

# LA ALIMENTACIÓN MES A MES

MARZO

2015

AVANCE DE DATOS PROVISIONALES  
CALCULOS REALIZADOS A PARTIR DEL ULTIMO CENSO PUBLICADO POR EL INE



Madrid 2015



Aviso Legal: los contenidos de esta publicación podrán ser reutilizados, citando la fuente y la fecha, en su caso, de la última actualización



MINISTERIO DE AGRICULTURA, ALIMENTACIÓN Y MEDIO AMBIENTE

**Edita:**

© Ministerio de Agricultura, Alimentación y Medio Ambiente  
Secretaría General Técnica  
Centro de Publicaciones

Catálogo de Publicaciones de la Administración General del Estado:

<http://publicacionesoficiales.boe.es/>

NIPO: 280-15-095-7



GOBIERNO  
DE ESPAÑA

MINISTERIO  
DE AGRICULTURA, ALIMENTACIÓN  
Y MEDIO AMBIENTE

## METODOLOGÍA del Panel de Consumo Alimentario

---

El panel de consumo Alimentario se está desarrollando en el Ministerio de Agricultura, Alimentación y Medio Ambiente desde el año 1997 y su objetivo principal es el conocimiento de la demanda directa de alimentos en España, (consumo en hogares) para lo que se aplica la siguiente Metodología:

### HOGARES:

**Universo:** Todos los hogares de la península, Baleares y Canarias, sin incluir Ceuta y Melilla ( 18.054.437 en 2014 y 18.304.544 en 2015).

El universo utilizado para el cálculo de los años 2014 y 2015 del siguiente informe ha sido actualizado con el nuevo censo 2011 establecido por el INE.

**Muestra: 12.000** Hogares que apuntan diariamente sus compras con un lector óptico. La elección de esta muestra es al azar con un método bietápico. En la primera etapa se seleccionan los puntos de sondeo en función del tamaño de las poblaciones para cada una de las regiones. En la segunda, se selecciona los colaboradores en cada uno de los puntos elegidos.

### Consumo en Marzo 2015

**Decrece el consumo de Alimentos en los hogares durante el mes de Marzo de 2015 (-4,3%). Retrocede en menor proporción el gasto -1,9% a consecuencia del incremento de los precios medios (-2,5%).**

- Marzo 2015, un mes de menor consumo de Carnes que de la media de alimentación. La compra de esta categoría descendió un -4,9%, debido a un menor consumo tanto en la Carne Congelada como en la Carne transformada (-16,6% y -7,9% respectivamente). El consumo de la Carne Fresca también se redujo pero a un ritmo menor que el Total Alimentación (-3,5%), con un descenso en el consumo de variedades como el Vacuno -4,4%, el Pollo -4,8% y el Cerdo -3,0%.

- Un -3,2% cae el consumo de Huevos en el hogar, también retrocede el consumo de otros productos básicos de la alimentación en el hogar, como por ejemplo Legumbres -6,1%, y Azúcar -15,1%.

-Decrece el consumo del Pan un -8,5%, siendo evidente también un descenso en gasto (-3,8%), pese al incremento del precio medio de este producto +5,2%.

- Disminuye la presencia de Aceite en el hogar (-9,8%), principalmente por la variedad Aceite de Oliva (-10,3%) así como la Variedad Girasol (-8,7%). La variedad Oliva incrementa su precio medio significativamente +11,9% vs el mismo mes del año 2014.

-Crece la presencia en el hogar de Vinos y Derivados (+5,0%) en comparación al mes de Marzo del año pasado. Vinos tranquilos también evolucionan favorablemente en este mes y crece un +8,4%, sin embargo los espumosos reducen su presencia en el hogar (-6,3%). Las Sidras también tienen una tendencia positiva en el mes de Marzo de 2015 y consiguen un incremento del +28,9%.

- Cae con un +7,3% la compra de la Fruta Fresca en el hogar. Descienden las Mandarinas (-13,0%), Plátanos (-9,2%) así como Peras (-7,9%) y Fresas/Fresones (-22,1%). Manzanas y Naranjas también pierden intensidad de consumo y por lo tanto presencia en el hogar (-2,1% y -0,5%). Pierde intensidad de compra las Hortalizas (-9,9%) así como las Patatas Frescas (-10,1%), siendo los Pimientos y las Judías Verdes quienes tuvieron mayor retroceso en consumo (13,3% y -20,5% respectivamente). Los Tomates al igual que las Coles permanecieron relativamente estables -0,6% y 0,0%.

- Disminuye muy ligeramente el consumo de Leche y Derivados Lácteos (-1,7%), destacar la caída de los precios medios, con un descenso de precio en Leche Líquida del -2,3% y de los Derivados Lácteos de un -1,3%.

- Durante el tercer mes del año, cayó el consumo (-4,4%) de Pescados en el hogar, siendo los Mariscos/Moluscos/Crustáceos (-8,4%), los Pescados Congelados (-6,3%) los que presentan mayores decrecimientos, también los pescados Frescos (-6,1%) descienden. Las conservas de Pescado/Moluscos evolucionan favorablemente en este mes +7,9%.

### Consumo en el Año Móvil de Abril 2014 hasta Marzo 2015.

**El Gasto Total en Alimentación en los hogares asciende a 66.299,13 millones de Euros, -3,4% con respecto al mismo periodo del año anterior. El consumo de Alimentos retrocede un -2,5%.**

- Ligeró descenso de la compra de Total Carne (-4,4%), como consecuencia de la caída en la compra de Carne Congelada -10,3%, así como Transformada -8,1%. En menor proporción retrocede la compra de Carne Fresca -2,9%. La carne de Cerdo es quien permanece estable +0,3%, el Vacuno pierde presencia en el hogar -6,5%, al igual que la Carne de Pollo -3,0%. Mas acusada es la caída de la compra de Carne de Ovino/Caprino -7,3%.

- En el último año móvil a Marzo de 2015 el consumo del T. Hortalizas Frescas y Patatas también fue menor (-5,7% y -2,6% respectivamente), destacando el descenso de Judías Verdes (-9,0%), Tomates (-6,1%), y Lechugas/escarolas/endivias (-5,9%).

Por su parte, también acusa la misma tendencia el consumo de T. Frutas Frescas en los hogares (-2,9%). Menos consumo de Mandarinas (-6,3%), y Plátanos (-5,7%), así como de Fresas/Fresones -17,5%, Uvas y Kiwis (-10,8% y -9,8 respectivamente). Se incrementa el consumo de otras variedades tales como Limones +3,7%, Manzanas +1,1%, Peras +3,8%, Ciruelas +20,3% así como en Cerezas +9,4%.

-Cae a año móvil el consumo de Aceite (-7,1%), motivado por el descenso en el consumo de la variedad Oliva (-8,4%) y de la variedad Girasol -7,6%.

- En cuanto a las bebidas alcohólicas, se mantiene la caída detectada en meses precedentes en el consumo de Espumosos/cavas/gasificados (-2,0%), también en Bebidas Alcohólicas de Alta Graduación (-6,7%) y Sidras -1,5%. Los Vinos Traquillos ganan presencia en el hogar durante el tercer mes del año (+5,1%, así como el consumo de Cerveza que permanece estable +0,2%.

- El consumo de Leche y Derivados Lácteos permanece estable en este año móvil -1,6%.

- Retrocede el consumo de alimentos básicos como el Pan -2,6%, los huevos -2,6%, así como Legumbres -5,9% y Azúcar -4,9%.

	TAM MARZO 2015	% Variación TAM Marzo 2015 vs TAM Marzo 2014	% Variación Diciembre 14 vs Diciembre 13	% Variación Enero 2015 Vs Enero 2014	% Variación Febrero 2015 Vs Febrero 2014	% Variación Marzo 2015 Vs Marzo 2014
Volumen (Millones Kgs/Lts.)	29.512,10	-2,5%	-0,1%	-1,0%	-1,7%	-4,3%
Valor (Millones €)	66.299,13	-3,4%	-1,2%	-0,1%	-0,6%	-1,9%
Precio Medio	2,25	-0,9%	-1,0%	0,9%	1,2%	2,5%
Consumo x Capita	656,21	-2,0%	1,0%	-2,4%	-3,1%	-5,6%
Gasto x Capita	1.474,05	-2,9%	-0,1%	-1,5%	-1,9%	-3,3%

LA ALIMENTACIÓN MES A MES							
TAM MARZO 2015							
HOGARES							
Productos	Cantidad (Millones de Kgs / Lt)		Evolución	Valor (Millones de €)		Evolución	Kg / Lt per Cápita
	TAM MARZO 2014	TAM MARZO 2015	%15 Vs 14	TAM MARZO 2014	TAM MARZO 2015	%15 Vs 14	TAM MARZO 2015
<b>TOTAL ALIMENTACION</b>	<b>30.261,0</b>	<b>29.512,1</b>	<b>-2,5</b>	<b>68.606,8</b>	<b>66.299,1</b>	<b>-3,4</b>	<b>656,2</b>
TOTAL CARNE	2.371,4	2.267,4	-4,4	15.100,2	14.583,4	-3,4	50,41
TOTAL PESCA	1.214,7	1.175,4	-3,2	9.100,1	8.929,3	-1,9	26,14
T.FRUTAS FRESCAS	4.691,8	4.554,5	-2,9	6.402,9	5.904,5	-7,8	101,29
T HORTALIZAS Y PATATAS FRESCAS	3.930,2	3.739,4	-4,9	5.400,7	4.943,1	-8,5	83,15
PAN	1.682,7	1.582,9	-5,9	3.914,5	3.795,4	-3,0	35,19
TOTAL ACEITE	619,3	575,1	-7,1	1.534,0	1.311,5	-14,5	12,79
T.HUEVOS KGS	388,4	378,3	-2,6	874,0	819,6	-6,2	8,41
LECHE Y DERIVADOS LÁCTEOS	5.134,9	5.051,2	-1,6	8.431,6	8.309,5	-1,4	112,29
T.VINOS Y DERIVADOS	409,0	402,9	-1,5	1.040,0	1.031,2	-0,8	8,96
AGUA DE BEBIDA ENVAS.	2.338,1	2.389,1	2,2	484,1	489,3	1,1	53,13
BEBIDAS ALCOHOLICAS ALTA GRADUACIÓN	39,5	36,8	-6,7	400,9	382,6	-4,6	0,82
GASEOSAS Y BEBID.REFR	2.076,9	2.021,3	-2,7	1.621,4	1.563,1	-3,6	44,96
RESTO ALIMENTACIÓN	5.364,3	5.337,6	-0,5	14.302,3	14.236,6	-0,5	118,68

LA ALIMENTACIÓN MES A MES							
MES DE MARZO							
HOGARES							
Productos	Cantidad (Millones de Kgs / Lt)		Evolucion	Valor (Millones de €)		Evolucion	Kg / Lt per Capita
	mar-14	mar-15	%15 Vs 14	mar-14	mar-15	%15 Vs 14	mar-15
<b>TOTAL ALIMENTACION</b>	<b>2.554,3</b>	<b>2.445,1</b>	<b>-4,3</b>	<b>5.712,6</b>	<b>5.602,6</b>	<b>-1,9</b>	<b>53,8</b>
TOTAL CARNE	200,5	190,6	-4,9	1.249,1	1.230,6	-1,5	4,19
TOTAL PESCA	103,3	98,7	-4,4	745,1	735,7	-1,3	2,17
T.FRUTAS FRESCAS	373,6	346,3	-7,3	487,9	477,2	-2,2	7,62
T HORTALIZAS Y PATATAS FRESCAS	337,8	304,1	-10,0	452,1	424,7	-6,0	6,69
PAN	149,7	136,9	-8,5	345,1	332,1	-3,8	3,01
TOTAL ACEITE	53,5	48,3	-9,8	120,1	118,9	-1,0	1,06
T.HUEVOS KGS	34,0	32,9	-3,2	75,2	71,5	-5,0	0,72
LECHE Y DERIVADOS LÁCTEOS	449,5	442,1	-1,7	730,8	707,8	-3,1	9,73
T.VINOS Y DERIVADOS	32,8	34,4	5,0	77,0	78,7	2,2	0,76
AGUA DE BEBIDA ENVAS.	189,4	198,3	4,7	38,6	40,3	4,4	4,36
BEBIDAS ALCOHOLICAS ALTA GRADUACIÓN	2,8	2,8	-0,7	29,6	28,0	-5,5	0,06
GASEOSAS Y BEBID.REFR	167,2	154,2	-7,8	130,8	121,7	-7,0	3,39
RESTO ALIMENTACIÓN	460,1	455,5	-1,0	1.231,4	1.235,4	0,3	10,02

\* T Hortalizas y Patatas Frescas: incluye todas las hortalizas frescas y las patatas frescas

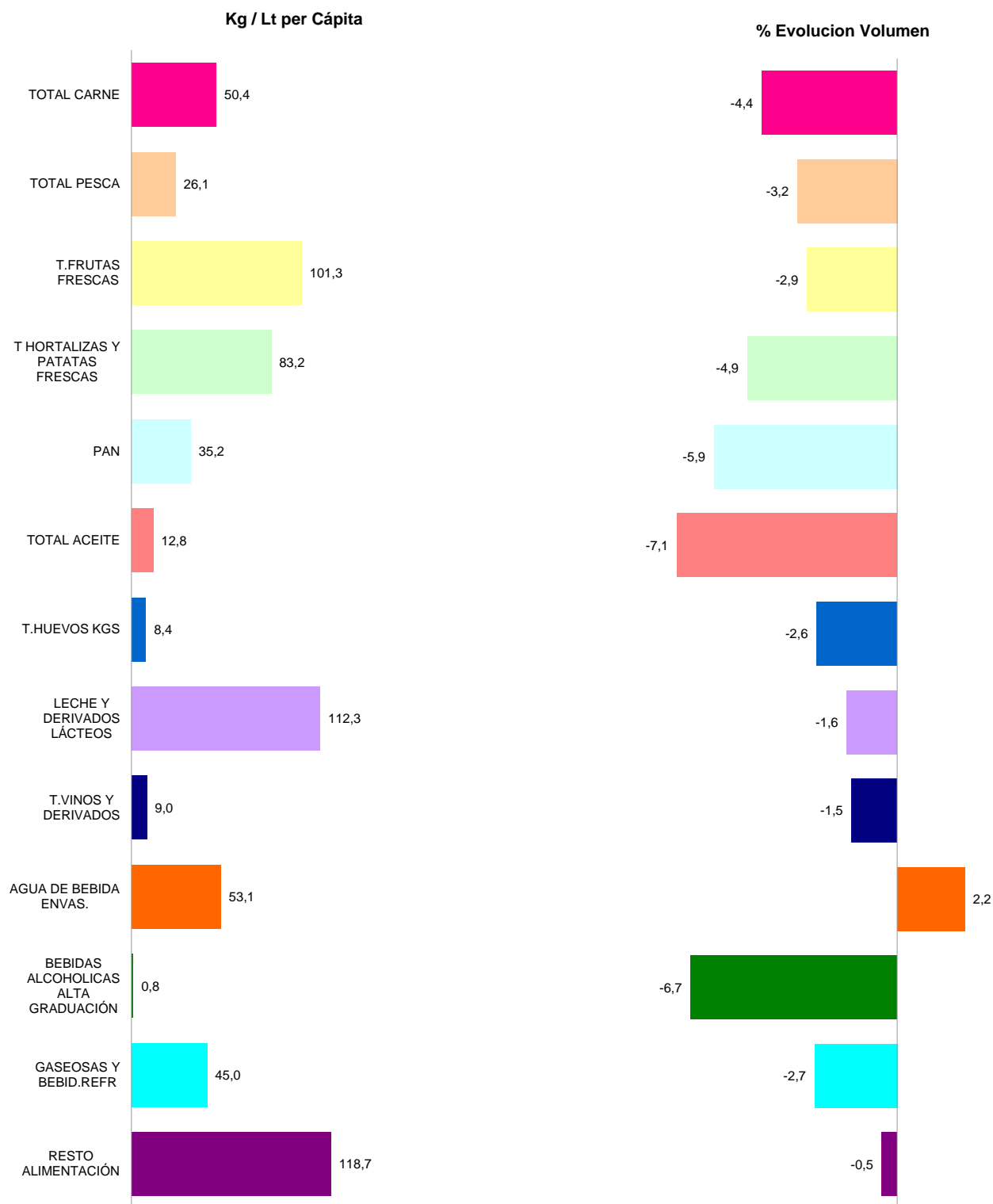
\* Leche y Derivados Lácteos =incluye Leche Líquida, Preparados Lácteos, Total Otras Leches, Derivados Lácteos

\* Bebidas Alcohólicas alta Graduación: incluye Brandy, Whisky, Ginebra, Ron, Anís, Bebidas Espirituosas

\* Resto Alimentación: todos aquellos productos no desglosados.

TAM MARZO 2015

TOTAL ALIMENTACIÓN (HOGAR)	
<b>CONSUMO PER CÁPITA</b> <b>656,21</b> Kg / Lt per Cápita	<b>VOLUMEN EN LA CESTA DE LA COMPRA</b> <b>29.512,1</b> Cantidad (Millones de Kgs/ Lt)



\* T Hortalizas y Patatas Frescas: incluye todas las hortalizas frescas y las patatas frescas

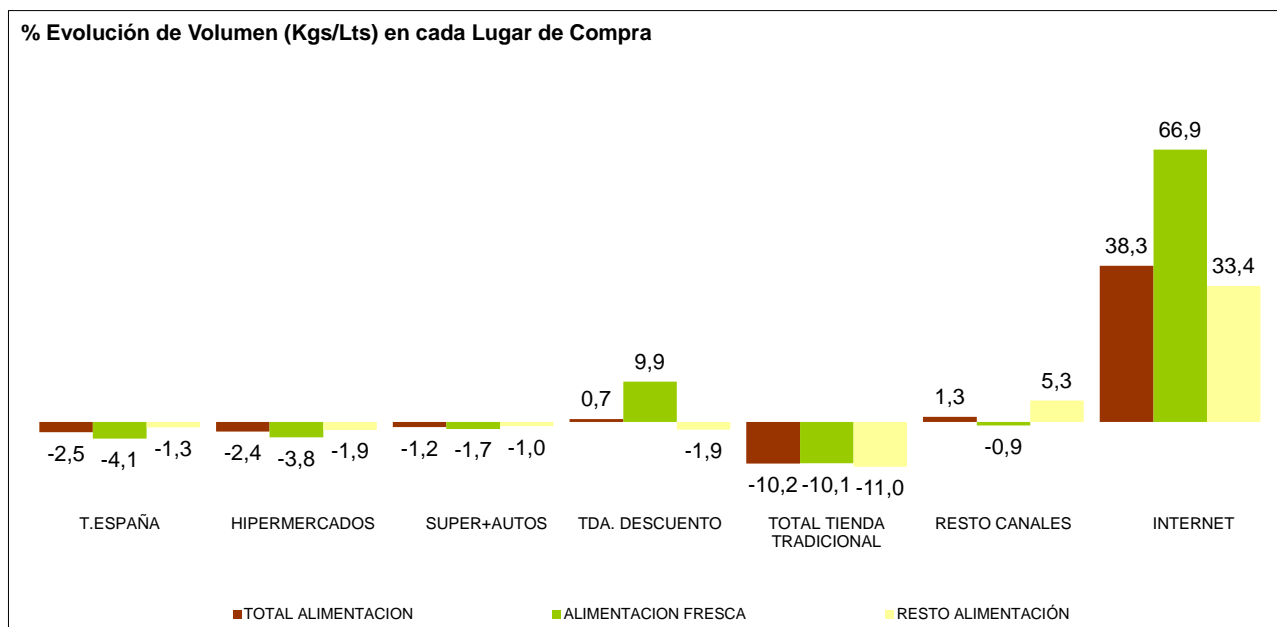
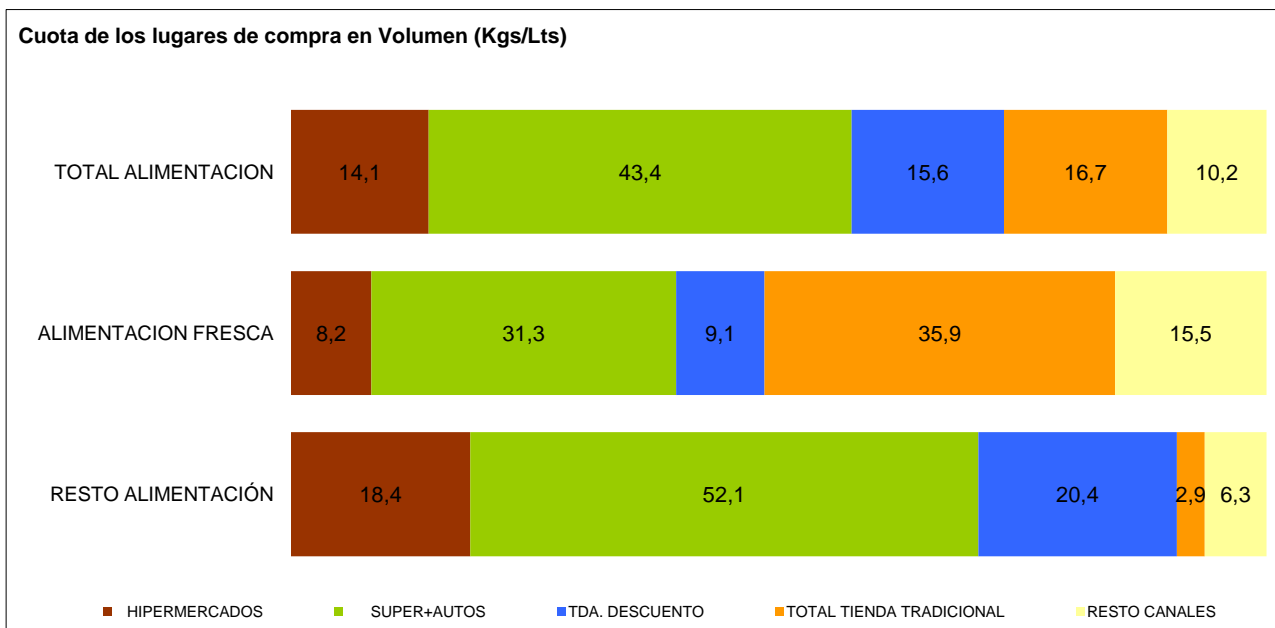
\* Leche y Derivados Lácteos =incluye Leche Líquida, Preparados Lácteos, Total Otras Leches, Derivados Lácteos

\* Bebidas Alcohólicas alta Graduación: incluye Brandy, Whisky, Ginebra, Ron, Anís, Bebidas Espirituosas

\* Resto Alimentación: todos aquellos productos no desglosados.

## CONSUMO ALIMENTARIO EN EL HOGAR

TAM MARZO 2015



\* El peso que representan las compras por INTERNET durante TAM MARZO 2015 corresponde a 0,8%.

TOTAL TIENDA TRADICIONAL: Tda. Tradicional, Pescadería, Carnicería/Charc, Panadería, Tda. Congelados, Mercados y Plazas.

RESTO CANALES: Mercadillos, Autoconsumo, Economato/Coop, Herboristería, Farmacia, Venta Domicilio, Lechería, Bar-Bodega

INTERNET: Compras realizadas por Internet, en Hipermercados, Super + Autos, Tda. Descuento, Total Tienda Tradicional y Resto Canales en los se incluye Internet.

LA ALIMENTACIÓN MES A MES							
TAM MARZO 2015 Vs TAM MARZO 2014							
HOGARES							
Productos	Cantidad (Millones de Kgs / Lt)		Evolucion	Valor (Millones de €)		Evolucion	Kg / Lt per Capita
	TAM MARZO 2014	TAM MARZO 2015	% 15 Vs 14	TAM MARZO 2014	TAM MARZO 2015	% 15 Vs 14	TAM MARZO 2015
T.HUEVOS KGS	388,4	378,3	-2,6	874,0	819,6	-6,2	8,4
CARNE POLLO	647,9	628,4	-3,0	2.611,1	2.546,0	-2,5	14,0
CARNE CERDO	484,5	486,1	0,3	2.801,8	2.885,8	3,0	10,8
CARNE VACUNO	278,4	260,2	-6,5	2.527,6	2.397,1	-5,2	5,8
CARNE OVINO/CAPRINO	83,6	77,5	-7,3	818,1	805,8	-1,5	1,7
CARNE TRANSFORMADA	570,3	524,2	-8,1	4.736,0	4.385,1	-7,4	11,7
RESTO CARNES CONG.	7,4	8,6	16,5	45,3	51,2	13,0	0,2
RESTO CARNE	306,6	291,1	-5,1	1.605,7	1.563,7	-2,6	6,5
PESCADOS	685,4	658,2	-4,0	4.708,4	4.589,5	-2,5	14,6
MARISCO/MOLUSCO/CRUS	336,9	318,5	-5,5	2.586,1	2.514,6	-2,8	7,1
CONS.PESCADO/MOLUSCO	192,4	198,7	3,3	1.805,6	1.825,2	1,1	4,4
TOTAL LECHE LIQUIDA	3.347,4	3.289,9	-1,7	2.368,5	2.358,7	-0,4	73,1
TOTAL OTRAS LECHE	30,8	29,5	-4,3	244,2	209,9	-14,0	0,7
T DERIVADOS LACTEOS	1.756,6	1.731,8	-1,4	5.818,9	5.740,9	-1,3	38,5
PAN	1.682,7	1.582,9	-5,9	3.914,5	3.795,4	-3,0	35,2
BOLL.PAST.GALLET.CERE	621,4	620,1	-0,2	2.782,8	2.778,6	-0,2	13,8
CHOCOLATES/CACAOS/SUC	163,1	164,5	0,9	1.070,3	1.075,9	0,5	3,7
CAFES E INFUSIONES	81,5	79,3	-2,7	1.104,3	1.076,7	-2,5	1,8
ARROZ	177,2	173,9	-1,8	255,7	248,6	-2,8	3,9
TOTAL PASTAS	183,5	182,2	-0,7	316,5	322,4	1,9	4,1
AZUCAR	193,0	190,1	-1,5	200,0	170,9	-14,6	4,2
LEGUMBRES	147,5	140,3	-4,9	250,0	237,0	-5,2	3,1
TOTAL ACEITE OLIVA	430,5	394,5	-8,4	1.287,5	1.093,3	-15,1	8,8
ACEITE DE GIRASOL	154,2	142,5	-7,6	197,3	170,1	-13,8	3,2
RESTO ACEITE	34,6	38,1	10,1	49,1	48,0	-2,2	0,8
PATATAS FRESCAS	1.040,4	1.013,1	-2,6	826,9	615,8	-25,5	22,5
PATATAS CONGELADAS	44,7	42,7	-4,7	56,0	50,9	-9,0	0,9
PATATAS PROCESADAS	58,6	59,2	1,1	298,5	298,7	0,1	1,3
TOMATES	677,1	635,5	-6,1	909,0	872,6	-4,0	14,1
RESTO HORTALIZAS FRESCAS	2.212,6	2.090,7	-5,5	3.664,8	3.454,7	-5,7	46,5
CITRICOS	1.333,2	1.311,8	-1,6	1.342,1	1.262,6	-5,9	29,1
RESTO FRUTAS FRESCAS	3.358,7	3.242,7	-3,5	5.060,9	4.641,9	-8,3	72,2
ACEITUNAS	114,5	113,9	-0,5	333,1	322,3	-3,3	2,5
FRUTOS SECOS	127,2	127,2	0,0	854,5	881,0	3,1	2,8
T.FRUTA&HORTA.TRANSF	598,3	592,1	-1,0	1.262,6	1.243,1	-1,5	13,2
PLATOS PREPARADOS	554,1	562,8	1,6	2.279,6	2.310,0	1,3	12,5
VINOS TRANQUILOS	132,3	139,1	5,1	488,4	516,1	5,7	3,1
ESPUM(INC CAVA)+GAS	24,2	23,7	-2,0	125,3	119,6	-4,5	0,5
VINO SIN DOP/IGP	*	*	*	*	*	*	*
VINOS CON I.G.P.	*	*	*	*	*	*	*
RESTO VINOS	*	*	*	*	*	*	*
CERVEZAS	808,8	810,6	0,2	931,8	945,3	1,5	18,0
BEBIDAS ALCOHOLICAS ALTA GRADUACIÓN	39,5	36,8	-6,7	400,9	382,6	-4,6	0,8
TOTAL ZUMO Y NECTAR	474,8	455,9	-4,0	426,5	416,9	-2,3	10,1
AGUA DE BEBIDA ENVAS.	2.338,1	2.389,1	2,2	484,1	489,3	1,1	53,1
GASEOSAS Y BEBID.REFR	2.076,9	2.021,3	-2,7	1.621,4	1.563,1	-3,6	45,0
OTROS PROD.EN PESO	41,5	40,3	-2,9	308,1	297,5	-3,5	0,9
OTROS PROD.EN VOLUMEN	173,9	186,5	7,3	233,8	247,3	5,8	4,1
<b>.TOTAL ALIMENTACION</b>	<b>30.261,0</b>	<b>29.512,1</b>	<b>-2,5</b>	<b>68.606,8</b>	<b>66.299,1</b>	<b>-3,4</b>	<b>656,2</b>

\* RESTO CARNE: incluye la carne de despojos, de pavo, de avestruz, carne congelada.....

\* T DERIVADOS LACTEOS: Incluye Preparados Lacteos y Derivados Lacteos

\* RESTO ACEITE: Incluye todos los aceites que no son de Oliva o Girasol

\* RESTO HORTALIZAS FRESCAS: incluye los ajos, las cebollas, las coles, los pepinos, verduras de hojas.....

\* CITRICOS: incluyen las Naranjas, Mandarinas y Limones

\* RESTO FRUTAS FRESCAS: incluyen los platanos, las fresas y fresones, el melon, la sandia, las uvas, el kiwi.....

\* OTROS VINOS: incluye los vinos de Aguja D.O., vinos de Licor D.O., Otros Vinos+Espumosos sin D.O.

\* BEBIDAS ESPIRITUOSAS: incluye el Brandy, Whisky, Ginebra, Ron, Anis, Otras Bebidas Espirituosas. Esta rúbrica ha disminuido mucho el consumo, porque en el año 2007 entraban las bebidas con vino como sangría, tinto de verano etc., que este año van a

\*OTROS PRODUCTOS EN VOLUMEN

\* O PRODUCTOS EN PESO: incluye la miel, los edulcorantes, bases pizzas y masas de hojaldre, harinas y semolas, encurtidos, sal, caldos.....

\* O PRODUCTOS EN VOLUMEN: incluye la sidra, el vinagre, bebidas con vino, horchata, leche de distinta especie a la de vaca,....



## CONSUMO ALIMENTARIO EN EL HOGAR

	MILES de Kgs./Lts.			MILES de €			CONSUMO X	PENETRACION**
	TAM MARZO 2014	TAM MARZO 2015	% EVOL.	TAM MARZO 2014	TAM MARZO 2015	% EVOL.	CAPITA	
							TAM MARZO 2014	TAM MARZO 2015
<b>TOTAL CARNE</b>	<b>2.371.363,28</b>	<b>2.267.434,83</b>	-4,4%	<b>15.100.210,19</b>	<b>14.583.430,84</b>	-3,4%	<b>50,41</b>	<b>97,33</b>
CARNE FRESCA	1.731.967,01	1.681.241,62	-2,9%	10.057.146,54	9.926.894,97	-1,3%	37,37	92,26
CARNE VACUNO	278.417,73	260.195,28	-6,5%	2.527.582,00	2.397.068,49	-5,2%	5,78	61,61
CARNE POLLO	647.909,18	628.364,17	-3,0%	2.611.085,33	2.546.000,89	-2,5%	13,97	79,15
CARNE OVINO/CAPRINO	83.616,96	77.506,38	-7,3%	818.130,50	805.779,08	-1,5%	1,72	19,37
CARNE CERDO	484.496,40	486.103,76	0,3%	2.801.766,90	2.885.774,10	3,0%	10,80	74,88
CARNE CONGELADA	69.110,91	61.989,94	-10,3%	307.068,29	271.404,15	-11,6%	1,38	16,43
CARNE TRANSFORMADA	570.285,36	524.203,27	-8,1%	4.735.995,37	4.385.131,72	-7,4%	11,65	92,35
<b>TOTAL PESCA</b>	<b>1.214.678,15</b>	<b>1.175.421,20</b>	-3,2%	<b>9.100.141,53</b>	<b>8.929.289,93</b>	-1,9%	<b>26,14</b>	<b>93,53</b>
PESCADOS	685.402,95	658.228,19	-4,0%	4.708.417,76	4.589.471,68	-2,5%	14,63	79,89
PESCADOS FRESCOS	546.523,56	525.752,28	-3,8%	3.827.889,23	3.731.418,76	-2,5%	11,69	65,30
PESCADOS CONGELADOS	138.879,39	132.475,91	-4,6%	880.528,54	858.052,92	-2,6%	2,94	46,95
MARISCO/MOLUSCO/CRUS	336.879,28	318.513,22	-5,5%	2.586.101,52	2.514.631,18	-2,8%	7,08	60,00
CONS.PESCADO/MOLUSCO	192.395,92	198.679,79	3,3%	1.805.622,24	1.825.187,08	1,1%	4,42	77,12
<b>TOTAL LECHE LIQUIDA</b>	<b>3.347.448,34</b>	<b>3.289.935,58</b>	-1,7%	<b>2.368.531,29</b>	<b>2.358.693,41</b>	-0,4%	<b>73,13</b>	<b>84,34</b>
LECHE ESTERILIZADA	3.226.329,80	3.179.201,80	-1,5%	2.269.606,30	2.265.594,70	-0,2%	70,67	83,29
LECHE PASTERIZADA	81.793,59	82.991,36	1,5%	70.757,13	71.526,32	1,1%	1,84	3,97
LECHE CRUDA	39.324,96	27.742,42	-29,5%	28.167,86	21.572,39	-23,4%	0,62	0,57
<b>T DERIVADOS LACTEOS</b>	<b>1.756.632,94</b>	<b>1.731.796,58</b>	-1,4%	<b>5.818.884,47</b>	<b>5.740.873,29</b>	-1,3%	<b>38,51</b>	<b>*</b>
YOGURT	444.691,40	437.801,09	-1,5%	808.923,06	785.339,84	-2,9%	9,73	69,35
BIFIDUS + LECHE FERMENTADAS	256.558,44	245.392,44	-4,4%	809.477,18	769.451,66	-4,9%	5,45	*
QUESO	362.096,79	345.224,22	-4,7%	2.630.348,58	2.571.981,34	-2,2%	7,68	87,64
RESTO DERIVADOS LACTEOS	693.286,31	703.378,83	1,5%	1.570.135,66	1.614.100,45	2,8%	15,64	*
<b>T.HUEVOS KGS</b>	<b>388.422,91</b>	<b>378.283,90</b>	-2,6%	<b>874.015,26</b>	<b>819.598,07</b>	-6,2%	<b>8,41</b>	<b>77,91</b>
<b>PAN</b>	<b>388.422,91</b>	<b>378.283,90</b>	-2,6%	<b>874.015,26</b>	<b>819.598,07</b>	-6,2%	<b>8,41</b>	<b>77,91</b>
<b>LEGUMBRES</b>	<b>1.682.691,21</b>	<b>1.582.856,76</b>	-5,9%	<b>3.914.469,42</b>	<b>3.795.417,96</b>	-3,0%	<b>35,19</b>	<b>97,03</b>
<b>AZUCAR</b>	<b>147.508,46</b>	<b>140.287,36</b>	-4,9%	<b>250.028,45</b>	<b>237.003,69</b>	-5,2%	<b>3,12</b>	<b>40,47</b>
<b>TOTAL ACEITE</b>	<b>193.003,12</b>	<b>190.060,52</b>	-1,5%	<b>200.021,92</b>	<b>170.896,37</b>	-14,6%	<b>4,23</b>	<b>44,13</b>
TOTAL ACEITE OLIVA	619.281,22	575.109,04	-7,1%	1.533.979,74	1.311.481,67	-14,5%	12,79	61,32
ACEITE DE GIRASOL	430.511,80	394.534,72	-8,4%	1.287.522,31	1.093.326,05	-15,1%	8,77	47,72

\* T DERIVADOS LACTEOS: Incluye Preparados Lacteos y Derivados Lacteos

\* BIFIDUS + LECHE FERMENTADAS: INCLUEN LOS Yogures con Bifidus y las Otras Leches fermentadas

\*\*Penetración promedio mensual de los últimos 12 meses

## CONSUMO ALIMENTARIO EN EL HOGAR

	MILES de Kgs./Lts.			MILES de €			CONSUMO X	PENETRACION
							CAPITA	
	TAM MARZO 2014	TAM MARZO 2015	% EVOL.	TAM MARZO 2014	TAM MARZO 2015	% EVOL.	TAM MARZO 2014	TAM MARZO 2015
<b>PATATAS FRESCAS</b>	<b>1.040.410,19</b>	<b>1.013.100,72</b>	-2,6%	<b>826.888,03</b>	<b>615.820,23</b>	-25,5%	<b>22,53</b>	<b>64,64</b>
<b>T.HORTALIZAS FRESCAS</b>	<b>2.889.769,53</b>	<b>2.726.259,97</b>	-5,7%	<b>4.573.837,33</b>	<b>4.327.306,41</b>	-5,4%	<b>60,63</b>	<b>95,79</b>
TOMATES	677.121,13	635.518,61	-6,1%	909.044,14	872.618,90	-4,0%	14,14	79,12
CEBOLLAS	347.887,19	337.080,41	-3,1%	357.054,00	335.432,82	-6,1%	7,50	65,84
LECHUGA/ESC./ENDIVIA	211.128,11	198.756,30	-5,9%	414.983,13	415.860,72	0,2%	4,42	61,10
PIMIENTOS	232.992,39	225.795,23	-3,1%	381.682,09	349.963,51	-8,3%	5,02	64,18
JUDIAS VERDES	115.963,94	105.580,44	-9,0%	295.936,42	278.013,55	-6,1%	2,35	34,51
COLES	86.807,24	81.895,97	-5,7%	90.182,38	81.850,37	-9,2%	1,82	19,29
<b>T.FRUTAS FRESCAS</b>	<b>4.691.822,66</b>	<b>4.554.533,87</b>	-2,9%	<b>6.402.912,59</b>	<b>5.904.485,17</b>	-7,8%	<b>101,29</b>	<b>94,48</b>
NARANJAS	934.150,36	927.882,15	-0,7%	829.649,08	755.947,22	-8,9%	20,60	52,31
MANDARINAS	297.489,54	278.667,07	-6,3%	360.317,04	350.570,73	-2,7%	6,18	36,13
LIMONES	101.510,84	105.262,32	3,7%	152.094,67	156.098,89	2,6%	2,34	36,85
PLATANOS	532.919,25	502.495,29	-5,7%	779.355,72	731.336,66	-6,2%	11,17	74,72
MANZANAS	493.816,74	499.078,19	1,1%	720.262,34	624.798,61	-13,3%	11,09	65,91
PERAS	266.725,28	276.801,17	3,8%	404.980,81	357.050,68	-11,8%	6,15	50,77
MELOCOTONES	190.067,53	178.601,07	-6,0%	307.786,48	255.393,56	-17,0%	3,98	26,58
ALBARICOQUES	45.180,93	40.723,80	-9,9%	92.347,66	83.578,57	-9,5%	0,91	10,81
FRESAS/FRESON	146.154,29	120.528,40	-17,5%	316.947,57	276.374,55	-12,8%	2,67	26,90
MELON	413.130,53	387.348,10	-6,2%	390.258,43	340.274,21	-12,8%	8,64	30,84
SANDIA	401.414,87	378.771,37	-5,6%	298.506,92	267.216,32	-10,5%	8,45	23,50
CIRUELAS	64.300,57	77.380,90	20,3%	121.062,72	116.369,65	-3,9%	1,73	17,88
CEREZAS	70.024,02	76.609,72	9,4%	206.438,40	207.669,79	0,6%	1,71	16,45
UVAS	111.320,40	99.351,55	-10,8%	217.931,11	216.086,04	-0,8%	2,21	22,25
KIWI	153.384,36	138.341,28	-9,8%	352.985,38	354.437,82	0,4%	3,07	33,16
<b>T.VINOS Y DERIVADOS</b>	<b>408.966,18</b>	<b>402.933,60</b>	-1,5%	<b>1.039.961,70</b>	<b>1.031.239,85</b>	-0,8%	<b>8,96</b>	<b>42,38</b>
BEBIDAS DERIVADAS VI	*	*	*	*	*	*	*	*
TOTAL VINOS	*	*	*	*	*	*	*	*
T.VINOS SIN DOP/IGP	*	*	*	*	*	*	*	*
T.VINOS CON DOP+IGP	*	*	*	*	*	*	*	*
VINOS TRANQUILOS	132.277,09	139.083,84	5,1%	488.387,80	516.082,25	5,7%	3,09	19,68
ESPUM(INC CAVA)+GAS	24.235,97	23.746,56	-2,0%	125.257,63	119.644,89	-4,5%	0,53	5,12
<b>CERVEZAS</b>	<b>808.821,79</b>	<b>810.560,79</b>	0,2%	<b>931.827,28</b>	<b>945.341,66</b>	1,5%	<b>18,03</b>	<b>44,95</b>
<b>SIDRAS</b>	<b>13.981,82</b>	<b>13.773,88</b>	-1,5%	<b>26.752,31</b>	<b>26.131,93</b>	-2,3%	<b>0,31</b>	<b>3,31</b>
<b>BEBIDAS ESPIRITUOSAS</b>	<b>39.476,34</b>	<b>36.835,28</b>	-6,7%	<b>400.853,78</b>	<b>382.607,72</b>	-4,6%	<b>0,82</b>	<b>*</b>
<b>OTRA BEBIDA CON VINO</b>	<b>60.847,95</b>	<b>58.722,30</b>	-3,5%	<b>48.025,06</b>	<b>43.271,39</b>	-9,9%	<b>1,31</b>	<b>5,83</b>
<b>TOTAL ZUMO Y NECTAR</b>	<b>474.836,44</b>	<b>455.933,55</b>	-4,0%	<b>426.533,57</b>	<b>416.936,48</b>	-2,3%	<b>10,14</b>	<b>43,27</b>

\* OTROS VINOS: incluye los vinos de Aguja D.O., vinos de Licor D.O., Otros Vinos+Espumosos sin D.O.

\* BEBIDAS ESPIRITUOSAS: incluye el brandy, whisky, ginbra, ron, anis y otras bebidas espirituosas

\* BEBIDAS CON VINO: Incluye las sangría, tintos de verano, etc. en el año 2007 estaban incluidas en otras bebidas alcohólicas.

## CONSUMO ALIMENTARIO EN EL HOGAR

Miles de Kilos/Litros

	marzo 14	abril 14	mayo 14	junio 14	julio 14	agosto 14	septiembre 14	octubre 14	noviembre 14	diciembre 14	enero 15	febrero 15	marzo 15
<b>TOTAL CARNE</b>	<b>200.491</b>	<b>178.198</b>	<b>188.446</b>	<b>174.334</b>	<b>170.436</b>	<b>165.157</b>	<b>182.772</b>	<b>199.431</b>	<b>197.992</b>	<b>227.624</b>	<b>210.833</b>	<b>181.635</b>	<b>190.576</b>
CARNE FRESCA	146.451	131.568	138.251	128.654	126.254	123.346	134.008	147.491	147.084	166.229	160.543	136.508	141.306
CARNE VACUNO	23.141	20.727	20.896	20.148	19.896	17.658	21.376	23.938	23.418	25.727	23.783	20.512	22.116
CARNE POLLO	56.300	50.652	54.076	49.622	48.825	48.400	51.275	56.641	55.460	52.562	57.920	49.329	53.601
CARNE OVINO/CAPRINO	6.252	6.738	5.474	5.214	4.586	5.355	4.932	5.407	5.361	16.027	7.585	5.070	5.757
CARNE CERDO	41.631	36.058	38.567	35.137	35.773	36.287	38.831	41.205	42.724	50.145	48.913	42.075	40.386
CARNE CONGELADA	5.849	4.546	6.012	5.326	4.747	4.447	5.228	5.707	5.021	6.149	5.699	4.229	4.881
CARNE TRANSFORMADA	48.190	42.084	44.184	40.354	39.436	37.364	43.536	46.233	45.887	55.247	44.592	40.899	44.388
<b>TOTAL PESCA</b>	<b>103.264</b>	<b>98.815</b>	<b>100.112</b>	<b>92.338</b>	<b>95.933</b>	<b>85.403</b>	<b>95.400</b>	<b>97.511</b>	<b>97.612</b>	<b>128.914</b>	<b>97.812</b>	<b>86.852</b>	<b>98.720</b>
PESCADOS	61.856	58.039	60.128	53.741	54.964	47.480	55.568	57.034	53.599	53.022	54.953	51.634	58.066
PESCADOS FRESCOS	49.476	46.787	46.787	43.346	44.705	38.105	44.535	45.735	42.509	41.034	42.764	41.218	46.467
PESCADOS CONGELADOS	12.380	11.252	11.582	10.395	10.259	9.375	11.033	11.299	11.090	11.988	12.189	10.416	11.599
MARISCO/MOLUSCO/CRUS	24.736	22.788	22.871	21.551	23.104	22.337	23.481	25.152	28.891	57.229	27.752	20.689	22.668
CONS.PESCADO/MOLUSCO	16.671	17.988	17.113	17.046	17.865	15.587	16.350	15.325	15.122	18.662	15.107	14.529	17.986
<b>TOTAL LECHE LIQUIDA</b>	<b>298.917</b>	<b>276.415</b>	<b>281.702</b>	<b>259.958</b>	<b>254.188</b>	<b>234.576</b>	<b>266.723</b>	<b>281.219</b>	<b>282.293</b>	<b>282.868</b>	<b>308.692</b>	<b>268.255</b>	<b>293.045</b>
LECHE ESTERILIZADA	289.293	267.555	271.874	251.267	245.489	226.133	257.616	272.098	272.600	273.115	298.797	259.371	283.287
LECHE PASTERIZADA	7.081	7.047	6.607	6.455	5.044	6.020	7.173	6.289	8.282	7.833	8.405	6.671	7.166
LECHE CRUDA	2.544	1.814	3.222	2.237	3.655	2.423	1.933	2.832	1.412	1.920	1.490	2.214	2.592
<b>T DERIVADOS LACTEOS</b>	<b>147.881</b>	<b>141.382</b>	<b>154.736</b>	<b>146.094</b>	<b>152.989</b>	<b>141.065</b>	<b>148.827</b>	<b>147.982</b>	<b>137.462</b>	<b>140.419</b>	<b>141.872</b>	<b>132.703</b>	<b>146.264</b>
YOGURT	40.750	37.711	40.021	35.703	34.418	32.442	37.648	39.850	36.640	33.182	36.989	34.875	38.323
BIFIDUS + LECHE FERMENTADAS	21.765	20.313	21.876	18.661	18.197	16.613	21.287	22.749	21.555	19.720	22.242	20.044	22.134
QUESO	31.201	28.603	30.019	26.975	26.980	25.246	28.998	29.965	29.425	32.755	28.818	27.394	30.047
RESTO DERIVADOS LACTEOS	54.164	54.754	62.821	64.756	73.394	66.765	60.894	55.419	49.841	54.761	53.823	50.390	55.760
<b>T.HUEVOS KGS</b>	<b>34.009</b>	<b>32.315</b>	<b>33.248</b>	<b>30.926</b>	<b>30.671</b>	<b>28.415</b>	<b>30.351</b>	<b>32.197</b>	<b>31.403</b>	<b>32.740</b>	<b>32.749</b>	<b>30.364</b>	<b>32.906</b>
PAN	149.670	131.551	139.501	128.171	126.908	116.635	127.403	137.357	132.048	136.726	141.654	127.962	136.941
LEGUMBRES	13.077	11.466	10.614	9.411	8.888	8.281	11.688	14.076	13.555	12.852	14.077	13.095	12.284
AZUCAR	19.309	17.684	15.093	15.366	14.854	13.165	15.074	17.812	18.639	17.071	14.761	14.156	16.386
<b>TOTAL ACEITE</b>	<b>53.515</b>	<b>51.107</b>	<b>46.925</b>	<b>47.384</b>	<b>49.563</b>	<b>42.237</b>	<b>47.638</b>	<b>45.679</b>	<b>50.032</b>	<b>50.721</b>	<b>50.064</b>	<b>45.501</b>	<b>48.259</b>
TOTAL ACEITE OLIVA	35.843	35.660	33.583	33.595	34.150	29.162	31.322	31.142	34.959	35.076	34.250	29.468	32.167
ACEITE DE GIRASOL	13.492	11.967	10.638	10.732	12.630	10.410	13.424	11.334	12.002	12.152	12.478	12.396	12.324

\* T DERIVADOS LACTEOS: Incluye Preparados Lacteos y Derivados Lacteos

\* BIFIDUS + LECHE FERMENTADAS: INCLUEN LOS Yogures con Bifidus y las Otras Leches fermentadas

## CONSUMO ALIMENTARIO EN EL HOGAR

Miles de Kilos/Litros	marzo 14	abril 14	mayo 14	junio 14	julio 14	agosto 14	septiembre 14	octubre 14	noviembre 14	diciembre 14	enero 15	febrero 15	marzo 15
<b>PATATAS FRESCAS</b>	<b>88.773</b>	<b>84.532</b>	<b>88.804</b>	<b>91.164</b>	<b>90.941</b>	<b>77.520</b>	<b>83.207</b>	<b>89.593</b>	<b>83.092</b>	<b>82.445</b>	<b>84.494</b>	<b>77.458</b>	<b>79.851</b>
<b>T.HORTALIZAS FRESCAS</b>	<b>249.035</b>	<b>230.336</b>	<b>251.567</b>	<b>235.425</b>	<b>239.030</b>	<b>232.330</b>	<b>246.458</b>	<b>238.012</b>	<b>218.814</b>	<b>196.021</b>	<b>216.030</b>	<b>197.969</b>	<b>224.268</b>
TOMATES	45.639	46.966	60.385	62.075	69.245	69.766	65.552	53.563	44.117	38.351	42.356	37.770	45.373
CEBOLLAS	28.563	26.814	30.331	30.319	27.410	29.406	31.159	28.669	27.775	26.090	27.999	24.417	26.692
LECHUGA/ESC./ENDIVIA	17.658	16.447	18.468	17.969	19.032	15.850	16.256	16.826	16.078	15.378	16.329	13.584	16.539
PIMIENTOS	18.441	17.103	20.550	18.313	20.665	22.773	26.163	22.445	16.983	14.496	15.020	15.291	15.993
JUDIAS VERDES	9.100	7.805	9.713	10.226	12.073	12.045	10.818	9.768	6.982	5.997	7.595	5.323	7.235
COLES	7.956	5.430	5.296	5.573	4.944	4.490	5.689	7.770	8.171	7.903	10.088	8.584	7.959
<b>T.FRUTAS FRESCAS</b>	<b>373.589</b>	<b>345.544</b>	<b>418.127</b>	<b>435.083</b>	<b>442.821</b>	<b>407.426</b>	<b>417.097</b>	<b>383.291</b>	<b>347.017</b>	<b>326.869</b>	<b>358.326</b>	<b>326.589</b>	<b>346.344</b>
NARANJAS	116.510	109.433	98.749	61.931	40.901	29.759	34.971	50.088	74.538	87.271	113.283	111.007	115.952
MANDARINAS	30.810	15.990	6.939	1.320	360	476	5.797	30.636	48.507	49.475	52.829	39.529	26.808
LIMONES	8.982	8.389	9.308	8.823	8.589	7.887	8.472	8.999	7.991	10.062	8.803	8.652	9.288
PLATANOS	55.089	49.707	51.364	40.227	32.767	27.498	34.290	42.573	43.134	40.080	45.741	45.080	50.034
MANZANAS	52.218	47.986	45.506	32.123	25.313	22.449	40.318	52.941	46.212	41.701	48.038	45.356	51.137
PERAS	26.488	25.495	22.334	15.229	14.775	18.156	27.280	33.121	27.874	21.897	23.932	22.322	24.386
MELOCOTONES	263	431	7.865	26.526	41.867	43.971	38.091	16.287	2.606	309	277	227	144
ALBARICOQUES	120	779	12.298	16.623	7.949	1.650	350	181	93	191	419	106	85
FRESAS/FRESON	36.255	36.618	23.036	5.477	2.470	2.245	1.021	936	508	725	5.769	13.492	28.232
MELON	5.563	6.400	18.637	48.703	74.996	81.448	77.294	44.682	13.919	6.342	6.262	4.206	4.460
SANDIA	1.385	5.230	49.672	78.786	93.700	83.399	54.928	9.879	1.240	250	137	448	1.103
CIRUELAS	1.188	1.170	1.386	5.581	13.692	19.622	19.082	10.129	3.488	1.062	410	660	1.100
CEREZAS	804	769	15.129	31.233	21.633	3.491	805	719	700	609	728	671	121
UVAS	2.558	2.386	2.270	2.054	3.784	8.246	20.897	23.481	15.293	11.078	5.336	2.357	2.169
KIWI	15.327	13.795	12.882	9.083	7.618	6.881	8.117	10.938	12.821	13.146	15.697	13.390	13.972
<b>T.VINOS Y DERIVADOS</b>	<b>32.773</b>	<b>31.599</b>	<b>31.643</b>	<b>31.878</b>	<b>30.995</b>	<b>29.317</b>	<b>29.396</b>	<b>32.434</b>	<b>33.079</b>	<b>56.583</b>	<b>32.290</b>	<b>29.317</b>	<b>34.402</b>
BEBIDAS DERIVADAS VI	-	-	-	-	-	-	-	-	-	-	-	-	3.850
TOTAL VINOS	-	-	-	-	-	-	-	-	-	-	-	-	30.553
T.VINOS SIN DOP/IGP	-	-	-	-	-	-	-	-	-	-	-	-	15.174
T.VINOS CON DOP+IGP	-	-	-	-	-	-	-	-	-	-	-	-	15.379
VINOS TRANQUILOS	10.697	10.259	11.250	11.665	9.191	9.037	9.600	11.540	12.515	19.792	12.497	10.144	11.594
ESPUM/(INC CAVA)+GAS	1.265	1.069	1.274	1.541	1.394	1.529	1.288	1.148	1.662	9.056	1.718	882	1.185
<b>CERVEZAS</b>	<b>65.264</b>	<b>68.379</b>	<b>71.832</b>	<b>76.132</b>	<b>81.869</b>	<b>79.249</b>	<b>73.770</b>	<b>65.617</b>	<b>58.025</b>	<b>66.974</b>	<b>54.838</b>	<b>51.249</b>	<b>62.627</b>
SIDRAS	486	521	558	438	627	710	556	646	1.201	6.102	1.314	476	626
BEBIDAS ESPIRITUOSAS	2.820	2.654	2.670	2.680	3.072	2.790	2.792	2.601	3.103	6.291	2.824	2.558	2.799
OTRA BEBIDA CON VINO	2.151	2.764	4.917	8.356	11.480	10.076	5.678	3.936	2.532	2.491	2.106	1.804	2.581
<b>TOTAL ZUMO Y NECTAR</b>	<b>39.262</b>	<b>34.873</b>	<b>40.487</b>	<b>40.199</b>	<b>45.848</b>	<b>40.091</b>	<b>42.545</b>	<b>39.986</b>	<b>34.749</b>	<b>32.798</b>	<b>35.073</b>	<b>32.326</b>	<b>36.959</b>

\* OTROS VINOS: incluye los vinos de Aguja D.O., vinos de Licor D.O., Otros Vinos+Espumosos sin D.O.

\* BEBIDAS ESPIRITUOSAS: incluye el brandy, whisky, ginbra, ron, anís y otras bebidas espirituosas

\* BEBIDAS CON VINO: Incluye las sancriá, tintos de verano, etc. en el año 2007 estaban incluidas en otras bebidas alcohólicas.

## CONSUMO ALIMENTARIO EN EL HOGAR

Miles de €

	marzo 14	abril 14	mayo 14	junio 14	julio 14	agosto 14	septiembre 14	octubre 14	noviembre 14	diciembre 14	enero 15	febrero 15	marzo 15
<b>TOTAL CARNE</b>	<b>1.249.055</b>	<b>1.133.878</b>	<b>1.183.056</b>	<b>1.095.811</b>	<b>1.090.401</b>	<b>1.032.283</b>	<b>1.146.128</b>	<b>1.243.522</b>	<b>1.257.945</b>	<b>1.627.711</b>	<b>1.383.921</b>	<b>1.158.156</b>	<b>1.230.618</b>
CARNE FRESCA	834.198	776.735	796.879	741.642	740.780	707.212	772.763	845.184	854.912	1.060.643	983.432	805.390	841.322
CARNE VACUNO	206.923	189.882	195.837	184.602	184.382	158.616	194.005	218.800	208.312	253.243	221.243	185.468	202.679
CARNE POLLO	225.345	203.381	220.846	202.205	200.558	196.438	207.110	221.865	224.183	207.425	239.972	201.511	220.506
CARNE OVINO/CAPRINO	58.002	65.725	52.561	52.121	46.756	51.029	51.363	55.865	55.571	177.309	86.395	51.165	59.920
CARNE CERDO	238.965	221.985	221.857	200.466	212.628	213.271	221.572	236.692	251.310	296.837	304.438	256.620	248.099
CARNE CONGELADA	24.651	18.971	24.379	22.333	20.543	19.413	21.873	22.635	22.107	31.703	25.928	19.382	22.136
CARNE TRANSFORMADA	390.206	338.172	361.797	331.835	329.078	305.657	351.492	375.702	380.926	535.365	374.561	333.385	367.160
<b>TOTAL PESCA</b>	<b>745.059</b>	<b>718.448</b>	<b>732.178</b>	<b>672.267</b>	<b>707.291</b>	<b>633.108</b>	<b>703.454</b>	<b>721.532</b>	<b>751.339</b>	<b>1.129.296</b>	<b>772.177</b>	<b>652.470</b>	<b>735.729</b>
PESCADOS	414.965	385.011	403.115	358.336	374.061	325.895	382.798	395.854	380.455	406.554	409.632	368.550	399.211
PESCADOS FRESCOS	336.283	311.732	329.758	294.876	310.011	268.635	311.727	323.306	308.647	325.500	328.543	298.914	319.768
PESCADOS CONGELADOS	78.683	73.279	73.357	63.460	64.050	57.260	71.071	72.548	71.807	81.054	81.089	69.635	79.443
MARISCO/MOLUSCO/CRUS	176.868	167.630	172.319	162.391	174.495	168.949	178.616	188.181	230.113	524.097	223.884	152.239	171.718
CONS.PESCADO/MOLUSCO	153.225	165.808	156.744	151.540	158.736	138.265	142.040	137.497	140.771	198.645	138.661	131.682	164.799
<b>TOTAL LECHE LIQUIDA</b>	<b>216.385</b>	<b>199.623</b>	<b>204.414</b>	<b>185.305</b>	<b>183.039</b>	<b>167.476</b>	<b>192.122</b>	<b>202.478</b>	<b>201.065</b>	<b>202.893</b>	<b>221.915</b>	<b>191.167</b>	<b>207.196</b>
LECHE ESTERILIZADA	208.101	192.110	196.256	178.331	175.283	160.659	184.497	194.573	192.968	194.637	213.191	183.831	199.261
LECHE PASTERIZADA	6.512	6.093	5.760	5.231	4.515	5.118	5.981	5.563	7.239	7.016	7.448	5.650	5.912
LECHE CRUDA	1.772	1.420	2.399	1.743	3.241	1.700	1.644	2.343	858	1.241	1.276	1.686	2.023
<b>T DERIVADOS LACTEOS</b>	<b>494.165</b>	<b>469.275</b>	<b>509.505</b>	<b>482.364</b>	<b>501.933</b>	<b>463.115</b>	<b>490.552</b>	<b>483.185</b>	<b>460.445</b>	<b>507.358</b>	<b>456.816</b>	<b>434.104</b>	<b>482.222</b>
YOGURT	74.275	67.678	71.204	64.292	62.179	58.533	68.255	71.507	65.614	60.149	65.848	62.293	67.788
BIFIDUS + LECHE FERMENTADAS	68.681	64.498	69.496	58.665	57.356	52.055	66.613	70.441	66.698	60.947	70.234	63.240	69.209
QUESO	232.188	210.263	222.723	199.977	198.754	187.698	213.874	221.500	220.679	262.689	210.837	199.875	223.112
RESTO DERIVADOS LACTEOS	119.021	126.836	146.081	159.430	183.645	164.829	141.810	119.737	107.454	123.573	109.897	108.695	122.113
<b>T.HUEVOS KGS</b>	<b>75.187</b>	<b>70.689</b>	<b>73.018</b>	<b>67.773</b>	<b>66.897</b>	<b>60.447</b>	<b>64.538</b>	<b>69.849</b>	<b>67.406</b>	<b>71.125</b>	<b>70.901</b>	<b>65.505</b>	<b>71.451</b>
PAN	345.054	309.782	333.860	301.838	303.759	275.131	303.682	331.944	317.367	329.901	346.962	309.100	332.092
LEGUMBRES	21.888	18.847	17.558	14.776	14.700	13.264	19.848	25.185	22.932	23.343	23.654	22.425	20.471
AZUCAR	19.407	17.415	15.163	14.845	14.100	12.156	13.444	14.918	15.396	14.923	12.770	12.159	13.606
<b>TOTAL ACEITE</b>	<b>120.117</b>	<b>114.737</b>	<b>103.625</b>	<b>101.309</b>	<b>106.703</b>	<b>91.891</b>	<b>101.958</b>	<b>103.196</b>	<b>116.520</b>	<b>123.101</b>	<b>121.204</b>	<b>108.293</b>	<b>118.945</b>
TOTAL ACEITE OLIVA	98.582	96.036	87.429	84.594	88.091	75.967	82.672	85.512	98.326	103.943	102.156	89.641	98.959
ACEITE DE GIRASOL	16.454	14.544	12.781	12.926	15.089	12.548	15.670	13.613	14.370	14.552	14.819	14.256	14.955

\* T DERIVADOS LACTEOS: Incluye Preparados Lacteos y Derivados Lacteos

\* BIFIDUS + LECHE FERMENTADAS: INCLUEN LOS Yogures con Bifidus y las Otras Leches fermentadas

## CONSUMO ALIMENTARIO EN EL HOGAR

Miles de €

	marzo 14	abril 14	mayo 14	junio 14	julio 14	agosto 14	septiembre 14	octubre 14	noviembre 14	diciembre 14	enero 15	febrero 15	marzo 15
<b>PATATAS FRESCAS</b>	<b>59.494</b>	<b>58.151</b>	<b>58.277</b>	<b>57.613</b>	<b>55.800</b>	<b>47.638</b>	<b>47.680</b>	<b>51.104</b>	<b>46.680</b>	<b>48.920</b>	<b>49.992</b>	<b>45.972</b>	<b>47.994</b>
<b>T.HORTALIZAS FRESCAS</b>	<b>392.583</b>	<b>354.335</b>	<b>369.817</b>	<b>341.985</b>	<b>358.626</b>	<b>338.763</b>	<b>383.748</b>	<b>399.948</b>	<b>361.454</b>	<b>320.483</b>	<b>373.551</b>	<b>347.851</b>	<b>376.746</b>
TOMATES	69.944	69.700	74.699	76.581	86.505	82.012	88.527	83.266	68.323	56.062	65.357	56.468	65.120
CEBOLLAS	28.905	27.533	31.259	29.172	28.123	29.998	32.702	27.677	25.889	25.474	27.317	23.359	26.930
LECHUGA/ESC./ENDIVIA	34.559	31.303	34.604	32.827	35.410	30.686	32.136	32.978	36.702	35.816	39.746	34.018	39.636
PIMIENTOS	31.667	28.240	29.423	28.489	32.925	32.464	36.323	34.896	25.424	22.054	25.775	26.160	27.792
JUDIAS VERDES	21.195	18.369	21.328	23.075	30.653	31.556	30.042	25.812	19.292	17.490	21.129	18.419	20.851
COLES	7.826	5.272	5.340	5.344	4.849	4.299	5.496	7.709	8.339	8.164	10.153	8.969	7.915
<b>T.FRUTAS FRESCAS</b>	<b>487.850</b>	<b>448.074</b>	<b>571.105</b>	<b>575.746</b>	<b>528.636</b>	<b>457.207</b>	<b>526.256</b>	<b>541.871</b>	<b>475.663</b>	<b>419.594</b>	<b>453.958</b>	<b>429.217</b>	<b>477.157</b>
NARANJAS	85.492	77.651	72.751	48.608	35.430	29.540	40.912	56.855	64.549	67.396	84.317	85.351	92.586
MANDARINAS	44.944	25.660	10.949	1.891	622	9.597	694	41.908	55.430	52.841	61.247	50.781	38.950
LIMONES	11.686	11.546	12.761	12.324	13.404	14.801	16.148	14.831	11.715	13.182	11.865	11.296	12.226
PLATANOS	74.913	69.529	70.291	54.143	44.092	39.329	53.003	67.044	68.610	60.615	66.079	65.080	73.522
MANZANAS	67.723	61.212	59.574	42.609	34.715	29.808	49.576	62.690	56.235	49.753	57.963	55.681	64.985
PERAS	34.740	33.652	30.256	21.676	20.996	23.672	35.672	40.614	33.174	26.702	29.731	28.757	32.147
MELOCOTONES	422	769	14.532	40.389	56.198	55.062	53.505	28.674	4.743	461	445	355	261
ALBARICOQUES	212	2.185	27.227	32.077	15.880	3.177	752	289	168	399	1.123	166	136
FRESAS/FRESON	74.188	62.950	41.556	12.437	4.857	4.440	2.051	1.920	1.459	3.364	21.788	45.295	74.257
MELON	8.796	11.224	24.620	45.921	57.028	59.679	56.045	36.987	16.141	9.206	9.582	6.466	7.374
SANDIA	2.303	7.945	45.870	56.139	57.056	49.129	38.325	8.332	1.235	340	253	772	1.819
CIRUELAS	3.321	3.216	3.275	10.091	21.050	27.075	26.337	13.278	4.870	1.393	849	1.797	3.140
CEREZAS	1.502	1.299	44.972	82.450	58.159	9.537	1.747	1.180	1.550	2.044	2.848	1.485	398
UVAS	6.805	6.892	5.911	4.920	8.343	15.583	39.872	45.797	33.971	27.326	13.754	7.249	6.469
KIWI	32.798	31.002	30.159	24.967	22.436	20.762	24.721	32.746	36.121	32.287	37.249	30.316	31.672
<b>T.VINOS Y DERIVADOS</b>	<b>77.003</b>	<b>72.904</b>	<b>77.879</b>	<b>72.765</b>	<b>71.405</b>	<b>66.606</b>	<b>66.688</b>	<b>78.429</b>	<b>87.205</b>	<b>207.075</b>	<b>83.395</b>	<b>68.167</b>	<b>78.722</b>
BEBIDAS DERIVADAS VI	-	-	-	-	-	-	-	-	-	-	-	-	6.289
TOTAL VINOS	-	-	-	-	-	-	-	-	-	-	-	-	72.433
T.VINOS SIN DOP/IGP	-	-	-	-	-	-	-	-	-	-	-	-	17.302
T.VINOS CON DOP+IGP	-	-	-	-	-	-	-	-	-	-	-	-	55.131
VINOS TRANQUILOS	38.569	35.833	40.925	35.154	32.857	30.973	32.673	41.999	47.088	95.422	44.830	36.280	42.047
ESPUM(INC CAVA)+GAS	5.251	4.007	4.744	6.611	5.978	6.070	5.874	4.940	8.340	55.236	9.026	3.477	5.341
<b>CERVEZAS</b>	<b>74.905</b>	<b>80.814</b>	<b>84.294</b>	<b>88.323</b>	<b>94.759</b>	<b>89.892</b>	<b>84.858</b>	<b>75.103</b>	<b>67.208</b>	<b>80.053</b>	<b>65.503</b>	<b>60.716</b>	<b>73.818</b>
SIDRAS	843	901	1.046	789	1.260	1.385	1.079	1.272	2.289	11.420	2.511	906	1.274
BEBIDAS ESPIRITUOSAS	29.627	27.051	27.201	27.232	30.217	27.616	27.485	26.990	31.543	74.206	29.021	26.054	27.993
OTRA BEBIDA CON VINO	1.621	2.159	3.788	6.118	8.233	7.091	4.202	2.889	1.868	1.946	1.604	1.446	1.928
<b>TOTAL ZUMO Y NECTAR</b>	<b>34.704</b>	<b>31.557</b>	<b>37.458</b>	<b>37.253</b>	<b>43.593</b>	<b>37.451</b>	<b>38.568</b>	<b>36.211</b>	<b>31.276</b>	<b>29.676</b>	<b>31.250</b>	<b>28.927</b>	<b>33.717</b>

\* OTROS VINOS: incluye los vinos de Ajuja D.O., vinos de Licor D.O., Otros Vinos+Espumosos sin D.O.

\* BEBIDAS ESPIRITUOSAS: incluye el brandy, whisky, ginbra, ron, anis y otras bebidas espirituosas

\* BEBIDAS CON VINO: Incluye las sangría, tintos de verano, etc. en el año 2007 estaban incluidas en otras bebidas alcohólicas.

## CONSUMO ALIMENTARIO EN EL HOGAR. Clasificación COICOP

	MILES de Kgs	MILES de €	PART. MERC. VALOR	CONSUMO X CAPITA	GASTO X CAPITA €	PRECIO MEDIO €/Kilo
	mar-15	mar-15	mar-15	mar-15	mar-15	mar-15
<b>0.1.1 ALIMENTACION</b>	<b>1.921.930,39</b>	<b>5.067.573,53</b>	<b>90,45</b>	<b>42,29</b>	<b>111,51</b>	<b>2,64</b>
0.1.1.1 PAN Y CEREALES	248.547,81	712.100,32	12,71	5,47	15,67	2,87
0.1.1.1.1 ARROZ	15.195,14	22.532,52	0,40	0,33	0,50	1,48
0.1.1.1.2 PAN	136.940,66	332.092,19	5,93	3,01	7,31	2,43
0.1.1.1.3 OTROS PRODUCTOS DE PANADERIA	46.584,13	196.245,48	3,50	1,03	4,32	4,21
0.1.1.1.4 PASTAS ALIMENTICIAS	19.364,26	48.712,51	0,87	0,43	1,07	2,52
0.1.1.1.5 PRODUCTOS PASTELERIA/MASAS COCINADAS	10.268,47	64.553,81	1,15	0,23	1,42	6,29
0.1.1.1.7 CEREALES/OTROS ELABORADOS CON CEREALES	20.195,16	47.963,81	0,86	0,44	1,06	2,38
0.1.1.2 CARNE	200.387,77	1.287.797,41	22,99	4,41	28,34	6,43
0.1.1.2.1 BOVINO FRESCA/REFRIGERADA/CONGELADA	22.219,53	203.960,94	3,64	0,49	4,49	8,53
0.1.1.2.2 PORCINO FRESCA/REFRIGERADA/CONGELADA	39.645,71	243.027,14	4,34	0,87	5,35	1,50
0.1.1.2.3 OVINO/CAPRINO FRESCA/REFRIGERADA/CONGELAD.	5.756,75	59.920,09	1,07	0,13	1,32	10,41
0.1.1.2.4 AVE FRESCA/REFRIGERADA/CONGELADA	63.430,31	272.711,11	4,87	1,40	6,00	3,01
0.1.1.2.5 CHARCUTERIA	43.322,99	360.001,60	6,43	0,95	7,92	8,31
0.1.1.2.6 CARNES PREPARADAS	12.949,88	77.948,76	1,39	0,28	1,72	6,02
0.1.1.2.7 DESPOJOS/CASQUERIA	3.665,03	17.508,84	0,31	0,08	0,39	4,78
0.1.1.2.8 OTRAS CARNES	8.718,94	48.591,05	0,87	0,19	1,07	5,57
0.1.1.2.9 CARNE CONGELADA	678,63	4.127,88	0,07	0,01	0,09	6,08
0.1.1.3 PESCADO	102.436,60	756.846,72	13,51	2,25	16,65	7,39
0.1.1.3.1 PESCADO FRESCO/REFRIGERADO	46.467,38	319.768,32	5,71	1,02	7,04	6,88
0.1.1.3.2 PESCADO CONGELADO	11.598,50	79.442,97	1,42	0,26	1,75	6,85
0.1.1.3.3 MOLUSCOS/CRUSTACEOS FRESCOS/CONGELADOS	22.668,12	171.718,41	3,06	0,50	3,78	7,58
0.1.1.3.4 PESCADOS/MARISCOS SECOS/AHUMADOS	3.635,38	44.201,73	0,79	0,08	0,97	12,16
0.1.1.3.5 OTRAS CONSERVAS DE PESCADO	18.067,21	141.715,30	2,53	0,40	3,12	7,84
0.1.1.4 LECHE/QUESO/HUEVOS	469.546,12	754.832,73	13,47	10,33	16,61	1,61
0.1.1.4.1 LECHE ENTERA	79.214,13	55.639,05	0,99	1,74	1,22	0,70
0.1.1.4.2 LECHE SEMI	132.368,40	92.853,94	1,66	2,91	2,04	0,70
0.1.1.4.2 LECHE DESNATADA	81.462,77	58.702,55	1,05	1,79	1,29	0,72
0.1.1.4.3 LECHE CONSERVADA	15.669,79	32.352,49	0,58	0,34	0,71	2,06
0.1.1.4.4 YOGURES	64.751,36	145.006,17	2,59	1,42	3,19	2,24
0.1.1.4.5 QUESO/REQUESON	30.046,79	223.112,47	3,98	0,66	4,91	7,43
0.1.1.4.6 OTROS PRODUCTOS A BASE DE LECHE	32.311,99	73.116,84	1,31	0,71	1,61	2,26
0.1.1.4.7 HUEVOS	33.720,88	74.049,19	1,32	0,74	1,63	2,20
0.1.1.5 ACEITES Y GRASAS	53.698,55	144.262,69	2,57	1,18	3,17	2,69
0.1.1.5.1 MANTEQUILLA	1.248,59	7.556,36	0,13	0,03	0,17	6,05
0.1.1.5.2 MARGARINA	3.125,96	10.602,67	0,19	0,07	0,23	3,39
0.1.1.5.3 ACEITE DE OLIVA	32.633,12	99.957,25	1,78	0,72	2,20	3,06
0.1.1.5.4 OTROS ACEITES	15.625,85	18.988,12	0,34	0,34	0,42	1,22
0.1.1.5.5 OTRAS GRASAS ANIMALES	1.065,03	7.158,29	0,13	0,02	0,16	6,72

## CONSUMO ALIMENTARIO EN EL HOGAR. Clasificación COICOP

	MILES de Kgs	MILES de €	PART. MERC. VALOR	CONSUMO X CAPITA	GASTO X CAPITA €	PRECIO MEDIO € X Kilo
	mar-15	mar-15	mar-15	mar-15	mar-15	mar-15
<b>0.1.1.6 FRUTAS</b>	362.074,37	565.560,29	10,09	7,97	12,44	1,56
0.1.1.6.1 CITRICOS	152.048,22	143.761,05	2,57	3,35	3,16	0,95
0.1.1.6.2 PLATANOS	50.034,44	73.522,18	1,31	1,10	1,62	1,47
0.1.1.6.3 MANZANAS	51.136,72	64.984,89	1,16	1,13	1,43	1,27
0.1.1.6.4 PERAS	24.386,16	32.147,19	0,57	0,54	0,71	1,32
0.1.1.6.5 FRUTAS CON HUESO	4.926,38	13.538,40	0,24	0,11	0,30	2,75
0.1.1.6.6 BAYAS	30.401,63	30.401,63	1,44	0,67	1,78	2,66
0.1.1.6.7 OTRAS FRUTAS	33.410,41	68.477,82	1,22	0,74	1,51	2,05
0.1.1.6.8 FRUTOS SECOS	10.972,13	77.344,02	1,38	0,24	1,70	7,05
0.1.1.6.9 FRUTAS PREPARADAS/CONSERVAS	4.758,28	11.059,14	0,20	0,10	0,24	2,32
<b>0.1.1.7 HORTALIZAS</b>	370.922,52	594.518,95	10,61	8,16	13,08	1,60
0.1.1.7.1 HORTALIZAS DE HOJA/TALLO	22.524,83	52.132,76	0,93	0,50	1,15	2,31
0.1.1.7.2 COLES	7.958,51	7.915,40	0,14	0,18	0,17	0,99
0.1.1.7.3 HORTALIZAS CULTIVADAS POR SU FRUTO	90.165,55	151.798,19	2,71	1,98	3,34	1,68
0.1.1.7.4 HORTALIZAS CON RAIZ	51.762,11	75.405,62	1,35	1,14	1,66	1,46
0.1.1.7.0 OTRAS VERDURAS	51.856,78	89.494,34	1,60	1,14	1,97	1,73
0.1.1.7.5 LEGUMBRES / HORTALIZAS SECAS	6.361,62	12.826,65	0,23	0,14	0,28	2,02
0.1.1.7.6 LEGUMBRES / HORTALIZAS CONGELADAS	14.257,75	31.436,07	0,56	0,31	0,69	2,20
0.1.1.7.7 LEGUMBRES / HORTALIZAS CONSERVA	36.890,72	94.348,37	1,68	0,81	2,08	2,56
0.1.1.7.8 PATATAS FRESCAS / CONGELADAS	83.899,87	52.747,05	0,94	1,85	1,16	0,63
0.1.1.7.9 PATATAS PROCESADAS	5.244,80	26.414,50	0,47	0,12	0,58	5,04
<b>0.1.1.8 AZUCAR/CONFITURAS/MIEL/CHOCOLATE/CONFITERIA/HELADOS</b>	36.137,81	128.758,56	2,30	0,80	2,83	3,56
0.1.1.8.1 AZUCAR	16.688,62	18.168,16	0,32	0,37	0,40	1,09
0.1.1.8.2 CONFITERIA/MERMELADA/MIEL	4.930,76	20.951,52	0,37	0,11	0,46	4,25
0.1.1.8.3 CHOCOLATE	8.885,14	64.066,49	1,14	0,20	1,41	7,21
0.1.1.8.4 CONFITERIA	640,33	6.087,04	0,11	0,01	0,13	9,51
0.1.1.8.5 HELADOS	4.992,96	19.485,35	0,35	0,11	0,43	3,90
<b>0.1.1.9 PRODUCTOS ALIMENTICIOS NO NUESTRADOS ANTERIORMENTE</b>	54.618,82	120.967,88	2,16	1,20	2,66	2,21
0.1.1.9.1 SALSAS	24.618,01	54.595,62	0,97	0,54	1,20	2,22
0.1.1.9.2 SAL/ESPECIAS	8.745,30	11.634,32	0,21	0,19	0,26	1,33
0.1.1.9.3 SOPAS / CALDOS	17.906,03	27.919,56	0,50	0,39	0,61	1,56
0.1.1.9.6 OTROS PRODUCTOS EN PESO	3.349,49	26.818,38	0,48	0,07	0,59	8,01
<b>0.1.2 BEBIDAS NO ALCOHOLICAS</b>	425.779,07	358.032,04	6,39	9,37	7,88	0,84
<b>0.1.2.1 CAFE/TE/CACAO</b>	12.509,92	129.139,08	2,30	0,28	2,84	10,32
0.1.2.1.1 CAFE	6.580,52	89.263,05	1,59	0,14	1,96	13,56
0.1.2.1.2 TE/INFUSIONES	547,75	15.572,11	0,28	0,01	0,34	28,43
0.1.2.1.3 CACAO	5.381,65	24.303,92	0,43	0,12	0,53	4,52
<b>0.1.2.2 AGUA/BEBIDAS REFRESCANTES/ZUMOS</b>	389.454,04	195.647,43	3,49	8,57	4,31	0,50
0.1.2.2.1 AGUA MINERAL	198.297,11	40.261,17	0,72	4,36	0,89	0,20
0.1.2.2.2 BEBIDAS REFRESCANTES	154.198,40	121.669,45	2,17	3,39	2,68	0,79
0.1.2.2.3 ZUMOS DE FRUTA	36.701,53	33.424,17	0,60	0,81	0,74	0,91
0.1.2.2.4 ZUMOS DE VEGETALES(N.D.)	257,01	292,64	0,01	0,01	0,01	1,14
0.1.2.3 OTROS PRODUCTOS EN VOLUMEN	23.815,10	33.245,52	0,59	0,52	0,73	1,40
<b>0.2.1 BEBIDAS ALCOHOLICAS</b>	100.455,68	181.806,33	3,25	2,21	4,00	1,81
<b>0.2.1.1 ESPIRITUOSOS Y LICORES</b>	2.799,40	27.992,60	0,50	0,06	0,62	10,00
<b>0.2.1.2 VINOS</b>	35.028,89	79.995,91	1,43	0,77	1,76	2,28
0.2.1.2.1 VINO SIN DOP/IGP	15.174,07	17.301,71	0,31	0,33	0,38	1,14
0.2.1.2.1.1 VINO SIN DOP/IGP	15.076,74	16.900,44	0,30	0,33	0,37	1,12
0.2.1.2.1.2 OTROS VINOS SIN DOP/IGP	97,33	401,26	0,01	0,00	0,01	4,12
0.2.1.2.2 VINO CON DOP CON IGP	15.378,54	55.131,46	0,98	0,34	1,21	3,58
0.2.1.2.2.1 VINOS CON DOP	14.359,65	52.465,29	0,94	0,32	1,15	3,65
0.2.1.2.2.1.1 VINOS TRANQUILOS	11.593,71	42.047,32	0,75	0,26	0,93	3,63
0.2.1.2.2.1.2 ESPUMOSOS INCLUYE CAVA Y GASIFICADOS	1.184,90	5.341,35	0,10	0,03	0,12	4,51
0.2.1.2.2.1.3 VINOS DE AGUJA	588,29	1.791,56	0,03	0,01	0,04	3,05
0.2.1.2.2.1.4 VINOS LICOROSOS	992,76	3.285,05	0,06	0,02	0,07	3,31
0.2.1.2.2.1.5 OTROS VINOS CON DOP	0,00	0,00	0,00	0,00	0,00	*
0.2.1.2.2.2 VINO CON IGP	1.018,88	2.666,18	0,05	0,02	0,06	2,62
0.2.1.2.3 BEBIDAS DERIVADAS DE VINO	3.849,80	6.288,97	0,11	0,08	0,14	1,63
0.2.1.2.4 SIDRA	626,50	1.273,77	0,02	0,01	0,03	2,03
0.2.1.3 CERVEZAS	62.627,38	73.817,82	1,32	1,38	1,62	1,18