

LA ALIMENTACIÓN MES A MES

JULIO

2015

AVANCE DE DATOS PROVISIONALES
CALCULOS REALIZADOS A PARTIR DEL ULTIMO CENSO PUBLICADO POR EL INE



Madrid 2015



Aviso Legal: los contenidos de esta publicación podrán ser reutilizados, citando la fuente y la fecha, en su caso, de la última actualización



MINISTERIO DE AGRICULTURA, ALIMENTACIÓN Y MEDIO AMBIENTE

Edita:

© Ministerio de Agricultura, Alimentación y Medio Ambiente
Secretaría General Técnica
Centro de Publicaciones

Catálogo de Publicaciones de la Administración General del Estado:

<http://publicacionesoficiales.boe.es/>

NIPO: 280-15-095-7

METODOLOGÍA del Panel de Consumo Alimentario

El panel de consumo Alimentario se está desarrollando en el Ministerio de Agricultura, Alimentación y Medio Ambiente desde el año 1997 y su objetivo principal es el conocimiento de la demanda directa de alimentos en España, (consumo en hogares) para lo que se aplica la siguiente Metodología:

HOGARES:

Universo: Todos los hogares de la península, Baleares y Canarias, sin incluir Ceuta y Melilla (18.054.437 en 2014 y 18.304.544 en 2015).

El universo utilizado para el cálculo de los años 2014 y 2015 del siguiente informe ha sido actualizado con el nuevo censo 2011 establecido por el INE.

Muestra: 12.000 Hogares que apuntan diariamente sus compras con un lector óptico. La elección de esta muestra es al azar con un método bietápico. En la primera etapa se seleccionan los puntos de sondeo en función del tamaño de las poblaciones para cada una de las regiones. En la segunda, se selecciona a los colaboradores en cada uno de los puntos elegidos.

Consumo en Julio 2015

Incremento de consumo en Julio 2015 (+1,7%); se aprecia estabilidad en gasto (+0,5%) así como un leve descenso del precio medio en este periodo (-1,2%) en comparación con Julio 2014.

-Decrece el consumo de Carne Fresca (-4,7%), destacando la pérdida en categorías como Vacuno (-9,4%), y Pollo (-3,5%). Menor es la caída que padecen la Carne de Ovino/Caprino -2,8% así como el consumo de Carne de Cerdo -2,2%. La compra de Carne Congelada cae fuertemente en el mes de Julio 2015 (-11,5%) ahora bien la Carne Transformada presenta estabilidad en este mes -0,3%. El balance pues de la compra de Total Carne en el mes de Julio es negativo, con un descenso del -3,9%.

- Disminuye el consumo de Pesca un -4,3% en comparación con el mes de Julio del año 2014. Sólo se aumentan las compras de Conservas de Pescado/Moluscos (+3,6%), pero este aumento no consigue reflotar la categoría de pescados por el menor consumo del resto de variedades. La compra de Pescado Fresco cae un -4,8%, también es menor la compra de Pescado Congelado -6,9%. Fuerte descenso de la compra de Mariscos/Moluscos/Crustáceos en este mes -8,4%.

- Decrece la presencia en el hogar en el último mes de Leche Líquida (-4,4%), sin embargo el séptimo mes del año 2015 fue importante para la categoría de Derivados Lácteos, con un incremento en compra de +3,0%.

- El Aceite, mantiene la misma tendencia de los últimos meses y su caída en compra es importante -8,7%. Las variedades que mayor caída presentan en este mes son el Total Aceite de Oliva -8,5%, así como el Aceite de Girasol -22,4%. El aceite de Semilla gana presencia en el hogar durante Julio 2015, con un incremento del +43,2%.

- Durante este mes el consumo de Patatas Frescas fué menor que en el mismo mes del año 2014, con un descenso en compra del -4,2%. No obstante la presencia de Hortalizas Frescas permanece estable durante Julio 2015 (+0,5%). Fuerte incremento en la compra de Tomates +5,9%, Cebollas +6,7%, áso como Pimientos y Judías Verdes, ambas con un incremento del +2,6%.

- Gana presencia en el hogar la categoría de Frutas Frescas +1,6%. Buena evolución de Mandarinas +96,9%, Limones +23,7%, Albaricoques +10,1%, y Sandía +24,4% comparadas con la compra de estas mismas en el mes de Julio 2014. Sin embargo algunas otras variedades perdieron presencia en el hogar: tales como Naranjas -13,7%, Plátanos -8,8%, y Peras -22,2%. Cerezas y Fresas/fresones también evolucionaron negativamente en el mes de Julio 2015 (-39,2% y -39,3% respectivamente).

- El consumo de T Vinos y Bebidas Derivadas de Vino permanece estable +0,5%; Vinos Tranquilos evoluciona favorablemente +1,1%, así como el consumo de Espumosos/cava/gasificados también crece de forma importante en Julio 2015 +19,7%. Fuerte incremento de Vinos con I.G.P que incrementan su presencia en el hogar un +29,6% en comparación con el mismo mes de Julio 2014.

- Algunas categorías de bebidas evolucionaron muy favorablemente durante Julio 2015, como en el caso de Cerveza +10,3%, Otras Bebidas con Vino +9,7%, Y Total Zumo y Nectar +5,9%. También ganó presencia en el hogar el Agua de bebida Envasada +17,7%, así como las Gaseosas y las Bebidas Refrescantes +11,8%.

- Durante este mes ha habido menor presencia en el hogar de categorías como el Pan y los Huevos (-3,0% y -2,4%). Menor es el consumo de Azúcar -18,1% y de Legumbres -6,5%. Las Pastas Alimenticias decrecen un -3,5% en Julio 2015,

Consumo en el Año Móvil Julio 2015, (Desde Agosto 2014 a Julio 2015).

Desciende el consumo domestico un -1,7%; el gasto también es algo menor en este periodo (-1,2%) pese a la estabilidad al alza del precio medio +0,5%.

- El consumo de Total Carne decrece durante los últimos doce meses (-2,5%), principalmente debido al fuerte descenso de la compra de Carne Congelada -10,4%, así como de Carne Transformada -5,5%. El consumo de Carne Fresca también es menor en este año (-1,2%) sin embargo cae menos de lo que cae el mercado (-1,7%). Se intensifica la compra de Carne de Cerdo +2,8%, sin embargo el resto de variedades pierden presencia en el hogar, Vacuno (-5,2%), Pollo (-1,4%) Ovino/Caprino (-3,4%).

- A cierre de año móvil Julio 2015, desciende el consumo de Total Pesca (-3,5%). Principalmente por el descenso en compra de Pescado Fresco y Congelado (-3,9% y -5,6% respectivamente), así como por un menor consumo de Marisco/moluscos/crustáceos (-5,5%) en comparación con el mismo periodo del año anterior. La tendencia positiva de las Conservas se mantiene durante estos últimos doce meses, con un incremento en compra del +2,9%.

-El consumo de Leche Líquida permanece estable en este periodo -0,9%, también presenta estabilidad el consumo de Derivados Lácteos +1,2%.

- Decrezen categorías como Huevos (-2,8%), Pan (-3,8%) y Legumbres (-4,2%). Sin embargo crece la presencia en el hogar de Chocolates/cacaos/suce un +1,7%, también lo hace la categoría de Pastas con un incremento del +2,0% así como de Platos Preparados +2,8%.

-A cierre de año móvil el aceite continúa perdiendo presencia en el hogar (-9,3%), motivado por el descenso tanto de la variedad Oliva (-12,6%) como de la variedad Girasol (-5,5%).

- Igualmente el consumo de Patatas Frescas es menor ahora que hace un año (-5,9%), y de igual manera ocurre con el T. Hortalizas Frescas (-5,4%), destacando el descenso de alimentos como Tomates (-4,8%), Pimientos (-6,1%), Judías Verdes (-11,5%) y Coles (-5,9%). Por su parte, se mantiene un menor consumo de T. Frutas Frescas en los hogares (-3,8%), que procede de un menor consumo de Mandarinas -4,3%, Plátanos -5,3%, Melocotones -13,2%, así como Fresas/fresones -16,4% y Cerezas -28,6%. Estable permaneció a cierre de año móvil Julio 2015 el consumo de Naranjas +0,6%, algunas otras variedades incrementaron su presencia en el hogar, como por ejemplo Limones +5,2%, Manzanas +4,4% y Ciruelas +10,4%.

- En los últimos doce meses se intensificó levemente la compra de Cervezas +1,2%, así como Sidras +3,6%. La compra de Zumos y nectares +0,4% permaneció más estable en este periodo. Fuerte incremento de compra en la categoría de Agua de bebida Envasada +6,1%. Paralelamente descendió la compra de Bebidas Espirituosas un -3,4%.

- En cuanto a los productos como Vinos Tranquilos su consumo crece durante este periodo de doce meses (+2,7%). Si bien no es suficiente para reflotar la categoría de Total Vinos y Bebidas Derivadas del Vino, que pierde cerca de un -1,0% en cuanto a volumen comprado en comparación con el mismo periodo del año 2014.

	TAM JULIO 2015	% Variación TAM Julio 2015 vs TAM Julio 2014	% Variación Abril 2015 Vs Abril 2014	% Variación Mayo 2015 Vs Mayo 2014	% Variación Junio 2015 Vs Junio 2014	% Variación Julio 2015 Vs Julio 2014
Volumen (Millones Kgs/Lts.)	29.468,68	-1,7%	-0,2%	-1,9%	-1,2%	1,7%
Valor (Millones €)	66.580,71	-1,2%	2,5%	-0,3%	2,6%	0,5%
Precio Medio	2,26	0,5%	2,7%	1,7%	3,9%	-1,2%
Consumo x Capita	652,20	-2,0%	-1,6%	-3,3%	-2,6%	0,3%
Gasto x Capita	1.473,69	-1,5%	1,1%	-1,6%	1,2%	-0,9%

CONSUMO ALIMENTARIO EN EL HOGAR

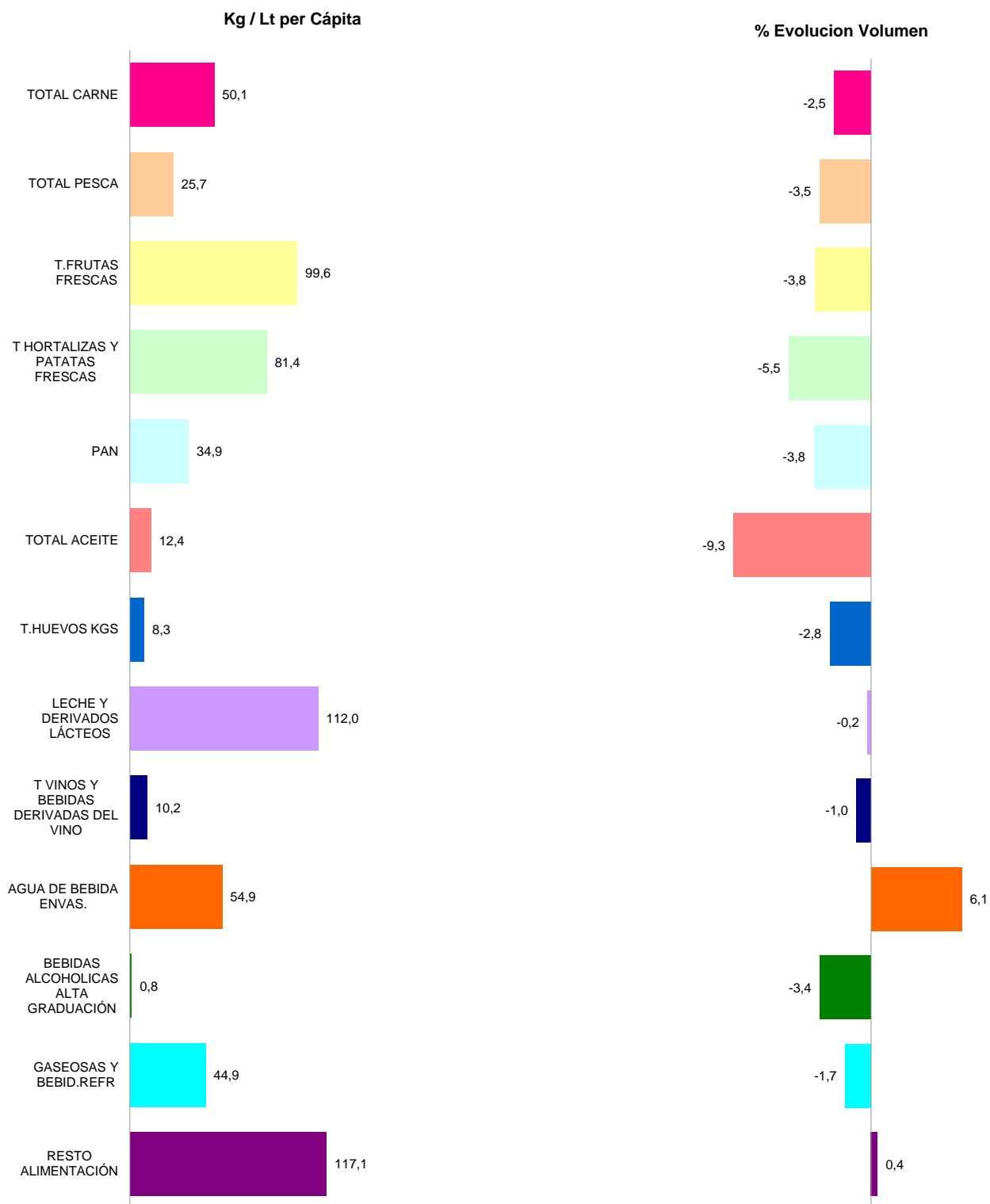
LA ALIMENTACIÓN MES A MES							
TAM JULIO 2015							
HOGARES							
Productos	Cantidad (Millones de Kgs/ Lt)		Evolución	Valor (Millones de €)		Evolución	Kg / Lt per Cápita
	TAM JULIO 2014	TAM JULIO 2015	%15 Vs 14	TAM JULIO 2014	TAM JULIO 2015	%15 Vs 14	TAM JULIO 2015
.TOTAL ALIMENTACION	29.979,0	29.468,7	-1,7	67.377,6	66.580,7	-1,2	652,2
TOTAL CARNE	2.320,7	2.263,6	-2,5	14.817,7	14.657,0	-1,1	50,11
TOTAL PESCA	1.202,6	1.161,1	-3,5	9.022,7	8.911,8	-1,2	25,70
T.FRUTAS FRESCAS	4.679,2	4.501,7	-3,8	6.116,5	5.928,8	-3,1	99,63
T HORTALIZAS Y PATATAS FRESCAS	3.892,7	3.677,6	-5,5	5.159,3	4.985,7	-3,4	81,39
PAN	1.639,5	1.576,5	-3,8	3.833,2	3.801,3	-0,8	34,89
TOTAL ACEITE	616,5	559,4	-9,3	1.466,9	1.350,9	-7,9	12,38
T.HUEVOS KGS	385,8	375,1	-2,8	855,1	811,9	-5,1	8,30
LECHE Y DERIVADOS LÁCTEOS	5.071,1	5.059,9	-0,2	8.358,7	8.336,7	-0,3	111,97
T VINOS Y BEBIDAS DERIVADAS DEL VINO	463,7	459,2	-1,0	1.075,8	1.075,2	-0,1	10,17
AGUA DE BEBIDA ENVAS.	2.336,8	2.479,5	6,1	483,1	510,9	5,7	54,86
BEBIDAS ALCOHOLICAS ALTA GRADUACIÓN	38,4	37,0	-3,4	391,5	384,8	-1,7	0,82
GASEOSAS Y BEBID.REFR	2.063,6	2.028,0	-1,7	1.609,6	1.577,6	-2,0	44,89
RESTO ALIMENTACIÓN	5.268,4	5.290,1	0,4	14.187,6	14.248,3	0,4	117,08

LA ALIMENTACIÓN MES A MES							
MES DE JULIO							
HOGARES							
Productos	Cantidad (Millones de Kgs / Lt)		Evolucion	Valor (Millones de €)		Evolucion	Kg / Lt per Capita
	jul-14	jul-15	%15 Vs 14	jul-14	jul-15	%15 Vs 14	jul-15
.TOTAL ALIMENTACION	2.555,3	2.599,1	1,7	5.286,5	5.312,0	0,5	57,2
TOTAL CARNE	170,4	163,8	-3,9	1.090,4	1.054,8	-3,3	3,60
TOTAL PESCA	95,9	91,8	-4,3	707,3	699,3	-1,1	2,02
T.FRUTAS FRESCAS	442,8	450,1	1,6	528,6	545,0	3,1	9,90
T HORTALIZAS Y PATATAS FRESCAS	330,0	327,3	-0,8	414,4	422,2	1,9	7,20
PAN	126,9	123,1	-3,0	303,8	296,1	-2,5	2,71
TOTAL ACEITE	49,6	45,2	-8,7	106,7	124,8	16,9	1,00
T.HUEVOS KGS	30,7	29,9	-2,4	66,9	65,0	-2,8	0,66
LECHE Y DERIVADOS LÁCTEOS	409,4	402,8	-1,6	702,2	701,6	-0,1	8,86
T VINOS Y BEBIDAS DERIVADAS DEL VINO	42,5	42,7	0,5	79,6	81,5	2,4	0,94
AGUA DE BEBIDA ENVAS.	227,3	267,6	17,7	46,1	55,8	21,1	5,89
BEBIDAS ALCOHOLICAS ALTA GRADUACIÓN	3,1	2,8	-7,6	30,2	28,9	-4,4	0,06
GASEOSAS Y BEBID.REFR	191,8	214,4	11,8	147,6	164,6	11,5	4,72
RESTO ALIMENTACIÓN	435,0	437,6	0,6	1.062,6	1.072,4	0,9	9,63

T Hortalizas y Patatas Frescas: incluye todas las hortalizas frescas y las patatas frescas
 Leche y Derivados Lácteos: incluye Leche Líquida, Preparados Lácteos, Total Otras Leches, Derivados Lácteos
 T Vinos y Bebidas Derivadas del Vino: Incluye, Vinos, Espumosos, Cava, Tinto de Verano, Sangría, Vermouth, resto.
 Bebidas Alcohólicas alta Graduación: incluye Brandy, Whisky, Ginebra, Ron, Anís, Bebidas Espirituosas
 Resto Alimentación: todos aquellos productos no desglosados.

TAM JULIO 2015

TOTAL ALIMENTACIÓN (HOGAR)	
CONSUMO PER CAPITA 652,20 Kg / Lt per Cápita	VOLUMEN EN LA CESTA DE LA COMPRA 29.468,7 Cantidad (Millones de Kgs/ Lt)



T Hortalizas y Patatas Frescas: incluye todas las hortalizas frescas y las patatas frescas

Leche y Derivados Lácteos =incluye Leche Líquida, Preparados Lácteos, Total Otras Leches, Derivados Lácteos

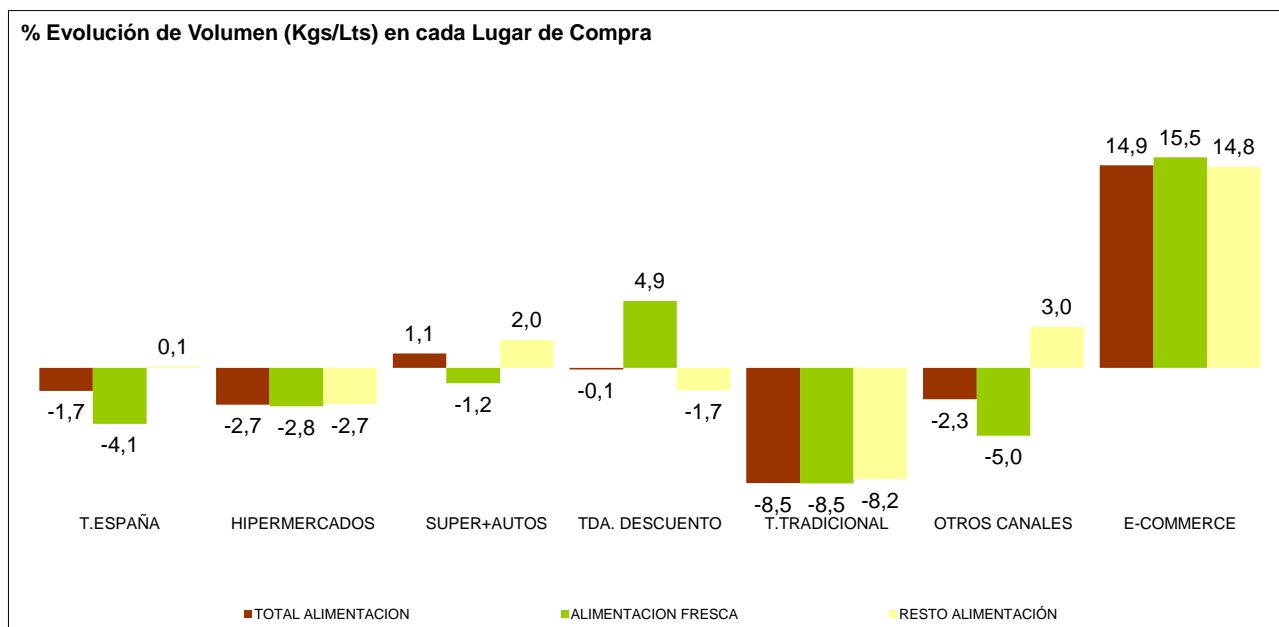
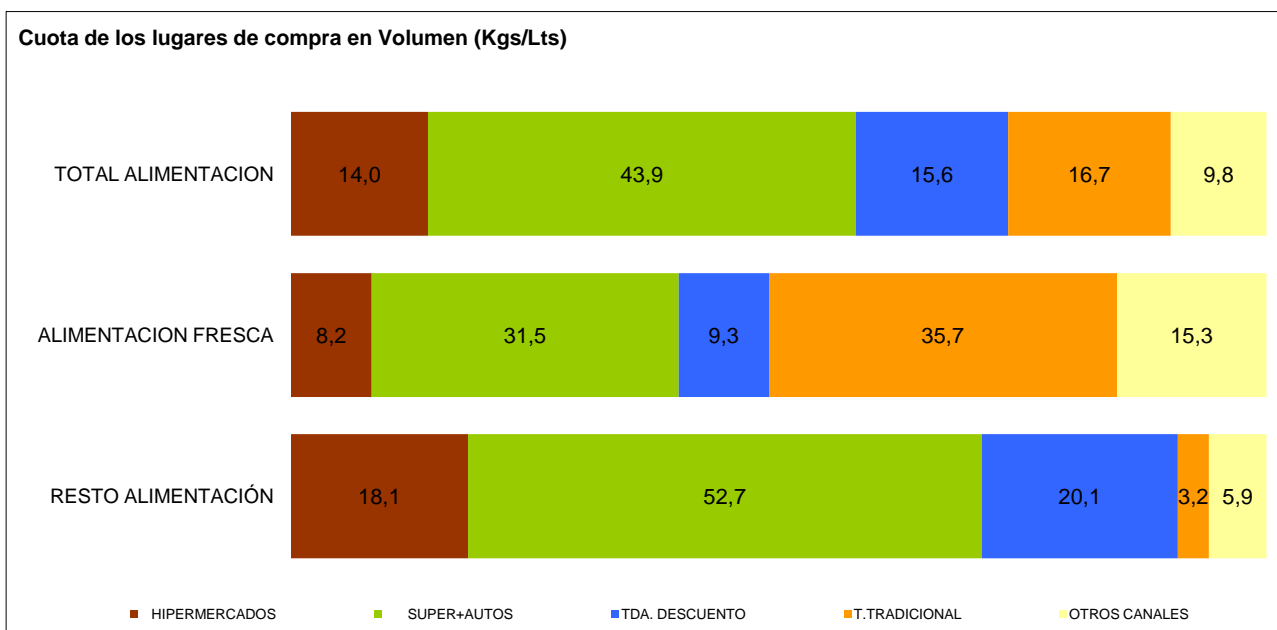
T Vinos y Bebidas Derivadas del Vino: Incluye, Vinos, Espumosos, Cava, Tinto de Verano, Sangría, Vermouth, resto.

Bebidas Alcohólicas alta Graduación: incluye Brandy, Whisky, Ginebra, Ron, Anís, Bebidas Espirituosas

Resto Alimentación: todos aquellos productos no desglosados.

CONSUMO ALIMENTARIO EN EL HOGAR

TAM JULIO 2015



* El peso que representan las compras por INTERNET durante TAM JULIO 2015 corresponde a 0,8%.

T. TRADICIONAL: Pescadería, Carnicería/Charcutería, Lechería, Herboristería, Tda Congelados, Mercados y Plazas, Panadería, Bar/bodega, Farmacia, Verdulería/Frutería y tiendas de alimentación/comestibles/ultramarinos.

OTROS CANALES: Economato/Coop, Venta Domicilio, Mercadillos, Autoconsumo, Compra Directa al productor, E-commerce, Resto Canales.

E-COMMERCE: Compras realizadas a través de internet. Este canal está incluido dentro de Otros Canales.

LA ALIMENTACIÓN MES A MES							
TAM JULIO 2015 Vs TAM JULIO 2014							
HOGARES							
Productos	Cantidad (Millones de Kgs / Lt)		Evolucion	Valor (Millones de €)		Evolucion	Kg / Lt per Capita
	TAM JULIO 2014	TAM JULIO 2015	% 15 Vs 14	TAM JULIO 2014	TAM JULIO 2015	% 15 Vs 14	TAM JULIO 2015
T.HUEVOS KGS	385,8	375,1	-2,8	855,1	811,9	-5,1	8,3
CARNE POLLO	635,2	626,3	-1,4	2.566,6	2.552,0	-0,6	13,9
CARNE CERDO	477,3	490,6	2,8	2.778,6	2.931,3	5,5	10,9
CARNE VACUNO	272,7	258,4	-5,2	2.488,5	2.374,5	-4,6	5,7
CARNE OVINO/CAPRINO	80,6	77,8	-3,4	800,3	817,9	2,2	1,7
CARNE TRANSFORMADA	554,5	524,1	-5,5	4.611,2	4.428,4	-4,0	11,6
RESTO CARNES CONG.	7,6	8,7	14,3	45,2	53,6	18,6	0,2
RESTO CARNE	300,5	286,4	-4,7	1.572,6	1.552,8	-1,3	6,3
PESCADOS	678,0	649,2	-4,3	4.657,1	4.584,5	-1,6	14,4
MARISCO/MOLUSCO/CRUS	330,7	312,3	-5,5	2.549,9	2.509,8	-1,6	6,9
CONS.PESCADO/MOLUSCO	193,9	199,6	2,9	1.815,8	1.817,5	0,1	4,4
TOTAL LECHE LIQUIDA	3.310,1	3.279,0	-0,9	2.371,6	2.338,4	-1,4	72,6
TOTAL OTRAS LECHE	30,3	29,1	-3,8	233,7	208,4	-10,8	0,6
T DERIVADOS LACTEOS	1.730,8	1.751,8	1,2	5.753,4	5.789,9	0,6	38,8
PAN	1.639,5	1.576,5	-3,8	3.833,2	3.801,3	-0,8	34,9
BOLL.PAST.GALLET.CERE	618,0	616,2	-0,3	2.764,6	2.779,4	0,5	13,6
CHOCOLATES/CACAOS/SUC	162,6	165,3	1,7	1.069,8	1.077,5	0,7	3,7
CAFES E INFUSIONES	80,6	77,5	-3,9	1.095,2	1.068,1	-2,5	1,7
ARROZ	174,7	172,7	-1,1	252,6	247,5	-2,0	3,8
TOTAL PASTAS	180,0	183,7	2,0	312,6	332,0	6,2	4,1
AZUCAR	193,7	181,8	-6,1	196,5	155,5	-20,9	4,0
LEGUMBRES	143,8	137,8	-4,2	245,3	232,3	-5,3	3,1
TOTAL ACEITE OLIVA	431,6	377,4	-12,6	1.233,5	1.129,5	-8,4	8,4
ACEITE DE GIRASOL	148,7	140,6	-5,5	185,2	168,2	-9,2	3,1
RESTO ACEITE	36,2	41,4	14,4	48,1	53,3	10,7	0,9
PATATAS FRESCAS	1.043,5	981,8	-5,9	740,8	604,1	-18,5	21,7
PATATAS CONGELADAS	43,7	41,8	-4,3	54,4	49,2	-9,6	0,9
PATATAS PROCESADAS	58,8	59,0	0,4	300,5	297,5	-1,0	1,3
TOMATES	666,5	634,7	-4,8	877,6	892,3	1,7	14,0
RESTO HORTALIZAS FRESCAS	2.182,7	2.061,1	-5,6	3.540,9	3.489,3	-1,5	45,6
CITRICOS	1.310,0	1.307,6	-0,2	1.268,3	1.305,7	2,9	28,9
RESTO FRUTAS FRESCAS	3.369,2	3.194,1	-5,2	4.848,2	4.623,1	-4,6	70,7
ACEITUNAS	113,7	114,0	0,2	327,6	323,4	-1,3	2,5
FRUTOS SECOS	126,1	126,8	0,5	854,2	890,9	4,3	2,8
T.FRUTA&HORTA.TRANSF	586,3	595,7	1,6	1.242,3	1.250,9	0,7	13,2
PLATOS PREPARADOS	552,9	568,4	2,8	2.280,7	2.328,6	2,1	12,6
VINOS TRANQUILOS	133,9	137,5	2,7	492,4	521,3	5,9	3,0
ESPUM(INC CAVA)+GAS	23,8	24,0	1,0	120,6	123,8	2,7	0,5
VINO SIN DOP/IGP	*	*	*	*	*	*	*
VINOS CON I.G.P.	13,4	12,2	-9,2	31,6	30,3	-4,2	0,3
CERVEZAS	812,4	822,1	1,2	941,6	963,7	2,3	18,2
BEBIDAS ALCOHOLICAS ALTA GRADUACIÓN	38,4	37,0	-3,4	391,5	384,8	-1,7	0,8
TOTAL ZUMO Y NECTAR	462,5	464,5	0,4	420,3	427,7	1,8	10,3
AGUA DE BEBIDA ENVAS.	2.336,8	2.479,5	6,1	483,1	510,9	5,7	54,9
GASEOSAS Y BEBID.REFR	2.063,6	2.028,0	-1,7	1.609,6	1.577,6	-2,0	44,9
OTROS PROD.EN PESO	41,5	40,5	-2,3	306,5	298,2	-2,7	0,9
OTROS PROD.EN VOLUMEN	177,5	192,1	8,2	238,6	255,4	7,0	4,3
.TOTAL ALIMENTACION	29.979,0	29.468,7	-1,7	67.377,6	66.580,7	-1,2	652,2

RESTO CARNE: incluye la carne de despojos, de pavo, de avestruz, carne congelada.....

T DERIVADOS LACTEOS: Incluye Preparados Lacteos y Derivados Lacteos

RESTO ACEITE: Incluye todos los aceites que no son de Oliva o Girasol

RESTO HORTALIZAS FRESCAS: incluye los ajos, las cebollas, las coles, los pepinos, verduras de hojas.....

CITRICOS: incluyen las Naranjas, Mandarinas y Limones

RESTO FRUTAS FRESCAS: incluyen los platanos, las fresas y fresones, el melon, la sandia, las uvas, el kiwi.....

BEBIDAS ESPIRITUOSAS: incluye el Brandy, Whisky, Ginebra, Ron, Anis, Otras Bebidas Espirituosas.

OTROS PRODUCTOS EN VOLUMEN

O. PRODUCTOS EN PESO: incluye la miel, los edulcorantes, bases pizzas y masas de hojaldre, harinas y semolas, encurtidos, sal, caldos.....

Q. PRODUCTOS EN VOLUMEN: incluye la sidra, el vinagre, bebidas con vino, horchata, leche de distinta especie a la de vaca,....

* No se dispone de dato por cambio en la definición.

CONSUMO ALIMENTARIO EN EL HOGAR

	MILES de Kgs./Lts.			MILES de €			CONSUMO X	PENETRACION**
	TAM JULIO 2014	TAM JULIO 2015	% EVOL.	TAM JULIO 2014	TAM JULIO 2015	% EVOL.	CAPITA	TAM JULIO 2015
							TAM JULIO 2015	TAM JULIO 2015
TOTAL CARNE	2.320.733,51	2.263.584,08	-2,5%	14.817.699,56	14.656.951,65	-1,1%	50,11	97,36
CARNE FRESCA	1.699.420,64	1.679.689,84	-1,2%	9.916.472,56	9.961.252,86	0,5%	37,18	92,21
CARNE VACUNO	272.653,14	258.380,32	-5,2%	2.488.463,82	2.374.519,11	-4,6%	5,72	61,65
CARNE POLLO	635.208,11	626.288,62	-1,4%	2.566.552,65	2.551.963,74	-0,6%	13,86	78,56
CARNE OVINO/CAPRINO	80.557,52	77.828,33	-3,4%	800.299,20	817.945,94	2,2%	1,72	19,55
CARNE CERDO	477.266,99	490.603,83	2,8%	2.778.631,00	2.931.288,50	5,5%	10,86	74,65
CARNE CONGELADA	66.767,08	59.804,15	-10,4%	290.035,33	267.259,39	-7,9%	1,32	16,02
CARNE TRANSFORMADA	554.545,80	524.090,10	-5,5%	4.611.191,67	4.428.439,40	-4,0%	11,60	92,44
TOTAL PESCA	1.202.643,86	1.161.117,55	-3,5%	9.022.707,38	8.911.839,47	-1,2%	25,70	93,47
PESCADOS	678.036,43	649.182,23	-4,3%	4.657.054,44	4.584.498,09	-1,6%	14,37	79,52
PESCADOS FRESCOS	541.824,50	520.604,53	-3,9%	3.788.348,60	3.741.434,32	-1,2%	11,52	64,92
PESCADOS CONGELADOS	136.211,93	128.577,71	-5,6%	868.705,84	843.063,77	-3,0%	2,85	46,36
MARISCO/MOLUSCO/CRUS	330.699,10	312.347,30	-5,5%	2.549.891,34	2.509.845,78	-1,6%	6,92	59,78
CONS.PESCADO/MOLUSCO	193.908,33	199.588,01	2,9%	1.815.761,60	1.817.495,60	0,1%	4,42	77,21
TOTAL LECHE LIQUIDA	3.310.060,89	3.278.955,57	-0,9%	2.371.635,07	2.338.369,33	-1,4%	72,56	84,01
LECHE ESTERILIZADA	3.194.758,00	3.169.631,80	-0,8%	2.276.360,20	2.248.722,10	-1,2%	70,14	83,04
LECHE PASTERIZADA	78.693,63	83.421,31	6,0%	68.362,92	71.336,08	4,3%	1,85	3,76
LECHE CRUDA	36.609,27	25.902,46	-29,2%	26.911,94	18.311,15	-32,0%	0,57	0,53
T DERIVADOS LACTEOS	1.730.799,90	1.751.798,07	1,2%	5.753.365,89	5.789.930,18	0,6%	38,77	*
YOGURT	441.003,45	436.854,04	-0,9%	796.992,89	783.313,67	-1,7%	9,67	69,11
BIFIDUS + LECHE FERMENTADAS	246.724,19	248.450,64	0,7%	778.699,02	781.916,18	0,4%	5,50	*
QUESO	352.327,73	345.411,26	-2,0%	2.598.886,93	2.578.774,83	-0,8%	7,65	87,71
RESTO DERIVADOS LACTEOS	690.744,54	721.082,14	4,4%	1.578.787,05	1.645.925,51	4,3%	15,95	*
T.HUEVOS KGS	385.766,86	375.122,71	-2,8%	855.091,94	811.891,02	-5,1%	8,30	77,67
PAN	1.639.533,43	1.576.463,97	-3,8%	3.833.247,72	3.801.250,29	-0,8%	34,89	97,09
LEGUMBRES	143.837,08	137.825,52	-4,2%	245.269,04	232.278,08	-5,3%	3,05	39,68
AZUCAR	193.681,41	181.773,82	-6,1%	196.493,09	155.480,49	-20,9%	4,02	42,10
TOTAL ACEITE	616.507,65	559.397,89	-9,3%	1.466.867,79	1.350.915,64	-7,9%	12,38	42,10
TOTAL ACEITE OLIVA	431.617,36	377.440,80	-12,6%	1.233.501,87	1.129.463,39	-8,4%	12,38	60,90
ACEITE DE GIRASOL	148.699,49	140.558,61	-5,5%	185.237,06	168.178,83	-9,2%	8,35	47,13

T DERIVADOS LACTEOS: Incluye Preparados Lacteos y Derivados Lacteos
 BIFIDUS + LECHE FERMENTADAS: INCLUEN LOS Yogures con Bifidus y las Otras Leches fermentadas
 **Penetración promedio mensual de los últimos 12 meses

CONSUMO ALIMENTARIO EN EL HOGAR

	MILES de Kgs./Lts.			MILES de €			CONSUMO X CAPITA		PENETRACION
	% EVOL.			% EVOL.			TAM JULIO 2015	TAM JULIO 2015	
	TAM JULIO 2014	TAM JULIO 2015		TAM JULIO 2014	TAM JULIO 2015				
PATATAS FRESCAS	1.043.479,16	981.806,33	-5,9%	740.814,46	604.072,06	-18,5%	21,73	63,60	
T.HORTALIZAS FRESCAS	2.849.179,80	2.695.759,08	-5,4%	4.418.507,01	4.381.621,30	-0,8%	59,66	95,86	
TOMATES	666.482,99	634.667,07	-4,8%	877.597,30	892.336,70	1,7%	14,05	79,03	
CEBOLLAS	344.300,60	334.978,93	-2,7%	346.517,25	334.798,17	-3,4%	7,41	66,05	
LECHUGA/ESC./ENDIVIA	204.658,73	202.601,75	-1,0%	398.523,42	452.509,54	13,5%	4,48	63,33	
PIMIENTOS	232.282,80	217.998,86	-6,1%	364.545,72	357.637,45	-1,9%	4,83	63,02	
JUDIAS VERDES	118.125,46	104.569,88	-11,5%	292.498,69	282.331,70	-3,5%	2,31	33,78	
COLES	85.661,14	80.577,82	-5,9%	87.292,52	81.400,60	-6,7%	1,78	18,80	
T.FRUTAS FRESCAS	4.679.153,77	4.501.725,91	-3,8%	6.116.463,81	5.928.831,66	-3,1%	99,63	94,39	
NARANJAS	906.244,06	911.352,83	0,6%	753.122,98	784.698,37	4,2%	20,14	51,21	
MANDARINAS	300.511,42	287.678,02	-4,3%	364.043,65	359.653,16	-1,2%	6,37	37,34	
LIMONES	103.222,84	108.547,53	5,2%	151.117,41	161.337,23	6,8%	2,40	36,14	
PLATANOS	525.070,28	497.422,88	-5,3%	747.466,67	728.078,93	-2,6%	11,00	74,21	
MANZANAS	483.273,15	504.360,29	4,4%	664.361,35	627.960,77	-5,5%	11,16	65,57	
PERAS	275.409,72	267.384,83	-2,9%	379.690,40	353.406,84	-6,9%	5,92	49,16	
MELOCOTONES	196.558,72	170.664,44	-13,2%	294.928,27	252.159,36	-14,5%	3,79	24,94	
ALBARICOQUES	41.001,47	39.908,28	-2,7%	83.889,37	79.680,77	-5,0%	0,88	10,28	
FRESAS/FRESON	133.049,46	111.221,47	-16,4%	278.177,98	273.605,15	-1,6%	2,45	26,17	
MELON	416.827,61	380.658,63	-8,7%	362.358,04	349.679,38	-3,5%	8,44	29,96	
SANDIA	404.477,37	397.212,69	-1,8%	281.414,74	291.406,25	3,6%	8,79	23,49	
CIRUELAS	67.743,65	74.775,74	10,4%	122.423,51	113.306,09	-7,4%	1,66	17,61	
CEREZAS	80.467,92	57.417,01	-28,6%	222.114,04	178.295,07	-19,7%	1,27	14,36	
UVAS	113.789,97	98.227,90	-13,7%	221.640,48	215.884,01	-2,6%	2,19	21,76	
KIWI	144.230,23	136.339,90	-5,5%	344.413,05	351.884,14	2,2%	3,02	33,35	
BEBIDAS DERIVADAS VI	*	*	*	*	*	*	*	*	
TOTAL VINOS	*	*	*	*	*	*	*	*	
T.VINOS SIN DOP/IGP	*	*	*	*	*	*	*	*	
T.VINOS CON DOP+IGP	*	*	*	*	*	*	*	*	
VINOS CON DOP	*	*	*	*	*	*	*	*	
VINOS TRANQUILOS	133.870,70	137.450,63	2,7%	492.365,54	521.340,19	5,9%	3,04	19,83	
ESPUM(INC CAVA)+GAS	23.761,66	23.991,62	1,0%	120.576,34	123.842,34	2,7%	0,53	5,17	
VINOS DE AGUJA	*	*	*	*	*	*	*	*	
VINOS LICOROSOS	*	*	*	*	*	*	*	*	
OTROS VINOS CON DOP	*	*	*	*	*	*	*	*	
VINOS CON I.G.P.	13.384,45	12.151,26	-9,2%	31.623,88	30.285,19	-4,2%	0,27	2,40	
CERVEZAS	812.405,62	822.074,03	1,2%	941.603,18	963.691,28	2,3%	18,19	45,25	
SIDRAS	13.197,61	13.669,06	3,6%	25.030,00	26.014,20	3,9%	0,30	3,34	
BEBIDAS ESPIRITUOSAS	38.370,53	37.047,24	-3,4%	391.478,80	384.774,27	-1,7%	0,82	*	
OTRA BEBIDA CON VINO	61.365,88	61.281,90	-0,1%	46.292,21	45.518,20	-1,7%	1,36	5,77	
TOTAL ZUMO Y NECTAR	462.508,49	464.460,69	0,4%	420.308,95	427.737,58	1,8%	10,28	43,49	

BEBIDAS DERIVADAS DE VINO: incluye tinto de verano, sangría, vermut y resto.

BEBIDAS ESPIRITUOSAS: incluye el brandy, whisky, ginbra, ron, anís y otras bebidas espirituosas

* No se dispone de dato por cambio en la definición.

CONSUMO ALIMENTARIO EN EL HOGAR

Miles de Kilos/Litros

	julio 14	agosto 14	septiembre 14	octubre 14	noviembre 14	diciembre 14	enero 15	febrero 15	marzo 15	abril 15	mayo 15	junio 15	julio 15
TOTAL CARNE	170.436	165.157	182.772	199.431	197.992	227.624	210.833	181.635	190.576	185.411	186.166	172.215	163.772
CARNE FRESCA	126.254	123.346	134.008	147.491	147.084	166.229	160.543	136.508	141.306	136.976	138.433	127.501	120.265
CARNE VACUNO	19.896	17.658	21.376	23.938	23.418	25.727	23.783	20.512	22.116	21.674	20.999	19.161	18.017
CARNE POLLO	48.825	48.400	51.275	56.641	55.460	52.562	57.920	49.329	53.601	51.632	52.716	49.614	47.139
CARNE OVINO/CAPRINO	4.586	5.355	4.932	5.407	5.361	16.027	7.585	5.070	5.757	6.315	6.603	4.958	4.459
CARNE CERDO	35.773	36.287	38.831	41.205	42.724	50.145	48.913	42.075	40.386	39.239	39.780	36.030	34.986
CARNE CONGELADA	4.747	4.447	5.228	5.707	5.021	6.149	5.699	4.229	4.881	5.067	4.800	4.377	4.201
CARNE TRANSFORMADA	39.436	37.364	43.536	46.233	45.887	55.247	44.592	40.899	44.389	43.368	42.932	40.337	39.306
TOTAL PESCA	95.933	85.403	95.400	97.511	97.612	128.914	97.812	86.852	98.721	94.436	94.805	91.878	91.774
PESCADOS	54.964	47.480	55.568	57.034	53.599	53.022	54.953	51.634	58.066	55.996	56.290	53.442	52.098
PESCADOS FRESCOS	44.705	38.105	44.535	45.735	42.509	41.034	42.764	41.218	46.467	45.707	46.354	43.628	42.547
PESCADOS CONGELADOS	10.259	9.375	11.033	11.299	11.090	11.988	12.189	10.416	11.599	10.289	9.936	9.813	9.551
MARISCO/MOLUSCO/CRUS	23.104	22.337	23.481	25.152	28.891	57.229	27.752	20.689	22.668	21.430	20.698	20.854	21.166
CONS.PESCADO/MOLUSCO	17.865	15.587	16.350	15.325	15.122	18.662	15.107	14.529	17.987	17.010	17.817	17.582	18.510
TOTAL LECHE LIQUIDA	254.188	234.576	266.723	281.219	282.293	282.868	308.692	268.255	292.945	281.621	280.575	256.059	243.129
LECHE ESTERILIZADA	245.489	226.133	257.616	272.098	272.600	273.115	298.797	259.371	283.187	272.190	271.026	248.887	234.611
LECHE PASTERIZADA	5.044	6.020	7.173	6.289	8.282	7.833	8.405	6.671	7.166	6.534	6.894	5.788	6.367
LECHE CRUDA	3.655	2.423	1.933	2.832	1.412	1.920	1.490	2.214	2.592	2.897	2.655	1.383	2.151
T DERIVADOS LACTEOS	152.989	141.065	148.827	147.982	137.462	140.419	141.872	132.703	146.471	147.305	157.438	152.748	157.505
YOGURT	34.418	32.442	37.648	39.850	36.640	33.182	36.989	34.875	38.329	38.719	39.515	36.026	32.641
BIFIDUS + LECHE FERMENTADAS	18.197	16.613	21.287	22.749	21.555	19.720	22.242	20.044	22.134	22.116	21.330	20.325	18.335
QUESO	26.980	25.246	28.998	29.965	29.425	32.755	28.818	27.394	30.047	28.822	30.083	27.465	26.393
RESTO DERIVADOS LACTEOS	73.394	66.765	60.894	55.419	49.841	54.761	53.823	50.390	55.961	57.649	66.510	68.931	80.136
T.HUEVOS KGS	30.671	28.415	30.351	32.197	31.403	32.740	32.749	30.364	32.906	31.917	31.850	30.293	29.938
PAN	126.908	116.635	127.403	137.357	132.048	136.726	141.654	127.962	136.964	136.152	134.444	125.997	123.121
LEGUMBRES	8.888	8.281	11.688	14.076	13.555	12.852	14.077	13.095	12.298	10.296	9.975	9.319	8.313
AZUCAR	14.854	13.165	15.074	17.812	18.639	17.071	14.761	14.156	16.386	16.254	13.584	12.711	12.161
TOTAL ACEITE	49.563	42.237	47.638	45.679	50.032	50.721	50.064	45.501	48.325	45.246	44.867	43.848	45.240
TOTAL ACEITE OLIVA	34.150	29.162	31.322	31.142	34.959	35.076	34.250	29.468	32.233	29.874	29.430	29.264	31.261
ACEITE DE GIRASOL	12.630	10.410	13.424	11.334	12.002	12.152	12.478	12.396	12.324	11.561	11.544	11.127	9.806

T DERIVADOS LACTEOS: Incluye Preparados Lacteos y Derivados Lacteos
 BIFIDUS + LECHE FERMENTADAS: INCLUEN LOS Yogures con Bifidus y las Otras Leches fermentadas

CONSUMO ALIMENTARIO EN EL HOGAR

Miles de Kilos/Litros	julio 14	agosto 14	septiembre 14	octubre 14	noviembre 14	diciembre 14	enero 15	febrero 15	marzo 15	abril 15	mayo 15	junio 15	julio 15
PATATAS FRESCAS	90.941	77.520	83.207	89.593	83.092	82.445	84.494	77.458	79.851	80.800	77.775	78.432	87.139
T.HORTALIZAS FRESCAS	239.030	232.330	246.458	238.012	218.814	196.021	216.030	197.969	224.292	221.854	237.246	226.575	240.157
TOMATES	69.245	69.766	65.552	53.563	44.117	38.351	42.356	37.770	45.373	46.126	56.046	62.338	73.309
CEBOLLAS	27.410	29.406	31.159	28.669	27.775	26.090	27.999	24.417	26.694	27.431	28.118	27.962	29.260
LECHUGA/ESC./ENDIVIA	19.032	15.850	16.256	16.826	16.078	15.378	16.329	13.584	16.592	17.620	20.072	19.039	18.977
PIMIENTOS	20.665	22.773	26.163	22.445	16.983	14.496	15.020	15.291	15.993	14.365	15.901	17.373	21.195
JUDIAS VERDES	12.073	12.045	10.818	9.768	6.982	5.997	7.595	5.323	7.235	7.784	9.190	9.445	12.386
COLES	4.944	4.490	5.689	7.770	8.171	7.903	10.088	8.584	7.959	6.054	5.466	4.548	3.856
T.FRUTAS FRESCAS	442.821	407.426	417.097	383.291	347.017	326.869	358.326	326.589	346.344	340.069	380.730	417.889	450.078
NARANJAS	40.901	29.759	34.971	50.088	74.538	87.271	113.283	111.007	115.952	107.585	95.249	56.367	35.284
MANDARINAS	360	476	5.797	30.636	48.507	49.475	52.829	39.529	26.808	18.984	11.094	2.832	710
LIMONES	8.589	7.887	8.472	8.999	7.991	10.062	8.803	8.652	9.288	8.743	9.877	9.147	10.627
PLATANOS	32.767	27.498	34.290	42.573	43.134	40.080	45.741	45.080	50.034	49.348	49.963	39.802	29.880
MANZANAS	25.313	22.449	40.318	52.941	46.212	41.701	48.038	45.356	51.137	50.796	47.778	32.312	25.324
PERAS	14.775	18.156	27.280	33.121	27.874	21.897	23.932	22.322	24.386	24.300	20.641	11.982	11.494
MELOCOTONES	41.867	43.971	38.091	16.287	2.606	309	277	227	144	155	4.638	22.129	41.831
ALBARICOQUES	7.949	1.650	350	181	93	191	419	106	85	219	9.659	18.205	8.750
FRESAS/FRESON	2.470	2.245	1.021	936	508	725	5.769	13.492	28.232	34.490	17.929	4.376	1.499
MELON	74.996	81.448	77.294	44.682	13.919	6.342	6.262	4.206	4.460	5.936	17.818	45.185	73.107
SANDIA	93.700	83.399	54.928	9.879	1.240	250	137	448	1.103	4.734	40.679	83.862	116.554
CIRUELAS	13.692	19.622	19.082	10.129	3.488	1.062	410	660	1.100	1.142	880	4.866	12.336
CEREZAS	21.633	3.491	805	719	700	609	728	671	121	109	8.085	28.229	13.148
UVAS	3.784	8.246	20.897	23.481	15.293	11.078	5.336	2.357	2.169	2.169	2.293	1.362	3.546
KIWI	7.618	6.881	8.117	10.938	12.821	13.146	15.697	13.390	13.972	13.304	11.346	9.105	7.622
BEBIDAS DERIVADAS VI	*	*	*	*	*	*	*	*	3.850	4.813	7.630	10.258	14.657
TOTAL VINOS	*	*	*	*	*	*	*	*	30.555	28.725	29.808	29.791	28.034
T.VINOS SIN DOP/IGP	*	*	*	*	*	*	*	*	15.174	13.358	15.886	16.490	14.719
T.VINOS CON DOP+HGP	*	*	*	*	*	*	*	*	15.381	15.367	13.923	13.301	13.315
VINOS CON DOP	*	*	*	*	*	*	*	*	14.360	14.267	12.934	12.200	12.200
VINOS TRANQUILOS	9.191	9.037	9.600	11.540	12.515	19.792	12.497	10.144	11.594	11.482	10.466	9.493	9.290
ESPUM(INC CAVA)+GAS	1.394	1.529	1.288	1.148	1.662	9.056	1.718	882	1.185	1.223	1.199	1.433	1.669
VINOS DE AGUJA	*	*	*	*	*	*	*	*	588	697	515	532	523
VINOS LICOROSOS	*	*	*	*	*	*	*	*	993	864	754	742	718
OTROS VINOS CON DOP	*	*	*	*	*	*	*	*	0	0	0	0	0
VINOS CON I.G.P.	860	695	804	929	1.087	1.525	1.000	784	1.022	1.100	989	1.101	1.114
CERVEZAS	81.869	79.249	73.770	65.617	58.025	66.974	54.838	51.249	62.627	67.040	74.414	77.998	90.273
SIDRAS	627	710	556	646	1.201	6.102	1.314	476	626	527	475	520	516
BEBIDAS ESPIRITUOSAS	3.072	2.790	2.792	2.601	3.103	6.291	2.824	2.558	2.799	2.934	2.923	2.594	2.838
OTRA BEBIDA CON VINO	11.480	10.076	5.678	3.936	2.532	2.491	2.106	1.804	2.581	3.341	5.772	8.369	12.595
TOTAL ZUMO Y NECTAR	45.848	40.091	42.545	39.986	34.749	32.798	35.073	32.326	36.959	36.492	42.468	42.425	48.549

BEBIDAS DERIVADAS DE VINO: incluye tinto de verano, sangría, vermut y resto.
 BEBIDAS ESPIRITUOSAS: incluye el brandy, whisky, ginbra, ron, anís y otras bebidas espirituosas
 * No se dispone de dato por cambio en la definición.

CONSUMO ALIMENTARIO EN EL HOGAR

Miles de €	julio 14	agosto 14	septiembre 14	octubre 14	noviembre 14	diciembre 14	enero 15	febrero 15	marzo 15	abril 15	mayo 15	junio 15	julio 15
TOTAL CARNE	1.090.401	1.032.283	1.146.128	1.243.522	1.257.945	1.627.711	1.383.921	1.158.156	1.230.621	1.207.360	1.192.392	1.122.064	1.054.849
CARNE FRESCA	740.780	707.212	772.763	845.184	854.912	1.060.643	983.432	805.390	841.322	821.216	815.385	755.152	698.641
CARNE VACUNO	184.382	158.616	194.005	218.800	208.312	253.243	221.243	185.468	202.679	198.432	193.358	177.278	163.086
CARNE POLLO	200.558	196.438	207.110	221.865	224.183	207.425	239.972	201.511	220.506	215.058	212.154	210.919	194.823
CARNE OVINO/CAPRINO	46.756	51.029	51.363	55.865	55.571	177.309	86.395	51.165	59.920	66.103	68.084	50.226	44.917
CARNE CERDO	212.628	213.271	221.572	236.692	251.310	296.837	304.438	256.620	248.099	238.845	239.396	215.363	208.847
CARNE CONGELADA	20.543	19.413	21.873	22.635	22.107	31.703	25.928	19.382	22.136	22.380	21.149	19.660	18.893
CARNE TRANSFORMADA	329.078	305.657	351.492	375.702	380.926	535.365	374.561	333.385	367.162	363.763	355.859	347.252	337.315
TOTAL PESCA	707.291	633.108	703.454	721.532	751.339	1.129.296	772.177	652.470	735.733	705.849	717.337	690.279	699.265
PESCADOS	374.061	325.895	382.798	395.854	380.455	406.554	409.632	368.550	399.211	386.517	391.637	373.749	363.646
PESCADOS FRESCOS	310.011	268.635	311.727	323.306	308.647	325.500	328.543	298.914	319.768	317.158	326.415	309.750	303.070
PESCADOS CONGELADOS	64.050	57.260	71.071	72.548	71.807	81.054	81.089	69.635	79.443	69.359	65.223	63.999	60.575
MARISCO/MOLUSCO/CRUS	174.495	168.949	178.616	188.181	230.113	524.097	223.884	152.239	171.718	166.744	170.531	162.012	172.763
CONS.PESCADO/MOLUSCO	158.736	138.265	142.040	137.497	140.771	198.645	138.661	131.682	164.803	152.588	155.169	154.518	162.857
TOTAL LECHE LIQUIDA	183.039	167.476	192.122	202.478	201.065	202.893	221.915	191.167	207.093	200.032	198.640	181.895	171.593
LECHE ESTERILIZADA	175.283	160.659	184.497	194.573	192.968	194.637	213.191	183.831	199.158	192.244	191.225	176.338	165.402
LECHE PASTERIZADA	4.515	5.118	5.981	5.563	7.239	7.016	7.448	5.650	5.912	5.697	5.939	4.729	5.045
LECHE CRUDA	3.241	1.700	1.644	2.343	858	1.241	1.276	1.686	2.023	2.092	1.476	828	1.146
T DERIVADOS LACTEOS	501.933	463.115	490.552	483.185	460.445	507.358	456.816	434.104	482.772	486.135	512.676	499.993	512.780
YOGURT	62.179	58.533	68.255	71.507	65.614	60.149	65.848	62.293	68.165	68.948	69.957	64.482	59.561
BIFIDUS + LECHE FERMENTADAS	57.356	52.055	66.613	70.441	66.698	60.947	70.234	63.240	69.209	70.372	67.460	65.462	59.186
QUESO	198.754	187.698	213.874	221.500	220.679	262.689	210.837	199.875	223.116	215.771	221.961	204.030	196.745
RESTO DERIVADOS LACTEOS	183.645	164.829	141.810	119.737	107.454	123.573	109.897	108.695	122.282	131.043	153.297	166.020	197.288
T.HUEVOS KGS	66.897	60.447	64.538	69.849	67.406	71.125	70.901	65.505	71.451	69.292	69.902	66.437	65.039
PAN	303.759	275.131	303.682	331.944	317.367	329.901	346.962	309.100	332.155	331.022	326.313	301.600	296.072
LEGUMBRES	14.700	13.264	19.848	25.185	22.932	23.343	23.654	22.425	20.488	16.593	16.653	14.827	13.065
AZUCAR	14.100	12.156	13.444	14.918	15.396	14.923	12.770	12.159	13.606	13.644	11.543	10.753	10.168
TOTAL ACEITE	106.703	91.891	101.958	103.196	116.520	123.101	121.204	108.293	118.945	113.372	113.386	114.274	124.776
TOTAL ACEITE OLIVA	88.091	75.967	82.672	85.512	98.326	103.943	102.156	89.641	98.959	94.533	94.263	96.226	107.266
ACEITE DE GIRASOL	15.089	12.548	15.670	13.613	14.370	14.552	14.819	14.256	14.955	13.944	14.012	13.496	11.944

T DERIVADOS LACTEOS: Incluye Preparados Lacteos y Derivados Lacteos
 BIFIDUS + LECHE FERMENTADAS: INCLUEN LOS Yogures con Bifidus y las Otras Leches fermentadas

CONSUMO ALIMENTARIO EN EL HOGAR

Miles de €

	julio 14	agosto 14	septiembre 14	octubre 14	noviembre 14	diciembre 14	enero 15	febrero 15	marzo 15	abril 15	mayo 15	junio 15	julio 15
PATATAS FRESCAS	55.800	47.638	47.680	51.104	46.680	48.920	49.992	45.972	47.994	51.019	52.678	55.736	58.659
T.HORTALIZAS FRESCAS	358.626	338.763	383.748	399.948	361.454	320.483	373.551	347.851	376.759	375.753	384.466	355.347	363.500
TOMATES	86.505	82.012	88.527	83.266	68.323	56.062	65.357	56.468	65.120	69.433	80.159	84.833	92.777
CEBOLLAS	28.123	29.998	32.702	27.677	25.889	25.474	27.317	23.359	26.939	28.425	28.520	28.521	29.976
LECHUGA/ESC./ENDIVIA	35.410	30.686	32.136	32.978	36.702	35.816	39.746	34.018	39.756	42.302	45.218	41.702	41.450
PIMIENTOS	32.925	32.464	36.323	34.896	25.424	22.054	25.775	26.160	27.792	29.427	32.022	30.484	34.818
JUDIAS VERDES	30.653	31.556	30.042	25.812	19.292	17.490	21.129	18.419	20.851	19.983	21.301	25.839	30.618
COLES	4.849	4.299	5.496	7.709	8.339	8.164	10.153	8.969	7.915	6.246	5.888	4.423	3.800
T.FRUTAS FRESCAS	528.636	457.207	526.256	541.871	475.663	419.594	453.958	429.217	477.157	451.795	548.598	602.515	545.000
NARANJAS	35.430	29.540	40.912	56.855	64.549	67.396	84.317	85.351	92.586	87.756	82.002	55.657	37.777
MANDARINAS	622	694	9.597	41.908	55.430	52.841	61.247	50.781	38.950	27.300	15.861	3.998	1.046
LIMONES	13.404	14.801	16.148	14.831	11.715	13.182	11.865	11.296	12.226	11.389	13.647	13.215	17.022
PLATANOS	44.092	39.329	53.003	67.044	68.610	60.615	66.079	65.080	73.522	68.704	70.001	55.044	41.048
MANZANAS	34.715	29.808	49.576	62.690	56.235	49.753	57.963	55.681	64.985	63.937	60.125	43.072	34.138
PERAS	20.996	23.672	35.672	40.614	33.174	26.702	29.731	28.757	32.147	32.886	31.014	20.188	18.850
MELOCOTONES	56.198	55.062	53.505	28.674	4.743	461	445	355	261	320	9.149	38.141	61.044
ALBARICOQUES	15.880	3.177	752	289	168	399	1.123	166	136	364	21.019	34.721	17.366
FRESAS/FRESON	4.857	4.440	2.051	1.920	1.459	3.364	21.788	45.295	74.257	62.945	40.664	10.816	4.607
MELON	57.028	59.679	56.045	36.987	16.141	9.206	9.582	6.466	7.374	10.471	25.815	49.886	62.027
SANDIA	57.056	49.129	38.325	8.332	1.235	340	253	772	1.819	7.153	46.730	66.875	70.443
CIRUELAS	21.050	27.075	26.337	13.278	4.870	1.393	849	1.797	3.140	3.112	2.193	8.436	20.827
CEREZAS	58.159	9.537	1.747	1.180	1.550	2.044	2.848	1.485	398	203	30.310	86.839	40.153
UVAS	8.343	15.583	39.872	45.797	33.971	27.326	13.754	7.249	6.469	6.799	6.635	4.136	8.295
KIWI	22.436	20.762	24.721	32.746	36.121	32.287	37.249	30.316	31.672	30.041	28.361	25.786	21.822
BEBIDAS DERIVADAS VI	*	*	*	*	*	*	*	*	6.289	7.629	10.675	12.440	15.745
TOTAL VINOS	*	*	*	*	*	*	*	*	72.433	70.923	66.567	68.092	65.803
T.VINOS SIN DOP/IGP	*	*	*	*	*	*	*	*	17.302	14.493	17.259	18.673	16.314
T.VINOS CON DOP+HGP	*	*	*	*	*	*	*	*	55.131	56.430	49.309	49.419	49.489
VINOS CON DOP	*	*	*	*	*	*	*	*	52.465	54.000	47.196	46.493	46.257
VINOS TRANQUILOS	32.857	30.973	32.673	41.999	47.088	95.422	44.830	36.280	42.047	43.182	37.509	35.258	34.079
ESPUM(INC CAVA)+GAS	5.978	6.070	5.874	4.940	8.340	55.236	9.026	3.477	5.341	5.452	5.247	6.961	7.878
VINOS DE AGUJA	*	*	*	*	*	*	*	*	1.792	2.298	1.670	1.680	1.625
VINOS LICOROSOS	*	*	*	*	*	*	*	*	3.285	3.067	2.770	2.594	2.675
OTROS VINOS CON DOP	*	*	*	*	*	*	*	*	0	0	0	0	0
VINOS CON I.G.P.	1.954	1.824	2.138	2.155	2.497	4.153	2.058	2.092	2.666	2.431	2.113	2.926	3.232
CERVEZAS	94.759	89.892	84.858	75.103	67.208	80.053	65.503	60.716	73.818	80.442	88.124	91.324	106.650
SIDRAS	1.260	1.385	1.079	1.272	2.289	11.420	2.511	906	1.274	1.025	849	977	1.028
BEBIDAS ESPIRITUOSAS	30.217	27.616	27.485	26.990	31.543	74.206	29.021	26.054	27.993	28.055	30.125	26.796	28.891
OTRA BEBIDA CON VINO	8.233	7.091	4.202	2.889	1.868	1.946	1.604	1.446	2.580	4.418	2.580	6.341	9.207
TOTAL ZUMO Y NECTAR	43.593	37.451	38.568	36.211	31.276	29.676	31.250	28.927	33.717	33.460	39.863	40.836	46.503

BEBIDAS DERIVADAS DE VINO: incluye tinto de verano, sangría, vermut y resto.
 BEBIDAS ESPIRITUOSAS: incluye el brandy, whisky, ginbra, ron, anís y otras bebidas espirituosas
 * No se dispone de dato por cambio en la definición.

CONSUMO ALIMENTARIO EN EL HOGAR. Clasificación COICOP

	MILES de Kgs	MILES de €	PART. MERC. VALOR	CONSUMO X CAPITA	GASTO X CAPITA €	PRECIO MEDIO €/Kilo
	jul-15	jul-15	jul-15	jul-15	jul-15	jul-15
0.1.1 ALIMENTACION	1.913.461,45	4.705.152,38	88,58	42,10	103,53	2,46
0.1.1.1 PAN Y CEREALES	210.116,44	592.228,24	11,15	4,62	13,03	2,82
0.1.1.1.1 ARROZ	13.334,78	19.266,23	0,36	0,29	0,42	1,44
0.1.1.1.2 PAN	123.120,96	296.072,05	5,57	2,71	6,51	2,40
0.1.1.1.3 OTROS PRODUCTOS DE PANADERIA	34.882,55	144.491,96	2,72	0,77	3,18	4,14
0.1.1.1.4 PASTAS ALIMENTICIAS	15.896,41	40.004,19	0,75	0,35	0,88	2,52
0.1.1.1.5 PRODUCTOS PASTELERIA/MASAS COCINADAS	8.951,06	55.443,05	1,04	0,20	1,22	6,19
0.1.1.1.7 CEREALES/OTROS ELABORADOS CON CEREALES	13.930,69	36.950,77	0,70	0,31	0,81	2,65
0.1.1.2 CARNE	172.886,06	1.107.550,97	20,85	3,80	24,37	6,41
0.1.1.2.1 BOVINO FRESCA/REFRIGERADA/CONGELADA	18.018,55	163.410,46	3,08	0,40	3,60	8,42
0.1.1.2.2 PORCINO FRESCA/REFRIGERADA/CONGELADA	34.285,30	204.413,45	3,85	0,75	4,50	1,37
0.1.1.2.3 OVINO/CAPRINO FRESCA/REFRIGERADA/CONGELAD.	4.459,44	44.916,87	0,85	0,10	0,99	10,07
0.1.1.2.4 AVE FRESCA/REFRIGERADA/CONGELADA	55.813,70	241.047,08	4,54	1,23	5,30	3,04
0.1.1.2.5 CHARCUTERIA	38.553,12	331.987,49	6,25	0,85	7,31	8,61
0.1.1.2.6 CARNES PREPARADAS	11.747,63	70.286,09	1,32	0,26	1,55	5,98
0.1.1.2.7 DESPOJOS/CASQUERIA	1.976,57	9.096,96	0,17	0,04	0,20	4,60
0.1.1.2.8 OTRAS CARNES	7.440,47	38.567,97	0,73	0,16	0,85	5,18
0.1.1.2.9 CARNE CONGELADA	591,29	3.825,50	0,07	0,01	0,08	6,47
0.1.1.3 PESCADO	94.449,69	713.973,39	13,44	2,08	15,71	7,56
0.1.1.3.1 PESCADO FRESCO/REFRIGERADO	42.546,94	303.070,25	5,71	0,94	6,67	7,12
0.1.1.3.2 PESCADO CONGELADO	9.551,35	60.575,47	1,14	0,21	1,33	6,34
0.1.1.3.3 MOLUSCOS/CRUSTACEOS FRESCOS/CONGELADOS	21.165,83	172.762,50	3,25	0,47	3,80	8,16
0.1.1.3.4 PESCADOS/MARISCOS SECOS/AHUMADOS	1.288,62	19.424,63	0,37	0,03	0,43	15,31
0.1.1.3.5 OTRAS CONSERVAS DE PESCADO	19.916,95	158.140,53	2,98	0,44	3,48	7,94
0.1.1.4 LECHE/QUESO/HUEVOS	399.269,41	652.121,23	12,28	8,79	14,35	1,63
0.1.1.4.1 LECHE ENTERA	66.092,65	45.297,57	0,85	1,45	1,00	0,69
0.1.1.4.2 LECHE SEMI	109.830,60	77.541,34	1,46	2,42	1,71	0,71
0.1.1.4.2 LECHE DESNATADA	67.205,25	48.753,78	0,92	1,48	1,07	0,73
0.1.1.4.3 LECHE CONSERVADA	14.437,85	30.374,66	0,57	0,32	0,67	2,10
0.1.1.4.4 YOGURES	56.177,12	127.289,04	2,40	1,24	2,80	2,27
0.1.1.4.5 QUESO/REQUESON	26.392,62	196.744,69	3,70	0,58	4,33	7,45
0.1.1.4.6 OTROS PRODUCTOS A BASE DE LECHE	28.143,14	57.848,95	1,09	0,62	1,27	2,06
0.1.1.4.7 HUEVOS	30.990,17	68.271,21	1,29	0,68	1,50	2,20
0.1.1.5 ACEITES Y GRASAS	49.181,07	143.024,49	2,69	1,08	3,15	2,91
0.1.1.5.1 MANTEQUILLA	870,64	5.284,30	0,10	0,02	0,12	6,07
0.1.1.5.2 MARGARINA	2.317,33	7.636,21	0,14	0,05	0,17	3,30
0.1.1.5.3 ACEITE DE OLIVA	31.854,88	108.519,75	2,04	0,70	2,39	3,41
0.1.1.5.4 OTROS ACEITES	13.385,31	16.256,72	0,31	0,29	0,36	1,21
0.1.1.5.5 OTRAS GRASAS ANIMALES	752,91	5.327,51	0,10	0,02	0,12	7,08

CONSUMO ALIMENTARIO EN EL HOGAR. Clasificación COICOP

	MILES de Kgs	MILES de €	PART. MERC. VALOR	CONSUMO X CAPITA	GASTO X CAPITA €	PRECIO MEDIO € X Kilo
	jul-15	jul-15	jul-15	jul-15	jul-15	jul-15
0.1.1.6 FRUTAS	461.313,79	607.192,70	11,43	10,15	13,36	1,32
0.1.1.6.1 CITRICOS	46.620,50	55.845,38	1,05	1,03	1,23	1,20
0.1.1.6.2 PLATANOS	29.880,02	41.048,40	0,77	0,66	0,90	1,37
0.1.1.6.3 MANZANAS	25.324,09	34.137,56	0,64	0,56	0,75	1,35
0.1.1.6.4 PERAS	11.494,14	18.849,55	0,35	0,25	0,41	1,64
0.1.1.6.5 FRUTAS CON HUESO	79.181,57	148.020,07	2,79	1,74	3,26	1,87
0.1.1.6.6 BAYAS	5.045,54	12.901,66	0,24	0,11	0,28	2,56
0.1.1.6.7 OTRAS FRUTAS	226.926,56	201.877,65	3,80	4,99	4,44	0,89
0.1.1.6.8 FRUTOS SECOS	7.587,67	53.242,59	1,00	0,17	1,17	7,02
0.1.1.6.9 FRUTAS PREPARADAS/CONSERVAS	3.648,22	8.950,02	0,17	0,08	0,20	2,45
0.1.1.7 HORTALIZAS	386.607,62	576.460,59	10,85	8,51	12,68	1,49
0.1.1.7.1 HORTALIZAS DE HOJA/TALLO	22.566,00	49.225,69	0,93	0,50	1,08	2,18
0.1.1.7.2 COLES	3.856,12	3.799,62	0,07	0,08	0,08	0,99
0.1.1.7.3 HORTALIZAS CULTIVADAS POR SU FRUTO	146.297,71	205.931,32	3,88	3,22	4,53	1,41
0.1.1.7.4 HORTALIZAS CON RAIZ	48.925,29	66.092,21	1,24	1,08	1,45	1,35
0.1.1.7.0 OTRAS VERDURAS	18.511,92	38.450,88	0,72	0,41	0,85	2,08
0.1.1.7.5 LEGUMBRES / HORTALIZAS SECAS	3.636,83	6.854,94	0,13	0,08	0,15	1,88
0.1.1.7.6 LEGUMBRES / HORTALIZAS CONGELADAS	11.947,92	24.818,59	0,47	0,26	0,55	2,08
0.1.1.7.7 LEGUMBRES / HORTALIZAS CONSERVA	35.980,46	94.592,49	1,78	0,79	2,08	2,63
0.1.1.7.8 PATATAS FRESCAS / CONGELADAS	90.162,45	62.048,27	1,17	1,98	1,37	0,69
0.1.1.7.9 PATATAS PROCESADAS	4.722,92	24.646,56	0,46	0,10	0,54	5,22
0.1.1.8 AZUCAR/CONFITURAS/MIEL/CHOCOLATE/CONFITERIA/HELADOS	54.555,90	178.735,13	3,36	1,20	3,93	3,28
0.1.1.8.1 AZUCAR	12.429,42	13.919,54	0,26	0,27	0,31	1,12
0.1.1.8.2 CONFITERIA/MERMELADA/MIEL	2.988,77	12.329,72	0,23	0,07	0,27	4,13
0.1.1.8.3 CHOCOLATE	5.343,29	38.791,35	0,73	0,12	0,85	7,26
0.1.1.8.4 CONFITERIA	181,68	1.179,07	0,02	0,00	0,03	6,49
0.1.1.8.5 HELADOS	33.612,75	112.515,45	2,12	0,74	2,48	3,35
0.1.1.9 PRODUCTOS ALIMENTICIOS NO NUESTRADOS ANTERIORMENTE	53.594,75	124.659,02	2,35	1,18	2,74	2,33
0.1.1.9.1 SALSAS	23.739,73	55.382,41	1,04	0,52	1,22	2,33
0.1.1.9.2 SAL/ESPECIAS	7.955,56	9.103,73	0,17	0,18	0,20	1,14
0.1.1.9.3 SOPAS / CALDOS	17.329,37	33.590,87	0,63	0,38	0,74	1,94
0.1.1.9.6 OTROS PRODUCTOS EN PESO	4.570,09	26.582,01	0,50	0,10	0,58	5,82
0.1.2 BEBIDAS NO ALCOHOLICAS	566.569,64	404.534,51	7,62	12,47	8,90	0,71
0.1.2.1 CAFE/TE/CACAO	10.503,68	102.482,31	1,93	0,23	2,26	9,76
0.1.2.1.1 CAFE	5.391,47	70.150,27	1,32	0,12	1,54	13,01
0.1.2.1.2 TE/INFUSIONES	372,62	11.471,28	0,22	0,01	0,25	30,79
0.1.2.1.3 CACAO	4.739,59	20.860,75	0,39	0,10	0,46	4,40
0.1.2.2 AGUA/BEBIDAS REFRESCANTES/ZUMOS	530.545,44	266.919,41	5,02	11,67	5,87	0,50
0.1.2.2.1 AGUA MINERAL	267.564,20	55.847,58	1,05	5,89	1,23	0,21
0.1.2.2.2 BEBIDAS REFRESCANTES	214.431,92	164.568,77	3,10	4,72	3,62	0,77
0.1.2.2.3 ZUMOS DE FRUTA	48.218,47	46.137,85	0,87	1,06	1,02	0,96
0.1.2.2.4 ZUMOS DE VEGETALES(N.D.)	330,84	365,21	0,01	0,01	0,01	1,10
0.1.2.3 OTROS PRODUCTOS EN VOLUMEN	25.520,53	35.132,80	0,66	0,56	0,77	1,38
0.2.1 BEBIDAS ALCOHOLICAS	123.722,87	208.910,24	3,93	2,72	4,60	1,69
0.2.1.1 ESPIRITUOSOS Y LICORES	2.837,55	28.891,21	0,54	0,06	0,64	10,18
0.2.1.2 VINOS	43.207,47	82.576,05	1,55	0,95	1,82	1,91
0.2.1.2.1. VINO SIN DOP/IGP	14.719,16	16.314,15	0,31	0,32	0,36	1,11
0.2.1.2.1.1. VINO SIN DOP/IGP	14.556,73	15.522,33	0,29	0,32	0,34	1,07
0.2.1.2.1.2. OTROS VINOS SIN DOP/IGP	162,43	791,82	0,01	0,00	0,02	4,87
0.2.1.2.2. VINO CON DOP CON IGP	13.314,52	49.489,21	0,93	0,29	1,09	3,79
0.2.1.2.2.1. VINOS CON DOP	12.200,13	46.257,12	0,87	0,27	1,02	3,72
0.2.1.2.2.1.1. VINOS TRANQUILOS	9.290,18	34.079,13	0,64	0,20	0,75	3,67
0.2.1.2.2.1.2 ESPUMOSOS INCLUYE CAVA Y GASIFICADO	1.669,32	7.878,15	0,15	0,04	0,17	4,72
0.2.1.2.2.1.3. VINOS DE AGUJA	522,88	1.624,54	0,03	0,01	0,04	3,11
0.2.1.2.2.1.4. VINOS LICOROSOS	717,75	2.675,31	0,05	0,02	0,06	3,73
0.2.1.2.2.1.5. OTROS VINOS CON DOP	0,00	0,00	0,00	0,00	0,00 NA	
0.2.1.2.2.2. VINO CON IGP	1.114,39	3.232,09	0,06	0,02	0,07	2,90
0.2.1.2.3. BEBIDAS DERIVADAS DE VINO	14.657,47	15.744,87	0,30	0,32	0,35	1,07
0.2.1.2.4. SIDRA	516,32	1.027,83	0,02	0,01	0,02	1,99
0.2.1.3 CERVEZAS	90.272,88	106.649,62	2,01	1,99	2,35	1,18