

LA ALIMENTACIÓN MES A MES

AGOSTO

2015

AVANCE DE DATOS PROVISIONALES
CALCULOS REALIZADOS A PARTIR DEL ÚLTIMO CENSO PUBLICADO POR EL INE



Madrid 2015



Aviso Legal: los contenidos de esta publicación podrán ser reutilizados, citando la fuente y la fecha, en su caso, de la última actualización



MINISTERIO DE AGRICULTURA, ALIMENTACIÓN Y MEDIO AMBIENTE

Edita:

© Ministerio de Agricultura, Alimentación y Medio Ambiente
Secretaría General Técnica
Centro de Publicaciones

Catálogo de Publicaciones de la Administración General del Estado:

<http://publicacionesoficiales.boe.es/>

NIPO: 280-15-095-7



GOBIERNO
DE ESPAÑA

MINISTERIO
DE AGRICULTURA, ALIMENTACIÓN
Y MEDIO AMBIENTE

METODOLOGÍA del Panel de Consumo Alimentario

El panel de consumo Alimentario se está desarrollando en el Ministerio de Agricultura, Alimentación y Medio Ambiente desde el año 1997 y su objetivo principal es el conocimiento de la demanda directa de alimentos en España, (consumo en hogares) para lo que se aplica la siguiente Metodología:

HOGARES:

Universo: Todos los hogares de la península, Baleares y Canarias, sin incluir Ceuta y Melilla (18.054.437 en 2014 y 18.304.544 en 2015).

El universo utilizado para el cálculo de los años 2014 y 2015 del siguiente informe ha sido actualizado con el nuevo censo 2011 establecido por el INE.

Muestra: 12.000 Hogares que apuntan diariamente sus compras con un lector óptico. La elección de esta muestra es al azar con un método bietápico. En la primera etapa se seleccionan los puntos de sondeo en función del tamaño de las poblaciones para cada una de las regiones. En la segunda, se selecciona a los colaboradores en cada uno de los puntos elegidos.

Consumo en el mes de Agosto 2015

Cae el consumo doméstico durante el mes de Agosto un -3,0% en comparación con el mismo periodo del año anterior. Sin embargo debido al fuerte incremento del precio medio (+2,3%), el valor consigue permanecer relativamente estable -0,9%.

Durante el mes de Agosto de 2015, cayó de forma importante el consumo de Total Carne -6,8%, debido principalmente a una menor compra de Carne Fresca (-8,8%), así como de Carne Congelada (-2,0%). El consumo de Carne Transformada permaneció algo más estable con una variación del -1,0% en este mes.

Dentro de las variedades de Carne Fresca, la Carne de Pollo es quien más acusó este descenso del consumo (-14,3%) seguida de la carne de Cerdo, con un retroceso en compra del -6,5%. La Carne de Ovino/Caprino así como la Carne de Vacuno también decrecen durante el mes de Agosto 2015 en comparación con el mismo mes del año anterior, con variaciones del -2,3% en el caso de Ovino/Caprino y del -5,9% en el caso de la Carne de Vacuno.

El consumo de Leche Líquida retrocedió un -3,3% durante el mes de Agosto 2015, mes en el que también el precio medio de Leche Líquida retrocedió un -1,7%. La compra de Derivados Lácteos durante este mes permaneció más estable con un leve descenso del -1,1%.

Agosto de 2015, no fue un buen mes para categorías básicas de Alimentación en el hogar, tales como Azúcar -11,0%, Legumbres -7,9%, y Pan -3,6%. La compra de Huevos permanece estable en este mes +0,0%, y relativa estabilidad en la compra de Total Pastas -1,1%.

Fuerte incremento de Total Aceite +5,0%, debido al fuerte incremento de consumo de Aceite de Semilla +56,2% y Aceite de Girasol +1,7%. La compra de Aceite de Oliva permaneció más estable con una variación del +0,4%.

Pierde presencia en el hogar la categoría de Pescados (-3,5%), ya que únicamente aporta en positivo a la categoría la compra de Conservas de Pescado/Moluscos con un ligero incremento del +1,1%. Cayó la compra de Mariscos/Moluscos/Crustáceos un -5,4%. Pescado Fresco así como Pescado Congelado también perdieron presencia en el hogar durante el mes de Agosto 2015 en comparación con el mismo mes del año 2014, con un descenso del -4,3% y -3,9% respectivamente.

Las Patatas Frescas permanecen relativamente estables en Agosto 2015 (+0,8%). Fuerte descenso en categorías como Hortalizas Frescas (-9,7%) así como en las Frutas Frescas (-5,4%). Si bien dentro de cada uno de estos segmentos, encontramos variedades con evoluciones favorables durante Agosto 2015, como Coles +5,2%, Mandarinas +9,3%, Manzanas +5,3%, Albaricoques +12,5%, así como Sandía +1,7% y Uvas +8,6%.

Fuerte descenso en categoría como Vino y Bebidas Derivadas de Vino -6,2%, pese a la buena evolución que presentan los Vinos con I.G.P en el mes de Agosto +31,1%. Desciende la compra de Cerveza un -2,4%, Sidras -10,1%, y Bebidas Espirituosas -1,2%. Fuerte incremento sin embargo de la categoría de Aguas +6,7%.

Consumo en el año móvil de Septiembre de 2014 hasta Agosto de 2015

Durante el cierre de año móvil Agosto 2015 el consumo doméstico retrocedió un -1,6% en términos de volumen. El precio medio aporta levemente en positivo +0,8%, lo que provoca estabilidad en términos de valor (-0,9%).

Total Carne cayó un -2,8%, como consecuencia de la fuerte caída de consumo por parte de los hogares españoles en Carne Congelada (-9,6%) así como en Carne Transformada (-5,0%). Total Carne Fresca cayó menos que la categoría (-1,9%) y de entre sus variedades, observamos diferentes tendencias. Carne de Cerdo gana presencia en el hogar +2,1%, Carne de Pollo pierde presencia en torno a un -2,7%. Tampoco evolucionó favorablemente el consumo doméstico de Carne de Ovino/Caprino (-4,4%) así como la Carne de Vacuno que muestra el peor descenso de carne fresca a cierre de año móvil Agosto 2015, con una caída del -5,2%.

Buena performance de categorías como Chocolates/Cacaos/Sucedáneos (+1,0%), así como Pastas y Platos preparados, ambos con un incremento del +1,9%, así como Frutas y Hortalizas Transformadas (+1,8%). Sin embargo categorías básicas como Legumbres, Pan y Huevos siguen con tendencia negativa a cierre de año móvil Agosto 2015. Permanece estable la compra de Leche Líquida (-1,0%) así como estabilidad presenta la categoría de Derivados Lácteos (+1,2%).

El mercado de Total Pesca también evolucionó de forma desfavorable a cierre de año móvil Agosto 2015, con un descenso en volumen del -3,4%, provocado tanto por la caída en compra de Pescado Fresco -4,0%, como en Pescado Congelado -5,5%, así como Mariscos/moluscos/crustáceos (-5,4%). Si bien la categoría de conservas de pescado/molusco

Durante los últimos doce meses la compra de Aceite para consumo doméstico también fue menor, con una caída del -8,5% en comparación con el mismo periodo del año anterior. Descenso más acusado por parte del Total Aceite de Oliva que cayó un -12,0%, mientras que más contenida fue la caída de Aceite de Girasol (-4,7%) si lo comparamos con Oliva.

Retroceso en compra de productos frescos, tales como Patatas Frescas -5,3%, así como Hortalizas Frescas (-5,7%) y de Frutas Frescas -3,8%. Si bien algunas variedades ganaron presencia en el hogar en comparación con el mismo periodo del año anterior, como por ejemplo Naranjas +0,5%, Limones +5,3%, Manzanas +3,9% y Sandía +2,0%.

Ganan presencia en el hogar los Vinos Tranquilos +1,9%, más estable sin embargo la compra de Espumosos/cava y Gasificados (+0,4%). Se intensifica la compra de Cerveza (+1,2%) y de Sidras (+2,1%). También evolucionaron de forma positiva categorías como Zumos y Néctares (+1,0%) así como la categoría de Agua, que incrementó su volumen en comparación con el mismo periodo del año anterior en un +7,2%.

	TAM AGOSTO 2015	% Variación TAM Agosto 2015 vs TAM Agosto 2014	% Variación Mayo 2015 Vs Mayo 2014	% Variación Junio 2015 Vs Junio 2014	% Variación Julio 2015 Vs Julio 2014	% Variación Agosto 2015 Vs Agosto 2014
Volumen (Millones Kgs/Lts.)	29.396,39	-1,6%	-1,9%	-1,2%	1,7%	-3,0%
Valor (Millones €)	66.539,10	-0,9%	-0,3%	2,6%	0,5%	-0,9%
Precio Medio	2,26	0,8%	1,7%	3,9%	-1,2%	2,3%
Consumo x Capita	649,88	-2,1%	-3,3%	-2,6%	0,3%	-4,4%
Gasto x Capita	1.471,30	-1,4%	-1,6%	1,2%	-0,9%	-2,2%

TAM: Total Año Móvil Agosto 2015, 1 de Septiembre de 2014 al 31 de Agosto de 2015

LA ALIMENTACIÓN MES A MES TAM AGOSTO 2015 HOGARES							
Productos	Cantidad (Millones de Kgs / Lt)		Evolución	Valor (Millones de €)		Evolución	Kg / Lt per Cápita
	TAM AGOSTO 2014	TAM AGOSTO 2015	%15 Vs 14	TAM AGOSTO 2014	TAM AGOSTO 2015	%15 Vs 14	TAM AGOSTO 2015
.TOTAL ALIMENTACION	29.883,1	29.396,4	-1,6	67.126,2	66.539,1	-0,9	649,9
TOTAL CARNE	2.318,3	2.252,3	-2,8	14.794,0	14.630,7	-1,1	49,81
TOTAL PESCA	1.199,1	1.158,1	-3,4	9.000,5	8.905,4	-1,1	25,61
T.FRUTAS FRESCAS	4.658,3	4.479,6	-3,8	6.026,1	5.929,8	-1,6	99,02
T HORTALIZAS Y PATATAS FRESCAS	3.873,1	3.655,7	-5,6	5.108,8	4.979,4	-2,5	80,82
PAN	1.634,1	1.572,3	-3,8	3.829,6	3.785,6	-1,1	34,76
TOTAL ACEITE	613,5	561,5	-8,5	1.443,7	1.379,2	-4,5	12,42
T.HUEVOS KGS	384,4	375,1	-2,4	847,9	813,0	-4,1	8,29
LECHE Y DERIVADOS LÁCTEOS	5.061,9	5.050,5	-0,2	8.355,0	8.324,1	-0,4	111,65
T VINOS Y BEBIDAS DERIVADAS DEL VINO	460,6	456,7	-0,8	1.069,9	1.071,7	0,2	10,10
AGUA DE BEBIDA ENVAS.	2.325,3	2.493,4	7,2	479,9	514,2	7,1	55,10
BEBIDAS ALCOHOLICAS ALTA GRADUACIÓN	38,1	37,0	-2,9	389,8	384,2	-1,5	0,82
GASEOSAS Y BEBID.REFR	2.055,1	2.021,3	-1,6	1.604,0	1.573,1	-1,9	44,68
RESTO ALIMENTACIÓN	5.261,4	5.282,9	0,4	14.177,0	14.248,7	0,5	116,80

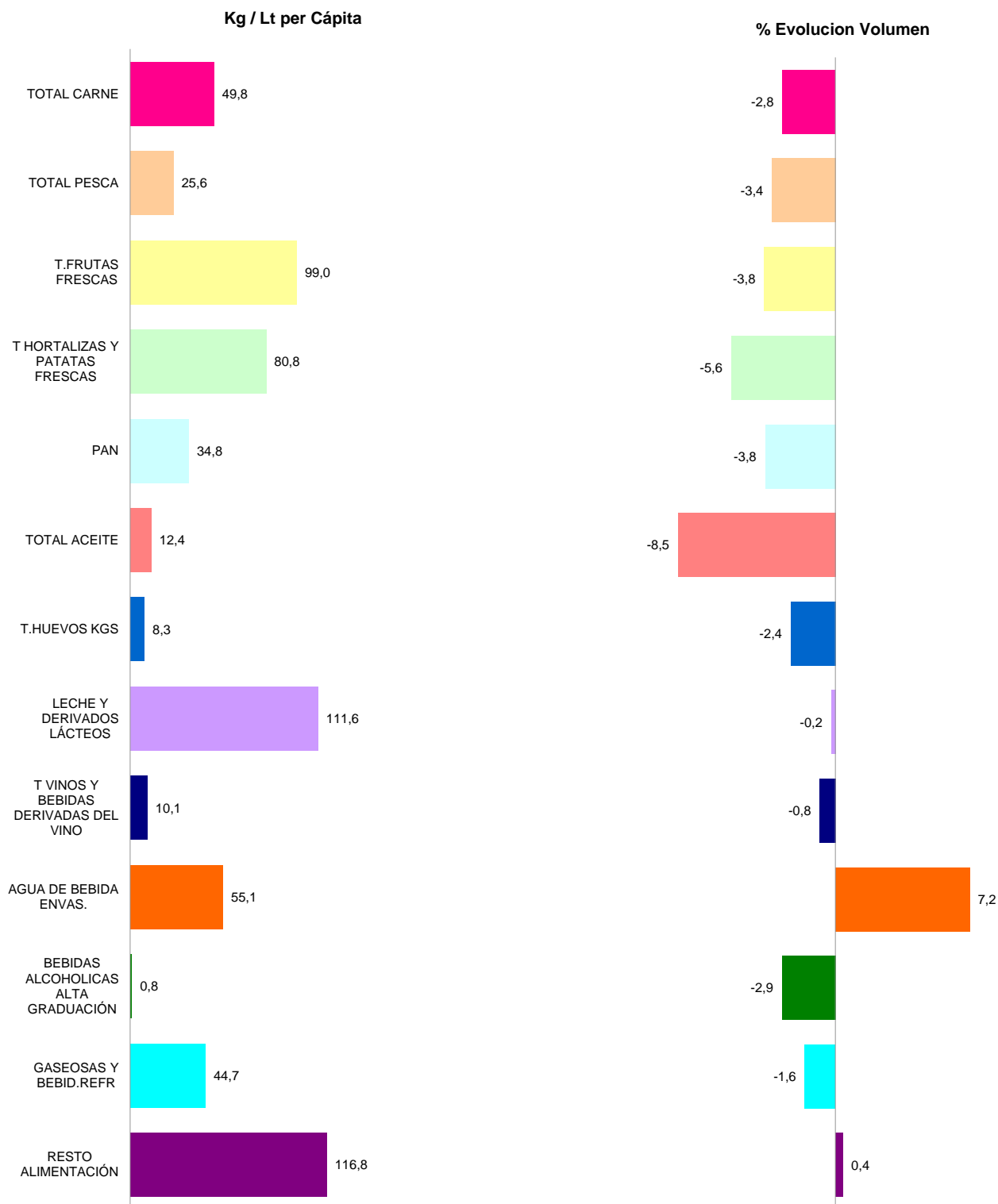
LA ALIMENTACIÓN MES A MES MES DE AGOSTO HOGARES							
Productos	Cantidad (Millones de Kgs / Lt)		Evolucion	Valor (Millones de €)		Evolucion	Kg / Lt per Capita
	ago-14	ago-15	%15 Vs 14	ago-14	ago-15	%15 Vs 14	ago-15
.TOTAL ALIMENTACION	2.373,7	2.301,4	-3,0	4.853,5	4.811,9	-0,9	50,6
TOTAL CARNE	165,2	153,9	-6,8	1.032,3	1.006,0	-2,5	3,39
TOTAL PESCA	85,4	82,4	-3,5	633,1	626,7	-1,0	1,81
T.FRUTAS FRESCAS	407,4	385,3	-5,4	457,2	458,2	0,2	8,48
T HORTALIZAS Y PATATAS FRESCAS	309,9	288,0	-7,1	386,4	380,1	-1,6	6,34
PAN	116,6	112,4	-3,6	275,1	259,5	-5,7	2,47
TOTAL ACEITE	42,2	44,4	5,0	91,9	120,2	30,8	0,98
T.HUEVOS KGS	28,4	28,4	0,0	60,4	61,5	1,8	0,63
LECHE Y DERIVADOS LÁCTEOS	377,7	368,3	-2,5	646,0	633,4	-1,9	8,10
T VINOS Y BEBIDAS DERIVADAS DEL VINO	39,4	36,9	-6,2	73,7	70,2	-4,8	0,81
AGUA DE BEBIDA ENVAS.	206,5	220,5	6,7	42,4	45,7	8,0	4,85
BEBIDAS ALCOHOLICAS ALTA GRADUACIÓN	2,8	2,8	-1,2	27,6	27,0	-2,2	0,06
GASEOSAS Y BEBID.REFR	190,9	184,2	-3,5	144,1	139,6	-3,1	4,05
RESTO ALIMENTACIÓN	401,3	394,0	-1,8	983,2	983,6	0,0	8,67

T Hortalizas y Patatas Frescas: incluye todas las hortalizas frescas y las patatas frescas
 Leche y Derivados Lácteos: incluye Leche Líquida, Preparados Lácteos, Total Otras Leches, Derivados Lácteos
 T Vinos y Bebidas Derivadas del Vino: Incluye, Vinos, Espumosos, Cava, Tinto de Verano, Sangría, Vermouth, resto.
 Bebidas Alcohólicas alta Graduación: incluye Brandy, Whisky, Ginebra, Ron, Anís, Bebidas Espirituosas
 Resto Alimentación: todos aquellos productos no desglosados.

CONSUMO ALIMENTARIO EN EL HOGAR

TAM AGOSTO 2015

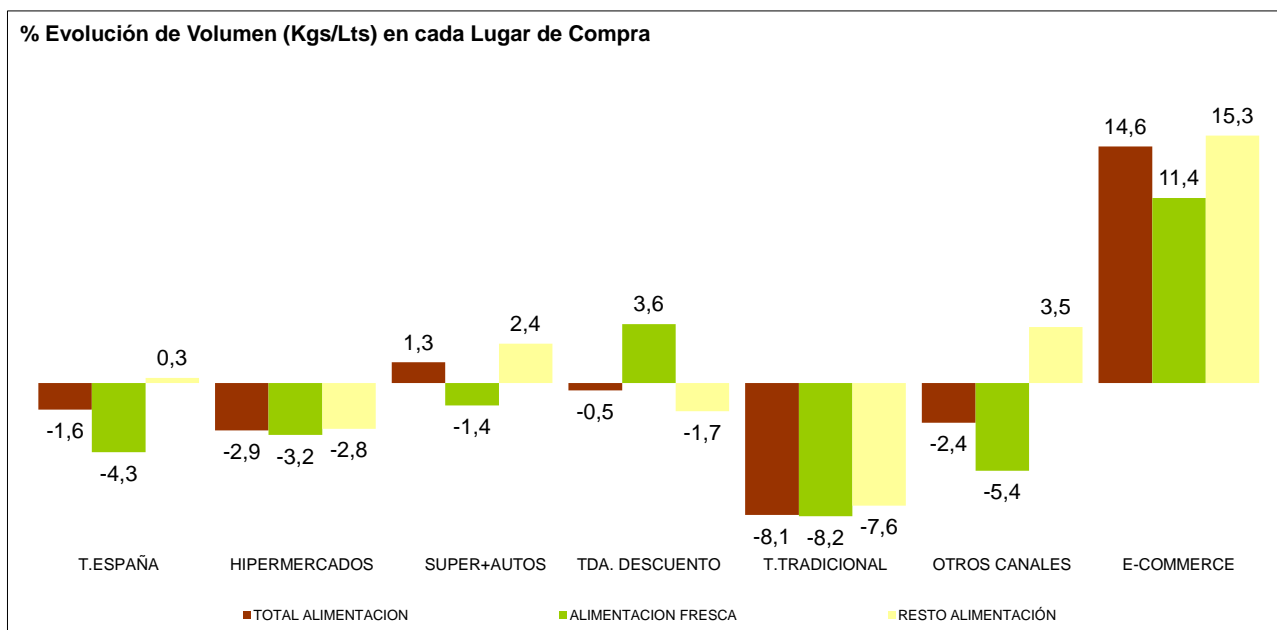
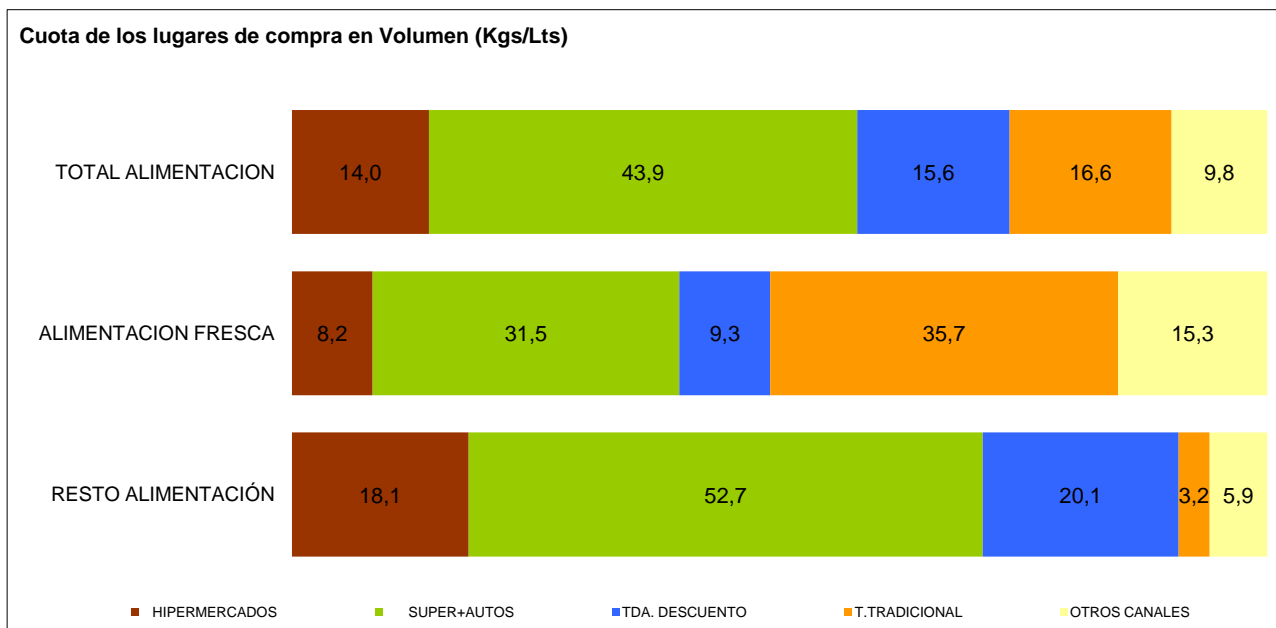
TOTAL ALIMENTACIÓN (HOGAR)	
CONSUMO PER CÁPITA 649,88 Kg / Lt per Cápita	VOLUMEN EN LA CESTA DE LA COMPRA 29.396,4 Cantidad (Millones de Kgs/ Lt)



T Hortalizas y Patatas Frescas: incluye todas las hortalizas frescas y las patatas frescas
 Leche y Derivados Lácteos =incluye Leche Líquida, Preparados Lácteos, Total Otras Leches, Derivados Lácteos
 T Vinos y Bebidas Derivadas del Vino: Incluye, Vinos, Espumosos, Cava, Tinto de Verano, Sangría, Vermouth, resto.
 Bebidas Alcohólicas alta Graduación: incluye Brandy, Whisky, Ginebra, Ron, Anís, Bebidas Espirituosas
 Resto Alimentación: todos aquellos productos no desglosados.

CONSUMO ALIMENTARIO EN EL HOGAR

TAM AGOSTO 2015



* El peso que representan las compras por INTERNET durante TAM AGOSTO 2015 corresponde a 0,8%.

T. TRADICIONAL: Pescadería, Carnicería/Charcutería, Lechería, Herboristería, Tda Congelados, Mercados y Plazas, Panadería, Bar/bodega, Farmacia, Verdulería/Frutería y tiendas de alimentación/comestibles/ultramarinos.

OTROS CANALES: Economato/Coop, Venta Domicilio, Mercadillos, Autoconsumo, Compra Directa al productor, E-commerce, Resto Canales.

E-COMMERCE: Compras realizadas a través de internet. Este canal está incluido dentro de Otros Canales.

LA ALIMENTACIÓN MES A MES							
TAM AGOSTO 2015 Vs TAM AGOSTO 2014							
HOGARES							
Productos	Cantidad (Millones de Kgs / Lt)		Evolucion	Valor (Millones de €)		Evolucion	Kg / Lt per Capita
	TAM AGOSTO 2014	TAM AGOSTO 2015	% 15 Vs 14	TAM AGOSTO 2014	TAM AGOSTO 2015	% 15 Vs 14	TAM AGOSTO 2015
T.HUEVOS KGS	384,4	375,1	-2,4	847,9	813,0	-4,1	8,3
CARNE POLLO	636,5	619,4	-2,7	2.567,9	2.528,6	-1,5	13,7
CARNE CERDO	478,1	488,3	2,1	2.786,3	2.924,7	5,0	10,8
CARNE VACUNO	271,6	257,3	-5,2	2.480,5	2.366,2	-4,6	5,7
CARNE OVINO/CAPRINO	81,3	77,7	-4,4	806,4	820,4	1,7	1,7
CARNE TRANSFORMADA	551,2	523,7	-5,0	4.584,3	4.439,9	-3,2	11,6
RESTO CARNES CONG.	7,7	8,7	13,0	45,3	54,5	20,1	0,2
RESTO CARNE	299,6	285,9	-4,6	1.568,5	1.550,9	-1,1	6,3
PESCADOS	676,3	647,2	-4,3	4.652,8	4.584,7	-1,5	14,3
MARISCO/MOLUSCO/CRUS	328,8	311,1	-5,4	2.534,5	2.502,4	-1,3	6,9
CONS.PESCADO/MOLUSCO	194,0	199,8	3,0	1.813,2	1.818,3	0,3	4,4
TOTAL LECHE LIQUIDA	3.303,1	3.271,2	-1,0	2.372,6	2.330,1	-1,8	72,3
TOTAL OTRAS LECHE	30,1	29,1	-3,4	230,5	208,5	-9,6	0,6
T DERIVADOS LACTEOS	1.728,7	1.750,2	1,2	5.751,8	5.785,5	0,6	38,7
PAN	1.634,1	1.572,3	-3,8	3.829,6	3.785,6	-1,1	34,8
BOLL.PAST.GALLET.CERE	617,9	615,7	-0,3	2.767,1	2.777,8	0,4	13,6
CHOCOLATES/CACAOS/SUC	163,1	164,7	1,0	1.071,5	1.075,3	0,4	3,6
CAFES E INFUSIONES	80,3	77,4	-3,6	1.089,4	1.071,1	-1,7	1,7
ARROZ	174,2	172,5	-1,0	251,3	248,2	-1,3	3,8
TOTAL PASTAS	180,2	183,5	1,9	312,6	333,9	6,8	4,1
AZUCAR	193,2	180,3	-6,7	194,5	153,1	-21,3	4,0
LEGUMBRES	143,9	137,2	-4,7	245,7	230,9	-6,0	3,0
TOTAL ACEITE OLIVA	429,2	377,6	-12,0	1.212,9	1.154,4	-4,8	8,3
ACEITE DE GIRASOL	147,7	140,7	-4,7	182,8	168,8	-7,7	3,1
RESTO ACEITE	36,6	43,2	18,1	48,0	56,0	16,6	1,0
PATATAS FRESCAS	1.037,6	982,4	-5,3	708,9	611,9	-13,7	21,7
PATATAS CONGELADAS	43,5	41,6	-4,2	53,9	49,0	-9,0	0,9
PATATAS PROCESADAS	58,8	58,8	0,0	300,1	296,7	-1,1	1,3
TOMATES	660,7	627,1	-5,1	869,0	891,2	2,6	13,9
RESTO HORTALIZAS FRESCAS	2.174,9	2.046,2	-5,9	3.530,9	3.476,3	-1,5	45,2
CITRICOS	1.309,0	1.306,3	-0,2	1.260,1	1.311,3	4,1	28,9
RESTO FRUTAS FRESCAS	3.349,3	3.173,2	-5,3	4.766,0	4.618,5	-3,1	70,1
ACEITUNAS	113,7	113,7	0,0	325,8	322,0	-1,2	2,5
FRUTOS SECOS	126,3	126,4	0,1	855,4	890,9	4,2	2,8
T.FRUTA&HORTA.TRANSF	585,1	595,5	1,8	1.239,2	1.252,2	1,0	13,2
PLATOS PREPARADOS	553,1	568,8	2,8	2.282,7	2.327,6	2,0	12,6
VINOS TRANQUILOS	134,3	136,8	1,9	493,7	520,5	5,4	3,0
ESPUM(INC CAVA)+GAS	23,8	23,8	0,4	119,5	124,2	4,0	0,5
VINO SIN DOP/IGP	*	*	*	*	*	*	*
VINOS CON I.G.P.	13,1	12,4	-5,3	30,8	30,9	0,3	0,3
CERVEZAS	810,1	820,2	1,2	940,0	963,0	2,5	18,1
BEBIDAS ALCOHOLICAS ALTA GRADUACIÓN	38,1	37,0	-2,9	389,8	384,2	-1,5	0,8
TOTAL ZUMO Y NECTAR	459,6	464,1	1,0	418,1	428,9	2,6	10,3
AGUA DE BEBIDA ENVAS.	2.325,3	2.493,4	7,2	479,9	514,2	7,1	55,1
GASEOSAS Y BEBID.REFR	2.055,1	2.021,3	-1,6	1.604,0	1.573,1	-1,9	44,7
OTROS PROD.EN PESO	41,1	40,5	-1,4	305,5	298,5	-2,3	0,9
OTROS PROD.EN VOLUMEN	177,9	192,9	8,4	239,5	257,3	7,4	4,3
.TOTAL ALIMENTACION	29.883,1	29.396,4	-1,6	67.126,2	66.539,1	-0,9	649,9

RESTO CARNE: incluye la carne de despojos, de pavo, de avestruz, carne congelada.....

T DERIVADOS LACTEOS: Incluye Preparados Lacteos y Derivados Lacteos

RESTO ACEITE: Incluye todos los aceites que no son de Oliva o Girasol

RESTO HORTALIZAS FRESCAS: incluye los ajos, las cebollas, las coles, los pepinos, verduras de hojas.....

CITRICOS: incluyen las Naranjas, Mandarinas y Limones

RESTO FRUTAS FRESCAS: incluyen los platanos, las fresas y fresones, el melon, la sandia, las uvas, el kiwi.....

BEBIDAS ESPIRITUOSAS: incluye el Brandy, Whisky, Ginebra, Ron, Anis, Otras Bebidas Espirituosas.

OTROS PRODUCTOS EN VOLUMEN

O. PRODUCTOS EN PESO: incluye la miel, los edulcorantes, bases pizzas y masas de hojaldre, harinas y semolas, encurtidos, sal, caldos.....

O. PRODUCTOS EN VOLUMEN: incluye la sidra, el vinagre, bebidas con vino, horchata, leche de distinta especie a la de vaca,....

* No se dispone de dato por cambio en la definición.

CONSUMO ALIMENTARIO EN EL HOGAR

	MILES de Kgs./Lts.			MILES de €			CONSUMO X	PENETRACION**
	TAM AGOSTO	TAM AGOSTO	% EVOL.	TAM AGOSTO	TAM AGOSTO	% EVOL.	CAPITA	
	2014	2015		2014	2015		2015	2015
TOTAL CARNE	2.318.252,42	2.252.304,58	-2,8%	14.793.960,25	14.630.656,30	-1,1%	49,81	97,36
CARNE FRESCA	1.701.057,23	1.668.887,87	-1,9%	9.923.879,46	9.923.156,58	0,0%	36,90	92,15
CARNE VACUNO	271.582,22	257.341,90	-5,2%	2.480.504,03	2.366.168,34	-4,6%	5,69	61,66
CARNE POLLO	636.512,32	619.382,90	-2,7%	2.567.929,91	2.528.631,53	-1,5%	13,69	78,43
CARNE OVINO/CAPRINO	81.292,41	77.702,68	-4,4%	806.388,18	820.410,37	1,7%	1,72	19,59
CARNE CERDO	478.144,47	488.260,03	2,1%	2.786.306,70	2.924.656,20	5,0%	10,80	74,58
CARNE CONGELADA	66.039,07	59.714,13	-9,6%	285.780,60	267.641,03	-6,3%	1,32	15,94
CARNE TRANSFORMADA	551.156,11	523.702,58	-5,0%	4.584.300,18	4.439.858,68	-3,2%	11,58	92,41
TOTAL PESCA	1.199.059,52	1.158.104,59	-3,4%	9.000.509,70	8.905.433,16	-1,1%	25,61	93,44
PESCADOS	676.254,61	647.190,31	-4,3%	4.652.801,28	4.584.743,91	-1,5%	14,31	79,42
PESCADOS FRESCOS	540.546,44	518.981,60	-4,0%	3.788.553,37	3.736.198,11	-1,4%	11,47	64,84
PESCADOS CONGELADOS	135.708,17	128.208,71	-5,5%	864.247,91	848.545,80	-1,8%	2,83	46,26
MARISCO/MOLUSCO/CRUS	328.815,78	311.148,84	-5,4%	2.534.546,44	2.502.359,56	-1,3%	6,89	59,62
CONS.PESCADO/MOLUSCO	193.989,14	199.765,44	3,0%	1.813.161,98	1.818.329,70	0,3%	4,42	77,18
TOTAL LECHE LIQUIDA	3.303.076,81	3.271.154,84	-1,0%	2.372.579,61	2.330.120,12	-1,8%	72,32	83,90
LECHE ESTERILIZADA	3.188.970,30	3.163.303,50	-0,8%	2.278.513,50	2.242.073,20	-1,6%	69,93	82,97
LECHE PASTERIZADA	79.557,60	82.587,48	3,8%	68.989,62	70.345,92	2,0%	1,83	3,71
LECHE CRUDA	34.548,91	25.263,86	-26,9%	25.076,49	17.701,01	-29,4%	0,56	0,51
T DERIVADOS LACTEOS	1.728.702,52	1.750.231,14	1,2%	5.751.832,70	5.785.491,74	0,6%	38,69	*
YOGURT	441.899,59	434.980,03	-1,6%	797.929,74	780.204,08	-2,2%	9,62	68,94
BIFIDUS + LECHE FERMENTADAS	245.560,84	248.591,44	1,2%	774.637,19	782.777,61	1,1%	5,50	*
QUESO	351.028,51	345.274,37	-1,6%	2.596.920,98	2.578.729,69	-0,7%	7,63	87,77
RESTO DERIVADOS LACTEOS	690.213,57	721.385,29	4,5%	1.582.344,79	1.643.780,37	3,9%	15,94	*
T.HUEVOS KGS	384.359,70	375.127,50	-2,4%	847.890,62	812.959,33	-4,1%	8,29	77,64
PAN	1.634.146,26	1.572.274,31	-3,8%	3.829.596,11	3.785.588,19	-1,1%	34,76	97,09
LEGUMBRES	143.917,49	137.174,32	-4,7%	245.729,18	230.921,27	-6,0%	3,03	39,58
AZUCAR	193.209,95	180.329,16	-6,7%	194.537,81	153.148,91	-21,3%	3,99	41,96
TOTAL ACEITE	613.530,43	561.529,71	-8,5%	1.443.716,36	1.379.216,33	-4,5%	12,42	41,96
TOTAL ACEITE OLIVA	429.227,17	377.557,60	-12,0%	1.212.853,50	1.154.386,16	-4,8%	12,42	60,91
ACEITE DE GIRASOL	147.682,49	140.731,79	-4,7%	182.825,21	168.819,88	-7,7%	8,35	47,13

T DERIVADOS LACTEOS: Incluye Preparados Lacteos y Derivados Lacteos
 BIFIDUS + LECHE FERMENTADAS: INCLUEN LOS Yogures con Bifidus y las Otras Leches fermentadas
 **Penetración promedio mensual de los últimos 12 meses

CONSUMO ALIMENTARIO EN EL HOGAR

	MILES de Kgs./Lts.			MILES de €			CONSUMO X CAPITA		PENETRACION	
	TAM AGOSTO 2014	TAM AGOSTO 2015	% EVOL.	TAM AGOSTO 2014	TAM AGOSTO 2015	% EVOL.	TAM AGOSTO 2015	TAM AGOSTO 2015	TAM AGOSTO 2015	TAM AGOSTO 2015
PATATAS FRESCAS	1.037.598,10	982.439,91	-5,3%	708.949,86	611.878,34	-13,7%	21,72			63,68
T.HORTALIZAS FRESCAS	2.835.523,93	2.673.270,81	-5,7%	4.399.884,29	4.367.539,99	-0,7%	59,10			95,77
TOMATES	660.665,51	627.119,93	-5,1%	868.952,07	891.211,09	2,6%	13,86			78,95
CEBOLLAS	341.193,57	332.263,66	-2,6%	341.262,60	331.833,58	-2,8%	7,35			66,09
LECHUGA/ESC./ENDIVIA	202.602,73	202.382,43	-0,1%	395.417,14	458.148,57	15,9%	4,47			63,68
PIMIENTOS	233.397,33	216.185,89	-7,4%	364.413,91	357.863,91	-1,8%	4,78			62,76
JUDIAS VERDES	117.447,13	103.602,03	-11,8%	294.800,95	281.765,44	-4,4%	2,29			33,64
COLES	85.890,19	80.809,10	-5,9%	87.344,64	81.777,93	-6,4%	1,79			18,80
T.FRUTAS FRESCAS	4.658.289,15	4.479.550,81	-3,8%	6.026.103,90	5.929.840,28	-1,6%	99,02			94,28
NARANJAS	905.819,04	910.233,44	0,5%	744.528,87	790.253,60	6,1%	20,10			51,04
MANDARINAS	300.290,54	287.722,50	-4,2%	363.380,13	360.023,75	-0,9%	6,37			37,41
LIMONES	102.875,02	108.356,75	5,3%	152.182,44	161.070,89	5,8%	2,40			35,87
PLATANOS	525.400,65	496.796,33	-5,4%	740.281,93	725.930,40	-1,9%	10,98			74,08
MANZANAS	486.364,09	505.550,14	3,9%	657.765,30	631.176,69	-4,0%	11,18			65,40
PERAS	275.853,31	263.986,75	-4,3%	375.990,65	351.514,44	-6,5%	5,84			48,81
MELOCOTONES	193.926,30	165.286,68	-14,8%	279.098,89	252.285,90	-9,6%	3,65			24,47
ALBARICOQUES	40.486,55	40.114,49	-0,9%	82.795,82	80.129,57	-3,2%	0,88			10,35
FRESAS/FRESON	133.525,50	109.550,29	-18,0%	278.638,96	270.985,88	-2,7%	2,41			26,08
MELON	407.069,73	373.055,79	-8,4%	347.024,44	343.340,84	-1,1%	8,25			29,62
SANDIA	390.639,98	398.621,69	2,0%	266.834,69	293.495,52	10,0%	8,79			23,45
CIRUELAS	73.219,79	71.737,08	-2,0%	123.576,48	114.162,47	-7,6%	1,59			17,24
CEREZAS	78.124,35	55.409,36	-29,1%	212.556,54	172.771,35	-18,7%	1,22			13,46
UVAS	114.584,05	98.935,09	-13,7%	221.833,73	219.688,28	-1,0%	2,20			21,77
KIWI	142.548,25	136.170,05	-4,5%	343.833,95	351.014,48	2,1%	3,01			33,41
BEBIDAS DERIVADAS VI	*	*	*	*	*	*	*			*
TOTAL VINOS	*	*	*	*	*	*	*			*
T.VINOS SIN DOP/IGP	*	*	*	*	*	*	*			*
T.VINOS CON DOP+IGP	*	*	*	*	*	*	*			*
VINOS CON DOP	*	*	*	*	*	*	*			*
VINOS TRANQUILOS	134.272,70	136.828,32	1,9%	493.712,76	520.530,30	5,4%	3,03			19,78
ESPUM(INC CAVA)+GAS	23.751,81	23.847,62	0,4%	119.500,14	124.237,77	4,0%	0,53			5,18
VINOS DE AGUJA	*	*	*	*	*	*	*			*
VINOS LICOROSOS	*	*	*	*	*	*	*			*
OTROS VINOS CON DOP	*	*	*	*	*	*	*			*
VINOS CON I.G.P.	13.057,25	12.367,40	-5,3%	30.800,56	30.898,44	0,3%	0,27			2,41
CERVEZAS	810.127,10	820.200,23	1,2%	939.999,40	963.035,55	2,5%	18,13			45,19
SIDRAS	13.321,67	13.597,03	2,1%	25.267,74	25.841,69	2,3%	0,30			3,30
BEBIDAS ESPIRITUOSAS	38.113,43	37.014,97	-2,9%	389.833,38	384.165,64	-1,5%	0,82			*
OTRA BEBIDA CON VINO	59.794,36	61.726,38	3,2%	43.908,61	45.746,23	4,2%	1,36			5,75
TOTAL ZUMO Y NECTAR	459.629,31	464.058,83	1,0%	418.088,15	428.853,65	2,6%	10,26			43,39

BEBIDAS DERIVADAS DE VINO: incluye tinto de verano, sangría, vermut y resto.

BEBIDAS ESPIRITUOSAS: incluye el brandy, whisky, ginbra, ron, anís y otras bebidas espirituosas

* No se dispone de dato por cambio en la definición.

CONSUMO ALIMENTARIO EN EL HOGAR

Miles de Kilos/Litros	agosto 14	septiembre 14	octubre 14	noviembre 14	diciembre 14	enero 15	febrero 15	marzo 15	abril 15	mayo 15	junio 15	julio 15	agosto 15
TOTAL CARNE	165.157	182.772	199.431	197.992	227.624	210.833	181.635	190.576	185.411	186.166	172.215	163.772	153.878
CARNE FRESCA	123.346	134.008	147.491	147.084	166.229	160.543	136.508	141.306	136.976	138.433	127.501	120.265	112.544
CARNE VACUNO	17.658	21.376	23.938	23.418	25.727	23.783	20.512	22.116	21.674	20.999	19.161	18.017	16.620
CARNE POLLO	48.400	51.275	56.641	55.460	52.562	57.920	49.329	53.601	51.632	52.716	49.614	47.139	41.494
CARNE OVINO/CAPRINO	5.355	4.932	5.407	5.361	16.027	7.585	5.070	5.757	6.315	6.603	4.958	4.459	5.229
CARNE CERDO	36.287	38.831	41.205	42.724	50.145	48.913	42.075	40.386	39.239	39.780	36.030	34.986	33.943
CARNE CONGELADA	4.447	5.228	5.707	5.021	6.149	5.699	4.229	4.881	5.067	4.800	4.377	4.201	4.357
CARNE TRANSFORMADA	37.364	43.536	46.233	45.887	55.247	44.592	40.899	44.389	43.368	42.932	40.337	39.306	36.977
TOTAL PESCA	85.403	95.400	97.511	97.612	128.914	97.812	86.852	98.721	94.436	94.805	91.878	91.774	82.390
PESCADOS	47.480	55.568	57.034	53.599	53.022	54.953	51.634	58.066	55.996	56.290	53.442	52.098	45.488
PESCADOS FRESCOS	38.105	44.535	45.735	42.509	41.034	42.764	41.218	46.467	45.707	46.354	43.628	42.547	36.482
PESCADOS CONGELADOS	9.375	11.033	11.299	11.090	11.988	12.189	10.416	11.599	10.289	9.936	9.813	9.551	9.006
MARISCO/MOLUSCO/CRUS	22.337	23.481	25.152	28.891	57.229	27.752	20.689	22.668	21.430	20.698	20.854	21.166	21.138
CONS.PESCADO/MOLUSCO	15.587	16.350	15.325	15.122	18.662	15.107	14.529	17.987	17.010	17.817	17.582	18.510	15.764
TOTAL LECHE LIQUIDA	234.576	266.723	281.219	282.293	282.868	308.692	268.255	292.945	281.621	280.575	256.059	243.129	226.775
LECHE ESTERILIZADA	226.133	257.616	272.098	272.600	273.115	298.797	259.371	283.187	272.190	271.026	248.887	234.611	219.805
LECHE PASTERIZADA	6.020	7.173	6.289	8.282	7.833	8.405	6.671	7.166	6.534	6.894	5.788	6.367	5.186
LECHE CRUDA	2.423	1.933	2.832	1.412	1.920	1.490	2.214	2.592	2.897	2.655	1.383	2.151	1.784
T DERIVADOS LACTEOS	141.065	148.827	147.982	137.462	140.419	141.872	132.703	146.471	147.305	157.438	152.748	157.505	139.499
YOGURT	32.442	37.648	39.850	36.640	33.182	36.989	34.875	38.329	38.719	39.515	36.026	32.641	30.568
BIFIDUS + LECHE FERMENTADAS	16.613	21.287	22.749	21.555	19.720	22.242	20.044	22.134	22.116	21.330	20.325	18.335	16.753
QUESO	25.246	28.998	29.965	29.425	32.755	28.818	27.394	30.047	28.822	30.083	27.465	26.393	25.109
RESTO DERIVADOS LACTEOS	66.765	60.894	55.419	49.841	54.761	53.823	50.390	55.961	57.649	66.510	68.931	80.136	67.068
T.HUEVOS KGS	28.415	30.351	32.197	31.403	32.740	32.749	30.364	32.906	31.917	31.850	30.293	29.938	28.420
PAN	116.635	127.403	137.357	132.048	136.726	141.654	127.962	136.964	136.152	134.444	125.997	123.121	112.445
LEGUMBRES	8.281	11.688	14.076	13.555	12.852	14.077	13.095	12.298	10.296	9.975	9.319	8.313	7.630
AZUCAR	13.165	15.074	17.812	18.639	17.071	14.761	14.156	16.386	16.254	13.584	12.711	12.161	11.720
TOTAL ACEITE	42.237	47.638	45.679	50.032	50.721	50.064	45.501	48.325	45.246	44.867	43.848	45.240	44.369
TOTAL ACEITE OLIVA	29.162	31.322	31.142	34.959	35.076	34.250	29.468	32.233	29.874	29.430	29.264	31.261	29.279
ACEITE DE GIRASOL	10.410	13.424	11.334	12.002	12.152	12.478	12.396	12.324	11.561	11.544	11.127	9.806	10.584

T DERIVADOS LACTEOS: Incluye Preparados Lacteos y Derivados Lacteos
 BIFIDUS + LECHE FERMENTADAS: INCLUEN LOS Yogures con Bifidus y las Otras Leches fermentadas

CONSUMO ALIMENTARIO EN EL HOGAR

Miles de Kilos/Litros

	agosto 14	septiembre 14	octubre 14	noviembre 14	diciembre 14	enero 15	febrero 15	marzo 15	abril 15	mayo 15	junio 15	julio 15	agosto 15
PATATAS FRESCAS	77.520	83.207	89.593	83.092	82.445	84.494	77.458	79.851	80.800	77.775	78.432	87.139	78.154
T.HORTALIZAS FRESCAS	232.330	246.458	238.012	218.814	196.021	216.030	197.969	224.292	221.854	237.246	226.575	240.157	209.842
TOMATES	69.766	65.552	53.563	44.117	38.351	42.356	37.770	45.373	46.126	56.046	62.338	73.309	62.219
CEBOLLAS	29.406	31.159	28.669	27.775	26.090	27.999	24.417	26.694	27.431	28.118	27.962	29.260	26.691
LECHUGA/ESC/ENDIVIA	15.850	16.256	16.826	16.078	15.378	16.329	13.584	16.592	17.620	20.072	19.039	18.977	15.631
PIMIENTOS	22.773	26.163	22.445	16.983	14.496	15.020	15.291	15.993	14.365	15.901	17.373	21.195	20.960
JUDIAS VERDES	12.045	10.818	9.768	6.982	5.997	7.595	5.323	7.235	7.784	9.190	9.445	12.386	11.077
COLES	4.490	5.689	7.770	8.171	7.903	10.088	8.584	7.959	6.054	5.466	4.548	3.856	4.721
T.FRUTAS FRESCAS	407.426	417.097	383.291	347.017	326.869	358.326	326.589	346.344	340.069	380.730	417.889	450.078	385.251
NARANJAS	29.759	34.971	50.088	74.538	87.271	113.283	111.007	115.952	107.585	95.249	56.367	35.284	28.640
MANDARINAS	476	5.797	30.636	48.507	49.475	52.829	39.529	26.808	18.984	11.094	2.832	710	520
LIMONES	7.887	8.472	8.999	7.991	10.062	8.803	8.652	9.288	8.743	9.877	9.147	10.627	7.696
PLATANOS	27.498	34.290	42.573	43.134	40.080	45.741	45.080	50.034	49.348	49.963	39.802	29.880	26.872
MANZANAS	22.449	40.318	52.941	46.212	41.701	48.038	45.356	51.137	50.796	47.778	32.312	25.324	23.638
PERAS	18.156	27.280	33.121	27.874	21.897	23.932	22.322	24.386	24.300	20.641	11.982	11.494	14.758
MELOCOTONES	43.971	38.091	16.287	2.606	309	277	227	144	155	4.638	22.129	41.831	38.593
ALBARICOQUES	1.650	350	181	93	191	419	106	85	219	9.659	18.205	8.750	1.856
FRESAS/FRESON	2.245	1.021	936	508	725	5.769	13.492	28.232	34.490	17.929	4.376	1.499	574
MELON	81.448	77.294	44.682	13.919	6.342	6.262	4.206	4.460	5.936	17.818	45.185	73.107	73.845
SANDIA	83.399	54.928	9.879	1.240	250	137	448	1.103	4.734	40.679	83.862	116.554	84.808
CIRUELAS	19.622	19.082	10.129	3.488	1.062	410	660	1.100	1.142	880	4.866	12.336	16.583
CEREZAS	3.491	805	719	700	609	728	671	121	109	8.085	28.229	13.148	1.483
UVAS	8.246	20.897	23.481	15.293	11.078	5.336	2.357	2.169	2.169	2.293	1.362	3.546	8.953
KIWI	6.881	8.117	10.938	12.821	13.146	15.697	13.390	13.972	13.304	11.346	9.105	7.622	6.711
BEBIDAS DERIVADAS VI	*	*	*	*	*	*	*	3.850	4.813	7.630	10.258	14.657	12.190
TOTAL VINOS	*	*	*	*	*	*	*	30.555	28.725	29.808	29.791	28.034	24.750
T.VINOS SIN DOP/IGP	*	*	*	*	*	*	*	15.174	13.358	15.886	16.490	14.719	12.867
T.VINOS CON DOP+IGP	*	*	*	*	*	*	*	15.381	15.367	13.923	13.301	13.315	11.883
VINOS CON DOP	*	*	*	*	*	*	*	14.360	14.267	12.934	12.200	12.200	10.972
VINOS TRANQUILOS	9.037	9.600	11.540	12.515	19.792	12.497	10.144	11.594	11.482	10.466	9.493	9.290	8.415
ESPUM(INC CAVA)+GAS	1.529	1.288	1.148	1.662	9.056	1.718	882	1.185	1.223	1.199	1.433	1.669	1.385
VINOS DE AGUJA	451	422	562	636	2.152	618	517	588	697	515	532	523	614
VINOS LICOROSOS	*	*	*	*	*	*	*	993	864	754	742	718	558
OTROS VINOS CON DOP	*	*	*	*	*	*	*	*	*	*	*	*	*
VINOS CON I.G.P.	695	804	929	1.087	1.525	1.000	784	1.022	1.100	989	1.101	1.114	912
CERVEZAS	79.249	73.770	65.617	58.025	66.974	54.838	51.249	62.627	67.040	74.414	77.998	90.273	77.375
SIDRAS	710	556	646	1.201	6.102	1.314	476	626	527	475	520	516	638
BEBIDAS ESPIRITUOSAS	2.790	2.792	2.601	3.103	6.291	2.824	2.558	2.799	2.934	2.923	2.594	2.838	2.758
OTRA BEBIDA CON VINO	10.076	5.678	3.936	2.532	2.491	2.106	1.804	2.581	3.341	5.772	8.369	12.595	10.520
TOTAL ZUMO Y NECTAR	40.091	42.545	39.986	34.749	32.798	35.073	32.326	36.959	36.492	42.468	42.425	48.549	39.689

BEBIDAS DERIVADAS DE VINO: incluye tinto de verano, sangría, vermut y resto.
 BEBIDAS ESPIRITUOSAS: incluye el brandy, whisky, ginbra, ron, anís y otras bebidas espirituosas
 * No se dispone de dato por cambio en la definición.

CONSUMO ALIMENTARIO EN EL HOGAR

Miles de €

	agosto 14	septiembre 14	octubre 14	noviembre 14	diciembre 14	enero 15	febrero 15	marzo 15	abril 15	mayo 15	junio 15	julio 15	agosto 15
TOTAL CARNE	1.032.283	1.146.128	1.243.522	1.257.945	1.627.711	1.383.921	1.158.156	1.230.621	1.207.360	1.192.392	1.122.064	1.054.849	1.005.987
CARNE FRESCA	707.212	772.763	845.184	854.912	1.060.643	983.432	805.390	841.322	821.216	815.385	755.152	698.641	669.116
CARNE VACUNO	158.616	194.005	218.800	208.312	253.243	221.243	185.468	202.679	198.432	193.358	177.278	163.086	150.265
CARNE POLLO	196.438	207.110	221.865	224.183	207.425	239.972	201.511	220.506	215.058	212.154	210.919	194.823	173.106
CARNE OVINO/CAPRINO	51.029	51.363	55.865	55.571	177.309	86.395	51.165	59.920	66.103	68.084	50.226	44.917	53.494
CARNE CERDO	213.271	221.572	236.692	251.310	296.837	304.438	256.620	248.099	238.845	239.396	215.363	208.847	206.639
CARNE CONGELADA	19.413	21.873	22.635	22.107	31.703	25.928	19.382	22.136	22.380	21.149	19.660	18.893	19.795
CARNE TRANSFORMADA	305.657	351.492	375.702	380.926	535.365	374.561	333.385	367.162	363.763	355.859	347.252	337.315	317.077
TOTAL PESCA	633.108	703.454	721.532	751.339	1.129.296	772.177	652.470	735.733	705.849	717.337	690.279	699.265	626.702
PESCADOS	325.895	382.798	395.854	380.455	406.554	409.632	368.550	399.211	386.517	391.637	373.749	363.646	326.140
PESCADOS FRESCOS	268.635	311.727	323.306	308.647	325.500	328.543	298.914	319.768	317.158	326.415	309.750	303.070	263.399
PESCADOS CONGELADOS	57.260	71.071	72.548	71.807	81.054	81.089	69.635	79.443	69.359	65.223	63.999	60.575	62.742
MARISCO/MOLUSCO/CRUS	168.949	178.616	188.181	230.113	524.097	223.884	152.239	171.718	166.744	170.531	162.012	172.763	161.462
CONS.PESCADO/MOLUSCO	138.265	142.040	137.497	140.771	198.645	138.661	131.682	164.803	152.588	155.169	154.518	162.857	139.099
TOTAL LECHE LIQUIDA	167.476	192.122	202.478	201.065	202.893	221.915	191.167	207.093	200.032	198.640	181.895	171.593	159.227
LECHE ESTERILIZADA	160.659	184.497	194.573	192.968	194.637	213.191	183.831	199.158	192.244	191.225	176.338	165.402	154.010
LECHE PASTERIZADA	5.118	5.981	5.563	7.239	7.016	7.448	5.650	5.912	5.697	5.939	4.729	5.045	4.128
LECHE CRUDA	1.700	1.644	2.343	858	1.241	1.276	1.686	2.023	2.092	1.476	828	1.146	1.090
T DERIVADOS LACTEOS	463.115	490.552	483.185	460.445	507.358	456.816	434.104	482.772	486.135	512.676	499.993	512.780	458.676
YOGURT	58.533	68.255	71.507	65.614	60.149	65.848	62.293	68.165	68.948	69.957	64.482	59.561	55.423
BIFIDUS + LECHE FERMENTADAS	52.055	66.613	70.441	66.698	60.947	70.234	63.240	69.209	70.372	67.460	65.462	59.186	52.917
QUESO	187.698	213.874	221.500	220.679	262.689	210.837	199.875	223.116	215.771	221.961	204.030	196.745	187.653
RESTO DERIVADOS LACTEOS	164.829	141.810	119.737	107.454	123.573	109.897	108.695	122.282	131.043	153.297	166.020	197.288	162.684
T.HUEVOS KGS	60.447	64.538	69.849	67.406	71.125	70.901	65.505	71.451	69.292	69.902	66.437	65.039	61.515
PAN	275.131	303.682	331.944	317.367	329.901	346.962	309.100	332.155	331.022	326.313	301.600	296.072	259.469
LEGUMBRES	13.264	19.848	25.185	22.932	23.343	23.654	22.425	20.488	16.593	16.653	14.827	13.065	11.907
AZUCAR	12.156	13.444	14.918	15.396	14.923	12.770	12.159	13.606	13.644	11.543	10.753	10.168	9.825
TOTAL ACEITE	91.891	101.958	103.196	116.520	123.101	121.204	108.293	118.945	113.372	113.386	114.274	124.776	120.192
TOTAL ACEITE OLIVA	75.967	82.672	85.512	98.326	103.943	102.156	89.641	98.959	94.533	94.263	96.226	107.266	100.890
ACEITE DE GIRASOL	12.548	15.670	13.613	14.370	14.552	14.819	14.256	14.955	13.944	14.012	13.496	11.944	13.189

T DERIVADOS LACTEOS: Incluye Preparados Lacteos y Derivados Lacteos
 BIFIDUS + LECHE FERMENTADAS: INCLUEN LOS Yogures con Bifidus y las Otras Leches fermentadas

CONSUMO ALIMENTARIO EN EL HOGAR

Miles de €

	agosto 14	septiembre 14	octubre 14	noviembre 14	diciembre 14	enero 15	febrero 15	marzo 15	abril 15	mayo 15	junio 15	julio 15	agosto 15
PATATAS FRESCAS	47.638	47.680	51.104	46.680	48.920	49.992	45.972	47.994	51.019	52.678	55.736	58.659	55.444
T.HORTALIZAS FRESCAS	338.763	383.748	399.948	361.454	320.483	373.551	347.851	376.759	375.753	384.466	355.347	363.500	324.682
TOMATES	82.012	88.527	83.266	68.323	56.062	65.357	56.468	65.120	69.433	80.159	84.833	92.777	80.887
CEBOLLAS	29.998	32.702	27.677	25.889	25.474	27.317	23.359	26.939	28.425	28.520	28.521	29.976	27.034
LECHUGA/ESC/ENDIVIA	30.686	32.136	32.978	36.702	35.816	39.746	34.018	39.756	42.302	45.218	41.702	41.450	36.325
PIMIENTOS	32.464	36.323	34.896	25.424	22.054	25.775	26.160	27.792	29.427	32.022	30.484	34.818	32.690
JUDIAS VERDES	31.556	30.042	25.812	19.292	17.490	21.129	18.419	20.851	19.983	21.301	25.839	30.618	30.989
COLES	4.299	5.496	7.709	8.339	8.164	10.153	8.969	7.915	6.246	5.888	4.423	3.800	4.676
T.FRUTAS FRESCAS	457.207	526.256	541.871	475.663	419.594	453.958	429.217	477.157	451.795	548.598	602.515	545.000	458.216
NARANJAS	29.540	40.912	56.855	64.549	67.396	84.317	85.351	92.586	87.756	82.002	55.657	37.777	35.096
MANDARINAS	694	9.597	41.908	55.430	52.841	61.247	50.781	38.950	27.300	15.861	3.998	1.046	1.065
LIMONES	14.801	16.148	14.831	11.715	13.182	11.865	11.296	12.226	11.389	13.647	13.215	17.022	14.535
PLATANOS	39.329	53.003	67.044	68.610	60.615	66.079	65.080	73.522	68.704	70.001	55.044	41.048	37.180
MANZANAS	29.808	49.576	62.690	56.235	49.753	57.963	55.681	64.985	63.937	60.125	43.072	34.138	33.023
PERAS	23.672	35.672	40.614	33.174	26.702	29.731	28.757	32.147	32.886	31.014	20.188	18.850	21.779
MELOCOTONES	55.062	53.505	28.674	4.743	461	445	355	261	320	9.149	38.141	61.044	55.189
ALBARICOQUES	3.177	752	289	168	399	1.123	166	136	364	21.019	17.366	34.721	3.626
FRESAS/FRESON	4.440	2.051	1.920	1.459	3.364	21.788	45.295	74.257	62.945	40.664	10.816	4.607	1.821
MELON	59.679	56.045	36.987	16.141	9.206	9.582	6.466	7.374	10.471	25.815	49.886	62.027	53.341
SANDIA	49.129	38.325	8.332	1.235	340	253	772	1.819	7.153	46.730	66.875	70.443	51.218
CIRUELAS	27.075	26.337	13.278	4.870	1.393	849	1.797	3.140	3.112	2.193	8.436	20.827	27.931
CEREZAS	9.537	1.747	1.180	1.550	2.044	2.848	1.485	398	203	30.310	86.839	40.153	4.013
UVAS	15.583	39.872	45.797	33.971	27.326	13.754	7.249	6.469	6.799	6.635	4.136	8.295	19.387
KIWI	20.762	24.721	32.746	36.121	32.287	37.249	30.316	31.672	30.041	28.361	25.786	21.822	19.892
BEBIDAS DERIVADAS VI	*	*	*	*	*	*	*	6.289	7.629	10.675	12.440	15.745	12.729
TOTAL VINOS	*	*	*	*	*	*	*	72.433	70.923	66.567	68.092	65.803	57.457
T.VINOS SIN DOP/IGP	*	*	*	*	*	*	*	17.302	14.493	17.259	18.673	16.314	14.244
T.VINOS CON DOP+IGP	*	*	*	*	*	*	*	55.131	56.430	49.309	49.419	49.489	43.213
VINOS CON DOP	*	*	*	*	*	*	*	52.465	54.000	47.196	46.493	46.257	40.776
VINOS TRANQUILOS	30.973	32.673	41.999	47.088	95.422	44.830	36.280	42.047	43.182	37.509	35.258	34.079	30.164
ESPUM(INC CAVA)+GAS	6.070	5.874	4.940	8.340	55.236	9.026	3.477	5.341	5.452	5.247	6.961	7.878	6.465
VINOS DE AGUJA	1.581	1.503	1.875	2.143	6.956	1.882	1.535	1.792	2.298	1.670	1.680	1.625	1.858
VINOS LICOROSOS	*	*	*	*	*	*	*	3.285	3.067	2.770	2.594	2.675	2.289
OTROS VINOS CON DOP	*	*	*	*	*	*	*	*	*	*	*	*	*
VINOS CON I.G.P.	1.824	2.138	2.155	2.497	4.153	2.058	2.092	2.666	2.431	2.113	2.926	3.232	2.437
CERVEZAS	89.892	84.858	75.103	67.208	80.053	65.503	60.716	73.818	80.442	88.124	91.324	106.650	89.236
SIDRAS	1.385	1.079	1.272	2.289	11.420	2.511	906	1.274	1.025	849	977	1.028	1.212
BEBIDAS ESPIRITUOSAS	27.616	27.485	26.990	31.543	74.206	29.021	26.054	27.993	28.055	30.125	26.796	28.891	27.007
OTRA BEBIDA CON VINO	7.091	4.202	2.889	1.868	1.946	1.604	1.446	1.928	2.580	4.418	6.341	9.207	7.319
TOTAL ZUMO Y NECTAR	37.451	38.568	36.211	31.276	29.676	31.250	28.927	33.717	33.460	39.863	40.836	46.503	38.567

BEBIDAS DERIVADAS DE VINO: incluye tinto de verano, sangría, vermut y resto.
 BEBIDAS ESPIRITUOSAS: incluye el brandy, whisky, ginbra, ron, anís y otras bebidas espirituosas
 * No se dispone de dato por cambio en la definición.

CONSUMO ALIMENTARIO EN EL HOGAR. Clasificación COICOP

	MILES de Kgs	MILES de €	PART. MERC. VALOR	CONSUMO X CAPITA	GASTO X CAPITA €	PRECIO MEDIO €/Kilo
	aqo-15	aqo-15	aqo-15	aqo-15	aqo-15	aqo-15
0.1.1 ALIMENTACION	1.723.031,29	4.296.318,89	89,29	37,91	94,54	2,49
0.1.1.1 PAN Y CEREALES	197.478,44	553.170,14	11,50	4,35	12,17	2,80
0.1.1.1.1 ARROZ	12.637,73	19.021,60	0,40	0,28	0,42	1,51
0.1.1.1.2 PAN	112.444,85	259.468,83	5,39	2,47	5,71	2,31
0.1.1.1.3 OTROS PRODUCTOS DE PANADERIA	34.322,53	145.176,07	3,02	0,76	3,19	4,23
0.1.1.1.4 PASTAS ALIMENTICIAS	15.392,05	40.252,75	0,84	0,34	0,89	2,62
0.1.1.1.5 PRODUCTOS PASTELERÍA/MASAS COCINADAS	8.436,15	52.079,56	1,08	0,19	1,15	6,17
0.1.1.1.7 CEREALES/OTROS ELABORADOS CON CEREALES	14.245,13	37.171,33	0,77	0,31	0,82	2,61
0.1.1.2 CARNE	162.329,94	1.054.830,50	21,92	3,57	23,21	6,50
0.1.1.2.1 BOVINO FRESCA/REFRIGERADA/CONGELADA	16.636,26	150.702,70	3,13	0,37	3,32	8,41
0.1.1.2.2 PORCINO FRESCA/REFRIGERADA/CONGELADA	33.367,11	202.597,73	4,21	0,73	4,46	1,46
0.1.1.2.3 OVINO/CAPRINO FRESCA/REFRIGERADA/CONGELAD.	5.229,02	53.493,60	1,11	0,12	1,18	10,23
0.1.1.2.4 AVE FRESCA/REFRIGERADA/CONGELADA	49.983,78	217.755,98	4,53	1,10	4,79	3,08
0.1.1.2.5 CHARCUTERIA	36.267,02	311.924,83	6,48	0,80	6,86	8,60
0.1.1.2.6 CARNES PREPARADAS	10.955,53	65.744,34	1,37	0,24	1,45	6,00
0.1.1.2.7 DESPOJOS/CASQUERIA	1.931,54	9.060,23	0,19	0,04	0,20	4,69
0.1.1.2.8 OTRAS CARNES	7.363,08	39.566,08	0,82	0,16	0,87	5,37
0.1.1.2.9 CARNE CONGELADA	596,60	3.985,01	0,08	0,01	0,09	6,68
0.1.1.3 PESCADO	85.004,45	641.593,37	13,33	1,87	14,12	7,55
0.1.1.3.1 PESCADO FRESCO/REFRIGERADO	36.481,96	263.398,61	5,47	0,80	5,80	7,22
0.1.1.3.2 PESCADO CONGELADO	9.005,83	62.741,86	1,30	0,20	1,38	6,97
0.1.1.3.3 MOLUSCOS/CRUSTACEOS FRESCOS/CONGELADOS	21.138,20	161.462,40	3,36	0,47	3,55	7,64
0.1.1.3.4 PESCADOS/MARISCOS SECOS/AHUMADOS	1.450,27	20.325,48	0,42	0,03	0,45	14,01
0.1.1.3.5 OTRAS CONSERVAS DE PESCADO	16.928,18	133.665,01	2,78	0,37	2,94	7,90
0.1.1.4 LECHE/QUESO/HUEVOS	372.147,98	608.425,49	12,64	8,19	13,39	1,63
0.1.1.4.1 LECHE ENTERA	60.902,48	42.282,91	0,88	1,34	0,93	0,69
0.1.1.4.2 LECHE SEMI	101.531,30	71.033,61	1,48	2,23	1,56	0,70
0.1.1.4.2 LECHE DESNATADA	64.341,23	45.910,74	0,95	1,42	1,01	0,71
0.1.1.4.3 LECHE CONSERVADA	13.136,40	27.906,18	0,58	0,29	0,61	2,12
0.1.1.4.4 YOGURES	51.945,30	116.135,14	2,41	1,14	2,56	2,24
0.1.1.4.5 QUESO/REQUESON	25.108,91	187.653,16	3,90	0,55	4,13	7,47
0.1.1.4.6 OTROS PRODUCTOS A BASE DE LECHE	25.822,93	53.063,27	1,10	0,57	1,17	2,05
0.1.1.4.7 HUEVOS	29.359,43	64.440,46	1,34	0,65	1,42	2,19
0.1.1.5 ACEITES Y GRASAS	48.302,83	138.415,64	2,88	1,06	3,05	2,87
0.1.1.5.1 MANTEQUILLA	958,48	5.894,26	0,12	0,02	0,13	6,15
0.1.1.5.2 MARGARINA	2.266,13	7.177,72	0,15	0,05	0,16	3,17
0.1.1.5.3 ACEITE DE OLIVA	30.022,50	102.544,46	2,13	0,66	2,26	3,42
0.1.1.5.4 OTROS ACEITES	14.346,19	17.647,37	0,37	0,32	0,39	1,23
0.1.1.5.5 OTRAS GRASAS ANIMALES	709,52	5.151,82	0,11	0,02	0,11	7,26

CONSUMO ALIMENTARIO EN EL HOGAR. Clasificación COICOP

	MILES de Kgs	MILES de €	PART. MERC. VALOR	CONSUMO X CAPITA	GASTO X CAPITA €	PRECIO MEDIO €/X Kilo
	ago-15	ago-15	ago-15	ago-15	ago-15	ago-15
0.1.1.6 FRUTAS	395.565,92	517.600,04	10,76	8,70	11,39	1,31
0.1.1.6.1 CITRICOS	36.856,43	50.695,31	1,05	0,81	1,12	1,38
0.1.1.6.2 PLATANOS	26.871,78	37.180,22	0,77	0,59	0,82	1,38
0.1.1.6.3 MANZANAS	23.636,35	33.023,45	0,69	0,52	0,73	1,40
0.1.1.6.4 PIERAS	14.758,01	21.779,21	0,45	0,32	0,48	1,48
0.1.1.6.5 FRUTAS CON HUESO	60.802,71	98.486,94	2,05	1,34	2,17	1,62
0.1.1.6.6 BAYAS	9.526,87	21.208,22	0,44	0,21	0,47	2,23
0.1.1.6.7 OTRAS FRUTAS	191.024,61	168.890,05	3,51	4,20	3,72	0,88
0.1.1.6.8 FRUTOS SECOS	6.977,54	50.886,10	1,06	0,15	1,12	7,29
0.1.1.6.9 FRUTAS PREPARADAS/CONSERVAS	3.337,10	8.498,33	0,18	0,07	0,19	2,55
0.1.1.7 HORTALIZAS	342.542,72	518.307,87	10,77	7,54	11,41	1,51
0.1.1.7.1 HORTALIZAS DE HOJA/TALLO	18.283,27	42.423,33	0,88	0,40	0,93	2,32
0.1.1.7.2 COLES	4.721,12	4.676,44	0,10	0,10	0,10	0,99
0.1.1.7.3 HORTALIZAS CULTIVADAS POR SU FRUTO	126.357,40	185.526,60	3,86	2,78	4,08	1,47
0.1.1.7.4 HORTALIZAS CON RAIZ	44.212,91	57.794,84	1,20	0,97	1,27	1,31
0.1.1.7.0 OTRAS VERDURAS	16.267,14	34.260,86	0,71	0,36	0,75	2,11
0.1.1.7.5 LEGUMBRES / HORTALIZAS SECAS	3.310,30	6.518,93	0,14	0,07	0,14	1,97
0.1.1.7.6 LEGUMBRES / HORTALIZAS CONGELADAS	11.760,40	23.513,13	0,49	0,26	0,52	2,00
0.1.1.7.7 LEGUMBRES / HORTALIZAS CONSERVA	31.813,47	61.118,47	1,69	0,70	1,78	2,55
0.1.1.7.8 PATATAS FRESCAS / CONGELADAS	81.288,39	69.072,63	1,23	1,79	1,30	0,73
0.1.1.7.9 PATATAS PROCESADAS	4.528,31	23.402,65	0,49	0,10	0,51	5,17
0.1.1.8 AZUCAR/CONFITURAS/MIEL/CHOCOLATE/CONFITERIA/HELADOS	44.945,78	148.972,14	3,10	0,99	3,28	3,31
0.1.1.8.1 AZUCAR	11.943,31	13.407,22	0,28	0,26	0,30	1,12
0.1.1.8.2 CONFITERIA/MERMELADA/MIEL	3.132,73	13.201,93	0,27	0,07	0,29	4,21
0.1.1.8.3 CHOCOLATE	5.179,33	37.768,38	0,78	0,11	0,83	7,29
0.1.1.8.4 CONFITERIA	131,29	1.024,36	0,02	0,00	0,02	7,80
0.1.1.8.5 HELADOS	24.559,13	83.570,24	1,74	0,54	1,84	3,40
0.1.1.9 PRODUCTOS ALIMENTICIOS NO NUESTRADOS ANTERIORMENTE	46.079,90	107.685,05	2,24	1,01	2,37	2,34
0.1.1.9.1 SALSAS	20.416,53	47.801,68	0,99	0,45	1,05	2,34
0.1.1.9.2 SAL/ESPECIAS	7.679,63	9.436,48	0,20	0,17	0,21	1,23
0.1.1.9.3 SOPAS / CALDOS	14.170,45	26.169,90	0,54	0,31	0,58	1,85
0.1.1.9.6 OTROS PRODUCTOS EN PESO	3.813,29	24.276,98	0,50	0,08	0,53	6,37
0.1.2 BEBIDAS NO ALCOHOLICAS	475.116,04	340.746,80	7,08	10,45	7,50	0,72
0.1.2.1 CAFE/TE/CACAO	9.273,06	86.865,68	1,81	0,20	1,91	9,37
0.1.2.1.1 CAFE	4.918,30	58.503,01	1,22	0,11	1,29	11,89
0.1.2.1.2 TE/INFUSIONES	356,59	10.808,87	0,22	0,01	0,24	30,31
0.1.2.1.3 CACAO	3.998,18	17.553,80	0,36	0,09	0,39	4,39
0.1.2.2 AGUA/BEBIDAS REFRESCANTES/ZUMOS	444.346,88	223.953,63	4,65	9,78	4,93	0,50
0.1.2.2.1 AGUA MINERAL	220.454,53	45.749,05	0,95	4,85	1,01	0,21
0.1.2.2.2 BEBIDAS REFRESCANTES	184.202,99	139.637,43	2,90	4,05	3,07	0,76
0.1.2.2.3 ZUMOS DE FRUTA	39.436,36	38.210,49	0,79	0,87	0,84	0,97
0.1.2.2.4 ZUMOS DE VEGETALES(N.D.)	253,00	356,65	0,01	0,01	0,01	1,41
0.1.2.3 OTROS PRODUCTOS EN VOLUMEN	21.496,10	29.927,49	0,62	0,47	0,66	1,39
0.2.1 BEBIDAS ALCOHOLICAS	107.190,39	180.322,42	3,75	2,36	3,97	1,68
0.2.1.1 ESPIRITUOSOS Y LICORES	2.757,61	27.007,25	0,56	0,06	0,59	9,79
0.2.1.2 VINOS	37.577,52	71.397,76	1,48	0,83	1,57	1,90
0.2.1.2.1. VINO SIN DOP/IGP	12.866,60	14.243,76	0,30	0,28	0,31	1,11
0.2.1.2.1.1. VINO SIN DOP/IGP	12.734,55	13.421,30	0,28	0,28	0,30	1,05
0.2.1.2.1.2. OTROS VINOS SIN DOP/IGP	132,05	822,45	0,02	0,00	0,02	6,23
0.2.1.2.2. VINO CON DOP CON IGP	11.883,10	43.212,89	0,90	0,26	0,95	3,64
0.2.1.2.2.1. VINOS CON DOP	10.971,55	40.775,73	0,85	0,24	0,90	3,72
0.2.1.2.2.1.1. VINOS TRANQUILOS	8.414,53	30.163,56	0,63	0,19	0,66	3,58
0.2.1.2.2.1.2 ESPUMOSOS INCLUYE CAVA Y GASIFICADO	1.384,54	6.465,03	0,13	0,03	0,14	4,67
0.2.1.2.2.1.3. VINOS DE AGUJA	614,38	1.857,86	0,04	0,01	0,04	3,02
0.2.1.2.2.1.4. VINOS LICOROSOS	558,10	2.289,28	0,05	0,01	0,05	4,10
0.2.1.2.2.1.5. OTROS VINOS CON DOP	0,00	0,00	0,00	0,00	0,00 NA	
0.2.1.2.2.2. VINO CON IGP	911,55	2.437,16	0,05	0,02	0,05	2,67
0.2.1.2.3. BEBIDAS DERIVADAS DE VINO	12.189,59	12.728,90	0,26	0,27	0,28	1,04
0.2.1.2.4. SIDRA	638,23	1.212,22	0,03	0,01	0,03	1,90
0.2.1.3 CERVEZAS	77.375,35	89.236,05	1,85	1,70	1,96	1,15