

# LA ALIMENTACIÓN MES A MES

## SEPTIEMBRE

### 2014

AVANCE DE DATOS PROVISIONALES  
CALCULOS REALIZADOS A PARTIR DEL ULTIMO CENSO PUBLICADO POR EL INE



Madrid 2014



Aviso Legal: los contenidos de esta publicación podrán ser reutilizados, citando la fuente y la fecha, en su caso, de la última actualización



## **MINISTERIO DE AGRICULTURA, ALIMENTACIÓN Y MEDIO AMBIENTE**

**Edita:**

© Ministerio de Agricultura, Alimentación y Medio Ambiente  
Secretaría General Técnica  
Centro de Publicaciones

Catálogo de Publicaciones de la Administración General del Estado:

<http://publicacionesoficiales.boe.es/>

NIPO: 280-14-102-8

## METODOLOGÍA del Panel de Consumo Alimentario

---

El panel de consumo Alimentario se está desarrollando en el Ministerio de Agricultura, Alimentación y Medio Ambiente desde el año 1997 y su objetivo principal es el conocimiento de la demanda directa de alimentos en España, (consumo en hogares) para lo que se aplica la siguiente Metodología:

### HOGARES:

**Universo:** Todos los hogares de la península, Baleares y Canarias, sin incluir Ceuta y Melilla (18.138.485 en 2013 y 18.054.437 en 2014).

El universo utilizado para el cálculo de los años 2013 y 2014 del siguiente informe ha sido actualizado con el nuevo censo 2011 establecido por el INE.

**Muestra: 12.000** Hogares que apuntan diariamente sus compras con un lector óptico. La elección de esta muestra es al azar con un método bietápico. En la primera etapa se seleccionan los puntos de sondeo en función del tamaño de las poblaciones para cada una de las regiones. En la segunda, se selecciona los colaboradores en cada uno de los puntos elegidos.

**Consumo en Septiembre 2014**

**El consumo de Alimentos en los hogares durante el mes de Septiembre de 2014 ha permanecido estable (-0,5%). Sin embargo el gasto acusa un descenso en mayor medida (-2,5%) a consecuencia de la evolución negativa de los precios medios (-2,0%).**

- Se registra un menor consumo de Carnes durante el mes de Septiembre 2014. La compra de esta categoría descendió un -3,8%, debido a un menor consumo tanto en; Carne Congelada (-12,1% ) como en Carne Transformada (-6,6%), así como también en Carne Fresca; siendo esta quien menor pérdida en consumo registra de todas (-2,6%). Dentro de Carnes Frescas, es la carne de Cerdo la única que presenta evolución positiva (+2,6%). Sin embargo el resto de las variedades se contraen en cuanto a consumo doméstico. El consumo de la Carne de Vacuno desciende un -6,7% , la carne de Pollo cae un -2,8%, y la carne de Ovino/Caprino lo hace en un -9,6%, en relación al mes de Septiembre del año 2013.

-Descenso en Septiembre de 2014 en la compra de Aceite -6,6% , arrastrado por el importante descenso en el consumo de la variedad de Oliva (-13,0%). Sin embargo se incrementa el consumo de la variedad Girasol (+7,6%) y de la variedad Aceite de Semillas (+21,6%) en relación al mismo mes del año anterior. Sin embargo es la pérdida de intensidad de consumo de la variedad Oliva, quien hace descender la categoría.

- Categorías básicas dentro del consumo doméstico como los Huevos y el Pan caen en este mes -5,2% y -3,2% respectivamente, así como las legumbres -3,1%. El Azúcar sin embargo registra evolución positiva +2,8%.

- Durante el noveno mes del año, cayó el consumo de Pescados en el hogar (-3,9%), siendo los Mariscos/Moluscos/Crustáceos quienes peor evolución presentan (-7,0%), los Pescados Congelados así como los Frescos presentan el mismo decrecimiento (-4,6%). Las conservas sin embargo registran la mejor evolución en este mes con un incremento de consumo doméstico de +3,6%.

- Crece la presencia en el hogar de Vinos Tranquilos con D.O. (+1,0%), así como de la Sidra (+2,4%), y de los espumosos y cavas (+32,0%) en comparación con Septiembre de 2013.

- Buen mes para las Cervezas que crecen un +6,6%, así como el Agua +6,9%, y los zumos y néctares (+3,8%). Las bebidas refrescantes y gaseosas también crecen un +4,2% en este mes.

- Moderado descenso en la compra de la Fruta Fresca en el hogar (-1,8%). Aumentó el consumo de Mandarinas (+65,2%), Naranjas (+10,9%), así como de las Manzanas (+16,6%), las Peras (+12,0%) y las Ciruelas y Uvas (+17,2% y +3,9% respectivamente). Por el contrario descienden los Plátanos (-10,5%), los Melocotones y los Albaricoques (-6,7% y -11,5% respectivamente); así como las Fresas/Fresones (-36,8%) y los Kiwis (-16,7%) vs el mismo mes del año 2013.

- Leve incremento del consumo de Leche (+0,9%) y Derivados lácteos (+2,0%) con mayor crecimiento en valor debido al incremento en los precios medios en ambas categorías.

- Descenso de un -2,3% en la compra de Patatas Frescas en el hogar. Caída más pronunciada por parte de la categoría de las Hortalizas Frescas (-4,5%). Incrementan su consumo con respecto a Septiembre de 2013, productos como las Coles (+4,9%). Los mayores descensos en el consumo se presentan en Judías Verdes (-12,2%), en los Tomates (-10,6%), Cebollas (-3,1%), y en las Lechugas/escarolas/endivias (-8,4%).

**Consumo en el Año Móvil de Octubre 2013 hasta Septiembre de 2014.**

**El consumo durante los últimos doce meses ha descendido en los hogares en relación al cierre de 2013 en un -1,8%. Los precios medios disminuyen ligeramente durante este periodo (-1,0%) evidenciándose en la repercusión del gasto directamente (-2,7%).**

- Se evidencia estabilidad a año móvil en el consumo de Aceite (+0,5%), motivado por el aumento en el consumo de la variedad Oliva (+0,6%) y de la variedad Semilla (+40,2%). La variedad Girasol cayó en los últimos doce meses (-4,6%).

- Descenso de la compra de Carne Fresca (-3,3%), en esta línea pierden intensidad de compra productos como la carne Ovino/Caprino (-7,1%), el Vacuno (-3,7%), el Pollo y el Cerdo (-2,8% y un -1,0% respectivamente). La Carne Congelada mantiene su evolución negativa en este periodo (-7,5%).

- Decrece levemente el consumo de Pesca durante los últimos doce meses (-3,1%). Caída del -5,0% en el consumo de los Mariscos/Moluscos/Crustáceos, los Pescados Congelados descienden un -4,2% y los Frescos lo hacen un -2,8%. Son las Conservas quienes evolucionan de forma positiva, aunque contenida (+0,5%) en este periodo.

-Evolución negativa por parte de los hogares en productos como, Leche Líquida (-1,7%) así como de los Derivados Lácteos (-1,9%). Decrecimiento a año móvil en el consumo de categorías tales como los Huevos (-2,0%), el Pan (-3,5%) y las Legumbres (-4,3%).

- En el último año móvil Septiembre de 2014 decrece el consumo de Patatas Frescas (-1,7%) así como del T. Hortalizas Frescas (-2,4%), destacando el descenso de Lechugas/escarolas/endivias (-6,1%) y los Tomates (-4,2%). Mas contenida es la caída de productos como Coles y Cebollas con un -3,9% y un -3,3% respectivamente. Por el contrario la tendencia de consumo de Judías Verdes es positiva (+1,8%).

Por su parte, misma tendencia se aprecia en el consumo de T. Frutas Frescas en los hogares (-1,3%) aunque presenta una menor caída que la presentada en la media de alimentos. Se intensifica el consumo de frutas como Mandarinas (+2,4%); Peras (+4,6%), Ciruelas (+16,7%) así como en Cerezas y Uvas (+10,7% y +7,0% respectivamente). Frutas como Naranjas, Plátanos, Manzanas y Albaricoques evolucionan negativamente en este periodo.

- En cuanto a las bebidas alcohólicas, se mantiene la caída detectada en meses precedentes en el consumo de Bebidas Espirituosas (-7,3%), de Espumosos y Cavas (-1,9%), de Sidra (-7,0%) y de los Vinos de Mesa sin DO (-8,4%). Mientras, por su parte las Cervezas se mantienen (+0,9%), así como los Vinos Tranquilos con D.O. (+1,0%)

- Significativo descenso del consumo de Zumos y Néctares (-3,8%) en este periodo. También evolucionan negativamente las Bebidas Refrescantes y las Gaseosas (-1,1%) así como las Aguas envasadas (-0,8%).

	AÑO 2013	TAM SEPTIEMBRE 2014	% Variación TAM SEPTIEMBRE 2014 vs AÑO 2013	% Variación Julio 14 vs Julio 13	% Variación Agosto 14 vs Agosto 13	% Variación Septiembre 14 vs Septiembre 13
<b>Volumen (Millones Kgs/Lts.)</b>	30.405,54	29.870,65	-1,8%	-2,3%	-3,9%	-0,5%
<b>Valor (Millones €)</b>	68.875,75	66.991,74	-2,7%	-4,8%	-4,9%	-2,5%
<b>Precio Medio</b>	2,27	2,24	-1,0%	-2,5%	-1,1%	-2,0%
<b>Consumo x Capita</b>	670,74	661,23	-1,4%	-1,9%	-3,4%	0,0%
<b>Gasto x Capita</b>	1.519,38	1.482,79	-2,4%	-4,4%	-4,5%	-2,0%

## CONSUMO ALIMENTARIO EN EL HOGAR

LA ALIMENTACIÓN MES A MES TAM SEPTIEMBRE HOGARES							
Productos	Cantidad (Millones de Kgs/ Lt)		Evolución	Valor (Millones de €)		Evolución	Kg / Lt per Cápita
	AÑO 2013	TAM SEPTIEMBRE 2014	%14/13	AÑO 2013	TAM SEPTIEMBRE 2014	%14/13	TAM SEPTIEMBRE 2014
<b>TOTAL ALIMENTACION</b>	<b>30.405,5</b>	<b>29.870,7</b>	<b>-1,8</b>	<b>68.875,7</b>	<b>66.991,7</b>	<b>-2,7</b>	<b>661,2</b>
TOTAL CARNE	2.389,4	2.310,9	-3,3	15.179,9	14.740,9	-2,9	51,15
TOTAL PESCA	1.232,8	1.195,2	-3,1	9.198,7	8.986,2	-2,3	26,45
T.FRUTAS FRESCAS	4.714,0	4.650,5	-1,3	6.470,5	6.004,2	-7,2	102,95
T HORTALIZAS Y PATATAS FRESCAS	3.945,3	3.859,5	-2,2	5.425,1	5.091,1	-6,2	85,44
PAN	1.689,9	1.629,9	-3,5	3.939,2	3.831,5	-2,7	36,08
TOTAL ACEITE	607,0	610,2	0,5	1.505,0	1.414,3	-6,0	13,51
T.HUEVOS KGS	390,4	382,7	-2,0	888,6	840,0	-5,5	8,47
LECHE y DERIVADOS LACTEOS	5.159,4	5.067,1	-1,8	8.420,6	8.372,8	-0,6	112,17
TOTAL VINOS y ESPUMOSOS	418,2	399,5	-4,5	1.048,6	1.022,5	-2,5	8,84
AGUA DE BEBIDA ENVAS.	2.358,6	2.339,3	-0,8	489,0	482,1	-1,4	51,79
BEBIDAS ALCOHOLICAS ALTA GRADUACIÓN	41,1	38,1	-7,3	403,7	389,8	-3,4	0,84
BEBID.REFR y GASEOSAS	2.086,3	2.062,5	-1,1	1.622,2	1.604,9	-1,1	45,66
RESTO ALIMENTACIÓN	5.373,1	5.325,2	-0,9	14.284,5	14.211,3	-0,5	117,88

LA ALIMENTACIÓN MES A MES MES DE SEPTIEMBRE HOGARES							
Productos	Cantidad (Millones de Kgs / Lt)		Evolucion	Valor (Millones de €)		Evolucion	Kg / Lt per Capita
	2013	2014	%14/13	2013	2014	%14/13	2014
<b>TOTAL ALIMENTACION</b>	<b>2.527,6</b>	<b>2.515,1</b>	<b>-0,5</b>	<b>5.470,1</b>	<b>5.335,6</b>	<b>-2,5</b>	<b>55,7</b>
TOTAL CARNE	190,1	182,8	-3,8	1.199,2	1.146,1	-4,4	4,05
TOTAL PESCA	99,3	95,4	-3,9	717,8	703,5	-2,0	2,11
T.FRUTAS FRESCAS	424,9	417,1	-1,8	548,2	526,3	-4,0	9,24
T HORTALIZAS Y PATATAS FRESCAS	343,3	329,7	-4,0	449,1	431,4	-3,9	7,31
PAN	131,6	127,4	-3,2	301,8	303,7	0,6	2,82
TOTAL ACEITE	51,0	47,6	-6,6	131,4	102,0	-22,4	1,06
T.HUEVOS KGS	32,0	30,4	-5,2	72,4	64,5	-10,9	0,67
LECHE + DERIVADOS LACTEOS	412,4	417,7	1,3	679,8	697,7	2,6	9,26
TOTAL VINOS y ESPUMOSOS	30,7	29,4	-4,3	70,2	66,7	-5,0	0,65
AGUA DE BEBIDA ENVAS.	201,6	215,6	6,9	41,8	44,1	5,3	4,78
BEBIDAS ALCOHOLICAS ALTA GRADUACIÓN	2,8	2,8	0,4	27,5	27,5	0,0	0,06
BEBID.REFR y GASEOSAS	174,6	182,0	4,2	135,1	136,1	0,7	4,03
RESTO ALIMENTACIÓN	433,3	437,3	0,9	1.095,7	1.086,2	-0,9	9,69

\* T Hortalizas y Patatas Frescas: incluye todas las hortalizas frescas y las patatas frescas

\* Leche y Derivados Lácteos =incluye Leche Líquida, Preparados Lácteos, Total Otras Leches, Derivados Lácteos

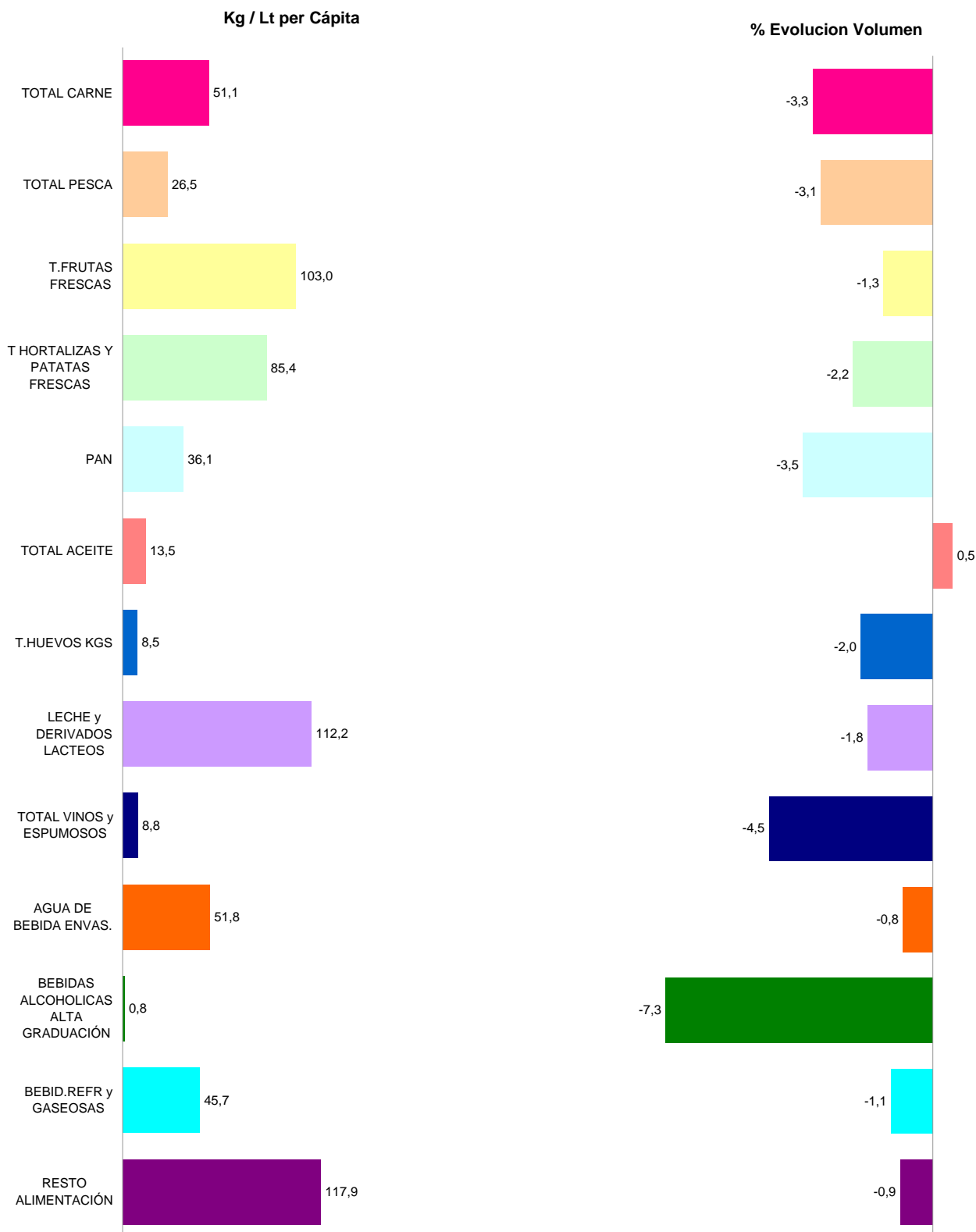
\* Bebidas Alcohólicas alta Graduación: incluye Brandy, Whisky, Ginebra, Ron, Anís, Bebidas Espirituosas

\* Resto Alimentación: todos aquellos productos no desglosados.

# CONSUMO ALIMENTARIO EN EL HOGAR

TAM SEPTIEMBRE 2014

TOTAL ALIMENTACIÓN (HOGAR)	
<b>CONSUMO PER CAPITA</b>	<b>VOLUMEN EN LA CESTA DE LA COMPRA</b>
<b>661,23</b>	<b>29.870,7</b>
Kg / Lt per Cápita	Cantidad (Millones de Kgs/ Lt)



\* T Hortalizas y Patatas Frescas: incluye todas las hortalizas frescas y las patatas frescas

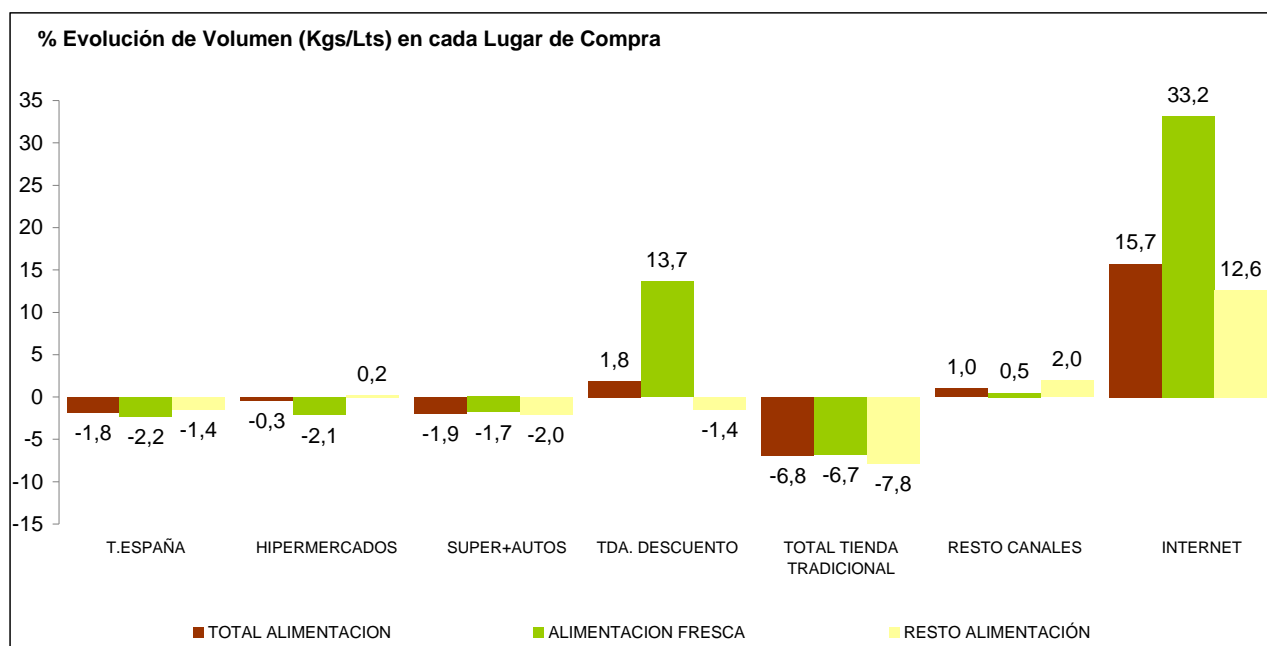
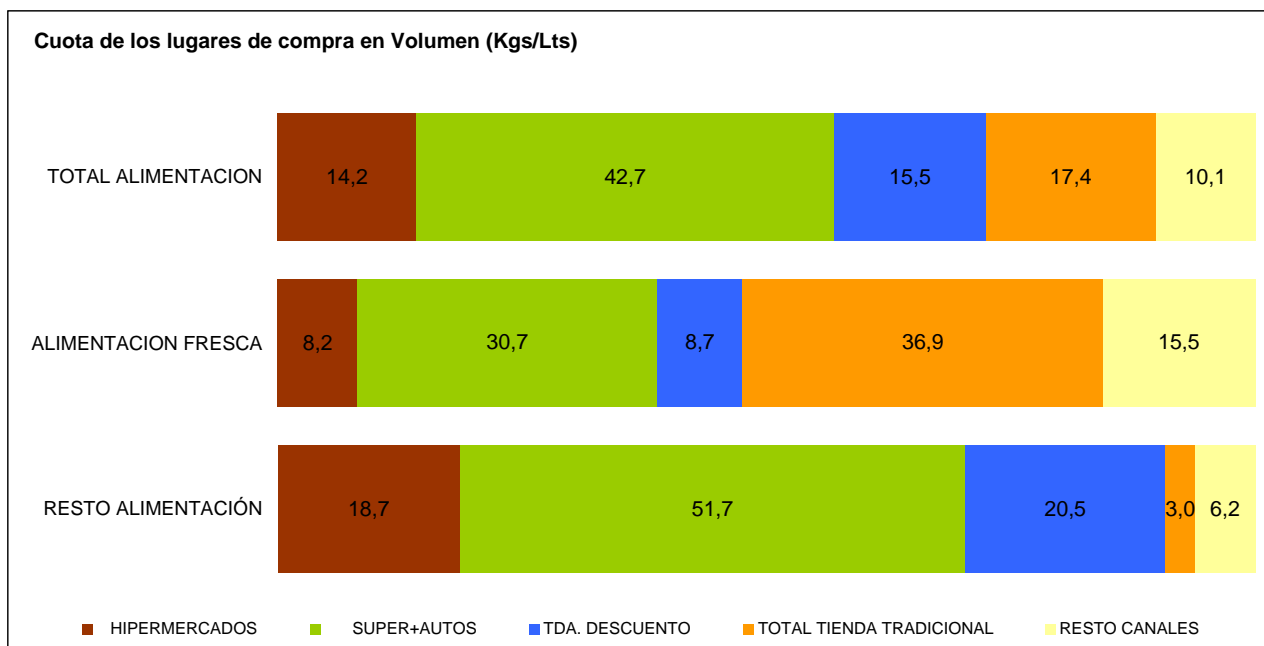
\* Leche y Derivados Lácteos =incluye Leche Líquida, Preparados Lácteos, Total Otras Leches, Derivados Lácteos

\* Bebidas Alcohólicas alta Graduación: incluye Brandy, Whisky, Ginebra, Ron, Anís, Bebidas Espirituosas

\* Resto Alimentación: todos aquellos productos no desglosados.

## CONSUMO ALIMENTARIO EN EL HOGAR

TAM AGOSTO 2014



\* El peso que representan las compras por INTERNET durante el TAM SEPTIEMBRE de 2014 corresponde a 0,7%.

TOTAL TIENDA TRADICIONAL: Tda. Tradicional, Pescadería, Carnicería/Charc, Panadería, Tda. Congelados, Mercados y Plazas.

RESTO CANALES: Mercadillos, Autoconsumo, Economato/Coop, Herboristería, Farmacia, Venta Domicilio, Lechería, Bar-Bodega

INTERNET: Compras realizadas por Internet, en Hipermercados, Super + Autos, Tda. Descuento, Total Tienda Tradicional y Resto Canales en los se incluye Internet.

LA ALIMENTACIÓN MES A MES							
TAM SEPTIEMBRE 2014 VS AÑO 2013							
HOGARES							
Productos	Cantidad (Millones de Kgs / Lt)		Evolucion	Valor (Millones de €)		Evolucion	Kg / Lt per Capita
	AÑO 2013	TAM SEPTIEMBRE 2014	%14/13	AÑO 2013	TAM SEPTIEMBRE 2014	%14/13	TAM SEPTIEMBRE 2014
T.HUEVOS KGS	390,4	382,7	-2,0	888,6	840,0	-5,5	8,5
CARNE POLLO FRESCA	653,6	635,1	-2,8	2.630,5	2.559,0	-2,7	14,1
CARNE CERDO FRESCA	484,2	479,1	-1,0	2.799,2	2.789,6	-0,3	10,6
CARNE VACUNO FRESCA	280,6	270,0	-3,7	2.544,9	2.466,3	-3,1	6,0
CARNE OVINO/CAPRINO FRESCA	86,9	80,8	-7,1	846,7	804,4	-5,0	1,8
CARNE TRANSFORMADA	572,0	548,1	-4,2	4.728,6	4.560,6	-3,6	12,1
RESTO CARNE	312,1	297,8	-4,6	1.630,1	1.560,9	-4,2	6,6
PESCADOS	695,1	673,6	-3,1	4.745,8	4.647,2	-2,1	14,9
MARISCO/MOLUSCO/CRUS	344,2	327,0	-5,0	2.629,5	2.528,7	-3,8	7,2
CONS.PESCADO/MOLUSCO	193,5	194,6	0,5	1.823,3	1.810,3	-0,7	4,3
TOTAL LECHE LIQUIDA	3.362,6	3.305,5	-1,7	2.353,8	2.380,4	1,1	73,2
TOTAL OTRAS LECHE	31,2	30,0	-4,0	248,6	225,9	-9,1	0,7
T DERIVADOS LACTEOS	1.765,6	1.731,7	-1,9	5.818,3	5.766,5	-0,9	38,3
PAN	1.689,9	1.629,9	-3,5	3.939,2	3.831,5	-2,7	36,1
BOLL.PAST.GALLET.CERE	621,0	618,0	-0,5	2.804,4	2.765,7	-1,4	13,7
CHOCOLATES/CACAOS/SUC	162,9	162,8	-0,1	1.068,7	1.067,9	-0,1	3,6
CAFES E INFUSIONES	81,8	80,0	-2,1	1.098,1	1.084,7	-1,2	1,8
ARROZ	179,9	174,1	-3,2	256,6	249,9	-2,6	3,9
TOTAL PASTAS	184,3	180,5	-2,1	316,5	313,9	-0,8	4,0
AZUCAR	193,3	193,6	0,2	201,2	192,6	-4,3	4,3
LEGUMBRES	150,1	143,5	-4,3	251,1	245,9	-2,0	3,2
ACEITE DE OLIVA	422,0	424,5	0,6	1.258,5	1.184,0	-5,9	9,4
ACEITE DE GIRASOL	155,7	148,6	-4,6	202,5	182,4	-9,9	3,3
RESTO ACEITE	29,2	37,0	26,8	44,0	47,8	8,7	0,8
PATATAS FRESCAS	1.053,4	1.035,6	-1,7	842,1	689,7	-18,1	22,9
PATATAS CONGELADAS	44,8	43,1	-3,9	55,4	53,0	-4,5	1,0
PATATAS PROCESADAS	58,8	58,8	0,0	296,5	299,6	1,0	1,3
TOMATES	681,4	652,9	-4,2	908,9	870,9	-4,2	14,5
RESTO HORTALIZAS FRESCAS	2.210,5	2.171,0	-1,8	3.674,0	3.530,5	-3,9	48,1
CITRICOS	1.366,9	1.315,0	-3,8	1.386,5	1.261,7	-9,0	29,1
RESTO FRUTAS FRESCAS	3.347,1	3.335,6	-0,3	5.084,0	4.742,4	-6,7	73,8
ACEITUNAS	114,3	113,7	-0,5	330,3	325,2	-1,5	2,5
FRUTOS SECOS	127,2	126,2	-0,8	845,0	854,7	1,2	2,8
T.FRUTA&HORTA.TRANSF	604,0	585,3	-3,1	1.270,8	1.240,4	-2,4	13,0
PLATOS PREPARADOS	555,0	553,0	-0,4	2.273,4	2.283,9	0,5	12,2
VINOS TRANQUILOS D.O.	133,0	134,4	1,0	487,6	493,3	1,2	3,0
ESPUMOSOS/CAVAS D.O.	24,5	24,1	-1,9	127,1	121,0	-4,7	0,5
VINO DE MESA SIN D.O.	223,0	204,2	-8,4	292,2	267,9	-8,3	4,5
OTROS VINOS	32,8	32,3	-1,3	136,9	136,4	-0,4	0,7
CERVEZAS	807,1	814,7	0,9	925,9	946,7	2,2	18,0
BEBIDAS ALCOHOLICAS ALTA GRADUACIÓN	41,1	38,1	-7,3	403,7	389,8	-3,4	0,8
TOTAL ZUMO Y NECTAR	479,3	461,2	-3,8	429,9	419,6	-2,4	10,2
AGUA DE BEBIDA ENVAS.	2.358,6	2.339,3	-0,8	489,0	482,1	-1,4	51,8
GASEOSAS Y BEBID.REFR	2.086,3	2.062,5	-1,1	1.622,2	1.604,9	-1,1	45,7
O PRODUCTOS EN PESO	486,8	488,2	0,3	1.495,6	1.496,8	0,1	10,8
O PRODUCTOS EN VOLUMEN	287,6	293,4	2,0	364,9	370,9	1,6	6,5
<b>.TOTAL ALIMENTACION</b>	<b>30.405,5</b>	<b>29.870,7</b>	<b>-1,8</b>	<b>68.875,7</b>	<b>66.991,7</b>	<b>-2,7</b>	<b>661,2</b>

\* RESTO CARNE: incluye la carne de despojos, de pavo, de avestruz, carne congelada.....

\* T DERIVADOS LACTEOS: Incluye Preparados Lacteos y Derivados Lacteos

\* RESTO ACEITE: Incluye todos los aceites que no son de Oliva o Girasol

\* RESTO HORTALIZAS FRESCAS: incluye los ajos, las cebollas, las coles, los pepinos, verduras de hojas.....

\* CITRICOS: incluyen las Naranjas, Mandarinas y Limones

\* RESTO FRUTAS FRESCAS: incluyen los platanos, las fresas y fresones, el melon, la sandía, las uvas, el kiwi.....

\* OTROS VINOS: incluye los vinos de Aguja D.O., vinos de Licor D.O., Otros Vinos+Espumosos sin D.O.

\* BEBIDAS ESPIRITUOSAS: incluye el Brandy, Whisky, Ginebra, Ron, Anis, Otras Bebidas Espirituosas. Esta rúbrica ha disminuido mucho el consumo, porque en el año 2007 entraban las bebidas con vino como sangría, tinto de verano etc., que este año van a

\*OTROS PRODUCTOS EN VOLUMEN

\* O PRODUCTOS EN PESO: incluye la miel, los edulcorantes, bases pizzas y masas de hojaldre, harinas y semolas, encurtidos, sal, caldos.....

\* O PRODUCTOS EN VOLUMEN: incluye la sidra, el vinagre, bebidas con vino, horchata, leche de distinta especie a la de vaca,....



## CONSUMO ALIMENTARIO EN EL HOGAR

	MILES de Kgs./Lts.			MILES de €			CONSUMO X CAPITA	PENETRACION**
	AÑO 2013	TAM SEPTIEMBRE 2014	% EVOL.	AÑO 2013	TAM SEPTIEMBRE 2014	% EVOL.		
<b>TOTAL CARNE</b>	<b>2.389.383,98</b>	<b>2.310.937,61</b>	-3,3%	<b>15.179.940,37</b>	<b>14.740.912,64</b>	-2,9%	<b>51,15</b>	<b>97,30</b>
CARNE FRESCA	1.746.726,43	1.697.532,32	-2,8%	10.136.499,87	9.898.015,24	-2,4%	37,57	92,36
CARNE VACUNO	280.560,95	270.041,43	-3,7%	2.544.879,97	2.466.347,01	-3,1%	5,98	61,73
CARNE POLLO	653.622,33	635.059,04	-2,8%	2.630.499,22	2.559.038,54	-2,7%	14,06	79,54
CARNE OVINO/CAPRINO	86.925,93	80.767,06	-7,1%	846.701,76	804.427,18	-5,0%	1,79	19,58
CARNE CERDO	484.157,34	479.141,36	-1,0%	2.799.163,10	2.789.624,60	-0,3%	10,61	75,25
CARNE CONGELADA	70.610,31	65.317,81	-7,5%	314.812,84	282.291,31	-10,3%	1,45	16,98
CARNE TRANSFORMADA	572.047,25	548.087,49	-4,2%	4.728.627,67	4.560.606,10	-3,6%	12,13	92,65
<b>TOTAL PESCA</b>	<b>1.232.802,76</b>	<b>1.195.199,98</b>	-3,1%	<b>9.198.674,10</b>	<b>8.986.211,57</b>	-2,3%	<b>26,45</b>	<b>93,69</b>
PESCADOS	695.060,75	673.595,85	-3,1%	4.745.848,32	4.647.211,04	-2,1%	14,91	80,57
PESCADOS FRESCOS	553.942,93	538.417,51	-2,8%	3.854.063,39	3.783.901,48	-1,8%	11,92	66,34
PESCADOS CONGELADOS	141.117,82	135.178,34	-4,2%	891.784,93	863.309,56	-3,2%	2,99	47,77
MARISCO/MOLUSCO/CRUS	344.237,75	327.049,26	-5,0%	2.629.528,60	2.528.740,54	-3,8%	7,24	60,60
CONS.PESCADO/MOLUSCO	193.504,27	194.554,87	0,5%	1.823.297,18	1.810.259,99	-0,7%	4,31	77,16
<b>TOTAL LECHE LIQUIDA</b>	<b>3.362.573,11</b>	<b>3.305.488,23</b>	-1,7%	<b>2.353.773,45</b>	<b>2.380.402,43</b>	1,1%	<b>73,17</b>	<b>84,67</b>
LECHE ESTERILIZADA	3.241.799,50	3.190.404,80	-1,6%	2.254.158,30	2.285.326,90	1,4%	70,62	83,54
LECHE PASTERIZADA	82.654,11	80.597,53	-2,5%	70.998,64	69.761,46	-1,7%	1,78	4,22
LECHE CRUDA	38.119,50	34.485,91	-9,5%	28.616,51	25.314,07	-11,5%	0,76	0,63
<b>T DERIVADOS LACTEOS</b>	<b>1.765.631,21</b>	<b>1.731.670,89</b>	-1,9%	<b>5.818.315,96</b>	<b>5.766.494,75</b>	-0,9%	<b>38,33</b>	<b>*</b>
YOGURT	444.043,30	442.710,68	-0,3%	807.971,37	799.702,04	-1,0%	9,80	69,74
BIFIDUS + LECHE FERMENTADAS	260.350,59	245.417,10	-5,7%	822.852,02	773.636,75	-6,0%	5,43	*
QUESO	365.017,50	350.413,73	-4,0%	2.620.400,14	2.600.028,73	-0,8%	7,76	87,83
RESTO DERIVADOS LACTEOS	696.219,83	693.129,37	-0,4%	1.567.092,43	1.593.127,24	1,7%	15,35	*
<b>T.HUEVOS KGS</b>	<b>390.414,20</b>	<b>382.707,28</b>	-2,0%	<b>888.630,38</b>	<b>840.015,09</b>	-5,5%	<b>8,47</b>	<b>78,31</b>
<b>PAN</b>	<b>1.689.917,72</b>	<b>1.629.940,63</b>	-3,5%	<b>3.939.229,96</b>	<b>3.831.515,25</b>	-2,7%	<b>36,08</b>	<b>97,02</b>
<b>LEGUMBRES</b>	<b>150.057,63</b>	<b>143.547,07</b>	-4,3%	<b>251.066,92</b>	<b>245.925,00</b>	-2,0%	<b>3,18</b>	<b>41,24</b>
<b>AZUCAR</b>	<b>193.269,37</b>	<b>193.619,98</b>	0,2%	<b>201.216,72</b>	<b>192.590,09</b>	-4,3%	<b>4,29</b>	<b>46,69</b>
<b>TOTAL ACEITE</b>	<b>606.967,62</b>	<b>610.172,22</b>	0,5%	<b>1.504.987,46</b>	<b>1.414.261,77</b>	-6,0%	<b>13,51</b>	<b>62,82</b>
ACEITE DE OLIVA	422.041,09	424.547,01	0,6%	1.258.469,12	1.184.045,49	-5,9%	9,40	49,07
ACEITE DE GIRASOL	155.746,38	148.630,22	-4,6%	202.503,21	182.383,71	-9,9%	3,29	25,79

\* T DERIVADOS LACTEOS: Incluye Preparados Lacteos y Derivados Lacteos

\* BIFIDUS + LECHE FERMENTADAS: INCLUEN LOS Yogures con Bifidus y las Otras Leches fermentadas

\*\*Penetración promedio mensual de los últimos 12 meses

## CONSUMO ALIMENTARIO EN EL HOGAR

	MILES de Kgs./Lts.			MILES de €			CONSUMO X CAPITA		PENETRACION**	
	AÑO 2013	TAM	% EVOL.	AÑO 2013	TAM	% EVOL.	AÑO 2013	TAM	AÑO 2013	TAM
		SEPTIEMBRE 2014			SEPTIEMBRE 2014			SEPTIEMBRE 2014		
<b>PATATAS FRESCAS</b>	<b>1.053.419,09</b>	<b>1.035.634,42</b>	-1,7%	<b>842.142,05</b>	<b>689.697,75</b>	-18,1%	<b>22,93</b>	<b>65,94</b>		
<b>T.HORTALIZAS FRESCAS</b>	<b>2.891.921,81</b>	<b>2.823.863,43</b>	-2,4%	<b>4.582.927,68</b>	<b>4.401.421,13</b>	-4,0%	<b>62,51</b>	<b>95,69</b>		
TOMATES	681.442,02	652.871,27	-4,2%	908.904,51	870.886,69	-4,2%	14,45	79,58		
CEBOLLAS	351.621,35	340.191,32	-3,3%	359.529,85	341.861,07	-4,9%	7,53	66,75		
LECHUGA/ESC./ENDIVIA	214.098,08	201.117,20	-6,1%	418.067,95	393.359,02	-5,9%	4,45	59,08		
PIMIENTOS	233.537,56	233.074,44	-0,2%	389.373,23	362.529,06	-6,9%	5,16	65,22		
JUDIAS VERDES	113.902,60	115.945,44	1,8%	297.404,01	292.647,58	-1,6%	2,57	36,36		
COLES	89.671,58	86.154,45	-3,9%	93.581,43	86.970,74	-7,1%	1,91	20,33		
<b>T.FRUTAS FRESCAS</b>	<b>4.713.985,25</b>	<b>4.650.528,94</b>	-1,3%	<b>6.470.523,45</b>	<b>6.004.161,58</b>	-7,2%	<b>102,95</b>	<b>94,80</b>		
NARANJAS	968.096,26	909.253,47	-6,1%	865.350,80	740.711,92	-14,4%	20,13	53,04		
MANDARINAS	295.451,78	302.577,86	2,4%	367.487,97	366.888,93	-0,2%	6,69	37,36		
LIMONES	103.325,87	103.144,08	-0,2%	153.699,97	154.144,89	0,3%	2,28	38,01		
PLATANOS	526.643,38	521.364,96	-1,0%	782.329,40	737.460,99	-5,7%	11,54	75,54		
MANZANAS	497.431,32	492.091,14	-1,1%	729.659,11	652.409,22	-10,6%	10,89	66,39		
PERAS	266.411,48	278.772,67	4,6%	413.717,20	374.727,04	-9,4%	6,17	51,50		
MELOCOTONES	190.433,41	191.206,88	0,4%	308.236,45	271.821,54	-11,8%	4,23	28,39		
ALBARICOQUES	45.286,06	40.441,15	-10,7%	92.467,65	82.724,48	-10,5%	0,90	10,80		
FRESAS/FRESON	138.167,02	132.930,51	-3,8%	317.763,84	277.484,56	-12,7%	2,95	28,04		
MELON	413.513,63	395.918,86	-4,3%	392.473,56	343.584,41	-12,5%	8,77	31,40		
SANDIA	402.349,05	389.256,19	-3,3%	299.401,08	272.044,99	-9,1%	8,62	23,86		
CIRUELAS	65.154,38	76.022,60	16,7%	122.847,73	120.525,63	-1,9%	1,68	17,70		
CEREZAS	70.065,98	77.594,89	10,7%	206.551,11	211.125,06	2,2%	1,72	16,86		
UVAS	107.865,14	115.366,62	7,0%	213.987,90	224.779,66	5,0%	2,55	24,02		
KIWI	157.229,66	140.921,29	-10,4%	354.383,10	342.941,30	-3,2%	3,12	33,92		
<b>VINOS TRANQUILOS D.O.</b>	<b>133.030,94</b>	<b>134.363,38</b>	1,0%	<b>487.590,56</b>	<b>493.264,64</b>	1,2%	<b>2,97</b>	<b>19,82</b>		
<b>ESPUMOSOS/CAVAS D.O.</b>	<b>24.529,93</b>	<b>24.063,64</b>	-1,9%	<b>127.052,14</b>	<b>121.039,78</b>	-4,7%	<b>0,53</b>	<b>5,31</b>		
<b>VINO DE MESA SIN D.O.</b>	<b>222.982,46</b>	<b>204.228,52</b>	-8,4%	<b>292.212,96</b>	<b>267.884,34</b>	-8,3%	<b>4,52</b>	<b>*</b>		
<b>OTROS VINOS</b>	<b>32.775,83</b>	<b>32.349,21</b>	-1,3%	<b>136.915,85</b>	<b>136.399,34</b>	-0,4%	<b>0,72</b>	<b>*</b>		
<b>CERVEZAS</b>	<b>807.074,38</b>	<b>814.681,08</b>	0,9%	<b>925.935,47</b>	<b>946.651,13</b>	2,2%	<b>18,04</b>	<b>45,19</b>		
<b>SIDRA</b>	<b>14.342,51</b>	<b>13.334,92</b>	-7,0%	<b>27.265,08</b>	<b>25.292,79</b>	-7,2%	<b>0,29</b>	<b>3,21</b>		
<b>BEBIDAS ESPIRITUOSAS</b>	<b>41.130,36</b>	<b>38.124,62</b>	-7,3%	<b>403.711,79</b>	<b>389.827,74</b>	-3,4%	<b>0,84</b>	<b>*</b>		
<b>BEBIDA CON VINO</b>	<b>59.886,63</b>	<b>58.446,34</b>	-2,4%	<b>47.668,31</b>	<b>42.720,01</b>	-10,4%	<b>1,29</b>	<b>5,77</b>		
<b>TOTAL ZUMO Y NECTAR</b>	<b>479.315,22</b>	<b>461.194,03</b>	-3,8%	<b>429.861,85</b>	<b>419.630,48</b>	-2,4%	<b>10,21</b>	<b>43,58</b>		

\* OTROS VINOS: incluye los vinos de Aguja D.O., vinos de Licor D.O., Otros Vinos+Espumosos sin D.O.

\* BEBIDAS ESPIRITUOSAS: incluye el brandy, whisky, ginbra, ron, anis y otras bebidas espirituosas

\* BEBIDAS CON VINO: Incluye las sangría, tintos de verano, etc. en el año 2007 estaban incluidas en otras bebidas alcohólicas.

\*\*Penetración promedio mensual de los últimos 12 meses

## CONSUMO ALIMENTARIO EN EL HOGAR

Miles de Kilos/Litros	septiembre 13	octubre 13	noviembre 13	diciembre 13	enero 14	febrero 14	marzo 14	abril 14	mayo 14	junio 14	julio 14	agosto 14	septiembre 14
<b>TOTAL CARNE</b>	<b>190.087</b>	<b>203.571</b>	<b>211.763</b>	<b>233.489</b>	<b>213.718</b>	<b>188.562</b>	<b>200.491</b>	<b>178.198</b>	<b>188.446</b>	<b>174.334</b>	<b>170.436</b>	<b>165.157</b>	<b>182.772</b>
CARNE FRESCA	137.533	147.057	155.234	167.196	159.939	139.575	146.451	131.568	138.251	128.654	126.254	123.346	134.008
CARNE VACUNO	22.917	25.352	28.028	25.902	23.535	23.381	23.141	20.727	20.896	20.148	19.896	17.658	21.376
CARNE POLLO	52.728	54.365	55.966	54.154	59.693	51.731	56.300	50.652	54.076	49.622	48.825	48.400	51.275
CARNE OVINO/CAPRINO	5.458	4.942	6.986	15.757	8.398	6.132	6.252	6.738	5.474	5.214	4.586	5.355	4.932
CARNE CERDO	37.834	41.699	42.545	47.446	46.553	38.613	41.631	36.058	38.567	35.137	35.773	36.287	38.831
CARNE CONGELADA	5.949	6.624	5.836	6.216	5.233	5.254	5.849	4.546	6.012	5.326	4.747	4.447	5.228
CARNE TRANSFORMADA	46.605	49.890	50.693	60.076	48.546	43.734	48.190	42.084	44.184	40.354	39.436	37.364	43.536
<b>TOTAL PESCA</b>	<b>99.259</b>	<b>101.520</b>	<b>102.038</b>	<b>132.100</b>	<b>99.212</b>	<b>89.066</b>	<b>103.264</b>	<b>98.815</b>	<b>100.112</b>	<b>92.338</b>	<b>95.933</b>	<b>85.403</b>	<b>95.400</b>
PESCADOS	58.227	60.826	56.674	56.689	55.317	52.312	61.856	58.039	60.128	53.741	54.964	47.480	55.568
PESCADOS FRESCOS	46.664	48.804	45.334	44.775	42.518	41.485	49.476	46.787	48.547	43.346	44.705	38.105	44.535
PESCADOS CONGELADOS	11.563	12.022	11.340	11.914	12.799	10.828	12.380	11.252	11.582	10.395	10.259	9.375	11.033
MARISCO/MOLUSCO/CRUS	25.247	25.510	30.457	57.869	29.295	23.051	24.736	22.788	22.871	21.551	23.104	22.337	23.481
CONS.PESCADO/MOLUSCO	15.785	15.183	14.908	17.542	14.599	13.702	16.671	17.988	17.113	17.046	17.865	15.587	16.350
<b>TOTAL LECHE LIQUIDA</b>	<b>264.311</b>	<b>288.769</b>	<b>290.888</b>	<b>285.435</b>	<b>303.867</b>	<b>264.050</b>	<b>298.917</b>	<b>276.415</b>	<b>281.702</b>	<b>259.958</b>	<b>254.188</b>	<b>234.576</b>	<b>266.723</b>
LECHE ESTERILIZADA	256.182	277.610	279.851	275.748	293.300	254.670	289.293	267.555	271.874	251.267	245.489	226.133	257.616
LECHE PASTERIZADA	6.133	7.138	7.392	7.298	7.726	5.617	7.081	7.047	6.607	6.455	5.044	6.020	7.173
LECHE CRUDA	1.996	4.021	3.646	2.390	2.840	3.763	2.544	1.814	3.222	2.237	3.655	2.423	1.933
<b>T DERIVADOS LACTEOS</b>	<b>145.859</b>	<b>149.633</b>	<b>139.737</b>	<b>136.064</b>	<b>141.538</b>	<b>131.723</b>	<b>147.881</b>	<b>141.382</b>	<b>154.736</b>	<b>146.094</b>	<b>152.989</b>	<b>141.065</b>	<b>148.827</b>
YOGURT	36.837	39.861	36.720	32.964	38.367	36.106	40.750	37.711	40.021	35.703	34.418	32.442	37.648
BIFIDUS + LECHE FERMENTADAS	21.430	23.820	21.600	18.886	22.367	20.031	21.765	20.313	22.876	18.661	18.197	16.613	21.287
QUESO	29.613	31.445	30.645	32.705	29.509	28.089	31.201	28.603	30.019	26.975	26.980	25.246	28.998
RESTO DERIVADOS LACTEOS	57.978	54.508	50.773	51.508	51.295	47.497	54.164	54.754	62.821	64.756	73.394	66.765	60.894
<b>T.HUEVOS KGS</b>	<b>32.003</b>	<b>33.446</b>	<b>32.698</b>	<b>33.380</b>	<b>32.748</b>	<b>30.502</b>	<b>34.009</b>	<b>32.315</b>	<b>33.248</b>	<b>30.926</b>	<b>30.671</b>	<b>28.415</b>	<b>30.351</b>
PAN	131.609	143.229	146.164	137.940	145.585	137.184	149.670	131.551	139.501	128.171	126.908	116.635	127.403
LEGUMBRES	12.058	14.253	15.388	13.502	14.236	12.744	13.077	11.466	10.614	9.411	8.888	8.281	11.688
AZUCAR	14.664	17.398	17.827	17.566	15.255	15.029	19.309	17.684	15.093	15.366	14.854	13.165	15.074
<b>TOTAL ACEITE</b>	<b>50.996</b>	<b>51.797</b>	<b>55.592</b>	<b>54.982</b>	<b>60.710</b>	<b>48.723</b>	<b>53.515</b>	<b>51.107</b>	<b>46.925</b>	<b>47.384</b>	<b>49.563</b>	<b>42.237</b>	<b>47.638</b>
ACEITE DE OLIVA	36.002	36.164	37.781	39.036	44.174	34.075	35.843	35.660	33.583	33.595	34.150	29.162	31.322
ACEITE DE GIRASOL	12.477	12.993	15.284	13.480	12.727	10.851	13.492	11.967	10.638	10.732	12.630	10.410	13.424

\* T DERIVADOS LACTEOS: Incluye Preparados Lacteos y Derivados Lacteos

\* BIFIDUS + LECHE FERMENTADAS: INCLUEN LOS Yogures con Bifidus y las Otras Leches fermentadas

## CONSUMO ALIMENTARIO EN EL HOGAR

Miles de Kilos/Litros	septiembre 13	octubre 13	noviembre 13	diciembre 13	enero 14	febrero 14	marzo 14	abril 14	mayo 14	junio 14	julio 14	agosto 14	septiembre 14
<b>PATATAS FRESCAS</b>	<b>85.171</b>	<b>89.146</b>	<b>90.917</b>	<b>83.193</b>	<b>90.431</b>	<b>77.007</b>	<b>88.773</b>	<b>84.532</b>	<b>88.804</b>	<b>91.164</b>	<b>90.941</b>	<b>77.520</b>	<b>83.207</b>
<b>T.HORTALIZAS FRESCAS</b>	<b>258.119</b>	<b>259.223</b>	<b>231.163</b>	<b>191.687</b>	<b>233.672</b>	<b>223.936</b>	<b>249.035</b>	<b>230.336</b>	<b>251.567</b>	<b>235.425</b>	<b>239.030</b>	<b>232.330</b>	<b>246.458</b>
TOMATES	73.347	63.033	48.309	36.710	44.390	40.802	45.639	46.966	60.385	62.075	69.245	69.766	65.552
CEBOLLAS	32.161	29.012	28.425	25.544	27.619	25.590	28.563	26.814	30.331	30.319	27.410	29.406	31.159
LECHUGA/ESC./ENDIVIA	17.741	17.615	16.085	14.952	16.272	14.514	17.658	16.447	18.468	17.969	19.032	15.850	16.256
PIMIENTOS	26.486	24.336	18.550	14.453	16.029	15.698	18.441	17.103	20.550	18.313	20.665	22.773	26.163
JUDIAS VERDES	12.320	11.923	9.195	7.041	8.439	7.569	9.100	7.805	9.713	10.226	12.073	12.045	10.818
COLES	5.425	9.035	9.138	9.240	10.105	9.258	7.956	5.430	5.296	5.573	4.944	4.490	5.689
<b>T.FRUTAS FRESCAS</b>	<b>424.858</b>	<b>406.913</b>	<b>365.576</b>	<b>341.800</b>	<b>361.764</b>	<b>334.788</b>	<b>373.589</b>	<b>345.544</b>	<b>418.127</b>	<b>435.083</b>	<b>442.821</b>	<b>407.426</b>	<b>417.097</b>
NARANJAS	31.536	45.203	72.893	85.822	106.907	106.174	116.510	109.433	98.749	61.931	40.901	29.759	34.971
MANDARINAS	3.509	27.099	52.350	57.177	60.486	43.775	30.810	15.990	6.939	1.320	360	476	5.797
LIMONES	8.203	8.683	8.431	9.519	8.528	7.534	8.982	8.389	9.308	8.823	8.589	7.887	8.472
PLATANOS	38.326	44.904	45.420	42.549	50.194	47.356	55.089	49.707	51.364	40.227	32.767	27.498	34.290
MANZANAS	34.591	47.933	46.463	39.845	46.004	45.933	52.218	47.986	45.506	32.123	25.313	22.449	40.318
PERAS	24.360	30.901	28.548	23.006	23.632	22.929	26.488	25.495	22.334	15.229	14.775	18.156	27.280
MELOCOTONES	40.810	26.920	4.471	365	286	153	263	431	7.865	26.526	41.867	43.971	38.091
ALBARICOQUES	395	287	125	122	86	52	120	779	12.298	16.623	7.949	1.650	350
FRESAS/FRESON	1.616	999	376	647	6.335	17.452	36.255	36.618	23.036	5.477	2.470	2.245	1.021
MELON	88.445	53.239	12.922	6.786	5.402	4.529	5.563	6.400	18.637	48.703	74.996	81.448	77.294
SANDIA	56.312	18.615	2.695	564	95	187	1.385	5.230	49.672	78.786	93.700	83.399	54.928
CIRUELAS	16.279	9.249	3.468	793	312	479	1.188	1.170	1.386	5.581	13.692	19.622	19.082
CEREZAS	1.334	833	671	778	758	691	804	769	15.129	31.233	21.633	3.491	805
UVAS	20.115	30.062	18.841	15.089	6.436	2.744	2.558	2.386	2.270	2.054	3.784	8.246	20.897
KIVI	9.744	11.716	14.778	12.986	13.874	13.862	15.327	13.795	12.882	9.083	7.618	6.881	8.117
<b>VINOS TRANQUILOS D.O.</b>	<b>9.509</b>	<b>11.172</b>	<b>12.102</b>	<b>18.884</b>	<b>10.016</b>	<b>10.492</b>	<b>10.697</b>	<b>10.259</b>	<b>11.250</b>	<b>11.665</b>	<b>9.191</b>	<b>9.037</b>	<b>9.600</b>
<b>ESPUMOSOS/CAVAS D.O.</b>	<b>976</b>	<b>1.372</b>	<b>2.022</b>	<b>8.452</b>	<b>1.777</b>	<b>1.081</b>	<b>1.265</b>	<b>1.069</b>	<b>1.274</b>	<b>1.541</b>	<b>1.394</b>	<b>1.529</b>	<b>1.288</b>
<b>VINO DE MESA SIN D.O.</b>	<b>17.696</b>	<b>17.577</b>	<b>17.589</b>	<b>20.512</b>	<b>16.440</b>	<b>15.822</b>	<b>18.109</b>	<b>17.435</b>	<b>16.013</b>	<b>15.597</b>	<b>17.331</b>	<b>15.824</b>	<b>15.980</b>
<b>OTROS VINOS</b>	<b>2.166</b>	<b>2.464</b>	<b>2.952</b>	<b>5.248</b>	<b>2.335</b>	<b>2.366</b>	<b>2.481</b>	<b>2.545</b>	<b>2.721</b>	<b>2.538</b>	<b>2.408</b>	<b>2.178</b>	<b>2.113</b>
<b>CERVEZAS</b>	<b>69.216</b>	<b>66.652</b>	<b>57.587</b>	<b>66.317</b>	<b>56.404</b>	<b>51.226</b>	<b>65.264</b>	<b>68.379</b>	<b>71.832</b>	<b>76.132</b>	<b>81.869</b>	<b>79.249</b>	<b>73.770</b>
<b>SIDRA</b>	<b>543</b>	<b>557</b>	<b>1.166</b>	<b>6.103</b>	<b>1.093</b>	<b>520</b>	<b>486</b>	<b>521</b>	<b>558</b>	<b>438</b>	<b>627</b>	<b>710</b>	<b>556</b>
<b>BEBIDAS ESPIRITUOSAS</b>	<b>2.781</b>	<b>2.912</b>	<b>3.350</b>	<b>6.969</b>	<b>2.902</b>	<b>2.515</b>	<b>2.820</b>	<b>2.654</b>	<b>2.670</b>	<b>2.680</b>	<b>3.072</b>	<b>2.790</b>	<b>2.792</b>
<b>OTRA BEBIDA CON VINO</b>	<b>7.026</b>	<b>3.827</b>	<b>2.727</b>	<b>2.475</b>	<b>1.879</b>	<b>2.116</b>	<b>2.151</b>	<b>2.764</b>	<b>4.917</b>	<b>8.356</b>	<b>11.480</b>	<b>10.076</b>	<b>5.678</b>
<b>TOTAL ZUMO Y NECTAR</b>	<b>40.980</b>	<b>41.619</b>	<b>35.738</b>	<b>32.712</b>	<b>36.011</b>	<b>31.809</b>	<b>39.262</b>	<b>34.873</b>	<b>40.487</b>	<b>40.199</b>	<b>45.848</b>	<b>40.091</b>	<b>42.545</b>

\* OTROS VINOS: incluye los vinos de Aguja D.O., vinos de Licor D.O., Otros Vinos+Espumosos sin D.O.  
 \* BEBIDAS ESPIRITUOSAS: incluye el brandy, whisky, ginbra, ron, anís y otras bebidas espirituosas  
 \* BEBIDAS CON VINO: incluye las sangría, tintos de verano, etc. en el año 2007 estaban incluidas en otras bebidas alcohólicas.

## CONSUMO ALIMENTARIO EN EL HOGAR

Miles de €	septiembre 13	octubre 13	noviembre 13	diciembre 13	enero 14	febrero 14	marzo 14	abril 14	mayo 14	junio 14	julio 14	agosto 14	septiembre 14
<b>TOTAL CARNE</b>	<b>1.199.175</b>	<b>1.293.040</b>	<b>1.341.831</b>	<b>1.662.240</b>	<b>1.352.713</b>	<b>1.160.476</b>	<b>1.249.055</b>	<b>1.133.878</b>	<b>1.183.056</b>	<b>1.095.811</b>	<b>1.090.401</b>	<b>1.032.283</b>	<b>1.146.128</b>
CARNE FRESCA	798.628	850.875	897.348	1.056.837	927.078	795.667	834.198	776.735	796.879	741.642	740.780	707.212	772.763
CARNE VACUNO	208.162	228.809	248.187	249.295	216.499	209.311	206.923	189.882	195.837	184.602	184.382	158.616	194.005
CARNE POLLO	216.001	217.414	222.022	221.526	237.991	204.203	225.345	203.381	220.846	202.205	200.558	196.438	207.110
CARNE OVINO/CAPRINO	53.324	49.164	67.419	165.520	85.820	58.948	58.002	65.725	52.561	52.121	46.756	51.029	51.363
CARNE CERDO	218.254	240.781	242.381	288.986	269.552	217.180	238.965	221.985	221.857	200.466	212.628	213.271	221.572
CARNE CONGELADA	25.362	27.952	25.672	32.249	22.595	21.661	24.651	18.971	24.379	22.333	20.543	19.413	21.873
CARNE TRANSFORMADA	375.186	414.213	418.811	573.154	403.040	343.149	390.206	338.172	361.797	331.835	329.078	305.657	351.492
<b>TOTAL PESCA</b>	<b>717.752</b>	<b>739.707</b>	<b>769.951</b>	<b>1.135.378</b>	<b>770.659</b>	<b>658.711</b>	<b>745.059</b>	<b>718.448</b>	<b>732.178</b>	<b>672.267</b>	<b>707.291</b>	<b>633.108</b>	<b>703.454</b>
PESCADOS	388.389	411.848	390.959	424.493	407.914	367.815	414.965	385.011	403.115	358.336	374.061	325.895	382.798
PESCADOS FRESCOS	316.379	335.416	318.372	346.257	322.872	297.962	336.283	311.732	329.758	294.876	310.011	268.635	311.727
PESCADOS CONGELADOS	72.009	76.432	72.588	78.236	85.042	69.853	78.683	73.279	73.357	63.460	64.050	57.260	71.071
MARISCO/MOLUSCO/CRUS	184.421	186.286	235.326	514.339	224.913	166.609	176.868	167.630	172.319	162.391	174.495	168.949	178.616
CONS.PESCADO/MOLUSCO	144.942	141.572	143.666	196.546	137.832	124.286	153.225	165.808	156.744	151.540	158.736	138.265	142.040
<b>TOTAL LECHE LIQUIDA</b>	<b>184.299</b>	<b>206.055</b>	<b>208.593</b>	<b>206.482</b>	<b>219.943</b>	<b>190.966</b>	<b>216.385</b>	<b>199.623</b>	<b>204.414</b>	<b>185.305</b>	<b>183.039</b>	<b>167.476</b>	<b>192.122</b>
LECHE ESTERILIZADA	177.683	196.486	200.077	198.816	211.164	183.549	208.101	192.110	196.256	178.331	175.283	160.659	184.497
LECHE PASTERIZADA	5.210	6.364	6.166	6.035	6.850	5.136	6.512	6.093	5.760	5.231	4.515	5.118	5.981
LECHE CRUDA	1.406	3.205	2.350	1.631	1.929	2.281	1.772	1.420	2.399	1.743	3.241	1.700	1.644
<b>T DERIVADOS LACTEOS</b>	<b>475.890</b>	<b>494.389</b>	<b>470.454</b>	<b>492.062</b>	<b>460.892</b>	<b>437.789</b>	<b>494.165</b>	<b>469.275</b>	<b>509.505</b>	<b>482.364</b>	<b>501.933</b>	<b>463.115</b>	<b>490.552</b>
YOGURT	66.483	71.987	66.599	59.323	69.355	66.023	74.275	67.678	71.204	64.292	62.179	58.533	68.255
BIFIDUS + LECHE FERMENTADAS	67.614	76.136	67.839	58.943	70.582	62.773	68.681	64.498	69.496	58.665	57.356	52.055	66.613
QUESO	210.766	227.474	227.088	257.394	214.645	207.950	232.188	210.263	222.723	199.977	198.754	187.698	213.874
RESTO DERIVADOS LACTEOS	131.028	118.792	108.928	116.403	106.309	101.043	119.021	126.836	146.081	159.430	183.645	164.829	141.810
<b>T.HUEVOS KGS</b>	<b>72.414</b>	<b>74.460</b>	<b>72.794</b>	<b>75.122</b>	<b>71.809</b>	<b>67.282</b>	<b>75.187</b>	<b>70.689</b>	<b>73.018</b>	<b>67.773</b>	<b>66.897</b>	<b>60.447</b>	<b>64.538</b>
PAN	301.763	331.805	337.591	329.249	341.909	317.855	345.054	309.782	333.860	301.838	303.759	275.131	303.682
LEGUMBRES	19.652	25.192	29.215	24.504	24.397	21.735	21.888	18.847	17.558	14.776	14.700	13.264	19.848
AZUCAR	15.392	17.981	18.316	18.462	15.826	15.474	19.407	17.415	15.163	14.845	14.100	12.156	13.444
<b>TOTAL ACEITE</b>	<b>131.412</b>	<b>131.157</b>	<b>139.266</b>	<b>140.179</b>	<b>147.138</b>	<b>116.182</b>	<b>120.117</b>	<b>114.737</b>	<b>103.625</b>	<b>101.309</b>	<b>106.703</b>	<b>91.891</b>	<b>101.958</b>
ACEITE DE OLIVA	111.480	110.537	116.146	119.253	126.410	98.330	98.582	96.036	87.429	84.594	88.091	75.967	82.672
ACEITE DE GIRASOL	16.111	16.651	19.347	17.236	15.967	13.171	16.454	14.544	12.781	12.926	15.089	12.548	15.670

\* T DERIVADOS LACTEOS: Incluye Preparados Lacteos y Derivados Lacteos

\* BIFIDUS + LECHE FERMENTADAS: INCLUEN LOS Yogures con Bifidus y las Otras Leches fermentadas

## CONSUMO ALIMENTARIO EN EL HOGAR

Miles de €

	septiembre 13	octubre 13	noviembre 13	diciembre 13	enero 14	febrero 14	marzo 14	abril 14	mayo 14	junio 14	julio 14	agosto 14	septiembre 14
<b>PATATAS FRESCAS</b>	<b>66.932</b>	<b>65.418</b>	<b>64.031</b>	<b>58.294</b>	<b>64.331</b>	<b>52.971</b>	<b>59.494</b>	<b>58.151</b>	<b>58.277</b>	<b>57.613</b>	<b>55.800</b>	<b>47.638</b>	<b>47.680</b>
<b>T.HORTALIZAS FRESCAS</b>	<b>382.211</b>	<b>398.642</b>	<b>372.516</b>	<b>341.404</b>	<b>392.599</b>	<b>356.402</b>	<b>392.583</b>	<b>354.335</b>	<b>369.817</b>	<b>341.985</b>	<b>358.626</b>	<b>338.763</b>	<b>383.748</b>
TOMATES	86.592	77.548	61.605	59.194	66.016	58.556	69.944	69.700	74.699	76.581	86.505	82.012	88.527
CEBOLLAS	32.104	28.654	27.569	25.446	26.647	25.853	28.905	27.533	31.259	29.172	28.123	29.998	32.702
LECHUGA/ESC./ENDIVIA	34.195	34.402	31.802	31.911	33.901	29.818	34.559	31.303	34.604	32.827	35.410	30.886	32.136
PIMIENTOS	38.208	35.483	27.716	24.061	28.497	27.242	31.667	28.240	29.423	28.489	32.925	32.464	36.323
JUDIAS VERDES	32.195	29.883	24.530	19.899	22.150	19.969	21.195	18.369	21.328	23.075	30.653	31.556	30.042
COLES	5.870	9.125	9.467	9.812	10.431	9.709	7.826	5.272	5.340	5.344	4.849	4.299	5.496
<b>T.FRUTAS FRESCAS</b>	<b>548.198</b>	<b>574.463</b>	<b>510.120</b>	<b>444.175</b>	<b>452.176</b>	<b>428.352</b>	<b>487.850</b>	<b>448.074</b>	<b>571.105</b>	<b>575.746</b>	<b>528.636</b>	<b>457.207</b>	<b>526.256</b>
NARANJAS	44.729	59.097	67.197	66.671	80.987	76.375	85.492	77.651	72.751	48.608	35.430	29.540	40.912
MANDARINAS	6.089	35.878	59.063	60.842	64.264	52.484	44.944	25.660	10.949	1.891	622	694	9.597
LIMONES	14.185	13.948	12.103	13.188	11.876	10.360	11.686	11.546	12.761	12.324	13.404	14.801	16.148
PLATANOS	55.824	65.321	69.287	63.728	68.614	65.212	74.913	69.529	70.291	54.143	44.092	39.329	53.003
MANZANAS	54.932	68.549	64.096	53.627	61.200	59.722	67.723	61.212	59.574	42.609	34.715	29.808	49.576
PERAS	36.936	43.922	38.116	30.856	31.537	29.631	34.740	33.652	30.256	21.676	20.996	23.672	35.672
MELOCOTONES	60.783	41.816	7.850	608	443	228	422	769	14.532	40.389	56.198	55.062	53.505
ALBARICOQUES	823	447	279	178	209	103	212	2.185	27.227	32.077	15.880	3.177	752
FRESAS/FRESON	3.205	2.458	1.465	2.836	21.267	46.979	74.188	62.950	41.556	12.437	4.857	4.440	2.051
MELON	59.485	40.033	15.183	10.203	7.877	6.974	8.796	11.224	24.620	45.921	57.028	59.679	56.045
SANDIA	33.114	12.381	1.764	672	131	328	2.303	7.945	45.870	56.139	57.056	49.129	38.325
CIRUELAS	29.388	16.079	6.491	1.501	735	1.356	3.321	3.216	3.275	10.091	21.050	27.075	26.337
CEREZAS	3.179	1.675	1.655	2.866	2.636	2.627	1.502	1.299	44.972	82.450	58.159	9.537	1.747
UVAS	36.926	52.929	34.485	28.937	13.286	6.816	6.805	6.892	5.911	4.920	8.343	15.583	39.872
KIVI	25.614	30.083	35.746	29.257	30.945	30.066	32.798	31.002	30.159	24.967	22.436	20.762	24.721
<b>VINOS TRANQUILOS D.O.</b>	<b>33.121</b>	<b>38.060</b>	<b>44.975</b>	<b>89.420</b>	<b>37.024</b>	<b>36.801</b>	<b>38.569</b>	<b>35.833</b>	<b>40.925</b>	<b>35.154</b>	<b>32.857</b>	<b>30.973</b>	<b>32.673</b>
<b>ESPUMOSOS/CAVAS D.O.</b>	<b>4.334</b>	<b>6.333</b>	<b>10.008</b>	<b>52.032</b>	<b>9.437</b>	<b>4.693</b>	<b>5.251</b>	<b>4.007</b>	<b>4.744</b>	<b>6.611</b>	<b>5.978</b>	<b>6.070</b>	<b>5.874</b>
<b>VINO DE MESA SIN D.O.</b>	<b>23.651</b>	<b>22.297</b>	<b>24.506</b>	<b>33.431</b>	<b>21.429</b>	<b>20.536</b>	<b>23.296</b>	<b>22.107</b>	<b>20.652</b>	<b>19.488</b>	<b>21.414</b>	<b>19.821</b>	<b>18.907</b>
<b>OTROS VINOS</b>	<b>8.774</b>	<b>10.275</b>	<b>11.758</b>	<b>23.385</b>	<b>9.761</b>	<b>9.895</b>	<b>9.639</b>	<b>10.686</b>	<b>11.247</b>	<b>11.052</b>	<b>10.607</b>	<b>9.169</b>	<b>8.926</b>
<b>CERVEZAS</b>	<b>78.207</b>	<b>75.892</b>	<b>66.966</b>	<b>79.299</b>	<b>66.636</b>	<b>60.013</b>	<b>74.905</b>	<b>80.814</b>	<b>84.294</b>	<b>88.323</b>	<b>94.759</b>	<b>89.892</b>	<b>84.858</b>
<b>SIDRA</b>	<b>1.054</b>	<b>1.060</b>	<b>2.020</b>	<b>11.913</b>	<b>2.039</b>	<b>957</b>	<b>843</b>	<b>901</b>	<b>1.046</b>	<b>789</b>	<b>1.260</b>	<b>1.385</b>	<b>1.079</b>
<b>BEBIDAS ESPIRITUOSAS</b>	<b>27.491</b>	<b>28.430</b>	<b>32.314</b>	<b>77.361</b>	<b>30.847</b>	<b>24.448</b>	<b>29.627</b>	<b>27.051</b>	<b>27.201</b>	<b>27.232</b>	<b>30.217</b>	<b>27.616</b>	<b>27.485</b>
<b>OTRA BEBIDA CON VINO</b>	<b>5.390</b>	<b>2.804</b>	<b>2.033</b>	<b>1.772</b>	<b>1.318</b>	<b>1.581</b>	<b>1.621</b>	<b>2.159</b>	<b>3.788</b>	<b>6.118</b>	<b>8.233</b>	<b>7.091</b>	<b>4.202</b>
<b>TOTAL ZUMO Y NECTAR</b>	<b>37.025</b>	<b>37.728</b>	<b>31.817</b>	<b>28.803</b>	<b>32.197</b>	<b>28.503</b>	<b>34.704</b>	<b>31.557</b>	<b>37.458</b>	<b>37.253</b>	<b>43.593</b>	<b>37.451</b>	<b>38.568</b>

\* OTROS VINOS: incluye los vinos de Aguja D.O., vinos de Licor D.O., Otros Vinos+Espumosos sin D.O.

\* BEBIDAS ESPIRITUOSAS: incluye el brandy, whisky, ginbra, ron, anís y otras bebidas espirituosas

\* BEBIDAS CON VINO: Incluye las sangría, tintos de verano, etc. en el año 2007 estaban incluidas en otras bebidas alcohólicas.

## CONSUMO ALIMENTARIO EN EL HOGAR. Clasificación COICOP

	MILES de Kgs	MILES de €	PART. MERC. VALOR	CONSUMO X CAPITA	GASTO X CAPITA €	PRECIO MEDIO €/Kilo
	sep-14	sep-14	sep-14	sep-14	sep-14	sep-14
<b>0.1.1 ALIMENTACION</b>	<b>1.931.471,91</b>	<b>4.805.999,86</b>	<b>90,07</b>	<b>42,81</b>	<b>106,51</b>	<b>2,49</b>
0.1.1.1 PAN Y CEREALES	224.774,48	627.833,17	11,77	4,98	13,91	2,79
0.1.1.1.1 ARROZ	14.297,34	20.200,48	0,38	0,32	0,45	1,41
0.1.1.1.2 PAN	127.403,19	303.682,23	5,69	2,82	6,73	2,38
0.1.1.1.3 OTROS PRODUCTOS DE PANADERIA	40.237,30	162.260,53	3,04	0,89	3,60	4,03
0.1.1.1.4 PASTAS ALIMENTICIAS	17.900,71	43.319,59	0,81	0,40	0,96	2,42
0.1.1.1.5 PRODUCTOS PASTELERÍA/MASAS COCINADAS	9.162,18	56.566,66	1,06	0,20	1,25	6,17
0.1.1.1.7 CEREALES/OTROS ELABORADOS CON CEREALES	15.773,77	41.803,68	0,78	0,35	0,93	2,65
0.1.1.2 CARNE	192.424,44	1.199.747,31	22,49	4,26	26,59	6,23
0.1.1.2.1 BOVINO FRESCA/REFRIGERADA/CONGELADA	21.641,15	196.766,59	3,69	0,48	4,36	8,46
0.1.1.2.2 PORCINO FRESCA/REFRIGERADA/CONGELADA	38.056,26	215.906,96	4,05	0,84	4,79	1,14
0.1.1.2.3 OVINO/CAPRINO FRESCA/REFRIGERADA/CONGELADA	4.932,42	51.363,08	0,96	0,11	1,14	10,41
0.1.1.2.4 AVE FRESCA/REFRIGERADA/CONGELADA	60.882,61	255.743,81	4,79	1,35	5,67	2,94
0.1.1.2.5 CHARCUTERIA	42.744,65	346.231,74	6,49	0,95	7,67	8,10
0.1.1.2.6 CARNES PREPARADAS	12.573,00	72.623,19	1,36	0,28	1,61	5,78
0.1.1.2.7 DESPOJOS/CASQUERÍA	2.778,11	12.634,25	0,24	0,06	0,28	4,55
0.1.1.2.8 OTRAS CARNES	8.281,77	45.490,26	0,85	0,18	1,01	5,49
0.1.1.2.9 CARNE CONGELADA	534,49	2.987,44	0,06	0,01	0,07	5,59
0.1.1.3 PESCADO	98.939,16	723.121,24	13,55	2,19	16,03	7,31
0.1.1.3.1 PESCADO FRESCO/REFRIGERADO	44.535,00	311.727,35	5,84	0,99	6,91	7,00
0.1.1.3.2 PESCADO CONGELADO	11.033,36	71.071,01	1,33	0,24	1,58	6,44
0.1.1.3.3 MOLLUSCOS/CRUSTACEOS FRESCOS/CONGELADOS	23.480,90	178.615,55	3,35	0,52	3,96	7,61
0.1.1.3.4 PESCADOS/MARISCOS SECOS/AHUMADOS	1.204,03	18.503,26	0,35	0,03	0,41	15,37
0.1.1.3.5 OTRAS CONSERVAS DE PESCADO	18.685,87	143.204,07	2,68	0,41	3,17	7,66
0.1.1.4 LECHE/QUESO/HUEVOS	431.879,77	703.050,22	13,18	9,57	15,58	1,63
0.1.1.4.1 LECHE ENTERA	72.284,17	52.155,86	0,98	1,60	1,16	0,72
0.1.1.4.2 LECHE DESNATADA	74.432,72	54.727,67	1,03	1,65	1,21	0,74
0.1.1.4.3 LECHE SEMI	120.005,90	85.238,42	1,60	2,66	1,89	0,71
0.1.1.4.4 LECHE CONSERVADA	12.850,82	27.446,60	0,51	0,28	0,61	2,14
0.1.1.4.5 YOGURES	64.189,21	144.097,65	2,70	1,42	3,19	2,24
0.1.1.4.6 QUESO/REQUESON	28.998,28	213.873,84	4,01	0,64	4,74	7,38
0.1.1.4.7 OTROS PRODUCTOS A BASE DE LECHE	27.772,22	57.897,84	1,09	0,62	1,28	2,08
0.1.1.4.8 HUEVOS	31.346,45	67.612,31	1,27	0,69	1,50	2,16
0.1.1.5 ACEITES Y GRASAS	52.256,99	123.308,03	2,31	1,16	2,73	2,36
0.1.1.5.1 MANTEQUILLA	1.033,71	6.335,89	0,12	0,02	0,14	6,13
0.1.1.5.2 MARGARINA	2.793,58	9.754,26	0,18	0,06	0,22	3,49
0.1.1.5.3 ACEITE DE OLIVA	31.544,14	83.129,58	1,56	0,70	1,84	2,64
0.1.1.5.4 OTROS ACEITES	16.094,15	18.828,34	0,35	0,36	0,42	1,17
0.1.1.5.5 OTRAS GRASAS ANIMALES	791,41	5.259,97	0,10	0,02	0,12	6,65

## CONSUMO ALIMENTARIO EN EL HOGAR. Clasificación COICOP

	MILES de Kgs	MILES de €	PART. MERC. VALOR	CONSUMO X CAPITA	GASTO X CAPITA €	PRECIO MEDIO €/Kilo
	sep-14	sep-14	sep-14	sep-14	sep-14	sep-14
0.1.1.6 FRUTAS	429.573,53	597.203,92	11,19	9,52	13,24	1,39
0.1.1.6.1 CITRICOS	49.239,47	66.656,99	1,25	1,09	1,48	1,35
0.1.1.6.2 PLATANOS	34.290,14	53.002,87	0,99	0,76	1,17	1,55
0.1.1.6.3 MANZANAS	40.317,76	49.575,84	0,93	0,89	1,10	1,23
0.1.1.6.4 PERAS	27.279,81	35.672,30	0,67	0,60	0,79	1,31
0.1.1.6.5 FRUTAS CON HUESO	61.160,29	89.792,26	1,68	1,36	1,99	1,47
0.1.1.6.6 BAYAS	21.918,50	41.922,69	0,79	0,49	0,93	1,91
0.1.1.6.7 OTRAS FRUTAS	182.891,52	189.633,12	3,55	4,05	4,20	1,04
0.1.1.6.8 FRUTOS SECOS	8.832,83	62.011,62	1,16	0,20	1,37	7,02
0.1.1.6.9 FRUTAS PREPARADAS/CONSERVAS	3.643,20	8.936,23	0,17	0,08	0,20	2,45
0.1.1.7 HORTALIZAS	391.289,62	586.818,08	11,00	8,67	13,01	1,50
0.1.1.7.0 OTRAS VERDURAS	27.930,18	57.948,82	1,09	0,62	1,28	2,07
0.1.1.7.1 HORTALIZAS DE HOJA/TALLO	20.923,76	41.221,22	0,77	0,46	0,91	1,97
0.1.1.7.2 COLES	5.689,38	5.495,60	0,10	0,13	0,12	0,97
0.1.1.7.3 HORTALIZAS CULTIVADAS POR SU FRUTO	137.767,54	204.625,57	3,84	3,05	4,54	1,49
0.1.1.7.4 HORTALIZAS CON RAIZ	54.147,38	74.456,49	1,40	1,20	1,65	1,38
0.1.1.7.5 LEGUMBRES / HORTALIZAS SECAS	6.242,74	12.765,80	0,24	0,14	0,28	2,04
0.1.1.7.6 LEGUMBRES / HORTALIZAS CONGELADAS	13.267,44	28.043,02	0,53	0,29	0,62	2,11
0.1.1.7.7 LEGUMBRES / HORTALIZAS CONSERVA	34.403,78	88.219,72	1,65	0,76	1,96	2,56
0.1.1.7.8 PATATAS FRESCAS / CONGELADAS	86.369,28	51.404,64	0,96	1,91	1,14	0,60
0.1.1.7.9 PATATAS PROCESADAS	4.548,16	22.637,19	0,42	0,10	0,50	4,98
0.1.1.8 AZUCAR/CONFITURAS/MIEL/CHOCOLATE/CONFITERIA/HELAC	41.414,63	134.264,81	2,52	0,92	2,98	3,24
0.1.1.8.1 AZUCAR	15.327,37	17.448,30	0,33	0,34	0,39	1,14
0.1.1.8.2 CONFITERIA/MERMELADA/MIEL	3.571,53	14.568,18	0,27	0,08	0,32	4,08
0.1.1.8.3 CHOCOLATE	6.261,29	45.071,46	0,84	0,14	1,00	7,20
0.1.1.8.4 CONFITERIA	150,24	1.263,15	0,02	0,00	0,03	8,41
0.1.1.8.5 HELADOS	16.104,19	55.913,72	1,05	0,36	1,24	3,47
0.1.1.9 PRODUCTOS ALIMENTICIOS NO NUEMRADOS ANTERIORMEN	50.311,56	110.345,60	2,07	1,12	2,45	2,19
0.1.1.9.1 SALSAS	23.590,16	51.133,34	0,96	0,52	1,13	2,17
0.1.1.9.2 SAL/ESPECIAS	8.555,52	10.632,72	0,20	0,19	0,24	1,24
0.1.1.9.3 SOPAS / CALDOS	14.848,53	25.424,59	0,48	0,33	0,56	1,71
0.1.1.9.6 OTROS PRODUCTOS EN PESO	3.317,35	23.154,96	0,43	0,07	0,51	6,98
<b>0.1.2 BEBIDAS NO ALCOHOLICAS</b>	<b>475.854,97</b>	<b>351.102,39</b>	<b>6,58</b>	<b>10,55</b>	<b>7,78</b>	<b>0,74</b>
0.1.2.1 CAFE/TE/CACAO	11.149,97	100.313,37	1,88	0,25	2,22	9,00
0.1.2.1.1 CAFE	5.793,83	66.690,50	1,25	0,13	1,48	11,51
0.1.2.1.2 TE/INFUSIONES	412,72	11.977,64	0,22	0,01	0,27	29,02
0.1.2.1.3 CACAO	4.943,42	21.645,23	0,41	0,11	0,48	4,38
0.1.2.2 AGUA/BEBIDAS REFRESCANTES/ZUMOS	440.184,41	218.679,74	4,10	9,76	4,85	0,50
0.1.2.2.1 AGUA MINERAL	215.624,73	44.050,38	0,83	4,78	0,98	0,20
0.1.2.2.2 BEBIDAS REFRESCANTES	182.014,53	136.061,85	2,55	4,03	3,02	0,75
0.1.2.2.3 ZUMOS DE FRUTA	42.280,53	38.319,99	0,72	0,94	0,85	0,91
0.1.2.2.4 ZUMOS DE VEGETALES(N.D.)	264,62	247,52	0,00	0,01	0,01	0,94
0.1.2.3 OTROS PRODUCTOS EN VOLUMEN	24.520,59	32.109,28	0,60	0,54	0,71	1,31
<b>0.2.1 BEBIDAS ALCOHOLICAS</b>	<b>111.777,04</b>	<b>184.004,80</b>	<b>3,45</b>	<b>2,48</b>	<b>4,08</b>	<b>1,65</b>
0.2.1.1 ESPIRITUOSOS Y LICORES	2.792,28	27.485,15	0,52	0,06	0,61	9,84
0.2.1.2 VINOS	35.214,64	71.661,32	1,34	0,78	1,59	2,03
0.2.1.2.1 VINO DE UVA / OTRAS FRUTAS FERMENTADAS	32.235,97	58.364,16	1,09	0,71	1,29	1,81
0.2.1.2.1.1 V CPRD	10.022,46	34.175,83	0,64	0,22	0,76	3,41
0.2.1.2.1.2 MESA	21.657,46	23.109,17	0,43	0,48	0,51	1,07
0.2.1.2.1.3 SIDRA	556,05	1.079,17	0,02	0,01	0,02	1,94
0.2.1.2.2 OTROS VINOS	2.978,67	13.297,16	0,25	0,07	0,29	4,46
0.2.1.3 CERVEZAS	73.770,12	84.858,33	1,59	1,63	1,88	1,15