

# LA ALIMENTACIÓN MES A MES

MAYO

2014

AVANCE DE DATOS PROVISIONALES  
CALCULOS REALIZADOS A PARTIR DEL ULTIMO CENSO PUBLICADO POR EL INE



GOBIERNO  
DE ESPAÑA

MINISTERIO  
DE AGRICULTURA, ALIMENTACIÓN  
Y MEDIO AMBIENTE



Aviso Legal: los contenidos de esta publicación podrán ser reutilizados, citando la fuente y la fecha, en su caso, de la última actualización



## **MINISTERIO DE AGRICULTURA, ALIMENTACIÓN Y MEDIO AMBIENTE**

**Edita:**

© Ministerio de Agricultura, Alimentación y Medio Ambiente  
Secretaría General Técnica  
Centro de Publicaciones

Catálogo de Publicaciones de la Administración General del Estado:

<http://publicacionesoficiales.boe.es/>

NIPO: 280-14-102-8

## METODOLOGÍA del Panel de Consumo Alimentario

---

El panel de consumo Alimentario se está desarrollando en el Ministerio de Agricultura, Alimentación y Medio Ambiente desde el año 1987 y su objetivo principal es el conocimiento de la demanda directa de alimentos en España, (consumo en hogares) para lo que se aplica la siguiente Metodología:

### HOGARES:

**Universo:** Todos los hogares de la península, Baleares y Canarias, sin incluir Ceuta y Melilla (18.138.485 en 2013 y 18.054.437 en 2014).

El universo utilizado para el cálculo de los años 2013 y 2014 del siguiente informe ha sido actualizado con el nuevo censo 2011 establecido por el INE.

**Muestra: 12.000** Hogares que apuntan diariamente sus compras con un lector óptico. La elección de esta muestra es al azar con un método bietápico. En la primera etapa se seleccionan los puntos de sondeo en función del tamaño de las poblaciones para cada una de las regiones. En la segunda, se selecciona los colaboradores en cada uno de los puntos elegidos.

### Consumo en el mes de Mayo de 2014

**El consumo se incrementa durante el mes de Mayo de 2014 (+1,2%) en comparación al mismo mes del año 2013, sin embargo el valor se contrae -1,8% debido principalmente a la reducción del precio medio -3,0%.**

La Carne registra un menor consumo por parte de los hogares durante el mes de Mayo de 2014 en un -4,8% en cuanto a Volumen, de igual forma el gasto también se reduce -4,0%; siendo la carne fresca y la transformada las variedades que más lo acusan con un menor consumo (-4,7% y -6,0% respectivamente). En cuanto a las variedades de la Carne Fresca, destacar el descenso de la Carne de Vacuno -8,2%, el Pollo -3,6% y el Cerdo -1,2%. En lo referente a la carne de Ovino/Caprino continúa mermando su intensidad en consumo con una pérdida de -19,6%. La Carne Congelada por el contrario incrementa su cuota en volumen (+2,7%) aunque esta no consigue reflotar la categoría.

La Pesca sin embargo mantiene estable su consumo durante el quinto mes del año, con un balance positivo tanto en volumen +0,6% como en gasto +0,8%. Son los Pescados Frescos quienes registran esta mayor intensidad en consumo (+3,7%) así como las Conservas de Pescado y Moluscos (+1,4%). Por el contrario los Pescados Congelados y los Mariscos/Moluscos/Crustáceos son quienes presentan los mayores decrecimientos (-2,2% y un -4,4% respectivamente).

Se intensifica significativamente el consumo de Frutas Frescas en el hogar +11,4% también se incrementa el gasto en esta categoría +2,5%. El mayor consumo se registra en frutas de temporada como las Cerezas +197,1%, la Sandía +74,2%, el Melón +21,3%, los Melocotones y los Albaricoques con un +48,6% y 48,4% respectivamente, las Mandarinas también reflejan un incremento de consumo en este mes +59,6%. Por el contrario las Frutas que mayor decrecimiento presentan son las Naranjas -5,3%, los Plátanos -4,3%, las Manzanas -5,1% y las Fresas/Fresón -7,8%.

Con respecto a las categorías básicas de Alimentación en el hogar, durante este mes de Mayo decrece el consumo del Pan -4,3%; los Huevos permanecen algo más estables -0,5%.

El consumo del Aceite por primera vez en este año, presenta una caída de un -2,5% en consumo por parte de los hogares, más acentuado en gasto -12,2%. La variedad responsable de esta caída y en consecuencia un menor consumo es la variedad Girasol (-21,0%), por el contrario la variedad Oliva intensifica su consumo +4,8, aunque no se aprecie en el dato global.

Menor consumo durante este mes de Bebidas Alcohólicas de Alta Graduación -9,6%, así como del Total Vinos y Espumosos -6,6% con respecto al mismo mes del año pasado, repercutiendo también en una reducción del gasto en estos productos por parte del hogar.

Se intensifica el consumo de Agua de Bebida Envasada en el mes de Mayo +5,5%, reflejándose también incremento en gasto +6,0%.

Las Hortalizas y Papas Frescas también cobran importancia en el hogar en este mes, con un incremento del 1,3% en cuanto a consumo y una reducción del gasto -11,6, debido a una bajada de los precios medios.

### Consumo en el año móvil de Junio de 2013 hasta Mayo de 2014.

**El consumo de Alimentos en los hogares durante los últimos doce meses del año cae ligeramente tanto en Volumen como en Valor (-1,0% y -1,2% respectivamente). El precio medio permanece estable (-0,2%).**

Se reduce la compra de Carne durante los últimos doce meses en un -2,2%, de igual forma se contrae el gasto en Total Carne -1,7%. Todas las variedades de Carne sufren un menor consumo, quienes mayor decrecimiento presentan son las Carne de Ovino/Caprino -5,7%, seguida de la Carne de Vacuno -2,4% y el Pollo -2,2%

En relación a la Pesca, también se reduce el consumo en las variedades de Pescado Fresco en un -1,4% y del Pescado Congelado -2,4%, así como en los Mariscos/moluscos/Crustáceos -3,0%. Por el contrario las conservas de Pescados y Moluscos presentan estabilidad +0,3%.

Continúa creciendo el consumo de Total Aceite (+1,8%) en este periodo, principalmente por las variedades de Oliva +2,4% y el resto de Aceites +20%, la variedad Girasol cae en este periodo un -3,3%. Destacar el incremento tan significativo del gasto que tiene la variedad Resto Aceite +9,7%.

Durante el año móvil de Junio de 2013 hasta Mayo de 2014, el consumo de las Patatas Frescas así como de las Hortalizas Frescas, también pierde intensidad de consumo con un -1,8% en el caso de las Patatas y un -0,8% en el caso de las Hortalizas Frescas.

El consumo de Frutas Frescas sin embargo permanece estable en el Tam Mayo de 2014, con una mínima variación de -0,4% más acentuado en gasto -2,1%, debido a la reducción de los precios medios.

Se intensifica en consumo de Cervezas en este periodo, con un mayor consumo +1,6% en comparación al año 2013, también se incrementa el gasto en esta categoría por parte de los hogares +2,5%.

Menor consumo de Leche y Derivados Lácteos -1,4% en comparación al año 2013.

Disminuye la presencia en el hogar de Vinos y Espumosos -3,2%, también de Bebidas Alcohólicas de Alta Graduación -5,5%.

	AÑO 2013	TAM MAYO 2014	% Variación TAM MAYO 2014 vs AÑO 2013	% Variación Marzo 14 vs Marzo 13	% Variación Abril 14 vs Abril 13	% Variación Mayo 14 vs Mayo 13
<b>Volumen (Millones Kgs/Lts.)</b>	30.405,54	30.108,90	-1,0%	-0,3%	-7,0%	1,2%
<b>Valor (Millones €)</b>	68.875,75	68.055,39	-1,2%	-1,4%	-7,8%	-1,8%
<b>Precio Medio</b>	2,27	2,26	-0,2%	-1,1%	-0,8%	-3,0%
<b>Consumo x Capita</b>	670,74	665,46	-0,8%	0,2%	-6,6%	1,6%
<b>Gasto x Capita</b>	1.519,38	1.504,12	-1,0%	-0,9%	-7,3%	-1,4%

LA ALIMENTACIÓN MES A MES							
TAM MAYO							
HOGARES							
Productos	Cantidad (Millones de Kgs / Lt)		Evolución	Valor (Millones de €)		Evolución	Kg / Lt per Cápita
	AÑO 2013	TAM MAYO 2014	%14/13	AÑO 2013	TAM MAYO 2014	%14/13	TAM MAYO 2014
<b>TOTAL ALIMENTACION</b>	<b>30.405,5</b>	<b>30.108,9</b>	<b>-1,0</b>	<b>68.875,7</b>	<b>68.055,4</b>	<b>-1,2</b>	<b>665,5</b>
TOTAL CARNE	2.389,4	2.337,7	-2,2	15.179,9	14.926,9	-1,7	51,67
TOTAL PESCA	1.232,8	1.211,8	-1,7	9.198,7	9.087,7	-1,2	26,78
T.FRUTAS FRESCAS	4.714,0	4.695,3	-0,4	6.470,5	6.331,9	-2,1	103,76
T HORTALIZAS Y PATATAS FRESCAS	3.945,3	3.902,8	-1,1	5.425,1	5.267,5	-2,9	86,26
PAN	1.689,9	1.659,1	-1,8	3.939,2	3.869,6	-1,8	36,67
TOTAL ACEITE	607,0	617,8	1,8	1.505,0	1.509,5	0,3	13,65
T.HUEVOS KGS	390,4	386,3	-1,1	888,6	862,5	-2,9	8,54
LECHE y DERIVADOS LACTEOS	5.159,4	5.089,7	-1,4	8.420,6	8.378,9	-0,5	112,50
TOTAL VINOS y ESPUMOSOS	418,2	404,9	-3,2	1.048,6	1.034,9	-1,3	8,95
AGUA DE BEBIDA ENVAS.	2.358,6	2.339,2	-0,8	489,0	485,0	-0,8	51,70
BEBIDAS ALCOHOLICAS ALTA GRADUACIÓN	41,1	38,8	-5,5	403,7	395,3	-2,1	0,86
BEBID.REFR y GASEOSAS	2.086,3	2.078,3	-0,4	1.622,2	1.620,2	-0,1	45,93
RESTO ALIMENTACIÓN	5.373,1	5.347,3	-0,5	14.284,5	14.285,5	0,0	118,19

LA ALIMENTACIÓN MES A MES							
MES DE MAYO							
HOGARES							
Productos	Cantidad (Millones de Kgs / Lt)		Evolucion	Valor (Millones de €)		Evolucion	Kg / Lt per Capita
	2013	2014	%14/13	2013	2014	%14/13	2014
<b>TOTAL ALIMENTACION</b>	<b>2.540,2</b>	<b>2.569,9</b>	<b>1,2</b>	<b>5.713,7</b>	<b>5.609,5</b>	<b>-1,8</b>	<b>57,0</b>
TOTAL CARNE	198,0	188,4	-4,8	1.231,8	1.183,1	-4,0	4,18
TOTAL PESCA	99,5	100,1	0,6	726,4	732,2	0,8	2,22
T.FRUTAS FRESCAS	375,3	418,1	11,4	557,0	571,1	2,5	9,27
T HORTALIZAS Y PATATAS FRESCAS	336,0	340,4	1,3	484,2	428,1	-11,6	7,54
PAN	145,8	139,5	-4,3	337,1	333,9	-1,0	3,09
TOTAL ACEITE	48,1	46,9	-2,5	118,0	103,6	-12,2	1,04
T.HUEVOS KGS	33,4	33,2	-0,5	76,4	73,0	-4,4	0,74
LECHE + DERIVADOS LACTEOS	444,5	439,3	-1,2	733,9	733,9	0,0	9,74
TOTAL VINOS y ESPUMOSOS	33,9	31,6	-6,6	78,5	77,9	-0,8	0,70
AGUA DE BEBIDA ENVAS.	202,3	213,5	5,5	41,9	44,4	6,0	4,73
BEBIDAS ALCOHOLICAS ALTA GRADUACIÓN	3,0	2,7	-9,6	29,6	27,2	-8,3	0,06
BEBID.REFR y GASEOSAS	171,9	170,0	-1,1	134,5	133,5	-0,8	3,77
RESTO ALIMENTACIÓN	448,6	446,0	-0,6	1.164,4	1.167,7	0,3	9,89

\* T Hortalizas y Patatas Frescas: incluye todas las hortalizas frescas y las patatas frescas

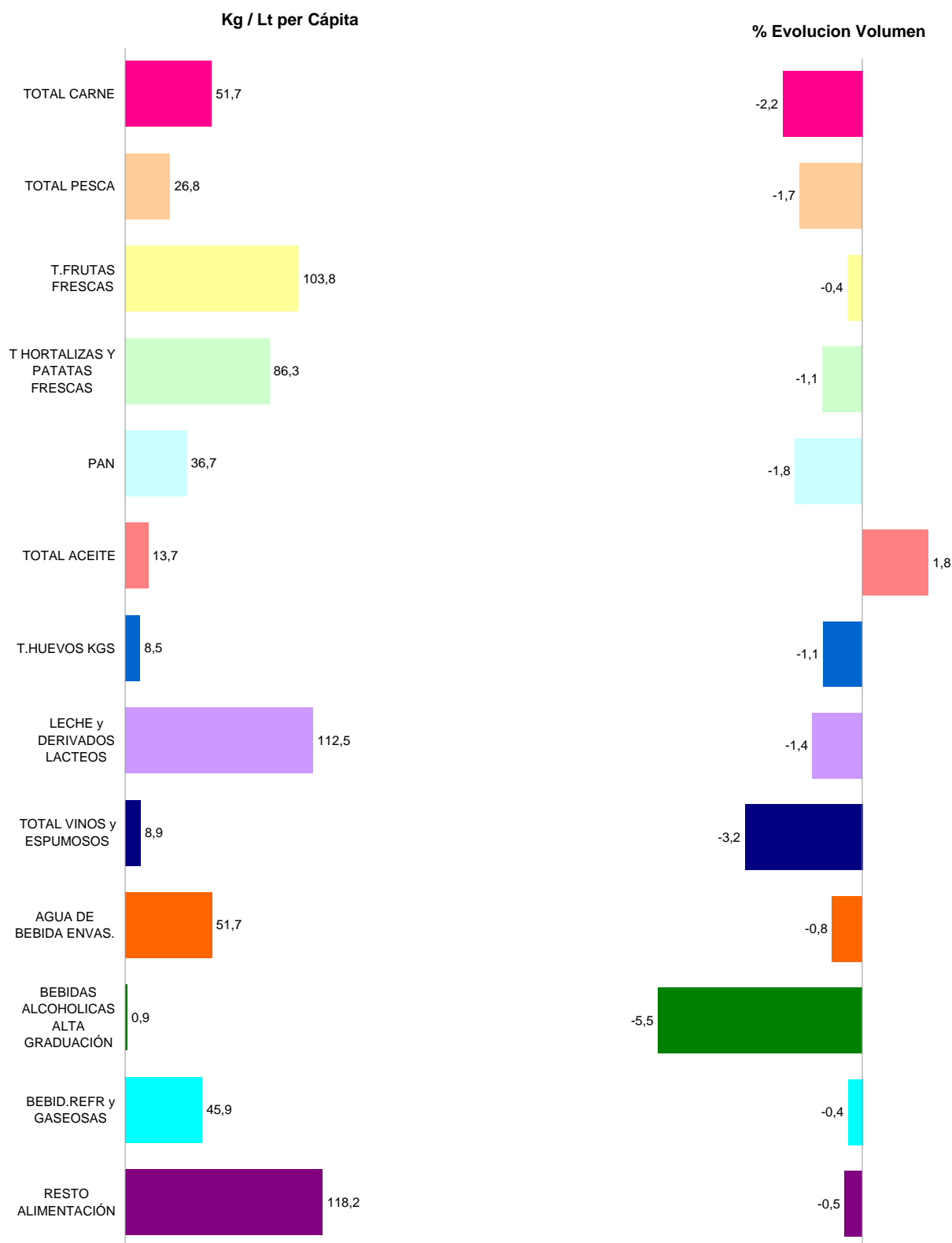
\* Leche y Derivados Lácteos =incluye Leche Líquida, Preparados Lácteos, Total Otras Leches, Derivados Lácteos

\* Bebidas Alcohólicas alta Graduación: incluye Brandy, Whisky, Ginebra, Ron, Anís, Bebidas Espirituosas

\* Resto Alimentación: todos aquellos productos no desglosados.

TAM MAYO 2014

TOTAL ALIMENTACIÓN (HOGAR)	
<b>CONSUMO PER CAPITA</b>	<b>VOLUMEN EN LA CESTA DE LA COMPRA</b>
<b>665,46</b>	<b>30.108,9</b>
Kg / Lt per Cápita	Cantidad (Millones de Kgs/ Lt)

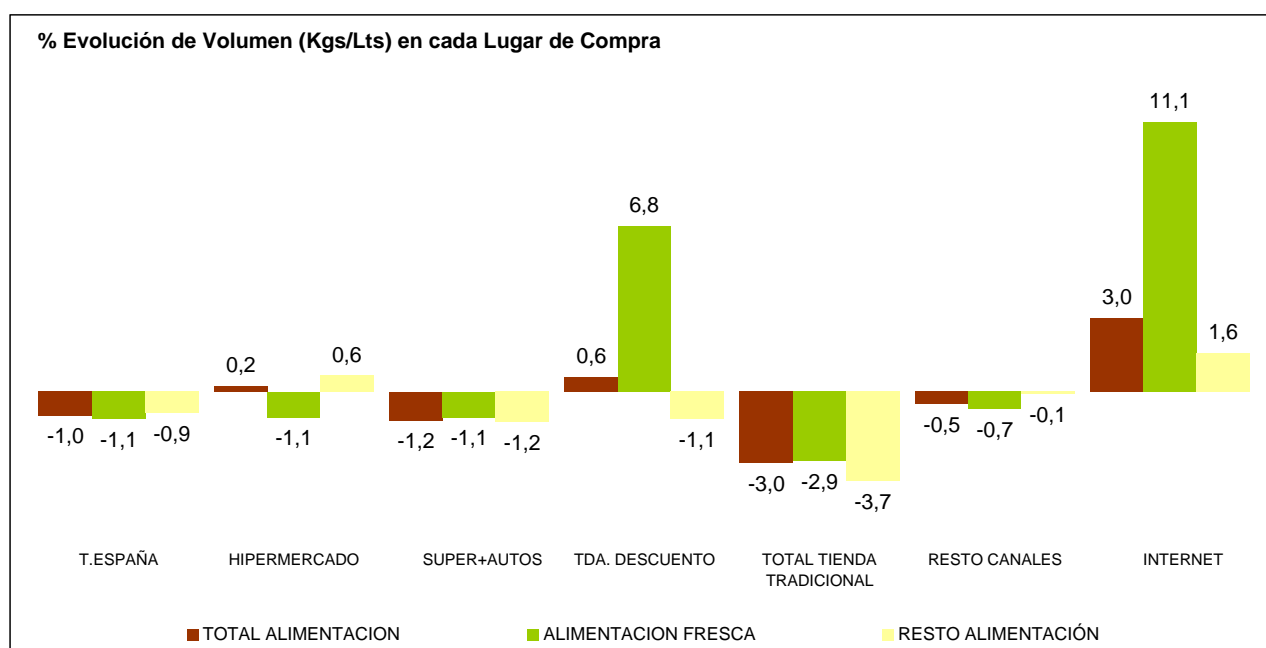
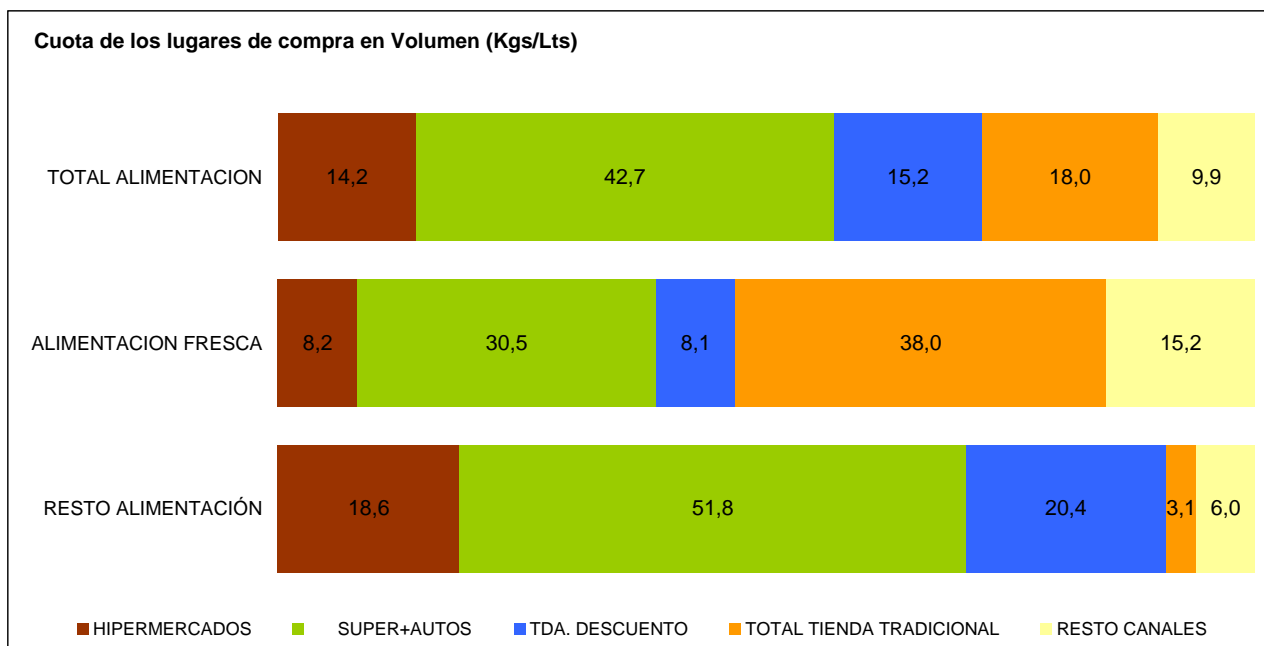


\* T Hortalizas y Patatas Frescas: incluye todas las hortalizas frescas y las patatas frescas

\* Leche y Derivados Lácteos =incluye Leche Líquida, Preparados Lácteos, Total Otras Leches, Derivados Lácteos

\* Bebidas Alcohólicas alta Graduación: incluye Brandy, Whisky, Ginebra, Ron, Anís, Bebidas Espirituosas

\* Resto Alimentación: todos aquellos productos no desglosados.



\* El peso que representan las compras por INTERNET durante el TAM MAYO de 2014 corresponde a 0,6%.

TOTAL TIENDA TRADICIONAL: Tda. Tradicional, Pescadería, Carnicería/Charc, Panadería, Tda. Congelados, Mercados y Plazas.

RESTO CANALES: Mercadillos, Autoconsumo, Economato/Coop, Herboristería, Farmacia, Venta Domicilio, Lechería, Bar-Bodega

INTERNET: Compras realizadas por Internet, en Hipermercados, Super + Autos, Tda. Descuento, Total Tienda Tradicional y Resto Canales en los se incluye Internet.

## LA ALIMENTACIÓN MES A MES

TAM MAYO 2014 VS AÑO 2013

### HOGARES

Productos	Cantidad (Millones de Kgs / Lt)		Evolucion	Valor (Millones de €)		Evolucion	Kg / Lt per Capita
	AÑO 2013	TAM MAYO 2014	%14/13	AÑO 2013	TAM MAYO 2014	%14/13	TAM MAYO 2014
T.HUEVOS KGS	390,4	386,3	-1,1	888,6	862,5	-2,9	8,5
CARNE POLLO FRESCA	653,6	639,1	-2,2	2.630,5	2.587,3	-1,6	14,1
CARNE CERDO FRESCA	484,2	480,4	-0,8	2.799,2	2.794,6	-0,2	10,6
CARNE VACUNO FRESCA	280,6	273,8	-2,4	2.544,9	2.496,4	-1,9	6,1
CARNE OVINO/CAPRINO FRESCA	86,9	82,0	-5,7	846,7	808,0	-4,6	1,8
CARNE TRANSFORMADA	572,0	561,2	-1,9	4.728,6	4.663,0	-1,4	12,4
RESTO CARNE	312,1	301,2	-3,5	1.630,1	1.577,6	-3,2	6,7
PESCADOS	695,1	683,9	-1,6	4.745,8	4.693,5	-1,1	15,1
MARISCO/MOLUSCO/CRUS	344,2	333,9	-3,0	2.629,5	2.568,8	-2,3	7,4
CONS.PESCADO/MOLUSCO	193,5	194,1	0,3	1.823,3	1.825,3	0,1	4,3
TOTAL LECHE LIQUIDA	3.362,6	3.319,0	-1,3	2.353,8	2.366,6	0,5	73,4
TOTAL OTRAS LECHE	31,2	30,5	-2,4	248,6	235,8	-5,1	0,7
T DERIVADOS LACTEOS	1.765,6	1.740,2	-1,4	5.818,3	5.776,5	-0,7	38,5
PAN	1.689,9	1.659,1	-1,8	3.939,2	3.869,6	-1,8	36,7
BOLL.PAST.GALLET.CERE	621,0	618,1	-0,5	2.804,4	2.770,0	-1,2	13,7
CHOCOLATES/CACAOS/SUC	162,9	162,5	-0,3	1.068,7	1.069,6	0,1	3,6
CAFES E INFUSIONES	81,8	81,0	-1,0	1.098,1	1.100,7	0,2	1,8
ARROZ	179,9	175,6	-2,4	256,6	254,5	-0,8	3,9
TOTAL PASTAS	184,3	180,7	-2,0	316,5	312,8	-1,2	4,0
AZUCAR	193,3	192,1	-0,6	201,2	197,5	-1,9	4,2
LEGUMBRES	150,1	145,5	-3,1	251,1	247,3	-1,5	3,2
ACEITE DE OLIVA	422,0	432,2	2,4	1.258,5	1.270,8	1,0	9,6
ACEITE DE GIRASOL	155,7	150,6	-3,3	202,5	190,5	-5,9	3,3
RESTO ACEITE	29,2	35,0	20,0	44,0	48,3	9,7	0,8
PATATAS FRESCAS	1.053,4	1.034,8	-1,8	842,1	796,4	-5,4	22,9
PATATAS CONGELADAS	44,8	44,2	-1,4	55,4	55,1	-0,7	1,0
PATATAS PROCESADAS	58,8	58,3	-0,7	296,5	298,7	0,7	1,3
TOMATES	681,4	675,6	-0,9	908,9	887,3	-2,4	14,9
RESTO HORTALIZAS FRESCAS	2.210,5	2.192,5	-0,8	3.674,0	3.583,7	-2,5	48,5
CITRICOS	1.366,9	1.315,3	-3,8	1.386,5	1.301,1	-6,2	29,1
RESTO FRUTAS FRESCAS	3.347,1	3.379,9	1,0	5.084,0	5.030,8	-1,0	74,7
ACEITUNAS	114,3	114,4	0,1	330,3	331,8	0,4	2,5
FRUTOS SECOS	127,2	127,0	-0,2	845,0	858,4	1,6	2,8
T.FRUTA&HORTA.TRANSF	604,0	589,7	-2,4	1.270,8	1.248,1	-1,8	13,0
PLATOS PREPARADOS	555,0	553,0	-0,4	2.273,4	2.288,6	0,7	12,2
VINOS TRANQUILOS D.O.	133,0	132,5	-0,4	487,6	491,5	0,8	2,9
ESPUMOSOS/CAVAS D.O.	24,5	23,9	-2,5	127,1	122,7	-3,4	0,5
VINO DE MESA SIN D.O.	223,0	211,6	-5,1	292,2	280,9	-3,9	4,7
OTROS VINOS	32,8	32,2	-1,6	136,9	135,2	-1,2	0,7
CERVEZAS	807,1	820,1	1,6	925,9	948,7	2,5	18,1
BEBIDAS ALCOHOLICAS ALTA GRADUACIÓN	41,1	38,8	-5,5	403,7	395,3	-2,1	0,9
TOTAL ZUMO Y NECTAR	479,3	467,8	-2,4	429,9	422,4	-1,7	10,3
AGUA DE BEBIDA ENVAS.	2.358,6	2.339,2	-0,8	489,0	485,0	-0,8	51,7
GASEOSAS Y BEBID.REFR	2.086,3	2.078,3	-0,4	1.622,2	1.620,2	-0,1	45,9
O PRODUCTOS EN PESO	486,8	492,0	1,1	1.495,6	1.509,5	0,9	10,9
O PRODUCTOS EN VOLUMEN	287,6	291,9	1,5	364,9	371,8	1,9	6,4
<b>.TOTAL ALIMENTACION</b>	<b>30.405,5</b>	<b>30.108,9</b>	<b>-1,0</b>	<b>68.875,7</b>	<b>68.055,4</b>	<b>-1,2</b>	<b>665,5</b>

\* RESTO CARNE: incluye la carne de despojos, de pavo, de avestruz, carne congelada.....

\* T DERIVADOS LACTEOS: Incluye Preparados Lacteos y Derivados Lacteos

\* RESTO ACEITE: Incluye todos los aceites que no son de Oliva o Girasol

\* RESTO HORTALIZAS FRESCAS: incluye los ajos, las cebollas, las coles, los pepinos, verduras de hojas.....

\* CITRICOS: incluyen las Naranjas, Mandarinas y Limones

\* RESTO FRUTAS FRESCAS: incluyen los platanos, las fresas y fresones, el melon, la sandia, las uvas, el kiwi.....

\* OTROS VINOS: incluye los vinos de Aguja D.O., vinos de Licor D.O., Otros Vinos+Espumosos sin D.O.

\* BEBIDAS ESPIRITUOSAS: incluye el Brandy, Whisky, Ginebra, Ron, Anis, Otras Bebidas Espirituosas. Esta rúbrica ha disminuido mucho el consumo, porque en el año 2007 entraban las bebidas con vino como sangría, tinto de verano etc., que este año van a OTROS PRODUCTOS EN VOLUMEN

\* O PRODUCTOS EN PESO: incluye la miel, los edulcorantes, bases pizzas y masas de hojaldre, harinas y semolas, encurtidos, sal, caldos.....

\* O PRODUCTOS EN VOLUMEN: incluye la sidra, el vinagre, bebidas con vino, horchata, leche de distinta especie a la de vaca,....



## CONSUMO ALIMENTARIO EN EL HOGAR

	MILES de Kgs./Lts.			MILES de €			CONSUMO X CAPITA		PENETRACION**
	AÑO 2013	TAM MAYO 2014	% EVOL.	AÑO 2013	TAM MAYO 2014	% EVOL.	AÑO 2013	TAM MAYO 2014	
<b>TOTAL CARNE</b>	<b>2.389.383,98</b>	<b>2.337.674,80</b>	-2,2%	<b>15.179.940,37</b>	<b>14.926.904,89</b>	-1,7%	<b>51,67</b>	<b>97,41</b>	
CARNE FRESCA	1.746.726,43	1.708.586,84	-2,2%	10.136.499,87	9.966.068,20	-1,7%	37,76	92,61	
CARNE VACUNO	280.560,95	273.768,60	-2,4%	2.544.879,97	2.496.422,33	-1,9%	6,05	62,05	
CARNE POLLO	653.622,33	639.099,82	-2,2%	2.630.499,22	2.587.300,87	-1,6%	14,13	79,97	
CARNE OVINO/CAPRINO	86.925,93	81.951,20	-5,7%	846.701,76	807.994,51	-4,6%	1,81	19,90	
CARNE CERDO	484.157,34	480.434,23	-0,8%	2.799.163,10	2.794.596,90	-0,2%	10,62	75,38	
CARNE CONGELADA	70.610,31	67.843,59	-3,9%	314.812,84	297.851,39	-5,4%	1,50	17,43	
CARNE TRANSFORMADA	572.047,25	561.244,37	-1,9%	4.728.627,67	4.662.985,30	-1,4%	12,40	92,90	
<b>TOTAL PESCA</b>	<b>1.232.802,76</b>	<b>1.211.846,51</b>	-1,7%	<b>9.198.674,10</b>	<b>9.087.699,63</b>	-1,2%	<b>26,78</b>	<b>93,89</b>	
PESCADOS	695.060,75	683.865,25	-1,6%	4.745.848,32	4.693.540,54	-1,1%	15,12	80,90	
PESCADOS FRESCOS	553.942,93	546.091,85	-1,4%	3.854.063,39	3.814.755,24	-1,0%	12,07	66,63	
PESCADOS CONGELADOS	141.117,82	137.773,40	-2,4%	891.784,93	878.785,30	-1,5%	3,05	48,32	
MARISCO/MOLUSCO/CRUS	344.237,75	333.905,60	-3,0%	2.629.528,60	2.568.838,70	-2,3%	7,38	61,32	
CONS.PESCADO/MOLUSCO	193.504,27	194.075,66	0,3%	1.823.297,18	1.825.320,39	0,1%	4,29	77,13	
<b>TOTAL LECHE LIQUIDA</b>	<b>3.362.573,11</b>	<b>3.319.011,88</b>	-1,3%	<b>2.353.773,45</b>	<b>2.366.613,55</b>	0,5%	<b>73,36</b>	<b>84,89</b>	
LECHE ESTERILIZADA	3.241.799,50	3.202.906,60	-1,2%	2.254.158,30	2.270.847,00	0,7%	70,80	83,77	
LECHE PASTERIZADA	82.654,11	79.589,21	-3,7%	70.998,64	69.140,88	-2,6%	1,76	4,25	
LECHE CRUDA	38.119,50	36.516,07	-4,2%	28.616,51	26.625,67	-7,0%	0,81	0,63	
<b>T DERIVADOS LACTEOS</b>	<b>1.765.631,21</b>	<b>1.740.172,38</b>	-1,4%	<b>5.818.315,96</b>	<b>5.776.503,78</b>	-0,7%	<b>38,46</b>	<b>*</b>	
YOGURT	444.043,30	442.020,57	-0,5%	807.971,37	801.845,25	-0,8%	9,77	69,63	
BIFIDUS + LECHE FERMENTADAS	260.350,59	250.882,54	-3,6%	822.852,02	793.282,91	-3,6%	5,55	*	
QUESO	365.017,50	355.872,82	-2,5%	2.620.400,14	2.608.438,54	-0,5%	7,87	88,05	
RESTO DERIVADOS LACTEOS	696.219,83	691.396,45	-0,7%	1.567.092,43	1.572.937,08	0,4%	15,28	*	
<b>T.HUEVOS KGS</b>	<b>390.414,20</b>	<b>386.287,23</b>	-1,1%	<b>888.630,38</b>	<b>862.455,69</b>	-2,9%	<b>8,54</b>	<b>79,07</b>	
<b>PAN</b>	<b>1.689.917,72</b>	<b>1.659.072,29</b>	-1,8%	<b>3.939.229,96</b>	<b>3.869.559,74</b>	-1,8%	<b>36,67</b>	<b>97,08</b>	
<b>LEGUMBRES</b>	<b>150.057,63</b>	<b>145.471,82</b>	-3,1%	<b>251.066,92</b>	<b>247.306,55</b>	-1,5%	<b>3,22</b>	<b>41,48</b>	
<b>AZUCAR</b>	<b>193.269,37</b>	<b>192.142,84</b>	-0,6%	<b>201.216,72</b>	<b>197.484,37</b>	-1,9%	<b>4,25</b>	<b>47,69</b>	
<b>TOTAL ACEITE</b>	<b>606.967,62</b>	<b>617.778,23</b>	1,8%	<b>1.504.987,46</b>	<b>1.509.537,50</b>	0,3%	<b>13,65</b>	<b>63,82</b>	
ACEITE DE OLIVA	422.041,09	432.151,51	2,4%	1.258.469,12	1.270.766,26	1,0%	9,55	50,20	
ACEITE DE GIRASOL	155.746,38	150.619,91	-3,3%	202.503,21	190.497,55	-5,9%	3,33	26,38	

\* T DERIVADOS LACTEOS: Incluye Preparados Lacteos y Derivados Lacteos

\* BIFIDUS + LECHE FERMENTADAS: INCLUEN LOS Yogures con Bifidus y las Otras Leches fermentadas

\*\*Penetración promedio mensual de los últimos 12 meses

## CONSUMO ALIMENTARIO EN EL HOGAR

	MILES de Kgs./Lts.			MILES de €			CONSUMO X CAPITA		PENETRACION
	AÑO 2013	TAM MAYO 2014	% EVOL.	AÑO 2013	TAM MAYO 2014	% EVOL.	AÑO 2013	TAM MAYO 2014	
<b>PATATAS FRESCAS</b>	<b>1.053.419,09</b>	<b>1.034.752,32</b>	-1,8%	<b>842.142,05</b>	<b>796.429,84</b>	-5,4%	<b>22,87</b>	<b>66,90</b>	
<b>T.HORTALIZAS FRESCAS</b>	<b>2.891.921,81</b>	<b>2.868.096,38</b>	-0,8%	<b>4.582.927,68</b>	<b>4.471.041,95</b>	-2,4%	<b>63,39</b>	<b>95,85</b>	
TOMATES	681.442,02	675.644,81	-0,9%	908.904,51	887.341,91	-2,4%	14,93	80,46	
CEBOLLAS	351.621,35	345.317,81	-1,8%	359.529,85	350.412,33	-2,5%	7,63	67,74	
LECHUGA/ESC./ENDIVIA	214.098,08	207.638,74	-3,0%	418.067,95	405.810,77	-2,9%	4,59	59,81	
PIMIENTOS	233.537,56	232.069,87	-0,6%	389.373,23	368.436,60	-5,4%	5,13	65,90	
JUDIAS VERDES	113.902,60	115.607,66	1,5%	297.404,01	291.411,70	-2,0%	2,55	36,87	
COLES	89.671,58	84.984,23	-5,2%	93.581,43	87.427,08	-6,6%	1,88	20,36	
<b>T.FRUTAS FRESCAS</b>	<b>4.713.985,25</b>	<b>4.695.260,97</b>	-0,4%	<b>6.470.523,45</b>	<b>6.331.921,14</b>	-2,1%	<b>103,76</b>	<b>95,02</b>	
NARANJAS	968.096,26	912.482,58	-5,7%	865.350,80	785.098,23	-9,3%	20,18	53,33	
MANDARINAS	295.451,78	300.138,06	1,6%	367.487,97	363.776,42	-1,0%	6,64	36,81	
LIMONES	103.325,87	102.699,42	-0,6%	153.699,97	152.264,28	-0,9%	2,27	38,73	
PLATANOS	526.643,38	525.867,06	-0,1%	782.329,40	771.589,45	-1,4%	11,63	75,62	
MANZANAS	497.431,32	486.542,97	-2,2%	729.659,11	691.818,20	-5,2%	10,76	66,28	
PERAS	266.411,48	268.790,02	0,9%	413.717,20	386.624,40	-6,5%	5,94	50,59	
MELOCOTONES	190.433,41	192.640,96	1,2%	308.236,45	311.741,18	1,1%	4,25	28,20	
ALBARICOQUES	45.286,06	49.281,59	8,8%	92.467,65	98.915,71	7,0%	1,09	12,70	
FRESAS/FRESON	138.167,02	138.375,86	0,2%	317.763,84	291.751,84	-8,2%	3,06	29,56	
MELON	413.513,63	412.561,75	-0,2%	392.473,56	387.495,56	-1,3%	9,11	31,77	
SANDIA	402.349,05	422.538,32	5,0%	299.401,08	310.332,27	3,7%	9,33	24,78	
CIRUELAS	65.154,38	63.760,70	-2,1%	122.847,73	119.459,70	-2,8%	1,41	17,14	
CEREZAS	70.065,98	80.080,41	14,3%	206.551,11	233.080,93	12,8%	1,77	17,49	
UVAS	107.865,14	111.551,57	3,4%	213.987,90	217.678,20	1,7%	2,46	23,36	
KIWI	157.229,66	148.989,11	-5,2%	354.383,10	349.456,24	-1,4%	3,29	35,70	
<b>VINOS TRANQUILOS D.O.</b>	<b>133.030,94</b>	<b>132.455,26</b>	-0,4%	<b>487.590,56</b>	<b>491.463,46</b>	0,8%	<b>2,93</b>	<b>19,96</b>	
<b>ESPUMOSOS/CAVAS D.O.</b>	<b>24.529,93</b>	<b>23.909,38</b>	-2,5%	<b>127.052,14</b>	<b>122.733,19</b>	-3,4%	<b>0,53</b>	<b>5,40</b>	
<b>VINO DE MESA SIN D.O.</b>	<b>222.982,46</b>	<b>211.586,18</b>	-5,1%	<b>292.212,96</b>	<b>280.875,90</b>	-3,9%	<b>4,68</b>	<b>*</b>	
<b>OTROS VINOS</b>	<b>32.775,83</b>	<b>32.241,91</b>	-1,6%	<b>136.915,85</b>	<b>135.232,30</b>	-1,2%	<b>0,71</b>	<b>*</b>	
<b>CERVEZAS</b>	<b>807.074,38</b>	<b>820.077,09</b>	1,6%	<b>925.935,47</b>	<b>948.655,92</b>	2,5%	<b>18,12</b>	<b>45,64</b>	
<b>SIDRA</b>	<b>14.342,51</b>	<b>13.481,70</b>	-6,0%	<b>27.265,08</b>	<b>25.596,81</b>	-6,1%	<b>0,30</b>	<b>3,24</b>	
<b>BEBIDAS ESPIRITUOSAS</b>	<b>41.130,36</b>	<b>38.848,88</b>	-5,5%	<b>403.711,79</b>	<b>395.259,80</b>	-2,1%	<b>0,86</b>	<b>*</b>	
<b>BEBIDA CON VINO</b>	<b>59.886,63</b>	<b>61.118,67</b>	2,1%	<b>47.668,31</b>	<b>48.039,48</b>	0,8%	<b>1,35</b>	<b>5,87</b>	
<b>TOTAL ZUMO Y NECTAR</b>	<b>479.315,22</b>	<b>467.765,43</b>	-2,4%	<b>429.861,85</b>	<b>422.407,57</b>	-1,7%	<b>10,34</b>	<b>43,57</b>	

\* OTROS VINOS: incluye los vinos de Aguja D.O., vinos de Licor D.O., Otros Vinos+Espumosos sin D.O.

\* BEBIDAS ESPIRITUOSAS: incluye el brandy, whisky, ginbra, ron, anís y otras bebidas espirituosas

\* BEBIDAS CON VINO: Incluye las sangría, tintos de verano, etc. en el año 2007 estaban incluidas en otras bebidas alcohólicas.

## CONSUMO ALIMENTARIO EN EL HOGAR

Miles de Kilos/Litros

	mayo 13	junio 13	julio 13	agosto 13	septiembre 13	octubre 13	noviembre 13	diciembre 13	enero 14	febrero 14	marzo 14	abril 14	mayo 14
<b>TOTAL CARNE</b>	<b>197.950</b>	<b>187.172</b>	<b>174.540</b>	<b>167.638</b>	<b>190.087</b>	<b>203.571</b>	<b>211.763</b>	<b>233.489</b>	<b>213.718</b>	<b>188.562</b>	<b>200.491</b>	<b>178.198</b>	<b>188.446</b>
CARNE FRESCA	145.091	137.361	126.713	121.710	137.533	147.057	155.234	167.196	159.939	139.575	146.451	131.568	138.251
CARNE VACUNO	22.774	21.517	19.643	18.729	22.917	25.352	28.028	25.902	23.535	23.381	23.141	20.727	20.896
CARNE POLLO	56.077	51.768	50.571	47.096	52.728	54.365	55.966	54.154	59.693	51.731	56.300	50.652	54.076
CARNE OVINO/CAPRINO	6.811	6.147	5.046	4.620	5.458	4.942	6.986	15.757	8.398	6.132	6.252	6.738	5.474
CARNE CERDO	39.035	38.988	35.089	35.410	37.834	41.699	42.545	47.446	46.553	38.613	41.631	36.058	38.567
CARNE CONGELADA	5.855	5.545	5.604	5.175	5.949	6.624	5.836	6.216	5.233	5.254	5.849	4.546	6.012
CARNE TRANSFORMADA	47.004	44.266	42.223	40.754	46.605	49.890	50.693	60.076	48.546	43.734	48.190	42.084	44.184
<b>TOTAL PESCA</b>	<b>99.471</b>	<b>99.605</b>	<b>97.868</b>	<b>88.988</b>	<b>99.259</b>	<b>101.520</b>	<b>102.038</b>	<b>132.100</b>	<b>99.212</b>	<b>89.066</b>	<b>103.264</b>	<b>98.815</b>	<b>100.112</b>
PESCADOS	58.677	58.451	56.084	49.262	58.227	60.826	56.674	56.689	55.317	52.312	61.856	58.039	60.128
PESCADOS FRESCOS	46.832	47.330	44.989	39.383	46.664	48.804	45.334	44.775	42.518	41.485	49.476	46.787	48.547
PESCADOS CONGELADOS	11.845	11.121	11.095	9.879	11.563	12.022	11.340	11.914	12.799	10.828	12.380	11.252	11.582
MARISCO/MOLUSCO/CRUS	23.918	23.799	24.062	24.220	25.247	25.510	30.457	57.869	29.295	23.051	24.736	22.788	22.871
CONS.PESCADO/MOLUSCO	16.876	17.355	17.723	15.506	15.785	15.183	14.908	17.542	14.599	13.702	16.671	17.988	17.113
<b>TOTAL LECHE LIQUIDA</b>	<b>284.116</b>	<b>266.598</b>	<b>256.499</b>	<b>241.560</b>	<b>264.311</b>	<b>288.769</b>	<b>290.888</b>	<b>285.435</b>	<b>303.867</b>	<b>264.050</b>	<b>298.917</b>	<b>276.415</b>	<b>281.702</b>
LECHE ESTERILIZADA	272.732	257.978	246.927	231.921	256.182	277.610	279.851	275.748	293.300	254.670	289.293	267.555	271.874
LECHE PASTERIZADA	7.547	5.866	6.528	5.156	6.133	7.138	7.392	7.298	7.726	5.617	7.081	7.047	6.607
LECHE CRUDA	3.837	2.754	3.045	4.483	1.996	4.021	3.646	2.390	2.840	3.763	2.544	1.814	3.222
<b>T DERIVADOS LACTEOS</b>	<b>157.482</b>	<b>154.495</b>	<b>153.960</b>	<b>143.163</b>	<b>145.859</b>	<b>149.633</b>	<b>139.737</b>	<b>136.064</b>	<b>141.538</b>	<b>131.723</b>	<b>147.881</b>	<b>141.382</b>	<b>154.736</b>
YOGURT	39.912	37.023	34.115	31.546	36.837	39.861	36.720	32.964	38.367	36.106	40.750	37.711	40.021
BIFIDUS + LECHE FERMENTADAS	23.360	21.817	19.199	17.776	21.430	23.820	21.600	18.886	22.367	20.031	21.765	20.313	21.876
QUESO	32.007	29.588	27.911	26.545	29.613	31.445	30.645	32.705	29.509	28.089	31.201	28.603	30.019
RESTO DERIVADOS LACTEOS	62.202	66.067	72.735	67.296	57.978	54.508	50.773	51.508	51.295	47.497	54.164	54.754	62.821
<b>T.HUEVOS KGS</b>	<b>33.401</b>	<b>31.275</b>	<b>30.842</b>	<b>29.822</b>	<b>32.003</b>	<b>33.446</b>	<b>32.698</b>	<b>33.380</b>	<b>32.748</b>	<b>30.502</b>	<b>34.009</b>	<b>32.315</b>	<b>33.248</b>
PAN	145.834	139.378	135.239	122.022	131.609	143.229	146.164	137.940	145.585	137.184	149.670	131.551	139.501
LEGUMBRES	11.583	10.656	9.277	8.201	12.058	14.253	15.388	13.502	14.236	12.744	13.077	11.466	10.614
AZUCAR	15.977	15.138	13.543	13.636	14.664	17.398	17.827	17.566	15.255	15.029	19.309	17.684	15.093
<b>TOTAL ACEITE</b>	<b>48.146</b>	<b>49.762</b>	<b>48.455</b>	<b>45.214</b>	<b>50.996</b>	<b>51.797</b>	<b>55.592</b>	<b>54.982</b>	<b>60.710</b>	<b>48.723</b>	<b>53.515</b>	<b>51.107</b>	<b>46.925</b>
ACEITE DE OLIVA	32.048	34.491	33.788	31.553	36.002	36.164	37.781	39.036	44.174	34.075	35.843	35.660	33.583
ACEITE DE GIRASOL	13.471	12.876	12.407	11.427	12.477	12.993	15.284	13.480	12.727	10.851	13.492	11.967	10.638

\* T DERIVADOS LACTEOS: Incluye Preparados Lacteos y Derivados Lacteos

\* BIFIDUS + LECHE FERMENTADAS: INCLUEN LOS Yogures con Bifidus y las Otras Leches fermentadas

## CONSUMO ALIMENTARIO EN EL HOGAR

Miles de Kilos/Litros

	mayo 13	junio 13	julio 13	agosto 13	septiembre 13	octubre 13	noviembre 13	diciembre 13	enero 14	febrero 14	marzo 14	abril 14	mayo 14
<b>PATATAS FRESCAS</b>	<b>89.911</b>	<b>89.986</b>	<b>83.393</b>	<b>83.401</b>	<b>85.171</b>	<b>89.146</b>	<b>90.917</b>	<b>83.193</b>	<b>90.431</b>	<b>77.007</b>	<b>88.773</b>	<b>84.532</b>	<b>88.804</b>
<b>T.HORTALIZAS FRESCAS</b>	<b>246.046</b>	<b>246.278</b>	<b>247.094</b>	<b>245.986</b>	<b>258.119</b>	<b>259.223</b>	<b>231.163</b>	<b>191.687</b>	<b>233.672</b>	<b>223.936</b>	<b>249.035</b>	<b>230.336</b>	<b>251.567</b>
TOMATES	56.593	65.833	74.648	75.583	73.347	63.033	48.309	36.710	44.390	40.802	45.639	46.966	60.385
CEBOLLAS	30.199	29.832	28.914	32.513	32.161	29.012	28.425	25.544	27.619	25.590	28.563	26.814	30.331
LECHUGA/ESC./ENDIVIA	18.799	19.574	20.407	17.906	17.741	17.615	16.085	14.952	16.272	14.514	17.658	16.447	18.468
PIMIENTOS	20.419	18.886	19.879	21.658	26.486	24.336	18.550	14.453	16.029	15.698	18.441	17.103	20.550
JUDIAS VERDES	7.469	9.361	10.420	12.723	12.320	11.923	9.195	7.041	8.439	7.569	9.100	7.805	9.713
COLES	5.462	5.289	4.551	4.261	5.425	9.035	9.138	9.240	10.105	9.258	7.956	5.430	5.296
<b>T.FRUTAS FRESCAS</b>	<b>375.296</b>	<b>431.334</b>	<b>462.677</b>	<b>428.291</b>	<b>424.858</b>	<b>406.913</b>	<b>365.576</b>	<b>341.800</b>	<b>361.764</b>	<b>334.788</b>	<b>373.589</b>	<b>345.544</b>	<b>418.127</b>
NARANJAS	104.228	68.523	40.548	30.184	31.536	45.203	72.893	85.822	106.907	106.174	116.510	109.433	98.749
MANDARINAS	4.349	916	390	697	3.509	27.099	52.350	57.177	60.486	43.775	30.810	15.990	6.939
LIMONES	8.310	7.950	8.938	8.235	8.203	8.683	8.431	9.519	8.528	7.534	8.982	8.389	9.308
PLATANOS	53.683	41.721	32.070	27.168	38.326	44.904	45.420	42.549	50.194	47.356	55.089	49.707	51.364
MANZANAS	47.937	34.803	25.903	19.358	34.591	47.933	46.463	39.845	46.004	45.933	52.218	47.986	45.506
PERAS	20.636	12.007	11.377	17.713	24.360	30.901	28.548	23.006	23.632	22.929	26.488	25.495	22.334
MELOCOTONES	5.292	21.142	43.333	46.603	40.810	26.920	4.471	365	286	153	263	431	7.865
ALBARICOQUES	8.287	20.389	12.463	2.165	395	287	125	122	86	52	120	779	12.298
FRESAS/FRESON	24.992	10.141	3.132	1.769	1.616	999	376	647	6.335	17.452	36.255	36.618	23.036
MELON	15.359	48.983	70.450	91.206	88.445	53.239	12.922	6.786	5.402	4.529	5.563	6.400	18.637
SANDIA	28.509	78.627	111.919	97.236	56.312	18.615	2.695	564	95	187	1.385	5.230	49.672
CIRUELAS	1.298	3.833	11.457	14.145	16.279	9.249	3.468	793	312	479	1.188	1.170	1.386
CEREZAS	5.092	25.366	27.113	5.835	1.334	833	671	778	758	691	804	769	15.129
UVAS	2.005	1.271	2.328	7.452	20.115	30.062	18.841	15.089	6.436	2.744	2.558	2.386	2.270
KIWI	14.419	11.833	9.627	8.563	9.744	11.716	14.778	12.986	13.874	13.862	15.327	13.795	12.882
<b>VINOS TRANQUILOS D.O.</b>	<b>10.514</b>	<b>9.968</b>	<b>9.473</b>	<b>8.635</b>	<b>9.509</b>	<b>11.172</b>	<b>12.102</b>	<b>18.884</b>	<b>10.016</b>	<b>10.492</b>	<b>10.697</b>	<b>10.259</b>	<b>11.250</b>
<b>ESPUMOSOS/CAVAS D.O.</b>	<b>1.316</b>	<b>1.710</b>	<b>1.373</b>	<b>1.538</b>	<b>976</b>	<b>1.372</b>	<b>2.022</b>	<b>8.452</b>	<b>1.777</b>	<b>1.081</b>	<b>1.265</b>	<b>1.069</b>	<b>1.274</b>
<b>VINO DE MESA SIN D.O.</b>	<b>18.982</b>	<b>18.189</b>	<b>18.737</b>	<b>17.468</b>	<b>17.696</b>	<b>17.577</b>	<b>17.589</b>	<b>20.512</b>	<b>16.440</b>	<b>15.822</b>	<b>18.109</b>	<b>17.435</b>	<b>16.013</b>
<b>OTROS VINOS</b>	<b>2.639</b>	<b>2.337</b>	<b>2.311</b>	<b>2.317</b>	<b>2.166</b>	<b>2.464</b>	<b>2.952</b>	<b>5.248</b>	<b>2.335</b>	<b>2.366</b>	<b>2.481</b>	<b>2.545</b>	<b>2.721</b>
<b>CERVEZAS</b>	<b>66.205</b>	<b>74.917</b>	<b>90.755</b>	<b>81.528</b>	<b>69.216</b>	<b>66.652</b>	<b>57.587</b>	<b>66.317</b>	<b>56.404</b>	<b>51.226</b>	<b>65.264</b>	<b>68.379</b>	<b>71.832</b>
<b>SIDRA</b>	<b>708</b>	<b>657</b>	<b>691</b>	<b>586</b>	<b>543</b>	<b>557</b>	<b>1.166</b>	<b>6.103</b>	<b>1.093</b>	<b>520</b>	<b>486</b>	<b>521</b>	<b>558</b>
<b>BEBIDAS ESPIRITUOSAS</b>	<b>2.955</b>	<b>2.869</b>	<b>3.361</b>	<b>3.047</b>	<b>2.781</b>	<b>2.912</b>	<b>3.350</b>	<b>6.969</b>	<b>2.902</b>	<b>2.515</b>	<b>2.820</b>	<b>2.654</b>	<b>2.670</b>
<b>OTRA BEBIDA CON VINO</b>	<b>4.495</b>	<b>7.702</b>	<b>11.887</b>	<b>11.647</b>	<b>7.026</b>	<b>3.827</b>	<b>2.727</b>	<b>2.475</b>	<b>1.879</b>	<b>2.116</b>	<b>2.151</b>	<b>2.764</b>	<b>4.917</b>
<b>TOTAL ZUMO Y NECTAR</b>	<b>41.953</b>	<b>43.687</b>	<b>47.617</b>	<b>42.970</b>	<b>40.980</b>	<b>41.619</b>	<b>35.738</b>	<b>32.712</b>	<b>36.011</b>	<b>31.809</b>	<b>39.262</b>	<b>34.873</b>	<b>40.487</b>

\* OTROS VINOS: incluye los vinos de Aguja D.O., vinos de Licor D.O., Otros Vinos+Espumosos sin D.O.

\* BEBIDAS ESPIRITUOSAS: incluye el brandy, whisky, ginbra, ron, anís y otras bebidas espirituosas

\* BEBIDAS CON VINO: Incluye las sangría, tintos de verano, etc. en el año 2007 estaban incluidas en otras bebidas alcohólicas.

## CONSUMO ALIMENTARIO EN EL HOGAR

Miles de €

	mayo 13	junio 13	julio 13	agosto 13	septiembre 13	octubre 13	noviembre 13	diciembre 13	enero 14	febrero 14	marzo 14	abril 14	mayo 14
<b>TOTAL CARNE</b>	<b>1.231.752</b>	<b>1.187.248</b>	<b>1.108.169</b>	<b>1.056.022</b>	<b>1.199.175</b>	<b>1.293.040</b>	<b>1.341.831</b>	<b>1.662.240</b>	<b>1.352.713</b>	<b>1.160.476</b>	<b>1.249.055</b>	<b>1.133.878</b>	<b>1.183.056</b>
CARNE FRESCA	822.327	793.728	738.290	699.805	798.628	850.875	897.348	1.056.837	927.078	795.667	834.198	776.735	796.879
CARNE VACUNO	206.127	196.070	180.872	166.576	208.162	228.809	248.187	249.295	216.499	209.311	206.923	189.882	195.837
CARNE POLLO	220.422	214.007	209.504	195.061	216.001	217.414	222.022	221.526	237.991	204.203	225.345	203.381	220.846
CARNE OVINO/CAPRINO	62.736	56.686	49.886	44.940	53.324	49.164	67.419	165.520	85.820	58.948	58.002	65.725	52.561
CARNE CERDO	221.974	222.192	206.868	205.595	218.254	240.781	242.381	288.986	269.552	217.180	238.965	221.985	221.857
CARNE CONGELADA	25.166	25.367	25.325	23.668	25.362	27.952	25.672	32.249	22.595	21.661	24.651	18.971	24.379
CARNE TRANSFORMADA	384.259	368.153	344.554	332.549	375.186	414.213	418.811	573.154	403.040	343.149	390.206	338.172	361.797
<b>TOTAL PESCA</b>	<b>726.425</b>	<b>724.936</b>	<b>719.614</b>	<b>655.306</b>	<b>717.752</b>	<b>739.707</b>	<b>769.951</b>	<b>1.135.378</b>	<b>770.659</b>	<b>658.711</b>	<b>745.059</b>	<b>718.448</b>	<b>732.178</b>
PESCADOS	398.727	391.628	377.255	330.148	388.389	411.848	390.959	424.493	407.914	367.815	414.965	385.011	403.115
PESCADOS FRESCOS	325.039	322.225	309.069	268.430	316.379	335.416	318.372	346.257	322.872	297.962	336.283	311.732	329.758
PESCADOS CONGELADOS	73.689	69.403	68.186	61.718	72.009	76.432	72.588	78.236	85.042	69.853	78.683	73.279	73.357
MARISCO/MOLUSCO/CRUS	175.784	176.482	179.352	184.294	184.421	186.286	235.326	514.339	224.913	166.609	176.868	167.630	172.319
CONS.PESCADO/MOLUSCO	151.913	156.826	163.008	140.865	144.942	141.572	143.666	196.546	137.832	124.286	153.225	165.808	156.744
<b>TOTAL LECHE LIQUIDA</b>	<b>196.485</b>	<b>184.832</b>	<b>178.491</b>	<b>166.532</b>	<b>184.299</b>	<b>206.055</b>	<b>208.593</b>	<b>206.482</b>	<b>219.943</b>	<b>190.966</b>	<b>216.385</b>	<b>199.623</b>	<b>204.414</b>
LECHE ESTERILIZADA	187.649	177.204	170.897	158.506	177.683	196.486	200.077	198.816	211.164	183.549	208.101	192.110	196.256
LECHE PASTERIZADA	6.159	5.079	5.445	4.491	5.210	6.364	6.166	6.035	6.850	5.136	6.512	6.093	5.760
LECHE CRUDA	2.677	2.548	2.149	3.535	1.406	3.205	2.350	1.631	1.929	2.281	1.772	1.420	2.399
<b>T DERIVADOS LACTEOS</b>	<b>514.093</b>	<b>505.865</b>	<b>501.570</b>	<b>464.648</b>	<b>475.890</b>	<b>494.389</b>	<b>470.454</b>	<b>492.062</b>	<b>460.892</b>	<b>437.789</b>	<b>494.165</b>	<b>469.275</b>	<b>509.505</b>
YOGURT	72.916	68.193	63.129	57.596	66.483	71.987	66.599	59.323	69.355	66.023	74.275	67.678	71.204
BIFIDUS + LECHE FERMENTADAS	73.267	68.934	61.671	56.117	67.614	76.136	67.839	58.943	70.582	62.773	68.681	64.498	69.496
QUESO	225.275	209.991	198.292	189.664	210.766	227.474	227.088	257.394	214.645	207.950	232.188	210.263	222.723
RESTO DERIVADOS LACTEOS	142.634	158.748	178.477	161.271	131.028	118.792	108.928	116.403	106.309	101.043	119.021	126.836	146.081
<b>T.HUEVOS KGS</b>	<b>76.392</b>	<b>71.522</b>	<b>70.512</b>	<b>67.648</b>	<b>72.414</b>	<b>74.460</b>	<b>72.794</b>	<b>75.122</b>	<b>71.809</b>	<b>67.282</b>	<b>75.187</b>	<b>70.689</b>	<b>73.018</b>
PAN	337.097	325.735	316.174	278.783	301.763	331.805	337.591	329.249	341.909	317.855	345.054	309.782	333.860
LEGUMBRES	18.538	17.134	14.380	12.803	19.652	25.192	29.215	24.504	24.397	21.735	21.888	18.847	17.558
AZUCAR	16.723	15.864	14.073	14.111	15.392	17.981	18.316	18.462	15.826	15.474	19.407	17.415	15.163
<b>TOTAL ACEITE</b>	<b>117.967</b>	<b>126.344</b>	<b>124.338</b>	<b>115.043</b>	<b>131.412</b>	<b>131.157</b>	<b>139.266</b>	<b>140.179</b>	<b>147.138</b>	<b>116.182</b>	<b>120.117</b>	<b>114.737</b>	<b>103.625</b>
ACEITE DE OLIVA	96.437	105.548	104.401	96.615	111.480	110.537	116.146	119.253	126.410	98.330	98.582	96.036	87.429
ACEITE DE GIRASOL	17.655	16.841	16.435	14.960	16.111	16.651	19.347	17.236	15.967	13.171	16.454	14.544	12.781

\* T DERIVADOS LACTEOS: Incluye Preparados Lacteos y Derivados Lacteos

\* BIFIDUS + LECHE FERMENTADAS: INCLUEN LOS Yogures con Bifidus y las Otras Leches fermentadas

## CONSUMO ALIMENTARIO EN EL HOGAR

Miles de €

	mayo 13	junio 13	julio 13	agosto 13	septiembre 13	octubre 13	noviembre 13	diciembre 13	enero 14	febrero 14	marzo 14	abril 14	mayo 14
<b>PATATAS FRESCAS</b>	<b>77.611</b>	<b>86.753</b>	<b>82.275</b>	<b>79.503</b>	<b>66.932</b>	<b>65.418</b>	<b>64.031</b>	<b>58.294</b>	<b>64.331</b>	<b>52.971</b>	<b>59.494</b>	<b>58.151</b>	<b>58.277</b>
<b>T.HORTALIZAS FRESCAS</b>	<b>406.557</b>	<b>380.483</b>	<b>372.663</b>	<b>357.386</b>	<b>382.211</b>	<b>398.642</b>	<b>372.516</b>	<b>341.404</b>	<b>392.599</b>	<b>356.402</b>	<b>392.583</b>	<b>354.335</b>	<b>369.817</b>
TOMATES	84.237	83.234	89.595	90.658	86.592	77.548	61.605	59.194	66.016	58.556	69.944	69.700	74.699
CEBOLLAS	33.941	30.757	30.433	35.253	32.104	28.654	27.569	25.446	26.647	25.853	28.905	27.533	31.259
LECHUGA/ESC./ENDIVIA	37.848	37.970	37.554	33.792	34.195	34.402	31.802	31.911	33.901	29.818	34.559	31.303	34.604
PIMIENTOS	34.650	31.731	33.574	32.595	38.208	35.483	27.716	24.061	28.497	27.242	31.667	28.240	29.423
JUDIAS VERDES	20.847	25.662	26.978	29.253	32.195	29.883	24.530	19.899	22.150	19.969	21.195	18.369	21.328
COLES	5.976	5.754	4.573	4.247	5.870	9.125	9.467	9.812	10.431	9.709	7.826	5.272	5.340
<b>T.FRUTAS FRESCAS</b>	<b>557.006</b>	<b>653.625</b>	<b>666.215</b>	<b>547.567</b>	<b>548.198</b>	<b>574.463</b>	<b>510.120</b>	<b>444.175</b>	<b>452.176</b>	<b>428.352</b>	<b>487.850</b>	<b>448.074</b>	<b>571.105</b>
NARANJAS	93.191	69.779	46.235	38.135	44.729	59.097	67.197	66.671	80.987	76.375	85.492	77.651	72.751
MANDARINAS	7.114	1.492	754	1.358	6.089	35.878	59.063	60.842	64.264	52.484	44.944	25.660	10.949
LIMONES	12.042	12.607	14.267	13.736	14.185	13.948	12.103	13.188	11.876	10.360	11.686	11.546	12.761
PLATANOS	72.731	66.665	55.693	46.513	55.824	65.321	69.287	63.728	68.614	65.212	74.913	69.529	70.291
MANZANAS	72.808	57.302	47.479	36.404	54.932	68.549	64.096	53.627	61.200	59.722	67.723	61.212	59.574
PERAS	39.072	26.178	23.428	27.371	36.936	43.922	38.116	30.856	31.537	29.631	34.740	33.652	30.256
MELOCOTONES	10.592	39.969	73.432	70.892	60.783	41.816	7.850	608	443	228	422	769	14.532
ALBARICOQUES	20.740	39.738	23.245	4.270	823	447	279	178	209	103	212	2.185	27.227
FRESAS/FRESON	51.542	23.204	7.664	3.979	3.205	2.458	1.465	2.836	21.267	46.979	74.188	62.950	41.556
MELON	22.532	51.478	76.608	75.013	59.485	40.033	15.183	10.203	7.877	6.974	8.796	11.224	24.620
SANDIA	33.929	61.908	80.206	63.709	33.114	12.381	1.764	672	131	328	2.303	7.945	45.870
CIRUELAS	3.435	8.286	19.891	25.922	29.388	16.079	6.491	1.501	735	1.356	3.321	3.216	3.275
CEREZAS	17.987	76.476	75.100	19.095	3.179	1.675	1.655	2.866	2.636	2.627	1.502	1.299	44.972
UVAS	5.760	3.582	5.719	15.390	36.926	52.929	34.485	28.937	13.286	6.816	6.805	6.892	5.911
KIWI	31.045	28.117	24.329	21.341	25.614	30.083	35.746	29.257	30.945	30.066	32.798	31.002	30.159
<b>VINOS TRANQUILOS D.O.</b>	<b>36.054</b>	<b>33.915</b>	<b>33.195</b>	<b>29.626</b>	<b>33.121</b>	<b>38.060</b>	<b>44.975</b>	<b>89.420</b>	<b>37.024</b>	<b>36.801</b>	<b>38.569</b>	<b>35.833</b>	<b>40.925</b>
<b>ESPUMOSOS/CAVAS D.O.</b>	<b>5.538</b>	<b>8.467</b>	<b>6.280</b>	<b>7.146</b>	<b>4.334</b>	<b>6.333</b>	<b>10.008</b>	<b>52.032</b>	<b>9.437</b>	<b>4.693</b>	<b>5.251</b>	<b>4.007</b>	<b>4.744</b>
<b>VINO DE MESA SIN D.O.</b>	<b>25.493</b>	<b>23.609</b>	<b>22.984</b>	<b>22.378</b>	<b>23.651</b>	<b>22.297</b>	<b>24.506</b>	<b>33.431</b>	<b>21.429</b>	<b>20.536</b>	<b>23.296</b>	<b>22.107</b>	<b>20.652</b>
<b>OTROS VINOS</b>	<b>10.980</b>	<b>9.882</b>	<b>9.838</b>	<b>10.094</b>	<b>8.774</b>	<b>10.275</b>	<b>11.758</b>	<b>23.385</b>	<b>9.761</b>	<b>9.895</b>	<b>9.639</b>	<b>10.686</b>	<b>11.247</b>
<b>CERVEZAS</b>	<b>76.055</b>	<b>86.951</b>	<b>103.184</b>	<b>91.496</b>	<b>78.207</b>	<b>75.892</b>	<b>66.966</b>	<b>79.299</b>	<b>66.636</b>	<b>60.013</b>	<b>74.905</b>	<b>80.814</b>	<b>84.294</b>
<b>SIDRA</b>	<b>1.417</b>	<b>1.281</b>	<b>1.335</b>	<b>1.147</b>	<b>1.054</b>	<b>1.060</b>	<b>2.020</b>	<b>11.913</b>	<b>2.039</b>	<b>957</b>	<b>843</b>	<b>901</b>	<b>1.046</b>
<b>BEBIDAS ESPIRITUOSAS</b>	<b>29.648</b>	<b>28.963</b>	<b>32.267</b>	<b>29.261</b>	<b>27.491</b>	<b>28.430</b>	<b>32.314</b>	<b>77.361</b>	<b>30.847</b>	<b>24.448</b>	<b>29.627</b>	<b>27.051</b>	<b>27.201</b>
<b>OTRA BEBIDA CON VINO</b>	<b>3.580</b>	<b>6.370</b>	<b>9.728</b>	<b>9.474</b>	<b>5.390</b>	<b>2.804</b>	<b>2.033</b>	<b>1.772</b>	<b>1.318</b>	<b>1.581</b>	<b>1.621</b>	<b>2.159</b>	<b>3.788</b>
<b>TOTAL ZUMO Y NECTAR</b>	<b>37.534</b>	<b>39.480</b>	<b>43.466</b>	<b>39.672</b>	<b>37.025</b>	<b>37.728</b>	<b>31.817</b>	<b>28.803</b>	<b>32.197</b>	<b>28.503</b>	<b>34.704</b>	<b>31.557</b>	<b>37.458</b>

\* OTROS VINOS: incluye los vinos de Aguja D.O., vinos de Licor D.O., Otros Vinos+Espumosos sin D.O.

\* BEBIDAS ESPIRITUOSAS: incluye el brandy, whisky, ginbra, ron, anís y otras bebidas espirituosas

\* BEBIDAS CON VINO: Incluye las sangría, tintos de verano, etc. en el año 2007 estaban incluidas en otras bebidas alcohólicas.

## CONSUMO ALIMENTARIO EN EL HOGAR. Clasificación COICOP

	MILES de Kgs	MILES de €	PART. MERC. VALOR	CONSUMO X CAPITA	GASTO X CAPITA €	PRECIO MEDIO €/Kilo
	may-14	may-14	may-14	may-14	may-14	may-14
<b>0.1.1 ALIMENTACION</b>	<b>2.002.659,70</b>	<b>5.053.070,96</b>	<b>90,08</b>	<b>44,38</b>	<b>111,99</b>	<b>2,52</b>
0.1.1.1 PAN Y CEREALES	242.540,33	681.108,87	12,14	5,38	15,10	2,81
0.1.1.1.1 ARROZ	14.584,11	21.643,00	0,39	0,32	0,48	1,48
0.1.1.1.2 PAN	139.501,47	333.859,76	5,95	3,09	7,40	2,39
0.1.1.1.3 OTROS PRODUCTOS DE PANADERIA	42.409,09	174.517,09	3,11	0,94	3,87	4,12
0.1.1.1.4 PASTAS ALIMENTICIAS	17.473,09	41.568,62	0,74	0,39	0,92	2,38
0.1.1.1.5 PRODUCTOS PASTELERÍA/MASAS COCINADAS	10.059,51	62.515,09	1,11	0,22	1,39	6,21
0.1.1.1.7 CEREALES/OTROS ELABORADOS CON CEREALES	18.513,06	47.005,32	0,84	0,41	1,04	2,54
0.1.1.2 CARNE	198.347,33	1.241.701,93	22,14	4,40	27,52	6,26
0.1.1.2.1 BOVINO FRESCA/REFRIGERADA/CONGELADA	21.087,40	197.471,48	3,52	0,47	4,38	8,69
0.1.1.2.2 PORCINO FRESCA/REFRIGERADA/CONGELADA	37.785,36	215.611,66	3,84	0,84	4,78	0,93
0.1.1.2.3 OVINO/CAPRINO FRESCA/REFRIGERADA/CONGELADA	5.474,47	52.560,93	0,94	0,12	1,16	9,60
0.1.1.2.4 AVE FRESCA/REFRIGERADA/CONGELADA	64.813,49	273.866,73	4,88	1,44	6,07	2,89
0.1.1.2.5 CHARCUTERIA	43.307,65	356.156,19	6,35	0,96	7,89	8,22
0.1.1.2.6 CARNES PREPARADAS	13.044,15	79.751,66	1,42	0,29	1,77	6,11
0.1.1.2.7 DESPOJOS/CASQUERÍA	2.988,09	13.767,40	0,25	0,07	0,31	4,61
0.1.1.2.8 OTRAS CARNES	9.210,37	49.219,40	0,88	0,20	1,09	5,34
0.1.1.2.9 CARNE CONGELADA	636,35	3.296,47	0,06	0,01	0,07	5,18
0.1.1.3 PESCADO	103.603,11	752.470,30	13,41	2,30	16,68	7,26
0.1.1.3.1 PESCADO FRESCO/REFRIGERADO	48.546,68	329.758,46	5,88	1,08	7,31	6,79
0.1.1.3.2 PESCADO CONGELADO	11.581,70	73.356,87	1,31	0,26	1,63	6,33
0.1.1.3.3 MOLLUSCOS/CRUSTACEOS FRESCOS/CONGELADOS	22.871,01	172.319,14	3,07	0,51	3,82	7,53
0.1.1.3.4 PESCADOS/MARISCOS SECOS/AHUMADOS	1.724,15	25.358,03	0,45	0,04	0,56	14,71
0.1.1.3.5 OTRAS CONSERVAS DE PESCADO	18.879,57	151.677,81	2,70	0,42	3,36	8,03
0.1.1.4 LECHE/QUESO/HUEVOS	457.282,21	748.569,03	13,34	10,13	16,59	1,64
0.1.1.4.1 LECHE ENTERA	74.627,86	54.062,57	0,96	1,65	1,20	0,72
0.1.1.4.2 LECHE DESNATADA	81.249,42	60.343,57	1,08	1,80	1,34	0,74
0.1.1.4.2 LECHE SEMI	125.824,70	90.007,95	1,60	2,79	1,99	0,72
0.1.1.4.3 LECHE CONSERVADA	15.546,02	33.533,28	0,60	0,34	0,74	2,16
0.1.1.4.4 YOGURES	66.987,45	150.017,76	2,67	1,48	3,32	2,24
0.1.1.4.5 QUESO/REQUESON	30.018,67	222.722,85	3,97	0,67	4,94	7,42
0.1.1.4.6 OTROS PRODUCTOS A BASE DE LECHE	29.014,70	62.435,86	1,11	0,64	1,38	2,15
0.1.1.4.7 HUEVOS	34.013,41	75.445,19	1,34	0,75	1,67	2,22
0.1.1.5 ACEITES Y GRASAS	51.798,26	125.826,90	2,24	1,15	2,79	2,43
0.1.1.5.1 MANTEQUILLA	1.188,96	7.165,54	0,13	0,03	0,16	6,03
0.1.1.5.2 MARGARINA	2.808,11	9.395,16	0,17	0,06	0,21	3,35
0.1.1.5.3 ACEITE DE OLIVA	33.764,87	87.792,05	1,57	0,75	1,95	2,60
0.1.1.5.4 OTROS ACEITES	13.159,73	15.832,87	0,28	0,29	0,35	1,20
0.1.1.5.5 OTRAS GRASAS ANIMALES	876,59	5.641,28	0,10	0,02	0,13	6,44

## CONSUMO ALIMENTARIO EN EL HOGAR. Clasificación COICOP

	MILES de Kgs	MILES de €	PART. MERC. VALOR	CONSUMO X CAPITA	GASTO X CAPITA €	PRECIO MEDIO €/Kilo
	may-14	may-14	may-14	may-14	may-14	may-14
0.1.1.6 FRUTAS	432.219,95	648.424,86	11,56	9,58	14,37	1,50
0.1.1.6.1 CITRICOS	114.994,93	96.461,15	1,72	2,55	2,14	0,84
0.1.1.6.2 PLATANOS	51.364,08	70.290,81	1,25	1,14	1,56	1,37
0.1.1.6.3 MANZANAS	45.505,60	59.573,50	1,06	1,01	1,32	1,31
0.1.1.6.4 PERAS	22.334,09	30.256,24	0,54	0,49	0,67	1,35
0.1.1.6.5 FRUTAS CON HUESO	40.418,00	99.433,28	1,77	0,90	2,20	2,46
0.1.1.6.6 BAYAS	25.306,11	47.466,75	0,85	0,56	1,05	1,88
0.1.1.6.7 OTRAS FRUTAS	118.203,97	167.623,51	2,99	2,62	3,71	1,42
0.1.1.6.8 FRUTOS SECOS	9.797,94	66.893,91	1,19	0,22	1,48	6,83
0.1.1.6.9 FRUTAS PREPARADAS/CONSERVAS	4.295,23	10.425,72	0,19	0,10	0,23	2,43
0.1.1.7 HORTALIZAS	403.920,13	589.051,63	10,50	8,95	13,05	1,46
0.1.1.7.0 OTRAS VERDURAS	39.292,23	74.563,25	1,33	0,87	1,65	1,90
0.1.1.7.1 HORTALIZAS DE HOJA/TALLO	24.366,34	47.308,21	0,84	0,54	1,05	1,94
0.1.1.7.2 COLES	5.295,83	5.340,48	0,10	0,12	0,12	1,01
0.1.1.7.3 HORTALIZAS CULTIVADAS POR SU FRUTO	123.518,48	158.516,71	2,83	2,74	3,51	1,28
0.1.1.7.4 HORTALIZAS CON RAIZ	59.093,98	84.087,98	1,50	1,31	1,86	1,42
0.1.1.7.5 LEGUMBRES / HORTALIZAS SECAS	5.314,27	10.708,12	0,19	0,12	0,24	2,01
0.1.1.7.6 LEGUMBRES / HORTALIZAS CONGELADAS	13.308,62	27.514,59	0,49	0,29	0,61	2,07
0.1.1.7.7 LEGUMBRES / HORTALIZAS CONSERVA	36.411,31	93.328,08	1,66	0,81	2,07	2,56
0.1.1.7.8 PATATAS FRESCAS / CONGELADAS	92.450,49	62.730,18	1,12	2,05	1,39	0,68
0.1.1.7.9 PATATAS PROCESADAS	4.868,58	24.954,05	0,44	0,11	0,55	5,13
0.1.1.8 AZUCAR/CONFITURAS/MIEL/CHOCOLATE/CONFITERIA/HELAC	42.768,05	152.853,91	2,72	0,95	3,39	3,57
0.1.1.8.1 AZUCAR	15.402,34	20.253,20	0,36	0,34	0,45	1,31
0.1.1.8.2 CONFITERIA/MERMELADA/MIEL	4.349,38	17.849,88	0,32	0,10	0,40	4,10
0.1.1.8.3 CHOCOLATE	7.882,86	59.065,58	1,05	0,17	1,31	7,49
0.1.1.8.4 CONFITERIA	279,66	2.038,27	0,04	0,01	0,05	7,29
0.1.1.8.5 HELADOS	14.853,80	53.646,98	0,96	0,33	1,19	3,61
0.1.1.9 PRODUCTOS ALIMENTICIOS NO NUEMRADOS ANTERIORMEN	50.321,50	112.752,83	2,01	1,12	2,50	2,24
0.1.1.9.1 SALSAS	23.332,26	52.472,41	0,94	0,52	1,16	2,25
0.1.1.9.2 SAL/ESPECIAS	8.624,73	10.218,16	0,18	0,20	0,23	1,16
0.1.1.9.3 SOPAS / CALDOS	14.901,77	25.725,46	0,46	0,33	0,57	1,73
0.1.1.9.6 OTROS PRODUCTOS EN PESO	3.262,75	24.336,80	0,43	0,07	0,54	7,46
<b>0.1.2 BEBIDAS NO ALCOHOLICAS</b>	<b>455.999,94</b>	<b>362.565,72</b>	<b>6,46</b>	<b>10,11</b>	<b>8,04</b>	<b>0,80</b>
0.1.2.1 CAFE/TE/CACAO	11.534,50	118.366,85	2,11	0,26	2,62	10,26
0.1.2.1.1 CAFE	6.392,68	82.351,82	1,47	0,14	1,83	12,88
0.1.2.1.2 TE/INFUSIONES	503,28	15.069,75	0,27	0,01	0,33	29,94
0.1.2.1.3 CACAO	4.638,54	20.945,28	0,37	0,10	0,46	4,52
0.1.2.2 AGUA/BEBIDAS REFRESCANTES/ZUMOS	423.988,36	215.361,60	3,84	9,40	4,77	0,51
0.1.2.2.1 AGUA MINERAL	213.488,24	44.441,45	0,79	4,73	0,98	0,21
0.1.2.2.2 BEBIDAS REFRESCANTES	170.012,67	133.462,39	2,38	3,77	2,96	0,79
0.1.2.2.3 ZUMOS DE FRUTA	40.139,11	37.093,35	0,66	0,89	0,82	0,92
0.1.2.2.4 ZUMOS DE VEGETALES(N.D.)	348,33	364,41	0,01	0,01	0,01	1,05
0.1.2.3 OTROS PRODUCTOS EN VOLUMEN	20.477,09	28.837,27	0,51	0,45	0,64	1,41
<b>0.2.1 BEBIDAS ALCOHOLICAS</b>	<b>111.235,95</b>	<b>193.896,37</b>	<b>3,46</b>	<b>2,47</b>	<b>4,30</b>	<b>1,74</b>
0.2.1.1 ESPIRITUOSOS Y LICORES	2.670,02	27.200,70	0,48	0,06	0,60	10,19
0.2.1.2 VINOS	36.733,54	82.402,07	1,47	0,81	1,83	2,24
0.2.1.2.1 VINO DE UVA / OTRAS FRUTAS FERMENTADAS	33.197,76	68.054,84	1,21	0,74	1,51	2,05
0.2.1.2.1.1 V CPRD	11.709,54	42.569,04	0,76	0,26	0,54	3,64
0.2.1.2.1.2 MESA	20.930,33	24.439,88	0,44	0,46	0,94	1,17
0.2.1.2.1.3 SIDRA	557,89	1.045,92	0,02	0,01	0,02	1,87
0.2.1.2.2 OTROS VINOS	3.535,79	14.347,23	0,26	0,08	0,32	4,06
0.2.1.3 CERVEZAS	71.832,39	84.293,60	1,50	1,59	1,87	1,17