

LA ALIMENTACIÓN MES A MES

MARZO

2014

AVANCE DE DATOS PROVISIONALES



Madrid 2014



Aviso Legal: los contenidos de esta publicación podrán ser reutilizados, citando la fuente y la fecha, en su caso, de la última actualización



MINISTERIO DE AGRICULTURA, ALIMENTACIÓN Y MEDIO AMBIENTE

Edita:

© Ministerio de Agricultura, Alimentación y Medio Ambiente
Secretaría General Técnica
Centro de Publicaciones

Catálogo de Publicaciones de la Administración General del Estado:

<http://publicacionesoficiales.boe.es/>

NIPO: 280-14-102-8

METODOLOGÍA del Panel de Consumo Alimentario

El panel de consumo Alimentario se está desarrollando en el Ministerio de Agricultura, Alimentación y Medio Ambiente desde el año 1987 y su objetivo principal es el conocimiento de la demanda directa de alimentos en España, (consumo en hogares) para lo que se aplica la siguiente Metodología:

HOGARES:

Universo: Todos los hogares de la península, Baleares y Canarias, sin incluir Ceuta y Melilla (18.138.485 en 2013 y 18.054.437 en 2014).

El universo utilizado para el cálculo de los años 2013 y 2014 del siguiente informe ha sido actualizado con el nuevo censo 2011 establecido por el INE.

Muestra: 12.000 Hogares que apuntan diariamente sus compras con un lector óptico. La elección de esta muestra es al azar con un método bietápico. En la primera etapa se seleccionan los puntos de sondeo en función del tamaño de las poblaciones para cada una de las regiones. En la segunda, se selecciona a los colaboradores en cada uno de los puntos elegidos.

Consumo en Marzo 2013

Se estabiliza el consumo de Alimentos en los hogares durante el mes de Marzo de 2014 (-0,3%). Sin embargo desciende el gasto en -1,4% a consecuencia del descenso de los precios medios (-1,1%).

- Hay que tener en cuenta que la evolución del universo de hogares 2014 sobre 2013 es de -0,5%, menos hogares en España. Si eliminamos el efecto de la evolución negativa de hogares el consumo se vería incrementado en +0,2%.
- Marzo 2014, un mes de menor consumo de Carnes que de la media de alimentación. La compra de esta categoría descendió un -2,4%, debido a un menor consumo tanto en la Carne Fresca, como en la Carne Congelada (-3,5% respectivamente). Mientras aumenta la compra de Cerdo (+3,1%) desciende el consumo del resto de variedades.
- Un -1,7% cae el consumo de Huevos en el hogar, a pesar del descenso del precio medio -5,3%.
- Crece un +6,6% la compra del Aceite, arrastrado por el importante aumento en el consumo de la variedad de Oliva (+6,7%), mientras desciende el de Girasol (-2,8%).
- Disminuye la presencia en el hogar de Vinos y Espumosos (-9,3%) en comparación al mes de Marzo del año pasado.
- Aumenta un +2,6% la compra de la Fruta Fresca en el hogar. Descienden las Naranjas (-7,3%), Limones (-3,4%). Por el contrario, aumentaron el consumo de Plátanos (+8,4%), Fresas/Fresones (+23,0%) las Mandarinas (+15,4%), Uvas, Plátanos y Peras (+26,8%, +7,0% y +8,6% respectivamente).
- Disminuye muy ligeramente el consumo de Leche y Derivados lácteos (-1,1%) debido al incremento en los precios medios.
- Durante el tercer mes del año, cayó el consumo (-6,2%) de Pescados en el hogar, siendo los Mariscos/Moluscos/Crustáceos (-11,6%), los Pescados Congelados (-8,5%) los que presentan mayores decrecimientos, también los pescados Frescos (-2,4%) descienden.
- Disminuye un -4,1% la compra de Patatas Frescas en el hogar. Sin embargo las Hortalizas incrementan su consumo de manera significativa con respecto a Marzo de 2013, (+5,3%). Los mayores incrementos en el consumo se presentan en las Tomates (+1,2%), Pimientos (+13,9%) y en las Judías Verdes (+8,0%).

Consumo en el Año Móvil de Abril 2013 hasta Marzo 2014.

El Gasto Total en Alimentación en los hogares asciende a 68.605,8 millones de Euros, -0,4% co respecto al cierre total Total Año 2013.

El consumo de Alimentos en los hogares permanece relativamente estable (-0,5%).

- Ligeró descenso de la compra de Carne Fresca (-0,8%), en esta línea evolucionan Pollo (-0,9%) y Vacuno (-0,8%), mas acusado es el descenso en el consumo del Ovino/Caprino (-3,8%). La Carne Congelada mantiene su tendencia negativa en este periodo (-2,1%).
- En el último año móvil a Marzo de 2014 se mantiene estable el consumo del T. Hortalizas Frescas (-0,1%), destacando el descenso de las Coles (-3,2%), las Lechugas/escarolas/endivias (-1,4%), por el contrario la tendencia de consumo de Judías Verdes es positiva (+1,8%).
- Por su parte, también acusa la misma tendencia el consumo de T. Frutas Frescas en los hogares (-0,5%) que la media de alimentos. Menos consumo de Naranjas (-3,5%), y los Kiwis (-2,4%), por el contrario se intensifica el consumo de frutas como las Fresas/Fresones (+5,8%) y las Uvas (+3,2%) así como los Plátanos (+1,2%).
- Crecimiento a año móvil del consumo de Aceite (+2,0%), motivado por el aumento en el consumo de la variedad Oliva (+2,0%).
- En cuanto a las bebidas alcohólicas, se mantiene la caída detectada en meses precedentes en el consumo de Bebidas Espirituosas (-4,0%), de Sidra (-2,5%) y de los Vinos de Mesa sin DO (-3,3%). Mientras, por su parte las Cervezas se mantienen (+0,2%).
- Evolución en el consumo de lácteos similar de Leche Líquida (-0,4%) y Los Derivados lácteos (-0,5%). Destaca el descenso en la compra de Bifidos y Leches Fermentadas (-1,5%) y Quesos (-0,8%).

	AÑO 2013	TAM MARZO 2014	% Variación TAM MARZO 2014 vs AÑO 2013	% Variación Enero 14 vs Enero 13	% Variación Febrero 14 vs Febrero 13	% Variación Marzo 14 vs Marzo 13
Volumen (Millones Kgs/Lts.)	30.405,54	30.260,76	-0,5%	-2,6%	-3,0%	-0,3%
Valor (Millones €)	68.875,75	68.605,81	-0,4%	-1,6%	-1,8%	-1,4%
Precio Medio	2,27	2,27	0,1%	1,0%	1,2%	-1,1%
Consumo x Capita	670,74	668,30	-0,4%	-2,2%	-2,5%	0,2%
Gasto x Capita	1.519,38	1.515,14	-0,3%	-1,2%	-1,3%	-0,9%

LA ALIMENTACIÓN MES A MES TAM MARZO VS AÑO 2013 HOGARES							
Productos	Cantidad (Millones de Kgs/ Lt)		Evolución	Valor (Millones de €)		Evolución	Kg / Lt per Cápita
	AÑO 2013	TAM MARZO 2014	%14/13	AÑO 2013	TAM MARZO 2014	%14/13	TAM MARZO 2014
TOTAL ALIMENTACION	30.405,5	30.260,8	-0,5	68.875,7	68.605,8	-0,4	668,3
TOTAL CARNE	2.389,4	2.371,4	-0,8	15.179,9	15.100,2	-0,5	52,37
TOTAL PESCA	1.232,8	1.214,7	-1,5	9.198,7	9.100,1	-1,1	26,83
T.FRUTAS FRESCAS	4.714,0	4.691,8	-0,5	6.470,5	6.402,9	-1,0	103,61
T HORTALIZAS Y PATATAS FRESCAS	3.945,3	3.930,2	-0,4	5.425,1	5.400,7	-0,4	86,80
PAN	1.689,9	1.682,7	-0,4	3.939,2	3.914,4	-0,6	37,16
TOTAL ACEITE	607,0	619,3	2,0	1.505,0	1.534,0	1,9	13,68
T.HUEVOS KGS	390,4	388,4	-0,5	888,6	874,0	-1,6	8,58
LECHE y DERIVADOS LACTEOS	5.159,4	5.134,9	-0,5	8.420,6	8.431,5	0,1	113,41
TOTAL VINOS y ESPUMOSOS	418,2	408,9	-2,2	1.048,6	1.039,7	-0,9	9,03
AGUA DE BEBIDA ENVAS.	2.358,6	2.338,1	-0,9	489,0	484,1	-1,0	51,63
BEBIDAS ALCOHOLICAS ALTA GRADUACIÓN	41,1	39,5	-4,0	403,7	400,9	-0,7	0,87
BEBID.REFR y GASEOSAS	2.086,3	2.076,9	-0,5	1.622,2	1.621,4	0,0	45,86
RESTO ALIMENTACIÓN	5.373,1	5.364,2	-0,2	14.284,5	14.301,9	0,1	118,47

LA ALIMENTACIÓN MES A MES MES DE MARZO HOGARES							
Productos	Cantidad (Millones de Kgs / Lt)		Evolucion	Valor (Millones de €)		Evolucion	Kg / Lt per Capita
	2013	2014	%14/13	2013	2014	%14/13	2014
TOTAL ALIMENTACION	2.561,3	2.554,0	-0,3	5.791,9	5.711,6	-1,4	56,6
TOTAL CARNE	205,3	200,5	-2,4	1.260,0	1.249,0	-0,9	4,44
TOTAL PESCA	110,1	103,3	-6,2	798,7	745,0	-6,7	2,29
T.FRUTAS FRESCAS	364,2	373,6	2,6	492,2	487,8	-0,9	8,28
T HORTALIZAS Y PATATAS FRESCAS	329,1	337,8	2,6	452,3	452,0	-0,1	7,49
PAN	148,8	149,7	0,6	345,8	345,0	-0,2	3,32
TOTAL ACEITE	50,2	53,5	6,6	117,8	120,1	1,9	1,19
T.HUEVOS KGS	34,6	34,0	-1,7	79,4	75,2	-5,3	0,75
LECHE + DERIVADOS LACTEOS	454,5	449,5	-1,1	720,5	730,7	1,4	9,96
TOTAL VINOS y ESPUMOSOS	36,1	32,7	-9,3	85,4	76,7	-10,2	0,73
AGUA DE BEBIDA ENVAS.	192,0	189,4	-1,3	39,8	38,6	-3,1	4,20
BEBIDAS ALCOHOLICAS ALTA GRADUACIÓN	4,2	2,8	-33,0	32,4	29,6	-8,5	0,06
BEBID.REFR y GASEOSAS	169,5	167,2	-1,3	130,9	130,8	-0,1	3,71
RESTO ALIMENTACIÓN	462,9	460,0	-0,6	1.236,7	1.231,0	-0,5	10,20

* T Hortalizas y Patatas Frescas: incluye todas las hortalizas frescas y las patatas frescas

* Leche y Derivados Lácteos =incluye Leche Líquida, Preparados Lácteos, Total Otras Leches, Derivados Lácteos

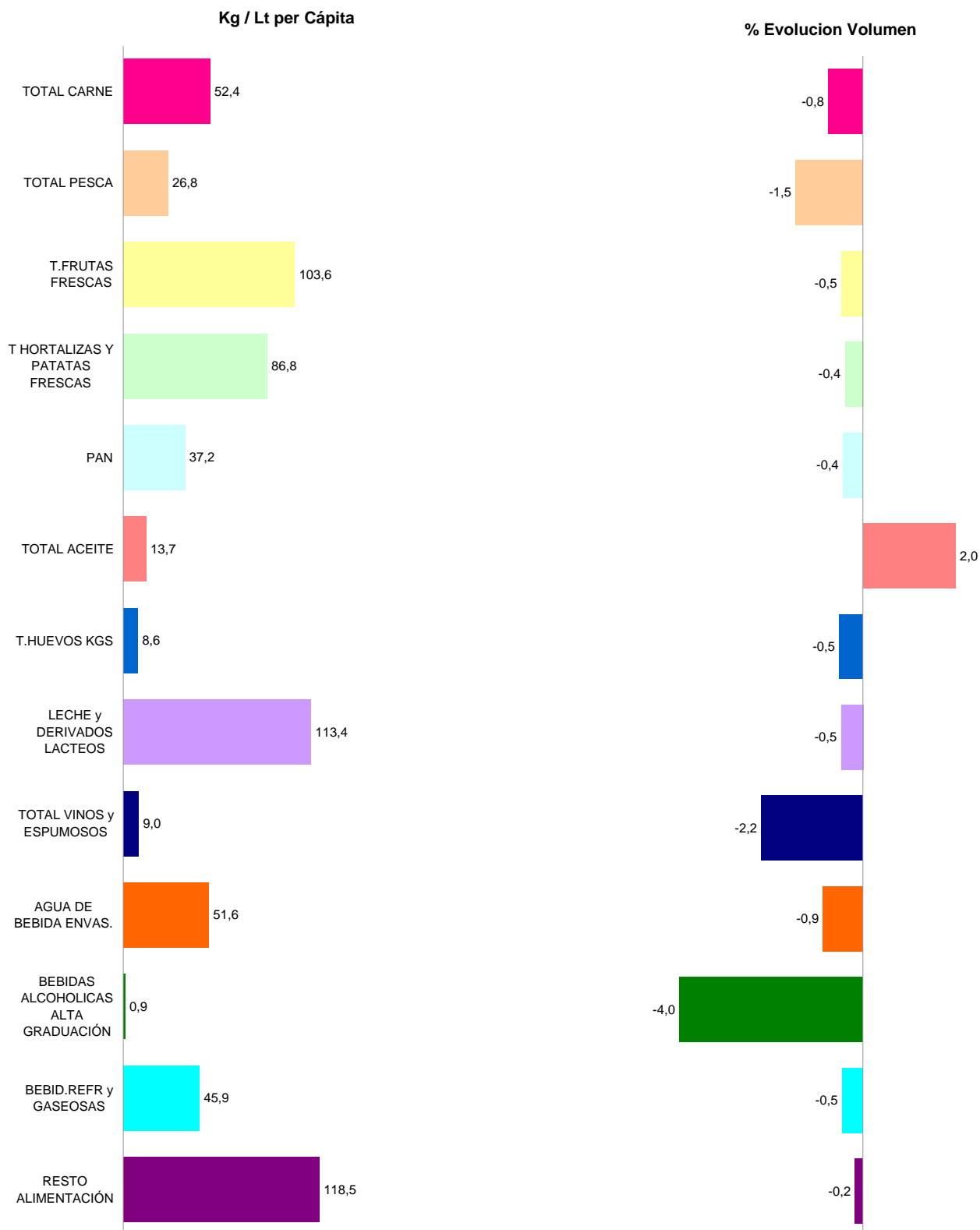
* Bebidas Alcohólicas alta Graduación: incluye Brandy, Whisky, Ginebra, Ron, Anís, Bebidas Espirituosas

* Resto Alimentación: todos aquellos productos no desglosados.

CONSUMO ALIMENTARIO EN EL HOGAR

TAM MARZO 2014

TOTAL ALIMENTACIÓN (HOGAR)	
CONSUMO PER CAPITA	VOLUMEN EN LA CESTA DE LA COMPRA
668,30	30.260,8
Kg / Lt per Cápita	Cantidad (Millones de Kgs/ Lt)



* T Hortalizas y Patatas Frescas: incluye todas las hortalizas frescas y las patatas frescas

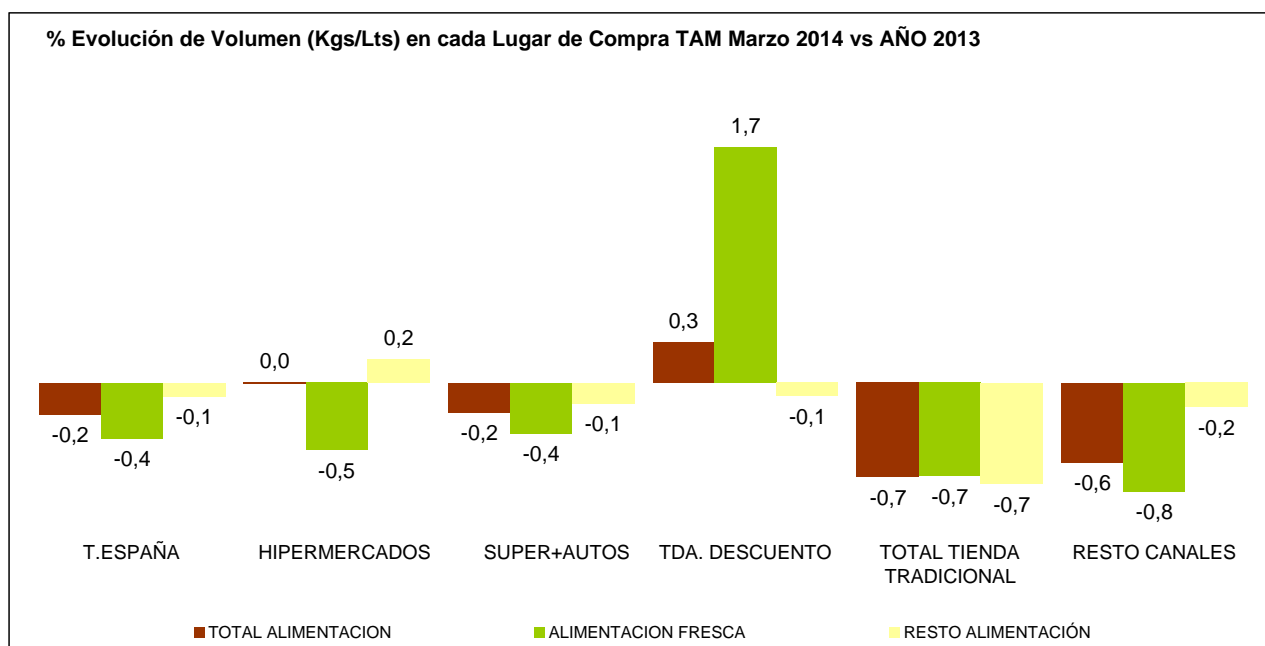
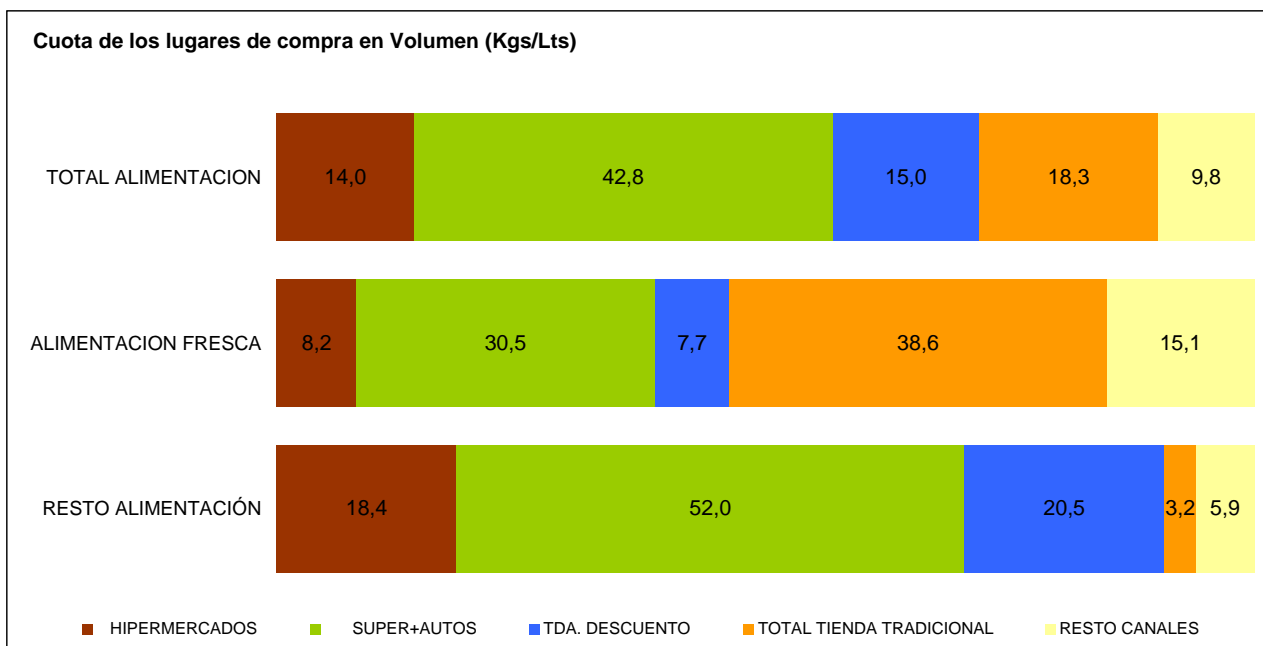
* Leche y Derivados Lácteos =incluye Leche Líquida, Preparados Lácteos, Total Otras Leches, Derivados Lácteos

* Bebidas Alcohólicas alta Graduación: incluye Brandy, Whisky, Ginebra, Ron, Anís, Bebidas Espirituosas

* Resto Alimentación: todos aquellos productos no desglosados.

CONSUMO ALIMENTARIO EN EL HOGAR

TAM MARZO 2014



TOTAL TIENDA TRADICIONAL: Tda. Tradicional, Pescadería, Carnicería/Charc, Panadería, Tda. Congelados, Mercados y Plazas.
 RESTO CANALES: Mercadillos, Autoconsumo, Economato/Coop, Herboristería, Farmacia, Venta Domicilio, Lechería, Bar-Bodega

LA ALIMENTACIÓN MES A MES							
TAM MARZO 2014 VS AÑO 2013							
HOGARES							
Productos	Cantidad (Millones de Kgs / Lt)		Evolucion	Valor (Millones de €)		Evolucion	Kg / Lt per Capita
	AÑO 2013	TAM MARZO 2014	%14/13	AÑO 2013	TAM MARZO 2014	%14/13	TAM MARZO 2014
T.HUEVOS KGS	390,4	388,4	-0,5	888,6	874,0	-1,6	8,6
CARNE POLLO FRESCA	653,6	647,9	-0,9	2.630,5	2.611,1	-0,7	14,3
CARNE CERDO FRESCA	484,2	484,5	0,1	2.799,2	2.801,9	0,1	10,7
CARNE VACUNO FRESCA	280,6	278,4	-0,8	2.544,9	2.527,6	-0,7	6,1
CARNE OVINO/CAPRINO FRESCA	86,9	83,6	-3,8	846,7	818,1	-3,4	1,8
CARNE TRANSFORMADA	572,0	570,3	-0,3	4.728,6	4.735,8	0,2	12,6
RESTO CARNE	312,1	306,6	-1,7	1.630,1	1.605,7	-1,5	6,8
PESCADOS	695,1	685,4	-1,4	4.745,8	4.708,4	-0,8	15,1
MARISCO/MOLUSCO/CRUS	344,2	336,9	-2,1	2.629,5	2.586,1	-1,7	7,4
CONS.PESCADO/MOLUSCO	193,5	192,4	-0,6	1.823,3	1.805,6	-1,0	4,2
TOTAL LECHE LIQUIDA	3.362,6	3.347,4	-0,4	2.353,8	2.368,5	0,6	73,9
TOTAL OTRAS LECHE	31,2	30,8	-1,2	248,6	244,2	-1,8	0,7
T DERIVADOS LACTEOS	1.765,6	1.756,6	-0,5	5.818,3	5.818,8	0,0	38,8
PAN	1.689,9	1.682,7	-0,4	3.939,2	3.914,4	-0,6	37,2
BOLL.PAST.GALLET.CERE	621,0	621,4	0,1	2.804,4	2.782,7	-0,8	13,7
CHOCOLATES/CACAOS/SUC	162,9	163,1	0,1	1.068,7	1.070,2	0,1	3,6
CAFES E INFUSIONES	81,8	81,5	-0,3	1.098,1	1.104,3	0,6	1,8
ARROZ	179,9	177,2	-1,5	256,6	255,7	-0,4	3,9
TOTAL PASTAS	184,3	183,5	-0,5	316,5	316,5	0,0	4,1
AZUCAR	193,3	193,0	-0,1	201,2	200,0	-0,6	4,3
LEGUMBRES	150,1	147,5	-1,7	251,1	250,0	-0,4	3,3
ACEITE DE OLIVA	422,0	430,5	2,0	1.258,5	1.287,5	2,3	9,5
ACEITE DE GIRASOL	155,7	154,2	-1,0	202,5	197,3	-2,6	3,4
RESTO ACEITE	29,2	34,6	18,5	44,0	49,1	11,6	0,8
PATATAS FRESCAS	1.053,4	1.040,4	-1,2	842,1	826,9	-1,8	23,0
PATATAS CONGELADAS	44,8	44,7	-0,2	55,4	56,0	0,9	1,0
PATATAS PROCESADAS	58,8	58,6	-0,4	296,5	298,5	0,7	1,3
TOMATES	681,4	677,1	-0,6	908,9	909,0	0,0	15,0
RESTO HORTALIZAS FRESCAS	2.210,5	2.212,6	0,1	3.674,0	3.664,7	-0,3	48,9
CITRICOS	1.366,9	1.333,1	-2,5	1.386,5	1.342,0	-3,2	29,5
RESTO FRUTAS FRESCAS	3.347,1	3.358,7	0,3	5.084,0	5.060,9	-0,5	74,2
ACEITUNAS	114,3	114,5	0,2	330,3	333,1	0,8	2,5
FRUTOS SECOS	127,2	127,2	0,0	845,0	854,5	1,1	2,8
T.FRUTA&HORTA.TRANSF	604,0	598,3	-0,9	1.270,8	1.262,5	-0,7	13,2
PLATOS PREPARADOS	555,0	554,1	-0,2	2.273,4	2.279,6	0,3	12,2
VINOS TRANQUILOS D.O.	133,0	132,2	-0,6	487,6	488,1	0,1	2,9
ESPUMOSOS/CAVAS D.O.	24,5	24,2	-1,2	127,1	125,3	-1,4	0,5
VINO DE MESA SIN D.O.	223,0	215,7	-3,3	292,2	287,2	-1,7	4,8
OTROS VINOS	32,8	32,1	-2,2	136,9	134,4	-1,9	0,7
CERVEZAS	807,1	808,8	0,2	925,9	931,8	0,6	17,9
BEBIDAS ALCOHOLICAS ALTA GRADUACIÓN	41,1	39,5	-4,0	403,7	400,9	-0,7	0,9
TOTAL ZUMO Y NECTAR	479,3	474,8	-0,9	429,9	426,5	-0,8	10,5
AGUA DE BEBIDA ENVAS.	2.358,6	2.338,1	-0,9	489,0	484,1	-1,0	51,6
GASEOSAS Y BEBID.REFR	2.086,3	2.076,9	-0,5	1.622,2	1.621,4	0,0	45,9
O PRODUCTOS EN PESO	486,8	490,7	0,8	1.495,6	1.510,2	1,0	10,8
O PRODUCTOS EN VOLUMEN	287,6	290,9	1,2	364,9	369,7	1,3	6,4
.TOTAL ALIMENTACION	30.405,5	30.260,8	-0,5	68.875,7	68.605,8	-0,4	668,3

* RESTO CARNE: incluye la carne de despojos, de pavo, de avestruz, carne congelada.....

* T DERIVADOS LACTEOS: Incluye Preparados Lacteos y Derivados Lacteos

* RESTO ACEITE: Incluye todos los aceites que no son de Oliva o Girasol

* RESTO HORTALIZAS FRESCAS: incluye los ajos, las cebollas, las coles, los pepinos, verduras de hojas.....

* CITRICOS: incluyen las Naranjas, Mandarinas y Limones

* RESTO FRUTAS FRESCAS: incluyen los platanos, las fresas y fresones, el melon, la sandia, las uvas, el kiwi.....

* OTROS VINOS: incluye los vinos de Aguja D.O., vinos de Licor D.O., Otros Vinos+Espumosos sin D.O.

* BEBIDAS ESPIRITUOSAS: incluye el Brandy, Whisky, Ginebra, Ron, Anis, Otras Bebidas Espirituosas. Esta rúbrica ha disminuido mucho el consumo, porque en el año 2007 entraban las bebidas con vino como sangría, tinto de verano etc., que este año van a OTROS PRODUCTOS EN VOLUMEN

* O PRODUCTOS EN PESO: incluye la miel, los edulcorantes, bases pizzas y masas de hojaldre, harinas y semolas, encurtidos, sal, caldos.....

* O PRODUCTOS EN VOLUMEN: incluye la sidra, el vinagre, bebidas con vino, horchata, leche de distinta especie a la de vaca,....

CONSUMO ALIMENTARIO EN EL HOGAR

	MILES de Kgs./Lts.			MILES de €			CONSUMO X CAPITA		PENETRACION**
	AÑO 2013	TAM MARZO 2014	% EVOL.	AÑO 2013	TAM MARZO 2014	% EVOL.	TAM MARZO 2014	TAM MARZO 2014	
TOTAL CARNE	2.389.383,98	2.371.357,27	-0,8%	15.179.940,37	15.100.177,25	-0,5%	52,37	97,49	
CARNE FRESCA	1.746.726,43	1.731.989,71	-0,8%	10.136.499,87	10.057.271,94	-0,8%	38,25	92,66	
CARNE VACUNO	280.560,95	278.417,73	-0,8%	2.544.879,97	2.527.582,00	-0,7%	6,15	62,13	
CARNE POLLO	653.622,33	647.909,18	-0,9%	2.630.499,22	2.611.085,33	-0,7%	14,31	79,99	
CARNE OVINO/CAPRINO	86.925,93	83.616,96	-3,8%	846.701,76	818.130,50	-3,4%	1,85	20,05	
CARNE CERDO	484.157,34	484.519,10	0,1%	2.799.163,10	2.801.892,30	0,1%	10,70	75,47	
CARNE CONGELADA	70.610,31	69.110,91	-2,1%	314.812,84	307.068,29	-2,5%	1,53	17,70	
CARNE TRANSFORMADA	572.047,25	570.256,65	-0,3%	4.728.627,67	4.735.837,03	0,2%	12,59	93,05	
TOTAL PESCA	1.232.802,76	1.214.671,50	-1,5%	9.198.674,10	9.100.094,48	-1,1%	26,83	93,93	
PESCADOS	695.060,75	685.402,95	-1,4%	4.745.848,32	4.708.417,76	-0,8%	15,14	80,83	
PESCADOS FRESCOS	553.942,93	546.523,56	-1,3%	3.854.063,39	3.827.889,23	-0,7%	12,07	66,50	
PESCADOS CONGELADOS	141.117,82	138.879,39	-1,6%	891.784,93	880.528,54	-1,3%	3,07	48,37	
MARISCO/MOLUSCO/CRUS	344.237,75	336.879,28	-2,1%	2.629.528,60	2.586.101,52	-1,7%	7,44	61,69	
CONS.PESCADO/MOLUSCO	193.504,27	192.389,27	-0,6%	1.823.297,18	1.805.575,20	-1,0%	4,25	76,91	
TOTAL LECHE LIQUIDA	3.362.573,11	3.347.448,34	-0,4%	2.353.773,45	2.368.531,29	0,6%	73,93	85,07	
LECHE ESTERILIZADA	3.241.799,50	3.226.329,80	-0,5%	2.254.158,30	2.269.606,30	0,7%	71,26	83,97	
LECHE PASTERIZADA	82.654,11	81.793,59	-1,0%	70.998,64	70.757,13	-0,3%	1,81	4,26	
LECHE SIN CÓDIGO DE BARRAS	38.119,50	39.324,96	3,2%	28.616,51	28.167,86	-1,6%	0,87	0,62	
T DERIVADOS LACTEOS	1.765.631,21	1.756.611,34	-0,5%	5.818.315,96	5.818.825,24	0,0%	38,79	*	
YOGURT	444.043,30	444.691,70	0,1%	807.971,37	808.919,63	0,1%	9,82	69,64	
BIFIDUS + LECHE FERMENTADAS	260.350,59	256.544,56	-1,5%	822.852,02	809.453,67	-1,6%	5,67	*	
QUESO	365.017,50	362.096,79	-0,8%	2.620.400,14	2.630.348,58	0,4%	8,00	88,26	
RESTO DERIVADOS LACTEOS	696.219,83	693.278,29	-0,4%	1.567.092,43	1.570.103,37	0,2%	15,31	*	
T.HUEVOS KGS	390.414,20	388.421,78	-0,5%	888.630,38	874.013,49	-1,6%	8,58	79,27	
PAN	1.689.917,72	1.682.673,52	-0,4%	3.939.229,96	3.914.395,56	-0,6%	37,16	97,17	
LEGUMBRES	150.057,63	147.507,63	-1,7%	251.066,92	250.026,33	-0,4%	3,26	41,87	
AZUCAR	193.269,37	193.003,12	-0,1%	201.216,72	200.021,92	-0,6%	4,26	47,81	
TOTAL ACEITE	606.967,62	619.281,22	2,0%	1.504.987,46	1.533.979,74	1,9%	13,68	64,17	
ACEITE DE OLIVA	422.041,09	430.511,80	2,0%	1.258.469,12	1.287.522,31	2,3%	9,51	50,25	
ACEITE DE GIRASOL	155.746,38	154.187,20	-1,0%	202.503,21	197.320,33	-2,6%	3,41	26,98	

* T DERIVADOS LACTEOS: Incluye Preparados Lacteos y Derivados Lacteos

* BIFIDUS + LECHE FERMENTADAS: INCLUEN LOS Yogures con Bifidus y las Otras Leches fermentadas

**Penetración promedio mensual de los últimos 12 meses

CONSUMO ALIMENTARIO EN EL HOGAR

	MILES de Kgs./Lts.			MILES de €			CONSUMO X	PENETRACION
	AÑO 2013	TAM MARZO 2014	% EVOL.	AÑO 2013	TAM MARZO 2014	% EVOL.	TAM MARZO 2014	TAM MARZO 2014
PATATAS FRESCAS	1.053.419,09	1.040.396,90	-1,2%	842.142,05	826.882,21	-1,8%	22,98	67,19
T.HORTALIZAS FRESCAS	2.891.921,81	2.889.760,00	-0,1%	4.582.927,68	4.573.790,28	-0,2%	63,82	95,96
TOMATES	681.442,02	677.121,13	-0,6%	908.904,51	909.044,14	0,0%	14,95	80,64
CEBOLLAS	351.621,35	347.887,19	-1,1%	359.529,85	357.054,00	-0,7%	7,68	68,08
LECHUGA/ESC./ENDIVIA	214.098,08	211.128,11	-1,4%	418.067,95	414.983,13	-0,7%	4,66	60,02
PIMIENTOS	233.537,56	232.992,39	-0,2%	389.373,23	381.682,09	-2,0%	5,14	65,80
JUDIAS VERDES	113.902,60	115.963,94	1,8%	297.404,01	295.936,42	-0,5%	2,56	36,72
COLES	89.671,58	86.807,24	-3,2%	93.581,43	90.182,38	-3,6%	1,92	20,55
T.FRUTAS FRESCAS	4.713.985,25	4.691.808,97	-0,5%	6.470.523,45	6.402.899,25	-1,0%	103,61	95,12
NARANJAS	968.096,26	934.142,56	-3,5%	865.350,80	829.643,93	-4,1%	20,64	53,95
MANDARINAS	295.451,78	297.489,54	0,7%	367.487,97	360.317,04	-2,0%	6,58	36,15
LIMONES	103.325,87	101.504,95	-1,8%	153.699,97	152.086,48	-1,0%	2,24	38,62
PLATANOS	526.643,38	532.919,25	1,2%	782.329,40	779.355,72	-0,4%	11,77	75,74
MANZANAS	497.431,32	493.816,74	-0,7%	729.659,11	720.262,34	-1,3%	10,91	66,40
PERAS	266.411,48	266.725,28	0,1%	413.717,20	404.980,81	-2,1%	5,89	50,40
MELOCOTONES	190.433,41	190.067,53	-0,2%	308.236,45	307.786,48	-0,1%	4,19	27,59
ALBARICOQUES	45.286,06	45.180,93	-0,2%	92.467,65	92.347,66	-0,1%	1,00	12,01
FRESAS/FRESON	138.167,02	146.154,29	5,8%	317.763,84	316.947,57	-0,3%	3,23	30,12
MELON	413.513,63	413.130,53	-0,1%	392.473,56	390.258,43	-0,6%	9,12	31,49
SANDIA	402.349,05	401.414,87	-0,2%	299.401,08	298.506,92	-0,3%	8,86	23,78
CIRUELAS	65.154,38	64.300,57	-1,3%	122.847,73	121.062,72	-1,5%	1,42	17,36
CEREZAS	70.065,98	70.024,02	-0,1%	206.551,11	206.438,40	-0,1%	1,54	15,80
UVAS	107.865,14	111.320,40	3,2%	213.987,90	217.931,11	1,8%	2,46	23,41
KIWI	157.229,66	153.384,36	-2,4%	354.383,10	352.985,38	-0,4%	3,39	36,51
VINOS TRANQUILOS D.O.	133.030,94	132.240,39	-0,6%	487.590,56	488.130,84	0,1%	2,92	20,00
ESPUMOSOS/CAVAS D.O.	24.529,93	24.235,97	-1,2%	127.052,14	125.257,63	-1,4%	0,54	5,49
VINO DE MESA SIN D.O.	222.982,46	215.674,54	-3,3%	292.212,96	287.204,61	-1,7%	4,76	*
OTROS VINOS	32.775,83	32.058,17	-2,2%	136.915,85	134.381,50	-1,9%	0,71	*
CERVEZAS	807.074,38	808.821,79	0,2%	925.935,47	931.827,28	0,6%	17,86	45,41
SIDRA	14.342,51	13.981,82	-2,5%	27.265,08	26.752,31	-1,9%	0,31	3,27
BEBIDAS ESPIRITUOSAS	41.130,36	39.476,34	-4,0%	403.711,79	400.853,78	-0,7%	0,87	*
BEBIDA CON VINO	59.886,63	60.847,95	1,6%	47.668,31	48.025,06	0,7%	1,34	5,84
TOTAL ZUMO Y NECTAR	479.315,22	474.836,44	-0,9%	429.861,85	426.533,57	-0,8%	10,49	43,67

* OTROS VINOS: incluye los vinos de Aguja D.O., vinos de Licor D.O., Otros Vinos+Espumosos sin D.O.

* BEBIDAS ESPIRITUOSAS: incluye el brandy, whisky, ginbra, ron, anís y otras bebidas espirituosas

* BEBIDAS CON VINO: Incluye las sangría, tintos de verano, etc. en el año 2007 estaban incluidas en otras bebidas alcohólicas.

CONSUMO ALIMENTARIO EN EL HOGAR

Miles de Kilos/Litros	marzo 13	abril 13	mayo 13	junio 13	julio 13	agosto 13	septiembre 13	octubre 13	noviembre 13	diciembre 13	enero 14	febrero 14	marzo 14
TOTAL CARNE	205.341	202.382	197.950	187.172	174.540	167.638	190.087	203.571	211.763	233.489	213.718	188.562	200.485
CARNE FRESCA	151.773	148.107	145.091	137.361	126.713	121.710	137.533	147.057	155.234	167.196	159.939	139.575	146.474
CARNE VACUNO	23.362	23.498	22.774	21.517	19.643	18.729	22.917	25.352	28.028	25.902	23.535	23.381	23.141
CARNE POLLO	59.322	57.461	56.077	51.768	50.571	47.096	52.728	54.365	55.966	54.154	59.693	51.731	56.300
CARNE OVINO/CAPRINO	8.573	7.068	6.811	6.147	5.046	4.620	5.458	4.942	6.986	15.757	8.398	6.132	6.252
CARNE CERDO	40.394	39.652	39.035	38.988	35.089	35.410	37.834	41.699	42.545	47.446	46.553	38.613	41.654
CARNE CONGELADA	6.059	5.970	5.855	5.545	5.604	5.175	5.949	6.624	5.836	6.216	5.233	5.254	5.849
CARNE TRANSFORMADA	47.508	48.305	47.004	44.266	42.223	40.754	46.605	49.890	50.693	60.076	48.546	43.734	48.161
TOTAL PESCA	110.080	102.288	99.471	99.605	97.868	88.988	99.259	101.520	102.038	132.100	99.212	89.066	103.257
PESCADOS	64.227	61.028	58.677	58.451	56.084	49.262	58.227	60.826	56.674	56.689	55.317	52.312	61.856
PESCADOS FRESCOS	50.698	48.934	46.832	47.330	44.989	39.383	46.664	48.804	45.334	44.775	42.518	41.485	49.476
PESCADOS CONGELADOS	13.529	12.094	11.845	11.121	11.095	9.879	11.563	12.022	11.340	11.914	12.799	10.828	12.380
MARISCO/MOLUSCO/CRUS	27.994	24.715	23.918	23.799	24.062	24.220	25.247	25.510	30.457	57.869	29.295	23.051	24.736
CONS.PESCADO/MOLUSCO	17.859	16.545	16.876	17.355	17.723	15.506	15.785	15.183	14.908	17.542	14.599	13.702	16.665
TOTAL LECHE LIQUIDA	301.607	302.437	284.116	266.598	256.499	241.560	264.311	288.769	290.888	285.435	303.867	264.050	298.917
LECHE ESTERILIZADA	291.510	290.119	272.732	257.978	246.927	231.921	256.182	277.610	279.851	275.748	293.300	254.670	289.293
LECHE PASTERIZADA	6.911	8.311	7.547	5.866	6.528	5.156	6.133	7.138	7.392	7.298	7.726	5.617	7.081
LECHE SIN CÓDIGO DE BARRAS	3.185	4.007	3.837	2.754	3.045	4.483	1.996	4.021	3.646	2.390	2.840	3.763	2.544
T DERIVADOS LACTEOS	149.898	155.097	157.482	154.495	153.960	143.163	145.859	149.633	139.737	136.064	141.538	131.723	147.859
YOGURT	39.303	40.491	39.912	37.023	34.115	31.546	36.837	39.861	36.720	32.964	38.367	36.106	40.751
BIFIDUS + LECHE FERMENTADAS	23.410	24.506	23.360	21.817	19.199	17.776	21.430	23.820	21.600	18.886	22.367	20.031	21.751
QUESO	31.840	32.838	32.007	29.588	27.911	26.545	29.613	31.445	30.645	32.705	29.509	28.089	31.201
RESTO DERIVADOS LACTEOS	55.345	57.263	62.202	66.067	72.735	67.296	57.978	54.508	50.773	51.508	51.295	47.497	54.156
T.HUEVOS KGS	34.590	34.297	33.401	31.275	30.842	29.822	32.003	33.446	32.698	33.380	32.748	30.502	34.008
PAN	148.772	148.837	145.834	139.378	135.239	122.022	131.609	143.229	146.164	137.940	145.585	137.184	149.653
LEGUMBRES	13.754	12.533	11.583	10.656	9.277	8.201	12.058	14.253	15.388	13.502	14.236	12.744	13.076
AZUCAR	18.817	17.661	15.977	15.138	13.543	13.636	14.664	17.398	17.827	17.566	15.255	15.029	19.309
TOTAL ACEITE	50.223	51.389	48.146	49.762	48.455	45.214	50.996	51.797	55.592	54.982	60.710	48.723	53.515
ACEITE DE OLIVA	33.585	35.556	32.048	34.491	33.788	31.553	36.002	36.164	37.781	39.036	44.174	34.075	35.843
ACEITE DE GIRASOL	13.879	12.701	13.471	12.876	12.407	11.427	12.477	12.993	15.284	13.480	12.727	10.851	13.492

* T DERIVADOS LACTEOS: Incluye Preparados Lacteos y Derivados Lacteos

* BIFIDUS + LECHE FERMENTADAS: INCLUEN LOS Yogures con Bifidus y las Otras Leches fermentadas

CONSUMO ALIMENTARIO EN EL HOGAR

Miles de Kilos/Litros

	marzo 13	abril 13	mayo 13	junio 13	julio 13	agosto 13	septiembre 13	octubre 13	noviembre 13	diciembre 13	enero 14	febrero 14	marzo 14
PATATAS FRESCAS	92.551	89.083	89.911	89.986	83.393	83.401	85.171	89.146	90.917	83.193	90.431	77.007	88.759
T.HORTALIZAS FRESCAS	236.526	257.530	246.046	246.278	247.094	245.986	258.119	259.223	231.163	191.687	233.672	223.936	249.026
TOMATES	45.111	52.234	56.593	65.833	74.648	75.583	73.347	63.033	48.309	36.710	44.390	40.802	45.639
CEBOLLAS	29.289	29.515	30.199	29.832	28.914	32.513	32.161	29.012	28.425	25.544	27.619	25.590	28.563
LECHUGA/ESC./ENDIVIA	17.631	19.605	18.799	19.574	20.407	17.906	17.741	17.615	16.085	14.952	16.272	14.514	17.658
PIMIENTOS	16.193	18.156	20.419	18.886	19.879	21.658	26.486	24.336	18.550	14.453	16.029	15.698	18.441
JUDIAS VERDES	8.423	10.406	7.469	9.361	10.420	12.723	12.320	11.923	9.195	7.041	8.439	7.569	9.100
COLES	9.899	7.087	5.462	5.289	4.551	4.261	5.425	9.035	9.138	9.240	10.105	9.258	7.956
T.FRUTAS FRESCAS	364.157	384.936	375.296	431.334	462.677	428.291	424.858	406.913	365.576	341.800	361.764	334.788	373.576
NARANJAS	125.737	125.621	104.228	68.523	40.548	30.184	31.536	45.203	72.893	85.822	106.907	106.174	116.502
MANDARINAS	26.690	15.932	4.349	916	390	697	3.509	27.099	52.350	57.177	60.486	43.775	30.810
LIMONES	9.294	8.197	8.310	7.950	8.938	8.235	8.203	8.683	8.431	9.519	8.528	7.534	8.977
PLATANOS	51.491	54.441	53.683	41.721	32.070	27.168	38.326	44.904	45.420	42.549	50.194	47.356	55.089
MANZANAS	49.869	52.828	47.937	34.803	25.903	19.358	34.591	47.933	46.463	39.845	46.004	45.933	52.218
PERAS	24.381	25.128	20.636	12.007	11.377	17.713	24.360	30.901	28.548	23.006	23.632	22.929	26.488
MELOCOTONES	295	431	5.292	21.142	43.333	46.603	40.810	26.920	4.471	365	286	153	263
ALBARICOQUES	97	688	8.287	20.389	12.463	2.165	395	287	125	122	86	52	120
FRESAS/FRESON	29.483	42.441	24.992	10.141	3.132	1.769	1.616	999	376	647	6.335	17.452	36.255
MELON	5.753	10.246	15.359	48.983	70.450	91.206	88.445	53.239	12.922	6.786	5.402	4.529	5.563
SANDIA	1.973	5.269	28.509	78.627	111.919	97.236	56.312	18.615	2.695	564	95	187	1.385
CIRUELAS	1.249	1.798	1.298	3.833	11.457	14.145	16.279	9.249	3.468	793	312	479	1.188
CEREZAS	659	749	5.092	25.366	27.113	5.835	1.334	833	671	778	758	691	804
UVAS	2.018	2.420	2.005	1.271	2.328	7.452	20.115	30.062	18.841	15.089	6.436	2.744	2.558
KIWI	16.021	16.654	14.419	11.833	9.627	8.563	9.744	11.716	14.778	12.986	13.874	13.862	15.327
VINOS TRANQUILOS D.O.	11.714	10.817	10.514	9.968	9.473	8.635	9.509	11.172	12.102	18.884	10.016	10.492	10.660
ESPUMOSOS/CAVAS D.O.	1.314	1.354	1.316	1.710	1.373	1.538	976	1.372	2.022	8.452	1.777	1.081	1.265
VINO DE MESA SIN D.O.	19.797	18.557	18.982	18.189	18.737	17.468	17.696	17.577	17.589	20.512	16.440	15.822	18.105
OTROS VINOS	2.977	2.446	2.639	2.337	2.311	2.317	2.166	2.464	2.952	5.248	2.335	2.366	2.479
CERVEZAS	61.879	62.751	66.205	74.917	90.755	81.528	69.216	66.652	57.587	66.317	56.404	51.226	65.264
SIDRA	664	871	708	657	691	586	543	557	1.166	6.103	1.093	520	486
BEBIDAS ESPIRITUOSAS	4.205	2.996	2.955	2.869	3.361	3.047	2.781	2.912	3.350	6.969	2.902	2.515	2.820
OTRA BEBIDA CON VINO	2.077	2.916	4.495	7.702	11.887	11.647	7.026	3.827	2.727	2.475	1.879	2.116	2.151
TOTAL ZUMO Y NECTAR	38.744	40.478	41.953	43.687	47.617	42.970	40.980	41.619	35.738	32.712	36.011	31.809	39.262

* OTROS VINOS: incluye los vinos de Aguja D.O., vinos de Licor D.O., Otros Vinos+Espumosos sin D.O.

* BEBIDAS ESPIRITUOSAS: incluye el brandy, whisky, ginbra, ron, anís y otras bebidas espirituosas

* BEBIDAS CON VINO: Incluye las sangría, tintos de verano, etc. en el año 2007 estaban incluidas en otras bebidas alcohólicas.

CONSUMO ALIMENTARIO EN EL HOGAR

Miles de €

	marzo 13	abril 13	mayo 13	junio 13	julio 13	agosto 13	septiembre 13	octubre 13	noviembre 13	diciembre 13	enero 14	febrero 14	marzo 14
TOTAL CARNE	1.259.960	1.258.488	1.231.752	1.187.248	1.108.169	1.056.022	1.199.175	1.293.040	1.341.831	1.662.240	1.352.713	1.160.476	1.249.022
CARNE FRESCA	858.931	842.365	822.327	793.728	738.290	699.805	798.628	850.875	897.348	1.056.837	927.078	795.667	834.324
CARNE VACUNO	212.716	210.752	206.127	196.070	180.872	166.576	208.162	228.809	248.187	249.295	216.499	209.311	206.923
CARNE POLLO	228.842	227.590	220.422	214.007	209.504	195.061	216.001	217.414	222.022	221.526	237.991	204.203	225.345
CARNE OVINO/CAPRINO	76.689	65.686	62.736	56.686	49.886	44.940	53.324	49.164	67.419	165.520	85.820	58.948	58.002
CARNE CERDO	230.941	229.038	221.974	222.192	206.868	205.595	218.254	240.781	242.381	288.986	269.552	217.180	239.091
CARNE CONGELADA	25.657	27.401	25.166	25.367	25.325	23.668	25.362	27.952	25.672	32.249	22.595	21.661	24.651
CARNE TRANSFORMADA	375.372	388.721	384.259	368.153	344.554	332.549	375.186	414.213	418.811	573.154	403.040	343.149	390.048
TOTAL PESCA	798.732	736.644	726.425	724.936	719.614	655.306	717.752	739.707	769.951	1.135.378	770.659	658.711	745.012
PESCADOS	430.645	404.276	398.727	391.628	377.255	330.148	388.389	411.848	390.959	424.493	407.914	367.815	414.965
PESCADOS FRESCOS	342.733	329.586	325.039	322.225	309.069	268.430	316.379	335.416	318.372	346.257	322.872	297.962	336.283
PESCADOS CONGELADOS	87.912	74.690	73.689	69.403	68.186	61.718	72.009	76.432	72.588	78.236	85.042	69.853	78.683
MARISCO/MOLUSCO/CRUS	199.896	181.427	175.784	176.482	179.352	184.294	184.421	186.286	235.326	514.339	224.913	166.609	176.868
CONS.PESCADO/MOLUSCO	168.191	150.941	151.913	156.826	163.008	140.865	144.942	141.572	143.666	196.546	137.832	124.286	153.178
TOTAL LECHE LIQUIDA	208.385	209.470	196.485	184.832	178.491	166.532	184.299	206.055	208.593	206.482	219.943	190.966	216.385
LECHE ESTERILIZADA	199.677	199.475	187.649	177.204	170.897	158.506	177.683	196.486	200.077	198.816	211.164	183.549	208.101
LECHE PASTERIZADA	5.993	7.311	6.159	5.079	5.445	4.491	5.210	6.364	6.166	6.035	6.850	5.136	6.512
LECHE SIN CÓDIGO DE BARRAS	2.716	2.684	2.677	2.548	2.149	3.535	1.406	3.205	2.350	1.631	1.929	2.281	1.772
T DERIVADOS LACTEOS	489.818	507.068	514.093	505.865	501.570	464.648	475.890	494.389	470.454	492.062	460.892	437.789	494.105
YOGURT	71.683	73.044	72.916	68.193	63.129	57.596	66.483	71.987	66.599	59.323	69.355	66.023	74.271
BIFIDUS + LECHE FERMENTADAS	74.146	76.921	73.267	68.934	61.671	56.117	67.614	76.136	67.839	58.943	70.582	62.773	68.657
QUESO	227.316	229.621	225.275	209.991	198.292	189.664	210.766	227.474	227.088	257.394	214.645	207.950	232.188
RESTO DERIVADOS LACTEOS	116.673	127.482	142.634	158.748	178.477	161.271	131.028	118.792	108.928	116.403	106.309	101.043	118.988
T.HUEVOS KGS	79.423	78.874	76.392	71.522	70.512	67.648	72.414	74.460	72.794	75.122	71.809	67.282	75.185
PAN	345.752	351.454	337.097	325.735	316.174	278.783	301.763	331.805	337.591	329.249	341.909	317.855	344.981
LEGUMBRES	22.117	20.589	18.538	17.134	14.380	12.803	19.652	25.192	29.215	24.504	24.397	21.735	21.886
AZUCAR	19.465	18.393	16.723	15.864	14.073	14.111	15.392	17.981	18.316	18.462	15.826	15.474	19.407
TOTAL ACEITE	117.833	124.836	117.967	126.344	124.338	115.043	131.412	131.157	139.266	140.179	147.138	116.182	120.117
ACEITE DE OLIVA	95.700	103.784	96.437	105.548	104.401	96.615	111.480	110.537	116.146	119.253	126.410	98.330	98.582
ACEITE DE GIRASOL	18.217	16.492	17.655	16.841	16.435	14.960	16.111	16.651	19.347	17.236	15.967	13.171	16.454

* T DERIVADOS LACTEOS: Incluye Preparados Lacteos y Derivados Lacteos

* BIFIDUS + LECHE FERMENTADAS: INCLUEN LOS Yogures con Bifidus y las Otras Leches fermentadas

CONSUMO ALIMENTARIO EN EL HOGAR

Miles de €

	marzo 13	abril 13	mayo 13	junio 13	julio 13	agosto 13	septiembre 13	octubre 13	noviembre 13	diciembre 13	enero 14	febrero 14	marzo 14
PATATAS FRESCAS	66.415	69.275	77.611	86.753	82.275	79.503	66.932	65.418	64.031	58.294	64.331	52.971	59.489
T.HORTALIZAS FRESCAS	385.857	420.390	406.557	380.483	372.663	357.386	382.211	398.642	372.516	341.404	392.599	356.402	392.536
TOMATES	69.124	81.864	84.237	83.234	89.595	90.658	86.592	77.548	61.605	59.194	66.016	58.556	69.944
CEBOLLAS	29.929	31.492	33.941	30.757	30.433	35.253	32.104	28.654	27.569	25.446	26.647	25.853	28.905
LECHUGA/ESC./ENDIVIA	33.845	37.232	37.848	37.970	37.554	33.792	34.195	34.402	31.802	33.911	33.901	29.818	34.559
PIMIENTOS	31.918	36.258	34.650	31.731	33.574	32.595	38.208	35.483	27.716	24.061	28.497	27.242	31.667
JUDIAS VERDES	21.333	23.374	20.847	25.662	26.978	29.253	32.195	29.883	24.530	19.899	22.150	19.969	21.195
COLES	10.091	7.393	5.976	5.754	4.573	4.247	5.870	9.125	9.467	9.812	10.431	9.709	7.826
T.FRUTAS FRESCAS	492.241	533.165	557.006	653.625	666.215	547.567	548.198	574.463	510.120	444.175	452.176	428.352	487.837
NARANJAS	94.886	101.762	93.191	69.779	46.235	38.135	44.729	59.097	67.197	66.671	80.987	76.375	85.487
MANDARINAS	40.828	26.035	7.114	1.492	754	1.358	6.089	35.878	59.063	60.842	64.264	52.484	44.944
LIMONES	12.531	12.095	12.042	12.607	14.267	13.736	14.185	13.948	12.103	13.188	11.876	10.360	11.678
PLATANOS	71.872	74.856	72.731	66.665	55.693	46.513	55.824	65.321	69.287	63.728	68.614	65.212	74.913
MANZANAS	68.779	76.422	72.808	57.302	47.479	36.404	54.932	68.549	64.096	53.627	61.200	59.722	67.723
PERAS	37.592	43.193	39.072	26.178	23.428	27.371	36.936	43.922	38.116	30.856	31.537	29.631	34.740
MELOCOTONES	357	754	10.592	39.969	73.432	70.892	60.783	41.816	7.850	608	443	228	422
ALBARICOQUES	150	2.104	20.740	39.738	23.245	4.270	823	447	279	178	209	103	212
FRESAS/FRESON	73.855	78.160	51.542	23.204	7.664	3.979	3.205	2.458	1.465	2.836	21.267	46.979	74.188
MELON	9.170	16.075	22.532	51.478	76.608	75.013	59.485	40.033	15.183	10.203	7.877	6.974	8.796
SANDIA	2.658	8.061	33.929	61.908	80.206	63.709	33.114	12.381	1.764	672	131	328	2.303
CIRUELAS	3.477	4.659	3.435	8.286	19.891	25.922	29.388	16.079	6.491	1.501	735	1.356	3.321
CEREZAS	1.519	1.642	17.987	76.476	75.100	19.095	3.179	1.675	1.655	2.866	2.636	2.627	1.502
UVAS	6.308	7.296	5.760	3.582	5.719	15.390	36.926	52.929	34.485	28.937	13.286	6.816	6.805
KIWI	31.625	33.645	31.045	28.117	24.329	21.341	25.614	30.083	35.746	29.257	30.945	30.066	32.798
VINOS TRANQUILOS D.O.	41.532	37.629	36.054	33.915	33.195	29.626	33.121	38.060	44.975	89.420	37.024	36.801	38.312
ESPUMOSOS/CAVAS D.O.	5.015	5.738	5.538	8.467	6.280	7.146	4.334	6.333	10.008	52.032	9.437	4.693	5.251
VINO DE MESA SIN D.O.	26.813	23.606	25.493	23.609	22.984	22.378	23.651	22.297	24.506	33.431	21.429	20.536	23.286
OTROS VINOS	11.736	10.114	10.980	9.882	9.838	10.094	8.774	10.275	11.758	23.385	9.761	9.895	9.626
CERVEZAS	70.386	72.225	76.055	86.951	103.184	91.496	78.207	75.892	66.966	79.299	66.636	60.013	74.905
SIDRA	1.214	1.686	1.417	1.281	1.335	1.147	1.054	1.060	2.020	11.913	2.039	957	843
BEBIDAS ESPIRITUOSAS	32.393	30.197	29.648	28.963	32.267	29.261	27.491	28.430	32.314	77.361	30.847	24.448	29.627
OTRA BEBIDA CON VINO	1.675	2.353	3.580	6.370	9.728	9.474	5.390	2.804	2.033	1.772	1.318	1.581	1.621
TOTAL ZUMO Y NECTAR	34.413	35.606	37.534	39.480	43.466	39.672	37.025	37.728	31.817	28.803	32.197	28.503	34.704

* OTROS VINOS: incluye los vinos de Aguja D.O., vinos de Licor D.O., Otros Vinos+Espumosos sin D.O.

* BEBIDAS ESPIRITUOSAS: incluye el brandy, whisky, ginbra, ron, anís y otras bebidas espirituosas

* BEBIDAS CON VINO: Incluye las sangría, tintos de verano, etc. en el año 2007 estaban incluidas en otras bebidas alcohólicas.

CONSUMO ALIMENTARIO EN EL HOGAR. Clasificación COICOP

	MILES de Kgs	MILES de €	PART. MERC. VALOR	CONSUMO X CAPITA	GASTO X CAPITA €	PRECIO MEDIO €/Kilo
	mar-14	mar-14	mar-14	mar-14	mar-14	mar-14
0.1.1 ALIMENTACION	2.023.759,57	5.171.305,39	90,54	44,85	114,61	2,56
0.1.1.1 PAN Y CEREALES	262.560,15	720.020,63	12,61	5,82	15,96	2,74
0.1.1.1.1 ARROZ	15.695,75	22.290,13	0,39	0,35	0,49	1,42
0.1.1.1.2 PAN	149.652,64	344.980,50	6,04	3,32	7,65	2,31
0.1.1.1.3 OTROS PRODUCTOS DE PANADERIA	46.191,24	185.015,07	3,24	1,02	4,10	4,01
0.1.1.1.4 PASTAS ALIMENTICIAS	18.523,22	45.006,04	0,79	0,41	1,00	2,43
0.1.1.1.5 PRODUCTOS PASTELERÍA/MASAS COCINADAS	11.266,71	71.282,48	1,25	0,25	1,58	6,33
0.1.1.1.7 CEREALES/OTROS ELABORADOS CON CEREALES	21.230,60	51.446,40	0,90	0,47	1,14	2,42
0.1.1.2 CARNE	210.584,55	1.307.508,36	22,89	4,67	28,98	6,21
0.1.1.2.1 BOVINO FRESCA/REFRIGERADA/CONGELADA	23.502,03	209.334,78	3,67	0,52	4,64	8,27
0.1.1.2.2 PORCINO FRESCA/REFRIGERADA/CONGELADA	40.919,17	233.633,24	4,09	0,91	5,18	1,13
0.1.1.2.3 OVINO/CAPRINO FRESCA/REFRIGERADA/CONGELADA	6.251,74	58.001,79	1,02	0,14	1,29	9,28
0.1.1.2.4 AVE FRESCA/REFRIGERADA/CONGELADA	66.663,20	276.914,63	4,85	1,48	6,14	2,88
0.1.1.2.5 CHARCUTERIA	47.114,75	383.177,00	6,71	1,04	8,49	8,13
0.1.1.2.6 CARNES PREPARADAS	13.363,11	79.798,86	1,40	0,30	1,77	5,97
0.1.1.2.7 DESPOJOS/CASQUERÍA	3.306,62	14.455,66	0,25	0,07	0,32	4,37
0.1.1.2.8 OTRAS CARNES	8.855,65	48.698,51	0,85	0,20	1,08	5,50
0.1.1.2.9 CARNE CONGELADA	608,28	3.493,90	0,06	0,01	0,08	5,74
0.1.1.3 PESCADO	107.097,53	767.412,69	13,44	2,37	17,01	7,17
0.1.1.3.1 PESCADO FRESCO/REFRIGERADO	49.476,42	336.282,73	5,89	1,10	7,45	6,80
0.1.1.3.2 PESCADO CONGELADO	12.379,95	78.682,76	1,38	0,27	1,74	6,36
0.1.1.3.3 MOLUSCOS/CRUSTACEOS FRESCOS/CONGELADOS	24.735,96	176.868,45	3,10	0,55	3,92	7,15
0.1.1.3.4 PESCADOS/MARISCOS SECOS/AHUMADOS	2.340,30	29.486,69	0,52	0,05	0,65	12,60
0.1.1.3.5 OTRAS CONSERVAS DE PESCADO	18.164,90	146.092,05	2,56	0,40	3,24	8,04
0.1.1.4 LECHE/QUESO/HUEVOS	478.051,09	781.861,88	13,69	10,59	17,33	1,64
0.1.1.4.1 LECHE ENTERA	80.451,00	58.123,97	1,02	1,78	1,29	0,72
0.1.1.4.2 LECHE DESNATADA	85.559,15	62.806,16	1,10	1,90	1,39	0,73
0.1.1.4.3 LECHE SEMI	132.907,20	95.454,83	1,67	2,95	2,12	0,72
0.1.1.4.4 LECHE CONSERVADA	15.214,13	33.524,51	0,59	0,34	0,74	2,20
0.1.1.4.5 YOGURES	66.971,65	151.589,51	2,65	1,48	3,36	2,26
0.1.1.4.6 QUESO/REQUESON	31.201,39	232.188,34	4,07	0,69	5,15	7,44
0.1.1.4.7 OTROS PRODUCTOS A BASE DE LECHE	30.896,05	70.285,63	1,23	0,68	1,56	2,27
0.1.1.4.8 HUEVOS	34.850,54	77.888,97	1,36	0,77	1,73	2,23
0.1.1.5 ACEITES Y GRASAS	59.035,68	146.155,81	2,56	1,31	3,24	2,48
0.1.1.5.1 MANTEQUILLA	1.317,16	8.171,99	0,14	0,03	0,18	6,20
0.1.1.5.2 MARGARINA	3.156,61	10.995,78	0,19	0,07	0,24	3,48
0.1.1.5.3 ACEITE DE OLIVA	36.050,47	99.003,26	1,73	0,80	2,19	2,75
0.1.1.5.4 OTROS ACEITES	17.464,84	21.113,80	0,37	0,39	0,47	1,21
0.1.1.5.5 OTRAS GRASAS ANIMALES	1.046,60	6.870,99	0,12	0,02	0,15	6,57

CONSUMO ALIMENTARIO EN EL HOGAR. Clasificación COICOP

	MILES de Kgs	MILES de €	PART. MERC. VALOR	CONSUMO X CAPITA	GASTO X CAPITA €	PRECIO MEDIO €/Kilo
	mar-14	mar-14	mar-14	mar-14	mar-14	mar-14
0.1.1.6 FRUTAS	389.058,05	574.303,93	10,06	8,62	12,73	1,48
0.1.1.6.1 CITRICOS	156.288,79	142.108,68	2,49	3,46	3,15	0,91
0.1.1.6.2 PLATANOS	55.088,53	74.913,40	1,31	1,22	1,66	1,36
0.1.1.6.3 MANZANAS	52.218,30	67.722,63	1,19	1,16	1,50	1,30
0.1.1.6.4 PERAS	26.487,83	34.740,46	0,61	0,59	0,77	1,31
0.1.1.6.5 FRUTAS CON HUESO	6.159,06	14.138,41	0,25	0,14	0,31	2,30
0.1.1.6.6 BAYAS	38.812,70	80.992,67	1,42	0,86	1,79	2,09
0.1.1.6.7 OTRAS FRUTAS	38.520,37	73.220,58	1,28	0,85	1,62	1,90
0.1.1.6.8 FRUTOS SECOS	10.957,95	75.629,61	1,32	0,24	1,68	6,90
0.1.1.6.9 FRUTAS PREPARADAS/CONSERVAS	4.524,52	10.837,50	0,19	0,10	0,24	2,40
0.1.1.7 HORTALIZAS	403.169,88	617.768,43	10,82	8,94	13,69	1,53
0.1.1.7.0 OTRAS VERDURAS	57.690,14	98.317,76	1,72	1,28	2,18	1,70
0.1.1.7.1 HORTALIZAS DE HOJA/TALLO	24.739,76	48.383,68	0,85	0,55	1,07	1,96
0.1.1.7.2 COLES	7.956,22	7.825,76	0,14	0,18	0,17	0,98
0.1.1.7.3 HORTALIZAS CULTIVADAS POR SU FRUTO	102.017,71	156.715,42	2,74	2,26	3,47	1,54
0.1.1.7.4 HORTALIZAS CON RAIZ	56.621,80	81.293,23	1,42	1,25	1,80	1,44
0.1.1.7.5 LEGUMBRES / HORTALIZAS SECAS	6.856,17	14.243,58	0,25	0,15	0,32	2,08
0.1.1.7.6 LEGUMBRES / HORTALIZAS CONGELADAS	13.193,57	28.752,91	0,50	0,29	0,64	2,18
0.1.1.7.7 LEGUMBRES / HORTALIZAS CONSERVA	36.037,20	89.965,67	1,58	0,80	1,99	2,50
0.1.1.7.8 PATATAS FRESCAS / CONGELADAS	92.784,73	64.491,83	1,13	2,06	1,43	0,70
0.1.1.7.9 PATATAS PROCESADAS	5.272,58	27.778,59	0,49	0,12	0,62	5,27
0.1.1.8 AZUCAR/CONFITURAS/MIEL/CHOCOLATE/CONFITERIA/HELAI	39.553,24	136.370,19	2,39	0,88	3,02	3,45
0.1.1.8.1 AZUCAR	19.804,53	24.799,91	0,43	0,44	0,55	1,25
0.1.1.8.2 CONFITERIA/MERMELADA/MIEL	4.795,58	20.458,82	0,36	0,11	0,45	4,27
0.1.1.8.3 CHOCOLATE	9.456,77	68.495,05	1,20	0,21	1,52	7,24
0.1.1.8.4 CONFITERIA	500,44	4.033,34	0,07	0,01	0,09	8,06
0.1.1.8.5 HELADOS	4.995,92	18.583,07	0,33	0,11	0,41	3,72
0.1.1.9 PRODUCTOS ALIMENTICIOS NO NUEMRADOS ANTERIORMEN	53.337,85	119.655,54	2,09	1,18	2,65	2,24
0.1.1.9.1 SALSAS	24.200,93	53.863,94	0,94	0,54	1,19	2,23
0.1.1.9.2 SAL/ESPECIAS	9.257,82	11.654,46	0,20	0,21	0,26	1,26
0.1.1.9.3 SOPAS / CALDOS	16.577,17	26.563,81	0,47	0,37	0,59	1,60
0.1.1.9.6 OTROS PRODUCTOS EN PESO	3.301,93	27.573,33	0,48	0,07	0,61	8,35
0.1.2 BEBIDAS NO ALCOHOLICAS	427.056,42	356.843,28	6,25	9,46	7,91	0,84
0.1.2.1 CAFE/TE/CACAO	12.701,11	126.116,09	2,21	0,28	2,80	9,93
0.1.2.1.1 CAFE	6.720,89	85.346,53	1,49	0,15	1,89	12,70
0.1.2.1.2 TE/INFUSIONES	565,81	16.662,91	0,29	0,01	0,37	29,45
0.1.2.1.3 CACAO	5.414,41	24.106,65	0,42	0,12	0,53	4,45
0.1.2.2 AGUA/BEBIDAS REFRESCANTES/ZUMOS	395.916,61	204.082,26	3,57	8,77	4,52	0,52
0.1.2.2.1 AGUA MINERAL	189.437,22	38.582,01	0,68	4,20	0,86	0,20
0.1.2.2.2 BEBIDAS REFRESCANTES	167.217,71	130.796,73	2,29	3,71	2,90	0,78
0.1.2.2.3 ZUMOS DE FRUTA	38.946,94	34.409,84	0,60	0,86	0,76	0,88
0.1.2.2.4 ZUMOS DE VEGETALES(N.D.)	314,74	293,68	0,01	0,01	0,01	0,93
0.1.2.3 OTROS PRODUCTOS EN VOLUMEN	18.438,70	26.644,93	0,47	0,41	0,59	1,45
0.2.1 BEBIDAS ALCOHOLICAS	103.228,49	183.471,12	3,21	2,29	4,07	1,78
0.2.1.1 ESPIRITUOSOS Y LICORES	2.819,61	29.626,81	0,52	0,06	0,66	10,51
0.2.1.2 VINOS	35.145,04	78.939,61	1,38	0,78	1,75	2,25
0.2.1.2.1 VINO DE UVA / OTRAS FRUTAS FERMENTADAS	31.848,79	65.670,90	1,15	0,71	1,46	2,06
0.2.1.2.1.1 V CPRD	11.106,75	39.920,63	0,70	0,25	0,88	3,59
0.2.1.2.1.2 MESA	20.255,97	24.906,85	0,44	0,45	0,55	1,23
0.2.1.2.1.3 SIDRA	486,07	843,43	0,01	0,01	0,02	1,74
0.2.1.2.2 OTROS VINOS	3.296,25	13.268,71	0,23	0,07	0,29	4,03
0.2.1.3 CERVEZAS	65.263,84	74.904,70	1,31	1,45	1,66	1,15