

# LA ALIMENTACIÓN MES A MES

JUNIO

2014

AVANCE DE DATOS PROVISIONALES  
CALCULOS REALIZADOS A PARTIR DEL ULTIMO CENSO PUBLICADO POR EL INE



**Madrid 2014**



Aviso Legal: los contenidos de esta publicación podrán ser reutilizados, citando la fuente y la fecha, en su caso, de la última actualización



## **MINISTERIO DE AGRICULTURA, ALIMENTACIÓN Y MEDIO AMBIENTE**

**Edita:**

© Ministerio de Agricultura, Alimentación y Medio Ambiente  
Secretaría General Técnica  
Centro de Publicaciones

Catálogo de Publicaciones de la Administración General del Estado:

<http://publicacionesoficiales.boe.es/>

NIPO: 280-14-102-8

## METODOLOGÍA del Panel de Consumo Alimentario

---

El panel de consumo Alimentario se está desarrollando en el Ministerio de Agricultura, Alimentación y Medio Ambiente desde el año 1987 y su objetivo principal es el conocimiento de la demanda directa de alimentos en España, (consumo en hogares) para lo que se aplica la siguiente Metodología:

### HOGARES:

**Universo:** Todos los hogares de la península, Baleares y Canarias, sin incluir Ceuta y Melilla (18.138.485 en 2013 y 18.054.437 en 2014).

El universo utilizado para el cálculo de los años 2013 y 2014 del siguiente informe ha sido actualizado con el nuevo censo 2011 establecido por el INE.

**Muestra: 12.000** Hogares que apuntan diariamente sus compras con un lector óptico. La elección de esta muestra es al azar con un método bietápico. En la primera etapa se seleccionan los puntos de sondeo en función del tamaño de las poblaciones para cada una de las regiones. En la segunda, se selecciona los colaboradores en cada uno de los puntos elegidos.

### Consumo en Junio 2014

**Cae el consumo de Alimentos en los hogares durante el mes de Junio de 2014 (-2,7%). El descenso del gasto es mas acusado -7,2% como consecuencia de la bajada de los precios medios (-4,7%).**

Un mes mas el consumo de Carne sigue decreciendo en los hogares. La compra de esta categoria se ha visto reducida -6,9% en volumen y -7,7% en gasto. Esto se produce por el descenso en el consumo de la variedad Ovino/Caprino -15,2% seguida del menor consumo de la carne de Vacuno -6,4%, acompañada del descenso en carnes más económicas como son el Cerdo y el Pollo, con evoluciones del -9,9% y el -4,1% respectivamente.

Es mas elevado el decrecimiento del consumo en hogar de los Pescados, con una caída del -7,3% en compra y gasto. Los Pescados Frescos así como los pescados Congelados registran un menor consumo de -8,1% y -8,4% respectivamente en comparación a Junio de 2013. Tampoco ha sido un buen mes para los Mariscos/Moluscos/Crustaceos con un consumo muy por debajo del mismo mes del año anterior (-9,4%). Las Conservas de Pescados/Moluscos son los productos de Total Pesca que aunque presentan descenso es menos acusado -1,8%.

Las Frutas Frescas se han comprado por encima de junio de 2013, +0,9%, hay que destacar el descenso de los precios medios que conlleva una caída significativa en gasto del -11,9%. Importante incremento del consumo de Mandarinas +44,0%, aun siendo una fruta desestacionalizada en este mes. Buen mes para fruta como las Peras +26,8%, los Melocotones +25,5%, las Ciruelas +45,6%, Cerezas y Uvas (+23,1% y +61,6%). Otras variedades como las Naranjas, Plátanos, Manzanas, Fresas, Kiwis y Albaricoques sin embargo pierden intensidad de consumo en este mes. Destacar aqui el Albaricoque que siendo una fruta de temporada registra un menor consumo en torno al -18,5%.

Disminuye la presencia de categorías básicas como son el Pan -8,0%, los Huevos -1,1% y las legumbres -11,7%. El consumo de Azúcar se incrementa +1,5%.

Después de varios meses de incrementos, desciende la compra de Aceite en este mes -4,8%, en gasto la caída es muy importante -19,8%. Caída de las variedades de Oliva -2,6% y el importante descenso de la variedad Girasol -16,6%. El precio medio de ambas variedades se abarata significativamente en este mes -17,7% en Oliva y -7,9% en la variedad Girasol.

Durante el sexto mes del año, creció el consumo de Patatas Frescas +1,3%. Las Hortalizas caen un -4,4%, son los Tomates y las Lechugas/Esc./Endiv. quienes presentan los mayores descensos -5,7% y un -8,2% respectivamente. Cebollas, Judías Verdes y Coles, sin embargo consiguen mayor presencia en el hogar.

Se detecta estabilidad en el consumo de Agua -0,2%, y se aprecia una evolución negativa en el consumo en Vinos y Espumosos -2,8%, afectado tambien de un descenso en gasto -4,8%.

### Consumo en el Año Móvil de Julio 2013 hasta Junio 2014

**A cierre del año Móvil a Junio de 2014, se aprecia una evolución negativa en el consumo de Alimentos en los hogares (-1,2%). Tambien cae el gasto en -1,8 % a consecuencia de un leve descenso de los precios medios (-0,6%).**

El descenso del consumo en el hogar se aprecia por el decrecimiento de categorías básicas como son los Huevos -1,1%, el Pan -2,5%, Las Legumbres -3,9%, Cafés e Infusiones -1,5%, Arroces -2,8% y Pastas -2,3%.

En los últimos 12 meses, el consumo de Carnes pierde intensidad -2,7%, debido al descenso de la variedad Vacuno -2,9%, del Pollo -2,6%, del Ovino/Caprino -6,8% y del Cerdo -1,6%. Mas acentuada es la caída de la carne Congelada -4,2%; Las carnes Transformadas tambien decrecen en estos meses -2,6%.

Desciende el volumen comprado en Pescado -2,3%. El Congelado disminuye -2,9%, mientras que el Fresco lo hace en -2,1%. El consumo de Mariscos/Moluscos/Crust. tambien registra una evolución negativa -3,7%. Las Conservas de Pescados/Moluscos permanecen estables +0,1%.

El volumen consumido en Total Leche Líquida cae en este periodo -1,5%, incrementandose levemente el gasto +0,6%. En relacion a los Derivados Lácteos tambien pierden intensidad de consumo -1,9% en estos doce meses.

Las Frutas Frescas se consumen en la misma medida que el año anterior -0,3%. Destacar la evolucion tan positiva que han tenido las Cerezas +22,7%, la Sandía +5,1% y los Melocotones +4,0%.

El consumo Total de Hortalizas desciende -1,2%, destacar un mayor consumo de Judías Verdes en esta campaña +2,3%.

Continúa siendo un buen año para el Aceite, con un incremento de +1,4% en compra, debido principalmente a un mayor consumo de la variedad Oliva +2,2%, y del resto de Aceite +22,2%, el descenso de Girasol continúa siendo importante -4,7% en estos doce meses.

Mayor consumo de Cervezas +1,8% y buena evolución en gasto +2,6%. Leve incremento en el consumo de Vinos Tranquilos +0,8%.

	AÑO 2013	TAM JUNIO 2014	% Variación TAM JUNIO 2014 vs AÑO 2013	% Variación Abril 14 vs Abril 13	% Variación Mayo 14 vs Mayo 13	% Variación Junio 14 vs Junio 13
Volumen (Millones Kgs/Lts.)	30.405,54	30.040,44	-1,2%	-7,0%	1,2%	-2,7%
Valor (Millones €)	68.875,75	67.644,11	-1,8%	-7,8%	-1,8%	-7,2%
Precio Medio	2,27	2,25	-0,6%	-0,8%	-3,0%	-4,7%
Consumo x Capita	670,74	664,21	-1,0%	-6,6%	1,6%	-2,2%
Gasto x Capita	1.519,38	1.495,59	-1,6%	-7,3%	-1,4%	-6,8%

LA ALIMENTACIÓN MES A MES							
TAM DE JUNIO							
HOGARES							
Productos	Cantidad (Millones de Kgs/ Lt)		Evolución	Valor (Millones de €)		Evolución	Kg / Lt per Cápita
	AÑO 2013	TAM JUNIO 2014	%14/13	AÑO 2013	TAM JUNIO 2014	%14/13	TAM JUNIO 2014
<b>TOTAL ALIMENTACION</b>	<b>30.405,5</b>	<b>30.040,4</b>	<b>-1,2</b>	<b>68.875,7</b>	<b>67.644,1</b>	<b>-1,8</b>	<b>664,2</b>
TOTAL CARNE	2.389,4	2.324,8	-2,7	15.179,9	14.835,5	-2,3	51,40
TOTAL PESCA	1.232,8	1.204,6	-2,3	9.198,7	9.035,0	-1,8	26,63
T.FRUTAS FRESCAS	4.714,0	4.699,0	-0,3	6.470,5	6.254,0	-3,3	103,89
T HORTALIZAS Y PATATAS FRESCAS	3.945,3	3.893,2	-1,3	5.425,1	5.199,8	-4,2	86,08
PAN	1.689,9	1.647,9	-2,5	3.939,2	3.845,7	-2,4	36,44
TOTAL ACEITE	607,0	615,4	1,4	1.505,0	1.484,5	-1,4	13,61
T.HUEVOS KGS	390,4	385,9	-1,1	888,6	858,7	-3,4	8,53
LECHE y DERIVADOS LACTEOS	5.159,4	5.074,5	-1,6	8.420,6	8.354,7	-0,8	112,21
TOTAL VINOS y ESPUMOSOS	418,2	404,0	-3,4	1.048,6	1.031,2	-1,7	8,93
AGUA DE BEBIDA ENVAS.	2.358,6	2.338,8	-0,8	489,0	484,4	-0,9	51,71
BEBIDAS ALCOHOLICAS ALTA GRADUACIÓN	41,1	38,7	-6,0	403,7	393,5	-2,5	0,85
BEBID.REFR y GASEOSAS	2.086,3	2.077,0	-0,4	1.622,2	1.620,6	-0,1	45,92
RESTO ALIMENTACIÓN	5.373,1	5.336,7	-0,7	14.284,5	14.246,4	-0,3	118,00

LA ALIMENTACIÓN MES A MES							
MES DE JUNIO							
HOGARES							
Productos	Cantidad (Millones de Kgs / Lt)		Evolucion	Valor (Millones de €)		Evolucion	Kg / Lt per Capita
	2013	2014	%14/13	2013	2014	%14/13	2014
<b>TOTAL ALIMENTACION</b>	<b>2.571,0</b>	<b>2.502,6</b>	<b>-2,7</b>	<b>5.679,5</b>	<b>5.268,2</b>	<b>-7,2</b>	<b>55,5</b>
TOTAL CARNE	187,2	174,3	-6,9	1.187,2	1.095,8	-7,7	3,86
TOTAL PESCA	99,6	92,3	-7,3	724,9	672,3	-7,3	2,05
T.FRUTAS FRESCAS	431,3	435,1	0,9	653,6	575,7	-11,9	9,64
T HORTALIZAS Y PATATAS FRESCAS	336,3	326,6	-2,9	467,2	399,6	-14,5	7,24
PAN	139,4	128,2	-8,0	325,7	301,8	-7,3	2,84
TOTAL ACEITE	49,8	47,4	-4,8	126,3	101,3	-19,8	1,05
T.HUEVOS KGS	31,3	30,9	-1,1	71,5	67,8	-5,2	0,69
LECHE + DERIVADOS LACTEOS	423,6	408,4	-3,6	709,5	685,3	-3,4	9,05
TOTAL VINOS y ESPUMOSOS	32,8	31,9	-2,8	76,4	72,8	-4,8	0,71
AGUA DE BEBIDA ENVAS.	204,2	203,8	-0,2	42,5	41,9	-1,4	4,52
BEBIDAS ALCOHOLICAS ALTA GRADUACIÓN	2,9	2,7	-6,6	29,0	27,2	-6,0	0,06
BEBID.REFR y GASEOSAS	187,2	185,9	-0,7	143,1	143,4	0,2	4,12
RESTO ALIMENTACIÓN	445,7	435,1	-2,4	1.122,4	1.083,3	-3,5	9,64

\* T Hortalizas y Patatas Frescas: incluye todas las hortalizas frescas y las patatas frescas

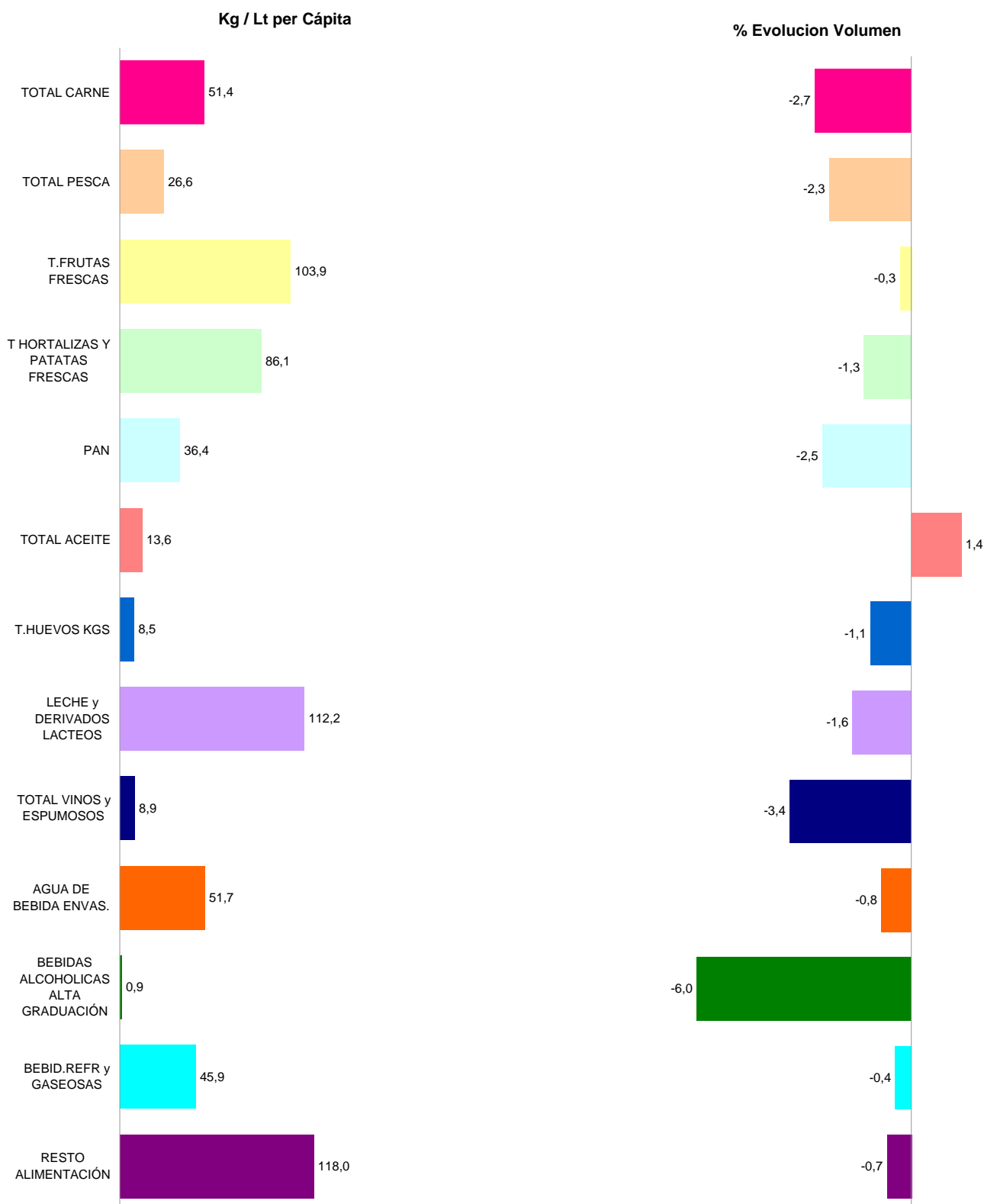
\* Leche y Derivados Lácteos =incluye Leche Líquida, Preparados Lácteos, Total Otras Leches, Derivados Lácteos

\* Bebidas Alcohólicas alta Graduación: incluye Brandy, Whisky, Ginebra, Ron, Anís, Bebidas Espirituosas

\* Resto Alimentación: todos aquellos productos no desglosados.

TAM JUNIO 2014

TOTAL ALIMENTACIÓN (HOGAR)	
<b>CONSUMO PER CAPITA</b> <b>664,21</b> Kg / Lt per Cápita	<b>VOLUMEN EN LA CESTA DE LA COMPRA</b> <b>30.040,4</b> Cantidad (Millones de Kgs/ Lt)



\* T Hortalizas y Patatas Frescas: incluye todas las hortalizas frescas y las patatas frescas

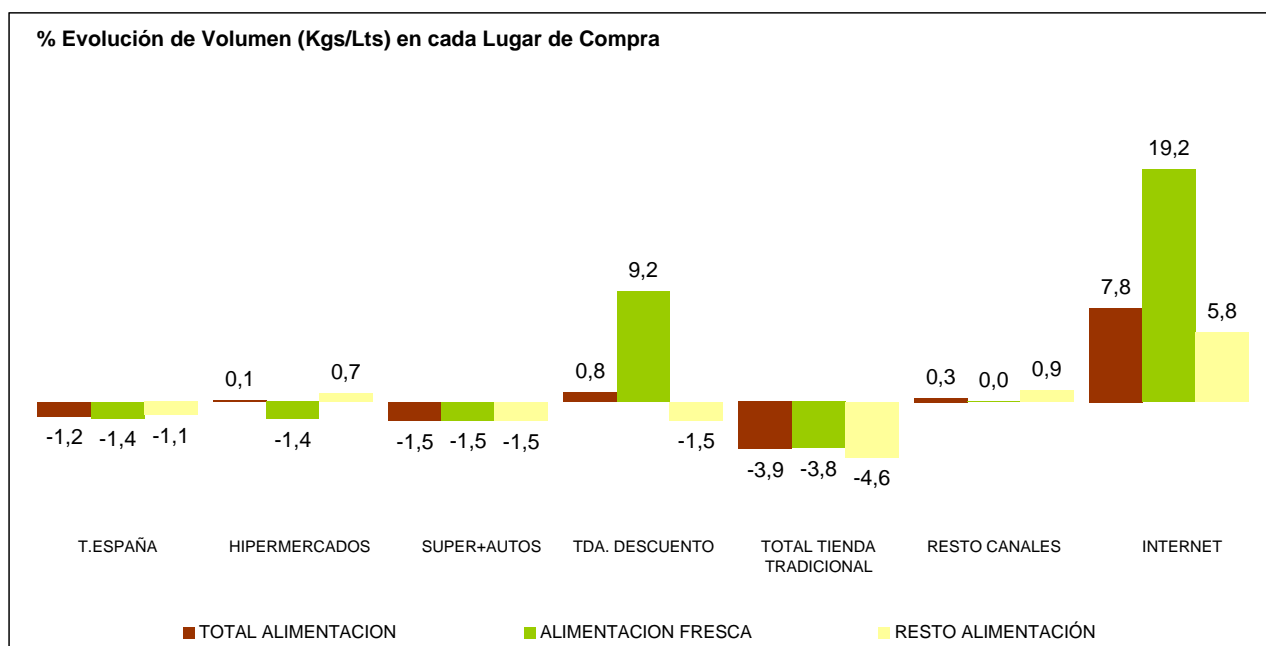
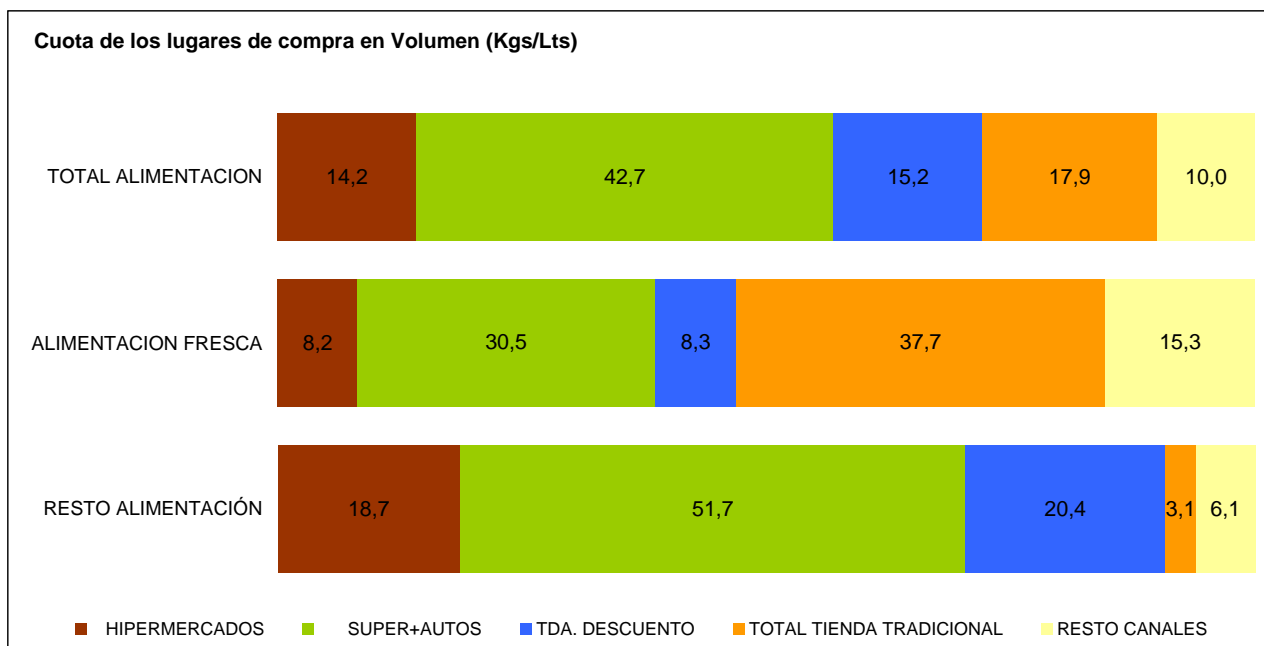
\* Leche y Derivados Lácteos =incluye Leche Líquida, Preparados Lácteos, Total Otras Leches, Derivados Lácteos

\* Bebidas Alcohólicas alta Graduación: incluye Brandy, Whisky, Ginebra, Ron, Anís, Bebidas Espirituosas

\* Resto Alimentación: todos aquellos productos no desglosados.

# CONSUMO ALIMENTARIO EN EL HOGAR

TAM JUNIO 2014



\* El peso que representan las compras por INTERNET durante el TAM JUNIO de 2014 corresponde a 0,7%.

TOTAL TIENDA TRADICIONAL: Tda. Tradicional, Pescadería, Carnicería/Charc, Panadería, Tda. Congelados, Mercados y Plazas.

RESTO CANALES: Mercadillos, Autoconsumo, Economato/Coop, Herboristería, Farmacia, Venta Domicilio, Lechería, Bar-Bodega

INTERNET: Compras realizadas por Internet, en Hipermercados, Super + Autos, Tda. Descuento, Total Tienda Tradicional y Resto Canales en los se incluye Internet.

LA ALIMENTACIÓN MES A MES							
TAM JUNIO 2014 VS AÑO 2013							
HOGARES							
Productos	Cantidad (Millones de Kgs / Lt)		Evolucion	Valor (Millones de €)		Evolucion	Kg / Lt per Capita
	AÑO 2013	TAM JUNIO 2014	%14/13	AÑO 2013	TAM JUNIO 2014	%14/13	TAM JUNIO 2014
T.HUEVOS KGS	390,4	385,9	-1,1	888,6	858,7	-3,4	8,5
CARNE POLLO FRESCA	653,6	637,0	-2,6	2.630,5	2.575,5	-2,1	14,1
CARNE CERDO FRESCA	484,2	476,6	-1,6	2.799,2	2.772,9	-0,9	10,5
CARNE VACUNO FRESCA	280,6	272,4	-2,9	2.544,9	2.485,0	-2,4	6,0
CARNE OVINO/CAPRINO FRESCA	86,9	81,0	-6,8	846,7	803,4	-5,1	1,8
CARNE TRANSFORMADA	572,0	557,3	-2,6	4.728,6	4.626,7	-2,2	12,3
RESTO CARNE	312,1	300,6	-3,7	1.630,1	1.572,0	-3,6	6,6
PESCADOS	695,1	679,2	-2,3	4.745,8	4.660,2	-1,8	15,0
MARISCO/MOLUSCO/CRUS	344,2	331,7	-3,7	2.629,5	2.554,7	-2,8	7,3
CONS.PESCADO/MOLUSCO	193,5	193,8	0,1	1.823,3	1.820,0	-0,2	4,3
TOTAL LECHE LIQUIDA	3.362,6	3.312,4	-1,5	2.353,8	2.367,1	0,6	73,2
TOTAL OTRAS LECHE	31,2	30,4	-2,8	248,6	234,6	-5,6	0,7
T DERIVADOS LACTEOS	1.765,6	1.731,8	-1,9	5.818,3	5.753,0	-1,1	38,3
PAN	1.689,9	1.647,9	-2,5	3.939,2	3.845,7	-2,4	36,4
BOLL.PAST.GALLET.CERE	621,0	616,6	-0,7	2.804,4	2.761,0	-1,5	13,6
CHOCOLATES/CACAOS/SUC	162,9	162,2	-0,4	1.068,7	1.066,6	-0,2	3,6
CAFES E INFUSIONES	81,8	80,5	-1,5	1.098,1	1.099,8	0,2	1,8
ARROZ	179,9	174,7	-2,8	256,6	253,2	-1,3	3,9
TOTAL PASTAS	184,3	180,1	-2,3	316,5	312,2	-1,4	4,0
AZUCAR	193,3	192,4	-0,5	201,2	196,5	-2,4	4,3
LEGUMBRES	150,1	144,2	-3,9	251,1	244,9	-2,4	3,2
ACEITE DE OLIVA	422,0	431,3	2,2	1.258,5	1.249,8	-0,7	9,5
ACEITE DE GIRASOL	155,7	148,5	-4,7	202,5	186,6	-7,9	3,3
RESTO ACEITE	29,2	35,7	22,2	44,0	48,1	9,3	0,8
PATATAS FRESCAS	1.053,4	1.035,9	-1,7	842,1	767,3	-8,9	22,9
PATATAS CONGELADAS	44,8	43,8	-2,4	55,4	54,7	-1,4	1,0
PATATAS PROCESADAS	58,8	58,5	-0,5	296,5	298,9	0,8	1,3
TOMATES	681,4	671,9	-1,4	908,9	880,7	-3,1	14,9
RESTO HORTALIZAS FRESCAS	2.210,5	2.185,4	-1,1	3.674,0	3.551,9	-3,3	48,3
CITRICOS	1.366,9	1.310,0	-4,2	1.386,5	1.280,1	-7,7	29,0
RESTO FRUTAS FRESCAS	3.347,1	3.389,0	1,3	5.084,0	4.974,0	-2,2	74,9
ACEITUNAS	114,3	114,7	0,4	330,3	331,4	0,3	2,5
FRUTOS SECOS	127,2	126,2	-0,8	845,0	855,1	1,2	2,8
T.FRUTA&HORTA.TRANSF	604,0	587,7	-2,7	1.270,8	1.245,7	-2,0	13,0
PLATOS PREPARADOS	555,0	552,5	-0,4	2.273,4	2.282,0	0,4	12,2
VINOS TRANQUILOS D.O.	133,0	134,2	0,8	487,6	492,7	1,0	3,0
ESPUMOSOS/CAVAS D.O.	24,5	23,7	-3,2	127,1	120,9	-4,9	0,5
VINO DE MESA SIN D.O.	223,0	209,0	-6,3	292,2	276,8	-5,3	4,6
OTROS VINOS	32,8	32,4	-1,0	136,9	136,4	-0,4	0,7
CERVEZAS	807,1	821,3	1,8	925,9	950,0	2,6	18,2
BEBIDAS ALCOHOLICAS ALTA GRADUACIÓN	41,1	38,7	-6,0	403,7	393,5	-2,5	0,9
TOTAL ZUMO Y NECTAR	479,3	464,3	-3,1	429,9	420,2	-2,3	10,3
AGUA DE BEBIDA ENVAS.	2.358,6	2.338,8	-0,8	489,0	484,4	-0,9	51,7
GASEOSAS Y BEBID.REFR	2.086,3	2.077,0	-0,4	1.622,2	1.620,6	-0,1	45,9
O PRODUCTOS EN PESO	486,8	490,6	0,8	1.495,6	1.503,6	0,5	10,8
O PRODUCTOS EN VOLUMEN	287,6	292,5	1,7	364,9	370,7	1,6	6,5
<b>.TOTAL ALIMENTACION</b>	<b>30.405,5</b>	<b>30.040,4</b>	<b>-1,2</b>	<b>68.875,7</b>	<b>67.644,1</b>	<b>-1,8</b>	<b>664,2</b>

\* RESTO CARNE: incluye la carne de despojos, de pavo, de avestruz, carne congelada.....

\* T DERIVADOS LACTEOS: Incluye Preparados Lacteos y Derivados Lacteos

\* RESTO ACEITE: Incluye todos los aceites que no son de Oliva o Girasol

\* RESTO HORTALIZAS FRESCAS: incluye los ajos, las cebollas, las coles, los pepinos, verduras de hojas.....

\* CITRICOS: incluyen las Naranjas, Mandarinas y Limones

\* RESTO FRUTAS FRESCAS: incluyen los platanos, las fresas y fresones, el melon, la sandia, las uvas, el kiwi.....

\* OTROS VINOS: incluye los vinos de Aguja D.O., vinos de Licor D.O., Otros Vinos+Espumosos sin D.O.

\* BEBIDAS ESPIRITUOSAS: incluye el Brandy, Whisky, Ginebra, Ron, Anis, Otras Bebidas Espirituosas. Esta rúbrica ha disminuido mucho el consumo, porque en el año 2007 entraban las bebidas con vino como sangría, tinto de verano etc., que este año van a OTROS PRODUCTOS EN VOLUMEN

\* O PRODUCTOS EN PESO: incluye la miel, los edulcorantes, bases pizzas y masas de hojaldre, harinas y semolas, encurtidos, sal, caldos.....

\* O PRODUCTOS EN VOLUMEN: incluye la sidra, el vinagre, bebidas con vino, horchata, leche de distinta especie a la de vaca,....



## CONSUMO ALIMENTARIO EN EL HOGAR

	MILES de Kgs./Lts.			MILES de €			CONSUMO X CAPITA		PENETRACION**
	AÑO 2013	TAM JUNIO 2014	% EVOL.	AÑO 2013	TAM JUNIO 2014	% EVOL.	AÑO 2013	TAM JUNIO 2014	
<b>TOTAL CARNE</b>	<b>2.389.383,98</b>	<b>2.324.837,05</b>	-2,7%	<b>15.179.940,37</b>	<b>14.835.467,55</b>	-2,3%	<b>51,40</b>	<b>97,38</b>	
CARNE FRESCA	1.746.726,43	1.699.879,70	-2,7%	10.136.499,87	9.913.982,61	-2,2%	37,59	92,58	
CARNE VACUNO	280.560,95	272.399,43	-2,9%	2.544.879,97	2.484.954,29	-2,4%	6,02	62,00	
CARNE POLLO	653.622,33	636.954,12	-2,6%	2.630.499,22	2.575.498,44	-2,1%	14,08	79,94	
CARNE OVINO/CAPRINO	86.925,93	81.017,67	-6,8%	846.701,76	803.429,48	-5,1%	1,79	19,77	
CARNE CERDO	484.157,34	476.582,96	-1,6%	2.799.163,10	2.772.871,50	-0,9%	10,54	75,31	
CARNE CONGELADA	70.610,31	67.624,60	-4,2%	314.812,84	294.817,27	-6,4%	1,50	17,29	
CARNE TRANSFORMADA	572.047,25	557.332,76	-2,6%	4.728.627,67	4.626.667,68	-2,2%	12,32	92,83	
<b>TOTAL PESCA</b>	<b>1.232.802,76</b>	<b>1.204.578,71</b>	-2,3%	<b>9.198.674,10</b>	<b>9.035.030,37</b>	-1,8%	<b>26,63</b>	<b>93,78</b>	
PESCADOS	695.060,75	679.155,66	-2,3%	4.745.848,32	4.660.248,31	-1,8%	15,02	80,83	
PESCADOS FRESCOS	553.942,93	542.108,25	-2,1%	3.854.063,39	3.787.406,78	-1,7%	11,99	66,48	
PESCADOS CONGELADOS	141.117,82	137.047,41	-2,9%	891.784,93	872.841,53	-2,1%	3,03	48,32	
MARISCO/MOLUSCO/CRUS	344.237,75	331.657,14	-3,7%	2.629.528,60	2.554.748,32	-2,8%	7,33	61,05	
CONS.PESCADO/MOLUSCO	193.504,27	193.765,91	0,1%	1.823.297,18	1.820.033,74	-0,2%	4,28	77,07	
<b>TOTAL LECHE LIQUIDA</b>	<b>3.362.573,11</b>	<b>3.312.372,44</b>	-1,5%	<b>2.353.773,45</b>	<b>2.367.086,52</b>	0,6%	<b>73,24</b>	<b>84,85</b>	
LECHE ESTERILIZADA	3.241.799,50	3.196.195,20	-1,4%	2.254.158,30	2.271.973,70	0,8%	70,67	83,72	
LECHE PASTERIZADA	82.654,11	80.177,98	-3,0%	70.998,64	69.292,90	-2,4%	1,77	4,26	
LECHE CRUDA	38.119,50	35.999,25	-5,6%	28.616,51	25.819,92	-9,8%	0,80	0,64	
<b>T DERIVADOS LACTEOS</b>	<b>1.765.631,21</b>	<b>1.731.770,96</b>	-1,9%	<b>5.818.315,96</b>	<b>5.753.002,17</b>	-1,1%	<b>38,29</b>	<b>*</b>	
YOGURT	444.043,30	440.699,99	-0,8%	807.971,37	797.943,75	-1,2%	9,75	69,53	
BIFIDUS + LECHE FERMENTADAS	260.350,59	247.726,20	-4,8%	822.852,02	783.014,03	-4,8%	5,48	*	
QUESO	365.017,50	353.259,31	-3,2%	2.620.400,14	2.598.425,33	-0,8%	7,81	87,97	
RESTO DERIVADOS LACTEOS	696.219,83	690.085,47	-0,9%	1.567.092,43	1.573.619,06	0,4%	15,26	*	
<b>T.HUEVOS KGS</b>	<b>390.414,20</b>	<b>385.937,85</b>	-1,1%	<b>888.630,38</b>	<b>858.707,35</b>	-3,4%	<b>8,53</b>	<b>78,98</b>	
<b>PAN</b>	<b>1.689.917,72</b>	<b>1.647.864,95</b>	-2,5%	<b>3.939.229,96</b>	<b>3.845.662,63</b>	-2,4%	<b>36,44</b>	<b>97,03</b>	
<b>LEGUMBRES</b>	<b>150.057,63</b>	<b>144.226,76</b>	-3,9%	<b>251.066,92</b>	<b>244.948,98</b>	-2,4%	<b>3,19</b>	<b>41,35</b>	
<b>AZUCAR</b>	<b>193.269,37</b>	<b>192.370,60</b>	-0,5%	<b>201.216,72</b>	<b>196.465,47</b>	-2,4%	<b>4,25</b>	<b>47,57</b>	
<b>TOTAL ACEITE</b>	<b>606.967,62</b>	<b>615.399,32</b>	1,4%	<b>1.504.987,46</b>	<b>1.484.502,15</b>	-1,4%	<b>13,61</b>	<b>63,52</b>	
ACEITE DE OLIVA	422.041,09	431.255,29	2,2%	1.258.469,12	1.249.812,17	-0,7%	9,54	49,92	
ACEITE DE GIRASOL	155.746,38	148.476,59	-4,7%	202.503,21	186.582,78	-7,9%	3,28	26,16	

\* T DERIVADOS LACTEOS: Incluye Preparados Lacteos y Derivados Lacteos

\* BIFIDUS + LECHE FERMENTADAS: INCLUEN LOS Yogures con Bifidus y las Otras Leches fermentadas

\*\*Penetración promedio mensual de los últimos 12 meses

## CONSUMO ALIMENTARIO EN EL HOGAR

	MILES de Kgs./Lts.			MILES de €			CONSUMO X CAPITA		PENETRACION
	AÑO 2013	TAM JUNIO 2014	% EVOL.	AÑO 2013	TAM JUNIO 2014	% EVOL.	AÑO 2013	TAM JUNIO 2014	
<b>PATATAS FRESCAS</b>	<b>1.053.419,09</b>	<b>1.035.930,32</b>	-1,7%	<b>842.142,05</b>	<b>767.289,56</b>	-8,9%	<b>22,91</b>	<b>66,88</b>	
<b>T.HORTALIZAS FRESCAS</b>	<b>2.891.921,81</b>	<b>2.857.243,63</b>	-1,2%	<b>4.582.927,68</b>	<b>4.432.543,49</b>	-3,3%	<b>63,18</b>	<b>95,80</b>	
TOMATES	681.442,02	671.886,10	-1,4%	908.904,51	880.688,03	-3,1%	14,85	80,35	
CEBOLLAS	351.621,35	345.804,79	-1,7%	359.529,85	348.827,35	-3,0%	7,65	67,58	
LECHUGA/ESC./ENDIVIA	214.098,08	206.033,45	-3,8%	418.067,95	400.667,62	-4,2%	4,56	59,71	
PIMIENTOS	233.537,56	231.497,60	-0,9%	389.373,23	365.194,71	-6,2%	5,12	65,73	
JUDIAS VERDES	113.902,60	116.472,99	2,3%	297.404,01	288.824,44	-2,9%	2,57	36,89	
COLES	89.671,58	85.267,73	-4,9%	93.581,43	87.016,55	-7,0%	1,89	20,39	
<b>T.FRUTAS FRESCAS</b>	<b>4.713.985,25</b>	<b>4.699.009,39</b>	-0,3%	<b>6.470.523,45</b>	<b>6.254.042,13</b>	-3,3%	<b>103,89</b>	<b>95,02</b>	
NARANJAS	968.096,26	905.891,48	-6,4%	865.350,80	763.928,04	-11,7%	20,05	53,02	
MANDARINAS	295.451,78	300.541,50	1,7%	367.487,97	364.175,61	-0,9%	6,65	36,96	
LIMONES	103.325,87	103.572,61	0,2%	153.699,97	151.980,59	-1,1%	2,29	38,65	
PLATANOS	526.643,38	524.373,36	-0,4%	782.329,40	759.067,37	-3,0%	11,60	75,50	
MANZANAS	497.431,32	483.863,40	-2,7%	729.659,11	677.125,25	-7,2%	10,70	65,95	
PERAS	266.411,48	272.012,49	2,1%	413.717,20	382.122,28	-7,6%	6,01	51,08	
MELOCOTONES	190.433,41	198.025,08	4,0%	308.236,45	312.161,57	1,3%	4,37	28,76	
ALBARICOQUES	45.286,06	45.515,52	0,5%	92.467,65	91.254,39	-1,3%	1,01	12,32	
FRESAS/FRESON	138.167,02	133.711,64	-3,2%	317.763,84	280.985,05	-11,6%	2,96	28,54	
MELON	413.513,63	412.281,92	-0,3%	392.473,56	381.938,44	-2,7%	9,10	31,93	
SANDIA	402.349,05	422.696,85	5,1%	299.401,08	304.563,97	1,7%	9,34	25,00	
CIRUELAS	65.154,38	65.508,33	0,5%	122.847,73	121.264,77	-1,3%	1,45	17,33	
CEREZAS	70.065,98	85.948,00	22,7%	206.551,11	239.054,54	15,7%	1,90	18,04	
UVAS	107.865,14	112.334,45	4,1%	213.987,90	219.016,53	2,3%	2,48	23,49	
KIWI	157.229,66	146.239,64	-7,0%	354.383,10	346.306,14	-2,3%	3,23	35,17	
<b>VINOS TRANQUILOS D.O.</b>	<b>133.030,94</b>	<b>134.152,41</b>	0,8%	<b>487.590,56</b>	<b>492.703,08</b>	1,0%	<b>2,97</b>	<b>19,84</b>	
<b>ESPUMOSOS/CAVAS D.O.</b>	<b>24.529,93</b>	<b>23.740,47</b>	-3,2%	<b>127.052,14</b>	<b>120.877,88</b>	-4,9%	<b>0,52</b>	<b>5,35</b>	
<b>VINO DE MESA SIN D.O.</b>	<b>222.982,46</b>	<b>208.994,67</b>	-6,3%	<b>292.212,96</b>	<b>276.754,47</b>	-5,3%	<b>4,62</b>	<b>*</b>	
<b>OTROS VINOS</b>	<b>32.775,83</b>	<b>32.443,01</b>	-1,0%	<b>136.915,85</b>	<b>136.402,33</b>	-0,4%	<b>0,72</b>	<b>*</b>	
<b>CERVEZAS</b>	<b>807.074,38</b>	<b>821.291,81</b>	1,8%	<b>925.935,47</b>	<b>950.028,31</b>	2,6%	<b>18,16</b>	<b>45,63</b>	
<b>SIDRA</b>	<b>14.342,51</b>	<b>13.262,01</b>	-7,5%	<b>27.265,08</b>	<b>25.105,32</b>	-7,9%	<b>0,29</b>	<b>3,23</b>	
<b>BEBIDAS ESPIRITUOSAS</b>	<b>41.130,36</b>	<b>38.659,61</b>	-6,0%	<b>403.711,79</b>	<b>393.528,78</b>	-2,5%	<b>0,85</b>	<b>*</b>	
<b>BEBIDA CON VINO</b>	<b>59.886,63</b>	<b>61.772,70</b>	3,1%	<b>47.668,31</b>	<b>47.787,95</b>	0,3%	<b>1,36</b>	<b>5,93</b>	
<b>TOTAL ZUMO Y NECTAR</b>	<b>479.315,22</b>	<b>464.277,39</b>	-3,1%	<b>429.861,85</b>	<b>420.181,12</b>	-2,3%	<b>10,26</b>	<b>43,45</b>	

\* OTROS VINOS: incluye los vinos de Aguja D.O., vinos de Licor D.O., Otros Vinos+Espumosos sin D.O.

\* BEBIDAS ESPIRITUOSAS: incluye el brandy, whisky, ginbra, ron, anis y otras bebidas espirituosas

\* BEBIDAS CON VINO: Incluye las sangría, tintos de verano, etc. en el año 2007 estaban incluidas en otras bebidas alcohólicas.

## CONSUMO ALIMENTARIO EN EL HOGAR

Miles de Kilos/Litros	junio 13	julio 13	agosto 13	septiembre 13	octubre 13	noviembre 13	diciembre 13	enero 14	febrero 14	marzo 14	abril 14	mayo 14	junio 14	
<b>TOTAL CARNE</b>	<b>187.172</b>	<b>174.540</b>	<b>167.638</b>	<b>190.087</b>	<b>203.571</b>	<b>211.763</b>	<b>233.489</b>	<b>213.718</b>	<b>188.562</b>	<b>200.491</b>	<b>178.198</b>	<b>188.446</b>	<b>174.334</b>	-6.9%
CARNE FRESCA	137.361	126.713	121.710	137.533	147.057	155.234	167.196	159.939	139.575	146.451	131.568	138.251	128.654	-6.3%
CARNE VACUNO	21.517	19.643	18.729	22.917	25.352	28.028	25.902	23.535	23.381	23.141	20.727	20.896	20.148	-6.4%
CARNE POLLO	51.768	50.571	47.096	52.728	54.365	55.966	54.154	59.693	51.731	56.300	50.652	54.076	49.622	-4.1%
CARNE OVINO/CAPRINO	6.147	5.046	4.620	5.458	4.942	6.986	15.757	8.398	6.132	6.252	6.738	5.474	5.214	-15.2%
CARNE CERDO	38.988	35.089	35.410	37.834	41.699	42.545	47.446	46.553	38.613	41.631	36.058	38.567	35.137	-9.9%
CARNE CONGELADA	5.545	5.604	5.175	5.949	6.624	5.836	6.216	5.233	5.254	5.849	4.546	6.012	5.326	-3.9%
CARNE TRANSFORMADA	44.266	42.223	40.754	46.605	49.890	50.693	60.076	48.546	43.734	48.190	42.084	44.184	40.354	-8.8%
														#DIV/0!
<b>TOTAL PESCA</b>	<b>99.605</b>	<b>97.868</b>	<b>88.988</b>	<b>99.259</b>	<b>101.520</b>	<b>102.038</b>	<b>132.100</b>	<b>99.212</b>	<b>89.066</b>	<b>103.264</b>	<b>98.815</b>	<b>100.112</b>	<b>92.338</b>	-7.3%
PESCADOS	58.451	56.084	49.262	58.227	60.826	56.674	56.689	55.317	52.312	61.856	58.039	60.128	53.741	-8.1%
PESCADOS FRESCOS	47.330	44.989	39.383	46.664	48.804	45.334	44.775	42.518	41.485	49.476	46.787	48.547	43.346	-8.4%
PESCADOS CONGELADOS	11.121	11.095	9.879	11.563	12.022	11.340	11.914	12.799	10.828	12.380	11.252	11.582	10.395	-6.5%
MARISCO/MOLUSCO/CRUS	23.799	24.062	24.220	25.247	25.510	30.457	57.869	29.295	23.051	24.736	22.788	22.871	21.551	-9.4%
CONS.PESCADO/MOLUSCO	17.355	17.723	15.506	15.785	15.183	14.908	17.542	14.599	13.702	16.671	17.988	17.113	17.046	-1.8%
														#DIV/0!
<b>TOTAL LECHE LIQUIDA</b>	<b>266.598</b>	<b>256.499</b>	<b>241.560</b>	<b>264.311</b>	<b>288.769</b>	<b>290.888</b>	<b>285.435</b>	<b>303.867</b>	<b>264.050</b>	<b>298.917</b>	<b>276.415</b>	<b>281.702</b>	<b>259.958</b>	-2.5%
LECHE ESTERILIZADA	257.978	246.927	231.921	256.182	277.610	279.851	275.748	293.300	254.670	289.293	267.555	271.874	251.267	-2.6%
LECHE PASTERIZADA	5.866	6.528	5.156	6.133	7.138	7.392	7.298	7.726	5.617	7.081	7.047	6.607	6.455	10.0%
LECHE CRUDA	2.754	3.045	4.483	1.996	4.021	3.646	2.390	2.840	3.763	2.544	1.814	3.222	2.237	-18.8%
														#DIV/0!
<b>T DERIVADOS LACTEOS</b>	<b>154.495</b>	<b>153.960</b>	<b>143.163</b>	<b>145.859</b>	<b>149.633</b>	<b>139.737</b>	<b>136.064</b>	<b>141.538</b>	<b>131.723</b>	<b>147.881</b>	<b>141.382</b>	<b>154.736</b>	<b>146.094</b>	-5.4%
YOGURT	37.023	34.115	31.546	36.837	39.861	36.720	32.964	38.367	36.106	40.750	37.711	40.021	35.703	-3.6%
BIFIDUS + LECHE FERMENTADAS	21.817	19.199	17.776	21.430	23.820	21.600	18.886	22.367	20.031	21.765	20.313	21.876	18.661	-14.5%
QUESO	29.588	27.911	26.545	29.613	31.445	30.645	32.705	29.509	28.089	31.201	28.603	30.019	26.975	-8.8%
RESTO DERIVADOS LACTEOS	66.067	72.735	67.296	57.978	54.508	50.773	51.508	51.295	47.497	54.164	54.754	62.821	64.756	-2.0%
														#DIV/0!
<b>T.HUEVOS KGS</b>	<b>31.275</b>	<b>30.842</b>	<b>29.822</b>	<b>32.003</b>	<b>33.446</b>	<b>32.698</b>	<b>33.380</b>	<b>32.748</b>	<b>30.502</b>	<b>34.009</b>	<b>32.315</b>	<b>33.248</b>	<b>30.926</b>	-1.1%
PAN	139.378	135.239	122.022	131.609	143.229	146.164	137.940	145.585	137.184	149.670	131.551	139.501	128.171	-8.0%
LEGUMBRES	10.656	9.277	8.201	12.058	14.253	15.388	13.502	14.236	12.744	13.077	11.466	10.614	9.411	-11.7%
AZUCAR	15.138	13.543	13.636	14.664	17.398	17.827	17.566	15.255	15.029	19.309	17.684	15.093	15.366	1.5%
														#DIV/0!
<b>TOTAL ACEITE</b>	<b>49.762</b>	<b>48.455</b>	<b>45.214</b>	<b>50.996</b>	<b>51.797</b>	<b>55.592</b>	<b>54.982</b>	<b>60.710</b>	<b>48.723</b>	<b>53.515</b>	<b>51.107</b>	<b>46.925</b>	<b>47.384</b>	-4.8%
ACEITE DE OLIVA	34.491	33.788	31.553	36.002	36.164	37.781	39.036	44.174	34.075	35.843	35.660	33.583	33.595	-2.6%
ACEITE DE GIRASOL	12.876	12.407	11.427	12.477	12.993	15.284	13.480	12.727	10.851	13.492	11.967	10.638	10.732	-16.6%

\* T DERIVADOS LACTEOS: Incluye Preparados Lacteos y Derivados Lacteos  
 \* BIFIDUS + LECHE FERMENTADAS: INCLUEN LOS Yogures con Bifidus y las Otras Leches fermentadas

## CONSUMO ALIMENTARIO EN EL HOGAR

Miles de Kilos/Litros

	junio 13	julio 13	agosto 13	septiembre 13	octubre 13	noviembre 13	diciembre 13	enero 14	febrero 14	marzo 14	abril 14	mayo 14	junio 14	
<b>PATATAS FRESCAS</b>	<b>89.986</b>	<b>83.393</b>	<b>83.401</b>	<b>85.171</b>	<b>89.146</b>	<b>90.917</b>	<b>83.193</b>	<b>90.431</b>	<b>77.007</b>	<b>88.773</b>	<b>84.532</b>	<b>88.804</b>	<b>91.164</b>	1,3%
<b>T.HORTALIZAS FRESCAS</b>	<b>246.278</b>	<b>247.094</b>	<b>245.986</b>	<b>258.119</b>	<b>259.223</b>	<b>231.163</b>	<b>191.687</b>	<b>233.672</b>	<b>223.936</b>	<b>249.035</b>	<b>230.336</b>	<b>251.567</b>	<b>235.425</b>	-4,4%
TOMATES	65.833	74.648	75.583	73.347	63.033	48.309	36.710	44.390	40.802	45.639	46.966	60.385	62.075	-5,7%
CEBOLLAS	29.832	28.914	32.513	32.161	29.012	28.425	25.544	27.619	25.590	28.563	26.814	30.331	30.319	1,6%
LECHUGA/ESC./ENDIVIA	19.574	20.407	17.906	17.741	17.615	16.085	14.952	16.272	14.514	17.658	16.447	18.468	17.969	-8,2%
PIMIENTOS	18.886	19.879	21.658	26.486	24.336	18.550	14.453	16.029	15.698	18.441	17.103	20.550	18.313	-3,0%
JUDIAS VERDES	9.361	10.420	12.723	12.320	11.923	9.195	7.041	8.439	7.569	9.100	7.805	9.713	10.226	9,2%
COLES	5.289	4.551	4.261	5.425	9.035	9.138	9.240	10.105	9.258	7.956	5.430	5.296	5.573	5,4%
														#jDIV/0!
<b>T.FRUTAS FRESCAS</b>	<b>431.334</b>	<b>462.677</b>	<b>428.291</b>	<b>424.858</b>	<b>406.913</b>	<b>365.576</b>	<b>341.800</b>	<b>361.764</b>	<b>334.788</b>	<b>373.589</b>	<b>345.544</b>	<b>418.127</b>	<b>435.083</b>	0,9%
NARANJAS	68.523	40.548	30.184	31.536	45.203	72.893	85.822	106.907	106.174	116.510	109.433	98.749	61.931	-9,6%
MANDARINAS	916	390	697	3.509	27.099	52.350	57.177	60.486	43.775	30.810	15.990	6.939	1.320	44,0%
LIMONES	7.950	8.938	8.235	8.203	8.683	8.431	9.519	8.528	7.534	8.982	8.389	9.308	8.823	11,0%
PLATANOS	41.721	32.070	27.168	38.326	44.904	45.420	42.549	50.194	47.356	55.089	49.707	51.364	40.227	-3,6%
MANZANAS	34.803	25.903	19.358	34.591	47.933	46.463	39.845	46.004	45.933	52.218	47.986	45.506	32.123	-7,7%
PERAS	12.007	11.377	17.713	24.360	30.901	28.548	23.006	23.632	22.929	26.488	25.495	22.334	15.229	26,8%
MELOCOTONES	21.142	43.333	46.603	40.810	26.920	4.471	365	286	153	263	431	7.865	26.526	25,5%
ALBARICOQUES	20.389	12.463	2.165	395	287	125	122	86	52	120	779	12.298	16.623	-18,5%
FRESAS/FRESON	10.141	3.132	1.769	1.616	999	376	647	6.335	17.452	36.255	36.618	23.036	5.477	-46,0%
MELON	48.983	70.450	91.206	88.445	53.239	12.922	6.786	5.402	4.529	5.563	6.400	18.637	48.703	-0,6%
SANDIA	78.627	111.919	97.236	56.312	18.615	2.695	564	95	187	1.385	5.230	49.672	78.786	0,2%
CIRUELAS	3.833	11.457	14.145	16.279	9.249	3.468	793	312	479	1.188	1.170	1.386	5.581	45,6%
CEREZAS	25.366	27.113	5.835	1.334	833	671	778	758	691	804	769	15.129	31.233	23,1%
UVAS	1.271	2.328	7.452	20.115	30.062	18.841	15.089	6.436	2.744	2.558	2.386	2.270	2.054	61,6%
KIWI	11.833	9.627	8.563	9.744	11.716	14.778	12.986	13.874	13.862	15.327	13.795	12.882	9.083	-23,2%
														#jDIV/0!
<b>VINOS TRANQUILOS D.O.</b>	<b>9.968</b>	<b>9.473</b>	<b>8.635</b>	<b>9.509</b>	<b>11.172</b>	<b>12.102</b>	<b>18.884</b>	<b>10.016</b>	<b>10.492</b>	<b>10.697</b>	<b>10.259</b>	<b>11.250</b>	<b>11.665</b>	17,0%
<b>ESPUMOSOS/CAVAS D.O.</b>	<b>1.710</b>	<b>1.373</b>	<b>1.538</b>	<b>976</b>	<b>1.372</b>	<b>2.022</b>	<b>8.452</b>	<b>1.777</b>	<b>1.081</b>	<b>1.265</b>	<b>1.069</b>	<b>1.274</b>	<b>1.541</b>	-9,9%
<b>VINO DE MESA SIN D.O.</b>	<b>18.189</b>	<b>18.737</b>	<b>17.468</b>	<b>17.696</b>	<b>17.577</b>	<b>17.589</b>	<b>20.512</b>	<b>16.440</b>	<b>15.822</b>	<b>18.109</b>	<b>17.435</b>	<b>16.013</b>	<b>15.597</b>	-14,2%
<b>OTROS VINOS</b>	<b>2.337</b>	<b>2.311</b>	<b>2.317</b>	<b>2.166</b>	<b>2.464</b>	<b>2.952</b>	<b>5.248</b>	<b>2.335</b>	<b>2.366</b>	<b>2.481</b>	<b>2.545</b>	<b>2.721</b>	<b>2.538</b>	8,6%
<b>CERVEZAS</b>	<b>74.917</b>	<b>90.755</b>	<b>81.528</b>	<b>69.216</b>	<b>66.652</b>	<b>57.587</b>	<b>66.317</b>	<b>56.404</b>	<b>51.226</b>	<b>65.264</b>	<b>68.379</b>	<b>71.832</b>	<b>76.132</b>	1,6%
<b>SIDRA</b>	<b>657</b>	<b>691</b>	<b>586</b>	<b>543</b>	<b>557</b>	<b>1.166</b>	<b>6.103</b>	<b>1.093</b>	<b>520</b>	<b>486</b>	<b>521</b>	<b>558</b>	<b>438</b>	-33,4%
<b>BEBIDAS ESPIRITUOSAS</b>	<b>2.869</b>	<b>3.361</b>	<b>3.047</b>	<b>2.781</b>	<b>2.912</b>	<b>3.350</b>	<b>6.969</b>	<b>2.902</b>	<b>2.515</b>	<b>2.820</b>	<b>2.654</b>	<b>2.670</b>	<b>2.680</b>	-6,6%
<b>OTRA BEBIDA CON VINO</b>	<b>7.702</b>	<b>11.887</b>	<b>11.647</b>	<b>7.026</b>	<b>3.827</b>	<b>2.727</b>	<b>2.475</b>	<b>1.879</b>	<b>2.116</b>	<b>2.151</b>	<b>2.764</b>	<b>4.917</b>	<b>8.356</b>	8,5%
														#jDIV/0!
<b>TOTAL ZUMO Y NECTAR</b>	<b>43.687</b>	<b>47.617</b>	<b>42.970</b>	<b>40.980</b>	<b>41.619</b>	<b>35.738</b>	<b>32.712</b>	<b>36.011</b>	<b>31.809</b>	<b>39.262</b>	<b>34.873</b>	<b>40.487</b>	<b>40.199</b>	-8,0%

\* OTROS VINOS: incluye los vinos de Aguja D.O., vinos de Licor D.O., Otros Vinos+Espumosos sin D.O.

\* BEBIDAS ESPIRITUOSAS: incluye el brandy, whisky, ginbra, ron, anis y otras bebidas espirituosas

\* BEBIDAS CON VINO: Incluye las sangría, tintos de verano, etc. en el año 2007 estaban incluidas en otras bebidas alcohólicas.

## CONSUMO ALIMENTARIO EN EL HOGAR

Miles de €

	junio 13	julio 13	agosto 13	septiembre 13	octubre 13	noviembre 13	diciembre 13	enero 14	febrero 14	marzo 14	abril 14	mayo 14	junio 14
<b>TOTAL CARNE</b>	<b>1.187.248</b>	<b>1.108.169</b>	<b>1.056.022</b>	<b>1.199.175</b>	<b>1.293.040</b>	<b>1.341.831</b>	<b>1.662.240</b>	<b>1.352.713</b>	<b>1.160.476</b>	<b>1.249.055</b>	<b>1.133.878</b>	<b>1.183.056</b>	<b>1.095.811</b>
CARNE FRESCA	793.728	738.290	699.805	798.628	850.875	897.348	1.056.837	927.078	795.667	834.198	776.735	796.879	741.642
CARNE VACUNO	196.070	180.872	166.576	208.162	228.809	248.187	249.295	216.499	209.311	206.923	189.882	195.837	184.602
CARNE POLLO	214.007	209.504	195.061	216.001	217.414	222.022	221.526	237.991	204.203	225.345	203.381	220.846	202.205
CARNE OVINO/CAPRINO	56.686	49.886	44.940	53.324	49.164	67.419	165.520	85.820	58.948	58.002	65.725	52.561	52.121
CARNE CERDO	222.192	206.868	205.595	218.254	240.781	242.381	288.986	269.552	217.180	238.965	221.985	221.857	200.466
CARNE CONGELADA	25.367	25.325	23.668	25.362	27.952	25.672	32.249	22.595	21.661	24.651	18.971	24.379	22.333
CARNE TRANSFORMADA	368.153	344.554	332.549	375.186	414.213	418.811	573.154	403.040	343.149	390.206	338.172	361.797	331.835
<b>TOTAL PESCA</b>	<b>724.936</b>	<b>719.614</b>	<b>655.306</b>	<b>717.752</b>	<b>739.707</b>	<b>769.951</b>	<b>1.135.378</b>	<b>770.659</b>	<b>658.711</b>	<b>745.059</b>	<b>718.448</b>	<b>732.178</b>	<b>672.267</b>
PESCADOS	391.628	377.255	330.148	388.389	411.848	390.959	424.493	407.914	367.815	414.965	385.011	403.115	358.336
PESCADOS FRESCOS	322.225	309.069	268.430	316.379	335.416	318.372	346.257	322.872	297.962	336.283	311.732	329.758	294.876
PESCADOS CONGELADOS	69.403	68.186	61.718	72.009	76.432	72.588	78.236	85.042	69.853	78.683	73.279	73.357	63.460
MARISCO/MOLUSCO/CRUS	176.482	179.352	184.294	184.421	186.286	235.326	514.339	224.913	166.609	176.868	167.630	172.319	162.391
CONS.PESCADO/MOLUSCO	156.826	163.008	140.865	144.942	141.572	143.666	196.546	137.832	124.286	153.225	165.808	156.744	151.540
<b>TOTAL LECHE LIQUIDA</b>	<b>184.832</b>	<b>178.491</b>	<b>166.532</b>	<b>184.299</b>	<b>206.055</b>	<b>208.593</b>	<b>206.482</b>	<b>219.943</b>	<b>190.966</b>	<b>216.385</b>	<b>199.623</b>	<b>204.414</b>	<b>185.305</b>
LECHE ESTERILIZADA	177.204	170.897	158.506	177.683	196.486	200.077	198.816	211.164	183.549	208.101	192.110	196.256	178.331
LECHE PASTERIZADA	5.079	5.445	4.491	5.210	6.364	6.166	6.035	6.850	5.136	6.512	6.093	5.760	5.231
LECHE CRUDA	2.548	2.149	3.535	1.406	3.205	2.350	1.631	1.929	2.281	1.772	1.420	2.399	1.743
<b>T DERIVADOS LACTEOS</b>	<b>505.865</b>	<b>501.570</b>	<b>464.648</b>	<b>475.890</b>	<b>494.389</b>	<b>470.454</b>	<b>492.062</b>	<b>460.892</b>	<b>437.789</b>	<b>494.165</b>	<b>469.275</b>	<b>509.505</b>	<b>482.364</b>
YOGURT	68.193	63.129	57.596	66.483	71.987	66.599	59.323	69.355	66.023	74.275	67.678	71.204	64.292
BIFIDUS + LECHE FERMENTADAS	68.934	61.671	56.117	67.614	76.136	67.839	58.943	70.582	62.773	68.681	64.498	69.496	58.665
QUESO	209.991	198.292	189.664	210.766	227.474	227.088	257.394	214.645	207.950	232.188	210.263	222.723	199.977
RESTO DERIVADOS LACTEOS	158.748	178.477	161.271	131.028	118.792	108.928	116.403	106.309	101.043	119.021	126.836	146.081	159.430
<b>T.HUEVOS KGS</b>	<b>71.522</b>	<b>70.512</b>	<b>67.648</b>	<b>72.414</b>	<b>74.460</b>	<b>72.794</b>	<b>75.122</b>	<b>71.809</b>	<b>67.282</b>	<b>75.187</b>	<b>70.689</b>	<b>73.018</b>	<b>67.773</b>
PAN	325.735	316.174	278.783	301.763	331.805	337.591	329.249	341.909	317.855	345.054	309.782	333.860	301.838
LEGUMBRES	17.134	14.380	12.803	19.652	25.192	29.215	24.504	24.397	21.735	21.888	18.847	17.558	14.776
AZUCAR	15.864	14.073	14.111	15.392	17.981	18.316	18.462	15.826	15.474	19.407	17.415	15.163	14.845
<b>TOTAL ACEITE</b>	<b>126.344</b>	<b>124.338</b>	<b>115.043</b>	<b>131.412</b>	<b>131.157</b>	<b>139.266</b>	<b>140.179</b>	<b>147.138</b>	<b>116.182</b>	<b>120.117</b>	<b>114.737</b>	<b>103.625</b>	<b>101.309</b>
ACEITE DE OLIVA	105.548	104.401	96.615	111.480	110.537	116.146	119.253	126.410	98.330	98.582	96.036	87.429	84.594
ACEITE DE GIRASOL	16.841	16.435	14.960	16.111	16.651	19.347	17.236	15.967	13.171	16.454	14.544	12.781	12.926

\* T DERIVADOS LACTEOS: Incluye Preparados Lacteos y Derivados Lacteos

\* BIFIDUS + LECHE FERMENTADAS: INCLUEN LOS Yogures con Bifidus y las Otras Leches fermentadas

## CONSUMO ALIMENTARIO EN EL HOGAR

Miles de €

	junio 13	julio 13	agosto 13	septiembre 13	octubre 13	noviembre 13	diciembre 13	enero 14	febrero 14	marzo 14	abril 14	mayo 14	junio 14
<b>PATATAS FRESCAS</b>	<b>86.753</b>	<b>82.275</b>	<b>79.503</b>	<b>66.932</b>	<b>65.418</b>	<b>64.031</b>	<b>58.294</b>	<b>64.331</b>	<b>52.971</b>	<b>59.494</b>	<b>58.151</b>	<b>58.277</b>	<b>57.613</b>
<b>T.HORTALIZAS FRESCAS</b>	<b>380.483</b>	<b>372.663</b>	<b>357.386</b>	<b>382.211</b>	<b>398.642</b>	<b>372.516</b>	<b>341.404</b>	<b>392.599</b>	<b>356.402</b>	<b>392.583</b>	<b>354.335</b>	<b>369.817</b>	<b>341.985</b>
TOMATES	83.234	89.595	90.658	86.592	77.548	61.605	59.194	66.016	58.556	69.944	69.700	74.699	76.581
CEBOLLAS	30.757	30.433	35.253	32.104	28.654	27.569	25.446	26.647	25.853	28.905	27.533	31.259	29.172
LECHUGA/ESC./ENDIVIA	37.970	37.554	33.792	34.195	34.402	31.802	31.911	33.901	29.818	34.559	31.303	34.604	32.827
PIMIENTOS	31.731	33.574	32.595	38.208	35.483	27.716	24.061	28.497	27.242	31.667	28.240	29.423	28.489
JUDIAS VERDES	25.662	26.978	29.253	32.195	29.883	24.530	19.899	22.150	19.969	21.195	18.369	21.328	23.075
COLES	5.754	4.573	4.247	5.870	9.125	9.467	9.812	10.431	9.709	7.826	5.272	5.340	5.344
<b>T.FRUTAS FRESCAS</b>	<b>653.625</b>	<b>666.215</b>	<b>547.567</b>	<b>548.198</b>	<b>574.463</b>	<b>510.120</b>	<b>444.175</b>	<b>452.176</b>	<b>428.352</b>	<b>487.850</b>	<b>448.074</b>	<b>571.105</b>	<b>575.746</b>
NARANJAS	69.779	46.235	38.135	44.729	59.097	67.197	66.671	80.987	76.375	85.492	77.651	72.751	48.608
MANDARINAS	1.492	754	1.358	6.089	35.878	59.063	60.842	64.264	52.484	44.944	25.660	10.949	1.891
LIMONES	12.607	14.267	13.736	14.185	13.948	12.103	13.188	11.876	10.360	11.686	11.546	12.761	12.324
PLATANOS	66.665	55.693	46.513	55.824	65.321	69.287	63.728	68.614	65.212	74.913	69.529	70.291	54.143
MANZANAS	57.302	47.479	36.404	54.932	68.549	64.096	53.627	61.200	59.722	67.723	61.212	59.574	42.609
PERAS	26.178	23.428	27.371	36.936	43.922	38.116	30.856	31.537	29.631	34.740	33.652	30.256	21.676
MELOCOTONES	39.969	73.432	70.892	60.783	41.816	7.850	608	443	228	422	769	14.532	40.389
ALBARICOQUES	39.738	23.245	4.270	823	447	279	178	209	103	212	2.185	27.227	32.077
FRESAS/FRESON	23.204	7.664	3.979	3.205	2.458	1.465	2.836	21.267	46.979	74.188	62.950	41.556	12.437
MELON	51.478	76.608	75.013	59.485	40.033	15.183	10.203	7.877	6.974	8.796	11.224	24.620	45.921
SANDIA	61.908	80.206	63.709	33.114	12.381	1.764	672	131	328	2.303	7.945	45.870	56.139
CIRUELAS	8.286	19.891	25.922	29.388	16.079	6.491	1.501	735	1.356	3.321	3.216	3.275	10.091
CEREZAS	76.476	75.100	19.095	3.179	1.675	1.655	2.866	2.636	2.627	1.502	1.299	44.972	82.450
UVAS	3.582	5.719	15.390	36.926	52.929	34.485	28.937	13.286	6.816	6.805	6.892	5.911	4.920
KIWI	28.117	24.329	21.341	25.614	30.083	35.746	29.257	30.945	30.066	32.798	31.002	30.159	24.967
<b>VINOS TRANQUILOS D.O.</b>	<b>33.915</b>	<b>33.195</b>	<b>29.626</b>	<b>33.121</b>	<b>38.060</b>	<b>44.975</b>	<b>89.420</b>	<b>37.024</b>	<b>36.801</b>	<b>38.569</b>	<b>35.833</b>	<b>40.925</b>	<b>35.154</b>
<b>ESPUMOSOS/CAVAS D.O.</b>	<b>8.467</b>	<b>6.280</b>	<b>7.146</b>	<b>4.334</b>	<b>6.333</b>	<b>10.008</b>	<b>52.032</b>	<b>9.437</b>	<b>4.693</b>	<b>5.251</b>	<b>4.007</b>	<b>4.744</b>	<b>6.611</b>
<b>VINO DE MESA SIN D.O.</b>	<b>23.609</b>	<b>22.984</b>	<b>22.378</b>	<b>23.651</b>	<b>22.297</b>	<b>24.506</b>	<b>33.431</b>	<b>21.429</b>	<b>20.536</b>	<b>23.296</b>	<b>22.107</b>	<b>20.652</b>	<b>19.488</b>
<b>OTROS VINOS</b>	<b>9.882</b>	<b>9.838</b>	<b>10.094</b>	<b>8.774</b>	<b>10.275</b>	<b>11.758</b>	<b>23.385</b>	<b>9.761</b>	<b>9.895</b>	<b>9.639</b>	<b>10.686</b>	<b>11.247</b>	<b>11.052</b>
<b>CERVEZAS</b>	<b>86.951</b>	<b>103.184</b>	<b>91.496</b>	<b>78.207</b>	<b>75.892</b>	<b>66.966</b>	<b>79.299</b>	<b>66.636</b>	<b>60.013</b>	<b>74.905</b>	<b>80.814</b>	<b>84.294</b>	<b>88.323</b>
<b>SIDRA</b>	<b>1.281</b>	<b>1.335</b>	<b>1.147</b>	<b>1.054</b>	<b>1.060</b>	<b>2.020</b>	<b>11.913</b>	<b>2.039</b>	<b>957</b>	<b>843</b>	<b>901</b>	<b>1.046</b>	<b>789</b>
<b>BEBIDAS ESPIRITUOSAS</b>	<b>28.963</b>	<b>32.267</b>	<b>29.261</b>	<b>27.491</b>	<b>28.430</b>	<b>32.314</b>	<b>77.361</b>	<b>30.847</b>	<b>24.448</b>	<b>29.627</b>	<b>27.051</b>	<b>27.201</b>	<b>27.232</b>
<b>OTRA BEBIDA CON VINO</b>	<b>6.370</b>	<b>9.728</b>	<b>9.474</b>	<b>5.390</b>	<b>2.804</b>	<b>2.033</b>	<b>1.772</b>	<b>1.318</b>	<b>1.581</b>	<b>1.621</b>	<b>2.159</b>	<b>3.788</b>	<b>6.118</b>
<b>TOTAL ZUMO Y NECTAR</b>	<b>39.480</b>	<b>43.466</b>	<b>39.672</b>	<b>37.025</b>	<b>37.728</b>	<b>31.817</b>	<b>28.803</b>	<b>32.197</b>	<b>28.503</b>	<b>34.704</b>	<b>31.557</b>	<b>37.458</b>	<b>37.253</b>

\* OTROS VINOS: incluye los vinos de Aguja D.O., vinos de Licor D.O., Otros Vinos+Espumosos sin D.O.

\* BEBIDAS ESPIRITUOSAS: incluye el brandy, whisky, ginbra, ron, anis y otras bebidas espirituosas

\* BEBIDAS CON VINO: Incluye las sangría, tintos de verano, etc. en el año 2007 estaban incluidas en otras bebidas alcohólicas.

## CONSUMO ALIMENTARIO EN EL HOGAR. Clasificación COICOP

	MILES de Kgs	MILES de €	PART. MERC. VALOR	CONSUMO X CAPITA	GASTO X CAPITA €	PRECIO MEDIO €/Kilo
	jun-14	jun-14	jun-14	jun-14	jun-14	jun-14
<b>0.1.1 ALIMENTACION</b>	<b>1.924.752,35</b>	<b>4.717.448,85</b>	<b>89,55</b>	<b>42,66</b>	<b>104,55</b>	<b>2,45</b>
0.1.1.1 PAN Y CEREALES	221.947,94	617.663,52	11,72	4,92	13,69	2,78
0.1.1.1.1 ARROZ	13.962,25	20.189,70	0,38	0,31	0,45	1,45
0.1.1.1.2 PAN	128.170,69	301.838,10	5,73	2,84	6,69	2,35
0.1.1.1.3 OTROS PRODUCTOS DE PANADERIA	38.769,96	161.250,50	3,06	0,86	3,57	4,16
0.1.1.1.4 PASTAS ALIMENTICIAS	16.338,98	38.177,62	0,72	0,36	0,85	2,34
0.1.1.1.5 PRODUCTOS PASTELERÍA/MASAS COCINADAS	9.256,26	56.176,28	1,07	0,21	1,25	6,07
0.1.1.1.7 CEREALES/OTROS ELABORADOS CON CEREALES	15.449,79	40.031,32	0,76	0,34	0,89	2,59
0.1.1.2 CARNE	182.956,62	1.145.528,02	21,74	4,05	25,39	6,26
0.1.1.2.1 BOVINO FRESCA/REFRIGERADA/CONGELADA	20.265,34	185.803,59	3,53	0,45	4,12	8,52
0.1.1.2.2 PORCINO FRESCA/REFRIGERADA/CONGELADA	34.594,49	196.096,90	3,72	0,77	4,35	1,06
0.1.1.2.3 OVINO/CAPRINO FRESCA/REFRIGERADA/CONGELADA	5.213,89	52.121,01	0,99	0,12	1,16	10,00
0.1.1.2.4 AVE FRESCA/REFRIGERADA/CONGELADA	59.090,67	250.502,02	4,75	1,31	5,55	2,95
0.1.1.2.5 CHARCUTERIA	39.650,53	326.974,98	6,21	0,88	7,25	8,25
0.1.1.2.6 CARNES PREPARADAS	11.465,56	68.532,37	1,30	0,25	1,52	5,98
0.1.1.2.7 DESPOJOS/CASQUERÍA	2.715,27	13.196,81	0,25	0,06	0,29	4,86
0.1.1.2.8 OTRAS CARNES	9.396,35	49.198,18	0,93	0,21	1,09	5,24
0.1.1.2.9 CARNE CONGELADA	564,53	3.102,16	0,06	0,01	0,07	5,50
0.1.1.3 PESCADO	95.560,18	690.464,63	13,11	2,12	15,30	7,23
0.1.1.3.1 PESCADO FRESCO/REFRIGERADO	43.346,19	294.876,29	5,60	0,96	6,54	6,80
0.1.1.3.2 PESCADO CONGELADO	10.395,00	63.459,56	1,20	0,23	1,41	6,10
0.1.1.3.3 MOLLUSCOS/CRUSTACEOS FRESCOS/CONGELADOS	21.550,71	162.391,26	3,08	0,48	3,60	7,54
0.1.1.3.4 PESCADOS/MARISCOS SECOS/AHUMADOS	1.385,45	20.058,29	0,38	0,03	0,44	14,48
0.1.1.3.5 OTRAS CONSERVAS DE PESCADO	18.882,83	149.679,24	2,84	0,42	3,32	7,93
0.1.1.4 LECHE/QUESO/HUEVOS	417.208,63	670.878,86	12,73	9,25	14,87	1,61
0.1.1.4.1 LECHE ENTERA	69.203,12	48.922,10	0,93	1,53	1,08	0,71
0.1.1.4.2 LECHE DESNATADA	73.635,30	53.167,61	1,01	1,63	1,18	0,72
0.1.1.4.2 LECHE SEMI	117.120,00	83.214,82	1,58	2,60	1,84	0,71
0.1.1.4.3 LECHE CONSERVADA	13.785,78	30.199,73	0,57	0,31	0,67	2,19
0.1.1.4.4 YOGURES	59.207,01	131.598,21	2,50	1,31	2,92	2,22
0.1.1.4.5 QUESO/REQUESON	26.974,69	199.977,32	3,80	0,60	4,43	7,41
0.1.1.4.6 OTROS PRODUCTOS A BASE DE LECHE	25.569,40	53.518,48	1,02	0,57	1,19	2,09
0.1.1.4.7 HUEVOS	31.713,34	70.280,58	1,33	0,70	1,56	2,22
0.1.1.5 ACEITES Y GRASAS	51.701,28	120.971,93	2,30	1,15	2,68	2,34
0.1.1.5.1 MANTEQUILLA	995,69	6.091,45	0,12	0,02	0,14	6,12
0.1.1.5.2 MARGARINA	2.618,64	8.711,05	0,17	0,06	0,19	3,33
0.1.1.5.3 ACEITE DE OLIVA	33.767,81	84.948,64	1,61	0,75	1,88	2,52
0.1.1.5.4 OTROS ACEITES	13.615,69	16.360,36	0,31	0,30	0,36	1,20
0.1.1.5.5 OTRAS GRASAS ANIMALES	703,44	4.860,42	0,09	0,02	0,11	6,91

## CONSUMO ALIMENTARIO EN EL HOGAR. Clasificación COICOP

	MILES de Kgs	MILES de €	PART. MERC. VALOR	CONSUMO X CAPITA	GASTO X CAPITA €	PRECIO MEDIO €/Kilo
	jun-14	jun-14	jun-14	jun-14	jun-14	jun-14
0.1.1.6 FRUTAS	448.592,32	643.807,24	12,22	9,94	14,27	1,44
0.1.1.6.1 CITRICOS	72.073,89	62.823,08	1,19	1,60	1,39	0,87
0.1.1.6.2 PLATANOS	40.226,86	54.142,55	1,03	0,89	1,20	1,35
0.1.1.6.3 MANZANAS	32.123,09	42.608,90	0,81	0,71	0,94	1,33
0.1.1.6.4 PERAS	15.229,47	21.676,23	0,41	0,34	0,48	1,42
0.1.1.6.5 FRUTAS CON HUESO	83.021,42	172.917,58	3,28	1,84	3,83	2,08
0.1.1.6.6 BAYAS	7.530,80	17.357,59	0,33	0,17	0,38	2,30
0.1.1.6.7 OTRAS FRUTAS	184.877,22	204.220,17	3,88	4,10	4,53	1,10
0.1.1.6.8 FRUTOS SECOS	8.112,60	55.264,39	1,05	0,18	1,22	6,81
0.1.1.6.9 FRUTAS PREPARADAS/CONSERVAS	5.396,97	12.796,76	0,24	0,12	0,28	2,37
0.1.1.7 HORTALIZAS	388.082,34	556.012,18	10,55	8,60	12,32	1,43
0.1.1.7.0 OTRAS VERDURAS	27.182,64	54.952,57	1,04	0,60	1,22	2,02
0.1.1.7.1 HORTALIZAS DE HOJA/TALLO	22.489,87	43.194,35	0,82	0,50	0,96	1,92
0.1.1.7.2 COLES	5.572,52	5.343,91	0,10	0,12	0,12	0,96
0.1.1.7.3 HORTALIZAS CULTIVADAS POR SU FRUTO	125.747,04	164.091,86	3,11	2,79	3,64	1,30
0.1.1.7.4 HORTALIZAS CON RAIZ	54.432,87	74.402,25	1,41	1,21	1,65	1,37
0.1.1.7.5 LEGUMBRES / HORTALIZAS SECAS	4.403,50	8.358,48	0,16	0,10	0,19	1,90
0.1.1.7.6 LEGUMBRES / HORTALIZAS CONGELADAS	12.482,73	25.769,53	0,49	0,28	0,57	2,06
0.1.1.7.7 LEGUMBRES / HORTALIZAS CONSERVA	36.221,02	92.881,58	1,76	0,80	2,06	2,56
0.1.1.7.8 PATATAS FRESCAS / CONGELADAS	94.585,80	61.854,07	1,17	2,10	1,37	0,65
0.1.1.7.9 PATATAS PROCESADAS	4.964,35	25.163,59	0,48	0,11	0,56	5,07
0.1.1.8 AZUCAR/CONFITURAS/MIEL/CHOCOLATE/CONFITERIA/HELAC	47.767,12	160.064,54	3,04	1,06	3,55	3,35
0.1.1.8.1 AZUCAR	15.647,71	19.179,22	0,36	0,35	0,43	1,23
0.1.1.8.2 CONFITERIA/MERMELADA/MIEL	3.516,27	13.765,69	0,26	0,08	0,31	3,91
0.1.1.8.3 CHOCOLATE	6.311,83	45.602,26	0,87	0,14	1,01	7,22
0.1.1.8.4 CONFITERIA	380,07	2.922,78	0,06	0,01	0,06	7,69
0.1.1.8.5 HELADOS	21.911,25	78.594,59	1,49	0,49	1,74	3,59
0.1.1.9 PRODUCTOS ALIMENTICIOS NO NUESTRADOS ANTERIORMEN	50.542,00	111.597,86	2,12	1,12	2,47	2,21
0.1.1.9.1 SALSAS	23.145,82	50.507,40	0,96	0,51	1,12	2,18
0.1.1.9.2 SAL/ESPECIAS	8.669,00	9.801,83	0,19	0,19	0,22	1,13
0.1.1.9.3 SOPAS / CALDOS	15.092,60	28.903,93	0,51	0,33	0,60	1,78
0.1.1.9.6 OTROS PRODUCTOS EN PESO	3.634,58	24.384,70	0,46	0,08	0,54	6,71
<b>0.1.2 BEBIDAS NO ALCOHOLICAS</b>	<b>458.873,61</b>	<b>355.973,09</b>	<b>6,76</b>	<b>10,17</b>	<b>7,89</b>	<b>0,78</b>
0.1.2.1 CAFE/TE/CACAO	11.153,94	109.492,16	2,08	0,25	2,43	9,82
0.1.2.1.1 CAFE	5.959,36	75.397,69	1,43	0,13	1,67	12,65
0.1.2.1.2 TE/INFUSIONES	482,09	13.187,71	0,25	0,01	0,29	27,36
0.1.2.1.3 CACAO	4.712,49	20.906,76	0,40	0,10	0,46	4,44
0.1.2.2 AGUA/BEBIDAS REFRESCANTES/ZUMOS	429.876,19	222.549,38	4,22	9,53	4,93	0,52
0.1.2.2.1 AGUA MINERAL	203.798,87	41.879,24	0,79	4,52	0,93	0,21
0.1.2.2.2 BEBIDAS REFRESCANTES	185.878,22	143.417,02	2,72	4,12	3,18	0,77
0.1.2.2.3 ZUMOS DE FRUTA	39.871,76	36.926,66	0,70	0,88	0,82	0,93
0.1.2.2.4 ZUMOS DE VEGETALES(N.D.)	327,35	326,45	0,01	0,01	0,01	1,00
0.1.2.3 OTROS PRODUCTOS EN VOLUMEN	17.843,47	23.931,56	0,45	0,40	0,53	1,34
<b>0.2.1 BEBIDAS ALCOHOLICAS</b>	<b>118.947,60</b>	<b>194.768,04</b>	<b>3,70</b>	<b>2,64</b>	<b>4,32</b>	<b>1,64</b>
0.2.1.1 ESPIRITUOSOS Y LICORES	2.679,76	27.231,75	0,52	0,06	0,60	10,16
0.2.1.2 VINOS	40.135,92	79.213,02	1,50	0,89	1,76	1,97
0.2.1.2.1 VINO DE UVA / OTRAS FRUTAS FERMENTADAS	36.558,05	63.404,48	1,20	0,81	1,41	1,73
0.2.1.2.1.1 V CPRD	12.166,61	37.009,10	0,70	0,27	0,82	3,04
0.2.1.2.1.2 MESA	23.953,94	25.606,07	0,49	0,53	0,57	1,07
0.2.1.2.1.3 SIDRA	437,51	789,31	0,01	0,01	0,02	1,80
0.2.1.2.2 OTROS VINOS	3.577,87	15.808,55	0,30	0,08	0,35	4,42
0.2.1.3 CERVEZAS	76.131,91	88.323,26	1,68	1,69	1,96	1,16