

LA ALIMENTACIÓN MES A MES

ENERO

2014

AVANCE DE DATOS PROVISIONALES



Madrid 2014



Aviso Legal: los contenidos de esta publicación podrán ser reutilizados, citando la fuente y la fecha, en su caso, de la última actualización



MINISTERIO DE AGRICULTURA, ALIMENTACIÓN Y MEDIO AMBIENTE

Edita:

© Ministerio de Agricultura, Alimentación y Medio Ambiente
Secretaría General Técnica
Centro de Publicaciones

Catálogo de Publicaciones de la Administración General del Estado:

<http://publicacionesoficiales.boe.es/>

NIPO: 280-14-102-8

METODOLOGÍA del Panel de Consumo Alimentario

El panel de consumo Alimentario se está desarrollando en el Ministerio de Agricultura, Alimentación y Medio Ambiente desde el año 1987 y su objetivo principal es el conocimiento de la demanda directa de alimentos en España, (consumo en hogares) para lo que se aplica la siguiente Metodología:

HOGARES:

Universo: Todos los hogares de la península, Baleares y Canarias, sin incluir Ceuta y Melilla (18.138.485 en 2013 y 18.054.437 en 2014)

El universo utilizado para el cálculo de los años 2013 y 2014 del siguiente informe ha sido actualizado con el nuevo censo 2011 establecido por el INE.

Muestra: 12.000 Hogares que apuntan diariamente sus compras con un lector óptico. La elección de esta muestra es al azar con un método bietápico. En la primera etapa se seleccionan los puntos de sondeo en función del tamaño de las poblaciones para cada una de las regiones. En la segunda, se selecciona los colaboradores en cada uno de los puntos elegidos.

Consumo en Enero 2014

Durante Enero 2014 el Consumo de Alimentos en los hogares cayó con respecto al mismo mes del año anterior en -2,6%.

Se produce menor descenso en Gasto (-1,6%) debido al aumento de los precios medios (+1,0%).

- Durante el mes de Enero 2014, se presenta una caída en el consumo de Carne (-2,5%) sobretodo de la carne de Vacuno (-7,6%) y del Ovino/Caprino (-5,6%). Por el contrario, se incrementa la compra de otras variedades como: Pollo (+0,7%), y el Cerdo (+2,5%). Sin embargo el consumo de la Carne Congelada registra una fuerte caída (-21,8%). Así como también las carnes transformadas pierden intensidad en consumo (-2,0%)

- Disminuye la presencia de Pescados en los hogares (-6,2%), este descenso se debe principalmente a un menor consumo de Pescado Fresco (-7,1%), Pescado Congelado (-4,1%), Mariscos/Moluscos/Crustáceos (-8,4%), en comparación con Enero de 2013.

- Las Frutas Frescas también registran menor consumo en este inicio de año (-5,4%) . Las variedades Cítricas son las que mayor descenso del consumo registran en el hogar, Naranjas (-11,2%), Mandarinas (-6,8%) y Limones (-11,4%). Las Manzanas y Peras también acusan un menor consumo (-8,0% y -8,4%) respectivamente. Por el contrario aumenta el consumo de manera significativa en las variedades de Plátanos y las Fresas/fresones (+4,6%) y (+44,4%) así como el consumo de Uvas (+31,2%).

- Se detecta menor presencia de Hortalizas y Patatas Frescas en los hogares (-4,6%), destacando los Tomates (-5,8%), Cebollas (-4,6%), Lechugas/Escarolas/Endivia (-8,3%), Pimientos y Coles (-9,3% y -5,7%) respectivamente. Las Judías Verdes son las únicas que incrementan el consumo en los hogares (+7,8%).

- Disminuye la compra de Pan (-4,1%), arrastrado por el descenso en el consumo tanto de la variedad Fresca como en la variedad Seca (-2,2% y -4,5%).

- La compra de Vinos y Espumosos cae este mes (-6,6%), explicado principalmente por el descenso en el consumo de Espumosos (-7,8%). Entre los Vinos que más decrecen destacan los Tranquilos con D.O (-6,9%) y los Vinos de Mesa sin D.O (-5,5%).

El consumo de Derivados lácteos y Leche desciende de forma contenida en el hogar (-1,2%), sobretodo de los Quesos (-4,4%) y Yogures (-3,1%). Por el contrario, se observan incrementos en la compra de Batidos tanto de Leche como de Yogurt (+8,5% y +9,0%) así como en Helados y Tartas (+7,9%).

- Se intensifica el consumo de Aceite en los hogares (+9,4%), impulsada por la Variedad Oliva (+8,3%).

Consumo en el Año Móvil Febrero 2013 a Enero 2014

El consumo de Alimentos en los hogares durante el último año móvil a Enero 2014 es muy similar tanto en volumen (-0,2 %) como en Valor (-0,1%) con respecto al Total año 2013.

- La compra de carnes se mantiene prácticamente estable (-0,2%), las variedades de carne con un consumo importante como el Pollo Fresco mantiene el consumo (+0,1%); mientras el Vacuno (-0,7%) así como el Ovino/Caprino (-0,6%), variedades más caras de Carne, acusan una tendencia negativa en consumo en el año móvil Enero 2014.

- Algunos productos básicos como el Pan y los Huevos permanecen estables en consumo dentro de los hogares (-0,4 % y -0,2% respectivamente).

- En relación al consumo de las Patatas Frescas la tendencia observada sigue siendo lineal al total Alimentación, (-0,3%), mientras que las Patatas congeladas consiguen un mayor consumo (+0,7%). Con respecto al consumo de Frutas y Hortalizas en los hogares apreciamos que los consumos en línea al año 2013 (-0,1% y -0,4%) en ambos casos.

- Se reduce la compra de productos de Total Pesca (-0,5%). Todas sus variedades reducen su consumo ligeramente Pescado Fresco (-0,6%); Pescado Congelado (-0,4%), así como Mariscos/Moluscos y Crustáceos (-0,8%).

- Mayor consumo en el mercado de Aceite (+0,9%), sobretodo impulsado por la variedad de Oliva (+0,8%), así como por el resto de las variedades de Aceite (+6,4%) excepto por Girasol.

	AÑO 2013	TAM ENERO 2014	% Variación TAM ENERO 2014 vs AÑO 2013	% Variación Enero 14 vs Enero 13
Volumen (Millones Kgs/Lts.)	30.405,54	30.337,76	-0,2%	-2,6%
Valor (Millones €)	68.875,75	68.780,55	-0,1%	-1,6%
Precio Medio	2,27	2,27	0,1%	1,0%
Consumo x Capita	670,74	669,50	-0,2%	-2,2%
Gasto x Capita	1.519,38	1.517,88	-0,1%	-1,2%

LA ALIMENTACIÓN MES A MES TAM ENERO VS AÑO 2013 HOGARES							
Productos	Cantidad (Millones de Kgs/ Lt)		Evolución	Valor (Millones de €)		Evolución	Kg / Lt per Cápita
	AÑO 2013	TAM ENERO 2014	%14/13	AÑO 2013	TAM ENERO 2014	%14/13	TAM ENERO 2014
TOTAL ALIMENTACION	30.405,5	30.337,8	-0,2	68.875,7	68.780,6	-0,1	669,5
TOTAL CARNE	2.389,4	2.383,8	-0,2	15.179,9	15.153,7	-0,2	52,61
TOTAL PESCA	1.232,8	1.226,2	-0,5	9.198,7	9.169,8	-0,3	27,06
T.FRUTAS FRESCAS	4.714,0	4.693,2	-0,4	6.470,5	6.438,2	-0,5	103,57
T HORTALIZAS Y PATATAS FRESCAS	3.945,3	3.929,5	-0,4	5.425,1	5.409,1	-0,3	86,72
PAN	1.689,9	1.683,6	-0,4	3.939,2	3.920,8	-0,5	37,16
TOTAL ACEITE	607,0	612,2	0,9	1.505,0	1.521,9	1,1	13,51
T.HUEVOS KGS	390,4	389,8	-0,2	888,6	883,2	-0,6	8,60
LECHE y DERIVADOS LACTEOS	5.159,4	5.154,1	-0,1	8.420,6	8.423,4	0,0	113,74
TOTAL VINOS y ESPUMOSOS	418,2	416,0	-0,5	1.048,6	1.046,1	-0,2	9,18
AGUA DE BEBIDA ENVAS.	2.358,6	2.349,8	-0,4	489,0	487,3	-0,3	51,85
BEBIDAS ALCOHOLICAS ALTA GRADUACIÓN	41,1	40,9	-0,4	403,7	404,3	0,1	0,90
BEBID.REFR y GASEOSAS	2.086,3	2.086,1	0,0	1.622,2	1.625,5	0,2	46,04
RESTO ALIMENTACIÓN	5.373,1	5.372,3	0,0	14.284,5	14.297,2	0,1	118,56

LA ALIMENTACIÓN MES A MES MES DE ENERO HOGARES							
Productos	Cantidad (Millones de Kgs / Lt)		Evolucion	Valor (Millones de €)		Evolucion	Kg / Lt per Capita
	2013	2014	%14/13	2013	2014	%14/13	2014
TOTAL ALIMENTACION	2.576,9	2.509,2	-2,6	5.895,1	5.799,9	-1,6	55,6
TOTAL CARNE	219,3	213,7	-2,5	1.378,9	1.352,7	-1,9	4,74
TOTAL PESCA	105,8	99,2	-6,2	799,5	770,7	-3,6	2,20
T.FRUTAS FRESCAS	382,6	361,8	-5,4	484,5	452,2	-6,7	8,02
T HORTALIZAS Y PATATAS FRESCAS	339,9	324,1	-4,6	472,9	456,9	-3,4	7,18
PAN	151,9	145,6	-4,1	360,3	341,9	-5,1	3,23
TOTAL ACEITE	55,5	60,7	9,4	130,2	147,1	13,0	1,35
T.HUEVOS KGS	33,4	32,7	-1,8	77,2	71,8	-7,0	0,73
LECHE + DERIVADOS LACTEOS	453,4	448,0	-1,2	699,4	702,1	0,4	9,93
TOTAL VINOS y ESPUMOSOS	33,0	30,8	-6,6	80,5	77,9	-3,2	0,68
AGUA DE BEBIDA ENVAS.	192,8	184,0	-4,6	39,8	38,2	-4,2	4,08
BEBIDAS ALCOHOLICAS ALTA GRADUACIÓN	3,1	2,9	-5,9	30,3	30,8	1,9	0,06
BEBID.REFR y GASEOSAS	157,4	157,3	-0,1	121,9	125,2	2,6	3,49
RESTO ALIMENTACIÓN	449,1	448,3	-0,2	1.219,6	1.232,3	1,0	9,94

* T Hortalizas y Patatas Frescas: incluye todas las hortalizas frescas y las patatas frescas

* Leche y Derivados Lácteos =incluye Leche Líquida, Preparados Lácteos, Total Otras Leches, Derivados Lácteos

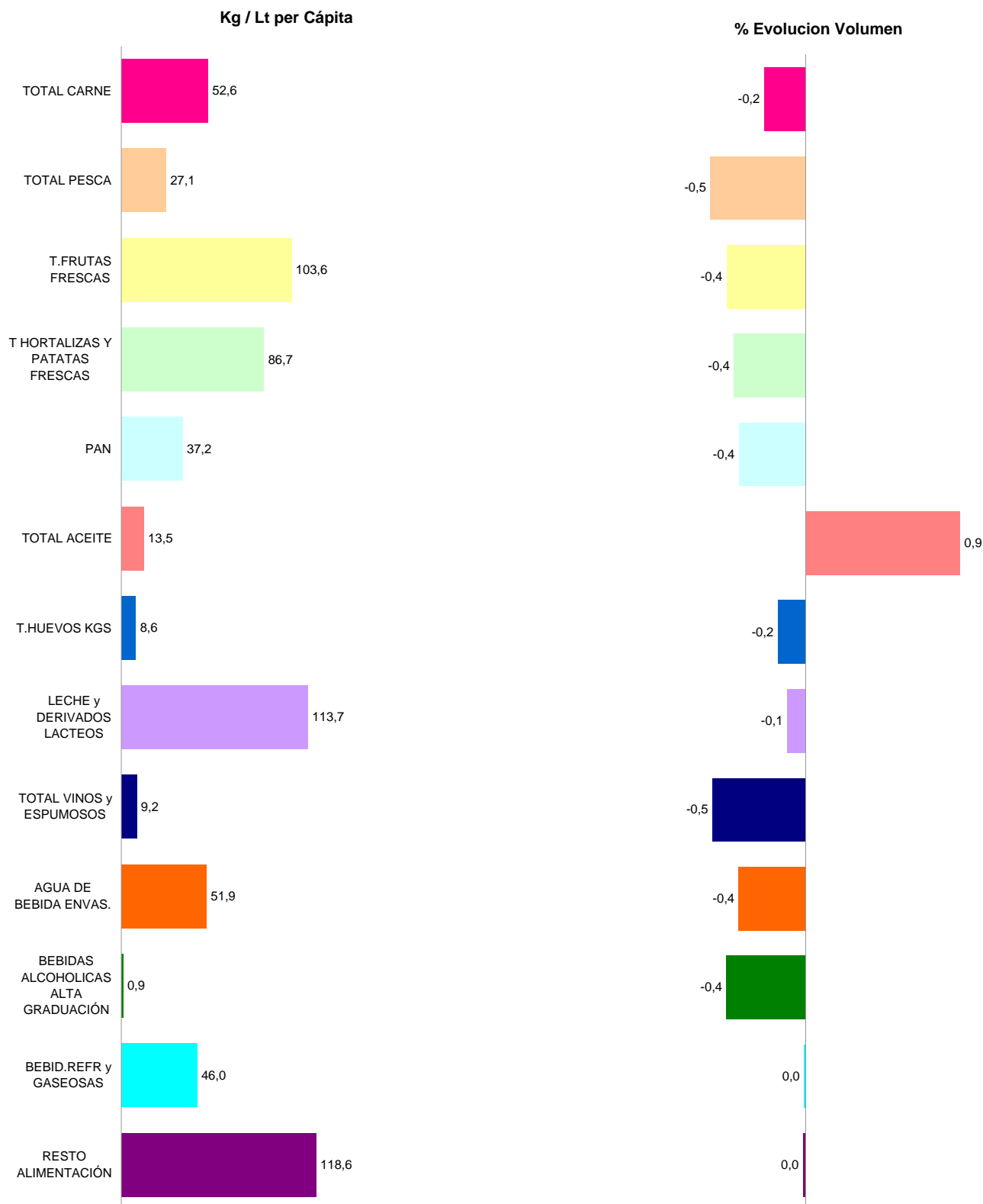
* Bebidas Alcohólicas alta Graduación: incluye Brandy, Whisky, Ginebra, Ron, Anís, Bebidas Espirituosas

* Resto Alimentación: todos aquellos productos no desglosados.

CONSUMO ALIMENTARIO EN EL HOGAR

TAM ENERO 2014

TOTAL ALIMENTACIÓN (HOGAR)	
CONSUMO PER CAPITA	VOLUMEN EN LA CESTA DE LA COMPRA
669,50	30.337,8
Kg / Lt per Cápita	Cantidad (Millones de Kgs/ Lt)



* T Hortalizas y Patatas Frescas: incluye todas las hortalizas frescas y las patatas frescas

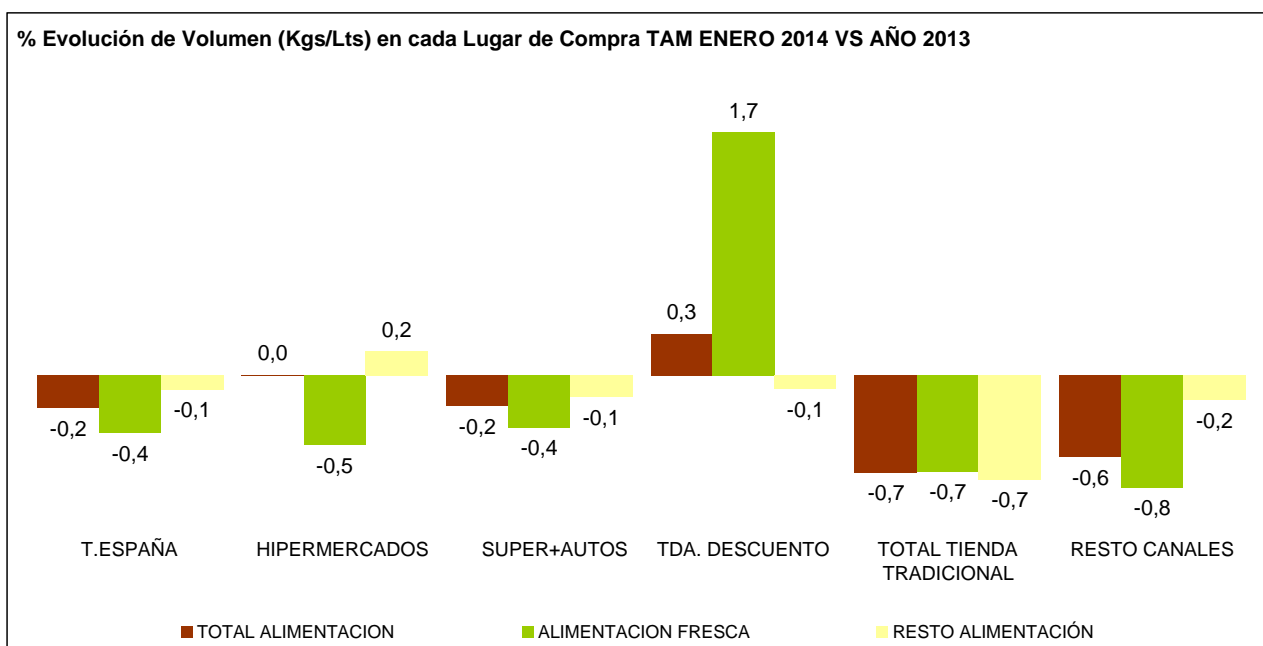
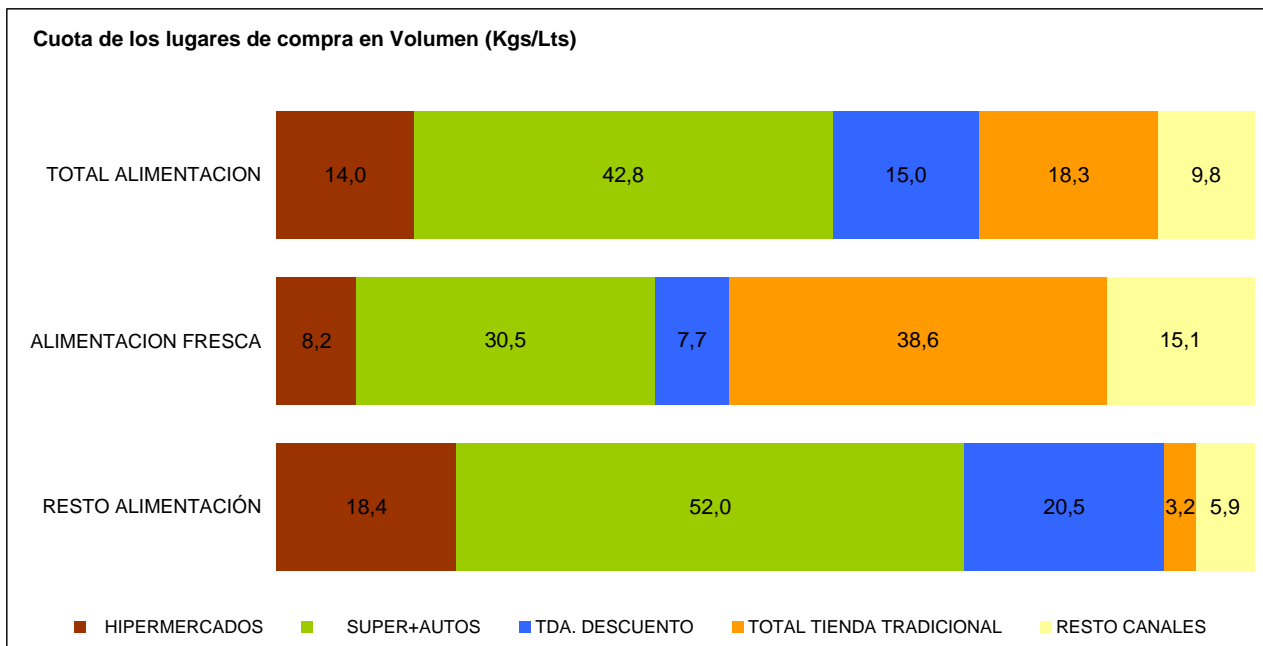
* Leche y Derivados Lácteos =incluye Leche Líquida, Preparados Lácteos, Total Otras Leches, Derivados Lácteos

* Bebidas Alcohólicas alta Graduación: incluye Brandy, Whisky, Ginebra, Ron, Anís, Bebidas Espirituosas

* Resto Alimentación: todos aquellos productos no desglosados.

CONSUMO ALIMENTARIO EN EL HOGAR

TAM ENERO 2014



TOTAL TIENDA TRADICIONAL: Tda. Tradicional, Pescadería, Carnicería/Charc, Panadería, Tda. Congelados, Mercados y Plazas.
 RESTO CANALES: Mercadillos, Autoconsumo, Economato/Coop, Herboristería, Farmacia, Venta Domicilio, Lechería, Bar-Bodega

LA ALIMENTACIÓN MES A MES							
TAM ENERO 2014 VS AÑO 2013							
HOGARES							
Productos	Cantidad (Millones de Kgs / Lt)		Evolucion	Valor (Millones de €)		Evolucion	Kg / Lt per Capita
	AÑO 2013	TAM ENERO 2014	%14/13	AÑO 2013	TAM ENERO 2014	%14/13	TAM ENERO 2014
T.HUEVOS KGS	390,4	389,8	-0,2	888,6	883,2	-0,6	8,6
CARNE POLLO FRESCA	653,6	654,1	0,1	2.630,5	2.626,5	-0,2	14,4
CARNE CERDO FRESCA	484,2	485,3	0,2	2.799,2	2.808,3	0,3	10,7
CARNE VACUNO FRESCA	280,6	278,6	-0,7	2.544,9	2.531,9	-0,5	6,1
CARNE OVINO/CAPRINO FRESCA	86,9	86,4	-0,6	846,7	841,3	-0,6	1,9
CARNE TRANSFORMADA	572,0	571,1	-0,2	4.728,6	4.731,5	0,1	12,6
RESTO CARNE	312,1	308,4	-1,2	1.630,1	1.614,3	-1,0	6,8
PESCADOS	695,1	691,3	-0,5	4.745,8	4.734,6	-0,2	15,3
MARISCO/MOLUSCO/CRUS	344,2	341,5	-0,8	2.629,5	2.612,4	-0,7	7,5
CONS.PESCADO/MOLUSCO	193,5	193,4	0,0	1.823,3	1.822,7	0,0	4,3
TOTAL LECHE LIQUIDA	3.362,6	3.361,0	0,0	2.353,8	2.361,5	0,3	74,2
TOTAL OTRAS LECHE	31,2	31,2	-0,2	248,6	247,6	-0,4	0,7
T DERIVADOS LACTEOS	1.765,6	1.762,0	-0,2	5.818,3	5.814,3	-0,1	38,9
PAN	1.689,9	1.683,6	-0,4	3.939,2	3.920,8	-0,5	37,2
BOLL.PAST.GALLET.CERE	621,0	620,9	0,0	2.804,4	2.797,0	-0,3	13,7
CHOCOLATES/CACAOS/SUC	162,9	163,4	0,3	1.068,7	1.070,2	0,1	3,6
CAFES E INFUSIONES	81,8	81,7	-0,1	1.098,1	1.101,2	0,3	1,8
ARROZ	179,9	179,5	-0,2	256,6	258,0	0,5	4,0
TOTAL PASTAS	184,3	184,5	0,1	316,5	317,0	0,1	4,1
AZUCAR	193,3	193,0	-0,2	201,2	200,8	-0,2	4,3
LEGUMBRES	150,1	148,7	-0,9	251,1	250,0	-0,4	3,3
ACEITE DE OLIVA	422,0	425,4	0,8	1.258,5	1.274,2	1,3	9,4
ACEITE DE GIRASOL	155,7	155,7	0,0	202,5	201,7	-0,4	3,4
RESTO ACEITE	29,2	31,1	6,4	44,0	45,9	4,4	0,7
PATATAS FRESCAS	1.053,4	1.050,0	-0,3	842,1	839,1	-0,4	23,2
PATATAS CONGELADAS	44,8	45,2	0,7	55,4	56,2	1,4	1,0
PATATAS PROCESADAS	58,8	58,8	0,0	296,5	297,1	0,2	1,3
TOMATES	681,4	678,7	-0,4	908,9	910,3	0,2	15,0
RESTO HORTALIZAS FRESCAS	2.210,5	2.200,8	-0,4	3.674,0	3.659,7	-0,4	48,6
CITRICOS	1.366,9	1.347,8	-1,4	1.386,5	1.364,1	-1,6	29,8
RESTO FRUTAS FRESCAS	3.347,1	3.345,3	-0,1	5.084,0	5.074,2	-0,2	73,8
ACEITUNAS	114,3	113,7	-0,5	330,3	327,4	-0,9	2,5
FRUTOS SECOS	127,2	127,5	0,2	845,0	849,1	0,5	2,8
T.FRUTA&HORTA.TRANSF	604,0	602,2	-0,3	1.270,8	1.268,5	-0,2	13,3
PLATOS PREPARADOS	555,0	554,6	-0,1	2.273,4	2.276,9	0,2	12,2
VINOS TRANQUILOS D.O.	133,0	132,3	-0,6	487,6	485,9	-0,3	2,9
ESPUMOSOS/CAVAS D.O.	24,5	24,4	-0,6	127,1	126,6	-0,4	0,5
VINO DE MESA SIN D.O.	223,0	222,0	-0,4	292,2	292,5	0,1	4,9
OTROS VINOS	32,8	32,5	-0,9	136,9	136,3	-0,5	0,7
CERVEZAS	807,1	807,6	0,1	925,9	928,2	0,2	17,8
BEBIDAS ALCOHOLICAS ALTA GRADUACIÓN	41,1	40,9	-0,4	403,7	404,3	0,1	0,9
TOTAL ZUMO Y NECTAR	479,3	477,0	-0,5	429,9	428,4	-0,3	10,5
AGUA DE BEBIDA ENVAS.	2.358,6	2.349,8	-0,4	489,0	487,3	-0,3	51,9
GASEOSAS Y BEBID.REFR	2.086,3	2.086,1	0,0	1.622,2	1.625,5	0,2	46,0
O PRODUCTOS EN PESO	486,8	489,7	0,6	1.495,6	1.504,2	0,6	10,8
O PRODUCTOS EN VOLUMEN	287,6	289,3	0,6	364,9	367,0	0,6	6,4
.TOTAL ALIMENTACION	30.405,5	30.337,8	-0,2	68.875,7	68.780,6	-0,1	669,5

* RESTO CARNE: incluye la carne de despojos, de pavo, de avestruz, carne congelada.....

* T DERIVADOS LACTEOS: Incluye Preparados Lacteos y Derivados Lacteos

* RESTO ACEITE: Incluye todos los aceites que no son de Oliva o Girasol

* RESTO HORTALIZAS FRESCAS: incluye los ajos, las cebollas, las coles, los pepinos, verduras de hojas.....

* CITRICOS: incluyen las Naranjas, Mandarinas y Limones

* RESTO FRUTAS FRESCAS: incluyen los platanos, las fresas y fresones, el melon, la sandia, las uvas, el kiwi.....

* OTROS VINOS: incluye los vinos de Aguja D.O., vinos de Licor D.O., Otros Vinos+Espumosos sin D.O.

* BEBIDAS ESPIRITUOSAS: incluye el Brandy, Whisky, Ginebra, Ron, Anis, Otras Bebidas Espirituosas. Esta rúbrica ha disminuido mucho el consumo, porque en el año 2007 entraban las bebidas con vino como sangría, tinto de verano etc., que este año van a OTROS PRODUCTOS EN VOLUMEN

* O PRODUCTOS EN PESO: incluye la miel, los edulcorantes, bases pizzas y masas de hojaldre, harinas y semolas, encurtidos, sal, caldos.....

* O PRODUCTOS EN VOLUMEN: incluye la sidra, el vinagre, bebidas con vino, horchata, leche de distinta especie a la de vaca,....

CONSUMO ALIMENTARIO EN EL HOGAR

	MILES de Kgs./Lts.			MILES de €			CONSUMO X CAPITA		PENETRACION**
	AÑO 2013	TAM ENERO 2014	% EVOL.	AÑO 2013	TAM ENERO 2014	% EVOL.	TAM ENERO 2014	TAM ENERO 2014	
TOTAL CARNE	2.389.383,98	2.383.849,07	-0,2%	15.179.940,37	15.153.747,48	-0,2%	52,61	97,53	
CARNE FRESCA	1.746.726,43	1.743.615,65	-0,2%	10.136.499,87	10.114.003,82	-0,2%	38,48	92,67	
CARNE VACUNO	280.560,95	278.612,47	-0,7%	2.544.879,97	2.531.895,69	-0,5%	6,15	62,06	
CARNE POLLO	653.622,33	654.059,03	0,1%	2.630.499,22	2.626.455,22	-0,2%	14,43	80,13	
CARNE OVINO/CAPRINO	86.925,93	86.430,69	-0,6%	846.701,76	841.332,62	-0,6%	1,91	20,38	
CARNE CERDO	484.157,34	485.304,82	0,2%	2.799.163,10	2.808.252,60	0,3%	10,71	75,25	
CARNE CONGELADA	70.610,31	69.152,65	-2,1%	314.812,84	308.279,46	-2,1%	1,53	17,78	
CARNE TRANSFORMADA	572.047,25	571.080,77	-0,2%	4.728.627,67	4.731.464,21	0,1%	12,60	93,08	
TOTAL PESCA	1.232.802,76	1.226.236,88	-0,5%	9.198.674,10	9.169.791,64	-0,3%	27,06	94,02	
PESCADOS	695.060,75	691.280,82	-0,5%	4.745.848,32	4.734.634,43	-0,2%	15,26	80,92	
PESCADOS FRESCOS	553.942,93	550.704,69	-0,6%	3.854.063,39	3.842.784,44	-0,3%	12,15	66,48	
PESCADOS CONGELADOS	141.117,82	140.576,14	-0,4%	891.784,93	891.849,99	0,0%	3,10	48,54	
MARISCO/MOLUSCO/CRUS	344.237,75	341.534,00	-0,8%	2.629.528,60	2.612.432,63	-0,7%	7,54	61,84	
CONS.PESCADO/MOLUSCO	193.504,27	193.422,06	0,0%	1.823.297,18	1.822.724,58	0,0%	4,27	76,86	
TOTAL LECHE LIQUIDA	3.362.573,11	3.360.983,43	0,0%	2.353.773,45	2.361.512,12	0,3%	74,17	85,26	
LECHE ESTERILIZADA	3.241.799,50	3.239.761,10	-0,1%	2.254.158,30	2.261.855,80	0,3%	71,50	84,15	
LECHE PASTERIZADA	82.654,11	82.558,57	-0,1%	70.998,64	70.912,23	-0,1%	1,82	4,28	
LECHE SIN CÓDIGO DE BARRAS	38.119,50	38.663,76	1,4%	28.616,51	28.744,10	0,4%	0,85	0,64	
T DERIVADOS LACTEOS	1.765.631,21	1.761.970,32	-0,2%	5.818.315,96	5.814.317,71	-0,1%	38,88	*	
YOGURT	444.043,30	442.806,27	-0,3%	807.971,37	805.246,59	-0,3%	9,77	69,34	
BIFIDUS + LECHE FERMENTADAS	260.350,59	259.693,17	-0,3%	822.852,02	820.172,73	-0,3%	5,73	*	
QUESO	365.017,50	363.650,30	-0,4%	2.620.400,14	2.620.984,88	0,0%	8,03	88,23	
RESTO DERIVADOS LACTEOS	696.219,83	695.820,57	-0,1%	1.567.092,43	1.567.913,51	0,1%	15,35	*	
T.HUEVOS KGS	390.414,20	389.807,44	-0,2%	888.630,38	883.232,48	-0,6%	8,60	79,42	
PAN	1.689.917,72	1.683.627,70	-0,4%	3.939.229,96	3.920.813,78	-0,5%	37,16	97,17	
LEGUMBRES	150.057,63	148.728,84	-0,9%	251.066,92	250.041,40	-0,4%	3,28	41,88	
AZUCAR	193.269,37	192.975,06	-0,2%	201.216,72	200.776,26	-0,2%	4,26	47,64	
TOTAL ACEITE	606.967,62	612.207,11	0,9%	1.504.987,46	1.521.881,78	1,1%	13,51	64,20	
ACEITE DE OLIVA	422.041,09	425.422,42	0,8%	1.258.469,12	1.274.230,96	1,3%	9,39	50,39	
ACEITE DE GIRASOL	155.746,38	155.731,35	0,0%	202.503,21	201.714,77	-0,4%	3,44	27,35	

* T DERIVADOS LACTEOS: Incluye Preparados Lacteos y Derivados Lacteos

* BIFIDUS + LECHE FERMENTADAS: INCLUEN LOS Yogures con Bifidus y las Otras Leches fermentadas

**Penetración promedio mensual de los últimos 12 meses

CONSUMO ALIMENTARIO EN EL HOGAR

	MILES de Kgs./Lts.			MILES de €			CONSUMO X	PENETRACION
	AÑO 2013	TAM ENERO 2014	% EVOL.	AÑO 2013	TAM ENERO 2014	% EVOL.	TAM ENERO 2014	TAM ENERO 2014
PATATAS FRESCAS	1.053.419,09	1.050.018,86	-0,3%	842.142,05	839.122,15	-0,4%	23,17	67,34
T.HORTALIZAS FRESCAS	2.891.921,81	2.879.530,89	-0,4%	4.582.927,68	4.569.997,45	-0,3%	63,55	95,94
TOMATES	681.442,02	678.716,96	-0,4%	908.904,51	910.329,92	0,2%	14,98	80,67
CEBOLLAS	351.621,35	350.288,46	-0,4%	359.529,85	358.205,36	-0,4%	7,73	68,19
LECHUGA/ESC./ENDIVIA	214.098,08	212.629,37	-0,7%	418.067,95	415.444,42	-0,6%	4,69	60,04
PIMIENTOS	233.537,56	231.898,88	-0,7%	389.373,23	384.635,22	-1,2%	5,12	65,72
JUDIAS VERDES	113.902,60	114.511,49	0,5%	297.404,01	296.834,82	-0,2%	2,53	36,48
COLES	89.671,58	89.066,22	-0,7%	93.581,43	92.502,66	-1,2%	1,97	20,88
T.FRUTAS FRESCAS	4.713.985,25	4.693.176,95	-0,4%	6.470.523,45	6.438.244,81	-0,5%	103,57	95,19
NARANJAS	968.096,26	954.579,56	-1,4%	865.350,80	851.460,85	-1,6%	21,07	54,37
MANDARINAS	295.451,78	291.022,66	-1,5%	367.487,97	359.580,87	-2,2%	6,43	35,55
LIMONES	103.325,87	102.229,95	-1,1%	153.699,97	153.024,47	-0,4%	2,26	38,93
PLATANOS	526.643,38	528.839,78	0,4%	782.329,40	779.732,96	-0,3%	11,67	75,58
MANZANAS	497.431,32	493.409,36	-0,8%	729.659,11	725.139,71	-0,6%	10,89	66,31
PERAS	266.411,48	264.246,02	-0,8%	413.717,20	410.477,54	-0,8%	5,83	50,34
MELOCOTONES	190.433,41	190.253,20	-0,1%	308.236,45	308.065,31	-0,1%	4,20	27,60
ALBARICOQUES	45.286,06	45.228,38	-0,1%	92.467,65	92.413,86	-0,1%	1,00	12,01
FRESAS/FRESON	138.167,02	140.113,93	1,4%	317.763,84	321.651,80	1,2%	3,09	29,94
MELON	413.513,63	413.548,46	0,0%	392.473,56	391.405,18	-0,3%	9,12	31,46
SANDIA	402.349,05	402.251,11	0,0%	299.401,08	299.221,83	-0,1%	8,87	23,87
CIRUELAS	65.154,38	64.783,37	-0,6%	122.847,73	122.392,66	-0,4%	1,43	17,57
CEREZAS	70.065,98	70.091,85	0,0%	206.551,11	206.102,32	-0,2%	1,55	15,81
UVAS	107.865,14	109.397,39	1,4%	213.987,90	215.338,65	0,6%	2,41	22,99
KIWI	157.229,66	155.161,82	-1,3%	354.383,10	352.421,86	-0,6%	3,42	36,85
VINOS TRANQUILOS D.O.	133.030,94	132.293,15	-0,6%	487.590,56	485.913,32	-0,3%	2,92	19,94
ESPUMOSOS/CAVAS D.O.	24.529,93	24.379,68	-0,6%	127.052,14	126.562,16	-0,4%	0,54	5,43
VINO DE MESA SIN D.O.	222.982,46	222.023,57	-0,4%	292.212,96	292.506,67	0,1%	4,90	*
OTROS VINOS	32.775,83	32.469,50	-0,9%	136.915,85	136.251,50	-0,5%	0,72	*
CERVEZAS	807.074,38	807.590,92	0,1%	925.935,47	928.172,90	0,2%	17,82	45,49
SIDRA	14.342,51	14.257,08	-0,6%	27.265,08	27.236,16	-0,1%	0,31	3,31
BEBIDAS ESPIRITUOSAS	41.130,36	40.948,67	-0,4%	403.711,79	404.286,33	0,1%	0,90	*
BEBIDA CON VINO	59.886,63	60.086,97	0,3%	47.668,31	47.652,88	0,0%	1,33	5,80
TOTAL ZUMO Y NECTAR	479.315,22	477.039,67	-0,5%	429.861,85	428.439,88	-0,3%	10,53	43,80

* OTROS VINOS: incluye los vinos de Aguja D.O., vinos de Licor D.O., Otros Vinos+Espumosos sin D.O.

* BEBIDAS ESPIRITUOSAS: incluye el brandy, whisky, ginbra, ron, anis y otras bebidas espirituosas

* BEBIDAS CON VINO: Incluye las sangría, tintos de verano, etc. en el año 2007 estaban incluidas en otras bebidas alcohólicas.

CONSUMO ALIMENTARIO EN EL HOGAR

Miles de Kilos/Litros	enero 13	febrero 13	marzo 13	abril 13	mayo 13	junio 13	julio 13	agosto 13	septiembre 13	octubre 13	noviembre 13	diciembre 13	enero 14
TOTAL CARNE	219.253	196.198	205.341	202.382	197.950	187.172	174.540	167.638	190.087	203.571	211.763	233.489	213.718
CARNE FRESCA	163.049	145.901	151.773	148.107	145.091	137.361	126.713	121.710	137.533	147.057	155.234	167.196	159.939
CARNE VACUNO	25.484	23.355	23.362	23.498	22.774	21.517	19.643	18.729	22.917	25.352	28.028	25.902	23.535
CARNE POLLO	59.256	54.859	59.322	57.461	56.077	51.768	50.571	47.096	52.728	54.365	55.966	54.154	59.693
CARNE OVINO/CAPRINO	8.893	6.625	8.573	7.068	6.811	6.147	5.046	4.620	5.458	4.942	6.986	4.757	8.398
CARNE CERDO	45.405	40.659	40.394	39.652	39.035	38.988	35.089	35.410	37.834	41.699	42.545	47.446	46.553
CARNE CONGELADA	6.691	5.085	6.059	5.970	5.855	5.545	5.604	5.175	5.949	6.624	5.836	6.216	5.233
CARNE TRANSFORMADA	49.513	45.212	47.508	48.305	47.004	44.266	42.223	40.754	46.605	49.890	50.693	60.076	48.546
TOTAL PESCA	105.777	93.808	110.080	102.288	99.471	99.605	97.868	88.988	99.259	101.520	102.038	132.100	99.212
PESCADOS	59.097	55.819	64.227	61.028	58.677	58.451	56.084	49.262	58.227	60.826	56.674	56.689	55.317
PESCADOS FRESCOS	45.757	44.444	50.698	48.934	46.832	47.330	44.989	39.383	46.664	48.804	45.334	44.775	42.518
PESCADOS CONGELADOS	13.340	11.375	13.529	12.094	11.845	11.121	11.095	9.879	11.563	12.022	11.340	11.914	12.799
MARISCO/MOLUSCO/CRUS	31.999	24.448	27.994	24.715	23.918	23.799	24.062	24.220	25.247	25.510	30.457	57.869	29.295
CONS.PESCADO/MOLUSCO	14.682	13.540	17.859	16.545	16.876	17.355	17.723	15.506	15.785	15.183	14.908	17.542	14.599
TOTAL LECHE LIQUIDA	305.456	274.895	301.607	302.437	284.116	266.598	256.499	241.560	264.311	288.769	290.888	285.435	303.867
LECHE ESTERILIZADA	295.339	265.883	291.510	290.119	272.732	257.978	246.927	231.921	256.182	277.610	279.851	275.748	293.300
LECHE PASTERIZADA	7.822	6.551	6.911	8.311	7.547	5.866	6.528	5.156	6.133	7.138	7.392	7.298	7.726
LECHE SIN CÓDIGO DE BARRAS	2.296	2.461	3.185	4.007	3.837	2.754	3.045	4.483	1.996	4.021	3.646	2.390	2.840
T DERIVADOS LACTEOS	145.199	135.043	149.898	155.097	157.482	154.495	153.960	143.163	145.859	149.633	139.737	136.064	141.538
YOGURT	39.604	35.668	39.303	40.491	39.912	37.023	34.115	31.546	36.837	39.861	36.720	32.964	38.367
BIFIDUS + LECHE FERMENTADAS	23.024	21.521	23.410	24.506	23.360	21.817	19.199	17.776	21.430	23.820	21.600	18.886	22.367
QUESO	30.876	29.003	31.840	32.838	32.007	29.588	27.911	26.545	29.613	31.445	30.645	32.705	29.509
RESTO DERIVADOS LACTEOS	51.695	48.851	55.345	57.263	62.202	66.067	72.735	67.296	57.978	54.508	50.773	51.508	51.295
T.HUEVOS KGS	33.355	31.306	34.590	34.297	33.401	31.275	30.842	29.822	32.003	33.446	32.698	33.380	32.748
PAN	151.875	139.018	148.772	148.837	145.834	139.378	135.239	122.022	131.609	143.229	146.164	137.940	145.585
LEGUMBRES	15.565	13.288	13.754	12.533	11.583	10.656	9.277	8.201	12.058	14.253	15.388	13.502	14.236
AZUCAR	15.550	15.493	18.817	17.661	15.977	15.138	13.543	13.636	14.664	17.398	17.827	17.566	15.255
TOTAL ACEITE	55.470	44.941	50.223	51.389	48.146	49.762	48.455	45.214	50.996	51.797	55.592	54.982	60.710
ACEITE DE OLIVA	40.793	31.244	33.585	35.556	32.048	34.491	33.788	31.553	36.002	36.164	37.781	39.036	44.174
ACEITE DE GIRASOL	12.742	12.008	13.879	12.701	13.471	12.876	12.407	11.427	12.477	12.993	15.284	13.480	12.727

* T DERIVADOS LACTEOS: Incluye Preparados Lacteos y Derivados Lacteos

* BIFIDUS + LECHE FERMENTADAS: INCLUEN LOS Yogures con Bifidus y las Otras Leches fermentadas

CONSUMO ALIMENTARIO EN EL HOGAR

Miles de Kilos/Litros

	enero 13	febrero 13	marzo 13	abril 13	mayo 13	junio 13	julio 13	agosto 13	septiembre 13	octubre 13	noviembre 13	diciembre 13	enero 14
PATATAS FRESCAS	93.831	82.837	92.551	89.083	89.911	89.986	83.393	83.401	85.171	89.146	90.917	83.193	90.431
T.HORTALIZAS FRESCAS	246.063	226.207	236.526	257.530	246.046	246.278	247.094	245.986	258.119	259.223	231.163	191.687	233.672
TOMATES	47.115	42.926	45.111	52.234	56.593	65.833	74.648	75.583	73.347	63.033	48.309	36.710	44.390
CEBOLLAS	28.952	27.265	29.289	29.515	30.199	29.832	28.914	32.513	32.161	29.012	28.425	25.544	27.619
LECHUGA/ESC./ENDIVIA	17.740	16.042	17.631	19.605	18.799	19.574	20.407	17.906	17.741	19.615	16.085	14.952	16.272
PIMIENTOS	17.668	16.853	16.193	18.156	20.419	18.886	19.879	21.658	26.486	24.336	18.550	14.453	16.029
JUDIAS VERDES	7.830	6.793	8.423	10.406	7.469	9.361	10.420	12.723	12.320	11.923	9.195	7.041	8.439
COLES	10.710	9.575	9.899	7.087	5.462	5.289	4.551	4.261	5.425	9.035	9.138	9.240	10.105
T.FRUTAS FRESCAS	382.572	345.575	364.157	384.936	375.296	431.334	462.677	428.291	424.858	406.913	365.576	341.800	361.764
NARANJAS	120.423	117.377	125.737	125.621	104.228	68.523	40.548	30.184	31.536	45.203	72.893	85.822	106.907
MANDARINAS	64.915	41.428	26.690	15.932	4.349	916	390	697	3.509	27.099	52.350	57.177	60.486
LIMONES	9.624	7.941	9.294	8.197	8.310	7.950	8.938	8.235	8.203	8.683	8.431	9.519	8.528
PLATANOS	47.997	46.874	51.491	54.441	53.683	41.721	32.070	27.168	38.326	44.904	45.420	42.549	50.194
MANZANAS	50.026	47.875	49.869	52.828	47.937	34.803	25.903	19.358	34.591	47.933	46.463	39.845	46.004
PERAS	25.797	22.556	24.381	25.128	20.636	12.007	11.377	17.713	24.360	30.901	28.548	23.006	23.632
MELOCOTONES	466	306	295	431	5.292	21.142	43.333	46.603	40.810	26.920	4.471	365	286
ALBARICOQUES	144	123	97	688	8.287	20.389	12.463	2.165	395	287	125	122	86
FRESAS/FRESON	4.388	18.183	29.483	42.441	24.992	10.141	3.132	1.769	1.616	999	376	647	6.335
MELON	5.368	4.756	5.753	10.246	15.359	48.983	70.450	91.206	88.445	53.239	12.922	6.786	5.402
SANDIA	193	435	1.973	5.269	28.509	78.627	111.919	97.236	56.312	18.615	2.695	564	95
CIRUELAS	683	901	1.249	1.798	1.298	3.833	11.457	14.145	16.279	9.249	3.468	793	312
CEREZAS	732	905	659	749	5.092	25.366	27.113	5.835	1.334	833	671	778	758
UVAS	4.903	1.361	2.018	2.420	2.005	1.271	2.328	7.452	20.115	30.062	18.841	15.089	6.436
KIWI	15.942	14.946	16.021	16.654	14.419	11.833	9.627	8.563	9.744	11.716	14.778	12.986	13.874
VINOS TRANQUILOS D.O.	10.753	9.491	11.714	10.817	10.514	9.968	9.473	8.635	9.509	11.172	12.102	18.884	10.016
ESPUMOSOS/CAVAS D.O.	1.927	1.175	1.314	1.354	1.316	1.710	1.373	1.538	976	1.372	2.022	8.452	1.777
VINO DE MESA SIN D.O.	17.399	20.479	19.797	18.557	18.982	18.189	18.737	17.468	17.696	17.577	17.589	20.512	16.440
OTROS VINOS	2.641	2.279	2.977	2.446	2.639	2.337	2.311	2.317	2.166	2.464	2.952	5.248	2.335
CERVEZAS	55.888	53.381	61.879	62.751	66.205	74.917	90.755	81.528	69.216	66.652	57.587	66.317	56.404
SIDRA	1.179	617	664	871	708	657	691	586	543	557	1.166	6.103	1.093
BEBIDAS ESPIRITUOSAS	3.084	2.601	4.205	2.996	2.955	2.869	3.361	3.047	2.781	2.912	3.350	6.969	2.902
OTRA BEBIDA CON VINO	1.679	1.429	2.077	2.916	4.495	7.702	11.887	11.647	7.026	3.827	2.727	2.475	1.879
TOTAL ZUMO Y NECTAR	38.286	34.531	38.744	40.478	41.953	43.687	47.617	42.970	40.980	41.619	35.738	32.712	36.011

* OTROS VINOS: incluye los vinos de Aguja D.O., vinos de Licor D.O., Otros Vinos+Espumosos sin D.O.

* BEBIDAS ESPIRITUOSAS: incluye el brandy, whisky, ginbra, ron, anís y otras bebidas espirituosas

* BEBIDAS CON VINO: Incluye las sangría, tintos de verano, etc. en el año 2007 estaban incluidas en otras bebidas alcohólicas.

CONSUMO ALIMENTARIO EN EL HOGAR

Miles de €

	enero 13	febrero 13	marzo 13	abril 13	mayo 13	junio 13	julio 13	agosto 13	septiembre 13	octubre 13	noviembre 13	diciembre 13	enero 14
TOTAL CARNE	1.378.906	1.203.109	1.259.960	1.258.488	1.231.752	1.187.248	1.108.169	1.056.022	1.199.175	1.293.040	1.341.831	1.662.240	1.352.713
CARNE FRESCA	949.574	827.792	858.931	842.365	822.327	793.728	738.290	699.805	798.628	850.875	897.348	1.056.837	927.078
CARNE VACUNO	229.483	207.832	212.716	210.752	206.127	196.070	180.872	166.576	208.162	228.809	248.187	249.295	216.499
CARNE POLLO	242.035	216.076	228.842	227.590	220.422	214.007	209.504	195.061	216.001	217.414	222.022	221.526	237.991
CARNE OVINO/CAPRINO	91.189	63.463	76.689	65.686	62.736	56.686	49.886	44.940	53.324	49.164	67.419	165.520	85.820
CARNE CERDO	260.462	231.691	230.941	229.038	221.974	222.192	206.868	205.595	218.254	240.781	242.381	288.986	269.552
CARNE CONGELADA	29.128	21.866	25.657	27.401	25.166	25.367	25.325	23.668	25.362	27.952	25.672	32.249	22.595
CARNE TRANSFORMADA	400.204	353.452	375.372	388.721	384.259	368.153	344.554	332.549	375.186	414.213	418.811	573.154	403.040
TOTAL PESCA	799.542	674.688	798.732	736.644	726.425	724.936	719.614	655.306	717.752	739.707	769.951	1.135.378	770.659
PESCADOS	419.128	378.353	430.645	404.276	398.727	391.628	377.255	330.148	388.389	411.848	390.959	424.493	407.914
PESCADOS FRESCOS	334.151	306.407	342.733	329.586	325.039	322.225	309.069	268.430	316.379	335.416	318.372	346.257	322.872
PESCADOS CONGELADOS	84.977	71.946	87.912	74.690	73.689	69.403	68.186	61.718	72.009	76.432	72.588	78.236	85.042
MARISCO/MOLUSCO/CRUS	242.009	169.913	199.896	181.427	175.784	176.482	179.352	184.294	184.421	186.286	235.326	514.339	224.913
CONS.PESCADO/MOLUSCO	138.405	126.423	168.191	150.941	151.913	156.826	163.008	140.865	144.942	141.572	143.666	196.546	137.832
TOTAL LECHE LIQUIDA	212.204	191.947	208.385	209.470	196.485	184.832	178.491	166.532	184.299	206.055	208.593	206.482	219.943
LECHE ESTERILIZADA	203.467	184.222	199.677	199.475	187.649	177.204	170.897	158.506	177.683	196.486	200.077	198.816	211.164
LECHE PASTERIZADA	6.936	5.811	5.993	7.311	6.159	5.079	5.445	4.491	5.210	6.364	6.166	6.035	6.850
LECHE SIN CÓDIGO DE BARRAS	1.802	1.914	2.716	2.684	2.677	2.548	2.149	3.535	1.406	3.205	2.350	1.631	1.929
T DERIVADOS LACTEOS	464.890	437.568	489.818	507.068	514.093	505.865	501.570	464.648	475.890	494.389	470.454	492.062	460.892
YOGURT	72.080	64.938	71.683	73.044	72.916	68.193	63.129	57.596	66.483	71.987	66.599	59.323	69.355
BIFIDUS + LECHE FERMENTADAS	73.261	68.004	74.146	76.921	73.267	68.934	61.671	56.117	67.614	76.136	67.839	58.943	70.582
QUESO	214.061	203.458	227.316	229.621	225.275	209.991	198.292	189.664	210.766	227.474	227.088	257.394	214.645
RESTO DERIVADOS LACTEOS	105.488	101.168	116.673	127.482	142.634	158.748	178.477	161.271	131.028	118.792	108.928	116.403	106.309
T.HUEVOS KGS	77.207	72.263	79.423	78.874	76.392	71.522	70.512	67.648	72.414	74.460	72.794	75.122	71.809
PAN	360.325	323.501	345.752	351.454	337.097	325.735	316.174	278.783	301.763	331.805	337.591	329.249	341.909
LEGUMBRES	25.423	21.519	22.117	20.589	18.538	17.134	14.380	12.803	19.652	25.192	29.215	24.504	24.397
AZUCAR	16.266	16.171	19.465	18.393	16.723	15.864	14.073	14.111	15.392	17.981	18.316	18.462	15.826
TOTAL ACEITE	130.244	106.368	117.833	124.836	117.967	126.344	124.338	115.043	131.412	131.157	139.266	140.179	147.138
ACEITE DE OLIVA	110.648	87.920	95.700	103.784	96.437	105.548	104.401	96.615	111.480	110.537	116.146	119.253	126.410
ACEITE DE GIRASOL	16.756	15.803	18.217	16.492	17.655	16.841	16.435	14.960	16.111	16.651	19.347	17.236	15.967

* T DERIVADOS LACTEOS: Incluye Preparados Lacteos y Derivados Lacteos

* BIFIDUS + LECHE FERMENTADAS: INCLUEN LOS Yogures con Bifidus y las Otras Leches fermentadas

CONSUMO ALIMENTARIO EN EL HOGAR

Miles de €

	enero 13	febrero 13	marzo 13	abril 13	mayo 13	junio 13	julio 13	agosto 13	septiembre 13	octubre 13	noviembre 13	diciembre 13	enero 14
PATATAS FRESCAS	67.351	58.285	66.415	69.275	77.611	86.753	82.275	79.503	66.932	65.418	64.031	58.294	64.331
T.HORTALIZAS FRESCAS	405.529	359.288	385.857	420.390	406.557	380.483	372.663	357.386	382.211	398.642	372.516	341.404	392.599
TOMATES	64.591	60.662	69.124	81.864	84.237	83.234	89.595	90.658	86.592	77.548	61.605	59.194	66.016
CEBOLLAS	27.971	25.980	29.929	31.492	33.941	30.757	30.433	35.253	32.104	28.654	27.569	25.446	26.647
LECHUGA/ESC./ENDIVIA	36.525	30.993	33.845	37.232	37.848	37.970	37.554	33.792	34.195	34.402	31.802	31.911	33.901
PIMIENTOS	33.235	29.943	31.918	36.258	34.650	31.731	33.574	32.595	38.208	35.483	27.716	24.061	28.497
JUDIAS VERDES	22.719	20.730	21.333	23.374	20.847	25.662	26.978	29.253	32.195	29.883	24.530	19.899	22.150
COLES	11.510	9.764	10.091	7.393	5.976	5.754	4.573	4.247	5.870	9.125	9.467	9.812	10.431
T.FRUTAS FRESCAS	484.455	459.293	492.241	533.165	557.006	653.625	666.215	547.567	548.198	574.463	510.120	444.175	452.176
NARANJAS	94.877	88.792	94.886	101.762	93.191	69.779	46.235	38.135	44.729	59.097	67.197	66.671	80.987
MANDARINAS	72.171	55.864	40.828	26.035	7.114	1.492	754	1.358	6.089	35.878	59.063	60.842	64.264
LIMONES	12.551	10.445	12.531	12.095	12.042	12.607	14.267	13.736	14.185	13.948	12.103	13.188	11.876
PLATANOS	71.210	68.630	71.872	74.856	72.731	66.665	55.693	46.513	55.824	65.321	69.287	63.728	68.614
MANZANAS	65.719	63.544	68.779	76.422	72.808	57.302	47.479	36.404	54.932	68.549	64.096	53.627	61.200
PERAS	34.777	32.276	37.592	43.193	39.072	26.178	23.428	27.371	36.936	43.922	38.116	30.856	31.537
MELOCOTONES	614	572	357	754	10.592	39.969	73.432	70.892	60.783	41.816	7.850	608	443
ALBARICOQUES	263	231	150	2.104	20.740	39.738	23.245	4.270	823	447	279	178	209
FRESAS/FRESON	17.379	52.016	73.855	78.160	51.542	23.204	7.664	3.979	3.205	2.458	1.465	2.836	21.267
MELON	8.946	7.747	9.170	16.075	22.532	51.478	76.608	75.013	59.485	40.033	15.183	10.203	7.877
SANDIA	310	688	2.658	8.061	33.929	61.908	80.206	63.709	33.114	12.381	1.764	672	131
CIRUELAS	1.190	2.529	3.477	4.659	3.435	8.286	19.891	25.922	29.388	16.079	6.491	1.501	735
CEREZAS	3.084	2.274	1.519	1.642	17.987	76.476	75.100	19.095	3.179	1.675	1.655	2.866	2.636
UVAS	11.935	4.720	6.308	7.296	5.760	3.582	5.719	15.390	36.926	52.929	34.485	28.937	13.286
KIWI	32.906	30.676	31.625	33.645	31.045	28.117	24.329	21.341	25.614	30.083	35.746	29.257	30.945
VINOS TRANQUILOS D.O.	38.702	31.363	41.532	37.629	36.054	33.915	33.195	29.626	33.121	38.060	44.975	89.420	37.024
ESPUMOSOS/CAVAS D.O.	9.927	6.234	5.015	5.738	5.538	8.467	6.280	7.146	4.334	6.333	10.008	52.032	9.437
VINO DE MESA SIN D.O.	21.135	22.311	26.813	23.606	25.493	23.609	22.984	22.378	23.651	22.297	24.506	33.431	21.429
OTROS VINOS	10.425	9.655	11.736	10.114	10.980	9.882	9.838	10.094	8.774	10.275	11.758	23.385	9.761
CERVEZAS	64.399	60.877	70.386	72.225	76.055	86.951	103.184	91.496	78.207	75.892	66.966	79.299	66.636
SIDRA	2.068	1.070	1.214	1.686	1.417	1.281	1.147	1.147	1.054	1.060	2.020	11.913	2.039
BEBIDAS ESPIRITUOSAS	30.273	25.114	32.393	30.197	29.648	28.963	32.267	29.261	27.491	28.430	32.314	77.361	30.847
OTRA BEBIDA CON VINO	1.334	1.155	1.675	2.353	3.580	6.370	9.728	9.474	5.390	2.804	2.033	1.772	1.318
TOTAL ZUMO Y NECTAR	33.619	30.700	34.413	35.606	37.534	39.480	43.466	39.672	37.025	37.728	31.817	28.803	32.197

* OTROS VINOS: incluye los vinos de Aguja D.O., vinos de Licor D.O., Otros Vinos+Espumosos sin D.O.

* BEBIDAS ESPIRITUOSAS: incluye el brandy, whisky, ginbra, ron, anís y otras bebidas espirituosas

* BEBIDAS CON VINO: Incluye las sangría, tintos de verano, etc. en el año 2007 estaban incluidas en otras bebidas alcohólicas.

CONSUMO ALIMENTARIO EN EL HOGAR. Clasificación COICOP

	MILES de Kgs	MILES de €	PART. MERC. VALOR	CONSUMO X CAPITA	GASTO X CAPITA €	PRECIO MEDIO €/Kilo
	ene-14	ene-14	ene-14	ene-14	ene-14	ene-14
0.1.1 ALIMENTACION	2.007.371,88	5.272.047,18	90,90	44,49	116,84	2,63
0.1.1.1 PAN Y CEREALES	254.420,14	710.178,74	12,24	5,64	15,74	2,79
0.1.1.1.1 ARROZ	15.518,54	23.367,36	0,40	0,34	0,52	1,51
0.1.1.1.2 PAN	145.584,87	341.908,98	5,90	3,23	7,58	2,35
0.1.1.1.3 OTROS PRODUCTOS DE PANADERIA	41.030,94	166.501,68	2,87	0,91	3,69	4,06
0.1.1.1.4 PASTAS ALIMENTICIAS	20.217,23	45.021,17	0,78	0,45	1,00	2,23
0.1.1.1.5 PRODUCTOS PASTELERÍA/MASAS COCINADAS	12.609,75	84.053,99	1,45	0,28	1,86	6,67
0.1.1.1.7 CEREALES/OTROS ELABORADOS CON CEREALES	19.458,80	49.325,55	0,85	0,43	1,09	2,53
0.1.1.2 CARNE	223.662,90	1.410.511,46	24,32	4,96	31,26	6,31
0.1.1.2.1 BOVINO FRESCA/REFRIGERADA/CONGELADA	23.766,74	218.598,02	3,77	0,53	4,84	8,54
0.1.1.2.2 PORCINO FRESCA/REFRIGERADA/CONGELADA	45.448,06	261.609,35	4,51	1,01	5,80	1,08
0.1.1.2.3 OVINO/CAPRINO FRESCA/REFRIGERADA/CONGELADA	8.397,75	85.819,50	1,48	0,19	1,90	10,22
0.1.1.2.4 AVE FRESCA/REFRIGERADA/CONGELADA	70.597,70	291.509,87	5,03	1,56	6,46	2,83
0.1.1.2.5 CHARCUTERIA	47.537,56	396.219,39	6,83	1,05	8,78	8,33
0.1.1.2.6 CARNES PREPARADAS	13.541,57	81.829,24	1,41	0,30	1,81	6,04
0.1.1.2.7 DESPOJOS/CASQUERÍA	4.563,90	19.358,31	0,33	0,10	0,43	4,24
0.1.1.2.8 OTRAS CARNES	9.292,70	52.339,84	0,90	0,21	1,16	5,63
0.1.1.2.9 CARNE CONGELADA	516,91	3.227,94	0,06	0,01	0,07	6,24
0.1.1.3 PESCADO	103.203,50	793.543,15	13,68	2,29	17,59	7,69
0.1.1.3.1 PESCADO FRESCO/REFRIGERADO	42.518,47	322.872,24	5,57	0,94	7,16	7,59
0.1.1.3.2 PESCADO CONGELADO	12.798,65	85.042,00	1,47	0,28	1,88	6,64
0.1.1.3.3 MOLUSCOS/CRUSTACEOS FRESCOS/CONGELADOS	29.295,04	224.913,11	3,88	0,65	4,98	7,68
0.1.1.3.4 PESCADOS/MARISCOS SECOS/AHUMADOS	1.816,70	25.994,86	0,45	0,04	0,58	14,31
0.1.1.3.5 OTRAS CONSERVAS DE PESCADO	16.774,64	134.720,94	2,32	0,37	2,99	8,03
0.1.1.4 LECHE/QUESO/HUEVOS	476.944,93	755.546,00	13,03	10,57	16,74	1,58
0.1.1.4.1 LECHE ENTERA	84.193,15	61.458,54	1,06	1,87	1,36	0,73
0.1.1.4.2 LECHE DESNATADA	82.233,29	60.006,54	1,03	1,82	1,33	0,73
0.1.1.4.3 LECHE SEMI	137.440,30	98.477,77	1,70	3,05	2,18	0,72
0.1.1.4.4 LECHE CONSERVADA	17.316,09	37.046,42	0,64	0,38	0,82	2,14
0.1.1.4.5 YOGURES	64.366,58	146.651,65	2,53	1,43	3,25	2,28
0.1.1.4.6 QUESO/REQUESON	29.509,08	214.645,50	3,70	0,65	4,76	7,27
0.1.1.4.7 OTROS PRODUCTOS A BASE DE LECHE	28.370,75	62.942,42	1,09	0,63	1,39	2,22
0.1.1.4.8 HUEVOS	33.515,71	74.317,12	1,28	0,74	1,65	2,22
0.1.1.5 ACEITES Y GRASAS	65.956,64	172.505,99	2,97	1,46	3,82	2,62
0.1.1.5.1 MANTEQUILLA	1.258,30	7.816,61	0,13	0,03	0,17	6,21
0.1.1.5.2 MARGARINA	2.979,87	10.730,22	0,19	0,07	0,24	3,60
0.1.1.5.3 ACEITE DE OLIVA	44.580,29	127.233,90	2,19	0,99	2,82	2,85
0.1.1.5.4 OTROS ACEITES	16.129,58	19.904,25	0,34	0,36	0,44	1,23
0.1.1.5.5 OTRAS GRASAS ANIMALES	1.008,60	6.821,01	0,12	0,02	0,15	6,76

CONSUMO ALIMENTARIO EN EL HOGAR. Clasificación COICOP

	MILES de Kgs	MILES de €	PART. MERC. VALOR	CONSUMO X CAPITA	GASTO X CAPITA €	PRECIO MEDIO €/Kilo
	ene-14	ene-14	ene-14	ene-14	ene-14	ene-14
0.1.1.6 FRUTAS	376.338,40	530.293,04	9,14	8,34	11,75	1,41
0.1.1.6.1 CITRICOS	175.920,81	157.126,86	2,71	3,90	3,48	0,89
0.1.1.6.2 PLATANOS	50.193,84	68.613,50	1,18	1,11	1,52	1,37
0.1.1.6.3 MANZANAS	46.003,88	61.199,73	1,06	1,02	1,36	1,33
0.1.1.6.4 PERAS	23.631,89	31.537,24	0,54	0,52	0,70	1,33
0.1.1.6.5 FRUTAS CON HUESO	5.327,07	12.829,76	0,22	0,12	0,28	2,41
0.1.1.6.6 BAYAS	12.770,46	34.552,94	0,60	0,28	0,77	2,71
0.1.1.6.7 OTRAS FRUTAS	47.916,18	86.316,41	1,49	1,06	1,91	1,80
0.1.1.6.8 FRUTOS SECOS	10.219,35	67.818,53	1,17	0,23	1,50	6,64
0.1.1.6.9 FRUTAS PREPARADAS/CONSERVAS	4.354,93	10.298,07	0,18	0,10	0,23	2,36
0.1.1.7 HORTALIZAS	392.108,14	625.789,63	10,79	8,69	13,87	1,60
0.1.1.7.0 OTRAS VERDURAS	54.311,18	100.961,10	1,74	1,20	2,24	1,86
0.1.1.7.1 HORTALIZAS DE HOJA/TALLO	22.232,20	46.498,33	0,80	0,49	1,03	2,09
0.1.1.7.2 COLES	10.104,56	10.430,92	0,18	0,22	0,23	1,03
0.1.1.7.3 HORTALIZAS CULTIVADAS POR SU FRUTO	92.562,63	156.842,24	2,70	2,05	3,48	1,69
0.1.1.7.4 HORTALIZAS CON RAIZ	54.461,35	77.866,47	1,34	1,21	1,73	1,43
0.1.1.7.5 LEGUMBRES / HORTALIZAS SECAS	8.280,56	17.017,08	0,29	0,18	0,38	2,06
0.1.1.7.6 LEGUMBRES / HORTALIZAS CONGELADAS	15.316,74	33.079,69	0,57	0,34	0,73	2,16
0.1.1.7.7 LEGUMBRES / HORTALIZAS CONSERVA	35.048,07	88.601,87	1,53	0,78	1,96	2,53
0.1.1.7.8 PATATAS FRESCAS / CONGELADAS	94.813,69	69.818,32	1,20	2,10	1,55	0,74
0.1.1.7.9 PATATAS PROCESADAS	4.977,14	24.673,61	0,43	0,11	0,55	4,96
0.1.1.8 AZUCAR/CONFITURAS/MIEL/CHOCOLATE/CONFITERIA/HELADOS	36.482,55	151.391,65	2,61	0,81	3,36	4,15
0.1.1.8.1 AZUCAR	15.603,63	20.397,60	0,35	0,35	0,45	1,31
0.1.1.8.2 CONFITERIA/MERMELADA/MIEL	4.264,55	18.361,95	0,32	0,09	0,41	4,31
0.1.1.8.3 CHOCOLATE	8.340,40	58.364,44	1,01	0,18	1,29	7,00
0.1.1.8.4 CONFITERIA	4.919,37	41.203,90	0,71	0,11	0,91	8,38
0.1.1.8.5 HELADOS	3.354,60	13.063,77	0,23	0,07	0,29	3,89
0.1.1.9 PRODUCTOS ALIMENTICIOS NO NUEMRADOS ANTERIORMENTE	58.088,17	122.031,96	2,10	1,29	2,70	2,10
0.1.1.9.1 SALSAS	23.839,01	51.721,43	0,89	0,53	1,15	2,17
0.1.1.9.2 SAL/ESPECIAS	10.077,63	12.093,64	0,21	0,22	0,27	1,20
0.1.1.9.3 SOPAS / CALDOS	20.996,07	32.008,06	0,55	0,47	0,71	1,52
0.1.1.9.6 OTROS PRODUCTOS EN PESO	3.175,46	26.208,83	0,45	0,07	0,58	8,25
0.1.2 BEBIDAS NO ALCOHOLICAS	408.943,53	349.333,53	6,02	9,06	7,74	0,85
0.1.2.1 CAFE/TE/CACAO	12.809,48	127.966,71	2,21	0,28	2,84	9,99
0.1.2.1.1 CAFE	6.792,66	86.123,64	1,48	0,15	1,91	12,68
0.1.2.1.2 TE/INFUSIONES	607,78	17.377,85	0,30	0,01	0,39	28,59
0.1.2.1.3 CACAO	5.409,04	24.465,23	0,42	0,12	0,54	4,52
0.1.2.2 AGUA/BEBIDAS REFRESCANTES/ZUMOS	377.247,48	195.525,81	3,37	8,36	4,33	0,52
0.1.2.2.1 AGUA MINERAL	183.966,16	38.158,26	0,66	4,08	0,85	0,21
0.1.2.2.2 BEBIDAS REFRESCANTES	157.270,62	125.170,51	2,16	3,49	2,77	0,80
0.1.2.2.3 ZUMOS DE FRUTA	35.771,47	31.959,43	0,55	0,79	0,71	0,89
0.1.2.2.4 ZUMOS DE VEGETALES(N.D.)	239,23	237,61	0,00	0,01	0,01	0,99
0.1.2.3 OTROS PRODUCTOS EN VOLUMEN	18.886,58	25.841,00	0,45	0,42	0,57	1,37
0.2.1 BEBIDAS ALCOHOLICAS	92.846,39	178.492,27	3,08	2,06	3,96	1,92
0.2.1.1 ESPIRITUOSOS Y LICORES	2.901,98	30.847,07	0,53	0,06	0,68	10,63
0.2.1.2 VINOS	33.539,94	81.008,88	1,40	0,74	1,80	2,42
0.2.1.2.1 VINO DE UVA / OTRAS FRUTAS FERMENTADAS	29.918,82	63.442,70	1,09	0,66	1,41	2,12
0.2.1.2.1.1 V CPDR	10.506,36	38.656,32	0,67	0,23	0,86	3,68
0.2.1.2.1.2 MESA	18.319,32	22.747,37	0,39	0,41	0,50	1,24
0.2.1.2.1.3 SIDRA	1.093,14	2.039,01	0,04	0,02	0,05	1,87
0.2.1.2.2 OTROS VINOS	3.621,11	17.566,18	0,30	0,08	0,39	4,85
0.2.1.3 CERVEZAS	56.404,48	66.636,31	1,15	1,25	1,48	1,18