

# LA ALIMENTACIÓN MES A MES

## AGOSTO

## 2014

AVANCE DE DATOS PROVISIONALES  
CALCULOS REALIZADOS A PARTIR DEL ULTIMO CENSO PUBLICADO POR EL INE



**Madrid 2014**



Aviso Legal: los contenidos de esta publicación podrán ser reutilizados, citando la fuente y la fecha, en su caso, de la última actualización



## **MINISTERIO DE AGRICULTURA, ALIMENTACIÓN Y MEDIO AMBIENTE**

**Edita:**

© Ministerio de Agricultura, Alimentación y Medio Ambiente  
Secretaría General Técnica  
Centro de Publicaciones

Catálogo de Publicaciones de la Administración General del Estado:

<http://publicacionesoficiales.boe.es/>

NIPO: 280-14-102-8

## METODOLOGÍA del Panel de Consumo Alimentario

---

El panel de consumo Alimentario se está desarrollando en el Ministerio de Agricultura, Alimentación y Medio Ambiente desde el año 1997 y su objetivo principal es el conocimiento de la demanda directa de alimentos en España, (consumo en hogares) para lo que se aplica la siguiente Metodología:

### HOGARES:

**Universo:** Todos los hogares de la península, Baleares y Canarias, sin incluir Ceuta y Melilla (18.138.485 en 2013 y 18.054.437 en 2014).

El universo utilizado para el cálculo de los años 2013 y 2014 del siguiente informe ha sido actualizado con el nuevo censo 2011 establecido por el INE.

**Muestra: 12.000** Hogares que apuntan diariamente sus compras con un lector óptico. La elección de esta muestra es al azar con un método bietápico. En la primera etapa se seleccionan los puntos de sondeo en función del tamaño de las poblaciones para cada una de las regiones. En la segunda, se selecciona los colaboradores en cada uno de los puntos elegidos.

### Consumo en Agosto 2014

**Cae el consumo de Alimentos en los hogares durante el mes de Agosto de 2014 (-3,9%). También desciende el gasto en -4,9% a consecuencia del descenso de los precios medios (-1,1%).**

- Agosto 2014, un mes con menor consumo de Carnes. La compra de esta categoría descendió un -1,5%, debido a un menor consumo tanto en la Carne Congelada (-14,1%) como en la Carne Transformada (-8,3%). Sin embargo la evolución es positiva para la Carne Fresca (+1,3%). Mientras desciende el consumo de la Carne de Vacuno (-5,7%) se intensifica el consumo en la carne de Pollo (+2,8%); el Cerdo (+2,5%) y la carne de Ovino/Caprino +15,9%, en relación al año 2013.

- Categorías básicas de consumo doméstico como los Huevos y el Pan sufren una caída de -4,7% y -4,4% respectivamente, de igual forma que el Azúcar, pues en este mes tiene una evolución negativa -3,5%. El consumo de Legumbres permanece estable +1,0%, así como el incremento de las Pastas Alimenticias (+1,8%).

-Decrece un -6,6% la compra del Aceite, arrastrado por el importante descenso en el consumo de la variedad de Oliva (-7,6%) y Girasol (-8,9%). Sin embargo la variedad Aceite de Semilla crece durante el mes de Agosto +48,9% en relación al año 2013, pero no consigue reflotar la categoría, pues apenas representa el 5,6% del volumen total de Aceite.

- Crece la presencia en el hogar de Vinos Tranquilos con D.O. (+4,7%) en comparación al mes de Agosto del año pasado, así como de la Sidra (+21,2%).

- Evolución negativa en la compra de la Fruta Fresca en el hogar (-4,9%). Aumentó el consumo de Plátanos (+1,2%), Fresas/Fresones (+26,9%), así como de las Ciruelas (+38,7%), las Uvas (+10,7%) y las Peras y Manzanas (+2,5% y +16,0% respectivamente). Por el contrario descienden las Naranjas (-1,4%), Mandarinas (-31,7%) los Melocotones y los Albaricoques (-5,6% y -23,8% respectivamente) vs el mismo mes del año 2013.

- Disminuye el consumo de Leche (-2,9%) y Derivados lácteos (-1,5%) debido al incremento en los precios medios.

- Durante el octavo mes del año, cayó el consumo (-4,0%) de Pescados en el hogar, siendo los Mariscos/Moluscos/Crustáceos (-7,8%), los Pescados Congelados (-5,1%) los que presentan mayores decrecimientos, también los pescados Frescos (-3,2%) descienden. Las conservas permanecen más estables en este mes (+0,5%).

- Cae de forma significativa un -7,1% la compra de Patatas Frescas en el hogar. Caída más contenida por parte de la categoría de las Hortalizas Frescas (-5,6%). Incrementan su consumo de con respecto a Agosto de 2013, productos como los Pimientos (+5,1%) y las Coles (+5,4%). Los mayores descensos en el consumo se presentan en las Tomates (-7,7%), Cebollas (-9,6%) y en las Lechugas/escarolas/endivias (-11,5%).

### Consumo en el Año Móvil de Septiembre 2013 hasta Agosto 2014.

**El consumo durante los último doce meses ha descendido en los hogares en relación al cierre de 2013 en un -1,7%. Los precios medios permanecen a la baja de forma sutil durante este periodo (-0,8%) lo que repercute a tener un menor gasto en este periodo (-2,5%).**

- Descenso de la compra de Carne Fresca (-2,6%), en esta línea pierden intensidad de compra productos como la carne de Pollo (-2,6%) y Vacuno (-3,2%), más acusado es el descenso en el consumo del Ovino/Caprino (-6,5%). La Carne Congelada mantiene su evolución negativa en este periodo (-6,5%).

- En el último año móvil Agosto de 2014 decrece levemente el consumo del T. Hortalizas Frescas (-2,0%), destacando el descenso de Lechugas/escarolas/endivias (-5,4%) y Coles (-4,2%) menos estrepitosa es la caída de productos como Tomates y Cebollas con un -3,0% respectivamente. Por el contrario la tendencia de consumo de Judías Verdes es positiva (+3,1%).

Por su parte, misma tendencia se aprecia en el consumo de T. Frutas Frescas en los hogares (-1,2%) menor caída que la presentada en la media de alimentos. Menos consumo de Albaricoques (-10,6%), y los Kiwis (-9,3%) así como Naranjas (-6,4%). Por el contrario se intensifica el consumo de frutas como Mandarinas (+1,6%); Peras (+3,5%), Melocotones (+1,8%) así como en Ciruelas (+12,4%), Cerezas y Uvas (+11,5% y +6,2% respectivamente).

-Crecimiento a año móvil del consumo de Aceite (+1,1%), motivado por el aumento en el consumo de la variedad Oliva (+1,7%) y de la variedad Semilla (+38,2%).

- En cuanto a las bebidas alcohólicas, se mantiene la caída detectada en meses precedentes en el consumo de Bebidas Espirituosas (-7,3%), de Espumosos y Cavas (-3,2%), de Sidra (-7,1%) y de los Vinos de Mesa sin DO (-7,6%). Mientras, por su parte las Cervezas se mantienen (+0,4%), así como los Vinos Tranquilos con D.O. (+0,9%)

- Evolución en el consumo de lácteos similar al de Leche Líquida (-1,8%) y Los Derivados lácteos (-2,1%). Destaca el descenso en la compra de Bifidos y Leches Fermentadas (-5,7%) y Quesos (-3,8%).

	AÑO 2013	TAM AGOSTO 2014	% Variación TAM AGOSTO 2014 vs AÑO 2013	% Variación Junio 14 vs Junio 13	% Variación Julio 14 vs Julio 13	% Variación Agosto 14 vs Agosto 13
<b>Volumen (Millones Kgs/Lts.)</b>	30.405,54	29.883,13	-1,7%	-2,7%	-2,3%	-3,9%
<b>Valor (Millones €)</b>	68.875,75	67.126,20	-2,5%	-7,2%	-4,8%	-4,9%
<b>Precio Medio</b>	2,27	2,25	-0,8%	-4,7%	-2,5%	-1,1%
<b>Consumo x Capita</b>	670,74	661,24	-1,4%	-2,2%	-1,9%	-3,4%
<b>Gasto x Capita</b>	1.519,38	1.485,21	-2,2%	-6,8%	-4,4%	-4,5%

LA ALIMENTACIÓN MES A MES							
TAM AGOSTO							
HOGARES							
Productos	Cantidad (Millones de Kgs/ Lt)		Evolución	Valor (Millones de €)		Evolución	Kg / Lt per Capita
	AÑO 2013	TAM AGOSTO 2014	%14/13	AÑO 2013	TAM AGOSTO 2014	%14/13	TAM AGOSTO 2014
<b>TOTAL ALIMENTACION</b>	<b>30.405,5</b>	<b>29.883,1</b>	<b>-1,7</b>	<b>68.875,7</b>	<b>67.126,2</b>	<b>-2,5</b>	<b>661,2</b>
TOTAL CARNE	2.389,4	2.318,3	-3,0	15.179,9	14.794,0	-2,5	51,29
TOTAL PESCA	1.232,8	1.199,1	-2,7	9.198,7	9.000,5	-2,2	26,53
T.FRUTAS FRESCAS	4.714,0	4.658,3	-1,2	6.470,5	6.026,1	-6,9	103,08
T HORTALIZAS Y PATATAS FRESCAS	3.945,3	3.873,1	-1,8	5.425,1	5.108,8	-5,8	85,71
PAN	1.689,9	1.634,1	-3,3	3.939,2	3.829,6	-2,8	36,16
TOTAL ACEITE	607,0	613,5	1,1	1.505,0	1.443,7	-4,1	13,58
T.HUEVOS KGS	390,4	384,4	-1,6	888,6	847,9	-4,6	8,50
LECHE y DERIVADOS LACTEOS	5.159,4	5.061,9	-1,9	8.420,6	8.355,0	-0,8	112,01
TOTAL VINOS y ESPUMOSOS	418,2	400,8	-4,2	1.048,6	1.026,0	-2,2	8,87
AGUA DE BEBIDA ENVAS.	2.358,6	2.325,3	-1,4	489,0	479,9	-1,9	51,46
BEBIDAS ALCOHOLICAS ALTA GRADUACIÓN	41,1	38,1	-7,3	403,7	389,8	-3,4	0,84
BEBID.REFR y GASEOSAS	2.086,3	2.055,1	-1,5	1.622,2	1.604,0	-1,1	45,48
RESTO ALIMENTACIÓN	5.373,1	5.321,2	-1,0	14.284,5	14.220,9	-0,4	117,74

LA ALIMENTACIÓN MES A MES							
MES DE AGOSTO							
HOGARES							
Productos	Cantidad (Millones de Kgs / Lt)		Evolucion	Valor (Millones de €)		Evolucion	Kg / Lt per Capita
	2013	2014	%14/13	2013	2014	%14/13	2014
<b>TOTAL ALIMENTACION</b>	<b>2.469,6</b>	<b>2.373,7</b>	<b>-3,9</b>	<b>5.104,9</b>	<b>4.853,5</b>	<b>-4,9</b>	<b>52,6</b>
TOTAL CARNE	167,6	165,2	-1,5	1.056,0	1.032,3	-2,2	3,66
TOTAL PESCA	89,0	85,4	-4,0	655,3	633,1	-3,4	1,89
T.FRUTAS FRESCAS	428,3	407,4	-4,9	547,6	457,2	-16,5	9,03
T HORTALIZAS Y PATATAS FRESCAS	329,4	309,9	-5,9	436,9	386,4	-11,6	6,87
PAN	122,0	116,6	-4,4	278,8	275,1	-1,3	2,58
TOTAL ACEITE	45,2	42,2	-6,6	115,0	91,9	-20,1	0,94
T.HUEVOS KGS	29,8	28,4	-4,7	67,6	60,4	-10,6	0,63
LECHE + DERIVADOS LACTEOS	387,0	377,7	-2,4	649,7	646,0	-0,6	8,37
TOTAL VINOS y ESPUMOSOS	30,8	29,3	-4,8	70,1	66,6	-4,9	0,65
AGUA DE BEBIDA ENVAS.	218,1	206,5	-5,3	45,6	42,4	-7,1	4,58
BEBIDAS ALCOHOLICAS ALTA GRADUACIÓN	3,0	2,8	-8,4	29,3	27,6	-5,6	0,06
BEBID.REFR y GASEOSAS	199,4	190,9	-4,3	149,7	144,1	-3,7	4,23
RESTO ALIMENTACIÓN	419,9	411,3	-2,0	1.003,3	990,3	-1,3	9,12

\* T Hortalizas y Patatas Frescas: incluye todas las hortalizas frescas y las patatas frescas

\* Leche y Derivados Lácteos =incluye Leche Líquida, Preparados Lácteos, Total Otras Leches, Derivados Lácteos

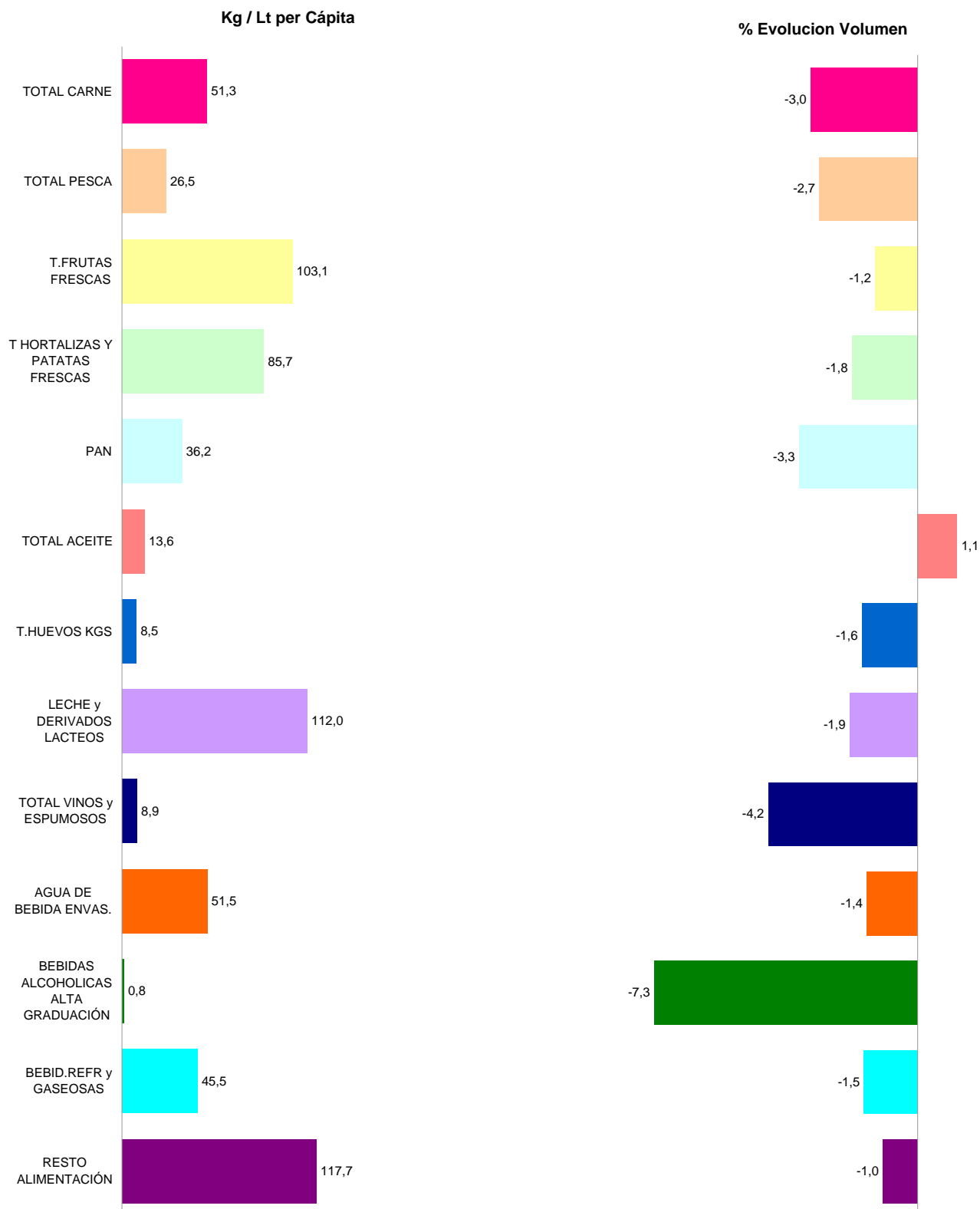
\* Bebidas Alcohólicas alta Graduación: incluye Brandy, Whisky, Ginebra, Ron, Anís, Bebidas Espirituosas

\* Resto Alimentación: todos aquellos productos no desglosados.

# CONSUMO ALIMENTARIO EN EL HOGAR

TAM AGOSTO 2014

TOTAL ALIMENTACIÓN (HOGAR)	
<b>CONSUMO PER CAPITA</b> <b>661,24</b> Kg / Lt per Cápita	<b>VOLUMEN EN LA CESTA DE LA COMPRA</b> <b>29.883,1</b> Cantidad (Millones de Kgs/ Lt)



\* T Hortalizas y Patatas Frescas: incluye todas las hortalizas frescas y las patatas frescas

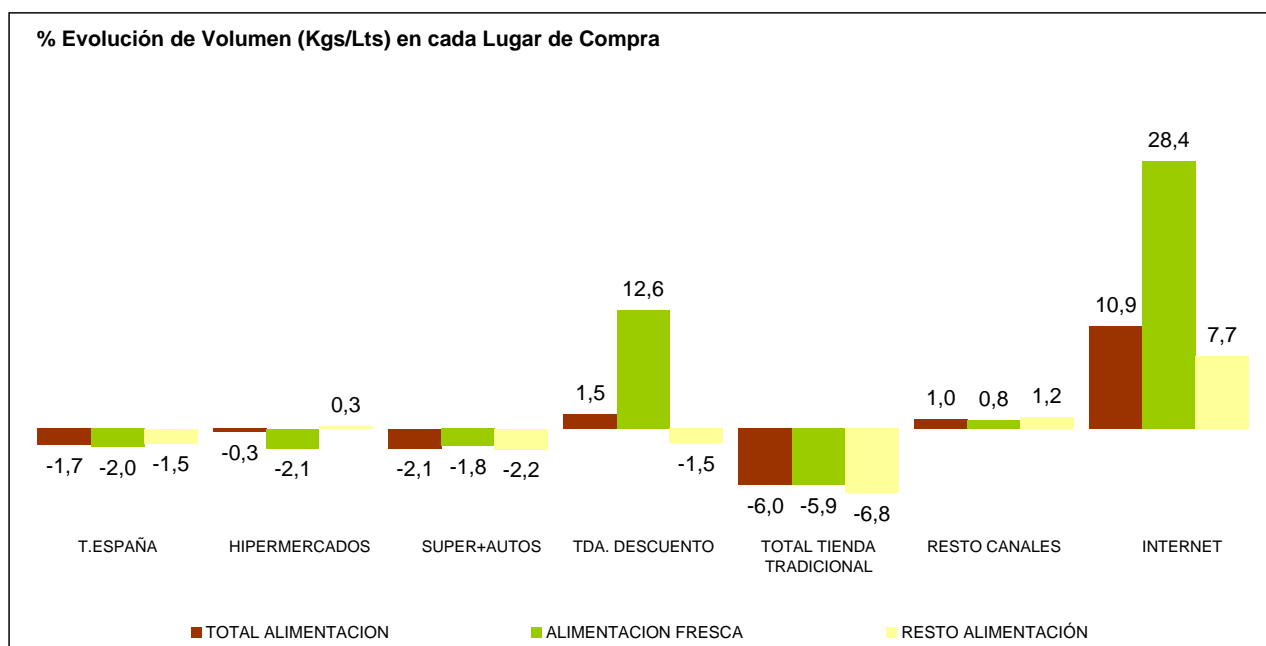
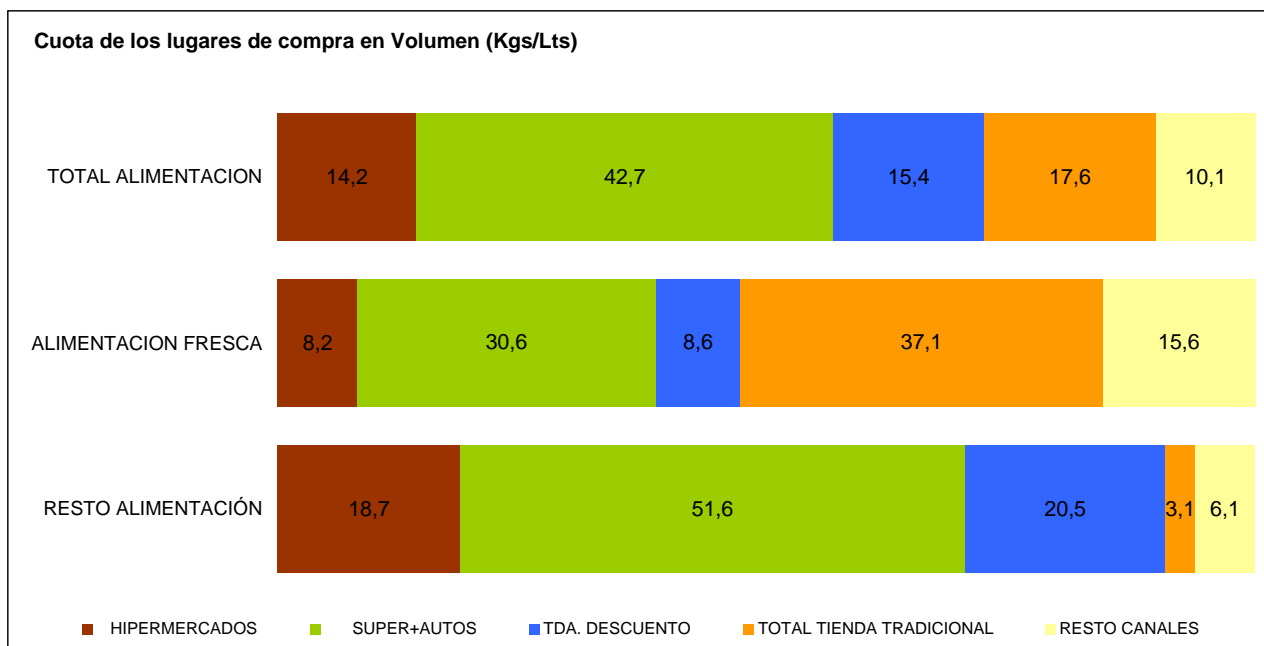
\* Leche y Derivados Lácteos =incluye Leche Líquida, Preparados Lácteos, Total Otras Leches, Derivados Lácteos

\* Bebidas Alcohólicas alta Graduación: incluye Brandy, Whisky, Ginebra, Ron, Anís, Bebidas Espirituosas

\* Resto Alimentación: todos aquellos productos no desglosados.

## CONSUMO ALIMENTARIO EN EL HOGAR

TAM AGOSTO 2014



\* El peso que representan las compras por INTERNET durante el TAM AGOSTO de 2014 corresponde a 0,7%.

TOTAL TIENDA TRADICIONAL: Tda. Tradicional, Pescadería, Carnicería/Charc, Panadería, Tda. Congelados, Mercados y Plazas.

RESTO CANALES: Mercadillos, Autoconsumo, Economato/Coop, Herboristería, Farmacia, Venta Domicilio, Lechería, Bar-Bodega

INTERNET: Compras realizadas por Internet, en Hipermercados, Super + Autos, Tda. Descuento, Total Tienda Tradicional y Resto Canales en los se incluye Internet.

LA ALIMENTACIÓN MES A MES							
TAM AGOSTO 2014 VS AÑO 2013							
HOGARES							
Productos	Cantidad (Millones de Kgs / Lt)		Evolucion	Valor (Millones de €)		Evolucion	Kg / Lt per Capita
	AÑO 2013	TAM AGOSTO 2014	%14/13	AÑO 2013	TAM AGOSTO 2014	%14/13	TAM AGOSTO 2014
T.HUEVOS KGS	390,4	384,4	-1,6	888,6	847,9	-4,6	8,5
CARNE POLLO FRESCA	653,6	636,5	-2,6	2.630,5	2.567,9	-2,4	14,1
CARNE CERDO FRESCA	484,2	478,1	-1,2	2.799,2	2.786,3	-0,5	10,6
CARNE VACUNO FRESCA	280,6	271,6	-3,2	2.544,9	2.480,5	-2,5	6,0
CARNE OVINO/CAPRINO FRESCA	86,9	81,3	-6,5	846,7	806,4	-4,8	1,8
CARNE TRANSFORMADA	572,0	551,2	-3,7	4.728,6	4.584,3	-3,1	12,2
RESTO CARNE	312,1	299,6	-4,0	1.630,1	1.568,5	-3,8	6,6
PESCADOS	695,1	676,3	-2,7	4.745,8	4.652,8	-2,0	15,0
MARISCO/MOLUSCO/CRUS	344,2	328,8	-4,5	2.629,5	2.534,5	-3,6	7,3
CONS.PESCADO/MOLUSCO	193,5	194,0	0,3	1.823,3	1.813,2	-0,6	4,3
TOTAL LECHE LIQUIDA	3.362,6	3.303,1	-1,8	2.353,8	2.372,6	0,8	73,1
TOTAL OTRAS LECHE	31,2	30,1	-3,6	248,6	230,5	-7,2	0,7
T DERIVADOS LACTEOS	1.765,6	1.728,7	-2,1	5.818,3	5.751,8	-1,1	38,3
PAN	1.689,9	1.634,1	-3,3	3.939,2	3.829,6	-2,8	36,2
BOLL.PAST.GALLET.CERE	621,0	617,9	-0,5	2.804,4	2.767,1	-1,3	13,7
CHOCOLATES/CACAOS/SUC	162,9	163,1	0,1	1.068,7	1.071,5	0,3	3,6
CAFES E INFUSIONES	81,8	80,3	-1,8	1.098,1	1.089,4	-0,8	1,8
ARROZ	179,9	174,2	-3,2	256,6	251,3	-2,1	3,9
TOTAL PASTAS	184,3	180,2	-2,2	316,5	312,6	-1,2	4,0
AZUCAR	193,3	193,2	0,0	201,2	194,5	-3,3	4,3
LEGUMBRES	150,1	143,9	-4,1	251,1	245,7	-2,1	3,2
ACEITE DE OLIVA	422,0	429,2	1,7	1.258,5	1.212,9	-3,6	9,5
ACEITE DE GIRASOL	155,7	147,7	-5,2	202,5	182,8	-9,7	3,3
RESTO ACEITE	29,2	36,6	25,5	44,0	48,0	9,1	0,8
PATATAS FRESCAS	1.053,4	1.037,6	-1,5	842,1	708,9	-15,8	23,0
PATATAS CONGELADAS	44,8	43,5	-3,1	55,4	53,9	-2,8	1,0
PATATAS PROCESADAS	58,8	58,8	0,0	296,5	300,1	1,2	1,3
TOMATES	681,4	660,7	-3,0	908,9	869,0	-4,4	14,6
RESTO HORTALIZAS FRESCAS	2.210,5	2.174,9	-1,6	3.674,0	3.530,9	-3,9	48,1
CITRICOS	1.366,9	1.309,0	-4,2	1.386,5	1.260,1	-9,1	29,0
RESTO FRUTAS FRESCAS	3.347,1	3.349,3	0,1	5.084,0	4.766,0	-6,3	74,1
ACEITUNAS	114,3	113,7	-0,5	330,3	325,8	-1,4	2,5
FRUTOS SECOS	127,2	126,3	-0,7	845,0	855,4	1,2	2,8
T.FRUTA&HORTA.TRANSF	604,0	585,1	-3,1	1.270,8	1.239,2	-2,5	12,9
PLATOS PREPARADOS	555,0	553,1	-0,3	2.273,4	2.282,7	0,4	12,2
VINOS TRANQUILOS D.O.	133,0	134,3	0,9	487,6	493,7	1,3	3,0
ESPUMOSOS/CAVAS D.O.	24,5	23,8	-3,2	127,1	119,5	-5,9	0,5
VINO DE MESA SIN D.O.	223,0	205,9	-7,6	292,2	272,6	-6,7	4,6
OTROS VINOS	32,8	32,4	-1,1	136,9	136,2	-0,5	0,7
CERVEZAS	807,1	810,1	0,4	925,9	940,0	1,5	17,9
BEBIDAS ALCOHOLICAS ALTA GRADUACIÓN	41,1	38,1	-7,3	403,7	389,8	-3,4	0,8
TOTAL ZUMO Y NECTAR	479,3	459,6	-4,1	429,9	418,1	-2,7	10,2
AGUA DE BEBIDA ENVAS.	2.358,6	2.325,3	-1,4	489,0	479,9	-1,9	51,5
GASEOSAS Y BEBID.REFR	2.086,3	2.055,1	-1,5	1.622,2	1.604,0	-1,1	45,5
O PRODUCTOS EN PESO	486,8	490,2	0,7	1.495,6	1.503,7	0,5	10,8
O PRODUCTOS EN VOLUMEN	287,6	292,8	1,8	364,9	369,7	1,3	6,5
<b>.TOTAL ALIMENTACION</b>	<b>30.405,5</b>	<b>29.883,1</b>	<b>-1,7</b>	<b>68.875,7</b>	<b>67.126,2</b>	<b>-2,5</b>	<b>661,2</b>

\* RESTO CARNE: incluye la carne de despojos, de pavo, de avestruz, carne congelada.....

\* T DERIVADOS LACTEOS: Incluye Preparados Lacteos y Derivados Lacteos

\* RESTO ACEITE: Incluye todos los aceites que no son de Oliva o Girasol

\* RESTO HORTALIZAS FRESCAS: incluye los ajos, las cebollas, las coles, los pepinos, verduras de hojas.....

\* CITRICOS: incluyen las Naranjas, Mandarinas y Limones

\* RESTO FRUTAS FRESCAS: incluyen los platanos, las fresas y fresones, el melon, la sandía, las uvas, el kiwi.....

\* OTROS VINOS: incluye los vinos de Aguja D.O., vinos de Licor D.O., Otros Vinos+Espumosos sin D.O.

\* BEBIDAS ESPIRITUOSAS: incluye el Brandy, Whisky, Ginebra, Ron, Anis, Otras Bebidas Espirituosas. Esta rúbrica ha disminuido mucho el consumo, porque en el año 2007 entraban las bebidas con vino como sangría, tinto de verano etc., que este año van a OTROS PRODUCTOS EN VOLUMEN

\* O PRODUCTOS EN PESO: incluye la miel, los edulcorantes, bases pizzas y masas de hojaldre, harinas y semolas, encurtidos, sal, caldos.....

\* O PRODUCTOS EN VOLUMEN: incluye la sidra, el vinagre, bebidas con vino, horchata, leche de distinta especie a la de vaca,....



## CONSUMO ALIMENTARIO EN EL HOGAR

	MILES de Kgs./Lts.			MILES de €			CONSUMO X CAPITA		PENETRACION**
	AÑO 2013	TAM AGOSTO 2014	% EVOL.	AÑO 2013	TAM AGOSTO 2014	% EVOL.	AÑO 2013	TAM AGOSTO 2014	
<b>TOTAL CARNE</b>	<b>2.389.383,98</b>	<b>2.318.252,42</b>	-3,0%	<b>15.179.940,37</b>	<b>14.793.960,25</b>	-2,5%	<b>51,29</b>	<b>97,31</b>	
CARNE FRESCA	1.746.726,43	1.701.057,23	-2,6%	10.136.499,87	9.923.879,46	-2,1%	37,64	92,41	
CARNE VACUNO	280.560,95	271.582,22	-3,2%	2.544.879,97	2.480.504,03	-2,5%	6,01	61,91	
CARNE POLLO	653.622,33	636.512,32	-2,6%	2.630.499,22	2.567.929,91	-2,4%	14,08	79,65	
CARNE OVINO/CAPRINO	86.925,93	81.292,41	-6,5%	846.701,76	806.388,18	-4,8%	1,80	19,75	
CARNE CERDO	484.157,34	478.144,47	-1,2%	2.799.163,10	2.786.306,70	-0,5%	10,58	75,24	
CARNE CONGELADA	70.610,31	66.039,07	-6,5%	314.812,84	285.780,60	-9,2%	1,46	17,00	
CARNE TRANSFORMADA	572.047,25	551.156,11	-3,7%	4.728.627,67	4.584.300,18	-3,1%	12,19	92,69	
<b>TOTAL PESCA</b>	<b>1.232.802,76</b>	<b>1.199.059,52</b>	-2,7%	<b>9.198.674,10</b>	<b>9.000.509,70</b>	-2,2%	<b>26,53</b>	<b>93,67</b>	
PESCADOS	695.060,75	676.254,61	-2,7%	4.745.848,32	4.652.801,28	-2,0%	14,96	80,73	
PESCADOS FRESCOS	553.942,93	540.546,44	-2,4%	3.854.063,39	3.788.553,37	-1,7%	11,96	66,49	
PESCADOS CONGELADOS	141.117,82	135.708,17	-3,8%	891.784,93	864.247,91	-3,1%	3,00	47,99	
MARISCO/MOLUSCO/CRUS	344.237,75	328.815,78	-4,5%	2.629.528,60	2.534.546,44	-3,6%	7,27	60,67	
CONS.PESCADO/MOLUSCO	193.504,27	193.989,14	0,3%	1.823.297,18	1.813.161,98	-0,6%	4,29	77,05	
<b>TOTAL LECHE LIQUIDA</b>	<b>3.362.573,11</b>	<b>3.303.076,81</b>	-1,8%	<b>2.353.773,45</b>	<b>2.372.579,61</b>	0,8%	<b>73,09</b>	<b>84,73</b>	
LECHE ESTERILIZADA	3.241.799,50	3.188.970,30	-1,6%	2.254.158,30	2.278.513,50	1,1%	70,56	83,58	
LECHE PASTERIZADA	82.654,11	79.557,60	-3,7%	70.998,64	68.989,62	-2,8%	1,76	4,22	
LECHE CRUDA	38.119,50	34.548,91	-9,4%	28.616,51	25.076,49	-12,4%	0,76	0,62	
<b>T DERIVADOS LACTEOS</b>	<b>1.765.631,21</b>	<b>1.728.702,52</b>	-2,1%	<b>5.818.315,96</b>	<b>5.751.832,70</b>	-1,1%	<b>38,25</b>	<b>*</b>	
YOGURT	444.043,30	441.899,59	-0,5%	807.971,37	797.929,74	-1,2%	9,78	69,61	
BIFIDUS + LECHE FERMENTADAS	260.350,59	245.560,84	-5,7%	822.852,02	774.637,19	-5,9%	5,43	*	
QUESO	365.017,50	351.028,51	-3,8%	2.620.400,14	2.596.920,98	-0,9%	7,77	87,81	
RESTO DERIVADOS LACTEOS	696.219,83	690.213,57	-0,9%	1.567.092,43	1.582.344,79	1,0%	15,27	*	
<b>T.HUEVOS KGS</b>	<b>390.414,20</b>	<b>384.359,70</b>	-1,6%	<b>888.630,38</b>	<b>847.890,62</b>	-4,6%	<b>8,50</b>	<b>78,63</b>	
<b>PAN</b>	<b>1.689.917,72</b>	<b>1.634.146,26</b>	-3,3%	<b>3.939.229,96</b>	<b>3.829.596,11</b>	-2,8%	<b>36,16</b>	<b>97,02</b>	
<b>LEGUMBRES</b>	<b>150.057,63</b>	<b>143.917,49</b>	-4,1%	<b>251.066,92</b>	<b>245.729,18</b>	-2,1%	<b>3,18</b>	<b>41,38</b>	
<b>AZUCAR</b>	<b>193.269,37</b>	<b>193.209,95</b>	0,0%	<b>201.216,72</b>	<b>194.537,81</b>	-3,3%	<b>4,28</b>	<b>46,89</b>	
<b>TOTAL ACEITE</b>	<b>606.967,62</b>	<b>613.530,43</b>	1,1%	<b>1.504.987,46</b>	<b>1.443.716,36</b>	-4,1%	<b>13,58</b>	<b>63,12</b>	
ACEITE DE OLIVA	422.041,09	429.227,17	1,7%	1.258.469,12	1.212.853,50	-3,6%	9,50	49,49	
ACEITE DE GIRASOL	155.746,38	147.682,49	-5,2%	202.503,21	182.825,21	-9,7%	3,27	25,83	

\* T DERIVADOS LACTEOS: Incluye Preparados Lacteos y Derivados Lacteos

\* BIFIDUS + LECHE FERMENTADAS: INCLUEN LOS Yogures con Bifidus y las Otras Leches fermentadas

\*\*Penetración promedio mensual de los últimos 12 meses

## CONSUMO ALIMENTARIO EN EL HOGAR

	MILES de Kgs./Lts.			MILES de €			CONSUMO X CAPITA		PENETRACION	
	AÑO 2013	TAM AGOSTO 2014	% EVOL.	AÑO 2013	TAM AGOSTO 2014	% EVOL.	AÑO 2013	TAM AGOSTO 2014		
<b>PATATAS FRESCAS</b>	<b>1.053.419,09</b>	<b>1.037.598,10</b>	-1,5%	<b>842.142,05</b>	<b>708.949,86</b>	-15,8%	<b>22,96</b>	<b>66,18</b>		
<b>T.HORTALIZAS FRESCAS</b>	<b>2.891.921,81</b>	<b>2.835.523,93</b>	-2,0%	<b>4.582.927,68</b>	<b>4.399.884,29</b>	-4,0%	<b>62,75</b>	<b>95,67</b>		
TOMATES	681.442,02	660.665,51	-3,0%	908.904,51	868.952,07	-4,4%	14,62	79,68		
CEBOLLAS	351.621,35	341.193,57	-3,0%	359.529,85	341.262,60	-5,1%	7,55	67,02		
LECHUGA/ESC./ENDIVIA	214.098,08	202.602,73	-5,4%	418.067,95	395.417,14	-5,4%	4,48	59,12		
PIMIENTOS	233.537,56	233.397,33	-0,1%	389.373,23	364.413,91	-6,4%	5,16	65,35		
JUDIAS VERDES	113.902,60	117.447,13	3,1%	297.404,01	294.800,95	-0,9%	2,60	36,53		
COLES	89.671,58	85.890,19	-4,2%	93.581,43	87.344,64	-6,7%	1,90	20,36		
<b>T.FRUTAS FRESCAS</b>	<b>4.713.985,25</b>	<b>4.658.289,15</b>	-1,2%	<b>6.470.523,45</b>	<b>6.026.103,90</b>	-6,9%	<b>103,08</b>	<b>94,87</b>		
NARANJAS	968.096,26	905.819,04	-6,4%	865.350,80	744.528,87	-14,0%	20,05	52,91		
MANDARINAS	295.451,78	300.290,54	1,6%	367.487,97	363.380,13	-1,1%	6,64	36,77		
LIMONES	103.325,87	102.875,02	-0,4%	153.699,97	152.182,44	-1,0%	2,28	38,28		
PLATANOS	526.643,38	525.400,65	-0,2%	782.329,40	740.281,93	-5,4%	11,63	75,80		
MANZANAS	497.431,32	486.364,09	-2,2%	729.659,11	657.765,30	-9,9%	10,76	66,02		
PERAS	266.411,48	275.853,31	3,5%	413.717,20	375.990,65	-9,1%	6,10	51,61		
MELOCOTONES	190.433,41	193.926,30	1,8%	308.236,45	279.098,89	-9,5%	4,29	28,68		
ALBARICOQUES	45.286,06	40.486,55	-10,6%	92.467,65	82.795,82	-10,5%	0,90	10,83		
FRESAS/FRESON	138.167,02	133.525,50	-3,4%	317.763,84	278.638,96	-12,3%	2,96	28,20		
MELON	413.513,63	407.069,73	-1,6%	392.473,56	347.024,44	-11,6%	9,01	31,58		
SANDIA	402.349,05	390.639,98	-2,9%	299.401,08	266.834,69	-10,9%	8,65	23,95		
CIRUELAS	65.154,38	73.219,79	12,4%	122.847,73	123.576,48	0,6%	1,62	17,72		
CEREZAS	70.065,98	78.124,35	11,5%	206.551,11	212.556,54	2,9%	1,73	16,93		
UVAS	107.865,14	114.584,05	6,2%	213.987,90	221.833,73	3,7%	2,53	24,05		
KIWI	157.229,66	142.548,25	-9,3%	354.383,10	343.833,95	-3,0%	3,15	34,46		
<b>VINOS TRANQUILOS D.O.</b>	<b>133.030,94</b>	<b>134.272,70</b>	0,9%	<b>487.590,56</b>	<b>493.712,76</b>	1,3%	<b>2,97</b>	<b>19,82</b>		
<b>ESPUMOSOS/CAVAS D.O.</b>	<b>24.529,93</b>	<b>23.751,81</b>	-3,2%	<b>127.052,14</b>	<b>119.500,14</b>	-5,9%	<b>0,53</b>	<b>5,28</b>		
<b>VINO DE MESA SIN D.O.</b>	<b>222.982,46</b>	<b>205.945,27</b>	-7,6%	<b>292.212,96</b>	<b>272.628,34</b>	-6,7%	<b>4,56</b>	<b>*</b>		
<b>OTROS VINOS</b>	<b>32.775,83</b>	<b>32.401,54</b>	-1,1%	<b>136.915,85</b>	<b>136.247,53</b>	-0,5%	<b>0,72</b>	<b>*</b>		
<b>CERVEZAS</b>	<b>807.074,38</b>	<b>810.127,10</b>	0,4%	<b>925.935,47</b>	<b>939.999,40</b>	1,5%	<b>17,93</b>	<b>45,16</b>		
<b>SIDRA</b>	<b>14.342,51</b>	<b>13.321,67</b>	-7,1%	<b>27.265,08</b>	<b>25.267,74</b>	-7,3%	<b>0,29</b>	<b>3,23</b>		
<b>BEBIDAS ESPIRITUOSAS</b>	<b>41.130,36</b>	<b>38.113,43</b>	-7,3%	<b>403.711,79</b>	<b>389.833,38</b>	-3,4%	<b>0,84</b>	<b>*</b>		
<b>BEBIDA CON VINO</b>	<b>59.886,63</b>	<b>59.794,36</b>	-0,2%	<b>47.668,31</b>	<b>43.908,61</b>	-7,9%	<b>1,32</b>	<b>5,80</b>		
<b>TOTAL ZUMO Y NECTAR</b>	<b>479.315,22</b>	<b>459.629,31</b>	-4,1%	<b>429.861,85</b>	<b>418.088,15</b>	-2,7%	<b>10,17</b>	<b>43,53</b>		

\* OTROS VINOS: incluye los vinos de Aguja D.O., vinos de Licor D.O., Otros Vinos+Espumosos sin D.O.

\* BEBIDAS ESPIRITUOSAS: incluye el brandy, whisky, ginbra, ron, anis y otras bebidas espirituosas

\* BEBIDAS CON VINO: Incluye las sangría, tintos de verano, etc. en el año 2007 estaban incluidas en otras bebidas alcohólicas.

## CONSUMO ALIMENTARIO EN EL HOGAR

Miles de Kilos/Litros	agosto 13	septiembre 13	octubre 13	noviembre 13	diciembre 13	enero 14	febrero 14	marzo 14	abril 14	mayo 14	junio 14	julio 14	agosto 14
<b>TOTAL CARNE</b>	<b>167.638</b>	<b>190.087</b>	<b>203.571</b>	<b>211.763</b>	<b>233.489</b>	<b>213.718</b>	<b>188.562</b>	<b>200.491</b>	<b>178.198</b>	<b>188.446</b>	<b>174.334</b>	<b>170.436</b>	<b>165.157</b>
CARNE FRESCA	121.710	137.533	147.057	155.234	167.196	159.939	139.575	146.451	131.568	138.251	128.654	126.254	123.346
CARNE VACUNO	18.729	22.917	25.352	28.028	25.902	23.535	23.381	23.141	20.727	20.896	20.148	19.896	17.658
CARNE POLLO	47.096	52.728	54.365	55.966	54.154	59.693	51.731	56.300	50.652	54.076	49.622	48.825	48.400
CARNE OVINO/CAPRINO	4.620	5.458	4.942	6.986	15.757	8.398	6.132	6.252	6.738	5.474	5.214	4.586	5.355
CARNE CERDO	35.410	37.834	41.699	42.545	47.446	46.553	38.613	41.631	36.058	38.567	35.137	35.773	36.287
CARNE CONGELADA	5.175	5.949	6.624	5.836	6.216	5.233	5.254	5.849	4.546	6.012	5.326	4.747	4.447
CARNE TRANSFORMADA	40.754	46.605	49.890	50.693	60.076	48.546	43.734	48.190	42.084	44.184	40.354	39.436	37.364
<b>TOTAL PESCA</b>	<b>88.988</b>	<b>99.259</b>	<b>101.520</b>	<b>102.038</b>	<b>132.100</b>	<b>99.212</b>	<b>89.066</b>	<b>103.264</b>	<b>98.815</b>	<b>100.112</b>	<b>92.338</b>	<b>95.933</b>	<b>85.403</b>
PESCADOS	49.262	58.227	60.826	56.674	56.689	55.317	52.312	61.856	58.039	60.128	53.741	54.964	47.480
PESCADOS FRESCOS	39.383	46.664	48.804	45.334	44.775	42.518	41.485	49.476	46.787	48.547	43.346	44.705	38.105
PESCADOS CONGELADOS	9.879	11.563	12.022	11.340	11.914	12.799	10.828	12.380	11.252	11.582	10.395	10.259	9.375
MARISCO/MOLUSCO/CRUS	24.220	25.247	25.510	30.457	57.869	29.295	23.051	24.736	22.788	22.871	21.551	23.104	22.337
CONS.PESCADO/MOLUSCO	15.506	15.785	15.183	14.908	17.542	14.599	13.702	16.671	17.988	17.113	17.046	17.865	15.587
<b>TOTAL LECHE LIQUIDA</b>	<b>241.560</b>	<b>264.311</b>	<b>288.769</b>	<b>290.888</b>	<b>285.435</b>	<b>303.867</b>	<b>264.050</b>	<b>298.917</b>	<b>276.415</b>	<b>281.702</b>	<b>259.958</b>	<b>254.188</b>	<b>234.576</b>
LECHE ESTERILIZADA	231.921	256.182	277.610	279.851	275.748	293.300	254.670	289.293	267.555	271.874	251.267	245.489	226.133
LECHE PASTERIZADA	5.156	6.133	7.138	7.392	7.298	7.726	5.617	7.081	7.047	6.607	6.455	5.044	6.020
LECHE CRUDA	4.483	1.996	4.021	3.646	2.390	2.840	3.763	2.544	1.814	3.222	2.237	3.655	2.423
<b>T DERIVADOS LACTEOS</b>	<b>143.163</b>	<b>145.859</b>	<b>149.633</b>	<b>139.737</b>	<b>136.064</b>	<b>141.538</b>	<b>131.723</b>	<b>147.881</b>	<b>141.382</b>	<b>154.736</b>	<b>146.094</b>	<b>152.989</b>	<b>141.065</b>
YOGURT	31.546	36.837	39.861	36.720	32.964	38.367	36.106	40.750	37.711	40.021	35.703	34.418	32.442
BIFIDUS + LECHE FERMENTADAS	17.776	21.430	23.820	21.600	18.886	22.367	20.031	21.765	20.313	21.876	18.661	18.197	16.613
QUESO	26.545	29.613	31.445	30.645	32.705	29.509	28.089	31.201	28.603	30.019	26.975	26.980	25.246
RESTO DERIVADOS LACTEOS	67.296	57.978	54.508	50.773	51.508	51.295	47.497	54.164	54.754	62.821	64.756	73.394	66.765
<b>T.HUEVOS KGS</b>	<b>29.822</b>	<b>32.003</b>	<b>33.446</b>	<b>32.698</b>	<b>33.380</b>	<b>32.748</b>	<b>30.502</b>	<b>34.009</b>	<b>32.315</b>	<b>33.248</b>	<b>30.926</b>	<b>30.671</b>	<b>28.415</b>
PAN	122.022	131.609	143.229	146.164	137.940	145.585	137.184	149.670	131.551	139.501	128.171	126.908	116.635
LEGUMBRES	8.201	12.058	14.253	15.388	13.502	14.236	12.744	13.077	11.466	10.614	9.411	8.888	8.281
AZUCAR	13.636	14.664	17.398	17.827	17.566	15.255	15.029	19.309	17.684	15.093	15.366	14.854	13.165
<b>TOTAL ACEITE</b>	<b>45.214</b>	<b>50.996</b>	<b>51.797</b>	<b>55.592</b>	<b>54.982</b>	<b>60.710</b>	<b>48.723</b>	<b>53.515</b>	<b>51.107</b>	<b>46.925</b>	<b>47.384</b>	<b>49.563</b>	<b>42.237</b>
ACEITE DE OLIVA	31.553	36.002	36.164	37.781	39.036	44.174	34.075	35.843	35.660	33.583	33.595	34.150	29.162
ACEITE DE GIRASOL	11.427	12.477	12.993	15.284	13.480	12.727	10.851	13.492	11.967	10.638	10.732	12.630	10.410

\* T DERIVADOS LACTEOS: Incluye Preparados Lacteos y Derivados Lacteos

\* BIFIDUS + LECHE FERMENTADAS: INCLUEN LOS Yogures con Bifidus y las Otras Leches fermentadas

## CONSUMO ALIMENTARIO EN EL HOGAR

Miles de Kilos/Litros	agosto 13	septiembre 13	octubre 13	noviembre 13	diciembre 13	enero 14	febrero 14	marzo 14	abril 14	mayo 14	junio 14	julio 14	agosto 14
<b>PATATAS FRESCAS</b>	<b>83.401</b>	<b>85.171</b>	<b>89.146</b>	<b>90.917</b>	<b>83.193</b>	<b>90.431</b>	<b>77.007</b>	<b>88.773</b>	<b>84.532</b>	<b>88.804</b>	<b>91.164</b>	<b>90.941</b>	<b>77.520</b>
<b>T.HORTALIZAS FRESCAS</b>	<b>245.986</b>	<b>258.119</b>	<b>259.223</b>	<b>231.163</b>	<b>191.687</b>	<b>233.672</b>	<b>223.936</b>	<b>249.035</b>	<b>230.336</b>	<b>251.567</b>	<b>235.425</b>	<b>239.030</b>	<b>232.330</b>
TOMATES	75.583	73.347	63.033	48.309	36.710	44.390	40.802	45.639	46.966	60.385	62.075	69.245	69.766
CEBOLLAS	32.513	32.161	29.012	28.425	25.544	27.619	25.590	28.563	26.814	30.331	30.319	27.410	29.406
LECHUGA/ESC./ENDIVIA	17.906	17.741	17.615	16.085	14.952	16.272	14.514	17.658	16.447	18.468	17.969	19.032	15.850
PIMIENTOS	21.658	26.486	24.336	18.550	14.453	16.029	15.698	18.441	17.103	20.550	18.313	20.665	22.773
JUDIAS VERDES	12.723	12.320	11.923	9.195	7.041	8.439	7.569	9.100	7.805	9.713	10.226	12.073	12.045
COLES	4.261	5.425	9.035	9.138	9.240	10.105	9.258	7.956	5.430	5.296	5.573	4.944	4.490
<b>T.FRUTAS FRESCAS</b>	<b>428.291</b>	<b>424.858</b>	<b>406.913</b>	<b>365.576</b>	<b>341.800</b>	<b>361.764</b>	<b>334.788</b>	<b>373.589</b>	<b>345.544</b>	<b>418.127</b>	<b>435.083</b>	<b>442.821</b>	<b>407.426</b>
NARANJAS	30.184	31.536	45.203	72.893	85.822	106.907	106.174	116.510	109.433	98.749	61.931	40.901	29.759
MANDARINAS	697	3.509	27.099	52.350	57.177	60.486	43.775	30.810	15.990	6.939	1.320	360	476
LIMONES	8.235	8.203	8.683	8.431	9.519	8.528	7.534	8.982	8.389	9.308	8.823	8.589	7.887
PLATANOS	27.168	38.326	44.904	45.420	42.549	50.194	47.356	55.089	49.707	51.364	40.227	32.767	27.498
MANZANAS	19.358	34.591	47.933	46.463	39.845	46.004	45.933	52.218	47.986	45.506	32.123	25.313	22.449
PERAS	17.713	24.360	30.901	28.548	23.006	23.632	22.929	26.488	25.495	22.334	15.229	14.775	18.156
MELOCOTONES	46.603	40.810	26.920	4.471	365	286	153	263	431	7.865	26.526	41.867	43.971
ALBARICOQUES	2.165	395	287	125	122	86	52	120	779	12.298	16.623	7.949	1.650
FRESAS/FRESON	1.769	1.616	999	376	647	6.335	17.452	36.255	36.618	23.036	5.477	2.470	2.245
MELON	91.206	88.445	53.239	12.922	6.786	5.402	4.529	5.563	6.400	18.637	48.703	74.996	81.448
SANDIA	97.236	56.312	18.615	2.695	564	95	187	1.385	5.230	49.672	78.786	93.700	83.399
CIRUELAS	14.145	16.279	9.249	3.468	793	312	479	1.188	1.170	1.386	5.581	13.692	19.622
CEREZAS	5.835	1.334	833	671	778	758	691	804	769	15.129	31.233	21.633	3.491
UVAS	7.452	20.115	30.062	18.841	15.089	6.436	2.744	2.558	2.386	2.270	2.054	3.784	8.246
KIVI	8.563	9.744	11.716	14.778	12.986	13.874	13.862	15.327	13.795	12.882	9.083	7.618	6.881
<b>VINOS TRANQUILOS D.O.</b>	<b>8.635</b>	<b>9.509</b>	<b>11.172</b>	<b>12.102</b>	<b>18.884</b>	<b>10.016</b>	<b>10.492</b>	<b>10.697</b>	<b>10.259</b>	<b>11.250</b>	<b>11.665</b>	<b>9.191</b>	<b>9.037</b>
<b>ESPUMOSOS/CAVAS D.O.</b>	<b>1.538</b>	<b>976</b>	<b>1.372</b>	<b>2.022</b>	<b>8.452</b>	<b>1.777</b>	<b>1.081</b>	<b>1.265</b>	<b>1.069</b>	<b>1.274</b>	<b>1.541</b>	<b>1.394</b>	<b>1.529</b>
<b>VINO DE MESA SIN D.O.</b>	<b>17.468</b>	<b>17.696</b>	<b>17.577</b>	<b>17.589</b>	<b>20.512</b>	<b>16.440</b>	<b>15.822</b>	<b>18.109</b>	<b>17.435</b>	<b>16.013</b>	<b>15.597</b>	<b>17.331</b>	<b>15.824</b>
<b>OTROS VINOS</b>	<b>2.317</b>	<b>2.166</b>	<b>2.464</b>	<b>2.952</b>	<b>5.248</b>	<b>2.335</b>	<b>2.366</b>	<b>2.481</b>	<b>2.545</b>	<b>2.721</b>	<b>2.538</b>	<b>2.408</b>	<b>2.178</b>
<b>CERVEZAS</b>	<b>81.528</b>	<b>69.216</b>	<b>66.652</b>	<b>57.587</b>	<b>66.317</b>	<b>56.404</b>	<b>51.226</b>	<b>65.264</b>	<b>68.379</b>	<b>71.832</b>	<b>76.132</b>	<b>81.869</b>	<b>79.249</b>
<b>SIDRA</b>	<b>586</b>	<b>543</b>	<b>557</b>	<b>1.166</b>	<b>6.103</b>	<b>1.093</b>	<b>520</b>	<b>486</b>	<b>521</b>	<b>558</b>	<b>438</b>	<b>627</b>	<b>710</b>
<b>BEBIDAS ESPIRITUOSAS</b>	<b>3.047</b>	<b>2.781</b>	<b>2.912</b>	<b>3.350</b>	<b>6.969</b>	<b>2.902</b>	<b>2.515</b>	<b>2.820</b>	<b>2.654</b>	<b>2.670</b>	<b>2.680</b>	<b>3.072</b>	<b>2.790</b>
<b>OTRA BEBIDA CON VINO</b>	<b>11.647</b>	<b>7.026</b>	<b>3.827</b>	<b>2.727</b>	<b>2.475</b>	<b>1.879</b>	<b>2.116</b>	<b>2.151</b>	<b>2.764</b>	<b>4.917</b>	<b>8.356</b>	<b>11.480</b>	<b>10.076</b>
<b>TOTAL ZUMO Y NECTAR</b>	<b>42.970</b>	<b>40.980</b>	<b>41.619</b>	<b>35.738</b>	<b>32.712</b>	<b>36.011</b>	<b>31.809</b>	<b>39.262</b>	<b>34.873</b>	<b>40.487</b>	<b>40.199</b>	<b>45.848</b>	<b>40.091</b>

\* OTROS VINOS: incluye los vinos de Aguja D.O., vinos de Licor D.O., Otros Vinos+Espumosos sin D.O.

\* BEBIDAS ESPIRITUOSAS: incluye el brandy, whisky, ginbra, ron, anís y otras bebidas espirituosas

\* BEBIDAS CON VINO: incluye las sangría, tintos de verano, etc. en el año 2007 estaban incluidas en otras bebidas alcohólicas.

## CONSUMO ALIMENTARIO EN EL HOGAR

Miles de €	agosto 13	septiembre 13	octubre 13	noviembre 13	diciembre 13	enero 14	febrero 14	marzo 14	abril 14	mayo 14	junio 14	julio 14	agosto 14
<b>TOTAL CARNE</b>	<b>1.056.022</b>	<b>1.199.175</b>	<b>1.293.040</b>	<b>1.341.831</b>	<b>1.662.240</b>	<b>1.352.713</b>	<b>1.160.476</b>	<b>1.249.055</b>	<b>1.133.878</b>	<b>1.183.056</b>	<b>1.095.811</b>	<b>1.090.401</b>	<b>1.032.283</b>
CARNE FRESCA	699.805	798.628	850.875	897.348	1.056.837	927.078	795.667	834.198	776.735	796.879	741.642	740.780	707.212
CARNE VACUNO	166.576	208.162	228.809	248.187	249.295	216.499	209.311	206.923	189.882	195.837	184.602	184.382	158.616
CARNE POLLO	195.061	216.001	217.414	222.022	221.526	237.991	204.203	225.345	203.381	220.846	202.205	200.558	196.438
CARNE OVINO/CAPRINO	44.940	53.324	49.164	67.419	165.520	85.820	58.948	58.002	65.725	52.561	52.121	46.756	51.029
CARNE CERDO	205.595	218.254	240.781	242.381	288.986	269.552	217.180	238.965	221.985	221.857	200.466	212.628	213.271
CARNE CONGELADA	23.668	25.362	27.952	25.672	32.249	22.595	21.661	24.651	18.971	24.379	22.333	20.543	19.413
CARNE TRANSFORMADA	332.549	375.186	414.213	418.811	573.154	403.040	343.149	390.206	338.172	361.797	331.835	329.078	305.657
<b>TOTAL PESCA</b>	<b>655.306</b>	<b>717.752</b>	<b>739.707</b>	<b>769.951</b>	<b>1.135.378</b>	<b>770.659</b>	<b>658.711</b>	<b>745.059</b>	<b>718.448</b>	<b>732.178</b>	<b>672.267</b>	<b>707.291</b>	<b>633.108</b>
PESCADOS	330.148	388.389	411.848	390.959	424.493	407.914	367.815	414.965	385.011	403.115	358.336	374.061	325.895
PESCADOS FRESCOS	268.430	316.379	335.416	318.372	346.257	322.872	297.962	336.283	311.732	329.758	294.876	310.011	268.635
PESCADOS CONGELADOS	61.718	72.009	76.432	72.588	78.236	85.042	69.853	78.683	73.279	73.357	63.460	64.050	57.260
MARISCO/MOLUSCO/CRUS	184.294	184.421	186.286	235.326	514.339	224.913	166.609	176.868	167.630	172.319	162.391	174.495	168.949
CONS.PESCADO/MOLUSCO	140.865	144.942	141.572	143.666	196.546	137.832	124.286	153.225	165.808	156.744	151.540	158.736	138.265
<b>TOTAL LECHE LIQUIDA</b>	<b>166.532</b>	<b>184.299</b>	<b>206.055</b>	<b>208.593</b>	<b>206.482</b>	<b>219.943</b>	<b>190.966</b>	<b>216.385</b>	<b>199.623</b>	<b>204.414</b>	<b>185.305</b>	<b>183.039</b>	<b>167.476</b>
LECHE ESTERILIZADA	158.506	177.683	196.486	200.077	198.816	211.164	183.549	208.101	192.110	196.256	178.331	175.283	160.659
LECHE PASTERIZADA	4.491	5.210	6.364	6.166	6.035	6.850	5.136	6.512	6.093	5.760	5.231	4.515	5.118
LECHE CRUDA	3.535	1.406	3.205	2.350	1.631	1.929	2.281	1.772	1.420	2.399	1.743	3.241	1.700
<b>T DERIVADOS LACTEOS</b>	<b>464.648</b>	<b>475.890</b>	<b>494.389</b>	<b>470.454</b>	<b>492.062</b>	<b>460.892</b>	<b>437.789</b>	<b>494.165</b>	<b>469.275</b>	<b>509.505</b>	<b>482.364</b>	<b>501.933</b>	<b>463.115</b>
YOGURT	57.596	66.483	71.987	66.599	59.323	69.355	66.023	74.275	67.678	71.204	64.292	62.179	58.533
BIFIDUS + LECHE FERMENTADAS	56.117	67.614	76.136	67.839	58.943	70.582	62.773	68.681	64.498	69.496	58.665	57.356	52.055
QUESO	189.664	210.766	227.474	227.088	257.394	214.645	207.950	232.188	210.263	222.723	199.977	198.754	187.698
RESTO DERIVADOS LACTEOS	161.271	131.028	118.792	108.928	116.403	106.309	101.043	119.021	126.836	146.081	159.430	183.645	164.829
<b>T.HUEVOS KGS</b>	<b>67.648</b>	<b>72.414</b>	<b>74.460</b>	<b>72.794</b>	<b>75.122</b>	<b>71.809</b>	<b>67.282</b>	<b>75.187</b>	<b>70.689</b>	<b>73.018</b>	<b>67.773</b>	<b>66.897</b>	<b>60.447</b>
PAN	278.783	301.763	331.805	337.591	329.249	341.909	317.855	345.054	309.782	333.860	301.838	303.759	275.131
LEGUMBRES	12.803	19.652	25.192	29.215	24.504	24.397	21.735	21.888	18.847	17.558	14.776	14.700	13.264
AZUCAR	14.111	15.392	17.981	18.316	18.462	15.826	15.474	19.407	17.415	15.163	14.845	14.100	12.156
<b>TOTAL ACEITE</b>	<b>115.043</b>	<b>131.412</b>	<b>131.157</b>	<b>139.266</b>	<b>140.179</b>	<b>147.138</b>	<b>116.182</b>	<b>120.117</b>	<b>114.737</b>	<b>103.625</b>	<b>101.309</b>	<b>106.703</b>	<b>91.891</b>
ACEITE DE OLIVA	96.615	111.480	110.537	116.146	119.253	126.410	98.330	98.582	96.036	87.429	84.594	88.091	75.967
ACEITE DE GIRASOL	14.960	16.111	16.651	19.347	17.236	15.967	13.171	16.454	14.544	12.781	12.926	15.089	12.548

\* T DERIVADOS LACTEOS: Incluye Preparados Lacteos y Derivados Lacteos

\* BIFIDUS + LECHE FERMENTADAS: INCLUEN LOS Yogures con Bifidus y las Otras Leches fermentadas

## CONSUMO ALIMENTARIO EN EL HOGAR

Miles de €

	agosto 13	septiembre 13	octubre 13	noviembre 13	diciembre 13	enero 14	febrero 14	marzo 14	abril 14	mayo 14	junio 14	julio 14	agosto 14
<b>PATATAS FRESCAS</b>	<b>79.503</b>	<b>66.932</b>	<b>65.418</b>	<b>64.031</b>	<b>58.294</b>	<b>64.331</b>	<b>52.971</b>	<b>59.494</b>	<b>58.151</b>	<b>58.277</b>	<b>57.613</b>	<b>55.800</b>	<b>47.638</b>
<b>T.HORTALIZAS FRESCAS</b>	<b>357.386</b>	<b>382.211</b>	<b>398.642</b>	<b>372.516</b>	<b>341.404</b>	<b>392.599</b>	<b>356.402</b>	<b>392.583</b>	<b>354.335</b>	<b>369.817</b>	<b>341.985</b>	<b>358.626</b>	<b>338.763</b>
TOMATES	90.658	86.592	77.548	61.605	59.194	66.016	58.556	69.944	69.700	74.699	76.581	86.505	82.012
CEBOLLAS	35.253	32.104	28.654	27.569	25.446	26.647	25.853	28.905	27.533	31.259	29.172	28.123	29.998
LECHUGA/ESC./ENDIVIA	33.792	34.195	34.402	31.802	31.911	33.901	29.818	34.559	31.303	34.604	32.827	35.410	30.696
PIMIENTOS	32.595	38.208	35.483	27.716	24.061	28.497	27.242	31.667	28.240	29.423	28.489	32.925	32.464
JUDIAS VERDES	29.253	32.195	29.883	24.530	19.899	22.150	19.969	21.195	18.369	21.328	23.075	30.653	31.556
COLES	4.247	5.870	9.125	9.467	9.812	10.431	9.709	7.826	5.272	5.340	5.344	4.849	4.299
<b>T.FRUTAS FRESCAS</b>	<b>547.567</b>	<b>548.198</b>	<b>574.463</b>	<b>510.120</b>	<b>444.175</b>	<b>452.176</b>	<b>428.352</b>	<b>487.850</b>	<b>448.074</b>	<b>571.105</b>	<b>575.746</b>	<b>528.636</b>	<b>457.207</b>
NARANJAS	38.135	44.729	59.097	67.197	66.671	80.987	76.375	85.492	77.651	72.751	48.608	35.430	29.540
MANDARINAS	1.358	6.089	35.878	59.063	60.842	64.264	52.484	44.944	25.660	10.949	1.891	622	694
LIMONES	13.736	14.185	13.948	12.103	13.188	11.876	10.360	11.686	11.546	12.761	12.324	13.404	14.801
PLATANOS	46.513	55.824	65.321	69.287	63.728	68.614	65.212	74.913	69.529	70.291	54.143	44.092	39.329
MANZANAS	36.404	54.932	68.549	64.096	53.627	61.200	59.722	67.723	61.212	59.574	42.609	34.715	29.808
PERAS	27.371	36.936	43.922	38.116	30.856	31.537	29.631	34.740	33.652	30.256	21.676	20.996	23.672
MELOCOTONES	70.892	60.783	41.816	7.850	608	443	228	422	769	14.532	40.389	56.198	55.062
ALBARICOQUES	4.270	823	447	279	178	209	103	212	2.185	27.227	32.077	15.880	3.177
FRESAS/FRESON	3.979	3.205	2.458	1.465	2.836	21.267	46.979	74.188	62.950	41.556	12.437	4.857	4.440
MELON	75.013	59.485	40.033	15.183	10.203	7.877	6.974	8.796	11.224	24.620	45.921	57.028	59.679
SANDIA	63.709	33.114	12.381	1.764	672	131	328	2.303	7.945	45.870	56.139	57.056	49.129
CIRUELAS	25.922	29.388	16.079	6.491	1.501	735	1.356	3.321	3.216	3.275	10.091	21.050	27.075
CEREZAS	19.095	3.179	1.675	1.655	2.866	2.636	2.627	1.502	1.299	44.972	82.450	58.159	9.537
UVAS	15.390	36.926	52.929	34.485	28.937	13.286	6.816	6.805	6.892	5.911	4.920	8.343	15.583
KIVI	21.341	25.614	30.083	35.746	29.257	30.945	30.066	32.798	31.002	30.159	24.967	22.436	20.762
<b>VINOS TRANQUILOS D.O.</b>	<b>29.626</b>	<b>33.121</b>	<b>38.060</b>	<b>44.975</b>	<b>89.420</b>	<b>37.024</b>	<b>36.801</b>	<b>38.569</b>	<b>35.833</b>	<b>40.925</b>	<b>35.154</b>	<b>32.857</b>	<b>30.973</b>
<b>ESPUMOSOS/CAVAS D.O.</b>	<b>7.146</b>	<b>4.334</b>	<b>6.333</b>	<b>10.008</b>	<b>52.032</b>	<b>9.437</b>	<b>4.693</b>	<b>5.251</b>	<b>4.007</b>	<b>4.744</b>	<b>6.611</b>	<b>5.978</b>	<b>6.070</b>
<b>VINO DE MESA SIN D.O.</b>	<b>22.378</b>	<b>23.651</b>	<b>22.297</b>	<b>24.506</b>	<b>33.431</b>	<b>21.429</b>	<b>20.536</b>	<b>23.296</b>	<b>22.107</b>	<b>20.652</b>	<b>19.488</b>	<b>21.414</b>	<b>19.821</b>
<b>OTROS VINOS</b>	<b>10.094</b>	<b>8.774</b>	<b>10.275</b>	<b>11.758</b>	<b>23.385</b>	<b>9.761</b>	<b>9.895</b>	<b>9.639</b>	<b>10.686</b>	<b>11.247</b>	<b>11.052</b>	<b>10.607</b>	<b>9.169</b>
<b>CERVEZAS</b>	<b>91.496</b>	<b>78.207</b>	<b>75.892</b>	<b>66.966</b>	<b>79.299</b>	<b>66.636</b>	<b>60.013</b>	<b>74.905</b>	<b>80.814</b>	<b>84.294</b>	<b>88.323</b>	<b>94.759</b>	<b>89.892</b>
<b>SIDRA</b>	<b>1.147</b>	<b>1.054</b>	<b>1.060</b>	<b>2.020</b>	<b>11.913</b>	<b>2.039</b>	<b>957</b>	<b>843</b>	<b>901</b>	<b>1.046</b>	<b>789</b>	<b>1.260</b>	<b>1.385</b>
<b>BEBIDAS ESPIRITUOSAS</b>	<b>29.261</b>	<b>27.491</b>	<b>28.430</b>	<b>32.314</b>	<b>77.361</b>	<b>30.847</b>	<b>24.448</b>	<b>29.627</b>	<b>27.051</b>	<b>27.201</b>	<b>27.232</b>	<b>30.217</b>	<b>27.616</b>
<b>OTRA BEBIDA CON VINO</b>	<b>9.474</b>	<b>5.390</b>	<b>2.804</b>	<b>2.033</b>	<b>1.772</b>	<b>1.318</b>	<b>1.581</b>	<b>1.621</b>	<b>2.159</b>	<b>3.788</b>	<b>6.118</b>	<b>8.233</b>	<b>7.091</b>
<b>TOTAL ZUMO Y NECTAR</b>	<b>39.672</b>	<b>37.025</b>	<b>37.728</b>	<b>31.817</b>	<b>28.803</b>	<b>32.197</b>	<b>28.503</b>	<b>34.704</b>	<b>31.557</b>	<b>37.458</b>	<b>37.253</b>	<b>43.593</b>	<b>37.451</b>

\* OTROS VINOS: incluye los vinos de Aguja D.O., vinos de Licor D.O., Otros Vinos+Espumosos sin D.O.

\* BEBIDAS ESPIRITUOSAS: incluye el brandy, whisky, ginbra, ron, anís y otras bebidas espirituosas

\* BEBIDAS CON VINO: incluye las sangría, tintos de verano, etc. en el año 2007 estaban incluidas en otras bebidas alcohólicas.

## CONSUMO ALIMENTARIO EN EL HOGAR. Clasificación COICOP

	MILES de Kgs	MILES de €	PART. MERC. VALOR	CONSUMO X CAPITA	GASTO X CAPITA €	PRECIO MEDIO €/Kilo
	ago-14	ago-14	ago-14	ago-14	ago-14	ago-14
<b>0.1.1 ALIMENTACION</b>	<b>1.788.426,50</b>	<b>4.329.621,78</b>	<b>89,21</b>	<b>39,64</b>	<b>95,96</b>	<b>2,42</b>
0.1.1.1 PAN Y CEREALES	202.351,04	565.259,20	11,65	4,48	12,53	2,79
0.1.1.1.1 ARROZ	12.869,25	18.385,69	0,38	0,29	0,41	1,43
0.1.1.1.2 PAN	116.634,52	275.130,93	5,67	2,58	6,10	2,36
0.1.1.1.3 OTROS PRODUCTOS DE PANADERIA	34.624,66	145.054,17	2,99	0,77	3,21	4,19
0.1.1.1.4 PASTAS ALIMENTICIAS	15.216,20	36.515,25	0,75	0,34	0,81	2,40
0.1.1.1.5 PRODUCTOS PASTELERÍA/MASAS COCINADAS	8.722,13	53.310,77	1,10	0,19	1,18	6,11
0.1.1.1.7 CEREALES/OTROS ELABORADOS CON CEREALES	14.284,28	36.862,39	0,76	0,32	0,82	2,58
0.1.1.2 CARNE	174.363,25	1.086.206,98	22,38	3,86	24,07	6,23
0.1.1.2.1 BOVINO FRESCA/REFRIGERADA/CONGELADA	17.812,60	160.259,26	3,30	0,39	3,55	8,36
0.1.1.2.2 PORCINO FRESCA/REFRIGERADA/CONGELADA	35.571,79	208.366,51	4,29	0,79	4,62	1,31
0.1.1.2.3 OVINO/CAPRINO FRESCA/REFRIGERADA/CONGELADA	5.354,68	51.029,17	1,05	0,12	1,13	9,53
0.1.1.2.4 AVE FRESCA/REFRIGERADA/CONGELADA	56.440,02	238.059,72	4,90	1,25	5,28	2,95
0.1.1.2.5 CHARCUTERIA	36.674,22	300.713,33	6,20	0,81	6,66	8,20
0.1.1.2.6 CARNES PREPARADAS	11.880,41	71.685,10	1,48	0,26	1,59	6,03
0.1.1.2.7 DESPOJOS/CASQUERÍA	2.072,81	10.250,17	0,21	0,05	0,23	4,95
0.1.1.2.8 OTRAS CARNES	7.965,28	42.545,01	0,88	0,18	0,94	5,34
0.1.1.2.9 CARNE CONGELADA	591,44	3.298,70	0,07	0,01	0,07	5,58
0.1.1.3 PESCADO	88.439,40	649.335,70	13,38	1,96	14,39	7,34
0.1.1.3.1 PESCADO FRESCO/REFRIGERADO	38.104,89	268.634,82	5,53	0,84	5,95	7,05
0.1.1.3.2 PESCADO CONGELADO	9.374,83	57.259,83	1,18	0,21	1,27	6,11
0.1.1.3.3 MOLLUSCOS/CRUSTACEOS FRESCOS/CONGELADOS	22.336,66	168.948,62	3,48	0,50	3,74	7,56
0.1.1.3.4 PESCADOS/MARISCOS SECOS/AHUMADOS	1.377,41	20.255,24	0,42	0,03	0,45	14,71
0.1.1.3.5 OTRAS CONSERVAS DE PESCADO	17.245,62	134.237,18	2,77	0,38	2,98	7,78
0.1.1.4 LECHE/QUESO/HUEVOS	380.204,89	614.764,52	12,67	8,43	13,62	1,62
0.1.1.4.1 LECHE ENTERA	65.844,20	47.292,43	0,97	1,46	1,05	0,72
0.1.1.4.2 LECHE DESNATADA	63.672,83	46.010,92	0,95	1,42	1,02	0,72
0.1.1.4.3 LECHE SEMI	104.858,70	74.173,14	1,53	2,32	1,64	0,71
0.1.1.4.4 LECHE CONSERVADA	12.732,57	27.545,26	0,57	0,28	0,61	2,16
0.1.1.4.5 YOGURES	54.151,59	119.232,33	2,46	1,20	2,64	2,20
0.1.1.4.6 QUESO/REQUESON	25.245,80	187.698,30	3,87	0,56	4,16	7,43
0.1.1.4.7 OTROS PRODUCTOS A BASE DE LECHE	24.207,91	49.576,86	1,02	0,54	1,10	2,05
0.1.1.4.8 HUEVOS	29.291,27	63.235,28	1,30	0,65	1,40	2,16
0.1.1.5 ACEITES Y GRASAS	46.428,77	110.907,33	2,29	1,03	2,46	2,39
0.1.1.5.1 MANTEQUILLA	987,87	6.032,37	0,12	0,02	0,13	6,11
0.1.1.5.2 MARGARINA	2.514,19	8.039,78	0,17	0,06	0,18	3,20
0.1.1.5.3 ACEITE DE OLIVA	29.389,94	76.415,81	1,57	0,65	1,69	2,60
0.1.1.5.4 OTROS ACEITES	12.846,94	15.475,33	0,32	0,28	0,34	1,20
0.1.1.5.5 OTRAS GRASAS ANIMALES	689,84	4.944,04	0,10	0,02	0,11	7,17

## CONSUMO ALIMENTARIO EN EL HOGAR. Clasificación COICOP

	MILES de Kgs	MILES de €	PART. MERC. VALOR	CONSUMO X CAPITA	GASTO X CAPITA €	PRECIO MEDIO €/Kilo
	ago-14	ago-14	ago-14	ago-14	ago-14	ago-14
0.1.1.6 FRUTAS	417.900,45	515.645,89	10,62	9,26	11,43	1,23
0.1.1.6.1 CITRICOS	38.122,11	45.035,83	0,33	0,84	1,00	1,18
0.1.1.6.2 PLATANOS	27.498,33	39.328,75	0,81	0,61	0,87	1,43
0.1.1.6.3 MANZANAS	22.448,50	29.807,53	0,61	0,50	0,66	1,33
0.1.1.6.4 PERAS	18.156,09	23.671,61	0,49	0,40	0,52	1,30
0.1.1.6.5 FRUTAS CON HUESO	71.701,81	103.020,48	2,12	1,59	2,28	1,44
0.1.1.6.6 BAYAS	10.490,87	20.023,21	0,41	0,23	0,44	1,91
0.1.1.6.7 OTRAS FRUTAS	219.008,67	196.319,58	4,04	4,85	4,35	0,90
0.1.1.6.8 FRUTOS SECOS	7.351,65	50.847,98	1,05	0,16	1,13	6,92
0.1.1.6.9 FRUTAS PREPARADAS/CONSERVAS	3.122,43	7.590,91	0,16	0,07	0,17	2,43
0.1.1.7 HORTALIZAS	364.941,36	526.449,73	10,85	8,09	11,67	1,44
0.1.1.7.0 OTRAS VERDURAS	18.952,92	40.847,42	0,84	0,42	0,91	2,16
0.1.1.7.1 HORTALIZAS DE HOJA/TALLO	18.909,12	37.917,51	0,78	0,42	0,84	2,01
0.1.1.7.2 COLES	4.489,84	4.299,10	0,09	0,10	0,10	0,96
0.1.1.7.3 HORTALIZAS CULTIVADAS POR SU FRUTO	139.841,28	187.779,24	3,87	3,10	4,16	1,34
0.1.1.7.4 HORTALIZAS CON RAIZ	50.136,96	67.920,09	1,40	1,11	1,51	1,35
0.1.1.7.5 LEGUMBRES / HORTALIZAS SECAS	3.903,43	7.938,65	0,16	0,09	0,18	2,03
0.1.1.7.6 LEGUMBRES / HORTALIZAS CONGELADAS	11.147,86	22.421,96	0,46	0,25	0,50	2,01
0.1.1.7.7 LEGUMBRES / HORTALIZAS CONSERVA	31.982,78	81.686,52	1,68	0,71	1,81	2,55
0.1.1.7.8 PATATAS FRESCAS / CONGELADAS	80.829,93	51.442,50	1,06	1,79	1,14	0,64
0.1.1.7.9 PATATAS PROCESADAS	4.747,25	24.196,73	0,50	0,11	0,54	5,10
0.1.1.8 AZUCAR/CONFITURAS/MIEL/CHOCOLATE/CONFITERIA/HELAC	47.862,35	155.738,80	3,21	1,06	3,45	3,25
0.1.1.8.1 AZUCAR	13.445,16	16.158,00	0,33	0,30	0,36	1,20
0.1.1.8.2 CONFITERIA/MERMELADA/MIEL	2.948,58	11.750,76	0,24	0,07	0,26	3,99
0.1.1.8.3 CHOCOLATE	5.461,94	38.148,33	0,79	0,12	0,85	6,98
0.1.1.8.4 CONFITERIA	190,62	1.235,51	0,03	0,00	0,03	6,48
0.1.1.8.5 HELADOS	25.816,05	88.446,21	1,82	0,57	1,96	3,43
0.1.1.9 PRODUCTOS ALIMENTICIOS NO NUEMRADOS ANTERIORMEN	46.197,12	104.741,72	2,16	1,02	2,32	2,27
0.1.1.9.1 SALSAS	21.619,63	47.363,28	0,98	0,48	1,05	2,19
0.1.1.9.2 SAL/ESPECIAS	7.843,10	9.706,26	0,20	0,17	0,22	1,24
0.1.1.9.3 SOPAS / CALDOS	12.930,00	23.688,40	0,49	0,29	0,52	1,83
0.1.1.9.6 OTROS PRODUCTOS EN PESO	3.804,38	23.983,78	0,49	0,08	0,53	6,30
<b>0.1.2 BEBIDAS NO ALCOHOLICAS</b>	<b>463.885,80</b>	<b>331.843,39</b>	<b>6,84</b>	<b>10,28</b>	<b>7,35</b>	<b>0,72</b>
0.1.2.1 CAFE/TE/CACAO	9.661,78	85.728,86	1,77	0,21	1,90	8,87
0.1.2.1.1 CAFE	4.929,30	55.628,10	1,15	0,11	1,23	11,29
0.1.2.1.2 TE/INFUSIONES	390,98	10.657,67	0,22	0,01	0,24	27,26
0.1.2.1.3 CACAO	4.341,50	19.443,09	0,40	0,10	0,43	4,48
0.1.2.2 AGUA/BEBIDAS REFRESCANTES/ZUMOS	437.508,57	223.932,51	4,61	9,70	4,96	0,51
0.1.2.2.1 AGUA MINERAL	206.537,90	42.378,54	0,87	4,58	0,94	0,21
0.1.2.2.2 BEBIDAS REFRESCANTES	190.879,45	144.102,89	2,97	4,23	3,19	0,75
0.1.2.2.3 ZUMOS DE FRUTA	39.825,91	37.194,35	0,77	0,88	0,82	0,93
0.1.2.2.4 ZUMOS DE VEGETALES(N.D.)	265,31	256,73	0,01	0,01	0,01	0,97
0.1.2.3 OTROS PRODUCTOS EN VOLUMEN	16.715,44	22.182,02	0,46	0,37	0,49	1,33
<b>0.2.1 BEBIDAS ALCOHOLICAS</b>	<b>121.392,91</b>	<b>192.016,93</b>	<b>3,96</b>	<b>2,69</b>	<b>4,26</b>	<b>1,58</b>
0.2.1.1 ESPIRITUOSOS Y LICORES	2.789,88	27.615,88	0,57	0,06	0,61	9,90
0.2.1.2 VINOS	39.353,88	74.509,27	1,54	0,87	1,65	1,89
0.2.1.2.1 VINO DE UVA / OTRAS FRUTAS FERMENTADAS	36.098,32	60.851,10	1,25	0,80	1,35	1,69
0.2.1.2.1.1 V CPRD	9.488,16	32.554,37	0,67	0,21	0,72	3,43
0.2.1.2.1.2 MESA	25.899,90	26.912,00	0,55	0,57	0,60	1,04
0.2.1.2.1.3 SIDRA	710,26	1.384,74	0,03	0,02	0,03	1,95
0.2.1.2.2 OTROS VINOS	3.255,55	13.658,17	0,28	0,07	0,30	4,20
0.2.1.3 CERVEZAS	79.249,15	89.891,78	1,85	1,76	1,99	1,13