

# LA ALIMENTACIÓN MES A MES

OCTUBRE

2013

AVANCE DE DATOS PROVISIONALES



Madrid 2013



Aviso Legal: los contenidos de esta publicación podrán ser reutilizados, citando la fuente y la fecha, en su caso, de la última actualización



## **MINISTERIO DE AGRICULTURA, ALIMENTACIÓN Y MEDIO AMBIENTE**

**Edita:**

© Ministerio de Agricultura, Alimentación y Medio Ambiente  
Secretaría General Técnica  
Centro de Publicaciones

Catálogo de Publicaciones de la Administración General del Estado:

<http://publicacionesoficiales.boe.es/>

NIPO: 280-13-115-1

## METODOLOGÍA del Panel de Consumo Alimentario

---

El panel de consumo Alimentario se está desarrollando en el Ministerio de Agricultura, Alimentación y Medio Ambiente desde el año 1987 y su objetivo principal es el conocimiento de la demanda directa de alimentos en España, distinguiendo entre el consumo

### HOGARES:

**Universo:** Todos los hogares de la península, Baleares y Canarias, sin incluir Ceuta y Melilla (17.323.687 en 2012 y 17.423.868 en 2013)

**Muestra: 12.000** Hogares que apuntan diariamente sus compras con un lector óptico. La elección de esta muestra es al azar con un método bietápico. En la primera etapa se seleccionan los puntos de sondeo en función del tamaño de las poblaciones para cada una de las regiones. En la segunda, se selecciona los colaboradores en cada uno de los puntos elegidos.

### Consumo en Octubre 2013

**Incremento del consumo de Alimentos en los hogares durante el mes de Octubre de 2013 (+1,6%), en línea con el crecimiento en Valor (+1,6%) por la estabilidad del precio medio.**

- El crecimiento en el mes de Octubre se ve reflejado en la buena evolución de algunas de las secciones de alimentos, sobretodo de los evasados:

- Total Aceite, que crece un +13,0%, consecuencia del mayor consumo de Aceite de Oliva (+14,1%) y en menor medida, del Aceite de Girasol (+1,9%),.

- La leche y sus Derivados también crecieron durante Octubre de 2013 (+3,3%) por el incremento del consumo de Leche (+2,1%) y de sus Derivados (+5,8%).

- Crece el consumo de Huevos(+3,6 %), el Pan (+4,3%) y el Azúcar (+7,0%).

- Aunque más levemente, también se registra mayor consumo de Patatas Frescas durante el mes de Octubre 2013 (+1,1%), así como crecimiento de las Hortalizas Frescas (+0,9%), resaltando entre éstas últimas, el mayor consumo de Tomates (+6,9%) y Coles (+9,5%).

Sin embargo, hay otros productos que descienden en consumo como las Bebidas Alcohólicas Alta Graduación que caen -15,0%, el Total Carne -4,0%, Total Pesca, -2,8%, Frutas Frescas -1,9% y las Legumbres, que disminuyen un -2,2%.

- El consumo de Carne Fresca durante Octubre 2013 también se redujo (-6,2%) por la caída de la Carne de Pollo (-12,1%), Carne Vacuno (-5,4%) y Carne Ovino/ Caprino (-9,6%). No obstante, la Carne de Cerdo se desarrolló favorablemente (+1,1%), aunque sin llegar a compensar la caída de las otras variedades de Carne Fresca.

- Asimismo, las Frutas Frescas también cayeron (-1,9%), como consecuencia de la caída de las Naranjas (-1,5%), Melocotones (-16,0%), Albaricoques (-52,2%) y Manzanas (-12,0%). El incremento registrado en Plátanos (+1,7%), Mandarinas (+1,9%), Limones (+1,5%), Uvas (+22,8%), Sandía (+48,9%) y Melón (+2,2%) no logran compensar al segmento.

### Consumo en el Año Móvil de Noviembre 2012 hasta Octubre 2013

**Mayor consumo de Alimentos en los hogares durante el último año móvil a Octubre de 2013 (+1,1%), creciendo más en Valor (+2,7%) por el incremento de los precios medios (+1,6%).**

- Se mantiene el consumo de Carne Fresca (-0,3%), como consecuencia de la compensación entre variedades: crece la Carne de Cerdo (+1,2%) pero disminuye el consumo del resto de variedades, Carne de Pollo (-1,1%), Carne Vacuno (-3,8%) y Ovino/Caprino (-4,0%).

- Crecimiento en el volumen consumido de Pescado (+1,2%), a partir del crecimiento del Pescado Fresco (+1,1%) y de los Mariscos/Moluscos/Crustáceos(+3,0%). Por su parte, el consumo de Pescado Congelado cae un -2,1% respecto al mismo periodo del año anterior.

- En estos últimos 12 meses, el consumo de Leche crece (+1,5%) y en igual medida lo hacen los Derivados Lácteos (+1,5%), debido principalmente a la evolución positiva del Queso (+2,1%) y del Resto de Derivados Lácteos (+3,9%), además del leve crecimiento del Yogurt (+0,4%) que logran compensar la caída de los Bifidus+Leches fermentadas(-3,3%).

- Registran fuertes crecimientos de volumen algunas categorías básicas como son el Azúcar (+8,1%), Legumbres (+4,2%), el Pan (+3,5%) y los Huevos (+4,3%).

- Las Hortalizas Frescas crecen en relación al año anterior (+2,2%), destacando el impulso de las Judías verdes (+6,3%) y de las Cebollas (+3,8%).

- Sin embargo, el volumen consumido de Frutas Frescas en el hogar se contrae (-1,6%), siendo las Peras, Ciruelas y Manzanas las variedades más penalizadas (-16,6%, -14,6% y -7,6%, respectivamente). El Melón, como fruta de verano también muestra decrecimiento en el conjunto del año móvil (-2,7%), al igual que ocurre con la Sandía (-0,8%).

- El consumo total de Aceite está estable (-0,3%). Sin embargo, los hogares están destinando más presupuesto a este producto: gastan un +14,6% más que el año anterior debido al incremento del precio medio (+14,9%). La variedad de Oliva es la que más decrece (-4,8%) mientras que el consumo de Aceite de Girasol por su parte, crece destadamente (+8,6%).

	TAM OCTUBRE 2013	% Variación TAM OCTUBRE 13 vs TAM OCTUBRE 12	% Variación Agosto 13 vs Agosto 12	% Variación Septiembre 13 vs Septiembre 12	% Variación OCTUBRE 13 vs OCTUBRE 12
Volumen (Millones Kgs/Lts.)	30.767,70	1,1%	-0,2%	3,7%	1,6%
Valor (Millones €)	69.257,26	2,7%	2,3%	5,5%	1,6%
Precio Medio	2,25	1,6%	2,6%	1,7%	0,0%
Consumo x Capita	664,66	0,5%	-0,8%	3,1%	1,0%
Gasto x Capita	1.496,30	2,1%	1,8%	4,9%	1,0%

LA ALIMENTACIÓN MES A MES							
TAM DE OCTUBRE							
HOGARES							
Productos	Cantidad (Millones de Kgs/ Lt)		Evolución	Valor (Millones de €)		Evolución	Kg / Lt per Cápita
	2012	2013	%13/12	2012	2013	%13/12	2013
<b>TOTAL ALIMENTACION</b>	<b>30.447,2</b>	<b>30.767,7</b>	<b>1,1</b>	<b>67.456,5</b>	<b>69.257,3</b>	<b>2,7</b>	<b>664,7</b>
TOTAL CARNE	2.437,0	2.443,3	0,3	15.339,6	15.417,3	0,5	52,79
TOTAL PESCA	1.213,5	1.228,1	1,2	8.892,1	9.071,7	2,0	26,53
T.FRUTAS FRESCAS	4.775,6	4.699,1	-1,6	6.181,8	6.473,6	4,7	101,51
T HORTALIZAS Y PATATAS FRESCAS	3.936,8	4.019,0	2,1	5.143,0	5.517,5	7,3	86,81
PAN	1.642,7	1.699,4	3,5	3.865,1	3.953,6	2,3	36,71
TOTAL ACEITE	605,2	603,1	-0,3	1.277,5	1.464,4	14,6	13,03
T.HUEVOS KGS	378,5	394,8	4,3	829,9	903,6	8,9	8,53
LECHE y DERIVADOS LACTEOS	5.193,5	5.270,4	1,5	8.505,1	8.540,3	0,4	113,85
TOTAL VINOS y ESPUMOSOS	438,1	425,7	-2,8	1.034,1	1.054,8	2,0	9,20
AGUA DE BEBIDA ENVAS.	2.375,2	2.382,0	0,3	495,7	493,6	-0,4	51,45
BEBIDAS ALCOHOLICAS ALTA GRADUACIÓN	42,9	42,8	-0,1	424,3	414,9	-2,2	0,93
BEBID.REFR y GASEOSAS	2.118,7	2.119,7	0,0	1.633,5	1.629,4	-0,2	45,79
RESTO ALIMENTACIÓN	5.289,6	5.440,4	2,9	13.834,8	14.322,5	3,5	117,53

LA ALIMENTACIÓN MES A MES							
MES DE OCTUBRE							
HOGARES							
Productos	Cantidad (Millones de Kgs / Lt)		Evolucion	Valor (Millones de €)		Evolucion	Kg / Lt per Capita
	2012	2013	%13/12	2012	2013	%13/12	2013
<b>TOTAL ALIMENTACION</b>	<b>2.543,5</b>	<b>2.584,3</b>	<b>1,6</b>	<b>5.668,5</b>	<b>5.761,1</b>	<b>1,6</b>	<b>55,8</b>
TOTAL CARNE	211,5	203,1	-4,0	1.309,3	1.276,9	-2,5	4,38
TOTAL PESCA	101,5	98,6	-2,8	716,5	719,3	0,4	2,13
T.FRUTAS FRESCAS	401,5	393,9	-1,9	562,7	558,8	-0,7	8,50
T HORTALIZAS Y PATATAS FRESCAS	340,3	343,5	0,9	454,3	456,0	0,4	7,41
PAN	137,4	143,3	4,3	322,9	329,1	1,9	3,09
TOTAL ACEITE	45,9	51,9	13,0	99,1	130,7	31,8	1,12
T.HUEVOS KGS	32,1	33,2	3,6	73,4	73,6	0,3	0,72
LECHE + DERIVADOS LACTEOS	435,8	450,1	3,3	699,3	730,6	4,5	9,71
TOTAL VINOS y ESPUMOSOS	33,4	32,8	-1,9	76,5	76,1	-0,4	0,71
AGUA DE BEBIDA ENVAS.	194,7	198,9	2,2	40,8	42,0	2,9	4,29
BEBIDAS ALCOHOLICAS ALTA GRADUACIÓN	3,4	2,9	-15,0	30,5	27,5	-9,8	0,06
BEBID.REFR y GASEOSAS	163,0	176,6	8,3	127,8	137,9	7,9	3,81
RESTO ALIMENTACIÓN	443,1	455,5	2,8	1.155,5	1.202,7	4,1	9,83

\* T Hortalizas y Patatas Frescas: incluye todas las hortalizas frescas y las patatas frescas

\* Leche y Derivados Lácteos =incluye Leche Líquida, Preparados Lácteos, Total Otras Leches, Derivados Lácteos

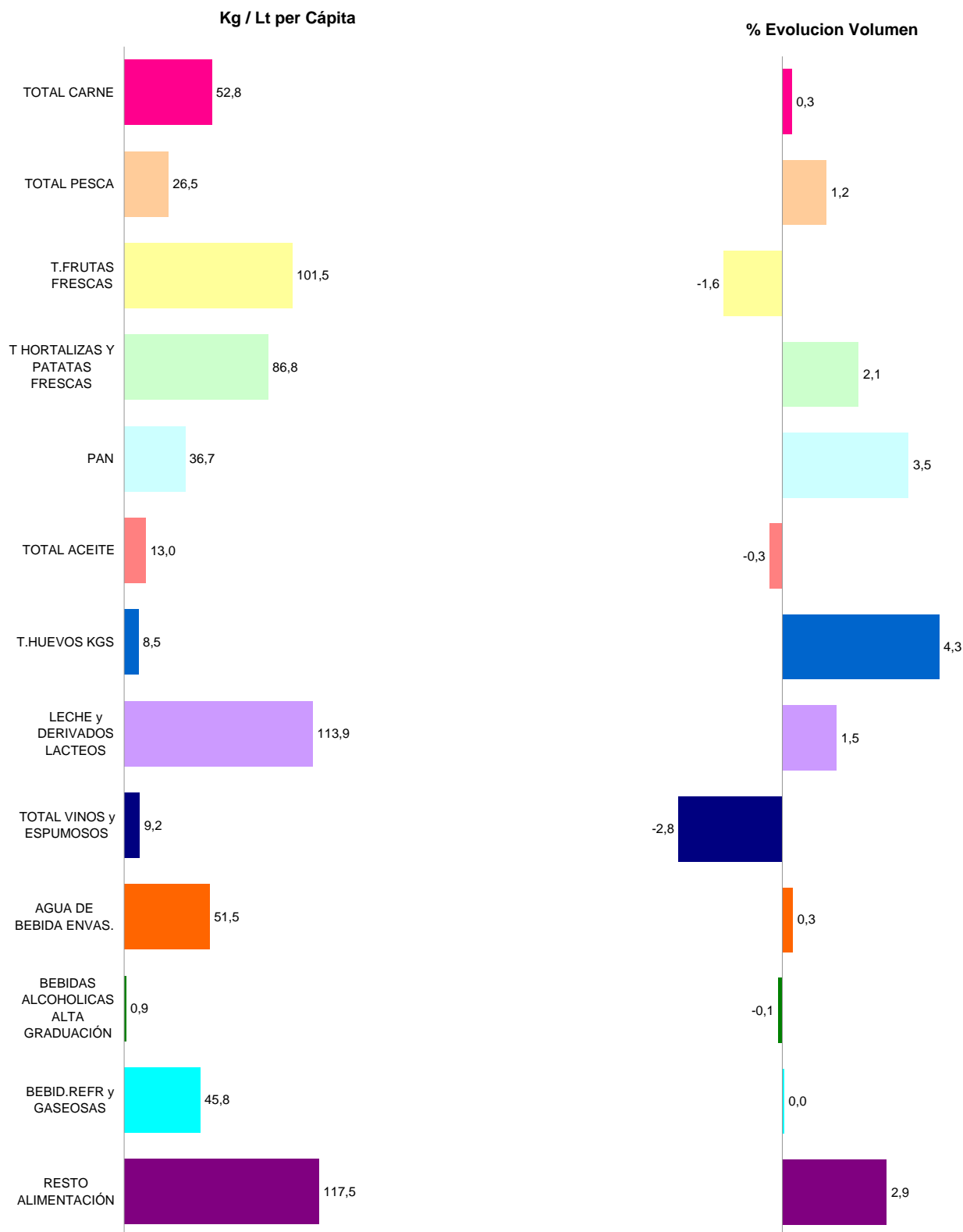
\* Bebidas Alcohólicas alta Graduación: incluye Brandy, Whisky, Ginebra, Ron, Anís, Bebidas Espirituosas

\* Resto Alimentación: todos aquellos productos no desglosados.

# CONSUMO ALIMENTARIO EN EL HOGAR

TAM OCTUBRE 2013

TOTAL ALIMENTACIÓN (HOGAR)	
<b>CONSUMO PER CAPITA</b>	<b>VOLUMEN EN LA CESTA DE LA COMPRA</b>
<b>664,66</b>	<b>30.767,7</b>
<b>Kg / Lt per Cápita</b>	<b>Cantidad (Millones de Kgs/ Lt)</b>



\* T Hortalizas y Patatas Frescas: incluye todas las hortalizas frescas y las patatas frescas

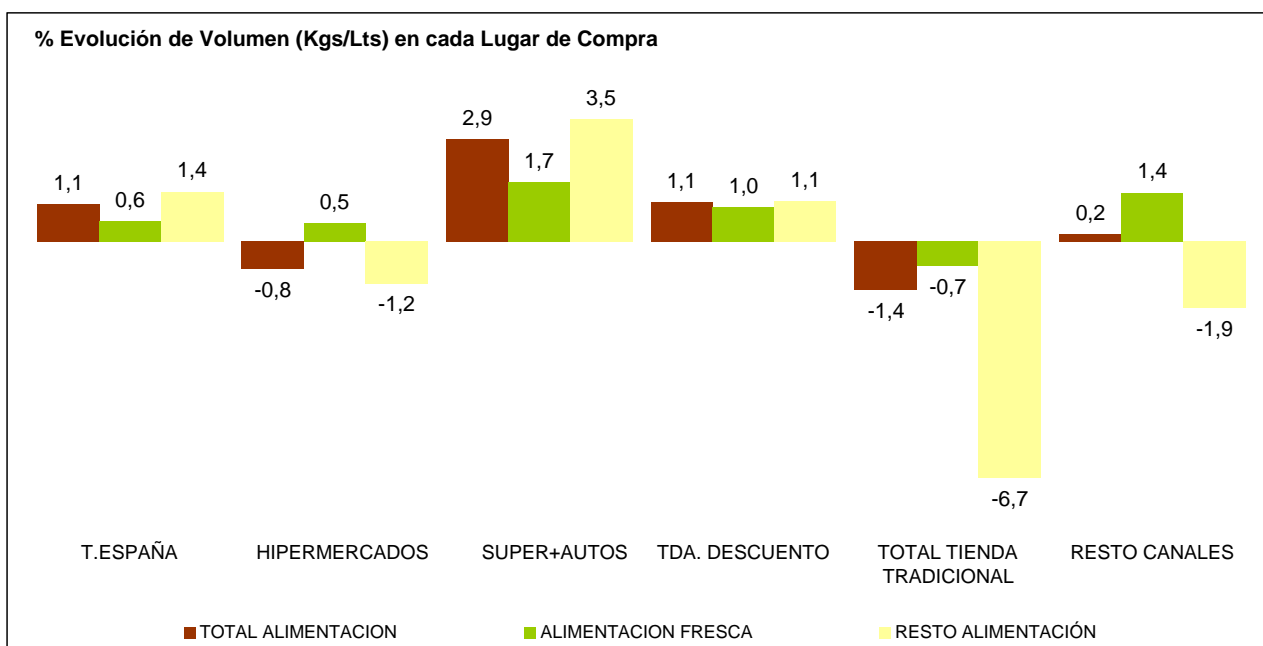
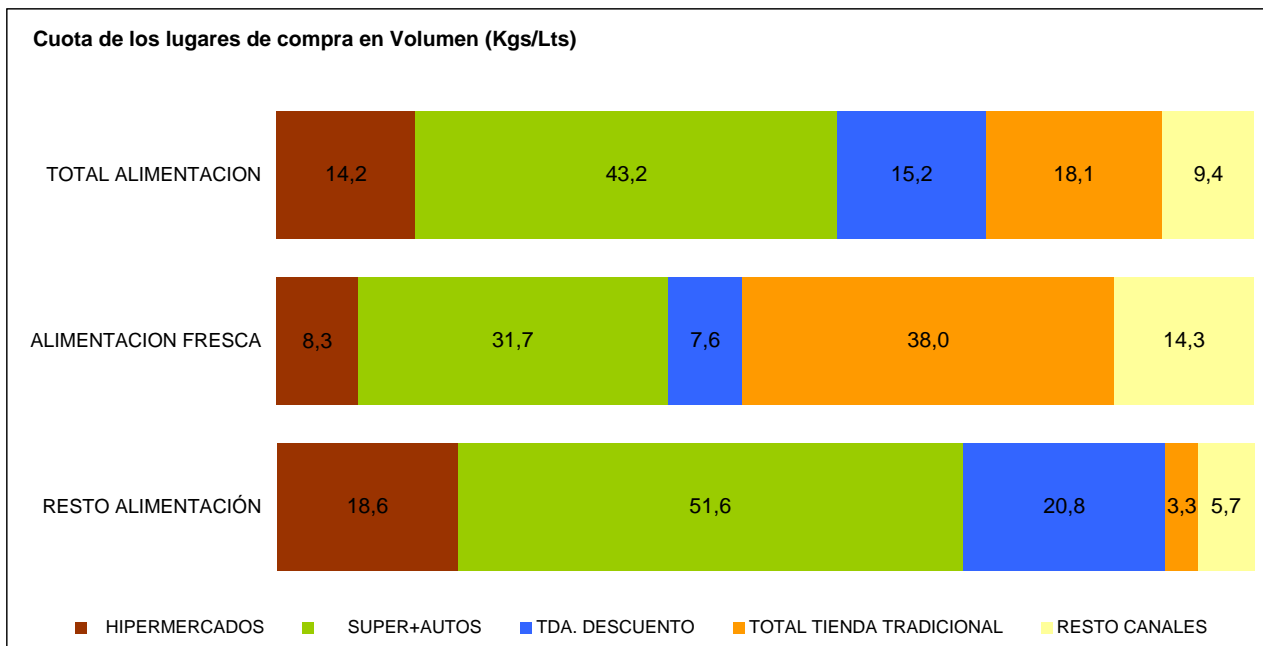
\* Leche y Derivados Lácteos =incluye Leche Líquida, Preparados Lácteos, Total Otras Leches, Derivados Lácteos

\* Bebidas Alcohólicas alta Graduación: incluye Brandy, Whisky, Ginebra, Ron, Anís, Bebidas Espirituosas

\* Resto Alimentación: todos aquellos productos no desglosados.

# CONSUMO ALIMENTARIO EN EL HOGAR

TAM OCTUBRE 2013



TOTAL TIENDA TRADICIONAL: Tda. Tradicional, Pescadería, Carnicería/Charc, Panadería, Tda. Congelados, Mercados y Plazas.  
 RESTO CANALES: Mercadillos, Autoconsumo, Economato/Coop, Herboristería, Farmacia, Venta Domicilio, Lechería, Bar-Bodega

LA ALIMENTACIÓN MES A MES							
TAM OCTUBRE 2013 VS TAM OCTUBRE 2012							
HOGARES							
Productos	Cantidad (Millones de Kgs / Lt)		Evolucion	Valor (Millones de €)		Evolucion	Kg / Lt per Capita
	2012	2013	%13/12	2012	2013	%13/12	2013
T.HUEVOS KGS	378,5	394,8	4,3	829,9	903,6	8,9	8,5
CARNE POLLO FRESCA	681,1	673,9	-1,1	2.700,7	2.720,6	0,7	14,6
CARNE CERDO FRESCA	493,5	499,3	1,2	2.795,9	2.876,2	2,9	10,8
CARNE VACUNO FRESCA	295,1	283,8	-3,8	2.673,2	2.564,5	-4,1	6,1
CARNE OVINO/CAPRINO FRESCA	88,4	84,9	-4,0	902,3	834,2	-7,5	1,8
CARNE TRANSFORMADA	569,0	582,5	2,4	4.669,1	4.759,9	1,9	12,6
RESTO CARNE	309,8	318,9	2,9	1.598,3	1.661,9	4,0	6,9
PESCADOS	685,9	688,9	0,4	4.623,5	4.678,0	1,2	14,9
MARISCO/MOLUSCO/CRUS	337,3	347,3	3,0	2.543,8	2.598,5	2,2	7,5
CONS.PESCADO/MOLUSCO	190,3	191,9	0,8	1.724,8	1.795,2	4,1	4,1
TOTAL LECHE LIQUIDA	3.397,3	3.446,6	1,5	2.350,8	2.395,0	1,9	74,5
TOTAL OTRAS LECHES	31,3	32,2	2,6	249,6	256,8	2,9	0,7
T DERIVADOS LACTEOS	1.764,8	1.791,7	1,5	5.904,8	5.888,5	-0,3	38,7
PAN	1.642,7	1.699,4	3,5	3.865,1	3.953,6	2,3	36,7
BOLL.PAST.GALLET.CERE	598,7	631,1	5,4	2.719,5	2.821,4	3,7	13,6
CHOCOLATES/CACAOS/SUC	155,9	164,0	5,2	1.023,9	1.070,8	4,6	3,5
CAFES E INFUSIONES	80,1	83,3	4,1	1.043,7	1.103,1	5,7	1,8
ARROZ	181,3	189,2	4,4	256,6	263,5	2,7	4,1
TOTAL PASTAS	174,5	187,5	7,4	304,9	320,0	5,0	4,1
AZUCAR	185,6	200,8	8,1	191,8	208,9	8,9	4,3
LEGUMBRES	145,5	151,6	4,2	227,3	250,3	10,1	3,3
ACEITE DE OLIVA	436,4	415,3	-4,8	1.057,2	1.212,9	14,7	9,0
ACEITE DE GIRASOL	153,1	166,2	8,6	196,0	216,7	10,5	3,6
RESTO ACEITE	15,6	21,6	38,1	24,2	34,8	43,5	0,5
PATATAS FRESCAS	1.062,2	1.079,9	1,7	634,3	867,6	36,8	23,3
PATATAS CONGELADAS	43,0	46,0	7,1	51,7	56,1	8,3	1,0
PATATAS PROCESADAS	56,0	58,8	5,1	276,3	292,0	5,7	1,3
TOMATES	683,3	692,3	1,3	935,8	921,9	-1,5	15,0
RESTO HORTALIZAS FRESCAS	2.191,3	2.246,8	2,5	3.572,9	3.728,0	4,3	48,5
CITRICOS	1.338,3	1.358,7	1,5	1.328,4	1.390,4	4,7	29,4
RESTO FRUTAS FRESCAS	3.437,3	3.340,4	-2,8	4.853,4	5.083,2	4,7	72,1
ACEITUNAS	104,5	111,7	6,9	293,7	315,5	7,4	2,4
FRUTOS SECOS	121,3	126,1	3,9	769,0	830,0	7,9	2,7
T.FRUTA&HORTA.TRANSF	601,9	610,5	1,4	1.253,5	1.276,1	1,8	13,2
PLATOS PREPARADOS	554,1	556,0	0,3	2.233,8	2.283,6	2,2	12,0
VINOS TRANQUILOS D.O.	137,4	135,7	-1,3	496,2	489,3	-1,4	2,9
ESPUMOSOS/CAVAS D.O.	27,9	25,1	-10,0	136,2	129,8	-4,7	0,5
VINO DE MESA SIN D.O.	234,2	226,7	-3,2	264,6	292,8	10,7	4,9
OTROS VINOS	33,3	33,0	-0,9	132,5	137,9	4,1	0,7
CERVEZAS	810,0	819,6	1,2	945,4	936,1	-1,0	17,7
BEBIDAS ALCOHOLICAS ALTA GRADUACIÓN	42,9	42,8	-0,1	424,3	414,9	-2,2	0,9
TOTAL ZUMO Y NECTAR	507,0	495,5	-2,3	451,2	443,5	-1,7	10,7
AGUA DE BEBIDA ENVAS.	2.375,2	2.382,0	0,3	495,7	493,6	-0,4	51,5
GASEOSAS Y BEBID.REFR	2.118,7	2.119,7	0,0	1.633,5	1.629,4	-0,2	45,8
O PRODUCTOS EN PESO	470,9	493,6	4,8	1.450,5	1.496,8	3,2	10,7
O PRODUCTOS EN VOLUMEN	275,3	279,8	1,6	342,1	354,8	3,7	6,0
<b>TOTAL ALIMENTACION</b>	<b>30.447,2</b>	<b>30.767,7</b>	<b>1,1</b>	<b>67.456,5</b>	<b>69.257,3</b>	<b>2,7</b>	<b>664,7</b>

\* RESTO CARNE: incluye la carne de despojos, de pavo, de avestruz, carne congelada.....

\* T DERIVADOS LACTEOS: Incluye Preparados Lacteos y Derivados Lacteos

\* RESTO ACEITE: Incluye todos los aceites que no son de Oliva o Girasol

\* RESTO HORTALIZAS FRESCAS: incluye los ajos, las cebollas, las coles, los pepinos, verduras de hojas.....

\* CITRICOS: incluyen las Naranjas, Mandarinas y Limones

\* RESTO FRUTAS FRESCAS: incluyen los platanos, las fresas y fresones, el melon, la sandía, las uvas, el kiwi.....

\* OTROS VINOS: incluye los vinos de Aguja D.O., vinos de Licor D.O., Otros Vinos+Espumosos sin D.O.

\* BEBIDAS ESPIRITUOSAS: incluye el Brandy, Whisky, Ginebra, Ron, Anis, Otras Bebidas Espirituosas. Esta rúbrica ha disminuido mucho el consumo, porque en el año 2007 entraban las bebidas con vino como sangría, tinto de verano etc., que este año van a OTROS PRODUCTOS EN VOLUMEN

\* O PRODUCTOS EN PESO: incluye la miel, los edulcorantes, bases pizzas y masas de hojaldre, harinas y semolas, encurtidos, sal, caldos.....

\* O PRODUCTOS EN VOLUMEN: incluye la sidra, el vinagre, bebidas con vino, horchata, leche de distinta especie a la de vaca,....



## CONSUMO ALIMENTARIO EN EL HOGAR

	MILES de Kgs./Lts.			MILES de €			CONSUMO X CAPITA		PENETRACION**
	TAM OCTUBRE 2012	TAM OCTUBRE 2013	% EVOL.	TAM OCTUBRE 2012	TAM OCTUBRE 2013	% EVOL.	TAM OCTUBRE 2013	TAM OCTUBRE 2013	
	<b>TOTAL CARNE</b>	<b>2.437.045,67</b>	<b>2.443.305,42</b>	0,3%	<b>15.339.561,68</b>	<b>15.417.325,42</b>	0,5%	<b>52,79</b>	
CARNE FRESCA	1.786.329,97	1.780.904,41	-0,3%	10.302.627,57	10.302.521,08	0,0%	38,48	92,22	
CARNE VACUNO	295.145,54	283.816,97	-3,8%	2.673.192,93	2.564.503,92	-4,1%	6,13	50,27	
CARNE POLLO	681.142,60	673.883,82	-1,1%	2.700.676,43	2.720.629,42	0,7%	14,56	70,17	
CARNE OVINO/CAPRINO	88.434,89	84.911,10	-4,0%	902.263,21	834.201,61	-7,5%	1,84	13,14	
CARNE CERDO	493.541,25	499.330,65	1,2%	2.795.936,10	2.876.248,80	2,9%	10,79	67,85	
CARNE CONGELADA	81.717,31	79.921,75	-2,2%	367.791,06	354.923,00	-3,5%	1,73	13,48	
CARNE TRANSFORMADA	568.998,39	582.479,26	2,4%	4.669.143,05	4.759.881,34	1,9%	12,59	98,27	
<b>TOTAL PESCA</b>	<b>1.213.517,57</b>	<b>1.228.114,84</b>	1,2%	<b>8.892.102,66</b>	<b>9.071.699,81</b>	2,0%	<b>26,53</b>	<b>95,70</b>	
PESCADOS	685.940,23	688.913,99	0,4%	4.623.546,24	4.678.013,95	1,2%	14,88	70,49	
PESCADOS FRESCOS	539.948,36	545.923,37	1,1%	3.701.901,77	3.771.884,45	1,9%	11,79	53,71	
PESCADOS CONGELADOS	145.991,87	142.990,62	-2,1%	921.644,47	906.129,50	-1,7%	3,09	37,53	
MARISCO/MOLUSCO/CRUS	337.264,37	347.349,96	3,0%	2.543.760,89	2.598.462,02	2,2%	7,51	49,50	
CONS.PESCADO/MOLUSCO	190.312,98	191.850,90	0,8%	1.724.795,53	1.795.223,84	4,1%	4,14	77,95	
<b>TOTAL LECHE LIQUIDA</b>	<b>3.397.268,91</b>	<b>3.446.601,42</b>	1,5%	<b>2.350.787,48</b>	<b>2.394.988,39</b>	1,9%	<b>74,46</b>	<b>86,12</b>	
LECHE ESTERILIZADA	3.263.234,30	3.317.433,70	1,7%	2.239.400,40	2.287.941,90	2,2%	71,67	84,75	
LECHE PASTERIZADA	91.068,18	86.018,82	-5,5%	76.543,02	73.857,26	-3,5%	1,86	3,77	
LECHE CRUDA	42.966,43	43.148,90	0,4%	34.844,06	33.189,23	-4,7%	0,93	0,51	
<b>T DERIVADOS LACTEOS</b>	<b>1.764.840,78</b>	<b>1.791.671,20</b>	1,5%	<b>5.904.787,61</b>	<b>5.888.526,07</b>	-0,3%	<b>38,70</b>	<b>*</b>	
YOGURT	455.513,97	457.288,54	0,4%	873.428,13	834.940,55	-4,4%	9,88	72,50	
BIFIDUS + LECHE FERMENTADAS	271.691,05	262.782,67	-3,3%	883.611,18	835.328,03	-5,5%	5,68	*	
QUESO	365.831,50	373.625,93	2,1%	2.597.034,59	2.647.789,94	2,0%	8,07	92,99	
RESTO DERIVADOS LACTEOS	671.804,26	697.974,07	3,9%	1.550.713,71	1.570.467,55	1,3%	15,08	*	
<b>T.HUEVOS KGS</b>	<b>378.524,69</b>	<b>394.751,22</b>	4,3%	<b>829.880,87</b>	<b>903.637,81</b>	8,9%	<b>8,53</b>	<b>71,07</b>	
<b>PAN</b>	<b>1.642.663,34</b>	<b>1.699.410,64</b>	3,5%	<b>3.865.140,08</b>	<b>3.953.638,67</b>	2,3%	<b>36,71</b>	<b>99,52</b>	
<b>LEGUMBRES</b>	<b>145.509,05</b>	<b>151.579,59</b>	4,2%	<b>227.273,63</b>	<b>250.255,16</b>	10,1%	<b>3,27</b>	<b>40,11</b>	
<b>AZUCAR</b>	<b>185.647,57</b>	<b>200.774,88</b>	8,1%	<b>191.807,76</b>	<b>208.901,01</b>	8,9%	<b>4,34</b>	<b>43,71</b>	
<b>TOTAL ACEITE</b>	<b>605.160,65</b>	<b>603.092,68</b>	-0,3%	<b>1.277.471,86</b>	<b>1.464.362,85</b>	14,6%	<b>13,03</b>	<b>52,24</b>	
ACEITE DE OLIVA	436.390,50	415.273,63	-4,8%	1.057.199,74	1.212.905,91	14,7%	8,97	38,71	
ACEITE DE GIRASOL	153.136,89	166.230,32	8,6%	196.025,57	216.662,62	10,5%	3,59	22,30	

\* T DERIVADOS LACTEOS: Incluye Preparados Lacteos y Derivados Lacteos

\* BIFIDUS + LECHE FERMENTADAS: INCLUEN LOS Yogures con Bifidus y las Otras Leches fermentadas

\*\*Penetración promedio mensual de los últimos 12 meses

## CONSUMO ALIMENTARIO EN EL HOGAR

	MILES de Kgs./Lts.			MILES de €			CONSUMO X CAPITA		PENETRACION
	TAM OCTUBRE 2012	TAM OCTUBRE 2013	% EVOL.	TAM OCTUBRE 2012	TAM OCTUBRE 2013	% EVOL.	TAM OCTUBRE 2013	TAM OCTUBRE 2013	
	<b>PATATAS FRESCAS</b>	<b>1.062.176,72</b>	<b>1.079.866,17</b>	1,7%	<b>634.309,53</b>	<b>867.581,73</b>	36,8%	<b>23,33</b>	
<b>T.HORTALIZAS FRESCAS</b>	<b>2.874.578,36</b>	<b>2.939.093,76</b>	2,2%	<b>4.508.730,67</b>	<b>4.649.871,25</b>	3,1%	<b>63,49</b>	<b>98,33</b>	
TOMATES	683.312,74	692.318,77	1,3%	935.797,36	921.866,19	-1,5%	14,95	70,08	
CEBOLLAS	345.035,23	358.258,74	3,8%	329.869,21	363.961,59	10,3%	7,74	54,94	
LECHUGA/ESC./ENDIVIA	217.253,84	214.138,88	-1,4%	418.992,82	417.556,22	-0,3%	4,63	50,22	
PIMIENTOS	232.952,77	233.098,20	0,1%	365.549,27	391.322,20	7,1%	5,03	50,38	
JUDIAS VERDES	104.889,50	111.458,36	6,3%	304.859,06	295.440,92	-3,1%	2,41	25,23	
COLES	90.123,50	89.644,90	-0,5%	89.929,01	93.104,76	3,5%	1,94	12,08	
<b>T.FRUTAS FRESCAS</b>	<b>4.775.618,27</b>	<b>4.699.103,23</b>	-1,6%	<b>6.181.790,04</b>	<b>6.473.613,48</b>	4,7%	<b>101,51</b>	<b>95,56</b>	
NARANJAS	920.616,07	953.765,14	3,6%	816.241,57	861.137,33	5,5%	20,60	44,48	
MANDARINAS	312.771,45	298.445,73	-4,6%	371.643,00	371.424,09	-0,1%	6,46	27,76	
LIMONES	104.903,25	106.500,82	1,5%	140.502,41	157.816,16	12,3%	2,30	27,43	
PLATANOS	528.023,69	533.778,23	1,1%	740.560,40	795.299,42	7,4%	11,53	64,10	
MANZANAS	541.008,24	499.905,13	-7,6%	668.725,24	733.237,81	9,6%	10,80	52,57	
PERAS	314.770,35	262.471,74	-16,6%	394.792,03	408.717,85	3,5%	5,67	37,09	
MELOCOTONES	201.973,55	190.535,42	-5,7%	304.510,67	308.573,84	1,3%	4,11	20,42	
ALBARICOQUES	42.491,08	44.672,72	5,1%	82.696,24	92.200,65	11,5%	0,96	7,96	
FRESAS/FRESON	130.162,85	136.634,42	5,0%	322.242,87	318.476,88	-1,2%	2,95	23,16	
MELON	421.568,64	410.395,18	-2,7%	388.829,86	390.024,21	0,3%	8,86	22,10	
SANDIA	401.740,99	398.365,49	-0,8%	298.447,15	298.777,04	0,1%	8,60	17,03	
CIRUELAS	78.474,17	67.051,93	-14,6%	125.683,20	123.780,17	-1,5%	1,45	11,96	
CEREZAS	60.200,04	70.940,86	17,8%	178.821,71	208.232,73	16,4%	1,53	10,99	
UVAS	103.546,84	103.604,07	0,1%	206.051,26	211.025,89	2,4%	2,24	15,24	
KIWI	153.520,99	154.217,58	0,5%	334.867,98	347.830,36	3,9%	3,33	27,01	
<b>VINOS TRANQUILOS D.O.</b>	<b>137.433,40</b>	<b>135.660,42</b>	-1,3%	<b>496.182,62</b>	<b>489.260,07</b>	-1,4%	<b>2,93</b>	<b>18,19</b>	
<b>ESPUMOSOS/CAVAS D.O.</b>	<b>27.941,96</b>	<b>25.148,44</b>	-10,0%	<b>136.228,12</b>	<b>129.799,20</b>	-4,7%	<b>0,54</b>	<b>5,22</b>	
<b>VINO DE MESA SIN D.O.</b>	<b>234.230,71</b>	<b>226.659,06</b>	-3,2%	<b>264.551,51</b>	<b>292.766,04</b>	10,7%	<b>4,90</b>	<b>*</b>	
<b>OTROS VINOS</b>	<b>33.263,86</b>	<b>32.977,65</b>	-0,9%	<b>132.468,43</b>	<b>137.852,67</b>	4,1%	<b>0,71</b>	<b>*</b>	
<b>CERVEZAS</b>	<b>810.023,90</b>	<b>819.570,75</b>	1,2%	<b>945.400,00</b>	<b>936.093,09</b>	-1,0%	<b>17,70</b>	<b>46,61</b>	
<b>SIDRA</b>	<b>13.880,40</b>	<b>14.275,80</b>	2,8%	<b>25.915,64</b>	<b>27.044,79</b>	4,4%	<b>0,31</b>	<b>3,11</b>	
<b>BEBIDAS ESPIRITUOSAS</b>	<b>42.852,58</b>	<b>42.806,70</b>	-0,1%	<b>424.278,61</b>	<b>414.923,52</b>	-2,2%	<b>0,93</b>	<b>*</b>	
<b>BEBIDA CON VINO</b>	<b>58.291,89</b>	<b>59.187,73</b>	1,5%	<b>43.639,67</b>	<b>47.203,85</b>	8,2%	<b>1,28</b>	<b>5,59</b>	
<b>TOTAL ZUMO Y NECTAR</b>	<b>506.970,62</b>	<b>495.481,92</b>	-2,3%	<b>451.244,14</b>	<b>443.537,99</b>	-1,7%	<b>10,70</b>	<b>45,57</b>	

\* OTROS VINOS: incluye los vinos de Aguja D.O., vinos de Licor D.O., Otros Vinos+Espumosos sin D.O.

\* BEBIDAS ESPIRITUOSAS: incluye el brandy, whisky, ginbra, ron, anís y otras bebidas espirituosas

\* BEBIDAS CON VINO: Incluye las sangría, tintos de verano, etc. en el año 2007 estaban incluidas en otras bebidas alcohólicas.

## CONSUMO ALIMENTARIO EN EL HOGAR

Miles de Kilos/Litros

	octubre 12	noviembre 12	diciembre 12	enero 13	febrero 13	marzo 13	abril 13	mayo 13	junio 13	julio 13	agosto 13	septiembre 13	octubre 13
<b>TOTAL CARNE</b>	<b>211.504</b>	<b>220.193</b>	<b>243.588</b>	<b>222.040</b>	<b>202.522</b>	<b>203.056</b>	<b>211.262</b>	<b>196.981</b>	<b>186.987</b>	<b>185.391</b>	<b>169.220</b>	<b>198.954</b>	<b>203.112</b>
CARNE FRESCA	155.431	159.118	172.801	165.179	151.256	150.247	154.413	143.561	137.147	134.390	122.802	144.127	145.862
CARNE VACUNO	25.829	26.718	28.313	25.596	23.699	22.616	23.964	22.433	21.482	20.705	19.385	24.477	24.432
CARNE POLLO	62.144	59.235	56.553	61.196	58.210	59.211	60.477	55.846	52.983	53.789	46.873	54.864	54.648
CARNE OVINO/CAPRINO	5.460	6.384	14.222	8.390	6.614	6.264	7.080	8.029	5.905	5.441	4.928	5.717	4.935
CARNE CERDO	41.477	45.809	50.764	46.469	41.948	40.215	41.684	38.478	38.331	37.578	35.745	40.357	41.952
CARNE CONGELADA	6.416	6.466	7.779	8.025	5.654	6.499	6.809	6.437	6.289	6.354	5.501	6.685	7.424
CARNE TRANSFORMADA	49.658	54.609	63.008	48.835	45.612	46.310	50.040	46.983	43.551	44.647	40.917	48.142	49.825
<b>TOTAL PESCA</b>	<b>101.467</b>	<b>109.985</b>	<b>131.313</b>	<b>102.883</b>	<b>93.622</b>	<b>106.334</b>	<b>101.989</b>	<b>95.994</b>	<b>95.644</b>	<b>101.487</b>	<b>90.155</b>	<b>100.112</b>	<b>98.596</b>
PESCADOS	60.295	60.882	55.356	57.565	56.031	61.845	60.628	55.648	55.558	58.220	50.143	58.229	58.810
PESCADOS FRESCOS	48.312	48.690	43.151	44.122	44.313	48.617	48.521	44.032	44.673	46.745	40.244	46.131	46.685
PESCADOS CONGELADOS	11.983	12.192	12.205	13.443	11.718	13.228	12.107	11.616	10.885	11.475	9.898	12.099	12.125
MARISCO/MOLUSCO/CRUS	27.387	34.594	58.848	30.893	23.964	27.252	24.674	23.824	23.343	24.783	24.645	25.914	24.617
CONS.PESCADO/MOLUSCO	13.785	14.509	17.109	14.426	13.627	17.237	16.687	16.523	16.743	18.484	15.368	15.968	15.170
<b>TOTAL LECHE LIQUIDA</b>	<b>288.439</b>	<b>307.005</b>	<b>288.738</b>	<b>307.920</b>	<b>284.461</b>	<b>300.072</b>	<b>313.629</b>	<b>288.675</b>	<b>266.052</b>	<b>275.518</b>	<b>244.673</b>	<b>275.376</b>	<b>294.483</b>
LECHE ESTERILIZADA	277.511	295.013	277.374	298.348	275.180	289.981	300.890	276.051	257.133	263.934	234.848	265.972	282.712
LECHE PASTERIZADA	7.626	8.281	7.819	6.816	6.546	6.643	8.608	8.426	6.240	7.143	5.757	6.885	6.853
LECHE CRUDA	3.302	3.711	3.545	2.756	2.735	3.449	4.131	4.198	2.680	4.441	4.068	2.519	4.918
<b>T DERIVADOS LACTEOS</b>	<b>144.904</b>	<b>146.730</b>	<b>134.610</b>	<b>142.900</b>	<b>136.745</b>	<b>143.818</b>	<b>161.993</b>	<b>158.403</b>	<b>152.892</b>	<b>164.425</b>	<b>143.450</b>	<b>152.420</b>	<b>153.285</b>
YOGURT	38.688	39.759	34.175	40.014	36.840	38.779	42.445	40.226	36.898	36.558	32.158	38.683	40.753
BIFIDUS + LECHE FERMENTADAS	23.542	23.813	19.450	22.853	21.747	22.700	24.947	22.914	21.182	20.097	17.631	21.705	23.743
QUESO	31.623	33.167	32.948	30.838	29.974	30.965	34.612	32.201	29.479	30.142	26.526	30.598	32.176
RESTO DERIVADOS LACTEOS	51.051	49.992	48.038	49.195	48.184	51.374	59.988	63.062	65.332	77.627	67.134	61.435	56.614
<b>T.HUEVOS KGS</b>	<b>32.057</b>	<b>33.600</b>	<b>34.178</b>	<b>32.949</b>	<b>31.423</b>	<b>33.359</b>	<b>34.644</b>	<b>33.395</b>	<b>31.147</b>	<b>33.033</b>	<b>30.719</b>	<b>33.091</b>	<b>33.213</b>
PAN	137.446	148.238	140.311	150.389	140.891	142.998	151.913	143.194	137.322	143.715	125.208	131.929	143.300
LEGUMBRES	14.561	15.718	12.775	15.562	13.582	13.527	12.972	11.738	10.578	9.672	8.733	12.481	14.243
AZUCAR	16.551	19.597	18.734	15.681	16.186	18.531	18.660	16.306	15.217	14.710	13.892	15.549	17.711
<b>TOTAL ACEITE</b>	<b>45.910</b>	<b>48.975</b>	<b>51.490</b>	<b>55.903</b>	<b>46.961</b>	<b>48.771</b>	<b>52.517</b>	<b>48.200</b>	<b>49.255</b>	<b>50.566</b>	<b>45.664</b>	<b>52.933</b>	<b>51.858</b>
ACEITE DE OLIVA	31.348	33.579	36.212	40.962	32.454	32.062	35.775	31.645	33.642	34.613	31.533	37.036	35.761
ACEITE DE GIRASOL	13.134	13.966	13.919	13.443	13.225	14.684	14.280	14.798	13.997	14.172	12.448	13.920	13.378

\* T DERIVADOS LACTEOS: Incluye Preparados Lacteos y Derivados Lacteos

\* BIFIDUS + LECHE FERMENTADAS: INCLUEN LOS Yogures con Bifidus y las Otras Leches fermentadas

## CONSUMO ALIMENTARIO EN EL HOGAR

Miles de Kilos/Litros

	octubre 12	noviembre 12	diciembre 12	enero 13	febrero 13	marzo 13	abril 13	mayo 13	junio 13	julio 13	agosto 13	septiembre 13	octubre 13
<b>PATATAS FRESCAS</b>	<b>88.921</b>	<b>92.999</b>	<b>83.510</b>	<b>96.103</b>	<b>85.391</b>	<b>90.758</b>	<b>92.443</b>	<b>90.958</b>	<b>90.380</b>	<b>92.783</b>	<b>83.617</b>	<b>91.064</b>	<b>89.861</b>
<b>T.HORTALIZAS FRESCAS</b>	<b>251.392</b>	<b>239.555</b>	<b>205.864</b>	<b>248.752</b>	<b>233.452</b>	<b>232.431</b>	<b>264.264</b>	<b>243.794</b>	<b>242.428</b>	<b>260.278</b>	<b>249.928</b>	<b>264.699</b>	<b>253.650</b>
TOMATES	59.136	49.854	42.515	47.212	43.985	44.654	54.116	56.123	64.432	77.207	74.885	74.146	63.190
CEBOLLAS	29.817	27.657	25.962	29.227	28.727	28.721	30.230	29.819	30.180	31.066	33.180	34.353	29.136
LECHUGA/ESC./ENDIVIA	17.900	16.758	15.751	17.257	16.052	16.971	15.416	17.882	18.782	21.550	18.592	18.175	16.954
PIMIENTOS	23.652	17.351	15.060	17.313	17.211	16.320	18.609	19.995	18.323	20.769	21.558	26.841	23.750
JUDIAS VERDES	11.599	8.479	6.278	7.588	6.607	7.911	10.246	7.489	8.510	10.983	14.591	11.794	10.985
COLES	7.330	10.565	9.294	10.400	9.482	9.228	7.063	5.807	4.777	4.814	4.583	5.605	8.026
<b>T.FRUTAS FRESCAS</b>	<b>401.511</b>	<b>386.330</b>	<b>345.134</b>	<b>378.902</b>	<b>345.592</b>	<b>349.332</b>	<b>386.341</b>	<b>364.058</b>	<b>416.957</b>	<b>474.627</b>	<b>431.889</b>	<b>425.996</b>	<b>393.945</b>
NARANJAS	43.933	77.577	86.276	119.259	116.632	118.372	124.477	99.238	64.241	41.999	30.857	31.571	43.266
MANDARINAS	26.167	56.391	61.790	63.917	40.409	24.402	15.610	4.156	702	378	687	3.337	26.666
LIMONES	8.584	9.088	9.268	10.393	8.213	9.146	9.003	8.428	8.014	9.265	8.476	8.499	8.709
PLATANOS	45.027	46.705	41.883	48.497	48.514	50.870	55.302	52.811	41.534	33.768	27.818	40.264	45.813
MANZANAS	53.766	50.268	41.724	49.380	47.982	48.593	53.282	47.227	34.057	27.184	19.411	33.484	47.313
PERAS	30.351	28.561	20.879	25.334	22.035	24.034	25.221	20.380	11.979	12.329	18.157	23.782	29.781
MELOCOTONES	30.226	6.372	411	347	331	239	621	5.261	19.679	43.313	47.619	40.942	25.399
ALBARICOQUES	618	154	156	149	122	110	811	8.358	19.378	12.378	2.322	440	295
FRESAS/FRESON	1.116	611	701	4.750	18.450	28.386	42.242	23.384	9.761	3.578	2.130	1.646	997
MELON	49.987	14.701	5.999	5.178	4.821	5.528	10.095	14.708	47.822	71.099	92.617	86.746	51.081
SANDIA	11.189	705	476	178	545	2.090	5.748	29.326	76.900	112.022	93.853	59.860	16.664
CIRUELAS	12.781	4.478	1.729	692	889	1.242	2.015	1.297	3.544	11.676	15.171	15.511	8.806
CEREZAS	856	669	913	821	828	632	731	4.474	23.901	29.694	6.400	1.151	727
UVAS	24.100	17.392	13.030	4.759	1.394	2.009	2.523	1.894	1.333	2.312	7.282	20.079	29.599
KIWI	12.668	15.738	14.062	15.537	14.566	15.073	16.222	13.443	11.365	9.378	8.697	9.113	11.025
<b>VINOS TRANQUILOS D.O.</b>	<b>10.576</b>	<b>12.432</b>	<b>18.996</b>	<b>10.813</b>	<b>9.653</b>	<b>11.499</b>	<b>11.233</b>	<b>10.769</b>	<b>9.911</b>	<b>10.232</b>	<b>8.896</b>	<b>9.939</b>	<b>11.288</b>
<b>ESPUMOSOS/CAVAS D.O.</b>	<b>1.492</b>	<b>2.121</b>	<b>8.752</b>	<b>1.851</b>	<b>1.242</b>	<b>1.343</b>	<b>1.468</b>	<b>1.349</b>	<b>1.753</b>	<b>1.428</b>	<b>1.608</b>	<b>991</b>	<b>1.241</b>
<b>VINO DE MESA SIN D.O.</b>	<b>18.504</b>	<b>21.294</b>	<b>21.581</b>	<b>16.519</b>	<b>19.012</b>	<b>18.358</b>	<b>18.326</b>	<b>19.187</b>	<b>17.800</b>	<b>19.899</b>	<b>19.259</b>	<b>17.973</b>	<b>17.450</b>
<b>OTROS VINOS</b>	<b>2.468</b>	<b>2.947</b>	<b>5.536</b>	<b>2.522</b>	<b>2.273</b>	<b>2.888</b>	<b>2.488</b>	<b>2.495</b>	<b>2.234</b>	<b>2.433</b>	<b>2.405</b>	<b>2.310</b>	<b>2.446</b>
<b>CERVEZAS</b>	<b>63.299</b>	<b>59.300</b>	<b>68.498</b>	<b>55.321</b>	<b>53.733</b>	<b>59.297</b>	<b>65.673</b>	<b>66.497</b>	<b>74.204</b>	<b>96.777</b>	<b>81.221</b>	<b>71.807</b>	<b>67.242</b>
<b>SIDRA</b>	<b>662</b>	<b>961</b>	<b>6.104</b>	<b>1.180</b>	<b>606</b>	<b>660</b>	<b>937</b>	<b>681</b>	<b>610</b>	<b>769</b>	<b>620</b>	<b>561</b>	<b>586</b>
<b>BEBIDAS ESPIRITUOSAS</b>	<b>3.374</b>	<b>3.489</b>	<b>7.186</b>	<b>3.199</b>	<b>2.790</b>	<b>4.389</b>	<b>3.323</b>	<b>3.046</b>	<b>2.753</b>	<b>3.666</b>	<b>3.169</b>	<b>2.927</b>	<b>2.869</b>
<b>OTRA BEBIDA CON VINO</b>	<b>4.213</b>	<b>2.448</b>	<b>2.027</b>	<b>1.598</b>	<b>1.459</b>	<b>1.960</b>	<b>2.924</b>	<b>4.346</b>	<b>7.411</b>	<b>12.339</b>	<b>11.600</b>	<b>7.255</b>	<b>3.821</b>
<b>TOTAL ZUMO Y NECTAR</b>	<b>43.071</b>	<b>39.430</b>	<b>35.112</b>	<b>38.288</b>	<b>36.062</b>	<b>38.411</b>	<b>42.737</b>	<b>42.165</b>	<b>43.366</b>	<b>50.492</b>	<b>43.317</b>	<b>43.160</b>	<b>42.942</b>

\* OTROS VINOS: incluye los vinos de Aguja D.O., vinos de Licor D.O., Otros Vinos+Espumosos sin D.O.

\* BEBIDAS ESPIRITUOSAS: incluye el brandy, whisky, ginbra, ron, anís y otras bebidas espirituosas

\* BEBIDAS CON VINO: Incluye las sangría, tintos de verano, etc. en el año 2007 estaban incluidas en otras bebidas alcohólicas.

## CONSUMO ALIMENTARIO EN EL HOGAR

Miles de €

	octubre 12	noviembre 12	diciembre 12	enero 13	febrero 13	marzo 13	abril 13	mayo 13	junio 13	julio 13	agosto 13	septiembre 13	octubre 13
<b>TOTAL CARNE</b>	<b>1.309.261</b>	<b>1.390.295</b>	<b>1.714.497</b>	<b>1.381.605</b>	<b>1.227.139</b>	<b>1.234.588</b>	<b>1.310.245</b>	<b>1.224.562</b>	<b>1.172.985</b>	<b>1.170.885</b>	<b>1.063.746</b>	<b>1.249.881</b>	<b>1.276.897</b>
CARNE FRESCA	880.777	915.126	1.083.819	958.687	851.679	845.735	877.881	816.515	787.899	781.168	707.375	835.634	841.003
CARNE VACUNO	228.269	236.406	270.649	231.935	207.132	203.582	215.690	202.381	194.549	189.811	173.328	219.256	219.785
CARNE POLLO	246.568	233.179	234.040	250.384	230.534	229.421	242.791	221.394	220.244	221.635	191.656	224.895	220.456
CARNE OVINO/CAPRINO	56.608	68.002	150.901	85.451	63.904	74.334	65.361	65.592	54.336	53.386	47.468	55.779	49.687
CARNE CERDO	239.974	262.816	301.421	266.244	238.606	228.714	240.542	218.880	217.328	222.264	207.499	231.050	240.887
CARNE CONGELADA	27.017	31.087	41.454	33.847	23.772	27.150	30.172	27.292	27.696	29.179	25.619	27.923	29.731
CARNE TRANSFORMADA	401.466	444.082	589.224	389.071	351.688	361.703	402.192	380.754	357.391	360.537	330.752	386.324	406.162
<b>TOTAL PESCA</b>	<b>716.506</b>	<b>794.705</b>	<b>1.075.983</b>	<b>773.713</b>	<b>671.711</b>	<b>770.983</b>	<b>736.901</b>	<b>703.997</b>	<b>695.196</b>	<b>742.598</b>	<b>662.486</b>	<b>724.111</b>	<b>719.314</b>
PESCADOS	395.687	407.396	407.465	406.213	379.161	413.328	403.205	379.631	370.179	388.958	334.333	389.113	399.031
PESCADOS FRESCOS	321.440	328.577	324.613	320.883	304.145	328.447	328.206	307.483	302.481	318.782	272.792	313.826	321.651
PESCADOS CONGELADOS	74.248	78.819	82.853	85.330	75.016	84.882	75.000	72.148	67.698	70.176	61.542	75.287	77.380
MARISCO/MOLUSCO/CRUS	193.770	249.760	483.372	233.179	165.776	195.390	180.759	175.182	173.831	184.223	188.393	188.947	179.650
CONS.PESCADO/MOLUSCO	127.049	137.549	185.146	134.321	126.775	162.265	152.936	149.184	151.186	169.416	139.760	146.051	140.634
<b>TOTAL LECHE LIQUIDA</b>	<b>198.841</b>	<b>212.187</b>	<b>199.748</b>	<b>214.156</b>	<b>198.906</b>	<b>207.885</b>	<b>217.226</b>	<b>199.330</b>	<b>184.336</b>	<b>191.949</b>	<b>168.420</b>	<b>191.985</b>	<b>208.858</b>
LECHE ESTERILIZADA	189.856	202.026	190.374	206.024	191.122	199.393	206.743	189.438	176.407	182.601	160.200	184.343	199.272
LECHE PASTERIZADA	6.326	7.026	6.575	5.953	5.829	5.639	7.552	6.812	5.439	6.162	5.034	5.806	6.032
LECHE CRUDA	2.659	3.135	2.799	2.180	1.955	2.854	2.931	3.081	2.490	3.186	3.187	1.836	3.555
<b>T DERIVADOS LACTEOS</b>	<b>481.689</b>	<b>491.987</b>	<b>485.747</b>	<b>460.958</b>	<b>447.528</b>	<b>471.663</b>	<b>528.657</b>	<b>512.200</b>	<b>497.691</b>	<b>536.110</b>	<b>462.405</b>	<b>491.750</b>	<b>501.830</b>
YOGURT	72.251	73.654	64.231	72.683	67.031	70.498	76.532	73.482	67.972	67.528	58.377	69.705	73.247
BIFIDUS + LECHE FERMENTADAS	75.618	76.259	62.446	72.918	69.021	72.024	78.613	71.861	67.242	64.557	55.799	68.763	75.825
QUESO	223.589	233.739	247.901	213.200	209.935	218.252	240.675	225.580	207.933	215.167	188.189	216.381	230.838
RESTO DERIVADOS LACTEOS	110.231	108.335	111.170	102.156	101.542	110.888	132.836	141.276	154.544	188.858	160.041	136.901	121.920
<b>T.HUEVOS KGS</b>	<b>73.353</b>	<b>77.676</b>	<b>79.716</b>	<b>75.981</b>	<b>72.188</b>	<b>76.222</b>	<b>79.697</b>	<b>76.753</b>	<b>71.289</b>	<b>76.326</b>	<b>69.688</b>	<b>74.549</b>	<b>73.553</b>
PAN	322.905	353.845	332.257	355.750	324.889	331.861	357.073	329.435	316.226	334.476	285.847	302.898	329.082
LEGUMBRES	24.757	27.097	20.904	25.523	22.199	21.772	21.343	19.094	17.261	15.218	14.228	20.679	24.936
AZUCAR	17.588	20.361	19.665	16.382	16.890	19.112	19.444	17.063	15.893	15.221	14.342	16.214	18.315
<b>TOTAL ACEITE</b>	<b>99.098</b>	<b>109.281</b>	<b>121.765</b>	<b>130.920</b>	<b>110.773</b>	<b>112.972</b>	<b>126.452</b>	<b>116.986</b>	<b>123.927</b>	<b>129.365</b>	<b>115.514</b>	<b>135.754</b>	<b>130.654</b>
ACEITE DE OLIVA	79.460	88.760	101.218	110.906	91.259	90.810	104.258	94.810	102.749	107.720	96.399	114.636	109.381
ACEITE DE GIRASOL	17.374	18.232	18.333	17.608	17.349	19.106	18.393	19.328	18.236	18.639	16.279	17.951	17.210

\* T DERIVADOS LACTEOS: Incluye Preparados Lacteos y Derivados Lacteos

\* BIFIDUS + LECHE FERMENTADAS: INCLUEN LOS Yogures con Bifidus y las Otras Leches fermentadas

## CONSUMO ALIMENTARIO EN EL HOGAR

Miles de €

	octubre 12	noviembre 12	diciembre 12	enero 13	febrero 13	marzo 13	abril 13	mayo 13	junio 13	julio 13	agosto 13	septiembre 13	octubre 13
<b>PATATAS FRESCAS</b>	<b>59.570</b>	<b>65.501</b>	<b>61.475</b>	<b>69.428</b>	<b>60.393</b>	<b>64.805</b>	<b>72.384</b>	<b>78.727</b>	<b>86.779</b>	<b>90.042</b>	<b>80.246</b>	<b>71.952</b>	<b>65.851</b>
<b>T.HORTALIZAS FRESCAS</b>	<b>394.772</b>	<b>390.520</b>	<b>354.075</b>	<b>405.930</b>	<b>369.081</b>	<b>378.253</b>	<b>430.349</b>	<b>403.043</b>	<b>375.153</b>	<b>393.131</b>	<b>368.695</b>	<b>391.485</b>	<b>390.156</b>
TOMATES	85.598	67.441	61.409	64.218	61.925	68.291	84.866	83.845	80.966	93.449	89.696	88.117	77.644
CEBOLLAS	26.788	25.726	25.061	28.042	27.176	28.891	31.916	32.977	31.118	32.443	37.930	34.355	28.327
LECHUGA/ESC./ENDIVIA	34.657	33.145	32.897	35.610	30.943	32.385	36.960	36.308	36.599	39.114	34.736	35.177	33.682
PIMIENTOS	35.795	27.139	26.663	32.504	30.161	31.864	37.323	33.860	30.499	34.927	32.416	39.484	34.482
JUDIAS VERDES	32.365	23.586	18.406	22.523	20.892	20.326	23.498	21.035	23.070	28.518	34.046	30.526	29.016
COLES	7.725	10.667	9.756	11.213	9.654	9.347	7.365	6.378	5.167	4.825	4.453	6.018	8.262
<b>T.FRUTAS FRESCAS</b>	<b>562.693</b>	<b>531.494</b>	<b>454.453</b>	<b>479.104</b>	<b>462.862</b>	<b>473.105</b>	<b>538.722</b>	<b>544.264</b>	<b>634.176</b>	<b>688.311</b>	<b>560.880</b>	<b>547.475</b>	<b>558.768</b>
NARANJAS	55.132	74.624	72.697	92.858	88.061	88.056	100.894	88.607	65.504	48.247	39.173	45.181	57.236
MANDARINAS	35.059	65.530	66.128	71.085	54.455	37.085	25.601	6.722	1.161	709	1.380	6.069	35.499
LIMONES	13.836	13.237	12.560	13.645	10.685	12.160	12.962	12.220	12.858	14.988	13.941	14.698	13.862
PLATANOS	66.188	74.920	62.799	71.372	70.972	70.629	76.029	71.932	65.761	58.261	47.479	58.591	66.556
MANZANAS	67.898	66.594	55.204	65.255	64.142	67.254	77.951	72.101	56.766	49.825	36.285	54.023	67.838
PERAS	40.474	37.493	27.983	34.062	31.601	36.889	43.915	38.681	26.231	25.485	28.233	35.738	42.407
MELOCOTONES	47.574	10.340	627	492	551	256	1.157	10.964	37.869	73.140	72.234	61.439	39.506
ALBARICOQUES	1.481	222	280	248	232	164	2.377	21.613	38.372	22.855	4.459	904	475
FRESAS/FRESON	2.344	1.595	3.013	18.760	53.342	71.642	78.137	48.986	22.458	8.957	5.482	3.322	2.783
MELON	38.696	15.755	9.658	8.519	8.451	9.139	16.239	21.585	49.610	77.966	77.538	57.842	37.723
SANDIA	8.765	683	582	276	890	2.768	8.912	34.943	61.132	80.200	62.164	34.937	11.291
CIRUELAS	18.802	6.570	2.532	1.215	2.521	3.470	5.261	3.542	7.780	20.178	27.497	27.900	15.313
CEREZAS	1.755	1.217	3.923	3.069	2.164	1.609	1.606	16.273	72.338	81.179	20.780	2.602	1.472
UVAS	41.313	32.356	29.189	11.797	4.720	6.426	7.351	5.392	3.554	5.682	15.579	36.261	52.718
KIWI	31.008	35.835	30.298	32.114	30.695	29.764	33.667	29.563	27.411	24.163	21.654	24.341	28.323
<b>VINOS TRANQUILOS D.O.</b>	<b>36.314</b>	<b>44.419</b>	<b>85.621</b>	<b>38.620</b>	<b>31.850</b>	<b>40.834</b>	<b>38.734</b>	<b>36.732</b>	<b>33.552</b>	<b>35.532</b>	<b>30.374</b>	<b>34.836</b>	<b>38.157</b>
<b>ESPUMOSOS/CAVAS D.O.</b>	<b>6.622</b>	<b>9.910</b>	<b>55.599</b>	<b>9.096</b>	<b>6.222</b>	<b>4.992</b>	<b>5.997</b>	<b>5.449</b>	<b>8.670</b>	<b>6.261</b>	<b>7.320</b>	<b>4.401</b>	<b>5.882</b>
<b>VINO DE MESA SIN D.O.</b>	<b>23.568</b>	<b>27.699</b>	<b>32.629</b>	<b>20.430</b>	<b>21.392</b>	<b>24.222</b>	<b>23.540</b>	<b>26.211</b>	<b>23.342</b>	<b>24.315</b>	<b>24.253</b>	<b>23.094</b>	<b>21.639</b>
<b>OTROS VINOS</b>	<b>9.591</b>	<b>11.457</b>	<b>24.523</b>	<b>10.009</b>	<b>9.780</b>	<b>11.501</b>	<b>10.367</b>	<b>10.463</b>	<b>9.470</b>	<b>10.326</b>	<b>10.583</b>	<b>9.250</b>	<b>10.123</b>
<b>CERVEZAS</b>	<b>72.748</b>	<b>67.756</b>	<b>81.008</b>	<b>63.623</b>	<b>61.298</b>	<b>67.319</b>	<b>75.161</b>	<b>75.935</b>	<b>85.809</b>	<b>109.697</b>	<b>91.416</b>	<b>80.747</b>	<b>76.326</b>
<b>SIDRA</b>	<b>1.287</b>	<b>1.764</b>	<b>11.662</b>	<b>2.057</b>	<b>1.062</b>	<b>1.217</b>	<b>1.785</b>	<b>1.319</b>	<b>1.196</b>	<b>1.484</b>	<b>1.226</b>	<b>1.116</b>	<b>1.158</b>
<b>BEBIDAS ESPIRITUOSAS</b>	<b>30.488</b>	<b>33.674</b>	<b>79.586</b>	<b>30.530</b>	<b>26.851</b>	<b>31.872</b>	<b>33.101</b>	<b>30.161</b>	<b>27.484</b>	<b>35.587</b>	<b>29.456</b>	<b>29.138</b>	<b>27.486</b>
<b>OTRA BEBIDA CON VINO</b>	<b>3.018</b>	<b>1.891</b>	<b>1.648</b>	<b>1.278</b>	<b>1.187</b>	<b>1.588</b>	<b>2.367</b>	<b>3.442</b>	<b>6.075</b>	<b>10.039</b>	<b>9.392</b>	<b>5.516</b>	<b>2.781</b>
<b>TOTAL ZUMO Y NECTAR</b>	<b>38.987</b>	<b>35.042</b>	<b>31.218</b>	<b>33.493</b>	<b>32.012</b>	<b>33.937</b>	<b>37.442</b>	<b>37.602</b>	<b>39.010</b>	<b>46.085</b>	<b>39.901</b>	<b>38.842</b>	<b>38.953</b>

\* OTROS VINOS: incluye los vinos de Aguja D.O., vinos de Licor D.O., Otros Vinos+Espumosos sin D.O.

\* BEBIDAS ESPIRITUOSAS: incluye el brandy, whisky, ginbra, ron, anís y otras bebidas espirituosas

\* BEBIDAS CON VINO: Incluye las sangría, tintos de verano, etc. en el año 2007 estaban incluidas en otras bebidas alcohólicas.

## CONSUMO ALIMENTARIO EN EL HOGAR. Clasificación COICOP

	MILES de Kgs	MILES de €	PART. MERC. VALOR	CONSUMO X CAPITA	GASTO X CAPITA €	PRECIO MEDIO €/Kilo
	oct-13	oct-13	oct-13	oct-13	oct-13	oct-13
<b>0.1.1 ALIMENTACION</b>	<b>2.028.225,08</b>	<b>5.219.877,22</b>	<b>90,61</b>	<b>43,77</b>	<b>112,65</b>	<b>2,57</b>
0.1.1.1 PAN Y CEREALES	248.902,17	683.145,61	11,86	5,37	14,74	2,74
0.1.1.1.1 ARROZ	15.581,77	21.315,80	0,37	0,34	0,46	1,37
0.1.1.1.2 PAN	143.300,47	329.081,90	5,71	3,09	7,10	2,30
0.1.1.1.3 OTROS PRODUCTOS DE PANADERIA	43.823,59	182.027,34	3,16	0,95	3,93	4,15
0.1.1.1.4 PASTAS ALIMENTICIAS	17.897,82	41.766,71	0,72	0,39	0,90	2,33
0.1.1.1.5 PRODUCTOS PASTELERÍA/MASAS COCINADAS	10.260,86	61.816,93	1,07	0,22	1,33	6,02
0.1.1.1.7 CEREALES/OTROS ELABORADOS CON CEREALES	18.037,66	47.136,93	0,82	0,39	1,02	2,61
0.1.1.2 CARNE	213.172,54	1.335.427,94	23,18	4,60	28,82	6,26
0.1.1.2.1 BOVINO FRESCA/REFRIGERADA/CONGELADA	24.897,23	223.323,17	3,88	0,54	4,82	8,33
0.1.1.2.2 PORCINO FRESCA/REFRIGERADA/CONGELADA	41.010,60	233.945,94	4,06	0,89	5,05	1,18
0.1.1.2.3 OVINO/CAPRINO FRESCA/REFRIGERADA/CONGELADA	4.934,62	49.687,10	0,86	0,11	1,07	10,07
0.1.1.2.4 AVE FRESCA/REFRIGERADA/CONGELADA	66.573,66	275.974,31	4,79	1,44	5,96	2,89
0.1.1.2.5 CHARCUTERIA	48.840,81	399.629,53	6,94	1,05	8,62	8,18
0.1.1.2.6 CARNES PREPARADAS	13.731,62	82.369,35	1,43	0,30	1,78	6,00
0.1.1.2.7 DESPOJOS/CASQUERÍA	3.457,50	15.207,24	0,26	0,07	0,33	4,40
0.1.1.2.8 OTRAS CARNES	9.153,41	52.067,44	0,90	0,20	1,12	5,69
0.1.1.2.9 CARNE CONGELADA	573,10	3.223,85	0,06	0,01	0,07	5,63
0.1.1.3 PESCADO	102.178,64	740.934,13	12,86	2,21	15,99	7,25
0.1.1.3.1 PESCADO FRESCO/REFRIGERADO	46.684,53	321.650,76	5,58	1,01	6,94	6,89
0.1.1.3.2 PESCADO CONGELADO	12.125,36	77.379,82	1,34	0,26	1,67	6,38
0.1.1.3.3 MOLUSCOS/CRUSTACEOS FRESCOS/CONGELADOS	24.616,52	179.649,83	3,12	0,53	3,88	7,30
0.1.1.3.4 PESCADOS/MARISCOS SECOS/AHUMADOS	1.541,50	22.063,46	0,38	0,03	0,48	14,31
0.1.1.3.5 OTRAS CONSERVAS DE PESCADO	17.210,72	140.190,27	2,43	0,37	3,03	8,15
0.1.1.4 LECHE/QUESO/HUEVOS	475.574,63	773.253,77	13,42	10,26	16,69	1,63
0.1.1.4.1 LECHE ENTERA	84.708,99	60.414,59	1,05	1,83	1,30	0,71
0.1.1.4.2 LECHE DESNATADA	80.755,35	58.196,47	1,01	1,74	1,26	0,72
0.1.1.4.2 LECHE SEMI	129.018,30	90.247,39	1,57	2,78	1,95	0,70
0.1.1.4.3 LECHE CONSERVADA	16.466,25	35.918,41	0,62	0,36	0,78	2,18
0.1.1.4.4 YOGURES	69.386,77	158.468,33	2,75	1,50	3,42	2,28
0.1.1.4.5 QUESO/REQUESON	32.175,60	230.837,84	4,01	0,69	4,98	7,17
0.1.1.4.6 OTROS PRODUCTOS A BASE DE LECHE	29.093,28	63.249,80	1,10	0,63	1,37	2,17
0.1.1.4.7 HUEVOS	33.970,02	75.920,91	1,32	0,73	1,64	2,23
0.1.1.5 ACEITES Y GRASAS	57.160,93	155.713,62	2,70	1,23	3,36	2,72
0.1.1.5.1 MANTEQUILLA	1.222,77	7.201,99	0,13	0,03	0,16	5,89
0.1.1.5.2 MARGARINA	3.095,53	11.324,57	0,20	0,07	0,24	3,66
0.1.1.5.3 ACEITE DE OLIVA	36.357,75	110.521,91	1,92	0,78	2,39	3,04
0.1.1.5.4 OTROS ACEITES	15.500,42	20.132,33	0,35	0,33	0,43	1,30
0.1.1.5.5 OTRAS GRASAS ANIMALES	984,46	6.532,82	0,11	0,02	0,14	6,64

## CONSUMO ALIMENTARIO EN EL HOGAR. Clasificación COICOP

	MILES de Kgs	MILES de €	PART. MERC. VALOR	CONSUMO X CAPITA	GASTO X CAPITA €	PRECIO MEDIO €/Kilo
	oct-13	oct-13	oct-13	oct-13	oct-13	oct-13
0.1.1.6 FRUTAS	409.866,57	651.424,78	11,31	8,85	14,06	1,59
0.1.1.6.1 CITRICOS	78.841,10	106.597,76	1,85	1,70	2,30	1,36
0.1.1.6.2 PLATANOS	45.813,34	66.556,10	1,16	0,99	1,44	1,45
0.1.1.6.3 MANZANAS	47.312,92	67.837,87	1,18	1,02	1,46	1,43
0.1.1.6.4 PERAS	29.781,29	42.406,62	0,74	0,64	0,92	1,42
0.1.1.6.5 FRUTAS CON HUESO	38.360,07	64.917,12	1,13	0,83	1,40	1,69
0.1.1.6.6 BAYAS	30.595,15	55.501,77	0,96	0,66	1,20	1,81
0.1.1.6.7 OTRAS FRUTAS	123.440,64	154.950,46	2,69	2,66	3,34	1,26
0.1.1.6.8 FRUTOS SECOS	11.573,91	79.809,30	1,39	0,25	1,72	6,90
0.1.1.6.9 FRUTAS PREPARADAS/CONSERVAS	4.348,16	12.847,79	0,22	0,09	0,28	2,95
0.1.1.7 HORTALIZAS	409.700,94	621.080,05	10,78	8,84	13,40	1,52
0.1.1.7.0 OTRAS VERDURAS	37.268,74	73.312,50	1,27	0,80	1,58	1,97
0.1.1.7.1 HORTALIZAS DE HOJA/TALLO	22.481,15	44.235,46	0,77	0,49	0,95	1,97
0.1.1.7.2 COLES	8.025,51	8.262,37	0,14	0,17	0,18	1,03
0.1.1.7.3 HORTALIZAS CULTIVADAS POR SU FRUTO	131.083,19	182.939,69	3,18	2,83	3,95	1,40
0.1.1.7.4 HORTALIZAS CON RAIZ	54.791,20	81.405,99	1,41	1,18	1,76	1,49
0.1.1.7.5 LEGUMBRES / HORTALIZAS SECAS	8.214,66	16.921,52	0,29	0,18	0,37	2,06
0.1.1.7.6 LEGUMBRES / HORTALIZAS CONGELADAS	14.236,16	32.045,34	0,56	0,31	0,69	2,25
0.1.1.7.7 LEGUMBRES / HORTALIZAS CONSERVA	35.378,04	87.829,97	1,52	0,76	1,90	2,48
0.1.1.7.8 PATATAS FRESCAS / CONGELADAS	93.456,37	70.429,69	1,22	2,02	1,52	0,75
0.1.1.7.9 PATATAS PROCESADAS	4.765,93	23.697,52	0,41	0,10	0,51	4,97
0.1.1.8 AZUCAR/CONFITURAS/MIEL/CHOCOLATE/CONFITERIA/HELADOS	40.358,73	147.495,80	2,56	0,87	3,18	3,65
0.1.1.8.1 AZUCAR	18.004,56	22.646,93	0,39	0,39	0,49	1,26
0.1.1.8.2 CONFITERIA/MERMELADA/MIEL	4.422,72	18.664,12	0,32	0,10	0,40	4,22
0.1.1.8.3 CHOCOLATE	8.407,36	63.670,85	1,11	0,18	1,37	7,57
0.1.1.8.4 CONFITERIA	2.203,07	16.418,70	0,28	0,05	0,35	7,45
0.1.1.8.5 HELADOS	7.321,01	26.095,20	0,45	0,16	0,56	3,56
0.1.1.9 PRODUCTOS ALIMENTICIOS NO NUMERADOS ANTERIORMENTE	51.883,47	111.059,89	1,93	1,12	2,40	2,14
0.1.1.9.1 SALSAS	22.511,38	48.941,51	0,85	0,49	1,06	2,17
0.1.1.9.2 SAL/ESPECIAS	9.583,27	10.980,93	0,19	0,21	0,24	1,15
0.1.1.9.3 SOPAS / CALDOS	16.790,06	27.488,26	0,48	0,36	0,59	1,64
0.1.1.9.6 OTROS PRODUCTOS EN PESO	2.998,77	23.649,20	0,41	0,06	0,51	7,89
<b>0.1.2 BEBIDAS NO ALCOHOLICAS</b>	<b>449.139,61</b>	<b>357.645,46</b>	<b>6,21</b>	<b>9,69</b>	<b>7,72</b>	<b>0,80</b>
0.1.2.1 CAFE/TE/CACAO	11.741,33	113.886,72	1,98	0,25	2,46	9,70
0.1.2.1.1 CAFE	6.409,26	77.897,36	1,35	0,14	1,68	12,15
0.1.2.1.2 TE/INFUSIONES	538,79	14.289,47	0,25	0,01	0,31	26,52
0.1.2.1.3 CACAO	4.793,28	21.699,89	0,38	0,10	0,47	4,53
0.1.2.2 AGUA/BEBIDAS REFRESCANTES/ZUMOS	418.399,01	218.769,69	3,80	9,03	4,72	0,52
0.1.2.2.1 AGUA MINERAL	198.867,58	41.958,20	0,73	4,29	0,91	0,21
0.1.2.2.2 BEBIDAS REFRESCANTES	176.588,94	137.858,51	2,39	3,81	2,98	0,78
0.1.2.2.3 ZUMOS DE FRUTA	42.678,57	38.702,79	0,67	0,92	0,84	0,91
0.1.2.2.4 ZUMOS DE VEGETALES(N.D.)	263,91	250,19	0,00	0,01	0,01	0,95
0.1.2.3 OTROS PRODUCTOS EN VOLUMEN	18.999,27	24.989,05	0,43	0,41	0,54	1,32
<b>0.2.1 BEBIDAS ALCOHOLICAS</b>	<b>106.944,64</b>	<b>183.550,88</b>	<b>3,19</b>	<b>2,31</b>	<b>3,96</b>	<b>1,72</b>
0.2.1.1 ESPIRITUOSOS Y LICORES	2.869,48	27.485,88	0,48	0,06	0,59	9,58
0.2.1.2 VINOS	36.832,81	79.739,43	1,38	0,79	1,72	2,16
0.2.1.2.1 VINO DE UVA / OTRAS FRUTAS FERMENTADAS	33.589,85	65.111,78	1,13	0,72	1,41	1,94
0.2.1.2.1.1 V CPDR	11.732,30	39.534,35	0,69	0,25	0,85	3,37
0.2.1.2.1.2 MESA	21.271,21	24.419,87	0,42	0,46	0,53	1,15
0.2.1.2.1.3 SIDRA	586,35	1.157,56	0,02	0,01	0,02	1,97
0.2.1.2.2 OTROS VINOS	3.242,95	14.627,66	0,25	0,07	0,32	4,51
0.2.1.3 CERVEZAS	67.242,35	76.325,57	1,32	1,45	1,65	1,14