

LA ALIMENTACIÓN MES A MES

MAYO

2013

AVANCE DE DATOS PROVISIONALES



Madrid 2013



Aviso Legal: los contenidos de esta publicación podrán ser reutilizados, citando la fuente y la fecha, en su caso, de la última actualización



MINISTERIO DE AGRICULTURA, ALIMENTACIÓN Y MEDIO AMBIENTE

Edita:

© Ministerio de Agricultura, Alimentación y Medio Ambiente
Secretaría General Técnica
Centro de Publicaciones

Catálogo de Publicaciones de la Administración General del Estado:

<http://publicacionesoficiales.boe.es/>

NIPO: 280-13-115-1

METODOLOGÍA del Panel de Consumo Alimentario

El panel de consumo Alimentario se está desarrollando en el Ministerio de Agricultura, Alimentación y Medio Ambiente desde el año 1987 y su objetivo principal es el conocimiento de la demanda directa de alimentos en España, distinguiendo el consumo en hogares para lo que se aplica la siguiente Metodología:

HOGARES:

Universo: Todos los hogares de la península, Baleares y Canarias, sin incluir Ceuta y Melilla (17.323.687 en 2012 y 17.423.868 en 2013)

Muestra: 12.000 Hogares que apuntan diariamente sus compras con un lector óptico. La elección de esta muestra es al azar con un método bietápico. En la primera etapa se seleccionan los puntos de sondeo en función del tamaño de las poblaciones para cada una de las regiones. En la segunda, se selecciona los colaboradores en cada uno de los puntos elegidos.

Consumo en Mayo 2013

Se estabiliza el consumo de Alimentos en los hogares durante el mes de Mayo de 2013 (+0,2%). Sin embargo se incrementa el gasto en +5,0% a consecuencia del aumento de los precios medios (+4,8%).

- Mayo 2013, un buen mes para el consumo de Carnes. La compra de esta categoría se incrementó un +4,5%, debido al aumento en la compra de Pavo (+10,7%), Pollo (+4,1%), Ovino/Caprino (+6,8%) y Cerdo (+3,7%). Sólo se presenta un ligero descenso en el consumo de la carne de Vacuno (-0,7%).

- Un +8,3% aumenta el consumo de Huevos en el hogar, con evolución estable de los precios.

- Incrementa la presencia de Arroz y Pasta en el hogar (+11,8% y +14,4% respectivamente).

- Crece un +2,7% la compra del Aceite, arrastrado por el importante aumento en el consumo de la variedad de Girasol (+28,8%), mientras desciende el de Oliva (-6,4%).

- Aumenta la presencia en el hogar de Vinos y Espumosos (+5,9%) en comparación al mes de Mayo del año pasado. Los Vinos de Mesa junto a los Tranquilos, son los que mayores incremento de consumo presentan (+10,3% y +2,9% respectivamente).

- Caen un -10,1% la compra de la Fruta Fresca en el hogar. Y es que el precio medio de esta categoría en comparación a Mayo 2012, se encareció un +12,4%. Los mayores descensos se presentan en las Mandarinas (-45,6%), Peras (-31,3%), Sandía (-41,0%), Melón (-23,7%), Kiwi (-7,2%) y Piña (-9,1%). Por el contrario, aumentaron el consumo de Plátanos (+8,4%) y algunas frutas de temporada como los Melocotones, Albaricoques y Fresas (+62,3%, +29,5% y +2,5% respectivamente).

- Aumenta el consumo de Leche Líquida (+4,0%) debido al incremento en la compra de la Leche Entera y Semidesnatada (+3,4% y +7,9% respectivamente), mientras que la variedad Desnatada cae un -2,0%.

- Durante el quinto mes del año, cayó el consumo (-1,9%) de Hortalizas Frescas en el hogar, siendo los Pepinos (-14,0%), las Judías Verdes (-15,9%), las Lechugas/Esc./Endivias (-11,2%) y los Tomates (-5,8%) los que mayores descensos presentaron. Por el contrario subió el consumo de Cebollas (+8,0%), Champiñones/Setas (+15,7%) y Espárragos (+11,8%).

Consumo en el Año Móvil de Junio 2012 hasta Mayo 2013

A cierre del año móvil a Mayo 2013, el consumo en los hogares creció un +0,9%, al igual que el gasto (+1,0%) debido a la estabilización de su precio medio (+0,2%).

El gasto per cápita en Alimentación se mantuvo casi estable (+0,4%), situándose en 1.476,59 €/persona.

- La vuelta al consumo al hogar se refleja en el incremento en el consumo de categorías básicas como son el Azúcar (+6,3%), Legumbres (+3,8%), Pan (+2,4%) y Huevos (+1,7%). También aumenta la presencia en los hogares de Arroz (+4,7%) y Pastas (+7,5%).

↳ Sin embargo y en general, se observan evoluciones bastante estables:

- Se estabiliza el consumo de Carne Fresca (+0,1%) debido al descenso de la compra principalmente del Ovino/Caprino (-5,3%) y Vacuno (-4,2%), compensada por el incremento de la compra de Pollo y Pavo (+1,2% y +13,9% respectivamente).

- Igualmente se mantiene constante el consumo de Frutas y Verduras Fresca en el hogar (+0% y +0,3%) respectivamente.

- En los últimos 12 meses, el consumo de Leche y de sus Derivados se mantiene estable (+0,4% y +0,2% respectivamente).

- Desciende en un -0,9% el volumen comprado de Pescado: el Congelado disminuye un -5,2% mientras se mantiene casi estable el Fresco (+0,3%). El consumo de Moluscos/Mariscos/Crustáceo aumenta un +2,3%.

- Desciende en un -2,3% la compra de Aceite. Y es que la variedad de Oliva cae un -5,3%, mientras que la de Girasol crece un +3,6% su consumo.

	TAM MAYO 2013	% Variación TAM MAYO 13 vs TAM MAYO 12	% Variación Marzo 13 vs Marzo 12	% Variación Abril 13 vs Abril 12	% Variación Mayo 13 vs Mayo 12
Volumen (Millones Kgs/Lts.)	30.592,38	0,9%	-2,1%	6,1%	0,2%
Valor (Millones €)	68.188,57	1,0%	-1,5%	6,0%	5,0%
Precio Medio	2,23	0,2%	0,7%	-0,1%	4,8%
Consumo x Cápita	662,48	0,4%	-2,7%	5,5%	-0,4%
Gasto x Cápita	1.476,59	0,6%	-2,0%	5,3%	4,4%

CONSUMO ALIMENTARIO EN EL HOGAR

LA ALIMENTACIÓN MES A MES							
TAM DE MAYO							
HOGARES							
Productos	Cantidad (Millones de Kgs/ Lt)		Evolución	Valor (Millones de €)		Evolución	Kg / Lt per Cápita
	2012	2013	%13/12	2012	2013	%13/12	2013
.TOTAL ALIMENTACION	30.328,7	30.592,4	0,9	67.486,6	68.188,6	1,0	662,5
TOTAL CARNE	2.435,0	2.442,0	0,3	15.542,2	15.352,2	-1,2	52,88
TOTAL PESCA	1.220,5	1.221,0	0,0	8.948,4	8.966,1	0,2	26,44
T.FRUTAS FRESCAS	4.723,3	4.725,2	0,0	6.106,3	6.266,5	2,6	102,34
T HORTALIZAS Y PATATAS FRESCAS	3.937,9	3.973,8	0,9	5.094,9	5.358,2	5,2	86,05
PAN	1.634,2	1.672,8	2,4	3.882,7	3.910,1	0,7	36,22
TOTAL ACEITE	605,3	591,3	-2,3	1.278,4	1.333,2	4,3	12,80
T.HUEVOS KGS	379,0	385,2	1,7	777,1	890,5	14,6	8,34
LECHE y DERIVADOS LACTEOS	5.205,5	5.220,3	0,3	8.533,0	8.467,1	-0,8	113,03
TOTAL VINOS y ESPUMOSOS	434,0	431,5	-0,6	1.049,3	1.036,9	-1,2	9,35
AGUA DE BEBIDA ENVAS.	2.335,6	2.394,6	2,5	489,8	493,2	0,7	51,86
BEBIDAS ALCOHOLICAS ALTA GRADUACIÓN	42,9	42,9	0,1	426,7	417,2	-2,2	0,93
BEBID.REFR y GASEOSAS	2.122,6	2.114,9	-0,4	1.627,5	1.626,4	-0,1	45,81
RESTO ALIMENTACIÓN	5.252,9	5.376,9	2,4	13.730,2	14.070,9	2,5	116,43

LA ALIMENTACIÓN MES A MES							
MES DE MAYO							
HOGARES							
Productos	Cantidad (Millones de Kgs / Lt)		Evolucion	Valor (Millones de €)		Evolucion	Kg / Lt per Capita
	2012	2013	%13/12	2012	2013	%13/12	2013
.TOTAL ALIMENTACION	2.519,7	2.523,9	0,2	5.385,2	5.653,0	5,0	54,5
TOTAL CARNE	188,5	197,0	4,5	1.155,7	1.224,6	6,0	4,25
TOTAL PESCA	96,4	96,0	-0,5	687,4	704,0	2,4	2,07
T.FRUTAS FRESCAS	404,9	364,1	-10,1	538,6	544,3	1,0	7,86
T HORTALIZAS Y PATATAS FRESCAS	339,9	334,8	-1,5	432,6	481,8	11,4	7,22
PAN	137,8	143,2	3,9	322,3	329,4	2,2	3,09
TOTAL ACEITE	46,9	48,2	2,7	97,7	117,0	19,7	1,04
T.HUEVOS KGS	30,8	33,4	8,3	70,9	76,8	8,3	0,72
LECHE + DERIVADOS LACTEOS	432,5	450,0	4,0	717,6	735,2	2,5	9,71
TOTAL VINOS y ESPUMOSOS	32,3	34,2	5,9	70,9	79,2	11,8	0,74
AGUA DE BEBIDA ENVAS.	205,2	199,5	-2,8	43,1	41,6	-3,4	4,30
BEBIDAS ALCOHOLICAS ALTA GRADUACIÓN	3,5	3,0	-13,1	30,6	30,2	-1,3	0,07
BEBID.REFR y GASEOSAS	174,6	172,5	-1,2	134,6	133,4	-0,9	3,72
RESTO ALIMENTACIÓN	426,4	448,2	5,1	1.083,4	1.155,6	6,7	9,67

* T Hortalizas y Patatas Frescas: incluye todas las hortalizas frescas y las patatas frescas

* Leche y Derivados Lácteos =incluye Leche Líquida, Preparados Lácteos, Total Otras Leches, Derivados Lácteos

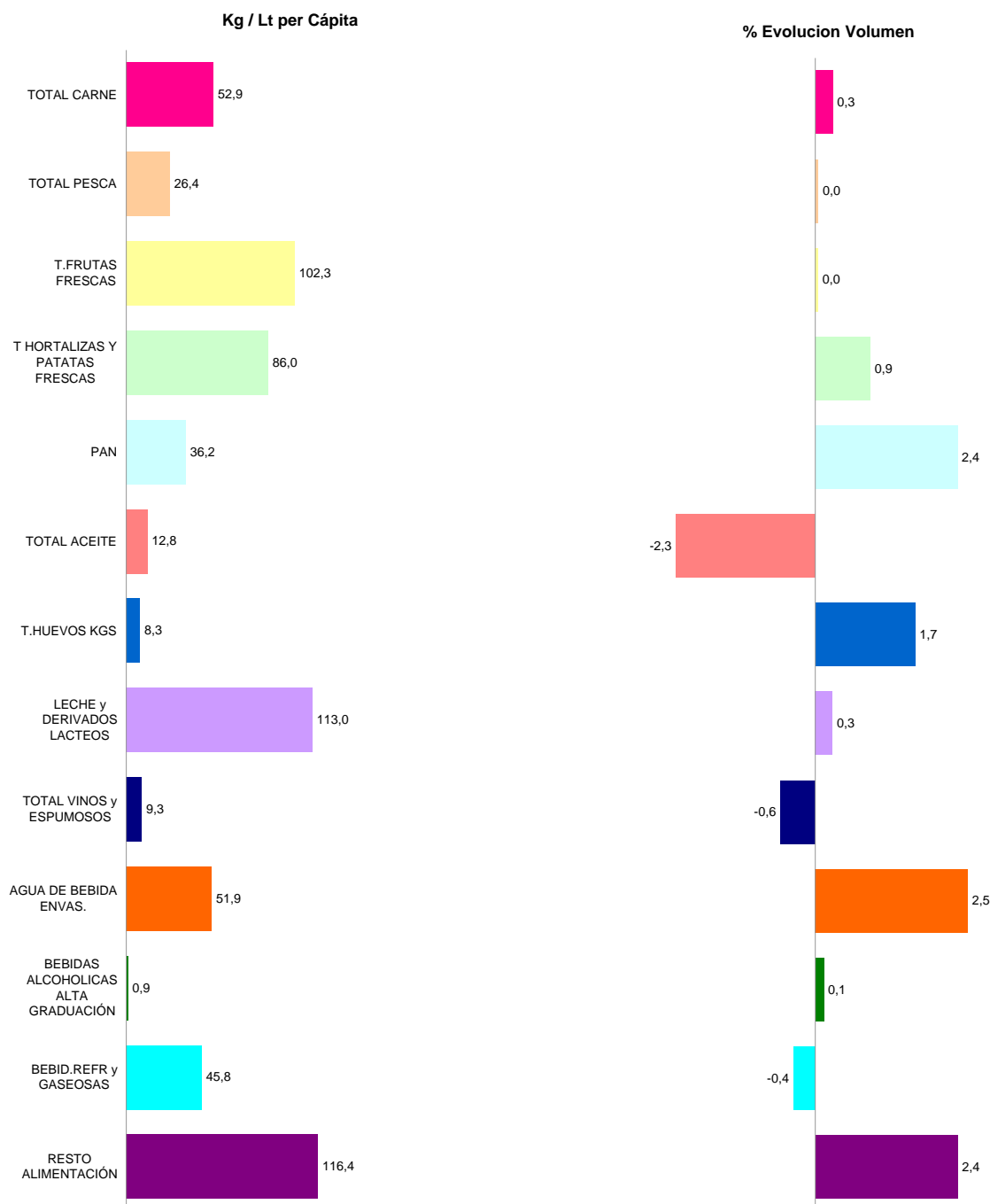
* Bebidas Alcohólicas alta Graduación: incluye Brandy, Whisky, Ginebra, Ron, Anís, Bebidas Espirituosas

* Resto Alimentación: todos aquellos productos no desglosados.

CONSUMO ALIMENTARIO EN EL HOGAR

TAM MAYO 2013

TOTAL ALIMENTACIÓN (HOGAR)	
CONSUMO PER CAPITA 662,48 Kg / Lt per Cápita	VOLUMEN EN LA CESTA DE LA COMPRA 30.592,4 Cantidad (Millones de Kgs/ Lt)



* T Hortalizas y Patatas Frescas: incluye todas las hortalizas frescas y las patatas frescas

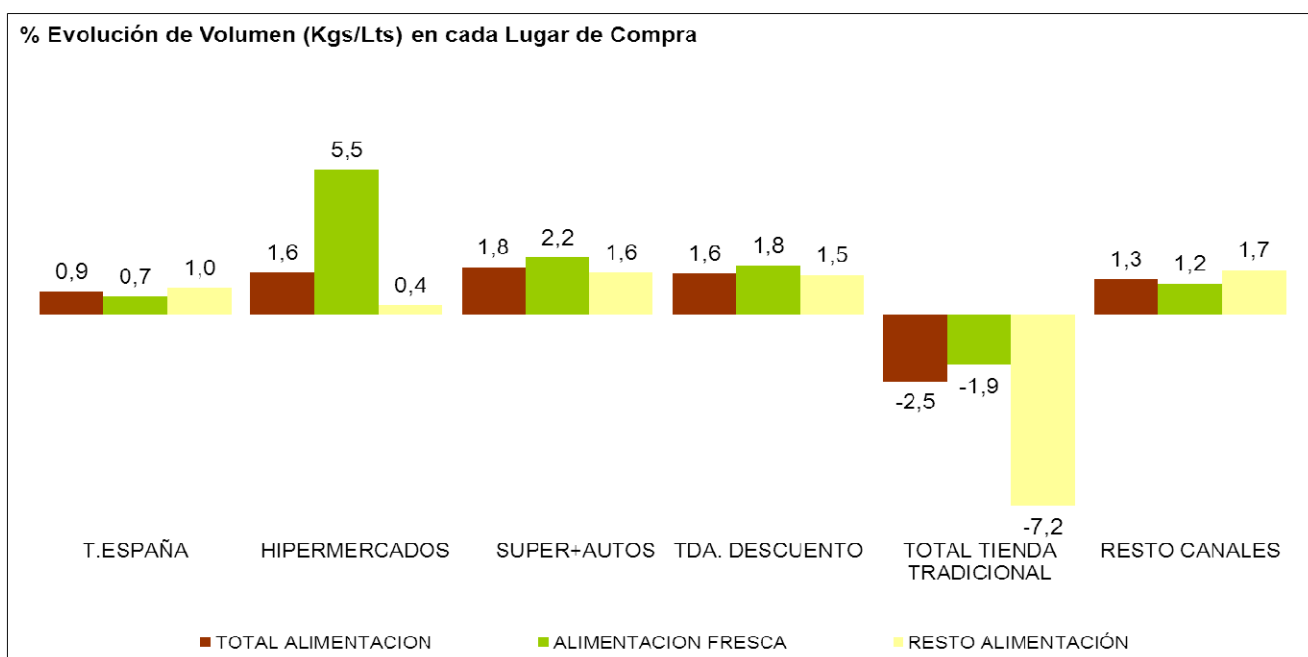
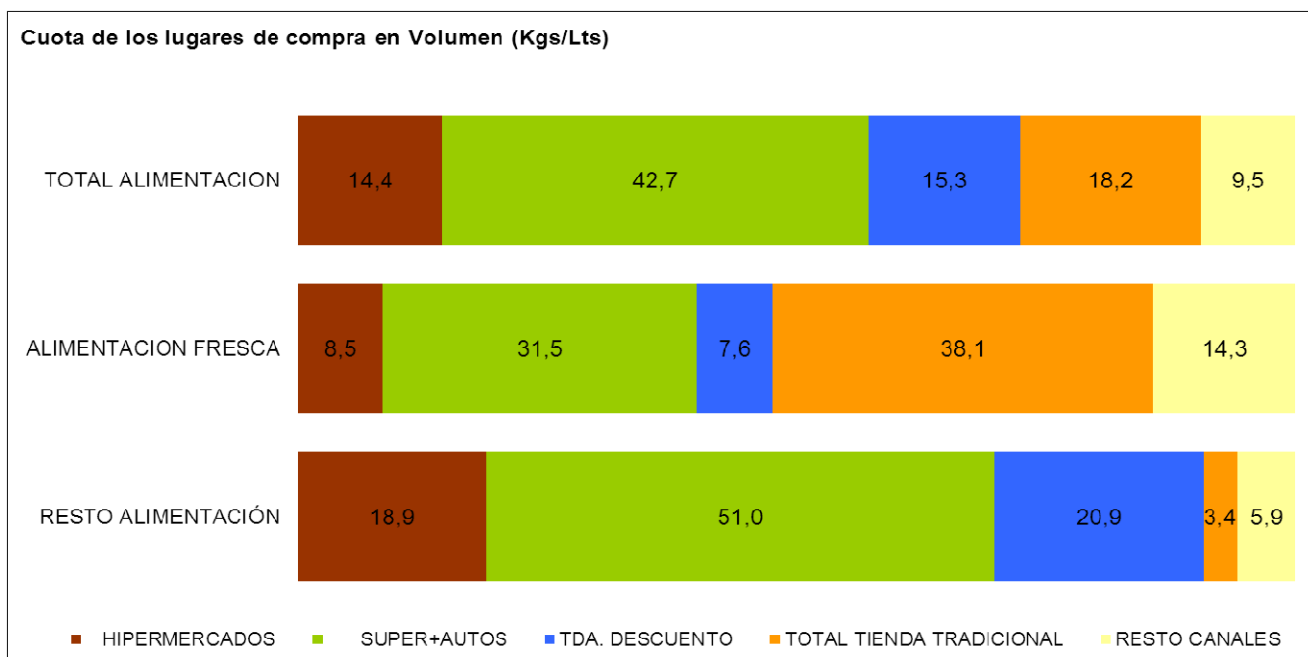
* Leche y Derivados Lácteos = incluye Leche Líquida, Preparados Lácteos, Total Otras Leches, Derivados Lácteos

* Bebidas Alcohólicas alta Graduación: incluye Brandy, Whisky, Ginebra, Ron, Anís, Bebidas Espirituosas

* Resto Alimentación: todos aquellos productos no desglosados.

CONSUMO ALIMENTARIO EN EL HOGAR

TAM MAYO 2013



TOTAL TIENDA TRADICIONAL: Tda. Tradicional, Pescadería, Carnicería/Charc, Panadería, Tda. Congelados, Mercados y Plazas.
 RESTO CANALES: Mercadillos, Autoconsumo, Economato/Coop, Herboristería, Farmacia, Venta Domicilio, Lechería, Bar-Bodega

CONSUMO ALIMENTARIO EN EL HOGAR

LA ALIMENTACIÓN MES A MES							
TAM MAYO 2013 vs TAM MAYO 2012							
HOGARES							
Productos	Cantidad (Millones de Kgs / Lt)		Evolucion	Valor (Millones de €)		Evolucion	Kg / Lt per Capita
	2012	2013	%13/12	2012	2013	%13/12	2013
T.HUEVOS KGS	379,0	385,2	1,7	777,1	890,5	14,6	8,3
CARNE POLLO FRESCA	674,7	682,9	1,2	2.705,8	2.733,1	1,0	14,8
CARNE CERDO FRESCA	492,4	491,7	-0,1	2.819,3	2.818,5	0,0	10,6
CARNE VACUNO FRESCA	300,0	287,4	-4,2	2.731,0	2.596,0	-4,9	6,2
CARNE OVINO/CAPRINO FRESCA	91,8	86,9	-5,3	952,5	856,6	-10,1	1,9
CARNE TRANSFORMADA	569,3	576,6	1,3	4.726,1	4.708,0	-0,4	12,5
RESTO CARNE	306,9	316,4	3,1	1.607,4	1.640,0	2,0	6,9
PESCADOS	690,6	684,6	-0,9	4.689,8	4.635,2	-1,2	14,8
MARISCO/MOLUSCO/CRUS	338,9	346,8	2,3	2.559,8	2.578,2	0,7	7,5
CONS.PESCADO/MOLUSCO	191,0	189,6	-0,7	1.698,8	1.752,8	3,2	4,1
TOTAL LECHE LIQUIDA	3.406,7	3.419,9	0,4	2.356,9	2.367,2	0,4	74,0
TOTAL OTRAS LECHES	32,5	31,4	-3,3	262,4	250,9	-4,4	0,7
T DERIVADOS LACTEOS	1.766,2	1.768,9	0,2	5.913,7	5.849,0	-1,1	38,3
PAN	1.634,2	1.672,8	2,4	3.882,7	3.910,1	0,7	36,2
BOLL.PAST.GALLET.CERE	596,2	617,0	3,5	2.717,6	2.773,4	2,1	13,4
CHOCOLATES/CACAOS/SUC	155,3	159,7	2,9	1.013,4	1.042,6	2,9	3,5
CAFES E INFUSIONES	79,9	81,6	2,1	1.017,8	1.072,7	5,4	1,8
ARROZ	179,6	188,0	4,7	254,0	262,3	3,3	4,1
TOTAL PASTAS	171,3	184,1	7,5	301,2	314,7	4,5	4,0
AZUCAR	184,4	195,9	6,3	187,8	204,4	8,8	4,2
LEGUMBRES	144,4	149,9	3,8	221,1	242,8	9,8	3,2
ACEITE DE OLIVA	436,8	413,7	-5,3	1.060,9	1.097,0	3,4	9,0
ACEITE DE GIRASOL	153,8	159,3	3,6	194,5	207,2	6,5	3,5
RESTO ACEITE	14,7	18,3	24,4	23,0	29,0	26,5	0,4
PATATAS FRESCAS	1.048,8	1.075,3	2,5	619,6	762,7	23,1	23,3
PATATAS CONGELADAS	42,2	44,6	5,5	51,3	53,3	4,0	1,0
PATATAS PROCESADAS	54,9	58,0	5,6	273,9	284,1	3,7	1,3
TOMATES	694,9	680,5	-2,1	906,0	936,5	3,4	14,7
RESTO HORTALIZAS FRESCAS	2.194,2	2.218,0	1,1	3.569,3	3.659,0	2,5	48,0
CITRICOS	1.338,1	1.357,5	1,5	1.321,4	1.358,3	2,8	29,4
RESTO FRUTAS FRESCAS	3.385,1	3.367,6	-0,5	4.784,9	4.908,3	2,6	73,0
ACEITUNAS	102,6	110,8	8,0	288,7	314,4	8,9	2,4
FRUTOS SECOS	124,6	121,8	-2,2	779,7	786,1	0,8	2,6
T.FRUTA&HORTA.TRANSF	603,9	605,5	0,3	1.253,0	1.263,1	0,8	13,1
PLATOS PREPARADOS	552,5	555,0	0,4	2.229,8	2.259,0	1,3	12,0
VINOS TRANQUILOS D.O.	140,7	134,0	-4,8	517,3	478,5	-7,5	2,9
ESPUMOSOS/CAVAS D.O.	27,8	26,7	-4,1	141,1	132,8	-5,9	0,6
VINO DE MESA SIN D.O.	225,9	232,8	3,1	253,4	286,6	13,1	5,0
OTROS VINOS	33,4	32,6	-2,5	132,3	134,0	1,3	0,7
CERVEZAS	791,9	812,5	2,6	929,6	936,4	0,7	17,6
BEBIDAS ALCOHOLICAS ALTA GRADUACIÓN	42,9	42,9	0,1	426,7	417,2	-2,2	0,9
TOTAL ZUMO Y NECTAR	517,4	502,1	-2,9	454,9	449,6	-1,2	10,9
AGUA DE BEBIDA ENVAS.	2.335,6	2.394,6	2,5	489,8	493,2	0,7	51,9
GASEOSAS Y BEBID.REFR	2.122,6	2.114,9	-0,4	1.627,5	1.626,4	-0,1	45,8
O PRODUCTOS EN PESO	461,3	481,6	4,4	1.421,7	1.465,5	3,1	10,4
O PRODUCTOS EN VOLUMEN	270,8	276,7	2,2	334,7	346,3	3,5	6,0
TOTAL ALIMENTACION	30.328,7	30.592,4	0,9	67.486,6	68.188,6	1,0	662,5

* RESTO CARNE: incluye la carne de despojos, de pavo, de avestruz, carne congelada.....

* T DERIVADOS LACTEOS: Incluye Preparados Lacteos y Derivados Lacteos

* RESTO ACEITE: Incluye todos los aceites que no son de Oliva o Girasol

* RESTO HORTALIZAS FRESCAS: incluye los ajos, las cebollas, las coles, los pepinos, verduras de hojas.....

* CITRICOS: incluyen las Naranjas, Mandarinas y Limones

* RESTO FRUTAS FRESCAS: incluyen los platanos, las fresas y fresones, el melon, la sandia, las uvas, el kiwi.....

* OTROS VINOS: incluye los vinos de Aguja D.O., vinos de Licor D.O., Otros Vinos+Espumosos sin D.O.

* BEBIDAS ESPIRITUOSAS: incluye el Brandy, Whisky, Ginebra, Ron, Anis, Otras Bebidas Espirituosas. Esta rúbrica ha disminuido mucho el consumo, porque en el año 2007 entraban las bebidas con vino como sangría, tinto de verano etc., que este año van a OTROS PRODUCTOS EN VOLUMEN

* O PRODUCTOS EN PESO: incluye la miel, los edulcorantes, bases pizzas y masas de hojaldre, harinas y semolas, encurtidos, sal, caldos.....

* O PRODUCTOS EN VOLUMEN: incluye la sidra, el vinagre, bebidas con vino, horchata, leche de distinta especie a la de vaca,.....

CONSUMO ALIMENTARIO EN EL HOGAR

	MILES de Kgs./Lts.			MILES de €			CONSUMO X CAPITA		PENETRACION**
	TAM MAYO 2012	TAM MAYO 2013	% EVOL.	TAM MAYO 2012	TAM MAYO 2013	% EVOL.	TAM MAYO 2013	TAM MAYO 2013	
	TOTAL CARNE	2.435.040,22	2.441.999,63	0,3%	15.542.169,71	15.352.182,70	-1,2%	52,88	
CARNE FRESCA	1.783.906,00	1.785.583,01	0,1%	10.429.479,39	10.291.427,07	-1,3%	38,66	92,21	
CARNE VACUNO	300.025,62	287.421,57	-4,2%	2.731.046,98	2.595.998,83	-4,9%	6,22	50,94	
CARNE POLLO	674.679,69	682.895,94	1,2%	2.705.804,29	2.733.094,21	1,0%	14,79	70,45	
CARNE OVINO/CAPRINO	91.799,31	86.940,60	-5,3%	952.531,26	856.644,15	-10,1%	1,88	13,23	
CARNE CERDO	492.375,54	491.739,17	-0,1%	2.819.281,60	2.818.487,80	0,0%	10,65	67,58	
CARNE CONGELADA	81.858,58	79.792,65	-2,5%	386.616,87	352.778,77	-8,8%	1,73	13,40	
CARNE TRANSFORMADA	569.275,65	576.623,97	1,3%	4.726.073,46	4.707.976,85	-0,4%	12,49	98,10	
TOTAL PESCA	1.220.458,38	1.221.019,86	0,0%	8.948.391,02	8.966.102,48	0,2%	26,44	95,55	
PESCADOS	690.619,35	684.583,40	-0,9%	4.689.812,30	4.635.171,25	-1,2%	14,82	70,38	
PESCADOS FRESCOS	540.284,62	542.133,75	0,3%	3.733.073,85	3.734.205,60	0,0%	11,74	53,34	
PESCADOS CONGELADOS	150.334,73	142.449,65	-5,2%	956.738,45	900.965,65	-5,8%	3,08	37,82	
MARISCO/MOLUSCO/CRUS	338.881,96	346.829,58	2,3%	2.559.801,91	2.578.168,76	0,7%	7,51	49,68	
CONS.PESCADO/MOLUSCO	190.957,07	189.606,88	-0,7%	1.698.776,82	1.752.762,47	3,2%	4,11	77,85	
TOTAL LECHE LIQUIDA	3.406.741,42	3.419.868,98	0,4%	2.356.889,62	2.367.218,96	0,4%	74,05	86,09	
LECHE ESTERILIZADA	3.265.965,80	3.292.347,70	0,8%	2.241.138,20	2.261.045,80	0,9%	71,29	84,78	
LECHE PASTERIZADA	94.679,50	86.394,82	-8,8%	78.284,19	74.014,10	-5,5%	1,87	3,71	
LECHE CRUDA	46.096,12	41.126,46	-10,8%	37.467,23	32.159,06	-14,2%	0,89	0,53	
T DERIVADOS LACTEOS	1.766.207,53	1.768.946,38	0,2%	5.913.717,77	5.848.970,26	-1,1%	38,30	*	
YOGURT	458.930,51	454.783,95	-0,9%	881.403,17	847.416,91	-3,9%	9,85	72,67	
BIFIDUS + LECHE FERMENTADAS	279.519,60	264.149,85	-5,5%	918.593,86	839.474,83	-8,6%	5,72	*	
QUESO	368.062,51	368.827,81	0,2%	2.597.127,68	2.609.895,29	0,5%	7,99	92,67	
RESTO DERIVADOS LACTEOS	659.694,92	681.184,77	3,3%	1.516.593,06	1.552.183,23	2,3%	14,75	*	
T.HUEVOS KGS	378.964,41	385.243,63	1,7%	777.121,12	890.459,21	14,6%	8,34	71,18	
PAN	1.634.234,04	1.672.755,66	2,4%	3.882.656,34	3.910.147,75	0,7%	36,22	99,41	
LEGUMBRES	144.390,82	149.914,83	3,8%	221.074,61	242.805,29	9,8%	3,25	40,14	
AZUCAR	184.380,02	195.903,84	6,3%	187.821,16	204.357,83	8,8%	4,24	43,01	
TOTAL ACEITE	605.317,25	591.331,10	-2,3%	1.278.436,91	1.333.239,93	4,3%	12,80	51,16	
ACEITE DE OLIVA	436.807,87	413.650,07	-5,3%	1.060.947,64	1.097.008,51	3,4%	8,96	37,95	
ACEITE DE GIRASOL	153.773,84	159.347,74	3,6%	194.535,90	207.191,08	6,5%	3,45	21,74	

* T DERIVADOS LACTEOS: Incluye Preparados Lacteos y Derivados Lacteos

* BIFIDUS + LECHE FERMENTADAS: INCLUEN LOS Yogures con Bifidus y las Otras Leches fermentadas

**Penetración promedio mensual de los últimos 12 meses

CONSUMO ALIMENTARIO EN EL HOGAR

	MILES de Kgs./Lts.			MILES de €			CONSUMO X CAPITA	PENETRACION**
	TAM MAYO 2012	TAM MAYO 2013	% EVOL.	TAM MAYO 2012	TAM MAYO 2013	% EVOL.	TAM MAYO 2013	TAM MAYO 2013
PATATAS FRESCAS	1.048.826,85	1.075.329,15	2,5%	619.590,06	762.689,74	23,1%	23,28	54,16
T.HORTALIZAS FRESCAS	2.889.116,07	2.898.481,88	0,3%	4.475.337,58	4.595.501,06	2,7%	62,76	98,20
TOMATES	694.930,90	680.490,08	-2,1%	905.994,89	936.471,75	3,4%	14,74	70,22
CEBOLLAS	343.833,43	349.468,72	1,6%	333.078,41	344.992,21	3,6%	7,57	54,61
LECHUGA/ESC./ENDIVIA	214.183,15	214.927,03	0,3%	409.227,24	417.761,58	2,1%	4,65	50,45
PIMIENTOS	234.680,91	233.959,90	-0,3%	363.416,40	389.673,33	7,2%	5,07	50,30
JUDIAS VERDES	109.562,95	107.431,78	-1,9%	304.978,27	298.066,00	-2,3%	2,33	25,31
COLES	88.626,82	90.350,98	1,9%	89.334,80	93.116,94	4,2%	1,96	12,01
T.FRUTAS FRESCAS	4.723.251,52	4.725.158,33	0,0%	6.106.274,24	6.266.522,62	2,6%	102,34	95,56
NARANJAS	918.927,82	952.309,97	3,6%	813.192,90	835.260,93	2,7%	20,60	44,45
MANDARINAS	316.282,39	298.029,85	-5,8%	377.281,42	370.075,95	-1,9%	6,45	27,50
LIMONES	102.891,63	107.194,28	4,2%	130.914,38	152.923,08	16,8%	2,32	27,50
PLATANOS	519.379,24	534.101,68	2,8%	744.295,63	757.844,70	1,8%	11,56	63,91
MANZANAS	552.040,35	518.673,31	-6,0%	680.434,86	701.743,01	3,1%	11,23	53,46
PERAS	322.859,34	278.493,78	-13,7%	406.630,78	399.685,36	-1,7%	6,03	38,84
MELOCOTONES	199.156,78	205.870,93	3,4%	293.805,11	310.134,01	5,6%	4,47	21,38
ALBARICOQUES	34.685,39	44.617,74	28,6%	68.604,36	88.945,27	29,6%	0,97	7,99
FRESAS/FRESON	126.451,54	131.269,46	3,8%	315.383,25	306.507,87	-2,8%	2,83	22,13
MELON	409.748,03	416.206,16	1,6%	363.743,21	387.772,86	6,6%	9,03	21,94
SANDIA	362.217,54	380.567,85	5,1%	276.802,08	287.226,45	3,8%	8,26	16,08
CIRUELAS	78.889,65	80.860,23	2,5%	123.405,08	127.627,06	3,4%	1,75	13,26
CEREZAS	63.735,10	55.965,39	-12,2%	180.184,70	166.115,00	-7,8%	1,21	9,65
UVAS	111.154,64	101.184,37	-9,0%	213.332,76	203.014,27	-4,8%	2,19	15,43
KIWI	147.602,91	157.088,31	6,4%	326.301,87	349.330,12	7,1%	3,40	27,78
VINOS TRANQUILOS D.O.	140.675,19	133.988,56	-4,8%	517.333,92	478.490,59	-7,5%	2,90	17,96
ESPUMOSOS/CAVAS D.O.	27.805,34	26.673,53	-4,1%	141.090,63	132.797,10	-5,9%	0,58	5,22
VINO DE MESA SIN D.O.	225.925,35	232.816,75	3,1%	253.368,81	286.575,69	13,1%	5,04	*
OTROS VINOS	33.413,41	32.572,20	-2,5%	132.283,66	134.022,63	1,3%	0,71	*
CERVEZAS	791.871,86	812.522,75	2,6%	929.580,22	936.365,84	0,7%	17,60	46,62
SIDRA	14.151,65	14.579,09	3,0%	26.110,80	27.149,43	4,0%	0,32	3,19
BEBIDAS ESPIRITUOSAS	42.862,29	42.920,02	0,1%	426.741,85	417.169,57	-2,2%	0,93	*
BEBIDA CON VINO	54.267,58	58.392,07	7,6%	39.010,03	44.662,86	14,5%	1,27	5,44
TOTAL ZUMO Y NECTAR	517.357,58	502.139,04	-2,9%	454.934,21	449.642,05	-1,2%	10,87	46,31

* OTROS VINOS: incluye los vinos de Aguja D.O., vinos de Licor D.O., Otros Vinos+Espumosos sin D.O.

* BEBIDAS ESPIRITUOSAS: incluye el brandy, whisky, ginbra, ron, anis y otras bebidas espirituosas

* BEBIDAS CON VINO: Incluye las sangría, tintos de verano, etc. en el año 2007 estaban incluidas en otras bebidas alcohólicas.

CONSUMO ALIMENTARIO EN EL HOGAR

Miles de Kilos/Litros	mayo 12	junio 12	julio 12	agosto 12	septiembre 12	octubre 12	noviembre 12	diciembre 12	enero 13	febrero 13	marzo 13	abril 13	mayo 13
TOTAL CARNE	188.499	186.316	182.947	168.938	192.652	211.504	220.193	243.588	222.040	202.522	203.056	211.262	196.981
CARNE FRESCA	138.391	137.210	133.320	122.096	140.950	155.431	159.118	172.801	165.179	151.256	150.247	154.413	143.561
CARNE VACUNO	22.600	22.756	22.014	20.016	23.470	25.829	26.718	28.313	25.596	23.699	22.616	23.964	22.433
CARNE POLLO	53.643	54.867	53.685	46.664	54.809	62.144	59.235	56.553	61.196	58.210	59.211	60.477	55.846
CARNE OVINO/CAPRINO	6.583	7.052	6.014	5.560	4.871	5.460	6.014	14.222	8.390	6.614	8.264	7.080	7.029
CARNE CERDO	37.100	36.036	35.226	34.541	39.092	41.477	45.809	50.764	46.469	41.948	40.215	41.684	38.478
CARNE CONGELADA	6.169	6.284	6.567	6.485	6.372	6.416	6.466	7.779	8.025	5.654	6.499	6.809	6.437
CARNE TRANSFORMADA	43.939	42.822	43.059	40.357	45.330	49.658	54.609	63.008	48.835	45.612	46.310	50.040	46.983
TOTAL PESCA	96.432	98.304	94.179	90.174	94.774	101.467	109.985	131.313	102.883	93.622	106.334	101.989	95.994
PESCADOS	57.939	56.796	53.102	50.493	55.942	60.295	60.882	55.356	57.565	56.031	61.845	60.628	55.648
PESCADOS FRESCOS	45.981	45.600	42.279	39.534	44.963	48.312	48.690	43.151	44.122	44.313	48.617	48.521	44.032
PESCADOS CONGELADOS	11.958	11.196	10.823	10.959	11.989	11.983	12.192	12.205	13.443	11.718	13.228	12.107	11.616
MARISCO/MOLUSCO/CRUS	22.961	23.792	23.848	23.968	23.786	27.387	34.594	58.848	30.893	23.964	27.252	24.674	23.824
CONS.PESCADO/MOLUSCO	15.531	17.716	17.229	15.713	15.046	13.785	14.509	17.109	14.426	13.627	17.237	16.687	16.523
TOTAL LECHE LIQUIDA	277.702	271.643	257.213	246.633	265.441	288.439	307.005	288.738	307.920	284.461	300.072	313.629	288.675
LECHE ESTERILIZADA	266.554	262.022	246.993	237.744	255.242	277.511	295.013	277.374	298.348	275.180	289.981	300.890	276.051
LECHE PASTERIZADA	7.536	6.560	6.353	6.025	6.690	7.626	8.281	7.819	6.816	6.546	6.643	8.608	8.426
LECHE CRUDA	3.612	3.061	3.867	2.864	3.509	3.302	3.711	3.545	2.756	2.735	3.449	4.131	4.198
T DERIVADOS LACTEOS	152.330	156.255	153.583	144.936	144.070	144.904	146.730	134.610	142.900	136.745	143.818	161.993	158.403
YOGURT	40.212	37.916	35.091	32.996	37.856	38.688	39.759	34.175	40.014	36.840	38.779	42.445	40.226
BIFIDUS + LECHE FERMENTADAS	24.347	22.081	19.767	18.718	21.618	23.542	23.813	19.450	22.853	21.747	22.700	24.947	22.914
QUESO	29.829	29.117	28.200	26.576	28.607	31.623	33.167	32.948	30.838	29.974	30.965	34.612	32.201
RESTO DERIVADOS LACTEOS	57.942	67.141	70.525	66.646	55.989	51.051	49.992	48.038	49.195	48.184	51.374	59.988	63.062
T.HUEVOS KGS	30.828	31.241	29.635	28.602	30.160	32.057	33.600	34.178	32.949	31.423	33.359	34.644	33.395
PAN	137.775	136.155	130.640	120.103	130.477	137.446	148.238	140.311	150.389	140.891	142.998	151.913	143.194
LEGUMBRES	10.946	9.535	9.194	8.701	12.052	14.561	15.718	12.775	15.562	13.582	13.527	12.972	11.738
AZUCAR	14.668	14.338	13.902	13.390	14.028	16.551	19.597	18.734	15.681	16.186	18.531	18.660	16.306
TOTAL ACEITE	46.927	45.016	48.213	49.651	49.722	45.910	48.975	51.490	55.903	46.961	48.771	52.517	48.200
ACEITE DE OLIVA	33.798	32.405	34.838	35.875	36.496	31.348	33.579	36.212	40.962	32.454	32.062	35.775	31.645
ACEITE DE GIRASOL	11.489	11.407	11.992	12.618	11.881	13.134	13.966	13.919	13.443	13.225	14.684	14.280	14.798

* T DERIVADOS LACTEOS: Incluye Preparados Lacteos y Derivados Lacteos

* BIFIDUS + LECHE FERMENTADAS: INCLUEN LOS Yogures con Bifidus y las Otras Leches fermentadas

CONSUMO ALIMENTARIO EN EL HOGAR

Miles de Kilos/Litros	mayo 12	junio 12	julio 12	agosto 12	septiembre 12	octubre 12	noviembre 12	diciembre 12	enero 13	febrero 13	marzo 13	abril 13	mayo 13
PATATAS FRESCAS	91.295	91.540	94.168	82.311	86.229	88.921	92.999	83.510	96.103	85.391	90.758	92.443	90.958
T.HORTALIZAS FRESCAS	248.581	250.858	245.567	237.226	245.326	251.392	239.555	205.864	248.752	233.452	232.431	264.264	243.794
TOMATES	59.590	72.790	70.820	71.525	67.760	59.136	49.854	42.515	47.212	43.985	44.654	54.116	56.123
CEBOLLAS	27.598	30.199	29.615	29.902	29.593	29.817	27.657	25.962	29.227	28.727	28.721	30.230	29.819
LECHUGA/ESC/ENDIVIA	20.129	21.087	20.059	18.586	17.208	17.900	16.758	15.751	17.257	16.052	16.971	19.416	17.882
PIMIENTOS	19.224	19.461	21.796	22.297	24.897	23.652	17.351	15.060	17.313	17.211	16.320	18.609	19.995
JUDIAS VERDES	8.902	8.230	10.859	12.552	9.596	11.599	8.479	6.278	7.588	6.607	7.911	10.246	7.489
COLES	6.164	5.075	5.390	4.999	5.717	7.330	10.565	9.294	10.400	9.482	9.228	7.063	5.807
T.FRUTAS FRESCAS	404.888	454.653	463.612	431.891	417.801	401.511	386.330	345.134	378.902	345.592	349.332	386.341	364.058
NARANJAS	103.883	61.965	38.858	31.763	33.958	43.933	77.577	86.276	119.259	116.632	118.372	124.477	99.238
MANDARINAS	7.638	1.254	570	325	3.037	26.167	56.391	61.790	63.917	40.409	24.402	15.610	4.156
LIMONES	8.959	8.791	8.806	8.790	8.686	8.584	9.088	9.268	10.393	8.213	9.146	9.003	8.428
PLATANOS	48.735	43.189	35.566	28.591	37.147	45.027	46.705	41.883	48.497	48.514	50.870	55.302	52.811
MANZANAS	50.526	37.165	26.695	24.958	37.633	53.766	50.268	41.724	49.380	47.982	48.593	53.282	47.227
PERAS	29.661	19.073	16.613	20.951	25.063	30.351	28.561	20.879	25.334	22.035	24.034	25.221	20.380
MELOCOTONES	3.242	20.908	42.365	53.270	45.519	30.226	6.372	411	347	331	239	621	5.261
ALBARICOQUES	6.452	21.135	11.168	1.462	376	618	154	156	149	122	110	811	8.358
FRESAS/FRESON	22.811	5.693	2.213	2.166	1.558	1.116	611	701	4.750	18.450	28.386	42.242	23.384
MELON	19.277	50.452	80.443	90.110	84.185	49.987	14.701	5.999	5.178	4.821	5.528	10.095	14.708
SANDIA	49.679	98.028	107.498	81.996	42.789	11.189	705	476	178	545	2.090	5.748	29.326
CIRUELAS	869	4.739	14.468	18.062	18.467	12.781	4.478	1.729	692	889	1.242	2.015	1.297
CEREZAS	7.259	27.951	15.189	2.123	777	856	669	913	821	828	632	731	4.474
UVAS	2.509	1.540	2.385	8.930	21.229	24.100	17.392	13.030	4.759	1.394	2.009	2.523	1.894
KIWI	14.481	12.148	9.298	8.494	9.839	12.668	15.738	14.062	15.537	14.566	15.073	16.222	13.443
VINOS TRANQUILOS D.O.	10.471	10.022	9.677	9.035	9.285	10.576	12.432	18.996	10.813	9.653	11.499	11.233	10.769
ESPUMOSOS/CAVAS D.O.	1.329	1.873	1.397	2.201	1.584	1.492	2.121	8.752	1.851	1.242	1.343	1.468	1.349
VINO DE MESA SIN D.O.	17.549	21.575	19.683	20.410	18.367	18.504	21.294	21.581	16.519	19.012	18.358	18.326	19.187
OTROS VINOS	2.518	2.302	2.386	2.135	2.133	2.468	2.947	5.536	2.522	2.273	2.888	2.488	2.495
CERVEZAS	68.873	83.460	84.545	83.788	69.111	63.299	59.300	68.498	55.321	53.733	59.297	65.673	66.497
SIDRA	492	745	626	778	639	662	961	6.104	1.180	606	660	937	681
BEBIDAS ESPIRITUOSAS	3.504	3.110	3.007	3.250	2.756	3.374	3.489	7.186	3.199	2.790	4.389	3.323	3.046
OTRA BEBIDA CON VINO	4.179	8.542	11.295	11.240	6.340	4.213	2.448	2.027	1.598	1.459	1.960	2.924	4.346
TOTAL ZUMO Y NECTAR	42.648	48.075	47.570	46.756	44.462	43.071	39.430	35.112	38.288	36.062	38.411	42.737	42.165

* OTROS VINOS: incluye los vinos de Agujá D.O., vinos de Licor D.O., Otros Vinos+Espumosos sin D.O.

* BEBIDAS ESPIRITUOSAS: incluye el brandy, whisky, ginbra, ron, anís y otras bebidas espirituosas

* BEBIDAS CON VINO: Incluye las sangría, tintos de verano, etc. en el año 2007 estaban incluidas en otras bebidas alcohólicas.

CONSUMO ALIMENTARIO EN EL HOGAR

Miles de €

	mayo 12	junio 12	julio 12	agosto 12	septiembre 12	octubre 12	noviembre 12	diciembre 12	enero 13	febrero 13	marzo 13	abril 13	mayo 13
TOTAL CARNE	1.155.698	1.155.021	1.142.742	1.057.513	1.204.716	1.309.261	1.390.295	1.714.497	1.381.605	1.227.139	1.234.588	1.310.245	1.224.562
CARNE FRESCA	781.445	781.522	759.699	708.104	811.882	880.777	915.126	1.083.819	958.687	851.679	845.735	877.881	816.515
CARNE VACUNO	202.413	205.314	196.224	187.787	210.630	228.269	236.406	270.649	231.935	207.132	203.582	215.690	202.381
CARNE POLLO	210.024	217.574	215.374	187.788	224.046	246.568	233.179	234.040	250.384	230.534	229.421	242.791	221.394
CARNE OVINO/CAPRINO	63.213	65.855	57.624	52.458	50.554	56.608	68.002	150.901	85.451	63.904	74.334	65.361	65.592
CARNE CERDO	206.590	201.409	199.815	195.699	224.369	239.974	262.816	301.421	266.244	238.606	228.714	240.542	218.880
CARNE CONGELADA	25.711	25.663	29.764	27.173	28.388	27.017	31.087	41.454	33.847	23.772	27.150	30.172	27.292
CARNE TRANSFORMADA	348.542	347.835	353.278	322.237	364.445	401.466	444.082	589.224	389.071	351.688	361.703	402.192	380.754
TOTAL PESCA	687.419	708.976	676.257	655.837	680.532	716.506	794.705	1.075.983	773.713	671.711	770.983	736.901	703.997
PESCADOS	382.663	376.541	353.867	339.449	373.227	395.687	407.396	407.465	406.213	379.161	413.328	403.205	379.631
PESCADOS FRESCOS	306.792	306.447	287.027	272.207	304.732	321.440	328.577	324.613	320.883	304.145	328.447	328.200	307.483
PESCADOS CONGELADOS	75.871	70.094	66.840	67.241	68.495	74.248	78.819	82.853	85.330	75.016	84.882	75.000	72.148
MARISCO/MOLUSCO/CRUS	166.306	178.335	172.892	175.586	174.168	193.770	249.760	483.372	233.179	165.776	195.390	180.759	175.182
CONS.PESCADO/MOLUSCO	138.449	154.100	149.498	140.802	133.138	127.049	137.549	185.146	134.321	126.775	162.265	152.936	149.184
TOTAL LECHE LIQUIDA	192.136	188.378	177.086	170.610	182.865	198.841	212.187	199.748	214.156	198.906	207.885	217.226	199.330
LECHE ESTERILIZADA	183.566	180.333	168.344	163.030	174.364	189.856	202.026	190.374	206.024	191.122	199.393	206.743	189.438
LECHE PASTERIZADA	6.146	5.654	5.758	5.084	5.806	6.326	7.026	6.575	5.953	5.829	5.639	7.552	6.812
LECHE CRUDA	2.423	2.391	2.984	2.496	2.696	2.659	3.135	2.799	2.180	1.955	2.854	2.931	3.081
T DERIVADOS LACTEOS	505.376	517.084	505.681	475.231	470.544	481.689	491.987	485.747	460.958	447.528	471.663	528.657	512.200
YOGURT	76.631	74.258	68.151	63.265	71.381	72.251	73.654	64.231	72.683	67.031	70.498	76.532	73.482
BIFIDUS + LECHE FERMENTADAS	79.348	70.662	62.385	58.869	68.798	75.618	76.259	62.446	72.918	69.021	72.024	78.613	71.861
QUESO	209.958	205.894	201.285	188.367	201.478	223.589	233.739	247.901	213.200	209.935	218.252	240.675	225.580
RESTO DERIVADOS LACTEOS	139.440	166.270	173.860	164.730	128.888	110.231	108.335	111.170	102.156	101.542	110.888	132.836	141.276
T.HUEVOS KGS	70.880	73.044	68.742	66.785	70.303	73.353	77.676	79.716	75.981	72.188	76.222	79.697	76.753
PAN	322.299	316.515	300.433	282.669	302.515	322.905	353.845	332.257	355.750	324.889	331.861	357.073	329.435
LEGUMBRES	17.106	14.106	13.613	12.814	19.581	24.757	27.097	20.904	25.523	22.199	21.772	21.343	19.094
AZUCAR	15.090	14.783	14.501	13.908	14.663	17.588	20.361	19.665	16.382	16.890	19.112	19.444	17.063
TOTAL ACEITE	97.699	93.733	102.095	104.499	104.666	99.098	109.281	121.765	130.920	110.773	112.972	126.452	116.986
ACEITE DE OLIVA	80.533	77.274	84.600	86.463	87.191	79.460	88.760	101.218	110.906	91.259	90.810	104.258	94.810
ACEITE DE GIRASOL	14.822	14.531	15.324	16.205	15.409	17.374	18.232	18.333	17.608	17.349	19.106	18.393	19.328

* T DERIVADOS LACTEOS: Incluye Preparados Lacteos y Derivados Lacteos

* BIFIDUS + LECHE FERMENTADAS: INCLUEN LOS Yogures con Bifidus y las Otras Leches fermentadas

CONSUMO ALIMENTARIO EN EL HOGAR

Miles de €

	mayo 12	junio 12	julio 12	agosto 12	septiembre 12	octubre 12	noviembre 12	diciembre 12	enero 13	febrero 13	marzo 13	abril 13	mayo 13
PATATAS FRESCAS	53.730	57.469	59.983	54.984	57.971	59.570	65.501	61.475	69.428	60.393	64.805	72.384	78.727
T.HORTALIZAS FRESCAS	378.850	371.011	364.406	354.647	379.413	394.772	390.520	354.075	405.930	369.081	378.253	430.349	403.043
TOMATES	85.261	90.645	91.123	90.332	86.779	85.598	67.441	61.409	64.218	61.925	68.291	84.866	83.845
CEBOLLAS	27.953	31.428	28.774	29.832	28.381	26.788	25.726	25.061	28.042	27.176	28.891	31.916	32.977
LECHUGA/ESC/ENDIVIA	37.200	39.049	36.105	36.068	33.635	34.657	33.145	32.897	35.610	30.943	32.385	36.960	36.308
PIMIENTOS	27.156	30.090	33.128	34.056	37.091	35.795	27.139	26.663	32.504	30.161	31.864	37.323	33.860
JUDIAS VERDES	21.943	23.685	28.298	32.325	31.129	32.365	23.586	18.406	22.523	20.892	20.326	23.498	21.035
COLES	5.771	4.640	5.463	4.998	5.912	7.725	10.667	9.756	11.213	9.654	9.347	7.365	6.378
T.FRUTAS FRESCAS	538.622	631.959	549.545	501.066	537.255	562.693	531.494	454.453	479.104	462.862	473.105	538.722	544.264
NARANJAS	84.899	56.744	38.714	36.272	42.603	55.132	74.624	72.697	92.858	88.061	88.056	100.894	88.607
MANDARINAS	10.615	1.756	977	576	5.103	35.059	65.530	66.128	71.085	54.455	37.085	25.601	6.722
LIMONES	10.976	10.983	11.991	14.163	14.482	13.836	13.237	12.560	13.645	10.685	12.160	12.962	12.220
PLATANOS	71.283	58.318	44.277	38.538	51.872	66.188	74.920	62.799	71.372	70.972	70.629	76.029	71.932
MANZANAS	62.742	48.204	35.596	33.179	48.365	67.898	66.594	55.204	65.255	64.142	67.254	77.951	72.101
PERAS	35.660	24.836	23.151	27.369	33.231	40.474	37.493	27.983	34.062	31.601	36.889	43.915	38.681
MELOCOTONES	6.634	38.169	62.698	70.878	66.429	47.574	10.340	627	492	551	256	1.157	10.964
ALBARICOQUES	16.682	38.871	19.813	2.912	732	1.481	222	280	248	232	164	2.377	21.613
FRESAS/FRESON	48.824	15.286	5.066	5.139	3.199	2.344	1.595	3.013	18.760	53.342	71.642	78.137	48.986
MELON	24.640	55.521	66.997	70.800	66.415	38.696	15.755	9.658	8.519	8.451	9.139	16.239	21.585
SANDIA	45.570	78.779	64.689	49.915	36.024	8.765	683	582	276	890	2.768	8.912	34.943
CIRUELAS	2.279	9.164	21.250	27.051	26.248	18.802	6.570	2.532	1.215	2.521	3.470	5.261	3.542
CEREZAS	24.911	82.741	43.816	6.353	1.589	1.755	1.217	3.923	3.069	2.164	1.609	1.606	16.273
UVAS	6.748	4.257	5.813	17.614	36.786	41.313	32.356	29.189	11.797	4.720	6.426	7.351	5.392
KIWI	29.208	28.417	22.042	21.186	24.741	31.008	35.835	30.298	32.114	30.695	29.764	33.667	29.563
VINOS TRANQUILOS D.O.	35.526	32.284	31.186	31.207	30.691	36.314	44.419	85.621	38.620	31.850	40.834	38.734	36.732
ESPUMOSOS/CAVAS D.O.	5.393	8.310	5.833	8.323	6.445	6.622	9.910	55.599	9.096	6.222	4.992	5.997	5.449
VINO DE MESA SIN D.O.	19.403	20.669	23.173	22.442	20.601	23.568	27.699	32.629	20.430	21.392	24.222	23.540	26.211
OTROS VINOS	10.195	9.105	9.765	9.122	8.340	9.591	11.457	24.523	10.009	9.780	11.501	10.367	10.463
CERVEZAS	80.429	96.562	98.619	95.343	80.995	72.748	67.756	81.008	63.623	61.298	67.319	75.161	75.935
SIDRA	846	1.308	1.057	1.413	1.219	1.287	1.764	11.662	2.057	1.062	1.217	1.785	1.319
BEBIDAS ESPIRITUOSAS	30.556	31.013	29.856	33.035	27.004	30.488	33.674	79.586	30.530	26.851	31.872	33.101	30.161
OTRA BEBIDA CON VINO	3.088	6.490	8.421	8.414	4.919	3.018	1.891	1.648	1.278	1.187	1.588	2.367	3.442
TOTAL ZUMO Y NECTAR	37.936	43.139	43.306	42.955	40.510	38.987	35.042	31.218	33.493	32.012	33.937	37.442	37.602

* OTROS VINOS: incluye los vinos de Aguja D.O., vinos de Licor D.O., Otros Vinos+Espumosos sin D.O.

* BEBIDAS ESPIRITUOSAS: incluye el brandy, whisky, ginbra, ron, anís y otras bebidas espirituosas

* BEBIDAS CON VINO: Incluye las sangría, tintos de verano, etc. en el año 2007 estaban incluidas en otras bebidas alcohólicas.

CONSUMO ALIMENTARIO EN EL HOGAR. Clasificación COICOP

	MILES de Kgs	MILES de €	PART. MERC. VALOR	CONSUMO X CAPITA	GASTO X CAPITA €	PRECIO MEDIO €/Kilo
	may-13	may-13	may-13	may-13	may-13	may-13
0.1.1 ALIMENTACION	1.972.153,41	5.108.796,92	90,37	42,56	110,26	2,59
0.1.1.1 PAN Y CEREALES	249.202,93	679.303,58	12,02	5,38	14,66	2,73
0.1.1.1.1 ARROZ	16.051,80	22.561,49	0,40	0,35	0,49	1,41
0.1.1.1.2 PAN	143.194,31	329.435,36	5,83	3,09	7,11	2,30
0.1.1.1.3 OTROS PRODUCTOS DE PANADERIA	44.027,08	177.851,90	3,15	0,95	3,84	4,04
0.1.1.1.4 PASTAS ALIMENTICIAS	18.459,80	41.291,90	0,73	0,40	0,89	2,24
0.1.1.1.5 PRODUCTOS PASTELERÍA/MASAS COCINADAS	9.801,97	61.349,36	1,09	0,21	1,32	6,26
0.1.1.1.7 CEREALES/OTROS ELABORADOS CON CEREALES	17.667,97	46.813,57	0,83	0,38	1,01	2,65
0.1.1.2 CARNE	206.643,72	1.281.571,56	22,67	4,46	27,66	6,20
0.1.1.2.1 BOVINO FRESCA/REFRIGERADA/CONGELADA	22.919,43	205.672,95	3,64	0,49	4,44	8,32
0.1.1.2.2 PORCINO FRESCA/REFRIGERADA/CONGELADA	37.814,08	213.669,88	3,78	0,82	4,61	1,04
0.1.1.2.3 OVINO/CAPRINO FRESCA/REFRIGERADA/CONGELADA	7.028,90	65.592,17	1,16	0,15	1,42	9,33
0.1.1.2.4 AVE FRESCA/REFRIGERADA/CONGELADA	66.670,06	273.914,84	4,85	1,44	5,91	2,82
0.1.1.2.5 CHARCUTERIA	45.919,43	373.578,59	6,61	0,99	8,06	8,14
0.1.1.2.6 CARNES PREPARADAS	13.247,85	80.833,17	1,43	0,29	1,74	6,10
0.1.1.2.7 DESPOJOS/CASQUERÍA	3.141,76	13.626,85	0,24	0,07	0,29	4,34
0.1.1.2.8 OTRAS CARNES	9.453,62	52.079,55	0,92	0,20	1,12	5,51
0.1.1.2.9 CARNE CONGELADA	448,59	2.603,55	0,05	0,01	0,06	5,80
0.1.1.3 PESCADO	99.731,93	724.667,48	12,82	2,15	15,64	7,27
0.1.1.3.1 PESCADO FRESCO/REFRIGERADO	44.031,90	307.482,81	5,44	0,95	6,64	6,98
0.1.1.3.2 PESCADO CONGELADO	11.615,80	72.147,99	1,28	0,25	1,56	6,21
0.1.1.3.3 MOLUSCOS/CRUSTACEOS FRESCOS/CONGELADOS	23.823,67	175.181,85	3,10	0,51	3,78	7,35
0.1.1.3.4 PESCADOS/MARISCOS SECOS/AHUMADOS	1.558,22	21.569,36	0,38	0,03	0,47	13,84
0.1.1.3.5 OTRAS CONSERVAS DE PESCADO	18.702,34	148.285,48	2,62	0,40	3,20	7,93
0.1.1.4 LECHE/QUESO/HUEVOS	470.451,00	763.662,06	13,51	10,15	16,48	1,62
0.1.1.4.1 LECHE ENTERA	85.479,53	58.610,00	1,04	1,84	1,26	0,69
0.1.1.4.2 LECHE DESNATADA	76.478,36	54.171,31	0,96	1,65	1,17	0,71
0.1.1.4.2 LECHE SEMI	126.716,80	86.548,96	1,53	2,73	1,87	0,68
0.1.1.4.3 LECHE CONSERVADA	18.701,54	40.144,83	0,71	0,40	0,87	2,15
0.1.1.4.4 YOGURES	67.104,81	153.119,24	2,71	1,45	3,30	2,28
0.1.1.4.5 QUESO/REQUESON	32.200,90	225.580,48	3,99	0,69	4,87	7,01
0.1.1.4.6 OTROS PRODUCTOS A BASE DE LECHE	29.484,45	65.888,59	1,17	0,64	1,42	2,23
0.1.1.4.7 HUEVOS	34.284,57	79.598,67	1,41	0,74	1,72	2,32
0.1.1.5 ACEITES Y GRASAS	53.473,47	141.691,14	2,51	1,15	3,06	2,65
0.1.1.5.1 MANTEQUILLA	1.192,36	6.778,83	0,12	0,03	0,15	5,69
0.1.1.5.2 MARGARINA	3.017,06	10.750,65	0,19	0,07	0,23	3,56
0.1.1.5.3 ACEITE DE OLIVA	32.068,75	95.677,15	1,69	0,69	2,06	2,98
0.1.1.5.4 OTROS ACEITES	16.131,66	21.308,62	0,38	0,35	0,46	1,32
0.1.1.5.5 OTRAS GRASAS ANIMALES	1.063,64	7.175,89	0,13	0,02	0,15	6,75

CONSUMO ALIMENTARIO EN EL HOGAR. Clasificación COICOP

	MILES de Kgs	MILES de €	PART. MERC. VALOR	CONSUMO X CAPITA	GASTO X CAPITA €	PRECIO MEDIO €/Kilo
	may-13	may-13	may-13	may-13	may-13	may-13
0.1.1.6 FRUTAS	378.348,14	617.797,92	10,93	8,17	13,33	1,63
0.1.1.6.1 CITRICOS	111.822,29	107.549,16	1,90	2,41	2,32	0,96
0.1.1.6.2 PLATANOS	52.810,60	71.931,50	1,27	1,14	1,55	1,36
0.1.1.6.3 MANZANAS	47.227,16	72.100,89	1,28	1,02	1,56	1,53
0.1.1.6.4 PERAS	20.379,77	38.681,03	0,68	0,44	0,83	1,90
0.1.1.6.5 FRUTAS CON HUESO	22.327,16	60.755,06	1,07	0,48	1,31	2,72
0.1.1.6.6 BAYAS	25.277,73	54.378,04	0,96	0,55	1,17	2,15
0.1.1.6.7 OTRAS FRUTAS	84.213,52	138.868,47	2,46	1,82	3,00	1,65
0.1.1.6.8 FRUTOS SECOS	9.536,56	62.416,98	1,10	0,21	1,35	6,55
0.1.1.6.9 FRUTAS PREPARADAS/CONSERVAS	4.753,35	11.116,79	0,20	0,10	0,24	2,34
0.1.1.7 HORTALIZAS	400.916,20	642.802,83	11,37	8,65	13,87	1,60
0.1.1.7.0 OTRAS VERDURAS	39.843,01	80.020,97	1,42	0,86	1,73	2,01
0.1.1.7.1 HORTALIZAS DE HOJA/TALLO	23.609,08	47.063,33	0,83	0,51	1,02	1,99
0.1.1.7.2 COLES	5.807,25	6.377,66	0,11	0,13	0,14	1,10
0.1.1.7.3 HORTALIZAS CULTIVADAS POR SU FRUTO	114.869,87	180.217,65	3,19	2,48	3,89	1,57
0.1.1.7.4 HORTALIZAS CON RAIZ	59.665,09	89.363,74	1,58	1,29	1,93	1,50
0.1.1.7.5 LEGUMBRES / HORTALIZAS SECAS	6.169,26	11.563,88	0,20	0,13	0,25	1,87
0.1.1.7.6 LEGUMBRES / HORTALIZAS CONGELADAS	14.507,10	29.977,07	0,53	0,31	0,65	2,07
0.1.1.7.7 LEGUMBRES / HORTALIZAS CONSERVA	36.691,79	90.803,74	1,61	0,79	1,96	2,47
0.1.1.7.8 PATATAS FRESCAS / CONGELADAS	94.880,25	83.447,70	1,48	2,05	1,80	0,88
0.1.1.7.9 PATATAS PROCESADAS	4.873,50	23.967,09	0,42	0,11	0,52	4,92
0.1.1.8 AZUCAR/CONFITURAS/MIEL/CHOCOLATE/CONFITERIA/HELA	42.024,32	144.801,82	2,56	0,91	3,13	3,45
0.1.1.8.1 AZUCAR	16.790,64	22.118,97	0,39	0,36	0,48	1,32
0.1.1.8.2 CONFITERIA/MERMELADA/MIEL	4.194,56	17.563,66	0,31	0,09	0,38	4,19
0.1.1.8.3 CHOCOLATE	8.222,19	59.306,72	1,05	0,18	1,28	7,21
0.1.1.8.4 CONFITERIA	196,92	1.440,19	0,03	0,00	0,03	7,31
0.1.1.8.5 HELADOS	12.620,01	44.372,28	0,78	0,27	0,96	3,52
0.1.1.9 PRODUCTOS ALIMENTICIOS NO NUEMRADOS ANTERIORME	51.482,81	112.113,32	1,98	1,11	2,42	2,18
0.1.1.9.1 SALSAS	23.132,95	50.472,56	0,89	0,50	1,09	2,18
0.1.1.9.2 SAL/ESPECIAS	9.658,70	10.415,39	0,18	0,21	0,22	1,08
0.1.1.9.3 SOPAS / CALDOS	15.339,97	25.905,81	0,46	0,33	0,56	1,69
0.1.1.9.6 OTROS PRODUCTOS EN PESO	3.351,20	25.319,55	0,45	0,07	0,55	7,56
0.1.2 BEBIDAS NO ALCOHOLICAS	443.343,27	354.454,55	6,27	9,57	7,65	0,80
0.1.2.1 CAFE/TE/CACAO	12.067,14	118.316,77	2,09	0,26	2,55	9,80
0.1.2.1.1 CAFE	6.631,61	81.529,82	1,44	0,14	1,76	12,29
0.1.2.1.2 TE/INFUSIONES	608,13	15.082,31	0,27	0,01	0,33	24,80
0.1.2.1.3 CACAO	4.827,41	21.704,64	0,38	0,10	0,47	4,50
0.1.2.2 AGUA/BEBIDAS REFRESCANTES/ZUMOS	414.079,47	212.588,14	3,76	8,94	4,59	0,51
0.1.2.2.1 AGUA MINERAL	199.450,76	41.587,03	0,74	4,30	0,90	0,21
0.1.2.2.2 BEBIDAS REFRESCANTES	172.463,81	133.399,20	2,36	3,72	2,88	0,77
0.1.2.2.3 ZUMOS DE FRUTA	41.787,77	37.233,69	0,66	0,90	0,80	0,89
0.1.2.2.4 ZUMOS DE VEGETALES(N.D.)	377,14	368,23	0,01	0,01	0,01	0,98
0.1.2.3 OTROS PRODUCTOS EN VOLUMEN	17.196,66	23.549,64	0,42	0,37	0,51	1,37
0.2.1 BEBIDAS ALCOHOLICAS	108.369,94	189.710,16	3,36	2,34	4,09	1,75
0.2.1.1 ESPIRITUOSOS Y LICORES	3.045,91	30.160,55	0,53	0,07	0,65	9,90
0.2.1.2 VINOS	38.826,61	83.615,06	1,48	0,84	1,80	2,15
0.2.1.2.1 VINO DE UVA / OTRAS FRUTAS FERMENTADAS	35.372,49	69.017,10	1,22	0,76	1,49	1,95
0.2.1.2.1.1 V CPRD	11.158,94	38.045,63	0,67	0,24	0,82	3,41
0.2.1.2.1.2 MESA	23.532,61	29.652,87	0,52	0,51	0,64	1,26
0.2.1.2.1.3 SIDRA	680,94	1.318,59	0,02	0,01	0,03	1,94
0.2.1.2.2 OTROS VINOS	3.454,12	14.597,96	0,26	0,07	0,32	4,23
0.2.1.3 CERVEZAS	66.497,43	75.934,56	1,34	1,44	1,64	1,14