

# LA ALIMENTACIÓN MES A MES

JUNIO

2013

AVANCE DE DATOS PROVISIONALES



Madrid 2013



Aviso Legal: los contenidos de esta publicación podrán ser reutilizados, citando la fuente y la fecha, en su caso, de la última actualización



## **MINISTERIO DE AGRICULTURA, ALIMENTACIÓN Y MEDIO AMBIENTE**

**Edita:**

© Ministerio de Agricultura, Alimentación y Medio Ambiente  
Secretaría General Técnica  
Centro de Publicaciones

Catálogo de Publicaciones de la Administración General del Estado:

<http://publicacionesoficiales.boe.es/>

NIPO: 280-13-115-1

## METODOLOGÍA del Panel de Consumo Alimentario

---

El panel de consumo Alimentario se está desarrollando en el Ministerio de Agricultura, Alimentación y Medio Ambiente desde el año 1987 y su objetivo principal es el conocimiento de la demanda directa de alimentos en España, distinguiendo entre el consumo en hogares, en hostelería/restauración e instituciones, para lo que se aplica la siguiente Metodología:

### HOGARES:

**Universo:** Todos los hogares de la península, Baleares y Canarias, sin incluir Ceuta y Melilla (17.154.090 en 2011 y 17.323.687 en 2012)

**Muestra:** 12.000 Hogares que apuntan diariamente sus compras con un lector óptico. La elección de esta muestra es al azar con un método bietápico. En la primera etapa se seleccionan los puntos de sondeo en función del tamaño de las poblaciones para cada una de las regiones. En la segunda, se selecciona los colaboradores en cada uno de los puntos elegidos.

### Consumo en Junio 2013

**Cae el consumo de Alimentos en los hogares durante el mes de Junio de 2013 (-4,0%). Sin embargo se incrementa el gasto en +0,6% a consecuencia del aumento de los precios medios (+4,9%).**

- Junio 2013, un buen mes para el consumo de Carnes. La compra de esta categoría se incrementó +0,4%, debido al aumento en la compra de Carne de Cerdo (+6,4%), fundamentalmente, compensando la caída que se registra en la carne de Vacuno (-5,6%), carne de Pollo (-3,4%) y en Carne Ovino/Caprino (-16,3%).

- Se detecta descenso del precio de los Huevos con respecto al mes de junio de 2012 en un -2,1%, con una evolución de consumo del -0,3%.

- Crece un +9,4% la compra del Aceite, arrastrado por el importante aumento en el consumo de la variedad de Girasol (+22,7%), y en menor medida aunque también en positivo el de Oliva (+3,8%).

- Disminuye la presencia en el hogar de Vinos y Espumosos (-11,3%) en comparación al mes de Junio del año pasado. Son los Vinos de Mesa sin D.O los que más descienden (-17,5%).

- Cae un -8,3% la compra de la Fruta Fresca en el hogar. A excepción de fresa/fresón, las frutas de temporada presentan una evolución negativa, sin embargo seguimos encontrando naranjas que incrementan su consumo +3,7% a pesar de la subida de precios +11,3%.

- Desciende el consumo de Leche Líquida (-2,1%). La leche de corta duración es la que más decrece -7,3% con el mayor incremento de precio medio +6,3%. Tan solo la variedad semidesnatada es la que consigue incrementar el consumo +1,9%.

- Durante el sexto mes del año, cayó el consumo (-3,4%) de Hortalizas Frescas en el hogar, son las Lechugas y Endivias (-10,9%), y los Tomates (-11,5%) los que presentan mayores descensos.

### Consumo en el Año Móvil de Julio 2012 hasta Junio 2013

**A cierre del año móvil a Junio 2013, el consumo en los hogares se mantuvo estable (0,0%), no así el gasto (+0,8%) debido al incremento de precios medios (+0,8%).**

- La vuelta al consumo al hogar se refleja en el incremento en el consumo de categorías básicas como son el Azúcar (+6,4%), Legumbres (+4,4%), Pan (+1,9%), Huevos (+1,3%), Patatas Frescas (+2,1%).

- Se estabiliza el consumo de Carne (+0,1%) debido al descenso de la compra principalmente del Ovino/Caprino (-6,7%) y Vacuno (-4,4%), compensada en parte por el incremento de la compra de Pollo (+0,6%) y el mantenimiento de cerdo (+0,1%). Mientras la carne fresca se mantiene en consumo es la congelada la que desciende (-2,5%) y la transformada evoluciona en positivo (+1,3%).

- Desciende en un -1,1% el volumen comprado de Pescado: el Congelado disminuye un -4,8% mientras se mantiene casi estable el Fresco (-0,1%). El consumo de Moluscos/Mariscos/Crustáceo aumenta un +2,0%.

- En los últimos 12 meses, el consumo de Leche se mantiene estable (0,0%) mientras que Derivados Lácteos desciende (-0,7%), debido a la evolución negativa de yogurt (-1,6%) y bifidus+leches fermentadas (-5,7%).

- El volumen consumido de Frutas Frescas en el hogar se contrae (-1,5%), siendo Peras, Mandarinas y Manzanas las variedades más penalizadas (-16,2%, -5,7% y -6,7% respectivamente). Las frutas de verano como sandía y cerezas muestran decrecimientos (-7,9% y -13,1%).

- Las hortalizas frescas se consumen en la misma medida que el año anterior, solo cabe destacar el descenso del volumen en tomates (-3,8%).

- El consumo Total de Aceite desciende -1,6%, sin embargo, los hogares están destinando más presupuesto a este producto, gastan un 6,7% más que el año anterior. La variedad de Oliva Oliva es la que más decrece (-10,4%) mientras que Oliva Virgen crece (+3,4%) así como el consumo de Aceite de Girasol (+5,8%).

	TAM JUNIO 2013	% Variación TAM JUNIO 13 vs TAM JUNIO 12	% Variación Abril 13 vs Abril 12	% Variación Mayo 3 vs Mayo 12	% Variación Junio 13 vs Junio 12
Volumen (Millones Kgs/Lts.)	30.485,99	0,0%	6,1%	0,2%	-4,0%
Valor (Millones €)	68.222,95	0,8%	6,0%	5,0%	0,6%
Precio Medio	2,24	0,8%	-0,1%	4,8%	4,9%
Consumo x Capita	659,85	-0,5%	5,5%	-0,4%	-4,6%
Gasto x Capita	1.476,64	0,3%	5,3%	4,4%	0,0%

LA ALIMENTACIÓN MES A MES							
TAM DE JUNIO							
HOGARES							
Productos	Cantidad (Millones de Kgs/ Lt)		Evolución	Valor (Millones de €)		Evolución	Kg / Lt per Cápita
	2012	2013	%13/12	2012	2013	%13/12	2013
<b>.TOTAL ALIMENTACION</b>	<b>30.481,7</b>	<b>30.486,0</b>	<b>0,0</b>	<b>67.692,2</b>	<b>68.223,0</b>	<b>0,8</b>	<b>659,9</b>
TOTAL CARNE	2.439,1	2.442,7	0,1	15.534,7	15.370,1	-1,1	52,87
TOTAL PESCA	1.222,9	1.218,4	-0,4	8.973,4	8.952,3	-0,2	26,37
T.FRUTAS FRESCAS	4.758,2	4.687,5	-1,5	6.126,8	6.268,7	2,3	101,47
T HORTALIZAS Y PATATAS FRESCAS	3.943,2	3.964,2	0,5	5.093,9	5.391,6	5,8	85,80
PAN	1.643,2	1.673,9	1,9	3.895,6	3.909,9	0,4	36,23
TOTAL ACEITE	605,4	595,6	-1,6	1.277,6	1.363,4	6,7	12,89
T.HUEVOS KGS	380,2	385,1	1,3	791,4	888,7	12,3	8,34
LECHE y DERIVADOS LACTEOS	5.225,1	5.211,4	-0,3	8.568,8	8.442,2	-1,5	112,79
TOTAL VINOS y ESPUMOSOS	440,6	427,4	-3,0	1.052,9	1.041,6	-1,1	9,25
AGUA DE BEBIDA ENVAS.	2.360,3	2.370,4	0,4	495,4	488,1	-1,5	51,31
BEBIDAS ALCOHOLICAS ALTA GRADUACIÓN	42,9	42,6	-0,8	427,5	413,6	-3,2	0,92
BEBID.REFR y GASEOSAS	2.139,2	2.097,4	-2,0	1.643,3	1.611,0	-2,0	45,40
RESTO ALIMENTACIÓN	5.281,1	5.369,4	1,7	13.811,0	14.081,6	2,0	116,22

LA ALIMENTACIÓN MES A MES							
MES DE JUNIO							
HOGARES							
Productos	Cantidad (Millones de Kgs / Lt)		Evolucion	Valor (Millones de €)		Evolucion	Kg / Lt per Cápita
	2012	2013	%13/12	2012	2013	%13/12	2013
<b>.TOTAL ALIMENTACION</b>	<b>2.633,5</b>	<b>2.527,1</b>	<b>-4,0</b>	<b>5.526,7</b>	<b>5.561,0</b>	<b>0,6</b>	<b>54,5</b>
TOTAL CARNE	186,3	187,0	0,4	1.155,0	1.173,0	1,6	4,04
TOTAL PESCA	98,3	95,6	-2,7	709,0	695,2	-1,9	2,06
T.FRUTAS FRESCAS	454,7	417,0	-8,3	632,0	634,2	0,4	9,00
T HORTALIZAS Y PATATAS FRESCAS	342,4	332,8	-2,8	428,5	461,9	7,8	7,18
PAN	136,2	137,3	0,9	316,5	316,2	-0,1	2,96
TOTAL ACEITE	45,0	49,3	9,4	93,7	123,9	32,2	1,06
T.HUEVOS KGS	31,2	31,1	-0,3	73,0	71,3	-2,4	0,67
LECHE y DERIVADOS LACTEOS	430,2	421,4	-2,0	726,3	701,4	-3,4	9,09
TOTAL VINOS y ESPUMOSOS	36,4	32,3	-11,3	70,9	75,6	6,6	0,70
AGUA DE BEBIDA ENVAS.	224,1	199,8	-10,8	46,6	41,6	-10,9	4,31
BEBIDAS ALCOHOLICAS ALTA GRADUACIÓN	3,1	2,8	-11,5	31,0	27,5	-11,4	0,06
BEBID.REFR y GASEOSAS	199,8	182,3	-8,8	153,7	138,3	-10,0	3,93
RESTO ALIMENTACIÓN	445,9	438,4	-1,7	1.090,3	1.101,0	1,0	9,46

\* T Hortalizas y Patatas Frescas: incluye todas las hortalizas frescas y las patatas frescas

\* Leche y Derivados Lácteos =incluye Leche Líquida, Preparados Lácteos, Total Otras Leches, Derivados Lácteos

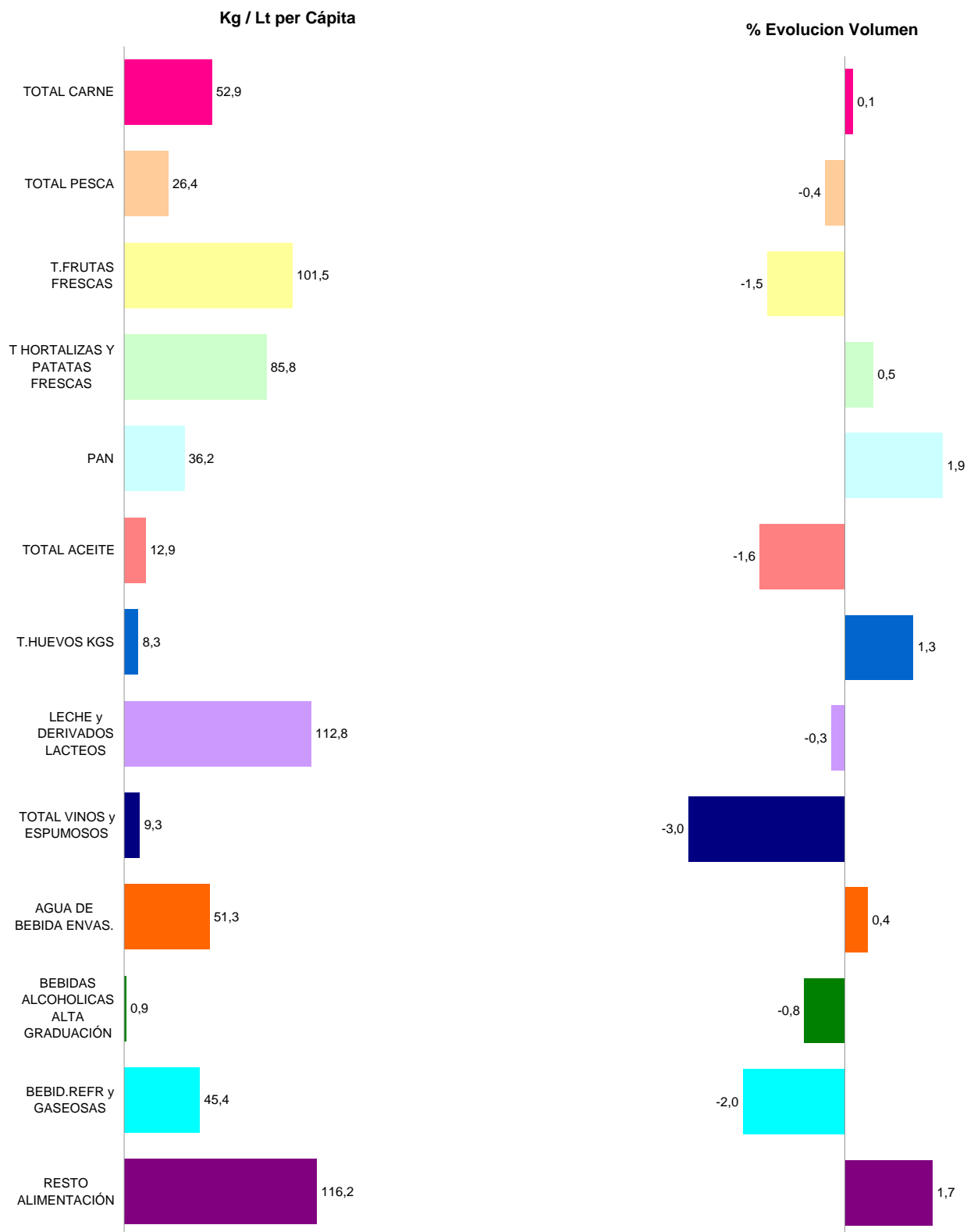
\* Bebidas Alcohólicas alta Graduación: incluye Brandy, Whisky, Ginebra, Ron, Anís, Bebidas Espirituosas

\* Resto Alimentación: todos aquellos productos no desglosados.

# CONSUMO ALIMENTARIO EN EL HOGAR

TAM JUNIO 2013

TOTAL ALIMENTACIÓN (HOGAR)	
<b>CONSUMO PER CAPITA</b>	<b>VOLUMEN EN LA CESTA DE LA COMPRA</b>
<b>659,85</b>	<b>30.486,0</b>
<b>Kg / Lt per Cápita</b>	<b>Cantidad (Millones de Kgs/ Lt)</b>



\* T Hortalizas y Patatas Frescas: incluye todas las hortalizas frescas y las patatas frescas

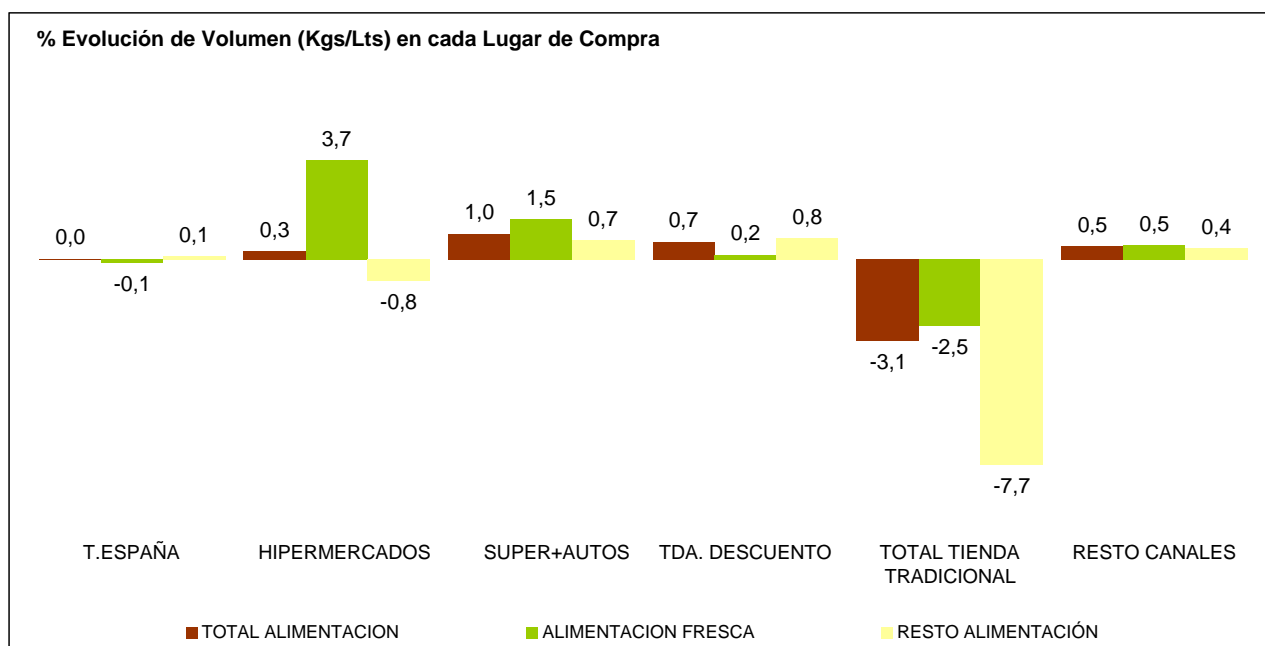
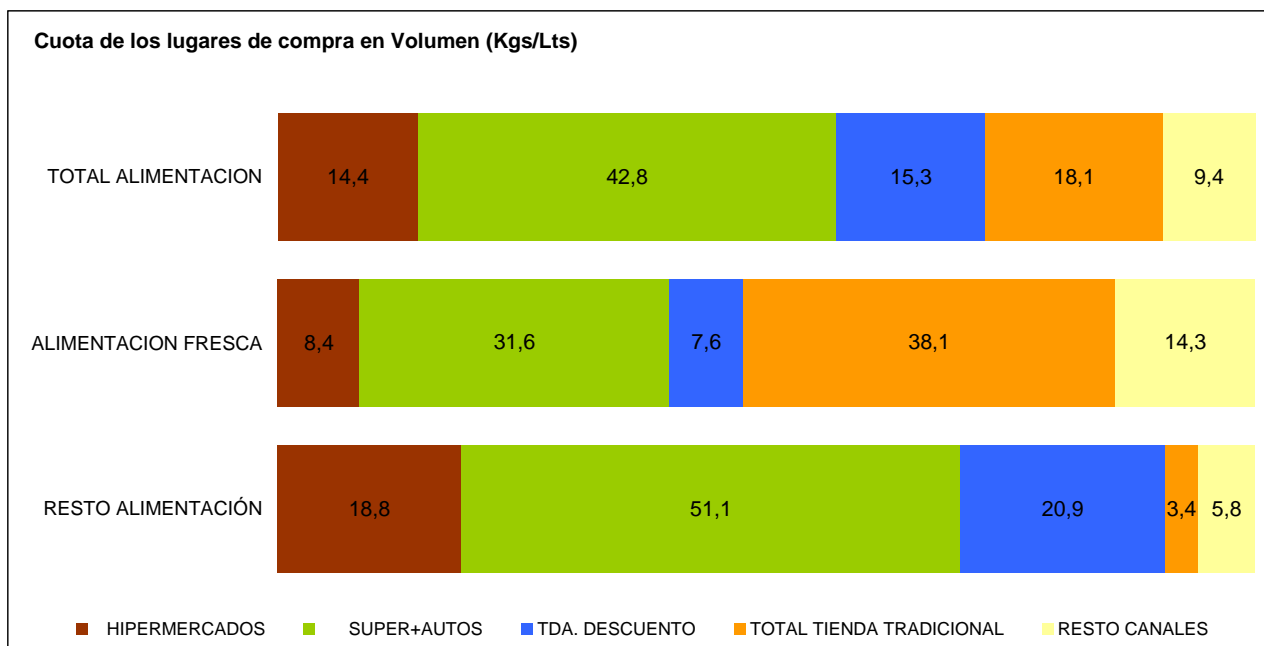
\* Leche y Derivados Lácteos =incluye Leche Líquida, Preparados Lácteos, Total Otras Leches, Derivados Lácteos

\* Bebidas Alcohólicas alta Graduación: incluye Brandy, Whisky, Ginebra, Ron, Anís, Bebidas Espirituosas

\* Resto Alimentación: todos aquellos productos no desglosados.

## CONSUMO ALIMENTARIO EN EL HOGAR

TAM JUNIO 2013



TOTAL TIENDA TRADICIONAL: Tda. Tradicional, Pescadería, Carnicería/Charc, Panadería, Tda. Congelados, Mercados y Plazas.  
 RESTO CANALES: Mercadillos, Autoconsumo, Economato/Coop, Herboristería, Farmacia, Venta Domicilio, Lechería, Bar-Bodega

LA ALIMENTACIÓN MES A MES							
TAM JUNIO 2013 VS TAM JUNIO 2012							
HOGARES							
Productos	Cantidad (Millones de Kgs / Lt)		Evolucion	Valor (Millones de €)		Evolucion	Kg / Lt per Capita
	2012	2013	%13/12	2012	2013	%13/12	2013
T.HUEVOS KGS	380,2	385,1	1,3	791,4	888,7	12,3	8,3
CARNE POLLO FRESCA	676,8	681,0	0,6	2.711,1	2.735,8	0,9	14,7
CARNE CERDO FRESCA	493,6	494,0	0,1	2.819,7	2.834,4	0,5	10,7
CARNE VACUNO FRESCA	299,4	286,1	-4,4	2.721,4	2.585,2	-5,0	6,2
CARNE OVINO/CAPRINO FRESCA	92,0	85,8	-6,7	950,5	845,1	-11,1	1,9
CARNE TRANSFORMADA	570,0	577,4	1,3	4.723,6	4.717,5	-0,1	12,5
RESTO CARNE	307,5	318,3	3,5	1.608,3	1.652,1	2,7	6,9
PESCADOS	690,9	683,3	-1,1	4.686,9	4.628,8	-1,2	14,8
MARISCO/MOLUSCO/CRUS	339,6	346,4	2,0	2.567,7	2.573,7	0,2	7,5
CONS.PESCADO/MOLUSCO	192,5	188,6	-2,0	1.718,9	1.749,8	1,8	4,1
TOTAL LECHE LIQUIDA	3.415,6	3.414,3	0,0	2.362,1	2.363,2	0,0	73,9
TOTAL OTRAS LECHES	32,4	31,6	-2,5	262,1	249,5	-4,8	0,7
T DERIVADOS LACTEOS	1.777,2	1.765,6	-0,7	5.944,6	5.829,6	-1,9	38,2
PAN	1.643,2	1.673,9	1,9	3.895,6	3.909,9	0,4	36,2
BOLL.PAST.GALLET.CERE	598,2	619,2	3,5	2.727,1	2.780,3	2,0	13,4
CHOCOLATES/CACAOS/SUC	155,5	160,9	3,5	1.016,9	1.049,8	3,2	3,5
CAFES E INFUSIONES	80,2	82,1	2,4	1.031,4	1.078,3	4,5	1,8
ARROZ	180,4	188,5	4,5	255,5	262,4	2,7	4,1
TOTAL PASTAS	172,4	184,4	7,0	302,9	315,2	4,1	4,0
AZUCAR	185,0	196,8	6,4	189,0	205,5	8,7	4,3
LEGUMBRES	144,5	151,0	4,4	222,1	246,0	10,8	3,3
ACEITE DE OLIVA	437,2	414,9	-5,1	1.060,0	1.122,5	5,9	9,0
ACEITE DE GIRASOL	153,2	161,9	5,7	194,2	210,9	8,6	3,5
RESTO ACEITE	15,0	18,7	24,9	23,4	30,1	28,5	0,4
PATATAS FRESCAS	1.051,6	1.074,2	2,1	612,8	792,0	29,2	23,2
PATATAS CONGELADAS	42,1	45,1	7,2	51,2	54,0	5,4	1,0
PATATAS PROCESADAS	55,4	58,0	4,8	276,5	284,3	2,8	1,3
TOMATES	698,9	672,1	-3,8	916,1	926,8	1,2	14,6
RESTO HORTALIZAS FRESCAS	2.192,7	2.217,9	1,2	3.565,0	3.672,9	3,0	48,0
CITRICOS	1.341,8	1.358,5	1,2	1.323,9	1.368,3	3,4	29,4
RESTO FRUTAS FRESCAS	3.416,4	3.329,0	-2,6	4.802,9	4.900,4	2,0	72,1
ACEITUNAS	103,9	110,0	5,8	292,6	312,0	6,6	2,4
FRUTOS SECOS	125,1	122,4	-2,2	785,5	790,5	0,6	2,7
T.FRUTA&HORTA.TRANSF	604,6	606,5	0,3	1.255,6	1.263,9	0,7	13,1
PLATOS PREPARADOS	554,1	553,6	-0,1	2.236,1	2.255,0	0,8	12,0
VINOS TRANQUILOS D.O.	141,3	133,9	-5,3	516,5	479,8	-7,1	2,9
ESPUMOSOS/CAVAS D.O.	27,9	26,6	-4,7	140,3	133,2	-5,1	0,6
VINO DE MESA SIN D.O.	231,8	229,0	-1,2	257,8	289,2	12,2	5,0
OTROS VINOS	33,6	32,5	-3,1	133,2	134,4	0,9	0,7
CERVEZAS	801,2	803,3	0,3	940,2	925,6	-1,6	17,4
BEBIDAS ALCOHOLICAS ALTA GRADUACIÓN	42,9	42,6	-0,8	427,5	413,6	-3,2	0,9
TOTAL ZUMO Y NECTAR	519,1	497,4	-4,2	457,2	445,5	-2,6	10,8
AGUA DE BEBIDA ENVAS.	2.360,3	2.370,4	0,4	495,4	488,1	-1,5	51,3
GASEOSAS Y BEBID.REFR	2.139,2	2.097,4	-2,0	1.643,3	1.611,0	-2,0	45,4
O PRODUCTOS EN PESO	464,8	482,6	3,8	1.434,0	1.466,6	2,3	10,4
O PRODUCTOS EN VOLUMEN	273,1	275,6	0,9	337,2	346,8	2,8	6,0
<b>TOTAL ALIMENTACION</b>	<b>30.481,7</b>	<b>30.486,0</b>	<b>0,0</b>	<b>67.692,2</b>	<b>68.223,0</b>	<b>0,8</b>	<b>659,9</b>

\* RESTO CARNE: incluye la carne de despojos, de pavo, de avestruz, carne congelada.....

\* T DERIVADOS LACTEOS: Incluye Preparados Lacteos y Derivados Lacteos

\* RESTO ACEITE: Incluye todos los aceites que no son de Oliva o Girasol

\* RESTO HORTALIZAS FRESCAS: incluye los ajos, las cebollas, las coles, los pepinos, verduras de hojas.....

\* CITRICOS: incluyen las Naranjas, Mandarinas y Limones

\* RESTO FRUTAS FRESCAS: incluyen los platanos, las fresas y fresones, el melon, la sandía, las uvas, el kiwi.....

\* OTROS VINOS: incluye los vinos de Aguja D.O., vinos de Licor D.O., Otros Vinos+Espumosos sin D.O.

\* BEBIDAS ESPIRITUOSAS: incluye el Brandy, Whisky, Ginebra, Ron, Anis, Otras Bebidas Espirituosas. Esta rúbrica ha disminuido mucho el consumo, porque en el año 2007 entraban las bebidas con vino como sangría, tinto de verano etc., que este año van a OTROS PRODUCTOS EN VOLUMEN

\* O PRODUCTOS EN PESO: incluye la miel, los edulcorantes, bases pizzas y masas de hojaldre, harinas y semolas, encurtidos, sal, caldos.....

\* O PRODUCTOS EN VOLUMEN: incluye la sidra, el vinagre, bebidas con vino, horchata, leche de distinta especie a la de vaca,....



## CONSUMO ALIMENTARIO EN EL HOGAR

	MILES de Kgs./Lts.			MILES de €			CONSUMO X	PENETRACION**
							CAPITA	
	TAM JUNIO 2012	TAM JUNIO 2013	% EVOL.	TAM JUNIO 2012	TAM JUNIO 2013	% EVOL.	TAM JUNIO 2013	TAM JUNIO 2013
<b>TOTAL CARNE</b>	<b>2.439.149,57</b>	<b>2.442.670,34</b>	0,1%	<b>15.534.674,90</b>	<b>15.370.147,58</b>	-1,1%	<b>52,87</b>	<b>99,76</b>
CARNE FRESCA	1.787.325,81	1.785.520,18	-0,1%	10.428.024,53	10.297.803,35	-1,2%	38,64	92,14
CARNE VACUNO	299.385,70	286.147,67	-4,4%	2.721.444,42	2.585.234,14	-5,0%	6,19	50,57
CARNE POLLO	676.769,52	681.011,40	0,6%	2.711.086,54	2.735.764,60	0,9%	14,74	70,25
CARNE OVINO/CAPRINO	91.960,83	85.794,16	-6,7%	950.546,44	845.124,56	-11,1%	1,86	13,12
CARNE CERDO	493.626,64	494.034,17	0,1%	2.819.710,70	2.834.406,40	0,5%	10,69	67,61
CARNE CONGELADA	81.869,51	79.797,53	-2,5%	383.096,25	354.811,85	-7,4%	1,73	13,38
CARNE TRANSFORMADA	569.954,25	577.352,63	1,3%	4.723.554,12	4.717.532,38	-0,1%	12,50	98,09
<b>TOTAL PESCA</b>	<b>1.222.948,84</b>	<b>1.218.359,50</b>	-0,4%	<b>8.973.382,71</b>	<b>8.952.323,08</b>	-0,2%	<b>26,37</b>	<b>95,47</b>
PESCADOS	690.880,03	683.345,05	-1,1%	4.686.850,65	4.628.809,30	-1,2%	14,79	70,19
PESCADOS FRESCOS	541.652,70	541.206,87	-0,1%	3.738.165,23	3.730.239,77	-0,2%	11,71	53,26
PESCADOS CONGELADOS	149.227,34	142.138,17	-4,8%	948.685,42	898.569,53	-5,3%	3,08	37,51
MARISCO/MOLUSCO/CRUS	339.613,60	346.381,05	2,0%	2.567.653,70	2.573.664,82	0,2%	7,50	49,54
CONS.PESCADO/MOLUSCO	192.455,21	188.633,41	-2,0%	1.718.878,36	1.749.848,96	1,8%	4,08	77,70
<b>TOTAL LECHE LIQUIDA</b>	<b>3.415.585,26</b>	<b>3.414.277,51</b>	0,0%	<b>2.362.139,15</b>	<b>2.363.177,52</b>	0,0%	<b>73,89</b>	<b>86,00</b>
LECHE ESTERILIZADA	3.276.069,60	3.287.457,80	0,3%	2.247.575,40	2.257.120,20	0,4%	71,15	84,68
LECHE PASTERIZADA	94.414,39	86.074,96	-8,8%	78.157,96	73.798,56	-5,6%	1,86	3,71
LECHE CRUDA	45.101,27	40.744,75	-9,7%	36.405,78	32.258,76	-11,4%	0,88	0,52
<b>T DERIVADOS LACTEOS</b>	<b>1.777.161,50</b>	<b>1.765.583,33</b>	-0,7%	<b>5.944.578,48</b>	<b>5.829.577,43</b>	-1,9%	<b>38,21</b>	<b>*</b>
YOGURT	461.078,30	453.766,38	-1,6%	887.059,40	841.131,01	-5,2%	9,82	72,58
BIFIDUS + LECHE FERMENTADAS	279.280,05	263.250,78	-5,7%	916.299,63	836.054,38	-8,8%	5,70	*
QUESO	368.386,91	369.189,66	0,2%	2.603.802,46	2.611.934,48	0,3%	7,99	92,63
RESTO DERIVADOS LACTEOS	668.416,24	679.376,51	1,6%	1.537.416,99	1.540.457,56	0,2%	14,70	*
<b>T.HUEVOS KGS</b>	<b>380.192,26</b>	<b>385.148,77</b>	1,3%	<b>791.370,11</b>	<b>888.704,05</b>	12,3%	<b>8,34</b>	<b>71,01</b>
<b>PAN</b>	<b>1.643.248,29</b>	<b>1.673.922,76</b>	1,9%	<b>3.895.581,31</b>	<b>3.909.858,11</b>	0,4%	<b>36,23</b>	<b>99,41</b>
<b>LEGUMBRES</b>	<b>144.537,92</b>	<b>150.957,78</b>	4,4%	<b>222.063,19</b>	<b>245.960,11</b>	10,8%	<b>3,27</b>	<b>40,27</b>
<b>AZUCAR</b>	<b>184.995,07</b>	<b>196.782,67</b>	6,4%	<b>189.017,38</b>	<b>205.468,72</b>	8,7%	<b>4,26</b>	<b>43,07</b>
<b>TOTAL ACEITE</b>	<b>605.447,97</b>	<b>595.569,56</b>	-1,6%	<b>1.277.568,04</b>	<b>1.363.433,92</b>	6,7%	<b>12,89</b>	<b>51,32</b>
ACEITE DE OLIVA	437.245,26	414.887,29	-5,1%	1.060.020,04	1.122.484,29	5,9%	8,98	38,02
ACEITE DE GIRASOL	153.196,13	161.937,59	5,7%	194.157,02	210.896,73	8,6%	3,50	21,91

\* T DERIVADOS LACTEOS: Incluye Preparados Lacteos y Derivados Lacteos

\* BIFIDUS + LECHE FERMENTADAS: INCLUEN LOS Yogures con Bifidus y las Otras Leches fermentadas

\*\*Penetración promedio mensual de los últimos 12 meses

## CONSUMO ALIMENTARIO EN EL HOGAR

	MILES de Kgs./Lts.		% EVOL.	MILES de €		% EVOL.	CONSUMO X	PENETRACION
	TAM JUNIO 2012	TAM JUNIO 2013		TAM JUNIO 2012	TAM JUNIO 2013		CAPITA	TAM JUNIO 2013
<b>PATATAS FRESCAS</b>	<b>1.051.645,35</b>	<b>1.074.168,81</b>	2,1%	<b>612.823,42</b>	<b>791.999,80</b>	29,2%	<b>23,25</b>	<b>54,14</b>
<b>T.HORTALIZAS FRESCAS</b>	<b>2.891.590,38</b>	<b>2.890.051,17</b>	-0,1%	<b>4.481.060,38</b>	<b>4.599.642,98</b>	2,6%	<b>62,55</b>	<b>98,15</b>
TOMATES	698.930,98	672.132,17	-3,8%	916.107,99	926.792,60	1,2%	14,55	69,88
CEBOLLAS	343.762,21	349.449,61	1,7%	332.442,88	344.682,78	3,7%	7,56	54,51
LECHUGA/ESC./ENDIVIA	215.682,41	212.622,33	-1,4%	413.313,13	415.312,15	0,5%	4,60	50,11
PIMIENTOS	233.873,26	232.821,81	-0,4%	362.558,59	390.082,69	7,6%	5,04	50,11
JUDIAS VERDES	107.714,11	107.711,00	0,0%	303.651,03	297.451,42	-2,0%	2,33	25,39
COLES	88.921,19	90.053,38	1,3%	89.084,74	93.644,39	5,1%	1,95	12,00
<b>T.FRUTAS FRESCAS</b>	<b>4.758.245,54</b>	<b>4.687.462,36</b>	-1,5%	<b>6.126.808,20</b>	<b>6.268.739,19</b>	2,3%	<b>101,47</b>	<b>95,41</b>
NARANJAS	922.427,25	954.586,16	3,5%	815.411,72	844.021,12	3,5%	20,64	44,48
MANDARINAS	315.580,24	297.476,94	-5,7%	376.229,28	369.481,29	-1,8%	6,44	27,39
LIMONES	103.795,97	106.417,80	2,5%	132.231,04	154.798,72	17,1%	2,30	27,41
PLATANOS	525.465,35	532.446,13	1,3%	738.476,65	765.288,14	3,6%	11,52	63,84
MANZANAS	552.755,19	515.564,65	-6,7%	679.035,91	710.304,88	4,6%	11,16	53,29
PERAS	323.720,79	271.399,80	-16,2%	404.651,01	401.081,00	-0,9%	5,88	38,05
MELOCOTONES	194.644,07	204.642,01	5,1%	290.207,94	309.833,96	6,8%	4,44	21,22
ALBARICOQUES	38.508,03	42.861,31	11,3%	76.179,30	88.445,67	16,1%	0,93	7,62
FRESAS/FRESON	127.358,24	135.337,52	6,3%	318.575,03	313.680,07	-1,5%	2,92	22,88
MELON	416.403,69	413.575,79	-0,7%	373.584,45	381.861,86	2,2%	8,97	21,66
SANDIA	390.408,59	359.439,43	-7,9%	291.958,70	269.578,89	-7,7%	7,79	15,57
CIRUELAS	76.885,91	79.664,89	3,6%	121.223,61	126.242,66	4,1%	1,73	13,07
CEREZAS	59.717,32	51.915,19	-13,1%	178.508,89	155.712,10	-12,8%	1,12	9,19
UVAS	110.900,16	100.976,77	-8,9%	213.323,39	202.311,83	-5,2%	2,19	15,32
KIWI	150.385,36	156.304,82	3,9%	330.630,91	348.324,42	5,4%	3,38	27,62
<b>VINOS TRANQUILOS D.O.</b>	<b>141.309,04</b>	<b>133.877,86</b>	-5,3%	<b>516.479,35</b>	<b>479.758,83</b>	-7,1%	<b>2,90</b>	<b>18,01</b>
<b>ESPUMOSOS/CAVAS D.O.</b>	<b>27.871,15</b>	<b>26.553,60</b>	-4,7%	<b>140.326,63</b>	<b>133.157,37</b>	-5,1%	<b>0,58</b>	<b>5,24</b>
<b>VINO DE MESA SIN D.O.</b>	<b>231.849,79</b>	<b>229.042,05</b>	-1,2%	<b>257.815,09</b>	<b>289.248,58</b>	12,2%	<b>4,96</b>	<b>*</b>
<b>OTROS VINOS</b>	<b>33.556,72</b>	<b>32.504,87</b>	-3,1%	<b>133.215,97</b>	<b>134.387,66</b>	0,9%	<b>0,70</b>	<b>*</b>
<b>CERVEZAS</b>	<b>801.151,72</b>	<b>803.266,85</b>	0,3%	<b>940.242,10</b>	<b>925.613,28</b>	-1,6%	<b>17,39</b>	<b>46,30</b>
<b>SIDRA</b>	<b>14.283,30</b>	<b>14.444,41</b>	1,1%	<b>26.304,39</b>	<b>27.037,17</b>	2,8%	<b>0,31</b>	<b>3,15</b>
<b>BEBIDAS ESPIRITUOSAS</b>	<b>42.897,12</b>	<b>42.562,89</b>	-0,8%	<b>427.508,05</b>	<b>413.640,48</b>	-3,2%	<b>0,92</b>	<b>*</b>
<b>BEBIDA CON VINO</b>	<b>56.356,34</b>	<b>57.261,56</b>	1,6%	<b>40.841,72</b>	<b>44.247,96</b>	8,3%	<b>1,24</b>	<b>5,39</b>
<b>TOTAL ZUMO Y NECTAR</b>	<b>519.077,50</b>	<b>497.430,41</b>	-4,2%	<b>457.182,33</b>	<b>445.513,32</b>	-2,6%	<b>10,77</b>	<b>46,08</b>

\* OTROS VINOS: incluye los vinos de Aguja D.O., vinos de Licor D.O., Otros Vinos+Espumosos sin D.O.

\* BEBIDAS ESPIRITUOSAS: incluye el brandy, whisky, ginbra, ron, anis y otras bebidas espirituosas

\* BEBIDAS CON VINO: Incluye las sangría, tintos de verano, etc. en el año 2007 estaban incluidas en otras bebidas alcohólicas.

## CONSUMO ALIMENTARIO EN EL HOGAR

Miles de Kilos/Litros

	junio 12	julio 12	agosto 12	septiembre 12	octubre 12	noviembre 12	diciembre 12	enero 13	febrero 13	marzo 13	abril 13	mayo 13	junio 13
<b>TOTAL CARNE</b>	<b>186.316</b>	<b>182.947</b>	<b>168.938</b>	<b>192.652</b>	<b>211.504</b>	<b>220.193</b>	<b>243.588</b>	<b>222.040</b>	<b>202.522</b>	<b>203.056</b>	<b>211.262</b>	<b>196.981</b>	<b>186.987</b>
CARNE FRESCA	137.210	133.320	122.096	140.950	155.431	159.118	172.801	165.179	151.256	150.247	154.413	143.561	137.147
CARNE VACUNO	22.756	22.014	20.016	23.470	25.829	26.718	28.313	25.596	23.699	22.616	23.964	22.433	21.482
CARNE POLLO	54.867	53.685	46.664	54.809	62.144	59.235	56.553	61.196	58.210	59.211	60.477	55.846	52.983
CARNE OVINO/CAPRINO	7.052	6.014	5.560	4.871	5.460	6.384	14.222	8.390	6.614	8.264	7.080	7.029	5.905
CARNE CERDO	36.036	35.226	34.541	39.092	41.477	45.809	50.764	46.469	41.948	40.215	41.684	38.478	38.331
CARNE CONGELADA	6.284	6.567	6.485	6.372	6.416	6.466	7.779	8.025	5.654	6.499	6.809	6.437	6.289
CARNE TRANSFORMADA	42.822	43.059	40.357	45.330	49.658	54.609	63.008	48.835	45.612	46.310	50.040	46.983	43.551
<b>TOTAL PESCA</b>	<b>98.304</b>	<b>94.179</b>	<b>90.174</b>	<b>94.774</b>	<b>101.467</b>	<b>109.985</b>	<b>131.313</b>	<b>102.883</b>	<b>93.622</b>	<b>106.334</b>	<b>101.989</b>	<b>95.994</b>	<b>95.644</b>
PESCADOS	56.796	53.102	50.493	55.942	60.295	60.882	55.356	57.565	56.031	61.845	60.628	55.648	55.558
PESCADOS FRESCOS	45.600	42.279	39.534	44.963	48.312	48.690	43.151	44.122	44.313	48.617	48.521	44.032	44.673
PESCADOS CONGELADOS	11.196	10.823	10.959	10.979	11.983	12.192	12.205	13.443	11.718	13.228	12.107	11.616	10.885
MARISCO/MOLUSCO/CRUS	23.792	23.848	23.968	23.786	27.387	34.594	58.848	30.893	23.964	27.252	24.674	23.824	23.343
CONS.PESCADO/MOLUSCO	17.716	17.229	15.713	15.046	13.785	14.509	17.109	14.426	13.627	17.237	16.687	16.523	16.743
<b>TOTAL LECHE LIQUIDA</b>	<b>271.643</b>	<b>257.213</b>	<b>246.633</b>	<b>265.441</b>	<b>288.439</b>	<b>307.005</b>	<b>288.738</b>	<b>307.920</b>	<b>284.461</b>	<b>300.072</b>	<b>313.629</b>	<b>288.675</b>	<b>266.052</b>
LECHE ESTERILIZADA	262.022	246.993	237.744	255.242	277.511	295.013	277.374	298.348	275.180	289.981	300.890	276.051	257.133
LECHE PASTERIZADA	6.560	6.353	6.025	6.690	7.626	8.281	7.819	6.816	6.546	6.643	8.608	8.426	6.240
LECHE CRUDA	3.061	3.867	2.864	3.509	3.302	3.711	3.545	2.756	2.735	3.449	4.131	4.198	2.680
<b>T DERIVADOS LACTEOS</b>	<b>156.255</b>	<b>153.583</b>	<b>144.936</b>	<b>144.070</b>	<b>144.904</b>	<b>146.730</b>	<b>134.610</b>	<b>142.900</b>	<b>136.745</b>	<b>143.818</b>	<b>161.993</b>	<b>158.403</b>	<b>152.892</b>
YOGURT	37.916	35.091	32.996	37.856	38.688	39.759	34.175	40.014	36.840	38.779	42.445	40.226	36.898
BIFIDUS + LECHE FERMENTADAS	22.081	19.767	18.718	21.618	23.542	23.813	19.450	22.853	21.747	22.700	24.947	22.914	21.182
QUESO	29.117	28.200	26.576	28.607	31.623	33.167	32.948	30.838	29.974	30.965	34.612	32.201	29.479
RESTO DERIVADOS LACTEOS	67.141	70.525	66.646	55.989	51.051	49.992	48.038	49.195	48.184	51.374	59.988	63.062	65.332
<b>T.HUEVOS KGS</b>	<b>31.241</b>	<b>29.635</b>	<b>28.602</b>	<b>30.160</b>	<b>32.057</b>	<b>33.600</b>	<b>34.178</b>	<b>32.949</b>	<b>31.423</b>	<b>33.359</b>	<b>34.644</b>	<b>33.395</b>	<b>31.147</b>
PAN	136.155	130.640	120.103	130.477	137.446	148.238	140.311	150.389	140.891	142.998	151.913	143.194	137.322
LEGUMBRES	9.535	9.194	8.701	12.052	14.561	15.718	12.775	15.562	13.582	13.527	12.972	11.738	10.578
AZUCAR	14.338	13.902	13.390	14.028	16.551	19.597	18.734	15.681	16.186	18.531	18.660	16.306	15.217
<b>TOTAL ACEITE</b>	<b>45.016</b>	<b>48.213</b>	<b>49.651</b>	<b>49.722</b>	<b>45.910</b>	<b>48.975</b>	<b>51.490</b>	<b>55.903</b>	<b>46.961</b>	<b>48.771</b>	<b>52.517</b>	<b>48.200</b>	<b>49.255</b>
ACEITE DE OLIVA	32.405	34.838	35.875	36.496	31.348	33.579	36.212	40.962	32.454	33.062	35.775	31.645	33.642
ACEITE DE GIRASOL	11.407	11.992	12.618	11.881	13.134	13.966	13.919	13.443	13.225	14.684	14.280	14.798	13.997

\* T DERIVADOS LACTEOS: Incluye Preparados Lacteos y Derivados Lacteos

\* BIFIDUS + LECHE FERMENTADAS: INCLUEN LOS Yogures con Bifidus y las Otras Leches fermentadas

## CONSUMO ALIMENTARIO EN EL HOGAR

Miles de Kilos/Litros

	junio 12	julio 12	agosto 12	septiembre 12	octubre 12	noviembre 12	diciembre 12	enero 13	febrero 13	marzo 13	abril 13	mayo 13	junio 13
<b>PATATAS FRESCAS</b>	<b>91.540</b>	<b>94.168</b>	<b>82.311</b>	<b>86.229</b>	<b>88.921</b>	<b>92.999</b>	<b>83.510</b>	<b>96.103</b>	<b>85.391</b>	<b>90.758</b>	<b>92.443</b>	<b>90.958</b>	<b>90.380</b>
<b>T.HORTALIZAS FRESCAS</b>	<b>250.858</b>	<b>245.567</b>	<b>237.226</b>	<b>245.326</b>	<b>251.392</b>	<b>239.555</b>	<b>205.864</b>	<b>248.752</b>	<b>233.452</b>	<b>232.431</b>	<b>264.264</b>	<b>243.794</b>	<b>242.428</b>
TOMATES	72.790	70.820	71.525	67.760	59.136	49.854	42.515	47.212	43.985	44.654	54.116	56.123	64.432
CEBOLLAS	30.199	29.615	29.902	29.593	29.817	27.657	25.962	29.227	28.727	28.721	30.230	29.819	30.180
LECHUGA/ESC./ENDIVIA	21.087	20.059	18.586	17.208	17.900	16.758	15.751	17.257	16.052	16.971	19.416	17.882	18.782
PIMIENTOS	19.461	21.796	22.297	24.897	23.652	17.351	15.060	17.313	17.211	16.320	18.609	19.995	18.323
JUDIAS VERDES	8.230	10.859	12.552	9.596	11.599	8.479	6.278	7.588	6.607	7.911	10.246	7.489	8.510
COLES	5.075	5.390	4.999	5.717	7.330	10.565	9.294	10.400	9.482	9.228	7.063	5.807	4.777
<b>T.FRUTAS FRESCAS</b>	<b>454.653</b>	<b>463.612</b>	<b>431.891</b>	<b>417.801</b>	<b>401.511</b>	<b>386.330</b>	<b>345.134</b>	<b>378.902</b>	<b>345.592</b>	<b>349.332</b>	<b>386.341</b>	<b>364.058</b>	<b>416.957</b>
NARANJAS	61.965	38.858	31.763	33.958	43.933	77.577	86.276	119.259	116.632	118.372	124.477	99.238	64.241
MANDARINAS	1.254	570	325	3.037	26.167	56.391	61.790	63.917	40.409	24.402	15.610	4.156	702
LIMONES	8.791	8.806	8.790	8.686	8.584	9.088	9.268	10.393	8.213	9.146	9.003	8.428	8.014
PLATANOS	43.189	35.566	28.591	37.147	45.027	46.705	41.883	48.497	48.514	50.870	55.302	52.811	41.534
MANZANAS	37.165	26.695	24.958	37.633	53.766	50.268	41.724	49.380	47.982	48.593	53.282	47.227	34.057
PERAS	19.073	16.613	20.951	25.063	30.351	28.561	20.879	25.334	22.035	24.034	25.221	20.380	11.979
MELOCOTONES	20.908	42.365	53.270	45.519	30.226	6.372	411	347	331	239	621	5.261	19.679
ALBARICOQUES	21.135	11.168	1.462	376	618	154	156	149	122	110	811	8.358	19.378
FRESAS/FRESON	5.693	2.213	2.166	1.558	1.116	611	701	4.750	18.450	28.386	42.242	23.384	9.761
MELON	50.452	80.443	90.110	84.185	49.987	14.701	5.999	5.178	4.821	5.528	10.095	14.708	47.822
SANDIA	98.028	107.498	81.996	42.789	11.189	705	476	178	545	2.090	5.748	29.326	76.900
CIRUELAS	4.739	14.468	18.062	18.467	12.781	4.478	1.729	692	889	1.242	2.015	1.297	3.544
CEREZAS	27.951	15.189	2.123	777	856	669	913	821	828	632	731	4.474	23.901
UVAS	1.540	2.385	8.930	21.229	24.100	17.392	13.030	4.759	1.394	2.009	2.523	1.894	1.333
KIWI	12.148	9.298	8.494	9.839	12.668	15.738	14.062	15.537	14.566	15.073	16.222	13.443	11.365
<b>VINOS TRANQUILOS D.O.</b>	<b>10.022</b>	<b>9.677</b>	<b>9.035</b>	<b>9.285</b>	<b>10.576</b>	<b>12.432</b>	<b>18.996</b>	<b>10.813</b>	<b>9.653</b>	<b>11.499</b>	<b>11.233</b>	<b>10.769</b>	<b>9.911</b>
<b>ESPUMOSOS/CAVAS D.O.</b>	<b>1.873</b>	<b>1.397</b>	<b>2.201</b>	<b>1.584</b>	<b>1.492</b>	<b>2.121</b>	<b>8.752</b>	<b>1.851</b>	<b>1.242</b>	<b>1.343</b>	<b>1.468</b>	<b>1.349</b>	<b>1.753</b>
<b>VINO DE MESA SIN D.O.</b>	<b>21.575</b>	<b>19.683</b>	<b>20.410</b>	<b>18.367</b>	<b>18.504</b>	<b>21.294</b>	<b>21.581</b>	<b>16.519</b>	<b>19.012</b>	<b>18.358</b>	<b>18.326</b>	<b>19.187</b>	<b>17.800</b>
<b>OTROS VINOS</b>	<b>2.302</b>	<b>2.386</b>	<b>2.135</b>	<b>2.133</b>	<b>2.468</b>	<b>2.947</b>	<b>5.536</b>	<b>2.522</b>	<b>2.273</b>	<b>2.888</b>	<b>2.488</b>	<b>2.495</b>	<b>2.234</b>
<b>CERVEZAS</b>	<b>83.460</b>	<b>84.545</b>	<b>83.788</b>	<b>69.111</b>	<b>63.299</b>	<b>59.300</b>	<b>68.498</b>	<b>55.321</b>	<b>53.733</b>	<b>59.297</b>	<b>65.673</b>	<b>66.497</b>	<b>74.204</b>
SIDRA	745	626	778	639	662	961	6.104	1.180	606	660	937	681	610
<b>BEBIDAS ESPIRITUOSAS</b>	<b>3.110</b>	<b>3.007</b>	<b>3.250</b>	<b>2.756</b>	<b>3.374</b>	<b>3.489</b>	<b>7.186</b>	<b>3.199</b>	<b>2.790</b>	<b>4.389</b>	<b>3.323</b>	<b>3.046</b>	<b>2.753</b>
<b>OTRA BEBIDA CON VINO</b>	<b>8.542</b>	<b>11.295</b>	<b>11.240</b>	<b>6.340</b>	<b>4.213</b>	<b>2.448</b>	<b>2.027</b>	<b>1.598</b>	<b>1.459</b>	<b>1.960</b>	<b>2.924</b>	<b>4.346</b>	<b>7.411</b>
<b>TOTAL ZUMO Y NECTAR</b>	<b>48.075</b>	<b>47.570</b>	<b>46.756</b>	<b>44.462</b>	<b>43.071</b>	<b>39.430</b>	<b>35.112</b>	<b>38.288</b>	<b>36.062</b>	<b>38.411</b>	<b>42.737</b>	<b>42.165</b>	<b>43.366</b>

\* OTROS VINOS: incluye los vinos de Aguja D.O., vinos de Licor D.O., Otros Vinos+Espumosos sin D.O.

\* BEBIDAS ESPIRITUOSAS: incluye el brandy, whisky, ginbra, ron, anís y otras bebidas espirituosas

\* BEBIDAS CON VINO: Incluye las sangría, tintos de verano, etc. en el año 2007 estaban incluidas en otras bebidas alcohólicas.

## CONSUMO ALIMENTARIO EN EL HOGAR

Miles de €

	junio 12	julio 12	agosto 12	septiembre 12	octubre 12	noviembre 12	diciembre 12	enero 13	febrero 13	marzo 13	abril 13	mayo 13	junio 13
<b>TOTAL CARNE</b>	<b>1.155.021</b>	<b>1.142.742</b>	<b>1.057.513</b>	<b>1.204.716</b>	<b>1.309.261</b>	<b>1.390.295</b>	<b>1.714.497</b>	<b>1.381.605</b>	<b>1.227.139</b>	<b>1.234.588</b>	<b>1.310.245</b>	<b>1.224.562</b>	<b>1.172.985</b>
CARNE FRESCA	781.522	759.699	708.104	811.882	880.777	915.126	1.083.819	958.687	851.679	845.735	877.881	816.515	787.899
CARNE VACUNO	205.314	196.224	187.787	210.630	228.269	236.406	270.649	231.935	207.132	203.582	215.690	202.381	194.549
CARNE POLLO	217.574	215.374	187.788	224.046	246.568	233.179	234.040	250.384	230.534	229.421	242.791	221.394	220.244
CARNE OVINO/CAPRINO	65.855	57.624	52.458	50.554	56.608	68.002	150.901	85.451	63.904	74.334	65.361	65.592	54.336
CARNE CERDO	201.409	199.815	195.699	224.369	239.974	262.816	301.421	266.244	238.606	228.714	240.542	218.880	217.328
CARNE CONGELADA	25.663	29.764	27.173	28.388	27.017	31.087	41.454	33.847	23.772	27.150	30.172	27.292	27.696
CARNE TRANSFORMADA	347.835	353.278	322.237	364.445	401.466	444.082	589.224	389.071	351.688	361.703	402.192	380.754	357.391
<b>TOTAL PESCA</b>	<b>708.976</b>	<b>676.257</b>	<b>655.837</b>	<b>680.532</b>	<b>716.506</b>	<b>794.705</b>	<b>1.075.983</b>	<b>773.713</b>	<b>671.711</b>	<b>770.983</b>	<b>736.901</b>	<b>703.997</b>	<b>695.196</b>
PESCADOS	376.541	353.867	339.449	373.227	395.687	407.396	407.465	406.213	379.161	413.328	403.205	379.631	370.179
PESCADOS FRESCOS	306.447	287.027	272.207	304.732	321.440	328.577	324.613	320.883	304.145	328.447	328.206	307.483	302.481
PESCADOS CONGELADOS	70.094	66.840	67.241	68.495	74.248	78.819	82.853	85.330	75.016	84.882	75.000	72.148	67.698
MARISCO/MOLUSCO/CRUS	178.335	172.892	175.586	174.168	193.770	249.760	483.372	233.179	165.776	195.390	180.759	175.182	173.831
CONS.PESCADO/MOLUSCO	154.100	149.498	140.802	133.138	127.049	137.549	185.146	134.321	126.775	162.265	152.936	149.184	151.186
<b>TOTAL LECHE LIQUIDA</b>	<b>188.378</b>	<b>177.086</b>	<b>170.610</b>	<b>182.865</b>	<b>198.841</b>	<b>212.187</b>	<b>199.748</b>	<b>214.156</b>	<b>198.906</b>	<b>207.885</b>	<b>217.226</b>	<b>199.330</b>	<b>184.336</b>
LECHE ESTERILIZADA	180.333	168.344	163.030	174.364	189.856	202.026	190.374	206.024	191.122	199.393	206.743	189.438	176.407
LECHE PASTERIZADA	5.654	5.758	5.084	5.806	6.326	7.026	6.575	5.953	5.829	5.639	7.552	6.812	5.439
LECHE CRUDA	2.391	2.984	2.496	2.696	2.659	3.135	2.799	2.180	1.955	2.854	2.931	3.081	2.490
<b>T DERIVADOS LACTEOS</b>	<b>517.084</b>	<b>505.681</b>	<b>475.231</b>	<b>470.544</b>	<b>481.689</b>	<b>491.987</b>	<b>485.747</b>	<b>460.958</b>	<b>447.528</b>	<b>471.663</b>	<b>528.657</b>	<b>512.200</b>	<b>497.691</b>
YOGURT	74.258	68.151	63.265	71.381	72.251	73.654	64.231	72.683	67.031	70.498	76.532	73.482	67.972
BIFIDUS + LECHE FERMENTADAS	70.662	62.385	58.869	68.798	75.618	76.259	62.446	72.918	69.021	72.024	78.613	71.861	67.242
QUESO	205.894	201.285	188.367	201.478	223.589	233.739	247.901	213.200	209.935	218.252	240.675	225.580	207.933
RESTO DERIVADOS LACTEOS	166.270	173.860	164.730	128.888	110.231	108.335	111.170	102.156	101.542	110.888	132.836	141.276	154.544
<b>T.HUEVOS KGS</b>	<b>73.044</b>	<b>68.742</b>	<b>66.785</b>	<b>70.303</b>	<b>73.353</b>	<b>77.676</b>	<b>79.716</b>	<b>75.981</b>	<b>72.188</b>	<b>76.222</b>	<b>79.697</b>	<b>76.753</b>	<b>71.289</b>
PAN	316.515	300.433	282.669	302.515	322.905	353.845	332.257	355.750	324.889	331.861	357.073	329.435	316.226
LEGUMBRES	14.106	13.613	12.814	19.581	24.757	27.097	20.904	25.523	22.199	21.772	21.343	19.094	17.261
AZUCAR	14.783	14.501	13.908	14.663	17.588	20.361	19.665	16.382	16.890	19.112	19.444	17.063	15.893
<b>TOTAL ACEITE</b>	<b>93.733</b>	<b>102.095</b>	<b>104.499</b>	<b>104.666</b>	<b>99.098</b>	<b>109.281</b>	<b>121.765</b>	<b>130.920</b>	<b>110.773</b>	<b>112.972</b>	<b>126.452</b>	<b>116.986</b>	<b>123.927</b>
ACEITE DE OLIVA	77.274	84.600	86.463	87.191	79.460	88.760	101.218	110.906	91.259	90.810	104.258	94.810	102.749
ACEITE DE GIRASOL	14.531	15.324	16.205	15.409	17.374	18.232	18.333	17.608	17.349	19.106	18.393	19.328	18.236

\* T DERIVADOS LACTEOS: Incluye Preparados Lacteos y Derivados Lacteos

\* BIFIDUS + LECHE FERMENTADAS: INCLUEN LOS Yogures con Bifidus y las Otras Leches fermentadas

## CONSUMO ALIMENTARIO EN EL HOGAR

Miles de €

	junio 12	julio 12	agosto 12	septiembre 12	octubre 12	noviembre 12	diciembre 12	enero 13	febrero 13	marzo 13	abril 13	mayo 13	junio 13
<b>PATATAS FRESCAS</b>	<b>57.469</b>	<b>59.983</b>	<b>54.984</b>	<b>57.971</b>	<b>59.570</b>	<b>65.501</b>	<b>61.475</b>	<b>69.428</b>	<b>60.393</b>	<b>64.805</b>	<b>72.384</b>	<b>78.727</b>	<b>86.779</b>
<b>T.HORTALIZAS FRESCAS</b>	<b>371.011</b>	<b>364.406</b>	<b>354.647</b>	<b>379.413</b>	<b>394.772</b>	<b>390.520</b>	<b>354.075</b>	<b>405.930</b>	<b>369.081</b>	<b>378.253</b>	<b>430.349</b>	<b>403.043</b>	<b>375.153</b>
TOMATES	90.645	91.123	90.332	86.779	85.598	67.441	61.409	64.218	61.925	68.291	84.866	83.845	80.966
CEBOLLAS	31.428	28.774	29.832	28.381	26.788	25.726	25.061	28.042	27.176	28.891	31.916	32.977	31.118
LECHUGA/ESC./ENDIVIA	39.049	36.105	36.068	33.635	34.657	33.145	32.897	35.610	30.943	32.385	36.960	36.308	36.599
PIMIENTOS	30.090	33.128	34.056	37.091	35.795	27.139	26.663	32.504	30.161	31.864	37.323	33.860	30.499
JUDIAS VERDES	23.685	28.298	32.325	31.129	32.365	23.586	18.406	22.523	20.892	20.326	23.498	21.035	23.070
COLES	4.640	5.463	4.998	5.912	7.725	10.667	9.756	11.213	9.654	9.347	7.365	6.378	5.167
<b>T.FRUTAS FRESCAS</b>	<b>631.959</b>	<b>549.545</b>	<b>501.066</b>	<b>537.255</b>	<b>562.693</b>	<b>531.494</b>	<b>454.453</b>	<b>479.104</b>	<b>462.862</b>	<b>473.105</b>	<b>538.722</b>	<b>544.264</b>	<b>634.176</b>
NARANJAS	56.744	38.714	36.272	42.603	55.132	74.624	72.697	92.858	88.061	88.056	100.894	88.607	65.504
MANDARINAS	1.756	977	576	5.103	35.059	65.530	66.128	71.085	54.455	37.085	25.601	6.722	1.161
LIMONES	10.983	11.991	14.163	14.482	13.836	13.237	12.560	13.645	10.685	12.160	12.962	12.220	12.858
PLATANOS	58.318	44.277	38.538	51.872	66.188	74.920	62.799	71.372	70.972	70.629	76.029	71.932	65.761
MANZANAS	48.204	35.596	33.179	48.365	67.898	66.594	55.204	65.255	64.142	67.254	77.951	72.101	56.766
PERAS	24.836	23.151	27.369	33.231	40.474	37.493	27.983	34.062	31.601	36.889	43.915	38.681	26.231
MELOCOTONES	38.169	62.698	70.878	66.429	47.574	10.340	627	492	551	256	1.157	10.964	37.869
ALBARICOQUES	38.871	19.813	2.912	732	1.481	222	280	248	232	164	2.377	21.613	38.372
FRESAS/FRESON	15.286	5.066	5.139	3.199	2.344	1.595	3.013	18.760	53.342	71.642	78.137	48.986	22.458
MELON	55.521	66.997	70.800	66.415	38.696	15.755	9.658	8.519	8.451	9.139	16.239	21.585	49.610
SANDIA	78.779	64.689	49.915	36.024	8.765	683	582	276	890	2.768	8.912	34.943	61.132
CIRUELAS	9.164	21.250	27.051	26.248	18.802	6.570	2.532	1.215	2.521	3.470	5.261	3.542	7.780
CEREZAS	82.741	43.816	6.353	1.589	1.755	1.217	3.923	3.069	2.164	1.609	1.606	16.273	72.338
UVAS	4.257	5.813	17.614	36.786	41.313	32.356	29.189	11.797	4.720	6.426	7.351	5.392	3.554
KIWI	28.417	22.042	21.186	24.741	31.008	35.835	30.298	32.114	30.695	29.764	33.667	29.563	27.411
<b>VINOS TRANQUILOS D.O.</b>	<b>32.284</b>	<b>31.186</b>	<b>31.207</b>	<b>30.691</b>	<b>36.314</b>	<b>44.419</b>	<b>85.621</b>	<b>38.620</b>	<b>31.850</b>	<b>40.834</b>	<b>38.734</b>	<b>36.732</b>	<b>33.552</b>
<b>ESPUMOSOS/CAVAS D.O.</b>	<b>8.310</b>	<b>5.833</b>	<b>8.323</b>	<b>6.445</b>	<b>6.622</b>	<b>9.910</b>	<b>55.599</b>	<b>9.096</b>	<b>6.222</b>	<b>4.992</b>	<b>5.997</b>	<b>5.449</b>	<b>8.670</b>
<b>VINO DE MESA SIN D.O.</b>	<b>20.669</b>	<b>23.173</b>	<b>22.442</b>	<b>20.601</b>	<b>23.568</b>	<b>27.699</b>	<b>32.629</b>	<b>20.430</b>	<b>21.392</b>	<b>24.222</b>	<b>23.540</b>	<b>26.211</b>	<b>23.342</b>
<b>OTROS VINOS</b>	<b>9.105</b>	<b>9.765</b>	<b>9.122</b>	<b>8.340</b>	<b>9.591</b>	<b>11.457</b>	<b>24.523</b>	<b>10.009</b>	<b>9.780</b>	<b>11.501</b>	<b>10.367</b>	<b>10.463</b>	<b>9.470</b>
<b>CERVEZAS</b>	<b>96.562</b>	<b>98.619</b>	<b>95.343</b>	<b>80.995</b>	<b>72.748</b>	<b>67.756</b>	<b>81.008</b>	<b>63.623</b>	<b>61.298</b>	<b>67.319</b>	<b>75.161</b>	<b>75.935</b>	<b>85.809</b>
<b>SIDRA</b>	<b>1.308</b>	<b>1.057</b>	<b>1.413</b>	<b>1.219</b>	<b>1.287</b>	<b>1.764</b>	<b>11.662</b>	<b>2.057</b>	<b>1.062</b>	<b>1.217</b>	<b>1.785</b>	<b>1.319</b>	<b>1.196</b>
<b>BEBIDAS ESPIRITUOSAS</b>	<b>31.013</b>	<b>29.856</b>	<b>33.035</b>	<b>27.004</b>	<b>30.488</b>	<b>33.674</b>	<b>79.586</b>	<b>30.530</b>	<b>26.851</b>	<b>31.872</b>	<b>33.101</b>	<b>30.161</b>	<b>27.484</b>
<b>OTRA BEBIDA CON VINO</b>	<b>6.490</b>	<b>8.421</b>	<b>8.414</b>	<b>4.919</b>	<b>3.018</b>	<b>1.891</b>	<b>1.648</b>	<b>1.278</b>	<b>1.187</b>	<b>1.588</b>	<b>2.367</b>	<b>3.442</b>	<b>6.075</b>
<b>TOTAL ZUMO Y NECTAR</b>	<b>43.139</b>	<b>43.306</b>	<b>42.955</b>	<b>40.510</b>	<b>38.987</b>	<b>35.042</b>	<b>31.218</b>	<b>33.493</b>	<b>32.012</b>	<b>33.937</b>	<b>37.442</b>	<b>37.602</b>	<b>39.010</b>

\* OTROS VINOS: incluye los vinos de Aguja D.O., vinos de Licor D.O., Otros Vinos+Espumosos sin D.O.

\* BEBIDAS ESPIRITUOSAS: incluye el brandy, whisky, ginbra, ron, anís y otras bebidas espirituosas

\* BEBIDAS CON VINO: Incluye las sangría, tintos de verano, etc. en el año 2007 estaban incluidas en otras bebidas alcohólicas.

## CONSUMO ALIMENTARIO EN EL HOGAR. Clasificación COICOP

	MILES de Kgs	MILES de €	PART. MERC. VALOR	CONSUMO X CAPITA	GASTO X CAPITA €	PRECIO MEDIO €/Kilo
	jun-13	jun-13	jun-13	jun-13	jun-13	jun-13
<b>0.1.1 ALIMENTACION</b>	<b>1.956.958,04</b>	<b>5.013.570,98</b>	<b>90,16</b>	<b>42,23</b>	<b>108,20</b>	<b>2,56</b>
0.1.1.1 PAN Y CEREALES	233.724,12	636.884,98	11,45	5,04	13,75	2,72
0.1.1.1.1 ARROZ	15.064,40	21.192,91	0,38	0,33	0,46	1,41
0.1.1.1.2 PAN	137.322,43	316.225,86	5,69	2,96	6,82	2,30
0.1.1.1.3 OTROS PRODUCTOS DE PANADERIA	39.305,99	162.841,61	2,93	0,85	3,51	4,14
0.1.1.1.4 PASTAS ALIMENTICIAS	16.777,09	37.718,93	0,68	0,36	0,81	2,25
0.1.1.1.5 PRODUCTOS PASTELERÍA/MASAS COCINADAS	9.047,08	56.477,84	1,02	0,20	1,22	6,24
0.1.1.1.7 CEREALES/OTROS ELABORADOS CON CEREALES	16.207,14	42.427,84	0,76	0,35	0,92	2,62
0.1.1.2 CARNE	196.057,95	1.226.833,30	22,06	4,23	26,48	6,26
0.1.1.2.1 BOVINO FRESCA/REFRIGERADA/CONGELADA	21.686,36	196.070,83	3,53	0,47	4,23	8,39
0.1.1.2.2 PORCINO FRESCA/REFRIGERADA/CONGELADA	37.735,55	212.865,89	3,83	0,81	4,59	1,03
0.1.1.2.3 OVINO/CAPRINO FRESCA/REFRIGERADA/CONGELADA	5.905,37	54.335,82	0,98	0,13	1,17	9,20
0.1.1.2.4 AVE FRESCA/REFRIGERADA/CONGELADA	63.924,35	274.606,05	4,94	1,38	5,93	3,01
0.1.1.2.5 CHARCUTERIA	42.738,89	352.103,12	6,33	0,92	7,60	8,24
0.1.1.2.6 CARNES PREPARADAS	12.129,27	73.884,15	1,33	0,26	1,59	6,09
0.1.1.2.7 DESPOJOS/CASQUERÍA	2.692,82	11.822,28	0,21	0,06	0,26	4,39
0.1.1.2.8 OTRAS CARNES	8.818,64	48.388,94	0,87	0,19	1,04	5,49
0.1.1.2.9 CARNE CONGELADA	426,70	2.756,22	0,05	0,01	0,06	6,46
0.1.1.3 PESCADO	99.045,58	714.238,55	12,84	2,14	15,41	7,21
0.1.1.3.1 PESCADO FRESCO/REFRIGERADO	44.672,98	302.481,26	5,44	0,96	6,53	6,77
0.1.1.3.2 PESCADO CONGELADO	10.884,79	67.697,65	1,22	0,23	1,46	6,22
0.1.1.3.3 MOLUSCOS/CRUSTACEOS FRESCOS/CONGELADOS	23.343,12	173.831,16	3,13	0,50	3,75	7,45
0.1.1.3.4 PESCADOS/MARISCOS SECOS/AHUMADOS	1.374,79	19.871,30	0,36	0,03	0,43	14,45
0.1.1.3.5 OTRAS CONSERVAS DE PESCADO	18.769,90	150.357,17	2,70	0,41	3,24	8,01
0.1.1.4 LECHE/QUESO/HUEVOS	432.030,62	699.579,94	12,58	9,32	15,10	1,62
0.1.1.4.1 LECHE ENTERA	78.373,73	55.109,13	0,99	1,69	1,19	0,70
0.1.1.4.2 LECHE DESNATADA	72.244,82	50.946,62	0,92	1,56	1,10	0,71
0.1.1.4.3 LECHE SEMI	115.433,40	78.280,34	1,41	2,49	1,69	0,68
0.1.1.4.4 LECHE CONSERVADA	16.149,72	34.172,13	0,61	0,35	0,74	2,12
0.1.1.4.5 YOGURES	62.085,56	142.911,51	2,57	1,34	3,08	2,30
0.1.1.4.6 QUESO/REQUESON	29.479,07	207.933,42	3,74	0,64	4,49	7,05
0.1.1.4.7 OTROS PRODUCTOS A BASE DE LECHE	26.272,49	56.233,09	1,01	0,57	1,21	2,14
0.1.1.4.8 HUEVOS	31.991,83	73.993,73	1,33	0,69	1,60	2,31
0.1.1.5 ACEITES Y GRASAS	53.805,68	144.916,75	2,61	1,16	3,13	2,69
0.1.1.5.1 MANTEQUILLA	1.064,09	6.141,64	0,11	0,02	0,13	5,77
0.1.1.5.2 MARGARINA	2.674,41	9.560,30	0,17	0,06	0,21	3,57
0.1.1.5.3 ACEITE DE OLIVA	34.212,62	103.906,87	1,87	0,74	2,24	3,04
0.1.1.5.4 OTROS ACEITES	15.042,34	20.020,33	0,36	0,32	0,43	1,33
0.1.1.5.5 OTRAS GRASAS ANIMALES	812,21	5.287,62	0,10	0,02	0,11	6,51

## CONSUMO ALIMENTARIO EN EL HOGAR. Clasificación COICOP

	MILES de Kgs	MILES de €	PART. MERC. VALOR	CONSUMO X CAPITA	GASTO X CAPITA €	PRECIO MEDIO €/Kilo
	jun-13	jun-13	jun-13	jun-13	jun-13	jun-13
0.1.1.6 FRUTAS	429.805,17	700.380,73	12,59	9,28	15,12	1,63
0.1.1.6.1 CITRICOS	72.956,98	79.523,50	1,43	1,57	1,72	1,09
0.1.1.6.2 PLATANOS	41.533,67	65.761,03	1,18	0,90	1,42	1,58
0.1.1.6.3 MANZANAS	34.056,68	56.765,68	1,02	0,74	1,23	1,67
0.1.1.6.4 PERAS	11.978,92	26.231,26	0,47	0,26	0,57	2,19
0.1.1.6.5 FRUTAS CON HUESO	69.491,64	164.909,18	2,97	1,50	3,56	2,37
0.1.1.6.6 BAYAS	11.093,67	26.012,43	0,47	0,24	0,56	2,34
0.1.1.6.7 OTRAS FRUTAS	175.845,11	214.972,44	3,87	3,80	4,64	1,22
0.1.1.6.8 FRUTOS SECOS	8.569,92	56.044,92	1,01	0,18	1,21	6,54
0.1.1.6.9 FRUTAS PREPARADAS/CONSERVAS	4.278,58	10.160,28	0,18	0,09	0,22	2,37
0.1.1.7 HORTALIZAS	396.872,18	620.165,63	11,15	8,57	13,38	1,56
0.1.1.7.0 OTRAS VERDURAS	29.754,52	63.987,60	1,15	0,64	1,38	2,15
0.1.1.7.1 HORTALIZAS DE HOJA/TALLO	24.080,66	46.421,98	0,83	0,52	1,00	1,93
0.1.1.7.2 COLES	4.777,41	5.167,41	0,09	0,10	1,01	1,08
0.1.1.7.3 HORTALIZAS CULTIVADAS POR SU FRUTO	128.254,04	178.777,01	3,21	2,77	3,86	1,39
0.1.1.7.4 HORTALIZAS CON RAIZ	55.560,92	80.798,69	1,45	1,20	1,74	1,45
0.1.1.7.5 LEGUMBRES / HORTALIZAS SECAS	5.296,53	10.252,88	0,18	0,11	0,22	1,94
0.1.1.7.6 LEGUMBRES / HORTALIZAS CONGELADAS	13.725,05	27.505,40	0,49	0,30	0,59	2,00
0.1.1.7.7 LEGUMBRES / HORTALIZAS CONSERVA	36.588,51	92.114,17	1,66	0,79	1,99	2,52
0.1.1.7.8 PATATAS FRESCAS / CONGELADAS	94.183,45	91.343,34	1,64	2,03	1,97	0,97
0.1.1.7.9 PATATAS PROCESADAS	4.651,10	23.797,16	0,43	0,10	0,51	5,12
0.1.1.8 AZUCAR/CONFITURAS/MIEL/CHOCOLATE/CONFITERIA/HELAD	47.005,63	158.942,87	2,86	1,01	3,43	3,38
0.1.1.8.1 AZUCAR	15.551,87	20.660,39	0,37	0,34	0,45	1,33
0.1.1.8.2 CONFITERIA/MERMELADA/MIEL	4.020,78	16.748,76	0,30	0,09	0,36	4,17
0.1.1.8.3 CHOCOLATE	6.663,61	48.099,02	0,86	0,14	1,04	7,22
0.1.1.8.4 CONFITERIA	472,18	3.762,82	0,07	0,01	0,08	7,97
0.1.1.8.5 HELADOS	20.297,20	69.671,89	1,25	0,44	1,50	3,43
0.1.1.9 PRODUCTOS ALIMENTICIOS NO NUEMRADOS ANTERIORMEN	49.442,25	111.062,08	2,00	1,07	2,40	2,25
0.1.1.9.1 SALSAS	23.221,39	51.429,06	0,92	0,50	1,11	2,21
0.1.1.9.2 SAL/ESPECIAS	8.361,15	8.987,27	0,16	0,18	0,19	1,07
0.1.1.9.3 SOPAS / CALDOS	14.409,86	26.707,77	0,48	0,31	0,58	1,85
0.1.1.9.6 OTROS PRODUCTOS EN PESO	3.449,86	23.937,98	0,43	0,07	0,52	6,94
<b>0.1.2 BEBIDAS NO ALCOHOLICAS</b>	<b>453.492,86</b>	<b>351.878,93</b>	<b>6,33</b>	<b>9,79</b>	<b>7,59</b>	<b>0,78</b>
0.1.2.1 CAFE/TE/CACAO	11.320,55	109.975,70	1,98	0,24	2,37	9,71
0.1.2.1.1 CAFE	6.236,15	74.734,48	1,34	0,13	1,61	11,98
0.1.2.1.2 TE/INFUSIONES	580,19	14.617,56	0,26	0,01	0,32	25,19
0.1.2.1.3 CACAO	4.504,21	20.623,66	0,37	0,10	0,45	4,58
0.1.2.2 AGUA/BEBIDAS REFRESCANTES/ZUMOS	425.511,18	218.847,60	3,94	9,18	4,72	0,51
0.1.2.2.1 AGUA MINERAL	199.840,29	41.557,85	0,75	4,31	0,90	0,21
0.1.2.2.2 BEBIDAS REFRESCANTES	182.305,01	138.279,30	2,49	3,93	2,98	0,76
0.1.2.2.3 ZUMOS DE FRUTA	42.944,60	38.585,70	0,69	0,93	0,83	0,90
0.1.2.2.4 ZUMOS DE VEGETALES(N.D.)	421,29	424,75	0,01	0,01	0,01	1,01
0.1.2.3 OTROS PRODUCTOS EN VOLUMEN	16.661,13	23.055,63	0,41	0,36	0,50	1,38
<b>0.2.1 BEBIDAS ALCOHOLICAS</b>	<b>116.677,52</b>	<b>195.597,77</b>	<b>3,52</b>	<b>2,52</b>	<b>4,22</b>	<b>1,68</b>
0.2.1.1 ESPIRITUOSOS Y LICORES	2.753,30	27.483,56	0,49	0,06	0,59	9,98
0.2.1.2 VINOS	39.719,96	82.305,06	1,48	0,86	1,78	2,07
0.2.1.2.1 VINO DE UVA / OTRAS FRUTAS FERMENTADAS	36.122,46	65.721,59	1,18	0,78	1,42	1,82
0.2.1.2.1.1 V CPDR	10.301,38	35.108,58	0,63	0,22	0,76	3,41
0.2.1.2.1.2 MESA	25.210,99	29.417,07	0,53	0,54	0,63	1,17
0.2.1.2.1.3 SIDRA	610,08	1.195,94	0,02	0,01	0,03	1,96
0.2.1.2.2 OTROS VINOS	3.597,50	16.583,47	0,30	0,08	0,36	4,61
0.2.1.3 CERVEZAS	74.204,26	85.809,16	1,54	1,60	1,85	1,16