



GOBIERNO  
DE ESPAÑA

MINISTERIO  
DE AGRICULTURA, ALIMENTACIÓN  
Y MEDIO AMBIENTE

# LA ALIMENTACIÓN MES A MES

## SEPTIEMBRE

### 2012

AVANCE DE DATOS PROVISIONALES

N.I.P.O. 280-12-010-1

## METODOLOGÍA del Panel de Consumo Alimentario

---

El panel de consumo Alimentario se está desarrollando en el Ministerio de Agricultura, Alimentación y Medio Ambiente desde el año 1987 y su objetivo principal es el conocimiento de la demanda directa de alimentos en España, distinguiendo entre el consumo en hogares, en hostelería/restauración e instituciones, para lo que se aplica la siguiente Metodología:

### HOGARES:

**Universo:** Todos los hogares de la península, Baleares y Canarias, sin incluir Ceuta y Melilla (17.154.090 en 2011 y 17.323.687 en 2012)

**Muestra:** 12.000 Hogares que apuntan diariamente sus compras con un lector óptico. La elección de esta muestra es al azar con un método bietápico. En la primera etapa se seleccionan los puntos de sondeo en función del tamaño de las poblaciones para cada una de las regiones. En la segunda, se selecciona los colaboradores en cada uno de los puntos elegidos.

### Consumo en Septiembre 2011

Septiembre 2012: se contrae el consumo de Alimentos en los hogares de España (-2,3%).

En gasto la caída es algo menor (-1,5%) debido al ligero incremento en los precios medios (+0,7%).

- El descenso en el consumo de alimentos es generalizado en relación a Septiembre de 2011. Destacando la caída en la compra de:
  - Productos de la Pesca (-3,6%), a consecuencia del descenso del consumo de Pescados Congelados (-11,3%), de las Conservas de Pescados/Moluscos (-6,3%) y del Total Moluscos/Mariscos/Crustáceos (-5,1%).
  - El consumo de Bebidas se ha reducido de manera importante: los Zumos y Néctares (-9,2%), Bebidas Refrigeradas y Gaseosas (-4,8%), Agua de Bebida Envasada (-2,1%), Cerveza (-1,7%) y el Total Vinos y Espumosos (-5,6%); éste último debido al descenso en el consumo de los Vinos Tranquilos (-13,0%) y los de Mesa (-2,3%). Sólo los Espumosos/Cava incrementaron su consumo (+9,4%).
  - La compra cae del Aceite un -3,1%: la variedad de Oliva (-3,1%) y la de Girasol (-2,9%).
  - Disminuye el consumo de Leche Líquida y Derivados Lácteos (-4,0%). Sobretodo de los Preparados Lácteos (-12,3%), Quesos y Yogurt (-5,2% y -6,6% respectivamente). La Leche Líquida cae un -3,6%.
  - Desciende el consumo de Hortalizas y Patatas Frescas (-2,2%) en el hogar. Destacan la caída de la compra de las Judías Verdes (-10,1%), Tomates (-4,6%) y Pimientos (-3,7%). Por el contrario, se observan incrementos en el consumo de Ajos (+28,6%), Champiñones y Setas (+23,2%) y Berenjenas (+9,3%).
  - Sin embargo, este mes de Septiembre aumenta ligeramente el consumo de productos básicos de la cesta como son el Pan (+0,6%) y el Total Pasta (+2,0%).

### Consumo en el Año Móvil de Octubre 2011 a Septiembre 2012

El consumo de Alimentos en los hogares aumenta un +1,0%, en relación al año móvil Septiembre 2011.

El Gasto Total en Alimentación en los hogares asciende a 67.559,5 millones de Euros, manteniéndose relativamente estable (+0,5%) por el ligero descenso de los precios medios (-0,4%).

- Continúa el aumento en la compra de Carne Fresca (+1,4%), sobretodo de Pollo (+2,4%) y del Cerdo (+0,4%), mientras que se mantiene el fuerte descenso en el consumo del Ovino/Caprino (-10,1%) y del Vacuno (-1,5%).
- En los 12 últimos meses se ve incrementado el consumo de Derivados Lácteos (+3,0%), debido al aumento de Preparados Lácteos (+22,4%), Postres Lácteos (+13,6%), Mantequilla (+11,2%), Yogurt (+1,2%) y Quesos (+0,2%). Se observan ligeras caídas en el consumo de Bifidos y Leches Fermentadas (-0,6%).
- El incremento a nivel anual del consumo de Aceite (+1,2%) es motivado por el aumento de la variedad de Oliva (+1,2%). Mientras que la de Girasol se mantiene estable (-0,3%).
- Aumenta la presencia de Frutas Frescas en los hogares (+2,5%), sobretodo de las frutas veraniegas: Sandía y Melón y (+12,0% y +3,7% respectivamente), kiwi (+6,1%) y Plátanos (+5,4%).  
Igualmente, también crece el consumo de T. Hortalizas Frescas, habiendo incrementado su consumo en +1,2% en el último año móvil. Destaca el aumento de los Pimientos (+4,2%), Pepinos (+5,7%), Zanahorias (+3,7%), Coles (+2,2%) y Patatas Frescas (+2,1%); por el contrario se reduce en el consumo de Ajos (-6,0%), Judías Verdes (-2,1%) y Calabacines (-1,7%).
- Baja el consumo de Leche Líquida (-1,0%). Cae la compra de las variedades de Entera y Semidesnatada (-6,6% y -0,5% respectivamente). Por el contrario, crece un +4,3% el volumen de la Desnatada.
- Presentan ligeros incrementos: Pan (+0,8%), Bollería./ Past. /Galletas/Cereales y Arroz (+0,6% respectivamente) y Total Pasta (+0,2%). Por el contrario, desciende la presencia en el hogar de Legumbres (-1,1%).
- La recuperación en el consumo, principalmente de Alimentación Fresca, se refleja en el importante incremento de la compra dentro del canal dinámico: Tienda de Descuento (+7,6%), Súper +Auto (+3,6%) y del Hipermercado (+2,4%).

	TAM Septiembre 2012	% Variación TAM Septiembre 12 vs TAM Septiembre 11	% Variación Julio 12 vs Julio 11	% Variación Agosto 12 vs Agosto 11	% Variación Septiembre 12 vs Septiembre 11
Volumen (Millones Kgs/Lts.)	30.492,73	1,0%	2,5%	0,3%	-2,3%
Valor (Millones €)	67.559,49	0,5%	-0,2%	-0,7%	-1,5%
Precio Medio	2,22	-0,4%	-2,6%	-1,0%	0,7%
Consumo x Cápita	659,62	0,3%	1,5%	-0,7%	-3,2%
Gasto x Cápita	1.461,76	-0,2%	-1,2%	-1,7%	-2,5%

LA ALIMENTACIÓN MES A MES							
TAM DE SEPTIEMBRE							
HOGARES							
Productos	Cantidad (Millones de Kgs/ Lt)		Evolución	Valor (Millones de €)		Evolución	Kg / Lt per Cápita
	2011	2012	%12/11	2011	2012	%12/11	2012
<b>.TOTAL ALIMENTACION</b>	<b>30.200,8</b>	<b>30.492,7</b>	<b>1,0</b>	<b>67.209,1</b>	<b>67.559,5</b>	<b>0,5</b>	<b>659,6</b>
TOTAL CARNE	2.406,1	2.438,8	1,4	15.486,4	15.380,9	-0,7	52,77
TOTAL PESCA	1.232,2	1.215,4	-1,4	8.934,7	8.906,4	-0,3	26,30
T.FRUTAS FRESCAS	4.643,1	4.760,5	2,5	6.167,0	6.160,5	-0,1	102,96
T HORTALIZAS Y PATATAS FRESCAS	3.882,9	3.927,9	1,2	5.259,1	5.113,9	-2,8	84,96
PAN	1.633,1	1.646,6	0,8	3.908,0	3.878,7	-0,8	35,62
TOTAL ACEITE	603,1	610,4	1,2	1.280,7	1.285,5	0,4	13,21
T.HUEVOS KGS	375,0	378,9	1,0	732,2	820,3	12,0	8,20
LECHE y DERIVADOS LACTEOS	5.197,6	5.213,1	0,3	8.459,1	8.541,1	1,0	112,77
TOTAL VINOS y ESPUMOSOS	432,4	441,4	2,1	1.051,1	1.043,2	-0,8	9,55
AGUA DE BEBIDA ENVAS.	2.371,9	2.374,9	0,1	491,6	495,7	0,8	51,36
BEBIDAS ALCOHOLICAS ALTA GRADUACIÓN	44,1	42,8	-2,9	434,4	425,1	-2,1	0,93
BEBID.REFR y GASEOSAS	2.116,1	2.141,0	1,2	1.626,3	1.648,7	1,4	46,31
RESTO ALIMENTACIÓN	5.263,0	5.301,0	0,7	13.378,5	13.859,6	3,6	114,68

LA ALIMENTACIÓN MES A MES							
MES DE SEPTIEMBRE							
HOGARES							
Productos	Cantidad (Millones de Kgs / Lt)		Evolucion	Valor (Millones de €)		Evolucion	Kg / Lt per Capita
	2011	2012	%12/11	2011	2012	%12/11	2012
<b>.TOTAL ALIMENTACION</b>	<b>2.563,7</b>	<b>2.505,3</b>	<b>-2,3</b>	<b>5.407,8</b>	<b>5.324,0</b>	<b>-1,5</b>	<b>54,1</b>
TOTAL CARNE	192,8	192,7	-0,1	1.250,2	1.204,7	-3,6	4,16
TOTAL PESCA	98,3	94,8	-3,6	712,7	680,5	-4,5	2,05
T.FRUTAS FRESCAS	422,7	417,8	-1,2	513,7	537,3	4,6	9,02
T HORTALIZAS Y PATATAS FRESCAS	339,0	331,6	-2,2	412,2	437,4	6,1	7,15
PAN	129,7	130,5	0,6	307,7	302,5	-1,7	2,82
TOTAL ACEITE	51,3	49,7	-3,1	109,1	104,7	-4,1	1,07
T.HUEVOS KGS	31,3	30,2	-3,7	61,7	70,3	13,9	0,65
LECHE + DERIVADOS LACTEOS	428,9	411,7	-4,0	703,9	670,7	-4,7	8,88
TOTAL VINOS y ESPUMOSOS	33,8	31,9	-5,6	72,0	66,6	-7,5	0,69
AGUA DE BEBIDA ENVAS.	212,4	207,9	-2,1	43,5	42,5	-2,4	4,49
BEBIDAS ALCOHOLICAS ALTA GRADUACIÓN	2,7	2,8	0,3	27,6	27,0	-2,2	0,06
BEBID.REFR y GASEOSAS	189,9	180,8	-4,8	143,4	138,6	-3,3	3,90
RESTO ALIMENTACIÓN	430,9	423,2	-1,8	1.050,1	1.041,2	-0,8	9,13

\* T Hortalizas y Patatas Frescas: incluye todas las hortalizas frescas y las patatas frescas

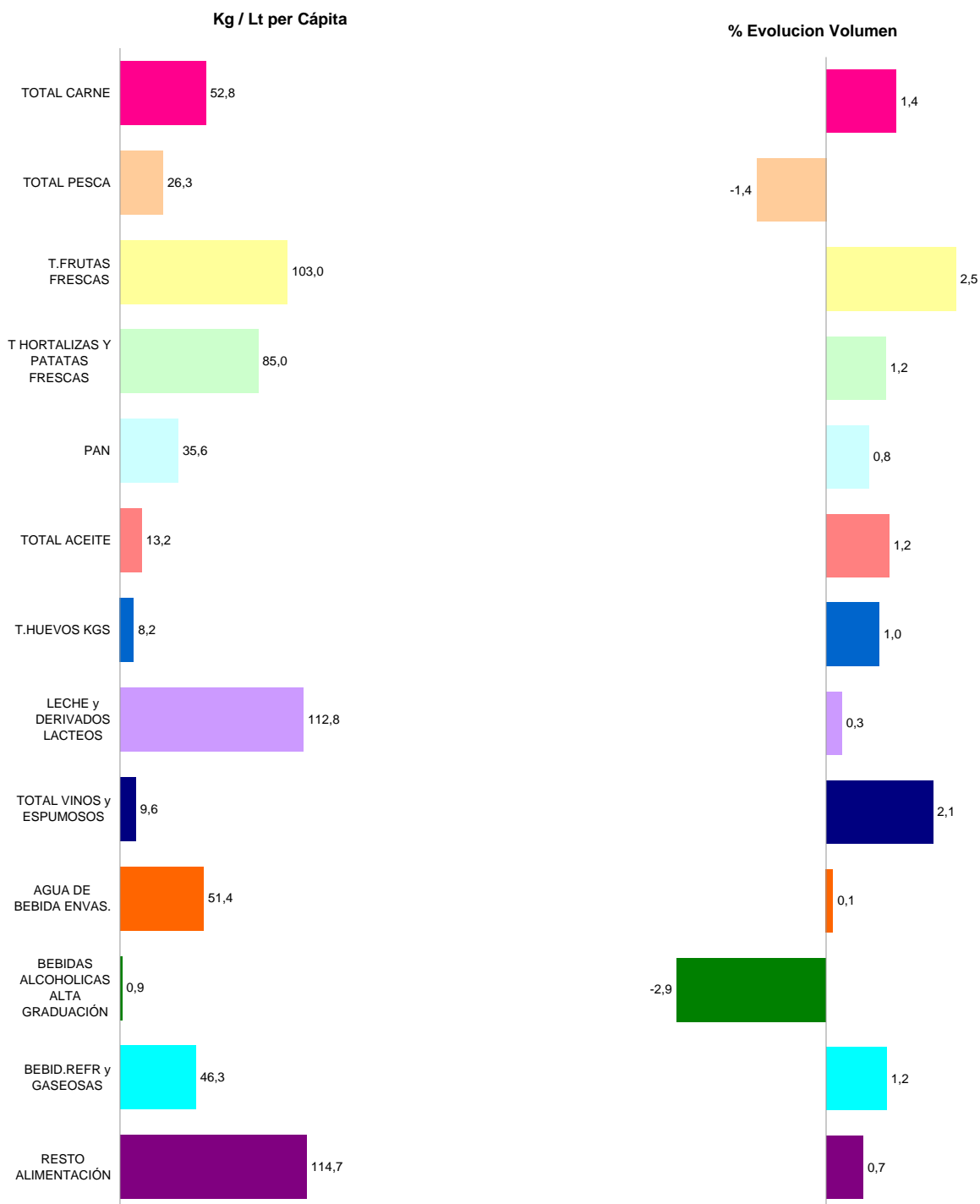
\* Leche y Derivados Lácteos =incluye Leche Líquida, Preparados Lácteos, Total Otras Leches, Derivados Lácteos

\* Bebidas Alcohólicas alta Graduación: incluye Brandy, Whisky, Ginebra, Ron, Anís, Bebidas Espirituosas

\* Resto Alimentación: todos aquellos productos no desglosados.

TAM SEPTIEMBRE 2012

TOTAL ALIMENTACIÓN (HOGAR)	
<b>CONSUMO PER CAPITA</b> <b>659,62</b> Kg / Lt per Cápita	<b>VOLUMEN EN LA CESTA DE LA COMPRA</b> <b>30.492,7</b> Cantidad (Millones de Kgs/ Lt)



\* T Hortalizas y Patatas Frescas: incluye todas las hortalizas frescas y las patatas frescas

\* Leche y Derivados Lácteos =incluye Leche Líquida, Preparados Lácteos, Total Otras Leches, Derivados Lácteos

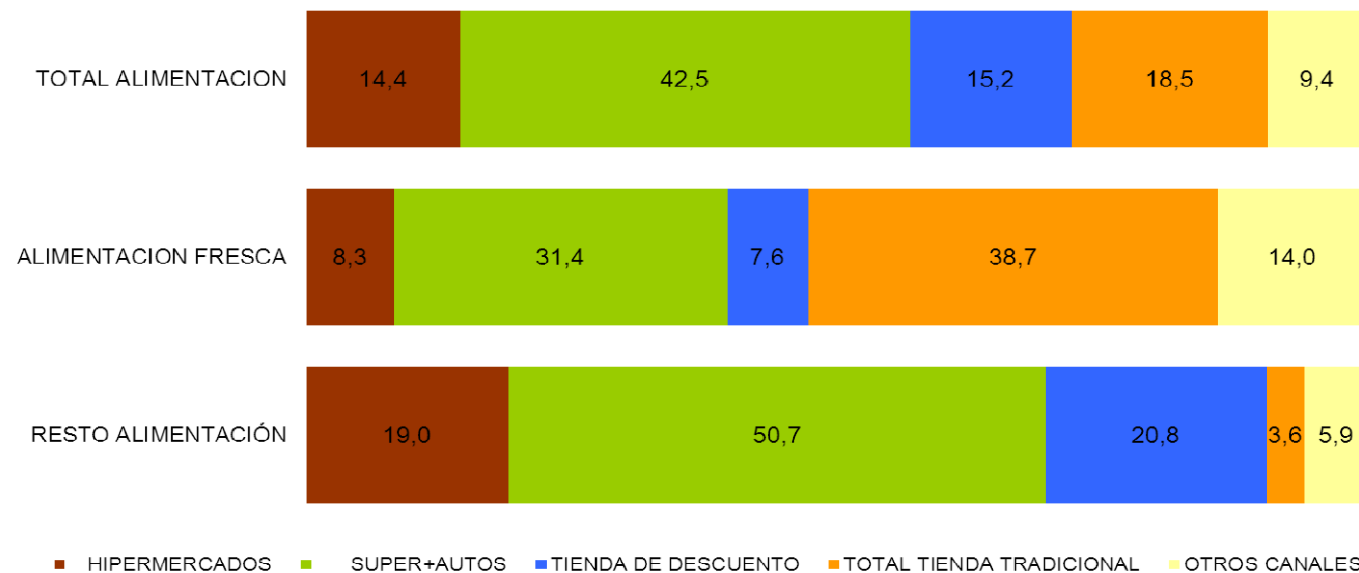
\* Bebidas Alcohólicas alta Graduación: incluye Brandy, Whisky, Ginebra, Ron, Anís, Bebidas Espirituosas

\* Resto Alimentación: todos aquellos productos no desglosados.

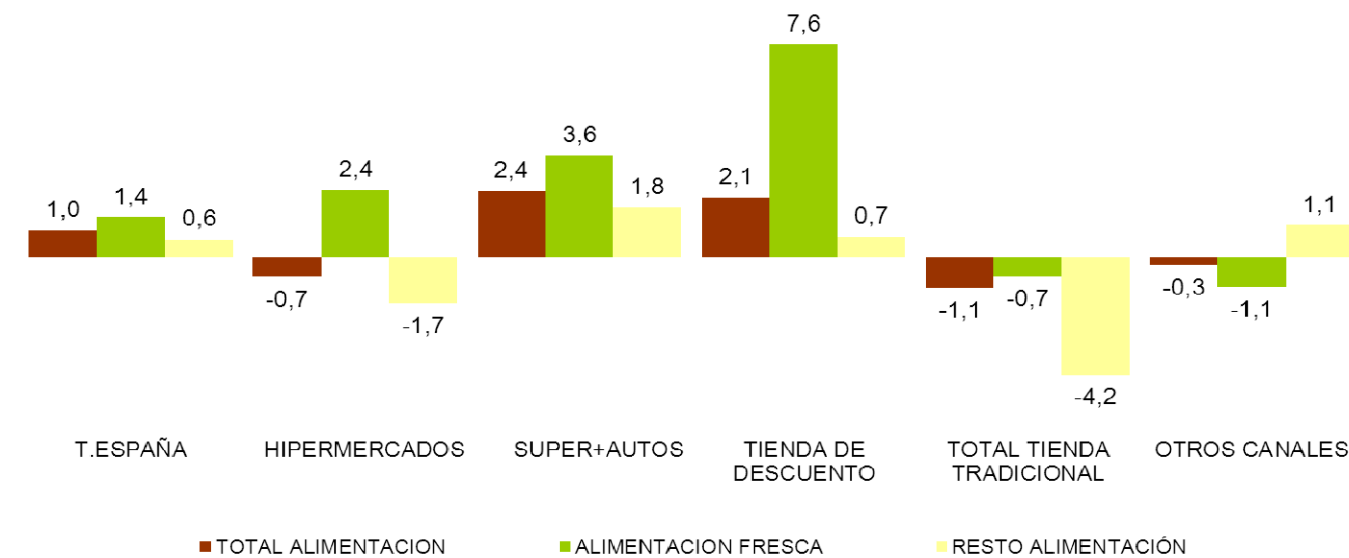
# CONSUMO ALIMENTARIO EN EL HOGAR

TAM SEPTIEMBRE 2012

## Cuota de los lugares de compra en Volumen (Kgs/Lts)



## % Evolución de Volumen (Kgs/Lts) en cada Lugar de Compra



TOTAL TIENDA TRADICIONAL: Tda. Tradicional, Pescadería, Carnicería/Charc, Panadería, Tda. Congelados, Mercados y Plazas.  
RESTO CANALES: Mercadillos, Autoconsumo, Economato/Coop, Herboristería, Farmacia, Venta Domicilio, Lechería, Bar-Bodega

LA ALIMENTACIÓN MES A MES							
TAM SEPTIEMBRE 2012 VS TAM SEPTIEMBRE 2011							
HOGARES							
Productos	Cantidad (Millones de Kgs / Lt)		Evolucion	Valor (Millones de €)		Evolucion	Kg / Lt per Capita
	2011	2012	%12/11	2011	2012	%12/11	2012
T.HUEVOS KGS	375,0	378,9	1,0	732,2	820,3	12,0	8,2
CARNE POLLO FRESCA	663,8	679,7	2,4	2.625,5	2.700,5	2,9	14,7
CARNE CERDO FRESCA	492,8	494,9	0,4	2.919,1	2.801,0	-4,0	10,7
CARNE VACUNO FRESCA	300,6	296,0	-1,5	2.688,0	2.684,3	-0,1	6,4
CARNE OVINO/CAPRINO FRESCA	99,5	89,4	-10,1	1.013,2	912,9	-9,9	1,9
CARNE TRANSFORMADA	558,5	568,5	1,8	4.697,8	4.674,5	-0,5	12,3
RESTO CARNE	291,0	310,4	6,7	1.542,8	1.607,7	4,2	6,7
PESCADOS	698,0	686,2	-1,7	4.692,8	4.635,0	-1,2	14,8
MARISCO/MOLUSCO/CRUS	344,9	337,2	-2,2	2.609,9	2.540,7	-2,7	7,3
CONS.PESCADO/MOLUSCO	189,3	192,0	1,4	1.632,0	1.730,8	6,1	4,2
TOTAL LECHE LIQUIDA	3.441,3	3.406,8	-1,0	2.394,5	2.355,6	-1,6	73,7
TOTAL OTRAS LECHE	32,6	31,6	-3,0	268,6	251,7	-6,3	0,7
T DERIVADOS LACTEOS	1.723,7	1.774,7	3,0	5.796,0	5.933,8	2,4	38,4
PAN	1.633,1	1.646,6	0,8	3.908,0	3.878,7	-0,8	35,6
BOLL.PAST.GALLET.CERE	595,3	598,7	0,6	2.686,9	2.724,0	1,4	13,0
CHOCOLATES/CACAOS/SUC	150,7	155,7	3,3	946,7	1.021,7	7,9	3,4
CAFES E INFUSIONES	77,4	80,3	3,7	881,3	1.044,3	18,5	1,7
ARROZ	180,1	181,1	0,6	248,3	256,3	3,2	3,9
TOTAL PASTAS	174,3	174,7	0,2	299,9	305,8	2,0	3,8
AZÚCAR	181,1	185,9	2,6	167,6	191,2	14,1	4,0
LEGUMBRES	146,1	144,5	-1,1	213,4	224,1	5,0	3,1
ACEITE DE OLIVA	436,8	442,2	1,2	1.081,2	1.066,9	-1,3	9,6
ACEITE DE GIRASOL	153,5	153,0	-0,3	179,0	195,1	9,0	3,3
RESTO ACEITE	12,8	15,2	18,9	20,5	23,5	14,6	0,3
PATATAS FRESCAS	1.035,7	1.057,8	2,1	727,9	624,5	-14,2	22,9
PATATAS CONGELADAS	44,9	42,8	-4,9	52,5	51,8	-1,3	0,9
PATATAS PROCESADAS	55,6	55,9	0,5	273,8	276,8	1,1	1,2
TOMATES	687,9	682,6	-0,8	912,7	925,7	1,4	14,8
RESTO HORTALIZAS FRESCAS	2.159,4	2.187,5	1,3	3.618,6	3.563,6	-1,5	47,3
CITRICOS	1.316,7	1.340,3	1,8	1.355,5	1.329,9	-1,9	29,0
RESTO FRUTAS FRESCAS	3.326,4	3.420,2	2,8	4.811,5	4.830,6	0,4	74,0
ACEITUNAS	104,6	104,4	-0,2	300,4	294,5	-1,9	2,3
FRUTOS SECOS	123,1	122,8	-0,3	744,8	772,6	3,7	2,7
T.FRUTA&HORTA.TRANSF	620,2	605,4	-2,4	1.277,8	1.258,4	-1,5	13,1
PLATOS PREPARADOS	548,5	554,7	1,1	2.209,9	2.237,6	1,3	12,0
VINOS TRANQUILOS D.O.	139,5	138,5	-0,7	518,7	502,5	-3,1	3,0
ESPUMOSOS/CAVAS D.O.	27,2	28,1	3,2	142,1	138,0	-2,9	0,6
VINO DE MESA SIN D.O.	225,9	236,1	4,5	257,7	264,0	2,4	5,1
OTROS VINOS	32,7	33,5	2,4	126,7	134,0	5,8	0,7
CERVEZAS	774,7	812,0	4,8	913,4	950,0	4,0	17,6
BEBIDAS ALCOHOLICAS ALTA GRADUACIÓN	44,1	42,8	-2,9	434,4	425,1	-2,1	0,9
TOTAL ZUMO Y NECTAR	537,4	510,8	-5,0	467,4	453,4	-3,0	11,0
AGUA DE BEBIDA ENVAS.	2.371,9	2.374,9	0,1	491,6	495,7	0,8	51,4
GASEOSAS Y BEBID.REFR	2.116,1	2.141,0	1,2	1.626,3	1.648,7	1,4	46,3
O PRODUCTOS EN PESO	454,0	472,0	4,0	1.362,4	1.454,2	6,7	10,2
O PRODUCTOS EN VOLUMEN	272,3	275,9	1,3	331,9	342,9	3,3	6,0
<b>.TOTAL ALIMENTACION</b>	<b>30.200,8</b>	<b>30.492,7</b>	<b>1,0</b>	<b>67.209,1</b>	<b>67.559,5</b>	<b>0,5</b>	<b>659,6</b>

\* RESTO CARNE: incluye la carne de despojos, de pavo, de avestruz, carne congelada.....

\* T DERIVADOS LACTEOS: Incluye Preparados Lacteos y Derivados Lacteos

\* RESTO ACEITE: Incluye todos los aceites que no son de Oliva o Girasol

\* RESTO HORTALIZAS FRESCAS: incluye los ajos, las cebollas, las coles, los pepinos, verduras de hojas.....

\* CITRICOS: incluyen las Naranjas, Mandarinas y Limones

\* RESTO FRUTAS FRESCAS: incluyen los platanos, las fresas y fresas, el melon, la sandia, las uvas, el kiwi.....

\* OTROS VINOS: incluye los vinos de Aguja D.O., vinos de Licor D.O., Otros Vinos+Espumosos sin D.O.

\* BEBIDAS ESPIRITUOSAS: incluye el Brandy, Whisky, Ginebra, Ron, Anis, Otras Bebidas Espirituosas. Esta rúbrica ha disminuido mucho el consumo, porque en el año 2007 entraban las bebidas con vino como sangría, tinto de verano etc., que este año van a OTROS PRODUCTOS EN VOLUMEN

\* O PRODUCTOS EN PESO: incluye la miel, los edulcorantes, bases pizzas y masas de hojaldre, harinas y semolas, encurtidos, sal, caldos.....

\* O PRODUCTOS EN VOLUMEN: incluye la sidra, el vinagre, bebidas con vino, horchata, leche de distinta especie a la de vaca,.....

## CONSUMO ALIMENTARIO EN EL HOGAR

	MILES de Kgs./Lts.			MILES de €			CONSUMO X CAPITA	PENETRACION**
	TAM SEPTIEMBRE 2011	TAM SEPTIEMBRE 2012	% EVOL.	TAM SEPTIEMBRE 2011	TAM SEPTIEMBRE 2012	% EVOL.	TAM SEPTIEMBRE 2012	TAM SEPTIEMBRE 2012
<b>TOTAL CARNE</b>	<b>2.406.125,26</b>	<b>2.438.830,32</b>	1,4%	<b>15.486.395,03</b>	<b>15.380.892,89</b>	-0,7%	<b>52,77</b>	<b>99,76</b>
CARNE FRESCA	1.768.774,54	1.787.512,42	1,1%	10.387.432,51	10.330.975,29	-0,5%	38,68	92,32
CARNE VACUNO	300.607,93	295.971,26	-1,5%	2.687.975,20	2.684.342,00	-0,1%	6,40	51,92
CARNE POLLO	663.753,61	679.658,45	2,4%	2.625.497,35	2.700.476,43	2,9%	14,70	71,05
CARNE OVINO/CAPRINO	99.461,43	89.396,47	-10,1%	1.013.242,41	912.931,76	-9,9%	1,94	14,07
CARNE CERDO	492.806,44	494.892,70	0,4%	2.919.086,80	2.800.977,50	-4,0%	10,71	67,83
CARNE CONGELADA	78.810,11	82.810,86	5,1%	401.202,38	375.446,07	-6,4%	1,79	13,99
CARNE TRANSFORMADA	558.540,62	568.507,04	1,8%	4.697.760,14	4.674.471,53	-0,5%	12,30	97,99
<b>TOTAL PESCA</b>	<b>1.232.220,06</b>	<b>1.215.435,40</b>	-1,4%	<b>8.934.739,94</b>	<b>8.906.393,89</b>	-0,3%	<b>26,30</b>	<b>96,02</b>
PESCADOS	698.037,27	686.211,92	-1,7%	4.692.832,86	4.634.957,76	-1,2%	14,84	71,77
PESCADOS FRESCOS	545.498,36	539.408,66	-1,1%	3.728.833,66	3.707.415,71	-0,6%	11,67	54,28
PESCADOS CONGELADOS	152.538,90	146.803,25	-3,8%	963.999,20	927.542,05	-3,8%	3,18	39,53
MARISCO/MOLUSCO/CRUS	344.866,40	337.184,22	-2,2%	2.609.943,53	2.540.669,66	-2,7%	7,30	49,94
CONS.PESCADO/MOLUSCO	189.316,40	192.039,26	1,4%	1.631.963,56	1.730.766,47	6,1%	4,15	78,91
<b>TOTAL LECHE LIQUIDA</b>	<b>3.441.263,21</b>	<b>3.406.774,97</b>	-1,0%	<b>2.394.521,11</b>	<b>2.355.637,03</b>	-1,6%	<b>73,70</b>	<b>86,61</b>
LECHE ESTERILIZADA	3.301.404,00	3.271.902,00	-0,9%	2.282.129,70	2.243.525,10	-1,7%	70,78	85,29
LECHE PASTERIZADA	98.315,23	91.110,91	-7,3%	80.906,05	76.605,63	-5,3%	1,97	3,89
LECHE CRUDA	41.543,99	43.762,06	5,3%	31.485,36	35.506,30	12,8%	0,95	0,55
<b>T DERIVADOS LACTEOS</b>	<b>1.723.747,88</b>	<b>1.774.661,55</b>	3,0%	<b>5.795.989,34</b>	<b>5.933.787,50</b>	2,4%	<b>38,39</b>	*
YOGURT	452.316,82	457.836,31	1,2%	866.254,53	880.229,81	1,6%	9,90	73,63
BIFIDUS + LECHE FERMENTADAS	276.294,01	274.602,35	-0,6%	908.273,97	894.406,56	-1,5%	5,94	*
QUESO	365.698,83	366.248,01	0,2%	2.566.385,26	2.598.424,12	1,2%	7,92	92,52
RESTO DERIVADOS LACTEOS	629.438,21	675.974,89	7,4%	1.455.075,58	1.560.727,01	7,3%	14,62	*
<b>T.HUEVOS KGS</b>	<b>375.017,91</b>	<b>378.889,05</b>	1,0%	<b>732.151,77</b>	<b>820.304,73</b>	12,0%	<b>8,20</b>	<b>71,26</b>
<b>PAN</b>	<b>1.633.140,93</b>	<b>1.646.587,69</b>	0,8%	<b>3.908.018,13</b>	<b>3.878.659,42</b>	-0,8%	<b>35,62</b>	<b>99,41</b>
<b>LEGUMBRES</b>	<b>146.128,18</b>	<b>144.462,82</b>	-1,1%	<b>213.418,11</b>	<b>224.116,21</b>	5,0%	<b>3,13</b>	<b>40,09</b>
<b>AZUCAR</b>	<b>181.088,46</b>	<b>185.879,43</b>	2,6%	<b>167.578,77</b>	<b>191.215,47</b>	14,1%	<b>4,02</b>	<b>42,26</b>
<b>TOTAL ACEITE</b>	<b>603.066,93</b>	<b>610.432,84</b>	1,2%	<b>1.280.720,86</b>	<b>1.285.467,65</b>	0,4%	<b>13,21</b>	<b>51,50</b>
ACEITE DE OLIVA	436.819,44	442.218,73	1,2%	1.081.203,19	1.066.857,79	-1,3%	9,57	38,86
ACEITE DE GIRASOL	153.459,50	153.006,58	-0,3%	179.003,29	195.097,12	9,0%	3,31	21,25

\* T DERIVADOS LACTEOS: Incluye Preparados Lacteos y Derivados Lacteos

\* BIFIDUS + LECHE FERMENTADAS: INCLUEN LOS Yogures con Bifidus y las Otras Leches fermentadas

\*\*Penetración promedio mensual de los últimos 12 meses



## CONSUMO ALIMENTARIO EN EL HOGAR

	MILES de Kgs./Lts.			MILES de €			CONSUMO X	PENETRACION
	TAM SEPTIEMBRE 2011	TAM SEPTIEMBRE 2012	% EVOL.	TAM SEPTIEMBRE 2011	TAM SEPTIEMBRE 2012	% EVOL.	TAM	TAM
							SEPTIEMBRE 2012	SEPTIEMBRE 2012
<b>PATATAS FRESCAS</b>	<b>1.035.659,98</b>	<b>1.057.828,35</b>	2,1%	<b>727.867,06</b>	<b>624.526,56</b>	-14,2%	<b>22,88</b>	<b>53,52</b>
<b>T.HORTALIZAS FRESCAS</b>	<b>2.847.268,22</b>	<b>2.870.092,74</b>	0,8%	<b>4.531.281,90</b>	<b>4.489.366,58</b>	-0,9%	<b>62,08</b>	<b>98,35</b>
TOMATES	687.885,75	682.575,62	-0,8%	912.707,45	925.741,06	1,4%	14,76	70,97
CEBOLLAS	340.187,80	343.218,24	0,9%	350.961,24	329.778,45	-6,0%	7,42	54,70
LECHUGA/ESC./ENDIVIA	217.587,41	217.540,09	0,0%	412.436,26	419.243,11	1,7%	4,71	51,21
PIMIENTOS	222.534,07	231.864,55	4,2%	372.944,80	361.629,27	-3,0%	5,02	50,86
JUDIAS VERDES	106.983,35	104.726,84	-2,1%	299.587,09	301.120,60	0,5%	2,27	25,31
COLES	87.704,86	89.666,53	2,2%	90.971,38	89.510,55	-1,6%	1,94	12,25
<b>T.FRUTAS FRESCAS</b>	<b>4.643.121,43</b>	<b>4.760.489,15</b>	2,5%	<b>6.166.994,98</b>	<b>6.160.513,72</b>	-0,1%	<b>102,96</b>	<b>95,99</b>
NARANJAS	908.290,20	921.062,18	1,4%	840.007,42	816.788,77	-2,8%	19,92	44,73
MANDARINAS	305.748,12	314.216,89	2,8%	379.377,01	374.223,99	-1,4%	6,81	29,50
LIMONES	102.637,57	105.049,13	2,3%	136.133,86	138.889,78	2,0%	2,27	27,63
PLATANOS	500.010,84	527.162,96	5,4%	764.044,15	736.563,32	-3,6%	11,40	63,92
MANZANAS	533.878,14	544.280,48	1,9%	669.356,35	668.812,27	-0,1%	11,78	54,53
PERAS	310.621,11	318.356,55	2,5%	411.412,65	397.319,15	-3,4%	6,89	42,51
MELOCOTONES	221.039,92	194.376,50	-12,1%	312.941,83	298.071,67	-4,8%	4,20	20,28
ALBARICOQUES	37.203,62	42.255,66	13,6%	71.572,63	81.803,43	14,3%	0,91	7,52
FRESAS/FRESON	114.465,63	129.765,77	13,4%	291.345,62	321.955,96	10,5%	2,80	23,31
MELON	401.298,65	416.088,69	3,7%	350.825,42	389.089,07	10,9%	8,99	22,81
SANDIA	354.786,15	397.391,03	12,0%	275.825,98	295.379,48	7,1%	8,58	16,74
CIRUELAS	87.909,89	74.874,10	-14,8%	135.866,53	120.222,93	-11,5%	1,62	12,73
CEREZAS	72.114,31	59.745,62	-17,2%	207.254,13	177.700,31	-14,3%	1,29	10,14
UVAS	106.481,88	107.257,04	0,7%	210.543,60	212.721,64	1,0%	2,33	16,30
KIWI	143.180,40	151.849,33	6,1%	335.506,07	331.841,02	-1,1%	3,28	28,36
<b>VINOS TRANQUILOS D.O.</b>	<b>139.538,18</b>	<b>138.536,77</b>	-0,7%	<b>518.729,03</b>	<b>502.509,73</b>	-3,1%	<b>3,00</b>	<b>18,30</b>
<b>ESPUMOSOS/CAVAS D.O.</b>	<b>27.224,85</b>	<b>28.104,53</b>	3,2%	<b>142.083,51</b>	<b>137.951,50</b>	-2,9%	<b>0,61</b>	<b>5,49</b>
<b>VINO DE MESA SIN D.O.</b>	<b>225.855,44</b>	<b>236.050,34</b>	4,5%	<b>257.728,89</b>	<b>263.983,38</b>	2,4%	<b>5,11</b>	<b>*</b>
<b>OTROS VINOS</b>	<b>32.719,80</b>	<b>33.518,31</b>	2,4%	<b>126.741,83</b>	<b>134.049,90</b>	5,8%	<b>0,73</b>	<b>*</b>
<b>CERVEZAS</b>	<b>774.744,41</b>	<b>811.964,69</b>	4,8%	<b>913.397,66</b>	<b>949.972,37</b>	4,0%	<b>17,56</b>	<b>46,99</b>
<b>SIDRA</b>	<b>15.052,87</b>	<b>14.020,93</b>	-6,9%	<b>26.300,23</b>	<b>25.976,23</b>	-1,2%	<b>0,30</b>	<b>3,22</b>
<b>BEBIDAS ESPIRITUOSAS</b>	<b>44.083,15</b>	<b>42.796,31</b>	-2,9%	<b>434.398,15</b>	<b>425.137,77</b>	-2,1%	<b>0,93</b>	<b>*</b>
<b>BEBIDA CON VINO</b>	<b>52.776,83</b>	<b>57.654,99</b>	9,2%	<b>37.287,88</b>	<b>43.168,75</b>	15,8%	<b>1,25</b>	<b>5,43</b>
<b>TOTAL ZUMO Y NECTAR</b>	<b>537.442,33</b>	<b>510.767,75</b>	-5,0%	<b>467.434,68</b>	<b>453.426,26</b>	-3,0%	<b>11,05</b>	<b>47,29</b>

\* OTROS VINOS: incluye los vinos de Ajuja D.O., vinos de Licor D.O., Otros Vinos+Espumosos sin D.O.

\* BEBIDAS ESPIRITUOSAS: incluye el brandy, whisky, ginbra, ron, anis y otras bebidas espirituosas

\* BEBIDAS CON VINO: Incluye las sangría, tintos de verano, etc. en el año 2007 estaban incluidas en otras bebidas alcohólicas.

## CONSUMO ALIMENTARIO EN EL HOGAR

Miles de Kilos/Litros	septiembre 11	octubre 11	noviembre 11	diciembre 11	enero 12	febrero 12	marzo 12	abril 12	mayo 12	junio 12	julio 12	agosto 12	septiembre 12
<b>TOTAL CARNE</b>	<b>192.831</b>	<b>213.289</b>	<b>214.724</b>	<b>251.180</b>	<b>219.519</b>	<b>206.111</b>	<b>206.826</b>	<b>207.830</b>	<b>188.499</b>	<b>186.316</b>	<b>182.947</b>	<b>168.938</b>	<b>192.652</b>
CARNE FRESCA	141.008	156.613	156.790	180.784	163.970	152.122	152.541	152.725	138.391	137.210	133.320	122.096	140.950
CARNE VACUNO	24.521	26.655	26.704	29.589	26.081	25.634	24.726	25.728	22.600	22.756	22.014	20.016	23.470
CARNE POLLO	53.944	60.660	59.450	57.709	62.014	57.435	60.653	58.070	53.643	54.867	53.685	46.664	54.809
CARNE OVINO/CAPRINO	6.240	6.421	6.136	15.827	6.786	6.101	7.131	8.914	6.583	7.052	6.014	5.560	4.871
CARNE CERDO	38.637	42.828	43.330	54.977	46.534	42.652	41.338	41.239	37.100	36.036	35.226	34.541	39.092
CARNE CONGELADA	5.864	7.509	7.315	7.689	6.980	6.502	7.691	7.246	6.169	6.284	6.567	6.485	6.372
CARNE TRANSFORMADA	45.958	49.166	50.619	62.707	48.569	47.486	46.594	47.858	43.939	42.822	43.059	40.357	45.330
<b>TOTAL PESCA</b>	<b>98.286</b>	<b>103.385</b>	<b>107.945</b>	<b>131.866</b>	<b>101.574</b>	<b>96.661</b>	<b>103.996</b>	<b>96.146</b>	<b>96.432</b>	<b>98.304</b>	<b>94.179</b>	<b>90.174</b>	<b>94.774</b>
PESCADOS	57.183	60.567	60.214	56.332	59.202	58.972	61.391	55.261	57.939	56.796	53.102	50.493	55.942
PESCADOS FRESCOS	44.802	47.772	47.404	43.498	45.680	46.117	48.123	42.457	45.981	45.600	42.279	39.534	44.963
PESCADOS CONGELADOS	12.381	12.795	12.810	12.833	13.522	12.855	13.268	12.804	11.958	11.196	10.823	10.959	10.979
MARISCO/MOLUSCO/CRUS	25.054	27.307	32.707	57.614	27.783	23.365	25.993	24.060	22.961	23.792	23.848	23.968	23.786
CONS.PESCADO/MOLUSCO	16.048	15.511	15.024	17.920	14.589	14.324	16.612	16.825	15.531	17.716	17.229	15.713	15.046
<b>TOTAL LECHE LIQUIDA</b>	<b>274.269</b>	<b>297.945</b>	<b>298.256</b>	<b>290.700</b>	<b>309.681</b>	<b>293.100</b>	<b>302.684</b>	<b>295.777</b>	<b>277.702</b>	<b>271.643</b>	<b>257.213</b>	<b>246.633</b>	<b>265.441</b>
LECHE ESTERILIZADA	263.796	286.179	286.236	279.298	298.287	280.996	289.773	282.579	266.554	262.022	246.993	237.744	255.242
LECHE PASTERIZADA	7.703	7.669	8.740	7.640	7.571	8.484	9.454	8.389	7.536	6.560	6.353	6.025	6.690
LECHE CRUDA	2.770	4.097	3.280	3.762	3.824	3.620	3.456	4.809	3.612	3.061	3.867	2.864	3.509
<b>T DERIVADOS LACTEOS</b>	<b>152.237</b>	<b>154.725</b>	<b>145.612</b>	<b>138.453</b>	<b>145.310</b>	<b>138.746</b>	<b>151.639</b>	<b>149.003</b>	<b>152.330</b>	<b>156.255</b>	<b>153.583</b>	<b>144.936</b>	<b>144.070</b>
YOGURT	40.535	41.010	39.863	34.639	39.227	37.536	41.614	39.878	40.212	37.916	35.091	32.996	37.856
BIFIDUS + LECHE FERMENTADAS	24.142	26.453	24.784	20.936	24.068	23.077	25.288	23.465	24.347	22.081	19.767	18.718	21.618
QUESO	30.180	32.039	32.284	33.868	31.965	30.182	32.037	31.543	29.829	29.117	28.200	26.576	28.607
RESTO DERIVADOS LACTEOS	57.380	55.222	48.681	49.010	50.050	47.951	52.700	54.117	57.942	67.141	70.525	66.646	55.989
<b>T.HUEVOS KGS</b>	<b>31.305</b>	<b>32.421</b>	<b>32.215</b>	<b>33.412</b>	<b>32.665</b>	<b>31.232</b>	<b>32.763</b>	<b>33.714</b>	<b>30.828</b>	<b>31.241</b>	<b>29.635</b>	<b>28.602</b>	<b>30.160</b>
<b>PAN</b>	<b>129.737</b>	<b>141.370</b>	<b>141.460</b>	<b>137.298</b>	<b>147.446</b>	<b>139.329</b>	<b>144.006</b>	<b>140.529</b>	<b>137.775</b>	<b>136.155</b>	<b>130.640</b>	<b>120.103</b>	<b>130.477</b>
<b>LEGUMBRES</b>	<b>12.746</b>	<b>13.515</b>	<b>14.531</b>	<b>12.500</b>	<b>14.268</b>	<b>13.943</b>	<b>12.730</b>	<b>12.550</b>	<b>10.946</b>	<b>9.535</b>	<b>9.194</b>	<b>8.701</b>	<b>12.052</b>
<b>AZUCAR</b>	<b>14.213</b>	<b>16.782</b>	<b>16.991</b>	<b>17.650</b>	<b>15.151</b>	<b>15.465</b>	<b>17.155</b>	<b>16.359</b>	<b>14.668</b>	<b>14.338</b>	<b>13.902</b>	<b>13.390</b>	<b>14.028</b>
<b>TOTAL ACEITE</b>	<b>51.296</b>	<b>51.183</b>	<b>53.903</b>	<b>55.553</b>	<b>56.647</b>	<b>50.674</b>	<b>54.737</b>	<b>48.205</b>	<b>46.927</b>	<b>45.016</b>	<b>48.213</b>	<b>49.651</b>	<b>49.722</b>
ACEITE DE OLIVA	37.651	37.176	40.009	40.058	41.740	36.762	39.468	33.593	33.798	32.405	34.838	35.875	36.496
ACEITE DE GIRASOL	12.223	13.004	12.877	14.342	13.646	12.781	13.921	13.049	11.489	11.407	11.992	12.618	11.881

\* T DERIVADOS LACTEOS: Incluye Preparados Lacteos y Derivados Lacteos

\* BIFIDUS + LECHE FERMENTADAS: INCLUEN LOS Yogures con Bifidus y las Otras Leches fermentadas

## CONSUMO ALIMENTARIO EN EL HOGAR

Miles de Kilos/Litros	septiembre 11	octubre 11	noviembre 11	diciembre 11	enero 12	febrero 12	marzo 12	abril 12	mayo 12	junio 12	julio 12	agosto 12	septiembre 12
<b>PATATAS FRESCAS</b>	<b>90.065</b>	<b>84.572</b>	<b>91.556</b>	<b>81.510</b>	<b>90.957</b>	<b>85.757</b>	<b>89.659</b>	<b>88.274</b>	<b>91.295</b>	<b>91.540</b>	<b>94.168</b>	<b>82.311</b>	<b>86.229</b>
<b>T.HORTALIZAS FRESCAS</b>	<b>248.901</b>	<b>246.907</b>	<b>241.414</b>	<b>208.021</b>	<b>244.080</b>	<b>215.828</b>	<b>239.178</b>	<b>247.107</b>	<b>248.581</b>	<b>250.858</b>	<b>245.567</b>	<b>237.226</b>	<b>245.326</b>
TOMATES	71.029	58.399	49.702	42.413	47.500	41.704	49.963	50.409	59.590	72.790	70.820	71.525	67.760
CEBOLLAS	29.141	28.000	28.377	25.657	29.212	28.527	27.617	28.922	27.598	30.199	29.615	29.902	29.593
LECHUGA/ESC./ENDIVIA	16.558	18.186	17.867	16.074	18.082	15.431	17.029	17.801	20.129	21.087	20.059	18.586	17.208
PIMIENTOS	25.853	22.564	18.834	14.710	16.697	16.221	16.346	18.819	19.224	19.461	21.796	22.297	24.897
JUDIAS VERDES	10.677	11.436	8.690	6.675	7.468	5.521	6.407	8.391	8.902	8.230	10.859	12.552	9.596
COLES	5.722	6.873	9.911	8.734	11.004	9.463	8.260	8.076	6.164	5.075	5.390	4.999	5.717
<b>T.FRUTAS FRESCAS</b>	<b>422.683</b>	<b>386.382</b>	<b>372.896</b>	<b>353.225</b>	<b>383.303</b>	<b>354.054</b>	<b>377.816</b>	<b>359.968</b>	<b>404.888</b>	<b>454.653</b>	<b>463.612</b>	<b>431.891</b>	<b>417.801</b>
NARANJAS	34.898	44.380	74.126	88.198	109.834	107.564	116.552	109.979	103.883	61.965	38.858	31.763	33.958
MANDARINAS	3.333	27.613	54.403	58.543	65.111	47.394	31.382	16.948	7.638	1.254	570	325	3.037
LIMONES	8.550	8.730	8.579	10.239	9.517	7.771	8.023	8.159	8.959	8.791	8.806	8.790	8.686
PLATANOS	38.010	44.166	46.686	44.469	48.909	46.391	52.083	51.232	48.735	43.189	35.566	28.591	37.147
MANZANAS	42.455	57.038	54.110	44.758	53.181	51.875	53.355	52.985	50.526	37.165	26.695	24.958	37.633
PERAS	26.255	33.937	32.485	24.173	27.652	26.884	31.029	30.836	29.661	19.073	16.613	20.951	25.063
MELOCOTONES	43.808	22.629	3.684	702	769	465	433	391	3.242	20.908	42.365	53.270	45.519
ALBARICOQUES	789	383	281	275	326	74	162	162	6.452	21.135	11.168	1.462	376
FRESAS/FRESON	987	719	599	831	6.211	19.090	32.631	35.243	22.811	5.693	2.213	2.166	1.558
MELON	83.755	44.507	11.317	8.845	6.413	5.241	7.341	7.957	19.277	50.452	80.443	90.110	84.185
SANDIA	45.912	6.839	1.527	353	100	180	2.556	5.845	49.679	98.028	107.498	81.996	42.789
CIRUELAS	16.938	9.181	3.037	710	350	903	2.034	2.053	869	4.739	14.468	18.062	18.467
CEREZAS	445	401	829	1.092	1.403	1.194	788	738	7.259	27.951	15.189	2.123	777
UVAS	23.513	27.810	16.946	14.153	5.161	1.975	2.356	2.263	2.509	1.540	2.385	8.930	21.229
KIWI	9.773	10.997	13.312	12.959	14.380	15.191	15.293	15.457	14.481	12.148	9.298	8.494	9.839
<b>VINOS TRANQUILOS D.O.</b>	<b>10.671</b>	<b>11.679</b>	<b>12.939</b>	<b>20.185</b>	<b>11.180</b>	<b>11.325</b>	<b>12.083</b>	<b>10.657</b>	<b>10.471</b>	<b>10.022</b>	<b>9.677</b>	<b>9.035</b>	<b>9.285</b>
<b>ESPUMOSOS/CAVAS D.O.</b>	<b>1.447</b>	<b>1.654</b>	<b>1.906</b>	<b>9.857</b>	<b>2.317</b>	<b>1.144</b>	<b>1.481</b>	<b>1.361</b>	<b>1.329</b>	<b>1.873</b>	<b>1.397</b>	<b>2.201</b>	<b>1.584</b>
<b>VINO DE MESA SIN D.O.</b>	<b>18.840</b>	<b>20.324</b>	<b>19.519</b>	<b>23.402</b>	<b>18.876</b>	<b>17.437</b>	<b>19.976</b>	<b>18.933</b>	<b>17.549</b>	<b>21.575</b>	<b>19.683</b>	<b>20.410</b>	<b>18.367</b>
<b>OTROS VINOS</b>	<b>2.102</b>	<b>2.722</b>	<b>3.090</b>	<b>5.820</b>	<b>2.760</b>	<b>2.251</b>	<b>2.594</b>	<b>2.806</b>	<b>2.518</b>	<b>2.302</b>	<b>2.386</b>	<b>2.135</b>	<b>2.133</b>
<b>CERVEZAS</b>	<b>70.334</b>	<b>65.240</b>	<b>57.770</b>	<b>67.135</b>	<b>53.859</b>	<b>50.230</b>	<b>63.319</b>	<b>64.634</b>	<b>68.873</b>	<b>83.460</b>	<b>84.545</b>	<b>83.788</b>	<b>69.111</b>
<b>SIDRA</b>	<b>685</b>	<b>803</b>	<b>1.049</b>	<b>5.835</b>	<b>1.275</b>	<b>615</b>	<b>517</b>	<b>647</b>	<b>492</b>	<b>745</b>	<b>626</b>	<b>778</b>	<b>639</b>
<b>BEBIDAS ESPIRITUOSAS</b>	<b>2.748</b>	<b>3.318</b>	<b>3.440</b>	<b>8.000</b>	<b>3.104</b>	<b>3.142</b>	<b>3.042</b>	<b>3.123</b>	<b>3.504</b>	<b>3.110</b>	<b>3.007</b>	<b>3.250</b>	<b>2.756</b>
<b>OTRA BEBIDA CON VINO</b>	<b>5.912</b>	<b>3.576</b>	<b>2.305</b>	<b>1.970</b>	<b>1.510</b>	<b>1.782</b>	<b>2.184</b>	<b>2.731</b>	<b>4.179</b>	<b>8.542</b>	<b>11.295</b>	<b>11.240</b>	<b>6.340</b>
<b>TOTAL ZUMO Y NECTAR</b>	<b>48.943</b>	<b>46.868</b>	<b>40.250</b>	<b>37.051</b>	<b>39.111</b>	<b>37.216</b>	<b>41.377</b>	<b>39.384</b>	<b>42.648</b>	<b>48.075</b>	<b>47.570</b>	<b>46.756</b>	<b>44.462</b>

\* OTROS VINOS: incluye los vinos de Aguja D.O., vinos de Llor D.O., Otros Vinos+Espumosos sin D.O.

\* BEBIDAS ESPIRITUOSAS: incluye el brandy, whisky, ginebra, ron, anís y otras bebidas espirituosas

\* BEBIDAS CON VINO: Incluye las sangría, tintos de verano, etc. en el año 2007 estaban incluidas en otras bebidas alcohólicas.

## CONSUMO ALIMENTARIO EN EL HOGAR

Miles de €

	septiembre 11	octubre 11	noviembre 11	diciembre 11	enero 12	febrero 12	marzo 12	abril 12	mayo 12	junio 12	julio 12	agosto 12	septiembre 12
<b>TOTAL CARNE</b>	<b>1.250.245</b>	<b>1.350.592</b>	<b>1.344.497</b>	<b>1.770.117</b>	<b>1.383.154</b>	<b>1.243.772</b>	<b>1.270.826</b>	<b>1.302.247</b>	<b>1.155.698</b>	<b>1.155.021</b>	<b>1.142.742</b>	<b>1.057.513</b>	<b>1.204.716</b>
CARNE FRESCA	841.063	909.125	898.238	1.139.096	947.734	846.849	863.301	883.980	781.445	781.522	759.699	708.104	811.882
CARNE VACUNO	221.726	239.418	236.547	286.570	239.347	227.616	220.436	232.040	202.413	205.314	196.224	187.787	210.630
CARNE POLLO	227.158	246.368	238.129	230.816	243.471	220.417	237.791	228.677	210.024	217.574	215.374	187.788	224.046
CARNE OVINO/CAPRINO	67.223	67.276	65.897	180.219	92.590	59.857	69.404	87.985	63.213	65.855	57.624	52.458	50.554
CARNE CERDO	225.177	245.016	244.288	319.462	263.186	233.997	234.836	232.312	206.590	201.409	199.815	195.699	224.369
CARNE CONGELADA	29.671	34.672	34.185	42.147	32.044	27.379	34.653	33.667	25.711	25.663	29.764	27.173	28.388
CARNE TRANSFORMADA	379.511	406.795	412.074	588.874	403.376	369.544	372.872	384.600	348.542	347.835	353.278	322.237	364.445
<b>TOTAL PESCA</b>	<b>712.660</b>	<b>730.797</b>	<b>783.234</b>	<b>1.122.802</b>	<b>745.061</b>	<b>675.220</b>	<b>739.456</b>	<b>700.804</b>	<b>687.419</b>	<b>708.976</b>	<b>676.257</b>	<b>655.837</b>	<b>680.532</b>
PESCADOS	389.062	407.099	405.825	423.228	403.474	385.793	407.670	376.122	382.663	376.541	353.867	339.449	373.227
PESCADOS FRESCOS	310.012	326.954	325.474	338.083	317.388	305.916	321.371	295.025	306.792	306.447	287.027	272.207	304.732
PESCADOS CONGELADOS	79.051	80.145	80.351	85.145	86.086	79.877	86.299	81.097	75.871	70.094	66.840	67.241	68.495
MARISCO/MOLUSCO/CRUS	186.469	190.679	242.042	509.744	211.142	163.501	183.855	172.420	166.306	178.335	172.892	175.586	174.168
CONS.PESCADO/MOLUSCO	137.128	133.020	135.367	189.829	130.445	125.926	147.931	152.262	138.449	154.100	149.498	140.802	133.138
<b>TOTAL LECHE LIQUIDA</b>	<b>188.752</b>	<b>203.691</b>	<b>204.639</b>	<b>201.408</b>	<b>214.743</b>	<b>204.096</b>	<b>211.451</b>	<b>204.535</b>	<b>192.136</b>	<b>188.378</b>	<b>177.086</b>	<b>170.610</b>	<b>182.865</b>
LECHE ESTERILIZADA	180.569	193.981	194.504	191.518	205.374	193.930	200.824	193.758	183.566	180.333	168.344	163.030	174.364
LECHE PASTERIZADA	6.299	6.389	7.259	6.462	6.299	7.021	7.621	7.107	6.146	5.654	5.758	5.084	5.806
LECHE CRUDA	1.884	3.321	2.876	3.428	3.071	3.145	3.006	3.670	2.423	2.391	2.984	2.496	2.696
<b>T DERIVADOS LACTEOS</b>	<b>494.534</b>	<b>510.689</b>	<b>492.882</b>	<b>505.562</b>	<b>485.178</b>	<b>464.865</b>	<b>505.061</b>	<b>495.633</b>	<b>505.376</b>	<b>517.084</b>	<b>505.681</b>	<b>475.231</b>	<b>470.544</b>
YOGURT	77.011	79.053	77.628	67.579	76.024	71.934	78.739	75.588	76.631	74.258	68.151	63.265	71.381
BIFIDUS + LECHE FERMENTADAS	78.998	86.413	81.848	69.986	79.034	76.849	83.502	76.711	79.348	70.662	62.385	58.869	68.798
QUESO	208.627	224.979	228.175	254.892	224.145	211.709	224.779	222.764	209.958	205.894	201.285	188.367	201.478
RESTO DERIVADOS LACTEOS	129.898	120.244	105.232	113.104	105.975	104.373	118.041	120.570	139.440	166.270	173.860	164.730	128.888
<b>T.HUEVOS KGS</b>	<b>61.697</b>	<b>63.777</b>	<b>63.840</b>	<b>66.300</b>	<b>65.850</b>	<b>64.524</b>	<b>70.393</b>	<b>75.867</b>	<b>70.880</b>	<b>73.044</b>	<b>68.742</b>	<b>66.785</b>	<b>70.303</b>
<b>PAN</b>	<b>307.680</b>	<b>336.424</b>	<b>331.620</b>	<b>329.308</b>	<b>345.832</b>	<b>328.815</b>	<b>348.109</b>	<b>334.119</b>	<b>322.299</b>	<b>316.515</b>	<b>300.433</b>	<b>282.669</b>	<b>302.515</b>
<b>LEGUMBRES</b>	<b>19.062</b>	<b>21.600</b>	<b>22.655</b>	<b>19.447</b>	<b>22.032</b>	<b>21.536</b>	<b>20.180</b>	<b>19.445</b>	<b>17.106</b>	<b>14.106</b>	<b>13.613</b>	<b>12.814</b>	<b>19.581</b>
<b>AZUCAR</b>	<b>14.181</b>	<b>16.995</b>	<b>17.208</b>	<b>18.032</b>	<b>15.622</b>	<b>15.803</b>	<b>17.788</b>	<b>16.824</b>	<b>15.090</b>	<b>14.783</b>	<b>14.501</b>	<b>13.908</b>	<b>14.663</b>
<b>TOTAL ACEITE</b>	<b>109.124</b>	<b>107.094</b>	<b>116.185</b>	<b>117.545</b>	<b>119.936</b>	<b>108.670</b>	<b>113.743</b>	<b>99.602</b>	<b>97.699</b>	<b>93.733</b>	<b>102.095</b>	<b>104.499</b>	<b>104.666</b>
ACEITE DE OLIVA	91.443	89.119	98.391	97.609	100.574	90.498	93.954	80.652	80.533	77.274	84.600	86.463	87.191
ACEITE DE GIRASOL	15.478	16.446	16.193	18.060	17.309	16.372	17.698	16.728	14.822	14.531	15.324	16.205	15.409

\* T DERIVADOS LACTEOS: Incluye Preparados Lacteos y Derivados Lacteos

\* BIFIDUS + LECHE FERMENTADAS: INCLUEN LOS Yogures con Bifidus y las Otras Leches fermentadas

## CONSUMO ALIMENTARIO EN EL HOGAR

Miles de €

	septiembre 11	octubre 11	noviembre 11	diciembre 11	enero 12	febrero 12	marzo 12	abril 12	mayo 12	junio 12	julio 12	agosto 12	septiembre 12
<b>PATATAS FRESCAS</b>	<b>52.122</b>	<b>49.787</b>	<b>48.130</b>	<b>44.672</b>	<b>49.447</b>	<b>48.050</b>	<b>48.300</b>	<b>52.002</b>	<b>53.730</b>	<b>57.469</b>	<b>59.983</b>	<b>54.984</b>	<b>57.971</b>
<b>T.HORTALIZAS FRESCAS</b>	<b>360.068</b>	<b>375.408</b>	<b>371.541</b>	<b>331.973</b>	<b>394.680</b>	<b>369.101</b>	<b>404.942</b>	<b>393.394</b>	<b>378.850</b>	<b>371.011</b>	<b>364.406</b>	<b>354.647</b>	<b>379.413</b>
TOMATES	80.216	75.542	66.933	59.792	69.886	61.910	74.721	72.817	85.261	90.645	91.123	90.332	86.779
CEBOLLAS	27.226	26.697	25.707	23.456	26.781	25.925	26.576	28.269	27.953	31.428	28.774	29.832	28.381
LECHUGA/ESC./ENDIVIA	30.972	34.907	33.602	32.178	35.431	30.638	35.467	34.962	37.200	39.049	36.105	36.068	33.635
PIMIENTOS	37.609	31.875	26.048	22.260	27.262	28.285	32.274	32.103	27.156	30.090	33.128	34.056	37.091
JUDIAS VERDES	29.853	28.627	26.873	18.369	23.849	21.083	23.179	21.762	21.943	23.685	28.298	32.325	31.129
COLES	6.020	7.307	9.807	9.203	10.642	9.494	8.452	7.824	5.771	4.640	5.463	4.998	5.912
<b>T.FRUTAS FRESCAS</b>	<b>513.730</b>	<b>541.417</b>	<b>501.743</b>	<b>451.730</b>	<b>475.967</b>	<b>453.367</b>	<b>506.651</b>	<b>471.191</b>	<b>538.622</b>	<b>631.959</b>	<b>549.545</b>	<b>501.066</b>	<b>537.255</b>
NARANJAS	43.057	55.679	71.686	75.560	88.512	82.812	94.288	89.031	84.889	56.744	38.714	36.272	42.603
MANDARINAS	5.574	37.640	63.307	65.033	68.227	54.431	41.779	24.780	10.615	1.756	977	576	5.103
LIMONES	11.958	12.223	11.557	12.768	11.651	8.857	8.964	10.276	10.976	10.983	11.991	14.163	14.482
PLATANOS	49.980	62.191	66.076	59.188	69.272	68.647	75.107	71.794	71.283	58.318	44.277	38.538	51.872
MANZANAS	51.808	67.985	65.715	53.143	63.867	60.896	64.821	64.300	62.742	48.204	35.596	33.179	48.365
PERAS	33.805	43.001	40.403	29.689	33.576	31.990	37.142	37.271	35.660	24.836	23.151	27.369	33.231
MELOCOTONES	60.757	41.135	7.029	1.147	1.433	1.183	770	567	6.634	38.169	62.698	70.878	66.429
ALBARICOQUES	1.338	588	515	412	552	186	283	257	16.682	38.871	19.813	2.912	732
FRESAS/FRESON	2.564	2.057	1.530	2.931	23.596	56.564	85.092	72.674	48.824	15.286	5.066	5.139	3.199
MELON	59.929	38.955	14.270	12.178	9.599	7.643	10.567	11.505	24.640	55.521	66.997	70.800	66.415
SANDIA	31.242	5.697	1.119	490	144	284	3.937	8.732	45.570	78.779	64.689	49.915	36.024
CIRUELAS	23.217	13.342	4.991	1.323	1.033	2.620	5.438	5.484	2.279	9.164	21.250	27.051	26.248
CEREZAS	997	634	1.577	3.619	5.436	3.997	1.894	1.134	24.911	82.741	43.816	6.353	1.589
UVAS	37.440	47.983	34.278	29.972	10.805	5.801	6.626	6.039	6.748	4.257	5.813	17.614	36.786
KIWI	25.878	27.981	31.867	29.822	29.769	28.072	29.307	29.429	29.208	28.417	22.042	21.186	24.741
<b>VINOS TRANQUILOS D.O.</b>	<b>35.530</b>	<b>42.641</b>	<b>46.811</b>	<b>96.577</b>	<b>41.369</b>	<b>36.887</b>	<b>40.823</b>	<b>36.507</b>	<b>35.526</b>	<b>32.284</b>	<b>31.186</b>	<b>31.207</b>	<b>30.691</b>
<b>ESPUMOSOS/CAVAS D.O.</b>	<b>7.090</b>	<b>8.345</b>	<b>9.607</b>	<b>58.253</b>	<b>11.349</b>	<b>4.126</b>	<b>5.858</b>	<b>6.110</b>	<b>5.393</b>	<b>8.310</b>	<b>5.833</b>	<b>8.323</b>	<b>6.445</b>
<b>VINO DE MESA SIN D.O.</b>	<b>21.029</b>	<b>23.000</b>	<b>21.277</b>	<b>30.883</b>	<b>20.529</b>	<b>19.452</b>	<b>20.940</b>	<b>21.615</b>	<b>19.403</b>	<b>20.669</b>	<b>23.173</b>	<b>22.442</b>	<b>20.601</b>
<b>OTROS VINOS</b>	<b>7.704</b>	<b>11.173</b>	<b>12.105</b>	<b>24.044</b>	<b>10.757</b>	<b>9.105</b>	<b>9.830</b>	<b>10.509</b>	<b>10.195</b>	<b>9.105</b>	<b>9.765</b>	<b>9.122</b>	<b>8.340</b>
CERVEZAS	82.016	77.321	67.044	81.450	63.947	58.598	73.462	76.203	80.429	96.562	98.619	95.343	80.995
SIDRA	1.166	1.347	1.742	11.209	2.458	1.095	968	1.314	846	1.308	1.057	1.413	1.219
<b>BEBIDAS ESPIRITUOSAS</b>	<b>27.624</b>	<b>31.347</b>	<b>34.002</b>	<b>86.118</b>	<b>32.200</b>	<b>28.802</b>	<b>30.620</b>	<b>30.584</b>	<b>30.556</b>	<b>31.013</b>	<b>29.856</b>	<b>33.035</b>	<b>27.004</b>
<b>OTRA BEBIDA CON VINO</b>	<b>4.162</b>	<b>2.547</b>	<b>1.703</b>	<b>1.516</b>	<b>1.101</b>	<b>1.299</b>	<b>1.626</b>	<b>2.045</b>	<b>3.088</b>	<b>6.490</b>	<b>8.421</b>	<b>8.414</b>	<b>4.919</b>
<b>TOTAL ZUMO Y NECTAR</b>	<b>43.351</b>	<b>41.169</b>	<b>34.906</b>	<b>32.154</b>	<b>34.250</b>	<b>32.470</b>	<b>36.512</b>	<b>34.121</b>	<b>37.936</b>	<b>43.139</b>	<b>43.306</b>	<b>42.955</b>	<b>40.510</b>

\* OTROS VINOS: incluye los vinos de Aguja D.O., vinos de Licor D.O., Otros Vinos+Espumosos sin D.O.

\* BEBIDAS ESPIRITUOSAS: incluye el brandy, whisky, ginbra, ron, anís y otras bebidas espirituosas

\* BEBIDAS CON VINO: Incluye las sangría, tintos de verano, etc. en el año 2007 estaban incluidas en otras bebidas alcohólicas.

## CONSUMO ALIMENTARIO EN EL HOGAR. Clasificación COICOP

	MILES de Kgs	MILES de €	PART. MERC. VALOR	CONSUMOXCAPITA	GASTOXCAPITA €	PRECIO MEDIO €/Kilo
	sep-12	sep-12	sep-12	sep-12	sep-12	sep-12
<b>0.1.1 ALIMENTACION</b>	<b>1.935.690,71</b>	<b>4.805.037,14</b>	<b>90,25</b>	<b>41,77</b>	<b>103,68</b>	<b>2,48</b>
0.1.1.1 PAN Y CEREALES	223.820,46	613.256,67	11,52	4,83	13,23	2,74
0.1.1.1.1 ARROZ	14.846,46	21.004,51	0,39	0,32	0,45	1,41
0.1.1.1.2 PAN	130.477,13	302.515,20	5,68	2,82	6,53	2,32
0.1.1.1.3 OTROS PRODUCTOS DE PANADERIA	37.892,30	155.188,96	2,91	0,82	3,35	4,10
0.1.1.1.4 PASTAS ALIMENTICIAS	16.388,11	37.616,81	0,71	0,35	0,81	2,30
0.1.1.1.5 PRODUCTOS PASTELERÍA/MASAS COCINADAS	8.839,94	54.882,41	1,03	0,19	1,18	6,21
0.1.1.1.7 CEREALES/OTROS ELABORADOS CON CEREALES	15.376,52	42.048,77	0,79	0,33	0,91	2,73
0.1.1.2 CARNE	201.176,60	1.253.862,06	23,55	4,34	27,06	6,23
0.1.1.2.1 BOVINO FRESCA/REFRIGERADA/CONGELADA	23.945,67	214.544,89	4,03	0,52	4,63	8,32
0.1.1.2.2 PORCINO FRESCA/REFRIGERADA/CONGELADA	38.367,28	219.072,89	4,11	0,83	4,73	1,20
0.1.1.2.3 OVINO/CAPRINO FRESCA/REFRIGERADA/CONGELADA	4.871,45	50.553,64	0,95	0,11	1,09	10,38
0.1.1.2.4 AVE FRESCA/REFRIGERADA/CONGELADA	65.110,91	272.863,51	5,13	1,40	5,89	2,94
0.1.1.2.5 CHARCUTERIA	44.387,52	358.563,11	6,73	0,96	7,74	8,08
0.1.1.2.6 CARNES PREPARADAS	12.178,29	72.479,58	1,36	0,26	1,56	5,95
0.1.1.2.7 DESPOJOS/CASQUERÍA	2.898,25	12.867,26	0,24	0,06	0,28	4,44
0.1.1.2.8 OTRAS CARNES	8.886,86	49.662,21	0,93	0,19	1,07	5,59
0.1.1.2.9 CARNE CONGELADA	530,37	3.254,98	0,06	0,01	0,07	6,14
0.1.1.3 PESCADO	98.334,69	699.987,22	13,15	2,12	15,10	7,12
0.1.1.3.1 PESCADO FRESCO/REFRIGERADO	44.963,23	304.731,59	5,72	0,97	6,58	6,78
0.1.1.3.2 PESCADO CONGELADO	10.979,01	68.495,24	1,29	0,24	1,48	6,24
0.1.1.3.3 MOLUSCOS/CRUSTACEOS FRESCOS/CONGELADOS	23.785,61	174.167,66	3,27	0,51	3,76	7,32
0.1.1.3.4 PESCADOS/MARISCOS SECOS/AHUMADOS	1.398,98	18.832,94	0,35	0,03	0,41	13,46
0.1.1.3.5 OTRAS CONSERVAS DE PESCADO	17.207,86	133.759,79	2,51	0,37	2,89	7,77
0.1.1.4 LECHE/QUESO/HUEVOS	428.289,25	691.907,67	13,00	9,24	14,93	1,62
0.1.1.4.1 LECHE ENTERA	80.903,51	54.956,22	1,03	1,75	1,19	0,68
0.1.1.4.2 LECHE DESNATADA	72.333,04	52.082,21	0,98	1,56	1,12	0,72
0.1.1.4.2 LECHE SEMI	112.204,70	75.826,85	1,42	2,42	1,64	0,68
0.1.1.4.3 LECHE CONSERVADA	11.940,52	28.450,80	0,53	0,26	0,61	2,38
0.1.1.4.4 YOGURES	64.394,11	148.600,78	2,79	1,39	3,21	2,31
0.1.1.4.5 QUESO/REQUESON	28.607,11	201.477,66	3,78	0,62	4,35	7,04
0.1.1.4.6 OTROS PRODUCTOS A BASE DE LECHE	26.851,62	57.417,75	1,08	0,58	1,24	2,14
0.1.1.4.7 HUEVOS	31.054,71	73.095,44	1,37	0,67	1,58	2,35
0.1.1.5 ACEITES Y GRASAS	54.408,48	126.189,11	2,37	1,17	2,72	2,32
0.1.1.5.1 MANTEQUILLA	1.033,93	6.048,17	0,11	0,02	0,13	5,85
0.1.1.5.2 MARGARINA	2.709,64	9.592,71	0,18	0,06	0,21	3,54
0.1.1.5.3 ACEITE DE OLIVA	36.762,83	87.679,03	1,65	0,79	1,89	2,38
0.1.1.5.4 OTROS ACEITES	12.959,18	16.987,21	0,32	0,28	0,37	1,31
0.1.1.5.5 OTRAS GRASAS ANIMALES	942,91	5.881,99	0,11	0,02	0,13	6,24

## CONSUMO ALIMENTARIO EN EL HOGAR. Clasificación COICOP

	MILES de Kgs	MILES de €	PART. MERC. VALOR	CONSUMOXCAPITA	GASTOXCAPITA €	PRECIO MEDIO €/Kilo
	sep-12	sep-12	sep-12	sep-12	sep-12	sep-12
0.1.1.6 FRUTAS	428.370,88	591.445,51	11,11	9,24	12,76	1,38
0.1.1.6.1 CITRICOS	45.681,02	62.188,64	1,17	0,99	1,34	1,36
0.1.1.6.2 PLATANOS	37.147,10	51.872,12	0,97	0,80	1,12	1,40
0.1.1.6.3 MANZANAS	37.633,28	48.365,30	0,91	0,81	1,04	1,29
0.1.1.6.4 PERAS	25.062,92	33.231,15	0,62	0,54	0,72	1,33
0.1.1.6.5 FRUTAS CON HUESO	67.140,92	100.849,91	1,89	1,45	2,18	1,50
0.1.1.6.6 BAYAS	22.787,39	39.984,78	0,75	0,49	0,86	1,75
0.1.1.6.7 OTRAS FRUTAS	182.348,34	200.762,82	3,77	3,93	4,33	1,10
0.1.1.6.8 FRUTOS SECOS	7.056,46	46.093,01	0,87	0,15	0,99	6,53
0.1.1.6.9 FRUTAS PREPARADAS/CONSERVAS	3.513,45	8.097,78	0,15	0,08	0,17	2,30
0.1.1.7 HORTALIZAS	395.941,12	595.031,20	11,18	8,54	12,84	1,50
0.1.1.7.0 OTRAS VERDURAS	25.791,36	54.799,45	1,03	0,56	1,18	2,12
0.1.1.7.1 HORTALIZAS DE HOJA/TALLO	21.450,48	41.326,17	0,78	0,46	0,89	1,93
0.1.1.7.2 COLES	5.716,60	5.911,64	0,11	0,12	0,13	1,03
0.1.1.7.3 HORTALIZAS CULTIVADAS POR SU FRUTO	139.313,67	204.981,70	3,85	3,01	4,42	1,47
0.1.1.7.4 HORTALIZAS CON RAIZ	53.053,73	72.394,47	1,36	1,14	1,56	1,36
0.1.1.7.5 LEGUMBRES / HORTALIZAS SECAS	6.591,04	12.385,21	0,23	0,14	0,27	1,88
0.1.1.7.6 LEGUMBRES / HORTALIZAS CONGELADAS	14.983,92	32.507,30	0,61	0,32	0,70	2,17
0.1.1.7.7 LEGUMBRES / HORTALIZAS CONSERVA	34.711,99	87.078,06	1,64	0,75	1,88	2,51
0.1.1.7.8 PATATAS FRESCAS / CONGELADAS	89.853,76	62.363,95	1,17	1,94	1,35	0,69
0.1.1.7.9 PATATAS PROCESADAS	4.474,56	21.283,24	0,40	0,10	0,46	4,76
0.1.1.8 AZUCAR/CONFITURAS/MIEL/CHOCOLATE/CONFITERIA/HELADO	38.014,64	126.711,24	2,38	0,82	2,73	3,33
0.1.1.8.1 AZUCAR	14.319,88	18.591,53	0,35	0,31	0,40	1,30
0.1.1.8.2 CONFITERIA/MERMELADA/MIEL	3.983,95	17.159,06	0,32	0,99	0,37	4,31
0.1.1.8.3 CHOCOLATE	6.116,36	43.806,36	0,82	0,13	0,95	7,16
0.1.1.8.4 CONFITERIA	200,05	1.297,35	0,02	0,00	0,03	6,49
0.1.1.8.5 HELADOS	13.394,41	45.856,95	0,86	0,29	0,99	3,42
0.1.1.9 PRODUCTOS ALIMENTICIOS NO NUESTRADOS ANTERIORMENTE	48.924,42	106.152,85	1,99	1,06	2,29	2,17
0.1.1.9.1 SALSAS	21.895,39	47.710,82	0,90	0,47	1,03	2,18
0.1.1.9.2 SAL/ESPECIAS	8.162,19	9.256,49	0,17	0,18	0,20	1,13
0.1.1.9.3 SOPAS / CALDOS	15.537,23	26.582,01	0,50	0,34	0,57	1,71
0.1.1.9.6 OTROS PRODUCTOS EN PESO	3.329,62	22.603,53	0,42	0,07	0,49	6,79
<b>0.1.2 BEBIDAS NO ALCOHOLICAS</b>	<b>459.383,59</b>	<b>338.776,41</b>	<b>6,36</b>	<b>9,91</b>	<b>7,31</b>	<b>0,74</b>
0.1.2.1 CAFE/TE/CACAO	10.373,64	96.298,40	1,81	0,22	2,08	9,28
0.1.2.1.1 CAFE	5.650,66	65.780,51	1,24	0,12	1,42	11,64
0.1.2.1.2 TE/INFUSIONES	372,42	11.007,46	0,21	0,01	0,24	29,56
0.1.2.1.3 CACAO	4.350,56	19.510,43	0,37	0,09	0,42	4,48
0.1.2.2 AGUA/BEBIDAS REFRESCANTES/ZUMOS	433.111,01	221.634,75	4,16	9,35	4,78	0,51
0.1.2.2.1 AGUA MINERAL	207.856,98	42.483,94	0,80	4,49	0,92	0,20
0.1.2.2.2 BEBIDAS REFRESCANTES	180.791,79	138.641,15	2,60	3,90	2,99	0,77
0.1.2.2.3 ZUMOS DE FRUTA	44.110,70	40.160,85	0,75	0,95	0,87	0,91
0.1.2.2.4 ZUMOS DE VEGETALES(N.D.)	351,55	348,82	0,01	0,01	0,01	0,99
0.1.2.3 OTROS PRODUCTOS EN VOLUMEN	15.898,93	20.843,26	0,39	0,34	0,45	1,31
<b>0.2.1 BEBIDAS ALCOHOLICAS</b>	<b>110.213,84</b>	<b>180.213,36</b>	<b>3,38</b>	<b>2,38</b>	<b>3,89</b>	<b>1,64</b>
0.2.1.1 ESPIRITUOSOS Y LICORES	2.755,86	27.004,43	0,51	0,06	0,58	9,80
0.2.1.2 VINOS	38.346,54	72.214,37	1,36	0,83	1,56	1,88
0.2.1.2.1 VINO DE UVA / OTRAS FRUTAS FERMENTADAS	34.954,57	58.550,67	1,10	0,75	1,26	1,68
0.2.1.2.1.1 V CPRD	9.609,50	31.812,05	0,60	0,21	0,69	3,31
0.2.1.2.1.2 MESA	24.706,31	25.519,60	0,48	0,53	0,55	1,03
0.2.1.2.1.3 SIDRA	638,77	1.219,02	0,02	0,01	0,03	1,91
0.2.1.2.2 OTROS VINOS	3.391,97	13.663,69	0,26	0,07	0,29	4,03
0.2.1.3 CERVEZAS	69.111,44	80.994,56	1,52	1,49	1,75	1,17