



GOBIERNO  
DE ESPAÑA

MINISTERIO  
DE AGRICULTURA, ALIMENTACIÓN  
Y MEDIO AMBIENTE

# LA ALIMENTACIÓN MES A MES

## NOVIEMBRE

## 2012

AVANCE DE DATOS PROVISIONALES

N.I.P.O. 280-12-010-1

## METODOLOGÍA del Panel de Consumo Alimentario

---

El panel de consumo Alimentario se está desarrollando en el Ministerio de Agricultura, Alimentación y Medio Ambiente desde el año 1987 y su objetivo principal es el conocimiento de la demanda directa de alimentos en España en el hogar, para lo que se aplica la siguiente Metodología:

### HOGARES:

**Universo:** Todos los hogares de la península, Baleares y Canarias, sin incluir Ceuta y Melilla (17.154.090 en 2011 y 17.323.687 en 2012)

**Muestra:** 12.000 Hogares que apuntan diariamente sus compras con un lector óptico. La elección de esta muestra es al azar con un método bietápico. En la primera etapa se seleccionan los puntos de sondeo en función del tamaño de las poblaciones para cada una de las regiones. En la segunda, se selecciona los colaboradores en cada uno de los puntos elegidos.

### Consumo en Noviembre 2012

**Noviembre un mes positivo: Incrementa el Consumo de Alimentación en el Hogar (+2,0%), lo que acompañado de un incremento del +1,8% de los precios medios, produce un aumento del gasto del +3,9%.**

**Desde Junio 2012, no se producirán estos buenos resultados en el consumo dentro del hogar**

- El incremento del consumo es generalizado, a excepción de las categorías de: Total Aceite (-9,1%) como consecuencia de la fuerte caída de la compra de la variedad de Oliva (-16,1%) y algunas bebidas como: Agua de Bebida Envasada (-3,8%), Sidra (-8,4%) y Zumos y Néctar (-2,0%).

- En un +2,5% aumenta la compra de Carne. Concretamente estas subidas se presentan en el consumo de Cerdo Fresco (+5,7%) y del Ovino/Caprino Fresco (+4,0%). Mientras que la Ternera Fresca se mantiene estable y el Pollo Fresco desciende levemente (-0,4%), en comparación a Noviembre 2011.

- Aumenta el consumo de Leche Líquida (+2,9%), debido al incremento en la compra de la Leche Entera y Desnatada (+6,4% y +4,6% respectivamente), mientras que la variedad Semidesnatada cae un -0,6%.

- Incrementa la presencia de legumbres en el hogar (+8,2%).

- También crece el consumo de Fruta Fresca e, destacando las Frutas de Hueso (+49,1%), sobre todo los Melocotones (+73,0%) y las Ciruelas (+47,5%); igualmente aumenta la compra de Cítricos (+4,3%) como los Limones y las Naranjas (+5,9% y +4,7% respectivamente). Un mes malo para las Frutas con Pepita (-9,0%): cae el consumo de Manzanas (-7,1%) y Peras (-12,1%).

- Sube el consumo de Vinos y Espumosos. Destaca el aumento de los Espumosos un +11,3%, y de los Vinos de Mesa (+9,1%).

### Consumo en el Año Móvil de Diciembre 2011 hasta Noviembre 2012

**En los últimos 12 meses, la Alimentación en los hogares españoles creció en volumen un +0,9%, aunque en gasto algo menos (+0,5%) debido a la leve caída en los precios medios de un -0,4%.**

**El gasto per cápita en Alimentación se mantuvo casi estable (-0,4%), situándose al cierre del año móvil Noviembre 2012 en 1.461,98 €/persona.**

- El incremento del consumo de Alimentos en el hogar a cierre del año móvil Noviembre 2012 es generalizada. Las mayores subidas se dan dentro de la categoría de Frutas Frescas (+3,3%), sobretodo las frutas veraniegas: Sandía (15,0%), Albaricoques (+14,5%), Melón (+6,5%) Melocotones (+1,2%), además de los Plátanos (+5,4%) y el Kiwi (+10,8%). Por el contrario, desciende el consumo de Manzanas y Peras (-1,4% y -2,7% respectivamente).

- Aumenta el consumo de Patatas Frescas (+3,1%) mientras que el resto de Hortalizas Frescas se mantiene estable.

- Incrementa el consumo de Carnes en los hogares (+1,3%). Esto debido al aumento de las Carnes Frescas (+1,0%), entre las que destacan las de Pollo y Cerdo Fresco (+2,1% y +0,7% respectivamente) y de las Carnes Transformadas (+2,7%). Por el contrario, desciende la Carne Congelada un -0,4%.

- Por otro lado, incrementa la presencia de productos con base a cereales como: el Pan (+1,1%), Bollería/Past./Galletas/Cereales (+1,2%), Arroz (+2,1%), Total Pastas (+1,6%) y Legumbres un +0,8%.

- Un +1,9% aumenta la compra de Bebidas Alcohólicas de Alta Graduación.

- Baja en un -2,1% el consumo de Aceite de Oliva, mientras que la variedad de Girasol, se mantiene estable.

- Desciende el volumen comprado de Pescado: el Congelado disminuye un -3,9%, y el Fresco un -0,7%. Igualmente se observa un descenso en el consumo de Moluscos/Mariscos/Crustáceo (-1,8%).

- En general, el volumen comprado de Alimentos Frescos para el consumo dentro del hogar creció un +1,7%, siendo la Tienda de Descuento, el canal que más ha visto incrementado su volumen de compra con respecto al año móvil noviembre 2011 (+5,5%). Por el contrario, la Tienda Tradicional es el único canal que disminuye sus compras de Frescos en un -1,1%.

	TAM Noviembre 2012	% Variación TAM Noviembre 12 vs TAM Noviembre 11	% Variación Septiembre 12 vs Septiembre 11	% Variación Octubre 12 vs Octubre 11	% Variación Noviembre 12 vs Noviembre 11
<b>Volumen (Millones Kgs/Lts.)</b>	30.498,98	0,9%	-2,3%	-1,8%	2,0%
<b>Valor (Millones €)</b>	67.684,37	0,5%	-1,5%	-1,8%	3,9%
<b>Precio Medio</b>	2,22	-0,4%	0,7%	0,0%	1,8%
<b>Consumo x Cápita</b>	658,66	0,0%	-3,2%	-2,7%	1,0%
<b>Gasto x Cápita</b>	1.461,98	-0,4%	-2,5%	-2,7%	2,9%

LA ALIMENTACIÓN MES A MES							
TAM DE NOVIEMBRE							
HOGARES							
Productos	Cantidad (Millones de Kgs/ Lt)		Evolución	Valor (Millones de €)		Evolución	Kg / Lt per Cápita
	2011	2012	%12/11	2011	2012	%12/11	2012
<b>TOTAL ALIMENTACION</b>	<b>30.226,5</b>	<b>30.499,0</b>	<b>0,9</b>	<b>67.338,9</b>	<b>67.684,4</b>	<b>0,5</b>	<b>658,7</b>
TOTAL CARNE	2.410,5	2.442,5	1,3	15.475,8	15.385,4	-0,6	52,76
TOTAL PESCA	1.232,4	1.215,6	-1,4	8.973,4	8.903,6	-0,8	26,26
T.FRUTAS FRESCAS	4.633,9	4.789,1	3,3	6.162,0	6.211,5	0,8	103,41
T HORTALIZAS Y PATATAS FRESCAS	3.900,1	3.936,3	0,9	5.206,7	5.179,4	-0,5	85,00
PAN	1.631,6	1.649,4	1,1	3.910,2	3.887,4	-0,6	35,62
TOTAL ACEITE	605,3	600,2	-0,8	1.288,5	1.270,6	-1,4	12,96
T.HUEVOS KGS	375,4	379,9	1,2	735,2	843,7	14,8	8,20
LECHE y DERIVADOS LACTEOS	5.202,7	5.203,3	0,0	8.485,5	8.509,9	0,3	112,37
TOTAL VINOS y ESPUMOSOS	432,9	439,5	1,5	1.057,8	1.037,9	-1,9	9,50
AGUA DE BEBIDA ENVAS.	2.367,9	2.368,1	0,0	491,4	493,6	0,4	51,14
BEBIDAS ALCOHOLICAS ALTA GRADUACIÓN	42,1	42,9	1,9	430,1	424,0	-1,4	0,93
BEBID.REFR y GASEOSAS	2.126,5	2.119,4	-0,3	1.634,6	1.634,5	0,0	45,77
RESTO ALIMENTACIÓN	5.265,3	5.312,7	0,9	13.487,8	13.903,0	3,1	114,74

LA ALIMENTACIÓN MES A MES							
MES DE NOVIEMBRE							
HOGARES							
Productos	Cantidad (Millones de Kgs/ Lt)		Evolucion	Valor (Millones de €)		Evolucion	Kg / Lt per Capita
	2011	2012	%12/11	2011	2012	%12/11	2012
<b>TOTAL ALIMENTACION</b>	<b>2.541,6</b>	<b>2.593,4</b>	<b>2,0</b>	<b>5.822,8</b>	<b>6.050,7</b>	<b>3,9</b>	<b>56,0</b>
TOTAL CARNE	214,7	220,2	2,5	1.344,5	1.390,3	3,4	4,75
TOTAL PESCA	107,9	110,0	1,9	783,2	794,7	1,5	2,37
T.FRUTAS FRESCAS	372,9	386,3	3,6	501,7	531,5	5,9	8,34
T HORTALIZAS Y PATATAS FRESCAS	333,0	332,6	-0,1	419,7	456,0	8,7	7,18
PAN	141,5	148,2	4,8	331,6	353,8	6,7	3,20
TOTAL ACEITE	53,9	49,0	-9,1	116,2	109,3	-5,9	1,06
T.HUEVOS KGS	32,2	33,6	4,3	63,8	77,7	21,7	0,73
LECHE + DERIVADOS LACTEOS	446,4	456,3	2,2	718,2	722,9	0,7	9,85
TOTAL VINOS y ESPUMOSOS	37,7	39,1	3,6	90,0	93,8	4,1	0,84
AGUA DE BEBIDA ENVAS.	187,2	180,1	-3,8	39,0	36,9	-5,3	3,89
BEBIDAS ALCOHOLICAS ALTA GRADUACIÓN	3,4	3,5	1,4	34,0	33,7	-1,0	0,08
BEBID.REFR y GASEOSAS	160,0	160,7	0,4	123,6	124,6	0,9	3,47
RESTO ALIMENTACIÓN	450,7	473,8	5,1	1.257,2	1.325,5	5,4	10,22

\* T Hortalizas y Patatas Frescas: incluye todas las hortalizas frescas y las patatas frescas

\* Leche y Derivados Lácteos =incluye Leche Líquida, Preparados Lácteos, Total Otras Leches, Derivados Lácteos

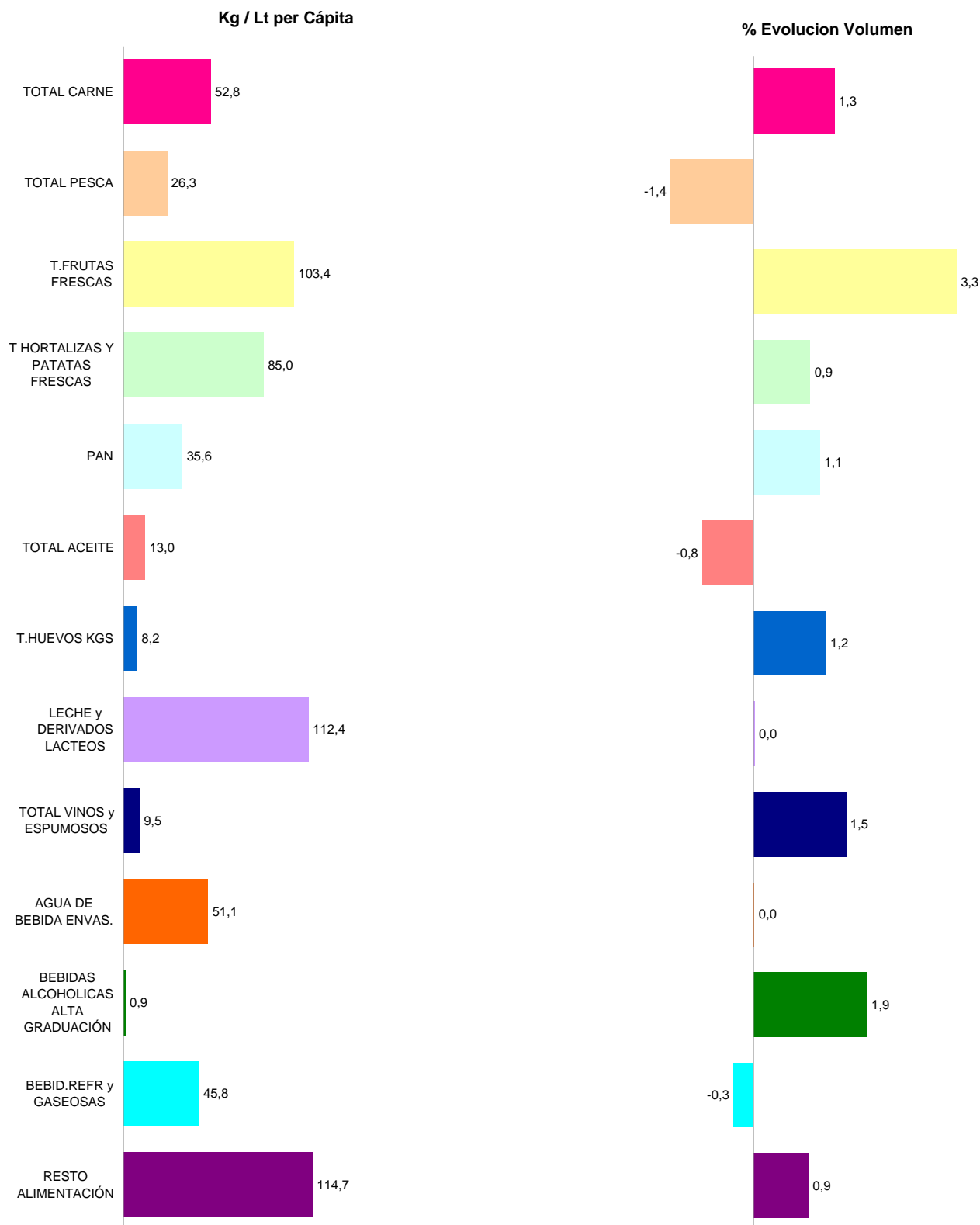
\* Bebidas Alcohólicas alta Graduación: incluye Brandy, Whisky, Ginebra, Ron, Anís, Bebidas Espirituosas

\* Resto Alimentación: todos aquellos productos no desglosados.

# CONSUMO ALIMENTARIO EN EL HOGAR

TAM NOVIEMBRE 2012

TOTAL ALIMENTACIÓN (HOGAR)	
<b>CONSUMO PER CAPITA</b>	<b>VOLUMEN EN LA CESTA DE LA COMPRA</b>
<b>658,66</b>	<b>30.499,0</b>
Kg / Lt per Cápita	Cantidad (Millones de Kgs/ Lt)



\* T Hortalizas y Patatas Frescas: incluye todas las hortalizas frescas y las patatas frescas

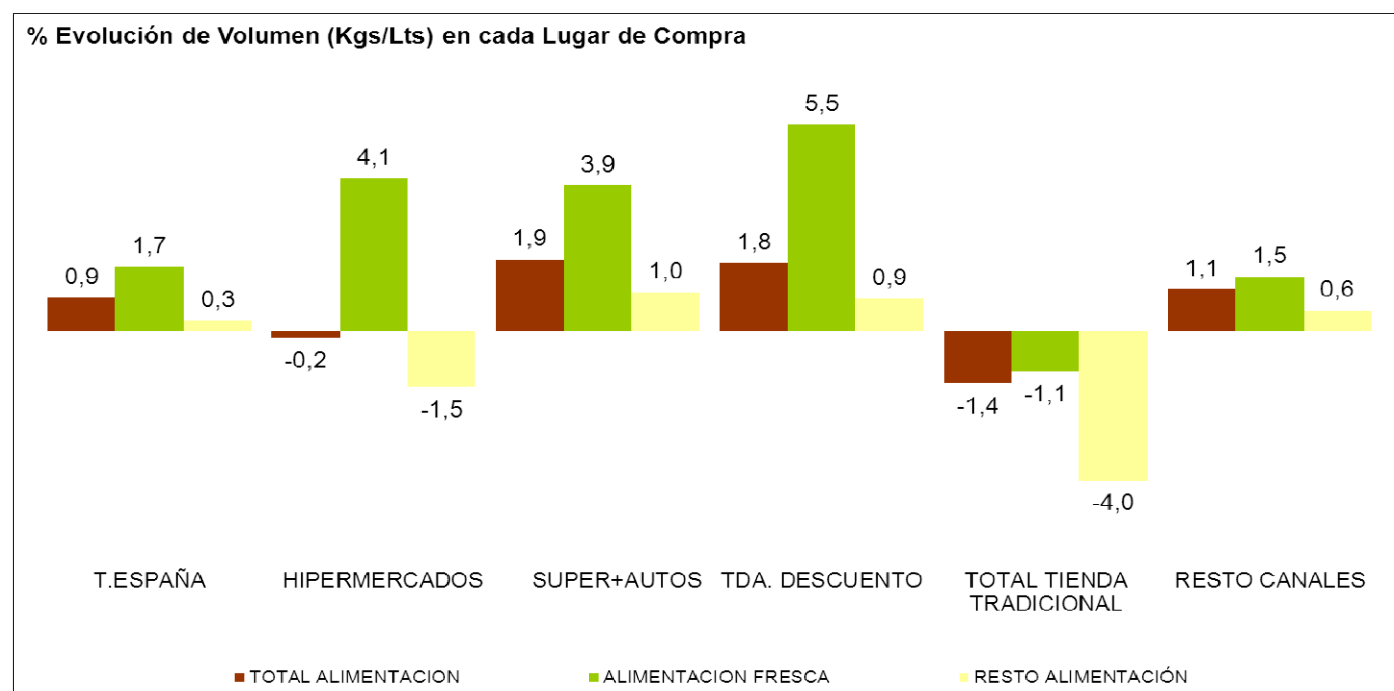
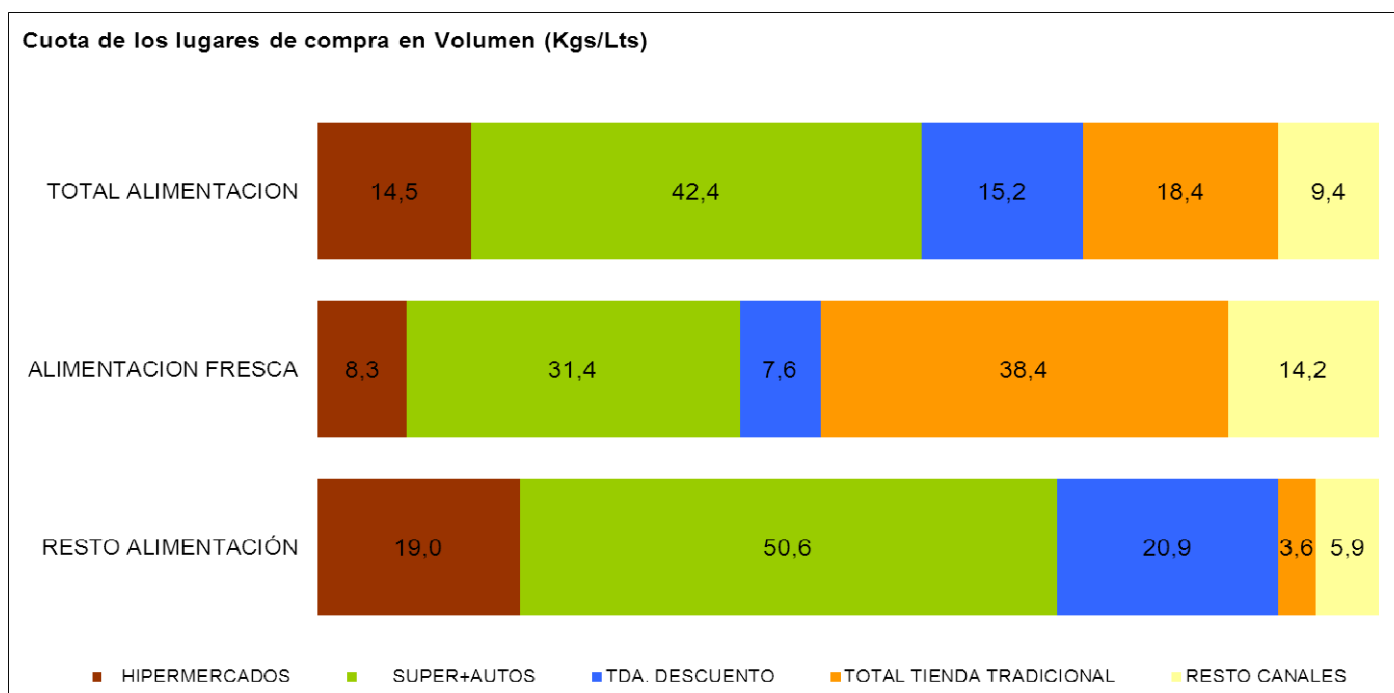
\* Leche y Derivados Lácteos =incluye Leche Líquida, Preparados Lácteos, Total Otras Leches, Derivados Lácteos

\* Bebidas Alcohólicas alta Graduación: incluye Brandy, Whisky, Ginebra, Ron, Anís, Bebidas Espirituosas

\* Resto Alimentación: todos aquellos productos no desglosados.

# CONSUMO ALIMENTARIO EN EL HOGAR

TAM NOVIEMBRE 2012



TOTAL TIENDA TRADICIONAL: Tda. Tradicional, Pescadería, Carnicería/Charc, Panadería, Tda. Congelados, Mercados y Plazas.  
 RESTO CANALES: Mercadillos, Autoconsumo, Economato/Coop, Herboristería, Farmacia, Venta Domicilio, Lechería, Bar-Bodega

LA ALIMENTACIÓN MES A MES							
TAM NOVIEMBRE 2012 VS TAM NOVIEMBRE 2011							
HOGARES							
Productos	Cantidad (Millones de Kgs/ Lt)		Evolucion	Valor (Millones de €)		Evolucion	Kg / Lt per Capita
	2011	2012	%12/11	2011	2012	%12/11	2012
T.HUEVOS KGS	375,4	379,9	1,2	735,2	843,7	14,8	8,2
CARNE POLLO FRESCA	667,2	680,9	2,1	2.667,0	2.695,7	1,1	14,7
CARNE CERDO FRESCA	492,7	496,0	0,7	2.883,0	2.814,5	-2,4	10,7
CARNE VACUNO FRESCA	299,9	295,2	-1,6	2.692,0	2.673,1	-0,7	6,4
CARNE OVINO/CAPRINO FRESCA	96,8	88,7	-8,4	996,5	904,4	-9,2	1,9
CARNE TRANSFORMADA	557,7	573,0	2,7	4.666,8	4.701,2	0,7	12,4
RESTO CARNE	296,4	308,7	4,2	1.570,5	1.596,6	1,7	6,7
PESCADOS	696,2	686,6	-1,4	4.708,2	4.625,1	-1,8	14,8
MARISCO/MOLUSCO/CRUS	345,3	339,2	-1,8	2.610,3	2.551,5	-2,3	7,3
CONS.PESCADO/MOLUSCO	190,8	189,8	-0,5	1.654,9	1.727,0	4,4	4,1
TOTAL LECHE LIQUIDA	3.427,3	3.406,0	-0,6	2.376,2	2.358,3	-0,8	73,6
TOTAL OTRAS LECHES	32,3	31,3	-3,0	265,2	247,6	-6,6	0,7
T DERIVADOS LACTEOS	1.743,0	1.766,0	1,3	5.844,1	5.903,9	1,0	38,1
PAN	1.631,6	1.649,4	1,1	3.910,2	3.887,4	-0,6	35,6
BOLL.PAST.GALLET.CERE	594,7	601,9	1,2	2.699,0	2.731,1	1,2	13,0
CHOCOLATES/CACAOS/SUC	151,1	157,9	4,5	953,3	1.040,3	9,1	3,4
CAFES E INFUSIONES	78,0	80,5	3,2	919,9	1.050,4	14,2	1,7
ARROZ	179,3	183,0	2,1	248,0	259,4	4,6	4,0
TOTAL PASTAS	173,3	176,1	1,6	301,6	306,5	1,6	3,8
AZUCAR	180,6	188,3	4,2	174,6	195,0	11,7	4,1
LEGUMBRES	145,5	146,7	0,8	214,1	231,7	8,2	3,2
ACEITE DE OLIVA	439,1	430,0	-2,1	1.083,0	1.047,6	-3,3	9,3
ACEITE DE GIRASOL	153,6	154,2	0,4	185,0	198,1	7,1	3,3
RESTO ACEITE	12,6	16,0	27,1	20,5	24,9	21,4	0,3
PATATAS FRESCAS	1.031,5	1.063,6	3,1	706,6	651,7	-7,8	23,0
PATATAS CONGELADAS	44,1	43,3	-1,9	52,9	51,8	-2,2	0,9
PATATAS PROCESADAS	55,3	56,4	2,1	274,2	277,4	1,1	1,2
TOMATES	695,6	683,5	-1,7	904,3	936,3	3,5	14,8
RESTO HORTALIZAS FRESCAS	2.173,0	2.189,3	0,7	3.595,7	3.591,4	-0,1	47,3
CITRICOS	1.320,0	1.344,2	1,8	1.348,3	1.335,2	-1,0	29,0
RESTO FRUTAS FRESCAS	3.313,9	3.444,8	4,0	4.813,7	4.876,3	1,3	74,4
ACEITUNAS	104,4	105,0	0,6	296,5	295,7	-0,3	2,3
FRUTOS SECOS	124,1	120,4	-2,9	762,3	763,3	0,1	2,6
T.FRUTA&HORTA.TRANSF	618,4	603,7	-2,4	1.274,2	1.259,2	-1,2	13,0
PLATOS PREPARADOS	548,2	555,8	1,4	2.216,8	2.241,1	1,1	12,0
VINOS TRANQUILOS D.O.	140,0	136,9	-2,2	521,3	493,8	-5,3	3,0
ESPUMOSOS/CAVAS D.O.	27,6	28,2	1,9	144,9	136,5	-5,8	0,6
VINO DE MESA SIN D.O.	225,1	236,0	4,8	255,8	271,0	5,9	5,1
OTROS VINOS	55,0	53,0	-3,6	169,4	171,1	1,0	1,1
CERVEZAS	781,2	811,6	3,9	920,6	946,1	2,8	17,5
BEBIDAS ALCOHOLICAS ALTA GRADUACIÓN	42,1	42,9	1,9	430,1	424,0	-1,4	0,9
TOTAL ZUMO Y NECTAR	537,7	506,2	-5,9	468,5	451,4	-3,7	10,9
AGUA DE BEBIDA ENVAS.	2.367,9	2.368,1	0,0	491,4	493,6	0,4	51,1
GASEOSAS Y BEBID.REFR	2.126,5	2.119,4	-0,3	1.634,6	1.634,5	0,0	45,8
O PRODUCTOS EN PESO	453,4	475,3	4,8	1.375,1	1.460,5	6,2	10,3
O PRODUCTOS EN VOLUMEN	275,1	275,1	0,0	336,1	342,2	1,8	5,9
<b>TOTAL ALIMENTACION</b>	<b>30.226,5</b>	<b>30.499,0</b>	<b>0,9</b>	<b>67.338,9</b>	<b>67.684,4</b>	<b>0,5</b>	<b>658,7</b>

\* RESTO CARNE: incluye la carne de despojos, de pavo, de avestruz, carne congelada.....

\* T DERIVADOS LACTEOS: Incluye Preparados Lacteos y Derivados Lacteos

\* RESTO ACEITE: Incluye todos los aceites que no son de Oliva o Girasol

\* RESTO HORTALIZAS FRESCAS: incluye los ajos, las cebollas, las coles, los pepinos, verduras de hojas.....

\* CITRICOS: incluyen las Naranjas, Mandarinas y Limones

\* RESTO FRUTAS FRESCAS: incluyen los platanos, las fresas y fresones, el melon, la sandía, las uvas, el kiwi.....

\* OTROS VINOS: incluye los vinos de Aguja D.O., vinos de Licor D.O., Otros Vinos+Espumosos sin D.O.

\* BEBIDAS ESPIRITUOSAS: incluye el Brandy, Whisky, Ginebra, Ron, Anis, Otras Bebidas Espirituosas. Esta rúbrica ha disminuido mucho el consumo, porque en el año 2007 entraban las bebidas con vino como sangría, tinto de verano etc., que este año van a OTROS PRODUCTOS EN VOLUMEN

\* O PRODUCTOS EN PESO: incluye la miel, los edulcorantes, bases pizzas y masas de hojaldre, harinas y semolas, encurtidos, sal, caldos.....

\* O PRODUCTOS EN VOLUMEN: incluye la sidra, el vinagre, bebidas con vino, horchata, leche de distinta especie a la de vaca,....

## CONSUMO ALIMENTARIO EN EL HOGAR

	MILES de Kgs./Lts.			MILES de €			CONSUMO X CAPITA	PENETRACION**
	TAM	TAM	% EVOL.	TAM	TAM	% EVOL.	TAM	TAM
	NOVIEMBRE 2011	NOVIEMBRE 2012		NOVIEMBRE 2011	NOVIEMBRE 2012		NOVIEMBRE 2012	NOVIEMBRE 2012
<b>TOTAL CARNE</b>	<b>2.410.497,03</b>	<b>2.442.514,74</b>	1,3%	<b>15.475.815,80</b>	<b>15.385.359,94</b>	-0,6%	<b>52,76</b>	<b>99,76</b>
CARNE FRESCA	1.771.678,42	1.788.658,61	1,0%	10.404.912,69	10.319.516,00	-0,8%	38,63	92,18
CARNE VACUNO	299.859,99	295.159,47	-1,6%	2.692.046,32	2.673.052,24	-0,7%	6,38	51,66
CARNE POLLO	667.159,26	680.928,23	2,1%	2.666.989,09	2.695.726,06	1,1%	14,71	70,73
CARNE OVINO/CAPRINO	96.763,71	88.682,85	-8,4%	996.503,04	904.367,40	-9,2%	1,92	13,72
CARNE CERDO	492.674,18	496.020,82	0,7%	2.882.970,80	2.814.464,00	-2,4%	10,71	67,72
CARNE CONGELADA	81.163,34	80.867,74	-0,4%	404.068,98	364.692,55	-9,7%	1,75	13,74
CARNE TRANSFORMADA	557.655,26	572.988,39	2,7%	4.666.834,12	4.701.151,39	0,7%	12,38	97,94
<b>TOTAL PESCA</b>	<b>1.232.404,47</b>	<b>1.215.557,62</b>	-1,4%	<b>8.973.363,84</b>	<b>8.903.574,24</b>	-0,8%	<b>26,26</b>	<b>95,76</b>
PESCADOS	696.220,75	686.608,26	-1,4%	4.708.223,36	4.625.117,92	-1,8%	14,83	71,31
PESCADOS FRESCOS	545.023,55	541.233,97	-0,7%	3.749.142,84	3.705.004,91	-1,2%	11,69	53,92
PESCADOS CONGELADOS	151.197,20	145.374,29	-3,9%	959.080,52	920.113,00	-4,1%	3,14	38,97
MARISCO/MOLUSCO/CRUS	345.342,58	339.151,15	-1,8%	2.610.273,85	2.551.479,24	-2,3%	7,33	49,71
CONS.PESCADO/MOLUSCO	190.841,14	189.798,21	-0,5%	1.654.866,64	1.726.977,08	4,4%	4,10	78,46
<b>TOTAL LECHE LIQUIDA</b>	<b>3.427.342,13</b>	<b>3.406.018,76</b>	-0,6%	<b>2.376.215,15</b>	<b>2.358.335,94</b>	-0,8%	<b>73,56</b>	<b>86,38</b>
LECHE ESTERILIZADA	3.287.151,20	3.272.012,00	-0,5%	2.262.783,10	2.246.922,80	-0,7%	70,66	85,07
LECHE PASTERIZADA	97.037,39	90.609,94	-6,6%	79.923,17	76.310,67	-4,5%	1,96	3,86
LECHE CRUDA	43.153,55	43.396,82	0,6%	33.508,89	35.102,47	4,8%	0,94	0,58
<b>T DERIVADOS LACTEOS</b>	<b>1.743.012,97</b>	<b>1.765.959,19</b>	1,3%	<b>5.844.143,72</b>	<b>5.903.892,17</b>	1,0%	<b>38,14</b>	<b>*</b>
YOGURT	456.333,39	455.409,81	-0,2%	876.308,76	869.454,73	-0,8%	9,83	73,30
BIFIDUS + LECHE FERMENTADAS	280.907,68	270.720,47	-3,6%	921.223,63	878.021,86	-4,7%	5,85	*
QUESO	366.589,14	366.713,92	0,0%	2.571.361,50	2.602.598,41	1,2%	7,92	92,57
RESTO DERIVADOS LACTEOS	639.182,76	673.114,99	5,3%	1.475.249,84	1.553.817,18	5,3%	14,53	*
<b>T.HUEVOS KGS</b>	<b>375.428,84</b>	<b>379.909,46</b>	1,2%	<b>735.155,84</b>	<b>843.716,39</b>	14,8%	<b>8,20</b>	<b>71,36</b>
PAN	1.631.587,82	1.649.441,27	1,1%	3.910.189,35	3.887.365,40	-0,6%	35,62	99,41
LEGUMBRES	145.502,70	146.696,97	0,8%	214.144,87	231.715,58	8,2%	3,17	39,89
AZUCAR	180.579,26	188.252,95	4,2%	174.596,69	194.960,52	11,7%	4,07	42,41
<b>TOTAL ACEITE</b>	<b>605.326,41</b>	<b>600.232,84</b>	-0,8%	<b>1.288.486,28</b>	<b>1.270.567,61</b>	-1,4%	<b>12,96</b>	<b>50,96</b>
ACEITE DE OLIVA	439.128,98	429.959,98	-2,1%	1.082.978,54	1.047.568,07	-3,3%	9,29	38,11
ACEITE DE GIRASOL	153.573,03	154.225,87	0,4%	184.975,89	198.064,85	7,1%	3,33	21,26

\* T DERIVADOS LACTEOS: Incluye Preparados Lacteos y Derivados Lacteos

\* BIFIDUS + LECHE FERMENTADAS: INCLUEN LOS Yogures con Bifidus y las Otras Leches fermentadas

\*\*Penetración promedio mensual de los últimos 12 meses



## CONSUMO ALIMENTARIO EN EL HOGAR

	MILES de Kgs./Lts.			MILES de €			CONSUMO X CAPITA	PENETRACION
	TAM NOVIEMBRE 2011	TAM NOVIEMBRE 2012	% EVOL.	TAM NOVIEMBRE 2011	TAM NOVIEMBRE 2012	% EVOL.		
<b>PATATAS FRESCAS</b>	<b>1.031.502,14</b>	<b>1.063.619,18</b>	3,1%	<b>706.637,83</b>	<b>651.680,00</b>	-7,8%	<b>22,97</b>	<b>53,61</b>
<b>T.HORTALIZAS FRESCAS</b>	<b>2.868.583,53</b>	<b>2.872.719,40</b>	0,1%	<b>4.500.036,30</b>	<b>4.527.709,09</b>	0,6%	<b>62,03</b>	<b>98,24</b>
TOMATES	695.559,89	683.464,74	-1,7%	904.306,42	936.305,18	3,5%	14,76	70,77
CEBOLLAS	340.663,89	344.315,69	1,1%	349.123,13	329.888,52	-5,5%	7,44	54,28
LECHUGA/ESC./ENDIVIA	218.060,93	216.144,84	-0,9%	411.310,77	418.535,29	1,8%	4,67	50,93
PIMIENTOS	226.964,49	231.469,77	2,0%	374.607,24	366.639,69	-2,1%	5,00	50,49
JUDIAS VERDES	109.966,76	104.678,88	-4,8%	301.221,48	301.571,85	0,1%	2,26	25,27
COLES	87.458,42	90.777,28	3,8%	89.735,15	90.789,53	1,2%	1,96	12,16
<b>T.FRUTAS FRESCAS</b>	<b>4.633.911,87</b>	<b>4.789.052,20</b>	3,3%	<b>6.161.964,98</b>	<b>6.211.541,33</b>	0,8%	<b>103,41</b>	<b>95,87</b>
NARANJAS	909.738,35	924.066,35	1,6%	834.971,98	819.179,73	-1,9%	19,96	44,52
MANDARINAS	307.099,83	314.759,53	2,5%	380.245,54	373.865,37	-1,7%	6,80	29,17
LIMONES	103.162,76	105.412,44	2,2%	133.057,10	142.182,39	6,9%	2,28	27,48
PLATANOS	501.209,20	528.043,14	5,4%	770.093,30	749.404,17	-2,7%	11,40	63,54
MANZANAS	544.769,71	537.166,35	-1,4%	680.959,48	669.603,57	-1,7%	11,60	54,02
PERAS	319.437,56	310.846,27	-2,7%	418.107,86	391.882,01	-6,3%	6,71	41,65
MELOCOTONES	202.263,94	204.661,86	1,2%	298.690,51	307.821,72	3,1%	4,42	21,20
ALBARICOQUES	37.014,33	42.363,45	14,5%	71.133,05	82.403,16	15,8%	0,91	7,51
FRESAS/FRESON	114.775,26	130.174,36	13,4%	292.101,58	322.307,55	10,3%	2,81	23,26
MELON	399.132,96	424.952,40	6,5%	358.575,77	390.314,85	8,9%	9,17	22,69
SANDIA	348.584,64	400.918,56	15,0%	272.931,23	298.011,50	9,2%	8,65	16,86
CIRUELAS	80.553,68	79.915,65	-0,8%	125.852,41	127.262,43	1,1%	1,72	13,21
CEREZAS	71.865,60	60.040,71	-16,5%	205.029,82	178.462,02	-13,0%	1,30	10,26
UVAS	106.865,21	103.993,24	-2,7%	211.505,75	204.129,89	-3,5%	2,25	16,04
KIWI	140.807,62	155.947,37	10,8%	329.976,71	338.835,70	2,7%	3,37	28,46
<b>VINOS TRANQUILOS D.O.</b>	<b>139.989,26</b>	<b>136.926,75</b>	-2,2%	<b>521.291,58</b>	<b>493.789,89</b>	-5,3%	<b>2,96</b>	<b>18,11</b>
<b>ESPUMOSOS/CAVAS D.O.</b>	<b>27.636,30</b>	<b>28.157,12</b>	1,9%	<b>144.877,91</b>	<b>136.530,74</b>	-5,8%	<b>0,61</b>	<b>5,45</b>
<b>VINO DE MESA SIN D.O.</b>	<b>225.101,59</b>	<b>236.006,30</b>	4,8%	<b>255.759,14</b>	<b>270.973,59</b>	5,9%	<b>5,10</b>	<b>*</b>
<b>OTROS VINOS</b>	<b>54.975,41</b>	<b>53.012,97</b>	-3,6%	<b>169.359,36</b>	<b>171.105,62</b>	1,0%	<b>1,15</b>	<b>*</b>
<b>CERVEZAS</b>	<b>781.160,30</b>	<b>811.553,24</b>	3,9%	<b>920.567,32</b>	<b>946.112,18</b>	2,8%	<b>17,53</b>	<b>46,78</b>
<b>SIDRA</b>	<b>15.136,27</b>	<b>13.792,51</b>	-8,9%	<b>26.330,36</b>	<b>25.938,19</b>	-1,5%	<b>0,30</b>	<b>3,19</b>
<b>BEBIDAS ESPIRITUOSAS</b>	<b>42.113,84</b>	<b>42.901,23</b>	1,9%	<b>430.129,13</b>	<b>423.950,43</b>	-1,4%	<b>0,93</b>	<b>*</b>
<b>BEBIDA CON VINO</b>	<b>53.763,37</b>	<b>58.434,44</b>	8,7%	<b>38.129,78</b>	<b>43.827,71</b>	14,9%	<b>1,26</b>	<b>5,39</b>
<b>TOTAL ZUMO Y NECTAR</b>	<b>537.746,22</b>	<b>506.150,87</b>	-5,9%	<b>468.484,53</b>	<b>451.380,35</b>	-3,7%	<b>10,93</b>	<b>46,84</b>

\* OTROS VINOS: incluye los vinos de Aguja D.O., vinos de Licor D.O., Otros Vinos+Espumosos sin D.O.

\* BEBIDAS ESPIRITUOSAS: incluye el brandy, whisky, ginbra, ron, anís y otras bebidas espirituosas

\* BEBIDAS CON VINO: Incluye las sangría, tintos de verano, etc. en el año 2007 estaban incluidas en otras bebidas alcohólicas.

## CONSUMO ALIMENTARIO EN EL HOGAR

Miles de Kilos/Litros	noviembre 11	diciembre 11	enero 12	febrero 12	marzo 12	abril 12	mayo 12	junio 12	julio 12	agosto 12	septiembre 12	octubre 12	noviembre 12
<b>TOTAL CARNE</b>	<b>214.724</b>	<b>251.180</b>	<b>219.519</b>	<b>206.111</b>	<b>206.826</b>	<b>207.830</b>	<b>188.499</b>	<b>186.316</b>	<b>182.947</b>	<b>168.938</b>	<b>192.652</b>	<b>211.504</b>	<b>220.193</b>
CARNE FRESCA	156.790	180.784	163.970	152.122	152.541	152.725	138.391	137.210	133.320	122.096	140.950	155.431	159.118
CARNE VACUNO	26.704	29.589	26.081	25.634	24.726	25.728	22.600	22.756	22.014	20.016	23.470	25.829	26.718
CARNE POLLO	59.450	57.709	62.014	57.435	60.653	58.070	53.643	54.867	53.685	46.664	54.809	62.144	59.235
CARNE OVINO/CAPRINO	6.136	15.827	8.786	6.101	7.131	8.914	6.583	6.052	6.014	5.560	4.871	5.460	6.384
CARNE CERDO	43.330	54.977	46.534	42.652	41.338	41.239	37.100	36.036	35.226	34.541	39.092	41.477	45.809
CARNE CONGELADA	7.315	7.689	6.980	6.502	7.691	7.246	6.169	6.284	6.567	6.485	6.372	6.416	6.466
CARNE TRANSFORMADA	50.619	62.707	48.569	47.486	46.594	47.858	43.939	42.822	43.059	40.357	45.330	49.658	54.609
<b>TOTAL PESCA</b>	<b>107.945</b>	<b>131.866</b>	<b>101.574</b>	<b>96.661</b>	<b>103.996</b>	<b>96.146</b>	<b>96.432</b>	<b>98.304</b>	<b>94.179</b>	<b>90.174</b>	<b>94.774</b>	<b>101.467</b>	<b>109.985</b>
PESCADOS	60.214	56.332	59.202	58.972	61.391	55.261	57.939	56.796	53.102	50.493	55.942	60.295	60.882
PESCADOS FRESCOS	47.404	43.498	45.680	46.117	48.123	42.457	45.981	45.600	42.279	39.534	44.963	48.312	48.690
PESCADOS CONGELADOS	12.810	12.833	13.522	12.855	13.268	12.804	11.958	11.196	10.823	10.959	10.979	11.983	12.192
MARISCO/MOLUSCO/CRUS	32.707	57.614	27.783	23.365	25.993	24.060	22.961	23.792	23.848	23.968	23.786	27.387	34.594
CONS.PESCADO/MOLUSCO	15.024	17.920	14.589	14.324	16.612	16.825	15.531	17.716	17.229	15.713	15.046	13.785	14.509
<b>TOTAL LECHE LIQUIDA</b>	<b>298.256</b>	<b>290.700</b>	<b>309.681</b>	<b>293.100</b>	<b>302.684</b>	<b>295.777</b>	<b>277.702</b>	<b>271.643</b>	<b>257.213</b>	<b>246.633</b>	<b>265.441</b>	<b>288.439</b>	<b>307.005</b>
LECHE ESTERILIZADA	286.236	279.298	298.287	280.996	289.773	282.579	266.554	262.022	246.993	237.744	255.242	277.511	295.013
LECHE PASTERIZADA	8.740	7.640	7.571	8.484	9.454	8.389	7.536	6.560	6.353	6.025	6.690	7.626	8.281
LECHE CRUDA	3.280	3.762	3.824	3.620	3.456	4.809	3.612	3.061	3.867	2.864	3.509	3.302	3.711
<b>T DERIVADOS LACTEOS</b>	<b>145.612</b>	<b>138.453</b>	<b>145.310</b>	<b>138.746</b>	<b>151.639</b>	<b>149.003</b>	<b>152.330</b>	<b>156.255</b>	<b>153.583</b>	<b>144.936</b>	<b>144.070</b>	<b>144.904</b>	<b>146.730</b>
YOGURT	39.863	34.639	39.227	37.536	41.614	39.878	40.212	37.916	35.091	32.996	37.856	38.688	39.759
BIFIDUS + LECHE FERMENTADAS	24.784	20.936	24.068	23.077	25.288	23.465	24.347	22.081	19.767	18.718	21.618	23.542	23.813
QUESO	32.284	33.868	31.965	30.182	32.037	31.543	29.829	29.117	28.200	26.576	28.607	31.623	33.167
RESTO DERIVADOS LACTEOS	48.681	49.010	50.050	47.951	52.700	54.117	57.942	67.141	70.525	66.646	55.989	51.051	49.992
<b>T.HUEVOS KGS</b>	<b>32.215</b>	<b>33.412</b>	<b>32.665</b>	<b>31.232</b>	<b>32.763</b>	<b>33.714</b>	<b>30.828</b>	<b>31.241</b>	<b>29.635</b>	<b>28.602</b>	<b>30.160</b>	<b>32.057</b>	<b>33.600</b>
PAN	141.460	137.298	147.446	139.329	144.006	140.529	137.775	136.155	130.640	120.103	130.477	137.446	148.238
LEGUMBRES	14.531	12.500	14.268	13.943	12.730	12.550	10.946	9.535	9.194	8.701	12.052	14.561	15.718
AZUCAR	16.991	17.650	15.151	15.465	17.155	16.359	14.668	14.338	13.902	13.390	14.028	16.551	19.597
<b>TOTAL ACEITE</b>	<b>53.903</b>	<b>55.553</b>	<b>56.647</b>	<b>50.674</b>	<b>54.737</b>	<b>48.205</b>	<b>46.927</b>	<b>45.016</b>	<b>48.213</b>	<b>49.651</b>	<b>49.722</b>	<b>45.910</b>	<b>48.975</b>
ACEITE DE OLIVA	40.009	40.058	41.740	36.762	39.468	33.593	33.798	32.405	34.838	35.875	36.496	31.348	33.579
ACEITE DE GIRASOL	12.877	14.342	13.646	12.781	13.921	13.049	11.489	11.407	11.992	12.618	11.881	13.134	13.966

\* T DERIVADOS LACTEOS: Incluye Preparados Lacteos y Derivados Lacteos

\* BIFIDUS + LECHE FERMENTADAS: INCLUEN LOS Yogures con Bifidus y las Otras Leches fermentadas

## CONSUMO ALIMENTARIO EN EL HOGAR

Miles de Kilos/Litros

	noviembre 11	diciembre 11	enero 12	febrero 12	marzo 12	abril 12	mayo 12	junio 12	julio 12	agosto 12	septiembre 12	octubre 12	noviembre 12
<b>PATATAS FRESCAS</b>	<b>91.556</b>	<b>81.510</b>	<b>90.957</b>	<b>85.757</b>	<b>89.659</b>	<b>88.274</b>	<b>91.295</b>	<b>91.540</b>	<b>94.168</b>	<b>82.311</b>	<b>86.229</b>	<b>88.921</b>	<b>92.999</b>
<b>T.HORTALIZAS FRESCAS</b>	<b>241.414</b>	<b>208.021</b>	<b>244.080</b>	<b>215.828</b>	<b>239.178</b>	<b>247.107</b>	<b>248.581</b>	<b>250.858</b>	<b>245.567</b>	<b>237.226</b>	<b>245.326</b>	<b>251.392</b>	<b>239.555</b>
TOMATES	49.702	42.413	47.500	41.704	49.963	50.409	59.590	72.790	70.820	71.525	67.760	59.136	49.854
CEBOLLAS	28.377	25.657	29.212	28.527	27.617	28.922	27.598	30.199	29.615	29.902	29.593	29.817	27.657
LECHUGA/ESC./ENDIVIA	17.867	16.074	18.082	15.431	17.029	17.801	20.129	21.087	20.059	18.586	17.208	17.900	16.758
PIMIENTOS	18.834	14.710	16.697	16.221	16.346	18.819	19.224	19.461	21.796	22.297	24.897	23.652	17.351
JUDIAS VERDES	8.690	6.675	7.468	5.521	6.407	8.391	8.902	8.230	10.859	12.552	9.596	11.599	8.479
COLES	9.911	8.734	11.004	9.463	8.260	8.076	6.164	5.075	5.390	4.999	5.717	7.330	10.565
<b>T.FRUTAS FRESCAS</b>	<b>372.896</b>	<b>353.225</b>	<b>383.303</b>	<b>354.054</b>	<b>377.816</b>	<b>359.968</b>	<b>404.888</b>	<b>454.653</b>	<b>463.612</b>	<b>431.891</b>	<b>417.801</b>	<b>401.511</b>	<b>386.330</b>
NARANJAS	74.126	88.198	109.834	107.564	116.552	109.979	103.883	61.965	38.858	31.763	33.958	43.933	77.577
MANDARINAS	54.403	58.543	65.111	47.394	31.382	16.948	7.638	1.254	570	325	3.037	26.167	56.391
LIMONES	8.579	10.239	9.517	7.771	8.023	8.159	8.959	8.791	8.806	8.790	8.686	8.584	9.088
PLATANOS	46.686	44.469	48.909	46.391	52.083	51.232	48.735	43.189	35.566	28.591	37.147	45.027	46.705
MANZANAS	54.110	44.758	53.181	51.875	53.355	52.985	50.526	37.165	26.695	24.958	37.633	53.766	50.268
PERAS	32.485	24.173	27.652	26.884	31.029	30.836	29.661	19.073	16.613	20.951	25.063	30.351	28.561
MELOCOTONES	3.684	702	769	465	433	391	3.242	20.908	42.365	53.270	45.519	30.226	6.372
ALBARICOQUES	281	275	326	74	162	162	6.452	21.135	11.168	1.462	376	618	154
FRESAS/FRESON	599	831	6.211	19.090	32.631	35.243	22.811	5.693	2.213	2.166	1.558	1.116	611
MELON	11.317	8.845	6.413	5.241	7.341	7.957	19.277	50.452	80.443	90.110	84.185	49.987	14.701
SANDIA	1.527	353	100	180	2.556	5.845	49.679	98.028	107.498	81.996	42.789	11.189	705
CIRUELAS	3.037	710	350	903	2.034	2.053	869	4.739	14.468	18.062	18.467	12.781	4.478
CEREZAS	829	1.092	1.403	1.194	788	738	7.259	27.951	15.189	2.123	777	856	669
UVAS	16.946	14.153	5.161	1.975	2.356	2.263	2.509	1.540	2.385	8.930	21.229	24.100	17.392
KIWI	13.312	12.959	14.380	15.191	15.293	15.457	14.481	12.148	9.298	8.494	9.839	12.668	15.738
<b>VINOS TRANQUILOS D.O.</b>	<b>12.939</b>	<b>20.185</b>	<b>11.180</b>	<b>11.325</b>	<b>12.083</b>	<b>10.657</b>	<b>10.471</b>	<b>10.022</b>	<b>9.677</b>	<b>9.035</b>	<b>9.285</b>	<b>10.576</b>	<b>12.432</b>
<b>ESPUMOSOS/CAVAS D.O.</b>	<b>1.906</b>	<b>9.857</b>	<b>2.317</b>	<b>1.144</b>	<b>1.481</b>	<b>1.361</b>	<b>1.329</b>	<b>1.873</b>	<b>1.397</b>	<b>2.201</b>	<b>1.584</b>	<b>1.492</b>	<b>2.121</b>
<b>VINO DE MESA SIN D.O.</b>	<b>19.519</b>	<b>23.402</b>	<b>18.876</b>	<b>17.437</b>	<b>19.976</b>	<b>18.933</b>	<b>17.549</b>	<b>21.575</b>	<b>19.683</b>	<b>20.410</b>	<b>18.367</b>	<b>18.504</b>	<b>21.294</b>
<b>OTROS VINOS</b>	<b>4.630</b>	<b>7.726</b>	<b>4.113</b>	<b>3.756</b>	<b>4.211</b>	<b>4.357</b>	<b>4.076</b>	<b>4.032</b>	<b>4.333</b>	<b>3.973</b>	<b>3.653</b>	<b>4.325</b>	<b>4.458</b>
<b>CERVEZAS</b>	<b>57.770</b>	<b>67.135</b>	<b>53.859</b>	<b>50.230</b>	<b>63.319</b>	<b>64.634</b>	<b>68.873</b>	<b>83.460</b>	<b>84.545</b>	<b>83.788</b>	<b>69.111</b>	<b>63.299</b>	<b>59.300</b>
SIDRA	1.049	5.835	1.275	615	517	647	492	745	626	778	639	662	961
BEBIDAS ESPIRITUOSAS	3.440	8.000	3.104	3.142	3.042	3.123	3.504	3.110	3.007	3.250	2.756	3.374	3.489
OTRA BEBIDA CON VINO	2.305	1.970	1.510	1.782	2.184	2.731	4.179	8.542	11.295	11.240	6.340	4.213	2.448
<b>TOTAL ZUMO Y NECTAR</b>	<b>40.250</b>	<b>37.051</b>	<b>39.111</b>	<b>37.216</b>	<b>41.377</b>	<b>39.384</b>	<b>42.648</b>	<b>48.075</b>	<b>47.570</b>	<b>46.756</b>	<b>44.462</b>	<b>43.071</b>	<b>39.430</b>

\* OTROS VINOS: incluye los vinos de Aguja D.O., vinos de Licor D.O., Otros Vinos+Espumosos sin D.O.

\* BEBIDAS ESPIRITUOSAS: incluye el brandy, whisky, ginbra, ron, anís y otras bebidas espirituosas

\* BEBIDAS CON VINO: Incluye las sangría, tintos de verano, etc. en el año 2007 estaban incluidas en otras bebidas alcohólicas.

## CONSUMO ALIMENTARIO EN EL HOGAR

Miles de €

	noviembre 11	diciembre 11	enero 12	febrero 12	marzo 12	abril 12	mayo 12	junio 12	julio 12	agosto 12	septiembre 12	octubre 12	noviembre 12
<b>TOTAL CARNE</b>	<b>1.344.497</b>	<b>1.770.117</b>	<b>1.383.154</b>	<b>1.243.772</b>	<b>1.270.826</b>	<b>1.302.247</b>	<b>1.155.698</b>	<b>1.155.021</b>	<b>1.142.742</b>	<b>1.057.513</b>	<b>1.204.716</b>	<b>1.309.261</b>	<b>1.390.295</b>
CARNE FRESCA	898.238	1.139.096	947.734	846.849	863.301	883.980	781.445	781.522	759.699	708.104	811.882	880.777	915.126
CARNE VACUNO	236.547	286.570	239.347	227.616	220.436	232.040	202.413	205.314	196.224	187.787	210.630	228.269	236.406
CARNE POLLO	238.129	230.816	243.471	220.417	237.791	228.677	210.024	217.574	215.374	187.788	224.046	246.568	233.179
CARNE OVINO/CAPRINO	65.897	180.219	92.590	59.857	69.404	87.985	65.213	65.855	57.624	52.458	50.554	56.608	68.002
CARNE CERDO	244.288	319.462	263.186	233.997	234.836	232.312	206.590	201.409	199.815	195.699	224.369	239.974	262.816
CARNE CONGELADA	34.185	42.147	32.044	27.379	34.653	33.667	25.711	25.663	29.764	27.173	28.388	27.017	31.087
CARNE TRANSFORMADA	412.074	588.874	403.376	369.544	372.872	384.600	348.542	347.835	353.278	322.237	364.445	401.466	444.082
<b>TOTAL PESCA</b>	<b>783.234</b>	<b>1.122.802</b>	<b>745.061</b>	<b>675.220</b>	<b>739.456</b>	<b>700.804</b>	<b>687.419</b>	<b>708.976</b>	<b>676.257</b>	<b>655.837</b>	<b>680.532</b>	<b>716.506</b>	<b>794.705</b>
PESCADOS	405.825	423.228	403.474	385.793	407.670	376.122	382.663	376.541	353.867	339.449	373.227	395.687	407.396
PESCADOS FRESCOS	325.474	338.083	317.388	305.916	321.371	295.025	306.792	306.447	287.027	272.207	304.732	321.440	328.577
PESCADOS CONGELADOS	80.351	85.145	86.086	79.877	86.299	81.097	75.871	70.094	66.840	67.241	68.495	74.248	78.819
MARISCO/MOLUSCO/CRUS	242.042	509.744	211.142	163.501	183.855	172.420	166.306	178.335	172.892	175.586	174.168	193.770	249.760
CONS.PESCADO/MOLUSCO	135.367	189.829	130.445	125.926	147.931	152.262	138.449	154.100	149.498	140.802	133.138	127.049	137.549
<b>TOTAL LECHE LIQUIDA</b>	<b>204.639</b>	<b>201.408</b>	<b>214.743</b>	<b>204.096</b>	<b>211.451</b>	<b>204.535</b>	<b>192.136</b>	<b>188.378</b>	<b>177.086</b>	<b>170.610</b>	<b>182.865</b>	<b>198.841</b>	<b>212.187</b>
LECHE ESTERILIZADA	194.504	191.518	205.374	193.930	200.824	193.758	183.566	180.333	168.344	163.030	174.364	189.856	202.026
LECHE PASTERIZADA	7.259	6.462	6.299	7.021	7.621	7.107	6.146	5.654	5.758	5.084	5.806	6.326	7.026
LECHE CRUDA	2.876	3.428	3.071	3.145	3.006	3.670	2.423	2.391	2.984	2.496	2.696	2.659	3.135
<b>T DERIVADOS LACTEOS</b>	<b>492.882</b>	<b>505.562</b>	<b>485.178</b>	<b>464.865</b>	<b>505.061</b>	<b>495.633</b>	<b>505.376</b>	<b>517.084</b>	<b>505.681</b>	<b>475.231</b>	<b>470.544</b>	<b>481.689</b>	<b>491.987</b>
YOGURT	77.628	67.579	76.024	71.934	78.739	75.588	76.631	74.258	68.151	63.265	71.381	72.251	73.654
BIFIDUS + LECHE FERMENTADAS	81.848	69.986	79.034	76.849	83.502	76.711	79.348	70.662	62.385	58.869	68.798	75.618	76.259
QUESO	228.175	254.892	224.145	211.709	224.779	222.764	209.958	205.894	201.285	188.367	201.478	223.589	233.739
RESTO DERIVADOS LACTEOS	105.232	113.104	105.975	104.373	118.041	120.570	139.440	166.270	173.860	164.730	128.888	110.231	108.335
<b>T.HUEVOS KGS</b>	<b>63.840</b>	<b>66.300</b>	<b>65.850</b>	<b>64.524</b>	<b>70.393</b>	<b>75.867</b>	<b>70.880</b>	<b>73.044</b>	<b>68.742</b>	<b>66.785</b>	<b>70.303</b>	<b>73.353</b>	<b>77.676</b>
PAN	331.620	329.308	345.832	328.815	348.109	334.119	322.299	316.515	300.433	282.669	302.515	322.905	353.845
LEGUMBRES	22.655	19.447	22.032	21.536	20.180	19.445	17.106	14.106	13.613	12.814	19.581	24.757	27.097
AZUCAR	17.208	18.032	15.622	15.803	17.788	16.824	15.090	14.783	14.501	13.908	14.663	17.588	20.361
<b>TOTAL ACEITE</b>	<b>116.185</b>	<b>117.545</b>	<b>119.936</b>	<b>108.670</b>	<b>113.743</b>	<b>99.602</b>	<b>97.699</b>	<b>93.733</b>	<b>102.095</b>	<b>104.499</b>	<b>104.666</b>	<b>99.098</b>	<b>109.281</b>
ACEITE DE OLIVA	98.391	97.609	100.574	90.498	93.954	80.652	80.533	77.274	84.600	86.463	87.191	79.460	88.760
ACEITE DE GIRASOL	16.193	18.060	17.309	16.372	17.698	16.728	14.822	14.531	15.324	16.205	15.409	17.374	18.232

\* T DERIVADOS LACTEOS: Incluye Preparados Lacteos y Derivados Lacteos

\* BIFIDUS + LECHE FERMENTADAS: INCLUEN LOS Yogures con Bifidus y las Otras Leches fermentadas

## CONSUMO ALIMENTARIO EN EL HOGAR

Miles de €

	noviembre 11	diciembre 11	enero 12	febrero 12	marzo 12	abril 12	mayo 12	junio 12	julio 12	agosto 12	septiembre 12	octubre 12	noviembre 12
<b>PATATAS FRESCAS</b>	<b>48.130</b>	<b>44.672</b>	<b>49.447</b>	<b>48.050</b>	<b>48.300</b>	<b>52.002</b>	<b>53.730</b>	<b>57.469</b>	<b>59.983</b>	<b>54.984</b>	<b>57.971</b>	<b>59.570</b>	<b>65.501</b>
<b>T.HORTALIZAS FRESCAS</b>	<b>371.541</b>	<b>331.973</b>	<b>394.680</b>	<b>369.101</b>	<b>404.942</b>	<b>393.394</b>	<b>378.850</b>	<b>371.011</b>	<b>364.406</b>	<b>354.647</b>	<b>379.413</b>	<b>394.772</b>	<b>390.520</b>
TOMATES	66.933	59.792	69.886	61.910	74.721	72.817	85.261	90.645	91.123	90.332	86.779	85.598	67.441
CEBOLLAS	25.707	23.456	26.781	25.925	26.576	28.269	27.953	31.428	28.774	29.832	28.381	26.788	25.726
LECHUGA/ESC./ENDIVIA	33.602	32.178	35.431	30.638	35.467	34.962	37.200	39.049	36.105	36.068	33.635	34.657	33.145
PIMIENTOS	26.048	22.260	27.262	28.285	32.274	32.103	27.156	30.090	33.128	34.056	37.091	35.795	27.139
JUDIAS VERDES	26.873	18.369	23.849	21.083	23.179	21.762	21.943	23.685	28.298	32.325	31.129	32.365	23.586
COLES	9.807	9.203	10.642	9.494	8.452	7.824	5.771	4.640	5.463	4.998	5.912	7.725	10.667
<b>T.FRUTAS FRESCAS</b>	<b>501.743</b>	<b>451.730</b>	<b>475.967</b>	<b>453.367</b>	<b>506.651</b>	<b>471.191</b>	<b>538.622</b>	<b>631.959</b>	<b>549.545</b>	<b>501.066</b>	<b>537.255</b>	<b>562.693</b>	<b>531.494</b>
NARANJAS	71.686	75.560	88.512	82.812	94.288	89.031	84.889	56.744	38.714	36.272	42.603	55.132	74.624
MANDARINAS	63.307	65.033	68.227	54.431	41.779	24.780	10.615	1.756	977	576	5.103	35.059	65.530
LIMONES	11.557	12.768	11.651	8.857	8.964	10.276	10.976	10.983	11.991	14.163	14.482	13.836	13.237
PLATANOS	66.076	59.188	69.272	68.647	75.107	71.794	71.283	58.318	44.277	38.538	51.872	66.188	74.920
MANZANAS	65.715	53.143	63.867	60.896	64.821	64.300	62.742	48.204	35.596	33.179	48.365	67.898	66.594
PERAS	40.403	29.689	33.576	31.990	37.142	37.271	35.660	24.836	37.151	27.369	33.231	40.474	37.493
MELOCOTONES	7.029	1.147	1.433	1.183	770	567	6.634	38.169	62.698	70.878	66.429	47.574	10.340
ALBARICOQUES	515	412	552	186	283	257	16.682	38.871	19.813	2.912	732	1.481	222
FRESAS/FRESON	1.530	2.931	23.596	56.564	85.092	72.674	48.824	15.286	5.066	5.139	3.199	2.344	1.595
MELON	14.270	12.178	9.599	7.643	10.567	11.505	24.640	55.521	66.997	70.800	66.415	38.696	15.755
SANDIA	1.119	490	144	284	3.937	8.732	45.570	78.779	64.689	49.915	36.024	8.765	683
CIRUELAS	4.991	1.323	1.033	2.620	5.438	5.484	2.279	9.164	21.250	27.051	26.248	18.802	6.570
CEREZAS	1.577	3.619	5.436	3.997	1.894	1.134	24.911	82.741	43.816	6.353	1.589	1.755	1.217
UVAS	34.278	29.972	10.805	5.801	6.626	6.039	6.748	4.257	5.813	17.614	36.786	41.313	32.356
KIWI	31.867	29.822	29.769	28.072	29.307	29.429	29.208	28.417	22.042	21.186	24.741	31.008	35.835
<b>VINOS TRANQUILOS D.O.</b>	<b>46.811</b>	<b>96.577</b>	<b>41.369</b>	<b>36.887</b>	<b>40.823</b>	<b>36.507</b>	<b>35.526</b>	<b>32.284</b>	<b>31.186</b>	<b>31.207</b>	<b>30.691</b>	<b>36.314</b>	<b>44.419</b>
<b>ESPUMOSOS/CAVAS D.O.</b>	<b>9.607</b>	<b>58.253</b>	<b>11.349</b>	<b>4.126</b>	<b>5.858</b>	<b>6.110</b>	<b>5.393</b>	<b>8.310</b>	<b>5.833</b>	<b>8.323</b>	<b>6.445</b>	<b>6.622</b>	<b>9.910</b>
<b>VINO DE MESA SIN D.O.</b>	<b>21.277</b>	<b>30.883</b>	<b>20.529</b>	<b>19.452</b>	<b>20.940</b>	<b>21.615</b>	<b>19.403</b>	<b>20.669</b>	<b>23.173</b>	<b>22.442</b>	<b>20.601</b>	<b>23.568</b>	<b>27.699</b>
<b>OTROS VINOS</b>	<b>15.198</b>	<b>28.808</b>	<b>13.446</b>	<b>11.964</b>	<b>12.703</b>	<b>13.917</b>	<b>13.191</b>	<b>12.411</b>	<b>13.359</b>	<b>11.997</b>	<b>11.096</b>	<b>13.229</b>	<b>14.984</b>
<b>CERVEZAS</b>	<b>67.044</b>	<b>81.450</b>	<b>63.947</b>	<b>58.598</b>	<b>73.462</b>	<b>76.203</b>	<b>80.429</b>	<b>96.562</b>	<b>98.619</b>	<b>95.343</b>	<b>80.995</b>	<b>72.748</b>	<b>67.756</b>
<b>SIDRA</b>	<b>1.742</b>	<b>11.209</b>	<b>2.458</b>	<b>1.095</b>	<b>968</b>	<b>1.314</b>	<b>846</b>	<b>1.308</b>	<b>1.057</b>	<b>1.413</b>	<b>1.219</b>	<b>1.287</b>	<b>1.764</b>
<b>BEBIDAS ESPIRITUOSAS</b>	<b>34.002</b>	<b>86.118</b>	<b>32.200</b>	<b>28.802</b>	<b>30.620</b>	<b>30.584</b>	<b>30.556</b>	<b>31.013</b>	<b>29.856</b>	<b>33.035</b>	<b>27.004</b>	<b>30.488</b>	<b>33.674</b>
<b>OTRA BEBIDA CON VINO</b>	<b>1.703</b>	<b>1.516</b>	<b>1.101</b>	<b>1.299</b>	<b>1.626</b>	<b>2.045</b>	<b>3.088</b>	<b>6.490</b>	<b>8.421</b>	<b>8.414</b>	<b>4.919</b>	<b>3.018</b>	<b>1.891</b>
<b>TOTAL ZUMO Y NECTAR</b>	<b>34.906</b>	<b>32.154</b>	<b>34.250</b>	<b>32.470</b>	<b>36.512</b>	<b>34.121</b>	<b>37.936</b>	<b>43.139</b>	<b>43.306</b>	<b>42.955</b>	<b>40.510</b>	<b>38.987</b>	<b>35.042</b>

\* OTROS VINOS: incluye los vinos de Aguja D.O., vinos de Licor D.O., Otros Vinos+Espumosos sin D.O.

\* BEBIDAS ESPIRITUOSAS: incluye el brandy, whisky, ginbra, ron, anís y otras bebidas espirituosas

\* BEBIDAS CON VINO: Incluye las sangría, tintos de verano, etc. en el año 2007 estaban incluidas en otras bebidas alcohólicas.

## CONSUMO ALIMENTARIO EN EL HOGAR. Clasificación COICOP

	MILES de Kgs	MILES de €	PART. MERC. VALOR	CONSUMO X CAPITA	GASTO X CAPITA €	PRECIO MEDIO €/Kilo
	nov-12	nov-12	nov-12	nov-12	nov-12	nov-12
<b>0.1.1 ALIMENTACION</b>	<b>2.078.081,27</b>	<b>5.511.613,06</b>	<b>91,09</b>	<b>44,84</b>	<b>118,93</b>	<b>2,65</b>
0.1.1.1 PAN Y CEREALES	259.156,78	720.555,43	11,91	5,59	15,55	2,78
0.1.1.1.1 ARROZ	16.808,82	23.629,64	0,39	0,36	0,51	1,41
0.1.1.1.2 PAN	148.237,93	353.845,04	5,85	3,20	7,64	2,39
0.1.1.1.3 OTROS PRODUCTOS DE PANADERIA	44.739,62	187.725,18	3,10	0,97	4,05	4,20
0.1.1.1.4 PASTAS ALIMENTICIAS	19.466,90	43.786,52	0,72	0,42	0,94	2,25
0.1.1.1.5 PRODUCTOS PASTELERÍA/MASAS COCINADAS	10.117,34	61.910,69	1,02	0,22	1,34	6,12
0.1.1.1.7 CEREALES/OTROS ELABORADOS CON CEREALES	19.786,17	49.658,36	0,82	0,43	1,07	2,51
0.1.1.2 CARNE	229.888,81	1.448.259,95	23,94	4,96	31,25	6,30
0.1.1.2.1 BOVINO FRESCA/REFRIGERADA/CONGELADA	27.377,34	241.779,27	4,00	0,59	5,22	8,20
0.1.1.2.2 PORCINO FRESCA/REFRIGERADA/CONGELADA	45.095,98	257.207,76	4,25	0,97	5,55	1,19
0.1.1.2.3 OVINO/CAPRINO FRESCA/REFRIGERADA/CONGELADA	6.384,34	68.001,67	1,12	0,14	1,47	10,65
0.1.1.2.4 AVE FRESCA/REFRIGERADA/CONGELADA	69.835,61	286.262,90	4,73	1,51	6,18	2,84
0.1.1.2.5 CHARCUTERIA	53.401,40	436.700,07	7,22	1,15	9,42	8,18
0.1.1.2.6 CARNES PREPARADAS	13.675,69	83.149,90	1,37	0,30	1,79	6,08
0.1.1.2.7 DESPOJOS/CASQUERÍA	4.229,94	18.218,80	0,30	0,09	0,39	4,31
0.1.1.2.8 OTRAS CARNES	9.104,71	51.435,10	0,85	0,20	1,11	5,65
0.1.1.2.9 CARNE CONGELADA	783,80	5.504,48	0,09	0,02	0,12	7,02
0.1.1.3 PESCADO	113.834,03	817.046,85	13,50	2,46	17,63	7,18
0.1.1.3.1 PESCADO FRESCO/REFRIGERADO	48.689,63	328.577,12	5,43	1,05	7,09	6,75
0.1.1.3.2 PESCADO CONGELADO	12.192,21	78.819,14	1,30	0,26	1,70	6,46
0.1.1.3.3 MOLUSCOS/CRUSTACEOS FRESCOS/CONGELADOS	34.593,78	249.760,40	4,13	0,75	5,39	7,22
0.1.1.3.4 PESCADOS/MARISCOS SECOS/AHUMADOS	1.972,32	26.985,46	0,45	0,04	0,58	13,68
0.1.1.3.5 OTRAS CONSERVAS DE PESCADO	16.386,10	132.904,74	2,20	0,35	2,87	8,11
0.1.1.4 LECHE/QUESO/HUEVOS	485.164,77	778.070,20	12,86	10,47	16,79	1,60
0.1.1.4.1 LECHE ENTERA	92.614,28	63.527,50	1,05	2,00	1,37	0,69
0.1.1.4.2 LECHE DESNATADA	86.957,91	62.220,41	1,03	1,88	1,34	0,72
0.1.1.4.3 LECHE SEMI	127.433,20	86.439,14	1,43	2,75	1,87	0,68
0.1.1.4.4 LECHE CONSERVADA	15.033,71	32.368,45	0,53	0,32	0,70	2,15
0.1.1.4.5 YOGURES	67.311,10	157.303,34	2,60	1,45	3,39	2,34
0.1.1.4.6 QUESO/REQUESON	33.166,55	233.738,61	3,86	0,72	5,04	7,05
0.1.1.4.7 OTROS PRODUCTOS A BASE DE LECHE	28.265,93	62.306,80	1,03	0,61	1,34	2,20
0.1.1.4.8 HUEVOS	34.382,11	80.165,96	1,32	0,74	1,73	2,33
0.1.1.5 ACEITES Y GRASAS	54.879,58	136.288,72	2,25	1,18	2,94	2,48
0.1.1.5.1 MANTEQUILLA	1.396,59	7.912,42	0,13	0,03	0,17	5,67
0.1.1.5.2 MARGARINA	3.300,84	11.713,20	0,19	0,07	0,25	3,55
0.1.1.5.3 ACEITE DE OLIVA	33.874,64	89.291,05	1,48	0,73	1,93	2,64
0.1.1.5.4 OTROS ACEITES	15.100,32	19.989,99	0,33	0,33	0,43	1,32
0.1.1.5.5 OTRAS GRASAS ANIMALES	1.207,19	7.382,06	0,12	0,03	0,16	6,12

## CONSUMO ALIMENTARIO EN EL HOGAR. Clasificación COICOP

	MILES de Kgs	MILES de €	PART. MERC. VALOR	CONSUMO X CAPITA	GASTO X CAPITA €	PRECIO MEDIO €/Kilo
	nov-12	nov-12	nov-12	nov-12	nov-12	nov-12
0.1.1.6 FRUTAS	406.507,10	637.925,06	10,54	8,77	13,77	1,57
0.1.1.6.1 CITRICOS	143.055,68	153.390,47	2,54	3,09	3,31	1,07
0.1.1.6.2 PLATANOS	46.704,95	74.920,11	1,24	1,01	1,62	1,60
0.1.1.6.3 MANZANAS	50.267,92	66.593,82	1,10	1,08	1,44	1,32
0.1.1.6.4 PERAS	28.560,72	37.493,17	0,62	0,62	0,81	1,31
0.1.1.6.5 FRUTAS CON HUESO	15.478,53	26.962,69	0,45	0,33	0,58	1,74
0.1.1.6.6 BAYAS	18.003,08	33.950,80	0,56	0,39	0,73	1,89
0.1.1.6.7 OTRAS FRUTAS	84.259,29	138.183,34	2,28	1,82	2,98	1,64
0.1.1.6.8 FRUTOS SECOS	15.234,53	94.365,84	1,56	0,33	2,04	6,19
0.1.1.6.9 FRUTAS PREPARADAS/CONSERVAS	4.942,40	12.064,82	0,20	0,11	0,26	2,44
0.1.1.7 HORTALIZAS	401.099,39	624.919,82	10,33	8,65	13,48	1,56
0.1.1.7.0 OTRAS VERDURAS	48.549,42	87.863,14	1,45	1,05	1,90	1,81
0.1.1.7.1 HORTALIZAS DE HOJA/TALLO	23.450,56	45.046,91	0,74	0,51	0,97	1,92
0.1.1.7.2 COLES	10.564,95	10.667,32	0,18	0,23	0,23	1,01
0.1.1.7.3 HORTALIZAS CULTIVADAS POR SU FRUTO	102.223,39	155.139,00	2,56	2,21	3,35	1,52
0.1.1.7.4 HORTALIZAS CON RAIZ	54.766,54	91.803,16	1,52	1,18	1,98	1,68
0.1.1.7.5 LEGUMBRES / HORTALIZAS SECAS	9.459,02	19.168,05	0,32	0,20	0,41	2,03
0.1.1.7.6 LEGUMBRES / HORTALIZAS CONGELADAS	14.051,41	30.653,48	0,51	0,30	0,66	2,18
0.1.1.7.7 LEGUMBRES / HORTALIZAS CONSERVA	36.162,84	90.764,28	1,50	0,78	1,96	2,51
0.1.1.7.8 PATATAS FRESCAS / CONGELADAS	96.730,78	69.873,70	1,15	2,09	1,51	0,72
0.1.1.7.9 PATATAS PROCESADAS	5.140,48	23.940,78	0,40	0,11	0,52	4,66
0.1.1.8 AZUCAR/CONFITURAS/MIEL/CHOCOLATE/CONFITERIA/HELADOS	49.735,05	228.266,25	3,77	1,07	4,93	4,59
0.1.1.8.1 AZUCAR	19.915,88	24.467,38	0,40	0,43	0,53	1,23
0.1.1.8.2 CONFITERIA/MERMELADA/MIEL	5.075,68	22.034,24	0,36	0,11	0,48	4,34
0.1.1.8.3 CHOCOLATE	9.947,32	82.917,61	1,37	0,21	1,79	8,34
0.1.1.8.4 CONFITERIA	10.676,16	81.714,02	1,35	0,23	1,76	7,65
0.1.1.8.5 HELADOS	4.120,00	17.133,01	0,28	0,09	0,37	4,16
0.1.1.9 PRODUCTOS ALIMENTICIOS NO NUESTRADOS ANTERIORMENTE	56.968,27	120.004,76	1,98	1,23	2,59	2,11
0.1.1.9.1 SALSAS	23.230,32	51.272,44	0,85	0,50	1,11	2,21
0.1.1.9.2 SAL/ESPECIAS	10.384,61	12.106,90	0,20	0,22	0,26	1,17
0.1.1.9.3 SOPAS / CALDOS	20.122,26	31.039,73	0,51	0,43	0,67	1,54
0.1.1.9.6 OTROS PRODUCTOS EN PESO	3.231,07	25.585,70	0,42	0,07	0,55	7,92
<b>0.1.2 BEBIDAS NO ALCOHOLICAS</b>	<b>410.334,47</b>	<b>340.541,74</b>	<b>5,63</b>	<b>8,85</b>	<b>7,35</b>	<b>0,83</b>
0.1.2.1 CAFE/TE/CACAO	12.426,36	119.677,82	1,98	0,27	2,58	9,63
0.1.2.1.1 CAFE	6.743,17	80.968,02	1,34	0,15	1,75	12,01
0.1.2.1.2 TE/INFUSIONES	610,21	15.898,95	0,26	0,01	0,34	26,05
0.1.2.1.3 CACAO	5.072,98	22.810,85	0,38	0,11	0,49	4,50
0.1.2.2 AGUA/BEBIDAS REFRESCANTES/ZUMOS	380.288,54	196.605,01	3,25	8,21	4,24	0,52
0.1.2.2.1 AGUA MINERAL	180.118,31	36.923,06	0,61	3,89	0,80	0,20
0.1.2.2.2 BEBIDAS REFRESCANTES	160.739,79	124.639,89	2,06	3,47	2,69	0,78
0.1.2.2.3 ZUMOS DE FRUTA	39.141,12	34.770,22	0,57	0,84	0,75	0,89
0.1.2.2.4 ZUMOS DE VEGETALES(N.D.)	289,33	271,84	0,00	0,01	0,01	0,94
0.1.2.3 OTROS PRODUCTOS EN VOLUMEN	17.619,56	24.258,91	0,40	0,38	0,52	1,38
<b>0.2.1 BEBIDAS ALCOHOLICAS</b>	<b>104.992,55</b>	<b>198.569,33</b>	<b>3,28</b>	<b>2,27</b>	<b>4,28</b>	<b>1,89</b>
0.2.1.1 ESPIRITUOSOS Y LICORES	3.488,89	33.673,79	0,56	0,08	0,73	9,65
0.2.1.2 VINOS	42.204,05	97.139,86	1,61	0,91	2,10	2,30
0.2.1.2.1 VINO DE UVA / OTRAS FRUTAS FERMENTADAS	37.658,33	77.617,55	1,28	0,81	1,67	2,06
0.2.1.2.1.1 V CPDR	12.955,07	46.263,36	0,76	0,28	1,00	3,57
0.2.1.2.1.2 MESA	23.742,29	29.589,97	0,49	0,51	0,64	1,25
0.2.1.2.1.3 SIDRA	960,97	1.764,22	0,03	0,02	0,04	1,84
0.2.1.2.2 OTROS VINOS	4.545,72	19.522,31	0,32	0,10	0,42	4,29
0.2.1.3 CERVEZAS	59.299,61	67.755,68	1,12	1,28	1,46	1,14