



GOBIERNO  
DE ESPAÑA

MINISTERIO  
DE AGRICULTURA, ALIMENTACIÓN  
Y MEDIO AMBIENTE

# LA ALIMENTACIÓN MES A MES

JULIO  
2012

AVANCE DE DATOS PROVISIONALES

N.I.P.O. 280-12-010-1

## METODOLOGÍA del Panel de Consumo Alimentario

---

El panel de consumo Alimentario se está desarrollando en el Ministerio de Agricultura, Alimentación y Medio Ambiente desde el año 1987 y su objetivo principal es el conocimiento de la demanda directa de alimentos en España, distinguiendo entre el consumo en hogares, en hostelería/restauración e instituciones, para lo que se aplica la siguiente Metodología:

### HOGARES:

**Universo:** Todos los hogares de la península, Baleares y Canarias, sin incluir Ceuta y Melilla (17.154.090 en 2011 y 17.323.687 en 2012)

**Muestra:** 12.000 Hogares que apuntan diariamente sus compras con un lector óptico. La elección de esta muestra es al azar con un método bietápico. En la primera etapa se seleccionan los puntos de sondeo en función del tamaño de las poblaciones para cada una de las regiones. En la segunda, se selecciona los colaboradores en cada uno de los puntos elegidos.

### Consumo en Julio 2012

**Cierre del mes de Julio de 2012 con incremento del consumo (+2,5%), mientras que el Gasto se mantiene estable (-0,2%) debido a la caída de los precios medios (-2,6%).**

- El mayor aumento del consumo en el hogar, se presenta en el entorno de las bebidas, concretamente la que más crece son los Vinos y Espumosos (+9,2%), debido al incremento de los Vinos de Mesa en un +19,6%, (mientras que las otras variedades por el contrario, caen en consumo). Igualmente crece el Agua Envasada (+7,2%), las Bebidas Refrescantes y Gaseosas (+4,1%), así como la Cerveza (+6,9%).

- El consumo de Aceite en el hogar crece un +6,0%, principalmente por la variedad Oliva (+7,2%), aunque el volumen de Girasol también se incrementa (+1,1%).

- Durante este último mes, incrementó la presencia en el hogar de otros productos básicos como las Legumbres (+5,1%), el Pan (+3,1%) y el Azúcar (+3,4%).

- Aumenta la compra del T. Fruta Fresca (+2,6%), sobretodo del Melón (+7,4%), Sandía (+9,6%), Limones (+10,0%) y Plátanos (+8,5%). Por el contrario, descendió el consumo de las Peras, Manzanas y Melocotones (-13,5%, -5,7% y -9,4% respectivamente) en comparación a mes de Julio de 2011.

- Entre las Carnes Frescas, sólo la Carne de Pollo aumentó su consumo (+3,0%). Mientras, descienden de manera importante la carne de Ovino/Caprino en un -8,1% y la de Vacuno (-3,6%). La compra de Carne Congelada y Tranformada también incrementó su volumen consumido (+3,0% y +1,3% respectivamente).

- Entre los productos que descendieron en consumo durante Julio de 2012, destacan las Hortalizas y Patatas Frescas por debilitarse un -3,7%; los Tomates, Cebollas, y Judías Verdes fueron las variedades que más disminuyeron (-11,5%, -7,1% y -13,2% respectivamente). Solo se observa incrementos en las Patatas Frescas (+2,6%).

- Caen las compras de productos de la Pesca (-2,5%), provocado principalmente por la caída en el consumo de Marico/Moluscos/Crustáceos (-6,9%) y del Pescado Congelado (-6,3%). No obstante, el Pescado Fresco también disminuye pero en menor proporción (-0,5%).

### Consumo en el Año Móvil de Agosto 2011 a Julio 2012

**Anualmente, el consumo de Alimentos en los hogares españoles aumentó un +1,6%. Mientras, el precio medio de los Alimentos se mantuvo estable (+0,2%), resultando finalmente positiva la evolución en Gasto (+1,4%).**

**El consumo per cápita aumentó un +1,1% al igual que el gasto por persona (+0,9%), el cual se sitúa a cierre del año móvil Julio 2012 en 1.466,63 €/persona/año.**

- El incremento del consumo de Alimentos es generalizada. Destaca el aumento en productos como los Derivados Lácteos (+4,5%), los Huevos (+2,1%), el Pan (+1,4%), el Arroz (+1,7%) y el Café e Infusiones (+5,8%).

- Importante subida del consumo del T. Carne (+2,2%), destacando en las Carnes Fresca: el Pollo (+2,5%) y el Cerdo (+0,9%). Por el contrario, se mantiene la fuerte caída en la compra de la carne Ovino/Caprino (-8,3%).

- Los productos derivados de la Pesca continúan en descenso de consumo, tanto los Pescados (-1,0%) como los Mariscos/Moluscos/Crustáceos (-1,8%). Sólo las Conservas de Pescados/Moluscos crecen (+2,5%).

- A nivel anual, también aumenta ael consumo de Aceite (+1,6%), motivado por el incremento en ambas variedades: Oliva (+1,4%) y Girasol (+0,5%).

- Se fortalece el consumo del T. Frutas Frescas (+4,1%, sobretodo de los Albaricoques (+13,3%), las Fresas/Fresones (+12,0%), la Sandía (+12,3%), el Melón (+8,3%) y los Cítricos (+2,7%); por el contrario sigue en descenso el consumo de Melocotones (-17,6%), Ciruelas (-17,2%), Cerezas (-18,3%). Por otra parte, también creció el consumo de T. Hortalizas y Patatas Frescas en los hogares (+1,4%), sobretodo de los Pimientos (+6,3%) y los Tomates (+1,1%).

- En cuanto a los productos de Alimentación Fresca, estos crecieron un +1,6% debido a su positiva evolución en las Tiendas de Descuento (+9,0%) y en los Súper + Autos (+3,8%).

	TAM Julio 2012	% Variación TAM Julio 12 vs TAM Julio 11	% Variación Mayo 12 vs Mayo 11	% Variación Junio 12 vs Junio 11	% Variación Julio 12 vs Julio 11
Volumen (Millones Kgs/Lts.)	30.544,22	1,6%	-0,8%	6,2%	2,5%
Valor (Millones €)	67.681,27	1,4%	-4,3%	3,9%	-0,2%
Precio Medio	2,22	-0,2%	-3,5%	-2,2%	-2,6%
Consumo x Cápita	661,81	1,1%	-1,7%	5,1%	1,5%
Gasto x Cápita	1.466,63	0,9%	-5,2%	2,8%	-1,2%

## CONSUMO ALIMENTARIO EN EL HOGAR

LA ALIMENTACIÓN MES A MES							
TAM DE JULIO							
HOGARES							
Productos	Cantidad (Millones de Kgs/ Lt)		Evolución	Valor (Millones de €)		Evolución	Kg / Lt per Capita
	2011	2012	%12/11	2011	2012	%12/11	2012
<b>TOTAL ALIMENTACION</b>	<b>30.051,4</b>	<b>30.544,2</b>	<b>1,6</b>	<b>66.743,1</b>	<b>67.681,3</b>	<b>1,4</b>	<b>661,8</b>
TOTAL CARNE	2.388,1	2.440,3	2,2	15.312,4	15.483,7	1,1	52,88
TOTAL PESCA	1.228,6	1.220,6	-0,7	8.825,6	8.950,8	1,4	26,45
T.FRUTAS FRESCAS	4.613,4	4.770,0	3,4	6.201,8	6.116,1	-1,4	103,35
T HORTALIZAS Y PATATAS FRESCAS	3.875,5	3.930,1	1,4	5.292,7	5.073,3	-4,1	85,15
PAN	1.624,9	1.647,1	1,4	3.884,1	3.892,8	0,2	35,69
TOTAL ACEITE	598,4	608,2	1,6	1.270,6	1.282,0	0,9	13,18
T.HUEVOS KGS	372,5	380,3	2,1	726,3	801,8	10,4	8,24
LECHE y DERIVADOS LACTEOS	5.165,1	5.239,5	1,4	8.387,7	8.586,0	2,4	113,52
TOTAL VINOS y ESPUMOSOS	429,3	443,4	3,3	1.040,6	1.053,0	1,2	9,61
AGUA DE BEBIDA ENVAS.	2.362,8	2.375,3	0,5	488,8	497,4	1,8	51,46
BEBIDAS ALCOHOLICAS ALTA GRADUACIÓN	44,8	42,8	-4,4	435,9	425,7	-2,4	0,93
BEBID.REFR y GASEOSAS	2.101,2	2.147,3	2,2	1.614,4	1.651,0	2,3	46,53
RESTO ALIMENTACIÓN	5.246,7	5.299,2	1,0	13.262,1	13.867,7	4,6	114,82

LA ALIMENTACIÓN MES A MES							
MES DE JULIO							
HOGARES							
Productos	Cantidad (Millones de Kgs / Lt)		Evolucion	Valor (Millones de €)		Evolucion	Kg / Lt per Capita
	2011	2012	%12/11	2011	2012	%12/11	2012
<b>TOTAL ALIMENTACION</b>	<b>2.546,7</b>	<b>2.609,2</b>	<b>2,5</b>	<b>5.327,1</b>	<b>5.316,2</b>	<b>-0,2</b>	<b>56,3</b>
TOTAL CARNE	181,8	182,9	0,6	1.193,7	1.142,7	-4,3	3,95
TOTAL PESCA	96,6	94,2	-2,5	698,8	676,3	-3,2	2,03
T.FRUTAS FRESCAS	451,8	463,6	2,6	560,2	549,5	-1,9	10,00
T HORTALIZAS Y PATATAS FRESCAS	352,9	339,7	-3,7	445,0	424,4	-4,6	7,33
PAN	126,7	130,6	3,1	303,2	300,4	-0,9	2,82
TOTAL ACEITE	45,5	48,2	6,0	97,7	102,1	4,5	1,04
T.HUEVOS KGS	29,6	29,6	0,2	58,3	68,7	18,0	0,64
LECHE + DERIVADOS LACTEOS	398,6	413,0	3,6	683,8	700,9	2,5	8,91
TOTAL VINOS y ESPUMOSOS	31,1	34,0	9,2	70,5	70,6	0,2	0,73
AGUA DE BEBIDA ENVAS.	208,4	223,4	7,2	43,6	45,6	4,6	4,82
BEBIDAS ALCOHOLICAS ALTA GRADUACIÓN	3,1	3,0	-3,0	31,7	29,9	-5,8	0,06
BEBID.REFR y GASEOSAS	196,2	204,3	4,1	146,1	153,8	5,3	4,41
RESTO ALIMENTACIÓN	424,4	442,5	4,3	994,5	1.051,2	5,7	9,55

\* T Hortalizas y Patatas Frescas: incluye todas las hortalizas frescas y las patatas frescas

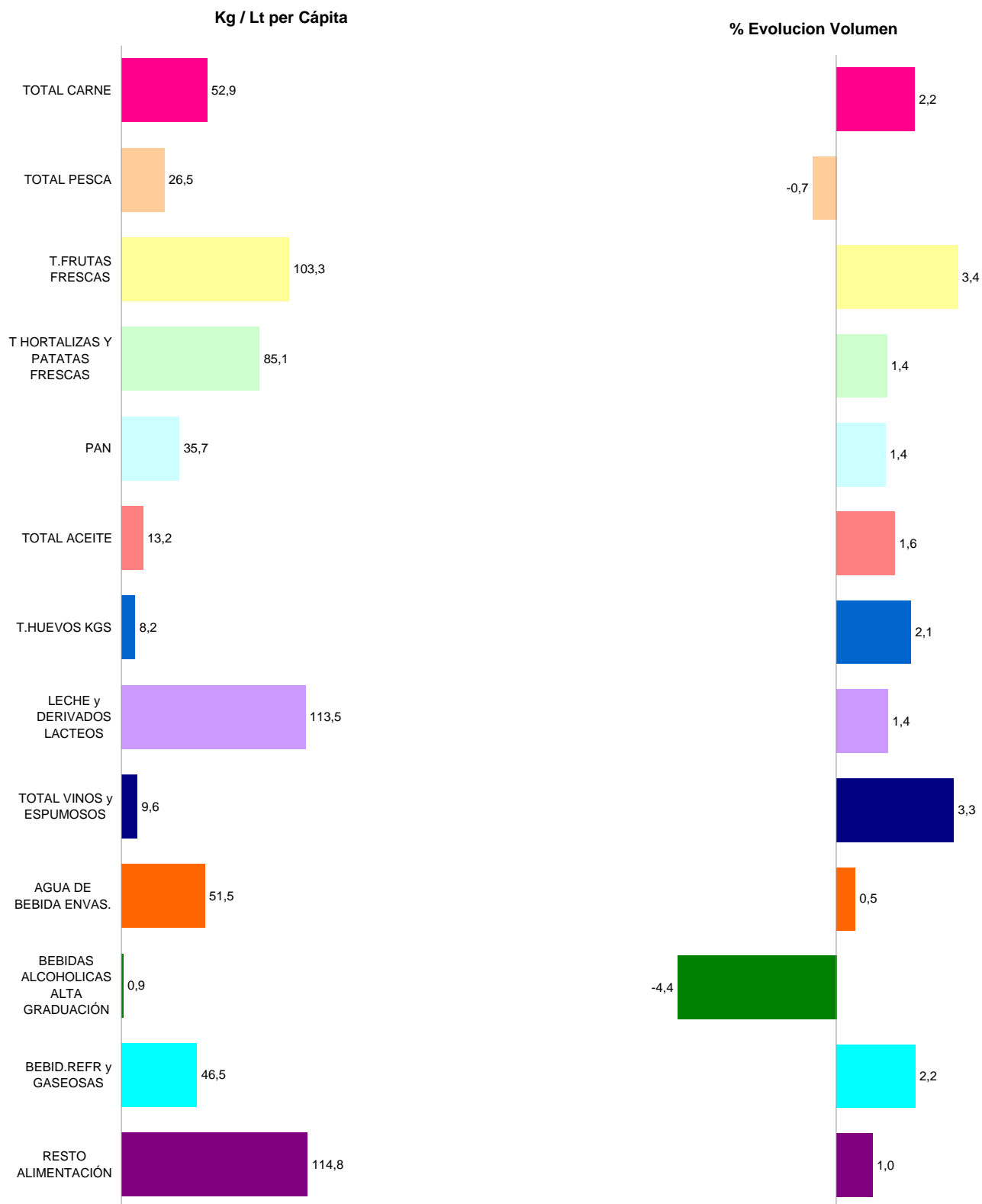
\* Leche y Derivados Lácteos =incluye Leche Líquida, Preparados Lácteos, Total Otras Leches, Derivados Lácteos

\* Bebidas Alcohólicas alta Graduación: incluye Brandy, Whisky, Ginebra, Ron, Anís, Bebidas Espirituosas

\* Resto Alimentación: todos aquellos productos no desglosados.

TAM JULIO 2012

TOTAL ALIMENTACIÓN (HOGAR)	
<b>CONSUMO PER CAPITA</b> <b>661,81</b> Kg / Lt per Cápita	<b>VOLUMEN EN LA CESTA DE LA COMPRA</b> <b>30.544,2</b> Cantidad (Millones de Kgs/ Lt)



\* T Hortalizas y Patatas Frescas: incluye todas las hortalizas frescas y las patatas frescas

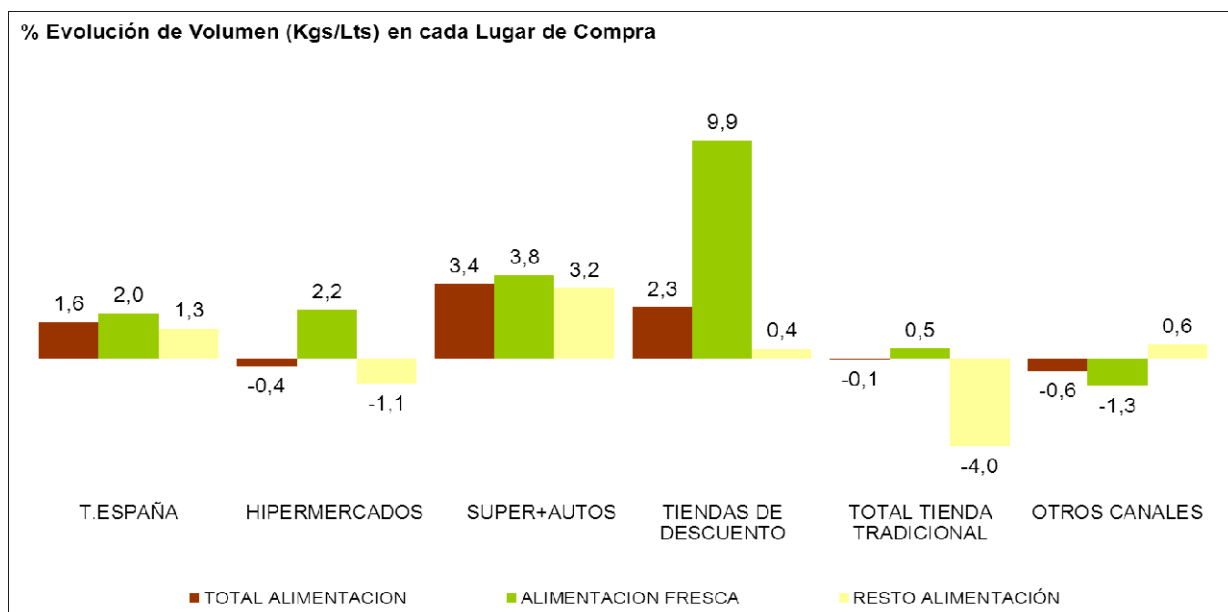
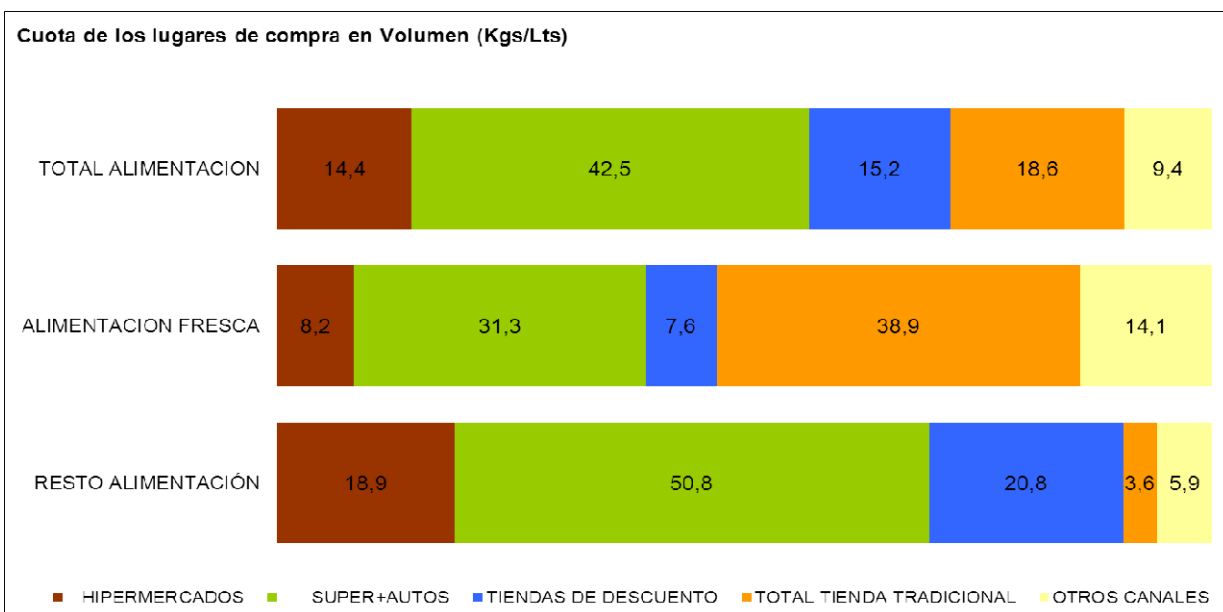
\* Leche y Derivados Lácteos =incluye Leche Líquida, Preparados Lácteos, Total Otras Leches, Derivados Lácteos

\* Bebidas Alcohólicas alta Graduación: incluye Brandy, Whisky, Ginebra, Ron, Anís, Bebidas Espirituosas

\* Resto Alimentación: todos aquellos productos no desglosados.

## CONSUMO ALIMENTARIO EN EL HOGAR

TAM JULIO 2012



TOTAL TIENDA TRADICIONAL: Tda. Tradicional, Pescadería, Carnicería/Charc, Panadería, Tda. Congelados, Mercados y Plazas.  
 RESTO CANALES: Mercadillos, Autoconsumo, Economato/Coop, Herboristería, Farmacia, Venta Domicilio, Lechería, Bar-Bodega

LA ALIMENTACIÓN MES A MES							
TAM JULIO 2012 VS TAM JULIO 2011							
HOGARES							
Productos	Cantidad (Millones de Kgs / Lt)		Evolucion	Valor (Millones de €)		Evolucion	Kg / Lt per Capita
	2011	2012	%12/11	2011	2012	%12/11	2012
T.HUEVOS KGS	372,5	380,3	2,1	726,3	801,8	10,4	8,2
CARNE POLLO FRESCA	662,0	678,3	2,5	2.583,4	2.708,1	4,8	14,7
CARNE CERDO FRESCA	489,0	493,4	0,9	2.909,4	2.805,0	-3,6	10,7
CARNE VACUNO FRESCA	297,4	298,6	0,4	2.648,2	2.705,4	2,2	6,5
CARNE OVINO/CAPRINO FRESCA	99,7	91,4	-8,3	1.006,0	942,3	-6,3	2,0
CARNE TRANSFORMADA	553,5	570,5	3,1	4.656,3	4.715,0	1,3	12,4
RESTO CARNE	286,4	308,1	7,6	1.509,1	1.607,9	6,5	6,7
PESCADOS	696,5	689,9	-1,0	4.630,5	4.674,1	0,9	14,9
MARISCO/MOLUSCO/CRUS	344,1	338,0	-1,8	2.590,1	2.551,4	-1,5	7,3
CONS.PESCADO/MOLUSCO	188,0	192,7	2,5	1.605,0	1.725,4	7,5	4,2
TOTAL LECHE LIQUIDA	3.425,6	3.423,2	-0,1	2.383,7	2.366,2	-0,7	74,2
TOTAL OTRAS LECHE	32,6	32,1	-1,4	263,9	259,0	-1,8	0,7
T DERIVADOS LACTEOS	1.706,9	1.784,3	4,5	5.740,0	5.960,8	3,8	38,7
PAN	1.624,9	1.647,1	1,4	3.884,1	3.892,8	0,2	35,7
BOLL.PAST.GALLET.CERE	593,3	599,6	1,1	2.666,4	2.733,1	2,5	13,0
CHOCOLATES/CACAO/SUC	150,3	155,8	3,6	939,1	1.018,9	8,5	3,4
CAFES E INFUSIONES	76,1	80,5	5,8	834,7	1.041,8	24,8	1,7
ARROZ	177,9	181,0	1,7	244,2	256,9	5,2	3,9
TOTAL PASTAS	174,2	173,9	-0,1	296,7	305,1	2,8	3,8
AZUCAR	180,6	185,5	2,7	161,7	189,8	17,4	4,0
LEGUMBRES	145,8	145,0	-0,6	211,9	223,1	5,3	3,1
ACEITE DE OLIVA	433,7	439,6	1,4	1.079,7	1.063,5	-1,5	9,5
ACEITE DE GIRASOL	152,5	153,3	0,5	171,5	194,7	13,5	3,3
RESTO ACEITE	12,2	15,3	24,9	19,4	23,7	22,5	0,3
PATATAS FRESCAS	1.046,6	1.054,1	0,7	753,1	610,8	-18,9	22,8
PATATAS CONGELADAS	45,3	42,3	-6,6	52,4	51,4	-1,8	0,9
PATATAS PROCESADAS	56,1	55,5	-1,1	274,0	276,0	0,7	1,2
TOMATES	681,9	689,7	1,1	927,8	915,2	-1,4	14,9
RESTO HORTALIZAS FRESCAS	2.147,0	2.186,3	1,8	3.611,8	3.547,2	-1,8	47,4
CITRICOS	1.306,1	1.341,6	2,7	1.363,6	1.325,3	-2,8	29,0
RESTO FRUTAS FRESCAS	3.307,3	3.428,4	3,7	4.838,2	4.790,8	-1,0	74,3
ACEITUNAS	103,7	104,4	0,7	298,0	293,7	-1,5	2,3
FRUTOS SECOS	124,5	125,0	0,4	752,3	783,3	4,1	2,7
T.FRUTA&HORTA.TRANSF	621,7	605,1	-2,7	1.278,4	1.255,9	-1,8	13,1
PLATOS PREPARADOS	545,4	557,3	2,2	2.205,9	2.250,6	2,0	12,1
VINOS TRANQUILOS D.O.	137,8	141,2	2,4	512,6	513,3	0,1	3,1
ESPUMOSOS/CAVAS D.O.	26,4	27,6	4,4	138,6	138,3	-0,2	0,6
VINO DE MESA SIN D.O.	225,0	235,1	4,5	254,4	263,0	3,4	5,1
OTROS VINOS	33,3	33,6	0,9	129,2	133,4	3,2	0,7
CERVEZAS	768,5	806,6	5,0	903,2	946,5	4,8	17,5
BEBIDAS ALCOHOLICAS ALTA GRADUACIÓN	44,8	42,8	-4,4	435,9	425,7	-2,4	0,9
TOTAL ZUMO Y NECTAR	537,6	517,2	-3,8	465,1	456,7	-1,8	11,2
AGUA DE BEBIDA ENVAS.	2.362,8	2.375,3	0,5	488,8	497,4	1,8	51,5
GASEOSAS Y BEBID.REFR	2.101,2	2.147,3	2,2	1.614,4	1.651,0	2,3	46,5
O PRODUCTOS EN PESO	453,1	468,1	3,3	1.350,1	1.444,4	7,0	10,1
O PRODUCTOS EN VOLUMEN	268,0	274,3	2,3	328,0	340,3	3,7	5,9
<b>.TOTAL ALIMENTACION</b>	<b>30.051,4</b>	<b>30.544,2</b>	<b>1,6</b>	<b>66.743,1</b>	<b>67.681,3</b>	<b>1,4</b>	<b>661,8</b>

\* RESTO CARNE: incluye la carne de despojos, de pavo, de avestruz, carne congelada.....

\* T DERIVADOS LACTEOS: Incluye Preparados Lacteos y Derivados Lacteos

\* RESTO ACEITE: Incluye todos los aceites que no son de Oliva o Girasol

\* RESTO HORTALIZAS FRESCAS: incluye los ajos, las cebollas, las coles, los pepinos, verduras de hojas.....

\* CITRICOS: incluyen las Naranjas, Mandarinas y Limones

\* RESTO FRUTAS FRESCAS: incluyen los platanos, las fresas y fresones, el melon, la sandia, las uvas, el kiwi.....

\* OTROS VINOS: incluye los vinos de Aguja D.O., vinos de Licor D.O., Otros Vinos+Espumosos sin D.O.

\* BEBIDAS ESPIRITUOSAS: incluye el Brandy, Whisky, Ginebra, Ron, Anis, Otras Bebidas Espirituosas. Esta rúbrica ha disminuido mucho el consumo, porque en el año 2007 entraban las bebidas con vino como sangría, tinto de verano etc., que este año van a OTROS PRODUCTOS EN VOLUMEN

\* O PRODUCTOS EN PESO: incluye la miel, los edulcorantes, bases pizzas y masas de hojaldre, harinas y semolas, encurtidos, sal, caldos.....

\* O PRODUCTOS EN VOLUMEN: incluye la sidra, el vinagre, bebidas con vino, horchata, leche de distinta especie a la de vaca,....

## CONSUMO ALIMENTARIO EN EL HOGAR

	MILES de Kgs./Lts.			MILES de €			CONSUMO X CAPITA		PENETRACION**
	% EVOL.			% EVOL.			TAM JULIO 2012	TAM JULIO 2012	
	TAM JULIO 2011	TAM JULIO 2012		TAM JULIO 2011	TAM JULIO 2012		TAM JULIO 2012	TAM JULIO 2012	
<b>TOTAL CARNE</b>	<b>2.388.091,56</b>	<b>2.440.311,80</b>	2,2%	<b>15.312.375,23</b>	<b>15.483.682,28</b>	1,1%	<b>52,88</b>	<b>99,83</b>	
CARNE FRESCA	1.757.515,98	1.787.763,47	1,7%	10.264.564,88	10.387.619,02	1,2%	38,74	92,40	
CARNE VACUNO	297.414,98	298.557,00	0,4%	2.648.177,65	2.705.435,40	2,2%	6,47	52,06	
CARNE POLLO	662.009,90	678.345,17	2,5%	2.583.415,93	2.708.056,14	4,8%	14,70	71,23	
CARNE OVINO/CAPRINO	99.688,75	91.428,29	-8,3%	1.005.973,26	942.282,89	-6,3%	1,98	14,54	
CARNE CERDO	489.046,50	493.414,83	0,9%	2.909.374,60	2.804.962,40	-3,6%	10,69	67,93	
CARNE CONGELADA	77.065,27	82.059,77	6,5%	391.473,86	381.023,27	-2,7%	1,78	13,91	
CARNE TRANSFORMADA	553.510,31	570.488,56	3,1%	4.656.336,49	4.715.039,99	1,3%	12,36	98,03	
<b>TOTAL PESCA</b>	<b>1.228.626,02</b>	<b>1.220.551,23</b>	-0,7%	<b>8.825.577,57</b>	<b>8.950.822,14</b>	1,4%	<b>26,45</b>	<b>96,15</b>	
PESCADOS	696.526,48	689.875,15	-1,0%	4.630.546,27	4.674.073,87	0,9%	14,95	72,34	
PESCADOS FRESCOS	542.443,62	541.448,04	-0,2%	3.666.750,43	3.731.885,14	1,8%	11,73	54,69	
PESCADOS CONGELADOS	154.082,87	148.427,11	-3,7%	963.795,85	942.188,73	-2,2%	3,22	40,03	
MARISCO/MOLUSCO/CRUS	344.076,36	338.000,49	-1,8%	2.590.073,86	2.551.355,89	-1,5%	7,33	50,12	
CONS.PESCADO/MOLUSCO	188.023,18	192.675,59	2,5%	1.604.957,44	1.725.392,39	7,5%	4,17	79,08	
<b>TOTAL LECHE LIQUIDA</b>	<b>3.425.601,96</b>	<b>3.423.155,65</b>	-0,1%	<b>2.383.734,44</b>	<b>2.366.171,64</b>	-0,7%	<b>74,17</b>	<b>86,89</b>	
LECHE ESTERILIZADA	3.286.465,50	3.284.722,20	-0,1%	2.273.019,90	2.252.056,10	-0,9%	71,17	85,54	
LECHE PASTERIZADA	98.315,63	92.620,50	-5,8%	80.730,68	77.377,42	-4,2%	2,01	3,99	
LECHE CRUDA	40.820,83	45.812,95	12,2%	29.983,87	36.738,12	22,5%	0,99	0,54	
<b>T DERIVADOS LACTEOS</b>	<b>1.706.924,66</b>	<b>1.784.255,49</b>	4,5%	<b>5.740.032,97</b>	<b>5.960.755,31</b>	3,8%	<b>38,66</b>	*	
YOGURT	447.974,50	462.028,08	3,1%	854.710,91	889.219,71	4,0%	10,01	73,74	
BIFIDUS + LECHE FERMENTADAS	272.499,61	278.019,98	2,0%	897.520,50	908.990,68	1,3%	6,02	*	
QUESO	362.696,85	368.739,75	1,7%	2.547.725,22	2.609.582,87	2,4%	7,99	92,63	
RESTO DERIVADOS LACTEOS	623.753,70	675.467,68	8,3%	1.440.076,33	1.552.962,05	7,8%	14,63	*	
<b>T.HUEVOS KGS</b>	<b>372.497,28</b>	<b>380.264,58</b>	2,1%	<b>726.296,04</b>	<b>801.848,11</b>	10,4%	<b>8,24</b>	<b>71,17</b>	
<b>PAN</b>	<b>1.624.893,89</b>	<b>1.647.148,92</b>	1,4%	<b>3.884.144,88</b>	<b>3.892.772,93</b>	0,2%	<b>35,69</b>	<b>99,47</b>	
<b>LEGUMBRES</b>	<b>145.823,43</b>	<b>144.988,05</b>	-0,6%	<b>211.944,31</b>	<b>223.124,48</b>	5,3%	<b>3,14</b>	<b>40,06</b>	
<b>AZUCAR</b>	<b>180.587,19</b>	<b>185.455,96</b>	2,7%	<b>161.722,73</b>	<b>189.823,57</b>	17,4%	<b>4,02</b>	<b>42,32</b>	
<b>TOTAL ACEITE</b>	<b>598.403,02</b>	<b>608.178,64</b>	1,6%	<b>1.270.592,94</b>	<b>1.281.983,14</b>	0,9%	<b>13,18</b>	<b>51,76</b>	
ACEITE DE OLIVA	433.658,19	439.578,15	1,4%	1.079.703,49	1.063.503,17	-1,5%	9,53	39,07	
ACEITE DE GIRASOL	152.518,92	153.326,14	0,5%	171.506,58	194.742,70	13,5%	3,32	21,46	

\* T DERIVADOS LACTEOS: Incluye Preparados Lacteos y Derivados Lacteos

\* BIFIDUS + LECHE FERMENTADAS: INCLUEN LOS Yogures con Bifidus y las Otras Leches fermentadas

\*\*Penetración promedio mensual de los últimos 12 meses



## CONSUMO ALIMENTARIO EN EL HOGAR

	MILES de Kgs./Lts.			MILES de €			CONSUMO X CAPITA	PENETRACION**
			% EVOL.			% EVOL.		
	TAM JULIO 2011	TAM JULIO 2012		TAM JULIO 2011	TAM JULIO 2012			
<b>PATATAS FRESCAS</b>	<b>1.046.577,19</b>	<b>1.054.065,30</b>	0,7%	<b>753.109,17</b>	<b>610.820,98</b>	-18,9%	<b>22,83</b>	<b>53,07</b>
<b>T.HORTALIZAS FRESCAS</b>	<b>2.828.954,65</b>	<b>2.876.035,34</b>	1,7%	<b>4.539.620,53</b>	<b>4.462.453,83</b>	-1,7%	<b>62,31</b>	<b>98,33</b>
TOMATES	681.925,63	689.691,93	1,1%	927.785,54	915.221,67	-1,4%	14,95	70,81
CEBOLLAS	341.927,54	341.514,26	-0,1%	358.913,51	328.732,86	-8,4%	7,40	54,65
LECHUGA/ESC./ENDIVIA	218.411,58	215.694,16	-1,2%	417.319,95	412.619,09	-1,1%	4,67	51,17
PIMIENTOS	219.149,58	233.058,98	6,3%	369.417,25	361.449,84	-2,2%	5,05	50,86
JUDIAS VERDES	105.861,38	106.059,32	0,2%	297.699,77	299.812,63	0,7%	2,30	25,55
COLES	88.519,50	88.826,42	0,3%	91.697,05	88.904,41	-3,0%	1,92	12,29
<b>T.FRUTAS FRESCAS</b>	<b>4.613.419,09</b>	<b>4.770.041,99</b>	3,4%	<b>6.201.760,46</b>	<b>6.116.132,08</b>	-1,4%	<b>103,35</b>	<b>96,13</b>
NARANJAS	901.740,72	921.853,26	2,2%	846.410,02	815.298,88	-3,7%	19,95	44,92
MANDARINAS	303.505,44	315.152,28	3,8%	375.861,52	375.664,56	-0,1%	6,83	29,69
LIMONES	100.886,76	104.599,47	3,7%	141.286,92	134.347,27	-4,9%	2,27	27,73
PLATANOS	493.361,85	528.255,42	7,1%	760.198,89	734.487,91	-3,4%	11,44	64,11
MANZANAS	527.946,34	551.132,26	4,4%	662.190,62	675.484,63	2,0%	11,94	54,84
PERAS	313.456,58	321.117,07	2,4%	418.279,55	399.723,07	-4,4%	6,96	42,94
MELOCOTONES	230.845,31	190.259,06	-17,6%	328.261,21	286.586,69	-12,7%	4,13	20,42
ALBARICOQUES	37.850,64	42.869,15	13,3%	72.981,68	82.772,08	13,4%	0,93	7,52
FRESAS/FRESON	114.138,86	127.830,14	12,0%	290.515,23	318.276,55	9,6%	2,76	23,14
MELON	389.701,94	421.911,64	8,3%	350.531,56	378.295,98	7,9%	9,16	22,91
SANDIA	355.917,31	399.788,09	12,3%	282.346,25	288.805,10	2,3%	8,66	17,05
CIRUELAS	90.614,20	75.017,26	-17,2%	146.008,73	118.026,47	-19,2%	1,63	12,91
CEREZAS	72.412,62	59.132,97	-18,3%	208.341,34	176.821,94	-15,1%	1,28	10,12
UVAS	101.461,68	110.260,78	8,7%	208.822,35	212.577,71	1,8%	2,40	16,78
KIWI	143.364,34	151.248,25	5,5%	333.781,25	331.691,73	-0,6%	3,28	28,09
<b>VINOS TRANQUILOS D.O.</b>	<b>137.843,27</b>	<b>141.198,54</b>	2,4%	<b>512.584,34</b>	<b>513.301,96</b>	0,1%	<b>3,06</b>	<b>18,49</b>
<b>ESPUMOSOS/CAVAS D.O.</b>	<b>26.418,50</b>	<b>27.590,60</b>	4,4%	<b>138.630,77</b>	<b>138.335,50</b>	-0,2%	<b>0,60</b>	<b>5,54</b>
<b>VINO DE MESA SIN D.O.</b>	<b>225.000,96</b>	<b>235.080,99</b>	4,5%	<b>254.419,99</b>	<b>263.015,81</b>	3,4%	<b>5,09</b>	<b>*</b>
<b>OTROS VINOS</b>	<b>33.300,61</b>	<b>33.587,27</b>	0,9%	<b>129.219,31</b>	<b>133.370,24</b>	3,2%	<b>0,73</b>	<b>*</b>
<b>CERVEZAS</b>	<b>768.500,25</b>	<b>806.582,13</b>	5,0%	<b>903.182,53</b>	<b>946.455,44</b>	4,8%	<b>17,48</b>	<b>47,01</b>
<b>SIDRA</b>	<b>15.007,04</b>	<b>14.150,47</b>	-5,7%	<b>26.028,91</b>	<b>26.083,62</b>	0,2%	<b>0,31</b>	<b>3,23</b>
<b>BEBIDAS ESPIRITUOSAS</b>	<b>44.790,44</b>	<b>42.802,66</b>	-4,4%	<b>435.935,49</b>	<b>425.661,61</b>	-2,4%	<b>0,93</b>	<b>*</b>
<b>BEBIDA CON VINO</b>	<b>50.739,24</b>	<b>56.254,47</b>	10,9%	<b>35.835,56</b>	<b>41.176,49</b>	14,9%	<b>1,22</b>	<b>5,33</b>
<b>TOTAL ZUMO Y NECTAR</b>	<b>537.584,60</b>	<b>517.220,09</b>	-3,8%	<b>465.110,15</b>	<b>456.693,49</b>	-1,8%	<b>11,21</b>	<b>47,57</b>

\* OTROS VINOS: incluye los vinos de Aguja D.O., vinos de Licor D.O., Otros Vinos+Espumosos sin D.O.

\* BEBIDAS ESPIRITUOSAS: incluye el brandy, whisky, ginbra, ron, anís y otras bebidas espirituosas

\* BEBIDAS CON VINO: Incluye las sangría, tintos de verano, etc. en el año 2007 estaban incluidas en otras bebidas alcohólicas.

\*\*Penetración promedio mensual de los últimos 12 meses

## CONSUMO ALIMENTARIO EN EL HOGAR

Miles de Kilos/Litros

	julio 11	agosto 11	septiembre 11	octubre 11	noviembre 11	diciembre 11	enero 12	febrero 12	marzo 12	abril 12	mayo 12	junio 12	julio 12
<b>TOTAL CARNE</b>	<b>181.785</b>	<b>170.241</b>	<b>192.831</b>	<b>213.289</b>	<b>214.724</b>	<b>251.180</b>	<b>219.519</b>	<b>206.111</b>	<b>206.826</b>	<b>207.830</b>	<b>188.499</b>	<b>186.316</b>	<b>182.947</b>
CARNE FRESCA	132.883	122.289	141.008	156.613	156.790	180.784	163.970	152.122	152.541	152.725	138.391	137.210	133.320
CARNE VACUNO	22.842	21.551	24.521	26.655	26.704	29.589	26.081	25.634	24.726	25.728	22.600	22.756	22.014
CARNE POLLO	52.109	46.216	53.944	60.660	59.450	57.709	62.014	57.435	60.653	58.070	53.643	54.867	53.685
CARNE OVINO/CAPRINO	6.546	6.224	6.240	6.421	6.136	15.827	8.786	6.101	7.131	8.914	6.583	7.052	6.014
CARNE CERDO	35.437	33.519	38.637	42.828	43.330	54.977	46.534	42.652	41.338	41.239	37.100	36.036	35.226
CARNE CONGELADA	6.377	6.241	5.864	7.509	7.315	7.689	6.980	6.502	7.691	7.246	6.169	6.284	6.567
CARNE TRANSFORMADA	42.525	41.711	45.958	49.166	50.619	62.707	48.569	47.486	46.594	47.858	43.939	42.822	43.059
<b>TOTAL PESCA</b>	<b>96.577</b>	<b>91.778</b>	<b>98.286</b>	<b>103.385</b>	<b>107.945</b>	<b>131.866</b>	<b>101.574</b>	<b>96.661</b>	<b>103.996</b>	<b>96.146</b>	<b>96.432</b>	<b>98.304</b>	<b>94.179</b>
PESCADOS	54.107	52.916	57.183	60.567	60.214	56.332	59.202	58.972	61.391	55.261	57.939	56.796	53.102
PESCADOS FRESCOS	42.484	41.734	44.802	47.772	47.404	43.498	45.680	46.117	48.123	42.457	45.981	45.600	42.279
PESCADOS CONGELADOS	11.623	11.182	12.381	12.795	12.810	12.833	13.522	12.855	13.268	12.804	11.958	11.196	10.823
MARISCO/MOLUSCO/CRUS	25.461	23.515	25.054	27.307	32.707	57.614	27.783	23.365	25.993	24.060	22.961	23.792	23.848
CONS.PESCADO/MOLUSCO	17.008	15.347	16.048	15.511	15.024	17.920	14.589	14.324	16.612	16.825	15.531	17.716	17.229
<b>TOTAL LECHE LIQUIDA</b>	<b>249.642</b>	<b>254.186</b>	<b>274.269</b>	<b>297.945</b>	<b>298.256</b>	<b>290.700</b>	<b>309.681</b>	<b>293.100</b>	<b>302.684</b>	<b>295.777</b>	<b>277.702</b>	<b>271.643</b>	<b>257.213</b>
LECHE ESTERILIZADA	238.340	242.011	263.796	286.179	286.236	279.298	298.287	280.996	289.773	282.579	266.554	262.022	246.993
LECHE PASTERIZADA	8.147	6.522	7.703	7.669	8.740	7.640	7.571	8.484	9.454	8.389	7.536	6.560	6.353
LECHE CRUDA	3.155	5.653	2.770	4.097	3.280	3.762	3.824	3.620	3.456	4.809	3.612	3.061	3.867
<b>T DERIVADOS LACTEOS</b>	<b>146.489</b>	<b>146.363</b>	<b>152.237</b>	<b>154.725</b>	<b>145.612</b>	<b>138.453</b>	<b>145.310</b>	<b>138.746</b>	<b>151.639</b>	<b>149.003</b>	<b>152.330</b>	<b>156.255</b>	<b>153.583</b>
YOGURT	34.141	34.508	40.535	41.010	39.863	34.639	39.227	37.536	41.614	39.878	40.212	37.916	35.091
BIFIDUS + LECHE FERMENTADAS	21.027	19.612	24.142	26.453	24.784	20.936	24.068	23.077	25.288	23.465	24.347	22.081	19.767
QUESO	27.847	27.495	30.180	32.039	32.284	33.868	31.965	30.182	32.037	31.543	29.829	29.117	28.200
RESTO DERIVADOS LACTEOS	63.474	64.748	57.380	55.222	48.681	49.010	50.050	47.951	52.700	54.117	57.942	67.141	70.525
<b>T.HUEVOS KGS</b>	<b>29.563</b>	<b>28.833</b>	<b>31.305</b>	<b>32.421</b>	<b>32.215</b>	<b>33.412</b>	<b>32.665</b>	<b>31.232</b>	<b>32.763</b>	<b>33.714</b>	<b>30.828</b>	<b>31.241</b>	<b>29.635</b>
PAN	126.739	121.405	129.737	141.370	141.460	137.298	147.446	139.329	144.006	140.529	137.775	136.155	130.640
LEGUMBRES	8.744	8.532	12.746	13.515	14.531	12.500	14.268	13.943	12.730	12.550	10.946	9.535	9.194
AZUCAR	13.441	12.781	14.213	16.782	16.991	17.650	15.151	15.465	17.155	16.359	14.668	14.338	13.902
<b>TOTAL ACEITE</b>	<b>45.483</b>	<b>45.823</b>	<b>51.296</b>	<b>51.183</b>	<b>53.903</b>	<b>55.553</b>	<b>56.647</b>	<b>50.674</b>	<b>54.737</b>	<b>48.205</b>	<b>46.927</b>	<b>45.016</b>	<b>48.213</b>
ACEITE DE OLIVA	32.505	32.079	37.651	37.176	40.009	40.058	41.740	36.762	39.468	33.593	33.798	32.405	34.838
ACEITE DE GIRASOL	11.862	12.596	12.223	13.004	12.877	14.342	13.646	12.781	13.921	13.049	11.489	11.407	11.992

\* T DERIVADOS LACTEOS: Incluye Preparados Lacteos y Derivados Lacteos

\* BIFIDUS + LECHE FERMENTADAS: INCLUEN LOS Yogures con Bifidus y las Otras Leches fermentadas

## CONSUMO ALIMENTARIO EN EL HOGAR

Miles de Kilos/Litros

	julio 11	agosto 11	septiembre 11	octubre 11	noviembre 11	diciembre 11	enero 12	febrero 12	marzo 12	abril 12	mayo 12	junio 12	julio 12
<b>PATATAS FRESCAS</b>	<b>91.748</b>	<b>74.712</b>	<b>90.065</b>	<b>84.572</b>	<b>91.556</b>	<b>81.510</b>	<b>90.957</b>	<b>85.757</b>	<b>89.659</b>	<b>88.274</b>	<b>91.295</b>	<b>91.540</b>	<b>94.168</b>
<b>T.HORTALIZAS FRESCAS</b>	<b>261.122</b>	<b>239.594</b>	<b>248.901</b>	<b>246.907</b>	<b>241.414</b>	<b>208.021</b>	<b>244.080</b>	<b>215.828</b>	<b>239.178</b>	<b>247.107</b>	<b>248.581</b>	<b>250.858</b>	<b>245.567</b>
TOMATES	80.059	75.372	71.029	58.399	49.702	42.413	47.500	41.704	49.963	50.409	59.590	72.790	70.820
CEBOLLAS	31.863	28.650	29.141	28.000	28.377	25.657	29.212	28.527	27.617	28.922	27.598	30.199	29.615
LECHUGA/ESC./ENDIVIA	20.047	17.391	16.558	18.186	17.867	16.074	18.082	15.431	17.029	17.801	20.129	21.087	20.059
PIMIENTOS	22.610	22.535	25.853	22.564	18.834	14.710	16.697	16.221	16.346	18.819	19.224	19.461	21.796
JUDIAS VERDES	12.513	12.804	10.677	11.436	8.690	6.675	7.468	5.521	6.407	8.391	8.902	8.230	10.859
COLES	5.485	4.153	5.722	6.873	9.911	8.734	11.004	9.463	8.260	8.076	6.164	5.075	5.390
<b>T.FRUTAS FRESCAS</b>	<b>451.816</b>	<b>436.562</b>	<b>422.683</b>	<b>386.382</b>	<b>372.896</b>	<b>353.225</b>	<b>383.303</b>	<b>354.054</b>	<b>377.816</b>	<b>359.968</b>	<b>404.888</b>	<b>454.653</b>	<b>463.612</b>
NARANJAS	39.432	31.615	34.898	44.380	74.126	88.198	109.834	107.564	116.552	109.979	103.883	61.965	38.858
MANDARINAS	998	964	3.333	27.613	54.403	58.543	65.111	47.394	31.382	16.948	7.638	1.254	570
LIMONES	8.002	8.476	8.550	8.730	8.579	10.239	9.517	7.771	8.023	8.159	8.959	8.791	8.806
PLATANOS	32.776	28.821	38.010	44.166	46.686	44.469	48.909	46.391	52.083	51.232	48.735	43.189	35.566
MANZANAS	28.318	26.988	42.455	57.038	54.110	44.758	53.181	51.875	53.355	52.985	50.526	37.165	26.695
PERAS	19.217	22.519	26.255	33.937	32.485	24.173	27.652	26.884	31.029	30.836	29.661	19.073	16.613
MELOCOTONES	46.750	50.864	43.808	22.629	3.684	702	769	465	433	391	3.242	20.908	42.365
ALBARICOQUES	6.807	1.662	789	383	281	275	326	74	162	162	6.452	21.135	11.168
FRESAS/FRESON	1.741	801	987	719	599	831	6.211	19.090	32.631	35.243	22.811	5.693	2.213
MELON	74.935	96.363	83.755	44.507	11.317	8.845	6.413	5.241	7.341	7.957	19.277	50.452	80.443
SANDIA	98.119	81.271	45.912	6.839	1.527	353	100	180	2.556	5.845	49.679	98.028	107.498
CIRUELAS	16.336	19.734	16.938	9.181	3.037	710	350	903	2.034	2.053	869	4.739	14.468
CEREZAS	15.774	1.843	445	401	829	1.092	1.403	1.194	788	738	7.259	27.951	15.189
UVAS	3.024	9.650	23.513	27.810	16.946	14.153	5.161	1.975	2.356	2.263	2.509	1.540	2.385
KIWI	8.435	7.959	9.773	10.997	13.312	12.959	14.380	15.191	15.293	15.457	14.481	12.148	9.298
<b>VINOS TRANQUILOS D.O.</b>	<b>9.787</b>	<b>10.310</b>	<b>10.671</b>	<b>11.679</b>	<b>12.939</b>	<b>20.185</b>	<b>11.180</b>	<b>11.325</b>	<b>12.083</b>	<b>10.657</b>	<b>10.471</b>	<b>10.022</b>	<b>9.677</b>
<b>ESPUMOSOS/CAVAS D.O.</b>	<b>1.678</b>	<b>1.823</b>	<b>1.447</b>	<b>1.654</b>	<b>1.906</b>	<b>9.857</b>	<b>2.317</b>	<b>1.144</b>	<b>1.481</b>	<b>1.361</b>	<b>1.329</b>	<b>1.873</b>	<b>1.397</b>
<b>VINO DE MESA SIN D.O.</b>	<b>16.452</b>	<b>18.967</b>	<b>18.840</b>	<b>20.324</b>	<b>19.519</b>	<b>23.402</b>	<b>18.876</b>	<b>17.437</b>	<b>19.976</b>	<b>18.933</b>	<b>17.549</b>	<b>21.575</b>	<b>19.683</b>
<b>OTROS VINOS</b>	<b>2.355</b>	<b>2.235</b>	<b>2.102</b>	<b>2.722</b>	<b>3.090</b>	<b>5.820</b>	<b>2.760</b>	<b>2.251</b>	<b>2.594</b>	<b>2.806</b>	<b>2.518</b>	<b>2.302</b>	<b>2.386</b>
<b>CERVEZAS</b>	<b>79.114</b>	<b>77.182</b>	<b>70.334</b>	<b>65.240</b>	<b>57.770</b>	<b>67.135</b>	<b>53.859</b>	<b>50.230</b>	<b>63.319</b>	<b>64.634</b>	<b>68.873</b>	<b>83.460</b>	<b>84.545</b>
<b>SIDRA</b>	<b>759</b>	<b>861</b>	<b>685</b>	<b>803</b>	<b>1.049</b>	<b>5.835</b>	<b>1.275</b>	<b>615</b>	<b>517</b>	<b>647</b>	<b>492</b>	<b>745</b>	<b>626</b>
<b>BEBIDAS ESPIRITUOSAS</b>	<b>3.101</b>	<b>3.264</b>	<b>2.748</b>	<b>3.318</b>	<b>3.440</b>	<b>8.000</b>	<b>3.104</b>	<b>3.142</b>	<b>3.042</b>	<b>3.123</b>	<b>3.504</b>	<b>3.110</b>	<b>3.007</b>
<b>OTRA BEBIDA CON VINO</b>	<b>11.397</b>	<b>10.268</b>	<b>5.912</b>	<b>3.576</b>	<b>2.305</b>	<b>1.970</b>	<b>1.510</b>	<b>1.782</b>	<b>2.184</b>	<b>2.731</b>	<b>4.179</b>	<b>8.542</b>	<b>11.295</b>
<b>TOTAL ZUMO Y NECTAR</b>	<b>49.428</b>	<b>48.728</b>	<b>48.943</b>	<b>46.868</b>	<b>40.250</b>	<b>37.051</b>	<b>39.111</b>	<b>37.216</b>	<b>41.377</b>	<b>39.384</b>	<b>42.648</b>	<b>48.075</b>	<b>47.570</b>

\* OTROS VINOS: incluye los vinos de Aguja D.O., vinos de Licor D.O., Otros Vinos+Espumosos sin D.O.

\* BEBIDAS ESPIRITUOSAS: incluye el brandy, whisky, ginbra, ron, anis y otras bebidas espirituosas

\* BEBIDAS CON VINO: Incluye las sangría, tintos de verano, etc. en el año 2007 estaban incluidas en otras bebidas alcohólicas.

## CONSUMO ALIMENTARIO EN EL HOGAR

Miles de €	julio 11	agosto 11	septiembre 11	octubre 11	noviembre 11	diciembre 11	enero 12	febrero 12	marzo 12	abril 12	mayo 12	junio 12	julio 12
<b>TOTAL CARNE</b>	<b>1.193.734</b>	<b>1.114.773</b>	<b>1.250.245</b>	<b>1.350.592</b>	<b>1.344.497</b>	<b>1.770.117</b>	<b>1.383.154</b>	<b>1.243.772</b>	<b>1.270.826</b>	<b>1.302.247</b>	<b>1.155.698</b>	<b>1.155.021</b>	<b>1.142.742</b>
CARNE FRESCA	800.105	735.567	841.063	909.125	898.238	1.139.096	947.734	846.849	863.301	883.980	781.445	781.522	759.699
CARNE VACUNO	212.233	197.784	221.726	239.418	236.547	286.570	239.347	227.616	220.436	232.040	202.413	205.314	196.224
CARNE POLLO	218.405	192.256	227.158	246.368	238.129	230.816	243.471	220.417	237.791	228.677	210.024	217.574	215.374
CARNE OVINO/CAPRINO	65.887	65.140	67.223	67.276	65.897	180.219	92.590	59.857	69.404	87.985	63.213	65.855	57.624
CARNE CERDO	214.563	198.876	225.177	245.016	244.288	319.462	263.186	233.997	234.836	232.312	206.590	201.409	199.815
CARNE CONGELADA	31.837	31.467	29.671	34.672	34.185	42.147	32.044	27.379	34.653	33.667	25.711	25.663	29.764
CARNE TRANSFORMADA	361.793	347.739	379.511	406.795	412.074	588.874	403.376	369.544	372.872	384.600	348.542	347.835	353.278
<b>TOTAL PESCA</b>	<b>698.818</b>	<b>668.137</b>	<b>712.660</b>	<b>730.797</b>	<b>783.234</b>	<b>1.122.802</b>	<b>745.061</b>	<b>675.220</b>	<b>739.456</b>	<b>700.804</b>	<b>687.419</b>	<b>708.976</b>	<b>676.257</b>
PESCADOS	366.644	362.729	389.062	407.099	405.825	423.228	403.474	385.793	407.670	376.122	382.663	376.541	353.867
PESCADOS FRESCOS	293.307	291.397	310.012	326.954	325.474	338.083	317.388	305.916	321.371	295.025	306.792	306.447	287.027
PESCADOS CONGELADOS	73.337	71.333	79.051	80.145	80.351	85.145	86.086	79.877	86.299	81.097	75.871	70.094	66.840
MARISCO/MOLUSCO/CRUS	189.189	173.971	186.469	190.679	242.042	509.744	211.142	163.501	183.855	172.420	166.306	178.335	172.892
CONS.PESCADO/MOLUSCO	142.984	131.437	137.128	133.020	135.367	189.829	130.445	125.926	147.931	152.262	138.449	154.100	149.498
<b>TOTAL LECHE LIQUIDA</b>	<b>173.053</b>	<b>175.258</b>	<b>188.752</b>	<b>203.691</b>	<b>204.639</b>	<b>201.408</b>	<b>214.743</b>	<b>204.096</b>	<b>211.451</b>	<b>204.535</b>	<b>192.136</b>	<b>188.378</b>	<b>177.086</b>
LECHE ESTERILIZADA	163.864	165.355	180.569	193.981	194.504	191.518	205.374	193.930	200.824	193.758	183.566	180.333	168.344
LECHE PASTERIZADA	6.538	5.363	6.299	6.389	7.259	6.462	6.299	7.021	7.621	7.107	6.146	5.654	5.758
LECHE CRUDA	2.651	4.540	1.884	3.321	2.876	3.428	3.071	3.145	3.006	3.670	2.423	2.391	2.984
<b>T DERIVADOS LACTEOS</b>	<b>489.505</b>	<b>478.210</b>	<b>494.534</b>	<b>510.689</b>	<b>492.882</b>	<b>505.562</b>	<b>485.178</b>	<b>464.865</b>	<b>505.061</b>	<b>495.633</b>	<b>505.376</b>	<b>517.084</b>	<b>505.681</b>
YOGURT	65.991	66.624	77.011	79.053	77.628	67.579	76.024	71.934	78.739	75.588	76.631	74.258	68.151
BIFIDUS + LECHE FERMENTADAS	69.694	63.253	78.998	86.413	81.848	69.986	79.034	76.849	83.502	76.711	79.348	70.662	62.385
QUESO	195.505	192.376	208.627	224.979	228.175	254.892	224.145	211.709	224.779	222.764	209.958	205.894	201.285
RESTO DERIVADOS LACTEOS	158.315	155.956	129.898	120.244	105.232	113.104	105.975	104.373	118.041	120.570	139.440	166.270	173.860
<b>T.HUEVOS KGS</b>	<b>58.264</b>	<b>56.934</b>	<b>61.697</b>	<b>63.777</b>	<b>63.840</b>	<b>66.300</b>	<b>65.850</b>	<b>64.524</b>	<b>70.393</b>	<b>75.867</b>	<b>70.880</b>	<b>73.044</b>	<b>68.742</b>
PAN	303.241	291.618	307.680	336.424	331.620	329.308	345.832	328.815	348.109	334.119	322.299	316.515	300.433
LEGUMBRES	12.552	12.341	19.062	21.600	22.655	19.447	22.032	21.536	20.180	19.445	17.106	14.106	13.613
AZUCAR	13.694	12.999	14.181	16.995	17.208	18.032	15.622	15.803	17.788	16.824	15.090	14.783	14.501
<b>TOTAL ACEITE</b>	<b>97.680</b>	<b>96.557</b>	<b>109.124</b>	<b>107.094</b>	<b>116.185</b>	<b>117.545</b>	<b>119.936</b>	<b>108.670</b>	<b>113.743</b>	<b>99.602</b>	<b>97.699</b>	<b>93.733</b>	<b>102.095</b>
ACEITE DE OLIVA	81.117	78.857	91.443	89.119	98.391	97.609	100.574	90.498	93.954	80.652	80.533	77.274	84.600
ACEITE DE GIRASOL	14.739	15.782	15.478	16.446	16.193	18.060	17.309	16.372	17.698	16.728	14.822	14.531	15.324

\* T DERIVADOS LACTEOS: Incluye Preparados Lacteos y Derivados Lacteos

\* BIFIDUS + LECHE FERMENTADAS: INCLUEN LOS Yogures con Bifidus y las Otras Leches fermentadas

## CONSUMO ALIMENTARIO EN EL HOGAR

Miles de €

	julio 11	agosto 11	septiembre 11	octubre 11	noviembre 11	diciembre 11	enero 12	febrero 12	marzo 12	abril 12	mayo 12	junio 12	julio 12
<b>PATATAS FRESCAS</b>	<b>61.986</b>	<b>47.127</b>	<b>52.122</b>	<b>49.787</b>	<b>48.130</b>	<b>44.672</b>	<b>49.447</b>	<b>48.050</b>	<b>48.300</b>	<b>52.002</b>	<b>53.730</b>	<b>57.469</b>	<b>59.983</b>
<b>T.HORTALIZAS FRESCAS</b>	<b>383.013</b>	<b>347.080</b>	<b>360.068</b>	<b>375.408</b>	<b>371.541</b>	<b>331.973</b>	<b>394.680</b>	<b>369.101</b>	<b>404.942</b>	<b>393.394</b>	<b>378.850</b>	<b>371.011</b>	<b>364.406</b>
TOMATES	92.009	86.375	80.216	75.542	66.933	59.792	69.886	61.910	74.721	72.817	85.261	90.645	91.123
CEBOLLAS	32.484	29.942	27.226	26.697	25.707	23.456	26.781	25.925	26.576	28.269	27.953	31.428	28.774
LECHUGA/ESC./ENDIVIA	36.799	32.107	30.972	34.907	33.602	32.178	35.431	30.638	35.467	34.962	37.200	39.049	36.105
PIMIENTOS	34.237	33.358	37.609	31.875	26.048	22.260	27.262	28.285	32.274	32.103	27.156	30.090	33.128
JUDIAS VERDES	32.136	32.292	29.853	28.627	26.873	18.369	23.849	21.083	23.179	21.762	21.943	23.685	28.298
COLES	5.643	4.284	6.020	7.307	9.807	9.203	10.642	9.494	8.452	7.824	5.771	4.640	5.463
<b>T.FRUTAS FRESCAS</b>	<b>560.221</b>	<b>480.209</b>	<b>513.730</b>	<b>541.417</b>	<b>501.743</b>	<b>451.730</b>	<b>475.967</b>	<b>453.367</b>	<b>506.651</b>	<b>471.191</b>	<b>538.622</b>	<b>631.959</b>	<b>549.545</b>
NARANJAS	38.827	34.329	43.057	55.679	71.686	75.560	88.512	82.812	94.288	89.031	84.889	56.744	38.714
MANDARINAS	1.541	1.546	5.574	37.640	63.307	65.033	68.227	54.431	41.779	24.780	10.615	1.756	977
LIMONES	9.874	12.145	11.958	12.223	11.557	12.768	11.651	8.857	8.964	10.276	10.976	10.983	11.991
PLATANOS	48.266	38.354	49.980	62.191	66.076	59.188	69.272	68.647	75.107	71.794	71.283	58.318	44.277
MANZANAS	39.148	36.409	51.808	67.985	65.715	53.143	63.867	60.896	64.821	64.300	62.742	48.204	35.596
PERAS	28.079	29.199	33.805	43.001	40.403	29.689	33.576	31.990	37.142	37.271	35.660	24.836	23.151
MELOCOTONES	66.319	65.064	60.757	41.135	7.029	1.147	1.433	1.183	770	567	6.634	38.169	62.698
ALBARICOQUES	13.220	3.276	1.338	588	515	412	552	186	283	257	16.682	38.871	19.813
FRESAS/FRESON	5.364	2.094	2.564	2.057	1.530	2.931	23.596	56.564	85.092	72.674	48.824	15.286	5.066
MELON	62.285	66.492	59.929	38.955	14.270	12.178	9.599	7.643	10.567	11.505	24.640	55.521	66.997
SANDIA	67.842	48.122	31.242	5.697	1.119	490	144	284	3.937	8.732	45.570	78.779	64.689
CIRUELAS	24.447	27.885	23.217	13.342	4.991	1.323	1.033	2.620	5.438	5.484	2.279	9.164	21.250
CEREZAS	45.503	6.068	997	634	1.577	3.619	5.436	3.997	1.894	1.134	24.911	82.741	43.816
UVAS	6.558	16.817	37.440	47.983	34.278	29.972	10.805	5.801	6.626	6.039	6.748	4.257	5.813
KIWI	20.981	19.899	25.878	27.981	31.867	29.822	29.769	28.072	29.307	29.429	29.208	28.417	22.042
<b>VINOS TRANQUILOS D.O.</b>	<b>34.363</b>	<b>37.160</b>	<b>35.530</b>	<b>42.641</b>	<b>46.811</b>	<b>96.577</b>	<b>41.369</b>	<b>36.887</b>	<b>40.823</b>	<b>36.507</b>	<b>35.526</b>	<b>32.284</b>	<b>31.186</b>
<b>ESPUMOSOS/CAVAS D.O.</b>	<b>7.824</b>	<b>8.061</b>	<b>7.090</b>	<b>8.345</b>	<b>9.607</b>	<b>58.253</b>	<b>11.349</b>	<b>4.126</b>	<b>5.858</b>	<b>6.110</b>	<b>5.393</b>	<b>8.310</b>	<b>5.833</b>
<b>VINO DE MESA SIN D.O.</b>	<b>17.973</b>	<b>21.046</b>	<b>21.029</b>	<b>23.000</b>	<b>21.277</b>	<b>30.883</b>	<b>20.529</b>	<b>19.452</b>	<b>20.940</b>	<b>21.615</b>	<b>19.403</b>	<b>20.669</b>	<b>23.173</b>
<b>OTROS VINOS</b>	<b>9.611</b>	<b>9.078</b>	<b>7.704</b>	<b>11.173</b>	<b>12.105</b>	<b>24.044</b>	<b>10.757</b>	<b>9.105</b>	<b>9.830</b>	<b>10.509</b>	<b>10.195</b>	<b>9.105</b>	<b>9.765</b>
<b>CERVEZAS</b>	<b>92.406</b>	<b>90.805</b>	<b>82.016</b>	<b>77.321</b>	<b>67.044</b>	<b>81.450</b>	<b>63.947</b>	<b>58.598</b>	<b>73.462</b>	<b>76.203</b>	<b>80.429</b>	<b>96.562</b>	<b>98.619</b>
<b>SIDRA</b>	<b>1.278</b>	<b>1.573</b>	<b>1.166</b>	<b>1.347</b>	<b>1.742</b>	<b>11.209</b>	<b>2.458</b>	<b>1.095</b>	<b>968</b>	<b>1.314</b>	<b>846</b>	<b>1.308</b>	<b>1.057</b>
<b>BEBIDAS ESPIRITUOSAS</b>	<b>31.703</b>	<b>32.939</b>	<b>27.624</b>	<b>31.347</b>	<b>34.002</b>	<b>86.118</b>	<b>32.200</b>	<b>28.802</b>	<b>30.620</b>	<b>30.584</b>	<b>30.556</b>	<b>31.013</b>	<b>29.856</b>
<b>OTRA BEBIDA CON VINO</b>	<b>8.086</b>	<b>7.179</b>	<b>4.162</b>	<b>2.547</b>	<b>1.703</b>	<b>1.516</b>	<b>1.101</b>	<b>1.299</b>	<b>1.626</b>	<b>2.045</b>	<b>3.088</b>	<b>6.490</b>	<b>8.421</b>
<b>TOTAL ZUMO Y NECTAR</b>	<b>43.795</b>	<b>43.381</b>	<b>43.351</b>	<b>41.169</b>	<b>34.906</b>	<b>32.154</b>	<b>34.250</b>	<b>32.470</b>	<b>36.512</b>	<b>34.121</b>	<b>37.936</b>	<b>43.139</b>	<b>43.306</b>

\* OTROS VINOS: incluye los vinos de Aguja D.O., vinos de Licor D.O., Otros Vinos+Espumosos sin D.O.

\* BEBIDAS ESPIRITUOSAS: incluye el brandy, whisky, ginbra, ron, anís y otras bebidas espirituosas

\* BEBIDAS CON VINO: Incluye las sangría, tintos de verano, etc. en el año 2007 estaban incluidas en otras bebidas alcohólicas.

## CONSUMO ALIMENTARIO EN EL HOGAR. Clasificación COICOP

	MILES de Kgs	MILES de €	PART. MERC. VALOR	CONSUMOXCAPITA	GASTOXCAPITA €	PRECIO MEDIO €/Kilo
	jul-12	jul-12	jul-12	jul-12	jul-12	jul-12
<b>0.1.1 ALIMENTACION</b>	<b>1.972.266,57</b>	<b>4.741.572,88</b>	<b>89,19</b>	<b>42,56</b>	<b>102,31</b>	<b>2,40</b>
0.1.1.1 PAN Y CEREALES	219.652,54	596.058,10	11,21	4,74	12,86	2,71
0.1.1.1.1 ARROZ	14.772,10	21.312,82	0,40	0,32	0,46	1,44
0.1.1.1.2 PAN	130.639,71	300.432,94	5,65	2,82	6,48	2,30
0.1.1.1.3 OTROS PRODUCTOS DE PANADERIA	34.873,25	141.938,58	2,67	0,75	3,06	4,07
0.1.1.1.4 PASTAS ALIMENTICIAS	16.096,50	35.450,40	0,67	0,35	0,76	2,20
0.1.1.1.5 PRODUCTOS PASTELERÍA/MASAS COCINADAS	9.170,48	57.376,26	1,08	0,20	1,24	6,26
0.1.1.1.7 CEREALES/OTROS ELABORADOS CON CEREALES	14.100,49	39.547,10	0,74	0,30	0,85	2,80
0.1.1.2 CARNE	191.914,40	1.194.737,96	22,47	4,14	25,78	6,23
0.1.1.2.1 BOVINO FRESCA/REFRIGERADA/CONGELADA	22.429,87	199.523,46	3,75	0,48	4,31	8,26
0.1.1.2.2 PORCINO FRESCA/REFRIGERADA/CONGELADA	34.392,16	193.795,21	3,65	0,74	4,18	1,17
0.1.1.2.3 OVINO/CAPRINO FRESCA/REFRIGERADA/CONGELADA	6.013,52	57.623,89	1,08	0,13	1,24	9,58
0.1.1.2.4 AVE FRESCA/REFRIGERADA/CONGELADA	63.534,95	263.753,86	4,96	1,37	5,69	2,91
0.1.1.2.5 CHARCUTERIA	42.265,65	348.235,72	6,55	0,91	7,51	8,24
0.1.1.2.6 CARNES PREPARADAS	12.395,20	73.853,04	1,39	0,27	1,59	5,96
0.1.1.2.7 DESPOJOS/CASQUERIA	1.968,78	8.487,31	0,16	0,04	0,18	4,31
0.1.1.2.8 OTRAS CARNES	8.285,40	45.488,80	0,86	0,18	0,98	5,49
0.1.1.2.9 CARNE CONGELADA	628,87	3.976,67	0,07	0,01	0,09	6,32
0.1.1.3 PESCADO	97.671,91	696.236,58	13,10	2,11	15,02	7,13
0.1.1.3.1 PESCADO FRESCO/REFRIGERADO	42.279,47	287.027,13	5,40	0,91	6,19	6,79
0.1.1.3.2 PESCADO CONGELADO	10.822,88	66.840,13	1,26	0,23	1,44	6,18
0.1.1.3.3 MOLUSCOS/CRUSTACEOS FRESCOS/CONGELADOS	23.848,09	172.891,67	3,25	0,51	3,73	7,25
0.1.1.3.4 PESCADOS/MARISCOS SECOS/AHUMADOS	1.284,81	18.589,98	0,35	0,03	0,40	14,47
0.1.1.3.5 OTRAS CONSERVAS DE PESCADO	19.436,66	150.887,67	2,84	0,42	3,26	7,76
0.1.1.4 LECHE/QUESO/HUEVOS	414.959,81	673.319,59	12,67	8,95	14,53	1,62
0.1.1.4.1 LECHE ENTERA	76.353,17	51.617,14	0,97	1,65	1,11	0,68
0.1.1.4.2 LECHE DESNATADA	73.180,32	51.924,91	0,98	1,58	1,12	0,71
0.1.1.4.2 LECHE SEMI	107.679,20	73.543,48	1,38	2,32	1,59	0,68
0.1.1.4.3 LECHE CONSERVADA	13.413,26	30.540,09	0,57	0,29	0,66	2,28
0.1.1.4.4 YOGURES	59.783,75	138.767,50	2,61	1,29	2,99	2,32
0.1.1.4.5 QUESO/REQUESON	28.200,01	201.285,04	3,79	0,61	4,34	7,14
0.1.1.4.6 OTROS PRODUCTOS A BASE DE LECHE	25.828,15	54.071,95	1,02	0,56	1,17	2,09
0.1.1.4.7 HUEVOS	30.521,93	71.569,44	1,35	0,66	1,54	2,34
0.1.1.5 ACEITES Y GRASAS	52.631,81	122.326,55	2,30	1,14	2,64	2,32
0.1.1.5.1 MANTEQUILLA	954,02	5.495,01	0,10	0,02	0,12	5,76
0.1.1.5.2 MARGARINA	2.670,94	9.694,06	0,18	0,06	0,21	3,63
0.1.1.5.3 ACEITE DE OLIVA	35.055,05	84.971,04	1,60	0,76	1,83	2,42
0.1.1.5.4 OTROS ACEITES	13.158,34	17.123,75	0,32	0,28	0,37	1,30
0.1.1.5.5 OTRAS GRASAS ANIMALES	793,46	5.042,69	0,09	0,02	0,11	6,36

## CONSUMO ALIMENTARIO EN EL HOGAR. Clasificación COICOP

	MILES de Kgs	MILES de €	PART. MERC. VALOR	CONSUMOXCAPITA	GASTOXCAPITA €	PRECIO MEDIO €/Kilo
	jul-12	jul-12	jul-12	jul-12	jul-12	jul-12
0.1.1.6 FRUTAS	474.417,86	603.305,36	11,35	10,24	13,02	1,27
0.1.1.6.1 CITRICOS	48.234,43	51.681,08	0,97	1,04	1,12	1,07
0.1.1.6.2 PLATANOS	35.565,58	44.277,33	0,83	0,77	0,96	1,24
0.1.1.6.3 MANZANAS	26.694,72	35.596,38	0,67	0,58	0,77	1,33
0.1.1.6.4 PERAS	16.612,84	23.151,01	0,44	0,36	0,50	1,39
0.1.1.6.5 FRUTAS CON HUESO	85.390,88	153.782,62	2,89	1,84	3,32	1,80
0.1.1.6.6 BAYAS	4.597,56	10.878,25	0,20	0,10	0,23	2,37
0.1.1.6.7 OTRAS FRUTAS	246.516,39	230.178,43	4,33	5,32	4,97	0,93
0.1.1.6.8 FRUTOS SECOS	7.148,27	45.465,25	0,86	0,15	0,98	6,36
0.1.1.6.9 FRUTAS PREPARADAS/CONSERVAS	3.657,19	8.295,00	0,16	0,08	0,18	2,27
0.1.1.7 HORTALIZAS	400.875,65	576.161,48	10,84	8,65	12,43	1,44
0.1.1.7.0 OTRAS VERDURAS	20.594,97	46.124,93	0,87	0,44	1,00	2,24
0.1.1.7.1 HORTALIZAS DE HOJA/TALLO	23.472,44	42.625,14	0,80	0,51	0,92	1,82
0.1.1.7.2 COLES	5.389,98	5.462,90	0,10	0,12	0,12	1,01
0.1.1.7.3 HORTALIZAS CULTIVADAS POR SU FRUTO	144.036,50	200.083,26	3,76	3,11	4,32	1,39
0.1.1.7.4 HORTALIZAS CON RAIZ	52.073,19	70.109,72	1,32	1,12	1,51	1,35
0.1.1.7.5 LEGUMBRES / HORTALIZAS SECAS	4.144,25	7.302,93	0,14	0,09	0,16	1,76
0.1.1.7.6 LEGUMBRES / HORTALIZAS CONGELADAS	12.539,68	25.835,05	0,49	0,27	0,56	2,06
0.1.1.7.7 LEGUMBRES / HORTALIZAS CONSERVA	36.786,38	92.579,28	1,74	0,79	2,00	2,52
0.1.1.7.8 PATATAS FRESCAS / CONGELADAS	97.337,29	63.628,90	1,20	2,10	1,37	0,65
0.1.1.7.9 PATATAS PROCESADAS	4.500,98	22.409,37	0,42	0,10	0,48	4,98
0.1.1.8 AZUCAR/CONFITURAS/MIEL/CHOCOLATE/CONFITERIA/H	50.378,81	164.211,21	3,09	1,09	3,54	3,26
0.1.1.8.1 AZUCAR	14.190,42	18.861,23	0,35	0,31	0,41	1,33
0.1.1.8.2 CONFITERIA/MERMELADA/MIEL	3.393,77	14.017,78	0,26	0,07	0,30	4,13
0.1.1.8.3 CHOCOLATE	4.990,26	36.330,29	0,68	0,11	0,78	7,28
0.1.1.8.4 CONFITERIA	202,46	1.300,88	0,02	0,00	0,03	6,43
0.1.1.8.5 HELADOS	27.601,91	93.701,02	1,76	0,60	2,02	3,39
0.1.1.9 PRODUCTOS ALIMENTICIOS NO NUESTRADOS ANTERIO	50.929,13	114.525,52	2,15	1,10	2,47	2,25
0.1.1.9.1 SALSAS	22.789,71	49.847,93	0,94	0,49	1,08	2,19
0.1.1.9.2 SAL/ESPECIAS	8.350,25	8.900,74	0,17	0,18	0,19	1,07
0.1.1.9.3 SOPAS / CALDOS	15.345,78	28.949,27	0,54	0,33	0,62	1,89
0.1.1.9.6 OTROS PRODUCTOS EN PESO	4.443,40	26.827,59	0,50	0,10	0,58	6,04
<b>0.1.2 BEBIDAS NO ALCOHOLICAS</b>	<b>504.293,13</b>	<b>366.710,47</b>	<b>6,90</b>	<b>10,88</b>	<b>7,91</b>	<b>0,73</b>
0.1.2.1 CAFE/TE/CACAO	10.970,10	100.243,80	1,89	0,24	2,16	9,14
0.1.2.1.1 CAFE	5.777,13	66.856,57	1,26	0,12	1,44	11,57
0.1.2.1.2 TE/INFUSIONES	435,34	11.711,15	0,22	0,01	0,25	26,90
0.1.2.1.3 CACAO	4.757,63	21.676,07	0,41	0,10	0,47	4,56
0.1.2.2 AGUA/BEBIDAS REFRESCANTES/ZUMOS	475.284,32	242.670,82	4,56	10,26	5,24	0,51
0.1.2.2.1 AGUA MINERAL	223.402,91	45.570,58	0,86	4,82	0,98	0,20
0.1.2.2.2 BEBIDAS REFRESCANTES	204.311,28	153.794,42	2,89	4,41	3,32	0,75
0.1.2.2.3 ZUMOS DE FRUTA	47.163,66	42.916,87	0,81	1,02	0,93	0,91
0.1.2.2.4 ZUMOS DE VEGETALES(N.D.)	406,48	388,95	0,01	0,01	0,01	0,96
0.1.2.3 OTROS PRODUCTOS EN VOLUMEN	18.038,70	23.795,85	0,45	0,39	0,51	1,32
<b>0.2.1 BEBIDAS ALCOHOLICAS</b>	<b>132.616,00</b>	<b>207.910,59</b>	<b>3,91</b>	<b>2,86</b>	<b>4,49</b>	<b>1,57</b>
0.2.1.1 ESPIRITUOSOS Y LICORES	3.006,98	29.856,17	0,56	0,06	0,64	9,93
0.2.1.2 VINOS	45.064,28	79.435,16	1,49	0,97	1,71	1,76
0.2.1.2.1 VINO DE UVA / OTRAS FRUTAS FERMENTADAS	41.650,47	65.008,82	1,22	0,90	1,40	1,56
0.2.1.2.1.1 V CPRD	10.045,93	32.357,45	0,61	0,22	0,70	3,22
0.2.1.2.1.2 MESA	30.978,30	31.594,40	0,59	0,67	0,68	1,02
0.2.1.2.1.3 SIDRA	626,24	1.056,98	0,02	0,01	0,02	1,69
0.2.1.2.2 OTROS VINOS	3.413,81	14.426,34	0,27	0,07	0,31	4,23
0.2.1.3 CERVEZAS	84.544,74	98.619,26	1,86	1,82	2,13	1,17