



GOBIERNO
DE ESPAÑA

MINISTERIO
DE AGRICULTURA, ALIMENTACIÓN
Y MEDIO AMBIENTE

LA ALIMENTACIÓN MES A MES

AGOSTO

2012

AVANCE DE DATOS PROVISIONALES

N.I.P.O. 280-12-010-1

METODOLOGÍA del Panel de Consumo Alimentario

El panel de consumo Alimentario se está desarrollando en el Ministerio de Agricultura, Alimentación y Medio Ambiente desde el año 1987 y su objetivo principal es el conocimiento de la demanda directa de alimentos en España, distinguiendo entre el consumo en hogares, en hostelería/restauración e instituciones, para lo que se aplica la siguiente Metodología:

HOGARES:

Universo: Todos los hogares de la península, Baleares y Canarias, sin incluir Ceuta y Melilla (17.154.090 en 2011 y 17.323.687 en 2012)

Muestra: 12.000 Hogares que apuntan diariamente sus compras con un lector óptico. La elección de esta muestra es al azar con un método bietápico. En la primera etapa se seleccionan los puntos de sondeo en función del tamaño de las poblaciones para cada una de las regiones. En la segunda, se selecciona los colaboradores en cada uno de los puntos elegidos.

Consumo en Agosto 2012

Cierre del octavo mes de 2012 con estabilización del Consumo (+0,3%), mientras que desciende el Gasto (-0,7%) debido a la caída de los precios medios en un -1,0%.

- Destaca el aumento de consumo del Aceite (+8,4%), debido al fuerte incremento de la variedad de Oliva (+11,8%). Girasol se mantuvo estable.
- Evolución positiva del consumo de Bebidas: Cervezas (+8,6%), Agua de Beb. Envasada (+1,9%), las Bebi. Refrescantes y Gaseosas (+1,3%) y Total Vinos (+1,3%) sobretudo de los Vinos de Mesa Sin DO (+7,6%) y de los Espumosos/Cava (+20,7%). El consumo de Vinos Tranquilos DO. descendió un -12,4%, al igual que los Zumos/Néctar (-4,0%), en comparación al mes de Agosto de 2011.
- Cae la compra del T. Pesca (-1,7%), debido al menor consumo de Pescados Frescos (-5,3%): destacan el descenso de la Merluza/Pescadilla y de las Sardinias (en la misma proporción: -12,3%). Por el contrario, los Mariscos/Moluscos/Crustáceos y las Conservas de Pescados/Moluscos se fortalecieron en consumo (+1,9% y +2,4% respectivamente).
- El consumo de Leche Líquida en los hogares desciende un -3,0%. Igualmente disminuye la compra de los Derivados Lácteos (-1,0%), sobretudo los Bífidos + Leches Fermentadas (-4,6%), el Yogurt (-4,4%) y los Quesos (-3,3%).
- Disminuye el consumo de Pan en un -1,1%.
- Mayor presencia de T. Hortalizas y Patatas Frescas en el hogar. Importantes incrementos de la Patata Fresca (+10,2%), Lechugas/Endivias/Escarolas (+6,9%), Cebollas (+4,4%) y las Coles (+20,4%). Por el contrario cae el consumo de Tomates (+5,1%) y de los Pimientos (-1,1%).
- Desciende el consumo de fruta veraniega. Destaca el descenso del Melón un -6,5%, de los Albaricoques (-12,0%) y de las Ciruelas (-8,5%). Por su parte, se presenta incremento en la compra de Melocotones (+4,7%) y Sandía (+0,9%).

Consumo en el Año Móvil de Septiembre 2011 hasta Agosto 2012

En los últimos 12 meses, la Alimentación en los hogares españoles creció en volumen un +1,4%, aunque en gasto algo menos (+1,0%) por el debilitamiento de los precios medios (-0,4%).

El gasto per cápita en Alimentación se mantuvo casi estable (+0,4%), situándose al cierre del año móvil Agosto 2012 en 1.464,72€/persona.

- El incremento del consumo de Alimentos en el hogar es generalizada. Los mayores aumentos se dan dentro de la categoría de Frutas Frescas (+2,8%), concretamente los Albaricoques (+14,6%), Sandía (+12,5%), Uvas (+4,6%), Plátanos (+6,3%) y Cítricos (+2,4%). Por el contrario, desciende el consumo de Melocotones (-15,0%), Ciruelas (-19,8%) y las Cerezas (-17,7%).
- Aumenta el consumo de Carnes (+1,8%), debido al incremento de la compra de la carne fresca de Pollo (+2,5%) y de Cerdo (+0,9%), mientras que la de Ovino/Caprino mantiene su descenso (-8,4%). Igualmente suben las compras de la Carne Congelada (+4,6%) y de la Transformada (+2,4%).
- Ante la constante caída en el consumo de Leche (-0,6%), anualmente sigue creciendo el consumo de los Derivados Lácteos (+4,1%), sobretudo crece el Yogurt (+2,5%), los Bífidos + Leches Fermentadas (+1,2%) y los Quesos (+1,1%).
- Aumenta el consumo de Vinos en los hogares (+3,5%). Esto debido al incremento de los Vinos de Mesa sin DO (+4,7%), los Espumosos/Cava (+3,6%), los Tranquilos DO. (+0,8%) y de los Otros Vinos (+1,2%). Igualmente se observan un importante aumento en el consumo de Bebidas con Vino (+10,3%).
- Por otro lado, mientras el consumo de Cerveza crece dentro de los hogares (+5,0%), disminuye el de las bebidas Alcohólicas de Alta Graduación (-5,6%).
- Sube en un +2,0% el consumo de Aceite de Oliva, mientras que la variedad de Girasol, se mantiene estable.
- Desciende de manera significativa la compra de Pescado: el Congelado disminuye un -3,4%, y el Fresco un -1,1%. Solo las Conservas de Pescados/Moluscos incrementaron en un +2,4% su consumo.

	TAM Agosto 2012	% Variación TAM Agosto 12 vs TAM Agosto 11	% Variación Junio 12 vs Junio 11	% Variación Julio 12 vs Julio 11	% Variación Agosto 12 vs Agosto 11
Volumen (Millones Kgs/Lts.)	30.551,15	1,4%	6,2%	2,5%	0,3%
Valor (Millones €)	67.643,28	1,0%	3,9%	-0,2%	-0,7%
Precio Medio	2,21	-0,4%	-2,2%	-2,6%	-1,0%
Consumo x Cápita	661,43	0,8%	5,1%	1,5%	-0,7%
Gasto x Cápita	1.464,72	0,4%	2,8%	-1,2%	-1,7%

CONSUMO ALIMENTARIO EN EL HOGAR

LA ALIMENTACIÓN MES A MES							
TAM DE AGOSTO							
HOGARES							
Productos	Cantidad (Millones de Kgs/ Lt)		Evolución	Valor (Millones de €)		Evolución	Kg / Lt per Capita
	2011	2012	%12/11	2011	2012	%12/11	2012
TOTAL ALIMENTACION	30.122,4	30.551,1	1,4	66.962,7	67.643,3	1,0	661,4
TOTAL CARNE	2.395,1	2.439,0	1,8	15.383,1	15.426,4	0,3	52,82
TOTAL PESCA	1.230,9	1.218,9	-1,0	8.881,9	8.938,5	0,6	26,40
T.FRUTAS FRESCAS	4.635,7	4.765,4	2,8	6.172,7	6.137,0	-0,6	103,16
T HORTALIZAS Y PATATAS FRESCAS	3.873,0	3.935,3	1,6	5.275,3	5.088,7	-3,5	85,19
PAN	1.629,2	1.645,8	1,0	3.897,5	3.883,8	-0,4	35,63
TOTAL ACEITE	600,9	612,0	1,8	1.275,0	1.289,9	1,2	13,25
T.HUEVOS KGS	372,9	380,0	1,9	727,4	811,7	11,6	8,23
LECHE y DERIVADOS LACTEOS	5.181,4	5.230,3	0,9	8.419,1	8.574,3	1,8	113,24
TOTAL VINOS y ESPUMOSOS	431,8	443,3	2,7	1.048,7	1.048,5	0,0	9,60
AGUA DE BEBIDA ENVAS.	2.366,0	2.379,4	0,6	491,4	496,7	1,1	51,51
BEBIDAS ALCOHOLICAS ALTA GRADUACIÓN	45,0	42,8	-5,0	438,7	425,8	-2,9	0,93
BEBID.REFR y GASEOSAS	2.104,8	2.150,1	2,2	1.618,4	1.653,5	2,2	46,55
RESTO ALIMENTACIÓN	5.255,8	5.308,7	1,0	13.333,4	13.868,4	4,0	114,94

LA ALIMENTACIÓN MES A MES							
MES DE AGOSTO							
HOGARES							
Productos	Cantidad (Millones de Kgs / Lt)		Evolucion	Valor (Millones de €)		Evolucion	Kg / Lt per Capita
	2011	2012	%12/11	2011	2012	%12/11	2012
TOTAL ALIMENTACION	2.490,6	2.497,5	0,3	5.067,6	5.029,6	-0,7	53,9
TOTAL CARNE	170,2	168,9	-0,8	1.114,8	1.057,5	-5,1	3,65
TOTAL PESCA	91,8	90,2	-1,7	668,1	655,8	-1,8	1,95
T.FRUTAS FRESCAS	436,6	431,9	-1,1	480,2	501,1	4,3	9,32
T HORTALIZAS Y PATATAS FRESCAS	314,3	319,5	1,7	394,2	409,6	3,9	6,89
PAN	121,4	120,1	-1,1	291,6	282,7	-3,1	2,59
TOTAL ACEITE	45,8	49,7	8,4	96,6	104,5	8,2	1,07
T.HUEVOS KGS	28,8	28,6	-0,8	56,9	66,8	17,3	0,62
LECHE + DERIVADOS LACTEOS	403,0	393,7	-2,3	674,8	663,1	-1,7	8,50
TOTAL VINOS y ESPUMOSOS	34,8	34,7	-0,3	76,3	71,8	-5,9	0,75
AGUA DE BEBIDA ENVAS.	221,3	225,5	1,9	46,7	46,0	-1,5	4,87
BEBIDAS ALCOHOLICAS ALTA GRADUACIÓN	3,3	3,3	-0,4	32,9	33,0	0,3	0,07
BEBID.REFR y GASEOSAS	205,4	208,1	1,3	153,5	156,0	1,6	4,49
RESTO ALIMENTACIÓN	413,9	423,4	2,3	981,0	981,7	0,1	9,14

* T Hortalizas y Patatas Frescas: incluye todas las hortalizas frescas y las patatas frescas

* Leche y Derivados Lácteos =incluye Leche Líquida, Preparados Lácteos, Total Otras Leches, Derivados Lácteos

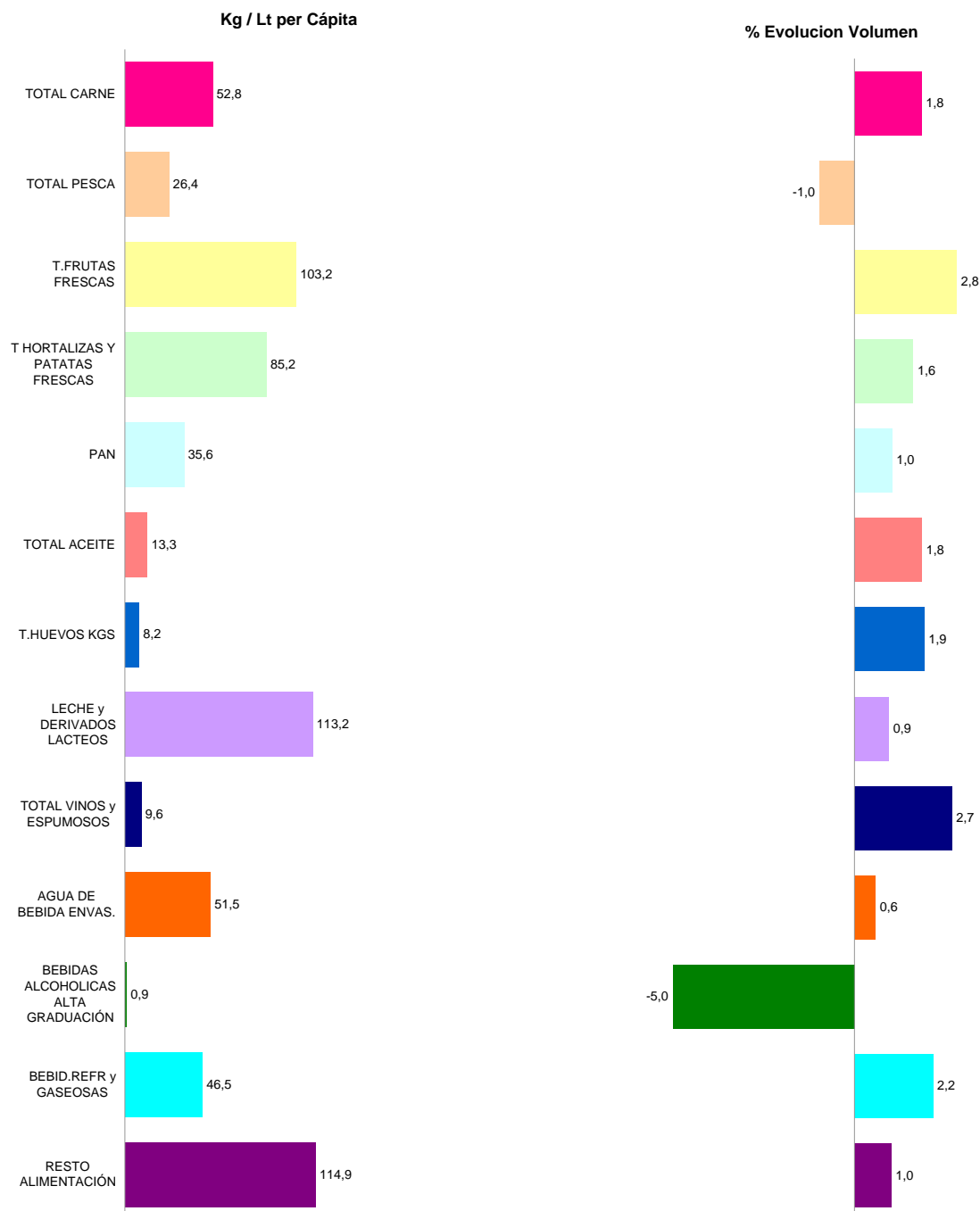
* Bebidas Alcohólicas alta Graduación: incluye Brandy, Whisky, Ginebra, Ron, Anís, Bebidas Espirituosas

* Resto Alimentación: todos aquellos productos no desglosados.

CONSUMO ALIMENTARIO EN EL HOGAR

TAM AGOSTO 2012

TOTAL ALIMENTACIÓN (HOGAR)	
CONSUMO PER CAPITA 661,43 Kg / Lt per Cápita	VOLUMEN EN LA CESTA DE LA COMPRA 30.551,1 Cantidad (Millones de Kgs/ Lt)



* T Hortalizas y Patatas Frescas: incluye todas las hortalizas frescas y las patatas frescas

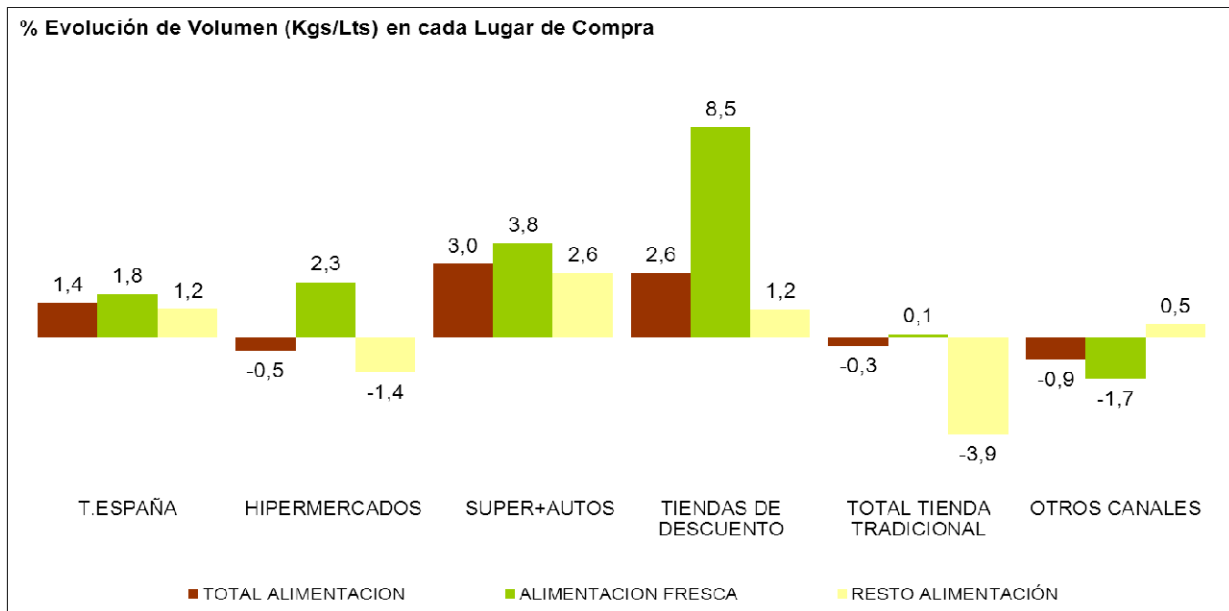
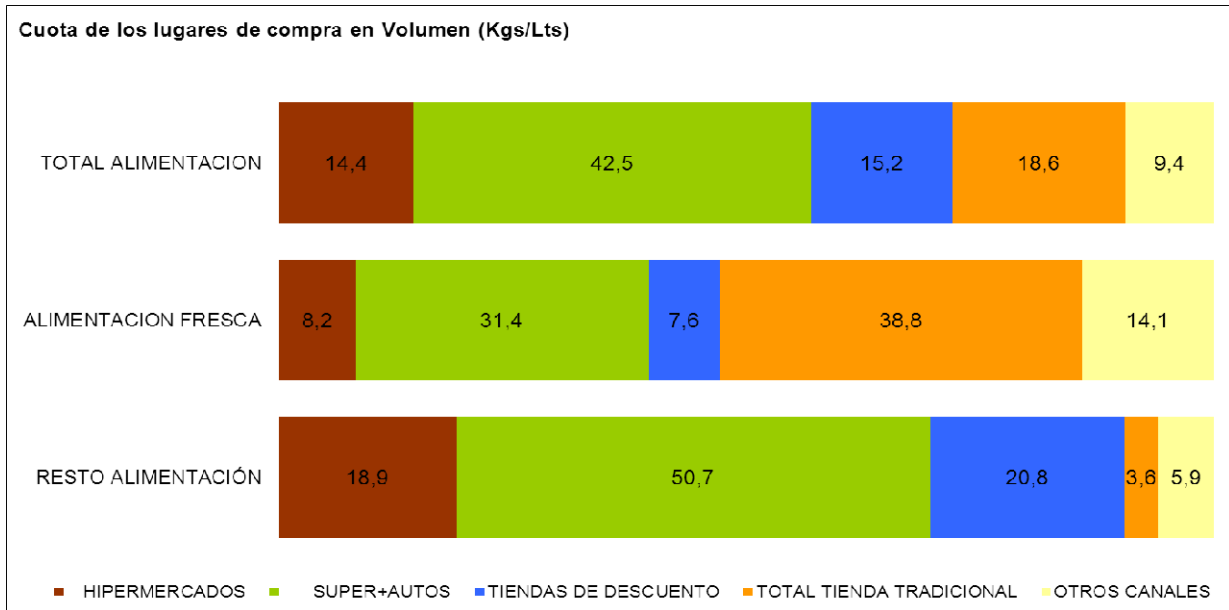
* Leche y Derivados Lácteos =incluye Leche Líquida, Preparados Lácteos, Total Otras Leches, Derivados Lácteos

* Bebidas Alcohólicas alta Graduación: incluye Brandy, Whisky, Ginebra, Ron, Anís, Bebidas Espirituosas

* Resto Alimentación: todos aquellos productos no desglosados.

CONSUMO ALIMENTARIO EN EL HOGAR

TAM AGOSTO 2012



TOTAL TIENDA TRADICIONAL: Tda. Tradicional, Pescadería, Carnicería/Charc, Panadería, Tda. Congelados, Mercados y Plazas.
 RESTO CANALES: Mercadillos, Autoconsumo, Economato/Coop, Herboristería, Farmacia, Venta Domicilio, Lechería, Bar-Bodega

CONSUMO ALIMENTARIO EN EL HOGAR

LA ALIMENTACIÓN MES A MES							
TAM AGOSTO 2012 VS TAM AGOSTO 2011							
HOGARES							
Productos	Cantidad (Millones de Kgs / Lt)		Evolucion	Valor (Millones de €)		Evolucion	Kg / Lt per Capita
	2011	2012	%12/11	2011	2012	%12/11	2012
T.HUEVOS KGS	372,9	380,0	1,9	727,4	811,7	11,6	8,2
CARNE POLLO FRESCA	662,4	678,8	2,5	2.600,7	2.703,6	4,0	14,7
CARNE CERDO FRESCA	490,0	494,4	0,9	2.910,6	2.801,8	-3,7	10,7
CARNE VACUNO FRESCA	298,5	297,0	-0,5	2.663,5	2.695,4	1,2	6,4
CARNE OVINO/CAPRINO FRESCA	99,1	90,8	-8,4	1.006,3	929,6	-7,6	2,0
CARNE TRANSFORMADA	555,7	569,1	2,4	4.675,5	4.689,5	0,3	12,3
RESTO CARNE	289,4	308,9	6,7	1.526,4	1.606,5	5,2	6,7
PESCADOS	698,9	687,5	-1,6	4.671,4	4.650,8	-0,4	14,9
MARISCO/MOLUSCO/CRUS	343,4	338,5	-1,5	2.593,0	2.553,0	-1,5	7,3
CONS.PESCADO/MOLUSCO	188,5	193,0	2,4	1.617,5	1.734,8	7,3	4,2
TOTAL LECHE LIQUIDA	3.435,4	3.415,6	-0,6	2.391,4	2.361,5	-1,2	73,9
TOTAL OTRAS LECHE	32,6	31,8	-2,2	266,5	255,0	-4,3	0,7
T DERIVADOS LACTEOS	1.713,4	1.782,8	4,1	5.761,3	5.957,8	3,4	38,6
PAN	1.629,2	1.645,8	1,0	3.897,5	3.883,8	-0,4	35,6
BOLL.PAST.GALLET.CERE	594,6	598,7	0,7	2.677,7	2.724,6	1,8	13,0
CHOCOLATES/CACAOS/SUC	151,0	155,7	3,1	945,4	1.019,9	7,9	3,4
CAFES E INFUSIONES	76,7	80,7	5,3	855,6	1.045,1	22,2	1,7
ARROZ	178,4	181,3	1,6	245,7	256,4	4,4	3,9
TOTAL PASTAS	174,4	174,4	0,0	298,9	305,1	2,1	3,8
AZUCAR	181,1	186,1	2,7	164,7	190,7	15,8	4,0
LEGUMBRES	146,2	145,2	-0,7	213,1	223,6	4,9	3,1
ACEITE DE OLIVA	434,8	443,4	2,0	1.079,0	1.071,1	-0,7	9,6
ACEITE DE GIRASOL	153,7	153,3	-0,2	176,2	195,2	10,8	3,3
RESTO ACEITE	12,5	15,3	22,7	19,9	23,6	19,0	0,3
PATATAS FRESCAS	1.036,5	1.061,7	2,4	737,6	618,7	-16,1	23,0
PATATAS CONGELADAS	45,3	42,4	-6,4	52,6	51,3	-2,5	0,9
PATATAS PROCESADAS	55,9	55,7	-0,3	274,0	276,6	1,0	1,2
TOMATES	685,4	685,8	0,1	923,3	919,2	-0,4	14,8
RESTO HORTALIZAS FRESCAS	2.151,2	2.187,8	1,7	3.614,4	3.550,8	-1,8	47,4
CITRICOS	1.310,6	1.341,4	2,4	1.355,8	1.328,3	-2,0	29,0
RESTO FRUTAS FRESCAS	3.325,1	3.423,9	3,0	4.816,9	4.808,7	-0,2	74,1
ACEITUNAS	104,2	104,7	0,5	299,3	295,0	-1,4	2,3
FRUTOS SECOS	125,9	123,6	-1,9	762,9	774,6	1,5	2,7
T.FRUTA&HORTA.TRANSF	619,8	605,2	-2,4	1.275,9	1.257,3	-1,5	13,1
PLATOS PREPARADOS	546,7	556,9	1,9	2.208,6	2.247,4	1,8	12,1
VINOS TRANQUILOS D.O.	138,8	139,9	0,8	517,4	507,3	-1,9	3,0
ESPUMOSOS/CAVAS D.O.	27,0	28,0	3,6	140,6	138,6	-1,4	0,6
VINO DE MESA SIN D.O.	225,9	236,5	4,7	256,6	264,4	3,0	5,1
OTROS VINOS	33,1	33,5	1,2	128,5	133,4	3,9	0,7
CERVEZAS	770,4	813,2	5,6	906,6	951,0	4,9	17,6
BEBIDAS ALCOHOLICAS ALTA GRADUACIÓN	45,0	42,8	-5,0	438,7	425,8	-2,9	0,9
TOTAL ZUMO Y NECTAR	537,0	515,2	-4,1	465,8	456,3	-2,1	11,2
AGUA DE BEBIDA ENVAS.	2.366,0	2.379,4	0,6	491,4	496,7	1,1	51,5
GASEOSAS Y BEBID.REFR	2.104,8	2.150,1	2,2	1.618,4	1.653,5	2,2	46,5
O PRODUCTOS EN PESO	453,7	470,6	3,7	1.356,0	1.450,5	7,0	10,2
O PRODUCTOS EN VOLUMEN	270,9	276,4	2,0	330,6	342,9	3,7	6,0
.TOTAL ALIMENTACION	30.122,4	30.551,1	1,4	66.962,7	67.643,3	1,0	661,4

* RESTO CARNE: incluye la carne de despojos, de pavo, de avestruz, carne congelada.....

* T DERIVADOS LACTEOS: Incluye Preparados Lacteos y Derivados Lacteos

* RESTO ACEITE: Incluye todos los aceites que no son de Oliva o Girasol

* RESTO HORTALIZAS FRESCAS: incluye los ajos, las cebollas, las coles, los pepinos, verduras de hojas.....

* CITRICOS: incluyen las Naranjas, Mandarinas y Limones

* RESTO FRUTAS FRESCAS: incluyen los platanos, las fresas y fresones, el melon, la sandia, las uvas, el kiwi.....

* OTROS VINOS: incluye los vinos de Aguja D.O., vinos de Licor D.O., Otros Vinos+Espumosos sin D.O.

* BEBIDAS ESPIRITUOSAS: incluye el Brandy, Whisky, Ginebra, Ron, Anis, Otras Bebidas Espirituosas. Esta rúbrica ha disminuido mucho el consumo, porque en el año 2007 entraban las bebidas con vino como sangría, tinto de verano etc., que este año van a

OTROS PRODUCTOS EN VOLUMEN

* O PRODUCTOS EN PESO: incluye la miel, los edulcorantes, bases pizzas y masas de hojaldre, harinas y semolas, encurtidos, sal, caldos.....

* O PRODUCTOS EN VOLUMEN: incluye la sidra, el vinagre, bebidas con vino, horchata, leche de distinta especie a la de vaca,....

CONSUMO ALIMENTARIO EN EL HOGAR

	MILES de Kgs./Lts.			MILES de €			CONSUMO X CAPITA	PENETRACION**		
	TAM AGOSTO 2011	TAM AGOSTO 2012	% EVOL.	TAM AGOSTO 2011	TAM AGOSTO 2012	% EVOL.			TAM AGOSTO	TAM AGOSTO
									2012	2012
TOTAL CARNE	2.395.104,76	2.439.008,50	1,8%	15.383.092,22	15.426.422,36	0,3%	52,82	99,76		
CARNE FRESCA	1.760.743,42	1.787.570,47	1,5%	10.308.903,16	10.360.155,84	0,5%	38,71	92,25		
CARNE VACUNO	298.498,73	297.021,91	-0,5%	2.663.549,83	2.695.438,66	1,2%	6,43	51,93		
CARNE POLLO	662.431,08	678.793,49	2,5%	2.600.708,61	2.703.588,10	4,0%	14,70	71,05		
CARNE OVINO/CAPRINO	99.075,66	90.764,57	-8,4%	1.006.304,48	929.600,95	-7,6%	1,97	14,33		
CARNE CERDO	490.028,74	494.436,79	0,9%	2.910.618,70	2.801.785,80	-3,7%	10,71	67,82		
CARNE CONGELADA	78.659,24	82.303,09	4,6%	398.659,38	376.729,02	-5,5%	1,78	13,90		
CARNE TRANSFORMADA	555.702,10	569.134,93	2,4%	4.675.529,69	4.689.537,50	0,3%	12,33	97,97		
TOTAL PESCA	1.230.866,69	1.218.947,37	-1,0%	8.881.913,95	8.938.521,49	0,6%	26,40	96,03		
PESCADOS	698.890,46	687.452,81	-1,6%	4.671.433,18	4.650.793,27	-0,4%	14,88	72,02		
PESCADOS FRESCOS	545.499,25	539.247,89	-1,1%	3.706.597,84	3.712.695,79	0,2%	11,68	54,41		
PESCADOS CONGELADOS	153.391,21	148.204,92	-3,4%	964.835,34	938.097,48	-2,8%	3,21	39,87		
MARISCO/MOLUSCO/CRUS	343.434,51	338.453,10	-1,5%	2.593.007,62	2.552.971,12	-1,5%	7,33	50,09		
CONS.PESCADO/MOLUSCO	188.541,72	193.041,46	2,4%	1.617.473,15	1.734.757,10	7,3%	4,18	78,98		
TOTAL LECHE LIQUIDA	3.435.411,18	3.415.602,75	-0,6%	2.391.380,91	2.361.523,64	-1,2%	73,95	86,78		
LECHE ESTERILIZADA	3.294.696,80	3.280.455,60	-0,4%	2.278.336,10	2.249.730,50	-1,3%	71,02	85,44		
LECHE PASTERIZADA	98.484,20	92.123,50	-6,5%	81.142,70	77.098,47	-5,0%	1,99	3,97		
LECHE CRUDA	42.230,18	43.023,66	1,9%	31.902,11	34.694,68	8,8%	0,93	0,53		
T DERIVADOS LACTEOS	1.713.394,65	1.782.828,84	4,1%	5.761.268,84	5.957.777,06	3,4%	38,60	*		
YOGURT	449.269,78	460.515,66	2,5%	858.800,19	885.860,14	3,2%	9,97	73,60		
BIFIDUS + LECHE FERMENTADAS	273.857,25	277.126,43	1,2%	900.265,94	904.606,70	0,5%	6,00	*		
QUESO	363.833,27	367.820,83	1,1%	2.554.729,26	2.605.573,38	2,0%	7,96	92,60		
RESTO DERIVADOS LACTEOS	626.434,35	677.365,92	8,1%	1.447.473,45	1.561.736,84	7,9%	14,66	*		
T.HUEVOS KGS	372.888,79	380.033,51	1,9%	727.446,96	811.698,80	11,6%	8,23	71,23		
PAN	1.629.150,37	1.645.847,30	1,0%	3.897.538,21	3.883.824,10	-0,4%	35,63	99,39		
LEGUMBRES	146.222,02	145.156,28	-0,7%	213.138,32	223.597,64	4,9%	3,14	39,99		
AZUCAR	181.142,17	186.065,11	2,7%	164.749,64	190.733,47	15,8%	4,03	42,28		
TOTAL ACEITE	600.937,91	612.006,62	1,8%	1.275.025,04	1.289.925,62	1,2%	13,25	51,71		
ACEITE DE OLIVA	434.795,58	443.373,92	2,0%	1.078.977,70	1.071.109,72	-0,7%	9,60	39,08		
ACEITE DE GIRASOL	153.683,88	153.348,37	-0,2%	176.179,72	195.166,30	10,8%	3,32	21,34		

* T DERIVADOS LACTEOS: Incluye Preparados Lacteos y Derivados Lacteos

* BIFIDUS + LECHE FERMENTADAS: INCLUEN LOS Yogures con Bifidus y las Otras Leches fermentadas

**Penetración promedio mensual de los últimos 12 meses

CONSUMO ALIMENTARIO EN EL HOGAR

	MILES de Kgs./Lts.			MILES de €			CONSUMO X CAPITA	PENETRACION**
	TAM AGOSTO 2011	TAM AGOSTO 2012	% EVOL.	TAM AGOSTO 2011	TAM AGOSTO 2012	% EVOL.	TAM AGOSTO 2012	TAM AGOSTO 2012
PATATAS FRESCAS	1.036.505,34	1.061.664,32	2,4%	737.582,35	618.677,91	-16,1%	22,98	53,33
T.HORTALIZAS FRESCAS	2.836.523,93	2.873.667,54	1,3%	4.537.704,00	4.470.021,17	-1,5%	62,21	98,31
TOMATES	685.363,32	685.844,68	0,1%	923.317,62	919.177,99	-0,4%	14,85	70,94
CEBOLLAS	339.640,55	342.766,44	0,9%	354.327,32	328.623,01	-7,3%	7,42	54,60
LECHUGA/ESC./ENDIVIA	218.107,44	216.889,63	-0,6%	416.023,24	416.579,98	0,1%	4,69	51,22
PIMIENTOS	219.884,42	232.820,46	5,9%	369.701,07	362.147,83	-2,0%	5,04	50,95
JUDIAS VERDES	106.063,87	105.807,88	-0,2%	296.791,45	299.845,36	1,0%	2,29	25,42
COLES	88.080,70	89.672,39	1,8%	91.346,98	89.618,74	-1,9%	1,94	12,27
T.FRUTAS FRESCAS	4.635.721,34	4.765.371,06	2,8%	6.172.689,47	6.136.988,94	-0,6%	103,16	96,05
NARANJAS	904.957,94	922.001,83	1,9%	840.312,89	817.242,34	-2,7%	19,95	44,83
MANDARINAS	304.065,25	314.513,36	3,4%	376.694,72	374.694,90	-0,5%	6,82	29,64
LIMONES	101.583,97	104.913,07	3,3%	138.788,68	136.365,65	-1,7%	2,27	27,71
PLATANOS	496.760,62	528.025,74	6,3%	761.629,59	734.671,44	-3,5%	11,43	64,01
MANZANAS	529.741,31	549.102,05	3,7%	665.519,56	672.254,62	1,0%	11,89	54,65
PERAS	312.727,91	319.548,84	2,2%	415.804,35	397.892,56	-4,3%	6,92	42,70
MELOCOTONES	226.589,92	192.665,47	-15,0%	317.970,28	292.400,55	-8,0%	4,17	20,45
ALBARICOQUES	37.234,06	42.669,40	14,6%	71.637,86	82.408,74	15,0%	0,92	7,52
FRESAS/FRESON	114.035,22	129.194,69	13,3%	290.151,64	321.321,38	10,7%	2,79	23,26
MELON	399.371,68	415.658,68	4,1%	347.601,27	382.603,34	10,1%	9,00	22,91
SANDIA	355.972,47	400.513,50	12,5%	275.238,42	290.598,12	5,6%	8,65	16,96
CIRUELAS	91.426,30	73.345,68	-19,8%	143.737,39	117.192,58	-18,5%	1,59	12,66
CEREZAS	72.181,94	59.413,50	-17,7%	207.572,11	177.107,85	-14,7%	1,28	10,07
UVAS	104.727,91	109.541,55	4,6%	212.789,03	213.375,42	0,3%	2,38	16,66
KIWI	142.516,21	151.783,25	6,5%	333.025,06	332.978,25	0,0%	3,29	28,16
VINOS TRANQUILOS D.O.	138.841,14	139.923,43	0,8%	517.432,93	507.349,16	-1,9%	3,03	18,40
ESPUMOSOS/CAVAS D.O.	26.998,07	27.968,11	3,6%	140.554,74	138.596,62	-1,4%	0,61	5,54
VINO DE MESA SIN D.O.	225.891,12	236.523,91	4,7%	256.614,61	264.411,58	3,0%	5,12	*
OTROS VINOS	33.081,96	33.487,06	1,2%	128.450,32	133.413,61	3,9%	0,73	*
CERVEZAS	770.412,61	813.187,48	5,6%	906.633,72	950.993,54	4,9%	17,60	47,09
SIDRA	15.071,39	14.067,12	-6,7%	26.311,03	25.923,05	-1,5%	0,31	3,23
BEBIDAS ESPIRITUOSAS	45.035,32	42.788,53	-5,0%	438.667,05	425.757,46	-2,9%	0,93	*
BEBIDA CON VINO	51.895,05	57.227,24	10,3%	36.533,69	42.411,72	16,1%	1,24	5,43
TOTAL ZUMO Y NECTAR	537.019,70	515.248,36	-4,1%	465.821,37	456.267,10	-2,1%	11,16	47,45

* OTROS VINOS: incluye los vinos de Aguja D.O., vinos de Licor D.O., Otros Vinos+Espumosos sin D.O.

* BEBIDAS ESPIRITUOSAS: incluye el brandy, whisky, ginbra, ron, anis y otras bebidas espirituosas

* BEBIDAS CON VINO: Incluye las sangría, tintos de verano, etc. en el año 2007 estaban incluidas en otras bebidas alcohólicas.

CONSUMO ALIMENTARIO EN EL HOGAR

Miles de Kilos/Litros	agosto 11	septiembre 11	octubre 11	noviembre 11	diciembre 11	enero 12	febrero 12	marzo 12	abril 12	mayo 12	junio 12	julio 12	agosto 12
TOTAL CARNE	170.241	192.831	213.289	214.724	251.180	219.519	206.111	206.826	207.830	188.499	186.316	182.947	168.938
CARNE FRESCA	122.289	141.008	156.613	156.790	180.784	163.970	152.122	152.541	152.725	138.391	137.210	133.320	122.096
CARNE VACUNO	21.551	24.521	26.655	26.704	29.589	26.081	25.634	24.726	25.728	22.600	22.756	22.014	20.016
CARNE POLLO	46.216	53.944	60.660	59.450	57.709	62.014	57.435	60.653	58.070	53.643	54.867	53.685	46.664
CARNE OVINO/CAPRINO	6.224	6.240	6.421	6.136	15.827	8.786	6.101	7.131	8.914	6.583	7.052	6.014	5.560
CARNE CERDO	33.519	38.637	42.828	43.330	54.977	46.534	42.652	41.338	41.239	37.100	36.036	35.238	34.541
CARNE CONGELADA	6.241	5.864	7.509	7.315	7.689	6.980	6.502	7.691	7.246	6.169	6.284	6.567	6.485
CARNE TRANSFORMADA	41.711	45.958	49.166	50.619	62.707	48.569	47.486	46.594	47.858	43.939	42.822	43.059	40.357
TOTAL PESCA	91.778	98.286	103.385	107.945	131.866	101.574	96.661	103.996	96.146	96.432	98.304	94.179	90.174
PESCADOS	52.916	57.183	60.567	60.214	56.332	59.202	58.972	61.391	55.261	57.939	56.796	53.102	50.493
PESCADOS FRESCOS	41.734	44.802	47.772	47.404	43.498	45.680	46.117	48.123	42.457	45.981	45.600	42.279	39.534
PESCADOS CONGELADOS	11.182	12.381	12.795	12.810	12.833	13.522	12.855	13.268	12.804	11.958	11.196	10.823	10.959
MARISCO/MOLUSCO/CRUS	23.515	25.054	27.307	32.707	57.614	27.783	23.365	25.993	24.060	22.961	23.792	23.848	23.968
CONS.PESCADO/MOLUSCO	15.347	16.048	15.511	15.024	17.920	14.589	14.324	16.612	16.825	15.531	17.716	17.229	15.713
TOTAL LECHE LIQUIDA	254.186	274.269	297.945	298.256	290.700	309.681	293.100	302.684	295.777	277.702	271.643	257.213	246.633
LECHE ESTERILIZADA	242.011	263.796	286.179	286.236	279.298	298.287	280.996	289.773	282.579	266.554	262.022	246.993	237.744
LECHE PASTERIZADA	6.522	7.703	7.669	8.740	7.640	7.571	8.484	9.454	8.389	7.536	6.560	6.353	6.025
LECHE CRUDA	5.653	2.770	4.097	3.280	3.762	3.824	3.620	3.456	4.809	3.612	3.061	3.867	2.864
T DERIVADOS LACTEOS	146.363	152.237	154.725	145.612	138.453	145.310	138.746	151.639	149.003	152.330	156.255	153.583	144.936
YOGURT	34.508	40.535	41.010	39.863	34.639	39.227	37.536	41.614	39.878	40.212	37.916	35.091	32.996
BIFIDUS + LECHE FEMENTADAS	19.612	24.142	26.453	24.784	20.936	24.068	23.077	25.288	23.465	24.347	22.081	19.767	18.718
QUESO	27.495	30.180	32.039	32.284	33.868	31.965	30.182	32.037	31.543	29.829	29.117	28.200	26.576
RESTO DERIVADOS LACTEOS	64.748	57.380	55.222	48.681	49.010	50.050	47.951	52.700	54.117	57.942	67.141	70.525	66.646
T.HUEVOS KGS	28.833	31.305	32.421	32.215	33.412	32.665	31.232	32.763	33.714	30.828	31.241	29.635	28.602
PAN	121.405	129.737	141.370	141.460	137.298	147.446	139.329	144.006	140.529	137.775	136.155	130.640	120.103
LEGUMBRES	8.532	12.746	13.515	14.531	12.500	14.268	13.943	12.730	12.550	10.946	9.535	9.194	8.701
AZUCAR	12.781	14.213	16.782	16.991	17.650	15.151	15.465	17.155	16.359	14.668	14.338	13.902	13.390
TOTAL ACEITE	45.823	51.296	51.183	53.903	55.553	56.647	50.674	54.737	48.205	46.927	45.016	48.213	49.651
ACEITE DE OLIVA	32.079	37.651	37.176	40.009	40.058	41.740	36.762	39.468	33.593	33.798	32.405	34.838	35.875
ACEITE DE GIRASOL	12.596	12.223	13.004	12.877	14.342	13.646	12.781	13.921	13.049	11.489	11.407	11.992	12.618

* T DERIVADOS LACTEOS: Incluye Preparados Lacteos y Derivados Lacteos

* BIFIDUS + LECHE FERMENTADAS: INCLUEN LOS Yogures con Bifidus y las Otras Leches fermentadas

CONSUMO ALIMENTARIO EN EL HOGAR

Miles de Kilos/Litros	agosto 11	septiembre 11	octubre 11	noviembre 11	diciembre 11	enero 12	febrero 12	marzo 12	abril 12	mayo 12	junio 12	julio 12	agosto 12
PATATAS FRESCAS	74.712	90.065	84.572	91.556	81.510	90.957	85.757	89.659	88.274	91.295	91.540	94.168	82.311
T.HORTALIZAS FRESCAS	239.594	248.901	246.907	241.414	208.021	244.080	215.828	239.178	247.107	248.581	250.858	245.567	237.226
TOMATES	75.372	71.029	58.399	49.702	42.413	47.500	41.704	49.963	50.409	59.590	72.790	70.820	71.525
CEBOLLAS	28.650	29.141	28.000	28.377	25.657	29.212	28.527	27.617	28.922	27.598	30.199	29.615	29.902
LECHUGA/ESC./ENDIVIA	17.391	16.558	18.186	17.867	16.074	18.082	15.431	17.029	17.801	20.129	21.087	20.059	18.586
PIMIENTOS	22.535	25.853	22.564	18.834	14.710	16.697	16.221	16.346	18.819	19.224	19.461	21.796	22.297
JUDIAS VERDES	12.804	10.677	11.436	8.690	6.675	7.468	5.521	6.407	8.391	8.902	8.230	10.859	12.552
COLES	4.153	5.722	6.873	9.911	8.734	11.004	9.463	8.260	8.076	6.164	5.075	5.390	4.999
T.FRUTAS FRESCAS	436.562	422.683	386.382	372.896	353.225	383.303	354.054	377.816	359.968	404.888	454.653	463.612	431.891
NARANJAS	31.615	34.898	44.380	74.126	88.198	109.834	107.564	116.552	109.979	103.883	61.965	38.858	31.763
MANDARINAS	964	3.333	27.613	54.403	58.543	65.111	47.394	31.382	16.948	7.638	1.254	570	325
LIMONES	8.476	8.550	8.730	8.579	10.239	9.517	7.771	8.023	8.159	8.959	8.791	8.806	8.790
PLATANOS	28.821	38.010	44.166	46.686	44.469	48.909	46.391	52.083	51.232	48.735	43.189	35.566	28.591
MANZANAS	26.988	42.455	57.038	54.110	44.758	53.181	51.875	53.355	52.985	50.526	37.165	26.695	24.958
PERAS	22.519	26.255	33.937	32.485	24.173	27.652	26.884	31.029	30.836	29.661	19.073	16.613	20.951
MELOCOTONES	50.864	43.808	22.629	3.684	702	769	465	433	391	3.242	20.908	42.365	53.270
ALBARICOQUES	1.662	789	383	281	275	326	74	162	162	6.452	21.135	11.168	1.462
FRESAS/FRESON	801	987	719	599	831	6.211	19.090	32.631	35.243	22.811	5.693	2.213	2.166
MELON	96.363	83.755	44.507	11.317	8.845	6.413	5.241	7.341	7.957	19.277	50.452	80.443	90.110
SANDIA	81.271	45.912	6.839	1.527	353	100	180	2.556	5.845	49.679	98.028	107.498	81.996
CIRUELAS	19.734	16.938	9.181	3.037	710	350	903	2.034	2.053	869	4.739	14.468	18.062
CEREZAS	1.843	445	401	829	1.092	1.403	1.194	788	738	7.259	27.951	15.189	2.123
UVAS	9.650	23.513	27.810	16.946	14.153	5.161	1.975	2.356	2.263	2.509	1.540	2.385	8.930
KIWI	7.959	9.773	10.997	13.312	12.959	14.380	15.191	15.293	15.457	14.481	12.148	9.298	8.494
VINOS TRANQUILOS D.O.	10.310	10.671	11.679	12.939	20.185	11.180	11.325	12.083	10.657	10.471	10.022	9.677	9.035
ESPUMOSOS/CAVAS D.O.	1.823	1.447	1.654	1.906	9.857	2.317	1.144	1.481	1.361	1.329	1.873	1.397	2.201
VINO DE MESA SIN D.O.	18.967	18.840	20.324	19.519	23.402	18.876	17.437	19.976	18.933	17.549	21.575	19.683	20.410
OTROS VINOS	2.235	2.102	2.722	3.090	5.820	2.760	2.251	2.594	2.806	2.518	2.302	2.386	2.135
CERVEZAS	77.182	70.334	65.240	57.770	67.135	53.859	50.230	63.319	64.634	68.873	83.460	84.545	83.788
SIDRA	861	685	803	1.049	5.835	1.275	615	517	647	492	745	626	778
BEBIDAS ESPIRITUOSAS	3.264	2.748	3.318	3.440	8.000	3.104	3.142	3.042	3.123	3.504	3.110	3.007	3.250
OTRA BEBIDA CON VINO	10.268	5.912	3.576	2.305	1.970	1.510	1.782	2.184	2.731	4.179	8.542	11.295	11.240
TOTAL ZUMO Y NECTAR	48.728	48.943	46.868	40.250	37.051	39.111	37.216	41.377	39.384	42.648	48.075	47.570	46.756

* OTROS VINOS: incluye los vinos de Aguja D.O., vinos de Licor D.O., Otros Vinos+Espumosos sin D.O.

* BEBIDAS ESPIRITUOSAS: incluye el brandy, whisky, ginbra, ron, anís y otras bebidas espirituosas

* BEBIDAS CON VINO: incluye las sangría, tintos de verano, etc. en el año 2007 estaban incluidas en otras bebidas alcohólicas.

CONSUMO ALIMENTARIO EN EL HOGAR

Miles de €

	agosto 11	septiembre 11	octubre 11	noviembre 11	diciembre 11	enero 12	febrero 12	marzo 12	abril 12	mayo 12	junio 12	julio 12	agosto 12
TOTAL CARNE	1.114.773	1.250.245	1.350.592	1.344.497	1.770.117	1.383.154	1.243.772	1.270.826	1.302.247	1.155.698	1.155.021	1.142.742	1.057.513
CARNE FRESCA	735.567	841.063	909.125	898.238	1.139.096	947.734	846.849	863.301	883.980	781.445	781.522	759.699	708.104
CARNE VACUNO	197.784	221.726	239.418	236.547	286.570	239.347	227.616	220.436	232.040	202.413	205.314	196.224	187.787
CARNE POLLO	192.256	227.158	246.368	238.129	230.816	243.471	220.417	237.791	228.677	210.024	217.574	215.374	187.788
CARNE OVINO/CAPRINO	65.140	67.223	67.276	65.897	180.219	92.590	59.857	69.404	87.985	63.213	65.855	57.624	52.458
CARNE CERDO	198.876	225.177	245.016	244.288	319.462	263.186	233.997	234.836	232.312	206.590	201.409	199.815	195.699
CARNE CONGELADA	31.467	29.671	34.672	34.185	42.147	32.044	27.379	34.653	33.667	25.711	25.663	29.764	27.173
CARNE TRANSFORMADA	347.739	379.511	406.795	412.074	588.874	403.376	369.544	372.872	384.600	348.542	347.835	353.278	322.237
TOTAL PESCA	668.137	712.660	730.797	783.234	1.122.802	745.061	675.220	739.456	700.804	687.419	708.976	676.257	655.837
PESCADOS	362.729	389.062	407.099	405.825	423.228	403.474	385.793	407.670	376.122	382.663	376.541	353.867	339.449
PESCADOS FRESCOS	291.397	310.012	326.954	325.474	338.083	317.388	305.916	321.371	295.025	306.792	306.447	287.027	272.207
PESCADOS CONGELADOS	71.333	79.051	80.145	80.351	85.145	86.086	79.877	86.299	81.097	75.871	70.094	66.840	67.241
MARISCO/MOLUSCO/CRUS	173.971	186.469	190.679	242.042	509.744	211.142	163.501	183.855	172.420	166.306	178.335	172.892	175.586
CONS.PESCADO/MOLUSCO	131.437	137.128	133.020	135.367	189.829	130.445	125.926	147.931	152.262	138.449	154.100	149.498	140.802
TOTAL LECHE LIQUIDA	175.258	188.752	203.691	204.639	201.408	214.743	204.096	211.451	204.535	192.136	188.378	177.086	170.610
LECHE ESTERILIZADA	165.355	180.569	193.981	194.504	191.518	205.374	193.930	200.824	193.758	183.566	180.333	168.344	163.030
LECHE PASTERIZADA	5.363	6.299	6.389	7.259	6.462	6.299	7.021	7.621	7.107	6.146	5.654	5.758	5.084
LECHE CRUDA	4.540	1.884	3.321	2.876	3.428	3.071	3.145	3.006	3.670	2.423	2.391	2.984	2.496
T DERIVADOS LACTEOS	478.210	494.534	510.689	492.882	505.562	485.178	464.865	505.061	495.633	505.376	517.084	505.681	475.231
YOGURT	66.624	77.011	79.053	77.628	67.579	76.024	71.934	78.739	75.588	76.631	74.258	68.151	63.265
BIFIDUS + LECHE FERMENTADAS	63.253	78.998	86.413	81.848	69.986	79.034	76.849	83.502	76.711	79.348	70.662	62.385	58.869
QUESO	192.376	208.627	224.979	228.175	254.892	224.145	211.709	224.779	222.764	209.958	205.894	201.285	188.367
RESTO DERIVADOS LACTEOS	155.956	129.898	120.244	105.232	113.104	105.975	104.373	118.041	120.570	139.440	166.270	173.860	164.730
T.HUEVOS KGS	56.934	61.697	63.777	63.840	66.300	65.850	64.524	70.393	75.867	70.880	73.044	68.742	66.785
PAN	291.618	307.680	336.424	331.620	329.308	345.832	328.815	348.109	334.119	322.299	316.515	300.433	282.669
LEGUMBRES	12.341	19.062	21.600	22.655	19.447	22.032	21.536	20.180	19.445	17.106	14.106	13.613	12.814
AZUCAR	12.999	14.181	16.995	17.208	18.032	15.622	15.803	17.788	16.824	15.090	14.783	14.501	13.908
TOTAL ACEITE	96.557	109.124	107.094	116.185	117.545	119.936	108.670	113.743	99.602	97.699	93.733	102.095	104.499
ACEITE DE OLIVA	78.857	91.443	89.119	98.391	97.609	100.574	90.498	93.954	80.652	80.533	77.274	84.600	86.463
ACEITE DE GIRASOL	15.782	15.478	16.446	16.193	18.060	17.309	16.372	17.698	16.728	14.822	14.531	15.324	16.205

* T DERIVADOS LACTEOS: Incluye Preparados Lacteos y Derivados Lacteos

* BIFIDUS + LECHE FERMENTADAS: INCLUEN LOS Yogures con Bifidus y las Otras Leches fermentadas

CONSUMO ALIMENTARIO EN EL HOGAR

Miles de €

	agosto 11	septiembre 11	octubre 11	noviembre 11	diciembre 11	enero 12	febrero 12	marzo 12	abril 12	mayo 12	junio 12	julio 12	agosto 12
PATATAS FRESCAS	47.127	52.122	49.787	48.130	44.672	49.447	48.050	48.300	52.002	53.730	57.469	59.983	54.984
T.HORTALIZAS FRESCAS	347.080	360.068	375.408	371.541	331.973	394.680	369.101	404.942	393.394	378.850	371.011	364.406	354.647
TOMATES	86.375	80.216	75.542	66.933	59.792	69.886	61.910	74.721	72.817	85.261	90.645	91.123	90.332
CEBOLLAS	29.942	27.226	26.697	25.707	23.456	26.781	25.925	26.576	28.269	27.953	31.428	28.774	29.832
LECHUGA/ESC./ENDIVIA	32.107	30.972	34.907	33.602	32.178	35.431	30.638	35.467	34.962	37.200	39.049	36.105	36.068
PIMIENTOS	33.358	37.609	31.875	26.048	22.260	27.262	28.285	32.274	32.103	27.156	30.090	33.128	34.056
JUDIAS VERDES	32.292	29.853	28.627	26.873	18.369	23.849	21.083	23.179	21.762	21.943	23.685	28.298	32.325
COLES	4.284	6.020	7.307	9.807	9.203	10.642	9.494	8.452	7.824	5.771	4.640	5.463	4.998
T.FRUTAS FRESCAS	480.209	513.730	541.417	501.743	451.730	475.967	453.367	506.651	471.191	538.622	631.959	549.545	501.066
NARANJAS	34.329	43.057	55.679	71.686	75.560	88.512	82.812	94.288	89.031	84.889	56.744	38.714	36.272
MANDARINAS	1.546	5.574	37.640	63.307	65.033	68.227	54.431	41.779	24.780	10.615	1.756	977	576
LIMONES	12.145	11.958	12.223	11.557	12.768	11.651	8.857	8.964	10.276	10.976	10.983	11.991	14.163
PLATANOS	38.354	49.980	62.191	66.076	59.188	69.272	68.647	75.107	71.794	71.283	58.318	44.277	38.538
MANZANAS	36.409	51.808	67.985	65.715	53.143	63.867	60.896	64.821	64.300	62.742	48.204	35.596	33.179
PERAS	29.199	33.805	43.001	40.403	29.689	33.576	31.990	37.142	37.271	35.660	24.836	23.151	27.369
MELOCOTONES	65.064	60.757	41.135	7.029	1.147	1.433	1.183	770	567	6.634	38.169	62.698	70.878
ALBARICOQUES	3.276	1.338	588	515	412	552	186	283	257	16.682	38.871	19.813	2.912
FRESAS/FRESON	2.094	2.564	2.057	1.530	2.931	23.596	56.564	85.092	72.674	48.824	15.286	5.066	5.139
MELON	66.492	59.929	38.955	14.270	12.178	9.599	7.643	10.567	11.505	24.640	55.521	66.997	70.800
SANDIA	48.122	31.242	5.697	1.119	490	144	284	3.937	8.732	45.570	78.779	64.689	49.915
CIRUELAS	27.885	23.217	13.342	4.991	1.323	1.033	2.620	5.438	5.484	2.279	9.164	21.250	27.051
CEREZAS	6.068	997	634	1.577	3.619	5.436	3.997	1.894	1.134	24.911	82.741	43.816	6.353
UVAS	16.817	37.440	47.983	34.278	29.972	10.805	5.801	6.626	6.039	6.748	4.257	5.813	17.614
KIWI	19.899	25.878	27.981	31.867	29.822	29.769	28.072	29.307	29.429	29.208	28.417	22.042	21.186
VINOS TRANQUILOS D.O.	37.160	35.530	42.641	46.811	96.577	41.369	36.887	40.823	36.507	35.526	32.284	31.186	31.207
ESPUMOSOS/CAVAS D.O.	8.061	7.090	8.345	9.607	58.253	11.349	4.126	5.858	6.110	5.393	8.310	5.833	8.323
VINO DE MESA SIN D.O.	21.046	21.029	23.000	21.277	30.883	20.529	19.452	20.940	21.615	19.403	20.669	23.173	22.442
OTROS VINOS	9.078	7.704	11.173	12.105	24.044	10.757	9.105	9.830	10.509	10.195	9.105	9.765	9.122
CERVEZAS	90.805	82.016	77.321	67.044	81.450	63.947	58.598	73.462	76.203	80.429	96.562	98.619	95.343
SIDRA	1.573	1.166	1.347	1.742	1.1209	2.458	1.095	968	1.314	846	1.308	1.057	1.413
BEBIDAS ESPIRITUOSAS	32.939	27.624	31.347	34.002	86.118	32.200	28.802	30.620	30.584	30.556	31.013	29.856	33.035
OTRA BEBIDA CON VINO	7.179	4.162	2.547	1.703	1.516	1.101	1.299	1.626	2.045	3.088	6.490	8.421	8.414
TOTAL ZUMO Y NECTAR	43.381	43.351	41.169	34.906	32.154	34.250	32.470	36.512	34.121	37.936	43.139	43.306	42.955

* OTROS VINOS: incluye los vinos de Aguja D.O., vinos de Licor D.O., Otros Vinos+Espumosos sin D.O.

* BEBIDAS ESPIRITUOSAS: incluye el brandy, whisky, ginbra, ron, anís y otras bebidas espirituosas

* BEBIDAS CON VINO: Incluye las sangría, tintos de verano, etc. en el año 2007 estaban incluidas en otras bebidas alcohólicas.

CONSUMO ALIMENTARIO EN EL HOGAR. Clasificación COICOP

	MILES de Kgs	MILES de €	PART. MERC. VALOR	CONSUMOXCAPITA	GASTOXCAPITA €	PRECIO MEDIO €/Kilo
	ago-12	ago-12	ago-12	ago-12	ago-12	ago-12
0.1.1 ALIMENTACION	1.857.177,68	4.463.601,67	88,75	40,07	96,32	2,40
0.1.1.1 PAN Y CEREALES	203.634,27	555.534,94	11,05	4,39	11,99	2,73
0.1.1.1.1 ARROZ	13.827,55	19.319,18	0,38	0,30	0,42	1,40
0.1.1.1.2 PAN	120.103,14	282.668,84	5,62	2,59	6,10	2,35
0.1.1.1.3 OTROS PRODUCTOS DE PANADERIA	32.602,76	131.277,73	2,61	0,70	2,83	4,03
0.1.1.1.4 PASTAS ALIMENTICIAS	14.972,73	33.263,86	0,66	0,32	0,72	2,22
0.1.1.1.5 PRODUCTOS PASTELERÍA/MASAS COCINADAS	8.551,58	52.145,64	1,04	0,18	1,13	6,10
0.1.1.1.7 CEREALES/OTROS ELABORADOS CON CEREALES	13.576,52	36.859,69	0,73	0,29	0,80	2,71
0.1.1.2 CARNE	176.920,36	1.103.960,78	21,95	3,82	23,82	6,24
0.1.1.2.1 BOVINO FRESCA/REFRIGERADA/CONGELADA	20.472,64	191.162,30	3,80	0,44	4,12	8,69
0.1.1.2.2 PORCINO FRESCA/REFRIGERADA/CONGELADA	34.153,95	192.055,96	3,82	0,74	4,14	1,03
0.1.1.2.3 OVINO/CAPRINO FRESCA/REFRIGERADA/CONGELADA	5.559,87	52.458,16	1,04	0,12	1,13	9,44
0.1.1.2.4 AVE FRESCA/REFRIGERADA/CONGELADA	56.014,50	230.578,68	4,58	1,21	4,98	2,84
0.1.1.2.5 CHARCUTERIA	39.620,73	317.484,16	6,31	0,85	6,85	8,01
0.1.1.2.6 CARNES PREPARADAS	10.871,29	65.282,97	1,30	0,23	1,41	6,01
0.1.1.2.7 DESPOJOS/CASQUERÍA	2.137,47	9.480,92	0,19	0,05	0,20	4,44
0.1.1.2.8 OTRAS CARNES	7.646,75	42.641,91	0,85	0,17	0,92	5,58
0.1.1.2.9 CARNE CONGELADA	443,17	2.815,72	0,06	0,01	0,06	6,35
0.1.1.3 PESCADO	93.085,57	672.559,85	13,37	2,01	14,51	7,23
0.1.1.3.1 PESCADO FRESCO/REFRIGERADO	39.533,78	272.207,40	5,41	0,85	5,87	6,89
0.1.1.3.2 PESCADO CONGELADO	10.959,47	67.241,40	1,34	0,24	1,45	6,14
0.1.1.3.3 MOLUSCOS/CRUSTACEOS FRESCOS/CONGELADOS	23.968,03	175.585,89	3,49	0,52	3,79	7,33
0.1.1.3.4 PESCADOS/MARISCOS SECOS/AHUMADOS	1.434,92	20.330,42	0,40	0,03	0,44	14,17
0.1.1.3.5 OTRAS CONSERVAS DE PESCADO	17.189,37	137.194,75	2,73	0,37	2,96	7,98
0.1.1.4 LECHE/QUESO/HUEVOS	396.355,22	639.212,51	12,71	8,55	13,79	1,61
0.1.1.4.1 LECHE ENTERA	72.737,28	50.037,15	0,99	1,57	1,08	0,69
0.1.1.4.2 LECHE DESNATADA	72.439,23	50.974,99	1,01	1,56	1,10	0,70
0.1.1.4.2 LECHE SEMI	101.456,90	69.598,16	1,38	2,19	1,50	0,69
0.1.1.4.3 LECHE CONSERVADA	12.234,76	28.195,38	0,56	0,26	0,61	2,30
0.1.1.4.4 YOGURES	56.703,95	130.400,50	2,59	1,22	2,81	2,30
0.1.1.4.5 QUESO/REQUESON	26.576,09	188.366,96	3,75	0,57	4,06	7,09
0.1.1.4.6 OTROS PRODUCTOS A BASE DE LECHE	24.790,97	52.276,48	1,04	0,53	1,13	2,11
0.1.1.4.7 HUEVOS	29.416,10	69.362,87	1,38	0,63	1,50	2,36
0.1.1.5 ACEITES Y GRASAS	53.812,93	123.350,38	2,45	1,16	2,66	2,29
0.1.1.5.1 MANTEQUILLA	920,45	5.271,46	0,10	0,02	0,11	5,73
0.1.1.5.2 MARGARINA	2.504,75	8.827,38	0,18	0,05	0,19	3,52
0.1.1.5.3 ACEITE DE OLIVA	36.024,06	86.728,12	1,72	0,78	1,87	2,41
0.1.1.5.4 OTROS ACEITES	13.627,28	17.770,94	0,35	0,29	0,38	1,30
0.1.1.5.5 OTRAS GRASAS ANIMALES	736,39	4.752,49	0,09	0,02	0,10	6,45

CONSUMO ALIMENTARIO EN EL HOGAR. Clasificación COICOP

	MILES de Kgs	MILES de €	PART. MERC. VALOR	CONSUMOXCAPITA	GASTOXCAPITA €	PRECIO MEDIO €/Kilo
	ago-12	ago-12	ago-12	ago-12	ago-12	ago-12
0.1.1.6 FRUTAS	441.782,19	551.531,31	10,97	9,53	11,90	1,25
0.1.1.6.1 CITRICOS	40.878,44	51.011,09	1,01	0,88	1,10	1,25
0.1.1.6.2 PLATANOS	28.591,47	38.537,72	0,77	0,62	0,83	1,35
0.1.1.6.3 MANZANAS	24.957,77	33.178,70	0,66	0,54	0,72	1,33
0.1.1.6.4 PERAS	20.951,03	27.368,84	0,54	0,45	0,59	1,31
0.1.1.6.5 FRUTAS CON HUESO	76.772,82	112.443,98	2,24	1,66	2,43	1,46
0.1.1.6.6 BAYAS	11.095,96	22.752,86	0,45	0,24	0,49	2,05
0.1.1.6.7 OTRAS FRUTAS	228.643,48	215.772,46	4,29	4,93	4,66	0,94
0.1.1.6.8 FRUTOS SECOS	6.494,02	42.563,63	0,85	0,14	0,92	6,55
0.1.1.6.9 FRUTAS PREPARADAS/CONSERVAS	3.397,20	7.902,03	0,16	0,07	0,17	2,33
0.1.1.7 HORTALIZAS	377.198,00	553.712,37	11,01	8,14	11,95	1,47
0.1.1.7.0 OTRAS VERDURAS	17.191,48	40.642,24	0,81	0,37	0,88	2,36
0.1.1.7.1 HORTALIZAS DE HOJA/TALLO	21.747,78	41.429,69	0,82	0,47	0,89	1,91
0.1.1.7.2 COLES	4.999,34	4.997,96	0,10	0,11	0,11	1,00
0.1.1.7.3 HORTALIZAS CULTIVADAS POR SU FRUTO	145.818,27	206.705,90	4,11	3,15	4,46	1,42
0.1.1.7.4 HORTALIZAS CON RAIZ	47.469,06	60.871,64	1,21	1,02	1,31	1,28
0.1.1.7.5 LEGUMBRES / HORTALIZAS SECAS	4.107,57	7.302,41	0,15	0,09	0,16	1,78
0.1.1.7.6 LEGUMBRES / HORTALIZAS CONGELADAS	11.671,91	24.230,17	0,48	0,25	0,52	2,08
0.1.1.7.7 LEGUMBRES / HORTALIZAS CONSERVA	34.288,85	86.053,28	1,71	0,74	1,86	2,51
0.1.1.7.8 PATATAS FRESCAS / CONGELADAS	85.446,38	58.547,71	1,16	1,84	1,26	0,69
0.1.1.7.9 PATATAS PROCESADAS	4.457,36	22.931,37	0,46	0,10	0,49	5,14
0.1.1.8 AZUCAR/CONFITURAS/MIEL/CHOCOLATE/CONFITERIA/HELADA	47.660,92	153.720,36	3,06	1,03	3,32	3,23
0.1.1.8.1 AZUCAR	13.678,89	17.179,28	0,34	0,30	0,37	1,26
0.1.1.8.2 CONFITERIA/MERMELADA/MIEL	2.978,30	12.274,32	0,24	0,06	0,26	4,12
0.1.1.8.3 CHOCOLATE	5.000,98	35.257,32	0,70	0,11	0,76	7,05
0.1.1.8.4 CONFITERIA	161,11	1.040,05	0,02	0,00	0,02	6,46
0.1.1.8.5 HELADOS	25.841,64	87.969,39	1,75	0,56	1,90	3,40
0.1.1.9 PRODUCTOS ALIMENTICIOS NO NUESTRADOS ANTERIORMENTE	48.025,59	109.273,08	2,17	1,04	2,36	2,28
0.1.1.9.1 SALSAS	21.194,60	47.939,94	0,95	0,46	1,03	2,26
0.1.1.9.2 SAL/ESPECIAS	8.010,66	8.882,73	0,18	0,17	0,19	1,11
0.1.1.9.3 SOPAS / CALDOS	14.353,50	26.274,60	0,52	0,31	0,57	1,83
0.1.1.9.6 OTROS PRODUCTOS EN PESO	4.466,82	26.175,81	0,52	0,10	0,56	5,86
0.1.2 BEBIDAS NO ALCOHOLICAS	507.511,89	356.742,06	7,09	10,95	7,70	0,70
0.1.2.1 CAFE/TE/CACAO	9.961,02	89.656,52	1,78	0,21	1,93	9,00
0.1.2.1.1 CAFE	5.514,93	60.211,13	1,20	0,12	1,30	10,92
0.1.2.1.2 TE/INFUSIONES	421,25	10.886,61	0,22	0,01	0,23	25,84
0.1.2.1.3 CACAO	4.024,84	18.558,78	0,37	0,09	0,40	4,61
0.1.2.2 AGUA/BEBIDAS REFRESCANTES/ZUMOS	480.384,15	244.891,50	4,87	10,37	5,28	0,51
0.1.2.2.1 AGUA MINERAL	225.504,73	45.966,07	0,91	4,87	0,99	0,20
0.1.2.2.2 BEBIDAS REFRESCANTES	208.123,36	155.970,87	3,10	4,49	3,37	0,75
0.1.2.2.3 ZUMOS DE FRUTA	46.461,71	42.668,71	0,85	1,00	0,92	0,92
0.1.2.2.4 ZUMOS DE VEGETALES(N.D.)	294,35	285,85	0,01	0,01	0,01	0,97
0.1.2.3 OTROS PRODUCTOS EN VOLUMEN	17.166,72	22.194,04	0,44	0,37	0,48	1,29
0.2.1 BEBIDAS ALCOHOLICAS	132.837,69	209.297,86	4,16	2,87	4,52	1,58
0.2.1.1 ESPIRITUOSOS Y LICORES	3.250,07	33.035,10	0,66	0,07	0,71	10,16
0.2.1.2 VINOS	45.799,87	80.919,69	1,61	0,99	1,75	1,77
0.2.1.2.1 VINO DE UVA / OTRAS FRUTAS FERMENTADAS	41.820,55	64.724,62	1,29	0,90	1,40	1,55
0.2.1.2.1.1 V CPRD	9.391,91	32.456,05	0,65	0,20	0,70	3,46
0.2.1.2.1.2 MESA	31.650,50	30.855,91	0,61	0,68	0,67	0,97
0.2.1.2.1.3 SIDRA	778,14	1.412,66	0,03	0,02	0,03	1,82
0.2.1.2.2 OTROS VINOS	3.979,32	16.195,07	0,32	0,09	0,35	4,07
0.2.1.3 CERVEZAS	83.787,75	95.343,07	1,90	1,81	2,06	1,14