



GOBIERNO
DE ESPAÑA

MINISTERIO
DE MEDIO AMBIENTE
Y MEDIO RURAL Y MARINO

LA ALIMENTACIÓN MES A MES

MARZO

2010

AVANCE DE DATOS PROVISIONALES

METODOLOGÍA del Panel de Consumo Alimentario

El panel de consumo Alimentario se está desarrollando en el Ministerio de Medio Ambiente, y Medio Rural y Marino desde el año 1987 y su objetivo principal es el conocimiento de la demanda directa de alimentos en España, distinguiendo entre el consumo en hogares, en hostelería/restauración e instituciones, para lo que se aplica la siguiente Metodología:

HOGARES:

Universo: Todos los hogares de la península, Baleares y Canarias, sin incluir Ceuta y Melilla (17.020.860 en 2009 y 17.070.198 en 2010)

Muestra: 12.000 Hogares que apuntan diariamente sus compras con un lector óptico. La elección de esta muestra es al azar con un método bietápico. En la primera etapa se seleccionan los puntos de sondeo en función del tamaño de las poblaciones para cada una de las regiones. En la segunda, se selecciona los colaboradores en cada uno de los puntos elegidos.

EXTRAHOGAR:

Se realizan dos paneles para el conocimiento del consumo Extradoméstico:

1- El panel de consumo alimentario en Hostelería/Restauración comercial y Social, del que se obtiene el volumen y gasto realizado en alimentación por el sector, las cifras son suministradas por los encargados de compras de los establecimientos. Es continuación del que se venía haciendo desde el año 1987 pero con mejoras metodológicas y muestrales. Se ha aumentado la muestra hasta 1.500 establecimientos de Hostelería/Restauración comercial y 300 para la social, con recogida por auditoría personal de las encuestas. Dado que esta nueva metodología se empezó hace algo más de un año, en este momento ya se pueden dar resultados comparativos del año 2009 con respecto al 2008, por lo que se presentan en este informe los resultados de H/R de 2009 comparados con los del mismo periodo de 2008, así como la suma total de alimentación al considerar los hogares también.

2- El panel de consumo extradoméstico realizado a los consumidores. Durante dos semanas al trimestre nos proporcionaran información de todas las comidas realizadas fuera del hogar, lugar a donde acudieron, qué comieron, precio de la misma, razones por las que comieron fuera del hogar, etc. En el trimestre se le preguntarán a 7.000 personas comprendidas entre 10 años y mayores de 65 años, que corresponden con unas 550 personas cada semana. Los resultados de la última oleada primavera-verano de 2009 ya están colgados en al Web del MARM.

Con ambos estudios se tiene un conocimiento bastante profundo del consumo dentro del sector extradoméstico.

Panel de Consumo Alimentario Consumo en Marzo 2010

Valor gastado en Alimentación: 5.914,9 millones de Euros

Cantidades compradas: 2.660,4 millones de Kg. / Lts.

Evolución con respecto a Marzo 2009

Evolución del gasto: +0,7%

Evolución de las cantidades compradas: +1,3%

Se presenta un incremento en el volumen comprado en Alimentación durante el mes de Marzo 2010 con respecto al mismo mes del año anterior. Los principales incrementos se observan en las Bebidas Alcohólicas de Alta Graduación (+21,9%), Leche + Derivados Lácteos (+7,9%), Total Vinos y Espumosos (+7,9%), Total Aceite (+6,1%) y T. Carne (+5,0%). En contra, entre los productos que desciende el consumo destacan el Pan (-10,5%), Agua y Beb. Envasada (-6,1%) y T. Hortalizas y Patatas Frescas (-5,5%).

El leve incremento del gasto en T. Alimentación (+0,7%) afecta a casi todas las categorías a excepción del Pan (-12,9%), Huevos Kg. (-7,0%), Agua de Bebida Envasada (-6,8%) y Total Pesca (-1,5%). Mientras destaca el incremento del gasto en las Beb Alcohólicas de Alta Graduación (+31,7%), Total Vinos y Espumosos (+7,0%) y T. Hortalizas y Patatas Frescas (+3,9%).

Año móvil (Abril 2009 a Marzo 2010)

Valor gastado en Alimentación: 68.734,4 millones de Euros

Cantidades compradas: 31.003,4 millones de Kg. / Ltr.

Evolución con respecto al año móvil anterior (Abril 2008 a Marzo 2009)

Evolución del gasto: -1,6%

Evolución de las cantidades compradas: +1,8%

Durante este último año móvil a Marzo 2010, los productos con mayor descenso del consumo fueron: el Pan (-6,2%), el Vino de Mesa sin D.O. (-4,8%), la Leche Pasteurizada (-3,7%), la Carne de Vacuno (-3,0%) y las Legumbres (-2,3%).

Por el contrario, los productos que han tenido mayor incremento en el consumo durante en el último año móvil a Marzo 2010 con respecto al mismo período del año anterior fueron: las Beb. Ref. y Gaseosas (+4,4%), T. Frutas Frescas (+3,9%), las Bebidas con Vino (+30,8%), la Carne Congelada (+24,0%), los Vinos Tranquilos D.O. (+13,6%), los Pimientos (+13,8%) y los Bífidos + Leches Fermentadas (+7,3%).

COMENTARIOS

Marzo 2010 <> Marzo 2009

El consumo alimentario en los hogares españoles presentó, a Marzo 2010, un incremento de +1,3% (en volumen) respecto a Marzo 2009.

A diferencia del mes anterior, durante Marzo 2010 la tendencia del gasto alimentario en el hogar cambia, observándose una leve recuperación de este, alcanzando una evolución positiva de +0,7%.

Por el contrario, se presenta una disminución del precio medio del -0,6%; tendencia esta que viene dándose desde febrero 2009.

Año móvil (Abril 2009 a Marzo 2010) <> (Abril 2008 a Marzo 2009)

Incremento en el consumo en el conjunto del último año móvil (Abril 2009 a Marzo 2010) con respecto al mismo período del año anterior (+1,8% Volumen). Mientras y debido al descenso de los precios medios en -3,4%, en el conjunto del año la tendencia del Gasto es contraria (disminuye -1,6%).

	TAM Marzo 2010	% Variación Tam Marzo 10 vs Tam Marzo 09	% Variación Enero 10 vs Enero 09	% Variación Febrero 10 vs Febrero 09	% Variación Marzo 10 vs Marzo 09
Volumen (Millones Kgs/Lts.)	31.003,35	1,8%	5,5%	-0,8%	1,3%
Valor (Millones €)	68.734,43	-1,6%	3,4%	-3,2%	0,7%
Precio Medio	2,22	-3,4%	-1,9%	-2,5%	-0,6%
Consumo x Capita	685,29	-0,7%	3,6%	-2,6%	-0,5%
Gasto x Capita	1.519,22	-4,1%	1,6%	-5,0%	-1,1%

LA ALIMENTACIÓN MES A MES							
TAM DE MARZO							
HOGARES							
Productos	Cantidad (Millones de Kgs/L)		Evolución	Valor (Millones de €)		Evolución	Kg/L per Cápita
	2009	2010	%10/09	2009	2010	%10/09	2010
TOTAL ALIMENTACION	30.461,8	31.003,4	1,8	69.875,4	68.734,4	-1,6	685,3
TOTAL CARNE	2.422,0	2.450,7	1,2	16.188,0	15.990,1	-1,2	54,15
TOTAL PESCA	1.322,5	1.342,1	1,5	9.407,9	9.317,6	-1,0	29,67
T.FRUTAS FRESCAS	4.601,6	4.782,6	3,9	6.455,3	6.300,0	-2,4	105,73
T HORTALIZAS Y PATATAS FRESCAS	3.962,0	4.059,6	2,5	5.377,3	5.211,6	-3,1	89,75
PAN	1.927,6	1.808,4	-6,2	4.576,4	4.292,7	-6,2	39,97
TOTAL ACEITE	621,9	628,3	1,0	1.495,3	1.321,6	-11,6	13,88
HUEVOS KGS	394,2	398,3	1,0	808,5	799,0	-1,2	8,80
LECHE y DERIVADOS LACTEOS	5.157,8	5.258,2	1,9	8.883,6	8.506,2	-4,2	116,19
TOTAL VINOS y ESPUMOSOS	441,4	449,1	1,8	1.081,9	1.120,1	3,5	9,93
AGUA DE BEBIDA ENVAS.	2.510,0	2.517,1	0,3	542,7	535,7	-1,3	55,66
BEBIDAS ALCOHOLICAS ALTA GRADUACIÓN	45,5	47,4	4,1	449,6	477,0	6,1	1,05
BEBID.REFR y GASEOSAS	2.001,7	2.090,3	4,4	1.624,9	1.691,1	4,1	46,22
RESTO ALIMENTACIÓN	5.053,7	5.171,2	2,3	12.984,1	13.171,7	1,4	114,29

LA ALIMENTACIÓN MES A MES							
MES DE MARZO							
HOGARES							
Productos	Cantidad (Millones de Kgs/L)		Evolucion	Valor (Millones de €)		Evolucion	Kg/L per Capita
	2009	2010	%10/09	2009	2010	%10/09	2010
TOTAL ALIMENTACION	2.625,6	2.660,4	1,3	5.871,5	5.914,9	0,7	58,0
TOTAL CARNE	202,9	213,1	5,0	1.320,0	1.341,6	1,6	4,65
TOTAL PESCA	118,0	113,6	-3,8	791,7	779,6	-1,5	2,48
T.FRUTAS FRESCAS	375,0	385,8	2,9	517,9	522,3	0,8	8,41
T HORTALIZAS Y PATATAS FRESCAS	345,2	326,3	-5,5	464,8	482,8	3,9	7,11
PAN	174,0	155,8	-10,5	414,6	361,3	-12,9	3,40
TOTAL ACEITE	54,8	58,2	6,1	121,3	122,1	0,6	1,27
HUEVOS KGS	36,4	35,1	-3,3	74,9	69,7	-7,0	0,77
LECHE + DERIVADOS LACTEOS	459,3	495,4	7,9	749,5	774,6	3,3	10,80
TOTAL VINOS y ESPUMOSOS	34,9	37,7	7,9	79,0	84,5	7,0	0,82
AGUA DE BEBIDA ENVAS.	212,5	199,6	-6,1	45,3	42,2	-6,8	4,35
BEBIDAS ALCOHOLICAS ALTA GRADUACIÓN	3,0	3,7	21,9	30,2	39,8	31,7	0,08
BEBID.REFR y GASEOSAS	165,0	170,7	3,5	135,7	136,0	0,2	3,72
RESTO ALIMENTACIÓN	444,6	465,4	4,7	1.126,5	1.158,4	2,8	10,15

* T Hortalizas y Patatas Frescas: incluye todas las hortalizas frescas y las patatas frescas

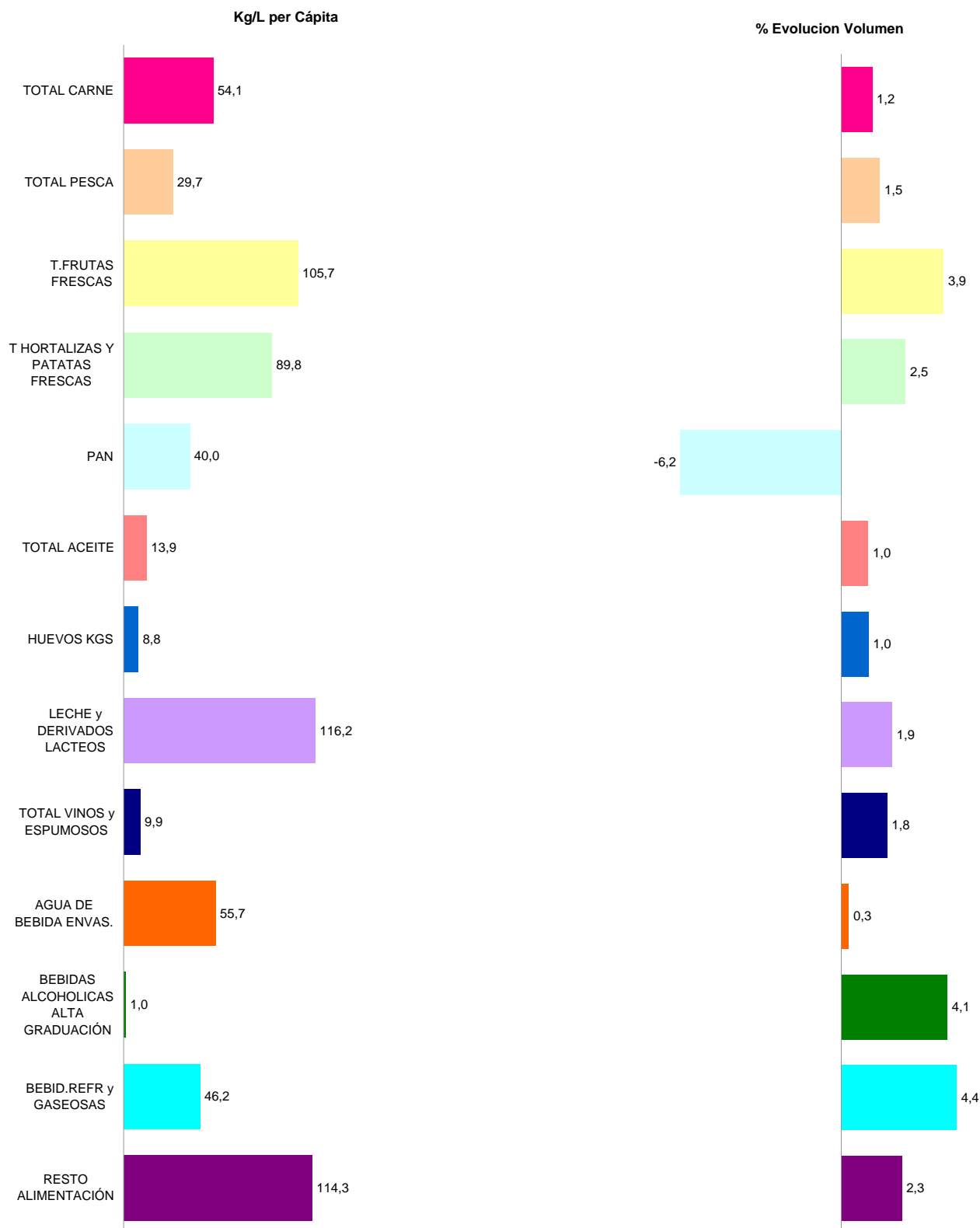
* Leche y Derivados Lácteos =incluye Leche Líquida, Preparados Lácteos, Total Otras Leches, Derivados Lácteos

* Bebidas Alcohólicas alta Graduación: incluye Brandy, Whisky, Ginebra, Ron, Anís, Bebidas Espirituosas

* Resto Alimentación: todos aquellos productos no desglosados.

TAM MARZO 2010

TOTAL ALIMENTACIÓN (HOGAR)	
CONSUMO PER CAPITA 685,29 Kg/L per Cápita	VOLUMEN EN LA CESTA DE LA COMPRA 31.003,4 Cantidad (Millones de Kgs/L)



* T Hortalizas y Patatas Frescas: incluye todas las hortalizas frescas y las patatas frescas

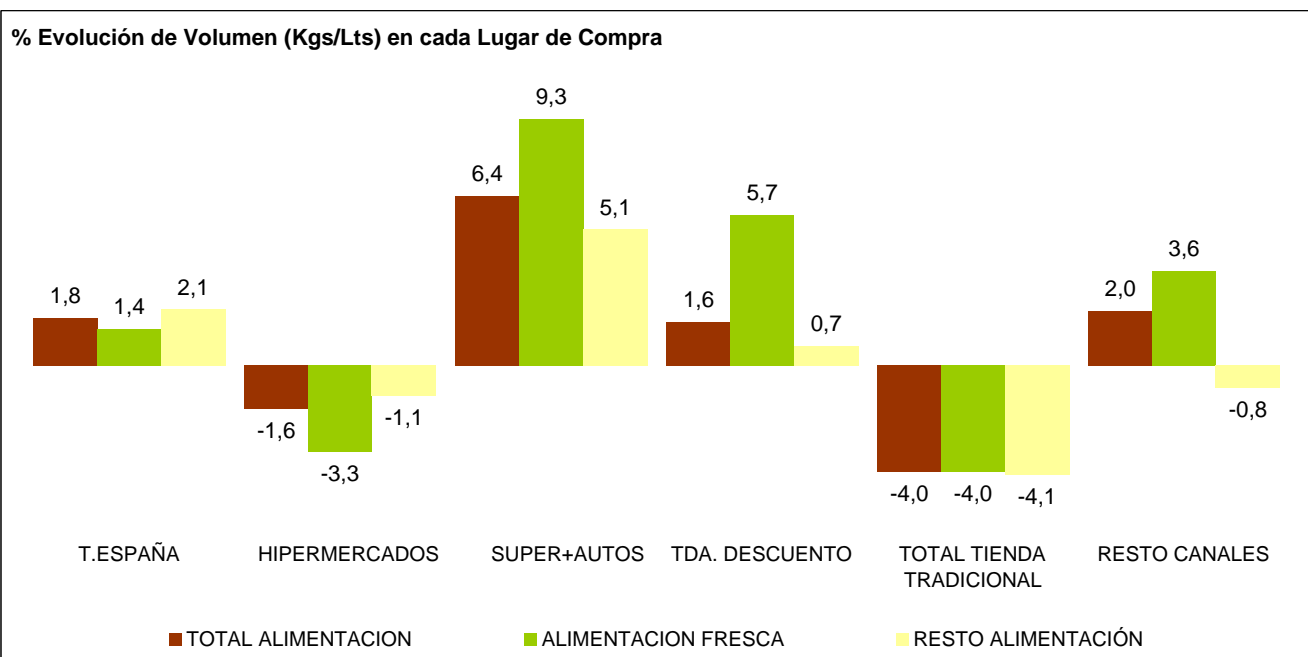
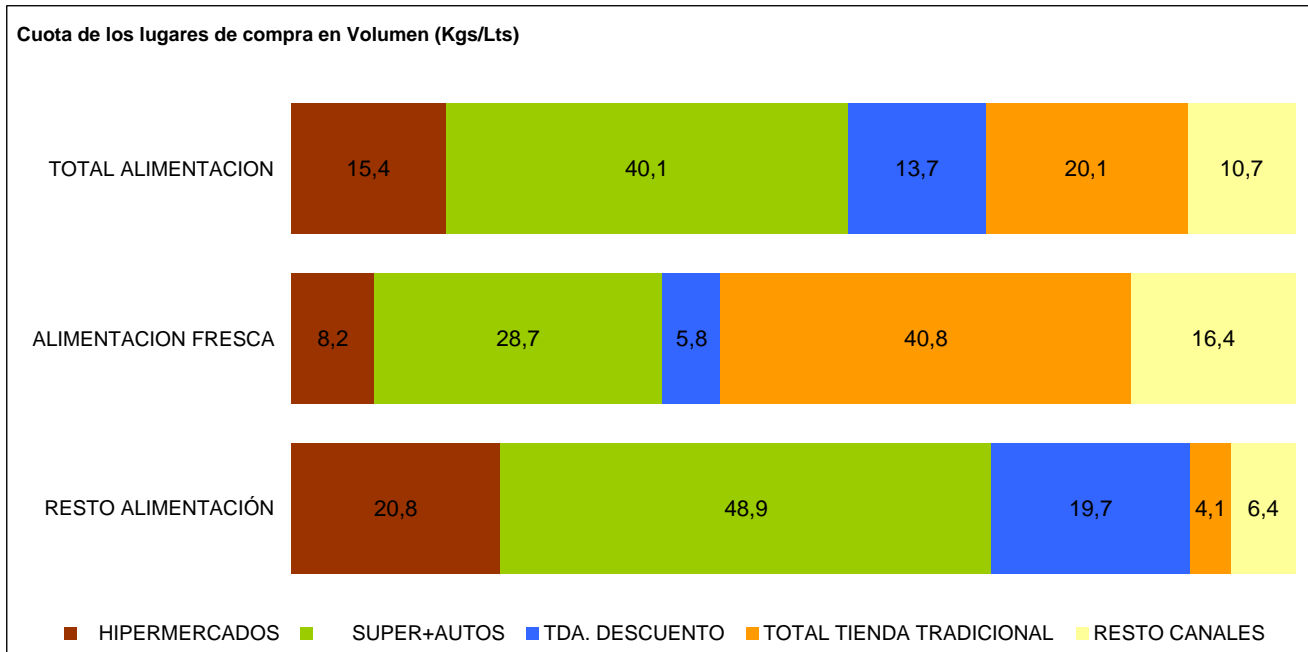
* Leche y Derivados Lácteos =incluye Leche Líquida, Preparados Lácteos, Total Otras Leches, Derivados Lácteos

* Bebidas Alcohólicas alta Graduación: incluye Brandy, Whisky, Ginebra, Ron, Anís, Bebidas Espirituosas

* Resto Alimentación: todos aquellos productos no desglosados.

CONSUMO ALIMENTARIO EN EL HOGAR

TAM MARZO 2010



TOTAL TIENDA TRADICIONAL: Tda. Tradicional, Pescadería, Carnicería/Charc, Panadería, Tda. Congelados, Mercados y Plazas.
 RESTO CANALES: Mercadillos, Autoconsumo, Economato/Coop, Herboristería, Farmacia, Venta Domicilio, Lechería, Bar-Bodega

LA ALIMENTACIÓN MES A MES							
TAM MARZO 2010 VS TAM MARZO 2009							
HOGARES							
Productos	Cantidad (Millones de Kgs/L)		Evolucion	Valor (Millones de €)		Evolucion	Kg/L per Capita
	2009	2010	%10/09	2009	2010	%10/09	2010
HUEVOS KGS	394,2	398,3	1,0	808,5	799,0	-1,2	8,8
CARNE POLLO FRESCA	630,5	660,7	4,8	2.606,5	2.614,8	0,3	14,6
CARNE CERDO FRESCA	516,6	526,9	2,0	3.126,1	3.090,7	-1,1	11,6
CARNE VACUNO FRESCA	344,0	333,7	-3,0	3.074,6	2.972,0	-3,3	7,4
CARNE OVINO/CAPRINO FRESCA	111,1	110,6	-0,5	1.147,9	1.137,0	-0,9	2,4
CARNE TRANSFORMADA	568,3	565,3	-0,5	4.871,7	4.809,2	-1,3	12,5
RESTO CARNE	251,5	253,4	0,8	1.361,2	1.366,4	0,4	5,6
PESCADOS	751,9	749,8	-0,3	4.993,8	4.877,6	-2,3	16,6
MARISCO/MOLUSCO/CRUS	395,1	406,2	2,8	2.882,1	2.860,4	-0,8	9,0
CONS.PESCADO/MOLUSCO	175,5	186,0	6,0	1.532,0	1.579,6	3,1	4,1
TOTAL LECHE LIQUIDA	3.519,7	3.574,8	1,6	2.878,8	2.562,3	-11,0	79,0
TOTAL OTRAS LECHE	30,6	30,8	0,7	233,6	221,6	-5,1	0,7
T DERIVADOS LACTEOS	1.607,5	1.652,6	2,8	5.771,2	5.722,3	-0,8	36,5
PAN	1.927,6	1.808,4	-6,2	4.576,4	4.292,7	-6,2	40,0
BOLL.PAST.GALLET.CERE	589,9	597,1	1,2	2.777,3	2.786,9	0,3	13,2
CHOCOLATES/CACAOS/SUC	151,0	153,2	1,5	934,0	943,9	1,1	3,4
CAFES E INFUSIONES	76,6	78,0	1,8	706,0	739,8	4,8	1,7
ARROZ	166,9	170,7	2,3	234,5	242,1	3,2	3,8
TOTAL PASTAS	167,0	169,8	1,7	307,9	293,0	-4,8	3,8
AZUCAR	188,6	197,4	4,7	178,3	174,0	-2,4	4,4
LEGUMBRES	149,7	146,2	-2,3	231,4	225,2	-2,7	3,2
ACEITE DE OLIVA	436,3	445,8	2,2	1.245,0	1.131,6	-9,1	9,8
ACEITE DE GIRASOL	161,8	165,0	1,9	208,4	162,1	-22,2	3,6
RESTO ACEITE	23,7	17,6	-25,9	41,9	27,9	-33,4	0,4
PATATAS FRESCAS	1.165,7	1.149,7	-1,4	782,8	645,8	-17,5	25,4
PATATAS CONGELADAS	39,5	40,2	2,0	50,9	47,6	-6,6	0,9
PATATAS PROCESADAS	58,4	57,4	-1,7	271,5	273,4	0,7	1,3
TOMATES	645,0	672,8	4,3	923,1	940,3	1,9	14,9
RESTO HORTALIZAS FRESCAS	2.151,3	2.237,2	4,0	3.671,4	3.625,5	-1,2	49,5
CITRICOS	1.353,2	1.408,1	4,1	1.456,0	1.478,9	1,6	31,1
RESTO FRUTAS FRESCAS	3.248,4	3.374,5	3,9	4.999,3	4.821,0	-3,6	74,7
ACEITUNAS	104,2	103,1	-1,0	295,0	288,4	-2,3	2,3
FRUTOS SECOS	119,9	129,2	7,7	720,9	783,5	8,7	2,9
T.FRUTA&HORTA.TRANSF	599,8	600,0	0,0	1.266,6	1.243,2	-1,8	13,3
PLATOS PREPARADOS	508,4	517,7	1,8	2.086,9	2.108,0	1,0	11,4
VINOS TRANQUILOS D.O.	128,0	145,4	13,6	494,4	541,0	9,4	3,2
ESPUMOSOS/CAVAS D.O.	30,9	30,1	-2,6	161,9	168,7	4,2	0,7
VINO DE MESA SIN D.O.	241,5	229,8	-4,8	286,1	266,2	-6,9	5,1
OTROS VINOS	35,5	36,4	2,4	134,7	137,5	2,1	0,8
CERVEZAS	743,1	769,5	3,5	881,1	930,1	5,6	17,0
BEBIDAS ALCOHOLICAS ALTA GRADUACIÓN	45,5	47,4	4,1	449,6	477,0	6,1	1,0
TOTAL ZUMO Y NECTAR	512,9	542,9	5,8	473,2	483,1	2,1	12,0
AGUA DE BEBIDA ENVAS.	2.510,0	2.517,1	0,3	542,7	535,7	-1,3	55,7
GASEOSAS Y BEBID.REFR	2.001,7	2.090,3	4,4	1.624,9	1.691,1	4,1	46,2
O PRODUCTOS EN PESO	437,3	439,4	0,5	1.293,9	1.315,3	1,7	9,7
O PRODUCTOS EN VOLUMEN	206,9	229,8	11,1	274,6	294,2	7,2	5,1
.TOTAL ALIMENTACION	30.461,8	31.003,4	1,8	69.875,4	68.734,4	-1,6	685,3

* RESTO CARNE: incluye la carne de despojos, de pavo, de avestruz, carne congelada.....

* T DERIVADOS LACTEOS: Incluye Preparados Lacteos y Derivados Lacteos

* RESTO ACEITE: Incluye todos los aceites que no son de Oliva o Girasol

* RESTO HORTALIZAS FRESCAS: incluye los ajos, las cebollas, las coles, los pepinos, verduras de hojas.....

* CITRICOS: incluyen las Naranjas, Mandarinas y Limones

* RESTO FRUTAS FRESCAS: incluyen los platanos, las fresas y fresones, el melon, la sandia, las uvas, el kiwi.....

* OTROS VINOS: incluye los vinos de Aguja D.O., vinos de Licor D.O., Otros Vinos+Espumosos sin D.O.

* BEBIDAS ESPIRITUOSAS: incluye el Brandy, Whisky, Ginebra, Ron, Anis, Otras Bebidas Espirituosas. Esta rúbrica ha disminuido mucho el consumo, porque en el año 2007 entraban las bebidas con vino como sangría, tinto de verano etc., que este año van a OTROS PRODUCTOS EN VOLUMEN

* O PRODUCTOS EN PESO: incluye la miel, los edulcorantes, bases pizzas y masas de hojaldre, harinas y semolas, encurtidos, sal, caldos.....

* O PRODUCTOS EN VOLUMEN: incluye la sidra, el vinagre, bebidas con vino, horchata, leche de distinta especie a la de vaca,....

CONSUMO ALIMENTARIO EN EL HOGAR

	MILES de Kgs./l.			MILES de €			CONSUMO X	PENETRACION**
							CAPITA	
	TAM MARZO 2009	TAM MARZO 2010	% EVOL.	TAM MARZO 2009	TAM MARZO 2010	% EVOL.	TAM MARZO 2009	TAM MARZO 2010
TOTAL CARNE	2.422.016,58	2.450.676,30	1,2%	16.187.972,73	15.990.109,11	-1,2%	54,15	93,06
CARNE FRESCA	1.812.411,00	1.834.104,48	1,2%	11.097.042,93	10.910.692,53	-1,7%	40,52	83,55
CARNE VACUNO	343.965,42	333.676,22	-3,0%	3.074.646,81	2.971.971,17	-3,3%	7,37	53,51
CARNE POLLO	630.512,23	660.744,97	4,8%	2.606.463,32	2.614.818,15	0,3%	14,60	64,89
CARNE OVINO/CAPRINO	111.084,31	110.564,14	-0,5%	1.147.875,66	1.137.041,42	-0,9%	2,44	17,22
CARNE CERDO	516.643,98	526.927,00	2,0%	3.126.056,80	3.090.672,50	-1,1%	11,64	63,54
CARNE CONGELADA	41.331,43	51.256,83	24,0%	219.188,16	270.180,43	23,3%	1,13	7,73
CARNE TRANSFORMADA	568.274,15	565.314,99	-0,5%	4.871.741,65	4.809.236,15	-1,3%	12,49	88,19
TOTAL PESCA	1.322.496,47	1.342.076,47	1,5%	9.407.945,61	9.317.587,93	-1,0%	29,67	88,48
PESCADOS	751.921,74	749.830,99	-0,3%	4.993.809,66	4.877.555,46	-2,3%	16,57	69,14
PESCADOS FRESCOS	605.701,54	600.794,84	-0,8%	4.052.390,64	3.935.654,43	-2,9%	13,28	53,75
PESCADOS CONGELADOS	146.220,20	149.036,15	1,9%	941.419,02	941.901,04	0,1%	3,29	38,80
MARISCO/MOLUSCO/CRUS	395.080,92	406.200,26	2,8%	2.882.114,86	2.860.424,04	-0,8%	8,98	52,20
CONS.PESCADO/MOLUSCO	175.493,81	186.045,23	6,0%	1.532.021,10	1.579.608,42	3,1%	4,11	75,33
TOTAL LECHE LIQUIDA	3.519.650,06	3.574.765,18	1,6%	2.878.765,56	2.562.270,38	-11,0%	78,99	82,97
LECHE ESTERILIZADA	3.331.604,00	3.392.628,80	1,8%	2.730.177,50	2.426.555,60	-11,1%	74,96	81,91
LECHE PASTERIZADA	134.011,64	129.047,81	-3,7%	113.329,35	98.022,02	-13,5%	2,85	4,31
LECHE CRUDA	54.034,42	53.088,57	-1,8%	35.258,71	37.692,77	6,9%	1,17	0,53
T DERIVADOS LACTEOS	1.607.542,67	1.652.630,54	2,8%	5.771.208,60	5.722.274,73	-0,8%	36,52	*
YOGURT	414.049,15	427.648,27	3,3%	836.425,60	841.338,40	0,6%	9,45	69,63
BIFIDUS + LECHE FERMENTADA	253.342,73	271.908,60	7,3%	910.333,57	947.425,64	4,1%	6,01	*
QUESO	341.405,65	344.111,84	0,8%	2.553.280,27	2.475.036,78	-3,1%	7,60	84,30
RESTO DERIVADOS LACTEOS	598.745,14	608.961,84	1,7%	1.471.169,16	1.458.473,92	-0,9%	13,46	*
HUEVOS KGS	394.246,54	398.347,05	1,0%	808.495,08	799.012,60	-1,2%	8,80	70,25
PAN	1.927.623,49	1.808.352,29	-6,2%	4.576.411,78	4.292.740,27	-6,2%	39,97	91,07
LEGUMBRES	149.664,10	146.182,69	-2,3%	231.410,83	225.225,06	-2,7%	3,23	42,01
AZUCAR	188.606,15	197.410,98	4,7%	178.267,50	173.963,01	-2,4%	4,36	42,19
TOTAL ACEITE	621.897,01	628.327,76	1,0%	1.495.291,60	1.321.592,29	-11,6%	13,88	54,36
ACEITE DE OLIVA	436.329,04	445.763,20	2,2%	1.244.982,32	1.131.628,35	-9,1%	9,85	42,48
ACEITE DE GIRASOL	161.819,28	164.956,66	1,9%	208.436,02	162.059,43	-22,2%	3,64	22,97

* T DERIVADOS LACTEOS: Incluye Preparados Lacteos y Derivados Lacteos

* BIFIDUS + LECHE FERMENTADAS: INCLUEN LOS Yogures con Bifidus y las Otras Leches fermentadas

**** Dato Promedio Mensual

CONSUMO ALIMENTARIO EN EL HOGAR

	MILES de Kgs./l.			MILES de €			CONSUMO X	PENETRACION**
	TAM MARZO 2009	TAM MARZO 2010	% EVOL.	TAM MARZO 2009	TAM MARZO 2010	% EVOL.	TAM MARZO	TAM MARZO
							2009	2010
PATATAS FRESCAS	1.165.670,99	1.149.652,97	-1,4%	782.824,26	645.775,92	-17,5%	25,41	53,46
T.HORTALIZAS FRESCAS	2.796.279,63	2.909.987,25	4,1%	4.594.466,54	4.565.833,58	-0,6%	64,34	88,75
TOMATES	644.992,62	672.794,76	4,3%	923.100,03	940.348,70	1,9%	14,89	65,33
CEBOLLAS	351.204,95	364.637,05	3,8%	336.228,29	339.628,20	1,0%	8,06	54,29
LECHUGA/ESC./ENDIVIA	242.708,30	238.249,78	-1,8%	475.308,12	459.069,50	-3,4%	5,27	51,95
PIMIENTOS	213.213,44	242.686,95	13,8%	399.815,18	379.129,96	-5,2%	5,37	49,20
JUDIAS VERDES	111.450,04	116.275,55	4,3%	323.807,78	309.860,43	-4,3%	2,57	25,26
COLES	94.364,31	94.459,03	0,1%	99.909,00	99.238,51	-0,7%	2,09	13,25
T.FRUTAS FRESCAS	4.601.580,56	4.782.617,44	3,9%	6.455.299,52	6.299.963,36	-2,4%	105,73	86,33
NARANJAS	948.137,52	992.592,01	4,7%	919.054,41	933.062,20	1,5%	21,89	43,63
MANDARINAS	308.161,12	312.148,81	1,3%	377.903,44	409.313,64	8,3%	6,88	25,50
LIMONES	96.863,91	103.404,19	6,8%	159.025,79	136.540,16	-14,1%	2,29	28,34
PLATANOS	490.590,72	490.073,17	-0,1%	764.297,78	708.551,47	-7,3%	10,82	56,56
MANZANAS	573.864,20	572.687,31	-0,2%	773.667,60	693.864,72	-10,3%	12,65	52,20
PERAS	326.157,95	334.823,03	2,7%	484.741,38	466.353,27	-3,8%	7,40	39,87
MELOCOTONES	228.343,30	227.434,88	-0,4%	355.939,20	321.463,47	-9,7%	5,05	21,31
ALBARICOQUES	39.475,80	44.288,04	12,2%	84.874,81	81.469,26	-4,0%	0,98	7,06
FRESAS/FRESON	108.375,53	120.155,23	10,9%	270.103,38	280.830,74	4,0%	2,65	21,08
MELON	383.405,31	391.764,75	2,2%	383.151,66	365.801,86	-4,5%	8,69	20,38
SANDIA	326.995,55	335.337,60	2,6%	276.134,94	244.816,21	-11,3%	7,44	13,67
CIRUELAS	80.876,80	90.051,67	11,3%	142.304,55	150.791,63	6,0%	2,00	13,47
CEREZAS	52.641,17	75.818,10	44,0%	169.241,07	200.557,53	18,5%	1,68	11,09
UVAS	95.597,83	105.679,40	10,5%	197.059,68	219.435,74	11,4%	2,34	15,44
KIWI	146.424,74	158.388,70	8,2%	371.218,40	341.536,93	-8,0%	3,50	27,66
VINOS TRANQUILOS D.O.	128.022,37	145.386,55	13,6%	494.421,89	541.011,70	9,4%	3,21	18,44
ESPUMOSOS/CAVAS D.O.	30.855,84	30.065,56	-2,6%	161.938,84	168.746,61	4,2%	0,67	6,35
VINO DE MESA SIN D.O.	241.525,40	229.837,68	-4,8%	286.070,16	266.199,25	-6,9%	5,08	*
OTROS VINOS	35.528,14	36.363,07	2,4%	134.692,10	137.482,51	2,1%	0,80	*
CERVEZAS	743.139,27	769.468,41	3,5%	881.078,11	930.078,74	5,6%	17,02	45,35
SIDRA	15.236,25	14.875,10	-2,4%	26.338,87	25.248,36	-4,1%	0,33	3,39
BEBIDAS ESPIRITUOSAS	45.522,35	47.375,43	4,1%	449.627,80	477.042,93	6,1%	1,05	*
BEBIDA CON VINO	29.639,27	38.770,08	30,8%	24.839,51	30.914,93	24,5%	0,86	3,98
TOTAL ZUMO Y NECTAR	512.924,57	542.878,31	5,8%	473.237,06	483.060,19	2,1%	12,00	46,90

* OTROS VINOS: incluye los vinos de Aguja D.O., vinos de Licor D.O., Otros Vinos+Espumosos sin D.O.

* BEBIDAS ESPIRITUOSAS: incluye el brandy, whisky, ginbra, ron, anis y otras bebidas espirituosas

* BEBIDAS CON VINO: Incluye las sangría, tintos de verano, etc. en el año 2007 estaban incluidas en otras bebidas alcohólicas.

**** Dato Promedio Mensual

CONSUMO ALIMENTARIO EN EL HOGAR

Miles de Kilos/Litros

	marzo 09	abril 09	mayo 09	junio 09	julio 09	agosto 09	septiembre 09	octubre 09	noviembre 09	diciembre 09	enero 10	febrero 10	marzo 10
TOTAL CARNE	202.943	198.603	193.696	190.242	178.076	148.996	186.755	213.151	206.363	260.885	260.585	200.208	213.118
CARNE FRESCA	152.952	149.644	145.441	142.860	133.290	110.300	138.286	159.224	153.243	188.385	203.993	151.098	158.340
CARNE VACUNO	29.079	28.382	26.818	27.374	23.214	19.933	26.123	30.021	28.682	32.411	34.950	27.477	28.290
CARNE POLLO	53.787	53.654	53.950	52.806	50.508	40.273	51.408	59.515	55.236	57.454	71.560	55.683	58.698
CARNE OVINO/CAPRINO	9.831	10.643	9.335	8.727	7.551	6.462	6.309	6.942	7.455	19.974	11.554	6.927	8.687
CARNE CERDO	42.198	41.031	38.874	38.190	37.972	32.198	38.732	45.297	43.960	56.880	63.470	44.345	45.979
CARNE CONGELADA	3.315	3.882	3.276	3.372	3.765	3.075	3.508	4.335	4.516	5.326	5.756	4.873	5.573
CARNE TRANSFORMADA	46.675	45.076	44.979	44.009	41.021	35.620	44.961	49.593	48.604	67.174	50.835	44.238	49.205
TOTAL PESCA	118.018	115.335	106.342	106.372	105.351	85.702	104.409	118.454	115.169	155.603	116.276	99.483	113.580
PESCADOS	69.447	65.930	63.302	63.058	60.297	47.950	61.534	68.773	63.481	65.616	65.413	59.423	65.056
PESCADOS FRESCOS	56.277	52.899	51.020	51.338	48.690	38.275	49.694	55.690	50.903	52.061	51.566	47.669	50.990
PESCADOS CONGELADOS	13.170	13.030	12.282	11.720	11.606	9.674	11.840	13.083	12.578	13.554	13.847	11.753	14.067
MARISCO/MOLUSCO/CRUS	32.348	33.002	27.747	26.910	28.150	24.470	28.296	35.013	37.249	72.250	36.424	26.119	30.569
CONS.PESCADO/MOLUSCO	16.223	16.403	15.294	16.405	16.904	13.282	14.579	14.667	14.439	17.738	14.438	13.941	17.955
TOTAL LECHE LIQUIDA	316.574	315.332	296.041	289.536	266.721	226.726	280.589	312.887	299.622	315.500	335.980	296.315	339.517
LECHE ESTERILIZADA	300.243	298.539	280.601	273.595	252.108	211.780	266.507	297.745	284.348	298.617	319.852	284.215	324.720
LECHE PASTERIZADA	12.331	12.181	11.452	11.698	9.612	9.004	9.423	9.722	10.517	13.378	11.386	9.409	11.265
LECHE CRUDA	4.000	4.611	3.988	4.243	5.001	5.941	4.659	5.419	4.756	3.505	4.742	2.690	3.532
T DERIVADOS LACTEOS	139.680	137.079	142.104	144.905	140.972	118.811	134.505	143.195	129.699	130.900	142.213	135.596	152.652
YOGURT	38.139	36.315	36.852	34.117	31.459	27.763	34.175	38.962	36.215	33.425	39.139	37.547	41.678
BIFIDUS + LECHE FERMENTADAS	23.985	22.863	23.654	22.172	20.292	17.226	23.238	25.826	23.395	21.174	24.078	22.390	25.601
QUESO	30.128	30.272	28.892	27.397	25.994	22.091	27.141	30.196	28.284	31.506	30.742	28.463	33.133
RESTO DERIVADOS LACTEOS	47.427	47.629	52.706	61.219	63.228	51.732	49.951	48.210	41.805	44.795	48.253	47.195	52.240
HUEVOS KGS	36.357	36.754	33.507	33.212	32.340	27.091	32.061	34.612	32.749	35.966	34.411	30.505	35.139
PAN	173.998	157.726	156.585	152.934	139.111	121.306	142.487	160.928	154.334	158.354	167.775	141.018	155.794
LEGUMBRES	13.929	12.464	10.691	9.736	8.542	7.470	12.051	14.319	14.789	13.601	14.921	13.629	13.971
AZUCAR	17.375	18.659	15.956	14.279	13.586	13.469	16.676	18.697	17.259	18.568	15.409	14.975	19.879
TOTAL ACEITE	54.837	54.688	49.572	51.229	48.072	43.652	50.262	50.462	49.086	54.973	59.970	58.187	58.174
ACEITE DE OLIVA	39.382	38.919	34.512	36.870	34.363	30.687	35.282	34.615	34.754	39.241	43.349	41.063	42.109
ACEITE DE GIRASOL	13.803	14.282	13.438	12.377	12.603	11.477	13.520	14.411	13.180	13.883	15.165	15.569	15.052

* T DERIVADOS LACTEOS: Incluye Preparados Lacteos y Derivados Lacteos

* BIFIDUS + LECHE FERMENTADAS: INCLUEN LOS Yogures con Bifidus y las Otras Leches fermentadas

CONSUMO ALIMENTARIO EN EL HOGAR

Miles de Kilos/Litros

	marzo 09	abril 09	mayo 09	junio 09	julio 09	agosto 09	septiembre 09	octubre 09	noviembre 09	diciembre 09	enero 10	febrero 10	marzo 10
PATATAS FRESCAS	97.323	96.810	100.751	101.826	96.914	86.355	101.247	100.140	90.071	93.984	106.621	81.225	93.710
T.HORTALIZAS FRESCAS	247.837	245.680	256.482	257.156	258.454	228.345	267.332	257.306	234.453	220.732	247.487	204.000	232.560
TOMATES	48.460	45.877	58.939	70.058	75.910	68.258	72.182	58.503	47.362	43.667	48.495	39.392	44.152
CEBOLLAS	30.673	29.876	31.160	31.209	34.748	33.269	33.387	30.543	26.685	29.902	29.892	25.807	28.159
LECHUGA/ESC./ENDIVIA	22.064	21.961	23.168	23.164	21.200	16.096	19.885	20.054	19.916	18.578	19.615	15.844	18.769
PIMIENTOS	16.145	18.351	20.020	22.374	21.236	21.204	29.403	24.110	18.218	15.786	20.035	15.798	16.152
JUDIAS VERDES	7.561	8.118	10.047	10.960	13.724	11.276	10.594	12.331	8.719	7.032	8.237	7.614	7.625
COLES	7.615	7.521	5.436	5.756	5.090	4.891	6.900	8.680	9.697	9.669	12.422	8.742	9.655
T.FRUTAS FRESCAS	374.985	357.205	396.229	454.607	466.770	388.210	400.458	413.303	375.806	378.500	417.111	348.607	385.812
NARANJAS	123.703	116.344	100.326	62.937	42.193	27.738	37.624	53.100	81.823	101.365	127.215	114.616	127.311
MANDARINAS	22.024	9.431	3.484	929	565	474	3.164	29.010	58.886	68.545	70.700	40.650	26.310
LIMONES	8.223	9.052	9.010	8.825	8.112	7.406	7.721	8.676	8.530	10.372	9.583	7.431	8.686
PLATANOS	47.552	46.237	45.913	36.003	30.319	22.844	32.674	40.272	42.005	41.190	51.465	47.108	54.044
MANZANAS	58.308	56.486	51.234	36.792	29.070	23.065	41.193	59.527	53.132	48.496	60.335	53.050	60.307
PERAS	33.020	31.965	25.532	16.421	18.751	21.158	30.960	36.195	32.359	27.417	31.941	28.878	33.245
MELOCOTONES	612	299	5.560	29.739	52.016	47.551	50.746	33.672	5.977	804	391	350	330
ALBARICOQUES	101	118	10.539	21.407	9.214	1.506	459	370	150	123	263	82	57
FRESAS/FRESON	31.864	38.371	29.218	7.917	1.130	429	505	644	609	1.104	4.513	12.475	23.240
MELON	5.158	5.006	18.335	46.276	80.897	86.009	71.096	44.192	13.438	7.429	6.437	5.191	7.457
SANDIA	2.484	4.520	31.798	82.277	102.368	73.197	26.722	8.277	1.450	879	253	895	2.702
CIRUELAS	3.024	2.810	1.514	9.206	18.761	17.159	20.129	12.035	3.482	1.556	658	770	1.973
CEREZAS	733	932	17.417	34.945	14.945	1.349	528	643	651	1.045	1.000	1.041	1.320
UVAS	2.660	3.145	2.848	1.621	2.255	9.000	23.126	27.812	14.567	11.681	4.682	2.092	2.852
KIWI	16.400	15.536	14.992	11.481	8.927	6.713	10.257	12.898	14.181	14.584	17.046	15.348	16.425
VINOS TRANQUILOS D.O.	10.508	11.513	10.624	10.066	9.641	8.553	10.022	12.365	12.988	23.599	11.797	11.107	13.112
ESPUMOSOS/CAVAS D.O.	1.295	1.587	1.293	1.817	1.412	1.517	1.338	1.773	2.157	12.202	2.214	1.276	1.481
VINO DE MESA SIN D.O.	19.759	20.575	18.453	17.554	16.911	16.230	17.567	19.158	19.615	26.444	20.400	17.138	19.793
OTROS VINOS	2.976	3.005	2.382	2.728	2.461	2.559	2.505	3.001	2.788	6.748	2.957	2.339	2.889
CERVEZAS	63.118	61.813	65.977	76.408	84.174	69.195	65.852	65.147	56.169	64.357	53.147	48.088	59.142
SIDRA	753	788	586	684	711	741	578	750	1.007	6.527	1.316	581	607
BEBIDAS ESPIRITUOSAS	3.022	3.708	3.239	3.119	3.711	2.729	3.406	3.490	4.078	9.612	3.419	3.180	3.684
OTRA BEBIDA CON VINO	1.137	1.420	2.618	5.349	8.663	7.744	4.449	2.544	1.464	1.181	1.069	955	1.315
TOTAL ZUMO Y NECTAR	42.787	40.985	45.241	50.603	50.322	42.511	43.550	46.938	42.005	37.564	48.081	45.749	49.329

* OTROS VINOS: incluye los vinos de Aguja D.O., vinos de Licor D.O., Otros Vinos+Espumosos sin D.O.

* BEBIDAS ESPIRITUOSAS: incluye el brandy, whisky, ginbra, ron, anís y otras bebidas espirituosas

* BEBIDAS CON VINO: Incluye las sangría, tintos de verano, etc. en el año 2007 estaban incluidas en otras bebidas alcohólicas.

CONSUMO ALIMENTARIO EN EL HOGAR

Miles de €

	marzo 09	abril 09	mayo 09	junio 09	julio 09	agosto 09	septiembre 09	octubre 09	noviembre 09	diciembre 09	enero 10	febrero 10	marzo 10
TOTAL CARNE	1.319.978	1.289.600	1.249.942	1.239.448	1.148.804	979.675	1.225.676	1.390.195	1.332.992	1.912.406	1.646.469	1.233.339	1.341.564
CARNE FRESCA	920.637	899.996	861.315	857.642	786.011	658.496	829.489	949.945	901.648	1.200.856	1.196.055	856.685	912.554
CARNE VACUNO	256.466	254.304	239.027	244.188	209.316	174.143	235.784	267.407	253.635	303.065	304.575	238.767	247.761
CARNE POLLO	221.421	214.041	211.722	214.799	205.921	166.075	215.260	240.459	210.857	226.341	276.162	209.324	223.859
CARNE OVINO/CAPRINO	94.934	100.381	92.647	85.481	73.128	61.776	65.665	77.950	79.535	220.392	128.218	69.101	82.768
CARNE CERDO	251.570	243.321	228.428	224.560	221.482	193.241	227.524	266.392	260.286	333.600	369.015	253.319	269.506
CARNE CONGELADA	17.935	19.432	16.921	17.600	19.455	15.317	18.828	23.525	24.310	32.562	29.287	24.831	28.111
CARNE TRANSFORMADA	381.406	370.172	371.705	364.206	343.338	305.862	377.359	416.724	407.034	678.988	421.126	351.824	400.898
TOTAL PESCA	791.723	784.160	725.942	721.807	718.278	591.305	704.448	790.253	806.055	1.218.644	819.085	657.979	779.631
PESCADOS	434.906	423.298	406.843	404.989	386.453	310.465	395.237	434.347	421.043	460.031	440.730	373.163	420.957
PESCADOS FRESCOS	350.266	339.878	329.978	331.911	316.978	249.990	320.408	354.556	340.143	370.712	350.866	299.588	320.647
PESCADOS CONGELADOS	84.640	83.420	76.865	73.078	69.475	60.475	74.829	79.791	80.900	89.319	89.864	73.575	90.310
MARISCO/MOLUSCO/CRUS	214.979	218.455	193.444	184.821	195.599	174.025	191.397	232.512	262.232	574.303	255.653	171.226	206.758
CONS.PESCADO/MOLUSCO	141.838	142.408	125.655	131.997	136.227	106.815	117.814	123.394	122.780	184.311	122.702	113.590	151.916
TOTAL LECHE LIQUIDA	239.762	235.214	215.629	210.830	191.541	162.268	198.896	222.910	214.129	225.358	239.565	208.865	237.066
LECHE ESTERILIZADA	227.727	222.871	203.797	198.511	180.923	151.863	189.173	211.175	202.098	212.859	228.029	199.838	225.418
LECHE PASTERIZADA	9.622	9.428	8.751	9.490	7.316	7.079	6.789	7.639	7.754	9.693	8.241	7.128	8.715
LECHE CRUDA	2.412	2.915	3.081	2.829	3.301	3.326	2.934	4.096	4.277	2.805	3.295	1.900	2.933
T DERIVADOS LACTEOS	488.008	489.106	494.377	496.653	485.030	409.073	461.967	493.357	455.508	490.612	482.567	449.678	514.347
YOGURT	74.510	71.356	72.757	66.504	62.077	55.040	67.249	76.342	72.079	68.429	77.324	73.130	79.051
BIFIDUS + LECHE FERMENTADAS	84.936	81.401	82.300	78.005	70.887	60.936	81.379	91.375	82.261	74.177	83.374	75.242	86.089
QUESO	217.719	219.699	207.800	197.030	188.950	160.064	193.166	215.446	205.260	241.115	215.194	198.645	232.668
RESTO DERIVADOS LACTEOS	110.844	116.650	131.520	155.114	163.115	133.033	120.174	110.194	95.907	106.891	106.674	102.661	116.540
HUEVOS KGS	74.899	74.666	67.052	66.881	64.930	54.767	64.341	69.038	64.754	72.992	69.081	60.837	69.675
PAN	414.592	377.931	380.684	373.294	334.513	285.402	337.527	379.039	369.406	374.800	393.688	325.187	361.270
LEGUMBRES	21.609	19.373	15.971	14.356	12.500	11.126	18.901	23.512	23.969	22.463	22.293	20.320	20.442
AZUCAR	15.894	16.687	14.391	12.835	12.361	12.080	14.519	16.213	15.227	16.178	13.496	13.113	16.862
TOTAL ACEITE	121.326	114.679	102.098	104.492	99.681	91.719	104.758	106.688	106.980	120.539	125.898	122.000	122.059
ACEITE DE OLIVA	104.321	97.967	85.849	89.033	85.332	78.071	89.043	90.268	92.395	103.854	109.155	104.868	105.795
ACEITE DE GIRASOL	14.289	14.205	13.562	12.326	12.540	11.402	13.423	14.108	12.777	13.677	14.565	14.805	14.672

* T DERIVADOS LACTEOS: Incluye Preparados Lacteos y Derivados Lacteos

* BIFIDUS + LECHE FERMENTADAS: INCLUEN LOS Yogures con Bifidus y las Otras Leches fermentadas

CONSUMO ALIMENTARIO EN EL HOGAR

Miles de €

	marzo 09	abril 09	mayo 09	junio 09	julio 09	agosto 09	septiembre 09	octubre 09	noviembre 09	diciembre 09	enero 10	febrero 10	marzo 10
PATATAS FRESCAS	58.168	58.673	63.365	61.674	56.787	48.181	55.684	54.035	46.678	50.928	55.978	43.809	49.982
T.HORTALIZAS FRESCAS	406.600	396.981	392.250	364.834	363.991	326.264	397.402	410.299	357.202	352.000	412.161	359.583	432.867
TOMATES	74.203	78.370	87.643	85.127	88.138	81.764	95.780	85.731	62.174	63.044	72.672	60.958	78.947
CEBOLLAS	29.166	28.789	29.990	30.628	31.134	27.932	30.794	27.802	24.096	27.336	26.542	24.912	29.674
LECHUGA/ESC./ENDIVIA	43.132	41.307	42.390	40.932	36.797	30.403	36.970	38.444	37.781	37.993	39.641	34.102	42.310
PIMIENTOS	31.463	33.407	29.347	30.036	32.908	32.295	43.834	36.548	25.748	22.485	29.323	27.446	35.752
JUDIAS VERDES	22.177	20.887	21.842	24.866	33.533	30.498	30.399	34.009	23.234	20.171	26.010	21.823	22.587
COLES	8.495	7.734	5.842	5.863	5.439	5.003	7.118	9.356	10.231	10.089	12.645	9.660	10.259
T.FRUTAS FRESCAS	517.887	488.255	571.037	625.351	539.782	428.353	522.153	592.101	516.484	503.570	534.457	456.143	522.277
NARANJAS	102.148	98.994	88.142	55.186	37.934	26.312	40.630	63.579	82.180	94.960	118.550	106.713	119.883
MANDARINAS	32.837	14.229	5.669	1.590	915	799	4.963	40.138	73.451	81.976	87.380	57.739	40.465
LIMONES	10.256	11.133	10.274	9.691	9.170	9.551	11.965	13.690	12.364	13.992	12.922	10.059	11.728
PLATANOS	79.886	74.739	69.924	50.524	39.657	28.970	44.657	65.720	71.537	61.001	70.376	60.497	70.950
MANZANAS	72.460	70.694	64.709	47.533	37.019	29.313	49.724	70.881	62.221	57.662	70.583	62.595	70.930
PERAS	47.152	45.979	38.933	28.447	29.626	28.121	41.832	47.514	42.838	37.405	42.650	38.368	44.642
MELOCOTONES	1.177	664	10.757	47.000	69.928	59.509	67.897	51.364	10.416	1.403	807	941	778
ALBARICOQUES	170	186	21.681	36.790	17.155	3.108	798	514	260	209	551	122	96
FRESAS/FRESON	77.475	75.452	58.227	17.748	2.631	1.215	1.458	1.548	1.618	4.528	14.607	37.232	64.567
MELON	7.873	8.848	22.816	50.569	65.983	61.415	65.122	38.987	14.759	10.342	8.799	6.883	11.279
SANDIA	3.591	6.556	33.322	62.681	60.054	44.596	23.386	7.656	1.132	1.169	262	658	3.344
CIRUELAS	6.925	7.126	3.548	19.954	28.614	26.520	29.001	18.596	5.453	2.567	1.352	2.289	5.773
CEREZAS	1.668	2.188	49.411	83.802	39.870	3.578	886	999	1.612	5.529	5.395	4.392	2.895
UVAS	7.258	7.818	7.090	3.932	5.096	17.324	41.213	53.647	29.522	28.727	11.617	5.823	7.626
KIWI	33.285	31.659	32.485	26.989	21.140	16.324	25.383	31.386	32.636	30.802	33.459	28.245	31.030
VINOS TRANQUILOS D.O.	37.264	40.259	36.219	35.924	32.228	29.068	33.436	42.481	46.093	117.449	43.586	39.279	44.988
ESPUMOSOS/CAVAS D.O.	5.702	7.137	7.012	8.525	7.417	7.790	6.640	9.178	11.431	79.995	11.070	5.252	7.299
VINO DE MESA SIN D.O.	24.866	23.263	19.988	20.115	18.559	17.628	19.361	21.948	23.263	38.645	23.458	18.420	21.551
OTROS VINOS	10.876	11.045	9.011	10.186	8.897	8.973	9.366	10.924	10.713	28.962	10.296	8.740	10.370
CERVEZAS	74.207	74.902	80.177	91.404	101.424	83.240	80.028	78.479	68.580	79.849	65.333	57.647	69.017
SIDRA	1.454	1.352	911	1.041	1.158	1.150	969	1.294	1.729	11.483	2.214	969	978
BEBIDAS ESPIRITUOSAS	30.248	36.565	30.078	30.909	34.165	27.168	31.933	33.421	37.079	110.810	33.765	31.302	39.848
OTRA BEBIDA CON VINO	974	1.208	2.139	4.349	6.842	6.148	3.498	2.021	1.171	866	832	736	1.105
TOTAL ZUMO Y NECTAR	37.563	35.487	40.176	46.485	46.677	39.589	39.524	43.023	37.138	32.717	41.627	38.625	41.993

* OTROS VINOS: incluye los vinos de Aguja D.O., vinos de Licor D.O., Otros Vinos+Espumosos sin D.O.

* BEBIDAS ESPIRITUOSAS: incluye el brandy, whisky, ginbra, ron, anís y otras bebidas espirituosas

* BEBIDAS CON VINO: Incluye las sangría, tintos de verano, etc. en el año 2007 estaban incluidas en otras bebidas alcohólicas.

CONSUMO ALIMENTARIO TOTAL (Hogares+ H/R+Instituciones)

PRODUCTOS	CONSUMO TOTAL AÑO 2008.				CONSUMO TOTAL AÑO 2009.				PORCENTAJE AÑO 2009 vs AÑO 2008.			
	Millones de kg-litros				Millones de kg-litros				%			
	Hogares	H/R	Instituciones	TOTAL	Hogares	H/R	Instituciones	TOTAL	Hogares	H/R	Instituciones	TOTAL
HUEVOS (kgs)	388,25	100,15	19,76	508,16	403,51	83,68	19,37	506,56	3,9	-16,4	-2,0	-0,3
CARNE	2.431,44	485,12	117,51	3.034,07	2.405,51	419,88	111,42	2.936,80	-1,1	-13,4	-5,2	-3,2
PESCA	1.321,33	298,57	68,69	1.688,59	1.347,43	251,32	67,14	1.665,88	2,0	-15,8	-2,3	-1,3
LECHE LÍQUIDA	3.504,85	372,22	127,33	4.004,40	3.531,48	357,16	117,37	4.006,01	0,8	-4,0	-7,8	0,0
OTRAS LECHEs	30,71	5,30	1,57	37,58	29,78	4,29	1,45	35,52	-3,0	-19,1	-7,5	-5,5
DERIVADOS LÁCTEOS	1.472,87	234,47	74,06	1.781,41	1.514,52	206,87	71,03	1.792,42	2,8	-11,8	-4,1	0,6
PAN	1.960,09	367,01	91,34	2.418,45	1.839,11	310,17	94,40	2.243,68	-6,2	-15,5	3,3	-7,2
BOLLERÍA/PASTELERÍA/GALLETAS/CEREALES	585,73	71,54	30,64	687,91	592,07	68,70	29,62	690,39	1,1	-4,0	-3,3	0,4
CHOCOLATES/CACAOs/SUCEDÁNEOS	149,25	6,83	3,31	159,39	153,46	6,50	3,01	162,97	2,8	-4,9	-9,0	2,2
CAFES E INFUSIONES	76,32	65,30	4,31	145,93	77,40	63,30	3,79	144,49	1,4	-3,1	-12,1	-1,0
ARROZ	164,10	28,71	11,51	204,32	168,69	22,25	12,86	203,80	2,8	-22,5	11,7	-0,3
PASTAS ALIMENTICIAS	159,81	28,58	15,61	204,00	163,97	25,05	16,54	205,56	2,6	-12,4	6,0	0,8
AZUCAR	186,27	68,10	13,82	268,18	198,24	54,04	11,40	263,67	6,4	-20,7	-17,5	-1,7
LEGUMBRES	146,66	18,74	12,53	177,92	146,48	14,74	14,20	175,42	-0,1	-21,3	13,3	-1,4
ACEITES	607,63	219,80	39,96	867,39	622,03	177,48	34,16	833,67	2,4	-19,3	-14,5	-3,9
ACEITES OLIVA	425,04	63,49	14,44	502,97	439,77	45,79	11,54	497,10	3,5	-27,9	-20,1	-1,2
ACEITES GIRASOL	157,22	110,34	20,03	287,60	163,64	93,30	18,47	275,41	4,1	-15,4	-7,8	-4,2
MARGARINA	33,75	5,47	2,30	41,51	36,22	4,42	2,21	42,85	7,3	-19,1	-3,8	3,2
PATATAS FRESCAS	1.146,94	227,31	76,13	1.450,38	1.162,63	201,32	71,21	1.435,16	1,4	-11,4	-6,5	-1,0
PATATAS CONGELADAS	38,83	173,31	11,85	223,99	39,65	181,18	10,63	231,46	2,1	4,5	-10,3	3,3
PATATAS PROCESADAS	57,57	14,45	2,27	74,29	57,38	7,76	2,06	67,20	-0,3	-46,3	-9,3	-9,6
VERDURAS/HORTALIZAS FRESCAS	2.786,72	330,65	116,95	3.234,32	2.934,29	288,48	116,67	3.339,44	5,3	-12,8	-0,2	3,3
FRUTAS FRESCAS	4.570,79	237,18	118,49	4.926,45	4.741,03	209,41	118,29	5.068,72	3,7	-11,7	-0,2	2,9
ACEITUNAS	105,37	27,39	2,41	135,17	104,38	26,60	2,75	133,73	-0,9	-2,9	14,2	-1,1
FRUTOS SECOS	117,16	16,21	0,98	134,36	127,25	13,60	0,64	141,49	8,6	-16,1	-34,5	5,3
FRUTAS Y HORTALIZAS TRANSFORMADAS	591,12	139,86	60,55	791,53	591,78	129,85	60,52	782,15	0,1	-7,2	-0,1	-1,2
PLATOS PREPARADOS	503,99	146,02	41,79	691,79	508,73	134,83	41,45	685,01	0,9	-7,7	-0,8	-1,0
SALSAS	89,63	116,87	13,11	219,61	93,97	112,80	13,28	220,05	4,8	-3,5	1,3	0,2
T.VINOS VINOS.CPRD TRANQUILLO	122,08	167,79	1,05	290,92	140,77	154,89	0,82	296,48	15,3	-7,7	-21,6	1,9
VINO DE MESA	232,72	144,60	4,96	382,29	216,46	139,93	5,32	361,71	-7,0	-3,2	7,1	-5,4
ESPUMOSOS Y CAVAS	31,81	14,35	0,39	46,54	29,51	10,59	0,35	40,45	-7,2	-26,2	-8,9	-13,1
OTROS VINOS	35,05	29,18	1,63	65,87	36,22	18,96	2,38	57,56	3,3	-35,0	46,0	-12,6
CERVEZAS	735,38	1.614,01	18,61	2.367,99	775,90	1.540,46	20,00	2.336,35	5,5	-4,6	7,5	-1,3
BEBIDAS ESPIRITUOSAS	45,89	168,85	0,71	215,45	46,68	153,11	1,14	200,93	1,7	-9,3	60,9	-6,7
ZUMOS	510,97	103,84	31,27	646,08	519,59	92,02	28,08	640,29	1,7	-11,4	-8,3	-0,9
AGUA MINERAL	2.522,96	91,05	12,21	3.596,22	2.525,71	837,59	105,40	3.468,70	0,1	-11,9	-13,8	-3,5
GASEOSAS Y BEBIDAS REFRESCANTES	1.791,94	1.080,92	40,25	2.913,10	1.884,04	1.005,87	38,04	2.927,96	5,1	-6,9	-5,5	0,5
OTROS PRODUCTOS EN PESO	432,04	77,87	14,37	524,28	434,94	64,31	12,63	511,89	0,7	-17,4	-12,1	-2,4
OTROS PRODUCTOS EN VOLUMEN	199,69	53,06	6,81	259,56	224,52	38,62	6,78	269,92	12,4	-27,2	-0,4	4,0
TOTAL ALIMENTACIÓN	30.356,62	8.215,27	1.319,00	39.890,89	30.843,41	7.438,03	1.266,91	39.548,36	1,6	-9,5	-3,9	-0,9

* OTROS VINOS: incluye los vinos de Aguja D.O., vinos de Licor D.O., Otros Vinos+Espumosos sin D.O.

* BEBIDAS ESPIRITUOSAS: incluye el brandy, whisky, ginbra, ron, anís y otras bebidas espirituosas

GASTO TOTAL EN ALIMENTACIÓN (Hogares+ H/R+Instituciones)

PRODUCTOS	GASTO TOTAL AÑO 2008.				GASTO TOTAL AÑO 2009.				PORCENTAJE AÑO 2009 vs AÑO 2008.			
	Millones de Euros				Millones de Euros				%			
	Hogares	H/R	Instituciones	TOTAL	Hogares	H/R	Instituciones	TOTAL	Hogares	H/R	Instituciones	TOTAL
HUEVOS	796,49	157,90	37,17	991,55	815,26	135,97	36,27	987,49	2,4	-13,9	-2,4	-0,4
CARNE	16.212,23	3.077,39	546,97	19.836,59	15.848,86	2.514,26	523,11	18.886,22	-2,2	-18,3	-4,4	-4,8
PESCA	9.461,60	2.211,96	344,97	12.018,54	9.378,44	1.834,64	367,16	11.580,23	-0,9	-17,1	6,4	-3,6
LECHE LÍQUIDA	2.959,85	332,00	106,93	3.398,78	2.591,63	296,43	101,28	2.989,34	-12,4	-10,7	-5,3	-12,0
OTRAS LECHE	240,62	16,09	5,11	263,82	213,11	13,90	5,68	232,69	-11,4	-23,2	11,1	-11,8
DERIVADOS LÁCTEOS	5.614,06	1.156,67	223,67	6.994,40	5.550,32	990,38	192,69	6.733,39	-1,1	-14,4	-13,8	-3,7
PAN	4.588,61	944,60	218,69	5.751,90	4.407,03	787,26	202,79	5.387,08	-4,0	-16,7	-7,3	-6,2
BOLLERÍA/PASTELERÍA/GALLETAS/CEF	2.753,72	389,49	99,68	3.242,89	2.772,76	390,78	97,41	3.260,94	0,7	0,3	-2,3	0,6
CHOCOLATES/CACAOS/SUCEDANEOS	923,94	57,26	18,63	999,83	943,08	55,10	17,66	1.015,83	2,1	-3,8	-5,2	1,6
CAFES E INFUSIONES	691,57	714,09	55,84	1.461,50	723,61	740,02	40,00	1.503,63	4,6	3,6	-28,4	2,9
ARROZ	224,90	34,83	12,16	271,89	242,81	29,54	15,13	297,48	8,0	-15,2	24,4	5,7
PASTAS ALIMENTICIAS	284,47	42,93	18,88	346,28	273,09	38,53	20,28	331,90	-4,0	-10,3	7,5	-4,2
AZUCAR	177,34	95,87	17,33	290,54	177,62	76,97	14,23	268,82	0,2	-19,7	-17,9	-7,5
LEGUMBRES	223,92	27,10	17,47	268,49	229,60	22,55	20,38	272,53	2,5	-18,8	16,7	1,5
ACEITES	1.510,26	454,60	80,85	2.045,70	1.323,35	311,35	62,95	1.697,65	-12,4	-31,5	-22,1	-17,0
ACEITES OLIVA	1.255,60	211,24	45,13	1.511,97	1.127,58	135,01	33,40	1.295,99	-10,2	-38,1	-26,0	-14,3
ACEITES GIRASOL	210,85	160,57	25,83	397,24	165,28	110,06	22,55	297,89	-21,6	-31,5	-12,7	-25,0
MARGARINA	116,62	15,77	6,44	138,83	125,04	13,11	5,94	144,09	7,2	-16,9	-7,7	3,8
PATATAS FRESCAS	782,44	139,52	41,39	963,34	673,80	108,36	37,40	819,56	-13,9	-22,3	-9,6	-14,9
PATATAS CONGELADAS	50,82	192,93	13,80	257,55	48,08	208,39	12,90	269,37	-5,4	8,0	-6,5	4,6
PATATAS PROCESADAS	267,42	109,85	7,67	384,94	271,89	60,04	6,56	338,49	1,7	-45,3	-14,4	-12,1
VERDURAS/HORTALIZAS FRESCAS	4.532,65	459,76	155,38	5.147,79	4.552,92	390,91	148,92	5.092,75	0,4	-15,0	-4,2	-1,1
FRUTAS FRESCAS	6.480,44	293,89	140,48	6.914,81	6.265,30	235,69	132,21	6.633,20	-3,3	-19,8	-5,9	-4,1
FRUTOS SECOS	298,38	79,43	5,99	383,80	293,17	71,89	7,29	372,36	-1,7	-9,5	21,7	-3,0
FRUTAS Y HORTALIZAS TRANSFORMA	702,22	76,92	5,14	784,28	772,33	60,48	4,19	837,00	10,0	-21,4	-18,6	6,7
PLATOS PREPARADOS	1.246,56	270,59	95,51	1.612,66	1.236,78	229,43	101,93	1.568,14	-0,8	-15,2	6,7	-2,8
SALSAS	2.061,61	624,76	140,46	2.826,82	2.094,68	577,98	140,40	2.813,06	1,6	-7,5	-0,0	-0,5
T.VINOS VINOS CPRD TRANQUILO	305,66	282,62	20,41	608,69	327,09	277,39	20,86	625,33	7,0	-1,9	2,2	2,7
VINO DE MESA	474,45	928,44	4,42	1.407,32	528,52	875,58	4,00	1.408,09	11,4	-5,7	-9,7	0,1
OTROS VINOS	265,65	240,91	6,65	513,21	240,27	230,73	6,83	477,83	-9,6	-4,2	2,7	-6,9
ESPUMOSOS Y CAVAS	166,50	90,00	1,69	258,19	167,45	73,47	1,49	242,41	0,6	-18,4	-11,7	-6,1
CERVEZAS	132,78	148,97	6,82	288,57	138,10	88,40	8,24	234,75	4,0	-40,7	20,8	-18,7
BEBIDAS ESPIRITUOSAS	865,70	2.941,02	28,01	3.834,73	938,32	2.971,51	31,71	3.941,54	8,4	1,0	13,2	2,8
JUMOS	447,78	2.023,51	6,73	2.478,02	465,32	1.912,59	11,30	2.389,21	3,9	-5,5	67,8	-3,6
AGUA MINERAL	474,16	187,33	33,82	695,32	467,86	189,47	32,34	689,67	-1,3	1,1	-4,4	-0,8
GASEOSAS Y BEBIDAS REFRESCANTE	547,53	376,29	37,37	961,19	540,00	336,16	62,57	938,74	-1,4	-10,7	67,4	-2,3
OTROS PRODUCTOS EN PESO	1.557,77	2.002,26	51,87	3.611,90	1.632,44	1.908,40	52,95	3.593,79	4,8	-4,7	2,1	-0,5
OTROS PRODUCTOS EN VOLUMEN	1.261,75	209,21	46,26	1.517,22	1.310,70	164,99	38,89	1.514,58	3,9	-21,1	-15,9	-0,2
TOTAL ALIMENTACIÓN	69.822,66	21.550,09	2.672,00	94.044,74	68.655,31	19.341,79	2.598,74	90.595,83	-1,7	-10,2	-2,7	-3,7

* OTROS VINOS: incluye los vinos de Aguja D.O., vinos de Licor D.O., Otros Vinos+Espumosos sin D.O.

* BEBIDAS ESPIRITUOSAS: incluye el brandy, whisky, ginebra, ron, anís y otras bebidas espirituosas

**CONSUMO ALIMENTARIO EN EL HOGAR. Clasificación COICOP**

	MILES de Kgs	MILES de €	PART. MERC. VALOR	CONSUMO X CAPITA	GASTO X CAPITA €	PRECIO MEDIO €/Kilo
	mar-10	mar-10	mar-10	mar-10	mar-10	mar-10
0.1.1 ALIMENTACION	2.109.486,19	5.384.820,00	91,04	45,99	117,40	2,55
0.1.1.1 PAN Y CEREALES	265.293,90	734.327,53	12,41	5,78	16,01	2,77
0.1.1.1.1 ARROZ	15.510,50	21.254,48	0,36	0,34	0,46	1,37
0.1.1.1.2 PAN	155.793,74	361.269,96	6,11	3,40	7,88	2,32
0.1.1.1.3 OTROS PRODUCTOS DE PANADERIA	45.186,97	188.485,82	3,19	0,99	4,11	4,17
0.1.1.1.4 PASTAS ALIMENTICIAS	18.629,83	39.981,04	0,68	0,41	0,87	2,15
0.1.1.1.5 PRODUCTOS PASTELERÍA/MASAS COCINADAS	11.708,44	76.091,52	1,29	0,26	1,66	6,50
0.1.1.1.7 CEREALES/OTROS ELABORADOS CON CEREALES	18.464,42	47.244,72	0,80	0,40	1,03	2,56
0.1.1.2 CARNE	221.414,91	1.389.659,99	23,49	4,83	30,30	6,28
0.1.1.2.1 BOVINO FRESCA/REFRIGERADA/CONGELADA	28.503,89	249.913,60	4,23	0,62	5,45	8,15
0.1.1.2.2 PORCINO FRESCA/REFRIGERADA/CONGELADA	45.381,63	265.023,41	4,48	0,99	5,78	1,39
0.1.1.2.3 OVINO/CAPRINO FRESCA/REFRIGERADA/CONGELADA	8.686,86	82.768,17	1,40	0,19	1,80	9,53
0.1.1.2.4 AVE FRESCA/REFRIGERADA/CONGELADA	66.683,39	264.028,72	4,46	1,45	5,76	2,73
0.1.1.2.5 CHARCUTERIA	48.145,60	394.319,77	6,67	1,05	8,60	8,19
0.1.1.2.6 CARNES PREPARADAS	12.011,57	71.471,47	1,21	0,26	1,56	5,95
0.1.1.2.7 DESPOJOS/CASQUERIA	3.241,94	12.485,12	0,21	0,07	0,27	3,85
0.1.1.2.8 OTRAS CARNES	8.089,58	44.955,67	0,76	0,18	0,98	5,56
0.1.1.2.9 CARNE CONGELADA	670,45	4.694,06	0,08	0,01	0,10	7,00
0.1.1.3 PESCADO	117.884,13	803.308,76	13,58	2,57	17,51	6,81
0.1.1.3.1 PESCADO FRESCO/REFRIGERADO	50.989,51	330.647,18	5,59	1,11	7,21	6,48
0.1.1.3.2 PESCADO CONGELADO	14.066,74	90.309,93	1,53	0,31	1,97	6,42
0.1.1.3.3 MOLUSCOS/CRUSTACEOS FRESCOS/CONGELADOS	30.569,15	206.757,94	3,50	0,67	4,51	6,76
0.1.1.3.4 PESCADOS/MARISCOS SECOS/AHUMADOS	3.893,49	46.545,93	0,79	0,08	1,01	11,95
0.1.1.3.5 OTRAS CONSERVAS DE PESCADO	18.365,25	129.047,78	2,18	0,40	2,81	7,03
0.1.1.4 LECHE/QUESO/HUEVOS	525.659,94	821.285,67	13,88	11,46	17,91	1,56
0.1.1.4.1 LECHE ENTERA	113.111,45	78.699,42	1,33	2,47	1,72	0,70
0.1.1.4.2 LECHE DESNATADA	84.100,30	62.556,90	1,06	1,83	1,36	0,74
0.1.1.4.2 LECHE SEMI	142.305,30	95.809,77	1,62	3,10	2,09	0,67
0.1.1.4.3 LECHE CONSERVADA	13.688,90	35.330,33	0,60	0,30	0,77	2,58
0.1.1.4.4 YOGURES	71.491,67	173.244,63	2,93	1,56	3,78	2,42
0.1.1.4.5 QUESO/REQUESON	33.132,70	232.667,52	3,93	0,72	5,07	7,02
0.1.1.4.6 OTROS PRODUCTOS A BASE DE LECHE	31.894,48	70.604,76	1,19	0,70	1,54	2,21
0.1.1.4.7 HUEVOS	35.935,16	72.372,30	1,22	0,78	1,58	2,01
0.1.1.5 ACEITES Y GRASAS	63.926,53	147.000,72	2,49	1,39	3,20	2,30
0.1.1.5.1 MANTEQUILLA	1.086,27	6.495,38	0,11	0,02	0,14	5,98
0.1.1.5.2 MARGARINA	3.606,57	11.868,09	0,20	0,08	0,26	3,29
0.1.1.5.3 ACEITE DE OLIVA	42.359,19	106.266,32	1,80	0,92	2,32	2,51
0.1.1.5.4 OTROS ACEITES	15.815,14	15.792,70	0,27	0,34	0,34	1,00
0.1.1.5.5 OTRAS GRASAS ANIMALES	1.059,36	6.578,24	0,11	0,02	0,14	6,21

CONSUMO ALIMENTARIO EN EL HOGAR. Clasificación COICOP

	MILES de Kgs	MILES de €	PART. MERC. VALOR	CONSUMO X CAPITA	GASTO X CAPITA €	PRECIO MEDIO €/Kilo
	mar-10	mar-10	mar-10	mar-10	mar-10	mar-10
0.1.1.6 FRUTAS	402.070,64	597.921,10	10,11	8,77	13,04	1,49
0.1.1.6.1 CITRICOS	162.306,91	172.075,96	2,91	3,54	3,75	1,06
0.1.1.6.2 PLATANOS	54.044,37	70.949,80	1,20	1,18	1,55	1,31
0.1.1.6.3 MANZANAS	60.307,18	70.930,04	1,20	1,31	1,55	1,18
0.1.1.6.4 PERAS	33.245,38	44.641,50	0,75	0,72	0,97	1,34
0.1.1.6.5 FRUTAS CON HUESO	6.208,68	16.476,52	0,28	0,14	0,36	2,65
0.1.1.6.6 BAYAS	26.092,41	72.192,91	1,22	0,57	1,57	2,77
0.1.1.6.7 OTRAS FRUTAS	43.606,90	75.009,81	1,27	0,95	1,64	1,72
0.1.1.6.8 FRUTOS SECOS	10.778,10	63.856,87	1,08	0,23	1,39	5,92
0.1.1.6.9 FRUTAS PREPARADAS/CONSERVAS	5.480,71	11.787,70	0,20	0,12	0,26	2,15
0.1.1.7 HORTALIZAS	399.032,66	653.811,15	11,05	8,70	14,25	1,64
0.1.1.7.0 OTRAS VERDURAS	50.228,05	100.544,90	1,70	1,10	2,19	2,00
0.1.1.7.1 HORTALIZAS DE HOJA/TALLO	26.406,84	55.625,17	0,94	0,58	1,21	2,11
0.1.1.7.2 COLES	9.654,58	10.259,36	0,17	0,21	0,22	1,06
0.1.1.7.3 HORTALIZAS CULTIVADAS POR SU FRUTO	90.625,48	181.508,12	3,07	1,98	3,96	2,00
0.1.1.7.4 HORTALIZAS CON RAIZ	55.645,35	84.929,71	1,44	1,21	1,85	1,53
0.1.1.7.5 LEGUMBRES / HORTALIZAS SECAS	8.445,28	14.241,11	0,24	0,18	0,31	1,69
0.1.1.7.6 LEGUMBRES / HORTALIZAS CONGELADAS	16.289,41	34.627,29	0,59	0,35	0,75	2,13
0.1.1.7.7 LEGUMBRES / HORTALIZAS CONSERVA	38.824,74	92.694,20	1,57	0,85	2,02	2,39
0.1.1.7.8 PATATAS FRESCAS / CONGELADAS	97.484,04	54.255,23	0,92	2,13	1,18	0,56
0.1.1.7.9 PATATAS PROCESADAS	5.448,90	25.126,06	0,42	0,12	0,55	4,61
0.1.1.8 AZUCAR/CONFITURAS/MIEL/CHOCOLATE/CONFITERIA/HELADOS	38.804,54	126.446,81	2,14	0,85	2,76	3,26
0.1.1.8.1 AZUCAR	20.159,84	20.570,32	0,35	0,44	0,45	1,02
0.1.1.8.2 CONFITERIA/MERMELADA/MIEL	4.838,65	19.695,64	0,33	0,11	0,43	4,07
0.1.1.8.3 CHOCOLATE	8.441,32	60.311,02	1,02	0,18	1,31	7,14
0.1.1.8.4 CONFITERIA	775,87	6.665,26	0,11	0,02	0,15	8,59
0.1.1.8.5 HELADOS	4.588,85	19.204,57	0,32	0,10	0,42	4,19
0.1.1.9 PRODUCTOS ALIMENTICIOS NO NUESTRADOS ANTERIORMENTE	53.222,26	110.729,09	1,87	1,16	2,41	2,08
0.1.1.9.1 SALSAS	23.330,22	47.563,15	0,80	0,51	1,04	2,04
0.1.1.9.2 SAL/ESPECIAS	8.926,47	10.883,26	0,18	0,19	0,24	1,22
0.1.1.9.3 SOPAS / CALDOS	17.719,46	27.080,56	0,46	0,39	0,59	1,53
0.1.1.9.6 OTROS PRODUCTOS EN PESO	3.246,11	25.202,12	0,43	0,07	0,55	7,76
0.1.2 BEBIDAS NO ALCOHOLICAS	448.890,28	334.960,73	5,66	9,79	7,30	0,75
0.1.2.1 CAFE/TE/CACAO	12.532,97	92.297,50	1,56	0,27	2,01	7,36
0.1.2.1.1 CAFE	6.740,28	58.466,79	0,99	0,15	1,27	8,67
0.1.2.1.2 TE/INFUSIONES	480,36	12.960,35	0,22	0,01	0,28	26,98
0.1.2.1.3 CACAO	5.312,33	20.870,36	0,35	0,12	0,46	3,93
0.1.2.2 AGUA/BEBIDAS REFRESCANTES/ZUMOS	419.678,32	220.228,04	3,72	9,15	4,80	0,52
0.1.2.2.1 AGUA MINERAL	199.634,78	42.205,14	0,71	4,35	0,92	0,21
0.1.2.2.2 BEBIDAS REFRESCANTES	170.715,04	136.029,53	2,30	3,72	2,97	0,80
0.1.2.2.3 ZUMOS DE FRUTA	49.100,93	41.735,01	0,71	1,07	0,91	0,85
0.1.2.2.4 ZUMOS DE VEGETALES(N.D.)	227,58	258,37	0,00	0,00	0,01	1,14
0.1.2.3 OTROS PRODUCTOS EN VOLUMEN	16.678,99	22.435,19	0,38	0,36	0,49	1,35
0.2.1 BEBIDAS ALCOHOLICAS	102.021,63	195.156,68	3,30	2,22	4,25	1,91
0.2.1.1 ESPIRITUOSOS Y LICORES	3.683,98	39.848,06	0,67	0,08	0,87	10,82
0.2.1.2 VINOS	39.195,90	86.292,01	1,46	0,85	1,88	2,20
0.2.1.2.1 VINO DE UVA / OTRAS FRUTAS FERMENTADAS	35.339,70	70.166,98	1,19	0,77	1,53	1,99
0.2.1.2.1.1 V CPRD	13.625,13	46.532,75	0,79	0,30	1,01	3,42
0.2.1.2.1.2 MESA	21.107,64	22.655,95	0,38	0,46	0,49	1,07
0.2.1.2.1.3 SIDRA	606,94	978,28	0,02	0,01	0,02	1,61
0.2.1.2.2 OTROS VINOS	3.856,20	16.125,03	0,27	0,08	0,35	4,18
0.2.1.3 CERVEZAS	59.141,74	69.016,62	1,17	1,29	1,50	1,17