



GOBIERNO  
DE ESPAÑA

MINISTERIO  
DE MEDIO AMBIENTE  
Y MEDIO RURAL Y MARINO

# LA ALIMENTACIÓN MES A MES

FEBRERO

2010

AVANCE DE DATOS PROVISIONALES

## METODOLOGÍA del Panel de Consumo Alimentario

---

El panel de consumo Alimentario se está desarrollando en el Ministerio de Medio Ambiente, y Medio Rural y Marino desde el año 1987 y su objetivo principal es el conocimiento de la demanda directa de alimentos en España, distinguiendo entre el consumo en hogares, en hostelería/restauración e instituciones, para lo que se aplica la siguiente Metodología:

### HOGARES:

**Universo:** Todos los hogares de la península, Baleares y Canarias, sin incluir Ceuta y Melilla (17.020.860 en 2009 y 17.070.198 en 2010)

**Muestra:** 12.000 Hogares que apuntan diariamente sus compras con un lector óptico. La elección de esta muestra es al azar con un método bietápico. En la primera etapa se seleccionan los puntos de sondeo en función del tamaño de las poblaciones para cada una de las regiones. En la segunda, se selecciona los colaboradores en cada uno de los puntos elegidos.

### EXTRAHOGAR:

Se realizan dos paneles para el conocimiento del consumo Extradoméstico:

1- El panel de consumo alimentario en Hostelería/Restauración comercial y Social, del que se obtiene el volumen y gasto realizado en alimentación por el sector, las cifras son suministradas por los encargados de compras de los establecimientos. Es continuación del que se venía haciendo desde el año 1987 pero con mejoras metodológicas y muestrales. Se ha aumentado la muestra hasta 1.500 establecimientos de Hostelería/Restauración comercial y 300 para la social, con recogida por auditoría personal de las encuestas. Dado que esta nueva metodología se empezó hace algo más de un año, en este momento ya se pueden dar resultados comparativos del año 2009 con respecto al 2008, por lo que se presentan en este informe los resultados de H/R de 2009 comparados con los del mismo periodo de 2008, así como la suma total de alimentación al considerar los hogares también.

2- El panel de consumo extradoméstico realizado a los consumidores. Durante dos semanas al trimestre nos proporcionaron información de todas las comidas realizadas fuera del hogar, lugar a donde acudieron, qué comieron, precio de la misma, razones por las que comieron fuera del hogar, etc. En el trimestre se le preguntarán a 7.000 personas comprendidas entre 10 años y mayores de 65 años, que corresponden con unas 550 personas cada semana. Los resultados de la última oleada primavera-verano de 2009 ya están colgados en el Web del MARM.

Con ambos estudios se tiene un conocimiento bastante profundo del consumo dentro del sector extradoméstico.

### Panel de Consumo Alimentario

#### Consumo en Febrero 2010

Valor gastado en Alimentación: 5.214,6 millones de Euros

Cantidades compradas: 2.364,4 millones de Kg. / Lts.

#### Evolución con respecto a Febrero 2010

Evolución del gasto: -3,2%

Evolución de las cantidades compradas: -0,8%

Se presenta una disminución en el volumen comprado en Alimentación durante el mes de Febrero 2010 con respecto al mismo mes del año anterior. Las principales caídas del consumo se observan en T. Hortalizas y Patatas Frescas (-11,5%), Huevos Kg. (-8,6%), Pan (-7,4%) y Total Pesca (-4,7%). No obstante, hay productos que incrementan su consumo, destacando el Total Aceite (+7,6%), Bebidas Alcohólicas de Alta Graduación (+7,1%), Leche + Derivados Lácteos (+4,0%) y T. Carne (+2,9%).

La disminución del gasto en T. Alimentación (-3,2%) afecta a casi todas las categorías a excepción de Beb Alcohólicas de Alta Graduación (+14,4%), T. Aceite (+3,4%) y Total Vinos y Espumosos (+1,4%). Disminuyen sobretodo el gasto de productos como Pan (-12,1%), Huevos Kg. (-10,8%), T. Hortalizas y Patatas Frescas (-7,7%), Total Pesca (-7,1%) y Agua de Bebida Envasada (-5,3%).

#### Año móvil (Marzo 2009 a Febrero 2010)

Valor gastado en Alimentación: 68.691,0 millones de Euros

Cantidades compradas: 30.968,6 millones de Kg. / Ltr.

#### Evolución con respecto al año móvil anterior (Marzo 2008 a Febrero 2009)

Evolución del gasto: -1,7%

Evolución de las cantidades compradas: +1,8%

Los productos que han tenido mayor incremento en la cantidad comprada en el último año móvil a Febrero 2010 con respecto al mismo período del año anterior han sido: T. Frutas Frescas (+4,0%), entre las que destacan las Cerezas (+44,5%), las Fresas/Fresón (+21,7%) y las Uvas (+11,4%). También aumentó el consumo de las Bebidas con Vino (+30,6%), la Carne Congelada (+18,4%), los Pimientos (+13,9%), los Vinos Tranquilos D.O. (+12,9%), los Frutos Secos (+7,5%) y Bifidus + Leches Fermentadas (+7,2%).

Por el contrario, en este último año móvil a Febrero 2010, los productos con mayor descenso de compras - volumen- han sido: el Vino de Mesa sin D.O. (-5,7%), Pan (-5,4%), la Leche Pasteurizada (-3,4%), la Carne de Vacuno (-2,9%) y los Espumosos/ Cavas D.O. (-4,8%).

#### \*COMENTARIOS\*

##### Febrero 2010 <> Febrero 2009

El consumo alimentario en los hogares españoles presentó en Febrero 2010 una ligera caída del -0,8% (en volumen) respecto a Febrero 2009.

Sin embargo, en Febrero 2010 cambia la tendencia positiva que había en meses anteriores, y durante este mes, el gasto en alimentación disminuyó un -3,2%, a causa del descenso de los precios en -2,5%. Esta tendencia negativa del precio medio se viene dando desde febrero 2009.

##### Año móvil (Marzo 2009 a Febrero 2010) <> (Marzo 2008 a Febrero 2009)

Incremento en el consumo en el conjunto del último año móvil (Marzo 2009 a Febrero 2010) con respecto al mismo período del año anterior (+1,8% Volumen). Mientras y debido al descenso de los precios medios en -3,5%, en el conjunto del año la tendencia del Gasto es contraria (disminuye -1,7%).

	TAM Febrero 2010	% Variación Tam Febr 10 vs. Tam Febr 09	% Variación Diciembre 09 vs. Diciembre 08	% Variación Enero 10 vs. Enero 09	% Variación Febrero 10 vs. Febrero 09
Volumen (Millones Kg./Lts.)	30.968,60	1,8%	3,1%	5,5%	-0,8%
Valor (Millones €)	68.691,02	-1,7%	0,7%	3,4%	-3,2%
Precio Medio	2,22	-3,5%	-2,3%	-1,9%	-2,5%
Consumo x Capita	685,59	-0,7%	0,3%	3,6%	-2,6%
Gasto x Capita	1.520,64	-4,2%	-2,0%	1,6%	-5,0%

LA ALIMENTACIÓN MES A MES TAM DE FEBRERO HOGARES							
Productos	Cantidad (Millones De Kgs / L)		Evolución	Valor (Millones de €)		Evolución	Kg / L per Cápita
	2009	2010	%10/09	2009	2010	%10/09	2010
<b>TOTAL ALIMENTACION</b>	<b>30.409,5</b>	<b>30.968,6</b>	<b>1,8</b>	<b>69.914,5</b>	<b>68.691,0</b>	<b>-1,7</b>	<b>685,6</b>
TOTAL CARNE	2.423,0	2.440,5	0,7	16.202,9	15.968,5	-1,4	54,01
TOTAL PESCA	1.318,3	1.346,5	2,1	9.427,8	9.329,7	-1,0	29,81
T.FRUTAS FRESCAS	4.587,3	4.771,8	4,0	6.459,7	6.295,6	-2,5	105,65
T HORTALIZAS Y PATATAS FRESCAS	3.948,4	4.078,5	3,3	5.355,4	5.193,5	-3,0	90,31
PAN	1.930,4	1.826,6	-5,4	4.567,6	4.346,1	-4,8	40,43
TOTAL ACEITE	621,4	625,0	0,6	1.512,2	1.320,9	-12,7	13,83
HUEVOS KGS	392,8	399,6	1,7	805,6	804,2	-0,2	8,85
LECHE y DERIVADOS LACTEOS	5.151,5	5.222,1	1,4	8.924,3	8.481,1	-5,0	115,59
TOTAL VINOS y ESPUMOSOS	442,5	446,4	0,9	1.080,0	1.114,6	3,2	9,88
AGUA DE BEBIDA ENVAS.	2.507,2	2.530,0	0,9	543,4	538,8	-0,8	56,02
BEBIDAS ALCOHOLICAS ALTA GRADUACIÓN	46,3	46,7	0,9	453,3	467,4	3,1	1,03
BEBID.REFR y GASEOSAS	2.003,6	2.084,6	4,0	1.625,0	1.690,8	4,0	46,16
RESTO ALIMENTACIÓN	5.036,8	5.150,4	2,3	12.957,1	13.139,8	1,4	114,01

LA ALIMENTACIÓN MES A MES MES DE FEBRERO HOGARES							
Productos	Cantidad (Millones De Kgs / L)		Evolucion	Valor (Millones de €)		Evolucion	Kg / L per Capita
	2009	2010	%10/09	2009	2010	%10/09	2010
<b>TOTAL ALIMENTACION</b>	<b>2.383,0</b>	<b>2.364,4</b>	<b>-0,8</b>	<b>5.388,3</b>	<b>5.214,6</b>	<b>-3,2</b>	<b>51,6</b>
TOTAL CARNE	194,5	200,2	2,9	1.248,7	1.233,3	-1,2	4,37
TOTAL PESCA	104,4	99,5	-4,7	708,5	658,0	-7,1	2,17
T.FRUTAS FRESCAS	350,4	348,6	-0,5	467,1	456,1	-2,3	7,60
T HORTALIZAS Y PATATAS FRESCAS	322,2	285,2	-11,5	437,3	403,4	-7,7	6,22
PAN	152,3	141,0	-7,4	370,1	325,2	-12,1	3,07
TOTAL ACEITE	54,1	58,2	7,6	118,0	122,0	3,4	1,27
HUEVOS KGS	33,4	30,5	-8,6	68,2	60,8	-10,8	0,67
LECHE + DERIVADOS LACTEOS	418,0	434,9	4,0	691,7	680,8	-1,6	9,48
TOTAL VINOS y ESPUMOSOS	32,1	32,3	0,6	71,0	72,1	1,4	0,70
AGUA DE BEBIDA ENVAS.	177,3	176,9	-0,2	39,3	37,2	-5,3	3,86
BEBIDAS ALCOHOLICAS ALTA GRADUACIÓN	3,0	3,2	7,1	27,4	31,3	14,4	0,07
BEBID.REFR y GASEOSAS	142,8	141,9	-0,6	116,7	112,6	-3,6	3,09
RESTO ALIMENTACIÓN	398,7	412,0	3,3	1.024,4	1.021,8	-0,3	8,98

\* T Hortalizas y Patatas Frescas: incluye todas las hortalizas frescas y las patatas frescas

\* Leche y Derivados Lácteos =incluye Leche Líquida, Preparados Lácteos, Total Otras Leches, Derivados Lácteos

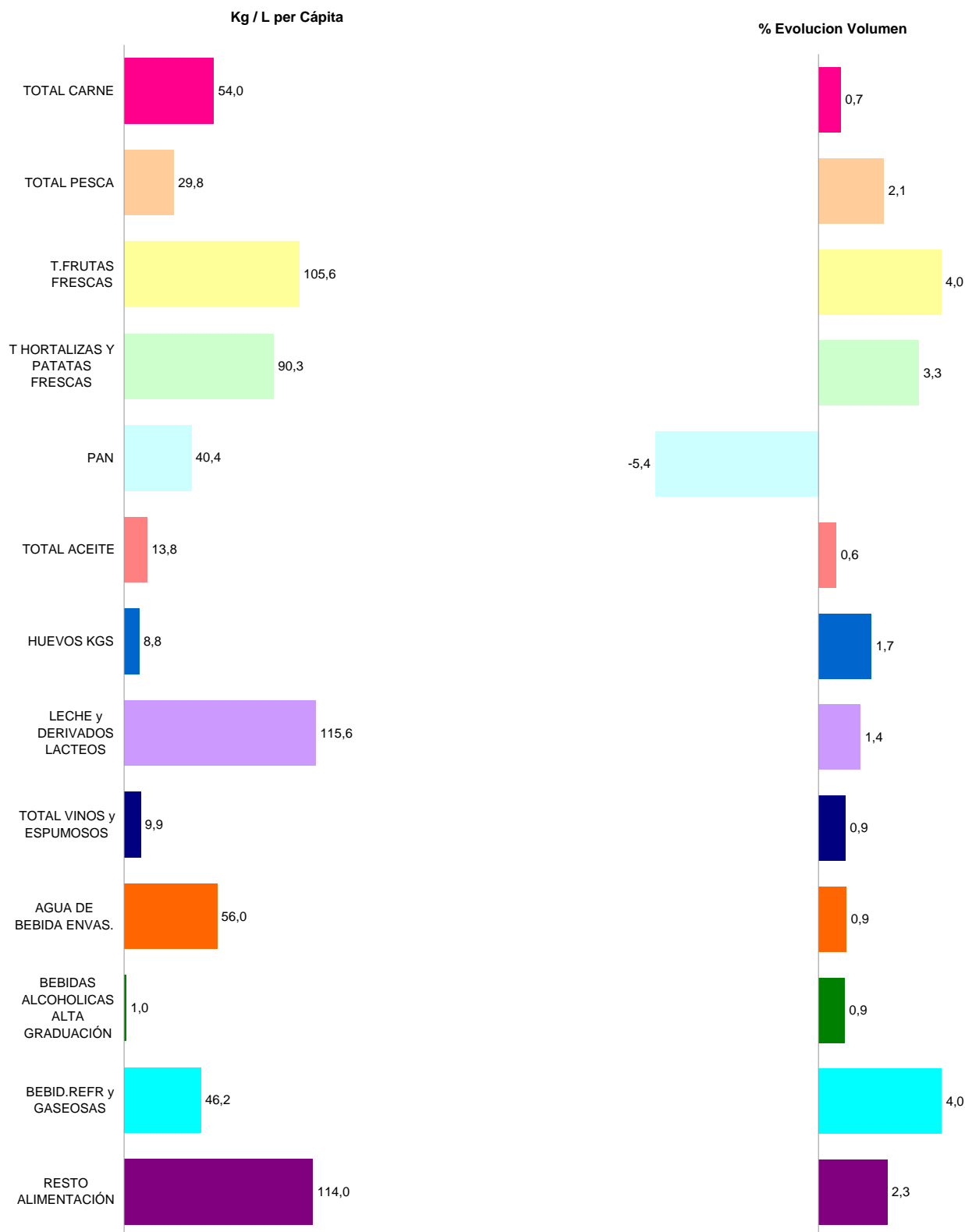
\* Bebidas Alcohólicas alta Graduación: incluye Brandy, Whisky, Ginebra, Ron, Anís, Bebidas Espirituosas

\* Resto Alimentación: todos aquellos productos no desglosados.

# CONSUMO ALIMENTARIO EN EL HOGAR

TAM FEBRERO 2010

TOTAL ALIMENTACIÓN (HOGAR)	
<b>CONSUMO PER CAPITA</b> <b>685,59</b> Kg / L per Cápita	<b>VOLUMEN EN LA CESTA DE LA COMPRA</b> <b>30.968,6</b> Cantidad (Millones De Kgs / L)



\* T Hortalizas y Patatas Frescas: incluye todas las hortalizas frescas y las patatas frescas

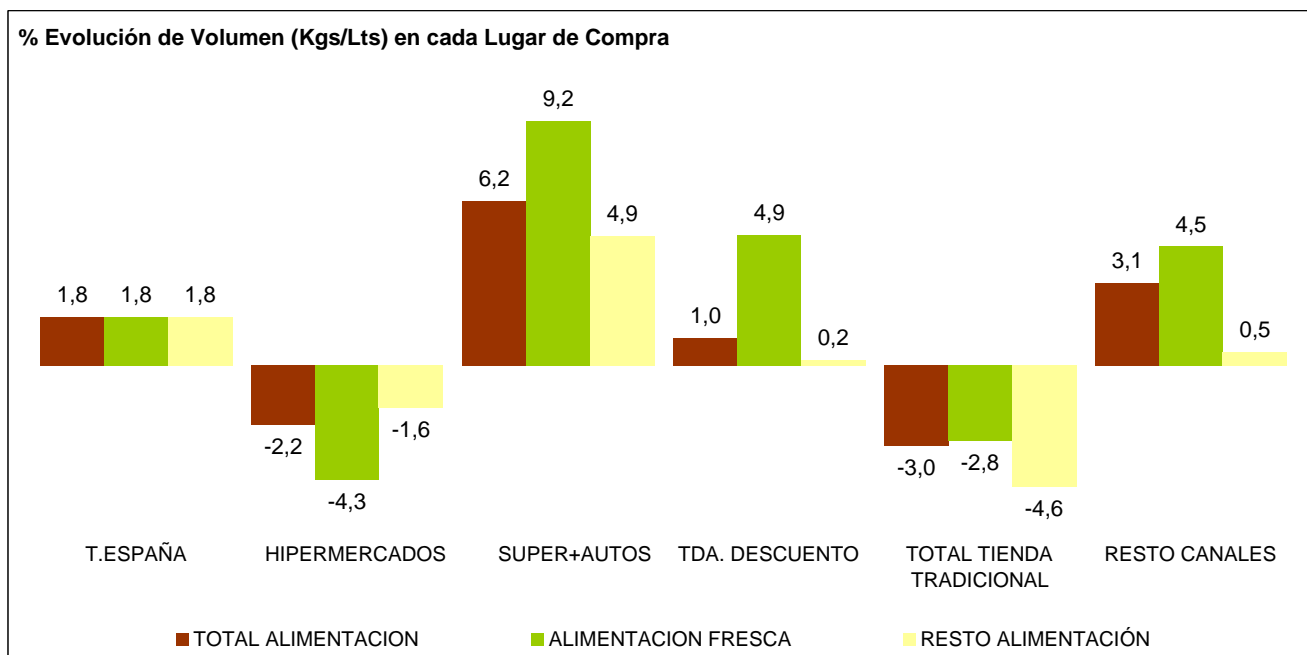
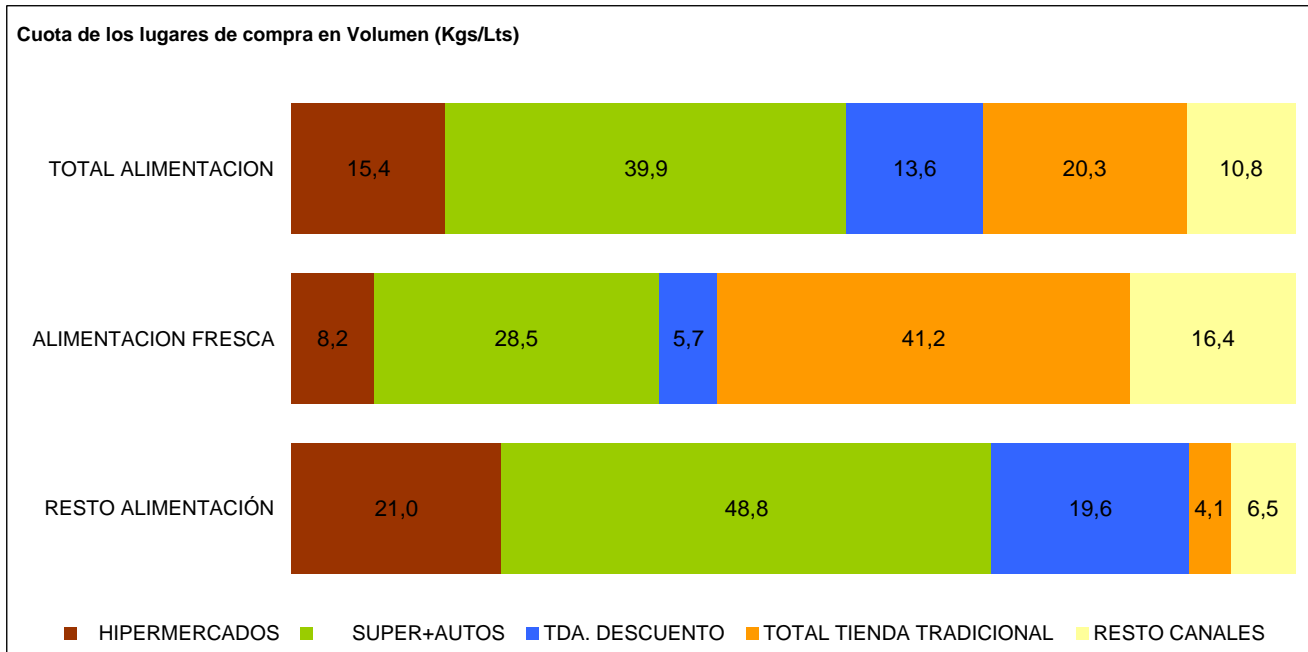
\* Leche y Derivados Lácteos =incluye Leche Líquida, Preparados Lácteos, Total Otras Leches, Derivados Lácteos

\* Bebidas Alcohólicas alta Graduación: incluye Brandy, Whisky, Ginebra, Ron, Anís, Bebidas Espirituosas

\* Resto Alimentación: todos aquellos productos no desglosados.

## CONSUMO ALIMENTARIO EN EL HOGAR

TAM FEBRERO 2010



TOTAL TIENDA TRADICIONAL: Tda. Tradicional, Pescadería, Carnicería/Charc, Panadería, Tda. Congelados, Mercados y Plazas.  
 RESTO CANALES: Mercadillos, Autoconsumo, Economato/Coop, Herboristería, Farmacia, Venta Domicilio, Lechería, Bar-Bodega

**LA ALIMENTACIÓN MES A MES**  
**TAM FEBRERO 2010 VS TAM FEBRERO 2009**  
**HOGARES**

Productos	Cantidad (Millones De Kgs / L)		Evolucion	Valor (Millones de €)		Evolucion	Kg / L per Capita
	2009	2010	%10/09	2009	2010	%10/09	2010
HUEVOS KGS	392,8	399,6	1,7	805,6	804,2	-0,2	8,8
CARNE POLLO FRESCA	630,2	655,8	4,1	2.605,6	2.612,4	0,3	14,5
CARNE CERDO FRESCA	516,0	523,1	1,4	3.123,0	3.072,7	-1,6	11,6
CARNE VACUNO FRESCA	344,6	334,5	-2,9	3.077,4	2.980,7	-3,1	7,4
CARNE OVINO/CAPRINO FRESCA	112,7	111,7	-0,8	1.165,3	1.149,2	-1,4	2,5
CARNE TRANSFORMADA	568,9	562,8	-1,1	4.875,9	4.789,7	-1,8	12,5
RESTO CARNE	250,6	252,6	0,8	1.355,8	1.363,8	0,6	5,6
PESCADOS	747,7	754,2	0,9	4.996,6	4.891,5	-2,1	16,7
MARISCO/MOLUSCO/CRUS	394,1	408,0	3,5	2.887,7	2.868,6	-0,7	9,0
CONS.PESCADO/MOLUSCO	176,5	184,3	4,4	1.543,6	1.569,5	1,7	4,1
TOTAL LECHE LIQUIDA	3.517,1	3.551,8	1,0	2.910,0	2.565,0	-11,9	78,6
TOTAL OTRAS LECHE	30,4	30,6	0,8	233,9	220,2	-5,9	0,7
T DERIVADOS LACTEOS	1.604,1	1.639,7	2,2	5.780,4	5.695,9	-1,5	36,3
PAN	1.930,4	1.826,6	-5,4	4.567,6	4.346,1	-4,8	40,4
BOLL.PAST.GALLET.CERE	588,9	595,2	1,1	2.781,9	2.779,7	-0,1	13,2
CHOCOLATES/CACAOS/SUC	150,6	153,2	1,7	933,1	942,7	1,0	3,4
CAFES E INFUSIONES	76,5	77,7	1,6	703,1	732,4	4,2	1,7
ARROZ	166,1	170,8	2,8	231,0	243,5	5,4	3,8
TOTAL PASTAS	165,8	168,5	1,6	307,1	292,2	-4,9	3,7
AZUCAR	188,7	194,9	3,3	179,0	173,0	-3,4	4,3
LEGUMBRES	148,7	146,1	-1,7	229,8	226,4	-1,5	3,2
ACEITE DE OLIVA	434,9	443,0	1,9	1.256,8	1.130,2	-10,1	9,8
ACEITE DE GIRASOL	162,2	163,7	0,9	212,7	161,7	-24,0	3,6
RESTO ACEITE	24,2	18,2	-24,7	42,7	29,0	-32,0	0,4
PATATAS FRESCAS	1.162,9	1.153,3	-0,8	785,4	654,0	-16,7	25,5
PATATAS CONGELADAS	39,3	40,1	2,1	51,1	47,7	-6,7	0,9
PATATAS PROCESADAS	58,5	57,2	-2,2	271,0	272,5	0,6	1,3
TOMATES	645,8	677,1	4,8	922,0	935,6	1,5	15,0
RESTO HORTALIZAS FRESCAS	2.139,6	2.248,2	5,1	3.648,0	3.604,0	-1,2	49,8
CITRICOS	1.352,5	1.399,8	3,5	1.474,8	1.452,1	-1,5	30,9
RESTO FRUTAS FRESCAS	3.234,9	3.372,0	4,2	4.984,9	4.843,5	-2,8	74,7
ACEITUNAS	104,7	103,7	-0,9	297,0	290,8	-2,1	2,3
FRUTOS SECOS	119,3	128,3	7,5	717,0	778,9	8,6	2,8
T.FRUTA&HORTA.TRANSF	597,3	595,5	-0,3	1.262,6	1.238,4	-1,9	13,2
PLATOS PREPARADOS	508,1	514,8	1,3	2.085,3	2.103,0	0,8	11,4
VINOS TRANQUILOS D.O.	126,5	142,8	12,9	490,2	533,3	8,8	3,2
ESPUMOSOS/CAVAS D.O.	31,4	29,9	-4,8	163,0	167,1	2,5	0,7
VINO DE MESA SIN D.O.	243,8	229,8	-5,7	287,2	269,5	-6,2	5,1
OTROS VINOS	35,5	36,5	2,6	134,9	138,0	2,3	0,8
CERVEZAS	740,0	773,4	4,5	877,9	935,3	6,5	17,1
BEBIDAS ALCOHOLICAS ALTA GRADUACIÓN	46,3	46,7	0,9	453,3	467,4	3,1	1,0
TOTAL ZUMO Y NECTAR	510,2	536,3	5,1	473,1	478,6	1,2	11,9
AGUA DE BEBIDA ENVAS.	2.507,2	2.530,0	0,9	543,4	538,8	-0,8	56,0
GASEOSAS Y BEBID.REFR	2.003,6	2.084,6	4,0	1.625,0	1.690,8	4,0	46,2
O PRODUCTOS EN PESO	435,5	437,4	0,4	1.284,8	1.311,7	2,1	9,7
O PRODUCTOS EN VOLUMEN	204,9	228,6	11,6	272,3	293,0	7,6	5,1
<b>.TOTAL ALIMENTACION</b>	<b>30.409,5</b>	<b>30.968,6</b>	<b>1,8</b>	<b>69.914,5</b>	<b>68.691,0</b>	<b>-1,7</b>	<b>685,6</b>

\* RESTO CARNE: incluye la carne de despojos, de pavo, de avestruz, carne congelada.....

\* T DERIVADOS LACTEOS: Incluye Preparados Lacteos y Derivados Lacteos

\* RESTO ACEITE: Incluye todos los aceites que no son de Oliva o Girasol

\* RESTO HORTALIZAS FRESCAS: incluye los ajos, las cebollas, las coles, los pepinos, verduras de hojas.....

\* CITRICOS: incluyen las Naranjas, Mandarinas y Limones

\* RESTO FRUTAS FRESCAS: incluyen los platanos, las fresas y fresones, el melon, la sandia, las uvas, el kiwi.....

\* OTROS VINOS: incluye los vinos de Aguja D.O., vinos de Licor D.O., Otros Vinos+Espumosos sin D.O.

\* BEBIDAS ESPIRITUOSAS: incluye el Brandy, Whisky, Ginebra, Ron, Anis, Otras Bebidas Espirituosas. Esta rúbrica ha disminuido mucho el consumo, porque en el año 2007 entraban las bebidas con vino como sangría, tinto de verano etc., que este año van a OTROS PRODUCTOS EN VOLUMEN

\* O PRODUCTOS EN PESO: incluye la miel, los edulcorantes, bases pizzas y masas de hojaldre, harinas y semolas, encurtidos, sal, caldos.....

\* O PRODUCTOS EN VOLUMEN: incluye la sidra, el vinagre, bebidas con vino, horchata, leche de distinta especie a la de vaca,....

## CONSUMO ALIMENTARIO EN EL HOGAR

	MILES de Kgs./l.			MILES de €			CONSUMO X CAPITA	PENETRACION		
	TAM FEBRERO 2009	TAM FEBRERO 2010	% EVOL.	TAM FEBRERO 2009	TAM FEBRERO 2010	% EVOL.			TAM FEBRERO 2010	TAM FEBRERO 2010
<b>TOTAL CARNE</b>	<b>2.422.996,71</b>	<b>2.440.501,38</b>	0,7%	<b>16.202.897,44</b>	<b>15.968.523,57</b>	-1,4%	<b>54,01</b>	<b>93,83</b>		
CARNE FRESCA	1.812.660,17	1.828.716,68	0,9%	11.109.345,36	10.918.774,93	-1,7%	40,46	84,07		
CARNE VACUNO	344.603,74	334.465,16	-2,9%	3.077.367,66	2.980.675,69	-3,1%	7,40	53,86		
CARNE POLLO	630.231,40	655.833,38	4,1%	2.605.581,94	2.612.380,82	0,3%	14,51	65,09		
CARNE OVINO/CAPRINO	112.651,54	111.708,11	-0,8%	1.165.257,59	1.149.207,58	-1,4%	2,47	17,26		
CARNE CERDO	515.967,60	523.146,22	1,4%	3.122.980,70	3.072.736,40	-1,6%	11,57	63,93		
CARNE CONGELADA	41.391,09	48.999,54	18,4%	217.671,84	260.004,04	19,4%	1,08	7,44		
CARNE TRANSFORMADA	568.945,46	562.785,16	-1,1%	4.875.880,24	4.789.744,60	-1,8%	12,46	88,97		
<b>TOTAL PESCA</b>	<b>1.318.288,97</b>	<b>1.346.514,42</b>	2,1%	<b>9.427.827,23</b>	<b>9.329.680,02</b>	-1,0%	<b>29,81</b>	<b>89,18</b>		
PESCADOS	747.655,99	754.221,82	0,9%	4.996.619,27	4.891.504,22	-2,1%	16,70	69,65		
PESCADOS FRESCOS	600.584,96	606.082,33	0,9%	4.048.340,99	3.955.272,83	-2,3%	13,42	54,26		
PESCADOS CONGELADOS	147.071,04	148.139,50	0,7%	948.278,29	936.231,39	-1,3%	3,28	39,07		
MARISCO/MOLUSCO/CRUS	394.110,48	407.979,14	3,5%	2.887.652,59	2.868.645,22	-0,7%	9,03	52,71		
CONS.PESCADO/MOLUSCO	176.522,50	184.313,46	4,4%	1.543.555,36	1.569.530,58	1,7%	4,08	75,99		
<b>TOTAL LECHE LIQUIDA</b>	<b>3.517.080,73</b>	<b>3.551.822,45</b>	1,0%	<b>2.910.039,73</b>	<b>2.564.965,99</b>	-11,9%	<b>78,61</b>	<b>83,75</b>		
LECHE ESTERILIZADA	3.328.611,00	3.368.151,70	1,2%	2.760.113,90	2.428.864,90	-12,0%	74,55	82,69		
LECHE PASTERIZADA	134.719,83	130.113,67	-3,4%	115.014,49	98.929,06	-14,0%	2,88	4,38		
LECHE CRUDA	53.749,90	53.557,08	-0,4%	34.911,34	37.172,04	6,5%	1,19	0,52		
<b>T DERIVADOS LACTEOS</b>	<b>1.604.086,70</b>	<b>1.639.659,31</b>	2,2%	<b>5.780.367,72</b>	<b>5.695.936,05</b>	-1,5%	<b>36,30</b>	<b>*</b>		
YOGURT	412.530,75	424.109,69	2,8%	837.823,81	836.797,46	-0,1%	9,39	70,19		
BIFIDUS + LECHE FERMENTADAS	252.024,56	270.292,70	7,2%	908.097,73	946.272,74	4,2%	5,98	*		
QUESO	341.096,26	341.107,55	0,0%	2.558.724,05	2.460.088,03	-3,9%	7,55	84,99		
RESTO DERIVADOS LACTEOS	598.435,14	604.149,37	1,0%	1.475.722,12	1.452.777,82	-1,6%	13,38	*		
<b>HUEVOS KGS</b>	<b>392.755,17</b>	<b>399.564,55</b>	1,7%	<b>805.643,05</b>	<b>804.236,77</b>	-0,2%	<b>8,85</b>	<b>70,85</b>		
<b>PAN</b>	<b>1.930.414,81</b>	<b>1.826.556,78</b>	-5,4%	<b>4.567.579,82</b>	<b>4.346.062,55</b>	-4,8%	<b>40,43</b>	<b>91,88</b>		
<b>LEGUMBRES</b>	<b>148.675,28</b>	<b>146.141,06</b>	-1,7%	<b>229.756,67</b>	<b>226.392,83</b>	-1,5%	<b>3,23</b>	<b>42,45</b>		
<b>AZUCAR</b>	<b>188.734,31</b>	<b>194.906,88</b>	3,3%	<b>179.005,74</b>	<b>172.995,11</b>	-3,4%	<b>4,32</b>	<b>42,39</b>		
<b>TOTAL ACEITE</b>	<b>621.421,87</b>	<b>624.990,28</b>	0,6%	<b>1.512.226,96</b>	<b>1.320.859,36</b>	-12,7%	<b>13,83</b>	<b>54,88</b>		
ACEITE DE OLIVA	434.946,88	443.036,31	1,9%	1.256.835,04	1.130.154,27	-10,1%	9,80	42,88		
ACEITE DE GIRASOL	162.247,93	163.708,01	0,9%	212.707,07	161.677,22	-24,0%	3,62	23,19		

\* T DERIVADOS LACTEOS: Incluye Preparados Lacteos y Derivados Lacteos

\* BIFIDUS + LECHE FERMENTADAS: INCLUEN LOS Yogures con Bifidus y las Otras Leches fermentadas

\*\* Dato Promedio Mensual



## CONSUMO ALIMENTARIO EN EL HOGAR

	MILES de Kgs./l.			MILES de €			CONSUMO X CAPITA	PENETRACION**
	TAM FEBRERO 2009	TAM FEBRERO 2010	% EVOL.	TAM FEBRERO 2009	TAM FEBRERO 2010	% EVOL.	TAM FEBRERO 2010	TAM FEBRERO 2010
	<b>PATATAS FRESCAS</b>	<b>1.162.936,29</b>	<b>1.153.266,35</b>	-0,8%	<b>785.416,82</b>	<b>653.961,63</b>	-16,7%	<b>25,53</b>
<b>T.HORTALIZAS FRESCAS</b>	<b>2.785.456,30</b>	<b>2.925.263,50</b>	5,0%	<b>4.570.003,69</b>	<b>4.539.566,38</b>	-0,7%	<b>64,77</b>	<b>89,51</b>
TOMATES	645.846,93	677.102,39	4,8%	922.011,34	935.604,94	1,5%	15,00	65,89
CEBOLLAS	349.209,30	367.151,16	5,1%	333.640,02	339.120,24	1,6%	8,13	54,95
LECHUGA/ESC./ENDIVIA	242.682,13	241.545,13	-0,5%	472.724,70	459.891,42	-2,7%	5,35	52,80
PIMIENTOS	213.113,43	242.679,41	13,9%	401.368,60	374.840,66	-6,6%	5,37	49,46
JUDIAS VERDES	111.582,51	116.211,41	4,1%	324.601,49	309.450,19	-4,7%	2,57	25,52
COLES	94.723,72	92.419,68	-2,4%	99.156,24	97.474,05	-1,7%	2,04	13,15
<b>T.FRUTAS FRESCAS</b>	<b>4.587.332,08</b>	<b>4.771.790,26</b>	4,0%	<b>6.459.738,59</b>	<b>6.295.573,44</b>	-2,5%	<b>105,65</b>	<b>87,00</b>
NARANJAS	947.263,42	988.983,91	4,4%	933.005,61	915.327,00	-1,9%	21,86	43,91
MANDARINAS	308.630,43	307.862,79	-0,2%	380.314,47	401.685,64	5,6%	6,79	25,40
LIMONES	96.580,69	102.942,09	6,6%	161.505,33	135.068,40	-16,4%	2,28	28,31
PLATANOS	491.092,77	483.580,79	-1,5%	761.382,93	717.487,41	-5,8%	10,70	56,66
MANZANAS	571.336,80	570.688,28	-0,1%	775.219,62	695.394,65	-10,3%	12,63	52,36
PERAS	325.850,13	334.597,99	2,7%	485.169,42	468.863,91	-3,4%	7,41	40,26
MELOCOTONES	228.358,42	227.717,37	-0,3%	356.090,47	321.862,24	-9,6%	5,06	21,35
ALBARICOQUES	39.443,36	44.331,92	12,4%	84.806,50	81.543,86	-3,8%	0,98	7,06
FRESAS/FRESON	105.829,80	128.779,44	21,7%	264.087,63	293.738,63	11,2%	2,85	22,25
MELON	382.160,75	389.465,96	1,9%	380.993,54	362.395,50	-4,9%	8,64	20,33
SANDIA	326.024,81	335.119,44	2,8%	274.321,43	245.062,83	-10,7%	7,44	13,68
CIRUELAS	79.924,57	91.102,85	14,0%	141.030,59	151.943,43	7,7%	2,02	13,76
CEREZAS	52.069,35	75.230,57	44,5%	168.357,04	199.330,12	18,4%	1,67	11,11
UVAS	94.692,55	105.486,81	11,4%	195.241,74	219.067,70	12,2%	2,34	15,40
KIWI	144.061,72	158.363,64	9,9%	371.091,43	343.792,66	-7,4%	3,50	28,07
<b>VINOS TRANQUILOS D.O.</b>	<b>126.463,80</b>	<b>142.782,88</b>	12,9%	<b>490.216,19</b>	<b>533.286,82</b>	8,8%	<b>3,16</b>	<b>18,45</b>
<b>ESPUMOSOS/CAVAS D.O.</b>	<b>31.377,98</b>	<b>29.880,02</b>	-4,8%	<b>163.027,42</b>	<b>167.149,65</b>	2,5%	<b>0,66</b>	<b>6,34</b>
<b>VINO DE MESA SIN D.O.</b>	<b>243.785,82</b>	<b>229.804,05</b>	-5,7%	<b>287.203,08</b>	<b>269.514,46</b>	-6,2%	<b>5,09</b>	<b>*</b>
<b>OTROS VINOS</b>	<b>35.516,78</b>	<b>36.450,55</b>	2,6%	<b>134.893,96</b>	<b>137.988,71</b>	2,3%	<b>0,81</b>	<b>*</b>
<b>CERVEZAS</b>	<b>740.006,54</b>	<b>773.444,62</b>	4,5%	<b>877.919,82</b>	<b>935.268,95</b>	6,5%	<b>17,13</b>	<b>46,04</b>
<b>SIDRA</b>	<b>15.215,48</b>	<b>15.020,76</b>	-1,3%	<b>25.958,03</b>	<b>25.723,86</b>	-0,9%	<b>0,33</b>	<b>3,46</b>
<b>BEBIDAS ESPIRITUOSAS</b>	<b>46.317,11</b>	<b>46.713,52</b>	0,9%	<b>453.290,62</b>	<b>467.442,41</b>	3,1%	<b>1,03</b>	<b>*</b>
<b>BEBIDA CON VINO</b>	<b>29.550,93</b>	<b>38.592,08</b>	30,6%	<b>24.779,77</b>	<b>30.783,63</b>	24,2%	<b>0,86</b>	<b>4,00</b>
<b>TOTAL ZUMO Y NECTAR</b>	<b>510.191,63</b>	<b>536.336,35</b>	5,1%	<b>473.137,55</b>	<b>478.629,43</b>	1,2%	<b>11,87</b>	<b>47,67</b>

\* OTROS VINOS: incluye los vinos de Aguja D.O., vinos de Licor D.O., Otros Vinos+Espumosos sin D.O.

\* BEBIDAS ESPIRITUOSAS: incluye el brandy, whisky, ginbra, ron, anis y otras bebidas espirituosas

\* BEBIDAS CON VINO: Incluye las sangría, tintos de verano, etc. en el año 2007 estaban incluidas en otras bebidas alcohólicas.

\*\* Dato Promedio Mensual

## CONSUMO ALIMENTARIO EN EL HOGAR

Miles de Kilos/Litros	febrero 09	marzo 09	abril 09	mayo 09	junio 09	julio 09	agosto 09	septiembre 09	octubre 09	noviembre 09	diciembre 09	enero 10	febrero 10
<b>TOTAL CARNE</b>	<b>194.479</b>	<b>202.943</b>	<b>198.603</b>	<b>193.696</b>	<b>190.242</b>	<b>178.076</b>	<b>148.996</b>	<b>186.755</b>	<b>213.151</b>	<b>206.363</b>	<b>260.885</b>	<b>260.585</b>	<b>200.208</b>
CARNE FRESCA	148.052	152.952	149.644	145.441	142.860	133.290	110.300	138.286	159.224	153.243	188.385	203.993	151.098
CARNE VACUNO	26.847	29.079	28.382	26.818	27.374	23.214	19.933	26.123	30.021	28.682	32.411	34.950	27.477
CARNE POLLO	50.802	53.787	53.654	53.950	52.806	50.508	40.273	51.408	59.515	55.236	57.454	71.560	55.683
CARNE OVINO/CAPRINO	6.882	9.831	10.643	9.335	8.727	7.551	6.462	9.309	6.942	7.455	19.974	11.554	6.927
CARNE CERDO	45.230	42.198	41.031	38.874	38.190	37.972	32.198	38.732	45.297	43.960	56.880	63.470	44.345
CARNE CONGELADA	3.022	3.315	3.882	3.276	3.372	3.765	3.075	3.508	4.335	4.516	5.326	5.756	4.873
CARNE TRANSFORMADA	43.406	46.675	45.076	44.979	44.009	41.021	35.620	44.961	49.593	48.604	67.174	50.835	44.238
<b>TOTAL PESCA</b>	<b>104.391</b>	<b>118.018</b>	<b>115.335</b>	<b>106.342</b>	<b>106.372</b>	<b>105.351</b>	<b>85.702</b>	<b>104.409</b>	<b>118.454</b>	<b>115.169</b>	<b>155.603</b>	<b>116.276</b>	<b>99.483</b>
PESCADOS	63.636	69.447	65.930	63.302	63.058	60.297	47.950	61.534	68.773	63.481	65.616	65.413	59.423
PESCADOS FRESCOS	50.959	56.277	52.899	51.020	51.338	48.690	38.275	49.694	55.690	50.903	52.061	51.566	47.669
PESCADOS CONGELADOS	12.677	13.170	13.030	12.282	11.720	11.606	9.674	11.840	13.083	12.578	13.554	13.847	11.753
MARISCO/MOLUSCO/CRUS	27.425	32.348	33.002	27.747	26.910	28.150	24.470	28.296	35.013	37.249	72.250	36.424	26.119
CONS.PESCADO/MOLUSCO	13.330	16.223	16.403	15.294	16.405	16.904	13.282	14.579	14.667	14.439	17.738	14.438	13.941
<b>TOTAL LECHE LIQUIDA</b>	<b>289.582</b>	<b>316.574</b>	<b>315.332</b>	<b>296.041</b>	<b>289.536</b>	<b>266.721</b>	<b>226.726</b>	<b>280.589</b>	<b>312.887</b>	<b>299.622</b>	<b>315.500</b>	<b>335.980</b>	<b>296.315</b>
LECHE ESTERILIZADA	276.363	300.243	298.539	280.601	273.595	252.108	211.780	266.507	297.745	284.348	298.617	319.852	284.215
LECHE PASTERIZADA	10.098	12.331	12.181	11.452	11.698	9.612	9.004	9.423	9.722	10.517	13.378	11.386	9.409
LECHE CRUDA	3.121	4.000	4.611	3.988	4.243	5.001	5.941	4.659	5.419	4.756	3.505	4.742	2.690
<b>T DERIVADOS LACTEOS</b>	<b>125.733</b>	<b>139.680</b>	<b>137.079</b>	<b>142.104</b>	<b>144.905</b>	<b>140.972</b>	<b>118.811</b>	<b>134.505</b>	<b>143.195</b>	<b>129.699</b>	<b>130.900</b>	<b>142.213</b>	<b>135.596</b>
YOGURT	33.938	38.139	36.315	36.852	34.117	31.459	27.763	34.175	38.962	36.215	33.425	39.139	37.547
BIFIDUS + LECHE FERMENTADAS	21.976	23.985	22.863	23.654	22.172	20.292	17.226	23.238	25.826	23.395	21.174	24.078	22.390
QUESO	28.235	30.128	30.272	28.892	27.397	25.994	22.091	27.141	30.196	28.284	31.506	30.742	28.463
RESTO DERIVADOS LACTEOS	41.585	47.427	47.629	52.706	61.219	63.228	51.732	49.951	48.210	41.805	44.795	48.253	47.195
<b>HUEVOS KGS</b>	<b>33.363</b>	<b>36.357</b>	<b>36.754</b>	<b>33.507</b>	<b>33.212</b>	<b>32.340</b>	<b>27.091</b>	<b>32.061</b>	<b>34.612</b>	<b>32.749</b>	<b>35.966</b>	<b>34.411</b>	<b>30.505</b>
PAN	152.251	173.998	157.726	156.585	152.934	139.111	121.306	142.487	160.928	154.334	158.354	167.775	141.018
LEGUMBRES	13.241	13.929	12.464	10.691	9.736	8.542	7.470	12.051	14.319	14.789	13.601	14.921	13.629
AZUCAR	16.521	17.375	18.659	15.956	14.279	13.586	13.469	16.676	18.697	17.259	18.568	15.409	14.975
<b>TOTAL ACEITE</b>	<b>54.090</b>	<b>54.837</b>	<b>54.688</b>	<b>49.572</b>	<b>51.229</b>	<b>48.072</b>	<b>43.652</b>	<b>50.262</b>	<b>50.462</b>	<b>49.086</b>	<b>54.973</b>	<b>59.970</b>	<b>58.187</b>
ACEITE DE OLIVA	39.238	39.382	38.919	34.512	36.870	34.363	30.687	35.282	34.615	34.754	39.241	43.349	41.063
ACEITE DE GIRASOL	13.305	13.803	14.282	13.438	12.377	12.603	11.477	13.520	14.411	13.180	13.883	15.165	15.569

\* T DERIVADOS LACTEOS: Incluye Preparados Lacteos y Derivados Lacteos

\* BIFIDUS + LECHE FERMENTADAS: INCLUEN LOS Yogures con Bifidus y las Otras Leches fermentadas

## CONSUMO ALIMENTARIO EN EL HOGAR

Miles de Kilos/Litros	febrero 09	marzo 09	abril 09	mayo 09	junio 09	julio 09	agosto 09	septiembre 09	octubre 09	noviembre 09	diciembre 09	enero 10	febrero 10
<b>PATATAS FRESCAS</b>	<b>94.139</b>	<b>97.323</b>	<b>96.810</b>	<b>100.751</b>	<b>101.826</b>	<b>96.914</b>	<b>86.355</b>	<b>101.247</b>	<b>100.140</b>	<b>90.071</b>	<b>93.984</b>	<b>106.621</b>	<b>81.225</b>
<b>T.HORTALIZAS FRESCAS</b>	<b>228.071</b>	<b>247.837</b>	<b>245.680</b>	<b>256.482</b>	<b>257.156</b>	<b>258.454</b>	<b>228.345</b>	<b>267.332</b>	<b>257.306</b>	<b>234.453</b>	<b>220.732</b>	<b>247.487</b>	<b>204.000</b>
TOMATES	45.559	48.460	45.877	58.939	70.058	75.910	68.258	72.182	58.503	47.362	43.667	48.495	39.392
CEBOLLAS	27.210	30.673	29.876	31.160	31.209	34.748	33.269	33.387	30.543	26.685	29.902	29.892	25.807
LECHUGA/ESC./ENDIVIA	19.358	22.064	21.961	23.168	23.164	21.200	16.096	19.885	20.054	19.916	18.578	19.615	15.844
PIMIENTOS	15.249	16.145	18.351	20.020	22.374	21.236	21.204	29.403	24.110	18.218	15.786	20.035	15.798
JUDIAS VERDES	6.072	7.561	8.118	10.047	10.960	13.724	11.276	10.594	12.331	8.719	7.032	8.237	7.614
COLES	9.020	7.615	7.521	5.436	5.756	5.090	4.891	6.900	8.680	9.697	9.669	12.422	8.742
<b>T.FRUTAS FRESCAS</b>	<b>350.351</b>	<b>374.985</b>	<b>357.205</b>	<b>396.229</b>	<b>454.607</b>	<b>466.770</b>	<b>388.210</b>	<b>400.458</b>	<b>413.303</b>	<b>375.806</b>	<b>378.500</b>	<b>417.111</b>	<b>348.607</b>
NARANJAS	122.825	123.703	116.344	100.326	62.937	42.193	27.738	37.624	53.100	81.823	101.365	127.215	114.616
MANDARINAS	38.695	22.024	9.431	3.484	929	565	474	3.164	29.010	58.886	68.545	70.700	40.650
LIMONES	8.158	8.223	9.052	9.010	8.825	8.112	7.406	7.721	8.676	8.530	10.372	9.583	7.431
PLATANOS	43.166	47.552	46.237	45.913	36.003	30.319	22.844	32.674	40.272	42.005	41.190	51.465	47.108
MANZANAS	52.702	58.308	56.486	51.234	36.792	29.070	23.065	41.193	59.527	53.132	48.496	60.335	53.050
PERAS	29.893	33.020	31.965	25.532	16.421	18.751	21.158	30.960	36.195	32.359	27.417	31.941	28.878
MELOCOTONES	553	612	299	5.560	29.739	52.016	47.551	50.746	33.672	5.977	804	391	350
ALBARICOQUES	68	101	118	10.539	21.407	9.214	1.506	459	370	150	123	263	82
FRESAS/FRESON	11.398	31.864	38.371	29.218	7.917	1.130	429	505	644	609	1.104	4.513	12.475
MELON	5.659	5.158	5.006	18.335	46.276	80.897	86.009	71.096	44.192	13.438	7.429	6.437	5.191
SANDIA	342	2.484	4.520	31.798	82.277	102.368	73.197	26.722	8.277	1.450	879	253	895
CIRUELAS	1.428	3.024	2.810	1.514	9.206	18.761	17.159	20.129	12.035	3.482	1.556	658	770
CEREZAS	1.182	733	932	17.417	34.945	14.945	1.349	528	643	651	1.045	1.000	1.041
UVAS	1.807	2.660	3.145	2.848	1.621	2.255	9.000	23.126	27.812	14.567	11.681	4.682	2.092
KIWI	15.208	16.400	15.536	14.992	11.481	8.927	6.713	10.257	12.898	14.181	14.584	17.046	15.348
<b>VINOS TRANQUILOS D.O.</b>	<b>10.197</b>	<b>10.508</b>	<b>11.513</b>	<b>10.624</b>	<b>10.066</b>	<b>9.641</b>	<b>8.553</b>	<b>10.022</b>	<b>12.365</b>	<b>12.988</b>	<b>23.599</b>	<b>11.797</b>	<b>11.107</b>
<b>ESPUMOSOS/CAVAS D.O.</b>	<b>965</b>	<b>1.295</b>	<b>1.587</b>	<b>1.293</b>	<b>1.817</b>	<b>1.412</b>	<b>1.517</b>	<b>1.338</b>	<b>1.773</b>	<b>2.157</b>	<b>12.202</b>	<b>2.214</b>	<b>1.276</b>
<b>VINO DE MESA SIN D.O.</b>	<b>18.300</b>	<b>19.759</b>	<b>20.575</b>	<b>18.453</b>	<b>17.554</b>	<b>16.911</b>	<b>16.230</b>	<b>17.567</b>	<b>19.158</b>	<b>19.615</b>	<b>26.444</b>	<b>20.400</b>	<b>17.138</b>
<b>OTROS VINOS</b>	<b>2.272</b>	<b>2.976</b>	<b>3.005</b>	<b>2.382</b>	<b>2.728</b>	<b>2.461</b>	<b>2.559</b>	<b>2.505</b>	<b>3.001</b>	<b>2.788</b>	<b>6.748</b>	<b>2.957</b>	<b>2.339</b>
<b>CERVEZAS</b>	<b>50.869</b>	<b>63.118</b>	<b>61.813</b>	<b>65.977</b>	<b>76.408</b>	<b>84.174</b>	<b>69.195</b>	<b>65.852</b>	<b>65.147</b>	<b>56.169</b>	<b>64.357</b>	<b>53.147</b>	<b>48.088</b>
SIDRA	766	753	788	586	684	711	741	578	750	1.007	6.527	1.316	581
<b>BEBIDAS ESPIRITUOSAS</b>	<b>2.970</b>	<b>3.022</b>	<b>3.708</b>	<b>3.239</b>	<b>3.119</b>	<b>3.711</b>	<b>2.729</b>	<b>3.406</b>	<b>3.490</b>	<b>4.078</b>	<b>9.612</b>	<b>3.419</b>	<b>3.180</b>
<b>OTRA BEBIDA CON VINO</b>	<b>806</b>	<b>1.137</b>	<b>1.420</b>	<b>2.618</b>	<b>5.349</b>	<b>8.663</b>	<b>7.744</b>	<b>4.449</b>	<b>2.544</b>	<b>1.464</b>	<b>1.181</b>	<b>1.069</b>	<b>955</b>
<b>TOTAL ZUMO Y NECTAR</b>	<b>36.378</b>	<b>42.787</b>	<b>40.985</b>	<b>45.241</b>	<b>50.603</b>	<b>50.322</b>	<b>42.511</b>	<b>43.550</b>	<b>46.938</b>	<b>42.005</b>	<b>37.564</b>	<b>48.081</b>	<b>45.749</b>

\* OTROS VINOS: incluye los vinos de Aguja D.O., vinos de Licor D.O., Otros Vinos+Espumosos sin D.O.

\* BEBIDAS ESPIRITUOSAS: incluye el brandy, whisky, ginbra, ron, anís y otras bebidas espirituosas

\* BEBIDAS CON VINO: Incluye las sangría, tintos de verano, etc. en el año 2007 estaban incluidas en otras bebidas alcohólicas.

## CONSUMO ALIMENTARIO EN EL HOGAR

Miles de €

	febrero 09	marzo 09	abril 09	mayo 09	junio 09	julio 09	agosto 09	septiembre 09	octubre 09	noviembre 09	diciembre 09	enero 10	febrero 10
<b>TOTAL CARNE</b>	<b>1.248.689</b>	<b>1.319.978</b>	<b>1.289.600</b>	<b>1.249.942</b>	<b>1.239.448</b>	<b>1.148.804</b>	<b>979.675</b>	<b>1.225.676</b>	<b>1.390.195</b>	<b>1.332.992</b>	<b>1.912.406</b>	<b>1.646.469</b>	<b>1.233.339</b>
CARNE FRESCA	883.407	920.637	899.996	861.315	857.642	786.011	658.496	829.489	949.945	901.648	1.200.856	1.196.055	856.685
CARNE VACUNO	240.959	256.466	254.304	239.027	244.188	209.316	174.143	235.784	267.407	253.635	303.065	304.575	238.767
CARNE POLLO	207.457	221.421	214.041	211.722	214.799	205.921	166.075	215.260	240.459	210.857	226.341	276.162	209.324
CARNE OVINO/CAPRINO	73.481	94.934	100.381	92.647	85.481	73.128	61.776	65.665	77.950	79.535	620.392	128.218	69.101
CARNE CERDO	264.599	251.570	243.321	228.428	224.560	221.482	193.241	227.524	266.392	260.286	333.600	369.015	253.319
CARNE CONGELADA	16.346	17.935	19.432	16.921	17.600	19.455	15.317	18.828	23.525	24.310	32.562	29.287	24.831
CARNE TRANSFORMADA	348.936	381.406	370.172	371.705	364.206	343.338	305.862	377.359	416.724	407.034	678.988	421.126	351.824
<b>TOTAL PESCA</b>	<b>708.471</b>	<b>791.723</b>	<b>784.160</b>	<b>725.942</b>	<b>721.807</b>	<b>718.278</b>	<b>591.305</b>	<b>704.448</b>	<b>790.253</b>	<b>806.055</b>	<b>1.218.644</b>	<b>819.085</b>	<b>657.979</b>
PESCADOS	411.862	434.906	423.298	406.843	404.989	386.453	310.465	395.237	434.347	421.043	460.031	440.730	373.163
PESCADOS FRESCOS	329.924	350.266	339.878	329.978	331.911	316.978	249.990	320.408	354.556	340.143	370.712	350.866	299.588
PESCADOS CONGELADOS	81.938	84.640	83.420	76.865	73.078	69.475	60.475	74.829	79.791	80.900	89.319	89.864	73.575
MARISCO/MOLUSCO/CRUS	183.233	214.979	218.455	193.444	184.821	195.599	174.025	191.397	232.512	262.232	574.303	255.653	171.226
CONS.PESCADO/MOLUSCO	113.376	141.838	142.408	125.655	131.997	136.227	106.815	117.814	123.394	122.780	184.311	122.702	113.590
<b>TOTAL LECHE LIQUIDA</b>	<b>223.547</b>	<b>239.762</b>	<b>235.214</b>	<b>215.629</b>	<b>210.830</b>	<b>191.541</b>	<b>162.268</b>	<b>198.896</b>	<b>222.910</b>	<b>214.129</b>	<b>225.358</b>	<b>239.565</b>	<b>208.865</b>
LECHE ESTERILIZADA	213.038	227.727	222.871	203.797	198.511	180.923	151.863	189.173	211.175	202.098	212.859	228.029	199.838
LECHE PASTERIZADA	8.111	9.622	9.428	8.751	9.490	7.316	7.079	6.789	7.639	7.754	9.693	8.241	7.128
LECHE CRUDA	2.398	2.412	2.915	3.081	2.829	3.301	3.326	2.934	4.096	4.277	2.805	3.295	1.900
<b>T DERIVADOS LACTEOS</b>	<b>448.850</b>	<b>488.008</b>	<b>489.106</b>	<b>494.377</b>	<b>496.653</b>	<b>485.030</b>	<b>409.073</b>	<b>461.967</b>	<b>493.357</b>	<b>455.508</b>	<b>490.612</b>	<b>482.567</b>	<b>449.678</b>
YOGURT	67.371	74.510	71.356	72.757	66.504	62.077	55.040	67.249	76.342	72.079	68.429	77.324	73.130
BIFIDUS + LECHE FERMENTADAS	77.874	84.936	81.401	82.300	78.005	70.887	60.936	81.379	91.375	82.261	74.177	83.374	75.242
QUESO	205.090	217.719	219.699	207.800	197.030	188.950	160.064	193.166	215.446	205.260	241.115	215.194	198.645
RESTO DERIVADOS LACTEOS	98.515	110.844	116.650	131.520	155.114	163.115	133.033	120.174	110.194	95.907	106.891	106.674	102.661
<b>HUEVOS KGS</b>	<b>68.167</b>	<b>74.899</b>	<b>74.666</b>	<b>67.052</b>	<b>66.881</b>	<b>64.930</b>	<b>54.767</b>	<b>64.341</b>	<b>69.038</b>	<b>64.754</b>	<b>72.992</b>	<b>69.081</b>	<b>60.837</b>
PAN	370.145	414.592	377.931	380.684	373.294	334.513	285.402	337.527	379.039	369.406	374.800	393.688	325.187
LEGUMBRES	20.978	21.609	19.373	15.971	14.356	12.500	11.126	18.901	23.512	23.969	22.463	22.293	20.320
AZUCAR	15.086	15.894	16.687	14.391	12.835	12.361	12.080	14.519	16.213	15.227	16.178	13.496	13.113
<b>TOTAL ACEITE</b>	<b>118.038</b>	<b>121.326</b>	<b>114.679</b>	<b>102.098</b>	<b>104.492</b>	<b>99.681</b>	<b>91.719</b>	<b>104.758</b>	<b>106.688</b>	<b>106.980</b>	<b>120.539</b>	<b>125.898</b>	<b>122.000</b>
ACEITE DE OLIVA	101.284	104.321	97.967	85.849	89.033	85.332	78.071	89.043	90.268	92.395	103.854	109.155	104.868
ACEITE DE GIRASOL	13.961	14.289	14.205	13.562	12.326	12.540	11.402	13.423	14.108	12.777	13.677	14.565	14.805

\* T DERIVADOS LACTEOS: Incluye Preparados Lacteos y Derivados Lacteos

\* BIFIDUS + LECHE FERMENTADAS: INCLUEN LOS Yogures con Bifidus y las Otras Leches fermentadas

## CONSUMO ALIMENTARIO EN EL HOGAR

Miles de €

	febrero 09	marzo 09	abril 09	mayo 09	junio 09	julio 09	agosto 09	septiembre 09	octubre 09	noviembre 09	diciembre 09	enero 10	febrero 10
<b>PATATAS FRESCAS</b>	<b>56.063</b>	<b>58.168</b>	<b>58.673</b>	<b>63.365</b>	<b>61.674</b>	<b>56.787</b>	<b>48.181</b>	<b>55.684</b>	<b>54.035</b>	<b>46.678</b>	<b>50.928</b>	<b>55.978</b>	<b>43.809</b>
<b>T.HORTALIZAS FRESCAS</b>	<b>381.189</b>	<b>406.600</b>	<b>396.981</b>	<b>392.250</b>	<b>364.834</b>	<b>363.991</b>	<b>326.264</b>	<b>397.402</b>	<b>410.299</b>	<b>357.202</b>	<b>352.000</b>	<b>412.161</b>	<b>359.583</b>
TOMATES	62.536	74.203	78.370	87.643	85.127	88.138	81.764	95.780	85.731	62.174	63.044	72.672	60.958
CEBOLLAS	24.329	29.166	28.789	29.990	30.628	31.134	27.932	30.794	27.802	24.096	27.336	26.542	24.912
LECHUGA/ESC./ENDIVIA	40.402	43.132	41.307	42.390	40.932	36.797	30.403	36.970	38.444	37.781	37.993	39.641	34.102
PIMIENTOS	28.295	31.463	33.407	29.347	30.036	32.908	32.295	43.834	36.548	25.748	22.485	29.323	27.446
JUDIAS VERDES	21.836	22.177	20.887	21.842	24.866	33.533	30.498	30.399	34.009	23.234	20.171	26.010	21.823
COLES	10.093	8.495	7.734	5.842	5.863	5.439	5.003	7.118	9.356	10.231	10.089	12.645	9.660
<b>T.FRUTAS FRESCAS</b>	<b>467.065</b>	<b>517.887</b>	<b>488.255</b>	<b>571.037</b>	<b>625.351</b>	<b>539.782</b>	<b>428.353</b>	<b>522.153</b>	<b>592.101</b>	<b>516.484</b>	<b>503.570</b>	<b>534.457</b>	<b>456.143</b>
NARANJAS	98.985	102.148	98.994	88.142	55.186	37.934	26.312	40.630	63.579	82.180	94.960	118.550	106.713
MANDARINAS	50.663	32.837	14.229	5.669	1.590	915	799	4.963	40.138	73.451	81.976	87.380	57.739
LIMONES	10.289	10.256	11.133	10.274	9.691	9.170	9.551	11.965	13.690	12.364	13.992	12.922	10.059
PLATANOS	71.691	79.886	74.739	69.924	50.524	39.657	28.970	44.657	65.720	71.537	61.001	70.376	60.497
MANZANAS	66.036	72.460	70.694	64.709	47.533	37.019	29.313	49.724	70.881	62.221	57.662	70.583	62.595
PERAS	42.740	47.152	45.979	38.933	28.447	29.626	28.121	41.832	47.514	42.838	37.405	42.650	38.368
MELOCOTONES	1.158	1.177	664	10.757	47.000	69.928	59.509	67.897	51.364	10.416	1.403	807	941
ALBARICOQUES	210	170	186	21.681	36.790	17.155	3.108	798	514	260	209	551	122
FRESAS/FRESON	38.270	77.475	75.452	58.227	17.748	2.631	1.215	1.458	1.548	1.618	4.528	14.607	37.232
MELON	7.013	7.873	8.848	22.816	50.569	65.983	61.415	65.122	38.987	14.759	10.342	8.799	6.883
SANDIA	473	3.591	6.556	33.322	62.681	60.054	44.596	23.386	7.656	1.132	1.169	262	658
CIRUELAS	3.479	6.925	7.126	3.548	19.954	28.614	26.520	29.001	18.596	5.453	2.567	1.352	2.289
CEREZAS	4.695	1.668	2.188	49.411	83.802	39.870	3.578	886	999	1.612	5.529	5.395	4.392
UVAS	5.214	7.258	7.818	7.090	3.932	5.096	17.324	41.213	53.647	29.522	28.727	11.617	5.823
KIWI	32.775	33.285	31.659	32.485	26.989	21.140	16.324	25.383	31.386	32.636	30.802	33.459	28.245
<b>VINOS TRANQUILOS D.O.</b>	<b>36.147</b>	<b>37.264</b>	<b>40.259</b>	<b>36.219</b>	<b>35.924</b>	<b>32.228</b>	<b>29.068</b>	<b>33.436</b>	<b>42.481</b>	<b>46.093</b>	<b>117.449</b>	<b>43.586</b>	<b>39.279</b>
<b>ESPUMOSOS/CAVAS D.O.</b>	<b>4.742</b>	<b>5.702</b>	<b>7.137</b>	<b>7.012</b>	<b>8.525</b>	<b>7.417</b>	<b>7.790</b>	<b>6.640</b>	<b>9.178</b>	<b>11.431</b>	<b>79.995</b>	<b>11.070</b>	<b>5.252</b>
<b>VINO DE MESA SIN D.O.</b>	<b>21.425</b>	<b>24.866</b>	<b>23.263</b>	<b>19.988</b>	<b>20.115</b>	<b>18.559</b>	<b>17.628</b>	<b>19.361</b>	<b>21.948</b>	<b>23.263</b>	<b>38.645</b>	<b>23.458</b>	<b>18.420</b>
<b>OTROS VINOS</b>	<b>8.406</b>	<b>10.876</b>	<b>11.045</b>	<b>9.011</b>	<b>10.186</b>	<b>8.897</b>	<b>8.973</b>	<b>9.366</b>	<b>10.924</b>	<b>10.713</b>	<b>28.962</b>	<b>10.296</b>	<b>8.740</b>
<b>CERVEZAS</b>	<b>61.022</b>	<b>74.207</b>	<b>74.902</b>	<b>80.177</b>	<b>91.404</b>	<b>101.424</b>	<b>83.240</b>	<b>80.028</b>	<b>78.479</b>	<b>68.580</b>	<b>79.849</b>	<b>65.333</b>	<b>57.647</b>
<b>SIDRA</b>	<b>1.413</b>	<b>1.454</b>	<b>1.352</b>	<b>911</b>	<b>1.041</b>	<b>1.158</b>	<b>1.150</b>	<b>969</b>	<b>1.294</b>	<b>1.729</b>	<b>11.483</b>	<b>2.214</b>	<b>969</b>
<b>BEBIDAS ESPIRITUOSAS</b>	<b>27.367</b>	<b>30.248</b>	<b>36.565</b>	<b>30.078</b>	<b>30.909</b>	<b>34.165</b>	<b>27.168</b>	<b>31.933</b>	<b>33.421</b>	<b>37.079</b>	<b>110.810</b>	<b>33.765</b>	<b>31.302</b>
<b>OTRA BEBIDA CON VINO</b>	<b>691</b>	<b>974</b>	<b>1.208</b>	<b>2.139</b>	<b>4.349</b>	<b>6.842</b>	<b>6.148</b>	<b>3.498</b>	<b>2.021</b>	<b>1.171</b>	<b>866</b>	<b>832</b>	<b>736</b>
<b>TOTAL ZUMO Y NECTAR</b>	<b>33.075</b>	<b>37.563</b>	<b>35.487</b>	<b>40.176</b>	<b>46.485</b>	<b>46.677</b>	<b>39.589</b>	<b>39.524</b>	<b>43.023</b>	<b>37.138</b>	<b>32.717</b>	<b>41.627</b>	<b>38.625</b>

\* OTROS VINOS: incluye los vinos de Aguja D.O., vinos de Licor D.O., Otros Vinos+Espumosos sin D.O.

\* BEBIDAS ESPIRITUOSAS: incluye el brandy, whisky, ginbra, ron, anís y otras bebidas espirituosas

\* BEBIDAS CON VINO: Incluye las sangría, tintos de verano, etc. en el año 2007 estaban incluidas en otras bebidas alcohólicas.

### CONSUMO ALIMENTARIO TOTAL (Hogares+ H/R+Instituciones)

PRODUCTOS	CONSUMO TOTAL AÑO 2008.				CONSUMO TOTAL AÑO 2009.				PORCENTAJE AÑO 2009 vs AÑO 2008.			
	Millones de kg-litros				Millones de kg-litros				%			
	Hogares	H/R	Instituciones	TOTAL	Hogares	H/R	Instituciones	TOTAL	Hogares	H/R	Instituciones	TOTAL
HUEVOS (kgs)	388,25	100,15	19,76	508,16	403,51	83,68	19,37	506,56	3,9	-16,4	-2,0	-0,3
CARNE	2.431,44	485,12	117,51	3.034,07	2.405,51	419,88	111,42	2.936,80	-1,1	-13,4	-5,2	-3,2
PESCA	1.321,33	298,57	68,69	1.688,59	1.347,43	251,32	67,14	1.665,88	2,0	-15,8	-2,3	-1,3
LECHE LÍQUIDA	3.504,85	372,22	127,33	4.004,40	3.531,48	357,16	117,37	4.006,01	0,8	-4,0	-7,8	0,0
OTRAS LECHEAS	30,71	5,30	1,57	37,58	29,78	4,29	1,45	35,52	-3,0	-19,1	-7,5	-5,5
DERIVADOS LÁCTEOS	1.472,87	234,47	74,06	1.781,41	1.514,52	206,87	71,03	1.792,42	2,8	-11,8	-4,1	0,6
PAN	1.960,09	367,01	91,34	2.418,45	1.839,11	310,17	94,40	2.243,68	-6,2	-15,5	3,3	-7,2
BOLLERÍA/PASTELERÍA/GALLETAS/CEREALES	585,73	71,54	30,64	687,91	592,07	68,70	29,62	690,39	1,1	-4,0	-3,3	0,4
CHOCOLATES/CACAOS/SUCEDANEOS	149,25	6,83	3,31	159,39	153,46	6,50	3,01	162,97	2,8	-4,9	-9,0	2,2
CAFES E INFUSIONES	76,32	65,30	4,31	145,93	77,40	63,30	3,79	144,49	1,4	-3,1	-12,1	-1,0
ARROZ	164,10	28,71	11,51	204,32	168,69	22,25	12,86	203,80	2,8	-22,5	11,7	-0,3
PASTAS ALIMENTICIAS	159,81	28,58	15,61	204,00	163,97	25,05	16,54	205,56	2,6	-12,4	6,0	0,8
AZUCAR	186,27	68,10	13,82	268,18	198,24	54,04	11,40	263,67	6,4	-20,7	-17,5	-1,7
LEGUMBRES	146,66	18,74	12,53	177,92	146,48	14,74	14,20	175,42	-0,1	-21,3	13,3	-1,4
ACEITES	607,63	219,80	39,96	867,39	622,03	177,48	34,16	833,67	2,4	-19,3	-14,5	-3,9
ACEITES OLIVA	425,04	63,49	14,44	502,97	439,77	45,79	11,54	497,10	3,5	-27,9	-20,1	-1,2
ACEITES GIRASOL	157,22	110,34	20,03	287,60	163,64	93,30	18,47	275,41	4,1	-15,4	-7,9	-4,2
MARGARINA	33,75	5,47	2,30	41,51	36,22	4,42	2,21	42,85	7,3	-19,1	-3,8	3,2
PATATAS FRESCAS	1.146,94	227,31	76,13	1.450,38	1.162,63	201,32	71,21	1.435,16	1,4	-11,4	-6,5	-1,0
PATATAS CONGELADAS	38,83	173,31	11,85	223,99	39,65	181,18	10,63	231,46	2,1	4,5	-10,3	3,3
PATATAS PROCESADAS	57,57	14,45	2,27	74,29	57,38	7,76	2,06	67,20	-0,3	-46,3	-9,3	-9,6
VERDURAS/HORTALIZAS FRESCAS	2.786,72	330,65	116,95	3.234,32	2.934,29	288,48	116,67	3.339,44	3,3	-12,8	-0,2	3,3
FRUTAS FRESCAS	4.570,79	237,18	118,49	4.926,45	4.741,03	209,41	118,29	5.068,72	5,7	-11,7	-0,2	2,9
ACEITUNAS	105,37	27,39	2,41	135,17	104,38	26,60	2,75	133,73	-0,9	-2,9	14,2	-1,1
FRUTOS SECOS	117,16	16,21	0,98	134,36	127,25	13,60	0,64	141,49	8,6	-16,1	-34,5	5,3
FRUTAS Y HORTALIZAS TRANSFORMADAS	591,12	139,86	60,55	791,53	591,79	129,85	60,52	792,15	0,1	-7,2	-0,1	-1,2
PLATOS PREPARADOS	503,99	146,02	41,79	691,79	508,73	134,83	41,45	685,01	0,9	-7,7	-0,8	-1,0
SALSAS	89,63	116,87	13,11	219,61	93,97	112,80	13,28	220,05	4,8	-3,5	1,3	0,2
VINOS VINOS CPDR TRANQUILLO	122,08	167,79	1,05	290,92	140,77	154,89	0,82	296,48	15,3	-3,7	-7,7	-1,9
VINO DE MESA	232,72	144,60	4,96	382,29	216,46	139,93	5,32	361,71	-7,0	-3,2	7,1	-5,4
ESPUMOSOS Y CAVAS	31,81	14,35	0,39	46,54	29,51	10,59	0,35	40,45	-7,2	-26,2	-8,9	-13,1
OTROS VINOS	35,05	29,18	1,63	65,87	36,22	18,96	2,38	57,56	3,3	-35,0	46,0	-12,6
CERVEZAS	735,38	1.614,01	18,61	2.367,99	775,90	1.540,46	20,00	2.336,35	5,5	-4,6	7,5	-1,3
BEBIDAS ESPIRITUOSAS	45,89	168,85	0,71	215,45	46,68	153,11	1,14	200,93	1,7	-9,3	60,9	-6,7
ZUMOS	510,97	103,84	31,27	646,08	519,59	92,02	28,68	640,29	1,7	-11,4	-8,3	-0,9
AGUA MINERAL	2.522,96	951,05	122,21	3.596,22	2.525,71	837,59	105,40	3.468,70	0,1	-11,9	-13,8	-3,5
GASEOSAS Y BEBIDAS REFRESCANTES	1.791,94	1.080,92	40,25	2.913,10	1.884,04	1.005,87	38,04	2.927,96	5,1	-6,9	-5,5	0,5
OTROS PRODUCTOS EN PESO	432,04	77,87	14,37	524,28	434,94	64,31	12,63	511,89	0,7	-17,4	-12,1	-2,4
OTROS PRODUCTOS EN VOLUMEN	199,69	53,06	6,81	259,56	224,52	38,62	6,78	269,92	12,4	-27,2	-0,4	4,0
<b>TOTAL ALIMENTACIÓN</b>	<b>30.356,62</b>	<b>8.215,27</b>	<b>1.319,00</b>	<b>39.890,89</b>	<b>30.843,41</b>	<b>7.438,03</b>	<b>1.266,91</b>	<b>39.548,36</b>	<b>1,6</b>	<b>-9,5</b>	<b>-3,9</b>	<b>-0,9</b>

\* OTROS VINOS: incluye los vinos de Aguja D.O., vinos de Licor D.O., Otros Vinos+Espumosos sin D.O.

\* BEBIDAS ESPIRITUOSAS: incluye el brandy, whisky, ginbra, ron, anís y otras bebidas espirituosas

### GASTO TOTAL EN ALIMENTACIÓN (Hogares+ H/R+Instituciones)

PRODUCTOS	GASTO TOTAL AÑO 2008.				GASTO TOTAL AÑO 2009.				PORCENTAJE AÑO 2009 vs AÑO 2008.			
	Millones de Euros				Millones de Euros				%			
	Hogares	H/R	Instituciones	TOTAL	Hogares	H/R	Instituciones	TOTAL	Hogares	H/R	Instituciones	TOTAL
HUEVOS	796,49	157,90	37,17	991,55	815,26	135,97	36,27	987,49	2,4	-13,9	-2,4	-0,4
CARNE	16.212,23	3.077,39	546,97	19.836,59	15.848,86	2.514,26	523,11	18.886,22	-2,2	-18,3	-4,4	-4,8
PESCA	9.461,60	2.211,96	344,97	12.018,54	9.378,44	1.834,64	367,16	11.580,23	-0,9	-17,1	6,4	-3,6
LECHE LÍQUIDA	2.959,85	332,00	106,93	3.398,78	2.591,63	296,43	101,28	2.989,34	-12,4	-10,7	-5,3	-12,0
OTRAS LECHES	240,62	18,09	5,11	263,82	213,11	13,90	5,68	232,69	-11,4	-23,2	11,1	-11,8
DERIVADOS LÁCTEOS	5.614,06	1.156,67	223,67	6.994,40	5.550,32	990,38	192,69	6.733,39	-1,1	-14,4	-13,8	-3,7
PAN	4.588,61	944,60	218,69	5.751,90	4.407,03	787,26	202,79	5.397,08	-4,0	-16,7	-7,3	-6,2
BOLLERÍA/PASTELERÍA/GALLETAS/CEREALES	2.753,72	389,49	99,68	3.242,89	2.772,76	390,78	97,41	3.260,94	0,7	0,3	-2,3	0,6
CHOCOLATES/CACAOS/SUCEDANEOS	923,94	57,26	18,63	999,83	943,08	55,10	17,66	1.015,83	2,1	-3,8	-5,2	1,6
CAFES E INFUSIONES	691,57	714,09	55,84	1.461,50	723,61	740,02	40,00	1.503,63	4,6	3,6	-28,4	2,9
ARROZ	224,90	34,83	12,16	271,89	242,81	29,54	15,13	287,48	8,0	-15,2	24,4	5,7
PASTAS ALIMENTICIAS	284,47	42,93	18,88	346,28	273,09	38,53	20,28	331,90	-4,0	-10,3	7,5	-4,2
AZUCAR	177,34	95,87	17,33	290,54	177,62	76,97	14,23	268,82	0,2	-19,7	-17,9	-7,5
LEGUMBRES	223,92	27,10	17,47	268,49	229,60	22,55	20,38	272,53	2,5	-16,8	16,7	1,5
ACEITES	1.510,26	454,60	80,85	2.045,70	1.323,35	311,35	62,95	1.697,65	-12,4	-31,5	-22,1	-17,0
ACEITES OLIVA	1.255,60	211,24	45,13	1.511,97	1.127,58	135,01	33,40	1.295,99	-10,2	-36,1	-26,0	-14,3
ACEITES GIRASOL	210,85	160,57	25,83	397,24	165,28	110,06	22,55	297,89	-21,6	-31,5	-12,7	-25,0
MARGARINA	116,62	15,77	6,44	138,83	125,04	13,11	5,94	144,09	7,2	-16,9	-7,7	3,8
PATATAS FRESCAS	782,44	139,52	41,39	963,34	673,80	108,36	37,40	819,56	-13,9	-22,3	-9,6	-14,9
PATATAS CONGELADAS	50,82	192,93	13,80	257,56	48,08	208,39	12,90	269,37	-5,4	8,0	-6,5	4,6
PATATAS PROCESADAS	267,42	109,85	7,67	384,94	271,89	60,04	6,56	338,49	-1,7	-45,3	-14,4	-12,1
VERDURAS/HORTALIZAS FRESCAS	4.532,65	459,76	155,38	5.147,79	4.552,92	390,91	148,92	5.092,75	0,4	-15,0	-4,2	-1,1
FRUTAS FRESCAS	6.480,44	293,89	140,48	6.914,81	6.265,30	235,69	132,21	6.633,20	-3,3	-19,8	-5,9	-4,1
ACEITUNAS	298,38	79,43	5,99	383,80	293,17	71,89	7,29	372,36	-1,7	-9,5	21,7	-3,0
FRUTOS SECOS	702,22	76,92	5,14	784,28	772,33	60,48	4,19	837,00	10,0	-21,4	-18,6	6,7
FRUTAS Y HORTALIZAS TRANSFORMADAS	1.246,56	270,59	95,51	1.612,66	1.236,78	229,43	101,93	1.568,14	-0,8	-15,2	6,7	-2,8
PLATOS PREPARADOS	2.061,61	624,76	140,46	2.826,82	2.094,68	577,98	140,40	2.813,06	1,6	-7,5	-0,0	-0,5
SALSAS	305,66	282,62	20,41	608,69	327,09	277,39	20,86	625,33	1,6	-1,9	2,2	2,7
T.VINOS VINOS.CPRD TRANQUILO	474,45	928,44	4,42	1.407,32	528,52	875,58	4,00	1.408,09	11,4	-5,7	-9,7	0,1
VINO DE MESA	265,65	240,91	6,65	513,21	240,27	230,73	6,83	477,83	-9,6	-4,2	2,7	-6,9
ESPUMOSOS Y CAVAS	166,50	90,00	1,69	258,19	167,45	73,47	1,49	242,41	0,6	-18,4	-11,7	-6,1
OTROS VINOS	132,78	148,97	6,82	288,57	138,10	88,40	8,24	234,75	4,0	-40,7	20,8	-18,7
CERVEZAS	865,70	2.941,02	28,01	3.834,73	938,32	2.971,51	31,71	3.941,54	8,4	1,0	13,2	2,8
BEBIDAS ESPIRITUOSAS	447,78	2.023,51	6,73	2.478,02	465,32	1.912,59	11,30	2.389,21	3,9	-5,5	67,8	-3,6
ZUMOS	474,16	187,33	33,82	695,32	487,86	189,47	32,34	699,67	-1,3	1,1	-4,4	-0,8
AGUA MINERAL	547,53	376,29	37,37	961,19	540,00	336,16	62,57	938,74	-1,4	-10,7	67,4	-2,3
GASEOSAS Y BEBIDAS REFRESCANTES	1.557,77	2.002,26	51,87	3.611,90	1.632,44	1.908,40	52,95	3.593,79	4,8	-4,7	2,1	-0,5
OTROS PRODUCTOS EN PESO	1.261,75	209,21	46,26	1.517,22	1.310,70	164,99	38,89	1.514,58	3,9	-21,1	-15,9	-0,2
OTROS PRODUCTOS EN VOLUMEN	263,84	107,15	16,03	387,02	289,03	74,97	16,46	380,45	9,5	-30,0	2,7	-1,7
<b>TOTAL ALIMENTACIÓN</b>	<b>69.822,66</b>	<b>21.550,09</b>	<b>2.672,00</b>	<b>94.044,74</b>	<b>68.655,31</b>	<b>19.341,79</b>	<b>2.598,74</b>	<b>90.595,83</b>	<b>-1,7</b>	<b>-10,2</b>	<b>-2,7</b>	<b>-3,7</b>

\* OTROS VINOS: incluye los vinos de Aguja D.O., vinos de Licor D.O., Otros Vinos+Espumosos sin D.O.

\* BEBIDAS ESPIRITUOSAS: incluye el brandy, whisky, ginebra, ron, anís y otras bebidas espirituosas

## CONSUMO ALIMENTARIO EN EL HOGAR. Clasificación COICOP

	MILES de Kgs	MILES de €	PART. MERC. VALOR	CONSUMO X CAPITA	GASTO X CAPITA €	PRECIO MEDIO €/Kilo
	feb-10	feb-10	feb-10	feb-10	feb-10	feb-10
<b>0.1.1 ALIMENTACION</b>	<b>1.889.156,94</b>	<b>4.761.191,80</b>	<b>91,31</b>	<b>41,19</b>	<b>103,81</b>	<b>2,52</b>
0.1.1.1 PAN Y CEREALES	241.261,32	658.018,06	12,62	5,26	14,35	2,73
0.1.1.1.1 ARROZ	15.230,93	20.376,32	0,39	0,33	0,44	1,34
0.1.1.1.2 PAN	141.018,35	325.187,44	6,24	3,07	7,09	2,31
0.1.1.1.3 OTROS PRODUCTOS DE PANADERIA	41.559,48	167.848,10	3,22	0,91	3,66	4,04
0.1.1.1.4 PASTAS ALIMENTICIAS	17.148,23	37.932,65	0,73	0,37	0,83	2,21
0.1.1.1.5 PRODUCTOS PASTELERÍA/MASAS COCINADAS	10.211,03	65.283,87	1,25	0,22	1,42	6,39
0.1.1.1.7 CEREALES/OTROS ELABORADOS CON CEREALES	16.093,30	41.389,68	0,79	0,35	0,90	2,57
0.1.1.2 CARNE	207.537,79	1.276.569,98	24,48	4,52	27,83	6,15
0.1.1.2.1 BOVINO FRESCA/REFRIGERADA/CONGELADA	27.824,74	241.754,03	4,64	0,61	5,27	8,07
0.1.1.2.2 PORCINO FRESCA/REFRIGERADA/CONGELADA	43.684,33	248.770,34	4,77	0,95	5,42	1,29
0.1.1.2.3 OVINO/CAPRINO FRESCA/REFRIGERADA/CONGELADA	6.926,53	69.100,77	1,33	0,15	1,51	9,98
0.1.1.2.4 AVE FRESCA/REFRIGERADA/CONGELADA	63.209,44	245.728,31	4,71	1,38	5,36	2,66
0.1.1.2.5 CHARCUTERIA	43.194,03	345.712,59	6,63	0,94	7,54	8,00
0.1.1.2.6 CARNES PREPARADAS	10.724,22	64.069,49	1,23	0,23	1,40	5,97
0.1.1.2.7 DESPOJOS/CASQUERIA	3.635,09	14.087,00	0,27	0,08	0,31	3,88
0.1.1.2.8 OTRAS CARNES	7.753,90	43.307,13	0,83	0,17	0,94	5,59
0.1.1.2.9 CARNE CONGELADA	585,52	4.040,32	0,08	0,01	0,09	6,90
0.1.1.3 PESCADO	103.319,55	678.828,80	13,02	2,25	14,80	6,57
0.1.1.3.1 PESCADO FRESCO/REFRIGERADO	47.669,45	299.587,95	5,75	1,04	6,53	6,28
0.1.1.3.2 PESCADO CONGELADO	11.753,23	73.575,05	1,41	0,26	1,60	6,26
0.1.1.3.3 MOLUSCOS/CRUSTACEOS FRESCOS/CONGELADOS	26.118,59	171.226,25	3,28	0,57	3,73	6,56
0.1.1.3.4 PESCADOS/MARISCOS SECOS/AHUMADOS	1.804,42	23.483,57	0,45	0,04	0,51	13,01
0.1.1.3.5 OTRAS CONSERVAS DE PESCADO	15.973,85	110.955,97	2,13	0,35	2,42	6,95
0.1.1.4 LECHE/QUESO/HUEVOS	462.088,48	724.302,34	13,89	10,07	15,79	1,57
0.1.1.4.1 LECHE ENTERA	96.517,42	66.985,90	1,28	2,10	1,46	0,69
0.1.1.4.2 LECHE DESNATADA	74.540,35	55.843,05	1,07	1,63	1,22	0,75
0.1.1.4.2 LECHE SEMI	125.256,80	86.036,25	1,65	2,73	1,88	0,69
0.1.1.4.3 LECHE CONSERVADA	13.028,81	34.511,82	0,66	0,28	0,75	2,65
0.1.1.4.4 YOGURES	63.805,34	156.107,84	2,99	1,39	3,40	2,45
0.1.1.4.5 QUESO/REQUESON	28.463,47	198.645,27	3,81	0,62	4,33	6,98
0.1.1.4.6 OTROS PRODUCTOS A BASE DE LECHE	29.287,50	63.178,43	1,21	0,64	1,38	2,16
0.1.1.4.7 HUEVOS	31.188,84	62.993,76	1,21	0,68	1,37	2,02
0.1.1.5 ACEITES Y GRASAS	63.240,58	143.709,08	2,76	1,38	3,13	2,27
0.1.1.5.1 MANTEQUILLA	929,76	5.421,80	0,10	0,02	0,12	5,83
0.1.1.5.2 MARGARINA	3.079,84	10.176,42	0,20	0,07	0,22	3,30
0.1.1.5.3 ACEITE DE OLIVA	41.380,91	105.426,37	2,02	0,90	2,30	2,55
0.1.1.5.4 OTROS ACEITES	16.806,30	16.573,57	0,32	0,37	0,36	0,99
0.1.1.5.5 OTRAS GRASAS ANIMALES	1.043,76	6.110,92	0,12	0,02	0,13	5,85



## CONSUMO ALIMENTARIO EN EL HOGAR. Clasificación COICOP

	MILES de Kgs	MILES de €	PART. MERC. VALOR	CONSUMO X CAPITA	GASTO X CAPITA €	PRECIO MEDIO €/Kilo
	feb-10	feb-10	feb-10	feb-10	feb-10	feb-10
0.1.1.6 FRUTAS	362.997,24	522.079,21	10,01	7,91	11,38	1,44
0.1.1.6.1 CITRICOS	162.697,74	174.510,55	3,35	3,55	3,80	1,07
0.1.1.6.2 PLATANOS	47.108,05	60.496,94	1,16	1,03	1,32	1,28
0.1.1.6.3 MANZANAS	53.049,54	62.594,74	1,20	1,16	1,36	1,18
0.1.1.6.4 PERAS	28.878,17	38.367,80	0,74	0,63	0,84	1,33
0.1.1.6.5 FRUTAS CON HUESO	4.359,76	13.367,45	0,26	0,10	0,29	3,07
0.1.1.6.6 BAYAS	14.566,64	43.055,39	0,83	0,32	0,94	2,96
0.1.1.6.7 OTRAS FRUTAS	37.947,10	63.750,14	1,22	0,83	1,39	1,68
0.1.1.6.8 FRUTOS SECOS	9.492,16	55.554,97	1,07	0,21	1,21	5,85
0.1.1.6.9 FRUTAS PREPARADAS/CONSERVAS	4.898,08	10.381,24	0,20	0,11	0,23	2,12
0.1.1.7 HORTALIZAS	350.972,60	555.583,01	10,65	7,65	12,11	1,58
0.1.1.7.0 OTRAS VERDURAS	41.760,37	86.129,83	1,65	0,91	1,88	2,06
0.1.1.7.1 HORTALIZAS DE HOJA/TALLO	21.680,89	45.167,40	0,87	0,47	0,98	2,08
0.1.1.7.2 COLES	8.742,04	9.659,90	0,19	0,19	0,21	1,10
0.1.1.7.3 HORTALIZAS CULTIVADAS POR SU FRUTO	82.200,70	148.027,31	2,84	1,79	3,23	1,80
0.1.1.7.4 HORTALIZAS CON RAIZ	49.615,67	70.598,37	1,35	1,08	1,54	1,42
0.1.1.7.5 LEGUMBRES / HORTALIZAS SECAS	8.236,62	13.962,64	0,27	0,18	0,30	1,70
0.1.1.7.6 LEGUMBRES / HORTALIZAS CONGELADAS	14.571,23	30.902,35	0,59	0,32	0,67	2,12
0.1.1.7.7 LEGUMBRES / HORTALIZAS CONSERVA	34.567,28	81.569,43	1,56	0,75	1,78	2,36
0.1.1.7.8 PATATAS FRESCAS / CONGELADAS	84.913,19	47.999,25	0,92	1,85	1,05	0,57
0.1.1.7.9 PATATAS PROCESADAS	4.684,61	21.566,52	0,41	0,10	0,47	4,60
0.1.1.8 AZUCAR/CONFITURAS/MIEL/CHOCOLATE/CONFITERIA/HELA	30.303,21	102.054,01	1,96	0,66	2,23	3,37
0.1.1.8.1 AZUCAR	15.197,70	16.142,03	0,31	0,33	0,35	1,06
0.1.1.8.2 CONFITERIA/MERMELADA/MIEL	4.045,84	16.130,53	0,31	0,09	0,35	3,99
0.1.1.8.3 CHOCOLATE	7.539,44	52.744,76	1,01	0,16	1,15	7,00
0.1.1.8.4 CONFITERIA	450,49	3.012,82	0,06	0,01	0,07	6,69
0.1.1.8.5 HELADOS	3.069,73	14.023,88	0,27	0,07	0,31	4,57
0.1.1.9 PRODUCTOS ALIMENTICIOS NO NUEMRADOS ANTERIORME	48.283,88	99.687,33	1,91	1,05	2,17	2,06
0.1.1.9.1 SALSAS	19.686,90	41.545,73	0,80	0,43	0,91	2,11
0.1.1.9.2 SAL/ESPECIAS	8.141,81	9.200,46	0,18	0,18	0,20	1,13
0.1.1.9.3 SOPAS / CALDOS	17.699,41	26.739,78	0,51	0,39	0,58	1,51
0.1.1.9.6 OTROS PRODUCTOS EN PESO	2.755,76	22.201,36	0,43	0,06	0,48	8,06
<b>0.1.2 BEBIDAS NO ALCOHOLICAS</b>	<b>390.607,76</b>	<b>291.024,98</b>	<b>5,58</b>	<b>8,52</b>	<b>6,35</b>	<b>0,75</b>
0.1.2.1 CAFE/TE/CACAO	11.209,88	82.882,49	1,59	0,24	1,81	7,39
0.1.2.1.1 CAFE	5.948,55	52.217,15	1,00	0,13	1,14	8,78
0.1.2.1.2 TE/INFUSIONES	468,27	11.813,04	0,23	0,01	0,26	25,23
0.1.2.1.3 CACAO	4.793,07	18.852,30	0,36	0,10	0,41	3,93
0.1.2.2 AGUA/BEBIDAS REFRESCANTES/ZUMOS	364.615,89	188.376,40	3,61	7,95	4,11	0,52
0.1.2.2.1 AGUA MINERAL	176.939,89	37.194,50	0,71	3,86	0,81	0,21
0.1.2.2.2 BEBIDAS REFRESCANTES	141.926,73	112.556,41	2,16	3,09	2,45	0,79
0.1.2.2.3 ZUMOS DE FRUTA	45.493,76	38.394,58	0,74	0,99	0,84	0,84
0.1.2.2.4 ZUMOS DE VEGETALES(N.D.)	255,51	230,90	0,00	0,01	0,01	0,90
0.1.2.3 OTROS PRODUCTOS EN VOLUMEN	14.781,99	19.766,09	0,38	0,32	0,43	1,34
<b>0.2.1 BEBIDAS ALCOHOLICAS</b>	<b>84.663,00</b>	<b>162.343,54</b>	<b>3,11</b>	<b>1,85</b>	<b>3,54</b>	<b>1,92</b>
0.2.1.1 ESPIRITUOSOS Y LICORES	3.180,34	31.302,00	0,60	0,07	0,68	9,84
0.2.1.2 VINOS	33.394,87	73.394,78	1,41	0,73	1,60	2,20
0.2.1.2.1 VINO DE UVA / OTRAS FRUTAS FERMENTADAS	30.195,69	60.450,59	1,16	0,66	1,32	2,00
0.2.1.2.1.1 V CPRD	11.522,18	40.326,10	0,77	0,25	0,88	3,50
0.2.1.2.1.2 MESA	18.092,93	19.155,87	0,37	0,39	0,42	1,06
0.2.1.2.1.3 SIDRA	580,58	968,63	0,02	0,01	0,02	1,67
0.2.1.2.2 OTROS VINOS	3.199,18	12.944,19	0,25	0,07	0,28	4,05
0.2.1.3 CERVEZAS	48.087,78	57.646,75	1,11	1,05	1,26	1,20