



GOBIERNO
DE ESPAÑA

MINISTERIO
DE MEDIO AMBIENTE
Y MEDIO RURAL Y MARINO

LA ALIMENTACIÓN MES A MES

ENERO

2010

AVANCE DE DATOS PROVISIONALES

METODOLOGÍA del Panel de Consumo Alimentario

El panel de consumo Alimentario se está desarrollando en el Ministerio de Medio Ambiente, y Medio Rural y Marino desde el año 1987 y su objetivo principal es el conocimiento de la demanda directa de alimentos en España, distinguiendo entre el consumo en hogares, en hostelería/restauración e instituciones, para lo que se aplica la siguiente Metodología:

HOGARES:

Universo: Todos los hogares de la península, Baleares y Canarias, sin incluir Ceuta y Melilla (17.020.860 en 2009 y 17.070.198 en 2010).

Muestra: 12.000 Hogares que apuntan diariamente sus compras con un lector óptico. La elección de esta muestra es al azar con un método bietápico. En la primera etapa se seleccionan los puntos de sondeo en función del tamaño de las poblaciones para cada una de las regiones. En la segunda, se selecciona los colaboradores en cada uno de los puntos elegidos.

EXTRAHOGAR:

Se realizan dos paneles para el conocimiento del consumo Extradoméstico:

1- El panel de consumo alimentario en Hostelería/Restauración comercial y Social, del que se obtiene el volumen y gasto realizado en alimentación por el sector, las cifras son suministradas por los encargados de compras de los establecimientos. Es continuación del que se venía haciendo desde el año 1987 pero con mejoras metodológicas y muestrales. Se ha aumentado la muestra hasta 1.500 establecimientos de Hostelería/Restauración comercial y 300 para la social, con recogida por auditoría personal de las encuestas. Dado que esta nueva metodología se empezó hace algo más de un año, en este momento ya se pueden dar resultados comparativos del año 2009 con respecto al 2008, por lo que se presentan en este informe los resultados de H/R de 2009 comparados con los del mismo periodo de 2008, así como la suma total de alimentación al considerar los hogares también.

2- El panel de consumo extradoméstico realizado a los consumidores. Durante dos semanas al trimestre nos proporcionaran información de todas las comidas realizadas fuera del hogar, lugar a donde acudieron, qué comieron, precio de la misma, razones por las que comieron fuera del hogar, etc. En el trimestre se le preguntarán a 7.000 personas comprendidas entre 10 años y mayores de 65 años, que corresponden con unas 550 personas cada semana. Los resultados de la última oleada primavera-verano de 2009 ya están colgados en al Web del MARM.

Con ambos estudios se tiene un conocimiento bastante profundo del consumo dentro del sector extradoméstico.

Panel de Consumo Alimentario

Consumo en Enero 2010

Valor gastado en Alimentación: 6.292,7 millones de Euros

Cantidades compradas: 2.761,6 millones de Kg. / Lts.

Evolución con respecto a Enero 2010

Evolución del gasto: +3,4%

Evolución de las cantidades compradas: +5,5%

Se presenta un incremento en el volumen comprado en Alimentación durante el mes de Enero 2010 con respecto al mismo mes del año anterior. Los principales incrementos en el consumo se observan en T. Carne (+12,7%), T. Fruta Fresca (+8,5%), Bebid. Refr. y Gaseosas (+6,7%) y Leche + Derivados Lácteos (+6,0%). No obstante, caen en consumo las Bebidas Alcohólicas de Alta Graduación (-4,9%), Huevos Kg (-3,1%), T. Aceite (-1,9%) y el Pan (-0,8%).

El incremento del gasto en T. Alimentación (+3,4%) afecta casi todas las categorías a excepción de Huevos Kg (-5,1%), Beb. Alcohólicas de Alta Graduación (-5,1%), T. Aceite (-4,9%), y Pan (-3,9%); incrementándose sobretudo el gasto de productos como T. Fruta Fresca (+8,4%), Bebid. Refr. y Gaseosas (+5,9%) y Agua de Bebida Envas. (+2,1%).

Año móvil (Febrero 2009 a Enero 2010)

Valor gastado en Alimentación: 68.864,8 millones de Euros

Cantidades compradas: 30.987,2 millones de Kg. / Ltr.

Evolución con respecto al año móvil anterior (Febrero 2008 a Enero 2009)

Evolución del gasto: -1,7%

Evolución de las cantidades compradas: +1,7%

Los productos que han tenido mayor incremento en la cantidad comprada en el último año móvil a Enero 2010 han sido: T. Hortalizas y Patatas Frescas (+4,3%), entre las que destacan los Pimientos (+13,1%), las Cebollas (+6,0%) y los Tomates (+5,4%). También aumentaron el consumo las Cerezas (+46,4%), las Bebidas con Vino (+31,4%), los Vinos Tranquilos D.O. (+14,1%), la Carne Congelada (+13,9%) y Bifidus + Leches Fermentadas (+7,3%).

Por el contrario, en este último año los productos con mayor descenso de compras -volumen- han sido: el Pan (-5,7%), el Vino de Mesa sin D.O. (-5,7%), la Carne de Vacuno (-4,2%) y la Leche Pasteurizada (-3,8%).

COMENTARIOS	
Enero 2010 <> Enero 2009	
El consumo alimentario en los hogares españoles se incrementó en Enero 2010 un +5,5% (en volumen), respecto a Enero 2009.	
Esta misma tendencia positiva se presenta en el gasto en alimentación de Enero 2010 (+3,4%), mejorando los valores obtenidos en meses anteriores: Diciembre 2009 (+0,7%) y Noviembre 2009 (-0,7%). Y es que la evolución del precio medio, aunque sigue siendo negativa en Enero (1,9%), se ha matizado respecto a Diciembre 2009 (-2,3%) y Noviembre 2009 (-3,2%).	
Año móvil (Febrero 2009 a Enero 2010) <> (Febrero 2008 a Enero 2009)	
Incremento del consumo en el último año móvil (Febrero 2009 a Enero 2010) con respecto al mismo periodo del año anterior (+1,7% Volumen). No obstante, en el conjunto del último año móvil y debido al descenso de los precios medios, (-3,4%), la tendencia del Gasto es contraria (disminuye -1,7%).	

	TAM Enero 2010	% Variación Tam Enero 10 vs Tam Enero 09	% Variación Nov. 09 vs Nov. 08	% Variación Dic. 09 vs Dic. 08	% Variación Enero 10 vs Enero 09
Volumen (Millones Kgs/Lts.)	30.987,16	1,7%	2,5%	3,1%	5,5%
Valor (Millones €)	68.864,79	-1,7%	-0,7%	0,7%	3,4%
Precio Medio	2,22	-3,4%	-3,2%	-2,3%	-1,9%
Consumo x Capita	686,95	-0,9%	-0,2%	0,3%	3,6%
Gasto x Capita	1.526,59	-4,3%	-3,4%	-2,0%	1,6%

LA ALIMENTACIÓN MES A MES							
TAM DE ENERO							
HOGARES							
Productos	Cantidad (Millones de Kgs / L)		Evolución	Valor (Millones de €)		Evolución	Kg / L per Cápita
	2009	2010	%10/09	2009	2010	%10/09	2010
TOTAL ALIMENTACION	30.462,9	30.987,2	1,7	70.076,1	68.864,8	-1,7	687,0
TOTAL CARNE	2.438,1	2.434,8	-0,1	16.280,1	15.983,9	-1,8	53,96
TOTAL PESCA	1.322,3	1.351,4	2,2	9.468,2	9.380,2	-0,9	29,96
T.FRUTAS FRESCAS	4.590,7	4.773,5	4,0	6.486,4	6.306,5	-2,8	105,83
T HORTALIZAS Y PATATAS FRESCAS	3.947,2	4.115,5	4,3	5.338,2	5.227,4	-2,1	91,24
PAN	1.949,0	1.837,8	-5,7	4.586,7	4.391,0	-4,3	40,74
TOTAL ACEITE	618,4	620,9	0,4	1.520,1	1.316,9	-13,4	13,76
HUEVOS KGS	391,2	402,4	2,9	803,4	811,6	1,0	8,92
LECHE y DERIVADOS LACTEOS	5.158,9	5.205,2	0,9	8.975,7	8.492,0	-5,4	115,39
TOTAL VINOS y ESPUMOSOS	441,4	446,2	1,1	1.072,9	1.113,6	3,8	9,89
AGUA DE BEBIDA ENVAS.	2.522,9	2.530,4	0,3	546,6	540,9	-1,0	56,10
BEBIDAS ALCOHOLICAS ALTA GRADUACIÓN	46,1	46,5	0,8	451,0	463,5	2,8	1,03
BEBID.REFR y GASEOSAS	2.005,3	2.085,5	4,0	1.627,0	1.694,9	4,2	46,24
RESTO ALIMENTACIÓN	5.031,5	5.137,1	2,1	12.919,7	13.142,4	1,7	113,88

LA ALIMENTACIÓN MES A MES							
MES DE ENERO							
HOGARES							
Productos	Cantidad (Millones de Kgs / L)		Evolucion	Valor (Millones de €)		Evolucion	Kg / L per Cápita
	2009	2010	%10/09	2009	2010	%10/09	2010
TOTAL ALIMENTACION	2.617,9	2.761,6	5,5	6.083,2	6.292,7	3,4	60,2
TOTAL CARNE	231,3	260,6	12,7	1.511,5	1.646,5	8,9	5,68
TOTAL PESCA	112,3	116,3	3,6	817,4	819,1	0,2	2,54
T.FRUTAS FRESCAS	384,6	417,1	8,5	493,3	534,5	8,4	9,09
T HORTALIZAS Y PATATAS FRESCAS	335,5	354,1	5,5	467,5	468,1	0,1	7,72
PAN	169,1	167,8	-0,8	409,7	393,7	-3,9	3,66
TOTAL ACEITE	61,1	60,0	-1,9	132,3	125,9	-4,9	1,31
HUEVOS KGS	35,5	34,4	-3,1	72,8	69,1	-5,1	0,75
LECHE + DERIVADOS LACTEOS	454,1	481,2	6,0	734,6	746,3	1,6	10,49
TOTAL VINOS y ESPUMOSOS	36,7	37,6	2,5	88,2	88,7	0,5	0,82
AGUA DE BEBIDA ENVAS.	202,9	207,5	2,3	43,6	44,5	2,1	4,52
BEBIDAS ALCOHOLICAS ALTA GRADUACIÓN	3,6	3,4	-4,9	35,6	33,8	-5,1	0,07
BEBID.REFR y GASEOSAS	152,4	162,6	6,7	125,5	133,0	5,9	3,55
RESTO ALIMENTACIÓN	438,8	459,0	4,6	1.151,4	1.189,6	3,3	10,01

* T Hortalizas y Patatas Frescas: incluye todas las hortalizas frescas y las patatas frescas

* Leche y Derivados Lácteos =incluye Leche Líquida, Preparados Lácteos, Total Otras Leches, Derivados Lácteos

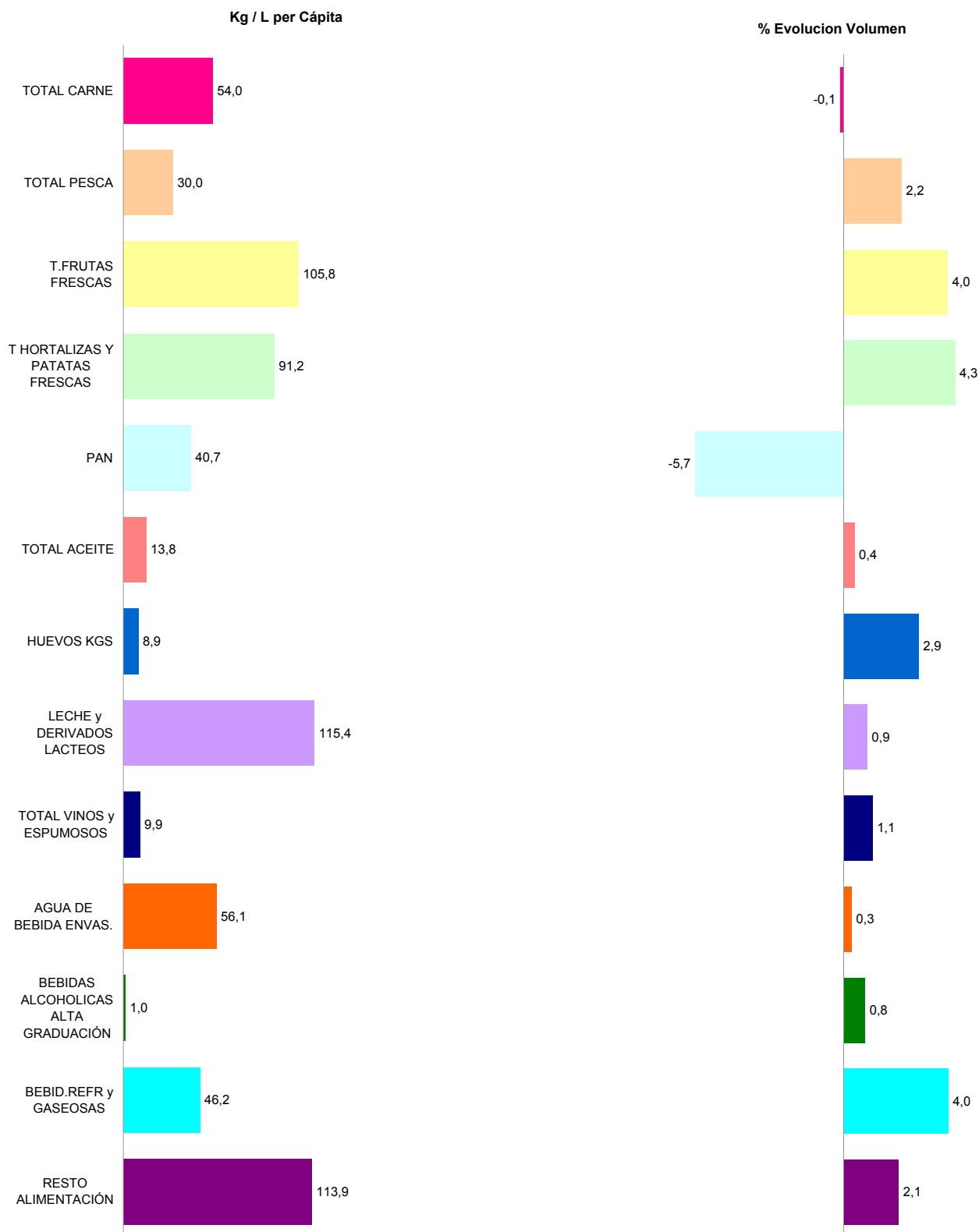
* Bebidas Alcohólicas alta Graduación: incluye Brandy, Whisky, Ginebra, Ron, Anís, Bebidas Espirituosas

* Resto Alimentación: todos aquellos productos no desglosados.

CONSUMO ALIMENTARIO EN EL HOGAR

TAM ENERO 2010

TOTAL ALIMENTACIÓN (HOGAR)	
CONSUMO PER CAPITA 686,95 Kg / L per Cápita	VOLUMEN EN LA CESTA DE LA COMPRA 30.987,2 Cantidad (Millones de Kgs / L)



* T Hortalizas y Patatas Frescas: incluye todas las hortalizas frescas y las patatas frescas

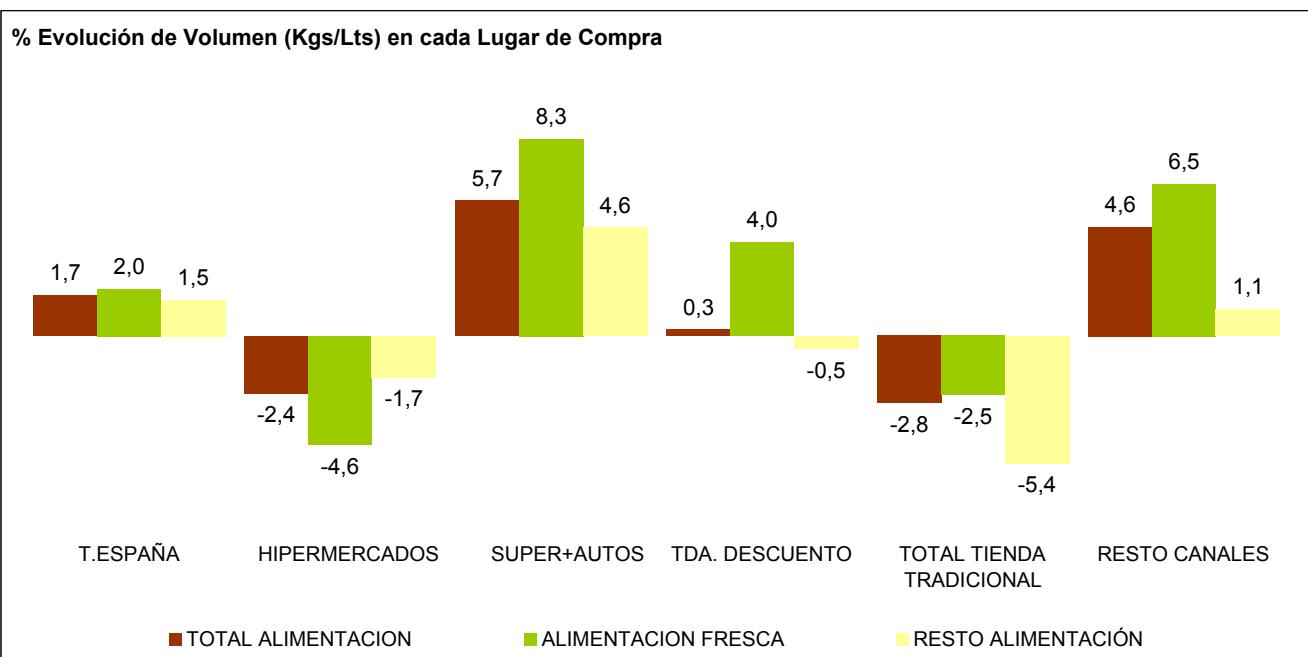
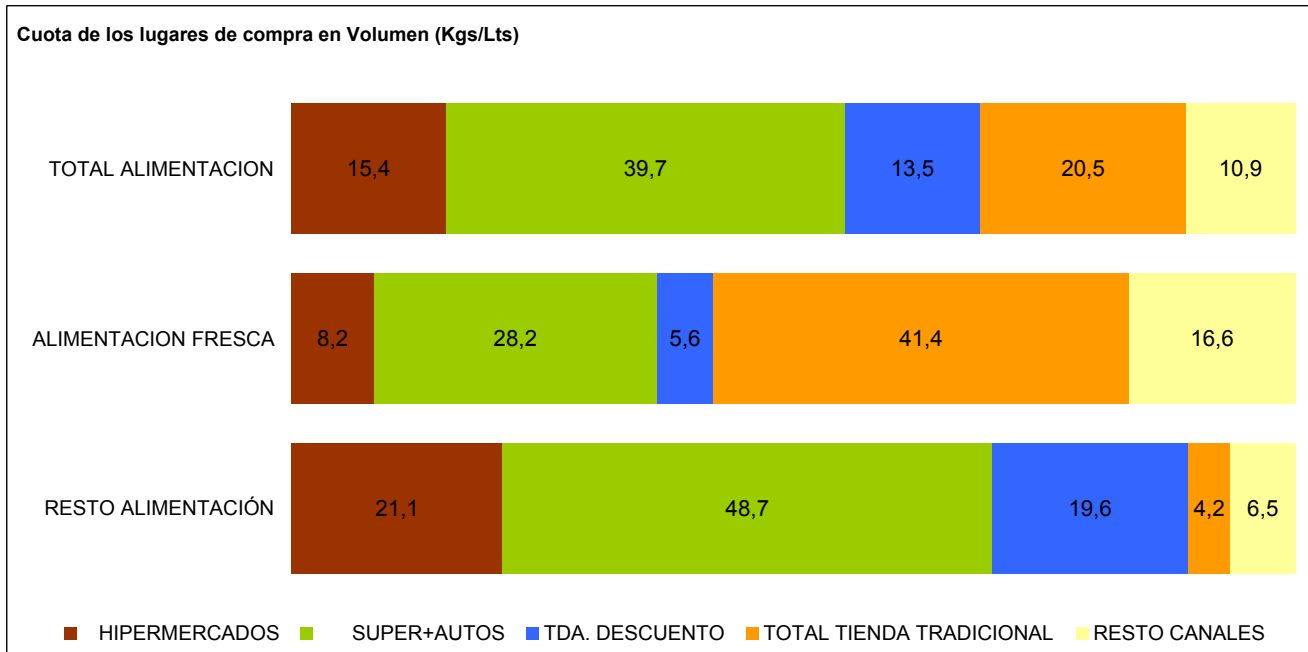
* Leche y Derivados Lácteos =incluye Leche Líquida, Preparados Lácteos, Total Otras Leches, Derivados Lácteos

* Bebidas Alcohólicas alta Graduación: incluye Brandy, Whisky, Ginebra, Ron, Anís, Bebidas Espirituosas

* Resto Alimentación: todos aquellos productos no desglosados.

CONSUMO ALIMENTARIO EN EL HOGAR

TAM ENERO 2010



TOTAL TIENDA TRADICIONAL: Tda. Tradicional, Pescadería, Carnicería/Charc, Panadería, Tda. Congelados, Mercados y Plazas.
 RESTO CANALES: Mercadillos, Autoconsumo, Economato/Coop, Herboristería, Farmacia, Venta Domicilio, Lechería, Bar-Bodega

LA ALIMENTACIÓN MES A MES
TAM ENERO 2010 VS TAM ENERO 2009

HOGARES

Productos	Cantidad (Millones de Kgs / L)		Evolucion	Valor (Millones de €)		Evolucion	Kg / L per Capita
	2009	2010	%10/09	2009	2010	%10/09	2010
HUEVOS KGS	391,2	402,4	2,9	803,4	811,6	1,0	8,9
CARNE POLLO FRESCA	635,5	651,0	2,4	2.622,3	2.610,5	-0,4	14,4
CARNE CERDO FRESCA	519,3	524,0	0,9	3.141,9	3.084,0	-1,8	11,6
CARNE VACUNO FRESCA	348,5	333,8	-4,2	3.102,8	2.982,9	-3,9	7,4
CARNE OVINO/CAPRINO FRESCA	114,2	111,7	-2,2	1.179,4	1.153,6	-2,2	2,5
CARNE TRANSFORMADA	570,6	562,0	-1,5	4.885,0	4.786,9	-2,0	12,5
RESTO CARNE	250,0	252,3	0,9	1.348,6	1.366,0	1,3	5,6
PESCADOS	750,2	758,4	1,1	5.023,7	4.930,2	-1,9	16,8
MARISCO/MOLUSCO/CRUS	395,0	409,3	3,6	2.897,7	2.880,7	-0,6	9,1
CONS.PESCADO/MOLUSCO	177,1	183,7	3,7	1.546,9	1.569,3	1,4	4,1
TOTAL LECHE LIQUIDA	3.519,8	3.545,1	0,7	2.942,4	2.579,6	-12,3	78,6
TOTAL OTRAS LECHE	30,4	30,3	-0,4	237,3	217,3	-8,5	0,7
T DERIVADOS LACTEOS	1.608,7	1.629,8	1,3	5.796,0	5.695,1	-1,7	36,1
PAN	1.949,0	1.837,8	-5,7	4.586,7	4.391,0	-4,3	40,7
BOLL.PAST.GALLET.CERE	588,2	594,1	1,0	2.783,0	2.779,8	-0,1	13,2
CHOCOLATES/CACAOS/SUC	150,6	153,5	1,9	932,3	944,2	1,3	3,4
CAFES E INFUSIONES	76,5	77,6	1,3	699,2	727,9	4,1	1,7
ARROZ	165,6	169,4	2,3	228,7	243,4	6,4	3,8
TOTAL PASTAS	164,5	167,7	2,0	305,0	291,9	-4,3	3,7
AZUCAR	188,3	196,5	4,3	179,1	175,0	-2,3	4,4
LEGUMBRES	148,1	145,8	-1,6	227,7	227,1	-0,3	3,2
ACEITE DE OLIVA	432,0	441,2	2,1	1.262,5	1.126,6	-10,8	9,8
ACEITE DE GIRASOL	161,6	161,4	-0,1	214,5	160,8	-25,0	3,6
RESTO ACEITE	24,7	18,2	-26,3	43,2	29,5	-31,7	0,4
PATATAS FRESCAS	1.157,5	1.166,2	0,7	786,4	666,2	-15,3	25,9
PATATAS CONGELADAS	39,2	39,8	1,6	51,3	47,8	-6,8	0,9
PATATAS PROCESADAS	58,3	57,2	-1,8	270,4	272,5	0,8	1,3
TOMATES	648,1	683,3	5,4	924,3	937,2	1,4	15,2
RESTO HORTALIZAS FRESCAS	2.141,6	2.266,1	5,8	3.627,4	3.624,0	-0,1	50,2
CITRICOS	1.348,7	1.406,8	4,3	1.489,8	1.437,5	-3,5	31,2
RESTO FRUTAS FRESCAS	3.242,0	3.366,8	3,8	4.996,7	4.869,0	-2,6	74,7
ACEITUNAS	105,4	104,2	-1,1	299,5	292,4	-2,4	2,3
FRUTOS SECOS	118,4	128,3	8,3	711,0	779,0	9,6	2,8
T.FRUTA&HORTA.TRANSF	596,6	593,1	-0,6	1.259,0	1.236,6	-1,8	13,1
PLATOS PREPARADOS	507,2	513,8	1,3	2.074,8	2.106,9	1,5	11,4
VINOS TRANQUILOS D.O.	124,3	141,9	14,1	483,5	530,2	9,7	3,1
ESPUMOSOS/CAVAS D.O.	31,6	29,6	-6,3	164,0	166,6	1,6	0,7
VINO DE MESA SIN D.O.	244,8	231,0	-5,7	286,7	272,5	-4,9	5,1
OTROS VINOS	35,5	36,4	2,6	134,3	137,7	2,5	0,8
CERVEZAS	740,9	776,2	4,8	877,2	938,6	7,0	17,2
BEBIDAS ALCOHOLICAS ALTA GRADUACIÓN	46,1	46,5	0,8	451,0	463,5	2,8	1,0
TOTAL ZUMO Y NECTAR	512,9	527,0	2,8	475,4	473,1	-0,5	11,7
AGUA DE BEBIDA ENVAS.	2.522,9	2.530,4	0,3	546,6	540,9	-1,0	56,1
GASEOSAS Y BEBID.REFR	2.005,3	2.085,5	4,0	1.627,0	1.694,9	4,2	46,2
O PRODUCTOS EN PESO	435,6	436,6	0,2	1.278,0	1.313,9	2,8	9,7
O PRODUCTOS EN VOLUMEN	202,1	227,5	12,6	268,0	292,6	9,2	5,0
.TOTAL ALIMENTACION	30.462,9	30.987,2	1,7	70.076,1	68.864,8	-1,7	687,0

* RESTO CARNE: incluye la carne de despojos, de pavo, de avestruz, carne congelada.....

* T DERIVADOS LACTEOS: Incluye Preparados Lacteos y Derivados Lacteos

* RESTO ACEITE: Incluye todos los aceites que no son de Oliva o Girasol

* RESTO HORTALIZAS FRESCAS: incluye los ajos, las cebollas, las coles, los pepinos, verduras de hojas.....

* CITRICOS: incluyen las Naranjas, Mandarinas y Limones

* RESTO FRUTAS FRESCAS: incluyen los platanos, las fresas y fresones, el melon, la sandia, las uvas, el kiwi.....

* OTROS VINOS: incluye los vinos de Aguja D.O., vinos de Licor D.O., Otros Vinos+Espumosos sin D.O.

* BEBIDAS ESPIRITUOSAS: incluye el Brandy, Whisky, Ginebra, Ron, Anis, Otras Bebidas Espirituosas. Esta rúbrica ha disminuido mucho el consumo, porque en el año 2007 entraban las bebidas con vino como sangría, tinto de verano etc., que este año van a OTROS PRODUCTOS EN VOLUMEN

* O PRODUCTOS EN PESO: incluye la miel, los edulcorantes, bases pizzas y masas de hojaldre, harinas y semolas, encurtidos, sal, caldos.....

* O PRODUCTOS EN VOLUMEN: incluye la sidra, el vinagre, bebidas con vino, horchata, leche de distinta especie a la de vaca,....

CONSUMO ALIMENTARIO EN EL HOGAR

	MILES de Kgs./l.			MILES de €			CONSUMO X CAPITA*	PENETRACION**
	TAM ENERO 2009	TAM ENERO 2010	% EVOL.	TAM ENERO 2009	TAM ENERO 2010	% EVOL.	TAM ENERO 2010	TAM ENERO 2010
TOTAL CARNE	2.438.056,53	2.434.772,51	-0,1%	16.280.140,29	15.983.873,22	-1,8%	53,96	94,61
CARNE FRESCA	1.826.103,91	1.825.670,73	0,0%	11.178.494,31	10.945.496,33	-2,1%	40,46	84,52
CARNE VACUNO	348.522,38	333.835,22	-4,2%	3.102.815,29	2.982.868,31	-3,9%	7,40	54,12
CARNE POLLO	635.493,66	650.952,83	2,4%	2.622.258,05	2.610.513,59	-0,4%	14,43	65,14
CARNE OVINO/CAPRINO	114.228,93	111.663,41	-2,2%	1.179.444,07	1.153.588,10	-2,2%	2,47	17,33
CARNE CERDO	519.279,09	524.031,69	0,9%	3.141.930,50	3.084.016,40	-1,8%	11,61	64,31
CARNE CONGELADA	41.384,09	47.148,89	13,9%	216.598,75	251.519,54	16,1%	1,04	7,32
CARNE TRANSFORMADA	570.568,53	561.952,90	-1,5%	4.885.047,23	4.786.857,35	-2,0%	12,46	89,77
TOTAL PESCA	1.322.283,43	1.351.422,88	2,2%	9.468.237,50	9.380.171,65	-0,9%	29,96	89,88
PESCADOS	750.171,22	758.435,04	1,1%	5.023.667,96	4.930.202,82	-1,9%	16,81	70,22
PESCADOS FRESCOS	603.361,78	609.371,86	1,0%	4.077.144,00	3.985.608,78	-2,2%	13,51	54,66
PESCADOS CONGELADOS	146.809,44	149.063,18	1,5%	946.523,96	944.594,04	-0,2%	3,30	39,45
MARISCO/MOLUSCO/CRUS	395.007,18	409.285,45	3,6%	2.897.653,90	2.880.651,82	-0,6%	9,07	53,12
CONS.PESCADO/MOLUSCO	177.105,04	183.702,39	3,7%	1.546.915,64	1.569.317,00	1,4%	4,07	76,71
TOTAL LECHE LIQUIDA	3.519.828,10	3.545.089,43	0,7%	2.942.381,09	2.579.647,45	-12,3%	78,58	84,72
LECHE ESTERILIZADA	3.330.044,30	3.360.299,30	0,9%	2.790.207,30	2.442.065,50	-12,5%	74,49	83,66
LECHE PASTERIZADA	135.929,82	130.802,15	-3,8%	117.116,32	99.911,59	-14,7%	2,90	4,50
LECHE CRUDA	53.853,99	53.987,99	0,2%	35.057,47	37.670,37	7,5%	1,20	0,51
T DERIVADOS LACTEOS	1.608.668,34	1.629.796,70	1,3%	5.795.976,61	5.695.108,06	-1,7%	36,13	*
YOGURT	414.283,79	420.500,27	1,5%	843.581,04	831.038,97	-1,5%	9,32	70,83
BIFIDUS + LECHE FERMENTADA	251.553,58	269.877,86	7,3%	909.385,41	948.904,93	4,3%	5,98	*
QUESO	340.775,31	340.879,03	0,0%	2.560.804,52	2.466.532,30	-3,7%	7,56	85,91
RESTO DERIVADOS LACTEOS	602.055,66	598.539,54	-0,6%	1.482.205,64	1.448.631,86	-2,3%	13,27	*
HUEVOS KGS	391.196,37	402.422,50	2,9%	803.368,89	811.566,69	1,0%	8,92	71,53
PAN	1.948.969,61	1.837.789,49	-5,7%	4.586.656,96	4.391.019,96	-4,3%	40,74	92,71
LEGUMBRES	148.098,90	145.753,15	-1,6%	227.701,23	227.051,61	-0,3%	3,23	43,10
AZUCAR	188.344,18	196.452,82	4,3%	179.148,82	174.968,57	-2,3%	4,36	43,03
TOTAL ACEITE	618.354,76	620.892,71	0,4%	1.520.145,19	1.316.897,64	-13,4%	13,76	55,49
ACEITE DE OLIVA	431.987,81	441.211,50	2,1%	1.262.489,41	1.126.571,04	-10,8%	9,78	43,51
ACEITE DE GIRASOL	161.625,46	161.443,89	-0,1%	214.461,52	160.833,76	-25,0%	3,58	23,29

* T DERIVADOS LACTEOS: Incluye Preparados Lacteos y Derivados Lacteos

* BIFIDUS + LECHE FERMENTADAS: INCLUEN LOS Yogures con Bifidus y las Otras Leches fermentadas

** Dato Promedio Mensual

CONSUMO ALIMENTARIO EN EL HOGAR

	MILES de Kgs./l.			MILES de €			CONSUMO X CAPITA	PENETRACION*
	TAM ENERO 2009	TAM ENERO 2010	% EVOL.	TAM ENERO 2009	TAM ENERO 2010	% EVOL.	TAM ENERO 2010	TAM ENERO 2010
PATATAS FRESCAS	1.157.521,65	1.166.180,36	0,7%	786.440,88	666.215,00	-15,3%	25,85	54,63
T.HORTALIZAS FRESCAS	2.789.674,67	2.949.334,84	5,7%	4.551.712,98	4.561.172,36	0,2%	65,39	90,30
TOMATES	648.084,28	683.269,19	5,4%	924.335,81	937.182,46	1,4%	15,15	66,53
CEBOLLAS	347.846,22	368.553,61	6,0%	333.030,97	338.537,63	1,7%	8,17	55,51
LECHUGA/ESC./ENDIVIA	243.685,96	245.058,97	0,6%	470.104,74	466.191,66	-0,8%	5,43	53,37
PIMIENTOS	214.015,86	242.130,09	13,1%	401.406,34	375.689,49	-6,4%	5,37	49,86
JUDIAS VERDES	113.786,66	114.669,51	0,8%	325.482,30	309.462,82	-4,9%	2,54	25,60
COLES	95.171,87	92.697,62	-2,6%	98.141,47	97.907,43	-0,2%	2,05	13,24
T.FRUTAS FRESCAS	4.590.737,57	4.773.534,38	4,0%	6.486.438,46	6.306.495,85	-2,8%	105,83	87,67
NARANJAS	944.395,32	997.192,71	5,6%	944.137,88	907.598,93	-3,9%	22,09	44,22
MANDARINAS	308.317,91	305.907,88	-0,8%	382.460,15	394.609,61	3,2%	6,76	25,53
LIMONES	96.023,78	103.669,20	8,0%	163.157,68	135.298,35	-17,1%	2,30	28,39
PLATANOS	494.026,47	479.638,60	-2,9%	760.161,98	728.680,97	-4,1%	10,63	56,74
MANZANAS	572.414,59	570.340,47	-0,4%	778.583,42	698.836,29	-10,2%	12,64	52,57
PERAS	326.926,29	335.612,76	2,7%	485.163,81	473.235,97	-2,5%	7,44	40,64
MELOCOTONES	228.081,17	227.920,50	-0,1%	355.570,10	322.079,72	-9,4%	5,06	21,42
ALBARICOQUES	39.423,10	44.317,92	12,4%	84.714,61	81.632,44	-3,6%	0,98	7,06
FRESAS/FRESON	111.800,37	127.702,41	14,2%	276.748,92	294.776,12	6,5%	2,83	22,52
MELON	380.695,50	389.933,58	2,4%	379.699,50	362.525,38	-4,5%	8,66	20,33
SANDIA	325.968,44	334.566,50	2,6%	274.169,26	244.877,49	-10,7%	7,43	13,62
CIRUELAS	79.292,80	91.760,77	15,7%	139.831,71	153.133,42	9,5%	2,04	14,00
CEREZAS	51.480,39	75.371,95	46,4%	167.465,60	199.632,97	19,2%	1,67	11,19
UVAS	94.072,06	105.202,18	11,8%	193.996,38	218.458,54	12,6%	2,33	15,33
KIWI	143.382,38	158.223,43	10,4%	372.132,22	348.322,23	-6,4%	3,51	28,31
VINOS TRANQUILOS D.O.	124.325,51	141.873,30	14,1%	483.490,27	530.154,91	9,7%	3,15	18,61
ESPUMOSOS/CAVAS D.O.	31.574,16	29.569,28	-6,3%	163.974,61	166.640,24	1,6%	0,66	6,33
VINO DE MESA SIN D.O.	244.825,53	230.965,65	-5,7%	286.673,54	272.518,78	-4,9%	5,12	*
OTROS VINOS	35.456,36	36.383,20	2,6%	134.307,53	137.655,61	2,5%	0,81	*
CERVEZAS	740.915,21	776.225,68	4,8%	877.163,31	938.644,33	7,0%	17,21	46,66
SIDRA	14.980,08	15.206,07	1,5%	25.376,29	26.168,63	3,1%	0,34	3,52
BEBIDAS ESPIRITUOSAS	46.129,97	46.503,60	0,8%	451.013,07	463.507,80	2,8%	1,03	*
BEBIDA CON VINO	29.248,77	38.443,55	31,4%	24.530,15	30.738,87	25,3%	0,85	4,02
TOTAL ZUMO Y NECTAR	512.851,60	526.964,70	2,8%	475.417,27	473.079,31	-0,5%	11,68	48,23

* OTROS VINOS: incluye los vinos de Aguja D.O., vinos de Licor D.O., Otros Vinos+Espumosos sin D.O.

* BEBIDAS ESPIRITUOSAS: incluye el brandy, whisky, ginbra, ron, anis y otras bebidas espirituosas

* BEBIDAS CON VINO: Incluye las sangría, tintos de verano, etc. en el año 2007 estaban incluidas en otras bebidas alcohólicas.

** Dato Promedio Mensual

CONSUMO ALIMENTARIO EN EL HOGAR

Miles de Kilos/Litros	enero 09	febrero 09	marzo 09	abril 09	mayo 09	junio 09	julio 09	agosto 09	septiembre 09	octubre 09	noviembre 09	diciembre 09	enero 10
TOTAL CARNE	231.321	194.479	202.943	198.603	193.696	190.242	178.076	148.996	186.755	213.151	206.363	260.885	260.585
CARNE FRESCA	180.195	148.052	152.952	149.644	145.441	142.860	133.290	110.300	138.286	159.224	153.243	188.385	203.993
CARNE VACUNO	31.926	26.847	29.079	28.382	26.818	27.374	23.214	19.933	26.123	30.021	28.682	32.411	34.950
CARNE POLLO	59.261	50.802	53.787	53.654	53.950	52.806	50.508	40.273	51.408	59.515	55.236	57.454	71.560
CARNE OVINO/CAPRINO	9.364	6.882	9.831	10.643	9.335	8.727	7.551	6.462	6.309	6.942	7.455	19.974	11.554
CARNE CERDO	57.199	45.230	42.198	41.031	38.874	38.190	37.972	32.198	38.732	45.297	43.960	56.880	63.470
CARNE CONGELADA	3.766	3.022	3.315	3.882	3.276	3.372	3.765	3.075	3.508	4.335	4.516	5.326	5.756
CARNE TRANSFORMADA	47.360	43.406	46.675	45.076	44.979	44.009	41.021	35.620	44.961	49.593	48.604	67.174	50.835
TOTAL PESCA	112.279	104.391	118.018	115.335	106.342	106.372	105.351	85.702	104.409	118.454	115.169	155.603	116.276
PESCADOS	63.091	63.636	69.447	65.930	63.302	63.058	60.297	47.950	61.534	68.773	63.481	65.616	65.413
PESCADOS FRESCOS	49.821	50.959	56.277	52.899	51.020	51.338	48.690	38.275	49.694	55.690	50.903	52.061	51.566
PESCADOS CONGELADOS	13.270	12.677	13.170	13.030	12.282	11.720	11.606	9.674	11.840	13.083	12.578	13.554	13.847
MARISCO/MOLUSCO/CRUS	35.675	27.425	32.348	33.002	27.747	26.910	28.150	24.470	28.296	35.013	37.249	72.250	36.424
CONS.PESCADO/MOLUSCO	13.514	13.330	16.223	16.403	15.294	16.405	16.904	13.282	14.579	14.667	14.439	17.738	14.438
TOTAL LECHE LIQUIDA	322.369	289.582	316.574	315.332	296.041	289.536	266.721	226.726	280.589	312.887	299.622	315.500	335.980
LECHE ESTERILIZADA	303.629	276.363	300.243	298.539	280.601	273.595	252.108	211.780	266.507	297.745	284.348	298.617	319.852
LECHE PASTERIZADA	13.236	10.098	12.331	12.181	11.452	11.698	9.612	9.004	9.423	9.722	10.517	13.378	11.386
LECHE CRUDA	5.503	3.121	4.000	4.611	3.988	4.243	5.001	5.941	4.659	5.419	4.756	3.505	4.742
T DERIVADOS LACTEOS	129.207	125.733	139.680	137.079	142.104	144.905	140.972	118.811	134.505	143.195	129.699	130.900	142.213
YOGURT	35.215	33.938	38.139	36.315	36.852	34.117	31.459	27.763	34.175	38.962	36.215	33.425	39.139
BIFIDUS + LECHE FERMENTADAS	22.298	21.976	23.985	22.863	23.654	22.172	20.292	17.226	23.238	25.826	23.395	21.174	24.078
QUESO	29.164	28.235	30.128	30.272	28.892	27.397	25.994	20.291	27.141	30.196	28.284	31.506	30.742
RESTO DERIVADOS LACTEOS	42.529	41.585	47.427	47.629	52.706	61.219	63.228	51.732	49.951	48.210	41.805	44.795	48.253
HUEVOS KGS	35.494	33.363	36.357	36.754	33.507	33.212	32.340	27.091	32.061	34.612	32.749	35.966	34.411
PAN	169.095	152.251	173.998	157.726	156.585	152.934	139.111	121.306	142.487	160.928	154.334	158.354	167.775
LEGUMBRES	15.647	13.241	13.929	12.464	10.691	9.736	8.542	7.470	12.051	14.319	14.789	13.601	14.921
AZUCAR	17.193	16.521	17.375	18.659	15.956	14.279	13.586	13.469	16.676	18.697	17.259	18.568	15.409
TOTAL ACEITE	61.103	54.090	54.837	54.688	49.572	51.229	48.072	43.652	50.262	50.462	49.086	54.973	59.970
ACEITE DE OLIVA	41.911	39.238	39.382	38.919	34.512	36.870	34.363	30.687	35.282	34.615	34.754	39.241	43.349
ACEITE DE GIRASOL	17.363	13.305	13.803	14.282	13.438	12.377	12.603	11.477	13.520	14.411	13.180	13.883	15.165

* T DERIVADOS LACTEOS: Incluye Preparados Lacteos y Derivados Lacteos

* BIFIDUS + LECHE FERMENTADAS: INCLUEN LOS Yogures con Bifidus y las Otras Leches fermentadas

CONSUMO ALIMENTARIO EN EL HOGAR

Miles de Kilos/Litros	enero 09	febrero 09	marzo 09	abril 09	mayo 09	junio 09	julio 09	agosto 09	septiembre 09	octubre 09	noviembre 09	diciembre 09	enero 10
PATATAS FRESCAS	103.073	94.139	97.323	96.810	100.751	101.826	96.914	86.355	101.247	100.140	90.071	93.984	106.621
T.HORTALIZAS FRESCAS	232.442	228.071	247.837	245.680	256.482	257.156	258.454	228.345	267.332	257.306	234.453	220.732	247.487
TOMATES	43.839	45.559	48.460	45.877	58.939	70.058	75.910	68.258	72.182	58.503	47.362	43.667	48.495
CEBOLLAS	30.786	27.210	30.673	29.876	31.160	31.209	34.748	33.269	33.387	30.543	26.685	29.902	29.892
LECHUGA/ESC./ENDIVIA	19.910	19.358	22.064	21.961	23.168	23.164	21.200	16.096	19.885	20.054	19.916	18.578	19.615
PIMIENTOS	15.313	15.249	16.145	18.351	20.020	22.374	21.236	21.204	29.403	24.110	18.218	15.786	20.035
JUDIAS VERDES	6.685	6.072	7.561	8.118	10.047	10.960	13.724	11.276	10.594	12.331	8.719	7.032	8.237
COLES	11.895	9.020	7.615	7.521	5.436	5.756	5.090	4.891	6.900	8.680	9.697	9.669	12.422
T.FRUTAS FRESCAS	384.606	350.351	374.985	357.205	396.229	454.607	466.770	388.210	400.458	413.303	375.806	378.500	417.111
NARANJAS	120.344	122.825	123.703	116.344	100.326	62.937	42.193	27.738	37.624	53.100	81.823	101.365	127.215
MANDARINAS	66.291	38.695	22.024	9.431	3.484	929	565	474	3.164	29.010	58.886	68.545	70.700
LIMONES	9.491	8.158	8.223	9.052	9.010	8.825	8.112	7.406	7.721	8.676	8.530	10.372	9.583
PLATANOS	45.379	43.166	47.552	46.237	45.913	36.003	30.319	22.844	32.674	40.272	42.005	41.190	51.465
MANZANAS	55.602	52.702	58.308	56.486	51.234	36.792	29.070	23.065	41.193	59.527	53.132	48.496	60.335
PERAS	29.935	29.893	33.020	31.965	25.532	16.421	18.751	21.158	30.960	16.195	32.359	27.417	31.941
MELOCOTONES	560	553	612	299	5.560	29.739	52.016	47.551	50.746	33.672	5.977	804	391
ALBARICOQUES	264	68	101	118	10.539	21.407	9.214	1.506	459	370	150	123	263
FRESAS/FRESON	1.844	11.398	31.864	38.371	29.218	7.917	1.130	429	505	644	609	1.104	4.513
MELON	6.823	5.659	5.158	5.006	18.335	46.276	80.897	86.009	71.096	44.192	13.438	7.429	6.437
SANDIA	187	342	2.484	4.520	31.798	82.277	102.368	73.197	26.722	8.277	1.450	879	253
CIRUELAS	583	1.428	3.024	2.810	1.514	9.206	18.761	17.159	20.129	12.035	3.482	1.556	658
CEREZAS	1.310	1.182	733	932	17.417	34.945	14.945	1.349	528	643	651	1.045	1.000
UVAS	4.961	1.807	2.660	3.145	2.848	1.621	2.255	9.000	23.126	27.812	14.567	11.681	4.682
KIWI	16.794	15.208	16.400	15.536	14.992	11.481	8.927	6.713	10.257	12.898	14.181	14.584	17.046
VINOS TRANQUILOS D.O.	10.694	10.197	10.508	11.513	10.624	10.066	9.641	8.553	10.022	12.365	12.988	23.599	11.797
ESPUMOSOS/CAVAS D.O.	2.158	965	1.295	1.587	1.293	1.817	1.412	1.517	1.338	1.773	2.157	12.202	2.214
VINO DE MESA SIN D.O.	20.871	18.300	19.759	20.575	18.453	17.554	16.911	16.230	17.567	19.158	19.615	26.444	20.400
OTROS VINOS	2.799	2.272	2.976	3.005	2.382	2.728	2.461	2.559	2.505	3.001	2.788	6.748	2.957
CERVEZAS	52.817	50.869	63.118	61.813	65.977	76.408	84.174	69.195	65.852	65.147	56.169	64.357	53.147
SIDRA	1.038	766	753	788	586	684	711	741	578	750	1.007	6.527	1.316
BEBIDAS ESPIRITUOSAS	3.595	2.970	3.022	3.708	3.239	3.119	3.711	2.729	3.406	3.490	4.078	9.612	3.419
OTRA BEBIDA CON VINO	750	806	1.137	1.420	2.618	5.349	8.663	7.744	4.449	2.544	1.464	1.181	1.069
TOTAL ZUMO Y NECTAR	40.710	36.378	42.787	40.985	45.241	50.603	50.322	42.511	43.550	46.938	42.005	37.564	48.081

* OTROS VINOS: incluye los vinos de Aguja D.O., vinos de Licor D.O., Otros Vinos+Espumosos sin D.O.

* BEBIDAS ESPIRITUOSAS: incluye el brandy, whisky, ginbra, ron, anís y otras bebidas espirituosas

* BEBIDAS CON VINO: Incluye las sangría, tintos de verano, etc. en el año 2007 estaban incluidas en otras bebidas alcohólicas.

CONSUMO ALIMENTARIO EN EL HOGAR

Miles de €

	enero 09	febrero 09	marzo 09	abril 09	mayo 09	junio 09	julio 09	agosto 09	septiembre 09	octubre 09	noviembre 09	diciembre 09	enero 10
TOTAL CARNE	1.511.451	1.248.689	1.319.978	1.289.600	1.249.942	1.239.448	1.148.804	979.675	1.225.676	1.390.195	1.332.992	1.912.406	1.646.469
CARNE FRESCA	1.092.561	883.407	920.637	899.996	861.315	857.642	786.011	658.496	829.489	949.945	901.648	1.200.856	1.196.055
CARNE VACUNO	295.062	240.959	256.466	254.304	239.027	244.188	209.316	174.143	235.784	267.407	253.635	303.065	304.575
CARNE POLLO	240.739	207.457	221.421	214.041	211.722	214.799	205.921	166.075	215.260	240.459	210.857	226.341	276.162
CARNE OVINO/CAPRINO	103.424	73.481	94.934	100.381	92.647	85.481	73.128	61.776	65.665	77.950	79.535	220.392	128.218
CARNE CERDO	335.918	264.599	251.570	243.321	228.428	224.560	221.482	193.241	227.524	266.392	260.286	333.600	369.015
CARNE CONGELADA	20.306	16.346	17.935	19.432	16.921	17.600	19.455	15.317	18.828	23.525	24.310	32.562	29.287
CARNE TRANSFORMADA	398.584	348.936	381.406	370.172	371.705	364.206	343.338	305.862	377.359	416.724	407.034	678.988	421.126
TOTAL PESCA	817.350	708.471	791.723	784.160	725.942	721.807	718.278	591.305	704.448	790.253	806.055	1.218.644	819.085
PESCADOS	434.680	411.862	434.906	423.298	406.843	404.989	386.453	310.465	395.237	434.347	421.043	460.031	440.730
PESCADOS FRESCOS	348.878	329.924	350.266	339.878	329.978	331.911	316.978	249.990	320.408	354.556	340.143	370.712	350.866
PESCADOS CONGELADOS	85.802	81.938	84.640	83.420	76.865	73.078	69.475	60.475	74.829	79.791	80.900	89.319	89.864
MARISCO/MOLUSCO/CRUS	262.752	183.233	214.979	218.455	193.444	184.821	195.599	174.025	191.397	232.512	262.232	574.303	255.653
CONS.PESCADO/MOLUSCO	119.918	113.376	141.838	142.408	125.655	131.997	136.227	106.815	117.814	123.394	122.780	184.311	122.702
TOTAL LECHE LIQUIDA	251.547	223.547	239.762	235.214	215.629	210.830	191.541	162.268	198.896	222.910	214.129	225.358	239.565
LECHE ESTERILIZADA	237.746	213.038	227.727	222.871	203.797	198.511	180.923	151.863	189.173	211.175	202.098	212.859	228.029
LECHE PASTERIZADA	10.036	8.111	9.622	9.428	8.751	9.490	7.316	7.079	6.789	7.639	7.754	9.693	8.241
LECHE CRUDA	3.764	2.398	2.412	2.915	3.081	2.829	3.301	3.326	2.934	4.096	4.277	2.805	3.295
T DERIVADOS LACTEOS	462.947	448.850	488.008	489.106	494.377	496.653	485.030	409.073	461.967	493.357	455.508	490.612	482.567
YOGURT	71.061	67.371	74.510	71.356	72.757	66.504	62.077	55.040	67.249	76.342	72.079	68.429	77.324
BIFIDUS + LECHE FERMENTADAS	80.750	77.874	84.936	81.401	82.300	78.005	70.887	60.936	81.379	91.375	82.261	74.177	83.374
QUESO	213.139	205.090	217.719	219.699	207.800	197.030	188.950	160.064	193.166	215.446	205.260	241.115	215.194
RESTO DERIVADOS LACTEOS	97.997	98.515	110.844	116.650	131.520	155.114	163.115	133.033	120.174	110.194	95.907	106.891	106.674
HUEVOS KGS	72.775	68.167	74.899	74.666	67.052	66.881	64.930	54.767	64.341	69.038	64.754	72.992	69.081
PAN	409.695	370.145	414.592	377.931	380.684	373.294	334.513	285.402	337.527	379.039	369.406	374.800	393.688
LEGUMBRES	24.841	20.978	21.609	19.373	15.971	14.356	12.500	11.126	18.901	23.512	23.969	22.463	22.293
AZUCAR	16.151	15.086	15.894	16.687	14.391	12.835	12.361	12.080	14.519	16.213	15.227	16.178	13.496
TOTAL ACEITE	132.347	118.038	121.326	114.679	102.098	104.492	99.681	91.719	104.758	106.688	106.980	120.539	125.898
ACEITE DE OLIVA	110.164	101.284	104.321	97.967	85.849	89.033	85.332	78.071	89.043	90.268	92.395	103.854	109.155
ACEITE DE GIRASOL	19.007	13.961	14.289	14.205	13.562	12.326	12.540	11.402	13.423	14.108	12.777	13.677	14.565

* T DERIVADOS LACTEOS: Incluye Preparados Lacteos y Derivados Lacteos

* BIFIDUS + LECHE FERMENTADAS: INCLUEN LOS Yogures con Bifidus y las Otras Leches fermentadas

CONSUMO ALIMENTARIO EN EL HOGAR

Miles de €

	enero 09	febrero 09	marzo 09	abril 09	mayo 09	junio 09	julio 09	agosto 09	septiembre 09	octubre 09	noviembre 09	diciembre 09	enero 10
PATATAS FRESCAS	63.562	56.063	58.168	58.673	63.365	61.674	56.787	48.181	55.684	54.035	46.678	50.928	55.978
T.HORTALIZAS FRESCAS	403.905	381.189	406.600	396.981	392.250	364.834	363.991	326.264	397.402	410.299	357.202	352.000	412.161
TOMATES	65.546	62.536	74.203	78.370	87.643	85.127	88.138	81.764	95.780	85.731	62.174	63.044	72.672
CEBOLLAS	27.166	24.329	29.166	28.789	29.990	30.628	31.134	27.932	30.794	27.802	24.096	27.336	26.542
LECHUGA/ESC./ENDIVIA	40.776	40.402	43.132	41.307	42.390	40.932	36.797	30.403	36.970	38.444	37.781	37.993	39.641
PIMIENTOS	31.153	28.295	31.463	33.407	29.347	30.036	32.908	32.295	43.834	36.548	25.748	22.485	29.323
JUDIAS VERDES	24.430	21.836	22.177	20.887	21.842	24.866	33.533	30.498	30.399	34.009	23.234	20.171	26.010
COLES	12.308	10.093	8.495	7.734	5.842	5.863	5.439	5.003	7.118	9.356	10.231	10.089	12.645
T.FRUTAS FRESCAS	493.263	467.065	517.887	488.255	571.037	625.351	539.782	428.353	522.153	592.101	516.484	503.570	534.457
NARANJAS	99.343	98.985	102.148	98.994	88.142	55.186	37.934	26.312	40.630	63.579	82.180	94.960	118.550
MANDARINAS	76.151	50.663	32.837	14.229	5.669	1.590	915	799	4.963	40.138	73.451	81.976	87.380
LIMONES	12.578	10.289	10.256	11.133	10.274	9.691	9.170	9.551	11.965	13.690	12.364	13.992	12.922
PLATANOS	71.933	71.691	79.886	74.739	69.924	50.524	39.657	28.970	44.657	65.720	71.537	61.001	70.376
MANZANAS	70.572	66.036	72.460	70.694	64.709	47.533	37.019	29.313	49.724	70.881	62.221	57.662	70.583
PERAS	42.493	42.740	47.152	45.979	38.933	28.447	29.626	28.121	41.832	47.514	42.838	37.405	42.650
MELOCOTONES	1.130	1.158	1.177	664	10.757	47.000	69.928	59.509	67.897	51.364	10.416	1.403	807
ALBARICOQUES	647	210	170	186	21.681	36.790	17.155	3.108	798	514	260	209	551
FRESAS/FRESON	8.377	38.270	77.475	75.452	58.227	17.748	2.631	1.215	1.458	1.548	1.618	4.528	14.607
MELON	8.433	7.013	7.873	8.848	22.816	50.569	65.983	61.415	65.122	38.987	14.759	10.342	8.799
SANDIA	213	473	3.591	6.556	33.322	62.681	60.054	44.596	23.386	7.656	1.132	1.169	262
CIRUELAS	1.412	3.479	6.925	7.126	3.548	19.954	28.614	26.520	29.001	18.596	5.453	2.567	1.352
CEREZAS	6.293	4.695	1.668	2.188	49.411	83.802	39.870	3.578	886	999	1.612	5.529	5.395
UVAS	11.668	5.214	7.258	7.818	7.090	3.932	5.096	17.324	41.213	53.647	29.522	28.727	11.617
KIWI	38.531	32.775	33.285	31.659	32.485	26.989	21.140	16.324	25.383	31.386	32.636	30.802	33.459
VINOS TRANQUILOS D.O.	41.950	36.147	37.264	40.259	36.219	35.924	32.228	29.068	33.436	42.481	46.093	117.449	43.586
ESPUMOSOS/CAVAS D.O.	11.876	4.742	5.702	7.137	7.012	8.525	7.417	7.790	6.640	9.178	11.431	79.995	11.070
VINO DE MESA SIN D.O.	23.419	21.425	24.866	23.263	19.988	20.115	18.559	17.628	19.361	21.948	23.263	38.645	23.458
OTROS VINOS	10.744	8.406	10.876	11.045	9.011	10.186	8.897	8.973	9.366	10.924	10.713	28.962	10.296
CERVEZAS	65.012	61.022	74.207	74.902	80.177	91.404	101.424	83.240	80.028	78.479	68.580	79.849	65.333
SIDRA	1.785	1.413	1.454	1.352	911	1.041	1.158	1.150	969	1.294	1.729	11.483	2.214
BEBIDAS ESPIRITUOSAS	35.579	27.367	30.248	36.565	30.078	30.909	34.165	27.168	31.933	33.421	37.079	110.810	33.765
OTRA BEBIDA CON VINO	618	691	974	1.208	2.139	4.349	6.842	6.148	3.498	2.021	1.171	866	832
TOTAL ZUMO Y NECTAR	36.409	33.075	37.563	35.487	40.176	46.485	46.677	39.589	39.524	43.023	37.138	32.717	41.627

* OTROS VINOS: incluye los vinos de Aguja D.O., vinos de Licor D.O., Otros Vinos+Espumosos sin D.O.

* BEBIDAS ESPIRITUOSAS: incluye el brandy, whisky, ginbra, ron, anís y otras bebidas espirituosas

* BEBIDAS CON VINO: Incluye las sangría, tintos de verano, etc. en el año 2007 estaban incluidas en otras bebidas alcohólicas.

CONSUMO ALIMENTARIO TOTAL (Hogares+ H/R+Instituciones)

PRODUCTOS	CONSUMO TOTAL AÑO 2008.				CONSUMO TOTAL AÑO 2009.				PORCENTAJE AÑO 2009 vs AÑO 2008.			
	Millones de kg-litros				Millones de kg-litros				%			
	Hogares	H/R	Instituciones	TOTAL	Hogares	H/R	Instituciones	TOTAL	Hogares	H/R	Instituciones	TOTAL
HUEVOS (kgs)	388,25	100,15	19,76	508,16	403,51	83,68	19,37	506,56	3,9	-16,4	-2,0	-0,3
CARNE	2.431,44	485,12	117,51	3.034,07	2.405,51	419,88	111,42	2.936,80	-1,1	-13,4	-5,2	-3,2
PESCA	1.321,33	298,57	68,69	1.688,59	1.347,43	251,32	67,14	1.665,88	2,0	-15,8	-2,3	-1,3
LECHE LÍQUIDA	3.504,85	372,22	127,33	4.004,40	3.531,48	357,16	117,37	4.006,01	0,8	-4,0	-7,8	0,0
OTRAS LECHES	30,71	5,30	1,57	37,58	29,78	4,29	1,45	35,52	-3,0	-19,1	-7,5	-5,5
DERIVADOS LÁCTEOS	1.472,87	234,47	74,06	1.781,41	1.514,52	206,87	71,03	1.792,42	2,8	-11,8	-4,1	0,6
PAN	1.960,09	367,01	91,34	2.418,45	1.839,11	310,17	94,40	2.243,68	-6,2	-15,5	3,3	-7,2
BOLLERÍA/PASTELERÍA/GALLETAS/CEREALES	585,73	71,54	30,64	687,91	592,07	68,70	29,62	690,39	1,1	-4,0	-3,3	0,4
CHOCOLATES/CACAO/SUCEDÁNEOS	149,25	6,83	3,31	159,39	153,46	6,50	3,01	162,97	2,8	-4,9	-9,0	2,2
CAFES E INFUSIONES	76,32	65,30	4,31	145,93	77,40	63,30	3,79	144,49	1,4	-3,1	-12,1	-1,0
ARROZ	164,10	28,71	11,51	204,32	168,69	22,25	12,86	203,80	2,8	-22,5	11,7	-0,3
PASTAS ALIMENTICIAS	159,81	28,58	15,61	204,00	163,97	25,05	16,54	205,56	2,6	-12,4	6,0	0,8
AZUCAR	186,27	68,10	13,82	268,18	198,24	54,04	11,40	263,67	6,4	-20,7	-17,5	-1,7
LEGUMBRES	146,66	18,74	12,53	177,92	146,48	14,74	14,20	175,42	-0,1	-21,3	13,3	-1,4
ACEITES	607,63	219,80	39,96	867,39	622,03	177,48	34,16	833,67	2,4	-19,3	-14,5	-3,9
ACEITES OLIVA	425,04	63,49	14,44	502,97	439,77	45,79	11,54	497,10	3,5	-27,9	-20,1	-1,2
ACEITES GIRASOL	157,22	110,34	20,03	287,60	163,64	93,30	18,47	275,41	4,1	-15,4	-7,8	-4,2
MARGARINA	33,75	5,47	2,30	41,51	36,22	4,42	2,21	42,85	7,3	-19,1	-3,8	3,2
PATATAS FRESCAS	1.146,94	227,31	76,13	1.450,38	1.162,63	201,32	71,21	1.435,16	1,4	-11,4	-6,5	-1,0
PATATAS CONGELADAS	38,83	173,31	11,85	223,99	39,65	161,18	10,63	231,46	2,1	4,5	-10,3	3,3
PATATAS PROCESADAS	57,57	14,45	2,27	74,29	57,38	7,76	2,06	67,20	-0,3	-46,3	-9,3	-9,6
VERDURAS/HORTALIZAS FRESCAS	2.786,72	330,65	116,95	3.234,32	2.934,29	288,48	116,67	3.339,44	5,3	-12,8	-0,2	3,3
FRUTAS FRESCAS	4.570,79	237,18	118,49	4.926,45	4.741,03	209,41	118,29	5.068,72	3,7	-11,7	-0,2	2,9
ACEITUNAS	105,37	27,39	2,41	135,17	104,38	26,60	2,75	133,73	-0,9	-2,9	14,2	-1,1
FRUTOS SECOS	117,16	16,21	0,98	134,36	127,25	13,60	0,64	141,49	8,6	-16,1	-34,5	5,3
FRUTAS Y HORTALIZAS TRANSFORMADAS	591,12	139,86	60,55	791,53	591,78	129,85	60,52	782,15	0,1	-7,2	-0,1	-1,2
PLATOS PREPARADOS	503,99	146,02	41,79	691,79	508,73	134,83	41,45	685,01	0,9	-7,7	-0,8	-1,0
SALSAS	89,63	116,87	13,11	219,61	93,97	112,80	13,28	220,05	4,8	-3,5	1,3	0,2
T.VINOS VINOS.CPRD TRANQUILLO	122,08	167,79	1,05	290,92	140,77	154,89	0,82	296,48	15,3	-7,7	-21,6	1,9
VINO DE MESA	232,72	144,60	4,96	382,29	216,46	139,93	5,32	361,71	-7,0	-3,2	7,1	-5,4
ESPUMOSOS Y CAVAS	31,81	14,35	0,39	46,54	29,51	10,59	0,35	40,45	-7,2	-26,2	-8,9	-13,1
OTROS VINOS	35,05	29,18	1,63	65,87	36,22	18,96	2,38	57,56	3,3	-35,0	46,0	-12,6
CERVEZAS	735,38	1.614,01	18,61	2.367,99	775,90	1.540,46	20,00	2.336,35	5,5	-4,6	7,5	-1,3
BEBIDAS ESPIRITUOSAS	45,89	168,85	0,71	215,45	46,68	153,11	1,14	200,93	1,7	-9,3	60,9	-6,7
ZUMOS	510,97	103,84	31,27	646,08	519,59	92,02	28,68	640,29	1,7	-11,4	-8,3	-0,9
AGUA MINERAL	2.522,96	91,05	122,21	3.596,22	2.525,71	837,59	105,40	3.468,70	0,1	-11,9	-13,8	-3,5
GASEOSAS Y BEBIDAS REFRESCANTES	1.791,94	1.080,92	40,25	2.913,10	1.884,04	1.005,87	38,04	2.927,96	5,1	-6,9	-5,5	0,5
OTROS PRODUCTOS EN PESO	432,04	77,87	14,37	524,28	434,94	64,31	12,63	511,89	0,7	-17,4	-12,1	-2,4
OTROS PRODUCTOS EN VOLUMEN	199,69	53,06	6,81	259,56	224,52	68,62	6,78	269,92	12,4	-27,2	-0,4	4,0
TOTAL ALIMENTACIÓN	30.356,62	8.215,27	1.319,00	39.890,89	30.843,41	7.438,03	1.266,91	39.548,36	1,6	-9,5	-3,9	-0,9

* OTROS VINOS: incluye los vinos de Aguja D.O., vinos de Licor D.O., Otros Vinos+Espumosos sin D.O.

* BEBIDAS ESPIRITUOSAS: incluye el brandy, whisky, ginbra, ron, anís y otras bebidas espirituosas

GASTO TOTAL EN ALIMENTACIÓN (Hogares+ H/R+Instituciones)

PRODUCTOS	GASTO TOTAL AÑO 2008.				GASTO TOTAL AÑO 2009.				PORCENTAJE AÑO 2009 vs AÑO 2008.			
	Millones de Euros				Millones de Euros				%			
	Hogares	H/R	Instituciones	TOTAL	Hogares	H/R	Instituciones	TOTAL	Hogares	H/R	Instituciones	TOTAL
HUEVOS	796,49	157,90	37,17	991,55	815,26	135,97	36,27	987,49	2,4	-13,9	-2,4	-0,4
CARNE	16.212,23	3.077,39	546,97	19.836,59	15.848,86	2.514,26	523,11	18.886,22	-2,2	-18,3	-4,4	-4,8
PESCA	9.461,60	2.211,96	344,97	12.018,54	9.378,44	1.834,64	367,16	11.580,23	-0,9	-17,1	6,4	-3,6
LECHE LÍQUIDA	2.959,85	332,00	106,93	3.398,78	2.591,63	296,43	101,28	2.989,34	-12,4	-10,7	-5,3	-12,0
OTRAS LECHE	240,62	16,09	5,11	261,82	213,11	13,90	5,08	232,69	-11,4	-23,2	11,1	-11,8
DERIVADOS LÁCTEOS	5.614,06	1.156,67	223,67	6.994,40	5.550,32	990,38	192,69	6.733,39	-1,1	-14,4	-13,8	-3,7
PAN	4.588,61	944,60	218,69	5.751,90	4.407,03	787,26	202,79	5.397,08	-4,0	-16,7	-7,3	-6,2
BOLLERÍA/PASTELERÍA/GALLETAS/CEF	2.753,72	389,49	99,68	3.242,89	2.772,76	390,78	97,41	3.260,94	0,7	0,3	-2,3	0,6
CHOCOLATES/CACAOS/SUCEDANEOS	923,94	57,26	18,63	999,83	943,08	55,10	17,66	1.015,83	2,1	-3,8	-5,2	1,6
CAFES E INFUSIONES	691,57	714,09	55,84	1.461,50	723,61	740,02	40,00	1.503,63	4,6	3,6	-28,4	2,9
ARROZ	224,90	34,83	12,16	271,89	242,81	29,54	15,13	297,48	8,0	-15,2	24,4	5,7
PASTAS ALIMENTICIAS	284,47	42,93	18,88	346,28	273,09	38,53	20,28	331,90	-4,0	-10,3	7,5	-4,2
AZUCAR	177,34	95,87	17,33	290,54	177,62	78,97	14,23	268,82	0,2	-19,7	-17,9	-7,5
LEGUMBRES	223,92	27,10	17,47	268,49	229,60	22,55	20,38	272,53	2,5	-18,8	16,7	1,5
ACEITES	1.510,26	454,60	80,85	2.045,70	1.323,35	311,35	62,95	1.697,65	-12,4	-31,5	-22,1	-17,0
ACEITES OLIVA	1.255,60	211,24	45,13	1.511,97	1.127,58	135,01	33,40	1.295,99	-10,2	-38,1	-26,0	-14,3
ACEITES GIRASOL	210,85	160,57	25,83	397,24	165,28	110,06	22,55	297,89	-21,6	-31,5	-12,7	-25,0
MARGARINA	116,62	15,77	6,44	138,83	125,04	13,11	5,94	144,09	7,2	-16,9	-7,7	3,8
PATATAS FRESCAS	782,44	139,52	41,39	963,34	673,80	108,36	37,40	819,56	-13,9	-22,3	-9,6	-14,9
PATATAS CONGELADAS	50,82	192,93	13,80	257,55	48,08	208,39	12,90	269,37	-5,4	8,0	-6,5	4,6
PATATAS PROCESADAS	267,42	109,85	7,67	384,94	271,89	60,04	6,56	338,49	1,7	-45,3	-14,4	-12,1
VERDURAS/HORTALIZAS FRESCAS	4.532,65	459,76	155,38	5.147,79	4.552,92	390,91	148,92	5.092,75	0,4	-15,0	4,2	-1,1
FRUTAS FRESCAS	6.480,44	293,89	140,48	6.914,81	6.265,30	235,69	132,21	6.633,20	-3,3	-19,8	-5,9	-4,1
ACEITUNAS	298,38	79,43	5,99	383,80	293,17	71,89	7,29	372,36	-1,7	-9,5	21,7	-3,0
FRUTOS SECOS	702,22	76,92	5,14	784,28	772,33	60,48	4,19	837,00	10,0	-21,4	-18,6	6,7
FRUTAS Y HORTALIZAS TRANSFORMA	1.246,56	270,59	95,51	1.612,66	1.236,78	229,43	101,93	1.568,14	-0,8	-15,2	6,7	-2,8
PLATOS PREPARADOS	2.061,61	624,76	140,46	2.826,82	2.094,68	577,98	140,40	2.813,06	1,6	-7,5	-0,0	-0,5
SALSAS	305,66	282,62	20,41	608,69	327,09	277,39	20,86	625,33	7,0	-1,9	2,2	2,7
VINOS VINOS CPRD TRANQUILO	474,45	928,44	4,42	1.407,32	528,52	875,58	4,00	1.408,09	11,4	-5,7	-9,7	0,1
VINO DE MESA	265,65	240,91	6,65	513,21	240,27	230,73	6,83	477,83	-9,6	-4,2	2,7	-6,9
ESPUMOSOS Y CAVAS	166,50	90,00	1,69	258,19	167,45	73,47	1,49	242,41	0,6	-18,4	-11,7	-6,1
OTROS VINOS	132,78	148,97	6,82	288,57	138,10	88,40	8,24	234,75	4,0	-40,7	20,8	-18,7
CERVEZAS	865,70	2.941,02	28,01	3.834,73	938,32	2.971,51	31,71	3.941,54	8,4	1,0	13,2	2,8
BEBIDAS ESPIRITUOSAS	447,78	2.023,51	6,73	2.478,02	465,32	1.912,59	11,30	2.389,21	3,9	-5,5	67,8	-3,6
ZUMOS	474,16	187,33	33,82	695,32	467,86	189,47	32,34	689,67	-1,3	1,1	-4,4	-0,8
AGUA MINERAL	547,53	376,29	37,37	961,19	540,00	336,16	62,57	938,74	-1,4	-10,7	67,4	-2,3
GASEOSAS Y BEBIDAS REFRESCANTE	1.557,77	2.002,26	51,87	3.611,90	1.632,44	1.908,40	52,95	3.593,79	4,8	-4,7	2,1	-0,5
OTROS PRODUCTOS EN PESO	1.261,75	209,21	46,26	1.517,22	1.310,70	164,99	38,89	1.514,58	3,9	-21,1	-15,9	-0,2
OTROS PRODUCTOS EN VOLUMEN	263,84	107,15	16,03	387,02	289,03	74,97	16,46	380,45	9,5	-30,0	2,7	-1,7
TOTAL ALIMENTACIÓN	69.822,66	21.550,09	2.672,00	94.044,74	68.655,31	19.341,79	2.598,74	90.595,83	-1,7	-10,2	-2,7	-3,7

* OTROS VINOS: incluye los vinos de Aguja D.O., vinos de Licor D.O., Otros Vinos+Espumosos sin D.O.

* BEBIDAS ESPIRITUOSAS: incluye el brandy, whisky, ginebra, ron, anís y otras bebidas espirituosas

CONSUMO ALIMENTARIO EN EL HOGAR. Clasificación COICOP

	MILES de Kgs	MILES de €	PART. MERC. VALOR	CONSUMO X CAPITA	GASTOXCAPIT A €	PRECIO MEDIO €/Kilo
	ene-10	ene-10	ene-10	ene-10	ene-10	ene-10
0.1.1 ALIMENTACION	2.217.544,51	5.765.545,25	91,62	48,35	125,70	2,60
0.1.1.1 PAN Y CEREALES	275.416,82	771.902,90	12,27	6,00	16,83	2,80
0.1.1.1.1 ARROZ	16.004,16	22.246,96	0,35	0,35	0,49	1,39
0.1.1.1.2 PAN	167.774,55	393.688,03	6,26	3,66	8,58	2,35
0.1.1.1.3 OTROS PRODUCTOS DE PANADERIA	42.000,01	176.210,44	2,80	0,92	3,84	4,20
0.1.1.1.4 PASTAS ALIMENTICIAS	20.075,60	45.038,58	0,72	0,44	0,98	2,24
0.1.1.1.5 PRODUCTOS PASTELERÍA/MASAS COCINADAS	13.284,71	90.724,92	1,44	0,29	1,98	6,83
0.1.1.1.7 CEREALES/OTROS ELABORADOS CON CEREALES	16.277,80	43.993,98	0,70	0,35	0,96	2,70
0.1.1.2 CARNE	269.550,79	1.699.083,41	27,00	5,88	37,04	6,30
0.1.1.2.1 BOVINO FRESCA/REFRIGERADA/CONGELADA	35.567,31	308.857,69	4,91	0,78	6,73	8,07
0.1.1.2.2 PORCINO FRESCA/REFRIGERADA/CONGELADA	62.415,84	362.027,73	5,75	1,36	7,89	1,36
0.1.1.2.3 OVINO/CAPRINO FRESCA/REFRIGERADA/CONGELADA	11.553,70	128.218,11	2,04	0,25	2,80	11,10
0.1.1.2.4 AVE FRESCA/REFRIGERADA/CONGELADA	81.115,34	324.283,09	5,15	1,77	7,07	2,77
0.1.1.2.5 CHARCUTERIA	49.700,42	414.292,68	6,58	1,08	9,03	8,34
0.1.1.2.6 CARNES PREPARADAS	13.207,83	79.022,31	1,26	0,29	1,72	5,98
0.1.1.2.7 DESPOJOS/CASQUERÍA	4.728,19	18.417,34	0,29	0,10	0,40	3,90
0.1.1.2.8 OTRAS CARNES	10.494,78	58.963,06	0,94	0,23	1,29	5,62
0.1.1.2.9 CARNE CONGELADA	767,39	5.001,40	0,08	0,02	0,11	6,52
0.1.1.3 PESCADO	120.349,04	842.648,50	13,39	2,62	18,37	7,00
0.1.1.3.1 PESCADO FRESCO/REFRIGERADO	51.566,09	350.866,38	5,58	1,12	7,65	6,80
0.1.1.3.2 PESCADO CONGELADO	13.847,00	89.863,73	1,43	0,30	1,96	6,49
0.1.1.3.3 MOLUSCOS/CRUSTACEOS FRESCOS/CONGELADOS	36.424,30	255.653,01	4,06	0,79	5,57	7,02
0.1.1.3.4 PESCADOS/MARISCOS SECOS/AHUMADOS	2.149,89	27.915,70	0,44	0,05	0,61	12,98
0.1.1.3.5 OTRAS CONSERVAS DE PESCADO	16.361,76	118.349,69	1,88	0,36	2,58	7,23
0.1.1.4 LECHE/QUESO/HUEVOS	512.302,93	798.147,52	12,68	11,17	17,40	1,56
0.1.1.4.1 LECHE ENTERA	113.025,37	79.245,62	1,26	2,46	1,73	0,70
0.1.1.4.2 LECHE DESNATADA	84.442,78	64.053,50	1,02	1,84	1,40	0,76
0.1.1.4.2 LECHE SEMI	138.512,00	96.265,80	1,53	3,02	2,10	0,70
0.1.1.4.3 LECHE CONSERVADA	13.921,94	37.599,29	0,60	0,30	0,82	2,70
0.1.1.4.4 YOGURES	67.085,02	168.479,29	2,68	1,46	3,67	2,51
0.1.1.4.5 QUESO/REQUESON	30.742,08	215.194,27	3,42	0,67	4,69	7,00
0.1.1.4.6 OTROS PRODUCTOS A BASE DE LECHE	29.462,95	65.925,48	1,05	0,64	1,44	2,24
0.1.1.4.7 HUEVOS	35.110,79	71.384,26	1,13	0,77	1,56	2,03
0.1.1.5 ACEITES Y GRASAS	65.627,67	151.035,77	2,40	1,43	3,29	2,30
0.1.1.5.1 MANTEQUILLA	1.010,72	6.021,82	0,10	0,02	0,13	5,96
0.1.1.5.2 MARGARINA	3.512,51	12.282,39	0,20	0,08	0,27	3,50
0.1.1.5.3 ACEITE DE OLIVA	43.678,15	109.738,88	1,74	0,95	2,39	2,51
0.1.1.5.4 OTROS ACEITES	16.291,76	16.159,10	0,26	0,36	0,35	0,99
0.1.1.5.5 OTRAS GRASAS ANIMALES	1.134,53	6.833,57	0,11	0,02	0,15	6,02

CONSUMO ALIMENTARIO EN EL HOGAR. Clasificación COICOP

	MILES de Kgs	MILES de €	PART. MERC. VALOR	CONSUMO X CAPITA	GASTOXCAPIT A €	PRECIO MEDIO €/Kilo
	ene-10	ene-10	ene-10	ene-10	ene-10	ene-10
0.1.1.6 FRUTAS	433.182,89	610.002,25	9,69	9,44	13,30	1,41
0.1.1.6.1 CITRICOS	207.498,08	218.851,93	3,48	4,52	4,77	1,05
0.1.1.6.2 PLATANOS	51.464,84	70.375,68	1,12	1,12	1,53	1,37
0.1.1.6.3 MANZANAS	60.335,30	70.582,66	1,12	1,32	1,54	1,17
0.1.1.6.4 PERAS	31.940,94	42.650,45	0,68	0,70	0,93	1,34
0.1.1.6.5 FRUTAS CON HUESO	4.949,32	15.379,64	0,24	0,11	0,34	3,11
0.1.1.6.6 BAYAS	9.195,29	26.224,20	0,42	0,20	0,57	2,85
0.1.1.6.7 OTRAS FRUTAS	51.727,11	90.392,00	1,44	1,13	1,97	1,75
0.1.1.6.8 FRUTOS SECOS	10.940,17	64.540,31	1,03	0,24	1,41	5,90
0.1.1.6.9 FRUTAS PREPARADAS/CONSERVAS	5.131,84	11.005,38	0,17	0,11	0,24	2,14
0.1.1.7 HORTALIZAS	425.792,90	637.581,17	10,13	9,28	13,90	1,50
0.1.1.7.0 OTRAS VERDURAS	48.371,71	95.311,38	1,51	1,05	2,08	1,97
0.1.1.7.1 HORTALIZAS DE HOJA/TALLO	26.873,58	52.686,33	0,84	0,59	1,15	1,96
0.1.1.7.2 COLES	12.422,23	12.644,83	0,20	0,27	0,28	1,02
0.1.1.7.3 HORTALIZAS CULTIVADAS POR SU FRUTO	101.917,86	170.092,81	2,70	2,22	3,71	1,67
0.1.1.7.4 HORTALIZAS CON RAIZ	57.901,44	81.425,99	1,29	1,26	1,78	1,41
0.1.1.7.5 LEGUMBRES / HORTALIZAS SECAS	8.858,86	15.362,91	0,24	0,19	0,33	1,73
0.1.1.7.6 LEGUMBRES / HORTALIZAS CONGELADAS	16.078,04	34.727,63	0,55	0,35	0,76	2,16
0.1.1.7.7 LEGUMBRES / HORTALIZAS CONSERVA	37.506,27	90.271,27	1,43	0,82	1,97	2,41
0.1.1.7.8 PATATAS FRESCAS / CONGELADAS	110.673,96	60.638,38	0,96	2,41	1,32	0,55
0.1.1.7.9 PATATAS PROCESADAS	5.188,95	24.419,64	0,39	0,11	0,53	4,71
0.1.1.8 AZÚCAR/CONFITURAS/MIEL/CHOCOLATE/CONFITERIA/HELJ	34.777,84	140.064,35	2,23	0,76	3,05	4,03
0.1.1.8.1 AZÚCAR	15.639,02	17.102,98	0,27	0,34	0,37	1,09
0.1.1.8.2 CONFITERÍA/MERMELADA/MIEL	4.245,54	17.329,43	0,28	0,09	0,38	4,08
0.1.1.8.3 CHOCOLATE	7.690,16	54.025,58	0,86	0,17	1,18	7,03
0.1.1.8.4 CONFITERIA	4.210,10	38.050,40	0,60	0,09	0,83	9,04
0.1.1.8.5 HELADOS	2.993,01	13.555,96	0,22	0,07	0,30	4,53
0.1.1.9 PRODUCTOS ALIMENTICIOS NO NUEMRADOS ANTERIORMI	59.511,58	114.838,15	1,82	1,30	2,50	1,93
0.1.1.9.1 SALSAS	22.038,50	46.494,28	0,74	0,48	1,01	2,11
0.1.1.9.2 SAL/ESPECIAS	10.320,70	11.326,91	0,18	0,23	0,25	1,10
0.1.1.9.3 SOPAS / CALDOS	24.012,84	32.363,82	0,51	0,52	0,71	1,35
0.1.1.9.6 OTROS PRODUCTOS EN PESO	3.139,55	24.653,13	0,39	0,07	0,54	7,85
0.1.2 BEBIDAS NO ALCOHOLICAS	447.773,98	336.569,89	5,35	9,76	7,34	0,75
0.1.2.1 CAFE/TE/CACAO	12.853,01	94.691,35	1,50	0,28	2,06	7,37
0.1.2.1.1 CAFE	6.757,61	60.041,06	0,95	0,15	1,31	8,88
0.1.2.1.2 TE/INFUSIONES	476,39	12.669,16	0,20	0,01	0,28	26,59
0.1.2.1.3 CACAO	5.619,01	21.981,13	0,35	0,12	0,48	3,91
0.1.2.2 AGUA/BEBIDAS REFRESCANTES/ZUMOS	418.195,04	219.075,14	3,48	9,12	4,78	0,52
0.1.2.2.1 AGUA MINERAL	207.515,61	44.465,30	0,71	4,52	0,97	0,21
0.1.2.2.2 BEBIDAS REFRESCANTES	162.598,01	132.983,10	2,11	3,55	2,90	0,82
0.1.2.2.3 ZUMOS DE FRUTA	47.863,99	41.413,22	0,66	1,04	0,90	0,87
0.1.2.2.4 ZUMOS DE VEGETALES(N.D.)	217,43	213,53	0,00	0,00	0,00	0,98
0.1.2.3 OTROS PRODUCTOS EN VOLUMEN	16.725,94	22.803,41	0,36	0,36	0,50	1,36
0.2.1 BEBIDAS ALCOHOLICAS	96.318,64	190.554,95	3,03	2,10	4,15	1,98
0.2.1.1 ESPIRITUOSOS Y LICORES	3.419,09	33.765,17	0,54	0,07	0,74	9,88
0.2.1.2 VINOS	39.752,26	91.456,81	1,45	0,87	1,99	2,30
0.2.1.2.1 VINO DE UVA / OTRAS FRUTAS FERMENTADAS	35.166,59	71.541,18	1,14	0,77	1,56	2,03
0.2.1.2.1.1 V CPRD	12.382,13	45.036,96	0,72	0,27	0,98	3,64
0.2.1.2.1.2 MESA	21.468,15	24.289,90	0,39	0,47	0,53	1,13
0.2.1.2.1.3 SIDRA	1.316,30	2.214,31	0,04	0,03	0,05	1,68
0.2.1.2.2 OTROS VINOS	4.585,67	19.915,63	0,32	0,10	0,43	4,34
0.2.1.3 CERVEZAS	53.147,29	65.332,97	1,04	1,16	1,42	1,23