



GOBIERNO
DE ESPAÑA

MINISTERIO
DE MEDIO AMBIENTE
Y MEDIO RURAL Y MARINO

LA ALIMENTACIÓN MES A MES

OCTUBRE

2009

AVANCE DE DATOS PROVISIONALES

METODOLOGÍA del Panel de Consumo Alimentario

El panel de consumo Alimentario se está desarrollando en el Ministerio de Medio Ambiente, y Medio Rural y Marino desde el año 1987 y su objetivo principal es el conocimiento de la demanda directa de alimentos en España, distinguiendo entre el consumo en hogares, en hostelería/restauración e instituciones, para lo que se aplica la siguiente Metodología:

HOGARES:

Universo: Todos los hogares de la península, Baleares y Canarias, sin incluir Ceuta y Melilla (17.020.860 en 2009 y 16.710.190 en 2008)

Muestra: 8.000 Hogares que apuntan diariamente sus compras con un lector óptico. La elección de esta muestra es al azar con un método bietápico. En la primera etapa se seleccionan los puntos de sondeo en función del tamaño de las poblaciones para cada una de las regiones. En la segunda, se selecciona los colaboradores en cada uno de los puntos elegidos.

EXTRAHOGAR:

Se realizan dos paneles para el conocimiento del consumo Extradoméstico:

1- El panel de consumo alimentario en Hostelería/Restauración comercial y Social, del que se obtiene el volumen y gasto realizado en alimentación por el sector, las cifras son suministradas por los encargados de compras de los establecimientos. Es continuación del que se venía haciendo desde el año 1987 pero con mejoras metodológicas y muestrales. Se ha aumentado la muestra hasta 1.500 establecimientos de Hostelería/Restauración comercial y 300 para la social, con recogida por auditoría personal de las encuestas. Dado que esta nueva metodología se empezó hace algo más de un año, en este momento ya se pueden dar resultados comparativos de los Trimestres del año 2009 con respecto al 2008, por lo que se presentan en este informe los resultados de los 3 primeros trimestres acumulados en H/R de 2009 comparados con los del mismo periodo de 2008, así como la suma total de alimentación al considerar los hogares también.

2- El panel de consumo extradoméstico realizado a los consumidores. Durante dos semanas al trimestre nos proporcionaran información de todas las comidas realizadas fuera del hogar, lugar a donde acudieron, qué comieron, precio de la misma, razones por las que comieron fuera del hogar, etc. En el trimestre se le preguntarán a 7.000 personas comprendidas entre 10 años y mayores de 65 años, que corresponden con unas 550 personas cada semana. Los resultados de la última oleada otoño 2008-invierno de 2009 ya están colgados en el Web del MARM

Con ambos estudios se tiene un conocimiento bastante profundo del consumo dentro del sector extradoméstico.

CONSUMO ALIMENTARIO EN EL HOGAR

Panel de Consumo Alimentario Consumo en Octubre de 2009

Valor gastado en Alimentación: 5.652 millones de Euros

Cantidades compradas: 2.569 millones de Kg. / Ltr.

Evolución con respecto a Octubre de 2008

Evolución del gasto: -2,9%

Evolución de las cantidades compradas: +0,4%

Se presenta estabilidad en el volumen comprado de Alimentación en el mes de Octubre de 2009 con respecto al mismo mes del año anterior. De manera más pronunciada se observan caídas en la compra de T. Vinos y Espumosos (-10,0%), Total Aceite (-5,9%), Huevos Kgs (-3,1%), T. Hortalizas y Patatas Frescas (-3,0%). Por el contrario, los mayores aumentos en el consumo se dan en las Bebidas Refrescantes y Gaseosas (+9,2%), Bebidas Alcohólicas Alta Graduación (+8,3%) y Aguas y Bebidas Envasadas (+5,4%).

La disminución del gasto en T. Alimentación (-2,9%) afecta a todas las categorías a excepción de Beb Alcohólicas de Alta Graduación (+8,8%), Beb.Refr. y Gaseosas (+7,9%), y Agua de Bebida Env (+4,5%), disminuyendo sobretodo el gasto de productos como T. Aceite (-17,7%), T. Pan (-8,9%), T. Hortalizas y Patatas Frescas (-8,4%), Leche+Deriv.Lácteos (-7,1%) y Huevos Kg (-5,2%).

Año móvil (Noviembre 2008 a Octubre 2009)

Valor gastado en Alimentación: 64.887 millones de Euros

Cantidades compradas: 29.236 millones de Kg. / Ltr.

Evolución con respecto al año móvil anterior (Noviembre 2007 a Octubre 2008)

Evolución del gasto: -1,8%

Evolución de las cantidades compradas: +0,6%

Los productos que han tenido mayor incremento en la cantidad comprada en el último año móvil a Octubre 2009 con respecto al mismo período del año anterior han sido: las Bebidas con Vino (+38,8%), las Cerezas (+48,6%), los Pimientos (+9,7%) las Cebollas (+5,9%), el Aceite de Girasol (+8,5%), la Leche Pasteurizada(+7,1%), la Carne transformada (+6,3%) y el Queso (+5,5%),

Por el contrario, en este último año los productos con mayor descenso de compras en volumen han sido: el Vino sin D.O. (-15,5%), la Carne de Ovino/Caprino (-11,2%), el Pan (-8,6%), los Espumos/ Cavas D.O. (-8,5), Carne de Vacuno (-6,2%), los Plátanos (-5,4%) y la Leche Cruda (-4,8%).

COMENTARIOS

Octubre 2009 <> Octubre 2008

El consumo alimentario en los hogares españoles se mantuvo en octubre 2009 con un ligerísimo incremento del +0,4% (en volumen), respecto a octubre 2008. En Octubre 2009 continúa, aunque menos pronunciada, la tendencia negativa del gasto en alimentación (-2,9%), cuando en el mes anterior fue de -4,1%, a causa del descenso de los precios este mes en un -3,4%. El descenso de los precios es generalizado a todos los productos salvo para las principales bebidas.

Año móvil (Noviembre 2008 a Octubre 2009) <> (Noviembre 2007 a Octubre 2008)

Misma estabilidad en el consumo en el conjunto del último año móvil (Noviembre 2008 a Octubre 2009) con respecto al mismo periodo del año anterior (+0,6% Volumen). Mientras y debido al descenso de los precios medios en -2,3%, la tendencia del Gasto es contraria (disminuye -1,8%). Sin embargo, esta inclinación es mas acentuada que en los tres TAM anteriores (Septiembre 09 (-1,4%), Agosto 09 (-0,9%) y Julio 09 (0%)).

	TAM Octubre 09	% Variación Tam Octubre 09 vs Tam Octubre 08	% Variación Agosto 09 vs Agosto 08	% Variación Septiembre 09 vs Septiembre 08	% Variación Octubre 09 vs Octubre 08
Volumen (Millones Kgs/Lts.)	29.235,78	0,6%	-0,5%	-0,9%	0,4%
Valor (Millones €)	64.887,00	-1,8%	-6,2%	-4,1%	-2,9%
Precio Medio	2,22	-2,3%	-5,7%	-3,3%	-3,4%
Consumo x Capita	640,14	-1,1%	-2,3%	-2,7%	-1,4%
Gasto x Capita	1.421,41	-3,4%	-7,9%	-5,9%	-4,7%

CONSUMO ALIMENTARIO EN EL HOGAR

LA ALIMENTACIÓN MES A MES							
TAM de Octubre							
HOGARES							
Productos	Cantidad (Millones De Kgs / L)		Evolucion	Valor (Millones de €)		Evolucion	Kg / L /Capita
	2008	2009	%09/08	2008	2009	%09/08	2009
TOTAL ALIMENTACION	29.067,8	29.235,8	0,6	66.061,8	64.887,0	-1,8	640,1
TOTAL CARNE	2.289,8	2.270,8	-0,8	15.116,8	15.016,3	-0,7	49,75
TOTAL PESCA	1.248,7	1.250,5	0,1	8.932,2	8.744,9	-2,1	27,40
T.FRUTAS FRESCAS	4.233,4	4.333,0	2,4	5.992,5	5.707,5	-4,8	94,85
T HORTALIZAS Y PATATAS FRESCAS	3.638,1	3.745,1	2,9	4.902,1	4.803,3	-2,0	81,98
PAN	1.856,8	1.697,2	-8,6	4.532,2	4.333,5	-4,4	37,15
TOTAL ACEITE	626,1	638,7	2,0	1.547,6	1.367,3	-11,7	13,99
HUEVOS KGS	394,6	390,0	-1,1	804,2	785,1	-2,4	8,54
LECHE y DERIVADOS LACTEOS	5.064,1	5.123,8	1,2	8.458,5	8.077,4	-4,5	112,19
TOTAL VINOS y ESPUMOSOS	474,8	432,7	-8,9	1.089,8	1.025,4	-5,9	9,48
AGUA DE BEBIDA ENVAS.	2.363,1	2.343,8	-0,8	508,4	496,2	-2,4	51,31
BEBIDAS ALCOHOLICAS ALTA GRADUACIÓN	44,3	42,7	-3,7	430,3	423,3	-1,6	0,94
BEBID.REFR y GASEOSAS	1.906,7	1.948,0	2,2	1.512,2	1.544,2	2,1	42,65
RESTO ALIMENTACIÓN	4.927,2	5.019,4	1,9	12.235,0	12.562,7	2,7	109,93

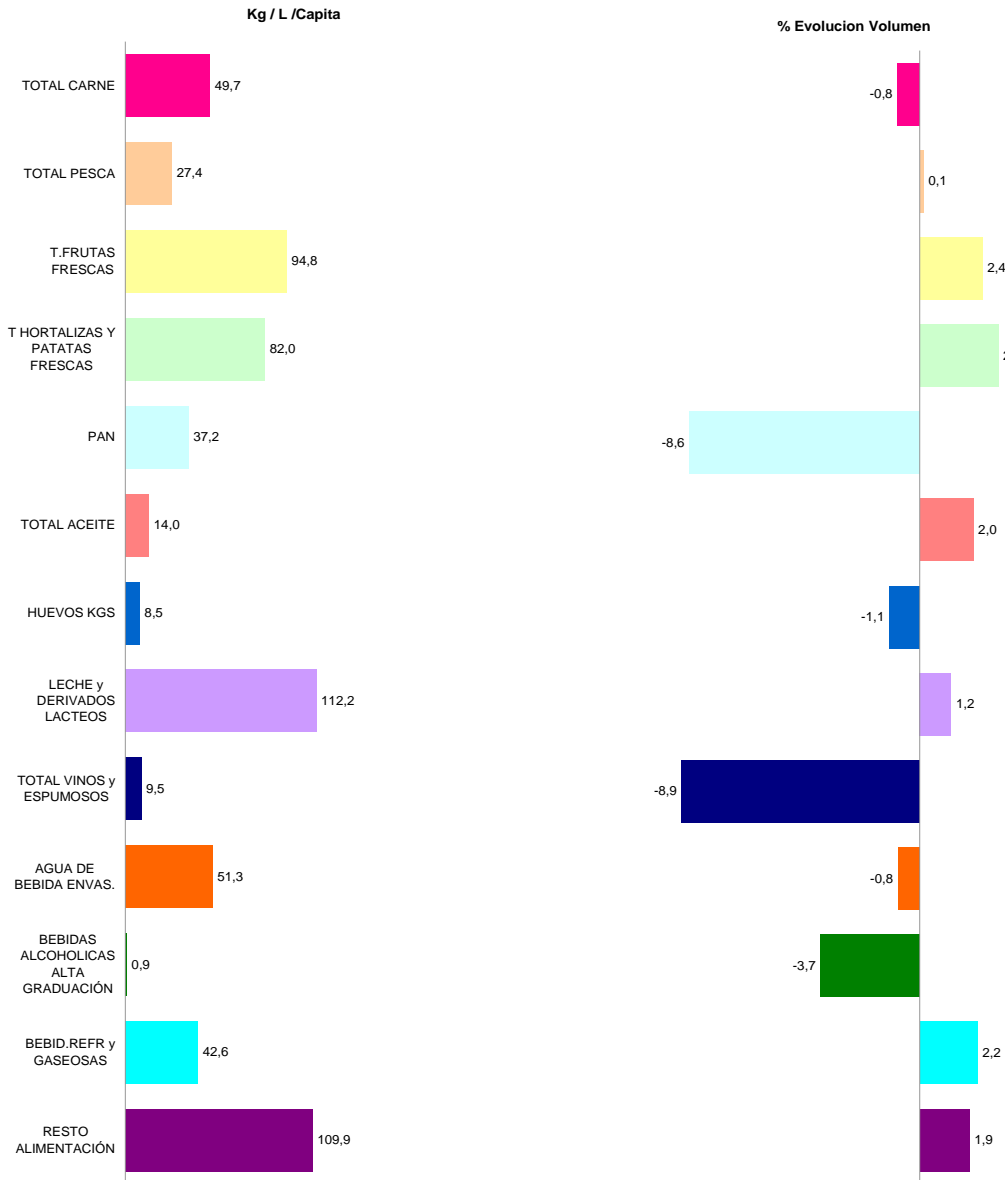
LA ALIMENTACIÓN MES A MES							
MES de Octubre							
HOGARES							
Productos	Cantidad (Millones De Kgs / L)		Evolucion	Valor (Millones de €)		Evolucion	Kg / L /Capita
	2008	2009	%09/08	2008	2009	%09/08	2009
TOTAL ALIMENTACION	2.557,9	2.569,0	0,4	5.823,2	5.652,0	-2,9	56,1
TOTAL CARNE	202,9	201,6	-0,6	1.330,3	1.313,0	-1,3	4,40
TOTAL PESCA	110,2	110,9	0,6	747,7	737,7	-1,3	2,42
T.FRUTAS FRESCAS	382,8	378,2	-1,2	547,6	540,9	-1,2	8,26
T HORTALIZAS Y PATATAS FRESCAS	334,0	324,1	-3,0	458,5	419,9	-8,4	7,07
PAN	156,5	159,2	1,7	408,6	372,5	-8,9	3,47
TOTAL ACEITE	54,7	51,5	-5,9	131,4	108,1	-17,7	1,12
HUEVOS KGS	34,2	33,1	-3,1	69,2	65,6	-5,2	0,72
LECHE + DERIVADOS LACTEOS	458,2	456,8	-0,3	761,7	707,3	-7,1	9,97
TOTAL VINOS y ESPUMOSOS	40,5	36,4	-10,0	82,0	80,8	-1,5	0,80
AGUA DE BEBIDA ENVAS.	195,4	206,0	5,4	41,3	43,1	4,5	4,50
BEBIDAS ALCOHOLICAS ALTA GRADUACIÓN	3,1	3,3	8,3	28,5	31,0	8,8	0,07
BEBID.REFR y GASEOSAS	154,8	169,0	9,2	123,9	133,6	7,9	3,69
RESTO ALIMENTACIÓN	430,6	438,9	1,9	1.092,6	1.098,4	0,5	9,58

* T Hortalizas y Patatas Frescas: incluye todas las hortalizas frescas y las patatas frescas
 * Leche y Derivados Lácteos =incluye Leche Líquida, Preparados Lácteos, Total Otras Leches, Derivados Lácteos
 * Bebidas Alcohólicas alta Graduación: incluye Brandy, Whisky, Ginebra, Ron, Anís, Bebidas Espirituosas
 * Resto Alimentación: todos aquellos productos no desglosados.

CONSUMO ALIMENTARIO EN EL HOGAR

TAM Octubre 2009

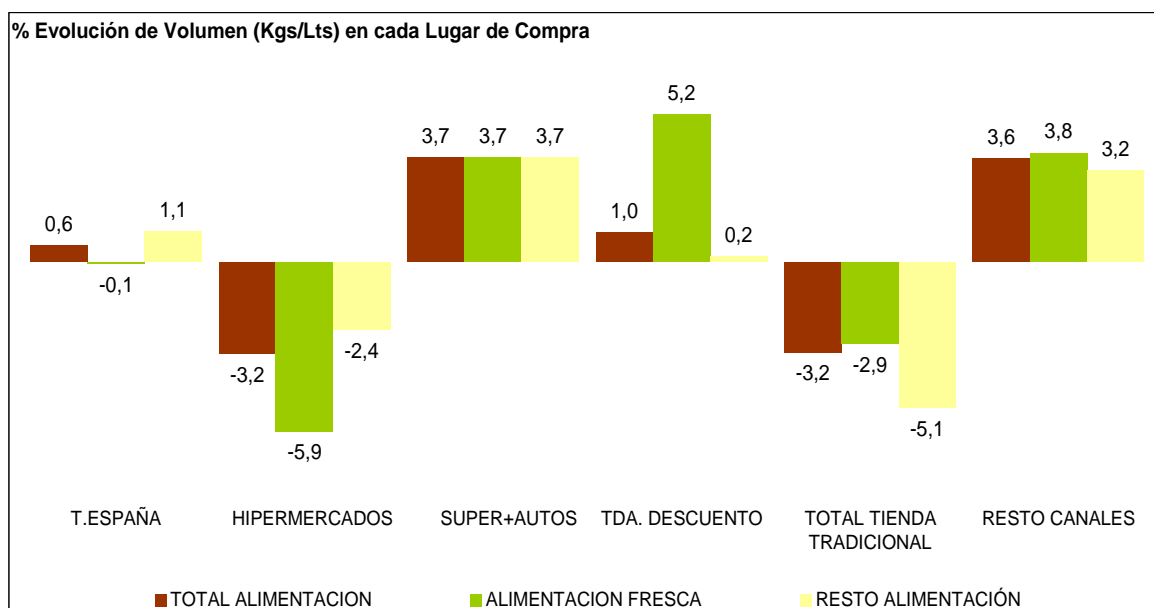
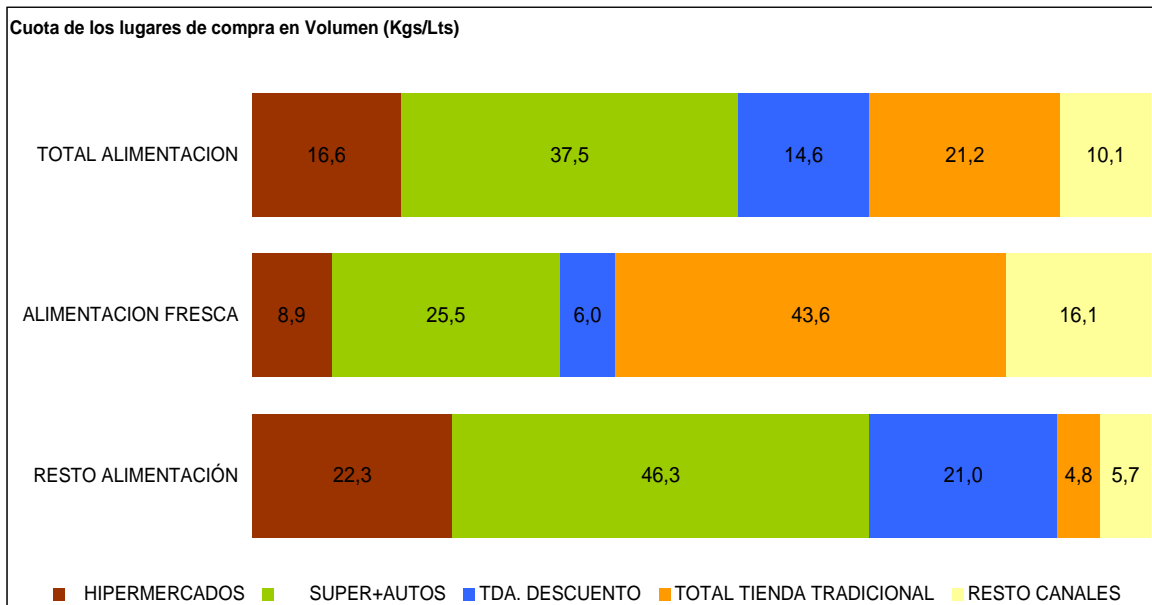
TOTAL ALIMENTACIÓN (HOGAR)	
CONSUMO PER CAPITA	VOLUMEN EN LA CESTA DE LA COMPRA
640,14	29.235,8
Kg / L /Capita	Cantidad (Millones De Kgs / L)



* T Hortalizas y Patatas Frescas: incluye todas las hortalizas frescas y las patatas frescas
 * Leche y Derivados Lácteos =incluye Leche Líquida, Preparados Lácteos, Total Otras Leches, Derivados Lácteos
 * Bebidas Alcohólicas alta Graduación: incluye Brandy, Whisky, Ginebra, Ron, Anís, Bebidas Espirituosas
 * Resto Alimentación: todos aquellos productos no desglosados.

CONSUMO ALIMENTARIO EN EL HOGAR

TAM OCTUBRE 2009



TOTAL TIENDA TRADICIONAL: Tda. Tradicional, Pescadería, Carnicería/Charc, Panadería, Tda. Congelados, Mercados y Plazas.
 RESTO CANALES: Mercadillos, Autoconsumo, Economato/Coop, Herboristería, Farmacia, Venta Domicilio, Lechería, Bar-Bodega

LA ALIMENTACIÓN MES A MES							
TAM Octubre 2009 VS TAM Octubre 2008							
HOGARES							
Productos	Cantidad (Millones De Kgs / L)		Evolucion	Valor (Millones de €)		Evolucion	Kg / L / Cápita
	2008	2009	%09/08	2008	2009	%09/08	2009
HUEVOS KGS	394,6	390,0	-1,1	804,2	785,1	-2,4	8,5
CARNE POLLO FRESCA	585,7	578,7	-1,2	2.414,1	2.346,8	-2,8	12,7
CARNE CERDO FRESCA	523,7	517,3	-1,2	3.137,4	3.073,2	-2,0	11,3
CARNE VACUNO FRESCA	324,6	304,4	-6,2	2.830,8	2.733,4	-3,4	6,7
CARNE OVINO/CAPRINO FRESCA	111,1	98,7	-11,2	1.135,0	1.016,8	-10,4	2,2
CARNE TRANSFORMADA	507,9	540,1	6,3	4.348,6	4.597,9	5,7	11,8
RESTO CARNE	236,8	231,5	-2,2	1.251,0	1.248,1	-0,2	5,1
PESCADOS	700,5	698,4	-0,3	4.679,8	4.547,5	-2,8	15,3
MARISCO/MOLUSCO/CRUS	370,0	371,1	0,3	2.737,8	2.669,0	-2,5	8,1
CONS.PESCADO/MOLUSCO	178,2	181,0	1,6	1.514,6	1.528,4	0,9	4,0
TOTAL LECHE LIQUIDA	3.480,9	3.539,9	1,7	2.951,4	2.616,1	-11,4	77,5
TOTAL OTRAS LECHE	28,7	27,6	-3,9	222,1	189,9	-14,5	0,6
T DERIVADOS LACTEOS	1.554,5	1.556,3	0,1	5.284,9	5.271,4	-0,3	34,1
PAN	1.856,8	1.697,2	-8,6	4.532,2	4.333,5	-4,4	37,2
BOLL.PAST.GALLET.CERE	570,4	577,7	1,3	2.609,8	2.646,1	1,4	12,7
CHOCOLATES/CACAOS/SUC	141,9	146,8	3,4	862,4	885,4	2,7	3,2
CAFES E INFUSIONES	74,6	75,9	1,6	656,2	683,6	4,2	1,7
ARROZ	193,1	184,2	-4,6	253,4	258,3	1,9	4,0
TOTAL PASTAS	162,7	168,7	3,6	290,2	289,2	-0,3	3,7
AZUCAR	181,2	182,4	0,7	172,1	165,5	-3,8	4,0
LEGUMBRES	147,3	146,8	-0,4	217,4	224,2	3,1	3,2
ACEITE DE OLIVA	438,9	446,9	1,8	1.292,3	1.154,3	-10,7	9,8
ACEITE DE GIRASOL	157,5	170,9	8,5	205,7	178,3	-13,4	3,7
RESTO ACEITE	29,7	20,9	-29,8	49,6	34,7	-30,0	0,5
PATATAS FRESCAS	1.077,9	1.091,5	1,3	738,6	649,8	-12,0	23,9
PATATAS CONGELADAS	38,2	38,4	0,5	49,7	46,4	-6,8	0,8
PATATAS PROCESADAS	55,7	55,5	-0,4	254,1	259,3	2,0	1,2
TOMATES	603,2	612,3	1,5	863,0	850,1	-1,5	13,4
RESTO HORTALIZAS FRESCAS	1.957,1	2.041,3	4,3	3.300,5	3.303,3	0,1	44,7
CITRICOS	1.245,9	1.280,3	2,8	1.399,3	1.267,3	-9,4	28,1
RESTO FRUTAS FRESCAS	2.987,5	3.052,7	2,2	4.593,2	4.440,2	-3,3	66,8
ACEITUNAS	106,5	103,5	-2,9	295,8	283,7	-4,1	2,3
FRUTOS SECOS	113,7	121,5	6,8	666,6	728,3	9,3	2,7
T.FRUTA&HORTA.TRANSF	597,1	597,1	0,0	1.227,8	1.226,5	-0,1	13,1
PLATOS PREPARADOS	484,3	488,7	0,9	1.979,4	2.007,3	1,4	10,7
VINOS TRANQUILOS D.O.	131,4	135,5	3,1	503,2	498,9	-0,9	3,0
ESPUMOSOS/CAVAS D.O.	31,4	28,7	-8,5	167,6	150,0	-10,5	0,6
VINO DE MESA SIN D.O.	277,5	234,5	-15,5	306,9	264,1	-13,9	5,1
OTROS VINOS	34,5	33,9	-1,7	110,0	112,5	2,2	0,7
CERVEZAS	722,9	740,2	2,4	827,0	871,9	5,4	16,2
BEBIDAS ALCOHOLICAS ALTA GRADUACIÓN	44,3	42,7	-3,7	430,3	423,3	-1,6	0,9
TOTAL ZUMO Y NECTAR	518,1	521,3	0,6	468,2	460,3	-1,7	11,4
AGUA DE BEBIDA ENVAS.	2.363,1	2.343,8	-0,8	508,4	496,2	-2,4	51,3
GASEOSAS Y BEBID.REFR	1.906,7	1.948,0	2,2	1.512,2	1.544,2	2,1	42,6
O PRODUCTOS EN PESO	411,5	436,5	6,1	1.164,4	1.257,6	8,0	9,6
O PRODUCTOS EN VOLUMEN	185,1	212,6	14,8	240,6	269,2	11,9	4,7
.TOTAL ALIMENTACION	29.067,8	29.235,8	0,6	66.061,8	64.887,0	-1,8	640,1

* RESTO CARNE: incluye la carne de despojos, de pavo, de avestruz, carne congelada.....

* T DERIVADOS LACTEOS: Incluye Preparados Lacteos y Derivados Lacteos

* RESTO ACEITE: Incluye todos los aceites que no son de Oliva o Girasol

* RESTO HORTALIZAS FRESCAS: incluye los ajos, las cebollas, las coles, los pepinos, verduras de hojas.....

* CITRICOS: incluyen las Naranjas, Mandarinas y Limones

* RESTO FRUTAS FRESCAS: incluyen los platanos, las fresas y fresas, el melon, la sandia, las uvas, el kiwi.....

* OTROS VINOS: incluye los vinos de Aguja D.O., vinos de Licor D.O., Otros Vinos+Espumosos sin D.O.

* BEBIDAS ESPIRITUOSAS: incluye el Brandy, Whisky, Ginebra, Ron, Anis, Otras Bebidas Espirituosas. Esta rúbrica ha disminuido mucho el consumo, porque en el año 2007 entraban las bebidas con vino como sangría, tinto de verano etc., que este año van a OTROS PRODUCTOS EN VOLUMEN

* O PRODUCTOS EN PESO: incluye la miel, los edulcorantes, bases pizzas y masas de hojaldre, harinas y semolas, encurtidos, sal, caldos.....

* O PRODUCTOS EN VOLUMEN: incluye la sidra, el vinagre, bebidas con vino, horchata, leche de distinta especie a la de vaca,....

	MILES de Kgs./l.			MILES de €			CONSUMO X	PENETRACION
			% EVOL.			% EVOL.	CAPITA	
	TAM Octubre 2008	TAM Octubre 2009		TAM Octubre 2008	TAM Octubre 2009		TAM Octubre 2009	TAM Octubre 2009
TOTAL CARNE	2.289.830,79	2.270.845,94	-0,8%	15.116.846,58	15.016.285,19	-0,7%	49,75	97,53
CARNE FRESCA	1.741.669,40	1.690.877,44	-2,9%	10.557.057,12	10.206.624,76	-3,3%	37,04	87,78
CARNE VACUNO	324.568,37	304.420,47	-6,2%	2.830.787,69	2.733.388,93	-3,4%	6,67	54,01
CARNE POLLO	585.740,08	578.730,02	-1,2%	2.414.050,13	2.346.837,74	-2,8%	12,67	65,06
CARNE OVINO/CAPRINO	111.131,90	98.679,87	-11,2%	1.135.043,45	1.016.844,58	-10,4%	2,16	15,92
CARNE CERDO	523.673,33	517.335,23	-1,2%	3.137.381,10	3.073.182,40	-2,0%	11,33	65,00
CARNE CONGELADA	40.219,02	39.837,08	-0,9%	211.159,02	211.748,72	0,3%	0,87	6,43
CARNE TRANSFORMADA	507.942,37	540.131,43	6,3%	4.348.630,43	4.597.911,72	5,7%	11,84	94,01
TOTAL PESCA	1.248.678,71	1.250.541,73	0,1%	8.932.185,83	8.744.920,77	-2,1%	27,40	93,94
PESCADOS	700.538,64	698.428,38	-0,3%	4.679.798,76	4.547.538,87	-2,8%	15,29	70,95
PESCADOS FRESCOS	559.037,74	557.991,69	-0,2%	3.776.846,56	3.666.188,71	-2,9%	12,22	54,19
PESCADOS CONGELADOS	141.500,90	140.436,69	-0,8%	902.952,19	881.350,16	-2,4%	3,08	38,58
MARISCO/MOLUSCO/CRUS	369.978,31	371.111,21	0,3%	2.737.831,29	2.669.023,90	-2,5%	8,14	52,08
CONS.PESCADO/MOLUSCO	178.161,75	181.002,14	1,6%	1.514.555,79	1.528.358,00	0,9%	3,96	78,10
TOTAL LECHE LIQUIDA	3.480.946,97	3.539.907,66	1,7%	2.951.419,36	2.616.080,19	-11,4%	77,52	88,27
LECHE ESTERILIZADA	3.315.971,80	3.369.695,35	1,6%	2.817.860,12	2.488.521,65	-11,7%	73,79	86,93
LECHE PASTERIZADA	110.429,98	118.308,01	7,1%	98.849,80	92.507,73	-6,4%	2,59	4,51
LECHE CRUDA	54.545,19	51.904,30	-4,8%	34.709,44	35.050,81	1,0%	1,14	0,46
T DERIVADOS LACTEOS	1.554.477,24	1.556.267,90	0,1%	5.284.910,23	5.271.384,29	-0,3%	34,07	*
YOGURT	417.495,74	414.332,08	-0,8%	833.601,26	795.063,79	-4,6%	9,07	72,97
BIFIDUS + LECHE FERMENTADAS	247.393,63	257.685,90	4,2%	877.418,47	885.771,48	1,0%	5,64	*
QUESO	287.364,47	303.279,42	5,5%	2.128.677,82	2.185.918,49	2,7%	6,64	89,63
RESTO DERIVADOS LACTEOS	602.223,42	580.970,50	-3,5%	1.445.212,67	1.404.630,53	-2,8%	12,71	*
HUEVOS KGS	394.556,28	390.030,41	-1,1%	804.228,24	785.107,48	-2,4%	8,54	72,36
PAN	1.856.750,33	1.697.207,13	-8,6%	4.532.179,91	4.333.450,75	-4,4%	37,15	96,60
LEGUMBRES	147.334,54	146.788,63	-0,4%	217.405,30	224.157,94	3,1%	3,22	42,38
AZUCAR	181.168,01	182.352,33	0,7%	172.124,79	165.538,32	-3,8%	3,99	42,27
TOTAL ACEITE	626.124,22	638.719,93	2,0%	1.547.625,78	1.367.266,25	-11,7%	13,99	55,71
ACEITE DE OLIVA	438.930,07	446.945,18	1,8%	1.292.264,65	1.154.259,75	-10,7%	9,79	43,22
ACEITE DE GIRASOL	157.481,56	170.910,07	8,5%	205.743,55	178.263,80	-13,4%	3,74	22,97

* T DERIVADOS LACTEOS: Incluye Preparados Lacteos y Derivados Lacteos

* BIFIDUS + LECHE FERMENTADAS: INCLUEN LOS Yogures con Bifidus y las Otras Leches fermentadas

CONSUMO ALIMENTARIO EN EL HOGAR

	MILES de Kgs./l.			MILES de €			CONSUMO X CAPITA	PENETRACION		
	TAM Octubre 2008	TAM Octubre 2009	% EVOL.	TAM Octubre 2008	TAM Octubre 2009	% EVOL.			TAM Octubre 2009	TAM Octubre 2009
PATATAS FRESCAS	1.077.858,55	1.091.454,64	1,3%	738.626,20	649.799,26	-12,0%	23,90	54,08		
T.HORTALIZAS FRESCAS	2.560.262,67	2.653.670,99	3,6%	4.163.499,08	4.153.463,41	-0,2%	58,08	94,07		
TOMATES	603.192,29	612.348,09	1,5%	862.951,87	850.136,15	-1,5%	13,40	66,80		
CEBOLLAS	317.098,66	335.872,50	5,9%	307.081,58	308.146,26	0,3%	7,35	54,90		
LECHUGA/ESC./ENDIVIA	229.117,87	221.855,62	-3,2%	439.585,56	423.456,44	-3,7%	4,86	52,40		
PIMIENTOS	195.986,27	214.957,82	9,7%	367.795,83	353.882,06	-3,8%	4,70	48,09		
JUDIAS VERDES	106.522,12	104.918,53	-1,5%	302.334,54	284.286,37	-6,0%	2,30	24,69		
COLES	84.465,80	85.399,09	1,1%	85.684,40	90.787,34	6,0%	1,87	12,45		
T.FRUTAS FRESCAS	4.233.446,02	4.333.000,19	2,4%	5.992.483,25	5.707.508,23	-4,8%	94,85	91,52		
NARANJAS	877.357,64	905.202,26	3,2%	892.574,64	800.488,29	-10,3%	19,82	43,56		
MANDARINAS	279.958,27	280.409,52	0,2%	354.240,08	341.656,16	-3,6%	6,17	25,74		
LIMONES	88.622,19	94.703,32	6,9%	152.517,49	125.117,13	-18,0%	2,07	26,34		
PLATANOS	454.520,18	429.927,67	-5,4%	695.909,28	665.829,52	-4,3%	9,41	56,23		
MANZANAS	522.287,38	521.154,90	-0,2%	713.696,68	652.809,24	-8,5%	11,41	51,99		
PERAS	307.123,96	301.927,70	-1,7%	451.463,15	430.825,68	-4,6%	6,61	39,76		
MELOCOTONES	212.381,70	209.655,50	-1,3%	331.632,85	295.420,66	-10,9%	4,58	20,70		
ALBARICOQUES	36.236,85	40.524,04	11,8%	77.730,71	74.760,29	-3,8%	0,88	6,66		
FRESAS/FRESON	103.413,04	114.207,45	10,4%	255.847,34	262.850,59	2,7%	2,49	21,26		
MELON	344.423,59	362.644,74	5,3%	343.476,08	332.466,04	-3,2%	7,93	19,46		
SANDIA	303.303,68	306.771,27	1,1%	254.221,80	222.677,34	-12,4%	6,70	13,01		
CIRUELAS	74.735,49	82.636,29	10,6%	131.165,84	135.857,67	3,6%	1,81	13,04		
CEREZAS	46.792,98	69.557,39	48,6%	151.101,90	183.455,53	21,4%	1,52	10,80		
UVAS	83.146,01	97.349,07	17,1%	174.824,92	197.647,12	13,1%	2,14	15,00		
KIWI	131.552,51	142.307,65	8,2%	336.002,22	328.191,54	-2,3%	3,12	27,58		
VINOS TRANQUILOS D.O.	131.387,42	135.498,88	3,1%	503.229,57	498.855,89	-0,9%	2,97	18,31		
ESPUMOSOS/CAVAS D.O.	31.397,42	28.716,75	-8,5%	167.634,74	150.013,15	-10,5%	0,63	6,09		
VINO DE MESA SIN D.O.	277.473,44	234.534,64	-15,5%	306.877,20	264.071,53	-13,9%	5,14	*		
OTROS VINOS	34.511,57	33.908,56	-1,7%	110.010,59	112.468,04	2,2%	0,74	*		
CERVEZAS	722.857,25	740.189,72	2,4%	826.991,64	871.886,81	5,4%	16,20	46,77		
SIDRA	14.374,76	14.027,70	-2,4%	23.207,07	24.158,18	4,1%	0,31	3,48		
BEBIDAS ESPIRITUOSAS	44.311,58	42.672,06	-3,7%	430.288,53	423.326,55	-1,6%	0,94	*		
BEBIDA CON VINO	25.288,52	35.088,35	38,8%	21.079,83	28.325,36	34,4%	0,77	3,34		
TOTAL ZUMO Y NECTAR	518.085,85	521.272,19	0,6%	468.179,54	460.311,63	-1,7%	11,41	49,62		

* OTROS VINOS: incluye los vinos de Agujá D.O., vinos de Licor D.O., Otros Vinos+Espumosos sin D.O.

* BEBIDAS ESPIRITUOSAS: incluye el brandy, whisky, ginbra, ron, anís y otras bebidas espirituosas

* BEBIDAS CON VINO: Incluye las sangría, tintos de verano, etc. en el año 2007 estaban incluidas en otras bebidas alcohólicas.

CONSUMO ALIMENTARIO EN EL HOGAR

Miles de Kilos/Litros	octubre 08	noviembre 08	diciembre 08	enero 09	febrero 09	marzo 09	abril 09	mayo 09	junio 09	julio 09	agosto 09	septiembre 09	octubre 09
TOTAL CARNE	202.882	198.026	239.713	229.278	189.020	184.732	186.611	181.103	172.840	166.939	147.082	173.913	201.590
CARNE FRESCA	152.300	149.821	170.304	173.866	139.753	141.917	139.186	134.943	132.045	123.987	108.103	127.621	149.332
CARNE VACUNO	30.098	29.056	28.676	29.939	24.409	26.463	25.565	24.377	24.752	21.235	19.118	23.457	27.373
CARNE POLLO	53.799	50.687	48.486	54.838	46.706	48.567	48.908	48.806	47.650	45.654	38.429	45.719	54.279
CARNE OVINO/CAPRINO	6.664	6.369	17.284	8.907	5.993	9.086	9.886	8.409	7.834	6.836	6.077	5.805	6.195
CARNE CERDO	44.511	45.677	55.972	58.819	45.541	41.069	40.243	38.261	37.365	37.573	33.509	38.153	45.154
CARNE CONGELADA	4.137	2.994	4.192	3.605	2.873	2.989	3.533	3.117	3.026	3.449	2.908	3.110	4.042
CARNE TRANSFORMADA	46.445	45.211	65.217	51.806	46.394	39.826	43.892	43.044	37.769	39.503	36.071	43.182	48.216
TOTAL PESCA	110.182	105.311	135.602	106.782	97.694	109.334	107.259	98.442	99.374	99.005	84.715	96.132	110.892
PESCADOS	65.837	58.951	58.655	59.476	58.864	63.569	60.474	57.835	58.120	55.758	46.801	55.982	63.944
PESCADOS FRESCOS	54.295	47.554	45.770	46.658	46.857	51.217	48.218	46.312	47.134	44.818	37.136	44.921	51.395
PESCADOS CONGELADOS	11.542	11.396	12.885	12.818	12.007	12.352	12.255	11.523	10.986	10.941	9.665	11.061	12.549
MARISCO/MOLUSCO/CRUS	30.264	33.119	60.541	33.568	25.493	29.729	30.306	25.314	24.679	26.269	24.089	25.705	32.299
CONS.PESCADO/MOLUSCO	14.081	13.241	16.406	13.738	13.338	16.036	16.479	15.293	16.574	16.978	13.825	14.446	14.649
TOTAL LECHE LIQUIDA	318.009	307.739	304.907	326.926	290.740	314.523	318.994	293.786	289.782	267.194	235.116	276.263	313.939
LECHE ESTERILIZADA	303.882	293.240	292.194	309.072	278.537	299.139	303.752	279.794	275.638	254.304	220.807	263.822	299.396
LECHE PASTERIZADA	8.386	11.046	8.948	12.615	9.093	11.195	10.316	10.053	10.270	8.381	8.810	8.168	9.416
LECHE CRUDA	5.741	3.452	3.765	5.239	3.110	4.189	4.925	3.939	3.875	4.509	5.499	4.273	5.128
T DERIVADOS LACTEOS	137.924	116.306	116.619	128.225	122.496	136.860	135.665	135.091	139.514	136.582	119.998	128.255	140.657
YOGURT	37.296	34.383	30.561	36.132	34.160	38.185	36.789	36.655	34.216	31.529	28.960	33.755	39.006
BIFIDUS + LECHE FERMENTADAS	22.868	20.248	17.395	22.395	21.481	23.323	22.657	22.958	21.666	20.053	17.625	22.731	25.155
QUESO	29.594	22.783	26.659	28.189	26.810	28.724	28.974	24.453	23.279	21.999	19.900	22.701	28.809
RESTO DERIVADOS LACTEOS	48.166	38.891	42.005	41.509	40.046	46.628	47.246	51.024	60.353	63.001	53.514	49.068	47.687
HUEVOS KGS	34.178	33.621	32.854	34.568	31.917	34.493	35.013	34.283	31.794	30.751	27.101	30.526	33.110
PAN	156.526	129.403	125.187	159.592	139.558	157.522	134.580	150.980	147.303	132.411	118.935	142.577	159.159
LEGUMBRES	14.957	14.071	13.351	16.000	13.389	13.980	12.551	10.712	9.826	8.630	7.789	11.900	14.591
AZUCAR	15.451	14.637	14.809	15.800	16.956	15.170	16.595	16.043	13.910	12.990	12.333	16.265	16.845
TOTAL ACEITE	54.703	52.186	54.456	65.235	55.785	55.466	55.091	50.231	52.381	49.608	46.170	50.626	51.484
ACEITE DE OLIVA	36.612	35.126	37.219	44.598	40.311	39.816	38.871	34.852	37.673	35.545	32.247	35.385	35.301
ACEITE DE GIRASOL	15.646	14.863	15.350	18.419	13.820	13.941	14.585	13.664	12.495	12.825	12.309	13.859	14.780

* T DERIVADOS LACTEOS: Incluye Preparados Lacteos y Derivados Lacteos

* BIFIDUS + LECHE FERMENTADAS: INCLUEN LOS Yogures con Bifidus y las Otras Leches fermentadas

CONSUMO ALIMENTARIO EN EL HOGAR

Miles de Kilos/Litros	octubre 08	noviembre 08	diciembre 08	enero 09	febrero 09	marzo 09	abril 09	mayo 09	junio 09	julio 09	agosto 09	septiembre 09	octubre 09
PATATAS FRESCAS	99.009	94.005	86.035	97.577	88.701	90.290	90.650	92.848	95.019	90.833	82.555	90.494	92.447
T.HORTALIZAS FRESCAS	234.984	196.515	181.597	216.491	209.264	222.708	220.834	233.765	235.684	238.769	222.527	243.867	231.649
TOMATES	52.265	36.614	32.983	41.056	41.709	44.159	41.845	53.773	63.854	70.345	66.594	66.642	52.773
CEBOLLAS	28.726	24.405	23.769	28.859	25.193	27.954	27.274	28.412	29.134	31.910	31.745	30.489	26.728
LECHUGA/ESC./ENDIVIA	18.235	15.930	16.942	18.676	17.856	19.957	19.955	21.176	21.352	19.806	15.500	16.417	18.290
PIMIENTOS	23.920	14.632	12.081	14.255	13.902	14.736	16.494	18.170	20.713	19.743	20.333	28.287	21.612
JUDIAS VERDES	11.678	7.877	6.931	6.308	5.826	6.865	7.357	9.084	10.044	12.574	11.761	9.376	10.915
COLES	8.059	8.710	9.527	10.678	8.232	6.964	7.027	5.034	5.207	4.872	4.653	6.556	7.940
T.FRUTAS FRESCAS	382.817	332.510	314.947	362.860	323.921	344.027	326.942	364.470	416.283	432.574	368.724	367.530	378.213
NARANJAS	48.105	67.521	82.150	114.283	114.160	114.918	107.832	93.695	58.691	40.139	26.723	34.747	50.342
MANDARINAS	27.428	56.091	61.405	63.153	35.750	20.338	8.896	3.242	882	552	397	2.768	26.937
LIMONES	7.846	7.168	8.553	9.058	7.633	7.475	8.264	8.494	8.086	7.583	7.144	7.092	8.152
PLATANOS	38.371	37.873	34.486	42.371	39.622	43.269	41.828	41.486	32.737	27.787	21.950	29.684	36.833
MANZANAS	55.337	50.815	42.328	52.562	48.717	53.087	51.552	46.846	33.942	27.150	21.884	38.208	54.064
PERAS	29.633	26.992	22.485	27.816	27.518	29.952	29.214	23.639	14.893	17.326	20.357	28.884	32.852
MELOCOTONES	32.060	4.670	484	566	509	565	275	5.289	27.075	47.672	45.441	46.327	30.783
ALBARICOQUES	197	153	174	251	69	101	62	9.703	19.564	8.297	1.404	408	338
FRESAS/FRESON	385	286	356	1.773	10.694	29.230	35.056	26.863	7.393	1.075	443	436	602
MELON	45.413	16.302	6.178	6.162	5.190	4.864	4.530	16.691	42.222	74.497	81.616	64.478	39.915
SANDIA	11.954	979	409	160	300	2.195	4.023	28.669	74.603	95.356	68.921	24.585	6.572
CIRUELAS	9.937	2.390	695	523	1.298	2.768	2.509	1.386	7.863	17.239	16.567	18.700	10.697
CEREZAS	360	213	480	1.223	1.137	695	836	16.100	32.833	13.769	1.216	409	646
UVAS	22.660	12.959	11.654	4.583	1.688	2.450	2.881	2.562	1.505	2.119	8.284	21.590	25.076
KIWI	11.666	12.141	11.493	15.608	14.019	14.959	14.132	13.677	10.483	8.336	6.385	9.362	11.714
VINOS TRANQUILOS D.O.	11.472	11.634	20.543	10.154	9.177	9.528	12.375	12.113	9.807	9.586	8.851	9.678	12.053
ESPUMOSOS/CAVAS D.O.	1.507	2.014	11.777	2.096	961	1.308	1.598	1.271	1.739	1.384	1.465	1.432	1.671
VINO DE MESA SIN D.O.	24.034	21.739	22.752	20.372	16.989	18.524	22.763	21.474	17.710	16.927	17.544	17.442	20.299
OTROS VINOS	3.488	2.867	5.069	2.378	1.870	2.569	2.488	2.276	2.724	2.845	3.036	3.366	2.420
CERVEZAS	59.941	49.967	54.011	52.338	49.238	60.874	60.224	63.030	73.472	80.941	69.061	63.750	63.283
SIDRA	464	1.033	6.097	991	718	706	771	526	650	701	645	518	671
BEBIDAS ESPIRITUOSAS	3.069	3.321	7.968	3.458	2.769	2.863	3.523	3.380	2.875	3.316	2.706	3.169	3.323
OTRA BEBIDA CON VINO	1.832	970	1.086	690	746	1.056	1.327	2.422	4.855	8.072	7.803	3.691	2.370
TOTAL ZUMO Y NECTAR	45.251	39.122	35.267	42.288	36.574	43.181	42.464	45.438	50.663	49.869	45.219	43.964	47.223

* OTROS VINOS: incluye los vinos de Aguja D.O., vinos de Licor D.O., Otros Vinos+Espumosos sin D.O.

* BEBIDAS ESPIRITUOSAS: incluye el brandy, whisky, ginbra, ron, anís y otras bebidas espirituosas

* BEBIDAS CON VINO: incluye las sangría, tintos de verano, etc. en el año 2007 estaban incluidas en otras bebidas alcohólicas.

CONSUMO ALIMENTARIO EN EL HOGAR

Miles de €	octubre 08	noviembre 08	diciembre 08	enero 09	febrero 09	marzo 09	abril 09	mayo 09	junio 09	julio 09	agosto 09	septiembre 09	octubre 09
TOTAL CARNE	1.330.328	1.309.251	1.791.722	1.508.807	1.214.948	1.192.216	1.213.202	1.168.100	1.120.890	1.076.947	964.337	1.142.887	1.312.978
CARNE FRESCA	916.343	905.516	1.107.707	1.053.487	829.205	852.896	837.280	799.091	793.164	732.008	642.872	765.439	887.960
CARNE VACUNO	266.288	256.879	267.886	276.467	219.191	232.468	228.908	217.073	220.705	191.570	166.374	211.799	244.069
CARNE POLLO	216.788	202.582	194.745	222.306	191.068	199.673	195.009	191.462	195.092	186.652	157.873	191.539	218.836
CARNE OVINO/CAPRINO	72.650	69.684	190.093	98.439	63.710	88.163	94.546	83.489	76.890	65.959	57.509	59.579	68.784
CARNE CERDO	265.297	278.267	346.969	345.125	265.414	244.130	238.680	225.304	219.830	200.860	224.399	224.399	265.258
CARNE CONGELADA	21.172	16.362	22.391	19.728	15.392	16.136	17.999	16.142	15.881	17.759	14.754	17.032	22.173
CARNE TRANSFORMADA	392.813	387.373	661.624	435.593	370.351	323.184	357.922	352.868	311.845	327.180	306.710	360.417	402.845
TOTAL PESCA	747.700	745.836	1.113.380	777.032	661.313	732.807	729.096	671.800	673.461	673.753	580.677	648.040	737.725
PESCADOS	419.670	388.091	420.824	409.318	380.018	397.432	388.217	371.343	372.056	357.130	301.562	359.293	402.254
PESCADOS FRESCOS	346.375	316.289	335.985	327.229	303.124	318.860	310.477	299.971	304.178	291.912	241.894	289.604	326.666
PESCADOS CONGELADOS	73.296	71.802	84.839	82.089	76.894	78.572	77.740	71.372	67.878	65.218	59.668	69.690	75.588
MARISCO/MOLUSCO/CRUS	204.967	242.167	520.965	247.506	170.725	197.817	200.792	177.204	170.251	183.270	169.620	174.268	214.439
CONS.PESCADO/MOLUSCO	123.063	115.578	171.591	120.208	110.569	137.558	140.088	123.252	131.155	133.353	109.495	114.479	121.032
TOTAL LECHE LIQUIDA	261.284	248.663	241.429	251.701	220.876	234.524	233.205	210.771	207.113	189.012	165.734	193.065	219.988
LECHE ESTERILIZADA	250.198	237.235	231.554	238.748	211.056	223.155	221.972	200.081	196.108	179.760	155.781	184.333	208.738
LECHE PASTERIZADA	7.327	8.798	7.318	9.372	7.441	8.826	7.978	7.741	8.434	6.382	6.847	6.015	7.356
LECHE CRUDA	3.759	2.630	2.557	3.581	2.378	2.544	3.255	2.949	2.571	2.870	3.106	2.717	3.893
T DERIVADOS LACTEOS	483.814	399.694	431.279	448.460	425.435	465.098	468.812	447.587	454.231	446.208	395.096	418.622	470.861
YOGURT	73.384	67.241	59.679	70.724	65.715	72.435	69.661	70.068	64.775	60.223	56.009	64.370	74.162
BIFIDUS + LECHE FERMENTADAS	79.774	70.777	61.357	78.424	73.665	80.075	78.055	77.737	73.772	68.128	60.377	77.173	86.232
QUESO	219.550	168.295	207.706	203.725	191.723	204.833	207.365	173.509	165.206	157.933	142.453	160.208	202.961
RESTO DERIVADOS LACTEOS	111.106	93.380	102.537	95.587	94.331	107.756	113.732	126.272	150.478	159.925	136.256	116.871	107.507
HUEVOS KGS	69.192	67.945	66.564	70.293	64.701	70.522	70.581	68.187	63.819	61.572	54.512	60.787	65.625
PAN	408.645	336.633	323.047	415.606	367.437	405.504	348.504	392.839	387.871	343.617	305.458	334.484	372.450
LEGUMBRES	25.308	21.550	21.679	24.910	20.786	21.128	19.091	15.682	14.219	12.279	11.156	18.111	23.566
AZUCAR	14.764	13.957	13.924	14.987	15.469	13.841	14.841	14.467	12.453	11.837	11.065	14.095	14.601
TOTAL ACEITE	131.368	121.831	129.270	140.162	120.295	121.649	114.805	102.401	105.841	101.904	96.548	104.469	108.092
ACEITE DE OLIVA	106.041	98.998	107.267	116.594	103.083	104.596	97.880	86.025	90.166	87.385	82.146	88.642	91.477
ACEITE DE GIRASOL	20.694	18.828	18.650	19.822	14.215	14.259	14.195	13.503	12.239	12.559	11.966	13.660	14.367

* T DERIVADOS LACTEOS: Incluye Preparados Lacteos y Derivados Lacteos

* BIFIDUS + LECHE FERMENTADAS: INCLUEN LOS Yogures con Bifidus y las Otras Leches fermentadas

CONSUMO ALIMENTARIO EN EL HOGAR

Miles de €

	octubre 08	noviembre 08	diciembre 08	enero 09	febrero 09	marzo 09	abril 09	mayo 09	junio 09	julio 09	agosto 09	septiembre 09	octubre 09
PATATAS FRESCAS	66.197	59.011	55.159	60.330	52.471	54.103	54.574	58.239	57.482	53.016	46.145	49.605	49.664
T.HORTALIZAS FRESCAS	392.282	328.044	320.798	375.721	348.542	353.968	345.874	358.589	334.060	335.661	319.922	362.042	370.243
TOMATES	78.256	54.569	54.559	61.090	57.142	67.462	71.363	80.093	77.448	81.474	79.661	88.251	77.024
CEBOLLAS	27.254	21.777	22.018	25.509	22.557	26.631	26.130	27.392	28.412	28.635	26.855	28.078	24.154
LECHUGA/ESC./ENDIVIA	35.230	31.639	35.645	37.923	37.124	38.040	36.494	38.704	37.706	34.329	29.246	31.545	35.061
PIMIENTOS	39.050	26.007	24.022	29.049	25.876	28.632	29.958	26.761	27.726	30.456	30.913	42.019	32.462
JUDIAS VERDES	32.527	21.739	19.367	22.887	20.195	20.161	18.699	19.756	22.721	30.703	31.609	26.912	29.538
COLES	9.083	9.554	10.017	11.054	9.217	7.760	7.185	5.383	5.334	5.181	4.804	6.745	8.553
T.FRUTAS FRESCAS	547.598	463.134	415.093	463.396	431.133	473.274	444.404	524.888	569.681	497.760	404.968	478.851	540.926
NARANJAS	57.518	65.805	70.904	94.088	91.912	94.289	91.464	82.339	51.372	35.872	25.190	37.382	59.871
MANDARINAS	35.740	64.260	64.962	72.183	46.714	30.277	13.381	5.250	1.531	892	692	4.382	37.132
LIMONES	13.688	11.634	12.299	12.021	9.585	9.297	10.137	9.694	8.865	8.563	9.184	11.036	12.801
PLATANOS	63.438	62.399	55.552	67.270	65.775	72.716	67.708	63.358	46.078	36.442	27.821	40.603	60.106
MANZANAS	71.592	64.937	54.171	66.754	60.821	65.929	64.252	59.159	43.851	34.626	27.919	46.218	64.171
PERAS	41.817	38.421	31.577	39.241	39.105	42.629	41.827	36.086	25.700	27.247	26.970	38.886	43.134
MELOCOTONES	48.439	8.024	845	1.143	1.075	1.066	614	10.260	42.762	64.004	56.715	61.954	46.958
ALBARICOQUES	322	257	324	617	213	187	127	20.030	33.564	15.388	2.853	732	469
FRESAS/FRESON	1.142	1.080	1.680	8.053	35.853	71.016	68.808	53.495	16.446	2.451	1.239	1.259	1.471
MELON	37.758	15.725	7.546	7.581	6.429	7.303	7.942	20.890	46.114	60.600	57.966	58.947	35.423
SANDIA	8.861	971	502	169	434	3.238	5.860	30.110	56.767	55.535	41.664	21.470	5.957
CIRUELAS	15.556	4.123	1.344	1.236	3.139	6.336	6.397	3.264	14.930	26.297	25.525	26.915	16.352
CEREZAS	520	644	3.258	5.815	4.483	1.579	2.019	45.563	78.526	36.602	3.275	702	989
UVAS	42.573	25.644	24.886	10.823	4.917	6.686	7.161	6.331	3.603	4.741	16.055	38.417	48.383
KIWI	32.768	33.479	28.546	35.861	30.363	30.430	28.790	29.491	24.597	19.676	15.472	23.099	28.388
VINOS TRANQUILOS D.O.	40.014	42.235	99.266	40.317	32.300	32.977	42.456	40.649	34.582	31.619	29.611	32.116	40.728
ESPUMOSOS/CAVAS D.O.	7.338	11.311	67.307	11.320	4.393	5.435	6.858	6.398	7.929	7.087	7.330	6.069	8.577
VINO DE MESA SIN D.O.	24.302	25.772	28.468	22.190	19.341	22.774	24.954	22.565	19.870	18.102	18.519	18.808	22.708
OTROS VINOS	10.384	11.109	19.512	9.034	6.878	8.473	9.127	7.086	8.254	7.452	7.370	9.402	8.771
CERVEZAS	68.683	57.595	63.757	63.452	57.700	69.781	71.382	75.159	85.629	95.539	81.576	75.645	74.672
SIDRA	776	1.818	10.775	1.705	1.307	1.356	1.303	817	977	1.149	984	843	1.123
BEBIDAS ESPIRITUOSAS	28.487	32.589	93.549	34.176	25.460	28.202	34.399	28.327	28.144	31.005	26.861	29.632	30.982
OTRA BEBIDA CON VINO	1.606	829	938	558	632	890	1.120	1.967	3.955	6.356	6.172	3.027	1.883
TOTAL ZUMO Y NECTAR	40.733	35.025	31.135	36.835	32.356	36.899	35.605	39.377	45.479	45.332	40.896	39.029	42.344

* OTROS VINOS: incluye los vinos de Aguja D.O., vinos de Licor D.O., Otros Vinos+Espumosos sin D.O.

* BEBIDAS ESPIRITUOSAS: incluye el brandy, whisky, ginbra, ron, anís y otras bebidas espirituosas

* BEBIDAS CON VINO: Incluye las sangría, tintos de verano, etc. en el año 2007 estaban incluidas en otras bebidas alcohólicas.

CONSUMO ALIMENTARIO TOTAL (Hogares+ H/R+Instituciones)

PRODUCTOS	CONSUMO TOTAL. ACUMULADO ENE-SEPT. 2008.				CONSUMO TOTAL. ACUMULADO ENE-SEPT. 2009.				PORCENTAJE 09/08. ACUMULADO ENE-SEPT.			
	Millones de kg-litros				Millones de kg-litros				%			
	Hogares	H/R	Instituciones	TOTAL	Hogares	H/R	Instituciones	TOTAL	Hogares	H/R	Instituciones	TOTAL
HUEVOS (kgs)	294,37	75,56	14,61	384,54	290,45	64,49	13,87	368,80	-1,3	-14,7	-5,1	-4,1
CARNE	1.635,44	372,80	83,04	2.091,28	1.631,52	330,06	84,01	2.045,59	-0,2	-11,5	1,2	-2,2
PESCA	899,38	226,93	49,64	1.175,95	898,74	192,61	49,65	1.141,00	-0,1	-15,1	0,0	-3,0
LECHE LÍQUIDA	2.580,71	278,18	93,34	2.952,24	2.613,32	270,93	89,15	2.973,40	1,3	-2,6	-4,5	0,7
OTRAS LECHES	21,85	3,39	1,32	26,55	20,43	4,61	1,11	26,15	-6,5	36,2	-16,2	-1,5
DERIVADOS LÁCTEOS	1.180,44	181,26	55,77	1.417,47	1.182,69	168,10	51,69	1.402,48	0,2	-7,3	-7,3	-1,1
PAN	1.430,32	279,77	67,01	1.777,10	1.283,46	235,09	70,10	1.588,64	-10,3	-16,0	4,6	-10,6
BOLLERÍA/PASTELERÍA/GALLETAS/CERE	397,27	52,67	22,82	472,76	404,88	52,90	21,43	479,21	1,9	0,4	-6,1	1,4
CHOCOLATES/CACAOS/SUCEDANEOS	96,74	5,17	2,45	104,35	99,72	5,07	2,18	106,97	3,1	-1,9	-10,9	2,5
CAFES E INFUSIONES	55,34	49,02	3,20	107,56	55,87	47,67	2,75	106,30	1,0	-2,7	-14,0	-1,2
ARROZ	140,37	22,47	8,17	171,01	135,72	18,32	10,45	164,50	-3,3	-18,4	27,9	-3,8
PASTAS ALIMENTICIAS	120,69	21,98	11,67	154,34	124,21	18,73	11,58	154,52	2,9	-14,8	-0,8	0,1
AZUCAR	136,19	52,48	9,64	198,31	136,06	41,87	8,61	186,55	-0,1	-20,2	-10,6	-5,9
LEGUMBRES	105,66	14,13	8,81	128,60	104,78	11,15	10,48	126,41	-0,8	-21,1	18,9	-1,7
ACEITES	463,74	169,22	28,82	661,78	480,59	137,20	25,83	643,62	3,6	-18,9	-10,4	-2,7
ACEITES OLIVA	327,78	49,65	10,47	387,89	339,30	36,12	8,97	384,39	3,5	-27,2	-14,3	-0,9
ACEITES GIRASOL	113,52	84,70	14,09	212,31	125,92	72,65	13,74	212,31	10,9	-14,2	-2,5	-0,0
MARGARINA	24,04	4,23	1,72	29,99	25,79	3,60	1,67	31,07	7,3	-15,0	-2,5	3,6
PATATAS FRESCAS	807,32	173,43	55,12	1.035,86	818,97	154,51	53,29	1.026,77	1,4	-10,9	-3,3	-0,9
PATATAS CONGELADAS	28,77	134,04	9,05	171,86	29,10	137,46	7,54	174,09	1,1	2,5	-16,7	1,3
PATATAS PROCESADAS	41,33	11,59	1,61	54,52	41,24	6,18	1,65	49,06	-0,2	-46,7	2,9	-10,0
VERDURAS/HORTALIZAS FRESCAS	1.954,51	253,07	86,49	2.294,07	2.043,91	224,43	84,10	2.352,44	4,6	-11,3	-2,8	2,5
FRUTAS FRESCAS	3.211,11	180,08	88,72	3.479,91	3.307,33	165,80	85,65	3.558,78	3,0	-7,9	-3,5	2,3
ACEITUNAS	79,96	20,89	1,85	102,70	78,05	20,58	2,10	100,73	-2,4	-1,5	13,7	-1,9
FRUTOS SECOS	70,45	12,67	0,69	83,81	74,68	10,54	0,44	85,66	6,0	-16,8	-36,1	2,2
FRUTAS Y HORTALIZAS TRANSFORMADA	445,98	105,94	43,05	594,97	446,37	104,57	45,68	596,62	0,1	-1,3	6,1	0,3
PLATOS PREPARADOS	357,02	106,16	27,87	491,05	357,11	101,57	29,34	488,02	0,0	-4,3	5,3	-0,6
SALSAS	65,43	90,51	9,54	165,49	67,32	89,24	9,05	165,60	2,9	-1,4	-5,2	0,1
T.VINOS VINOS.CPRD TRANQUILO	88,72	126,52	0,78	216,02	91,27	113,91	0,64	205,81	2,9	-10,0	-19,0	-4,7
VINO DE MESA	206,89	110,53	3,45	320,87	169,74	110,00	4,15	283,90	-18,0	-0,5	20,3	-11,5
ESPUMOSOS Y CAVAS	15,28	9,84	0,24	25,36	13,25	7,53	0,22	21,01	-13,3	-23,4	-8,5	-17,2
OTROS VINOS	23,76	22,63	1,14	47,52	23,55	15,38	1,83	40,77	-0,9	-32,0	61,4	-14,2
CERVEZAS	552,18	1.236,45	14,05	1.802,68	572,93	1.170,35	14,95	1.758,23	3,8	-5,3	6,4	-2,5
BEBIDAS ESPIRITUOSAS	28,32	127,40	0,52	156,24	28,06	116,03	0,85	144,94	-0,9	-8,9	65,0	-7,2
ZUMOS	396,91	78,98	22,41	498,30	399,66	72,29	22,11	494,06	0,7	-8,5	-1,3	-0,9
AGUA MINERAL	1.821,30	722,13	91,33	2.634,75	1.782,97	652,26	79,74	2.514,97	-2,1	-9,7	-12,7	-4,5
GASEOSAS Y BEBIDAS REFRESCANTES	1.441,36	829,58	29,88	2.300,82	1.476,54	782,91	28,72	2.288,17	2,4	-5,6	-3,9	-0,5
OTROS PRODUCTOS EN PESO	211,97	69,27	11,19	292,44	217,34	72,69	10,54	300,57	2,5	4,9	-5,8	2,8
OTROS PRODUCTOS EN VOLUMEN	140,76	39,74	3,98	184,48	160,97	28,62	4,39	193,98	14,4	-28,0	10,4	5,1
TOTAL ALIMENTACIÓN	21.737,54	6.270,06	964,87	28.972,47	21.853,53	5.758,62	941,43	28.553,58	0,5	-8,2	-2,4	-1,4

* OTROS VINOS: incluye los vinos de Aguja D.O., vinos de Licor D.O., Otros Vinos+Espumosos sin D.O.

* BEBIDAS ESPIRITUOSAS: incluye el brandy, whisky, ginebra, ron, anís y otras bebidas espirituosas

GASTO TOTAL EN ALIMENTACIÓN (Hogares+ H/R+Instituciones)

PRODUCTOS	CONSUMO TOTAL. ACUMULADO ENE-SEPT. 2008.				CONSUMO TOTAL. ACUMULADO ENE-SEPT. 2009.				PORCENTAJE 09/08. ACUMULADO ENE-SEPT.			
	Millones de Euros				Millones de Euros				%			
	Hogares	H/R	Instituciones	TOTAL	Hogares	H/R	Instituciones	TOTAL	Hogares	H/R	Instituciones	TOTAL
HUEVOS	602,25	119,11	27,13	748,50	584,97	106,37	25,37	716,72	-2,9	-10,7	-6,5	-4,2
CARNE	10.694,56	2.364,22	388,56	13.447,34	10.602,33	1.969,43	394,35	12.966,12	-0,9	-16,7	1,5	-3,6
PESCA	6.318,40	1.688,57	248,23	8.255,21	6.147,98	1.402,02	249,09	7.799,09	-2,7	-17,0	0,3	-5,5
LECHE LÍQUIDA	2.182,42	250,39	78,98	2.511,78	1.906,00	227,38	72,31	2.205,69	-12,7	-9,2	-8,4	-12,2
OTRAS LECHES	171,79	11,97	4,11	187,87	140,39	13,95	4,28	158,62	-18,3	16,6	4,0	-15,6
DERIVADOS LÁCTEOS	3.987,95	901,70	173,69	5.063,33	3.969,55	800,42	139,70	4.909,67	-0,5	-11,2	-19,6	-3,0
PAN	3.491,45	719,26	158,30	4.369,01	3.301,32	599,03	155,61	4.055,95	-5,4	-16,7	-1,7	-7,2
BOLLERÍA/PASTELERÍA/GALLETAS/CER	1.746,91	282,74	73,46	2.103,11	1.765,05	299,79	68,60	2.133,45	1,0	6,0	-6,6	1,4
CHOCOLATES/CACAOS/SUCEDANEOS	549,72	42,97	13,68	606,37	559,95	42,93	12,36	615,24	1,9	-0,1	-9,7	1,5
CAFES E INFUSIONES	485,95	534,30	42,40	1.062,64	501,12	554,78	29,57	1.085,47	3,1	3,8	-30,3	2,1
ARROZ	184,59	26,58	8,67	219,84	190,03	24,20	12,32	226,55	2,9	-8,9	42,0	3,1
PASTAS ALIMENTICIAS	218,37	32,56	13,94	264,87	211,77	28,00	14,19	253,95	-3,0	-14,0	1,8	-4,1
AZÚCAR	129,49	73,55	12,10	215,14	123,06	59,50	10,89	193,44	-5,0	-19,1	-10,0	-10,1
LEGUMBRES	153,10	20,11	12,52	185,73	157,36	16,84	15,02	189,23	2,8	-16,2	20,0	1,9
ACEITES	1.159,69	352,40	59,76	1.571,85	1.008,07	240,51	47,83	1.296,41	-13,1	-31,8	-20,0	-17,5
ACEITES OLIVA	969,60	166,13	33,34	1.169,07	856,52	104,98	26,20	987,70	-11,7	-36,8	-21,4	-15,5
ACEITES GIRASOL	152,41	123,54	18,61	294,56	126,42	86,47	16,50	229,39	-17,1	-30,0	-11,3	-22,1
MARGARINA	80,34	12,06	4,95	97,34	86,85	10,67	4,35	101,86	8,1	-11,5	-12,1	4,6
PATATAS FRESCAS	559,25	107,89	30,22	697,37	485,96	85,98	26,84	598,79	-13,1	-20,3	-11,2	-14,1
PATATAS CONGELADAS	37,23	151,55	9,99	198,76	34,88	160,64	9,29	204,81	-6,3	6,0	-7,0	3,0
PATATAS PROCESADAS	190,37	87,73	5,13	283,23	193,64	47,67	5,13	246,45	1,7	-45,7	-0,1	-13,0
VERDURAS/HORTALIZAS FRESCAS	3.134,09	352,79	115,07	3.601,96	3.134,38	303,18	108,38	3.545,93	0,0	-14,1	-5,8	-1,6
FRUTAS FRESCAS	4.573,67	226,15	105,58	4.905,40	4.288,36	183,21	95,15	4.566,71	-6,2	-19,0	-9,9	-6,9
ACEITUNAS	220,68	61,09	4,64	286,41	212,10	54,88	5,57	272,56	-3,9	-10,2	20,1	-4,8
FRUTOS SECOS	423,63	59,65	3,50	486,78	450,16	46,77	2,80	499,73	6,3	-21,6	-20,0	2,7
FRUTAS Y HORTALIZAS TRANSFORMADAS	910,77	207,94	67,68	1.186,39	902,42	179,55	78,37	1.160,34	-0,9	-13,7	15,8	-2,2
PLATOS PREPARADOS	1.464,76	452,02	95,52	2.012,30	1.481,46	435,86	99,16	2.016,48	1,1	-3,6	3,8	0,2
SALSAS	215,90	218,13	15,36	449,40	227,17	220,20	14,00	461,36	5,2	0,9	-8,9	2,7
T.VINOS VINOS.CPRD TRANQUILO	316,01	699,09	3,23	1.018,33	316,63	640,79	3,37	960,79	0,2	-8,3	4,2	-5,7
VINO DE MESA	221,18	186,97	4,60	412,74	187,12	180,25	5,44	372,81	-15,4	-3,6	18,4	-9,7
ESPUMOSOS Y CAVAS	68,69	60,11	0,98	129,78	62,82	49,57	0,96	113,35	-8,6	-17,5	-2,0	-12,7
OTROS VINOS	72,38	115,23	4,48	192,09	73,08	73,71	6,93	153,71	1,0	-36,0	54,6	-20,0
CERVEZAS	636,42	2.241,69	21,39	2.899,49	675,86	2.248,76	22,42	2.947,04	6,2	0,3	4,8	1,6
BEBIDAS ESPIRITUOSAS	257,76	1.527,21	4,96	1.789,93	266,21	1.442,62	8,84	1.717,67	3,3	-5,5	78,3	-4,0
ZUMOS	361,01	143,74	23,74	528,49	351,81	145,77	23,76	521,34	-2,6	1,4	0,1	-1,4
AGUA MINERAL	393,16	285,77	26,78	705,71	377,69	261,56	24,64	663,89	-3,9	-8,5	-8,0	-5,9
GASEOSAS Y BEBIDAS REFRESCANTES	1.148,38	1.533,85	39,36	2.721,60	1.172,23	1.473,19	36,68	2.682,10	2,1	-4,0	-6,8	-1,5
OTROS PRODUCTOS EN PESO	562,99	216,68	38,61	818,28	592,77	196,91	34,70	824,38	5,3	-9,1	-10,1	0,7
OTROS PRODUCTOS EN VOLUMEN	179,16	76,82	8,58	264,55	198,94	52,23	9,26	260,43	11,0	-32,0	8,0	-1,6
TOTAL ALIMENTACIÓN	48.103,85	16.440,89	1.949,77	66.494,51	46.941,48	14.877,81	1.877,40	63.696,70	-2,4	-9,5	-3,7	-4,2

* OTROS VINOS: incluye los vinos de Aguja D.O., vinos de Licor D.O., Otros Vinos+Espumosos sin D.O.

* BEBIDAS ESPIRITUOSAS: incluye el brandy, whisky, ginbra, ron, anís y otras bebidas espirituosas

CONSUMO ALIMENTARIO EN EL HOGAR. Clasificación COICOP

	MILES de Kgs	MILES de €	PART. MERC. VALOR	CONSUMO XCAPITA	GASTO XCAPITA €	PRECIO MEDIO €/Kilo
	oct-09	oct-09	oct-09	oct-09	oct-09	oct-09
0.1.1 ALIMENTACION	2.014.339,13	5.143.860,99	91,01	43,97	112,29	2,55
0.1.1.1 PAN Y CEREALES	259.516,33	708.849,23	12,54	5,66	15,47	2,73
0.1.1.1.1 ARROZ	15.787,35	21.611,00	0,38	0,34	0,47	1,37
0.1.1.1.2 PAN	159.158,56	372.450,08	6,59	3,47	8,13	2,34
0.1.1.1.3 OTROS PRODUCTOS DE PANADERIA	41.384,52	166.371,06	2,94	0,90	3,63	4,02
0.1.1.1.4 PASTAS ALIMENTICIAS	17.092,00	38.022,52	0,67	0,37	0,83	2,22
0.1.1.1.5 PRODUCTOS PASTELERÍA/MASAS COCINADAS	10.372,45	68.033,00	1,20	0,23	1,49	6,56
0.1.1.1.7 CEREALES/OTROS ELABORADOS CON CEREALES	15.721,44	42.361,57	0,75	0,34	0,92	2,69
0.1.1.2 CARNE	209.387,36	1.359.871,00	24,06	4,57	29,68	6,49
0.1.1.2.1 BOVINO FRESCA/REFRIGERADA/CONGELADA	27.653,54	246.732,51	4,37	0,60	5,39	8,29
0.1.1.2.2 PORCINO FRESCA/REFRIGERADA/CONGELADA	44.208,09	258.589,95	4,58	0,97	5,64	1,37
0.1.1.2.3 OVINO/CAPRINO FRESCA/REFRIGERADA/CONGELADA	6.195,34	68.783,70	1,22	0,14	1,50	11,10
0.1.1.2.4 AVE FRESCA/REFRIGERADA/CONGELADA	60.553,85	252.802,67	4,47	1,32	5,52	2,93
0.1.1.2.5 CHARCUTERIA	47.170,73	396.221,80	7,01	1,03	8,65	8,40
0.1.1.2.6 CARNES PREPARADAS	11.514,90	70.570,30	1,25	0,25	1,54	6,13
0.1.1.2.7 DESPOJOS/CASQUERÍA	4.038,94	17.358,33	0,31	0,09	0,38	4,30
0.1.1.2.8 OTRAS CARNES	7.519,23	45.262,19	0,80	0,16	0,99	6,02
0.1.1.2.9 CARNE CONGELADA	532,73	3.549,54	0,06	0,01	0,08	6,66
0.1.1.3 PESCADO	114.545,47	757.342,24	13,40	2,50	16,53	6,61
0.1.1.3.1 PESCADO FRESCO/REFRIGERADO	51.395,17	326.666,37	5,78	1,12	7,13	6,36
0.1.1.3.2 PESCADO CONGELADO	12.548,95	75.587,73	1,34	0,27	1,65	6,02
0.1.1.3.3 MOLUSCOS/CRUSTACEOS FRESCOS/CONGELADOS	32.298,58	214.438,83	3,79	0,71	4,68	6,64
0.1.1.3.4 PESCADOS/MARISCOS SECOS/AHUMADOS	1.843,07	23.871,43	0,42	0,04	0,52	12,95
0.1.1.3.5 OTRAS CONSERVAS DE PESCADO	16.459,70	116.777,88	2,07	0,36	2,55	7,09
0.1.1.4 LECHE/QUESO/HUEVOS	483.480,91	745.949,03	13,20	10,55	16,28	1,54
0.1.1.4.1 LECHE ENTERA	109.186,81	76.131,71	1,35	2,38	1,66	0,70
0.1.1.4.2 LECHE DESNATADA	78.028,01	57.620,85	1,02	1,70	1,26	0,74
0.1.1.4.2 LECHE SEMI	126.724,10	86.235,43	1,53	2,77	1,88	0,68
0.1.1.4.3 LECHE CONSERVADA	10.987,19	27.304,09	0,48	0,24	0,60	2,49
0.1.1.4.4 YOGURES	68.811,01	169.048,57	2,99	1,50	3,69	2,46
0.1.1.4.5 QUESO/REQUESON	28.808,57	202.960,57	3,59	0,63	4,43	7,05
0.1.1.4.6 OTROS PRODUCTOS A BASE DE LECHE	27.167,13	58.741,68	1,04	0,59	1,28	2,16
0.1.1.4.7 HUEVOS	33.768,11	67.906,16	1,20	0,74	1,48	2,01
0.1.1.5 ACEITES Y GRASAS	56.592,34	130.588,10	2,31	1,24	2,85	2,31
0.1.1.5.1 MANTEQUILLA	990,00	5.796,71	0,10	0,02	0,13	5,86
0.1.1.5.2 MARGARINA	3.072,84	10.075,91	0,18	0,07	0,22	3,28
0.1.1.5.3 ACEITE DE OLIVA	35.635,25	92.119,44	1,63	0,78	2,01	2,59
0.1.1.5.4 OTROS ACEITES	15.849,21	15.972,75	0,28	0,35	0,35	1,01
0.1.1.5.5 OTRAS GRASAS ANIMALES	1.045,04	6.623,30	0,12	0,02	0,14	6,34

CONSUMO ALIMENTARIO EN EL HOGAR. Clasificación COICOP

	MILES de Kgs	MILES de €	PART. MERC. VALOR	CONSUMO XCAPITA	GASTO XCAPITA €	PRECIO MEDIO €/Kilo
	oct-09	oct-09	oct-09	oct-09	oct-09	oct-09
0.1.1.6 FRUTAS	396.321,25	633.562,26	11,21	8,65	13,83	1,60
0.1.1.6.1 CITRICOS	85.431,47	109.804,47	1,94	1,86	2,40	1,29
0.1.1.6.2 PLATANOS	36.833,24	60.105,58	1,06	0,80	1,31	1,63
0.1.1.6.3 MANZANAS	54.063,96	64.171,39	1,14	1,18	1,40	1,19
0.1.1.6.4 PERAS	32.851,83	43.134,30	0,76	0,72	0,94	1,31
0.1.1.6.5 FRUTAS CON HUESO	44.488,48	70.093,69	1,24	0,97	1,53	1,58
0.1.1.6.6 BAYAS	25.678,15	49.853,24	0,88	0,56	1,09	1,94
0.1.1.6.7 OTRAS FRUTAS	98.865,54	143.763,31	2,54	2,16	3,14	1,45
0.1.1.6.8 FRUTOS SECOS	13.263,77	81.424,09	1,44	0,29	1,78	6,14
0.1.1.6.9 FRUTAS PREPARADAS/CONSERVAS	4.844,81	11.212,19	0,20	0,11	0,24	2,31
0.1.1.7 HORTALIZAS	391.250,28	581.929,36	10,30	8,54	12,70	1,49
0.1.1.7.0 OTRAS VERDURAS	34.611,03	64.471,48	1,14	0,76	1,41	1,86
0.1.1.7.1 HORTALIZAS DE HOJA/TALLO	24.205,02	45.294,24	0,80	0,53	0,99	1,87
0.1.1.7.2 COLES	7.939,90	8.553,46	0,15	0,17	0,19	1,08
0.1.1.7.3 HORTALIZAS CULTIVADAS POR SU FRUTO	115.436,63	177.967,86	3,15	2,52	3,88	1,54
0.1.1.7.4 HORTALIZAS CON RAIZ	49.456,79	73.955,77	1,31	1,08	1,61	1,50
0.1.1.7.5 LEGUMBRES / HORTALIZAS SECAS	9.085,82	17.019,86	0,30	0,20	0,37	1,87
0.1.1.7.6 LEGUMBRES / HORTALIZAS CONGELADAS	14.641,93	32.931,84	0,58	0,32	0,72	2,25
0.1.1.7.7 LEGUMBRES / HORTALIZAS CONSERVA	35.619,21	86.810,62	1,54	0,78	1,89	2,44
0.1.1.7.8 PATATAS FRESCAS / CONGELADAS	95.663,22	53.584,01	0,95	2,09	1,17	0,56
0.1.1.7.9 PATATAS PROCESADAS	4.590,72	21.340,21	0,38	0,10	0,47	4,65
0.1.1.8 AZUCAR/CONFITURAS/MIEL/CHOCOLATE/CONFITERIA/HELADOS	36.729,90	126.947,12	2,25	0,80	2,77	3,46
0.1.1.8.1 AZUCAR	17.119,94	17.662,59	0,31	0,37	0,39	1,03
0.1.1.8.2 CONFITERIA/MERMELADA/MIEL	4.287,02	17.660,60	0,31	0,09	0,39	4,12
0.1.1.8.3 CHOCOLATE	7.215,21	52.449,71	0,93	0,16	1,14	7,27
0.1.1.8.4 CONFITERIA	1.974,94	15.666,82	0,28	0,04	0,34	7,93
0.1.1.8.5 HELADOS	6.132,78	23.507,40	0,42	0,13	0,51	3,83
0.1.1.9 PRODUCTOS ALIMENTICIOS NO NUESTRADOS ANTERIORMENTE	48.152,42	98.822,64	1,75	1,05	2,16	2,05
0.1.1.9.1 SALSAS	19.934,15	42.619,74	0,75	0,44	0,93	2,14
0.1.1.9.2 SAL/ESPECIAS	9.446,05	10.203,97	0,18	0,21	0,22	1,08
0.1.1.9.3 SOPAS / CALDOS	15.857,14	23.651,57	0,42	0,35	0,52	1,49
0.1.1.9.6 OTROS PRODUCTOS EN PESO	2.915,09	22.347,37	0,40	0,06	0,49	7,67
0.1.2 BEBIDAS NO ALCOHOLICAS	448.573,78	318.648,20	5,64	9,79	6,96	0,71
0.1.2.1 CAFE/TE/CACAO	11.773,17	80.323,10	1,42	0,26	1,75	6,82
0.1.2.1.1 CAFE	6.251,62	50.290,23	0,89	0,14	1,10	8,04
0.1.2.1.2 TE/INFUSIONES	407,74	10.937,78	0,19	0,01	0,24	26,83
0.1.2.1.3 CACAO	5.113,81	19.095,09	0,34	0,11	0,42	3,73
0.1.2.2 AGUA/BEBIDAS REFRESCANTES/ZUMOS	422.193,49	219.054,95	3,88	9,22	4,78	0,52
0.1.2.2.1 AGUA MINERAL	206.013,25	43.127,99	0,76	4,50	0,94	0,21
0.1.2.2.2 BEBIDAS REFRESCANTES	168.956,95	133.582,99	2,36	3,69	2,92	0,79
0.1.2.2.3 ZUMOS DE FRUTA	46.991,09	42.103,38	0,74	1,03	0,92	0,90
0.1.2.2.4 ZUMOS DE VEGETALES(N.D.)	232,20	240,59	0,00	0,01	0,01	1,04
0.1.2.3 OTROS PRODUCTOS EN VOLUMEN	14.607,12	19.270,15	0,34	0,32	0,42	1,32
0.2.1 BEBIDAS ALCOHOLICAS	106.091,27	189.445,02	3,35	2,32	4,14	1,79
0.2.1.1 ESPIRITUOSOS Y LICORES	3.323,40	30.981,95	0,55	0,07	0,68	9,32
0.2.1.2 VINOS	39.484,94	83.790,77	1,48	0,86	1,83	2,12
0.2.1.2.1 VINO DE UVA / OTRAS FRUTAS FERMENTADAS	35.970,62	68.140,62	1,21	0,79	1,49	1,89
0.2.1.2.1.1 V CPRD	12.630,57	42.426,05	0,75	0,28	0,93	3,36
0.2.1.2.1.2 MESA	22.668,64	24.591,39	0,44	0,49	0,54	1,08
0.2.1.2.1.3 SIDRA	671,41	1.123,19	0,02	0,01	0,02	1,67
0.2.1.2.2 OTROS VINOS	3.514,33	15.650,15	0,28	0,08	0,34	4,45
0.2.1.3 CERVEZAS	63.282,93	74.672,30	1,32	1,38	1,63	1,18