



GOBIERNO  
DE ESPAÑA

MINISTERIO  
DE MEDIO AMBIENTE  
Y MEDIO RURAL Y MARINO

## LA ALIMENTACIÓN MES A MES

MARZO

2009

AVANCE DE DATOS PROVISIONALES

## METODOLOGÍA del Panel de Consumo Alimentario

---

El panel de consumo Alimentario se está desarrollando en el Ministerio de Medio Ambiente, y Medio Rural y Marino desde el año 1987 y su objetivo principal es el conocimiento de la demanda directa de alimentos en España, distinguiendo entre el consumo en hogares, en hostelería/restauración e instituciones, para lo se sigue la siguiente Metodología:

### HOGARES:

**Universo:** Todos los hogares de la península, Baleares y Canarias, sin incluir Ceuta y Melilla (16.710.190 en 2008 y 16.340.910 en 2007)

**Muestra:** 8000 Hogars que apuntan diariamente sus compras con un lector óptico. La elección de esta muestra es al azar con un método bietápico. En la primera etapa se seleccionan los puntos de sondeo en función del tamaño de las poblaciones, para cada una de las regiones. En la segunda, se selecciona los colaboradores en cada uno de los puntos elegidos.

### EXTRAHOGAR:

Se realizan dos paneles para el conocimiento del consumo Extradoméstico:

**1-** El panel de consumo alimentario en Hostelería/Restauración comercial y Social, del que se obtiene el volumen y gasto realizado en alimentación por el sector, las cifras son suministradas por los encargados de compras de los establecimientos. Es continuación del que se venía haciendo desde el año 1987, pero con mejoras metodológicas y muestrales. Se ha aumentado la muestra hasta 1500 establecimientos de Hostelería/Restauración comercial y 300 para la social, con recogida por auditoría personal de las encuestas.

**2-** El panel de consumo extradoméstico realizado a los consumidores. Durante dos semanas al trimestre nos proporcionarán todas las comidas realizadas fuera del hogar, lugar a donde acudieron, que comieron, precio de la misma, razones por las que comieron fuera del hogar, etc. en el trimestre se le preguntarán a 7000 personas comprendidas entre 10 años y mayores de 65 años, que corresponden unas 550 personas cada semana.

Con ambos estudios se tiene un conocimiento bastante profundo del consumo dentro del sector extradoméstico.

### Panel de Consumo Alimentario

#### Consumo en Marzo de 2009

Valor gastado en Alimentación: 5.459 millones de Euros

Cantidades compradas: 2.471 millones de Kg. / Ltr.

#### Evolución con respecto a Marzo de 2008

Evolución del gasto: -3,8%

Evolución de las cantidades compradas: -1,8%

La disminución en las cantidades compradas en el mes de Marzo de 2009 con respecto al mismo mes del año anterior es generalizada para casi todas las categorías de Alimentación. Principalmente la disminución se concentra en un menor consumo de Total Vinos + Espumosos (-14,3%), Pan (-8,8%), Bebidas Refrescantes y Gaseosas (-4,1%) y Huevos (-3,6%).

Destaca el cambio en la tendencia del consumo de Aceite respecto al anterior mes de Febrero de 2009 (+5%), ya que este mes de Marzo de 2009 ha disminuido su consumo en un -3,0%.

#### **Año móvil (Abril 2008 a Marzo 2009)**

Valor gastado en Alimentación: 66.165 millones de Euros

Cantidades compradas: 29.094 millones de Kg/ Ltr

#### Evolución con respecto al año móvil anterior (Abril 2007 a Marzo 2008)

Evolución del gasto: +3,1%

Evolución de las cantidades compradas: +0,3%

Los productos que han tenido mayor incremento en la cantidad comprada en el total del año con respecto al año anterior han sido: la Leche Pasterizada (+58,6%), las Coles (+11,6%), los Otros Vinos (+9,1%), las Pastas alimenticias (+7,5%), los Vinos Tranquilos D.O. (+6,5%), el Aceite de Oliva (+5,5%) y la Carne Transformada (+4,8%).

Por el contrario, en este último año los productos con mayor descenso de compras en volumen han sido: la Carne de Ovino/Caprino (-15,1%), las Bebidas Alcohólicas de Alta graduación (-6,5%), el Pan (-5,0%), los Albaricoques (-4,9%) y la Lechuga/Escarola/Endivias (-4,3%).

#### **\*COMENTARIOS\***

##### Marzo 2009 <> Marzo 2008

El consumo alimentario en los hogares españoles disminuyó en Marzo de 2009 un -1,8% (en volumen) respecto a Marzo de 2008.

Si nos remontamos a meses anteriores, el consumo disminuyó también en Febrero de 2009 (-2,8% en volumen) respecto a febrero de 2008, tras los aumentos observados en Diciembre de 2008 (+3,6%) y Enero de 2009 (+4,3%).

##### Año móvil (Abril 2008 a Marzo 2009) <> (Abril 2007 a Marzo 2008)

En el conjunto del último año móvil (Abril 2008 a marzo 2009) se contempla un crecimiento de +0,3% (en volumen) respecto al mismo periodo del año anterior. Este incremento anual es inferior al del año 2007 (+0,8) y al del 2008 (+1,8%).

	TAM FEBRERO 09	% Variación Tam Marzo 09 vs Tam Marzo 08	% Variación Enero	% Variación Febrero 08 vs Febrero 08	% Variación Marzo 09 vs Marzo 08
Volumen (Millones Kgs/Lts.)	29.094,26	0,3%	4,3%	-2,8%	-1,8%
Valor (Millones €)	66.164,69	3,1%	5,5%	-2,8%	-3,8%
Precio Medio	2,27	2,8%	1,1%	0,0%	-2,0%
Consumo x Capita	643,95	-0,8%	2,4%	-4,6%	-3,6%
Gasto x Capita	1.464,46	2,0%	3,5%	-4,6%	-5,6%

## CONSUMO ALIMENTARIO EN EL HOGAR

LA ALIMENTACIÓN MES A MES							
TAM DE MARZO							
HOGARES							
Productos	Cantidad (Millones De Kgs / L / Uds)		Evolucion	Valor (Millones de €)		Evolucion	Kg / L / Uds per Capita
	2008	2009		%09/08	2008		
<b>.TOTAL ALIMENTACION</b>	<b>29.014,5</b>	<b>29.094,3</b>	<b>0,3</b>	<b>64.174,7</b>	<b>66.164,7</b>	<b>3,1</b>	<b>643,9</b>
TOTAL CARNE	2.267,4	2.279,4	0,5	14.744,6	15.184,1	3,0	50,44
TOTAL PESCA	1.254,1	1.247,0	-0,6	8.945,9	8.844,5	-1,1	27,60
T.FRUTAS FRESCAS	4.277,9	4.255,5	-0,5	5.859,0	5.955,9	1,7	94,20
T HORTALIZAS Y PATATAS FRESCAS	3.630,0	3.662,6	0,9	4.924,4	4.933,5	0,2	81,06
PAN	1.888,6	1.794,5	-5,0	4.252,0	4.538,5	6,7	39,72
TOTAL ACEITE	618,0	638,2	3,3	1.471,6	1.522,1	3,4	14,12
HUEVOS KGS	395,0	394,5	-0,1	764,5	804,0	5,2	8,73
LECHE y DERIVADOS LACTEOS	5.099,2	5.092,3	-0,1	8.027,4	8.356,7	4,1	112,69
TOTAL VINOS y ESPUMOSOS	456,3	466,2	2,2	1.049,9	1.056,4	0,6	10,33
AGUA DE BEBIDA ENVAS.	2.333,6	2.346,1	0,5	499,1	503,3	0,8	51,94
BEBIAS ALCOHOLICAS ALTA GRADUACIÓN	61,1	42,4	-30,6	440,21	415,4	-5,6	0,94
BEBID.REFR y GASEOSAS	1.898,9	1.895,1	-0,2	1.482,2	1.509,2	1,8	41,96
RESTO ALIMENTACIÓN	4.834,4	4.980,5	3,0	11.715,9	12.541,0	7,0	110,23

LA ALIMENTACIÓN MES A MES							
MES DE MARZO							
HOGARES							
Productos	Cantidad (Millones De Kgs / L / Uds)		Evolucion	Valor (Millones de €)		Evolucion	Kg / L / Uds per Capita
	2008	2009		%09/08	2008		
<b>.TOTAL ALIMENTACION</b>	<b>2.517,4</b>	<b>2.471,4</b>	<b>-1,8</b>	<b>5.673,9</b>	<b>5.458,6</b>	<b>-3,8</b>	<b>53,9</b>
TOTAL CARNE	190,1	184,7	-2,8	1.226,6	1.192,2	-2,8	4,03
TOTAL PESCA	110,2	109,3	-0,8	783,3	732,8	-6,4	2,39
T.FRUTAS FRESCAS	343,5	344,0	0,2	494,4	473,3	-4,3	7,51
T HORTALIZAS Y PATATAS FRESCAS	317,0	313,0	-1,3	421,1	408,1	-3,1	6,83
PAN	172,6	157,5	-8,8	414,4	405,5	-2,1	3,44
TOTAL ACEITE	57,2	55,5	-3,0	143,8	121,6	-15,4	1,21
HUEVOS KGS	35,8	34,5	-3,6	73,7	70,5	-4,3	0,75
LECHE + DERIVADOS LACTEOS	459,9	454,2	-1,2	768,3	719,6	-6,3	9,92
TOTAL VINOS y ESPUMOSOS	37,3	31,9	-14,3	76,9	69,7	-9,4	0,70
AGUA DE BEBIDA ENVAS.	201,9	196,1	-2,9	43,7	41,4	-5,3	4,28
BEBIAS ALCOHOLICAS ALTA GRADUACIÓN	3,5	2,9	-17,8	30,6	28,2	-8,0	0,06
BEBID.REFR y GASEOSAS	160,6	154,1	-4,1	129,2	124,3	-3,8	3,36
RESTO ALIMENTACIÓN	427,8	433,5	1,3	1.067,9	1.071,4	0,3	9,46

\* T Hortalizas y Patatas Frescas: incluye todas las hortalizas frescas y las patatas frescas

\* Leche y derivados Lacteos =incluye leche líquida, preparados lacteos, total otras leches, derivados lacteos

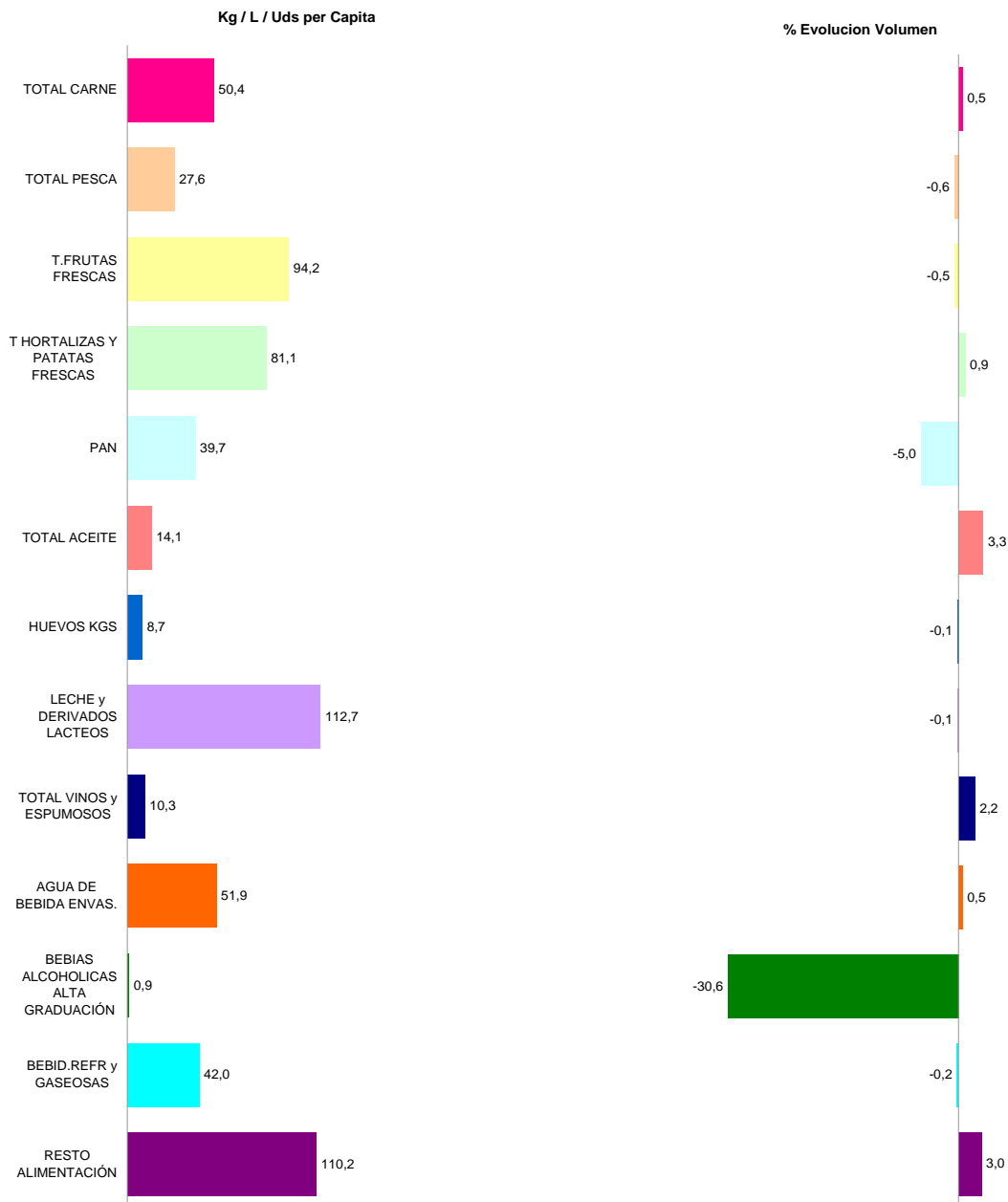
\* Bebidas Alcohólicas alta Graduación: incluye brandy, Whisky, Ginebra, Ron, Anis, otras bebidas espirituosas

\* Resto Alimentación: todos aquellos productos no desglosados.

## CONSUMO ALIMENTARIO EN EL HOGAR

TAM MARZO 2009

TOTAL ALIMENTACIÓN (HOGAR)	
<b>CONSUMO PER CAPITA</b> <b>643,95</b> Kg / L / Uds per Capita	<b>VOLUMEN EN LA CESTA DE LA COMPRA</b> <b>29.094,3</b> Cantidad (Millones De Kgs / L / Uds)



\* T Hortalizas y Patatas Frescas: incluye todas las hortalizas frescas y las patatas frescas

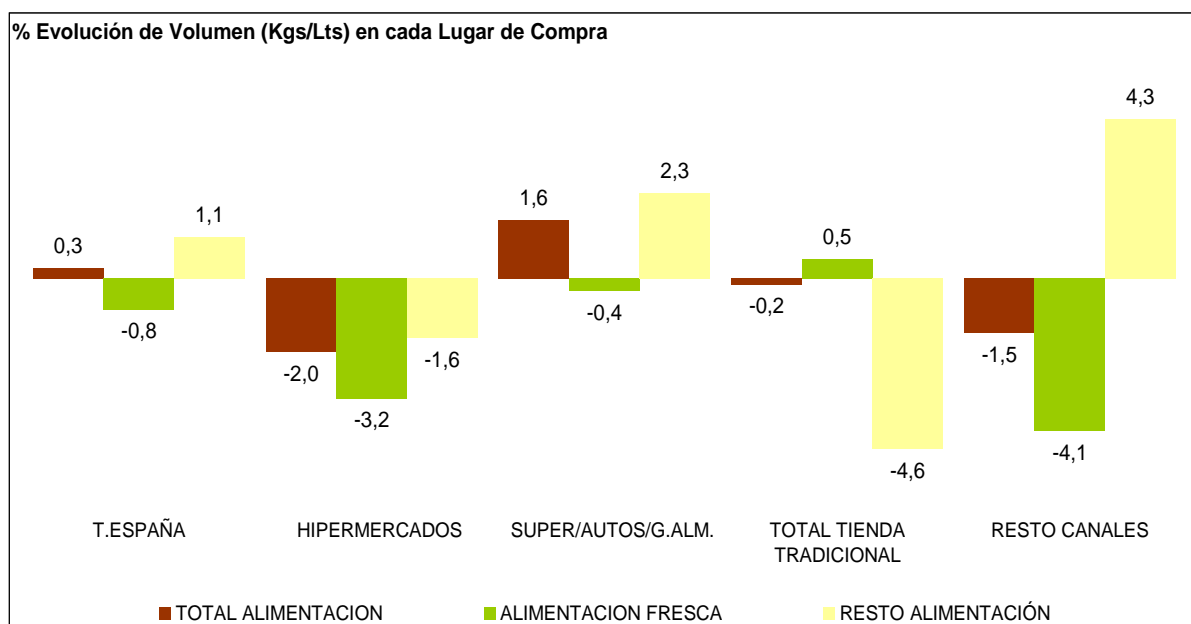
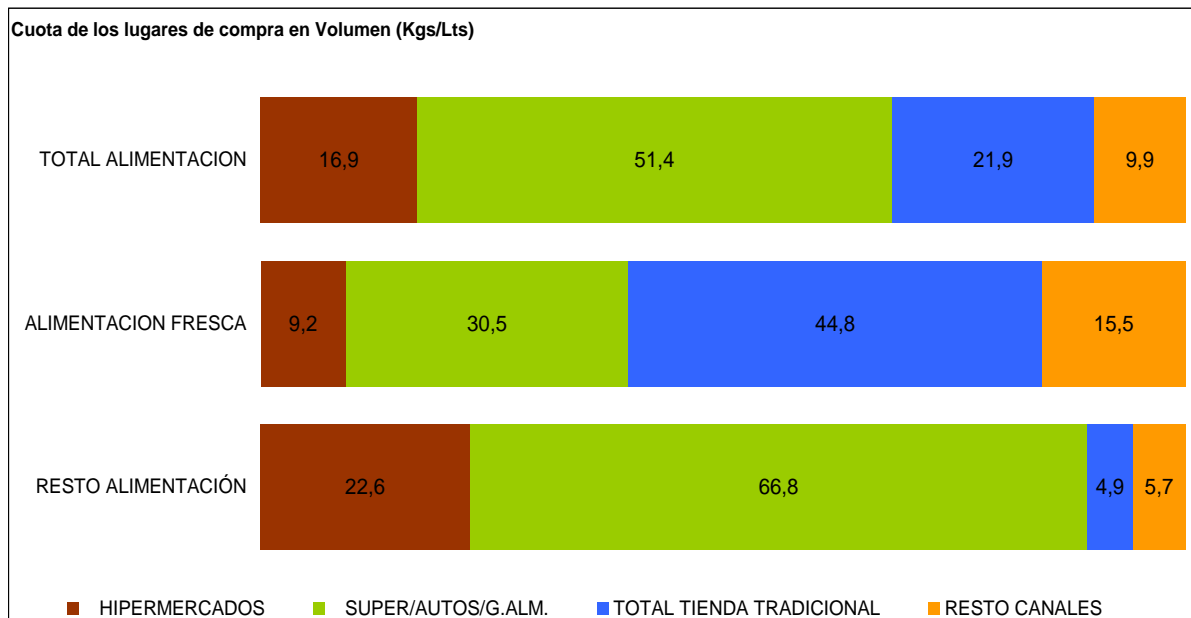
\* Leche y derivados Lacteos =incluye leche líquida, preparados lacteos, total otras leches, derivados lacteos

\* Bebidas Alcohólicas alta Graduación: incluye brandy, Whisky, Ginebra, Ron, Anis, otras bebidas espirituosas.

\* Resto Alimentación: todos aquellos productos no desglosados.

## CONSUMO ALIMENTARIO EN EL HOGAR

TAM MARZO 2009



TOTAL TIENDA TRADICIONAL: Tda. Tradicional, Pescadería, Carnicería/Charc, Panadería, Tda. Congelados, Mercados y Plazas.  
 RESTO CANALES: Mercadillos, Autoconsumo, Economato/Coop, Herboristería, Farmacia, Venta Domicilio, Lechería, Bar-Bodega

## CONSUMO ALIMENTARIO EN EL HOGAR

LA ALIMENTACIÓN MES A MES							
TAM MARZO 2009 VS TAM MARZO 2008							
HOGARES							
Productos	Cantidad (Millones De Kgs / L / Uds)		Evolucion	Valor (Millones de €)		Evolucion	Kg / L / Uds per Capita
	2008	2009	%09/08	2008	2009	%09/08	2009
HUEVOS KGS	395,0	394,5	-0,1	764,5	804,0	5,2	8,7
CARNE POLLO FRESCA	571,4	580,2	1,5	2.268,2	2.401,4	5,9	12,8
CARNE CERDO FRESCA	511,5	519,7	1,6	3.017,7	3.141,2	4,1	11,5
CARNE VACUNO FRESCA	325,9	319,4	-2,0	2.785,0	2.849,5	2,3	7,1
CARNE OVINO/CAPRINO FRESCA	120,2	102,0	-15,1	1.164,3	1.055,4	-9,4	2,3
CARNE TRANSFORMADA	498,7	522,6	4,8	4.279,8	4.468,0	4,4	11,6
RESTO CARNE	239,7	235,5	-1,7	1.229,7	1.268,6	3,2	5,2
PESCADOS	701,3	702,3	0,1	4.670,4	4.647,6	-0,5	15,5
MARISCO/MOLUSCO/CRUS	374,9	368,5	-1,7	2.804,3	2.682,4	-4,3	8,2
CONS.PESCADO/MOLUSCO	178,0	176,2	-1,0	1.471,2	1.514,5	2,9	3,9
TOTAL LECHE LIQUIDA	3.532,6	3.517,4	-0,4	2.770,9	2.844,7	2,7	77,8
TOTAL OTRAS LECHE	28,2	28,7	1,9	204,4	211,9	3,7	0,6
T DERIVADOS LACTEOS	1.538,5	1.546,1	0,5	5.052,1	5.300,1	4,9	34,2
PAN	1.888,6	1.794,5	-5,0	4.252,0	4.538,5	6,7	39,7
BOLL.PAST.GALLET.CERE	564,8	574,7	1,8	2.500,4	2.652,4	6,1	12,7
CHOCOLATES/CACAOS/SUC	140,6	145,2	3,2	834,7	884,9	6,0	3,2
CAFES E INFUSIONES	73,8	75,1	1,8	624,3	677,6	8,5	1,7
ARROZ	196,0	189,8	-3,2	244,3	260,0	6,4	4,2
TOTAL PASTAS	157,2	169,0	7,5	253,3	303,1	19,6	3,7
AZUCAR	182,7	180,2	-1,4	173,4	170,3	-1,8	4,0
LEGUMBRES	145,4	150,8	3,7	206,9	228,7	10,5	3,3
ACEITE DE OLIVA	424,0	447,2	5,5	1.258,0	1.266,9	0,7	9,9
ACEITE DE GIRASOL	165,1	164,5	-0,4	170,1	208,6	22,7	3,6
RESTO ACEITE	28,8	26,6	-7,8	43,5	46,6	7,0	0,6
PATATAS FRESCAS	1.067,1	1.100,8	3,2	763,8	738,3	-3,3	24,4
PATATAS CONGELADAS	36,6	38,4	4,8	49,8	48,9	-1,8	0,8
PATATAS PROCESADAS	54,3	56,5	4,2	239,8	260,4	8,6	1,3
TOMATES	613,2	591,2	-3,6	872,6	843,4	-3,3	13,1
RESTO HORTALIZAS FRESCAS	1.949,7	1.970,7	1,1	3.288,0	3.351,9	1,9	43,6
CITRICOS	1.289,7	1.257,3	-2,5	1.358,3	1.350,8	-0,6	27,8
RESTO FRUTAS FRESCAS	2.988,2	2.998,2	0,3	4.500,8	4.605,2	2,3	66,4
ACEITUNAS	108,3	104,0	-4,0	293,2	289,2	-1,4	2,3
FRUTOS SECOS	116,4	117,3	0,8	656,2	703,1	7,1	2,6
T.FRUTA&HORTA.TRANSF	583,8	604,1	3,5	1.163,7	1.254,1	7,8	13,4
PLATOS PREPARADOS	481,1	490,2	1,9	1.936,0	2.010,2	3,8	10,8
VINOS TRANQUILOS D.O.	125,4	133,59	6,5	481,6	501,34	4,1	3,0
ESPUMOSOS/CAVAS D.O.	30,2	29,88	-1,1	160,8	150,75	-6,2	0,7
VINO DE MESA SIN D.O.	267,8	267,07	-0,3	301,1	289,45	-3,9	5,9
OTROS VINOS	32,7	35,68	9,1	104,4	114,89	10,1	0,8
CERVEZAS	710,0	721,34	1,6	787,3	838,66	6,5	16,0
BEBIDAS ALCOHOLICAS ALTA GRADUACIÓN *	61,1	42,43	-30,6	440,2	415,45	-5,6	0,9
TOTAL ZUMO Y NECTAR	508,3	516,8	1,7	447,9	465,2	3,9	11,4
AGUA DE BEBIDA ENVAS.	2.333,6	2.346,1	0,5	499,1	503,3	0,8	51,9
GASEOSAS Y BEBID.REFR	1.898,9	1.895,1	-0,2	1.482,2	1.509,2	1,8	42,0
O PRODUCTOS EN PESO	405,8	430,9	6,2	1.099,0	1.236,9	12,5	6,8
O PRODUCTOS EN VOLUMEN	150,2	169,4	12,8	201,8	234,1	16,0	4,2
<b>TOTAL ALIMENTACION</b>	<b>29.014,5</b>	<b>29.094,3</b>	<b>0,3</b>	<b>64.174,7</b>	<b>66.164,7</b>	<b>3,1</b>	<b>643,9</b>

\* RESTO CARNE: incluye la carne de despojos, de pavo, de avestruz, carne congelada.....

\* T DERIVADOS LACTEOS: Incluye Preparados Lacteos y Derivados Lacteos

\* RESTO ACEITE: Incluye todos los aceites que no son de Oliva o Girasol

\* RESTO HORTALIZAS FRESCAS: incluye los ajos, las cebollas, las coles, los pepinos, verduras de hojas.....

\* CITRICOS: incluyen las Naranjas, Mandarinas y Limones

\* RESTO FRUTAS FRESCAS: incluyen los platanos, las fresas y fresones, el melon, la sandia, las uvas, el kiwi.....

\* OTROS VINOS: incluye los vinos de Aguja D.O., vinos de Licor D.O., Otros Vinos+Espumosos sin D.O.

\* BEBIDAS ALCOHOLICAS ALTA GRADUACIÓN: incluye el Brandy, Whisky, Ginebra, Ron, Anis, Otras Bebidas Espirituosas. Esta rúbrica ha disminuido mucho el cc porque en el año 2007 entraban las bebidas con vino como sangría, tinto de verano etc., que este a OTROS PRODUCTOS EN VOLUMEN

\* O PRODUCTOS EN PESO: incluye la miel, los edulcorantes, bases pizzas y masas de hojaldre, harinas y semolas, encurtidos, sal, caldos.....

\* O PRODUCTOS EN VOLUMEN: incluye la sidra, el vinagre, bebidas con vino, horchata, leche de distinta especie a la de vaca,....

## CONSUMO ALIMENTARIO EN EL HOGAR

	MILES de Kgs./l./Unidades			MILES de €			CONSUMO X CAPITA	PENETRACION
	TAM MARZO 2008	TAM MARZO 2009	% EVOL.	TAM MARZO 2008	TAM MARZO 2009	% EVOL.	TAM MARZO 2009	TAM MARZO 2009
<b>TOTAL CARNE</b>	<b>2.267.406,81</b>	<b>2.279.382,86</b>	0,5%	<b>14.744.574,97</b>	<b>15.184.081,18</b>	3,0%	<b>50,44</b>	<b>97,27</b>
CARNE FRESCA	1.730.295,96	1.718.302,40	-0,7%	10.265.776,60	10.510.975,61	2,4%	38,02	87,68
CARNE VACUNO	325.882,24	319.417,00	-2,0%	2.784.959,92	2.849.497,77	2,3%	7,07	54,79
CARNE POLLO	571.429,30	580.171,12	1,5%	2.268.185,72	2.401.367,58	5,9%	12,84	65,61
CARNE OVINO/CAPRINO	120.215,60	102.003,71	-15,1%	1.164.285,98	1.055.363,15	-9,4%	2,26	17,03
CARNE CERDO	511.477,71	519.694,71	1,6%	3.017.695,31	3.141.200,30	4,1%	11,50	65,76
CARNE CONGELADA	38.381,66	38.508,26	0,3%	199.045,27	205.078,32	3,0%	0,85	6,43
CARNE TRANSFORMADA	498.729,19	522.572,20	4,8%	4.279.753,10	4.468.027,25	4,4%	11,56	93,59
<b>TOTAL PESCA</b>	<b>1.254.127,18</b>	<b>1.246.981,92</b>	-0,6%	<b>8.945.942,62</b>	<b>8.844.545,14</b>	-1,1%	<b>27,60</b>	<b>93,41</b>
PESCADOS	701.271,40	702.260,68	0,1%	4.670.422,99	4.647.636,94	-0,5%	15,54	71,07
PESCADOS FRESCOS	562.009,57	562.129,82	0,0%	3.771.359,17	3.758.873,36	-0,3%	12,44	54,77
PESCADOS CONGELADOS	139.261,83	140.130,86	0,6%	899.063,82	888.763,58	-1,1%	3,10	39,17
MARISCO/MOLUSCO/CRUS	374.851,64	368.538,52	-1,7%	2.804.300,52	2.682.406,73	-4,3%	8,16	52,49
CONS.PESCADO/MOLUSCO	178.004,14	176.182,73	-1,0%	1.471.219,11	1.514.501,47	2,9%	3,90	77,33
<b>TOTAL LECHE LIQUIDA</b>	<b>3.532.599,07</b>	<b>3.517.440,90</b>	-0,4%	<b>2.770.851,85</b>	<b>2.844.704,60</b>	2,7%	<b>77,83</b>	<b>88,16</b>
LECHE ESTERILIZADA	3.391.384,26	3.342.401,59	-1,4%	2.672.428,24	2.706.678,77	1,3%	73,96	86,85
LECHE PASTERIZADA	77.471,19	122.883,35	58,6%	62.710,93	104.161,01	66,1%	2,72	4,11
LECHE CRUDA	63.743,62	52.155,96	-18,2%	35.712,68	33.864,82	-5,2%	1,15	0,53
<b>T DERIVADOS LACTEOS</b>	<b>1.538.459,03</b>	<b>1.546.099,25</b>	0,5%	<b>5.052.083,42</b>	<b>5.300.098,95</b>	4,9%	<b>34,22</b>	<b>*</b>
YOGURT	421.823,07	415.504,76	-1,5%	825.908,57	817.197,80	-1,1%	9,19	72,95
BIFIDUS + LECHE FERMENTADAS	244.144,80	248.974,30	2,0%	858.711,65	871.341,89	1,5%	5,51	*
QUESO	281.261,56	295.206,28	5,0%	1.994.383,89	2.179.810,25	9,3%	6,53	89,47
RESTO DERIVADOS LACTEOS	591.229,59	586.413,90	-0,8%	1.373.079,31	1.431.749,01	4,3%	12,99	*
<b>HUEVOS KGS</b>	<b>395.044,14</b>	<b>394.465,71</b>	-0,1%	<b>764.474,80</b>	<b>804.032,23</b>	5,2%	<b>8,73</b>	<b>72,05</b>
<b>PAN</b>	<b>1.888.638,84</b>	<b>1.794.505,71</b>	-5,0%	<b>4.251.961,14</b>	<b>4.538.461,50</b>	6,7%	<b>39,72</b>	<b>96,25</b>
<b>LEGUMBRES</b>	<b>145.433,09</b>	<b>150.829,48</b>	3,7%	<b>206.911,62</b>	<b>228.658,62</b>	10,5%	<b>3,34</b>	<b>43,24</b>
<b>AZUCAR</b>	<b>182.717,76</b>	<b>180.239,03</b>	-1,4%	<b>173.425,40</b>	<b>170.297,87</b>	-1,8%	<b>3,99</b>	<b>41,65</b>
<b>TOTAL ACEITE</b>	<b>617.980,79</b>	<b>638.220,23</b>	3,3%	<b>1.471.599,78</b>	<b>1.522.099,00</b>	3,4%	<b>14,12</b>	<b>56,44</b>
ACEITE DE OLIVA	424.019,78	447.167,22	5,5%	1.258.022,16	1.266.915,67	0,7%	9,89	43,83
ACEITE DE GIRASOL	165.138,76	164.468,91	-0,4%	170.072,94	208.620,19	22,7%	3,64	22,68

\* T DERIVADOS LACTEOS: Incluye Preparados Lacteos y Derivados Lacteos

\* BIFIDUS + LECHE FERMENTADAS: INCLUEN LOS Yogures con Bifidus y las Otras Leches fermentadas



## CONSUMO ALIMENTARIO EN EL HOGAR

	MILES de Kgs./l./Unidades			MILES de €			CONSUMO X CAPITA	PENETRACION
	% EVOL.			% EVOL.				
	TAM MARZO 2008	TAM MARZO 2009		TAM MARZO 2008	TAM MARZO 2009		TAM MARZO 2009	TAM MARZO 2009
<b>PATATAS FRESCAS</b>	<b>1.067.082,23</b>	<b>1.100.762,50</b>	3,2%	<b>763.807,03</b>	<b>738.308,56</b>	-3,3%	<b>24,36</b>	<b>54,98</b>
<b>T.HORTALIZAS FRESCAS</b>	<b>2.562.938,23</b>	<b>2.561.872,17</b>	0,0%	<b>4.160.631,35</b>	<b>4.195.210,02</b>	0,8%	<b>56,70</b>	<b>93,53</b>
TOMATES	613.214,69	591.169,25	-3,6%	872.582,12	843.358,44	-3,3%	13,09	67,21
CEBOLLAS	319.728,45	324.335,30	1,4%	334.282,53	310.583,20	-7,1%	7,18	55,02
LECHUGA/ESC./ENDIVIA	234.094,04	224.087,69	-4,3%	446.377,53	437.229,24	-2,0%	4,96	52,97
PIMIENTOS	196.942,69	195.413,90	-0,8%	367.274,53	365.895,19	-0,4%	4,33	48,54
JUDIAS VERDES	107.978,63	103.720,05	-3,9%	297.952,67	300.110,74	0,7%	2,30	25,42
COLES	77.731,47	86.767,56	11,6%	78.164,60	91.760,93	17,4%	1,92	13,30
<b>T.FRUTAS FRESCAS</b>	<b>4.277.944,84</b>	<b>4.255.496,18</b>	-0,5%	<b>5.859.029,74</b>	<b>5.955.918,87</b>	1,7%	<b>94,20</b>	<b>91,58</b>
NARANJAS	917.392,94	881.257,35	-3,9%	880.232,44	853.691,52	-3,0%	19,46	43,23
MANDARINAS	283.715,70	285.800,59	0,7%	355.742,78	348.702,60	-2,0%	6,31	26,73
LIMONES	88.588,48	90.279,65	1,9%	122.275,79	148.356,94	21,3%	2,00	26,34
PLATANOS	447.818,38	449.325,99	0,3%	676.137,21	699.508,01	3,5%	9,94	57,21
MANZANAS	522.280,11	530.814,95	1,6%	703.717,41	714.419,96	1,5%	11,74	53,23
PERAS	309.921,44	301.362,82	-2,8%	437.826,16	446.502,15	2,0%	6,67	40,88
MELOCOTONES	217.328,92	211.363,80	-2,7%	338.175,81	329.463,38	-2,6%	4,70	22,81
ALBARICOQUES	38.483,49	36.582,93	-4,9%	82.801,48	78.632,59	-5,0%	0,81	7,08
FRESAS/FRESON	102.888,36	98.611,96	-4,2%	247.252,18	246.003,14	-0,5%	2,18	19,95
MELON	345.017,02	354.028,47	2,6%	329.076,83	353.451,73	7,4%	7,87	20,28
SANDIA	311.840,63	303.906,41	-2,5%	233.532,46	256.112,43	9,7%	6,76	13,84
CIRUELAS	77.688,84	75.458,16	-2,9%	132.099,79	132.424,33	0,2%	1,68	12,60
CEREZAS	49.116,06	49.097,67	0,0%	178.375,82	157.941,34	-11,5%	1,09	9,77
UVAS	85.167,65	88.224,40	3,6%	178.803,99	181.205,38	1,3%	1,96	14,67
KIWI	139.192,19	134.310,36	-3,5%	329.824,63	340.556,89	3,3%	2,97	26,59
<b>VINOS TRANQUILOS D.O.</b>	<b>125.415,60</b>	<b>133.587,44</b>	6,5%	<b>481.571,49</b>	<b>501.341,01</b>	4,1%	<b>2,96</b>	<b>17,49</b>
<b>ESPUMOSOS/CAVAS D.O.</b>	<b>30.207,40</b>	<b>29.875,72</b>	-1,1%	<b>160.784,40</b>	<b>150.747,28</b>	-6,2%	<b>0,66</b>	<b>5,88</b>
<b>VINO DE MESA SIN D.O.</b>	<b>267.814,12</b>	<b>267.074,07</b>	-0,3%	<b>301.123,76</b>	<b>289.452,40</b>	-3,9%	<b>5,92</b>	<b>22,89</b>
<b>OTROS VINOS</b>	<b>32.712,30</b>	<b>35.676,67</b>	9,1%	<b>104.393,51</b>	<b>114.894,50</b>	10,1%	<b>0,79</b>	<b>*</b>
<b>CERVEZAS</b>	<b>710.031,99</b>	<b>721.343,39</b>	1,6%	<b>787.339,67</b>	<b>838.663,27</b>	6,5%	<b>15,97</b>	<b>46,14</b>
<b>SIDRA</b>	<b>14.578,36</b>	<b>14.217,33</b>	-2,5%	<b>23.137,57</b>	<b>24.485,01</b>	5,8%	<b>0,32</b>	<b>3,54</b>
<b>BEBIDAS ESPIRITUOSAS</b>	<b>61.088,46</b>	<b>42.425,58</b>	-30,6%	<b>440.208,71</b>	<b>415.447,31</b>	-5,6%	<b>0,94</b>	<b>*</b>
<b>BEBIDAS CON VINO</b>	<b>1.903,92</b>	<b>20.682,52</b>	---	<b>1.631,69</b>	<b>23.294,21</b>	---	<b>0,46</b>	<b>*</b>
<b>TOTAL ZUMO Y NECTAR</b>	<b>508.300,35</b>	<b>516.769,52</b>	1,7%	<b>447.853,20</b>	<b>465.202,76</b>	3,9%	<b>11,44</b>	<b>49,39</b>

\* OTROS VINOS: incluye los vinos de Aguja D.O., vinos de Licor D.O., Otros Vinos+Espumosos sin D.O.

\* BEBIDAS ESPIRITUOSAS: incluye el brandy, whisky, ginbra, ron, anís y otras bebidas espirituosas

\* BEBIDAS CON VINO: Incluye las sangría, tintos de verano, etc. en el año 2007 estaban incluidas en otras bebidas alcohólicas, por esto la evolución no se debe hacer

## Miles de Kilos/Litros/Unidades

	marzo 08	abril 08	mayo 08	junio 08	julio 08	agosto 08	septiembre 08	octubre 08	noviembre 08	diciembre 08	enero 09	febrero 09	marzo 09
<b>TOTAL CARNE</b>	<b>190.087</b>	<b>188.212</b>	<b>192.259</b>	<b>169.065</b>	<b>160.806</b>	<b>149.492</b>	<b>175.899</b>	<b>202.882</b>	<b>198.026</b>	<b>239.713</b>	<b>229.278</b>	<b>189.020</b>	<b>184.732</b>
CARNE FRESCA	149.072	145.262	148.679	131.457	121.232	111.976	131.735	152.300	149.821	170.304	173.866	139.753	141.917
CARNE VACUNO	27.814	27.726	29.589	24.268	21.865	21.718	25.611	30.098	29.056	28.676	29.939	24.409	26.463
CARNE POLLO	50.858	50.171	51.949	47.651	42.984	38.601	45.730	53.799	50.687	48.486	54.838	46.706	48.567
CARNE OVINO/CAPRINO	10.417	10.024	9.409	7.661	7.201	6.841	6.566	6.664	6.369	17.284	8.907	5.993	9.086
CARNE CERDO	43.464	41.653	41.118	37.619	35.787	32.899	39.031	44.511	45.677	55.972	58.819	45.541	41.069
CARNE CONGELADA	3.387	2.835	2.429	3.541	2.565	3.426	2.920	4.137	2.994	4.192	3.605	2.873	2.989
CARNE TRANSFORMADA	37.628	40.114	41.150	34.067	37.008	34.089	41.244	46.445	45.211	65.217	51.806	46.394	39.826
<b>TOTAL PESCA</b>	<b>110.215</b>	<b>103.687</b>	<b>107.500</b>	<b>91.000</b>	<b>95.395</b>	<b>88.086</b>	<b>96.409</b>	<b>110.182</b>	<b>105.311</b>	<b>135.602</b>	<b>106.782</b>	<b>97.694</b>	<b>109.334</b>
PESCADOS	62.583	61.762	63.336	52.004	54.638	48.695	56.474	65.837	58.951	58.655	59.476	58.864	63.569
PESCADOS FRESCOS	48.747	50.323	51.746	38.984	44.128	39.253	45.343	54.295	47.554	45.770	46.658	46.857	51.217
PESCADOS CONGELADOS	13.836	11.438	11.590	13.020	10.510	9.442	11.131	11.542	11.396	12.885	12.818	12.007	12.352
MARISCO/MOLUSCO/CRUS	30.294	27.524	28.896	23.325	24.522	25.774	25.782	30.264	33.119	60.541	33.568	25.493	29.729
CONS.PESCADO/MOLUSCO	17.338	14.401	15.267	15.671	16.234	13.617	14.153	14.081	13.241	16.406	13.738	13.338	16.036
<b>TOTAL LECHE LIQUIDA</b>	<b>321.797</b>	<b>308.256</b>	<b>303.266</b>	<b>276.702</b>	<b>255.220</b>	<b>236.298</b>	<b>274.855</b>	<b>318.009</b>	<b>307.739</b>	<b>304.907</b>	<b>326.926</b>	<b>290.740</b>	<b>314.523</b>
LECHE ESTERILIZADA	306.246	289.392	286.394	261.541	242.719	225.827	260.464	303.882	293.240	292.194	309.072	278.537	299.139
LECHE PASTERIZADA	11.500	12.486	11.677	10.686	9.211	7.763	9.777	8.386	11.046	8.948	12.615	9.093	11.195
LECHE CRUDA	4.051	6.378	5.194	4.475	3.290	2.708	4.614	5.741	3.452	3.765	5.239	3.110	4.189
<b>T DERIVADOS LACTEOS</b>	<b>135.370</b>	<b>138.809</b>	<b>139.712</b>	<b>130.134</b>	<b>131.668</b>	<b>118.463</b>	<b>128.883</b>	<b>137.924</b>	<b>116.306</b>	<b>116.619</b>	<b>128.225</b>	<b>122.496</b>	<b>136.860</b>
YOGURT	37.531	38.435	38.729	34.107	30.957	28.665	33.896	37.296	34.383	30.561	36.132	34.160	38.185
BIFIDUS + LECHE FERMENTADAS	22.861	22.617	22.743	19.561	18.693	16.531	21.119	22.868	20.248	17.395	22.395	21.481	23.323
QUESO	27.614	27.922	22.507	21.256	20.677	18.056	22.029	29.594	22.783	26.659	28.189	26.810	28.724
RESTO DERIVADOS LACTEOS	47.363	49.835	55.733	55.210	61.342	55.210	51.840	48.166	38.891	42.005	41.509	40.046	46.628
<b>HUEVOS KGS</b>	<b>35.786</b>	<b>31.657</b>	<b>37.663</b>	<b>32.119</b>	<b>29.989</b>	<b>26.990</b>	<b>34.416</b>	<b>34.178</b>	<b>33.621</b>	<b>32.854</b>	<b>34.568</b>	<b>31.917</b>	<b>34.493</b>
PAN	172.643	157.432	184.392	161.440	151.646	133.012	138.794	156.526	129.403	125.187	159.592	139.558	157.522
LEGUMBRES	13.316	12.358	12.325	11.804	8.615	7.651	12.329	14.957	14.071	13.351	16.000	13.389	13.980
AZUCAR	16.055	14.998	17.115	14.570	13.719	10.470	16.546	15.451	14.637	14.809	15.800	16.956	15.170
<b>TOTAL ACEITE</b>	<b>57.200</b>	<b>52.124</b>	<b>52.499</b>	<b>48.581</b>	<b>48.887</b>	<b>45.811</b>	<b>52.488</b>	<b>54.703</b>	<b>52.186</b>	<b>54.456</b>	<b>65.235</b>	<b>55.785</b>	<b>55.466</b>
ACEITE DE OLIVA	39.711	37.382	37.716	33.354	34.409	32.591	38.034	36.612	35.126	37.219	44.598	40.311	39.816
ACEITE DE GIRASOL	14.538	11.996	11.958	12.972	12.189	11.154	12.160	15.646	14.863	15.350	18.419	13.820	13.941

\* T DERIVADOS LACTEOS: Incluye Preparados Lacteos y Derivados Lacteos

\* BIFIDUS + LECHE FERMENTADAS: INCLUEN LOS Yogures con Bifidus y las Otras Leches fermentadas

## CONSUMO ALIMENTARIO EN EL HOGAR

Miles de Kilos/Litros/Unidades

	marzo 08	abril 08	mayo 08	junio 08	julio 08	agosto 08	septiembre 08	octubre 08	noviembre 08	diciembre 08	enero 09	febrero 09	marzo 09
<b>PATATAS FRESCAS</b>	<b>91.722</b>	<b>91.377</b>	<b>90.884</b>	<b>90.185</b>	<b>90.283</b>	<b>86.216</b>	<b>96.201</b>	<b>99.009</b>	<b>94.005</b>	<b>86.035</b>	<b>97.577</b>	<b>88.701</b>	<b>90.290</b>
<b>T.HORTALIZAS FRESCAS</b>	<b>225.316</b>	<b>201.339</b>	<b>229.085</b>	<b>217.602</b>	<b>226.035</b>	<b>208.082</b>	<b>218.171</b>	<b>234.984</b>	<b>196.515</b>	<b>181.597</b>	<b>216.491</b>	<b>209.264</b>	<b>222.708</b>
TOMATES	46.833	42.931	52.956	54.330	65.697	63.119	63.350	52.265	36.614	32.983	41.056	41.709	44.159
CEBOLLAS	26.978	24.340	27.772	30.407	27.540	28.015	27.355	28.726	24.405	23.769	28.859	25.193	27.954
LECHUGA/ESC./ENDIVIA	21.149	17.892	22.252	20.982	21.287	17.350	16.730	18.235	15.930	16.942	18.676	17.856	19.957
PIMIENTOS	15.258	13.284	15.784	15.312	18.060	17.987	21.463	23.920	14.632	12.081	14.255	13.902	14.736
JUDIAS VERDES	7.349	6.181	8.812	9.854	11.946	10.601	10.842	11.678	7.877	6.931	6.308	5.826	6.865
COLES	7.528	5.568	6.541	5.748	6.947	4.463	5.331	8.059	8.710	9.527	10.678	8.232	6.964
<b>T.FRUTAS FRESCAS</b>	<b>343.483</b>	<b>312.870</b>	<b>375.520</b>	<b>369.428</b>	<b>389.426</b>	<b>364.681</b>	<b>382.491</b>	<b>382.817</b>	<b>332.510</b>	<b>314.947</b>	<b>362.860</b>	<b>323.921</b>	<b>344.027</b>
NARANJAS	118.603	100.845	93.260	54.037	33.260	26.798	31.920	48.105	67.521	82.150	114.283	114.160	114.918
MANDARINAS	21.298	11.669	4.626	946	847	480	3.069	27.428	56.091	61.405	63.153	35.750	20.338
LIMONES	7.528	6.738	8.077	6.607	7.777	6.614	6.733	7.846	7.168	8.553	9.058	7.633	7.475
PLATANOS	45.506	41.715	48.413	37.104	29.622	24.959	31.521	38.371	37.873	34.486	42.371	39.622	43.269
MANZANAS	52.344	48.826	49.639	37.533	28.705	25.034	38.232	55.337	50.815	42.328	52.562	48.717	53.087
PERAS	30.937	26.664	25.240	19.738	17.478	21.123	26.722	29.633	26.992	22.485	27.816	27.518	29.952
MELOCOTONES	545	747	8.813	28.292	46.680	43.725	44.252	32.060	4.670	484	566	509	565
ALBARICOQUES	96	951	10.473	14.456	7.335	1.510	913	197	153	174	251	69	101
FRESAS/FRESON	27.837	25.920	21.448	5.895	1.443	649	534	385	286	356	1.773	10.694	29.230
MELON	3.757	19.087	38.711	55.563	71.851	77.058	45.413	16.302	6.178	6.162	5.190	4.864	4.864
SANDIA	1.454	6.105	28.657	52.347	80.945	76.004	43.851	11.954	979	409	160	300	2.195
CIRUELAS	1.946	1.868	2.051	6.781	13.569	16.941	16.636	9.937	2.390	695	523	1.298	2.768
CEREZAS	160	342	10.904	17.049	14.176	2.251	267	360	213	480	1.223	1.137	695
UVAS	1.640	2.129	2.063	1.634	2.098	6.755	17.553	22.660	12.959	11.654	4.583	1.688	2.450
KIWI	13.319	11.298	10.783	9.265	7.957	6.670	8.451	11.666	12.141	11.493	15.608	14.019	14.959
<b>VINOS TRANQUILOS D.O.</b>	<b>9.937</b>	<b>10.573</b>	<b>12.454</b>	<b>9.403</b>	<b>9.663</b>	<b>9.428</b>	<b>9.558</b>	<b>11.472</b>	<b>11.634</b>	<b>20.543</b>	<b>10.154</b>	<b>9.177</b>	<b>9.528</b>
<b>ESPUMOSOS/CAVAS D.O.</b>	<b>1.559</b>	<b>1.550</b>	<b>1.568</b>	<b>2.216</b>	<b>1.599</b>	<b>2.007</b>	<b>1.272</b>	<b>1.507</b>	<b>2.014</b>	<b>11.777</b>	<b>2.096</b>	<b>961</b>	<b>1.308</b>
<b>VINO DE MESA SIN D.O.</b>	<b>23.289</b>	<b>23.073</b>	<b>24.375</b>	<b>22.536</b>	<b>24.948</b>	<b>24.230</b>	<b>23.502</b>	<b>24.034</b>	<b>21.739</b>	<b>22.752</b>	<b>20.372</b>	<b>16.989</b>	<b>18.524</b>
<b>OTROS VINOS</b>	<b>2.466</b>	<b>3.085</b>	<b>2.676</b>	<b>2.405</b>	<b>3.216</b>	<b>2.860</b>	<b>3.193</b>	<b>3.488</b>	<b>2.867</b>	<b>5.069</b>	<b>2.378</b>	<b>1.870</b>	<b>2.569</b>
<b>CERVEZAS</b>	<b>59.223</b>	<b>55.881</b>	<b>63.170</b>	<b>69.583</b>	<b>74.185</b>	<b>69.675</b>	<b>62.478</b>	<b>59.941</b>	<b>49.967</b>	<b>54.011</b>	<b>52.338</b>	<b>49.238</b>	<b>60.874</b>
<b>SIDRA</b>	<b>714</b>	<b>598</b>	<b>571</b>	<b>765</b>	<b>659</b>	<b>892</b>	<b>723</b>	<b>464</b>	<b>1.033</b>	<b>6.097</b>	<b>991</b>	<b>718</b>	<b>706</b>
<b>BEBIDAS ESPIRITUOSAS</b>	<b>3.482</b>	<b>3.174</b>	<b>3.119</b>	<b>2.960</b>	<b>3.532</b>	<b>3.040</b>	<b>3.152</b>	<b>3.069</b>	<b>3.321</b>	<b>7.968</b>	<b>3.458</b>	<b>2.769</b>	<b>2.863</b>
<b>BEBIDAS CON VINO</b>	<b>922</b>	<b>-</b>	<b>1.755</b>	<b>3.073</b>	<b>-</b>	<b>6.113</b>	<b>3.360</b>	<b>1.832</b>	<b>970</b>	<b>1.086</b>	<b>690</b>	<b>746</b>	<b>1.056</b>
<b>TOTAL ZUMO Y NECTAR</b>	<b>41.382</b>	<b>42.123</b>	<b>46.649</b>	<b>45.540</b>	<b>48.557</b>	<b>46.436</b>	<b>45.782</b>	<b>45.251</b>	<b>39.122</b>	<b>35.267</b>	<b>42.288</b>	<b>36.574</b>	<b>43.181</b>

\* OTROS VINOS: incluye los vinos de Aguja D.O., vinos de Licor D.O., Otros Vinos+Espumosos sin D.O.

\*\* BEBIDAS ESPIRITUOSAS: incluye el brandy, whisky, ginbra, ron, anis y otras bebidas espirituosas

\*\* BEBIDAS CON VINO: Incluye las sangría, tintos de verano, etc. en el año 2007 estaban incluidas en otras bebidas alcohólicas.

## CONSUMO ALIMENTARIO EN EL HOGAR

Miles de €	marzo 08	abril 08	mayo 08	junio 08	julio 08	agosto 08	septiembre 08	octubre 08	noviembre 08	diciembre 08	enero 09	febrero 09	marzo 09
<b>TOTAL CARNE</b>	<b>1.226.563</b>	<b>1.218.112</b>	<b>1.263.568</b>	<b>1.104.034</b>	<b>1.075.776</b>	<b>1.007.065</b>	<b>1.168.254</b>	<b>1.330.328</b>	<b>1.309.251</b>	<b>1.791.722</b>	<b>1.508.807</b>	<b>1.214.948</b>	<b>1.192.216</b>
CARNE FRESCA	901.287	876.966	911.531	799.588	746.874	701.889	808.974	916.343	905.516	1.107.707	1.053.487	829.205	852.896
CARNE VACUNO	242.007	237.493	257.189	211.460	199.875	194.950	229.351	266.288	256.879	267.886	276.467	219.191	232.468
CARNE POLLO	208.741	209.193	220.122	203.542	183.814	165.131	192.402	216.788	202.582	194.745	222.306	191.068	199.673
CARNE OVINO/CAPRINO	102.678	98.917	90.576	74.176	70.810	70.676	67.470	72.650	69.684	190.093	98.439	63.710	88.163
CARNE CERDO	258.660	247.226	253.015	231.259	219.200	204.705	240.595	265.297	278.267	346.969	345.125	265.414	244.130
CARNE CONGELADA	16.485	15.703	12.435	18.821	13.575	18.081	15.282	21.172	16.362	22.391	19.728	15.392	16.136
CARNE TRANSFORMADA	308.791	325.443	339.602	285.625	315.327	287.095	343.998	392.813	387.373	661.624	435.593	370.351	323.184
<b>TOTAL PESCA</b>	<b>783.253</b>	<b>718.426</b>	<b>752.104</b>	<b>644.589</b>	<b>665.288</b>	<b>622.508</b>	<b>663.562</b>	<b>747.700</b>	<b>745.836</b>	<b>1.113.380</b>	<b>777.032</b>	<b>661.313</b>	<b>732.807</b>
PESCADOS	419.563	407.429	422.472	351.879	357.492	324.631	368.380	419.670	388.091	420.824	409.318	380.018	397.432
PESCADOS FRESCOS	329.879	335.531	349.262	270.192	293.668	265.716	296.643	346.375	316.289	335.985	327.229	303.124	318.860
PESCADOS CONGELADOS	89.683	71.898	73.210	81.688	63.824	58.914	71.737	73.296	71.802	84.839	82.089	76.894	78.572
MARISCO/MOLUSCO/CRUS	212.074	193.382	204.696	165.772	174.628	182.519	177.264	204.967	242.167	520.965	247.506	170.725	197.817
CONS.PESCADO/MOLUSCO	151.616	117.616	124.936	126.938	133.168	115.359	117.918	123.063	115.578	171.591	120.208	110.569	137.558
<b>TOTAL LECHE LIQUIDA</b>	<b>273.955</b>	<b>260.102</b>	<b>256.227</b>	<b>232.955</b>	<b>213.423</b>	<b>195.061</b>	<b>228.460</b>	<b>261.284</b>	<b>248.663</b>	<b>241.429</b>	<b>251.701</b>	<b>220.876</b>	<b>234.524</b>
LECHE ESTERILIZADA	261.618	245.269	242.552	220.234	203.022	186.576	217.080	250.198	237.235	231.554	238.748	211.056	223.155
LECHE PASTERIZADA	10.113	11.203	10.352	9.752	8.404	6.745	8.625	7.327	8.798	7.318	9.372	7.441	8.826
LECHE CRUDA	2.224	3.631	3.323	2.969	1.997	1.740	2.755	3.759	2.630	2.557	3.581	2.378	2.544
<b>T DERIVADOS LACTEOS</b>	<b>474.224</b>	<b>480.131</b>	<b>461.458</b>	<b>436.236</b>	<b>441.829</b>	<b>397.678</b>	<b>428.987</b>	<b>483.814</b>	<b>399.694</b>	<b>431.279</b>	<b>448.460</b>	<b>425.435</b>	<b>465.098</b>
YOGURT	75.153	76.498	77.754	68.039	61.831	56.845	67.052	73.384	67.241	59.679	70.724	65.715	72.435
BIFIDUS + LECHE FERMENTADAS	81.204	80.242	80.478	68.320	65.930	58.336	73.964	79.774	70.777	61.357	78.424	73.665	80.075
QUESO	203.860	204.783	167.524	158.604	154.357	136.300	162.410	219.550	168.295	207.706	203.725	191.723	204.833
RESTO DERIVADOS LACTEOS	114.006	118.608	135.702	141.274	159.711	146.197	125.561	111.106	93.380	102.537	95.587	94.331	107.756
<b>HUEVOS KGS</b>	<b>73.679</b>	<b>65.348</b>	<b>76.239</b>	<b>65.994</b>	<b>61.386</b>	<b>55.546</b>	<b>70.302</b>	<b>69.192</b>	<b>67.945</b>	<b>66.564</b>	<b>70.293</b>	<b>64.701</b>	<b>70.522</b>
PAN	414.389	377.707	440.802	395.671	373.532	331.053	362.824	408.645	336.633	323.047	415.606	367.437	405.504
LEGUMBRES	20.104	17.536	17.396	17.265	11.768	11.126	18.205	25.308	21.550	21.679	24.910	20.786	21.128
AZUCAR	15.250	14.176	16.522	13.834	13.048	10.205	15.570	14.764	13.957	13.924	14.987	15.469	13.841
<b>TOTAL ACEITE</b>	<b>143.771</b>	<b>131.229</b>	<b>132.402</b>	<b>121.964</b>	<b>123.230</b>	<b>115.165</b>	<b>133.534</b>	<b>131.368</b>	<b>121.831</b>	<b>129.270</b>	<b>140.162</b>	<b>120.295</b>	<b>121.649</b>
ACEITE DE OLIVA	120.491	110.853	110.998	99.676	101.906	95.214	111.688	106.041	98.998	107.267	116.594	103.083	104.596
ACEITE DE GIRASOL	18.617	15.695	16.512	18.359	17.409	16.392	17.785	20.694	18.828	18.650	19.822	14.215	14.259

\* T DERIVADOS LACTEOS: Incluye Preparados Lacteos y Derivados Lacteos

\* BIFIDUS + LECHE FERMENTADAS: INCLUEN LOS Yogures con Bifidus y las Otras Leches fermentadas

## CONSUMO ALIMENTARIO EN EL HOGAR

Miles de €	marzo 08	abril 08	mayo 08	junio 08	julio 08	agosto 08	septiembre 08	octubre 08	noviembre 08	diciembre 08	enero 09	febrero 09	marzo 09
<b>PATATAS FRESCAS</b>	<b>58.511</b>	<b>60.871</b>	<b>64.742</b>	<b>69.791</b>	<b>67.427</b>	<b>61.935</b>	<b>66.273</b>	<b>66.197</b>	<b>59.011</b>	<b>55.159</b>	<b>60.330</b>	<b>52.471</b>	<b>54.103</b>
<b>T.HORTALIZAS FRESCAS</b>	<b>362.637</b>	<b>325.762</b>	<b>370.456</b>	<b>347.506</b>	<b>362.628</b>	<b>323.607</b>	<b>345.896</b>	<b>392.282</b>	<b>328.044</b>	<b>320.798</b>	<b>375.721</b>	<b>348.542</b>	<b>353.968</b>
TOMATES	69.002	61.955	74.120	75.187	90.929	83.204	84.885	78.256	54.569	54.559	61.090	57.142	67.462
CEBOLLAS	25.003	23.957	27.316	30.102	28.527	28.000	26.935	27.254	21.777	22.018	25.509	22.557	26.631
LECHUGA/ESC./ENDIVIA	38.841	33.092	42.635	40.661	39.308	33.101	32.831	35.230	31.639	35.645	37.923	37.124	38.040
PIMIENTOS	31.310	28.808	31.857	28.705	34.226	33.067	36.595	39.050	26.007	24.022	29.049	25.876	28.632
JUDIAS VERDES	21.950	19.441	24.348	26.099	35.277	28.650	29.419	32.527	21.739	19.367	22.887	20.195	20.161
COLES	7.322	5.455	6.420	5.818	7.261	4.585	5.536	9.083	9.554	10.017	11.054	9.217	7.760
<b>T.FRUTAS FRESCAS</b>	<b>494.417</b>	<b>459.902</b>	<b>576.992</b>	<b>574.007</b>	<b>567.646</b>	<b>479.287</b>	<b>504.455</b>	<b>547.598</b>	<b>463.134</b>	<b>415.093</b>	<b>463.396</b>	<b>431.133</b>	<b>473.274</b>
NARANJAS	111.564	98.579	98.041	63.152	42.630	35.387	41.386	57.518	65.805	70.904	94.088	91.912	94.289
MANDARINAS	33.278	17.965	7.492	1.540	1.506	946	5.117	35.740	64.260	64.962	72.183	46.714	30.277
LIMONES	12.056	11.113	14.585	13.587	15.436	12.568	12.544	13.688	11.634	12.299	12.021	9.585	9.297
PLATANOS	72.761	67.804	66.768	53.489	42.209	35.234	46.854	63.438	62.399	55.552	67.270	65.775	72.716
MANZANAS	69.339	66.048	70.043	55.888	44.984	40.037	53.214	71.592	64.937	54.171	66.754	60.821	65.929
PERAS	44.966	40.603	40.110	35.044	29.250	31.271	37.432	41.817	38.421	31.577	39.241	39.105	42.629
MELOCOTONES	1.204	1.506	16.893	49.366	71.937	64.579	64.589	48.439	8.024	845	1.143	1.075	1.066
ALBARICOQUES	131	2.452	24.710	30.995	14.036	3.052	1.469	322	257	324	617	213	187
FRESAS/FRESON	67.141	58.966	46.549	14.578	3.967	1.739	1.379	1.142	1.080	1.680	8.053	35.853	71.016
MELON	5.506	9.408	22.453	41.345	64.851	69.238	63.814	37.758	15.725	7.546	7.581	6.429	7.303
SANDIA	1.722	6.996	29.491	46.958	72.333	57.072	29.088	8.861	971	502	169	434	3.238
CIRUELAS	5.303	4.954	4.473	13.065	22.860	28.888	26.451	15.556	4.123	1.344	1.236	3.139	6.336
CEREZAS	746	1.143	36.880	53.509	42.453	7.053	603	520	644	3.258	5.815	4.483	1.579
UVAS	5.212	5.640	5.304	4.014	4.821	13.990	31.907	42.573	25.644	24.886	10.823	4.917	6.686
KIWI	31.287	28.487	30.487	26.108	22.292	18.225	23.510	32.768	33.479	28.546	35.861	30.363	30.430
<b>VINOS TRANQUILOS D.O.</b>	<b>35.895</b>	<b>39.188</b>	<b>43.504</b>	<b>32.858</b>	<b>34.396</b>	<b>31.636</b>	<b>32.650</b>	<b>40.014</b>	<b>42.235</b>	<b>99.266</b>	<b>40.317</b>	<b>32.300</b>	<b>32.977</b>
<b>ESPUMOSOS/CAVAS D.O.</b>	<b>6.410</b>	<b>6.481</b>	<b>6.271</b>	<b>9.502</b>	<b>7.404</b>	<b>7.802</b>	<b>6.184</b>	<b>7.338</b>	<b>11.311</b>	<b>67.307</b>	<b>11.320</b>	<b>4.393</b>	<b>5.435</b>
<b>VINO DE MESA SIN D.O.</b>	<b>25.950</b>	<b>24.407</b>	<b>24.796</b>	<b>22.598</b>	<b>25.337</b>	<b>25.465</b>	<b>24.003</b>	<b>24.302</b>	<b>25.772</b>	<b>28.468</b>	<b>22.190</b>	<b>19.341</b>	<b>22.774</b>
<b>OTROS VINOS</b>	<b>8.664</b>	<b>8.608</b>	<b>8.339</b>	<b>7.490</b>	<b>8.372</b>	<b>7.768</b>	<b>8.927</b>	<b>10.384</b>	<b>11.109</b>	<b>19.512</b>	<b>9.034</b>	<b>6.878</b>	<b>8.473</b>
<b>CERVEZAS</b>	<b>68.893</b>	<b>64.967</b>	<b>73.342</b>	<b>80.239</b>	<b>87.460</b>	<b>80.527</b>	<b>71.161</b>	<b>68.683</b>	<b>57.595</b>	<b>63.757</b>	<b>63.452</b>	<b>57.700</b>	<b>69.781</b>
SIDRA	1.038	984	869	1.206	1.053	1.478	1.156	776	1.818	10.775	1.705	1.307	1.356
<b>BEBIDAS ESPIRITUOSAS</b>	<b>30.643</b>	<b>28.614</b>	<b>27.900</b>	<b>27.866</b>	<b>30.512</b>	<b>28.610</b>	<b>29.483</b>	<b>28.487</b>	<b>32.589</b>	<b>93.549</b>	<b>34.176</b>	<b>25.460</b>	<b>28.202</b>
<b>BEBIDAS CON VINO</b>	<b>802</b>	<b>1.181</b>	<b>1.402</b>	<b>2.529</b>	<b>4.911</b>	<b>5.052</b>	<b>2.768</b>	<b>1.606</b>	<b>829</b>	<b>938</b>	<b>558</b>	<b>632</b>	<b>890</b>
<b>TOTAL ZUMO Y NECTAR</b>	<b>37.684</b>	<b>38.796</b>	<b>42.363</b>	<b>41.456</b>	<b>45.265</b>	<b>42.980</b>	<b>41.361</b>	<b>40.733</b>	<b>35.025</b>	<b>31.135</b>	<b>36.835</b>	<b>32.356</b>	<b>36.899</b>

\* OTROS VINOS: incluye los vinos de Aguja D.O., vinos de Licor D.O., Otros Vinos+Espumosos sin D.O.

\* BEBIDAS ESPIRITUOSAS: incluye el brandy, whisky, ginbra, ron, anis y otras bebidas espirituosas

\* BEBIDAS CON VINO: Incluye las sangría, tintos de verano, etc. en el año 2007 estaban incluidas en otras bebidas alcohólicas