



GOBIERNO  
DE ESPAÑA

MINISTERIO  
DE MEDIO AMBIENTE  
Y MEDIO RURAL Y MARINO

## LA ALIMENTACIÓN MES A MES

JUNIO

2009

AVANCE DE DATOS PROVISIONALES

## METODOLOGÍA del Panel de Consumo Alimentario

---

El panel de consumo Alimentario se está desarrollando en el Ministerio de Medio Ambiente, y Medio Rural y Marino desde el año 1987 y su objetivo principal es el conocimiento de la demanda directa de alimentos en España, distinguiendo entre el consumo en hogares, en hostelería/restauración e instituciones, para lo se sigue la siguiente Metodología:

### HOGARES:

**Universo:** Todos los hogares de la península, Baleares y Canarias, sin incluir Ceuta y Melilla (17.020.860 en 2009 y 16.710.190 en 2008)

**Muestra:** 8000 Hogares que apuntan diariamente sus compras con un lector óptico. La elección de esta muestra es al azar con un método bietápico. En la primera etapa se seleccionan los puntos de sondeo en función del tamaño de las poblaciones para cada una de las regiones. En la segunda, se selecciona los colaboradores en cada uno de los puntos elegidos.

### EXTRAHOGAR:

Se realizan dos paneles para el conocimiento del consumo Extradoméstico:

**1-** El panel de consumo alimentario en Hostelería/Restauración comercial y Social, del que se obtiene el volumen y gasto realizado en alimentación por el sector, las cifras son suministradas por los encargados de compras de los establecimientos. Es continuación del que se venía haciendo desde el año 1987 pero con mejoras metodológicas y muestrales. Se ha aumentado la muestra hasta 1.500 establecimientos de Hostelería/Restauración comercial y 300 para la social, con recogida por auditoría personal de las encuestas. Dado que esta nueva metodología se empezó hace algo más de un año, en este momento ya se pueden dar resultados comparativos del 1º Trimestre del año 2009 con respecto al 2008, por lo que se presentan en este informe. Estos resultados se mantendrán constantes hasta que se obtenga los correspondientes al segundo trimestre del 2009.

**2-** El panel de consumo extradoméstico realizado a los consumidores. Durante dos semanas al trimestre nos proporcionaron información de todas las comidas realizadas fuera del hogar, lugar a donde acudieron, qué comieron, precio de la misma, razones por las que comieron fuera del hogar, etc. En el trimestre se le preguntarán a 7.000 personas comprendidas entre 10 años y mayores de 65 años, que corresponden con unas 550 personas cada semana.

Con ambos estudios se tiene un conocimiento bastante profundo del consumo dentro del sector extradoméstico.

## CONSUMO ALIMENTARIO EN EL HOGAR

### Panel de Consumo Alimentario

#### Consumo en Junio de 2009

Valor gastado en Alimentación: 5.264 millones de Euros

Cantidades compradas: 2.545 millones de Kg. / Ltr.

#### Evolución con respecto a Junio de 2008

Evolución del gasto: +0,2%

Evolución de las cantidades compradas: +5,8%

El aumento en las cantidades compradas en el mes de Junio de 2009 con respecto al mismo mes del año anterior, es generalizada para casi todas las categorías de Alimentación a excepción de la T. Vinos y Espumosos (-12,5%), Pan (-8,8%), Bebidas Alcoholicas Alta Graduación (-2,9%) y Huevos (-1%). Los mayores aumentos se observan en el consumo de T. Frutas Frescas (+12,7%), Beb.Refr. y Gaseosas (+11,4%), Agua de Bebida Envs.(+9,7%), T. Pesca (+9,2%) y T.Aceite (+7,8%).

A pesar de la ligera recuperación del gasto en T. Alimentación (+0,2%), algunos productos como Huevos disminuyeron un -3,3%, al igual que T. Vinos y Espumosos (-2,5%) y Pan (-2%). Cabe destacar la caída del gasto en T. Aceite (-13,2%) y en T. Hortalizas/Patatas frescas (-6,2%). Entre los productos que impulsan esta ligera recuperación del gasto del T. Alimentación en el mes de Junio destacan especialmente las Beb.Refr. y Gaseosas (+12,9%) junto con Agua de Bebida Envs. (+6,5%) y T. Pesca (+4,5%).

#### **Año móvil (Julio 2008 a Junio 2009)**

Valor gastado en Alimentación: 65.749 millones de Euros

Cantidades compradas: 29.194 millones de Kg/ Ltr

#### Evolución con respecto al año móvil anterior (Junio 2007 a Mayo 2008)

Evolución del gasto: +0,8%

Evolución de las cantidades compradas: +0,4%

Los productos que han tenido mayor incremento en la cantidad comprada en el total del año con respecto al año anterior han sido: Leche Pasterizada (+25,3%), las Coles (+8,0%), los Vinos Tranquilos D.O. (+6,5%), el Queso (+6,3%), la Carne Transformada (+6,0%), las Cerezas (+51,1%), los Albaricoques y las Fresas/Fresón (+11,9% respectivamente), los Aceites de Oliva (+4,4%) y de Girasol (+4,1%) y los Limones (+7,2%).

Por el contrario, en este último año los productos con mayor descenso de compras en volumen han sido: las Bebidas Espirituosas (-24,2%), la Leche Cruda (-11,4%), la Carne de Ovino/Caprino (-15%), los Melocotones (-7,9%), el Pan (-8,7%), los Espumosos/Cavas D.O (-4,5%) y las Peras (-4,9%).

#### **\*COMENTARIOS\***

##### Junio 2009 <> Junio 2008

El consumo alimentario en los hogares españoles creció en el mes de Junio de 2009 un +5,8% (en volumen) respecto a Junio de 2008. . El gasto alimentario también experimenta una ligera recuperación del +0,2% con respecto al mismo mes del año pasado.

Si nos remontamos a meses anteriores, el aumento del consumo en este mes ha sido el mayor experimentado durante los meses de 2009 superando incluso a Enero (+4,3%); las evoluciones del resto de meses fueron Mayo (-3,9%), Abril (+2,3%), Marzo (-1,8%) y Febrero (-2,8%). Este crecimiento puede ser debido a que en junio del 2008 hubo una huelga de transportes que produjo un descenso de consumo por falta de abastecimiento, que ahora se refleja en un aumento, al comparar ambos meses

##### Año móvil (Julio 2008 a Junio 2009) <> (Julio 2007 a Junio 2008)

En el último año móvil (Junio 2008 a Mayo 2009) se observa un ligero crecimiento en Volumen respecto al mismo período del año anterior (+0,4%), misma tendencia que se repite en la evolución del gasto, la cual experimenta un aumento del +0,8%.

	TAM Junio 09	% Variación Tam Junio 09 vs Tam Junio 08	% Variación Abril 09 vs Abril	% Variación Mayo 09 vs Mayo 08	% Variación Junio 09 vs Junio 08
Volumen (Millones Kgs/Lts.)	29.193,99	0,4%	2,3%	-3,9%	5,8%
Valor (Millones €)	65.748,88	0,8%	0,0%	-7,5%	0,2%
Precio Medio	2,25	0,5%	-2,2%	-3,7%	-5,3%
Consumo x Capita	643,15	-0,9%	0,4%	-5,7%	3,8%
Gasto x Capita	1.448,74	-0,4%	-1,8%	-9,1%	-1,6%

## CONSUMO ALIMENTARIO EN EL HOGAR

LA ALIMENTACIÓN MES A MES TAM DE JUNIO HOGARES							
Productos	Cantidad (Millones De Kgs / L / Uds)		Evolucion %09/08	Valor (Millones de €)		Evolucion %09/08	Kg / L / Uds per Capita 2009
	2008	2009		2008	2009		
<b>.TOTAL ALIMENTACION</b>	<b>29.082,8</b>	<b>29.194,0</b>	<b>0,4</b>	<b>65.198,1</b>	<b>65.748,9</b>	<b>0,8</b>	<b>643,2</b>
TOTAL CARNE	2.283,7	2.270,4	-0,6	14.944,4	15.100,6	1,0	50,02
TOTAL PESCA	1.256,0	1.249,9	-0,5	8.978,0	8.803,8	-1,9	27,54
T.FRUTAS FRESCAS	4.268,1	4.305,4	0,9	5.945,7	5.884,0	-1,0	94,86
T HORTALIZAS Y PATATAS FRESCAS	3.643,4	3.711,0	1,9	4.891,0	4.903,2	0,2	81,74
PAN	1.889,1	1.724,1	-8,7	4.387,3	4.453,5	1,5	37,97
TOTAL ACEITE	622,7	642,7	3,2	1.504,5	1.459,5	-3,0	14,16
HUEVOS KGS	393,7	394,1	0,1	780,7	799,0	2,3	8,68
LECHE y DERIVADOS LACTEOS	5.106,3	5.107,5	0,0	8.298,8	8.238,1	-0,7	112,49
TOTAL VINOS y ESPUMOSOS	459,4	458,6	-0,2	1.061,7	1.053,1	-0,8	10,11
AGUA DE BEBIDA ENVAS.	2.319,7	2.360,9	1,8	501,3	503,0	0,3	52,02
BEBIDAS ALCOHOLICAS ALTA GRADUACIÓN	56,6	42,9	-24,2	439,8	421,9	-4,1	0,95
BEBID.REFR y GASEOSAS	1.900,2	1.918,1	0,9	1.498,2	1.525,6	1,8	42,27
RESTO ALIMENTACIÓN	4.909,6	5.021,9	2,3	12.088,7	12.717,9	5,2	110,64

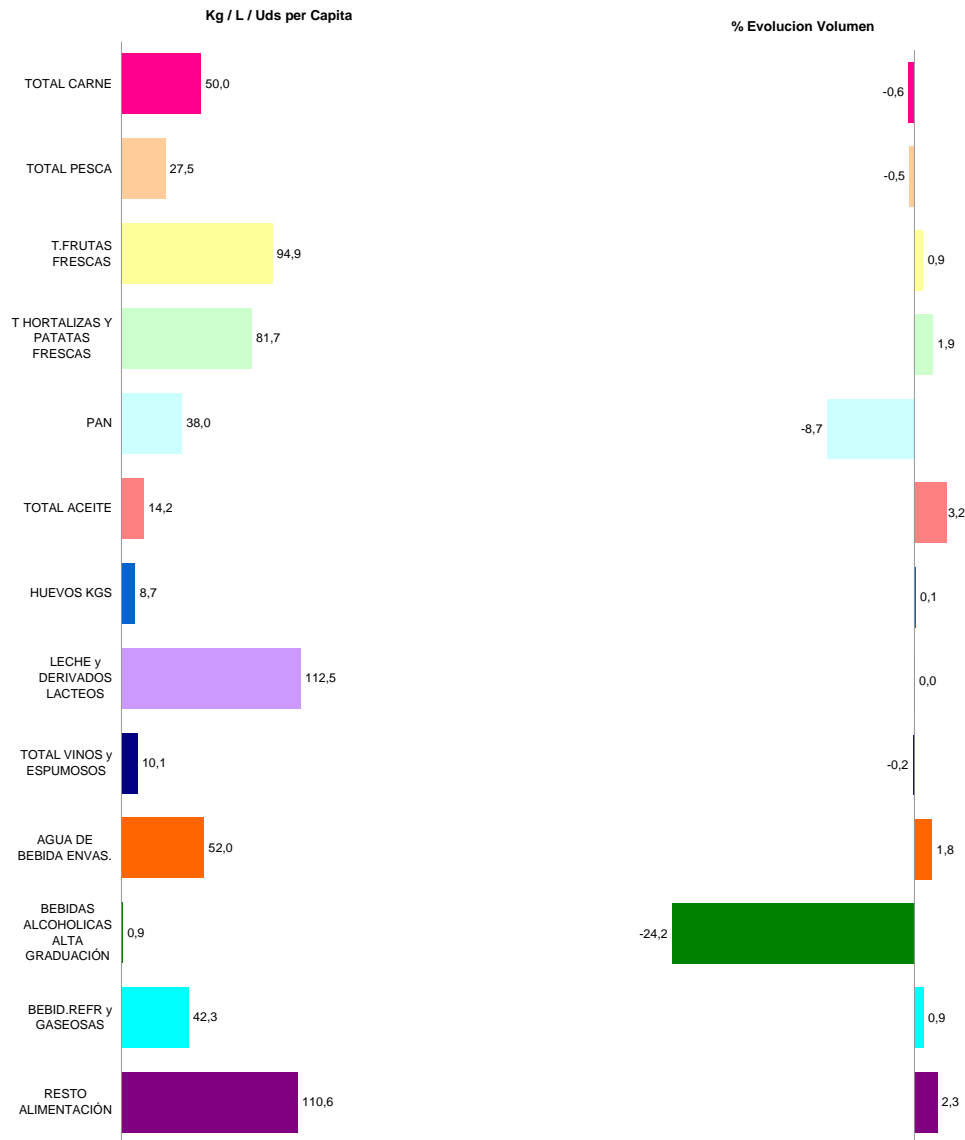
LA ALIMENTACIÓN MES A MES MES DE JUNIO HOGARES							
Productos	Cantidad (Millones De Kgs / L / Uds)		Evolucion %09/08	Valor (Millones de €)		Evolucion %09/08	Kg / L / Uds per Capita 2009
	2008	2009		2008	2009		
<b>.TOTAL ALIMENTACION</b>	<b>2.405,8</b>	<b>2.544,8</b>	<b>5,8</b>	<b>5.252,9</b>	<b>5.263,7</b>	<b>0,2</b>	<b>55,5</b>
TOTAL CARNE	169,1	172,8	2,2	1.104,0	1.120,9	1,5	3,77
TOTAL PESCA	91,0	99,4	9,2	644,6	673,5	4,5	2,17
T.FRUTAS FRESCAS	369,4	416,3	12,7	574,0	569,7	-0,8	9,09
T HORTALIZAS Y PATATAS FRESCAS	307,8	330,7	7,4	417,3	391,5	-6,2	7,22
PAN	161,4	147,3	-8,8	395,7	387,9	-2,0	3,22
TOTAL ACEITE	48,6	52,4	7,8	122,0	105,8	-13,2	1,14
HUEVOS KGS	32,1	31,8	-1,0	66,0	63,8	-3,3	0,69
LECHE + DERIVADOS LACTEOS	409,2	431,2	5,4	687,1	674,5	-1,8	9,41
TOTAL VINOS y ESPUMOSOS	36,6	32,0	-12,5	72,4	70,6	-2,5	0,70
AGUA DE BEBIDA ENVAS.	203,7	223,5	9,7	44,5	47,4	6,5	4,88
BEBIDAS ALCOHOLICAS ALTA GRADUACIÓN	3,0	2,9	-2,9	27,9	28,1	1,0	0,06
BEBID.REFR y GASEOSAS	165,4	184,2	11,4	131,1	148,0	12,9	4,02
RESTO ALIMENTACIÓN	409,4	421,1	2,9	973,2	989,0	1,6	9,19

\* T Hortalizas y Patatas Frescas: incluye todas las hortalizas frescas y las patatas frescas  
 \* Leche y Derivados Lácteos =incluye Leche Líquida, Preparados Lácteos, Total Otras Leches, Derivados Lácteos  
 \* Bebidas Alcohólicas alta Graduación: incluye Brandy, Whisky, Ginebra, Ron, Anís, Bebidas Espirituosas  
 \* Resto Alimentación: todos aquellos productos no desglosados.

## CONSUMO ALIMENTARIO EN EL HOGAR

TAM JUNIO 2009

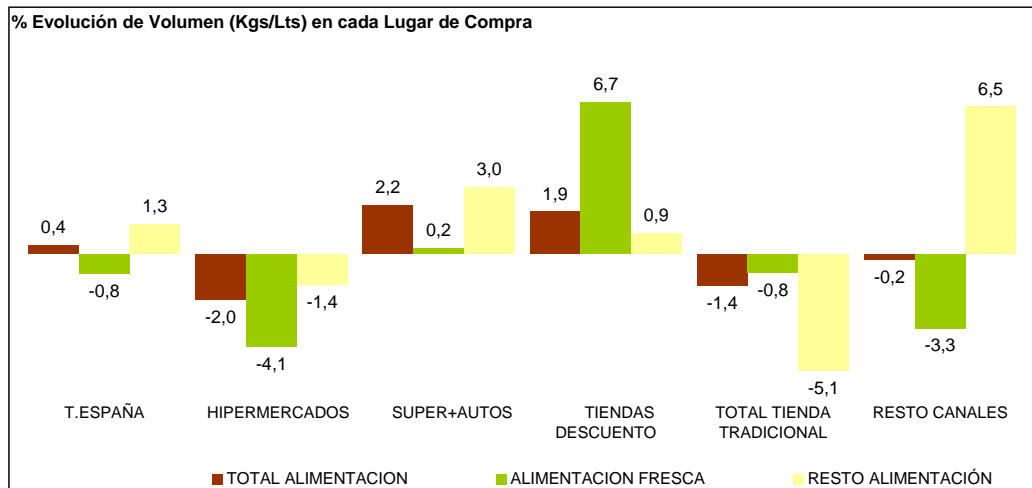
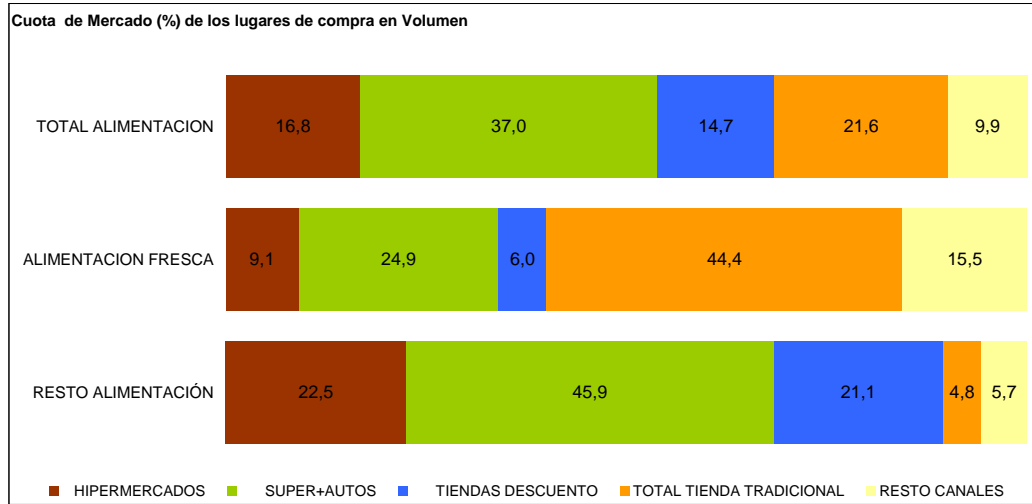
TOTAL ALIMENTACIÓN (HOGAR)	
<b>CONSUMO PER CAPITA</b> <b>643,15</b> Kg / L / Uds per Capita	<b>VOLUMEN EN LA CESTA DE LA COMPRA</b> <b>29.194,0</b> Cantidad (Millones De Kgs / L / Uds)



\* T Hortalizas y Patatas Frescas: incluye todas las hortalizas frescas y las patatas frescas  
 \* Leche y Derivados Lácteos =incluye Leche Líquida, Preparados Lácteos, Total Otras Leches, Derivados Lácteos  
 \* Bebidas Alcohólicas alta Graduación: incluye Brandy, Whisky, Ginebra, Ron, Anís, Bebidas Espirituosas  
 \* Resto Alimentación: todos aquellos productos no desglosados.

## CONSUMO ALIMENTARIO EN EL HOGAR

TAM JUNIO 2009



TOTAL TIENDA TRADICIONAL: Tda. Tradicional, Pescadería, Carnicería/Charc, Panadería, Tda. Congelados, Mercados y Plazas.  
 RESTO CANALES: Mercadillos, Autoconsumo, Economato/Coop, Herboristería, Farmacia, Venta Domicilio, Lechería, Bar-Bodega

## CONSUMO ALIMENTARIO EN EL HOGAR

LA ALIMENTACIÓN MES A MES							
TAM JUNIO 2009 VS TAM JUNIO 2008							
HOGARES							
Productos	Cantidad (Millones De Kgs / L / Uds)		Evolucion	Valor (Millones de €)		Evolucion	Kg / L / Uds per Capita
	2008	2009	%09/08	2008	2009	%09/08	2009
HUEVOS KGS	393,7	394,1	0,1	780,7	799,0	2,3	8,7
CARNE POLLO FRESCA	582,6	575,8	-1,2	2.364,9	2.350,1	-0,6	12,7
CARNE CERDO FRESCA	518,3	515,2	-0,6	3.078,7	3.093,5	0,5	11,3
CARNE VACUNO FRESCA	325,8	312,5	-4,1	2.794,4	2.810,0	0,6	6,9
CARNE OVINO/CAPRINO FRESCA	116,5	101,0	-13,2	1.161,6	1.046,6	-9,9	2,2
CARNE TRANSFORMADA	501,9	531,9	6,0	4.298,7	4.540,0	5,6	11,7
RESTO CARNE	238,5	234,0	-1,9	1.246,1	1.260,3	1,1	5,2
PESCADOS	702,6	701,6	-0,1	4.697,3	4.597,5	-2,1	15,5
MARISCO/MOLUSCO/CRUS	375,3	369,1	-1,7	2.798,8	2.666,8	-4,7	8,1
CONS.PESCADO/MOLUSCO	178,0	179,2	0,6	1.481,9	1.539,5	3,9	3,9
TOTAL LECHE LIQUIDA	3.527,9	3.531,8	0,1	2.913,6	2.746,5	-5,7	77,8
TOTAL OTRAS LECHE	28,8	28,0	-2,8	218,5	198,6	-9,1	0,6
T DERIVADOS LACTEOS	1.549,5	1.547,7	-0,1	5.166,6	5.292,9	2,4	34,1
PAN	1.889,1	1.724,1	-8,7	4.387,3	4.453,5	1,5	38,0
BOLL.PAST.GALLET.CERE	571,3	580,1	1,5	2.560,9	2.674,5	4,4	12,8
CHOCOLATES/CACAOS/SUC	142,0	145,6	2,5	855,1	884,2	3,4	3,2
CAFES E INFUSIONES	73,7	76,1	3,2	637,6	683,8	7,3	1,7
ARROZ	196,5	185,7	-5,5	247,3	260,7	5,4	4,1
TOTAL PASTAS	161,0	168,3	4,5	271,8	297,1	9,3	3,7
AZUCAR	181,4	180,1	-0,7	171,4	167,5	-2,3	4,0
LEGUMBRES	148,9	147,4	-1,0	214,4	225,5	5,2	3,2
ACEITE DE OLIVA	431,2	450,1	4,4	1.270,5	1.219,5	-4,0	9,9
ACEITE DE GIRASOL	161,7	168,3	4,1	186,7	198,0	6,0	3,7
RESTO ACEITE	29,8	24,3	-18,4	47,3	42,1	-11,0	0,5
PATATAS FRESCAS	1.075,2	1.106,8	2,9	745,4	713,2	-4,3	24,4
PATATAS CONGELADAS	37,4	38,2	2,1	50,0	47,7	-4,6	0,8
PATATAS PROCESADAS	55,1	56,2	2,0	247,9	260,4	5,0	1,2
TOMATES	608,4	600,4	-1,3	859,1	861,0	0,2	13,2
RESTO HORTALIZAS FRESCAS	1.959,9	2.003,7	2,2	3.286,5	3.329,0	1,3	44,1
CITRICOS	1.246,9	1.268,6	1,7	1.380,1	1.298,7	-5,9	27,9
RESTO FRUTAS FRESCAS	3.021,2	3.036,8	0,5	4.565,6	4.585,3	0,4	67,0
ACEITUNAS	107,1	104,9	-2,1	291,9	288,4	-1,2	2,3
FRUTOS SECOS	116,5	119,2	2,3	666,4	714,2	7,2	2,6
T.FRUTA&HORTA.TRANSF	588,3	602,9	2,5	1.191,8	1.246,8	4,6	13,3
PLATOS PREPARADOS	483,5	490,1	1,4	1.950,2	2.022,2	3,7	10,8
VINOS TRANQUILOS D.O.	127,2	135,5	6,5	491,2	503,5	2,5	3,0
ESPUMOSOS/CAVAS D.O.	30,5	29,1	-4,5	163,6	149,7	-8,5	0,6
VINO DE MESA SIN D.O.	268,4	259,0	-3,5	299,0	285,0	-4,7	5,7
OTROS VINOS	33,2	35,0	5,5	105,9	114,9	8,5	0,8
CERVEZAS	718,0	729,4	1,6	806,8	852,3	5,6	16,1
BEBIDAS ALCOHOLICAS ALTA GRADUACIÓN	56,6	42,9	-24,2	439,8	421,9	-4,1	0,9
TOTAL ZUMO Y NECTAR	511,1	521,0	1,9	456,0	463,0	1,5	11,5
AGUA DE BEBIDA ENVAS.	2.319,7	2.360,9	1,8	501,3	503,0	0,3	52,0
GASEOSAS Y BEBID.REFR	1.900,2	1.918,1	0,9	1.498,2	1.525,6	1,8	42,3
O PRODUCTOS EN PESO	409,3	434,1	6,0	1.130,3	1.251,5	10,7	9,6
O PRODUCTOS EN VOLUMEN	162,3	204,6	26,0	216,7	263,7	21,7	4,5
<b>TOTAL ALIMENTACION</b>	<b>29.082,8</b>	<b>29.194,0</b>	<b>0,4</b>	<b>65.198,1</b>	<b>65.748,9</b>	<b>0,8</b>	<b>643,2</b>

\* RESTO CARNE: incluye la carne de despojos, de pavo, de avestruz, carne congelada.....

\* T DERIVADOS LACTEOS: Incluye Preparados Lacteos y Derivados Lacteos

\* RESTO ACEITE: Incluye todos los aceites que no son de Oliva o Girasol

\* RESTO HORTALIZAS FRESCAS: incluye los ajos, las cebollas, las coles, los pepinos, verduras de hojas.....

\* CITRICOS: incluyen las Naranjas, Mandarinas y Limones

\* RESTO FRUTAS FRESCAS: incluyen los platanos, las fresas y fresones, el melon, la sandia, las uvas, el kiwi.....

\* OTROS VINOS: incluye los vinos de Aguja D.O., vinos de Licor D.O., Otros Vinos+Espumosos sin D.O.

\* BEBIDAS ESPIRITUOSAS: incluye el Brandy, Whisky, Ginebra, Ron, Anis, Otras Bebidas Espirituosas. Esta rúbrica ha disminuido mucho el consumo, porque en el año 2007 entraban las bebidas con vino como sangría, tinto de verano etc., que este año van a OTROS PRODUCTOS EN VOLUMEN

\* O PRODUCTOS EN PESO: incluye la miel, los edulcorantes, bases pizzas y masas de hojaldre, harinas y semolas, encurtidos, sal, caldos.....

\* O PRODUCTOS EN VOLUMEN: incluye la sidra, el vinagre, bebidas con vino, horchata, leche de distinta especie a la de vaca,.....

	MILES de Kgs./l./Unidades			MILES de €			CONSUMO X CAPITA	PENETRACION
	% EVOL.			% EVOL.				
	TAM JUNIO 2008	TAM JUNIO 2009		TAM JUNIO 2008	TAM JUNIO 2009			
<b>TOTAL CARNE</b>	<b>2.283.702,14</b>	<b>2.270.400,92</b>	-0,6%	<b>14.944.371,24</b>	<b>15.100.558,76</b>	1,0%	<b>50,02</b>	<b>97,27</b>
CARNE FRESCA	1.742.958,32	1.699.077,67	-2,5%	10.440.996,42	10.352.425,77	-0,8%	37,43	87,62
CARNE VACUNO	325.839,79	312.528,39	-4,1%	2.794.369,97	2.810.040,23	0,6%	6,89	54,22
CARNE POLLO	582.641,81	575.762,58	-1,2%	2.364.923,42	2.350.073,47	-0,6%	12,68	65,03
CARNE OVINO/CAPRINO	116.468,12	101.038,12	-13,2%	1.161.638,44	1.046.619,84	-9,9%	2,23	16,41
CARNE CERDO	518.347,21	515.174,30	-0,6%	3.078.677,01	3.093.513,80	0,5%	11,35	65,20
CARNE CONGELADA	38.815,45	39.377,81	1,4%	204.690,37	208.140,58	1,7%	0,87	6,40
CARNE TRANSFORMADA	501.928,37	531.945,44	6,0%	4.298.684,45	4.539.992,42	5,6%	11,72	93,70
<b>TOTAL PESCA</b>	<b>1.255.960,45</b>	<b>1.249.869,47</b>	-0,5%	<b>8.978.028,57</b>	<b>8.803.783,36</b>	-1,9%	<b>27,54</b>	<b>93,65</b>
PESCADOS	702.582,81	701.587,41	-0,1%	4.697.295,61	4.597.472,29	-2,1%	15,45	70,81
PESCADOS FRESCOS	560.079,50	562.741,26	0,5%	3.786.596,39	3.718.515,00	-1,8%	12,40	54,32
PESCADOS CONGELADOS	142.503,30	138.846,15	-2,6%	910.699,22	878.957,28	-3,5%	3,06	38,77
MARISCO/MOLUSCO/CRUS	375.340,13	369.093,02	-1,7%	2.798.804,69	2.666.804,54	-4,7%	8,14	52,09
CONS.PESCADO/MOLUSCO	178.037,51	179.189,04	0,6%	1.481.928,27	1.539.506,54	3,9%	3,95	77,76
<b>TOTAL LECHE LIQUIDA</b>	<b>3.527.944,84</b>	<b>3.531.778,97</b>	0,1%	<b>2.913.644,44</b>	<b>2.746.508,74</b>	-5,7%	<b>77,78</b>	<b>88,33</b>
LECHE ESTERILIZADA	3.378.086,11	3.364.258,71	-0,4%	2.797.554,90	2.616.784,92	-6,5%	74,10	87,03
LECHE PASTERIZADA	94.734,41	118.671,47	25,3%	81.928,80	97.007,55	18,4%	2,61	4,29
LECHE CRUDA	55.124,32	48.848,78	-11,4%	34.160,74	32.716,27	-4,2%	1,08	0,51
<b>T DERIVADOS LACTEOS</b>	<b>1.549.495,87</b>	<b>1.547.714,39</b>	-0,1%	<b>5.166.635,79</b>	<b>5.292.904,01</b>	2,4%	<b>34,09</b>	<b>*</b>
YOGURT	422.046,86	411.894,51	-2,4%	835.697,43	799.410,57	-4,3%	9,07	72,70
BIFIDUS + LECHE FERMENTADAS	247.679,08	251.334,26	1,5%	876.989,99	871.866,27	-0,6%	5,53	*
QUESO	282.470,29	300.227,17	6,3%	2.046.735,56	2.194.980,53	7,2%	6,61	89,59
RESTO DERIVADOS LACTEOS	597.299,64	584.258,45	-2,2%	1.407.212,81	1.426.646,64	1,4%	12,87	*
<b>HUEVOS KGS</b>	<b>393.660,56</b>	<b>394.116,62</b>	0,1%	<b>780.702,83</b>	<b>799.037,25</b>	2,3%	<b>8,68</b>	<b>72,24</b>
<b>PAN</b>	<b>1.889.090,81</b>	<b>1.724.104,24</b>	-8,7%	<b>4.387.337,69</b>	<b>4.453.495,92</b>	1,5%	<b>37,97</b>	<b>96,40</b>
<b>LEGUMBRES</b>	<b>148.891,64</b>	<b>147.431,03</b>	-1,0%	<b>214.367,97</b>	<b>225.453,84</b>	5,2%	<b>3,25</b>	<b>42,57</b>
<b>AZUCAR</b>	<b>181.421,80</b>	<b>180.104,54</b>	-0,7%	<b>171.440,42</b>	<b>167.526,93</b>	-2,3%	<b>3,97</b>	<b>41,96</b>
<b>TOTAL ACEITE</b>	<b>622.698,25</b>	<b>642.719,52</b>	3,2%	<b>1.504.549,00</b>	<b>1.459.549,45</b>	-3,0%	<b>14,16</b>	<b>56,25</b>
ACEITE DE OLIVA	431.167,73	450.111,54	4,4%	1.270.497,17	1.219.458,39	-4,0%	9,91	43,56
ACEITE DE GIRASOL	161.714,93	168.286,58	4,1%	186.740,73	197.991,20	6,0%	3,71	23,06

\* T DERIVADOS LACTEOS: Incluye Preparados Lacteos y Derivados Lacteos

\* BIFIDUS + LECHE FERMENTADAS: INCLUEN LOS Yogures con Bifidus y las Otras Leches fermentadas



## CONSUMO ALIMENTARIO EN EL HOGAR

	MILES de Kgs./Unidades			MILES de €		CONSUMO X CAPITA	PENETRACION	
	% EVOL.			% EVOL.				
	TAM JUNIO 2008	TAM JUNIO 2009		TAM JUNIO 2008	TAM JUNIO 2009			TAM JUNIO 2009
<b>PATATAS FRESCAS</b>	<b>1.075.182,14</b>	<b>1.106.834,64</b>	2,9%	<b>745.437,23</b>	<b>713.200,00</b>	-4,3%	<b>24,39</b>	<b>54,86</b>
<b>T.HORTALIZAS FRESCAS</b>	<b>2.568.261,83</b>	<b>2.604.130,20</b>	1,4%	<b>4.145.594,32</b>	<b>4.190.009,39</b>	1,1%	<b>57,36</b>	<b>93,80</b>
TOMATES	608.400,92	600.424,00	-1,3%	859.071,59	860.999,58	0,2%	13,23	67,19
CEBOLLAS	322.050,41	326.637,02	1,4%	318.366,66	311.141,50	-2,3%	7,20	54,99
LECHUGA/ESC./ENDIVIA	231.377,52	225.444,12	-2,6%	440.675,53	433.746,55	-1,6%	4,96	52,74
PIMIENTOS	195.959,41	206.412,05	5,3%	364.683,65	360.970,44	-1,0%	4,55	48,70
JUDIAS VERDES	108.782,62	105.359,14	-3,1%	303.790,51	291.399,36	-4,1%	2,32	25,33
COLES	79.793,28	86.179,64	8,0%	79.844,62	91.969,43	15,2%	1,90	12,87
<b>T.FRUTAS FRESCAS</b>	<b>4.268.132,05</b>	<b>4.305.373,99</b>	0,9%	<b>5.945.701,92</b>	<b>5.883.990,02</b>	-1,0%	<b>94,86</b>	<b>91,79</b>
NARANJAS	875.466,12	893.333,76	2,0%	886.036,05	819.093,97	-7,6%	19,62	43,15
MANDARINAS	284.093,13	281.579,51	-0,9%	358.856,95	341.866,25	-4,7%	6,21	26,04
LIMONES	87.370,41	93.702,35	7,2%	135.213,01	137.768,32	1,9%	2,06	26,38
PLATANOS	448.581,93	438.145,69	-2,3%	692.155,19	688.591,61	-0,5%	9,64	56,60
MANZANAS	522.214,80	527.156,93	0,9%	709.389,63	689.702,19	-2,8%	11,60	52,35
PERAS	312.724,56	297.465,38	-4,9%	454.671,09	434.359,67	-4,5%	6,55	39,92
MELOCOTONES	223.752,91	206.149,81	-7,9%	348.219,91	315.334,71	-9,4%	4,57	21,70
ALBARICOQUES	35.785,03	40.031,41	11,9%	79.465,58	74.196,91	-6,6%	0,88	6,79
FRESAS/FRESON	102.487,16	114.660,70	11,9%	253.714,70	264.657,81	4,3%	2,50	21,32
MELON	357.711,97	352.024,70	-1,6%	333.369,67	355.192,55	6,5%	7,79	19,96
SANDIA	312.986,31	324.092,22	3,5%	230.928,78	265.404,80	14,9%	7,16	14,22
CIRUELAS	79.095,57	76.515,75	-3,3%	134.733,14	134.523,78	-0,2%	1,69	12,48
CEREZAS	46.717,56	70.572,03	51,1%	157.531,50	192.517,07	22,2%	1,55	11,43
UVAS	84.655,02	89.345,94	5,5%	177.157,61	183.341,59	3,5%	1,98	14,70
KIWI	133.113,49	141.255,96	6,1%	331.984,44	338.352,97	1,9%	3,11	27,36
<b>VINOS TRANQUILOS D.O.</b>	<b>127.180,91</b>	<b>135.451,54</b>	6,5%	<b>491.163,68</b>	<b>503.478,26</b>	2,5%	<b>2,99</b>	<b>17,90</b>
<b>ESPUMOSOS/CAVAS D.O.</b>	<b>30.510,16</b>	<b>29.149,79</b>	-4,5%	<b>163.638,82</b>	<b>149.677,96</b>	-8,5%	<b>0,64</b>	<b>5,99</b>
<b>VINO DE MESA SIN D.O.</b>	<b>268.363,78</b>	<b>259.037,37</b>	-3,5%	<b>299.019,58</b>	<b>285.041,23</b>	-4,7%	<b>5,71</b>	<b>*</b>
<b>OTROS VINOS</b>	<b>33.187,03</b>	<b>34.998,35</b>	5,5%	<b>105.873,44</b>	<b>114.923,62</b>	8,5%	<b>0,77</b>	<b>*</b>
<b>CERVEZAS</b>	<b>718.045,30</b>	<b>729.435,17</b>	1,6%	<b>806.824,45</b>	<b>852.286,20</b>	5,6%	<b>16,07</b>	<b>46,40</b>
<b>SIDRA</b>	<b>14.451,01</b>	<b>14.230,12</b>	-1,5%	<b>23.264,10</b>	<b>24.522,89</b>	5,4%	<b>0,31</b>	<b>3,53</b>
<b>BEBIDAS ESPIRITUOSAS</b>	<b>56.630,76</b>	<b>42.949,74</b>	-24,2%	<b>439.789,56</b>	<b>421.938,75</b>	-4,1%	<b>0,95</b>	<b>*</b>
<b>BEBIDA CON VINO</b>	<b>8.155,71</b>	<b>30.285,67</b>	271,3%	<b>6.743,21</b>	<b>25.223,43</b>	274,1%	<b>0,67</b>	<b>3,07</b>
<b>TOTAL ZUMO Y NECTAR</b>	<b>511.109,94</b>	<b>521.023,39</b>	1,9%	<b>456.024,01</b>	<b>463.049,43</b>	1,5%	<b>11,48</b>	<b>49,49</b>

\* OTROS VINOS: incluye los vinos de Aguja D.O., vinos de Licor D.O., Otros Vinos+Espumosos sin D.O.

\* BEBIDAS ESPIRITUOSAS: incluye el brandy, whisky, ginbra, ron, anís y otras bebidas espirituosas

\* BEBIDAS CON VINO: Incluye las sangría, tintos de verano, etc. en el año 2007 estaban incluidas en otras bebidas alcohólicas.

### CONSUMO ALIMENTARIO EN EL HOGAR

Miles de Kilos/Litros/Unidades	junio 08	julio 08	agosto 08	septiembre 08	octubre 08	noviembre 08	diciembre 08	enero 09	febrero 09	marzo 09	abril 09	mayo 09	junio 09
<b>TOTAL CARNE</b>	<b>169.065</b>	<b>160.806</b>	<b>149.492</b>	<b>175.899</b>	<b>202.882</b>	<b>198.026</b>	<b>239.713</b>	<b>229.278</b>	<b>189.020</b>	<b>184.732</b>	<b>186.611</b>	<b>181.103</b>	<b>172.840</b>
CARNE FRESCA	131.457	121.232	111.976	131.735	152.300	149.821	170.304	173.866	139.753	141.917	139.186	134.943	132.045
CARNE VACUNO	24.268	21.865	21.718	25.611	30.098	29.056	28.676	29.939	24.409	26.463	25.565	24.377	24.752
CARNE POLLO	47.651	42.984	38.601	45.730	53.799	50.687	48.486	54.838	46.706	48.567	48.908	48.806	47.650
CARNE OVINO/CAPRINO	7.661	7.201	6.841	6.566	6.664	6.369	17.284	8.907	5.993	9.086	9.886	8.409	7.834
CARNE CERDO	37.619	35.787	32.899	39.031	44.511	45.677	55.972	58.819	45.541	41.069	40.243	38.261	37.365
CARNE CONGELADA	3.541	2.565	3.426	2.920	4.137	2.994	4.192	3.605	2.873	2.989	3.533	3.117	3.026
CARNE TRANSFORMADA	34.067	37.008	34.089	41.244	46.445	45.211	65.217	51.806	46.394	39.826	43.892	43.044	37.769
<b>TOTAL PESCA</b>	<b>91.000</b>	<b>95.395</b>	<b>88.086</b>	<b>96.409</b>	<b>110.182</b>	<b>105.311</b>	<b>135.602</b>	<b>106.782</b>	<b>97.694</b>	<b>109.334</b>	<b>107.259</b>	<b>98.442</b>	<b>99.374</b>
PESCADOS	52.004	54.638	48.695	56.474	65.837	58.951	58.655	59.476	58.864	63.569	60.474	57.835	58.120
PESCADOS FRESCOS	38.984	44.128	39.253	45.343	54.295	47.554	45.770	46.658	46.857	51.217	48.218	46.312	47.134
PESCADOS CONGELADOS	13.020	10.510	9.442	11.131	11.542	11.396	12.885	12.818	12.007	12.352	12.255	11.523	10.986
MARISCO/MOLUSCO/CRUS	23.325	24.522	25.774	25.782	30.264	33.119	60.541	33.568	25.493	29.729	30.306	25.314	24.679
CONS.PESCADO/MOLUSCO	15.671	16.234	13.617	14.153	14.081	13.241	16.406	13.738	13.338	16.036	16.479	15.293	16.574
<b>TOTAL LECHE LIQUIDA</b>	<b>276.702</b>	<b>255.220</b>	<b>236.298</b>	<b>274.855</b>	<b>318.009</b>	<b>307.739</b>	<b>304.907</b>	<b>326.926</b>	<b>290.740</b>	<b>314.523</b>	<b>318.994</b>	<b>293.786</b>	<b>289.782</b>
LECHE ESTERILIZADA	261.541	242.719	225.827	260.464	303.882	293.240	292.194	309.072	278.537	299.139	303.752	279.794	275.638
LECHE PASTERIZADA	10.686	9.211	7.763	9.777	8.386	11.046	8.948	12.615	9.093	11.195	10.316	10.053	10.270
LECHE CRUDA	4.475	3.290	2.708	4.614	5.741	3.452	3.765	5.239	3.110	4.189	4.925	3.939	3.875
<b>T DERIVADOS LACTEOS</b>	<b>130.134</b>	<b>131.668</b>	<b>118.463</b>	<b>128.883</b>	<b>137.924</b>	<b>116.306</b>	<b>116.619</b>	<b>128.225</b>	<b>122.496</b>	<b>136.860</b>	<b>135.665</b>	<b>135.091</b>	<b>139.514</b>
YOGURT	34.107	30.957	28.665	33.896	37.296	34.383	30.561	36.132	34.160	38.185	36.789	36.655	34.216
BIFIDUS + LECHE FERMENTADAS	19.561	18.693	16.531	21.119	22.868	20.248	17.395	22.395	21.481	23.323	22.657	22.958	21.666
QUESO	21.256	20.677	18.056	22.029	29.594	22.783	26.659	28.189	26.810	28.724	28.974	24.453	23.279
RESTO DERIVADOS LACTEOS	55.210	61.342	55.210	51.840	48.166	38.891	42.005	41.509	40.046	46.628	47.246	51.024	60.353
<b>HUEVOS KGS</b>	<b>32.119</b>	<b>29.989</b>	<b>26.990</b>	<b>34.416</b>	<b>34.178</b>	<b>33.621</b>	<b>32.854</b>	<b>34.568</b>	<b>31.917</b>	<b>34.493</b>	<b>35.013</b>	<b>34.283</b>	<b>31.794</b>
PAN	161.440	151.646	133.012	138.794	156.526	129.403	125.187	159.592	139.558	157.522	134.580	150.980	147.303
LEGUMBRES	11.804	8.615	7.651	12.329	14.957	14.071	13.351	16.000	13.389	13.980	12.551	10.712	9.826
AZUCAR	14.570	13.719	10.470	16.546	15.451	14.637	14.809	15.800	16.956	15.170	16.595	16.043	13.910
<b>TOTAL ACEITE</b>	<b>48.581</b>	<b>48.887</b>	<b>45.811</b>	<b>52.488</b>	<b>54.703</b>	<b>52.186</b>	<b>54.456</b>	<b>65.235</b>	<b>55.785</b>	<b>55.466</b>	<b>55.091</b>	<b>50.231</b>	<b>52.381</b>
ACEITE DE OLIVA	33.354	34.409	32.591	38.034	36.612	35.126	37.219	44.598	40.311	39.816	38.871	34.852	37.673
ACEITE DE GIRASOL	12.972	12.189	11.154	12.160	15.646	14.863	15.350	18.419	13.820	13.941	14.585	13.664	12.495

\* T DERIVADOS LACTEOS: Incluye Preparados Lacteos y Derivados Lacteos

\* BIFIDUS + LECHE FERMENTADAS: INCLUEN LOS Yogures con Bifidus y las Otras Leches fermentadas

## CONSUMO ALIMENTARIO EN EL HOGAR

Miles de Kilos/Litros/Unidades

	junio 08	julio 08	agosto 08	septiembre 08	octubre 08	noviembre 08	diciembre 08	enero 09	febrero 09	marzo 09	abril 09	mayo 09	junio 09
<b>PATATAS FRESCAS</b>	<b>90.185</b>	<b>90.283</b>	<b>86.216</b>	<b>96.201</b>	<b>99.009</b>	<b>94.005</b>	<b>86.035</b>	<b>97.577</b>	<b>88.701</b>	<b>90.290</b>	<b>90.650</b>	<b>92.848</b>	<b>95.019</b>
<b>T.HORTALIZAS FRESCAS</b>	<b>217.602</b>	<b>226.035</b>	<b>208.082</b>	<b>218.171</b>	<b>234.984</b>	<b>196.515</b>	<b>181.597</b>	<b>216.491</b>	<b>209.264</b>	<b>222.708</b>	<b>220.834</b>	<b>233.765</b>	<b>235.684</b>
TOMATES	54.330	65.697	63.119	63.350	52.265	36.614	32.983	41.056	41.709	44.159	41.845	53.773	63.854
CEBOLLAS	30.407	27.540	28.015	27.355	28.726	24.405	23.769	28.859	25.193	27.954	27.274	28.412	29.134
LECHUGA/ESC./ENDIVIA	20.982	21.287	17.350	16.730	18.235	15.930	16.942	18.676	17.856	19.957	19.955	21.176	21.352
PIMIENTOS	15.312	18.060	17.987	21.463	23.920	14.632	12.081	14.255	13.902	14.736	16.494	18.170	20.713
JUDIAS VERDES	9.854	11.946	10.601	10.842	11.678	7.877	6.931	6.308	5.826	6.865	7.357	9.084	10.044
COLES	5.748	6.947	4.463	5.331	8.059	8.710	9.527	10.678	8.232	6.964	7.027	5.034	5.207
<b>T.FRUTAS FRESCAS</b>	<b>369.428</b>	<b>389.426</b>	<b>364.681</b>	<b>382.491</b>	<b>382.817</b>	<b>332.510</b>	<b>314.947</b>	<b>362.860</b>	<b>323.921</b>	<b>344.027</b>	<b>326.942</b>	<b>364.470</b>	<b>416.283</b>
NARANJAS	54.037	33.260	26.798	31.920	48.105	67.521	82.150	114.283	114.160	114.918	107.832	93.695	58.691
MANDARINAS	946	847	480	3.069	27.428	56.091	61.405	63.153	35.750	20.338	8.896	3.242	882
LIMONES	6.607	7.777	6.614	6.733	7.846	7.168	8.553	9.058	7.633	7.475	8.264	8.494	8.086
PLATANOS	37.104	29.622	24.959	31.521	38.371	37.873	34.486	42.371	39.622	43.269	41.828	41.486	32.737
MANZANAS	37.533	28.705	25.034	38.232	55.337	50.815	42.328	52.562	48.717	53.087	51.552	46.846	33.942
PERAS	19.738	17.478	21.123	26.722	29.633	26.992	22.485	27.816	27.518	29.952	29.214	23.639	14.893
MELOCOTONES	28.292	46.680	43.725	44.252	32.060	4.670	484	566	509	565	275	5.289	27.075
ALBARICOQUES	14.456	7.335	1.510	913	197	153	174	251	69	101	62	9.703	19.564
FRESAS/FRESON	5.895	1.443	649	534	385	286	356	1.773	10.694	29.230	35.056	26.863	7.393
MELON	38.711	55.563	71.851	77.058	45.413	16.302	6.178	6.162	5.190	4.864	4.530	16.691	42.222
SANDIA	52.347	80.945	76.004	43.851	11.954	979	409	160	300	2.195	4.023	28.669	74.603
CIRUELAS	6.781	13.569	16.941	16.636	9.937	2.390	695	523	1.298	2.768	2.509	1.386	7.863
CEREZAS	17.049	14.176	2.251	267	360	213	480	1.223	1.137	695	836	16.100	32.833
UVAS	1.634	2.098	6.755	17.553	22.660	12.959	11.654	4.583	1.688	2.450	2.881	2.562	1.505
KIWI	9.265	7.957	6.670	8.451	11.666	12.141	11.493	15.608	14.019	14.959	14.132	13.677	10.483
<b>VINOS TRANQUILOS D.O.</b>	<b>9.403</b>	<b>9.663</b>	<b>9.428</b>	<b>9.558</b>	<b>11.472</b>	<b>11.634</b>	<b>20.543</b>	<b>10.154</b>	<b>9.177</b>	<b>9.528</b>	<b>12.375</b>	<b>12.113</b>	<b>9.807</b>
<b>ESPUMOSOS/CAVAS D.O.</b>	<b>2.216</b>	<b>1.599</b>	<b>2.007</b>	<b>1.272</b>	<b>1.507</b>	<b>2.014</b>	<b>11.777</b>	<b>2.096</b>	<b>961</b>	<b>1.308</b>	<b>1.598</b>	<b>1.271</b>	<b>1.739</b>
<b>VINO DE MESA SIN D.O.</b>	<b>22.536</b>	<b>24.948</b>	<b>24.230</b>	<b>23.502</b>	<b>24.034</b>	<b>21.739</b>	<b>22.752</b>	<b>20.372</b>	<b>16.989</b>	<b>18.524</b>	<b>22.763</b>	<b>21.474</b>	<b>17.710</b>
<b>OTROS VINOS</b>	<b>2.405</b>	<b>3.216</b>	<b>2.860</b>	<b>3.193</b>	<b>3.488</b>	<b>2.867</b>	<b>5.069</b>	<b>2.378</b>	<b>1.870</b>	<b>2.569</b>	<b>2.488</b>	<b>2.276</b>	<b>2.724</b>
<b>CERVEZAS</b>	<b>69.583</b>	<b>74.185</b>	<b>69.675</b>	<b>62.478</b>	<b>59.941</b>	<b>49.967</b>	<b>54.011</b>	<b>52.338</b>	<b>49.238</b>	<b>60.874</b>	<b>60.224</b>	<b>63.030</b>	<b>73.472</b>
SIDRA	765	659	892	723	464	1.033	6.097	991	718	706	771	526	650
<b>BEBIDAS ESPIRITUOSAS</b>	<b>2.960</b>	<b>3.532</b>	<b>3.040</b>	<b>3.152</b>	<b>3.069</b>	<b>3.321</b>	<b>7.968</b>	<b>3.458</b>	<b>2.769</b>	<b>2.863</b>	<b>3.523</b>	<b>3.380</b>	<b>2.875</b>
<b>OTRA BEBIDA CON VINO</b>	<b>3.073</b>	<b>5.827</b>	<b>6.113</b>	<b>3.360</b>	<b>1.832</b>	<b>970</b>	<b>1.086</b>	<b>690</b>	<b>746</b>	<b>1.056</b>	<b>1.327</b>	<b>2.422</b>	<b>4.855</b>
<b>TOTAL ZUMO Y NECTAR</b>	<b>45.540</b>	<b>48.557</b>	<b>46.436</b>	<b>45.782</b>	<b>45.251</b>	<b>39.122</b>	<b>35.267</b>	<b>42.288</b>	<b>36.574</b>	<b>43.181</b>	<b>42.464</b>	<b>45.438</b>	<b>50.663</b>

\* OTROS VINOS: incluye los vinos de Aguja D.O., vinos de Licor D.O., Otros Vinos+Espumosos sin D.O.

\* BEBIDAS ESPIRITUOSAS: incluye el brandy, whisky, ginbra, ron, anis y otras bebidas espirituosas

\* BEBIDAS CON VINO: Incluye las sangría, tintos de verano, etc. en el año 2007 estaban incluidas en otras bebidas alcohólicas.

## CONSUMO ALIMENTARIO EN EL HOGAR

Miles de €

	junio 08	julio 08	agosto 08	septiembre 08	octubre 08	noviembre 08	diciembre 08	enero 09	febrero 09	marzo 09	abril 09	mayo 09	junio 09
<b>TOTAL CARNE</b>	<b>1.104.034</b>	<b>1.075.776</b>	<b>1.007.065</b>	<b>1.168.254</b>	<b>1.330.328</b>	<b>1.309.251</b>	<b>1.791.722</b>	<b>1.508.807</b>	<b>1.214.948</b>	<b>1.192.216</b>	<b>1.213.202</b>	<b>1.168.100</b>	<b>1.120.890</b>
CARNE FRESCA	799.588	746.874	701.889	808.974	916.343	905.516	1.107.707	1.053.487	829.205	852.896	837.280	799.091	793.164
CARNE VACUNO	211.460	199.875	194.950	229.351	266.288	256.879	267.886	276.467	219.191	232.468	228.908	217.073	220.705
CARNE POLLO	203.542	183.814	165.131	192.402	216.788	202.582	194.745	222.306	191.068	199.673	195.009	191.462	195.092
CARNE OVINO/CAPRINO	74.176	70.810	70.676	67.470	72.650	69.684	190.093	98.439	63.710	88.163	94.546	83.489	76.890
CARNE CERDO	231.259	219.200	204.705	240.595	265.297	278.267	346.969	345.125	265.414	244.130	238.680	225.304	219.830
CARNE CONGELADA	18.821	13.575	18.081	15.282	21.172	16.362	22.391	19.728	15.392	16.136	17.999	16.142	15.881
CARNE TRANSFORMADA	285.625	315.327	287.095	343.998	392.813	387.373	661.624	435.593	370.351	323.184	357.922	352.868	311.845
<b>TOTAL PESCA</b>	<b>644.589</b>	<b>665.288</b>	<b>622.508</b>	<b>663.562</b>	<b>747.700</b>	<b>745.836</b>	<b>1.113.380</b>	<b>777.032</b>	<b>661.313</b>	<b>732.807</b>	<b>729.096</b>	<b>671.800</b>	<b>673.461</b>
PESCADOS	351.879	357.492	324.631	368.380	419.670	388.091	420.824	409.318	380.018	397.432	388.217	371.343	372.056
PESCADOS FRESCOS	270.192	293.668	265.716	296.643	346.375	316.289	335.985	327.229	303.124	318.860	310.477	299.971	304.178
PESCADOS CONGELADOS	81.688	63.824	58.914	71.737	73.296	71.802	84.839	82.089	76.894	78.572	77.740	71.372	67.878
MARISCO/MOLUSCO/CRUS	165.772	174.628	182.519	177.264	204.967	242.167	520.965	247.506	170.725	197.817	200.792	177.204	170.251
CONS.PESCADO/MOLUSCO	126.938	133.168	115.359	117.918	123.063	115.578	171.591	120.208	110.569	137.558	140.088	123.252	131.155
<b>TOTAL LECHE LIQUIDA</b>	<b>232.955</b>	<b>213.423</b>	<b>195.061</b>	<b>228.460</b>	<b>261.284</b>	<b>248.663</b>	<b>241.429</b>	<b>251.701</b>	<b>220.876</b>	<b>234.524</b>	<b>233.205</b>	<b>210.771</b>	<b>207.113</b>
LECHE ESTERILIZADA	220.234	203.022	186.576	217.080	250.198	237.235	231.554	238.748	211.056	223.155	221.972	200.081	196.108
LECHE PASTERIZADA	9.752	8.404	6.745	8.625	7.327	8.798	7.318	9.372	7.441	8.826	7.978	7.741	8.434
LECHE CRUDA	2.969	1.997	1.740	2.755	3.759	2.630	2.557	3.581	2.378	2.544	3.255	2.949	2.571
<b>T DERIVADOS LACTEOS</b>	<b>436.236</b>	<b>441.829</b>	<b>397.678</b>	<b>428.987</b>	<b>483.814</b>	<b>399.694</b>	<b>431.279</b>	<b>448.460</b>	<b>425.435</b>	<b>465.098</b>	<b>468.812</b>	<b>447.587</b>	<b>454.231</b>
YOGURT	68.039	61.831	56.845	67.052	73.384	67.241	59.679	70.724	65.715	72.435	69.661	70.068	64.775
BIFIDUS + LECHE FERMENTADAS	68.320	65.930	58.336	73.964	79.774	70.777	61.357	78.424	73.665	80.075	78.055	77.737	73.772
QUESO	158.604	154.357	136.300	162.410	219.550	168.295	207.706	203.725	191.723	204.833	207.365	173.509	165.206
RESTO DERIVADOS LACTEOS	141.274	159.711	146.197	125.561	111.106	93.380	102.537	95.587	94.331	107.756	113.732	126.272	150.478
<b>HUEVOS KGS</b>	<b>65.994</b>	<b>61.386</b>	<b>55.546</b>	<b>70.302</b>	<b>69.192</b>	<b>67.945</b>	<b>66.564</b>	<b>70.293</b>	<b>64.701</b>	<b>70.522</b>	<b>70.581</b>	<b>68.187</b>	<b>63.819</b>
PAN	395.671	373.532	331.053	362.824	408.645	336.633	323.047	415.606	367.437	405.504	348.504	392.839	387.871
LEGUMBRES	17.265	11.768	11.126	18.205	25.308	21.550	21.679	24.910	20.786	21.128	19.091	15.682	14.219
AZUCAR	13.834	13.048	10.205	15.570	14.764	13.957	13.924	14.987	15.469	13.841	14.841	14.467	12.453
<b>TOTAL ACEITE</b>	<b>121.964</b>	<b>123.230</b>	<b>115.165</b>	<b>133.534</b>	<b>131.368</b>	<b>121.831</b>	<b>129.270</b>	<b>140.162</b>	<b>120.295</b>	<b>121.649</b>	<b>114.805</b>	<b>102.401</b>	<b>105.841</b>
ACEITE DE OLIVA	99.676	101.906	95.214	111.688	106.041	98.998	107.267	116.594	103.083	104.596	97.880	86.025	90.166
ACEITE DE GIRASOL	18.359	17.409	16.392	17.785	20.694	18.828	18.650	19.822	14.215	14.259	14.195	13.503	12.239

\* T DERIVADOS LACTEOS: Incluye Preparados Lacteos y Derivados Lacteos

\* BIFIDUS + LECHE FERMENTADAS: INCLUEN LOS Yogures con Bifidus y las Otras Leches fermentadas

## CONSUMO ALIMENTARIO EN EL HOGAR

Miles de €

	junio 08	julio 08	agosto 08	septiembre 08	octubre 08	noviembre 08	diciembre 08	enero 09	febrero 09	marzo 09	abril 09	mayo 09	junio 09
<b>PATATAS FRESCAS</b>	<b>69.791</b>	<b>67.427</b>	<b>61.935</b>	<b>66.273</b>	<b>66.197</b>	<b>59.011</b>	<b>55.159</b>	<b>60.330</b>	<b>52.471</b>	<b>54.103</b>	<b>54.574</b>	<b>58.239</b>	<b>57.482</b>
<b>T.HORTALIZAS FRESCAS</b>	<b>347.506</b>	<b>362.628</b>	<b>323.607</b>	<b>345.896</b>	<b>392.282</b>	<b>328.044</b>	<b>320.798</b>	<b>375.721</b>	<b>348.542</b>	<b>353.968</b>	<b>345.874</b>	<b>358.589</b>	<b>334.060</b>
TOMATES	75.187	90.929	83.204	84.885	78.256	54.569	54.559	61.090	57.142	67.462	71.363	80.093	77.448
CEBOLLAS	30.102	28.527	28.000	26.935	27.254	21.777	22.018	25.509	22.557	26.631	26.130	27.392	28.412
LECHUGA/ESC./ENDIVIA	40.661	39.308	33.101	32.831	35.230	31.639	35.645	37.923	37.124	38.040	36.494	38.704	37.706
PIMIENTOS	28.705	34.226	33.067	36.595	39.050	26.007	24.022	29.049	25.876	28.632	29.958	26.761	27.726
JUDIAS VERDES	26.099	35.277	28.650	29.419	32.527	21.739	19.367	22.887	20.195	20.161	18.699	19.756	22.721
COLES	5.818	7.261	4.585	5.536	9.083	9.554	10.017	11.054	9.217	7.760	7.185	5.383	5.334
<b>T.FRUTAS FRESCAS</b>	<b>574.007</b>	<b>567.646</b>	<b>479.287</b>	<b>504.455</b>	<b>547.598</b>	<b>463.134</b>	<b>415.093</b>	<b>463.396</b>	<b>431.133</b>	<b>473.274</b>	<b>444.404</b>	<b>524.888</b>	<b>569.681</b>
NARANJAS	63.152	42.630	35.387	41.386	57.518	65.805	70.904	94.088	91.912	94.289	91.464	82.339	51.372
MANDARINAS	1.540	1.506	946	5.117	35.740	64.260	64.962	72.183	46.714	30.277	13.381	5.250	1.531
LIMONES	13.587	15.436	12.568	12.544	13.688	11.634	12.299	12.021	9.585	9.297	10.137	9.694	8.865
PLATANOS	53.489	42.209	35.234	46.854	63.438	62.399	55.552	67.270	65.775	72.716	67.708	63.358	46.078
MANZANAS	55.888	44.984	40.037	53.214	71.592	64.937	54.171	66.754	60.821	65.929	64.252	59.159	43.851
PERAS	35.044	29.250	31.271	37.432	41.817	38.421	31.577	39.241	39.105	42.629	41.827	36.086	25.700
MELOCOTONES	49.366	71.937	64.579	64.589	48.439	8.024	845	1.143	1.075	1.066	614	10.260	42.762
ALBARICOQUES	30.995	14.036	3.052	1.469	322	257	324	617	213	187	127	20.030	33.564
FRESAS/FRESON	14.578	3.967	1.739	1.379	1.142	1.080	1.680	8.053	35.853	71.016	68.808	53.495	16.446
MELON	41.345	64.851	69.238	63.814	37.758	15.725	7.546	7.581	6.429	7.303	7.942	20.890	46.114
SANDIA	46.958	72.333	57.072	29.088	8.861	971	502	169	434	3.238	5.860	30.110	56.767
CIRUELAS	13.065	22.860	28.888	26.451	15.556	4.123	1.344	1.236	3.139	6.336	6.397	3.264	14.930
CEREZAS	53.509	42.453	7.053	603	520	644	3.258	5.815	4.483	1.579	2.019	45.563	78.526
UVAS	4.014	4.821	13.990	31.907	42.573	25.644	24.886	10.823	4.917	6.686	7.161	6.331	3.603
KIWI	26.108	22.292	18.225	23.510	32.768	33.479	28.546	35.861	30.363	30.430	28.790	29.491	24.597
<b>VINOS TRANQUILOS D.O.</b>	<b>32.858</b>	<b>34.396</b>	<b>31.636</b>	<b>32.650</b>	<b>40.014</b>	<b>42.235</b>	<b>99.266</b>	<b>40.317</b>	<b>32.300</b>	<b>32.977</b>	<b>42.456</b>	<b>40.649</b>	<b>34.582</b>
<b>ESPUMOSOS/CAVAS D.O.</b>	<b>9.502</b>	<b>7.404</b>	<b>7.802</b>	<b>6.184</b>	<b>7.338</b>	<b>11.311</b>	<b>67.307</b>	<b>11.320</b>	<b>4.393</b>	<b>5.435</b>	<b>6.858</b>	<b>6.398</b>	<b>7.929</b>
<b>VINO DE MESA SIN D.O.</b>	<b>22.598</b>	<b>25.337</b>	<b>25.465</b>	<b>24.003</b>	<b>24.302</b>	<b>25.772</b>	<b>28.468</b>	<b>22.190</b>	<b>19.341</b>	<b>22.774</b>	<b>24.954</b>	<b>22.565</b>	<b>19.870</b>
<b>OTROS VINOS</b>	<b>7.490</b>	<b>8.372</b>	<b>7.768</b>	<b>8.927</b>	<b>10.384</b>	<b>11.109</b>	<b>19.512</b>	<b>9.034</b>	<b>6.878</b>	<b>8.473</b>	<b>9.127</b>	<b>7.086</b>	<b>8.254</b>
<b>CERVEZAS</b>	<b>80.239</b>	<b>87.460</b>	<b>80.527</b>	<b>71.161</b>	<b>68.683</b>	<b>57.595</b>	<b>63.757</b>	<b>63.452</b>	<b>57.700</b>	<b>69.781</b>	<b>71.382</b>	<b>75.159</b>	<b>85.629</b>
SIDRA	1.206	1.053	1.478	1.156	776	1.818	10.775	1.705	1.307	1.356	1.303	817	977
<b>BEBIDAS ESPIRITUOSAS</b>	<b>27.866</b>	<b>30.512</b>	<b>28.610</b>	<b>29.483</b>	<b>28.487</b>	<b>32.589</b>	<b>93.549</b>	<b>34.176</b>	<b>25.460</b>	<b>28.202</b>	<b>34.399</b>	<b>28.327</b>	<b>28.144</b>
<b>OTRA BEBIDA CON VINO</b>	<b>2.529</b>	<b>4.911</b>	<b>5.052</b>	<b>2.768</b>	<b>1.606</b>	<b>829</b>	<b>938</b>	<b>558</b>	<b>632</b>	<b>890</b>	<b>1.120</b>	<b>1.967</b>	<b>3.955</b>
<b>TOTAL ZUMO Y NECTAR</b>	<b>41.456</b>	<b>45.265</b>	<b>42.980</b>	<b>41.361</b>	<b>40.733</b>	<b>35.025</b>	<b>31.135</b>	<b>36.835</b>	<b>32.356</b>	<b>36.899</b>	<b>35.605</b>	<b>39.377</b>	<b>45.479</b>

\* OTROS VINOS: incluye los vinos de Aguja D.O., vinos de Licor D.O., Otros Vinos+Espumosos sin D.O.  
 \* BEBIDAS ESPIRITUOSAS: incluye el brandy, whisky, ginbra, ron, anís y otras bebidas espirituosas  
 \* BEBIDAS CON VINO: Incluye las sangría, tintos de verano, etc. en el año 2007 estaban incluidas en otras bebidas alcohólicas.

### CONSUMO ALIMENTARIO TOTAL (Hogares+ H/R+Instituciones)

PRODUCTOS	CONSUMO TOTAL. 1º TRIMESTRE 2008.				CONSUMO TOTAL. 1º TRIMESTRE 2009.				PORCENTAJE 09/08. 1º TRIMESTRE 2009.			
	Millones de kg-litros				Millones de kg-litros				%			
	Hogares	H/R	Instituciones	TOTAL	Hogares	H/R	Instituciones	TOTAL	Hogares	H/R	Instituciones	TOTAL
HUEVOS (kgs)	103,36	23,81	4,87	132,04	102,95	22,64	4,70	130,28	-0,4	-4,9	-3,6	-1,3
CARNE	599,71	111,32	30,24	741,27	603,03	106,08	30,54	739,65	0,6	-4,7	1,0	-0,2
PESCA	317,31	73,04	17,43	407,78	313,81	61,81	17,34	392,96	-1,1	-15,4	-0,6	-3,6
LECHE LÍQUIDA	926,12	94,60	33,83	1.054,55	932,19	92,31	29,93	1.054,43	0,7	-2,4	-11,5	-0,0
OTRAS LECHE	8,00	0,88	0,46	9,34	7,65	1,62	0,30	9,57	-4,4	84,3	-33,9	2,5
DERIVADOS LÁCTEOS	392,77	52,33	21,10	466,20	387,58	49,99	18,46	456,03	-1,3	-4,5	-12,5	-2,2
PAN	503,60	92,11	22,93	618,64	456,67	78,99	23,58	559,24	-9,3	-14,2	2,8	-9,6
BOLLERÍA/PASTELERÍA/GALLETAS/CEREALES	140,91	16,38	7,54	164,82	145,37	17,61	8,34	171,32	3,2	7,5	10,7	3,9
CHOCOLATES/CACAOS/SUCEDANEOS	37,11	1,86	0,90	39,87	38,66	1,70	0,79	41,15	4,2	-8,4	-13,0	3,2
CAFES E INFUSIONES	19,99	15,67	1,08	36,74	19,89	17,21	0,90	37,99	-0,5	9,8	-16,7	3,4
ARROZ	51,82	7,40	2,85	62,07	51,21	5,72	4,01	60,94	-1,2	-22,8	40,8	-1,8
PASTAS ALIMENTICIAS	42,03	7,36	4,61	54,01	45,94	6,29	4,06	56,29	9,3	-14,6	-12,0	4,2
AZUCAR	48,78	18,00	3,64	70,41	47,93	15,04	2,73	65,69	-1,7	-16,5	-24,9	-6,7
LEGUMBRES	40,58	5,30	3,43	49,31	43,37	4,14	4,19	51,70	6,9	-21,8	22,1	4,9
ACEITES	163,35	56,92	11,14	231,40	176,49	45,69	9,87	232,05	8,0	-19,7	-11,4	0,3
ACEITES OLIVA	114,29	17,39	4,03	135,71	124,73	11,94	3,49	140,15	9,1	-31,4	-13,4	3,3
ACEITES GIRASOL	41,09	28,86	5,56	75,51	46,18	24,20	5,01	75,39	12,4	-16,1	-9,9	-0,2
MARGARINA	8,76	1,52	0,48	10,76	9,48	1,20	0,60	11,28	8,2	-21,0	25,3	4,9
PATATAS FRESCAS	262,17	53,11	20,88	336,17	276,57	49,14	19,06	344,77	5,5	-7,5	-8,7	2,6
PATATAS CONGELADAS	10,40	44,89	3,23	58,52	10,54	43,04	2,94	56,53	1,4	-4,1	-8,9	-3,4
PATATAS PROCESADAS	14,04	4,99	0,61	19,64	14,75	1,70	0,63	17,08	5,1	-65,9	3,5	-13,0
VERDURAS/HORTALIZAS FRESCAS	654,19	81,70	30,08	765,97	648,46	70,36	27,98	746,80	-0,9	-13,9	-7,0	-2,5
FRUTAS FRESCAS	1.016,70	52,49	27,56	1.096,75	1.030,81	49,51	27,51	1.107,82	1,4	-5,7	-0,2	1,0
ACEITUNAS	25,61	7,05	0,59	33,25	24,35	6,29	0,52	31,16	-4,9	-10,9	-12,8	-6,3
FRUTOS SECOS	26,48	4,21	0,25	30,94	28,68	3,34	0,11	32,14	8,3	-20,6	-56,3	3,9
FRUTAS Y HORTALIZAS TRANSFORMADAS	152,63	32,99	15,35	200,97	159,33	33,80	18,57	211,70	4,4	2,4	21,0	5,3
PLATOS PREPARADOS	131,18	35,25	10,19	176,62	133,25	33,61	10,92	177,78	1,6	-4,6	7,2	0,7
SALSAS	20,91	30,77	3,63	55,31	21,18	28,50	3,44	53,12	1,3	-7,4	-5,2	-4,0
T.VINOS VINOS.CPRD TRANQUILO	27,64	44,85	0,23	72,72	28,86	36,90	0,26	66,03	4,4	-17,7	15,5	-9,2
VINO DE MESA	64,22	37,92	1,07	103,21	55,88	34,95	1,29	92,13	-13,0	-7,8	20,9	-10,7
ESPUMOSOS Y CAVAS	5,07	3,85	0,07	8,99	4,37	2,71	0,07	7,15	-13,9	-29,6	-5,3	-20,6
OTROS VINOS	6,32	7,85	0,48	14,66	6,82	6,73	0,71	14,25	7,8	-14,4	49,6	-2,7
CERVEZAS	157,21	381,05	4,65	542,91	162,45	346,58	4,47	513,50	3,3	-9,0	-3,9	-5,4
BEBIDAS ESPIRITUOSAS	9,34	43,86	0,15	53,36	9,09	39,74	0,28	49,10	-2,7	-9,4	78,8	-8,0
ZUMOS	121,82	24,88	7,16	153,85	122,04	23,87	7,21	153,12	0,2	-4,1	0,8	-0,5
AGUA MINERAL	576,84	214,54	30,43	821,81	551,33	193,86	26,43	771,63	-4,4	-9,6	-13,2	-6,1
GASEOSAS Y BEBIDAS REFRESCANTES	438,77	263,02	10,27	712,06	435,22	230,34	8,86	674,42	-0,8	-12,4	-13,8	-5,3
OTROS PRODUCTOS EN PESO	76,12	23,66	4,53	104,31	79,44	21,43	3,78	104,65	4,4	-9,4	-16,5	0,3
OTROS PRODUCTOS EN VOLUMEN	40,38	13,63	1,32	55,32	47,01	8,32	1,45	56,79	16,4	-38,9	10,5	2,7
-	-	-	-	-	-	-	-	-	-	-	-	-
<b>TOTAL ALIMENTACIÓN</b>	<b>7.296,87</b>	<b>1.984,85</b>	<b>339,21</b>	<b>9.620,93</b>	<b>7.289,69</b>	<b>1.792,57</b>	<b>326,78</b>	<b>9.409,04</b>	<b>-0,1</b>	<b>-9,7</b>	<b>-3,7</b>	<b>-2,2</b>

\* OTROS VINOS: incluye los vinos de Aguja D.O., vinos de Licor D.O., Otros Vinos+Espumosos sin D.O.

\* BEBIDAS ESPIRITUOSAS: incluye el brandy, whisky, ginbra, ron, anis y otras bebidas espirituosas

### GASTO TOTAL EN ALIMENTACIÓN (Hogares+ H/R+Instituciones)

PRODUCTOS	GASTO TOTAL. 1º TRIMESTRE 2008.				GASTO TOTAL. 1º TRIMESTRE 2009.				PORCENTAJE 09/08. 1º TRIMESTRE 2009.			
	Millones de Euros				Millones de Euros				%			
	Hogares	H/R	Instituciones	TOTAL	Hogares	H/R	Instituciones	TOTAL	Hogares	H/R	Instituciones	TOTAL
HUEVOS	207,44	37,06	8,68	253,17	205,52	37,49	8,39	251,40	-0,9	1,2	-3,3	-0,7
CARNE	3.857,75	718,40	136,22	4.712,37	3.915,97	669,60	140,40	4.725,97	1,5	-6,8	3,1	0,3
PESCA	2.251,93	548,48	85,38	2.885,78	2.171,15	454,02	85,62	2.710,80	-3,6	-17,2	0,3	-6,1
LECHE LÍQUIDA	796,19	86,16	27,40	909,75	707,10	80,38	26,87	814,36	-11,2	-6,7	-1,9	-10,5
OTRAS LECHES	63,65	3,21	1,36	68,13	54,10	5,07	1,49	60,66	-14,9	57,7	9,3	-11,0
DERIVADOS LÁCTEOS	1.341,63	248,89	64,99	1.655,51	1.338,99	232,68	46,95	1.618,63	-0,2	-6,5	-27,8	-2,2
PAN	1.209,86	227,15	54,20	1.491,21	1.188,55	197,98	54,11	1.440,63	-1,8	-12,8	-0,2	-3,4
BOLLERÍA/PASTELERÍA/GALLETAS/CEREAL	635,29	84,61	24,00	743,90	657,92	92,68	27,04	777,64	3,6	9,5	12,6	4,5
CHOCOLATES/CACAOS/SUCEDANEOS	210,78	15,22	5,30	231,30	220,51	13,63	4,61	238,75	4,6	-10,4	-13,0	3,2
CAFES E INFUSIONES	173,01	172,38	12,96	358,35	183,59	196,68	9,84	390,11	6,1	14,1	-24,0	8,9
ARROZ	66,65	8,52	2,84	78,01	70,22	8,00	4,73	82,95	5,4	-6,2	66,8	6,3
PASTAS ALIMENTICIAS	73,54	12,21	5,17	90,92	78,54	11,23	4,84	94,61	6,8	-8,0	-6,4	4,1
AZÚCAR	46,13	25,59	4,92	76,65	44,30	21,78	3,54	69,62	-4,0	-14,9	-28,1	-9,2
LEGUMBRES	59,81	7,37	4,87	72,05	66,82	6,52	5,90	79,25	11,7	-11,6	21,2	10,0
ACEITES	402,16	115,26	21,60	539,03	382,11	84,18	19,04	485,32	-5,0	-27,0	-11,9	-10,0
ACEITES OLIVA	339,26	58,30	12,42	409,98	324,27	36,36	10,43	371,06	-4,4	-37,6	-16,0	-9,5
ACEITES GIRASOL	50,26	38,27	6,16	94,70	48,30	30,79	6,33	85,41	-3,9	-19,6	2,7	-9,8
MARGARINA	28,54	4,16	1,54	34,25	32,46	3,57	1,61	37,64	13,7	-14,1	4,5	9,9
PATATAS FRESCAS	168,22	31,91	11,19	211,31	166,90	28,91	9,62	205,44	-0,8	-9,4	-14,0	-2,8
PATATAS CONGELADAS	13,40	50,67	3,54	67,61	13,02	55,50	4,02	72,54	-2,8	9,5	13,7	7,3
PATATAS PROCESADAS	62,98	37,28	1,86	102,13	66,55	12,52	1,75	80,82	5,7	-66,4	-6,2	-20,9
VERDURAS/HORTALIZAS FRESCAS	1.058,24	115,27	39,77	1.213,27	1.078,23	100,07	36,22	1.214,52	1,9	-13,2	-8,9	0,1
FRUTAS FRESCAS	1.411,38	63,35	32,47	1.507,21	1.367,80	56,02	30,98	1.454,81	-3,1	-11,6	-4,6	-3,5
ACEITUNAS	71,64	20,51	1,53	93,68	68,29	16,82	1,28	86,39	-4,7	-18,0	-16,6	-7,8
FRUTOS SECOS	152,84	20,77	1,40	175,01	168,01	15,44	0,77	184,23	9,9	-25,7	-45,0	5,3
FRUTAS Y HORTALIZAS TRANSFORMADAS	303,72	67,91	24,23	395,86	319,68	58,90	33,07	411,66	5,3	-13,3	36,5	4,0
PLATOS PREPARADOS	513,96	136,09	35,40	685,44	528,98	148,74	38,33	716,05	2,9	9,3	8,3	4,5
SALSAS	68,71	67,18	5,96	141,85	72,70	74,17	5,30	152,16	5,8	10,4	-11,2	7,3
T.VINOS VINOS.CPRD TRANQUILO	101,78	243,07	0,97	345,82	105,59	205,31	1,72	312,63	3,7	-15,5	77,7	-9,6
VINO DE MESA	74,57	65,97	1,42	141,96	64,30	57,91	1,66	123,87	-13,8	-12,2	16,6	-12,7
ESpumosos Y CAVAS	25,05	19,52	0,30	44,87	21,15	16,91	0,27	38,33	-15,6	-13,4	-9,5	-14,6
OTROS VINOS	22,87	38,19	1,71	62,77	24,38	34,75	2,53	61,67	6,6	-9,0	47,5	-1,8
CERVEZAS	178,72	687,90	6,84	873,46	190,93	658,93	7,00	856,87	6,8	-4,2	2,4	-1,9
BEBIDAS ESPIRITUOSAS	84,78	519,38	1,34	605,49	87,84	494,02	2,77	584,62	3,6	-4,9	106,8	-3,4
ZUMOS	108,79	43,74	7,97	160,50	106,09	48,09	7,89	162,07	-2,5	9,9	-0,9	1,0
AGUA MINERAL	125,00	82,09	8,91	216,00	118,47	79,51	8,36	206,34	-5,2	-3,1	-6,2	-4,5
GASEOSAS Y BEBIDAS REFRESCANTES	350,53	473,25	14,34	838,13	349,08	427,83	11,11	788,01	-0,4	-9,6	-22,6	-6,0
OTROS PRODUCTOS EN PESO	198,58	72,90	15,39	286,86	218,11	66,19	11,99	296,30	9,8	-9,2	-22,1	3,3
OTROS PRODUCTOS EN VOLUMEN	53,30	28,17	2,88	84,35	62,85	16,35	3,27	82,47	17,9	-42,0	13,6	-2,2
<b>TOTAL ALIMENTACIÓN</b>	<b>16.572,73</b>	<b>5.198,96</b>	<b>680,81</b>	<b>22.452,50</b>	<b>16.516,82</b>	<b>4.788,22</b>	<b>664,86</b>	<b>21.969,90</b>	<b>-0,3</b>	<b>-7,9</b>	<b>-2,3</b>	<b>-2,1</b>

\* OTROS VINOS: incluye los vinos de Aguja D.O., vinos de Licor D.O., Otros Vinos+Espumosos sin D.O.

\* BEBIDAS ESPIRITUOSAS: incluye el brandy, whisky, ginbra, ron, anis y otras bebidas espirituosas

## CONSUMO ALIMENTARIO EN EL HOGAR. Clasificación COICOP

	MILES de Kgs	MILES de €	PART. MERC. VALOR	CONSUMOXCA PITA	GASTOXCAPIT A €	PRECIO MEDIO €/Kilo
	jun-09	jun-09	jun-09	jun-09	jun-09	jun-09
<b>0.1.1 ALIMENTACION</b>	<b>1.947.165,19</b>	<b>4.744.078,62</b>	<b>90,13</b>	<b>42,50</b>	<b>103,56</b>	<b>2,44</b>
0.1.1.1 PAN Y CEREALES	236.139,57	689.163,22	13,09	5,15	15,04	2,92
0.1.1.1.1 ARROZ	14.123,04	20.301,01	0,39	0,31	0,44	1,44
0.1.1.1.2 PAN	147.302,55	387.871,38	7,37	3,22	8,47	2,63
0.1.1.1.3 OTROS PRODUCTOS DE PANADERIA	36.612,62	148.458,88	2,82	0,80	3,24	4,05
0.1.1.1.4 PASTAS ALIMENTICIAS	15.846,22	35.378,49	0,67	0,35	0,77	2,23
0.1.1.1.5 PRODUCTOS PASTELERÍA/MASAS COCINADAS	8.972,14	58.638,15	1,11	0,20	1,28	6,54
0.1.1.1.7 CEREALES/OTROS ELABORADOS CON CEREALES	13.283,00	38.515,32	0,73	0,29	0,84	2,90
0.1.1.2 CARNE	180.125,10	1.165.763,59	22,15	3,93	25,45	6,47
0.1.1.2.1 BOVINO FRESCA/REFRIGERADA/CONGELADA	24.857,94	222.054,65	4,22	0,54	4,85	8,31
0.1.1.2.2 PORCINO FRESCA/REFRIGERADA/CONGELADA	36.391,13	213.419,46	4,05	0,79	4,66	1,43
0.1.1.2.3 OVINO/CAPRINO FRESCA/REFRIGERADA/CONGELADA	7.833,55	76.890,38	1,46	0,17	1,68	9,82
0.1.1.2.4 AVE FRESCA/REFRIGERADA/CONGELADA	52.770,88	222.847,66	4,23	1,15	4,86	2,99
0.1.1.2.5 CHARCUTERIA	36.945,39	306.762,76	5,83	0,81	6,70	8,30
0.1.1.2.6 CARNES PREPARADAS	10.384,76	64.312,05	1,22	0,23	1,40	6,19
0.1.1.2.7 DESPOJOS/CASQUERÍA	2.658,40	11.479,50	0,22	0,06	0,25	4,32
0.1.1.2.8 OTRAS CARNES	7.858,29	45.225,74	0,86	0,17	0,99	5,76
0.1.1.2.9 CARNE CONGELADA	424,76	2.771,39	0,05	0,01	0,06	6,52
0.1.1.3 PESCADO	102.352,57	690.455,58	13,12	2,23	15,07	6,75
0.1.1.3.1 PESCADO FRESCO/REFRIGERADO	47.134,44	304.178,23	5,78	1,03	6,64	6,45
0.1.1.3.2 PESCADO CONGELADO	10.985,98	67.877,91	1,29	0,24	1,48	6,18
0.1.1.3.3 MOLUSCOS/CRUSTACEOS FRESCOS/CONGELADOS	24.679,42	170.250,60	3,23	0,54	3,72	6,90
0.1.1.3.4 PESCADOS/MARISCOS SECOS/AHUMADOS	1.323,19	17.819,57	0,34	0,03	0,39	13,47
0.1.1.3.5 OTRAS CONSERVAS DE PESCADO	18.229,53	130.329,27	2,48	0,40	2,84	7,15
0.1.1.4 LECHE/QUESO/HUEVOS	441.721,51	662.354,87	12,58	9,64	14,46	1,50
0.1.1.4.1 LECHE ENTERA	99.850,11	70.778,44	1,34	2,18	1,55	0,71
0.1.1.4.2 LECHE DESNATADA	75.403,18	56.647,37	1,08	1,65	1,24	0,75
0.1.1.4.2 LECHE SEMI	114.529,10	79.687,24	1,51	2,50	1,74	0,70
0.1.1.4.3 LECHE CONSERVADA	10.262,95	23.547,54	0,45	0,22	0,51	2,29
0.1.1.4.4 YOGURES	60.672,86	146.949,76	2,79	1,32	3,21	2,42
0.1.1.4.5 QUESO/REQUESON	23.278,72	165.206,47	3,14	0,51	3,61	7,10
0.1.1.4.6 OTROS PRODUCTOS A BASE DE LECHE	25.212,09	53.389,47	1,01	0,55	1,17	2,12
0.1.1.4.7 HUEVOS	32.512,52	66.148,59	1,26	0,71	1,44	2,03
0.1.1.5 ACEITES Y GRASAS	56.569,30	124.064,71	2,36	1,23	2,71	2,19
0.1.1.5.1 MANTEQUILLA	710,95	4.396,06	0,08	0,02	0,10	6,18
0.1.1.5.2 MARGARINA	2.653,80	8.744,98	0,17	0,06	0,19	3,30
0.1.1.5.3 ACEITE DE OLIVA	38.213,58	91.199,99	1,73	0,83	1,99	2,39
0.1.1.5.4 OTROS ACEITES	14.167,34	14.641,05	0,28	0,31	0,32	1,03
0.1.1.5.5 OTRAS GRASAS ANIMALES	823,63	5.082,64	0,10	0,02	0,11	6,17



## CONSUMO ALIMENTARIO EN EL HOGAR. Clasificación COICOP

	MILES de Kgs	MILES de €	PART. MERC. VALOR	CONSUMOXCAPITA	GASTOXCAPITA €	PRECIO MEDIO €/Kilo
	jun-09	jun-09	jun-09	jun-09	jun-09	jun-09
<b>0.1.1.6 FRUTAS</b>	428.102,09	624.167,26	11,86	9,35	13,62	1,46
0.1.1.6.1 CITRICOS	67.658,32	61.769,14	1,17	1,48	1,35	0,91
0.1.1.6.2 PLATANOS	32.737,16	46.077,56	0,88	0,71	1,01	1,41
0.1.1.6.3 MANZANAS	33.942,44	43.851,26	0,83	0,74	0,96	1,29
0.1.1.6.4 PERAS	14.892,67	25.700,43	0,49	0,33	0,56	1,73
0.1.1.6.5 FRUTAS CON HUESO	89.517,91	175.175,94	3,33	1,95	3,82	1,96
0.1.1.6.6 BAYAS	8.897,86	20.048,63	0,38	0,19	0,44	2,25
0.1.1.6.7 OTRAS FRUTAS	168.636,22	197.058,40	3,74	3,68	4,30	1,17
0.1.1.6.8 FRUTOS SECOS	7.303,53	45.005,08	0,86	0,16	0,98	6,16
0.1.1.6.9 FRUTAS PREPARADAS/CONSERVAS	4.515,98	9.480,83	0,18	0,10	0,21	2,10
<b>0.1.1.7 HORTALIZAS</b>	393.869,53	543.648,33	10,33	8,60	11,87	1,38
0.1.1.7.0 OTRAS VERDURAS	24.166,72	48.742,95	0,93	0,53	1,06	2,02
0.1.1.7.1 HORTALIZAS DE HOJA/TALLO	26.038,84	45.300,97	0,86	0,57	0,99	1,74
0.1.1.7.2 COLES	5.207,21	5.334,18	0,10	0,11	0,12	1,02
0.1.1.7.3 HORTALIZAS CULTIVADAS POR SU FRUTO	128.931,68	164.848,07	3,13	2,81	3,60	1,28
0.1.1.7.4 HORTALIZAS CON RAIZ	51.339,64	69.833,63	1,33	1,12	1,52	1,36
0.1.1.7.5 LEGUMBRES / HORTALIZAS SECAS	4.876,42	8.579,14	0,16	0,11	0,19	1,76
0.1.1.7.6 LEGUMBRES / HORTALIZAS CONGELADAS	13.381,28	28.163,00	0,54	0,29	0,61	2,10
0.1.1.7.7 LEGUMBRES / HORTALIZAS CONSERVA	37.366,55	90.715,49	1,72	0,82	1,98	2,43
0.1.1.7.8 PATATAS FRESCAS / CONGELADAS	98.075,66	61.144,55	1,16	2,14	1,33	0,62
0.1.1.7.9 PATATAS PROCESADAS	4.485,54	20.986,34	0,40	0,10	0,46	4,68
<b>0.1.1.8 AZUCAR/CONFITURAS/MIEL/CHOCOLATE/CONFITERIA/HELADOS</b>	44.940,57	145.625,41	2,77	0,98	3,18	3,24
0.1.1.8.1 AZUCAR	14.144,81	15.423,56	0,29	0,31	0,34	3,84
0.1.1.8.2 CONFITERIA/MERMELADA/MIEL	3.607,85	13.841,80	0,26	0,08	0,30	7,16
0.1.1.8.3 CHOCOLATE	5.467,66	39.122,01	0,74	0,12	0,85	7,78
0.1.1.8.4 CONFITERIA	429,77	3.344,35	0,06	0,01	0,07	3,47
0.1.1.8.5 HELADOS	21.290,48	73.893,70	1,40	0,46	1,61	2,18
<b>0.1.1.9 PRODUCTOS ALIMENTICIOS NO NUESTRADOS ANTERIORMENTE</b>	45.402,79	98.835,65	1,88	0,99	2,16	2,14
0.1.1.9.1 SALSAS	20.457,61	43.812,88	0,83	0,45	0,96	1,03
0.1.1.9.2 SAL/ESPECIAS	8.332,24	8.596,12	0,16	0,18	0,19	1,82
0.1.1.9.3 SOPAS / CALDOS	13.187,45	23.990,57	0,46	0,29	0,52	6,55
0.1.1.9.6 OTROS PRODUCTOS EN PESO	3.425,50	22.436,08	0,43	0,07	0,49	0,68
<b>0.1.2 BEBIDAS NO ALCOHOLICAS</b>	483.764,71	330.314,34	6,28	10,56	7,21	6,60
<b>0.1.2.1 CAFE/TE/CACAO</b>	10.658,63	70.296,04	1,34	0,23	1,53	7,75
0.1.2.1.1 CAFE	5.632,84	43.660,47	0,83	0,12	0,95	23,91
0.1.2.1.2 TE/INFUSIONES	379,99	9.086,36	0,17	0,01	0,20	3,78
0.1.2.1.3 CACAO	4.645,80	17.549,21	0,33	0,10	0,38	0,53
<b>0.1.2.2 AGUA/BEBIDAS REFRESCANTES/ZUMOS</b>	458.326,34	240.851,90	4,58	10,00	5,26	0,21
0.1.2.2.1 AGUA MINERAL	223.493,76	47.383,37	0,90	4,88	1,03	0,80
0.1.2.2.2 BEBIDAS REFRESCANTES	184.169,51	147.989,81	2,81	4,02	3,23	0,90
0.1.2.2.3 ZUMOS DE FRUTA	50.292,08	45.142,09	0,86	1,10	0,99	0,91
0.1.2.2.4 ZUMOS DE VEGETALES(N.D.)	370,99	336,64	0,01	0,01	0,01	1,30
0.1.2.3 OTROS PRODUCTOS EN VOLUMEN	14.779,73	19.166,39	0,36	0,32	0,42	1,66
<b>0.2.1 BEBIDAS ALCOHOLICAS</b>	113.831,73	189.338,75	3,60	2,48	4,13	9,79
<b>0.2.1.1 ESPIRITUOSOS Y LICORES</b>	2.874,85	28.143,62	0,53	0,06	0,61	2,02
<b>0.2.1.2 VINOS</b>	37.484,47	75.566,37	1,44	0,82	1,65	1,82
0.2.1.2.1 VINO DE UVA / OTRAS FRUTAS FERMENTADAS	33.538,87	60.892,82	1,16	0,73	1,33	3,50
0.2.1.2.1.1 V CPRD	10.323,81	36.090,76	0,69	0,23	0,79	1,06
0.2.1.2.1.2 MESA	22.564,66	23.824,74	0,45	0,49	0,52	1,50
0.2.1.2.1.3 SIDRA	650,40	977,32	0,02	0,01	0,02	3,72
0.2.1.2.2 OTROS VINOS	3.945,60	14.673,56	0,28	0,09	0,32	1,17
<b>0.2.1.3 CERVEZAS</b>	73.472,41	85.628,76	1,63	1,60	1,87	