



GOBIERNO
DE ESPAÑA

MINISTERIO
DE MEDIO AMBIENTE
Y MEDIO RURAL Y MARINO

LA ALIMENTACIÓN MES A MES

FEBRERO

2009

AVANCE DE DATOS PROVISIONALES

METODOLOGÍA del Panel de Consumo Alimentario

El panel de consumo Alimentario se esta desarrollando en el Ministerio de Medio Ambiente, y Medio Rural y Marino desde el año 1987 y su obeitivo principal es el conocimiento de la demanda directa de alimentos en España, distinguiendo entre el consumo en hogares, en hostelería/restauración e instituciones, para lo se se sigue la siguiente Metodología:

HOGARES:

Universo: Todos los hogares de la península, Baleares y Canarias, sin incluir Ceuta y Melilla (16710190 en 2008 y 16340910 en 2007)

Muestra: 8000 Hogars que apuntan diariamente sus compras con un lector óptico. La elección de esta muestra es al azar con un metodo bietapico. En la primera etapa se seleccionan los puntos de sondeo en función del tamaño de las poblaciones, para cada una de las regiones. En la segunda, se selecciona los colaboradores en cada uno de los puntos elegidos.

EXTRAHOGAR:

Se realizan dos paneles para el conocimiento del consumo Extradomestico:

1- El panel de consumo alimentario en Hostelería/Restauración comercial y Social, del que se obtiene el volumen y gasto realizado en alimentación por el sector, las cifras son suministradas por los encargados de compras de los establecimientos. Es continuación del que se venía haciendo desde el año 1987, pero con mejoras metodologiacas y muestrales. Se ha aumentado la muestra hasta 1500 establecimientosde Hostelería/Restauración comercial y 300 para la social, con recogida por auditoría personal de las encuestas.

2- El panel de consumo extradomestico realizado a los consumidores. Durante dos semanas al trimestre nos proporcionaran todas las comidas realizadas fuera del hogar, lugar a donde acudieron, que comieron, precio de la misma, razones por las que comieron fuera del hogar, etc. en el trimestre se le preguntarán a 7000 personas comprendidas entre 10 años y mayores de 65 años, que corresponden unas 550 personas cada semana.

Con ambos estudios se tiene un conocimiento bastante profundo del consumo dentro del sector extradomestico.

CONSUMO ALIMENTARIO EN EL HOGAR

Panel de Consumo Alimentario Consumo en Febrero de 2009

Valor gastado en Alimentación: 5.132 millones de Euros
Cantidades compradas: 2.272 millones de Kg. / Ltr.

Evolución con respecto a Febrero de 2008

Evolución del gasto: -2,8%
Evolución de las cantidades compradas: -2,8%

La disminución en las cantidades compradas en el mes de febrero de 2009 con respecto al mismo mes del año anterior del Total Alimentación, se deben a la disminución del consumo de Pan (-14%), Agua de bebida envasada (-9,8%), Total Vinos + Espumosos (-7,4%)

Destaca el aumento en el consumo de Aceite (+5%), con un consumo de 55,8 millones de litros en el mes de febrero de 2009.

Año móvil (Marzo 2008 a Febrero 2009)

Valor gastado en Alimentación: 66.380 millones de Euros

Cantidades compradas: 29.140 millones de Kg. / Ltr.

Evolución con respecto al año móvil anterior (marzo 2007 a febrero 2008)

Evolución del gasto: +4,0%
Evolución de las cantidades compradas: +0,5%

Los productos que han tenido mayor incremento en la cantidad comprada en el total del año con respecto al año anterior han sido: la Leche Pasterizada (+73,7%), las Coles (+13,6%), los Otros Vinos + Espumosos (+8,2%), las Pastas alimenticias (+7%), el Aceite de Oliva (+6,3%), los Vinos Tanquillos de D.O. (+6,2%) y la Carne Transformada (+4,7%). Sin embargo, en este último año los productos con mayor descenso de compras en volumen han sido: la Carne de Ovino/Caprino (-13,7%), las Bebidas Alcohólicas de Alta graduación (-4,9%), el Pan (-4,6%), las Judías Verdes (-4,6%).

COMENTARIOS

Febrero 2009 <> Febrero 2008

El consumo alimentario en los hogares españoles disminuyó en febrero 2009 un -2,8% (en volumen) respecto a febrero 2008. Sin embargo, teniendo en cuenta que el 2008 fue un año bisiesto (1 día más que en Febrero 2009), es una disminución esperable.

En febrero de 2009 el consumo de Leche Líquida vuelve a descender (-1,2%) respecto a febrero de 2008, además después del fuerte incremento observado en el pasado mes de enero de 2009 (+5,4%); sin embargo, esta vez su precio no crece.

Año móvil (marzo 2008 a febrero 2009) <> (marzo 2007 a febrero 2008)

En el conjunto del último año móvil (marzo 2008 a febrero 2009) se contempla un crecimiento de +0,5% (en volumen) respecto al mismo periodo del año anterior. Este incremento anual es similar al del año 2007 (+0,7%), pero inferior al del año 2008 (+2,2%).

	TAM FEBRERO 09	% Variación Tam Febrero 09 vs Tam Febrero 08	% Variación Diciembre 08 vs Diciembre 08	% Variación Enero 08 vs Enero 08	% Variación Febrero 09 vs Febrero 08
Volumen (Millones Kgs/Lts.)	29.140,29	0,5%	3,6%	4,3%	-2,8%
Valor (Millones €)	66.379,97	4,0%	2,2%	5,5%	-2,8%
Precio Medio	2,28	3,5%	-1,3%	1,1%	0,0%
Consumo x Capita	645,97	-0,5%	2,8%	2,4%	-4,6%
Gasto x Capita	1.471,46	3,0%	1,5%	3,5%	-4,6%

CONSUMO ALIMENTARIO EN EL HOGAR

LA ALIMENTACIÓN MES A MES TAM DE FEBRERO HOGARES							
Productos	Cantidad (Millones De Kgs / L / Uds)		Evolucion %09/08	Valor (Millones de €)		Evolucion %09/08	Kg / L / Uds per Capita 2009
	2008	2009		2008	2009		
.TOTAL ALIMENTACION	29.004,0	29.140,3	0,5	63.814,1	66.380,0	4,0	646,0
TOTAL CARNE	2.274,4	2.284,7	0,5	14.701,8	15.218,4	3,5	50,63
TOTAL PESCA	1.258,5	1.247,9	-0,8	8.953,6	8.895,0	-0,7	27,66
T.FRUTAS FRESCAS	4.272,6	4.255,0	-0,4	5.792,4	5.977,1	3,2	94,33
T HORTALIZAS Y PATATAS FRESCAS	3.606,7	3.666,7	1,7	4.913,6	4.946,6	0,7	81,28
PAN	1.897,1	1.809,6	-4,6	4.209,7	4.547,3	8,0	40,12
TOTAL ACEITE	614,3	640,0	4,2	1.458,2	1.544,2	5,9	14,18
HUEVOS KGS	395,6	395,8	0,0	756,3	807,2	6,7	8,77
LECHE y DERIVADOS LACTEOS	5.112,2	5.097,9	-0,3	7.952,4	8.405,4	5,7	113,00
TOTAL VINOS y ESPUMOSOS	457,4	471,5	3,1	1.052,9	1.063,7	1,0	10,46
AGUA DE BEBIDA ENVAS.	2.334,7	2.351,9	0,7	497,8	505,6	1,6	52,15
BEBIAS ALCOHOLICAS ALTA GRADUACIÓN	31,0	29,4	-4,9	314,8	306,3	-2,7	0,65
BEBID.REFR y GASEOSAS	1.893,0	1.901,6	0,5	1.473,3	1.514,1	2,8	42,17
RESTO ALIMENTACIÓN	4.856,7	4.988,4	2,7	11.737,3	12.649,0	7,8	110,58

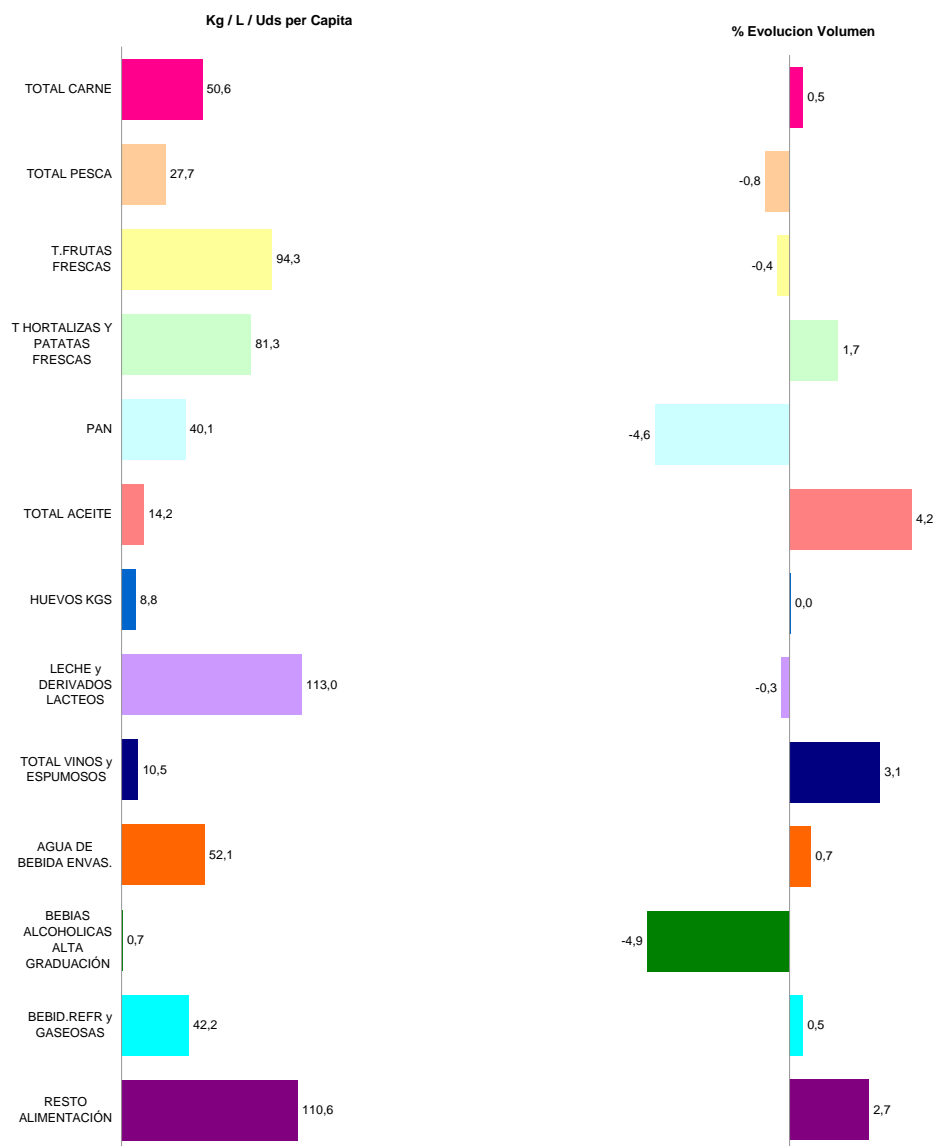
LA ALIMENTACIÓN MES A MES MES DE FEBRERO HOGARES							
Productos	Cantidad (Millones De Kgs / L / Uds)		Evolucion %09/08	Valor (Millones de €)		Evolucion %09/08	Kg / L / Uds per Capita 2009
	2008	2009		2008	2009		
.TOTAL ALIMENTACION	2.338,4	2.272,2	-2,8	5.279,3	5.132,0	-2,8	49,6
TOTAL CARNE	196,0	189,0	-3,5	1.248,0	1.214,9	-2,6	4,13
TOTAL PESCA	101,4	97,7	-3,6	697,8	661,3	-5,2	2,13
T.FRUTAS FRESCAS	329,9	323,9	-1,8	458,6	431,1	-6,0	7,07
T HORTALIZAS Y PATATAS FRESCAS	296,4	298,0	0,5	388,4	401,0	3,3	6,50
PAN	162,2	139,6	-14,0	389,1	367,4	-5,6	3,05
TOTAL ACEITE	53,1	55,8	5,0	130,0	120,3	-7,5	1,22
HUEVOS KGS	31,2	31,9	2,3	64,3	64,7	0,7	0,70
LECHE + DERIVADOS LACTEOS	423,4	415,7	-1,8	711,9	662,7	-6,9	9,07
TOTAL VINOS y ESPUMOSOS	31,3	29,0	-7,4	62,6	62,9	0,5	0,63
AGUA DE BEBIDA ENVAS.	180,6	162,8	-9,8	39,3	35,7	-9,0	3,55
BEBIAS ALCOHOLICAS ALTA GRADUACIÓN	1,8	2,0	11,8	17,1	19,4	12,9	0,04
BEBID.REFR y GASEOSAS	138,4	134,7	-2,6	111,2	107,6	-3,2	2,94
RESTO ALIMENTACIÓN	392,7	392,1	-0,2	961,1	982,8	2,3	8,56

* T Hortalizas y Patatas Frescas: incluye todas las hortalizas frescas y las patatas frescas
 * Leche y derivados Lacteos =incluye leche liquida, preparados lacteos, total otras leches, derivados lacteos
 * Bebidas Alcoholicas alta Graduación: incluye brandy, Whisky, Ginebra, Ron, Anis
 * Resto Alimentación: todos aquellos productos no desglosados.

CONSUMO ALIMENTARIO EN EL HOGAR

TAM FEBRERO 2009

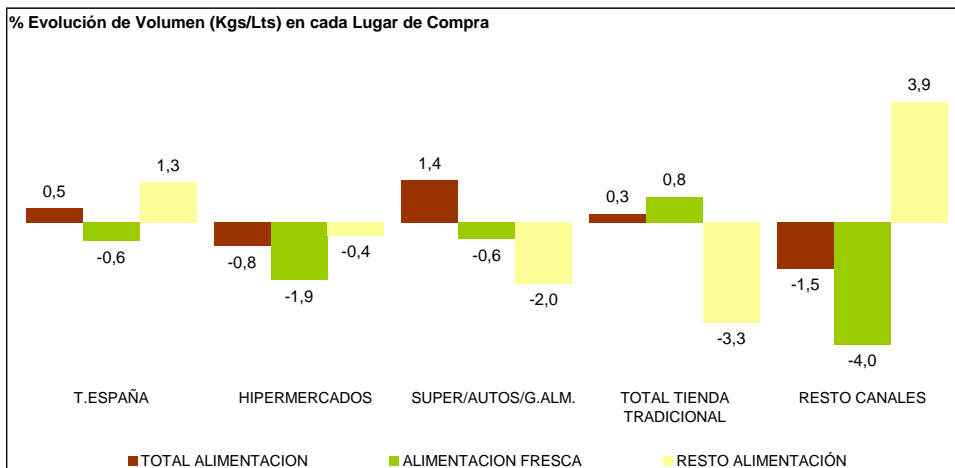
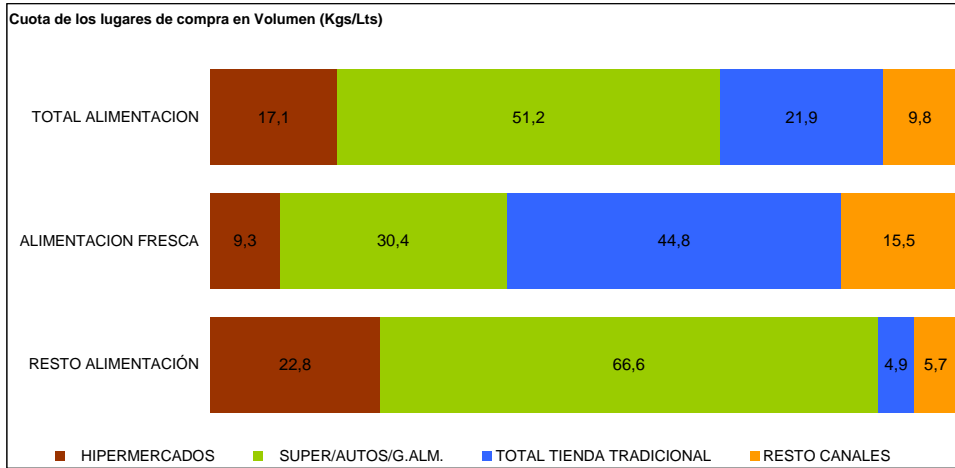
TOTAL ALIMENTACIÓN (HOGAR)	
CONSUMO PER CAPITA	VOLUMEN EN LA CESTA DE LA COMPRA
645,97	29.140,3
Kg / L / Uds per Capita	Cantidad (Millones De Kgs / L / Uds)



* T Hortalizas y Patatas Frescas: incluye todas las hortalizas frescas y las patatas frescas
 * Leche y derivados Lacteos =incluye leche líquida, preparados lacteos, total otras leches, derivados lacteos
 * Bebidas Alcoholicas alta Graduación: incluye brandy, Whisky, Ginebra, Ron, Anis
 * Resto Alimentación: todos aquellos productos no desglosados.

CONSUMO ALIMENTARIO EN EL HOGAR

TAM FEBRERO 2009



CONSUMO ALIMENTARIO EN EL HOGAR

LA ALIMENTACIÓN MES A MES							
TAM FEBRERO 2009 VS TAM FEBRERO 2008							
HOGARES							
Productos	Cantidad (Millones De Kgs / L / Uds)		Evolucion	Valor (Millones de €)		Evolucion	Kg / L / Uds per Capita
	2008	2009	%09/08	2008	2009	%09/08	2009
HUEVOS KGS	395,6	395,8	0,0	756,3	807,2	6,7	8,9
CARNE POLLO FRESCA	574,9	582,5	1,3	2.252,2	2.410,4	7,0	12,9
CARNE CERDO FRESCA	513,6	522,1	1,6	3.026,7	3.155,7	4,3	11,5
CARNE VACUNO FRESCA	326,3	320,8	-1,7	2.780,9	2.859,0	2,8	7,3
CARNE OVINO/CAPRINO FRESCA	119,8	103,3	-13,7	1.148,6	1.069,9	-6,9	2,7
CARNE TRANSFORMADA	497,2	520,4	4,7	4.262,1	4.453,6	4,5	11,1
RESTO CARNE	242,5	235,7	-2,8	1.231,5	1.269,7	3,1	5,4
PESCADOS	704,9	701,3	-0,5	4.686,4	4.669,8	-0,4	15,8
MARISCO/MOLUSCO/CRUS	376,2	369,1	-1,9	2.813,9	2.696,7	-4,2	8,4
CONS.PESCADO/MOLUSCO	177,4	177,5	0,0	1.453,3	1.528,6	5,2	4,0
TOTAL LECHE LIQUIDA	3.542,4	3.524,7	-0,5	2.721,9	2.884,1	6,0	79,3
TOTAL OTRAS LECHE	28,4	28,6	0,7	203,7	212,1	4,1	0,6
T DERIVADOS LACTEOS	1.541,4	1.544,6	0,2	5.026,9	5.309,2	5,6	34,5
PAN	1.897,1	1.809,6	-4,6	4.209,7	4.547,3	8,0	42,5
BOLL.PAST.GALLET.CERE	561,4	574,4	2,3	2.465,7	2.659,3	7,9	12,6
CHOCOLATES/CACAOS/SUC	141,0	144,7	2,6	832,2	883,8	6,2	3,2
CAFES E INFUSIONES	73,6	75,2	2,3	619,4	676,3	9,2	1,6
ARROZ	196,1	190,1	-3,0	242,5	258,7	6,7	4,4
TOTAL PASTAS	157,3	168,2	7,0	248,5	302,9	21,9	3,5
AZUCAR	183,5	181,1	-1,3	174,4	171,7	-1,6	4,1
LEGUMBRES	145,9	150,2	2,9	205,3	227,6	10,9	3,3
ACEITE DE OLIVA	420,4	447,1	6,3	1.250,8	1.282,8	2,6	9,4
ACEITE DE GIRASOL	165,4	165,1	-0,2	163,9	213,0	30,0	3,7
RESTO ACEITE	28,6	27,8	-2,6	43,6	48,4	11,1	0,6
PATATAS FRESCAS	1.063,8	1.102,2	3,6	777,5	742,7	-4,5	23,8
PATATAS CONGELADAS	36,7	38,5	4,8	50,1	49,4	-1,3	0,8
PATATAS PROCESADAS	53,9	56,6	5,1	236,4	260,3	10,1	1,2
TOMATES	606,8	593,8	-2,1	868,2	844,9	-2,7	13,6
RESTO HORTALIZAS FRESCAS	1.936,1	1.970,6	1,8	3.267,9	3.359,0	2,8	43,3
CITRICOS	1.297,0	1.262,0	-2,7	1.342,1	1.373,8	2,4	29,0
RESTO FRUTAS FRESCAS	2.975,5	2.992,9	0,6	4.450,3	4.603,3	3,4	66,6
ACEITUNAS	107,8	104,6	-3,0	291,7	291,6	-0,1	2,4
FRUTOS SECOS	116,8	116,9	0,1	655,1	700,7	7,0	2,6
T.FRUTA&HORTA.TRANSF	584,8	603,3	3,2	1.158,3	1.253,4	8,2	13,1
PLATOS PREPARADOS	479,7	491,4	2,4	1.920,0	2.013,1	4,9	10,7
VINOS TRANQUILOS D.O.	126,2	134,0	6,2	487,9	504,3	3,4	2,8
ESPUMOSOS/CAVAS D.O.	30,1	30,1	0,0	160,0	151,7	-5,2	0,7
VINO DE MESA SIN D.O.	258,7	261,6	1,1	277,6	268,4	-3,3	5,8
OTROS VINOS + ESPUMOSOS	42,4	45,8	8,2	127,4	139,3	9,3	0,9
CERVEZAS	707,0	719,7	1,8	779,9	837,8	7,4	15,8
BEBIDAS ALCOHOLICAS ALTA GRADUACIÓN	31,0	29,4	-4,9	314,8	306,3	-2,7	0,7
TOTAL ZUMO Y NECTAR	510,2	515,0	0,9	445,8	466,0	4,5	11,4
AGUA DE BEBIDA ENVAS.	2.334,7	2.351,9	0,7	497,8	505,6	1,6	52,2
GASEOSAS Y BEBID.REFR	1.893,0	1.901,6	0,5	1.473,3	1.514,1	2,8	42,4
O PRODUCTOS EN PESO	406,5	429,8	5,7	1.091,6	1.229,3	12,6	9,1
O PRODUCTOS EN VOLUMEN	179,0	202,1	12,9	320,2	367,2	14,7	4,0
TOTAL ALIMENTACION	29.004,0	29.140,3	0,5	63.814,1	66.380,0	4,0	649,1

* RESTO CARNE: incluye la carne de despojos, de pavo, de avestruz, carne congelada.....

* T DERIVADOS LACTEOS: Incluye Preparados Lacteos y Derivados Lacteos

* RESTO ACEITE: Incluye todos los aceites que no son de Oliva o Girasol

* RESTO HORTALIZAS FRESCAS: incluye los ajos, las cebollas, las coles, los pepinos, verduras de hojas.....

* CITRICOS: incluyen las Naranjas, Mandarinas y Limones

* RESTO FRUTAS FRESCAS: incluyen los platanos, las fresas y fresones, el melon, la sandia, las uvas, el kiwi.....

* OTROS VINOS+ESPUMOSOS: incluye los vinos de Aguja D.O., vinos de Licor D.O., Vinos de la Tierra sin D.O., Otros Vinos+Espumosos sin D.O.

* BEBIDAS ALCOHOLICAS ALTA GRADUACIÓN: incluye el Brandy, Whisky, Ginebra, Ron, Anis

* O PRODUCTOS EN PESO: incluye la miel, los edulcorantes, bases pizzas y masas de hojaldre, harinas y semolas, encurtidos, sal, caldos.....

* O PRODUCTOS EN VOLUMEN: incluye la sidra, el vinagre, otras bebidas con vino, otras bebidas espirituosas, horchata, leche de distinta especie a la de vaca,....

CONSUMO ALIMENTARIO EN EL HOGAR

	MILES de Kgs./l./Unidades			MILES de €			CONSUMO X CAPITA	PENETRACION
	TAM FEBRERO 2008	TAM FEBRERO 2009	% EVOL.	TAM FEBRERO 2008	TAM FEBRERO 2009	% EVOL.		
TOTAL CARNE	2.274.353,93	2.284.738,18	0,5%	14.701.845,74	15.218.427,74	3,5%	50,63	97,27
CARNE FRESCA	1.738.993,52	1.725.456,82	-0,8%	10.243.774,53	10.559.366,59	3,1%	38,24	87,59
CARNE VACUNO	326.311,32	320.767,81	-1,7%	2.780.895,27	2.859.037,44	2,8%	7,11	54,76
CARNE POLLO	574.917,80	582.462,45	1,3%	2.252.152,80	2.410.435,62	7,0%	12,91	65,53
CARNE OVINO/CAPRINO	119.795,56	103.335,31	-13,7%	1.148.569,41	1.069.877,84	-6,9%	2,29	17,18
CARNE CERDO	513.623,54	522.088,81	1,6%	3.026.672,71	3.155.730,90	4,3%	11,57	65,58
CARNE CONGELADA	38.116,10	38.906,41	2,1%	195.992,83	205.426,85	4,8%	0,86	6,44
CARNE TRANSFORMADA	497.244,31	520.374,95	4,7%	4.262.078,39	4.453.634,30	4,5%	11,53	93,48
TOTAL PESCA	1.258.459,00	1.247.862,52	-0,8%	8.953.570,62	8.894.990,73	-0,7%	27,66	93,35
PESCADOS	704.871,99	701.274,68	-0,5%	4.686.370,47	4.669.767,63	-0,4%	15,54	71,13
PESCADOS FRESCOS	566.399,17	559.660,43	-1,2%	3.791.640,39	3.769.893,01	-0,6%	12,41	54,73
PESCADOS CONGELADOS	138.472,82	141.614,25	2,3%	894.730,08	899.874,63	0,6%	3,14	39,31
MARISCO/MOLUSCO/CRUS	376.161,63	369.103,53	-1,9%	2.813.867,25	2.696.664,06	-4,2%	8,18	52,46
CONS.PESCADO/MOLUSCO	177.425,38	177.484,31	0,0%	1.453.332,90	1.528.559,04	5,2%	3,94	77,11
TOTAL LECHE LIQUIDA	3.542.444,35	3.524.714,77	-0,5%	2.721.875,67	2.884.134,99	6,0%	78,12	87,98
LECHE ESTERILIZADA	3.405.443,05	3.349.508,35	-1,6%	2.629.020,04	2.745.141,71	4,4%	74,24	86,66
LECHE PASTERIZADA	70.914,57	123.188,83	73,7%	56.190,84	105.447,96	87,7%	2,73	4,06
LECHE CRUDA	66.086,73	52.017,58	-21,3%	36.664,80	33.545,32	-8,5%	1,15	0,54
T DERIVADOS LACTEOS	1.541.386,41	1.544.609,12	0,2%	5.026.899,39	5.309.224,53	5,6%	34,24	*
YOGURT	424.749,40	414.850,99	-2,3%	827.451,77	819.915,87	-0,9%	9,20	72,87
BIFIDUS + LECHE FERMENTADAS	244.168,79	248.512,33	1,8%	856.578,00	872.471,79	1,9%	5,51	*
QUESO	281.372,30	294.096,86	4,5%	1.979.135,94	2.178.837,07	10,1%	6,52	89,33
RESTO DERIVADOS LACTEOS	591.095,91	587.148,94	-0,7%	1.363.733,67	1.437.999,80	5,4%	13,02	*
HUEVOS KGS	395.613,92	395.759,03	0,0%	756.317,78	807.189,24	6,7%	8,77	71,91
PAN	1.897.103,55	1.809.626,53	-4,6%	4.209.739,67	4.547.346,28	8,0%	40,12	96,25
LEGUMBRES	145.908,30	150.165,23	2,9%	205.258,03	227.634,81	10,9%	3,33	43,06
AZUCAR	183.546,63	181.124,88	-1,3%	174.445,59	171.706,56	-1,6%	4,01	41,53
TOTAL ACEITE	614.325,20	639.953,98	4,2%	1.458.200,67	1.544.220,91	5,9%	14,18	56,45
ACEITE DE OLIVA	420.396,44	447.062,55	6,3%	1.250.763,10	1.282.810,57	2,6%	9,91	43,75
ACEITE DE GIRASOL	165.355,45	165.065,48	-0,2%	163.854,66	212.978,96	30,0%	3,66	22,66

* T DERIVADOS LACTEOS: Incluye Preparados Lacteos y Derivados Lacteos

* BIFIDUS + LECHE FERMENTADAS: INCLUEN LOS Yogures con Bifidus y las Otras Leches fermentadas

CONSUMO ALIMENTARIO EN EL HOGAR

	MILES de Kgs./l/Unidades			MILES de €			CONSUMO X CAPITA	PENETRACION
	TAM FEBRERO 2008	TAM FEBRERO 2009	% EVOL.	TAM FEBRERO 2008	TAM FEBRERO 2009	% EVOL.		
PATATAS FRESCAS	1.063.805,42	1.102.194,57	3,6%	777.460,96	742.716,74	-4,5%	24,43	54,90
T.HORTALIZAS FRESCAS	2.542.882,20	2.564.480,71	0,8%	4.136.151,24	4.203.878,27	1,6%	56,85	93,53
TOMATES	606.791,50	593.842,57	-2,1%	868.212,98	844.898,92	-2,7%	13,17	67,33
CEBOLLAS	318.488,56	323.359,19	1,5%	337.165,32	308.955,31	-8,4%	7,17	54,77
LECHUGA/ESC./ENDIVIA	233.041,38	225.280,37	-3,3%	443.982,44	438.030,69	-1,3%	4,99	52,99
PIMIENTOS	195.362,34	195.936,31	0,3%	363.292,26	368.572,43	1,5%	4,35	48,66
JUDIAS VERDES	109.232,20	104.204,15	-4,6%	298.470,28	301.899,63	1,1%	2,31	25,36
COLES	76.870,02	87.331,90	13,6%	77.388,63	91.322,19	18,0%	1,93	13,38
T.FRUTAS FRESCAS	4.272.552,70	4.254.951,33	-0,4%	5.792.424,31	5.977.061,69	3,2%	94,33	91,45
NARANJAS	918.646,24	884.942,35	-3,7%	867.308,84	870.965,79	0,4%	19,58	43,14
MANDARINAS	289.634,12	286.760,85	-1,0%	355.802,71	351.703,87	-1,2%	6,34	26,72
LIMONES	88.729,18	90.333,03	1,8%	119.026,48	151.116,57	27,0%	2,00	26,29
PLATANOS	446.571,94	451.563,12	1,1%	660.279,10	699.553,10	5,9%	10,01	57,13
MANZANAS	518.405,06	530.072,68	2,3%	696.434,78	717.829,54	3,1%	11,74	53,21
PERAS	304.828,66	302.347,83	-0,8%	428.347,84	448.838,37	4,8%	6,70	40,70
MELOCOTONES	217.179,57	211.344,16	-2,7%	337.834,34	329.601,27	-2,4%	4,70	22,82
ALBARICOQUES	38.465,39	36.578,00	-4,9%	82.790,75	78.576,80	-5,1%	0,81	7,08
FRESAS/FRESON	99.197,40	97.218,33	-2,0%	235.488,72	242.128,83	2,8%	2,16	19,49
MELON	346.197,79	352.921,42	1,9%	329.746,15	351.655,01	6,6%	7,84	20,17
SANDIA	312.078,94	303.165,39	-2,9%	234.039,30	254.596,16	8,8%	6,74	13,72
CIRUELAS	77.524,26	74.636,35	-3,7%	131.536,25	131.392,01	-0,1%	1,66	12,44
CEREZAS	49.003,77	48.561,87	-0,9%	177.798,21	157.107,49	-11,6%	1,08	9,72
UVAS	85.658,04	87.414,64	2,1%	179.217,08	179.730,97	0,3%	1,94	14,53
KIWI	140.411,08	132.669,79	-5,5%	327.788,93	341.414,19	4,2%	2,94	26,24
VINOS TRANQUILOS D.O.	126.183,45	133.996,40	6,2%	487.878,68	504.258,61	3,4%	2,97	17,35
ESPUMOSOS/CAVAS D.O.	30.122,37	30.126,73	0,0%	159.978,88	151.722,41	-5,2%	0,67	5,90
VINO DE MESA SIN D.O.	258.726,12	261.562,92	1,1%	277.575,69	268.419,26	-3,3%	5,80	22,68
OTROS VINOS + ESPUMOSOS	42.366,23	45.849,86	8,2%	127.430,65	139.294,68	9,3%	1,02	*
CERVEZAS	706.968,28	719.692,15	1,8%	779.899,04	837.775,31	7,4%	15,96	46,07
SIDRA	14.408,57	14.224,90	-1,3%	22.903,48	24.167,35	5,5%	0,32	3,57
OTRAS BEBIDAS ALCOHOLICAS	61.883,84	63.592,84	2,8%	436.614,23	441.094,49	1,0%	1,41	*
TOTAL ZUMO Y NECTAR	510.233,12	514.969,87	0,9%	445.788,59	465.988,36	4,5%	11,42	49,30

* OTROS VINOS+ESPUMOSOS: incluye los vinos de Aguja D.O., vinos de Licor D.O., Vinos de la Tierra sin D.O., Otros Vinos+Espumosos sin D.O.
 * OTRAS BEBIDAS ALCOHOLICAS: incluye el brandy, whisky, ginbra, ron, anis, otras bebidas con vino y otras bebidas espirituosas

CONSUMO ALIMENTARIO EN EL HOGAR

Miles de Kilos/Litros/Unidades

	febrero 08	marzo 08	abril 08	mayo 08	junio 08	julio 08	agosto 08	septiembre 08	octubre 08	noviembre 08	diciembre 08	enero 09	febrero 09
TOTAL CARNE	195.968	190.087	188.212	192.259	169.065	160.806	149.492	175.899	202.882	198.026	239.713	229.278	189.020
CARNE FRESCA	150.921	149.072	145.262	148.679	131.457	121.232	111.976	131.735	152.300	149.821	170.304	173.866	139.753
CARNE VACUNO	27.787	27.814	27.726	29.589	24.268	21.865	21.718	25.611	30.098	29.056	28.676	29.939	24.409
CARNE POLLO	51.162	50.858	50.171	51.949	47.651	42.984	38.601	45.730	53.799	50.687	48.486	54.838	46.706
CARNE OVINO/CAPRINO	7.781	10.417	10.024	9.409	7.661	7.201	6.841	6.566	6.664	6.369	17.284	8.907	5.993
CARNE CERDO	47.728	43.464	41.653	41.118	37.619	35.787	32.899	39.031	44.511	45.677	55.972	58.819	45.541
CARNE CONGELADA	2.920	3.387	2.835	2.429	3.541	2.565	3.426	2.920	4.137	2.994	4.192	3.605	2.873
CARNE TRANSFORMADA	42.126	37.628	40.114	41.150	34.067	37.008	34.089	41.244	46.445	45.211	65.217	51.806	46.394
TOTAL PESCA	101.353	110.215	103.687	107.500	91.000	95.395	88.086	96.409	110.182	105.311	135.602	106.782	97.694
PESCADOS	61.191	62.583	61.762	63.336	52.004	54.638	48.695	56.474	65.837	58.951	58.655	59.476	58.864
PESCADOS FRESCOS	49.141	48.747	50.323	51.746	38.984	44.128	39.253	45.343	54.295	47.554	45.770	46.658	46.857
PESCADOS CONGELADOS	12.050	13.836	11.438	11.590	13.020	10.510	9.442	11.131	11.542	11.396	12.885	12.818	12.007
MARISCO/MOLUSCO/CRUS	26.202	30.294	27.524	28.896	23.325	24.522	25.774	25.782	30.264	33.119	60.541	33.568	25.493
CONS.PESCADO/MOLUSCO	13.960	17.338	14.401	15.267	15.671	16.234	13.617	14.153	14.081	13.241	16.406	13.738	13.338
TOTAL LECHE LIQUIDA	294.245	321.797	308.256	303.266	276.702	255.220	236.298	274.855	318.009	307.739	304.907	326.926	290.740
LECHE ESTERILIZADA	281.458	306.246	289.392	286.394	261.541	242.719	225.827	260.464	303.882	293.240	292.194	309.072	278.537
LECHE PASTERIZADA	9.481	11.500	12.486	11.677	10.686	9.211	7.763	9.777	8.386	11.046	8.948	12.615	9.093
LECHE CRUDA	3.306	4.051	6.378	5.194	4.475	3.290	2.708	4.614	5.741	3.452	3.765	5.239	3.110
T DERIVADOS LACTEOS	126.554	135.370	138.809	139.712	130.134	131.668	118.463	128.883	137.924	116.306	116.619	128.225	122.496
YOGURT	35.883	37.531	38.435	38.729	34.107	30.957	28.665	33.896	37.296	34.383	30.561	36.132	34.160
BIFIDUS + LECHE FERMENTADAS	21.343	22.861	22.617	22.743	19.561	18.693	16.531	21.119	22.868	20.248	17.395	22.395	21.481
QUESO	25.398	27.614	27.922	22.507	21.256	20.677	18.056	22.029	29.594	22.783	26.659	28.189	26.810
RESTO DERIVADOS LACTEOS	43.929	47.363	49.835	55.733	55.210	61.342	55.210	51.840	48.166	38.891	42.005	41.509	40.046
HUEVOS KGS	31.209	35.786	31.657	37.663	32.119	29.989	26.990	34.416	34.178	33.621	32.854	34.568	31.917
PAN	162.239	172.643	157.432	184.392	161.440	151.646	133.012	138.794	156.526	129.403	125.187	159.592	139.558
LEGUMBRES	12.769	13.316	12.358	12.325	11.804	8.615	7.651	12.329	14.957	14.071	13.351	16.000	13.389
AZUCAR	17.253	16.055	14.998	17.115	14.570	13.719	10.470	16.546	15.451	14.637	14.809	15.800	16.956
TOTAL ACEITE	53.115	57.200	52.124	52.499	48.581	48.887	45.811	52.488	54.703	52.186	54.456	65.235	55.785
ACEITE DE OLIVA	37.785	39.711	37.382	37.716	33.354	34.409	32.591	38.034	36.612	35.126	37.219	44.598	40.311
ACEITE DE GIRASOL	13.078	14.538	11.996	11.958	12.972	12.189	11.154	12.160	15.646	14.863	15.350	18.419	13.820

CONSUMO ALIMENTARIO EN EL HOGAR

Miles de Kilos/Litros/Unidades

	febrero 08	marzo 08	abril 08	mayo 08	junio 08	julio 08	agosto 08	septiembre 08	octubre 08	noviembre 08	diciembre 08	enero 09	febrero 09
PATATAS FRESCAS	81.761	91.722	91.377	90.884	90.185	90.283	86.216	96.201	99.009	94.005	86.035	97.577	88.701
T.HORTALIZAS FRESCAS	214.615	225.316	201.339	229.085	217.602	226.035	208.082	218.171	234.984	196.515	181.597	216.491	209.264
TOMATES	44.265	46.833	42.931	52.956	54.330	65.697	63.119	63.350	52.265	36.614	32.983	41.056	41.709
CEBOLLAS	24.050	26.978	24.340	27.772	30.407	27.540	28.015	27.355	28.726	24.405	23.769	28.859	25.193
LECHUGA/ESC./ENDIVIA	18.996	21.149	17.892	22.252	20.982	21.287	17.350	16.730	18.235	15.930	16.942	18.676	17.856
PIMIENTOS	14.835	15.258	13.284	15.784	15.312	18.060	17.987	21.463	23.920	14.632	12.081	14.255	13.902
JUDIAS VERDES	7.720	7.349	6.181	8.812	9.854	11.946	10.601	10.842	11.678	7.877	6.931	6.308	5.826
COLES	9.058	7.528	5.568	6.541	5.748	6.947	4.463	5.331	8.059	8.710	9.527	10.678	8.232
T.FRUTAS FRESCAS	329.895	343.483	312.870	375.520	369.428	389.426	364.681	382.491	382.817	332.510	314.947	362.860	323.921
NARANJAS	112.647	118.603	100.845	93.260	54.037	33.260	26.798	31.920	48.105	67.521	82.150	114.283	114.160
MANDARINAS	35.996	21.298	11.669	4.626	946	847	480	3.069	27.428	56.091	61.405	63.153	35.750
LIMONES	7.192	7.528	6.738	8.077	6.607	7.777	6.614	6.733	7.846	8.553	7.168	9.058	7.633
PLATANOS	42.196	45.506	41.715	48.413	37.104	29.622	24.959	31.521	38.371	37.873	34.486	42.371	39.622
MANZANAS	50.453	52.344	48.826	49.639	37.533	28.705	25.034	38.232	55.337	50.815	42.328	52.562	48.717
PERAS	28.996	30.937	26.664	25.240	19.738	17.478	21.123	26.722	29.633	26.992	22.485	27.816	27.518
MELOCOTONES	294	545	747	8.813	28.292	46.680	43.725	44.252	32.060	4.670	484	566	509
ALBARICOQUES	56	96	951	10.473	14.456	7.335	1.510	913	197	153	174	251	69
FRESAS/FRESON	15.834	27.837	25.920	21.448	5.895	1.443	649	534	385	286	356	1.773	10.694
MELON	3.835	3.757	7.648	19.087	38.711	55.563	71.851	77.058	45.413	16.302	6.178	6.162	5.190
SANDIA	232	1.454	6.105	28.657	52.347	80.945	76.004	43.851	11.954	979	409	160	300
CIRUELAS	721	1.946	1.868	2.051	6.781	13.569	16.941	16.636	9.937	2.390	695	523	1.298
CEREZAS	548	160	342	10.904	17.049	14.176	2.251	267	360	213	480	1.223	1.137
UVAS	1.012	1.640	2.129	2.063	1.634	2.098	6.755	17.553	22.660	12.959	11.654	4.583	1.688
KIWI	13.780	13.319	11.298	10.783	9.265	7.957	6.670	8.451	11.666	12.141	11.493	15.608	14.019
VINOS TRANQUILOS D.O.	8.556	9.937	10.573	12.454	9.403	9.663	9.428	9.558	11.472	11.634	20.543	10.154	9.177
ESPUMOSOS/CAVAS D.O.	1.186	1.559	1.550	1.568	2.216	1.599	2.007	1.272	1.507	2.014	11.777	2.096	961
VINO DE MESA SIN D.O.	19.267	22.390	22.244	23.619	21.545	24.040	23.491	22.618	22.996	21.018	21.459	19.721	16.422
OTROS VINOS + ESPUMOSOS	2.317	3.365	3.914	3.432	3.396	4.124	3.600	4.077	4.526	3.589	6.363	3.028	2.437
CERVEZAS	51.180	59.223	55.881	63.170	69.583	74.185	69.675	62.478	59.941	49.967	54.011	52.338	49.238
SIDRA	530	714	598	571	765	659	892	723	464	1.033	6.097	991	718
OTRAS BEBIDAS ALCOHOLICAS	3.101	4.404	3.174	4.874	6.033	3.532	9.153	6.512	4.901	4.292	9.054	4.148	3.516
TOTAL ZUMO Y NECTAR	40.314	41.382	42.123	46.649	45.540	48.557	46.436	45.782	45.251	39.122	35.267	42.288	36.574

CONSUMO ALIMENTARIO EN EL HOGAR

Miles de €

	febrero 08	marzo 08	abril 08	mayo 08	junio 08	julio 08	agosto 08	septiembre 08	octubre 08	noviembre 08	diciembre 08	enero 09	febrero 09
TOTAL CARNE	1.247.979	1.226.563	1.218.112	1.263.568	1.104.034	1.075.776	1.007.065	1.168.254	1.330.328	1.309.251	1.791.722	1.508.807	1.214.948
CARNE FRESCA	891.439	901.287	876.966	911.531	799.588	746.874	701.889	808.974	916.343	905.516	1.107.707	1.053.487	829.205
CARNE VACUNO	241.364	242.007	237.493	257.189	211.460	199.875	194.950	229.351	266.288	256.879	267.886	276.467	219.191
CARNE POLLO	205.345	208.741	209.193	220.122	203.542	183.814	165.131	192.402	216.788	202.582	194.745	222.306	191.068
CARNE OVINO/CAPRINO	80.502	102.678	98.917	90.576	74.176	70.810	70.676	67.470	72.650	69.684	190.093	98.439	63.710
CARNE CERDO	280.205	258.660	247.226	253.015	231.259	219.200	204.705	240.595	265.297	278.267	346.969	345.125	265.414
CARNE CONGELADA	14.722	16.485	15.703	12.435	18.821	13.575	18.081	15.282	21.172	16.362	22.391	19.728	15.392
CARNE TRANSFORMADA	341.818	308.791	325.443	339.602	285.625	315.327	287.095	343.998	392.813	387.373	661.624	435.593	370.351
TOTAL PESCA	697.755	783.253	718.426	752.104	644.589	665.288	622.508	663.562	747.700	745.836	1.113.380	777.032	661.313
PESCADOS	403.660	419.563	407.429	422.472	351.879	357.492	324.631	368.380	419.670	388.091	420.824	409.318	380.018
PESCADOS FRESCOS	326.675	329.879	335.531	349.262	270.192	293.668	265.716	296.643	346.375	316.289	335.985	327.229	303.124
PESCADOS CONGELADOS	76.985	89.683	71.898	73.210	81.688	63.824	58.914	71.737	73.296	71.802	84.839	82.089	76.894
MARISCO/MOLUSCO/CRUS	178.361	212.074	193.382	204.696	165.772	174.628	182.519	177.264	204.967	242.167	520.965	247.506	170.725
CONS.PESCADO/MOLUSCO	115.734	151.616	117.616	124.936	126.938	133.168	115.359	117.918	123.063	115.578	171.591	120.208	110.569
TOTAL LECHE LIQUIDA	254.320	273.955	260.102	256.227	232.955	213.423	195.061	228.460	261.284	248.663	241.429	251.701	220.876
LECHE ESTERILIZADA	243.023	261.618	245.269	242.552	220.234	203.022	186.576	217.080	250.198	237.235	231.554	238.748	211.056
LECHE PASTERIZADA	8.712	10.113	11.203	10.352	9.752	8.404	6.745	8.625	7.327	8.798	7.318	9.372	7.441
LECHE CRUDA	2.585	2.224	3.631	3.323	2.969	1.997	1.740	2.755	3.759	2.630	2.557	3.581	2.378
T DERIVADOS LACTEOS	435.623	474.224	480.131	461.458	436.236	441.829	397.678	428.987	483.814	399.694	431.279	448.460	425.435
YOGURT	71.439	75.153	76.498	77.754	68.039	61.831	56.845	67.052	73.384	67.241	59.679	70.724	65.715
BIFIDUS + LECHE FEMENTADAS	76.811	81.204	80.242	80.478	68.320	65.930	58.336	73.964	79.774	70.777	61.357	78.424	73.665
QUESO	185.920	203.860	204.783	167.524	158.604	154.357	136.300	162.410	219.550	168.295	207.706	203.725	191.723
RESTO DERIVADOS LACTEOS	101.453	114.006	118.608	135.702	141.274	159.711	146.197	125.561	111.106	93.380	102.537	95.587	94.331
HUEVOS KGS	64.265	73.679	65.348	76.239	65.994	61.386	55.546	70.302	69.192	67.945	66.564	70.293	64.701
PAN	389.100	414.389	377.707	440.802	395.671	373.532	331.053	362.824	408.645	336.633	323.047	415.606	367.437
LEGUMBRES	18.607	20.104	17.536	17.396	17.265	11.768	11.126	18.205	25.308	21.550	21.679	24.910	20.786
AZUCAR	16.268	15.250	14.176	16.522	13.834	13.048	10.205	15.570	14.764	13.957	13.924	14.987	15.469
TOTAL ACEITE	130.045	143.771	131.229	132.402	121.964	123.230	115.165	133.534	131.368	121.831	129.270	140.162	120.295
ACEITE DE OLIVA	110.447	120.491	110.853	110.998	99.676	101.906	95.214	111.688	106.041	98.998	107.267	116.594	103.083
ACEITE DE GIRASOL	15.880	18.617	15.695	16.512	18.359	17.409	16.392	17.785	20.694	18.828	18.650	19.822	14.215

CONSUMO ALIMENTARIO EN EL HOGAR

Miles de €

	febrero 08	marzo 08	abril 08	mayo 08	junio 08	julio 08	agosto 08	septiembre 08	octubre 08	noviembre 08	diciembre 08	enero 09	febrero 09
PATATAS FRESCAS	52.567	58.511	60.871	64.742	69.791	67.427	61.935	66.273	66.197	59.011	55.159	60.330	52.471
T.HORTALIZAS FRESCAS	335.807	362.637	325.762	370.456	347.506	362.628	323.607	345.896	392.282	328.044	320.798	375.721	348.542
TOMATES	59.856	69.002	61.955	74.120	75.187	90.929	83.204	84.885	78.256	54.569	54.559	61.090	57.142
CEBOLLAS	22.035	25.003	23.957	27.316	30.102	28.527	28.000	26.935	27.254	21.777	22.018	25.509	22.557
LECHUGA/ESC./ENDIVIA	35.281	38.841	33.092	42.635	40.661	39.308	33.101	32.831	35.230	31.639	35.645	37.923	37.124
PIMIENTOS	26.010	31.310	28.808	31.857	28.705	34.226	33.067	36.595	39.050	26.007	24.022	29.049	25.876
JUDIAS VERDES	21.156	21.950	19.441	24.348	26.099	35.277	28.650	29.419	32.527	21.739	19.367	22.887	20.195
COLES	8.736	7.322	5.455	6.420	5.818	7.261	4.585	5.536	9.083	9.554	10.017	11.054	9.217
T.FRUTAS FRESCAS	458.626	494.417	459.902	576.992	574.007	567.646	479.287	504.455	547.598	463.134	415.093	463.396	431.133
NARANJAS	103.209	111.564	98.579	98.041	63.152	42.630	35.387	41.386	57.518	65.805	70.904	94.088	91.912
MANDARINAS	49.284	33.278	17.965	7.492	1.540	1.506	946	5.117	35.740	64.260	64.962	72.183	46.714
LIMONES	11.324	12.056	11.113	14.585	13.587	15.436	12.568	12.544	13.688	11.634	12.299	12.021	9.585
PLATANOS	64.586	72.761	67.804	66.768	53.489	42.209	35.234	46.854	63.438	62.399	55.552	67.270	65.775
MANZANAS	64.848	69.339	66.048	70.043	55.888	44.984	40.037	53.214	71.592	64.937	54.171	66.754	60.821
PERAS	39.927	44.966	40.603	40.110	35.044	29.250	31.271	37.432	41.817	38.421	31.577	39.241	39.105
MELOCOTONES	677	1.204	1.506	16.893	49.366	71.937	64.579	64.589	48.439	8.024	845	1.143	1.075
ALBARICOQUES	118	131	2.452	24.710	30.995	14.036	3.052	1.469	322	257	324	617	213
FRESAS/FRESON	46.260	67.141	58.966	46.549	14.578	3.967	1.739	1.379	1.142	1.080	1.680	8.053	35.853
MELON	5.254	5.506	9.408	22.453	41.345	64.851	69.238	63.814	37.758	15.725	7.546	7.581	6.429
SANDIA	273	1.722	6.996	29.491	46.958	72.333	57.072	29.088	8.861	971	502	169	434
CIRUELAS	2.051	5.303	4.954	4.473	13.065	22.860	28.888	26.451	15.556	4.123	1.344	1.236	3.139
CEREZAS	3.521	746	1.143	36.880	53.509	42.453	7.053	603	520	644	3.258	5.815	4.483
UVAS	3.524	5.212	5.640	5.304	4.014	4.821	13.990	31.907	42.573	25.644	24.886	10.823	4.917
KIWI	31.867	31.287	28.487	30.487	26.108	22.292	18.225	23.510	32.768	33.479	28.546	35.861	30.363
VINOS TRANQUILOS D.O.	30.902	35.895	39.188	43.504	32.858	34.396	31.636	32.650	40.014	42.235	99.266	40.317	32.300
ESPUMOSOS/CAVAS D.O.	5.348	6.410	6.481	6.271	9.502	7.404	7.802	6.184	7.338	11.311	67.307	11.320	4.393
VINO DE MESA SIN D.O.	18.738	23.736	22.459	23.100	20.288	23.583	23.974	22.208	22.315	23.886	24.136	20.708	18.028
OTROS VINOS + ESPUMOSOS	7.586	10.878	10.556	10.036	9.800	10.127	9.259	10.722	12.371	12.995	23.844	10.516	8.191
CERVEZAS	58.030	68.893	64.967	73.342	80.239	87.460	80.527	71.161	68.683	57.595	63.757	63.452	57.700
SIDRA	848	1.038	984	869	1.206	1.053	1.478	1.156	776	1.818	10.775	1.705	1.307
OTRAS BEBIDAS ALCOHOLICAS	23.975	31.445	29.794	29.301	30.395	35.423	33.662	32.251	30.093	33.418	94.487	34.734	26.092
TOTAL ZUMO Y NECTAR	35.590	37.684	38.796	42.363	41.456	45.265	42.980	41.361	40.733	35.025	31.135	36.835	32.356