



GOBIERNO
DE ESPAÑA

MINISTERIO
DE MEDIO AMBIENTE
Y MEDIO RURAL Y MARINO

LA ALIMENTACIÓN MES A MES

ABRIL

2009

AVANCE DE DATOS PROVISIONALES

METODOLOGÍA del Panel de Consumo Alimentario

El panel de consumo Alimentario se está desarrollando en el Ministerio de Medio Ambiente, y Medio Rural y Marino desde el año 1987 y su objetivo principal es el conocimiento de la demanda directa de alimentos en España, distinguiendo entre el consumo en hogares, en hostelería/restauración e instituciones, para lo se sigue la siguiente Metodología:

HOGARES:

Universo: Todos los hogares de la península, Baleares y Canarias, sin incluir Ceuta y Melilla (17.020.860 en 2009 y 16.710.190 en 2008)

Muestra: 8000 Hogares que apuntan diariamente sus compras con un lector óptico. La elección de esta muestra es al azar con un método bietápico. En la primera etapa se seleccionan los puntos de sondeo en función del tamaño de las poblaciones para cada una de las regiones. En la segunda, se selecciona los colaboradores en cada uno de los puntos elegidos.

En este mes ya se presentan las cifras del consumo en Hogares con la clasificación COICOP, usada en la U.E., una vez que se han reestructurado los productos con la nomenclatura de la nueva base de datos

Se realizan dos paneles para el conocimiento del consumo Extradoméstico:

1- El panel de consumo alimentario en Hostelería/Restauración comercial y Social, del que se obtiene el volumen y gasto realizado en alimentación por el sector, las cifras son suministradas por los encargados de compras de los establecimientos. Es continuación del que se venía haciendo desde el año 1987 pero con mejoras metodológicas y muestrales. Se ha aumentado la muestra hasta 1.500 establecimientos de Hostelería/Restauración comercial y 300 para la social, con recogida por auditoría personal de las encuestas. Dado que esta nueva metodología se empezó hace algo más de un año, en este momento ya se pueden dar resultados comparativos del 1º Trimestre del año 2009 con respecto al 2008, por lo que se presentan en este informe. Estos resultados se mantendrán constantes hasta que se obtenga los correspondientes al segundo trimestre del 2009.

2- El panel de consumo extradoméstico realizado a los consumidores. Durante dos semanas al trimestre nos proporcionan información de todas las comidas realizadas fuera del hogar, lugar a donde acudieron, qué comieron, precio de la misma, razones por las que comieron fuera del hogar, etc. En el trimestre se le preguntarán a 7.000 personas comprendidas entre 10 años y mayores de 65 años, que corresponden con unas 550 personas cada semana.

Con ambos estudios se tiene un conocimiento bastante profundo del consumo dentro del sector extradoméstico.

Panel de Consumo Alimentario

Consumo en Abril de 2009

Valor gastado en Alimentación: 5.383 millones de Euros

Cantidades compradas: 2.431 millones de Kg. / Ltr.

Evolución con respecto a Abril de 2008

Evolución del gasto: 0%

Evolución de las cantidades compradas: +2,3%

El aumento en las cantidades compradas en el mes de Abril de 2009 con respecto al mismo mes del año anterior es generalizada para casi todas las categorías de Alimentación. Los mayores crecimientos se observan en el consumo de Bebidas Alcohólicas de Alta Graduación (+11%), Huevos (+10,6%), T. Hortalizas y Patatas Frescas (+6,4%) y T. Aceite (+5,7%).

Por otra parte, se mantiene la tendencia del consumo de Pan, que en el mes de Abril disminuye un -14,5% respecto al 2008.

Año móvil (Mayo 2008 a Abril 2009)

Valor gastado en Alimentación: 66.165 millones de Euros

Cantidades compradas: 29.155 millones de Kg/ Ltr

Evolución con respecto al año móvil anterior (Mayo 2007 a Abril 2008)

Evolución del gasto: +2,3%

Evolución de las cantidades compradas: +0,1%

Los productos que han tenido mayor incremento en la cantidad comprada en el total del año con respecto al año anterior han sido: Leche Pasterizada (+44,5%), las Coles (+12,7%), los Vinos Tranquilos D.O. (+9%), las Pastas alimenticias (+6,4%), el Queso (+5%), la Carne Transformada (+5%), las Uvas (+4,8%), otros Vinos (+4,8%), el Aceite de Oliva (+4,6%) y los Limones (+4,3%).

Por el contrario, en este último año los productos con mayor descenso de compras en volumen han sido: las Bebidas Espirituosas (-29,7%), la Leche Cruda (-18,8%), la Carne de Ovino/Caprino (-15%), los Albaricoques (-8,8%), el Pan (-6,1%) y los Tomates (-4,5%).

COMENTARIOS

Abril 2009 <> Abril 2008

El consumo alimentario en los hogares españoles aumentó en Abril de 2009 un +2,3% (en volumen) respecto a Abril de 2008.

Si nos remontamos a meses anteriores, el consumo disminuyó tanto en Marzo de 2009 (-1,8% en volumen) como en Febrero de 2009 (-2,8% en volumen) respecto a 2008, tras los aumentos observados en Diciembre de 2008 (+3,6%) y Enero de 2009 (+4,3%).

Año móvil (Abril 2008 a Mayo 2009) <> (Abril 2007 a Mayo 2008)

En el conjunto del último año móvil (Mayo 2008 a Abril 2009) se observa estabilidad en Volumen respecto al mismo período del año anterior. Esta estabilidad contrasta con los incrementos del año 2008 (+2,5%) y 2007 (+1,2%).

	TAM Abril 09	% Variación Tam Abril 09 vs Tam Abril 08	% Variación Febrero 09 vs Febrero 08	% Variación Marzo 09 vs Marzo 08	% Variación Abril 09 vs Abril 08
Volumen (Millones Kgs/Lts.)	29.155,35	0,1%	-2,8%	-1,8%	2,3%
Valor (Millones €)	66.164,60	2,3%	-2,8%	-3,8%	0,0%
Precio Medio	2,27	2,2%	0,0%	-2,0%	-2,2%
Consumo x Capita	644,32	-1,0%	-4,6%	-3,6%	0,4%
Gasto x Capita	1.462,27	1,2%	-4,6%	-5,6%	-1,8%

CONSUMO ALIMENTARIO EN EL HOGAR

LA ALIMENTACIÓN MES A MES TAM DE ABRIL HOGARES							
Productos	Cantidad (Millones De Kgs / L / Uds)		Evolucion %09/08	Valor (Millones de €)		Evolucion %09/08	Kg / L / Uds per Capita 2009
	2008	2009		2008	2009		
.TOTAL ALIMENTACION	29.121,9	29.155,4	0,1	64.670,6	66.164,6	2,3	644,3
TOTAL CARNE	2.276,4	2.277,8	0,1	14.842,0	15.179,2	2,3	50,33
TOTAL PESCA	1.260,3	1.250,6	-0,8	8.982,2	8.855,2	-1,4	27,63
T.FRUTAS FRESCAS	4.282,3	4.269,6	-0,3	5.920,4	5.940,4	0,3	94,38
T HORTALIZAS Y PATATAS FRESCAS	3.653,9	3.681,4	0,8	4.912,9	4.947,3	0,7	81,35
PAN	1.887,0	1.771,7	-6,1	4.294,5	4.509,3	5,0	39,15
TOTAL ACEITE	621,5	641,2	3,2	1.487,8	1.505,7	1,2	14,16
HUEVOS KGS	393,7	397,8	1,0	770,1	809,3	5,1	8,79
LECHE y DERIVADOS LACTEOS	5.125,1	5.099,8	-0,5	8.155,2	8.313,7	1,9	112,67
TOTAL VINOS y ESPUMOSOS	454,7	467,2	2,7	1.048,8	1.061,1	1,2	10,33
AGUA DE BEBIDA ENVAS.	2.339,2	2.350,0	0,5	502,1	503,4	0,3	51,95
BEBIDAS ESPIRITUOSAS	60,9	42,8	-29,7	441,5	421,2	-4,6	0,95
BEBID.REFR y GASEOSAS	1.905,8	1.896,6	-0,5	1.492,0	1.507,2	1,0	41,93
RESTO ALIMENTACIÓN	4.890,9	5.022,4	2,7	11.944,9	12.725,2	6,5	110,99

LA ALIMENTACIÓN MES A MES MES DE ABRIL HOGARES							
Productos	Cantidad (Millones De Kgs / L / Uds)		Evolucion %09/08	Valor (Millones de €)		Evolucion %09/08	Kg / L / Uds per Capita 2009
	2008	2009		2008	2009		
.TOTAL ALIMENTACION	2.376,9	2.430,7	2,3	5.383,5	5.383,4	0,0	53,1
TOTAL CARNE	188,2	186,6	-0,9	1.218,1	1.213,2	-0,4	4,07
TOTAL PESCA	103,7	107,3	3,4	718,4	729,1	1,5	2,34
T.FRUTAS FRESCAS	312,9	326,9	4,5	459,9	444,4	-3,4	7,14
T HORTALIZAS Y PATATAS FRESCAS	292,7	311,5	6,4	386,6	400,4	3,6	6,80
PAN	157,4	134,6	-14,5	377,7	348,5	-7,7	2,94
TOTAL ACEITE	52,1	55,1	5,7	131,2	114,8	-12,5	1,20
HUEVOS KGS	31,7	35,0	10,6	65,3	70,6	8,0	0,76
LECHE + DERIVADOS LACTEOS	449,8	457,3	1,7	761,9	718,9	-5,6	9,98
TOTAL VINOS y ESPUMOSOS	38,3	39,2	2,5	78,7	83,4	6,0	0,86
AGUA DE BEBIDA ENVAS.	190,2	194,2	2,1	41,0	41,2	0,5	4,24
BEBIDAS ESPIRITUOSAS	3,2	3,5	11,0	28,6	34,4	20,2	0,08
BEBID.REFR y GASEOSAS	152,4	153,9	1,0	123,4	121,4	-1,6	3,36
RESTO ALIMENTACIÓN	405,4	426,7	5,3	999,8	1.072,8	7,3	9,31

* T Hortalizas y Patatas Frescas: incluye todas las hortalizas frescas y las patatas frescas

* Leche y Derivados Lácteos =incluye Leche Líquida, Preparados Lácteos, Total Otras Leches, Derivados Lácteos

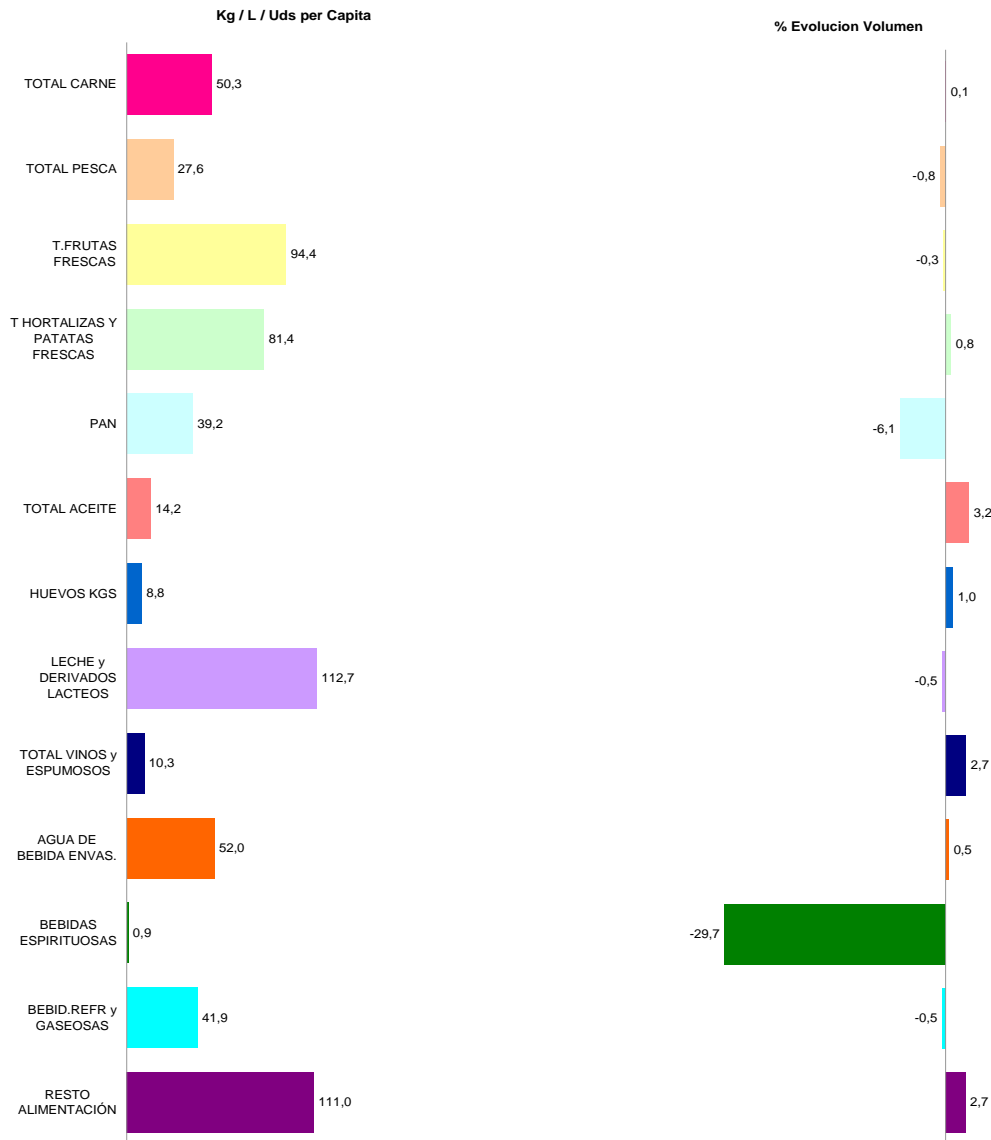
* Bebidas Espirituosas: incluye Brandy, Whisky, Ginebra, Ron, Anís, Otras Bebidas Espirituosas

* Resto Alimentación: todos aquellos productos no desglosados.

CONSUMO ALIMENTARIO EN EL HOGAR

TAM ABRIL 2009

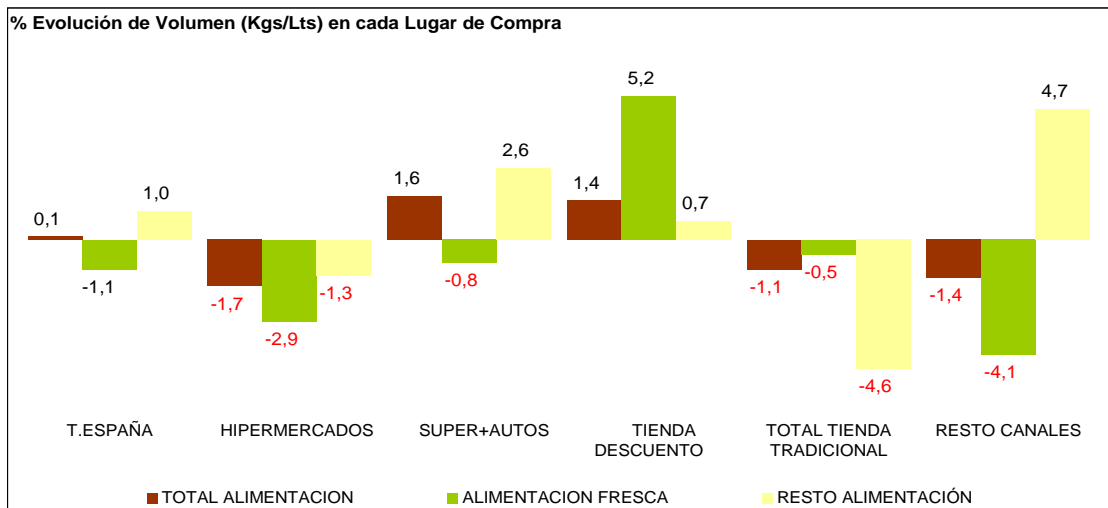
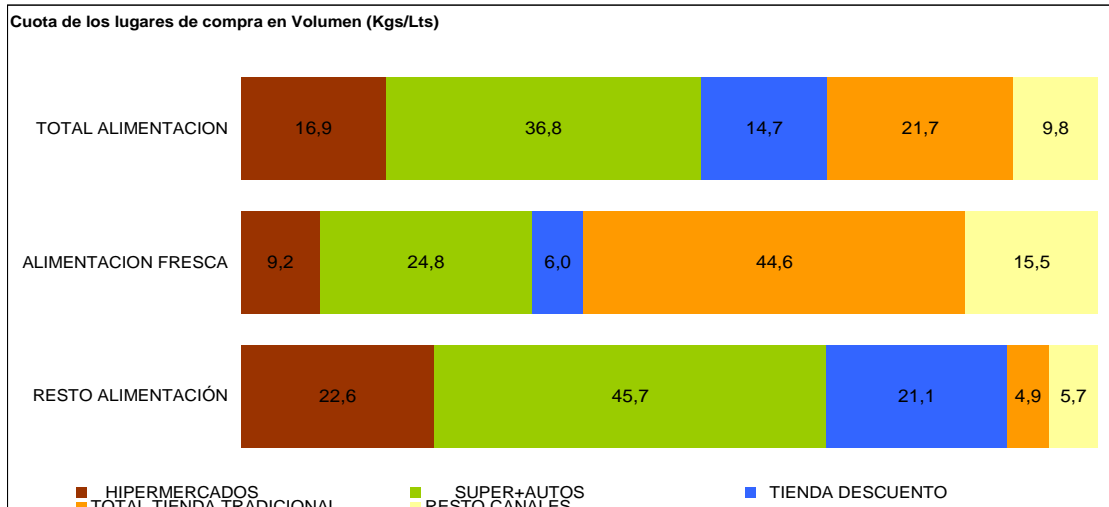
TOTAL ALIMENTACIÓN (HOGAR)	
CONSUMO PER CAPITA	VOLUMEN EN LA CESTA DE LA COMPRA
644,32	29.155,4
Kg / L / Uds per Capita	Cantidad (Millones De Kgs / L / Uds)



* T Hortalizas y Patatas Frescas: incluye todas las hortalizas frescas y las patatas frescas
 * Leche y Derivados Lácteos =incluye Leche Líquida, Preparados Lácteos, Total Otras Leches, Derivados Lácteos
 * Bebidas Alcohólicas alta Graduación: incluye Brandy, Whisky, Ginebra, Ron, Anís, Bebidas Espirituosas
 * Resto Alimentación: todos aquellos productos no desglosados.

CONSUMO ALIMENTARIO EN EL HOGAR

TAM ABRIL 2009



TOTAL TIENDA TRADICIONAL: Tda. Tradicional, Pescadería, Carnicería/Charc, Panadería, Tda. Congelados, Mercados y Plazas.
 RESTO CANALES: Mercadillos, Autoconsumo, Economato/Coop, Herboristería, Farmacia, Venta Domicilio, Lechería, Bar-Bodega

CONSUMO ALIMENTARIO EN EL HOGAR

LA ALIMENTACIÓN MES A MES							
TAM ABRIL 2009 VS TAM ABRIL 2008							
HOGARES							
Productos	Cantidad (Millones De Kgs / L / Uds)		Evolucion	Valor (Millones de €)		Evolucion	Kg / L / Uds per Capita
	2008	2009	%09/08	2008	2009	%09/08	2009
HUEVOS KGS	393,7	397,8	1,0	770,1	809,3	5,1	8,8
CARNE POLLO FRESCA	576,0	578,9	0,5	2.305,4	2.387,2	3,5	12,8
CARNE CERDO FRESCA	512,6	518,3	1,1	3.029,2	3.132,7	3,4	11,4
CARNE VACUNO FRESCA	327,8	317,3	-3,2	2.802,9	2.840,9	1,4	7,0
CARNE OVINO/CAPRINO FRESCA	119,8	101,9	-15,0	1.171,0	1.051,0	-10,3	2,3
CARNE TRANSFORMADA	500,9	526,4	5,1	4.298,3	4.500,5	4,7	11,6
RESTO CARNE	239,3	235,1	-1,7	1.235,3	1.266,9	2,6	5,2
PESCADOS	707,0	701,0	-0,8	4.707,3	4.628,4	-1,7	15,5
MARISCO/MOLUSCO/CRUS	376,2	371,3	-1,3	2.810,8	2.689,8	-4,3	8,2
CONS.PESCADO/MOLUSCO	177,1	178,3	0,7	1.464,1	1.537,0	5,0	3,9
TOTAL LECHE LIQUIDA	3.545,8	3.528,2	-0,5	2.829,0	2.817,8	-0,4	77,9
TOTAL OTRAS LECHE	28,4	28,7	1,0	209,7	207,1	-1,2	0,6
T DERIVADOS LACTEOS	1.551,0	1.543,0	-0,5	5.116,5	5.288,8	3,4	34,1
PAN	1.887,0	1.771,7	-6,1	4.294,5	4.509,3	5,0	39,2
BOLL.PAST.GALLET.CERE	569,5	579,4	1,7	2.525,9	2.677,2	6,0	12,8
CHOCOLATES/CACAOS/SUC	141,5	145,9	3,1	844,9	888,0	5,1	3,2
CAFES E INFUSIONES	74,0	75,4	1,8	631,9	680,6	7,7	1,7
ARROZ	196,8	188,6	-4,2	246,5	260,2	5,6	4,2
TOTAL PASTAS	158,9	169,1	6,4	259,3	301,7	16,4	3,7
AZUCAR	182,9	181,8	-0,6	173,2	171,0	-1,3	4,0
LEGUMBRES	146,0	151,0	3,5	208,0	230,2	10,7	3,3
ACEITE DE OLIVA	428,8	448,7	4,6	1.268,4	1.253,9	-1,1	9,9
ACEITE DE GIRASOL	163,2	167,1	2,4	174,2	207,1	18,9	3,7
RESTO ACEITE	29,5	25,5	-13,6	45,3	44,6	-1,5	0,6
PATATAS FRESCAS	1.077,3	1.100,0	2,1	756,9	732,0	-3,3	24,3
PATATAS CONGELADAS	37,1	38,5	3,7	50,2	48,6	-3,3	0,8
PATATAS PROCESADAS	54,6	56,7	3,9	242,8	262,3	8,0	1,3
TOMATES	618,1	590,1	-4,5	865,3	852,8	-1,5	13,1
RESTO HORTALIZAS FRESCAS	1.958,5	1.991,3	1,7	3.290,6	3.362,6	2,2	44,0
CITRICOS	1.279,2	1.263,1	-1,3	1.369,4	1.338,1	-2,3	27,8
RESTO FRUTAS FRESCAS	3.003,0	3.006,5	0,1	4.551,0	4.602,3	1,1	66,5
ACEITUNAS	107,9	104,8	-2,9	292,7	289,8	-1,0	2,3
FRUTOS SECOS	116,5	118,8	2,0	659,0	711,6	8,0	2,6
T.FRUTA&HORTA.TRANSF	587,5	604,7	2,9	1.177,8	1.255,1	6,6	13,4
PLATOS PREPARADOS	481,4	492,0	2,2	1.942,3	2.018,1	3,9	10,9
VINOS TRANQUILOS D.O.	124,0	135,4	9,1	479,7	504,6	5,2	3,0
ESPUMOSOS/CAVAS D.O.	30,2	29,9	-0,9	161,0	151,1	-6,1	0,7
VINO DE MESA SIN D.O.	266,8	266,8	0,0	300,7	290,0	-3,5	5,9
OTROS VINOS	33,5	35,1	4,8	105,5	115,4	9,4	0,8
CERVEZAS	712,0	725,7	1,9	792,6	845,1	6,6	16,0
BEBIDAS ESPIRITUOSAS	60,9	42,8	-29,7	441,5	421,2	-4,6	0,9
TOTAL ZUMO Y NECTAR	513,0	517,1	0,8	455,1	462,0	1,5	11,4
AGUA DE BEBIDA ENVAS.	2.339,2	2.350,0	0,5	502,1	503,4	0,3	52,0
GASEOSAS Y BEBID.REFR	1.905,8	1.896,6	-0,5	1.492,0	1.507,2	1,0	41,9
O PRODUCTOS EN PESO	406,3	435,1	7,1	1.108,8	1.252,6	13,0	9,6
O PRODUCTOS EN VOLUMEN	156,8	197,7	26,1	210,0	257,6	22,7	4,4
TOTAL ALIMENTACION	29.121,9	29.155,4	0,1	64.670,6	66.164,6	2,3	644,3

* RESTO CARNE: incluye la carne de despojos, de pavo, de avestruz, carne congelada.....

* T DERIVADOS LACTEOS: Incluye Preparados Lacteos y Derivados Lacteos

* RESTO ACEITE: Incluye todos los aceites que no son de Oliva o Girasol

* RESTO HORTALIZAS FRESCAS: incluye los ajos, las cebollas, las coles, los pepinos, verduras de hojas.....

* CITRICOS: incluyen las Naranjas, Mandarinas y Limones

* RESTO FRUTAS FRESCAS: incluyen los platanos, las fresas y fresones, el melon, la sandia, las uvas, el kiwi.....

* OTROS VINOS: incluye los vinos de Aguja D.O., vinos de Licor D.O., Otros Vinos+Espumosos sin D.O.

* BEBIDAS ESPIRITUOSAS: incluye el Brandy, Whisky, Ginebra, Ron, Anis, Otras Bebidas Espirituosas. Esta rúbrica ha disminuido mucho el consumo, porque en el año 2007 entraban las bebidas con vino como sangría, tinto de verano etc., que este año van a OTROS PRODUCTOS EN VOLUMEN

* O PRODUCTOS EN PESO: incluye la miel, los edulcorantes, bases pizzas y masas de hojaldre, harinas y semolas, encurtidos, sal, caldos.....

* O PRODUCTOS EN VOLUMEN: incluye la sidra, el vinagre, bebidas con vino, horchata, leche de distinta especie a la de vaca,.....

	MILES de Kgs./l./Unidades			MILES de €			CONSUMO X CAPITA	PENETRACION
	% EVOL.			% EVOL.				
	TAM ABRIL 2008	TAM ABRIL 2009		TAM ABRIL 2008	TAM ABRIL 2009			
TOTAL CARNE	2.276.408,24	2.277.782,26	0,1%	14.842.039,21	15.179.170,44	2,3%	50,33	97,27
CARNE FRESCA	1.736.539,14	1.712.226,37	-1,4%	10.340.612,76	10.471.290,17	1,3%	37,83	87,51
CARNE VACUNO	327.828,22	317.255,88	-3,2%	2.802.851,47	2.840.912,47	1,4%	7,01	54,54
CARNE POLLO	576.022,29	578.908,09	0,5%	2.305.406,99	2.387.183,49	3,5%	12,79	65,34
CARNE OVINO/CAPRINO	119.810,52	101.866,16	-15,0%	1.171.029,23	1.050.992,36	-10,3%	2,25	16,85
CARNE CERDO	512.575,56	518.285,00	1,1%	3.029.185,11	3.132.654,20	3,4%	11,45	65,64
CARNE CONGELADA	38.973,90	39.205,78	0,6%	203.118,13	207.374,33	2,1%	0,87	6,46
CARNE TRANSFORMADA	500.895,19	526.350,11	5,1%	4.298.308,32	4.500.505,94	4,7%	11,63	93,55
TOTAL PESCA	1.260.257,49	1.250.553,73	-0,8%	8.982.220,37	8.855.215,01	-1,4%	27,63	93,41
PESCADOS	706.952,12	700.972,73	-0,8%	4.707.324,15	4.628.424,27	-1,7%	15,49	70,93
PESCADOS FRESCOS	567.629,03	560.024,99	-1,3%	3.811.381,24	3.733.819,34	-2,0%	12,37	54,47
PESCADOS CONGELADOS	139.323,09	140.947,74	1,2%	895.942,92	894.604,93	-0,1%	3,11	39,21
MARISCO/MOLUSCO/CRUS	376.228,13	371.320,55	-1,3%	2.810.754,46	2.689.816,94	-4,3%	8,21	52,57
CONS.PESCADO/MOLUSCO	177.077,24	178.260,45	0,7%	1.464.141,75	1.536.973,80	5,0%	3,94	77,51
TOTAL LECHE LIQUIDA	3.545.759,02	3.528.178,37	-0,5%	2.828.972,72	2.817.806,96	-0,4%	77,94	88,23
LECHE ESTERILIZADA	3.399.815,19	3.356.762,04	-1,3%	2.723.896,75	2.683.381,73	-1,5%	74,15	86,93
LECHE PASTERIZADA	83.538,07	120.712,74	44,5%	69.585,49	100.936,47	45,1%	2,67	4,17
LECHE CRUDA	62.405,76	50.703,58	-18,8%	35.490,48	33.488,76	-5,6%	1,12	0,53
T DERIVADOS LACTEOS	1.550.995,09	1.542.955,37	-0,5%	5.116.450,97	5.288.779,83	3,4%	34,10	*
YOGURT	425.118,59	413.858,52	-2,6%	834.008,37	810.359,88	-2,8%	9,14	72,85
BIFIDUS + LECHE FERMENTADAS	247.310,19	249.013,96	0,7%	871.520,20	869.155,02	-0,3%	5,50	*
QUESO	282.249,26	296.258,13	5,0%	2.016.555,99	2.182.392,23	8,2%	6,54	89,44
RESTO DERIVADOS LACTEOS	596.317,05	583.824,75	-2,1%	1.394.366,41	1.426.872,70	2,3%	12,91	*
HUEVOS KGS	393.734,59	397.821,68	1,0%	770.087,63	809.264,79	5,1%	8,79	72,07
PAN	1.886.984,09	1.771.653,28	-6,1%	4.294.541,54	4.509.258,73	5,0%	39,15	96,25
LEGUMBRES	145.967,15	151.022,19	3,5%	208.031,41	230.213,90	10,7%	3,34	43,15
AZUCAR	182.947,57	181.836,62	-0,6%	173.172,24	170.962,78	-1,3%	4,02	41,90
TOTAL ACEITE	621.477,50	641.187,21	3,2%	1.487.846,55	1.505.674,26	1,2%	14,16	56,55
ACEITE DE OLIVA	428.827,26	448.656,27	4,6%	1.268.401,11	1.253.942,34	-1,1%	9,91	43,87
ACEITE DE GIRASOL	163.170,95	167.058,06	2,4%	174.173,33	207.119,75	18,9%	3,69	22,88

* T DERIVADOS LACTEOS: Incluye Preparados Lacteos y Derivados Lacteos

* BIFIDUS + LECHE FERMENTADAS: INCLUEN LOS Yogures con Bifidus y las Otras Leches fermentadas

CONSUMO ALIMENTARIO EN EL HOGAR

	MILES de Kgs./l./Unidades			MILES de €			CONSUMO X CAPITA		PENETRACION	
	% EVOL.			% EVOL.						
	TAM ABRIL 2008	TAM ABRIL 2009		TAM ABRIL 2008	TAM ABRIL 2009		TAM ABRIL 2009	TAM ABRIL 2009	TAM ABRIL 2009	TAM ABRIL 2009
PATATAS FRESCAS	1.077.279,18	1.100.035,87	2,1%	756.877,25	732.011,50	-3,3%	24,31	55,01		
T.HORTALIZAS FRESCAS	2.576.605,14	2.581.367,55	0,2%	4.155.975,79	4.215.322,52	1,4%	57,04	93,42		
TOMATES	618.075,77	590.083,74	-4,5%	865.334,32	852.766,13	-1,5%	13,05	66,99		
CEBOLLAS	321.682,91	327.269,05	1,7%	330.786,57	312.756,13	-5,5%	7,23	55,01		
LECHUGA/ESC./ENDIVIA	232.997,86	226.150,87	-2,9%	442.142,95	440.631,58	-0,3%	5,00	52,74		
PIMIENTOS	197.508,39	198.623,82	0,6%	369.048,99	367.045,77	-0,5%	4,39	48,34		
JUDIAS VERDES	107.474,53	104.896,43	-2,4%	299.014,00	299.368,77	0,1%	2,32	25,38		
COLES	78.311,66	88.227,14	12,7%	78.563,63	93.490,21	19,0%	1,95	13,30		
T.FRUTAS FRESCAS	4.282.285,08	4.269.568,82	-0,3%	5.920.419,98	5.940.420,43	0,3%	94,38	91,56		
NARANJAS	907.870,66	888.244,92	-2,2%	886.956,18	846.576,31	-4,6%	19,57	43,12		
MANDARINAS	283.331,83	283.027,86	-0,1%	357.444,03	344.117,75	-3,7%	6,24	26,21		
LIMONES	88.036,35	91.805,47	4,3%	125.037,07	147.380,84	17,9%	2,03	26,33		
PLATANOS	447.928,81	449.439,74	0,3%	688.446,37	699.412,65	1,6%	9,93	56,96		
MANZANAS	525.139,46	533.540,62	1,6%	709.381,28	712.623,50	0,5%	11,78	52,84		
PERAS	312.251,77	303.912,27	-2,7%	444.965,76	447.726,31	0,6%	6,71	40,73		
MELOCOTONES	217.834,80	210.891,55	-3,2%	339.206,33	328.571,19	-3,1%	4,69	22,64		
ALBARICOQUES	39.146,56	35.693,53	-8,8%	84.641,73	76.308,40	-9,8%	0,79	6,70		
FRESAS/FRESON	104.452,92	107.747,77	3,2%	255.142,75	255.844,37	0,3%	2,36	20,66		
MELON	346.747,74	350.910,57	1,2%	330.769,03	351.986,31	6,4%	7,79	19,92		
SANDIA	313.858,28	301.824,69	-3,8%	235.690,04	254.976,88	8,2%	6,71	13,64		
CIRUELAS	77.732,36	76.099,00	-2,1%	132.488,93	133.867,55	1,0%	1,69	12,66		
CEREZAS	49.395,86	49.591,64	0,4%	179.313,01	158.817,14	-11,4%	1,10	9,80		
UVAS	84.897,76	88.975,47	4,8%	178.315,24	182.725,72	2,5%	1,97	14,73		
KIWI	136.802,97	137.144,33	0,2%	330.136,95	340.859,31	3,2%	3,03	26,87		
VINOS TRANQUILOS D.O.	124.042,16	135.389,00	9,1%	479.690,69	504.608,97	5,2%	2,99	17,78		
ESPUMOSOS/CAVAS D.O.	30.195,37	29.923,35	-0,9%	160.953,17	151.124,28	-6,1%	0,66	5,90		
VINO DE MESA SIN D.O.	266.756,67	266.764,49	0,0%	300.665,81	289.999,51	-3,5%	5,90	*		
OTROS VINOS	33.486,52	35.079,39	4,8%	105.473,12	115.413,76	9,4%	0,78	*		
CERVEZAS	712.000,51	725.686,26	1,9%	792.558,59	845.078,29	6,6%	16,05	46,08		
SIDRA	14.586,06	14.390,08	-1,3%	23.276,66	24.804,21	6,6%	0,32	3,56		
BEBIDAS ESPIRITUOSAS	60.883,17	42.774,09	-29,7%	441.516,26	421.232,86	-4,6%	0,95	*		
BEBIDA CON VINO	3.327,41	27.836,46	736,6%	2.812,35	23.233,06	726,1%	0,62	2,96		
TOTAL ZUMO Y NECTAR	513.025,92	517.110,77	0,8%	455.142,05	462.012,25	1,5%	11,43	49,24		

* OTROS VINOS: incluye los vinos de Aguja D.O., vinos de Licor D.O., Otros Vinos+Espumosos sin D.O.

* BEBIDAS ESPIRITUOSAS: incluye el brandy, whisky, ginebra, ron, anís y otras bebidas espirituosas

* BEBIDAS CON VINO: incluye las sangría, tintos de verano, etc. en el año 2007 estaban incluidas en otras bebidas alcohólicas, por esto la evolución no se debe hacer

CONSUMO ALIMENTARIO EN EL HOGAR

Miles de Kilos/Litros/Unidades	abril 08	mayo 08	junio 08	julio 08	agosto 08	septiembre 08	octubre 08	noviembre 08	diciembre 08	enero 09	febrero 09	marzo 09	abril 09
TOTAL CARNE	188.212	192.259	169.065	160.806	149.492	175.899	202.882	198.026	239.713	229.278	189.020	184.732	186.611
CARNE FRESCA	145.262	148.679	131.457	121.232	111.976	131.735	152.300	149.821	170.304	173.866	139.753	141.917	139.186
CARNE VACUNO	27.726	29.589	24.268	21.865	21.718	25.611	30.098	29.056	28.676	29.939	24.409	26.463	25.565
CARNE POLLO	50.171	51.949	47.651	42.984	38.601	45.730	53.799	50.687	48.486	54.838	46.706	48.567	48.908
CARNE OVINO/CAPRINO	10.024	9.409	7.661	7.201	6.841	6.566	6.664	6.369	17.284	8.907	5.993	9.086	9.886
CARNE CERDO	41.653	41.118	37.619	35.787	32.899	39.031	44.511	45.677	55.972	58.819	45.541	41.069	40.243
CARNE CONGELADA	2.835	2.429	3.541	2.565	3.426	2.920	4.137	2.994	4.192	3.605	2.873	2.989	3.533
CARNE TRANSFORMADA	40.114	41.150	34.067	37.008	34.089	41.244	46.445	45.211	65.217	51.806	46.394	39.826	43.892
TOTAL PESCA	103.687	107.500	91.000	95.395	88.086	96.409	110.182	105.311	135.602	106.782	97.694	109.334	107.259
PESCADOS	61.762	63.336	52.004	54.638	48.695	56.474	65.837	58.951	58.655	59.476	58.864	63.569	60.474
PESCADOS FRESCOS	50.323	51.746	38.984	44.128	39.253	45.343	54.295	47.554	45.770	46.658	46.857	51.217	48.218
PESCADOS CONGELADOS	11.438	11.590	13.020	10.510	9.442	11.131	11.542	11.396	12.885	12.818	12.007	12.352	12.255
MARISCO/MOLUSCO/CRUS	27.524	28.896	23.325	24.522	25.774	25.782	30.264	33.119	60.541	33.568	25.493	29.729	30.306
CONS.PESCADO/MOLUSCO	14.401	15.267	15.671	16.234	13.617	14.153	14.081	13.241	16.406	13.738	13.338	16.036	16.479
TOTAL LECHE LIQUIDA	308.256	303.266	276.702	255.220	236.298	274.855	318.009	307.739	304.907	326.926	290.740	314.523	318.994
LECHE ESTERILIZADA	289.392	286.394	261.541	242.719	225.827	260.464	303.882	293.240	292.194	309.072	278.537	299.139	303.752
LECHE PASTERIZADA	12.486	11.677	10.686	9.211	7.763	9.777	8.386	11.046	8.948	12.615	9.093	11.195	10.316
LECHE CRUDA	6.378	5.194	4.475	3.290	2.708	4.614	5.741	3.452	3.765	5.239	3.110	4.189	4.925
T DERIVADOS LACTEOS	138.809	139.712	130.134	131.668	118.463	128.883	137.924	116.306	116.619	128.225	122.496	136.860	135.665
YOGURT	38.435	38.729	34.107	30.957	28.665	33.896	37.296	34.383	30.561	36.132	34.160	38.185	36.789
BIFIDUS + LECHE FERMENTADAS	22.617	22.743	19.561	18.693	16.531	21.119	22.868	20.248	17.395	22.395	21.481	23.323	22.657
QUESO	27.922	22.507	21.256	20.677	18.056	22.029	29.594	22.783	26.659	28.189	26.810	28.724	28.974
RESTO DERIVADOS LACTEOS	49.835	55.733	55.210	61.342	55.210	51.840	48.166	38.891	42.005	41.509	40.046	46.628	47.246
HUEVOS KGS	31.657	37.663	32.119	29.989	26.990	34.416	34.178	33.621	32.854	34.568	31.917	34.493	35.013
PAN	157.432	184.392	161.440	151.646	133.012	138.794	156.526	129.403	125.187	159.592	139.558	157.522	134.580
LEGUMBRES	12.358	12.325	11.804	8.615	7.651	12.329	14.957	14.071	13.351	16.000	13.389	13.980	12.551
AZUCAR	14.998	17.115	14.570	13.719	10.470	16.546	15.451	14.637	14.809	15.800	16.956	15.170	16.595
TOTAL ACEITE	52.124	52.499	48.581	48.887	45.811	52.488	54.703	52.186	54.456	65.235	55.785	55.466	55.091
ACEITE DE OLIVA	37.382	37.716	33.354	34.409	32.591	38.034	36.612	35.126	37.219	44.598	40.311	39.816	38.871
ACEITE DE GIRASOL	11.996	11.958	12.972	12.189	11.154	12.160	15.646	14.863	15.350	18.419	13.820	13.941	14.585

* T DERIVADOS LACTEOS: Incluye Preparados Lacteos y Derivados Lacteos

* BIFIDUS + LECHE FERMENTADAS: INCLUEN LOS Yogures con Bifidus y las Otras Leches fermentadas

CONSUMO ALIMENTARIO EN EL HOGAR

Miles de Kilos/Litros/Unidades

	abril 08	mayo 08	junio 08	julio 08	agosto 08	septiembre 08	octubre 08	noviembre 08	diciembre 08	enero 09	febrero 09	marzo 09	abril 09
PATATAS FRESCAS	91.377	90.884	90.185	90.283	86.216	96.201	99.009	94.005	86.035	97.577	88.701	90.290	90.650
T.HORTALIZAS FRESCAS	201.339	229.085	217.602	226.035	208.082	218.171	234.984	196.515	181.597	216.491	209.264	222.708	220.834
TOMATES	42.931	52.956	54.330	65.697	63.119	63.350	52.265	36.614	32.983	41.056	41.709	44.159	41.845
CEBOLLAS	24.340	27.772	30.407	27.540	28.015	27.355	28.726	24.405	23.769	28.859	25.193	27.954	27.274
LECHUGA/ESC./ENDIVIA	17.892	22.252	20.982	21.287	17.350	16.730	18.235	15.930	16.942	18.676	17.856	19.957	19.955
PIMIENTOS	13.284	15.784	15.312	18.060	17.987	21.463	23.920	14.632	12.081	14.255	13.902	14.736	16.494
JUDIAS VERDES	6.181	8.812	9.854	11.946	10.601	10.842	11.678	7.877	6.931	6.308	5.826	6.865	7.357
COLES	5.568	6.541	5.748	6.947	4.463	5.331	8.059	8.710	9.527	10.678	8.232	6.964	7.027
T.FRUTAS FRESCAS	312.870	375.520	369.428	389.426	364.681	382.491	382.817	332.510	314.947	362.860	323.921	344.027	326.942
NARANJAS	100.845	93.260	54.037	33.260	26.798	31.920	48.105	67.521	82.150	114.283	114.160	114.918	107.832
MANDARINAS	11.669	4.626	946	847	480	3.069	27.428	56.091	61.405	63.153	35.750	20.338	8.896
LIMONES	6.738	8.077	6.607	7.777	6.614	6.733	7.846	7.168	8.553	9.058	7.633	7.475	8.264
PLATANOS	41.715	48.413	37.104	29.622	24.959	31.521	38.371	37.873	34.486	42.371	39.622	43.269	41.828
MANZANAS	48.826	49.639	37.533	28.705	25.034	38.232	55.337	50.815	42.328	52.562	48.717	53.087	51.552
PERAS	26.664	25.240	19.738	17.478	21.123	26.722	29.633	26.992	22.485	27.816	27.518	29.952	29.214
MELOCOTONES	747	8.813	28.292	46.680	43.725	44.252	32.060	4.670	484	566	509	565	275
ALBARICOQUES	951	10.473	14.456	7.335	1.510	913	197	153	174	251	69	101	62
FRESAS/FRESON	25.920	21.448	5.895	1.443	649	534	385	286	356	1.773	10.694	29.230	35.056
MELON	7.648	19.087	38.711	55.563	71.851	77.058	45.413	16.302	6.178	6.162	5.190	4.864	4.530
SANDIA	6.105	28.657	52.347	80.945	76.004	43.851	11.954	979	409	160	300	2.195	4.023
CIRUELAS	1.868	2.051	6.781	13.569	16.941	16.636	9.937	2.390	695	523	1.298	2.768	2.509
CEREZAS	342	10.904	17.049	14.176	2.251	267	360	213	480	1.223	1.137	695	836
UVAS	2.129	2.063	1.634	2.098	6.755	17.553	22.660	12.959	11.654	4.583	1.688	2.450	2.881
KIWI	11.298	10.783	9.265	7.957	6.670	8.451	11.666	12.141	11.493	15.608	14.019	14.959	14.132
VINOS TRANQUILOS D.O.	10.573	12.454	9.403	9.663	9.428	9.558	11.472	11.634	20.543	10.154	9.177	9.528	12.375
ESPUMOSOS/CAVAS D.O.	1.550	1.568	2.216	1.599	2.007	1.272	1.507	2.014	11.777	2.096	961	1.308	1.598
VINO DE MESA SIN D.O.	23.073	24.375	22.536	24.948	24.230	23.502	24.034	21.739	22.752	20.372	16.989	18.524	22.763
OTROS VINOS	3.085	2.676	2.405	3.216	2.860	3.193	3.488	2.867	5.069	2.378	1.870	2.569	2.488
CERVEZAS	55.881	63.170	69.583	74.185	69.675	62.478	59.941	49.967	54.011	52.338	49.238	60.874	60.224
SIDRA	598	571	765	659	892	723	464	1.033	6.097	991	718	706	771
BEBIDAS ESPIRITUOSAS	3.174	3.119	2.960	3.532	3.040	3.152	3.069	3.321	7.968	3.458	2.769	2.863	3.523
OTRA BEBIDA CON VINO	1.423	1.755	3.073	5.827	6.113	3.360	1.832	970	1.086	690	746	1.056	1.327
TOTAL ZUMO Y NECTAR	42.123	46.649	45.540	48.557	46.436	45.782	45.251	39.122	35.267	42.288	36.574	43.181	42.464

* OTROS VINOS+ESPUMOSOS: incluye los vinos de Aguja D.O., vinos de Licor D.O., Vinos d * OTROS VINOS: incluye los vinos de Aguja D.O., vinos de Licor D.O., Otros Vinos+Espumosos sin D.O.

* OTROS BEBIDAS ALCOHOLICAS: incluye el brandy, whisky, ginbra, ron, anis, otras bebidas * BEBIDAS ESPIRITUOSAS: incluye el brandy, whisky, ginbra, ron, anis y otras bebidas espirituosas

* BEBIDAS CON VINO: Incluye las sangría, tintos de verano, etc. en el año 2007 estaban incluidas en otras bebidas alcohólicas.

CONSUMO ALIMENTARIO EN EL HOGAR

Miles de €	abril 08	mayo 08	junio 08	julio 08	agosto 08	septiembre 08	octubre 08	noviembre 08	diciembre 08	enero 09	febrero 09	marzo 09	abril 09
TOTAL CARNE	1.218.112	1.263.568	1.104.034	1.075.776	1.007.065	1.168.254	1.330.328	1.309.251	1.791.722	1.508.807	1.214.948	1.192.216	1.213.202
CARNE FRESCA	876.966	911.531	799.588	746.874	701.889	808.974	916.343	905.516	1.107.707	1.053.487	829.205	852.896	837.280
CARNE VACUNO	237.493	257.189	211.460	199.875	194.950	229.351	266.288	256.879	267.886	276.467	219.191	232.468	228.908
CARNE POLLO	209.193	220.122	203.542	183.814	165.131	192.402	216.788	202.582	194.745	222.306	191.068	199.673	195.009
CARNE OVINO/CAPRINO	98.917	90.576	74.176	70.810	70.676	67.470	72.650	69.684	190.093	98.439	63.710	88.163	94.546
CARNE CERDO	247.226	253.015	231.259	219.200	204.705	240.595	265.297	278.267	346.969	345.125	265.414	244.130	238.680
CARNE CONGELADA	15.703	12.435	18.821	13.575	18.081	15.282	21.172	16.362	22.391	19.728	15.392	16.136	17.999
CARNE TRANSFORMADA	325.443	339.602	285.625	315.327	287.095	343.998	392.813	387.373	661.624	435.593	370.351	323.184	357.922
TOTAL PESCA	718.426	752.104	644.589	665.288	622.508	663.562	747.700	745.836	1.113.380	777.032	661.313	732.807	729.096
PESCADOS	407.429	422.472	351.879	357.492	324.631	368.380	419.670	388.091	420.824	409.318	380.018	397.432	388.217
PESCADOS FRESCOS	335.531	349.262	270.192	293.668	265.716	296.643	346.375	316.289	335.985	327.229	303.124	318.860	310.477
PESCADOS CONGELADOS	71.898	73.210	81.688	63.824	58.914	71.737	73.296	71.802	84.839	82.089	76.894	78.572	77.740
MARISCO/MOLUSCO/CRUS	193.382	204.696	165.772	174.628	182.519	177.264	204.967	242.167	520.965	247.506	170.725	197.817	200.792
CONS.PESCADO/MOLUSCO	117.616	124.936	126.938	133.168	115.359	117.918	123.063	115.578	171.591	120.208	110.569	137.558	140.088
TOTAL LECHE LIQUIDA	260.102	256.227	232.955	213.423	195.061	228.460	261.284	248.663	241.429	251.701	220.876	234.524	233.205
LECHE ESTERILIZADA	245.269	242.552	220.234	203.022	186.576	217.080	250.198	237.235	231.554	238.748	211.056	223.155	221.972
LECHE PASTERIZADA	11.203	10.352	9.752	8.404	6.745	8.625	7.327	8.798	7.318	9.372	7.441	8.826	7.978
LECHE CRUDA	3.631	3.323	2.969	1.997	1.740	2.755	3.759	2.630	2.557	3.581	2.378	2.544	3.255
T DERIVADOS LACTEOS	480.131	461.458	436.236	441.829	397.678	428.987	483.814	399.694	431.279	448.460	425.435	465.098	468.812
YOGURT	76.498	77.754	68.039	61.831	56.845	67.052	73.384	67.241	59.679	70.724	65.715	72.435	69.661
BIFIDUS + LECHE FERMENTADAS	80.242	80.478	68.320	65.930	58.336	73.964	79.774	70.777	61.357	78.424	73.665	80.075	78.055
QUESO	204.783	167.524	158.604	154.357	136.300	162.410	219.550	168.295	207.706	203.725	191.723	204.833	207.365
RESTO DERIVADOS LACTEOS	118.608	135.702	141.274	159.711	146.197	125.561	111.106	93.380	102.537	95.587	94.331	107.756	113.732
HUEVOS KGS	65.348	76.239	65.994	61.386	55.546	70.302	69.192	67.945	66.564	70.293	64.701	70.522	70.581
PAN	377.707	440.802	395.671	373.532	331.053	362.824	408.645	336.633	323.047	415.606	367.437	405.504	348.504
LEGUMBRES	17.536	17.396	17.265	11.768	11.126	18.205	25.308	21.550	21.679	24.910	20.786	21.128	19.091
AZUCAR	14.176	16.522	13.834	13.048	10.205	15.570	14.764	13.957	13.924	14.987	15.469	13.841	14.841
TOTAL ACEITE	131.229	132.402	121.964	123.230	115.165	133.534	131.368	121.831	129.270	140.162	120.295	121.649	114.805
ACEITE DE OLIVA	110.853	110.998	99.676	101.906	95.214	111.688	106.041	98.998	107.267	116.594	103.083	104.596	97.880
ACEITE DE GIRASOL	15.695	16.512	18.359	17.409	16.392	17.785	20.694	18.828	18.650	19.822	14.215	14.259	14.195

* T DERIVADOS LACTEOS: Incluye Preparados Lacteos y Derivados Lacteos

* BIFIDUS + LECHE FERMENTADAS: INCLUEN LOS Yogures con Bifidus y las Otras Leches fermentadas

CONSUMO ALIMENTARIO EN EL HOGAR

Miles de €

	abril 08	mayo 08	junio 08	julio 08	agosto 08	septiembre 08	octubre 08	noviembre 08	diciembre 08	enero 09	febrero 09	marzo 09	abril 09
PATATAS FRESCAS	60.871	64.742	69.791	67.427	61.935	66.273	66.197	59.011	55.159	60.330	52.471	54.103	54.574
T.HORTALIZAS FRESCAS	325.762	370.456	347.506	362.628	323.607	345.896	392.282	328.044	320.798	375.721	348.542	353.968	345.874
TOMATES	61.955	74.120	75.187	90.929	83.204	84.885	78.256	54.569	54.559	61.090	57.142	67.462	71.363
CEBOLLAS	23.957	27.316	30.102	28.527	28.000	26.935	27.254	21.777	22.018	25.509	22.557	26.631	26.130
LECHUGA/ESC./ENDIVIA	33.092	42.635	40.661	39.308	33.101	32.831	35.230	31.639	35.645	37.923	37.124	38.040	36.494
PIMIENTOS	28.808	31.857	28.705	34.226	33.067	36.595	39.050	26.007	24.022	29.049	25.876	28.632	29.958
JUDIAS VERDES	19.441	24.348	26.099	35.277	28.650	29.419	32.527	21.739	19.367	22.887	20.195	20.161	18.699
COLES	5.455	6.420	5.818	7.261	4.585	5.536	9.083	9.554	10.017	11.054	9.217	7.760	7.185
T.FRUTAS FRESCAS	459.902	576.992	574.007	567.646	479.287	504.455	547.598	463.134	415.093	463.396	431.133	473.274	444.404
NARANJAS	98.579	98.041	63.152	42.630	35.387	41.386	57.518	65.805	70.904	94.088	91.912	94.289	91.464
MANDARINAS	17.965	7.492	1.540	1.506	946	5.117	35.740	64.260	64.962	72.183	46.714	30.277	13.381
LIMONES	11.113	14.585	13.587	15.436	12.568	12.544	13.688	11.634	12.299	12.021	9.585	9.297	10.137
PLATANOS	67.804	66.768	53.489	42.209	35.234	46.854	63.438	62.399	55.552	67.270	65.775	72.716	67.708
MANZANAS	66.048	70.043	55.888	44.984	40.037	53.214	71.592	64.937	54.171	66.754	60.821	65.929	64.252
PERAS	40.603	40.110	35.044	29.250	31.271	37.432	41.817	38.421	31.577	39.241	39.105	42.629	41.827
MELOCOTONES	1.506	16.893	49.366	71.937	64.579	64.589	48.439	8.024	845	1.143	1.075	1.066	614
ALBARICOQUES	2.452	24.710	30.995	14.036	3.052	1.469	322	257	324	617	213	187	127
FRESAS/FRESON	58.966	46.549	14.578	3.967	1.739	1.379	1.142	1.080	1.680	8.053	35.853	71.016	68.808
MELON	9.408	22.453	41.345	64.851	69.238	63.814	37.758	15.725	7.546	7.581	6.429	7.303	7.942
SANDIA	6.996	29.491	46.958	72.333	57.072	29.088	8.861	971	502	169	434	3.238	5.860
CIRUELAS	4.954	4.473	13.065	22.860	28.888	26.451	15.556	4.123	1.344	1.236	3.139	6.336	6.397
CEREZAS	1.143	36.880	53.509	42.453	7.053	603	520	644	3.258	5.815	4.483	1.579	2.019
UVAS	5.640	5.304	4.014	4.821	13.990	31.907	42.573	25.644	24.886	10.823	4.917	6.686	7.161
KIWI	28.487	30.487	26.108	22.292	18.225	23.510	32.768	33.479	28.546	35.861	30.363	30.430	28.790
VINOS TRANQUILOS D.O.	39.188	43.504	32.858	34.396	31.636	32.650	40.014	42.235	99.266	40.317	32.300	32.977	42.456
ESPUMOSOS/CAVAS D.O.	6.481	6.271	9.502	7.404	7.802	6.184	7.338	11.311	67.307	11.320	4.393	5.435	6.858
VINO DE MESA SIN D.O.	24.407	24.796	22.598	25.337	25.465	24.003	24.302	25.772	28.468	22.190	19.341	22.774	24.954
OTROS VINOS	8.608	8.339	7.490	8.372	7.768	8.927	10.384	11.109	19.512	9.034	6.878	8.473	9.127
CERVEZAS	64.967	73.342	80.239	87.460	80.527	71.161	68.683	57.595	63.757	63.452	57.700	69.781	71.382
SIDRA	984	869	1.206	1.053	1.478	1.156	776	1.818	10.775	1.705	1.307	1.356	1.303
BEBIDAS ESPIRITUOSAS	28.614	27.900	27.866	30.512	28.610	29.483	28.487	32.589	93.549	34.176	25.460	28.202	34.399
OTRA BEBIDA CON VINO	1.181	1.402	2.529	4.911	5.052	2.768	1.606	829	938	558	632	890	1.120
TOTAL ZUMO Y NECTAR	38.796	42.363	41.456	45.265	42.980	41.361	40.733	35.025	31.135	36.835	32.356	36.899	35.605

* OTROS VINOS+ESPUMOSOS: incluye los vinos de Aguja D.O., vinos de Licor D.O., Vinos de la Tierra sin D.O., Otr

* BEBIDAS ESPIRITUOSAS: incluye el brandy, whisky, ginbra, ron, anis y otras bebidas espirituosas

* OTROS VINOS: incluye los vinos de Aguja D.O., vinos de Licor D.O., Otros Vinos+Espumosos sin D.O.

* OTROS VINOS+ESPUMOSOS: incluye los vinos de Aguja D.O., vinos de Licor D.O., Otros Vinos+Espumosos sin D.O.

* BEBIDAS CON VINO: Incluye las sangría, tintos de verano, etc. en el año 2007 estaban incluidas en otras bebidas alcohólicas.

CONSUMO ALIMENTARIO TOTAL (Hogares+ H/R+Instituciones)

PRODUCTOS	CONSUMO TOTAL. 1º TRIMESTRE 2008.				CONSUMO TOTAL. 1º TRIMESTRE 2009.				PORCENTAJE 09/08. 1º TRIMESTRE 2009.			
	Millones de kg-litros				Millones de kg-litros				%			
	Hogares	H/R	Instituciones	TOTAL	Hogares	H/R	Instituciones	TOTAL	Hogares	H/R	Instituciones	TOTAL
HUEVOS (kgs)	103,36	23,81	4,87	132,04	102,95	22,64	4,70	130,28	-0,4	-4,9	-3,6	-1,3
CARNE	599,71	111,32	30,24	741,27	603,03	106,08	30,54	739,65	0,6	-4,7	1,0	-0,2
PESCA	317,31	73,04	17,43	407,78	313,81	61,81	17,34	392,96	-1,1	-15,4	-0,6	-3,6
LECHE LÍQUIDA	926,12	94,60	33,83	1.054,55	932,19	92,31	29,93	1.054,43	0,7	-2,4	-11,5	-0,0
OTRAS LECHES	8,00	0,88	0,46	9,34	7,65	1,62	0,30	9,57	-4,4	84,3	-33,9	2,5
DERIVADOS LÁCTEOS	392,77	52,33	21,10	466,20	387,58	49,99	18,46	456,03	-1,3	-4,5	-12,5	-2,2
PAN	503,60	92,11	22,93	618,64	456,67	78,99	23,58	559,24	-9,3	-14,2	2,8	-9,6
BOLLERÍA/PASTELERÍA/GALLETAS/CEREALES	140,91	16,38	7,54	164,82	145,37	17,61	8,34	171,32	3,2	7,5	10,7	3,9
CHOCOLATES/CACAOS/SUCEDANEOS	37,11	1,86	0,90	39,87	38,66	1,70	0,79	41,15	4,2	-8,4	-13,0	3,2
CAFES E INFUSIONES	19,99	15,67	1,08	36,74	19,89	17,21	0,90	37,99	-0,5	9,8	-16,7	3,4
ARROZ	51,82	7,40	2,85	62,07	51,21	5,72	4,01	60,94	-1,2	-22,8	40,8	-1,8
PASTAS ALIMENTICIAS	42,03	7,36	4,61	54,01	45,94	6,29	4,06	56,29	9,3	-14,6	-12,0	4,2
AZUCAR	48,78	18,00	3,64	70,41	47,93	15,04	2,73	65,69	-1,7	-16,5	-24,9	-6,7
LEGUMBRES	40,58	5,30	3,43	49,31	43,37	4,14	4,19	51,70	6,9	-21,8	22,1	4,9
ACEITES	163,35	56,92	11,14	231,40	176,49	45,69	9,87	232,05	8,0	-19,7	-11,4	0,3
ACEITES OLIVA	114,29	17,39	4,03	135,71	124,73	11,94	3,49	140,15	9,1	-31,4	-13,4	3,3
ACEITES GIRASOL	41,09	28,86	5,56	75,51	46,18	24,20	5,01	75,39	12,4	-16,1	-9,9	-0,2
MARGARINA	8,76	1,52	0,48	10,76	9,48	1,20	0,60	11,28	8,2	-21,0	25,3	4,9
PATATAS FRESCAS	262,17	53,11	20,88	336,17	276,57	49,14	19,06	344,77	5,5	-7,5	-8,7	2,6
PATATAS CONGELADAS	10,40	44,89	3,23	58,52	10,54	43,04	2,94	56,53	1,4	-4,1	-8,9	-3,4
PATATAS PROCESADAS	14,04	4,99	0,61	19,64	14,75	1,70	0,63	17,08	5,1	-65,9	3,5	-13,0
VERDURAS/HORTALIZAS FRESCAS	654,19	81,70	30,08	765,97	648,46	70,36	27,98	746,80	-0,9	-13,9	-7,0	-2,5
FRUTAS FRESCAS	1.016,70	52,49	27,56	1.096,75	1.030,81	49,51	27,51	1.107,82	1,4	-5,7	-0,2	1,0
ACEITUNAS	25,61	7,05	0,59	33,25	24,35	6,29	0,52	31,16	-4,9	-10,9	-12,8	-6,3
FRUTOS SECOS	26,48	4,21	0,25	30,94	28,68	3,34	0,11	32,14	8,3	-20,6	-56,3	3,9
FRUTAS Y HORTALIZAS TRANSFORMADAS	152,63	32,99	15,35	200,97	159,33	33,80	18,57	211,70	4,4	2,4	21,0	5,3
PLATOS PREPARADOS	131,18	35,25	10,19	176,62	133,25	33,61	10,92	177,78	1,6	-4,6	7,2	0,7
SALSAS	20,91	30,77	3,63	55,31	21,18	28,50	3,44	53,12	1,3	-7,4	-5,2	-4,0
T. VINOS VINOS CPRD TRANQUILO	27,64	44,85	0,23	72,72	28,86	36,90	0,26	66,03	4,4	-17,7	15,5	-9,2
VINO DE MESA	64,22	37,92	1,07	103,21	55,88	34,95	1,29	92,13	-13,0	-7,8	20,9	-10,7
ESpumosos y CAVAS	5,07	3,85	0,07	8,99	4,37	2,71	0,07	7,15	-13,9	-29,6	-5,3	-20,6
OTROS VINOS	6,32	7,85	0,48	14,66	6,82	6,73	0,71	14,25	7,8	-14,4	49,6	-2,7
CERVEZAS	157,21	381,05	4,65	542,91	162,45	346,58	4,47	513,50	3,3	-9,0	-3,9	-5,4
BEBIDAS ESPIRITUOSAS	9,34	43,86	0,15	53,36	9,09	39,74	0,28	49,10	-2,7	-9,4	79,8	-8,0
ZUMOS	121,82	24,88	7,16	153,85	122,04	23,87	7,21	153,12	0,2	-4,1	0,8	-0,5
AGUA MINERAL	576,84	214,54	30,43	821,81	551,33	193,86	26,43	771,63	-4,4	-9,6	-13,2	-6,1
GASEOSAS Y BEBIDAS REFRESCANTES	438,77	263,02	10,27	712,06	435,22	230,34	8,86	674,42	-0,8	-12,4	-13,8	-5,3
OTROS PRODUCTOS EN PESO	76,12	23,66	4,53	104,31	79,44	21,43	3,78	104,65	4,4	-9,4	-16,5	0,3
OTROS PRODUCTOS EN VOLUMEN	40,38	13,63	1,21	55,32	47,01	8,32	1,45	56,79	16,4	-38,9	10,5	2,7
TOTAL ALIMENTACIÓN	7.296,87	1.984,85	339,21	9.620,93	7.289,69	1.792,57	326,78	9.409,04	-0,1	-9,7	-3,7	-2,2

* OTROS VINOS: incluye los vinos de Aguja D.O., vinos de Licor D.O., Otros Vinos+Espumosos sin D.O.

* BEBIDAS ESPIRITUOSAS: incluye el brandy, whisky, ginbra, ron, anis y otras bebidas espirituosas

GASTO TOTAL EN ALIMENTACIÓN (Hogares+ H/R+Instituciones)

PRODUCTOS	GASTO TOTAL. 1º TRIMESTRE 2008.				GASTO TOTAL. 1º TRIMESTRE 2009.				PORCENTAJE 09/08. 1º TRIMESTRE 2009.			
	Millones de Euros				Millones de Euros				%			
	Hogares	H/R	Instituciones	TOTAL	Hogares	H/R	Instituciones	TOTAL	Hogares	H/R	Instituciones	TOTAL
HUEVOS	207,44	37,06	8,68	253,17	205,52	37,49	8,39	251,40	-0,9	1,2	-3,3	-0,7
CARNE	3.857,75	718,40	136,22	4.712,37	3.915,97	669,60	140,40	4.725,97	1,5	-6,8	3,1	0,3
PESCA	2.251,93	548,48	85,38	2.885,78	2.171,15	454,02	85,62	2.710,80	-3,6	-17,2	0,3	-6,1
LECHE LÍQUIDA	796,19	86,16	27,40	909,75	707,10	80,38	26,87	814,36	-11,2	-6,7	-1,9	-10,5
OTRAS LECHE	63,55	3,21	1,36	68,13	54,10	5,07	1,49	60,66	-14,9	57,7	9,3	-11,0
DERIVADOS LÁCTEOS	1.341,63	248,89	64,99	1.655,51	1.338,99	232,68	46,95	1.618,63	-0,2	-6,5	-27,8	-2,2
PAN	1.209,86	227,15	54,20	1.491,21	1.188,55	197,98	54,11	1.440,63	-1,8	-12,8	-0,2	-3,4
BOLLERÍA/PASTELERÍA/GALLETAS/CEREAL	635,29	84,61	24,00	743,90	657,92	92,68	27,04	777,64	3,6	9,5	12,6	4,5
CHOCOLATES/CACAOS/SUCEDANEOS	210,78	15,22	5,30	231,30	220,51	13,63	4,61	238,75	4,6	-10,4	-13,0	3,2
CAFES E INFUSIONES	173,01	172,38	12,96	358,35	183,59	196,68	9,84	390,11	6,1	14,1	-24,0	8,9
ARROZ	66,65	8,52	2,84	78,01	70,22	8,00	4,73	82,95	5,4	-6,2	66,8	6,3
PASTAS ALIMENTICIAS	73,54	12,21	5,17	90,92	78,54	11,23	4,84	94,61	6,8	-8,0	-6,4	4,1
AZUCAR	46,13	25,59	4,92	76,65	44,30	21,78	3,54	69,62	-4,0	-14,9	-28,1	-9,2
LEGUMBRES	59,81	7,37	4,87	72,05	66,82	6,52	5,90	79,25	11,7	-11,6	21,2	10,0
ACEITES	402,16	115,26	21,60	539,03	382,11	84,18	19,04	485,32	-5,0	-27,0	-11,9	-10,0
ACEITES OLIVA	339,26	58,30	12,42	409,98	324,27	36,36	10,43	371,06	-4,4	-37,6	-16,0	-9,5
ACEITES GIRASOL	50,26	38,27	6,16	94,70	48,30	30,79	6,33	85,41	-3,9	-19,6	2,7	-9,8
MARGARINA	28,54	4,16	1,54	34,25	32,46	3,57	1,61	37,64	13,7	-14,1	4,5	9,9
PATATAS FRESCAS	168,22	31,91	11,19	211,31	166,90	28,91	9,62	205,44	-0,8	-9,4	-14,0	-2,8
PATATAS CONGELADAS	13,40	50,67	3,54	67,61	13,02	55,50	4,02	72,54	-2,8	9,5	13,7	7,3
PATATAS PROCESADAS	62,98	37,28	1,86	102,13	66,55	12,52	1,75	80,82	5,7	-66,4	-6,2	-20,9
VERDURAS/HORTALIZAS FRESCAS	1.058,24	115,27	39,77	1.213,27	1.078,23	100,07	36,22	1.214,52	1,9	-13,2	-8,9	0,1
FRUTAS FRESCAS	1.411,38	63,35	32,47	1.507,21	1.367,80	56,02	30,98	1.454,81	-3,1	-11,6	-4,6	-3,5
ACEITUNAS	71,64	20,51	1,53	93,68	68,29	16,82	1,28	86,39	-4,7	-18,0	-16,6	-7,8
FRUTOS SECOS	152,84	20,77	1,40	175,01	168,01	15,44	0,77	184,23	9,9	-25,7	-45,0	5,3
FRUTAS Y HORTALIZAS TRANSFORMADAS	303,72	67,91	24,23	395,86	319,68	58,90	33,07	411,66	5,3	-13,3	36,5	4,0
PLATOS PREPARADOS	513,96	136,09	35,40	685,44	528,98	148,74	38,33	716,05	2,9	9,3	8,3	4,5
SALSAS	68,71	67,18	5,96	141,85	72,70	74,17	5,30	152,16	5,8	10,4	-11,2	7,3
T.VINOS VINOS.CPRD TRANQUILO	101,78	243,07	0,97	345,82	105,59	205,31	1,72	312,63	3,7	-15,5	77,7	-9,6
VINO DE MESA	74,57	65,97	1,42	141,96	64,30	57,91	1,66	123,87	-13,8	-12,2	16,6	-12,7
ESPUMOSOS Y CAVAS	25,05	19,52	0,30	44,87	21,15	16,91	0,27	38,33	-15,6	-13,4	-9,5	-14,6
OTROS VINOS	22,87	38,19	1,71	62,77	24,38	34,75	2,53	61,67	6,6	-9,0	47,5	-1,8
CERVEZAS	178,72	687,90	6,84	873,46	190,93	658,93	7,00	856,87	6,8	-4,2	2,4	-1,9
BEBIDAS ESPIRITUOSAS	84,78	519,38	1,34	605,49	87,84	494,02	2,77	584,62	3,6	-4,9	106,8	-3,4
ZUMOS	108,79	43,74	7,97	160,50	106,09	48,09	7,89	162,07	-2,5	9,9	-0,9	1,0
AGUA MINERAL	125,00	82,09	8,91	216,00	118,47	79,51	8,36	206,34	-5,2	-3,1	-6,2	-4,5
GASEOSAS Y BEBIDAS REFRESCANTES	350,53	473,25	14,34	838,13	349,08	427,83	11,11	788,01	-0,4	-9,6	-22,6	-6,0
OTROS PRODUCTOS EN PESO	198,58	72,90	15,39	286,86	218,11	66,19	11,99	296,30	9,8	-9,2	-22,1	3,3
OTROS PRODUCTOS EN VOLUMEN	53,30	28,17	2,88	84,35	62,85	16,35	3,27	82,47	17,9	-42,0	13,6	-2,2
	-	-	-	-	-	-	-	-	-	-	-	-
TOTAL ALIMENTACIÓN	16.572,73	5.198,96	680,81	22.452,50	16.516,82	4.788,22	664,86	21.969,90	-0,3	-7,9	-2,3	-2,1

* OTROS VINOS: incluye los vinos de Aguja D.O., vinos de Licor D.O., Otros Vinos+Espumosos sin D.O.

* BEBIDAS ESPIRITUOSAS: incluye el brandy, whisky, ginbra, ron, anis y otras bebidas espirituosas

CONSUMO ALIMENTARIO EN EL HOGAR. Clasificación COICOP

	MILES de Kgs		PART. MERC. VALOR		CONSUMOXCA PITA A €		GASTOXCAPIT A €		PRECIO MEDIO €/Kilo	
	abr-09	abr-09	abr-09	abr-09	abr-09	abr-09	abr-09	abr-09	abr-09	abr-09
0.1.1 ALIMENTACION	1.909.956,03	4.895.865,96	90,94	41,69	106,87	2,56				
0.1.1.1 PAN Y CEREALES	235.732,04	694.186,95	12,89	5,15	15,15	2,94				
0.1.1.1.1 ARROZ	14.820,63	20.621,82	0,38	0,32	0,45	1,39				
0.1.1.1.2 PAN	134.579,67	348.504,00	6,47	2,94	7,61	2,59				
0.1.1.1.3 OTROS PRODUCTOS DE PANADERIA	42.709,62	173.420,96	3,22	0,93	3,79	4,06				
0.1.1.1.4 PASTAS ALIMENTICIAS	16.453,61	36.106,31	0,67	0,36	0,79	2,19				
0.1.1.1.5 PRODUCTOS PASTELERÍA/MASAS COCINADAS	10.568,74	72.111,88	1,34	0,23	1,57	6,82				
0.1.1.1.7 CEREALES/OTROS ELABORADOS CON CEREALES	16.599,77	43.421,98	0,81	0,36	0,95	2,62				
0.1.1.2 CARNE	193.849,20	1.258.034,04	23,37	4,23	27,46	6,49				
0.1.1.2.1 BOVINO FRESCA/REFRIGERADA/CONGELADA	25.715,64	230.210,55	4,28	0,56	5,03	8,33				
0.1.1.2.2 PORCINO FRESCA/REFRIGERADA/CONGELADA	39.364,59	232.603,99	4,32	0,86	5,08	1,44				
0.1.1.2.3 OVINO/CAPRINO FRESCA/REFRIGERADA/CONGELADA	9.886,33	94.546,38	1,76	0,22	2,06	9,56				
0.1.1.2.4 AVE FRESCA/REFRIGERADA/CONGELADA	54.386,56	223.130,81	4,14	1,19	4,87	2,87				
0.1.1.2.5 CHARCUTERIA	42.861,68	351.741,16	6,53	0,94	7,68	8,21				
0.1.1.2.6 CARNES PREPARADAS	10.771,78	66.866,92	1,24	0,24	1,46	6,21				
0.1.1.2.7 DESPOJOS/CASQUERÍA	3.075,72	13.057,79	0,24	0,07	0,29	4,25				
0.1.1.2.8 OTRAS CARNES	7.291,63	42.724,94	0,79	0,16	0,93	5,86				
0.1.1.2.9 CARNE CONGELADA	495,26	3.151,49	0,06	0,01	0,07	6,36				
0.1.1.3 PESCADO	110.941,70	749.516,30	13,92	2,42	16,36	6,76				
0.1.1.3.1 PESCADO FRESCO/REFRIGERADO	48.218,43	310.476,94	5,77	1,05	6,78	6,44				
0.1.1.3.2 PESCADO CONGELADO	12.255,32	77.739,65	1,44	0,27	1,70	6,34				
0.1.1.3.3 MOLUSCOS/CRUSTACEOS FRESCOS/CONGELADOS	30.305,69	200.791,74	3,73	0,66	4,38	6,63				
0.1.1.3.4 PESCADOS/MARISCOS SECOS/AHUMADOS	3.152,16	39.405,83	0,73	0,07	0,86	12,50				
0.1.1.3.5 OTRAS CONSERVAS DE PESCADO	17.010,10	121.102,14	2,25	0,37	2,64	7,12				
0.1.1.4 LECHE/QUESO/HUEVOS	485.395,77	759.870,05	14,12	10,60	16,59	1,57				
0.1.1.4.1 LECHE ENTERA	112.256,09	81.563,98	1,52	2,45	1,78	0,73				
0.1.1.4.2 LECHE DESNATADA	79.199,50	60.164,04	1,12	1,73	1,31	0,76				
0.1.1.4.2 LECHE SEMI	127.538,20	91.476,72	1,70	2,78	2,00	0,72				
0.1.1.4.3 LECHE CONSERVADA	10.900,17	27.074,54	0,50	0,24	0,59	2,48				
0.1.1.4.4 YOGURES	63.086,97	154.851,43	2,88	1,38	3,38	2,45				
0.1.1.4.5 QUESO/REQUESON	28.973,98	207.365,20	3,85	0,63	4,53	7,16				
0.1.1.4.6 OTROS PRODUCTOS A BASE DE LECHE	27.592,88	64.022,14	1,19	0,60	1,40	2,32				
0.1.1.4.7 HUEVOS	35.847,99	73.352,02	1,36	0,78	1,60	2,05				
0.1.1.5 ACEITES Y GRASAS	60.101,58	136.925,02	2,54	1,31	2,99	2,28				
0.1.1.5.1 MANTEQUILLA	921,71	5.590,84	0,10	0,02	0,12	6,07				
0.1.1.5.2 MARGARINA	3.058,76	10.348,81	0,19	0,07	0,23	3,38				
0.1.1.5.3 ACEITE DE OLIVA	39.232,38	98.579,12	1,83	0,86	2,15	2,51				
0.1.1.5.4 OTROS ACEITES	15.858,27	16.225,48	0,30	0,35	0,35	1,02				
0.1.1.5.5 OTRAS GRASAS ANIMALES	1.030,44	6.180,78	0,11	0,02	0,13	6,00				

CONSUMO ALIMENTARIO EN EL HOGAR. Clasificación COICOP

	MILES de Kgs	MILES de €	PART. MERC. VALOR	CONSUMOXCAPITA	GASTOXCAPITA €	PRECIO MEDIO €/Kilo
	abr-09	abr-09	abr-09	abr-09	abr-09	abr-09
0.1.1.6 FRUTAS	341.379,98	511.993,71	9,51	7,45	11,18	1,50
0.1.1.6.1 CITRICOS	124.992,25	114.981,31	2,14	2,73	2,51	0,92
0.1.1.6.2 PLATANOS	41.828,44	67.708,35	1,26	0,91	1,48	1,62
0.1.1.6.3 MANZANAS	51.551,89	64.251,95	1,19	1,13	1,40	1,25
0.1.1.6.4 PERAS	29.213,71	41.827,47	0,78	0,64	0,91	1,43
0.1.1.6.5 FRUTAS CON HUESO	5.545,71	14.369,94	0,27	0,12	0,31	2,59
0.1.1.6.6 BAYAS	37.936,56	75.968,31	1,41	0,83	1,66	2,00
0.1.1.6.7 OTRAS FRUTAS	35.873,60	65.296,48	1,21	0,78	1,43	1,82
0.1.1.6.8 FRUTOS SECOS	9.642,94	56.792,55	1,05	0,21	1,24	5,89
0.1.1.6.9 FRUTAS PREPARADAS/CONSERVAS	4.794,89	10.797,35	0,20	0,10	0,24	2,25
0.1.1.7 HORTALIZAS	380.260,93	565.364,15	10,50	8,30	12,34	1,49
0.1.1.7.0 OTRAS VERDURAS	42.693,16	66.092,07	1,23	0,93	1,44	1,55
0.1.1.7.1 HORTALIZAS DE HOJA/TALLO	26.451,48	46.654,43	0,87	0,58	1,02	1,76
0.1.1.7.2 COLES	7.027,32	7.184,51	0,13	0,15	0,16	1,02
0.1.1.7.3 HORTALIZAS CULTIVADAS POR SU FRUTO	90.861,75	150.864,80	2,80	1,98	3,29	1,66
0.1.1.7.4 HORTALIZAS CON RAIZ	53.800,69	75.078,55	1,39	1,17	1,64	1,40
0.1.1.7.5 LEGUMBRES / HORTALIZAS SECAS	7.371,45	13.027,05	0,24	0,16	0,28	1,77
0.1.1.7.6 LEGUMBRES / HORTALIZAS CONGELADAS	14.997,21	32.873,95	0,61	0,33	0,72	2,19
0.1.1.7.7 LEGUMBRES / HORTALIZAS CONSERVA	37.803,35	91.060,38	1,69	0,83	1,99	2,41
0.1.1.7.8 PATATAS FRESCAS / CONGELADAS	94.221,00	58.712,79	1,09	2,06	1,28	0,62
0.1.1.7.9 PATATAS PROCESADAS	5.033,53	23.815,62	0,44	0,11	0,52	4,73
0.1.1.8 AZUCAR/CONFITURAS/MIEL/CHOCOLATE/CONFITERIA/HELADOS	36.463,98	122.417,41	2,27	0,80	2,67	3,36
0.1.1.8.1 AZUCAR	16.859,83	18.424,04	0,34	0,37	0,40	1,09
0.1.1.8.2 CONFITERIA/MERMELADA/MIEL	4.540,23	18.118,72	0,34	0,10	0,40	3,99
0.1.1.8.3 CHOCOLATE	7.647,16	53.740,77	1,00	0,17	1,17	7,03
0.1.1.8.4 CONFITERIA	576,04	5.384,19	0,10	0,01	0,12	9,35
0.1.1.8.5 HELADOS	6.840,72	26.749,69	0,50	0,15	0,58	3,91
0.1.1.9 PRODUCTOS ALIMENTICIOS NO NUESTRADOS ANTERIORMENTE	45.696,74	97.558,32	1,81	1,00	2,13	2,13
0.1.1.9.1 SALSAS	19.254,74	41.246,81	0,77	0,42	0,90	2,14
0.1.1.9.2 SAL/ESPECIAS	9.419,01	9.994,04	0,19	0,21	0,22	1,06
0.1.1.9.3 SOPAS / CALDOS	13.706,02	20.599,15	0,38	0,30	0,45	1,50
0.1.1.9.6 OTROS PRODUCTOS EN PESO	3.316,98	25.718,33	0,48	0,07	0,56	7,75
0.1.2 BEBIDAS NO ALCOHOLICAS	415.689,26	295.915,96	5,50	9,07	6,46	0,71
0.1.2.1 CAFE/TE/CACAO	11.633,90	79.335,77	1,47	0,25	1,73	6,82
0.1.2.1.1 CAFE	6.391,85	49.306,57	0,92	0,14	1,08	7,71
0.1.2.1.2 TE/INFUSIONES	423,01	11.892,47	0,22	0,01	0,26	28,11
0.1.2.1.3 CACAO	4.819,03	18.136,73	0,34	0,11	0,40	3,76
0.1.2.2 AGUA/BEBIDAS REFRESCANTES/ZUMOS	390.576,77	198.238,55	3,68	8,53	4,33	0,51
0.1.2.2.1 AGUA MINERAL	194.185,60	41.237,30	0,77	4,24	0,90	0,21
0.1.2.2.2 BEBIDAS REFRESCANTES	153.927,07	121.396,23	2,26	3,36	2,65	0,79
0.1.2.2.3 ZUMOS DE FRUTA	42.156,66	35.308,13	0,66	0,92	0,77	0,84
0.1.2.2.4 ZUMOS DE VEGETALES(N.D.)	307,44	296,89	0,01	0,01	0,01	0,97
0.1.2.3 OTROS PRODUCTOS EN VOLUMEN	13.478,59	18.341,65	0,34	0,29	0,40	1,36
0.2.1 BEBIDAS ALCOHOLICAS	105.068,27	191.599,88	3,56	2,29	4,18	1,82
0.2.1.1 ESPIRITUOSOS Y LICORES	3.522,96	34.399,37	0,64	0,08	0,75	9,76
0.2.1.2 VINOS	41.321,08	85.818,11	1,59	0,90	1,87	2,08
0.2.1.2.1 VINO DE UVA / OTRAS FRUTAS FERMENTADAS	37.726,51	71.240,97	1,32	0,82	1,56	1,89
0.2.1.2.1.1 V CPRD	12.865,75	43.864,16	0,81	0,28	0,96	3,41
0.2.1.2.1.2 MESA	24.090,17	26.073,83	0,48	0,53	0,57	1,08
0.2.1.2.1.3 SIDRA	770,59	1.302,98	0,02	0,02	0,03	1,69
0.2.1.2.2 OTROS VINOS	3.594,57	14.577,14	0,27	0,08	0,32	4,06
0.2.1.3 CERVEZAS	60.224,23	71.382,40	1,33	1,31	1,56	1,19