



GOBIERNO  
DE ESPAÑA

MINISTERIO  
DE MEDIO AMBIENTE  
Y MEDIO RURAL Y MARINO

# LA ALIMENTACIÓN MES A MES

## NOVIEMBRE

### 2008

AVANCE DE DATOS PROVISIONALES

## METODOLOGÍA del Panel de Consumo Alimentario

---

El Panel de Consumo Alimentario se está desarrollando en el Ministerio de Medio Ambiente, y Medio Rural y Marino desde el año 1987 y su objetivo principal es el conocimiento de la demanda directa de alimentos en España, distinguiendo entre el consumo en hogares, en hostelería/restauración e instituciones, para lo que se sigue la siguiente Metodología:

### HOGARES:

**Universo:** Todos los Hogares de la península , Baleares y Canarias, sin incluir Ceuta y Melilla (16.710.190 en 2008 y 16.340.910 en 2007 )

**Muestra:** 8.000 Hogares que apuntan diariamente sus compras con un lector óptico. La elección de esta muestra es al azar con un método bietápico. En la primera etapa se selecciona los puntos de sondeo en función del tamaño de las poblaciones, para cada una de las regiones. En la segunda, se selecciona los colaboradores en cada uno de los puntos elegidos.

### EXTRAHOGAR:

Se realizan dos paneles para el conocimiento del consumo Extradoméstico:

- 1) El panel de consumo alimentario en Hostelería/Restauración Comercial y Social, del que se obtiene el volumen y gasto realizado en alimentación por el sector, las cifras son suministradas por los encargados de compras de los establecimientos. Es continuación del que se venía haciendo desde el año 1987, pero con mejoras metodológicas y muestrales. Se ha aumentado la muestra hasta 1.500 establecimientos de Hostelería/Restauración comercial y 300 para la social, con recogida por auditoría personal de las encuestas.
- 2) El panel de consumo extradoméstico realizado a los consumidores. Durante dos semanas al trimestre nos proporcionarán todas las comidas realizadas fuera del hogar, lugar a dónde acudieron, qué comieron, precio de la misma, razones por las que comieron fuera del hogar, etc. en el trimestre se le preguntarán a 7.000 personas comprendidas entre 10 años y mayores de 65 años, que corresponden unas 550 personas cada semana.

Con ambos estudios se tiene un conocimiento bastante profundo del consumo dentro del sector extradoméstico

## Panel de Consumo Alimentario

### Consumo en Noviembre de 2008

Valor gastado en alimentación: 5.486 millones de euros  
Cantidades compradas: 2.348 millones de kg/ litros

#### Evolución respecto a Noviembre de 2007

Evolución del gasto: 0,2%  
Evolución de las cantidades compradas: -1,9%

Los productos que han tenido mayores incrementos de cantidades compradas en hogares con respecto al mismo mes del año anterior han sido: patatas frescas (7,4%), pastas (6,8%), aceite de girasol (4,4%), leche líquida (3,4%) y vino de mesa (3,2%)

En este mes los productos que han tenido descenso de compras en cantidad han sido: bebidas espirituosas (-14,8%), cervezas (-9,6%), aceite de oliva (-8,4%), pan (-5,8%), pesca (-4,7%) y gaseosas/bebidas refrescantes y frutas frescas con disminución de -4,4% en cada una.

### Año móvil Diciembre 07-Noviembre 08

Valor gastado en alimentación: 66.040 millones de euros  
Cantidades compradas: 28.996 millones de kg/

#### Evolución con respecto al año móvil Dic'06-Nov'07

Evolución del gasto: 5,7%  
Evolución de las cantidades compradas: 0,2%

## Consumo de Alimentación en el Hogar

	TAM Nov 08	% Variación Tam Nov 08 vs Tam Nov 07	% Variación Sept 08 vs Sept 07	% Variación Oct 08 vs Oct 07	% Variación Nov 08 vs Nov 07
Volumen (Miles Kgs/Lts.)	28.996.338	0,2%	-2,5%	-1,6%	-1,9%
Valor (Miles €)	66.039.901	5,7%	2,4%	1,6%	0,2%
Precio Medio	2,28	5,5%	5,0%	3,2%	2,1%
Consumo x Capita	636,53	-2,0%	-4,6%	-3,7%	-4,1%
Gasto x Capita	1.450,33	3,4%	0,2%	-0,7%	-2,1%

En este año móvil, los productos con más incremento de consumo en volumen han sido: espumosos (10,5%), pastas (3,5%), aceite de oliva (3,3%) y vino c.p.r.d. (3,0%). Por el contrario, los que han tenido mayores descensos de cantidades compradas en el año móvil han sido: bebidas espirituosas (-26,6%), aceite de girasol (-6,3%), vinos de mesa (-4,9%), pan (-3%), leche líquida (-2,6%) y frutas frescas (1%).

### \*COMENTARIOS\*

#### Noviembre 2008<>Noviembre 2007

En noviembre de 2008 se vuelve a encontrar descenso de las cantidades compradas en un -1,9% respecto al mismo mes del año anterior, al igual que ha ocurrido en septiembre y octubre. Hay 23 productos que han tenido una evolución negativa de -1% o más con respecto al mismo mes del año anterior. Al mismo tiempo, es de señalar que aumenta el consumo de productos más básicos, como son el aceite de girasol, los vinos de mesa, las patatas frescas y las pastas, que en periodos anteriores habían tenido descensos sistemáticos.

#### Dic'07-Nov'08<>Dic'06-Nov'07

En el año móvil la evolución de las cantidades compradas ha tenido un incremento del 0,2%.

En cuanto a los productos con más aumento de cantidades compradas en el total del año móvil con respecto al año anterior, siguen siendo los productos de periodos anteriores, pero con cifras de evolución más bajas que en los anteriores periodos. (vinos de c.p.r.d, aceite de oliva, bollería/pastelería pastas, platos preparados y derivados lácteos)



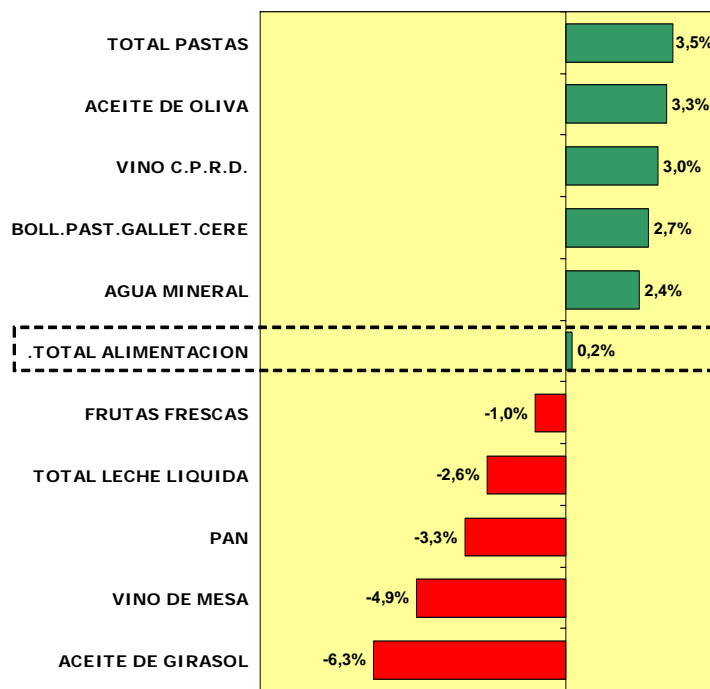
GOBIERNO DE ESPAÑA

MINISTERIO DE MEDIO AMBIENTE Y MEDIO RURAL Y MARINO

## FICHA DE CONSUMO (Doméstico): PRINCIPALES PRODUCTOS

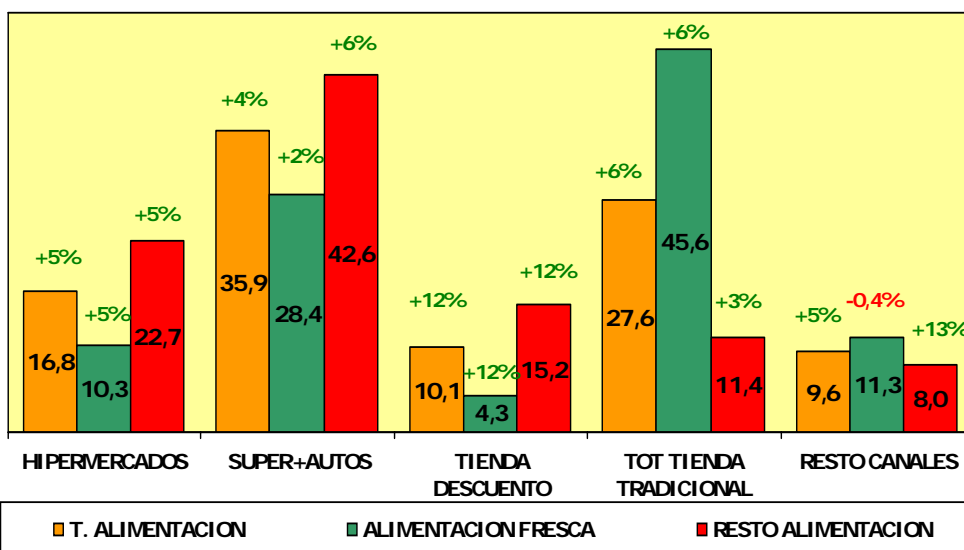
RANKING DE LOS 5 PRODUCTOS CON MAYOR Y MENOR INCREMENTO DE CONSUMO EN LOS HOGARES  
(AÑO MÓVIL 1 de DICIEMBRE 2007 A 30 de NOVIEMBRE 2008)

EVOLUCIÓN EN % CON RESPECTO AL AÑO ANTERIOR DEL VOLUMEN (KGS/LITROS)



% PESO EN VALOR (Euros) DE LOS CANALES DE DISTRIBUCIÓN (nº en negro) Y  
EVOLUCIÓN DEL GASTO POR CANAL (nº en verde/rojo)

(AÑO MÓVIL 1 de DICIEMBRE 2007 A 30 de NOVIEMBRE 2008)



- Alimentación Fresca= Frutas frescas, Hortalizas frescas (incl. Patatas frescas), Carnes frescas, Pescado fresco, Marisco/ Molusco fresco, Pan Fresco y Huevos

-Total Tienda Tradicional = Tienda Tradicional, Panadería, Carnicería/Charcutería, Pescadería, Tienda de Congelados, y Mercados y Plazas

-Resto Canales = Autoconsumo, Mercadillos y Resto de los canales.

Informe elaborado por para MAP.A

## CONSUMO ALIMENTARIO EN EL HOGAR

LA ALIMENTACIÓN MES A MES							
MES DE NOVIEMBRE							
HOGARES							
Productos	Cantidad (Millones De Kgs / L / Uds)		Evolucion	Valor (Millones de €)		Evolucion	Kg / L / Uds per Capita
	2007	2008	%08/07	2007	2008	%08/07	2008
HUEVOS	527,37	<b>531,93</b>	0,9	66,51	<b>67,95</b>	2,2	11,66
TOTAL CARNE	203,56	<b>197,94</b>	-2,8	1.290,41	<b>1.308,52</b>	1,4	4,34
TOTAL PESCA	110,51	<b>105,31</b>	-4,7	781,98	<b>745,84</b>	-4,6	2,31
TOTAL LECHE LIQUIDA	297,63	<b>307,74</b>	3,4	259,63	<b>248,66</b>	-4,2	6,74
TOTAL OTRAS LECHE	2,27	<b>2,36</b>	3,8	16,60	<b>16,87</b>	1,6	0,05
TOTAL DERIVADOS LACTEOS	121,25	<b>116,31</b>	-4,1	396,59	<b>399,69</b>	0,8	2,55
PAN	137,34	<b>129,34</b>	-5,8	313,74	<b>336,63</b>	7,3	2,83
BOLL.PAST.GALLET.CERE	54,62	<b>53,86</b>	-1,4	246,41	<b>257,30</b>	4,4	1,18
CHOCOLATES/CACAOS/SUC	14,06	<b>14,57</b>	3,6	92,81	<b>95,81</b>	3,2	0,32
CAFES E INFUSIONES	6,33	<b>6,44</b>	1,7	53,58	<b>58,09</b>	8,4	0,14
ARROZ	17,98	<b>16,33</b>	-9,2	22,78	<b>23,38</b>	2,6	0,36
TOTAL PASTAS	14,00	<b>14,95</b>	6,8	22,48	<b>26,08</b>	16,0	0,33
AZUCAR	15,09	<b>14,64</b>	-3,0	14,22	<b>13,96</b>	-1,9	0,32
LEGUMBRES	14,67	<b>14,07</b>	-4,1	21,76	<b>21,55</b>	-1,0	0,31
TOTAL ACEITE	55,38	<b>52,19</b>	-5,8	131,56	<b>121,83</b>	-7,4	1,14
ACEITE DE OLIVA	38,34	<b>35,13</b>	-8,4	111,02	<b>99,00</b>	-10,8	0,77
ACEITE DE GIRASOL	14,24	<b>14,86</b>	4,4	16,30	<b>18,83</b>	15,5	0,33
MARGARINA	3,05	<b>3,13</b>	2,6	9,15	<b>10,63</b>	16,2	0,07
PATATAS FRESCAS	87,52	<b>94,00</b>	7,4	57,18	<b>59,01</b>	3,2	2,06
PATATAS CONGELADAS	3,17	<b>2,94</b>	-7,2	4,14	<b>3,69</b>	-11,1	0,06
PATATAS PROCESADAS	4,68	<b>4,59</b>	-1,9	20,10	<b>20,75</b>	3,2	0,10
T.HORTALIZAS FRESCAS	202,33	<b>196,51</b>	-2,9	344,01	<b>328,04</b>	-4,6	4,31
T.FRUTAS FRESCAS	347,48	<b>332,51</b>	-4,3	479,29	<b>463,13</b>	-3,4	7,29
ACEITUNAS	8,85	<b>7,91</b>	-10,6	25,06	<b>23,02</b>	-8,1	0,17
FRUTOS SECOS	15,06	<b>15,25</b>	1,3	75,51	<b>84,65</b>	12,1	0,33
T.FRUTA&HORTA.TRANSF	49,63	<b>47,90</b>	-3,5	99,29	<b>101,42</b>	2,1	1,05
PLATOS PREPARADOS	43,42	<b>43,64</b>	0,5	165,87	<b>170,36</b>	2,7	0,96
SALSAS	6,89	<b>6,43</b>	-6,7	20,98	<b>21,97</b>	4,7	0,14
VINO C.P.R.D.	11,98	<b>11,63</b>	-2,9	42,12	<b>42,23</b>	0,3	0,25
VINO DE MESA	20,80	<b>21,47</b>	3,2	21,61	<b>28,84</b>	33,4	0,47
ESPUMOSOS	2,14	<b>2,02</b>	-5,8	11,18	<b>11,32</b>	1,3	0,04
OTROS VINOS	2,58	<b>3,13</b>	21,2	6,93	<b>8,03</b>	16,0	0,07
CERVEZAS	55,29	<b>49,97</b>	-9,6	59,46	<b>57,60</b>	-3,1	1,09
OTRAS BEBIDAS ALCOHOLICAS	3,90	<b>3,32</b>	-14,8	35,73	<b>32,59</b>	-8,8	0,07
TOTAL ZUMO Y NECTAR	40,54	<b>39,12</b>	-3,5	35,44	<b>35,03</b>	-1,2	0,86
AGUA MINERAL	179,64	<b>181,80</b>	1,2	38,26	<b>38,68</b>	1,1	3,98
GASEOSAS Y BEBID.REFR	148,85	<b>142,24</b>	-4,4	113,40	<b>112,42</b>	-0,9	3,12
OTROS PRODUCTOS EN PESO	25,10	<b>26,17</b>	4,3	59,40	<b>65,51</b>	10,3	0,57
OTROS PRODUCTOS EN VOLUMEN	13,54	<b>14,25</b>	5,3	22,67	<b>25,16</b>	11,0	0,31
<b>TOTAL ALIMENTACIÓN</b>	<b>2.393,24</b>	<b>2.348,00</b>	<b>-1,9</b>	<b>5.477,84</b>	<b>5.486,22</b>	<b>0,2</b>	<b>51,45</b>

\* Otros en peso: snacks salados, especias, condimentos, levadura, harina, sémola, sal, encurtidos, gelatinas, hojaldres, edulcorantes, miel etc.

\*\* Otros en volumen: horchata, leche de distinta especie a la de vaca, bebida de almendra, de avellana, vinagre, caldos, sidra, etc.

\*\*\* OTROS VINOS en 2007 incluían: Generosos, Finos, Dulces, Vermouth

en 2008 incluyen: Generosos, Finos, Dulces, Vermouth+ Tintos de Verano + Sangrías/calimocho

## CONSUMO ALIMENTARIO EN EL HOGAR

LA ALIMENTACIÓN MES A MES							
TAM NOVIEMBRE 2008 VS TAM NOVIEMBRE 2007							
HOGARES							
Productos	Cantidad (Millones De Kgs / L / Uds)		Evolucion	Valor (Millones de €)		Evolucion	Kg / L / Uds per Capita
	2007	2008	%08/07	2007	2008	%08/07	2008
HUEVOS	6.281,59	<b>6.252,28</b>	-0,5	732,58	<b>805,67</b>	10,0	137,26
TOTAL CARNE	2.252,64	<b>2.283,30</b>	1,4	14.368,45	<b>15.127,45</b>	5,3	50,15
TOTAL PESCA	1.252,63	<b>1.243,48</b>	-0,7	8.884,73	<b>8.896,04</b>	0,1	27,31
TOTAL LECHE LIQUIDA	3.582,58	<b>3.491,05</b>	-2,6	2.581,04	<b>2.940,45</b>	13,9	76,63
TOTAL OTRAS LECHE	28,04	<b>28,80</b>	2,7	188,86	<b>222,42</b>	17,8	0,63
TOTAL DERIVADOS LACTEOS	1.522,47	<b>1.549,53</b>	1,8	4.895,39	<b>5.288,01</b>	8,0	34,01
PAN	1.911,19	<b>1.848,75</b>	-3,3	4.077,81	<b>4.555,07</b>	11,7	40,57
BOLL.PAST.GALLET.CERE	554,76	<b>569,69</b>	2,7	2.392,23	<b>2.620,66</b>	9,5	12,52
CHOCOLATES/CACAOS/SUC	138,49	<b>142,39</b>	2,8	803,78	<b>865,42</b>	7,7	3,13
CAFES E INFUSIONES	73,59	<b>74,75</b>	1,6	606,73	<b>660,66</b>	8,9	1,64
ARROZ	201,05	<b>191,47</b>	-4,8	243,72	<b>254,03</b>	4,2	4,20
TOTAL PASTAS	158,22	<b>163,69</b>	3,5	236,41	<b>293,75</b>	24,3	3,59
AZUCAR	186,58	<b>180,71</b>	-3,1	177,06	<b>171,86</b>	-2,9	3,97
LEGUMBRES	146,85	<b>146,74</b>	-0,1	203,53	<b>217,20</b>	6,7	3,22
TOTAL ACEITE	619,08	<b>622,93</b>	0,6	1.478,83	<b>1.537,90</b>	4,0	13,68
ACEITE DE OLIVA	421,62	<b>435,71</b>	3,3	1.282,50	<b>1.280,24</b>	-0,2	9,57
ACEITE DE GIRASOL	168,72	<b>158,10</b>	-6,3	152,60	<b>208,27</b>	36,5	3,47
MARGARINA	32,28	<b>32,77</b>	1,5	95,21	<b>109,12</b>	14,6	0,72
PATATAS FRESCAS	1.066,56	<b>1.084,34</b>	1,7	809,79	<b>740,46</b>	-8,6	23,80
PATATAS CONGELADAS	35,93	<b>37,95</b>	5,6	49,23	<b>49,28</b>	0,1	0,83
PATATAS PROCESADAS	52,94	<b>55,61</b>	5,0	227,04	<b>254,71</b>	12,2	1,22
T.HORTALIZAS FRESCAS	2.514,85	<b>2.554,45</b>	1,6	4.098,01	<b>4.147,53</b>	1,2	56,06
T.FRUTAS FRESCAS	4.260,74	<b>4.218,48</b>	-1,0	5.671,47	<b>5.976,33</b>	5,4	92,58
ACEITUNAS	109,58	<b>105,60</b>	-3,6	296,90	<b>293,77</b>	-1,1	2,32
FRUTOS SECOS	118,62	<b>113,87</b>	-4,0	649,56	<b>675,71</b>	4,0	2,50
T.FRUTA&HORTA.TRANSF	586,60	<b>595,37</b>	1,5	1.144,80	<b>1.229,91</b>	7,4	13,07
PLATOS PREPARADOS	475,52	<b>484,52</b>	1,9	1.884,24	<b>1.983,87</b>	5,3	10,64
SALSAS	84,82	<b>86,89</b>	2,4	249,49	<b>286,57</b>	14,9	1,91
VINO C.P.R.D.	129,06	<b>132,98</b>	3,0	476,75	<b>510,93</b>	7,2	2,92
VINO DE MESA	273,13	<b>259,61</b>	-4,9	289,41	<b>311,58</b>	7,7	5,70
ESPUMOSOS	28,31	<b>31,30</b>	10,5	136,95	<b>167,83</b>	22,5	0,69
OTROS VINOS	26,43	<b>51,69</b>	95,6	79,26	<b>106,31</b>	34,1	1,13
CERVEZAS	701,58	<b>717,54</b>	2,3	769,35	<b>825,13</b>	7,3	15,75
OTRAS BEBIDAS ALCOHOLICAS	59,57	<b>43,73</b>	-26,6	400,04	<b>427,15</b>	6,8	0,96
TOTAL ZUMO Y NECTAR	505,82	<b>516,67</b>	2,1	433,85	<b>467,76</b>	7,8	11,34
AGUA MINERAL	2.309,07	<b>2.365,22</b>	2,4	485,87	<b>508,81</b>	4,7	51,91
GASEOSAS Y BEBID.REFR	1.891,36	<b>1.900,10</b>	0,5	1.456,60	<b>1.511,23</b>	3,8	41,71
OTROS PRODUCTOS EN PESO	279,42	<b>284,08</b>	1,7	661,97	<b>716,04</b>	8,2	6,24
OTROS PRODUCTOS EN VOLUMEN	157,04	<b>169,04</b>	7,6	257,18	<b>283,27</b>	10,1	3,71
<b>TOTAL ALIMENTACIÓN</b>	<b>28.936,18</b>	<b>28.996,34</b>	<b>0,2</b>	<b>62.494,12</b>	<b>66.039,90</b>	<b>5,7</b>	<b>636,53</b>

\* Otros en peso: snacks salados, especias, condimentos, levadura, harina, sémola, sal, encurtidos, gelatinas, hojaldres, edulcorantes, miel etc.

\*\* Otros en volumen: horchata, leche de distinta especie a la de vaca, bebida de almendra, de avellana, vinagre, caldos, sidra, etc.

\*\*\* OTROS VINOS en 2007 incluían: Generosos, Finos, Dulces, Vermouth

en 2008 incluyen: Generosos, Finos, Dulces, Vermouth+ Tintos de Verano + Sangrías/calimocho

## CONSUMO ALIMENTARIO EN EL HOGAR

	MILES de Kgs./Unidades		MILES de €		PART. MERC. VALOR**	
	TAM NOVIEMBRE 2007	TAM NOVIEMBRE 2008	TAM NOVIEMBRE 2007	TAM NOVIEMBRE 2008	TAM NOVIEMBRE 2007	TAM NOVIEMBRE 2008
<b>TOTAL CARNE</b>	<b>2.252.637,70</b>	<b>2.283.296,12</b>	<b>14.368.451,68</b>	<b>15.127.453,61</b>	<b>22,99</b>	<b>22,91</b>
CARNE FRESCA	1.727.745,23	1.736.362,77	10.018.140,73	10.559.154,35	16,03	15,99
CARNE VACUNO	320.346,84	323.870,28	2.706.459,34	2.838.402,70	4,33	4,30
CARNE POLLO	569.795,32	585.413,22	2.152.635,05	2.413.530,54	3,44	3,65
CARNE OVINO/CAPRINO	121.204,97	109.162,73	1.101.294,26	1.118.408,88	1,76	1,69
CARNE CERDO	511.743,45	522.770,33	3.044.647,88	3.148.143,90	4,87	4,77
CARNE CONGELADA	38.260,64	39.261,96	192.890,05	207.112,62	0,31	0,31
CARNE TRANSFORMADA	486.631,83	507.671,39	4.157.420,91	4.361.186,64	6,65	6,60
<b>TOTAL PESCA</b>	<b>1.252.626,04</b>	<b>1.243.479,06</b>	<b>8.884.730,82</b>	<b>8.896.044,35</b>	<b>14,22</b>	<b>13,47</b>
PESCADOS	702.215,03	699.687,86	4.653.641,12	4.674.860,74	7,45	7,08
PESCADOS FRESCOS	565.740,09	558.288,29	3.774.942,18	3.772.027,84	6,04	5,71
PESCADOS CONGELADOS	136.474,93	141.399,57	878.698,95	902.832,89	1,41	1,37
MARISCO/MOLUSCO/CRUS	374.096,34	367.335,94	2.792.046,71	2.714.164,34	4,47	4,11
CONS.PESCADO/MOLUSCO	176.314,67	176.455,25	1.439.042,99	1.507.019,28	2,30	2,28
<b>TOTAL LECHE LIQUIDA</b>	<b>3.582.575,87</b>	<b>3.491.051,53</b>	<b>2.581.044,61</b>	<b>2.940.454,92</b>	<b>4,13</b>	<b>4,45</b>
LECHE ESTERILIZADA	3.451.618,21	3.322.474,93	2.499.940,79	2.803.990,43	4,00	4,25
LECHE PASTERIZADA	63.320,60	116.812,43	45.627,22	103.586,06	0,07	0,16
LECHE GRANEL	67.637,06	51.764,16	35.476,60	32.878,43	0,06	0,05
<b>TOTAL DERIVADOS LACTEOS</b>	<b>1.522.472,19</b>	<b>1.549.532,33</b>	<b>4.895.390,43</b>	<b>5.288.006,95</b>	<b>7,83</b>	<b>8,01</b>
YOGURT	425.811,09	416.904,92	817.177,32	830.601,34	1,31	1,26
BIFIDUS + LECHE FERMENTADAS	238.897,29	246.800,78	828.339,48	872.996,68	1,33	1,32
QUESO	278.896,54	288.426,57	1.923.274,53	2.140.729,60	3,08	3,24
RESTO DERIVADOS LACTEOS	578.867,28	597.400,07	1.326.599,11	1.443.679,33	2,12	2,19
<b>HUEVOS</b>	<b>6.281.586,59</b>	<b>6.252.277,18</b>	<b>732.577,81</b>	<b>805.666,66</b>	<b>1,17</b>	<b>1,22</b>
PAN	1.911.186,92	1.848.750,94	4.077.809,08	4.555.066,04	6,53	6,90
LEGUMBRES	146.845,50	146.738,14	203.531,33	217.197,96	0,33	0,33
AZUCAR	186.575,87	180.710,89	177.061,19	171.859,87	0,28	0,26
<b>TOTAL ACEITE</b>	<b>619.077,91</b>	<b>622.926,17</b>	<b>1.478.833,72</b>	<b>1.537.898,39</b>	<b>2,37</b>	<b>2,33</b>
ACEITE DE OLIVA	421.618,82	435.711,74	1.282.499,70	1.280.238,84	2,05	1,94
ACEITE DE GIRASOL	168.722,08	158.104,79	152.599,21	208.274,14	0,24	0,32

\*\* La participación del mercado en valor representa el porcentaje de gasto de cada producto comparado con el Gasto Total en Alimentación=100%



## CONSUMO ALIMENTARIO EN EL HOGAR

Ministerio de Medio Ambiente, y Medio Rural y Marino  
Dirección General de Industria y Mercados Alimentarios

	MILES de Kgs./l./Unidades		MILES de €		PART. MERC. VALOR**	
	TAM NOVIEMBRE 2007	TAM NOVIEMBRE 2008	TAM NOVIEMBRE 2007	TAM NOVIEMBRE 2008	TAM NOVIEMBRE 2007	TAM NOVIEMBRE 2008
<b>PATATAS FRESCAS</b>	<b>2.252.637,70</b>	<b>2.283.296,12</b>	<b>14.368.451,68</b>	<b>15.127.453,61</b>	<b>22,99</b>	<b>22,91</b>
<b>T.HORTALIZAS FRESCAS</b>	<b>1.727.745,23</b>	<b>1.736.362,77</b>	<b>10.018.140,73</b>	<b>10.559.154,35</b>	<b>16,03</b>	<b>15,99</b>
TOMATES	320.346,84	323.870,28	2.706.459,34	2.838.402,70	4,33	4,30
CEBOLLAS	569.795,32	585.413,22	2.152.635,05	2.413.530,54	3,44	3,65
LECHUGA/ESC./ENDIVIA	121.204,97	109.162,73	1.101.294,26	1.118.408,88	1,76	1,69
PIMIENTOS	511.743,45	522.770,33	3.044.647,88	3.148.143,90	4,87	4,77
JUDIAS VERDES	38.260,64	39.261,96	192.890,05	207.112,62	0,31	0,31
COLES	486.631,83	507.671,39	4.157.420,91	4.361.186,64	6,65	6,60
<b>T.FRUTAS FRESCAS</b>	<b>1.252.626,04</b>	<b>1.243.479,06</b>	<b>8.884.730,82</b>	<b>8.896.044,35</b>	<b>14,22</b>	<b>13,47</b>
NARANJAS	702.215,03	699.687,86	4.653.641,12	4.674.860,74	7,45	7,08
MANDARINAS	565.740,09	558.288,29	3.774.942,18	3.772.027,84	6,04	5,71
LIMONES	136.474,93	141.399,57	878.698,95	902.832,89	1,41	1,37
PLATANOS	374.096,34	367.335,94	2.792.046,71	2.714.164,34	4,47	4,11
MANZANAS	176.314,67	176.455,25	1.439.042,99	1.507.019,28	2,30	2,28
PERAS						
MELOCOTONES	3.582.575,87	3.491.051,53	2.581.044,61	2.940.454,92	4,13	4,45
ALBARICOQUES	3.451.618,21	3.322.474,93	2.499.940,79	2.803.990,43	4,00	4,25
FRESAS/FRESON	63.320,60	116.812,43	45.627,22	103.586,06	0,07	0,16
MELON	67.637,06	51.764,16	35.476,60	32.878,43	0,06	0,05
SANDIA						
CIRUELAS	1.522.472,19	1.549.532,33	4.895.390,43	5.288.006,95	7,83	8,01
CEREZAS	425.811,09	416.904,92	817.177,32	830.601,34	1,31	1,26
UVAS	238.897,29	246.800,78	828.339,48	872.996,68	1,33	1,32
KIWI	278.896,54	288.426,57	1.923.274,53	2.140.729,60	3,08	3,24
	578.867,28	597.400,07	1.326.599,11	1.443.679,33	2,12	2,19
<b>VINO C.P.R.D.</b>						
<b>VINO DE MESA</b>	<b>6.281.586,59</b>	<b>6.252.277,18</b>	<b>732.577,81</b>	<b>805.666,66</b>	<b>1,17</b>	<b>1,22</b>
<b>ESPUMOSOS</b>	<b>1.911.186,92</b>	<b>1.848.750,94</b>	<b>4.077.809,08</b>	<b>4.555.066,04</b>	<b>6,53</b>	<b>6,90</b>
<b>OTROS VINOS</b>	<b>146.845,50</b>	<b>146.738,14</b>	<b>203.531,33</b>	<b>217.197,96</b>	<b>0,33</b>	<b>0,33</b>
<b>CERVEZAS</b>	<b>186.575,87</b>	<b>180.710,89</b>	<b>177.061,19</b>	<b>171.859,87</b>	<b>0,28</b>	<b>0,26</b>
<b>SIDRA</b>						
<b>OTRAS BEBIDAS ALCOHOLICAS</b>	<b>619.077,91</b>	<b>622.926,17</b>	<b>1.478.833,72</b>	<b>1.537.898,39</b>	<b>2,37</b>	<b>2,33</b>
	<b>421.618,82</b>	<b>435.711,74</b>	<b>1.282.499,70</b>	<b>1.280.238,84</b>	<b>2,05</b>	<b>1,94</b>
<b>TOTAL ZUMO Y NECTAR</b>	<b>168.722,08</b>	<b>158.104,79</b>	<b>152.599,21</b>	<b>208.274,14</b>	<b>0,24</b>	<b>0,32</b>

\*\* La participación del mercado en valor representa el porcentaje de gasto de cada producto comparado con el Gasto Total en Alimentación=100%



	CONSUMOXCAPITA		GASTOXCAPITA €		PRECIO MEDIO €/Kilo	
	TAM NOVIEMBRE 2007	TAM NOVIEMBRE 2008	TAM NOVIEMBRE 2007	TAM NOVIEMBRE 2008	TAM NOVIEMBRE 2007	TAM NOVIEMBRE 2008
<b>TOTAL CARNE</b>	<b>50,58</b>	<b>50,15</b>	<b>322,67</b>	<b>332,36</b>	<b>6,38</b>	<b>6,63</b>
CARNE FRESCA	38,79	38,14	224,93	231,93	5,80	6,08
CARNE VACUNO	7,19	7,11	60,74	62,32	8,45	8,76
CARNE POLLO	12,79	12,85	48,30	52,98	3,78	4,12
CARNE OVINO/CAPRINO	2,72	2,40	24,76	24,61	9,09	10,25
CARNE CERDO	11,49	11,48	68,39	69,15	5,95	6,02
CARNE CONGELADA	0,86	0,86	4,33	4,55	5,04	5,28
CARNE TRANSFORMADA	10,93	11,15	93,41	95,88	8,54	8,59
<b>TOTAL PESCA</b>	<b>28,12</b>	<b>27,31</b>	<b>199,51</b>	<b>195,46</b>	<b>7,09</b>	<b>7,15</b>
PESCADOS	15,76	15,36	104,43	102,63	6,63	6,68
PESCADOS FRESCOS	12,69	12,25	84,71	82,81	6,67	6,76
PESCADOS CONGELADOS	3,06	3,10	19,72	19,82	6,44	6,38
MARISCO/MOLUSCO/CRUS	8,41	8,08	62,77	59,73	7,46	7,39
CONS.PESCADO/MOLUSCO	3,96	3,87	32,31	33,10	8,16	8,54
<b>TOTAL LECHE LIQUIDA</b>	<b>80,40</b>	<b>76,63</b>	<b>57,92</b>	<b>64,55</b>	<b>0,72</b>	<b>0,84</b>
LECHE ESTERILIZADA	77,46	72,94	56,10	61,56	0,72	0,84
LECHE PASTERIZADA	1,42	2,56	1,02	2,27	0,72	0,89
LECHE GRANEL	1,52	1,14	0,80	0,72	0,52	0,64
<b>TOTAL DERIVADOS LACTEOS</b>	<b>34,16</b>	<b>34,01</b>	<b>109,85</b>	<b>116,07</b>	<b>3,22</b>	<b>3,41</b>
YOGURT	9,55	9,15	18,34	18,23	1,92	1,99
BIFIDUS + LECHE FERMENTADAS	5,36	5,42	18,58	19,16	3,47	3,54
QUESO	6,26	6,33	43,17	47,00	6,90	7,42
RESTO DERIVADOS LACTEOS	12,99	13,11	29,76	31,68	2,29	2,42
<b>HUEVOS</b>	<b>140,97</b>	<b>137,26</b>	<b>16,44</b>	<b>17,69</b>	<b>0,12</b>	<b>0,13</b>
<b>PAN</b>	<b>42,88</b>	<b>40,57</b>	<b>91,49</b>	<b>99,97</b>	<b>2,13</b>	<b>2,46</b>
<b>LEGUMBRES</b>	<b>3,30</b>	<b>3,22</b>	<b>4,57</b>	<b>4,77</b>	<b>1,39</b>	<b>1,48</b>
<b>AZUCAR</b>	<b>4,19</b>	<b>3,97</b>	<b>3,97</b>	<b>3,77</b>	<b>0,95</b>	<b>0,95</b>
<b>TOTAL ACEITE</b>	<b>13,89</b>	<b>13,68</b>	<b>33,19</b>	<b>33,76</b>	<b>2,39</b>	<b>2,47</b>
ACEITE DE OLIVA	9,46	9,57	28,79	28,10	3,04	2,94
ACEITE DE GIRASOL	3,79	3,47	3,42	4,57	0,90	1,32



Ministerio de Medio Ambiente, y Medio Rural y Marino  
Dirección General de Industria y Mercados Alimentarios

## CONSUMO ALIMENTARIO EN EL HOGAR

	CONSUMO X CAPITA		GASTO X CAPITA €		PRECIO MEDIO €X Kilo	
	TAM NOVIEMBRE 2007	TAM NOVIEMBRE 2008	TAM NOVIEMBRE 2007	TAM NOVIEMBRE 2008	TAM NOVIEMBRE 2007	TAM NOVIEMBRE 2008
<b>PATATAS FRESCAS</b>	<b>23,93</b>	<b>23,80</b>	<b>18,17</b>	<b>16,25</b>	<b>0,76</b>	<b>0,68</b>
<b>T.HORTALIZAS FRESCAS</b>	<b>56,42</b>	<b>56,06</b>	<b>91,93</b>	<b>91,02</b>	<b>1,63</b>	<b>1,62</b>
TOMATES	13,36	13,15	19,25	18,70	1,44	1,42
CEBOLLAS	7,15	6,95	7,64	6,70	1,07	0,96
LECHUGA/ESC./ENDIVIA	5,29	4,97	10,10	9,54	1,91	1,92
PIMIENTOS	4,35	4,30	7,96	8,03	1,83	1,87
JUDIAS VERDES	2,41	2,33	6,69	6,61	2,78	2,83
COLES	1,69	1,86	1,71	1,90	1,01	1,02
<b>T.FRUTAS FRESCAS</b>	<b>95,59</b>	<b>92,58</b>	<b>127,23</b>	<b>131,14</b>	<b>1,33</b>	<b>1,42</b>
NARANJAS	20,64	19,14	19,09	19,43	0,93	1,02
MANDARINAS	6,88	6,02	7,96	7,63	1,16	1,27
LIMONES	1,95	1,93	2,42	3,35	1,24	1,74
PLATANOS	9,93	9,95	14,26	15,24	1,44	1,53
MANZANAS	11,58	11,49	15,30	15,69	1,32	1,37
PERAS	6,63	6,69	9,23	9,87	1,39	1,48
MELOCOTONES	4,87	4,62	7,58	7,20	1,56	1,56
ALBARICOQUES	0,87	0,79	1,86	1,70	2,15	2,15
FRESAS/FRESON	2,12	2,27	5,03	5,62	2,38	2,48
MELON	7,72	7,66	7,37	7,63	0,96	1,00
SANDIA	7,00	6,64	5,25	5,57	0,75	0,84
CIRUELAS	1,74	1,62	2,95	2,85	1,70	1,76
CEREZAS	1,08	1,03	3,91	3,32	3,60	3,23
UVAS	1,99	1,85	4,05	3,86	2,04	2,09
KIWI	3,19	2,86	7,28	7,40	2,28	2,59
<b>VINO C.P.R.D.</b>	<b>2,90</b>	<b>2,92</b>	<b>10,71</b>	<b>11,25</b>	<b>3,69</b>	<b>3,84</b>
<b>VINO DE MESA</b>	<b>6,13</b>	<b>5,70</b>	<b>6,50</b>	<b>6,85</b>	<b>1,06</b>	<b>1,20</b>
<b>ESPUMOSOS</b>	<b>0,64</b>	<b>0,69</b>	<b>3,09</b>	<b>3,72</b>	<b>4,84</b>	<b>5,36</b>
<b>OTROS VINOS</b>	<b>0,59</b>	<b>1,13</b>	<b>1,78</b>	<b>2,34</b>	<b>3,00</b>	<b>2,06</b>
<b>CERVEZAS</b>	<b>15,74</b>	<b>15,75</b>	<b>17,26</b>	<b>18,11</b>	<b>1,10</b>	<b>1,15</b>
<b>SIDRA</b>	<b>0,30</b>	<b>0,32</b>	<b>0,48</b>	<b>0,51</b>	<b>1,57</b>	<b>1,62</b>
<b>OTRAS BEBIDAS ALCOHOLICAS</b>	<b>1,34</b>	<b>0,96</b>	<b>8,99</b>	<b>9,41</b>	<b>6,72</b>	<b>9,77</b>
<b>TOTAL ZUMO Y NECTAR</b>	<b>11,35</b>	<b>11,34</b>	<b>9,73</b>	<b>10,26</b>	<b>0,86</b>	<b>0,91</b>

## CONSUMO ALIMENTARIO EN EL HOGAR

Miles de Kilos/Litros/Unidades	NOVIEMBRE 07	DICIEMBRE 07	ENERO 08	FEBRERO 08	MARZO 08	ABRIL 08	MAYO 08	JUNIO 08	JULIO 08	AGOSTO 08	SEPTIEMBRE 08	OCTUBRE 08	NOVIEMBRE 08
<b>TOTAL CARNE</b>	<b>203.556</b>	<b>247.950</b>	<b>213.559</b>	<b>195.888</b>	<b>189.949</b>	<b>188.120</b>	<b>192.160</b>	<b>168.971</b>	<b>160.717</b>	<b>149.411</b>	<b>175.827</b>	<b>202.803</b>	<b>197.941</b>
CARNE FRESCA	155.127	181.153	162.754	150.921	149.072	145.262	148.679	131.457	121.232	111.976	131.735	152.300	149.821
CARNE VACUNO	29.754	30.575	27.764	27.787	27.814	27.726	29.589	24.268	21.865	21.718	25.611	30.098	29.056
CARNE POLLO	51.014	50.018	51.803	51.162	50.858	50.171	51.949	47.651	42.984	38.601	45.730	53.799	50.687
CARNE OVINO/CAPRINO	8.338	20.072	10.159	7.781	10.417	10.024	9.409	7.661	7.201	6.841	6.566	6.664	6.369
CARNE CERDO	46.580	58.782	54.503	47.728	43.464	41.653	41.118	37.619	35.787	32.899	39.031	44.511	45.677
CARNE CONGELADA	3.951	4.451	3.655	2.920	3.387	2.835	2.429	3.541	2.565	3.426	2.920	4.137	2.994
CARNE TRANSFORMADA	44.477	62.347	47.150	42.047	37.491	40.022	41.051	33.973	36.919	34.009	41.172	46.365	45.126
<b>TOTAL PESCA</b>	<b>110.510</b>	<b>128.604</b>	<b>105.738</b>	<b>101.353</b>	<b>110.215</b>	<b>103.687</b>	<b>107.500</b>	<b>91.000</b>	<b>95.395</b>	<b>88.086</b>	<b>96.409</b>	<b>110.182</b>	<b>105.311</b>
PESCADOS	59.802	54.801	59.416	61.191	62.583	61.762	63.336	52.004	54.638	48.695	56.474	65.837	58.951
PESCADOS FRESCOS	48.304	42.223	46.549	49.141	48.747	50.323	51.746	38.984	44.128	39.253	45.343	54.295	47.554
PESCADOS CONGELADOS	11.498	12.578	12.867	12.050	13.836	11.438	11.590	13.020	10.510	9.442	11.131	11.542	11.396
MARISCO/MOLUSCO/CRUS	35.761	58.623	33.009	26.202	30.294	27.524	28.896	23.325	24.522	25.774	25.782	30.264	33.119
CONS.PESCADO/MOLUSCO	14.948	15.180	13.313	13.960	17.338	14.401	15.267	15.671	16.234	13.617	14.153	14.081	13.241
<b>TOTAL LECHE LIQUIDA</b>	<b>297.634</b>	<b>284.590</b>	<b>310.075</b>	<b>294.245</b>	<b>321.797</b>	<b>308.256</b>	<b>303.266</b>	<b>276.702</b>	<b>255.220</b>	<b>236.298</b>	<b>274.855</b>	<b>318.009</b>	<b>307.739</b>
LECHE ESTERILIZADA	286.737	274.970	296.341	281.458	306.246	289.392	286.394	261.541	242.719	225.827	260.464	303.882	293.240
LECHE PASTERIZADA	4.664	4.771	10.026	9.481	11.500	12.486	11.677	10.686	9.211	7.763	9.777	8.386	11.046
LECHE GRANEL	6.233	4.848	3.708	3.306	4.051	6.378	5.194	4.475	3.290	2.708	4.614	5.741	3.452
<b>TOTAL DERIVADOS LACTEOS</b>	<b>121.251</b>	<b>114.863</b>	<b>130.848</b>	<b>126.554</b>	<b>135.370</b>	<b>138.809</b>	<b>139.711</b>	<b>130.134</b>	<b>131.668</b>	<b>118.463</b>	<b>128.883</b>	<b>137.924</b>	<b>116.306</b>
YOGURT	34.974	30.588	36.436	35.883	37.531	38.435	38.729	34.107	30.957	28.665	33.896	37.296	34.383
BIFIDUS + LECHE FERMENTADAS	20.841	17.350	20.865	21.343	22.861	22.617	22.743	19.561	18.693	16.531	21.119	22.868	20.248
QUESO	21.721	25.288	25.302	25.398	27.614	27.922	22.507	21.256	20.677	18.056	22.029	29.594	22.783
RESTO DERIVADOS LACTEOS	43.715	41.637	48.245	43.929	47.363	49.835	55.733	55.210	61.342	55.210	51.840	48.166	38.891
<b>HUEVOS</b>	<b>527.368</b>	<b>523.657</b>	<b>547.238</b>	<b>492.858</b>	<b>567.318</b>	<b>501.443</b>	<b>593.626</b>	<b>507.701</b>	<b>474.443</b>	<b>428.883</b>	<b>542.693</b>	<b>540.491</b>	<b>531.926</b>
<b>PAN</b>	<b>137.343</b>	<b>132.565</b>	<b>168.718</b>	<b>162.239</b>	<b>172.643</b>	<b>157.432</b>	<b>184.391</b>	<b>161.440</b>	<b>151.647</b>	<b>133.012</b>	<b>138.794</b>	<b>156.526</b>	<b>129.344</b>
<b>LEGUMBRES</b>	<b>14.668</b>	<b>12.049</b>	<b>14.493</b>	<b>12.769</b>	<b>13.316</b>	<b>12.358</b>	<b>12.325</b>	<b>11.804</b>	<b>8.615</b>	<b>7.651</b>	<b>12.329</b>	<b>14.957</b>	<b>14.071</b>
<b>AZUCAR</b>	<b>15.094</b>	<b>14.430</b>	<b>15.468</b>	<b>17.253</b>	<b>16.055</b>	<b>14.998</b>	<b>17.115</b>	<b>14.570</b>	<b>13.719</b>	<b>10.470</b>	<b>16.546</b>	<b>15.451</b>	<b>14.637</b>
<b>TOTAL ACEITE</b>	<b>55.384</b>	<b>52.299</b>	<b>53.035</b>	<b>53.115</b>	<b>57.200</b>	<b>52.124</b>	<b>52.498</b>	<b>48.581</b>	<b>48.887</b>	<b>45.811</b>	<b>52.488</b>	<b>54.702</b>	<b>52.186</b>
ACEITE DE OLIVA	38.343	36.199	36.794	37.785	39.711	37.382	37.716	33.354	34.409	32.591	38.034	36.612	35.126
ACEITE DE GIRASOL	14.240	14.078	13.473	13.078	14.538	11.996	11.958	12.972	12.189	11.154	12.160	15.646	14.863

## CONSUMO ALIMENTARIO EN EL HOGAR

Miles de Kilos/Litros/Unidades	NOVIEMBRE 07	DICIEMBRE 07	ENERO 08	FEBRERO 08	MARZO 08	ABRIL 08	MAYO 08	JUNIO 08	JULIO 08	AGOSTO 08	SEPTIEMBRE 08	OCTUBRE 08	NOVIEMBRE 08
<b>PATATAS FRESCAS</b>	<b>87.518</b>	<b>84.015</b>	<b>88.688</b>	<b>81.761</b>	<b>91.722</b>	<b>91.377</b>	<b>90.884</b>	<b>90.185</b>	<b>90.283</b>	<b>86.216</b>	<b>96.201</b>	<b>99.009</b>	<b>94.005</b>
<b>T.HORTALIZAS FRESCAS</b>	<b>202.326</b>	<b>168.447</b>	<b>214.261</b>	<b>214.615</b>	<b>225.316</b>	<b>201.339</b>	<b>229.085</b>	<b>217.602</b>	<b>226.035</b>	<b>208.082</b>	<b>218.171</b>	<b>234.984</b>	<b>196.515</b>
TOMATES	40.533	33.301	43.614	44.265	46.833	42.931	52.956	54.330	65.697	63.119	63.350	52.265	36.614
CEBOLLAS	24.766	21.785	25.365	24.050	26.978	24.340	27.772	30.407	27.540	28.015	27.355	28.726	24.405
LECHUGA/ESC./ENDIVIA	18.531	16.314	19.400	18.996	21.149	17.892	22.252	20.982	21.287	17.350	16.730	18.235	15.930
PIMIENTOS	14.623	11.304	14.158	14.835	15.258	13.284	15.784	15.312	18.060	17.987	21.463	23.920	14.632
JUDIAS VERDES	8.164	5.492	7.884	7.720	7.349	6.181	8.812	9.854	11.946	10.601	10.842	11.678	7.877
COLES	8.396	7.843	8.983	9.058	7.528	5.568	6.541	5.748	6.947	4.463	5.331	8.059	8.710
<b>T.FRUTAS FRESCAS</b>	<b>347.481</b>	<b>292.035</b>	<b>343.321</b>	<b>329.895</b>	<b>343.483</b>	<b>312.870</b>	<b>375.520</b>	<b>369.428</b>	<b>389.426</b>	<b>364.681</b>	<b>382.491</b>	<b>382.817</b>	<b>332.510</b>
NARANJAS	73.065	78.291	106.526	112.647	118.603	100.845	93.260	54.037	33.260	26.798	31.920	48.105	67.521
MANDARINAS	62.545	53.633	57.423	35.996	21.298	11.669	4.626	946	847	480	3.069	27.428	56.091
LIMONES	7.853	7.157	8.500	7.192	7.528	6.738	8.077	6.607	7.777	6.614	6.733	7.846	7.168
PLATANOS	39.127	33.191	42.795	42.196	45.506	41.715	48.413	37.104	29.622	24.959	31.521	38.371	37.873
MANZANAS	49.463	38.367	48.352	50.453	52.344	48.826	49.639	37.533	28.705	25.034	38.232	55.337	50.815
PERAS	29.351	22.407	28.834	28.996	30.937	26.664	25.240	19.738	17.478	21.123	26.722	29.633	26.992
MELOCOTONES	6.355	310	309	294	545	747	8.813	28.292	46.680	43.725	44.252	32.060	4.670
ALBARICOQUES	124	53	73	56	96	951	10.473	14.456	7.335	1.510	913	197	153
FRESAS/FRESON	132	301	3.035	15.834	27.837	25.920	21.448	5.895	1.443	649	534	385	286
MELON	11.151	5.432	4.917	3.835	3.757	7.648	19.087	38.711	55.563	71.851	77.058	45.413	16.302
SANDIA	1.195	395	165	232	1.454	6.105	28.657	52.347	80.945	76.004	43.851	11.954	979
CIRUELAS	3.154	767	364	721	1.946	1.868	2.051	6.781	13.569	16.941	16.636	9.937	2.390
CEREZAS	40	166	531	548	160	342	10.904	17.049	14.176	2.251	267	360	213
UVAS	11.866	9.955	3.781	1.012	1.640	2.129	2.063	1.634	2.098	6.755	17.553	22.660	12.959
KIWI	13.337	11.313	13.713	13.780	13.319	11.298	10.783	9.265	7.957	6.670	8.451	11.666	12.141
<b>VINO C.P.R.D.</b>	<b>11.982</b>	<b>21.153</b>	<b>9.143</b>	<b>8.557</b>	<b>9.937</b>	<b>10.573</b>	<b>12.454</b>	<b>9.403</b>	<b>9.664</b>	<b>9.428</b>	<b>9.558</b>	<b>11.472</b>	<b>11.634</b>
<b>VINO DE MESA</b>	<b>20.803</b>	<b>24.603</b>	<b>21.321</b>	<b>19.544</b>	<b>22.891</b>	<b>22.782</b>	<b>23.349</b>	<b>19.856</b>	<b>20.079</b>	<b>18.842</b>	<b>21.281</b>	<b>23.590</b>	<b>21.475</b>
<b>ESPUMOSOS</b>	<b>2.143</b>	<b>12.488</b>	<b>2.326</b>	<b>1.186</b>	<b>1.559</b>	<b>1.550</b>	<b>1.567</b>	<b>2.216</b>	<b>1.599</b>	<b>2.007</b>	<b>1.272</b>	<b>1.508</b>	<b>2.019</b>
<b>OTROS VINOS</b>	<b>2.579</b>	<b>3.603</b>	<b>2.211</b>	<b>2.040</b>	<b>2.865</b>	<b>3.377</b>	<b>3.702</b>	<b>5.086</b>	<b>8.084</b>	<b>8.248</b>	<b>5.412</b>	<b>3.932</b>	<b>3.126</b>
<b>CERVEZAS</b>	<b>55.287</b>	<b>55.450</b>	<b>46.803</b>	<b>51.180</b>	<b>59.223</b>	<b>55.881</b>	<b>63.170</b>	<b>69.583</b>	<b>74.185</b>	<b>69.675</b>	<b>62.478</b>	<b>59.941</b>	<b>49.967</b>
<b>SIDRA</b>	<b>1.137</b>	<b>5.946</b>	<b>1.376</b>	<b>530</b>	<b>714</b>	<b>598</b>	<b>571</b>	<b>765</b>	<b>659</b>	<b>892</b>	<b>723</b>	<b>464</b>	<b>1.033</b>
<b>OTRAS BEBIDAS ALCOHOLICAS</b>	<b>3.900</b>	<b>9.022</b>	<b>3.213</b>	<b>2.648</b>	<b>3.482</b>	<b>3.174</b>	<b>3.119</b>	<b>2.960</b>	<b>3.532</b>	<b>3.040</b>	<b>3.152</b>	<b>3.069</b>	<b>3.321</b>
<b>TOTAL ZUMO Y NECTAR</b>	<b>40.542</b>	<b>35.387</b>	<b>40.124</b>	<b>40.314</b>	<b>41.382</b>	<b>42.123</b>	<b>46.649</b>	<b>45.540</b>	<b>48.557</b>	<b>46.436</b>	<b>45.782</b>	<b>45.251</b>	<b>39.122</b>

## CONSUMO ALIMENTARIO EN EL HOGAR

MILES DE €	NOVIEMBRE 07	DICIEMBRE 07	ENERO 08	FEBRERO 08	MARZO 08	ABRIL 08	MAYO 08	JUNIO 08	JULIO 08	AGOSTO 08	SEPTIEMBRE 08	OCTUBRE 08	NOVIEMBRE 08
<b>TOTAL CARNE</b>	<b>1.290.409</b>	<b>1.801.549</b>	<b>1.382.440</b>	<b>1.247.333</b>	<b>1.225.380</b>	<b>1.217.306</b>	<b>1.262.759</b>	<b>1.103.274</b>	<b>1.075.074</b>	<b>1.006.449</b>	<b>1.167.692</b>	<b>1.329.675</b>	<b>1.308.522</b>
CARNE FRESCA	903.419	1.137.462	961.285	891.439	901.287	876.966	911.531	799.588	746.874	701.889	808.974	916.343	905.516
CARNE VACUNO	249.264	264.279	237.267	241.364	242.007	237.493	257.189	211.460	199.875	194.950	229.351	266.288	256.879
CARNE POLLO	203.102	201.303	204.566	205.345	208.741	209.193	220.122	203.542	183.814	165.131	192.402	216.788	202.582
CARNE OVINO/CAPRINO	86.318	217.336	102.934	80.502	102.678	98.917	90.576	74.176	70.810	70.676	67.470	72.650	69.684
CARNE CERDO	267.504	346.157	323.559	280.205	258.660	247.226	253.015	231.259	219.200	204.705	240.595	265.297	278.267
CARNE CONGELADA	20.408	25.633	18.842	14.722	16.485	15.703	12.435	18.821	13.575	18.081	15.282	21.172	16.362
CARNE TRANSFORMADA	366.583	638.453	402.314	341.172	307.608	324.637	338.793	284.864	314.626	286.479	343.436	392.160	386.645
<b>TOTAL PESCA</b>	<b>781.977</b>	<b>1.084.105</b>	<b>770.918</b>	<b>697.755</b>	<b>783.253</b>	<b>718.426</b>	<b>752.104</b>	<b>644.589</b>	<b>665.288</b>	<b>622.508</b>	<b>663.562</b>	<b>747.700</b>	<b>745.836</b>
PESCADOS	393.029	398.832	412.761	403.660	419.563	407.429	422.472	351.879	357.492	324.631	368.380	419.670	388.091
PESCADOS FRESCOS	321.107	313.701	328.096	326.675	329.879	335.531	349.262	270.192	293.668	265.716	296.643	346.375	316.289
PESCADOS CONGELADOS	71.922	85.131	84.665	76.985	89.683	71.898	73.210	81.688	63.824	58.914	71.737	73.296	71.802
MARISCO/MOLUSCO/CRUS	265.834	530.162	248.174	178.361	212.074	193.382	204.696	165.772	174.628	182.519	177.264	204.967	242.167
CONS.PESCADO/MOLUSCO	123.114	155.111	109.983	115.734	151.616	117.616	124.936	126.938	133.168	115.359	117.918	123.063	115.578
<b>TOTAL LECHE LIQUIDA</b>	<b>259.628</b>	<b>248.093</b>	<b>267.913</b>	<b>254.320</b>	<b>273.955</b>	<b>260.102</b>	<b>256.227</b>	<b>232.955</b>	<b>213.423</b>	<b>195.061</b>	<b>228.460</b>	<b>261.284</b>	<b>248.663</b>
LECHE ESTERILIZADA	251.105	240.259	256.926	243.023	261.618	245.269	242.552	220.234	203.022	186.576	217.080	250.198	237.235
LECHE PASTERIZADA	4.061	4.372	9.184	8.712	10.113	11.203	10.352	9.752	8.404	6.745	8.625	7.327	8.798
LECHE GRANEL	4.461	3.462	1.803	2.585	2.224	3.631	3.323	2.969	1.997	1.740	2.755	3.759	2.630
<b>TOTAL DERIVADOS LACTEOS</b>	<b>396.595</b>	<b>416.555</b>	<b>431.781</b>	<b>435.623</b>	<b>474.224</b>	<b>480.132</b>	<b>461.456</b>	<b>436.236</b>	<b>441.829</b>	<b>397.678</b>	<b>428.987</b>	<b>483.814</b>	<b>399.694</b>
YOGURT	70.241	61.525	73.840	71.439	75.153	76.498	77.754	68.039	61.831	56.845	67.052	73.384	67.241
BIFIDUS + LECHE FERMENTADA	75.199	62.547	74.614	76.811	81.204	80.242	80.478	68.320	65.930	58.336	73.964	79.774	70.777
QUESO	156.241	195.502	183.627	185.920	203.860	204.783	167.521	158.604	154.357	136.300	162.410	219.550	168.295
RESTO DERIVADOS LACTEOS	94.913	96.982	99.700	101.453	114.006	118.608	135.702	141.274	159.711	146.197	125.561	111.106	93.380
<b>HUEVOS</b>	<b>66.507</b>	<b>66.275</b>	<b>69.495</b>	<b>64.265</b>	<b>73.679</b>	<b>65.348</b>	<b>76.239</b>	<b>65.994</b>	<b>61.386</b>	<b>55.546</b>	<b>70.302</b>	<b>69.192</b>	<b>67.945</b>
<b>PAN</b>	<b>313.743</b>	<b>318.344</b>	<b>406.371</b>	<b>389.100</b>	<b>414.389</b>	<b>377.702</b>	<b>440.801</b>	<b>395.671</b>	<b>373.532</b>	<b>331.052</b>	<b>362.824</b>	<b>408.646</b>	<b>336.634</b>
<b>LEGUMBRES</b>	<b>21.758</b>	<b>17.235</b>	<b>21.097</b>	<b>18.607</b>	<b>20.104</b>	<b>17.536</b>	<b>17.396</b>	<b>17.265</b>	<b>11.768</b>	<b>11.126</b>	<b>18.205</b>	<b>25.308</b>	<b>21.550</b>
<b>AZUCAR</b>	<b>14.222</b>	<b>13.649</b>	<b>14.616</b>	<b>16.268</b>	<b>15.250</b>	<b>14.176</b>	<b>16.522</b>	<b>13.834</b>	<b>13.048</b>	<b>10.205</b>	<b>15.570</b>	<b>14.764</b>	<b>13.957</b>
<b>TOTAL ACEITE</b>	<b>131.558</b>	<b>125.013</b>	<b>128.347</b>	<b>130.044</b>	<b>143.771</b>	<b>131.229</b>	<b>132.402</b>	<b>121.964</b>	<b>123.231</b>	<b>115.164</b>	<b>133.534</b>	<b>131.368</b>	<b>121.831</b>
ACEITE DE OLIVA	111.024	105.603	108.322	110.447	120.491	110.853	110.998	99.676	101.907	95.213	111.688	106.041	98.998
ACEITE DE GIRASOL	16.298	16.340	15.763	15.880	18.617	15.695	16.512	18.359	17.409	16.392	17.785	20.694	18.828

## CONSUMO ALIMENTARIO EN EL HOGAR

MILES DE €

	NOVIEMBRE 07	DICIEMBRE 07	ENERO 08	FEBRERO 08	MARZO 08	ABRIL 08	MAYO 08	JUNIO 08	JULIO 08	AGOSTO 08	SEPTIEMBRE 08	OCTUBRE 08	NOVIEMBRE 08
<b>PATATAS FRESCAS</b>	<b>57.176</b>	<b>55.999</b>	<b>57.139</b>	<b>52.567</b>	<b>58.511</b>	<b>60.871</b>	<b>64.742</b>	<b>69.791</b>	<b>67.427</b>	<b>61.935</b>	<b>66.273</b>	<b>66.197</b>	<b>59.011</b>
<b>T.HORTALIZAS FRESCAS</b>	<b>344.015</b>	<b>293.108</b>	<b>359.796</b>	<b>335.807</b>	<b>362.637</b>	<b>325.762</b>	<b>370.456</b>	<b>347.506</b>	<b>362.628</b>	<b>323.607</b>	<b>345.896</b>	<b>392.282</b>	<b>328.044</b>
TOMATES	65.387	54.911	65.258	59.856	69.002	61.955	74.120	75.187	90.929	83.204	84.885	78.256	54.569
CEBOLLAS	23.725	20.676	23.552	22.035	25.003	23.957	27.316	30.102	28.527	28.000	26.935	27.254	21.777
LECHUGA/ESC./ENDIVIA	36.779	33.415	38.410	35.281	38.841	33.092	42.635	40.661	39.308	33.101	32.831	35.230	31.639
PIMIENTOS	27.978	23.596	26.595	26.010	31.310	28.808	31.857	28.705	34.226	33.067	36.595	39.050	26.007
JUDIAS VERDES	22.984	16.271	24.212	21.156	21.950	19.441	24.348	26.099	35.277	28.650	29.419	32.527	21.739
COLES	8.486	8.007	8.975	8.736	7.322	5.455	6.420	5.818	7.261	4.585	5.536	9.083	9.554
<b>T.FRUTAS FRESCAS</b>	<b>479.292</b>	<b>391.922</b>	<b>458.338</b>	<b>458.626</b>	<b>494.417</b>	<b>459.902</b>	<b>576.992</b>	<b>574.007</b>	<b>567.646</b>	<b>479.287</b>	<b>504.455</b>	<b>547.598</b>	<b>463.134</b>
NARANJAS	73.369	71.601	96.138	103.209	111.564	98.579	98.041	63.152	42.630	35.387	41.386	57.518	65.805
MANDARINAS	71.824	60.390	69.158	49.284	33.278	17.965	7.492	1.540	1.506	946	5.117	35.740	64.260
LIMONES	11.323	11.123	13.169	11.324	12.056	11.113	14.585	13.587	15.436	12.568	12.544	13.688	11.634
PLATANOS	63.828	53.178	65.761	64.586	72.761	67.804	66.768	53.489	42.209	35.234	46.854	63.438	62.399
MANZANAS	63.488	50.184	64.031	64.848	69.339	66.048	70.043	55.888	44.984	40.037	53.214	71.592	64.937
PERAS	40.223	30.855	39.964	39.927	44.966	40.603	40.110	35.044	29.250	31.271	37.432	41.817	38.421
MELOCOTONES	11.235	526	680	677	1.204	1.506	16.893	49.366	71.937	64.579	64.589	48.439	8.024
ALBARICOQUES	185	94	166	118	131	2.452	24.710	30.995	14.036	3.052	1.469	322	257
FRESAS/FRESON	554	1.312	12.259	46.260	67.141	58.966	46.549	14.578	3.967	1.739	1.379	1.142	1.080
MELON	11.309	6.503	6.036	5.254	5.506	9.408	22.453	41.345	64.851	69.238	63.814	37.758	15.725
SANDIA	828	356	245	273	1.722	6.996	29.491	46.958	72.333	57.072	29.088	8.861	971
CIRUELAS	5.196	1.479	891	2.051	5.303	4.954	4.473	13.065	22.860	28.888	26.451	15.556	4.123
CEREZAS	167	1.173	3.333	3.521	746	1.143	36.880	53.509	42.453	7.053	603	520	644
UVAS	24.685	22.992	10.163	3.524	5.212	5.640	5.304	4.014	4.821	13.990	31.907	42.573	25.644
KIWI	32.316	26.840	31.815	31.867	31.287	28.487	30.487	26.108	22.292	18.225	23.510	32.768	33.479
<b>VINO C.P.R.D.</b>	<b>42.123</b>	<b>112.670</b>	<b>34.986</b>	<b>30.902</b>	<b>35.894</b>	<b>39.189</b>	<b>43.503</b>	<b>32.858</b>	<b>34.397</b>	<b>31.637</b>	<b>32.650</b>	<b>40.014</b>	<b>42.235</b>
VINO DE MESA	21.613	40.172	29.211	20.765	26.694	24.919	25.390	21.545	22.453	21.533	23.857	26.202	28.837
ESPUMOSOS	11.179	80.474	13.291	5.348	6.409	6.481	6.271	9.502	7.405	7.802	6.183	7.339	11.322
OTROS VINOS	6.928	13.216	6.690	5.558	7.920	8.095	7.746	8.543	11.256	11.700	9.073	8.482	8.034
CERVEZAS	59.457	62.434	51.799	58.030	68.893	64.967	73.342	80.239	87.460	80.527	71.161	68.683	57.595
SIDRA	1.852	9.797	2.150	848	1.038	984	869	1.206	1.053	1.478	1.156	776	1.818
OTRAS BEBIDAS ALCOHOLICAS	35.730	108.309	30.556	23.579	30.643	28.614	27.900	27.866	30.512	28.610	29.483	28.487	32.589
<b>TOTAL ZUMO Y NECTAR</b>	<b>35.442</b>	<b>30.991</b>	<b>35.520</b>	<b>35.590</b>	<b>37.684</b>	<b>38.796</b>	<b>42.363</b>	<b>41.456</b>	<b>45.265</b>	<b>42.980</b>	<b>41.361</b>	<b>40.733</b>	<b>35.025</b>

## CONSUMO ALIMENTARIO EN EL HOGAR. Clasificación COICOP

	MILES de Kgs	MILES de €	PART. MERC. VALOR	CONSUMOX CAPITA	GASTOX APITA €	PRECIO MEDIO €/Kilo
	NOVIEMBRE 08	NOVIEMBRE 08	NOVIEMBRE 08	NOVIEMBRE 08	NOVIEMBRE 08	NOVIEMBRE 08
<b>01.1 ALIMENTACION</b>	<b>1.868.733,62</b>	<b>5.024.788,69</b>	<b>91,59</b>	<b>40,95</b>	<b>110,10</b>	<b>2,69</b>
01.1.1 PAN Y CEREALES	226.318,44	660.349,09	12,04	4,96	14,47	2,92
01.1.1.1 Arroz	16.334,36	23.377,72	0,43	0,36	0,51	1,43
01.1.1.2 Pan	129.343,82	336.633,58	6,14	2,83	7,38	2,60
01.1.1.3 Otros Productos de Panadería	39.891,05	160.986,18	2,93	0,87	3,53	4,04
01.1.1.4 Pastas Alimenticias	17.556,55	40.190,30	0,73	0,38	0,88	2,29
01.1.1.5 Productos de Pastelería/Masas Cocinadas	9.286,89	62.811,80	1,14	0,20	1,38	6,76
01.1.1.7 Cereales/otros elaborados con cereales	13.905,76	36.349,52	0,66	0,30	0,80	2,61
01.1.2 CARNE	204.867,55	1.352.792,79	24,66	4,49	29,64	6,60
01.1.2.1 Bovino Fresca/Refrigerada	28.806,15	255.310,39	4,65	0,63	5,59	8,86
01.1.2.2 Porcino Fresca/Refrigerada	43.815,55	266.593,12	4,86	0,96	5,84	6,08
01.1.2.3 Ovino/Caprino Fresca/Refrigerada	6.368,62	69.683,82	1,27	0,14	1,53	10,94
01.1.2.4 Ave Fresca/Refrigerada	55.690,29	230.292,98	4,20	1,22	5,05	4,14
01.1.2.5 Charcutería	44.055,03	380.242,95	6,93	0,97	8,33	8,63
01.1.2.6 Carnes Preparadas	10.644,31	67.277,81	1,23	0,23	1,47	6,32
01.1.2.7 Despojos/Casquería	4.629,31	18.314,89	0,33	0,10	0,40	3,96
01.1.2.8 Otras Carnes	7.878,39	48.809,61	0,89	0,17	1,07	6,20
01.1.2.9 Carne Congelada	2.979,91	16.267,22	0,30	0,07	0,36	5,46
01.1.3 PESCADO	108.829,93	766.961,20	13,98	2,38	16,81	7,05
01.1.3.1 Pescado Fresco/Refrigerado	47.554,40	316.288,54	5,77	1,04	6,93	6,65
01.1.3.2 Pescado Congelado	11.396,34	71.802,37	1,31	0,25	1,57	6,30
01.1.3.3 Moluscos/Crustaceos Frescos/Congelados	33.118,80	242.167,26	4,41	0,73	5,31	7,31
01.1.3.4 Pescado/Mariscos Secos/Ahumados	1.774,88	23.787,14	0,43	0,04	0,52	13,40
01.1.3.5 Otras Conservas de Pescado	14.985,50	112.915,88	2,06	0,33	2,47	7,54
01.1.4 LECHE/QUESO/HUEVOS	456.445,13	714.851,15	13,03	10,00	15,66	1,57
01.1.4.1 Leche Entera	108.035,22	85.764,71	1,56	2,37	1,88	0,79
01.1.4.2 Leche Semi	121.500,20	96.806,56	1,76	2,66	2,12	0,80
01.1.4.3 Leche Desnatada	78.203,30	66.091,95	1,20	1,71	1,45	0,85
01.1.4.4 Leche Conservada	9.283,99	26.315,40	0,48	0,20	0,58	2,83
01.1.4.5 Yogures	58.079,15	145.308,12	2,65	1,27	3,18	2,50
01.1.4.6 Queso/Requesón	22.783,31	168.295,26	3,07	0,50	3,69	7,39
01.1.4.7 Otros Productos a base de Leche	24.278,14	56.062,88	1,02	0,53	1,23	2,31
01.1.4.8 Huevos	34.281,83	70.206,29	1,28	0,75	1,54	2,05
01.1.5 ACEITES Y GRASAS	57.309,79	144.580,54	2,64	1,26	3,17	2,52
01.1.5.1 Mantequilla	924,68	5.721,10	0,10	0,02	0,13	6,19
01.1.5.2 Margarina	3.127,26	10.626,63	0,19	0,07	0,23	3,40
01.1.5.3 Aceite de Oliva	35.640,16	100.129,02	1,83	0,78	2,19	2,81
01.1.5.4 Otros Aceites	16.546,25	21.702,10	0,40	0,36	0,48	1,31
01.1.5.5 Otras Grasas Animales	1.071,44	6.401,70	0,12	0,02	0,14	5,97

## CONSUMO ALIMENTARIO EN EL HOGAR. Clasificación COICOP

		MILES de Kgs	MILES de €	PART. MERC. VALOR	CONSUMOX CAPITA	GASTOXCA PITA €	PRECIO MEDIO €/Kilo
		NOVIEMBRE 08	NOVIEMBRE 08	NOVIEMBRE 08	NOVIEMBRE 08	NOVIEMBRE 08	NOVIEMBRE 08
01.1.6	FRUTAS	352.437,59	558.307,66	10,18	7,72	12,23	1,58
01.1.6.1	Citricos	130.781,04	141.698,90	2,58	2,87	3,10	1,08
01.1.6.2	Plátanos	37.872,93	62.398,81	1,14	0,83	1,37	1,65
01.1.6.3	Manzanas	50.814,90	64.937,40	1,18	1,11	1,42	1,28
01.1.6.4	Peras	26.992,01	38.421,11	0,70	0,59	0,84	1,42
01.1.6.5	Frutas con Hueso	9.177,84	17.718,09	0,32	0,20	0,39	1,93
01.1.6.6	Bayas	13.244,66	26.724,02	0,49	0,29	0,59	2,02
01.1.6.7	Otras Frutas	63.626,74	111.236,14	2,03	1,39	2,44	1,75
01.1.6.8	Frutos Secos	15.251,52	84.648,84	1,54	0,33	1,85	5,55
01.1.6.9	Frutas Preparadas/Conservas	4.675,97	10.524,36	0,19	0,10	0,23	2,25
01.1.7	HORTALIZAS	354.659,63	544.547,26	9,93	7,77	11,93	1,54
01.1.7.1	Hortalizas de Hoja/Tallo	22.347,93	42.368,44	0,77	0,49	0,93	1,90
01.1.7.2	Coles	8.709,51	9.554,08	0,17	0,19	0,21	1,10
01.1.7.3	Hortalizas cultivadas por su fruto	80.780,55	133.145,09	2,43	1,77	2,92	1,65
01.1.7.4	Hortalizas con Raiz	47.277,58	72.546,79	1,32	1,04	1,59	1,53
01.1.7.0	Otras Verduras	37.399,23	70.429,66	1,28	0,82	1,54	1,88
01.1.7.5	Legumbres/Hortalizas Secas	9.056,33	15.883,71	0,29	0,20	0,35	1,75
01.1.7.6	Legumbres/Hortalizas Congelad	13.337,63	30.943,46	0,56	0,29	0,68	2,32
01.1.7.7	Legumbres/Hortalizas Conserva	34.212,32	86.234,23	1,57	0,75	1,89	2,52
01.1.7.8	Patatas Frescas/Congeladas	96.946,35	62.696,66	1,14	2,12	1,37	0,65
01.1.7.9	Patatas Procesadas	4.592,20	20.745,14	0,38	0,10	0,45	4,52
01.1.8	AZUCAR/CONFITURAS/MIEL/CHOCOLAT	39.864,40	185.629,71	3,38	0,87	4,07	4,66
01.1.8.1	Azúcar	14.885,16	17.470,46	0,32	0,33	0,38	1,17
01.1.8.2	Confitura/Mermelada/Miel	4.603,48	19.329,84	0,35	0,10	0,42	4,20
01.1.8.3	Chocolate	7.875,78	63.322,75	1,15	0,17	1,39	8,04
01.1.8.4	Confitería	9.184,50	70.646,37	1,29	0,20	1,55	7,69
01.1.8.5	Helados	3.315,49	14.860,30	0,27	0,07	0,33	4,48
01.1.9	PRODUCTOS ALIMENTICIOS NO NUMEF	49.632,37	96.769,30	1,76	1,09	2,12	1,95
01.1.9.1	Salsas	18.138,50	37.626,60	0,69	0,40	0,82	2,07
01.1.9.2	Sal/Espicias	10.484,09	10.467,49	0,19	0,23	0,23	1,00
01.1.9.3	Sopas/Caldos	18.067,89	26.084,70	0,48	0,40	0,57	1,44
01.1.9.6	Otros Productos en Peso	2.941,89	22.590,51	0,41	0,06	0,49	7,68
<b>01.2</b>	<b>BEBIDAS NO ALCOHÓLICAS</b>	<b>385.887,91</b>	<b>278.336,31</b>	<b>5,07</b>	<b>8,46</b>	<b>6,10</b>	<b>0,72</b>
01.2.1	CAFÉ/TE/CACAO	11.147,70	75.971,14	1,38	0,24	1,66	6,81
01.2.1.1	Café	6.071,93	47.795,57	0,87	0,13	1,05	7,87
01.2.1.2	Té/Infusiones	372,22	10.290,77	0,19	0,01	0,23	27,65
01.2.1.3	Cacao	4.703,55	17.884,79	0,33	0,10	0,39	3,80
01.2.2	AGUA MINERAL/BEBIAS REFRESCANTE	362.355,44	185.458,33	3,38	7,94	4,06	0,51
01.2.2.1	Agua Mineral	181.797,41	38.678,09	0,71	3,98	0,85	0,21
01.2.2.2	Bebidas Refrescantes	142.237,66	112.416,95	2,05	3,12	2,46	0,79
01.2.2.3	Zumos de Fruta	38.320,37	34.363,29	0,63	0,84	0,75	0,90
01.2.3	OTROS PRODUCTOS EN VOLUM	12.384,76	16.906,84	0,31	0,27	0,37	1,37
<b>02.1</b>	<b>BEBIDAS ALCOHÓLICAS</b>	<b>93.377,01</b>	<b>183.091,79</b>	<b>3,34</b>	<b>2,05</b>	<b>4,01</b>	<b>1,96</b>
02.1.1	ESPIRITUOSOS Y LICORES	3.321,31	32.588,82	0,59	0,07	0,71	9,81
02.1.2	VINOS	40.088,23	92.907,70	1,69	0,88	2,04	2,32
02.1.2.1	Vinos de Uva/Otras Frutas fermentadas	34.942,95	73.552,08	1,34	0,77	1,61	2,10
02.1.2.1.1	V. C. P. R. D	11.634,22	42.234,54	0,77	0,25	0,93	3,63
02.1.2.1.2	Mesa	21.474,52	28.837,06	0,53	0,47	0,63	1,34
02.1.2.1.3	Sidra	1.032,81	1.818,35	0,03	0,02	0,04	1,76
02.1.2.2	Otros Vinos	5.145,28	19.355,62	0,35	0,11	0,42	3,76
02.1.3	CERVEZA	49.967,47	57.595,27	1,05	1,09	1,26	1,15



## FICHA DE CONSUMO (Doméstico): PRINCIPALES PRODUCTOS

### CONSUMO PER CÁPITA

**Total Alimentación (Hogar):**

648,5 (Kgs/Lts) x cap.

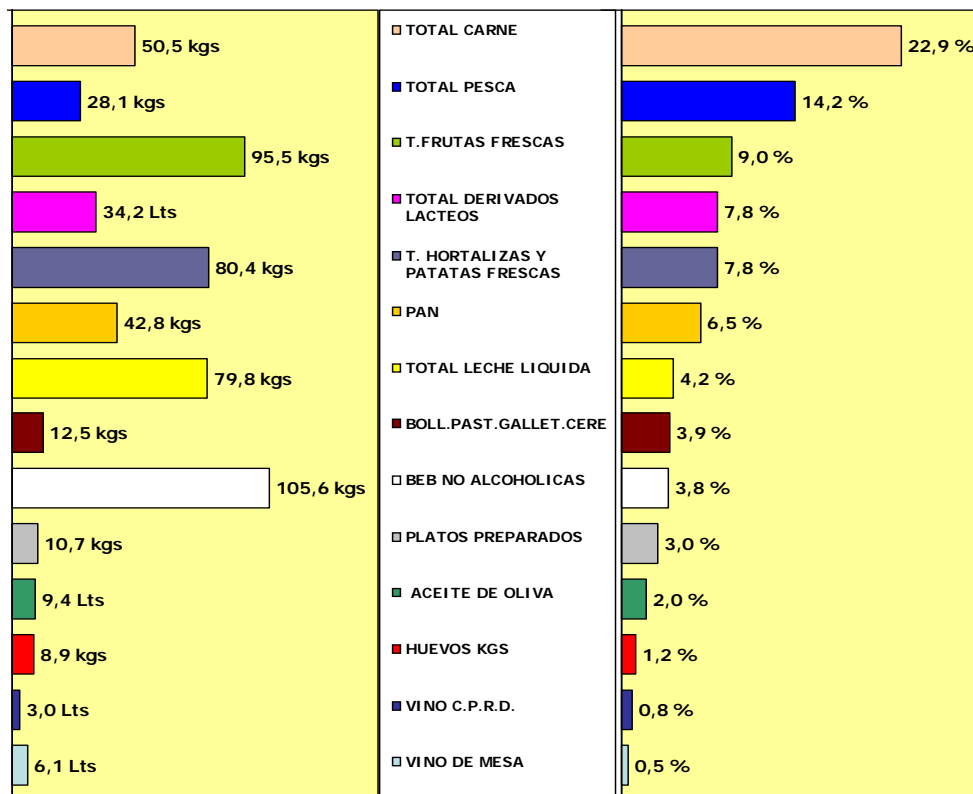
### GASTO EN CESTA DE LA COMPRA

**Valor de Total Alimentación (Hogar):**

62.991.938 Miles de Euros

Consumo x cápita

% Gasto sobre Total Alimentación



AÑO 2007: Del 1 de Enero al 31 de Diciembre de 2007

Informe elaborado por  para M.A.P.A.

**FICHA DE CONSUMO (Doméstico):  
PRINCIPALES PRODUCTOS****CONSUMO PER CÁPITA – AÑO 2007*****BEBIDAS ALCOHÓLICAS***

TOTAL VINOS	9,66
VINO C.P.R.D.	2,98
VINO DE MESA	6,08
ESPUMOSOS	0,71
OTROS VINOS	0,60
CERVEZAS	15,71
OTRAS BEBIDAS ALCOHOLICAS	1,37

***CARNES***

CARNES FRESCAS	38,65
CARNE VACUNO	7,24
CARNE POLLO	12,77
CARNE OVINO/CAPRINO	2,69
CARNE CERDO	11,36
RESTO CARNES FRESCAS	4,60
CARNE CONGELADA	0,85
CARNE TRANSFORMADA	10,96

***LECHE***

TOTAL LECHE LIQUIDA	79,83
LECHE ESTERILIZADA	76,93
LECHE ENTERA	26,66
LECHE DESNATADA	20,83
LECHE SEMIDESNATAD	30,85
LECHE PASTERIZADA	1,40

***HORTALIZAS FRESCAS***

PATATAS FRESCAS	23,90
HORTALIZAS FRESCAS	56,48
TOMATES	13,38
CEBOLLAS	7,17
JUDIAS VERDES	2,40
PIMIENTOS	4,34
LECHUGA/ESC./ENDIVIA	5,27
OTRAS HORTALIZAS/VERDURAS	8,45

***FRUTAS FRESCAS***

CITRICOS	29,44
FRUTAS DE PEPITAS	18,14
FRUTAS DE HUESO	8,56
RESTO FRUTAS	39,39

***PRODUCTOS DE LA PESCA***

TOTAL PESCADOS	15,76
PESCADOS FRESCOS	12,69
PESCADOS CONGELADOS	3,07
MARISCO/MOLUSCO/CRUSTACEOS	8,39
MARISCO/MOLUSCOS CONGELADOS	3,00
MARISCO/MOLUSC FRESCO	4,68
MARISCO/MOLUSC COCIDO	0,71
CONSERVAS PESCADO/MOLUSCO	3,94