



MINISTERIO DE AGRICULTURA, PESCA Y ALIMENTACIÓN

LA ALIMENTACIÓN MES A MES

MARZO

2008

AVANCE DE DATOS PROVISIONALES

METODOLOGÍA del Panel de Consumo Alimentario

El Panel de Consumo Alimentario se está desarrollando en el Ministerio de Agricultura Pesca y Alimentación desde el año 87 y su objetivo principal es el conocimiento de la demanda directa de alimentos en España, distinguiendo entre el consumo en hogares, en hostelería/restauración e instituciones, para lo que se sigue la siguiente Metodología:

HOGARES:

Universo: Todos los Hogares de la península , Baleares y Canarias, sin incluir Ceuta y Melilla (16.710.190 en 2008 y 16.340.910 en 2007)

Muestra: 8.000 Hogares que apuntan diariamente sus compras con un lector óptico. La elección de esta muestra es al azar con un método bietápico. En la primera etapa se selecciona los puntos de sondeo en función del tamaño de las poblaciones, para cada una de las regiones. En la segunda, se selecciona los colaboradores en cada uno de los puntos elegidos.

EXTRAHOGAR:

Como ya se ha anunciado en la edición del mes de Junio, del segundo trimestre del año 2007, se convocaron dos nuevos Concursos para el estudio en profundidad del consumo extradoméstico, tratando de atacar el problema desde dos frentes distintos, desde el de la Hostelería/Restauración y desde el del consumidor. Los estudios que se están realizando son:

- 1) El panel de consumo alimentario en Hostelería/Restauración Comercial y Social, continuación del que se venía haciendo desde el año 1987, pero con mejoras metodológicas y muestrales. Se ha aumentado la muestra hasta 1.500 establecimientos de Hostelería/Restauración comercial y 300 para la social, con recogida por auditoría personal de las encuestas.
- 2) Un panel realizado a los consumidores. Durante dos semana al trimestre nos proporcionaran todas las comidas realizadas fuera del hogar, lugar a dónde acudieron, qué comieron, precio de la misma, razones por las que comieron fuera del hogar, etc. en el trimestre se le preguntarán a 7.000 personas comprendidas entre 10 años y mayores de 65 años, que corresponden unas 550 personas cada semana.

En ambos estudios se tienen ya los primeros resultados, cuando se tengan contrastados se empezará su divulgación, al igual que se venía haciendo anteriormente.

Panel de Consumo Alimentario

Consumo en Marzo de 2008

Durante este mes, el valor gastado en alimentación en Hogares ha sido de 5.672 millones de euros un 6,7% más que en marzo de 2007.

Los productos que han tenido mayores incrementos de cantidades compradas en hogares con respecto al mismo mes del año anterior han sido: aceite de oliva (10%), bollería/pastelería (7,4%), espumosos y bebidas espirituosas con más de un 5,5,% de incremento, cervezas (5,5%) y gaseosas/bebidas refrescantes (4%).

En este mes los productos que han tenido descenso de compras en cantidad han sido: vino de c.p.r.d. (-11,6%), pan (-4,7%) zumo frutas/hortalizas (-4,5%), pesca (-3,8%), carne (-3,6%), legumbres (-3,4%), vino de mesa (-3,1%), y leche líquida (-3%).

Año móvil Abril 07-Marzo 08

El gasto en alimentación en el año móvil Abril'07- Marzo'08 ha sido de 64.169 millones de euros con un incremento del 6,4% con respecto al mismo periodo del año anterior.

En este año móvil, los productos con más incremento de compras en cantidad han sido: bebidas espirituosas (30,2%). vino de

C.P.R.D. (11,1%), espumosos (10,6%), patatas congeladas (11,5%) platos preparados (7,2,%), bollería/pastelería y derivados lácteos (5,5%), hortalizas y frutas frescas 3,6% de incremento cada una y agua mineral (3,5%).

Por el contrario, los que han tenido mayores descensos de cantidades compradas en el año móvil han sido: vinos de mesa (-10,5%), aceite de girasol (-3,2%), arroz (-3,0%), leche líquida (-2,5%), pan (-0,6%) y huevos (-0,5%)

En marzo de 2008, se ha mantenido prácticamente el nivel de las compras en cantidad con respecto al mismo mes de 2007. Se encuentra una evolución negativa en muchos productos, en parte debido a que la Semana Santa ha caído este mes en marzo. Al igual que en febrero, crecen este mes la cerveza, y el aceite de oliva. principalmente debido a un aumento de más del 29% del virgen al compararlo con el mismo mes de 2007. Continúan los descensos de pan, , vino de c.p.r.d., y leche líquida. Se incorporan además la carne y la pesca.

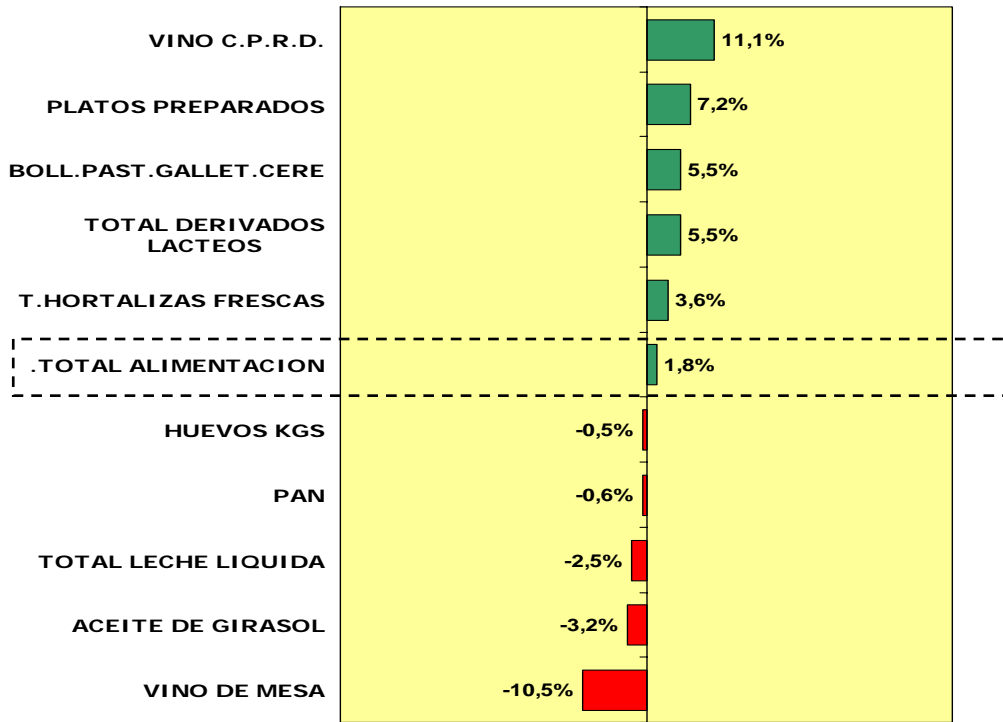
En cuanto a los productos con más aumento de cantidades compradas en el total del año móvil, son muy similares a los comentados en meses anteriores, entre los que están los vinos de c.p.r.d., platos preparados, derivados lácteos y en este periodo aparecen las verduras y frutas frescas. Como en el mes anterior el aceite de oliva sigue con un aumento similar al encontrado en el año móvil de marzo'07-febrero08 a pesar del fuerte incremento en los meses de febrero y marzo.



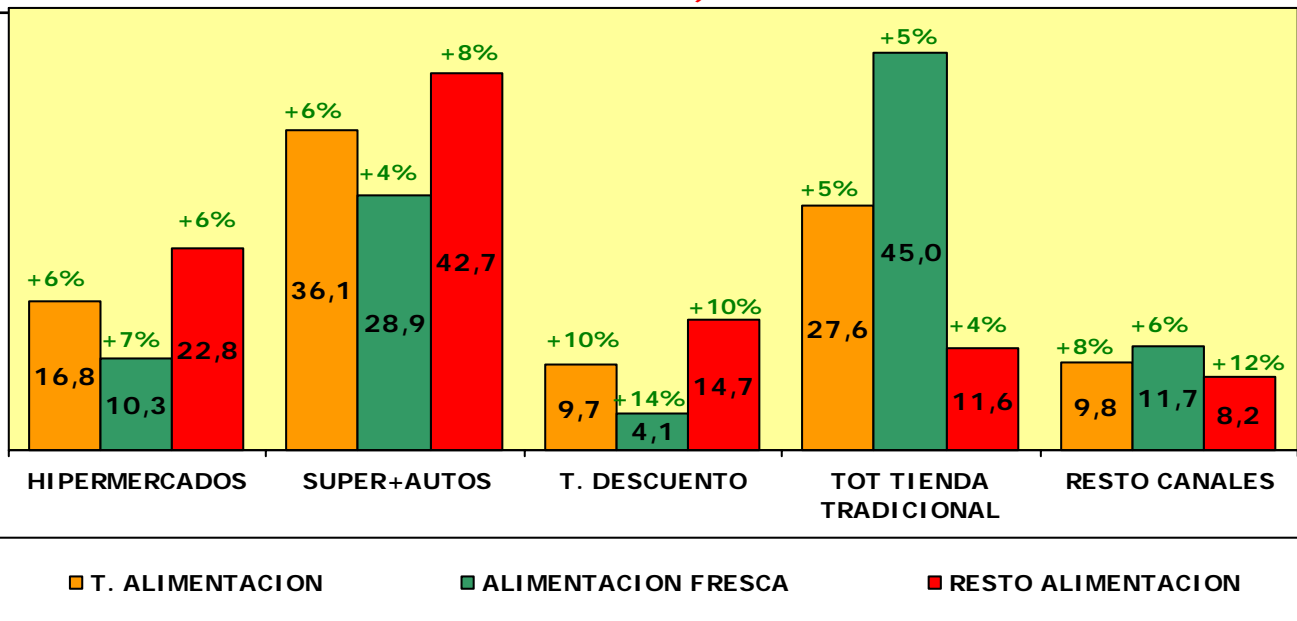
FICHA DE CONSUMO (Doméstico): PRINCIPALES PRODUCTOS

RANKING DE LOS 5 PRODUCTOS CON MAYOR Y MENOR INCREMENTO DE CONSUMO EN LOS HOGARES (AÑO MÓVIL 1 de ABRIL 2007 A 31 de MARZO 2008)

EVOLUCIÓN EN % CON RESPECTO AL AÑO ANTERIOR DEL VOLUMEN (KGS/LITROS)



% PESO EN VALOR (Euros) DE LOS CANALES DE DISTRIBUCIÓN (en negro) Y EVOLUCIÓN DEL GASTO POR CANAL EN EL AÑO MÓVIL 1 de ABRIL 2007 A 31 de MARZO 2008 (en verde)



- Alimentación Fresca= Frutas frescas, Hortalizas frescas (incl. Patatas frescas), Carnes frescas, Pescado fresco, Marisco/ Molusco fresco, Pan Fresco y Huevos

-Total Tienda Tradicional = Tienda Tradicional, Panadería, Carnicería/Charcutería, Pescadería, Tienda de Congelados, y Mercados y Plazas

-Resto Canales = Autoconsumo, Mercadillos y Resto de los canales.



CONSUMO ALIMENTARIO EN EL HOGAR

Ministerio de Agricultura Pesca y Alimentación
Dirección General de Industria Agroalimentaria y Alimentación

LA ALIMENTACIÓN MES A MES							
MES DE MARZO							
HOGARES							
Productos	Cantidad (Millones de kg / / Uds.)		Evolucion	Valor (Millones de €)		Evolucion	kg / / Uds per Capita
	2007	2008	%08/07	2007	2008	%08/07	2008
HUEVOS	574,08	567,32	-1,2	65,52	73,68	12,4	12,43
TOTAL CARNE	197,03	189,95	-3,6	1.183,83	1.225,38	3,5	4,16
TOTAL PESCA	114,55	110,21	-3,8	790,88	783,25	-1,0	2,41
TOTAL LECHE LIQUIDA	331,64	321,80	-3,0	224,98	273,95	21,8	7,05
TOTAL OTRAS LECHES	2,91	2,70	-7,4	19,34	20,13	4,1	0,06
TOTAL DERIVADOS LACTEOS	138,30	135,37	-2,1	449,04	474,22	5,6	2,97
PAN	181,11	172,64	-4,7	372,17	414,39	11,3	3,78
BOLL.PAST.GALLET.CERE	46,22	49,62	7,4	190,36	225,03	18,2	1,09
CHOCOLATES/CACAOS/SUC	13,14	12,75	-3,0	71,87	74,41	3,5	0,28
CAFES E INFUSIONES	6,75	6,94	2,9	54,84	59,72	8,9	0,15
ARROZ	18,03	18,01	-0,1	21,23	22,96	8,2	0,39
TOTAL PASTAS	14,19	14,14	-0,3	20,69	25,50	23,2	0,31
AZUCAR	16,88	16,06	-4,9	16,27	15,25	-6,3	0,35
MIEL	1,79	1,64	-8,6	9,01	8,00	-11,3	0,04
LEGUMBRES	13,79	13,32	-3,4	18,45	20,10	9,0	0,29
TOTAL ACEITE	53,54	57,20	6,8	130,37	143,77	10,3	1,25
ACEITE DE OLIVA	36,09	39,71	10,0	113,23	120,49	6,4	0,87
ACEITE DE GIRASOL	14,75	14,54	-1,5	12,40	18,62	50,2	0,32
MARGARINA	3,09	2,96	-4,4	9,23	10,05	8,9	0,06
PATATAS FRESCAS	88,44	91,72	3,7	72,16	58,51	-18,9	2,01
PATATAS CONGELADAS	3,55	3,46	-2,6	4,82	4,53	-6,0	0,08
PATATAS PROCESADAS	4,71	5,09	8,1	19,29	22,70	17,7	0,11
T.HORTALIZAS FRESCAS	205,26	225,32	9,8	338,16	362,64	7,2	4,94
T.FRUTAS FRESCAS	338,09	343,48	1,6	427,81	494,42	15,6	7,53
ACEITUNAS	9,03	9,50	5,2	25,46	26,99	6,0	0,21
FRUTOS SECOS	9,58	9,17	-4,3	53,60	54,68	2,0	0,20
T.FRUTA&HORTA.TRANSF	54,17	53,18	-1,8	102,08	107,48	5,3	1,17
PLATOS PREPARADOS	42,01	43,37	3,2	161,88	177,92	9,9	0,95
CALDOS	0,85	0,79	-6,7	5,97	5,47	-8,4	0,02
SALSAS	7,22	7,43	2,9	20,71	24,36	17,6	0,16
VINO C.P.R.D.	11,24	9,94	-11,6	43,40	35,89	-17,3	0,22
VINO DE MESA	23,61	22,89	-3,1	24,27	26,69	10,0	0,50
ESPUMOSOS	1,47	1,56	5,8	5,60	6,41	14,4	0,03
OTROS VINOS	1,99	2,86	44,0	6,62	7,92	19,7	0,06
CERVEZAS	56,16	59,22	5,5	61,45	68,89	12,1	1,30
OTRAS BEBIDAS ALCOHOLICAS	3,30	3,48	5,7	26,22	30,64	16,9	0,08
SIDRA	0,54	0,71	31,2	0,80	1,04	29,1	0,02
TOTAL ZUMO Y NECTAR	43,31	41,38	-4,5	35,62	37,68	5,8	0,91
AGUA MINERAL	202,96	201,91	-0,5	42,43	43,73	3,1	4,42
GASEOSAS Y BEBID.REFR	154,43	160,64	4,0	119,50	129,17	8,1	3,52
OTROS PRODUCTOS EN PESO	24,98	24,33	-2,6	51,61	56,05	8,6	0,53
OTROS PRODUCTOS EN VOLUMEN	11,81	13,45	13,9	15,79	18,28	15,8	0,29
.TOTAL ALIMENTACION	2.506,88	2.516,33	0,4	5.313,35	5.671,91	6,7	55,14

* Otros en peso: snacks salados, especias, condimentos, levadura, harina, sémola, sal, encurtidos, gelatinas, hojaldres, edulcorantes etc.

** Otros en volumen: horchata, leche de distinta especie a la de vaca, leche de almendra, leche de avellana, vinagre etc.



CONSUMO ALIMENTARIO EN EL HOGAR

Ministerio de Agricultura Pesca y Alimentación
Dirección General de Industria Agroalimentaria y Alimentación

LA ALIMENTACIÓN MES A MES							
TAM MARZO 2007 VS TAM MARZO 2006							
HOGARES							
Productos	Cantidad (Millones de kg / l / Uds.)		Evolucion	Valor (Millones de €)		Evolucion	kg / l / Uds per Capita
	2007	2008	%08/07	2007	2008	%08/07	2008
HUEVOS	6.281,40	6.251,49	-0,5	696,18	764,47	9,8	139,28
TOTAL CARNE	2.240,42	2.267,11	1,2	14.008,90	14.742,04	5,2	50,50
TOTAL PESCA	1.249,40	1.254,12	0,4	8.738,20	8.945,94	2,4	27,94
TOTAL LECHE LIQUIDA	3.622,37	3.532,60	-2,5	2.427,56	2.770,85	14,1	78,70
TOTAL OTRAS LECHE	26,93	28,17	4,6	179,84	204,45	13,7	0,63
TOTAL DERIVADOS LACTEOS	1.461,75	1.541,52	5,5	4.658,57	5.052,08	8,4	34,35
PAN	1.900,49	1.888,63	-0,6	3.968,95	4.251,96	7,1	42,07
BOLL.PAST.GALLET.CERE	535,25	564,77	5,5	2.269,86	2.500,41	10,2	12,58
CHOCOLATES/CACAOS/SUC	133,16	140,64	5,6	740,52	834,72	12,7	3,13
CAFES E INFUSIONES	72,12	73,78	2,3	566,88	624,29	10,1	1,64
ARROZ	202,09	196,04	-3,0	246,86	244,26	-1,1	4,37
TOTAL PASTAS	154,72	157,20	1,6	219,58	253,35	15,4	3,50
AZUCAR	185,03	182,72	-1,3	172,74	173,43	0,4	4,07
MIEL	22,36	19,63	-12,2	108,49	98,03	-9,6	0,44
LEGUMBRES	144,88	145,43	0,4	193,92	206,91	6,7	3,24
TOTAL ACEITE	615,36	617,98	0,4	1.710,22	1.471,60	-14,0	13,77
ACEITE DE OLIVA	411,98	424,02	2,9	1.511,56	1.258,02	-16,8	9,44
ACEITE DE GIRASOL	170,59	165,14	-3,2	143,29	170,07	18,7	3,68
MARGARINA	30,51	32,50	6,5	86,20	99,41	15,3	0,72
PATATAS FRESCAS	1.031,52	1.067,08	3,4	763,76	763,81	0,0	23,78
PATATAS CONGELADAS	33,30	36,61	9,9	41,20	49,82	20,9	0,82
PATATAS PROCESADAS	52,18	54,25	4,0	211,17	239,81	13,6	1,21
T.HORTALIZAS FRESCAS	2.473,00	2.562,94	3,6	3.905,39	4.160,63	6,5	57,10
T.FRUTAS FRESCAS	4.130,50	4.277,94	3,6	5.273,25	5.859,03	11,1	95,35
ACEITUNAS	112,92	108,32	-4,1	304,69	293,24	-3,8	2,41
FRUTOS SECOS	118,63	116,39	-1,9	649,44	656,17	1,0	2,59
T.FRUTA&HORTA.TRANSF	580,88	583,76	0,5	1.085,90	1.163,72	7,2	13,00
PLATOS PREPARADOS	448,75	481,06	7,2	1.775,37	1.936,09	9,1	10,71
CALDOS	8,15	8,10	-0,6	57,20	57,52	0,6	0,18
SALSAS	80,97	86,09	6,3	229,93	262,11	14,0	1,92
VINO C.P.R.D.	118,44	131,55	11,1	433,35	501,19	15,7	2,93
VINO DE MESA	297,28	266,05	-10,5	303,74	303,61	0,0	5,93
ESPUMOSOS	27,34	30,24	10,6	130,16	160,85	23,6	0,68
OTROS VINOS	25,17	28,50	13,2	78,07	82,54	5,7	0,63
CERVEZAS	694,05	710,03	2,3	741,95	787,34	6,1	15,83
OTRAS BEBIDAS ALCOHOLICAS	46,91	61,09	30,2	341,16	440,21	29,0	1,36
SIDRA	12,53	14,58	16,3	19,53	23,14	18,5	0,33
TOTAL ZUMO Y NECTAR	491,46	508,30	3,4	400,90	447,85	11,7	11,33
AGUA MINERAL	2.255,75	2.333,65	3,5	446,85	499,11	11,7	52,00
GASEOSAS Y BEBID.REFR	1.875,85	1.897,72	1,2	1.412,88	1.479,63	4,7	42,30
OTROS PRODUCTOS EN PESO	256,09	259,45	1,3	535,28	581,94	8,7	5,78
OTROS PRODUCTOS EN VOLUMEN	131,50	136,81	4,0	168,92	181,31	7,3	3,05
TOTAL ALIMENTACION	28.505,90	29.015,40	1,79	60.303,60	64.168,86	6,41	646,53

* Otros en peso: snacks salados, especias, condimentos, levadura, harina, sémola, sal, encurtidos, gelatinas, hojaldres, edulcorantes etc.

** Otros en volumen: horchata, leche de distinta especie a la de vaca, leche de almendra, leche de avellana, vinagre etc.



CONSUMO ALIMENTARIO EN EL HOGAR

Ministerio de Agricultura Pesca y Alimentación
Dirección General de Industria Agroalimentaria y Alimentación

	MILES de kg//Unidades		MILES de €		PART. MERC. VALOR**	
	TAM MARZO 2007	TAM MARZO 2008	TAM MARZO 2007	TAM MARZO 2008	TAM MARZO 2007	TAM MARZO 2008
TOTAL CARNE	2.240.420,88	2.267.107,42	14.008.898,03	14.742.043,89	23,23	22,97
CARNE FRESCA	1.726.510,58	1.730.295,97	9.797.577,17	10.265.776,61	16,25	16,00
CARNE VACUNO	315.080,39	325.882,25	2.623.610,21	2.784.959,93	4,35	4,34
CARNE POLLO	576.102,87	571.429,30	2.026.152,46	2.268.185,72	3,36	3,53
CARNE OVINO/CAPRINO	120.089,17	120.215,60	1.065.094,81	1.164.285,98	1,77	1,81
CARNE CERDO	512.823,33	511.477,71	3.106.619,90	3.017.695,31	5,15	4,70
CARNE CONGELADA	40.885,31	38.381,65	203.857,03	199.045,24	0,34	0,31
CARNE TRANSFORMADA	473.025,00	498.429,80	4.007.463,83	4.277.222,04	6,65	6,67
TOTAL PESCA	1.249.403,10	1.254.123,36	8.738.198,72	8.945.942,63	14,49	13,94
PESCADOS	706.945,85	701.270,43	4.607.423,27	4.670.411,38	7,64	7,28
PESCADOS FRESCOS	574.316,15	562.008,60	3.766.516,29	3.771.347,56	6,25	5,88
PESCADOS CONGELADOS	132.629,70	139.261,83	840.906,98	899.063,82	1,39	1,40
MARISCO/MOLUSCO/CRUS	365.836,93	374.852,60	2.725.397,53	2.804.312,14	4,52	4,37
CONS.PESCADO/MOLUSCO	176.620,32	178.000,33	1.405.377,92	1.471.219,11	2,33	2,29
TOTAL LECHE LIQUIDA	3.622.369,28	3.532.599,07	2.427.559,59	2.770.851,85	4,03	4,32
LECHE ESTERILIZADA	3.494.383,41	3.391.384,26	2.352.881,75	2.672.428,24	3,90	4,16
LECHE PASTERIZADA	62.738,86	77.471,19	42.683,51	62.710,93	0,07	0,10
LECHE GRANEL	65.247,00	63.743,62	31.994,33	35.712,68	0,05	0,06
TOTAL DERIVADOS LACTEOS	1.461.752,79	1.541.521,05	4.658.571,48	5.052.083,58	7,73	7,87
YOGURT	428.837,09	421.867,98	803.361,57	825.965,44	1,33	1,29
BIFIDUS + LECHE FERMENTADAS	215.791,07	244.138,37	733.276,52	858.679,60	1,22	1,34
QUESO	273.602,60	281.261,20	1.867.940,70	1.994.384,23	3,10	3,11
RESTO DERIVADOS LACTEOS	543.522,04	594.253,50	1.253.992,69	1.373.054,32	2,08	2,14
HUEVOS	6.281.395,42	6.251.491,44	696.184,68	764.474,80	1,15	1,19
PAN	1.900.485,99	1.888.634,82	3.968.951,41	4.251.961,40	6,58	6,63
LEGUMBRES	144.880,65	145.433,08	193.922,35	206.911,65	0,32	0,32
AZUCAR	185.032,97	182.717,76	172.742,16	173.425,40	0,29	0,27
TOTAL ACEITE	615.361,68	617.980,46	1.710.219,14	1.471.599,46	2,84	2,29
ACEITE DE OLIVA	411.975,35	424.019,47	1.511.559,50	1.258.021,93	2,51	1,96
ACEITE DE GIRASOL	170.586,34	165.138,76	143.286,56	170.072,94	0,24	0,27

** La participación del mercado en valor representa el porcentaje de gasto de cada producto comparado con el Gasto Total en Alimentación=100%



CONSUMO ALIMENTARIO EN EL HOGAR

Ministerio de Agricultura Pesca y Alimentación
Dirección General de Industria Agroalimentaria y Alimentación

	MILES de kg//Unidades		MILES de €		PART. MERC. VALOR**	
	TAM MARZO 2007	TAM MARZO 2008	TAM MARZO 2007	TAM MARZO 2008	TAM MARZO 2007	TAM MARZO 2008
PATATAS FRESCAS	1.031.521,21	1.067.082,23	763.763,55	763.807,03	1,27	1,19
T.HORTALIZAS FRESCAS	2.473.003,57	2.562.938,23	3.905.394,12	4.160.631,34	6,48	6,48
TOMATES	590.422,73	613.214,69	840.114,39	872.582,12	1,39	1,36
CEBOLLAS	312.683,17	319.728,45	298.301,53	334.282,53	0,49	0,52
LECHUGA/ESC./ENDIVIA	243.679,01	234.094,04	455.584,40	446.377,53	0,76	0,70
PIMIENTOS	193.259,29	196.942,69	331.269,28	367.274,53	0,55	0,57
JUDIAS VERDES	110.586,18	107.978,63	297.859,09	297.952,67	0,49	0,46
COLES	72.544,10	77.731,47	71.310,01	78.164,60	0,12	0,12
T.FRUTAS FRESCAS	4.130.497,94	4.277.944,75	5.273.253,32	5.859.029,73	8,74	9,13
NARANJAS	874.303,48	917.392,94	783.837,58	880.232,43	1,30	1,37
MANDARINAS	299.435,96	283.715,70	339.636,12	355.742,78	0,56	0,55
LIMONES	84.710,31	88.588,48	98.050,19	122.275,79	0,16	0,19
PLATANOS	410.630,14	447.818,38	589.394,00	676.137,21	0,98	1,05
MANZANAS	494.691,50	522.280,11	603.005,10	703.717,41	1,00	1,10
PERAS	298.011,80	309.921,44	384.728,51	437.826,16	0,64	0,68
MELOCOTONES	225.200,36	217.328,92	326.665,10	338.175,81	0,54	0,53
ALBARICOQUES	41.888,73	38.483,49	71.845,10	82.801,48	0,12	0,13
FRESAS/FRESON	86.764,72	102.888,36	195.280,77	247.252,18	0,32	0,39
MELON	357.690,28	345.017,02	322.036,67	329.076,83	0,53	0,51
SANDIA	278.813,39	311.840,63	197.320,49	233.532,46	0,33	0,36
CIRUELAS	68.282,00	77.688,84	119.115,50	132.099,79	0,20	0,21
CEREZAS	59.114,47	49.115,18	170.411,69	178.372,83	0,28	0,28
UVAS	103.479,96	85.167,65	199.749,21	178.803,99	0,33	0,28
KIWI	138.622,67	139.192,19	318.558,03	329.824,63	0,53	0,51
VINO C.P.R.D.	118.442,94	131.553,65	433.346,35	501.188,04	0,72	0,78
VINO DE MESA	297.280,89	266.047,17	303.743,26	303.609,28	0,50	0,47
ESPUMOSOS	27.336,41	30.243,15	130.163,07	160.853,85	0,22	0,25
OTROS VINOS	25.172,82	28.496,37	78.069,59	82.536,51	0,13	0,13
CERVEZAS	694.048,05	710.031,99	741.945,53	787.339,67	1,23	1,23
SIDRA	12.531,06	14.578,36	19.529,61	23.137,57	0,03	0,04
OTRAS BEBIDAS ALCOHOLICAS	46.910,66	61.088,46	341.158,35	440.208,71	0,57	0,69
TOTAL ZUMO Y NECTAR	491.458,36	508.300,38	400.903,63	447.853,12	0,66	0,70

** La participación del mercado en valor representa el porcentaje de gasto de cada producto comparado con el Gasto Total en Alimentación=100%



CONSUMO ALIMENTARIO EN EL HOGAR

Ministerio de Agricultura Pesca y Alimentación
Dirección General de Industria Agroalimentaria y Alimentación

	CONSUMOXCAPITA		GASTOXCAPITA €		PRECIO MEDIO €/Kilo	
	TAM MARZO 2007	TAM MARZO 2008	TAM MARZO 2007	TAM MARZO 2008	TAM MARZO 2007	TAM MARZO 2008
TOTAL CARNE	50,89	50,50	318,25	328,41	6,25	6,50
CARNE FRESCA	39,21	38,54	222,55	228,66	5,67	5,93
CARNE VACUNO	7,16	7,26	59,60	62,04	8,33	8,55
CARNE POLLO	13,09	12,73	46,02	50,52	3,52	3,97
CARNE OVINO/CAPRINO	2,73	2,68	24,21	25,95	8,87	9,68
CARNE CERDO	11,65	11,39	70,56	67,19	6,06	5,90
CARNE CONGELADA	0,93	0,86	4,63	4,44	4,99	5,19
CARNE TRANSFORMADA	10,75	11,11	91,06	95,32	8,47	8,58
TOTAL PESCA	28,38	27,94	198,51	199,33	6,99	7,13
PESCADOS	16,06	15,62	104,64	104,04	6,52	6,66
PESCADOS FRESCOS	13,05	12,52	85,55	84,02	6,56	6,71
PESCADOS CONGELADOS	3,01	3,10	19,09	20,02	6,34	6,46
MARISCO/MOLUSCO/CRUS	8,31	8,35	61,93	62,52	7,45	7,48
CONS.PESCADO/MOLUSCO	4,01	3,97	31,93	32,78	7,96	8,27
TOTAL LECHE LIQUIDA	82,28	78,70	55,13	61,69	0,67	0,78
LECHE ESTERILIZADA	79,37	75,55	53,44	59,50	0,67	0,79
LECHE PASTERIZADA	1,43	1,72	0,97	1,39	0,68	0,81
LECHE GRANEL	1,48	1,42	0,73	0,80	0,49	0,56
TOTAL DERIVADOS LACTEOS	33,21	34,35	105,82	112,54	3,19	3,28
YOGURT	9,74	9,40	18,25	18,40	1,87	1,96
BIFIDUS + LECHE FERMENTADAS	4,90	5,44	16,65	19,12	3,40	3,52
QUESO	6,21	6,26	42,42	44,40	6,83	7,09
RESTO DERIVADOS LACTEOS	12,35	13,25	28,50	30,61	2,31	2,31
HUEVOS	142,69	139,28	15,81	17,03	0,11	0,12
PAN	43,16	42,07	90,14	94,67	2,09	2,25
LEGUMBRES	3,29	3,24	4,40	4,61	1,34	1,42
AZUCAR	4,20	4,07	3,92	3,86	0,93	0,95
TOTAL ACEITE	13,98	13,77	38,87	32,77	2,78	2,38
ACEITE DE OLIVA	9,36	9,44	34,35	28,02	3,67	2,97
ACEITE DE GIRASOL	3,87	3,68	3,25	3,79	0,84	1,03



CONSUMO ALIMENTARIO EN EL HOGAR

Ministerio de Agricultura Pesca y Alimentación
Dirección General de Industria Agroalimentaria y Alimentación

	CONSUMO X CAPITA		GASTO X CAPITA €		PRECIO MEDIO €X Kilo	
	TAM MARZO 2007	TAM MARZO 2008	TAM MARZO 2007	TAM MARZO 2008	TAM MARZO 2007	TAM MARZO 2008
PATATAS FRESCAS	23,43	23,78	17,34	17,03	0,74	0,72
T.HORTALIZAS FRESCAS	56,19	57,10	88,71	92,70	1,58	1,62
TOMATES	13,43	13,67	19,10	19,46	1,42	1,42
CEBOLLAS	7,10	7,13	6,78	7,46	0,95	1,05
LECHUGA/ESC./ENDIVIA	5,54	5,22	10,35	9,95	1,87	1,91
PIMIENTOS	4,39	4,39	7,53	8,19	1,71	1,86
JUDIAS VERDES	2,51	2,41	6,77	6,64	2,69	2,76
COLES	1,65	1,73	1,62	1,74	0,98	1,01
T.FRUTAS FRESCAS	93,85	95,35	119,83	130,58	1,28	1,37
NARANJAS	19,81	20,39	17,77	19,57	0,90	0,96
MANDARINAS	6,78	6,30	7,69	7,90	1,13	1,25
LIMONES	1,92	1,97	2,23	2,72	1,16	1,38
PLATANOS	9,32	9,97	13,38	15,05	1,44	1,51
MANZANAS	11,23	11,63	13,69	15,67	1,22	1,35
PERAS	6,77	6,90	8,74	9,75	1,29	1,41
MELOCOTONES	5,14	4,87	7,45	7,58	1,45	1,56
ALBARICOQUES	0,96	0,86	1,64	1,86	1,72	2,15
FRESAS/FRESON	1,96	2,28	4,41	5,48	2,25	2,40
MELON	8,16	7,72	7,34	7,37	0,90	0,95
SANDIA	6,36	6,99	4,50	5,23	0,71	0,75
CIRUELAS	1,56	1,74	2,72	2,96	1,74	1,70
CEREZAS	1,35	1,10	3,89	3,99	2,88	3,63
UVAS	2,36	1,91	4,55	4,00	1,93	2,10
KIWI	3,15	3,10	7,23	7,34	2,30	2,37
VINO C.P.R.D.	2,69	2,93	9,84	11,18	3,66	3,81
VINO DE MESA	6,76	5,93	6,90	6,76	1,02	1,14
ESPUMOSOS	0,62	0,68	2,96	3,59	4,76	5,32
OTROS VINOS	0,57	0,63	1,77	1,84	3,10	2,90
CERVEZAS	15,78	15,83	16,87	17,55	1,07	1,11
SIDRA	0,29	0,33	0,44	0,52	1,56	1,59
OTRAS BEBIDAS ALCOHOLICAS	1,07	1,36	7,75	9,82	7,27	7,21
TOTAL ZUMO Y NECTAR	11,17	11,33	9,11	9,98	0,82	0,88



CONSUMO ALIMENTARIO EN EL HOGAR

Ministerio de Agricultura Pesca y Alimentación
Dirección General de Industria Agroalimentaria y Alimentación

Miles de Kilos/Litros/Unidades

	MARZO 07	ABRIL 07	MAYO 07	JUNIO 07	JULIO 07	AGOSTO 07	SEPTIEMBRE 07	OCTUBRE 07	NOVIEMBRE 07	DICIEMBRE 07	ENERO 08	FEBRERO 08	MARZO 08
TOTAL CARNE	197.034	179.210	184.834	169.210	159.034	140.917	178.700	204.298	203.556	247.950	213.559	195.888	189.949
CARNE FRESCA	157.769	139.019	141.337	132.380	121.645	104.524	135.998	156.366	155.127	181.153	162.754	150.921	149.072
CARNE VACUNO	28.243	25.780	29.518	26.327	23.142	20.620	26.016	30.784	29.754	30.575	27.764	27.787	27.814
CARNE POLLO	54.347	45.578	46.761	46.220	41.535	36.165	46.774	53.542	51.014	50.018	51.803	51.162	50.858
CARNE OVINO/CAPRINO	9.997	10.429	10.614	9.798	9.073	6.529	8.792	8.214	8.338	20.072	10.159	7.781	10.417
CARNE CERDO	45.609	40.555	37.704	35.261	34.146	30.158	38.135	44.462	46.580	58.782	54.503	47.728	43.464
CARNE CONGELADA	3.121	2.243	3.262	2.867	2.608	2.598	2.896	3.544	3.951	4.451	3.655	2.920	3.387
CARNE TRANSFORMADA	36.143	37.948	40.236	33.963	34.781	33.795	39.807	44.388	44.477	62.347	47.150	42.047	37.491
TOTAL PESCA	114.547	97.553	100.276	102.521	94.728	88.439	100.383	113.804	110.510	128.604	105.738	101.353	110.215
PESCADOS	66.184	56.080	59.995	59.715	54.071	48.909	58.325	66.384	59.802	54.801	59.416	61.191	62.583
PESCADOS FRESCOS	53.137	44.703	49.185	49.094	43.710	39.316	47.203	53.832	48.304	42.223	46.549	49.141	48.747
PESCADOS CONGELADOS	13.047	10.809	10.621	10.361	10.593	9.593	11.122	12.551	11.498	12.578	12.867	11.498	13.836
MARISCO/MOLUSCO/CRUS	31.604	26.148	25.712	27.397	25.620	25.420	27.766	32.899	35.761	58.623	33.009	26.202	30.294
CONS.PESCADO/MOLUSCO	16.759	15.324	14.569	15.409	15.037	14.110	14.292	14.521	14.948	15.180	13.313	13.960	17.338
TOTAL LECHE LIQUIDA	331.642	295.096	306.107	291.675	256.672	239.946	297.134	337.628	297.634	284.590	310.075	294.245	321.797
LECHE ESTERILIZADA	320.304	280.961	292.520	277.145	247.330	232.908	287.232	327.536	286.737	274.970	296.341	281.458	306.246
LECHE PASTERIZADA	4.943	6.420	5.207	5.960	5.331	4.305	4.870	4.936	4.664	4.771	10.026	9.481	11.500
LECHE GRANEL	6.394	7.716	8.380	8.570	4.010	2.733	5.032	5.156	6.233	4.848	3.708	3.306	4.051
TOTAL DERIVADOS LACTEOS	138.297	126.273	134.172	137.248	129.648	116.740	130.164	138.391	121.251	114.863	130.848	126.554	135.370
YOGURT	40.518	35.185	38.860	37.048	31.466	29.521	35.610	38.766	34.974	30.588	36.436	35.883	37.531
BIFIDUS + LECHE FERMENTADAS	22.885	19.445	20.962	20.973	18.119	16.742	21.472	23.164	20.841	17.350	20.865	21.343	22.861
QUESO	27.725	26.934	22.130	21.412	19.135	18.384	20.747	27.196	21.721	25.288	25.302	25.398	27.614
RESTO DERIVADOS LACTEOS	47.169	44.709	52.221	57.815	60.927	52.093	52.335	49.265	43.715	41.637	48.245	43.929	47.363
HUEVOS	574.077	521.180	594.131	508.618	465.568	418.550	545.783	539.224	527.368	523.657	547.238	492.858	567.318
PAN	181.107	159.087	177.903	165.818	153.878	135.826	150.861	171.755	137.343	132.565	168.718	162.239	172.643
LEGUMBRES	13.791	11.824	11.040	10.165	8.741	8.353	11.866	16.150	14.668	12.049	14.493	12.769	13.316
AZUCAR	16.884	14.768	17.679	15.532	13.791	11.330	16.371	14.947	15.094	14.430	15.468	17.253	16.055
TOTAL ACEITE	53.545	48.627	51.495	48.363	47.424	45.744	49.765	55.529	55.384	52.299	53.035	53.115	57.200
ACEITE DE OLIVA	36.088	32.574	35.692	33.038	32.175	30.111	32.971	38.627	38.343	36.199	36.794	37.785	39.711
ACEITE DE GIRASOL	14.755	13.964	13.501	12.885	13.092	13.735	14.016	14.540	14.240	14.078	13.473	13.078	14.538



Ministerio de Agricultura Pesca y Alimentación
Dirección General de Industria Agroalimentaria y Alimentación

CONSUMO ALIMENTARIO EN EL HOGAR

Miles de Kilos/Litros/Unidades

	MARZO 07	ABRIL 07	MAYO 07	JUNIO 07	JULIO 07	AGOSTO 07	SEPTIEMBRE 07	OCTUBRE 07	NOVIEMBRE 07	DECIEMBRE 07	ENERO 08	FEBRERO 08	MARZO 08
PATATAS FRESCAS	88.445	81.180	84.704	98.462	86.723	82.013	98.518	101.779	87.518	84.015	88.688	81.761	91.722
T.HORTALIZAS FRESCAS	205.260	187.672	227.763	227.267	229.768	203.840	229.232	232.431	202.326	168.447	214.261	214.615	225.316
TOMATES	40.410	38.070	55.335	61.626	69.455	64.169	63.091	52.923	40.533	33.301	43.614	44.265	46.833
CEBOLLAS	25.738	22.386	26.798	31.013	29.250	27.349	31.880	28.110	24.766	21.785	25.365	24.050	26.978
LECHUGA/ESC./ENDIVIA	20.097	18.988	22.393	22.461	20.434	16.850	19.333	19.244	18.531	16.314	19.400	18.996	21.149
PIMIENTOS	13.678	12.718	15.159	17.486	17.737	18.422	22.646	22.597	14.623	11.304	14.158	14.835	15.258
JUDIAS VERDES	8.602	6.685	8.194	9.163	15.411	9.562	10.514	11.840	8.164	5.492	7.884	7.720	7.349
COLES	6.667	4.988	5.270	5.538	4.250	3.531	4.571	7.776	8.396	7.843	8.983	9.058	7.528
T.FRUTAS FRESCAS	338.090	308.529	364.768	394.333	404.227	372.451	396.100	381.321	347.481	292.035	343.321	329.895	343.483
NARANJAS	119.857	110.367	109.779	69.922	36.590	25.856	31.973	43.772	73.065	78.291	106.526	112.647	118.603
MANDARINAS	27.216	12.053	3.862	948	899	870	3.068	31.122	62.545	53.633	57.423	35.996	21.298
LIMONES	7.669	7.290	8.126	7.224	6.446	6.380	7.161	7.732	7.853	7.157	8.500	7.192	7.528
PLATANOS	44.260	41.604	46.280	38.584	28.226	22.483	30.381	37.444	39.127	33.191	42.795	42.196	45.506
MANZANAS	48.469	45.967	49.701	40.396	28.060	24.002	39.020	56.153	49.463	38.367	48.352	50.453	52.344
PERAS	25.844	24.334	25.349	19.157	18.833	20.812	27.289	33.623	29.351	22.407	28.834	28.996	30.937
MELOCOTONES	396	241	5.244	25.943	52.171	48.707	46.723	30.487	6.355	310	309	294	545
ALBARICOQUES	78	288	8.607	19.683	7.625	1.096	584	198	124	53	73	56	96
FRESAS/FRESON	24.146	24.356	21.817	7.491	1.111	445	300	229	132	301	3.035	15.834	27.837
MELON	4.938	5.917	15.511	31.323	59.011	74.132	83.697	46.334	11.151	5.432	4.917	3.835	3.757
SANDIA	1.693	4.087	25.601	56.276	91.654	78.700	42.118	9.964	1.195	395	165	232	1.454
CIRUELAS	1.782	1.825	879	6.590	11.612	16.808	20.404	12.619	3.154	767	364	721	1.946
CEREZAS	47	62	6.766	23.864	14.902	1.761	191	125	40	166	531	548	160
UVAS	2.130	2.399	2.232	1.708	1.512	7.585	18.793	22.684	11.866	9.955	3.781	1.012	1.640
KIWI	14.538	13.687	12.942	10.796	8.394	7.394	8.958	11.559	13.337	11.313	13.713	13.780	13.319
VINO C.P.R.D.	11.236	12.470	10.663	9.015	8.854	8.797	9.510	11.472	11.982	21.153	9.143	8.557	9.937
VINO DE MESA	23.611	24.131	24.618	20.686	20.589	21.210	22.087	23.564	20.803	24.603	21.321	19.544	22.891
ESPUMOSOS	1.474	1.562	1.677	1.792	1.270	1.419	1.252	1.569	2.143	12.488	2.326	1.186	1.559
OTROS VINOS	1.989	1.788	2.111	2.310	2.225	2.259	1.876	2.630	2.579	3.603	2.211	2.040	2.865
CERVEZAS	56.159	53.913	61.334	65.374	71.224	68.164	61.881	60.198	55.287	55.450	46.803	51.180	59.223
SIDRA	544	590	871	600	752	840	550	672	1.137	5.946	1.376	530	714
OTRAS BEBIDAS ALCOHOLICAS	3.295	3.380	4.406	5.925	7.931	7.345	5.865	3.970	3.900	9.022	3.213	2.648	3.482
TOTAL ZUMO Y NECTAR	43.314	37.397	43.967	50.138	47.522	43.441	43.821	44.266	40.542	35.387	40.124	40.314	41.382



CONSUMO ALIMENTARIO EN EL HOGAR

Ministerio de Agricultura Pesca y Alimentación
Dirección General de Industria Agroalimentaria y Alimentación

MILES DE €	MARZO 07	ABRIL 07	MAYO 07	JUNIO 07	JULIO 07	AGOSTO 07	SEPTIEMBRE 07	OCTUBRE 07	NOVIEMBRE 07	DICIEMBRE 07	ENERO 08	FEBRERO 08	MARZO 08
TOTAL CARNE	1.183.834	1.120.648	1.188.196	1.077.140	1.023.858	935.342	1.147.722	1.302.025	1.290.409	1.801.549	1.382.440	1.247.333	1.225.380
CARNE FRESCA	879.285	802.129	833.580	777.156	716.389	632.006	793.226	916.398	903.419	1.137.462	961.285	891.439	901.287
CARNE VACUNO	237.943	219.602	254.408	222.723	200.406	177.436	216.647	259.557	249.264	264.279	237.267	241.364	242.007
CARNE POLLO	192.708	171.972	180.536	183.612	160.530	142.278	186.669	219.531	203.102	201.303	204.566	205.345	208.741
CARNE OVINO/CAPRINO	86.962	92.174	90.580	83.563	78.418	67.471	83.474	78.838	86.318	217.336	102.934	80.502	102.678
CARNE CERDO	267.638	235.736	223.293	211.489	205.280	180.163	223.733	261.917	267.504	346.157	323.559	280.205	258.660
CARNE CONGELADA	13.433	11.631	16.185	13.499	13.169	15.528	14.972	17.973	20.408	25.633	18.842	14.722	16.485
CARNE TRANSFORMADA	291.116	306.888	338.432	286.486	294.300	287.808	339.524	367.655	366.583	638.453	402.314	341.172	307.608
TOTAL PESCA	790.881	682.149	693.500	707.384	654.884	617.464	688.871	783.682	781.977	1.084.105	770.918	697.755	783.253
PESCADOS	435.510	370.521	392.630	391.746	349.969	323.898	380.024	433.779	393.029	398.832	412.761	403.660	419.563
PESCADOS FRESCOS	350.160	295.502	321.611	322.623	284.833	262.439	310.782	354.099	321.107	313.701	328.096	326.675	329.879
PESCADOS CONGELADOS	85.350	75.019	71.019	69.123	65.136	61.459	69.242	79.679	71.922	85.131	84.665	76.985	89.683
MARISCO/MOLUSCO/CRUS	221.641	186.935	186.392	196.030	188.293	183.888	196.979	231.190	265.834	530.162	248.174	178.361	212.074
CONS.PESCADO/MOLUSCO	133.730	124.693	114.479	119.609	116.622	109.677	111.869	118.713	123.114	155.111	109.983	115.734	151.616
TOTAL LECHE LIQUIDA	224.978	201.981	206.773	197.737	176.719	176.212	224.501	283.020	259.628	248.093	267.913	254.320	273.955
LECHE ESTERILIZADA	218.209	193.800	198.982	190.146	171.077	171.933	218.258	275.303	251.105	240.259	256.926	243.023	261.618
LECHE PASTERIZADA	3.593	4.328	3.592	4.169	3.556	2.899	3.610	4.115	4.061	4.372	9.184	8.712	10.113
LECHE GRANEL	3.176	3.853	4.199	3.423	2.086	1.380	2.633	3.603	4.461	3.462	1.803	2.585	2.224
TOTAL DERIVADOS LACTEOS	449.040	415.764	416.617	430.892	401.634	367.605	404.890	459.904	396.595	416.555	431.781	435.623	474.224
YOGURT	76.773	68.456	73.936	70.168	60.222	56.903	67.558	76.525	70.241	61.525	73.840	71.439	75.153
BIFIDUS + LECHE FERMENTADAS	79.071	67.401	71.376	71.952	62.805	56.917	74.313	83.541	75.199	62.547	74.614	76.811	81.204
QUESO	188.612	182.611	150.546	145.401	131.053	126.474	140.559	192.589	156.241	195.502	183.627	185.920	203.860
RESTO DERIVADOS LACTEOS	104.584	97.296	120.759	143.371	147.554	127.311	122.460	107.250	94.913	96.982	99.700	101.453	114.006
HUEVOS	65.522	59.735	68.491	63.127	53.373	48.488	65.031	66.007	66.507	66.275	69.495	64.265	73.679
PAN	372.167	335.126	380.269	363.408	331.201	290.850	324.056	385.105	313.743	318.344	406.371	389.100	414.389
LEGUMBRES	18.450	16.416	14.787	13.538	11.088	11.293	16.422	24.567	21.758	17.235	21.097	18.607	20.104
AZUCAR	16.270	14.429	16.905	15.183	13.063	10.630	15.193	14.016	14.222	13.649	14.616	16.268	15.250
TOTAL ACEITE	130.372	114.982	122.508	115.156	110.972	103.658	114.689	130.902	131.558	125.013	128.347	130.044	143.771
ACEITE DE OLIVA	113.232	100.474	107.668	100.911	96.524	87.725	96.808	112.025	111.024	105.603	108.322	110.447	120.491
ACEITE DE GIRASOL	12.399	11.595	11.406	10.898	11.267	12.964	13.774	15.272	16.298	16.340	15.763	15.880	18.617



CONSUMO ALIMENTARIO EN EL HOGAR

Ministerio de Agricultura Pesca y Alimentación
Dirección General de Industria Agroalimentaria y Alimentación

MILES DE €

	MARZO 07	ABRIL 07	MAYO 07	JUNIO 07	JULIO 07	AGOSTO 07	SEPTIEMBRE 07	OCTUBRE 07	NOVIEMBRE 07	DICEMBRE 07	ENERO 08	FEBRERO 08	MARZO 08
PATATAS FRESCAS	72.165	67.800	69.658	76.315	65.085	66.828	67.966	68.764	57.176	55.999	57.139	52.567	58.511
T.HORTALIZAS FRESCAS	338.156	330.417	369.803	358.541	364.718	308.288	354.733	378.768	344.015	293.108	359.796	335.807	362.637
TOMATES	64.633	69.203	75.078	80.492	88.380	81.301	84.041	79.672	65.387	54.911	65.258	59.856	69.002
CEBOLLAS	27.886	27.453	33.409	36.429	33.359	28.369	32.799	27.475	23.725	20.676	23.552	22.035	25.003
LECHUGA/ESC./ENDIVIA	36.446	37.327	42.722	42.042	37.036	31.584	36.822	36.119	36.779	33.415	38.410	35.281	38.841
PIMIENTOS	27.327	27.033	31.694	33.234	34.873	32.606	35.015	37.332	27.978	23.596	26.595	26.010	31.310
JUDIAS VERDES	22.468	18.379	20.335	25.335	41.189	26.793	28.012	31.336	22.984	16.271	24.212	21.156	21.950
COLES	6.546	5.056	5.272	5.685	4.268	3.526	4.495	8.336	8.486	8.007	8.975	8.736	7.322
T.FRUTAS FRESCAS	427.811	398.512	513.452	612.266	533.829	457.912	515.078	545.387	479.292	391.922	458.338	458.626	494.417
NARANJAS	98.640	91.855	96.233	65.881	37.518	32.472	44.010	56.383	73.369	71.601	96.138	103.209	111.564
MANDARINAS	33.338	16.264	6.089	1.530	1.478	1.472	4.689	40.286	71.824	60.390	69.158	49.284	33.278
LIMONES	8.807	8.352	9.369	8.627	7.700	8.335	9.919	10.978	11.323	11.123	13.169	11.324	12.056
PLATANOS	56.903	55.495	63.430	53.118	41.206	34.278	47.121	61.376	63.828	53.178	65.761	64.586	72.761
MANZANAS	62.056	60.385	68.435	57.488	42.370	36.775	52.957	73.420	63.488	50.184	64.031	64.848	69.339
PERAS	35.487	33.464	36.027	29.421	30.076	29.741	37.616	45.546	40.223	30.855	39.964	39.927	44.966
MELOCOTONES	863	475	10.077	47.169	76.786	69.575	69.637	50.134	11.235	526	680	677	1.204
ALBARICOQUES	120	611	19.436	41.445	16.613	2.357	1.265	378	185	94	166	118	131
FRESAS/FRESON	55.378	51.076	46.088	16.467	3.070	1.318	960	747	554	1.312	12.259	46.260	67.141
MELON	6.176	7.716	19.467	41.730	61.505	62.727	64.386	36.938	11.309	6.503	6.036	5.254	5.506
SANDIA	2.228	4.838	26.791	54.419	60.650	48.123	28.133	7.154	828	356	245	273	1.722
CIRUELAS	4.740	4.565	2.358	12.935	19.324	27.872	30.896	19.231	5.196	1.479	891	2.051	5.303
CEREZAS	168	206	28.961	83.206	49.574	6.640	517	328	167	1.173	3.333	3.521	746
UVAS	5.625	6.129	6.056	4.420	3.372	15.262	34.838	42.152	24.685	22.992	10.163	3.524	5.212
KIWI	29.251	28.175	28.690	26.057	20.478	18.971	23.438	29.891	32.316	26.840	31.815	31.867	31.287
VINO C.P.R.D.	43.405	42.389	36.779	30.817	28.812	31.359	33.769	40.688	42.123	112.670	34.986	30.902	35.894
VINO DE MESA	24.268	24.865	26.055	22.985	21.117	20.925	22.983	26.225	21.613	40.172	29.211	20.765	26.694
ESPUMOSOS	5.604	6.312	5.528	7.559	6.331	5.894	5.138	7.391	11.179	80.474	13.291	5.348	6.409
OTROS VINOS	6.615	6.208	6.514	6.207	5.894	5.663	5.053	6.685	6.928	13.216	6.690	5.558	7.920
CERVEZAS	61.452	59.748	67.485	71.829	78.543	75.651	66.996	66.475	59.457	62.434	51.799	58.030	68.893
SIDRA	804	845	1.217	871	1.187	1.333	896	1.105	1.852	9.797	2.150	848	1.038
OTRAS BEBIDAS ALCOHOLICAS	26.219	27.306	27.828	29.664	32.484	33.645	28.964	31.500	35.730	108.309	30.556	23.579	30.643
TOTAL ZUMO Y NECTAR	35.620	31.507	38.217	44.719	42.962	37.917	38.367	38.937	35.442	30.991	35.520	35.590	37.684



Ministerio de Agricultura Pesca y Alimentación
Panel Alimentario

CONSUMO ALIMENTARIO EN EL HOGAR. Clasificación COICOP

		MILES de Kgs	MILES de €	PART. MERC. VALOR	CONSUMOX CAPITA	GASTOX CAPITA €	PRECIO MEDIO €/Kilo
		MARZO 2008	MARZO 2008	MARZO 2008	MARZO 2008	MARZO 2008	MARZO 2008
01.1	ALIMENTACION	1.986.320,61	5.186.824,75	91,45	43,52	113,65	2,61
01.1.1	PAN Y CEREALES	274.107,60	761.362,43	13,42	6,01	16,68	2,78
01.1.1.1	Arroz	18.011,29	22.960,93	0,40	0,39	0,50	1,27
01.1.1.2	Pan	172.643,07	414.388,61	7,31	3,78	9,08	2,40
01.1.1.3	Otros Productos de Panadería	41.035,43	173.917,11	3,07	0,90	3,81	4,24
01.1.1.4	Pastas Alimenticias	16.654,39	38.427,91	0,68	0,36	0,84	2,31
01.1.1.5	Productos de Pastelería/Masas Cocinadas	10.601,63	72.718,37	1,28	0,23	1,59	6,86
01.1.1.7	Cereales/otros elaborados con cereales	15.161,78	38.949,50	0,69	0,33	0,85	2,57
01.1.2	CARNE	197.735,42	1.271.268,73	22,41	4,33	27,86	6,43
01.1.2.1	Bovino Fresca/Refrigerada	27.534,44	240.248,91	4,24	0,60	5,26	8,73
01.1.2.2	Porcino Fresca/Refrigerada	41.383,10	245.574,74	4,33	0,91	5,38	5,93
01.1.2.3	Ovino/Caprino Fresca/Refrigerada	10.417,42	102.678,18	1,81	0,23	2,25	9,86
01.1.2.4	Ave Fresca/Refrigerada	55.153,26	233.177,20	4,11	1,21	5,11	4,23
01.1.2.5	Charcutería	36.633,24	302.614,65	5,34	0,80	6,63	8,26
01.1.2.6	Carnes Preparadas	11.601,22	69.470,67	1,22	0,25	1,52	5,99
01.1.2.7	Despojos/Casquería	3.662,41	15.034,86	0,27	0,08	0,33	4,11
01.1.2.8	Otras Carnes	7.978,53	46.064,88	0,81	0,17	1,01	5,77
01.1.2.9	Carne Congelada	3.371,79	16.404,65	0,29	0,07	0,36	4,87
01.1.3	PESCADO	114.445,18	807.841,75	14,24	2,51	17,70	7,06
01.1.3.1	Pescado Fresco/Refrigerado	48.747,37	329.879,20	5,82	1,07	7,23	6,77
01.1.3.2	Pescado Congelado	13.835,54	89.683,41	1,58	0,30	1,97	6,48
01.1.3.3	Moluscos/Crustaceos Frescos/Congelados	30.294,50	212.074,35	3,74	0,66	4,65	7,00
01.1.3.4	Pescado/Mariscos Secos/Ahumados	4.418,23	51.547,19	0,91	0,10	1,13	11,67
01.1.3.5	Otras Conservas de Pescado	17.149,53	124.657,60	2,20	0,38	2,73	7,27
01.1.4	LECHE/QUESO/HUEVOS	491.164,11	820.730,01	14,47	10,76	17,98	1,67
01.1.4.1	Leche Entera	104.757,45	87.630,79	1,54	2,30	1,92	0,84
01.1.4.2	Leche Semi	124.471,00	105.002,40	1,85	2,73	2,30	0,84
	Leche Desnatada	92.568,08	81.321,35	1,43	2,03	1,78	0,88
01.1.4.3	Leche Conservada	12.800,39	33.149,01	0,58	0,28	0,73	2,59
01.1.4.4	Yogures	64.265,81	164.594,81	2,90	1,41	3,61	2,56
01.1.4.5	Queso/Requesón	27.614,17	203.859,86	3,59	0,61	4,47	7,38
01.1.4.6	Otros Productos a base de Leche	28.152,00	68.917,01	1,22	0,62	1,51	2,45
01.1.4.7	Huevos	36.535,22	76.254,79	1,34	0,80	1,67	2,09
01.1.5	ACEITES Y GRASAS	61.940,87	164.710,68	2,90	1,36	3,61	2,66
01.1.5.1	Mantequilla	927,45	5.891,69	0,10	0,02	0,13	6,35
01.1.5.2	Margarina	2.956,14	10.054,73	0,18	0,06	0,22	3,40
01.1.5.3	Aceite de Oliva	40.323,67	121.806,37	2,15	0,88	2,67	3,02
01.1.5.4	Otros Aceites	16.876,35	21.964,45	0,39	0,37	0,48	1,30
01.1.5.5	Otras Grasas Animales	857,27	4.993,46	0,09	0,02	0,11	5,82



Ministerio de Agricultura Pesca y Alimentación
Panel Alimentario

CONSUMO ALIMENTARIO EN EL HOGAR. Clasificación COICOP

		MILES de Kgs	MILES de €	PART. MERC. VALOR	CONSUMOX CAPITA	GASTOXCA PITA €	PRECIO MEDIO €/Kilo
		MARZO 2008	MARZO 2008	MARZO 2008	MARZO 2008	MARZO 2008	MARZO 2008
01.1.6	FRUTAS	358.432,58	560.688,26	9,89	7,85	12,29	1,56
01.1.6.1	Citricos	147.429,38	156.898,19	2,77	3,23	3,44	1,06
01.1.6.2	Plátanos	45.506,47	72.760,95	1,28	1,00	1,59	1,60
01.1.6.3	Manzanas	52.344,39	69.338,61	1,22	1,15	1,52	1,32
01.1.6.4	Peras	30.936,89	44.965,64	0,79	0,68	0,99	1,45
01.1.6.5	Frutas con Hueso	4.511,36	12.605,78	0,22	0,10	0,28	2,79
01.1.6.6	Bayas	29.476,66	72.352,93	1,28	0,65	1,59	2,45
01.1.6.7	Otras Frutas	33.277,43	65.494,72	1,15	0,73	1,44	1,97
01.1.6.8	Frutos Secos	9.166,69	54.675,79	0,96	0,20	1,20	5,96
01.1.6.9	Frutas Preparadas/Conservas	5.783,30	11.595,66	0,20	0,13	0,25	2,01
01.1.7	HORTALIZAS	387.410,81	593.051,55	10,46	8,49	12,99	1,53
01.1.7.1	Hortalizas de Hoja/Tallo	28.431,11	51.281,38	0,90	0,62	1,12	1,80
01.1.7.2	Coles	7.528,13	7.321,52	0,13	0,16	0,16	0,97
01.1.7.3	Hortalizas cultivadas por su fruct	90.829,83	155.830,92	2,75	1,99	3,41	1,72
01.1.7.4	Hortalizas con Raiz	52.377,41	70.653,06	1,25	1,15	1,55	1,35
01.1.7.0	Otras Verduras	46.149,98	77.549,67	1,37	1,01	1,70	1,68
01.1.7.5	Legumbres/Hortalizas Secas	8.296,90	14.334,05	0,25	0,18	0,31	1,73
01.1.7.6	Legumbres/Hortalizas Congelad	14.758,23	33.598,02	0,59	0,32	0,74	2,28
01.1.7.7	Legumbres/Hortalizas Conserva	38.773,65	96.733,23	1,71	0,85	2,12	2,49
01.1.7.8	Patatas Frescas/Congeladas	95.178,45	63.044,71	1,11	2,09	1,38	0,66
01.1.7.9	Patatas Procesadas	5.087,12	22.704,99	0,40	0,11	0,50	4,46
01.1.8	AZUCAR/CONFITURAS/MIEL/CHOCOLA	33.111,83	113.669,05	2,00	0,73	2,49	3,43
01.1.8.1	Azúcar	16.321,86	18.655,08	0,33	0,36	0,41	1,14
01.1.8.2	Confitura/Mermelada/Miel	4.235,74	16.756,97	0,30	0,09	0,37	3,96
01.1.8.3	Chocolate	7.680,21	55.057,31	0,97	0,17	1,21	7,17
01.1.8.4	Confitería	566,58	5.255,00	0,09	0,01	0,12	9,27
01.1.8.5	Helados	4.307,44	17.944,70	0,32	0,09	0,39	4,17
01.1.9	PRODUCTOS ALIMENTICIOS NO NUME	47.623,73	93.502,29	1,65	1,04	2,05	1,96
01.1.9.1	Salsas	19.877,33	39.111,81	0,69	0,44	0,86	1,97
01.1.9.2	Sal/Espicias	8.993,64	9.475,15	0,17	0,20	0,21	1,05
01.1.9.3	Sopas/Caldos	15.492,52	21.278,36	0,38	0,34	0,47	1,37
01.1.9.6	Otros Productos en Peso	3.260,24	23.636,97	0,42	0,07	0,52	7,25
01.2	BEBIDAS NO ALCOHÓLICAS	428.588,66	307.026,82	5,41	9,39	6,73	0,72
01.2.1	CAFÉ/TE/CACAO	11.959,15	78.728,66	1,39	0,26	1,73	6,58
01.2.1.1	Café	6.435,35	48.572,48	0,86	0,14	1,06	7,55
01.2.1.2	Té/Infusiones	507,27	11.146,40	0,20	0,01	0,24	21,97
01.2.1.3	Cacao	5.016,53	19.009,78	0,34	0,11	0,42	3,79
01.2.2	AGUA MINERAL/BEBIAS REFRESCANTI	403.179,53	210.015,57	3,70	8,83	4,60	0,52
01.2.2.1	Agua Mineral	201.906,10	43.727,41	0,77	4,42	0,96	0,22
01.2.2.2	Bebidas Refrescantes	160.643,86	129.171,30	2,28	3,52	2,83	0,80
01.2.2.3	Zumos de Fruta	40.629,57	37.116,86	0,65	0,89	0,81	0,91
01.2.3	OTROS PRODUCTOS EN VOLUJ	13.449,98	18.282,59	0,32	0,29	0,40	1,36
02.1	BEBIDAS ALCOHÓLICAS	101.422,28	178.059,11	3,14	2,22	3,90	1,76
02.1.1	ESPIRITUOSOS Y LICORES	3.481,57	30.643,29	0,54	0,08	0,67	8,80
02.1.2	VINOS	38.717,67	78.523,03	1,38	0,85	1,72	2,03
02.1.2.1	Vinos de Uva/Otras Frutas fermentadas	34.293,62	64.193,18	1,13	0,75	1,41	1,87
02.1.2.1.1	V.C.P.R.D	9.936,56	35.893,97	0,63	0,22	0,79	3,61
02.1.2.1.2	Mesa	22.890,96	26.693,62	0,47	0,50	0,58	1,17
02.1.2.1.3	Sidra	714,04	1.038,01	0,02	0,02	0,02	1,45
02.1.2.2	Otros Vinos	4.424,05	14.329,85	0,25	0,10	0,31	3,24
02.1.3	CERVEZA	59.223,04	68.892,79	1,21	1,30	1,51	1,16



FICHA DE CONSUMO (Doméstico): PRINCIPALES PRODUCTOS

CONSUMO PER CÁPITA

Total Alimentación (Hogar):

648,5 (Kgs/Lts) x cap.

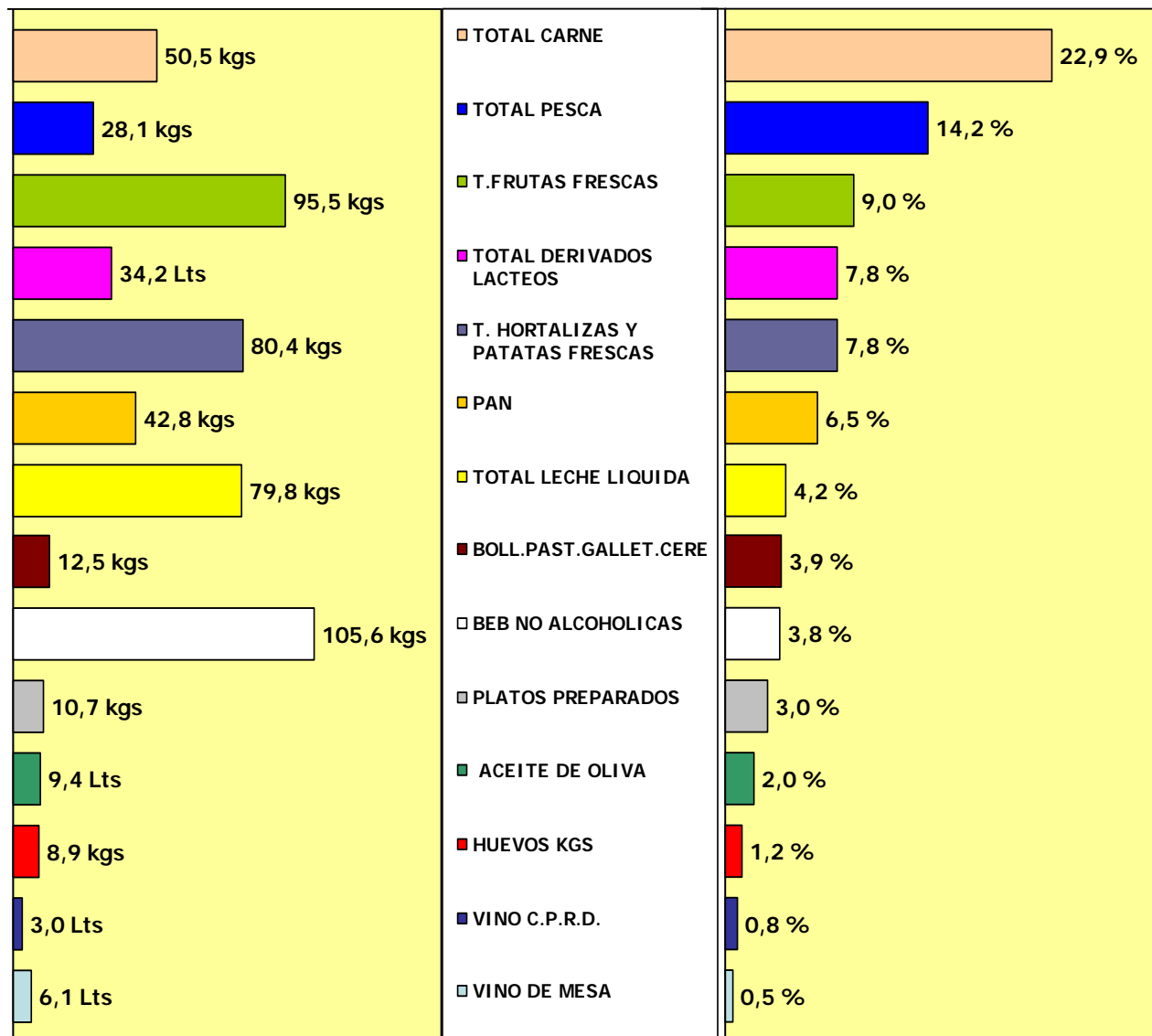
GASTO EN CESTA DE LA COMPRA

Valor de Total Alimentación (Hogar):

62.991.938 Miles de Euros

Consumo x cápita

% Gasto sobre Total Alimentación



AÑO 2007: Del 1 de Enero al 31 de Diciembre de 2007



CONSUMO PER CÁPITA – AÑO 2007

BEBIDAS ALCOHÓLICAS

TOTAL VINOS	9,66
VINO C.P.R.D.	2,98
VINO DE MESA	6,08
ESPUMOSOS	0,71
OTROS VINOS	0,60
CERVEZAS	15,71
OTRAS BEBIDAS ALCOHOLICAS	1,37

CARNES

CARNES FRESCAS	38,65
CARNE VACUNO	7,24
CARNE POLLO	12,77
CARNE OVINO/CAPRINO	2,69
CARNE CERDO	11,36
RESTO CARNES FRESCAS	4,60
CARNE CONGELADA	0,85
CARNE TRANSFORMADA	10,96

LECHE

TOTAL LECHE LIQUIDA	79,83
LECHE ESTERILIZADA	76,93
LECHE ENTERA	26,66
LECHE DESNATADA	20,83
LECHE SEMIDENATAD	30,85
LECHE PASTERIZADA	1,40

HORTALIZAS FRESCAS

PATATAS FRESCAS	23,90
HORTALIZAS FRESCAS	56,48
TOMATES	13,38
CEBOLLAS	7,17
JUDIAS VERDES	2,40
PIMIENTOS	4,34
LECHUGA/ESC./ENDIVIA	5,27
OTRAS HORTALIZAS/VERDURAS	8,45

FRUTAS FRESCAS

CITRICOS	29,44
FRUTAS DE PEPITAS	18,14
FRUTAS DE HUESO	8,56
RESTO FRUTAS	39,39

PRODUCTOS DE LA PESCA

TOTAL PESCADOS	15,76
PESCADOS FRESCOS	12,69
PESCADOS CONGELADOS	3,07
MARISCO/MOLUSCO/CRUSTACEOS	8,39
MARISCO/MOLUSCOS CONGELADOS	3,00
MARISCO/MOLUSC FRESCO	4,68
MARISCO/MOLUSC COCIDO	0,71
CONSERVAS PESCADO/MOLUSCO	3,94