



MINISTERIO DE AGRICULTURA, PESCA Y ALIMENTACIÓN

LA ALIMENTACIÓN MES A MES

JUNIO

2008

AVANCE DE DATOS PROVISIONALES

METODOLOGÍA del Panel de Consumo Alimentario

El Panel de Consumo Alimentario se está desarrollando en el Ministerio de Agricultura Pesca y Alimentación desde el año 87 y su objetivo principal es el conocimiento de la demanda directa de alimentos en España, distinguiendo entre el consumo en hogares, en hostelería/restauración e instituciones, para lo que se sigue la siguiente Metodología:

HOGARES:

Universo: Todos los Hogares de la península , Baleares y Canarias, sin incluir Ceuta y Melilla (16.710.190 en 2008 y 16.340.910 en 2007)

Muestra: 8.000 Hogares que apuntan diariamente sus compras con un lector óptico. La elección de esta muestra es al azar con un método bietápico. En la primera etapa se selecciona los puntos de sondeo en función del tamaño de las poblaciones, para cada una de las regiones. En la segunda, se selecciona los colaboradores en cada uno de los puntos elegidos.

EXTRAHOGAR:

Como ya se ha anunciado en la edición del mes de Junio, del segundo trimestre del año 2007, se convocaron dos nuevos Concursos para el estudio en profundidad del consumo extradoméstico, tratando de atacar el problema desde dos frentes distintos, desde el de la Hostelería/Restauración y desde el del consumidor. Los estudios que se están realizando son:

- 1) El panel de consumo alimentario en Hostelería/Restauración Comercial y Social, continuación del que se venía haciendo desde el año 1987, pero con mejoras metodológicas y muestrales. Se ha aumentado la muestra hasta 1.500 establecimientos de Hostelería/Restauración comercial y 300 para la social, con recogida por auditoría personal de las encuestas.
- 2) Un panel realizado a los consumidores. Durante dos semana al trimestre nos proporcionaran todas las comidas realizadas fuera del hogar, lugar a dónde acudieron, qué comieron, precio de la misma, razones por las que comieron fuera del hogar, etc. en el trimestre se le preguntarán a 7.000 personas comprendidas entre 10 años y mayores de 65 años, que corresponden unas 550 personas cada semana.

En ambos estudios se tienen ya los primeros resultados, cuando se tengan contrastados se empezará su divulgación, al igual que se venía haciendo anteriormente.

Panel de Consumo Alimentario

Consumo en Junio de 2008

Durante este mes, el valor gastado en alimentación en Hogares ha sido de 5.250 millones de euros un 0,6% más que en junio de 2007.

Los productos que han tenido mayores incrementos de cantidades compradas en hogares con respecto al mismo mes del año anterior han sido: espumosos (23,7%), legumbres (16,1%), cerveza (6,4%), vino c.p.r.d. (4,3%) y pastas alimenticias (2,2%).

En este mes los productos que han tenido descenso de compras en cantidad han sido: productos de la pesca (-11%), zumos (-9,2%), agua mineral (-8,6%), patatas frescas (-8,4%), frutas frescas (-6,3%) y derivados lácteos y leche líquida con algo más de un -5%.

Año móvil Julio 07-Junio 08

El gasto en alimentación en el año móvil Julio'07- Junio '08 ha sido de 65.185 millones de euros con un incremento del 7% con respecto al mismo periodo del año anterior.

En este año móvil, los productos con más incremento de compras en cantidad han sido: otros vinos (34,4%), bebidas espirituosas (11,8%), espumosos(8,7%), vino c.p.r.d. (8%), bollería/pastelería (5,8%), platos preparados (5,3%), derivados lácteos (4,6%), aceite de oliva (3,9%) y cervezas (3,8%)..

Por el contrario, los que han tenido mayores descensos de cantidades compradas en el año móvil han sido: vinos de mesa (-8%), aceite de girasol (-3,8%), leche líquida (-2,9%) y pan y huevos con algo más de un -0,5%.

Junio 2008<>Junio 2007

En junio de 2008, por primera vez en lo que va de año han disminuido las cantidades compradas de alimentos en un -4,4%, descienden las compras de 25 de los 40 grandes grupos que se analizan, entre los que se encuentran los productos de conveniencia como los platos preparados y derivados lácteos, de constante aumento a través de los años estudiados. Por otra parte, en este mes, al igual que en mayo aumenta el vino de c.p.r.d., aunque con una cifra menor (4%<>17%). El aceite de oliva aumenta un 1% con respecto a junio del 2007, debido al incremento del de oliva (10%), porque el virgen sufre un retroceso cifrado en el -15%, resultado contrario al observado en los últimos años, en los que este último es el que siempre presentaba incrementos de compras. El aceite de girasol presenta un ligero incremento en este mes (0,7%) Esta evolución anómala del mercado de la alimentación puede estar motivada por la huelga de transportistas ocurrida a principios de junio, que afectó al suministro normal de los productos alimenticios.

Año móvil Jul'07-Jun'08<>Jul'06-Jun'07

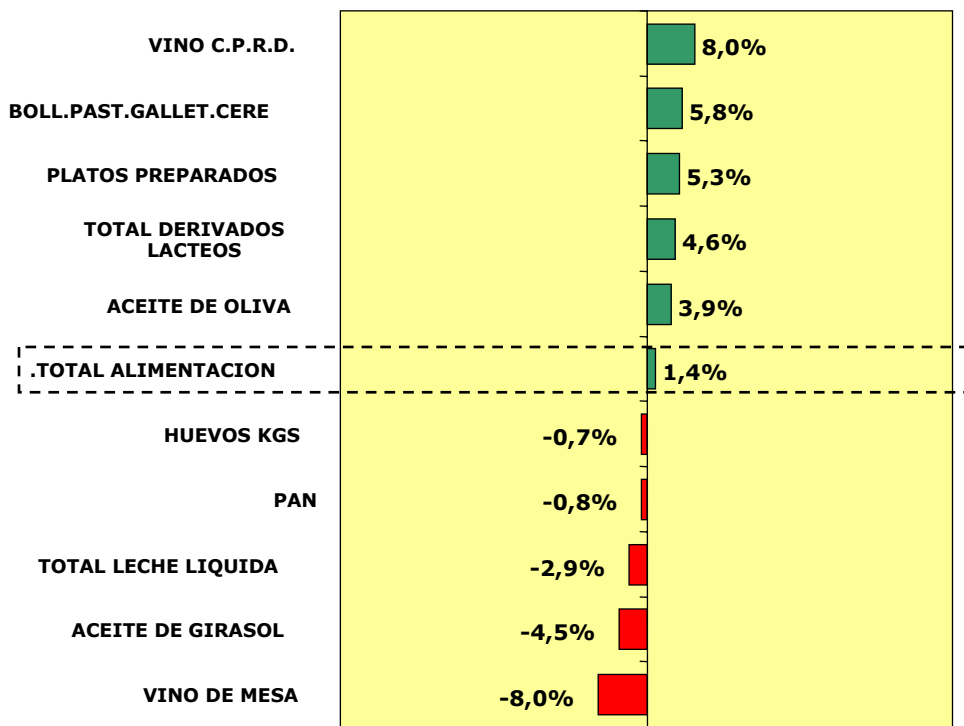
En el año móvil la evolución de las cantidades compradas ha tenido un incremento del 1,4%

En cuanto a los productos con más aumento de compras en el total del año móvil, han sido los vinos c.p.r.d., que a pesar de los descensos en los meses anteriores, en el año móvil sigue teniendo un incremento importante (8%) con respecto al año anterior, la bollería/pastelería, platos preparados y derivados lácteos, siguen con incrementos en este periodo. También el aceite de oliva sigue aumentando (3,9%), a pesar de la disminución del virgen detectado en este mes de junio

Por otra parte, el descenso observado en junio, no ha afectado demasiado al consumo en el del total del año móvil

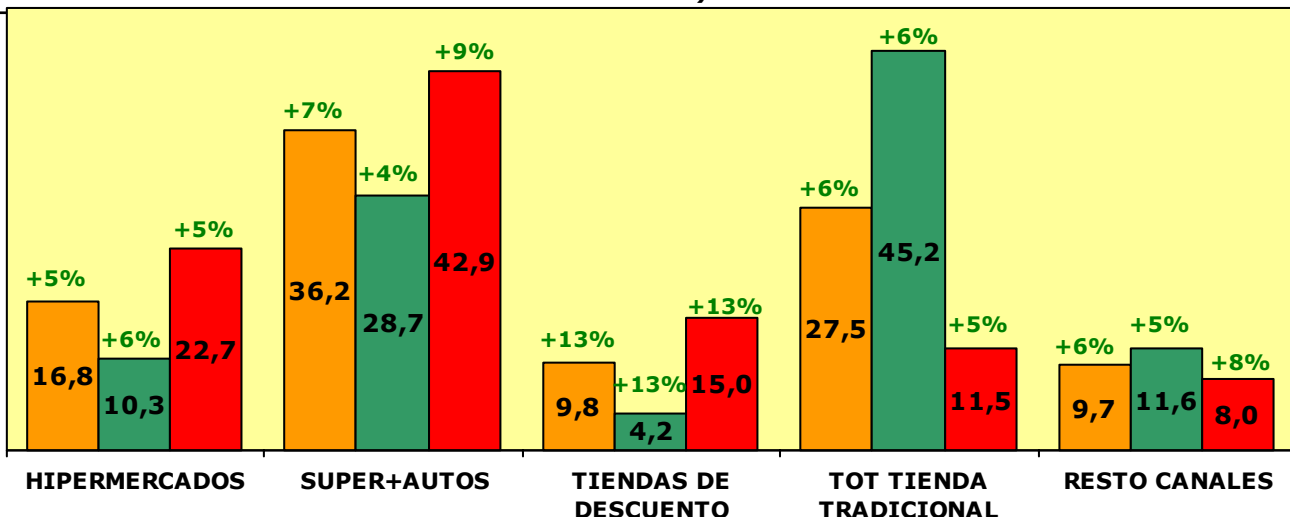
RANKING DE LOS 5 PRODUCTOS CON MAYOR Y MENOR INCREMENTO DE CONSUMO EN LOS HOGARES (AÑO MÓVIL 1 de JULIO 2007 A 30 de JUNIO 2008)

EVOLUCIÓN EN % CON RESPECTO AL AÑO ANTERIOR DEL VOLUMEN (KGS/LITROS)



% PESO EN VALOR (Euros) DE LOS CANALES DE DISTRIBUCIÓN (nº en negro) Y

EVOLUCIÓN DEL GASTO POR CANAL EN EL AÑO MÓVIL 1 de JULIO 2007 A 31 de JUNIO 2008 (nº en verde)



■ T. ALIMENTACION

■ ALIMENTACION FRESCA

■ RESTO ALIMENTACION

Alimentación Fresca= Frutas frescas, Hortalizas frescas (incl. Patatas frescas), Carnes frescas, Pescado fresco, Marisco/ Molusco fresco, Pan resc y Huevos

Total Tienda Tradicional = Tienda Tradicional, Panadería, Carnicería/Charcutería, Pescadería, Tienda de Congelados, y Mercados y Plazas



CONSUMO ALIMENTARIO EN EL HOGAR

Ministerio de Agricultura Pesca y Alimentación
Dirección General de Industria Agroalimentaria y Alimentación

LA ALIMENTACIÓN MES A MES							
MES DE JUNIO							
HOGARES							
Productos	Cantidad (Millones De Kgs / L / Uds)		Evolucion	Valor (Millones de €)		Evolucion	Kg / L / Uds per Capita
	2007	2008	%08/07	2007	2008	%08/07	2008
HUEVOS	508,62	507,70	-0,2	63,13	65,99	4,5	11,12
TOTAL CARNE	169,21	168,97	-0,1	1.077,14	1.103,27	2,4	3,70
TOTAL PESCA	102,52	91,00	-11,2	707,38	644,59	-8,9	1,99
TOTAL LECHE LIQUIDA	291,68	276,70	-5,1	197,74	232,96	17,8	6,06
TOTAL OTRAS LECHE	2,25	2,41	7,1	15,62	17,90	14,6	0,05
TOTAL DERIVADOS LACTEOS	137,25	130,13	-5,2	430,89	436,24	1,2	2,85
PAN	165,82	161,44	-2,6	363,41	395,67	8,9	3,54
BOLL.PAST.GALLET.CERE	44,67	42,98	-3,8	180,37	188,91	4,7	0,94
CHOCOLATES/CACAOS/SUC	10,46	10,33	-1,2	55,51	57,75	4,0	0,23
CAFES E INFUSIONES	6,17	5,52	-10,6	51,13	50,08	-2,1	0,12
ARROZ	15,97	15,30	-4,2	19,65	19,93	1,4	0,34
TOTAL PASTAS	13,27	13,57	2,2	18,85	24,65	30,8	0,30
AZUCAR	15,53	14,57	-6,2	15,18	13,83	-8,9	0,32
MIEL	1,36	1,56	14,5	6,45	7,90	22,6	0,03
LEGUMBRES	10,16	11,80	16,1	13,54	17,27	27,5	0,26
TOTAL ACEITE	48,36	48,58	0,4	115,16	121,96	5,9	1,06
ACEITE DE OLIVA	33,04	33,35	1,0	100,91	99,68	-1,2	0,73
ACEITE DE GIRASOL	12,89	12,97	0,7	10,90	18,36	68,5	0,28
MARGARINA	2,48	2,55	2,7	7,40	8,81	19,1	0,06
PATATAS FRESCAS	98,46	90,19	-8,4	76,31	69,79	-8,5	1,98
PATATAS CONGELADAS	2,81	2,85	1,4	3,86	3,76	-2,7	0,06
PATATAS PROCESADAS	4,62	4,46	-3,5	20,22	21,42	6,0	0,10
T.HORTALIZAS FRESCAS	227,27	217,60	-4,3	358,54	347,51	-3,1	4,77
T.FRUTAS FRESCAS	394,33	369,43	-6,3	612,27	574,01	-6,2	8,09
ACEITUNAS	10,17	9,56	-6,0	26,84	25,65	-4,4	0,21
FRUTOS SECOS	7,23	7,17	-0,9	40,06	43,52	8,6	0,16
T.FRUTA&HORTA.TRANSF	51,09	50,51	-1,1	100,11	104,05	3,9	1,11
PLATOS PREPARADOS	38,04	37,52	-1,4	159,93	157,61	-1,5	0,82
CALDOS	0,63	0,62	-3,0	4,43	4,49	1,2	0,01
SALSAS	8,01	7,63	-4,7	23,30	24,93	7,0	0,17
VINO C.P.R.D.	9,02	9,40	4,3	30,82	32,86	6,6	0,21
VINO DE MESA	20,69	19,86	-4,0	22,98	21,55	-6,3	0,44
ESPUMOSOS	1,79	2,22	23,7	7,56	9,50	25,7	0,05
OTROS VINOS	2,31	5,09	120,1	6,21	8,54	37,6	0,11
CERVEZAS	65,37	69,58	6,4	71,83	80,24	11,7	1,52
OTRAS BEBIDAS ALCOHOLICAS	5,93	2,96	-50,0	29,66	27,87	-6,1	0,06
SIDRA	0,60	0,77	27,5	0,87	1,21	38,5	0,02
TOTAL ZUMO Y NECTAR	50,14	45,54	-9,2	44,72	41,46	-7,3	1,00
AGUA MINERAL	222,81	203,72	-8,6	47,11	44,51	-5,5	4,46
GASEOSAS Y BEBID.REFR	172,42	165,37	-4,1	131,36	131,12	-0,2	3,62
OTROS PRODUCTOS EN PESO	20,35	20,79	2,1	46,71	49,36	5,7	0,46
OTROS PRODUCTOS EN VOLUMEN	12,15	12,45	2,5	16,34	16,96	3,8	0,27
TOTAL ALIMENTACION	2.514,04	2.402,62	-4,4	5.220,59	5.249,61	0,6	52,64

* Otros en peso: snacks salados, especias, condimentos, levadura, harina, sémola, sal, encurtidos, gelatinas, hojaldres, edulcorantes etc.

** Otros en volumen: horchata, leche de distinta especie a la de vaca, leche de almendra, leche de avellana, vinagre etc.



CONSUMO ALIMENTARIO EN EL HOGAR

Ministerio de Agricultura Pesca y Alimentación
Dirección General de Industria Agroalimentaria y Alimentación

LA ALIMENTACIÓN MES A MES							
TAM JUNIO 2008 VS TAM JUNIO 2007							
HOGARES							
Productos	Cantidad (Millones De Kgs / L / Uds)		Evolucion	Valor (Millones de €)		Evolucion	Kg / L / Uds per Capita
	2007	2008	%08/07	2007	2008	%08/07	2008
HUEVOS	6.272,00	6.230,33	-0,7	707,14	780,70	10,4	138,01
TOTAL CARNE	2.238,74	2.283,10	2,0	14.117,37	14.939,40	5,8	50,59
TOTAL PESCA	1.246,87	1.255,96	0,7	8.776,86	8.978,03	2,3	27,84
TOTAL LECHE LIQUIDA	3.632,17	3.527,94	-2,9	2.449,71	2.913,64	18,9	78,15
TOTAL OTRAS LECHE	27,12	28,82	6,3	177,72	218,54	23,0	0,64
TOTAL DERIVADOS LACTEOS	1.483,79	1.552,48	4,6	4.725,84	5.166,63	9,3	34,39
PAN	1.904,83	1.889,09	-0,8	4.007,74	4.387,33	9,5	41,83
BOLL.PAST.GALLET.CERE	540,23	571,30	5,8	2.305,31	2.560,88	11,1	12,66
CHOCOLATES/CACAOS/SUC	135,21	142,04	5,1	760,57	855,06	12,4	3,15
CAFES E INFUSIONES	72,38	73,66	1,8	581,39	637,56	9,7	1,63
ARROZ	202,49	196,48	-3,0	246,40	247,35	0,4	4,35
TOTAL PASTAS	155,51	161,05	3,6	224,11	271,79	21,3	3,57
AZUCAR	185,41	181,42	-2,2	175,57	171,44	-2,4	4,02
MIEL	23,25	20,06	-13,7	113,33	100,76	-11,1	0,44
LEGUMBRES	145,83	148,89	2,1	197,44	214,37	8,6	3,30
TOTAL ACEITE	612,95	622,70	1,6	1.592,69	1.504,55	-5,5	13,80
ACEITE DE OLIVA	414,98	431,17	3,9	1.404,55	1.270,50	-9,5	9,55
ACEITE DE GIRASOL	168,07	161,71	-3,8	140,55	186,74	32,9	3,58
MARGARINA	31,06	32,69	5,3	89,24	103,18	15,6	0,72
PATATAS FRESCAS	1.046,27	1.075,18	2,8	792,47	745,44	-5,9	23,83
PATATAS CONGELADAS	34,15	37,42	9,6	44,33	50,00	12,8	0,83
PATATAS PROCESADAS	52,12	55,08	5,7	214,71	247,92	15,5	1,22
T.HORTALIZAS FRESCAS	2.484,08	2.568,26	3,4	3.991,36	4.145,59	3,9	56,90
T.FRUTAS FRESCAS	4.173,55	4.268,13	2,3	5.424,63	5.945,70	9,6	94,61
ACEITUNAS	112,15	107,10	-4,5	306,06	291,93	-4,6	2,37
FRUTOS SECOS	121,00	116,52	-3,7	660,68	666,42	0,9	2,59
T.FRUTA&HORTA.TRANSF	580,30	588,26	1,4	1.101,56	1.191,79	8,2	13,03
PLATOS PREPARADOS	459,34	483,49	5,3	1.821,41	1.950,21	7,1	10,71
CALDOS	8,27	8,24	-0,3	57,71	59,04	2,3	0,18
SALSAS	82,27	86,61	5,3	236,74	271,74	14,8	1,92
VINO C.P.R.D.	122,07	131,84	8,0	446,91	506,75	13,4	2,92
VINO DE MESA	285,53	262,60	-8,0	298,25	301,56	1,1	5,82
ESPUMOSOS	28,10	30,55	8,7	132,24	163,71	23,8	0,68
OTROS VINOS	25,63	34,45	34,4	78,85	87,99	11,6	0,76
CERVEZAS	691,64	718,05	3,8	747,82	806,82	7,9	15,92
OTRAS BEBIDAS ALCOHOLICAS	50,66	56,63	11,8	357,87	439,79	22,9	1,26
SIDRA	12,63	14,45	14,4	19,50	23,26	19,3	0,32
TOTAL ZUMO Y NECTAR	493,89	511,11	3,5	410,98	456,02	11,0	11,33
AGUA MINERAL	2.293,36	2.319,73	1,1	464,27	501,31	8,0	51,39
GASEOSAS Y BEBID.REFR	1.881,23	1.899,80	1,0	1.427,89	1.497,35	4,9	42,11
OTROS PRODUCTOS EN PESO	256,06	261,73	2,2	544,17	595,61	9,5	5,80
OTROS PRODUCTOS EN VOLUMEN	133,21	140,09	5,2	173,13	187,54	8,3	3,10
TOTAL ALIMENTACION	28.670,36	29.077,01	1,42	61.001,98	65.184,71	6,86	644,28

* Otros en peso: snacks salados, especias, condimentos, levadura, harina, sémola, sal, encurtidos, gelatinas, hojaldres, edulcorantes etc.

** Otros en volumen: horchata, leche de distinta especie a la de vaca, leche de almendra, leche de avellana, vinagre etc.



CONSUMO ALIMENTARIO EN EL HOGAR

	MILES de Kgs./l./Unidades		MILES de €		PART. MERC. VALOR**	
	TAM JUNIO 2007	TAM JUNIO 2008	TAM JUNIO 2007	TAM JUNIO 2008	TAM JUNIO 2007	TAM JUNIO 2008
TOTAL CARNE	2.238.744,89	2.283.103,31	14.117.366,07	14.939.397,78	23,14	22,92
CARNE FRESCA	1.721.625,98	1.742.958,33	9.844.884,00	10.440.996,43	16,14	16,02
CARNE VACUNO	315.460,69	325.839,79	2.644.240,79	2.794.369,97	4,33	4,29
CARNE POLLO	571.463,80	582.641,81	2.066.313,81	2.364.923,42	3,39	3,63
CARNE OVINO/CAPRINO	118.561,41	116.468,12	1.057.533,51	1.161.638,44	1,73	1,78
CARNE CERDO	511.438,39	518.347,21	3.082.850,61	3.078.677,01	5,05	4,72
CARNE CONGELADA	38.801,25	38.815,44	193.253,06	204.690,31	0,32	0,31
CARNE TRANSFORMADA	478.317,66	501.329,54	4.079.229,02	4.293.711,04	6,69	6,59
TOTAL PESCA	1.246.866,16	1.255.960,45	8.776.863,41	8.978.028,57	14,39	13,77
PESCADOS	704.696,45	702.582,81	4.624.073,64	4.697.295,61	7,58	7,21
PESCADOS FRESCOS	571.263,52	560.079,50	3.769.587,70	3.786.596,39	6,18	5,81
PESCADOS CONGELADOS	133.432,93	142.503,30	854.485,95	910.699,22	1,40	1,40
MARISCO/MOLUSCO/CRUS	367.858,67	375.340,13	2.748.442,35	2.798.804,69	4,51	4,29
CONS.PESCADO/MOLUSCO	174.311,04	178.037,51	1.404.347,42	1.481.928,27	2,30	2,27
TOTAL LECHE LIQUIDA	3.632.173,25	3.527.944,84	2.449.711,20	2.913.644,44	4,02	4,47
LECHE ESTERILIZADA	3.496.327,29	3.378.086,11	2.371.297,36	2.797.554,90	3,89	4,29
LECHE PASTERIZADA	64.521,96	94.734,41	44.326,12	81.928,80	0,07	0,13
LECHE GRANEL	71.324,01	55.124,32	34.087,72	34.160,74	0,06	0,05
TOTAL DERIVADOS LACTEOS	1.483.788,46	1.552.482,23	4.725.839,73	5.166.633,98	7,75	7,93
YOGURT	430.081,20	422.046,86	807.995,57	835.697,43	1,32	1,28
BIFIDUS + LECHE FERMENTADAS	224.242,50	247.679,08	765.692,96	876.989,99	1,26	1,35
QUESO	275.242,81	282.470,01	1.880.824,48	2.046.733,75	3,08	3,14
RESTO DERIVADOS LACTEOS	554.221,95	600.286,28	1.271.326,73	1.407.212,81	2,08	2,16
HUEVOS	6.271.999,16	6.230.333,28	707.139,69	780.702,83	1,16	1,20
PAN	1.904.828,46	1.889.089,93	4.007.744,33	4.387.332,57	6,57	6,73
LEGUMBRES	145.832,70	148.891,64	197.437,34	214.368,00	0,32	0,33
AZUCAR	185.414,07	181.421,80	175.567,20	171.440,42	0,29	0,26
TOTAL ACEITE	612.952,55	622.697,84	1.592.688,72	1.504.548,54	2,61	2,31
ACEITE DE OLIVA	414.983,62	431.167,35	1.404.549,66	1.270.496,80	2,30	1,95
ACEITE DE GIRASOL	168.065,64	161.714,93	140.549,73	186.740,73	0,23	0,29

** La participación del mercado en valor representa el porcentaje de gasto de cada producto comparado con el Gasto Total en Alimentación=100%



CONSUMO ALIMENTARIO EN EL HOGAR

Ministerio de Agricultura Pesca y Alimentación
Dirección General de Industria Agroalimentaria y Alimentación

	MILES de Kgs./l./Unidades		MILES de €		PART. MERC. VALOR**	
	TAM JUNIO 2007	TAM JUNIO 2008	TAM JUNIO 2007	TAM JUNIO 2008	TAM JUNIO 2007	TAM JUNIO 2008
PATATAS FRESCAS	1.046.274,24	1.075.182,14	792.472,41	745.437,23	1,30	1,14
T.HORTALIZAS FRESCAS	2.484.082,82	2.568.261,83	3.991.362,46	4.145.594,32	6,54	6,36
TOMATES	593.657,01	608.400,92	843.527,97	859.071,59	1,38	1,32
CEBOLLAS	312.032,89	322.050,41	318.686,78	318.366,66	0,52	0,49
LECHUGA/ESC./ENDIVIA	238.245,07	231.377,52	455.482,59	440.675,53	0,75	0,68
PIMIENTOS	193.622,03	195.959,41	345.988,65	364.683,65	0,57	0,56
JUDIAS VERDES	108.587,05	108.782,62	297.312,72	303.790,51	0,49	0,47
COLES	73.531,90	79.793,28	73.162,23	79.844,62	0,12	0,12
T.FRUTAS FRESCAS	4.173.545,57	4.268.132,05	5.424.634,58	5.945.701,92	8,89	9,12
NARANJAS	921.644,51	875.466,12	822.167,27	886.036,05	1,35	1,36
MANDARINAS	299.058,43	284.093,13	341.370,21	358.856,95	0,56	0,55
LIMONES	85.776,80	87.370,41	100.590,40	135.213,01	0,16	0,21
PLATANOS	431.631,23	448.581,93	601.517,18	692.155,19	0,99	1,06
MANZANAS	508.089,38	522.214,80	644.261,53	709.389,63	1,06	1,09
PERAS	295.558,87	312.724,56	395.919,41	454.671,09	0,65	0,70
MELOCOTONES	218.817,83	223.752,91	322.737,54	348.219,91	0,53	0,53
ALBARICOQUES	38.973,52	35.785,03	79.766,92	79.465,58	0,13	0,12
FRESAS/FRESON	93.745,27	102.487,16	221.442,05	253.714,70	0,36	0,39
MELON	346.319,15	357.711,97	319.896,57	333.369,67	0,52	0,51
SANDIA	265.831,16	312.986,31	205.405,14	230.928,78	0,34	0,35
CIRUELAS	67.799,78	79.095,57	120.435,08	134.733,14	0,20	0,21
CEREZAS	42.558,24	46.717,56	150.646,94	157.531,50	0,25	0,24
UVAS	103.744,78	84.655,02	201.682,25	177.157,61	0,33	0,27
KIWI	142.046,68	133.113,49	326.364,27	331.984,44	0,54	0,51
VINO C.P.R.D.	122.066,85	131.835,26	446.909,07	506.753,11	0,73	0,78
VINO DE MESA	285.530,44	262.600,11	298.252,58	301.558,52	0,49	0,46
ESPUMOSOS	28.101,74	30.545,59	132.235,57	163.707,85	0,22	0,25
OTROS VINOS	25.634,08	34.451,56	78.845,52	87.991,47	0,13	0,13
CERVEZAS	691.635,64	718.045,30	747.817,55	806.824,45	1,23	1,24
SIDRA	12.631,09	14.451,01	19.503,50	23.264,10	0,03	0,04
OTRAS BEBIDAS ALCOHOLICAS	50.661,02	56.630,76	357.869,87	439.789,56	0,59	0,67
TOTAL ZUMO Y NECTAR	493.893,47	511.109,99	410.983,19	456.023,93	0,67	0,70

** La participación del mercado en valor representa el porcentaje de gasto de cada producto comparado con el Gasto Total en Alimentación=100%



CONSUMO ALIMENTARIO EN EL HOGAR

Ministerio de Agricultura Pesca y Alimentación
Dirección General de Industria Agroalimentaria y Alimentación

	CONSUMOXCAPITA		GASTOXCAPITA €		PRECIO MEDIO €Xkilo	
	TAM JUNIO 2007	TAM JUNIO 2008	TAM JUNIO 2007	TAM JUNIO 2008	TAM JUNIO 2007	TAM JUNIO 2008
TOTAL CARNE	50,63	50,59	319,31	331,06	6,31	6,54
CARNE FRESCA	38,93	38,61	222,63	231,30	5,72	5,99
CARNE VACUNO	7,13	7,22	59,78	61,91	8,38	8,58
CARNE POLLO	12,92	12,90	46,71	52,37	3,62	4,06
CARNE OVINO/CAPRINO	2,68	2,58	23,92	25,76	8,92	9,97
CARNE CERDO	11,57	11,48	69,73	68,19	6,03	5,94
CARNE CONGELADA	0,88	0,86	4,37	4,54	4,98	5,27
CARNE TRANSFORMADA	10,82	11,11	92,31	95,22	8,53	8,56
TOTAL PESCA	28,20	27,84	198,52	199,00	7,04	7,15
PESCADOS	15,93	15,56	104,54	104,05	6,56	6,69
PESCADOS FRESCOS	12,92	12,41	85,23	83,88	6,60	6,76
PESCADOS CONGELADOS	3,02	3,16	19,31	20,17	6,40	6,39
MARISCO/MOLUSCO/CRUS	8,33	8,33	62,22	62,12	7,47	7,46
CONS.PESCADO/MOLUSCO	3,94	3,94	31,76	32,84	8,06	8,32
TOTAL LECHE LIQUIDA	82,13	78,15	55,39	64,52	0,67	0,83
LECHE ESTERILIZADA	79,06	74,84	53,62	61,96	0,68	0,83
LECHE PASTERIZADA	1,46	2,09	1,00	1,81	0,69	0,86
LECHE GRANEL	1,61	1,22	0,77	0,76	0,48	0,62
TOTAL DERIVADOS LACTEOS	33,54	34,39	106,83	114,42	3,18	3,33
YOGURT	9,72	9,35	18,26	18,51	1,88	1,98
BIFIDUS + LECHE FERMENTADAS	5,07	5,49	17,30	19,42	3,41	3,54
QUESO	6,22	6,25	42,51	45,31	6,83	7,25
RESTO DERIVADOS LACTEOS	12,53	13,30	28,75	31,18	2,29	2,34
HUEVOS	141,79	138,01	15,98	17,29	0,11	0,13
PAN	43,05	41,83	90,57	97,11	2,10	2,32
LEGUMBRES	3,30	3,30	4,46	4,75	1,35	1,44
AZUCAR	4,19	4,02	3,97	3,80	0,95	0,94
TOTAL ACEITE	13,86	13,80	36,04	33,32	2,60	2,42
ACEITE DE OLIVA	9,38	9,55	31,78	28,14	3,38	2,95
ACEITE DE GIRASOL	3,80	3,58	3,18	4,13	0,84	1,15



CONSUMO ALIMENTARIO EN EL HOGAR

Ministerio de Agricultura Pesca y Alimentación
Dirección General de Industria Agroalimentaria y Alimentación

	CONSUMO X CAPITA		GASTO X CAPITA €		PRECIO MEDIO € X Kilo	
	TAM JUNIO 2007	TAM JUNIO 2008	TAM JUNIO 2007	TAM JUNIO 2008	TAM JUNIO 2007	TAM JUNIO 2008
PATATAS FRESCAS	23,66	23,83	17,91	16,52	0,76	0,69
T.HORTALIZAS FRESCAS	56,17	56,90	90,23	91,85	1,61	1,61
TOMATES	13,44	13,49	19,08	19,05	1,42	1,41
CEBOLLAS	7,06	7,14	7,20	7,06	1,02	0,99
LECHUGA/ESC./ENDIVIA	5,39	5,12	10,30	9,76	1,91	1,90
PIMIENTOS	4,38	4,35	7,83	8,09	1,79	1,86
JUDIAS VERDES	2,46	2,41	6,73	6,74	2,74	2,79
COLES	1,66	1,77	1,65	1,77	0,99	1,00
T.FRUTAS FRESCAS	94,39	94,61	122,65	131,73	1,30	1,39
NARANJAS	20,77	19,33	18,54	19,57	0,89	1,01
MANDARINAS	6,76	6,30	7,72	7,95	1,14	1,26
LIMONES	1,94	1,94	2,27	2,99	1,17	1,55
PLATANOS	9,75	9,92	13,59	15,32	1,39	1,54
MANZANAS	11,48	11,56	14,55	15,70	1,27	1,36
PERAS	6,69	6,93	8,95	10,07	1,34	1,45
MELOCOTONES	4,98	4,99	7,34	7,77	1,47	1,56
ALBARICOQUES	0,88	0,79	1,79	1,75	2,05	2,22
FRESAS/FRESON	2,10	2,25	4,96	5,56	2,36	2,48
MELON	7,88	7,98	7,27	7,43	0,92	0,93
SANDIA	6,03	6,97	4,65	5,13	0,77	0,74
CIRUELAS	1,54	1,77	2,74	3,00	1,78	1,70
CEREZAS	0,96	1,03	3,39	3,48	3,54	3,37
UVAS	2,36	1,89	4,59	3,95	1,94	2,09
KIWI	3,21	2,95	7,38	7,35	2,30	2,49
VINO C.P.R.D.	2,76	2,92	10,11	11,25	3,66	3,84
VINO DE MESA	6,46	5,82	6,75	6,68	1,04	1,15
ESPUMOSOS	0,64	0,68	3,00	3,64	4,71	5,36
OTROS VINOS	0,58	0,76	1,78	1,95	3,08	2,55
CERVEZAS	15,65	15,92	16,92	17,88	1,08	1,12
SIDRA	0,29	0,32	0,44	0,52	1,54	1,61
OTRAS BEBIDAS ALCOHOLICAS	1,15	1,26	8,10	9,77	7,06	7,77
TOTAL ZUMO Y NECTAR	11,17	11,33	9,29	10,10	0,83	0,89



CONSUMO ALIMENTARIO EN EL HOGAR

Ministerio de Agricultura Pesca y Alimentación
Dirección General de Industria Agroalimentaria y Alimentación

Miles de Kilos/Litros/Unidades

	JUNIO 07	JULIO 07	AGOSTO 07	SEPTIEMBRE 07	OCTUBRE 07	NOVIEMBRE 07	DICIEMBRE 07	ENERO 08	FEBRERO 08	MARZO 08	ABRIL 08	MAYO 08	JUNIO 08
TOTAL CARNE	169.210	159.034	140.917	178.700	204.298	203.556	247.950	213.559	195.888	189.949	188.120	192.160	168.971
CARNE FRESCA	132.380	121.645	104.524	135.998	156.366	155.127	181.153	162.754	150.921	149.072	145.262	148.679	131.457
CARNE VACUNO	26.327	23.142	20.620	26.016	30.784	29.754	30.575	27.764	27.787	27.814	27.726	29.589	24.268
CARNE POLLO	46.220	41.535	36.165	46.774	53.542	51.014	50.018	51.803	51.162	50.858	50.171	51.949	47.651
CARNE OVINO/CAPRINO	9.798	9.073	6.529	8.792	8.214	8.338	20.072	10.159	7.781	10.417	10.024	9.409	7.661
CARNE CERDO	35.261	34.146	30.158	38.135	44.462	46.580	58.782	54.503	47.728	43.464	41.653	41.118	37.619
CARNE CONGELADA	2.867	2.608	2.598	2.896	3.544	3.951	4.451	3.655	2.920	3.387	2.835	2.429	3.541
CARNE TRANSFORMADA	33.963	34.781	33.795	39.807	44.388	44.477	62.347	47.150	42.047	37.491	40.022	41.051	33.973
TOTAL PESCA	102.521	94.728	88.439	100.383	113.804	110.510	128.604	105.738	101.353	110.215	103.687	107.500	91.000
PESCADOS	59.715	54.071	48.909	58.325	66.384	59.802	54.801	59.416	61.191	62.583	61.762	63.336	52.004
PESCADOS FRESCOS	49.094	43.710	39.316	47.203	53.832	48.304	42.223	46.549	49.141	48.747	50.323	51.746	38.984
PESCADOS CONGELADOS	10.621	10.361	9.593	11.122	12.551	11.498	12.867	12.050	11.438	11.836	11.438	11.590	13.020
MARISCO/MOLUSCO/CRUS	27.397	25.620	25.420	27.766	32.899	35.761	58.623	33.009	26.202	30.294	27.524	28.896	23.325
CONS.PESCADO/MOLUSCO	15.409	15.037	14.110	14.292	14.521	14.948	15.180	13.313	13.960	17.338	14.401	15.267	15.671
TOTAL LECHE LIQUIDA	291.675	256.672	239.946	297.134	337.628	297.634	284.590	310.075	294.245	321.797	308.256	303.266	276.702
LECHE ESTERILIZADA	277.145	247.330	232.908	287.232	327.536	286.737	274.970	296.341	281.458	306.246	289.392	286.394	261.541
LECHE PASTERIZADA	5.960	5.331	4.305	4.870	4.936	4.664	4.771	10.026	9.481	11.500	12.486	11.677	10.686
LECHE GRANEL	8.570	4.010	2.733	5.032	5.156	6.233	4.848	3.708	3.306	4.051	6.378	5.194	4.475
TOTAL DERIVADOS LACTEOS	137.248	129.648	116.740	130.164	138.391	121.251	114.863	130.848	126.554	135.370	138.809	139.711	130.134
YOGURT	37.048	31.466	29.521	35.610	38.766	34.974	30.588	36.436	35.883	37.531	38.435	38.729	34.107
BIFIDUS + LECHE FERMENTADAS	20.973	18.119	16.742	21.472	23.164	20.841	17.350	20.865	21.343	22.861	22.617	22.743	19.561
QUESO	21.412	19.135	18.384	20.747	27.196	21.721	25.288	25.302	25.398	27.614	27.922	22.507	21.256
RESTO DERIVADOS LACTEOS	57.815	60.927	52.093	52.335	49.265	43.715	41.637	48.245	43.929	47.363	49.835	55.733	55.210
HUEVOS	508.618	465.568	418.550	545.783	539.224	527.368	523.657	547.238	492.858	567.318	501.443	593.626	507.701
PAN	165.818	153.878	135.826	150.861	171.755	137.343	132.565	168.718	162.239	172.643	157.432	184.391	161.440
LEGUMBRES	10.165	8.741	8.353	11.866	16.150	14.668	12.049	14.493	12.769	13.316	12.358	12.325	11.804
AZUCAR	15.532	13.791	11.330	16.371	14.947	15.094	14.430	15.468	17.253	16.055	14.998	17.115	14.570
TOTAL ACEITE	48.363	47.424	45.744	49.765	55.529	55.384	52.299	53.035	53.115	57.200	52.124	52.498	48.581
ACEITE DE OLIVA	33.038	32.175	30.111	32.971	38.627	38.343	36.199	36.794	37.785	39.711	37.382	37.716	33.354
ACEITE DE GIRASOL	12.885	13.092	13.735	14.016	14.540	14.240	14.078	13.473	13.078	14.538	11.996	11.958	12.972



Ministerio de Agricultura Pesca y Alimentación
Dirección General de Industria Agroalimentaria y Alimentación

CONSUMO ALIMENTARIO EN EL HOGAR

Miles de Kilos/Litros/Unidades

	JUNIO 07	JULIO 07	AGOSTO 07	SEPTIEMBRE 07	OCTUBRE 07	NOVIEMBRE 07	DICIEMBRE 07	ENERO 08	FEBRERO 08	MARZO 08	ABRIL 08	MAYO 08	JUNIO 08
PATATAS FRESCAS	98.462	86.723	82.013	98.518	101.779	87.518	84.015	88.688	81.761	91.722	91.377	90.884	90.185
T.HORTALIZAS FRESCAS	227.267	229.768	203.840	229.232	232.431	202.326	168.447	214.261	214.615	225.316	201.339	229.085	217.602
TOMATES	61.626	69.455	64.169	63.091	52.923	40.533	33.301	43.614	44.265	46.833	42.931	52.956	54.330
CEBOLLAS	31.013	29.250	27.349	31.880	28.110	24.766	21.785	25.365	24.050	26.978	24.340	27.772	30.407
LECHUGA/ESC./ENDIVIA	22.461	20.434	16.850	19.333	19.244	18.531	16.314	19.400	18.996	21.149	17.892	22.252	20.982
PIMIENTOS	17.486	17.737	18.422	22.646	22.597	14.623	11.304	14.158	14.835	15.258	13.284	15.784	15.312
JUDIAS VERDES	9.163	15.411	9.562	10.514	11.840	8.164	5.492	7.884	7.720	7.349	6.181	8.812	9.854
COLES	5.538	4.250	3.531	4.571	7.776	8.396	7.843	8.983	9.058	7.528	5.568	6.541	5.748
T.FRUTAS FRESCAS	394.333	404.227	372.451	396.100	381.321	347.481	292.035	343.321	329.895	343.483	312.870	375.520	369.428
NARANJAS	69.922	36.590	25.856	31.973	43.772	73.065	78.291	106.526	112.647	118.603	100.845	93.260	54.037
MANDARINAS	948	899	870	3.068	31.122	62.545	53.633	57.423	35.996	21.298	11.669	4.626	946
LIMONES	7.224	6.446	6.380	7.161	7.732	7.853	7.157	8.500	7.192	7.528	6.738	8.077	6.607
PLATANOS	38.584	28.226	22.483	30.381	37.444	39.127	33.191	42.795	42.196	45.506	41.715	48.413	37.104
MANZANAS	40.396	28.060	24.002	39.020	56.153	49.463	38.367	48.352	50.453	52.344	48.826	49.639	37.533
PERAS	19.157	18.833	20.812	27.289	33.623	29.351	22.407	28.834	28.996	30.937	26.664	25.240	19.738
MELOCOTONES	25.943	52.171	48.707	46.723	30.487	6.355	310	309	294	545	747	8.813	28.292
ALBARICOQUES	19.683	7.625	1.096	584	198	124	53	73	56	96	951	10.473	14.456
FRESAS/FRESON	7.491	1.111	445	300	229	132	301	3.035	15.834	27.837	25.920	21.448	5.895
MELON	31.323	59.011	74.132	83.697	46.334	11.151	5.432	4.917	3.835	3.757	7.648	19.087	38.711
SANDIA	56.276	91.654	78.700	42.118	9.964	1.195	395	165	232	1.454	6.105	28.657	52.347
CIRUELAS	6.590	11.612	16.808	20.404	12.619	3.154	767	364	721	1.946	1.868	2.051	6.781
CEREZAS	23.864	14.902	1.761	191	125	40	166	531	548	160	342	10.904	17.049
UVAS	1.708	1.512	7.585	18.793	22.684	11.866	9.955	3.781	1.012	1.640	2.129	2.063	1.634
KIWI	10.796	8.394	7.394	8.958	11.559	13.337	11.313	13.713	13.780	13.319	11.298	10.783	9.265
VINO C.P.R.D.	9.015	8.854	8.797	9.510	11.472	11.982	21.153	9.143	8.557	9.937	10.573	12.454	9.403
VINO DE MESA	20.686	20.589	21.210	22.087	23.564	20.803	24.603	21.321	19.544	22.891	22.782	23.349	19.856
ESPUMOSOS	1.792	1.270	1.419	1.252	1.569	2.143	12.488	2.326	1.186	1.559	1.550	1.567	2.216
OTROS VINOS	2.310	2.225	2.259	1.876	2.630	2.579	3.603	2.211	2.040	2.865	3.377	3.702	5.086
CERVEZAS	65.374	71.224	68.164	61.881	60.198	55.287	55.450	46.803	51.180	59.223	55.881	63.170	69.583
SIDRA	600	752	840	550	672	1.137	5.946	1.376	530	714	598	571	765
OTRAS BEBIDAS ALCOHOLICAS	5.925	7.931	7.345	5.865	3.970	3.900	9.022	3.213	2.648	3.482	3.174	3.119	2.960
TOTAL ZUMO Y NECTAR	50.138	47.522	43.441	43.821	44.266	40.542	35.387	40.124	40.314	41.382	42.123	46.649	45.540



CONSUMO ALIMENTARIO EN EL HOGAR

Ministerio de Agricultura Pesca y Alimentación
Dirección General de Industria Agroalimentaria y Alimentación

MILES DE €

	JUNIO 07	JULIO 07	AGOSTO 07	SEPTIEMBRE 07	OCTUBRE 07	NOVIEMBRE 07	DICIEMBRE 07	ENERO 08	FEBRERO 08	MARZO 08	ABRIL 08	MAYO 08	JUNIO 08
TOTAL CARNE	1.077.140	1.023.858	935.342	1.147.722	1.302.025	1.290.409	1.801.549	1.382.440	1.247.333	1.225.380	1.217.306	1.262.759	1.103.274
CARNE FRESCA	777.156	716.389	632.006	793.226	916.398	903.419	1.137.462	961.285	891.439	901.287	876.966	911.531	799.588
CARNE VACUNO	222.723	200.406	177.436	216.647	259.557	249.264	264.279	237.267	241.364	242.007	237.493	257.189	211.460
CARNE POLLO	183.612	160.530	142.278	186.669	219.531	203.102	201.303	204.566	205.345	208.741	209.193	220.122	203.542
CARNE OVINO/CAPRINO	83.563	78.418	67.471	83.474	78.838	86.318	217.336	102.934	80.502	102.678	98.917	90.576	74.176
CARNE CERDO	211.489	205.280	180.163	223.733	261.917	267.504	346.157	323.559	280.205	258.660	247.226	253.015	231.259
CARNE CONGELADA	13.499	13.169	15.528	14.972	17.973	20.408	25.633	18.842	14.722	16.485	15.703	12.435	18.821
CARNE TRANSFORMADA	286.486	294.300	287.808	339.524	367.655	366.583	638.453	402.314	341.172	307.608	324.637	338.793	284.864
TOTAL PESCA	707.384	654.884	617.464	688.871	783.682	781.977	1.084.105	770.918	697.755	783.253	718.426	752.104	644.589
PESCADOS	391.746	349.969	323.898	380.024	433.779	393.029	398.832	412.761	403.660	419.563	407.429	422.472	351.879
PESCADOS FRESCOS	322.623	284.833	262.439	310.782	354.099	321.107	313.701	328.096	326.675	329.879	335.531	349.262	270.192
PESCADOS CONGELADOS	69.123	65.136	61.459	69.242	79.679	71.922	85.131	84.665	76.985	89.683	71.898	73.210	81.688
MARISCO/MOLUSCO/CRUS	196.030	188.293	183.888	196.979	231.190	265.834	530.162	248.174	178.361	212.074	193.382	204.696	165.772
CONS.PESCADO/MOLUSCO	119.609	116.622	109.677	111.869	118.713	123.114	155.111	109.983	115.734	151.616	117.616	124.936	126.938
TOTAL LECHE LIQUIDA	197.737	176.719	176.212	224.501	283.020	259.628	248.093	267.913	254.320	273.955	260.102	256.227	232.955
LECHE ESTERILIZADA	190.146	171.077	171.933	218.258	275.303	251.105	240.259	256.926	243.023	261.618	245.269	242.552	220.234
LECHE PASTERIZADA	4.169	3.556	2.899	3.610	4.115	4.061	4.372	9.184	8.712	10.113	11.203	10.352	9.752
LECHE GRANEL	3.423	2.086	1.380	2.633	3.603	4.461	3.462	1.803	2.585	2.224	3.631	3.323	2.969
TOTAL DERIVADOS LACTEOS	430.892	401.634	367.605	404.890	459.904	396.595	416.555	431.781	435.623	474.224	480.132	461.456	436.236
YOGURT	70.168	60.222	56.903	67.558	76.525	70.241	61.525	73.840	71.439	75.153	76.498	77.754	68.039
BIFIDUS + LECHE FERMENTADAS	71.952	62.805	56.917	74.313	83.541	75.199	62.547	74.614	76.811	81.204	80.242	80.478	68.320
QUESO	145.401	131.053	126.474	140.559	192.589	156.241	195.502	183.627	185.920	203.860	204.783	167.521	158.604
RESTO DERIVADOS LACTEOS	143.371	147.554	127.311	122.460	107.250	94.913	96.982	99.700	101.453	114.006	118.608	135.702	141.274
HUEVOS	63.127	53.373	48.488	65.031	66.007	66.507	66.275	69.495	64.265	73.679	65.348	76.239	65.994
PAN	363.408	331.201	290.850	324.056	385.105	313.743	318.344	406.371	389.100	414.389	377.702	440.801	395.671
LEGUMBRES	13.538	11.088	11.293	16.422	24.567	21.758	17.235	21.097	18.607	20.104	17.536	17.396	17.265
AZUCAR	15.183	13.063	10.630	15.193	14.016	14.222	13.649	14.616	16.268	15.250	14.176	16.522	13.834
TOTAL ACEITE	115.156	110.972	103.658	114.689	130.902	131.558	125.013	128.347	130.044	143.771	131.229	132.402	121.964
ACEITE DE OLIVA	100.911	96.524	87.725	96.808	112.025	111.024	105.603	108.322	110.447	120.491	110.853	110.998	99.676
ACEITE DE GIRASOL	10.898	11.267	12.964	13.774	15.272	16.298	16.340	15.763	15.880	18.617	15.695	16.512	18.359



CONSUMO ALIMENTARIO EN EL HOGAR

Ministerio de Agricultura Pesca y Alimentación
Dirección General de Industria Agroalimentaria y Alimentación

MILES DE €

	JUNIO 07	JULIO 07	AGOSTO 07	SEPTIEMBRE 07	OCTUBRE 07	NOVIEMBRE 07	DICIEMBRE 07	ENERO 08	FEBRERO 08	MARZO 08	ABRIL 08	MAYO 08	JUNIO 08
PATATAS FRESCAS	76.315	65.085	66.828	67.966	68.764	57.176	55.999	57.139	52.567	58.511	60.871	64.742	69.791
T.HORTALIZAS FRESCAS	358.541	364.718	308.288	354.733	378.768	344.015	293.108	359.796	335.807	362.637	325.762	370.456	347.506
TOMATES	80.492	88.380	81.301	84.041	79.672	65.387	54.911	65.258	59.856	69.002	61.955	74.120	75.187
CEBOLLAS	36.429	33.359	28.369	32.799	27.475	23.725	20.676	23.552	22.035	25.003	23.957	27.316	30.102
LECHUGA/ESC./ENDIVIA	42.042	37.036	31.584	36.822	36.119	36.779	33.415	38.410	35.281	38.841	33.092	42.635	40.661
PIMIENTOS	33.234	34.873	32.606	35.015	37.332	27.978	23.596	26.595	26.010	31.310	28.808	31.857	28.705
JUDIAS VERDES	25.335	41.189	26.793	28.012	31.336	22.984	16.271	24.212	21.156	21.950	19.441	24.348	26.099
COLES	5.685	4.268	3.526	4.495	8.336	8.486	8.007	8.975	8.736	7.322	5.455	6.420	5.818
T.FRUTAS FRESCAS	612.266	533.829	457.912	515.078	545.387	479.292	391.922	458.338	458.626	494.417	459.902	576.992	574.007
NARANJAS	65.881	37.518	32.472	44.010	56.383	73.369	71.601	96.138	103.209	111.564	98.579	98.041	63.152
MANDARINAS	1.530	1.478	1.472	4.689	40.286	71.824	60.390	69.158	49.284	33.278	17.965	7.492	1.540
LIMONES	8.627	7.700	8.335	9.919	10.978	11.323	11.123	13.169	11.324	12.056	11.113	14.585	13.587
PLATANOS	53.118	41.206	34.278	47.121	61.376	63.828	53.178	65.761	64.586	72.761	67.804	66.768	53.489
MANZANAS	57.488	42.370	36.775	52.957	73.420	63.488	50.184	64.031	64.848	69.339	66.048	70.043	55.888
PERAS	29.421	30.076	29.741	37.616	45.546	40.223	30.855	39.964	39.927	44.966	40.603	40.110	35.044
MELOCOTONES	47.169	76.786	69.575	69.637	50.134	11.235	526	680	677	1.204	1.506	16.893	49.366
ALBARICOQUES	41.445	16.613	2.357	1.265	378	185	94	166	118	131	2.452	24.710	30.995
FRESAS/FRESON	16.467	3.070	1.318	960	747	554	1.312	12.259	46.260	67.141	58.966	46.549	14.578
MELON	41.730	61.505	62.727	64.386	36.938	11.309	6.503	6.036	5.254	5.506	9.408	22.453	41.345
SANDIA	54.419	60.650	48.123	28.133	7.154	828	356	245	273	1.722	6.996	29.491	46.958
CIRUELAS	12.935	19.324	27.872	30.896	19.231	5.196	1.479	891	2.051	5.303	4.954	4.473	13.065
CEREZAS	83.206	49.574	6.640	517	328	167	1.173	3.333	3.521	746	1.143	36.880	53.509
UVAS	4.420	3.372	15.262	34.838	42.152	24.685	22.992	10.163	3.524	5.212	5.640	5.304	4.014
KIWI	26.057	20.478	18.971	23.438	29.891	32.316	26.840	31.815	31.867	31.287	28.487	30.487	26.108
VINO C.P.R.D.	30.817	28.812	31.359	33.769	40.688	42.123	112.670	34.986	30.902	35.894	39.189	43.503	32.858
VINO DE MESA	22.985	21.117	20.925	22.983	26.225	21.613	22.983	29.211	20.765	26.694	24.919	25.390	21.545
ESPUMOSOS	7.559	6.331	5.894	5.138	7.391	11.179	80.474	13.291	5.348	6.409	6.481	6.271	9.502
OTROS VINOS	6.207	5.894	5.663	5.053	6.685	6.928	13.216	6.690	5.558	7.920	8.095	7.746	8.543
CERVEZAS	71.829	78.543	75.651	66.996	66.475	59.457	62.434	51.799	58.030	68.893	64.967	73.342	80.239
SIDRA	871	1.187	1.333	896	1.105	1.852	9.797	2.150	848	1.038	984	869	1.206
OTRAS BEBIDAS ALCOHOLICAS	29.664	32.484	33.645	28.964	31.500	35.730	108.309	30.556	23.579	30.643	28.614	27.900	27.866
TOTAL ZUMO Y NECTAR	44.719	42.962	37.917	38.367	38.937	35.442	30.991	35.520	35.590	37.684	38.796	42.363	41.456



Ministerio de Agricultura Pesca y Alimentación
Panel Alimentario

CONSUMO ALIMENTARIO EN EL HOGAR. Clasificación COICOP

	MILES de Kgs	MILES de €	PART. MERC. VALOR	CONSUMOX CAPITA	GASTOX CAPITA €	PRECIO MEDIO €/Kilo	
	JUNIO 08	JUNIO 08	JUNIO 08	JUNIO 08	JUNIO 08	JUNIO 08	
01.1	ALIMENTACION	1.855.371,84	4.765.890,83	90,79	40,65	104,43	2,57
01.1.1	PAN Y CEREALES	249.212,41	689.997,28	13,14	5,46	15,12	2,77
01.1.1.1	Arroz	15.304,03	19.925,30	0,38	0,34	0,44	1,30
01.1.1.2	Pan	161.440,08	395.671,48	7,54	3,54	8,67	2,45
01.1.1.3	Otros Productos de Panadería	35.403,86	143.590,51	2,74	0,78	3,15	4,06
01.1.1.4	Pastas Alimenticias	16.072,13	37.477,52	0,71	0,35	0,82	2,33
01.1.1.5	Productos de Pastelería/Masas Cocinadas	8.230,90	57.504,92	1,10	0,18	1,26	6,99
01.1.1.7	Cereales/otros elaborados con cereales	12.761,42	35.827,55	0,68	0,28	0,79	2,81
01.1.2	CARNE	175.681,69	1.143.715,53	21,79	3,85	25,06	6,51
01.1.2.1	Bovino Fresca/Refrigerada	24.023,98	209.933,07	4,00	0,53	4,60	8,74
01.1.2.2	Porcino Fresca/Refrigerada	35.803,97	219.893,25	4,19	0,78	4,82	6,14
01.1.2.3	Ovino/Caprino Fresca/Refrigerada	7.660,85	74.176,42	1,41	0,17	1,63	9,68
01.1.2.4	Ave Fresca/Refrigerada	51.414,32	226.069,27	4,31	1,13	4,95	4,40
01.1.2.5	Charcutería	33.071,96	279.238,80	5,32	0,72	6,12	8,44
01.1.2.6	Carnes Preparadas	10.222,93	62.394,37	1,19	0,22	1,37	6,10
01.1.2.7	Despojos/Casquería	3.073,12	12.428,07	0,24	0,07	0,27	4,04
01.1.2.8	Otras Carnes	6.913,58	41.012,31	0,78	0,15	0,90	5,93
01.1.2.9	Carne Congelada	3.496,97	18.569,97	0,35	0,08	0,41	5,31
01.1.3	PESCADO	94.439,99	664.578,10	12,66	2,07	14,56	7,04
01.1.3.1	Pescado Fresco/Refrigerado	38.983,81	270.191,73	5,15	0,85	5,92	6,93
01.1.3.2	Pescado Congelado	13.020,37	81.687,59	1,56	0,29	1,79	6,27
01.1.3.3	Moluscos/Crustáceos Frescos/Congelados	23.324,87	165.771,74	3,16	0,51	3,63	7,11
01.1.3.4	Pescado/Mariscos Secos/Ahumados	1.601,24	21.467,48	0,41	0,04	0,47	13,41
01.1.3.5	Otras Conservas de Pescado	17.509,71	125.459,56	2,39	0,38	2,75	7,17
01.1.4	LECHE/QUESO/HUEVOS	424.899,09	689.753,87	13,14	9,31	15,11	1,62
01.1.4.1	Leche Entera	99.042,94	81.382,37	1,55	2,17	1,78	0,82
01.1.4.2	Leche Semi	104.698,80	87.356,22	1,66	2,29	1,91	0,83
	Leche Desnatada	72.960,62	64.216,69	1,22	1,60	1,41	0,88
01.1.4.3	Leche Conservada	12.368,46	30.385,74	0,58	0,27	0,67	2,46
01.1.4.4	Yogures	57.903,49	145.318,49	2,77	1,27	3,18	2,51
01.1.4.5	Queso/Requesón	21.255,74	158.603,62	3,02	0,47	3,48	7,46
01.1.4.6	Otros Productos a base de Leche	23.923,26	54.256,83	1,03	0,52	1,19	2,27
01.1.4.7	Huevos	32.745,80	68.233,92	1,30	0,72	1,50	2,08
01.1.5	ACEITES Y GRASAS	52.712,75	140.811,23	2,68	1,16	3,09	2,67
01.1.5.1	Mantequilla	685,21	4.412,83	0,08	0,02	0,10	6,44
01.1.5.2	Margarina	2.545,87	8.808,75	0,17	0,06	0,19	3,46
01.1.5.3	Aceite de Oliva	33.966,59	101.031,58	1,92	0,74	2,21	2,97
01.1.5.4	Otros Aceites	14.614,29	20.932,51	0,40	0,32	0,46	1,43
01.1.5.5	Otras Grasas Animales	900,80	5.625,57	0,11	0,02	0,12	6,25



Ministerio de Agricultura Pesca y Alimentación
Panel Alimentario

CONSUMO ALIMENTARIO EN EL HOGAR. Clasificación COICOP

		MILES de Kgs	MILES de €	PART. MERC. VALOR	CONSUMOX CAPITA	GASTOXCA PITA €	PRECIO MEDIO €XKilo
		JUNIO 08	JUNIO 08	JUNIO 08	JUNIO 08	JUNIO 08	JUNIO 08
01.1.6	FRUTAS	381.696,55	628.577,96	11,97	8,36	13,77	1,65
01.1.6.1	Citricos	61.589,81	78.279,54	1,49	1,35	1,72	1,27
01.1.6.2	Plátanos	37.104,43	53.488,58	1,02	0,81	1,17	1,44
01.1.6.3	Manzanas	37.532,63	55.888,11	1,06	0,82	1,22	1,49
01.1.6.4	Peras	19.738,36	35.043,94	0,67	0,43	0,77	1,78
01.1.6.5	Frutas con Hueso	68.351,92	151.882,46	2,89	1,50	3,33	2,22
01.1.6.6	Bayas	7.529,03	18.592,22	0,35	0,16	0,41	2,47
01.1.6.7	Otras Frutas	137.582,07	180.832,10	3,44	3,01	3,96	1,31
01.1.6.8	Frutos Secos	7.166,42	43.517,82	0,83	0,16	0,95	6,07
01.1.6.9	Frutas Preparadas/Conservas	5.101,87	11.053,20	0,21	0,11	0,24	2,17
01.1.7	HORTALIZAS	374.341,11	581.067,18	11,07	8,20	12,73	1,55
01.1.7.1	Hortalizas de Hoja/Tallo	26.433,37	49.941,31	0,95	0,58	1,09	1,89
01.1.7.2	Coles	5.748,21	5.817,99	0,11	0,13	0,13	1,01
01.1.7.3	Hortalizas cultivadas por su frut	109.067,12	166.946,65	3,18	2,39	3,66	1,53
01.1.7.4	Hortalizas con Raiz	53.704,48	75.835,13	1,44	1,18	1,66	1,41
01.1.7.0	Otras Verduras	22.648,68	48.965,06	0,93	0,50	1,07	2,16
01.1.7.5	Legumbres/Hortalizas Secas	6.313,43	11.084,63	0,21	0,14	0,24	1,76
01.1.7.6	Legumbres/Hortalizas Congelad	14.052,08	31.080,90	0,59	0,31	0,68	2,21
01.1.7.7	Legumbres/Hortalizas Conserva	38.879,58	96.425,75	1,84	0,85	2,11	2,48
01.1.7.8	Patatas Frescas/Congeladas	93.038,21	73.547,55	1,40	2,04	1,61	0,79
01.1.7.9	Patatas Procesadas	4.455,94	21.422,22	0,41	0,10	0,47	4,81
01.1.8	AZUCAR/CONFITURAS/MIEL/CHOCOLA	41.029,27	136.997,80	2,61	0,90	3,00	3,34
01.1.8.1	Azúcar	14.736,56	16.507,81	0,31	0,32	0,36	1,12
01.1.8.2	Confitura/Mermelada/Miel	3.897,94	15.878,61	0,30	0,09	0,35	4,07
01.1.8.3	Chocolate	5.534,71	39.826,96	0,76	0,12	0,87	7,20
01.1.8.4	Confitería	454,26	3.624,90	0,07	0,01	0,08	7,98
01.1.8.5	Helados	16.405,79	61.159,52	1,17	0,36	1,34	3,73
01.1.9	PRODUCTOS ALIMENTICIOS NO NUME	43.535,20	90.391,88	1,72	0,95	1,98	2,08
01.1.9.1	Salsas	19.204,37	38.957,54	0,74	0,42	0,85	2,03
01.1.9.2	Sal/Espicias	7.954,06	7.618,40	0,15	0,17	0,17	0,96
01.1.9.3	Sopas/Caldos	13.136,50	21.929,49	0,42	0,29	0,48	1,67
01.1.9.6	Otros Productos en Peso	3.240,28	21.886,45	0,42	0,07	0,48	6,75
01.2	BEBIDAS NO ALCOHÓLICAS	436.639,91	301.314,51	5,74	9,57	6,60	0,69
01.2.1	CAFÉ/TE/CACAO	10.302,41	67.907,40	1,29	0,23	1,49	6,59
01.2.1.1	Café	5.200,01	41.666,68	0,79	0,11	0,91	8,01
01.2.1.2	Té/Infusiones	317,42	8.413,51	0,16	0,01	0,18	26,51
01.2.1.3	Cacao	4.784,98	17.827,21	0,34	0,10	0,39	3,73
01.2.2	AGUA MINERAL/BEBIAS REFRESCANTI	413.891,83	216.443,68	4,12	9,07	4,74	0,52
01.2.2.1	Agua Mineral	203.718,49	44.511,04	0,85	4,46	0,98	0,22
01.2.2.2	Bebidas Refrescantes	165.369,97	131.124,68	2,50	3,62	2,87	0,79
01.2.2.3	Zumos de Fruta	44.803,37	40.807,96	0,78	0,98	0,89	0,91
01.2.3	OTROS PRODUCTOS EN VOLUI	12.445,67	16.963,44	0,32	0,27	0,37	1,36
02.1	BEBIDAS ALCOHÓLICAS	110.605,16	182.405,96	3,47	2,42	4,00	1,65
02.1.1	ESPIRITUOSOS Y LICORES	2.959,67	27.865,60	0,53	0,06	0,61	9,42
02.1.2	VINOS	38.062,22	74.301,69	1,42	0,83	1,63	1,95
02.1.2.1	Vinos de Uva/Otras Frutas fermentadas	30.760,72	56.256,94	1,07	0,67	1,23	1,83
02.1.2.1.1	V.C.P.R.D	9.402,89	32.857,71	0,63	0,21	0,72	3,49
02.1.2.1.2	Mesa	19.855,97	21.545,04	0,41	0,44	0,47	1,09
02.1.2.1.3	Sidra	765,44	1.206,31	0,02	0,02	0,03	1,58
02.1.2.2	Otros Vinos	7.301,49	18.044,75	0,34	0,16	0,40	2,47
02.1.3	CERVEZA	69.583,28	80.238,67	1,53	1,52	1,76	1,15

CONSUMO PER CÁPITA

GASTO EN CESTA DE LA COMPRA

Total Alimentación (Hogar):

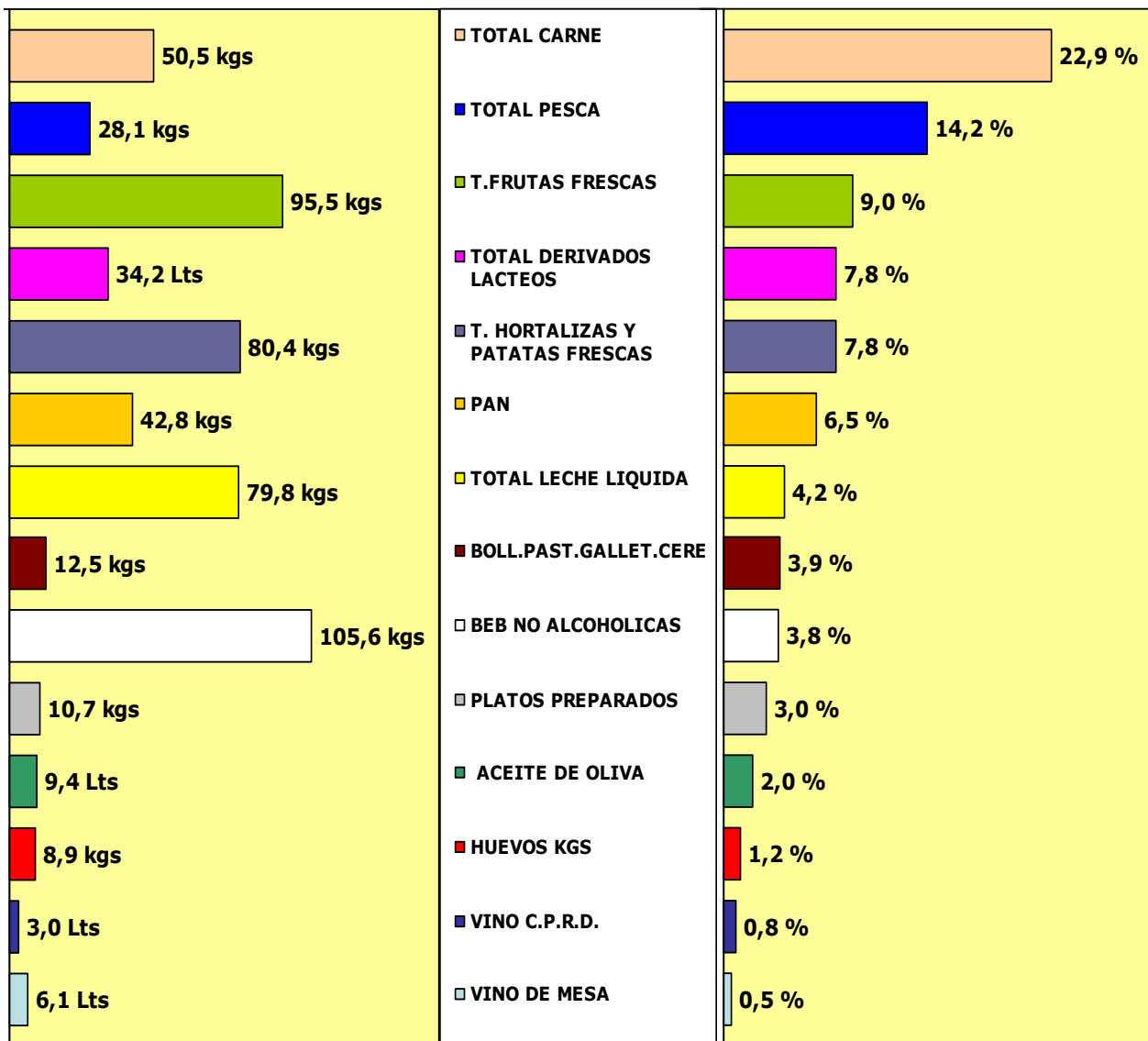
Valor de Total Alimentación (Hogar):

648,5 (Kgs/Lts) x cap.

62.991.938 Miles de Euros

Consumo x cápita

% Gasto sobre Total Alimentación



AÑO 2007: Del 1 de Enero al 31 de Diciembre de 2007

**CONSUMO PER CÁPITA – AÑO 2007*****BEBIDAS ALCOHÓLICAS***

TOTAL VINOS	9,66
VINO C.P.R.D.	2,98
VINO DE MESA	6,08
ESPUMOSOS	0,71
OTROS VINOS	0,60
CERVEZAS	15,71
OTRAS BEBIDAS ALCOHOLICAS	1,37

CARNES

CARNES FRESCAS	38,65
CARNE VACUNO	7,24
CARNE POLLO	12,77
CARNE OVINO/CAPRINO	2,69
CARNE CERDO	11,36
RESTO CARNES FRESCAS	4,60
CARNE CONGELADA	0,85
CARNE TRANSFORMADA	10,96

LECHE

TOTAL LECHE LIQUIDA	79,83
LECHE ESTERILIZADA	76,93
LECHE ENTERA	26,66
LECHE DESNATADA	20,83
LECHE SEMIDESNATAD	30,85
LECHE PASTERIZADA	1,40

HORTALIZAS FRESCAS

PATATAS FRESCAS	23,90
HORTALIZAS FRESCAS	56,48
TOMATES	13,38
CEBOLLAS	7,17
JUDIAS VERDES	2,40
PIMIENTOS	4,34
LECHUGA/ESC./ENDIVIA	5,27
OTRAS HORTALIZAS/VERDURAS	8,45

FRUTAS FRESCAS

CITRICOS	29,44
FRUTAS DE PEPITAS	18,14
FRUTAS DE HUESO	8,56
RESTO FRUTAS	39,39

PRODUCTOS DE LA PESCA

TOTAL PESCADOS	15,76
PESCADOS FRESCOS	12,69
PESCADOS CONGELADOS	3,07
MARISCO/MOLUSCO/CRUSTACEOS	8,39
MARISCO/MOLUSCOS CONGELADOS	3,00
MARISCO/MOLUSC FRESCO	4,68
MARISCO/MOLUSC COCIDO	0,71
CONSERVAS PESCADO/MOLUSCO	3,94