



MINISTERIO DE AGRICULTURA, PESCA Y ALIMENTACIÓN

# LA ALIMENTACIÓN MES A MES

## FEBRERO

## 2008

AVANCE DE DATOS PROVISIONALES

## METODOLOGÍA del Panel de Consumo Alimentario

---

El Panel de Consumo Alimentario se está desarrollando en el Ministerio de Agricultura Pesca y Alimentación desde el año 87 y su objetivo principal es el conocimiento de la demanda directa de alimentos en España, distinguiendo entre el consumo en hogares, en hostelería/restauración e instituciones, para lo que se sigue la siguiente Metodología:

**HOGARES:**

**Universo:** Todos los Hogares de la península , Baleares y Canarias, sin incluir Ceuta y Melilla (16.710.190 en 2008 y 16.340.910 en 2007 )

**Muestra:** 8.000 Hogares que apuntan diariamente sus compras con un lector óptico. La elección de esta muestra es al azar con un método bietápico. En la primera etapa se selecciona los puntos de sondeo en función del tamaño de las poblaciones, para cada una de las regiones. En la segunda, se selecciona los colaboradores en cada uno de los puntos elegidos.

**EXTRAHOGAR:**

Como ya se ha anunciado en la edición del mes de Junio, del segundo trimestre del año 2007, se convocaron dos nuevos Concursos para el estudio en profundidad del consumo extradoméstico, tratando de atacar el problema desde dos frentes distintos, desde el de la Hostelería/Restauración y desde el del consumidor. Los estudios que se están realizando son:

- 1) El panel de consumo alimentario en Hostelería/Restauración Comercial y Social, continuación del que se venía haciendo desde el año 1987, pero con mejoras metodológicas y muestrales. Se ha aumentado la muestra hasta 1.500 establecimientos de Hostelería/Restauración comercial y 300 para la social, con recogida por auditoría personal de las encuestas.
- 2) Un panel realizado a los consumidores. Durante dos semana al trimestre nos proporcionaran todas las comidas realizadas fuera del hogar, lugar a dónde acudieron, qué comieron, precio de la misma, razones por las que comieron fuera del hogar, etc. en el trimestre se le preguntarán a 7.000 personas comprendidas entre 10 años y mayores de 65 años, que corresponden unas 550 personas cada semana.

En ambos estudios se tienen ya los primeros resultados, cuando se tengan contrastados se empezará su divulgación, al igual que se venía haciendo anteriormente.

## Panel de Consumo Alimentario

### Consumo en Febrero de 2008

Durante este mes, el valor gastado en alimentación en Hogares ha sido de 5.278 millones de euros un 10% más que en febrero de 2007.

Los productos que han tenido mayores incrementos de cantidades compradas en hogares con respecto al mismo mes del año anterior han sido: cervezas (22,6%), bollería/pastelería (11,3%), patatas congeladas (9,4%), aceite de oliva (9%), patatas procesadas (8,6%), derivados lácteos (7%), hortalizas frescas (6,7%) y carne y zumos de frutas/hortalizas con una cifra del 6,5%.

En este mes los productos que han tenido descenso de compras en cantidad han sido: arroz (-9,6%), vino de mesa (-8,4%), aceite de girasol (-7,8%), y pastas (-3,3%)

### Año móvil Marzo 07-Febrero 08

El gasto en alimentación en el año móvil Marzo07- Febrero 08 ha sido de 63.810 millones de euros con un incremento del 6,5% con respecto al mismo periodo del año anterior.

En este año móvil, los productos con más incremento de compras en cantidad han sido: bebidas espirituosas (30,9%). vino de

C.P.R.D. (13,9%), espumosos (12,2%), patatas congeladas (11,5%) platos preparados (7,7%), derivados lácteos (6,5%), bollería/pastelería (5,5%) zumos de frutas/hortalizas (4,4%), frutas frescas (4,2%) y agua mineral (4,1%).

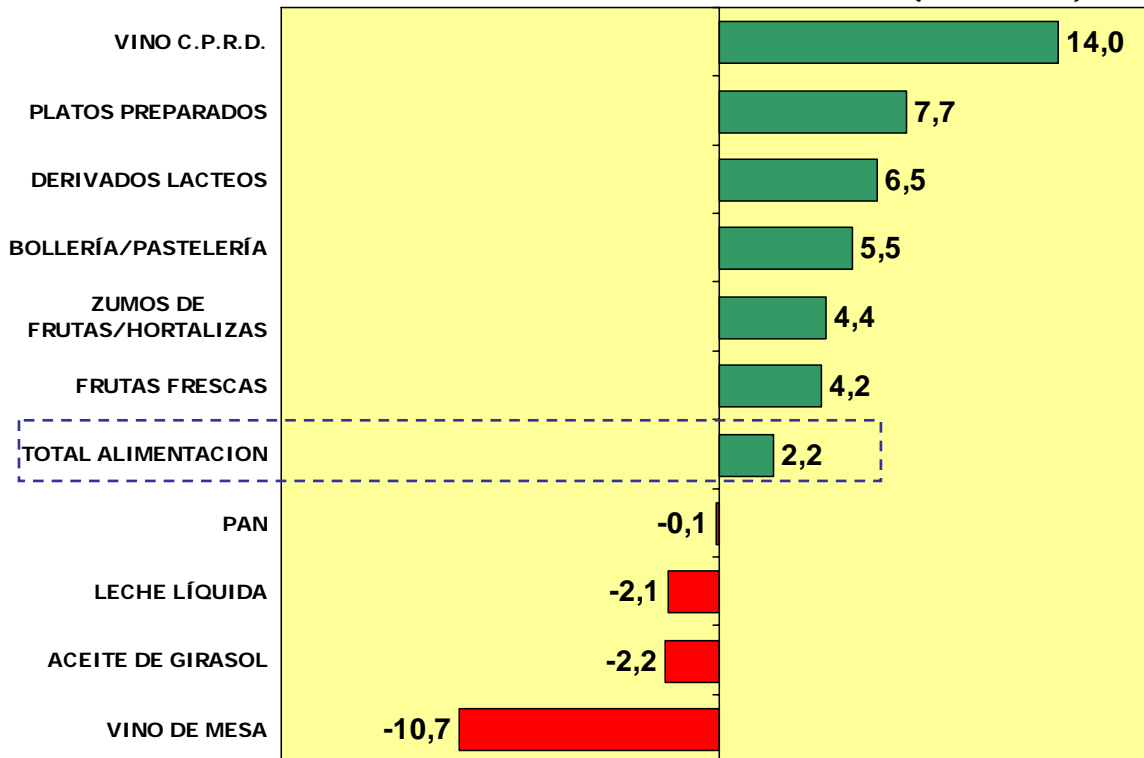
Por el contrario, los que han tenido mayores descensos de cantidades compradas en el año móvil han sido: vinos de mesa (-10,7%), miel (-10,6%), aceite de girasol (-2,2%), arroz (-2,2%) y leche líquida (-2,1%)

**En febrero de 2008, se ha aumentado un 2% el nivel de las compras en cantidad con respecto al mismo mes de 2007. Hay un cambio en los productos que crecen este mes, por primera vez en algunos meses aparece la cerveza con el mayor crecimiento y el aceite de oliva cambia la evolución negativa encontrada en el mes anterior y aumenta un 9%, principalmente debido a un aumento de más del 30% del virgen al compararlo con el mismo mes de 2007. Hay varios productos con descensos, que aunque poco importantes afecta a productos que sí son importantes en nuestra dieta, como son pan, patatas frescas, vino de c.p.r.d., y leche líquida**  
**En cuanto a los productos con más aumento de cantidades compradas en el total del año móvil, son muy similares a los comentados en meses anteriores. Como en el mes anterior el aceite de oliva sigue ralentizado su aumento al compararlo con el año móvil del mes anterior, a pesar de su incremento dentro del mes de febrero.**

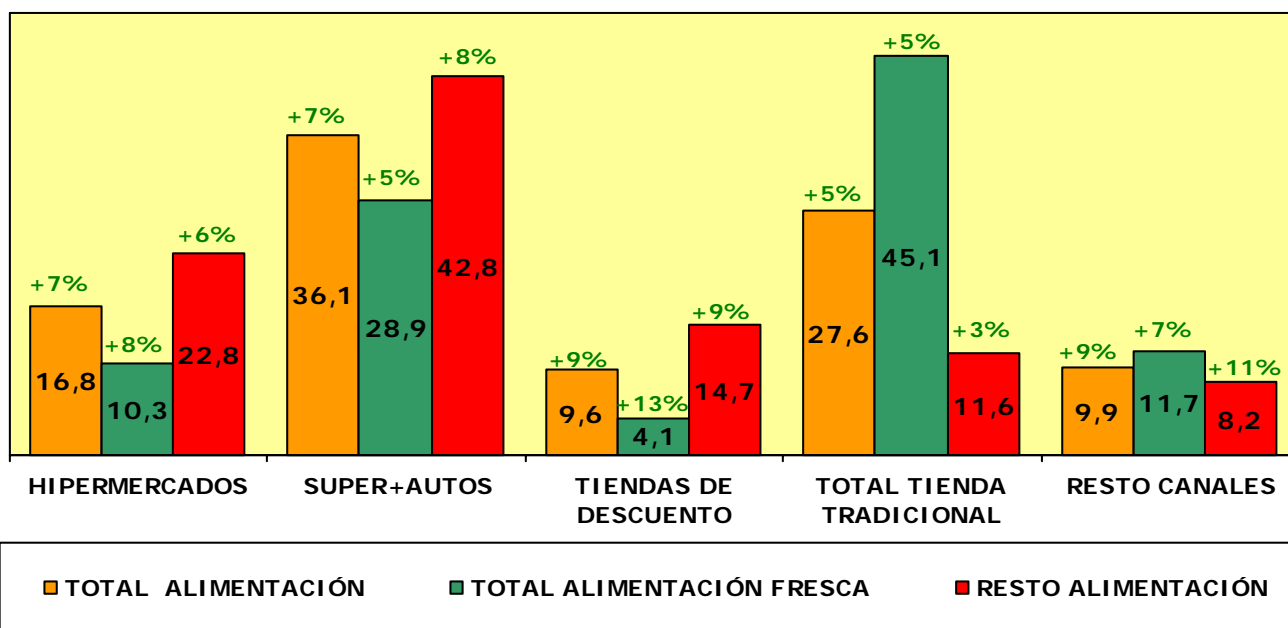
# FICHA DE CONSUMO (Doméstico): PRINCIPALES PRODUCTOS

**RANKING DE LOS 5 PRODUCTOS CON MAYOR Y MENOR INCREMENTO DE CONSUMO EN LOS HOGARES (AÑO MÓVIL- 1 de MARZO 2007 A 31 de FEBRERO 2008)**

EVOLUCIÓN EN % CON RESPECTO AL AÑO ANTERIOR DEL VOLUMEN (KGS/LITROS)



**% PESO EN VALOR (Euros) DE LOS CANALES DE DISTRIBUCIÓN Y EVOLUCIÓN DEL GASTO POR CANAL EN EL AÑO MÓVIL-1 MARZO 2007 A 31 FEBRERO 2008**



- Alimentación Fresca= Frutas frescas, Hortalizas frescas (incl. Patatas frescas), Carnes frescas, Pescado fresco, Marisco/ Molusco fresco, Pan Fresco y Huevos  
 - Total Tienda Tradicional = Tienda Tradicional, Panadería, Carnicería/Charcutería, Pescadería, Tienda de Congelados, y Mercados y Plazas  
 - Resto Canales = Autoconsumo, Mercadillos y Resto de los canales.



## CONSUMO ALIMENTARIO EN EL HOGAR

Ministerio de Agricultura Pesca y Alimentación  
Dirección General de Industria Agroalimentaria y Alimentación

LA ALIMENTACIÓN MES A MES							
MES DE FEBRERO							
HOGARES							
Productos	Cantidad (Millones De Kgs / L / Uds)		Evolucion	Valor (Millones de €)		Evolucion	Kg / L / Uds per Capita
	2007	2008	%08/07	2007	2008	%08/07	2008
HUEVOS	486,93	<b>492,86</b>	1,2	54,23	<b>64,26</b>	18,5	10,80
TOTAL CARNE	183,79	<b>195,89</b>	6,6	1.108,20	<b>1.247,33</b>	12,6	4,29
TOTAL PESCA	96,00	<b>101,35</b>	5,6	660,42	<b>697,76</b>	5,7	2,22
TOTAL LECHE LIQUIDA	297,78	<b>294,25</b>	-1,2	202,03	<b>254,32</b>	25,9	6,45
TOTAL OTRAS LECHE	2,53	<b>2,65</b>	4,8	17,04	<b>21,96</b>	28,9	0,06
TOTAL DERIVADOS LACTEOS	118,30	<b>126,55</b>	7,0	381,48	<b>435,62</b>	14,2	2,77
PAN	167,03	<b>162,24</b>	-2,9	344,62	<b>389,10</b>	12,9	3,55
BOLL.PAST.GALLET.CERE	39,68	<b>44,16</b>	11,3	161,09	<b>193,73</b>	20,3	0,97
CHOCOLATES/CACAOS/SUC	11,44	<b>12,26</b>	7,2	62,70	<b>68,98</b>	10,0	0,27
CAFES E INFUSIONES	6,24	<b>6,23</b>	-0,1	50,78	<b>53,92</b>	6,2	0,14
ARROZ	17,65	<b>15,96</b>	-9,6	21,56	<b>21,19</b>	-1,7	0,35
TOTAL PASTAS	13,29	<b>12,86</b>	-3,3	18,71	<b>22,39</b>	19,7	0,28
AZUCAR	19,00	<b>17,25</b>	-9,2	17,86	<b>16,27</b>	-8,9	0,38
MIEL	1,47	<b>1,39</b>	-6,0	7,53	<b>7,23</b>	-4,0	0,03
LEGUMBRES	12,70	<b>12,77</b>	0,5	17,50	<b>18,61</b>	6,4	0,28
TOTAL ACEITE	51,48	<b>53,12</b>	3,2	124,21	<b>130,04</b>	4,7	1,16
ACEITE DE OLIVA	34,65	<b>37,79</b>	9,0	108,28	<b>110,45</b>	2,0	0,83
ACEITE DE GIRASOL	14,18	<b>13,08</b>	-7,8	11,86	<b>15,88</b>	33,9	0,29
MARGARINA	2,70	<b>2,81</b>	4,0	7,89	<b>9,43</b>	19,5	0,06
PATATAS FRESCAS	84,07	<b>81,76</b>	-2,8	66,53	<b>52,57</b>	-21,0	1,79
PATATAS CONGELADAS	3,08	<b>3,37</b>	9,4	3,87	<b>4,29</b>	10,9	0,07
PATATAS PROCESADAS	4,03	<b>4,38</b>	8,6	16,35	<b>20,07</b>	22,7	0,10
T.HORTALIZAS FRESCAS	201,14	<b>214,61</b>	6,7	335,07	<b>335,81</b>	0,2	4,70
T.FRUTAS FRESCAS	338,89	<b>329,89</b>	-2,7	422,93	<b>458,63</b>	8,4	7,23
ACEITUNAS	8,13	<b>8,03</b>	-1,3	21,98	<b>22,96</b>	4,4	0,18
FRUTOS SECOS	8,75	<b>8,76</b>	0,0	47,12	<b>49,61</b>	5,3	0,19
T.FRUTA&HORTA.TRANSF	47,93	<b>49,17</b>	2,6	89,73	<b>96,09</b>	7,1	1,08
PLATOS PREPARADOS	39,44	<b>41,72</b>	5,8	147,77	<b>161,61</b>	9,4	0,91
CALDOS	0,79	<b>0,73</b>	-8,0	5,51	<b>5,46</b>	-0,9	0,02
SALSAS	6,08	<b>6,79</b>	11,7	17,57	<b>22,28</b>	26,8	0,15
VINO C.P.R.D.	8,68	<b>8,56</b>	-1,4	30,78	<b>30,90</b>	0,4	0,19
VINO DE MESA	21,33	<b>19,54</b>	-8,4	21,71	<b>20,77</b>	-4,4	0,43
ESPUMOSOS	1,17	<b>1,19</b>	1,7	5,39	<b>5,35</b>	-0,8	0,03
OTROS VINOS	1,66	<b>2,04</b>	22,6	5,16	<b>5,56</b>	7,7	0,04
CERVEZAS	43,50	<b>51,18</b>	17,6	47,52	<b>58,03</b>	22,1	1,12
OTRAS BEBIDAS ALCOHOLICAS	2,64	<b>2,65</b>	0,4	21,68	<b>23,58</b>	8,7	0,06
SIDRA	0,46	<b>0,53</b>	16,4	0,66	<b>0,85</b>	28,4	0,01
TOTAL ZUMO Y NECTAR	37,84	<b>40,31</b>	6,5	31,16	<b>35,59</b>	14,2	0,88
AGUA MINERAL	175,37	<b>180,59</b>	3,0	35,99	<b>39,27</b>	9,1	3,96
GASEOSAS Y BEBID.REFR	135,54	<b>138,40</b>	2,1	104,36	<b>111,24</b>	6,6	3,03
OTROS PRODUCTOS EN PESO	22,24	<b>22,22</b>	-0,1	47,88	<b>50,81</b>	6,1	0,49
OTROS PRODUCTOS EN VOLUMEN	10,66	<b>11,04</b>	3,6	13,91	<b>14,84</b>	6,7	0,24
TOTAL ALIMENTACION	2.291,44	<b>2.337,90</b>	2,0	4.798,48	<b>5.278,29</b>	10,0	51,23

\* Otros en peso: snacks salados, especias, condimentos, levadura, harina, sémola, sal, encurtidos, gelatinas, hojaldres, edulcorantes etc.

\*\* Otros en volumen: horchata, leche de distinta especie a la de vaca, leche de almendra, leche de avellana, vinagre etc.



# CONSUMO ALIMENTARIO EN EL HOGAR

Ministerio de Agricultura Pesca y Alimentación  
Dirección General de Industria Agroalimentaria y Alimentación

LA ALIMENTACIÓN MES A MES							
AÑO MOVIL MARZO 2007 A FEBRERO 2008							
HOGARES							
Productos	Cantidad (Millones De Kgs / L / Uds)		Evolucion	Valor (Millones de €)		Evolucion	Kg / L / Uds per Capita
	TAM FEB/07	TAM FEB/08	%08/07	TAM FEB/07	TAM FEB/08	%08/07	TAM FEB/08
HUEVOS	6.260,01	<b>6.258,25</b>	0,0	691,37	<b>756,32</b>	9,4	139,71
TOTAL CARNE	2.226,48	<b>2.274,19</b>	2,1	13.921,30	<b>14.700,50</b>	5,6	50,75
TOTAL PESCA	1.243,60	<b>1.258,46</b>	1,2	8.673,52	<b>8.953,57</b>	3,2	28,10
TOTAL LECHE LIQUIDA	3.619,05	<b>3.542,44</b>	-2,1	2.417,41	<b>2.721,88</b>	12,6	79,08
TOTAL OTRAS LECHE	26,67	<b>28,38</b>	6,4	177,44	<b>203,65</b>	14,8	0,63
TOTAL DERIVADOS LACTEOS	1.449,85	<b>1.544,45</b>	6,5	4.612,58	<b>5.026,90</b>	9,0	34,48
PAN	1.898,36	<b>1.897,10</b>	-0,1	3.967,18	<b>4.209,74</b>	6,1	42,34
BOLL.PAST.GALLET.CERE	531,93	<b>561,37</b>	5,5	2.250,75	<b>2.465,74</b>	9,6	12,53
CHOCOLATES/CACAO/SUC	132,36	<b>141,02</b>	6,5	732,59	<b>832,18</b>	13,6	3,15
CAFES E INFUSIONES	72,02	<b>73,58</b>	2,2	563,16	<b>619,41</b>	10,0	1,64
ARROZ	200,48	<b>196,07</b>	-2,2	245,87	<b>242,53</b>	-1,4	4,38
TOTAL PASTAS	154,61	<b>157,25</b>	1,7	218,92	<b>248,54</b>	13,5	3,51
AZUCAR	184,18	<b>183,55</b>	-0,3	171,31	<b>174,45</b>	1,8	4,10
MIEL	22,14	<b>19,78</b>	-10,6	107,21	<b>99,05</b>	-7,6	0,44
LEGUMBRES	143,81	<b>145,91</b>	1,5	192,16	<b>205,26</b>	6,8	3,26
TOTAL ACEITE	611,18	<b>614,33</b>	0,5	1.732,14	<b>1.458,20</b>	-15,8	13,71
ACEITE DE OLIVA	409,09	<b>420,40</b>	2,8	1.534,48	<b>1.250,76</b>	-18,5	9,38
ACEITE DE GIRASOL	169,14	<b>165,36</b>	-2,2	142,03	<b>163,85</b>	15,4	3,69
MARGARINA	30,21	<b>32,63</b>	8,0	84,62	<b>98,58</b>	16,5	0,73
PATATAS FRESCAS	1.029,04	<b>1.063,81</b>	3,4	743,84	<b>777,46</b>	4,5	23,75
PATATAS CONGELADAS	32,92	<b>36,70</b>	11,5	39,95	<b>50,11</b>	25,4	0,82
PATATAS PROCESADAS	52,04	<b>53,87</b>	3,5	209,16	<b>236,40</b>	13,0	1,20
T.HORTALIZAS FRESCAS	2.465,01	<b>2.542,88</b>	3,2	3.877,44	<b>4.136,15</b>	6,7	56,77
T.FRUTAS FRESCAS	4.099,08	<b>4.272,55</b>	4,2	5.230,97	<b>5.792,42</b>	10,7	95,40
ACEITUNAS	112,86	<b>107,85</b>	-4,4	302,93	<b>291,71</b>	-3,7	2,41
FRUTOS SECOS	118,05	<b>116,81</b>	-1,1	644,39	<b>655,09</b>	1,7	2,61
T.FRUTA&HORTA.TRANSF	579,93	<b>584,75</b>	0,8	1.079,27	<b>1.158,33</b>	7,3	13,05
PLATOS PREPARADOS	445,30	<b>479,70</b>	7,7	1.762,16	<b>1.920,05</b>	9,0	10,71
CALDOS	8,13	<b>8,15</b>	0,3	57,19	<b>58,02</b>	1,4	0,18
SALSAS	80,46	<b>85,88</b>	6,7	227,85	<b>258,46</b>	13,4	1,92
VINO C.P.R.D.	116,65	<b>132,85</b>	13,9	421,83	<b>508,70</b>	20,6	2,97
VINO DE MESA	298,80	<b>266,77</b>	-10,7	304,09	<b>301,18</b>	-1,0	5,96
ESPUMOSOS	26,87	<b>30,16</b>	12,2	128,31	<b>160,05</b>	24,7	0,67
OTROS VINOS	24,99	<b>27,62</b>	10,5	77,20	<b>81,23</b>	5,2	0,62
CERVEZAS	690,64	<b>706,97</b>	2,4	735,45	<b>779,90</b>	6,0	15,79
OTRAS BEBIDAS ALCOHOLICAS	46,53	<b>60,90</b>	30,9	338,98	<b>435,78</b>	28,6	1,36
SIDRA	12,75	<b>14,41</b>	13,0	19,94	<b>22,90</b>	14,8	0,32
TOTAL ZUMO Y NECTAR	488,96	<b>510,23</b>	4,4	397,68	<b>445,79</b>	12,1	11,39
AGUA MINERAL	2.241,78	<b>2.334,70</b>	4,1	440,59	<b>497,81</b>	13,0	52,13
GASEOSAS Y BEBID.REFR	1.863,73	<b>1.891,51</b>	1,5	1.400,11	<b>1.469,95</b>	5,0	42,24
OTROS PRODUCTOS EN PESO *	256,82	<b>260,10</b>	1,3	533,21	<b>577,51</b>	8,3	5,81
OTROS PRODUCTOS EN VOLUMEN **	130,67	<b>135,17</b>	3,4	167,79	<b>178,82</b>	6,6	3,02
<b>.TOTAL ALIMENTACION</b>	<b>28.372,86</b>	<b>29.005,95</b>	<b>2,23</b>	<b>59.899,91</b>	<b>63.810,30</b>	<b>6,53</b>	<b>647,56</b>

\* Otros en peso: snacks salados, especias, condimentos, levadura, harina, sémola, sal, encurtidos, gelatinas, hojaldres, edulcorantes etc.

\*\* Otros en volumen: horchata, leche de distinta especie a la de vaca, leche de almendra, leche de avellana, vinagre etc.



Ministerio de Agricultura Pesca y Alimentación  
Dirección General de Industria Agroalimentaria y Alimentación

## CONSUMO ALIMENTARIO EN EL HOGAR

AÑO MÓVIL MAR-FEB

	MILES de Kgs./l./Unidades		MILES de €		PART. MERC. VALOR**	
	MAR06-FEB07	MAR07-FEB08	MAR06-FEB07	MAR07-FEB08	MAR06-FEB07	MAR07-FEB08
<b>TOTAL CARNE</b>	<b>2.226.476,18</b>	<b>2.274.192,32</b>	<b>13.921.303,58</b>	<b>14.700.497,28</b>	<b>23,24</b>	<b>23,04</b>
CARNE FRESCA	1.712.439,08	1.738.993,53	9.711.940,47	10.243.774,52	16,21	16,05
CARNE VACUNO	313.020,77	326.311,32	2.598.796,76	2.780.895,28	4,34	4,36
CARNE POLLO	571.136,06	574.917,80	1.996.540,47	2.252.152,80	3,33	3,53
CARNE OVINO/CAPRINO	120.016,79	119.795,56	1.064.099,98	1.148.569,40	1,78	1,80
CARNE CERDO	508.241,08	513.623,54	3.087.673,10	3.026.672,71	5,15	4,74
CARNE CONGELADA	41.057,17	38.116,09	207.908,03	195.992,79	0,35	0,31
CARNE TRANSFORMADA	472.979,93	497.082,71	4.001.455,08	4.260.729,98	6,68	6,68
<b>TOTAL PESCA</b>	<b>1.243.600,40</b>	<b>1.258.455,19</b>	<b>8.673.524,84</b>	<b>8.953.570,63</b>	<b>14,48</b>	<b>14,03</b>
PESCADOS	706.142,40	704.871,03	4.587.028,87	4.686.358,86	7,66	7,34
PESCADOS FRESCOS	574.391,52	566.398,20	3.753.268,62	3.791.628,78	6,27	5,94
PESCADOS CONGELADOS	131.750,87	138.472,82	833.760,25	894.730,08	1,39	1,40
MARISCO/MOLUSCO/CRUS	362.423,39	376.162,59	2.697.672,44	2.813.878,87	4,50	4,41
CONS.PESCADO/MOLUSCO	175.034,61	177.421,57	1.388.823,53	1.453.332,90	2,32	2,28
<b>TOTAL LECHE LIQUIDA</b>	<b>3.619.050,56</b>	<b>3.542.444,35</b>	<b>2.417.411,76</b>	<b>2.721.875,67</b>	<b>4,04</b>	<b>4,27</b>
LECHE ESTERILIZADA	3.491.516,80	3.405.443,05	2.342.705,37	2.629.020,03	3,91	4,12
LECHE PASTERIZADA	64.197,25	70.914,57	43.582,40	56.190,84	0,07	0,09
LECHE GRANEL	63.336,51	66.086,73	31.123,99	36.664,80	0,05	0,06
<b>TOTAL DERIVADOS LACTEOS</b>	<b>1.449.853,12</b>	<b>1.544.448,44</b>	<b>4.612.579,92</b>	<b>5.026.899,40</b>	<b>7,70</b>	<b>7,88</b>
YOGURT	427.641,64	424.854,73	800.125,85	827.585,19	1,34	1,30
BIFIDUS + LECHE FERMENTADAS	212.227,69	244.162,36	717.972,98	856.545,95	1,20	1,34
QUESO	272.095,25	281.371,96	1.853.606,38	1.979.136,13	3,09	3,10
RESTO DERIVADOS LACTEOS	537.888,55	594.059,38	1.240.874,72	1.363.632,13	2,07	2,14
<b>HUEVOS</b>	<b>6.260.014,88</b>	<b>6.258.249,82</b>	<b>691.368,40</b>	<b>756.317,78</b>	<b>1,15</b>	<b>1,19</b>
<b>PAN</b>	<b>1.898.362,06</b>	<b>1.897.099,08</b>	<b>3.967.181,54</b>	<b>4.209.739,94</b>	<b>6,62</b>	<b>6,60</b>
<b>LEGUMBRES</b>	<b>143.805,08</b>	<b>145.908,29</b>	<b>192.163,01</b>	<b>205.258,04</b>	<b>0,32</b>	<b>0,32</b>
<b>AZUCAR</b>	<b>184.181,73</b>	<b>183.546,63</b>	<b>171.309,24</b>	<b>174.445,59</b>	<b>0,29</b>	<b>0,27</b>
<b>TOTAL ACEITE</b>	<b>611.183,77</b>	<b>614.325,13</b>	<b>1.732.142,27</b>	<b>1.458.200,93</b>	<b>2,89</b>	<b>2,29</b>
ACEITE DE OLIVA	409.091,76	420.396,40	1.534.480,52	1.250.763,45	2,56	1,96
ACEITE DE GIRASOL	169.141,84	165.355,45	142.025,49	163.854,66	0,24	0,26

\*\* La participación del mercado en valor representa el porcentaje de gasto de cada producto comparado con el Gasto Total en Alimentación=100%



## CONSUMO ALIMENTARIO EN EL HOGAR

**AÑO MÓVIL MAR-FEB**

	MILES de Kgs./l./Unidades		MILES de €		PART. MERC. VALOR**	
	MAR06-FEB07	MAR07-FEB08	MAR06-FEB07	MAR07-FEB08	MAR06-FEB07	MAR07-FEB08
<b>PATATAS FRESCAS</b>	<b>1.029.035,18</b>	<b>1.063.805,42</b>	<b>743.844,61</b>	<b>777.460,96</b>	<b>1,24</b>	<b>1,22</b>
<b>T.HORTALIZAS FRESCAS</b>	<b>2.465.006,85</b>	<b>2.542.882,20</b>	<b>3.877.443,09</b>	<b>4.136.151,23</b>	<b>6,47</b>	<b>6,48</b>
TOMATES	591.234,91	606.791,50	830.421,00	868.212,98	1,39	1,36
CEBOLLAS	311.378,88	318.488,56	291.568,35	337.165,32	0,49	0,53
LECHUGA/ESC./ENDIVIA	243.563,16	233.041,38	455.352,89	443.982,44	0,76	0,70
PIMIENTOS	193.374,93	195.362,34	329.123,84	363.292,26	0,55	0,57
JUDIAS VERDES	108.184,93	109.232,20	294.561,98	298.470,28	0,49	0,47
COLES	72.878,29	76.870,02	71.980,99	77.388,63	0,12	0,12
<b>T.FRUTAS FRESCAS</b>	<b>4.099.081,88</b>	<b>4.272.552,61</b>	<b>5.230.972,60</b>	<b>5.792.424,30</b>	<b>8,73</b>	<b>9,08</b>
NARANJAS	858.621,61	918.646,24	777.653,95	867.308,83	1,30	1,36
MANDARINAS	295.923,77	289.634,12	335.028,06	355.802,71	0,56	0,56
LIMONES	83.950,83	88.729,18	96.781,14	119.026,48	0,16	0,19
PLATANOS	404.112,35	446.571,94	589.176,71	660.279,10	0,98	1,03
MANZANAS	493.609,89	518.405,06	592.723,86	696.434,78	0,99	1,09
PERAS	299.298,15	304.828,66	380.845,46	428.347,84	0,64	0,67
MELOCOTONES	225.250,48	217.179,57	326.919,39	337.834,34	0,55	0,53
ALBARICOQUES	41.822,88	38.465,39	71.747,03	82.790,75	0,12	0,13
FRESAS/FRESON	88.981,53	99.197,40	194.987,04	235.488,72	0,33	0,37
MELON	356.697,00	346.197,79	320.999,51	329.746,15	0,54	0,52
SANDIA	278.179,05	312.078,94	196.419,58	234.039,30	0,33	0,37
CIRUELAS	67.584,90	77.524,26	117.185,88	131.536,25	0,20	0,21
CEREZAS	59.076,98	49.002,89	170.275,03	177.795,22	0,28	0,28
UVAS	103.197,11	85.658,04	198.850,17	179.217,08	0,33	0,28
KIWI	136.890,87	140.411,08	314.600,57	327.788,93	0,53	0,51
<b>VINO C.P.R.D.</b>	<b>116.648,06</b>	<b>132.853,53</b>	<b>421.832,90</b>	<b>508.698,64</b>	<b>0,70</b>	<b>0,80</b>
<b>VINO DE MESA</b>	<b>298.797,71</b>	<b>266.767,69</b>	<b>304.090,31</b>	<b>301.183,33</b>	<b>0,51</b>	<b>0,47</b>
<b>ESPUMOSOS</b>	<b>26.874,43</b>	<b>30.158,15</b>	<b>128.314,39</b>	<b>160.048,76</b>	<b>0,21</b>	<b>0,25</b>
<b>OTROS VINOS</b>	<b>24.987,14</b>	<b>27.620,77</b>	<b>77.197,14</b>	<b>81.231,50</b>	<b>0,13</b>	<b>0,13</b>
<b>CERVEZAS</b>	<b>690.635,69</b>	<b>706.968,28</b>	<b>735.454,39</b>	<b>779.899,04</b>	<b>1,23</b>	<b>1,22</b>
<b>SIDRA</b>	<b>12.745,81</b>	<b>14.408,57</b>	<b>19.944,04</b>	<b>22.903,48</b>	<b>0,03</b>	<b>0,04</b>
<b>OTRAS BEBIDAS ALCOHOLICAS</b>	<b>46.528,48</b>	<b>60.902,16</b>	<b>338.983,35</b>	<b>435.784,10</b>	<b>0,57</b>	<b>0,68</b>
<b>TOTAL ZUMO Y NECTAR</b>	<b>488.955,36</b>	<b>510.233,17</b>	<b>397.676,71</b>	<b>445.788,49</b>	<b>0,66</b>	<b>0,70</b>

\*\* La participación del mercado en valor representa el porcentaje de gasto de cada producto comparado con el Gasto Total en Alimentación=100%





## CONSUMO ALIMENTARIO EN EL HOGAR

Ministerio de Agricultura Pesca y Alimentación  
Dirección General de Industria Agroalimentaria y Alimentación

### AÑO MÓVIL MAR-FEB

	CONSUMOXCAPITA		GASTOXCAPITA €		PRECIO MEDIO €/Kilo	
	MAR06-FEB07	MAR07-FEB08	MAR06-FEB07	MAR07-FEB08	MAR06-FEB07	MAR07-FEB08
<b>TOTAL CARNE</b>	<b>50,65</b>	<b>50,75</b>	<b>316,74</b>	<b>328,09</b>	<b>6,25</b>	<b>6,46</b>
CARNE FRESCA	38,96	38,81	220,96	228,61	5,67	5,89
CARNE VACUNO	7,12	7,28	59,13	62,07	8,30	8,52
CARNE POLLO	12,99	12,83	45,43	50,26	3,50	3,92
CARNE OVINO/CAPRINO	2,73	2,68	24,22	25,64	8,87	9,59
CARNE CERDO	11,56	11,46	70,24	67,52	6,08	5,89
CARNE CONGELADA	0,93	0,85	4,73	4,37	5,06	5,14
CARNE TRANSFORMADA	10,76	11,09	91,05	95,10	8,46	8,57
<b>TOTAL PESCA</b>	<b>28,30</b>	<b>28,10</b>	<b>197,36</b>	<b>199,89</b>	<b>6,97</b>	<b>7,11</b>
PESCADOS	16,07	15,73	104,36	104,60	6,50	6,65
PESCADOS FRESCOS	13,07	12,64	85,39	84,63	6,53	6,69
PESCADOS CONGELADOS	3,00	3,09	18,97	19,97	6,33	6,46
MARISCO/MOLUSCO/CRUS	8,25	8,40	61,39	62,84	7,44	7,48
CONS.PESCADO/MOLUSCO	3,98	3,96	31,61	32,45	7,93	8,19
<b>TOTAL LECHE LIQUIDA</b>	<b>82,34</b>	<b>79,08</b>	<b>55,00</b>	<b>60,73</b>	<b>0,67</b>	<b>0,77</b>
LECHE ESTERILIZADA	79,44	76,02	53,30	58,66	0,67	0,77
LECHE PASTERIZADA	1,46	1,58	0,99	1,25	0,68	0,79
LECHE GRANEL	1,44	1,48	0,71	0,82	0,49	0,55
<b>TOTAL DERIVADOS LACTEOS</b>	<b>32,99</b>	<b>34,48</b>	<b>104,95</b>	<b>112,21</b>	<b>3,18</b>	<b>3,25</b>
YOGURT	9,73	9,48	18,20	18,47	1,87	1,95
BIFIDUS + LECHE FERMENTADAS	4,83	5,45	16,33	19,12	3,38	3,51
QUESO	6,19	6,28	42,17	44,16	6,81	7,03
RESTO DERIVADOS LACTEOS	12,24	13,27	28,25	30,45	2,31	2,30
<b>HUEVOS</b>	<b>142,44</b>	<b>139,71</b>	<b>15,73</b>	<b>16,88</b>	<b>0,11</b>	<b>0,12</b>
PAN	43,18	42,34	90,25	93,93	2,09	2,22
LEGUMBRES	3,27	3,26	4,37	4,58	1,34	1,41
AZUCAR	4,19	4,10	3,90	3,89	0,93	0,95
<b>TOTAL ACEITE</b>	<b>13,90</b>	<b>13,71</b>	<b>39,42</b>	<b>32,55</b>	<b>2,83</b>	<b>2,37</b>
ACEITE DE OLIVA	9,31	9,38	34,92	27,92	3,75	2,98
ACEITE DE GIRASOL	3,85	3,69	3,23	3,66	0,84	0,99



## CONSUMO ALIMENTARIO EN EL HOGAR

Ministerio de Agricultura Pesca y Alimentación  
Dirección General de Industria Agroalimentaria y Alimentación

AÑO MÓVIL MAR-FEB

	CONSUMO X CAPITA		GASTO X CAPITA €		PRECIO MEDIO €X Kilo	
	MAR06-FEB07	MAR07-FEB08	MAR06-FEB07	MAR07-FEB08	MAR06-FEB07	MAR07-FEB08
<b>PATATAS FRESCAS</b>	<b>23,41</b>	<b>23,75</b>	<b>16,92</b>	<b>17,37</b>	<b>0,72</b>	<b>0,73</b>
<b>T.HORTALIZAS FRESCAS</b>	<b>56,09</b>	<b>56,77</b>	<b>88,21</b>	<b>92,33</b>	<b>1,57</b>	<b>1,63</b>
TOMATES	13,46	13,55	18,90	19,39	1,40	1,43
CEBOLLAS	7,09	7,11	6,63	7,53	0,94	1,06
LECHUGA/ESC./ENDIVIA	5,54	5,20	10,36	9,91	1,87	1,91
PIMIENTOS	4,40	4,36	7,49	8,11	1,70	1,86
JUDIAS VERDES	2,46	2,44	6,70	6,67	2,72	2,73
COLES	1,66	1,71	1,64	1,73	0,99	1,01
<b>T.FRUTAS FRESCAS</b>	<b>93,28</b>	<b>95,40</b>	<b>119,05</b>	<b>129,33</b>	<b>1,28</b>	<b>1,36</b>
NARANJAS	19,50	20,48	17,67	19,33	0,91	0,94
MANDARINAS	6,71	6,44	7,60	7,91	1,13	1,23
LIMONES	1,91	1,98	2,20	2,65	1,15	1,34
PLATANOS	9,19	9,96	13,40	14,73	1,46	1,48
MANZANAS	11,23	11,57	13,48	15,54	1,20	1,34
PERAS	6,81	6,80	8,66	9,56	1,27	1,41
MELOCOTONES	5,14	4,87	7,46	7,57	1,45	1,56
ALBARICOQUES	0,95	0,86	1,64	1,85	1,72	2,15
FRESAS/FRESON	2,02	2,21	4,43	5,25	2,19	2,37
MELON	8,14	7,75	7,32	7,38	0,90	0,95
SANDIA	6,35	6,99	4,48	5,24	0,71	0,75
CIRUELAS	1,54	1,74	2,67	2,95	1,73	1,70
CEREZAS	1,35	1,10	3,88	3,98	2,88	3,63
UVAS	2,35	1,92	4,53	4,01	1,93	2,09
KIWI	3,11	3,13	7,16	7,31	2,30	2,33
<b>VINO C.P.R.D.</b>	<b>2,65</b>	<b>2,97</b>	<b>9,60</b>	<b>11,37</b>	<b>3,62</b>	<b>3,83</b>
<b>VINO DE MESA</b>	<b>6,80</b>	<b>5,96</b>	<b>6,92</b>	<b>6,72</b>	<b>1,02</b>	<b>1,13</b>
<b>ESPUMOSOS</b>	<b>0,61</b>	<b>0,67</b>	<b>2,92</b>	<b>3,58</b>	<b>4,77</b>	<b>5,31</b>
<b>OTROS VINOS</b>	<b>0,57</b>	<b>0,62</b>	<b>1,76</b>	<b>1,81</b>	<b>3,09</b>	<b>2,94</b>
<b>CERVEZAS</b>	<b>15,72</b>	<b>15,79</b>	<b>16,74</b>	<b>17,42</b>	<b>1,06</b>	<b>1,10</b>
<b>SIDRA</b>	<b>0,29</b>	<b>0,32</b>	<b>0,45</b>	<b>0,51</b>	<b>1,56</b>	<b>1,59</b>
<b>OTRAS BEBIDAS ALCOHOLICAS</b>	<b>1,06</b>	<b>1,36</b>	<b>7,71</b>	<b>9,74</b>	<b>7,29</b>	<b>7,16</b>
<b>TOTAL ZUMO Y NECTAR</b>	<b>11,13</b>	<b>11,39</b>	<b>9,05</b>	<b>9,95</b>	<b>0,81</b>	<b>0,87</b>



## CONSUMO ALIMENTARIO EN EL HOGAR

Ministerio de Agricultura Pesca y Alimentación  
Dirección General de Industria Agroalimentaria y Alimentación

Miles de Kilos/Litros/Unidades

	feb-07	mar-07	abr-07	may-07	jun-07	jul-07	ago-07	sep-07	oct-07	nov-07	dic-07	ene-08	feb-08
<b>TOTAL CARNE</b>	<b>183.785</b>	<b>197.034</b>	<b>179.210</b>	<b>184.834</b>	<b>169.210</b>	<b>159.034</b>	<b>140.917</b>	<b>178.700</b>	<b>204.298</b>	<b>203.556</b>	<b>247.950</b>	<b>213.559</b>	<b>195.888</b>
CARNE FRESCA	143.131	157.769	139.019	141.337	132.380	121.645	104.524	135.998	156.366	155.127	181.153	162.754	150.921
CARNE VACUNO	26.618	28.243	25.780	29.518	26.327	23.142	20.620	26.016	30.784	29.754	30.575	27.764	27.787
CARNE POLLO	48.112	54.347	45.578	46.761	46.220	41.535	36.165	46.774	53.542	51.014	50.018	51.803	51.162
CARNE OVINO/CAPRINO	8.107	9.997	10.429	10.614	9.798	9.073	6.529	8.792	8.214	8.338	20.072	10.159	7.781
CARNE CERDO	42.857	45.609	40.555	37.704	35.261	34.146	30.158	38.135	44.462	46.580	58.782	54.503	47.728
CARNE CONGELADA	2.932	3.121	2.243	3.262	2.867	2.608	2.598	2.896	3.544	3.951	4.451	3.655	2.920
CARNE TRANSFORMADA	37.722	36.143	37.948	40.236	33.963	34.781	33.795	39.807	44.388	44.477	62.347	47.150	42.047
<b>TOTAL PESCA</b>	<b>96.003</b>	<b>114.547</b>	<b>97.553</b>	<b>100.276</b>	<b>102.521</b>	<b>94.728</b>	<b>88.439</b>	<b>100.383</b>	<b>113.804</b>	<b>110.510</b>	<b>128.604</b>	<b>105.738</b>	<b>101.353</b>
PESCADOS	57.738	66.184	56.080	59.995	59.715	54.071	48.909	58.325	66.384	59.802	54.801	59.416	61.191
PESCADOS FRESCOS	46.665	53.137	44.703	49.185	49.094	43.710	39.316	47.203	53.832	48.304	42.223	46.549	49.141
PESCADOS CONGELADOS	11.073	13.047	11.377	10.809	10.621	10.361	9.593	11.122	12.551	11.498	12.578	12.867	12.050
MARISCO/MOLUSCO/CRUS	25.397	31.604	26.148	25.712	27.397	25.620	25.420	27.766	32.899	35.761	58.623	33.009	26.202
CONS.PESCADO/MOLUSCO	12.867	16.759	15.324	14.569	15.409	15.037	14.110	14.292	14.521	14.948	15.180	13.313	13.960
<b>TOTAL LECHE LIQUIDA</b>	<b>297.785</b>	<b>331.642</b>	<b>295.096</b>	<b>306.107</b>	<b>291.675</b>	<b>256.672</b>	<b>239.946</b>	<b>297.134</b>	<b>337.628</b>	<b>297.634</b>	<b>284.590</b>	<b>310.075</b>	<b>294.245</b>
LECHE ESTERILIZADA	287.687	320.304	280.961	292.520	277.145	247.330	232.908	287.232	327.536	286.737	274.970	296.341	281.458
LECHE PASTERIZADA	5.295	4.943	6.420	5.207	5.960	5.331	4.305	4.870	4.936	4.664	4.771	10.026	9.481
LECHE GRANEL	4.803	6.394	7.716	8.380	8.570	4.010	2.733	5.032	5.156	6.233	4.848	3.708	3.306
<b>TOTAL DERIVADOS LACTEOS</b>	<b>118.296</b>	<b>138.297</b>	<b>126.273</b>	<b>134.172</b>	<b>137.248</b>	<b>129.648</b>	<b>116.740</b>	<b>130.164</b>	<b>138.391</b>	<b>121.251</b>	<b>114.863</b>	<b>130.848</b>	<b>126.554</b>
YOGURT	35.019	40.518	35.185	38.860	37.048	31.466	29.521	35.610	38.766	34.974	30.588	36.436	35.883
BIFIDUS + LECHE FERMENTADAS	19.555	22.885	19.445	20.962	20.973	18.119	16.742	21.472	23.164	20.841	17.350	20.865	21.343
QUESO	23.814	27.725	26.934	22.130	21.412	19.135	18.384	20.747	27.196	21.721	25.288	25.302	25.398
RESTO DERIVADOS LACTEOS	39.908	47.169	44.709	52.221	57.815	60.927	52.093	52.335	49.265	43.715	41.637	48.245	43.929
<b>HUEVOS</b>	<b>486.934</b>	<b>574.077</b>	<b>521.180</b>	<b>594.131</b>	<b>508.618</b>	<b>465.568</b>	<b>418.550</b>	<b>545.783</b>	<b>539.224</b>	<b>527.368</b>	<b>523.657</b>	<b>547.238</b>	<b>492.858</b>
PAN	167.030	181.107	159.087	177.903	165.818	153.878	135.826	150.861	171.755	137.343	132.565	168.718	162.239
LEGUMBRES	12.703	13.791	11.824	11.040	10.165	8.741	8.353	11.866	16.150	14.668	12.049	14.493	12.769
AZUCAR	19.002	16.884	14.768	17.679	15.532	13.791	11.330	16.371	14.947	15.094	14.430	15.468	17.253
<b>TOTAL ACEITE</b>	<b>51.483</b>	<b>53.545</b>	<b>48.627</b>	<b>51.495</b>	<b>48.363</b>	<b>47.424</b>	<b>45.744</b>	<b>49.765</b>	<b>55.529</b>	<b>55.384</b>	<b>52.299</b>	<b>53.035</b>	<b>53.115</b>
ACEITE DE OLIVA	34.652	36.088	32.574	35.692	33.038	32.175	30.111	32.971	38.627	38.343	36.199	36.794	37.785
ACEITE DE GIRASOL	14.185	14.755	13.964	13.501	12.885	13.092	13.735	14.016	14.540	14.240	14.078	13.473	13.078



## CONSUMO ALIMENTARIO EN EL HOGAR

Ministerio de Agricultura Pesca y Alimentación  
Dirección General de Industria Agroalimentaria y Alimentación

Miles de Kilos/Litros/Unidades

	feb-07	mar-07	abr-07	may-07	jun-07	jul-07	ago-07	sep-07	oct-07	nov-07	dic-07	ene-08	feb-08
<b>PATATAS FRESCAS</b>	<b>84.073</b>	<b>88.445</b>	<b>81.180</b>	<b>84.704</b>	<b>98.462</b>	<b>86.723</b>	<b>82.013</b>	<b>98.518</b>	<b>101.779</b>	<b>87.518</b>	<b>84.015</b>	<b>88.688</b>	<b>81.761</b>
<b>T.HORTALIZAS FRESCAS</b>	<b>201.135</b>	<b>205.260</b>	<b>187.672</b>	<b>227.763</b>	<b>227.267</b>	<b>229.768</b>	<b>203.840</b>	<b>229.232</b>	<b>232.431</b>	<b>202.326</b>	<b>168.447</b>	<b>214.261</b>	<b>214.615</b>
TOMATES	38.986	40.410	38.070	55.335	61.626	69.455	64.169	63.091	52.923	40.533	33.301	43.614	44.265
CEBOLLAS	25.099	25.738	22.386	26.798	31.013	29.250	27.349	31.880	28.110	24.766	21.785	25.365	24.050
LECHUGA/ESC./ENDIVIA	19.161	20.097	18.988	22.393	22.461	20.434	16.850	19.333	19.244	18.531	16.314	19.400	18.996
PIMIENTOS	13.360	13.678	12.718	15.159	17.486	17.737	18.422	22.646	22.597	14.623	11.304	14.158	14.835
JUDIAS VERDES	6.406	8.602	6.685	8.194	9.163	15.411	9.562	10.514	11.840	8.164	5.492	7.884	7.720
COLES	8.565	6.667	4.988	5.270	5.538	4.250	3.531	4.571	7.776	8.396	7.843	8.983	9.058
<b>T.FRUTAS FRESCAS</b>	<b>338.893</b>	<b>338.090</b>	<b>308.529</b>	<b>364.768</b>	<b>394.333</b>	<b>404.227</b>	<b>372.451</b>	<b>396.100</b>	<b>381.321</b>	<b>347.481</b>	<b>292.035</b>	<b>343.321</b>	<b>329.895</b>
NARANJAS	117.073	119.857	110.367	109.779	69.922	36.590	25.856	31.973	43.772	73.065	78.291	106.526	112.647
MANDARINAS	51.381	27.216	12.053	3.862	948	899	870	3.068	31.122	62.545	53.633	57.423	35.996
LIMONES	6.792	7.669	7.290	8.126	7.224	6.446	6.380	7.161	7.732	7.853	7.157	8.500	7.192
PLATANOS	42.619	44.260	41.604	46.280	38.584	28.226	22.483	30.381	37.444	39.127	33.191	42.795	42.196
MANZANAS	47.697	48.469	45.967	49.701	40.396	28.060	24.002	39.020	56.153	49.463	38.367	48.352	50.453
PERAS	24.910	25.844	24.334	25.349	19.157	18.833	20.812	27.289	33.623	29.351	22.407	28.834	28.996
MELOCOTONES	387	396	241	5.244	25.943	52.171	48.707	46.723	30.487	6.355	310	309	294
ALBARICOQUES	156	78	288	8.607	19.683	7.625	1.096	584	198	124	53	73	56
FRESAS/FRESON	11.349	24.146	24.356	21.817	7.491	1.111	445	300	229	132	301	3.035	15.834
MELON	3.932	4.938	5.917	15.511	31.323	59.011	74.132	83.697	46.334	11.151	5.432	4.917	3.835
SANDIA	317	1.693	4.087	25.601	56.276	91.654	78.700	42.118	9.964	1.195	395	165	232
CIRUELAS	931	1.782	1.825	879	6.590	11.612	16.808	20.404	12.619	3.154	767	364	721
CEREZAS	173	47	62	6.766	23.864	14.902	1.761	191	125	40	166	531	548
UVAS	2.151	2.130	2.399	2.232	1.708	1.512	7.585	18.793	22.684	11.866	9.955	3.781	1.012
KIWI	14.538	14.538	13.687	12.942	10.796	8.394	7.394	8.958	11.559	13.337	11.313	13.713	13.780
<b>VINO C.P.R.D.</b>	<b>8.677</b>	<b>11.236</b>	<b>12.470</b>	<b>10.663</b>	<b>9.015</b>	<b>8.854</b>	<b>8.797</b>	<b>9.510</b>	<b>11.472</b>	<b>11.982</b>	<b>21.153</b>	<b>9.143</b>	<b>8.557</b>
<b>VINO DE MESA</b>	<b>21.328</b>	<b>23.611</b>	<b>24.131</b>	<b>24.618</b>	<b>20.686</b>	<b>20.589</b>	<b>21.210</b>	<b>22.087</b>	<b>23.564</b>	<b>20.803</b>	<b>24.603</b>	<b>21.321</b>	<b>19.544</b>
ESPUMOSOS	1.167	1.474	1.562	1.677	1.792	1.270	1.419	1.252	1.569	2.143	12.488	2.326	1.186
OTROS VINOS	1.663	1.989	1.788	2.111	2.310	2.225	2.259	1.876	2.630	2.579	3.603	2.211	2.040
CERVEZAS	43.503	56.159	53.913	61.334	65.374	71.224	68.164	61.881	60.198	55.287	55.450	46.803	51.180
SIDRA	455	544	590	871	600	752	840	550	672	1.137	5.946	1.376	530
OTRAS BEBIDAS ALCOHOLICAS	2.638	3.295	3.380	4.406	5.925	7.931	7.345	5.865	3.970	3.900	9.022	3.213	2.648
<b>TOTAL ZUMO Y NECTAR</b>	<b>37.836</b>	<b>43.314</b>	<b>37.397</b>	<b>43.967</b>	<b>50.138</b>	<b>47.522</b>	<b>43.441</b>	<b>43.821</b>	<b>44.266</b>	<b>40.542</b>	<b>35.387</b>	<b>40.124</b>	<b>40.314</b>



## CONSUMO ALIMENTARIO EN EL HOGAR

Ministerio de Agricultura Pesca y Alimentación  
Dirección General de Industria Agroalimentaria y Alimentación

MILES DE €	feb-07	mar-07	abr-07	may-07	jun-07	jul-07	ago-07	sep-07	oct-07	nov-07	dic-07	ene-08	feb-08
<b>TOTAL CARNE</b>	<b>1.108.199</b>	<b>1.183.834</b>	<b>1.120.648</b>	<b>1.188.196</b>	<b>1.077.140</b>	<b>1.023.858</b>	<b>935.342</b>	<b>1.147.722</b>	<b>1.302.025</b>	<b>1.290.409</b>	<b>1.801.549</b>	<b>1.382.440</b>	<b>1.247.333</b>
CARNE FRESCA	794.265	879.285	802.129	833.580	777.156	716.389	632.006	793.226	916.398	903.419	1.137.462	961.285	891.439
CARNE VACUNO	222.690	237.943	219.602	254.408	222.723	200.406	177.436	216.647	259.557	249.264	264.279	237.267	241.364
CARNE POLLO	168.713	192.708	171.972	180.536	183.612	160.530	142.278	186.669	219.531	203.102	201.303	204.566	205.345
CARNE OVINO/CAPRINO	70.185	86.962	92.174	90.580	83.563	78.418	67.471	83.474	78.838	86.318	217.336	102.934	80.502
CARNE CERDO	252.206	267.638	235.736	223.293	211.489	205.280	180.163	223.733	261.917	267.504	346.157	323.559	280.205
CARNE CONGELADA	13.394	13.433	11.631	16.185	13.499	13.169	15.528	14.972	17.973	20.408	25.633	18.842	14.722
CARNE TRANSFORMADA	300.540	291.116	306.888	338.432	286.486	294.300	287.808	339.524	367.655	366.583	638.453	402.314	341.172
<b>TOTAL PESCA</b>	<b>660.421</b>	<b>790.881</b>	<b>682.149</b>	<b>693.500</b>	<b>707.384</b>	<b>654.884</b>	<b>617.464</b>	<b>688.871</b>	<b>783.682</b>	<b>781.977</b>	<b>1.084.105</b>	<b>770.918</b>	<b>697.755</b>
PESCADOS	377.819	435.510	370.521	392.630	391.746	349.969	323.898	380.024	433.779	393.029	398.832	412.761	403.660
PESCADOS FRESCOS	306.110	350.160	295.502	321.611	322.623	284.833	262.439	310.782	354.099	321.107	313.701	328.096	326.675
PESCADOS CONGELADOS	71.709	85.350	71.019	71.019	69.123	65.136	61.459	69.242	79.679	71.922	85.131	84.665	76.985
MARISCO/MOLUSCO/CRUS	179.453	221.641	186.935	186.392	196.030	188.293	183.888	196.979	231.190	265.834	530.162	248.174	178.361
CONS.PESCADO/MOLUSCO	103.148	133.730	124.693	114.479	119.609	116.622	109.677	111.869	118.713	123.114	155.111	109.983	115.734
<b>TOTAL LECHE LIQUIDA</b>	<b>202.029</b>	<b>224.978</b>	<b>201.981</b>	<b>206.773</b>	<b>197.737</b>	<b>176.719</b>	<b>176.212</b>	<b>224.501</b>	<b>283.020</b>	<b>259.628</b>	<b>248.093</b>	<b>267.913</b>	<b>254.320</b>
LECHE ESTERILIZADA	195.970	218.209	193.800	198.982	190.146	171.077	171.933	218.258	275.303	251.105	240.259	256.926	243.023
LECHE PASTERIZADA	3.806	3.593	4.328	3.592	4.169	3.556	2.899	3.610	4.115	4.061	4.372	9.184	8.712
LECHE GRANEL	2.253	3.176	3.853	4.199	3.423	2.086	1.380	2.633	3.603	4.461	3.462	1.803	2.585
<b>TOTAL DERIVADOS LACTEOS</b>	<b>381.477</b>	<b>449.040</b>	<b>415.764</b>	<b>416.617</b>	<b>430.892</b>	<b>401.634</b>	<b>367.605</b>	<b>404.890</b>	<b>459.904</b>	<b>396.595</b>	<b>416.555</b>	<b>431.781</b>	<b>435.623</b>
YOGURT	65.908	76.773	68.456	73.936	70.168	60.222	56.903	67.558	76.525	70.241	61.525	73.840	71.439
BIFIDUS + LECHE FERMENTADAS	66.176	79.071	67.401	71.376	71.952	62.805	56.917	74.313	83.541	75.199	62.547	74.614	76.811
QUESO	161.481	188.612	182.611	150.546	145.401	131.053	126.474	140.559	192.589	156.241	195.502	183.627	185.920
RESTO DERIVADOS LACTEOS	87.912	104.584	97.296	120.759	143.371	147.554	127.311	122.460	107.250	94.913	96.982	99.700	101.453
<b>HUEVOS</b>	<b>54.229</b>	<b>65.522</b>	<b>59.735</b>	<b>68.491</b>	<b>63.127</b>	<b>53.373</b>	<b>48.488</b>	<b>65.031</b>	<b>66.007</b>	<b>66.507</b>	<b>66.275</b>	<b>69.495</b>	<b>64.265</b>
<b>PAN</b>	<b>344.624</b>	<b>372.167</b>	<b>335.126</b>	<b>380.269</b>	<b>363.408</b>	<b>331.201</b>	<b>290.850</b>	<b>324.056</b>	<b>385.105</b>	<b>313.743</b>	<b>318.344</b>	<b>406.371</b>	<b>389.100</b>
<b>LEGUMBRES</b>	<b>17.495</b>	<b>18.450</b>	<b>16.416</b>	<b>14.787</b>	<b>13.538</b>	<b>11.088</b>	<b>11.293</b>	<b>16.422</b>	<b>24.567</b>	<b>21.758</b>	<b>17.235</b>	<b>21.097</b>	<b>18.607</b>
<b>AZUCAR</b>	<b>17.861</b>	<b>16.270</b>	<b>14.429</b>	<b>16.905</b>	<b>15.183</b>	<b>13.063</b>	<b>10.630</b>	<b>15.193</b>	<b>14.016</b>	<b>14.222</b>	<b>13.649</b>	<b>14.616</b>	<b>16.268</b>
<b>TOTAL ACEITE</b>	<b>124.208</b>	<b>130.372</b>	<b>114.982</b>	<b>122.508</b>	<b>115.156</b>	<b>110.972</b>	<b>103.658</b>	<b>114.689</b>	<b>130.902</b>	<b>131.558</b>	<b>125.013</b>	<b>128.347</b>	<b>130.044</b>
ACEITE DE OLIVA	108.279	113.232	100.474	107.668	100.911	96.524	87.725	96.808	112.025	111.024	105.603	108.322	110.447
ACEITE DE GIRASOL	11.863	12.399	11.595	11.406	10.898	11.267	12.964	13.774	15.272	16.298	16.340	15.763	15.880



## CONSUMO ALIMENTARIO EN EL HOGAR

Ministerio de Agricultura Pesca y Alimentación  
Dirección General de Industria Agroalimentaria y Alimentación

MILES DE €

	feb-07	mar-07	abr-07	may-07	jun-07	jul-07	ago-07	sep-07	oct-07	nov-07	dic-07	ene-08	feb-08
<b>PATATAS FRESCAS</b>	<b>66.526</b>	<b>72.165</b>	<b>67.800</b>	<b>69.658</b>	<b>76.315</b>	<b>65.085</b>	<b>66.828</b>	<b>67.966</b>	<b>68.764</b>	<b>57.176</b>	<b>55.999</b>	<b>57.139</b>	<b>52.567</b>
<b>T.HORTALIZAS FRESCAS</b>	<b>335.072</b>	<b>338.156</b>	<b>330.417</b>	<b>369.803</b>	<b>358.541</b>	<b>364.718</b>	<b>308.288</b>	<b>354.733</b>	<b>378.768</b>	<b>344.015</b>	<b>293.108</b>	<b>359.796</b>	<b>335.807</b>
TOMATES	59.822	64.633	69.203	75.078	80.492	88.380	81.301	84.041	79.672	65.387	54.911	65.258	59.856
CEBOLLAS	25.541	27.886	27.453	33.409	36.429	33.359	28.369	32.799	27.475	23.725	20.676	23.552	22.035
LECHUGA/ESC./ENDIVIA	36.772	36.446	37.327	42.722	42.042	37.036	31.584	36.822	36.119	36.779	33.415	38.410	35.281
PIMIENTOS	25.195	27.327	27.033	31.694	33.234	34.873	32.606	35.015	37.332	27.978	23.596	26.595	26.010
JUDIAS VERDES	21.806	22.468	18.379	20.335	25.335	41.189	26.793	28.012	31.336	22.984	16.271	24.212	21.156
COLES	8.243	6.546	5.056	5.272	5.685	4.268	3.526	4.495	8.336	8.486	8.007	8.975	8.736
<b>T.FRUTAS FRESCAS</b>	<b>422.928</b>	<b>427.811</b>	<b>398.512</b>	<b>513.452</b>	<b>612.266</b>	<b>533.829</b>	<b>457.912</b>	<b>515.078</b>	<b>545.387</b>	<b>479.292</b>	<b>391.922</b>	<b>458.338</b>	<b>458.626</b>
NARANJAS	98.029	98.640	91.855	96.233	65.881	37.518	32.472	44.010	56.383	73.369	71.601	96.138	103.209
MANDARINAS	56.650	33.338	16.264	6.089	1.530	1.478	1.472	4.689	40.286	71.824	60.390	69.158	49.284
LIMONES	7.773	8.807	8.352	9.369	8.627	7.700	8.335	9.919	10.978	11.323	11.123	13.169	11.324
PLATANOS	57.138	56.903	55.495	63.430	53.118	41.206	34.278	47.121	61.376	63.828	53.178	65.761	64.586
MANZANAS	58.702	62.056	60.385	68.435	57.488	42.370	36.775	52.957	73.420	63.488	50.184	64.031	64.848
PERAS	33.686	35.487	33.464	36.027	29.421	30.076	29.741	37.616	45.546	40.223	30.855	39.964	39.927
MELOCOTONES	864	863	475	10.077	47.169	76.786	69.575	69.637	50.134	11.235	526	680	677
ALBARICOQUES	189	120	611	19.436	41.445	16.613	2.357	1.265	378	185	94	166	118
FRESAS/FRESON	35.743	55.378	51.076	46.088	16.467	3.070	1.318	960	747	554	1.312	12.259	46.260
MELON	5.661	6.176	7.716	19.467	41.730	61.505	62.727	64.386	36.938	11.309	6.503	6.036	5.254
SANDIA	430	2.228	4.838	26.791	54.419	60.650	48.123	28.133	7.154	828	356	245	273
CIRUELAS	2.701	4.740	4.565	2.358	12.935	19.324	27.872	30.896	19.231	5.196	1.479	891	2.051
CEREZAS	1.257	168	206	28.961	83.206	49.574	6.640	517	328	167	1.173	3.333	3.521
UVAS	6.053	5.625	6.129	6.056	4.420	3.372	15.262	34.838	42.152	24.685	22.992	10.163	3.524
KIWI	29.998	29.251	28.175	28.690	26.057	20.478	18.971	23.438	29.891	32.316	26.840	31.815	31.867
<b>VINO C.P.R.D.</b>	<b>30.779</b>	<b>43.405</b>	<b>42.389</b>	<b>36.779</b>	<b>30.817</b>	<b>28.812</b>	<b>31.359</b>	<b>33.769</b>	<b>40.688</b>	<b>42.123</b>	<b>112.670</b>	<b>34.986</b>	<b>30.902</b>
<b>VINO DE MESA</b>	<b>21.711</b>	<b>24.268</b>	<b>24.865</b>	<b>26.055</b>	<b>22.985</b>	<b>21.117</b>	<b>20.925</b>	<b>22.983</b>	<b>26.225</b>	<b>21.613</b>	<b>40.172</b>	<b>29.211</b>	<b>20.765</b>
ESPUMOSOS	5.391	5.604	6.312	5.528	7.559	6.331	5.894	5.138	7.391	11.179	80.474	13.291	5.348
OTROS VINOS	5.158	6.615	6.208	6.514	6.207	5.894	5.663	5.053	6.685	6.928	13.216	6.690	5.558
CERVEZAS	47.515	61.452	59.748	67.485	71.829	78.543	75.651	66.996	66.475	59.457	62.434	51.799	58.030
SIDRA	660	804	845	1.217	871	1.187	1.333	896	1.105	1.852	9.797	2.150	848
<b>OTRAS BEBIDAS ALCOHOLICAS</b>	<b>21.682</b>	<b>26.219</b>	<b>27.306</b>	<b>27.828</b>	<b>29.664</b>	<b>32.484</b>	<b>33.645</b>	<b>28.964</b>	<b>31.500</b>	<b>35.730</b>	<b>108.309</b>	<b>30.556</b>	<b>23.579</b>
<b>TOTAL ZUMO Y NECTAR</b>	<b>31.159</b>	<b>35.620</b>	<b>31.507</b>	<b>38.217</b>	<b>44.719</b>	<b>42.962</b>	<b>37.917</b>	<b>38.367</b>	<b>38.937</b>	<b>35.442</b>	<b>30.991</b>	<b>35.520</b>	<b>35.590</b>



Ministerio de Agricultura Pesca y Alimentación  
Panel Alimentario

## CONSUMO ALIMENTARIO EN EL HOGAR. Clasificación COICOP

	MILES de Kgs	MILES de €	PART. MERC. VALOR	CONSUMOX CAPITA	GASTOX APITA €	PRECIO MEDIO €/Kilo	
	FEBRERO 2008	FEBRERO 2008	FEBRERO 2008	FEBRERO 2008	FEBRERO 2008	FEBRERO 2008	
<b>01.1</b>	<b>ALIMENTACION</b>	<b>1.870.305,32</b>	<b>4.857.437,27</b>	<b>92,03</b>	<b>40,98</b>	<b>106,43</b>	<b>2,60</b>
01.1.1	PAN Y CEREALES	252.734,59	693.581,23	13,14	5,54	15,20	2,74
01.1.1.1	Arroz	15.959,34	21.191,52	0,40	0,35	0,46	1,33
01.1.1.2	Pan	162.238,60	389.099,88	7,37	3,55	8,53	2,40
01.1.1.3	Otros Productos de Panadería	36.427,39	152.228,23	2,88	0,80	3,34	4,18
01.1.1.4	Pastas Alimenticias	15.480,26	35.842,57	0,68	0,34	0,79	2,32
01.1.1.5	Productos de Pastelería/Masas Cocinadas	9.180,32	58.301,41	1,10	0,20	1,28	6,35
01.1.1.7	Cereales/otros elaborados con cereales	13.448,67	36.917,62	0,70	0,29	0,81	2,75
01.1.2	CARNE	202.680,75	1.287.086,44	24,38	4,44	28,20	6,35
01.1.2.1	Bovino Fresca/Refrigerada	27.528,71	239.783,56	4,54	0,60	5,25	8,71
01.1.2.2	Porcino Fresca/Refrigerada	45.804,50	268.444,26	5,09	1,00	5,88	5,86
01.1.2.3	Ovino/Caprino Fresca/Refrigerada	7.780,72	80.501,99	1,53	0,17	1,76	10,35
01.1.2.4	Ave Fresca/Refrigerada	55.427,10	228.475,44	4,33	1,21	5,01	4,12
01.1.2.5	Charcutería	40.819,47	334.406,69	6,34	0,89	7,33	8,19
01.1.2.6	Carnes Preparadas	10.773,55	63.357,70	1,20	0,24	1,39	5,88
01.1.2.7	Despojos/Casquería	4.015,30	14.331,32	0,27	0,09	0,31	3,57
01.1.2.8	Otras Carnes	7.645,08	43.268,28	0,82	0,17	0,95	5,66
01.1.2.9	Carne Congelada	2.886,32	14.517,20	0,28	0,06	0,32	5,03
01.1.3	PESCADO	104.676,10	717.003,41	13,58	2,29	15,71	6,85
01.1.3.1	Pescado Fresco/Refrigerado	49.141,36	326.675,43	6,19	1,08	7,16	6,65
01.1.3.2	Pescado Congelado	12.050,03	76.984,71	1,46	0,26	1,69	6,39
01.1.3.3	Moluscos/Crustaceos Frescos/Congelados	26.202,44	178.360,60	3,38	0,57	3,91	6,81
01.1.3.4	Pescado/Mariscos Secos/Ahumados	2.558,58	30.127,71	0,57	0,06	0,66	11,78
01.1.3.5	Otras Conservas de Pescado	14.723,69	104.854,95	1,99	0,32	2,30	7,12
01.1.4	LECHE/QUESO/HUEVOS	451.531,58	760.048,57	14,40	9,89	16,65	1,68
01.1.4.1	Leche Entera	94.702,66	80.407,67	1,52	2,08	1,76	0,85
01.1.4.2	Leche Semi	115.422,70	98.350,80	1,86	2,53	2,16	0,85
	Leche Desnatada	84.120,12	75.561,70	1,43	1,84	1,66	0,90
01.1.4.3	Leche Conservada	13.321,44	35.818,17	0,68	0,29	0,78	2,69
01.1.4.4	Yogures	60.646,15	155.754,19	2,95	1,33	3,41	2,57
01.1.4.5	Queso/Requesón	25.398,44	185.920,02	3,52	0,56	4,07	7,32
01.1.4.6	Otros Productos a base de Leche	26.053,88	61.722,07	1,17	0,57	1,35	2,37
01.1.4.7	Huevos	31.866,21	66.513,97	1,26	0,70	1,46	2,09
01.1.5	ACEITES Y GRASAS	57.917,46	151.005,01	2,86	1,27	3,31	2,61
01.1.5.1	Mantequilla	768,88	4.770,15	0,09	0,02	0,10	6,20
01.1.5.2	Margarina	2.806,13	9.425,35	0,18	0,06	0,21	3,36
01.1.5.3	Aceite de Oliva	38.351,74	111.702,70	2,12	0,84	2,45	2,91
01.1.5.4	Otros Aceites	14.763,28	18.341,66	0,35	0,32	0,40	1,24
01.1.5.5	Otras Grasas Animales	1.227,43	6.765,16	0,13	0,03	0,15	5,51



Ministerio de Agricultura Pesca y Alimentación  
Panel Alimentario

## CONSUMO ALIMENTARIO EN EL HOGAR. Clasificación COICOP

		MILES de Kgs	MILES de €	PART. MERC. VALOR	CONSUMOX CAPITA	GASTOXCA PITA €	PRECIO MEDIO €/Kilo
		FEBRERO 2008	FEBRERO 2008	FEBRERO 2008	FEBRERO 2008	FEBRERO 2008	FEBRERO 2008
01.1.6	FRUTAS	343.497,94	517.946,38	9,81	7,53	11,35	1,51
01.1.6.1	Citricos	155.834,57	163.817,36	3,10	3,41	3,59	1,05
01.1.6.2	Plátanos	42.196,43	64.585,56	1,22	0,92	1,42	1,53
01.1.6.3	Manzanas	50.453,36	64.848,09	1,23	1,11	1,42	1,29
01.1.6.4	Peras	28.996,21	39.927,22	0,76	0,64	0,87	1,38
01.1.6.5	Frutas con Hueso	3.426,22	11.269,03	0,21	0,08	0,25	3,29
01.1.6.6	Bayas	16.846,81	49.783,91	0,94	0,37	1,09	2,96
01.1.6.7	Otras Frutas	32.141,24	64.395,26	1,22	0,70	1,41	2,00
01.1.6.8	Frutos Secos	8.755,19	49.611,04	0,94	0,19	1,09	5,67
01.1.6.9	Frutas Preparadas/Conservas	4.847,91	9.708,92	0,18	0,11	0,21	2,00
01.1.7	HORTALIZAS	360.483,16	541.858,17	10,27	7,90	11,87	1,50
01.1.7.1	Hortalizas de Hoja/Tallo	25.653,68	47.075,50	0,89	0,56	1,03	1,84
01.1.7.2	Coles	9.057,81	8.735,73	0,17	0,20	0,19	0,96
01.1.7.3	Hortalizas cultivadas por su fruct	86.472,24	137.903,14	2,61	1,89	3,02	1,59
01.1.7.4	Hortalizas con Raiz	45.309,27	62.036,45	1,18	0,99	1,36	1,37
01.1.7.0	Otras Verduras	48.121,94	80.056,29	1,52	1,05	1,75	1,66
01.1.7.5	Legumbres/Hortalizas Secas	7.601,75	12.906,60	0,24	0,17	0,28	1,70
01.1.7.6	Legumbres/Hortalizas Congelad	13.434,22	30.333,79	0,57	0,29	0,66	2,26
01.1.7.7	Legumbres/Hortalizas Conserva	35.319,24	85.887,17	1,63	0,77	1,88	2,43
01.1.7.8	Patatas Frescas/Congeladas	85.134,19	56.858,33	1,08	1,87	1,25	0,67
01.1.7.9	Patatas Procesadas	4.378,84	20.065,17	0,38	0,10	0,44	4,58
01.1.8	AZUCAR/CONFITURAS/MIEL/CHOCOLA	31.972,05	100.472,92	1,90	0,70	2,20	3,14
01.1.8.1	Azúcar	17.421,16	19.429,78	0,37	0,38	0,43	1,12
01.1.8.2	Confitura/Mermelada/Miel	3.943,45	15.625,46	0,30	0,09	0,34	3,96
01.1.8.3	Chocolate	6.806,70	47.320,62	0,90	0,15	1,04	6,95
01.1.8.4	Confitería	785,68	4.500,30	0,09	0,02	0,10	5,73
01.1.8.5	Helados	3.015,06	13.596,76	0,26	0,07	0,30	4,51
01.1.9	PRODUCTOS ALIMENTICIOS NO NUME	47.296,36	88.435,14	1,68	1,04	1,94	1,87
01.1.9.1	Salsas	19.054,32	36.276,40	0,69	0,42	0,79	1,90
01.1.9.2	Sal/Espicias	9.026,66	9.111,82	0,17	0,20	0,20	1,01
01.1.9.3	Sopas/Caldos	16.132,69	21.958,98	0,42	0,35	0,48	1,36
01.1.9.6	Otros Productos en Peso	3.082,69	21.087,94	0,40	0,07	0,46	6,84
<b>01.2</b>	<b>BEBIDAS NO ALCOHÓLICAS</b>	<b>380.999,97</b>	<b>275.149,23</b>	<b>5,21</b>	<b>8,35</b>	<b>6,03</b>	<b>0,72</b>
01.2.1	CAFÉ/TE/CACAO	11.567,45	74.883,94	1,42	0,25	1,64	6,47
01.2.1.1	Café	5.805,12	43.232,98	0,82	0,13	0,95	7,45
01.2.1.2	Té/Infusiones	422,81	10.682,88	0,20	0,01	0,23	25,27
01.2.1.3	Cacao	5.339,52	20.968,08	0,40	0,12	0,46	3,93
01.2.2	AGUA MINERAL/BEBIAS REFRESCANTI	358.388,08	185.425,91	3,51	7,85	4,06	0,52
01.2.2.1	Agua Mineral	180.585,38	39.270,80	0,74	3,96	0,86	0,22
01.2.2.2	Bebidas Refrescantes	138.398,40	111.240,68	2,11	3,03	2,44	0,80
01.2.2.3	Zumos de Fruta	39.404,30	34.914,43	0,66	0,86	0,77	0,89
01.2.3	OTROS PRODUCTOS EN VOLU	11.044,44	14.839,38	0,28	0,24	0,33	1,34
<b>02.1</b>	<b>BEBIDAS ALCOHÓLICAS</b>	<b>86.594,34</b>	<b>145.705,55</b>	<b>2,76</b>	<b>1,90</b>	<b>3,19</b>	<b>1,68</b>
02.1.1	ESPIRITUOSOS Y LICORES	2.648,13	23.578,60	0,45	0,06	0,52	8,90
02.1.2	VINOS	32.766,49	64.096,46	1,21	0,72	1,40	1,96
02.1.2.1	Vinos de Uva/Otras Frutas fermentadas	29.540,40	53.190,42	1,01	0,65	1,17	1,80
02.1.2.1.1	V.C.P.R.D	8.556,80	30.902,50	0,59	0,19	0,68	3,61
02.1.2.1.2	Mesa	19.544,18	20.765,06	0,39	0,43	0,45	1,06
02.1.2.1.3	Sidra	529,88	847,63	0,02	0,01	0,02	1,60
02.1.2.2	Otros Vinos	3.226,09	10.906,04	0,21	0,07	0,24	3,38
02.1.3	CERVEZA	51.179,72	58.030,49	1,10	1,12	1,27	1,13



# FICHA DE CONSUMO (Doméstico): PRINCIPALES PRODUCTOS

## CONSUMO PER CÁPITA

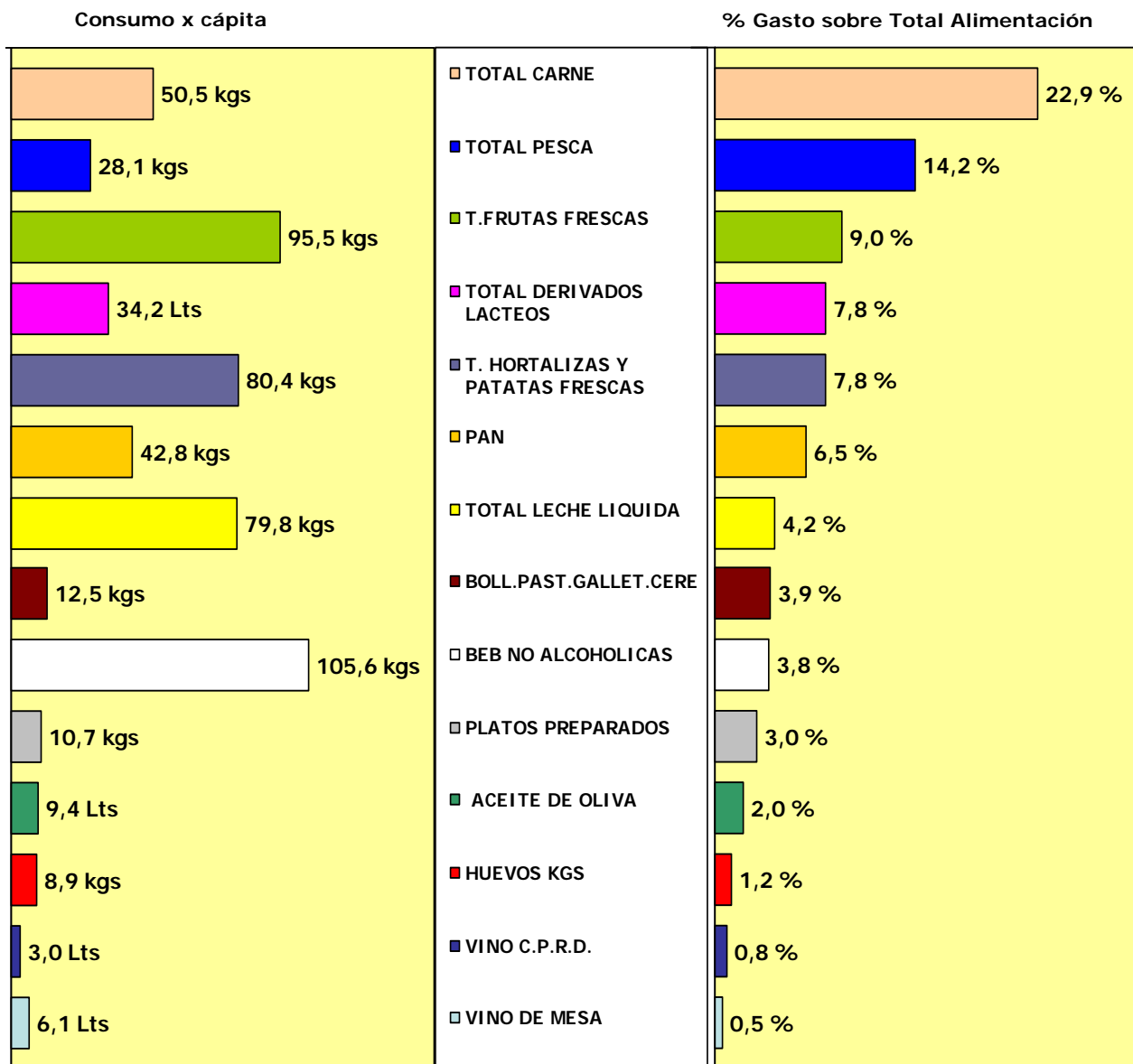
**Total Alimentación (Hogar):**

**648,5 (Kgs/Lts) x cap.**

## GASTO EN CESTA DE LA COMPRA

**Valor de Total Alimentación (Hogar):**

**62.991.938 Miles de Euros**



**AÑO 2007:** Del 1 de Enero al 31 de Diciembre de 2007

# FICHA DE CONSUMO (Doméstico): PRINCIPALES PRODUCTOS

## CONSUMO PER CÁPITA – AÑO 2007

### ***BEBIDAS ALCOHÓLICAS***

TOTAL VINOS	9,66
VINO C.P.R.D.	2,98
VINO DE MESA	6,08
ESPUMOSOS	0,71
OTROS VINOS	0,60
CERVEZAS	15,71
OTRAS BEBIDAS ALCOHOLICAS	1,37

### ***CARNES***

CARNES FRESCAS	38,65
CARNE VACUNO	7,24
CARNE POLLO	12,77
CARNE OVINO/CAPRINO	2,69
CARNE CERDO	11,36
RESTO CARNES FRESCAS	4,60
CARNE CONGELADA	0,85
CARNE TRANSFORMADA	10,96

### ***LECHE***

TOTAL LECHE LIQUIDA	79,83
LECHE ESTERILIZADA	76,93
LECHE ENTERA	26,66
LECHE DESNATADA	20,83
LECHE SEMIDENATAD	30,85
LECHE PASTERIZADA	1,40

### ***HORTALIZAS FRESCAS***

PATATAS FRESCAS	23,90
HORTALIZAS FRESCAS	56,48
TOMATES	13,38
CEBOLLAS	7,17
JUDIAS VERDES	2,40
PIMIENTOS	4,34
LECHUGA/ESC./ENDIVIA	5,27
OTRAS HORTALIZAS/VERDURAS	8,45

### ***FRUTAS FRESCAS***

CITRICOS	29,44
FRUTAS DE PEPITAS	18,14
FRUTAS DE HUESO	8,56
RESTO FRUTAS	39,39

### ***PRODUCTOS DE LA PESCA***

TOTAL PESCADOS	15,76
PESCADOS FRESCOS	12,69
PESCADOS CONGELADOS	3,07
MARISCO/MOLUSCO/CRUSTACEOS	8,39
MARISCO/MOLUSCOS CONGELADOS	3,00
MARISCO/MOLUSC FRESCO	4,68
MARISCO/MOLUSC COCIDO	0,71
CONSERVAS PESCADO/MOLUSCO	3,94