



MINISTERIO DE MEDIO AMBIENTE Y MEDIO RURAL Y MARINO

# LA ALIMENTACIÓN MES A MES

ABRIL

2008

AVANCE DE DATOS PROVISIONALES

## METODOLOGÍA del Panel de Consumo Alimentario

---

El Panel de Consumo Alimentario se está desarrollando en el Ministerio de Agricultura Pesca y Alimentación desde el año 87 y su objetivo principal es el conocimiento de la demanda directa de alimentos en España, distinguiendo entre el consumo en hogares, en hostelería/restauración e instituciones, para lo que se sigue la siguiente Metodología:

HOGARES:

**Universo:** Todos los Hogares de la península , Baleares y Canarias, sin incluir Ceuta y Melilla (16.710.190 en 2008 y 16.340.910 en 2007 )

**Muestra:** 8.000 Hogares que apuntan diariamente sus compras con un lector óptico. La elección de esta muestra es al azar con un método bietápico. En la primera etapa se selecciona los puntos de sondeo en función del tamaño de las poblaciones, para cada una de las regiones. En la segunda, se selecciona los colaboradores en cada uno de los puntos elegidos.

EXTRAHOGAR:

Como ya se ha anunciado en la edición del mes de Junio, del segundo trimestre del año 2007, se convocaron dos nuevos Concursos para el estudio en profundidad del consumo extradoméstico, tratando de atacar el problema desde dos frentes distintos, desde el de la Hostelería/Restauración y desde el del consumidor. Los estudios que se están realizando son:

- 1) El panel de consumo alimentario en Hostelería/Restauración Comercial y Social, continuación del que se venía haciendo desde el año 1987, pero con mejoras metodológicas y muestrales. Se ha aumentado la muestra hasta 1.500 establecimientos de Hostelería/Restauración comercial y 300 para la social, con recogida por auditoría personal de las encuestas.
- 2) Un panel realizado a los consumidores. Durante dos semana al trimestre nos proporcionaran todas las comidas realizadas fuera del hogar, lugar a dónde acudieron, qué comieron, precio de la misma, razones por las que comieron fuera del hogar, etc. en el trimestre se le preguntarán a 7.000 personas comprendidas entre 10 años y mayores de 65 años, que corresponden unas 550 personas cada semana.

En ambos estudios se tienen ya los primeros resultados, cuando se tengan contrastados se empezará su divulgación, al igual que se venía haciendo anteriormente.

## **Panel de Consumo Alimentario**

### **Consumo en Abril de 2008**

Durante este mes, el valor gastado en alimentación en Hogares ha sido de 5.381,5 millones de euros un 10% más que en abril de 2007.

Los productos que han tenido mayores incrementos de cantidades compradas en hogares con respecto al mismo mes del año anterior han sido: aceite de oliva (14,8%), pastas alimenticias (13,2%), zumos de frutas/hortalizas y patatas frescas (12,6%), bollería/pastelería (11,4%) y derivados lácteos (9,9%).

En este mes los productos que han tenido descenso de compras en cantidad han sido: vino de c.p.r.d. (-15,2%), aceite de girasol (-14,1%), vinos de mesa (-5,6%), huevos (-3,8%) y pan (-1%).

### **Año móvil Mayo 07-Abril 08**

El gasto en alimentación en el año móvil Mayo07- Abril'08 ha sido de 64.663 millones de euros con un incremento del 7% con respecto al mismo periodo del año anterior.

En este año móvil, los productos con más incremento de compras en cantidad han sido: bebidas espirituosas (28,9%), espumosos (9,6%), . vino de

C.P.R.D. (7,9%), bollería/pastelería y platos preparados (6,4%), derivados lácteos (6,1%), zumos de frutas/hortalizas (4,5%), aceite de oliva (4,1%) y hortalizas y patatas frescas (4%).

Por el contrario, los que han tenido mayores descensos de cantidades compradas en el año móvil han sido: vinos de mesa (-9,9%), aceite de girasol (-3,5%), arroz (-2,4%) leche líquida (-2%), pan (-0,9%) y huevos (-0,5%)

**En abril de 2008, se ha incrementado el nivel de las compras en cantidad en un 4,7% con respecto al mismo mes de 2007. Al contrario de lo encontrado en marzo, en abril ha aumentado el consumo de casi todos los productos, por razón similar al descenso del mes anterior, porque en el 2007 la Semana Santa cayó en abril y esto motiva la disminución de compras en los hogares. Lo más destacable es el aumento de casi un 15% del aceite de oliva debido tanto al virgen (13%), como al de oliva (15%). Continúa el descenso de las compras de vino de c.p.r.d. iniciadas a primeros de año y segundo mes con cifras superiores al -10%.**

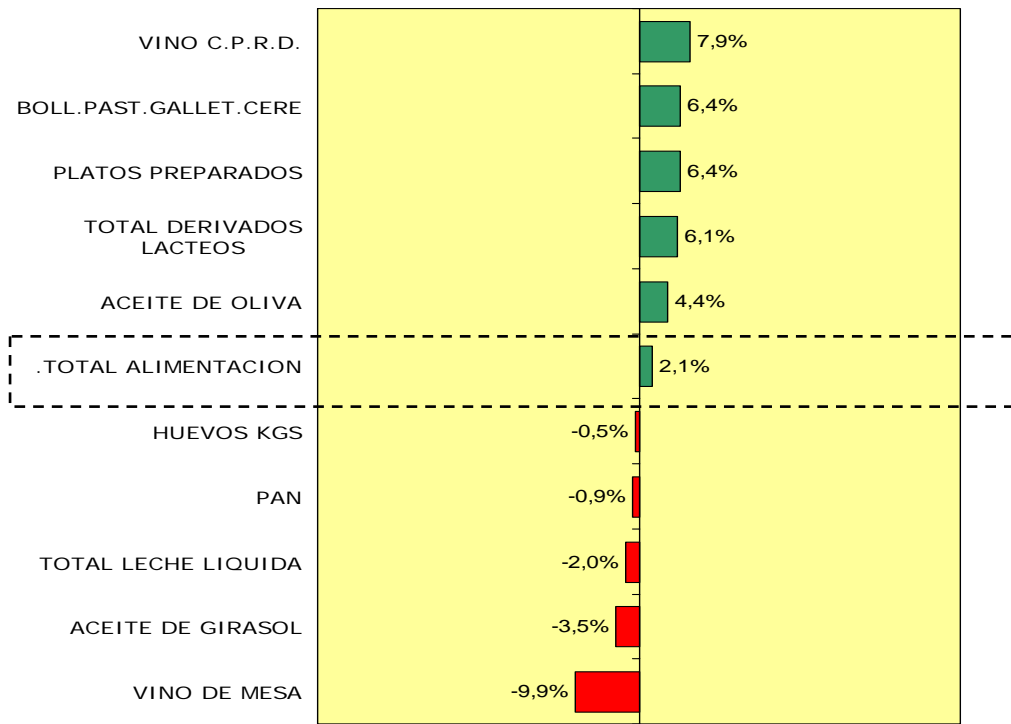
**En cuanto a los productos con más aumento de cantidades compradas en el total del año móvil, han sido los vinos de c.p.r.d., que a pesar de los descensos mensuales. en el año móvil sigue teniendo un incremento importante (8%) con respecto al año anterior, la bollería/pastelería, platos preparados y derivados lácteos. El aceite de oliva sigue aumentando con incrementos superiores a los encontrados para años completos en meses anteriores.**



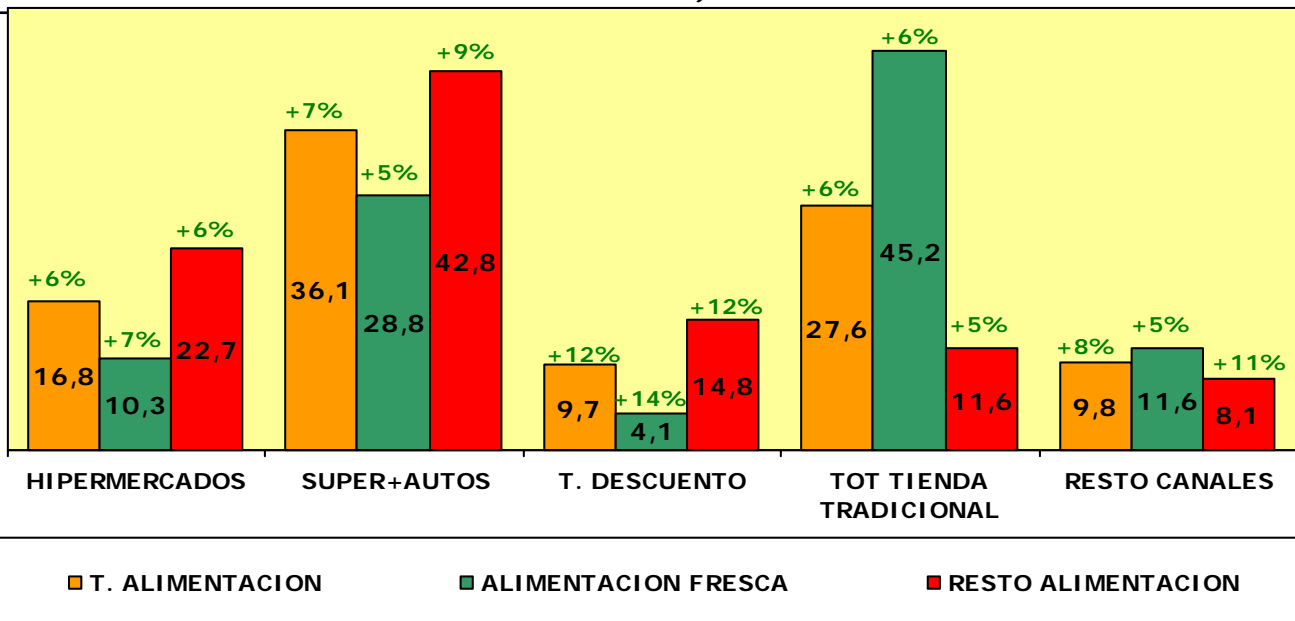
# FICHA DE CONSUMO (Doméstico): PRINCIPALES PRODUCTOS

RANKING DE LOS 5 PRODUCTOS CON MAYOR Y MENOR INCREMENTO DE CONSUMO EN LOS HOGARES  
(AÑO MÓVIL 1 de MAYO 2007 A 30 de ABRIL 2008)

EVOLUCIÓN EN % CON RESPECTO AL AÑO ANTERIOR DEL VOLUMEN (KGS/LITROS)



% PESO EN VALOR (Euros) DE LOS CANALES DE DISTRIBUCIÓN (en negro) Y EVOLUCIÓN DEL GASTO POR CANAL EN EL AÑO MÓVIL 1 de MAYO 2007 A 30 de ABRIL 2008 ( en verde)



- Alimentación Fresca= Frutas frescas, Hortalizas frescas (incl. Patatas frescas), Carnes frescas, Pescado fresco, Marisco/ Molusco fresco, Pan Fresco y Huevos

-Total Tienda Tradicional = Tienda Tradicional, Panadería, Carnicería/Charcutería, Pescadería, Tienda de Congelados, y Mercados y Plazas

-Resto Canales = Autoconsumo, Mercadillos y Resto de los canales.



# CONSUMO ALIMENTARIO EN EL HOGAR

Ministerio de Medio Ambiente y Medio Rural y Marino  
Dirección General de Industria Agroalimentaria y Alimentación

LA ALIMENTACIÓN MES A MES							
MES DE ABRIL							
HOGARES							
Productos	Cantidad (Millones De Kgs / L / Uds)		Evolucion	Valor (Millones de €)		Evolucion	Kg / L / Uds per Capita
	2007	2008	%08/07	2007	2008	%08/07	2008
HUEVOS	521,18	<b>501,44</b>	-3,8	59,74	<b>65,35</b>	9,4	10,99
TOTAL CARNE	179,21	<b>188,12</b>	5,0	1.120,65	<b>1.217,31</b>	8,6	4,12
TOTAL PESCA	97,55	<b>103,69</b>	6,3	682,15	<b>718,43</b>	5,3	2,27
TOTAL LECHE LIQUIDA	295,10	<b>308,26</b>	4,5	201,98	<b>260,10</b>	28,8	6,75
TOTAL OTRAS LECHE	2,50	<b>2,71</b>	8,2	16,36	<b>21,64</b>	32,3	0,06
TOTAL DERIVADOS LACTEOS	126,27	<b>138,81</b>	9,9	415,76	<b>480,13</b>	15,5	3,04
PAN	159,09	<b>157,43</b>	-1,0	335,13	<b>377,70</b>	12,7	3,45
BOLL.PAST.GALLET.CERE	42,06	<b>46,84</b>	11,4	178,59	<b>204,11</b>	14,3	1,03
CHOCOLATES/CACAOS/SUC	10,82	<b>11,69</b>	8,1	58,73	<b>68,91</b>	17,3	0,26
CAFES E INFUSIONES	6,22	<b>6,49</b>	4,3	50,65	<b>58,23</b>	15,0	0,14
ARROZ	15,20	<b>15,98</b>	5,1	18,13	<b>20,37</b>	12,4	0,35
TOTAL PASTAS	12,51	<b>14,16</b>	13,2	19,12	<b>25,04</b>	30,9	0,31
AZUCAR	14,77	<b>15,00</b>	1,6	14,43	<b>14,18</b>	-1,8	0,33
MIEL	1,59	<b>1,52</b>	-4,5	8,05	<b>7,80</b>	-3,0	0,03
LEGUMBRES	11,82	<b>12,36</b>	4,5	16,42	<b>17,54</b>	6,8	0,27
TOTAL ACEITE	48,63	<b>52,12</b>	7,2	114,98	<b>131,23</b>	14,1	1,14
ACEITE DE OLIVA	32,57	<b>37,38</b>	14,8	100,47	<b>110,85</b>	10,3	0,82
ACEITE DE GIRASOL	13,96	<b>12,00</b>	-14,1	11,59	<b>15,69</b>	35,4	0,26
MARGARINA	2,68	<b>2,79</b>	3,9	7,91	<b>9,10</b>	15,0	0,06
PATATAS FRESCAS	81,18	<b>91,38</b>	12,6	67,80	<b>60,87</b>	-10,2	2,00
PATATAS CONGELADAS	3,02	<b>3,49</b>	15,8	4,13	<b>4,51</b>	9,4	0,08
PATATAS PROCESADAS	4,55	<b>4,88</b>	7,2	18,93	<b>21,93</b>	15,8	0,11
T.HORTALIZAS FRESCAS	187,67	<b>201,34</b>	7,3	330,42	<b>325,76</b>	-1,4	4,41
T.FRUTAS FRESCAS	308,53	<b>312,87</b>	1,4	398,51	<b>459,90</b>	15,4	6,86
ACEITUNAS	8,89	<b>8,49</b>	-4,5	24,86	<b>24,32</b>	-2,2	0,19
FRUTOS SECOS	8,06	<b>8,17</b>	1,4	45,41	<b>48,28</b>	6,3	0,18
T.FRUTA&HORTA.TRANSF	47,42	<b>51,18</b>	7,9	90,02	<b>104,10</b>	15,6	1,12
PLATOS PREPARADOS	38,04	<b>38,41</b>	1,0	153,87	<b>160,10</b>	4,0	0,84
CALDOS	0,66	<b>0,77</b>	16,5	4,60	<b>5,56</b>	20,8	0,02
SALSAS	6,40	<b>6,82</b>	6,6	19,01	<b>22,34</b>	17,5	0,15
VINO C.P.R.D.	12,47	<b>10,57</b>	-15,2	42,39	<b>39,19</b>	-7,5	0,23
VINO DE MESA	24,13	<b>22,78</b>	-5,6	24,87	<b>24,92</b>	0,2	0,50
ESPUMOSOS	1,56	<b>1,55</b>	-0,8	6,31	<b>6,48</b>	2,7	0,03
OTROS VINOS	1,79	<b>3,38</b>	88,8	6,21	<b>8,10</b>	30,4	0,07
CERVEZAS	53,91	<b>55,88</b>	3,7	59,75	<b>64,97</b>	8,7	1,22
OTRAS BEBIDAS ALCOHOLICAS	3,38	<b>3,17</b>	-6,1	27,31	<b>28,61</b>	4,8	0,07
SIDRA	0,59	<b>0,60</b>	1,3	0,84	<b>0,98</b>	16,5	0,01
TOTAL ZUMO Y NECTAR	37,40	<b>42,12</b>	12,6	31,51	<b>38,80</b>	23,1	0,92
AGUA MINERAL	184,71	<b>190,24</b>	3,0	38,02	<b>41,05</b>	8,0	4,17
GASEOSAS Y BEBID.REFR	145,16	<b>152,36</b>	5,0	112,95	<b>123,38</b>	9,2	3,34
OTROS PRODUCTOS EN PESO	22,57	<b>22,58</b>	0,0	47,27	<b>51,81</b>	9,6	0,49
OTROS PRODUCTOS EN VOLUMEN	10,26	<b>13,20</b>	28,6	13,84	<b>18,37</b>	32,7	0,29
<b>TOTAL ALIMENTACION</b>	<b>2.269,54</b>	<b>2.375,36</b>	<b>4,7</b>	<b>4.887,60</b>	<b>5.381,48</b>	<b>10,1</b>	<b>52,05</b>

\* Otros en peso: snacks salados, especias, condimentos, levadura, harina, sémola, sal, encurtidos, gelatinas, hojaldres, edulcorantes etc.

\*\* Otros en volumen: horchata, leche de distinta especie a la de vaca, leche de almendra, leche de avellana, vinagre etc.



# CONSUMO ALIMENTARIO EN EL HOGAR

Ministerio de Medio Ambiente y Medio Rural y Marino  
Dirección General de Industria Agroalimentaria y Alimentación

LA ALIMENTACIÓN MES A MES							
TAM ABRIL 2008 VS TAM ABRIL 2007							
HOGARES							
Productos	Cantidad (Millones De Kgs / L / Uds)		Evolucion	Valor (Millones de €)		Evolucion	Kg / L / Uds per Capita
	2007	2008	%08/07	2007	2008	%08/07	2008
HUEVOS	6.261,10	<b>6.231,76</b>	-0,5	696,35	<b>770,09</b>	10,6	138,59
TOTAL CARNE	2.234,08	<b>2.276,02</b>	1,9	13.999,58	<b>14.838,70</b>	6,0	50,61
TOTAL PESCA	1.244,98	<b>1.260,26</b>	1,2	8.718,52	<b>8.982,22</b>	3,0	28,03
TOTAL LECHE LIQUIDA	3.616,56	<b>3.545,76</b>	-2,0	2.431,48	<b>2.828,97</b>	16,3	78,84
TOTAL OTRAS LECHES	26,95	<b>28,37</b>	5,3	179,13	<b>209,73</b>	17,1	0,63
TOTAL DERIVADOS LACTEOS	1.465,35	<b>1.554,06</b>	6,1	4.663,89	<b>5.116,45</b>	9,7	34,56
PAN	1.903,65	<b>1.886,98</b>	-0,9	3.978,49	<b>4.294,54</b>	7,9	41,95
BOLL.PAST.GALLET.CERE	535,37	<b>569,54</b>	6,4	2.280,00	<b>2.525,93</b>	10,8	12,67
CHOCOLATES/CACAOS/SUC	133,37	<b>141,51</b>	6,1	743,52	<b>844,90</b>	13,6	3,15
CAFES E INFUSIONES	72,22	<b>74,04</b>	2,5	572,00	<b>631,86</b>	10,5	1,65
ARROZ	201,71	<b>196,82</b>	-2,4	245,83	<b>246,50</b>	0,3	4,38
TOTAL PASTAS	154,44	<b>158,85</b>	2,9	220,62	<b>259,27</b>	17,5	3,53
AZUCAR	184,74	<b>182,95</b>	-1,0	173,26	<b>173,17</b>	0,0	4,07
MIEL	22,51	<b>19,56</b>	-13,1	109,23	<b>97,79</b>	-10,5	0,44
LEGUMBRES	145,21	<b>145,97</b>	0,5	195,10	<b>208,03</b>	6,6	3,24
TOTAL ACEITE	611,50	<b>621,48</b>	1,6	1.664,14	<b>1.487,85</b>	-10,6	13,82
ACEITE DE OLIVA	410,87	<b>428,83</b>	4,4	1.470,36	<b>1.268,40</b>	-13,7	9,53
ACEITE DE GIRASOL	169,08	<b>163,17</b>	-3,5	141,71	<b>174,17</b>	22,9	3,63
MARGARINA	30,71	<b>32,60</b>	6,2	87,03	<b>100,59</b>	15,6	0,72
PATATAS FRESCAS	1.035,76	<b>1.077,28</b>	4,0	779,06	<b>756,88</b>	-2,8	23,96
PATATAS CONGELADAS	33,49	<b>37,08</b>	10,7	42,08	<b>50,21</b>	19,3	0,82
PATATAS PROCESADAS	52,36	<b>54,58</b>	4,2	212,49	<b>242,81</b>	14,3	1,21
T.HORTALIZAS FRESCAS	2.476,41	<b>2.576,61</b>	4,0	3.942,95	<b>4.155,98</b>	5,4	57,31
T.FRUTAS FRESCAS	4.161,72	<b>4.282,28</b>	2,9	5.325,28	<b>5.920,42</b>	11,2	95,29
ACEITUNAS	112,60	<b>107,92</b>	-4,2	304,93	<b>292,70</b>	-4,0	2,40
FRUTOS SECOS	119,07	<b>116,50</b>	-2,2	651,46	<b>659,03</b>	1,2	2,59
T.FRUTA&HORTA.TRANSF	578,61	<b>587,53</b>	1,5	1.086,05	<b>1.177,81</b>	8,4	13,06
PLATOS PREPARADOS	452,63	<b>481,43</b>	6,4	1.791,15	<b>1.942,32</b>	8,4	10,70
CALDOS	8,18	<b>8,20</b>	0,3	57,23	<b>58,47</b>	2,2	0,18
SALSAS	80,97	<b>86,52</b>	6,8	231,09	<b>265,43</b>	14,9	1,92
VINO C.P.R.D.	120,13	<b>129,66</b>	7,9	437,62	<b>497,99</b>	13,8	2,89
VINO DE MESA	293,78	<b>264,70</b>	-9,9	301,31	<b>303,66</b>	0,8	5,89
ESPUMOSOS	27,58	<b>30,23</b>	9,6	130,56	<b>161,02</b>	23,3	0,67
OTROS VINOS	24,94	<b>30,08</b>	20,6	77,59	<b>84,42</b>	8,8	0,67
CERVEZAS	692,06	<b>712,00</b>	2,9	743,24	<b>792,56</b>	6,6	15,85
OTRAS BEBIDAS ALCOHOLICAS	47,24	<b>60,88</b>	28,9	345,15	<b>441,52</b>	27,9	1,36
SIDRA	12,65	<b>14,59</b>	15,3	19,61	<b>23,28</b>	18,7	0,33
TOTAL ZUMO Y NECTAR	490,86	<b>513,03</b>	4,5	402,14	<b>455,14</b>	13,2	11,41
AGUA MINERAL	2.261,45	<b>2.339,18</b>	3,4	450,35	<b>502,13</b>	11,5	52,03
GASEOSAS Y BEBID.REFR	1.877,79	<b>1.904,93</b>	1,4	1.419,58	<b>1.490,05</b>	5,0	42,39
OTROS PRODUCTOS EN PESO	255,10	<b>259,46</b>	1,7	535,66	<b>586,48</b>	9,5	5,77
OTROS PRODUCTOS EN VOLUMEN	131,22	<b>139,74</b>	6,5	169,14	<b>185,84</b>	9,9	3,11
<b>.TOTAL ALIMENTACION</b>	<b>28.535,24</b>	<b>29.121,22</b>	<b>2,05</b>	<b>60.413,90</b>	<b>64.662,74</b>	<b>7,03</b>	<b>647,72</b>

\* Otros en peso: snacks salados, especias, condimentos, levadura, harina, sémola, sal, encurtidos, gelatinas, hojaldres, edulcorantes etc.

\*\* Otros en volumen: horchata, leche de distinta especie a la de vaca, leche de almendra, leche de avellana, vinagre etc.



## CONSUMO ALIMENTARIO EN EL HOGAR

Ministerio de Medio Ambiente y Medio Rural y Marino  
Dirección General de Industria Agroalimentaria y Alimentación

	MILES de Kgs./l./Unidades		MILES de €		PART. MERC. VALOR**	
	TAM ABRIL 2007	TAM ABRIL 2008	TAM ABRIL 2007	TAM ABRIL 2008	TAM ABRIL 2007	TAM ABRIL 2008
<b>TOTAL CARNE</b>	<b>2.234.078,17</b>	<b>2.276.016,90</b>	<b>13.999.577,01</b>	<b>14.838.701,89</b>	<b>23,17</b>	<b>22,95</b>
CARNE FRESCA	1.722.060,21	1.736.539,14	9.790.518,55	10.340.612,76	16,21	15,99
CARNE VACUNO	313.840,41	327.828,23	2.620.624,42	2.802.851,47	4,34	4,33
CARNE POLLO	573.202,38	576.022,29	2.038.228,53	2.305.406,99	3,37	3,57
CARNE OVINO/CAPRINO	118.069,96	119.810,52	1.052.697,49	1.171.029,23	1,74	1,81
CARNE CERDO	513.025,22	512.575,56	3.095.117,20	3.029.185,11	5,12	4,68
CARNE CONGELADA	39.291,10	38.973,90	197.367,89	203.118,09	0,33	0,31
CARNE TRANSFORMADA	472.726,87	500.503,86	4.011.690,57	4.294.971,04	6,64	6,64
<b>TOTAL PESCA</b>	<b>1.244.979,96</b>	<b>1.260.257,49</b>	<b>8.718.517,57</b>	<b>8.982.220,37</b>	<b>14,43</b>	<b>13,89</b>
PESCADOS	705.659,04	706.951,64	4.602.876,70	4.707.319,59	7,62	7,28
PESCADOS FRESCOS	573.476,56	567.628,55	3.763.715,89	3.811.376,68	6,23	5,89
PESCADOS CONGELADOS	132.182,48	139.323,09	839.160,81	895.942,92	1,39	1,39
MARISCO/MOLUSCO/CRUS	364.666,20	376.228,61	2.721.661,86	2.810.759,02	4,51	4,35
CONS.PESCADO/MOLUSCO	174.654,72	177.077,24	1.393.979,01	1.464.141,75	2,31	2,26
<b>TOTAL LECHE LIQUIDA</b>	<b>3.616.558,97</b>	<b>3.545.759,02</b>	<b>2.431.479,53</b>	<b>2.828.972,72</b>	<b>4,02</b>	<b>4,37</b>
LECHE ESTERILIZADA	3.485.626,08	3.399.815,19	2.354.879,88	2.723.896,74	3,90	4,21
LECHE PASTERIZADA	63.857,12	83.538,07	43.687,62	69.585,49	0,07	0,11
LECHE GRANEL	67.075,78	62.405,76	32.912,02	35.490,48	0,05	0,05
<b>TOTAL DERIVADOS LACTEOS</b>	<b>1.465.348,60</b>	<b>1.554.057,10</b>	<b>4.663.892,07</b>	<b>5.116.451,27</b>	<b>7,72</b>	<b>7,91</b>
YOGURT	427.614,49	425.118,59	802.438,65	834.008,37	1,33	1,29
BIFIDUS + LECHE FERMENTADAS	218.660,65	247.310,19	745.154,01	871.520,20	1,23	1,35
QUESO	272.878,98	282.248,89	1.863.729,86	2.016.556,46	3,08	3,12
RESTO DERIVADOS LACTEOS	546.194,48	599.379,42	1.252.569,55	1.394.366,25	2,07	2,16
<b>HUEVOS</b>	<b>6.261.096,54</b>	<b>6.231.755,02</b>	<b>696.348,79</b>	<b>770.087,63</b>	<b>1,15</b>	<b>1,19</b>
<b>PAN</b>	<b>1.903.646,00</b>	<b>1.886.980,00</b>	<b>3.978.492,00</b>	<b>4.294.537,01</b>	<b>6,59</b>	<b>6,64</b>
<b>LEGUMBRES</b>	<b>145.209,84</b>	<b>145.967,15</b>	<b>195.095,27</b>	<b>208.031,44</b>	<b>0,32</b>	<b>0,32</b>
<b>AZUCAR</b>	<b>184.740,41</b>	<b>182.947,57</b>	<b>173.255,83</b>	<b>173.172,24</b>	<b>0,29</b>	<b>0,27</b>
<b>TOTAL ACEITE</b>	<b>611.495,70</b>	<b>621.477,11</b>	<b>1.664.142,94</b>	<b>1.487.846,31</b>	<b>2,75</b>	<b>2,30</b>
ACEITE DE OLIVA	410.872,54	428.826,90	1.470.357,57	1.268.400,97	2,43	1,96
ACEITE DE GIRASOL	199.081,86	192.650,21	193.785,37	219.445,34	0,23	0,27

\*\* La participación del mercado en valor representa el porcentaje de gasto de cada producto comparado con el Gasto Total en Alimentación=100%



## CONSUMO ALIMENTARIO EN EL HOGAR

Ministerio de Medio Ambiente y Medio Rural y Marino  
Dirección General de Industria Agroalimentaria y Alimentación

	MILES de Kgs./l./Unidades		MILES de €		PART. MERC. VALOR**	
	TAM ABRIL 2007	TAM ABRIL 2008	TAM ABRIL 2007	TAM ABRIL 2008	TAM ABRIL 2007	TAM ABRIL 2008
<b>PATATAS FRESCAS</b>	<b>1.035.759,44</b>	<b>1.077.279,18</b>	<b>779.064,86</b>	<b>756.877,25</b>	<b>1,29</b>	<b>1,17</b>
<b>T.HORTALIZAS FRESCAS</b>	<b>2.476.412,19</b>	<b>2.576.605,14</b>	<b>3.942.952,10</b>	<b>4.155.975,78</b>	<b>6,53</b>	<b>6,43</b>
TOMATES	590.125,27	618.075,77	847.623,17	865.334,32	1,40	1,34
CEBOLLAS	312.455,12	321.682,91	304.746,18	330.786,57	0,50	0,51
LECHUGA/ESC./ENDIVIA	242.596,53	232.997,86	458.026,15	442.142,95	0,76	0,68
PIMIENTOS	193.315,59	197.508,39	335.492,14	369.048,99	0,56	0,57
JUDIAS VERDES	110.722,73	107.474,53	299.087,87	299.014,00	0,50	0,46
COLES	72.540,33	78.311,66	71.844,47	78.563,63	0,12	0,12
<b>T.FRUTAS FRESCAS</b>	<b>4.161.716,07</b>	<b>4.282.284,99</b>	<b>5.325.280,49</b>	<b>5.920.419,97</b>	<b>8,81</b>	<b>9,16</b>
NARANJAS	889.332,86	907.870,66	791.155,53	886.956,17	1,31	1,37
MANDARINAS	300.318,59	283.331,83	341.963,84	357.444,03	0,57	0,55
LIMONES	85.537,64	88.036,35	99.342,65	125.037,07	0,16	0,19
PLATANOS	415.891,41	447.928,81	592.021,40	688.446,37	0,98	1,06
MANZANAS	498.204,86	525.139,46	616.413,29	709.381,28	1,02	1,10
PERAS	296.535,54	312.251,77	387.622,59	444.965,76	0,64	0,69
MELOCOTONES	225.241,24	217.834,80	326.757,61	339.206,33	0,54	0,52
ALBARICOQUES	42.121,05	39.146,56	72.307,88	84.641,73	0,12	0,13
FRESAS/FRESON	84.612,15	104.452,92	199.586,74	255.142,75	0,33	0,39
MELON	358.719,64	346.747,74	323.123,97	330.769,03	0,53	0,51
SANDIA	279.605,49	313.858,28	197.621,76	235.690,04	0,33	0,36
CIRUELAS	68.991,06	77.732,36	120.781,52	132.488,93	0,20	0,20
CEREZAS	59.069,92	49.394,98	169.929,83	179.310,02	0,28	0,28
UVAS	103.764,81	84.897,76	200.623,70	178.315,24	0,33	0,28
KIWI	141.202,02	136.802,97	323.996,21	330.136,95	0,54	0,51
<b>VINO C.P.R.D.</b>	<b>120.125,97</b>	<b>129.656,43</b>	<b>437.622,36</b>	<b>497.988,67</b>	<b>0,72</b>	<b>0,77</b>
<b>VINO DE MESA</b>	<b>293.781,88</b>	<b>264.698,72</b>	<b>301.309,01</b>	<b>303.663,07</b>	<b>0,50</b>	<b>0,47</b>
<b>ESPUMOSOS</b>	<b>27.576,97</b>	<b>30.230,99</b>	<b>130.557,91</b>	<b>161.022,49</b>	<b>0,22</b>	<b>0,25</b>
<b>OTROS VINOS</b>	<b>24.938,68</b>	<b>30.084,91</b>	<b>77.585,34</b>	<b>84.423,61</b>	<b>0,13</b>	<b>0,13</b>
<b>CERVEZAS</b>	<b>692.055,00</b>	<b>712.000,51</b>	<b>743.241,80</b>	<b>792.558,59</b>	<b>1,23</b>	<b>1,23</b>
<b>SIDRA</b>	<b>12.645,42</b>	<b>14.586,06</b>	<b>19.609,04</b>	<b>23.276,66</b>	<b>0,03</b>	<b>0,04</b>
<b>OTRAS BEBIDAS ALCOHOLICAS</b>	<b>47.235,03</b>	<b>60.883,17</b>	<b>345.152,83</b>	<b>441.516,26</b>	<b>0,57</b>	<b>0,68</b>
<b>TOTAL ZUMO Y NECTAR</b>	<b>490.857,97</b>	<b>513.025,96</b>	<b>402.141,67</b>	<b>455.141,99</b>	<b>0,67</b>	<b>0,70</b>

\*\* La participación del mercado en valor representa el porcentaje de gasto de cada producto comparado con el Gasto Total en Alimentación=100%





## CONSUMO ALIMENTARIO EN EL HOGAR

Ministerio de Medio Ambiente y Medio Rural y Marino  
Dirección General de Industria Agroalimentaria y Alimentación

	CONSUMOXCAPITA		GASTOXCAPITA €		PRECIO MEDIO €/Kilo	
	TAM ABRIL 2007	TAM ABRIL 2008	TAM ABRIL 2007	TAM ABRIL 2008	TAM ABRIL 2007	TAM ABRIL 2008
<b>TOTAL CARNE</b>	<b>50,67</b>	<b>50,61</b>	<b>317,57</b>	<b>329,97</b>	<b>6,27</b>	<b>6,52</b>
CARNE FRESCA	39,05	38,61	222,06	229,90	5,69	5,95
CARNE VACUNO	7,12	7,29	59,44	62,33	8,35	8,55
CARNE POLLO	13,00	12,81	46,23	51,25	3,56	4,00
CARNE OVINO/CAPRINO	2,68	2,67	23,89	26,05	8,92	9,77
CARNE CERDO	11,63	11,39	70,20	67,32	6,03	5,91
CARNE CONGELADA	0,89	0,87	4,48	4,52	5,02	5,21
CARNE TRANSFORMADA	10,72	11,13	91,03	95,55	8,49	8,58
<b>TOTAL PESCA</b>	<b>28,24</b>	<b>28,03</b>	<b>197,77</b>	<b>199,79</b>	<b>7,00</b>	<b>7,13</b>
PESCADOS	16,00	15,72	104,38	104,66	6,52	6,66
PESCADOS FRESCOS	13,01	12,62	85,36	84,75	6,56	6,71
PESCADOS CONGELADOS	3,00	3,10	19,02	19,92	6,35	6,43
MARISCO/MOLUSCO/CRUS	8,27	8,37	61,77	62,57	7,46	7,47
CONS.PESCADO/MOLUSCO	3,96	3,94	31,62	32,56	7,98	8,27
<b>TOTAL LECHE LIQUIDA</b>	<b>82,02</b>	<b>78,84</b>	<b>55,14</b>	<b>62,86</b>	<b>0,67</b>	<b>0,80</b>
LECHE ESTERILIZADA	79,05	75,60	53,40	60,53	0,68	0,80
LECHE PASTERIZADA	1,45	1,85	0,99	1,54	0,68	0,83
LECHE GRANEL	1,52	1,39	0,75	0,79	0,49	0,57
<b>TOTAL DERIVADOS LACTEOS</b>	<b>33,23</b>	<b>34,56</b>	<b>105,76</b>	<b>113,74</b>	<b>3,18</b>	<b>3,29</b>
YOGURT	9,70	9,45	18,20	18,54	1,88	1,96
BIFIDUS + LECHE FERMENTADAS	4,96	5,50	16,89	19,37	3,41	3,52
QUESO	6,19	6,27	42,24	44,80	6,83	7,14
RESTO DERIVADOS LACTEOS	12,39	13,34	28,43	31,03	2,29	2,33
<b>HUEVOS</b>	<b>142,01</b>	<b>138,59</b>	<b>15,79</b>	<b>17,12</b>	<b>0,11</b>	<b>0,12</b>
<b>PAN</b>	<b>43,16</b>	<b>41,95</b>	<b>90,22</b>	<b>95,44</b>	<b>2,09</b>	<b>2,28</b>
<b>LEGUMBRES</b>	<b>3,29</b>	<b>3,24</b>	<b>4,42</b>	<b>4,62</b>	<b>1,34</b>	<b>1,43</b>
<b>AZUCAR</b>	<b>4,19</b>	<b>4,07</b>	<b>3,93</b>	<b>3,85</b>	<b>0,94</b>	<b>0,95</b>
<b>TOTAL ACEITE</b>	<b>13,87</b>	<b>13,82</b>	<b>37,77</b>	<b>33,07</b>	<b>2,72</b>	<b>2,39</b>
ACEITE DE OLIVA	9,32	9,53	33,37	28,20	3,58	2,96
ACEITE DE GIRASOL	3,83	3,63	3,21	3,87	0,84	1,07



## CONSUMO ALIMENTARIO EN EL HOGAR

Ministerio de Medio Ambiente y Medio Rural y Marino  
Dirección General de Industria Agroalimentaria y Alimentación

	CONSUMO X CAPITA		GASTO X CAPITA €		PRECIO MEDIO €X Kilo	
	TAM ABRIL 2007	TAM ABRIL 2008	TAM ABRIL 2007	TAM ABRIL 2008	TAM ABRIL 2007	TAM ABRIL 2008
<b>PATATAS FRESCAS</b>	<b>23,50</b>	<b>23,96</b>	<b>17,67</b>	<b>16,85</b>	<b>0,75</b>	<b>0,70</b>
<b>T.HORTALIZAS FRESCAS</b>	<b>56,19</b>	<b>57,31</b>	<b>89,43</b>	<b>92,44</b>	<b>1,59</b>	<b>1,61</b>
TOMATES	13,40	13,76	19,24	19,26	1,44	1,40
CEBOLLAS	7,09	7,16	6,91	7,36	0,98	1,03
LECHUGA/ESC./ENDIVIA	5,50	5,18	10,39	9,83	1,89	1,90
PIMIENTOS	4,39	4,40	7,61	8,21	1,74	1,87
JUDIAS VERDES	2,52	2,39	6,79	6,66	2,70	2,78
COLES	1,64	1,74	1,63	1,75	0,99	1,00
<b>T.FRUTAS FRESCAS</b>	<b>94,44</b>	<b>95,29</b>	<b>120,86</b>	<b>131,73</b>	<b>1,28</b>	<b>1,38</b>
NARANJAS	20,11	20,13	17,90	19,67	0,89	0,98
MANDARINAS	6,79	6,29	7,73	7,93	1,14	1,26
LIMONES	1,94	1,96	2,25	2,78	1,16	1,42
PLATANOS	9,42	9,95	13,42	15,29	1,42	1,54
MANZANAS	11,29	11,67	13,97	15,76	1,24	1,35
PERAS	6,73	6,94	8,79	9,89	1,31	1,43
MELOCOTONES	5,14	4,88	7,46	7,60	1,45	1,56
ALBARICOQUES	0,96	0,88	1,65	1,90	1,72	2,16
FRESAS/FRESON	1,90	2,30	4,49	5,63	2,36	2,44
MELON	8,18	7,76	7,36	7,40	0,90	0,95
SANDIA	6,38	7,03	4,51	5,28	0,71	0,75
CIRUELAS	1,57	1,74	2,75	2,96	1,75	1,70
CEREZAS	1,35	1,11	3,88	4,01	2,88	3,63
UVAS	2,36	1,90	4,57	3,98	1,93	2,10
KIWI	3,20	3,04	7,35	7,34	2,29	2,41
<b>VINO C.P.R.D.</b>	<b>2,72</b>	<b>2,89</b>	<b>9,92</b>	<b>11,09</b>	<b>3,64</b>	<b>3,84</b>
VINO DE MESA	6,67	5,89	6,84	6,75	1,03	1,15
ESPUMOSOS	0,63	0,67	2,96	3,59	4,73	5,33
OTROS VINOS	0,57	0,67	1,76	1,88	3,11	2,81
CERVEZAS	15,71	15,85	16,87	17,64	1,07	1,11
SIDRA	0,29	0,33	0,45	0,52	1,55	1,60
OTRAS BEBIDAS ALCOHOLICAS	1,07	1,36	7,83	9,84	7,31	7,25
<b>TOTAL ZUMO Y NECTAR</b>	<b>11,14</b>	<b>11,41</b>	<b>9,12</b>	<b>10,13</b>	<b>0,82</b>	<b>0,89</b>



## CONSUMO ALIMENTARIO EN EL HOGAR

Ministerio de Medio Ambiente y Medio Rural y Marino  
Dirección General de Industria Agroalimentaria y Alimentación

Miles de Kilos/Litros/Unidades

	ABRIL 07	MAYO 07	JUNIO 07	JULIO 07	AGOSTO 07	SEPTIEMBRE 07	OCTUBRE 07	NOVIEMBRE 07	DICIEMBRE 07	ENERO 08	FEBRERO 08	MARZO 08	ABRIL 08
<b>TOTAL CARNE</b>	<b>179.210</b>	<b>184.834</b>	<b>169.210</b>	<b>159.034</b>	<b>140.917</b>	<b>178.700</b>	<b>204.298</b>	<b>203.556</b>	<b>247.950</b>	<b>213.559</b>	<b>195.888</b>	<b>189.949</b>	<b>188.120</b>
CARNE FRESCA	139.019	141.337	132.380	121.645	104.524	135.998	156.366	155.127	181.153	162.754	150.921	149.072	145.262
CARNE VACUNO	25.780	29.518	26.327	23.142	20.620	26.016	30.784	29.754	30.575	27.764	27.787	27.814	27.726
CARNE POLLO	45.578	46.761	46.220	41.535	36.165	46.774	53.542	51.014	50.018	51.803	51.162	50.858	50.171
CARNE OVINO/CAPRINO	10.429	10.614	9.798	9.073	6.529	8.792	8.214	8.338	20.072	10.159	7.781	10.417	10.024
CARNE CERDO	40.555	37.704	35.261	34.146	30.158	38.135	44.462	46.580	58.782	54.503	47.728	43.464	41.653
CARNE CONGELADA	2.243	3.262	2.867	2.608	2.598	2.896	3.544	3.951	4.451	3.655	2.920	3.387	2.835
CARNE TRANSFORMADA	37.948	40.236	33.963	34.781	33.795	39.807	44.388	44.477	62.347	47.150	42.047	37.491	40.022
<b>TOTAL PESCA</b>	<b>97.553</b>	<b>100.276</b>	<b>102.521</b>	<b>94.728</b>	<b>88.439</b>	<b>100.383</b>	<b>113.804</b>	<b>110.510</b>	<b>128.604</b>	<b>105.738</b>	<b>101.353</b>	<b>110.215</b>	<b>103.687</b>
PESCADOS	56.080	59.995	59.715	54.071	48.909	58.325	66.384	59.802	54.801	59.416	61.191	62.583	61.762
PESCADOS FRESCOS	44.703	49.185	49.094	43.710	39.316	47.203	53.832	48.304	42.223	46.549	49.141	48.747	50.323
PESCADOS CONGELADOS	11.377	10.809	10.621	10.361	9.593	11.122	12.551	11.498	12.867	12.050	13.836	11.438	11.328
MARISCO/MOLUSCO/CRUS	26.148	25.712	27.397	25.620	25.420	27.766	32.899	35.761	58.623	33.009	26.202	30.294	27.524
CONS.PESCADO/MOLUSCO	15.324	14.569	15.409	15.037	14.110	14.292	14.521	14.948	15.180	13.313	13.960	17.338	14.401
<b>TOTAL LECHE LIQUIDA</b>	<b>295.096</b>	<b>306.107</b>	<b>291.675</b>	<b>256.672</b>	<b>239.946</b>	<b>297.134</b>	<b>337.628</b>	<b>297.634</b>	<b>284.590</b>	<b>310.075</b>	<b>294.245</b>	<b>321.797</b>	<b>308.256</b>
LECHE ESTERILIZADA	280.961	292.520	277.145	247.330	232.908	287.232	327.536	286.737	274.970	296.341	281.458	306.246	289.392
LECHE PASTERIZADA	6.420	5.207	5.960	5.331	4.305	4.870	4.936	4.664	4.771	10.026	9.481	11.500	12.486
LECHE GRANEL	7.716	8.380	8.570	4.010	2.733	5.032	5.156	6.233	4.848	3.708	3.306	4.051	6.378
<b>TOTAL DERIVADOS LACTEOS</b>	<b>126.273</b>	<b>134.172</b>	<b>137.248</b>	<b>129.648</b>	<b>116.740</b>	<b>130.164</b>	<b>138.391</b>	<b>121.251</b>	<b>114.863</b>	<b>130.848</b>	<b>126.554</b>	<b>135.370</b>	<b>138.809</b>
YOGURT	35.185	38.860	37.048	31.466	29.521	35.610	38.766	34.974	30.588	36.436	35.883	37.531	38.435
BIFIDUS + LECHE FERMENTADAS	19.445	20.962	20.973	18.119	16.742	21.472	23.164	20.841	17.350	20.865	21.343	22.861	22.617
QUESO	26.934	22.130	21.412	19.135	18.384	20.747	27.196	21.721	25.288	25.302	25.398	27.614	27.922
RESTO DERIVADOS LACTEOS	44.709	52.221	57.815	60.927	52.093	52.335	49.265	43.715	41.637	48.245	43.929	47.363	49.835
<b>HUEVOS</b>	<b>521.180</b>	<b>594.131</b>	<b>508.618</b>	<b>465.568</b>	<b>418.550</b>	<b>545.783</b>	<b>539.224</b>	<b>527.368</b>	<b>523.657</b>	<b>547.238</b>	<b>492.858</b>	<b>567.318</b>	<b>501.443</b>
PAN	159.087	177.903	165.818	153.878	135.826	150.861	171.755	137.343	132.565	168.718	162.239	172.643	157.432
LEGUMBRES	11.824	11.040	10.165	8.741	8.353	11.866	16.150	14.668	12.049	14.493	12.769	13.316	12.358
AZUCAR	14.768	17.679	15.532	13.791	11.330	16.371	14.947	15.094	14.430	15.468	17.253	16.055	14.998
<b>TOTAL ACEITE</b>	<b>48.627</b>	<b>51.495</b>	<b>48.363</b>	<b>47.424</b>	<b>45.744</b>	<b>49.765</b>	<b>55.529</b>	<b>55.384</b>	<b>52.299</b>	<b>53.035</b>	<b>53.115</b>	<b>57.200</b>	<b>52.124</b>
ACEITE DE OLIVA	32.574	35.692	33.038	32.175	30.111	32.971	38.627	38.343	36.199	36.794	37.785	39.711	37.382
ACEITE DE GIRASOL	13.964	13.501	12.885	13.092	13.735	14.016	14.540	14.240	14.078	13.473	13.078	14.538	11.996



Ministerio de Medio Ambiente y Medio Rural y Marino  
Dirección General de Industria Agroalimentaria y Alimentación

## CONSUMO ALIMENTARIO EN EL HOGAR

Miles de Kilos/Litros/Unidades

	ABRIL 07	MAYO 07	JUNIO 07	JULIO 07	AGOSTO 07	SEPTIEMBRE 07	OCTUBRE 07	NOVIEMBRE 07	DICIEMBRE 07	ENERO 08	FEBRERO 08	MARZO 08	ABRIL 08
<b>PATATAS FRESCAS</b>	<b>81.180</b>	<b>84.704</b>	<b>98.462</b>	<b>86.723</b>	<b>82.013</b>	<b>98.518</b>	<b>101.779</b>	<b>87.518</b>	<b>84.015</b>	<b>88.688</b>	<b>81.761</b>	<b>91.722</b>	<b>91.377</b>
<b>T.HORTALIZAS FRESCAS</b>	<b>187.672</b>	<b>227.763</b>	<b>227.267</b>	<b>229.768</b>	<b>203.840</b>	<b>229.232</b>	<b>232.431</b>	<b>202.326</b>	<b>168.447</b>	<b>214.261</b>	<b>214.615</b>	<b>225.316</b>	<b>201.339</b>
TOMATES	38.070	55.335	61.626	69.455	64.169	63.091	52.923	40.533	33.301	43.614	44.265	46.833	42.931
CEBOLLAS	22.386	26.798	31.013	29.250	27.349	31.880	28.110	24.766	21.785	25.365	24.050	26.978	24.340
LECHUGA/ESC./ENDIVIA	18.988	22.393	22.461	20.434	16.850	19.333	19.244	18.531	16.314	19.400	18.996	21.149	17.892
PIMIENTOS	12.718	15.159	17.486	17.737	18.422	22.646	22.597	14.623	11.304	14.158	14.835	15.258	13.284
JUDIAS VERDES	6.685	8.194	9.163	15.411	9.562	10.514	11.840	8.164	5.492	7.884	7.720	7.349	6.181
COLES	4.988	5.270	5.538	4.250	3.531	4.571	7.776	8.396	7.843	8.983	9.058	7.528	5.568
<b>T.FRUTAS FRESCAS</b>	<b>308.529</b>	<b>364.768</b>	<b>394.333</b>	<b>404.227</b>	<b>372.451</b>	<b>396.100</b>	<b>381.321</b>	<b>347.481</b>	<b>292.035</b>	<b>343.321</b>	<b>329.895</b>	<b>343.483</b>	<b>312.870</b>
NARANJAS	110.367	109.779	69.922	36.590	25.856	31.973	43.772	73.065	78.291	106.526	112.647	118.603	100.845
MANDARINAS	12.053	3.862	948	899	870	3.068	31.122	62.545	53.633	57.423	35.996	21.298	11.669
LIMONES	7.290	8.126	7.224	6.446	6.380	7.161	7.732	7.853	7.157	8.500	7.192	7.528	6.738
PLATANOS	41.604	46.280	38.584	28.226	22.483	30.381	37.444	39.127	33.191	42.795	42.196	45.506	41.715
MANZANAS	45.967	49.701	40.396	28.060	24.002	39.020	56.153	49.463	38.367	48.352	50.453	52.344	48.826
PERAS	24.334	25.349	19.157	18.833	20.812	27.289	33.623	29.351	22.407	28.834	28.996	30.937	26.664
MELOCOTONES	241	5.244	25.943	52.171	48.707	46.723	30.487	6.355	310	309	294	545	747
ALBARICOQUES	288	8.607	19.683	7.625	1.096	584	198	124	53	73	56	96	951
FRESAS/FRESON	24.356	21.817	7.491	1.111	445	300	229	132	301	3.035	15.834	27.837	25.920
MELON	5.917	15.511	31.323	59.011	74.132	83.697	46.334	11.151	5.432	4.917	3.835	3.757	7.648
SANDIA	4.087	25.601	56.276	91.654	78.700	42.118	9.964	1.195	395	165	232	1.454	6.105
CIRUELAS	1.825	879	6.590	11.612	16.808	20.404	12.619	3.154	767	364	721	1.946	1.868
CEREZAS	62	6.766	23.864	14.902	1.761	191	125	40	166	531	548	160	342
UVAS	2.399	2.232	1.708	1.512	7.585	18.793	22.684	11.866	9.955	3.781	1.012	1.640	2.129
KIWI	13.687	12.942	10.796	8.394	7.394	8.958	11.559	13.337	11.313	13.713	13.780	13.319	11.298
<b>VINO C.P.R.D.</b>	<b>12.470</b>	<b>10.663</b>	<b>9.015</b>	<b>8.854</b>	<b>8.797</b>	<b>9.510</b>	<b>11.472</b>	<b>11.982</b>	<b>21.153</b>	<b>9.143</b>	<b>8.557</b>	<b>9.937</b>	<b>10.573</b>
<b>VINO DE MESA</b>	<b>24.131</b>	<b>24.618</b>	<b>20.686</b>	<b>20.589</b>	<b>21.210</b>	<b>22.087</b>	<b>23.564</b>	<b>20.803</b>	<b>24.603</b>	<b>21.321</b>	<b>19.544</b>	<b>22.891</b>	<b>22.782</b>
<b>ESPUMOSOS</b>	<b>1.562</b>	<b>1.677</b>	<b>1.792</b>	<b>1.270</b>	<b>1.419</b>	<b>1.252</b>	<b>1.569</b>	<b>2.143</b>	<b>12.488</b>	<b>2.326</b>	<b>1.186</b>	<b>1.559</b>	<b>1.550</b>
<b>OTROS VINOS</b>	<b>1.788</b>	<b>2.111</b>	<b>2.310</b>	<b>2.225</b>	<b>2.259</b>	<b>1.876</b>	<b>2.630</b>	<b>2.579</b>	<b>3.603</b>	<b>2.211</b>	<b>2.040</b>	<b>2.865</b>	<b>3.377</b>
<b>CERVEZAS</b>	<b>53.913</b>	<b>61.334</b>	<b>65.374</b>	<b>71.224</b>	<b>68.164</b>	<b>61.881</b>	<b>60.198</b>	<b>55.287</b>	<b>55.450</b>	<b>46.803</b>	<b>51.180</b>	<b>59.223</b>	<b>55.881</b>
<b>SIDRA</b>	<b>590</b>	<b>871</b>	<b>600</b>	<b>752</b>	<b>840</b>	<b>550</b>	<b>672</b>	<b>1.137</b>	<b>5.946</b>	<b>1.376</b>	<b>530</b>	<b>714</b>	<b>598</b>
<b>OTRAS BEBIDAS ALCOHOLICAS</b>	<b>3.380</b>	<b>4.406</b>	<b>5.925</b>	<b>7.931</b>	<b>7.345</b>	<b>5.865</b>	<b>3.970</b>	<b>3.900</b>	<b>9.022</b>	<b>3.213</b>	<b>2.648</b>	<b>3.482</b>	<b>3.174</b>
<b>TOTAL ZUMO Y NECTAR</b>	<b>37.397</b>	<b>43.967</b>	<b>50.138</b>	<b>47.522</b>	<b>43.441</b>	<b>43.821</b>	<b>44.266</b>	<b>40.542</b>	<b>35.387</b>	<b>40.124</b>	<b>40.314</b>	<b>41.382</b>	<b>42.123</b>



## CONSUMO ALIMENTARIO EN EL HOGAR

Ministerio de Medio Ambiente y Medio Rural y Marino  
Dirección General de Industria Agroalimentaria y Alimentación

MILES DE €	ABRIL 07	MAYO 07	JUNIO 07	JULIO 07	AGOSTO 07	SEPTIEMBRE 07	OCTUBRE 07	NOVIEMBRE 07	DICIEMBRE 07	ENERO 08	FEBRERO 08	MARZO 08	ABRIL 08
<b>TOTAL CARNE</b>	<b>1.120.648</b>	<b>1.188.196</b>	<b>1.077.140</b>	<b>1.023.858</b>	<b>935.342</b>	<b>1.147.722</b>	<b>1.302.025</b>	<b>1.290.409</b>	<b>1.801.549</b>	<b>1.382.440</b>	<b>1.247.333</b>	<b>1.225.380</b>	<b>1.217.306</b>
CARNE FRESCA	802.129	833.580	777.156	716.389	632.006	793.226	916.398	903.419	1.137.462	961.285	891.439	901.287	876.966
CARNE VACUNO	219.602	254.408	222.723	200.406	177.436	216.647	259.557	249.264	264.279	237.267	241.364	242.007	237.493
CARNE POLLO	171.972	180.536	183.612	160.530	142.278	186.669	219.531	203.102	201.303	204.566	205.345	208.741	209.193
CARNE OVINO/CAPRINO	92.174	90.580	83.563	78.418	67.471	83.474	78.838	86.318	217.336	102.934	80.502	102.678	98.917
CARNE CERDO	235.736	223.293	211.489	205.280	180.163	223.733	261.917	267.504	346.157	323.559	280.205	258.660	247.226
CARNE CONGELADA	11.631	16.185	13.499	13.169	15.528	14.972	17.973	20.408	25.633	18.842	14.722	16.485	15.703
CARNE TRANSFORMADA	306.888	338.432	286.486	294.300	287.808	339.524	367.655	366.583	638.453	402.314	341.172	307.608	324.637
<b>TOTAL PESCA</b>	<b>682.149</b>	<b>693.500</b>	<b>707.384</b>	<b>654.884</b>	<b>617.464</b>	<b>688.871</b>	<b>783.682</b>	<b>781.977</b>	<b>1.084.105</b>	<b>770.918</b>	<b>697.755</b>	<b>783.253</b>	<b>718.426</b>
PESCADOS	370.521	392.630	391.746	349.969	323.898	380.024	433.779	393.029	398.832	412.761	403.660	419.563	407.429
PESCADOS FRESCOS	295.502	321.611	322.623	284.833	262.439	310.782	354.099	321.107	313.701	328.096	326.675	329.879	335.531
PESCADOS CONGELADOS	75.019	71.019	69.123	65.136	61.459	69.242	79.679	71.922	85.131	84.665	76.985	89.683	71.898
MARISCO/MOLUSCO/CRUS	186.935	186.392	196.030	188.293	183.888	196.979	231.190	265.834	530.162	248.174	178.361	212.074	193.382
CONS.PESCADO/MOLUSCO	124.693	114.479	119.609	116.622	109.677	111.869	118.713	123.114	155.111	109.983	115.734	151.616	117.616
<b>TOTAL LECHE LIQUIDA</b>	<b>201.981</b>	<b>206.773</b>	<b>197.737</b>	<b>176.719</b>	<b>176.212</b>	<b>224.501</b>	<b>283.020</b>	<b>259.628</b>	<b>248.093</b>	<b>267.913</b>	<b>254.320</b>	<b>273.955</b>	<b>260.102</b>
LECHE ESTERILIZADA	193.800	198.982	190.146	171.077	171.933	218.258	275.303	251.105	240.259	256.926	243.023	261.618	245.269
LECHE PASTERIZADA	4.328	3.592	4.169	3.556	2.899	3.610	4.115	4.061	4.372	9.184	8.712	10.113	11.203
LECHE GRANEL	3.853	4.199	3.423	2.086	1.380	2.633	3.603	4.461	3.462	1.803	2.585	2.224	3.631
<b>TOTAL DERIVADOS LACTEOS</b>	<b>415.764</b>	<b>416.617</b>	<b>430.892</b>	<b>401.634</b>	<b>367.605</b>	<b>404.890</b>	<b>459.904</b>	<b>396.595</b>	<b>416.555</b>	<b>431.781</b>	<b>435.623</b>	<b>474.224</b>	<b>480.132</b>
YOGURT	68.456	73.936	70.168	60.222	56.903	67.558	76.525	70.241	61.525	73.840	71.439	75.153	76.498
BIFIDUS + LECHE FERMENTADAS	67.401	71.376	71.952	62.805	56.917	74.313	83.541	75.199	62.547	74.614	76.811	81.204	80.242
QUESO	182.611	150.546	145.401	131.053	126.474	140.559	192.589	156.241	195.502	183.627	185.920	203.860	204.783
RESTO DERIVADOS LACTEOS	97.296	120.759	143.371	147.554	127.311	122.460	107.250	94.913	96.982	99.700	101.453	114.006	118.608
<b>HUEVOS</b>	<b>59.735</b>	<b>68.491</b>	<b>63.127</b>	<b>53.373</b>	<b>48.488</b>	<b>65.031</b>	<b>66.007</b>	<b>66.507</b>	<b>66.275</b>	<b>69.495</b>	<b>64.265</b>	<b>73.679</b>	<b>65.348</b>
PAN	335.126	380.269	363.408	331.201	290.850	324.056	385.105	313.743	318.344	406.371	389.100	414.389	377.702
LEGUMBRES	16.416	14.787	13.538	11.088	11.293	16.422	24.567	21.758	17.235	21.097	18.607	20.104	17.536
AZUCAR	14.429	16.905	15.183	13.063	10.630	15.193	14.016	14.222	13.649	14.616	16.268	15.250	14.176
<b>TOTAL ACEITE</b>	<b>114.982</b>	<b>122.508</b>	<b>115.156</b>	<b>110.972</b>	<b>103.658</b>	<b>114.689</b>	<b>130.902</b>	<b>131.558</b>	<b>125.013</b>	<b>128.347</b>	<b>130.044</b>	<b>143.771</b>	<b>131.229</b>
ACEITE DE OLIVA	100.474	107.668	100.911	96.524	87.725	96.808	112.025	111.024	105.603	108.322	110.447	120.491	110.853
ACEITE DE GIRASOL	11.595	11.406	10.898	11.267	12.964	13.774	15.272	16.298	16.340	15.763	15.880	18.617	15.695



## CONSUMO ALIMENTARIO EN EL HOGAR

Ministerio de Medio Ambiente y Medio Rural y Marino  
Dirección General de Industria Agroalimentaria y Alimentación

MILES DE €

	ABRIL 07	MAYO 07	JUNIO 07	JULIO 07	AGOSTO 07	SEPTIEMBRE 07	OCTUBRE 07	NOVIEMBRE 07	DICIEMBRE 07	ENERO 08	FEBRERO 08	MARZO 08	ABRIL 08
<b>PATATAS FRESCAS</b>	<b>67.800</b>	<b>69.658</b>	<b>76.315</b>	<b>65.085</b>	<b>66.828</b>	<b>67.966</b>	<b>68.764</b>	<b>57.176</b>	<b>55.999</b>	<b>57.139</b>	<b>52.567</b>	<b>58.511</b>	<b>60.871</b>
<b>T.HORTALIZAS FRESCAS</b>	<b>330.417</b>	<b>369.803</b>	<b>358.541</b>	<b>364.718</b>	<b>308.288</b>	<b>354.733</b>	<b>378.768</b>	<b>344.015</b>	<b>293.108</b>	<b>359.796</b>	<b>335.807</b>	<b>362.637</b>	<b>325.762</b>
TOMATES	69.203	75.078	80.492	88.380	81.301	84.041	79.672	65.387	54.911	65.258	59.856	69.002	61.955
CEBOLLAS	27.453	33.409	36.429	33.359	28.369	32.799	27.475	23.725	20.676	23.552	22.035	25.003	23.957
LECHUGA/ESC./ENDIVIA	37.327	42.722	42.042	37.036	31.584	36.822	36.119	36.779	33.415	38.410	35.281	38.841	33.092
PIMIENTOS	27.033	31.694	33.234	34.873	32.606	35.015	37.332	27.978	23.596	26.595	26.010	31.310	28.808
JUDIAS VERDES	18.379	20.335	25.335	41.189	26.793	28.012	31.336	22.984	16.271	24.212	21.156	21.950	19.441
COLES	5.056	5.272	5.685	4.268	3.526	4.495	8.336	8.486	8.007	8.975	8.736	7.322	5.455
<b>T.FRUTAS FRESCAS</b>	<b>398.512</b>	<b>513.452</b>	<b>612.266</b>	<b>533.829</b>	<b>457.912</b>	<b>515.078</b>	<b>545.387</b>	<b>479.292</b>	<b>391.922</b>	<b>458.338</b>	<b>458.626</b>	<b>494.417</b>	<b>459.902</b>
NARANJAS	91.855	96.233	65.881	37.518	32.472	44.010	56.383	73.369	71.601	96.138	103.209	111.564	98.579
MANDARINAS	16.264	6.089	1.530	1.478	1.472	4.689	40.286	71.824	60.390	69.158	49.284	33.278	17.965
LIMONES	8.352	9.369	8.627	7.700	8.335	9.919	10.978	11.323	11.123	13.169	11.324	12.056	11.113
PLATANOS	55.495	63.430	53.118	41.206	34.278	47.121	61.376	63.828	53.178	65.761	64.586	72.761	67.804
MANZANAS	60.385	68.435	57.488	42.370	36.775	52.957	73.420	63.488	50.184	64.031	64.848	69.339	66.048
PERAS	33.464	36.027	29.421	30.076	29.741	37.616	45.546	40.223	30.855	39.964	39.927	44.966	40.603
MELOCOTONES	475	10.077	47.169	76.786	69.575	69.637	50.134	11.235	526	680	677	1.204	1.506
ALBARICOQUES	611	19.436	41.445	16.613	2.357	1.265	378	185	94	166	118	131	2.452
FRESAS/FRESON	51.076	46.088	16.467	3.070	1.318	960	747	554	1.312	12.259	46.260	67.141	58.966
MELON	7.716	19.467	41.730	61.505	62.727	64.386	36.938	11.309	6.503	6.036	5.254	5.506	9.408
SANDIA	4.838	26.791	54.419	60.650	48.123	28.133	7.154	828	356	245	273	1.722	6.996
CIRUELAS	4.565	2.358	12.935	19.324	27.872	30.896	19.231	5.196	1.479	891	2.051	5.303	4.954
CEREZAS	206	28.961	83.206	49.574	6.640	517	328	167	1.173	3.333	3.521	746	1.143
UVAS	6.129	6.056	4.420	3.372	15.262	34.838	42.152	24.685	22.992	10.163	3.524	5.212	5.640
KIWI	28.175	28.690	26.057	20.478	18.971	23.438	29.891	32.316	26.840	31.815	31.867	31.287	28.487
<b>VINO C.P.R.D.</b>	<b>42.389</b>	<b>36.779</b>	<b>30.817</b>	<b>28.812</b>	<b>31.359</b>	<b>33.769</b>	<b>40.688</b>	<b>42.123</b>	<b>112.670</b>	<b>34.986</b>	<b>30.902</b>	<b>35.894</b>	<b>39.189</b>
<b>VINO DE MESA</b>	<b>24.865</b>	<b>26.055</b>	<b>22.985</b>	<b>21.117</b>	<b>20.925</b>	<b>22.983</b>	<b>26.225</b>	<b>21.613</b>	<b>40.172</b>	<b>29.211</b>	<b>20.765</b>	<b>26.694</b>	<b>24.919</b>
<b>ESPUMOSOS</b>	<b>6.312</b>	<b>5.528</b>	<b>7.559</b>	<b>6.331</b>	<b>5.894</b>	<b>5.138</b>	<b>7.391</b>	<b>11.179</b>	<b>80.474</b>	<b>13.291</b>	<b>5.348</b>	<b>6.409</b>	<b>6.481</b>
<b>OTROS VINOS</b>	<b>6.208</b>	<b>6.514</b>	<b>6.207</b>	<b>5.894</b>	<b>5.663</b>	<b>5.053</b>	<b>6.685</b>	<b>6.928</b>	<b>13.216</b>	<b>6.690</b>	<b>5.558</b>	<b>7.920</b>	<b>8.095</b>
<b>CERVEZAS</b>	<b>59.748</b>	<b>67.485</b>	<b>71.829</b>	<b>78.543</b>	<b>75.651</b>	<b>66.996</b>	<b>66.475</b>	<b>59.457</b>	<b>62.434</b>	<b>51.799</b>	<b>58.030</b>	<b>68.893</b>	<b>64.967</b>
<b>SIDRA</b>	<b>845</b>	<b>1.217</b>	<b>871</b>	<b>1.187</b>	<b>1.333</b>	<b>896</b>	<b>1.105</b>	<b>1.852</b>	<b>9.797</b>	<b>2.150</b>	<b>848</b>	<b>1.038</b>	<b>984</b>
<b>OTRAS BEBIDAS ALCOHOLICAS</b>	<b>27.306</b>	<b>27.828</b>	<b>29.664</b>	<b>32.484</b>	<b>33.645</b>	<b>28.964</b>	<b>31.500</b>	<b>35.730</b>	<b>108.309</b>	<b>30.556</b>	<b>23.579</b>	<b>30.643</b>	<b>28.614</b>
<b>TOTAL ZUMO Y NECTAR</b>	<b>31.507</b>	<b>38.217</b>	<b>44.719</b>	<b>42.962</b>	<b>37.917</b>	<b>38.367</b>	<b>38.937</b>	<b>35.442</b>	<b>30.991</b>	<b>35.520</b>	<b>35.590</b>	<b>37.684</b>	<b>38.796</b>



Ministerio de Medio Ambiente y Medio Rural y Marino  
Panel Alimentario

## CONSUMO ALIMENTARIO EN EL HOGAR. Clasificación COICOP

		MILES de Kgs	MILES de €	PART. MERC. VALOR	CONSUMOX CAPITA	GASTOX CAPITA €	PRECIO MEDIO €/Kilo
		ABRIL 2008	ABRIL 2008	ABRIL 2008	ABRIL 2008	ABRIL 2008	ABRIL 2008
<b>01.1</b>	<b>ALIMENTACION</b>	<b>1.868.259,21</b>	<b>4.909.934,32</b>	<b>91,24</b>	<b>40,94</b>	<b>107,58</b>	<b>2,63</b>
01.1.1	PAN Y CEREALES	252.373,26	695.866,33	12,93	5,53	15,25	2,76
01.1.1.1	Arroz	15.976,80	20.372,38	0,38	0,35	0,45	1,28
01.1.1.2	Pan	157.431,71	377.701,71	7,02	3,45	8,28	2,40
01.1.1.3	Otros Productos de Panadería	39.175,42	163.107,29	3,03	0,86	3,57	4,16
01.1.1.4	Pastas Alimenticias	16.757,29	38.033,31	0,71	0,37	0,83	2,27
01.1.1.5	Productos de Pastelería/Masas Cocinadas	8.983,10	58.646,95	1,09	0,20	1,29	6,53
01.1.1.7	Cereales/otros elaborados con cereales	14.048,94	38.004,70	0,71	0,31	0,83	2,71
01.1.2	CARNE	195.178,38	1.258.417,89	23,38	4,28	27,57	6,45
01.1.2.1	Bovino Fresca/Refrigerada	27.468,91	235.876,21	4,38	0,60	5,17	8,59
01.1.2.2	Porcino Fresca/Refrigerada	39.740,70	235.191,98	4,37	0,87	5,15	5,92
01.1.2.3	Ovino/Caprino Fresca/Refrigerada	10.023,88	98.917,17	1,84	0,22	2,17	9,87
01.1.2.4	Ave Fresca/Refrigerada	54.709,76	234.312,91	4,35	1,20	5,13	4,28
01.1.2.5	Charcutería	39.030,39	318.671,32	5,92	0,86	6,98	8,16
01.1.2.6	Carnes Preparadas	10.791,81	64.351,43	1,20	0,24	1,41	5,96
01.1.2.7	Despojos/Casquería	3.642,86	14.936,84	0,28	0,08	0,33	4,10
01.1.2.8	Otras Carnes	6.971,17	40.709,23	0,76	0,15	0,89	5,84
01.1.2.9	Carne Congelada	2.798,89	15.450,80	0,29	0,06	0,34	5,52
01.1.3	PESCADO	107.008,32	737.049,23	13,70	2,34	16,15	6,89
01.1.3.1	Pescado Fresco/Refrigerado	50.323,26	335.530,96	6,23	1,10	7,35	6,67
01.1.3.2	Pescado Congelado	11.438,44	71.898,31	1,34	0,25	1,58	6,29
01.1.3.3	Moluscos/Crustaceos Frescos/Congelados	27.523,66	193.381,53	3,59	0,60	4,24	7,03
01.1.3.4	Pescado/Mariscos Secos/Ahumados	1.531,59	18.972,22	0,35	0,03	0,42	12,39
01.1.3.5	Otras Conservas de Pescado	16.191,37	117.266,22	2,18	0,35	2,57	7,24
01.1.4	LECHE/QUESO/HUEVOS	474.528,83	798.305,49	14,83	10,40	17,49	1,68
01.1.4.1	Leche Entera	111.374,46	91.218,27	1,70	2,44	2,00	0,82
01.1.4.2	Leche Semi	117.883,80	98.492,05	1,83	2,58	2,16	0,84
	Leche Desnatada	78.998,08	70.392,05	1,31	1,73	1,54	0,89
01.1.4.3	Leche Conservada	13.648,31	35.155,33	0,65	0,30	0,77	2,58
01.1.4.4	Yogures	65.043,64	165.288,00	3,07	1,43	3,62	2,54
01.1.4.5	Queso/Requesón	27.922,11	204.783,44	3,81	0,61	4,49	7,33
01.1.4.6	Otros Productos a base de Leche	27.307,51	65.231,38	1,21	0,60	1,43	2,39
01.1.4.7	Huevos	32.350,94	67.744,98	1,26	0,71	1,48	2,09
01.1.5	ACEITES Y GRASAS	56.717,05	151.783,73	2,82	1,24	3,33	2,68
01.1.5.1	Mantequilla	813,83	5.490,34	0,10	0,02	0,12	6,75
01.1.5.2	Margarina	2.787,71	9.098,40	0,17	0,06	0,20	3,26
01.1.5.3	Aceite de Oliva	37.878,49	111.987,78	2,08	0,83	2,45	2,96
01.1.5.4	Otros Aceites	14.245,16	19.241,55	0,36	0,31	0,42	1,35
01.1.5.5	Otras Grasas Animales	991,87	5.965,68	0,11	0,02	0,13	6,01



Ministerio de Medio Ambiente y Medio Rural y Marino  
Panel Alimentario

## CONSUMO ALIMENTARIO EN EL HOGAR. Clasificación COICOP

		MILES de Kgs	MILES de €	PART. MERC. VALOR	CONSUMOX CAPITA	GASTOXCA PITA €	PRECIO MEDIO €/Kilo
		ABRIL 2008	ABRIL 2008	ABRIL 2008	ABRIL 2008	ABRIL 2008	ABRIL 2008
01.1.6	FRUTAS	326.668,19	519.666,33	9,66	7,16	11,39	1,59
01.1.6.1	Citricos	119.251,60	127.657,47	2,37	2,61	2,80	1,07
01.1.6.2	Plátanos	41.714,69	67.803,71	1,26	0,91	1,49	1,63
01.1.6.3	Manzanas	48.826,22	66.048,41	1,23	1,07	1,45	1,35
01.1.6.4	Peras	26.664,26	40.603,31	0,75	0,58	0,89	1,52
01.1.6.5	Frutas con Hueso	5.319,56	14.387,08	0,27	0,12	0,32	2,70
01.1.6.6	Bayas	28.049,68	64.606,74	1,20	0,61	1,42	2,30
01.1.6.7	Otras Frutas	43.043,52	78.795,53	1,46	0,94	1,73	1,83
01.1.6.8	Frutos Secos	8.169,94	48.275,13	0,90	0,18	1,06	5,91
01.1.6.9	Frutas Preparadas/Conservas	5.628,73	11.488,97	0,21	0,12	0,25	2,04
01.1.7	HORTALIZAS	359.610,95	550.262,46	10,23	7,88	12,06	1,53
01.1.7.1	Hortalizas de Hoja/Tallo	24.712,53	44.948,08	0,84	0,54	0,98	1,82
01.1.7.2	Coles	5.567,74	5.455,23	0,10	0,12	0,12	0,98
01.1.7.3	Hortalizas cultivadas por su frut	84.369,47	140.224,06	2,61	1,85	3,07	1,66
01.1.7.4	Hortalizas con Raiz	47.798,34	67.018,25	1,25	1,05	1,47	1,40
01.1.7.0	Otras Verduras	38.890,94	68.116,23	1,27	0,85	1,49	1,75
01.1.7.5	Legumbres/Hortalizas Secas	7.158,18	11.851,27	0,22	0,16	0,26	1,66
01.1.7.6	Legumbres/Hortalizas Congelad	14.446,75	32.868,20	0,61	0,32	0,72	2,28
01.1.7.7	Legumbres/Hortalizas Conserva	36.920,73	92.464,19	1,72	0,81	2,03	2,50
01.1.7.8	Patatas Frescas/Congeladas	94.870,11	65.383,42	1,21	2,08	1,43	0,69
01.1.7.9	Patatas Procesadas	4.876,17	21.933,53	0,41	0,11	0,48	4,50
01.1.8	AZUCAR/CONFITURAS/MIEL/CHOCOLA	33.442,13	112.264,61	2,09	0,73	2,46	3,36
01.1.8.1	Azúcar	15.252,98	17.544,73	0,33	0,33	0,38	1,15
01.1.8.2	Confitura/Mermelada/Miel	4.232,47	16.808,30	0,31	0,09	0,37	3,97
01.1.8.3	Chocolate	6.914,23	50.298,91	0,93	0,15	1,10	7,27
01.1.8.4	Confitería	260,06	1.786,78	0,03	0,01	0,04	6,87
01.1.8.5	Helados	6.782,40	25.825,89	0,48	0,15	0,57	3,81
01.1.9	PRODUCTOS ALIMENTICIOS NO NUME	43.227,41	86.318,24	1,60	0,95	1,89	2,00
01.1.9.1	Salsas	18.480,14	35.946,02	0,67	0,40	0,79	1,95
01.1.9.2	Sal/Espicias	8.898,97	8.974,78	0,17	0,19	0,20	1,01
01.1.9.3	Sopas/Caldos	12.888,78	20.212,47	0,38	0,28	0,44	1,57
01.1.9.6	Otros Productos en Peso	2.959,53	21.184,97	0,39	0,06	0,46	7,16
<b>01.2</b>	<b>BEBIDAS NO ALCOHÓLICAS</b>	<b>408.342,72</b>	<b>297.668,72</b>	<b>5,53</b>	<b>8,95</b>	<b>6,52</b>	<b>0,73</b>
01.2.1	CAFÉ/TE/CACAO	11.240,65	76.705,46	1,43	0,25	1,68	6,82
01.2.1.1	Café	6.059,92	47.680,80	0,89	0,13	1,04	7,87
01.2.1.2	Té/Infusiones	426,11	10.544,82	0,20	0,01	0,23	24,75
01.2.1.3	Cacao	4.754,62	18.479,83	0,34	0,10	0,40	3,89
01.2.2	AGUA MINERAL/BEBIAS REFRESCANTI	383.904,62	202.597,40	3,76	8,41	4,44	0,53
01.2.2.1	Agua Mineral	190.238,27	41.048,30	0,76	4,17	0,90	0,22
01.2.2.2	Bebidas Refrescantes	152.364,82	123.378,14	2,29	3,34	2,70	0,81
01.2.2.3	Zumos de Fruta	41.301,54	38.170,96	0,71	0,90	0,84	0,92
01.2.3	OTROS PRODUCTOS EN VOLU	13.197,45	18.365,87	0,34	0,29	0,40	1,39
<b>02.1</b>	<b>BEBIDAS ALCOHÓLICAS</b>	<b>98.756,26</b>	<b>173.874,17</b>	<b>3,23</b>	<b>2,16</b>	<b>3,81</b>	<b>1,76</b>
02.1.1	ESPIRITUOSOS Y LICORES	3.174,45	28.613,82	0,53	0,07	0,63	9,01
02.1.2	VINOS	39.700,45	80.292,97	1,49	0,87	1,76	2,02
02.1.2.1	Vinos de Uva/Otras Frutas fermentadas	34.774,04	65.716,73	1,22	0,76	1,44	1,89
02.1.2.1.1	V.C.P.R.D	10.572,82	39.189,42	0,73	0,23	0,86	3,71
02.1.2.1.2	Mesa	22.782,04	24.918,93	0,46	0,50	0,55	1,09
02.1.2.1.3	Sidra	597,85	983,78	0,02	0,01	0,02	1,65
02.1.2.2	Otros Vinos	4.926,41	14.576,25	0,27	0,11	0,32	2,96
02.1.3	CERVEZA	55.881,36	64.967,38	1,21	1,22	1,42	1,16



# FICHA DE CONSUMO (Doméstico): PRINCIPALES PRODUCTOS

## CONSUMO PER CÁPITA

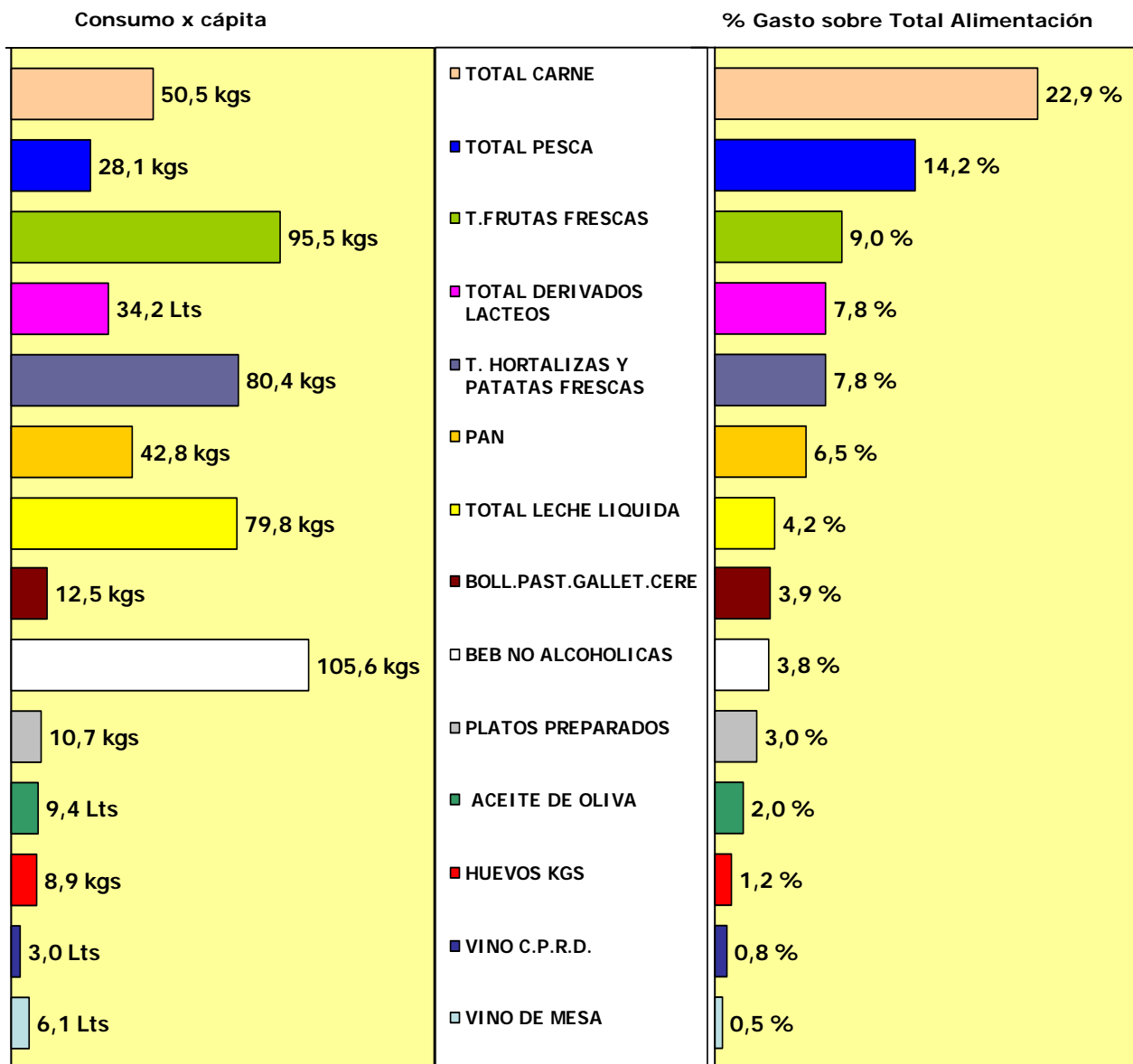
**Total Alimentación (Hogar):**

**648,5 (Kgs/Lts) x cap.**

## GASTO EN CESTA DE LA COMPRA

**Valor de Total Alimentación (Hogar):**

**62.991.938 Miles de Euros**



**AÑO 2007:** Del 1 de Enero al 31 de Diciembre de 2007

# FICHA DE CONSUMO (Doméstico): PRINCIPALES PRODUCTOS

## CONSUMO PER CÁPITA – AÑO 2007

### ***BEBIDAS ALCOHÓLICAS***

TOTAL VINOS	9,66
VINO C.P.R.D.	2,98
VINO DE MESA	6,08
ESPUMOSOS	0,71
OTROS VINOS	0,60
CERVEZAS	15,71
OTRAS BEBIDAS ALCOHOLICAS	1,37

### ***CARNES***

CARNES FRESCAS	38,65
CARNE VACUNO	7,24
CARNE POLLO	12,77
CARNE OVINO/CAPRINO	2,69
CARNE CERDO	11,36
RESTO CARNES FRESCAS	4,60
CARNE CONGELADA	0,85
CARNE TRANSFORMADA	10,96

### ***LECHE***

TOTAL LECHE LIQUIDA	79,83
LECHE ESTERILIZADA	76,93
LECHE ENTERA	26,66
LECHE DESNATADA	20,83
LECHE SEMIDENATAD	30,85
LECHE PASTERIZADA	1,40

### ***HORTALIZAS FRESCAS***

PATATAS FRESCAS	23,90
HORTALIZAS FRESCAS	56,48
TOMATES	13,38
CEBOLLAS	7,17
JUDIAS VERDES	2,40
PIMIENTOS	4,34
LECHUGA/ESC./ENDIVIA	5,27
OTRAS HORTALIZAS/VERDURAS	8,45

### ***FRUTAS FRESCAS***

CITRICOS	29,44
FRUTAS DE PEPITAS	18,14
FRUTAS DE HUESO	8,56
RESTO FRUTAS	39,39

### ***PRODUCTOS DE LA PESCA***

TOTAL PESCADOS	15,76
PESCADOS FRESCOS	12,69
PESCADOS CONGELADOS	3,07
MARISCO/MOLUSCO/CRUSTACEOS	8,39
MARISCO/MOLUSCOS CONGELADOS	3,00
MARISCO/MOLUSC FRESCO	4,68
MARISCO/MOLUSC COCIDO	0,71
CONSERVAS PESCADO/MOLUSCO	3,94