



MINISTERIO DE AGRICULTURA, PESCA Y ALIMENTACIÓN

# LA ALIMENTACIÓN MES A MES

Mayo

2007

AVANCE DE DATOS PROVISIONALES

## METODOLOGÍA del Panel de Consumo Alimentario

---

El Panel de Consumo Alimentario se está desarrollando en el Ministerio de Agricultura Pesca y Alimentación desde el año 87 y su objetivo principal es el conocimiento de la demanda directa de alimentos en España, distinguiendo entre el consumo en hogares, en hostelería/restauración e instituciones, para lo que se sigue la siguiente Metodología:

### HOGARES:

**Universo:** Todos los Hogares de la península , Baleares y Canarias, sin incluir Ceuta y Melilla (16.340.910 en 2007 y 15.932.580 en 2006 )

**Muestra:** 8.000 Hogares que apuntan diariamente sus compras con un lector óptico. La elección de esta muestra es al azar con un método bietápico. En la primera etapa se selecciona los puntos de sondeo en función del tamaño de las poblaciones, para cada una de las regiones. En la segunda, se selecciona los colaboradores en cada uno de los puntos elegidos.

### EXTRAHOGAR:

**Universo:** 238.554 de establecimientos de Hostelería&Restauración Comercial (H/R)

25.179 Establecimientos de enseñanza, sanidad, centro de mayores, centros penitenciarios, del ejército, comedores de empresa, etc.

**Muestra:** 840 establecimientos de H/R. La elección de la muestra se realiza atendiendo al criterio de zona geográfica y dentro de cada zona se escoge al azar proporcionalmente al tipo de establecimientos (hoteles, restaurantes y bares/cafeeterías) que existe en cada una.

402 establecimientos de Restauración Social se escogen al azar proporcionalmente al número de establecimientos que hay dentro de España.

## Panel de Consumo Alimentario

### Consumo en Mayo de 2007

Durante este mes, el valor gastado en alimentación en Hogares ha sido de 5.225 millones de euros, lo que ha supuesto un aumento del 3,2% con respecto al mes de Mayo del 2006.

Los productos que han tenido mayores incrementos de compras en hogares con respecto al mismo mes del año anterior han sido: los vinos espumosos/cavas (45,1%), frutos secos (15,2%), vinos de c.p.r.d. (10,9%), platos preparados (7,7%), derivados lácteos (4,9%), agua envasada (4,8%), bollería/pastelería (4,7%) y aceite de oliva (3,7%).

En este mes los productos que han tenido descenso de compras han sido: vinos de mesa (-10,4%), aceitunas (-5,1%), aceite de girasol (-4,5%), zumos/néctares (-3,8%), cafés/infusiones (-3,5%), y total carne (-1,7%)

### Año móvil Junio06-Mayo 07

El gasto en alimentación en el año móvil junio06-mayo07 ha sido de 60.576 millones de euros con un incremento del 5,3% con respecto al mismo periodo del año anterior.

En este año móvil, los productos con más incremento han sido: frutos secos (9,9%), espumosos(5,6%), vino de c.p.r.d. (5,4%), gaseosas/bebidas refrescantes (5,3%), platos preparados (5,0%), agua envasada (4,2%), derivados lácteos (4%) y cervezas (3,3%)

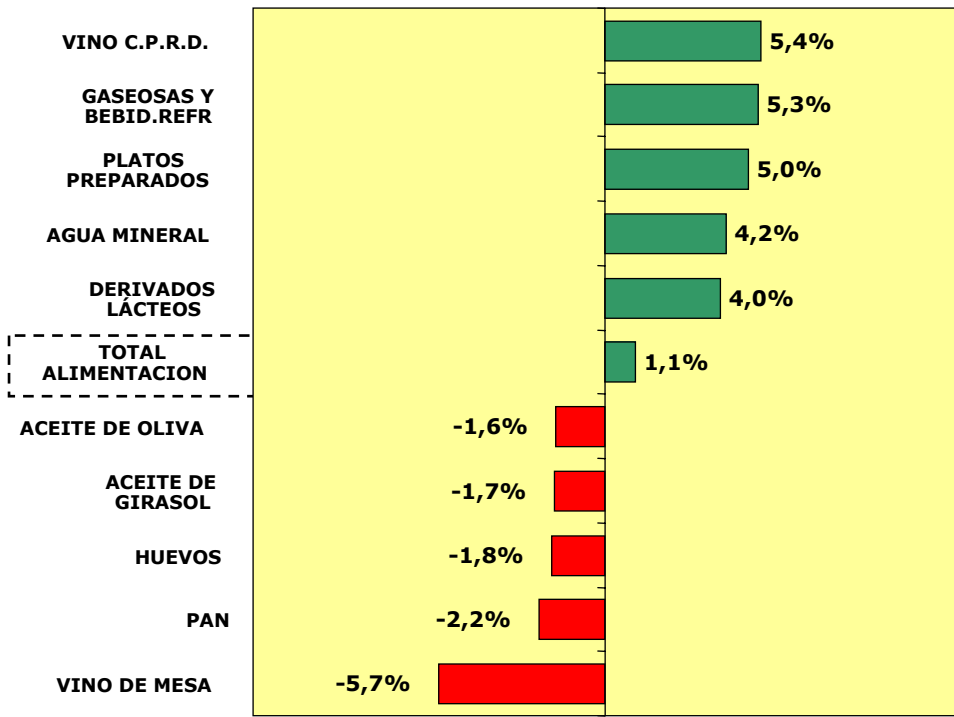
Por el contrario, los que han tenido mayores descensos en el año móvil han sido: vinos de mesa (-5,7%), azúcar (-2,7), pan (-2,2%), huevos (-1,8%), aceite de girasol (-1,7%) y aceite de oliva (-1,6%).

**En mayo de 2007, ha aumentado un 1,1% el consumo de alimentación en cantidad, destacando los espumosos y vinos de c.p.r.d. El aceite de oliva en mayo vuelve a tener un incremento del 3,7%, cambiando el signo encontrado en abril, que había descendido, lo que hace que se vaya reduciendo su bajada en el año móvil.**

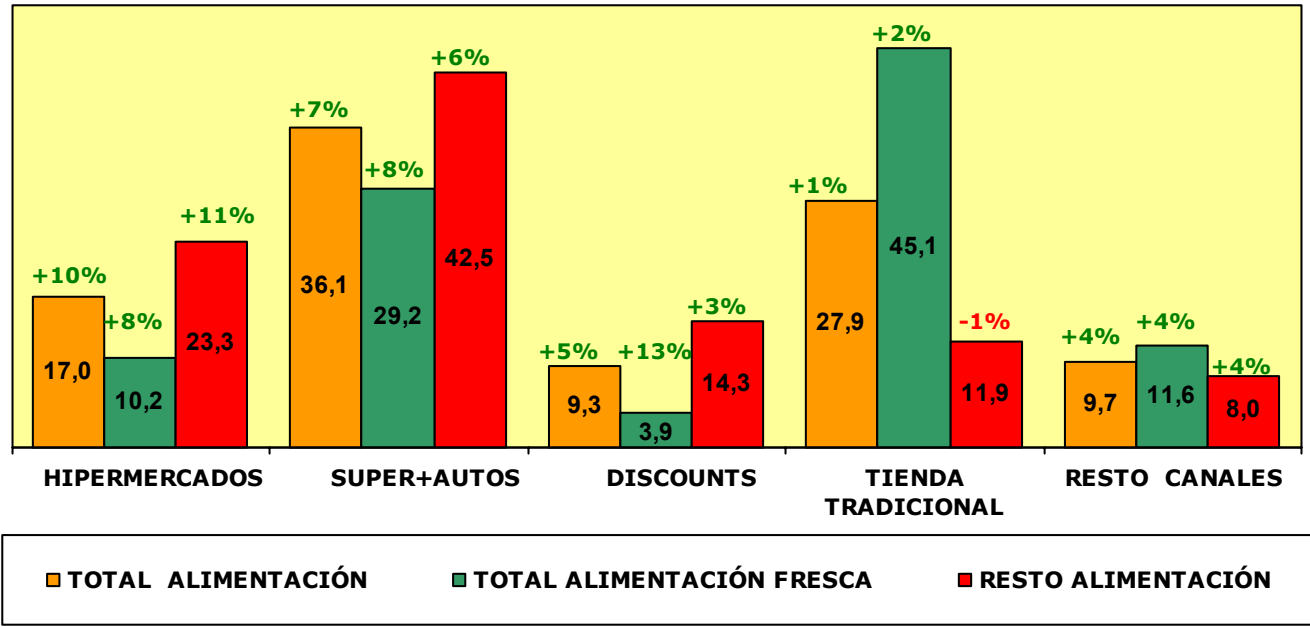
**En cuanto a los productos con más aumento en el año móvil junio06-mayo07 están los vinos de calidad, las bebidas refrescantes y el agua envasada, como en periodos anteriores. Vuelve a estar en el top del ranking los platos preparados, aparecidos en el tam mayo-abril y los derivados lácteos, desapareciendo las cervezas de los 5 de más incremento.**

## RANKING DE LOS 5 PRODUCTOS CON MAYOR Y MENOR INCREMENTO DE CONSUMO EN LOS HOGARES (AÑO MÓVIL JUNIO 2006-MAYO 2007)

EVOLUCIÓN EN % CON RESPECTO AL AÑO ANTERIOR DEL VOLUMEN (KGS/LITROS)



% PESO EN VALOR (Euros) DE LOS CANALES DE DISTRIBUCIÓN (Nº dentro de la columna)  
 EVOLUCIÓN DEL GASTO REALIZADO EN CADA CANAL. AÑO MÓVIL- JUNIO A MAYO  
 (Nº en la parte superior de la columna)



Alimentación Fresca= Frutas frescas, Hortalizas frescas (incl. Patatas frescas), Carnes frescas, Pescado fresco, Marisco/ Molusco fresco, Pan resc y Huevos  
 Total Tienda Tradicional = Tienda Tradicional, Panadería, Carnicería/Charcutería, Pescadería, Tienda de Congelados, y Mercados y Plazas



## CONSUMO ALIMENTARIO EN EL HOGAR

Ministerio de Agricultura Pesca y Alimentación  
Dirección General de Industria Agroalimentaria y Alimentación

LA ALIMENTACIÓN MES A MES							
MES DE MAYO							
HOGARES							
Productos	Cantidad (Millones De Kgs / L / Uds)		Evolucion	Valor (Millones de €)		Evolucion	Kg / L / Uds per Capita
	2006	2007	%07/06	2006	2007	%07/06	2007
HUEVOS	592,71	<b>594,13</b>	0,2	65,57	<b>68,49</b>	4,5	13,22
TOTAL CARNE	188,01	<b>184,83</b>	-1,7	1.159,50	<b>1.188,20</b>	2,5	4,11
TOTAL PESCA	101,42	<b>100,28</b>	-1,1	682,54	<b>693,50</b>	1,6	2,23
TOTAL LECHE LIQUIDA	303,01	<b>306,11</b>	1,0	200,09	<b>206,77</b>	3,3	6,81
TOTAL OTRAS LECHE	2,34	<b>2,38</b>	1,9	16,48	<b>14,22</b>	-13,7	0,05
TOTAL DERIVADOS LACTEOS	127,87	<b>134,17</b>	4,9	395,59	<b>416,62</b>	5,3	2,99
PAN	179,50	<b>177,90</b>	-0,9	376,66	<b>380,27</b>	1,0	3,96
BOLL.PAST.GALLET.CERE	42,13	<b>44,13</b>	4,7	167,99	<b>179,03</b>	6,6	0,98
CHOCOLATES/CACAOS/SUC	10,00	<b>10,74</b>	7,4	50,27	<b>57,67</b>	14,7	0,24
CAFES E INFUSIONES	6,29	<b>6,07</b>	-3,5	47,34	<b>50,10</b>	5,8	0,14
ARROZ	16,21	<b>16,32</b>	0,7	20,52	<b>20,43</b>	-0,4	0,36
TOTAL PASTAS	12,82	<b>12,66</b>	-1,2	18,20	<b>19,54</b>	7,4	0,28
AZUCAR	17,28	<b>17,68</b>	2,3	15,82	<b>16,91</b>	6,9	0,39
MIEL	1,12	<b>1,60</b>	42,9	5,43	<b>8,09</b>	48,9	0,04
LEGUMBRES	10,97	<b>11,04</b>	0,6	14,02	<b>14,79</b>	5,5	0,25
TOTAL ACEITE	51,70	<b>51,50</b>	-0,4	163,46	<b>122,51</b>	-25,1	1,15
ACEITE DE OLIVA	34,41	<b>35,69</b>	3,7	146,06	<b>107,67</b>	-26,3	0,79
ACEITE DE GIRASOL	14,14	<b>13,50</b>	-4,5	11,95	<b>11,41</b>	-4,6	0,30
MARGARINA	2,60	<b>2,71</b>	4,4	7,03	<b>8,19</b>	16,5	0,06
PATATAS FRESCAS	83,37	<b>84,70</b>	1,6	62,37	<b>69,66</b>	11,7	1,88
PATATAS CONGELADAS	2,91	<b>3,37</b>	16,0	3,34	<b>4,75</b>	42,0	0,08
PATATAS PROCESADAS	4,58	<b>4,18</b>	-8,7	17,96	<b>18,12</b>	0,9	0,09
T.HORTALIZAS FRESCAS	226,66	<b>227,76</b>	0,5	351,39	<b>369,80</b>	5,2	5,07
T.FRUTAS FRESCAS	364,35	<b>364,77</b>	0,1	494,02	<b>513,45</b>	3,9	8,12
ACEITUNAS	9,80	<b>9,30</b>	-5,1	24,72	<b>24,82</b>	0,4	0,21
FRUTOS SECOS	7,06	<b>8,13</b>	15,2	38,70	<b>45,27</b>	17,0	0,18
T.FRUTA&HORTA.TRANSF	51,31	<b>51,03</b>	-0,5	93,10	<b>98,42</b>	5,7	1,14
PLATOS PREPARADOS	34,94	<b>37,63</b>	7,7	143,75	<b>153,51</b>	6,8	0,84
CALDOS	0,63	<b>0,64</b>	1,5	4,50	<b>4,47</b>	-0,6	0,01
SALSAS	6,77	<b>7,28</b>	7,6	18,84	<b>21,14</b>	12,2	0,16
VINO C.P.R.D.	9,61	<b>10,66</b>	10,9	31,61	<b>36,78</b>	16,3	0,24
VINO DE MESA	27,49	<b>24,62</b>	-10,4	26,82	<b>26,06</b>	-2,9	0,55
ESPUMOSOS	1,16	<b>1,68</b>	45,1	4,18	<b>5,53</b>	32,3	0,04
OTROS VINOS	1,89	<b>2,11</b>	11,8	6,23	<b>6,51</b>	4,5	0,05
CERVEZAS	61,61	<b>61,33</b>	-0,5	65,25	<b>67,48</b>	3,4	1,36
OTRAS BEBIDAS ALCOHOLICAS	3,08	<b>4,41</b>	43,3	20,84	<b>27,83</b>	33,6	0,10
SIDRA	0,66	<b>0,87</b>	32,2	0,92	<b>1,22</b>	31,8	0,02
TOTAL ZUMO Y NECTAR	45,69	<b>43,97</b>	-3,8	36,30	<b>38,22</b>	5,3	0,98
AGUA MINERAL	196,45	<b>205,83</b>	4,8	37,17	<b>42,72</b>	14,9	4,58
GASEOSAS Y BEBID.REFR	157,41	<b>158,86</b>	0,9	116,85	<b>122,26</b>	4,6	3,54
OTROS PRODUCTOS EN PESO	20,84	<b>20,76</b>	-0,4	43,19	<b>46,31</b>	7,2	0,46
OTROS PRODUCTOS EN VOLUME	11,06	<b>11,75</b>	6,3	14,19	<b>15,29</b>	7,7	0,26
TOTAL ALIMENTACION	2.458,57	<b>2.480,17</b>	0,9	5.062,75	<b>5.224,92</b>	3,2	55,19

\* Otros en peso: snacks salados, especias, condimentos, levadura, harina, sémola, sal, encurtidos, gelatinas, hojaldres, edulcorantes etc.

\*\* Otros en volumen: horchata, leche de distinta especie a la de vaca, leche de almendra, leche de avellana, vinagre etc.



# CONSUMO ALIMENTARIO EN EL HOGAR

Ministerio de Agricultura Pesca y Alimentación  
Dirección General de Industria Agroalimentaria y Alimentación

LA ALIMENTACIÓN MES A MES							
TAM MAYO 2007 VS TAM MAYO 2006							
HOGARES							
Productos	Cantidad (Millones De Kgs / L / Uds)		Evolucion	Valor (Millones de €)		Evolucion	Kg / L / Uds per Capita
	2006	2007	%07/06	2006	2007	%07/06	2007
HUEVOS	6.377,90	<b>6.262,52</b>	-1,8	687,85	<b>699,27</b>	1,7	141,37
TOTAL CARNE	2.223,32	<b>2.230,90</b>	0,3	13.489,82	<b>14.028,27</b>	4,0	50,38
TOTAL PESCA	1.224,97	<b>1.243,84</b>	1,5	8.207,87	<b>8.729,48</b>	6,4	28,09
TOTAL LECHE LIQUIDA	3.672,20	<b>3.619,66</b>	-1,4	2.380,06	<b>2.438,16</b>	2,4	81,72
TOTAL OTRAS LECHE	28,30	<b>27,00</b>	-4,6	191,05	<b>176,87</b>	-7,4	0,61
TOTAL DERIVADOS LACTEOS	1.415,41	<b>1.471,65</b>	4,0	4.441,59	<b>4.684,92</b>	5,5	33,22
PAN	1.944,92	<b>1.902,05</b>	-2,2	3.968,43	<b>3.982,10</b>	0,3	42,92
BOLL.PAST.GALLET.CERE	527,96	<b>537,37</b>	1,8	2.117,81	<b>2.291,04</b>	8,2	12,14
CHOCOLATES/CACAOS/SUC	130,33	<b>134,11</b>	2,9	691,04	<b>750,92</b>	8,7	3,03
CAFES E INFUSIONES	72,35	<b>72,00</b>	-0,5	542,73	<b>574,76</b>	5,9	1,62
ARROZ	199,43	<b>201,82</b>	1,2	241,95	<b>245,74</b>	1,6	4,56
TOTAL PASTAS	155,89	<b>154,28</b>	-1,0	217,17	<b>221,96</b>	2,2	3,48
AZUCAR	190,26	<b>185,14</b>	-2,7	173,76	<b>174,34</b>	0,3	4,18
MIEL	17,41	<b>22,99</b>	32,0	85,44	<b>111,89</b>	30,9	0,52
LEGUMBRES	146,83	<b>145,27</b>	-1,1	193,88	<b>195,86</b>	1,0	3,28
TOTAL ACEITE	624,32	<b>611,29</b>	-2,1	1.686,80	<b>1.623,19</b>	-3,8	13,80
ACEITE DE OLIVA	418,99	<b>412,15</b>	-1,6	1.487,33	<b>1.431,97</b>	-3,7	9,30
ACEITE DE GIRASOL	171,36	<b>168,44</b>	-1,7	144,81	<b>141,17</b>	-2,5	3,80
MARGARINA	30,79	<b>30,82</b>	0,1	83,60	<b>88,19</b>	5,5	0,70
PATATAS FRESCAS	1.047,63	<b>1.037,09</b>	-1,0	590,80	<b>786,36</b>	33,1	23,43
PATATAS CONGELADAS	32,62	<b>33,96</b>	4,1	36,54	<b>43,49</b>	19,0	0,77
PATATAS PROCESADAS	51,87	<b>51,96</b>	0,2	196,36	<b>212,65</b>	8,3	1,17
T.HORTALIZAS FRESCAS	2.463,41	<b>2.477,52</b>	0,6	3.641,16	<b>3.961,37</b>	8,8	55,96
T.FRUTAS FRESCAS	4.072,34	<b>4.162,13</b>	2,2	5.024,70	<b>5.344,71</b>	6,4	94,04
ACEITUNAS	111,51	<b>112,09</b>	0,5	266,24	<b>305,02</b>	14,6	2,53
FRUTOS SECOS	109,27	<b>120,14</b>	9,9	605,80	<b>658,03</b>	8,6	2,72
T.FRUTA&HORTA.TRANSF	580,20	<b>578,33</b>	-0,3	1.051,63	<b>1.091,38</b>	3,8	13,05
PLATOS PREPARADOS	433,79	<b>455,33</b>	5,0	1.694,06	<b>1.800,91</b>	6,3	10,28
CALDOS	8,30	<b>8,19</b>	-1,3	59,13	<b>57,21</b>	-3,2	0,18
SALSAS	77,22	<b>81,49</b>	5,5	210,16	<b>233,39</b>	11,1	1,84
VINO C.P.R.D.	115,01	<b>121,17</b>	5,4	425,23	<b>442,79</b>	4,1	2,74
VINO DE MESA	308,35	<b>290,91</b>	-5,7	311,09	<b>300,54</b>	-3,4	6,57
ESPUMOSOS	26,60	<b>28,10</b>	5,6	130,27	<b>131,91</b>	1,3	0,64
OTROS VINOS	24,28	<b>25,16</b>	3,6	74,77	<b>77,87</b>	4,1	0,57
CERVEZAS	669,62	<b>691,78</b>	3,3	687,00	<b>745,48</b>	8,5	15,64
OTRAS BEBIDAS ALCOHOLICAS	44,32	<b>48,57</b>	9,6	349,87	<b>352,15</b>	0,6	1,10
SIDRA	12,88	<b>12,86</b>	-0,2	19,63	<b>19,90</b>	1,4	0,29
TOTAL ZUMO Y NECTAR	487,05	<b>489,13</b>	0,4	378,13	<b>404,06</b>	6,9	11,05
AGUA MINERAL	2.179,42	<b>2.270,82</b>	4,2	414,34	<b>455,89</b>	10,0	51,29
GASEOSAS Y BEBID.REFR	1.784,96	<b>1.879,24</b>	5,3	1.298,74	<b>1.425,00</b>	9,7	42,47
OTROS PRODUCTOS EN PESO	272,51	<b>255,02</b>	-6,4	524,80	<b>538,78</b>	2,7	5,76
OTROS PRODUCTOS EN VOLUMEN	127,22	<b>131,91</b>	3,7	161,14	<b>170,24</b>	5,6	2,98
	0,00			0,00			
<b>.TOTAL ALIMENTACION</b>	<b>28.256,06</b>	<b>28.556,85</b>	<b>1,06</b>	<b>57.552,46</b>	<b>60.576,06</b>	<b>5,25</b>	<b>644,93</b>

\* Otros en peso: snacks salados, especias, condimentos, levadura, harina, sémola, sal, encurtidos, gelatinas, hojaldres, edulcorantes etc.

\*\* Otros en volumen: horchata, leche de distinta especie a la de vaca, leche de almendra, leche de avellana, vinagre etc.



## CONSUMO ALIMENTARIO EN EL HOGAR

Ministerio de Agricultura Pesca y Alimentación  
Dirección General de Industria Agroalimentaria y Alimentación

	MILES de Kgs./l./Unidades		MILES de €		PART. MERC. VALOR**	
	TAM MAYO 2006	TAM MAYO 2007	TAM MAYO 2006	TAM MAYO 2007	TAM MAYO 2006	TAM MAYO 2007
<b>TOTAL CARNE</b>	<b>2.223.317,33</b>	<b>2.230.904,10</b>	<b>13.489.821,08</b>	<b>14.028.272,96</b>	<b>23,44</b>	<b>23,16</b>
CARNE FRESCA	1.718.610,17	1.714.885,99	9.488.166,29	9.775.498,06	16,49	16,14
CARNE VACUNO	330.005,11	313.421,18	2.638.490,64	2.623.598,56	4,58	4,33
CARNE POLLO	564.590,53	570.317,58	1.901.020,54	2.044.649,62	3,30	3,38
CARNE OVINO/CAPRINO	118.416,23	117.618,82	1.072.916,51	1.050.658,26	1,86	1,73
CARNE CERDO	481.684,46	508.485,62	2.797.026,19	3.064.060,92	4,86	5,06
CARNE CONGELADA	33.441,09	39.177,17	156.138,64	196.659,96	0,27	0,32
CARNE TRANSFORMADA	471.266,07	476.840,94	3.845.516,15	4.056.114,95	6,68	6,70
<b>TOTAL PESCA</b>	<b>1.224.967,81</b>	<b>1.243.839,58</b>	<b>8.207.870,37</b>	<b>8.729.477,85</b>	<b>14,26</b>	<b>14,41</b>
PESCADOS	703.752,02	703.616,30	4.409.208,20	4.601.916,50	7,66	7,60
PESCADOS FRESCOS	572.947,17	571.027,51	3.602.234,72	3.756.757,29	6,26	6,20
PESCADOS CONGELADOS	130.804,85	132.588,79	806.973,48	845.159,21	1,40	1,40
MARISCO/MOLUSCO/CRUS	346.871,23	366.069,32	2.483.678,29	2.731.262,08	4,32	4,51
CONS.PESCADO/MOLUSCO	174.344,55	174.153,96	1.314.983,88	1.396.299,28	2,28	2,31
<b>TOTAL LECHE LIQUIDA</b>	<b>3.672.196,87</b>	<b>3.619.655,07</b>	<b>2.380.062,00</b>	<b>2.438.157,90</b>	<b>4,14</b>	<b>4,02</b>
LECHE ESTERILIZADA	3.510.029,87	3.487.006,02	2.291.690,16	2.360.632,90	3,98	3,90
LECHE PASTERIZADA	62.166,26	64.146,25	41.387,05	43.850,43	0,07	0,07
LECHE GRANEL	100.000,75	68.502,79	46.984,79	33.674,57	0,08	0,06
<b>TOTAL DERIVADOS LACTEOS</b>	<b>1.415.408,41</b>	<b>1.471.653,13</b>	<b>4.441.585,88</b>	<b>4.684.915,42</b>	<b>7,72</b>	<b>7,73</b>
YOGURT	421.604,46	427.450,79	775.376,06	803.115,94	1,35	1,33
BIFIDUS + LECHE FERMENTADAS	195.031,15	220.981,08	638.958,94	753.161,83	1,11	1,24
QUESO	274.175,78	273.817,77	1.850.267,70	1.871.603,06	3,21	3,09
RESTO DERIVADOS LACTEOS	524.597,03	549.403,48	1.176.983,18	1.257.034,58	2,05	2,08
<b>HUEVOS</b>	<b>6.377.895,37</b>	<b>6.262.517,29</b>	<b>687.853,14</b>	<b>699.271,36</b>	<b>1,20</b>	<b>1,15</b>
<b>PAN</b>	<b>1.944.919,72</b>	<b>1.902.054,16</b>	<b>3.968.432,65</b>	<b>3.982.099,73</b>	<b>6,90</b>	<b>6,57</b>
<b>LEGUMBRES</b>	<b>146.830,03</b>	<b>145.274,62</b>	<b>193.881,40</b>	<b>195.861,17</b>	<b>0,34</b>	<b>0,32</b>
<b>AZUCAR</b>	<b>190.264,22</b>	<b>185.139,70</b>	<b>173.762,33</b>	<b>174.342,99</b>	<b>0,30</b>	<b>0,29</b>
<b>TOTAL ACEITE</b>	<b>624.322,17</b>	<b>611.290,68</b>	<b>1.686.800,21</b>	<b>1.623.188,75</b>	<b>2,93</b>	<b>2,68</b>
ACEITE DE OLIVA	418.985,33	412.153,40	1.487.330,17	1.431.970,16	2,58	2,36
ACEITE DE GIRASOL	171.362,23	168.439,23	144.807,69	141.167,98	0,25	0,23

\*\* La participación del mercado en valor representa el porcentaje de gasto de cada producto comparado con el Gasto Total en Alimentación=100%



## CONSUMO ALIMENTARIO EN EL HOGAR

Ministerio de Agricultura Pesca y Alimentación  
Dirección General de Industria Agroalimentaria y Alimentación

	MILES de Kgs./l./Unidades		MILES de €		PART. MERC. VALOR**	
	TAM MAYO 2006	TAM MAYO 2007	TAM MAYO 2006	TAM MAYO 2007	TAM MAYO 2006	TAM MAYO 2007
<b>PATATAS FRESCAS</b>	<b>1.047.625,65</b>	<b>1.037.091,60</b>	<b>590.801,47</b>	<b>786.356,78</b>	<b>1,03</b>	<b>1,30</b>
<b>T.HORTALIZAS FRESCAS</b>	<b>2.463.411,92</b>	<b>2.477.517,95</b>	<b>3.641.155,71</b>	<b>3.961.366,59</b>	<b>6,33</b>	<b>6,54</b>
TOMATES	599.728,00	592.849,59	765.055,04	840.187,10	1,33	1,39
CEBOLLAS	312.038,89	310.540,68	264.226,53	310.036,52	0,46	0,51
LECHUGA/ESC./ENDIVIA	243.795,21	238.371,91	427.766,83	454.348,17	0,74	0,75
PIMIENTOS	202.310,52	193.184,60	313.587,06	341.021,37	0,54	0,56
JUDIAS VERDES	103.043,77	109.146,05	283.087,05	296.199,66	0,49	0,49
COLES	76.866,86	72.159,36	76.097,91	71.497,10	0,13	0,12
<b>T.FRUTAS FRESCAS</b>	<b>4.072.342,80</b>	<b>4.162.130,44</b>	<b>5.024.704,31</b>	<b>5.344.709,51</b>	<b>8,73</b>	<b>8,82</b>
NARANJAS	819.605,77	905.726,82	753.933,82	804.043,14	1,31	1,33
MANDARINAS	263.279,88	299.117,19	298.179,23	341.306,94	0,52	0,56
LIMONES	89.248,61	85.807,34	109.594,05	100.172,49	0,19	0,17
PLATANOS	376.085,11	423.075,89	576.020,04	595.337,68	1,00	0,98
MANZANAS	500.388,99	501.087,52	553.798,80	629.821,54	0,96	1,04
PERAS	318.635,86	294.001,63	373.546,80	389.970,27	0,65	0,64
MELOCOTONES	230.845,28	222.497,74	315.211,08	323.846,91	0,55	0,53
ALBARICOQUES	46.967,41	40.626,99	83.607,06	73.365,30	0,15	0,12
FRESAS/FRESON	92.416,50	89.858,16	195.816,77	212.605,88	0,34	0,35
MELON	377.072,04	355.485,24	306.301,29	321.357,79	0,53	0,53
SANDIA	286.433,07	272.765,04	194.183,06	196.152,40	0,34	0,32
CIRUELAS	73.469,06	68.673,94	112.972,52	120.327,82	0,20	0,20
CEREZAS	63.647,57	49.465,52	167.561,03	152.079,41	0,29	0,25
UVAS	101.885,92	103.511,52	185.181,39	200.535,35	0,32	0,33
KIWI	127.048,33	141.301,94	284.949,08	324.660,44	0,50	0,54
<b>VINO C.P.R.D.</b>	<b>115.011,88</b>	<b>121.174,72</b>	<b>425.234,52</b>	<b>442.790,58</b>	<b>0,74</b>	<b>0,73</b>
<b>VINO DE MESA</b>	<b>308.349,27</b>	<b>290.910,85</b>	<b>311.086,06</b>	<b>300.544,25</b>	<b>0,54</b>	<b>0,50</b>
<b>ESPUMOSOS</b>	<b>26.600,42</b>	<b>28.097,79</b>	<b>130.268,88</b>	<b>131.907,37</b>	<b>0,23</b>	<b>0,22</b>
<b>OTROS VINOS</b>	<b>24.278,41</b>	<b>25.161,51</b>	<b>74.774,71</b>	<b>77.868,24</b>	<b>0,13</b>	<b>0,13</b>
<b>CERVEZAS</b>	<b>669.617,63</b>	<b>691.776,20</b>	<b>686.995,32</b>	<b>745.475,69</b>	<b>1,19</b>	<b>1,23</b>
<b>SIDRA</b>	<b>12.883,59</b>	<b>12.857,51</b>	<b>19.631,67</b>	<b>19.902,85</b>	<b>0,03</b>	<b>0,03</b>
<b>OTRAS BEBIDAS ALCOHOLICAS</b>	<b>44.322,01</b>	<b>48.565,58</b>	<b>349.873,73</b>	<b>352.145,02</b>	<b>0,61</b>	<b>0,58</b>
<b>TOTAL ZUMO Y NECTAR</b>	<b>487.047,30</b>	<b>489.130,38</b>	<b>378.126,00</b>	<b>404.056,41</b>	<b>0,66</b>	<b>0,67</b>

\*\* La participación del mercado en valor representa el porcentaje de gasto de cada producto comparado con el Gasto Total en Alimentación=100%





## CONSUMO ALIMENTARIO EN EL HOGAR

Ministerio de Agricultura Pesca y Alimentación  
Dirección General de Industria Agroalimentaria y Alimentación

	CONSUMOXCAPITA		GASTOXCAPITA €		PRECIO MEDIO €Xkilo	
	TAM MAYO 2006	TAM MAYO 2007	TAM MAYO 2006	TAM MAYO 2007	TAM MAYO 2006	TAM MAYO 2007
<b>TOTAL CARNE</b>	<b>51,32</b>	<b>50,38</b>	<b>311,38</b>	<b>316,83</b>	<b>6,07</b>	<b>6,29</b>
CARNE FRESCA	39,67	38,72	218,96	220,72	5,52	5,70
CARNE VACUNO	7,62	7,08	60,90	59,22	8,00	8,37
CARNE POLLO	13,03	12,88	43,87	46,16	3,37	3,59
CARNE OVINO/CAPRINO	2,73	2,66	24,77	23,73	9,06	8,93
CARNE CERDO	11,11	11,48	64,50	69,20	5,81	6,03
CARNE CONGELADA	0,77	0,89	3,60	4,45	4,67	5,02
CARNE TRANSFORMADA	10,88	10,77	88,83	91,66	8,16	8,51
<b>TOTAL PESCA</b>	<b>28,28</b>	<b>28,09</b>	<b>189,47</b>	<b>197,18</b>	<b>6,70</b>	<b>7,02</b>
PESCADOS	16,24	15,89	101,75	103,89	6,27	6,54
PESCADOS FRESCOS	13,22	12,89	83,13	84,82	6,29	6,58
PESCADOS CONGELADOS	3,02	2,99	18,62	19,07	6,17	6,37
MARISCO/MOLUSCO/CRUS	8,01	8,27	57,37	61,75	7,16	7,46
CONS.PESCADO/MOLUSCO	4,02	3,93	30,35	31,54	7,54	8,02
<b>TOTAL LECHE LIQUIDA</b>	<b>84,76</b>	<b>81,72</b>	<b>54,93</b>	<b>55,04</b>	<b>0,65</b>	<b>0,67</b>
LECHE ESTERILIZADA	81,01	78,73	52,89	53,29	0,65	0,68
LECHE PASTERIZADA	1,43	1,45	0,95	0,99	0,67	0,68
LECHE GRANEL	2,31	1,55	1,09	0,76	0,47	0,49
<b>TOTAL DERIVADOS LACTEOS</b>	<b>32,67</b>	<b>33,22</b>	<b>102,50</b>	<b>105,76</b>	<b>3,14</b>	<b>3,18</b>
YOGURT	9,73	9,65	17,89	18,13	1,84	1,88
BIFIDUS + LECHE FERMENTADAS	4,50	4,99	14,74	16,99	3,28	3,41
QUESO	6,33	6,18	42,69	42,23	6,75	6,84
RESTO DERIVADOS LACTEOS	12,12	12,41	27,18	28,41	2,24	2,29
<b>HUEVOS</b>	<b>147,19</b>	<b>141,37</b>	<b>15,87</b>	<b>15,78</b>	<b>0,11</b>	<b>0,11</b>
PAN	44,87	42,92	91,55	89,86	2,04	2,09
LEGUMBRES	3,39	3,28	4,47	4,42	1,32	1,35
AZUCAR	4,39	4,18	4,01	3,93	0,91	0,94
<b>TOTAL ACEITE</b>	<b>14,41</b>	<b>13,80</b>	<b>38,90</b>	<b>36,68</b>	<b>2,70</b>	<b>2,66</b>
ACEITE DE OLIVA	9,67	9,30	34,30	32,36	3,55	3,47
ACEITE DE GIRASOL	3,96	3,80	3,34	3,19	0,85	0,84



## CONSUMO ALIMENTARIO EN EL HOGAR

Ministerio de Agricultura Pesca y Alimentación  
Dirección General de Industria Agroalimentaria y Alimentación

	CONSUMO X CAPITA		GASTO X CAPITA €		PRECIO MEDIO € X Kilo	
	TAM MAYO 2006	TAM MAYO 2007	TAM MAYO 2006	TAM MAYO 2007	TAM MAYO 2006	TAM MAYO 2007
<b>PATATAS FRESCAS</b>	<b>24,20</b>	<b>23,43</b>	<b>13,63</b>	<b>17,75</b>	<b>0,56</b>	<b>0,76</b>
<b>T.HORTALIZAS FRESCAS</b>	<b>56,88</b>	<b>55,96</b>	<b>84,03</b>	<b>89,43</b>	<b>1,48</b>	<b>1,60</b>
TOMATES	13,86	13,41	17,67	18,99	1,28	1,42
CEBOLLAS	7,21	7,02	6,10	7,00	0,85	1,00
LECHUGA/ESC./ENDIVIA	5,63	5,38	9,87	10,26	1,75	1,91
PIMIENTOS	4,68	4,37	7,24	7,71	1,55	1,77
JUDIAS VERDES	2,38	2,47	6,54	6,70	2,75	2,71
COLES	1,77	1,63	1,76	1,61	0,99	0,99
<b>T.FRUTAS FRESCAS</b>	<b>94,06</b>	<b>94,04</b>	<b>116,04</b>	<b>120,75</b>	<b>1,23</b>	<b>1,28</b>
NARANJAS	18,85	20,35	17,35	18,08	0,92	0,89
MANDARINAS	6,06	6,74	6,87	7,69	1,13	1,14
LIMONES	2,06	1,94	2,53	2,26	1,23	1,17
PLATANOS	8,67	9,53	13,28	13,42	1,53	1,41
MANZANAS	11,54	11,30	12,77	14,20	1,11	1,26
PERAS	7,35	6,64	8,62	8,80	1,17	1,33
MELOCOTONES	5,37	5,07	7,33	7,38	1,37	1,46
ALBARICOQUES	1,09	0,92	1,94	1,66	1,78	1,81
FRESAS/FRESON	2,11	2,00	4,48	4,74	2,12	2,37
MELON	8,76	8,09	7,11	7,31	0,81	0,90
SANDIA	6,65	6,21	4,50	4,46	0,68	0,72
CIRUELAS	1,71	1,56	2,62	2,74	1,54	1,75
CEREZAS	1,47	1,12	3,88	3,45	2,63	3,07
UVAS	2,37	2,36	4,30	4,56	1,82	1,94
KIWI	2,93	3,19	6,57	7,33	2,24	2,30
<b>VINO C.P.R.D.</b>	<b>2,66</b>	<b>2,74</b>	<b>9,82</b>	<b>10,00</b>	<b>3,70</b>	<b>3,65</b>
VINO DE MESA	7,12	6,57	7,18	6,79	1,01	1,03
ESPUMOSOS	0,62	0,64	3,02	2,99	4,90	4,69
OTROS VINOS	0,56	0,57	1,73	1,76	3,08	3,09
CERVEZAS	15,46	15,64	15,86	16,85	1,03	1,08
SIDRA	0,30	0,29	0,45	0,45	1,52	1,55
OTRAS BEBIDAS ALCOHOLICAS	1,02	1,10	8,09	7,96	7,89	7,25
<b>TOTAL ZUMO Y NECTAR</b>	<b>11,25</b>	<b>11,05</b>	<b>8,73</b>	<b>9,13</b>	<b>0,78</b>	<b>0,83</b>



## CONSUMO ALIMENTARIO EN EL HOGAR

Ministerio de Agricultura Pesca y Alimentación  
Dirección General de Industria Agroalimentaria y Alimentación

Miles de Kilos/Litros/Unidades

	MAYO 06	JUNIO 06	JULIO 06	AGOSTO 06	SEPTIEMBRE 06	OCTUBRE 06	NOVIEMBRE 06	DICIEMBRE 06	ENERO 07	FEBRERO 07	MARZO 07	ABRIL 07	may-07
<b>TOTAL CARNE</b>	<b>188.008</b>	<b>161.370</b>	<b>155.829</b>	<b>144.783</b>	<b>175.639</b>	<b>200.791</b>	<b>195.571</b>	<b>248.348</b>	<b>203.710</b>	<b>183.785</b>	<b>197.034</b>	<b>179.210</b>	<b>184.834</b>
CARNE FRESCA	148.511	125.640	119.567	108.900	133.350	155.887	149.836	184.042	156.407	143.131	157.769	139.019	141.337
CARNE VACUNO	29.937	24.288	22.554	18.529	25.225	30.272	28.851	27.808	25.736	26.618	28.243	25.780	29.518
CARNE POLLO	49.646	45.074	41.746	37.890	47.838	54.084	49.140	49.832	49.916	48.112	54.347	45.578	46.761
CARNE OVINO/CAPRINO	11.065	8.856	6.938	7.340	6.831	8.297	8.897	21.376	9.937	8.107	9.997	10.429	10.614
CARNE CERDO	42.244	32.308	34.737	31.916	37.956	44.344	44.224	63.751	52.525	42.857	45.609	40.555	37.704
CARNE CONGELADA	3.376	3.243	3.204	3.298	3.288	3.091	3.256	4.557	3.682	2.932	3.121	2.243	3.262
CARNE TRANSFORMADA	36.122	32.486	33.058	32.585	39.001	41.813	42.478	59.749	43.622	37.722	36.143	37.948	40.236
<b>TOTAL PESCA</b>	<b>101.417</b>	<b>99.494</b>	<b>94.636</b>	<b>88.144</b>	<b>102.571</b>	<b>115.538</b>	<b>101.215</b>	<b>127.361</b>	<b>106.503</b>	<b>96.003</b>	<b>114.547</b>	<b>97.553</b>	<b>100.276</b>
PESCADOS	62.037	58.635	55.266	49.877	60.289	68.915	55.623	53.713	61.301	57.738	66.184	56.080	59.995
PESCADOS FRESCOS	51.634	48.858	46.071	41.062	48.853	56.618	45.284	41.473	49.117	46.665	53.137	44.703	49.185
PESCADOS CONGELADOS	10.403	9.777	9.195	11.436	12.298	12.298	12.298	12.298	12.183	11.073	13.047	11.377	10.809
MARISCO/MOLUSCO/CRUS	24.309	25.608	24.218	25.220	27.929	32.074	31.788	58.214	32.157	25.397	31.604	26.148	25.712
CONS.PESCADO/MOLUSCO	15.070	15.252	15.152	13.047	14.354	14.548	13.803	15.434	13.045	12.867	16.759	15.324	14.569
<b>TOTAL LECHE LIQUIDA</b>	<b>303.011</b>	<b>279.157</b>	<b>262.810</b>	<b>245.822</b>	<b>320.136</b>	<b>343.224</b>	<b>306.620</b>	<b>304.376</b>	<b>326.880</b>	<b>297.785</b>	<b>331.642</b>	<b>295.096</b>	<b>306.107</b>
LECHE ESTERILIZADA	291.140	267.824	251.303	237.686	309.259	331.605	296.599	293.331	317.926	287.687	320.304	280.961	292.520
LECHE PASTERIZADA	4.918	5.584	4.899	3.979	6.208	5.180	5.041	5.530	5.860	5.295	4.943	6.420	5.207
LECHE GRANEL	6.953	5.749	6.608	4.157	4.669	6.439	4.980	5.515	3.093	4.803	6.394	7.716	8.380
<b>TOTAL DERIVADOS LACTEOS</b>	<b>127.867</b>	<b>125.112</b>	<b>125.209</b>	<b>112.892</b>	<b>122.850</b>	<b>124.153</b>	<b>112.406</b>	<b>112.043</b>	<b>119.948</b>	<b>118.296</b>	<b>138.297</b>	<b>126.273</b>	<b>134.172</b>
YOGURT	39.023	34.417	33.238	31.854	36.475	38.897	34.144	31.716	37.128	35.019	40.518	35.185	38.860
BIFIDUS + LECHE FERMENTADAS	18.641	17.712	15.942	14.043	18.549	18.412	18.737	16.112	18.626	19.555	22.885	19.445	20.962
QUESO	21.191	19.987	18.730	17.679	20.203	25.693	21.224	25.121	24.577	23.814	27.725	26.934	22.130
RESTO DERIVADOS LACTEOS	49.012	52.997	57.299	49.316	47.623	41.152	38.301	39.094	39.617	39.908	47.169	44.709	52.221
<b>HUEVOS</b>	<b>592.710</b>	<b>499.136</b>	<b>480.278</b>	<b>409.178</b>	<b>544.114</b>	<b>535.301</b>	<b>518.033</b>	<b>538.627</b>	<b>561.529</b>	<b>486.934</b>	<b>574.077</b>	<b>521.180</b>	<b>594.131</b>
PAN	179.495	163.044	149.939	134.471	155.085	163.783	140.025	135.116	175.463	167.030	181.107	159.087	177.903
LEGUMBRES	10.975	9.607	8.410	8.331	12.548	15.828	13.647	12.423	15.123	12.703	13.791	11.824	11.040
AZUCAR	17.280	15.257	12.913	11.327	16.676	15.318	14.137	14.723	16.456	19.002	16.884	14.768	17.679
<b>TOTAL ACEITE</b>	<b>51.700</b>	<b>46.702</b>	<b>46.637</b>	<b>44.266</b>	<b>50.591</b>	<b>52.755</b>	<b>53.472</b>	<b>53.441</b>	<b>58.277</b>	<b>51.483</b>	<b>53.545</b>	<b>48.627</b>	<b>51.495</b>
ACEITE DE OLIVA	34.411	30.208	31.323	28.852	32.955	35.453	37.008	36.719	40.629	34.652	36.088	32.574	35.692
ACEITE DE GIRASOL	14.143	13.259	12.689	13.038	14.784	14.570	13.886	14.456	15.354	14.185	14.755	13.964	13.501



## CONSUMO ALIMENTARIO EN EL HOGAR

Ministerio de Agricultura Pesca y Alimentación  
Dirección General de Industria Agroalimentaria y Alimentación

Miles de Kilos/Litros/Unidades

	MAYO 06	JUNIO 06	JULIO 06	AGOSTO 06	SEPTIEMBRE 06	OCTUBRE 06	NOVIEMBRE 06	DICIEMBRE 06	ENERO 07	FEBRERO 07	MARZO 07	ABRIL 07	may-07
<b>PATATAS FRESCAS</b>	<b>83.372</b>	<b>89.280</b>	<b>91.110</b>	<b>84.862</b>	<b>89.604</b>	<b>88.469</b>	<b>82.219</b>	<b>84.061</b>	<b>89.086</b>	<b>84.073</b>	<b>88.445</b>	<b>81.180</b>	<b>84.704</b>
<b>T.HORTALIZAS FRESCAS</b>	<b>226.657</b>	<b>220.703</b>	<b>225.884</b>	<b>213.114</b>	<b>208.032</b>	<b>218.275</b>	<b>201.523</b>	<b>162.772</b>	<b>205.385</b>	<b>201.135</b>	<b>205.260</b>	<b>187.672</b>	<b>227.763</b>
TOMATES	52.611	60.819	66.426	68.070	57.486	52.250	44.017	31.787	39.194	38.986	40.410	38.070	55.335
CEBOLLAS	28.712	29.521	29.957	28.299	26.155	25.337	24.899	20.675	25.678	25.099	25.738	22.386	26.798
LECHUGA/ESC./ENDIVIA	26.618	22.588	20.871	17.447	18.851	20.000	19.654	16.876	21.445	19.161	20.097	18.988	22.393
PIMIENTOS	15.290	17.048	19.580	22.143	20.541	17.621	15.760	11.703	13.874	13.360	13.678	12.718	15.159
JUDIAS VERDES	9.771	9.722	15.766	10.558	11.077	11.513	7.899	5.691	7.033	6.406	8.602	6.685	8.194
COLES	5.651	4.165	3.356	2.920	4.746	7.243	8.428	6.691	9.121	8.565	6.667	4.988	5.270
<b>T.FRUTAS FRESCAS</b>	<b>364.354</b>	<b>382.918</b>	<b>388.076</b>	<b>372.813</b>	<b>370.115</b>	<b>349.885</b>	<b>333.498</b>	<b>289.401</b>	<b>325.144</b>	<b>338.893</b>	<b>338.090</b>	<b>308.529</b>	<b>364.768</b>
NARANJAS	93.385	54.005	36.352	30.120	32.538	45.081	69.236	77.676	103.644	117.073	119.857	110.367	109.779
MANDARINAS	5.063	1.007	1.398	444	3.075	30.242	56.337	53.231	58.871	51.381	27.216	12.053	3.862
LIMONES	7.856	7.255	6.319	6.599	6.782	7.578	6.890	7.330	6.792	7.300	6.669	7.250	8.126
PLATANOS	39.096	30.029	23.428	22.176	27.118	36.929	37.189	32.085	39.359	42.619	44.260	41.604	46.280
MANZANAS	46.818	33.394	24.114	25.361	38.307	47.978	52.897	41.342	45.860	47.697	48.469	45.967	49.701
PERAS	27.883	17.600	20.817	23.069	24.908	30.413	30.673	21.554	24.531	24.910	25.844	24.334	25.349
MELOCOTONES	7.987	29.623	55.399	50.575	48.212	28.039	3.672	449	260	387	396	241	5.244
ALBARICOQUES	10.102	21.337	8.003	1.217	375	314	41	57	154	156	78	288	8.607
FRESAS/FRESON	16.571	3.604	804	244	130	89	155	222	2.942	11.349	24.146	24.356	21.817
MELON	18.745	40.489	66.369	86.330	76.189	39.017	8.385	3.925	4.482	3.932	4.938	5.917	15.511
SANDIA	32.441	63.210	80.763	60.820	28.454	6.233	968	344	275	317	1.693	4.087	25.601
CIRUELAS	1.196	7.464	13.941	15.964	14.515	7.684	2.849	457	383	931	1.782	1.825	879
CEREZAS	16.370	30.771	9.867	874	264	37	165	165	274	173	47	62	6.766
UVAS	2.485	1.474	2.416	9.197	26.938	23.920	15.301	11.200	4.154	2.151	2.130	2.399	2.232
KIWI	12.842	10.051	7.993	7.466	8.817	10.731	14.500	11.924	14.115	14.538	14.538	13.687	12.942
<b>VINO C.P.R.D.</b>	<b>9.615</b>	<b>8.123</b>	<b>7.517</b>	<b>7.788</b>	<b>9.182</b>	<b>8.648</b>	<b>10.486</b>	<b>17.002</b>	<b>9.382</b>	<b>8.677</b>	<b>11.236</b>	<b>12.470</b>	<b>10.663</b>
<b>VINO DE MESA</b>	<b>27.489</b>	<b>26.066</b>	<b>24.720</b>	<b>21.945</b>	<b>24.422</b>	<b>25.928</b>	<b>23.640</b>	<b>26.391</b>	<b>24.110</b>	<b>21.328</b>	<b>23.611</b>	<b>24.131</b>	<b>24.618</b>
ESPUMOSOS	1.156	1.788	1.363	1.205	1.438	1.364	2.073	9.304	3.683	1.167	1.474	1.562	1.677
OTROS VINOS	1.888	1.838	2.272	2.159	2.212	2.070	2.063	3.289	1.709	1.663	1.989	1.788	2.111
CERVEZAS	61.613	65.515	73.907	63.952	60.477	55.959	52.518	55.709	48.830	43.503	56.159	53.913	61.334
SIDRA	659	827	698	515	507	471	961	5.125	1.294	455	544	590	871
<b>OTRAS BEBIDAS ALCOHOLICAS</b>	<b>3.076</b>	<b>3.830</b>	<b>4.252</b>	<b>5.029</b>	<b>4.062</b>	<b>3.282</b>	<b>3.480</b>	<b>7.581</b>	<b>3.332</b>	<b>2.638</b>	<b>3.295</b>	<b>3.380</b>	<b>4.406</b>
<b>TOTAL ZUMO Y NECTAR</b>	<b>45.694</b>	<b>45.375</b>	<b>49.769</b>	<b>40.033</b>	<b>43.263</b>	<b>38.297</b>	<b>36.305</b>	<b>33.145</b>	<b>40.429</b>	<b>37.836</b>	<b>43.314</b>	<b>37.397</b>	<b>43.967</b>



## CONSUMO ALIMENTARIO EN EL HOGAR

Ministerio de Agricultura Pesca y Alimentación  
Dirección General de Industria Agroalimentaria y Alimentación

MILES DE €	MAYO 06	JUNIO 06	JULIO 06	AGOSTO 06	SEPTIEMBRE 06	OCTUBRE 06	NOVIEMBRE 06	DICIEMBRE 06	ENERO 07	FEBRERO 07	MARZO 07	ABRIL 07	may-07
<b>TOTAL CARNE</b>	<b>1.159.500</b>	<b>988.047</b>	<b>970.909</b>	<b>911.389</b>	<b>1.087.446</b>	<b>1.256.329</b>	<b>1.222.199</b>	<b>1.730.826</b>	<b>1.260.251</b>	<b>1.108.199</b>	<b>1.183.834</b>	<b>1.120.648</b>	<b>1.188.196</b>
CARNE FRESCA	848.600	707.770	682.224	617.216	755.024	887.311	846.406	1.099.349	870.939	794.265	879.285	802.129	833.580
CARNE VACUNO	251.434	202.081	189.026	152.172	208.089	256.983	234.822	228.918	216.866	222.690	237.943	219.602	254.408
CARNE POLLO	174.114	161.948	151.165	137.554	172.671	192.292	172.107	171.988	170.995	168.713	192.708	171.972	180.536
CARNE OVINO/CAPRINO	92.619	76.688	63.458	64.891	66.229	77.158	79.022	194.362	88.950	70.185	86.962	92.174	90.580
CARNE CERDO	254.349	192.699	212.552	196.125	231.512	268.336	268.275	403.894	311.796	252.206	267.638	235.736	223.293
CARNE CONGELADA	16.893	16.906	14.542	17.344	16.742	16.566	17.218	23.860	18.840	13.394	13.433	11.631	16.185
CARNE TRANSFORMADA	294.007	263.372	274.143	276.829	315.679	352.451	358.576	607.618	370.471	300.540	291.116	306.888	338.432
<b>TOTAL PESCA</b>	<b>682.540</b>	<b>659.999</b>	<b>635.978</b>	<b>594.926</b>	<b>692.087</b>	<b>785.562</b>	<b>710.458</b>	<b>1.050.139</b>	<b>773.379</b>	<b>660.421</b>	<b>790.881</b>	<b>682.149</b>	<b>693.500</b>
PESCADOS	393.590	369.588	345.900	313.339	381.779	443.739	366.374	384.916	419.800	377.819	435.510	370.521	392.630
PESCADOS FRESCOS	328.570	309.792	290.403	261.683	310.111	366.666	299.042	304.219	341.457	306.110	350.160	295.502	321.611
PESCADOS CONGELADOS	65.021	59.796	55.497	51.656	71.668	77.073	67.332	80.697	78.343	71.709	85.350	75.019	71.019
MARISCO/MOLUSCO/CRUS	176.792	178.850	178.700	182.154	201.310	227.303	233.113	508.831	246.580	179.453	221.641	186.935	186.392
CONS.PESCADO/MOLUSCO	112.158	111.561	111.378	99.432	108.998	114.520	110.971	156.392	106.998	103.148	133.730	124.693	114.479
<b>TOTAL LECHE LIQUIDA</b>	<b>200.095</b>	<b>186.184</b>	<b>174.068</b>	<b>163.347</b>	<b>214.149</b>	<b>231.003</b>	<b>206.181</b>	<b>205.151</b>	<b>222.315</b>	<b>202.029</b>	<b>224.978</b>	<b>201.981</b>	<b>206.773</b>
LECHE ESTERILIZADA	193.229	179.481	167.650	159.013	207.747	224.094	200.528	198.502	216.656	195.970	218.209	193.800	198.982
LECHE PASTERIZADA	3.429	3.693	3.270	2.463	4.184	3.724	3.299	3.828	4.070	3.806	3.593	4.328	3.592
LECHE GRANEL	3.437	3.009	3.147	1.871	2.218	3.186	2.354	2.820	1.588	2.253	3.176	3.853	4.199
<b>TOTAL DERIVADOS LACTEOS</b>	<b>395.593</b>	<b>389.968</b>	<b>384.522</b>	<b>350.656</b>	<b>373.393</b>	<b>399.080</b>	<b>353.426</b>	<b>384.238</b>	<b>386.735</b>	<b>381.477</b>	<b>449.040</b>	<b>415.764</b>	<b>416.617</b>
YOGURT	73.258	65.289	62.850	58.222	66.828	70.384	63.984	59.858	70.630	65.908	76.773	68.456	73.936
BIFIDUS + LECHE FERMENTADAS	63.368	59.421	54.594	48.314	62.640	61.860	62.720	55.125	64.464	66.176	79.071	67.401	71.376
QUESO	142.673	136.180	125.804	122.318	135.832	176.223	144.289	180.813	166.894	161.481	188.612	182.611	150.546
RESTO DERIVADOS LACTEOS	116.294	129.078	141.273	121.802	108.094	90.612	82.434	88.442	84.747	87.912	104.584	97.296	120.759
<b>HUEVOS</b>	<b>65.569</b>	<b>55.259</b>	<b>52.878</b>	<b>44.936</b>	<b>60.117</b>	<b>59.036</b>	<b>57.001</b>	<b>59.243</b>	<b>62.824</b>	<b>54.229</b>	<b>65.522</b>	<b>59.735</b>	<b>68.491</b>
PAN	376.661	337.764	316.212	280.613	330.449	347.789	299.826	280.118	357.142	344.624	372.167	335.126	380.269
LEGUMBRES	14.021	11.962	10.512	10.729	17.270	21.669	18.854	17.643	20.073	17.495	18.450	16.416	14.787
AZUCAR	15.818	13.959	11.921	10.611	15.605	14.257	13.237	13.905	15.383	17.861	16.270	14.429	16.905
<b>TOTAL ACEITE</b>	<b>163.462</b>	<b>145.657</b>	<b>141.496</b>	<b>126.321</b>	<b>140.919</b>	<b>148.566</b>	<b>148.331</b>	<b>136.799</b>	<b>143.030</b>	<b>124.208</b>	<b>130.372</b>	<b>114.982</b>	<b>122.508</b>
ACEITE DE OLIVA	146.055	128.331	126.576	111.255	124.095	131.791	132.440	121.005	126.825	108.279	113.232	100.474	107.668
ACEITE DE GIRASOL	11.951	11.516	10.638	10.956	12.254	12.034	11.643	12.178	12.686	11.863	12.399	11.595	11.406



## CONSUMO ALIMENTARIO EN EL HOGAR

Ministerio de Agricultura Pesca y Alimentación  
Dirección General de Industria Agroalimentaria y Alimentación

MILES DE €

	MAYO 06	JUNIO 06	JULIO 06	AGOSTO 06	SEPTIEMBRE 06	OCTUBRE 06	NOVIEMBRE 06	DICIEMBRE 06	ENERO 07	FEBRERO 07	MARZO 07	ABRIL 07	may-07
<b>PATATAS FRESCAS</b>	<b>62.366</b>	<b>70.199</b>	<b>69.205</b>	<b>57.497</b>	<b>61.541</b>	<b>61.195</b>	<b>59.067</b>	<b>62.147</b>	<b>69.356</b>	<b>66.526</b>	<b>72.165</b>	<b>67.800</b>	<b>69.658</b>
<b>T.HORTALIZAS FRESCAS</b>	<b>351.389</b>	<b>328.545</b>	<b>330.974</b>	<b>326.156</b>	<b>322.187</b>	<b>346.850</b>	<b>317.709</b>	<b>266.763</b>	<b>348.733</b>	<b>335.072</b>	<b>338.156</b>	<b>330.417</b>	<b>369.803</b>
TOMATES	82.514	77.151	84.953	90.092	78.951	72.403	57.810	46.317	63.774	59.822	64.633	69.203	75.078
CEBOLLAS	28.118	27.779	27.733	25.418	24.314	23.320	23.088	19.320	24.777	25.541	27.886	27.453	33.409
LECHUGA/ESC./ENDIVIA	46.400	40.907	39.171	34.027	35.909	37.455	37.279	33.598	42.737	36.772	36.446	37.327	42.722
PIMIENTOS	26.165	28.266	32.553	39.765	33.468	28.998	23.972	18.145	24.604	25.195	27.327	27.033	31.694
JUDIAS VERDES	23.224	24.222	32.749	31.028	31.381	31.674	22.347	16.644	23.167	21.806	22.468	18.379	20.335
COLES	5.619	4.020	3.158	3.015	4.733	7.296	7.958	6.870	9.330	8.243	6.546	5.056	5.272
<b>T.FRUTAS FRESCAS</b>	<b>494.023</b>	<b>532.341</b>	<b>465.730</b>	<b>435.990</b>	<b>464.232</b>	<b>475.469</b>	<b>443.244</b>	<b>370.141</b>	<b>394.862</b>	<b>422.928</b>	<b>427.811</b>	<b>398.512</b>	<b>513.452</b>
NARANJAS	83.345	47.756	31.984	28.419	36.779	52.742	65.312	68.078	88.215	98.029	98.640	91.855	96.233
MANDARINAS	6.746	1.467	2.255	715	4.237	36.375	63.405	57.372	63.140	56.650	33.338	16.264	6.089
LIMONES	8.540	8.209	7.074	7.980	8.116	9.404	8.443	8.270	8.376	7.773	8.807	8.352	9.369
PLATANOS	60.114	46.939	32.912	31.844	39.882	51.954	57.014	49.469	52.359	57.138	56.903	55.495	63.430
MANZANAS	55.027	43.048	30.756	33.162	46.413	57.185	63.636	49.613	56.431	58.702	62.056	60.385	68.435
PERAS	33.679	23.472	28.271	29.993	31.700	38.773	38.779	28.130	32.188	33.686	35.487	33.464	36.027
MELOCOTONES	12.987	48.278	74.722	68.209	67.229	45.654	6.229	707	540	864	863	475	10.077
ALBARICOQUES	18.379	35.044	13.666	2.339	690	778	62	125	304	189	120	611	19.436
FRESAS/FRESON	33.069	7.631	1.996	517	308	214	486	1.168	11.999	35.743	55.378	51.076	46.088
MELON	21.233	43.192	62.120	68.455	57.258	31.079	8.946	5.550	5.739	5.661	6.176	7.716	19.467
SANDIA	28.260	45.167	53.783	39.049	18.127	4.303	835	371	230	430	2.228	4.838	26.791
CIRUELAS	2.812	12.828	21.500	28.087	23.215	12.672	5.855	855	952	2.701	4.740	4.565	2.358
CEREZAS	46.812	84.639	29.527	2.493	829	107	576	1.517	1.800	1.257	168	206	28.961
UVAS	6.144	3.273	5.128	17.267	46.349	42.598	30.402	22.553	9.102	6.053	5.625	6.129	6.056
KIWI	28.026	24.353	19.719	19.602	23.895	28.226	35.756	27.071	29.923	29.998	29.251	28.175	28.690
<b>VINO C.P.R.D.</b>	<b>31.611</b>	<b>26.699</b>	<b>25.151</b>	<b>26.454</b>	<b>29.655</b>	<b>28.130</b>	<b>37.521</b>	<b>77.001</b>	<b>38.828</b>	<b>30.779</b>	<b>43.405</b>	<b>42.389</b>	<b>36.779</b>
<b>VINO DE MESA</b>	<b>26.820</b>	<b>25.276</b>	<b>24.170</b>	<b>20.770</b>	<b>24.812</b>	<b>26.765</b>	<b>25.184</b>	<b>30.953</b>	<b>25.715</b>	<b>21.711</b>	<b>24.268</b>	<b>24.865</b>	<b>26.055</b>
ESPUMOSOS	4.179	7.230	5.396	5.584	5.391	5.890	8.961	51.129	19.490	5.391	5.604	6.312	5.528
OTROS VINOS	6.231	5.230	5.831	5.350	5.712	6.394	6.525	12.467	5.862	5.158	6.615	6.208	6.514
CERVEZAS	65.251	69.487	78.929	68.173	63.605	59.435	55.450	60.985	53.210	47.515	61.452	59.748	67.485
SIDRA	923	1.270	1.054	798	791	717	1.463	8.304	1.979	660	804	845	1.217
<b>OTRAS BEBIDAS ALCOHOLICAS</b>	<b>20.835</b>	<b>23.939</b>	<b>23.109</b>	<b>24.788</b>	<b>22.021</b>	<b>22.675</b>	<b>27.560</b>	<b>73.586</b>	<b>31.433</b>	<b>21.682</b>	<b>26.219</b>	<b>27.306</b>	<b>27.828</b>
<b>TOTAL ZUMO Y NECTAR</b>	<b>36.303</b>	<b>37.793</b>	<b>42.105</b>	<b>32.920</b>	<b>34.875</b>	<b>31.254</b>	<b>29.608</b>	<b>26.156</b>	<b>32.844</b>	<b>31.159</b>	<b>35.620</b>	<b>31.507</b>	<b>38.217</b>



Ministerio de Agricultura Pesca y Alimentación  
Dirección General de Industria Agroalimentaria y Alimentación

CONSUMO ALIMENTARIO TOTAL (Hogares+Hostelería-Restauración)

LA ALIMENTACIÓN MES A MES										
ACUMULADO ENERO-MARZO										
Millones de Kgs										
Productos	HOGARES			HOSTELERÍA-RESTAURACIÓN			TOTAL			KG/L/UNI. CÁPITA
	2006	2007	% 07/06	2006	2007	% 07/06	2006	2007	% 07/06	2007
HUEVOS	1.609,69	<b>1.622,54</b>	0,8	493,94	<b>483,10</b>	-2,2	2.103,63	<b>2.105,64</b>	0,1	<b>47,1</b>
TOTAL CARNE	559,20	<b>584,53</b>	4,5	123,55	<b>124,45</b>	0,7	682,75	<b>708,98</b>	3,8	<b>15,8</b>
TOTAL PESCA	304,59	<b>317,05</b>	4,1	75,74	<b>78,34</b>	3,4	380,33	<b>395,39</b>	4,0	<b>8,8</b>
TOTAL LECHE LIQUIDA	946,92	<b>956,31</b>	1,0	138,67	<b>149,73</b>	8,0	1.085,59	<b>1.106,04</b>	1,9	<b>24,7</b>
TOTAL OTRAS LECHES	7,77	<b>7,99</b>	2,8	2,17	<b>2,08</b>	-3,9	9,94	<b>10,07</b>	1,4	<b>0,2</b>
TOTAL DERIVADOS LACTEOS	351,89	<b>376,54</b>	7,0	56,56	<b>54,92</b>	-2,9	408,45	<b>431,46</b>	5,6	<b>9,6</b>
PAN	524,28	<b>523,60</b>	-0,1	97,09	<b>104,32</b>	7,4	621,37	<b>627,92</b>	1,1	<b>14,0</b>
BOLL.PAST.GALLET.CERE	128,53	<b>134,98</b>	5,0	19,61	<b>20,67</b>	5,4	148,14	<b>155,65</b>	5,1	<b>3,5</b>
CHOCOLATES/CACAOS/SUC	33,91	<b>35,93</b>	6,0	1,28	<b>1,40</b>	9,3	35,19	<b>37,33</b>	6,1	<b>0,8</b>
CAFES E INFUSIONES	19,43	<b>19,92</b>	2,5	23,75	<b>22,69</b>	-4,5	43,18	<b>42,61</b>	-1,3	<b>1,0</b>
ARROZ	51,87	<b>55,91</b>	7,8	8,88	<b>9,98</b>	12,3	60,76	<b>65,89</b>	8,4	<b>1,5</b>
TOTAL PASTAS	43,12	<b>42,85</b>	-0,6	4,85	<b>5,63</b>	16,3	47,96	<b>48,48</b>	1,1	<b>1,1</b>
AZUCAR	53,72	<b>52,34</b>	-2,6	25,69	<b>26,22</b>	2,0	79,41	<b>78,56</b>	-1,1	<b>1,8</b>
MIEL	4,79	<b>4,89</b>	2,3	0,16	<b>0,18</b>	15,8	4,94	<b>5,08</b>	2,7	<b>0,1</b>
LEGUMBRES	40,34	<b>41,62</b>	3,2	8,97	<b>9,11</b>	1,5	49,31	<b>50,72</b>	2,9	<b>1,1</b>
TOTAL ACEITE	152,88	<b>163,30</b>	6,8	67,07	<b>64,68</b>	-3,6	219,96	<b>227,99</b>	3,7	<b>5,1</b>
ACEITE DE OLIVA	102,00	<b>111,37</b>	9,2	26,83	<b>24,61</b>	-8,2	128,82	<b>135,98</b>	5,6	<b>3,0</b>
ACEITE DE GIRASOL	42,05	<b>44,29</b>	5,3	36,04	<b>37,03</b>	2,7	78,10	<b>81,33</b>	4,1	<b>1,8</b>
MARGARINA	8,32	<b>8,64</b>	3,8	0,97	<b>0,83</b>	-14,9	9,30	<b>9,47</b>	1,9	<b>0,2</b>
PATATAS FRESCAS	247,61	<b>261,60</b>	5,7	102,33	<b>99,13</b>	-3,1	349,93	<b>360,74</b>	3,1	<b>8,1</b>
PATATAS CONGELADAS	9,09	<b>10,03</b>	10,3	8,61	<b>11,33</b>	31,6	17,70	<b>21,36</b>	20,7	<b>0,5</b>
PATATAS PROCESADAS	13,87	<b>13,10</b>	-5,6	1,59	<b>1,40</b>	-11,9	15,46	<b>14,50</b>	-6,2	<b>0,3</b>
T.HORTALIZAS FRESCAS	575,66	<b>611,78</b>	6,3	100,64	<b>103,74</b>	3,1	676,30	<b>715,52</b>	5,8	<b>16,0</b>
T.FRUTAS FRESCAS	933,58	<b>1.002,13</b>	7,3	76,88	<b>81,61</b>	6,2	1.010,47	<b>1.083,74</b>	7,3	<b>24,2</b>
ACEITUNAS	24,49	<b>25,93</b>	5,9	8,22	<b>6,67</b>	-18,9	32,71	<b>32,60</b>	-0,3	<b>0,7</b>
FRUTOS SECOS	26,55	<b>27,39</b>	3,2	5,28	<b>4,98</b>	-5,7	31,84	<b>32,37</b>	1,7	<b>0,7</b>
T.FRUTA&HORTA TRANSF	154,43	<b>155,42</b>	0,6	30,89	<b>34,95</b>	13,2	185,32	<b>190,38</b>	2,7	<b>4,3</b>
PLATOS PREPARADOS	119,23	<b>126,80</b>	6,4	4,92	<b>5,80</b>	17,9	124,14	<b>132,60</b>	6,8	<b>3,0</b>
CALDOS	2,39	<b>2,44</b>	2,3	0,34	<b>0,43</b>	25,1	2,73	<b>2,87</b>	5,2	<b>0,1</b>
SALSAS	18,82	<b>19,87</b>	5,6	11,45	<b>8,82</b>	-23,0	30,27	<b>28,69</b>	-5,2	<b>0,6</b>
VINO C.P.R.D.	26,67	<b>29,29</b>	9,8	54,13	<b>60,94</b>	12,6	80,80	<b>90,23</b>	11,7	<b>2,0</b>
VINO DE MESA	73,46	<b>69,05</b>	-6,0	91,98	<b>75,84</b>	-17,6	165,44	<b>144,89</b>	-12,4	<b>3,2</b>
ESPUMOSOS	4,57	<b>6,32</b>	38,5	3,55	<b>4,33</b>	21,9	8,12	<b>10,66</b>	31,2	<b>0,2</b>
OTROS VINOS	5,45	<b>5,36</b>	-1,6	1,93	<b>3,24</b>	67,9	7,37	<b>8,60</b>	16,6	<b>0,2</b>
CERVEZAS	145,22	<b>148,49</b>	2,3	446,04	<b>432,14</b>	-3,1	591,26	<b>580,63</b>	-1,8	<b>13,0</b>
OTRAS BEBIDAS ALCOHOLICAS	8,62	<b>11,44</b>	32,6	33,36	<b>33,02</b>	-1,0	41,98	<b>44,45</b>	5,9	<b>1,0</b>
SIDRA	2,60	<b>2,29</b>	-11,7	15,42	<b>14,72</b>	-4,5	18,02	<b>17,02</b>	-5,5	<b>0,4</b>
TOTAL ZUMO Y NECTAR	113,85	<b>121,58</b>	6,8	64,72	<b>59,20</b>	-8,5	178,56	<b>180,78</b>	1,2	<b>4,0</b>
AGUA MINERAL	527,33	<b>557,44</b>	5,7	176,05	<b>178,21</b>	1,2	703,38	<b>735,65</b>	4,6	<b>16,4</b>
GASEOSAS Y BEBID.REFR	408,24	<b>432,18</b>	5,9	246,82	<b>242,58</b>	-1,7	655,06	<b>674,76</b>	3,0	<b>15,1</b>
OTROS PRODUCTOS EN PESO	72,33	<b>69,24</b>	-4,3	17,75	<b>17,12</b>	-3,6	90,08	<b>86,36</b>	-4,1	<b>1,9</b>
OTROS PRODUCTOS EN VOLUMEN	32,61	<b>33,94</b>	4,1	3,30	<b>3,61</b>	9,3	35,91	<b>37,55</b>	4,6	<b>0,8</b>
<b>.TOTAL ALIMENTACION</b>	<b>6935,46</b>	<b>7224,47</b>	<b>4,2</b>	<b>2.199,17</b>	<b>2.195,53</b>	<b>-0,2</b>	<b>9.134,63</b>	<b>9.420,0</b>	<b>3,1</b>	<b>210,6</b>



Ministerio de Agricultura Pesca y Alimentación  
Panel Alimentario

## CONSUMO ALIMENTARIO EN EL HOGAR. Clasificación COICOP

	MILES de Kgs	MILES de €	PART. MERC. VALOR	CONSUMOX CAPITA	GASTOX CAPITA €	PRECIO MEDIO €/Kilo
	MAYO 2007	MAYO 2007	MAYO 2007	MAYO 2007	MAYO 2007	MAYO 2007
<b>01.1 ALIMENTACION</b>	<b>1.943.572,67</b>	<b>4.768.776,44</b>	<b>91,27</b>	<b>43,25</b>	<b>106,12</b>	<b>2,45</b>
<b>PAN Y CEREALES</b>	<b>266.905,30</b>	<b>660.965,53</b>	<b>12,65</b>	<b>5,94</b>	<b>14,71</b>	<b>2,48</b>
01.1.1 Arroz	16.319,17	20.427,62	0,39	0,36	0,45	1,25
01.1.1.1 Pan	177.903,38	380.268,93	7,28	3,96	8,46	2,14
01.1.1.2 Otros Productos de Panadería	36.846,73	143.789,17	2,75	0,82	3,20	3,90
01.1.1.3 Pastas Alimenticias	14.984,32	30.775,19	0,59	0,33	0,68	2,05
01.1.1.4 Productos de Pastelería/Masas Cocinadas	9.237,57	54.712,76	1,05	0,21	1,22	5,92
01.1.1.5 Cereales/otros elaborados con cereales	11.614,12	30.991,84	0,59	0,26	0,69	2,67
01.1.1.7						
<b>CARNE</b>	<b>192.399,74</b>	<b>1.230.306,69</b>	<b>24</b>	<b>4,3</b>	<b>27,4</b>	<b>6,39</b>
01.1.2 Bovino Fresca/Refrigerada	29.161,35	252.233,31	4,83	0,65	5,61	8,65
01.1.2.1 Porcino Fresca/Refrigerada	35.053,10	207.111,45	3,96	0,78	4,61	5,91
01.1.2.2 Ovino/Caprino Fresca/Refrigerada	10.614,25	90.580,10	1,73	0,24	2,02	8,53
01.1.2.3 Ave Fresca/Refrigerada	50.073,31	196.784,87	3,77	1,11	4,38	3,93
01.1.2.4 Charcutería	39.392,48	333.090,37	6,38	0,88	7,41	8,46
01.1.2.5 Carnes Preparadas	12.232,73	70.810,05	1,36	0,27	1,58	5,79
01.1.2.6 Despojos/Casquería	3.022,67	9.192,16	0,18	0,07	0,20	3,04
01.1.2.7 Otras Carnes	9.661,71	54.790,14	1,05	0,22	1,22	5,67
01.1.2.8 Carne Congelada	3.188,13	15.714,22	0,30	0,07	0,35	4,93
01.1.2.9						
<b>PESCADO</b>	<b>103.244,98</b>	<b>710.253,43</b>	<b>13,59</b>	<b>2,30</b>	<b>15,81</b>	<b>6,88</b>
01.1.3 Pescado Fresco/Refrigerado	59.994,67	392.630,04	7,51	1,34	8,74	6,54
01.1.3.1 Pescado Congelado	49.185,43	321.611,00	6,16	1,09	7,16	6,54
01.1.3.2 Moluscos/Crustaceos Frescos/Congelados	10.809,24	71.019,05	1,36	0,24	1,58	6,57
01.1.3.3 Pescado/Mariscos Secos/Ahumados	25.712,20	186.391,76	3,57	0,57	4,15	7,25
01.1.3.4 Otras Conservas de Pescado	1.692,19	20.396,71	0,39	0,04	0,45	12,05
01.1.3.5	15.845,93	110.834,91	2,12	0,35	2,47	6,99
<b>LECHE/QUESO/HUEVOS</b>						
01.1.4 Leche Entera	468.312,37	662.436,43	12,68	10,42	14,74	1,41
01.1.4.1 Leche Semi	108.508,82	70.303,19	1,35	2,41	1,56	0,65
01.1.4.2 Leche Desnatada	118.056,20	79.488,64	1,52	2,63	1,77	0,67
Leche Conservada	79.542,02	56.981,18	1,09	1,77	1,27	0,72
01.1.4.3 Yogures	10.769,08	23.486,54	0,45	0,24	0,52	2,18
01.1.4.4 Queso/Requesón	64.664,05	155.409,12	2,97	1,44	3,46	2,40
01.1.4.5 Otros Productos a base de Leche	22.129,71	150.546,44	2,88	0,49	3,35	6,80
01.1.4.6 Huevos	26.257,34	55.238,18	1,06	0,58	1,23	2,10
01.1.4.7	38.385,15	70.983,16	1,36	0,85	1,58	1,85
<b>ACEITES Y GRASAS</b>						
01.1.5 Mantequilla	55.778,46	140.279,16	2,68	1,24	3,12	2,51
01.1.5.1 Margarina	727,47	4.243,80	0,08	0,02	0,09	5,83
01.1.5.2 Aceite de Oliva	2.712,33	8.186,20	0,16	0,06	0,18	3,02
01.1.5.3 Otros Aceites	36.454,22	109.399,83	2,09	0,81	2,43	3,00
01.1.5.4 Otras Grasas Animales	15.040,99	13.108,02	0,25	0,33	0,29	0,87
01.1.5.5	843,46	5.341,32	0,10	0,02	0,12	6,33





Ministerio de Agricultura Pesca y Alimentación  
Panel Alimentario

## CONSUMO ALIMENTARIO EN EL HOGAR. Clasificación COICOP

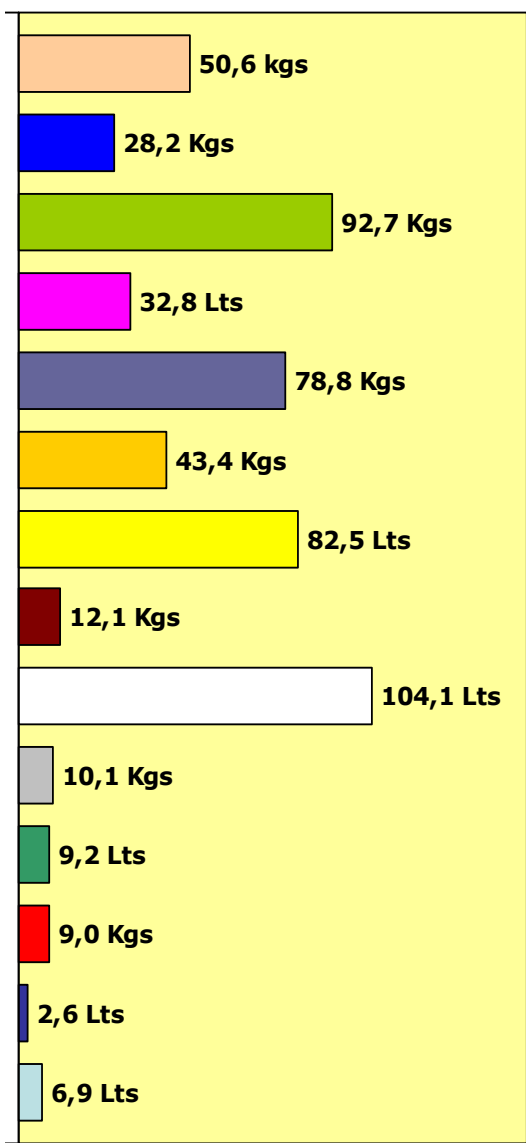
		MILES de Kgs	MILES de €	PART. MERC. VALOR	CONSUMOX CAPITA	GASTOXCA PITA €	PRECIO MEDIO €/Kilo
		MAYO 2007	MAYO 2007	MAYO 2007	MAYO 2007	MAYO 2007	MAYO 2007
01.1.6	FRUTAS	378.550,50	568.798,14	10,89	8,42	12,66	1,50
01.1.6.1	Citricos	121.766,71	111.691,32	2,14	2,71	2,49	0,92
01.1.6.2	Plátanos	46.279,98	63.430,13	1,21	1,03	1,41	1,37
01.1.6.3	Manzanas	49.700,69	68.435,31	1,31	1,11	1,52	1,38
01.1.6.4	Peras	25.348,82	36.027,16	0,69	0,56	0,80	1,42
01.1.6.5	Frutas con Hueso	23.708,62	66.765,11	1,28	0,53	1,49	2,82
01.1.6.6	Bayas	24.048,89	52.143,88	1,00	0,54	1,16	2,17
01.1.6.7	Otras Frutas	73.914,48	114.958,81	2,20	1,64	2,56	1,56
01.1.6.8	Frutos Secos	8.127,43	45.267,66	0,87	0,18	1,01	5,57
01.1.6.9	Frutas Preparadas/Conservas	5.654,87	10.078,75	0,19	0,13	0,22	1,78
01.1.7	HORTALIZAS	377.549,83	591.875,97	11,33	8,40	13,17	1,57
01.1.7.1	Hortalizas de Hoja/Tallo	29.042,45	53.807,30	1,03	0,65	1,20	1,85
01.1.7.2	Coles	5.269,60	5.272,10	0,10	0,12	0,12	1,00
01.1.7.3	Hortalizas cultivadas por su fruct	104.308,56	159.728,35	3,06	2,32	3,55	1,53
01.1.7.4	Hortalizas con Raiz	52.696,60	82.402,78	1,58	1,17	1,83	1,56
01.1.7.0	Otras Verduras	36.445,39	68.592,51	1,31	0,81	1,53	1,88
01.1.7.5	Legumbres/Hortalizas Secas	6.337,21	9.429,35	0,18	0,14	0,21	1,49
01.1.7.6	Legumbres/Hortalizas Congelad	13.874,76	30.047,72	0,58	0,31	0,67	2,17
01.1.7.7	Legumbres/Hortalizas Conserva	37.312,11	90.068,12	1,72	0,83	2,00	2,41
01.1.7.8	Patatas Frescas/Congeladas	88.078,29	74.405,27	1,42	1,96	1,66	0,84
01.1.7.9	Patatas Procesadas	4.184,84	18.122,48	0,35	0,09	0,40	4,33
01.1.8	AZUCAR/CONFITURAS/MIEL/CHOCOLA	40.601,89	120.145,97	2,30	0,90	2,67	2,96
01.1.8.1	Azúcar	17.944,08	20.143,72	0,39	0,40	0,45	1,12
01.1.8.2	Confitura/Mermelada/Miel	4.177,22	15.617,17	0,30	0,09	0,35	3,74
01.1.8.3	Chocolate	6.259,30	41.416,33	0,79	0,14	0,92	6,62
01.1.8.4	Confitería	212,11	1.060,92	0,02	0,00	0,02	5,00
01.1.8.5	Helados	12.009,17	41.907,83	0,80	0,27	0,93	3,49
01.1.9	PRODUCTOS ALIMENTICIOS NO NUME	43.490,23	83.715,14	1,60	0,97	1,86	1,92
01.1.9.1	Salsas	18.874,19	34.449,06	0,66	0,42	0,77	1,83
01.1.9.2	Sal/Especias	8.417,73	7.845,89	0,15	0,19	0,17	0,93
01.1.9.3	Sopas/Caldos	12.707,05	20.208,00	0,39	0,28	0,45	1,59
01.1.9.6	Otros Productos en Peso	3.491,25	21.212,18	0,41	0,08	0,47	6,08
<b>01.2</b>	<b>BEBIDAS NO ALCOHÓLICAS</b>	<b>430.039,34</b>	<b>284.084,58</b>	<b>5,44</b>	<b>9,57</b>	<b>6,32</b>	<b>0,66</b>
01.2.1	CAFÉ/TE/CACAO	10.518,05	66.249,83	1,27	0,23	1,47	6,30
01.2.1.1	Café	5.687,41	40.645,49	0,78	0,13	0,90	7,15
01.2.1.2	Té/Infusiones	383,55	9.458,72	0,18	0,01	0,21	24,66
01.2.1.3	Cacao	4.447,08	16.145,62	0,31	0,10	0,36	3,63
01.2.2	AGUA MINERAL/BEBIAS REFRESCANTI	407.768,19	202.545,91	3,88	9,07	4,51	0,50
01.2.2.1	Agua Mineral	205.825,27	42.715,52	0,82	4,58	0,95	0,21
01.2.2.2	Bebidas Refrescantes	158.857,32	122.261,24	2,34	3,54	2,72	0,77
01.2.2.3	Zumos de Fruta	43.085,61	37.569,15	0,72	0,96	0,84	0,87
01.2.3	OTROS PRODUCTOS EN VOLUJ	11.753,09	15.288,85	0,29	0,26	0,34	1,30
<b>02.1</b>	<b>BEBIDAS ALCOHÓLICAS</b>	<b>106.561,53</b>	<b>172.055,06</b>	<b>3,29</b>	<b>2,37</b>	<b>3,83</b>	<b>1,61</b>
02.1.1	ESPIRITUOSOS Y LICORES	4.406,11	27.827,69	0,53	0,10	0,62	6,32
02.1.2	VINOS	40.821,02	76.742,39	1,47	0,91	1,71	1,88
02.1.2.1	Vinos de Uva/Otras Frutas fermentadas	37.033,87	64.699,67	1,24	0,82	1,44	1,75
02.1.2.1.1	V.C.P.R.D	10.663,42	36.779,08	0,70	0,24	0,82	3,45
02.1.2.1.2	Mesa	24.618,09	26.055,19	0,50	0,55	0,58	1,06
02.1.2.1.3	Sidra	871,31	1.217,21	0,02	0,02	0,03	1,40
02.1.2.2	Otros Vinos	3.787,15	12.042,71	0,23	0,08	0,27	3,18
02.1.3	CERVEZA	61.334,40	67.484,99	1,29	1,36	1,50	1,10

## CONSUMO PER CÁPITA

**Total Alimentación (Hogar):**

**644,1 (Kgs/Lts) x cap.**

Consumo x cápita

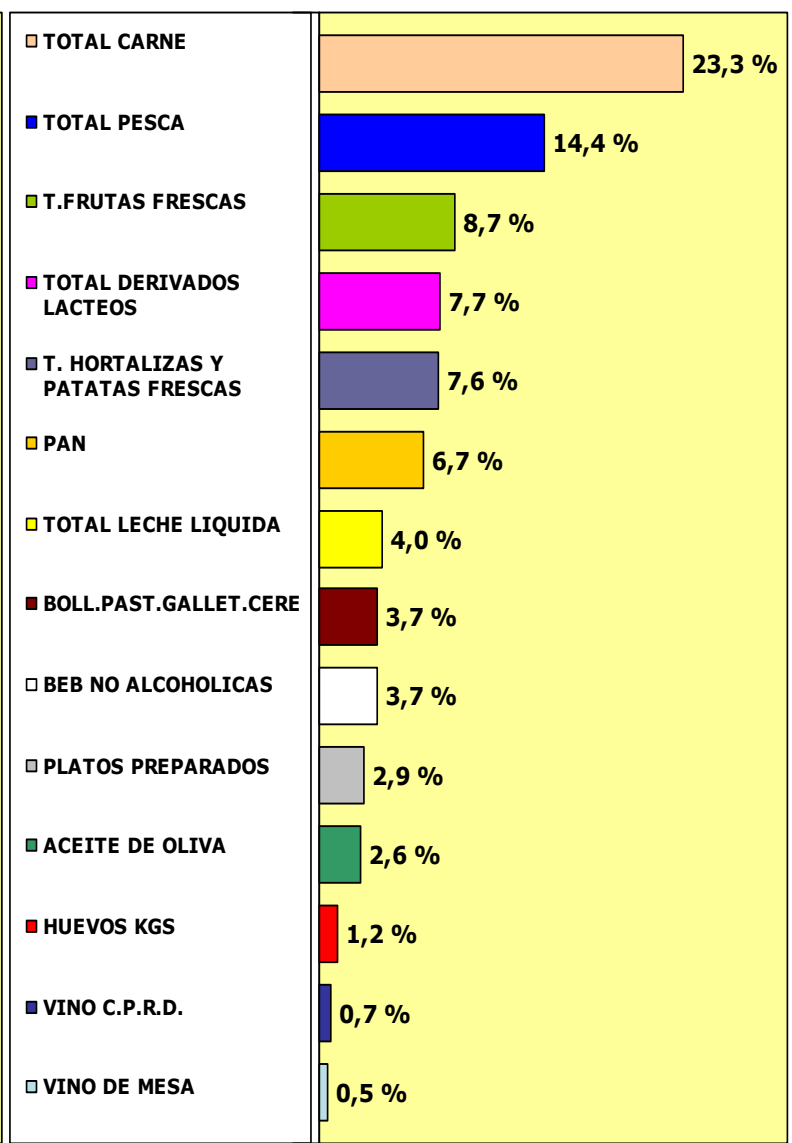


## GASTO EN CESTA DE LA COMPRA

**Valor de Total Alimentación (Hogar):**

**59.360.107 Miles de Euros**

% Gasto sobre Total Alimentación



AÑO 2006: Del 1 de Enero al 31 de Diciembre de 2006

**CONSUMO PER CÁPITA – AÑO 2006**

<b><i>BEBIDAS ALCOHÓLICAS</i></b>	
TOTAL VINOS	10,11
VINO C.P.R.D.	2,64
VINO DE MESA	6,89
ESPUMOSOS	0,58
OTROS VINOS	0,58
CERVEZAS	15,77
OTRAS BEBIDAS ALCOHOLICAS	0,48
<b><i>CARNES</i></b>	
CARNES FRESCAS	38,96
CARNE VACUNO	7,18
CARNE POLLO	12,88
CARNE OVINO/CAPRINO	2,70
CARNE CERDO	11,58
RESTO CARNES FRESCAS	2,23
CARNE CONGELADA	0,93
CARNE TRANSFORMADA	10,67
<b><i>LECHE</i></b>	
TOTAL LECHE LIQUIDA	82,46
LECHE ESTERILIZADA	79,45
LECHE ENTERA	29,08
LECHE DESNATADA	20,58
LECHE SEMIDENATAD	31,28
LECHE PASTERIZADA	1,49
<b><i>HORTALIZAS FRESCAS</i></b>	
PATATAS FRESCAS	23,22
HORTALIZAS FRESCAS	55,62
TOMATES	13,46
CEBOLLAS	7,00
JUDIAS VERDES	2,43
PIMIENTOS	4,38
LECHUGA/ESC./ENDIVIA	5,52
OTRAS HORTALIZAS/VERDURAS	7,91
<b><i>FRUTAS FRESCAS</i></b>	
CITRICOS	27,64
FRUTAS DE PEPITAS	18,23
FRUTAS DE HUESO	8,97
RESTO FRUTAS	37,87
<b><i>PRODUCTOS DE LA PESCA</i></b>	
TOTAL PESCADOS	16,02
PESCADOS FRESCOS	13,04
PESCADOS CONGELADOS	2,98
MARISCO/MOLUSCO/CRUSTACEOS	8,21
MARISCO/MOLUSCOS CONGELADOS	2,65
MARISCO/MOLUSC FRESCO	4,89
MARISCO/MOLUSC COCIDO	0,67
CONSERVAS PESCADO/MOLUSCO	4,00