



MINISTERIO DE AGRICULTURA, PESCA Y ALIMENTACIÓN

LA ALIMENTACIÓN MES A MES

JULIO

2007

AVANCE DE DATOS PROVISIONALES

METODOLOGÍA del Panel de Consumo Alimentario

El Panel de Consumo Alimentario se está desarrollando en el Ministerio de Agricultura Pesca y Alimentación desde el año 87 y su objetivo principal es el conocimiento de la demanda directa de alimentos en España, distinguiendo entre el consumo en hogares, en hostelería/restauración e instituciones, para lo que se sigue la siguiente Metodología:

HOGARES:

Universo: Todos los Hogares de la península , Baleares y Canarias, sin incluir Ceuta y Melilla (16.340.910 en 2007 y 15.932.580 en 2006)

Muestra: 8.000 Hogares que apuntan diariamente sus compras con un lector óptico. La elección de esta muestra es al azar con un método bietápico. En la primera etapa se selecciona los puntos de sondeo en función del tamaño de las poblaciones, para cada una de las regiones. En la segunda, se selecciona los colaboradores en cada uno de los puntos elegidos.

EXTRAHOGAR:

Como ya se ha anunciado en la edición del mes de Junio, en este segundo trimestre del año 2007, se han convocado dos nuevos Concursos para el estudio en profundidad del consumo extradoméstico, tratando de atacar el problema desde dos frentes distintos, desde el de la Hostelería/Restauración y desde el del consumidor. Los estudios que se van a realizar son:

- 1) El panel de consumo alimentario en Hostelería/Restauración Comercial y Social, continuación del que se venía haciendo desde el año 1987, pero con mejoras metodológicas y muestrales. Se va a aumentar de la muestra hasta 1.500 establecimientos de Hostelería/Restauración comercial y 300 para la social, con recogida por auditoría personal de las encuestas.
- 2) Un panel realizado a los consumidores. Durante una semana al trimestre nos proporcionaran todas las comidas realizadas fuera del hogar, lugar a dónde acudieron, qué comieron, precio de la misma, razones por las que comieron fuera del hogar, etc. en el trimestre se le preguntarán a 7.000 personas comprendidas entre 10 años y mayores de 65 años, que corresponden unas 550 personas cada semana.

En ambos se están recogiendo los datos, cuando se tengan resultados contrastados se empezara su divulgación, al igual que se venía haciendo anteriormente.

Panel de Consumo Alimentario

Consumo en Julio de 2007

Durante este mes, el valor gastado en alimentación en Hogares ha sido de 4.844 millones de euros, lo que ha supuesto un aumento del 4,8% con respecto al mes de Julio del 2006.

Los productos que han tenido mayores incrementos de compras en hogares con respecto al mismo mes del año anterior han sido: vino c.p.r.d. (17,8%), chocolate/cacaos (8,4%), frutos secos (7,3%), pasta alimenticia (7,3%), azúcar (6,8%) y frutas frescas (4,2%).

En este mes los productos que han tenido descenso de compras han sido: vinos de mesa (-16,7%), gaseosas/bebidas refrescantes (-9,3%), espumosos (-6,8%), arroz(-5,8%), patatas frescas (-4,8%), zumos de frutas/hortalizas (-4,5%) y agua mineral (-4,3%).

Año móvil Agosto06-Julio 07

El gasto en alimentación en el año móvil agosto06-julio07 ha sido de 61.225 millones de euros con un incremento del 5,6% con respecto al mismo periodo del año anterior.

En este año móvil, los productos con más incremento de compras han sido: frutos secos (9,8%), vino de c.p.r.d. (6,9%), platos preparados (5,7%), derivados lácteos (4,9%), chocolates/cacaos (4,2%), agua mineral (4,1%) y frutas frescas (3,4%).

Por el contrario, los que han tenido mayores descensos en el año móvil han sido: vinos de mesa (-8,6%), azúcar (-2,1%), aceite de girasol (-1,2%), pan (-1,2%) y huevos (-1%).

En julio de 2007, ha aumentado un 1,5% el consumo de alimentación en cantidad, destacando los vinos de c.p.r.d., los frutos secos, pasta y frutas frescas. El aceite de oliva en julio vuelve a tener un incremento de compras en volumen de casi el 3%, continuando la tendencia alcista de meses anteriores, si bien, en el año móvil el consumo es prácticamente igual que el correspondiente al año anterior.

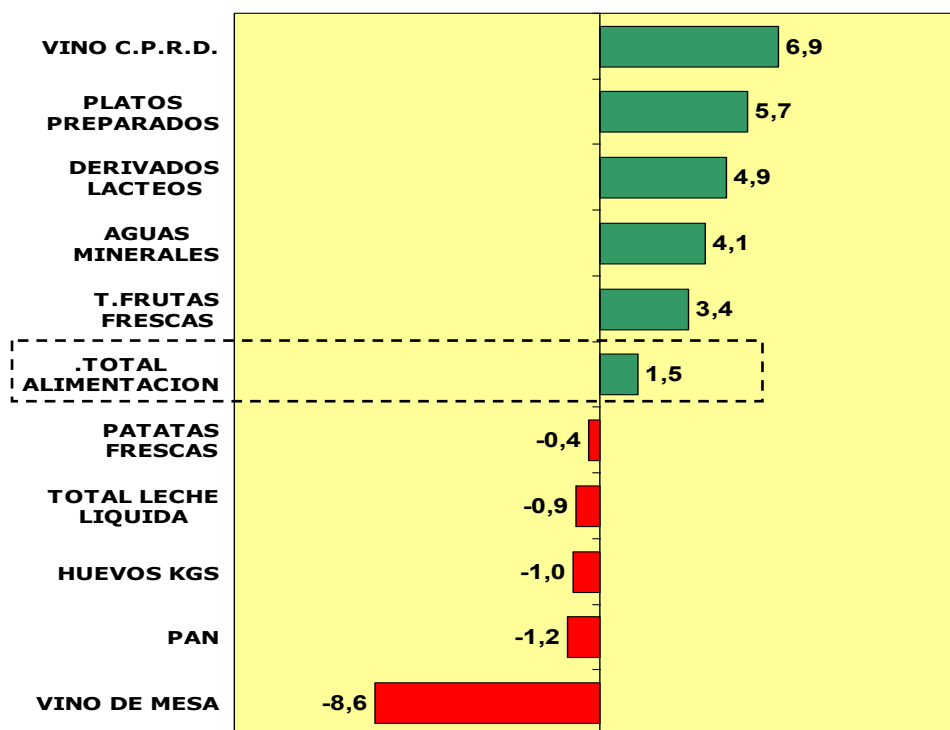
En cuanto a los productos con más aumento en el año móvil agosto 06-julio 07, están los vinos de calidad, los platos preparados, aguas minerales, derivados lácteos y las frutas frescas, análogos a los del mes de junio, con platos preparados subiendo algún puesto dentro de los 5 con más aumento y no apareciendo las gaseosas/bebidas refrescantes.

Nota: De nuevo, han aumentado mucho en julio las "Otras bebidas alcohólicas", porque se han incluido en este apartado todas las bebidas nuevas aparecidas como Tinto de verano, sangrías, etc, lo que también ha influido en la bajada de los vinos de mesa, que en esta época son sustituidos por este otro tipo de bebidas, como se ha comentado en el mes anterior.

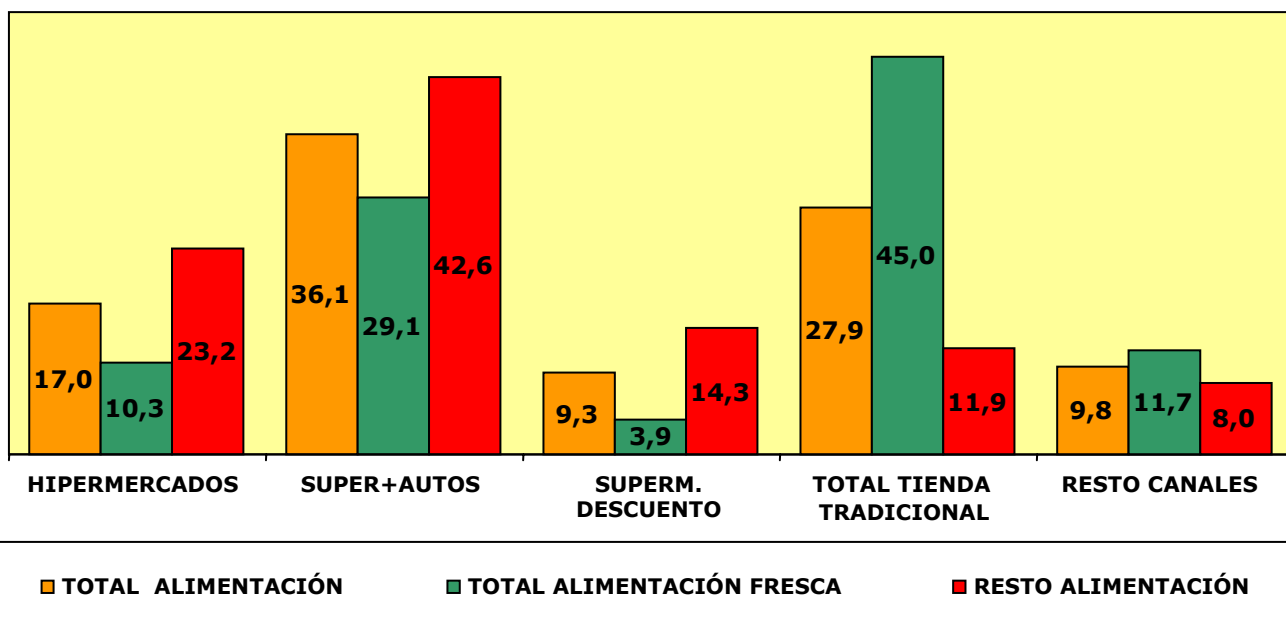
A partir del mes de enero del 2008, se hará un apartado distinto para estas nuevas rúbricas aparecidas en el mercado

RANKING DE LOS 5 PRODUCTOS CON MAYOR Y MENOR INCREMENTO DE CONSUMO EN LOS HOGARES (AÑO MÓVIL- 1 de AGOSTO 2006 A 31 de JULIO 2007)

EVOLUCIÓN EN % CON RESPECTO AL AÑO ANTERIOR DEL VOLUMEN (KGS/LITROS)



% PESO EN VALOR (Euros) DE LOS CANALES DE DISTRIBUCIÓN Y EVOLUCIÓN DEL GASTO POR CANAL EN EL AÑO MÓVIL-1 AGOSTO 2006 A 31 JULIO 2007



Alimentación Fresca= Frutas frescas, Hortalizas frescas (incl. Patatas frescas), Carnes frescas, Pescado fresco, Marisco/ Molusco fresco, Pan resc y Huevos

Total Tienda Tradicional = Tienda Tradicional, Panadería, Carnicería/Charcutería, Pescadería, Tienda de Congelados, y Mercados y Plazas



CONSUMO ALIMENTARIO EN EL HOGAR

Ministerio de Agricultura Pesca y Alimentación
Dirección General de Industria Agroalimentaria y Alimentación

LA ALIMENTACIÓN MES A MES							
MES DE JULIO							
HOGARES							
Productos	Cantidad (Millones De Kgs / L / Uds)		Evolucion	Valor (Millones de €)		Evolucion	Kg / L / Uds per Capita
	2006	2007	%07/06	2006	2007	%07/06	2007
HUEVOS	480,28	465,57	-3,1	52,88	53,37	0,9	10,36
TOTAL CARNE	155,83	159,03	2,1	970,91	1.023,86	5,5	3,54
TOTAL PESCA	94,64	94,73	0,1	635,98	654,88	3,0	2,11
TOTAL LECHE LIQUIDA	262,81	256,67	-2,3	174,07	176,72	1,5	5,71
TOTAL OTRAS LECHE	1,85	1,90	2,7	14,09	14,06	-0,2	0,04
TOTAL DERIVADOS LACTEOS	125,21	129,65	3,5	384,52	401,63	4,5	2,89
PAN	149,94	153,88	2,6	316,21	331,20	4,7	3,42
BOLL.PAST.GALLET.CERE	36,99	38,48	4,0	142,31	152,32	7,0	0,86
CHOCOLATES/CACAOS/SUC	8,34	9,04	8,4	39,84	47,99	20,5	0,20
CAFES E INFUSIONES	5,13	5,33	3,9	38,64	42,98	11,2	0,12
ARROZ	15,14	14,26	-5,8	19,79	17,64	-10,8	0,32
TOTAL PASTAS	10,91	11,70	7,2	16,05	17,89	11,5	0,26
AZUCAR	12,91	13,79	6,8	11,92	13,06	9,6	0,31
MIEL	1,26	1,06	-15,9	7,49	5,09	-32,1	0,02
LEGUMBRES	8,41	8,74	3,9	10,51	11,09	5,5	0,19
TOTAL ACEITE	46,64	47,42	1,7	141,50	110,97	-21,6	1,06
ACEITE DE OLIVA	31,32	32,17	2,7	126,58	96,52	-23,7	0,72
ACEITE DE GIRASOL	12,69	13,09	3,2	10,64	11,27	5,9	0,29
MARGARINA	2,06	2,25	8,9	5,83	6,56	12,5	0,05
PATATAS FRESCAS	91,11	86,72	-4,8	69,20	65,09	-6,0	1,93
PATATAS CONGELADAS	2,63	2,60	-1,0	2,94	3,64	24,1	0,06
PATATAS PROCESADAS	4,10	4,15	1,2	17,08	18,84	10,3	0,09
T.HORTALIZAS FRESCAS	225,88	229,77	1,7	330,97	364,72	10,2	5,11
T.FRUTAS FRESCAS	388,08	404,23	4,2	465,73	533,83	14,6	9,00
ACEITUNAS	9,69	9,93	2,5	24,23	25,89	6,9	0,22
FRUTOS SECOS	5,63	6,04	7,3	32,32	35,58	10,1	0,13
T.FRUTA&HORTA.TRANSF	43,88	44,42	1,2	81,05	87,83	8,4	0,99
PLATOS PREPARADOS	33,95	35,13	3,5	139,89	145,85	4,3	0,78
CALDOS	0,51	0,51	-0,5	3,65	3,69	1,0	0,01
SALSAS	7,59	7,55	-0,6	20,89	21,73	4,0	0,17
VINO C.P.R.D.	7,52	8,85	17,8	25,15	28,81	14,6	0,20
VINO DE MESA	24,72	20,59	-16,7	24,17	21,12	-12,6	0,46
ESPUMOSOS	1,36	1,27	-6,8	5,40	6,33	17,3	0,03
OTROS VINOS	2,27	2,22	-2,1	5,83	5,89	1,1	0,05
CERVEZAS	73,91	71,22	-3,6	78,93	78,54	-0,5	1,58
OTRAS BEBIDAS ALCOHOLICAS	4,25	7,93	86,5	23,11	32,48	40,6	0,18
SIDRA	0,70	0,75	7,8	1,05	1,19	12,6	0,02
TOTAL ZUMO Y NECTAR	49,77	47,52	-4,5	42,10	42,96	2,0	1,06
AGUA MINERAL	221,97	212,51	-4,3	43,60	45,07	3,4	4,73
GASEOSAS Y BEBID.REFR	195,37	177,13	-9,3	146,83	135,79	-7,5	3,94
OTROS PRODUCTOS EN PESO	18,84	18,65	-1,0	41,12	42,57	3,5	0,42
OTROS PRODUCTOS EN VOLUMEN	10,51	11,88	13,1	12,95	15,39	18,8	0,26
TOTAL ALIMENTACION	2.409,15	2.405,59	-0,1	4.620,74	4.844,17	4,8	53,53

* Otros en peso: snacks salados, especias, condimentos, levadura, harina, sémola, sal, encurtidos, gelatinas, hojaldres, edulcorantes etc.

** Otros en volumen: horchata, leche de distinta especie a la de vaca, leche de almendra, leche de avellana, vinagre etc.



CONSUMO ALIMENTARIO EN EL HOGAR

Ministerio de Agricultura Pesca y Alimentación
Dirección General de Industria Agroalimentaria y Alimentación

LA ALIMENTACIÓN MES A MES							
TAM JULIO 2007 VS TAM JULIO 2006							
HOGARES							
Productos	Cantidad (Millones De Kgs / L / Uds)		Evolucion	Valor (Millones de €)		Evolucion	Kg / L / Uds per Capita
	2006	2007	%07/06	2006	2007	%07/06	2007
HUEVOS	6.322,67	6.257,29	-1,0	687,18	707,64	3,0	140,69
TOTAL CARNE	2.216,87	2.241,95	1,1	13.513,94	14.170,32	4,9	50,44
TOTAL PESCA	1.224,93	1.246,96	1,8	8.264,76	8.795,77	6,4	28,05
TOTAL LECHE LIQUIDA	3.657,65	3.626,04	-0,9	2.382,66	2.452,36	2,9	81,56
TOTAL OTRAS LECHE	28,03	27,17	-3,0	190,84	177,69	-6,9	0,61
TOTAL DERIVADOS LACTEOS	1.419,13	1.488,23	4,9	4.466,45	4.742,95	6,2	33,45
PAN	1.931,39	1.908,77	-1,2	3.976,52	4.022,73	1,2	42,89
BOLL.PAST.GALLET.CERE	528,63	541,72	2,5	2.141,70	2.315,31	8,1	12,19
CHOCOLATES/CACAOS/SUC	130,48	135,92	4,2	696,31	768,72	10,4	3,06
CAFES E INFUSIONES	72,54	72,58	0,1	547,87	585,73	6,9	1,63
ARROZ	199,68	201,61	1,0	242,97	244,26	0,5	4,53
TOTAL PASTAS	155,84	156,30	0,3	217,82	225,95	3,7	3,51
AZUCAR	190,20	186,29	-2,1	173,86	176,71	1,6	4,19
MIEL	17,82	23,06	29,4	88,00	110,92	26,1	0,52
LEGUMBRES	145,82	146,16	0,2	192,18	198,01	3,0	3,29
TOTAL ACEITE	619,30	613,74	-0,9	1.747,29	1.562,16	-10,6	13,80
ACEITE DE OLIVA	415,00	415,83	0,2	1.546,90	1.374,50	-11,1	9,35
ACEITE DE GIRASOL	170,50	168,47	-1,2	144,31	141,18	-2,2	3,79
MARGARINA	30,71	31,24	1,7	84,15	89,96	6,9	0,70
PATATAS FRESCAS	1.046,35	1.041,89	-0,4	636,14	788,35	23,9	23,43
PATATAS CONGELADAS	32,59	34,13	4,7	37,09	45,04	21,4	0,77
PATATAS PROCESADAS	52,66	52,17	-0,9	201,63	216,47	7,4	1,17
T.HORTALIZAS FRESCAS	2.448,98	2.487,97	1,6	3.677,82	4.025,11	9,4	55,94
T.FRUTAS FRESCAS	4.052,60	4.189,70	3,4	5.028,14	5.492,73	9,2	94,21
ACEITUNAS	111,11	112,39	1,1	273,02	307,73	12,7	2,53
FRUTOS SECOS	110,56	121,42	9,8	614,59	663,95	8,0	2,74
T.FRUTA&HORTA.TRANSF	582,13	580,84	-0,2	1.057,89	1.108,33	4,8	13,06
PLATOS PREPARADOS	435,57	460,52	5,7	1.706,21	1.827,38	7,1	10,35
CALDOS	8,30	8,26	-0,4	58,84	57,75	-1,9	0,19
SALSAS	78,03	82,23	5,4	214,55	237,58	10,7	1,85
VINO C.P.R.D.	115,44	123,40	6,9	428,29	450,57	5,2	2,78
VINO DE MESA	307,94	281,40	-8,6	311,59	295,20	-5,3	6,33
ESPUMOSOS	27,19	28,01	3,0	132,10	133,17	0,8	0,63
OTROS VINOS	24,57	25,59	4,2	76,29	78,91	3,4	0,58
CERVEZAS	675,66	688,95	2,0	701,63	747,43	6,5	15,50
OTRAS BEBIDAS ALCOHOLICAS	45,88	54,34	18,5	354,24	367,24	3,7	1,22
SIDRA	13,41	12,69	-5,4	20,48	19,64	-4,1	0,29
TOTAL ZUMO Y NECTAR	483,95	491,65	1,6	381,73	411,84	7,9	11,05
AGUA MINERAL	2.193,14	2.283,90	4,1	419,42	465,75	11,0	51,34
GASEOSAS Y BEBID.REFR	1.809,03	1.863,00	3,0	1.325,23	1.416,85	6,9	41,90
OTROS PRODUCTOS EN PESO	271,80	255,88	-5,9	529,32	545,62	3,1	5,75
OTROS PRODUCTOS EN VOLUMEN	125,97	134,58	6,8	159,96	175,56	9,8	3,03
TOTAL ALIMENTACION	28.232,55	28.666,80	1,54	57.960,71	61.225,41	5,63	644,64

* Otros en peso: snacks salados, especias, condimentos, levadura, harina, sémola, sal, encurtidos, gelatinas, hojaldres, edulcorantes etc.

** Otros en volumen: horchata, leche de distinta especie a la de vaca, leche de almendra, leche de avellana, vinagre etc.



Ministerio de Agricultura Pesca y Alimentación
Dirección General de Industria Agroalimentaria y Alimentación

CONSUMO ALIMENTARIO EN EL HOGAR

	MILES de Kgs./l./Unidades		MILES de €		PART. MERC. VALOR**	
	TAM JULIO 2006	TAM JULIO 2007	TAM JULIO 2006	TAM JULIO 2007	TAM JULIO 2006	TAM JULIO 2007
TOTAL CARNE	2.216.865,88	2.241.950,42	13.513.935,75	14.170.315,64	23,32	23,14
CARNE FRESCA	1.710.983,15	1.723.703,84	9.497.305,43	9.879.049,72	16,39	16,14
CARNE VACUNO	324.629,22	316.048,88	2.619.159,22	2.655.621,66	4,52	4,34
CARNE POLLO	561.605,27	571.253,13	1.899.662,16	2.075.679,32	3,28	3,39
CARNE OVINO/CAPRINO	116.142,72	120.696,41	1.059.636,44	1.072.493,22	1,83	1,75
CARNE CERDO	489.413,09	510.847,75	2.862.837,90	3.075.578,21	4,94	5,02
CARNE CONGELADA	35.559,33	38.205,14	168.634,64	191.880,27	0,29	0,31
CARNE TRANSFORMADA	470.323,41	480.041,44	3.847.995,68	4.099.385,65	6,64	6,70
TOTAL PESCA	1.224.933,91	1.246.958,32	8.264.759,82	8.795.769,28	14,26	14,37
PESCADOS	701.941,71	703.501,32	4.417.157,40	4.628.142,58	7,62	7,56
PESCADOS FRESCOS	572.341,17	568.901,82	3.614.388,50	3.764.017,56	6,24	6,15
PESCADOS CONGELADOS	129.600,53	134.599,50	802.768,90	864.125,02	1,39	1,41
MARISCO/MOLUSCO/CRUS	348.965,46	369.260,73	2.518.130,52	2.758.035,32	4,34	4,50
CONS.PESCADO/MOLUSCO	174.026,74	174.196,27	1.329.471,90	1.409.591,37	2,29	2,30
TOTAL LECHE LIQUIDA	3.657.647,97	3.626.035,39	2.382.662,65	2.452.362,59	4,11	4,01
LECHE ESTERILIZADA	3.500.749,01	3.492.354,63	2.296.489,95	2.374.724,43	3,96	3,88
LECHE PASTERIZADA	64.032,51	64.954,52	42.621,78	44.611,65	0,07	0,07
LECHE GRANEL	92.866,45	68.726,24	43.550,93	33.026,51	0,08	0,05
TOTAL DERIVADOS LACTEOS	1.419.125,44	1.488.227,22	4.466.452,73	4.742.951,82	7,71	7,75
YOGURT	419.708,89	428.309,60	775.695,84	805.367,96	1,34	1,32
BIFIDUS + LECHE FERMENTADAS	198.777,04	226.419,83	656.503,06	773.903,23	1,13	1,26
QUESO	272.895,71	275.647,06	1.841.407,17	1.886.073,45	3,18	3,08
RESTO DERIVADOS LACTEOS	527.743,80	557.850,73	1.192.846,67	1.277.607,17	2,06	2,09
HUEVOS	6.322.670,85	6.257.288,41	687.179,52	707.635,30	1,19	1,16
PAN	1.931.394,94	1.908.766,84	3.976.515,29	4.022.733,62	6,86	6,57
LEGUMBRES	145.821,67	146.163,52	192.181,78	198.013,65	0,33	0,32
AZUCAR	190.198,64	186.291,97	173.863,20	176.709,62	0,30	0,29
TOTAL ACEITE	619.297,68	613.739,20	1.747.287,07	1.562.164,62	3,01	2,55
ACEITE DE OLIVA	414.998,63	415.834,96	1.546.897,94	1.374.498,28	2,67	2,24
ACEITE DE GIRASOL	170.497,01	168.469,15	144.308,64	141.179,57	0,25	0,23

** La participación del mercado en valor representa el porcentaje de gasto de cada producto comparado con el Gasto Total en Alimentación=100%



CONSUMO ALIMENTARIO EN EL HOGAR

	MILES de Kgs./l./Unidades		MILES de €		PART. MERC. VALOR**	
	TAM JULIO 2006	TAM JULIO 2007	TAM JULIO 2006	TAM JULIO 2007	TAM JULIO 2006	TAM JULIO 2007
PATATAS FRESCAS	1.046.354,24	1.041.886,98	636.139,19	788.352,48	1,10	1,29
T.HORTALIZAS FRESCAS	2.448.983,37	2.487.967,13	3.677.816,24	4.025.106,42	6,35	6,57
TOMATES	591.956,54	596.686,39	771.918,55	846.954,97	1,33	1,38
CEBOLLAS	308.861,14	311.325,29	269.797,04	324.312,81	0,47	0,53
LECHUGA/ESC./ENDIVIA	241.833,83	237.808,74	434.045,96	453.347,60	0,75	0,74
PIMIENTOS	199.343,27	191.779,13	316.294,24	348.308,46	0,55	0,57
JUDIAS VERDES	104.411,09	108.232,69	282.539,90	305.752,69	0,49	0,50
COLES	75.561,28	74.426,19	74.991,01	74.272,27	0,13	0,12
T.FRUTAS FRESCAS	4.052.604,37	4.189.696,66	5.028.136,72	5.492.733,71	8,68	8,97
NARANJAS	830.403,76	921.883,04	755.201,37	827.701,52	1,30	1,35
MANDARINAS	263.704,82	298.559,46	299.195,06	340.593,54	0,52	0,56
LIMONES	86.208,71	85.903,52	103.787,83	101.216,63	0,18	0,17
PLATANOS	379.972,67	436.429,44	578.798,54	609.811,25	1,00	1,00
MANZANAS	495.923,25	512.035,59	551.789,10	655.874,78	0,95	1,07
PERAS	318.460,71	293.574,21	371.423,20	397.725,16	0,64	0,65
MELOCOTONES	238.054,35	215.589,86	326.775,23	324.801,99	0,56	0,53
ALBARICOQUES	41.784,92	38.595,36	71.353,49	82.713,78	0,12	0,14
FRESAS/FRESON	90.660,72	94.051,97	193.105,19	222.515,92	0,33	0,36
MELON	362.111,67	338.961,85	308.550,22	319.281,89	0,53	0,52
SANDIA	276.922,48	276.722,70	191.366,85	212.271,36	0,33	0,35
CIRUELAS	73.392,83	65.470,06	112.913,61	118.258,62	0,19	0,19
CEREZAS	58.736,29	47.594,01	166.969,55	170.692,98	0,29	0,28
UVAS	102.554,83	102.841,27	186.655,13	199.926,50	0,32	0,33
KIWI	128.514,20	142.447,94	290.231,52	327.123,77	0,50	0,53
VINO C.P.R.D.	115.438,09	123.403,71	428.285,49	450.570,43	0,74	0,74
VINO DE MESA	307.937,22	281.399,97	311.594,14	295.199,70	0,54	0,48
ESPUMOSOS	27.187,93	28.008,61	132.104,62	133.170,36	0,23	0,22
OTROS VINOS	24.567,45	25.587,50	76.286,22	78.908,27	0,13	0,13
CERVEZAS	675.663,18	688.952,99	701.630,25	747.430,78	1,21	1,22
SIDRA	13.411,49	12.685,58	20.482,76	19.636,64	0,04	0,03
OTRAS BEBIDAS ALCOHOLICAS	45.875,29	54.340,42	354.235,85	367.244,83	0,61	0,60
TOTAL ZUMO Y NECTAR	483.945,47	491.645,87	381.727,95	411.840,44	0,66	0,67

** La participación del mercado en valor representa el porcentaje de gasto de cada producto comparado con el Gasto Total en Alimentación=100%



CONSUMO ALIMENTARIO EN EL HOGAR

Ministerio de Agricultura Pesca y Alimentación
Dirección General de Industria Agroalimentaria y Alimentación

	CONSUMOXCAPITA		GASTOXCAPITA €		PRECIO MEDIO €Xkilo	
	TAM JULIO 2006	TAM JULIO 2007	TAM JULIO 2006	TAM JULIO 2007	TAM JULIO 2006	TAM JULIO 2007
TOTAL CARNE	51,03	50,44	311,06	318,87	6,10	6,32
CARNE FRESCA	39,38	38,78	218,55	222,24	5,55	5,73
CARNE VACUNO	7,47	7,11	60,27	59,71	8,07	8,40
CARNE POLLO	12,92	12,85	43,70	46,67	3,38	3,63
CARNE OVINO/CAPRINO	2,67	2,72	24,40	24,14	9,12	8,89
CARNE CERDO	11,26	11,49	65,85	69,22	5,85	6,02
CARNE CONGELADA	0,82	0,86	3,87	4,32	4,74	5,02
CARNE TRANSFORMADA	10,83	10,81	88,64	92,31	8,18	8,54
TOTAL PESCA	28,19	28,05	190,21	197,92	6,75	7,05
PESCADOS	16,15	15,82	101,61	104,07	6,29	6,58
PESCADOS FRESCOS	13,17	12,79	83,14	84,64	6,32	6,62
PESCADOS CONGELADOS	2,98	3,03	18,47	19,43	6,19	6,42
MARISCO/MOLUSCO/CRUS	8,04	8,32	58,02	62,15	7,22	7,47
CONS.PESCADO/MOLUSCO	4,00	3,92	30,58	31,70	7,64	8,09
TOTAL LECHE LIQUIDA	84,18	81,56	54,83	55,15	0,65	0,68
LECHE ESTERILIZADA	80,56	78,55	52,84	53,41	0,66	0,68
LECHE PASTERIZADA	1,47	1,46	0,98	1,00	0,67	0,69
LECHE GRANEL	2,14	1,54	1,00	0,74	0,47	0,48
TOTAL DERIVADOS LACTEOS	32,64	33,45	102,73	106,61	3,15	3,19
YOGURT	9,65	9,63	17,84	18,10	1,85	1,88
BIFIDUS + LECHE FERMENTADAS	4,57	5,09	15,09	17,39	3,30	3,42
QUESO	6,28	6,20	42,37	42,40	6,75	6,84
RESTO DERIVADOS LACTEOS	12,14	12,54	27,43	28,71	2,26	2,29
HUEVOS	145,47	140,69	15,81	15,91	0,11	0,11
PAN	44,42	42,89	91,44	90,40	2,06	2,11
LEGUMBRES	3,36	3,29	4,43	4,46	1,32	1,35
AZUCAR	4,37	4,19	4,00	3,97	0,91	0,95
TOTAL ACEITE	14,25	13,80	40,18	35,16	2,82	2,55
ACEITE DE OLIVA	9,55	9,35	35,57	30,94	3,73	3,31
ACEITE DE GIRASOL	3,92	3,79	3,32	3,18	0,85	0,84



CONSUMO ALIMENTARIO EN EL HOGAR

Ministerio de Agricultura Pesca y Alimentación
Dirección General de Industria Agroalimentaria y Alimentación

	CONSUMO X CAPITA		GASTO X CAPITA €		PRECIO MEDIO € X Kilo	
	TAM JULIO 2006	TAM JULIO 2007	TAM JULIO 2006	TAM JULIO 2007	TAM JULIO 2006	TAM JULIO 2007
PATATAS FRESCAS	24,09	23,43	14,63	17,72	0,61	0,76
T.HORTALIZAS FRESCAS	56,35	55,94	84,59	90,47	1,50	1,62
TOMATES	13,62	13,42	17,76	19,04	1,30	1,42
CEBOLLAS	7,11	7,00	6,20	7,28	0,87	1,04
LECHUGA/ESC./ENDIVIA	5,56	5,34	9,98	10,19	1,79	1,91
PIMIENTOS	4,59	4,32	7,28	7,83	1,59	1,82
JUDIAS VERDES	2,40	2,44	6,50	6,88	2,71	2,82
COLES	1,74	1,67	1,73	1,67	0,99	1,00
T.FRUTAS FRESCAS	93,26	94,21	115,67	123,48	1,24	1,31
NARANJAS	19,06	20,66	17,34	18,56	0,91	0,90
MANDARINAS	6,07	6,73	6,89	7,67	1,13	1,14
LIMONES	1,98	1,93	2,39	2,28	1,20	1,18
PLATANOS	8,74	9,80	13,31	13,70	1,52	1,40
MANZANAS	11,41	11,51	12,69	14,74	1,11	1,28
PERAS	7,33	6,61	8,55	8,95	1,17	1,35
MELOCOTONES	5,50	4,87	7,54	7,34	1,37	1,51
ALBARICOQUES	0,95	0,86	1,63	1,84	1,71	2,14
FRESAS/FRESON	2,07	2,09	4,41	4,95	2,13	2,37
MELON	8,36	7,66	7,11	7,20	0,85	0,94
SANDIA	6,36	6,21	4,39	4,76	0,69	0,77
CIRUELAS	1,70	1,48	2,61	2,67	1,54	1,81
CEREZAS	1,34	1,06	3,81	3,80	2,84	3,59
UVAS	2,38	2,34	4,33	4,54	1,82	1,94
KIWI	2,95	3,20	6,68	7,36	2,26	2,30
VINO C.P.R.D.	2,66	2,78	9,87	10,14	3,71	3,65
VINO DE MESA	7,09	6,33	7,17	6,64	1,01	1,05
ESPUMOSOS	0,63	0,63	3,05	3,01	4,86	4,75
OTROS VINOS	0,57	0,58	1,76	1,78	3,11	3,08
CERVEZAS	15,54	15,50	16,14	16,81	1,04	1,08
SIDRA	0,31	0,29	0,47	0,44	1,53	1,55
OTRAS BEBIDAS ALCOHOLICAS	1,06	1,22	8,17	8,27	7,72	6,76
TOTAL ZUMO Y NECTAR	11,13	11,05	8,78	9,25	0,79	0,84



CONSUMO ALIMENTARIO EN EL HOGAR

Ministerio de Agricultura Pesca y Alimentación
Dirección General de Industria Agroalimentaria y Alimentación

Miles de Kilos/Litros/Unidades

	JULIO 06	AGOSTO 06	SEPTIEMBRE 06	OCTUBRE 06	NOVIEMBRE 06	DICIEMBRE 06	ENERO 07	FEBRERO 07	MARZO 07	ABRIL 07	MAYO 07	JUNIO 07	JULIO 07
TOTAL CARNE	155.829	144.783	175.639	200.791	195.571	248.348	203.710	183.785	197.034	179.210	184.834	169.210	159.034
CARNE FRESCA	119.567	108.900	133.350	155.887	149.836	184.042	156.407	143.131	157.769	139.019	141.337	132.380	121.645
CARNE VACUNO	22.554	18.529	25.225	30.272	28.851	27.808	25.736	26.618	28.243	25.780	29.518	26.327	23.142
CARNE POLLO	41.746	37.890	47.838	54.084	49.140	49.832	49.916	48.112	54.347	45.578	46.761	46.220	41.535
CARNE OVINO/CAPRINO	6.938	7.340	6.831	8.297	8.897	21.376	9.937	8.107	9.997	10.429	10.614	9.798	9.073
CARNE CERDO	34.737	31.916	37.956	44.344	44.224	63.751	52.525	42.857	45.609	40.555	37.704	35.261	34.146
CARNE CONGELADA	3.204	3.298	3.288	3.091	3.256	4.557	3.682	2.932	3.121	2.243	3.262	2.867	2.608
CARNE TRANSFORMADA	33.058	32.585	39.001	41.813	42.478	59.749	43.622	37.722	36.143	37.948	40.236	33.963	34.781
TOTAL PESCA	94.636	88.144	102.571	115.538	101.215	127.361	106.503	96.003	114.547	97.553	100.276	102.521	94.728
PESCADOS	55.266	49.877	60.289	68.915	55.623	53.713	61.301	57.738	66.184	56.080	59.995	59.715	54.071
PESCADOS FRESCOS	46.071	41.062	48.853	56.618	45.284	41.473	49.117	46.665	53.137	44.703	49.185	49.094	43.710
PESCADOS CONGELADOS	9.195	8.815	11.436	12.298	10.339	12.240	10.183	11.073	13.047	11.377	10.809	11.021	10.361
MARISCO/MOLUSCO/CRUS	24.218	25.220	27.929	32.074	31.788	58.214	32.157	25.397	31.604	26.148	25.712	27.397	25.620
CONS.PESCADO/MOLUSCO	15.152	13.047	14.354	14.548	13.803	15.434	13.045	12.867	16.759	15.324	14.569	15.409	15.037
TOTAL LECHE LIQUIDA	262.810	245.822	320.136	343.224	306.620	304.376	326.880	297.785	331.642	295.096	306.107	291.675	256.672
LECHE ESTERILIZADA	251.303	237.686	309.259	331.605	296.599	293.331	317.926	287.687	320.304	280.961	292.520	277.145	247.330
LECHE PASTERIZADA	4.899	3.979	6.208	5.180	5.041	5.530	5.860	5.295	4.943	6.420	5.207	5.960	5.331
LECHE GRANEL	6.608	4.157	4.669	6.439	4.980	5.515	3.093	4.803	6.394	7.716	8.380	8.570	4.010
TOTAL DERIVADOS LACTEOS	125.209	112.892	122.850	124.153	112.406	112.043	119.948	118.296	138.297	126.273	134.172	137.248	129.648
YOGURT	33.238	31.854	36.475	38.897	34.144	31.716	37.128	35.019	40.518	35.185	38.860	37.048	31.466
BIFIDUS + LECHE FERMENTADAS	15.942	14.043	18.549	18.412	18.737	16.112	18.626	19.555	22.885	19.445	20.962	20.973	18.119
QUESO	18.730	17.679	20.203	25.693	21.224	25.121	24.577	23.814	27.725	26.934	22.130	21.412	19.135
RESTO DERIVADOS LACTEOS	57.299	49.316	47.623	41.152	38.301	39.094	39.617	39.908	47.169	44.709	52.221	57.815	60.927
HUEVOS	480.278	409.178	544.114	535.301	518.033	538.627	561.529	486.934	574.077	521.180	594.131	508.618	465.568
PAN	149.939	134.471	155.085	163.783	140.025	135.116	175.463	167.030	181.107	159.087	177.903	165.818	153.878
LEGUMBRES	8.410	8.331	12.548	15.828	13.647	12.423	15.123	12.703	13.791	11.824	11.040	10.165	8.741
AZUCAR	12.913	11.327	16.676	15.318	14.137	14.723	16.456	19.002	16.884	14.768	17.679	15.532	13.791
TOTAL ACEITE	46.637	44.266	50.591	52.755	53.472	53.441	58.277	51.483	53.545	48.627	51.495	48.363	47.424
ACEITE DE OLIVA	31.323	28.852	32.955	35.453	37.008	36.719	40.629	34.652	36.088	32.574	35.692	33.038	32.175
ACEITE DE GIRASOL	12.689	13.038	14.784	14.570	13.886	14.456	15.354	14.185	14.755	13.964	13.501	12.885	13.092



CONSUMO ALIMENTARIO EN EL HOGAR

Ministerio de Agricultura Pesca y Alimentación
Dirección General de Industria Agroalimentaria y Alimentación

Miles de Kilos/Litros/Unidades

	JULIO 06	AGOSTO 06	SEPTIEMBRE 06	OCTUBRE 06	NOVIEMBRE 06	DICIEMBRE 06	ENERO 07	FEBRERO 07	MARZO 07	ABRIL 07	MAYO 07	JUNIO 07	JULIO 07
PATATAS FRESCAS	91.110	84.862	89.604	88.469	82.219	84.061	89.086	84.073	88.445	81.180	84.704	98.462	86.723
T.HORTALIZAS FRESCAS	225.884	213.114	208.032	218.275	201.523	162.772	205.385	201.135	205.260	187.672	227.763	227.267	229.768
TOMATES	66.426	68.070	57.486	52.250	44.017	31.787	39.194	38.986	40.410	38.070	55.335	61.626	69.455
CEBOLLAS	29.957	28.299	26.155	25.337	24.899	20.675	25.678	25.099	25.738	22.386	26.798	31.013	29.250
LECHUGA/ESC./ENDIVIA	20.871	17.447	18.851	20.000	19.654	16.876	21.445	19.161	20.097	18.988	22.393	22.461	20.434
PIMIENTOS	19.580	22.143	20.541	17.621	15.760	11.703	13.874	13.360	13.678	12.718	15.159	17.486	17.737
JUDIAS VERDES	15.766	10.558	11.077	11.513	7.899	5.691	7.033	6.406	8.602	6.685	8.194	9.163	15.411
COLES	3.356	2.920	4.746	7.243	8.428	6.691	9.121	8.565	6.667	4.988	5.270	5.538	4.250
T.FRUTAS FRESCAS	388.076	372.813	370.115	349.885	333.498	289.401	325.144	338.893	338.090	308.529	364.768	394.333	404.227
NARANJAS	36.352	30.120	32.538	45.081	69.236	77.676	103.644	117.073	119.857	110.367	109.779	69.922	36.590
MANDARINAS	1.398	444	3.075	30.242	56.337	53.231	58.871	51.381	27.216	12.053	3.862	948	899
LIMONES	6.319	6.599	6.782	7.578	7.178	6.890	7.330	6.792	7.669	7.290	8.126	7.224	6.446
PLATANOS	23.428	22.176	27.118	36.929	37.189	32.085	39.359	42.619	44.260	41.604	46.280	38.584	28.226
MANZANAS	24.114	25.361	38.307	47.978	52.897	41.342	45.860	47.697	48.469	45.967	49.701	40.396	28.060
PERAS	20.817	23.069	24.908	30.413	30.673	21.554	24.531	24.910	25.844	24.334	25.349	19.157	18.833
MELOCOTONES	55.399	50.575	48.212	28.039	3.672	449	260	387	396	241	5.244	25.943	52.171
ALBARICOQUES	8.003	1.217	375	314	41	57	154	156	78	288	8.607	19.683	7.625
FRESAS/FRESON	804	244	130	89	155	222	2.942	11.349	24.146	24.356	21.817	7.491	1.111
MELON	66.369	86.330	76.189	39.017	8.385	3.925	4.482	3.932	4.938	5.917	15.511	31.323	59.011
SANDIA	80.763	60.820	28.454	6.233	968	344	275	317	1.693	4.087	25.601	56.276	91.654
CIRUELAS	13.941	15.964	14.515	7.684	2.849	457	383	931	1.782	1.825	879	6.590	11.612
CEREZAS	9.867	874	264	37	165	165	274	173	47	62	6.766	23.864	14.902
UVAS	2.416	9.197	26.938	23.920	15.301	11.200	4.154	2.151	2.130	2.399	2.232	1.708	1.512
KIWI	7.993	7.466	8.817	10.731	14.500	11.924	14.115	14.538	14.538	13.687	12.942	10.796	8.394
VINO C.P.R.D.	7.517	7.788	9.182	8.648	10.486	17.002	9.382	8.677	11.236	12.470	10.663	9.015	8.854
VINO DE MESA	24.720	21.945	24.422	25.928	23.640	26.391	24.110	21.328	23.611	24.131	24.618	20.686	20.589
ESPUMOSOS	1.363	1.205	1.438	1.364	2.073	9.304	3.683	1.167	1.474	1.562	1.677	1.792	1.270
OTROS VINOS	2.272	2.159	2.212	2.070	2.063	3.289	1.709	1.663	1.989	1.788	2.111	2.310	2.225
CERVEZAS	73.907	63.952	60.477	55.959	52.518	55.709	48.830	43.503	56.159	53.913	61.334	65.374	71.224
SIDRA	698	515	507	471	961	5.125	1.294	455	544	590	871	600	752
OTRAS BEBIDAS ALCOHOLICAS	4.252	5.029	4.062	3.282	3.480	7.581	3.332	2.638	3.295	3.380	4.406	5.925	7.931
TOTAL ZUMO Y NECTAR	49.769	40.033	43.263	38.297	36.305	33.145	40.429	37.836	43.314	37.397	43.967	50.138	47.522



CONSUMO ALIMENTARIO EN EL HOGAR

Ministerio de Agricultura Pesca y Alimentación
Dirección General de Industria Agroalimentaria y Alimentación

MILES DE €

	JULIO 06	AGOSTO 06	SEPTIEMBRE 06	OCTUBRE 06	NOVIEMBRE 06	DICIEMBRE 06	ENERO 07	FEBRERO 07	MARZO 07	ABRIL 07	MAYO 07	JUNIO 07	JULIO 07
TOTAL CARNE	970.909	911.389	1.087.446	1.256.329	1.222.199	1.730.826	1.260.251	1.108.199	1.183.834	1.120.648	1.188.196	1.077.140	1.023.858
CARNE FRESCA	682.224	617.216	755.024	887.311	846.406	1.099.349	870.939	794.265	879.285	802.129	833.580	777.156	716.389
CARNE VACUNO	189.026	152.172	208.089	256.983	234.822	228.918	216.866	222.690	237.943	219.602	254.408	222.723	200.406
CARNE POLLO	151.165	137.554	172.671	192.292	172.107	171.988	170.995	168.713	192.708	171.972	180.536	183.612	160.530
CARNE OVINO/CAPRINO	63.458	64.891	66.229	77.158	79.022	194.362	88.950	70.185	86.962	92.174	90.580	83.563	78.418
CARNE CERDO	212.552	196.125	231.512	268.336	268.275	403.894	311.796	252.206	267.638	235.736	223.293	211.489	205.280
CARNE CONGELADA	14.542	17.344	16.742	16.566	17.218	23.860	18.840	13.394	13.433	11.631	16.185	13.499	13.169
CARNE TRANSFORMADA	274.143	276.829	315.679	352.451	358.576	607.618	370.471	300.540	291.116	306.888	338.432	286.486	294.300
TOTAL PESCA	635.978	594.926	692.087	785.562	710.458	1.050.139	773.379	660.421	790.881	682.149	693.500	707.384	654.884
PESCADOS	345.900	313.339	381.779	443.739	366.374	384.916	419.800	377.819	435.510	370.521	392.630	391.746	349.969
PESCADOS FRESCOS	290.403	261.683	310.111	366.666	299.042	304.219	341.457	306.110	350.160	295.502	321.611	322.623	284.833
PESCADOS CONGELADOS	55.497	51.656	71.668	77.073	67.332	80.697	78.343	71.709	85.350	75.019	71.019	69.123	65.136
MARISCO/MOLUSCO/CRUS	178.700	182.154	201.310	227.303	233.113	508.831	246.580	179.453	221.641	186.935	186.392	196.030	188.293
CONS.PESCADO/MOLUSCO	111.378	99.432	108.998	114.520	110.971	156.392	106.998	103.148	133.730	124.693	114.479	119.609	116.622
TOTAL LECHE LIQUIDA	174.068	163.347	214.149	231.003	206.181	205.151	222.315	202.029	224.978	201.981	206.773	197.737	176.719
LECHE ESTERILIZADA	167.650	159.013	207.747	224.094	200.528	198.502	216.656	195.970	218.209	193.800	198.982	190.146	171.077
LECHE PASTERIZADA	3.270	2.463	4.184	3.724	3.299	3.828	4.070	3.806	3.593	4.328	3.592	4.169	3.556
LECHE GRANEL	3.147	1.871	2.218	3.186	2.354	2.820	1.588	2.253	3.176	3.853	4.199	3.423	2.086
TOTAL DERIVADOS LACTEOS	384.522	350.656	373.393	399.080	353.426	384.238	386.735	381.477	449.040	415.764	416.617	430.892	401.634
YOGURT	62.850	58.222	66.828	70.384	63.984	59.858	70.630	65.908	76.773	68.456	73.936	70.168	60.222
BIFIDUS + LECHE FERMENTADAS	54.594	48.314	62.640	61.860	62.720	55.125	64.464	66.176	79.071	67.401	71.376	71.952	62.805
QUESO	125.804	122.318	135.832	176.223	144.289	180.813	166.894	161.481	188.612	182.611	150.546	145.401	131.053
RESTO DERIVADOS LACTEOS	141.273	121.802	108.094	90.612	82.434	88.442	84.747	87.912	104.584	97.296	120.759	143.371	147.554
HUEVOS	52.878	44.936	60.117	59.036	57.001	59.243	62.824	54.229	65.522	59.735	68.491	63.127	53.373
PAN	316.212	280.613	330.449	347.789	299.826	280.118	357.142	344.624	372.167	335.126	380.269	363.408	331.201
LEGUMBRES	10.512	10.729	17.270	21.669	18.854	17.643	20.073	17.495	18.450	16.416	14.787	13.538	11.088
AZUCAR	11.921	10.611	15.605	14.257	13.237	13.905	15.383	17.861	16.270	14.429	16.905	15.183	13.063
TOTAL ACEITE	141.496	126.321	140.919	148.566	148.331	136.799	143.030	124.208	130.372	114.982	122.508	115.156	110.972
ACEITE DE OLIVA	126.576	111.255	124.095	131.791	132.440	121.005	126.825	108.279	113.232	100.474	107.668	100.911	96.524
ACEITE DE GIRASOL	10.638	10.956	12.254	12.034	11.643	12.178	12.686	11.863	12.399	11.595	11.406	10.898	11.267



CONSUMO ALIMENTARIO EN EL HOGAR

Ministerio de Agricultura Pesca y Alimentación
Dirección General de Industria Agroalimentaria y Alimentación

MILES DE €

	JULIO 06	AGOSTO 06	SEPTIEMBRE 06	OCTUBRE 06	NOVIEMBRE 06	DICIEMBRE 06	ENERO 07	FEBRERO 07	MARZO 07	ABRIL 07	MAYO 07	JUNIO 07	JULIO 07
PATATAS FRESCAS	69.205	57.497	61.541	61.195	59.067	62.147	69.356	66.526	72.165	67.800	69.658	76.315	65.085
T.HORTALIZAS FRESCAS	330.974	326.156	322.187	346.850	317.709	266.763	348.733	335.072	338.156	330.417	369.803	358.541	364.718
TOMATES	84.953	90.092	78.951	72.403	57.810	46.317	63.774	59.822	64.633	69.203	75.078	80.492	88.380
CEBOLLAS	27.733	25.418	24.314	23.320	23.088	19.320	24.777	25.541	27.886	27.453	33.409	36.429	33.359
LECHUGA/ESC./ENDIVIA	39.171	34.027	35.909	37.455	37.279	33.598	42.737	36.772	36.446	37.327	42.722	42.024	37.036
PIMIENTOS	32.553	39.765	33.468	28.998	23.972	18.145	24.604	25.195	27.327	27.033	31.694	33.234	34.873
JUDIAS VERDES	32.749	31.028	31.381	31.674	22.347	16.644	23.167	21.806	22.468	18.379	20.335	25.335	41.189
COLES	3.158	3.015	4.733	7.296	7.958	6.870	9.330	8.243	6.546	5.056	5.272	5.685	4.268
T.FRUTAS FRESCAS	465.730	435.990	464.232	475.469	443.244	370.141	394.862	422.928	427.811	398.512	513.452	612.266	533.829
NARANJAS	31.984	28.419	36.779	52.742	65.312	68.078	88.215	98.029	98.640	91.855	96.233	65.881	37.518
MANDARINAS	2.255	715	4.237	36.375	63.405	57.372	63.140	56.650	33.338	16.264	6.089	1.530	1.478
LIMONES	7.074	7.980	8.116	9.404	8.443	8.270	8.376	7.773	8.807	8.352	9.369	8.627	7.700
PLATANOS	32.912	31.844	39.882	51.954	57.014	49.469	52.359	57.138	56.903	55.495	63.430	53.118	41.206
MANZANAS	30.756	33.162	46.413	57.185	63.636	49.613	56.431	58.702	62.056	60.385	68.435	57.488	42.370
PERAS	28.271	29.993	31.700	38.773	38.779	28.130	32.188	33.686	35.487	33.464	36.027	29.421	30.076
MELOCOTONES	74.722	68.209	67.229	45.654	6.229	707	540	864	863	475	10.077	47.169	76.786
ALBARICOQUES	13.666	2.339	690	778	62	125	304	189	120	611	19.436	41.445	16.613
FRESAS/FRESON	1.996	517	308	214	486	1.168	11.999	35.743	55.378	51.076	46.088	16.467	3.070
MELON	62.120	68.455	57.258	31.079	8.946	5.550	5.739	5.661	6.176	7.716	19.467	41.730	61.505
SANDIA	53.783	39.049	18.127	4.303	835	371	230	430	2.228	4.838	26.791	54.419	60.650
CIRUELAS	21.500	28.087	23.215	12.672	5.855	855	952	2.701	4.740	4.565	2.358	12.935	19.324
CEREZAS	29.527	2.493	829	107	576	1.517	1.800	1.257	168	206	28.961	83.206	49.574
UVAS	5.128	17.267	46.349	42.598	30.402	22.553	9.102	6.053	5.625	6.129	6.056	4.420	3.372
KIWI	19.719	19.602	23.895	28.226	35.756	27.071	29.923	29.998	29.251	28.175	28.690	26.057	20.478
VINO C.P.R.D.	25.151	26.454	29.655	28.130	37.521	77.001	38.828	30.779	43.405	42.389	36.779	30.817	28.812
VINO DE MESA	24.170	20.770	24.812	26.765	25.184	30.953	25.715	21.711	24.268	24.865	26.055	22.985	21.117
ESPUMOSOS	5.396	5.584	5.391	5.890	8.961	51.129	19.490	5.391	5.604	6.312	5.528	7.559	6.331
OTROS VINOS	5.831	5.350	5.712	6.394	6.525	12.467	5.862	5.158	6.615	6.208	6.514	6.207	5.894
CERVEZAS	78.929	68.173	63.605	59.435	55.450	60.985	53.210	47.515	61.452	59.748	67.485	71.829	78.543
SIDRA	1.054	798	791	717	1.463	8.304	1.979	660	804	845	1.217	871	1.187
OTRAS BEBIDAS ALCOHOLICAS	23.109	24.788	22.021	22.675	27.560	73.586	31.433	21.682	26.219	27.306	27.828	29.664	32.484
TOTAL ZUMO Y NECTAR	42.105	32.920	34.875	31.254	29.608	26.156	32.844	31.159	35.620	31.507	38.217	44.719	42.962



Ministerio de Agricultura Pesca y Alimentación
Panel Alimentario

CONSUMO ALIMENTARIO EN EL HOGAR. Clasificación COICOP

		MILES de Kgs	MILES de €	PART. MERC. VALOR	CONSUMOX CAPITA	GASTOX CAPITA €	PRECIO MEDIO €/Kilo
		JULIO 2007	JULIO 2007	JULIO 2007	JULIO 2007	JULIO 2007	JULIO 2007
01.1	ALIMENTACION	1.834.172,10	4.371.880,89	90,25	40,82	97,29	2,38
01.1.1	PAN Y CEREALES	232.255,32	573.254,35	11,83	5,17	12,76	2,47
01.1.1.1	Arroz	14.262,78	17.644,86	0,36	0,32	0,39	1,24
01.1.1.2	Pan	153.877,53	331.200,96	6,84	3,42	7,37	2,15
01.1.1.3	Otros Productos de Panadería	32.160,67	122.221,55	2,52	0,72	2,72	3,80
01.1.1.4	Pastas Alimenticias	13.628,56	27.159,95	0,56	0,30	0,60	1,99
01.1.1.5	Productos de Pastelería/Masas Cocinadas	8.161,08	48.104,55	0,99	0,18	1,07	5,89
01.1.1.7	Cereales/otros elaborados con cereales	10.164,70	26.922,49	0,56	0,23	0,60	2,65
01.1.2	CARNE	166.386,31	1.065.600,51	22,00	3,70	23,71	6,40
01.1.2.1	Bovino Fresca/Refrigerada	23.142,19	200.406,48	4,14	0,51	4,46	8,69
01.1.2.2	Porcino Fresca/Refrigerada	34.145,93	205.279,70	4,24	0,76	4,57	6,01
01.1.2.3	Ovino/Caprino Fresca/Refrigerada	9.072,64	78.417,62	1,62	0,20	1,75	8,64
01.1.2.4	Ave Fresca/Refrigerada	43.816,73	172.376,90	3,56	0,98	3,84	3,96
01.1.2.5	Charcutería	34.214,78	290.472,05	6,00	0,76	6,46	8,49
01.1.2.6	Carnes Preparadas	10.979,16	64.170,60	1,32	0,24	1,43	5,84
01.1.2.7	Despojos/Casquería	2.116,18	6.795,64	0,14	0,05	0,15	3,21
01.1.2.8	Otras Carnes	8.762,14	49.538,35	1,02	0,19	1,10	5,65
01.1.2.9	Carne Congelada	2.523,37	12.622,89	0,26	0,06	0,28	5,00
01.1.3	PESCADO	97.509,26	670.787,16	13,85	2,17	14,93	6,88
01.1.3.1	Pescado Fresco/Refrigerado	43.709,53	284.832,63	5,88	0,97	6,34	6,52
01.1.3.2	Pescado Congelado	10.361,38	65.136,46	1,34	0,23	1,45	6,29
01.1.3.3	Moluscos/Crustaceos Frescos/Congelados	25.619,61	188.293,05	3,89	0,57	4,19	7,35
01.1.3.4	Pescado/Mariscos Secos/Ahumados	1.278,62	16.120,08	0,33	0,03	0,36	12,61
01.1.3.5	Otras Conservas de Pescado	16.540,12	116.404,94	2,40	0,37	2,59	7,04
01.1.4	LECHE/QUESO/HUEVOS	394.353,30	566.277,47	11,69	8,78	12,60	1,44
01.1.4.1	Leche Entera	90.557,86	60.479,00	1,25	2,02	1,35	0,67
01.1.4.2	Leche Semi	94.764,25	64.401,13	1,33	2,11	1,43	0,68
	Leche Desnatada	71.349,66	51.838,87	1,07	1,59	1,15	0,73
01.1.4.3	Leche Conservada	10.319,84	23.442,16	0,48	0,23	0,52	2,27
01.1.4.4	Yogures	53.797,50	131.390,07	2,71	1,20	2,92	2,44
01.1.4.5	Queso/Requesón	19.134,72	131.053,34	2,71	0,43	2,92	6,85
01.1.4.6	Otros Productos a base de Leche	24.345,55	48.133,22	0,99	0,54	1,07	1,98
01.1.4.7	Huevos	30.083,93	55.539,69	1,15	0,67	1,24	1,85
01.1.5	ACEITES Y GRASAS	50.835,08	124.864,34	2,58	1,13	2,78	2,46
01.1.5.1	Mantequilla	597,26	3.508,41	0,07	0,01	0,08	5,87
01.1.5.2	Margarina	2.247,52	6.556,44	0,14	0,05	0,15	2,92
01.1.5.3	Aceite de Oliva	32.878,50	98.035,15	2,02	0,73	2,18	2,98
01.1.5.4	Otros Aceites	14.545,23	12.936,48	0,27	0,32	0,29	0,89
01.1.5.5	Otras Grasas Animales	566,56	3.827,86	0,08	0,01	0,09	6,76



Ministerio de Agricultura Pesca y Alimentación
Panel Alimentario

CONSUMO ALIMENTARIO EN EL HOGAR. Clasificación COICOP

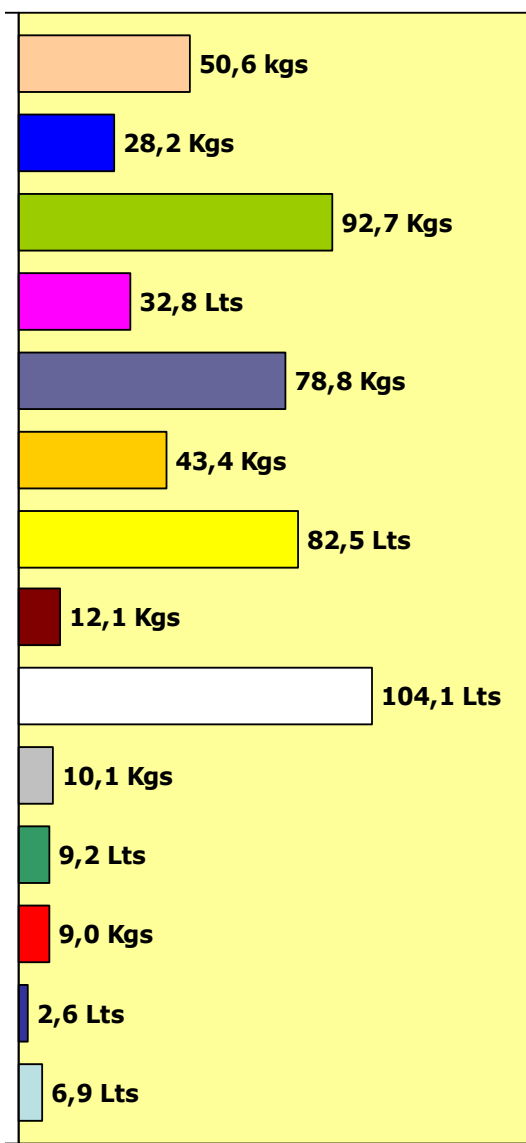
		MILES de Kgs	MILES de €	PART. MERC. VALOR	CONSUMOX CAPITA	GASTOXCA PITA €	PRECIO MEDIO €XKilo
		JULIO 2007	JULIO 2007	JULIO 2007	JULIO 2007	JULIO 2007	JULIO 2007
01.1.6	FRUTAS	414.232,37	577.612,75	11,92	9,22	12,85	1,39
01.1.6.1	Citricos	43.935,29	46.696,60	0,96	0,98	1,04	1,06
01.1.6.2	Plátanos	28.226,37	41.205,80	0,85	0,63	0,92	1,46
01.1.6.3	Manzanas	28.060,44	42.369,66	0,87	0,62	0,94	1,51
01.1.6.4	Peras	18.832,77	30.076,43	0,62	0,42	0,67	1,60
01.1.6.5	Frutas con Hueso	87.904,37	166.509,69	3,44	1,96	3,71	1,89
01.1.6.6	Bayas	2.623,32	6.442,05	0,13	0,06	0,14	2,46
01.1.6.7	Otras Frutas	194.644,78	200.528,55	4,14	4,33	4,46	1,03
01.1.6.8	Frutos Secos	6.038,54	35.581,74	0,73	0,13	0,79	5,89
01.1.6.9	Frutas Preparadas/Conservas	3.966,50	8.202,23	0,17	0,09	0,18	2,07
01.1.7	HORTALIZAS	375.654,92	572.927,95	11,83	8,36	12,75	1,53
01.1.7.1	Hortalizas de Hoja/Tallo	24.901,53	44.630,75	0,92	0,55	0,99	1,79
01.1.7.2	Coles	4.250,09	4.268,09	0,09	0,09	0,09	1,00
01.1.7.3	Hortalizas cultivadas por su frut	135.960,99	207.054,03	4,27	3,03	4,61	1,52
01.1.7.4	Hortalizas con Raiz	48.467,28	72.799,10	1,50	1,08	1,62	1,50
01.1.7.0	Otras Verduras	16.188,33	35.966,40	0,74	0,36	0,80	2,22
01.1.7.5	Legumbres/Hortalizas Secas	4.321,77	6.173,48	0,13	0,10	0,14	1,43
01.1.7.6	Legumbres/Hortalizas Congelad	11.535,07	24.732,18	0,51	0,26	0,55	2,14
01.1.7.7	Legumbres/Hortalizas Conserva	36.553,98	89.730,48	1,85	0,81	2,00	2,45
01.1.7.8	Patatas Frescas/Congeladas	89.325,02	68.729,88	1,42	1,99	1,53	0,77
01.1.7.9	Patatas Procesadas	4.150,86	18.843,56	0,39	0,09	0,42	4,54
01.1.8	AZUCAR/CONFITURAS/MIEL/CHOCOLA	45.736,92	139.442,29	2,88	1,02	3,10	3,05
01.1.8.1	Azúcar	13.974,78	15.790,09	0,33	0,31	0,35	1,13
01.1.8.2	Confitura/Mermelada/Miel	3.214,12	11.682,35	0,24	0,07	0,26	3,63
01.1.8.3	Chocolate	4.836,78	32.212,41	0,66	0,11	0,72	6,66
01.1.8.4	Confitería	359,08	1.589,43	0,03	0,01	0,04	4,43
01.1.8.5	Helados	23.352,17	78.168,01	1,61	0,52	1,74	3,35
01.1.9	PRODUCTOS ALIMENTICIOS NO NUME	40.605,16	81.114,08	1,67	0,90	1,81	2,00
01.1.9.1	Salsas	17.882,02	33.495,21	0,69	0,40	0,75	1,87
01.1.9.2	Sal/Espicias	7.126,81	6.817,05	0,14	0,16	0,15	0,96
01.1.9.3	Sopas/Caldos	12.068,75	21.186,50	0,44	0,27	0,47	1,76
01.1.9.6	Otros Productos en Peso	3.527,59	19.615,31	0,40	0,08	0,44	5,56
01.2	BEBIDAS NO ALCOHÓLICAS	457.756,56	297.309,57	6,14	10,19	6,62	0,65
01.2.1	CAFÉ/TE/CACAO	9.532,22	58.710,09	1,21	0,21	1,31	6,16
01.2.1.1	Café	5.076,72	35.972,95	0,74	0,11	0,80	7,09
01.2.1.2	Té/Infusiones	256,55	7.008,15	0,14	0,01	0,16	27,32
01.2.1.3	Cacao	4.198,94	15.728,99	0,32	0,09	0,35	3,75
01.2.2	AGUA MINERAL/BEBIAS REFRESCANTI	436.342,09	223.208,37	4,61	9,71	4,97	0,51
01.2.2.1	Agua Mineral	212.506,39	45.068,98	0,93	4,73	1,00	0,21
01.2.2.2	Bebidas Refrescantes	177.129,26	135.792,67	2,80	3,94	3,02	0,77
01.2.2.3	Zumos de Fruta	46.706,44	42.346,72	0,87	1,04	0,94	0,91
01.2.3	OTROS PRODUCTOS EN VOLU	11.882,26	15.391,11	0,32	0,26	0,34	1,30
02.1	BEBIDAS ALCOHÓLICAS	113.660,85	174.982,11	3,61	2,53	3,89	1,54
02.1.1	ESPIRITUOSOS Y LICORES	7.931,27	32.483,85	0,67	0,18	0,72	4,10
02.1.2	VINOS	34.505,63	63.955,74	1,32	0,77	1,42	1,85
02.1.2.1	Vinos de Uva/Otras Frutas fermentadas	31.010,81	51.731,31	1,07	0,69	1,15	1,67
02.1.2.1.1	V.C.P.R.D	8.853,96	28.812,08	0,59	0,20	0,64	3,25
02.1.2.1.2	Mesa	20.589,39	21.117,04	0,44	0,46	0,47	1,03
02.1.2.1.3	Sidra	752,07	1.187,15	0,02	0,02	0,03	1,58
02.1.2.2	Otros Vinos	3.494,82	12.224,43	0,25	0,08	0,27	3,50
02.1.3	CERVEZA	71.223,95	78.542,52	1,62	1,58	1,75	1,10

CONSUMO PER CÁPITA

Total Alimentación (Hogar):

644,1 (Kgs/Lts) x cap.

Consumo x cápita

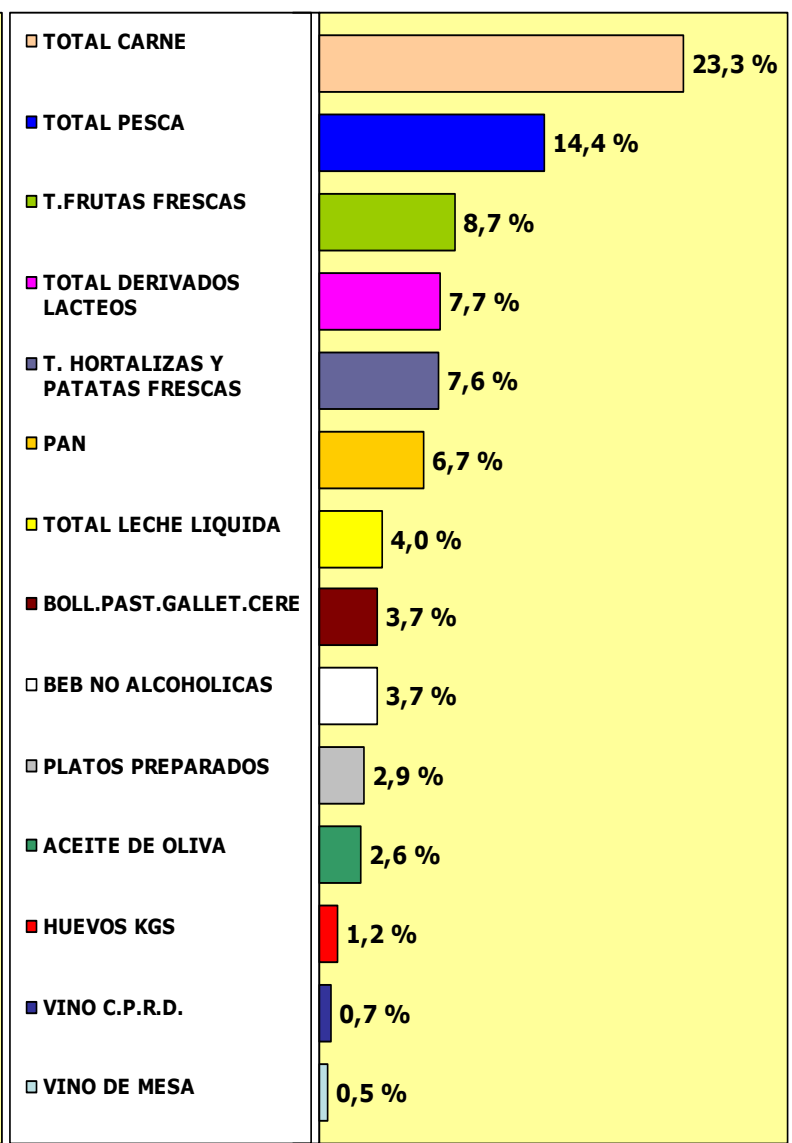


GASTO EN CESTA DE LA COMPRA

Valor de Total Alimentación (Hogar):

59.360.107 Miles de Euros

% Gasto sobre Total Alimentación



**CONSUMO PER CÁPITA – AÑO 2006**

BEBIDAS ALCOHÓLICAS	
TOTAL VINOS	10,11
VINO C.P.R.D.	2,64
VINO DE MESA	6,89
ESPUMOSOS	0,58
OTROS VINOS	0,58
CERVEZAS	15,77
OTRAS BEBIDAS ALCOHOLICAS	0,48
CARNES	
CARNES FRESCAS	38,96
CARNE VACUNO	7,18
CARNE POLLO	12,88
CARNE OVINO/CAPRINO	2,70
CARNE CERDO	11,58
RESTO CARNES FRESCAS	2,23
CARNE CONGELADA	0,93
CARNE TRANSFORMADA	10,67
LECHE	
TOTAL LECHE LIQUIDA	82,46
LECHE ESTERILIZADA	79,45
LECHE ENTERA	29,08
LECHE DESNATADA	20,58
LECHE SEMIDESNATAD	31,28
LECHE PASTERIZADA	1,49
HORTALIZAS FRESCAS	
PATATAS FRESCAS	23,22
HORTALIZAS FRESCAS	55,62
TOMATES	13,46
CEBOLLAS	7,00
JUDIAS VERDES	2,43
PIMIENTOS	4,38
LECHUGA/ESC./ENDIVIA	5,52
OTRAS HORTALIZAS/VERDURAS	7,91
FRUTAS FRESCAS	
CITRICOS	27,64
FRUTAS DE PEPITAS	18,23
FRUTAS DE HUESO	8,97
RESTO FRUTAS	37,87
PRODUCTOS DE LA PESCA	
TOTAL PESCADOS	16,02
PESCADOS FRESCOS	13,04
PESCADOS CONGELADOS	2,98
MARISCO/MOLUSCO/CRUSTACEOS	8,21
MARISCO/MOLUSCOS CONGELADOS	2,65
MARISCO/MOLUSC FRESCO	4,89
MARISCO/MOLUSC COCIDO	0,67
CONSERVAS PESCADO/MOLUSCO	4,00