



MINISTERIO DE AGRICULTURA, PESCA Y ALIMENTACIÓN

# LA ALIMENTACIÓN MES A MES

## FEBRERO

## 2007

AVANCE DE DATOS PROVISIONALES

## METODOLOGÍA del Panel de Consumo Alimentario

---

El Panel de Consumo Alimentario se está desarrollando en el Ministerio de Agricultura Pesca y Alimentación desde el año 87 y su objetivo principal es el conocimiento de la demanda directa de alimentos en España, distinguiendo entre el consumo en hogares, en hostelería/restauración e instituciones, para lo que se sigue la siguiente Metodología:

### HOGARES:

**Universo:** Todos los Hogares de la península , Baleares y Canarias, sin incluir Ceuta y Melilla (16.340.910 en 2007 y 15.932.580 en 2006 )

**Muestra:** 8.000 Hogares que apuntan diariamente sus compras con un lector óptico. La elección de esta muestra es al azar con un método bietápico. En la primera etapa se selecciona los puntos de sondeo en función del tamaño de las poblaciones, para cada una de las regiones. En la segunda, se selecciona los colaboradores en cada uno de los puntos elegidos.

### EXTRAHOGAR:

**Universo:** 238.554 de establecimientos de Hostelería&Restauración Comercial (H/R)

25.179 Establecimientos de enseñanza, sanidad, centro de mayores, centros penitenciarios, del ejército, comedores de empresa, etc.

**Muestra:** 840 establecimientos de H/R. La elección de la muestra se realiza atendiendo al criterio de zona geográfica y dentro de cada zona se escoge al azar proporcionalmente al tipo de establecimientos (hoteles, restaurantes y bares/cafeeterías) que existe en cada una.

402 establecimientos de Restauración Social se escogen al azar proporcionalmente al número de establecimientos que hay dentro de España.

## Panel de Consumo Alimentario

### Consumo en Febrero de 2007

Durante este mes, el valor gastado en alimentación en Hogares ha sido de 4.798,5 millones de euros, lo que ha supuesto un aumento del 3,5% con respecto al mes de Febrero del 2006.

Los productos que han tenido mayores incrementos de compras en hogares con respecto al mismo mes del año anterior han sido los vinos espumosos/cavas (25,8%), aceite de oliva (16,4%), aceite de girasol (8,7%), zumo/néctar de frutas (6,1%), hortalizas frescas (5,8%) y patatas frescas (5,7%).

En este mes los productos que han tenido descenso de compras han sido: vinos de mesa (-11,3%), legumbres (-5,1%), cervezas (-4,8%), azúcar (-3,6%) y huevos (-2,6%).

### Año móvil Marzo 06-Febrero 07

El gasto en alimentación en el año móvil mar06-feb07 ha sido de 59.900 millones de euros con un incremento del 5,5% con respecto al mismo periodo del año anterior.

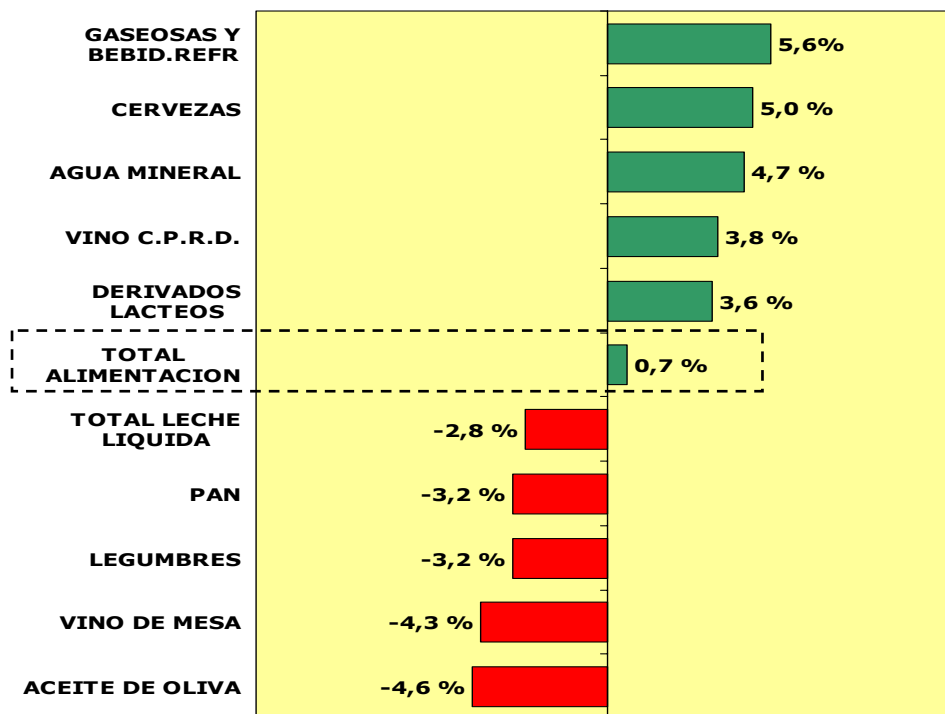
En este periodo, los productos con más incremento han sido: frutos secos (8,8%), gaseosas/bebidas refrescantes (5,6%), cervezas (5%), agua mineral (4,7%), vino de c.p.r.d. (3,8%) y derivados lácteos (3,2%).

Por el contrario, los que han tenido mayores descensos en el año móvil han sido: aceite de oliva (-4,6%), vinos de mesa (-4,3%), azúcar (-4,1%), pan y legumbres con un descenso de -3,2% cada uno y la leche líquida con -2,8%

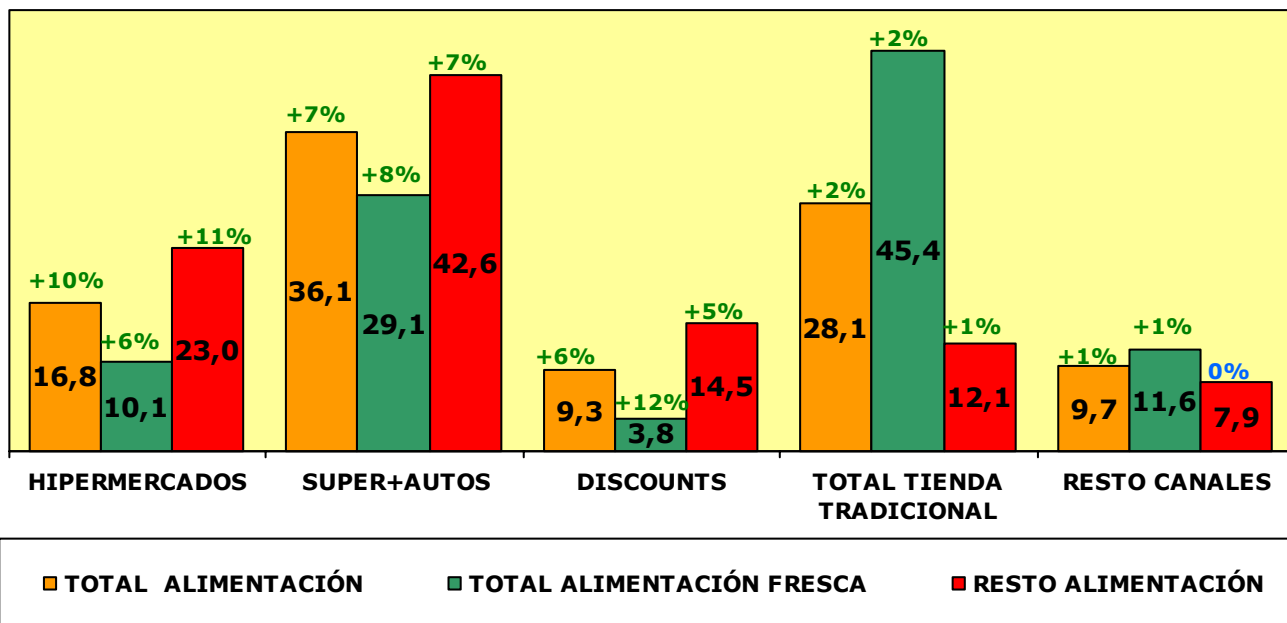
**En febrero de 2007, ha aumentado un 2,6% el consumo de alimentación en cantidad, destacando los espumosos y los aceites de oliva y girasol. El aceite de oliva repite en febrero el incremento encontrado en el mes de enero, pero con una cifra mayor que en dicho mes, si bien, el acumulado a lo largo del año todavía presenta cifras negativas de evolución (-4,6%). Las hortalizas y patatas frescas, siguen con incrementos de consumo alrededor del 6%. En cuanto a los productos con más aumento en el año móvil mar06-feb07 repiten prácticamente lo encontrado en el mes anterior, que son las bebidas las que están impulsando el consumo. Los productos importantes de la alimentación como la pesca y las frutas/verduras frescas han tenido evoluciones positivas con valores del 2% y la carne permanece con una evolución estable en este periodo.**

## RANKING DE LOS 5 PRODUCTOS CON MAYOR Y MENOR INCREMENTO DE CONSUMO EN LOS HOGARES (AÑO MÓVIL MARZO 2006 A FEBRERO 2007)

### EVOLUCIÓN EN VOLUMEN KGS/LITROS



### % PESO EN VALOR (Euros) DE LOS CANALES DE DISTRIBUCIÓN Y EVOLUCIÓN AÑO MÓVIL- MARZO 2006 A FEBRERO 2007



Alimentación Fresca= Frutas frescas, Hortalizas frescas (incl. Patatas frescas), Carnes frescas, Pescado fresco, Marisco/ Molusco fresco, Pan resc y Huevos

Total Tienda Tradicional = Tienda Tradicional, Panadería, Carnicería/Charcutería, Pescadería, Tienda de Congelados, y Mercados y Plazas



## CONSUMO ALIMENTARIO EN EL HOGAR

Ministerio de Agricultura Pesca y Alimentación  
Dirección General de Industria Agroalimentaria y Alimentación

LA ALIMENTACIÓN MES A MES							
MES DE FEBRERO							
HOGARES							
Productos	Cantidad (Millones De Kgs / L / Uds)		Evolucion	Valor (Millones de €)		Evolucion	Kg / L / Uds per Capita
	2006	2007	%07/06	2006	2007	%07/06	2007
HUEVOS	499,96	<b>486,93</b>	-2,6	54,47	<b>54,23</b>	-0,4	10,84
TOTAL CARNE	183,28	<b>183,79</b>	0,3	1.104,01	<b>1.108,20</b>	0,4	4,09
TOTAL PESCA	96,27	<b>96,00</b>	-0,3	638,69	<b>660,42</b>	3,4	2,14
TOTAL LECHE LIQUIDA	295,97	<b>297,78</b>	0,6	194,43	<b>202,03</b>	3,9	6,63
TOTAL OTRAS LECHE	2,69	<b>2,53</b>	-5,8	18,20	<b>17,04</b>	-6,4	0,06
TOTAL DERIVADOS LACTEOS	113,16	<b>118,30</b>	4,5	362,82	<b>381,48</b>	5,1	2,63
PAN	170,05	<b>167,03</b>	-1,8	348,05	<b>344,62</b>	-1,0	3,72
BOLL.PAST.GALLET.CERE	39,66	<b>39,68</b>	0,0	157,86	<b>161,09</b>	2,0	0,88
CHOCOLATES/CACAOS/SUC	10,84	<b>11,44</b>	5,6	55,87	<b>62,70</b>	12,2	0,25
CAFES E INFUSIONES	6,15	<b>6,24</b>	1,4	47,89	<b>50,78</b>	6,1	0,14
ARROZ	16,26	<b>17,65</b>	8,6	20,09	<b>21,56</b>	7,3	0,39
TOTAL PASTAS	13,59	<b>13,29</b>	-2,2	19,09	<b>18,71</b>	-2,0	0,30
AZUCAR	19,71	<b>19,00</b>	-3,6	17,92	<b>17,86</b>	-0,3	0,42
MIEL	1,40	<b>1,47</b>	5,1	6,82	<b>7,53</b>	10,4	0,03
LEGUMBRES	13,39	<b>12,70</b>	-5,1	17,51	<b>17,50</b>	-0,1	0,28
TOTAL ACEITE	45,98	<b>51,48</b>	12,0	136,07	<b>124,21</b>	-8,7	1,15
ACEITE DE OLIVA	29,76	<b>34,65</b>	16,4	119,40	<b>108,28</b>	-9,3	0,77
ACEITE DE GIRASOL	13,05	<b>14,18</b>	8,7	10,89	<b>11,86</b>	9,0	0,32
MARGARINA	2,82	<b>2,70</b>	-4,3	7,87	<b>7,89</b>	0,2	0,06
PATATAS FRESCAS	79,52	<b>84,07</b>	5,7	44,89	<b>66,53</b>	48,2	1,87
PATATAS CONGELADAS	2,85	<b>3,08</b>	8,1	2,98	<b>3,87</b>	29,7	0,07
PATATAS PROCESADAS	4,62	<b>4,03</b>	-12,7	16,95	<b>16,35</b>	-3,5	0,09
T.HORTALIZAS FRESCAS	190,02	<b>201,14</b>	5,8	311,32	<b>335,07</b>	7,6	4,48
T.FRUTAS FRESCAS	312,48	<b>338,89</b>	8,5	386,46	<b>422,93</b>	9,4	7,54
ACEITUNAS	7,72	<b>8,13</b>	5,4	20,29	<b>21,98</b>	8,3	0,18
FRUTOS SECOS	8,13	<b>8,75</b>	7,7	43,56	<b>47,12</b>	8,2	0,19
T.FRUTA&HORTA.TRANSF	48,86	<b>47,93</b>	-1,9	87,13	<b>89,73</b>	3,0	1,07
PLATOS PREPARADOS	38,50	<b>39,44</b>	2,4	146,20	<b>147,77</b>	1,1	0,88
CALDOS	0,72	<b>0,79</b>	10,2	5,11	<b>5,51</b>	7,8	0,02
SALSAS	5,70	<b>6,08</b>	6,6	16,20	<b>17,57</b>	8,5	0,14
VINO C.P.R.D.	8,36	<b>8,68</b>	3,8	29,75	<b>30,78</b>	3,5	0,19
VINO DE MESA	24,04	<b>21,33</b>	-11,3	24,52	<b>21,71</b>	-11,4	0,47
ESPUMOSOS	0,93	<b>1,17</b>	25,8	3,51	<b>5,39</b>	53,7	0,03
OTROS VINOS	1,82	<b>1,66</b>	-8,6	5,63	<b>5,16</b>	-8,3	0,04
CERVEZAS	45,69	<b>43,50</b>	-4,8	47,67	<b>47,52</b>	-0,3	0,97
OTRAS BEBIDAS ALCOHOLICAS	2,53	<b>2,64</b>	4,1	20,34	<b>21,68</b>	6,6	0,06
SIDRA	0,59	<b>0,46</b>	-22,9	0,90	<b>0,66</b>	-26,7	0,01
TOTAL ZUMO Y NECTAR	35,66	<b>37,84</b>	6,1	27,19	<b>31,16</b>	14,6	0,84
AGUA MINERAL	166,18	<b>175,37</b>	5,5	31,91	<b>35,99</b>	12,8	3,90
GASEOSAS Y BEBID.REFR	132,56	<b>135,54</b>	2,3	96,12	<b>104,36</b>	8,6	3,02
OTROS PRODUCTOS EN PESO	23,38	<b>22,24</b>	-4,9	47,22	<b>47,88</b>	1,4	0,49
OTROS PRODUCTOS EN VOLUMEN	10,66	<b>10,66</b>	0,0	14,02	<b>13,91</b>	-0,8	0,24
TOTAL ALIMENTACION	2.232,77	<b>2.291,44</b>	2,6	4.637,51	<b>4.798,48</b>	3,5	50,99

\* Otros en peso: snacks salados, especias, condimentos, levadura, harina, sémola, sal, encurtidos, gelatinas, hojaldres, edulcorantes etc.

\*\* Otros en volumen: horchata, leche de distinta especie a la de vaca, leche de almendra, leche de avellana, vinagre etc.



# CONSUMO ALIMENTARIO EN EL HOGAR

Ministerio de Agricultura Pesca y Alimentación  
Dirección General de Industria Agroalimentaria y Alimentación

LA ALIMENTACIÓN MES A MES							
AÑO MOVIL MARZO 2006 A FEBRERO 2007							
HOGARES							
Productos	Cantidad (Millones De Kgs / L / Uds)		Evolucion	Valor (Millones de €)		Evolucion	Kg / L / Uds per Capita
	TAM FEB/06	TAM FEB/07	%07/06	TAM FEB/06	TAM FEB/07	%07/06	TAM FEB/07
HUEVOS	6.411,48	<b>6.260,01</b>	-2,4	683,91	<b>691,37</b>	1,1	142,28
TOTAL CARNE	2.225,97	<b>2.226,48</b>	0,0	13.370,06	<b>13.921,30</b>	4,1	50,59
TOTAL PESCA	1.222,01	<b>1.243,60</b>	1,8	8.028,02	<b>8.673,52</b>	8,0	28,27
TOTAL LECHE LIQUIDA	3.724,22	<b>3.619,05</b>	-2,8	2.397,71	<b>2.417,41</b>	0,8	82,24
TOTAL OTRAS LECHE	29,26	<b>26,67</b>	-8,9	194,22	<b>177,44</b>	-8,6	0,61
TOTAL DERIVADOS LACTEOS	1.404,46	<b>1.449,85</b>	3,2	4.362,20	<b>4.612,58</b>	5,7	32,95
PAN	1.960,97	<b>1.898,36</b>	-3,2	3.973,01	<b>3.967,18</b>	-0,1	43,13
BOLL.PAST.GALLET.CERE	524,51	<b>531,93</b>	1,4	2.072,42	<b>2.250,75</b>	8,6	12,09
CHOCOLATES/CACAO/SUC	129,28	<b>132,36</b>	2,4	676,25	<b>732,59</b>	8,3	3,01
CAFES E INFUSIONES	72,18	<b>72,02</b>	-0,2	535,96	<b>563,16</b>	5,1	1,64
ARROZ	199,55	<b>200,48</b>	0,5	239,67	<b>245,87</b>	2,6	4,55
TOTAL PASTAS	155,70	<b>154,61</b>	-0,7	213,89	<b>218,92</b>	2,4	3,51
AZUCAR	192,09	<b>184,18</b>	-4,1	174,76	<b>171,31</b>	-2,0	4,18
MIEL	17,92	<b>22,14</b>	23,5	86,83	<b>107,21</b>	23,5	0,50
LEGUMBRES	148,61	<b>143,81</b>	-3,2	196,26	<b>192,16</b>	-2,1	3,27
TOTAL ACEITE	628,15	<b>611,18</b>	-2,7	1.568,60	<b>1.732,14</b>	10,4	13,89
ACEITE DE OLIVA	428,92	<b>409,09</b>	-4,6	1.379,57	<b>1.534,48</b>	11,2	9,29
ACEITE DE GIRASOL	168,00	<b>169,14</b>	0,7	142,14	<b>142,03</b>	-0,1	3,84
MARGARINA	31,23	<b>30,21</b>	-3,3	83,64	<b>84,62</b>	1,2	0,69
PATATAS FRESCAS	1.054,23	<b>1.029,04</b>	-2,4	566,67	<b>743,84</b>	31,3	23,39
PATATAS CONGELADAS	32,63	<b>32,92</b>	0,9	36,24	<b>39,95</b>	10,2	0,75
PATATAS PROCESADAS	51,59	<b>52,04</b>	0,9	191,94	<b>209,16</b>	9,0	1,18
T.HORTALIZAS FRESCAS	2.435,81	<b>2.465,01</b>	1,2	3.605,90	<b>3.877,44</b>	7,5	56,03
T.FRUTAS FRESCAS	4.017,77	<b>4.099,08</b>	2,0	4.997,93	<b>5.230,97</b>	4,7	93,18
ACEITUNAS	113,54	<b>112,86</b>	-0,6	260,02	<b>302,93</b>	16,5	2,57
FRUTOS SECOS	108,48	<b>118,05</b>	8,8	599,84	<b>644,39</b>	7,4	2,68
T.FRUTA&HORTA.TRANSF	583,82	<b>579,93</b>	-0,7	1.048,39	<b>1.079,27</b>	2,9	13,18
PLATOS PREPARADOS	435,07	<b>445,30</b>	2,4	1.676,38	<b>1.762,16</b>	5,1	10,11
CALDOS	8,44	<b>8,13</b>	-3,7	60,19	<b>57,19</b>	-5,0	0,18
SALSAS	76,31	<b>80,46</b>	5,4	205,49	<b>227,85</b>	10,9	1,83
VINO C.P.R.D.	112,38	<b>116,65</b>	3,8	407,85	<b>421,83</b>	3,4	2,65
VINO DE MESA	312,32	<b>298,80</b>	-4,3	314,97	<b>304,09</b>	-3,5	6,79
ESPUMOSOS	26,29	<b>26,87</b>	2,2	129,63	<b>128,31</b>	-1,0	0,61
OTROS VINOS	24,49	<b>24,99</b>	2,0	73,67	<b>77,20</b>	4,8	0,57
CERVEZAS	657,84	<b>690,64</b>	5,0	667,21	<b>735,45</b>	10,2	15,71
OTRAS BEBIDAS ALCOHOLICAS	43,75	<b>46,53</b>	6,3	349,14	<b>338,98</b>	-2,9	1,06
SIDRA	12,49	<b>12,75</b>	2,1	18,91	<b>19,94</b>	5,5	0,29
TOTAL ZUMO Y NECTAR	486,21	<b>488,96</b>	0,6	373,98	<b>397,68</b>	6,3	11,11
AGUA MINERAL	2.140,46	<b>2.241,78</b>	4,7	406,35	<b>440,59</b>	8,4	50,96
GASEOSAS Y BEBID.REFR	1.764,77	<b>1.863,73</b>	5,6	1.274,25	<b>1.400,11</b>	9,9	42,38
OTROS PRODUCTOS EN PESO *	267,41	<b>256,82</b>	-4,0	511,28	<b>533,21</b>	4,3	5,84
OTROS PRODUCTOS EN VOLUMEN **	125,14	<b>130,67</b>	4,4	155,87	<b>167,79</b>	7,6	2,97
<b>TOTAL ALIMENTACION</b>	<b>28.169,31</b>	<b>28.372,86</b>	<b>0,72</b>	<b>56.789,51</b>	<b>59.899,91</b>	<b>5,48</b>	<b>644,87</b>

\* Otros en peso: snacks salados, especias, condimentos, levadura, harina, sémola, sal, encurtidos, gelatinas, hojaldres, edulcorantes etc.

\*\* Otros en volumen: horchata, leche de distinta especie a la de vaca, leche de almendra, leche de avellana, vinagre etc.



Ministerio de Agricultura Pesca y Alimentación  
Dirección General de Industria Agroalimentaria y Alimentación

## CONSUMO ALIMENTARIO EN EL HOGAR

MARZO 2006 - FEBRERO 2007

	MILES de Kgs./l./Unidades		MILES de €		PART. MERC. VALOR**	
	TAM FEB/06	TAM FEB/07	TAM FEB/06	TAM FEB/07	TAM FEB/06	TAM FEB/07
<b>TOTAL CARNE</b>	<b>2.225.973,22</b>	<b>2.226.476,18</b>	<b>13.370.056,72</b>	<b>13.921.303,58</b>	<b>23,54</b>	<b>23,24</b>
CARNE FRESCA	1.723.325,05	1.712.439,08	9.391.423,30	9.711.940,47	16,54	16,21
CARNE VACUNO	331.593,73	313.020,77	2.610.359,58	2.598.796,76	4,60	4,34
CARNE POLLO	564.515,39	571.136,06	1.907.832,82	1.996.540,47	3,36	3,33
CARNE OVINO/CAPRINO	113.920,77	120.016,79	1.027.732,94	1.064.099,98	1,81	1,78
CARNE CERDO	475.615,93	508.241,08	2.708.461,64	3.087.673,10	4,77	5,15
CARNE CONGELADA	31.046,09	41.057,17	138.613,72	207.908,03	0,24	0,35
CARNE TRANSFORMADA	471.602,08	472.979,93	3.840.019,70	4.001.455,08	6,76	6,68
<b>TOTAL PESCA</b>	<b>1.222.010,03</b>	<b>1.243.600,40</b>	<b>8.028.016,91</b>	<b>8.673.524,84</b>	<b>14,14</b>	<b>14,48</b>
PESCADOS	704.594,20	706.142,40	4.325.298,79	4.587.028,87	7,62	7,66
PESCADOS FRESCOS	575.049,56	574.391,52	3.539.973,21	3.753.268,62	6,23	6,27
PESCADOS CONGELADOS	129.544,64	131.750,87	785.325,57	833.760,25	1,38	1,39
MARISCO/MOLUSCO/CRUS	346.191,80	362.423,39	2.440.763,68	2.697.672,44	4,30	4,50
CONS.PESCADO/MOLUSCO	171.224,03	175.034,61	1.261.954,45	1.388.823,53	2,22	2,32
<b>TOTAL LECHE LIQUIDA</b>	<b>3.724.215,63</b>	<b>3.619.050,56</b>	<b>2.397.706,14</b>	<b>2.417.411,76</b>	<b>4,22</b>	<b>4,04</b>
LECHE ESTERILIZADA	3.549.147,10	3.491.516,80	2.304.449,55	2.342.705,37	4,06	3,91
LECHE PASTERIZADA	63.877,20	64.197,25	41.927,44	43.582,40	0,07	0,07
LECHE GRANEL	111.191,33	63.336,51	51.329,16	31.123,99	0,09	0,05
<b>TOTAL DERIVADOS LACTEOS</b>	<b>1.404.456,79</b>	<b>1.449.853,12</b>	<b>4.362.203,38</b>	<b>4.612.579,92</b>	<b>7,68</b>	<b>7,70</b>
YOGURT	423.894,04	427.641,64	773.315,83	800.125,85	1,36	1,34
BIFIDUS + LECHE FERMENTADAS	187.870,48	212.227,69	604.382,37	717.972,98	1,06	1,20
QUESO	272.173,15	272.095,25	1.829.920,22	1.853.606,38	3,22	3,09
RESTO DERIVADOS LACTEOS	520.519,12	537.888,55	1.154.584,95	1.240.874,72	2,03	2,07
<b>HUEVOS</b>	<b>6.411.481,02</b>	<b>6.260.014,88</b>	<b>683.905,16</b>	<b>691.368,40</b>	<b>1,20</b>	<b>1,15</b>
<b>PAN</b>	<b>1.960.972,49</b>	<b>1.898.362,06</b>	<b>3.973.013,78</b>	<b>3.967.181,54</b>	<b>7,00</b>	<b>6,62</b>
<b>LEGUMBRES</b>	<b>148.614,24</b>	<b>143.805,08</b>	<b>196.262,29</b>	<b>192.163,01</b>	<b>0,35</b>	<b>0,32</b>
<b>AZUCAR</b>	<b>192.088,00</b>	<b>184.181,73</b>	<b>174.759,98</b>	<b>171.309,24</b>	<b>0,31</b>	<b>0,29</b>
<b>TOTAL ACEITE</b>	<b>628.151,83</b>	<b>611.183,77</b>	<b>1.568.599,45</b>	<b>1.732.142,27</b>	<b>2,76</b>	<b>2,89</b>
ACEITE DE OLIVA	428.922,16	409.091,76	1.379.570,17	1.534.480,52	2,43	2,56
ACEITE DE GIRASOL	167.997,23	169.141,84	142.141,60	142.025,49	0,25	0,24

\*\* La participación del mercado en valor representa el porcentaje de gasto de cada producto comparado con el Gasto Total en Alimentación=100%



## CONSUMO ALIMENTARIO EN EL HOGAR

Ministerio de Agricultura Pesca y Alimentación  
Dirección General de Industria Agroalimentaria y Alimentación

**MARZO 2006 - FEBRERO 2007**

	MILES de Kgs./l./Unidades		MILES de €		PART. MERC. VALOR**	
	TAM FEB/06	TAM FEB/07	TAM FEB/06	TAM FEB/07	TAM FEB/06	TAM FEB/07
<b>PATATAS FRESCAS</b>	<b>1.054.232,47</b>	<b>1.029.035,18</b>	<b>566.667,45</b>	<b>743.844,61</b>	<b>1,00</b>	<b>1,24</b>
<b>T.HORTALIZAS FRESCAS</b>	<b>2.435.809,81</b>	<b>2.465.006,85</b>	<b>3.605.903,28</b>	<b>3.877.443,09</b>	<b>6,35</b>	<b>6,47</b>
TOMATES	589.387,27	591.234,91	765.438,11	830.421,00	1,35	1,39
CEBOLLAS	307.716,57	311.378,88	251.729,46	291.568,35	0,44	0,49
LECHUGA/ESC./ENDIVIA	241.348,68	243.563,16	429.411,24	455.352,89	0,76	0,76
PIMIENTOS	203.100,40	193.374,93	314.432,78	329.123,84	0,55	0,55
JUDIAS VERDES	101.030,89	108.184,93	279.406,87	294.561,98	0,49	0,49
COLES	74.844,98	72.878,29	73.905,85	71.980,99	0,13	0,12
<b>T.FRUTAS FRESCAS</b>	<b>4.017.765,90</b>	<b>4.099.081,88</b>	<b>4.997.930,32</b>	<b>5.230.972,60</b>	<b>8,80</b>	<b>8,73</b>
NARANJAS	792.179,42	858.621,61	745.202,35	777.653,95	1,31	1,30
MANDARINAS	265.911,36	295.923,77	303.641,35	335.028,06	0,53	0,56
LIMONES	91.197,99	83.950,83	114.152,71	96.781,14	0,20	0,16
PLATANOS	370.325,91	404.112,35	577.274,27	589.176,71	1,02	0,98
MANZANAS	509.238,12	493.609,89	574.854,69	592.723,86	1,01	0,99
PERAS	321.717,09	299.298,15	387.873,29	380.845,46	0,68	0,64
MELOCOTONES	226.835,70	225.250,48	309.809,98	326.919,39	0,55	0,55
ALBARICOQUES	42.298,71	41.822,88	78.401,94	71.747,03	0,14	0,12
FRESAS/FRESON	98.905,01	88.981,53	199.864,84	194.987,04	0,35	0,33
MELON	369.209,14	356.697,00	299.140,47	320.999,51	0,53	0,54
SANDIA	281.003,91	278.179,05	191.060,73	196.419,58	0,34	0,33
CIRUELAS	74.617,30	67.584,90	114.733,08	117.185,88	0,20	0,20
CEREZAS	55.345,49	59.076,98	146.993,50	170.275,03	0,26	0,28
UVAS	101.898,73	103.197,11	185.127,94	198.850,17	0,33	0,33
KIWI	127.044,35	136.890,87	280.534,70	314.600,57	0,49	0,53
<b>VINO C.P.R.D.</b>	<b>112.380,68</b>	<b>116.648,06</b>	<b>407.848,72</b>	<b>421.832,90</b>	<b>0,72</b>	<b>0,70</b>
<b>VINO DE MESA</b>	<b>312.320,50</b>	<b>298.797,71</b>	<b>314.973,01</b>	<b>304.090,31</b>	<b>0,55</b>	<b>0,51</b>
<b>ESPUMOSOS</b>	<b>26.293,26</b>	<b>26.874,43</b>	<b>129.626,88</b>	<b>128.314,39</b>	<b>0,23</b>	<b>0,21</b>
<b>OTROS VINOS</b>	<b>24.494,20</b>	<b>24.987,14</b>	<b>73.674,23</b>	<b>77.197,14</b>	<b>0,13</b>	<b>0,13</b>
<b>CERVEZAS</b>	<b>657.841,97</b>	<b>690.635,69</b>	<b>667.208,00</b>	<b>735.454,39</b>	<b>1,17</b>	<b>1,23</b>
<b>SIDRA</b>	<b>12.487,04</b>	<b>12.745,81</b>	<b>18.911,45</b>	<b>19.944,04</b>	<b>0,03</b>	<b>0,03</b>
<b>OTRAS BEBIDAS ALCOHOLICAS</b>	<b>43.751,89</b>	<b>46.528,48</b>	<b>349.140,90</b>	<b>338.983,35</b>	<b>0,61</b>	<b>0,57</b>
<b>TOTAL ZUMO Y NECTAR</b>	<b>486.208,13</b>	<b>488.955,36</b>	<b>373.975,33</b>	<b>397.676,71</b>	<b>0,66</b>	<b>0,66</b>

\*\* La participación del mercado en valor representa el porcentaje de gasto de cada producto comparado con el Gasto Total en Alimentación=100%





## CONSUMO ALIMENTARIO EN EL HOGAR

Ministerio de Agricultura Pesca y Alimentación  
Dirección General de Industria Agroalimentaria y Alimentación

MARZO 2006 - FEBRERO 2007

	CONSUMOXCAPITA		GASTOXCAPITA €		PRECIO MEDIO €Xkilo	
	TAM FEB/06	TAM FEB/07	TAM FEB/06	TAM FEB/07	TAM FEB/06	TAM FEB/07
<b>TOTAL CARNE</b>	<b>51,63</b>	<b>50,59</b>	<b>310,11</b>	<b>316,38</b>	<b>6,01</b>	<b>6,25</b>
CARNE FRESCA	39,97	38,91	217,80	220,71	5,45	5,67
CARNE VACUNO	7,69	7,11	60,55	59,06	7,87	8,30
CARNE POLLO	13,10	12,98	44,25	45,37	3,38	3,50
CARNE OVINO/CAPRINO	2,64	2,73	23,84	24,20	9,02	8,87
CARNE CERDO	11,03	11,55	62,78	70,15	5,69	6,08
CARNE CONGELADA	0,72	0,93	3,21	4,73	4,46	5,06
CARNE TRANSFORMADA	10,94	10,75	89,09	90,94	8,14	8,46
<b>TOTAL PESCA</b>	<b>28,35</b>	<b>28,27</b>	<b>186,23</b>	<b>197,14</b>	<b>6,57</b>	<b>6,97</b>
PESCADOS	16,34	16,05	100,32	104,24	6,14	6,50
PESCADOS FRESCOS	13,34	13,05	82,11	85,29	6,16	6,53
PESCADOS CONGELADOS	3,00	2,99	18,21	18,94	6,06	6,33
MARISCO/MOLUSCO/CRUS	8,03	8,24	56,63	61,33	7,05	7,44
CONS.PESCADO/MOLUSCO	3,97	3,98	29,28	31,58	7,37	7,93
<b>TOTAL LECHE LIQUIDA</b>	<b>86,39</b>	<b>82,24</b>	<b>55,61</b>	<b>54,93</b>	<b>0,64</b>	<b>0,67</b>
LECHE ESTERILIZADA	82,32	79,34	53,45	53,23	0,65	0,67
LECHE PASTERIZADA	1,48	1,46	0,97	0,99	0,66	0,68
LECHE GRANEL	2,58	1,44	1,19	0,71	0,46	0,49
<b>TOTAL DERIVADOS LACTEOS</b>	<b>32,58</b>	<b>32,95</b>	<b>101,19</b>	<b>104,84</b>	<b>3,11</b>	<b>3,18</b>
YOGURT	9,83	9,72	17,94	18,18	1,82	1,87
BIFIDUS + LECHE FERMENTADAS	4,36	4,82	14,01	16,31	3,22	3,38
QUESO	6,31	6,18	42,44	42,12	6,72	6,81
RESTO DERIVADOS LACTEOS	12,08	12,23	26,80	28,22	2,22	2,31
<b>HUEVOS</b>	<b>148,72</b>	<b>142,28</b>	<b>15,86</b>	<b>15,71</b>	<b>0,11</b>	<b>0,11</b>
PAN	45,48	43,13	92,13	90,14	2,03	2,09
LEGUMBRES	3,45	3,27	4,55	4,36	1,32	1,34
AZUCAR	4,45	4,18	4,05	3,89	0,91	0,93
<b>TOTAL ACEITE</b>	<b>14,57</b>	<b>13,89</b>	<b>36,37</b>	<b>39,38</b>	<b>2,50</b>	<b>2,83</b>
ACEITE DE OLIVA	9,95	9,29	31,98	34,89	3,22	3,75
ACEITE DE GIRASOL	3,90	3,84	3,30	3,23	0,85	0,84



## CONSUMO ALIMENTARIO EN EL HOGAR

Ministerio de Agricultura Pesca y Alimentación  
Dirección General de Industria Agroalimentaria y Alimentación

MARZO 2006 - FEBRERO 2007

	CONSUMO X CAPITA		GASTO X CAPITA €		PRECIO MEDIO € X Kilo	
	TAM FEB/06	TAM FEB/07	TAM FEB/06	TAM FEB/07	TAM FEB/06	TAM FEB/07
<b>PATATAS FRESCAS</b>	<b>24,46</b>	<b>23,39</b>	<b>13,1</b>	<b>16,9</b>	<b>0,54</b>	<b>0,72</b>
<b>T.HORTALIZAS FRESCAS</b>	<b>56,51</b>	<b>56,03</b>	<b>83,6</b>	<b>88,1</b>	<b>1,48</b>	<b>1,57</b>
TOMATES	13,68	13,45	17,8	18,9	1,30	1,40
CEBOLLAS	7,14	7,08	5,8	6,6	0,82	0,94
LECHUGA/ESC./ENDIVIA	5,60	5,54	10,0	10,3	1,78	1,87
PIMIENTOS	4,71	4,40	7,3	7,5	1,55	1,70
JUDIAS VERDES	2,35	2,46	6,5	6,7	2,77	2,72
COLES	1,73	1,65	1,7	1,6	0,99	0,99
<b>T.FRUTAS FRESCAS</b>	<b>93,21</b>	<b>93,18</b>	<b>116,0</b>	<b>118,9</b>	<b>1,24</b>	<b>1,28</b>
NARANJAS	18,34	19,47	17,3	17,6	0,94	0,91
MANDARINAS	6,14	6,69	7,0	7,6	1,14	1,13
LIMONES	2,12	1,91	2,6	2,2	1,25	1,15
PLATANOS	8,59	9,18	13,4	13,4	1,56	1,46
MANZANAS	11,81	11,21	13,3	13,5	1,13	1,20
PERAS	7,46	6,80	9,0	8,7	1,21	1,27
MELOCOTONES	5,28	5,14	7,2	7,5	1,37	1,45
ALBARICOQUES	0,98	0,95	1,8	1,6	1,85	1,72
FRESAS/FRESON	2,29	2,02	4,6	4,4	2,02	2,19
MELON	8,59	8,14	7,0	7,3	0,81	0,90
SANDIA	6,54	6,35	4,4	4,5	0,68	0,71
CIRUELAS	1,74	1,54	2,7	2,7	1,54	1,73
CEREZAS	1,29	1,35	3,4	3,9	2,66	2,88
UVAS	2,37	2,35	4,3	4,5	1,82	1,93
KIWI	2,94	3,11	6,5	7,1	2,21	2,30
<b>VINO C.P.R.D.</b>	<b>2,61</b>	<b>2,65</b>	<b>9,5</b>	<b>9,6</b>	<b>3,63</b>	<b>3,62</b>
<b>VINO DE MESA</b>	<b>7,25</b>	<b>6,79</b>	<b>7,3</b>	<b>6,9</b>	<b>1,01</b>	<b>1,02</b>
<b>ESPUMOSOS</b>	<b>0,61</b>	<b>0,61</b>	<b>3,0</b>	<b>2,9</b>	<b>4,93</b>	<b>4,77</b>
<b>OTROS VINOS</b>	<b>0,57</b>	<b>0,57</b>	<b>1,7</b>	<b>1,8</b>	<b>3,01</b>	<b>3,09</b>
<b>CERVEZAS</b>	<b>15,27</b>	<b>15,71</b>	<b>15,5</b>	<b>16,7</b>	<b>1,01</b>	<b>1,06</b>
<b>SIDRA</b>	<b>0,29</b>	<b>0,29</b>	<b>0,4</b>	<b>0,5</b>	<b>1,51</b>	<b>1,56</b>
<b>OTRAS BEBIDAS ALCOHOLICAS</b>	<b>1,02</b>	<b>1,06</b>	<b>8,1</b>	<b>7,7</b>	<b>7,98</b>	<b>7,29</b>
<b>TOTAL ZUMO Y NECTAR</b>	<b>11,28</b>	<b>11,11</b>	<b>8,7</b>	<b>9,0</b>	<b>0,77</b>	<b>0,81</b>



## CONSUMO ALIMENTARIO EN EL HOGAR

Ministerio de Agricultura Pesca y Alimentación  
Dirección General de Industria Agroalimentaria y Alimentación

Miles de Kilos/Litros/Unidades

	FEBRERO 06	MARZO 06	ABRIL 06	MAYO 06	JUNIO 06	JULIO 06	AGOSTO 06	SEPTIEMBRE 06	OCTUBRE 06	NOVIEMBRE 06	DICIEMBRE 06	ENERO 07	FEBRERO 07
<b>TOTAL CARNE</b>	<b>183.276</b>	<b>183.089</b>	<b>185.553</b>	<b>188.008</b>	<b>161.370</b>	<b>155.829</b>	<b>144.783</b>	<b>175.639</b>	<b>200.791</b>	<b>195.571</b>	<b>248.348</b>	<b>203.710</b>	<b>183.785</b>
CARNE FRESCA	144.761	143.698	143.469	148.511	125.640	119.567	108.900	133.350	155.887	149.836	184.042	156.407	143.131
CARNE VACUNO	27.221	26.183	27.020	29.937	24.288	22.554	18.529	25.225	30.272	28.851	27.808	25.736	26.618
CARNE POLLO	45.962	49.380	48.478	49.646	45.074	41.746	37.890	47.838	54.084	49.140	49.832	49.916	48.112
CARNE OVINO/CAPRINO	8.490	9.925	12.448	11.065	8.856	6.938	7.340	6.831	8.297	8.897	21.376	9.937	8.107
CARNE CERDO	45.718	41.027	40.353	42.244	32.308	34.737	31.916	37.956	44.344	44.224	63.751	52.525	42.857
CARNE CONGELADA	3.358	3.293	3.837	3.376	3.243	3.204	3.298	3.288	3.091	3.256	4.557	3.682	2.932
CARNE TRANSFORMADA	35.157	36.098	38.246	36.122	32.486	33.058	32.585	39.001	41.813	42.478	59.749	43.622	37.722
<b>TOTAL PESCA</b>	<b>96.267</b>	<b>108.744</b>	<b>101.976</b>	<b>101.417</b>	<b>99.494</b>	<b>94.636</b>	<b>88.144</b>	<b>102.571</b>	<b>115.538</b>	<b>101.215</b>	<b>127.361</b>	<b>106.503</b>	<b>96.003</b>
PESCADOS	58.701	65.380	57.367	62.037	58.635	55.266	49.877	60.289	68.915	55.623	53.713	61.301	57.738
PESCADOS FRESCOS	47.998	53.212	45.543	51.634	48.858	46.071	41.062	48.853	56.618	45.284	41.473	49.117	46.665
PESCADOS CONGELADOS	10.703	12.168	11.824	10.403	9.777	9.195	8.815	11.436	12.298	10.339	12.240	11.073	11.073
MARISCO/MOLUSCO/CRUS	25.294	28.191	27.318	24.309	25.608	24.218	25.220	27.929	32.074	31.788	58.214	32.157	25.397
CONS.PESCADO/MOLUSCO	12.272	15.173	17.290	15.070	15.252	15.152	13.047	14.354	14.548	13.803	15.434	13.045	12.867
<b>TOTAL LECHE LIQUIDA</b>	<b>295.967</b>	<b>328.323</b>	<b>300.907</b>	<b>303.011</b>	<b>279.157</b>	<b>262.810</b>	<b>245.822</b>	<b>320.136</b>	<b>343.224</b>	<b>306.620</b>	<b>304.376</b>	<b>326.880</b>	<b>297.785</b>
LECHE ESTERILIZADA	283.360	317.438	289.718	291.140	267.824	251.303	237.686	309.259	331.605	296.599	293.331	317.926	287.687
LECHE PASTERIZADA	5.882	6.402	5.301	4.918	5.584	4.899	3.979	6.208	5.180	5.041	5.530	5.860	5.295
LECHE GRANEL	6.725	4.483	5.887	6.953	5.749	6.608	4.157	4.669	6.439	4.980	5.515	3.093	4.803
<b>TOTAL DERIVADOS LACTEOS</b>	<b>113.156</b>	<b>126.397</b>	<b>122.677</b>	<b>127.867</b>	<b>125.112</b>	<b>125.209</b>	<b>112.892</b>	<b>122.850</b>	<b>124.153</b>	<b>112.406</b>	<b>112.043</b>	<b>119.948</b>	<b>118.296</b>
YOGURT	34.633	39.323	36.407	39.023	34.417	33.238	31.854	36.475	38.897	34.144	31.716	37.128	35.019
BIFIDUS + LECHE FERMENTADAS	17.352	19.322	16.576	18.641	17.712	15.942	14.043	18.549	18.412	18.737	16.112	18.626	19.555
QUESO	23.826	26.218	27.658	21.191	19.987	18.730	17.679	20.203	25.693	21.224	25.121	24.577	23.814
RESTO DERIVADOS LACTEOS	37.345	41.535	42.036	49.012	52.997	57.299	49.316	47.623	41.152	38.301	39.094	39.617	39.908
<b>HUEVOS</b>	<b>499.961</b>	<b>552.696</b>	<b>541.478</b>	<b>592.710</b>	<b>499.136</b>	<b>480.278</b>	<b>409.178</b>	<b>544.114</b>	<b>535.301</b>	<b>518.033</b>	<b>538.627</b>	<b>561.529</b>	<b>486.934</b>
PAN	170.049	178.983	155.927	179.495	163.044	149.939	134.471	155.085	163.783	140.025	135.116	175.463	167.030
LEGUMBRES	13.387	12.715	11.495	10.975	9.607	8.410	8.331	12.548	15.828	13.647	12.423	15.123	12.703
AZUCAR	19.709	16.033	15.061	17.280	15.257	12.913	11.327	16.676	15.318	14.137	14.723	16.456	19.002
<b>TOTAL ACEITE</b>	<b>45.980</b>	<b>49.367</b>	<b>52.493</b>	<b>51.700</b>	<b>46.702</b>	<b>46.637</b>	<b>44.266</b>	<b>50.591</b>	<b>52.755</b>	<b>53.472</b>	<b>53.441</b>	<b>58.277</b>	<b>51.483</b>
ACEITE DE OLIVA	29.763	33.204	33.677	34.411	30.208	31.323	28.852	32.955	35.453	37.008	36.719	40.629	34.652
ACEITE DE GIRASOL	13.052	13.310	15.468	14.143	13.259	12.689	13.038	14.784	14.570	13.886	14.456	15.354	14.185



## CONSUMO ALIMENTARIO EN EL HOGAR

Ministerio de Agricultura Pesca y Alimentación  
Dirección General de Industria Agroalimentaria y Alimentación

Miles de Kilos/Litros/Unidades

	FEBRERO 06	MARZO 06	ABRIL 06	MAYO 06	JUNIO 06	JULIO 06	AGOSTO 06	SEPTIEMBRE 06	OCTUBRE 06	NOVIEMBRE 06	DICIEMBRE 06	ENERO 07	FEBRERO 07
<b>PATATAS FRESCAS</b>	<b>79.516</b>	<b>85.959</b>	<b>76.941</b>	<b>83.372</b>	<b>89.280</b>	<b>91.110</b>	<b>84.862</b>	<b>89.604</b>	<b>88.469</b>	<b>82.219</b>	<b>84.061</b>	<b>89.086</b>	<b>84.073</b>
<b>T.HORTALIZAS FRESCAS</b>	<b>190.022</b>	<b>197.264</b>	<b>184.263</b>	<b>226.657</b>	<b>220.703</b>	<b>225.884</b>	<b>213.114</b>	<b>208.032</b>	<b>218.275</b>	<b>201.523</b>	<b>162.772</b>	<b>205.385</b>	<b>201.135</b>
TOMATES	38.985	41.222	38.367	52.611	60.819	66.426	68.070	57.486	52.250	44.017	31.787	39.194	38.986
CEBOLLAS	23.190	24.433	22.614	28.712	29.521	29.957	28.299	26.155	25.337	24.899	20.675	25.678	25.099
LECHUGA/ESC./ENDIVIA	19.882	19.981	20.070	26.618	22.588	20.871	17.447	18.851	20.000	19.654	16.876	21.445	19.161
PIMIENTOS	13.048	13.793	12.662	15.290	17.048	19.580	22.143	20.541	17.621	15.760	11.703	13.874	13.360
JUDIAS VERDES	5.813	6.201	6.548	9.771	9.722	15.766	10.558	11.077	11.513	7.899	5.691	7.033	6.406
COLES	8.185	7.001	4.991	5.651	4.165	3.356	2.920	4.746	7.243	8.428	6.691	9.121	8.565
<b>T.FRUTAS FRESCAS</b>	<b>312.476</b>	<b>306.674</b>	<b>277.311</b>	<b>364.354</b>	<b>382.918</b>	<b>388.076</b>	<b>372.813</b>	<b>370.115</b>	<b>349.885</b>	<b>333.498</b>	<b>289.401</b>	<b>325.144</b>	<b>338.893</b>
NARANJAS	102.630	104.175	95.338	93.385	54.005	36.352	30.120	32.538	45.081	69.236	77.676	103.644	117.073
MANDARINAS	44.959	23.704	11.170	5.063	1.007	1.398	444	3.075	30.242	56.337	53.231	58.871	51.381
LIMONES	7.010	6.910	6.463	7.856	7.255	6.319	6.599	6.782	7.578	7.178	6.890	7.330	6.792
PLATANOS	36.788	37.742	36.343	39.096	30.029	23.428	22.176	27.118	36.929	37.189	32.085	39.359	42.619
MANZANAS	47.692	47.388	42.454	46.818	33.394	24.114	25.361	38.307	47.978	52.897	41.342	45.860	47.697
PERAS	27.123	27.130	25.810	27.883	17.600	20.817	23.069	24.908	30.413	30.673	21.554	24.531	24.910
MELOCOTONES	402	446	200	7.987	29.623	55.399	50.575	48.212	28.039	3.672	449	260	387
ALBARICOQUES	3	12	56	10.102	21.337	8.003	1.217	375	314	41	57	154	156
FRESAS/FRESON	13.652	26.363	26.508	16.571	3.604	804	244	130	89	155	222	2.942	11.349
MELON	4.311	3.945	4.887	18.745	40.489	66.369	86.330	76.189	39.017	8.385	3.925	4.482	3.932
SANDIA	101	1.058	3.295	32.441	63.210	80.763	60.820	28.454	6.233	968	344	275	317
CIRUELAS	565	1.085	1.116	1.196	7.464	13.941	15.964	14.515	7.684	2.849	457	383	931
CEREZAS	209	10	107	16.370	30.771	9.867	874	264	37	165	165	274	173
UVAS	1.573	1.847	2.115	2.485	1.474	2.416	9.197	26.938	23.920	15.301	11.200	4.154	2.151
KIWI	12.693	12.806	11.108	12.842	10.051	7.993	7.466	8.817	10.731	14.500	11.924	14.115	14.538
<b>VINO C.P.R.D.</b>	<b>8.358</b>	<b>9.442</b>	<b>10.787</b>	<b>9.615</b>	<b>8.123</b>	<b>7.517</b>	<b>7.788</b>	<b>9.182</b>	<b>8.648</b>	<b>10.486</b>	<b>17.002</b>	<b>9.382</b>	<b>8.677</b>
<b>VINO DE MESA</b>	<b>24.042</b>	<b>25.128</b>	<b>27.630</b>	<b>27.489</b>	<b>26.066</b>	<b>24.720</b>	<b>21.945</b>	<b>24.422</b>	<b>25.928</b>	<b>23.640</b>	<b>26.391</b>	<b>24.110</b>	<b>21.328</b>
ESPUMOSOS	928	1.012	1.321	1.156	1.788	1.363	1.205	1.438	1.364	2.073	9.304	3.683	1.167
OTROS VINOS	1.820	1.803	2.022	1.888	1.838	2.272	2.159	2.212	2.070	2.063	3.289	1.709	1.663
CERVEZAS	45.692	52.747	55.906	61.613	65.515	73.907	63.952	60.477	55.959	52.518	55.709	48.830	43.503
SIDRA	590	759	476	659	827	698	515	507	471	961	5.125	1.294	455
<b>OTRAS BEBIDAS ALCOHOLICAS</b>	<b>2.535</b>	<b>2.913</b>	<b>3.055</b>	<b>3.076</b>	<b>3.830</b>	<b>4.252</b>	<b>5.029</b>	<b>4.062</b>	<b>3.282</b>	<b>3.480</b>	<b>7.581</b>	<b>3.332</b>	<b>2.638</b>
<b>TOTAL ZUMO Y NECTAR</b>	<b>35.664</b>	<b>40.811</b>	<b>37.998</b>	<b>45.694</b>	<b>45.375</b>	<b>49.769</b>	<b>40.033</b>	<b>43.263</b>	<b>38.297</b>	<b>36.305</b>	<b>33.145</b>	<b>40.429</b>	<b>37.836</b>



## CONSUMO ALIMENTARIO EN EL HOGAR

Ministerio de Agricultura Pesca y Alimentación  
Dirección General de Industria Agroalimentaria y Alimentación

MILES DE €

	FEBRERO 06	MARZO 06	ABRIL 06	MAYO 06	JUNIO 06	JULIO 06	AGOSTO 06	SEPTIEMBRE 06	OCTUBRE 06	NOVIEMBRE 06	DICIEMBRE 06	ENERO 07	FEBRERO 07
<b>TOTAL CARNE</b>	<b>1.104.012</b>	<b>1.096.239</b>	<b>1.129.969</b>	<b>1.159.500</b>	<b>988.047</b>	<b>970.909</b>	<b>911.389</b>	<b>1.087.446</b>	<b>1.256.329</b>	<b>1.222.199</b>	<b>1.730.826</b>	<b>1.260.251</b>	<b>1.108.199</b>
CARNE FRESCA	818.138	793.648	809.188	848.600	707.770	682.224	617.216	755.024	887.311	846.406	1.099.349	870.939	794.265
CARNE VACUNO	223.701	213.129	222.587	251.434	202.081	189.026	152.172	208.089	256.983	234.822	228.918	216.866	222.690
CARNE POLLO	159.942	163.096	159.896	174.114	161.948	151.165	137.554	172.671	192.292	172.107	171.988	170.995	168.713
CARNE OVINO/CAPRINO	77.079	85.967	104.571	92.619	76.688	63.458	64.891	66.229	77.158	79.022	194.362	88.950	70.185
CARNE CERDO	274.680	248.691	247.239	254.349	192.699	212.552	196.125	231.512	268.336	268.275	403.894	311.796	252.206
CARNE CONGELADA	16.780	17.484	18.120	16.893	16.906	14.542	17.344	16.742	16.566	17.218	23.860	18.840	13.394
CARNE TRANSFORMADA	269.093	285.107	302.661	294.007	263.372	274.143	276.829	315.679	352.451	358.576	607.618	370.471	300.540
<b>TOTAL PESCA</b>	<b>638.690</b>	<b>726.207</b>	<b>701.830</b>	<b>682.540</b>	<b>659.999</b>	<b>635.978</b>	<b>594.926</b>	<b>692.087</b>	<b>785.562</b>	<b>710.458</b>	<b>1.050.139</b>	<b>773.379</b>	<b>660.421</b>
PESCADOS	371.389	415.116	375.068	393.590	369.588	345.900	313.339	381.779	443.739	366.374	384.916	419.800	377.819
PESCADOS FRESCOS	303.695	336.913	298.302	328.570	309.792	290.403	261.683	310.111	366.666	299.042	304.219	341.457	306.110
PESCADOS CONGELADOS	67.694	78.203	76.765	65.021	59.796	55.497	51.656	71.668	77.073	67.332	80.697	78.343	71.709
MARISCO/MOLUSCO/CRUS	172.165	193.916	190.670	176.792	178.850	178.700	182.154	201.310	227.303	233.113	508.831	246.580	179.453
CONS.PESCADO/MOLUSCO	95.136	117.175	136.092	112.158	111.561	111.378	99.432	108.998	114.520	110.971	156.392	106.998	103.148
<b>TOTAL LECHE LIQUIDA</b>	<b>194.432</b>	<b>214.831</b>	<b>198.062</b>	<b>200.095</b>	<b>186.184</b>	<b>174.068</b>	<b>163.347</b>	<b>214.149</b>	<b>231.003</b>	<b>206.181</b>	<b>205.151</b>	<b>222.315</b>	<b>202.029</b>
LECHE ESTERILIZADA	187.393	208.033	191.802	193.229	179.481	167.650	159.013	207.747	224.094	200.528	198.502	216.656	195.970
LECHE PASTERIZADA	3.934	4.491	3.324	3.429	3.693	3.270	2.463	4.184	3.724	3.299	3.828	4.070	3.806
LECHE GRANEL	3.104	2.306	2.935	3.437	3.009	3.147	1.871	2.218	3.186	2.354	2.820	1.588	2.253
<b>TOTAL DERIVADOS LACTEOS</b>	<b>362.817</b>	<b>403.048</b>	<b>410.443</b>	<b>395.593</b>	<b>389.968</b>	<b>384.522</b>	<b>350.656</b>	<b>373.393</b>	<b>399.080</b>	<b>353.426</b>	<b>384.238</b>	<b>386.735</b>	<b>381.477</b>
YOGURT	64.014	73.537	69.378	73.258	65.289	62.850	58.222	66.828	70.384	63.984	59.858	70.630	65.908
BIFIDUS + LECHE FERMENTADAS	57.584	63.767	55.524	63.368	59.421	54.594	48.314	62.640	61.860	62.720	55.125	64.464	66.176
QUESO	159.958	174.277	186.822	142.673	136.180	125.804	122.318	135.832	176.223	144.289	180.813	166.894	161.481
RESTO DERIVADOS LACTEOS	81.260	91.466	98.719	116.294	129.078	141.273	121.802	108.094	90.612	82.434	88.442	84.747	87.912
<b>HUEVOS</b>	<b>54.468</b>	<b>60.706</b>	<b>59.571</b>	<b>65.569</b>	<b>55.259</b>	<b>52.878</b>	<b>44.936</b>	<b>60.117</b>	<b>59.036</b>	<b>57.001</b>	<b>59.243</b>	<b>62.824</b>	<b>54.229</b>
<b>PAN</b>	<b>348.045</b>	<b>370.397</b>	<b>325.586</b>	<b>376.661</b>	<b>337.764</b>	<b>316.212</b>	<b>280.613</b>	<b>330.449</b>	<b>347.789</b>	<b>299.826</b>	<b>280.118</b>	<b>357.142</b>	<b>344.624</b>
<b>LEGUMBRES</b>	<b>17.510</b>	<b>16.691</b>	<b>15.243</b>	<b>14.021</b>	<b>11.962</b>	<b>10.512</b>	<b>10.729</b>	<b>17.270</b>	<b>21.669</b>	<b>18.854</b>	<b>17.643</b>	<b>20.073</b>	<b>17.495</b>
<b>AZUCAR</b>	<b>17.918</b>	<b>14.837</b>	<b>13.915</b>	<b>15.818</b>	<b>13.959</b>	<b>11.921</b>	<b>10.611</b>	<b>15.605</b>	<b>14.257</b>	<b>13.237</b>	<b>13.905</b>	<b>15.383</b>	<b>17.861</b>
<b>TOTAL ACEITE</b>	<b>136.070</b>	<b>152.295</b>	<b>161.059</b>	<b>163.462</b>	<b>145.657</b>	<b>141.496</b>	<b>126.321</b>	<b>140.919</b>	<b>148.566</b>	<b>148.331</b>	<b>136.799</b>	<b>143.030</b>	<b>124.208</b>
ACEITE DE OLIVA	119.397	136.153	141.676	146.055	128.331	126.576	111.255	124.095	131.791	132.440	121.005	126.825	108.279
ACEITE DE GIRASOL	10.887	11.138	13.168	11.951	11.516	10.638	10.956	12.254	12.034	11.643	12.178	12.686	11.863



## CONSUMO ALIMENTARIO EN EL HOGAR

Ministerio de Agricultura Pesca y Alimentación  
Dirección General de Industria Agroalimentaria y Alimentación

MILES DE €

	FEBRERO 06	MARZO 06	ABRIL 06	MAYO 06	JUNIO 06	JULIO 06	AGOSTO 06	SEPTIEMBRE 06	OCTUBRE 06	NOVIEMBRE 06	DICIEMBRE 06	ENERO 07	FEBRERO 07
<b>PATATAS FRESCAS</b>	<b>44.886</b>	<b>52.246</b>	<b>52.499</b>	<b>62.366</b>	<b>70.199</b>	<b>69.205</b>	<b>57.497</b>	<b>61.541</b>	<b>61.195</b>	<b>59.067</b>	<b>62.147</b>	<b>69.356</b>	<b>66.526</b>
<b>T.HORTALIZAS FRESCAS</b>	<b>311.316</b>	<b>310.205</b>	<b>292.859</b>	<b>351.389</b>	<b>328.545</b>	<b>330.974</b>	<b>326.156</b>	<b>322.187</b>	<b>346.850</b>	<b>317.709</b>	<b>266.763</b>	<b>348.733</b>	<b>335.072</b>
TOMATES	49.908	54.940	61.695	82.514	77.151	84.953	90.092	78.951	72.403	57.810	46.317	63.774	59.822
CEBOLLAS	19.339	21.152	21.008	28.118	27.779	27.733	25.418	24.314	23.320	23.088	19.320	24.777	25.541
LECHUGA/ESC./ENDIVIA	37.624	36.214	34.885	46.400	40.907	39.171	34.027	35.909	37.455	37.279	33.598	42.737	36.772
PIMIENTOS	23.770	25.182	22.810	26.165	28.266	32.553	39.765	33.468	28.998	23.972	18.145	24.604	25.195
JUDIAS VERDES	20.606	19.171	17.150	23.224	24.222	32.749	31.028	31.381	31.674	22.347	16.644	23.167	21.806
COLES	8.109	7.217	4.522	5.619	4.020	3.158	3.015	4.733	7.296	7.958	6.870	9.330	8.243
<b>T.FRUTAS FRESCAS</b>	<b>386.459</b>	<b>385.531</b>	<b>346.485</b>	<b>494.023</b>	<b>532.341</b>	<b>465.730</b>	<b>435.990</b>	<b>464.232</b>	<b>475.469</b>	<b>443.244</b>	<b>370.141</b>	<b>394.862</b>	<b>422.928</b>
NARANJAS	89.930	92.456	84.537	83.345	47.756	31.984	28.419	36.779	52.742	65.312	68.078	88.215	98.029
MANDARINAS	50.712	28.730	13.936	6.746	1.467	2.255	715	4.237	36.375	63.405	57.372	63.140	56.650
LIMONES	8.175	7.538	7.060	8.540	8.209	7.074	7.980	8.116	9.404	8.443	8.270	8.376	7.773
PLATANOS	56.400	56.686	52.867	60.114	46.939	32.912	31.844	39.882	51.954	57.014	49.469	52.359	57.138
MANZANAS	51.072	51.775	46.976	55.027	43.048	30.756	33.162	46.413	57.185	63.636	49.613	56.431	58.702
PERAS	31.531	31.604	30.570	33.679	23.472	28.271	29.993	31.700	38.773	38.779	28.130	32.188	33.686
MELOCOTONES	658	1.117	383	12.987	48.278	74.722	68.209	67.229	45.654	6.229	707	540	864
ALBARICOQUES	12	22	149	18.379	35.044	13.666	2.339	690	778	62	125	304	189
FRESAS/FRESON	37.794	55.084	46.770	33.069	7.631	1.996	517	308	214	486	1.168	11.999	35.743
MELON	5.073	5.138	6.628	21.233	43.192	62.120	68.455	57.258	31.079	8.946	5.550	5.739	5.661
SANDIA	175	1.328	4.537	28.260	45.167	53.783	39.049	18.127	4.303	835	371	230	430
CIRUELAS	1.345	2.810	2.899	2.812	12.828	21.500	28.087	23.215	12.672	5.855	855	952	2.701
CEREZAS	846	31	688	46.812	84.639	29.527	2.493	829	107	576	1.517	1.800	1.257
UVAS	4.586	4.726	5.255	6.144	3.273	5.128	17.267	46.349	42.598	30.402	22.553	9.102	6.053
KIWI	25.835	25.294	22.737	28.026	24.353	19.719	19.602	23.895	28.226	35.756	27.071	29.923	29.998
<b>VINO C.P.R.D.</b>	<b>29.749</b>	<b>31.891</b>	<b>38.113</b>	<b>31.611</b>	<b>26.699</b>	<b>25.151</b>	<b>26.454</b>	<b>29.655</b>	<b>28.130</b>	<b>37.521</b>	<b>77.001</b>	<b>38.828</b>	<b>30.779</b>
<b>VINO DE MESA</b>	<b>24.518</b>	<b>24.615</b>	<b>27.299</b>	<b>26.820</b>	<b>25.276</b>	<b>24.170</b>	<b>20.770</b>	<b>24.812</b>	<b>26.765</b>	<b>25.184</b>	<b>30.953</b>	<b>25.715</b>	<b>21.711</b>
ESPUMOSOS	3.507	3.756	5.918	4.179	7.230	5.396	5.584	5.391	5.890	8.961	51.129	19.490	5.391
OTROS VINOS	5.627	5.743	6.692	6.231	5.230	5.831	5.350	5.712	6.394	6.525	12.467	5.862	5.158
CERVEZAS	47.671	54.961	58.452	65.251	69.487	78.929	68.173	63.605	59.435	55.450	60.985	53.210	47.515
SIDRA	901	1.218	765	923	1.270	1.054	798	791	717	1.463	8.304	1.979	660
<b>OTRAS BEBIDAS ALCOHOLICAS</b>	<b>20.341</b>	<b>24.044</b>	<b>23.312</b>	<b>20.835</b>	<b>23.939</b>	<b>23.109</b>	<b>24.788</b>	<b>22.021</b>	<b>22.675</b>	<b>27.560</b>	<b>73.586</b>	<b>31.433</b>	<b>21.682</b>
<b>TOTAL ZUMO Y NECTAR</b>	<b>27.187</b>	<b>32.393</b>	<b>30.269</b>	<b>36.303</b>	<b>37.793</b>	<b>42.105</b>	<b>32.920</b>	<b>34.875</b>	<b>31.254</b>	<b>29.608</b>	<b>26.156</b>	<b>32.844</b>	<b>31.159</b>



Ministerio de Agricultura Pesca y Alimentación  
Dirección General de Industria Agroalimentaria y Alimentación

CONSUMO ALIMENTARIO TOTAL (Hogares+Hostelería-Restauración+Instituciones)

LA ALIMENTACIÓN MES A MES										
ENERO-DICIEMBRE ACUMULADO										
Millones de Kgs										
Productos	HOGARES			EXTRADOMESTICO Host/Res+Inst.			TOTAL			KG/L/UNI. CÁPITA
	2005	2006	% 06/05	2005	2006	% 06/05	2005	2006	% 06/05	2006
HUEVOS	6.415,65	<b>6.268,55</b>	-2,3	2.373,87	<b>2.246,77</b>	-5,4	8.789,52	<b>8.515,32</b>	-3,1	<b>195,5</b>
TOTAL CARNE	2.233,29	<b>2.215,09</b>	-0,8	584,99	<b>628,20</b>	7,4	2.818,28	<b>2.843,29</b>	0,9	<b>65,3</b>
TOTAL PESCA	1.218,68	<b>1.236,94</b>	1,5	353,53	<b>360,13</b>	1,9	1.572,21	<b>1.597,07</b>	1,6	<b>36,7</b>
TOTAL LECHE LIQUIDA	3.750,28	<b>3.612,98</b>	-3,7	657,54	<b>662,55</b>	0,8	4.407,83	<b>4.275,54</b>	-3,0	<b>98,1</b>
TOTAL OTRAS LECHES	29,04	<b>26,71</b>	-8,0	10,36	<b>9,08</b>	-12,3	39,40	<b>35,79</b>	-9,2	<b>0,8</b>
TOTAL DERIVADOS LACTEOS	1.395,86	<b>1.437,11</b>	3,0	297,73	<b>292,64</b>	-1,7	1.693,59	<b>1.729,75</b>	2,1	<b>39,7</b>
PAN	1.970,36	<b>1.901,16</b>	-3,5	420,50	<b>443,33</b>	5,4	2.390,86	<b>2.344,50</b>	-1,9	<b>53,8</b>
BOLL.PAST.GALLET.CERE	520,94	<b>528,80</b>	1,5	89,58	<b>98,72</b>	10,2	610,52	<b>627,52</b>	2,8	<b>14,4</b>
CHOCOLATES/CACAOS/SUC	129,78	<b>131,14</b>	1,0	7,90	<b>8,31</b>	5,3	137,67	<b>139,45</b>	1,3	<b>3,2</b>
CAFES E INFUSIONES	71,84	<b>71,63</b>	-0,3	99,41	<b>92,21</b>	-7,2	171,25	<b>163,84</b>	-4,3	<b>3,8</b>
ARROZ	200,58	<b>198,06</b>	-1,3	46,75	<b>49,13</b>	5,1	247,33	<b>247,19</b>	-0,1	<b>5,7</b>
TOTAL PASTAS	155,04	<b>154,98</b>	0,0	30,40	<b>31,96</b>	5,1	185,44	<b>186,94</b>	0,8	<b>4,3</b>
AZUCAR	191,54	<b>186,41</b>	-2,7	112,04	<b>107,43</b>	-4,1	303,58	<b>293,84</b>	-3,2	<b>6,7</b>
MIEL	17,83	<b>22,26</b>	24,8	1,20	<b>1,16</b>	-3,7	19,03	<b>23,41</b>	23,0	<b>0,5</b>
LEGUMBRES	149,61	<b>143,61</b>	-4,0	43,84	<b>47,48</b>	8,3	193,45	<b>191,09</b>	-1,2	<b>4,4</b>
TOTAL ACEITE	625,80	<b>604,94</b>	-3,3	291,29	<b>293,82</b>	0,9	917,09	<b>898,76</b>	-2,0	<b>20,6</b>
ACEITE DE OLIVA	430,10	<b>402,60</b>	-6,4	122,88	<b>126,09</b>	2,6	552,98	<b>528,69</b>	-4,4	<b>12,1</b>
ACEITE DE GIRASOL	165,63	<b>168,34</b>	1,6	148,02	<b>151,78</b>	2,5	313,66	<b>320,13</b>	2,1	<b>7,3</b>
MARGARINA	31,29	<b>30,19</b>	-3,5	6,62	<b>4,15</b>	-37,4	37,91	<b>34,34</b>	-9,4	<b>0,8</b>
PATATAS FRESCAS	1.051,95	<b>1.017,53</b>	-3,3	474,25	<b>478,58</b>	0,9	1.526,19	<b>1.496,11</b>	-2,0	<b>34,3</b>
PATATAS CONGELADAS	32,49	<b>32,36</b>	-0,4	50,82	<b>68,44</b>	34,7	83,31	<b>100,80</b>	21,0	<b>2,3</b>
PATATAS PROCESADAS	51,05	<b>52,95</b>	3,7	12,08	<b>9,79</b>	-18,9	63,13	<b>62,75</b>	-0,6	<b>1,4</b>
T.HORTALIZAS FRESCAS	2.413,20	<b>2.436,89</b>	1,0	513,72	<b>511,57</b>	-0,4	2.926,91	<b>2.948,46</b>	0,7	<b>67,7</b>
T.FRUTAS FRESCAS	4.004,06	<b>4.061,95</b>	1,4	416,63	<b>440,39</b>	5,7	4.420,69	<b>4.502,34</b>	1,8	<b>103,4</b>
ACEITUNAS	114,50	<b>111,48</b>	-2,6	37,55	<b>34,49</b>	-8,1	152,05	<b>145,97</b>	-4,0	<b>3,4</b>
FRUTOS SECOS	107,88	<b>117,79</b>	9,2	23,16	<b>22,03</b>	-4,9	131,04	<b>139,82</b>	6,7	<b>3,2</b>
T.FRUTA&HORTA.TRANSF	582,20	<b>579,88</b>	-0,4	196,38	<b>197,97</b>	0,8	778,58	<b>777,85</b>	-0,1	<b>17,9</b>
PLATOS PREPARADOS	434,72	<b>441,18</b>	1,5	49,88	<b>51,45</b>	3,2	484,59	<b>492,62</b>	1,7	<b>11,3</b>
CALDOS	8,49	<b>8,09</b>	-4,7	1,77	<b>2,02</b>	14,5	10,26	<b>10,11</b>	-1,4	<b>0,2</b>
SALSAS	76,10	<b>79,92</b>	5,0	47,90	<b>45,59</b>	-4,8	124,00	<b>125,51</b>	1,2	<b>2,9</b>
VINO C.P.R.D.	111,36	<b>115,82</b>	4,0	263,94	<b>238,65</b>	-9,6	375,30	<b>354,47</b>	-5,6	<b>8,1</b>
VINO DE MESA	311,23	<b>301,69</b>	-3,1	376,29	<b>345,63</b>	-8,1	687,53	<b>647,32</b>	-5,8	<b>14,9</b>
ESPUMOSOS	25,30	<b>25,58</b>	1,1	22,57	<b>22,30</b>	-1,2	47,87	<b>47,88</b>	0,0	<b>1,1</b>
OTROS VINOS	24,22	<b>25,26</b>	4,3	9,66	<b>9,79</b>	1,3	33,88	<b>35,05</b>	3,5	<b>0,8</b>
CERVEZAS	649,02	<b>690,77</b>	6,4	1.853,20	<b>1.885,78</b>	1,8	2.502,22	<b>2.576,55</b>	3,0	<b>59,1</b>
OTRAS BEBIDAS ALCOHOLICAS	43,38	<b>46,27</b>	6,7	145,36	<b>148,92</b>	2,5	188,74	<b>195,19</b>	3,4	<b>4,5</b>
SIDRA	12,20	<b>12,84</b>	5,2	54,78	<b>58,75</b>	7,3	66,98	<b>71,59</b>	6,9	<b>1,6</b>
TOTAL ZUMO Y NECTAR	484,41	<b>483,73</b>	-0,1	279,33	<b>290,53</b>	4,0	763,74	<b>774,25</b>	1,4	<b>17,8</b>
AGUA MINERAL	2.120,00	<b>2.225,64</b>	5,0	787,58	<b>812,03</b>	3,1	2.907,58	<b>3.037,66</b>	4,5	<b>69,7</b>
GASEOSAS Y BEBID.REFR	1.745,01	<b>1.851,91</b>	6,1	1.034,42	<b>1.061,30</b>	2,6	2.779,43	<b>2.913,21</b>	4,8	<b>66,9</b>
OTROS PRODUCTOS EN PESO	274,90	<b>259,17</b>	-5,7	78,90	<b>82,12</b>	4,1	353,81	<b>341,29</b>	-3,5	<b>7,8</b>
OTROS PRODUCTOS EN VOLUMEN	120,75	<b>130,17</b>	7,8	20,11	<b>20,37</b>	1,3	140,87	<b>150,54</b>	6,9	<b>3,5</b>
<b>.TOTAL ALIMENTACION</b>	<b>28.100,35</b>	<b>28.219,07</b>	<b>0,4</b>	<b>10.004,21</b>	<b>10.151,78</b>	<b>1,5</b>	<b>38.104,56</b>	<b>38.370,85</b>	<b>0,7</b>	<b>880,8</b>



Ministerio de Agricultura Pesca y Alimentación  
Panel Alimentario

## CONSUMO ALIMENTARIO EN EL HOGAR. Clasificación COICOP

	MILES de Kgs	MILES de €	PART. MERC. VALOR	CONSUMOX CAPITA	GASTOXCAPITA €	PRECIO MEDIO €/Kilo
	FEBRERO 2007	FEBRERO 2007	FEBRERO 2007	FEBRERO 2007	FEBRERO 2007	FEBRERO 2007
<b>01.1 ALIMENTACION</b>	<b>1.841.843,45</b>	<b>4.412.854,21</b>	<b>91,96</b>	<b>40,99</b>	<b>98,20</b>	<b>2,40</b>
01.1.1 PAN Y CEREALES	254.491,63	604.727,48	12,60	5,66	13,46	2,38
01.1.1.1 Arroz	17.651,73	21.561,44	0,45	0,39	0,48	1,22
01.1.1.2 Pan	167.030,27	344.623,63	7,18	3,72	7,67	2,06
01.1.1.3 Otros Productos de Panadería	31.828,31	123.028,26	2,56	0,71	2,74	3,87
01.1.1.4 Pastas Alimenticias	15.500,59	29.268,25	0,61	0,34	0,65	1,89
01.1.1.5 Productos de Pastelería/Masas Cocinadas	9.396,75	53.511,57	1,12	0,21	1,19	5,69
01.1.1.7 Cereales/otros elaborados con cereales	13.083,99	32.734,33	0,68	0,29	0,73	2,50
01.1.2 CARNE	190.804,03	1.148.404,78	23,93	4,25	25,56	6,02
01.1.2.1 Bovino Fresca/Refrigerada	26.296,21	220.692,12	4,60	0,59	4,91	8,37
01.1.2.2 Porcino Fresca/Refrigerada	40.461,85	237.337,23	4,95	0,90	5,28	5,88
01.1.2.3 Ovino/Caprino Fresca/Refrigerada	8.106,85	70.184,97	1,46	0,18	1,56	8,66
01.1.2.4 Ave Fresca/Refrigerada	51.743,31	185.012,75	3,86	1,15	4,12	3,61
01.1.2.5 Charcutería	36.878,65	295.882,53	6,17	0,82	6,58	8,02
01.1.2.6 Carnes Preparadas	11.366,94	66.611,24	1,39	0,25	1,48	5,86
01.1.2.7 Despojos/Casquería	3.970,21	11.691,37	0,24	0,09	0,26	2,94
01.1.2.8 Otras Carnes	9.165,58	48.315,54	1,01	0,20	1,08	5,27
01.1.2.9 Carne Congelada	2.814,44	12.677,02	0,26	0,06	0,28	4,50
01.1.3 PESCADO	99.253,67	678.711,63	14,14	2,21	15,10	6,84
01.1.3.1 Pescado Fresco/Refrigerado	46.665,40	306.110,18	6,38	1,04	6,81	6,56
01.1.3.2 Pescado Congelado	11.073,05	71.709,06	1,49	0,25	1,60	6,48
01.1.3.3 Moluscos/Crustaceos Frescos/Congelados	25.397,41	179.453,39	3,74	0,57	3,99	7,07
01.1.3.4 Pescado/Mariscos Secos/Ahumados	2.011,10	22.836,52	0,48	0,04	0,51	11,36
01.1.3.5 Otras Conservas de Pescado	14.106,72	98.602,48	2,05	0,31	2,19	6,99
01.1.4 LECHE/QUESO/HUEVOS	446.398,05	639.835,68	13,33	9,93	14,24	1,43
01.1.4.1 Leche Entera	106.748,78	69.400,33	1,45	2,38	1,54	0,65
01.1.4.2 Leche Semi	118.003,50	80.173,68	1,67	2,63	1,78	0,68
Leche Desnatada	73.032,66	52.454,77	1,09	1,63	1,17	0,72
01.1.4.3 Leche Conservada	10.199,11	25.663,81	0,53	0,23	0,57	2,52
01.1.4.4 Yogures	58.694,43	140.828,02	2,93	1,31	3,13	2,40
01.1.4.5 Queso/Requesón	23.814,43	161.481,18	3,37	0,53	3,59	6,78
01.1.4.6 Otros Productos a base de Leche	24.572,91	53.883,94	1,12	0,55	1,20	2,19
01.1.4.7 Huevos	31.332,25	55.949,96	1,17	0,70	1,25	1,79
01.1.5 ACEITES Y GRASAS	55.833,11	141.495,78	2,95	1,24	3,15	2,53
01.1.5.1 Mantequilla	807,40	4.742,36	0,10	0,02	0,11	5,87
01.1.5.2 Margarina	2.698,66	7.887,76	0,16	0,06	0,18	2,92
01.1.5.3 Aceite de Oliva	35.299,34	109.746,25	2,29	0,79	2,44	3,11
01.1.5.4 Otros Aceites	16.183,90	14.461,55	0,30	0,36	0,32	0,89
01.1.5.5 Otras Grasas Animales	843,81	4.657,85	0,10	0,02	0,10	5,52





Ministerio de Agricultura Pesca y Alimentación  
Panel Alimentario

## CONSUMO ALIMENTARIO EN EL HOGAR. Clasificación COICOP

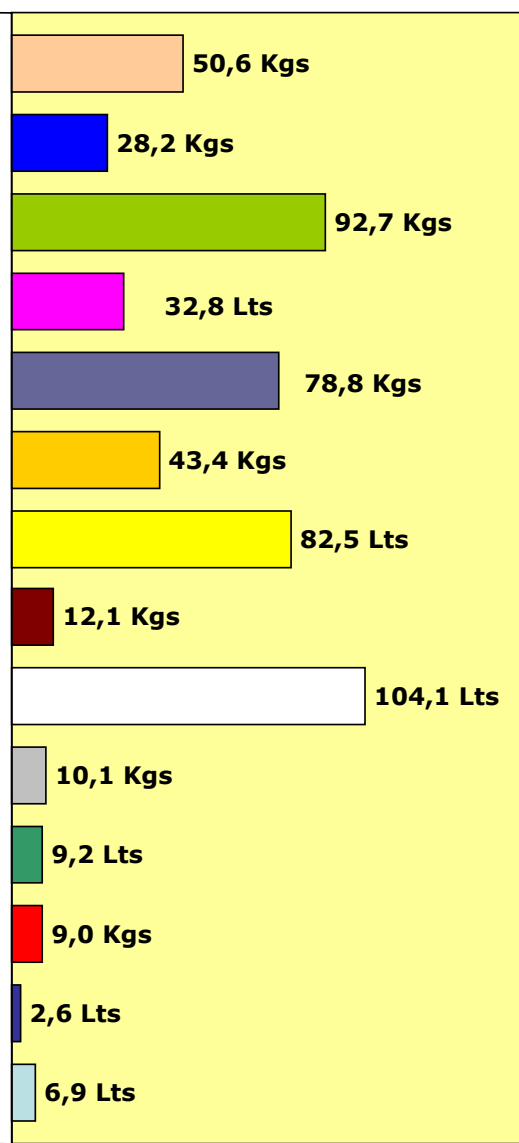
		MILES de Kgs	MILES de €	PART. MERC. VALOR	CONSUMOX CAPITA	GASTOXCA PITA €	PRECIO MEDIO €/Kilo
		FEBRERO 2007	FEBRERO 2007	FEBRERO 2007	FEBRERO 2007	FEBRERO 2007	FEBRERO 2007
01.1.6	FRUTAS	352.228,44	478.719,12	9,98	7,84	10,65	1,36
01.1.6.1	Citricos	175.245,52	162.452,51	3,39	3,90	3,62	0,93
01.1.6.2	Plátanos	42.618,70	57.138,30	1,19	0,95	1,27	1,34
01.1.6.3	Manzanas	47.697,32	58.702,26	1,22	1,06	1,31	1,23
01.1.6.4	Peras	24.909,67	33.686,30	0,70	0,55	0,75	1,35
01.1.6.5	Frutas con Hueso	3.399,28	9.519,09	0,20	0,08	0,21	2,80
01.1.6.6	Bayas	13.499,13	41.796,07	0,87	0,30	0,93	3,10
01.1.6.7	Otras Frutas	31.523,29	59.633,12	1,24	0,70	1,33	1,89
01.1.6.8	Frutos Secos	8.750,98	47.116,64	0,98	0,19	1,05	5,38
01.1.6.9	Frutas Preparadas/Conservas	4.584,56	8.674,83	0,18	0,10	0,19	1,89
01.1.7	HORTALIZAS	348.763,51	544.335,10	11,34	7,76	12,11	1,56
01.1.7.1	Hortalizas de Hoja/Tallo	25.857,77	48.454,84	1,01	0,58	1,08	1,87
01.1.7.2	Coles	8.565,01	8.243,32	0,17	0,19	0,18	0,96
01.1.7.3	Hortalizas cultivadas por su fruct	77.593,10	136.555,75	2,85	1,73	3,04	1,76
01.1.7.4	Hortalizas con Raiz	45.919,92	66.037,70	1,38	1,02	1,47	1,44
01.1.7.0	Otras Verduras	43.199,22	75.780,02	1,58	0,96	1,69	1,75
01.1.7.5	Legumbres/Hortalizas Secas	7.701,17	12.079,95	0,25	0,17	0,27	1,57
01.1.7.6	Legumbres/Hortalizas Congelad	14.082,14	30.930,48	0,64	0,31	0,69	2,20
01.1.7.7	Legumbres/Hortalizas Conserva	34.658,80	79.507,16	1,66	0,77	1,77	2,29
01.1.7.8	Patatas Frescas/Congeladas	87.155,46	70.395,65	1,47	1,94	1,57	0,81
01.1.7.9	Patatas Procesadas	4.030,93	16.350,24	0,34	0,09	0,36	4,06
01.1.8	AZUCAR/CONFITURAS/MIEL/CHOCOLA	33.193,43	96.402,00	2,01	0,74	2,15	2,90
01.1.8.1	Azúcar	19.248,19	21.061,60	0,44	0,43	0,47	1,09
01.1.8.2	Confitura/Mermelada/Miel	3.770,16	14.550,18	0,30	0,08	0,32	3,86
01.1.8.3	Chocolate	6.804,08	45.510,08	0,95	0,15	1,01	6,69
01.1.8.4	Confitería	634,16	3.362,05	0,07	0,01	0,07	5,30
01.1.8.5	Helados	2.736,84	11.918,08	0,25	0,06	0,27	4,35
01.1.9	PRODUCTOS ALIMENTICIOS NO NUME	44.753,84	80.222,66	1,67	1,00	1,79	1,79
01.1.9.1	Salsas	17.363,88	30.181,22	0,63	0,39	0,67	1,74
01.1.9.2	Sal/Especias	8.795,05	8.402,87	0,18	0,20	0,19	0,96
01.1.9.3	Sopas/Caldos	15.178,37	20.284,18	0,42	0,34	0,45	1,34
01.1.9.6	Otros Productos en Peso	3.416,54	21.354,39	0,45	0,08	0,48	6,25
<b>01.2</b>	<b>BEBIDAS NO ALCOHÓLICAS</b>	<b>369.406,05</b>	<b>252.189,86</b>	<b>5,26</b>	<b>8,22</b>	<b>5,61</b>	<b>0,68</b>
01.2.1	CAFÉ/TE/CACAO	10.763,13	67.305,68	1,40	0,24	1,50	6,25
01.2.1.1	Café	5.882,40	40.640,10	0,85	0,13	0,90	6,91
01.2.1.2	Té/Infusiones	353,15	10.144,49	0,21	0,01	0,23	28,73
01.2.1.3	Cacao	4.527,59	16.521,10	0,34	0,10	0,37	3,65
01.2.2	AGUA MINERAL/BEBIAS REFRESCANTI	347.982,29	170.974,48	3,56	7,74	3,80	0,49
01.2.2.1	Agua Mineral	175.366,74	35.986,97	0,75	3,90	0,80	0,21
01.2.2.2	Bebidas Refrescantes	135.543,83	104.363,17	2,17	3,02	2,32	0,77
01.2.2.3	Zumos de Fruta	37.071,71	30.624,33	0,64	0,82	0,68	0,83
01.2.3	OTROS PRODUCTOS EN VOLU	10.660,63	13.909,70	0,29	0,24	0,31	1,30
<b>02.1</b>	<b>BEBIDAS ALCOHÓLICAS</b>	<b>80.195,28</b>	<b>133.431,96</b>	<b>2,78</b>	<b>1,78</b>	<b>2,97</b>	<b>1,66</b>
02.1.1	ESPIRITUOSOS Y LICORES	2.637,57	21.681,94	0,45	0,06	0,48	8,22
02.1.2	VINOS	34.054,32	64.234,77	1,34	0,76	1,43	1,89
02.1.2.1	Vinos de Uva/Otras Frutas fermentadas	31.224,20	53.685,18	1,12	0,69	1,19	1,72
02.1.2.1.1	V.C.P.R.D	8.676,82	30.779,22	0,64	0,19	0,68	3,55
02.1.2.1.2	Mesa	21.328,03	21.710,96	0,45	0,47	0,48	1,02
02.1.2.1.3	Sidra	455,15	660,32	0,01	0,01	0,01	1,45
02.1.2.2	Otros Vinos	2.830,12	10.549,58	0,22	0,06	0,23	3,73
02.1.3	CERVEZA	43.503,38	47.515,25	0,99	0,97	1,06	1,09

## CONSUMO PER CÁPITA

**Total Alimentación (Hogar):**

**644,1 (Kgs/Lts) x cap.**

Consumo x cápita

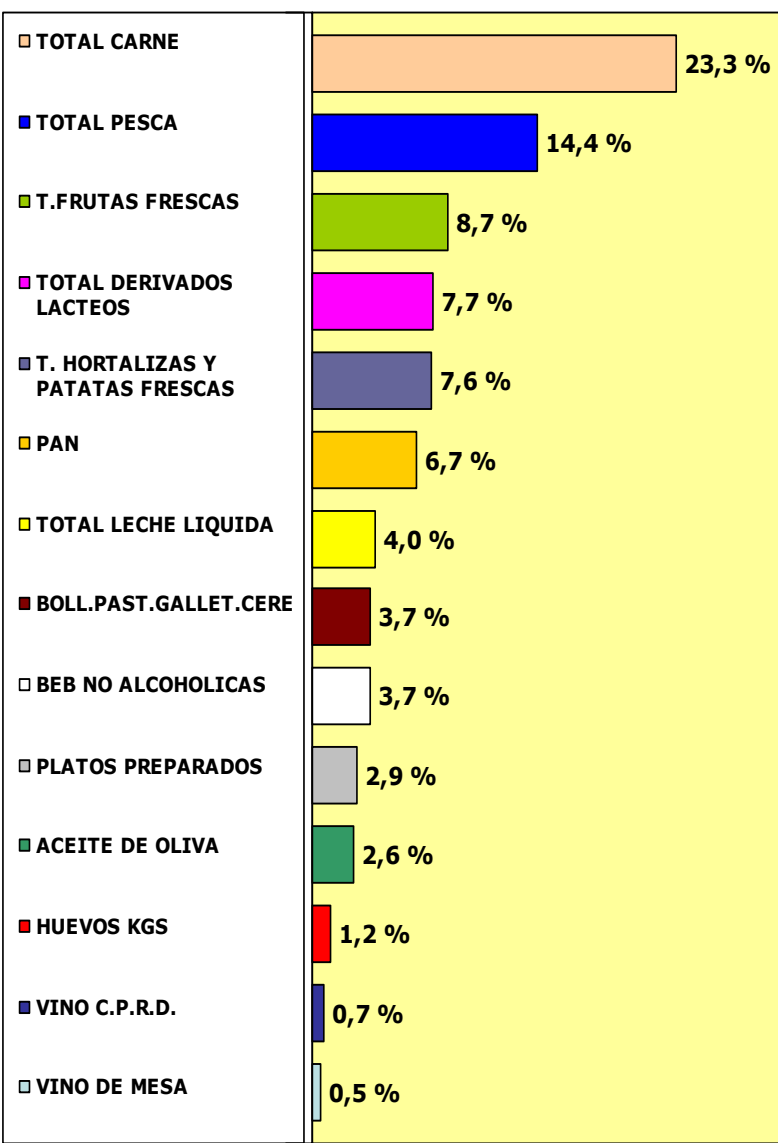


## GASTO EN CESTA DE LA COMPRA

**Valor de Total Alimentación (Hogar):**

**59.360.107 Miles de Euros**

% Gasto sobre Total Alimentación





**CONSUMO PER CÁPITA – AÑO 2006**

<b><i>BEBIDAS ALCOHÓLICAS</i></b>	
TOTAL VINOS	10,11
VINO C.P.R.D.	2,64
VINO DE MESA	6,89
ESPUMOSOS	0,58
OTROS VINOS	0,58
CERVEZAS	15,77
OTRAS BEBIDAS ALCOHOLICAS	0,48
<b><i>CARNES</i></b>	
CARNES FRESCAS	38,96
CARNE VACUNO	7,18
CARNE POLLO	12,88
CARNE OVINO/CAPRINO	2,70
CARNE CERDO	11,58
RESTO CARNES FRESCAS	2,23
CARNE CONGELADA	0,93
CARNE TRANSFORMADA	10,67
<b><i>LECHE</i></b>	
TOTAL LECHE LIQUIDA	82,46
LECHE ESTERILIZADA	79,45
LECHE ENTERA	29,08
LECHE DESNATADA	20,58
LECHE SEMIDENATAD	31,28
LECHE PASTERIZADA	1,49
<b><i>HORTALIZAS FRESCAS</i></b>	
PATATAS FRESCAS	23,22
HORTALIZAS FRESCAS	55,62
TOMATES	13,46
CEBOLLAS	7,00
JUDIAS VERDES	2,43
PIMIENTOS	4,38
LECHUGA/ESC./ENDIVIA	5,52
OTRAS HORTALIZAS/VERDURAS	7,91
<b><i>FRUTAS FRESCAS</i></b>	
CITRICOS	27,64
FRUTAS DE PEPITAS	18,23
FRUTAS DE HUESO	8,97
RESTO FRUTAS	37,87
<b><i>PRODUCTOS DE LA PESCA</i></b>	
TOTAL PESCADOS	16,02
PESCADOS FRESCOS	13,04
PESCADOS CONGELADOS	2,98
MARISCO/MOLUSCO/CRUSTACEOS	8,21
MARISCO/MOLUSCOS CONGELADOS	2,65
MARISCO/MOLUSC FRESCO	4,89
MARISCO/MOLUSC COCIDO	0,67
CONSERVAS PESCADO/MOLUSCO	4,00