



MINISTERIO DE AGRICULTURA, PESCA Y ALIMENTACIÓN

LA ALIMENTACIÓN MES A MES

DICIEMBRE

2007

AVANCE DE DATOS PROVISIONALES

METODOLOGÍA del Panel de Consumo Alimentario

El Panel de Consumo Alimentario se está desarrollando en el Ministerio de Agricultura Pesca y Alimentación desde el año 87 y su objetivo principal es el conocimiento de la demanda directa de alimentos en España, distinguiendo entre el consumo en hogares, en hostelería/restauración e instituciones, para lo que se sigue la siguiente Metodología:

HOGARES:

Universo: Todos los Hogares de la península , Baleares y Canarias, sin incluir Ceuta y Melilla (16.710.190 en 2008 y 16.340.910 en 2007)

Muestra: 8.000 Hogares que apuntan diariamente sus compras con un lector óptico. La elección de esta muestra es al azar con un método bietápico. En la primera etapa se selecciona los puntos de sondeo en función del tamaño de las poblaciones, para cada una de las regiones. En la segunda, se selecciona los colaboradores en cada uno de los puntos elegidos.

EXTRAHOGAR:

Como ya se ha anunciado en la edición del mes de Junio, del segundo trimestre del año 2007, se convocaron dos nuevos Concursos para el estudio en profundidad del consumo extradoméstico, tratando de atacar el problema desde dos frentes distintos, desde el de la Hostelería/Restauración y desde el del consumidor. Los estudios que se están realizando son:

- 1) El panel de consumo alimentario en Hostelería/Restauración Comercial y Social, continuación del que se venía haciendo desde el año 1987, pero con mejoras metodológicas y muestrales. Se ha aumentado la muestra hasta 1.500 establecimientos de Hostelería/Restauración comercial y 300 para la social, con recogida por auditoría personal de las encuestas.
- 2) Un panel realizado a los consumidores. Durante una semana al trimestre nos proporcionaran todas las comidas realizadas fuera del hogar, lugar a dónde acudieron, qué comieron, precio de la misma, razones por las que comieron fuera del hogar, etc. en el trimestre se le preguntarán a 7.000 personas comprendidas entre 10 años y mayores de 65 años, que corresponden unas 550 personas cada semana.

En ambos estudios se tienen ya los primeros resultados, cuando se tengan contrastados se empezará su divulgación, al igual que se venía haciendo anteriormente.

Panel de Consumo Alimentario

Consumo en Diciembre de 2007

Durante este mes, el valor gastado en alimentación en Hogares ha sido de 6.655 millones de euros un 8% más que en diciembre de 2006.

Los productos que han tenido mayores incrementos de compras en hogares con respecto al mismo mes del año anterior han sido: vinos espumosos (34%), vino de c.p.r.d. (24%), zumo /néctar de frutas/hortalizas (6,8%), bollería/pastelería (6,3%), hortalizas frescas (3,5%) y agua envasada (3,2%).

En este mes los productos que han tenido descenso de compras han sido: aceitunas (-9%), frutos secos (-7%), vino de mesa (-6,8%), leche líquida (-6,5%), arroz (-5%) y legumbres(-3%)

Año móvil Enero 07-Diciembre 07

El gasto en alimentación durante el año 2007 ha sido de 62.992 millones de euros con un incremento del 6,1% con respecto al mismo periodo del año anterior.

En este año móvil, los productos con más incremento de compras han sido: bebidas de espirituosas (31,9%), vino de C.P.R.D. (15%), platos preparados (8,%), derivados lácteos (6,1%), bollería/pastelería (5,7%),

frutas frescas y zumos de frutas/hortalizas un 5% cada una.

Por el contrario, los que han tenido mayores descensos en el año 2007 han sido: miel (-11,8%), vinos de mesa (-10,1%) y leche líquida (-1,4%)

En Diciembre de 2007, se ha mantenido el mismo nivel de compras que en 2006. Crecen los vinos de calidad, las patatas procesadas/congeladas y las hortalizas frescas.

En cuanto a los productos con más aumento en el total año 2007, son muy similares a los comentados en Noviembre. Se encuentran entre los productos de más aumento de consumo los vinos de calidad, los platos preparados, derivados lácteos, bollería/pastelería, zumos de frutas/hortalizas, frutas y patatas frescas. En este año el aceite de oliva ha tenido un aumento del 4,6% de la cantidad comprada, debido al oliva virgen que ha llegado a casi un 20% de incremento, por el contrario, el de oliva ha descendido algo (-1,8%)

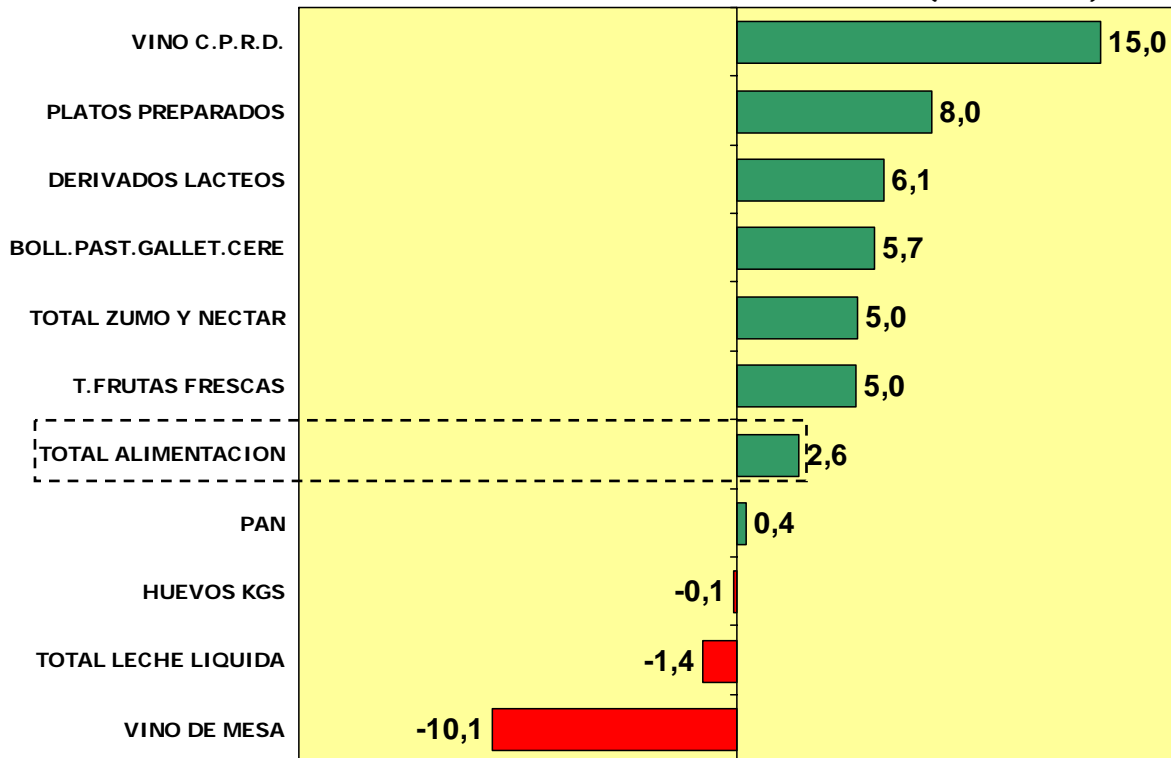
Nota: Siguen aumentando las "Otras bebidas alcohólicas" en Diciembre, aunque con cifras más bajas que en octubre, ya que el consumo de los tintos de verano, sangrías, etc. tiende a disminuir más en este mes

A partir del mes de enero del 2008, se hará un apartado distinto para estas nuevas rúbricas aparecidas en el mercado

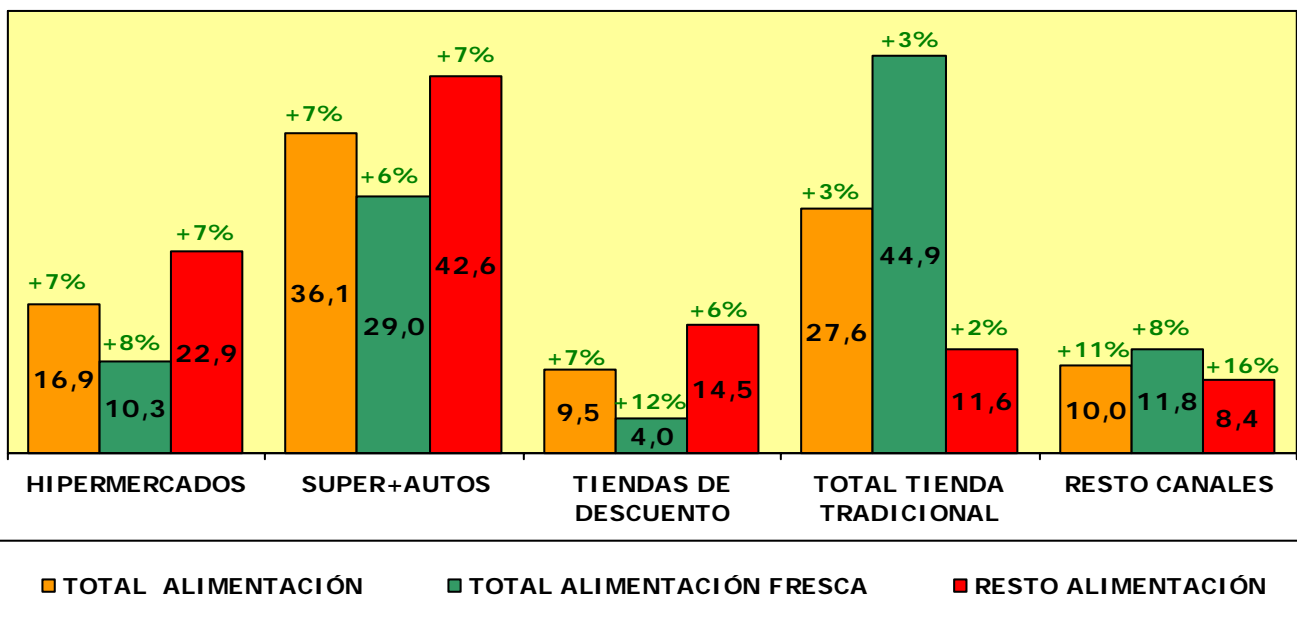
FICHA DE CONSUMO (Doméstico): PRINCIPALES PRODUCTOS

RANKING DE LOS 5 PRODUCTOS CON MAYOR Y MENOR INCREMENTO DE CONSUMO EN LOS HOGARES (AÑO MÓVIL- 1 de ENERO 2007 A 31 de DICIEMBRE 2007)

EVOLUCIÓN EN % CON RESPECTO AL AÑO ANTERIOR DEL VOLUMEN (KGS/LITROS)



% PESO EN VALOR (Euros) DE LOS CANALES DE DISTRIBUCIÓN (en negro) Y EVOLUCIÓN DEL GASTO POR CANAL. AÑO 2007 <> 2006 (en verde)



- Alimentación Fresca = Frutas frescas, Hortalizas frescas (incl. Patatas frescas), Carnes frescas, Pescado fresco, Marisco/ Molusco fresco, Pan Fresco y Huevos
 - Total Tienda Tradicional = Tienda Tradicional, Panadería, Carnicería/Charcutería, Pescadería, Tienda de Congelados, y Mercados y Plazas
 - Resto Canales = Autoconsumo, Mercadillos y Resto de los canales.



CONSUMO ALIMENTARIO EN EL HOGAR

Ministerio de Agricultura Pesca y Alimentación
Dirección General de Industria Agroalimentaria y Alimentación

LA ALIMENTACIÓN MES A MES							
MES DE DICIEMBRE							
HOGARES							
Productos	Cantidad (Millones De Kgs / L / Uds)		Evolucion	Valor (Millones de €)		Evolucion	Kg / L / Uds per Capita
	2006	2007	%07/06	2006	2007	%07/06	2007
HUEVOS	538,63	523,66	-2,8	59,24	66,28	11,9	11,73
TOTAL CARNE	248,35	247,95	-0,2	1.730,83	1.801,55	4,1	5,56
TOTAL PESCA	127,36	128,60	1,0	1.050,14	1.084,11	3,2	2,88
TOTAL LECHE LIQUIDA	304,38	284,59	-6,5	205,15	248,09	20,9	6,38
TOTAL OTRAS LECHE	2,16	2,28	5,6	12,02	17,21	43,2	0,05
TOTAL DERIVADOS LACTEOS	112,04	114,86	2,5	384,24	416,56	8,4	2,57
PAN	135,12	132,57	-1,9	280,12	318,34	13,6	2,97
BOLL.PAST.GALLET.CERE	63,41	67,49	6,4	342,87	391,49	14,2	1,51
CHOCOLATES/CACAO/SUC	17,63	18,60	5,5	128,81	145,86	13,2	0,42
CAFES E INFUSIONES	6,34	6,46	1,9	50,48	56,75	12,4	0,14
ARROZ	18,35	17,44	-5,0	20,34	20,95	3,0	0,39
TOTAL PASTAS	13,61	13,41	-1,5	18,95	22,44	18,4	0,30
AZUCAR	14,72	14,43	-2,0	13,90	13,65	-1,8	0,32
MIEL	1,63	1,60	-2,4	8,18	7,88	-3,6	0,04
LEGUMBRES	12,42	12,05	-3,0	17,64	17,24	-2,3	0,27
TOTAL ACEITE	53,44	52,30	-2,1	136,80	125,01	-8,6	1,17
ACEITE DE OLIVA	36,72	36,20	-1,4	121,01	105,60	-12,7	0,81
ACEITE DE GIRASOL	14,46	14,08	-2,6	12,18	16,34	34,2	0,32
MARGARINA	2,66	2,75	3,4	7,46	8,24	10,3	0,06
PATATAS FRESCAS	84,06	84,01	-0,1	62,15	56,00	-9,9	1,88
PATATAS CONGELADAS	2,51	2,82	12,3	3,42	3,82	11,9	0,06
PATATAS PROCESADAS	4,51	4,87	8,1	18,61	21,44	15,2	0,11
T.HORTALIZAS FRESCAS	162,77	168,45	3,5	266,76	293,11	9,9	3,77
T.FRUTAS FRESCAS	289,40	292,04	0,9	370,14	391,92	5,9	6,54
ACEITUNAS	10,25	9,32	-9,1	27,39	25,75	-6,0	0,21
FRUTOS SECOS	18,32	17,01	-7,1	96,82	99,87	3,2	0,38
T.FRUTA&HORTA.TRANSF	50,65	50,61	-0,1	103,63	111,03	7,1	1,13
PLATOS PREPARADOS	39,88	41,04	2,9	156,47	168,75	7,8	0,92
CALDOS	0,75	0,69	-7,9	5,43	5,10	-6,1	0,02
SALSAS	7,62	7,85	3,0	21,86	24,27	11,0	0,18
VINO C.P.R.D.	17,00	21,15	24,4	77,00	112,67	46,3	0,47
VINO DE MESA	26,39	24,60	-6,8	30,95	40,17	29,8	0,55
ESPUMOSOS	9,30	12,49	34,2	51,13	80,47	57,4	0,28
OTROS VINOS	3,29	3,60	9,5	12,47	13,22	6,0	0,08
CERVEZAS	55,71	55,45	-0,5	60,98	62,43	2,4	1,24
OTRAS BEBIDAS ALCOHOLICAS	7,58	9,02	19,0	73,59	108,31	47,2	0,20
SIDRA	5,12	5,95	16,0	8,30	9,80	18,0	0,13
TOTAL ZUMO Y NECTAR	33,15	35,39	6,8	26,16	30,99	18,5	0,79
AGUA MINERAL	161,48	166,67	3,2	33,11	35,72	7,9	3,73
GASEOSAS Y BEBID.REFR	161,95	161,73	-0,1	119,89	126,58	5,6	3,62
OTROS PRODUCTOS EN PESO	25,03	25,08	0,2	50,98	58,29	14,3	0,56
OTROS PRODUCTOS EN VOLUMEN	10,16	9,71	-4,4	13,01	13,89	6,8	0,22
.TOTAL ALIMENTACION	2.372,23	2.379,09	0,3	6.157,43	6.655,24	8,1	53,31

* Otros en peso: snacks salados, especias, condimentos, levadura, harina, sémola, sal, encurtidos, gelatinas, hojaldres, edulcorantes etc.

** Otros en volumen: horchata, leche de distinta especie a la de vaca, leche de almendra, leche de avellana, vinagre etc.



CONSUMO ALIMENTARIO EN EL HOGAR

Ministerio de Agricultura Pesca y Alimentación
Dirección General de Industria Agroalimentaria y Alimentación

LA ALIMENTACIÓN MES A MES							
AÑO 2007 VS AÑO 2006							
HOGARES							
Productos	Cantidad (Millones De Kgs / L / Uds)		Evolucion	Valor (Millones de \$)		Evolucion	Kg / L / Uds per Capita
	2006	2007	%07/06	2006	2007	%07/06	2007
	HUEVOS	6.268,55	6.266,62	0,0	689,63	739,61	7,2
TOTAL CARNE	2.215,09	2.252,24	1,7	13.833,70	14.439,17	4,4	50,47
TOTAL PESCA	1.236,94	1.253,87	1,4	8.556,54	8.918,70	4,2	28,09
TOTAL LECHE LIQUIDA	3.612,98	3.562,79	-1,4	2.397,68	2.623,99	9,4	79,83
TOTAL OTRAS LECHES	26,71	28,16	5,4	179,44	194,05	8,1	0,63
TOTAL DERIVADOS LACTEOS	1.437,11	1.525,29	6,1	4.559,05	4.927,71	8,1	34,18
PAN	1.901,16	1.908,64	0,4	3.982,12	4.116,04	3,4	42,77
BOLL.PAST.GALLET.CERE	528,80	558,84	5,7	2.214,95	2.440,86	10,2	12,52
CHOCOLATES/CACAOS/SUC	131,14	139,45	6,3	720,19	820,83	14,0	3,12
CAFES E INFUSIONES	71,63	73,70	2,9	556,72	612,99	10,1	1,65
ARROZ	198,06	200,14	1,0	243,14	244,33	0,5	4,48
TOTAL PASTAS	154,98	158,02	2,0	219,54	239,91	9,3	3,54
AZUCAR	186,41	186,28	-0,1	172,33	176,81	2,6	4,17
MIEL	22,26	19,63	-11,8	107,10	97,95	-8,5	0,44
LEGUMBRES	143,61	146,47	2,0	190,75	203,12	6,5	3,28
TOTAL ACEITE	604,94	617,94	2,1	1.768,92	1.467,05	-17,1	13,85
ACEITE DE OLIVA	402,60	421,10	4,6	1.568,85	1.267,10	-19,2	9,44
ACEITE DE GIRASOL	168,34	168,34	0,0	141,65	156,76	10,7	3,77
MARGARINA	30,19	32,37	7,2	83,93	95,98	14,4	0,73
PATATAS FRESCAS	1.017,53	1.066,52	4,8	698,62	803,64	15,0	23,90
PATATAS CONGELADAS	32,36	36,24	12,0	38,00	49,63	30,6	0,81
PATATAS PROCESADAS	52,95	53,31	0,7	209,42	229,88	9,8	1,19
T.HORTALIZAS FRESCAS	2.436,89	2.520,53	3,4	3.807,86	4.124,35	8,3	56,48
T.FRUTAS FRESCAS	4.061,95	4.263,37	5,0	5.176,09	5.693,25	10,0	95,53
ACEITUNAS	111,48	108,64	-2,5	294,22	295,26	0,4	2,43
FRUTOS SECOS	117,79	117,31	-0,4	648,40	652,61	0,6	2,63
T.FRUTA&HORTA.TRANSF	579,88	586,55	1,2	1.068,54	1.152,20	7,8	13,14
PLATOS PREPARADOS	441,18	476,68	8,0	1.749,73	1.896,52	8,4	10,68
CALDOS	8,09	8,20	1,4	57,20	57,62	0,7	0,18
SALSAS	79,92	85,05	6,4	224,09	251,90	12,4	1,91
VINO C.P.R.D.	115,82	133,21	15,0	417,50	512,42	22,7	2,98
VINO DE MESA	301,69	271,34	-10,1	306,07	298,63	-2,4	6,08
ESPUMOSOS	25,58	31,50	23,1	121,10	166,29	37,3	0,71
OTROS VINOS	25,26	26,74	5,9	77,75	80,00	2,9	0,60
CERVEZAS	690,77	701,32	1,5	731,07	770,79	5,4	15,71
OTRAS BEBIDAS ALCOHOLICAS	46,27	61,01	31,9	336,27	434,76	29,3	1,37
SIDRA	12,84	14,25	11,0	20,08	22,54	12,3	0,32
TOTAL ZUMO Y NECTAR	483,73	508,06	5,0	389,53	438,68	12,6	11,38
AGUA MINERAL	2.225,64	2.314,25	4,0	433,15	488,48	12,8	51,85
GASEOSAS Y BEBID.REFR	1.851,91	1.891,13	2,1	1.380,24	1.463,28	6,0	42,37
OTROS PRODUCTOS EN PESO	259,17	259,80	0,2	532,47	571,03	7,2	5,82
OTROS PRODUCTOS EN VOLUMEN	130,17	134,90	3,6	166,96	179,05	7,2	3,02
TOTAL ALIMENTACION	28.219,07	28.943,04	2,57	59.360,11	62.991,94	6,12	648,52

* Otros en peso: snacks salados, especias, condimentos, levadura, harina, sémola, sal, encurtidos, gelatinas, hojaldres, edulcorantes etc.
** Otros en volumen: horchata, leche de distinta especie a la de vaca, leche de almendra, leche de avellana, vinagre etc.



CONSUMO ALIMENTARIO EN EL HOGAR

Ministerio de Agricultura Pesca y Alimentación
Dirección General de Industria Agroalimentaria y Alimentación

	MILES de Kgs./l./Unidades		MILES de €		PART. MERC. VALOR**	
	AÑO 2006	AÑO 2007	AÑO 2006	AÑO 2007	AÑO 2006	AÑO 2007
TOTAL CARNE	2.215.093,70	2.252.240,39	13.833.702,38	14.439.174,18	23,30	22,92
CARNE FRESCA	1.706.830,09	1.724.855,85	9.703.478,31	10.056.254,17	16,35	15,96
CARNE VACUNO	314.434,33	323.114,38	2.598.011,83	2.741.820,16	4,38	4,35
CARNE POLLO	564.323,49	569.981,52	1.974.941,31	2.181.950,31	3,33	3,46
CARNE OVINO/CAPRINO	118.150,96	119.900,50	1.063.036,96	1.124.268,25	1,79	1,78
CARNE CERDO	507.309,37	506.774,39	3.084.501,73	2.986.910,88	5,20	4,74
CARNE CONGELADA	40.588,51	38.154,69	205.614,39	194.663,94	0,35	0,31
CARNE TRANSFORMADA	467.675,11	489.229,85	3.924.609,68	4.188.256,07	6,61	6,65
TOTAL PESCA	1.236.939,98	1.253.869,07	8.556.544,34	8.918.696,56	14,41	14,16
PESCADOS	701.989,26	703.302,74	4.524.224,33	4.667.557,07	7,62	7,41
PESCADOS FRESCOS	571.452,01	566.490,54	3.700.945,51	3.784.424,31	6,23	6,01
PESCADOS CONGELADOS	130.537,25	136.812,19	823.278,82	883.132,76	1,39	1,40
MARISCO/MOLUSCO/CRUS	359.771,67	374.505,87	2.652.652,72	2.813.377,75	4,47	4,47
CONS.PESCADO/MOLUSCO	175.179,05	176.060,47	1.379.667,30	1.437.761,74	2,32	2,28
TOTAL LECHE LIQUIDA	3.612.981,26	3.562.789,12	2.397.678,58	2.623.986,50	4,04	4,17
LECHE ESTERILIZADA	3.480.987,83	3.433.256,84	2.321.256,59	2.541.697,43	3,91	4,03
LECHE PASTERIZADA	65.173,65	62.562,28	43.904,63	46.170,61	0,07	0,07
LECHE GRANEL	66.819,78	66.969,99	32.517,36	36.118,46	0,05	0,06
TOTAL DERIVADOS LACTEOS	1.437.105,57	1.525.291,46	4.559.047,71	4.927.707,89	7,68	7,82
YOGURT	424.955,50	424.682,52	791.897,86	818.844,61	1,33	1,30
BIFIDUS + LECHE FERMENTADAS	209.013,89	240.135,25	702.611,27	835.761,09	1,18	1,33
QUESO	270.648,58	279.063,71	1.837.624,24	1.937.963,62	3,10	3,08
RESTO DERIVADOS LACTEOS	532.487,59	581.409,99	1.226.914,35	1.335.138,58	2,07	2,12
HUEVOS	6.268.546,54	6.266.616,49	689.631,82	739.610,30	1,16	1,17
PAN	1.901.164,17	1.908.636,18	3.982.119,08	4.116.035,40	6,71	6,53
LEGUMBRES	143.606,90	146.471,64	190.750,34	203.122,94	0,32	0,32
AZUCAR	186.406,62	186.283,66	172.334,26	176.805,69	0,29	0,28
TOTAL ACEITE	604.941,18	617.935,18	1.768.922,94	1.467.047,65	2,98	2,33
ACEITE DE OLIVA	402.602,13	421.098,52	1.568.847,71	1.267.097,06	2,64	2,01
ACEITE DE GIRASOL	168.344,51	168.343,37	141.654,22	156.761,24	0,24	0,25

** La participación del mercado en valor representa el porcentaje de gasto de cada producto comparado con el Gasto Total en Alimentación=100%



CONSUMO ALIMENTARIO EN EL HOGAR

Ministerio de Agricultura Pesca y Alimentación
Dirección General de Industria Agroalimentaria y Alimentación

	MILES de Kgs./I./Unidades		MILES de €		PART. MERC. VALOR**	
	AÑO 2006	AÑO 2007	AÑO 2006	AÑO 2007	AÑO 2006	AÑO 2007
PATATAS FRESCAS	1.017.526,41	1.066.515,79	698.620,08	803.637,40	1,18	1,28
T.HORTALIZAS FRESCAS	2.436.885,89	2.520.526,17	3.807.857,66	4.124.353,22	6,41	6,55
TOMATES	589.792,45	597.092,78	805.222,08	866.695,18	1,36	1,38
CEBOLLAS	306.882,32	319.850,86	279.900,47	341.896,76	0,47	0,54
LECHUGA/ESC./ENDIVIA	241.939,64	235.252,16	449.668,80	449.799,62	0,76	0,71
PIMIENTOS	191.834,33	193.603,10	324.523,53	360.487,00	0,55	0,57
JUDIAS VERDES	106.350,62	107.067,55	290.002,25	298.075,53	0,49	0,47
COLES	71.740,00	76.515,27	71.044,36	77.250,83	0,12	0,12
T.FRUTAS FRESCAS	4.061.952,11	4.263.373,07	5.176.086,07	5.693.249,65	8,72	9,04
NARANJAS	841.708,41	920.190,54	769.536,46	854.205,94	1,30	1,36
MANDARINAS	285.235,63	306.466,34	325.783,21	357.151,05	0,55	0,57
LIMONES	84.168,55	87.158,26	97.550,53	110.682,48	0,16	0,18
PLATANOS	394.080,43	443.558,54	589.942,84	639.429,54	0,99	1,02
MANZANAS	493.857,06	513.156,53	578.362,99	682.688,62	0,97	1,08
PERAS	304.826,35	296.439,50	378.532,46	414.330,79	0,64	0,66
MELOCOTONES	225.184,76	217.224,12	326.478,37	337.880,84	0,55	0,54
ALBARICOQUES	41.576,91	38.646,14	71.410,59	82.998,59	0,12	0,13
FRESAS/FRESON	90.727,74	94.618,26	194.045,81	224.712,95	0,33	0,36
MELON	357.346,14	345.860,85	320.342,02	329.856,44	0,54	0,52
SANDIA	278.100,32	312.274,27	196.275,88	234.180,95	0,33	0,37
CIRUELAS	67.137,26	77.753,45	115.449,75	132.247,56	0,19	0,21
CEREZAS	59.113,13	48.371,93	169.323,65	173.997,72	0,29	0,28
UVAS	101.825,28	87.168,62	195.993,44	180.685,08	0,33	0,29
KIWI	133.895,71	141.571,03	308.058,28	324.028,28	0,52	0,51
VINO C.P.R.D.	115.820,59	133.211,64	417.498,27	512.417,76	0,70	0,81
VINO DE MESA	301.691,45	271.340,81	306.069,50	298.634,03	0,52	0,47
ESPUMOSOS	25.579,93	31.495,22	121.096,18	166.291,05	0,20	0,26
OTROS VINOS	25.259,53	26.741,90	77.745,16	80.004,85	0,13	0,13
CERVEZAS	690.774,60	701.319,12	731.070,31	770.794,59	1,23	1,22
SIDRA	12.835,38	14.251,84	20.080,23	22.544,61	0,03	0,04
OTRAS BEBIDAS ALCOHOLICAS	46.270,08	61.010,30	336.269,88	434.764,50	0,57	0,69
TOTAL ZUMO Y NECTAR	483.725,09	508.060,57	389.529,22	438.681,87	0,66	0,70

** La participación del mercado en valor representa el porcentaje de gasto de cada producto comparado con el Gasto Total en Alimentación=100%



CONSUMO ALIMENTARIO EN EL HOGAR

Ministerio de Agricultura Pesca y Alimentación
Dirección General de Industria Agroalimentaria y Alimentación

	CONSUMOXCAPITA		GASTOXCAPITA €		PRECIO MEDIO €/Kilo	
	AÑO 2006	AÑO 2007	AÑO 2006	AÑO 2007	AÑO 2006	AÑO 2007
TOTAL CARNE	50,56	50,47	315,73	323,53	6,25	6,41
CARNE FRESCA	38,96	38,65	221,47	225,33	5,69	5,83
CARNE VACUNO	7,18	7,24	59,30	61,43	8,26	8,49
CARNE POLLO	12,88	12,77	45,07	48,89	3,50	3,83
CARNE OVINO/CAPRINO	2,70	2,69	24,26	25,19	9,00	9,38
CARNE CERDO	11,58	11,36	70,40	66,93	6,08	5,89
CARNE CONGELADA	0,93	0,85	4,69	4,36	5,07	5,10
CARNE TRANSFORMADA	10,67	10,96	89,57	93,84	8,39	8,56
TOTAL PESCA	28,23	28,09	195,29	199,84	6,92	7,11
PESCADOS	16,02	15,76	103,26	104,58	6,44	6,64
PESCADOS FRESCOS	13,04	12,69	84,47	84,80	6,48	6,68
PESCADOS CONGELADOS	2,98	3,07	18,79	19,79	6,31	6,46
MARISCO/MOLUSCO/CRUS	8,21	8,39	60,54	63,04	7,37	7,51
CONS.PESCADO/MOLUSCO	4,00	3,94	31,49	32,22	7,88	8,17
TOTAL LECHE LIQUIDA	82,46	79,83	54,72	58,79	0,66	0,74
LECHE ESTERILIZADA	79,45	76,93	52,98	56,95	0,67	0,74
LECHE PASTERIZADA	1,49	1,40	1,00	1,03	0,67	0,74
LECHE GRANEL	1,53	1,50	0,74	0,81	0,49	0,54
TOTAL DERIVADOS LACTEOS	32,80	34,18	104,05	110,41	3,17	3,23
YOGURT	9,70	9,52	18,07	18,35	1,86	1,93
BIFIDUS + LECHE FERMENTADAS	4,77	5,38	16,04	18,73	3,36	3,48
QUESO	6,18	6,25	41,94	43,42	6,79	6,94
RESTO DERIVADOS LACTEOS	12,15	13,03	28,00	29,92	2,30	2,30
HUEVOS	143,07	140,41	15,74	16,57	0,11	0,12
PAN	43,39	42,77	90,89	92,23	2,09	2,16
LEGUMBRES	3,28	3,28	4,35	4,55	1,33	1,39
AZUCAR	4,25	4,17	3,93	3,96	0,92	0,95
TOTAL ACEITE	13,81	13,85	40,37	32,87	2,92	2,37
ACEITE DE OLIVA	9,19	9,44	35,81	28,39	3,90	3,01
ACEITE DE GIRASOL	3,84	3,77	3,23	3,51	0,84	0,93



CONSUMO ALIMENTARIO EN EL HOGAR

Ministerio de Agricultura Pesca y Alimentación
Dirección General de Industria Agroalimentaria y Alimentación

	CONSUMO X CAPITA		GASTO X CAPITA €		PRECIO MEDIO €X Kilo	
	AÑO 2006	AÑO 2007	AÑO 2006	AÑO 2007	AÑO 2006	AÑO 2007
PATATAS FRESCAS	23,22	23,90	15,94	18,01	0,69	0,75
T.HORTALIZAS FRESCAS	55,62	56,48	86,91	92,41	1,56	1,64
TOMATES	13,46	13,38	18,38	19,42	1,37	1,45
CEBOLLAS	7,00	7,17	6,39	7,66	0,91	1,07
LECHUGA/ESC./ENDIVIA	5,52	5,27	10,26	10,08	1,86	1,91
PIMIENTOS	4,38	4,34	7,41	8,08	1,69	1,86
JUDIAS VERDES	2,43	2,40	6,62	6,68	2,73	2,78
COLES	1,64	1,71	1,62	1,73	0,99	1,01
T.FRUTAS FRESCAS	92,71	95,53	118,14	127,57	1,27	1,34
NARANJAS	19,21	20,62	17,56	19,14	0,91	0,93
MANDARINAS	6,51	6,87	7,44	8,00	1,14	1,17
LIMONES	1,92	1,95	2,23	2,48	1,16	1,27
PLATANOS	8,99	9,94	13,46	14,33	1,50	1,44
MANZANAS	11,27	11,50	13,20	15,30	1,17	1,33
PERAS	6,96	6,64	8,64	9,28	1,24	1,40
MELOCOTONES	5,14	4,87	7,45	7,57	1,45	1,56
ALBARICOQUES	0,95	0,87	1,63	1,86	1,72	2,15
FRESAS/FRESON	2,07	2,12	4,43	5,04	2,14	2,37
MELON	8,16	7,75	7,31	7,39	0,90	0,95
SANDIA	6,35	7,00	4,48	5,25	0,71	0,75
CIRUELAS	1,53	1,74	2,63	2,96	1,72	1,70
CEREZAS	1,35	1,08	3,86	3,90	2,86	3,60
UVAS	2,32	1,95	4,47	4,05	1,92	2,07
KIWI	3,06	3,17	7,03	7,26	2,30	2,29
VINO C.P.R.D.	2,64	2,98	9,53	11,48	3,60	3,85
VINO DE MESA	6,89	6,08	6,99	6,69	1,01	1,10
ESPUMOSOS	0,58	0,71	2,76	3,73	4,73	5,28
OTROS VINOS	0,58	0,60	1,77	1,79	3,08	2,99
CERVEZAS	15,77	15,71	16,69	17,27	1,06	1,10
SIDRA	0,29	0,32	0,46	0,51	1,56	1,58
OTRAS BEBIDAS ALCOHOLICAS	1,06	1,37	7,67	9,74	7,27	7,13
TOTAL ZUMO Y NECTAR	11,04	11,38	8,89	9,83	0,81	0,86



CONSUMO ALIMENTARIO EN EL HOGAR

Ministerio de Agricultura Pesca y Alimentación
Dirección General de Industria Agroalimentaria y Alimentación

Miles de Kilos/Litros/Unidades

	DICIEMBRE 06	ENERO 07	FEBRERO 07	MARZO 07	ABRIL 07	MAYO 07	JUNIO 07	JULIO 07	AGOSTO 07	SEPTIEMBRE 07	OCTUBRE 07	NOVIEMBRE 07	DICIEMBRE 07
TOTAL CARNE	248.348	203.710	183.785	197.034	179.210	184.834	169.210	159.034	140.917	178.700	204.298	203.556	247.950
CARNE FRESCA	184.042	156.407	143.131	157.769	139.019	141.337	132.380	121.645	104.524	135.998	156.366	155.127	181.153
CARNE VACUNO	27.808	25.736	26.618	28.243	25.780	29.518	26.327	23.142	20.620	26.016	30.784	29.754	30.575
CARNE POLLO	49.832	49.916	48.112	54.347	45.578	46.761	46.220	41.535	36.165	46.774	53.542	51.014	50.018
CARNE OVINO/CAPRINO	21.376	9.937	8.107	9.997	10.429	10.614	9.798	9.073	6.529	8.792	8.214	8.338	20.072
CARNE CERDO	63.751	52.525	42.857	45.609	40.555	37.704	35.261	34.146	30.158	38.135	44.462	46.580	58.782
CARNE CONGELADA	4.557	3.682	2.932	3.121	2.243	3.262	2.867	2.608	2.598	2.896	3.544	3.951	4.451
CARNE TRANSFORMADA	59.749	43.622	37.722	36.143	37.948	40.236	33.963	34.781	33.795	39.807	44.388	44.477	62.347
TOTAL PESCA	127.361	106.503	96.003	114.547	97.553	100.276	102.521	94.728	88.439	100.383	113.804	110.510	128.604
PESCADOS	53.713	61.301	57.738	66.184	56.080	59.995	59.715	54.071	48.909	58.325	66.384	59.802	54.801
PESCADOS FRESCOS	41.473	49.117	46.665	53.137	44.703	49.185	49.094	43.710	39.316	47.203	53.832	48.304	42.223
PESCADOS CONGELADOS	12.240	12.183	11.073	13.047	11.377	10.809	10.361	10.621	9.593	11.122	12.551	11.498	12.578
MARISCO/MOLUSCO/CRUS	58.214	32.157	25.397	31.604	26.148	25.712	27.397	25.620	25.420	27.766	32.899	35.761	58.623
CONS.PESCADO/MOLUSCO	15.434	13.045	12.867	16.759	15.324	14.569	15.409	15.037	14.110	14.292	14.521	14.948	15.180
TOTAL LECHE LIQUIDA	304.376	326.880	297.785	331.642	295.096	306.107	291.675	256.672	239.946	297.134	337.628	297.634	284.590
LECHE ESTERILIZADA	293.331	317.926	287.687	320.304	280.961	292.520	277.145	247.330	232.908	287.232	327.536	286.737	274.970
LECHE PASTERIZADA	5.530	5.860	5.295	4.943	6.420	5.207	5.960	5.331	4.305	4.870	4.936	4.664	4.771
LECHE GRANEL	5.515	3.093	4.803	6.394	7.716	8.380	8.570	4.010	2.733	5.032	5.156	6.233	4.848
TOTAL DERIVADOS LACTEOS	112.043	119.948	118.296	138.297	126.273	134.172	137.248	129.648	116.740	130.164	138.391	121.251	114.863
YOGURT	31.716	37.128	35.019	40.518	35.185	38.860	37.048	31.466	29.521	35.610	38.766	34.974	30.588
BIFIDUS + LECHE FERMENTADAS	16.112	18.626	19.555	22.885	19.445	20.962	20.973	18.119	16.742	21.472	23.164	20.841	17.350
QUESO	25.121	24.577	23.814	27.725	26.934	22.130	21.412	19.135	18.384	20.747	27.196	21.721	25.288
RESTO DERIVADOS LACTEOS	39.094	39.617	39.908	47.169	44.709	52.221	57.815	60.927	52.093	52.335	49.265	43.715	41.637
HUEVOS	538.627	561.529	486.934	574.077	521.180	594.131	508.618	465.568	418.550	545.783	539.224	527.368	523.657
PAN	135.116	175.463	167.030	181.107	159.087	177.903	165.818	153.878	135.826	150.861	171.755	137.343	132.565
LEGUMBRES	12.423	15.123	12.703	13.791	11.824	11.040	10.165	8.741	8.353	11.866	16.150	14.668	12.049
AZUCAR	14.723	16.456	19.002	16.884	14.768	17.679	15.532	13.791	11.330	16.371	14.947	15.094	14.430
TOTAL ACEITE	53.441	58.277	51.483	53.545	48.627	51.495	48.363	47.424	45.744	49.765	55.529	55.384	52.299
ACEITE DE OLIVA	36.719	40.629	34.652	36.088	32.574	35.692	33.038	32.175	30.111	32.971	38.627	38.343	36.199
ACEITE DE GIRASOL	14.456	15.354	14.185	14.755	13.964	13.501	12.885	13.092	13.735	14.016	14.540	14.240	14.078



CONSUMO ALIMENTARIO EN EL HOGAR

Ministerio de Agricultura Pesca y Alimentación
Dirección General de Industria Agroalimentaria y Alimentación

Miles de Kilos/Litros/Unidades

	DICIEMBRE 06	ENERO 07	FEBRERO 07	MARZO 07	ABRIL 07	MAYO 07	JUNIO 07	JULIO 07	AGOSTO 07	SEPTIEMBRE 07	OCTUBRE 07	NOVIEMBRE 07	DICIEMBRE 07
PATATAS FRESCAS	84.061	89.086	84.073	88.445	81.180	84.704	98.462	86.723	82.013	98.518	101.779	87.518	84.015
T.HORTALIZAS FRESCAS	162.772	205.385	201.135	205.260	187.672	227.763	227.267	229.768	203.840	229.232	232.431	202.326	168.447
TOMATES	31.787	39.194	38.986	40.410	38.070	55.335	61.626	69.455	64.169	63.091	52.923	40.533	33.301
CEBOLLAS	20.675	25.678	25.099	25.738	22.386	26.798	31.013	29.250	27.349	31.880	28.110	24.766	21.785
LECHUGA/ESC./ENDIVIA	16.876	21.445	19.161	20.097	18.988	22.393	22.461	20.434	16.850	19.333	19.244	18.531	16.314
PIMIENTOS	11.703	13.874	13.360	13.678	12.718	15.159	17.486	17.737	18.422	22.646	22.597	14.623	11.304
JUDIAS VERDES	5.691	7.033	6.406	8.602	6.685	8.194	9.163	15.411	9.562	10.514	11.840	8.164	5.492
COLES	6.691	9.121	8.565	6.667	4.988	5.270	5.538	4.250	3.531	4.571	7.776	8.396	7.843
T.FRUTAS FRESCAS	289.401	325.144	338.893	338.090	308.529	364.768	394.333	404.227	372.451	396.100	381.321	347.481	292.035
NARANJAS	77.676	103.644	117.073	119.857	110.367	109.779	69.922	36.590	25.856	31.973	43.772	73.065	78.291
MANDARINAS	53.231	58.871	51.381	27.216	12.053	3.862	948	899	870	3.068	31.122	62.545	53.633
LIMONES	6.890	7.330	6.792	7.669	7.290	8.126	7.224	6.446	6.380	7.161	7.732	7.853	7.157
PLATANOS	32.085	39.359	42.619	44.260	41.604	46.280	38.584	28.226	22.483	30.381	37.444	39.127	33.191
MANZANAS	41.342	45.860	47.697	48.469	45.967	49.701	40.396	28.060	24.002	39.020	56.153	49.463	38.367
PERAS	21.554	24.531	24.910	25.844	24.334	25.349	19.157	18.833	20.812	27.289	33.623	29.351	22.407
MELOCOTONES	449	260	387	396	241	5.244	25.943	52.171	48.707	46.723	30.487	6.355	310
ALBARICOQUES	57	154	156	78	288	8.607	19.683	7.625	1.096	584	198	124	53
FRESAS/FRESON	222	2.942	11.349	24.146	24.356	21.817	7.491	1.111	445	300	229	132	301
MELON	3.925	4.482	3.932	4.938	5.917	15.511	31.323	59.011	74.132	83.697	46.334	11.151	5.432
SANDIA	344	275	317	1.693	4.087	25.601	56.276	91.654	78.700	42.118	9.964	1.195	395
CIRUELAS	457	383	931	1.782	1.825	879	6.590	11.612	16.808	20.404	12.619	3.154	767
CEREZAS	165	274	173	47	62	6.766	23.864	14.902	1.761	191	125	40	166
UVAS	11.200	4.154	2.151	2.130	2.399	2.232	1.708	1.512	7.585	18.793	22.684	11.866	9.955
KIWI	11.924	14.115	14.538	14.538	13.687	12.942	10.796	8.394	7.394	8.958	11.559	13.337	11.313
VINO C.P.R.D.	17.002	9.382	8.677	11.236	12.470	10.663	9.015	8.854	8.797	9.510	11.472	11.982	21.153
VINO DE MESA	26.391	24.110	21.328	23.611	24.131	24.618	20.686	20.589	21.210	22.087	23.564	20.803	24.603
ESPUMOSOS	9.304	3.683	1.167	1.474	1.562	1.677	1.792	1.270	1.419	1.252	1.569	2.143	12.488
OTROS VINOS	3.289	1.709	1.663	1.989	1.788	2.111	2.310	2.225	2.259	1.876	2.630	2.579	3.603
CERVEZAS	55.709	48.830	43.503	56.159	53.913	61.334	65.374	71.224	68.164	61.881	60.198	55.287	55.450
SIDRA	5.125	1.294	455	544	590	871	600	752	840	550	672	1.137	5.946
OTRAS BEBIDAS ALCOHOLICAS	7.581	3.332	2.638	3.295	3.380	4.406	5.925	7.931	7.345	5.865	3.970	3.900	9.022
TOTAL ZUMO Y NECTAR	33.145	40.429	37.836	43.314	37.397	43.967	50.138	47.522	43.441	43.821	44.266	40.542	35.387



CONSUMO ALIMENTARIO EN EL HOGAR

Ministerio de Agricultura Pesca y Alimentación
Dirección General de Industria Agroalimentaria y Alimentación

MILES DE €

	DICIEMBRE 06	ENERO 07	FEBRERO 07	MARZO 07	ABRIL 07	MAYO 07	JUNIO 07	JULIO 07	AGOSTO 07	SEPTIEMBRE 07	OCTUBRE 07	NOVIEMBRE 07	DICIEMBRE 07
TOTAL CARNE	1.730.826	1.260.251	1.108.199	1.183.834	1.120.648	1.188.196	1.077.140	1.023.858	935.342	1.147.722	1.302.025	1.290.409	1.801.549
CARNE FRESCA	1.099.349	870.939	794.265	879.285	802.129	833.580	777.156	716.389	632.006	793.226	916.398	903.419	1.137.462
CARNE VACUNO	228.918	216.866	222.690	237.943	219.602	254.408	222.723	200.406	177.436	216.647	259.557	249.264	264.279
CARNE POLLO	171.988	170.995	168.713	192.708	171.972	180.536	183.612	160.530	142.278	186.669	219.531	203.102	201.303
CARNE OVINO/CAPRINO	194.362	88.950	70.185	86.962	92.174	90.580	83.563	78.418	67.471	83.474	78.838	86.318	217.336
CARNE CERDO	403.894	311.796	252.206	267.638	235.736	223.293	211.489	205.280	180.163	223.733	261.917	267.504	346.157
CARNE CONGELADA	23.860	18.840	13.394	13.433	11.631	16.185	13.499	13.169	15.528	14.972	17.973	20.408	25.633
CARNE TRANSFORMADA	607.618	370.471	300.540	291.116	306.888	338.432	286.486	294.300	287.808	339.524	367.655	366.583	638.453
TOTAL PESCA	1.050.139	773.379	660.421	790.881	682.149	693.500	707.384	654.884	617.464	688.871	783.682	781.977	1.084.105
PESCADOS	384.916	419.800	377.819	435.510	370.521	392.630	391.746	349.969	323.898	380.024	433.779	393.029	398.832
PESCADOS FRESCOS	304.219	341.457	306.110	350.160	295.502	321.611	322.623	284.833	262.439	310.782	354.099	321.107	313.701
PESCADOS CONGELADOS	80.697	78.343	71.709	85.350	75.019	71.019	69.123	65.136	61.459	69.242	71.922	79.679	85.131
MARISCO/MOLUSCO/CRUS	508.831	246.580	179.453	221.641	186.935	186.392	196.030	188.293	183.888	196.979	231.190	265.834	530.162
CONS.PESCADO/MOLUSCO	156.392	106.998	103.148	133.730	124.693	114.479	119.609	116.622	109.677	111.869	118.713	123.114	155.111
TOTAL LECHE LIQUIDA	205.151	222.315	202.029	224.978	201.981	206.773	197.737	176.719	176.212	224.501	283.020	259.628	248.093
LECHE ESTERILIZADA	198.502	216.656	195.970	218.209	193.800	198.982	190.146	171.077	171.933	218.258	275.303	251.105	240.259
LECHE PASTERIZADA	3.828	4.070	3.806	3.593	4.328	3.592	4.169	3.556	2.899	3.610	4.115	4.061	4.372
LECHE GRANEL	2.820	1.588	2.253	3.176	3.853	4.199	3.423	2.086	1.380	2.633	3.603	4.461	3.462
TOTAL DERIVADOS LACTEOS	384.238	386.735	381.477	449.040	415.764	416.617	430.892	401.634	367.605	404.890	459.904	396.595	416.555
YOGURT	59.858	70.630	65.908	76.773	68.456	73.936	70.168	60.222	56.903	67.558	76.525	70.241	61.525
BIFIDUS + LECHE FERMENTADAS	55.125	64.464	66.176	79.071	67.401	71.376	71.952	62.805	56.917	74.313	83.541	75.199	62.547
QUESO	180.813	166.894	161.481	188.612	182.611	150.546	145.401	131.053	126.474	140.559	192.589	156.241	195.502
RESTO DERIVADOS LACTEOS	88.442	84.747	87.912	104.584	97.296	120.759	143.371	147.554	127.311	122.460	107.250	94.913	96.982
HUEVOS	59.243	62.824	54.229	65.522	59.735	68.491	63.127	53.373	48.488	65.031	66.007	66.507	66.275
PAN	280.118	357.142	344.624	372.167	335.126	380.269	363.408	331.201	290.850	324.056	385.105	313.743	318.344
LEGUMBRES	17.643	20.073	17.495	18.450	16.416	14.787	13.538	11.088	11.293	16.422	24.567	21.758	17.235
AZUCAR	13.905	15.383	17.861	16.270	14.429	16.905	15.183	13.063	10.630	15.193	14.016	14.222	13.649
TOTAL ACEITE	136.799	143.030	124.208	130.372	114.982	122.508	115.156	110.972	103.658	114.689	130.902	131.558	125.013
ACEITE DE OLIVA	121.005	126.825	108.279	113.232	100.474	107.668	100.911	96.524	87.725	96.808	112.025	111.024	105.603
ACEITE DE GIRASOL	12.178	12.686	11.863	12.399	11.595	11.406	10.898	11.267	12.964	13.774	15.272	16.298	16.340



CONSUMO ALIMENTARIO EN EL HOGAR

Ministerio de Agricultura Pesca y Alimentación
Dirección General de Industria Agroalimentaria y Alimentación

MILES DE €

	DICIEMBRE 06	ENERO 07	FEBRERO 07	MARZO 07	ABRIL 07	MAYO 07	JUNIO 07	JULIO 07	AGOSTO 07	SEPTIEMBRE 07	OCTUBRE 07	NOVIEMBRE 07	DICIEMBRE 07
PATATAS FRESCAS	62.147	69.356	66.526	72.165	67.800	69.658	76.315	65.085	66.828	67.966	68.764	57.176	55.999
T.HORTALIZAS FRESCAS	266.763	348.733	335.072	338.156	330.417	369.803	358.541	364.718	308.288	354.733	378.768	344.015	293.108
TOMATES	46.317	63.774	59.822	64.633	69.203	75.078	80.492	88.380	81.301	84.041	79.672	65.387	54.911
CEBOLLAS	19.320	24.777	27.886	25.541	27.453	33.409	36.429	33.359	28.369	32.799	27.475	23.725	20.676
LECHUGA/ESC./ENDIVIA	33.598	42.737	36.772	36.446	37.327	42.722	42.042	37.036	31.584	36.822	36.119	36.779	33.415
PIMIENTOS	18.145	24.604	25.195	27.327	27.033	31.694	33.234	34.873	32.606	35.015	37.332	27.978	23.596
JUDIAS VERDES	16.644	23.167	21.806	22.468	18.379	20.335	25.335	41.189	26.793	28.012	31.336	22.984	16.271
COLES	6.870	9.330	8.243	6.546	5.056	5.272	5.685	4.268	3.526	4.495	8.336	8.486	8.007
T.FRUTAS FRESCAS	370.141	394.862	422.928	427.811	398.512	513.452	612.266	533.829	457.912	515.078	545.387	479.292	391.922
NARANJAS	68.078	88.215	98.029	98.640	91.855	96.233	65.881	37.518	32.472	44.010	56.383	73.369	71.601
MANDARINAS	57.372	63.140	56.650	33.338	16.264	6.089	1.530	1.478	1.472	4.689	40.286	71.824	60.390
LIMONES	8.270	8.376	7.773	8.807	8.352	9.369	8.627	7.700	8.335	9.919	10.978	11.323	11.123
PLATANOS	49.469	52.359	57.138	56.903	55.495	63.430	53.118	41.206	34.278	47.121	61.376	63.828	53.178
MANZANAS	49.613	56.431	58.702	62.056	60.385	68.435	57.488	42.370	36.775	52.957	73.420	63.488	50.184
PERAS	28.130	32.188	33.686	35.487	33.464	36.027	29.421	30.076	29.741	37.616	45.546	40.223	30.855
MELOCOTONES	707	540	864	863	475	10.077	47.169	76.786	69.575	69.637	50.134	11.235	526
ALBARICOQUES	125	304	189	120	611	19.436	41.445	16.613	2.357	1.265	378	185	94
FRESAS/FRESON	1.168	11.999	35.743	55.378	51.076	46.088	16.467	3.070	1.318	960	747	554	1.312
MELON	5.550	5.739	5.661	6.176	7.716	19.467	41.730	61.505	62.727	64.386	36.938	11.309	6.503
SANDIA	371	230	430	2.228	4.838	26.791	54.419	60.650	48.123	28.133	7.154	828	356
CIRUELAS	855	952	2.701	4.740	4.565	2.358	12.935	19.324	27.872	30.896	19.231	5.196	1.479
CEREZAS	1.517	1.800	1.257	168	206	28.961	83.206	49.574	6.640	517	328	167	1.173
UVAS	22.553	9.102	6.053	5.625	6.129	6.056	4.420	3.372	15.262	34.838	42.152	24.685	22.992
KIWI	27.071	29.923	29.998	29.251	28.175	28.690	26.057	20.478	18.971	23.438	29.891	32.316	26.840
VINO C.P.R.D.	77.001	38.828	30.779	43.405	42.389	36.779	30.817	28.812	31.359	33.769	40.688	42.123	112.670
VINO DE MESA	30.953	25.715	21.711	24.268	24.865	26.055	22.985	21.117	20.925	22.983	26.225	21.613	40.172
ESPUMOSOS	51.129	19.490	5.391	5.604	6.312	5.528	7.559	6.331	5.894	5.138	7.391	11.179	80.474
OTROS VINOS	12.467	5.862	5.158	6.615	6.208	6.514	6.207	5.894	5.663	5.053	6.685	6.928	13.216
CERVEZAS	60.985	53.210	47.515	61.452	59.748	67.485	71.829	78.543	75.651	66.996	66.475	59.457	62.434
SIDRA	8.304	1.979	660	804	845	1.217	871	1.187	1.333	896	1.105	1.852	9.797
OTRAS BEBIDAS ALCOHOLICAS	73.586	31.433	21.682	26.219	27.306	27.828	29.664	32.484	33.645	28.964	31.500	35.730	108.309
TOTAL ZUMO Y NECTAR	26.156	32.844	31.159	35.620	31.507	38.217	44.719	42.962	37.917	38.367	38.937	35.442	30.991



Ministerio de Agricultura Pesca y Alimentación
Panel Alimentario

CONSUMO ALIMENTARIO EN EL HOGAR. Clasificación COICOP

		MILES de Kgs	MILES de €	PART. MERC. VALOR	CONSUMOXCAPITA	GASTOXCAPITA €	PRECIO MEDIO €/Kilo
		DICIEMBRE 2007	DICIEMBRE 2007	DICIEMBRE 2007	DICIEMBRE 2007	DICIEMBRE 2007	DICIEMBRE 2007
01.1	ALIMENTACION	1.862.256,02	5.947.024,34	89,36	41,73	133,25	3,19
01.1.1	PAN Y CEREALES	226.690,33	623.797,58	9,37	5,08	13,98	2,75
01.1.1.1	Arroz	17.437,69	20.948,92	0,31	0,39	0,47	1,20
01.1.1.2	Pan	132.565,13	318.343,98	4,78	2,97	7,13	2,40
01.1.1.3	Otros Productos de Panadería	38.221,35	158.613,79	2,38	0,86	3,55	4,15
01.1.1.4	Pastas Alimenticias	15.857,74	34.969,45	0,53	0,36	0,78	2,21
01.1.1.5	Productos de Pastelería/Masas Cocinadas	9.557,67	56.621,28	0,85	0,21	1,27	5,92
01.1.1.7	Cereales/otros elaborados con cereales	13.050,75	34.300,16	0,52	0,29	0,77	2,63
01.1.2	CARNE	256.080,79	1.850.369,27	27,80	5,74	41,46	7,23
01.1.2.1	Bovino Fresca/Refrigerada	30.284,53	262.392,81	3,94	0,68	5,88	8,66
01.1.2.2	Porcino Fresca/Refrigerada	56.617,00	332.119,19	4,99	1,27	7,44	5,87
01.1.2.3	Ovino/Caprino Fresca/Refrigerada	20.071,94	217.336,37	3,27	0,45	4,87	10,83
01.1.2.4	Ave Fresca/Refrigerada	57.993,31	242.984,62	3,65	1,30	5,44	4,19
01.1.2.5	Charcutería	61.152,24	629.411,70	9,46	1,37	14,10	10,29
01.1.2.6	Carnes Preparadas	12.589,53	78.818,70	1,18	0,28	1,77	6,26
01.1.2.7	Despojos/Casquería	3.841,75	11.285,15	0,17	0,09	0,25	2,94
01.1.2.8	Otras Carnes	9.282,14	51.488,99	0,77	0,21	1,15	5,55
01.1.2.9	Carne Congelada	4.248,36	24.531,74	0,37	0,10	0,55	5,77
01.1.3	PESCADO	132.177,98	1.107.740,09	16,64	2,96	24,82	8,38
01.1.3.1	Pescado Fresco/Refrigerado	42.223,21	313.701,19	4,71	0,95	7,03	7,43
01.1.3.2	Pescado Congelado	12.577,52	85.131,01	1,28	0,28	1,91	6,77
01.1.3.3	Moluscos/Crustaceos Frescos/Congelados	58.623,28	530.162,34	7,97	1,31	11,88	9,04
01.1.3.4	Pescado/Mariscos Secos/Ahumados	3.430,26	50.354,01	0,76	0,08	1,13	14,68
01.1.3.5	Otras Conservas de Pescado	15.323,71	128.391,55	1,93	0,34	2,88	8,38
01.1.4	LECHE/QUESO/HUEVOS	429.966,85	727.754,77	10,94	9,63	16,31	1,69
01.1.4.1	Leche Entera	94.542,78	81.330,88	1,22	2,12	1,82	0,86
01.1.4.2	Leche Semi	111.608,60	95.917,98	1,44	2,50	2,15	0,86
	Leche Desnatada	78.438,18	70.843,68	1,06	1,76	1,59	0,90
01.1.4.3	Leche Conservada	13.028,28	30.686,40	0,46	0,29	0,69	2,36
01.1.4.4	Yogures	50.769,13	130.242,19	1,96	1,14	2,92	2,57
01.1.4.5	Queso/Requesón	25.287,95	195.501,72	2,94	0,57	4,38	7,73
01.1.4.6	Otros Productos a base de Leche	23.079,05	55.094,15	0,83	0,52	1,23	2,39
01.1.4.7	Huevos	33.212,89	68.137,79	1,02	0,74	1,53	2,05
01.1.5	ACEITES Y GRASAS	57.142,77	148.182,93	2,23	1,28	3,32	2,59
01.1.5.1	Mantequilla	897,16	5.893,50	0,09	0,02	0,13	6,57
01.1.5.2	Margarina	2.752,76	8.235,42	0,12	0,06	0,18	2,99
01.1.5.3	Aceite de Oliva	36.674,17	106.595,85	1,60	0,82	2,39	2,91
01.1.5.4	Otros Aceites	15.624,40	18.417,04	0,28	0,35	0,41	1,18
01.1.5.5	Otras Grasas Animales	1.194,29	9.041,12	0,14	0,03	0,20	7,57



Ministerio de Agricultura Pesca y Alimentación
Panel Alimentario

CONSUMO ALIMENTARIO EN EL HOGAR. Clasificación COICOP

		MILES de Kgs	MILES de €	PART. MERC. VALOR	CONSUMOXCAPITA	GASTOXCAPITA €	PRECIO MEDIO €/Kilo
		DICIEMBRE 2007	DICIEMBRE 2007	DICIEMBRE 2007	DICIEMBRE 2007	DICIEMBRE 2007	DICIEMBRE 2007
01.1.6	FRUTAS	318.181,95	511.845,42	7,69	7,13	11,47	1,61
01.1.6.1	Citricos	139.081,20	143.114,17	2,15	3,12	3,21	1,03
01.1.6.2	Plátanos	33.191,15	53.178,41	0,80	0,74	1,19	1,60
01.1.6.3	Manzanas	38.367,08	50.183,75	0,75	0,86	1,12	1,31
01.1.6.4	Peras	22.407,10	30.855,30	0,46	0,50	0,69	1,38
01.1.6.5	Frutas con Hueso	2.960,62	7.713,81	0,12	0,07	0,17	2,61
01.1.6.6	Bayas	10.256,07	24.304,34	0,37	0,23	0,54	2,37
01.1.6.7	Otras Frutas	45.772,16	82.572,27	1,24	1,03	1,85	1,80
01.1.6.8	Frutos Secos	17.014,72	99.872,55	1,50	0,38	2,24	5,87
01.1.6.9	Frutas Preparadas/Conservas	9.131,86	20.050,83	0,30	0,20	0,45	2,20
01.1.7	HORTALIZAS	315.671,80	508.408,64	7,64	7,07	11,39	1,61
01.1.7.1	Hortalizas de Hoja/Tallo	20.520,92	41.217,77	0,62	0,46	0,92	2,01
01.1.7.2	Coles	7.843,19	8.007,42	0,12	0,18	0,18	1,02
01.1.7.3	Hortalizas cultivadas por su fruto	64.745,93	117.593,09	1,77	1,45	2,63	1,82
01.1.7.4	Hortalizas con Raiz	40.828,00	59.000,13	0,89	0,91	1,32	1,45
01.1.7.0	Otras Verduras	34.508,66	67.289,73	1,01	0,77	1,51	1,95
01.1.7.5	Legumbres/Hortalizas Secas	7.562,40	12.417,86	0,19	0,17	0,28	1,64
01.1.7.6	Legumbres/Hortalizas Congelad	11.701,92	26.033,80	0,39	0,26	0,58	2,22
01.1.7.7	Legumbres/Hortalizas Conserva	36.253,54	95.583,47	1,44	0,81	2,14	2,64
01.1.7.8	Patatas Frescas/Congeladas	86.835,29	59.821,78	0,90	1,95	1,34	0,69
01.1.7.9	Patatas Procesadas	4.871,96	21.443,60	0,32	0,11	0,48	4,40
01.1.8	AZÚCAR/CONFITURAS/MIEL/CHOCOLAT	59.268,57	377.928,26	5,68	1,33	8,47	6,38
01.1.8.1	Azúcar	14.636,06	16.481,33	0,25	0,33	0,37	1,13
01.1.8.2	Confitura/Mermelada/Miel	3.922,31	15.480,21	0,23	0,09	0,35	3,95
01.1.8.3	Chocolate	9.228,60	87.972,67	1,32	0,21	1,97	9,53
01.1.8.4	Confitería	27.395,62	241.647,62	3,63	0,61	5,41	8,82
01.1.8.5	Helados	4.085,99	16.346,43	0,25	0,09	0,37	4,00
01.1.9	PRODUCTOS ALIMENTICIOS NO NUMER	47.587,15	90.997,38	1,37	1,07	2,04	1,91
01.1.9.1	Salsas	18.143,24	36.384,44	0,55	0,41	0,82	2,01
01.1.9.2	Sal/Especias	10.597,90	11.092,66	0,17	0,24	0,25	1,05
01.1.9.3	Sopas/Caldos	15.444,79	21.006,67	0,32	0,35	0,47	1,36
01.1.9.6	Otros Productos en Peso	3.401,22	22.513,61	0,34	0,08	0,50	6,62
01.2	BEBIDAS NO ALCOHÓLICAS	383.465,22	280.302,13	4,21	8,59	6,28	0,73
01.2.1	CAFÉ/TE/CACAO	11.074,81	73.966,64	1,11	0,25	1,66	6,68
01.2.1.1	Café	6.096,64	46.971,87	0,71	0,14	1,05	7,70
01.2.1.2	Té/Infusiones	364,08	9.774,57	0,15	0,01	0,22	26,85
01.2.1.3	Cacao	4.614,10	17.220,20	0,26	0,10	0,39	3,73
01.2.2	AGUA MINERAL/BEBIAS REFRESCANTE:	362.675,59	192.444,98	2,89	8,13	4,31	0,53
01.2.2.1	Agua Mineral	166.667,51	35.720,93	0,54	3,73	0,80	0,21
01.2.2.2	Bebidas Refrescantes	161.726,65	126.577,26	1,90	3,62	2,84	0,78
01.2.2.3	Zumos de Fruta	34.281,44	30.146,79	0,45	0,77	0,68	0,88
01.2.3	OTROS PRODUCTOS EN VOLUMEN	9.714,83	13.890,51	0,21	0,22	0,31	1,43
02.1	BEBIDAS ALCOHÓLICAS	133.370,95	427.914,70	6,43	2,99	9,59	3,21
02.1.1	ESPIRITUOSOS Y LICORES	9.022,11	108.308,58	1,63	0,20	2,43	12,00
02.1.2	VINOS	68.898,43	257.172,60	3,86	1,54	5,76	3,73
02.1.2.1	Vinos de Uva/Otras Frutas fermentadas	52.807,40	163.482,66	2,46	1,18	3,66	3,10
02.1.2.1.1	V.C.P.R.D	21.153,15	112.669,57	1,69	0,47	2,52	5,33
02.1.2.1.2	Mesa	24.602,86	40.172,14	0,60	0,55	0,90	1,63
02.1.2.1.3	Sidra	5.945,81	9.796,59	0,15	0,13	0,22	1,65
02.1.2.2	Otros Vinos	16.091,03	93.689,94	1,41	0,36	2,10	5,82
02.1.3	CERVEZA	55.450,41	62.433,52	0,94	1,24	1,40	1,13



CONSUMO ALIMENTARIO EN EL HOGAR. Clasificación COICOP

		MILES de Kgs	MILES de €	PART. MERC. VALOR	CONSUMOXCAPITA	GASTOXCAPITA €	PRECIO MEDIO €/Kilo
		AÑO 2007	AÑO 2007	AÑO 2007	AÑO 2007	AÑO 2007	AÑO 2007
01.1	ALIMENTACION	22.727.658,14	57.324.288,80	91,00	509,25	1.284,44	2,52
01.1.1	PAN Y CEREALES	2.990.239,31	7.495.046,92	11,90	67,00	167,94	2,51
01.1.1.1	Arroz	200.136,40	244.330,90	0,39	4,48	5,47	1,22
01.1.1.2	Pan	1.908.636,18	4.116.035,40	6,53	42,77	92,23	2,16
01.1.1.3	Otros Productos de Panadería	434.791,33	1.701.124,27	2,70	9,74	38,12	3,91
01.1.1.4	Pastas Alimenticias	186.435,49	379.677,73	0,60	4,18	8,51	2,04
01.1.1.5	Productos de Pastelería/Masas Cocinadas	113.212,49	667.892,73	1,06	2,54	14,97	5,90
01.1.1.7	Cereales/otros elaborados con cereales	147.027,41	385.985,91	0,61	3,29	8,65	2,63
01.1.2	CARNE	2.344.345,67	14.967.010,26	23,76	52,53	335,36	6,38
01.1.2.1	Bovino Fresca/Refrigerada	323.114,38	2.741.820,16	4,35	7,24	61,43	8,51
01.1.2.2	Porcino Fresca/Refrigerada	506.774,39	2.986.910,88	4,74	11,36	66,93	5,87
01.1.2.3	Ovino/Caprino Fresca/Refrigerada	119.900,50	1.124.268,25	1,78	2,69	25,19	9,38
01.1.2.4	Ave Fresca/Refrigerada	624.720,31	2.459.501,64	3,90	14,00	55,11	3,91
01.1.2.5	Charcutería	479.282,88	4.125.376,87	6,55	10,74	92,44	8,61
01.1.2.6	Carnes Preparadas	144.329,23	855.770,55	1,36	3,23	19,17	5,93
01.1.2.7	Despojos/Casquería	37.966,28	115.149,46	0,18	0,85	2,58	3,03
01.1.2.8	Otras Carnes	112.380,00	628.603,78	1,00	2,52	14,08	5,59
01.1.2.9	Carne Congelada	36.806,09	185.914,64	0,30	0,82	4,17	5,05
01.1.3	PESCADO	1.293.850,61	9.145.998,99	14,52	28,99	204,93	7,07
01.1.3.1	Pescado Fresco/Refrigerado	566.490,54	3.784.424,31	6,01	12,69	84,80	6,68
01.1.3.2	Pescado Congelado	136.812,19	883.132,76	1,40	3,07	19,79	6,46
01.1.3.3	Moluscos/Crustaceos Frescos/Congelados	374.505,87	2.813.377,75	4,47	8,39	63,04	7,51
01.1.3.4	Pescado/Mariscos Secos/Ahumados	24.692,39	301.561,11	0,48	0,55	6,76	12,21
01.1.3.5	Otras Conservas de Pescado	191.349,62	1.363.503,06	2,16	4,29	30,55	7,13
01.1.4	LECHE/QUESO/HUEVOS	5.393.572,50	8.041.628,31	12,77	120,85	180,19	1,49
01.1.4.1	Leche Entera	1.256.657,57	891.841,19	1,42	28,16	19,98	0,71
01.1.4.2	Leche Semi	1.376.610,59	1.004.772,29	1,60	30,85	22,51	0,73
	Leche Desnatada	929.521,09	727.373,15	1,15	20,83	16,30	0,78
01.1.4.3	Leche Conservada	133.750,69	316.659,33	0,50	3,00	7,10	2,37
01.1.4.4	Yogures	713.793,39	1.755.071,00	2,79	15,99	39,33	2,46
01.1.4.5	Queso/Requesón	279.063,71	1.937.963,62	3,08	6,25	43,42	6,94
01.1.4.6	Otros Productos a base de Leche	300.675,28	642.740,06	1,02	6,74	14,40	2,14
01.1.4.7	Huevos	403.500,32	765.207,81	1,21	9,04	17,15	1,90
01.1.5	ACEITES Y GRASAS	669.492,07	1.681.227,35	2,67	15,00	37,67	2,51
01.1.5.1	Mantequilla	9.235,28	55.316,16	0,09	0,21	1,24	5,99
01.1.5.2	Margarina	32.374,64	95.984,34	0,15	0,73	2,15	2,96
01.1.5.3	Aceite de Oliva	428.692,15	1.283.815,66	2,04	9,61	28,77	2,99
01.1.5.4	Otros Aceites	189.243,06	183.232,09	0,29	4,24	4,11	0,97
01.1.5.5	Otras Grasas Animales	9.946,96	62.879,20	0,10	0,22	1,41	6,32



CONSUMO ALIMENTARIO EN EL HOGAR. Clasificación COICOP

	MILES de Kgs	MILES de €	PART. MERC. VALOR	CONSUMOXCAPITA	GASTOXCAPITA €	PRECIO MEDIO €/Kilo	
	AÑO 2007	AÑO 2007	AÑO 2007	AÑO 2007	AÑO 2007	AÑO 2007	
01.1.6	FRUTAS	4.442.242,08	6.468.193,72	10,27	99,54	144,93	1,46
01.1.6.1	Cítricos	1.313.815,14	1.322.039,47	2,10	29,44	29,62	1,01
01.1.6.2	Plátanos	443.558,54	639.429,54	1,02	9,94	14,33	1,44
01.1.6.3	Manzanas	513.156,53	682.688,62	1,08	11,50	15,30	1,33
01.1.6.4	Peras	296.439,50	414.330,79	0,66	6,64	9,28	1,40
01.1.6.5	Frutas con Hueso	402.677,11	781.692,36	1,24	9,02	17,52	1,94
01.1.6.6	Bayas	181.786,88	405.398,02	0,64	4,07	9,08	2,23
01.1.6.7	Otras Frutas	1.111.939,38	1.447.670,85	2,30	24,91	32,44	1,30
01.1.6.8	Frutos Secos	117.306,51	652.609,32	1,04	2,63	14,62	5,56
01.1.6.9	Frutas Preparadas/Conservas	61.562,50	122.334,75	0,19	1,38	2,74	1,99
01.1.7	HORTALIZAS	4.366.898,67	6.769.017,45	10,75	97,85	151,67	1,55
01.1.7.1	Hortalizas de Hoja/Tallo	303.734,84	565.054,98	0,90	6,81	12,66	1,86
01.1.7.2	Coles	76.515,27	77.250,83	0,12	1,71	1,73	1,01
01.1.7.3	Hortalizas cultivadas por su fruto	1.189.583,14	1.930.767,04	3,07	26,65	43,26	1,62
01.1.7.4	Hortalizas con Raiz	573.657,59	828.597,72	1,32	12,85	18,57	1,44
01.1.7.0	Otras Verduras	377.035,33	722.682,65	1,15	8,45	16,19	1,92
01.1.7.5	Legumbres/Hortalizas Secas	87.721,43	137.864,05	0,22	1,97	3,09	1,57
01.1.7.6	Legumbres/Hortalizas Congelad:	161.445,68	355.276,18	0,56	3,62	7,96	2,20
01.1.7.7	Legumbres/Hortalizas Conserva	441.138,00	1.068.377,84	1,70	9,88	23,94	2,42
01.1.7.8	Patatas Frescas/Congeladas	1.102.757,78	853.270,83	1,35	24,71	19,12	0,77
01.1.7.9	Patatas Procesadas	53.309,62	229.875,32	0,36	1,19	5,15	4,31
01.1.8	AZUCAR/CONFITURAS/MIEL/CHOCOLAT	477.860,22	1.755.009,41	2,79	10,71	39,32	3,67
01.1.8.1	Azúcar	189.205,43	214.118,16	0,34	4,24	4,80	1,13
01.1.8.2	Confitura/Mermelada/Miel	47.335,01	182.760,61	0,29	1,06	4,10	3,86
01.1.8.3	Chocolate	77.792,01	559.405,28	0,89	1,74	12,53	7,19
01.1.8.4	Confitería	46.597,36	384.714,71	0,61	1,04	8,62	8,26
01.1.8.5	Helados	116.930,41	414.010,67	0,66	2,62	9,28	3,54
01.1.9	PRODUCTOS ALIMENTICIOS NO NUMER	535.918,57	1.001.156,44	1,59	12,01	22,43	1,87
01.1.9.1	Salsas	219.139,92	403.985,20	0,64	4,91	9,05	1,84
01.1.9.2	Sal/Espicias	105.955,41	101.204,38	0,16	2,37	2,27	0,96
01.1.9.3	Sopas/Caldos	170.598,20	248.088,23	0,39	3,82	5,56	1,45
01.1.9.6	Otros Productos en Peso	40.225,04	247.878,64	0,39	0,90	5,55	6,16
01.2	BEBIDAS NO ALCOHÓLICAS	4.966.619,79	3.375.022,06	5,36	111,29	75,62	0,68
01.2.1	CAFÉ/TE/CACAO	127.674,16	812.703,76	1,29	2,86	18,21	6,37
01.2.1.1	Café	69.659,46	503.655,61	0,80	1,56	11,29	7,23
01.2.1.2	Té/Infusiones	4.044,51	109.337,56	0,17	0,09	2,45	27,03
01.2.1.3	Cacao	53.970,19	199.710,59	0,32	1,21	4,47	3,70
01.2.2	AGUA MINERAL/BEBIAS REFRESCANTE:	4.704.050,13	2.383.267,25	3,78	105,40	53,40	0,51
01.2.2.1	Agua Mineral	2.314.250,80	488.477,53	0,78	51,85	10,95	0,21
01.2.2.2	Bebidas Refrescantes	1.891.129,37	1.463.283,13	2,32	42,37	32,79	0,77
01.2.2.3	Zumos de Fruta	498.669,96	431.506,58	0,69	11,17	9,67	0,87
01.2.3	OTROS PRODUCTOS EN VOLUM	134.895,50	179.051,05	0,28	3,02	4,01	1,33
02.1	BEBIDAS ALCOHÓLICAS	1.248.761,44	2.292.626,69	3,64	27,98	51,37	1,84
02.1.1	ESPIRITUOSOS Y LICORES	61.010,30	434.764,50	0,69	1,37	9,74	7,13
02.1.2	VINOS	486.432,02	1.087.067,60	1,73	10,90	24,36	2,23
02.1.2.1	Vinos de Uva/Otras Frutas fermentadas	428.194,90	840.771,69	1,33	9,59	18,84	1,96
02.1.2.1.1	V.C.P.R.D	133.211,64	512.417,76	0,81	2,98	11,48	3,85
02.1.2.1.2	Mesa	271.340,81	298.634,03	0,47	6,08	6,69	1,10
02.1.2.1.3	Sidra	14.251,84	22.544,61	0,04	0,32	0,51	1,58
02.1.2.2	Otros Vinos	58.237,12	246.295,91	0,39	1,30	5,52	4,23
02.1.3	CERVEZA	701.319,12	770.794,59	1,22	15,71	17,27	1,10

FICHA DE CONSUMO (Doméstico): PRINCIPALES PRODUCTOS

CONSUMO PER CÁPITA

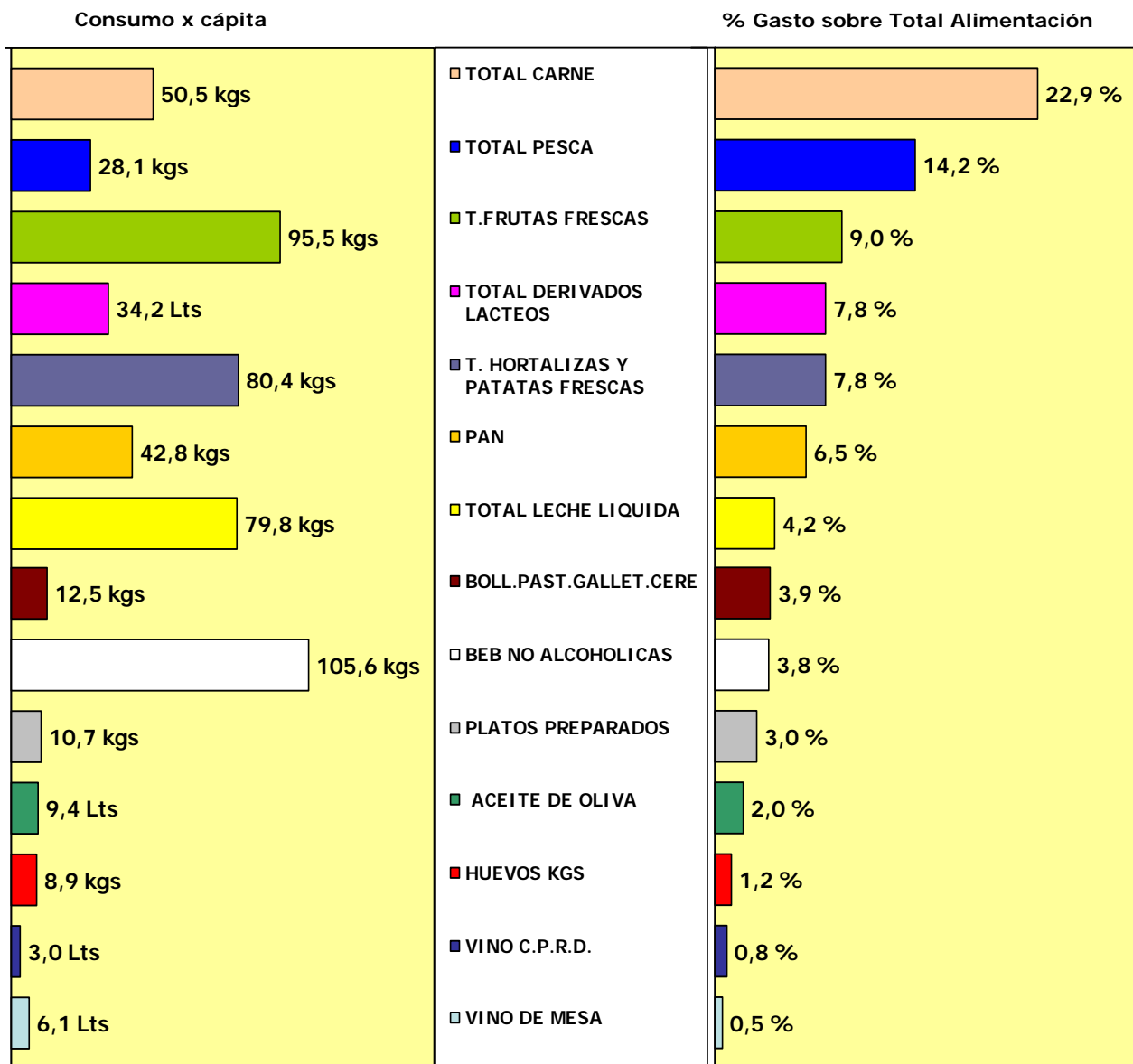
Total Alimentación (Hogar):

648,5 (Kgs/Lts) x cap.

GASTO EN CESTA DE LA COMPRA

Valor de Total Alimentación (Hogar):

62.991.938 Miles de Euros



FICHA DE CONSUMO (Doméstico): PRINCIPALES PRODUCTOS

CONSUMO PER CÁPITA – AÑO 2007

BEBIDAS ALCOHÓLICAS

TOTAL VINOS	9,66
VINO C.P.R.D.	2,98
VINO DE MESA	6,08
ESPUMOSOS	0,71
OTROS VINOS	0,60
CERVEZAS	15,71
OTRAS BEBIDAS ALCOHOLICAS	1,37

CARNES

CARNES FRESCAS	38,65
CARNE VACUNO	7,24
CARNE POLLO	12,77
CARNE OVINO/CAPRINO	2,69
CARNE CERDO	11,36
RESTO CARNES FRESCAS	4,60
CARNE CONGELADA	0,85
CARNE TRANSFORMADA	10,96

LECHE

TOTAL LECHE LIQUIDA	79,83
LECHE ESTERILIZADA	76,93
LECHE ENTERA	26,66
LECHE DESNATADA	20,83
LECHE SEMIDENATAD	30,85
LECHE PASTERIZADA	1,40

HORTALIZAS FRESCAS

PATATAS FRESCAS	23,90
HORTALIZAS FRESCAS	56,48
TOMATES	13,38
CEBOLLAS	7,17
JUDIAS VERDES	2,40
PIMIENTOS	4,34
LECHUGA/ESC./ENDIVIA	5,27
OTRAS HORTALIZAS/VERDURAS	8,45

FRUTAS FRESCAS

CITRICOS	29,44
FRUTAS DE PEPITAS	18,14
FRUTAS DE HUESO	8,56
RESTO FRUTAS	39,39

PRODUCTOS DE LA PESCA

TOTAL PESCADOS	15,76
PESCADOS FRESCOS	12,69
PESCADOS CONGELADOS	3,07
MARISCO/MOLUSCO/CRUSTACEOS	8,39
MARISCO/MOLUSCOS CONGELADOS	3,00
MARISCO/MOLUSC FRESCO	4,68
MARISCO/MOLUSC COCIDO	0,71
CONSERVAS PESCADO/MOLUSCO	3,94