

## CAPÍTULO 18: PESCA MARÍTIMA

En este capítulo se incluyen, datos sobre pesca marítima, agrupándose en tres bloques, uno de “Indicadores económicos de pesca marítima”, otro de “Flota pesquera” y otro de “Capturas de buques españoles”.

Los Indicadores económicos están referidos a los buques pesqueros españoles, que es el principal componente del sector pesquero extractivo. El otro componente de dicho sector extractivo es la pesca realizada a pie, fundamentalmente por mariscadores.

Como principales variables de los resultados obtenidos están algunas magnitudes macroeconómicas, las cuentas de resultados de gestión de las empresas y algunos datos de empleo y actividad de las flotas pesqueras. Todo ello agrupado en determinados estratos de buques y otras variables de clasificación, que se detallan en las correspondientes notas metodológicas. Las Operaciones Estadísticas del PEN que dan origen a los resultados son: “Indicadores económicos del sector pesquero” y “Cuentas económicas nacionales de la pesca”. La fuente de estas Operaciones es la “Encuesta de Indicadores Económicos” que se realiza a los armadores de buques pesqueros. Los datos se complementan con información de fuentes externas al MAGRAMA.

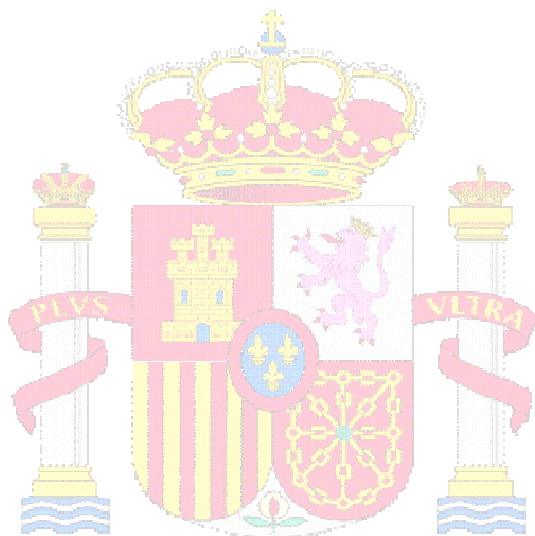
La flota pesquera es el conjunto de buques que se utilizan para la captura de las diferentes especies.

Las principales variables medidas son el número de buques, el arqueo, la potencia, la eslora, etc. Estas variables se agrupan y clasifican por el tipo de pesca principal, el caladero donde faenan, etc. La Operación Estadística del PEN que da origen a los resultados es: “Explotación Estadística del Censo de Flota Pesquera Operativa”. Esta información forma parte de los datos de carácter administrativo que la Secretaría General de Pesca (SGP) tiene y utiliza para la gestión del sector pesquero extractivo.

Las capturas de pesca marítima son aquellas que realizan los buques pesqueros españoles en cualquier caladero donde faenen, sea en aguas nacionales, de otros países comunitarios, de terceros países o internacionales.

Las principales variables medidas son el peso vivo capturado y el valor de la primera venta. Los resultados de estas variables se agrupan y clasifican por otras variables como, especies o grupos de especies, zonas de captura, conservación, etc. Las Operaciones Estadísticas del PEN que dan origen a los resultados son: “Desembarcos y primera venta de pesca marítima” y “Estadística de capturas de pesca marítima y esfuerzo pesquero”.

Además de poder consultar diferentes tablas fijas, está disponible en la Web una base de datos de capturas, con datos desde el año 1996 en formato Excel.

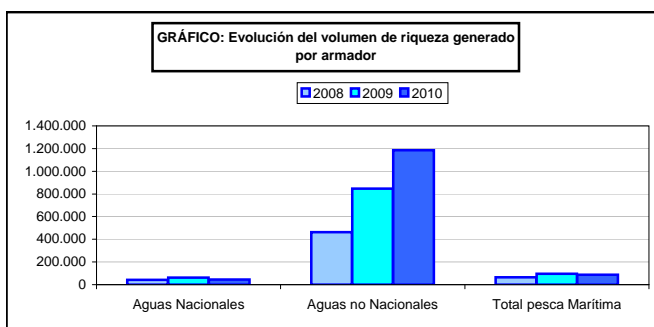
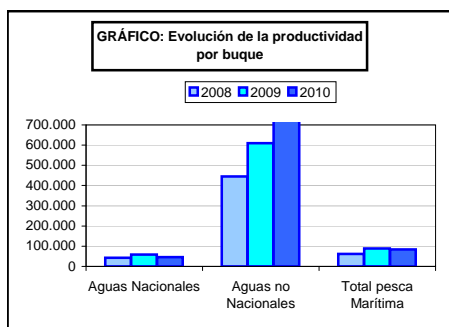


**MINISTERIO DE  
AGRICULTURA, ALIMENTACIÓN  
Y MEDIO AMBIENTE**

## PESCA MARÍTIMA

### 18.1. Serie histórica de indicadores económicos

Indicadores económicos	Aguas nacionales			Aguas no nacionales			Total sector pesca marítima		
	2008	2009	2010	2008	2009	2010	2008	2009	2010
Variación cifra de ingresos por actividad pesquera (%)	4,15	10,79	-14,50	-33,10	50,24	8,21	-15,99	27,77	-3,01
Variación del valor añadido bruto a precios básicos (%)	-13,21	42,42	-19,76	-39,82	59,25	21,78	-25,07	48,44	-3,82
Volumen de ingresos por armador	95.638,30	106.332,33	84.193,48	1.382.037,19	2.377.452,83	2.956.175,04	159.546,40	205.825,18	186.454,56
Volumen de riqueza generado por armador	43.561,38	62.255,43	46.260,66	464.062,99	846.229,81	1.184.181,74	64.451,83	96.599,64	86.778,00
Productividad por buque	42.031,39	58.381,19	45.499,03	444.557,87	610.199,25	936.344,43	62.155,56	89.325,85	84.223,57



## PESCA MARÍTIMA

### 18.2. Cuenta de producción de la Pesca marítima. Valores a precios básicos y de adquisición, 2010 (millones de euros)

	Aguas nacionales		Aguas no nacionales		Total sector	
	Valor	Estructura (%)	Valor	Estructura (%)	Valor	Estructura (%)
<b>A.PRODUCCIÓN PESQUERA <sup>(1)</sup></b>	<b>779,9</b>	<b>100,0</b>	<b>1.015,3</b>	<b>100,0</b>	<b>1.795,1</b>	<b>100,0</b>
Ingresos por actividad pesquera	779,9	100,0	1.011,0	99,6	1.790,9	99,8
Subvenciones a los productos	0,0	0,0	4,2	0,4	4,2	0,2
<b>B.CONSUMOS INTERMEDIOS <sup>(2)</sup></b>	<b>351,4</b>	<b>45,1</b>	<b>610,3</b>	<b>60,1</b>	<b>961,6</b>	<b>53,1</b>
Cebo, sal, hielo, envases y embalajes	16,4	2,1	40,4	4,0	56,8	3,2
aprovisionamientos	9,4	1,2	21,4	2,1	30,8	1,7
aparejos	37,1	4,8	34,8	3,4	71,9	4,0
Repuestos, reparación y mantenimiento	68,4	8,8	64,8	6,4	133,1	7,4
Combustible y lubricantes	153,6	19,7	210,7	20,8	364,2	20,3
Otros servicios	23,5	3,0	97,5	9,6	121,0	6,7
Gastos portuarios	18,7	2,4	54,2	5,3	72,9	4,1
Otros gastos del buque	9,3	1,2	57,9	5,7	67,2	3,7
Otros gastos no actividad pesquera	15,1	1,9	28,7	2,8	43,8	2,4
<b>C = (A-B) VALOR AÑADIDO BRUTO <sup>(1)</sup></b>	<b>428,5</b>	<b>55,0</b>	<b>405,0</b>	<b>39,9</b>	<b>833,5</b>	<b>46,4</b>
<b>D. AMORTIZACIONES</b>	<b>57,1</b>	<b>7,3</b>	<b>75,4</b>	<b>7,4</b>	<b>132,5</b>	<b>7,4</b>
<b>E = (C-D) VALOR AÑADIDO NETO <sup>(1)</sup></b>	<b>371,4</b>	<b>47,6</b>	<b>329,6</b>	<b>32,5</b>	<b>701,0</b>	<b>39,1</b>
<b>F.OTRAS SUBVENCIONES A LA PRODUCCIÓN</b>	<b>13,9</b>	<b>1,8</b>	<b>14,5</b>	<b>1,4</b>	<b>28,3</b>	<b>1,6</b>
<b>G.OTROS IMPUESTOS SOBRE LA PRODUCCIÓN</b>	<b>1,1</b>	<b>0,1</b>	<b>0,6</b>	<b>0,1</b>	<b>1,7</b>	<b>0,1</b>
<b>H = (E+F-G) RENTA DE LA PESCA MARITIMA</b>	<b>384,1</b>	<b>49,3</b>	<b>343,5</b>	<b>33,8</b>	<b>727,6</b>	<b>40,5</b>

(1) A precios básicos

(2) A precios de adquisición

## PESCA MARÍTIMA

### 18.3. Serie histórica de indicadores de empleo

Indicadores de Empleo	Aguas nacionales			Aguas no nacionales			Total Sector pesca marítima		
	2008	2009	2010	2008	2009	2010	2008	2009	2010
Tasa anual empleo (%) <sup>(1)</sup>	-	-	-	-	-	-	0,1	0,2	0,2
Ingresos por puesto de trabajo	37.404,9	37.896,9	33.497,6	66.321,9	73.927,1	85.721,1	46.045,1	50.302,5	51.057,6
Riqueza generada por puesto de trabajo	17.037,2	22.187,9	18.405,5	22.269,7	26.313,6	34.338,1	18.600,8	23.608,4	23.762,8
Coste unitario de puesto de trabajo	12.716,9	14.947,0	12.356,1	17.967,1	22.846,0	23.209,3	14.285,7	17.666,7	16.005,5
Variación gastos personal	3,0	29,0	-20,0	-36,0	71,0	-5,0	-16,0	45,0	-13,0
Productividad por empleado (%)	134,0	148,0	149,0	124,0	115,0	146,0	130,0	133,0	148,0

<sup>(1)</sup> Fuente: Elaboración propia con datos INE.

# PESCA MARÍTIMA

## 18.4. Empleo total, 2010

ESTRATOS	Población	Muestra	TIERRA		A BORDO		TOTAL	
			Nº UTA	Personas	Nº UTA	Personas	Nº UTA	Personas
Arrastreros 12-18	67	4	16	17	329	352	346	369
Arrastreros 18-24	86	4	0	0	428	430	428	430
Arrastreros 24-40	114	6	57	57	1.237	1.235	1.294	1.292
Cerqueros 00 -12	25	4	0	0	105	112	105	113
Cerqueros 12-18	104	3	0	0	483	832	483	832
Cerqueros 18-24	82	3	0	0	447	656	447	656
Cerqueros 24-40	102	4	39	230	2.009	1.581	2.048	1.811
Anzuelos 00-10	47	3	0	0	76	94	76	94
Anzuelos 10 -12	84	4	0	21	207	231	207	252
Anzuelos 12-18	121	4	0	0	500	666	500	666
Anzuelos 18-24	38	4	28	29	159	238	186	266
Anzuelos 24-40	14	5	0	0	117	115	117	115
Redes de enmalle 00-18	54	4	7	27	161	189	168	216
Redes de enmalle 18 -40	35	3	0	0	409	408	409	408
Artes móviles y fijas 00-10	4.256	55	0	0	4.267	7.506	4.267	7.506
Artes móviles y fijas 10 -12	322	6	0	0	799	912	799	912
Artes móviles y fijas 12-24	284	6	0	0	875	1.089	875	1.089
Atl. N. Aguas Nac.	5.835	122	148	380	12.608	16.646	12.756	17.025
Arrastreros 12-40	97	9	326	329	1.217	1.207	1.543	1.536
Arrastreros 40 ó mas	34	9	169	162	963	846	1.132	1.009
<b>Anzuelos 18-40</b>	<b>21</b>	<b>4</b>	<b>10</b>	<b>11</b>	<b>337</b>	<b>357</b>	<b>348</b>	<b>368</b>
Redes de enmalle 24-40	5	3	8	8	60	87	68	95
Artes polivalentes fijas 18-40	37	3	38	38	632	1.024	670	1.062
Atl. N. Aguas No Nac.	194	28	551	549	3.210	3.521	3.761	4.070
<b>Total ATLANTICO NORTE</b>	<b>6.029</b>	<b>150</b>	<b>699</b>	<b>929</b>	<b>15.817</b>	<b>20.167</b>	<b>16.517</b>	<b>21.095</b>
Arrastreros 06 -12	26	3	0	0	49	52	49	52
Arrastreros 12-18	183	4	0	0	575	595	575	595
<b>Arrastreros 18-24</b>	<b>362</b>	<b>8</b>	<b>0</b>	<b>0</b>	<b>1.851</b>	<b>1.629</b>	<b>1.851</b>	<b>1.629</b>
<b>Arrastreros 24-40</b>	<b>172</b>	<b>4</b>	<b>0</b>	<b>0</b>	<b>840</b>	<b>817</b>	<b>840</b>	<b>817</b>
Cerqueros 06 -12	21	2	0	0	32	42	32	42
Cerqueros 12-18	109	2	0	0	726	818	726	818
Cerqueros 18-24	102	4	0	0	1.351	1.300	1.351	1.301
Cerqueros 24-40 ó más	26	5	0	0	259	322	259	322
Anzuelos 00 -12	172	3	0	0	481	516	481	516
Anzuelos 12-18	119	2	0	0	228	1.012	228	1.012
Anzuelos 18-24	23	4	0	0	103	138	103	138
Anzuelos 24-40	8	2	0	0	66	68	66	68
Artes móviles y fijas 00-06	191	0	0	0	0	0	0	0
Artes móviles y fijas 06 -12	1.112	18	0	0	1.662	2.100	1.662	2.100
Artes móviles y fijas 12-40	79	2	0	0	269	750	269	751
Mediterráneo Aguas Nac.	2.705	63	0	0	8.492	10.159	8.492	10.160
<b>Total MEDITERRANEO</b>	<b>2.705</b>	<b>63</b>	<b>0</b>	<b>0</b>	<b>8.492</b>	<b>10.159</b>	<b>8.492</b>	<b>10.160</b>
Cerqueros 00 -10	59	3	0	0	30	118	30	118
Cerqueros 10 -12	12	3	24	28	52	48	76	76
<b>Cerqueros 12-40</b>	<b>14</b>	<b>3</b>	<b>21</b>	<b>28</b>	<b>67</b>	<b>65</b>	<b>88</b>	<b>93</b>
<b>Anzuelos 00-10</b>	<b>63</b>	<b>2</b>	<b>0</b>	<b>0</b>	<b>31</b>	<b>63</b>	<b>31</b>	<b>63</b>
Anzuelos 10-12	11	2	0	0	16	16	16	17
Anzuelos 12-18	15	4	0	0	32	49	32	49
Anzuelos 18-40	60	4	6	6	608	735	614	741
Artes móviles y fijas 00-10	559	6	242	373	553	1.118	795	1.491
Artes móviles y fijas 10 -12	42	3	15	14	130	140	145	154
Artes móviles y fijas 12-18	26	2	0	0	51	78	51	78
Artes móviles y fijas 18-40	17	3	13	12	143	176	155	188
Otras Reg Aguas Nac.	878	35	321	461	1.713	2.606	2.034	3.067
Arrastreros 24-40	65	4	96	102	2.376	2.080	2.472	2.182
<b>Arrastreros 40 ó mas</b>	<b>31</b>	<b>8</b>	<b>60</b>	<b>51</b>	<b>1.096</b>	<b>864</b>	<b>1.155</b>	<b>915</b>
Cerqueros 40 ó mas	33	21	156	164	2.029	1.062	2.185	1.227
Anzuelos 12-24	8	2	1	1	91	200	92	201
Anzuelos 24-40	63	6	16	21	1.141	1.166	1.157	1.187
Anzuelos 40 ó mas	34	4	48	49	924	978	973	1.027
Otras Reg Aguas No Nac.	234	45	377	390	7.657	6.350	8.034	6.739
<b>Total OTRAS REGIONES</b>	<b>1.112</b>	<b>80</b>	<b>698</b>	<b>850</b>	<b>9.369</b>	<b>8.956</b>	<b>10.068</b>	<b>9.806</b>
<b>TOTAL AGUAS NACIONALES</b>	<b>9.418</b>	<b>220</b>	<b>470</b>	<b>841</b>	<b>22.812</b>	<b>29.411</b>	<b>23.282</b>	<b>30.252</b>
<b>TOTAL AGUAS NO NACIONALES</b>	<b>428</b>	<b>73</b>	<b>928</b>	<b>939</b>	<b>10.866</b>	<b>9.871</b>	<b>11.794</b>	<b>10.809</b>
<b>TOTAL</b>	<b>9.846</b>	<b>293</b>	<b>1.398</b>	<b>1.779</b>	<b>33.678</b>	<b>39.282</b>	<b>35.076</b>	<b>41.061</b>

FUENTE: MAAMA-SGE- Encuesta Económica de Pesca Marítima

UTA: Empleos Equivalentes a Jornada Completa (considerando una jornada media anual de 1.800 horas)

## PESCA MARÍTIMA

### 18.5. Renta de la pesca marítima según UTA<sup>(1)</sup>. Valor a precios corrientes, 2010 (euros)

ESTRATOS		Renta de la Pesca	Nº UTA	RENTA DE LA Pesca por UTA
Arrastreros	12-18	2.154.221,35	346	6.227,69 €
Arrastreros	18-24	5.868.695,69	428	13.724,41 €
Arrastreros	24-40	24.280.567,02	1.294	18.767,88 €
Cerqueros	00 -12	1.342.790,00	105	12.772,66 €
Cerqueros	12-18	16.918.963,36	483	34.994,13 €
Cerqueros	18-24	14.833.608,67	447	33.181,10 €
Cerqueros	24-40	44.916.052,16	2.048	21.932,42 €
Anzuelos	00-10	1.452.608,01	76	19.053,10 €
Anzuelos	10 -12	2.433.055,59	207	11.739,71 €
Anzuelos	12-18	4.669.132,88	500	9.329,50 €
Anzuelos	18-24	4.791.466,08	186	25.717,71 €
Anzuelos	24-40	3.146.421,04	117	26.998,64 €
Redes de enmalle	00-18	2.757.486,51	168	16.365,88 €
Redes de enmalle	18 -40	4.446.487,27	409	10.874,27 €
Artes móviles y fijas	00-10	56.772.755,69	4.267	13.304,51 €
Artes móviles y fijas	10 -12	12.970.520,10	799	16.235,07 €
Artes móviles y fijas	12-24	15.464.683,24	875	17.679,58 €
Atl. N. Aguas Nac.		219.219.514,63	12.756	17.185,79 €
Arrastreros	12-40	43.072.084,58	1.543	27.920,48 €
Arrastreros	40 ó mas	70.483.003,58	1.132	62.267,44 €
<b>Anzuelos</b>	<b>18-40</b>	<b>8.109.472,93</b>	<b>348</b>	<b>23.327,21 €</b>
Redes de enmalle	24-40	2.023.994,53	68	29.655,60 €
Artes polivalentes fijas	18-40	29.742.284,17	670	44.380,21 €
Atl. N. Aguas No Nac.		153.430.839,78	3.761	40.798,70 €
<b>Total ATLANTICO NORTE</b>		<b>372.650.354,41</b>	<b>16.517</b>	<b>22.562,27 €</b>
Arrastreros	06 -12	1.082.518,41	49	22.150,98 €
Arrastreros	12-18	10.799.706,57	575	18.776,22 €
<b>Arrastreros</b>	<b>18-24</b>	<b>20.544.276,49</b>	<b>1.851</b>	<b>11.097,52 €</b>
<b>Arrastreros</b>	<b>24-40</b>	<b>26.948.371,76</b>	<b>840</b>	<b>32.093,24 €</b>
Cerqueros	06 -12	148.526,28	32	4.579,90 €
Cerqueros	12-18	14.069.099,79	726	19.377,32 €
Cerqueros	18-24	12.588.043,13	1.351	9.319,99 €
Cerqueros	24-40 ó más	6.081.456,06	259	23.463,31 €
Anzuelos	00 -12	7.478.524,45	481	15.553,04 €
Anzuelos	12-18	1.785.577,75	228	7.822,90 €
Anzuelos	18-24	1.979.008,15	103	19.299,86 €
Anzuelos	24-40	950.377,68	66	14.371,35 €
Artes móviles y fijas	00-06	0,00	0	0,00 €
Artes móviles y fijas	06 -12	27.420.146,36	1.662	16.496,00 €
Artes móviles y fijas	12-40	13.178.401,99	269	49.063,30 €
Mediterráneo Aguas Nac.		145.054.034,85	8.492	17.081,40 €
<b>Total MEDITERRANEO</b>		<b>145.054.034,85</b>	<b>8.492</b>	<b>17.081,40 €</b>
Cerqueros	00 -10	477.329,67	30	16.060,89 €
Cerqueros	10 -12	876.568,40	76	11.489,95 €
<b>Cerqueros</b>	<b>12-40</b>	<b>691.736,45</b>	<b>88</b>	<b>7.898,34 €</b>
<b>Anzuelos</b>	<b>00-10</b>	<b>-715.841,91</b>	<b>31</b>	<b>-22.980,48 €</b>
Anzuelos	10-12	132.727,05	16	8.497,25 €
Anzuelos	12-18	80.615,93	32	2.519,25 €
Anzuelos	18-40	17.936.085,75	614	29.208,54 €
Artes móviles y fijas	00-10	-2.312.467,47	795	-2.907,16 €
Artes móviles y fijas	10 -12	1.622.236,00	145	11.163,20 €
Artes móviles y fijas	12-18	-58.670,30	51	-1.141,67 €
Artes móviles y fijas	18-40	1.116.659,51	155	7.185,25 €
Otras Reg Aguas Nac.		19.846.979,06	2.034	9.757,71 €
Arrastreros	24-40	15.500.800,49	2.472	6.271,54 €
<b>Arrastreros</b>	<b>40 ó mas</b>	<b>32.692.994,21</b>	<b>1.155</b>	<b>28.300,48 €</b>
Cerqueros	40 ó mas	101.072.605,83	2.185	46.260,03 €
Anzuelos	12-24	362.869,02	92	3.927,15 €
Anzuelos	24-40	23.343.031,01	1.157	20.177,92 €
Anzuelos	40 ó mas	17.091.778,51	973	17.574,01 €
Otras Reg Aguas No Nac.		190.064.079,06	8.034	23.558,88 €
<b>Total OTRAS REGIONES</b>		<b>209.911.058,13</b>	<b>10.068</b>	<b>20.850,35 €</b>
<b>TOTAL AGUAS NACIONALES</b>		<b>384.120.528,55</b>	<b>23.282</b>	<b>16.498,77 €</b>
<b>TOTAL AGUAS NO NACIONALES</b>		<b>343.494.918,84</b>	<b>11.794</b>	<b>29.124,05 €</b>
<b>TOTAL</b>		<b>727.615.447,39</b>	<b>35.076</b>	<b>20.743,99 €</b>

UTA: Empleos Equivalentes a Jornada Completa (considerando una jornada media anual de 1.800 horas)

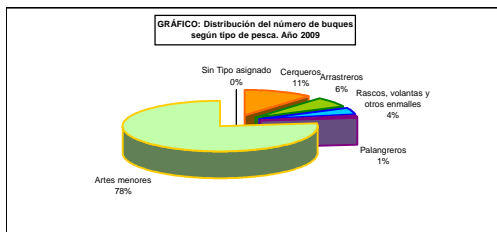
FUENTE: MAAMA-SGE- Encuesta Económica de Pesca Marítima

PESCA MARÍTIMA

18.6. Número de buques pesqueros operativos y eslora media según caladero y tipos de pesca, 2010

Grandes zonas	Censos de modalidad de pesca	Tipo de pesca													
		Arrastreros		Cerqueros		Palangreros		Redes de Enmalle		Artes menores		Sin Tipo Asignado		Total	
		Nº de buques	Eslora total media	Nº de buques	Eslora total media	Nº de buques	Eslora total media	Nº de buques	Eslora total media	Nº de buques	Eslora total media	Nº Buques	Eslora Total (promedio)	Nº de buques	Eslora total media
Aguas Caladero racional	Cantábrico-noroeste	111	28,1	294	22,3	84	15,8	90	16,8	4.885	8,5			5.464	9,1
	Mediterráneo	743	20,4	266	18,0	190	12,4			1.951	8,1			3.120	12,1
	Golfo de Cádiz	149	18,8	92	16,6					582	8,8			823	11,5
	Canarias			14	13,1					889	8,1			903	8,2
	Cualquier zona					94	25,4							94	25,4
<b>Total</b>		<b>1.003</b>	<b>21,0</b>	<b>666</b>	<b>19,6</b>	<b>338</b>	<b>16,8</b>	<b>90</b>	<b>16,8</b>	<b>8.307</b>	<b>7,2</b>			<b>10.404</b>	<b>9,7</b>
Caladeros UE	Atlántico, aguas comunitarias no españolas	102	33,06			19	24,01	60	31,77					181	31,7
	<b>Total</b>	<b>102</b>	<b>33,1</b>			<b>19</b>	<b>24,0</b>	<b>60</b>	<b>31,8</b>					<b>181</b>	<b>31,7</b>
	Aguas Caladero Internacional/Intercaladas	32	57,5			4	22,5							32	57,5
Sin Caladero Asociado	Aguas internacionales y terceros países	91	39,1			94	35,0							95	38,4
	Aguas internacionales			33	81,7									127	47,1
	<b>Total</b>	<b>123</b>	<b>43,9</b>	<b>33</b>	<b>81,7</b>	<b>98</b>	<b>34,5</b>							<b>254</b>	<b>45,2</b>
<b>TOTAL</b>		<b>1.228</b>	<b>24,3</b>	<b>699</b>	<b>22,6</b>	<b>455</b>	<b>20,9</b>	<b>150</b>	<b>22,8</b>	<b>8.307</b>	<b>7,2</b>	<b>8</b>	<b>25,28</b>	<b>10.847</b>	<b>10,9</b>

Fuente: Datos del Censo de Flota Pesquera Operativa a 31 de diciembre de 2010





PESCA MARÍTIMA

18.7. Número de buques pesqueros operativos y arqueo total según caladero y tipo de pesca, 2010

Caladero		Tipo de pesca															
		Arrastreros		Cerqueros		Palangreros		Redes de Enmalle		Artes menores		Sin Tipo Asignado		Total			
Grandes zonas	Censos de modalidad de pesca	Nº de buques	Arqueo (GT)	Nº de buques	Arqueo (GT)	Nº de buques	Arqueo (GT)	Nº de buques	Arqueo (GT)	Nº de buques	Arqueo (GT)	Nº de buques	Arqueo (GT)	Nº de buques	Arqueo (GT)	Nº de buques	Arqueo (GT)
Aguas Caladero nacional	Cantábrico-noroeste	111	24.284	294	23.997	84	3.024	90	4.409	4.885	12.881					5.464	68.595
	Mediterráneo	743	44.248	266	10.657	160	2.701			1.951	7.142					3.120	64.747
	Golfo de Cádiz	149	6.465	92	2.479					582	2.948					823	11.892
	Canarias			14	213					889	5.137					903	5.350
	Cualquier zona					94	15.475									94	15.475
	<b>Total</b>	<b>1.003</b>	<b>74.997</b>	<b>666</b>	<b>37.347</b>	<b>338</b>	<b>21.199</b>	<b>90</b>	<b>4.409</b>	<b>8.307</b>	<b>28.107</b>					<b>10.404</b>	<b>156.059</b>
Caladeros UE	Atlántico, aguas comunitarias no españolas	102	31.025			19	2.767	60	17.202							181	50.994
	<b>Total</b>	<b>102</b>	<b>31.025</b>			<b>19</b>	<b>2.766,7</b>	<b>60</b>	<b>17.201,6</b>							<b>181</b>	<b>50.994</b>
Aguas Caladero Internacional/nacional	Atlántico norte	32	35.300													32	35.300
	Aguas internacionales y terceros países	91	45.229			4	424									95	45.653
	Aguas internacionales			33	80.164	94	35.127									127	115.291
	<b>Total</b>	<b>123</b>	<b>80.529</b>	<b>33</b>	<b>80.164</b>	<b>98</b>	<b>35.552</b>									<b>254</b>	<b>196.245</b>
Sin Caladero Asociado	Sin Modalidad Asignada													8	972	8	972
	<b>Total</b>													<b>8</b>	<b>972</b>	<b>8</b>	<b>972</b>
<b>TOTAL</b>		<b>1.228</b>	<b>186.551</b>	<b>699</b>	<b>117.510</b>	<b>455</b>	<b>59.517</b>	<b>150</b>	<b>21.610</b>	<b>8.307</b>	<b>28.107</b>			<b>8</b>	<b>972</b>	<b>10.847</b>	<b>414.269</b>

Fuente: Datos del Censo de Flota Pesquera Operativa a 31 de diciembre de 2010 (GT): Tonelaje Bruto



## PESCA MARÍTIMA

### 18.8. Análisis autonómico de las características técnicas de la flota del puerto base, 2010

Comunidades Autónomas	Nº buques	%	Arqueo (GT)	%	Potencia (CV)	%	Eslora total promedio
Galicia	5.106	47,07	173.054	41,77	426.062	33,56	8,88
P. de Asturias	319	2,94	7.835	1,89	29.278	2,31	11,25
Cantabria	157	1,45	9.515	2,30	31.004	2,44	17,73
País Vasco	257	2,37	83.699	20,20	190.530	15,01	27,81
Cataluña	1.002	9,24	24.038	5,80	145.969	11,50	12,90
Baleares	416	3,84	3.801	0,92	30.002	2,36	9,43
C. Valenciana	663	6,11	20.837	5,03	100.897	7,95	14,61
R. de Murcia	215	1,98	3.308	0,80	17.100	1,35	10,52
Andalucía	1.720	15,86	49.180	11,87	194.753	15,34	12,21
Canarias	955	8,80	26.772	6,46	82.254	6,48	9,69
Ciudad Autónoma de Ceuta	37	0,34	12.231	2,95	21.571	1,70	22,64
Ciudad Autónoma de Melilla	0	0,00	0	0,00	0	0,00	0,00
<b>ESPAÑA</b>	<b>10.847</b>	<b>100</b>	<b>414.269</b>	<b>100</b>	<b>1.269.420</b>	<b>100</b>	<b>10,95</b>

Fuente: Datos del Censo de Flota Pesquera Operativa a 31 de diciembre de 2010

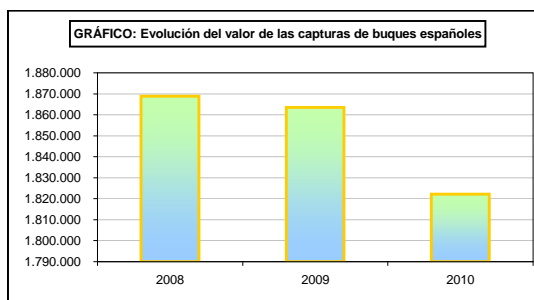
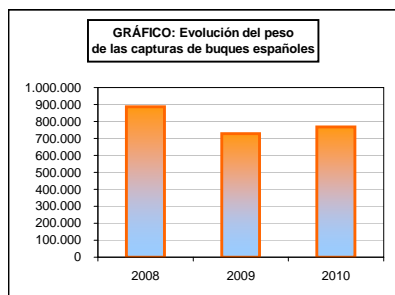
(GT): Tonelaje Bruto

(CV): Caballos de Vapor

## PESCA MARÍTIMA

18.9. Serie histórica del peso vivo y valor de las capturas de buques españoles según conservación, destino y grupo de especies

Conservación, destino y grupo de especies		2008		2009		2010	
		Peso vivo (toneladas)	Valor de euros (miles)	Peso vivo (toneladas)	Valor de euros (miles)	Peso vivo (toneladas)	Valor de euros (miles)
Fresco para consumo humano	Peces	399.576	826.038	478.734	1.038.736	497.539	1.104.650
	Crustáceos	8.326	124.582	11.039	130.552	8.700	125.185
	Moluscos	33.179	135.065	41.113	184.117	47.734	199.518
	Otros	615	1.683	440	1.478	681	2.074
	<b>Total</b>	<b>441.696</b>	<b>1.087.368</b>	<b>531.326</b>	<b>1.354.883</b>	<b>554.654</b>	<b>1.431.428</b>
Congelado y otros para consumo humano	Peces	422.631	666.243	176.573	457.463	204.648	351.949
	Crustáceos	7.169	64.616	1.119	9.592	1.119	10.395
	Moluscos	15.315	50.310	18.907	41.497	8.138	28.360
	Otros						
	<b>Total</b>	<b>445.115</b>	<b>781.169</b>	<b>196.598</b>	<b>508.552</b>	<b>213.905</b>	<b>390.704</b>
<b>Total consumo humano</b>		<b>886.811</b>	<b>1.868.537</b>	<b>727.924</b>	<b>1.863.435</b>	<b>768.559</b>	<b>1.822.132</b>
<b>Total consumo no humano</b>		<b>101</b>	<b>332</b>	<b>70</b>	<b>96</b>	<b>132</b>	<b>119</b>
<b>TOTAL</b>		<b>886.912</b>	<b>1.868.869</b>	<b>727.993</b>	<b>1.863.531</b>	<b>768.691</b>	<b>1.822.251</b>



PESCA MARÍTIMA

18.10. Serie histórica del peso vivo y valor de las capturas de buques españoles según zona de captura FAO\*

Zona de Captura FAO	2008		2009		2010	
	Peso vivo (toneladas)	Valor (miles de euros)	Peso vivo (toneladas)	Valor (miles de euros)	Peso vivo (toneladas)	Valor (miles de euros)
Atlántico norte occidental	18.941	42.068	21.928	54.464	27.375	60.313
Atlántico norte oriental	379.763	822.914	329.029	778.933	372.992	934.516
Atlántico centro occidental	1.644	3.385	3.110	7.237	6.128	6.448
Atlántico centro oriental	57.798	189.097	104.802	293.867	111.083	217.722
Mediterráneo	105.227	370.549	105.833	366.737	100.286	341.391
Atlántico sur occidental	18.273	26.371	82.701	157.284	91.483	160.251
Atlántico sur oriental	264.702	349.591	18.979	53.873	22.100	45.845
Antártico oriental	407	666	2.837	6.545	428	912
<b>Total Atlántico</b>	<b>846.755</b>	<b>1.804.641</b>	<b>669.219</b>	<b>1.718.939</b>	<b>731.875</b>	<b>1.767.397</b>
Índico occidental	8.716	17.591	29.190	62.957	17.176	25.587
Índico oriental	1.330	2.155	1.257	2.588	263	634
Antártico occidental	42	93	—	—	—	—
<b>Total Índico</b>	<b>10.088</b>	<b>19.839</b>	<b>30.447</b>	<b>65.544</b>	<b>17.438</b>	<b>26.222</b>
Pacífico norte occidental	—	—	—	—	—	—
Pacífico norte oriental	—	—	563	672	327	298
Pacífico centro oriental	34	92	10.760	25.846	11.181	12.779
Pacífico sur occidental	16.952	23.519	3.538	11.367	1.628	3.571
Pacífico sur oriental	12.450	19.658	12.998	40.758	6.005	11.625
Antártico central	639	1.119	468	405	237	360
<b>Total Pacífico</b>	<b>30.075</b>	<b>44.388</b>	<b>28.327</b>	<b>79.048</b>	<b>19.378</b>	<b>28.632</b>
<b>TOTAL</b>	<b>886.916</b>	<b>1.868.869</b>	<b>727.993</b>	<b>1.863.531</b>	<b>768.691</b>	<b>1.822.251</b>

\* FAO: Organización de las Naciones Unidas para la Agricultura y la Alimentación