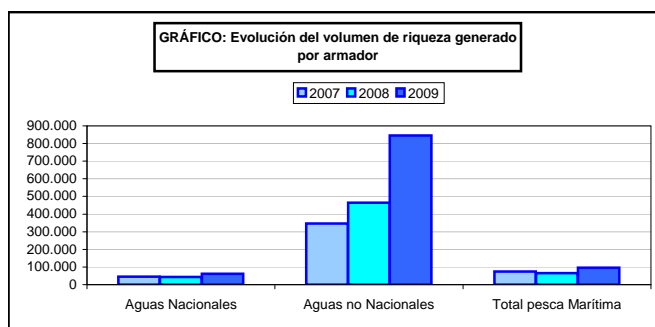
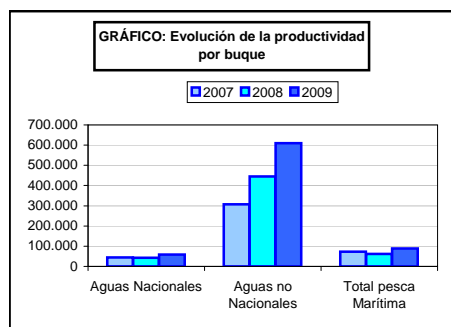


## PESCA MARÍTIMA

### 18.1. Serie histórica de indicadores económicos

| Indicadores económicos                                  | Aguas nacionales |           |            | Aguas no nacionales |              |              | Total sector pesca marítima |            |            |
|---|------------------|-----------|------------|---------------------|--------------|--------------|-----------------------------|------------|------------|
|   | 2007             | 2008      | 2009       | 2007                | 2008         | 2009         | 2007                        | 2008       | 2009       |
| Variación cifra de ingresos por actividad pesquera (%)  | -2,40            | 4,15      | 10,79      | 21,46               | -33,10       | 50,24        | 9,19                        | -15,99     | 27,77      |
| Variación del valor añadido bruto a precios básicos (%) | -7,95            | -13,21    | 42,42      | 30,79               | -39,82       | 59,25        | 6,04                        | -25,07     | 48,44      |
| Volumen de ingresos por armador                         | 83.197,42        | 95.638,30 | 106.332,33 | 926.898,97          | 1.382.037,19 | 2.377.452,83 | 163.760,32                  | 159.546,40 | 205.825,18 |
| Volumen de riqueza generado por armador                 | 45.475,01        | 43.561,38 | 62.255,43  | 345.988,25          | 464.062,99   | 846.229,81   | 74.170,25                   | 64.451,83  | 96.599,64  |
| Productividad por buque                                 | 44.580,18        | 42.031,39 | 58.381,19  | 307.785,45          | 444.557,87   | 610.199,25   | 72.173,89                   | 62.155,56  | 89.325,85  |



## PESCA MARÍTIMA

### 18.2. Cuenta de producción de la Pesca marítima. Valores a precios básicos y de adquisición, 2009 (millones de euros)

|   | Aguas nacionales |                | Aguas no nacionales |                | Total sector   |                |
|---|------------------|----------------|---------------------|----------------|----------------|----------------|
|   | Valor            | Estructura (%) | Valor               | Estructura (%) | Valor          | Estructura (%) |
| <b>A.PRODUCCIÓN PESQUERA <sup>(1)</sup></b>         | <b>912,5</b>     | <b>100,0</b>   | <b>935,6</b>        | <b>100,0</b>   | <b>1.848,1</b> | <b>100,0</b>   |
| Ingresos por actividad pesquera                     | 912,1            | 100,0          | 934,3               | 99,9           | 1.846,5        | 99,9           |
| Subvenciones a los productos                        | 0,4              | 0,1            | 1,2                 | 0,1            | 1,7            | 0,1            |
| <b>B.CONSUMOS INTERMEDIOS <sup>(2)</sup></b>        | <b>378,5</b>     | <b>41,5</b>    | <b>603,0</b>        | <b>64,5</b>    | <b>981,5</b>   | <b>53,1</b>    |
| Cebo, sal, hielo, envases y embalajes               | 20,4             | 2,2            | 37,8                | 4,0            | 58,2           | 3,2            |
| aprovisionamientos                                  | 11,5             | 1,3            | 25,9                | 2,8            | 37,5           | 2,0            |
| aparejos  | 31,5             | 3,5            | 34,8                | 3,7            | 66,3           | 3,6            |
| Repuestos, reparación y mantenimiento               | 73,4             | 8,0            | 67,9                | 7,3            | 141,3          | 7,7            |
| Combustible y lubricantes                           | 143,3            | 15,7           | 211,4               | 22,6           | 354,7          | 19,2           |
| Otros servicios                                     | 24,3             | 2,7            | 96,5                | 10,3           | 120,8          | 6,5            |
| Gastos portuarios                                   | 18,4             | 2,0            | 50,3                | 5,4            | 68,7           | 3,7            |
| Otros gastos del buque                              | 28,1             | 3,1            | 40,3                | 4,3            | 68,4           | 3,7            |
| Otros gastos no actividad pesquera                  | 27,6             | 3,0            | 38,1                | 4,1            | 65,6           | 3,6            |
| <b>C = (A-B) VALOR AÑADIDO BRUTO <sup>(1)</sup></b> | <b>534,0</b>     | <b>58,5</b>    | <b>332,6</b>        | <b>35,6</b>    | <b>866,6</b>   | <b>46,9</b>    |
| <b>D. AMORTIZACIONES</b>                            | <b>86,8</b>      | <b>9,5</b>     | <b>115,1</b>        | <b>12,3</b>    | <b>201,9</b>   | <b>10,9</b>    |
| <b>E = (C-D) VALOR AÑADIDO NETO <sup>(1)</sup></b>  | <b>447,2</b>     | <b>49,0</b>    | <b>217,5</b>        | <b>23,3</b>    | <b>664,7</b>   | <b>36,0</b>    |
| <b>F.OTRAS SUBVENCIONES A LA PRODUCCIÓN</b>         | <b>33,4</b>      | <b>3,7</b>     | <b>27,8</b>         | <b>3,0</b>     | <b>61,1</b>    | <b>3,3</b>     |
| <b>G.OTROS IMPUESTOS SOBRE LA PRODUCCIÓN</b>        | <b>1,3</b>       | <b>0,1</b>     | <b>1,0</b>          | <b>0,1</b>     | <b>2,3</b>     | <b>0,1</b>     |
| <b>H = (E+F-G) RENTA DE LA PESCA MARITIMA</b>       | <b>479,3</b>     | <b>52,5</b>    | <b>244,3</b>        | <b>26,1</b>    | <b>723,5</b>   | <b>39,2</b>    |

(1) A precios básicos

(2) A precios de adquisición

## PESCA MARÍTIMA

### 18.3. Serie histórica de indicadores de empleo

| Indicadores de Empleo                  | Aguas nacionales |          |          | Aguas no nacionales |          |          | Total Sector pesca marítima |          |          |
|--|------------------|----------|----------|---------------------|----------|----------|-----------------------------|----------|----------|
|  | 2007             | 2008     | 2009     | 2007                | 2008     | 2009     | 2007                        | 2008     | 2009     |
| Tasa anual empleo (%) <sup>(1)</sup>   | -                | -        | -        | -                   | -        | -        | 0,2                         | 0,1      | 0,2      |
| Ingresos por puesto de trabajo         | 49.099,9         | 37.404,9 | 37.896,9 | 48.483,9            | 66.321,9 | 73.927,1 | 48.765,1                    | 46.045,1 | 50.302,4 |
| Riqueza generada por puesto de trabajo | 26.837,6         | 17.037,2 | 22.187,9 | 18.097,8            | 22.269,7 | 26.313,6 | 22.086,6                    | 18.600,8 | 23.608,4 |
| Coste unitario de puesto de trabajo    | 16.958,9         | 12.716,9 | 14.947,0 | 13.635,2            | 17.967,1 | 22.846,0 | 15.152,1                    | 14.285,7 | 17.666,4 |
| Variación gastos personal              | -9,0             | 3,0      | 29,0     | 1,0                 | -36,0    | 71,0     | -4,0                        | -16,0    | 45,0     |
| Productividad por empleado (%)         | 157,0            | 134,0    | 148,0    | 133,0               | 124,0    | 115,0    | 145,0                       | 130,0    | 133,0    |

<sup>(1)</sup> Fuente: Elaboración propia con datos INE.

# PESCA MARÍTIMA

## 18.4. Empleo total, 2009

| ESTRATOS                         | Población    | Muestra    | TIERRA     |              | A BORDO       |               | TOTAL         |               |
|----------------------------------|--------------|------------|------------|--------------|---------------|---------------|---------------|---------------|
|                                  |              |            | Nº UTA     | Personas     | Nº UTA        | Personas      | Nº UTA        | Personas      |
| Arrastreros 00-18                | 84           | 7          | 0          | 0            | 239           | 300           | 239           | 300           |
| Arrastreros 18-24                | 92           | 8          | 1          | 5            | 445           | 518           | 445           | 522           |
| Arrastreros 24-40                | 116          | 14         | 86         | 104          | 1.238         | 1.284         | 1.324         | 1.388         |
| Cerqueros 00-10                  | 10           | 3          | 0          | 0            | 32            | 33            | 32            | 33            |
| Cerqueros 06-12                  | 27           | 5          | 0          | 0            | 127           | 124           | 127           | 124           |
| Cerqueros 12-18                  | 146          | 8          | 0          | 0            | 896           | 1.004         | 896           | 1.004         |
| Cerqueros 18-24                  | 110          | 7          | 0          | 0            | 1.121         | 1.069         | 1.121         | 1.069         |
| Cerqueros 24-40                  | 128          | 19         | 21         | 47           | 2.275         | 1.718         | 2.296         | 1.765         |
| Anzuelos 00-10                   | 55           | 5          | 0          | 0            | 97            | 165           | 97            | 165           |
| Anzuelos 06-12                   | 90           | 4          | 0          | 0            | 155           | 248           | 155           | 248           |
| Anzuelos 12-18                   | 114          | 7          | 0          | 0            | 394           | 407           | 394           | 407           |
| Anzuelos 18-24                   | 43           | 5          | 0          | 0            | 321           | 241           | 321           | 241           |
| Anzuelos 24-40                   | 30           | 7          | 5          | 5            | 482           | 441           | 487           | 446           |
| Redes de enmalle 00-10           | 26           | 5          | 0          | 0            | 19            | 42            | 19            | 42            |
| Redes de enmalle 06-12           | 14           | 6          | 0          | 0            | 31            | 42            | 31            | 42            |
| Redes de enmalle 12-18           | 68           | 6          | 6          | 11           | 401           | 329           | 406           | 340           |
| Redes de enmalle 18-40           | 28           | 5          | 0          | 0            | 242           | 218           | 242           | 218           |
| Artes móviles y fijas 00-10      | 3.412        | 123        | 0          | 0            | 3.658         | 6.158         | 3.658         | 6.158         |
| Artes móviles y fijas 06-12      | 289          | 13         | 8          | 22           | 621           | 867           | 629           | 889           |
| Artes móviles y fijas 12-40      | 296          | 9          | 0          | 0            | 1.008         | 1.020         | 1.008         | 1.020         |
| <b>Atl. N. Aguas Nac.</b>        | <b>5.178</b> | <b>266</b> | <b>126</b> | <b>194</b>   | <b>13.801</b> | <b>16.228</b> | <b>13.927</b> | <b>16.420</b> |
| Arrastreros 12-40                | 122          | 32         | 161        | 198          | 2.068         | 1.628         | 2.229         | 1.826         |
| Arrastreros 40 ó mas             | 35           | 17         | 124        | 129          | 841           | 941           | 965           | 1.070         |
| Anzuelos 18-24                   | 10           | 7          | 3          | 3            | 232           | 177           | 235           | 180           |
| Anzuelos 24-40                   | 18           | 7          | 5          | 5            | 297           | 255           | 302           | 260           |
| Redes de enmalle 24-40           | 10           | 6          | 6          | 6            | 188           | 160           | 194           | 166           |
| Artes móviles y fijas 24-40      | 51           | 10         | 21         | 20           | 1.021         | 923           | 1.042         | 944           |
| <b>Atl. N. Aguas No Nac.</b>     | <b>247</b>   | <b>79</b>  | <b>319</b> | <b>361</b>   | <b>4.648</b>  | <b>4.084</b>  | <b>4.967</b>  | <b>4.445</b>  |
| <b>Total ATLANTICO NORTE</b>     | <b>5.425</b> | <b>345</b> | <b>445</b> | <b>555</b>   | <b>18.448</b> | <b>20.312</b> | <b>18.894</b> | <b>20.866</b> |
| Arrastreros 06-12                | 27           | 4          | 0          | 0            | 48            | 54            | 48            | 54            |
| Arrastreros 12-18                | 197          | 9          | 0          | 0            | 598           | 591           | 598           | 591           |
| Arrastreros 18-24                | 425          | 33         | 0          | 0            | 1.996         | 1.970         | 1.996         | 1.970         |
| Arrastreros 24-40                | 175          | 16         | 0          | 0            | 1.103         | 984           | 1.103         | 984           |
| Cerqueros 00-12                  | 21           | 2          | 0          | 0            | 88            | 126           | 88            | 126           |
| Cerqueros 12-18                  | 119          | 6          | 0          | 0            | 1.019         | 1.190         | 1.019         | 1.190         |
| Cerqueros 18-24                  | 100          | 6          | 0          | 0            | 934           | 1.117         | 934           | 1.117         |
| Cerqueros 24-40 ó más            | 21           | 8          | 0          | 0            | 168           | 260           | 168           | 260           |
| Anzuelos 00-12                   | 180          | 6          | 59         | 60           | 362           | 510           | 421           | 570           |
| Anzuelos 12-18                   | 108          | 6          | 0          | 0            | 300           | 396           | 300           | 396           |
| Anzuelos 18-24                   | 21           | 3          | 0          | 0            | 144           | 175           | 144           | 175           |
| Anzuelos 24-40                   | 21           | 6          | 0          | 0            | 223           | 217           | 223           | 217           |
| Artes móviles y fijas 00-10      | 236          | 5          | 0          | 0            | 113           | 283           | 113           | 283           |
| Artes móviles y fijas 06-12      | 1.192        | 50         | 34         | 48           | 1.272         | 2.289         | 1.306         | 2.336         |
| Artes móviles y fijas 12-40      | 97           | 6          | 0          | 0            | 197           | 275           | 197           | 275           |
| <b>Mediterráneo Aguas Nac.</b>   | <b>2.939</b> | <b>166</b> | <b>93</b>  | <b>108</b>   | <b>8.563</b>  | <b>10.437</b> | <b>8.657</b>  | <b>10.545</b> |
| <b>Total MEDITERRANEO</b>        | <b>2.939</b> | <b>166</b> | <b>93</b>  | <b>108</b>   | <b>8.563</b>  | <b>10.437</b> | <b>8.657</b>  | <b>10.545</b> |
| Cerqueros 00-12                  | 24           | 4          | 0          | 0            | 62            | 72            | 62            | 72            |
| Cerqueros 12-40                  | 9            | 4          | 4          | 4            | 83            | 61            | 87            | 64            |
| Anzuelos 00-10                   | 63           | 6          | 0          | 0            | 170           | 116           | 170           | 116           |
| Anzuelos 06-12                   | 24           | 6          | 0          | 0            | 74            | 68            | 74            | 68            |
| Anzuelos 12-18                   | 22           | 7          | 0          | 0            | 104           | 123           | 104           | 123           |
| Anzuelos 18-40                   | 16           | 6          | 0          | 0            | 126           | 147           | 126           | 147           |
| Artes móviles y fijas 00-10      | 510          | 16         | 0          | 0            | 618           | 924           | 618           | 924           |
| Artes móviles y fijas 06-12      | 37           | 6          | 0          | 0            | 72            | 86            | 72            | 86            |
| Artes móviles y fijas 12-40      | 27           | 4          | 15         | 14           | 158           | 162           | 173           | 176           |
| <b>Otras Reg Aguas Nac.</b>      | <b>732</b>   | <b>59</b>  | <b>19</b>  | <b>17</b>    | <b>1.467</b>  | <b>1.759</b>  | <b>1.485</b>  | <b>1.775</b>  |
| Arrastreros 24-40                | 68           | 20         | 64         | 61           | 1.886         | 1.397         | 1.950         | 1.458         |
| Arrastreros 40 ó mas             | 27           | 21         | 67         | 73           | 686           | 662           | 753           | 736           |
| Cerqueros 40 ó mas               | 33           | 18         | 107        | 125          | 1.968         | 1.247         | 2.075         | 1.372         |
| Anzuelos 12-24                   | 20           | 5          | 4          | 4            | 175           | 152           | 179           | 156           |
| Anzuelos 24-40                   | 90           | 25         | 24         | 25           | 1.662         | 1.314         | 1.686         | 1.339         |
| Anzuelos 40 ó mas                | 35           | 11         | 40         | 40           | 989           | 767           | 1.029         | 806           |
| <b>Otras Reg Aguas No Nac.</b>   | <b>273</b>   | <b>100</b> | <b>306</b> | <b>327</b>   | <b>7.366</b>  | <b>5.539</b>  | <b>7.672</b>  | <b>5.866</b>  |
| <b>Total OTRAS REGIONES</b>      | <b>1.005</b> | <b>159</b> | <b>324</b> | <b>344</b>   | <b>8.833</b>  | <b>7.298</b>  | <b>9.157</b>  | <b>7.642</b>  |
| <b>TOTAL AGUAS NACIONALES</b>    | <b>8.850</b> | <b>491</b> | <b>238</b> | <b>318</b>   | <b>23.831</b> | <b>28.424</b> | <b>24.068</b> | <b>28.741</b> |
| <b>TOTAL AGUAS NO NACIONALES</b> | <b>519</b>   | <b>179</b> | <b>625</b> | <b>689</b>   | <b>12.014</b> | <b>9.623</b>  | <b>12.639</b> | <b>10.311</b> |
| <b>TOTAL</b>                     | <b>9.369</b> | <b>670</b> | <b>863</b> | <b>1.007</b> | <b>35.844</b> | <b>38.047</b> | <b>36.707</b> | <b>39.052</b> |

FUENTE: MARM-SGE- Encuesta Económica de Pesca Marítima

UTA: Empleos Equivalentes a Jornada Completa (considerando una jornada media anual de 1.800 horas)

## PESCA MARÍTIMA

### 18.5. Renta de la pesca marítima según UTA<sup>(1)</sup>. Valor a precios corrientes, 2009 (euros)

| ESTRATOS                         |             | Renta de la Pesca     | Nº UTA        | RENTA DE LA Pesca por UTA |
|----------------------------------|-------------|-----------------------|---------------|---------------------------|
| Arrastreros                      | 00-18       | 5.238.823,92          | 239           | 21.905,10 €               |
| Arrastreros                      | 18-24       | 13.982.700,50         | 445           | 31.392,88 €               |
| Arrastreros                      | 24-40       | 31.438.129,64         | 1.324         | 23.742,84 €               |
| Cerqueros                        | 00-10       | 378.715,97            | 32            | 11.820,10 €               |
| Cerqueros                        | 06-12       | 1.556.880,26          | 127           | 12.293,75 €               |
| Cerqueros                        | 12-18       | 27.149.161,91         | 896           | 30.290,94 €               |
| Cerqueros                        | 18-24       | 20.372.170,81         | 1.121         | 18.178,56 €               |
| Cerqueros                        | 24-40       | 37.958.685,98         | 2.296         | 16.533,90 €               |
| Anzuelos                         | 00-10       | 2.121.405,00          | 97            | 21.784,81 €               |
| Anzuelos                         | 06-12       | 1.427.355,45          | 155           | 9.181,50 €                |
| Anzuelos                         | 12-18       | 6.394.524,97          | 394           | 16.216,18 €               |
| Anzuelos                         | 18-24       | 13.749.520,10         | 321           | 42.888,18 €               |
| Anzuelos                         | 24-40       | 10.265.250,27         | 487           | 21.092,84 €               |
| Redes de enmalle                 | 00-10       | 348.609,98            | 19            | 18.772,75 €               |
| Redes de enmalle                 | 06-12       | 314.272,77            | 31            | 10.213,61 €               |
| Redes de enmalle                 | 12-18       | 9.871.776,58          | 406           | 24.303,35 €               |
| Redes de enmalle                 | 18-40       | 5.728.540,58          | 242           | 23.654,06 €               |
| Artes móviles y fijas            | 00-10       | 54.053.814,98         | 3.658         | 14.778,29 €               |
| Artes móviles y fijas            | 06-12       | 7.331.870,20          | 629           | 11.653,06 €               |
| Artes móviles y fijas            | 12-40       | 29.058.696,25         | 1.008         | 28.842,38 €               |
| <b>Atl. N. Aguas Nac.</b>        |             | <b>278.740.906,10</b> | <b>13.927</b> | <b>20.015,01 €</b>        |
| Arrastreros                      | 12-40       | 57.668.890,89         | 2.229         | 25.873,48 €               |
| Arrastreros                      | 40 ó mas    | 37.098.467,18         | 965           | 38.429,27 €               |
| Anzuelos                         | 18-24       | 3.103.489,45          | 235           | 13.201,28 €               |
| Anzuelos                         | 24-40       | 6.502.774,95          | 302           | 21.527,38 €               |
| Redes de enmalle                 | 24-40       | 3.418.400,52          | 194           | 17.619,71 €               |
| Artes móviles y fijas            | 24-40       | 23.380.412,91         | 1.042         | 22.444,48 €               |
| <b>Atl. N. Aguas No Nac.</b>     |             | <b>131.172.435,90</b> | <b>4.967</b>  | <b>26.408,15 €</b>        |
| <b>Total ATLANTICO NORTE</b>     |             | <b>409.913.342,00</b> | <b>18.894</b> | <b>21.695,76 €</b>        |
| Arrastreros                      | 06-12       | 1.573.057,19          | 48            | 32.874,76 €               |
| Arrastreros                      | 12-18       | 15.898.135,31         | 598           | 26.581,07 €               |
| Arrastreros                      | 18-24       | 39.298.403,29         | 1.996         | 19.691,05 €               |
| Arrastreros                      | 24-40       | 24.329.099,38         | 1.103         | 22.063,61 €               |
| Cerqueros                        | 00-12       | 1.907.464,91          | 88            | 21.799,60 €               |
| Cerqueros                        | 12-18       | 19.142.161,70         | 1.019         | 18.793,54 €               |
| Cerqueros                        | 18-24       | 20.245.834,21         | 934           | 21.683,45 €               |
| Cerqueros                        | 24-40 ó más | 5.345.866,64          | 168           | 31.852,87 €               |
| Anzuelos                         | 00-12       | 11.585.213,48         | 421           | 27.537,95 €               |
| Anzuelos                         | 12-18       | 8.518.609,80          | 300           | 28.357,56 €               |
| Anzuelos                         | 18-24       | 1.722.972,37          | 144           | 11.977,56 €               |
| Anzuelos                         | 24-40       | 5.709.526,69          | 223           | 25.595,22 €               |
| Artes móviles y fijas            | 00-10       | 6.776.819,77          | 113           | 59.950,63 €               |
| Artes móviles y fijas            | 06-12       | 26.352.393,71         | 1.306         | 20.177,63 €               |
| Artes móviles y fijas            | 12-40       | -1.554.944,76         | 197           | -7.875,13 €               |
| <b>Mediterráneo Aguas Nac.</b>   |             | <b>186.850.613,69</b> | <b>8.657</b>  | <b>21.585,01 €</b>        |
| <b>Total MEDITERRANEO</b>        |             | <b>186.850.613,69</b> | <b>8.657</b>  | <b>21.585,01 €</b>        |
| Cerqueros                        | 00-12       | 623.903,70            | 62            | 10.106,98 €               |
| Cerqueros                        | 12-40       | 836.430,48            | 87            | 9.638,52 €                |
| Anzuelos                         | 00-10       | 833.498,93            | 170           | 4.900,05 €                |
| Anzuelos                         | 06-12       | 910.696,92            | 74            | 12.270,24 €               |
| Anzuelos                         | 12-18       | 1.212.373,67          | 104           | 11.674,28 €               |
| Anzuelos                         | 18-40       | 1.787.239,76          | 126           | 14.142,91 €               |
| Artes móviles y fijas            | 00-10       | 2.739.140,19          | 618           | 4.435,78 €                |
| Artes móviles y fijas            | 06-12       | 125.793,09            | 72            | 1.755,42 €                |
| Artes móviles y fijas            | 12-40       | 4.610.499,21          | 173           | 26.634,89 €               |
| <b>Otras Reg Aguas Nac.</b>      |             | <b>13.679.575,96</b>  | <b>1.485</b>  | <b>9.209,79 €</b>         |
| Arrastreros                      | 24-40       | 17.302.990,75         | 1.950         | 8.873,19 €                |
| Arrastreros                      | 40 ó mas    | 24.507.549,87         | 753           | 32.566,01 €               |
| Cerqueros                        | 40 ó mas    | 35.506.370,31         | 2.075         | 17.114,39 €               |
| Anzuelos                         | 12-24       | 1.702.025,80          | 179           | 9.501,09 €                |
| Anzuelos                         | 24-40       | 22.744.867,13         | 1.686         | 13.489,87 €               |
| Anzuelos                         | 40 ó mas    | 11.333.537,60         | 1.029         | 11.013,06 €               |
| <b>Otras Reg Aguas No Nac.</b>   |             | <b>113.097.341,46</b> | <b>7.672</b>  | <b>14.742,46 €</b>        |
| <b>Total OTRAS REGIONES</b>      |             | <b>126.776.917,42</b> | <b>9.157</b>  | <b>13.845,01 €</b>        |
| <b>TOTAL AGUAS NACIONALES</b>    |             | <b>479.271.095,76</b> | <b>24.068</b> | <b>19.912,86 €</b>        |
| <b>TOTAL AGUAS NO NACIONALES</b> |             | <b>244.269.777,36</b> | <b>12.639</b> | <b>19.327,19 €</b>        |
| <b>TOTAL</b>                     |             | <b>723.540.873,11</b> | <b>36.707</b> | <b>19.711,21 €</b>        |

UTA: Empleos Equivalentes a Jornada Completa (considerando una jornada media anual de 1.800 horas)

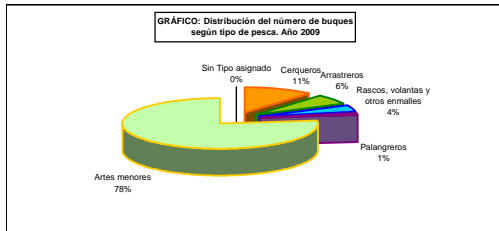
FUENTE: MARM-SGE- Encuesta Económica de Pesca Marítima

PESCA MARÍTIMA

18.6. Número de buques pesqueros operativos y eslora media según caladero y tipos de pesca, 2010

| Grandes zonas                         | Censos de modalidad de pesca               | Tipo de pesca |                    |              |                    |              |                    |                  |                    |               |                    |                   |                         |               |                    |
|---------------------------------------|--|---------------|--------------------|--------------|--------------------|--------------|--------------------|------------------|--------------------|---------------|--------------------|-------------------|-------------------------|---------------|--------------------|
|                                       |  | Arrastreros   |                    | Cerqueros    |                    | Palangberos  |                    | Redes de Enmalle |                    | Artes menores |                    | Sin Tipo Asignado |                         | Total         |                    |
|                                       |  | Nº de buques  | Eslora total media | Nº de buques | Eslora total media | Nº de buques | Eslora total media | Nº de buques     | Eslora total media | Nº de buques  | Eslora total media | Nº Buques         | Eslora Total (promedio) | Nº de buques  | Eslora total media |
| Aguas Caladero racional               | Cantábrico-noroeste                        | 111           | 28,1               | 294          | 22,3               | 84           | 15,8               | 90               | 16,8               | 4.885         | 8,5                |                   |                         | 5.464         | 9,1                |
|                                       | Mediterráneo                               | 743           | 20,4               | 266          | 18,0               | 190          | 12,4               |                  |                    | 1.951         | 8,1                |                   |                         | 3.120         | 12,1               |
|                                       | Golfo de Cádiz                             | 149           | 18,8               | 92           | 16,6               |              |                    |                  |                    | 582           | 8,8                |                   |                         | 823           | 11,5               |
|                                       | Canarias                                   |               |                    | 14           | 13,1               |              |                    |                  |                    | 889           | 8,1                |                   |                         | 903           | 8,2                |
|                                       | Cualquier zona                             |               |                    |              |                    | 94           | 25,4               |                  |                    |               |                    |                   |                         | 94            | 25,4               |
| <b>Total</b>                          |  | <b>1.003</b>  | <b>21,0</b>        | <b>666</b>   | <b>19,6</b>        | <b>338</b>   | <b>16,8</b>        | <b>90</b>        | <b>16,8</b>        | <b>8.307</b>  | <b>7,2</b>         |                   |                         | <b>10.404</b> | <b>9,7</b>         |
| Caladeros UE                          | Atlántico, aguas comunitarias no españolas | 102           | 33,06              |              |                    | 19           | 24,01              | 60               | 31,77              |               |                    |                   |                         | 181           | 31,7               |
|                                       | <b>Total</b>                               | <b>102</b>    | <b>33,1</b>        |              |                    | <b>19</b>    | <b>24,0</b>        | <b>60</b>        | <b>31,8</b>        |               |                    |                   |                         | <b>181</b>    | <b>31,7</b>        |
|                                       |  | 32            | 57,5               |              |                    |              |                    |                  |                    |               |                    |                   |                         | 32            | 57,5               |
| Aguas Caladero Internacional/Racional | Aguas internacionales y terceros países    | 91            | 39,1               |              |                    | 4            | 22,5               |                  |                    |               |                    |                   |                         | 95            | 38,4               |
|                                       | Aguas internacionales                      |               |                    | 33           | 81,7               | 94           | 35,0               |                  |                    |               |                    |                   |                         | 127           | 47,1               |
|                                       | <b>Total</b>                               | <b>123</b>    | <b>43,9</b>        | <b>33</b>    | <b>81,7</b>        | <b>98</b>    | <b>34,5</b>        |                  |                    |               |                    |                   |                         | <b>254</b>    | <b>45,2</b>        |
| Sin Caladero Asociado                 | Sin Modalidad Asignada                     |               |                    |              |                    |              |                    |                  |                    |               |                    | 8                 | 25,28                   | 8             | 25,3               |
|                                       | <b>Total</b>                               |               |                    |              |                    |              |                    |                  |                    |               |                    | <b>8</b>          | <b>25,28</b>            | <b>8</b>      | <b>25,3</b>        |
| <b>TOTAL</b>                          |  | <b>1.228</b>  | <b>24,3</b>        | <b>699</b>   | <b>22,6</b>        | <b>455</b>   | <b>20,9</b>        | <b>150</b>       | <b>22,8</b>        | <b>8.307</b>  | <b>7,2</b>         | <b>8</b>          | <b>25,28</b>            | <b>10.847</b> | <b>10,9</b>        |

Fuente: Datos del Censo de Flota Pesquera Operativa a 31 de diciembre de 2010



PESCA MARÍTIMA

18.7. Número de buques pesqueros operativos y arqueo total según caladero y tipo de pesca, 2010

| Caladero                              |  | Tipo de pesca |                |              |                |              |                |                  |                 |               |               |                   |             | Total        |             |               |                |
|---------------------------------------|--|---------------|----------------|--------------|----------------|--------------|----------------|------------------|-----------------|---------------|---------------|-------------------|-------------|--------------|-------------|---------------|----------------|
|                                       |  | Arrastreros   |                | Cerqueros    |                | Palangreros  |                | Redes de Enmalle |                 | Artes menores |               | Sin Tipo Asignado |             |              |             |               |                |
| Grandes zonas                         | Censos de modalidad de pesca               | Nº de buques  | Arqueo (GT)    | Nº de buques | Arqueo (GT)    | Nº de buques | Arqueo (GT)    | Nº de buques     | Arqueo (GT)     | Nº de buques  | Arqueo (GT)   | Nº de buques      | Arqueo (GT) | Nº de buques | Arqueo (GT) | Nº de buques  | Arqueo (GT)    |
| Aguas Caladero nacional               | Cantábrico-noroeste                        | 111           | 24.284         | 294          | 23.997         | 84           | 3.024          | 90               | 4.409           | 4.885         | 12.881        |                   |             |              |             | 5.464         | 68.595         |
|                                       | Mediterráneo                               | 743           | 44.248         | 266          | 10.657         | 160          | 2.701          |                  |                 | 1.951         | 7.142         |                   |             |              |             | 3.120         | 64.747         |
|                                       | Golfo de Cádiz                             | 149           | 6.465          | 92           | 2.479          |              |                |                  |                 | 582           | 2.948         |                   |             |              |             | 823           | 11.892         |
|                                       | Canarias                                   |               |                | 14           | 213            |              |                |                  |                 | 889           | 5.137         |                   |             |              |             | 903           | 5.350          |
|                                       | Cualquier zona                             |               |                |              |                | 94           | 15.475         |                  |                 |               |               |                   |             |              |             | 94            | 15.475         |
|                                       | <b>Total</b>                               | <b>1.003</b>  | <b>74.997</b>  | <b>666</b>   | <b>37.347</b>  | <b>338</b>   | <b>21.199</b>  | <b>90</b>        | <b>4.409</b>    | <b>8.307</b>  | <b>28.107</b> |                   |             |              |             | <b>10.404</b> | <b>156.059</b> |
| Caladeros UE                          | Atlántico, aguas comunitarias no españolas | 102           | 31.025         |              |                | 19           | 2.767          | 60               | 17.202          |               |               |                   |             |              |             | 181           | 50.994         |
|                                       | <b>Total</b>                               | <b>102</b>    | <b>31.025</b>  |              |                | <b>19</b>    | <b>2.766,7</b> | <b>60</b>        | <b>17.201,6</b> |               |               |                   |             |              |             | <b>181</b>    | <b>50.994</b>  |
| Aguas Caladero Internacional/nacional | Atlántico norte                            | 32            | 35.300         |              |                |              |                |                  |                 |               |               |                   |             |              |             | 32            | 35.300         |
|                                       | Aguas internacionales y terceros países    | 91            | 45.229         |              |                | 4            | 424            |                  |                 |               |               |                   |             |              |             | 95            | 45.653         |
|                                       | Aguas internacionales                      |               |                | 33           | 80.164         | 94           | 35.127         |                  |                 |               |               |                   |             |              |             | 127           | 115.291        |
|                                       | <b>Total</b>                               | <b>123</b>    | <b>80.529</b>  | <b>33</b>    | <b>80.164</b>  | <b>98</b>    | <b>35.552</b>  |                  |                 |               |               |                   |             |              |             | <b>254</b>    | <b>196.245</b> |
| Sin Caladero Asociado                 | Sin Modalidad Asignada                     |               |                |              |                |              |                |                  |                 |               |               |                   |             | 8            | 972         | 8             | 972            |
|                                       | <b>Total</b>                               |               |                |              |                |              |                |                  |                 |               |               |                   |             | <b>8</b>     | <b>972</b>  | <b>8</b>      | <b>972</b>     |
| <b>TOTAL</b>                          |  | <b>1.228</b>  | <b>186.551</b> | <b>699</b>   | <b>117.510</b> | <b>455</b>   | <b>59.517</b>  | <b>150</b>       | <b>21.610</b>   | <b>8.307</b>  | <b>28.107</b> |                   |             | <b>8</b>     | <b>972</b>  | <b>10.847</b> | <b>414.269</b> |

Fuente: Datos del Censo de Flota Pesquera Operativa a 31 de diciembre de 2010 (GT): Tonelaje Bruto



## PESCA MARÍTIMA

### 18.8. Análisis autonómico de las características técnicas de la flota del puerto base, 2010

| Comunidades Autónomas      | Nº buques     | %          | Arqueo (GT)    | %          | Potencia (CV)    | %          | Eslora total promedio |
|----------------------------|---------------|------------|----------------|------------|------------------|------------|-----------------------|
| Galicia                    | 5.106         | 47,07      | 173.054        | 41,77      | 426.062          | 33,56      | 8,88                  |
| P. de Asturias             | 319           | 2,94       | 7.835          | 1,89       | 29.278           | 2,31       | 11,25                 |
| Cantabria                  | 157           | 1,45       | 9.515          | 2,30       | 31.004           | 2,44       | 17,73                 |
| País Vasco                 | 257           | 2,37       | 83.699         | 20,20      | 190.530          | 15,01      | 27,81                 |
| Cataluña                   | 1.002         | 9,24       | 24.038         | 5,80       | 145.969          | 11,50      | 12,90                 |
| Baleares                   | 416           | 3,84       | 3.801          | 0,92       | 30.002           | 2,36       | 9,43                  |
| C. Valenciana              | 663           | 6,11       | 20.837         | 5,03       | 100.897          | 7,95       | 14,61                 |
| R. de Murcia               | 215           | 1,98       | 3.308          | 0,80       | 17.100           | 1,35       | 10,52                 |
| Andalucía                  | 1.720         | 15,86      | 49.180         | 11,87      | 194.753          | 15,34      | 12,21                 |
| Canarias                   | 955           | 8,80       | 26.772         | 6,46       | 82.254           | 6,48       | 9,69                  |
| Ciudad Autónoma de Ceuta   | 37            | 0,34       | 12.231         | 2,95       | 21.571           | 1,70       | 22,64                 |
| Ciudad Autónoma de Melilla | 0             | 0,00       | 0              | 0,00       | 0                | 0,00       | 0,00                  |
| <b>ESPAÑA</b>              | <b>10.847</b> | <b>100</b> | <b>414.269</b> | <b>100</b> | <b>1.269.420</b> | <b>100</b> | <b>10,95</b>          |

Fuente: Datos del Censo de Flota Pesquera Operativa a 31 de diciembre de 2010

(GT): Tonelaje Bruto

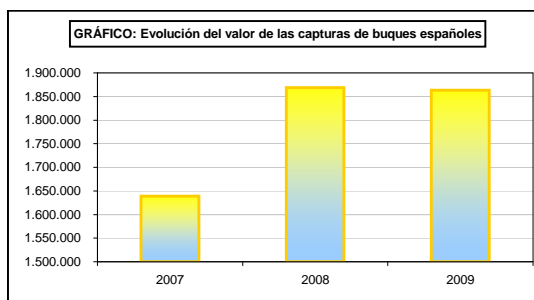
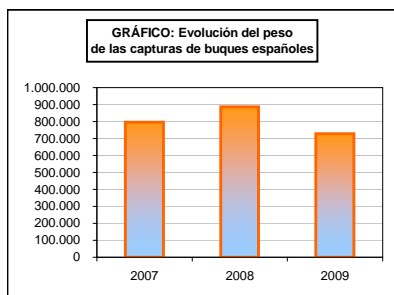
(CV): Caballos de Vapor



## PESCA MARÍTIMA

### 18.9. Serie histórica del peso vivo y valor de las capturas de buques españoles según conservación, destino y grupo de especies

| Conservación, destino y grupo de especies |              | 2007                  |                        | 2008                  |                        | 2009                  |                        |
|---|--------------|-----------------------|------------------------|-----------------------|------------------------|-----------------------|------------------------|
|   |              | Peso vivo (toneladas) | Valor de euros (miles) | Peso vivo (toneladas) | Valor de euros (miles) | Peso vivo (toneladas) | Valor de euros (miles) |
| Fresco para consumo humano                | Peces        | 432.620               | 787.619                | 399.576               | 826.038                | 478.734               | 1.038.736              |
|   | Crustáceos   | 8.879                 | 147.252                | 8.326                 | 124.582                | 11.039                | 130.552                |
|   | Moluscos     | 33.104                | 135.570                | 33.179                | 135.065                | 41.113                | 184.117                |
|   | Otros        |                       |                        | 615                   | 1.683                  | 440                   | 1.478                  |
|   | <b>Total</b> | <b>474.604</b>        | <b>1.070.441</b>       | <b>441.696</b>        | <b>1.087.368</b>       | <b>531.326</b>        | <b>1.354.883</b>       |
| Congelado y otros para consumo humano     | Peces        | 291.547               | 449.176                | 422.631               | 666.243                | 176.573               | 457.463                |
|   | Crustáceos   | 7.969                 | 67.962                 | 7.169                 | 64.616                 | 1.119                 | 9.592                  |
|   | Moluscos     | 20.693                | 49.717                 | 15.315                | 50.310                 | 18.907                | 41.497                 |
|   | Otros        |                       |                        |                       |                        |                       |                        |
|   | <b>Total</b> | <b>320.208</b>        | <b>566.855</b>         | <b>445.115</b>        | <b>781.169</b>         | <b>196.598</b>        | <b>508.552</b>         |
| <b>Total consumo humano</b>               |              | <b>794.812</b>        | <b>1.637.297</b>       | <b>886.811</b>        | <b>1.868.537</b>       | <b>727.924</b>        | <b>1.863.435</b>       |
| <b>Total consumo no humano</b>            |              | <b>649</b>            | <b>1.682</b>           | <b>101</b>            | <b>332</b>             | <b>70</b>             | <b>96</b>              |
| <b>TOTAL</b>                              |              | <b>795.461</b>        | <b>1.638.978</b>       | <b>886.912</b>        | <b>1.868.869</b>       | <b>727.993</b>        | <b>1.863.531</b>       |



PESCA MARÍTIMA

18.10. Serie histórica del peso vivo y valor de las capturas de buques españoles según zona de captura FAO\*

| Zona de Captura FAO         | 2007                  |                        | 2008                  |                        | 2009                  |                        |
|-----------------------------|-----------------------|------------------------|-----------------------|------------------------|-----------------------|------------------------|
|                             | Peso vivo (toneladas) | Valor (miles de euros) | Peso vivo (toneladas) | Valor (miles de euros) | Peso vivo (toneladas) | Valor (miles de euros) |
| Atlántico norte occidental  | 17.627                | 30.914                 | 18.941                | 42.068                 | 21.928                | 54.464                 |
| Atlántico norte oriental    | 326.360               | 599.834                | 379.763               | 822.914                | 329.029               | 778.933                |
| Atlántico centro occidental | 7.464                 | 13.981                 | 1.644                 | 3.385                  | 3.110                 | 7.237                  |
| Atlántico centro oriental   | 101.429               | 262.087                | 57.798                | 189.097                | 104.802               | 293.867                |
| Mediterráneo                | 119.093               | 364.750                | 105.227               | 370.549                | 105.833               | 366.737                |
| Atlántico sur occidental    | 57.019                | 109.142                | 18.273                | 26.371                 | 82.701                | 157.284                |
| Atlántico sur oriental      | 18.742                | 44.876                 | 264.702               | 349.591                | 18.979                | 53.873                 |
| Antártico oriental          | 404                   | 497                    | 407                   | 666                    | 2.837                 | 6.545                  |
| <b>Total Atlántico</b>      | <b>648.138</b>        | <b>1.426.082</b>       | <b>846.755</b>        | <b>1.804.641</b>       | <b>669.219</b>        | <b>1.718.939</b>       |
| Índico occidental           | 50.680                | 97.576                 | 8.716                 | 17.591                 | 29.190                | 62.957                 |
| Índico oriental             | 806                   | 2.401                  | 1.330                 | 2.155                  | 1.257                 | 2.588                  |
| Antártico occidental        | 212                   | 425                    | 42                    | 93                     | -                     | -                      |
| <b>Total Índico</b>         | <b>51.698</b>         | <b>100.403</b>         | <b>10.088</b>         | <b>19.839</b>          | <b>30.447</b>         | <b>65.544</b>          |
| Pacífico norte occidental   | -                     | -                      | -                     | -                      | -                     | -                      |
| Pacífico norte oriental     | -                     | -                      | -                     | -                      | 563                   | 672                    |
| Pacífico centro oriental    | 325                   | 1.506                  | 34                    | 92                     | 10.760                | 25.846                 |
| Pacífico sur occidental     | 5.583                 | 21.523                 | 16.952                | 23.519                 | 3.538                 | 11.367                 |
| Pacífico sur oriental       | 89.677                | 89.387                 | 12.450                | 19.658                 | 12.998                | 40.758                 |
| Antártico central           | 39                    | 78                     | 639                   | 1.119                  | 468                   | 405                    |
| <b>Total Pacífico</b>       | <b>95.625</b>         | <b>112.494</b>         | <b>30.075</b>         | <b>44.388</b>          | <b>28.327</b>         | <b>79.048</b>          |
| <b>TOTAL</b>                | <b>795.461</b>        | <b>1.638.978</b>       | <b>886.916</b>        | <b>1.868.869</b>       | <b>727.993</b>        | <b>1.863.531</b>       |

\* FAO: Organización de las Naciones Unidas para la Agricultura y la Alimentación