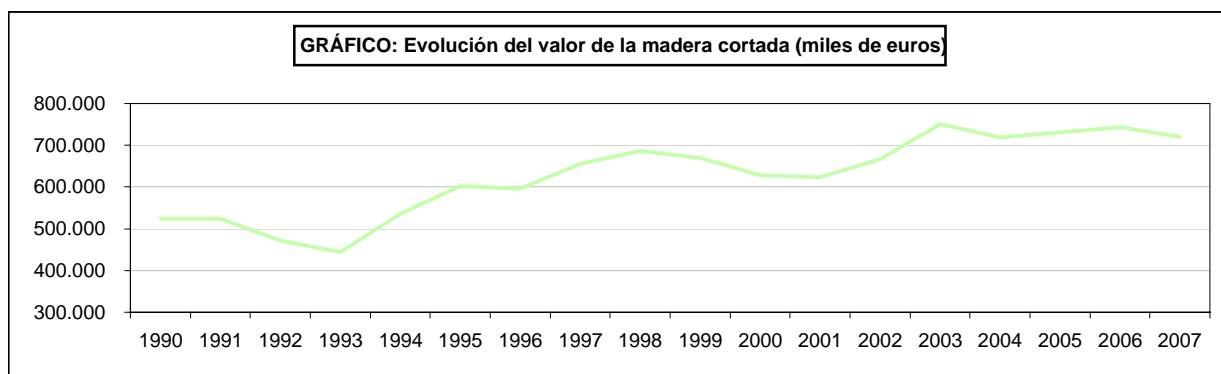
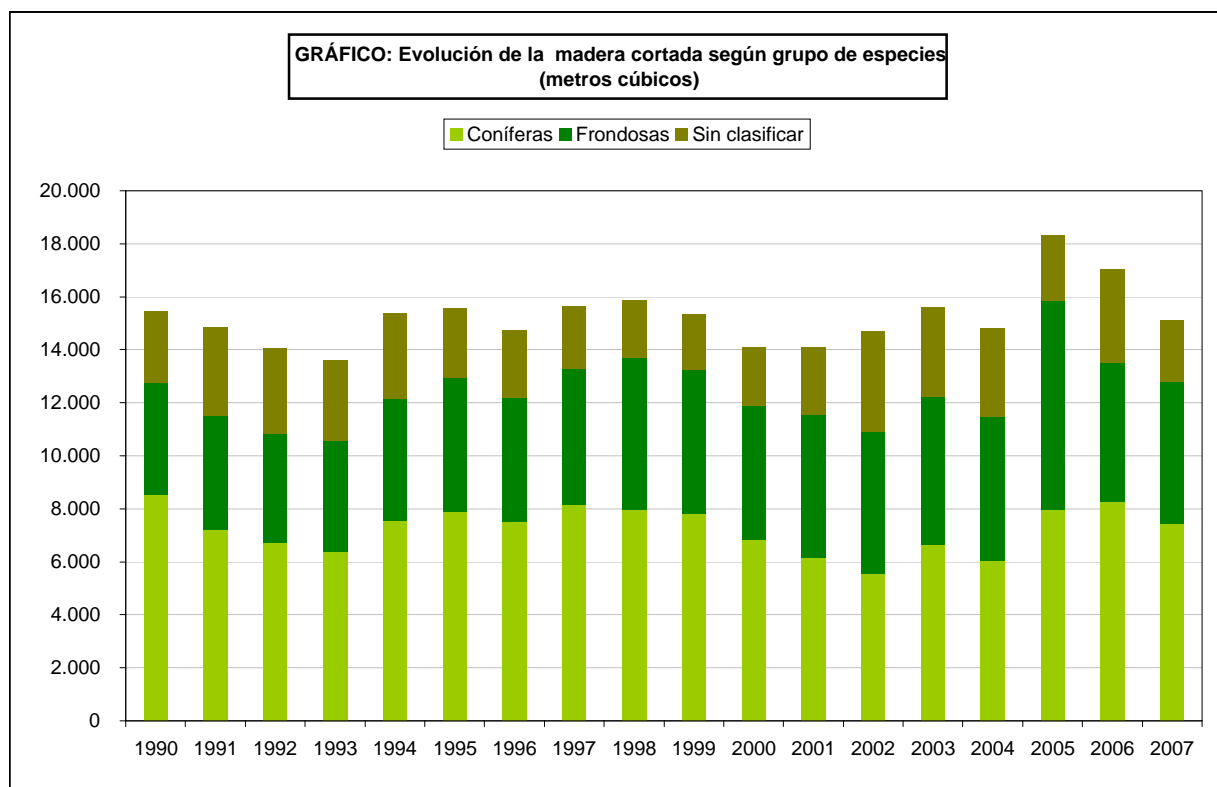


MADERA Y LEÑA

18.1. Serie histórica de las cortas de madera según grupos de especies y valor

Años	Coníferas (miles de m ³ con corteza)	Fronchosas (miles de m ³ con corteza)	Sin clasificar (miles de m ³ con corteza)	TOTAL (miles de m ³ con corteza)	Valor en cargadero (miles de euros)
1990	8.517	4.229	2.714	15.460	523.806
1991	7.200	4.301	3.347	14.848	523.305
1992	6.711	4.142	3.221	14.074	471.945
1993	6.372	4.197	3.027	13.596	444.743
1994	7.549	4.601	3.244	15.394	536.499
1995	7.882	5.068	2.623	15.573	602.025
1996	7.507	4.662	2.571	14.739	595.719
1997	8.160	5.116	2.378	15.654	655.085
1998	7.981	5.710	2.183	15.874	685.953
1999	7.816	5.447	2.099	15.362	669.298
2000	6.838	5.058	2.193	14.090	627.945
2001	6.148	5.407	2.546	14.101	623.529
2002	5.525	5.382	3.806	14.713	666.321
2003	6.631	5.582	3.396	15.609	750.391
2004	6.037	5.409	3.353	14.799	718.811
2005	7.960	7.889	2.466	15.849	730.484
2006	8.270	5.260	3.523	17.053	743.657
2007	7.406	5.408	2.304	15.118	720.647

Los valores económicos de los tres últimos años se han obtenido a partir de las Cuentas Económicas de la Selvicultura

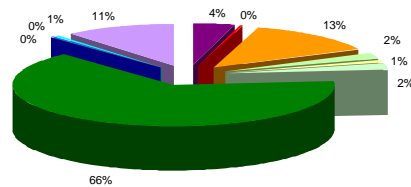


MADERA Y LEÑA

18.2. Resumen nacional de las cortas de madera y leña según grupos de especies y tipo de propiedad, 2007 (m³ con corteza)

Grupos de especies	Propiedad pública						Propiedad privada				Montes vecinales en mano común	Total
	Del estado o de las CCAA y catalogados de utilidad pública	Del estado o de las CCAA y no catalogados de utilidad pública	De entidades locales y catalogados de utilidad pública	De las entidades locales. Consorciados o conveniados	De entidades locales. De libre disposición	De Particulares. Consorciados o conveniados	De Particulares. No consorciados	De sociedades vecinales. Consorciados	De empresas	Otros consorciados		
Coníferas	79.030	440	189.510	64.375	141.006	31.958	4.679.851	25	5.757	6.085	210.230	5.408.267
Frdosasas	440.819	52.409	1.520.252	215.280	15.634	263.004	3.597.427	1.710	23.716	59.413	1.216.750	7.406.414
TOTAL	519.849	52.849	1.709.762	279.655	156.640	294.962	8.277.278	1.735	29.473	65.498	1.426.980	12.814.681

GRÁFICO: Distribución de cortas de madera y leña según tipo de propiedad. Año 2007



- Del estado o de las CCAA y catalogados de utilidad pública
- Del estado o de las CCAA y no catalogados de utilidad pública
- De entidades locales y catalogados de utilidad pública
- De las entidades locales. Consorciados o conveniados
- De entidades locales. De libre disposición
- De Particulares. Consorciados o conveniados
- De Particulares. No consorciados
- De sociedades vecinales. Consorciados
- De empresas
- Otros consorciados

MADERA Y LEÑA

18.3. Cortas de coníferas según variedad de la especie y volumen cortado, 2007 (m³ con corteza)

Variedad de la especie	Volumen cortado
Pinus sylvestris	942.891
Pinus nigra	509.373
Pinus pinaster	3.967.563
Pinus pinea	153.387
Pinus halepensis	196.072
Pinus radiata	1.503.436
Pinus canariensis	12.065
Otras coníferas	121.628

MADERA Y LEÑA

18.4. Cortas de frondosas según variedad de la especie y volumen cortado, 2007 (m³ con corteza)

Variedad de la especie	Volumen cortado
Populus sp.	546.062
Fagus sylvatica	79.419
Castanea sativa	126.548
Q. petraea y Q. robur	181.225
Otros Quercus	125.068
Eucaliptus sp.	4.200.765
Otras frondosas	149.179

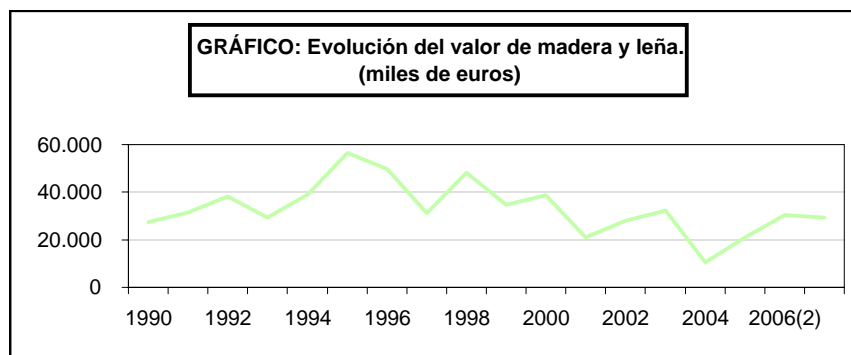
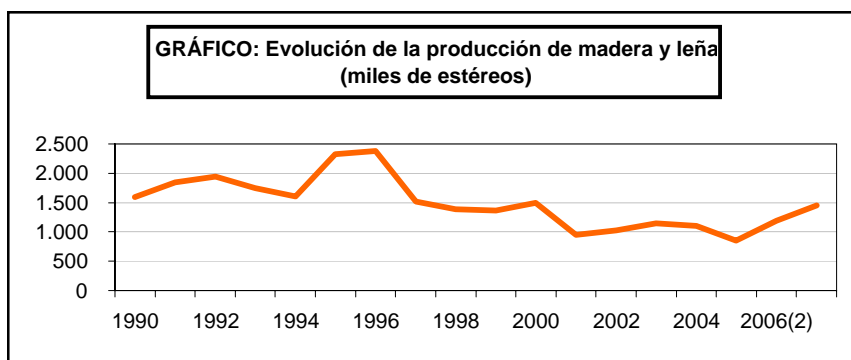
MADERA Y LEÑA

18.5. Serie histórica de producción y valor en cargadero de la leña

Años	Producción (miles de toneladas)	Valor en Cargadero (miles de euros)
1990	1.593	27.358
1991	1.848	31.475
1992	1.940	38.284
1993	1.748	29.335
1994	1.609	39.108
1995	2.325	56.388
1996	2.377	49.891
1997	1.516	31.343
1998	1.390	48.255
1999	1.362	34.747
2000	1.493	38.660
2001	955	21.052
2002	1.024	27.969
2003	1.151	32.301
2004	1.106	10.515
2005 ⁽¹⁾	848	20.868
2006 ⁽²⁾	1.189	30.289
2007	1.451	29.353

⁽¹⁾ El valor en cargadero de 2005 ha sido estimado a partir de la serie histórica

⁽²⁾ El valor en cargadero de 2007 se obtenido a partir de las cuentas económicas de la selvicultura

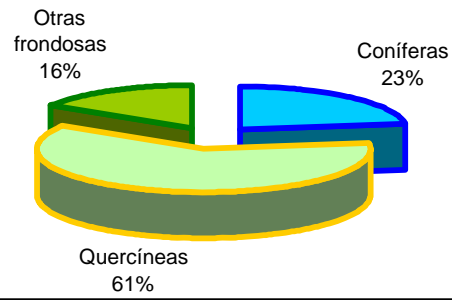


MADERA Y LEÑA

18.6. Resumen nacional de la extracción de leña según grupos de especies, 2007

Grupos de Especies	Toneladas
Coníferas	330.386
Quercíneas	887.515
Otras frondosas	232.759
TOTAL LENA	1.450.660

GRÁFICO: Distribución de la extracción de leña según grupo de especies. Año 2007



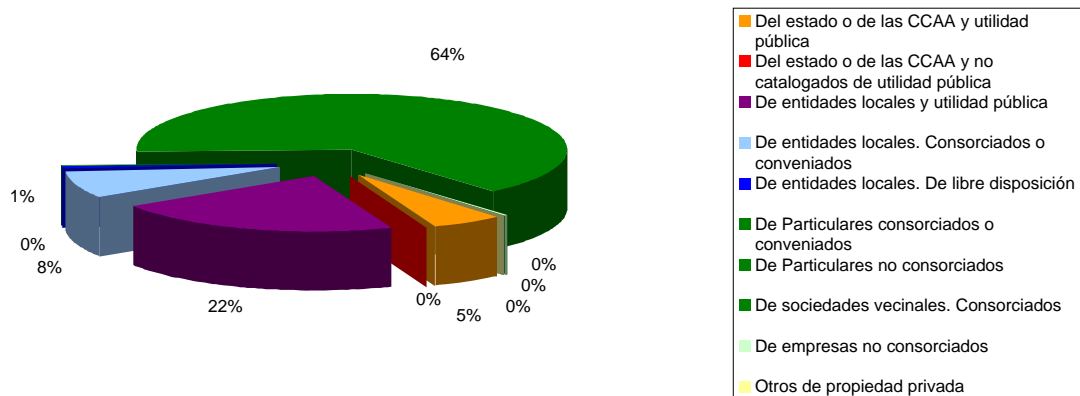
MADERA Y LEÑA

18.7. Extracción de leña según propiedad del monte, 2007 (toneladas)

Extracción de leñas	Propiedad pública					Propiedad privada					Total
	Del estado o de las CCAA y utilidad pública	Del estado o de las CCAA y no catalogados de utilidad pública	De entidades locales y utilidad pública	De entidades locales. Consorciados o conveniados	De entidades locales. De libre disposición	De Particulares consorciados o conveniados	De Particulares no consorciados	De sociedades vecinales. Consorciados	De empresas no consorciados	Otros de propiedad privada	
TOTAL	76.870	952	312.551	112.770	9.987	2.304	929.938	25	3.972	1.291	1.450.660

Fuente de información: Anuario de Estadística Forestal, 2006

GRÁFICO: Distribución de la extracción de leña según tipo de propiedad. Año 2007



MADERA Y LEÑA

18.8. Madera, leña, pasta y papel: Comercio exterior de España, 2007

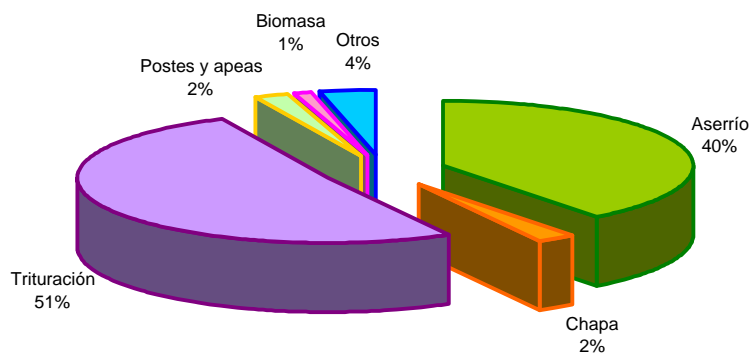
Productos	Importaciones		Exportaciones	
	Cantidad (toneladas)	Valor (miles de euros)	Cantidad (toneladas)	Valor (miles de euros)
LEÑA Y CARBÓN VEGETAL	85.150	13.248	153.305	16.850
Leña	26.678	1.497	123.931	6.666
Carbón	58.472	11.751	29.374	10.184
MADERA PARA TRITURACIÓN	558.072	145.624	168.331	27.130
Coníferas	46	27.451	24	965
Fronosas	61.263	80.018	36.605	11.454
Plaquetas y partículas	9.400	316	3.729	1.614
Desperdicios de madera	487.363	37.839	127.973	13.097
TROZAS PARA ASERRIO Y CHAPAS	103.164	132.837	9.730	18.810
Coníferas	5.740	42.429	15	5.690
Fronosas	71.641	71.742	827	7.274
Apeas de mina	593	4.513	2.816	2.065
Postes, pilotes, estacas y otros rollizos	25.164	6.770	227	520
Traviesas	26	7.383	5.845	3.261
MADERA ASERRADA	742.930	1.047.162	39.347	153.033
Coníferas	283.937	504.483	9.345	22.883
Fronosas	379.296	319.706	14.451	33.309
Chapas	79.697	222.973	15.551	96.841
TABLEROS CONTRACHAPADOS Y ALISTONADOS	106.096	469.373	254.381	528.464
Contrachapados	74.246	122.539	8.517	128.507
Alistonados y otros	11.206	13.800	2.926	7.260
Tableros de partículas	2.653	121.913	97.776	91.725
Tableros de fibras	17.991	211.121	145.162	300.972
PASTAS DE MADERA	754.789	925.085	111.107	561.864
Mecánicas	22.516	12.972	-	8.193
Semiquímicas	48.328	22.357	2	1
Químicas	339.668	440.021	-	-
Al sulfato, crudas	-	-	-	-
Al sulfato, blanqueadas	308.211	383.374	73.074	490.499
Al bisulfito, crudas	29.206	16.129	-	-
Al bisulfito, blanqueadas	2.251	40.518	-	-
Solubles	3.405	3.221	14.334	12.339
Pastas de otras fibras	223	286	10.107	12.407
Desperdicios de papel y cartón	981	6.207	13.590	38.425
PAPEL Y CARTÓN	4.740.391	4.058.286	3.413.043	3.111.496
Para periódicos	470.904	253.890	323.844	168.428
Otros	4.269.487	3.804.396	3.089.199	2.943.068
VALOR TOTAL	-	6.791.615	-	4.417.647

MADERA Y LEÑA

18.9. Destino de la madera según grupos de especie y productos, 2007

Grupos de especies	Aserrío (m ³ con corteza)	Chapa (m ³ con corteza)	Trituración (m ³ con corteza)		Postes y apeas (m ³ con corteza)	Biomasa (m ³ con corteza)		Otros (m ³ con corteza)
			Tableros	Pasta		Quema y carboneo	Pelets, astillas, briquetas...	
Coníferas	3.838.738	22.190	2.177.423	274.105	142.445	18.627	15.541	8.082
Fronosas	482.506	247.986	1.120.861	2.000.017	100.715	88.012		389.807
TOTAL	4.321.244	270.176	3.298.284	2.274.122	243.160	106.639	15.541	397.889

GRÁFICO: Distribución del destino de la madera y leña según producto. Año 2007



MADERA Y LEÑA

18.10. Destino de la leña recogida según grupos de especies y producto, 2007

Grupos de Especies	Otros (toneladas)	Biomasa (toneladas)	
		Quema y carboneo	Pelets, astillas y briquetas
Coníferas	14.853	92.206	3.284
Fronosas	-	807.414	8.542
TOTAL	14.853	899.620	11.826

