

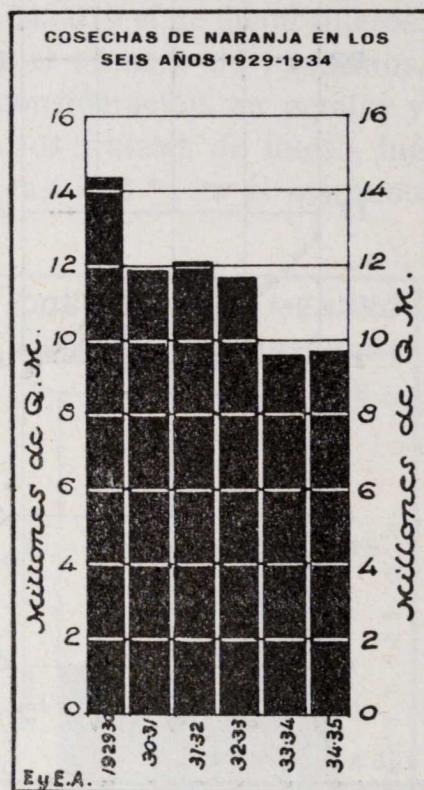
**ESTADÍSTICA DE LA PRODUCCIÓN
DE LOS ÁRBOLES Y ARBUSTOS
FRUTALES**

La producción de Frutas en 1934

Por su entidad cuantitativa y su peso en el comercio de exportación, gana en importancia a las demás frutas españolas la naranja; y por ella empezamos el comentario de la producción frutera de nuestro país.

Alcanzó la cosecha de naranja en 1934 la cifra de 9.697.419 quintales métricos, contra 9.671.855 en el año precedente, es decir, fué sensiblemente igual, si bien con menor rendimiento unitario por ser mayor el número de árboles en producción en este último año. El aumento de cosecha representa tan sólo un 3,08 % de la producción de 1933.

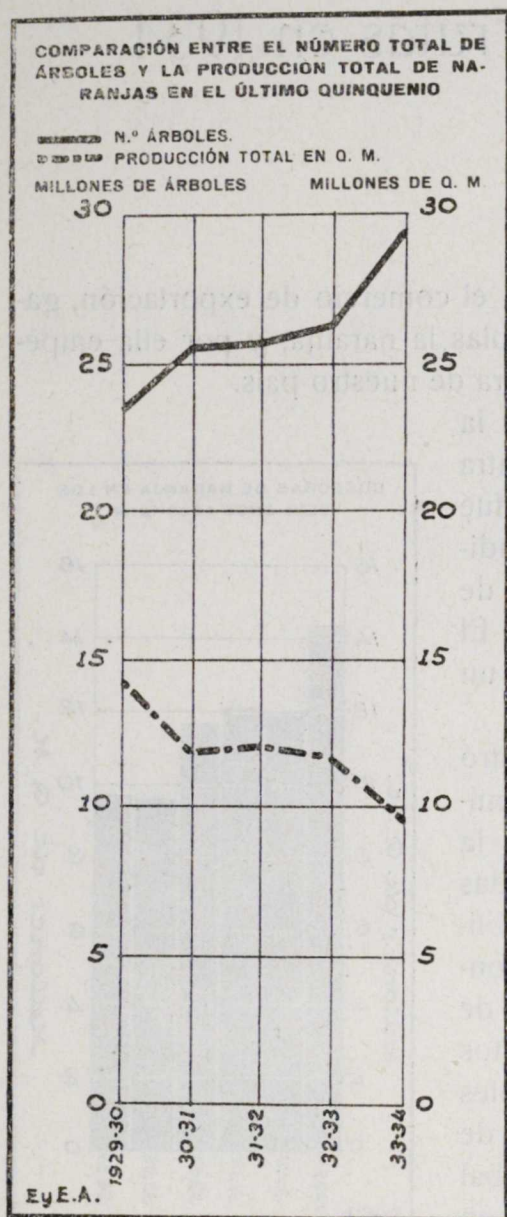
Es muy de notar la variación que se registró en la superficie destinada al naranjo y el número de árboles en producción, así como la observada en la producción total, recogidas ambas en los cuadros y gráficos de esta publicación. En tanto que la superficie crece continuamente desde 1929 a 1934, pasando de 66.410 hectáreas en el primero de dichos años a 81.328 en el último, y el número de árboles aumenta de un modo también paulatino, de 23.627.745 a 30.982.130, la producción global baja casi uniformemente, desde 14.353.328 en 1929 a los 9.697.419 antes señalados. No es fácil fijar las causas determinantes de estas variaciones contrapuestas, pero pueden consignarse algunos hechos de indudable influencia en ellas. Ante todo han de tenerse en cuenta las condiciones de las zonas a que se extiende el incremento de la superficie destinada al naranjo, pues ocupando ésta, en la región levantina, en sus zonas primitivas las más propias para su desarrollo, el aumento ha tenido que conseguirse llevando el naranjo a terrenos y altitudes no tan apropiadas para su cultivo, siendo, en consecuencia, menores las producciones unitarias; por otra parte, entran en producción cada año naranjales jóvenes, en proporción importante, cuyo rendimiento unitario es también



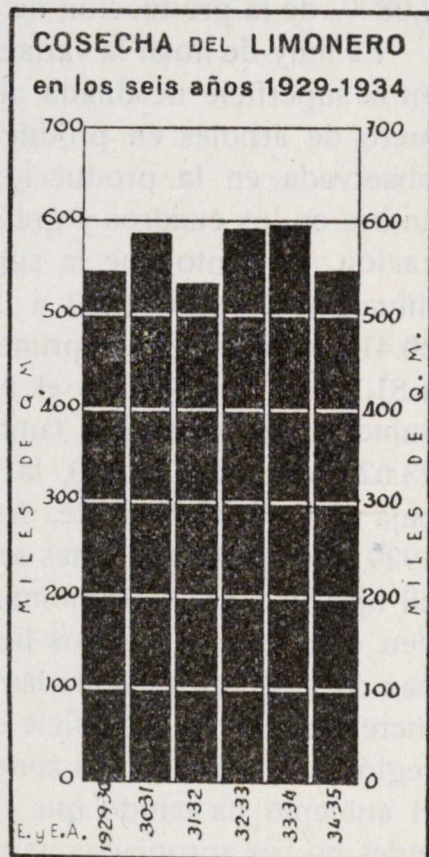
inferior al normal; por último, el aumento creciente de algunas variedades nuevas de menor producción, aun cuando de mejor calidad, a expensas de las

antiguas, que van desapareciendo poco a poco, puede también haber determinado una disminución. No obstante, todos estos hechos, aun contribuyendo a la menor producción unitaria, sólo podrían originar una mayor lentitud en el ritmo de aumento de la misma que en la marcha del incremento de la superficie, pero nunca justificarían el descenso continuado de la producción total española. Este hay que atribuirlo, más bien, a circunstancias climatológicas en primer término, y, quizá, a un cultivo y abonado más deficiente en algunos casos.

La superficie de limonero aumentó en proporción menos sensible en estos últimos años, representando el incremento de lo plantado regularmente sólo un 1,17 % de la media del quinquenio 1929-1933. La producción total fué



mediocre en el año que comentamos, aun cuando no tan deficiente como la de naranja, pues representó el 95,77 % de la media del decenio, en tanto que la de naranja sólo fué en 1934 el 81,16 % de dicha media. La causa de esta diferencia entre el naranjo y el limonero está indudablemente en la menor extensión que han alcanzado las plantaciones del segundo, no invadiendo zonas tan inadecuadas a su desarrollo como el naranjo y a la menor sustitución de variedades.



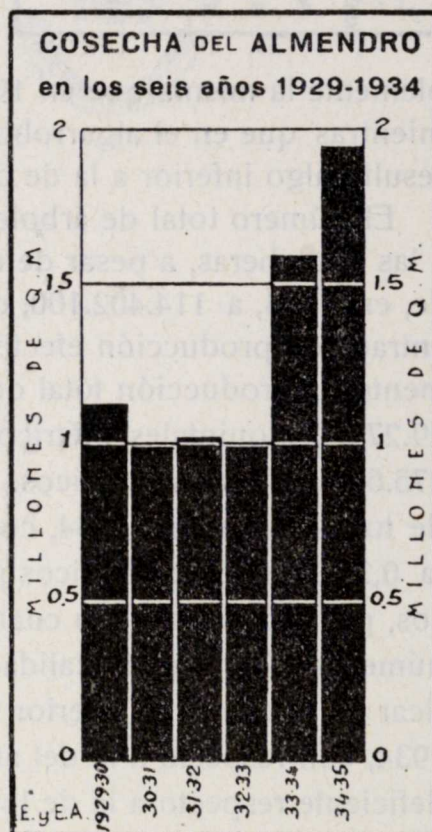
Los demás agrios carecen de importancia en nuestro país, no pasando su explotación de intentos más o menos afortunados.

Entre los frutales de hueso predomina en España el melocotonero, siguiéndole el ciruelo, luego el cerezo y guindo, y en último lugar el albaricquero. En 1934 ha aumentado el número de árboles, respecto al de 1933, en todos, excepto en el cerezo y guindo, si bien en proporción pequeña que no llega al 1 %. La disminución del número de cerezos y guindos alcanza a un 2 %, aproximadamente. La producción, a pesar de los aumentos registrados en el número de árboles, disminuye en las cuatro especies y en proporción más sensible, lo que nos dice bien claro la diferencia de calidad de uno a otro año agrícola.

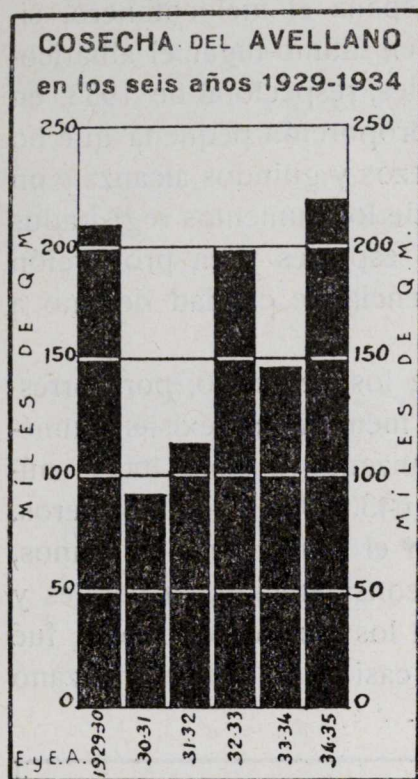
Los frutales de pepita, menos numerosos que los de hueso, por corresponder a tres especies tan sólo, manzano, peral y membrillero, existen numéricamente con este mismo orden decreciente, alcanzando a 3.502.460 el número de manzanos, 2.442.721 el de perales y sólo 643.019 el de membrilleros. Con relación al año anterior hubo disminución en el número de manzanos, pero muy poco acusada, y aumento, de mayor consideración, en perales y membrilleros. La producción, lo mismo que para los frutales de hueso, fué más reducida que en el año precedente, llegando casi al 5 % en el manzano y siendo algo menos del 3 % en el peral.

Entre los frutales de fruto seco alcanza la mayor importancia el almendro, que también logra la cifra máxima de árboles plantados entre todos los frutales de todas clases, superando incluso al naranjo, pues llega el número de sus ejemplares, en 1934, a 31.740.127, con un aumento de 712.664 árboles sobre 1933. Le sigue en importancia el castaño, con cifra, no obstante, muy inferior, pues su número fué, en 1934, 4.910.097, con disminución de 105.401 ejemplares sobre 1933; sin embargo, el número de castaños es todavía más elevado que el de cualquiera de los árboles de producción de fruto carnoso, sea de hueso o de pepita. Siguen en importancia el avellano y luego el nogal; el primero aumenta en número, con relación a 1933, y el segundo disminuye, ocurriendo lo mismo con las producciones respectivas. Es de notar que la producción de almendra fué muy superior a la del año precedente, pues se cifró como promedio para toda

España en 6,1 kgs. por árbol, en tanto que en 1933 sólo llegó a 5,2 kgs., hecho que constituye una excepción señaladísima, pues casi todos los fruta-



les, no secos, produjeron cosechas unitarias bastante menores que las del año 1933. En el avellano también se registró el mismo hecho, aumentando la



producción por árbol de 4,8 kgs. a 7,2 kgs. En cambio, la producción de castañas por árbol bajó de 35,7 kgs. a 32,5 kgs. en 1934, y la de nueces de 41 kgs. en 1933 a 39,7 kilogramos en 1934.

Entre los demás frutales merecen comentario por su importancia, tres: el algarrobo, la higuera y el plátano. El primero por su número, que, aun estando localizado a pocas provincias, alcanza proporciones considerables, siendo sólo superado por el almendro y el naranjo. La segunda por análoga razón, siguiendo en importancia cuantitativa al anterior entre los árboles propiamente dichos. El tercero por su gran influencia en el comercio de exportación y economía de las Islas Canarias, ya que estando casi exclusivamente establecido en ellas llega, en 1934, a los 8.204.390 pies, con una ligera disminución respecto al año anterior. La producción por pie fué sensi-

blemente la misma que en 1933, tanto para el plátano como para la higuera, mientras que en el algarrobo, como en la mayoría de los restantes frutales, resultó algo inferior a la de dicho año.

El número total de árboles y arbustos frutales, no considerando como tal a las chumberas, a pesar de estar incluidas en la presente estadística, asciende, en 1934, a 114.402.100, contra 113.876.421 en 1933, lo que supone una entrada en producción efectiva de 525.679 ejemplares; no obstante este aumento, la producción total de frutas de todas clases disminuyó, bajando de 29.278.929 quintales métricos, en 1933, a 28.803.235, es decir, un total de 475.694 quintales métricos. Comparando la producción media por árbol, de todas clases, en 1934, con igual cifra en 1933, se obtiene para la primera 0,252 quintales métricos por pie y para la segunda 0,257 quintales métricos, promedios que aun cuando nada significan agronómicamente, sirven de números índices de la calidad general de ambas cosechas, permitiendo calificar de ligeramente inferior tan sólo a la producción frutícola española en 1934, con respecto a la del año precedente; ahora bien, como la de 1933 fué deficiente respecto a la de los años anteriores, aún lo ha sido más la de 1934, por razones de igual índole, imputables a las circunstancias climatológicas a que tan sensibles son las especies frutales, muy especialmente a las de primavera: heladas, lluvias, vientos, que pueden determinar, si acaecen en momen-

tos críticos, pérdida completa de la cosecha por destrucción de la flor unas veces o por dificultar la fecundación otras.

Tal es, en rasgos generales, la característica de la producción frutal en 1934, poco discrepante de la del año anterior, y sujeta en presente y porvenir a idénticas contingencias, primordialmente de orden comercial, que las que en publicaciones estadísticas anteriores han sido señaladas.



ÁRBOLES Y ARBUSTOS FRUTALES

Melocotonero, Albaricoquero, Ciruelo, Cerezo
y Guindo, Manzano, Peral, Membrillero,
Granado, Higuera, Almendro, Avellano,
Castaño, Nogal, Algarrobo, Acerolo, Azufaifo,
Serbal, Níspero, Plátano, Palmera datilera,
Kaki, Chumbera, Naranja, Limonero, Gua-
yabo, Limeros, Chirimoyo, Aguacate, Mango,
Grosellero, Pomelos

PROVINCIAS	PLANTACIONES REGULARES			Número de árboles diseminados
	Superficie Hectáreas	Número de árboles por hectárea	Número de árboles	
Alava	—	—	—	3,900
Albacete	20	200	4,000	12,130
Alicante	59	277	16,343	27,370
Almería	22	222	4,884	6,470
Avila	17	100	1,700	37,392
Badajoz	—	—	—	15,200
Baleares	118	200	23,600	6,500
Barcelona	3,080	400	1,232,000	149,380
Burgos	12	400	4,800	13,989
Cáceres	12	278	3,336	27,102
Cádiz	—	—	—	4,050
Castellón	18	360	6,480	30,500
Ciudad Real	—	—	—	8,355
Córdoba	17	400	6,800	8,981
Coruña	—	—	—	8,060
Cuenca	—	—	—	10,100
Gerona	14	120	1,680	53,000
Granada	—	—	—	23,955
Guadalajara	2	230	460	850
Guipúzcoa	2	275	550	4,675
Huelva	177	153	27,081	8,251
Huesca	32	156	4,992	140,003
Jaén	—	—	—	81,100
Las Palmas	—	—	—	10,000
León	4	400	1,600	1,800
Lérida	—	—	—	100,200
Logroño	—	—	—	19,645
Lugo	—	—	—	15,300
Madrid	17	100	1,700	3,185
Málaga	—	—	—	32,150
Murcia	461	400	184,400	202,921
Navarra	110	324	35,640	61,149
Orense	—	—	—	6,276
Oviedo	—	—	—	23,400
Palencia	—	—	—	850
Pontevedra	—	—	—	11,300
Salamanca	—	—	—	4,500
Santa Cruz de Tenerife	5	277	1,385	25,300
Santander	—	—	—	33,285
Segovia	—	—	—	800
Sevilla	13	400	5,200	5,234
Soria	—	—	—	1,345
Tarragona	310	180	55,800	96,662
Teruel	—	—	—	48,600
Toledo	25	160	4,000	725
Valencia	68	400	27,200	72,821
Valladolid	2	369	738	1,203
Vizcaya	7	277	1,939	35,098
Zamora	—	—	—	48,600
Zaragoza	25	156	3,900	54,000
TOTALES	4.649	358	1.662.208	1,597.662

TONERO

Cuadro núm. 121.

TOTAL DE ÁRBOLES	PRODUCCIÓN		PRECIO DEL Q. M. Pesetas	VALOR TOTAL Pesetas	PROVINCIAS
	Por árbol	TOTAL			
	Q. M.	Q. M.			
3.900	0,075	292	45,30	13.228	Alava.
16.130	0,350	5.646	30,00	169.380	Albacete.
43.713	0,250	10.928	29,00	316.912	Alicante.
11.354	0,250	2.839	25,00	70.975	Almería.
39.092	0,200	7.818	40,00	312.720	Avila.
15.200	0,070	1.064	62,00	65.968	Badajoz.
30.100	0,120	3.612	70,00	252.840	Baleares.
1.381.380	0,230	317.717	80,00	25.417.360	Barcelona.
18.789	0,100	1.879	100,00	187.900	Burgos.
30.438	0,120	3.653	38,00	138.814	Cáceres.
4.050	0,080	324	78,00	25.272	Cádiz.
36.980	0,200	7.396	30,00	221.880	Castellón.
8.355	0,100	836	80,00	66.880	Ciudad Real.
15.781	0,160	2.525	51,00	128.775	Córdoba.
8.060	0,210	1.693	41,00	69.413	Coruña.
10.100	0,070	707	50,00	35.350	Cuenca.
54.680	0,150	8.202	40,00	328.080	Gerona.
23.955	0,100	2.396	40,00	95.820	Granada.
1.310	0,200	262	55,00	14.410	Guadalajara.
5.225	0,125	653	67,73	44.228	Guipúzcoa.
35.332	0,220	7.773	31,00	240.963	Huelva.
144.995	0,300	43.499	42,00	1.826.956	Huesca.
81.100	0,160	12.976	50,00	648.800	Jaén.
10.000	0,140	1.400	55,00	77.000	Las Palmas.
3.400	0,100	340	55,00	18.700	León.
100.200	0,150	15.030	65,00	976.950	Lérida.
19.645	0,400	7.858	15,00	117.870	Logroño.
15.300	0,060	918	75,00	68.850	Lugo.
4.885	0,200	977	65,00	63.505	Madrid.
32.150	0,230	7.395	46,00	340.170	Málaga.
387.321	0,180	69.718	34,80	2.426.186	Murcia.
96.789	0,250	24.197	55,00	1.330.835	Navarra.
6.276	0,100	627	58,00	36.366	Orense.
23.400	0,120	2.808	95,00	266.760	Oviedo.
850	0,050	42	62,00	2.604	Palencia.
11.300	0,050	565	48,00	27.120	Pontevedra.
4.500	0,200	900	35,00	31.500	Salamanca.
26.685	0,100	2.668	45,00	120.060	S. C. Tenerife.
33.285	0,100	3.328	60,00	199.680	Santander.
800	0,200	160	80,00	12.800	Segovia.
10.434	0,150	1.565	40,00	62.600	Sevilla.
1.345	0,100	134	40,00	5.360	Soria.
152.462	0,200	30.492	45,00	1.372.140	Tarragona.
48.600	0,230	11.178	80,00	894.240	Teruel.
4.725	0,060	284	57,00	16.188	Toledo.
100.021	0,320	32.007	26,00	832.182	Valencia.
1.941	0,070	136	50,00	6.800	Valladolid.
37.037	0,120	4.444	60,00	266.640	Vizcaya.
48.600	0,100	4.860	65,00	315.900	Zamora.
57.900	0,100	5.790	35,00	202.650	Zaragoza.
3.259.870	0,207	674.511	60,47	40.784.580	

ALBARICO

PROVINCIAS	PLANTACIONES REGULARES			Número de árboles diseminados
	Superficie Hectáreas	Número de árboles por hectárea	Número de árboles	
Alava	—	—	—	95
Albacete	250	176	44.000	18.500
Alicante	238	100	23.800	45.299
Almería	21	250	5.250	13.950
Avila	—	—	—	3.769
Badajoz	—	—	—	6.400
Baleares	1.050	196	205.800	72.600
Barcelona	58	400	23.200	19.000
Burgos	—	—	—	1.823
Cáceres	—	—	—	3.541
Cádiz	—	—	—	6.200
Castellón	103	200	20.600	41.756
Ciudad Real	—	—	—	4.640
Córdoba	27	310	8.370	5.293
Coruña	—	—	—	4.025
Cuenca	—	—	—	2.000
Gerona	—	—	—	8.300
Granada	—	—	—	13.070
Guadalajara	—	—	—	730
Guipúzcoa	—	—	—	882
Huelva	16	203	3.248	1.072
Huesca	2	156	312	9.805
Jaén	—	—	—	60.500
Las Palmas	—	—	—	10.345
León	1	400	400	2.600
Lérida	—	—	—	13.800
Logroño	—	—	—	5.300
Lugo	—	—	—	8.720
Madrid	6	100	600	2.316
Málaga	—	—	—	42.900
Murcia	1.346	200	269.200	129.235
Navarra	15	324	4.860	6.699
Orense	—	—	—	495
Oviedo	—	—	—	10.652
Palencia	—	—	—	1.446
Pontevedra	—	—	—	1.080
Salamanca	—	—	—	800
Santa Cruz de Tenerife	1	277	277	8.000
Santander	—	—	—	1.785
Segovia	—	—	—	150
Sevilla	22	156	3.432	4.600
Soria	—	—	—	292
Tarragona	29	180	5.220	18.405
Teruel	—	—	—	5.100
Toledo	54	160	8.640	8.120
Valencia	248	400	99.200	85.235
Valladolid	4	214	856	2.700
Vizcaya	—	—	—	2.362
Zamora	—	—	—	13.200
Zaragoza	8	140	1.120	54.660
TOTALES	3.499	208	728.385	784.247

OQUERO

Cuadro núm. 122.

TOTAL DE ÁRBOLES	PRODUCCIÓN		PRECIO DEL Q. M. Pesetas	VALOR TOTAL Pesetas	PROVINCIAS
	Por árbol Q. M.	TOTAL Q. M.			
95	0,075	7	41,10	288	Alava.
62.500	0,900	56.250	29,00	1.631.250	Albacete.
69.099	0,460	31.786	16,00	508.576	Alicante.
19.200	0,300	5.760	20,00	115.200	Almería.
3.769	0,210	791	40,00	31.640	Avila.
6.400	0,100	640	36,00	23.040	Badajoz.
278.400	0,520	144.768	12,00	1.737.216	Baleares.
42.200	0,570	24.054	40,00	962.160	Barcelona.
1.823	0,200	365	75,00	27.375	Burgos.
3.541	0,130	460	35,00	16.100	Cáceres.
6.200	0,500	3.100	25,00	77.500	Cádiz.
62.356	0,550	34.296	15,00	514.440	Castellón.
4.640	0,100	464	55,00	25.520	Ciudad Real.
13.663	0,160	2.186	35,60	77.822	Córdoba.
4.025	0,210	845	30,00	25.350	Coruña.
2.000	0,100	200	40,00	8.000	Cuenca.
8.300	0,100	830	30,00	24.900	Gerona.
13.070	0,500	6.535	35,00	228.725	Granada.
730	0,240	175	50,00	8.750	Guadalajara.
882	0,139	123	56,97	7.007	Guipúzcoa.
4.320	0,220	950	24,00	22.800	Huelva.
10.117	0,370	3.743	34,00	127.262	Huesca.
60.500	0,240	14.520	35,00	508.200	Jaén.
10.345	0,200	2.069	45,00	93.105	Las Palmas.
3.000	0,080	240	35,00	8.400	León.
13.800	0,280	3.864	38,00	146.832	Lérida.
5.300	0,500	2.650	17,00	45.050	Logroño.
8.720	0,100	872	60,00	52.320	Lugo.
2.916	0,220	642	65,00	41.730	Madrid.
42.900	0,280	12.012	38,00	456.456	Málaga.
398.435	0,800	318.748	10,35	3.299.042	Murcia.
11.559	0,300	3.468	45,00	156.060	Navarra.
495	0,090	45	32,00	1.440	Orense.
10.652	0,200	2.130	65,00	138.450	Oviedo.
1.446	0,070	101	44,00	4.444	Palencia.
1.080	0,050	54	42,00	2.268	Pontevedra.
800	0,300	240	30,00	7.200	Salamanca.
8.277	0,100	828	40,00	33.120	S. C. Tenerife.
1.785	0,090	161	55,00	8.855	Santander.
150	0,250	38	60,00	2.280	Segovia.
8.032	0,190	1.526	24,00	36.624	Sevilla.
292	0,080	23	24,00	552	Soria.
23.625	0,410	9.686	40,00	387.440	Tarragona.
5.100	0,160	816	45,00	36.720	Teruel.
16.760	0,020	335	48,00	16.080	Toledo.
184.435	0,470	86.684	16,00	1.386.944	Valencia.
3.556	0,040	142	48,00	6.816	Valladolid.
2.362	0,170	402	45,00	18.090	Vizcaya.
13.200	0,180	2.376	50,00	118.800	Zamora.
55.780	0,380	21.196	25,00	529.900	Zaragoza.
1.512.632	0,532	804.196	17,09	13.744.139	

PROVINCIAS	PLANTACIONES REGULARES			Número de árboles diseminados
	Superficie Hectáreas	Número de árboles por hectárea	Número de árboles	
Alava	2	600	1.200	10.000
Albacete	30	200	6.000	8.228
Alicante	27	200	5.400	14.592
Almería	20	200	4.000	10.350
Avila	4	100	400	8.086
Badajoz	—	—	—	20.100
Balears	225	200	45.000	15.300
Barcelona	872	300	261.600	71.290
Burgos	15	400	6.000	89.985
Cáceres	65	278	18.070	36.550
Cádiz	—	—	—	24.100
Castellón	14	200	2.800	11.750
Ciudad Real	—	—	—	2.250
Córdoba	72	400	28.800	35.683
Coruña	—	—	—	28.175
Cuenca	—	—	—	9.100
Gerona	3	120	360	13.600
Granada	—	—	—	33.630
Guadalajara	4	230	920	12.962
Guipúzcoa	4	100	400	13.740
Huelva	150	203	30.450	9.666
Huesca	52	156	8.112	88.184
Jaén	—	—	—	80.500
Las Palmas	6	493	2.958	12.000
León	25	400	10.000	10.000
Lérida	108	200	21.600	110.000
Logroño	—	—	—	64.200
Lugo	—	—	—	15.500
Madrid	24	120	2.880	10.603
Málaga	—	—	—	42.084
Murcia	97	400	38.800	35.741
Navarra	69	324	22.356	48.806
Orense	—	—	—	8.759
Oviedo	—	—	—	57.235
Palencia	—	—	—	52.240
Pontevedra	—	—	—	9.100
Salamanca	—	—	—	10.100
Santa Cruz de Tenerife	1	277	277	21.300
Santander	—	—	—	37.424
Segovia	—	—	—	9.500
Sevilla	45	277	12.465	21.600
Soria	—	—	—	20.048
Tarragona	114	180	20.520	31.120
Teruel	—	—	—	15.130
Toledo	170	150	25.500	6.425
Valencia	25	400	10.000	56.420
Valladolid	13	361	4.693	8.680
Vizcaya	11	175	1.925	38.944
Zamora	—	—	—	85.600
Zaragoza	40	150	6.000	116.100
TOTALES.....	2.307	260	599.486	1.602.480

Cuadro núm. 123.

TOTAL DE ÁRBOLES	PRODUCCIÓN		PRECIO DEL Q. M. Pesetas	VALOR TOTAL Pesetas	PROVINCIAS
	Por árbol	TOTAL			
	Q. M.	Q. M.			
11.200	0,260	2.912	29,40	85.613	Alava.
14.228	0,600	8.537	20,00	170.740	Albacete.
19.992	0,420	8.397	32,00	268.704	Alicante.
14.350	0,200	2.870	28,00	80.360	Almería.
8.486	0,200	1.697	25,00	42.425	Avila.
20.100	0,110	2.211	32,00	70.752	Badajoz.
60.300	0,130	7.839	32,00	250.848	Baleares.
332.890	0,310	103.196	60,00	6.191.760	Barcelona.
95.985	0,300	28.796	50,00	1.439.800	Burgos.
54.620	0,150	8.193	37,00	303.141	Cáceres.
24.100	0,150	3.615	35,00	126.525	Cádiz.
14.550	0,300	4.365	25,00	109.125	Castellón.
2.250	0,110	248	55,00	13.640	Ciudad Real.
64.483	0,160	10.317	27,85	287.328	Córdoba.
28.175	0,210	5.917	25,00	147.925	Coruña.
9.100	0,130	1.183	25,00	29.575	Cuenca.
13.960	0,150	2.094	40,00	83.760	Gerona.
33.630	0,100	3.363	40,00	134.520	Granada.
13.882	0,280	3.887	40,00	155.480	Guadalajara.
14.140	0,167	2.361	47,35	111.793	Guipúzcoa.
40.116	0,200	8.023	19,00	152.437	Huelva.
96.296	0,400	38.518	31,00	1.194.058	Huesca.
80.500	0,220	17.710	30,00	531.300	Jaén.
14.958	0,150	2.244	45,00	100.980	Las Palmas.
20.000	0,200	4.000	30,00	120.000	León.
131.600	0,100	13.160	43,00	565.880	Lérida.
64.200	0,200	12.840	40,00	513.600	Logroño.
15.500	0,040	620	35,00	21.700	Lugo.
13.483	0,300	4.045	65,00	262.925	Madrid.
42.084	0,230	9.679	40,00	387.160	Málaga.
74.541	0,230	17.144	35,00	600.040	Murcia.
71.162	0,440	31.311	32,30	1.011.345	Navarra.
8.759	0,110	963	49,00	47.187	Orense.
57.235	0,250	14.309	55,00	786.995	Oviedo.
52.240	0,180	9.403	49,00	460.747	Palencia.
9.100	0,050	455	40,00	18.200	Pontevedra.
10.100	0,250	2.525	35,00	88.375	Salamanca.
21.577	0,100	2.158	40,00	86.320	S. C. Tenerife.
37.424	0,070	2.620	50,00	131.000	Santander.
9.500	0,200	1.900	40,00	76.000	Segovia.
34.065	0,160	5.450	35,00	190.750	Sevilla.
20.048	0,140	2.807	25,00	70.175	Soria.
51.640	0,240	12.394	30,00	371.820	Tarragona.
15.130	0,160	2.421	47,00	113.787	Teruel.
31.925	0,040	1.277	33,50	42.780	Toledo.
66.420	0,240	15.941	18,00	286.938	Valencia.
13.373	0,060	802	30,00	24.060	Valladolid.
40.869	0,220	8.991	40,00	359.640	Vizcaya.
85.600	0,100	8.560	48,00	410.880	Zamora.
122.100	0,250	30.525	38,00	1.159.950	Zaragoza.
2.201.966	0,225	494.793	41,01	20.290.843	

GUINDO Y

PROVINCIAS	PLANTACIONES REGULARES			Número de árboles diseminados
	Superficie Hectáreas	Número de árboles por hectárea	Número de árboles	
Alava	—	—	—	8.600
Albacete	2	200	400	6.117
Alicante	39	200	7.800	21.824
Almería	35	250	8.750	10.500
Avila	27	100	2.700	11.998
Badajoz	—	—	—	7.800
Baleares	310	100	31.000	9.300
Barcelona	243	300	72.900	18.700
Burgos	38	625	23.750	130.371
Cáceres	190	278	52.820	35.250
Cádiz	—	—	—	1.500
Castellón	5	200	1.000	25.528
Ciudad Real	—	—	—	2.000
Córdoba	5	310	1.550	5.964
Coruña	—	—	—	20.200
Cuenca	—	—	—	15.500
Gerona	5	120	600	15.000
Granada	—	—	—	53.815
Guadalajara	2	400	800	15.050
Guipúzcoa	14	120	1.680	25.152
Huelva	24	203	4.872	1.530
Huesca	3	156	468	33.685
Jaén	—	—	—	86.500
Las Palmas	2	625	1.250	4.459
León	30	400	12.000	11.000
Lérida	—	—	—	24.500
Logroño	—	—	—	6.300
Lugo	—	—	—	99.000
Madrid	18	100	1.800	6.791
Málaga	—	—	—	17.000
Murcia	—	—	—	6.244
Navarra	59	156	9.204	38.597
Orense	—	—	—	26.111
Oviedo	—	—	—	95.523
Palencia	—	—	—	75.220
Pontevedra	—	—	—	26.000
Salamanca	—	—	—	15.500
Santa Cruz de Tenerife	—	—	—	3.600
Santander	—	—	—	27.947
Segovia	—	—	—	10.500
Sevilla	12	123	1.476	5.500
Soria	—	—	—	10.849
Tarragona	28	180	5.040	23.155
Teruel	—	—	—	4.200
Toledo	16	200	3.200	2.100
Valencia	—	—	—	11.457
Valladolid	27	288	7.776	15.490
Vizcaya	11	250	2.750	39.178
Zamora	—	—	—	118.500
Zaragoza	—	—	—	41.180
TOTALES	1.145	223	255.586	1.327.785

CEREZO

Cuadro núm. 124.

TOTAL DE ÁRBOLES	PRODUCCIÓN		PRECIO DEL Q. M. Pesetas	VALOR TOTAL Pesetas	PROVINCIAS
	Por árbol	TOTAL			
	Q. M.	Q. M.			
8.600	0,158	1.359	26,00	35.334	Alava.
6.517	0,500	3.259	15,00	48.885	Albacete.
29.624	0,290	8.591	32,00	274.912	Alicante.
19.250	0,180	3.465	25,00	86.625	Almería.
14.698	0,500	7.349	17,00	124.933	Avila.
7.800	0,120	936	33,00	30.888	Badajoz.
40.300	0,150	6.045	27,00	163.215	Baleares.
91.600	0,300	27.480	48,00	1.319.040	Barcelona.
154.121	0,250	38.530	34,08	1.313.102	Burgos.
88.070	0,120	10.568	34,00	359.312	Cáceres.
1.500	0,100	150	40,00	6.000	Cádiz.
26.528	0,350	9.285	20,00	185.700	Castellón.
2.000	0,060	120	50,00	6.000	Ciudad Real.
7.514	0,190	1.428	36,85	52.622	Córdoba.
20.200	0,260	5.252	25,00	131.300	Coruña.
15.500	0,150	2.325	30,00	69.750	Cuenca.
15.600	0,100	1.560	50,00	78.000	Gerona.
53.815	0,460	24.755	37,00	915.935	Granada.
15.850	0,230	3.646	60,00	218.760	Guadalajara.
26.832	0,246	6.601	47,13	311.105	Guipúzcoa.
6.402	0,270	1.729	37,00	63.973	Huelva.
34.153	0,450	15.369	30,00	461.070	Huesca.
86.500	0,200	17.300	30,00	519.000	Jaén.
5.709	0,150	856	50,00	42.800	Las Palmas.
23.000	0,200	4.600	30,00	138.000	León.
24.500	0,180	4.410	80,00	352.800	Lérida.
6.300	0,600	3.780	12,00	45.360	Logroño.
99.000	0,200	19.800	25,00	495.000	Lugo.
8.591	0,300	2.577	50,00	128.850	Madrid.
17.000	0,200	3.400	45,00	153.000	Málaga.
6.244	0,180	1.124	35,00	39.340	Murcia.
47.801	0,500	23.901	35,00	836.535	Navarra.
26.111	0,190	4.961	31,00	153.791	Orense.
95.523	0,240	22.926	25,00	573.150	Oviedo.
75.220	0,090	6.770	33,00	223.410	Palencia.
26.000	0,100	2.600	27,00	70.200	Pontevedra.
15.500	0,500	7.750	20,00	155.000	Salamanca.
3.600	0,090	324	40,00	12.960	S. C. Tenerife.
27.947	0,070	1.956	42,00	82.152	Santander.
10.500	0,200	2.100	40,00	84.000	Segovia.
6.976	0,140	977	45,00	43.965	Sevilla.
10.849	0,080	868	25,00	21.700	Soria.
28.195	0,310	8.740	50,00	437.000	Tarragona.
4.200	0,450	1.890	25,00	47.250	Teruel.
5.300	0,060	318	55,00	17.490	Toledo.
11.457	0,380	4.354	20,00	87.080	Valencia.
23.266	0,050	1.163	25,00	29.075	Valladolid.
41.928	0,200	8.386	40,00	335.440	Vizcaya.
118.500	0,120	14.220	35,00	497.700	Zamora.
41.180	0,400	16.472	35,00	576.520	Zaragoza.
1.583.371	0,233	368.325	33,82	12.455.029	

PROVINCIAS	PLANTACIONES REGULARES			Número de árboles diseminados
	Superficie Hectáreas	Número de árboles por hectárea	Número de árboles	
Alava	18	190	3.420	39.000
Albacete	70	156	10.920	8.262
Alicante	453	277	125.481	94.244
Almería	5	150	750	6.750
Avila	40	100	4.000	21.496
Badajoz	—	—	—	21.100
Baleares	122	360	43.920	18.000
Barcelona	960	150	144.000	49.400
Burgos	48	400	19.200	125.907
Cáceres	7	278	1.946	15.980
Cádiz	—	—	—	44.150
Castellón	25	200	5.000	34.000
Ciudad Real	—	—	—	2.760
Córdoba	149	350	52.150	53.370
Coruña	—	—	—	65.700
Cuenca	—	—	—	14.000
Gerona	96	180	17.280	44.000
Granada	—	—	—	24.035
Guadalajara	—	—	—	10.250
Guipúzcoa	541	122	66.002	25.671
Huelva	284	275	78.100	3.947
Huesca	10	156	1.560	33.512
Jaén	—	—	—	146.500
Las Palmas	23	400	9.200	25.000
León	150	400	60.000	38.000
Lérida	—	—	—	40.825
Logroño	—	—	—	39.500
Lugo	—	—	—	157.200
Madrid	53	100	5.300	41.750
Málaga	123	156	19.188	30.115
Murcia	61	400	24.400	39.806
Navarra	207	100	20.700	43.316
Orense	—	—	—	29.020
Oviedo	295	263	77.585	25.260
Palencia	—	—	—	40.100
Pontevedra	—	—	—	198.000
Salamanca	—	—	—	14.300
Santa Cruz de Tenerife	5	277	1.385	29.500
Santander	—	—	—	196.651
Segovia	—	—	—	6 500
Sevilla	34	400	13.600	21.000
Soria	—	—	—	15.663
Tarragona	147	150	22.050	77.245
Teruel	—	—	—	54.800
Toledo	55	94	5.170	650
Valencia	67	400	26.800	82.722
Valladolid	10	276	2.760	5.247
Vizcaya	756	156	117.936	225.928
Zamora	—	—	—	6.300
Zaragoza	95	123	11.685	124.540
TOTALES	4.909	202	991.488	2.510.972

TOTAL DE ÁRBOLES	PRODUCCIÓN		PRECIO DEL Q. M. Pesetas	VALOR TOTAL Pesetas	PROVINCIAS
	Por árbol	TOTAL			
	Q. M.	Q. M.			
42.420	0,310	13.150	31,00	407.650	Alava.
19.182	1,000	19.182	35,00	671.370	Albacete.
219.725	0,320	70.312	26,00	1.828.112	Alicante.
7.500	0,400	3.000	25,00	75.000	Almería.
25.496	0,450	11.473	37,50	430.238	Avila.
21.100	0,090	1.899	35,00	66.465	Badajoz.
61.920	0,320	19.814	35,00	693.490	Baleares.
193.400	0,220	42.548	65,00	2.765.620	Barcelona.
145.107	0,500	72.554	50,00	3.627.700	Burgos.
17.926	0,160	2.868	36,00	103.248	Cáceres.
44.150	0,160	7.064	26,00	183.664	Cádiz.
39.000	0,550	21.450	25,00	536.250	Castellón.
2.760	0,250	690	60,00	41.400	Ciudad Real
105.520	0,200	21.104	30,85	651.058	Córdoba.
65.700	0,300	19.710	30,00	591.300	Coruña.
14.000	0,130	1.820	47,00	85.540	Cuenca.
61.280	0,150	9.192	40,00	367.680	Gerona.
24.035	0,200	4.807	38,00	182.666	Granada.
10.250	0,280	2.870	50,00	143.500	Guadalajara.
91.673	0,595	54.545	28,30	1.543.624	Guipúzcoa.
82.047	0,280	22.973	22,00	505.406	Huelva.
35.072	0,480	16.835	35,00	589.225	Huesca.
146.500	0,250	36.625	40,00	1.465.000	Jaén.
34.200	0,200	6.840	55,00	376.200	Las Palmas.
98.000	0,250	24.500	30,00	735.000	León.
40.825	0,430	17.555	43,00	754.865	Lérida.
39.500	0,400	15.800	35,00	553.000	Logroño.
157.200	0,320	50.304	45,00	2.263.680	Lugo.
47.050	0,400	18.820	50,00	941.000	Madrid.
49.303	0,350	17.256	46,00	793.776	Málaga.
64.206	0,350	22.472	25,00	561.800	Murcia.
64.016	0,390	24.966	49,00	1.223.334	Navarra.
29.020	0,200	5.804	40,00	232.160	Orense.
102.845	0,370	38.053	50,00	1.902.650	Oviedo.
40.100	0,100	4.010	31,00	124.310	Palencia.
198.000	0,260	51.480	26,00	1.338.480	Pontevedra.
14.300	0,600	8.580	25,00	214.500	Salamanca.
30.885	0,140	4.324	30,00	129.720	S. C. Tenerife.
196.651	0,160	31.464	33,00	1.038.312	Santander.
6.500	0,300	1.950	45,00	87.750	Segovia.
34.600	0,170	5.882	33,00	194.106	Sevilla.
15.663	0,200	3.133	35,00	109.655	Soria.
99.295	0,360	35.746	25,00	893.650	Tarragona.
54.800	0,240	13.152	45,00	591.840	Teruel.
5.820	0,120	698	55,00	38.390	Toledo.
109.522	0,450	49.285	31,00	1.527.835	Valencia.
8.007	0,080	641	30,00	19.230	Valladolid.
343.864	0,400	137.546	45,00	6.189.570	Vizcaya.
6.300	0,250	1.575	37,00	58.275	Zamora.
136.225	0,620	84.460	55,00	4.645.300	Zaragoza.
3.502.460	0,329	1.152.781	39,12	45.093.594	

PROVINCIAS	PLANTACIONES REGULARES			Número de árboles diseminados
	Superficie Hectáreas	Número de árboles por hectárea	Número de árboles	
Alava	2	200	400	12.100
Albacete	34	160	5.440	7.800
Alicante	67	277	18.559	32.068
Almería	24	155	3.720	14.740
Avila	14	100	1.400	11.265
Badajoz	—	—	—	35.400
Baleares	65	400	26.000	10.100
Barcelona	999	150	149.850	32.000
Burgos	18	400	7.200	53.383
Cáceres	8	278	2.224	16.786
Cádiz	—	—	—	19.800
Castellón	42	200	8.400	40.000
Ciudad Real	—	—	—	5.750
Córdoba	21	350	7.350	11.604
Coruña	—	—	—	66.020
Cuenca	—	—	—	13.925
Gerona	5	150	750	44.000
Granada	—	—	—	24.075
Guadalajara	4	220	880	9.965
Guipúzcoa	9	241	2.169	16.129
Huelva	145	275	39.875	19.104
Huesca	20	156	3.120	35.140
Jaén	—	—	—	78.500
Las Palmas	15	280	4.200	20.000
León	70	400	28.000	30.000
Lérida	—	—	—	77.618
Logroño	—	—	—	42.000
Lugo	—	—	—	88.600
Madrid	68	100	6.800	15.940
Málaga	—	—	—	33.190
Murcia	34	277	9.418	24.748
Navarra	49	121	5.929	30.766
Orense	—	—	—	25.710
Oviedo	136	370	50.320	62.017
Palencia	—	—	—	43.791
Pontevedra	—	—	—	94.500
Salamanca	—	—	—	12.500
Santa Cruz de Tenerife	3	277	831	48.000
Santander	—	—	—	101.212
Segovia	—	—	—	10.500
Sevilla	31	400	12.400	16.000
Soria	—	—	—	25.067
Tarragona	122	180	21.960	102.186
Teruel	—	—	—	32.000
Toledo	69	90	6.210	1.625
Valencia	13	400	5.200	56.430
Valladolid	14	285	3.990	8.430
Vizcaya	47	156	7.332	141.496
Zamora	—	—	—	35.600
Zaragoza	118	123	14.514	198.700
TOTALES	2.266	201	454.441	1.988.280

R A L

Cuadro núm. 126.

TOTAL DE ÁRBOLES	PRODUCCIÓN		PRECIO DEL Q. M. Pesetas	VALOR TOTAL Pesetas	PROVINCIAS
	Por árbol	TOTAL			
	Q. M	Q. M.			
12.500	0,294	3.675	37,00	135.975	Alava.
13.240	0,800	10.592	35,00	370.720	Albacete.
50.627	0,300	15.188	29,00	440.452	Alicante.
18.460	0,270	4.984	25,00	124.600	Almería.
12.665	0,100	1.267	46,00	58.282	Ávila.
35.400	0,150	5.310	47,00	249.570	Badajoz.
36.100	0,220	7.942	47,00	373.274	Baleares.
181.850	0,300	54.555	68,00	3.709.740	Barcelona.
60.583	0,500	30.292	60,00	1.817.520	Burgos.
19.010	0,140	2.661	38,00	101.118	Cáceres.
19.800	0,250	4.950	41,00	202.950	Cádiz.
48.400	0,500	24.200	35,00	847.000	Castellón.
5.750	0,240	1.380	70,00	96.600	Ciudad Real.
18.954	0,190	3.601	30,00	108.030	Córdoba.
66.020	0,350	23.107	25,00	577.675	Coruña.
13.925	0,190	2.646	50,00	132.300	Cuenca.
44.750	0,100	4.475	50,00	223.750	Gerona.
24.075	0,400	9.630	48,00	462.240	Granada.
10.845	0,370	4.013	50,00	200.650	Guadalajara.
18.298	0,165	3.019	71,58	216.100	Guipúzcoa.
58.979	0,190	11.206	34,00	381.004	Huelva.
38.260	0,480	18.365	41,00	752.965	Huesca.
78.500	0,240	18.840	50,00	942.000	Jaén.
24.200	0,200	4.840	50,00	242.000	Las Palmas.
58.000	0,250	14.500	30,00	435.000	León.
77.618	0,350	27.166	45,00	1.222.470	Lérida.
42.000	0,400	16.800	35,00	588.000	Logroño.
88.600	0,240	21.264	50,00	1.063.200	Lugo.
22.740	0,350	7.959	55,00	437.745	Madrid.
33.190	0,260	8.629	40,00	345.160	Málaga.
34.166	0,350	11.958	35,00	418.530	Murcia.
36.695	0,580	21.283	45,00	957.735	Navarra.
25.710	0,200	5.142	40,00	205.680	Orense.
112.337	0,250	28.084	80,00	2.246.720	Oviedo.
43.791	0,150	6.569	37,00	243.053	Palencia.
94.500	0,190	17.955	27,00	484.785	Pontevedra.
12.500	0,300	3.750	25,00	93.750	Salamanca.
48.831	0,090	4.395	30,00	131.850	S. C. Tenerife.
101.212	0,120	12.145	60,00	728.700	Santander.
10.500	0,300	3.150	45,00	141.750	Segovia.
28.400	0,180	5.112	40,00	204.480	Sevilla.
25.067	0,190	4.763	40,00	190.520	Soria.
124.146	0,340	42.210	40,00	1.688.400	Tarragona.
32.000	0,270	8.640	50,00	432.000	Teruel.
7.835	0,120	940	60,00	56.400	Toledo.
61.630	0,430	26.501	25,00	662.525	Valencia.
12.420	0,110	1.366	34,00	46.444	Valladolid.
148.828	0,200	29.766	68,00	2.024.088	Vizcaya.
35.600	0,220	7.832	35,00	274.120	Zamora.
213.214	0,600	127.928	80,00	10.234.240	Zaragoza.
2.442.721	0,302	736.545	52,03	38.323.860	

PROVINCIAS	PLANTACIONES REGULARES			Número de árboles diseminados
	Superficie Hectáreas	Número de árboles por hectárea	Número de árboles	
Alava	—	—	—	890
Albacete	5	200	1.000	4.080
Alicante	5	400	2.000	31.704
Almería	2	350	700	5.500
Avila	—	—	—	667
Badajoz	—	—	—	12.650
Baleares	23	400	9.200	4.200
Barcelona	28	300	8.400	17.500
Burgos	—	—	—	3.300
Cáceres	—	—	—	6.900
Cádiz	—	—	—	19.850
Castellón	15	500	7.500	10.250
Ciudad Real	—	—	—	11.250
Córdoba	20	330	6.600	56.790
Coruña	—	—	—	600
Cuenca	—	—	—	2.625
Gerona	—	—	—	3.500
Granada	—	—	—	23.180
Guadalajara	—	—	—	2.525
Guipúzcoa	—	—	—	370
Huelva	85	275	23.375	8.865
Huesca	5	156	780	24.310
Jaén	—	—	—	20.500
Las Palmas	—	—	—	3.900
León	—	—	—	1.000
Lérida	—	—	—	51.185
Logroño	—	—	—	3.200
Lugo	—	—	—	—
Madrid	36	100	3.600	3.893
Málaga	—	—	—	43.100
Murcia	—	—	—	8.946
Navarra	4	484	1.936	12.845
Orense	—	—	—	891
Oviedo	—	—	—	4.284
Palencia	—	—	—	2.404
Pontevedra	—	—	—	3.900
Salamanca	—	—	—	3.600
Santa Cruz de Tenerife	—	—	—	4.500
Santander	—	—	—	2.080
Segovia	—	—	—	800
Sevilla	170	400	68.000	9.500
Soria	—	—	—	1.428
Tarragona	40	200	8.000	17.164
Teruel	—	—	—	4.320
Toledo	6	90	540	825
Valencia	—	—	—	10.035
Valladolid	22	400	8.800	3.661
Vizcaya	2	156	312	3.094
Zamora	—	—	—	1.000
Zaragoza	—	—	—	18.715
TOTALES.....	468	322	150.743	492.276

ILLERO

Cuadro núm. 127.

TOTAL DE ÁRBOLES	PRODUCCIÓN		PRECIO DEL Q. M. Pesetas	VALOR TOTAL Pesetas	PROVINCIAS
	Por árbol	TOTAL			
	Q. M.	Q. M.			
890	0,160	142	30,00	4.260	Alava.
5.080	0,500	2.540	12,00	30.480	Albacete.
33.704	0,300	10.111	18,00	181.998	Alicante.
6.200	0,300	1.860	18,00	33.480	Almería.
667	0,280	187	30,00	5.610	Avila.
12.650	0,130	1.645	18,00	29.610	Badajoz.
13.400	0,180	2.412	22,50	54.270	Baleares.
25.900	0,300	7.770	25,00	194.250	Barcelona.
3.300	0,150	495	50,00	24.750	Burgos.
6.900	0,160	1.104	25,00	27.600	Cáceres.
19.850	0,250	4.963	19,00	94.297	Cádiz.
17.750	0,300	5.325	15,00	79.875	Castellón.
11.250	0,120	1.350	35,00	47.250	Ciudad Real.
63.390	0,200	12.678	14,90	188.902	Córdoba.
600	0,220	132	20,00	2.640	Coruña.
2.625	0,200	525	30,00	15.750	Cuenca.
3.500	0,050	175	30,00	5.250	Gerona.
23.180	0,450	10.431	22,00	229.482	Granada.
2.525	0,280	707	40,00	28.280	Guadalajara.
370	0,140	52	40,11	2.086	Guipúzcoa.
32.240	0,300	9.672	23,00	222.456	Huelva.
25.090	0,480	12.043	23,00	276.989	Huesca.
20.500	0,200	4.100	15,00	61.500	Jaén.
3.900	0,150	585	50,00	29.250	Las Palmas.
1.000	0,100	100	30,00	3.000	León.
51.185	0,240	12.284	10,00	122.840	Lérida.
3.200	0,500	1.600	25,00	40.000	Logroño.
—	—	—	—	—	Lugo.
7.493	0,250	1.873	40,00	74.920	Madrid.
43.100	0,180	7.758	30,00	232.740	Málaga.
8.946	0,230	2.058	14,00	28.812	Murcia.
14.781	0,300	4.434	25,00	110.850	Navarra.
891	0,150	134	50,00	6.700	Orense.
4.284	0,180	771	60,00	46.260	Oviedo.
2.404	0,250	601	26,00	15.626	Palencia.
3.900	0,050	195	37,00	7.215	Pontevedra.
3.600	0,500	1.800	30,00	54.000	Salamanca.
4.500	0,120	540	20,00	10.800	S. C. Tenerife.
2.080	0,170	354	16,00	5.664	Santander.
800	0,150	120	75,00	9.000	Segovia.
77.500	0,220	17.050	22,00	375.100	Sevilla.
1.428	0,150	214	20,00	4.280	Soria.
25.164	0,310	7.801	50,00	390.050	Tarragona.
4.320	0,400	1.728	25,00	43.200	Teruel.
1.365	0,080	109	22,50	2.453	Toledo.
10.035	0,400	4.014	16,00	64.224	Valencia.
12.461	0,100	1.246	25,00	31.150	Valladolid.
3.406	0,180	613	45,00	27.585	Vizcaya.
1.000	0,160	160	25,00	4.000	Zamora.
18.715	0,300	5.615	20,00	112.300	Zaragoza.
643.019	0,255	164.176	22,49	3.693.084	

PROVINCIAS	PLANTACIONES REGULARES			Número de árboles diseminados
	Superficie Hectáreas	Número de árboles por hectárea	Número de árboles	
Alava	—	—	—	—
Albacete	1	110	110	4.560
Alicante	1.246	625	778.750	30.450
Almería	1	300	300	39.635
Avila	—	—	—	510
Badajoz	—	—	—	15.420
Baleares	2	400	800	3.400
Barcelona	—	—	—	9.000
Burgos	—	—	—	—
Cáceres	—	—	—	4.420
Cádiz	—	—	—	26.700
Castellón	7	400	2.800	10.476
Ciudad Real	—	—	—	865
Córdoba	251	475	119.225	85.669
Coruña	—	—	—	—
Cuenca	—	—	—	—
Gerona	—	—	—	6.000
Granada	—	—	—	20.140
Guadalajara	—	—	—	725
Guipúzcoa	—	—	—	128
Huelva	153	203	31.059	14.097
Huesca	—	—	—	—
Jaén	—	—	—	30.400
Las Palmas	—	—	—	12.500
León	—	—	—	—
Lérida	—	—	—	4.315
Logroño	—	—	—	—
Lugo	—	—	—	—
Madrid	7	100	700	1.880
Málaga	—	—	—	40.920
Murcia	57	400	22.800	85.840
Navarra	1	625	625	445
Orense	—	—	—	—
Oviedo	—	—	—	—
Palencia	—	—	—	—
Pontevedra	—	—	—	—
Salamanca	—	—	—	—
Santa Cruz de Tenerife	—	—	—	455
Santander	—	—	—	17
Segovia	—	—	—	—
Sevilla	110	374	41.140	12.720
Soria	—	—	—	—
Tarragona	8	180	1.440	12.939
Teruel	—	—	—	830
Toledo	—	—	—	750
Valencia	—	—	—	37.147
Valladolid	—	—	—	—
Vizcaya	—	—	—	—
Zamora	—	—	—	—
Zaragoza	—	—	—	—
TOTALES	1.844	542	999.749	513.353

N A D O

Cuadro núm. 128.

TOTAL DE ÁRBOLES	PRODUCCIÓN		PRECIO DEL Q. M. Pesetas	VALOR TOTAL Pesetas	PROVINCIAS
	Por árbol Q. M.	TOTAL Q. M.			
—	—	—	—	—	Alava.
4.670	0,250	1.168	20,00	23.360	Albacete.
809.200	0,150	121.380	14,00	1.699.320	Alicante.
39.935	0,270	10.782	18,00	194.076	Almería.
510	0,180	92	20,00	1.840	Ávila.
15.420	0,180	2.776	20,00	55.520	Badajoz.
4.200	0,200	840	18,00	15.120	Baleares.
9.000	0,300	2.700	30,00	81.000	Barcelona.
—	—	—	—	—	Burgos.
4.420	0,190	840	21,00	17.640	Cáceres.
26.700	0,450	12.015	21,00	252.315	Cádiz.
13.276	0,400	5.310	20,00	106.200	Castellón.
865	0,140	121	35,00	4.235	Ciudad Real.
204.894	0,250	51.224	15,55	796.533	Córdoba.
—	—	—	—	—	Coruña.
—	—	—	—	—	Cuenca.
6.000	0,080	480	30,00	14.400	Gerona.
20.140	0,200	4.028	25,00	100.700	Granada.
725	0,300	218	45,00	9.810	Guadalajara.
128	—	—	—	—	Guipúzcoa.
45.156	0,420	18.966	23,00	436.218	Huelva.
—	—	—	—	—	Huesca.
30.400	0,350	10.640	20,00	212.800	Jaén.
12.500	0,150	1.875	30,00	56.250	Las Palmas.
—	—	—	—	—	León.
4.315	0,200	863	30,00	25.890	Lérida.
—	—	—	—	—	Logroño.
—	—	—	—	—	Lugo.
2.580	0,150	387	45,00	17.415	Madrid.
40.920	0,160	6.547	30,00	196.410	Málaga.
108.640	0,230	24.987	16,00	399.792	Murcia.
1.070	0,260	278	35,00	9.730	Navarra.
—	—	—	—	—	Orense.
—	—	—	—	—	Oviedo.
—	—	—	—	—	Palencia.
—	—	—	—	—	Pontevedra.
—	—	—	—	—	Salamanca.
455	0,150	68	20,00	1.360	S. C. Tenerife.
17	0,100	2	25,00	50	Santander.
—	—	—	—	—	Segovia.
53.860	0,240	12.926	21,00	271.446	Sevilla.
—	—	—	—	—	Soria.
14.379	0,360	5.176	25,00	129.400	Tarragona.
830	0,220	183	No se aprovecha		Teruel.
750	0,090	68	28,00	1.904	Toledo.
37.147	0,360	13.373	18,00	240.714	Valencia.
—	—	—	—	—	Valladolid.
—	—	—	—	—	Vizcaya.
—	—	—	—	—	Zamora.
—	—	—	—	—	Zaragoza.
1.513.102	0,205	310.313	17,31	5.371.448	

PROVINCIAS	PLANTACIONES REGULARES			Número de árboles diseminados
	Superficie Hectáreas	Número de árboles por hectárea	Número de árboles	
Alava	—	—	—	5.460
Albacete	10	100	1.000	22.235
Alicante	250	100	25.000	127.239
Almería	895	72	64.440	205.500
Avila	—	—	—	42.737
Badajoz	830	70	58.100	54.450
Baleares	13.100	60	786.000	260.000
Barcelona	68	200	13.600	46.000
Burgos	—	—	—	3.622
Cáceres	386	100	38.600	179.428
Cádiz	—	—	—	41.300
Castellón	5.629	200	1.125.800	645.000
Ciudad Real	—	—	—	7.500
Córdoba	98	120	11.760	16.034
Coruña	—	—	—	9.250
Cuenca	—	—	—	13.200
Gerona	5	100	500	55.500
Granada	140	150	21.000	85.198
Guadalajara	2	100	200	4.210
Guipúzcoa	1	100	100	4.923
Huelva	10.300	64	659.200	46.000
Huesca	22	100	2.200	270.000
Jaén	—	—	—	35.000
Las Palmas	2	280	560	65.986
León	14	300	4.200	4.800
Lérida	—	—	—	70.350
Logroño	—	—	—	6.500
Lugo	—	—	—	49.750
Madrid	22	100	2.200	26.900
Málaga	810	120	97.200	666.340
Murcia	481	100	48.100	1.124.304
Navarra	29	156	4.524	39.066
Orense	—	—	—	14.607
Oviedo	—	—	—	58.114
Palencia	—	—	—	3.163
Pontevedra	—	—	—	8.900
Salamanca	—	—	—	15.300
Santa Cruz de Tenerife	15	204	3.060	105.000
Santander	—	—	—	36.570
Segovia	—	—	—	200
Sevilla	75	100	7.500	19.000
Soria	—	—	—	860
Tarragona	86	100	8.600	76.134
Teruel	—	—	—	27.800
Toledo	198	80	15.840	13.460
Valencia	39	150	5.850	103.218
Valladolid	5	277	1.385	3.224
Vizcaya	24	125	3.000	34.418
Zamora	—	—	—	4.500
Zaragoza	—	—	—	76.785
TOTALES	33.536	90	3.009.519	4.835.035

ERA

Cuadro núm. 129.

TOTAL DE ÁRBOLES	PRODUCCIÓN		PRECIO DEL Q. M. Pesetas	VALOR TOTAL Pesetas	PROVINCIAS
	Por árbol	TOTAL			
	Q. M.	Q. M.			
5.460	0,300	1.638	19,00	31.122	Alava.
23.235	0,700	16.265	20,00	325.300	Albacete.
152.239	0,290	44.149	19,00	838.831	Alicante.
269.940	0,800	215.952	12,00	2.591.424	Almería.
42.737	0,450	19.232	13,50	259.632	Avila.
112.550	0,260	29.263	18,00	526.734	Badajoz.
1.046.000	0,200	209.200	14,00	2.928.800	Baleares.
59.600	0,450	26.820	20,00	536.400	Barcelona.
3.622	0,200	724	30,00	21.720	Burgos.
218.028	0,310	67.589	16,00	1.081.424	Cáceres.
41.300	0,520	21.476	12,00	257.712	Cádiz.
1.770.800	0,300	531.240	5,00	2.656.200	Castellón.
7.500	0,280	2.100	18,00	37.800	Ciudad Real.
27.794	0,290	8.060	19,00	153.140	Córdoba.
9.250	0,460	4.255	15,00	63.825	Coruña.
13.200	0,190	2.508	28,00	70.224	Cuenca.
56.000	0,200	11.200	20,00	224.000	Gerona.
106.198	0,500	53.099	20,00	1.061.980	Granada.
4.410	0,320	1.411	25,00	35.275	Guadalajara.
5.023	0,271	1.361	35,55	48.384	Guipúzcoa.
705.200	0,520	366.704	24,00	8.800.896	Huelva.
272.200	0,500	136.100	24,00	3.266.400	Huesca.
35.000	0,400	14.000	10,00	140.000	Jaén.
66.546	0,200	13.309	30,00	399.270	Las Palmas.
9.000	0,300	2.700	40,00	108.000	León.
70.350	0,200	14.070	20,00	281.400	Lérida.
6.500	0,600	3.900	10,00	39.000	Logroño.
49.750	0,230	11.443	20,00	228.860	Lugo.
29.100	0,160	4.656	30,00	139.680	Madrid.
763.540	0,190	145.073	23,00	3.336.679	Málaga.
1.172.404	0,350	410.341	22,00	9.027.502	Murcia.
43.590	0,400	17.436	25,00	435.900	Navarra.
14.607	0,300	4.382	25,00	109.550	Orense.
58.114	0,190	11.042	30,00	331.260	Oviedo.
3.163	0,180	569	52,00	29.588	Palencia.
8.900	0,370	3.293	13,00	42.809	Pontevedra.
15.300	0,600	9.180	15,00	137.700	Salamanca.
108.060	0,130	14.048	21,00	295.008	S. C. Tenerife.
36.570	0,070	2.560	22,00	56.320	Santander.
200	0,150	30	30,00	900	Segovia.
26.500	0,300	7.950	18,00	143.100	Sevilla.
860	0,100	86	20,00	1.720	Soria.
84.734	0,350	29.657	20,00	593.140	Tarragona.
27.800	0,400	11.120	25,00	278.000	Teruel.
29.300	0,450	13.185	24,00	316.440	Toledo.
109.068	0,590	64.350	21,00	1.351.350	Valencia.
4.609	0,200	922	15,00	13.830	Valladolid.
37.418	0,350	13.096	20,00	261.920	Vizcaya.
4.500	0,200	900	25,00	22.500	Zamora.
76.785	0,300	23.036	55,00	1.266.980	Zaragoza.
7.844.554	0,334	2.616.680	17,28	45.205.629	

PROVINCIAS	PLANTACIONES REGULARES			Número de árboles diseminados
	Superficie Hectáreas	Número de árboles por hectárea	Número de árboles	
Alava	1	400	400	800
Albacete.....	385	154	59.290	98.800
Alicante.....	30.169	156	4.706.364	1.509.345
Almería.....	3.500	210	735.000	597.620
Avila.....	—	—	—	3.004
Badajoz.....	154	126	19.404	46.780
Baleares.....	39.050	100	3.905.000	810.000
Barcelona.....	3.110	200	622.000	271.700
Burgos.....	37	400	14.800	42.308
Cáceres.....	4	156	624	17.845
Cádiz.....	192	150	28.800	45.650
Castellón.....	6.735	200	1.347.000	324.148
Ciudad Real.....	—	—	—	16.500
Córdoba.....	408	240	97.920	32.449
Coruña.....	—	—	—	—
Cuenca.....	52	200	10.400	175.100
Gerona.....	52	150	7.800	25.000
Granada.....	14.700	155	2.278.500	260.162
Guadalajara.....	2	160	320	1.780
Guipúzcoa.....	—	—	—	32
Huelva.....	3.891	100	389.100	43.000
Huesca.....	2.730	200	546.000	1.626.083
Jaén.....	280	150	42.000	104.000
Las Palmas.....	900	400	360.000	40.950
León.....	10	400	4.000	18.000
Lérida.....	1.014	170	172.380	1.100.250
Logroño.....	—	—	—	61.300
Lugo.....	—	—	—	—
Madrid.....	48	200	9.600	15.600
Málaga.....	2.425	120	291.000	802.406
Murcia.....	31.043	150	4.656.450	427.150
Navarra.....	47	196	9.212	23.710
Orense.....	—	—	—	2.354
Oviedo.....	—	—	—	—
Palencia.....	—	—	—	19.300
Pontevedra.....	—	—	—	128
Salamanca.....	710	277	196.670	208.000
Santa Cruz de Tenerife.....	12	204	2.448	206.000
Santander.....	—	—	—	2.433
Segovia.....	—	—	—	8.000
Sevilla.....	159	100	15.900	6.500
Soria.....	—	—	—	4.628
Tarragona.....	3.305	160	528.800	340.921
Teruel.....	67	150	10.050	32.500
Toledo.....	252	180	45.360	28.850
Valencia.....	3.602	185	666.370	79.939
Valladolid.....	60	250	15.000	75.830
Vizcaya.....	—	—	—	236
Zamora.....	—	—	—	117.600
Zaragoza.....	1.742	132	229.944	41.530
TOTALES.....	150.848	146	22.023.906	9.716.221

ANDRO

Cuadro núm. 130.

TOTAL DE ÁRBOLES	PRODUCCIÓN		PRECIO DEL Q. M. Pesetas	VALOR TOTAL Pesetas	PROVINCIAS
	Por árbol	TOTAL			
	Q. M.	Q. M.			
1.200	0,100	120	63,25	7.590	Alava.
158.090	0,040	6.324	80,00	505.920	Albacete.
6.215.709	0,090	559.414	62,00	34.683.668	Alicante.
1.332.620	0,030	39.979	120,00	4.797.480	Almería.
3.004	0,050	150	72,00	10.800	Avila.
66.184	0,040	2.647	100,00	264.700	Badajoz.
4.715.000	0,055	259.325	62,00	16.078.150	Baleares.
893.700	0,040	35.748	110,00	3.932.280	Barcelona.
57.108	0,100	5.711	90,00	513.990	Burgos.
18.469	0,070	1.293	55,00	71.115	Cáceres.
74.450	0,110	8.190	112,00	917.280	Cádiz.
1.671.148	0,035	58.490	90,00	5.264.100	Castellón.
16.500	0,030	495	100,00	49.500	Ciudad Real.
130.369	0,020	2.607	84,00	218.988	Córdoba.
—	—	—	—	—	Coruña.
185.500	0,030	5.565	95,00	528.675	Cuenca.
32.800	0,100	3.280	130,00	426.400	Gerona.
2.538.662	0,100	253.866	60,00	15.231.960	Granada.
2.100	0,050	105	160,00	16.800	Guadalajara.
32	0,031	1	98,00	98	Guipúzcoa.
432.100	0,230	99.383	66,00	6.559.278	Huelva.
2.172.083	0,050	108.604	42,00	4.561.368	Huesca.
146.000	0,040	5.840	75,00	438.000	Jaén.
400.950	0,030	12.029	70,00	842.030	Las Palmas.
22.000	0,040	880	80,00	70.400	León.
1.272.630	0,030	38.179	93,50	3.569.737	Lérida.
61.300	0,200	12.260	90,00	1.103.400	Logroño.
—	—	—	—	—	Lugo.
25.200	0,200	5.040	50,00	252.000	Madrid.
1.093.406	0,017	18.588	92,00	1.710.096	Málaga.
5.083.600	0,035	177.926	80,00	14.234.080	Murcia.
32.922	0,080	2.634	75,00	197.550	Navarra.
2.354	0,020	47	55,00	2.585	Orense.
—	—	—	—	—	Oviedo.
19.300	0,070	1.351	67,00	90.517	Palencia.
128	—	No se aprovecha		—	Pontevedra.
404.670	0,060	24.280	80,00	1.942.400	Salamanca.
208.448	0,060	12.507	110,00	1.375.770	S. C. Tenerife.
2.433	0,010	24	115,00	2.760	Santander.
8.000	0,100	800	110,00	88.000	Segovia.
22.400	0,080	1.792	120,00	215.040	Sevilla.
4.628	0,030	139	120,00	16.680	Soria.
869.721	0,095	82.623	107,00	8.840.661	Tarragona.
42.550	0,100	4.255	110,00	468.050	Teruel.
74.210	0,020	1.484	28,00	41.552	Toledo.
746.309	0,090	67.168	65,00	4.365.920	Valencia.
90.830	0,060	5.450	80,00	436.000	Valladolid.
236	0,030	7	80,00	560	Vizcaya.
117.600	0,020	2.352	115,00	270.480	Zamora.
271.474	0,030	8.144	85,00	692.240	Zaragoza.
31.740.127	0,061	1.937.096	70,16	135.906.648	

PROVINCIAS	PLANTACIONES REGULARES			Número de árboles diseminados
	Superficie Hectáreas	Número de árboles por hectárea	Número de árboles	
Alava	4	625	2.500	7.200
Albacete	—	—	—	—
Alicante	—	—	—	129
Almería	—	—	—	890
Avila	—	—	—	310
Badajoz	—	—	—	250
Baleares	—	—	—	—
Barcelona	857	200	171.400	131.400
Burgos	—	—	—	2.262
Cáceres	—	—	—	276
Cádiz	—	—	—	350
Castellón	25	200	5.000	4.750
Ciudad Real	—	—	—	—
Córdoba	72	1.111	79.992	152
Coruña	—	—	—	400
Cuenca	—	—	—	235
Gerona	1.465	200	293.000	21.000
Granada	—	—	—	5.030
Guadalajara	—	—	—	188
Guipúzcoa	30	126	3.780	4.404
Huelva	2	100	200	99
Huesca	—	—	—	—
Jaén	—	—	—	—
Las Palmas	—	—	—	250
León	2	400	800	1.200
Lérida	—	—	—	12.000
Logroño	—	—	—	450
Lugo	—	—	—	43.500
Madrid	—	—	—	1.047
Málaga	—	—	—	—
Murcia	—	—	—	—
Navarra	50	278	13.900	31.482
Orense	—	—	—	2.239
Oviedo	—	—	—	334.290
Palencia	—	—	—	1.248
Pontevedra	—	—	—	350
Salamanca	—	—	—	120
Santa Cruz de Tenerife	—	—	—	40
Santander	—	—	—	25.172
Segovia	—	—	—	70
Sevilla	—	—	—	350
Soria	—	—	—	252
Tarragona	8.786	200	1.757.200	62.848
Teruel	—	—	—	3.200
Toledo	—	—	—	230
Valencia	—	—	—	11.603
Valladolid	1	625	625	368
Vizcaya	17	250	4.250	13.146
Zamora	—	—	—	—
Zaragoza	—	—	—	1.500
TOTALES	11.311	206	2.332.647	726.280

TOTAL DE ÁRBOLES	PRODUCCIÓN		PRECIO DEL Q. M. Pesetas	VALOR TOTAL Pesetas	PROVINCIAS
	Por árbol	TOTAL			
	Q. M.	Q. M.			
9.700	0,060	582	103,00	59.946	Alava.
—	—	—	—	—	Albacete.
—	—	—	—	—	Alicante.
129	0,070	9	80,00	720	Almería.
890	0,060	53	65,00	3.445	Avila.
310	0,020	6	82,00	492	Badajoz.
250	0,065	16	105,00	1.680	Baleares.
302.800	0,060	18.168	80,00	1.453.440	Barcelona.
2.262	0,100	226	90,00	20.340	Burgos.
276	0,070	19	63,00	1.197	Cáceres.
350	0,030	11	70,00	770	Cádiz.
9.750	0,030	293	95,00	27.835	Castellón.
—	—	—	—	—	Ciudad Real.
80.144	0,040	3.206	98,00	314.188	Córdoba.
400	0,100	40	65,00	2.600	Coruña.
235	0,050	12	115,00	1.380	Cuenca.
314.000	0,100	31.400	100,00	3.140.000	Gerona.
5.030	0,050	252	70,00	17.640	Granada.
188	0,050	9	90,00	810	Guadalajara.
8.184	0,017	139	51,30	7.131	Guipúzcoa.
299	0,050	15	67,00	1.005	Huelva.
—	—	—	—	—	Huesca.
—	—	—	—	—	Jaén.
250	0,020	5	71,00	355	Las Palmas.
2.000	0,050	100	80,00	8.000	León.
12.000	0,025	300	85,00	25.500	Lérida.
450	0,100	45	80,00	3.600	Logroño.
43.500	0,040	1.740	115,00	200.100	Lugo.
1.047	0,050	52	40,00	2.080	Madrid.
—	—	—	—	—	Málaga.
—	—	—	—	—	Murcia.
45.382	0,060	2.723	83,40	227.098	Navarra.
2.239	0,030	67	50,00	3.350	Orense.
334.290	0,050	16.715	80,00	1.337.200	Oviedo.
1.248	0,060	75	62,00	4.650	Palencia.
350	0,020	7	65,00	455	Pontevedra.
120	0,020	2	80,00	160	Salamanca.
40	0,030	1	140,00	140	S. C. Tenerife.
25.172	0,010	252	75,00	18.900	Santander.
70	0,250	18	90,00	1.620	Segovia.
350	0,060	21	125,00	2.625	Sevilla.
252	0,020	5	160,00	800	Soria.
1.820.048	0,077	140.144	99,00	13.874.256	Tarragona.
3.200	0,120	384	98,00	37.632	Teruel.
230	0,050	12	270,00	3.240	Toledo.
11.603	0,090	1.044	68,00	70.992	Valencia.
993	0,020	20	65,00	1.300	Valladolid.
17.396	0,040	696	75,00	52.200	Vizcaya.
—	—	—	—	—	Zamora.
1.500	0,040	60	120,00	7.200	Zaragoza.
3.058.927	0,072	218.944	95,63	20.938.072	

PROVINCIAS	PLANTACIONES REGULARES			Número de árboles diseminados
	Superficie Hectáreas	Número de árboles por hectárea	Número de árboles	
Alava	—	—	—	68.128
Albacete	—	—	—	—
Alicante	—	—	—	—
Almería	175	100	17.500	2.225
Avila	50	40	2.000	44.379
Badajoz	165	50	8.250	570
Baleares	—	—	—	—
Barcelona	60	120	7.200	14.700
Burgos	—	—	—	1.124
Cáceres	2.818	44	123.992	82.715
Cádiz	—	—	—	390
Castellón	—	—	—	—
Ciudad Real	—	—	—	—
Córdoba	28	250	7.000	511
Coruña	—	—	—	73.675
Cuenca	—	—	—	—
Gerona	943	100	94.300	11.200
Granada	—	—	—	72.250
Guadalajara	—	—	—	45
Guipúzcoa	4.356	79	344.124	6.452
Huelva	5.450	50	272.500	2.800
Huesca	—	—	—	—
Jaén	—	—	—	—
Las Palmas	20	100	2.000	10.000
León	4.000	45	180.000	275.000
Lérida	—	—	—	150
Logroño	—	—	—	8.700
Lugo	—	—	—	775.000
Madrid	36	80	2.880	1.210
Málaga	—	—	—	118.750
Murcia	—	—	—	362
Navarra	3.475	70	243.250	127.250
Orense	—	—	—	261.150
Oviedo	5.528	154	851.312	416.311
Palencia	—	—	—	15
Pontevedra	—	—	—	38.000
Salamanca	280	70	19.600	60.000
Santa Cruz de Tenerife	—	—	—	2.900
Santander	—	—	—	107.650
Segovia	—	—	—	65
Sevilla	14	82	1.148	700
Soria	—	—	—	—
Tarragona	574	60	34.440	1.095
Teruel	—	—	—	—
Toledo	—	—	—	410
Valencia	—	—	—	—
Valladolid	—	—	—	—
Vizcaya	419	100	41.900	49.519
Zamora	—	—	—	21.300
Zaragoza	—	—	—	—
TOTALES	28.391	79	2.253.396	2.656.701

TOTAL DE ÁRBOLES	PRODUCCIÓN		PRECIO DEL Q. M. Pesetas	VALOR TOTAL Pesetas	PROVINCIAS
	Por árbol	TOTAL			
	Q. M.	Q. M.			
68.128	0,210	14.307	34,00	486.438	Alava.
—	—	—	—	—	Albacete.
—	—	—	—	—	Alicante.
19.725	0,360	7.101	30,00	213.030	Almería.
46.379	0,310	14.377	26,00	373.802	Avila.
8.820	0,200	1.764	25,00	44.100	Badajoz.
—	—	—	—	—	Baleares.
21.900	0,400	8.760	40,00	350.400	Barcelona.
1.124	0,250	281	30,00	8.430	Burgos.
206.707	0,270	55.811	21,00	1.172.031	Cáceres.
390	0,300	117	30,00	3.510	Cádiz.
—	—	—	—	—	Castellón.
—	—	—	—	—	Ciudad Real.
7.511	0,350	2.629	30,00	78.870	Córdoba.
73.675	0,230	16.945	25,00	423.625	Coruña.
—	—	—	—	—	Cuenca.
105.500	0,100	10.550	40,00	422.000	Gerona.
72.250	0,600	43.350	26,00	1.127.100	Granada.
45	0,200	9	35,00	315	Guadalajara.
350.576	0,220	77.127	21,67	1.671.342	Guipúzcoa.
275.300	0,330	90.849	36,00	3.270.564	Huelva.
—	—	—	—	—	Huesca.
—	—	—	—	—	Jaén.
12.000	0,400	4.800	35,00	168.000	Las Palmas.
455.000	0,800	364.000	30,00	10.920.000	León.
150	0,279	42	45,00	1.890	Lérida.
8.700	0,200	1.740	15,00	26.100	Logroño.
775.000	0,120	93.000	35,00	3.255.000	Lugo.
4.090	0,200	818	30,00	24.540	Madrid.
118.750	0,390	46.313	39,00	1.806.207	Málaga.
362	0,300	109	50,00	5.450	Murcia.
370.500	0,430	159.315	25,00	3.982.875	Navarra.
261.150	0,200	52.230	20,00	1.044.600	Orense.
1.267.623	0,350	443.668	25,00	11.091.700	Oviedo.
15	0,600	9	27,00	243	Palencia.
38.000	0,250	9.500	25,00	237.500	Pontevedra.
79.600	0,150	11.940	25,00	298.500	Salamanca.
2.900	0,360	1.044	20,00	20.880	S. C. Tenerife.
107.650	0,200	21.530	22,00	473.660	Santander.
65	0,400	26	40,00	1.040	Segovia.
1.848	0,350	647	34,00	21.998	Sevilla.
—	—	—	—	—	Soria.
35.535	0,240	8.528	25,00	213.200	Tarragona.
—	—	—	—	—	Teruel.
410	0,300	123	38,00	4.674	Toledo.
—	—	—	—	—	Valencia.
—	—	—	—	—	Valladolid.
91.419	0,280	25.597	30,00	767.910	Vizcaya.
21.300	0,280	5.964	25,00	149.100	Zamora.
—	—	—	—	—	Zaragoza.
4.910.097	0,325	1.594.920	27,69	44.160.624	

PROVINCIAS	PLANTACIONES REGULARES			Número de árboles diseminados
	Superficie Hectáreas	Número de árboles por hectárea	Número de árboles	
Alava	—	—	—	13.400
Albacete	3	80	240	8.100
Alicante	19	50	950	15.110
Almería	10	100	1.000	3.800
Avila	—	—	—	12.137
Badajoz	—	—	—	3.560
Baleares	16	100	1.600	4.800
Barcelona	71	100	7.100	18.500
Burgos	8	150	1.200	50.106
Cáceres	13	44	572	6.070
Cádiz	—	—	—	1.800
Castellón	13	100	1.300	10.000
Ciudad Real	—	—	—	5.600
Córdoba	29	44	1.276	6.693
Coruña	—	—	—	5.700
Cuenca	—	—	—	8.100
Gerona	—	—	—	10.000
Granada	—	—	—	22.975
Guadalajara	2	70	140	13.440
Guipúzcoa	23	70	1.610	14.774
Huelva	32	50	1.600	3.031
Huesca	2	100	200	13.000
Jaén	—	—	—	5.250
Las Palmas	—	—	—	8.400
León	60	100	6.000	19.000
Lérida	—	—	—	18.580
Logroño	—	—	—	11.200
Lugo	—	—	—	43.200
Madrid	14	40	560	3.590
Málaga	—	—	—	13.650
Murcia	—	—	—	4.517
Navarra	15	70	1.050	21.511
Orense	—	—	—	6.745
Oviedo	—	—	—	38.224
Palencia	—	—	—	2.250
Pontevedra	—	—	—	6.100
Salamanca	—	—	—	6.200
Santa Cruz de Tenerife	—	—	—	1.290
Santander	—	—	—	25.220
Segovia	—	—	—	5.000
Sevilla	8	95	760	2.200
Soria	—	—	—	6.301
Tarragona	32	60	1.920	9.262
Teruel	—	—	—	14.260
Toledo	—	—	—	285
Valencia	—	—	—	38.512
Valladolid	10	156	1.560	1.502
Vizcaya	16	97	1.552	23.820
Zamora	—	—	—	2.100
Zaragoza	—	—	—	23.300
TOTALES.....	396	81	32.190	612.165

G A L

Cuadro núm. 133.

TOTAL DE ÁRBOLES	PRODUCCIÓN		PRECIO DEL Q. M. Pesetas	VALOR TOTAL Pesetas	PROVINCIAS
	Por árbol	TOTAL			
	Q. M.	Q. M.			
13.400	0,280	3.752	82,50	309.540	Alava.
8.340	0,800	6.672	85,00	567.120	Albacete.
16.060	0,470	7.548	72,00	543.456	Alicante.
4.800	0,450	2.160	52,00	112.320	Almería.
12.137	0,690	8.375	49,00	410.375	Ávila.
3.560	0,220	783	80,00	62.640	Badajoz.
6.400	0,210	1.344	85,00	114.240	Baleares.
25.600	0,400	10.240	70,00	716.800	Barcelona.
51.306	0,500	25.653	80,00	2.052.240	Burgos.
6.642	0,230	1.528	58,00	88.624	Cáceres.
1.800	0,300	540	80,00	43.200	Cádiz.
11.300	0,650	7.345	75,00	550.875	Castellón.
5.600	0,280	1.568	60,00	94.080	Ciudad Real.
7.969	0,340	2.709	68,40	185.296	Córdoba.
5.700	0,370	2.109	60,00	126.540	Coruña.
8.100	0,200	1.620	110,00	178.200	Cuenca.
10.000	0,150	1.500	90,00	135.000	Gerona.
22.975	0,500	11.488	55,00	631.840	Granada.
13.580	0,570	7.741	90,00	696.690	Guadalajara.
16.384	0,218	3.572	78,06	278.830	Guipúzcoa.
4.631	0,530	2.454	41,00	100.614	Huelva.
13.200	0,750	9.900	60,00	594.000	Huesca.
5.250	0,450	2.363	65,00	153.595	Jaén.
8.400	0,450	3.780	45,00	170.100	Las Palmas.
25.000	0,800	20.000	90,00	1.800.000	León.
18.580	0,200	3.716	88,00	327.008	Lérida.
11.200	0,300	3.360	80,00	268.800	Logroño.
43.200	0,110	4.752	70,00	332.640	Lugo.
4.150	0,250	1.037	40,00	41.480	Madrid.
13.650	0,400	5.460	76,00	414.960	Málaga.
4.517	0,460	2.078	80,00	166.240	Murcia.
22.561	0,440	9.927	70,00	694.890	Navarra.
6.745	0,200	1.349	50,00	67.450	Orense.
38.224	0,300	11.467	70,00	802.690	Oviedo.
2.250	0,620	1.395	82,00	114.390	Palencia.
6.100	0,120	732	80,00	58.560	Pontevedra.
6.200	0,300	1.860	80,00	148.800	Salamanca.
1.290	0,260	335	40,00	13.400	S. C. Tenerife.
25.220	0,140	3.531	55,00	194.205	Santander.
5.000	0,500	2.500	90,00	225.000	Segovia.
2.960	0,380	1.125	50,00	56.250	Sevilla.
6.301	0,400	2.520	60,00	151.200	Soria.
11.182	0,300	3.355	100,00	335.500	Tarragona.
14.260	0,400	5.704	109,00	621.736	Teruel.
285	0,250	71	80,00	5.680	Toledo.
38.512	0,510	19.641	65,00	1.276.665	Valencia.
3.062	0,150	459	55,00	25.245	Valladolid.
25.372	0,330	8.373	75,00	627.975	Vizcaya.
2.100	0,300	630	60,00	37.800	Zamora.
23.300	0,580	13.514	100,00	1.351.400	Zaragoza.
644.355	0,397	255.635	74,62	19.076.179	

PROVINCIAS	PLANTACIONES REGULARES			Número de árboles diseminados
	Superficie Hectáreas	Número de árboles por hectárea	Número de árboles	
Alava	—	—	—	—
Albacete	—	—	—	—
Alicante	9,112	50	455.600	225.100
Almería	78	100	7.800	7.400
Avila	—	—	—	—
Badajoz	—	—	—	—
Baleares	1,300	44	57.200	792.800
Barcelona	3,510	80	280.800	226.620
Burgos	—	—	—	—
Cáceres	—	—	—	—
Cádiz	—	—	—	13.371
Castellón	65,586	40	2.623.440	417.500
Ciudad Real	—	—	—	—
Córdoba	—	—	—	500
Coruña	—	—	—	20
Cuenca	—	—	—	—
Gerona	35	200	7.000	2.000
Granada	—	—	—	4.080
Guadalajara	—	—	—	—
Guipúzcoa	—	—	—	—
Huelva	16	100	1.600	337
Huesca	—	—	—	—
Jaén	—	—	—	—
Las Palmas	—	—	—	780
León	—	—	—	—
Lérida	—	—	—	—
Logroño	—	—	—	—
Lugo	—	—	—	—
Madrid	—	—	—	—
Málaga	—	—	—	268.740
Murcia	1,941	100	194.100	81.677
Navarra	—	—	—	12
Orense	—	—	—	—
Oviedo	—	—	—	—
Palencia	—	—	—	—
Pontevedra	—	—	—	—
Salamanca	—	—	—	—
Santa Cruz de Tenerife	—	—	—	1.108
Santander	—	—	—	—
Segovia	—	—	—	—
Sevilla	—	—	—	45
Soria	—	—	—	—
Tarragona	56,220	30	1.686.600	108.010
Teruel	—	—	—	—
Toledo	—	—	—	—
Valencia	39,425	50	1.971.250	1.396.121
Valladolid	—	—	—	—
Vizcaya	—	—	—	—
Zamora	—	—	—	—
Zaragoza	—	—	—	—
TOTALES	177.223	41	7.285.390	3.546.221

RROBO

Cuadro núm. 134.

TOTAL DE ÁRBOLES	PRODUCCIÓN		PRECIO DEL Q. M. Pesetas	VALOR TOTAL Pesetas	PROVINCIAS
	Por árbol	TOTAL			
	Q. M.	Q. M.			
—	—	—	—	—	Alava.
—	—	—	—	—	Albacete.
680.700	0,470	319.929	14,00	4.479.006	Alicante.
15.200	0,350	5.320	19,00	101.080	Almería.
—	—	—	—	—	Avila.
—	—	—	—	—	Badajoz.
850.000	0,500	425.000	13,00	5.525.000	Baleares.
507.420	0,450	228.339	20,00	4.566.780	Barcelona.
—	—	—	—	—	Burgos.
—	—	—	—	—	Cáceres.
13.371	0,350	4.680	20,00	93.600	Cádiz.
3.040.940	0,350	1.064.329	14,00	14.900.606	Castellón.
—	—	—	—	—	Ciudad Real.
500	0,280	140	17,00	2.380	Córdoba.
20	0,250	5	15,00	75	Coruña.
—	—	—	—	—	Cuenca.
9.000	0,060	540	35,00	18.900	Gerona.
4.080	0,300	1.224	23,00	28.152	Granada.
—	—	—	—	—	Guadalajara.
—	—	—	—	—	Guipúzcoa.
1.937	0,530	1.027	20,00	20.540	Huelva.
—	—	—	—	—	Huesca.
—	—	—	—	—	Jaén.
780	0,600	468	27,00	12.636	Las Palmas.
—	—	—	—	—	León.
—	—	—	—	—	Lérida.
—	—	—	—	—	Logroño.
—	—	—	—	—	Lugo.
—	—	—	—	—	Madrid.
268.740	0,600	161.244	26,00	4.192.344	Málaga.
275.777	0,460	126.857	15,00	1.902.855	Murcia.
12	0,330	4	25,50	102	Navarra.
—	—	—	—	—	Orense.
—	—	—	—	—	Oviedo.
—	—	—	—	—	Palencia.
—	—	—	—	—	Pontevedra.
—	—	—	—	—	Salamanca.
1.108	0,170	188	8,00	1.504	S. C. Tenerife.
—	—	—	—	—	Santander.
—	—	—	—	—	Segovia.
45	0,350	16	20,00	320	Sevilla.
—	—	—	—	—	Soria.
1.794.610	0,400	717.844	20,00	14.356.880	Tarragona.
—	—	—	—	—	Teruel.
—	—	—	—	—	Toledo.
3.367.371	0,650	2.188.791	18,00	39.398.238	Valencia.
—	—	—	—	—	Valladolid.
—	—	—	—	—	Vizcaya.
—	—	—	—	—	Zamora.
—	—	—	—	—	Zaragoza.
10.831.611	0,484	5.245.945	17,08	89.600.998	

PROVINCIAS	PLANTACIONES REGULARES			Número de árboles diseminados
	Superficie Hectáreas	Número de árboles por hectárea	Número de árboles	
Alava	—	—	—	10
Albacete	—	—	—	—
Alicante	—	—	600	1.400
Almería	2	300	—	180
Avila	—	—	—	32
Badajoz	—	—	—	—
Baleares	—	—	—	—
Barcelona	—	—	—	—
Burgos	—	—	—	—
Cáceres	—	—	—	29
Cádiz	—	—	—	75
Castellón	—	—	—	876
Ciudad Real	—	—	—	—
Córdoba	—	—	—	109
Coruña	—	—	—	—
Cuenca	—	—	—	—
Gerona	—	—	—	—
Granada	—	—	—	2.020
Guadalajara	—	—	—	—
Guipúzcoa	—	—	—	—
Huelva	—	—	—	—
Huesca	—	—	—	—
Jaén	—	—	—	—
Las Palmas	—	—	—	—
León	—	—	—	—
Lérida	—	—	—	568
Logroño	—	—	—	500
Lugo	—	—	—	—
Madrid	—	—	—	490
Málaga	—	—	—	450
Murcia	—	—	—	168
Navarra	—	—	—	1.175
Orense	—	—	—	—
Oviedo	—	—	—	—
Palencia	—	—	—	290
Pontevedra	—	—	—	60
Salamanca	—	—	—	20
Santa Cruz de Tenerife	—	—	—	—
Santander	—	—	—	—
Segovia	—	—	—	10
Sevilla	—	—	—	—
Soria	—	—	—	125
Tarragona	2	180	260	2.152
Teruel	—	—	—	5.150
Toledo	—	—	—	710
Valencia	—	—	—	557
Valladolid	7	400	2.800	2.057
Vizcaya	—	—	—	—
Zamora	—	—	—	500
Zaragoza	—	—	—	350
TOTALES	11	342	3.760	20.063

TOTAL DE ÁRBOLES	PRODUCCIÓN		PRECIO DEL Q. M. Pesetas	VALOR TOTAL Pesetas	PROVINCIAS
	Por árbol	TOTAL			
	Q. M.	Q. M.			
10	0,100	1	43,00	43	Alava.
—	—	—	—	—	Albacete.
1.400	0,280	392	11,00	4.312	Alicante.
780	0,200	156	40,00	6.240	Almería.
32	0,200	6	16,00	96	Avila.
—	—	—	—	—	Badajoz.
—	—	—	—	—	Baleares.
—	—	—	—	—	Barcelona.
—	—	—	—	—	Burgos.
29	0,100	3	21,00	63	Cáceres.
75	0,150	11	25,00	275	Cádiz.
876	0,400	350	15,00	5.250	Castellón.
—	—	—	—	—	Ciudad Real.
109	0,150	16	18,00	288	Córdoba.
—	—	—	—	—	Coruña.
—	—	—	—	—	Cuenca.
—	—	—	—	—	Gerona.
2.020	0,200	404	35,00	14.140	Granada.
—	—	—	—	—	Guadalajara.
—	—	—	—	—	Guipúzcoa.
—	—	—	—	—	Huelva.
—	—	—	—	—	Huesca.
—	—	—	—	—	Jaén.
—	—	—	—	—	Las Palmas.
—	—	—	—	—	León.
568	0,060	34	15,00	510	Lérida.
500	0,500	250	25,00	6.250	Logroño.
—	—	—	—	—	Lugo.
490	0,100	49	20,00	980	Madrid.
450	0,450	203	35,00	7.105	Málaga.
168	0,230	39	17,00	663	Murcia.
1.175	0,240	282	23,00	6.486	Navarra.
—	—	—	—	—	Orense.
—	—	—	—	—	Oviedo.
290	0,200	58	44,00	2.552	Palencia.
60	0,050	3	18,00	54	Pontevedra.
20	0,100	2	30,00	60	Salamanca.
—	—	—	—	—	S. C. Tenerife.
—	—	—	—	—	Santander.
10	0,200	2	30,00	60	Segovia.
—	—	—	—	—	Sevilla.
125	Sin producción apreciable			—	Soria.
2.512	0,200	502	40,00	20.080	Tarragona.
5.150	0,330	1.700	No se cotiza		Teruel.
710	0,250	178	48,00	8.544	Toledo.
557	0,220	123	17,00	2.091	Valencia.
4.857	0,040	194	15,00	2.910	Valladolid.
—	—	—	—	—	Vizcaya.
500	0,080	40	20,00	800	Zamora.
350	0,100	35	15,00	525	Zaragoza.
23.823	0,211	5.033	17,96	90.377	

PROVINCIAS	PLANTACIONES REGULARES			Número de árboles diseminados
	Superficie Hectáreas	Número de árboles por hectárea	Número de árboles	
Almería	2	300	600	570
Avila	—	—	—	8
Cáceres	—	—	—	49
Cádiz	—	—	—	680
Córdoba	—	—	—	47
Granada	—	—	—	550
Málaga	—	—	—	20
Murcia	—	—	—	1.460
Sevilla	1	277	277	305
Toledo	—	—	—	225
Valencia	—	—	—	603
TOTALES.....	3	292	877	4.517

PROVINCIAS	PLANTACIONES REGULARES			Número de árboles diseminados
	Superficie Hectáreas	Número de árboles por hectárea	Número de árboles	
Barcelona	—	—	—	750
Castellón	—	—	—	1.150
Granada	—	—	—	4.565
Lérida	—	—	—	1.635
Santander	—	—	—	35
Soria	—	—	—	350
Tarragona	—	—	—	371
Valladolid	—	—	—	49
TOTALES.....	—	—	—	8.905

A I F O

Cuadro núm. 136.

TOTAL DE ÁRBOLES	PRODUCCIÓN		PRECIO DEL Q. M. Pesetas	VALOR TOTAL Pesetas	PROVINCIAS
	Por árbol Q. M.	TOTAL Q. M.			
1.170	0,150	176	30,00	5.280	Almería. Avila. Cáceres. Cádiz. Córdoba. Granada. Málaga. Murcia. Sevilla. Toledo. Valencia.
8		Sin producción			
49	0,130	6	24,00	144	
680	0,200	136	25,00	3.400	
47	0,110	5	15,00	75	
550	0,250	138	35,00	4.830	
20	0,100	2	30,00	60	
1.460	0,180	263	20,00	5.260	
582	0,070	41	38,00	1.558	
225	0,080	18	38,00	684	
603	0,160	96	18,00	1.728	
5.394	0,163	881	26,13	23.019	

B A L

Cuadro núm. 137.

TOTAL DE ÁRBOLES	PRODUCCIÓN		PRECIO DEL Q. M. Pesetas	VALOR TOTAL Pesetas	PROVINCIAS
	Por árbol Q. M.	TOTAL Q. M.			
750	0,100	75	18,00	1.350	Barcelona. Castellón. Granada. Lérida. Santander. Soria. Tarragona. Valladolid.
1.150	0,450	518	15,00	7.770	
4.565	0,300	1.370	20,00	27.400	
1.635	0,030	49	20,00	980	
35	0,050	2	20,00	40	
350	0,080	28	16,00	448	
371	0,200	74	30,00	2.220	
49	0,040	2	20,00	40	
8.905	0,238	2.118	19,00	40.248	

PROVINCIAS	PLANTACIONES REGULARES			Número de árboles diseminados
	Superficie Hectáreas	Número de árboles por hectárea	Número de árboles	
Alava	—	—	—	150
Albacete	—	—	—	—
Alicante	—	—	—	1.300
Almería	3	400	1.200	1.022
Avila	—	—	—	14
Badajoz	—	—	—	370
Baleares	12	400	4.800	3.700
Barcelona	65	200	13.000	14.000
Burgos	—	—	—	333
Cáceres	—	—	—	155
Cádiz	—	—	—	4.673
Castellón	13	400	5.200	55.000
Ciudad Real	—	—	—	—
Córdoba	—	—	—	1.083
Coruña	—	—	—	1.300
Cuenca	—	—	—	—
Gerona	—	—	—	2.000
Granada	—	—	—	4.218
Guadalajara	—	—	—	—
Guipúzcoa	2	450	900	4.173
Huelva	2	100	200	660
Huesca	—	—	—	—
Jaén	—	—	—	2.750
Las Palmas	3	400	1.200	11.042
León	—	—	—	—
Lérida	—	—	—	1.197
Logroño	—	—	—	—
Lugo	—	—	—	—
Madrid	—	—	—	660
Málaga	—	—	—	49.465
Murcia	—	—	—	3.390
Navarra	—	—	—	1.513
Orense	—	—	—	—
Oviedo	—	—	—	—
Palencia	—	—	—	8
Pontevedra	—	—	—	860
Salamanca	—	—	—	—
Santa Cruz de Tenerife	4	277	1.108	9.000
Santander	—	—	—	820
Segovia	—	—	—	—
Sevilla	12	100	1.200	3.263
Soria	—	—	—	12
Tarragona	3	180	540	7.152
Teruel	—	—	—	—
Toledo	—	—	—	—
Valencia	5	400	2.000	19.472
Valladolid	—	—	—	324
Vizcaya	—	—	—	3.111
Zamora	—	—	—	—
Zaragoza	—	—	—	200
TOTALES	124	253	31.348	208.390

ERO

Cuadro núm. 138.

TOTAL DE ÁRBOLES	PRODUCCIÓN		PRECIO DEL Q. M. Pesetas	VALOR TOTAL Pesetas	PROVINCIAS
	Por árbol Q. M.	TOTAL Q. M.			
150	0,080	12	24,00	288	Alava.
—	—	—	—	—	Albacete.
1.300	0,240	312	17,00	5.304	Alicante.
2.222	0,200	444	25,00	11.100	Almería.
14	—	Sin producción		—	Ávila.
370	0,180	67	23,00	1.541	Badajoz.
8.500	0,200	1.700	20,00	34.000	Baleares.
27.000	0,230	6.210	28,00	173.880	Barcelona.
333	0,100	33	25,00	825	Burgos.
155	0,150	23	26,00	598	Cáceres.
4.673	0,350	1.636	25,00	40.900	Cádiz.
60.200	0,350	21.070	20,00	421.400	Castellón.
—	—	—	—	—	Ciudad Real.
1.083	0,270	292	20,00	5.840	Córdoba.
1.300	0,150	195	20,00	3.900	Coruña.
—	—	—	—	—	Cuenca.
2.000	0,050	100	40,00	4.000	Gerona.
4.218	0,300	1.265	25,00	31.625	Granada.
—	—	—	—	—	Guadalajara.
5.073	0,092	467	46,14	21.547	Guipúzcoa.
860	0,180	155	18,00	2.790	Huelva.
—	—	—	—	—	Huesca.
2.750	0,150	413	15,00	6.195	Jaén.
12.242	0,170	2.081	45,00	93.645	Las Palmas.
—	—	—	—	—	León.
1.197	0,070	84	17,50	1.470	Lérida.
—	—	—	—	—	Logroño.
—	—	—	—	—	Lugo.
660	0,050	33	40,00	1.320	Madrid.
49.465	0,430	21.270	19,00	404.130	Málaga.
3.390	0,230	780	18,00	14.040	Murcia.
1.513	0,250	378	15,00	5.670	Navarra.
—	—	—	—	—	Orense.
—	—	—	—	—	Oviedo.
8	—	Sin producción		—	Palencia.
860	0,020	17	25,00	425	Pontevedra.
—	—	—	—	—	Salamanca.
10.108	0,180	1.819	30,00	54.570	S. C. Tenerife.
820	0,070	57	18,00	1.026	Santander.
—	—	—	—	—	Segovia.
4.463	0,130	580	15,00	8.700	Sevilla.
12	—	Sin producción		—	Soria.
7.692	0,290	2.231	20,00	44.620	Tarragona.
—	—	—	—	—	Teruel.
—	—	—	—	—	Toledo.
21.472	0,310	6.656	19,00	126.464	Valencia.
324	0,040	13	18,00	234	Valladolid.
3.111	0,150	467	25,00	11.675	Vizcaya.
—	—	—	—	—	Zamora.
200	0,150	30	50,00	1.500	Zaragoza.
239.738	0,296	70.890	21,66	1.535.222	

PROVINCIAS	PLANTACIONES REGULARES			Número de árboles diseminados
	Superficie Hectáreas	Número de árboles por hectárea	Número de árboles	
Alava	—	—	—	—
Albacete.....	—	—	—	—
Alicante.....	—	—	—	—
Almería.....	—	—	—	1,045
Avila.....	—	—	—	—
Badajoz.....	—	—	—	—
Baleares.....	—	—	—	—
Barcelona.....	—	—	—	—
Burgos.....	—	—	—	—
Cáceres.....	—	—	—	—
Cádiz.....	—	—	—	155
Castellón.....	—	—	—	—
Ciudad Real.....	—	—	—	—
Córdoba.....	—	—	—	—
Coruña.....	—	—	—	—
Cuenca.....	—	—	—	—
Gerona.....	—	—	—	—
Granada.....	—	—	—	1,300
Guadalajara.....	—	—	—	—
Guipúzcoa.....	—	—	—	—
Huelva.....	—	—	—	—
Huesca.....	—	—	—	—
Jaén.....	—	—	—	—
Las Palmas.....	1,750	1,600	2,800,000	—
León.....	—	—	—	—
Lérida.....	—	—	—	—
Logroño.....	—	—	—	—
Lugo.....	—	—	—	—
Madrid.....	—	—	—	—
Málaga.....	—	—	—	9,890
Murcia.....	—	—	—	—
Navarra.....	—	—	—	—
Orense.....	—	—	—	—
Oviedo.....	—	—	—	—
Palencia.....	—	—	—	—
Pontevedra.....	—	—	—	—
Salamanca.....	—	—	—	—
Santa Cruz de Tenerife.....	3,370	1,600	5,392,000	—
Santander.....	—	—	—	—
Segovia.....	—	—	—	—
Sevilla.....	—	—	—	—
Soria.....	—	—	—	—
Tarragona.....	—	—	—	—
Teruel.....	—	—	—	—
Toledo.....	—	—	—	—
Valencia.....	—	—	—	—
Valladolid.....	—	—	—	—
Vizcaya.....	—	—	—	—
Zamora.....	—	—	—	—
Zaragoza.....	—	—	—	—
TOTALES.....	5,120	1,600	8,192,000	12,390

T A N O

Cuadro núm. 139.

TOTAL DE ÁRBOLES	PRODUCCIÓN		PRECIO DEL Q. M. Pesetas	VALOR TOTAL Pesetas	PROVINCIAS
	Por árbol Q. M.	TOTAL Q. M.			
—	—	—	—	—	Alava.
—	—	—	—	—	Albacete.
—	—	—	—	—	Alicante.
1.045	0,200	209	80,00	16.720	Almería.
—	—	—	—	—	Ávila.
—	—	—	—	—	Badajoz.
—	—	—	—	—	Baleares.
—	—	—	—	—	Barcelona.
—	—	—	—	—	Burgos.
—	—	—	—	—	Cáceres.
155	0,050	8	20,00	160	Cádiz.
—	—	—	—	—	Castellón.
—	—	—	—	—	Ciudad Real.
—	—	—	—	—	Córdoba.
—	—	—	—	—	Coruña.
—	—	—	—	—	Cuenca.
—	—	—	—	—	Gerona.
1.300	0,150	195	100,00	19.500	Granada.
—	—	—	—	—	Guadalajara.
—	—	—	—	—	Guipúzcoa.
—	—	—	—	—	Huelva.
—	—	—	—	—	Huesca.
—	—	—	—	—	Jaén.
2.800.000	0,260	728.000	30,00	21.840.000	Las Palmas.
—	—	—	—	—	León.
—	—	—	—	—	Lérida.
—	—	—	—	—	Logroño.
—	—	—	—	—	Lugo.
—	—	—	—	—	Madrid.
9.890	0,130	1.286	76,00	97.736	Málaga.
—	—	—	—	—	Murcia.
—	—	—	—	—	Navarra.
—	—	—	—	—	Orense.
—	—	—	—	—	Oviedo.
—	—	—	—	—	Palencia.
—	—	—	—	—	Pontevedra.
—	—	—	—	—	Salamanca.
5.392.000	0,200	1.078.400	50,00	53.920.000	S. C. Tenerife.
—	—	—	—	—	Santander.
—	—	—	—	—	Segovia.
—	—	—	—	—	Sevilla.
—	—	—	—	—	Soria.
—	—	—	—	—	Tarragona.
—	—	—	—	—	Teruel.
—	—	—	—	—	Toledo.
—	—	—	—	—	Valencia.
—	—	—	—	—	Valladolid.
—	—	—	—	—	Vizcaya.
—	—	—	—	—	Zamora.
—	—	—	—	—	Zaragoza.
8.204.390	0,220	1.808.098	41,97	75.894.116	

PALMERA

PROVINCIAS	PLANTACIONES REGULARES			Número de árboles diseminados
	Superficie Hectáreas	Número de árboles por hectárea	Número de árboles	
Alava	—	—	—	—
Albacete	—	—	—	—
Alicante	409	550	224.950	52.046
Almería	150	250	37.500	6.950
Avila	—	—	—	—
Badajoz	—	—	—	—
Baleares	—	—	—	—
Barcelona	—	—	—	—
Burgos	—	—	—	—
Cáceres	—	—	—	16
Cádiz	—	—	—	—
Castellón	—	—	—	—
Ciudad Real	—	—	—	—
Córdoba	—	—	—	656
Coruña	—	—	—	—
Cuenca	—	—	—	—
Gerona	—	—	—	—
Granada	—	—	—	1.200
Guadalajara	—	—	—	—
Guipúzcoa	—	—	—	32
Huelva	—	—	—	—
Huesca	—	—	—	—
Jaén	—	—	—	—
Las Palmas	—	—	—	2.500
León	—	—	—	—
Lérida	—	—	—	—
Logroño	—	—	—	—
Lugo	—	—	—	—
Madrid	—	—	—	—
Málaga	—	—	—	2.800
Murcia	—	—	—	18.200
Navarra	—	—	—	—
Orense	—	—	—	—
Oviedo	—	—	—	—
Palencia	—	—	—	—
Pontevedra	—	—	—	—
Salamanca	—	—	—	—
Santa Cruz de Tenerife	—	—	—	5.000
Santander	—	—	—	—
Segovia	—	—	—	—
Sevilla	1	100	100	650
Soria	—	—	—	—
Tarragona	—	—	—	207
Teruel	—	—	—	—
Toledo	—	—	—	—
Valencia	—	—	—	2.740
Valladolid	—	—	—	—
Vizcaya	—	—	—	—
Zamora	—	—	—	—
Zaragoza	—	—	—	—
TOTALES	560	469	262.550	92.997

DATILERA

Cuadro núm. 140.

TOTAL DE ÁRBOLES	PRODUCCIÓN		PRECIO DEL Q. M. Pesetas	VALOR TOTAL Pesetas	PROVINCIAS
	Por árbol Q. M.	TOTAL Q. M.			
—	—	—	—	—	Alava.
—	—	—	—	—	Albacete.
276.996	0,260	72.019	11,00	792.209	Alicante.
44.450	0,210	9.335	30,00	280.050	Almería.
—	—	—	—	—	Avila.
—	—	—	—	—	Badajoz.
—	—	—	—	—	Baleares.
—	—	—	—	—	Barcelona.
—	—	—	—	—	Burgos.
16	0,120	2	72,00	144	Cáceres.
—	—	—	—	—	Cádiz.
—	—	—	—	—	Castellón.
656	0,120	79	15,00	1.185	Ciudad Real.
—	—	—	—	—	Córdoba.
—	—	—	—	—	Coruña.
—	—	—	—	—	Cuenca.
1.200	0,150	180	40,00	7.200	Gerona.
—	—	—	—	—	Granada.
32	—	No producen		—	Guadalajara.
—	—	—	—	—	Guipúzcoa.
—	—	—	—	—	Huelva.
—	—	—	—	—	Huesca.
2.500	0,120	300	35,00	10.500	Jaén.
—	—	—	—	—	Las Palmas.
—	—	—	—	—	León.
—	—	—	—	—	Lérida.
—	—	—	—	—	Logroño.
—	—	—	—	—	Lugo.
2.800	0,100	280	35,00	9.800	Madrid.
18.200	0,230	4.186	16,00	66.976	Málaga.
—	—	—	—	—	Murcia.
—	—	—	—	—	Navarra.
—	—	—	—	—	Orense.
—	—	—	—	—	Oviedo.
—	—	—	—	—	Palencia.
—	—	—	—	—	Pontevedra.
5.000	0,200	1.000	35,00	35.000	Salamanca.
—	—	—	—	—	S. C. Tenerife.
—	—	—	—	—	Santander.
750	0,050	38	28,00	1.064	Segovia.
—	—	—	—	—	Sevilla.
207	0,050	10	32,00	320	Soria.
—	—	—	—	—	Tarragona.
—	—	—	—	—	Teruel.
2.740	0,310	849	31,00	26.319	Toledo.
—	—	—	—	—	Valencia.
—	—	—	—	—	Valladolid.
—	—	—	—	—	Vizcaya.
—	—	—	—	—	Zamora.
—	—	—	—	—	Zaragoza.
355.547	0,248	88.278	13,94	1.230.767	

KAKI

PROVINCIAS	Total de árboles	PRODUCCIÓN		PRECIO DEL Q. M. Pesetas	Valor total Pesetas	PROVINCIAS	
		Por árbol Q. M.	TOTAL Q. M.				
Alava	—	—	—	—	—	Alava.	
Albacete	—	—	—	—	—	Albacete.	
Alicante	—	—	—	—	—	Alicante.	
Almería	—	—	—	—	—	Almería.	
Avila	4	No se aprovecha				—	Avila.
Badajoz	—	—	—	—	—	Badajoz.	
Baleares	350	0,120	42	28,00	1.176	Baleares.	
Barcelona	—	—	—	—	—	Barcelona.	
Burgos	—	—	—	—	—	Burgos.	
Cáceres	48	0,130	6	28,00	168	Cáceres.	
Cádiz	65	0,250	16	21,00	336	Cádiz.	
Castellón	—	—	—	—	—	Castellón.	
Ciudad Real	—	—	—	—	—	Ciudad Real.	
Córdoba	256	0,150	38	25,00	950	Córdoba.	
Coruña	10	0,300	3	30,00	90	Coruña.	
Cuenca	—	—	—	—	—	Cuenca.	
Gerona	1.200	0,050	60	20,00	1.200	Gerona.	
Granada	2.585	0,200	517	22,00	11.374	Granada.	
Guadalajara	—	—	—	—	—	Guadalajara.	
Guipúzcoa	—	—	—	—	—	Guipúzcoa.	
Huelva	—	—	—	—	—	Huelva.	
Huesca	—	—	—	—	—	Huesca.	
Jaén	—	—	—	—	—	Jaén.	
Las Palmas	1.000	0,140	140	89,00	12.460	Las Palmas.	
León	—	—	—	—	—	León.	
Lérida	315	0,180	57	45,00	2.565	Lérida.	
Logroño	—	—	—	—	—	Logroño.	
Lugo	—	—	—	—	—	Lugo.	
Madrid	—	—	—	—	—	Madrid.	
Málaga	36	0,200	7	40,00	280	Málaga.	
Murcia	226	0,230	52	35,00	1.820	Murcia.	
Navarra	77	0,290	22	35,00	770	Navarra.	
Orense	—	—	—	—	—	Orense.	
Oviedo	—	—	—	—	—	Oviedo.	
Palencia	—	—	—	—	—	Palencia.	
Pontevedra	—	—	—	—	—	Pontevedra.	
Salamanca	—	—	—	—	—	Salamanca.	
S. C. Tenerife	350	0,080	28	35,00	980	S. C. Tenerife	
Santander	43	0,080	3	25,00	75	Santander.	
Segovia	—	—	—	—	—	Segovia.	
Sevilla	12	0,080	1	32,00	32	Sevilla.	
Soria	—	—	—	—	—	Soria.	
Tarragona	—	—	—	—	—	Tarragona.	
Teruel	739	0,350	259	20,00	5.180	Teruel.	
Toledo	—	—	—	—	—	Toledo.	
Valencia	1.476	0,240	354	22,00	7.788	Valencia.	
Valladolid	—	—	—	—	—	Valladolid.	
Vizcaya	—	—	—	—	—	Vizcaya.	
Zamora	—	—	—	—	—	Zamora.	
Zaragoza	—	—	—	—	—	Zaragoza.	
TOTALES.....	8.792	0,183	1.605	29,44	47.244		

Cuadro núm. 142.

CHUMBERA

PROVINCIAS	Número de pies	PRODUCCIÓN		PRECIO DEL Q. M. Pesetas	Valor total Pesetas	PROVINCIAS	
		Por pie	TOTAL				
		Q. M.	Q. M.				
Alava	—	—	—	—	—	Alava.	
Albacete	—	—	—	—	—	Albacete.	
Alicante	1.240.800	0,040	49.632	5,00	248.160	Alicante.	
Almería	360.000	0,020	7.200	5,00	36.000	Almería.	
Avila	831	No se aprovecha			—	—	Avila.
Badajoz	14.100	0,150	2.115	8,00	16.920	Badajoz.	
Baleares	39.000	0,150	5.850	8,50	49.725	Baleares.	
Barcelona	7.300	0,080	584	15,00	8.760	Barcelona.	
Burgos	—	—	—	—	—	Burgos.	
Cáceres	20.150	0,080	1612	7,00	11.284	Cáceres.	
Cádiz	15.786	0,500	7893	10,00	78.930	Cádiz.	
Castellón	—	—	—	—	—	Castellón.	
Ciudad Real	—	—	—	—	—	Ciudad Real.	
Córdoba	25.093	0,100	2.509	7,00	17.563	Córdoba.	
Coruña	—	—	—	—	—	Coruña.	
Cuenca	—	—	—	—	—	Cuenca.	
Gerona	—	—	—	—	—	Gerona.	
Granada	225.900	0,150	33.885	13,00	440.505	Granada.	
Guadalajara	—	—	—	—	—	Guadalajara.	
Guipúzcoa	—	—	—	—	—	Guipúzcoa.	
Huelva	—	—	—	—	—	Huelva.	
Huesca	—	—	—	—	—	Huesca.	
Jaén	—	—	—	—	—	Jaén.	
Las Palmas	1.235.000	0,120	148.200	20,00	2.964.000	Las Palmas.	
León	—	—	—	—	—	León.	
Lérida	—	—	—	—	—	Lérida.	
Logroño	—	—	—	—	—	Logroño.	
Lugo	—	—	—	—	—	Lugo.	
Madrid	—	—	—	—	—	Madrid.	
Málaga	247.500	0,070	17.325	10,00	173.250	Málaga.	
Murcia	453.459	0,050	22.673	9,00	204.057	Murcia.	
Navarra	—	—	—	—	—	Navarra.	
Orense	—	—	—	—	—	Orense.	
Oviedo	—	—	—	—	—	Oviedo.	
Palencia	—	—	—	—	—	Palencia.	
Pontevedra	—	—	—	—	—	Pontevedra.	
Salamanca	—	—	—	—	—	Salamanca.	
S. C. Tenerife	1 652.000	0,050	82.600	5,00	413.000	S. C. Tenerife.	
Santander	—	—	—	—	—	Santander.	
Segovia	—	—	—	—	—	Segovia.	
Sevilla	90.000	0,060	5.400	10,00	54.000	Sevilla.	
Soria	—	—	—	—	—	Soria.	
Tarragona	13.371	0,220	2.942	20,00	58.840	Tarragona.	
Teruel	—	—	—	—	—	Teruel.	
Toledo	—	—	—	—	—	Toledo.	
Valencia	—	—	—	—	—	Valencia.	
Valladolid	—	—	—	—	—	Valladolid.	
Vizcaya	—	—	—	—	—	Vizcaya.	
Zamora	—	—	—	—	—	Zamora.	
Zaragoza	—	—	—	—	—	Zaragoza.	
TOTALES	5.640.290	0,069	390.420	12,23	4.774.994		

PROVINCIAS	PLANTACIONES REGULARES			Número de árboles diseminados
	Superficie Hectáreas	Número de árboles por hectárea	Número de árboles	
Alava	—	—	—	—
Albacete.....	—	—	—	—
Alicante.....	4.760	400	1.904.000	29.237
Almería.....	1.394	350	487.900	23.540
Avila.....	—	—	—	155
Badajoz.....	145	206	29.870	20.750
Baleares.....	480	400	192.000	54.000
Barcelona	110	200	22.000	5.400
Burgos.....	—	—	—	—
Cáceres.....	122	236	28.792	21.886
Cádiz.....	327	260	85.020	31.880
Castellón.....	19.164	540	10.348.560	750
Ciudad Real.....	—	—	—	—
Córdoba.....	370	277	102.490	53.825
Coruña.....	—	—	—	4.100
Cuenca.....	—	—	—	—
Gerona.....	—	—	—	3.900
Granada.....	103	250	25.750	51.138
Guadalajara.....	—	—	—	—
Guipúzcoa.....	—	—	—	70
Huelva.....	516	153	78.948	13.800
Huesca.....	—	—	—	—
Jaén.....	—	—	—	—
Las Palmas.....	65	400	26.000	13.208
León.....	—	—	—	—
Lérida.....	—	—	—	—
Logroño.....	—	—	—	—
Lugo.....	—	—	—	1.300
Madrid.....	—	—	—	22
Málaga.....	1.554	204	317.016	74.059
Murcia.....	4.783	400	1.913.200	6.242
Navarra.....	—	—	—	—
Orense.....	—	—	—	581
Oviedo.....	—	—	—	4.100
Palencia.....	—	—	—	—
Pontevedra.....	—	—	—	10.250
Salamanca.....	—	—	—	1.200
Santa Cruz de Tenerife.....	51	277	14.127	25.600
Santander.....	—	—	—	4.233
Segovia.....	—	—	—	—
Sevilla.....	1.260	204	257.040	25.400
Soria.....	—	—	—	—
Tarragona.....	1.315	200	263.000	55.136
Teruel.....	—	—	—	—
Toledo.....	—	—	—	—
Valencia.....	(1) 38.577	320	12.344.640	(1) 9.281
Valladolid.....	—	—	—	—
Vizcaya.....	—	—	—	1.494
Zamora.....	—	—	—	—
Zaragoza.....	—	—	—	—
TOTALES.....	75.096	379	28.440.353	546.537

(1) La superficie en plantación regular se distribuye en la siguiente forma: Naranjos en plena producción, 27.958 hectáreas; mandarinos jóvenes que aún no producen 415 hectáreas. De los árboles diseminados, 2.560 son mandarinos. 0,110 quintales métricos, y para los madarinos, de 0,54 quintales métricos. El precio medio por quintal métrico fué de 14,40 pesetas

ANJO

Cuadro núm. 143.

TOTAL DE ÁRBOLES	PRODUCCIÓN		PRECIO DEL Q. M. Pesetas	VALOR TOTAL Pesetas	PROVINCIAS
	Por árbol	TOTAL			
	Q. M.	Q. M.			
—	—	—	—	—	Alava.
—	—	—	—	—	Albacete.
1.933.237	0,660	1.275.936	15,00	19.139.040	Alicante.
511.440	0,380	194.347	22,00	4.275.634	Almería.
155	0,280	43	23,00	989	Ávila.
50.620	0,500	25.310	25,00	632.750	Badajoz.
246.000	0,220	54.120	23,00	1.244.760	Baleares.
27.400	0,600	16.440	18,00	295.920	Barcelona.
—	—	—	—	—	Burgos.
50.678	0,220	11.149	23,00	256.427	Cáceres.
116.900	0,400	46.760	25,00	1.169.000	Cádiz.
10.349.310	0,245	2.535.581	15,00	38.033.715	Castellón.
—	—	—	—	—	Ciudad Real.
156.315	0,520	81.284	23,55	1.914.238	Córdoba.
4.100	0,290	1.189	20,00	23.780	Coruña.
—	—	—	—	—	Cuenca.
3.900	0,200	780	25,00	19.500	Gerona.
76.888	0,400	30.755	18,00	553.590	Granada.
—	—	—	—	—	Guadalajara.
70	0,098	7	30,00	210	Guipúzcoa.
92.748	0,580	53.793	25,00	1.344.825	Huelva.
—	—	—	—	—	Huesca.
—	—	—	—	—	Jaén.
39.208	0,560	21.956	35,00	768.460	Las Palmas.
—	—	—	—	—	León.
—	—	—	—	—	Lérida.
—	—	—	—	—	Logroño.
1.300	0,190	247	25,00	6.175	Lugo.
22	0,080	2	40,00	80	Madrid.
391.075	0,690	269.842	20,00	5.396.840	Málaga.
1.919.442	0,460	882.943	18,75	16.555.181	Murcia.
—	—	—	—	—	Navarra.
581	0,200	116	50,00	5.800	Orense.
4.100	0,200	820	18,00	14.760	Oviedo.
—	—	—	—	—	Palencia.
10.250	0,350	3.587	17,00	60.979	Pontevedra.
1.200	0,600	720	55,00	39.600	Salamanca.
39.727	0,240	9.534	35,00	333.690	S. C. Tenerife.
4.233	0,180	762	27,00	20.574	Santander.
—	—	—	—	—	Segovia.
282.440	0,600	169.464	35,00	5.931.240	Sevilla.
—	—	—	—	—	Soria.
318.136	0,400	127.254	22,00	2.799.588	Tarragona.
—	—	—	—	—	Teruel.
—	—	—	—	—	Toledo.
12.353.921	0,314	3.882.230	15,44	59.925.102	Valencia.
—	—	—	—	—	Valladolid.
1.494	0,300	448	30,00	13.440	Vizcaya.
—	—	—	—	—	Zamora.
—	—	—	—	—	Zaragoza.
28.986.890	0,335	9.697.419	16,58	160.775.887	

naranjos jóvenes en producción 8.621 hectáreas; naranjos jóvenes que aún no producen 5.817 hectáreas; mandarinos en plena producción media por pie fué para el naranjo de plena producción de 0,361 quintales métricos; para los naranjos jóvenes, de 26 pesetas para la naranja y de 26 pesetas para la mandarina. Los árboles que aún no producen no figuran en el cuadro.

PROVINCIAS	PLANTACIONES REGULARES			Número de árboles diseminados
	Superficie Hectáreas	Número de árboles por hectárea	Número de árboles	
Alava	—	—	—	—
Albacete	—	—	—	—
Alicante	296	250	74.000	16.601
Almería	20	275	5.500	5.360
Avila	—	—	—	71
Badajoz	—	—	—	6.250
Baleares	27	400	10.800	18.000
Barcelona	96	200	19.200	2.900
Burgos	—	—	—	—
Cáceres	2	278	556	4.215
Cádiz	13	250	3.250	4.430
Castellón	7	420	2.940	12.500
Ciudad Real	—	—	—	—
Córdoba	—	—	—	938
Coruña	—	—	—	13.200
Cuenca	—	—	—	—
Gerona	—	—	—	2.380
Granada	6	250	1.500	8.172
Guadalajara	—	—	—	—
Guipúzcoa	—	—	—	103
Huelva	24	153	3.672	1.200
Huesca	—	—	—	—
Jaén	—	—	—	—
Las Palmas	2	400	800	3.378
León	—	—	—	—
Lérida	—	—	—	—
Logroño	—	—	—	—
Lugo	—	—	—	1.270
Madrid	—	—	—	—
Málaga	947	156	147.732	21.138
Murcia	1.109	277	307.193	9.858
Navarra	—	—	—	—
Orense	—	—	—	478
Oviedo	—	—	—	3.890
Palencia	—	—	—	—
Pontevedra	—	—	—	4.900
Salamanca	—	—	—	400
Santa Cruz de Tenerife	28	277	7.756	10.200
Santander	—	—	—	9.016
Segovia	—	—	—	—
Sevilla	19	204	3.876	4.000
Soria	—	—	—	—
Tarragona	20	150	3.000	15.405
Teruel	—	—	—	—
Toledo	—	—	—	—
Valencia	68	320	21.760	58.241
Valladolid	—	—	—	—
Vizcaya	—	—	—	1.596
Zamora	—	—	—	—
Zaragoza	—	—	—	—
TOTALES.....	2.684	229	613.535	240.090

(1) Hay además 38.950 árboles jóvenes, sin entrar aún en producción, 38.400 en plantación regular y 550 diseminados.

NERO

Cuadro núm. 144.

TOTAL DE ÁRBOLES	PRODUCCIÓN		PRECIO DEL Q. M. Pesetas	VALOR TOTAL Pesetas	PROVINCIAS
	Por árbol	TOTAL			
	Q. M.	Q. M.			
—	—	—	—	—	Alava.
—	—	—	—	—	Albacete.
90.601	0,680	61.609	16,00	985.744	Alicante.
10.860	0,500	5.430	25,00	135.750	Almería.
71	0,310	22	28,00	616	Ávila.
6.250	0,400	2.500	40,00	100.000	Badajoz.
28.800	0,370	10.656	12,00	127.872	Baleares.
22.100	0,760	16.796	33,00	554.268	Barcelona.
—	—	—	—	—	Burgos.
4.771	0,210	1.002	52,00	52.104	Cáceres.
7.680	0,500	3.840	32,00	122.880	Cádiz.
15.440	0,300	4.632	25,00	115.800	Castellón.
—	—	—	—	—	Ciudad Real.
938	0,440	413	20,00	8.260	Córdoba.
13.200	0,380	5.016	20,00	100.320	Coruña.
—	—	—	—	—	Cuenca.
2.380	0,200	476	40,00	19.040	Gerona.
9.672	0,600	5.803	22,00	127.666	Granada.
—	—	—	—	—	Guadalajara.
103	0,216	22	45,00	990	Guipúzcoa.
4.872	0,410	1.997	48,00	95.856	Huelva.
—	—	—	—	—	Huesca.
—	—	—	—	—	Jaén.
4.178	0,580	2.423	45,00	109.035	Las Palmas.
—	—	—	—	—	León.
—	—	—	—	—	Lérida.
—	—	—	—	—	Logroño.
1.270	0,290	368	60,00	22.080	Lugo.
—	—	—	—	—	Madrid.
168.870	0,640	108.077	27,00	2.918.079	Málaga.
317.051	0,800	253.641	26,10	6.620.030	Murcia.
—	—	—	—	—	Navarra.
478	0,150	72	60,00	4.320	Orense.
3.890	0,250	973	50,00	48.650	Oviedo.
—	—	—	—	—	Palencia.
4.900	0,300	1.470	22,00	32.340	Pontevedra.
400	0,500	200	60,00	12.000	Salamanca.
17.956	0,220	3.950	45,00	177.750	S. C. Tenerife.
9.016	0,250	2.254	36,00	81.144	Santander.
—	—	—	—	—	Segovia.
7.876	0,500	3.938	40,00	157.520	Sevilla.
—	—	—	—	—	Soria.
18.405	0,400	7.362	26,00	191.412	Tarragona.
—	—	—	—	—	Teruel.
—	—	—	—	—	Toledo.
(1) 80.001	0,500	40.000	28,00	1.120.000	Valencia.
—	—	—	—	—	Valladolid.
1.596	0,350	559	45,00	25.155	Vizcaya.
—	—	—	—	—	Zamora.
—	—	—	—	—	Zaragoza.
853.625	0,639	545.501	25,78	14.066.681	

GUA

PROVINCIAS	PLANTACIONES REGULARES			Número de árboles diseminados
	Superficie Hectáreas	Núm. de árboles por hectárea	Número de árboles	
Las Palmas	—	—	—	—

LIME

PROVINCIAS	PLANTACIONES REGULARES			Número de árboles diseminados
	Superficie Hectáreas	Núm. de árboles por hectárea	Número de árboles	
Málaga	—	—	—	—

CHIRI

PROVINCIAS	PLANTACIONES REGULARES			Número de árboles diseminados
	Superficie Hectáreas	Núm. de árboles por hectárea	Número de árboles	
Granada	—	—	—	—
Las Palmas	—	—	—	—
Málaga	—	—	—	—
TOTALES	—	—	—	—

AGUA

PROVINCIAS	PLANTACIONES REGULARES			Número de árboles diseminados
	Superficie Hectáreas	Núm. de árboles por hectárea	Número de árboles	
Las Palmas	—	—	—	—

MAN

PROVINCIAS	PLANTACIONES REGULARES			Número de árboles diseminados
	Superficie Hectáreas	Núm. de árboles por hectárea	Número de árboles	
Las Palmas	—	—	—	—

GROSE

PROVINCIAS	PLANTACIONES REGULARES			Número de árboles diseminados
	Superficie Hectáreas	Núm. de árboles por hectárea	Número de árboles	
Navarra	—	—	—	—

POME

PROVINCIAS	PLANTACIONES REGULARES			Número de árboles diseminados
	Superficie Hectáreas	Núm. de árboles por hectárea	Número de árboles	
Valencia	17	320	5.440	1.242

(1) Además de éstos hay 27.483 árboles jóvenes que aún no producen.

Y A B O

Cuadro núm. 145.

TOTAL DE ÁRBOLES	PRODUCCIÓN		PRECIO DEL Q. M. Pesetas	VALOR TOTAL Pesetas	PROVINCIAS
	Por árbol Q. M.	TOTAL Q. M.			
6.000	0,150	900	38,00	34.200	Las Palmas.

R O S

Cuadro núm. 146.

TOTAL DE ÁRBOLES	PRODUCCIÓN		PRECIO DEL Q. M. Pesetas	VALOR TOTAL Pesetas	PROVINCIAS
	Por árbol Q. M.	TOTAL Q. M.			
4.350	0,560	2.436	25,00	60.900	Málaga.

M O Y O

Cuadro núm. 147.

TOTAL DE ÁRBOLES	PRODUCCIÓN		PRECIO DEL Q. M. Pesetas	VALOR TOTAL Pesetas	PROVINCIAS
	Por árbol Q. M.	TOTAL Q. M.			
1.600	0,400	640	70,00	44.800	Granada. Las Palmas. Málaga.
500	0,150	75	97,00	7.275	
3.500	0,450	1.575	125,00	196.875	
5.600	0,409	2.290	108,71	248.950	

C A T E

Cuadro núm. 148.

TOTAL DE ÁRBOLES	PRODUCCIÓN		PRECIO DEL Q. M. Pesetas	VALOR TOTAL Pesetas	PROVINCIAS
	Por árbol Q. M.	TOTAL Q. M.			
2.500	0,550	1.375	70,00	96.250	Las Palmas.

G O

Cuadro núm. 149.

TOTAL DE ÁRBOLES	PRODUCCIÓN		PRECIO DEL Q. M. Pesetas	VALOR TOTAL Pesetas	PROVINCIAS
	Por árbol Q. M.	TOTAL Q. M.			
500	0,120	60	95,00	5.700	Las Palmas.

L E R O

Cuadro núm. 150.

TOTAL DE ÁRBOLES	PRODUCCIÓN		PRECIO DEL Q. M. Pesetas	VALOR TOTAL Pesetas	PROVINCIAS
	Por árbol Q. M.	TOTAL Q. M.			
552	0,160	88	35,00	3.080	Navarra.

E L O S

Cuadro núm. 151.

TOTAL DE ÁRBOLES	PRODUCCIÓN		PRECIO DEL Q. M. Pesetas	VALOR TOTAL Pesetas	PROVINCIAS
	Por árbol Q. M.	TOTAL Q. M.			
(1) 6.682	0,210	1.403	26,00	36.478	Valencia.

Cuadro núm. 152.

CUADRO EXPRESIVO de la superficie en plantación regular, del número total de árboles (en plantación regular y diseminados), y de la producción de ALMENDROS y AVELLANOS en 1934, en comparación con los mismos datos en 1922 y en el quinquenio 1929-1933

AÑOS	ALMENDRO			AVELLANO		
	Superficie en plantación regular	Número total de árboles	Producción	Superficie en plantación regular	Número total de árboles	Producción
	Hectáreas		Q. M.	Hectáreas		Q. M.
1922.....	72,527	15,871,598	728,318	11,002	4,011,720	247,425
1929.....	116,514	26,634,359	1,122,710	7,666	2,851,936	207,263
1930.....	140,937	29,354,573	999,771	7,826	2,312,913	91,064
1931.....	140,998	29,584,247	1,023,393	7,862	2,313,056	113,457
1932.....	141,620	29,297,130	999,447	11,222	2,991,641	198,535
1933.....	149,676	31,027,463	1,598 660	11,275	3,053,104	146,188
Media del quinquenio 1929-33	137,949	—	1.148,796	9,170	—	151,301
1934	150,848	31.740.127	1.937.096	11.311	3.058.927	218.944
Números índices de 1934 (100 = datos de 1922).....	207,99	199,98	265,97	102,81	76,25	88,49
Números índices de 1934 (100 = datos medios del quinquenio 1929-33).....	109,35	—	168,62	123,35	—	144,71

Cuadro núm. 153.

CUADRO EXPRESIVO de la superficie en plantación regular, del número total de árboles (en plantación regular y diseminados), y de la producción de NARANJOS y LIMONEROS en 1934, en comparación con los mismos datos en 1922 y en el quinquenio 1929-1933

CAMPAÑAS	NARANJO			LIMONERO		
	Superficie en plantación regular	Número total de árboles	Producción	Superficie en plantación regular	Número total de árboles	Producción
	Hectáreas		Q. M.	Hectáreas		Q. M.
1922-23	46.714	16.480.240	8.178.032	1.747	624.588	281.410
1929-30	66.410	23.627.745	14.353.428	2.571	810.765	546.862
1930-31	71.987	25.622.756	11.962.934	2.633	815.548	585.613
1931-32	72.476	25.777.384	12.042.364	2.647	820.557	530.191
1932-33	74.638	26.361.317	11.710.475	2.621	815.102	590.944
1933-34	77.146	29.630.509	9.671.855	2.795	881.004	594.278
Media del quinquenio 1929-33	72.531	—	11.948.211	2.653	—	569.578
1934-35	75.096	28.986.890	9.697.419	2.684	853.625	545.501
Números índices de 1934-35 (100 = datos de 1922)	160,76	175,89	118,58	153,63	136,67	193,85
Números índices de 1934-35 (100 = datos medios del quinquenio 1929-33)	103,54	—	81,16	101,17	—	95,77

CUADRO RESUMEN del número de árboles frutales en comparación con los

FRUTALES	NÚMERO TOTAL DE ÁRBOLES			
	1933	1934	DIFERENCIAS	
			En más	En menos
De hueso:				
Melocotonero	3,238.122	3,259.870	21.748	—
Albaricoquero	1,498.861	1,512.632	13.771	—
Ciruelo	2,172.062	2,201.966	29.904	—
Cerezo y Guindo	1,615.943	1,583.371	—	32,572
<i>Total frutales de hueso ...</i>	8,524.988	8,557.839	65,423	32,572
De pepita:				
Manzano	3,510.533	3,502.460	—	8,073
Peral	2,402.969	2,442.721	39.752	—
Membrillero	615.495	643.019	27.524	—
<i>Total frutales de pepita ...</i>	6,528.997	6,588.200	67,276	8,073
De fruto seco:				
Almendro	31,027.463	31,740.127	712.664	—
Avellano	3,053.104	3,058.927	5.823	—
Castaño	5,015.498	4,910.097	—	105,401
Nogal	646.565	644.355	—	2,210
<i>Total frutales de fruto seco</i>	39,742.630	40,353.506	718,487	107,611
Agrios:				
Naranja	29,630.509	28,986.890	—	643,619
Limón	881.004	853.625	—	27,379
Pomelos	6,040	6,682	642	—
Limeros	4,350	4,350	—	—
<i>Total frutales agrios ...</i>	30,521.903	29,851.547	642	670,998
Otros frutales:				
Algarrobo	10,834.505	10,831.611	—	2,894
Huiguera	7,341.946	7,844.554	502.608	—
Plátano	8,212.477	8,204.390	—	8,087
Varios	2,168.975	2,170.453	1.478	—
<i>Total otros frutales ...</i>	28,557.903	29,051.008	504,086	10,981
TOTAL GENERAL ...	113,876.421	114,402.100	1,355.914	830,235

Cuadro núm. 154.

de cada especie y de su producción total en 1934,
mismos datos en 1933

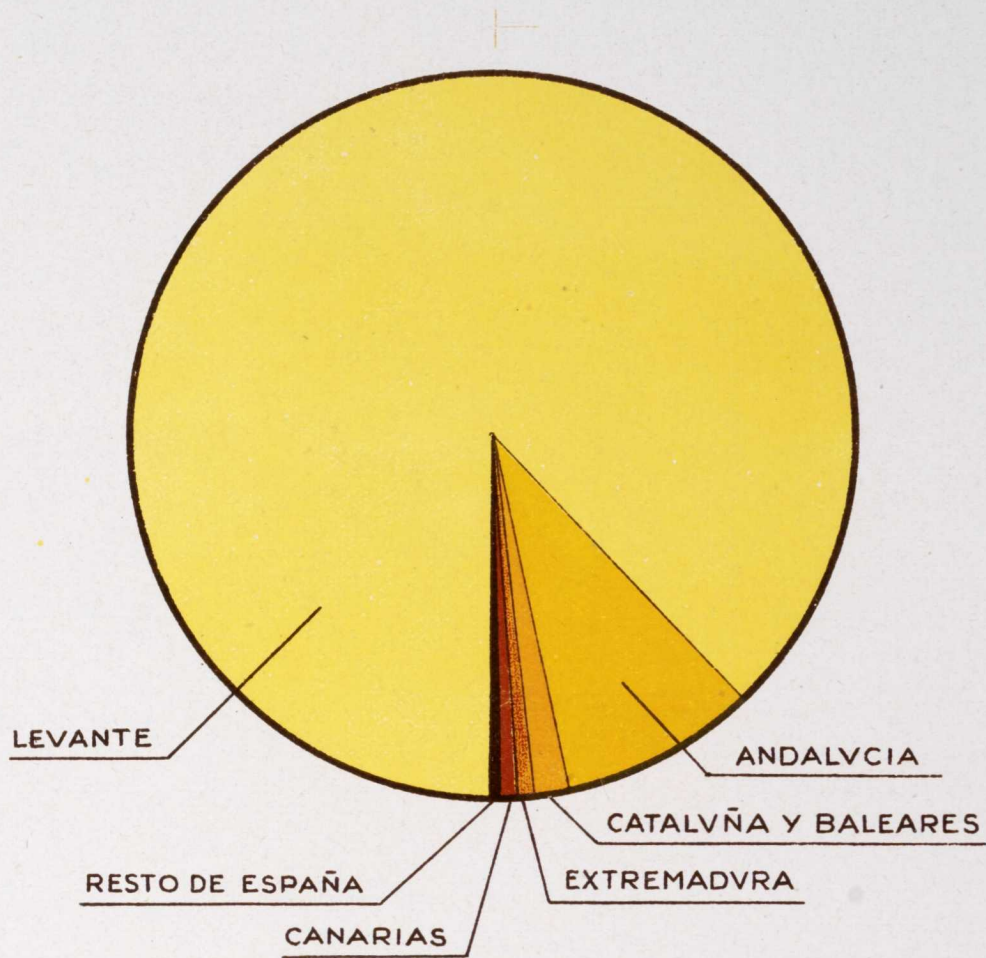
PRODUCCIÓN TOTAL EN Q. M.				FRUTALES
1933	1934	DIFERENCIAS		
		En más	En menos	
684.233	674.511	—	9.722	De hueso: Melocotonero. Albaricoquero. Ciruelo. Cerezo y Guindo.
825.783	804.196	—	21.587	
528.390	494.793	—	33.597	
409.212	368.325	—	40.887	
2.447.618	2.341.825	—	105.793	
1.218.322	1.152.781	—	65.541	De pepita: Manzano. Peral. Membrillero.
757.369	736.545	—	20.824	
156.033	164.176	8.143	—	
2.131.724	2.053.502	8.143	86.365	
1.598.660	1.937.096	338.436	—	De fruto seco: Almendro. Avellano. Castaño. Nogal.
146.188	218.944	72.756	—	
1.791.139	1.594.920	—	196.219	
265.096	255.635	—	9.461	
3.801.083	4.006.595	411.192	205.680	
9.671.855	9.697.419	25.564	—	Agrios: Naranja. Limonero. Pomelos. Limeros.
594.278	545.501	—	48.777	
1.087	1.403	316	—	
2.523	2.436	—	87	
10.269.743	10.246.759	25.880	48.864	
5.841.830	5.245.945	—	595.885	Otros frutales: Algarrobo. Higuera. Plátano. Varios.
2.407.327	2.616.680	209.353	—	
1.809.978	1.808.098	—	1.880	
569.626	483.831	—	85.795	
10.628.761	10.154.554	209.353	683.560	
29.278.929	28.803.235	654.568	1.130.262	

*La producción de naranja en las
diversas provincias*



*Cada circunferencia o círculo
central representa 200.000 Q.m.*

Gráfico representativo de la distribución de la producción de naranja en las diversas regiones españolas.



La producción del Melocotonero en 1934.



Cada circunferencia
representa 20.000 Q.M.

*Dirección General de Agricultura
Sección 5ª
Estadística y Economía Agrícola*

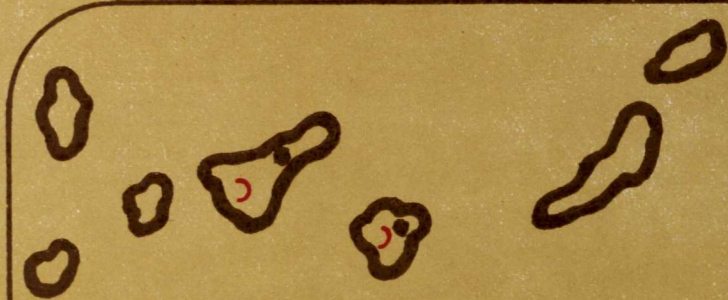


La producción del Peral en 1934



Cada circunferencia
representa 8.000 Q.M.

*Dirección General de Agricultura
Sección 5ª
Estadística y Economía Agrícola*

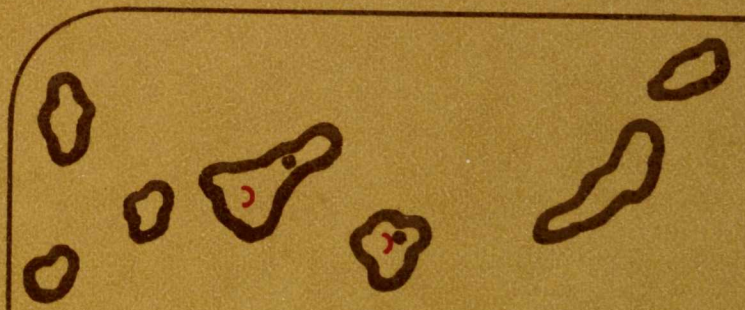


La producción del Almendro en 1934.



Cada circunferencia
representa 25.000 Q.M.

*Dirección General de Agricultura
Sección 5ª
Estadística y Economía Agrícola*



El valor total de los frutales en 1934



Dirección General de Agricultura
Sección 5ª
Estadística y Economía Agrícola

