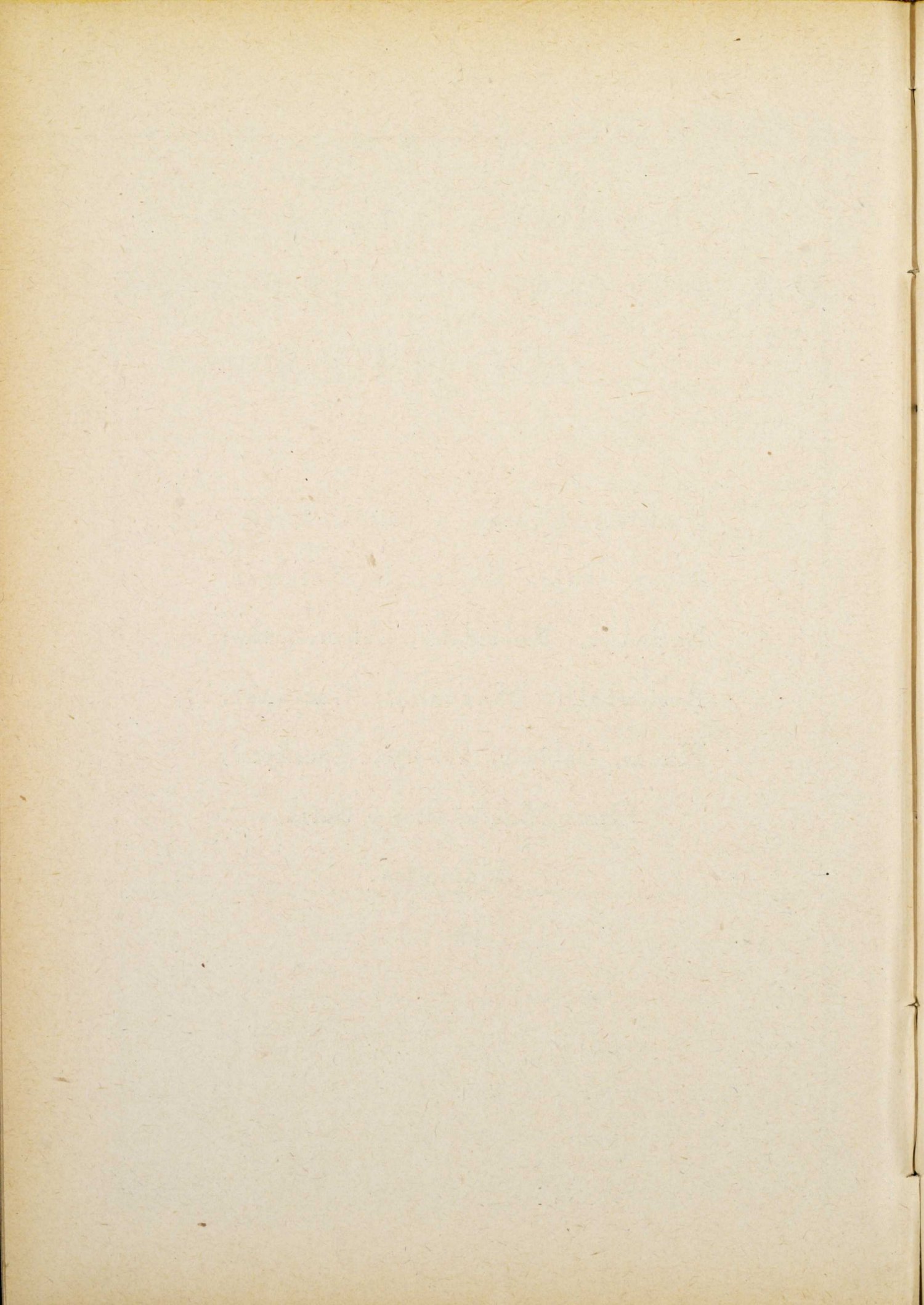


# PRADOS, DEHESAS Y MONTES

Praderas, Dehesas a pastos, Eriales,  
Monte bajo, Espartizal, Retamar,  
Encinares, Robledales, Alcornocales,  
Acebuchales, Manzanal, Castañar,  
Hayas, Sabinar, Pinares, Eucaliptal,  
Otros Montes altos y Sotos  
y Alamedas.









**Cuadro núm. 129.**

**Cuadro núm. 130.**

PROVINCIAS	PRADERAS QUE SE GUADAÑAN		PRADERAS QUE NO SE GUADAÑAN	
	SUPERFICIE	VALOR DE LOS PASTOS	SUPERFICIE	VALOR DE LOS PASTOS
	<i>Has.</i>	<i>Pesetas</i>	<i>Has.</i>	<i>Pesetas</i>
Alava.....	—	—	1.373	34.325
Albacete.....	—	—	—	—
Alicante.....	—	—	337	8.425
Almería.....	—	—	—	—
Avila.....	25.000	6.400.000	8.500	550.000
Badajoz.....	956	152.960	4.250	415.840
Baleares.....	—	—	1.952	48.800
Barcelona.....	—	—	260	19.900
Burgos.....	19.853	2.977.950	51.492	2.059.680
Cáceres.....	13.865	4.159.500	14.271	1.712.520
Cádiz.....	—	—	—	—
Castellón.....	—	—	—	—
Ciudad Real.....	—	—	135.322	3.653.694
Córdoba.....	1.309	130.900	88	1.848
Coruña.....	11.585	11.585.000	3.727	465.625
Cuenca.....	—	—	2.000	45.520
Gerona.....	3.230	335.920	904	13.560
Granada.....	—	—	1.500	22.500
Guadalajara.....	1.058	211.600	500	13.500
Guipúzcoa.....	12.620	4.038.400	1.338	34.788
Huelva.....	—	—	4.992	149.760
Huesca.....	9.152	4.576.000	—	—
Jaén.....	—	—	470	5.640
Las Palmas.....	4.000	240.000	25.000	750.000
León.....	28.130	22.504.000	6.500	195.000
Lérida.....	—	—	—	—
Logroño.....	2.000	800.000	7.500	122.500
Lugo.....	37.782	15.112.800	—	—
Madrid.....	4.425	1.327.500	6.960	348.000
Málaga.....	—	—	411	6.165
Murcia.....	—	—	—	—
Navarra.....	10.596	3.708.600	1.494	176.390
Orense.....	26.003	16.625.000	5.132	637.587
Oviedo.....	89.296	35.718.400	13.529	1.082.320
Palencia.....	—	—	—	—
Pontevedra.....	4.484	3.587.200	4.514	477.100
Salamanca.....	12.378	3.094.500	26.734	1.737.716
Santa Cruz de Tenerife.....	—	—	—	—
Santander.....	134.635	41.736.850	1.090	54.500
Segovia.....	4.228	909.020	31.650	506.400
Sevilla.....	1.608	160.800	—	—
Soria.....	1.759	219.875	739	18.475
Tarragona.....	—	—	—	—
Teruel.....	450	112.500	4.200	42.000
Toledo.....	4.210	715.700	8.542	512.520
Valencia.....	—	—	—	—
Valladolid.....	1.200	240.000	4.017	200.850
Vizcaya.....	9.528	3.811.200	3.562	320.580
Zamora.....	14.800	3.552.000	47.100	2.260.800
Zaragoza.....	—	—	—	—
<b>TOTALES.....</b>	<b>490.140</b>	<b>208.844.175</b>	<b>432.220</b>	<b>19.395.822</b>



**Cuadro núm. 131.**

PROVINCIAS	DEHESAS A PASTOS Y PASTIZALES		ERIAL PERMANENTE		ERIAL EVENTUAL	
	SUPER- FICIES	PESETAS	SUPER- FICIES	Valor de los pastos	SUPER- FICIES	Valor de los pastos
	<i>Has.</i>		<i>Has.</i>	<i>Pesetas</i>	<i>Has.</i>	<i>Pesetas</i>
Alava.....	3.978	71.200	15.361	46.083	—	—
Albacete.....	129.000	362.000	181.600	272.250	—	—
Alicante.....	189.232	236.540	—	—	11.433	8.582
Almería.....	14.150	28.300	192.600	250.380	—	—
Avila.....	130.000	1.250.000	40.000	155.000	—	—
Badajoz.....	489.090	12.227.250	14.238	199.332	—	—
Baleares.....	1.889	3.223	7.192	50.344	19.256	96.280
Barcelona.....	1.490	8.970	10.000	40.100	—	—
Burgos.....	5.333	26.665	8.306	4.153	—	—
Cáceres.....	110.623	3.097.444	176.360	2.292.680	—	—
Cádiz.....	46.334	741.334	39.966	559.524	—	—
Castellón.....	1.000	12.000	97.000	242.500	—	—
Ciudad Real.....	37.302	596.832	11.063	221.260	—	—
Córdoba.....	38.073	266.511	50.553	454.977	145.810	1.603.910
Coruña.....	7.623	139.121	1.261	16.330	—	—
Cuenca.....	—	—	272.515	817.545	—	—
Gerona.....	13.500	40.500	23.000	11.500	—	—
Granada.....	—	—	196.363	981.815	—	—
Guadalajara.....	10.534	29.495	277.000	831.000	—	—
Guipúzcoa.....	1.870	28.050	8.000	64.000	—	—
Huelva.....	66.171	926.394	78.048	351.216	—	—
Huesca.....	297.178	1.485.890	506.414	465.048	—	—
Jaén.....	12.500	25.000	171.121	684.484	—	—
Las Palmas.....	30.000	300.000	—	—	—	—
León.....	27.640	49.348	19.080	95.400	—	—
Lérida.....	—	—	200.142	833.925	8.342	41.710
Logroño.....	192.500	377.600	25.000	15.000	—	—
Lugo.....	5.650	339.000	4.210	8.420	—	—
Madrid.....	9.696	58.176	23.926	358.890	—	—
Málaga.....	82.960	829.600	131.602	263.204	—	—
Murcia.....	—	—	187.739	302.260	—	—
Navarra.....	153.205	985.108	28.431	73.352	—	—
Orense.....	—	—	29.926	115.000	—	—
Oviedo.....	16.769	1.006.140	2.035	20.350	—	—
Palencia.....	2.702	54.040	173.691	521.073	—	—
Pontevedra.....	7.786	428.230	344	4.816	—	—
Salamanca.....	31.074	605.943	35.143	527.145	—	—
S a. Cruz de Tenerife.	—	—	110.010	110.100	—	—
Santander.....	1.190	23.800	92.300	461.500	—	—
Segovia.....	58.400	467.200	61.500	123.000	—	—
Sevilla.....	147.163	5.150.705	84.253	1.022.072	—	—
Soria.....	6.109	54.981	33.725	101.175	—	—
Tarragona.....	475	950	8.836	17.672	—	—
Teruel.....	318.513	398.141	62.000	124.000	—	—
Toledo.....	16.850	159.230	19.912	358.416	—	—
Valencia.....	—	—	—	—	—	—
Valladolid.....	6.479	97.185	5.549	8.323	—	—
Vizcaya.....	64.966	1.624.150	57.500	865.000	908	27.240
Zamora.....	53.200	478.800	92.880	278.640	3.000	10.500
Zaragoza.....	3.960	11.000	58.200	170.500	2.045	3.500
<b>TOTALES.....</b>	<b>2.903.175</b>	<b>38.212.046</b>	<b>3.925.985</b>	<b>15.808.754</b>	<b>190.794</b>	<b>1.791.722</b>



Cuadro núm. 132.

Cuadro núm. 133.

PROVINCIAS	MONTE BAJO CON PASTOS		MONTE BAJO SIN PASTOS
	SUPERFICIE	VALOR DE LOS PASTOS	SUPERFICIE
	<i>Has.</i>	<i>Pesetas</i>	<i>Has.</i>
Alava.....	27.037	96.235	3.078
Albacete.....	85.400	213.000	—
Alicante.....	37.975	56.962	—
Almería.....	101.450	177.537	—
Ávila.....	25.000	290.000	4.600
Badajoz.....	66.650	63.317	—
Baleares.....	30.652	153.260	9.320
Barcelona.....	—	—	5.350
Burgos.....	48.545	388.360	2.248
Cáceres.....	164.546	822.730	64.815
Cádiz.....	134.447	1.344.470	—
Castellón.....	207.000	621.000	—
Ciudad Real.....	683.161	11.613.737	—
Córdoba.....	144.772	579.088	113.154
Coruña.....	23.984	1.007.715	26.356
Cuenca.....	40.000	80.000	—
Gerona.....	26.000	39.000	56.250
Granada.....	214.647	805.676	—
Guadalajara.....	6.895	11.032	6.000
Guipúzcoa.....	7.064	31.176	768
Huelva.....	290.583	1.017.040	3.056
Huesca.....	63.980	95.970	—
Jaén.....	323.411	3.234.110	—
Las Palmas.....	5.000	40.000	—
León.....	397.540	397.540	132.500
Lérida.....	339.566	592.318	3.474
Logroño.....	27.800	45.000	—
Lugo.....	28.500	14.250	—
Madrid.....	29.542	147.710	4.817
Málaga.....	55.100	330.600	—
Murcia.....	40.000	104.000	—
Navarra.....	50.610	171.062	5.341
Orense.....	241.653	950.500	—
Oviedo.....	33.020	495.300	946
Palencia.....	14.567	219.845	—
Pontevedra.....	17.858	251.456	13.904
Salamanca.....	30.692	491.072	18.333
Santa Cruz de Tenerife	—	—	32.667
Santander.....	110.186	550.930	23.000
Segovia.....	65.606	656.060	—
Sevilla.....	92.593	925.930	68.655
Soria.....	24.102	24.102	—
Tarragona.....	45.170	180.680	43.880
Teruel.....	179.356	196.856	—
Toledo.....	2.914	11.700	120.000
Valencia.....	372.000	930.000	—
Valladolid.....	9.092	22.730	—
Vizcaya.....	7.339	110.085	4.322
Zamora.....	7.060	49.420	—
Zaragoza.....	113.300	445.800	15.000
<b>TOTALES.....</b>	<b>5.083.365</b>	<b>31.096.461</b>	<b>781.834</b>



Cuadro núm. 134.

Cuadro núm. 134 bis.

**ESPARTIZAL**

**RETAMAR**

PROVINCIAS	SUPER- FICIE	VALOR DE LOS PASTOS
	<i>Has.</i>	<i>Ptas.</i>
Alava.....	—	—
Albacete.....	—	—
Alicante.....	—	—
Almería.....	—	—
Avila.....	—	—
Badajoz.....	—	—
Baleares.....	—	—
Barcelona.....	40	120
Burgos.....	66	198
Cáceres.....	—	—
Cádiz.....	—	—
Castellón.....	—	—
Ciudad Real.....	—	—
Córdoba.....	—	—
Coruña.....	—	—
Cuenca.....	—	—
Gerona.....	—	—
Granada.....	—	—
Guadalajara.....	—	—
Guipúzcoa.....	—	—
Huelva.....	—	—
Huesca.....	—	—
Jaén.....	—	—
Las Palmas.....	—	—
León.....	—	—
Lérida.....	—	—
Logroño.....	—	—
Lugo.....	—	—
Madrid.....	216	864
Málaga.....	1.458	4.374
Murcia.....	—	—
Navarra.....	—	—
Orense.....	—	—
Oviedo.....	—	—
Palencia.....	—	—
Pontevedra.....	—	—
Salamanca.....	—	—
Sta. Cruz de Tenerife	—	—
Santander.....	—	—
Segovia.....	—	—
Sevilla.....	965	—
Soria.....	—	—
Tarragona.....	—	—
Teruel.....	—	—
Toledo.....	44.800	89.600
Valencia.....	—	—
Valladolid.....	—	—
Vizcaya.....	—	—
Zamora.....	—	—
Zaragoza.....	5.115	16.500
<b>TOTALES....</b>	<b>52.660</b>	<b>111.656</b>

PROVINCIAS	SUPER- FICIE	VALOR DE LOS PASTOS
	<i>Has.</i>	<i>Ptas.</i>
Alava.....	—	—
Albacete.....	—	—
Alicante.....	—	—
Almería.....	895	—
Avila.....	493	3.000
Badajoz.....	—	—
Baleares.....	—	—
Barcelona.....	40	160
Burgos.....	66	132
Cáceres.....	—	—
Cádiz.....	174	348
Castellón.....	—	—
Ciudad Real.....	—	—
Córdoba.....	400	600
Coruña.....	96	—
Cuenca.....	—	—
Gerona.....	4.000	2.000
Granada.....	—	—
Guadalajara.....	66	66
Guipúzcoa.....	—	—
Huelva.....	—	—
Huesca.....	—	—
Jaén.....	—	—
Las Palmas.....	112	—
León.....	3.200	2.560
Lérida.....	—	—
Logroño.....	—	—
Lugo.....	2.166	—
Madrid.....	1.081	3.243
Málaga.....	450	2.700
Murcia.....	—	—
Navarra.....	1.380	3.450
Orense.....	—	—
Oviedo.....	—	—
Palencia.....	—	—
Pontevedra.....	24.140	603.500
Salamanca.....	1.835	1.835
Sta. Cruz de Tenerife	1.000	—
Santander.....	—	—
Segovia.....	—	—
Sevilla.....	1.186	3.558
Soria.....	—	—
Tarragona.....	—	—
Teruel.....	—	—
Toledo.....	—	—
Valencia.....	—	—
Valladolid.....	126	315
Vizcaya.....	—	—
Zamora.....	—	—
Zaragoza.....	—	—
<b>TOTALES....</b>	<b>42.906</b>	<b>627.467</b>



## Encinar y Pastos

PROVINCIAS	SUPERFICIE		VALOR DE LA PRODUCCION	
	Has.		Pesetas	
Alava.....	3.319		71.382	
Albacete.....	84.000		2.100.000	
Alicante.....	239		4.541	
Almería.....	8.200		129.150	
Avila.....	4.000		118.000	
Badajoz.....	351.282		17.915.382	
Baleares.....	5.075		253.750	
Barcelona.....	10.520		368.200	
Burgos.....	28.500		570.000	
Cáceres.....	185.176		7.777.392	
Cádiz.....	18.668		385.130	
Castellón.....	8.500		112.625	
Ciudad Real.....	4.872		243.600	
Córdoba.....	95.442		4.962.984	
Coruña.....	—		—	
Cuenca.....	20.000		189.500	
Gerona.....	26.200		404.800	
Granada.....	42.632		1.640.947	
Guadalajara.....	48.623		1.944.920	
Guipúzcoa.....	82		574	
Huelva.....	133.211		4.662.385	
Huesca.....	3.660		203.320	
Jaén.....	35.000		1.032.500	
Las Palmas.....	—		—	
León.....	6.250		38.500	
Lérida.....	13.347		68.441	
Logroño.....	—		—	
Lugo.....	—		—	
Madrid.....	8.778		280.896	
Málaga.....	26.874		1.612.440	
Murcia.....	—		—	
Navarra.....	16.998		424.950	
Orense.....	—		—	
Oviedo.....	—		—	
Palencia.....	1.779		58.707	
Pantevedra.....	—		—	
Salamanca.....	67.810		4.882.320	
Santa Cruz de Tenerife.....	—		—	
Santander.....	21		1.050	
Segovia.....	20.500		256.250	
Sevilla.....	98.588		6.703.984	
Soria.....	20.822		134.247	
Tarragona.....	4.002		80.040	
Teruel.....	—		—	
Toledo.....	40.100		1.159.200	
Valencia.....	—		—	
Valladolid.....	8.778		316.008	
Vizcaya.....	369		28.413	
Zamora.....	21.200		890.400	
Zaragoza.....	11.950		78.500	
<b>TOTALES.....</b>	<b>1.485.367</b>		<b>62.065.428</b>	



## Encinar y Siembra

PROVINCIAS	SUPERFICIE	VALOR DE LA PRODUCCION
	<i>Has.</i>	<i>Pesetas</i>
Alava.....	—	—
Albacete.....	2.300	46.000
Alicante.....	—	—
Almería.....	—	—
Avila.....	8.260	165.000
Badajoz.....	87.842	3.074.470
Baleares.....	680	27.200
Barcelona.....	110	3.300
Burgos.....	289	4.500
Cáceres.....	86.628	1.732.560
Cádiz.....	—	—
Castellón.....	—	—
Ciudad Real.....	4.281	177.113
Córdoba.....	44.376	1.775.040
Coruña.....	1	75
Cuenca.....	—	—
Gerona.....	10	130
Granada.....	2.892	45.368
Guadalajara.....	520	26.000
Guipúzcoa.....	—	—
Huelva.....	80	2.480
Huesca.....	—	—
Jaén.....	—	—
Las Palmas.....	—	—
León.....	—	—
Lérida.....	—	—
Logroño.....	—	—
Lugo.....	—	—
Madrid.....	3.844	111.476
Málaga.....	825	41.250
Murcia.....	—	—
Navarra.....	249	4.980
Orense.....	—	—
Oviedo.....	—	—
Palencia.....	—	—
Pontevedra.....	—	—
Salamanca.....	41.465	1.326.880
Santa Cruz de Tenerife.....	—	—
Santander.....	—	—
Segovia.....	253	1.635
Sevilla.....	—	—
Soria.....	—	—
Tarragona.....	14	156
Teruel.....	—	—
Toledo.....	15.016	120.128
Valencia.....	—	—
Valladolid.....	3.780	90.720
Vizcaya.....	—	—
Zamora.....	800	24.000
Zaragoza.....	—	—
<b>TOTALES.....</b>	<b>304.515</b>	<b>8.800.461</b>



## Encinar y Barbecho

PROVINCIAS	SUPERFICIE	VALOR DE LA PRODUCCION
	<i>Has.</i>	<i>Pesetas</i>
Alava.....	—	—
Albacete.....	4.000	100.000
Alicante.....	—	—
Almería.....	—	—
Avila.....	—	—
Badajoz.....	46.315	1.695.129
Baleares.....	200	10.000
Barcelona.....	30	1.292
Burgos.....	17	289
Cáceres.....	80.878	2.507.218
Cádiz.....	—	—
Castellón.....	—	—
Ciudad Real.....	8.562	395.576
Córdoba.....	48.926	1.957.040
Coruña.....	—	—
Cuenca.....	—	—
Gerona.....	600	11.800
Granada.....	1.447	57.880
Guadalajara.....	956	38.240
Guipúzcoa.....	—	—
Huelva.....	15.186	425.208
Huesca.....	—	—
Jaén.....	—	—
Las Palmas.....	—	—
León.....	—	—
Lérida.....	—	—
Logroño.....	—	—
Lugo.....	—	—
Madrid.....	1.902	47.550
Málaga.....	450	22.500
Murcia.....	—	—
Navarra.....	276	6.994
Orense.....	—	—
Oviedo.....	—	—
Palencia.....	—	—
Pontevedra.....	—	—
Salamanca.....	22.243	711.766
Santa Cruz de Tenerife.....	—	—
Santander.....	3	130
Segovia.....	—	—
Sevilla.....	12.816	871.488
Soria.....	—	—
Tarragona.....	90	1.360
Teruel.....	—	—
Toledo.....	11.214	179.424
Valencia.....	—	—
Valladolid.....	1.260	*27.720
Vizcaya.....	—	—
Zamora.....	1.200	24.000
Zaragoza.....	—	—
<b>TOTALES.....</b>	<b>258.571</b>	<b>9.092.604</b>



## Robledal y Pastos y Quejigal y Pastos

PROVINCIAS	SUPERFICIE	VALOR DE LOS PASTOS
	<i>Has.</i>	<i>Pesetas</i>
Alava.....	10.919	87.186
Albacete.....	—	—
Alicante.....	—	—
Almería.....	—	—
Avila.....	3.470	29.000
Badajoz.....	—	—
Baleares.....	—	—
Barcelona.....	5.300	3.980
Burgos.....	40.729	203.645
Cáceres.....	42.071	504.852
Cádiz.....	2.447	29.364
Castellón.....	1.000	3.250
Ciudad Real.....	95	1.425
Córdoba.....	—	—
Coruña.....	2.289	4.009
Cuenca.....	20.000	40.000
Gerona.....	5.200	10.400
Granada.....	2.955	11.820
Guadalajara.....	35.700	53.550
Guipúzcoa.....	2.028	8.112
Huelva.....	—	—
Huesca.....	—	—
Jaén.....	—	—
Las Palmas.....	—	—
León.....	80.180	64.144
Lérida.....	17.295	5.789
Logroño.....	—	—
Lugo.....	9.366	4.683
Madrid.....	2.060	16.480
Málaga.....	7.254	72.540
Murcia.....	—	—
Navarra.....	44.288	234.283
Orense.....	6.130	275.000
Oviedo.....	7.907	39.535
Palencia.....	2.008	20.080
Pontevedra.....	19.472	603.632
Salamanca.....	21.256	127.536
Santa Cruz de Tenerife.....	—	—
Santander.....	28.500	114.000
Segovia.....	8.704	87.040
Sevilla.....	1.900	114.000
Soria.....	27.217	27.217
Tarragona.....	—	—
Teruel.....	—	—
Toledo.....	22.430	89.720
Valencia.....	—	—
Valladolid.....	670	2.375
Vizcaya.....	4.627	46.270
Zamora.....	30.100	270.900
Zaragoza.....	860	4.000
<b>TOTALES.....</b>	<b>516.427</b>	<b>3.008.777</b>



Cuadro núm. 139.

**Robledal y Siembra**

PROVINCIAS	SUPERFICIE
	<i>Has.</i>
Alava.....	—
Albacete.....	—
Alicante.....	—
Almería.....	—
Avila.....	750
Badajoz.....	—
Baleares.....	—
Barcelona.....	100
Burgos.....	1.012
Cáceres.....	8.419
Cádiz.....	—
Castellón.....	—
Ciudad Real.....	75
Córdoba.....	—
Coruña.....	13
Cuenca.....	—
Gerona.....	—
Granada.....	—
Guadalajara.....	86
Guipúzcoa.....	—
Huelva.....	—
Huesca.....	—
Jaén.....	—
Las Palmas.....	—
León.....	—
Lérida.....	—
Logroño.....	—
Lugo.....	—
Madrid.....	80
Málaga.....	—
Murcia.....	—
Navarra.....	368
Orense.....	—
Oviedo.....	—
Palencia.....	—
Pontevedra.....	81
Salamanca.....	12.470
Sta. Cruz de Tenerife	—
Santander.....	—
Segovia.....	47
Sevilla.....	—
Soria.....	—
Tarragona.....	8
Teruel.....	—
Toledo.....	50
Valencia.....	—
Valladolid.....	—
Vizcaya.....	—
Zamora.....	1.200
Zaragoza.....	—
<b>TOTAL.....</b>	<b>24.759</b>

Cuadro núm. 140.

**Robledal y Barbecho**

PROVINCIAS	SUPERFICIE	VALOR DE LOS PASTOS
	<i>Has.</i>	<i>Ptas.</i>
Alava.....	—	—
Albacete.....	—	—
Alicante.....	—	—
Almería.....	—	—
Avila.....	690	2.500
Badajoz.....	—	—
Baleares.....	—	—
Barcelona.....	20	—
Burgos.....	649	—
Cáceres.....	7.980	55.860
Cádiz.....	—	—
Castellón.....	—	—
Ciudad Real.....	70	210
Córdoba.....	30	180
Coruña.....	22	—
Cuenca.....	—	—
Gerona.....	200	—
Granada.....	—	—
Guadalajara.....	213	—
Guipúzcoa.....	—	—
Huelva.....	—	—
Huesca.....	—	—
Jaén.....	—	—
Las Palmas.....	—	—
León.....	—	—
Lérida.....	—	—
Logroño.....	—	—
Lugo.....	—	—
Madrid.....	98	392
Málaga.....	—	—
Murcia.....	—	—
Navarra.....	119	428
Orense.....	—	—
Oviedo.....	—	—
Palencia.....	—	—
Pontevedra.....	—	—
Salamanca.....	12.076	—
Sta. Cruz de Tenerife	—	—
Santander.....	4	16
Segovia.....	—	—
Sevilla.....	—	—
Soria.....	—	—
Tarragona.....	—	—
Teruel.....	—	—
Toledo.....	42	84
Valencia.....	—	—
Valladolid.....	—	—
Vizcaya.....	—	—
Zamora.....	1.400	—
Zaragoza.....	—	—
<b>TOTALES.....</b>	<b>23.613</b>	<b>59.670</b>



CUADRO NUM. 141

ALCORNOCAL Y PASTOS		
PROVINCIAS	SUPERFICIE	VALOR DE LOS PASTOS
	Has.	Ptas.
Alava.....	—	—
Albacete.....	—	—
Alicante.....	—	—
Almería.....	—	—
Avila.....	25	300
Badajoz.....	37.947	493.311
Baleares.....	—	—
Barcelona.....	1.880	1.310
Burgos.....	—	—
Cáceres.....	23.924	191.392
Cádiz.....	61.573	615.730
Castellón.....	3.300	10.725
Ciudad Real.....	7	105
Córdoba.....	7.837	70.533
Coruña.....	5	5
Cuenca.....	—	—
Gerona.....	36.000	72.000
Granada.....	—	—
Guadalajara.....	—	—
Guipúzcoa.....	—	—
Huelva.....	33.533	67.066
Huesca.....	—	—
Jaén.....	6.070	6.070
Las Palmas.....	—	—
León.....	—	—
Lérida.....	—	—
Logroño.....	—	—
Lugo.....	—	—
Madrid.....	17	170
Málaga.....	17.054	170.540
Murcia.....	—	—
Navarra.....	—	—
Orense.....	—	—
Oviedo.....	—	—
Palencia.....	—	—
Pontevedra.....	—	—
Salamanca.....	563	13.512
Sta. Cruz de Tenerife	—	—
Santander.....	—	—
Segovia.....	—	—
Sevilla.....	31.636	569.448
Soria.....	—	—
Tarragona.....	318	954
Teruel.....	—	—
Toledo.....	860	1.078
Valencia.....	—	—
Valladolid.....	—	—
Vizcaya.....	—	—
Zamora.....	—	—
Zaragoza.....	—	—
<b>TOTALES.....</b>	<b>262.549</b>	<b>2.338.249</b>

CUADRO NUM. 142

ALCORNOCAL Y SIEMBRA	
SUPERFICIE	
Has.	
—	—
—	—
—	—
—	—
—	—
6.453	—
—	—
—	—
139	—
8.008	—
—	—
—	—
238	—
36	—
—	—
—	—
160	—
—	—
—	—
—	—
—	—
—	—
—	—
—	—
—	—
—	—
43	—
—	—
—	—
—	—
—	—
—	—
222	—
—	—
—	—
—	—
—	—
—	—
2.531	—
—	—
—	—
311	—
—	—
—	—
—	—
—	—
<b>18.141</b>	

CUADRO NUM. 143

ALCORNOCAL Y BARBECHO	
SUPERFICIE	VALOR DE LOS PASTOS
Has.	Ptas.
—	—
—	—
—	—
—	—
—	—
—	—
—	—
—	—
40	—
6	—
9.114	36.456
—	—
—	—
—	—
475	1.425
240	—
—	—
—	—
550	—
—	—
—	—
—	—
—	—
2.041	—
—	—
—	—
—	—
—	—
—	—
—	—
—	—
—	—
—	—
—	—
—	—
—	—
—	—
2	8
—	—
—	—
280	1.008
—	—
—	—
69	—
—	—
2	10
—	—
—	—
—	—
—	—
8.225	—
299	598
—	—
212	424
—	—
—	—
<b>24.380</b>	<b>43.884</b>



**Cuadro núm. 144.**

## Acebuchal y Pastos

PROVINCIAS	SUPERFICIE	VALOR DE LOS PASTOS
	<i>Has.</i>	<i>Pesetas</i>
Badajoz.....	1.272	39.256
Baleares.....	137	274
Cáceres.....	136	816
Cádiz.....	6.779	74.569
Canarias (Las Palmas).....	5	125
Ciudad Real.....	300	6.600
Córdoba.....	160	960
Madrid.....	65	422
Málaga.....	151	1.510
Salamanca.....	93	279
Sevilla.....	8.175	81.750
Soria.....	542	542
<b>TOTALES.....</b>	<b>17.815</b>	<b>207.103</b>

**Cuadro núm. 145.**

## Acebuchal y Siembra

PROVINCIAS	SUPERFICIE	VALOR DE LA PRODUCCION
	<i>Has.</i>	<i>Pesetas</i>
Badajoz.....	168	126
Baleares.....	456	902
Ciudad Real.....	75	—
Córdoba.....	110	—
<b>TOTALES.....</b>	<b>809</b>	<b>1.028</b>

**Cuadro núm. 146.**

## Acebuchal y Barbecho

PROVINCIAS	SUPERFICIE	VALOR DE LA PRODUCCION
	<i>Has.</i>	<i>Pesetas</i>
Badajoz.....	52	83
Baleares.....	153	206
Ciudad Real.....	150	750
Córdoba.....	175	—
Madrid.....	35	105
Salamanca.....	44	—
<b>TOTALES.....</b>	<b>609</b>	<b>1.144</b>



## Manzanal y Pastos

PROVINCIAS	SUPERFICIES	VALOR DE LOS PASTOS
	<i>Has.</i>	<i>Pesetas</i>
Alava.....	37	95
Albacete.....	—	—
Alicante.....	—	—
Almería.....	—	—
Avila.....	—	—
Badajoz.....	—	—
Baleares.....	—	—
Barcelona.....	—	—
Burgos.....	104	5.200
Cáceres.....	—	—
Cádiz.....	7	70
Castellón.....	—	—
Ciudad Real.....	—	—
Córdoba.....	3	36
Coruña.....	61	—
Cuenca.....	—	—
Gerona.....	120	240
Granada.....	—	—
Guadalajara.....	—	—
Guiipúzcoa.....	2.133	10.665
Huelva.....	—	—
Huesca.....	—	—
Jaén.....	—	—
Las Palmas.....	11	88
León.....	—	—
Lérida.....	—	—
Logroño.....	—	—
Lugo.....	95	4.275
Madrid.....	31	232
Málaga.....	—	—
Murcia.....	—	—
Navarra.....	648	41.759
Orense.....	—	—
Oviedo.....	—	—
Palencia.....	—	—
Pontevedra.....	32	1.024
Salamanca.....	—	—
Santa Cruz de Tenerife.....	—	—
Santander.....	190	3.800
Segovia.....	—	—
Sevilla.....	—	—
Soria.....	—	—
Tarragona.....	—	—
Teruel.....	—	—
Toledo.....	—	—
Valencia.....	—	—
Valladolid.....	—	—
Vizcaya.....	707	247.450
Zamora.....	—	—
Zaragoza.....	—	—
<b>TOTALES.....</b>	<b>4.179</b>	<b>314.934</b>



## Castañar y Pastos

PROVINCIAS	SUPERFICIE	VALOR DE LOS PASTOS
	<i>Has.</i>	<i>Pesetas</i>
Alava.....	366	915
Albacete.....	—	—
Alicante.....	—	—
Almería.....	—	—
Avila.....	840	22.000
Badajoz.....	168	1.260
Baleares.....	—	—
Barcelona.....	400	300
Burgos.....	31	155
Cáceres.....	7.155	57.240
Cádiz.....	—	—
Castellón.....	—	—
Ciudad Real.....	—	—
Córdoba.....	—	—
Coruña.....	1.461	2.678
Cuenca.....	—	—
Gerona.....	3.500	7.000
Granada.....	940	4.230
Guadalajara.....	—	—
Guipúzcoa.....	2.760	16.560
Huelva.....	—	—
Huesca.....	—	—
Jaén.....	—	—
Las Palmas.....	20	140
León.....	190	380
Lérida.....	—	—
Logroño.....	—	—
Lugo.....	43.680	21.840
Madrid.....	7	56
Málaga.....	—	—
Murcia.....	—	—
Navarra.....	7.117	39.143
Orense.....	1.000	16.000
Oviedo.....	—	—
Palencia.....	—	—
Pontevedra.....	2.066	61.980
Salamanca.....	15.148	90.888
Santa Cruz de Tenerife.....	—	—
Santander.....	286	1.430
Segovia.....	—	—
Sevilla.....	—	—
Soria.....	—	—
Tarragona.....	246	738
Teruel.....	—	—
Toledo.....	—	—
Valencia.....	—	—
Valladolid.....	—	—
Vizcaya.....	633	9.495
Zamora.....	—	—
Zaragoza.....	—	—
<b>TOTALES.....</b>	<b>88.014</b>	<b>354.428</b>



**Cuadro núm. 149.**

**HAYAS Y PASTOS**

PROVINCIAS	SUPER- FICIE	VALOR DE LOS PASTOS
	<i>Has.</i>	<i>Ptas.</i>
Alava.....	13.429	41.838
Albacete.....	—	—
Alicante.....	—	—
Almería.....	—	—
Avila.....	—	—
Badajoz.....	—	—
Baleares.....	—	—
Barcelona.....	50	—
Burgos.....	3.131	6.262
Cáceres.....	—	—
Cádiz.....	—	—
Castellón.....	—	—
Ciudad Real.....	—	—
Córdoba.....	—	—
Coruña.....	7	—
Cuenca.....	—	—
Gerona.....	7.000	—
Granada.....	—	—
Guadalajara.....	—	—
Guipúzcoa.....	1.536	10.752
Huelva.....	—	—
Huesca.....	—	—
Jaén.....	—	—
Las Palmas.....	—	—
León.....	25.750	20.600
Lérida.....	9.107	3.279
Logroño.....	—	—
Lugo.....	—	—
Madrid.....	1	—
Málaga.....	—	—
Murcia.....	—	—
Navarra.....	85.606	328.727
Orense.....	—	—
Oviedo.....	—	—
Palencia.....	336	3.360
Pontevedra.....	—	—
Salamanca.....	—	—
Sta. Cruz de Tenerife.....	—	—
Santander.....	14.200	—
Segovia.....	—	—
Sevilla.....	—	—
Soria.....	41	12
Tarragona.....	—	—
Teruel.....	—	—
Toledo.....	—	—
Valencia.....	—	—
Valladolid.....	—	—
Vizcaya.....	7.114	71.140
Zamora.....	—	—
Zaragoza.....	—	—
<b>TOTALES....</b>	<b>167.308</b>	<b>485.970</b>

**Cuadro núm. 150.**

**SABINAR Y PASTOS**

PROVINCIAS	SUPER- FICIE	VALOR DE LOS PASTOS
	<i>Has.</i>	<i>Ptas.</i>
Alava.....	—	—
Albacete.....	11.800	11.800
Alicante.....	—	—
Almería.....	—	—
Avila.....	—	—
Badajoz.....	—	—
Baleares.....	—	—
Barcelona.....	—	—
Burgos.....	58	116
Cáceres.....	—	—
Cádiz.....	—	—
Castellón.....	—	—
Ciudad Real.....	—	—
Córdoba.....	—	—
Coruña.....	—	—
Cuenca.....	—	—
Gerona.....	—	—
Granada.....	—	—
Guadalajara.....	5.270	5.797
Guipúzcoa.....	—	—
Huelva.....	—	—
Huesca.....	—	—
Jaén.....	—	—
Las Palmas.....	—	—
León.....	—	—
Lérida.....	—	—
Logroño.....	—	—
Lugo.....	—	—
Madrid.....	3	19
Málaga.....	—	—
Murcia.....	—	—
Navarra.....	45	619
Orense.....	—	—
Oviedo.....	—	—
Palencia.....	—	—
Pontevedra.....	—	—
Salamanca.....	—	—
Sta. Cruz de Tenerife.....	—	—
Santander.....	—	—
Segovia.....	—	—
Sevilla.....	—	—
Soria.....	3.600	3.600
Tarragona.....	—	—
Teruel.....	—	—
Toledo.....	—	—
Valencia.....	—	—
Valladolid.....	—	—
Vizcaya.....	—	—
Zamora.....	—	—
Zaragoza.....	—	—
<b>TOTALES....</b>	<b>20.776</b>	<b>21.951</b>



Cuadro núm. 151.

Cuadro núm. 152.

PROVINCIAS	PINAR CON PASTOS		PINAR SIN PASTOS
	SUPERFICIE	VALOR DE LOS PASTOS	SUPERFICIE
	<i>Has.</i>	<i>Pesetas</i>	<i>Has.</i>
Alava.....	1.174	2.592	520
Albacete.....	15.300	15.300	72.650
Alicante.....	14.115	17.644	—
Almería.....	6.300	11.025	—
Avila.....	9.609	50.900	6.000
Badajoz.....	1.234	10.489	—
Baleares.....	17.212	46.472	11.258
Barcelona.....	21.240	21.240	9.450
Burgos.....	30.309	30.309	3.662
Cáceres.....	4.747	23.735	1.542
Cádiz.....	8.928	89.280	—
Castellón.....	30.000	97.500	—
Ciudad Real.....	19	285	—
Córdoba.....	1.735	5.205	397
Coruña.....	6.958	14.916	16.745
Cuenca.....	318.000	254.000	—
Gerona.....	67.000	134.000	15.000
Granada.....	45.480	45.480	—
Guadalajara.....	90.000	99.000	47
Guipúzcoa.....	824	4.120	7.682
Huelva.....	34.133	51.199	—
Huesca.....	170.176	204.211	—
Jaén.....	71.160	355.800	—
Las Palmas.....	4.500	27.000	7.922
León.....	11.500	9.200	—
Lérida.....	96.164	40.606	—
Logroño.....	—	—	2.370
Lugo.....	340	170	7.750
Madrid.....	8.206	49.236	469
Málaga.....	32.421	97.263	—
Murcia.....	110.000	19.800	—
Navarra.....	13.312	29.286	2.779
Orense.....	928	4.570	148.000
Oviedo.....	1.298	6.490	5.254
Palencia.....	—	—	—
Pontevedra.....	42.248	633.720	18.876
Salamanca.....	78	507	460
Santa Cruz de Tenerife.....	—	—	48.964
Santander.....	14	42	850
Segovia.....	35.919	359.190	30.315
Sevilla.....	5.998	59.980	5.274
Soria.....	45.859	45.859	—
Tarragona.....	56.210	168.630	8.055
Teruel.....	227.490	250.239	—
Toledo.....	4.570	31.990	—
Valencia.....	—	—	—
Valladolid.....	37.800	75.600	1.655
Vizcaya.....	2.242	11.210	12.645
Zamora.....	782	2.346	—
Zaragoza.....	27.480	108.300	—
<b>TOTALES.....</b>	<b>1.731.012</b>	<b>3.615.036</b>	<b>446.591</b>



**Cuadro núm. 153.**

## Eucaliptal

PROVINCIAS	SUPERFICIE <i>Has.</i>	VALOR DE LOS PASTOS <i>Pesetas</i>
Cádiz.....	212	212
Málaga.....	82	82
Santander.....	8.000	—
TOTALES.....	8.294	294

**Cuadro núm. 154.**

## Monte Alto de varias especies con Pastos

PROVINCIAS	SUPERFICIE <i>Has.</i>	VALOR DE LOS PASTOS <i>Pesetas</i>
Cádiz.....	32.711	327.110
Ciudad Real.....	86.509	1.730.180
Cuenca.....	52.000	52.000
Guipúzcoa.....	20.635	82.540
Logroño.....	23.597	50.000
Sevilla.....	3.085 (1)	—
Teruel.....	150.000	150.000
Valencia.....	168.000	252.000
TOTALES.....	536.537	2.643.830

(1) No se aprovechan los pastos.



Cuadro núm. 155.

# Sotos y Alamedas

PROVINCIAS	SUPERFICIE	VALOR DE LOS PASTOS
	<i>Has.</i>	<i>Pesetas</i>
Alava.....	747	7.470
Albacete.....	80	—
Alicante.....	—	—
Almería.....	150	—
Avila.....	280	7.000
Badajoz.....	1.958	21.538
Baleares.....	531	55.000
Barcelona.....	250	1.110
Burgos.....	14.475	111.325
Cáceres.....	857	25.710
Cádiz.....	—	—
Castellón.....	50	500
Ciudad Real.....	208	3.120
Córdoba.....	2.628	63.072
Coruña.....	169	4.723
Cuenca.....	500	—
Gerona.....	244	732
Granada.....	2.520	7.560
Guadalajara.....	7.000	56.000
Guipúzcoa.....	—	—
Huelva.....	591	7.092
Huesca.....	—	—
Jaen.....	785	9.420
Las Palmas.....	35	350
León.....	2.850	42.750
Lérida.....	670	804
Logroño.....	3.510	5.500
Lugo.....	50	2.500
Madrid.....	1.828	29.248
Málaga.....	629	6.290
Murcia.....	390	—
Navarra.....	2.887	101.103
Orense.....	4.732	41.600
Oviedo.....	1.689	1.266
Palencia.....	490	—
Pontevedra.....	2.000	124.000
Salamanca.....	2.544	171.720
Santa Cruz de Tenerife.....	—	—
Santander.....	—	—
Segovia.....	493	986
Sevilla.....	150	700
Soria.....	208	5.200
Tarragona.....	160	480
Teruel.....	150	240
Toledo.....	1.330	3.990
Valencia.....	—	—
Valladolid.....	14.689	293.780
Vizcaya.....	52	—
Zamora.....	5.930	189.760
Zaragoza.....	12.500	149.700
<b>TOTALES.....</b>	<b>94.009</b>	<b>1.553.339</b>



## RESUMEN de Pastos, Dehesas y Montes

PROVINCIAS	SUPERFICIE	PRODUCCION
	<i>Has.</i>	<i>Pesetas</i>
Alava.....	81.338	459.321
Albacete.....	586.130	3.120.350
Alicante.....	256.331	332.694
Almería.....	323.745	596.392
Avila.....	267.517	9.041.800
Badajoz.....	1.112.700	36.313.698
Baleares.....	105.963	755.711
Barcelona.....	66.570	469.982
Burgos.....	259.025	6.388.939
Cáceres.....	1.011.115	24.998.105
Cádiz.....	352.034	4.169.929
Castellón.....	348.850	1.100.100
Ciudad Real.....	972.284	18.639.312
Córdoba.....	696.254	11.872.884
Coruña.....	102.383	13.199.597
Cuenca.....	725.015	1.478.565
Gerona.....	288.668	1.083.582
Granada.....	511.376	3.623.276
Guadalajara.....	490.468	3.320.200
Guipúzcoa.....	63.340	4.329.737
Huelva.....	656.633	7.510.080
Huesca.....	1.050.560	7.030.439
Jaén.....	620.517	5.407.024
Las Palmas.....	76.600	1.357.578
León.....	741.290	23.419.422
Lérida.....	688.107	1.586.872
Logroño.....	284.277	1.415.600
Lugo.....	139.589	15.507.938
Madrid.....	108.132	2.780.673
Málaga.....	357.310	3.454.893
Murcia.....	338.129	426.060
Navarra.....	425.829	6.331.242
Orense.....	463.504	18.665.257
Oviedo.....	171.743	38.963.801
Palencia.....	195.573	877.105
Pontevedra.....	152.721	6.602.468
Salamanca.....	352.730	13.783.613
Santa Cruz de Tenerife.....	192.731	172.167
Santander.....	414.471	42.948.058
Segovia.....	317.615	3.366.781
Sevilla.....	574.801	15.664.415
Soria.....	137.506	608.056
Tarragona.....	167.763	452.258
Teruel.....	942.159	1.273.976
Toledo.....	313.363	3.433.204
Valencia.....	540.000	1.182.000
Valladolid.....	95.095	1.375.306
Vizcaya.....	176.514	7.172.233
Zamora.....	233.352	5.770.766
Zaragoza.....	250.410	987.800
<b>TOTALES.....</b>	<b>19.802.092</b>	<b>384.821.259</b>