

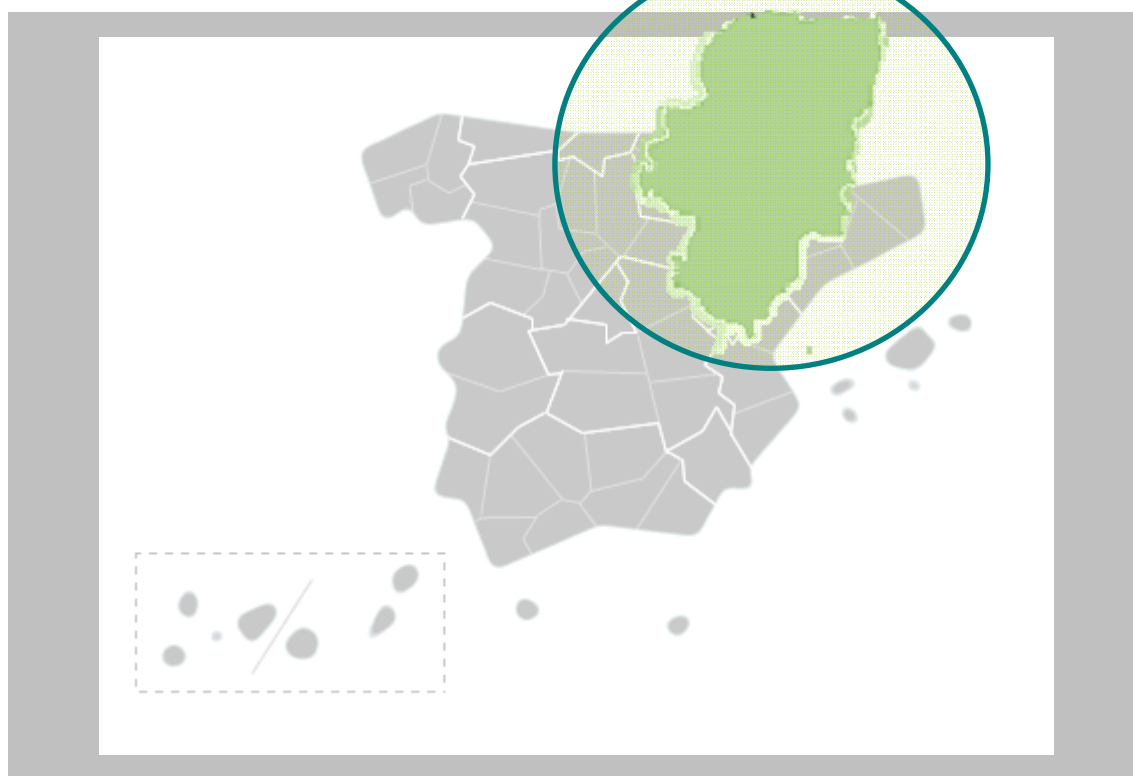


GOBIERNO
DE ESPAÑA

MINISTERIO
DE AGRICULTURA, ALIMENTACIÓN
Y MEDIO AMBIENTE

Dossier Autonómico

Comunidad Autónoma de Aragón



Enero 2013

Análisis y Prospectiva – serie Territorial
Subdirección General de Análisis, Prospectiva y Coordinación



MINISTERIO DE
AGRICULTURA, ALIMENTACIÓN
Y MEDIO AMBIENTE,

SUBSECRETARÍA

SUBDIRECCION GENERAL DE ANÁLISIS,
PROSPECTIVA Y COORDINACIÓN



MINISTERIO DE AGRICULTURA, ALIMENTACIÓN Y MEDIO AMBIENTE

Edita:

© Ministerio de Agricultura, Alimentación y Medio Ambiente
Secretaría General Técnica
Centro de Publicaciones

Catálogo de Publicaciones de la Administración General del Estado:

<http://publicacionesoficiales.boe.es/>

NIPO: 280-13-052-4

CORREO ELECTRÓNICO:

sgapc@magrama.es



DOSSIER ARAGÓN Enero 2013

INDICE

1. INDICADORES ESTRUCTURALES AGRARIOS, PESQUEROS Y ALIMENTARIOS	4
1.1. Principales Indicadores de la Economía y del Sector Agroalimentario	4
1.2. Principales Datos Estructurales de las Explotaciones Agrarias	5
1.3. Ayudas de la Política Agrícola Común y de la Política Pesquera Común	6
1.4. Datos del Seguro Agrario	7
1.5. Fiscalidad Agraria	7
1.6. Turismo Rural	8
1.7. Sector Pesquero	8
1.8. Industria Agroalimentaria	9
1.9. Comercio Exterior	10
2. INDICADORES AMBIENTALES	12
2.1. Agua	12
2.2. Energía	12
2.3. Calidad del Aire	13
2.4. Suelos	13
2.5. Figuras de Protección Medioambiental	13
2.6. Sector Forestal	14
2.7. Residuos	15
2.8. Costas	15
3. INVERSIONES Y TRANSFERENCIAS DEL DEPARTAMENTO	16
4. INFORME DE COYUNTURA	19
4.1. Producciones agrarias	19
4.2. Precios agrarios	20
4.3. Empleo	21
4.4. Actuaciones de Financiación dirigidas al Sector Agrario (año 2012)	21
4.5. Reservas de agua	22
4.5. Calidad del aire	23
ANEXO: HECHOS, BOLETINES Y NOTICIAS	24
Hechos destacables	24
Destacados en Boletines Oficiales	24



1. INDICADORES ESTRUCTURALES AGRARIOS, PESQUEROS Y ALIMENTARIOS

1.1. Principales Indicadores de la Economía y del Sector Agroalimentario

Importancia de la Economía y del Sector Agroalimentario	Aragón	ESPAÑA	Aragón / España (%)	
Principales Indicadores: Territorio, Población y Economía				
Superficie (km ²)	47.720	505.968	9,4%	
Población, 2012 (habitantes)	1.349.467	47.265.321	2,9%	
Densidad (hab./km ²)	28,30	93,40		
Superficie en Medio Rural (km ²)	45.502	427.529	10,6%	
Población en Medio Rural, 2012 (habitantes)	452.691	8.214.963	5,5%	
Densidad Medio Rural (hab./km ²)	9,95	19,22		
Producto Interior Bruto (PIB), 2011 (Millones €)	33.892	1.063.355	3,2%	
Macromagnitudes Sector Agroalimentario (Millones de Euros)				
VAB Agricultura, ganadería, silvicultura y pesca	1.297,4	25.954,0	5,00%	
Importancia Sectorial (%)	<i>Porcino</i>	33,4%	12,9%	20,5%
	<i>Cereales</i>	19,7%	10,5%	14,9%
	<i>Frutales</i>	8,5%	15,7%	4,3%
	<i>Bovino Cebo</i>	8,3%	5,8%	11,3%
	<i>Forrajeras</i>	6,8%	6,1%	8,8%
VAB Industria de alimentación, bebidas y tabaco	551,2	23.197,0	2,38%	
Composición Sectorial del PIB*				
Agricultura, ganadería y pesca	4,14%	2,63%		
Energía	5,18%	3,25%		
Industria	17,45%	12,89%		
Construcción	12,74%	11,94%		
Servicios	60,49%	69,29%		

Tabla 1.1.1 Fuentes:

- (1) INE. Padrón municipal 2012. Contabilidad Regional de España; Datos PIB: año 2011 (Avance); Datos Medio Rural: Padrón Municipal de Habitantes. Clasificación según Ley 45/2007 de Desarrollo Sostenible del Medio Rural. Municipio Rural: Población menor a 30,000 hab. y Densidad menor de 100 hab./km²
- (2) Datos VAB: 2011, fuente INE, Contabilidad Regional de España; Datos Sectoriales: año 2011, fuente: Aragón, Departamento de Agricultura y Alimentación
- (3) Datos de la composición sectorial del PIB calculados a partir de la contribución de cada sector al VAB (2011 1ª Estimación) total sin incluir el valor de los impuestos netos sobre los productos. Fuente: INE. Contabilidad Regional de España.

Nota: VAB = Valor Añadido Bruto: Es el resultado final de la actividad productiva, en valor monetario.



1.2. Principales Datos Estructurales de las Explotaciones Agrarias

Caracterización de las Explotaciones Agrarias		Aragón	ESPAÑA	Aragón / España (%)
Explotaciones Agrarias (Fuente: Censo Agrario 2009, INE)	Nº Explotaciones	52.774	989.796	5,3%
	SAU Media (ha)	45,73	24,56	
	Ud. Ganaderas (miles UG)	2.013,8	14.830,9	13,6%
	UTA por Explotación	0,81	0,90	
	UDE por explotación	19,4	15,6	
Superficies de Cultivos (hectáreas) Año 2010	Maíz	22.389	314.990	7,11%
	Cebada	418.134	2.885.612	14,49%
	Trigo	254.636	1.948.073	13,07%
	Alfalfa	112.245	271.204	41,39%
	Melocotón	11.576	46.343	24,98%
	Perales	4.432	27.321	16,22%
	Almendros	70.789	547.822	12,92%
	Manzano	3.577	31.822	11,24%
	Cerezo	7.223	24.275	29,75%
Cabaña Ganadera (Número de Cabezas) Año 2012	Vacuno Total	295.960	5.834.146	5,07%
	<i>Vacas nodrizas</i>	44.573	2.000.451	2,23%
	<i>Vacas de leche</i>	13.812	851.321	1,62%
	Porcino	7.039.446	27.466.170	25,63%
	Ovino	1.906.655	16.609.240	11,48%
	Caprino	61.234	2.570.823	2,38%
	Equidos	11.501	660.889	1,74%
	Gallinas, para huevos	3.804.285	65.465.314	5,81%
	Gallinas, para carne	13.557.240	237.389.949	5,71%
	Conejos	675.569	6.572.330	10,28%
	Apicultura	105.067	2.461.973	4,27%
Total Explotaciones Ganaderas 2012	Todas las especies	30.597	807.839	3,79%
Nº Subexplotaciones ganaderas por especies Año 2012	Vacuno Total	4.216	157.536	2,68%
	Porcino	3.881	87.274	4,45%
	Ovino	5.428	111.787	4,86%
	Caprino	4.805	68.989	6,96%
	Equidos	1.218	176.540	0,69%
	Gallinas, para huevos	79	1.456	5,43%
	Gallinas, para carne	450	5.677	7,93%
	Conejos	269	3.564	7,55%
		Colmenas	1.281	24.755
Superficie de Regadío (Ha) Año 2012	Total	379.511	3.522.616	10,77%
	Riego Localizado	48.783	1.662.847	2,93%

Tabla 1.2.1 Fuentes: Censo Agrario 2009 y Anuario Estadística Agraria, 2011, MAGRAMA.

Fuente Superficie Regada: Encuesta sobre Superficies y Rendimientos de Cultivos (ESYRCE), Análisis de los Regadíos Españoles, 2012

Fuente Cabaña Ganadera: MAGRAMA, D. G. de Recursos Agrícolas y Ganaderos, Informe SITRAN

SAU: Superficie Agraria Útil (ha) = Conjunto de las tierras labradas y tierras para pastos permanentes

UG: Unidades Ganaderas: Número de cabezas

multiplicado por un coeficiente que varía para cada especie y tipo. Agrega en un solo indicador a varias especies diferentes

UTA: Unidades de Trabajo-Año; 1 UTA equivale al trabajo que realiza una persona a tiempo completo a lo largo de 1 año (1.826 horas y más). UDE: Unidades de Dimensión Económica (1 UDE = 1.200 euros de Margen Bruto Estándar)

Subexplotación ganadera: Cada una de las unidades en que se puede dividir una explotación en función de la especie animal que contiene (Una explotación ganadera puede tener una subexplotación vacuno, una subexplotación ovino, etc.)



1.3. Ayudas de la Política Agrícola Común y de la Política Pesquera Común

Pagos Fondos UE FEAGA y FEADER Millones de euros	Aragón	ESPAÑA	Aragón / España (%)
FEAGA. Ejercicio 2012 (16/10/11 a 15/10/12)	450,5	5.868,5	7,68%
Ayuda por superficie arroz	5,0	45,0	11,12%
Ayudas Acopladas a Ganadería Bovina	11,9	304,3	3,90%
FEADER + Importe Nacional Año 2012 (01/01/2012 a 31/12/12)	159,9	1.979,8	8,08%

Tabla 1.3.1 Fuente: FEAGA

Derechos de Pago Único, 2012	Aragón	ESPAÑA	Aragón / España (%)
Número de beneficiarios	50.588	918.757	5,51%
Número de derechos	1.382.702	17.178.463	8,05%
Importe total de los Derechos (Millones €)	441,62	4.895,81	9,02%
Valor Medio por Derecho (€)	319,39	285,00	
Valor Medio por Beneficiario (€)	8.730	5.329	

Tabla 1.3.2 Fuente: FEAGA

GASTOS PÚBLICOS PREVISTOS EN COFINANCIACIÓN 2007 - 2013 (Euros)									FINANCIACIÓN NACIONAL ADICIONAL			
EJE	GPT	GASTO NACIONAL						FEADER	%	AGE	CA	TOTAL
		AGE	%	CA	%	TOTAL						
Eje 1	604.639.629	197.690.763	38,25	215.695.124	26,08	413.385.887	191.253.742	31,63	0	0	0	
Eje 2	351.658.170	91.164.061	25,92	84.665.024	24,08	175.829.085	175.829.085	50,00	0	0	0	
Eje 3	76.516.072	0	0,00	38.258.036	50,00	38.258.036	38.258.036	50,00	0	0	0	
Eje 4	119.000.000	0	0,00	59.500.000	50,00	59.500.000	59.500.000	50,00	0	0	0	
Eje 5	1.855.734	0	0,00	927.867	50,00	927.867	927.867	50,00	0	0	0	
TOTAL	1.153.669.605	288.854.824	25,04	399.046.051	34,59	687.900.875	465.768.730	40,37	0	0	0	

Tabla 1.3.3 Fuente: Programa de Desarrollo Rural de Aragón.

GTP: Gasto Público Total; AGE: Administración General del Estado; CA: Comunidad Autónoma; FEADER: Fondo Europeo Agrícola de Desarrollo Rural.

- Ejes: 1 – Aumento de la Competitividad del Sector Agrario y Forestal
2 – Mejora del Medio Ambiente y del Entorno Rural
3 – Calidad de Vida en las Zonas Rurales y Diversificación de la Economía Rural
4 – Leader
5 – Asistencia Técnica

Aragón no ha hecho uso de la opción de solicitud a la Comisión de aprobación de "top-up" para el Programa de Desarrollo Rural, no existiendo financiación nacional adicional al mismo.

FONDO EUROPEO DE LA PESCA 2007-2013

PAGOS CERTIFICADOS Y REMITIDOS A LA COMISIÓN EN EL AÑO 2012. FONDO EUROPEO DE LA PESCA (FEP) Millones de Euros			
	Aragón	España	Aragón / España
FEP	0,14	179,81	0,08%
Gasto Público (FEP+Ayuda AGE+ Ayuda CA+ Otras ayudas)	0,48	151,44	0,32%

Tabla 1.3.4 Fuente: S.G. Política Estructural. D.G. Ordenación Pesquera.
Gasto Público: (FEP+Ayuda AGE+ Ayuda CA+ Otras ayudas)



CUADRO DE FINANCIACIÓN DE LA COMUNIDAD AUTÓNOMA DE ARAGÓN POR EJES PRIORITARIOS. FEP
2007 – 2013 (Euros)

Eje Prioritario	Contribución pública total	Contribución del FEP	Contribución nacional				% de cofinanciación del FEP	Tasa de financiación contribución pública	Beneficiarios privados	Tasa de financiación Beneficiarios privados	Gastos subvencionables Totales
			Total nacional	Central	CA	Otras					
			(a)=(b)+(c)	(b)	(c)=(1)+(2)+(3)	(1)					
EJE 1	0,00		0,00								0,00
EJE 2	6.268.648,93	2.232.285,00	4.036.363,93	713.541,00	3.322.822,93		35,61%	13,40%	40.526.687,66	86,60%	46.795.336,59
EJE 3	0,00		0,00								0,00
EJE 4	0,00		0,00								0,00
EJE 5	0,00		0,00								0,00
TOTAL	6.268.648,93	2.232.285,00	4.036.363,93	713.541,00	3.322.822,93	0,00	35,61%	13,40%	40.526.687,66	86,60%	46.795.336,59

Tabla 1.3.5 Fuente: S.G. Política Estructural. D.G. Ordenación Pesquera.

- Ejes: 1.- Medidas de adaptación de la flota pesquera comunitaria
2.- Acuicultura, pesca interior, transformación y comercialización de productos de la pesca y de la acuicultura
3.- Medidas de interés público
4.- Desarrollo sostenible de las zonas de pesca
5.- Asistencia Técnica

1.4. Datos del Seguro Agrario

Seguros Agrarios, Plan 2012	Aragón	ESPAÑA	C.Autónoma / España (%)
Número de Pólizas	36.966	484.513	7,63%
Superficie (hectáreas)	615.809	5.514.950	11,17%
nº. Animales Asegurados	35.294.600	297.467.400	11,87%
Producción Asegurada (Toneladas)	2.740.011	28.219.004	9,71%
Capital Asegurado (Millones €)	1.007,5	11.210,2	8,99%
Coste Neto del Seguro (Millones €)	79,6	711,5	11,19%
Subvención de Enesa (Millones €)	33,6	286,4	11,72%
Subv. Comunidad Autónoma (Millones €)	17,2	100,1	17,14%
Indemnizaciones	62,6	623,1	10,04%

Tabla 1.4.1 Fuente: ENESA

Datos sobre el nivel de aseguramiento para varios cultivos están disponibles en la página web de Enesa:

<http://enesa.magrama.es/>

→ Divulgación del Seguro → Seminarios Sectoriales → Seminario Sectorial 2012 → Ponencias y Conclusiones:

http://aplicaciones.magrama.es/pwe/pwe_publicaciones.p_seminario_intermedia?p_Idioma=es&p_Cod_Menu_Vertical=800&p_Cod_Menu_Anterior=8630&p_año=2012

1.5. Fiscalidad Agraria

Datos Fiscales, 2009		Aragón	ESPAÑA	Aragón / España
IRPF ESTIMACIÓN OBJETIVA	Número de declarantes	55.617	1.012.516	5,5%
IRPF ESTIMACIÓN DIRECTA	Número de declarantes con agricultura como única actividad	2.769	46.123	6,0%

Tabla 1.5.1 Fuente: Muestra IRPF 2009. Instituto Estudios Fiscales. MINHAP

En el IRPF Aragón supone en el régimen de estimación objetiva de actividades agrarias un 5,5% del total nacional de declaraciones. En el ejercicio impositivo 2011 **se redujeron por circunstancias excepcionales los módulos del bovino, ovino y caprino de leche, del bovino, ovino y caprino de carne extensivos, del bovino de cría extensivo, de la apicultura, de los productos hortícolas, del melocotón y de la nectarina**. En el ejercicio anterior (2010) los índices de todos los subsectores ganaderos se rebajaron con carácter nacional. En el régimen de estimación directa de actividades agrarias Aragón representa un 6% de las declaraciones totales



1.6. Turismo Rural

CONCEPTO	ARAGÓN				ESPAÑA		ARA. / ESP.	
	4º Trimestre 2012	Variación 4º trimestre 2011/2012	2012	Variación 2011 / 2012	4º Trimestre 2012	2012	4º Trimestre 2012	2012
Viajeros	32.268	-4,5%	122.397	-3,4%	639.641	2.662.671	5,0%	4,6%
Pernoctaciones	82.473	-2,6%	376.051	-6,9%	1.568.609	7.504.079	5,3%	5,0%
Estancia media	2,55	3,1%	3,07	-3,7%	2,45	2,82	-	-

CONCEPTO	ARAGÓN				ESPAÑA		ARA. / ESP.	
	4º Trimestre 2012	Variación 4º trimestre 2011/2012	2012	Variación 2011 / 2012	4º Trimestre 2012	2012	4º Trimestre 2012	2012
Establecimientos	1.115	0,2%	1.125	1,3%	15.386	15.389	7,2%	7,3%
Plazas	8.731	2,0%	8.755	2,4%	141.605	142.209	6,2%	6,2%
Grado de ocupación	10,2	-4,4%	11,6	-9,2%	12,0	14,3	-	-
Personal empleado	1.232	0,0%	1.237	-0,4%	21.041	21.634	5,9%	5,7%

Tabla 1.6.1 Fuente: INE, Encuesta de Ocupación en Alojamientos de Turismo Rural. Datos anuales y trimestrales. Unidades: Viajero (personas), Pernoctaciones (pernoctaciones), Estancia media (días), Número de establecimientos abiertos estimados (establecimientos), Número de plazas estimadas (plazas), Grado de ocupación por plazas (porcentajes), Personal empleado (personas). Nota: los datos trimestrales para viajeros y son la suma de los 3 datos mensuales, en el resto de conceptos se calcula la media

Aragón recibió durante el cuarto trimestre de 2012 al 4,6 % de los viajeros que optan por el turismo rural. Destacar el descenso en viajeros y pernoctaciones respecto a los periodos anteriores. Por otra parte, Aragón aporta el 7 % de los establecimientos, el 6 % de las plazas y el 6 % del personal empleado en el sector del turismo rural. El grado de ocupación ha descendido respecto a los periodos anteriores.

1.7. Sector Pesquero

Sector pesquero		Aragón	Variación 2009 / 2010	ESPAÑA	Aragón / España
Acuicultura	Valor producción acuicultura (M €)	49	11,6%	413	11,9%
	Empleo: N°. Unidades Trabajo Año (UTA)	562	-1,6%	6.377	8,8%

Tabla 1.7.1 Fuente: Fundación OESA, Indicadores de Acuicultura 2011.

El principal producto de la acuicultura en Aragón es la Trucha arco iris.



1.8. Industria Agroalimentaria

		Personas Ocupadas			Ventas de Productos (Millones €)			Compra de Materias Primas (M €)		
		2009	2010	var 09/10	2009	2010	var 09/10	2009	2010	var 09/10
Industria Alimentaria Subsector (Alimentos y bebidas)	Aragón	10.458	10.722	2,52%	2.502,61	2.810,10	12,29%	1.581,82	1.784,15	12,79%
	España	364.815	363.826	-0,27%	80.177,00	82.315,00	2,67%	44.120,00	46.205,00	4,73%
	Aragón / España	2,87%	2,95%	2,80%	3,12%	3,41%	9,37%	3,59%	3,86%	7,70%
Total Sector Industrial	Aragón	94.917	92.892	-2,13%	17.715,22	19.611,79	10,71%	6.954,66	7.953,87	14,37%
	España	2.199.532	2.133.618	-3,00%	397.902,00	414.038,00	4,06%	200.197,00	220.608,00	10,20%
	Aragón / España	4,32%	4,35%	0,89%	4,45%	4,74%	6,39%	3,47%	3,61%	3,79%
Industria Alimentaria / Total industria	Aragón	11,02%	11,54%	4,76%	14,13%	14,33%	1,43%	22,74%	22,43%	-1,38%
	España	16,59%	17,05%	2,81%	20,15%	19,88%	-1,33%	22,04%	20,94%	-4,96%

Tabla 1.8.1 Fuente: Encuesta Industrial de Empresas 2009 y 2010, INE. Datos elaborados por la S.G de Fomento Industrial e Innovación (D.G. de la Industria Alimentaria)

Tabla 1.8.2 Fuente: Encuesta Industrial de Empresas 2010, INE. Datos elaborados por la S.G de Fomento Industrial e Innovación (D.G. de la Industria Alimentaria)

El peso de la Industria Agroalimentaria (IAA) de Aragón se concentra principalmente en los sectores de industrias cárnicas y pan, pastelería y pastas alimenticias en relación con el empleo y alimentación animal en lo referido a la venta de productos. En calidad alimentaria diferenciada cabe señalar que Aragón tiene 16 alimentos y bebidas con Denominación de Origen o Indicación Geográfica protegidas, entre las que están el "Jamón de Teruel", el vino "Cariñena", el "Melocotón de Calanda" y el "Ternasco de Aragón".



1.9. Comercio Exterior

Valor de las exportaciones agrarias y pesqueras en miles de € en 2012

CAPITULOS TARIC	ARAGÓN	% Sobre C. A.	ESPAÑA	ARAGÓN / ESPAÑA (%)
01 ANIMALES VIVOS	39.826,97	4,15	452.001,79	8,81
02 CARNE Y DESPOJOS COMESTIBLES	317.693,28	33,13	3.827.416,08	8,30
03 PESCADOS, CRUSTÁCEOS, MOLUSCOS	13.854,41	1,44	2.239.625,92	0,62
04 LECHE, PRODUCTOS LÁCTEOS; HUEVOS Y MIEL	44.206,93	4,61	1.010.384,24	4,38
0504 TRIPAS/VEJIGAS/ESTÓMAG. ANIMAL	13.953,88	1,45	98.605,31	14,15
07 LEGUMBRES, HORTALIZAS, S/ CONS	12.749,39	1,33	4.349.502,67	0,29
08 FRUTAS /FRUTOS, S/ CONSERVAR	114.659,00	11,96	6.268.967,24	1,83
09 CAFÉ, TÉ, YERBA MATE Y ESPECIAS	393,99	0,04	371.716,61	0,11
10 CEREALES	12.841,68	1,34	362.891,38	3,54
11 PRODUC. DE LA MOLINERÍA; MALTA	38.500,85	4,01	229.593,76	16,77
12 SEMILLAS OLEAGI.; PLANTAS INDUST.	84.614,52	8,82	446.272,10	18,96
13 JUGOS Y EXTRACTOS VEGETALES	19,83	0,00	247.543,60	0,01
14 MATERIAS TRENZABLES	25,42	0,00	3.974,30	0,64
15 GRASAS, ACEITE ANIMAL O VEGETAL	3.668,96	0,38	3.111.228,94	0,12
16 CONSERVAS DE CARNE O PESCADO	2.724,03	0,28	1.181.320,73	0,23
17 AZÚCARES; ARTÍCULOS CONFITERÍA	11.426,65	1,19	522.161,54	2,19
18 CACAO Y SUS PREPARACIONES	6.074,25	0,63	490.620,67	1,24
19 PRODUC. DE CEREALES, DE PASTEL	33.111,98	3,45	1.056.405,47	3,13
20 CONSERVAS VERDURA O FRUTA; ZUMOS	24.353,89	2,54	2.269.175,76	1,07
21 PREPARAC. ALIMENTICIAS DIVERSAS	62.539,47	6,52	1.240.652,31	5,04
22 BEBIDAS TODO TIPO (EXC. ZUMOS)	111.872,56	11,66	3.654.123,40	3,06
23 RESIDUOS INDUSTRIA ALIMENTARIA	9.959,69	1,04	823.198,09	1,21
24 TABACO Y SUS SUCEDÁNEOS	0,00	0,00	318.995,08	0,00
TOTAL	959.071,63	100,00	34.576.376,99	2,77

Tabla. 1.9.1 Fuente: DATACOMEX. Ministerio de Economía y Competitividad

Porcentualmente sus exportaciones más importantes son 02 (33,13%), 08 (11,96%) y 22 (11,66%).



Valor de las importaciones agrarias y pesqueras en miles de € en 2012

CAPITULOS TARIC	ARAGÓN	% Sobre C. A.	ESPAÑA	ARAGÓN/ESPAÑA (%)
01 ANIMALES VIVOS	38.105,71	6,82	306.471,07	12,43
02 CARNE Y DESPOJOS COMESTIBLES	26.690,08	4,77	1.115.733,41	2,39
03 PESCADOS, CRUSTÁCEOS, MOLUSCOS	117.653,49	21,04	4.111.778,78	2,86
04 LECHE, PRODUCTOS LÁCTEOS; HUEVOS Y MIEL	18.209,72	3,26	1.793.566,51	1,02
0504 TRIPAS/VEJIGAS/ESTÓMAG. ANIMAL	71,93	0,01	99.118,00	0,07
07 LEGUMBRES, HORTALIZAS, S/ CONS	8.115,69	1,45	967.630,37	0,84
08 FRUTAS /FRUTOS, S/ CONSERVAR	9.772,98	1,75	1.573.573,64	0,62
09 CAFÉ, TÉ, YERBA MATE Y ESPECIAS	557,81	0,10	939.891,32	0,06
10 CEREALES	177.410,35	31,73	2.974.058,04	5,97
11 PRODUC. DE LA MOLINERÍA; MALTA	10.870,76	1,94	199.740,30	5,44
12 SEMILLAS OLEAGI.; PLANTAS INDUST.	6.322,10	1,13	2.247.091,66	0,28
13 JUGOS Y EXTRACTOS VEGETALES	1.103,52	0,20	138.350,02	0,80
14 MATERIAS TRENZABLES	53,47	0,01	21.082,76	0,25
15 GRASAS, ACEITE ANIMAL O VEGETAL	17.298,14	3,09	1.437.081,46	1,20
16 CONSERVAS DE CARNE O PESCADO	3.184,35	0,57	997.524,21	0,32
17 AZÚCARES; ARTÍCULOS CONFITERÍA	9.599,42	1,72	906.786,64	1,06
18 CACAO Y SUS PREPARACIONES	6.349,79	1,14	776.043,08	0,82
19 PRODUC. DE CEREALES, DE PASTEL	19.909,18	3,56	1.052.875,75	1,89
20 CONSERVAS VERDURA O FRUTA; ZUMOS	821,36	0,15	853.905,76	0,10
21 PREPARAC. ALIMENTICIAS DIVERSAS	29.971,08	5,36	1.342.789,12	2,23
22 BEBIDAS TODO TIPO (EXC. ZUMOS)	12.496,90	2,24	1.783.835,77	0,70
23 RESIDUOS INDUSTRIA ALIMENTARIA	44.562,60	7,97	1.616.537,27	2,76
24 TABACO Y SUS SUCEDÁNEOS	0,00	0,00	1.307.838,77	0,00
TOTAL	559.130,43	100,00	28.563.303,71	1,96

Tabla. 1.9.2 Fuente: DATACOMEX. Ministerio de Economía y Competitividad

Porcentualmente sus importaciones más importantes son 10 (31,73%) y 03 (21,04%).



2. INDICADORES AMBIENTALES

2.1. Agua

Indicadores sobre agua	ARAGÓN	ESPAÑA
Grado de conformidad con la Directiva 91/271/CEE (% h-e) (1) 2010	86%*	84%
Coste unitario del agua (euros/m ³) (2)	1,34	1,51
Consumo de agua en los hogares:		
litros/hab/día	144	144
Variación 2009-2010 %	-2,70%	-3,36%

Tabla 2.1.1 Fuentes: (1) Perfil Ambiental de España, 2011. *Dato 2011. Tratamiento aguas residuales urbanas (% h-e): % de habitantes-equivalentes con grado de depuración conforme con la Directiva 91/271/CEE (2) INE. Encuesta sobre el suministro y saneamiento del agua, 2010.

Origen del agua captada para suministro (miles de metros cúbicos)	ARAGÓN	% Sobre C. A.	ESPAÑA	ARAGÓN / ESPAÑA (%)
Aguas superficiales	86.070	90,8%	2.453.019	3,5%
Aguas subterráneas	8.729	9,2%	1.065.852	0,8%
Desalación	0	0,0%	105.968	0,0%
Otros tipos de recursos hídricos	0	0,0%	10.816	0,0%
TOTAL	94.799	100,0%	3.6356.55	2,6%

Tabla 2.1.2 Fuentes: Encuesta sobre el Saneamiento y Suministro de Agua realizada por el INE (2010) a empresas o entidades en una misma comunidad autónoma que prestan, sea o no con carácter de actividad principal, los servicios de captación, depuración y distribución de agua, así como de recogida y tratamiento de aguas residuales (divisiones 36 y 37 de la CNAE 2009). No se tienen en cuenta aquellas unidades que realizan exclusivamente el suministro de agua en alta, a urbanizaciones o grupos turísticos independientes de los centros urbanos, y aquellas que distribuyen el agua al sector agrario, como las comunidades de regantes.

El agua captada para suministro en un 90,8% tiene origen superficial.

2.2. Energía

Indicadores sobre energía	Aragón	Variación 2010-2011 (%)	ESPAÑA	Aragón / España
Potencia instalada del régimen ordinario (MW), 2011 (1)	4.550	0,0%	69.050	6,6%
Hidráulica	1.310	0,0%	17.564	7,5%
Nuclear	-	-	7.777	-
Carbón	1.341	0,0%	12.210	11,0%
Fuel/gas	-	-	4.376	-
Ciclo combinado	1.898	0,0%	27.123	7,0%
Potencia instalada del régimen especial: renovables (MW), 2011	2.208	3,5%	29.437	7,5%
Hidráulica	255	0,8%	2.041	12,5%
Eólica	1.727	1,6%	21.239	8,1%
Otras renovables	226	23,5%	6.157	3,7%
Biogás	13	-	209	6,2%
Biomasa	71	108,8%	650	10,9%
Solar fotovoltaica	142	-4,1%	4.249	3,3%
Solar termoelectrica	0	0,0%	1.049	0,0%
Emissiones de GEI (Kt de CO ₂ -eq), 2010 (2)	16.912	-7,5%	355.898	4,8%
Consumo de Gasolinas, gasóleos y fuelóleos (Toneladas), 2011 (3)	1.431.240	-8,5%	37.647.767	3,8%
Gasóleo agrícola y de pesca (Tipo B), 2011	294.425	-11,3%	5.046.475	5,8%

Tabla 2.2.1 Fuentes: (1) Red Eléctrica de España, Informe del Sistema Eléctrico 2011 (2) Resumen emisiones GEI por CCAA 1990-2010. MAGRAMA; (3) CORES: Corporación de Reservas Estratégicas de Productos Petrolíferos. Estadísticas anuales de consumos de petróleo



2.3. Calidad del Aire

Superaciones de los valores legislados en las estaciones urbanas de la capital de la Comunidad. Datos 2010	ARAGÓN (Zaragoza)
Concentración media anual de NO ₂ (µg/m ³) (Valor límite 40 µg/m ³)	29
Nº días/año que se supera una concentración media diaria de PM ₁₀ de 50 µg/m ³ descontando episodios de intrusión de polvo africano (Valor límite: 35 días/año)	14

Tabla 2.3.1 Fuente: Perfil Ambiental de España. 2011. Información por Comunidades Autónomas: Datos básicos.

Aragón no ofrece datos accesibles elaborados sobre la superación de los límites establecidos en la legislación.

2.4. Suelos

No se recoge el indicador *superficie de suelo afectada por distintos niveles erosivos* ya que el "Inventario Nacional de **Erosión de Suelos**" (2002-2012)" no incluye datos de Aragón, ni de las Comunidades Autónomas de Castilla León (en su totalidad), Castilla-La Mancha y País Vasco.

Distribución de Usos de suelo	Aragón	Variación 2009-2010 (%)	España
Tierras de cultivo	37,2%	-1,0%	34,1%
Prados y pastizales	27,7%	-5,9%	20,4%
Terreno forestal	30,0%	8,0%	36,9%
Otras superficies	5,0%	-1,9%	8,7%

Tabla 2.4.2 Fuente: MAGRAMA. Anuario de Estadística. Distribución de la superficie según grandes usos y aprovechamientos del suelo 2010.

2.5. Figuras de Protección Medioambiental

Red Natura 2000	Aragón	España	Aragón/ España
Medio terrestre (hectáreas)	1.354.538	13.733.332	9,86%

Tabla 2.5.1 Fuente: Ministerio de Agricultura, Alimentación y Medio Ambiente. Anuario de Estadística 2011.

Espacios Naturales Protegidos 2011 (hectáreas)	Aragón	España	Aragón/ España
Superficie protegida (hectáreas)	157.906	6.782.244	2,33%

Tabla 2.5.2 Fuente: Ministerio de Agricultura, Alimentación y Medio Ambiente. Anuario de Estadística 2011.

Parque Nacional	Superficie (ha)		Visitas anuales		
	2011	Parque / RPN	2011	Parque / RPN	Variación 2010-2011 (%)
Ordesa y Monte Perdido	15.608	4,5%	612.500	6,0%	-0,3%

Tabla 2.5.3 Fuente: INE. Anuario Estadístico de España, 2012.



Parque Nacional de Ordesa y Monte Perdido	Pino silvestre, pino negro, edelweiss. Rebeco, marmota, gato montés, tejón, gineta, desmán de los pirineos, quebrantahuesos, águila real
Monumento Natural Glaciares Pirenaicos	Veinte glaciares situados sobre siete macizos pirenaicos cuyas cumbres superan los 3.000 m.
Parque Natural Sierra y los Cañones de Guara	Sabina, enebro, madroño y encina. Quebrantahuesos, alimoche, águila culebrera y halcón peregrino.

Humedales RAMSAR	Aragón	España	Aragón/España
Superficie (hectáreas)	6.711,17	285.629,62	2,3%

2.5.3. Fuente: Ministerio de Agricultura, Alimentación y Medio Ambiente

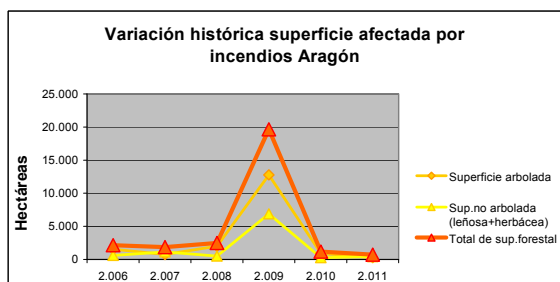
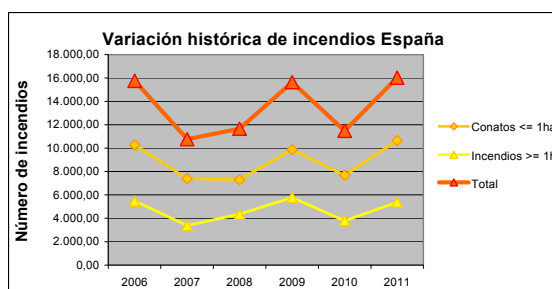
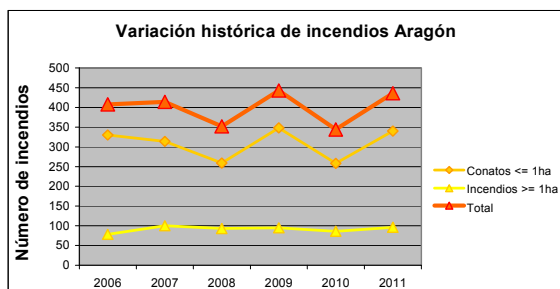
2.6. Sector Forestal

Sector forestal		Aragón	ESPAÑA	Aragón /España
Estructura (hectáreas) (*)	1.543.465	18.319.405	8,43%	16,08%
	1.071.868	9.360.734	11,45%	19,98%
	2.615.333	27.680.139	9,45%	17,40%
Aprovechamiento (**)	83.639	10.356.641	0,81%	12,44%
	14.524	1.175.249	1,24%	62,34%

Tabla 2.6.1 Fuente: MAGRAMA, Anuario de Estadística 2011. (*) Datos 2010 (**) Datos 2009.

Número de incendios forestales	ARAGÓN (*)	Variación 2011-2012 (%)	ESPAÑA	Aragón /España
Conatos	389	14,41%	10.520	3,70%
Incendios	138	43,75%	5.382	2,56%
TOTAL	527	20,87%	15.902	3,31%
Superficie forestal afectada por incendios (hectáreas)	ARAGÓN (*)	Variación 2011-2012 (%)	ESPAÑA	Aragón /España
Superficie Forestal Leñosa	8.043	1058,54%	198.937	4,04%
Superficie Forestal Herbácea	0	-	10.919	0,00%
TOTAL	8.043	1058,54%	209.855	3,83%

Tabla 2.6.2 Fuente: Incendios forestales del 1 de enero al 31 de diciembre de 2012, MAGRAMA. Datos Provisionales. (*) Sin diferenciación entre superficie arbolada herbácea y leñosa



Fuente: MAGRAMA, Estadísticas de Incendios Forestales Anuales

2.7. Residuos

Residuos	Aragón		España
	Aragón	Variación 2009/2010	España
Residuos Urbanos por Habitante (kg/hab)			
Residuos mezclados	366,3	-20,0%	412,5
Recogida selectiva de vidrio	17,2	-1,1%	17,1
Recogida selectiva de papel y cartón	23,7	15,6%	31,2
Recogida selectiva de envases	9,2	-25,2%	13,6

Tabla 2.7.1 Fuente: INE. Encuesta sobre la Recogida y el Tratamiento de Residuos. Año 2010

Aragón genera menos residuos por habitante que la media nacional y sus valores de recogida selectiva son similares a los nacionales en vidrio, e inferiores en papel y envases.

Residuos generados en el sector industrial (Toneladas)	Aragón	Variación 2009/2010	España	Aragón / España
NO PELIGROSOS	1.960.282	-3,5%	49.157.415	4,0%
PELIGROSOS	26.228	-12,6%	1.393.878	1,9%
TOTAL	1.986.510	-3,6%	50.551.293	3,9%

Tabla 2.7.2 Fuente: INE, Encuesta sobre generación de residuos en el sector industrial (Cantidad de residuos generados por actividad económica CNAE-2009). Año 2010

Aragón ha generado menos residuos industriales que el año anterior, con un descenso más pronunciado de residuos peligrosos.

2.8. Costas

No aplicable.



3. INVERSIONES Y TRANSFERENCIAS DEL DEPARTAMENTO

Los gastos del Ministerio en las distintas CC.AA. se dividen en los siguientes Capítulos de gasto:

Inversiones Reales. Gastos realizados directamente por el Ministerio, sus Organismos Autónomos y Agencias, destinados a la creación o adquisición de bienes de capital, así como los destinados a la adquisición de bienes de naturaleza inventariable necesarios para el funcionamiento operativo de los servicios y aquellos otros gastos de naturaleza inmaterial que tengan carácter amortizable. Corresponde principalmente al capítulo VI de los PGE

Transferencias Corrientes: Pagos, condicionados o no, efectuados por el Ministerio, sus Organismos Autónomos y Otros Organismos Públicos, a las CCAA, sin contrapartida directa por parte de éstas, las cuales destinan estos fondos a financiar operaciones corrientes. Corresponde principalmente al capítulo IV de los PGE. Dentro de este Capítulo se incluyen las transferencias a las CC.AA. de las subvenciones a la producción agraria con aportación del FEAGA.

Transferencias de Capital: Pagos, condicionados o no, efectuados sin contrapartida directa a las Comunidades Autónomas, las cuales destinan estos fondos a financiar operaciones de capital. Corresponde principalmente al capítulo VII de los PGE.

Por otra parte, los gastos en Inversiones Reales, Transferencias Corrientes y Transferencias de Capital se distinguen, según los criterios utilizados por este Departamento en:

Gastos en CC.AA. Gastos del Ministerio en cada una de las diferentes CC.AA.

Varias CC.AA. Gastos del Ministerio que han ido destinados a varias CC.AA, y no a una C. Autónoma determinada.

No regionalizables: Gastos que no están vinculados a ninguna C Autónoma ni al extranjero derivados de políticas nacionales

Extranjero: Gastos del Ministerio destinados al extranjero

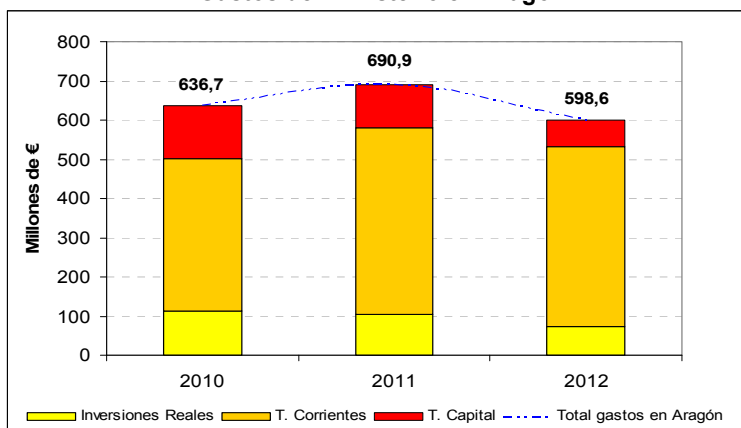
Presupuestos de Gastos del Departamento (En millones de €)

Tipo gasto	2010			2011			2012		
	España	Aragón	% Arag. / España	España	Aragón	% Arag. / España	España	Aragón	% Arag. / España
Inv. Reales	1.945,147	-	-	1.371,324	-	-	1.020,696	-	-
Gastos en CC.AA.	1.418,327	111,408	7,85	1.025,861	105,329	10,27	750,864	72,703	9,68
Varias CC.AA.	122,734	-	-	99,837	-	-	77,341	-	-
Extranjero	2,645	-	-	5,586	-	-	1,308	-	-
No regionalizable	401,441	-	-	240,040	-	-	191,182	-	-
T. Corrientes	6.463,251	-	-	6.429,316	-	-	6.604,531	-	-
Gastos en CC.AA.	3.724,309	391,116	10,50	6.090,558	474,276	7,79	5.979,990	460,193	7,70
Varias CC.AA.	2.669,908	-	-	279,478	-	-	288,133	-	-
Extranjero	12,228	-	-	12,562	-	-	8,286	-	-
No regionalizable	56,806	-	-	46,719	-	-	328,121	-	-
T. Capital	1.701,020	-	-	1.658,512	-	-	1.327,274	-	-
Gastos en CC.AA.	1.313,579	134,220	10,22	1.588,080	111,321	7,01	1.282,556	65,731	5,13
Varias CC.AA.	344,296	-	-	30,053	-	-	10,236	-	-
Extranjero	14,835	-	-	18,717	-	-	21,556	-	-
No regionalizable	28,309	-	-	21,662	-	-	12,925	-	-
TOTAL GENERAL	10.109,42	-	-	9.459,15	-	-	8.952,50	-	-
Total gastos CCAA	6.456,22	636,74	9,86	8.704,50	690,93	7,94	8.013,41	598,63	7,47
Total varias CCAA	3.136,94	-	-	409,37	-	-	375,71	-	-
Total extranjero	29,71	-	-	36,86	-	-	31,15	-	-
Total no regional.	486,56	-	-	308,42	-	-	532,23	-	-

Tabla 3.1 Fuente: MAGRAMA, Oficina Presupuestaria
Estado, Organismos Autónomos y Agencias Estatales (Datos a mes de Diciembre de 2012)
Nota: - Dato indeterminado



Gastos del Ministerio en Aragón



Fuente: MAGRAMA, Oficina Presupuestaria

Estado, Organismos Autónomos y Agencias Estatales (Diciembre de 2012)

Nota: No se incluyen los gastos destinados a varias CC.AA. que no se pueden determinar para Aragón, así como los gastos no regionalizables.

Detalle de las Inversiones Reales del Departamento en Aragón por programas (En millones de €)

Programa	2010			2011			2012		
	España	Aragón	% Aragón / España	España	Aragón	% Aragón / España	España	Aragón	% Aragón / España
P412A	3,140	0,000	0,00	3,945	0,000	0,00	0,000	0,000	0,000
P412B	3,163	0,357	11,28	5,192	0,134	2,59	0,000	0,000	0,000
P412C	0,000	0,000	0,000	0,000	0,000	0,000	1,078	0,011	1,01
P412D	0,000	0,000	0,000	0,000	0,000	0,000	2,631	0,083	3,17
P412M	8,040	0,015	0,19	7,074	0,000	0,00	6,085	0,000	0,00
P413A	8,652	0,051	0,59	7,050	0,106	1,50	5,700	0,215	3,78
P414A	25,813	5,049	19,56	7,406	1,710	23,09	3,301	0,069	2,09
P414B	14,472	0,033	0,23	23,470	0,304	1,29	10,959	0,000	0,00
P415A	7,488	0,000	0,00	5,594	0,000	0,00	1,950	0,000	0,00
P415B	9,182	0,000	0,00	8,381	0,000	0,00	0,000	0,000	0,000
P416A	0,961	0,000	0,00	0,856	0,000	0,00	0,890	0,000	0,00
P451O	38,136	0,210	0,55	29,205	0,125	0,43	26,839	0,052	0,19
P452A	773,675	97,667	12,62	588,657	98,110	16,67	476,908	69,456	14,56
P452M	0,000	0,000	0,000	0,064	0,000	0,00	0,013	0,000	0,00
P456A	212,584	1,315	0,62	132,514	1,009	0,76	89,367	0,912	1,02
P456B	3,171	0,879	27,72	0,545	0,004	0,72	0,134	0,014	10,80
P456C	113,263	5,833	5,15	77,100	3,765	4,88	54,901	1,890	3,44
P456D	185,884	0,000	0,00	120,804	0,000	0,00	62,869	0,000	0,00
P456M	0,471	0,000	0,00	0,308	0,000	0,00	0,247	0,000	0,00
P467G	1,424	0,000	0,00	0,605	0,000	0,00	0,000	0,000	
P495B	8,809	0,000	0,00	7,088	0,062	0,88	6,993	0,000	0,00
TOTAL	1.418,327	111,408	7,85	1.025,861	105,329	10,27	750,864	72,703	9,68

Tabla 3.2 Fuente: MAGRAMA, Oficina Presupuestaria

Estado, Organismos Autónomos y Agencias Estatales (Diciembre de 2012)

Nota: No se incluyen los gastos destinados a varias CC.AA. que no se pueden determinar para Aragón, así como los gastos no regionalizables.



Detalle de las Transferencias Corrientes del Departamento en Aragón por programas (En millones de €)

Programa	2010			2011			2012		
	España	Aragón	% Aragón / España	España	Aragón	% Aragón / España	España	Aragón	% Aragón / España
P412B	3,210	0,000	0,00	2,897	0,000	0,00	0,000	0,000	0,00
P412C	0,000	0,000	0,00	0,000	0,000	0,00	0,932	0,000	0,00
P412M	3.573,206	390,842	10,94	6.049,926	473,845	7,83	5.954,319	459,782	7,72
P413A	5,215	0,02	0,38	4,291	0,037	0,86	1,376	0,019	1,38
P414B	1,547	0,07	4,52	1,172	0,037	3,16	3,768	0,025	0,66
P415A	0,142	0,000	0,00	0,169	0,000	0,00	0,072	0,000	0,00
P415B	5,214	0,000	0,00	6.090,558	0,000	0,00	0,507	0,000	0,00
P416A	102,762	0,002	0,00	3,104	0,000	0,00	4,589	0,000	0,00
P451O	8,219	0,141	1,72	7,920	0,202	2,55	7,220	0,307	4,25
P452A	1,769	0,031	1,75	3,871	0,155	4,00	0,522	0,061	11,69
P456A	19,444	0,000	0,00	9,778	0,000	0,00	4,902	0,000	0,00
P456B	1,650	0,000	0,00	1,560	0,000	0,00	0,000	0,000	0,00
P456C	0,659	0,000	0,00	0,448	0,000	0,00	0,698	0,000	0,00
P456D	0,012	0,000	0,00	0,000	0,000	0,00	0,000	0,000	0,00
P456M	1,160	0,000	0,00	0,767	0,000	0,00	0,207	0,000	0,00
P495B	0,098	0,009	9,18	0,026	0,000	0,00	0,000	0,000	0,00
TOTAL	3.724,307	391,115	10,50	12.176,487	474,276	3,90	5.979,112	460,194	7,70

Tabla 3.3 Fuente: MAGRAMA, Oficina Presupuestaria

Estado, Organismos Autónomos y Agencias Estatales (Diciembre de 2012)

Nota: No se incluyen los gastos destinados a varias CC.AA. que no se pueden determinar para Aragón, así como los gastos no regionalizables.

Detalle de las Transferencias de Capital del Departamento en Aragón por programas (En millones de €)

Programa	2010			2011			2012		
	España	Aragón	% Aragón / España	España	Aragón	% Aragón / España	España	Aragón	% Aragón / España
P411M	0,308	0,000	0,00	0,069	0,000	0,00	0,000	0,000	0,00
P412A	55,316	4,921	8,90	43,448	4,341	9,99	0,000	0,000	0,00
P412B	104,754	8,286	7,91	105,614	7,176	6,79	0,000	0,000	0,00
P412C	0,000	0,000	0,00	0,000	0,000	0,00	47,473	5,708	12,02
P412D	0,000	0,000	0,00	0,000	0,000	0,00	27,073	1,629	6,02
P412M	0,113	0,000	0,00	0,154	0,000	0,00	0,115	0,000	0,00
P413A	48,436	15,503	32,01	15,292	0,321	2,10	7,275	0,263	3,62
P414A	0,225	0,225	100,00	0,022	0,022	100,00	0,000	0,000	0,00
P414B	873,815	62,855	7,19	1.187,257	69,664	5,87	1.010,340	51,055	5,05
414C	49,742	7,500	15,08	110,338	9,275	8,41	20,639	0,000	0,00
P415A	1,873	0,000	0,00	2,364	0,000	0,00	0,783	0,000	0,00
P415B	41,558	0,000	0,00	35,464	0,000	0,00	25,059	0,000	0,00
P451O	7,694	0,559	7,27	6,384	0,382	5,98	6,739	0,511	7,58
P452A	116,856	0,408	0,35	38,191	0,728	1,90	25,982	0,000	0,00
P452M	1,500	0,000	0,00	0,000	0,000	0,00	0,000	0,000	0,00
P456A	26,214	25,704	98,05	18,811	18,811	100,00	6,521	6,147	94,26
P456B	7,617	0,000	0,00	2,447	0,000	0,00	1,439	0,000	0,00
P456C	47,025	8,259	17,56	11,125	0,601	5,40	7,255	0,416	5,74
P456D	0,000	0,000	0,00	11,000	0,000	0,00	0,000	0,000	0,00
P456M	0,510	0,000	0,00	0,100	0,000	0,00	0,000	0,000	0,00
TOTAL	1.383,556	134,221	9,70	1.588,080	111,321	7,01	1.186,695	65,731	5,54

Tabla 3.4 Fuente: MAGRAMA, Oficina Presupuestaria

Estado, Organismos Autónomos y Agencias Estatales (Diciembre de 2012)

Nota: No se incluyen los gastos destinados a varias CC.AA. que no se pueden determinar para Aragón, así como los gastos no regionalizables.



4. INFORME DE COYUNTURA

4.1. Producciones agrarias

	Superficies (miles de Ha)						Producciones (miles de toneladas)					
	Total Nacional			Aragón			Total Nacional			Aragón		
	2010 (d)	2011(p)	2012(a)	2010(d)	2011(p)	2012(a)	2010 (d)	2011(p)	2012(a)	2010 (d)	2011(p)	2012(a)
Maiz	315,0	369,6	390,9	57,0	73,3	60,6	3.324,8	4.150,3	4.115,4	635,8	813,7	587,0
(1) Trigo	1.993,0	2.169,4	2.198,1	267,2	276,4	282,3	5.941,2	6.900,2	5.029,9	608,5	677,9	461,8
(1)Cebada 6 carr.	421,8	403,6	402,7	55,5	51,0	49,1	s.d.	1.177,4	807,7	s.d.	148,2	95,9
Alfalfa	246,0	258,7	258,1	98,9	103,9	102,5	10.799,4	11.625,1	10.492,9	5.606,4	5.971,2	5.295,7
Manzana	s.d.	s.d.	s.d.	s.d.	s.d.	s.d.	546,8	579,4	465,5	82,5	84,8	54,4
Pera	s.d.	s.d.	s.d.	s.d.	s.d.	s.d.	476,6	521,5	400,6	59,5	69,5	60,3
Almendra	s.d.	s.d.	s.d.	s.d.	s.d.	s.d.	222,2	216,0	215,1	43,0	40,4	38,2

Tabla 4.1.1 Fuente: MAGRAMA, SG de Estadísticas, Avance de Superficie y Producción. (d) definitivo; (p) provisional; (a) avance
(1) Datos Superficies 2011(p)-2012(p)-2013(a)

Sacrificios de ganado		ARAGÓN				ESPAÑA				ARAGÓN/ ESPAÑA 2012
		2010	2011	2012(*)	Var **(2012/11)	2010	2011	2012(*)	Var **(2012/11)	
bovino	nº cabezas	101.361	106.340	98.263	0,94	2.302.089	2.314.752	2.116.698	0,04	4,6%
	peso	28.343	29.548	27.784	2,62	606.596	604.112	548.137	-0,95	5,1%
ovino	nº cabezas	1.088.346	1.151.725	910.656	-12,44	11.735.997	11.377.295	9.121.004	-8,12	10,0%
	peso	14.042	15.059	11.973	-12,87	131.236	130.587	108.884	-6,33	11,0%
caprino	nº cabezas	25.100	25.406	15.359	-20,09	1.375.864	1.422.596	1.057.542	-8,35	1,5%
	peso	140	160	125	-1,38	10.618	11.142	8.575	-9,38	1,5%
porcino	nº cabezas	3.199.729	3.192.664	2.972.112	2,13	40.847.016	41.743.363	39.002.937	2,12	7,6%
	peso	268.444	264.450	243.580	1,13	3.368.920	3.469.348	3.238.887	1,99	7,5%
equino	nº cabezas	1.337	2.008	3.293	87,10	31.237	50.024	66.664	48,85	4,9%
	peso	242	645	1.094	94,60	7.111	11.265	14.603	40,17	7,5%

Tabla 4.1.2 Fuente: MAGRAMA, SG de Estadísticas, Encuesta de Sacrificios de Ganado. Peso: Toneladas
Nota (*) Ultimo dato nov.2012 **% variación respecto a noviembre 2011

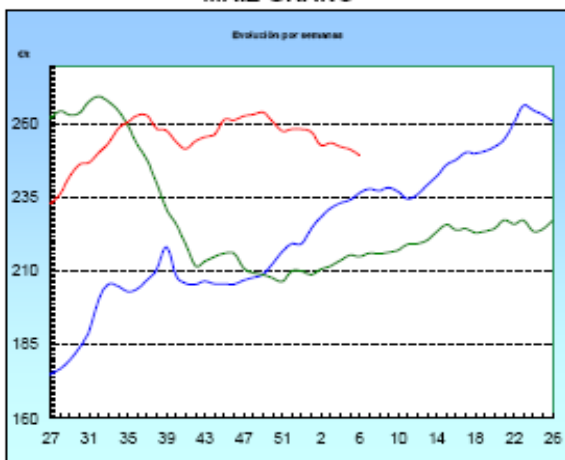
Producción de leche, toneladas (ajustadas por Materia Grasa)		
	Campaña 2011 (Abril11-Marzo12)	Campaña 2012 (Mayo12)
Aragón	113.878,62	89.210,12
España	6.160.051,55	4.667.892,47
% Arg/ESP	1,85	1,91

Tabla 4.1.3 Fuente: FEAGA, Información Mensual del Régimen de Tasa Láctea. Act. Febrero 2013

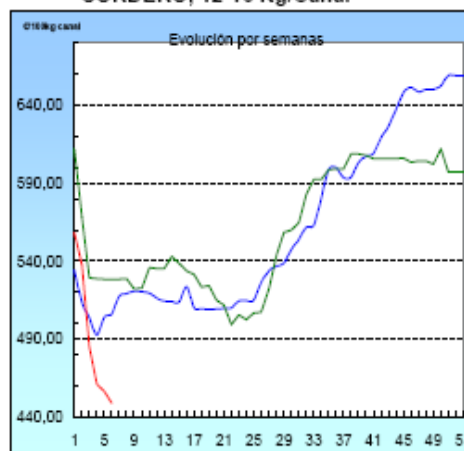


4.2. Precios agrarios

MAÍZ GRANO

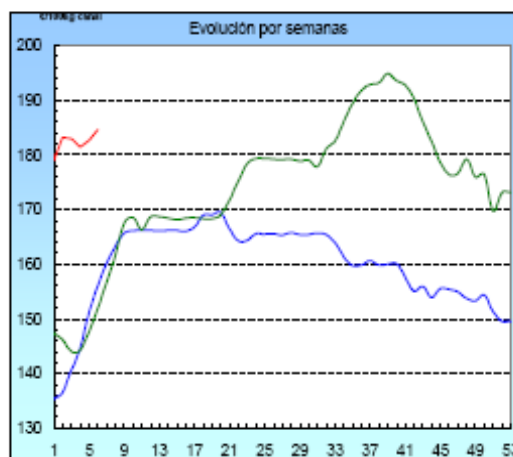


CORDERO, 12-16 Kg/Canal



█ antepenúltima campaña
█ penúltima campaña
█ campaña actual

PORCINO, Clase E



Fuente: Ministerio de Agricultura, Alimentación y Medio Ambiente, Informe Semanal de Coyuntura.

	LECHE: Precios medios ponderados percibidos por los ganaderos en el periodo de tasa (1 abril a 31 de diciembre)				
	Precio Medio (€/litro)			Variación	
	2010	2011	2012(*1)	2011/2010	2012/2011
Aragón	0,324	0,337	0,32	4,0%	-5,04%
España	0,307	0,329	0,324	7,2%	-1,44%
Diferencia CCAA - España	5,5%	2,4%	-1,3%		

Tabla 4.2.1 Fuente: S. G. Sectores Especiales, FEAGA.

Nota (*1): Precio medio ponderado de los meses de abril a diciembre de 2012

	Precios Medios de la Tierra, 2011		
	euros / ha		Variación (%) 2011/2010
	2010	2011	
Aragón	3.829	3.970	3,7%
España	10.163	10.003	-1,6%
Aragón/España	37,7%	39,7%	

Tabla 4.2.3 Fuente: Encuesta de precios de la tierra. SG de Estadística.



4.3. Empleo

Empleo en el conjunto de la Economía		Número Personas		% C. Autónoma / España	(% Variación respecto igual trimestre del año anterior)	
		Aragón	España		Aragón	España
CUARTO TRIMESTRE 2012	Activos	657.400	22.922.500	2,87%	1,2%	-0,7%
	Ocupados	535.500	16.957.100	3,16%	-0,9%	-4,8%
	Parados	121.900	5.965.400	2,04%	11,4%	13,1%
Tasa Desempleo Economía		18,5%	26,0%			

Empleo en el sector Agrario		Número Personas		% C. Autónoma / España	(% Variación respecto igual trimestre del año anterior)	
		Aragón	España		Aragón	España
CUARTO TRIMESTRE 2012	Activos	38.100	1.051.200	3,62%	7,6%	3,3%
	Ocupados	33.200	784.000	4,23%	6,4%	-3,0%
	Parados	4.900	267.200	1,83%	16,7%	27,5%
Tasa Desempleo Sector Agrario		12,9%	25,4%			

Tabla 4.3.1 Fuente: INE, Encuesta de Población Activa. El empleo en el sector Agrario incluye los sectores agricultura, ganadería, silvicultura y pesca.

4.4. Actuaciones de Financiación dirigidas al Sector Agrario (año 2012)

- A través de las distintas líneas de intermediación del ICO, el sector agrario e industrial alimentario en España obtuvo el siguiente volumen de préstamos, desglosado según el tipo de actividad (ver descripción de los códigos CNAE):

TOTAL NACIONAL. Importe de los créditos ICO 2012 (euros)							
TIPO DE ACTIVIDAD	LIQUIDEZ 2012	EMPRENDEDORES	INVERSIÓN	INTERNACIONALIZACIÓN	GARANTÍA SGR	EXPORTADORES	TOTAL
CNAE 01	240.916.793	4.428.623	321.651.768	2.425.000	806.484	2.174.212	572.402.880
CNAE 02	10.763.557	80.750	10.906.128	-	140.000	-	21.890.435
CNAE 03	25.639.603	312.000	25.898.465	2.104.000	178.000	-	54.132.068
CNAE 10	245.602.313	3.477.428	217.161.035	4.241.971	938.000	957.568	472.378.315
CNAE 11	67.376.158	569.688	33.035.711	135.000	-	-	101.116.557
CNAE 12	473.000	130.000	851.512	-	-	-	1.454.512
CNAE 46.2	39.555.306	243.500	21.573.313	-	40.000	-	61.412.118
CNAE 46.3	249.618.360	2.508.877	128.970.994	4.436.833	1.335.406	-	386.870.470
TOTAL PRÉSTAMOS 2012	879.945.090	11.750.865	760.048.926	13.342.805	3.437.889	3.131.780	1.671.657.355
TOTAL PRÉSTAMOS 2011	748.131.746	1.274.593.601¹		28.896.901	no existe en 2011	no existe en 2011	2.051.622.248
% 2012 sobre 2011	17,6%	-39,4%		-53,8%	-	-	-18,5%

¹ La línea ICO-Emprendedores no existía en 2011, sin embargo funcionó otra denominada ICO-Inversión Sostenible que llegó a gestionar unos 796 millones, la cual junto con la Línea ICO-Inversión propiamente dicha alcanzaron un volumen de préstamo de unos 1.275 millones de euros.

- CNAE 01: Agricultura, Ganadería y Actividades relacionadas
- CNAE 02: Silvicultura y explotación forestal
- CNAE 03: Pesca y acuicultura
- CNAE 10: Industria alimentaria
- CNAE 11: Fabricación de bebidas
- CNAE 12: Industria del tabaco
- CNAE 46.2: Comercio al por mayor de materias primas agrarias y de animales vivos
- CNAE 46.3: Comercio al por mayor de productos alimenticios, bebidas y tabaco



El grado de participación de esta Comunidad Autónoma en las líneas de financiación del ICO es el siguiente:

ARAGÓN. Importe de los créditos ICO 2012 (euros)							
TIPO DE ACTIVIDAD	LIQUIDEZ	EMPRENEDORES	INVERSIÓN	INTERNACIONALI- ZACIÓN	GARANTÍA SGR	EXPORTADORES	TOTAL
CNAE 01	32.392.638	669.200	62.870.779	1.000.000	-	-	96.932.617
CNAE 02	1.792.000	-	1.578.145	-	-	-	3.370.145
CNAE 03	-	-	-	-	-	-	0
CNAE 10	13.456.379	268.900	9.048.083	-	208.000	-	22.981.362
CNAE 11	1.738.000	215.188	548.726	-	-	-	2.501.914
CNAE 12	110.000	-	9.044	-	-	-	119.044
CNAE 46.2	2.940.086	-	1.606.155	-	-	-	4.546.241
CNAE 46.3	5.826.038	160.000	4.203.307	-	-	-	10.189.345
TOTAL PRÉSTAMOS 2012	58.255.141	1.313.288	79.864.238	1.000.000	208.000	0	140.640.667
TOTAL PRÉSTAMOS 2011	38.399.907	111.922.064		750.000	no existe en 2011	no existe en 2011	151.071.971
% Δ 2012 sobre 2011	51,7%	-27,5%		33,3%	-	-	-6,9%
% 2012 sobre TOTAL Nacional	6,6%	11,2%	10,5%	7,5%	-	-	8,4%

➤ El apoyo financiero del Ministerio al sector agrario en 2012 se ha realizado a través de la Orden AAA/1096/2012, por la que se establecen las bases reguladoras y convocatoria de subvenciones estatales para facilitar el acceso a la financiación con objeto de paliar los daños producidos en el sector agrario por la sequía y otras causas extraordinarias. Dicha Orden contempla las siguientes actuaciones:

- Concesión de una carencia especial por 2 años (capítulo I de la Orden AAA/1096/2012) para la refinanciación de créditos ya concedidos para Planes de Mejora y Modernización de Explotaciones. **En Aragón se aprobaron 680 solicitudes de carencia por importe de 4,1 millones de euros. Respecto al total nacional, este importe representa el 10,2%, y el 15,6% de las solicitudes.**
- Ayudas para sufragar el coste de los avales concedidos por la Sociedad Anónima Estatal de Caución Agraria -SAECA- (capítulo II de la Orden AAA/1096/2012). **En Aragón se han formalizado 18 operaciones por valor de 367.843 euros, con un importe medio por crédito de 20.436 euros. Respecto al total nacional, los nuevos préstamos formalizados en Aragón representaron el 4,3% en importe y el 3,6% del total de beneficiarios.**
- Financiación de la ampliación del periodo de amortización de los préstamos concedidos al amparo de la Orden ARM/572/2010 (capítulo III de la Orden AAA/1096/2012). **En Aragón no se han formalizado prórrogas para estos préstamos.**

4.5. Reservas de agua

Reservas de agua embalsada (hm ³) (19-02-2013)	ARAGÓN	ESPAÑA	Aragón /España
Volumen total embalsado	3.036	36.520	8,3%
% sobre la capacidad total	68.55%	66.01%	-
Misma Semana (2012)	56.11%	62.73%	7,16%
Misma Semana (Media 10 Años)	67.04%	60.77%	8,8%

Tabla 4.5.1 Fuente: Boletín hidrológico semanal del MAGRAMA



4.5. Calidad del aire

Los datos horarios y diarios de las distintas estaciones pueden descargarse en:
http://www.aragonaire.es/data_and_statistics.php



ANEXO: HECHOS, BOLETINES Y NOTICIAS

Hechos destacables

Fuente: MAGRAMA, Servicios Periféricos, Informes de Coyuntura Territorial

- Subidas generalizadas en la cotización de las canales de vacuno, tanto para las hembras como para los machos. Esto se debe a la baja oferta actual acompañada de buena demanda tanto interna como del exterior.
- Se celebró en Zaragoza el martes día 8 de enero la Conferencia anual de ONU Agua.
- El Consejo de Gobierno de Aragón aprueba un convenio de colaboración con las entidades habilitadas para la recepción de solicitudes telemáticas de las ayudas de la PAC, a fin de facilitar la tramitación.
- El incremento en los caudales en la cuenca del Ebro anegó más de 6.000 hectáreas ocasionando unas pérdidas de unos diez millones de euros según los sindicatos agrarios. El cereal de invierno, trigo y cebada así como cultivos de brócoli, coliflor, habas, alcachofas y forrajes han sido los cultivos más afectados por las crecidas del Ebro.

Destacados en Boletines Oficiales

- ORDEN de 16 de enero de 2013, del Consejero de Agricultura, Ganadería y Medio Ambiente, por la que se convocan subvenciones para actuaciones a realizar por las entidades locales en materia de conservación, mejora y calidad del medio ambiente en la Comunidad Autónoma de Aragón, para el año 2013.
- ORDEN de 21 de enero de 2013, del Consejero de Agricultura, Ganadería y Medio Ambiente, por la que se modifica la Orden de 20 de enero de 2009, de los Consejeros de Agricultura y Alimentación y de Medio Ambiente, por la que se aprueban las bases reguladoras de las ayudas en materia de medidas agroambientales en el marco del Programa de Desarrollo Rural para Aragón, 2007-2013