

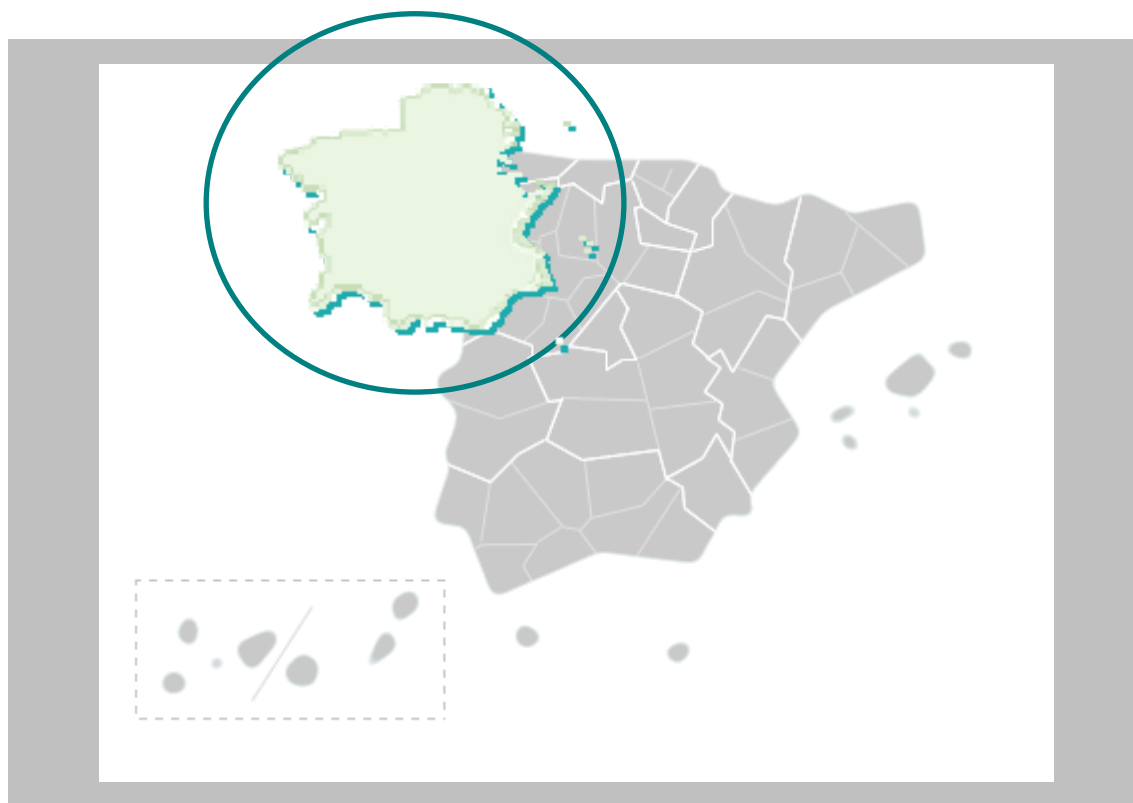


GOBIERNO
DE ESPAÑA

MINISTERIO
DE AGRICULTURA, ALIMENTACIÓN
Y MEDIO AMBIENTE

Dossier Autonómico

Comunidad Autónoma de Galicia



Julio 2014

Análisis y Prospectiva – serie Territorial
Subdirección General de Análisis, Prospectiva y Coordinación



MINISTERIO DE
AGRICULTURA, ALIMENTACIÓN
Y MEDIO AMBIENTE,

SUBSECRETARÍA

SUBDIRECCION GENERAL DE ANÁLISIS,
PROSPECTIVA Y COORDINACIÓN



Aviso Legal: los contenidos de esta publicación podrán ser reutilizados, citando la fuente y la fecha, en su caso, de la última actualización



MINISTERIO DE AGRICULTURA, ALIMENTACIÓN Y MEDIO AMBIENTE

Edita:

© Ministerio de Agricultura, Alimentación y Medio Ambiente
Secretaría General Técnica
Centro de Publicaciones

Catálogo de Publicaciones de la Administración General del Estado:

<http://publicacionesoficiales.boe.es/>

NIPO: 280-14-046-9



DOSSIER GALICIA Julio 2014

INDICE

1. INDICADORES ESTRUCTURALES AGRARIOS, PESQUEROS Y ALIMENTARIOS	4
1.1. Principales Indicadores de la Economía y del Sector Agroalimentario	4
1.2. Principales Datos Estructurales de las Explotaciones Agrarias	6
1.3. Ayudas de la Política Agrícola Común y de la Política Pesquera Común	7
1.4. Datos del Seguro Agrario	8
1.5. Fiscalidad Agraria	8
1.6. Turismo Rural	9
1.7. Sector Pesquero	9
1.8. Industria Alimentaria	10
1.9. Comercio Exterior	12
2. INDICADORES AMBIENTALES	14
2.1. Agua	14
2.2. Energía	14
2.3. Calidad del Aire	15
2.4. Suelos	16
2.5. Figuras de Protección Ambiental	17
2.6. Sector Forestal	17
2.7. Residuos	18
3. INVERSIONES Y TRANSFERENCIAS DEL DEPARTAMENTO	20
4. INFORME DE COYUNTURA	22
4.1. Producciones agrarias	22
4.2. Precios agrarios	23
4.3. Empleo	24
4.4. Actuaciones de Financiación dirigidas al Sector Agrario (año 2013)	24
4.5. Reservas de agua	25
4.6. Calidad del aire	25
4.7. Incendios Forestales	25



1. INDICADORES ESTRUCTURALES AGRARIOS, PESQUEROS Y ALIMENTARIOS

1.1. Principales Indicadores de la Economía y del Sector Agroalimentario

Territorio y Población en el Medio Rural 2013			
Total	Galicia	España	% s/ España
Superficie (km ²)	29.575	504.677	5,9%
Población (habitantes)	2.765.940	47.129.783	5,9%
Densidad (hab./km ²)	93,5	93,4	
Medio Rural	Galicia	España	% s/ España
Superficie (km ²)	24.996	426.326	5,9%
Población (habitantes)	761.050	8.126.721	9,4%
Densidad (hab./km ²)	30,4	19,1	
% Medio Rural / Total	Galicia	España	
Superficie (km ²)	84,5%	84,5%	
Población (habitantes)	27,5%	17,2%	
Densidad (hab./km ²)	32,6%	20,4%	

Tabla 1.1.1 Fuente: INE. Padrón municipal 2013. Datos de Medio Rural: Padrón Municipal de Habitantes. Clasificación según Ley 45/2007 de Desarrollo Sostenible del Medio Rural. Municipio Rural: Población menor a 30.000 habitantes y densidad menor de 100 hab./km²

CUENTAS ECONÓMICAS REGIONALES	GALICIA					ESPAÑA				
	2010 (P)	2011 (P)	2012 (A)	Var. (%) 12/11 (5)	% s/ Total España 2012	2010 (P)	2011 (P)	2012 (A)	Var. (%) 12/11 (5)	
PIB (millones €)	56.380,4	55.939,8	55.308,3	-1,1%	5,4%	1.045.620	1.046.327	1.029.002	-1,7%	
PIB/Capita (€)	20.603	20.476	20.330	-0,7%	91,2%	22.695	22.685	22.291	-1,7%	
VAB (millones €)	AGSyP ⁽¹⁾	2.439,1	2.348,0	2.235,4	-4,8%	9,6%	24.696	23.909	23.215	-2,9%
	IABT ⁽²⁾	1.391,8	1.454,0	n/d	--	5,9%	23.542	24.618	n/d	--
Participación (%) en el PIB ⁽⁴⁾	AGSyP	4,3%	4,2%	4,0%	-0,20		2,4%	2,3%	2,3%	0,00
	Industria ⁽³⁾	17,4%	18,0%	18,8%	0,80		15,1%	15,7%	15,9%	0,20
	Construcción	11,4%	10,4%	9,5%	-0,90		9,7%	8,7%	7,9%	-0,80
	Servicios	58,2%	59,1%	59,5%	0,40		64,1%	65,0%	65,7%	0,70

Tabla 1.1.2 Fuente: Contabilidad Regional de España, Base 2008, INE (A fecha de 27/12/2013)

NOTAS:

(1) AGSyP: Agricultura, Ganadería, Silvicultura y Pesca

(2) IABT: Industria de Alimentación, Bebidas y Tabaco.

(3) Industria extractiva y manufacturera; suministro de energía y agua, y actividades de saneamiento, gestión de residuos y descontaminación

(4) PIB (100%) = AGSyP + Industria y Otros + Construcción + Servicios + Impuestos netos sobre los productos (8,2% en 2012, 8,3% en 2011 y 8,7% en 2010)

(5) Las diferencias entre dos porcentajes se expresan en términos absolutos (en puntos porcentuales).

(P): Estimación Provisional

(A): Estimación Avance



Macromagnitudes Agrarias Cuentas Regionales de la Agricultura Valores corrientes a precios básicos (millones de euros)	GALICIA	% s/ España	ESPAÑA		
	2011		2011	2012 (Avance)	2013 (2ª Est.)
A. PRODUCCION RAMA AGRARIA	3.078,5	7,5%	40.963,7	42.190,9	44.271,4
PRODUCCION VEGETAL	1.197,2	5,0%	24.157,3	24.743,1	26.702,6
1 Cereales	48,1	1,1%	4.449,2	4.059,5	4.340,6
2 Plantas Industriales ⁽¹⁾	13,8	1,2%	1.112,9	909,2	975,0
3 Plantas Forrajeras	295,7	14,0%	2.114,9	2.266,2	2.398,0
4 Hortalizas ⁽²⁾	264,5	4,1%	6.527,9	6.943,4	7.078,4
5 Patata	154,0	30,5%	504,8	520,6	728,7
6 Frutas ⁽³⁾	346,0	5,3%	6.552,4	6.123,0	7.581,6
7 Vino y mosto	74,3	7,5%	987,8	1.699,1	2.142,8
8 Aceite de oliva	0,0	0,0%	1.753,7	2.064,5	1.285,1
9 Otros	0,8	0,5%	153,8	157,6	172,4
PRODUCCION ANIMAL	1.752,8	11,6%	15.160,0	15.862,6	15.958,0
Carne y Ganado	980,5	8,5%	11.490,7	11.935,5	12.213,7
1 Bovino	383,9	15,4%	2.494,9	2.444,9	2.502,0
2 Porcino	166,5	3,0%	5.528,0	5.832,5	6.272,9
3 Equino	2,6	3,8%	67,8	78,8	61,8
4 Ovino y Caprino	6,8	0,7%	930,8	882,8	789,9
5 Aves	389,6	17,4%	2.238,4	2.447,8	2.333,0
6 Otros	31,2	13,5%	230,8	248,7	254,1
Productos Animales	772,3	21,0%	3.669,2	3.927,1	3.744,3
1 Leche	706,0	28,3%	2.494,6	2.518,9	2.764,5
2 Huevos	60,6	6,2%	978,0	1.204,6	781,9
3 Otros	5,7	2,9%	196,6	203,6	197,9
PRODUCCION DE SERVICIOS ACT. SECUNDARIAS ⁽⁴⁾	120,7	9,8%	1.231,2	1.168,7	1.187,6
B. CONSUMOS INTERMEDIOS*	1.645,8	8,3%	19.714,8	20.665,1	20.959,6
1 Semillas y Plantones	31,1	4,1%	759,7	798,1	810,9
2 Energía y Lubricantes	65,5	3,7%	1.767,1	1.904,1	1.919,4
3 Fertilizantes y Enmiendas	49,9	3,0%	1.658,9	1.763,4	1.961,7
4 Productos Fitosanitarios	18,3	2,5%	719,6	684,7	776,4
5 Gastos Veterinarios	60,8	10,9%	558,8	541,4	537,2
6 Piensos	1.213,4	12,0%	10.115,6	10.840,7	10.711,0
7 Mantenimiento de material	137,9	9,6%	1.432,6	1.431,5	1.484,8
8 Mantenimiento de edificios	31,8	6,2%	511,6	512,0	515,4
9 Servicios Agrícolas	7,7	1,9%	415,1	417,3	423,2
10 Serv. Intermediación Financiera	10,5	3,1%	338,0	306,0	276,7
11 Otros Bienes y Servicios	18,9	1,3%	1.437,8	1.465,9	1.542,9
C=(A-B) VALOR AÑADIDO BRUTO*	1.432,7	6,7%	21.248,9	21.525,8	23.311,8
D. AMORTIZACIONES	400,7	8,5%	4.699,9	4.717,5	4.829,1
E. OTRAS SUBVENCIONES	245,8	4,1%	5.934,2	6.065,9	6.135,9
F. OTROS IMPUESTOS	10,5	4,0%	264,1	285,2	297,9
G = (C-D+E-F) RENTA AGRARIA*	1.267,4	5,7%	22.219,2	22.589,0	24.320,7

Tabla 1.1.3 Fuente: S.G. Estadística, MAGRAMA.

(1) Incluye: Remolacha, tabaco, algodón, girasol y otras. También se incluyen las leguminosas grano

(2) Incluye: Flores y plantas de vivero

(3) Incluye: Frutas frescas, cítricos, frutas tropicales, uvas y aceitunas

(4) Actividades Agrarias Secundarias No Separables

Los datos de España de 2013 corresponden a la 2ª estimación publicada en enero 2014



1.2. Principales Datos Estructurales de las Explotaciones Agrarias

DATOS SECTOR AGRARIO y ALIMENTARIO				
Caracterización de las Explotaciones Agrarias		Galicia	ESPAÑA	Galicia/ España (%)
Explotaciones Agrarias (Fuente: Censo Agrario 2009, INE)	Nº Explotaciones	81.174	989.796	8,2%
	SAU Media (ha)	8,2	24,56	
	Ud. Ganaderas (miles UG)	1.274,1	14.830,9	8,6%
	UTA por Explotación	1,08	0,90	
	UDE por explotación	9,1	15,6	
Superficies de Cultivos (hectáreas) Año 2012	Maíz	19.112	390.433	4,90%
	Maíz forrajero	69.215	96.444	71,77%
	Patata	19.468	79.865	24,38%
	Cultivos Forrajeros	280.993	1.057.821	26,56%
	Hortalizas	15.331	337.911	4,54%
	Manzano	6.102	30.753	19,84%
	Kiwi	856	1.413	60,58%
Cabaña Ganadera (Número de Cabezas) Año 2013	Vacuno Total	942.769	5.258.454	17,93%
	Vacas nodrizas	213.559	1.938.439	11,02%
	Vacas de leche	341.681	774.476	44,12%
	Porcino	1.165.140	25.320.139	4,60%
	Ovino	204.492	16.573.748	1,23%
	Caprino	45.153	2.759.644	1,64%
	Equidos	54.200	669.431	8,10%
	Gallinas, para huevos	1.630.788	66.274.259	2,46%
	Gallinas, para carne	66.633.650	255.837.815	26,05%
	Conejos	1.154.770	6.471.388	17,84%
Apicultura	111.119	2.525.295	4,40%	
Total Explotaciones Ganaderas 2013	Todas las especies	188.483	828.685	22,74%
Nº Subexplotaciones ganaderas por especies Año 2013	Vacuno Total	46.448	155.510	29,87%
	Porcino	27.177	85.554	31,77%
	Ovino	23.619	114.902	20,56%
	Caprino	23.618	77.478	30,48%
	Equidos	18.185	182.338	9,97%
	Gallinas, para huevos	95	1.502	6,32%
	Gallinas, para carne	872	5.678	15,36%
	Conejos	288	3.371	8,54%
Colmenas	3.818	25.826	14,78%	
Superficie de Regadío (ha) Año 2013	Total	17.504	3.540.560	0,49%
	Riego Localizado	758	1.707.576	0,04%

Tabla 1.2.1 Fuentes: Censo Agrario 2009 y Anuario Estadística Agraria, 2013, MAGRAMA.

Fuente Superficie Regada: Encuesta sobre Superficies y Rendimientos de Cultivos (ESYRCE), Análisis de los Regadíos Españoles, 2013

Fuente Cabaña Ganadera: MAGRAMA, D. G. de Recursos Agrícolas y Ganaderos, Informe SITRAN

SAU: Superficie Agraria Útil (ha) = Conjunto de las tierras labradas y tierras para pastos permanentes

UG: Unidades Ganaderas: Número de cabezas multiplicado por un coeficiente que varía para cada especie y tipo. Agrega en un solo indicador a varias especies diferentes

UTA: Unidades de Trabajo-Año; 1 UTA equivale al trabajo que realiza una persona a tiempo completo a lo largo de 1 año (1.826 horas y más).

UDE: Unidades de Dimensión Económica (1 UDE = 1.200 euros de Margen Bruto Estándar)

Subexplotación: Cada una de las unidades en que se puede dividir una explotación ganadera en función de la especie animal que mantiene.



1.3. Ayudas de la Política Agrícola Común y de la Política Pesquera Común

Pagos Fondos UE FEAGA y FEADER Millones de euros	Galicia	ESPAÑA	Galicia / España (%)
FEAGA. Ejercicio 2013 (16/10/12 a 15/10/13)	175,3	5.811,6	3,02%
<i>Ayudas Acopladas a Ganadería Bovina</i>	21,1	257,3	8,21%
FEADER + Importe Nacional Ejercicio 2013 (16/10/2012 al 15/10/13)	146,0	1.979,8	7,37%

Tabla 1.3.1 Fuente: FEAGA

Derechos de Pago Único, 2013	Galicia	ESPAÑA	Galicia / España (%)
Número de beneficiarios	37.898	897.858	4,22%
Número de derechos	479.716	17.833.197	2,69%
Importe total de los Derechos (Millones €)	127,11	4.895,27	2,60%
Valor Medio por Derecho (€)	279,28	285,54	
Valor Medio por Beneficiario (€)	3.354	5.452	

Tabla 1.3.2 Fuente: FEAGA

GASTOS PÚBLICOS PREVISTOS EN COFINANCIACIÓN 2007 - 2013 (Euros)									FINANCIACIÓN NACIONAL ADICIONAL		
EJE	GPT	GASTO NACIONAL					FEADER	%	AGE	CA	TOTAL
		AGE	%	CA	%	TOTAL					
Eje 1	702.623.415	146.568.901	20,86	147.220.226	20,95	293.789.127	408.834.288	58,19	0	0	0
Eje 2	506.646.439	105.920.759	20,91	109.099.990	21,53	215.020.749	291.625.690	57,56	0	1.518.722	0
Eje 3	172.339.312	33.768.013	19,59	34.645.458	20,10	68.413.471	103.925.841	60,30	0	0	0
Eje 4	141.512.566	31.514.050	22,27	30.907.550	21,84	62.421.600	79.090.966	55,89	0	0	0
Eje 5	9.250.832	1.981.422	21,42	1.944.631	21,02	3.926.053	5.324.779	57,56	0	0	0
TOTAL	1.532.372.564	319.753.145	20,87	323.817.855	21,13	643.571.000	888.801.564	58,00	0	1.518.722	0

Tabla 1.3.3 Fuente: Programa de Desarrollo Rural de Galicia.

GTP: Gasto Público Total; AGE: Administración General del Estado; CA: Comunidad Autónoma; FEADER: Fondo Europeo Agrícola de Desarrollo Rural.

Ejes: 1 – Aumento de la Competitividad del Sector Agrario y Forestal

2 – Mejora del Medio Ambiente y del Entorno Rural

3 – Calidad de Vida en las Zonas Rurales y Diversificación de la Economía Rural

4 – Leader

5 – Asistencia Técnica

FONDO EUROPEO DE LA PESCA 2007-2013

PAGOS CERTIFICADOS Y REMITIDOS A LA COMISIÓN EN EL AÑO 2013. FONDO EUROPEO DE LA PESCA (FEP) Millones de Euros			
	Galicia	España	Galicia / España
FEP	55,00	134,45	40,91%
Gasto Público (FEP+Ayuda AGE+ Ayuda CA+ Otras ayudas)	73,34	196,02	37,41%

Tabla 1.3.4 Fuente: S.G. Política Estructural. D.G: Ordenación Pesquera
Gasto Público: (FEP+Ayuda AGE+ Ayuda CA+ Otras ayudas)



CUADRO DE FINANCIACIÓN DE LA COMUNIDAD AUTÓNOMA DE GALICIA POR EJES PRIORITARIOS.
FEP 2007 – 2013 (Euros)

Eje Prioritario	Contribución pública total	Contribución del FEP	Contribución nacional				% de cofinanciación del FEP	Tasa de financiación contribución pública	Beneficiarios privados	Tasa de financiación Beneficiarios privados	Gastos subvencionables Totales
			Total nacional	Central	CA	Otras					
			(a)=(b)+(c)	(b)	(c)=(1)+(2)+(3)	(1)					
EJE 1	154.633.060,01	115.974.795,00	38.658.265,01	38.385.701,20	272.563,81		75,00%	70,02%	66.222.733,78	29,98%	220.855.793,79
EJE 2	238.083.407,94	178.562.555,96	59.520.851,98	29.760.425,99	29.760.425,99		75,00%	53,25%	209.052.467,96	46,75%	447.135.875,90
EJE 3	141.172.257,44	105.879.193,08	35.293.064,36	0,00	35.293.064,36		75,00%	100,00%		0,00%	141.172.257,44
EJE 4	32.533.332,31	24.400.000,00	8.133.332,31	3.286.751,14	4.846.581,17		75,00%	100,00%		0,00%	32.533.332,31
EJE 5	5.040.971,96	3.780.728,96	1.260.243,00	0,00	1.260.243,00		75,00%	100,00%		0,00%	5.040.971,96
TOTAL	571.463.029,66	428.597.273,00	142.865.756,66	71.432.878,33	71.432.878,33	0,00	75,00%	67,49%	275.275.201,74	32,51%	846.738.231,40

Tabla 1.3.5 Fuente: S.G. Política Estructural. D.G: Ordenación Pesquera

- Ejes: 1.- Medidas de adaptación de la flota pesquera comunitaria
2.- Acuicultura, pesca interior, transformación y comercialización de productos de la pesca y de la acuicultura
3.- Medidas de interés público
4.- Desarrollo sostenible de las zonas de pesca
5.- Asistencia Técnica

1.4. Datos del Seguro Agrario

Seguros Agrarios	2012		2013		Var. (%) 2013/12		% C.A / España. 2013
	Galicia	España	Galicia	España	Galicia	España	
Nº. Pólizas	62.738	485.005	61.076	489.674	-2,6%	1,0%	12,5%
Superficie (hectáreas)	10.335	5.537.905	13.576	7.021.601	31,4%	26,8%	0,2%
Nº. Animales Aseg. (miles)	44.252	299.483	41.439	289.962	-6,4%	-3,2%	14,3%
Producción Asegurada (miles t.)	253,3	28.253	263,0	31.904	3,9%	12,9%	0,8%
Capital Asegurado	675,6	11.235	623,9	11.512	-7,7%	2,5%	5,4%
Coste Neto Seguro	31,9	713,2	27,1	643,7	-15,1%	-9,7%	4,2%
Subvención ENESA	13,3	287,3	8,6	206,3	-35,2%	-28,2%	4,2%
Subv. C. Autónoma	5,5	100,3	4,2	45,7	-24,4%	-54,4%	9,1%
Indemnizaciones	22,0	733,4	21,1	466,4	-4,1%	-36,4%	4,5%

Tabla 1.4.1 Fuente: ENESA

NOTA: En el ejercicio 2013 se han realizado 489.670 pólizas a las que se les ha aplicado una subvención de ENESA de 206,3 M€. El valor final de la subvención liquidada en el ejercicio 2013 fue de 233,4 M€

Datos sobre el nivel de aseguramiento para varios cultivos están disponibles en la página web de Enesa: <http://enesa.magrama.es/>
→ Divulgación del Seguro → Seminarios Sectoriales → Seminario Sectorial 2012 → Ponencias y Conclusiones:
http://aplicaciones.magrama.es/pwe/pwe_publicaciones.p_seminario_intermedia?p_Idioma=es&p_Cod_Menu_Vertical=800&p_Cod_Menu_Anterior=8630&p_año=2012

1.5. Fiscalidad Agraria

Datos Fiscales, 2009		Galicia	ESPAÑA	Galicia / España
IRPF ESTIMACIÓN OBJETIVA	Número de declarantes	63.511	1.012.516	6,3%
IRPF ESTIMACIÓN DIRECTA	Número de declarantes con agricultura como única actividad	6.328	46.123	13,7%

Tabla 1.5.1 Fuente: Muestra IRPF 2009. Instituto Estudios Fiscales. MINHAP

Galicia supone en el régimen de estimación objetiva de actividades agrarias del IRPF un 6,3% del total nacional de declaraciones. En el ejercicio impositivo 2013 **se redujeron por circunstancias excepcionales los módulos de las flores y plantas ornamentales y del bovino de leche**. Además, en el ejercicio anterior (2012) se rebajaron los índices las flores y plantas ornamentales, la apicultura, el bovino de leche, la cunicultura, el ovino y caprino de leche y el ovino y caprino de carne extensivos. En el régimen de estimación directa de actividades agrarias Galicia representa un 13,7% de las declaraciones totales.



1.6. Turismo Rural

CONCEPTO	GALICIA			ESPAÑA			GAL. / ESP.	
	1º Semestre 2014	Variación 1º semestre 2013-2014	2013	1º Semestre 2014	Variación 1º semestre 2013-2014	2013	1º Semestre 2014	2013
Viajeros	53.664	25,7%	129.179	1.112.062	9,9%	2.509.509	4,8%	5,1%
Pernoctaciones	89.636	27,7%	259.151	2.720.480	9,5%	6.938.029	3,3%	3,7%
Estancia media	1,67	3,7%	2,01	2,41	-1,4%	2,76	-	-

CONCEPTO	GALICIA			ESPAÑA			GAL. / ESP.	
	1º Semestre 2014	Variación 1º semestre 2013-2014	2013	1º Semestre 2014	Variación 1º semestre 2013-2014	2013	1º Semestre 2014	2013
Establecimientos	495	-2,6%	520	14.942	0,6%	15.078	3,3%	3,5%
Plazas	6.119	-3,0%	6.493	138.530	1,1%	139.828	4,4%	4,6%
Grado de ocupación	7,7	29,9%	10,8	10,6	7,8%	13,4	-	-
Personal empleado	725	-9,0%	818	21.317	1,1%	21.411	3,4%	3,8%

Tabla 1.6.1 Fuente: INE, Encuesta de Ocupación en Alojamientos de Turismo Rural. Datos anuales y trimestrales. Unidades: Viajero (personas), Pernoctaciones (pernoctaciones), Estancia media (días), Número de establecimientos abiertos estimados (establecimientos), Número de plazas estimadas (plazas), Grado de ocupación por plazas (porcentajes), Personal empleado (personas). Nota: los datos de viajeros y pernoctaciones son resultado de la suma de los datos mensuales, en el resto de conceptos se calcula el promedio.

Galicia recibió durante el primer semestre de 2014 al 4,8% de los viajeros que optan por el turismo rural. Por otra parte, Galicia aporta el 3,3% de los establecimientos, el 4,4% de las plazas y el 3,4% del personal empleado en el sector del turismo rural.

1.7. Sector Pesquero

Sector pesquero 2012		Galicia	Variación 2011-2012 %	ESPAÑA	Galicia/España (%)
Flota pesquera (1)	Número de Buques	4.843	-2,9%	10.116	47,9%
	Potencia de la flota (CV)	164.484	-1,9%	384.796	42,7%
	Arqueo (GT)	406.441	-1,8%	1.185.861	34,3%
	Eslora total promedio (metros)	8,9	0,1%	10,9	-
	Antigüedad Media (años)	32	-	30	-
Pesca desembarcada (2)	Pesca fresca: Valor de 1ª venta (M €)	248,4	3,2%	592	42,0%
	Pesca total (toneladas)	232.506	-1,7%	350.773	66,3%
Acuicultura (3)	Valor producción (M €)	197	4,1%	460	42,9%
	Producción (Tn)	242.338	2,3%	292.936	82,7%
	Empleo: N°. Unidades Trabajo Año (UTA) (4)	3.772	-16,4%	5.743	65,7%

Tabla 1.7.1 Fuentes: (1) MAGRAMA, estadísticas pesqueras 2013. (2) Ministerio de Fomento. Puertos del Estado. Anuario Estadístico 2012. Anejo I. Comunidades Autónomas. Tráfico Portuario (Sólo se incluyen las estadísticas de los puertos de titularidad estatal). (3) MAGRAMA. Acuicultura. (4) MAGRAMA. Anuario estadístico 2012 y 2013. Acuicultura. (CV): Caballos de Vapor; (GT): Tonelaje Bruto

El 66,3% en peso y el 42% en valor de la pesca desembarcada en España se realiza por puertos gallegos. Además tienen el 47,9% de los buques. La acuicultura gallega supone el 42,9% del total nacional en valor, siendo sus principales producciones Mejillón, Rodaballo, Almeja japonesa y Trucha



1.8. Industria Alimentaria

Datos de la estructura económica de la industria alimentaria

Galicia	Encuesta Industrial de Empresas Principales Variables miles de euros / personas					
	2012			2011		
	Cifra Negocios	Valor Añadido	Personas Ocupadas	Cifra Negocios	Valor Añadido	Personas Ocupadas
Industria cárnica	961.485	91.063	3.304	987.432	119.178	3.436
Industria del pescado	2.767.900	364.499	9.570	2.559.680	373.121	9.315
Conservas de frutas y hortalizas	17.780	4.852	116	17.474	4.465	122
Aceites y grasas				119.249	7.522	124
Industrias lácteas	1.302.087	161.738	1.896	1.244.599	88.251	1.917
Productos molinería	36.998	7.739	109	56.628	15.309	121
Pan, panadería y pastas alimenticias	267.658	112.905	6.094	312.777	128.314	6.051
Azúcar, chocolate y confitería	23.671	6.942	200	28.766	7.979	246
Café, té, especias, platos preparados	335.909	73.267	1.511			
Productos alimentación animal	1.233.794	127.205	1.423	1.018.743	79.567	1.387
Destilación bebidas alcohólicas	16.393	6.251	127	15.774	6.536	125
Vinos	166.028	42.682	888			
Sidra y otros						
Cerveza y malta						
Aguas y bebidas no alcohólicas	260.103	45.304	821	567.551	102.387	1.255
Industria Alimentos y Bebidas	7.721.387	1.154.767	26.558	7.579.533	1.160.710	27.060
Total Industria	33.978.356	7.250.423	128.076	34.244.341	8.027.129	138.757

España	2012			2011		
	Cifra Negocios	Valor Añadido	Personas Ocupadas	Cifra Negocios	Valor Añadido	Personas Ocupadas
Industria cárnica	21.506.232	3.579.234	80.794	21.164.462	3.631.975	83.310
Industria del pescado	4.533.205	675.646	18.324	4.646.394	768.782	18.390
Conservas de frutas y hortalizas	8.027.117	1.531.214	32.230	7.773.378	2.031.635	31.324
Aceites y grasas	10.297.281	972.036	11.929	9.595.862	852.425	11.875
Industrias lácteas	9.764.804	1.669.329	25.452	10.566.847	1.939.299	26.381
Productos molinería	3.582.896	496.426	6.310	3.532.041	556.350	6.447
Pan, panadería y pastas alimenticias	7.184.955	2.323.047	76.385	7.393.584	2.459.417	77.467
Azúcar, chocolate y confitería	3.544.172	937.580	14.220	3.293.248	860.522	14.716
Café, té, especias, platos preparados	7.620.952	1.780.762	28.972	7.243.796	1.911.786	29.214
Productos alimentación animal	9.913.437	989.122	12.548	9.981.568	829.312	12.754
Destilación bebidas alcohólicas	1.201.321	347.880	3.086	1.026.485	343.061	3.157
Vinos	6.467.567	1.627.824	23.743	6.171.981	1.765.086	24.423
Sidra y otros	87.423	25.031	630	93.140	28.833	638
Cerveza y malta	3.190.024	1.020.571	5.808	3.252.847	1.157.427	5.956
Aguas y bebidas no alcohólicas	4.925.900	1.023.517	12.393	5.154.978	1.236.611	12.286
Industria Alimentos y Bebidas	101.847.287	18.999.218	352.823	100.890.610	20.372.520	358.338
Total Industria	570.984.367	125.416.663	1.922.272	575.046.779	133.205.899	2.049.195



Galicia	% Comunidad Autónoma / España (2012)			% Variación 2012/2011		
	Cifra Negocios	Valor Añadido	Personas Ocupadas	Cifra Negocios	Valor Añadido	Personas Ocupadas
Industria cárnica	4,47%	2,54%	4,09%	-2,63%	-23,59%	-3,84%
Industria del pescado	61,06%	53,95%	52,23%	8,13%	-2,31%	2,74%
Conservas de frutas y hortalizas	0,22%	0,32%	0,36%	1,75%	8,67%	-4,92%
Aceites y grasas						
Industrias lácteas	13,33%	9,69%	7,45%	4,62%	83,27%	-1,10%
Productos molinería	1,03%	1,56%	1,73%	-34,66%	-49,45%	-9,92%
Pan, panadería y pastas alimenticias	3,73%	4,86%	7,98%	-14,43%	-12,01%	0,71%
Azúcar, chocolate y confitería	0,67%	0,74%	1,41%	-17,71%	-13,00%	-18,70%
Café, té, especias, platos preparados	4,41%	4,11%	5,22%			
Productos alimentación animal	12,45%	12,86%	11,34%	21,11%	59,87%	2,60%
Destilación bebidas alcohólicas	1,36%	1,80%	4,12%	3,92%	-4,36%	1,60%
Vinos	2,57%	2,62%	3,74%			
Sidra y otros						
Cerveza y malta						
Aguas y bebidas no alcohólicas	5,28%	4,43%	6,62%	-54,17%	-55,75%	-34,58%
Industria Alimentos y Bebidas	7,58%	6,08%	7,53%	1,87%	-0,51%	-1,86%
Total Industria	5,95%	5,78%	6,66%	-0,78%	-9,68%	-7,70%

Tabla 1.8.1 Fuente: Encuesta Industrial de Empresas 2011 y 2012, INE.

Nota: Los espacios en blanco corresponden a datos no disponibles

Definiciones:

Industria Alimentaria = CNAE 10 (Industria de la Alimentación) + CNAE 11 (Fabricación de Bebidas).

No está incluida la CNAE 12 (Industria del Tabaco).

- o *Personas Ocupadas*: Conjunto de personas fijas y eventuales, que en el año de referencia de los datos se encontraban ejerciendo una labor remunerada o no, para la empresa, y perteneciendo y siendo pagadas por esta.
- o *Cifra de Negocios*: Resultado de deducir de las ventas netas de productos, mercaderías y servicios, el importe de los descuentos, bonificaciones, IVA y otros impuestos.
- o *Valor Añadido*: Valor de la producción industrial al que se resta el valor de los consumos intermedios empleados en el proceso productivo.

En calidad alimentaria diferenciada cabe señalar que Galicia tiene 30 alimentos y bebidas con Denominación de Origen o Indicación Geográfica Protegida, entre las que están la carne "Ternera Gallega", el "Mejillón de Galicia", el queso "Tetilla", los vinos "Rías Baixas" y "Ribeiro", la "Patata de Galicia", el "Lacón Gallego", la "Tarta de Santiago" y las bebidas espirituosas "Aguardiente de hierbas de Galicia", "Licor café de Galicia" y "Orujo de Galicia". En Galicia hay 15.000 hectáreas de agricultura ecológica en 2012, que suponen el 1,0% de la superficie total de agricultura ecológica de España. Así mismo existen 225 explotaciones ganaderas ecológicas que suponen el 3,6% del total de España.



1.9. Comercio Exterior

Valor de las exportaciones agrarias y pesqueras en miles de € en 2013

CAPITULOS TARIC	GALICIA	% Sobre C. A.	ESPAÑA	GALICIA / ESPAÑA (%)
01 ANIMALES VIVOS	126.460,87	5,43	478.746,14	26,42
02 CARNE Y DESPOJOS COMESTIBLES	166.967,66	7,16	3.915.778,73	4,26
03 PESCADOS, CRUSTÁCEOS, MOLUSCOS	981.671,55	42,12	2.172.704,10	45,18
04 LECHE, PRODUCTOS LÁCTEOS; HUEV	146.361,52	6,28	1.051.198,31	13,92
0504 Tripas/vejigas/estomag. anima	2.926,61	0,13	99.892,93	2,93
07 LEGUMBRES, HORTALIZAS, S/ CONS	11.927,53	0,51	4.794.296,57	0,25
08 FRUTAS /FRUTOS, S/ CONSERVAR	42.347,76	1,82	6.972.890,28	0,61
09 CAFÉ, TÉ, YERBA MATE Y ESPECIA	2.194,18	0,09	367.730,66	0,60
10 CEREALES	10.272,46	0,44	436.052,58	2,36
11 PRODUC. DE LA MOLINERÍA; MALTA	15.284,79	0,66	230.985,01	6,62
12 SEMILLAS OLEAGI.; PLANTAS INDU	1.609,11	0,07	466.216,79	0,35
13 JUGOS Y EXTRACTOS VEGETALES	52.754,04	2,26	235.993,37	22,35
14 MATERIAS TRENZABLES	97,13	0,00	6.381,91	1,52
15 GRASAS, ACEITE ANIMAL O VEGETA	33.500,06	1,44	3.093.005,27	1,08
16 CONSERVAS DE CARNE O PESCADO	538.816,26	23,12	1.135.108,62	47,47
17 AZÚCARES; ARTÍCULOS CONFITERÍA	4.055,47	0,17	511.295,63	0,79
18 CACAO Y SUS PREPARACIONES	2.024,97	0,09	462.315,19	0,44
19 PRODUC. DE CEREALES, DE PASTEL	21.535,55	0,92	1.203.736,91	1,79
20 CONSERVAS VERDURA O FRUTA; ZUM	11.950,01	0,51	2.370.332,00	0,50
21 PREPARAC. ALIMENTICIAS DIVERSA	5.987,81	0,26	1.306.527,74	0,46
22 BEBIDAS TODO TIPO (EXC. ZUMOS)	89.691,17	3,85	3.807.614,18	2,36
23 RESIDUOS INDUSTRIA ALIMENTARIA	60.401,41	2,59	885.582,50	6,82
24 TABACO Y SUS SUCEDÁNEOS	1.618,95	0,07	294.019,61	0,55
TOTAL	2.330.456,87	100,00	36.298.405,03	6,42

Tabla. 1.9.1 Fuente: DATACOMEX. Ministerio de Economía y Competitividad

Porcentualmente sus exportaciones más importantes son 03 (42,12%), 16 (23,12%) y 02 (7,16%). Con respecto a las exportaciones españolas según Capítulos TARIC es la primera en 01 (26,42%), 03 (45,18%) y 16 (47,47%).



Valor de las importaciones agrarias y pesqueras en miles de € en 2013

CAPITULOS TARIC	GALICIA	% Sobre C. A.	ESPAÑA	GALICIA /ESPAÑA (%)
01 ANIMALES VIVOS	22.144,22	0,91	361.290,64	6,13
02 CARNE Y DESPOJOS COMESTIBLES	22.430,39	0,92	1.136.257,19	1,97
03 PESCADOS, CRUSTÁCEOS, MOLUSCOS	1.325.164,91	54,26	4.018.208,46	32,98
04 LECHE, PRODUCTOS LÁCTEOS; HUEV	128.532,01	5,26	1.869.374,36	6,88
0504 Tripas/vejigas/estómag. anima	185,96	0,01	93.690,75	0,20
07 LEGUMBRES, HORTALIZAS, S/ CONS	18.100,70	0,74	1.001.356,08	1,81
08 FRUTAS /FRUTOS, S/ CONSERVAR	29.921,83	1,23	1.809.072,93	1,65
09 CAFÉ, TÉ, YERBA MATE Y ESPECIA	2.163,05	0,09	806.552,06	0,27
10 CEREALES	192.281,26	7,87	2.308.695,85	8,33
11 PRODUC. DE LA MOLINERÍA; MALTA	5.367,34	0,22	197.071,78	2,72
12 SEMILLAS OLEAGI.; PLANTAS INDU	17.637,70	0,72	2.093.494,93	0,84
13 JUGOS Y EXTRACTOS VEGETALES	16.126,35	0,66	145.260,37	11,10
14 MATERIAS TRENZABLES	43,79	0,00	19.990,73	0,22
15 GRASAS, ACEITE ANIMAL O VEGETA	86.358,60	3,54	1.689.697,41	5,11
16 CONSERVAS DE CARNE O PESCADO	431.959,44	17,69	1.014.840,91	42,56
17 AZÚCARES; ARTÍCULOS CONFITERÍA	14.476,97	0,59	1.034.019,94	1,40
18 CACAO Y SUS PREPARACIONES	1.849,41	0,08	761.657,37	0,24
19 PRODUC. DE CEREALES, DE PASTEL	20.716,38	0,85	1.053.663,82	1,97
20 CONSERVAS VERDURA O FRUTA; ZUM	4.418,65	0,18	912.279,10	0,48
21 PREPARAC. ALIMENTICIAS DIVERSA	2.864,94	0,12	1.227.844,39	0,23
22 BEBIDAS TODO TIPO (EXC. ZUMOS)	11.375,77	0,47	1.789.046,53	0,64
23 RESIDUOS INDUSTRIA ALIMENTARIA	87.993,58	3,60	1.502.937,85	5,85
24 TABACO Y SUS SUCEDÁNEOS	16,30	0,00	1.380.678,21	0,00
TOTAL	2.442.129,55	100,00	28.226.981,66	8,65

Tabla. 1.9.2 Fuente: DATACOMEX. Ministerio de Economía y Competitividad

Porcentualmente sus importaciones más importantes son 03 (54,26%), 16 (17,69%) y 10 (7,87%). Con respecto a las importaciones españolas según Capítulos TARIC es la primera en 03 (32,98%) y 16 (42,56%).



2. INDICADORES AMBIENTALES

2.1. Agua

Indicadores sobre agua 2011	GALICIA	ESPAÑA
Grado de conformidad con la Directiva 91/271/CEE (% h-e) (1) 2012	79%	84%*
Coste unitario del agua (euros/m ³) (2)	1,07	1,54
Consumo de agua en los hogares:		
litros/hab/día	133	142
Variación 2010-2011	0,76%	-1,39%

Tabla 2.1.1 Fuentes: (1) Perfil Ambiental de España, 2012. *Dato 2010. Tratamiento aguas residuales urbanas (% h-e): Porcentaje de habitantes-equivalentes con grado de depuración conforme con la Directiva 91/271/CEE. (2) INE. Encuesta sobre el suministro y saneamiento del agua, 2011.

Origen del agua captada para suministro 2011 (miles de metros cúbicos)	GALICIA	% Sobre C. A.	Variación 2010-2011 (%)	ESPAÑA	GALICIA / ESPAÑA (%)
Aguas superficiales	247.530	95,4%	-7,3%	2.201.679	11,2%
Aguas subterráneas	11.948	4,6%	130,8%	1.004.668	1,2%
Desalación	0	0,0%	-	127.878	0,0%
Otros tipos de recursos hídricos	0	0,0%	-	57.252	0,0%
TOTAL	259.478	100,0%	-4,7%	3.391.477	7,7%

Tabla 2.1.2 Fuentes: Encuesta sobre el Saneamiento y Suministro de Agua realizada por el INE (2011) a empresas o entidades en una misma comunidad autónoma que prestan, sea o no con carácter de actividad principal, los servicios de captación, depuración y distribución de agua, así como de recogida y tratamiento de aguas residuales (divisiones 36 y 37 de la CNAE 2009). No se tienen en cuenta aquellas unidades que realizan exclusivamente el suministro de agua en alta, a urbanizaciones o grupos turísticos independientes de los centros urbanos, y aquéllas que distribuyen el agua al sector agrario, como las comunidades de regantes.

Las aguas superficiales suman el 95,4% de las aguas captadas para el suministro en Galicia lo que supone un 11,2% del total nacional. Las subterráneas han aumentado un 130,8% en el último año.

2.2. Energía

Indicadores sobre energía 2013	Galicia	Variación 2011-2012 (%)	ESPAÑA	Galicia / España
Potencia instalada del régimen ordinario (MW) (1)	6.585	0,7%	67.998	9,7%
Hidráulica	3.268	0,5%	17.788	18,4%
Nuclear	0	-	7.866	0,0%
Carbón	2.049	0,9%	11.640	17,6%
Fuel/gas	0	-	3.499	0,0%
Ciclo combinado	1.268	0,7%	27.205	4,7%
Potencia instalada del régimen especial: renovables (MW)	3.995	2,2%	32.259	12,4%
Hidráulica	522	5,9%	2.042	25,6%
Eólica	3.362	1,1%	22.722	14,8%
Otras renovables	111	19,4%	7.495	1,5%
Solar fotovoltaica	16	6,7%	4.538	0,4%
Solar termoeléctrica	0	-	2.000	0,0%
Térmica renovable	95	21,8%	957	9,9%
Emissiones de GEI (Kt de CO ₂ -eq), 2011 (2)	27.597	6,6%	350.484	7,9%
Consumo de Gasolinas, gasóleos y fuelóleos (Toneladas) 2013 (3)	2.715.691	-7,2%	33.475.126	8,1%
Gasóleo agrícola y de pesca - Tipo B (Toneladas)	265.852	-7,0%	3.706.423	7,2%

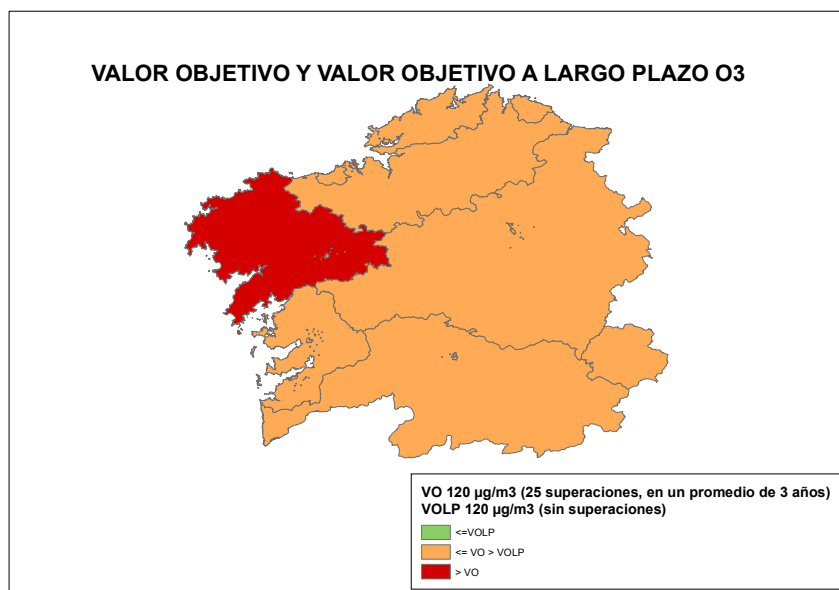
Tabla 2.2.1 Fuentes: (1) Red Eléctrica de España, Informe del Sistema Eléctrico 2013 (2) MAGRAMA. Resumen emisiones GEI por CCAA 1990-2011; (3) CORES: Corporación de Reservas Estratégicas de Productos Petrolíferos. Estadísticas anuales de consumos de petróleo (2013)



2.3. Calidad del Aire

La evaluación de la calidad del aire se realiza anualmente en cumplimiento de las Directivas 2008/50/CE y 2004/107/CE, transpuestas al derecho español mediante el Real Decreto 102/2011 y en aplicación de la Ley 34/2007 de calidad del aire y protección de la atmósfera. Para llevar a cabo dicha evaluación cada comunidad autónoma zonifica su territorio y verifica el cumplimiento de los valores límites definidos para los siguiente contaminantes: dióxido de azufre (SO₂), dióxido de nitrógeno (NO₂), óxidos de nitrógeno (NO_x), partículas (PM₁₀ y PM_{2,5}), plomo (Pb), benceno (C₆H₆), monóxido de carbono (CO), ozono (O₃), arsénico (As), cadmio (Cd), níquel (Ni) y benzo(a)pireno (B(a)P).

A continuación se presentan los mapas con las zonas identificadas para el evaluación de calidad del aire en 2012, relativos a los contaminantes que hayan presentando incumplimientos de sus valores legislativos, que según cada caso pueden ser "valores límites" fijados basándose en conocimientos científicos y que deben alcanzarse en un período determinado (horario, octohorario, diario y anual) y no superarse una vez alcanzado, o valores objetivos y objetivos a largo plazo que se refieren a niveles que deberán alcanzarse en un momento determinado, en la medida de lo posible.



Fuente: Subdirección General de Calidad del Aire y Medio Ambiente Industrial. Dirección General de Calidad y Evaluación Ambiental y Medio Natural del MAGRAMA

El sistema español de inventario (SEI) que está regulado en el artículo 27 de la Ley 34/2007, de 15 de noviembre, de calidad del aire y protección de la atmósfera, estima anualmente las emisiones de gases de efecto invernadero (GEI) y de otros contaminantes a la atmósfera.

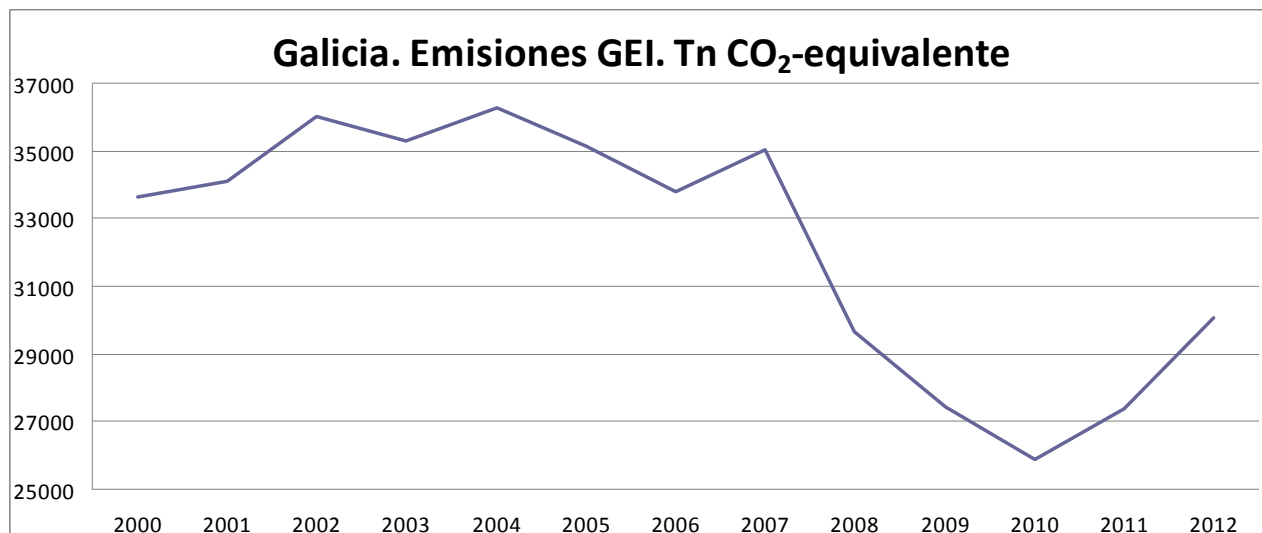
Dentro de los GEI se incluyen: Dióxido de Carbono (CO₂), Metano (CH₄), Óxido Nitroso (N₂O), Hidrofluorocarburos (HFC), Perfluorocarburos (PFC) y el Hexafloruro de Azufre (SF₆). Las emisiones se miden en Toneladas de CO₂ equivalente, que es una forma de indicar el potencial de calentamiento atmosférico de un GEI en comparación con el CO₂. En este sentido, cada GEI tiene un potencial diferente de calentamiento, así como una persistencia diferente en la atmósfera. Por ejemplo, una unidad de gas con una equivalencia de CO₂ de 21, quiere decir que tiene un efecto de calentamiento similar a producido por una emisión de 21 unidades de CO₂ en 100 años.

En lo que se refiere específicamente a las estimaciones de emisiones de GEI, tanto para el total de España como para su desagregación por comunidades autónomas, se utilizan diferentes fuentes de información por sectores disponibles y una metodología internacionalmente acordada, recogida en las Guías del Grupo Intergubernamental de Cambio Climático y complementariamente en las Guías de la Agencia Europea del Medio Ambiente (EMEP-CORINAIR) de estimación de emisiones por tipo de gas de cada sector de actividad económica.



Los resultados del SEI se publican por la Secretaría de Estado de Medio Ambiente, a través de la Dirección General de Calidad y Evaluación Ambiental y Medio Natural, y pueden descargarse en: <http://www.magrama.gob.es/es/calidad-y-evaluacion-ambiental/temas/sistema-espanol-de-inventario-sei/>

A continuación se presentan gráficamente los resultados del inventario a nivel de comunidad autónoma para el periodo 2000-2012



Fuente: Inventario español - serie 1990-2012 Sistema Español de Inventario y Proyecciones de Emisiones de Contaminantes a la Atmósfera

2.4. Suelos

Superficie afectada por la Erosión (%) INES (2002-2012)	Galicia
Con procesos erosivos "Moderados" (de 0 a 10t/ha año)	74,34
Con procesos erosivos "Medios" (de 10 a 25t/ha año)	13,06
Con procesos erosivos "Altos" (más 25t/ha año)	12,61
Pérdidas medias anuales (T/ha)	14,5

Tabla 2.4.1 Fuente: MAGRAMA, Perfil Ambiental de España, 2012. Datos nacionales no disponibles debido a que el INES (Inventario Nacional de Erosión de Suelos) no se ha iniciado todavía en algunas Comunidades Autónomas.

Distribución de usos de suelo 2012	Galicia	Variación 2011-2012 (%)	España	Galicia / España
Tierras de cultivo	13,1%	-2,1%	34,7%	2,2%
Prados y pastizales	14,9%	-8,1%	18,6%	4,7%
Terreno forestal	63,9%	7,4%	37,8%	9,9%
Otras superficies	8,0%	-26,0%	8,9%	5,2%

Tabla 2.4.2 Fuente: MAGRAMA. Anuario de Estadística 2013. Distribución de la superficie según grandes usos y aprovechamientos del suelo.



2.5. Figuras de Protección Ambiental

Red Natura 2000 2013	Galicia	ESPAÑA	Galicia / España
Medio terrestre (hectáreas)	353.762	13.778.252	2,57%
Medio marino (hectáreas)	36.333	1.028.090	3,53%
TOTAL (hectáreas)	390.095	14.806.342	2,63%

Tabla 2.5.1 Fuente: Ministerio de Agricultura, Alimentación y Medio Ambiente. Anuario de Estadística 2013.

Espacios Naturales Protegidos 2013	Galicia	ESPAÑA	Galicia / España
Superficie protegida (hectáreas)	398.781	6.774.460	5,89%
Nº de espacios naturales protegidos	99	1.551	6,38%

Tabla 2.5.2 Fuente: Ministerio de Agricultura, Alimentación y Medio Ambiente. Anuario de Estadística 2013.

Parques Nacionales 2012	Superficie (ha)		Visitas anuales		Variación 2011-2012 (%)
	Superficie del parque	Parque / RPN	Visitas al parque	Parque / RPN	
Islas Atlánticas	8.480	2,4%	280.798	3,2%	-12,9%

Tabla 2.5.3. Fuente: INE. Anuario estadístico de España 2014.

Espacios Protegidos	Especies destacadas
Parque Nacional Marítimo-Terrestre de las Islas Atlánticas de Galicia	Vegetación: Matorral tojo y brezo, camariña, xesta de Ons Fauna: Gaviota de pata amarilla y cormorán moñudo, Eslizón ibérico.
Parque Natural Monte Aloia	Vegetación: Alcornoque, roble albar. Fauna: Zorro, gavián y ratonero.
Parque Natural Complejo Dunar de Corrubedo	Fauna: Nutria, ardilla y gineta, espátula, chorlitejo grande y patinegro, colimbo grande, correlimos tridáctilo, garza real, garceta, cormoranes grande y moñudo.

Fuente: Ministerio de Agricultura, Alimentación y Medio Ambiente

2.6. Sector Forestal

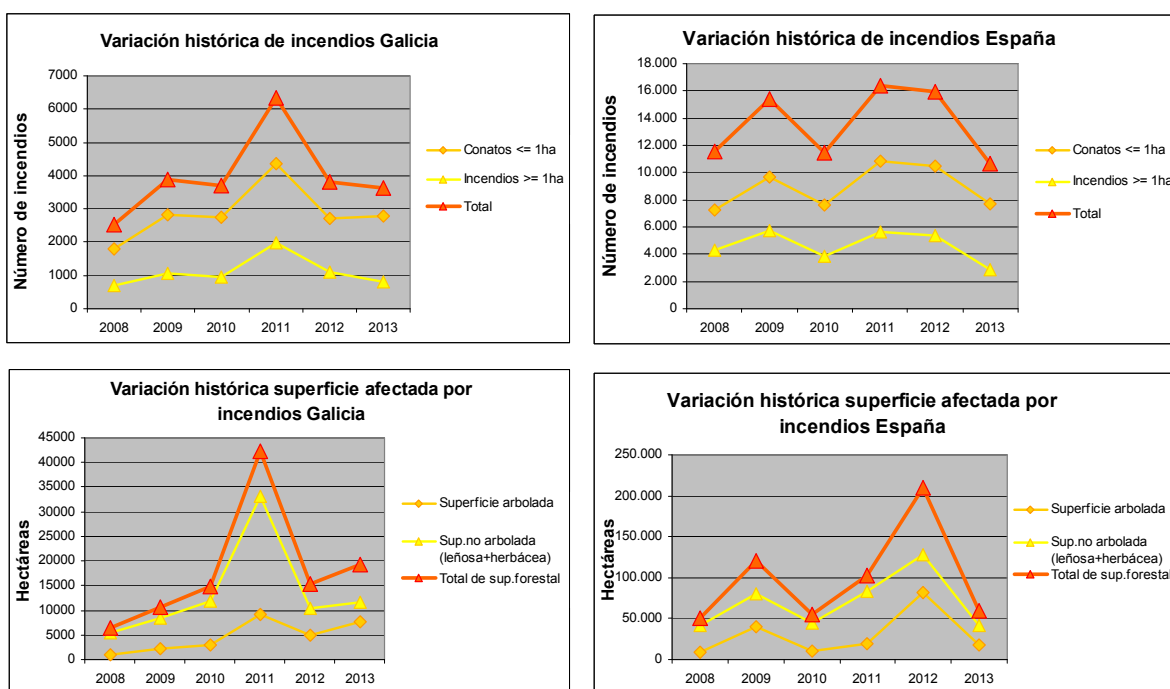
Sector forestal 2011		Galicia	ESPAÑA	Galicia / España
Estructura (hectáreas)	Superficie Arbolada	1.454.301	18.373.097	7,92%
	Superficie Desarbolada	586.422	9.342.116	6,28%
	Superficie Forestal Total	2.040.724	27.715.213	7,36%
Aprovechamiento* (m3)	Frondosas	3.105.831	6.163.941	50,39%
	Coníferas	3.770.866	5.787.672	65,15%
	Total	6.876.697	11.951.613	57,54%

Tabla 2.6.1 Fuente: MAGRAMA, Anuario de Estadística 2012. Superficie y estructura forestal. Análisis autonómico de las cortas totales de coníferas y frondosas. *Datos 2010



Nº de incendios forestales	GALICIA	Variación 2012-2013	ESPAÑA	Galicia / España
Conatos	2.800	3,2%	7.744	36,16%
Incendios	823	-24,1%	2.882	28,56%
TOTAL	3.623	-4,6%	10.626	34,10%
Superficie forestal afectada por incendios (hectáreas)	GALICIA	Variación 2012-2013	ESPAÑA	Galicia / España
Superficie Forestal Leñosa	19.388	26,2%	49.447	39,21%
Superficie Forestal Herbácea	0	0,0%	9.538	0,00%
TOTAL	19.388	26,2%	58.985	32,87%

Tabla 2.6.2 Fuente: Incendios forestales del 1 de enero al 31 de diciembre de 2013, MAGRAMA.



Fuente: MAGRAMA. Estadísticas de Incendios Forestales Anuales

2.7. Residuos

Residuos Urbanos generados por Habitante (kg/hab) 2011	Galicia	Variación 2010-2011 (%)	España
Residuos mezclados	365,8	-2,00%	403,7
Recogida selectiva de vidrio	13,2	-7,00%	15,8
Recogida selectiva de papel y cartón	13,9	-18,05%	27,2
Recogida selectiva de envases	8,1	0,19%	14,1

Tabla 2.7.1 Fuente: INE. Encuesta sobre la Recogida y el Tratamiento de Residuos. Año 2011



Residuos generados en el sector industrial (Tn) 2010	Galicia	Variación 2009/2010 (%)	España	Galicia / España
NO PELIGROSOS	2.710.322	99,5%	49.157.415	5,5%
PELIGROSOS	52.638	0,7%	1.393.878	3,8%
TOTAL	2.762.960	95,8%	50.551.293	5,5%

Tabla 2.7.2 Fuente: INE, Encuesta sobre generación de residuos en el sector industrial (Cantidad de residuos generados por actividad económica CNAE-2009). Año 2010.



3. INVERSIONES Y TRANSFERENCIAS DEL DEPARTAMENTO

Los gastos del Ministerio en las distintas CC.AA. se dividen en los siguientes Capítulos de gasto:

Inversiones Reales. Gastos realizados directamente por el Ministerio, sus Organismos Autónomos y Agencias, destinados a la creación o adquisición de bienes de capital, así como los destinados a la adquisición de bienes de naturaleza inventariable necesarios para el funcionamiento operativo de los servicios y aquellos otros gastos de naturaleza inmaterial que tengan carácter amortizable. Corresponde principalmente al capítulo VI de los PGE

Transferencias Corrientes: Pagos, condicionados o no, efectuados por el Ministerio, sus Organismos Autónomos y Otros Organismos Públicos, a las CCAA, sin contrapartida directa por parte de éstas, las cuales destinan estos fondos a financiar operaciones corrientes. Corresponde principalmente al capítulo IV de los PGE. Dentro de este Capítulo se incluyen las transferencias a las CC.AA. de las subvenciones a la producción agraria con aportación del FEAGA.

Transferencias de Capital: Pagos, condicionados o no, efectuados sin contrapartida directa a las Comunidades Autónomas, las cuales destinan estos fondos a financiar operaciones de capital. Corresponde principalmente al capítulo VII de los PGE.

Por otra parte, los gastos en Inversiones Reales, Transferencias Corrientes y Transferencias de Capital se distinguen, según los criterios utilizados por este Departamento en:

Gastos en CC.AA. Gastos del Ministerio en cada una de las diferentes CC.AA.

Varias CC.AA. Gastos del Ministerio que han ido destinados a varias CC.AA, y no a una C. Autónoma determinada.

No regionalizables: Gastos que no están vinculados a ninguna C Autónoma ni al extranjero derivados de políticas nacionales

Extranjero: Gastos del Ministerio destinados al extranjero

Para más información visitar el siguiente enlace: [Inversiones por Comunidades Autónomas](#)

Presupuestos de Gastos del Departamento (En millones de €)

Tipo gasto	2011			2012			2013		
	España	Galicia	% Galic./ España	España	Galicia	% Galic./ España	España	Galicia	% Galic./ España
Inv. Reales	1.371,324	-	-	1.020,696	-	-	1.005,220	-	-
Gastos en CC.AA.	1.025,861	57,252	5,58	750,864	10,676	1,42	681,911	14,650	2,15
Varias CC.AA.	99,837	-	-	77,341	-	-	102,871	-	-
Extranjero	5,586	-	-	1,308	-	-	1,484	-	-
No regionalizable	240,040	-	-	191,182	-	-	218,953	-	-
T. Corrientes	6.429,316	-	-	6.604,531	-	-	6.423,870	-	-
Gastos en CC.AA.	6.090,558	102,640	1,69	5.979,990	165,998	2,78	5.887,216	274,368	4,66
Varias CC.AA.	279,478	-	-	288,133	-	-	240,636	-	-
Extranjero	12,562	-	-	8,286	-	-	9,556	-	-
No regionalizable	46,719	-	-	328,121	-	-	286,461	-	-
T. Capital	1.658,512	-	-	1.327,274	-	-	1.199,981	-	-
Gastos en CC.AA.	1.588,080	196,254	12,36	1.282,556	132,059	10,30	1.149,618	143,585	12,49
Varias CC.AA.	30,053	-	-	10,236	-	-	4,485	-	-
Extranjero	18,717	-	-	21,556	-	-	20,054	-	-
No regionalizable	21,662	-	-	12,925	-	-	25,825	-	-
TOTAL GENERAL	9.459,15	-	-	8.952,50	-	-	8.629,07	-	-
Total gastos CCAA	8.704,50	356,15	4,09	8.013,41	308,73	3,85	7.718,74	432,60	5,60
Total varias CCAA	409,37	-	-	375,71	-	-	347,99	-	-
Total extranjero	36,86	-	-	31,15	-	-	31,09	-	-
Total no regional.	308,42	-	-	532,23	-	-	531,24	-	-

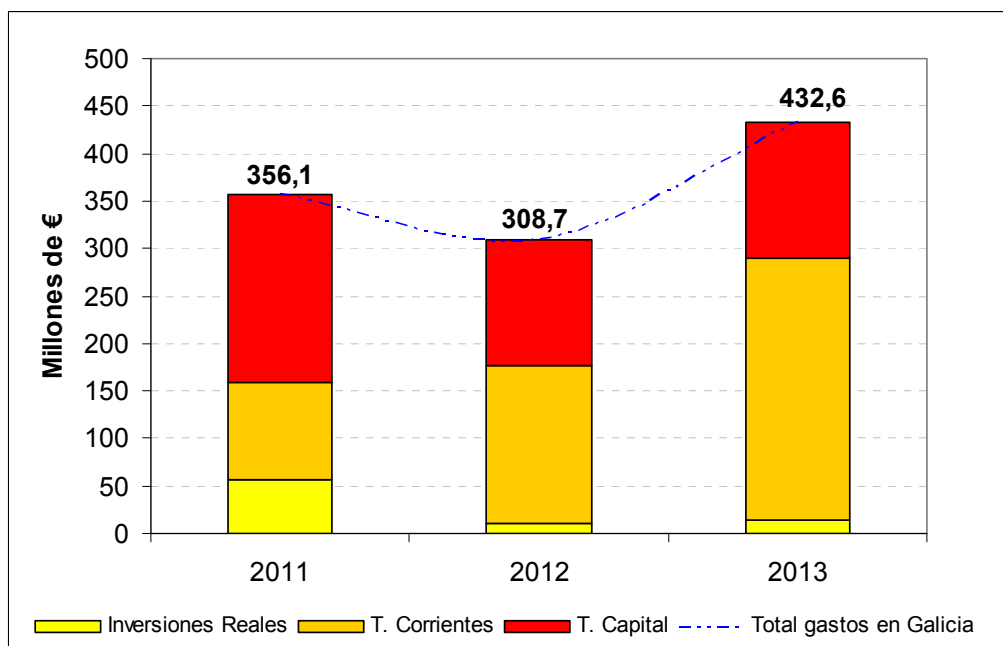
Tabla 3.1 Fuente: MAGRAMA, Oficina Presupuestaria

Estado, Organismos Autónomos y Agencias Estatales (Datos a mes de febrero de 2014)

Nota: - Dato indeterminado



Gastos del Ministerio en Galicia



Fuente: MAGRAMA, Oficina Presupuestaria

Nota: No se incluyen los gastos destinados a varias CC.AA. que no se pueden determinar para Galicia, así como los gastos no regionalizables.



4. INFORME DE COYUNTURA

4.1. Producciones agrarias

	Superficie (miles de hectáreas)						Producciones (miles de toneladas)					
	Total Nacional			Galicia			Total Nacional			Galicia		
	2012 (d)	2013(p)	2014(a)	2012 (d)	2013(p)	2014(a)	2012 (d)	2013(p)	2014(a)	2012 (d)	2013(p)	2014(a)
Maiz	390,4	439,4	428,2	19,1	19,3	19,3	4.264,9	4.925,7	s.d.	147,0	150,0	s.d.
Maiz forrajero	107,4	107,0	s.d.	69,2	69,2	s.d.	4.502,6	4.387,3	s.d.	2.269,1	2.533,1	s.d.
Patata	72,1	71,1	72,3	19,7	19,7	19,7	2.200,8	2.196,6	s.d.	473,5	466,1	s.d.
Col, repollo	6,1	5,7	5,8	1,3	1,4	s.d.	213,1	186,8	s.d.	72,4	62,4	s.d.
Manzana mesa	s.d.	s.d.	s.d.	s.d.	s.d.	s.d.	558,9	577,1	s.d.	80,8	82,4	s.d.
Manzana sidra	s.d.	s.d.	s.d.	s.d.	s.d.	s.d.	107,8	94,1	s.d.	79,9	83,6	s.d.
kiwi**	s.d.	s.d.	s.d.	s.d.	s.d.	s.d.	76,3	64,6	s.d.	11,7	25,5	s.d.
Uva vinif.	s.d.	s.d.	s.d.	s.d.	s.d.	s.d.	5.092,8	7.152,6	s.d.	114,3	114,0	s.d.
Vino+mosto	s.d.	s.d.	s.d.	s.d.	s.d.	s.d.	35.763,5	53.547,6	s.d.	740,9	737,5	s.d.

Tabla 4.1.1 Fuente: MAGRAMA, SG de Estadísticas, Avance de Superficie y Producción. (d) definitivo; (p) provisional; (a) avance
**Primer productor nacional de kiwi

Sacrificios de ganado		GALICIA			ESPAÑA			% GALICIA/ ESPAÑA 2013
		enero/nov. 2012	enero/nov. 2013	%Var (2013/12)	enero/nov. 2012	enero/nov. 2013	%Var (2013/12)	
bovino	nº cabezas	369.460	347.981	-5,81	2.094.307	2.028.499	-3,14	17,15%
	peso	83937	81608	-2,77	542.493	532.060	-1,92	15,34%
ovino	nº cabezas	32.102	27.051	-15,73	9.141.919	8.848.842	-3,21	0,31%
	peso	292	253	-13,36	108.423	103.631	-4,42	0,24%
caprino	nº cabezas	8.213	6.757	-17,73	1.050.237	922.622	-12,15	0,73%
	peso	51	41	-19,61	8.162	7.315	-10,38	0,56%
porcino	nº cabezas	782.497	796.346	1,77	38.232.938	38.103.132	-0,34	2,09%
	peso	68.806	65.150	-5,31	3.190.227	3.164.354	-0,81	2,06%
equino	nº cabezas	2.942	1.623	-44,83	67.608	47.203	-30,18	3,44%
	peso	588	327	-44,39	14.535	10.838	-25,44	3,02%

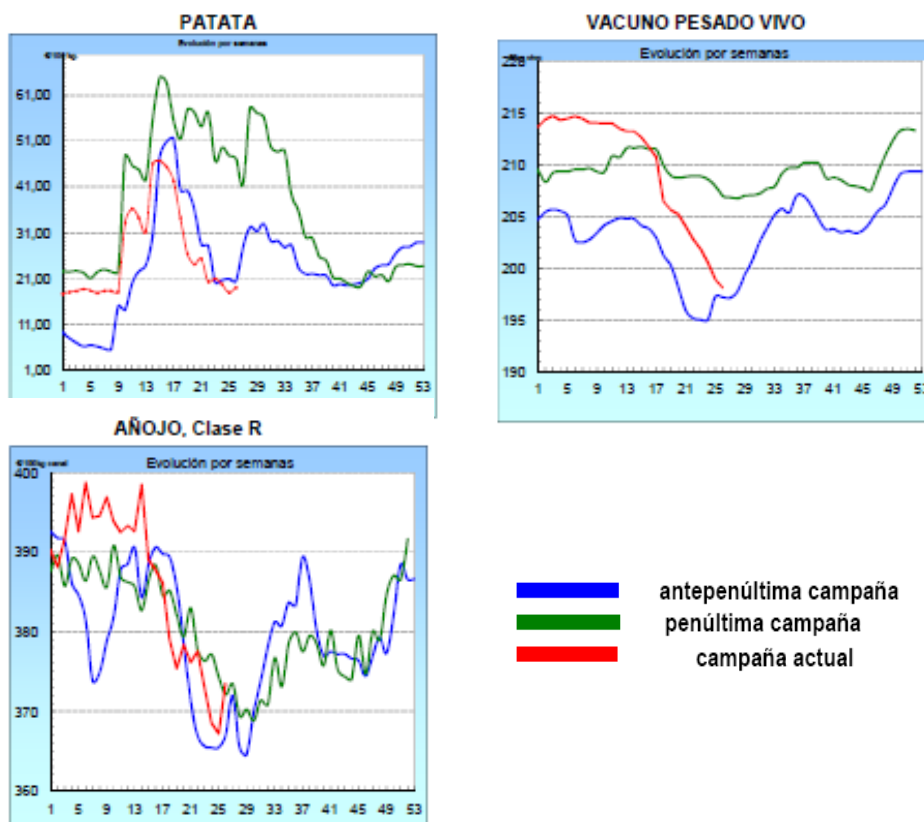
Tabla 4.1.2 Fuente: MAGRAMA, SG de Estadísticas, Encuesta de Sacrificios de Ganado. Peso: Toneladas
Último dato disponible Noviembre 2013

Producción de leche, toneladas (ajustadas por Materia Grasa)		
	Campaña 2012/13 (Abril12-Marzo13)	Campaña 2013/14 (Abri 2013/Marzo 14)
Galicia	2.367.021,68	2.459.321,30
España	6.237.617,66	6.344.080,17
%Galic./ESP	37,95	38,77

Tabla 4.1.3 Fuente: FEAGA, Información Mensual del Régimen de Tasa Láctea. Act. Nov. 2013



4.2. Precios agrarios



Fuente: Ministerio de Agricultura, Alimentación y Medio Ambiente, Informe Semanal de Coyuntura.

	LECHE: Precios medios ponderados percibidos por los ganaderos en el periodo de tasa (1 abril a 30 marzo)				
	Precio Medio (€/litro)			Variación	
	2011	2012	2013*	2012/2011	2013/2012
Galicia	0,313	0,304	0,36	-2,9%	18,42%
España	0,329	0,320	0,370	-2,7%	15,63%
Diferencia CCAA - España	-4,9%	-5,0%	-2,7%		

Tabla 4.2.1 Fuente: S. G. Sectores Especiales, FEAGA. *Actualización abril 2014

	Precios Medios de la Tierra		
	euros / ha		Var.(%) 12/11
	2011	2012	
Galicia	15.123	14.998	-0,8%
España	10.003	9.705	-3,0%

Tabla 4.2.3 Fuente: Encuesta de precios de la tierra. SG de Estadística.



4.3. Empleo

Encuesta de Población Activa (miles de personas; Tasa paro: % parados/activos)								
Galicia	Economía				Agricultura			
	Activos	Ocupados	Parados	Tasa Paro (%)	Activos	Ocupados	Parados	Tasa Paro (%)
2013TI	1.293,5	1.005,6	287,9	22,3	77,4	71,3	6,1	7,9
2013TII	1.295,7	1.005,4	290,3	22,4	81,7	76,4	5,3	6,5
2013TIII	1.290,9	1.011,8	279,1	21,6	81,0	76,5	4,5	5,6
2013TIV	1.283,5	1.002,6	280,9	21,9	78,0	73,2	4,8	6,2
2014TI	1.279,7	982,8	296,9	23,2	73,9	67,5	6,4	8,7
2014TII	1.275,8	991,5	284,3	22,3	71,9	65,9	6,0	8,3

ESPAÑA

2014TII	22.975,9	17.353,0	5.622,9	24,5	1.000,7	739,3	261,4	26,1
Com. Autonóma / España (%)	5,6	5,7	5,1	--	7,2	8,9	2,3	--

Fuente: Encuesta de Población Activa, INE

Nota: La cifra de parados en agricultura solamente contabiliza aquellos que llevan 12 meses o menos sin empleo. La tasa de paro en agricultura no tiene en cuenta aquellos parados del sector agrario que llevan más de 12 meses sin empleo.

4.4. Actuaciones de Financiación dirigidas al Sector Agrario (año 2013)

- A través de las distintas líneas de intermediación del ICO, el sector agrario e industrial alimentario en España obtuvo el siguiente volumen de préstamos, desglosado según el tipo de actividad (ver descripción de los códigos CNAE):

TOTAL NACIONAL. Importe de los créditos ICO 2013 (euros)							
TIPO DE ACTIVIDAD	LIQUIDEZ 2012	EMPRESAS Y EMPREENDEDORES ¹	INVERSIÓN 2012	INTERNACIONAL	GARANTÍA SGR	EXPORTADORES	TOTAL
CNAE 01	-	695.629.762	-	2.246.250	3.051.400	34.079.578	735.006.990
CNAE 02	-	23.233.461	-	-	-	640.797	23.874.258
CNAE 03	-	48.585.031	-	2.400.000	42.000	6.900.803	57.927.834
CNAE 10	-	654.716.467	-	5.967.804	2.734.290	166.690.394	830.108.956
CNAE 11	-	115.905.654	-	258.812	691.410	13.156.255	130.012.131
CNAE 46.2	-	136.177.326	-	1.041.000	145.000	21.741.717	159.105.043
CNAE 46.3	-	484.414.487	-	3.034.000	1.052.600	114.105.964	602.607.051
TOTAL PRÉSTAMOS 2013	NO EXISTE EN 2013	2.158.662.188	NO EXISTE EN 2013	14.947.867	7.716.700	357.315.509	2.538.642.264
TOTAL PRÉSTAMOS 2012	879.945.090	11.750.865	760.048.926	13.342.805	3.437.889	3.131.780	1.671.657.355
% Δ 2013 sobre 2012		30,7%		12,0%	124%	-	51,9%

¹ La línea ICO-Empresas y Emprendedores no existía en 2012, sin embargo funcionó otra denominada ICO-Emprendedores que junto con la Línea ICO-Inversión propiamente dicha y la Línea ICO-Liquidez, alcanzaron un volumen de préstamo de unos 1.652 millones de euros.

CNAE 01: Agricultura, Ganadería y Actividades relacionadas
CNAE 02: Silvicultura y explotación forestal
CNAE 03: Pesca y acuicultura
CNAE 10: Industria alimentaria
CNAE 11: Fabricación de bebidas
CNAE 46.2: Comercio al por mayor de materias primas agrarias y de animales vivos
CNAE 46.3: Comercio al por mayor de productos alimenticios, bebidas y tabaco



El grado de participación de esta Comunidad Autónoma en las líneas de financiación del ICO es el siguiente:

GALICIA. Importe de los créditos ICO 2013 (euros)							
TIPO DE ACTIVIDAD	LIQUIDEZ	EMPRESAS Y EMPRENDEDORES ¹	INVERSIÓN 2012	INTERNACIONAL	GARANTÍA SGR	EXPORTADORES	TOTAL
CNAE 01	-	23.180.977	-	-	100.000	23.250	23.304.227
CNAE 02	-	4.874.197	-	-	-	-	4.874.197
CNAE 03	-	21.384.488	-	400.000	-	2.857.709	24.642.197
CNAE 10	-	63.049.529	-	-	25.000	16.410.441	79.484.969
CNAE 11	-	3.929.424	-	-	-	-	3.929.424
CNAE 46.2	-	3.691.450	-	44.000	-	1.147.180	4.882.630
CNAE 46.3	-	44.640.582	-	2.750.000	-	27.137.215	74.527.797
TOTAL PRÉSTAMOS 2013	NO EXISTE EN 2013	164.785.648	NO EXISTE EN 2013	3.194.000	125.000	47.575.795	215.680.442
TOTAL PRÉSTAMOS 2012	76.684.235	1.062.355	54.243.203	1.850.000	313.700	0	134.153.493
% Δ 2013 sobre 2012		24,8%		72,6%	-60,2%	-	60,8%
% 2013 sobre TOTAL Nacional		7,6%		21,4%	1,6%	13,3%	8,5%

4.5. Reservas de agua

Reservas de agua embalsada (hm3) (08-07-2014)	GALICIA	ESPAÑA	GALICIA/ESPAÑA
Volumen total embalsado	2.590	43.409	6,0%
% sobre la capacidad total	80,6%	78,4%	-
Misma Semana (2012)	83,4%	83,4%	5,8%
Misma Semana (Media 10 Años)	74,9%	65,1%	6,7%

Tabla 4.5.1 Fuente: Boletín hidrológico semanal del MAGRAMA.

4.6. Calidad del aire

Los datos horarios y diarios de las distintas estaciones pueden descargarse en:

<http://www.meteogalicia.es/Caire/datos.action>

4.7. Incendios Forestales

Incendios forestales ESPAÑA	2008 (01-01 a 10-08)	2009 (01-01 a 10-08)	2010 (01-01 a 10-08)	2011 (01-01 a 10-08)	2012 (01-01 a 10-08)	2013 (01-01 a 10-08)	2014 (01-01 a 10-08)	MEDIA (01-01 a 10-08)
CONATOS (<1 ha)	5.118	6.373	4.547	6.048	7.639	3.632	4.809	5.452
INCENDIOS (>=1 ha)	3.430	4.423	2.723	3.180	4.464	1.430	2.317	3.138
TOTAL SINIESTROS	8.548	10.796	7.270	9.228	12.103	5.062	7.126	8.590
VEGETACION LEÑOSA (ha)	33.873,08	83.973,08	25.023,57	34.645,21	149.303,33	18.349,38	29.667,74	53.548
VEGETACION HERBACEA (ha)	6.984,03	8.892,43	4.179,41	7.270,54	12.167,85	7.373,84	4.085,72	7.279
SUP. FORESTAL (ha)	40.857,11	92.865,51	29.202,98	41.915,75	161.471,18	25.723,22	33.753,46	60.827
% SUP. AFECTADA / S. F. NACIONAL	0,148	0,337	0,106	0,152	0,586	0,093	0,122	0,22
Nº GRANDES INCENDIOS (>500ha)	6	30	5	5	26	8	6	12

Tabla 4.7.2. MAGRAMA. Los Incendios Forestales en España, 1 enero – 10 agosto 2014. Avance Informativo