

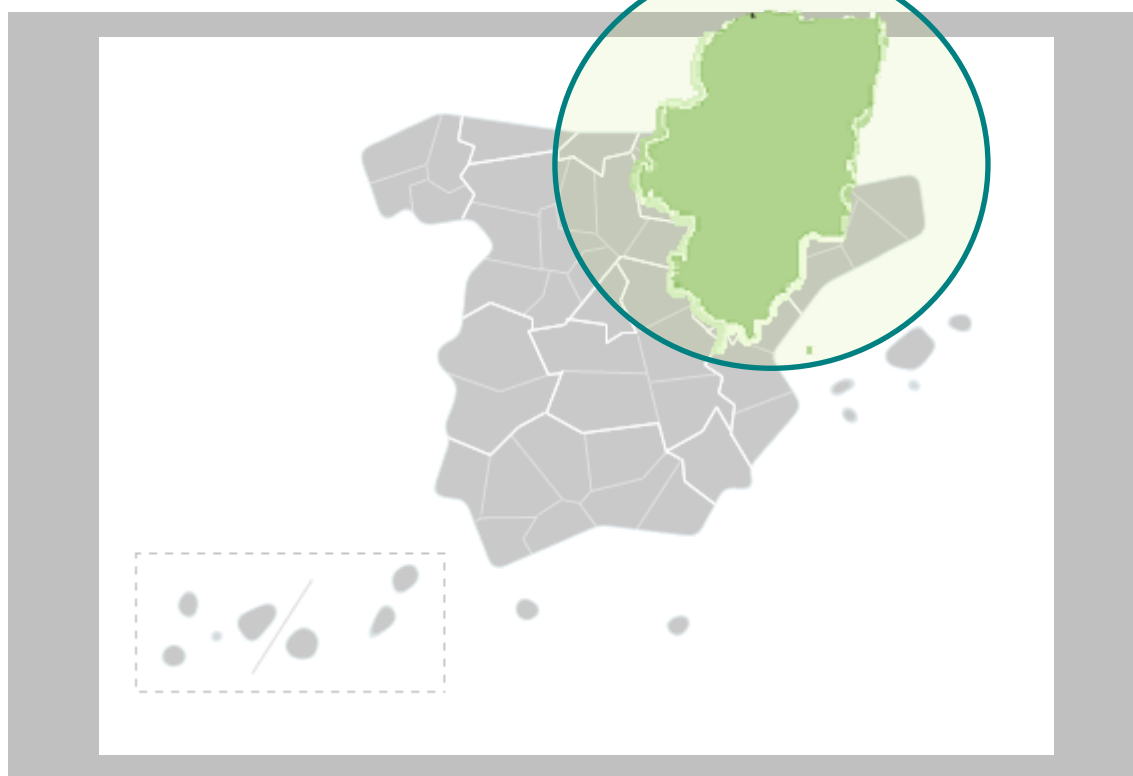


GOBIERNO  
DE ESPAÑA

MINISTERIO  
DE AGRICULTURA, ALIMENTACIÓN  
Y MEDIO AMBIENTE

# Dossier Autonómico

Comunidad Autónoma de Aragón



Julio 2014

**Análisis y Prospectiva – serie Territorial**  
Subdirección General de Análisis, Prospectiva y Coordinación



MINISTERIO DE  
AGRICULTURA, ALIMENTACIÓN  
Y MEDIO AMBIENTE,

**SUBSECRETARÍA**

SUBDIRECCION GENERAL DE ANÁLISIS,  
PROSPECTIVA Y COORDINACIÓN



Aviso Legal: los contenidos de esta publicación podrán ser reutilizados, citando la fuente y la fecha, en su caso, de la última actualización



MINISTERIO DE AGRICULTURA, ALIMENTACIÓN Y MEDIO AMBIENTE

**Edita:**

© Ministerio de Agricultura, Alimentación y Medio Ambiente  
Secretaría General Técnica  
Centro de Publicaciones

Catálogo de Publicaciones de la Administración General del Estado:  
<http://publicacionesoficiales.boe.es/>

NIPO: 280-14-046-9



## DOSSIER ARAGÓN Julio 2014

### INDICE

<b>1. INDICADORES ESTRUCTURALES AGRARIOS, PESQUEROS Y ALIMENTARIOS .....</b>	<b>4</b>
1.1. Principales Indicadores de la Economía y del Sector Agroalimentario .....	4
1.2. Principales Datos Estructurales de las Explotaciones Agrarias .....	6
1.3. Ayudas de la Política Agrícola Común y de la Política Pesquera Común .....	7
1.4. Datos del Seguro Agrario .....	8
1.5. Fiscalidad Agraria .....	8
1.6. Turismo Rural .....	9
1.7. Sector Pesquero .....	9
1.8. Industria Alimentaria .....	10
1.9. Comercio Exterior .....	12
<b>2. INDICADORES AMBIENTALES .....</b>	<b>14</b>
2.1. Agua .....	14
2.2. Energía .....	14
2.3. Calidad del Aire y Evaluación ambiental .....	15
2.4. Suelos .....	16
2.5. Figuras de Protección Ambiental .....	16
2.6. Sector Forestal .....	17
2.7. Residuos .....	18
<b>3. INVERSIONES Y TRANSFERENCIAS DEL DEPARTAMENTO .....</b>	<b>19</b>
<b>4. INFORME DE COYUNTURA .....</b>	<b>21</b>
4.1. Producciones agrarias .....	21
4.2. Precios agrarios .....	22
4.3. Empleo .....	23
4.4. Actuaciones de Financiación dirigidas al Sector Agrario (año 2013) .....	23
4.5. Reservas de agua .....	24
4.6. Calidad del aire .....	24
4.7. Incendios Forestales .....	24



# 1. INDICADORES ESTRUCTURALES AGRARIOS, PESQUEROS Y ALIMENTARIOS

## 1.1. Principales Indicadores de la Economía y del Sector Agroalimentario

Territorio y Población en el Medio Rural 2013			
Total	Aragón	España	% s/ España
Superficie (km <sup>2</sup> )	47.698	504.677	9,5%
Población (habitantes)	1.347.150	47.129.783	2,9%
Densidad (hab./km <sup>2</sup> )	28,2	93,4	
Medio Rural	Aragón	España	% s/ España
Superficie (km <sup>2</sup> )	45.474	426.326	10,7%
Población (habitantes)	447.184	8.126.721	5,5%
Densidad (hab./km <sup>2</sup> )	9,8	19,1	
% Medio Rural / Total	Aragón	España	
Superficie (km <sup>2</sup> )	95,3%	84,5%	
Población (habitantes)	33,2%	17,2%	
Densidad (hab./km <sup>2</sup> )	34,8%	20,4%	

Tabla 1.1.1 Fuente: INE. Padrón municipal 2013. Datos de Medio Rural: Padrón Municipal de Habitantes. Clasificación según Ley 45/2007 de Desarrollo Sostenible del Medio Rural. Municipio Rural: Población menor a 30.000 habitantes y densidad menor de 100 hab./km<sup>2</sup>

CUENTAS ECONÓMICAS REGIONALES	ARAGÓN					ESPAÑA				
	2010 (P)	2011 (P)	2012 (A)	Var. (%) 12/11 <sup>(5)</sup>	% s/ Total España 2012	2010 (P)	2011 (P)	2012 (A)	Var. (%) 12/11 <sup>(5)</sup>	
PIB (millones €)	33.262,3	33.306,9	32.542,9	-2,3%	3,2%	1.045.620	1.046.327	1.029.002	-1,7%	
PIB/Capita (€)	25.330	25.318	24.805	-2,0%	111,3%	22.695	22.685	22.291	-1,7%	
VAB (millones €)	AGSyP <sup>(1)</sup>	1.262,2	1.260,6	1.211,4	-3,9%	5,2%	24.696	23.909	23.215	-2,9%
	IABT <sup>(2)</sup>	570,9	585,1	n/d	--	2,4%	23.542	24.618	n/d	--
Participación (%) en el PIB <sup>(4)</sup>	AGSyP	3,8%	3,8%	3,7%	-0,10		2,4%	2,3%	2,3%	0,00
	Industria <sup>(3)</sup>	19,9%	20,8%	20,4%	-0,40		15,1%	15,7%	15,9%	0,20
	Construcción	10,8%	9,7%	9,0%	-0,70		9,7%	8,7%	7,9%	-0,80
	Servicios	56,8%	57,4%	58,7%	1,30		64,1%	65,0%	65,7%	0,70

Tabla 1.1.2 Fuente: Contabilidad Regional de España, Base 2008, INE (A fecha de 27/12/2013)

NOTAS:

(1) AGSyP: Agricultura, Ganadería, Silvicultura y Pesca

(2) IABT: Industria de Alimentación, Bebidas y Tabaco.

(3) Industria extractiva y manufacturera; suministro de energía y agua, y actividades de saneamiento, gestión de residuos y descontaminación

(4) PIB (100%) = AGSyP + Industria y Otros + Construcción + Servicios + Impuestos netos sobre los productos (8,2% en 2012, 8,3% en 2011 y 8,7% en 2010)

(5) Las diferencias entre dos porcentajes se expresan en términos absolutos (en puntos porcentuales).

(P): Estimación Provisional

(A): Estimación Avance



Macromagnitudes Agrarias Cuentas Regionales de la Agricultura Valores corrientes a precios básicos (millones de euros)	ARAGÓN	% s/ España	ESPAÑA		
	2011		2011	2012 (Avance)	2013 (2ª Est.)
<b>A. PRODUCCION RAMA AGRARIA</b>	3.428,3	8,4%	40.963,7	42.190,9	44.271,4
<b>PRODUCCION VEGETAL</b>	1.420,2	5,9%	24.157,3	24.743,1	26.702,6
1 Cereales	608,9	13,7%	4.449,2	4.059,5	4.340,6
2 Plantas Industriales <sup>(1)</sup>	23,8	2,1%	1.112,9	909,2	975,0
3 Plantas Forrajeras	303,9	14,4%	2.114,9	2.266,2	2.398,0
4 Hortalizas <sup>(2)</sup>	130,9	2,0%	6.527,9	6.943,4	7.078,4
5 Patata	1,4	0,3%	504,8	520,6	728,7
6 Frutas <sup>(3)</sup>	327,5	5,0%	6.552,4	6.123,0	7.581,6
7 Vino y mosto	11,7	1,2%	987,8	1.699,1	2.142,8
8 Aceite de oliva	9,6	0,5%	1.753,7	2.064,5	1.285,1
9 Otros	2,4	1,6%	153,8	157,6	172,4
<b>PRODUCCION ANIMAL</b>	1.864,0	12,3%	15.160,0	15.862,6	15.958,0
Carne y Ganado	1.706,2	14,8%	11.490,7	11.935,5	12.213,7
1 Bovino	122,5	4,9%	2.494,9	2.444,9	2.502,0
2 Porcino	1.232,2	22,3%	5.528,0	5.832,5	6.272,9
3 Equino	1,8	2,6%	67,8	78,8	61,8
4 Ovino y Caprino	111,5	12,0%	930,8	882,8	789,9
5 Aves	197,3	8,8%	2.238,4	2.447,8	2.333,0
6 Otros	40,9	17,7%	230,8	248,7	254,1
Productos Animales	157,8	4,3%	3.669,2	3.927,1	3.744,3
1 Leche	35,0	1,4%	2.494,6	2.518,9	2.764,5
2 Huevos	116,5	11,9%	978,0	1.204,6	781,9
3 Otros	6,4	3,2%	196,6	203,6	197,9
PRODUCCION DE SERVICIOS ACT. SECUNDARIAS <sup>(4)</sup>	40,1	9,7%	415,1	416,5	423,2
	104,1	8,5%	1.231,2	1.168,7	1.187,6
<b>B. CONSUMOS INTERMEDIOS*</b>	1.986,1	10,1%	19.714,8	20.665,1	20.959,6
1 Semillas y Plantones	67,3	8,9%	759,7	798,1	810,9
2 Energía y Lubricantes	135,0	7,6%	1.767,1	1.904,1	1.919,4
3 Fertilizantes y Enmiendas	170,4	10,3%	1.658,9	1.763,4	1.961,7
4 Productos Fitosanitarios	39,1	5,4%	719,6	684,7	776,4
5 Gastos Veterinarios	49,8	8,9%	558,8	541,4	537,2
6 Piensos	1.147,9	11,3%	10.115,6	10.840,7	10.711,0
7 Mantenimiento de material	130,5	9,1%	1.432,6	1.431,5	1.484,8
8 Mantenimiento de edificios	60,1	11,8%	511,6	512,0	515,4
9 Servicios Agrícolas	40,1	9,7%	415,1	417,3	423,2
10 Serv. Intermediación Financiera	26,9	8,0%	338,0	306,0	276,7
11 Otros Bienes y Servicios	119,2	8,3%	1.437,8	1.465,9	1.542,9
<b>C=(A-B) VALOR AÑADIDO BRUTO*</b>	1.442,2	6,8%	21.248,9	21.525,8	23.311,8
<b>D. AMORTIZACIONES</b>	396,0	8,4%	4.699,9	4.717,5	4.829,1
<b>E. OTRAS SUBVENCIONES</b>	512,9	8,6%	5.934,2	6.065,9	6.135,9
<b>F. OTROS IMPUESTOS</b>	17,9	6,8%	264,1	285,2	297,9
<b>G = (C-D+E-F) RENTA AGRARIA*</b>	1.541,1	6,9%	22.219,2	22.589,0	24.320,7

Tabla 1.1.3 Fuente: S.G. Estadística, MAGRAMA.

(1) Incluye: Remolacha, tabaco, algodón, girasol y otras. También se incluyen las leguminosas grano

(2) Incluye: Flores y plantas de vivero

(3) Incluye: Frutas frescas, cítricos, frutas tropicales, uvas y aceitunas

(4) Actividades Agrarias Secundarias No Separables

Los datos de España de 2013 corresponden a la 2ª estimación publicada en enero 2014



## 1.2. Principales Datos Estructurales de las Explotaciones Agrarias

DATOS SECTOR AGRARIO y ALIMENTARIO				
Caracterización de las Explotaciones Agrarias		Aragón	ESPAÑA	Aragón / España (%)
Explotaciones Agrarias (Fuente: Censo Agrario 2009, INE)	Nº Explotaciones	52.774	989.796	<b>5,3%</b>
	SAU Media (ha)	45,73	24,56	
	Ud. Ganaderas (miles UG)	2.013,8	14.830,9	<b>13,6%</b>
	UTA por Explotación	0,81	0,90	
	UDE por explotación	19,4	15,6	
Superficies de Cultivos (hectáreas) Año 2012	Maíz	61.294	390.433	<b>15,70%</b>
	Cebada	406.168	2.691.086	<b>15,09%</b>
	Trigo	276.178	2.188.171	<b>12,62%</b>
	Alfalfa	102.522	261.526	<b>39,20%</b>
	Melocotón	13.505	51.491	<b>26,23%</b>
	Peral	4.197	25.512	<b>16,45%</b>
	Almendro	66.976	530.223	<b>12,63%</b>
	Manzano	3364	30753	<b>10,94%</b>
	Cerezo	7.304	24.972	<b>29,25%</b>
Cabaña Ganadera (Número de Cabezas) Año 2013	Vacuno Total	296.655	5.258.454	<b>5,64%</b>
	<i>Vacas nodrizas</i>	45.792	1.938.439	<b>2,36%</b>
	<i>Vacas de leche</i>	14.462	774.476	<b>1,87%</b>
	Porcino	4.749.570	25.320.139	<b>18,76%</b>
	Ovino	1.877.551	16.573.748	<b>11,33%</b>
	Caprino	61.800	2.759.644	<b>2,24%</b>
	Equidos	16.493	669.431	<b>2,46%</b>
	Gallinas, para huevos	4.421.684	66.274.259	<b>6,67%</b>
	Gallinas, para carne	14.763.509	255.837.815	<b>5,77%</b>
	Conejos	437.521	6.471.388	<b>6,76%</b>
	Apicultura	104.052	2.525.295	<b>4,12%</b>
Total Explotaciones Ganaderas 2013	Todas las especies	31.594	828.685	<b>3,81%</b>
Nº Subexplotaciones ganaderas por especies Año 2013	Vacuno Total	3.932	155.510	<b>2,53%</b>
	Porcino	3.884	85.554	<b>4,54%</b>
	Ovino	5.323	114.902	<b>4,63%</b>
	Caprino	4.663	77.478	<b>6,02%</b>
	Equidos	1.792	182.338	<b>0,98%</b>
	Gallinas, para huevos	81	1.502	<b>5,39%</b>
	Gallinas, para carne	455	5.678	<b>8,01%</b>
	Conejos	265	3.371	<b>7,86%</b>
	Colmenas	1.311	25.826	<b>5,08%</b>
Superficie de Regadío (ha) Año 2013	Total	387.299	3.540.560	<b>10,94%</b>
	Riego Localizado	51.655	1.707.576	<b>3,03%</b>

Tabla 1.2.1 Fuentes: Censo Agrario 2009 y Anuario Estadística Agraria, 2013, MAGRAMA.

Fuente Superficie Regada: Encuesta sobre Superficies y Rendimientos de Cultivos (ESYRCE), Análisis de los Regadíos Españoles, 2013

Fuente Cabaña Ganadera: MAGRAMA, D. G. de Recursos Agrícolas y Ganaderos, Informe SITRAN

SAU: Superficie Agraria Útil (ha) = Conjunto de las tierras labradas y tierras para pastos permanentes

UG: Unidades Ganaderas: Número de cabezas multiplicado por un coeficiente que varía para cada especie y tipo. Agrega en un solo indicador a varias especies diferentes

UTA: Unidades de Trabajo-Año; 1 UTA equivale al trabajo que realiza una persona a tiempo completo a lo largo de 1 año (1.826 horas y más).

UDE: Unidades de Dimensión Económica (1 UDE = 1.200 euros de Margen Bruto Estándar)

Subexplotación ganadera: Cada una de las unidades en que se puede dividir una explotación en función de la especie animal que contiene (Una explotación ganadera puede tener una subexplotación vacuno, una subexplotación ovino, etc.)



### 1.3. Ayudas de la Política Agrícola Común y de la Política Pesquera Común

Pagos Fondos UE FEAGA y FEADER Millones de euros	Aragón	ESPAÑA	Aragón / España (%)
<b>FEAGA. Ejercicio 2013 (16/10/12 a 15/10/13)</b>	444,3	5.811,6	<b>7,65%</b>
<i>Ayuda por superficie Arroz (miles de euros)</i>	0,0	26,4	<b>0,03%</b>
<i>Ayudas Acopladas a Ganadería Bovina</i>	5,8	257,3	<b>2,27%</b>
<b>FEADER + Importe Nacional Ejercicio 2013 (16/10/2012 al 15/10/13)</b>	81,3	1.979,8	<b>4,11%</b>

Tabla 1.3.1 Fuente: FEAGA

Derechos de Pago Único, 2013	Aragón	ESPAÑA	Aragón / España (%)
Número de beneficiarios	49.909	897.858	<b>5,56%</b>
Número de derechos	1.431.613	17.833.197	<b>8,03%</b>
Importe total de los Derechos (Millones €)	441,86	4.895,27	<b>9,03%</b>
Valor Medio por Derecho (€)	318,19	285,54	
Valor Medio por Beneficiario (€)	8.853	5.452	

Tabla 1.3.2 Fuente: FEAGA

GASTOS PÚBLICOS PREVISTOS EN COFINANCIACIÓN 2007 - 2013 (Euros)									FINANCIACIÓN NACIONAL ADICIONAL		
EJE	GPT	GASTO NACIONAL					FEADER	%	AGE	CA	TOTAL
		AGE	%	CA	%	TOTAL					
<b>Eje 1</b>	604.639.629	197.690.763	38,25	215.695.124	26,08	413.385.887	191.253.742	31,63	0	0	0
<b>Eje 2</b>	351.658.170	91.164.061	25,92	84.665.024	24,08	175.829.085	175.829.085	50,00	0	0	0
<b>Eje 3</b>	76.516.072	0	0,00	38.258.036	50,00	38.258.036	38.258.036	50,00	0	0	0
<b>Eje 4</b>	119.000.000	0	0,00	59.500.000	50,00	59.500.000	59.500.000	50,00	0	0	0
<b>Eje 5</b>	1.855.734	0	0,00	927.867	50,00	927.867	927.867	50,00	0	0	0
<b>TOTAL</b>	<b>1.153.669.605</b>	<b>288.854.824</b>	<b>25,04</b>	<b>399.046.051</b>	<b>34,59</b>	<b>687.900.875</b>	<b>465.768.730</b>	<b>40,37</b>	<b>0</b>	<b>0</b>	<b>0</b>

Tabla 1.3.3 Fuente: Programa de Desarrollo Rural de Aragón.

GTP: Gasto Público Total; AGE: Administración General del Estado; CA: Comunidad Autónoma; FEADER: Fondo Europeo Agrícola de Desarrollo Rural.

- Ejes: 1 – Aumento de la Competitividad del Sector Agrario y Forestal  
2 – Mejora del Medio Ambiente y del Entorno Rural  
3 – Calidad de Vida en las Zonas Rurales y Diversificación de la Economía Rural  
4 – Leader  
5 – Asistencia Técnica

Aragón no ha hecho uso de la opción de solicitud a la Comisión de aprobación de "top-up" para el Programa de Desarrollo Rural, no existiendo financiación nacional adicional al mismo.

#### FONDO EUROPEO DE LA PESCA 2007-2013

PAGOS CERTIFICADOS Y REMITIDOS A LA COMISIÓN EN EL AÑO 2013. FONDO EUROPEO DE LA PESCA (FEP) Millones de Euros			
	Aragón	España	Aragón / España
FEP	-0,02	134,45	-0,01%
Gasto Público (FEP+Ayuda AGE+ Ayuda CA+ Otras ayudas)	-0,06	196,02	-0,03%

Tabla 1.3.4 Fuente: S.G. Política Estructural. D.G. Ordenación Pesquera.  
Gasto Público: (FEP+Ayuda AGE+ Ayuda CA+ Otras ayudas)

NOTA: Cantidades certificadas de signo negativo debido a correcciones financieras



CUADRO DE FINANCIACIÓN DE LA COMUNIDAD AUTÓNOMA DE ARAGÓN POR EJES PRIORITARIOS. FEP  
2007 – 2013 (Euros)

Eje Prioritario	Contribución pública total (a)=(b)+(c)	Contribución del FEP (b)	Contribución nacional				% de cofinanciación del FEP (d)=(b)/(a)*100	Tasa de financiación contribución pública (a)/(f)*100	Beneficiarios privados (e)	Tasa de financiación Beneficiarios privados (e)/(f)*100	Gastos subvencionables Totales (f)=(a)+(e)
			Total nacional (c)=(1)+(2)+(3)	Central (1)	CA (2)	Otras (3)					
EJE 1	0,00		0,00							0,00	
EJE 2	6.268.648,93	2.232.285,00	4.036.363,93	713.541,00	3.322.822,93		35,61%	13,40%	40.526.687,66	86,60%	46.795.336,59
EJE 3	0,00		0,00							0,00	
EJE 4	0,00		0,00							0,00	
EJE 5	0,00		0,00							0,00	
<b>TOTAL</b>	<b>6.268.648,93</b>	<b>2.232.285,00</b>	<b>4.036.363,93</b>	<b>713.541,00</b>	<b>3.322.822,93</b>	<b>0,00</b>	<b>35,61%</b>	<b>13,40%</b>	<b>40.526.687,66</b>	<b>86,60%</b>	<b>46.795.336,59</b>

Tabla 1.3.5 Fuente: S.G. Política Estructural. D.G. Ordenación Pesquera.

Ejes: 1.- Medidas de adaptación de la flota pesquera comunitaria

2.- Acuicultura, pesca interior, transformación y comercialización de productos de la pesca y de la acuicultura

3.- Medidas de interés público

4.- Desarrollo sostenible de las zonas de pesca

5.- Asistencia Técnica

#### 1.4. Datos del Seguro Agrario

Seguros Agrarios	2012		2013		Var. (%) 2013/12		% C.A / España. 2013
	Aragón	España	Aragón	España	Aragón	España	
Nº. Pólizas	37.025	485.005	42.048	489.674	13,6%	1,0%	8,6%
Superficie (hectáreas)	617.361	5.537.905	875.724	7.021.601	41,8%	26,8%	12,5%
Nº. Animales Aseg. (miles)	35.321	299.483	34.492	289.962	-2,3%	-3,2%	11,9%
Producción Asegurada (miles t.)	2.743,3	28.253	3.775,6	31.904	37,6%	12,9%	11,8%
Capital Asegurado	1.010,1	11.235	1.116,8	11.512	10,6%	2,5%	9,7%
Coste Neto Seguro	79,8	713,2	74,1	643,7	-7,2%	-9,7%	11,5%
Subvención ENESA	33,7	287,3	27,0	206,3	-19,9%	-28,2%	13,1%
Subv. C. Autónoma	17,2	100,3	7,2	45,7	-57,9%	-54,4%	15,8%
Indeminizaciones	64,7	733,4	53,6	466,4	-17,1%	-36,4%	11,5%

Tabla 1.4.1 Fuente: ENESA

NOTA: En el ejercicio 2013 se han realizado 489.670 pólizas a las que se les ha aplicado una subvención de ENESA de 206,3 M€.

El valor final de la subvención liquidada en el ejercicio 2013 fue de 233,4 M€

Datos sobre el nivel de aseguramiento para varios cultivos están disponibles en la página web de Enesa: <http://enesa.magrama.es/>  
→ Divulgación del Seguro → Seminarios Sectoriales → Seminario Sectorial 2012 → Ponencias y Conclusiones:  
[http://aplicaciones.magrama.es/pwe/pwe\\_publicaciones.p\\_seminario\\_intermedia?p\\_Idioma=es&p\\_Cod\\_Menu\\_Vertical=800&p\\_Cod\\_Menu\\_Anterior=8630&p\\_año=2012](http://aplicaciones.magrama.es/pwe/pwe_publicaciones.p_seminario_intermedia?p_Idioma=es&p_Cod_Menu_Vertical=800&p_Cod_Menu_Anterior=8630&p_año=2012)

#### 1.5. Fiscalidad Agraria

Datos Fiscales, 2009		Aragón	ESPAÑA	Aragón / España
IRPF ESTIMACIÓN OBJETIVA	Número de declarantes	55.617	1.012.516	5,5%
IRPF ESTIMACIÓN DIRECTA	Número de declarantes con agricultura como única actividad	2.769	46.123	6,0%

Tabla 1.5.1 Fuente: Muestra IRPF 2009. Instituto Estudios Fiscales. MINHAP

Aragón supone en el régimen de estimación objetiva de actividades agrarias del IRPF un 5,5% del total nacional de declaraciones. En el ejercicio impositivo 2013 **se redujeron por circunstancias excepcionales en Aragón los módulos de las flores y plantas ornamentales y del bovino de leche, así como la almendra en la mayoría de las zonas productoras.** En el ejercicio anterior (2012) se minoraron los índices de los productos del olivo, las flores y plantas ornamentales, la apicultura, el bovino de leche, la cunicultura, el ovino y caprino de leche y el ovino y caprino de carne extensivos. Asimismo se rebajó el índice de cereales en la mayoría de las comarcas productoras. En el régimen de estimación directa de actividades agrarias Aragón representa un 6% de las declaraciones totales.





## 1.6. Turismo Rural

CONCEPTO	ARAGÓN			ESPAÑA			AR. / ESP.	
	1º Semestre 2014	Variación 1º semestre 2013-2014	2013	1º Semestre 2014	Variación 1º semestre 2013-2014	2013	1º Semestre 2014	2013
Viajeros	49.658	-1,0%	121.798	1.112.062	9,9%	2.509.509	4,5%	4,9%
Pernoctaciones	128.652	-1,8%	363.306	2.720.480	9,5%	6.938.029	4,7%	5,2%
Estancia media	2,56	0,1%	2,98	2,41	-1,4%	2,76	-	-

CONCEPTO	ARAGÓN			ESPAÑA			AR. / ESP.	
	1º Semestre 2014	Variación 1º semestre 2013-2014	2013	1º Semestre 2014	Variación 1º semestre 2013-2014	2013	1º Semestre 2014	2013
Establecimientos	1.158	3,6%	1.145	14.942	0,6%	15.078	7,8%	7,6%
Plazas	9.007	3,2%	8.939	138.530	1,1%	139.828	6,5%	6,4%
Grado de ocupación	7,8	-4,2%	11,0	10,6	7,8%	13,4	-	-
Personal empleado	1.282	1,9%	1.279	21.317	1,1%	21.411	6,0%	6,0%

Tabla 1.6.1 Fuente: INE, Encuesta de Ocupación en Alojamientos de Turismo Rural. Datos anuales y trimestrales. Unidades: Viajero (personas), Pernoctaciones (pernoctaciones), Estancia media (días), Número de establecimientos abiertos estimados (establecimientos), Número de plazas estimadas (plazas), Grado de ocupación por plazas (porcentajes), Personal empleado (personas). Nota: los datos de viajeros y pernoctaciones son resultado de la suma de los datos mensuales, en el resto de conceptos se calcula el promedio.

Aragón recibió durante el primer semestre de 2014 al 4,5 % de los viajeros que optan por el turismo rural. Destacar el descenso en viajeros y pernoctaciones respecto al periodo anterior. Por otra parte, Aragón aporta el 7,8 % de los establecimientos, el 6,5 % de las plazas y el 6 % del personal empleado en el sector del turismo rural.

## 1.7. Sector Pesquero

Sector pesquero 2012		Aragón	Variación 2011- 2012	ESPAÑA	Aragón / España
Acuicultura (1)	Valor producción (M €)	2	87,5%	460	0,5%
	Producción (Tn)	1.267	81,0%	292.936	0,4%
	Empleo: N°. Unidades Trabajo Año (UTA) (2)	39	-10,5%	5.743	0,7%

Tabla 1.7.1 Fuentes: (1) MAGRAMA. Acuicultura. (2) MAGRAMA. Anuario estadística, 2012 y 2013.

El principal producto de la acuicultura en Aragón es la Trucha arco iris.



## 1.8. Industria Alimentaria

### Datos de la estructura económica de la industria alimentaria

Aragón	Encuesta Industrial de Empresas Principales Variables miles de euros / personas					
	2012			2011		
	Cifra Negocios	Valor Añadido	Personas Ocupadas	Cifra Negocios	Valor Añadido	Personas Ocupadas
Industria cárnica	1.047.933	99.076	2.744	770.743	90.044	2.619
Industria del pescado	43.984	5.751	149	49.084	6.857	137
Conservas de frutas y hortalizas	152.659	38.737	761	122.531	36.372	708
Aceites y grasas	25.796	4.562	285	37.298	4.987	171
Industrias lácteas	31.372	6.927	225	35.971	8.918	298
Productos molinería	409.003	35.308	553	421.209	40.713	564
Pan, panadería y pastas alimenticias	201.872	40.610	2.256	196.804	40.384	1.984
Azúcar, chocolate y confitería	54.055	18.099	538	52.682	8.578	552
Café, té, especias, platos preparados	296.055	74.192	847	130.995	46.070	653
Productos alimentación animal	1.096.147	127.764	1.234	1.011.009	90.649	1.181
Destilación bebidas alcohólicas						
Vinos	245.598	48.030	932			
Sidra y otros						
Cerveza y malta						
Aguas y bebidas no alcohólicas	45.308	10.402	178	58.215	14.051	290
<b>Industria Alimentos y Bebidas</b>	<b>3.720.004</b>	<b>535.982</b>	<b>10.836</b>	<b>3.279.989</b>	<b>497.947</b>	<b>10.504</b>
<b>Total Industria</b>	<b>24.070.335</b>	<b>5.077.210</b>	<b>85.461</b>	<b>24.987.006</b>	<b>5.714.342</b>	<b>89.486</b>

España	2012			2011		
	Cifra Negocios	Valor Añadido	Personas Ocupadas	Cifra Negocios	Valor Añadido	Personas Ocupadas
Industria cárnica	21.506.232	3.579.234	80.794	21.164.462	3.631.975	83.310
Industria del pescado	4.533.205	675.646	18.324	4.646.394	768.782	18.390
Conservas de frutas y hortalizas	8.027.117	1.531.214	32.230	7.773.378	2.031.635	31.324
Aceites y grasas	10.297.281	972.036	11.929	9.595.862	852.425	11.875
Industrias lácteas	9.764.804	1.669.329	25.452	10.566.847	1.939.299	26.381
Productos molinería	3.582.896	496.426	6.310	3.532.041	556.350	6.447
Pan, panadería y pastas alimenticias	7.184.955	2.323.047	76.385	7.393.584	2.459.417	77.467
Azúcar, chocolate y confitería	3.544.172	937.580	14.220	3.293.248	860.522	14.716
Café, té, especias, platos preparados	7.620.952	1.780.762	28.972	7.243.796	1.911.786	29.214
Productos alimentación animal	9.913.437	989.122	12.548	9.981.568	829.312	12.754
Destilación bebidas alcohólicas	1.201.321	347.880	3.086	1.026.485	343.061	3.157
Vinos	6.467.567	1.627.824	23.743	6.171.981	1.765.086	24.423
Sidra y otros	87.423	25.031	630	93.140	28.833	638
Cerveza y malta	3.190.024	1.020.571	5.808	3.252.847	1.157.427	5.956
Aguas y bebidas no alcohólicas	4.925.900	1.023.517	12.393	5.154.978	1.236.611	12.286
<b>Industria Alimentos y Bebidas</b>	<b>101.847.287</b>	<b>18.999.218</b>	<b>352.823</b>	<b>100.890.610</b>	<b>20.372.520</b>	<b>358.338</b>
<b>Total Industria</b>	<b>570.984.367</b>	<b>125.416.663</b>	<b>1.922.272</b>	<b>575.046.779</b>	<b>133.205.899</b>	<b>2.049.195</b>



Aragón	% Comunidad Autónoma / España (2012)			% Variación 2012/2011		
	Cifra Negocios	Valor Añadido	Personas Ocupadas	Cifra Negocios	Valor Añadido	Personas Ocupadas
Industria cárnica	4,87%	2,77%	3,40%	35,96%	10,03%	4,77%
Industria del pescado	0,97%	0,85%	0,81%	-10,39%	-16,13%	8,76%
Conservas de frutas y hortalizas	1,90%	2,53%	2,36%	24,59%	6,50%	7,49%
Aceites y grasas	0,25%	0,47%	2,39%	-30,84%	-8,52%	66,67%
Industrias lácteas	0,32%	0,41%	0,88%	-12,79%	-22,33%	-24,50%
Productos molinería	11,42%	7,11%	8,76%	-2,90%	-13,28%	-1,95%
Pan, panadería y pastas alimenticias	2,81%	1,75%	2,95%	2,58%	0,56%	13,71%
Azúcar, chocolate y confitería	1,53%	1,93%	3,78%	2,61%	110,99%	-2,54%
Café, té, especias, platos preparados	3,88%	4,17%	2,92%	126,00%	61,04%	29,71%
Productos alimentación animal	11,06%	12,92%	9,83%	8,42%	40,94%	4,49%
Destilación bebidas alcohólicas						
Vinos	3,80%	2,95%	3,93%			
Sidra y otros						
Cerveza y malta						
Aguas y bebidas no alcohólicas	0,92%	1,02%	1,44%	-22,17%	-25,97%	-38,62%
<b>Industria Alimentos y Bebidas</b>	<b>3,65%</b>	<b>2,82%</b>	<b>3,07%</b>	<b>13,42%</b>	<b>7,64%</b>	<b>3,16%</b>
<b>Total Industria</b>	<b>4,22%</b>	<b>4,05%</b>	<b>4,45%</b>	<b>-3,67%</b>	<b>-11,15%</b>	<b>-4,50%</b>

Tabla 1.8.1 Fuente: Encuesta Industrial de Empresas 2011 y 2012, INE.

Nota: Los espacios en blanco corresponden a datos no disponibles

Definiciones:

**Industria Alimentaria** = CNAE 10 (Industria de la Alimentación) + CNAE 11 (Fabricación de Bebidas).

No está incluida la CNAE 12 (Industria del Tabaco).

- o *Personas Ocupadas*: Conjunto de personas fijas y eventuales, que en el año de referencia de los datos se encontraban ejerciendo una labor remunerada o no, para la empresa, y perteneciendo y siendo pagadas por esta.
- o *Cifra de Negocios*: Resultado de deducir de las ventas netas de productos, mercaderías y servicios, el importe de los descuentos, bonificaciones, IVA y otros impuestos.
- o *Valor Añadido*: Valor de la producción industrial al que se resta el valor de los consumos intermedios empleados en el proceso productivo.

En calidad alimentaria diferenciada cabe señalar que Aragón tiene 20 alimentos y bebidas con Denominación de Origen o Indicación Geográfica Protegida, entre las que están el "Jamón de Teruel", el vino "Cariñena", el "Melocotón de Calanda" y el "Ternasco de Aragón". En Aragón hay 59.000 hectáreas de agricultura ecológica en 2012, que suponen el 3,7% de la superficie total de agricultura ecológica de España. Así mismo existen 36 explotaciones ganaderas ecológicas que suponen el 0,6% del total de España.



## 1.9. Comercio Exterior

### Valor de las exportaciones agrarias y pesqueras en miles de € en 2013

CAPITULOS TARIC	ARAGÓN	% Sobre C. A.	ESPAÑA	ARAGÓN / ESPAÑA (%)
01 ANIMALES VIVOS	42.171,34	4,31	478.746,14	8,81
02 CARNE Y DESPOJOS COMESTIBLES	334.799,94	34,23	3.915.778,73	8,55
03 PESCADOS, CRUSTÁCEOS, MOLUSCOS	18.375,82	1,88	2.172.704,10	0,85
04 LECHE, PRODUCTOS LÁCTEOS; HUEV	43.888,21	4,49	1.051.198,31	4,18
0504 Tripas/vejigas/estómag. anima	10.013,61	1,02	99.892,93	10,02
07 LEGUMBRES, HORTALIZAS, S/ CONS	16.263,22	1,66	4.794.296,57	0,34
08 FRUTAS /FRUTOS, S/ CONSERVAR	125.005,08	12,78	6.972.890,28	1,79
09 CAFÉ, TÉ, YERBA MATE Y ESPECIA	416,87	0,04	367.730,66	0,11
10 CEREALES	23.080,96	2,36	436.052,58	5,29
11 PRODUC. DE LA MOLINERÍA; MALTA	36.215,99	3,70	230.985,01	15,68
12 SEMILLAS OLEAGI.; PLANTAS INDU	56.102,93	5,74	466.216,79	12,03
13 JUGOS Y EXTRACTOS VEGETALES	78,07	0,01	235.993,37	0,03
14 MATERIAS TRENZABLES	29,00	0,00	6.381,91	0,45
15 GRASAS, ACEITE ANIMAL O VEGETA	3.113,89	0,32	3.093.005,27	0,10
16 CONSERVAS DE CARNE O PESCADO	2.223,21	0,23	1.135.108,62	0,20
17 AZÚCARES; ARTÍCULOS CONFITERÍA	11.628,90	1,19	511.295,63	2,27
18 CACAO Y SUS PREPARACIONES	5.921,74	0,61	462.315,19	1,28
19 PRODUC. DE CEREALES, DE PASTEL	36.670,57	3,75	1.203.736,91	3,05
20 CONSERVAS VERDURA O FRUTA; ZUM	22.911,60	2,34	2.370.332,00	0,97
21 PREPARAC. ALIMENTICIAS DIVERSA	56.709,46	5,80	1.306.527,74	4,34
22 BEBIDAS TODO TIPO (EXC. ZUMOS)	115.625,46	11,82	3.807.614,18	3,04
23 RESIDUOS INDUSTRIA ALIMENTARIA	16.786,76	1,72	885.582,50	1,90
24 TABACO Y SUS SUCEDÁNEOS		0,00	294.019,61	0,00
<b>TOTAL</b>	<b>978.032,63</b>	<b>100,00</b>	<b>36.298.405,03</b>	<b>2,69</b>

Tabla. 1.9.1 Fuente: DATACOMEX. Ministerio de Economía y Competitividad

Porcentualmente sus exportaciones más importantes son 02 (34,23%), 08 (12,78%) y 22 (11,82%).



**Valor de las importaciones agrarias y pesqueras en miles de € en 2013**

CAPITULOS TARIC	ARAGÓN	% Sobre C. A.	ESPAÑA	ARAGÓN/ESPAÑA (%)
01 ANIMALES VIVOS	43.935,50	7,64	361.290,64	12,16
02 CARNE Y DESPOJOS COMESTIBLES	26.415,61	4,59	1.136.257,19	2,32
03 PESCADOS, CRUSTÁCEOS, MOLUSCOS	121.401,39	21,10	4.018.208,46	3,02
04 LECHE, PRODUCTOS LÁCTEOS; HUEV	17.900,20	3,11	1.869.374,36	0,96
0504 Tripas/vejigas/estómag. anima	205,93	0,04	93.690,75	0,22
07 LEGUMBRES, HORTALIZAS, S/ CONS	10.694,86	1,86	1.001.356,08	1,07
08 FRUTAS /FRUTOS, S/ CONSERVAR	16.696,44	2,90	1.809.072,93	0,92
09 CAFÉ, TÉ, YERBA MATE Y ESPECIA	301,55	0,05	806.552,06	0,04
10 CEREALES	168.169,64	29,23	2.308.695,85	7,28
11 PRODUC. DE LA MOLINERÍA; MALTA	9.057,58	1,57	197.071,78	4,60
12 SEMILLAS OLEAGI.; PLANTAS INDU	10.012,99	1,74	2.093.494,93	0,48
13 JUGOS Y EXTRACTOS VEGETALES	1.689,79	0,29	145.260,37	1,16
14 MATERIAS TRENZABLES	47,19	0,01	19.990,73	0,24
15 GRASAS, ACEITE ANIMAL O VEGETA	14.353,42	2,50	1.689.697,41	0,85
16 CONSERVAS DE CARNE O PESCADO	2.647,67	0,46	1.014.840,91	0,26
17 AZÚCARES; ARTÍCULOS CONFITERÍA	8.548,61	1,49	1.034.019,94	0,83
18 CACAO Y SUS PREPARACIONES	9.264,23	1,61	761.657,37	1,22
19 PRODUC. DE CEREALES, DE PASTEL	21.216,09	3,69	1.053.663,82	2,01
20 CONSERVAS VERDURA O FRUTA; ZUM	2.443,48	0,42	912.279,10	0,27
21 PREPARAC. ALIMENTICIAS DIVERSA	30.086,69	5,23	1.227.844,39	2,45
22 BEBIDAS TODO TIPO (EXC. ZUMOS)	8.504,64	1,48	1.789.046,53	0,48
23 RESIDUOS INDUSTRIA ALIMENTARIA	51.684,51	8,98	1.502.937,85	3,44
24 TABACO Y SUS SUCEDÁNEOS		0,00	1.380.678,21	0,00
<b>TOTAL</b>	<b>575.278,01</b>	<b>100,00</b>	<b>28.226.981,66</b>	<b>2,04</b>

Tabla. 1.9.2 Fuente: DATACOMEX. Ministerio de Economía y Competitividad

Porcentualmente sus importaciones más importantes son 10 (29,23%), 03 (21,10%) y 01 (7,64%).



## 2. INDICADORES AMBIENTALES

### 2.1. Agua

Indicadores sobre agua 2011	ARAGÓN	ESPAÑA
Grado de conformidad con la Directiva 91/271/CEE (% h-e) (1) 2012	90%	84%*
Coste unitario del agua (euros/m <sup>3</sup> ) (2)	1,29	1,54
Consumo de agua en los hogares:		
litros/hab/día	132	142
Variación 2009-2010 %	-8,33%	-1,39%

Tabla 2.1.1 Fuentes: (1) Perfil Ambiental de España, 2012. \*Dato 2010. Tratamiento aguas residuales urbanas (% h-e): % de habitantes-equivalentes con grado de depuración conforme con la Directiva 91/271/CEE (2) INE. Encuesta sobre el suministro y saneamiento del agua, 2011.

Origen del agua captada para suministro 2011 (miles de metros cúbicos)	ARAGÓN	% Sobre C. A.	Variación 2010-2011 (%)	ESPAÑA	ARAGÓN / ESPAÑA (%)
Aguas superficiales	86.126	92,3%	0,1%	2.201.679	3,9%
Aguas subterráneas	7.186	7,7%	-17,7%	1.004.668	0,7%
Desalación	0	0,0%	-	127.878	0,0%
Otros tipos de recursos hídricos	0	0,0%	-	57.252	0,0%
TOTAL	93.312	100,0%	-1,6%	3.391.477	2,8%

Tabla 2.1.2 Fuentes: Encuesta sobre el Saneamiento y Suministro de Agua realizada por el INE (2011) a empresas o entidades en una misma comunidad autónoma que prestan, sea o no con carácter de actividad principal, los servicios de captación, depuración y distribución de agua, así como de recogida y tratamiento de aguas residuales (divisiones 36 y 37 de la CNAE 2009). No se tienen en cuenta aquellas unidades que realizan exclusivamente el suministro de agua en alta, a urbanizaciones o grupos turísticos independientes de los centros urbanos, y aquéllas que distribuyen el agua al sector agrario, como las comunidades de regantes.

El agua captada para suministro en un 92,3% tiene origen superficial.

### 2.2. Energía

Indicadores sobre energía 2013	Aragón	Variación 2011-2012 (%)	ESPAÑA	Aragón / España
Potencia instalada del régimen ordinario (MW) (1)	4.469	0,0%	67.998	6,6%
Hidráulica	1.310	0,0%	17.788	7,4%
Nuclear	0	-	7.866	0,0%
Carbón	1.261	0,0%	11.640	10,8%
Fuel/gas	0	-	3.499	0,0%
Ciclo combinado	1.898	0,0%	27.205	7,0%
Potencia instalada del régimen especial: renovables (MW)	2.308	0,2%	32.259	7,2%
Hidráulica	257	0,4%	2.042	12,6%
Eólica	1.797	0,0%	22.722	7,9%
Otras renovables	254	1,2%	7.495	3,4%
Solar fotovoltaica	167	1,8%	4.538	3,7%
Solar termoelectrica	0	-	2.000	0,0%
Térmica renovable	87	0,0%	957	9,1%
Emissiones de GEI (Kt de CO <sub>2</sub> -eq), 2011 (2)	19.287	16,8%	350.484	5,5%
Consumo de Gasolinas, gasóleos y fuelóleos (Toneladas) 2013 (3)	1.397.730	0,02%	33.475.126	4,2%
Gasóleo agrícola y de pesca - Tipo B (Toneladas)	272.054	2,9%	3.706.423	7,3%

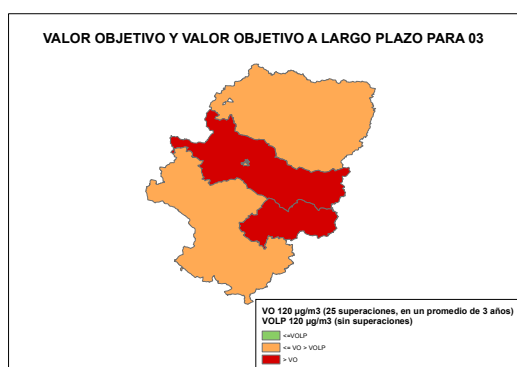
Tabla 2.2.1 Fuentes: (1) Red Eléctrica de España, Informe del Sistema Eléctrico 2013 (2) MAGRAMA. Resumen emisiones GEI por CCAA 1990-2011; (3) CORES: Corporación de Reservas Estratégicas de Productos Petrolíferos. Estadísticas anuales de consumos de petróleo (2013)



### 2.3. Calidad del Aire y Evaluación ambiental

La evaluación de la calidad del aire se realiza anualmente en cumplimiento de las Directivas 2008/50/CE y 2004/107/CE, transpuestas al derecho español mediante el Real Decreto 102/2011 y en aplicación de la Ley 34/2007 de calidad del aire y protección de la atmósfera. Para llevar a cabo dicha evaluación cada comunidad autónoma zonifica su territorio y verifica el cumplimiento de los valores límites definidos para los siguiente contaminantes: dióxido de azufre (SO<sub>2</sub>), dióxido de nitrógeno (NO<sub>2</sub>), óxidos de nitrógeno (NO<sub>x</sub>), partículas (PM<sub>10</sub> y PM<sub>2,5</sub>), plomo (Pb), benceno (C<sub>6</sub>H<sub>6</sub>), monóxido de carbono (CO), ozono (O<sub>3</sub>), arsénico (As), cadmio (Cd), níquel (Ni) y benzo(a)pireno (B(a)P).

A continuación se presentan los mapas con las zonas identificadas para el evaluación de calidad del aire en 2012, relativos a los contaminantes que hayan presentando incumplimientos de sus valores legislativos, que según cada caso pueden ser "valores límites" fijados basándose en conocimientos científicos y que deben alcanzarse en un período determinado (horario, octohorario, diario y anual) y no superarse una vez alcanzado, o valores objetivos y objetivos a largo plazo que se refieren.



Fuente: Subdirección General de Calidad del Aire y Medio Ambiente Industrial. Dirección General de Calidad y Evaluación Ambiental y Medio Natural del MAGRAMA

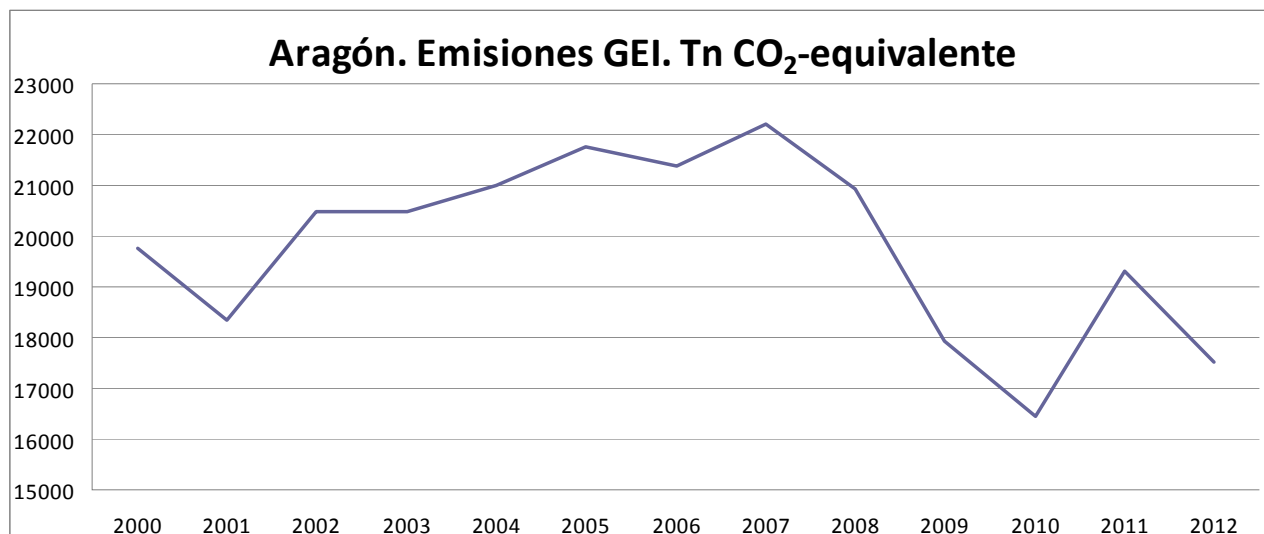
El sistema español de inventario (SEI) que está regulado en el artículo 27 de la Ley 34/2007, de 15 de noviembre, de calidad del aire y protección de la atmósfera, estima anualmente las emisiones de gases de efecto invernadero (GEI) y de otros contaminantes a la atmósfera.

Dentro de los GEI se incluyen: Dióxido de Carbono (CO<sub>2</sub>), Metano (CH<sub>4</sub>), Óxido Nitroso (N<sub>2</sub>O), Hidrofluorocarburos (HFC), Perfluorocarburos (PFC) y el Hexafloruro de Azufre (SF<sub>6</sub>). Las emisiones se miden en Toneladas de CO<sub>2</sub> equivalente, que es una forma de indicar el potencial de calentamiento atmosférico de un GEI en comparación con el CO<sub>2</sub>. En este sentido, cada GEI tiene un potencial diferente de calentamiento, así como una persistencia diferente en la atmósfera. Por ejemplo, una unidad de gas con una equivalencia de CO<sub>2</sub> de 21, quiere decir que tiene un efecto de calentamiento similar a producido por una emisión de 21 unidades de CO<sub>2</sub> en 100 años.

En lo que se refiere específicamente a las estimaciones de emisiones de GEI, tanto para el total de España como para su desagregación por comunidades autónomas, se utilizan diferentes fuentes de información por sectores disponibles y una metodología internacionalmente acordada, recogida en las Guías del Grupo Intergubernamental de Cambio Climático y complementariamente en las Guías de la Agencia Europea del Medio Ambiente (EMEP-CORINAIR) de estimación de emisiones por tipo de gas de cada sector de actividad económica.

Los resultados del SEI se publican por la Secretaría de Estado de Medio Ambiente, a través de la Dirección General de Calidad y Evaluación Ambiental y Medio Natural, y pueden descargarse en: <http://www.magrama.gob.es/es/calidad-y-evaluacion-ambiental/temas/sistema-espanol-de-inventario-sei/>

A continuación se presentan gráficamente los resultados del inventario a nivel de comunidad autónoma para el periodo 2000-2012



Fuente: Inventario español - serie 1990-2012 Sistema Español de Inventario y Proyecciones de Emisiones de Contaminantes a la Atmósfera.

## 2.4. Suelos

No se recoge el indicador *superficie de suelo afectada por distintos niveles erosivos* ya que el "Inventario Nacional de **Erosión de Suelos**" (2002-2012) no incluye datos de Aragón, ni de las Comunidades Autónomas de Castilla León (en su totalidad), Castilla-La Mancha y País Vasco.

Distribución de usos de suelo 2012	Aragón	Variación 2011-2012 (%)	España	Aragón / España
Tierras de cultivo	36,9%	-0,9%	34,7%	10,0%
Prados y pastizales	26,7%	-3,7%	18,6%	13,6%
Terreno forestal	31,2%	4,0%	37,8%	7,8%
Otras superficies	5,2%	3,7%	8,9%	5,5%

Tabla 2.4.1 Fuente: MAGRAMA. Anuario de Estadística 2013. Distribución de la superficie según grandes usos y aprovechamientos del suelo.

## 2.5. Figuras de Protección Ambiental

Red Natura 2000 2013	Aragón	ESPAÑA	Aragón / España
Medio terrestre (hectáreas)	1.360.949	13.778.252	<b>9,88%</b>
Medio marino (hectáreas)	0	1.028.090	<b>0,00%</b>
<b>TOTAL (hectáreas)</b>	<b>1.360.949</b>	<b>14.806.342</b>	<b>9,19%</b>

Tabla 2.5.1. Fuente: Ministerio de Agricultura, Alimentación y Medio Ambiente. Anuario de Estadística 2013.

Espacios Naturales Protegidos 2013	Aragón	ESPAÑA	Aragón / España
Superficie protegida (hectáreas)	158.333	6.774.460	<b>2,34%</b>
Nº de espacios naturales protegidos	23	1.551	<b>1,48%</b>

Tabla 2.5.2 Fuente: Ministerio de Agricultura, Alimentación y Medio Ambiente. Anuario de Estadística 2013.





Parques Nacionales 2012	Superficie (ha)		Visitas anuales		
	Superficie del parque	Parque / RPN	Visitas al parque	Parque / RPN	Variación 2011-2012 (%)
Ordesa y Monte Perdido	15.608	4,5%	607.450	6,0%	-0,8%

Tabla 2.5.3. Fuente: INE. Anuario estadístico de España 2014

Espacios protegidos	Especies Destacadas
Parque Nacional de Ordesa y Monte Perdido	Pino silvestre, pino negro, edelweiss. Rebeco, marmota, gato montés, tejón, gineta, desmán de los pirineos, quebrantahuesos, águila real
Monumento Natural Glaciares Pirenaicos	Veinte glaciares situados sobre siete macizos pirenaicos cuyas cumbres superan los 3.000 m.
Parque Natural Sierra y los Cañones de Guara	Sabina, enebro, madroño y encina. Quebrantahuesos, alimoche, águila culebrera y halcón peregrino.

Tabla 2.5.4. Fuente: Ministerio de Agricultura, Alimentación y Medio Ambiente.

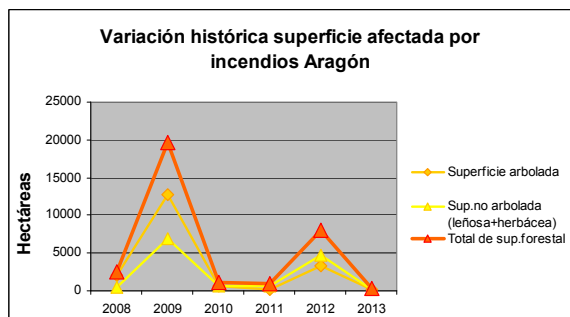
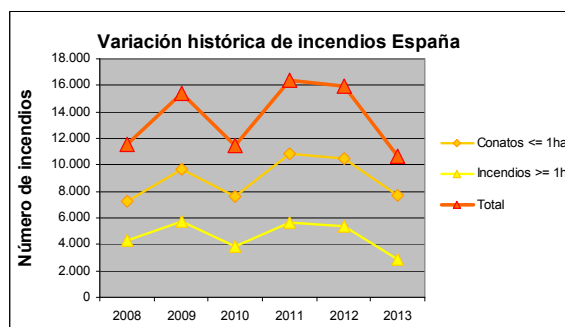
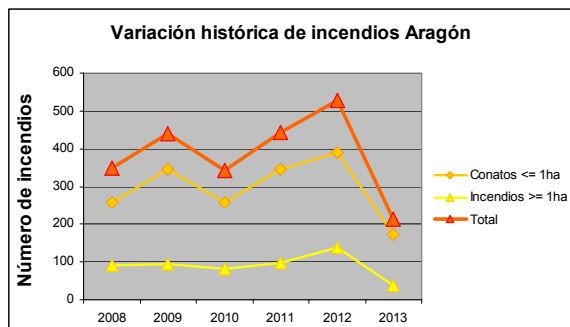
## 2.6. Sector Forestal

Sector forestal 2011		Aragón	ESPAÑA	Aragón/ España
Estructura (hectáreas)	Superficie Arbolada	1.543.465	18.373.097	<b>8,40%</b>
	Superficie Desarbolada	1.071.867	9.342.116	<b>11,47%</b>
	Superficie Forestal Total	2.615.332	27.715.213	<b>9,44%</b>
Aprovechamiento* (m3)	Fronosas	113.374	6.163.941	<b>1,84%</b>
	Coníferas	41.341	5.787.672	<b>0,71%</b>
	Total	154.714	11.951.613	<b>1,29%</b>

Tabla 2.6.1 Fuente: MAGRAMA. Anuario de Estadística 2012. Superficie y estructura forestal. Análisis autonómico de las cortas totales de coníferas y frondosas. \* Datos 2010

Nº de incendios forestales	ARAGÓN	Variación 2012-2013	ESPAÑA	Aragón /España
Conatos	174	-55,3%	7.744	<b>2,25%</b>
Incendios	39	-71,7%	2.882	<b>1,35%</b>
TOTAL	213	-59,6%	10.626	<b>2,00%</b>
Superficie forestal afectada por incendios (hectáreas)	ARAGÓN	Variación 2012-2013	ESPAÑA	Aragón /España
Superficie Forestal Leñosa	360	-95,5%	49.447	<b>0,73%</b>
Superficie Forestal Herbácea	0	0,0%	9.538	<b>0,00%</b>
TOTAL	360	-95,5%	58.985	<b>0,61%</b>

Tabla 2.6.2 Fuente: Incendios forestales del 1 de enero al 31 de diciembre de 2013, MAGRAMA.



Fuente: MAGRAMA. Estadísticas de Incendios Forestales Anuales

## 2.7. Residuos

Residuos Urbanos generados por Habitante (kg/hab) 2011	Aragón	Variación 2009-2010 (%)	España
Residuos mezclados	369,6	-0,24%	403,7
Recogida selectiva de vidrio	17,4	0,00%	15,8
Recogida selectiva de papel y cartón	24,0	0,00%	27,2
Recogida selectiva de envases	10,3	11,50%	14,1

Tabla 2.7.1 Fuente: INE. Encuesta sobre la Recogida y el Tratamiento de Residuos. Año 2011

Residuos generados en el sector industrial (Tn) 2010	Aragón	Variación 2009/2010 (%)	España	Aragón / España
NO PELIGROSOS	1.960.282	-3,5%	49.157.415	4,0%
PELIGROSOS	26.228	-12,6%	1.393.878	1,9%
TOTAL	1.986.510	-3,6%	50.551.293	3,9%

Tabla 2.7.2 Fuente: INE, Encuesta sobre generación de residuos en el sector industrial (Cantidad de residuos generados por actividad económica CNAE-2009). Año 2010.



### 3. INVERSIONES Y TRANSFERENCIAS DEL DEPARTAMENTO

Los gastos del Ministerio en las distintas CC.AA. se dividen en los siguientes Capítulos de gasto:

**Inversiones Reales.** Gastos realizados directamente por el Ministerio, sus Organismos Autónomos y Agencias, destinados a la creación o adquisición de bienes de capital, así como los destinados a la adquisición de bienes de naturaleza inventariable necesarios para el funcionamiento operativo de los servicios y aquellos otros gastos de naturaleza inmaterial que tengan carácter amortizable. Corresponde principalmente al capítulo VI de los PGE

**Transferencias Corrientes:** Pagos, condicionados o no, efectuados por el Ministerio, sus Organismos Autónomos y Otros Organismos Públicos, a las CCAA, sin contrapartida directa por parte de éstas, las cuales destinan estos fondos a financiar operaciones corrientes. Corresponde principalmente al capítulo IV de los PGE. Dentro de este Capítulo se incluyen las transferencias a las CC.AA. de las subvenciones a la producción agraria con aportación del FEAGA.

**Transferencias de Capital:** Pagos, condicionados o no, efectuados sin contrapartida directa a las Comunidades Autónomas, las cuales destinan estos fondos a financiar operaciones de capital. Corresponde principalmente al capítulo VII de los PGE.

Por otra parte, los gastos en Inversiones Reales, Transferencias Corrientes y Transferencias de Capital se distinguen, según los criterios utilizados por este Departamento en:

**Gastos en CC.AA.** Gastos del Ministerio en cada una de las diferentes CC.AA.

**Varias CC.AA.** Gastos del Ministerio que han ido destinados a varias CC.AA, y no a una C. Autónoma determinada.

**No regionalizables:** Gastos que no están vinculados a ninguna C Autónoma ni al extranjero derivados de políticas nacionales

**Extranjero:** Gastos del Ministerio destinados al extranjero

Para más información visitar el siguiente enlace: [Inversiones por Comunidades Autónomas](#)

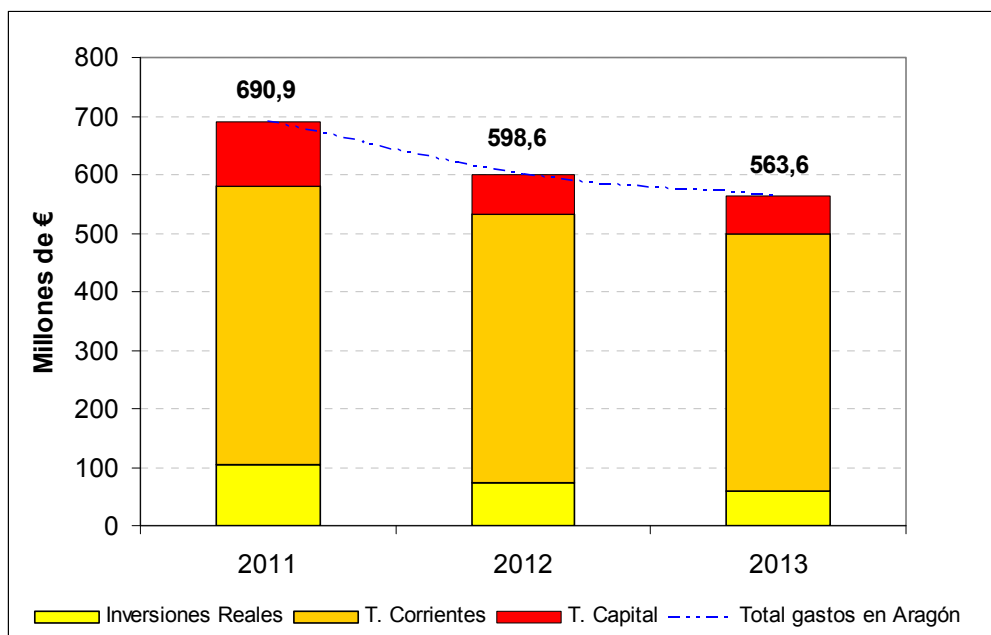
#### Presupuestos de Gastos del Departamento (En millones de €)

Tipo gasto	2011			2012			2013		
	España	Aragón	% Arag. / España	España	Aragón	% Arag. / España	España	Aragón	% Arag. / España
<b>Inv. Reales</b>	<b>1.371,324</b>	-	-	<b>1.020,696</b>	-	-	<b>1.005,220</b>	-	-
Gastos en CC.AA.	1.025,861	105,329	10,27	750,864	72,703	9,68	681,911	59,764	8,76
Varias CC.AA.	99,837	-	-	77,341	-	-	102,871	-	-
Extranjero	5,586	-	-	1,308	-	-	1,484	-	-
No regionalizable	240,040	-	-	191,182	-	-	218,953	-	-
<b>T. Corrientes</b>	<b>6.429,316</b>	-	-	<b>6.604,531</b>	-	-	<b>6.423,870</b>	-	-
Gastos en CC.AA.	6.090,558	474,276	7,79	5.979,990	460,193	7,70	5.887,216	437,930	7,44
Varias CC.AA.	279,478	-	-	288,133	-	-	240,636	-	-
Extranjero	12,562	-	-	8,286	-	-	9,556	-	-
No regionalizable	46,719	-	-	328,121	-	-	286,461	-	-
<b>T. Capital</b>	<b>1.658,512</b>	-	-	<b>1.327,274</b>	-	-	<b>1.199,981</b>	-	-
Gastos en CC.AA.	1.588,080	111,321	7,01	1.282,556	65,731	5,13	1.149,618	65,934	5,74
Varias CC.AA.	30,053	-	-	10,236	-	-	4,485	-	-
Extranjero	18,717	-	-	21,556	-	-	20,054	-	-
No regionalizable	21,662	-	-	12,925	-	-	25,82	-	-
<b>TOTAL GENERAL</b>	<b>9.459,15</b>	-	-	<b>8.952,50</b>	-	-	<b>8.629,07</b>	-	-
<b>Total gastos CCAA</b>	<b>8.704,50</b>	<b>690,93</b>	<b>7,94</b>	<b>8.013,41</b>	<b>598,63</b>	<b>7,47</b>	<b>7.718,74</b>	<b>563,63</b>	<b>7,30</b>
<b>Total varias CCAA</b>	<b>409,37</b>	-	-	<b>375,71</b>	-	-	<b>347,99</b>	-	-
<b>Total extranjero</b>	<b>36,86</b>	-	-	<b>31,15</b>	-	-	<b>31,09</b>	-	-
<b>Total no regional.</b>	<b>308,42</b>	-	-	<b>532,23</b>	-	-	<b>531,24</b>	-	-

Tabla 3.1 Fuente: MAGRAMA, Oficina Presupuestaria  
Estado, Organismos Autónomos y Agencias Estatales (Datos a mes de febrero de 2014)  
Nota: - Dato indeterminado



### Gastos del Ministerio en Aragón



Fuente: MAGRAMA, Oficina Presupuestaria

Nota: No se incluyen los gastos destinados a varias CC.AA. que no se pueden determinar para Aragón, así como los gastos no regionalizables.



## 4. INFORME DE COYUNTURA

### 4.1. Producciones agrarias

	Superficies (miles de Ha)						Producciones (miles de toneladas)					
	Total Nacional			Aragón			Total Nacional			Aragón		
	2012 (d)	2013(p)	2014(a)	2012 (d)	2013(p)	2014(a)	2012 (d)	2013(p)	2014(a)	2012 (d)	2013(p)	2014(a)
<b>Maiz</b>	390,4	439,4	428,2	61,3	76,5	75,5	4264,9	4925,7	s.d.	704,1	956,1	s.d.
<b>Trigo total</b>	2188,2	2121,9	2145,4	267,2	258,3	256,3	5191,7	7602,6	6750,7	471,4	796,3	637,0
<b>Cebada 6 carr.</b>	415,2	370,9	364,9	51,0	36,9	36,9	809,4	1195,1	905,5	88,7	138,2	96,6
<b>Alfalfa</b>	261,5	249,2	249,2	102,5	92,2	92,3	10343,7	11241,6	s.d.	5295,7	5222,1	s.d.
<b>Manzana</b>	s.d.	s.d.	s.d.	s.d.	s.d.	s.d.	94,1	104,9	s.d.	54,4	65,0	s.d.
<b>Pera</b>	s.d.	s.d.	s.d.	s.d.	s.d.	s.d.	400,6	426,7	s.d.	60,3	56,8	s.d.
<b>Almendra</b>	s.d.	s.d.	s.d.	s.d.	s.d.	s.d.	212,1	149,0	179,7	38,2	24,7	37,5

Tabla 4.1.1 Fuente: MAGRAMA, SG de Estadísticas, Avance de Superficie y Producción; (d) definitivo; (p) provisional; (a) avance.

Sacrificios de ganado		ARAGÓN			ESPAÑA			% ARAGÓN/ ESPAÑA 2013
		enero/nov. 2012	enero/nov. 2013	%Var (2013/12)	enero/nov. 2012	enero/nov. 2013	%Var (2013/12)	
bovino	nº cabezas	96.548	103.433	7,13	2.094.307	2.028.499	-3,14	5,1%
	peso	27.349	28.827	5,40	542.493	532.060	-1,92	5,4%
ovino	nº cabezas	917.350	928.417	1,21	9.141.919	8.848.842	-3,21	10,5%
	peso	12.299	12.572	2,22	108.423	103.631	-4,42	12,1%
caprino	nº cabezas	15.483	13.539	-12,56	1.050.237	922.622	-12,15	1,5%
	peso	122	95	-22,13	8.162	7.315	-10,38	1,3%
porcino	nº cabezas	2.860.471	3.018.526	5,53	38.232.938	38.103.132	-0,34	7,9%
	peso	237.942	247.255	3,91	3.190.227	3.164.354	-0,81	7,8%
equino	nº cabezas	3.293	4.936	49,89	67.608	47.203	-30,18	10,5%
	peso	1.094	1.628	48,81	14.535	10.838	-25,44	15,0%

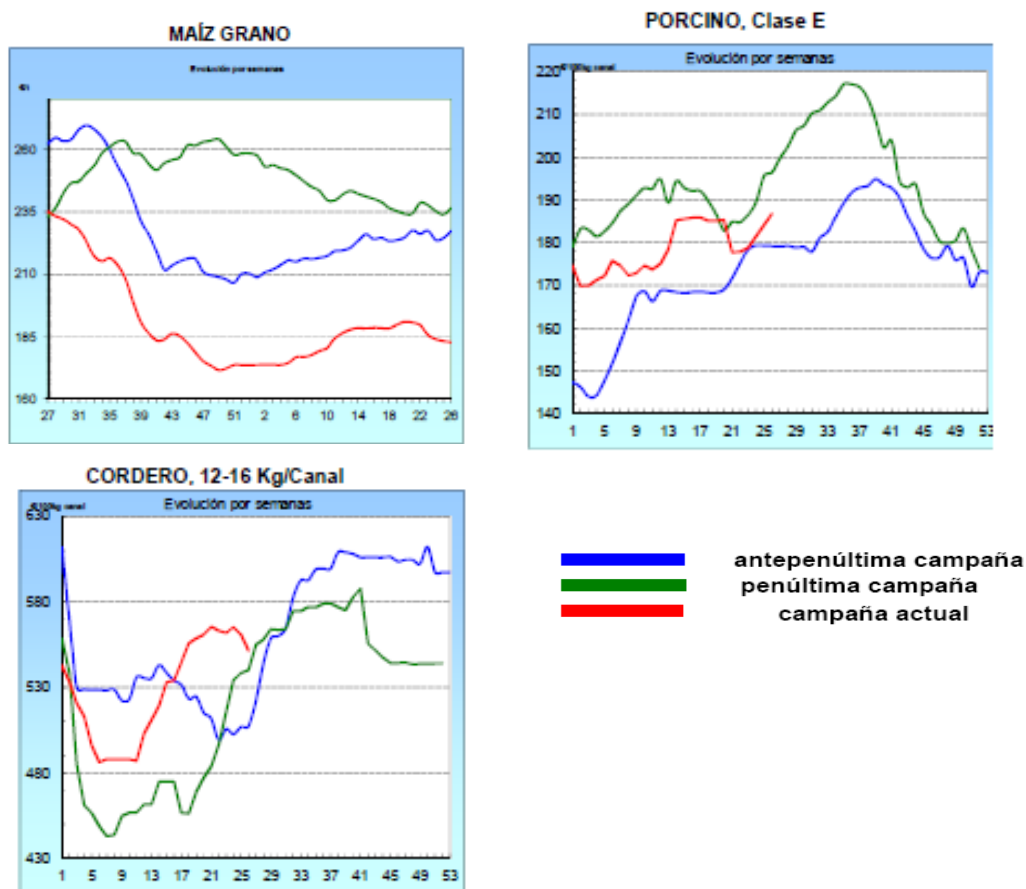
Tabla 4.1.2 Fuente: MAGRAMA, SG de Estadísticas, Encuesta de Sacrificios de Ganado. Peso: Toneladas  
Último dato disponible Noviembre 2013

Producción de leche, toneladas (ajustadas por Materia Grasa)		
	Campaña 2012/13 (Abril12-Marzo13)	Campaña 2013/14 (Abri 2013/Marzo 14)
<b>Aragón</b>	120.526,83	125.042,36
<b>España</b>	6.237.617,66	6.344.080,17
<b>% Arg/ESP</b>	1,93	1,97

Tabla 4.1.3 Fuente: FEAGA, Información Mensual del Régimen de Tasa Láctea. Act. Nov. 2013



## 4.2. Precios agrarios



Fuente: Ministerio de Agricultura, Alimentación y Medio Ambiente, Informe Semanal de Coyuntura.

	LECHE: Precios medios ponderados percibidos por los ganaderos en el período de tasa (1 abril a 30 marzo)				
	Precio Medio (€/litro)			Variación	
	2011	2012	2013*	2012/2011	2013/2012
Aragón	0,337	0,326	0,36	-3,3%	10,43%
España	0,329	0,320	0,370	-2,7%	15,63%
Diferencia CCAA - España	2,4%	1,9%	-2,7%		

Tabla 4.2.1 Fuente: S. G. Sectores Especiales, FEGA. \* Actualización abril 2014

	Precios Medios de la Tierra		
	euros / ha		Var.(%) 12/11
	2011	2012	
Aragón	3.970	3.909	-1,5%
España	10.003	9.705	-3,0%

Tabla 4.2.3 Fuente: Encuesta de precios de la tierra. SG de Estadística.



### 4.3. Empleo

Encuesta de Población Activa (miles de personas; Tasa paro: % parados/activos)								
Aragón	Economía				Agricultura			
	Activos	Ocupados	Parados	Tasa Paro (%)	Activos	Ocupados	Parados	Tasa Paro (%)
2013TI	660,5	511,8	148,7	22,5	36,3	28,3	8,0	22,0
2013TII	655,2	510,8	144,4	22,0	38,1	32,5	5,6	14,7
2013TIII	656,5	522,7	133,8	20,4	39,3	32,2	7,1	18,1
2013TIV	649,4	515,7	133,7	20,6	35,7	29,2	6,5	18,2
2014TI	649,3	500,9	148,4	22,9	33,3	27,4	5,9	17,7
2014TII	654,2	517,9	136,3	20,8	32,7	27,0	5,7	17,4
ESPAÑA								
2014TII	22.975,9	17.353,0	5.622,9	24,5	1.000,7	739,3	261,4	26,1
Com. Autónoma / España (%)	2,8	3,0	2,4	--	3,3	3,7	2,2	--

Fuente: Encuesta de Población Activa, INE

Nota: La cifra de parados en agricultura solamente contabiliza aquellos que llevan 12 meses o menos sin empleo. La tasa de paro en agricultura no tiene en cuenta aquellos parados del sector agrario que llevan más de 12 meses sin empleo.

### 4.4. Actuaciones de Financiación dirigidas al Sector Agrario (año 2013)

- A través de las distintas líneas de intermediación del ICO, el sector agrario e industrial alimentario en España obtuvo el siguiente volumen de préstamos, desglosado según el tipo de actividad (ver descripción de los códigos CNAE):

TOTAL NACIONAL. Importe de los créditos ICO 2013 (euros)							
TIPO DE ACTIVIDAD	LIQUIDEZ 2012	EMPRESAS Y EMPRENDEDORES <sup>1</sup>	INVERSIÓN 2012	INTERNACIONAL	GARANTÍA SGR	EXPORTADORES	TOTAL
CNAE 01	-	695.629.762	-	2.246.250	3.051.400	34.079.578	735.006.990
CNAE 02	-	23.233.461	-	-	-	640.797	23.874.258
CNAE 03	-	48.585.031	-	2.400.000	42.000	6.900.803	57.927.834
CNAE 10	-	654.716.467	-	5.967.804	2.734.290	166.690.394	830.108.956
CNAE 11	-	115.905.654	-	258.812	691.410	13.156.255	130.012.131
CNAE 46.2	-	136.177.326	-	1.041.000	145.000	21.741.717	159.105.043
CNAE 46.3	-	484.414.487	-	3.034.000	1.052.600	114.105.964	602.607.051
<b>TOTAL PRÉSTAMOS 2013</b>	NO EXISTE EN 2013	2.158.662.188	NO EXISTE EN 2013	14.947.867	7.716.700	357.315.509	2.538.642.264
<b>TOTAL PRÉSTAMOS 2012</b>	879.945.090	11.750.865	760.048.926	13.342.805	3.437.889	3.131.780	1.671.657.355
<b>% Δ 2013 sobre 2012</b>		30,7%		12,0%	124%	-	51,9%

<sup>1</sup> La línea ICO-Empresas y Emprendedores no existía en 2012, sin embargo funcionó otra denominada ICO-Emprendedores que junto con la Línea ICO-Inversión propiamente dicha y la Línea ICO-Liquidez, alcanzaron un volumen de préstamo de unos 1.652 millones de euros.

CNAE 01: Agricultura, Ganadería y Actividades relacionadas

CNAE 02: Silvicultura y explotación forestal

CNAE 03: Pesca y acuicultura

CNAE 10: Industria alimentaria

CNAE 11: Fabricación de bebidas

CNAE 46.2: Comercio al por mayor de materias primas agrarias y de animales vivos

CNAE 46.3: Comercio al por mayor de productos alimenticios, bebidas y tabaco



El grado de participación de esta Comunidad Autónoma en las líneas de financiación del ICO es el siguiente:

ARAGÓN. Importe de los créditos ICO 2013 (euros)							
TIPO DE ACTIVIDAD	LIQUIDEZ	EMPRESAS Y EMPRENDEDORES <sup>1</sup>	INVERSIÓN 2012	INTERNACIONAL	GARANTÍA SGR	EXPORTADORES	TOTAL
CNAE 01	-	97.566.559	-	-	339.000	2.900.082	100.805.641
CNAE 02	-	878.260	-	-	-	-	878.260
CNAE 03	-	14.000	-	-	-	-	14.000
CNAE 10	-	29.646.837	-	-	1.050.000	7.629.967	38.326.804
CNAE 11	-	1.360.168	-	-	300.000	2.046.509	3.706.677
CNAE 46.2	-	21.968.346	-	600.000	-	4.966.413	27.534.759
CNAE 46.3	-	14.542.056	-	-	300.000	2.177.748	17.019.804
<b>TOTAL PRÉSTAMOS 2013</b>	NO EXISTE EN 2013	165.992.226	NO EXISTE EN 2013	600.000	1.989.000	19.720.718	188.301.944
<b>TOTAL PRÉSTAMOS 2012</b>	58.255.141	1.313.288	79.864.238	1.000.000	208.000	0	140.640.667
<b>% Δ 2013 sobre 2012</b>		19,0%		-40,0%	856,3%	-	33,9%
<b>% 2013 sobre TOTAL Nacional</b>		7,7%		4,0%	25,8%	5,5%	7,4%

#### 4.5. Reservas de agua

Reservas de agua embalsada (hm <sup>3</sup> ) (08-07-2014)	ARAGÓN	ESPAÑA	ARAGÓN/ESPAÑA
Volumen total embalsado	3.816	43.409	8,8%
% sobre la capacidad total	85,8%	78,4%	-
Misma Semana (2012)	83,8%	83,4%	8,1%
Misma Semana (Media 10 Años)	71,9%	65,1%	8,9%

Tabla 4.5.1 Fuente: Boletín hidrológico semanal del MAGRAMA

#### 4.6. Calidad del aire

Los datos horarios y diarios de las distintas estaciones pueden descargarse en:  
<http://www.aragonaire.es/index.html>

#### 4.7. Incendios Forestales

Incendios forestales ESPAÑA	2008 (01-01 a 10-08)	2009 (01-01 a 10-08)	2010 (01-01 a 10-08)	2011 (01-01 a 10-08)	2012 (01-01 a 10-08)	2013 (01-01 a 10-08)	2014 (01-01 a 10-08)	MEDIA (01-01 a 10-08)
CONATOS (<1 ha)	5.118	6.373	4.547	6.048	7.639	3.632	4.809	5.452
INCENDIOS (>=1 ha)	3.430	4.423	2.723	3.180	4.464	1.430	2.317	3.138
<b>TOTAL SINIESTROS</b>	8.548	10.796	7.270	9.228	12.103	5.062	7.126	8.590
VEGETACION LEÑOSA (ha)	33.873,08	83.973,08	25.023,57	34.645,21	149.303,33	18.349,38	29.667,74	53.548
VEGETACION HERBACEA (ha)	6.984,03	8.892,43	4.179,41	7.270,54	12.167,85	7.373,84	4.085,72	7.279
SUP. FORESTAL (ha)	40.857,11	92.865,51	29.202,98	41.915,75	161.471,18	25.723,22	33.753,46	60.827
<b>% SUP. AFECTADA / S. F. NACIONAL</b>	0,148	0,337	0,106	0,152	0,586	0,093	0,122	0,22
<b>Nº GRANDES INCENDIOS (&gt;500ha)</b>	6	30	5	5	26	8	6	12

Tabla 4.7.2. MAGRAMA. Los Incendios Forestales en España, 1 enero – 10 agosto 2014. Avance Informativo