

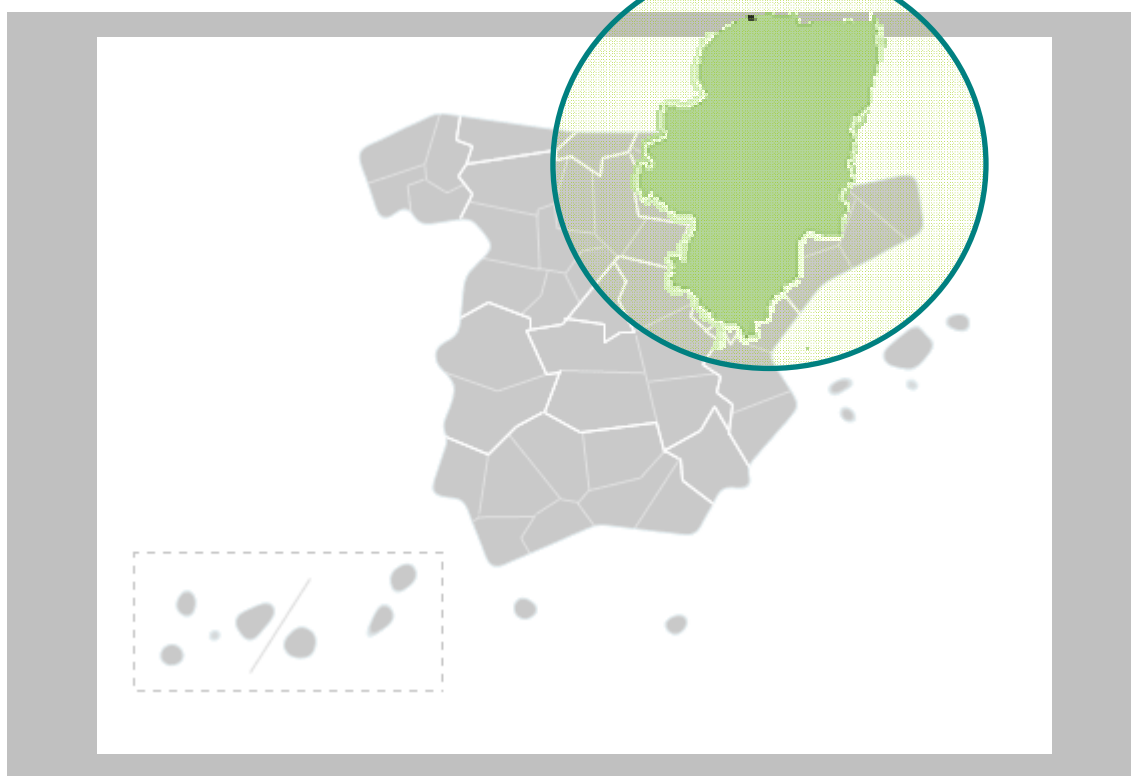


GOBIERNO  
DE ESPAÑA

MINISTERIO  
DE AGRICULTURA, ALIMENTACIÓN  
Y MEDIO AMBIENTE

# Dossier Autonómico

Comunidad Autónoma de Aragón



Julio 2013

**Análisis y Prospectiva – serie Territorial**  
Subdirección General de Análisis, Prospectiva y Coordinación



MINISTERIO DE  
AGRICULTURA, ALIMENTACIÓN  
Y MEDIO AMBIENTE,

**SUBSECRETARÍA**

SUBDIRECCION GENERAL DE ANÁLISIS,  
PROSPECTIVA Y COORDINACIÓN



**MINISTERIO DE AGRICULTURA, ALIMENTACIÓN Y MEDIO AMBIENTE**

**Edita:**

© Ministerio de Agricultura, Alimentación y Medio Ambiente  
Secretaría General Técnica  
Centro de Publicaciones

Catálogo de Publicaciones de la Administración General del Estado:

<http://publicacionesoficiales.boe.es/>

NIPO: 280-13-052-4

**CORREO ELECTRÓNICO:**

sgapc@magrama.es



## DOSSIER ARAGÓN Julio 2013

### INDICE

<b>1. INDICADORES ESTRUCTURALES AGRARIOS, PESQUEROS Y ALIMENTARIOS .....</b>	<b>4</b>
1.1. Principales Indicadores de la Economía y del Sector Agroalimentario .....	4
1.2. Principales Datos Estructurales de las Explotaciones Agrarias.....	6
1.3. Ayudas de la Política Agrícola Común y de la Política Pesquera Común .....	7
1.4. Datos del Seguro Agrario .....	8
1.5. Fiscalidad Agraria.....	8
1.6. Turismo Rural.....	9
1.7. Sector Pesquero.....	9
1.8. Industria Alimentaria.....	10
1.9. Comercio Exterior.....	12
<b>2. INDICADORES AMBIENTALES .....</b>	<b>14</b>
2.1. Agua .....	14
2.2. Energía.....	14
2.3. Calidad del Aire .....	15
2.4. Suelos.....	15
2.5. Figuras de Protección Ambiental .....	16
2.6. Sector Forestal .....	16
2.7. Residuos.....	17
<b>3. INVERSIONES Y TRANSFERENCIAS DEL DEPARTAMENTO .....</b>	<b>18</b>
<b>4. INFORME DE COYUNTURA .....</b>	<b>21</b>
4.1. Producciones agrarias.....	21
4.2. Precios agrarios .....	22
4.3. Empleo .....	23
4.4. Actuaciones de Financiación dirigidas al Sector Agrario (año 2012) .....	23
4.5. Reservas de agua .....	24
4.6. Calidad del aire .....	25
4.7. Incendios Forestales .....	25



# 1. INDICADORES ESTRUCTURALES AGRARIOS, PESQUEROS Y ALIMENTARIOS

## 1.1. Principales Indicadores de la Economía y del Sector Agroalimentario

Importancia de la Economía y del Sector Agroalimentario	Aragón	ESPAÑA	Aragón / España (%)
<b>Principales Indicadores: Territorio, Población y Economía</b>			
Superficie (km <sup>2</sup> )	47.720	505.968	<b>9,4%</b>
Población, 2012 (habitantes)	1.349.467	47.265.321	<b>2,9%</b>
Densidad (hab./km <sup>2</sup> )	28,30	93,40	
Superficie en Medio Rural (km <sup>2</sup> )	45.502	427.529	<b>10,6%</b>
Población en Medio Rural, 2012 (habitantes)	452.691	8.214.963	<b>5,5%</b>
Densidad Medio Rural (hab./km <sup>2</sup> )	9,95	19,22	

Tabla 1.1.1 Fuente: INE. Padrón municipal 2012. Datos Medio Rural: Padrón Municipal de Habitantes. Clasificación según Ley 45/2007 de Desarrollo Sostenible del Medio Rural. Municipio Rural: Población menor a 30,000 hab. y Densidad menor de 100 hab./km<sup>2</sup>

CUENTAS ECONÓMICAS REGIONALES	ARAGÓN					ESPAÑA				
	2010 (P)	2011 (P)	2012 (A)	Var. (%) 12/11 <sup>(5)</sup>	% s/ Total España 2012	2010 (P)	2011 (P)	2012 (A)	Var. (%) 12/11 <sup>(5)</sup>	
PIB (millones €)	33.262,7	33.892,1	33.506,0	-1,1%	3,2%	1.048.883	1.063.355	1.051.204	-1,1%	
PIB/Capita (€)	25.330	25.763	25.540	-0,9%	112,2%	22.766	23.054	22.772	-1,2%	
VAB (millones €)	AGSyP <sup>(1)</sup>	1.272,6	1.333,5	1.428,0	7,1%	5,5%	24.554	24.383	26.019	6,7%
	IABT <sup>(2)</sup>	571,4	n/d	n/d	--	2,4%	23.563	25.866	n/d	--
Participación (%) en el PIB <sup>(4)</sup>	AGSyP	3,8%	3,9%	4,3%	0,40	2,3%	2,3%	2,5%	0,20	
	Industria <sup>(3)</sup>	19,5%	21,5%	21,3%	-0,20	14,8%	15,5%	15,5%	0,00	
	Construcción	11,1%	9,9%	9,1%	-0,80	10,0%	9,3%	8,3%	-1,00	
	Servicios	56,9%	56,5%	57,0%	0,50	64,2%	64,7%	65,4%	0,70	

Tabla 1.1.2 Fuente: Contabilidad Regional de España, Base 2008, INE (A fecha de 21/03/2013)

NOTAS:

(1) AGSyP: Agricultura, Ganadería, Silvicultura y Pesca

(2) IABT: Industria de Alimentación, Bebidas y Tabaco.

(3) Industria extractiva y manufacturera; suministro de energía y agua, y actividades de saneamiento, gestión de residuos y descontaminación

(4) PIB (100%) = AGSyP + Industria y Otros + Construcción + Servicios + Impuestos netos sobre los productos (8,3% en 2012, 8,2% en 2011; 8,7% en 2010)

(5) Las diferencias entre dos porcentajes se expresan en términos absolutos (en puntos porcentuales).

n/d: No Disponible (P): Estimación Provisional (A): Estimación Avance

El 27 de agosto de 2013 el INE publicó una revisión de la Contabilidad Nacional de España (base 2008), según la cual el PIB en 2012 fue de 1.029.002 millones € (-1,6% respecto a 2011) y el VAB de la Agricultura, Ganadería, Silvicultura y Pesca sumó 23.215 millones € (-2,9% respecto a 2011). Para más información, consultar: <http://www.ine.es/prensa/np795.pdf>. Los datos correspondientes a la Contabilidad Regional, utilizados para elaborar la tabla 1.1.2 "Cuentas Económicas Regionales", son de marzo de 2013 y serán revisados por el INE en diciembre de 2013. Más información en: <http://www.ine.es/jaxi/menu.do?type=pcaxis&path=%2Ft35%2Fp010&file=inebase&L=0>



Macromagnitudes Agrarias	ARAGÓN			ESPAÑA	
	2012			2012	
	Millones euros	%	% s/ España	Millones euros	%
<b>Producción Rama Agraria (PRA)</b>	<b>3.436,59</b>		8,0%	<b>43.151,10</b>	
Producción Vegetal (P.V)	1.213,72	s/ PRA 35,3%	4,8%	25.152,10	s/PRA 58,3%
Tres 1 <sup>os</sup> . productos		s/ P.V			% s/ P.V
<i>Cereales</i>	528,02	43,5%	11,4%	4.623,70	18,4%
<i>Frutas</i>	275,44	22,7%	4,6%	6.003,00	23,9%
<i>Pl. Forrajeras</i>	268,71	22,1%	11,9%	2.248,90	8,9%
Producción Animal (P.A)	2.121,16	s/ PRA 61,7%	13,0%	16.362,20	s/ PRA 37,9%
Tres 1 <sup>os</sup> . productos		s/ P.A			s/ P.A
<i>Porcino</i>	1.225,81	57,8%	20,2%	6.062,80	37,1%
<i>Bovino</i>	327,98	15,5%	13,1%	2.510,90	15,3%
<i>Ovino</i>	82,67	3,9%	10,2%	810,70	5,0%
<b>Consumos Intermedios</b>	<b>2.160,38</b>	s/PRA 62,9%	10,2%	<b>21.247,80</b>	s/PRA 49,2%
<b>Valor Añadido Bruto</b>	<b>1.276,20</b>	37,1%	5,8%	<b>21.903,30</b>	50,8%
Amortizaciones	156,67	s/Renta A. 10,4%	3,2%	4.912,00	s/Renta A. 21,6%
Otras Subvenciones	440,86	29,3%	7,3%	6.008,90	26,4%
<b>Renta Agraria</b>	<b>1.507,09</b>		6,6%	<b>22.722,50</b>	

Tabla 1.1.3

Fuentes:

Departamento de Agricultura, Ganadería y Medio Ambiente; Gobierno de Aragón.  
S.G de Estadística, MAGRAMA

NOTA:

"Comunidad Autónoma: Valores de las macromagnitudes agrarias para el último año disponible".

"España: Valores de las macromagnitudes agrarias para el mismo año que el último disponible en la Comunidad Autónoma y valores para el año 2012 (2ª Estimación)".



## 1.2. Principales Datos Estructurales de las Explotaciones Agrarias

Caracterización de las Explotaciones Agrarias		Aragón	ESPAÑA	Aragón / España (%)
Explotaciones Agrarias (Fuente: Censo Agrario 2009, INE)	Nº Explotaciones	52.774	989.796	<b>5,3%</b>
	SAU Media (ha)	45,73	24,56	
	Ud. Ganaderas (miles UG)	2.013,8	14.830,9	<b>13,6%</b>
	UTA por Explotación	0,81	0,90	
	UDE por explotación	19,4	15,6	
Superficies de Cultivos (hectáreas) Año 2011	Maíz	71.348	369.264	<b>19,32%</b>
	Cebada	417.076	2.700.679	<b>15,44%</b>
	Trigo	267.126	1.994.653	<b>13,39%</b>
	Alfalfa	103.826	260.531	<b>39,85%</b>
	Melocotón	12.196	50.805	<b>24,01%</b>
	Peral	560	4.578	<b>12,23%</b>
	Almendro	66.841	536.312	<b>12,46%</b>
	Manzano	3426	31507	<b>10,87%</b>
Cerezo	7.290	24.967	<b>29,20%</b>	
Cabaña Ganadera (Número de Cabezas) Año 2013	Vacuno Total	300.667	6.014.567	<b>5,00%</b>
	<i>Vacas nodrizas</i>	44.876	2.042.767	<b>2,20%</b>
	<i>Vacas de leche</i>	13.816	850.709	<b>1,62%</b>
	Porcino	5.011.333	25.854.300	<b>19,38%</b>
	Ovino	1.907.054	16.731.121	<b>11,40%</b>
	Caprino	64.008	2.767.268	<b>2,31%</b>
	Equidos	13.774	678.751	<b>2,03%</b>
	Gallinas, para huevos	4.401.675	66.241.061	<b>6,64%</b>
	Gallinas, para carne	15.590.423	265.212.076	<b>5,88%</b>
	Conejos	505.294	6.794.121	<b>7,44%</b>
Apicultura	102.747	2.513.023	<b>4,09%</b>	
Total Explotaciones Ganaderas 2013	Todas las especies	31.146	819.451	<b>3,80%</b>
Nº Subexplotaciones ganaderas por especies Año 2013	Vacuno Total	3.902	155.747	<b>2,51%</b>
	Porcino	3.894	85.497	<b>4,55%</b>
	Ovino	5.321	114.459	<b>4,65%</b>
	Caprino	4.725	76.807	<b>6,15%</b>
	Equidos	1.511	178.534	<b>0,85%</b>
	Gallinas, para huevos	82	1.482	<b>5,53%</b>
	Gallinas, para carne	451	5.696	<b>7,92%</b>
	Conejos	273	3.488	<b>7,83%</b>
Colmenas	1.291	25.242	<b>5,11%</b>	
Superficie de Regadío (Ha) Año 2012	Total	379.511	3.522.616	<b>10,77%</b>
	Riego Localizado	48.783	1.662.847	<b>2,93%</b>

Tabla 1.2.1 **Fuentes:** Censo Agrario 2009 y Anuario Estadística Agraria, 2011, MAGRAMA.

**Fuente Superficie Regada:** Encuesta sobre Superficies y Rendimientos de Cultivos (ESYRCE), Análisis de los Regadíos Españoles, 2012  
**Fuente Cabaña Ganadera:** MAGRAMA, D. G. de Recursos Agrícolas y Ganaderos, Informe SITRAN

SAU: Superficie Agraria Útil (ha) = Conjunto de las tierras labradas y tierras para pastos permanentes

UG: Unidades Ganaderas: Número de cabezas multiplicado por un coeficiente que varía para cada especie y tipo. Agrega en un solo indicador a varias especies diferentes  
UTA: Unidades de Trabajo-Año; 1 UTA equivale al trabajo que realiza una persona a tiempo completo a lo largo de 1 año (1.826 horas y más).

UDE: Unidades de Dimensión Económica (1 UDE = 1.200 euros de Margen Bruto Estándar)

Subexplotación ganadera: Cada una de las unidades en que se puede dividir una explotación en función de la especie animal que contiene (Una explotación ganadera puede tener una subexplotación vacuno, una subexplotación ovino, etc.)



### 1.3. Ayudas de la Política Agrícola Común y de la Política Pesquera Común

Pagos Fondos UE FEAGA y FEADER Millones de euros	Aragón	ESPAÑA	Aragón / España (%)
<b>FEAGA. Ejercicio 2012 (16/10/11 a 15/10/12)</b>	450,5	5.868,5	<b>7,68%</b>
Ayuda por superficie arroz	5,0	45,0	<b>11,12%</b>
Ayudas Acopladas a Ganadería Bovina	11,9	304,3	<b>3,90%</b>
<b>FEADER + Importe Nacional Año 2012 (01/01/2012 a 31/12/12)</b>	159,9	1.979,8	<b>8,08%</b>

Tabla 1.3.1 Fuente: FEAGA

Derechos de Pago Único, 2012	Aragón	ESPAÑA	Aragón / España (%)
Número de beneficiarios	50.588	918.757	<b>5,51%</b>
Número de derechos	1.382.702	17.178.463	<b>8,05%</b>
Importe total de los Derechos (Millones €)	441,62	4.895,81	<b>9,02%</b>
Valor Medio por Derecho (€)	319,39	285,00	
Valor Medio por Beneficiario (€)	8.730	5.329	

Tabla 1.3.2 Fuente: FEAGA

GASTOS PÚBLICOS PREVISTOS EN COFINANCIACIÓN 2007 - 2013 (Euros)									FINANCIACIÓN NACIONAL ADICIONAL		
EJE	GPT	GASTO NACIONAL					FEADER	%	AGE	CA	TOTAL
		AGE	%	CA	%	TOTAL					
Eje 1	604.639.629	197.690.763	38,25	215.695.124	26,08	413.385.887	191.253.742	31,63	0	0	0
Eje 2	351.658.170	91.164.061	25,92	84.665.024	24,08	175.829.085	175.829.085	50,00	0	0	0
Eje 3	76.516.072	0	0,00	38.258.036	50,00	38.258.036	38.258.036	50,00	0	0	0
Eje 4	119.000.000	0	0,00	59.500.000	50,00	59.500.000	59.500.000	50,00	0	0	0
Eje 5	1.855.734	0	0,00	927.867	50,00	927.867	927.867	50,00	0	0	0
<b>TOTAL</b>	<b>1.153.669.605</b>	<b>288.854.824</b>	<b>25,04</b>	<b>399.046.051</b>	<b>34,59</b>	<b>687.900.875</b>	<b>465.768.730</b>	<b>40,37</b>	<b>0</b>	<b>0</b>	<b>0</b>

Tabla 1.3.3 Fuente: Programa de Desarrollo Rural de Aragón.

GTP: Gasto Público Total; AGE: Administración General del Estado; CA: Comunidad Autónoma; FEADER: Fondo Europeo Agrícola de Desarrollo Rural.

- Ejes: 1 – Aumento de la Competitividad del Sector Agrario y Forestal  
2 – Mejora del Medio Ambiente y del Entorno Rural  
3 – Calidad de Vida en las Zonas Rurales y Diversificación de la Economía Rural  
4 – Leader  
5 – Asistencia Técnica

Aragón no ha hecho uso de la opción de solicitud a la Comisión de aprobación de "top-up" para el Programa de Desarrollo Rural, no existiendo financiación nacional adicional al mismo.

#### FONDO EUROPEO DE LA PESCA 2007-2013

PAGOS CERTIFICADOS Y REMITIDOS A LA COMISIÓN EN EL AÑO 2012. FONDO EUROPEO DE LA PESCA (FEP) Millones de Euros			
	Aragón	España	Aragón / España
FEP	0,14	179,81	0,08%
Gasto Público (FEP+Ayuda AGE+ Ayuda CA+ Otras ayudas)	0,48	151,44	0,32%

Tabla 1.3.4 Fuente: S.G. Política Estructural. D.G. Ordenación Pesquera.

Gasto Público: (FEP+Ayuda AGE+ Ayuda CA+ Otras ayudas)



CUADRO DE FINANCIACIÓN DE LA COMUNIDAD AUTÓNOMA DE ARAGÓN POR EJES PRIORITARIOS. FEP  
2007 – 2013 (Euros)

Eje Prioritario	Contribución pública total	Contribución del FEP	Contribución nacional				% de cofinanciación del FEP	Tasa de financiación contribución pública	Beneficiarios privados	Tasa de financiación Beneficiarios privados	Gastos subvencionables Totales
			Total nacional	Central	CA	Otras					
			(a)=(b)+(c)	(b)	(c)=(1)+(2)+(3)	(1)					
EJE 1	0,00		0,00								0,00
EJE 2	6.268.648,93	2.232.285,00	4.036.363,93	713.541,00	3.322.822,93		35,61%	13,40%	40.526.687,66	86,60%	46.795.336,59
EJE 3	0,00		0,00								0,00
EJE 4	0,00		0,00								0,00
EJE 5	0,00		0,00								0,00
<b>TOTAL</b>	<b>6.268.648,93</b>	<b>2.232.285,00</b>	<b>4.036.363,93</b>	<b>713.541,00</b>	<b>3.322.822,93</b>	<b>0,00</b>	<b>35,61%</b>	<b>13,40%</b>	<b>40.526.687,66</b>	<b>86,60%</b>	<b>46.795.336,59</b>

Tabla 1.3.5 Fuente: S.G. Política Estructural. D.G. Ordenación Pesquera.

Ejes: 1.- Medidas de adaptación de la flota pesquera comunitaria

2.- Acuicultura, pesca interior, transformación y comercialización de productos de la pesca y de la acuicultura

3.- Medidas de interés público

4.- Desarrollo sostenible de las zonas de pesca

5.- Asistencia Técnica

#### 1.4. Datos del Seguro Agrario

Seguros Agrarios	2011		2012		Var. (%) 2012/11		% C.A / España. 2012
	Aragón	España	Aragón	España	Aragón	España	
Nº. Pólizas	39.442	491.853	36.966	484.513	-6,3%	-1,5%	7,6%
Superficie (hectáreas)	732.675	6.595.568	615.809	5.514.950	-16,0%	-16,4%	11,2%
Nº. Animales Aseg. (miles)	34.460	302.500	35.295	297.467	2,4%	-1,7%	11,9%
Producción Asegurada (miles t.)	3.239,1	31.843	2.740,0	28.219	-15,4%	-11,4%	9,7%
Capital Asegurado	1.087,7	11.512	1.007,5	11.210	-7,4%	-2,6%	9,0%
Coste Neto Seguro	79,7	705,4	79,6	711,5	-0,1%	0,9%	11,2%
Subvención ENESA	32,4	274,4	33,6	286,4	3,6%	4,4%	11,7%
Subv. C. Autónoma	19,8	126,3	17,2	100,1	-13,4%	-20,7%	17,1%
Indeminizaciones	30,7	458,6	62,6	623,1	103,4%	35,9%	10,0%

Tabla 1.4.1 Fuente: ENESA

Datos sobre el nivel de aseguramiento para varios cultivos están disponibles en la página web de Enesa:

<http://enesa.magrama.es/>

→ Divulgación del Seguro → Seminarios Sectoriales → Seminario Sectorial 2012 → Ponencias y Conclusiones:

[http://aplicaciones.magrama.es/pwe/pwe\\_publicaciones.p\\_seminario\\_intermedia?p\\_Idioma=es&p\\_Cod\\_Menu\\_Vertical=800&p\\_Cod\\_Menu\\_Anterior=8630&p\\_año=2012](http://aplicaciones.magrama.es/pwe/pwe_publicaciones.p_seminario_intermedia?p_Idioma=es&p_Cod_Menu_Vertical=800&p_Cod_Menu_Anterior=8630&p_año=2012)

#### 1.5. Fiscalidad Agraria

Datos Fiscales, 2009		Aragón	ESPAÑA	Aragón / España
IRPF ESTIMACIÓN OBJETIVA	Número de declarantes	55.617	1.012.516	5,5%
IRPF ESTIMACIÓN DIRECTA	Número de declarantes con agricultura como única actividad	2.769	46.123	6,0%

Tabla 1.5.1 Fuente: Muestra IRPF 2009. Instituto Estudios Fiscales. MINHAP

Aragón supone en el régimen de estimación objetiva de actividades agrarias del IRPF un 5,5% del total nacional de declaraciones. En el ejercicio impositivo 2012 **se redujeron por circunstancias excepcionales los módulos de los productos del olivo, las flores y plantas ornamentales, la apicultura, el bovino de leche, la cunicultura, el ovino y caprino de leche y el ovino y caprino de carne extensivos. Asimismo se rebajó el índice de cereales en la mayoría de las comarcas productoras.** En el ejercicio anterior (2011) se minoraron los índices del bovino, ovino y caprino de leche, del bovino, ovino y caprino de carne extensivos, del bovino de cría extensivo, de la apicultura, de los productos hortícolas, del melocotón y de la nectarina. En el régimen de estimación directa de actividades agrarias Aragón representa un 6% de las declaraciones totales.





## 1.6. Turismo Rural

CONCEPTO	ARAGÓN			ESPAÑA			AR. / ESP.	
	1º Semestre 2013	Variación 1º semestre 2012-2013	2012	1º Semestre 2013	Variación 1º semestre 2012-2013	2012	1º Semestre 2013	2012
Viajeros	50.181	-6,8%	122.765	1.011.622	-10,2%	2.670.368	5,0%	4,6%
Pernoctaciones	130.997	-5,5%	376.199	2.485.583	-10,3%	7.527.374	5,3%	5,0%
Estancia media	2,55	0,4%	3,06	2,44	-0,1%	2,82	-	-

CONCEPTO	ARAGÓN			ESPAÑA			AR. / ESP.	
	1º Semestre 2013	Variación 1º semestre 2012-2013	2012	1º Semestre 2013	Variación 1º semestre 2012-2013	2012	1º Semestre 2013	2012
Establecimientos	6.707	0,1%	1.125	89.127	-1,9%	15.395	7,5%	7,3%
Plazas	52.366	0,6%	8.757	822.283	-1,8%	142.468	6,4%	6,1%
Grado de ocupación	8,2	-6,2%	11,6	9,8	-8,5%	14,3	-	-
Personal empleado	1.257	2,5%	1.235	21.082	-0,9%	21.623	6,0%	5,7%

Tabla 1.6.1 Fuente: INE, Encuesta de Ocupación en Alojamientos de Turismo Rural. Datos anuales y trimestrales. Unidades: Viajero (personas), Pernoctaciones (pernoctaciones), Estancia media (días), Número de establecimientos abiertos estimados (establecimientos), Número de plazas estimadas (plazas), Grado de ocupación por plazas (porcentajes), Personal empleado (personas). Nota: los datos de viajeros y pernoctaciones son resultado de la suma de los datos mensuales, en el resto de conceptos se calcula el promedio.

Aragón recibió durante el primer semestre de 2013 al 5,0 % de los viajeros que optan por el turismo rural. Destacar el descenso en viajeros y pernoctaciones respecto al periodo anterior. Por otra parte, Aragón aporta el 7,3 % de los establecimientos, el 6,4 % de las plazas y el 6 % del personal empleado en el sector del turismo rural. El grado de ocupación ha descendido respecto a los periodos anteriores mientras que aumenta el personal empleado.

## 1.7. Sector Pesquero

Sector pesquero 2012		Aragón	Variación 2011- 2012	ESPAÑA	Aragón / España
Acuicultura	Valor producción (M €)	2	87,5%	460	0,5%
	Producción (Tn)	1.267	81,0%	292.936	0,4%
	Empleo: Nº. Unidades Trabajo Año (UTA)	44	-6,0%	6.639	0,7%

Tabla 1.7.1 Fuente MAGRAMA. Acuicultura.

El principal producto de la acuicultura en Aragón es la Trucha arco iris.



## 1.8. Industria Alimentaria

### Datos de la estructura económica de la industria alimentaria

#### Aragón

#### Industria Alimentaria (Alimentación y Bebidas)

Subsector	Personas Ocupadas		Ventas de Productos (Miles €)		Compras Materias Primas (miles €)	
	2010	2011	2010	2011	2010	2011
Productos alimentación animal	1.416	1.181	1.002.909	950.162	751.774	741.644
Ind. Cárnica	2.449	2.619	555.554	704.484	402.615	540.777
Productos Molinería	575	564	317.035	390.238	225.018	308.091
Fabricación de bebidas	1.370	1.424	324.092	361.013	123.280	142.527
Pan, panadería y pastas alimenticias	2.372	1.984	216.174	186.832	85.720	88.948
Otros productos alimenticios	1.306	1.418	179.456	194.664	76.622	90.467
Conservas de Frutas y Hortalizas	559	708	70.772	110.497	38.089	50.226
Industrias Lácteas	361	298	69.652	31.288	27.539	16.609
Transf. de pescado	157	137	47.073	31.209	33.552	23.751
Grasas y Aceites	159	171	27.383	26.328	19.944	18.989
<b>Total Industria Alimentaria</b>	<b>10.724</b>	<b>10.504</b>	<b>2.810.100</b>	<b>2.986.715</b>	<b>1.784.153</b>	<b>2.022.029</b>

Comunidad Autónoma % variación 2011 respecto a 2010; % subsector respecto total Ind. Alimentaria, 2011	Personas Ocupadas		Ventas de Productos (Miles €)		Compras Materias Primas (miles €)	
	(%) Variación 11/10	% s/ Total I. Alm. 2011	(%) Variación 11/10	% s/ Total I. Alm. 2011	(%) Variación 11/10	% s/ Total I. Alm. 2011
Productos alimentación animal	-16,6%	11,2%	-5,3%	31,8%	-1,3%	36,7%
Ind. Cárnica	6,9%	24,9%	26,8%	23,6%	34,3%	26,7%
Productos Molinería	-1,9%	5,4%	23,1%	13,1%	36,9%	15,2%
Fabricación de bebidas	3,9%	13,6%	11,4%	12,1%	15,6%	7,0%
Pan, panadería y pastas alimenticias	-16,4%	18,9%	-13,6%	6,3%	3,8%	4,4%
Otros productos alimenticios	8,6%	13,5%	8,5%	6,5%	18,1%	4,5%
Conservas de Frutas y Hortalizas	26,7%	6,7%	56,1%	3,7%	31,9%	2,5%
Industrias Lácteas	-17,5%	2,8%	-55,1%	1,0%	-39,7%	0,8%
Transf. de pescado	-12,7%	1,3%	-33,7%	1,0%	-29,2%	1,2%
Grasas y Aceites	7,5%	1,6%	-3,9%	0,9%	-4,8%	0,9%
<b>Total Industria Alimentaria</b>	<b>-2,1%</b>	<b>100,0%</b>	<b>6,3%</b>	<b>100,0%</b>	<b>13,3%</b>	<b>100,0%</b>

% Comunidad Autónoma / España Año 2011	Personas Ocupadas España 2011	% C.A / España	Ventas de Productos España (Miles €)	% C.A / España	Compras M. Primas España (Miles €)	% C.A / España
Productos alimentación animal	12.754	9,3%	8.899.815	10,7%	6.956.853	10,7%
Ind. Cárnica	83.310	3,1%	19.149.214	3,7%	13.007.644	4,2%
Productos Molinería	6.447	8,7%	3.165.318	12,3%	2.451.791	12,6%
Fabricación de bebidas	46.461	3,1%	14.090.037	2,6%	4.929.938	2,9%
Pan, panadería y pastas alimenticias	77.467	2,6%	6.847.971	2,7%	2.742.522	3,2%
Otros productos alimenticios	43.929	3,2%	8.966.952	2,2%	4.403.443	2,1%
Conservas de Frutas y Hortalizas	31.324	2,3%	6.696.808	1,6%	3.118.632	1,6%
Industrias Lácteas	26.381	1,1%	8.932.893	0,4%	5.087.721	0,3%
Transf. de pescado	18.390	0,7%	4.162.048	0,7%	2.744.461	0,9%
Grasas y Aceites	11.875	1,4%	7.762.087	0,3%	6.533.960	0,3%
<b>Total Industria Alimentaria</b>	<b>358.338</b>	<b>2,9%</b>	<b>88.673.143</b>	<b>3,4%</b>	<b>51.976.965</b>	<b>3,9%</b>

Tabla 1.8.1 Fuente: Encuesta Industrial de Empresas 2010 y 2011, INE



Nota, definiciones:

**Industria Alimentaria** = CNAE 10 (Industria de la Alimentación) + CNAE 11 (Fabricación de Bebidas).  
No está incluida la CNAE 12 (Industria del Tabaco).

- *Personas Ocupadas*: Conjunto de personas fijas y eventuales, que en el año de referencia de los datos se encontraban ejerciendo una labor remunerada o no, para la empresa, y perteneciendo y siendo pagadas por esta.
- *Ventas de Productos*: Importe total de las ventas, efectuadas por la empresa en el año de referencia, de productos terminados, subproductos, residuos, envases y embalajes. Las ventas se consideran “netas”, es decir, restando los descuentos por volumen, devoluciones de ventas, u otros descuentos. No se tienen en cuenta los gastos de transporte ni los impuestos.
- *Compras de materias primas*: Compras netas de bienes adquiridos para su transformación en el proceso productivo efectuadas por la empresa durante el año de referencia.

**Industria Alimentaria (Alimentación y Bebidas) y Total Industria, 2010 y 2011.**

Comunidad Autónoma	Subsector	Personas Ocupadas		Ventas de Productos (Miles de euros)		Compras Materias Primas (miles de euros)	
		2010	2011	2010	2011	2010	2011
Aragón	Ind. Alimentaria	9.352	9.080	2.486.007	2.625.701	1.660.874	1.879.502
	Total Industria	92.892	89.486	19.611.793	20.345.199	7.953.874	8.766.977
	(%) I.A. / Total I.	10,1%	10,1%	12,7%	12,9%	20,9%	21,4%
Total España	Ind. Alimentaria	316.470	311.877	68.683.523	74.583.106	41.846.795	47.047.026
	Total Industria	2.133.618	2.049.195	414.037.931	450.843.029	220.607.982	255.602.558
	(%) I.A. / Total I.	14,8%	15,2%	16,6%	16,5%	19,0%	18,4%

Nota: Total Industria = CNAE B (Industria extractiva) + CNAE C (Industria Manufacturera, donde se incluye la Industria Alimentaria) + CNAE D (Sector Energético) + CNAE E (Agua, saneamiento y gestión de residuos)

Tabla 1.8.2 Fuente: Encuesta Industrial de Empresas 2010 y 2011, INE.

Los dos subsectores más importantes de la Industria Alimentaria de Aragón son el de Productos de Alimentación Animal (31,8% de las ventas) y la Industria Cárnica (23,6% de las ventas). En calidad alimentaria diferenciada cabe señalar que Aragón tiene 18 alimentos y bebidas con Denominación de Origen o Indicación Geográfica Protegida, entre las que están el “Jamón de Teruel”, el vino “Cariñena”, el “Melocotón de Calanda” y el “Ternasco de Aragón”. En Aragón hay 59.000 hectáreas de agricultura ecológica en 2012, que suponen el 3,7% de la superficie total de agricultura ecológica de España. Así mismo existen 36 explotaciones ganaderas ecológicas que suponen el 0,6% del total de España.



## 1.9. Comercio Exterior

### Valor de las exportaciones agrarias y pesqueras en miles de € en 2012

CAPITULOS TARIC	ARAGÓN	% Sobre C. A.	ESPAÑA	ARAGÓN / ESPAÑA (%)
01 ANIMALES VIVOS	39.826,97	4,15	452.001,79	8,81
02 CARNE Y DESPOJOS COMESTIBLES	317.693,28	33,13	3.827.416,08	8,30
03 PESCADOS, CRUSTÁCEOS, MOLUSCOS	13.854,41	1,44	2.239.625,92	0,62
04 LECHE, PRODUCTOS LÁCTEOS; HUEVOS Y MIEL	44.206,93	4,61	1.010.384,24	4,38
0504 TRIPAS/VEJIGAS/ESTÓMAG. ANIMAL	13.953,88	1,45	98.605,31	14,15
07 LEGUMBRES, HORTALIZAS, S/ CONS	12.749,39	1,33	4.349.502,67	0,29
08 FRUTAS /FRUTOS, S/ CONSERVAR	114.659,00	11,96	6.268.967,24	1,83
09 CAFÉ, TÉ, YERBA MATE Y ESPECIAS	393,99	0,04	371.716,61	0,11
10 CEREALES	12.841,68	1,34	362.891,38	3,54
11 PRODUC. DE LA MOLINERÍA; MALTA	38.500,85	4,01	229.593,76	16,77
12 SEMILLAS OLEAGI.; PLANTAS INDUST.	84.614,52	8,82	446.272,10	18,96
13 JUGOS Y EXTRACTOS VEGETALES	19,83	0,00	247.543,60	0,01
14 MATERIAS TRENZABLES	25,42	0,00	3.974,30	0,64
15 GRASAS, ACEITE ANIMAL O VEGETAL	3.668,96	0,38	3.111.228,94	0,12
16 CONSERVAS DE CARNE O PESCADO	2.724,03	0,28	1.181.320,73	0,23
17 AZÚCARES; ARTÍCULOS CONFITERÍA	11.426,65	1,19	522.161,54	2,19
18 CACAO Y SUS PREPARACIONES	6.074,25	0,63	490.620,67	1,24
19 PRODUC. DE CEREALES, DE PASTEL	33.111,98	3,45	1.056.405,47	3,13
20 CONSERVAS VERDURA O FRUTA; ZUMOS	24.353,89	2,54	2.269.175,76	1,07
21 PREPARAC. ALIMENTICIAS DIVERSAS	62.539,47	6,52	1.240.652,31	5,04
22 BEBIDAS TODO TIPO (EXC. ZUMOS)	111.872,56	11,66	3.654.123,40	3,06
23 RESIDUOS INDUSTRIA ALIMENTARIA	9.959,69	1,04	823.198,09	1,21
24 TABACO Y SUS SUCEDÁNEOS	0,00	0,00	318.995,08	0,00
<b>TOTAL</b>	<b>959.071,63</b>	<b>100,00</b>	<b>34.576.376,99</b>	<b>2,77</b>

Tabla. 1.9.1 Fuente: DATACOMEX. Ministerio de Economía y Competitividad

Porcentualmente sus exportaciones más importantes son 02 (33,13%), 08 (11,96%) y 22 (11,66%).



**Valor de las importaciones agrarias y pesqueras en miles de € en 2012**

CAPITULOS TARIC	ARAGÓN	% Sobre C. A.	ESPAÑA	ARAGÓN/ESPAÑA (%)
01 ANIMALES VIVOS	38.105,71	6,82	306.471,07	12,43
02 CARNE Y DESPOJOS COMESTIBLES	26.690,08	4,77	1.115.733,41	2,39
03 PESCADOS, CRUSTÁCEOS, MOLUSCOS	117.653,49	21,04	4.111.778,78	2,86
04 LECHE, PRODUCTOS LÁCTEOS; HUEVOS Y MIEL	18.209,72	3,26	1.793.566,51	1,02
0504 TRIPAS/VEJIGAS/ESTÓMAG. ANIMAL	71,93	0,01	99.118,00	0,07
07 LEGUMBRES, HORTALIZAS, S/ CONS	8.115,69	1,45	967.630,37	0,84
08 FRUTAS /FRUTOS, S/ CONSERVAR	9.772,98	1,75	1.573.573,64	0,62
09 CAFÉ, TÉ, YERBA MATE Y ESPECIAS	557,81	0,10	939.891,32	0,06
10 CEREALES	177.410,35	31,73	2.974.058,04	5,97
11 PRODUC. DE LA MOLINERÍA; MALTA	10.870,76	1,94	199.740,30	5,44
12 SEMILLAS OLEAGI.; PLANTAS INDUST.	6.322,10	1,13	2.247.091,66	0,28
13 JUGOS Y EXTRACTOS VEGETALES	1.103,52	0,20	138.350,02	0,80
14 MATERIAS TRENZABLES	53,47	0,01	21.082,76	0,25
15 GRASAS, ACEITE ANIMAL O VEGETAL	17.298,14	3,09	1.437.081,46	1,20
16 CONSERVAS DE CARNE O PESCADO	3.184,35	0,57	997.524,21	0,32
17 AZÚCARES; ARTÍCULOS CONFITERÍA	9.599,42	1,72	906.786,64	1,06
18 CACAO Y SUS PREPARACIONES	6.349,79	1,14	776.043,08	0,82
19 PRODUC. DE CEREALES, DE PASTEL	19.909,18	3,56	1.052.875,75	1,89
20 CONSERVAS VERDURA O FRUTA; ZUMOS	821,36	0,15	853.905,76	0,10
21 PREPARAC. ALIMENTICIAS DIVERSAS	29.971,08	5,36	1.342.789,12	2,23
22 BEBIDAS TODO TIPO (EXC. ZUMOS)	12.496,90	2,24	1.783.835,77	0,70
23 RESIDUOS INDUSTRIA ALIMENTARIA	44.562,60	7,97	1.616.537,27	2,76
24 TABACO Y SUS SUCEDÁNEOS	0,00	0,00	1.307.838,77	0,00
<b>TOTAL</b>	<b>559.130,43</b>	<b>100,00</b>	<b>28.563.303,71</b>	<b>1,96</b>

Tabla. 1.9.2 Fuente: DATACOMEX. Ministerio de Economía y Competitividad

Porcentualmente sus importaciones más importantes son 10 (31,73%) y 03 (21,04%).



## 2. INDICADORES AMBIENTALES

### 2.1. Agua

Indicadores sobre agua 2010	ARAGÓN	ESPAÑA
Grado de conformidad con la Directiva 91/271/CEE (% h-e) (1)	86%*	84%
Coste unitario del agua (euros/m <sup>3</sup> ) (2)	1,34	1,51
Consumo de agua en los hogares:		
litros/hab/día	144	144
Variación 2009-2010 %	-2,70%	-3,36%

Tabla 2.1.1 Fuentes: (1) Perfil Ambiental de España, 2011. \*Dato 2011. Tratamiento aguas residuales urbanas (% h-e): % de habitantes-equivalentes con grado de depuración conforme con la Directiva 91/271/CEE (2) INE. Encuesta sobre el suministro y saneamiento del agua, 2010.

Origen del agua captada para suministro 2010 (miles de metros cúbicos)	ARAGÓN	% Sobre C. A.	Variación 2009-2010 (%)	ESPAÑA	ARAGÓN/ESPAÑA (%)
Aguas superficiales	86.070	90,79%	-9,1%	2.453.019	3,51%
Aguas subterráneas	8.729	9,21%	-1,5%	1.065.852	0,82%
Desalación	0,00	0,00%	-	105.968	0,00%
Otros tipos de recursos hídricos	0,00	0,00%	-	10.816	0,00%
TOTAL	94.799	100,00%	-8,5%	3.635.655	2,61%

Tabla 2.1.2 Fuentes: Encuesta sobre el Saneamiento y Suministro de Agua realizada por el INE (2010) a empresas o entidades en una misma comunidad autónoma que prestan, sea o no con carácter de actividad principal, los servicios de captación, depuración y distribución de agua, así como de recogida y tratamiento de aguas residuales (divisiones 36 y 37 de la CNAE 2009). No se tienen en cuenta aquellas unidades que realizan exclusivamente el suministro de agua en alta, a urbanizaciones o grupos turísticos independientes de los centros urbanos, y aquéllas que distribuyen el agua al sector agrario, como las comunidades de regantes.

El agua captada para suministro en un 90,8% tiene origen superficial.

### 2.2. Energía

Indicadores sobre energía 2012	Aragón	Variación 2011-2012 (%)	ESPAÑA	Aragón / España
Potencia instalada del régimen ordinario (MW) (1)	4.469	-1,8%	67.996	6,6%
Hidráulica	1.310	0,0%	17.762	7,4%
Nuclear	0	-	7.853	0,0%
Carbón	1.261	-6,0%	11.758	10,7%
Fuel/gas	0	-	3.429	0,0%
Ciclo combinado	1.898	0,0%	27.194	7,0%
Potencia instalada del régimen especial: renovables (MW)	2.304	4,3%	32.259	7,1%
Hidráulica	256	0,4%	2.042	12,5%
Eólica	1.797	4,1%	22.722	7,9%
Otras renovables	251	11,1%	7.495	3,3%
Solar fotovoltaica	164	15,5%	4.538	3,6%
Solar termoelectrica	0	-	2.000	0,0%
Térmica renovable	87	3,6%	957	9,1%
Emissiones de GEI (Kt de CO <sub>2</sub> -eq), 2011 (2)	19.287	16,8%	350.484	5,5%
Consumo de Gasolinas, gasóleos y fuelóleos (Toneladas) (3)	1.397.393	-2,4%	35.085.091	4,0%
Gasóleo agrícola y de pesca - Tipo B (Toneladas)	264.466	-10,2%	3.810.961	6,9%

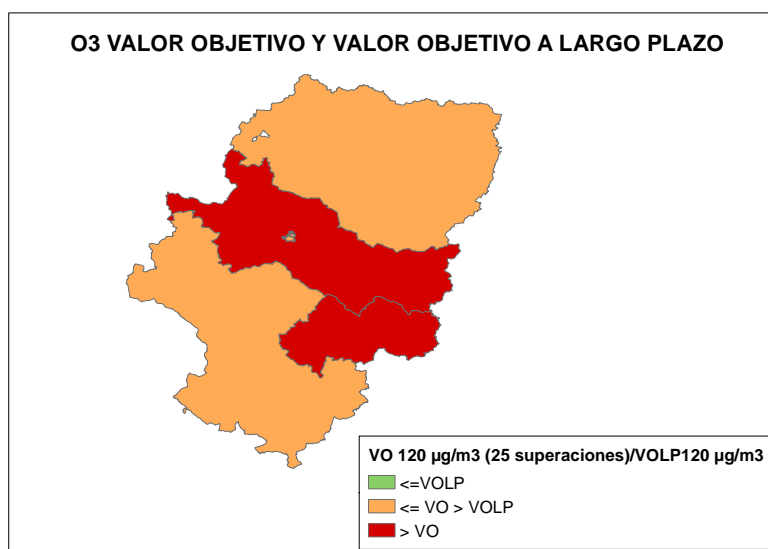
Tabla 2.2.1 Fuentes: (1) Red Eléctrica de España, Informe del Sistema Eléctrico 2012 (2) MAGRAMA. Resumen emisiones GEI por CCAA 1990-2011; (3) CORES: Corporación de Reservas Estratégicas de Productos Petrolíferos. Estadísticas anuales de consumos de petróleo (2012)



### 2.3. Calidad del Aire

La evaluación de la calidad del aire se realiza anualmente en cumplimiento de las Directivas 2008/50/CE y 2004/107/CE, transpuestas al derecho español mediante el Real Decreto 102/2011 y en aplicación de la Ley 34/2007 de calidad del aire y protección de la atmósfera. Para llevar a cabo dicha evaluación cada comunidad autónoma zonifica su territorio y verifica el cumplimiento de los valores límites definidos para los siguiente contaminantes: dióxido de azufre (SO<sub>2</sub>), dióxido de nitrógeno (NO<sub>2</sub>), óxidos de nitrógeno (NO<sub>x</sub>), partículas (PM<sub>10</sub> y PM<sub>2,5</sub>), plomo (Pb), benceno (C<sub>6</sub>H<sub>6</sub>), monóxido de carbono (CO), ozono (O<sub>3</sub>), arsénico (As), cadmio (Cd), níquel (Ni) y benzo(a)pireno (B(a)P).

A continuación se presentan los mapas con las zonas identificadas para el evaluación de calidad del aire en 2011, relativos a los contaminantes que hayan presentando incumplimientos de sus valores legislativos, que según cada caso pueden ser “valores límites” fijados basándose en conocimientos científicos y que deben alcanzarse en un período determinado (horario, octohorario, diario y anual) y no superarse una vez alcanzado, o valores objetivos y objetivos a largo plazo que se refieren.



Fuente: Subdirección General de Calidad del Aire y Medio Ambiente Industrial.  
Dirección General de Calidad y Evaluación Ambiental y Medio Natural del MAGRAMA

### 2.4. Suelos

No se recoge el indicador *superficie de suelo afectada por distintos niveles erosivos* ya que el “Inventario Nacional de **Erosión de Suelos**” (2002-2012)” no incluye datos de Aragón, ni de las Comunidades Autónomas de Castilla León (en su totalidad), Castilla-La Mancha y País Vasco.

Distribución de usos de suelo 2011	Aragón	Variación 2009-2010 (%)	España	Aragón/España
Tierras de cultivo	37,2%	-1,0%	34,1%	37,2%
Prados y pastizales	27,7%	-5,9%	20,4%	27,7%
Terreno forestal	30,0%	8,0%	36,9%	30,0%
Otras superficies	5,0%	-1,9%	8,7%	5,0%

Tabla 2.4.1 Fuente: MAGRAMA. Anuario de Estadística 2012. Distribución de la superficie según grandes usos y aprovechamientos del suelo.



## 2.5. Figuras de Protección Ambiental

Red Natura 2000 2011	Aragón	España	Aragón/ España
Medio terrestre (hectáreas)	1.354.538	13.733.332	<b>9,8%</b>

Tabla 2.5.1 Fuente: Ministerio de Agricultura, Alimentación y Medio Ambiente. Anuario de Estadística 2011.

Espacios Naturales Protegidos 2011	Aragón	España	Aragón/ España
Superficie protegida (hectáreas)	157.906	6.782.244	<b>2,33%</b>

Tabla 2.5.2 Fuente: Ministerio de Agricultura, Alimentación y Medio Ambiente. Anuario de Estadística 2011.

Parques Nacionales 2011	Superficie (ha)		Visitas anuales		
	Superficie del parque	Parque / RPN	Visitas al parque	Parque / RPN	Variación 2010-2011 (%)
Ordesa y Monte Perdido	15.608	4,5%	612.500	6,0%	-0,3%

Tabla 2.5.3. Fuente: MAGRAMA. Anuario Estadístico, 2011. Organismo Autónomo de Parques Nacionales

Espacios protegidos	Especies Destacadas
Parque Nacional de Ordesa y Monte Perdido	Pino silvestre, pino negro, edelweiss. Rebeco, marmota, gato montés, tejón, gineta, desmán de los pirineos, quebrantahuesos, águila real
Monumento Natural Glaciares Pirenaicos	Veinte glaciares situados sobre siete macizos pirenaicos cuyas cumbres superan los 3.000 m.
Parque Natural Sierra y los Cañones de Guara	Sabina, enebro, madroño y encina. Quebrantahuesos, alimoche, águila culebrera y halcón peregrino.

Tabla 2.5.4. Fuente: Ministerio de Agricultura, Alimentación y Medio Ambiente.

## 2.6. Sector Forestal

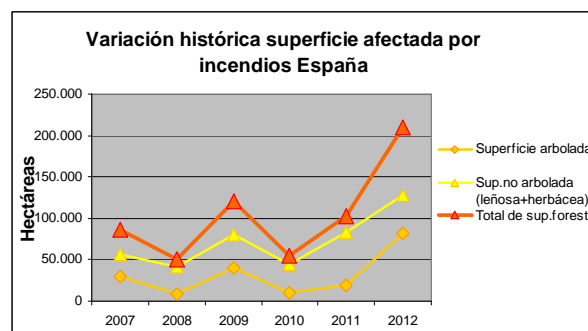
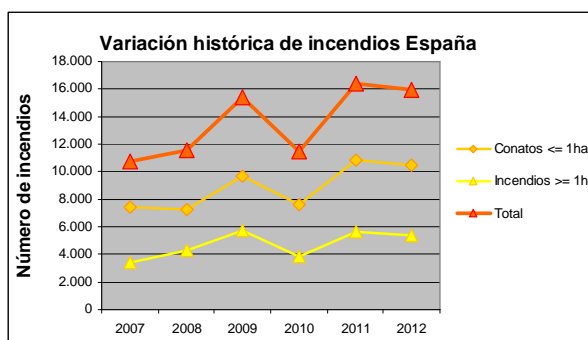
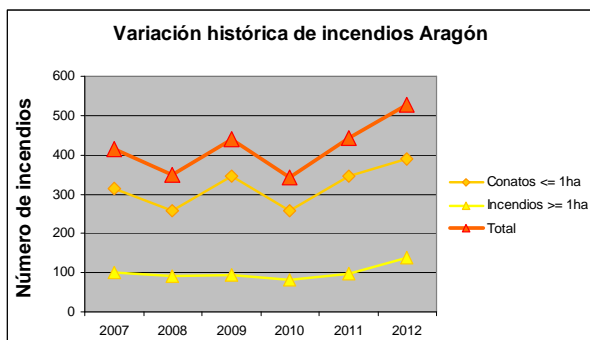
Sector forestal 2011		Aragón	ESPAÑA	Aragón/ España
Estructura (hectáreas)	Arbolada	1.543.465	18.373.097	<b>8,40%</b>
	Desarbolada	1.071.867	9.342.116	<b>11,47%</b>
	Forestal Total	2.615.332	27.715.213	<b>9,44%</b>
Aprovechamiento (m3)	Con corteza maderable	74.338.313	993.174.209	<b>7,48%</b>
	Sin corteza maderable	57.213.857	769.263.298	<b>7,44%</b>
	Leña	6.355.450	106.056.828	<b>5,99%</b>

Tabla 2.6.1 Fuente: MAGRAMA, Anuario de Estadística 2012. Superficie y estructura forestal.

Número de incendios forestales	ARAGÓN (*)	Variación 2011-2012 (%)	ESPAÑA	Aragón /España
Conatos	389	14,41%	10.520	<b>3,70%</b>
Incendios	138	43,75%	5.382	<b>2,56%</b>
TOTAL	527	20,87%	15.902	<b>3,31%</b>
Superficie forestal afectada por incendios (hectáreas)	ARAGÓN (*)	Variación 2011-2012 (%)	ESPAÑA	Aragón /España
Superficie Forestal Leñosa	8.043	1058,54%	198.937	<b>4,04%</b>
Superficie Forestal Herbácea	0	-	10.919	<b>0,00%</b>
TOTAL	8.043	1058,54%	209.855	<b>3,83%</b>

Tabla 2.6.2 Fuente: Incendios forestales del 1 de enero al 31 de diciembre de 2012, MAGRAMA. Datos Provisionales. (\*) Sin diferenciación entre superficie arbolada herbácea y leñosa





Fuente: MAGRAMA. Estadísticas de Incendios Forestales Anuales

## 2.7. Residuos

Residuos Urbanos por Habitante (kg/hab) 2010	Aragón	Variación 2009/2010 (%)	España
Residuos mezclados	366,3	-20,0%	412,5
Recogida selectiva de vidrio	17,2	-1,1%	17,1
Recogida selectiva de papel y cartón	23,7	15,6%	31,2
Recogida selectiva de envases	9,2	-25,2%	13,6

Tabla 2.7.1 Fuente: INE. Encuesta sobre la Recogida y el Tratamiento de Residuos. Año 2010

Aragón genera menos residuos por habitante que la media nacional y sus valores de recogida selectiva son similares a los nacionales en vidrio, e inferiores en papel y envases.

Residuos generados en el sector industrial (Tn) 2010	Aragón	Variación 2009/2010 (%)	España	Aragón / España
NO PELIGROSOS	1.960.282	-3,5%	49.157.415	4,0%
PELIGROSOS	26.228	-12,6%	1.393.878	1,9%
TOTAL	1.986.510	-3,6%	50.551.293	3,9%

Tabla 2.7.2 Fuente: INE, Encuesta sobre generación de residuos en el sector industrial (Cantidad de residuos generados por actividad económica CNAE-2009). Año 2010.

Aragón ha generado menos residuos industriales que el año anterior, con un descenso más pronunciado de residuos peligrosos.



### 3. INVERSIONES Y TRANSFERENCIAS DEL DEPARTAMENTO

Los gastos del Ministerio en las distintas CC.AA. se dividen en los siguientes Capítulos de gasto:

**Inversiones Reales.** Gastos realizados directamente por el Ministerio, sus Organismos Autónomos y Agencias, destinados a la creación o adquisición de bienes de capital, así como los destinados a la adquisición de bienes de naturaleza inventariable necesarios para el funcionamiento operativo de los servicios y aquellos otros gastos de naturaleza inmaterial que tengan carácter amortizable. Corresponde principalmente al capítulo VI de los PGE

**Transferencias Corrientes:** Pagos, condicionados o no, efectuados por el Ministerio, sus Organismos Autónomos y Otros Organismos Públicos, a las CCAA, sin contrapartida directa por parte de éstas, las cuales destinan estos fondos a financiar operaciones corrientes. Corresponde principalmente al capítulo IV de los PGE. Dentro de este Capítulo se incluyen las transferencias a las CC.AA. de las subvenciones a la producción agraria con aportación del FEAGA.

**Transferencias de Capital:** Pagos, condicionados o no, efectuados sin contrapartida directa a las Comunidades Autónomas, las cuales destinan estos fondos a financiar operaciones de capital. Corresponde principalmente al capítulo VII de los PGE.

Por otra parte, los gastos en Inversiones Reales, Transferencias Corrientes y Transferencias de Capital se distinguen, según los criterios utilizados por este Departamento en:

**Gastos en CC.AA.** Gastos del Ministerio en cada una de las diferentes CC.AA.

**Varias CC.AA.** Gastos del Ministerio que han ido destinados a varias CC.AA, y no a una C. Autónoma determinada.

**No regionalizables:** Gastos que no están vinculados a ninguna C Autónoma ni al extranjero derivados de políticas nacionales

**Extranjero:** Gastos del Ministerio destinados al extranjero

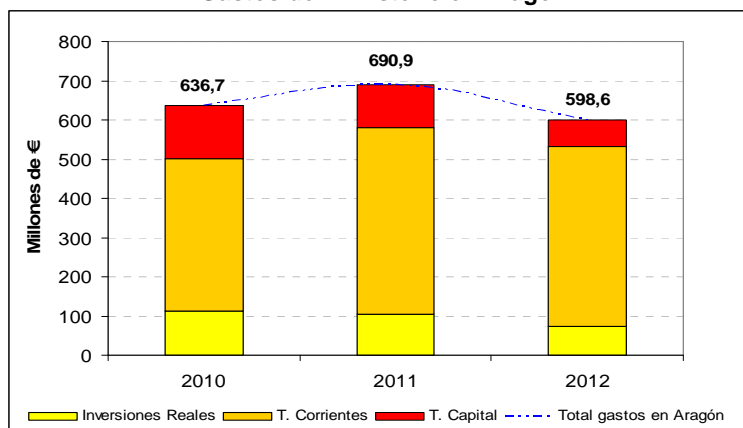
#### Presupuestos de Gastos del Departamento (En millones de €)

Tipo gasto	2010			2011			2012		
	España	Aragón	% Arag. / España	España	Aragón	% Arag. / España	España	Aragón	% Arag. / España
<b>Inv. Reales</b>	<b>1.945,147</b>	-	-	<b>1.371,324</b>	-	-	<b>1.020,696</b>	-	-
Gastos en CC.AA.	1.418,327	111,408	7,85	1.025,861	105,329	10,27	750,864	72,703	9,68
Varias CC.AA.	122,734	-	-	99,837	-	-	77,341	-	-
Extranjero	2,645	-	-	5,586	-	-	1,308	-	-
No regionalizable	401,441	-	-	240,040	-	-	191,182	-	-
<b>T. Corrientes</b>	<b>6.463,251</b>	-	-	<b>6.429,316</b>	-	-	<b>6.604,531</b>	-	-
Gastos en CC.AA.	3.724,309	391,116	10,50	6.090,558	474,276	7,79	5.979,990	460,193	7,70
Varias CC.AA.	2.669,908	-	-	279,478	-	-	288,133	-	-
Extranjero	12,228	-	-	12,562	-	-	8,286	-	-
No regionalizable	56,806	-	-	46,719	-	-	328,121	-	-
<b>T. Capital</b>	<b>1.701,020</b>	-	-	<b>1.658,512</b>	-	-	<b>1.327,274</b>	-	-
Gastos en CC.AA.	1.313,579	134,220	10,22	1.588,080	111,321	7,01	1.282,556	65,731	5,13
Varias CC.AA.	344,296	-	-	30,053	-	-	10,236	-	-
Extranjero	14,835	-	-	18,717	-	-	21,556	-	-
No regionalizable	28,309	-	-	21,662	-	-	12,925	-	-
<b>TOTAL GENERAL</b>	<b>10.109,42</b>	-	-	<b>9.459,15</b>	-	-	<b>8.952,50</b>	-	-
<b>Total gastos CCAA</b>	<b>6.456,22</b>	<b>636,74</b>	<b>9,86</b>	<b>8.704,50</b>	<b>690,93</b>	<b>7,94</b>	<b>8.013,41</b>	<b>598,63</b>	<b>7,47</b>
<b>Total varias CCAA</b>	<b>3.136,94</b>	-	-	<b>409,37</b>	-	-	<b>375,71</b>	-	-
<b>Total extranjero</b>	<b>29,71</b>	-	-	<b>36,86</b>	-	-	<b>31,15</b>	-	-
<b>Total no regional.</b>	<b>486,56</b>	-	-	<b>308,42</b>	-	-	<b>532,23</b>	-	-

Tabla 3.1 Fuente: MAGRAMA, Oficina Presupuestaria  
Estado, Organismos Autónomos y Agencias Estatales (Datos a mes de Diciembre de 2012)  
Nota: - Dato indeterminado



Gastos del Ministerio en Aragón



Fuente: MAGRAMA, Oficina Presupuestaria

Estado, Organismos Autónomos y Agencias Estatales (Diciembre de 2012)

Nota: No se incluyen los gastos destinados a varias CC.AA. que no se pueden determinar para Aragón, así como los gastos no regionalizables.

Detalle de las Inversiones Reales del Departamento en Aragón por programas (En millones de €)

Programa	2010			2011			2012		
	España	Aragón	% Aragón / España	España	Aragón	% Aragón / España	España	Aragón	% Aragón / España
P412A	3,140	0,000	0,00	3,945	0,000	0,00	0,000	0,000	0,000
P412B	3,163	0,357	11,28	5,192	0,134	2,59	0,000	0,000	0,000
P412C	0,000	0,000	0,000	0,000	0,000	0,000	1,078	0,011	1,01
P412D	0,000	0,000	0,000	0,000	0,000	0,000	2,631	0,083	3,17
P412M	8,040	0,015	0,19	7,074	0,000	0,00	6,085	0,000	0,00
P413A	8,652	0,051	0,59	7,050	0,106	1,50	5,700	0,215	3,78
P414A	25,813	5,049	19,56	7,406	1,710	23,09	3,301	0,069	2,09
P414B	14,472	0,033	0,23	23,470	0,304	1,29	10,959	0,000	0,00
P415A	7,488	0,000	0,00	5,594	0,000	0,00	1,950	0,000	0,00
P415B	9,182	0,000	0,00	8,381	0,000	0,00	0,000	0,000	0,000
P416A	0,961	0,000	0,00	0,856	0,000	0,00	0,890	0,000	0,00
P451O	38,136	0,210	0,55	29,205	0,125	0,43	26,839	0,052	0,19
P452A	773,675	97,667	12,62	588,657	98,110	16,67	476,908	69,456	14,56
P452M	0,000	0,000	0,000	0,064	0,000	0,00	0,013	0,000	0,00
P456A	212,584	1,315	0,62	132,514	1,009	0,76	89,367	0,912	1,02
P456B	3,171	0,879	27,72	0,545	0,004	0,72	0,134	0,014	10,80
P456C	113,263	5,833	5,15	77,100	3,765	4,88	54,901	1,890	3,44
P456D	185,884	0,000	0,00	120,804	0,000	0,00	62,869	0,000	0,00
P456M	0,471	0,000	0,00	0,308	0,000	0,00	0,247	0,000	0,00
P467G	1,424	0,000	0,00	0,605	0,000	0,00	0,000	0,000	
P495B	8,809	0,000	0,00	7,088	0,062	0,88	6,993	0,000	0,00
<b>TOTAL</b>	<b>1.418,327</b>	<b>111,408</b>	<b>7,85</b>	<b>1.025,861</b>	<b>105,329</b>	<b>10,27</b>	<b>750,864</b>	<b>72,703</b>	<b>9,68</b>

Tabla 3.2 Fuente: MAGRAMA, Oficina Presupuestaria

Estado, Organismos Autónomos y Agencias Estatales (Diciembre de 2012)

Nota: No se incluyen los gastos destinados a varias CC.AA. que no se pueden determinar para Aragón, así como los gastos no regionalizables.



**Detalle de las Transferencias Corrientes del Departamento en Aragón por programas (En millones de €)**

Programa	2010			2011			2012		
	España	Aragón	% Aragón / España	España	Aragón	% Aragón / España	España	Aragón	% Aragón / España
P412B	3,210	0,000	0,00	2,897	0,000	0,00	0,000	0,000	0,00
P412C	0,000	0,000	0,00	0,000	0,000	0,00	0,932	0,000	0,00
P412M	3.573,206	390,842	10,94	6.049,926	473,845	7,83	5.954,319	459,782	7,72
P413A	5,215	0,02	0,38	4,291	0,037	0,86	1,376	0,019	1,38
P414B	1,547	0,07	4,52	1,172	0,037	3,16	3,768	0,025	0,66
P415A	0,142	0,000	0,00	0,169	0,000	0,00	0,072	0,000	0,00
P415B	5,214	0,000	0,00	6.090,558	0,000	0,00	0,507	0,000	0,00
P416A	102,762	0,002	0,00	3,104	0,000	0,00	4,589	0,000	0,00
P451O	8,219	0,141	1,72	7,920	0,202	2,55	7,220	0,307	4,25
P452A	1,769	0,031	1,75	3,871	0,155	4,00	0,522	0,061	11,69
P456A	19,444	0,000	0,00	9,778	0,000	0,00	4,902	0,000	0,00
P456B	1,650	0,000	0,00	1,560	0,000	0,00	0,000	0,000	0,00
P456C	0,659	0,000	0,00	0,448	0,000	0,00	0,698	0,000	0,00
P456D	0,012	0,000	0,00	0,000	0,000	0,00	0,000	0,000	0,00
P456M	1,160	0,000	0,00	0,767	0,000	0,00	0,207	0,000	0,00
P495B	0,098	0,009	9,18	0,026	0,000	0,00	0,000	0,000	0,00
<b>TOTAL</b>	<b>3.724,307</b>	<b>391,115</b>	<b>10,50</b>	<b>12.176,487</b>	<b>474,276</b>	<b>3,90</b>	<b>5.979,112</b>	<b>460,194</b>	<b>7,70</b>

Tabla 3.3 Fuente: MAGRAMA, Oficina Presupuestaria

Estado, Organismos Autónomos y Agencias Estatales (Diciembre de 2012)

Nota: No se incluyen los gastos destinados a varias CC.AA. que no se pueden determinar para Aragón, así como los gastos no regionalizables.

**Detalle de las Transferencias de Capital del Departamento en Aragón por programas (En millones de €)**

Programa	2010			2011			2012		
	España	Aragón	% Aragón / España	España	Aragón	% Aragón / España	España	Aragón	% Aragón / España
P411M	0,308	0,000	0,00	0,069	0,000	0,00	0,000	0,000	0,00
P412A	55,316	4,921	8,90	43,448	4,341	9,99	0,000	0,000	0,00
P412B	104,754	8,286	7,91	105,614	7,176	6,79	0,000	0,000	0,00
P412C	0,000	0,000	0,00	0,000	0,000	0,00	47,473	5,708	12,02
P412D	0,000	0,000	0,00	0,000	0,000	0,00	27,073	1,629	6,02
P412M	0,113	0,000	0,00	0,154	0,000	0,00	0,115	0,000	0,00
P413A	48,436	15,503	32,01	15,292	0,321	2,10	7,275	0,263	3,62
P414A	0,225	0,225	100,00	0,022	0,022	100,00	0,000	0,000	0,00
P414B	873,815	62,855	7,19	1.187,257	69,664	5,87	1.010,340	51,055	5,05
414C	49,742	7,500	15,08	110,338	9,275	8,41	20,639	0,000	0,00
P415A	1,873	0,000	0,00	2,364	0,000	0,00	0,783	0,000	0,00
P415B	41,558	0,000	0,00	35,464	0,000	0,00	25,059	0,000	0,00
P451O	7,694	0,559	7,27	6,384	0,382	5,98	6,739	0,511	7,58
P452A	116,856	0,408	0,35	38,191	0,728	1,90	25,982	0,000	0,00
P452M	1,500	0,000	0,00	0,000	0,000	0,00	0,000	0,000	0,00
P456A	26,214	25,704	98,05	18,811	18,811	100,00	6,521	6,147	94,26
P456B	7,617	0,000	0,00	2,447	0,000	0,00	1,439	0,000	0,00
P456C	47,025	8,259	17,56	11,125	0,601	5,40	7,255	0,416	5,74
P456D	0,000	0,000	0,00	11,000	0,000	0,00	0,000	0,000	0,00
P456M	0,510	0,000	0,00	0,100	0,000	0,00	0,000	0,000	0,00
<b>TOTAL</b>	<b>1.383,556</b>	<b>134,221</b>	<b>9,70</b>	<b>1.588,080</b>	<b>111,321</b>	<b>7,01</b>	<b>1.186,695</b>	<b>65,731</b>	<b>5,54</b>

Tabla 3.4 Fuente: MAGRAMA, Oficina Presupuestaria

Estado, Organismos Autónomos y Agencias Estatales (Diciembre de 2012)

Nota: No se incluyen los gastos destinados a varias CC.AA. que no se pueden determinar para Aragón, así como los gastos no regionalizables.



## 4. INFORME DE COYUNTURA

### 4.1. Producciones agrarias

	Superficies (miles de Ha)						Producciones (miles de toneladas)					
	Total Nacional			Aragón			Total Nacional			Aragón		
	2011 (p)	2012(p)	2013(a)	2011 (p)	2012(p)	2013(a)	2011 (p)	2012(p)	2013(a)	2011 (p)	2012(p)	2013(a)
<b>Maiz</b>	369,6	386,9	398,5	73,3	60,7	66,5	4150,3	4234,6	s.d.	813,7	684,4	s.d.
<b>Trigo total</b>	1992,6	2168,4	2203,0	267,2	276,4	274,7	6900,0	5093,0	6609,6	677,9	461,8	702,9
<b>Cebada 6 carr.</b>	421,8	403,6	410,8	53,6	51,0	50,1	1177,4	807,8	1011,3	148,2	95,9	163,4
<b>(1)Alfalfa</b>	246,0	258,7	258,1	98,9	103,9	102,5	10799,4	11625,1	10,492,9	5606,4	5971,2	5295,7
<b>(1)Manzana</b>	s.d.	s.d.	s.d.	s.d.	s.d.	s.d.	546,8	579,4	465,5	82,5	84,8	54,4
<b>(1)Pera</b>	s.d.	s.d.	s.d.	s.d.	s.d.	s.d.	476,6	521,5	400,6	59,5	69,5	60,3
<b>Almendra</b>	s.d.	s.d.	s.d.	s.d.	s.d.	s.d.	216,0	215,1	211,1	40,4	38,2	49,5

Tabla 4.1.1 Fuente: MAGRAMA, SG de Estadísticas, Avance de Superficie y Producción. (d) definitivo; (p) provisional; (a) avance  
(1) 2010(d)2011(p)2012 (a)

Sacrificios de ganado		ARAGÓN			ESPAÑA			% ARAGÓN/ ESPAÑA 2013
		enero/abril 2012	enero/abril 2013	%Var (2013/12)	enero/abril 2012	enero/abril 2013	%Var (2013/12)	
bovino	nº cabezas	33.476	37.441	11,84	721.993	708.993	-1,80	5,3%
	peso	9.337	10.048	7,61	184.193	182.767	-0,77	5,5%
ovino	nº cabezas	328.236	334.348	1,86	3.699.530	3.537.701	-4,37	9,5%
	peso	4.378	4.402	0,55	42.508	39.907	-6,12	11,0%
caprino	nº cabezas	6.862	5.249	-23,51	440.368	395.317	-10,23	1,3%
	peso	54	37	-31,48	3.375	2.916	-13,60	1,3%
porcino	nº cabezas	1.058.616	1.056.869	-0,17	14.533.187	14.188.809	-2,37	7,4%
	peso	87.882	87.034	-0,96	1.238.203	1.205.750	-2,62	7,2%
equino	nº cabezas	1.173	1.459	24,38	19.804	17.698	-10,63	8,2%
	peso	397	485	22,17	4.329	3.909	-9,70	12,4%

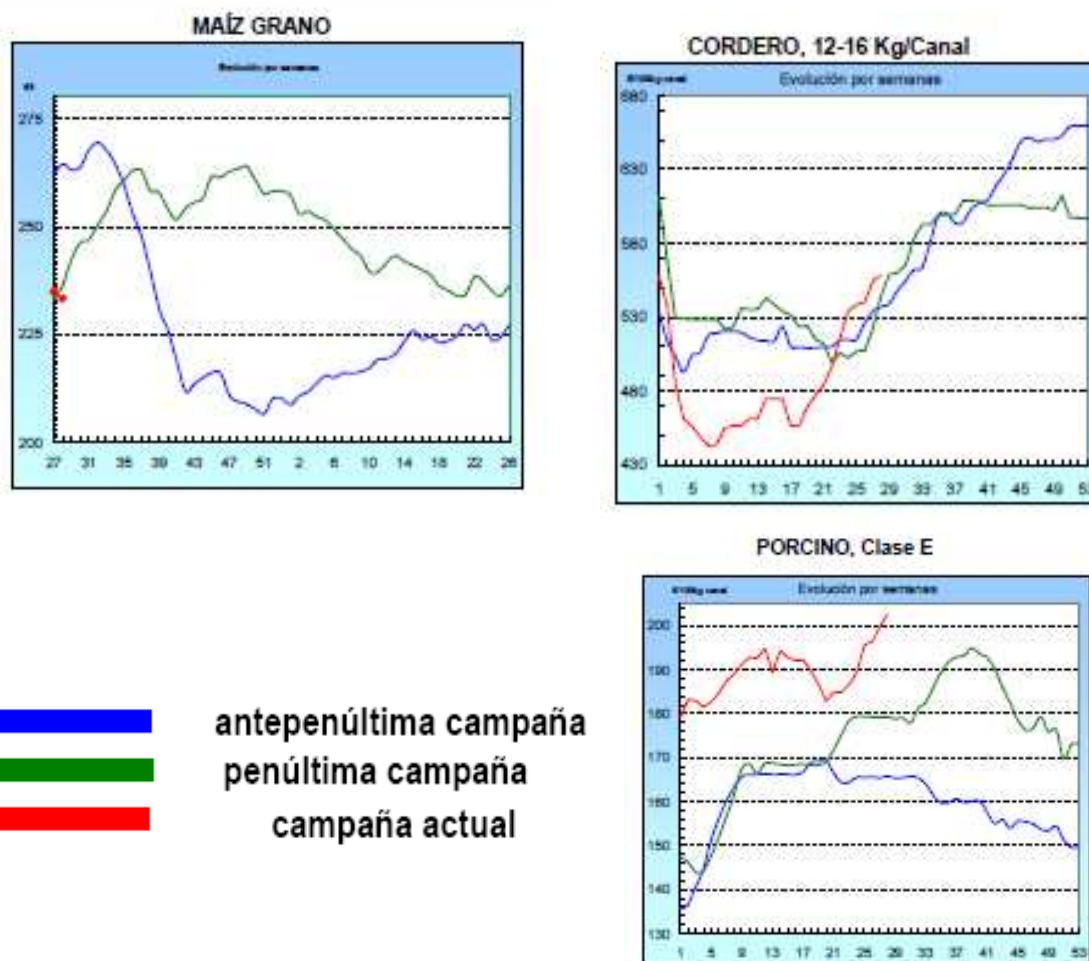
Tabla 4.1.2 Fuente: MAGRAMA, SG de Estadísticas, Encuesta de Sacrificios de Ganado. Peso: Toneladas  
Ultimo dato disponible Abril 2013

Producción de leche, toneladas (ajustadas por Materia Grasa)		
	Campaña 2012 (Abril12-Marzo13)	Campaña 2013 (Mayo13)
<b>Aragón</b>	120.526,83	22.169,06
<b>España</b>	6.237.617,66	1.084.510,54
<b>% Arg/ESP</b>	1,93	2,04

Tabla 4.1.3 Fuente: FEAGA, Información Mensual del Régimen de Tasa Láctea. Act. Julio 2013



## 4.2. Precios agrarios



Fuente: Ministerio de Agricultura, Alimentación y Medio Ambiente, Informe Semanal de Coyuntura.

	LECHE: Precios medios ponderados percibidos por los ganaderos en el período de tasa (1 abril a 30 marzo)				
	Precio Medio (€/litro)			Variación	
	2011	2012	2013*	2012/2011	2013/2012
Aragón	0,337	0,326	0,341	-3,3%	4,60%
España	0,329	0,320	0,336	-2,7%	5,00%
Diferencia CCAA - España	2,4%	1,9%	1,5%		

Tabla 4.2.1 Fuente: S. G. Sectores Especiales, FEAGA.

Nota (\*): Precio medio ponderado del mes de abril de 2013 / Último informe Mayo 2013.

	Precios Medios de la Tierra, 2011		
	euros / ha		Variación (%) 2011/2010
	2010	2011	
Aragón	3.829	3.970	3,7%
España	10.163	10.003	-1,6%
Aragón/España	37,7%	39,7%	

Tabla 4.2.3 Fuente: Encuesta de precios de la tierra. SG de Estadística.



### 4.3. Empleo

Empleo en el conjunto de la Economía		Miles de Personas		% C. Autónoma / España	(% Variación respecto igual trimestre del año anterior)	
		Aragón	España		Aragón	España
SEGUNDO TRIMESTRE 2013	Activos	638,5	22.761,3	2,81%	-2,7%	-1,5%
	Ocupados	498,6	16.783,8	2,97%	-6,6%	-3,6%
	Parados	139,9	5.977,5	2,34%	14,4%	5,0%
Tasa Desempleo Economía		21,9%	26,3%			

Empleo en el sector Agrario		Miles de Personas		% C. Autónoma / España	(% Variación respecto igual trimestre del año anterior)	
		Aragón	España		Aragón	España
SEGUNDO TRIMESTRE 2013	Activos	37,1	1.032,8	3,59%	3,6%	2,0%
	Ocupados	31,7	760,7	4,17%	1,0%	3,9%
	Parados	5,4	272,1	1,98%	22,7%	-3,1%
Tasa Desempleo Sector Agrario		14,6%	26,3%			

Tabla 4.3.1 Fuente: INE, Encuesta de Población Activa. El empleo en el sector Agrario incluye los sectores agricultura, ganadería, silvicultura y pesca.

### 4.4. Actuaciones de Financiación dirigidas al Sector Agrario (año 2012)

- A través de las distintas líneas de intermediación del ICO, el sector agrario e industrial alimentario en España obtuvo el siguiente volumen de préstamos, desglosado según el tipo de actividad (ver descripción de los códigos CNAE):

TOTAL NACIONAL. Importe de los créditos ICO 2012 (euros)							
TIPO DE ACTIVIDAD	LIQUIDEZ 2012	EMPRENDEDORES	INVERSIÓN	INTERNACIONALIZACIÓN	GARANTÍA SGR	EXPORTADORES	TOTAL
CNAE 01	240.916.793	4.428.623	321.651.768	2.425.000	806.484	2.174.212	572.402.880
CNAE 02	10.763.557	80.750	10.906.128	-	140.000	-	21.890.435
CNAE 03	25.639.603	312.000	25.898.465	2.104.000	178.000	-	54.132.068
CNAE 10	245.602.313	3.477.428	217.161.035	4.241.971	938.000	957.568	472.378.315
CNAE 11	67.376.158	569.688	33.035.711	135.000	-	-	101.116.557
CNAE 12	473.000	130.000	851.512	-	-	-	1.454.512
CNAE 46.2	39.555.306	243.500	21.573.313	-	40.000	-	61.412.118
CNAE 46.3	249.618.360	2.508.877	128.970.994	4.436.833	1.335.406	-	386.870.470
<b>TOTAL PRÉSTAMOS 2012</b>	<b>879.945.090</b>	<b>11.750.865</b>	<b>760.048.926</b>	<b>13.342.805</b>	<b>3.437.889</b>	<b>3.131.780</b>	<b>1.671.657.355</b>
<b>TOTAL PRÉSTAMOS 2011</b>	<b>748.131.746</b>	<b>1.274.593.601<sup>1</sup></b>		<b>28.896.901</b>	no existe en 2011	no existe en 2011	<b>2.051.622.248</b>
<b>% 2012 sobre 2011</b>	<b>17,6%</b>	<b>-39,4%</b>		<b>-53,8%</b>	-	-	<b>-18,5%</b>

<sup>1</sup> La línea ICO-Emprendedores no existía en 2011, sin embargo funcionó otra denominada ICO-Inversión Sostenible que llegó a gestionar unos 796 millones, la cual junto con la Línea ICO-Inversión propiamente dicha alcanzaron un volumen de préstamo de unos 1.275 millones de euros.

CNAE 01: Agricultura, Ganadería y Actividades relacionadas  
 CNAE 02: Silvicultura y explotación forestal  
 CNAE 03: Pesca y acuicultura  
 CNAE 10: Industria alimentaria  
 CNAE 11: Fabricación de bebidas  
 CNAE 12: Industria del tabaco  
 CNAE 46.2: Comercio al por mayor de materias primas agrarias y de animales vivos  
 CNAE 46.3: Comercio al por mayor de productos alimenticios, bebidas y tabaco



El grado de participación de esta Comunidad Autónoma en las líneas de financiación del ICO es el siguiente:

ARAGÓN. Importe de los créditos ICO 2012 (euros)							
TIPO DE ACTIVIDAD	LIQUIDEZ	EMPRENEDORES	INVERSIÓN	INTERNACIONALI- ZACIÓN	GARANTÍA SGR	EXPORTADORES	TOTAL
CNAE 01	32.392.638	669.200	62.870.779	1.000.000	-	-	96.932.617
CNAE 02	1.792.000	-	1.578.145	-	-	-	3.370.145
CNAE 03	-	-	-	-	-	-	0
CNAE 10	13.456.379	268.900	9.048.083	-	208.000	-	22.981.362
CNAE 11	1.738.000	215.188	548.726	-	-	-	2.501.914
CNAE 12	110.000	-	9.044	-	-	-	119.044
CNAE 46.2	2.940.086	-	1.606.155	-	-	-	4.546.241
CNAE 46.3	5.826.038	160.000	4.203.307	-	-	-	10.189.345
<b>TOTAL PRÉSTAMOS 2012</b>	<b>58.255.141</b>	<b>1.313.288</b>	<b>79.864.238</b>	<b>1.000.000</b>	<b>208.000</b>	<b>0</b>	<b>140.640.667</b>
<b>TOTAL PRÉSTAMOS 2011</b>	<b>38.399.907</b>	<b>111.922.064</b>		<b>750.000</b>	no existe en 2011	no existe en 2011	<b>151.071.971</b>
<b>% Δ 2012 sobre 2011</b>	<b>51,7%</b>	<b>-27,5%</b>		<b>33,3%</b>	-	-	<b>-6,9%</b>
<b>% 2012 sobre TOTAL Nacional</b>	<b>6,6%</b>	<b>11,2%</b>	<b>10,5%</b>	<b>7,5%</b>	-	-	<b>8,4%</b>

- El apoyo financiero del Ministerio al sector agrario en 2012 se ha realizado a través de la Orden AAA/1096/2012, por la que se establecen las bases reguladoras y convocatoria de subvenciones estatales para facilitar el acceso a la financiación con objeto de paliar los daños producidos en el sector agrario por la sequía y otras causas extraordinarias. Dicha Orden contempla las siguientes actuaciones:
  - Concesión de una carencia especial por 2 años (capítulo I de la Orden AAA/1096/2012) para la refinanciación de créditos ya concedidos para Planes de Mejora y Modernización de Explotaciones. **En Aragón se aprobaron 680 solicitudes de carencia por importe de 4,1 millones de euros. Respecto al total nacional, este importe representa el 10,2%, y el 15,6% de las solicitudes.**
  - Ayudas para sufragar el coste de los avales concedidos por la Sociedad Anónima Estatal de Caución Agraria -SAECA- (capítulo II de la Orden AAA/1096/2012). **En Aragón se han formalizado 18 operaciones por valor de 367.843 euros**, con un importe medio por crédito de 20.436 euros. **Respecto al total nacional, los nuevos préstamos formalizados en Aragón representaron el 4,3% en importe y el 3,6% del total de beneficiarios.**
  - Financiación de la ampliación del periodo de amortización de los préstamos concedidos al amparo de la Orden ARM/572/2010 (capítulo III de la Orden AAA/1096/2012). **En Aragón no se han formalizado prórrogas para estos préstamos.**

#### 4.5. Reservas de agua

Reservas de agua embalsada (hm <sup>3</sup> ) (20-08-2013)	ARAGÓN	ESPAÑA	Aragón /España
Volumen total embalsado	3.432	41.014	8,4%
% sobre la capacidad total	77,49%	74,13%	-
Misma Semana (2012)	41,57%	50,94%	6,5%
Misma Semana (Media 10 Años)	54,57%	53,56%	8,2%

Tabla 4.5.1 Fuente: Boletín hidrológico semanal del MAGRAMA





#### 4.6. Calidad del aire

Los datos horarios y diarios de las distintas estaciones pueden descargarse en:  
[http://www.aragonaire.es/data\\_and\\_statistics.php](http://www.aragonaire.es/data_and_statistics.php)

#### 4.7. Incendios Forestales

Incendios forestales (01-01-13 a 31-05-13)		Aragón	ESPAÑA	Aragón / España
Nº de Siniestros	Conatos	55	1.221	<b>4,50%</b>
	Incendios	18	625	<b>2,88%</b>
	TOTAL	73	1.846	<b>3,95%</b>
Superficie Forestal (ha)	Superficie Leñosa	175	6.273	<b>2,78%</b>
	Superficie Herbácea *	0	949	-
	TOTAL	175	7.221	<b>2,42%</b>
% superficie afectada / superficie Forestal		0,007	0,026	-

Tabla 4.7.2. MAGRAMA. Los Incendios Forestales en España, 1 enero – 31 mayo 2013. Avance Informativo

\* Sin diferenciación entre superficie desarbolada herbácea y leñosa

Incendios forestales ESPAÑA	2007 (01-01 a 08-09)	2008 (01-01 a 08-09)	2009 (01-01 a 08-09)	2010 (01-01 a 08-09)	2011 (01-01 a 08-09)	2012* (01-01 a 08-09)	2013* (01-01 a 08-09)	MEDIA (01-01 a 08-09)
CONATOS (<1 ha)	4.743	6.081	7.872	6.334	7.308	8.681	5.669	<b>6.670</b>
INCENDIOS (>=1 ha)	2.220	3.785	4.962	3.404	3.611	4.781	2.013	<b>3.539</b>
TOTAL SINIESTROS	6.963	9.866	12.834	9.738	10.919	13.462	7.682	<b>10.209</b>
VEGETACION LEÑOSA (ha)	60.318,22	38.225,01	95.958,53	45.946,11	39.429,45	182.812,09	33.477,81	<b>70.881</b>
VEGETACION HERBACEA (ha)	11.908,75	8.092,20	11.314,38	4.889,91	8.811,05	17.155,41	7.043,12	<b>9.888</b>
SUP. FORESTAL (ha)	72.226,97	46.317,21	107.272,91	50.836,02	48.240,50	199.967,50	40.520,93	<b>80.769</b>
% SUP. AFECTADA / S. F. NACIONAL	0,262	0,168	0,389	0,184	0,175	0,726	0,147	<b>0,29</b>
Nº GRANDES INCENDIOS (>500ha)	13	6	32	11	7	38	13	<b>17</b>

Tabla 4.7.2. MAGRAMA. Los Incendios Forestales en España, 1 enero – 8 septiembre 2013. Avance Informativo

\* En superficie no arbolada, cuando en los datos provinciales no se ha hecho distinción entre vegetación leñosa y herbácea, se ha considerado toda la superficie como leñosa.