



MAR CANTÁBRICO

FRANCIA

OCEANO ATLANTICO

PORTUGAL

ISLAS BALEARES

MAR MEDITERRANEO

ARGELIA

MARRUECOS

Ceuta

Melilla

### Leyenda

- Pierden más del 15%
- Pierden entre el 5 y el 15%
- Permanecen estabilizados (+/-5%)
- Ganan entre el 5 y el 15%
- Ganan más del 15%

OCEANO ATLANTICO

ISLAS CANARIAS

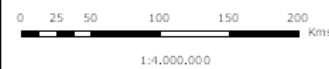
Proyección UTM huso 28 Norte  
Elipsoide World Geodetic System 1984  
Escala: 1:3.000.000



MINISTERIO  
DE MEDIO AMBIENTE Y  
MEDIO RURAL Y MARINO

ANÁLISIS, PROSPECTIVA  
Y COORDINACIÓN

Fecha:  
5 de Diciembre de 2008



1:4.000.000

Proyección UTM huso 30 Norte  
Elipsoide European Datum 1950

Evolución de la población (1997-2007) en municipios  
con menos de 5000 habitantes y densidad  
de población inferior a 100 hab/km<sup>2</sup>

MAPA Nº:

2



MAR CANTÁBRICO

FRANCIA

### Leyenda

- Pierden más del 15%
- Pierden entre el 5 y el 15%
- Permanecen estabilizados (+/-5%)
- Ganan entre el 5 y el 15%
- Ganan más del 15%

OCEANO ATLANTICO

PORTUGAL

ISLAS BALEARES

MEDITERRANEO

ARGELIA

Ceuta

Melilla

MARRUECOS

OCEANO ATLANTICO

ISLAS CANARIAS

Proyección UTM huso 28 Norte  
Elipsoide World Geodetic System 1984  
Escala: 1:3.000.000



MINISTERIO  
DE MEDIO AMBIENTE Y  
MEDIO RURAL Y MARINO

ANÁLISIS, PROSPECTIVA  
Y COORDINACIÓN

Fecha:  
5 de Diciembre de 2008



1:4.000.000

Proyección UTM huso 30 Norte  
Elipsoide European Datum 1950

Evolución de la población en municipios (1997-2007)  
entre 5000 y 30000 habitantes y densidad  
de población inferior a 100 hab/km2

MAPA Nº:

3





MAR CANTÁBRICO

FRANCIA

### Leyenda

- Pierden más del 15%
- Pierden entre el 5 y el 15%
- Permanecen estabilizados (+/-5%)
- Ganan entre el 5 y el 15%
- Ganan más del 15%

O C E Á N O A T L Á N T I C O

P O R T U G A L

ISLAS BALEARES

M E D I T E R R Á N E O

Ceuta

Melilla

ARGELIA

MARRUECOS

O C E Á N O A T L Á N T I C O

ISLAS CANARIAS

Proyección UTM huso 28 Norte  
Elipsoide World Geodetic System 1984  
Escala: 1:3.000.000



MINISTERIO  
DE MEDIO AMBIENTE Y  
MEDIO RURAL Y MARINO

ANÁLISIS, PROSPECTIVA  
Y COORDINACIÓN

Fecha:  
5 de Diciembre de 2008

0 25 50 100 150 200  
Kms

1:4.000.000

Proyección UTM huso 30 Norte  
Elipsoide European Datum 1950

Evolución de la población en municipios (1997-2007)  
con menos de 30000 habitantes y densidad  
de población inferior a 100 hab/km2

MAPA Nº:



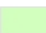

4



MAR CANTÁBRICO

FRANCIA

### Leyenda

-  < 5 hab/km<sup>2</sup>
-  5-10 hab/km<sup>2</sup>
-  10 - Media Rural (19,56)
-  > Media Rural

O C E Á N O A T L Á N T I C O

P O R T U G A L

ISLAS BALEARES

M A R M E D I T E R R Á N E O

ARGELIA

MARRUECOS

Ceuta

Melilla

O C E Á N O A T L Á N T I C O

ISLAS CANARIAS

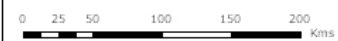
Proyección UTM huso 29 Norte  
Elipsoide World Geodetic System 1984  
Escala: 1:3.000.000



MINISTERIO DE MEDIO AMBIENTE Y MEDIO RURAL Y MARINO

ANÁLISIS, PROSPECTIVA Y COORDINACIÓN

Fecha: 5 de Diciembre de 2008



1:4.000.000

Proyección UTM huso 30 Norte  
Elipsoide European Datum 1950

Densidad de población en los municipios rurales

MAPA Nº:

5





MAR CANTÁBRICO

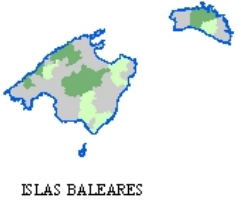
FRANCIA

**Leyenda**

- Municipios rurales de pequeño tamaño
- Municipios rurales de 5.000 a 30.000 habitantes
- Municipios no rurales

O C E Á N O A T L Á N T I C O

P O R T U G A L



ISLAS BALEARES

M E D I T E R R Á N E O

ARGELIA

Ceuta

Melilla

MARRUECOS

O C E Á N O A T L Á N T I C O

ISLAS CANARIAS



Proyección UTM huso 28 Norte  
Elipsoide World Geodetic System 1984  
Escala: 1:3.000.000



MINISTERIO  
DE MEDIO AMBIENTE Y  
MEDIO RURAL Y MARINO

ANÁLISIS, PROSPECTIVA  
Y COORDINACIÓN

Fecha:  
5 de Diciembre de 2008



Proyección UTM huso 30 Norte  
Elipsoide European Datum 1950

Ley de desarrollo sostenible del medio rural

MAPA Nº:

7



MAR CANTÁBRICO

FRANCIA

**Leyenda**

- Rural
- No Rural

O C E Á N O A T L Á N T I C O

P O R T U G A L

ISLAS BALEARES

M E D I T E R R Á N E O

ARGELIA

Ceuta

Melilla

MARRUECOS

O C E Á N O A T L Á N T I C O

ISLAS CANARIAS

Proyección UTM huso 28 Norte  
Elipsoide World Geodetic System 1984  
Escala: 1:3.000.000



MINISTERIO  
DE MEDIO AMBIENTE Y  
MEDIO RURAL Y MARINO

ANÁLISIS, PROSPECTIVA  
Y COORDINACIÓN

Fecha:  
5 de Diciembre de 2008

0 25 50 100 150 200  
Kms

1:4.000.000

Proyección UTM huso 30 Norte  
Elipsoide European Datum 1950

Municipios rurales según OCDE

MAPA Nº:

8





MAR CANTÁBRICO

FRANCIA

**Leyenda**

- Rural
- No Rural

O C E Á N O A T L Á N T I C O

P O R T U G A L

ISLAS BALEARES

M E D I T E R R Á N E O

ARGELIA

MARRUECOS

Ceuta

Melilla

O C E Á N O A T L Á N T I C O

ISLAS CANARIAS

Proyección UTM huso 28 Norte  
Elipsoide World Geodetic System 1984  
Escala: 1:3.000.000



**ANÁLISIS, PROSPECTIVA  
Y COORDINACIÓN**

Fecha:  
5 de Diciembre de 2008



1:4.000.000

Proyección UTM huso 30 Norte  
Elipsoide European Datum 1950

**Municipios rurales según EUROSTAT**

MAPA Nº:


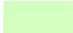


9



MAR CANTÁBRICO

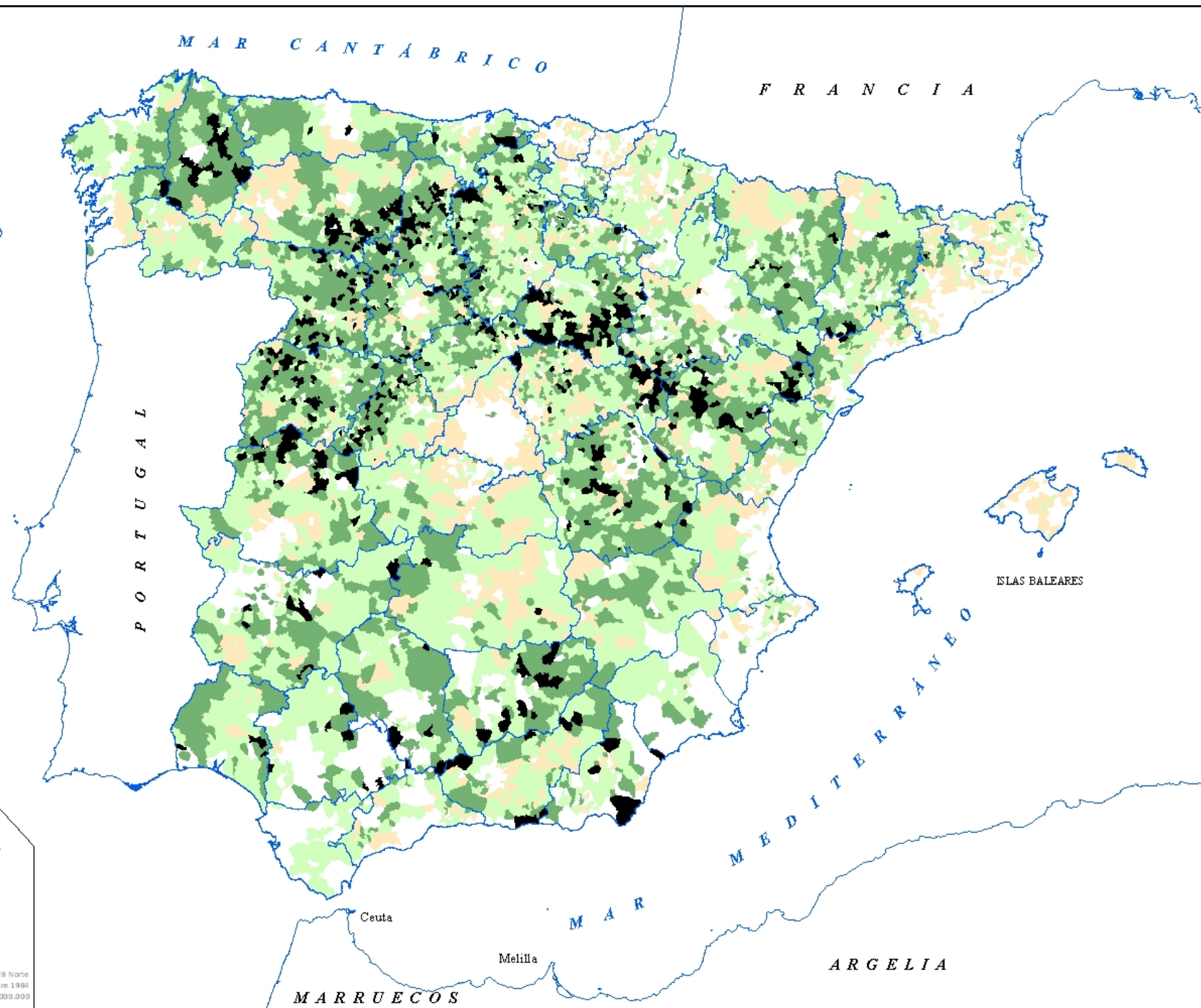
FRANCIA

### Legenda

-  < 10%
-  10% - Media rural (27,56%)
-  Media rural - 50%
-  > 50%

O C É A N O A T L Á N T I C O

P O R T U G A L



ISLAS BALEARES

M A R M E D I T E R R Á N E O

ARGELIA

MARRUECOS

Ceuta

Melilla



Proyección UTM huso 28 Norte  
 Elipsoide World Geodetic System 1984  
 Escala: 1:3.000.000







MAR CANTÁBRICO

FRANCIA

OCEANO ATLANTICO

PORTUGAL

MAR MEDITERRANEO

ISLAS BALEARES

MARRUECOS

ARGELIA

Ceuta

Melilla

### Leyenda

- Índice <= Media nacional (28,46%)
- Media nac. < Índice <= Media rural (31,05%)
- Media rural < Índice <= 50%
- Índice > 50%

OCEANO ATLANTICO

ISLAS CANARIAS



Proyección UTM huso 28 Norte  
 Elipsoide World Geodetic System 1984  
 Escala: 1:3.000.000



ANÁLISIS, PROSPECTIVA Y COORDINACIÓN

Fecha:  
5 de Diciembre de 2008



Proyección UTM huso 30 Norte  
 Elipsoide European Datum 1950

Índice de envejecimiento en municipios rurales

MAPA Nº:

1



MAR CANTÁBRICO

FRANCIA

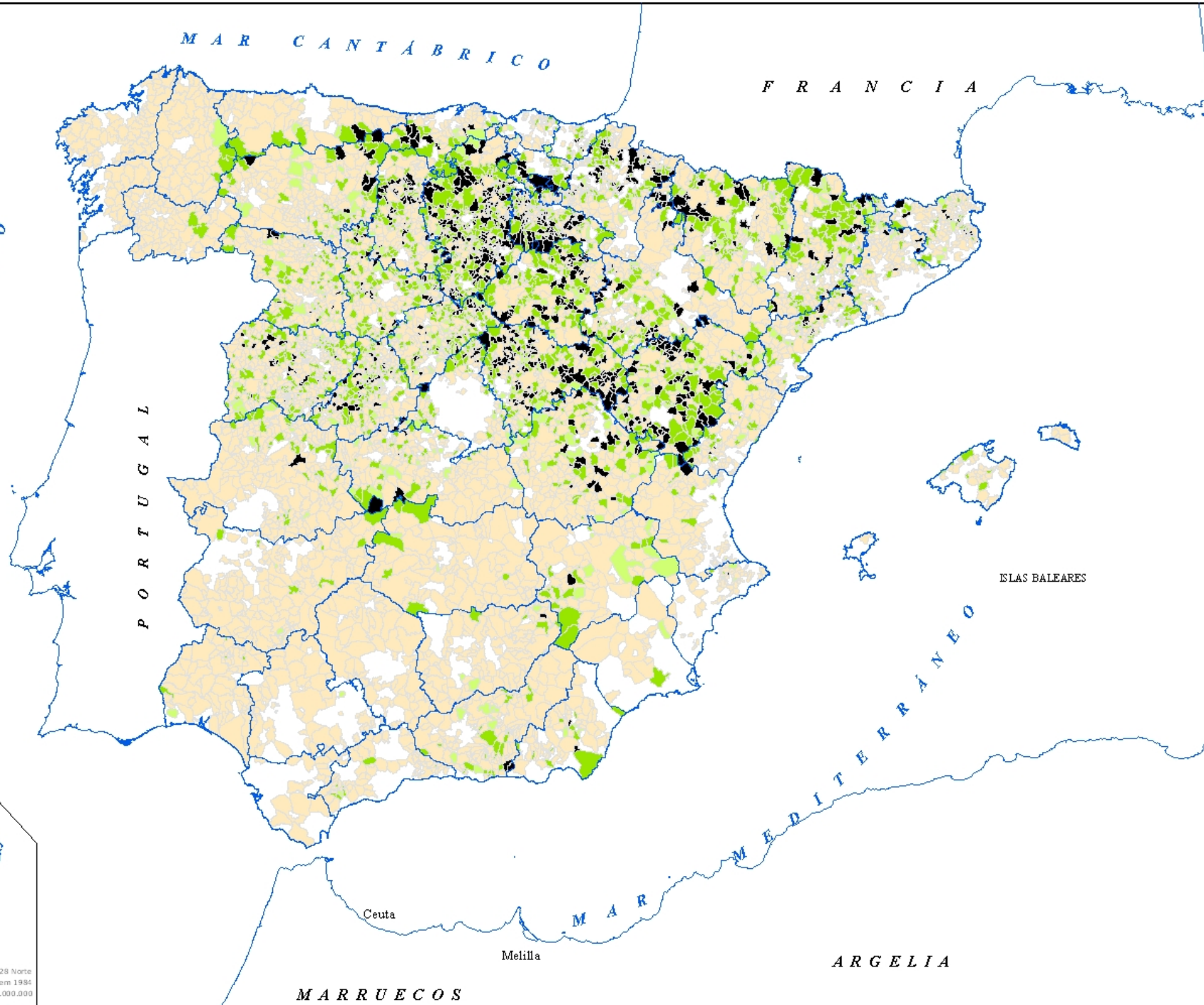
OCEANO ATLANTICO

PORTUGAL

ISLAS BALEARES

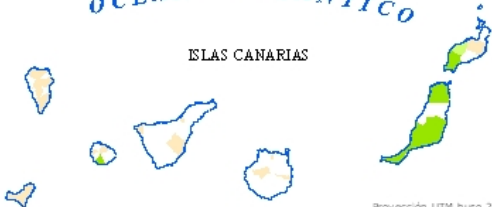
### Leyenda

- Tasa <= Media nacional (110,61)
- Media nac. < Tasa <= Media rural (112,56)
- Media rural < Tasa <= 130
- Tasa > 130. Color negro



OCEANO ATLANTICO

ISLAS CANARIAS



Proyección UTM huso 29 Norte  
Elipsoide World Geodetic System 1984  
Escala: 1:3.000.000

Ceuta

Melilla

MAR MEDITERRANEO

ARGELIA

MARRUECOS



MINISTERIO  
DE MEDIO AMBIENTE Y  
MEDIO RURAL Y MARINO

ANÁLISIS, PROSPECTIVA  
Y COORDINACIÓN

Fecha:  
5 de Diciembre de 2008



1:4.000.000

Proyección UTM huso 30 Norte  
Elipsoide European Datum 1950

## Tasa de masculinidad en los municipios rurales

MAPA Nº:

6