



Empleo en el Sector Agroalimentario. III Trimestre 2011

Esta publicación trimestral muestra una síntesis de los datos de empleo de los sectores agrario y pesquero, así como de la industria agroalimentaria en España. Los niveles de actividad, ocupación y paro en el sector agrario muestran una marcada estacionalidad, correspondiendo históricamente al tercer trimestre del año mínimos anuales de ocupación y máximos de la tasa de paro. Así ha sucedido también en 2011. Por el contrario, la ocupación en la Industria Agroalimentaria ha mejorado tanto en términos interanuales como inter-trimestrales situándose la tasa de paro en el 9,0%.

1. ENCUESTA DE POBLACIÓN ACTIVA

1.1 Evolución del Empleo en la Economía Española (datos EPA)

El número de **activos** total en España en el tercer trimestre de 2011 es de 23.134.600 personas, un 0,06% superior respecto a 2010. Por el contrario, el número de **ocupados** ha descendido un 2,11% respecto a 2010, situándose en 18.156.300 personas. Se contabilizan 15.757.700 ocupados a jornada completa, habiendo descendido un 2,6% respecto a 2010; y 2.398.500 a tiempo parcial, que han aumentado un 1,1% respecto a 2010. El número de **parados** asciende a 4.978.300 personas, un 8,8% más que en 2010. La **tasa de paro** en el 3er trimestre de 2011 asciende al 21,52%, 1,73 p.p (puntos porcentuales) más que en 2010, y 0,63 p.p más que en el trimestre anterior.

1.2 Evolución del Empleo en el Sector Agrario (datos EPA)

En el tercer trimestre de 2011 se contabilizan 959.600 **activos** en el **sector agrario** (agricultura, ganadería, silvicultura y pesca), los cuales representan el 4,1% del total de activos de la economía española. El número de **ocupados** asciende a 707.700 personas, y el de **parados** es de 252.000 personas. El paro en el sector agrario es el 26,3% de la población activa agraria, cifra superior en 4,8 p.p a la tasa de paro en el conjunto de la economía (Ver Tabla 1).

Tabla 1. Empleo en Sector Agroalimentario (miles personas). EPA (INE)

	2010		2011		s/ Trim. Anterior (%)	s/ Año Anterior (%)
	III trim	II Trim	III Trim	III Trim		
TOTAL ECONOMÍA						
Activos	23.121,5	23.136,7	23.134,6		-0,01%	0,06%
Ocupados	18.546,8	18.303,0	18.156,3		-0,80%	-2,11%
A tiempo completo	16.174,8	15.715,0	15.757,7		0,3%	-2,6%
A tiempo parcial	2.371,9	2.588,0	2.398,5		-7,3%	1,1%
Parados	4.574,7	4.833,7	4.978,3		3,0%	8,8%
Tasa de paro	19,79%	20,89%	21,52%		0,63*	1,73*
Sector Primario: Agricultura, Ganadería, Silvicultura y Pesca						
Activos	986,2	985,8	959,6		-2,7%	-2,7%
Ocupados	754,0	741,2	707,7		-4,5%	-6,1%
A tiempo completo	681,1	671,4	637,9		-5,0%	-6,3%
A tiempo parcial	72,9	69,8	69,8		0,0%	-4,3%
Parados	232,2	244,6	252,0		3,0%	8,5%
Tasa de paro	23,5%	24,8%	26,3%		1,4 *	2,7 *
Agricultura, Ganadería y Silvicultura						
Activos	944,4	949,9	919,4		-3,2%	-2,6%
Ocupados	716,3	708,7	672,0		-5,2%	-6,2%
s/total economía	3,9%	3,9%	3,7%		-0,2*	-0,2*
Parados	228,1	241,2	247,4		2,6%	8,5%
Tasa de Paro	24,2%	25,4%	26,9%		1,5 *	2,8 *
Pesca y Acuicultura						
Activos	41,8	35,9	40,3		12,3%	-3,6%
Ocupados	37,8	32,5	35,6		9,5%	-5,8%
s/total economía	0,20%	0,18%	0,20%		0,019*	-0,01*
Parados	4,0	3,4	4,7		38,2%	17,5%
Tasa de Paro	9,6%	9,5%	11,7%		2,2 *	2,1 *
Industria Alimentación, Bebidas y Tabaco						
Activos	492,4	503,8	493,7		-2,0%	0,3%
Ocupados	444,4	449,1	449,4		0,1%	1,1%
s/total economía	2,4%	2,5%	2,5%		0,02*	0,08*
Parados	48,0	54,7	44,3		-19,0%	-7,7%
Tasa de paro	9,7%	10,9%	9,0%		-1,9*	-0,8*

(*) Las variaciones entre dos porcentajes se expresan en valor absoluto o "puntos porcentuales"

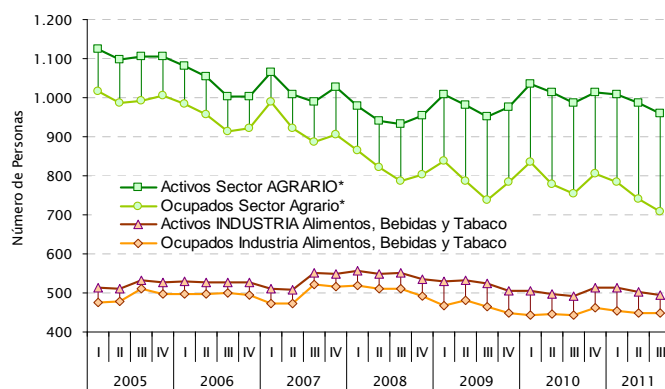
Respecto al mismo trimestre de 2010 se registra una disminución en el número de activos agrarios del 2,7%, así como en el número de ocupados: -6,1%. Disminuye la ocupación a tiempo completo un 6,3% y también a tiempo parcial: -4,3%. La cifra de parados en el sector agrario aumenta un 8,5% y la tasa de paro 2,7 puntos porcentuales. Respecto al trimestre anterior, los activos han descendido un 2,7% y los ocupados un 4,5% (la ocupación a tiempo completo disminuye un 5,0% y la ocupación parcial se mantiene constante). En un trimestre, los parados agrarios han subido un 3,0% y la tasa de paro 1,4 puntos porcentuales.

Distinguiendo entre **agricultura y pesca** se observa que en el subsector formado por **agricultura-ganadería-silvicultura** bajan, respecto al año pasado, los activos y los ocupados: -2,6% y -6,2%, respectivamente. La tasa de paro es del 26,9% (2,8 p.p mayor que en 2010 y 1,5 p.p mayor que el pasado trimestre). En **pesca-acuicultura** los activos han descendido un 3,6% y los ocupados un 5,8%. La tasa de paro es del 11,7% (2,1 p.p mayor que en 2010).

1.3 Empleo en la Industria Agroalimentaria (datos EPA)

En la **Industria de Alimentación, Bebidas y Tabaco** el número de **activos** es de 493.700 personas (2,1% de la población activa española), el de **ocupados** asciende a 449.400 y los **parados** suman 44.300 personas. La tasa de

Gráfico 1. Evolución Activos-Ocupados. Agrario e IAA. Fuente: EPA, INE



*Nota: Sector Agrario = Agricultura, Ganadería, Silvicultura, Pesca y Acuicultura

Gráfico 2. Evolución Tasa Desempleo (%). Fuente: EPA, INE

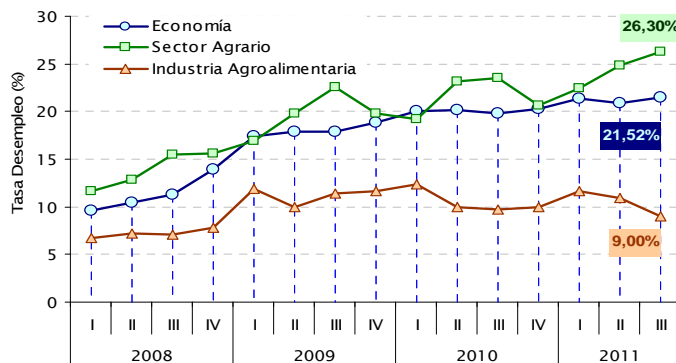
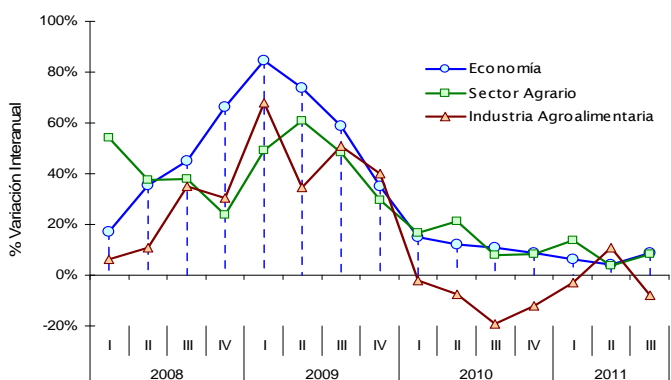


Gráfico 3. Variación Interanual número parados (%). Fuente: EPA, INE



paro en la industria agroalimentaria en el tercer trimestre de 2011 es del 9,0%, casi un 60% menor que en el conjunto de la economía. Respecto al *mismo trimestre de 2010*, los activos en este sector han subido un 0,3% y la ocupación un 1,1%. El número de parados disminuye un 7,7% y la tasa de paro resulta 0,8 puntos menor a la registrada en 2010. Por otro lado, respecto al *trimestre anterior*, ha habido un descenso en los activos del 2,0%, aunque han subido un 0,1% los ocupados. El número de parados disminuye un 19,0% y la tasa de paro disminuye en 1,9 puntos porcentuales.

1.4 Empleo en el conjunto agrario - industria agroalimentaria (datos EPA)

El agregado formado por el sector agrario más el industrial agroalimentario ocupa en el tercer trimestre de 2011 en España a 1.157.100 personas, un 6,4% de la ocupación en el total de la Economía. El número de activos suma 1.453.300 personas y los parados alcanzan las 296.200 personas. Respecto al *mismo trimestre de 2010*, este agregado económico ha perdido un 1,7% de activos y un 3,5% de ocupados. En consecuencia, el número de parados sube un 7,3%, alcanzándose una tasa de paro del 20,4%.

2. ESTADÍSTICAS DEL MINISTERIO DE TRABAJO E INMIGRACIÓN

2.1. Afiliación a la Seguridad Social

En la Tabla 2 se muestran los datos del número medio de afiliados del sector agrario. En el mes de Octubre de 2011, el número medio de afiliados a la Seguridad Social del sector agrario (incluye pesca) era de 1.186.518 personas, un 0,03% más respecto al mes anterior, y un 2,04% menos que hace un año.

Tabla 2. Afiliación MEDIA mensual Sector Agrario (*1) y Total Economía

AGRARIO (*1)	Octubre 2011	Media de Afiliados	Variación			
			Mes Anterior		Interanual	
			Absoluta	%	Absoluta	%
R. General		54.672	-4.306	-7,30	-5.619	-9,32
R. Autónomos		273.403	-616	-0,22	-7.534	-2,68
REASS		818.683	5.580	0,69	-10.920	-1,32
RE.Trabajadores Mar (*2)		63.510	-1.228	-1,90	-1.219	-1,88
Total Afiliación Agrario		1.186.518	412	0,035	-24.678	-2,04
TOTAL AFILIACIÓN ECONOMÍA		17.360.313	-75.249	-0,43	-305.837	-1,73

Fuente: Ministerio de Trabajo e Inmigración. www.mtin.es. Informe "Afiliados, Ocupados a la S.Social"

(1): Sector Agrario = Agricultura, Ganadería, Caza, Silvicultura, Pesca y Acuicultura

(2): Trabajadores clasificados en la subdivisión CNAE 03 "Pesca y Acuicultura", así como "otros trabajadores" del sector servicios (estibadores, administrativos, personal sanitario, etc), los cuales no figuran en la suma total "Todos Regímenes".

En las tablas 3 y 4 los datos de afiliación se muestran por subdivisiones de actividad, así como los trabajadores por cuenta ajena y propia. Para mostrar dichos datos, es necesario consultar las estadísticas referidas al último día del mes, por lo que las cifras pueden diferir respecto a la tabla 2.

Tabla 4. Afiliados ÚLTIMO DÍA mes a la S. Social. Economía y S. Agrario

Octubre 2011	ECONOMÍA		SECTOR AGRARIO	
	Afiliados	% variación interanual	Afiliados	% variación interanual
Cuenta Ajena	14.025.605	-2,7%	886.286	-1,5%
Cuenta Propia	3.180.920	-1,1%	286.244	-2,6%
TOTAL AFILIADOS	17.206.525	-2,4%	1.172.530	-1,8%

Fuente: Ministerio de Trabajo e Inmigración. www.mtin.es. Estadísticas, Principales Series.

Sector Agrario = Agricultura, Ganadería, Caza, Silvicultura, Pesca y Acuicultura

El número de afiliados por cuenta ajena en Sector Agrario ha disminuido un 1,5% interanual, situándose en 886.286. Asimismo, los afiliados por cuenta propia han descendido un 2,6% hasta los 286.244 afiliados. La afiliación media en Octubre al REASS es un 1,3% menor interanual (Tabla 2) y a últimos de mes era un 0,8% menor (Tabla 3). Respecto al mes anterior, la afiliación media es un 0,69% mayor. En el R.E.T. Mar había, a últimos de Octubre de 2011, 38.636 afiliados (-2,3% interanual) pescadores y acuicultores (Tabla 3).

En relación a la Ind. Agroalimentaria, se contabilizan 388.469 afiliados en Octubre de 2011, un 1,7% menos que en 2010. Ha habido descenso de afiliados al Régimen General (-2,1%) y aumento en el R. de Autónomos (1,7%).

2.2 Movimiento Laboral Registrado (datos último día mes)

El paro registrado en el Sector Agrario en el mes de Octubre de 2011 era de 154.200 personas. Respecto al mes anterior, el paro en el sector agrario ha aumentado en 16.800 personas (12,2%) y respecto a octubre de 2010, ha subido en 22.900 personas (17,4%). En el conjunto de la economía, el paro en Octubre de 2011 ascendía a 4.360.900 personas (un 3,2% más respecto a mes anterior y un 6,7% más respecto a Octubre de 2010).

Gráfico 4. Paro Agrario Registrado (Ministerio Trabajo e Inmigración)

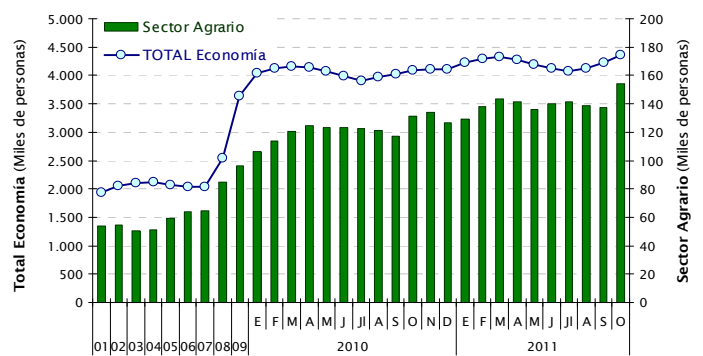


Tabla 3. Afiliados en ÚLTIMO DÍA del mes a la Seguridad Social (Totales, R. GENERAL, RETA, REASS y R.E.T. del Mar).

Octubre 2011	TODOS los REGÍMENES		Régimen General Seguridad Social y Minería del Carbón		Régimen Especial Trabajadores Autónomos (RETA)		Régimen Especial Agrario de la Seg. Social (REASS) (*2)		Régimen Especial de Trabajadores del Mar (*3)	
	Afiliados	(%) s/2010	Afiliados	(%) s/2010	Afiliados	(%) s/2010	Afiliados	(%) s/2010	Afiliados	(%) s/2010
Agricultura, Ganadería (*1)	1.111.449	-1,3%	34.768	-2,0%	267.847	-2,7%	808.834	-0,8%		
Silvicultura y Explot. Forestal	18.832	-24,8%	15.346	-29,6%	3.486	8,3%				
Pesca y Acuicultura	42.247	-2,7%	1.660	1,7%	1.951	-12,0%			38.636	-2,3%
Sector Agrario - Pesquero	1.172.528	-1,8%	51.774	-12,1%	273.284	-2,6%	808.834	-0,8%	38.636	-2,3%
Industria Alimentación	336.432	-1,4%	296.752	-1,8%	39.680	2,1%				
Bebidas	49.418	-3,8%	46.301	-3,9%	3.117	-3,2%				
Tabaco	2.619	-0,7%	2.582	-0,8%	37	5,7%				
Industria Agroalimentaria	388.469	-1,7%	345.635	-2,1%	42.834	1,7%				
Otras Subdivisiones									23.923	-3,8%
TODOS los SECTORES (*4)	17.206.525	-2,4%	12.954.867	-3,0%	3.083.280	-1,0%	808.834	-0,8%	62.559	-2,9%

NOTAS:

(*1): Incluye Caza y Servicios Relacionados con las mismas.

(*2): Desde el 1 de Enero de 2008, los trabajadores por Cuenta Propia del REASS pasan al RETA.

(*3): En el Total de afiliados al R. E. de Trabajadores del Mar se integra la Pesca y Acuicultura, así como otros trabajadores: estibadores, administrativos o personal sanitario, entre otros.

(*4): El Total de Todos los Sectores para Todos los Regímenes incluye también al Régimen Especial de Empleados del Hogar (no incluido en esta Tabla).

Fuente: M. Trabajo e Inm.

NOTA METODOLÓGICA:

La Encuesta de Población Activa (EPA) es una investigación por muestreo de periodicidad trimestral, dirigida a la población que reside en viviendas familiares del territorio nacional, realizada por el INE mediante encuesta personal o telefónica, y cuya finalidad es averiguar las características de dicha población en relación con el mercado de trabajo. La muestra estudiada está constituida por 3.822 secciones censales de las 30.000 que existen en España, dirigiéndose a 65.000 viviendas y recogiendo información de unas 180.000 personas. La EPA se publica en el mes siguiente al de finalización del trimestre de referencia. Dado el tamaño muestral, el número de activos, ocupados o, especialmente el de parados, de aquellos sectores que emplean a pocas personas (por ejemplo, sector pesquero) pueden mostrar grandes variaciones intertrimestrales o interanuales. Este hecho exige interpretar los anteriores datos con cautela cuando se trate de sectores minoritarios. **Definiciones principales:** **ACTIVOS:** personas de 16 o más años que, durante la semana de referencia (la anterior a aquella en que se realiza la entrevista), suministran mano de obra para la producción de bienes y servicios o están disponibles y hacen gestiones para incorporarse a dicha producción. Se subdividen en: **OCUPADOS (o personas con empleo)**, aquellos que, durante la semana de referencia, han tenido un trabajo por cuenta ajena o ejercido una actividad por cuenta propia; y **PARADOS**, aquellos que han estado sin trabajo, disponibles para trabajar y buscando activamente empleo, y también los que han encontrado un trabajo y están esperando para incorporarse a él. Por último, los **INACTIVOS** son los no incluidos en cualquiera de las categorías anteriores.

La Afiliación de Trabajadores al Sistema de la Seguridad Social facilita información procedente del Fichero General de Afiliación (Tesorería General de la Seguridad Social e Instituto Social de la Marina). Trabajador afiliado: se encuentra en alta laboral y situaciones asimiladas (incapacidad temporal, suspensión por regulación de empleo, desempleo parcial, etc). No están incluidos los trabajadores en desempleo, o en convenios especiales, o jubilaciones anticipadas por planes de reconversión, entre otras. Existen actualmente 6 Regímenes: Un Régimen General y 5 Especiales (Minería del Carbón, Agrario -REASS-, Empleados del Hogar, Trabajadores Autónomos -RETA-, y Trabajadores del Mar).

El Movimiento Laboral Registrado: información procedente del Servicio Público de Empleo Estatal (SPEE, antes INEM). El "paro registrado" se refiere a las demandas de empleo pendientes de satisfacer el último día del mes en las Oficinas Públicas de Empleo. Excluye a trabajadores ocupados, a aquellos sin disponibilidad inmediata para el trabajo o situación compatible con el mismo, a los que demandan un empleo específico, o a trabajadores eventuales agrarios beneficiarios del subsidio especial por desempleo.

ANEXOS

A continuación se muestra una serie de tablas que recopilan datos de empleo, afiliación a la seguridad social y paro registrado para el total de la economía, y para los sectores agrario, pesquero e industria agroalimentaria. Los datos de empleo pertenecen a la Encuesta de Población Activa que publica el INE trimestralmente (www.ine.es). Los datos de afiliación a la seguridad social y de paro registrado se extraen del servicio de Estadística del Ministerio de Trabajo e Inmigración (www.mtin.es), figurando en las tablas los afiliados y parados en el último día cada mes.

DATOS DE EMPLEO EN EL CONJUNTO DE LA ECONOMÍA Y EN EL SECTOR AGRARIO (Agricultura, Ganadería, Silvicultura, Pesca y Acuicultura), Trimestrales: EPA.

Tabla I. Empleo en el conjunto de la Economía

Miles Personas	Población 16 años o +	Activos	Ocupados	Parados	Tasa			
					Actividad	Ocupación	Paro	
2008	I	38.042,7	22.576,5	20.402,3	2.174,2	59,3%	90,4%	9,6%
	II	38.161,5	22.806,7	20.425,1	2.381,6	59,8%	89,6%	10,4%
	III	38.270,7	22.945,1	20.346,3	2.598,8	60,0%	88,7%	11,3%
	IV	38.356,5	23.064,7	19.856,8	3.207,9	60,1%	86,1%	13,9%
2009	I	38.408,6	23.101,5	19.090,8	4.010,7	60,1%	82,6%	17,4%
	II	38.432,0	23.082,4	18.945,0	4.137,4	60,1%	82,1%	17,9%
	III	38.442,5	22.993,5	18.870,2	4.123,3	59,8%	82,1%	17,9%
	IV	38.443,2	22.972,5	18.645,9	4.326,6	59,8%	81,2%	18,8%
2010	I	38.450,8	23.006,9	18.394,2	4.612,7	59,8%	80,0%	20,0%
	II	38.467,8	23.122,3	18.476,9	4.645,4	60,1%	79,9%	20,1%
	III	38.485,4	23.121,5	18.546,8	4.574,7	60,1%	80,2%	19,8%
	IV	38.512,4	23.104,8	18.408,2	4.696,6	60,0%	79,7%	20,3%
2011	I	38.512,0	23.061,8	18.151,7	4.910,2	59,9%	78,7%	21,3%
	II	38.481,2	23.136,7	18.303,0	4.833,7	60,1%	79,1%	20,9%
	III	38.487,8	23.134,6	18.156,3	4.978,3	60,1%	78,5%	21,5%

Tabla II. Variación del Empleo (%) conjunto Economía

Variación (%)		% respecto Trimestre Anterior			% respecto Año Anterior		
		Activos	Ocupados	Parados	Activos	Ocupados	Parados
2008	I	0,77%	-0,36%	12,8%	2,97%	1,66%	17,1%
	II	1,02%	0,11%	9,5%	3,07%	0,28%	35,3%
	III	0,61%	-0,39%	9,1%	2,88%	-0,80%	45,0%
	IV	0,52%	-2,41%	23,4%	2,95%	-3,03%	66,4%
2009	I	0,16%	-3,86%	25,0%	2,33%	-6,43%	84,5%
	II	-0,08%	-0,76%	3,2%	1,21%	-7,25%	73,7%
	III	-0,39%	-0,39%	-0,3%	0,21%	-7,25%	58,7%
	IV	-0,09%	-1,19%	4,9%	-0,40%	-6,10%	34,9%
2010	I	0,15%	-1,35%	6,6%	-0,41%	-3,65%	15,0%
	II	0,50%	0,45%	0,7%	0,17%	-2,47%	12,3%
	III	0,00%	0,38%	-1,5%	0,56%	-1,71%	10,9%
	IV	-0,07%	-0,75%	2,7%	0,58%	-1,27%	8,6%
2011	I	-0,19%	-1,39%	4,5%	0,24%	-1,32%	6,4%
	II	0,32%	0,83%	-1,6%	0,06%	-0,94%	4,1%
	III	-0,01%	-0,80%	3,0%	0,06%	-2,11%	8,8%

Tabla III. Empleo Sector Agrario

Miles Personas	Activos	Ocupados	Parados	% activos/ T. Economía	Tasa Ocupación	Tasa Paro	
							CNAE - 1993
2007	I	1.064,0	990,0	74,0	4,9%	93,0%	7,0%
	II	1.008,9	921,0	87,9	4,6%	91,3%	8,7%
	III	990,4	885,4	105,0	4,4%	89,4%	10,6%
	IV	1.026,1	905,8	120,3	4,6%	88,3%	11,7%
CNAE - 2009							
2008	I	977,9	863,7	114,2	4,3%	88,3%	11,7%
	II	941,6	820,8	120,8	4,1%	87,2%	12,8%
	III	932,4	787,3	145,1	4,1%	84,4%	15,6%
	IV	952,9	803,8	149,1	4,1%	84,4%	15,6%
2009	I	1.008,3	837,8	170,5	4,4%	83,1%	16,9%
	II	981,1	786,6	194,5	4,3%	80,2%	19,8%
	III	952,2	737,2	215,0	4,1%	77,4%	22,6%
	IV	975,6	782,6	193,0	4,2%	80,2%	19,8%
2010	I	1.034,0	835,2	198,8	4,5%	80,8%	19,2%
	II	1.013,8	778,2	235,6	4,4%	76,8%	23,2%
	III	986,2	754,0	232,2	4,3%	76,5%	23,5%
	IV	1.013,6	804,5	209,1	4,4%	79,4%	20,6%
2011	I	1.009,4	783,2	226,2	4,4%	77,6%	22,4%
	II	985,8	741,2	244,6	4,3%	75,2%	24,8%
	III	959,6	707,7	251,9	4,1%	73,7%	26,3%

Tabla IV. Variación (%) Empleo en Sector Agrario

Variación (%)		% respecto Trimestre Anterior			% respecto Año Anterior		
		Activos	Ocupados	Parados	Activos	Ocupados	Parados
CNAE - 1993							
2007	I	6,1%	7,4%	-9,2%	-1,5%	0,5%	-22,0%
	II	-5,2%	-7,0%	18,8%	-4,2%	-3,8%	-8,6%
	III	-1,8%	-3,9%	19,5%	-1,3%	-3,0%	16,2%
	IV	3,6%	2,3%	14,6%	2,3%	-1,7%	47,6%
CNAE - 2009							
2008	I	n/c	n/c	n/c	n/c	n/c	n/c
	II	-3,7%	-5,0%	5,8%	n/c	n/c	n/c
	III	-1,0%	-4,1%	20,1%	n/c	n/c	n/c
	IV	2,2%	2,1%	2,8%	n/c	n/c	n/c
2009	I	5,8%	4,2%	14,4%	3,1%	-3,0%	49,3%
	II	-2,7%	-6,1%	14,1%	4,2%	-4,2%	61,0%
	III	-2,9%	-6,3%	10,5%	2,1%	-6,4%	48,2%
	IV	2,5%	6,2%	-10,2%	2,4%	-2,6%	29,4%
2010	I	6,0%	6,7%	3,0%	2,5%	-0,3%	16,6%
	II	-2,0%	-6,8%	18,5%	3,3%	-1,1%	21,1%
	III	-2,7%	-3,1%	-1,4%	3,6%	2,3%	8,0%
	IV	2,8%	6,7%	-9,9%	3,9%	2,8%	8,3%
2011	I	-0,4%	-2,6%	8,2%	-2,4%	-6,2%	13,8%
	II	-2,3%	-5,4%	8,1%	-2,8%	-4,8%	3,8%
	III	-2,7%	-4,5%	3,0%	-2,7%	-6,1%	8,5%

Gráfico I. 3er Trim. 2011. Ocupados en Sector Agrario según sexo y edad

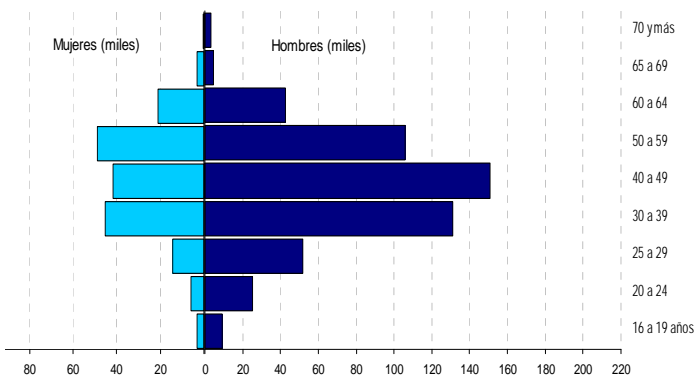
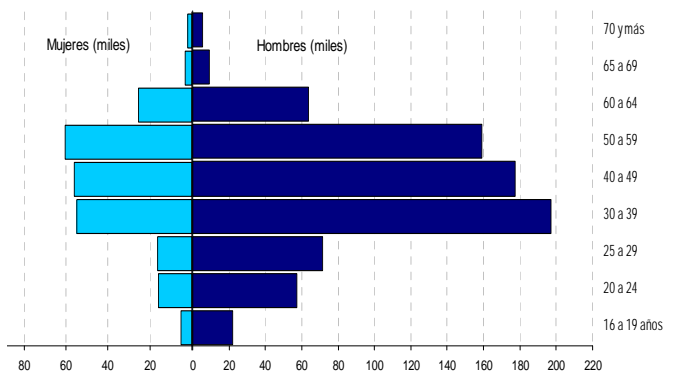


Gráfico II. 3er Trim. 2001. Ocupados en Sector Agrario según sexo y edad



NOTAS: Fuente Datos: Encuesta de Población Activa, INE.

Hasta 2007 aplica la **CNAE 1993**: SECTOR AGRARIO = DIVISIÓN A + DIVISIÓN B, donde,

DIVISIÓN A = Subdivisión 01 (Agricultura, Ganadería, Caza y Servicios) + Subdivisión 02 (Silvicultura, Explotación Forestal y Actividades Relacionadas); DIVISIÓN B = Pesca

Desde 2008 aplica la **CNAE 2009**: SECTOR AGRARIO = DIVISIÓN A (no hay División B), donde,

DIVISIÓN A = Subdivisión 01 (Agricultura, Ganadería, Caza y Servicios relacionados) + Subdivisión 02 (Silvicultura y Explotación Forestal) + Subdivisión 03 (Pesca y Acuicultura)

NOTA: n/c : No Comparable con año anterior, por ser distintas Clasificaciones de Actividades Económicas (CNAE 2009 vs CNAE 1993)

EMPLEO EN SECTOR AGRARIO POR SUBDIVISIONES DE ACTIVIDAD: Subdivisiones 01, 02 y 03. (Sector Agrario = División A = Subdivisión 01 + 02 + 03)

Tabla V. Empleo Agrícola, Ganadero (S.01, CNAE-09)

CNAE - 2009							
Miles Personas	Act	Ocu	Par	% activos/ T. Economía	Tasa Ocupación	Tasa Paro	
2009	I	918,6	760,7	157,9	3,98%	82,8%	17,2%
	II	895,3	712,8	182,5	3,88%	79,6%	20,4%
	III	871,2	667,3	203,9	3,79%	76,6%	23,4%
	IV	895,7	710,7	185,0	3,90%	79,3%	20,7%
2010	I	957,9	769,7	188,2	4,16%	80,4%	19,6%
	II	930,6	706,6	224,0	4,02%	75,9%	24,1%
	III	901,6	682,5	219,1	3,90%	75,7%	24,3%
	IV	934,7	738,6	196,1	4,05%	79,0%	21,0%
2011	I	933,8	721,1	212,7	4,05%	77,2%	22,8%
	II	909,9	678,2	231,7	3,93%	74,5%	25,5%
	III	876,1	639,0	237,1	3,79%	72,9%	27,1%

Tabla VI. Empleo Silvicultura Forestal (S.02, CNAE-09)

CNAE - 2009							
Miles Personas	Act	Ocu	Par	% activos/ T. Economía	Tasa Ocupación	Tasa Paro	
2009	I	41,9	33,6	8,3	0,18%	80,2%	19,8%
	II	37,3	30,2	7,1	0,16%	81,0%	19,0%
	III	34,1	27,6	6,5	0,15%	80,9%	19,1%
	IV	37,4	31,3	6,1	0,16%	83,7%	16,3%
2010	I	35,7	28,3	7,4	0,16%	79,3%	20,7%
	II	38,0	29,7	8,3	0,16%	78,2%	21,8%
	III	42,8	33,8	9,0	0,19%	79,0%	21,0%
	IV	39,7	32,0	7,7	0,17%	80,6%	19,4%
2011	I	39,0	29,4	9,6	0,17%	75,4%	24,6%
	II	40,0	30,5	9,5	0,17%	76,3%	23,8%
	III	43,3	33,0	10,3	0,19%	76,2%	23,8%

Tabla VII. Empleo Pesca y Acuicultura (S.03, CNAE-09)

CNAE - 2009							
Miles Personas	Act	Ocu	Par	% activos/ T. Economía	Tasa Ocupación	Tasa Paro	
2009	I	47,9	43,5	4,4	0,2%	90,8%	9,2%
	II	48,6	43,7	4,9	0,2%	89,9%	10,1%
	III	46,9	42,3	4,6	0,2%	90,2%	9,8%
	IV	42,5	40,7	1,8	0,2%	95,8%	4,2%
2010	I	40,4	37,2	3,2	0,2%	92,1%	7,9%
	II	45,2	41,8	3,4	0,2%	92,5%	7,5%
	III	41,8	37,8	4,0	0,2%	90,4%	9,6%
	IV	39,2	33,9	5,3	0,2%	86,5%	13,5%
2011	I	36,7	32,7	4,0	0,2%	89,1%	10,9%
	II	35,9	32,5	3,4	0,2%	90,5%	9,5%
	III	40,3	35,6	4,7	0,2%	88,3%	11,7%

OCUPACIÓN EN SECTOR AGRARIO, SEGÚN LA SITUACIÓN PROFESIONAL DEL TRABAJADOR

Tabla VIII. Ocupación en Agricultura por tipo de situación profesional

Miles Personas	TOTAL AGRI-CULTURA	CUENTA PROPIA					CUENTA AJENA (Asalariado)	OTRA SITUACIÓN	
		TOTAL CUENTA PROPIA	Empleador	Empresario sin asalariados	Miembro de Cooperativa	Ayuda Familiar			
CNAE - 1993									
2007	I	990,0	440,8	53,7	313,5	9,5	64,0	542,2	7,0
	II	921,0	421,2	53,6	313,2	5,5	48,9	493,8	6,0
	III	885,3	415,7	53,0	305,5	4,7	52,5	462,7	7,0
	IV	905,8	421,7	55,2	311,9	6,9	47,7	478,9	5,2
CNAE - 2009									
Miles Personas	TOTAL AGRI-CULTURA	Total Cuenta Propia	Empleador	Empresario sin asalariados	Miembro de Cooperativa	Ayuda Familiar	CUENTA AJENA (Asalariado)	OTRA SITUACIÓN	
2008	I	863,7	406,2	53,0	293,3	7,2	52,7	455,0	2,5
	II	820,8	395,9	53,3	294,7	6,5	41,4	421,2	3,6
	III	787,3	392,1	52,6	284,6	3,1	51,8	391,5	3,7
	IV	803,8	368,1	44,8	277,1	3,9	42,4	432,0	3,8
2009	I	837,8	366,7	50,5	273,9	3,3	38,9	470,2	0,9
	II	786,6	359,6	49,8	274,5	2,5	32,8	424,5	2,6
	III	737,2	356,2	48,5	263,9	3,3	40,5	377,7	3,3
	IV	782,6	354,7	44,9	269,3	2,5	37,9	425,7	2,2
2010	I	835,2	352,6	53,4	260,0	4,5	34,7	481,3	1,3
	II	778,2	347,1	44,8	261,2	3,0	38,1	429,2	1,8
	III	754,0	332,6	43,7	250,6	3,5	34,9	419,9	1,5
	IV	804,5	344,0	44,6	264,0	4,0	31,4	458,6	2,0
2011	I	783,2	323,6	42,2	244,4	5,7	31,3	459,4	0,1
	II	741,2	328,0	43,4	243,6	4,4	36,5	413,0	0,3
	III	707,7	322,4	41,8	243,0	4,0	33,7	384,7	0,5

Tabla IX. Var. (%) Ocupación por situación Profesional

Variación (%)	% respecto Trimestre Anterior			% respecto Año Anterior			
	Cuenta Propia	Cuenta Ajena	Otros	Cuenta Propia	Cuenta Ajena	Otros	
CNAE - 1993							
2007	I	0,7%	13,6%	0,0%	0,5%	7,3%	-9,1%
	II	-4,4%	-8,9%	-14,3%	-3,8%	0,5%	9,1%
	III	-1,3%	-6,3%	16,7%	-3,0%	0,6%	16,7%
	IV	1,4%	3,5%	-25,7%	-1,7%	0,3%	-25,7%
CNAE - 2009							
Variación (%)	Cuenta Propia	Cuenta Ajena	Otros	Cuenta Propia	Cuenta Ajena	Otros	
2008	I	n/c	n/c	n/c	n/c	n/c	n/c
	II	-2,5%	-7,4%	44,0%	n/c	n/c	n/c
	III	-1,0%	-7,1%	2,8%	n/c	n/c	n/c
	IV	-6,1%	10,3%	2,7%	n/c	n/c	n/c
2009	I	-0,4%	8,8%	-76,3%	-9,7%	3,3%	-64,0%
	II	-1,9%	-9,7%	188,9%	-9,2%	0,8%	-27,8%
	III	-0,9%	-11,0%	26,9%	-9,2%	-3,5%	-10,8%
	IV	-0,4%	12,7%	-33,3%	-3,6%	-1,5%	-42,1%
2010	I	-0,6%	13,1%	-40,9%	-3,8%	2,4%	44,4%
	II	-1,6%	-10,8%	38,5%	-3,5%	1,1%	-30,8%
	III	-4,2%	-2,2%	-16,7%	-6,6%	11,2%	-54,5%
	IV	3,4%	9,2%	33,3%	-3,0%	7,7%	-9,1%
2011	I	-5,9%	0,2%	-95,0%	-8,2%	-4,6%	-92,3%
	II	1,4%	-10,1%	200,0%	-5,5%	-3,8%	-83,3%
	III	-1,7%	-6,9%	66,7%	-3,1%	-8,4%	-66,7%

EMPLEO EN TOTAL DE LA ECONOMÍA Y EN EL SECTOR AGRARIO, POR COMUNIDAD AUTÓNOMA Y TOTAL NACIONAL

Tabla X. Empleo en Economía, Com. Autónomas

	III Trimestre 2011		
	Activos	Ocupados	Parados
Total Nacional	23.134,6	18.156,3	4.978,3
Andalucía	3.985,6	2.752,7	1.232,9
Aragón	650,2	545,1	105,1
Asturias	479,0	396,8	82,2
Baleares	615,5	505,9	109,6
Canarias	1.112,3	783,6	328,7
Cantabria	281,6	241,9	39,7
C y León	1.193,8	1.001,8	192,0
C. La Mancha	1.000,3	775,8	224,5
Cataluña	3.818,6	3.076,6	742,0
C. Valenciana	2.496,6	1.879,3	617,3
Extremadura	487,6	372,5	115,1
Galicia	1.313,5	1.087,0	226,5
Madrid	3.368,8	2.795,7	573,1
Murcia	737,5	559,1	178,4
Navarra	310,1	273,9	36,2
País Vasco	1.060,7	931,6	129,1
Rioja, La	159,1	131,4	27,7

Tabla XI. Empleo en Sector Agrario por Comunidades Autónomas

	III Trimestre 2011			II Trim. 2011 (Trim. Anterior)			III Trim. 2010 (Año anterior)		
	Activos	Ocupados	Parados	Activos	Ocupados	Parados	Activos	Ocupados	Parados
Total Nacional	959,7	707,7	252,0	985,8	741,2	244,6	986,2	754,0	232,2
Andalucía	328,1	168,4	159,7	371,1	210,6	160,5	321,3	177,6	143,7
Aragón	36,1	33,7	2,4	34,1	31,5	2,6	41,6	39,6	2,0
Asturias	17,6	17,2	0,4	16,5	15,6	0,9	16,1	15,7	0,4
Baleares	n/d	7,7	n/d	7,8	7,2	0,6	5,2	4,3	0,9
Canarias	27,6	23,1	4,5	24,0	19,4	4,6	35,7	31,0	4,7
Cantabria	7,2	6,8	0,4	6,8	6,0	0,8	7,4	7,2	0,2
C y León	68,9	64,8	4,1	71,7	66,3	5,4	68,5	64,3	4,2
C. La Mancha	66,8	55,4	11,4	62,0	49,0	13,0	62,5	52,6	9,9
Cataluña	65,4	57,5	7,9	60,1	54,7	5,4	82,3	70,6	11,7
C. Valenciana	73,5	50,6	22,9	71,7	57,6	14,1	73,0	59,8	13,2
Extremadura	47,7	36,3	11,4	47,0	37,2	9,8	52,3	41,0	11,3
Galicia	90,3	85,7	4,6	87,1	83,1	4,0	92,8	90,5	2,3
Madrid	n/d	3,7	n/d	5,4	4,7	0,7	6,4	5,1	1,3
Murcia	90,9	70,5	20,4	95,1	76,0	19,1	90,0	67,3	22,7
Navarra	10,3	9,4	0,9	9,3	7,0	2,3	13,4	11,1	2,3
País Vasco	10,8	10,4	0,4	n/d	9,6	n/d	11,2	10,7	0,5
Rioja, La	7,0	6,4	0,6	6,4	5,7	0,7	6,5	5,6	0,9

Tabla XII. Empleo en Sector Industria

Miles Personas		Activos	Ocupados	Parados	% activos/ T. Economía	Tasa Ocupación	Tasa Paro
CNAE - 1993							
2007	I	3.413,4	3.265,3	148,1	15,6%	95,7%	4,3%
	II	3.366,0	3.243,8	122,2	15,2%	96,4%	3,6%
	III	3.394,3	3.258,9	135,4	15,2%	96,0%	4,0%
	IV	3.416,0	3.279,1	136,9	15,2%	96,0%	4,0%
CNAE - 2009							
Miles Personas		Activos	Ocupados	Parados	% activos/ T. Economía	Tasa Ocupación	Tasa Paro
2008	I	3.480,1	3.313,4	166,7	15,4%	95,2%	4,8%
	II	3.427,8	3.244,3	183,5	15,0%	94,6%	5,4%
	III	3.403,4	3.195,2	208,2	14,8%	93,9%	6,1%
	IV	3.330,7	3.042,7	288,0	14,4%	91,4%	8,6%
2009	I	3.273,3	2.900,1	373,2	14,2%	88,6%	11,4%
	II	3.193,8	2.799,4	394,4	13,8%	87,7%	12,3%
	III	3.079,3	2.719,6	359,7	13,4%	88,3%	11,7%
	IV	3.008,3	2.680,9	327,4	13,1%	89,1%	10,9%
2010	I	2.902,4	2.599,8	302,6	12,6%	89,6%	10,4%
	II	2.885,7	2.618,9	266,8	12,5%	90,8%	9,2%
	III	2.845,8	2.600,6	245,2	12,3%	91,4%	8,6%
	IV	2.854,6	2.622,8	231,8	12,4%	91,9%	8,1%
2011	I	2.793,9	2.540,8	253,1	12,1%	90,9%	9,1%
	II	2.818,9	2.577,7	241,2	12,2%	91,4%	8,6%
	III	2.794,1	2.576,3	217,8	12,1%	92,2%	7,8%

Tabla XIV. Empleo en Industria Alimentación, Bebidas y Tabaco

Miles Personas		Activos	Ocupados	Parados	% activos/ T. Economía	% activos/ Tot. Industria	Tasa Ocupación	Tasa Paro
CNAE - 1993								
2007	I	509,6	474,0	35,6	2,3%	14,9%	93,0%	7,0%
	II	508,1	472,4	35,7	2,3%	15,1%	93,0%	7,0%
	III	550,1	520,8	29,3	2,5%	16,2%	94,7%	5,3%
	IV	547,4	515,2	32,2	2,4%	16,0%	94,1%	5,9%
CNAE - 2009								
Miles Personas		Activos	Ocupados	Parados	% activos/ T. Economía	% activos/ Tot. Industria	Tasa Ocupación	Tasa Paro
2008	I	556,4	518,6	37,8	2,5%	16,0%	93,2%	6,8%
	II	549,1	509,6	39,5	2,4%	16,0%	92,8%	7,2%
	III	551,6	512,1	39,5	2,4%	16,2%	92,8%	7,2%
	IV	534,7	493,2	41,5	2,3%	16,1%	92,2%	7,8%
2009	I	530,5	467,1	63,4	2,3%	16,2%	88,0%	12,0%
	II	533,5	480,3	53,2	2,3%	16,7%	90,0%	10,0%
	III	523,1	463,6	59,5	2,3%	17,0%	88,6%	11,4%
	IV	506,0	447,5	58,5	2,2%	16,8%	88,4%	11,6%
2010	I	505,5	443,2	62,3	2,2%	17,4%	87,7%	12,3%
	II	496,1	446,8	49,3	2,1%	17,2%	90,1%	9,9%
	III	492,4	444,4	48,0	2,1%	17,3%	90,3%	9,7%
	IV	512,9	461,5	51,4	2,2%	18,0%	90,0%	10,0%
2011	I	514,3	453,9	60,4	2,2%	18,4%	88,3%	11,7%
	II	503,8	449,1	54,7	2,2%	17,9%	89,1%	10,9%
	III	493,7	449,4	44,3	2,1%	17,7%	91,0%	9,0%

Tabla XIII. Variación (%) Empleo en Sector Industria

Variación (%)	% respecto Trimestre Anterior			% respecto Año Anterior			
	Activos	Ocupados	Parados	Activos	Ocupados	Parados	
CNAE - 1993							
2007	I	-1,4%	-1,6%	3,5%	-0,7%	-0,3%	-9,0%
	II	-1,4%	-0,7%	-17,5%	-1,8%	-1,3%	-13,0%
	III	0,8%	0,5%	10,8%	-0,9%	-0,9%	-2,3%
	IV	0,6%	0,6%	1,1%	-1,4%	-1,2%	-4,3%
CNAE - 2009							
Variación (%)	% respecto Trimestre Anterior			% respecto Año Anterior			
	Activos	Ocupados	Parados	Activos	Ocupados	Parados	
2008	I	n/c	n/c	n/c	n/c	n/c	n/c
	II	-1,5%	-2,1%	10,1%	n/c	n/c	n/c
	III	-0,7%	-1,5%	13,5%	n/c	n/c	n/c
	IV	-2,1%	-4,8%	38,3%	n/c	n/c	n/c
2009	I	-1,7%	-4,7%	29,6%	-5,9%	-12,5%	123,9%
	II	-2,4%	-3,5%	5,7%	-6,8%	-13,7%	114,9%
	III	-3,6%	-2,9%	-8,8%	-9,5%	-14,9%	72,8%
	IV	-2,3%	-1,4%	-9,0%	-9,7%	-11,9%	13,7%
2010	I	-3,5%	-3,0%	-7,6%	-11,3%	-10,4%	-18,9%
	II	-0,6%	0,7%	-11,8%	-9,6%	-6,4%	-32,4%
	III	-1,4%	-0,7%	-8,1%	-7,6%	-4,4%	-31,8%
	IV	0,3%	0,9%	-5,5%	-5,1%	-2,2%	-29,2%
2011	I	-2,1%	-3,1%	9,2%	-3,7%	-2,3%	-16,4%
	II	0,9%	1,5%	-4,7%	-2,3%	-1,6%	-9,6%
	III	-0,9%	-0,1%	-9,7%	-1,8%	-0,9%	-11,2%

Tabla XV. Variación (%) Empleo Alimentación, Bebidas y Tabaco

Variación (%)	% respecto Trimestre Anterior			% respecto Año Anterior			
	Activos	Ocupados	Parados	Activos	Ocupados	Parados	
CNAE - 1993							
2007	I	-3,2%	-4,0%	9,2%	-4,0%	-4,7%	7,6%
	II	-0,3%	-0,3%	0,3%	-3,4%	-4,9%	21,4%
	III	8,3%	10,2%	-17,9%	4,6%	4,3%	9,7%
	IV	-0,5%	-1,1%	9,9%	4,0%	4,3%	-1,2%
CNAE - 2009							
Variación (%)	% respecto Trimestre Anterior			% respecto Año Anterior			
	Activos	Ocupados	Parados	Activos	Ocupados	Parados	
2008	I	n/c	n/c	n/c	n/c	n/c	n/c
	II	-1,3%	-1,7%	4,5%	n/c	n/c	n/c
	III	0,5%	0,5%	0,0%	n/c	n/c	n/c
	IV	-3,1%	-3,7%	5,1%	n/c	n/c	n/c
2009	I	-0,8%	-5,3%	52,8%	-4,7%	-9,9%	67,7%
	II	0,6%	2,8%	-16,1%	-2,8%	-5,7%	34,7%
	III	-1,9%	-3,5%	11,8%	-5,2%	-9,5%	50,6%
	IV	-3,3%	-3,5%	-1,7%	-5,4%	-9,3%	41,0%
2010	I	-0,1%	-1,0%	6,5%	-4,7%	-5,1%	-1,7%
	II	-1,9%	0,8%	-20,9%	-7,0%	-7,0%	-7,3%
	III	-0,7%	-0,5%	-2,6%	-5,9%	-4,1%	-19,3%
	IV	4,2%	3,8%	7,1%	1,4%	3,1%	-12,1%
2011	I	0,3%	-1,6%	17,5%	1,7%	2,4%	-3,0%
	II	-2,0%	-1,1%	-9,4%	1,6%	0,5%	11,0%
	III	-2,0%	0,1%	-19,0%	0,3%	1,1%	-7,7%

NOTA: n/c : No Comparable con año anterior, ya que son distintas Clasificaciones de Actividades Económicas (CNAE 2009 frente a CNAE 1993)

NOTAS: Fuente Datos: Encuesta de Población Activa, INE.

Hasta 2007 aplica la **CNAE 1993**, donde I. **Alimentación, Bebidas y Tabaco** se corresponde con la DIVISIÓN DA = Industria Alimentación, Bebidas y Tabaco, donde

DIVISIÓN DA = Subdivisión 15 (Productos Alimenticios y Bebidas) + Subdivisión 16 (Tabaco)

Desde 2008 aplica la **CNAE 2009**, donde I. **Alimentación, Bebidas y Tabaco** = la suma de:

División 10 (Industria Alimentaria) + División 11 (Fabricación de Bebidas) + División 12 (Industria del Tabaco)

