



# Empleo en el Sector Agroalimentario, I Trimestre 2011

Esta publicación trimestral de la Unidad de Análisis y Prospectiva muestra una síntesis de los datos de empleo de los sectores agrario y pesquero, así como de la industria agroalimentaria, en España. Las fuentes de información utilizadas para su elaboración son, en primer término, la Encuesta de Población Activa (EPA) que realiza el INE cada trimestre y, en segundo lugar, las estadísticas mensuales del Ministerio de Trabajo e Inmigración sobre afiliados a los distintos Regímenes de la Seguridad Social y sobre el paro registrado en el Servicio Público de Empleo Estatal.

## 1. ENCUESTA DE POBLACIÓN ACTIVA

### 1.1 Evolución del Empleo en la Economía Española (datos EPA)

El número de **activos** total en España en el **primer trimestre de 2011** es de 23.061.800 personas, un 0,2% superior respecto a 2010. Por el contrario, el número de **ocupados** ha descendido un 1,3% respecto a 2010, principalmente en los empleos a jornada completa. El número de **parados** asciende a 4.910.200 personas, un 6,4% más que en 2010. La variación interanual del número de parados presenta una tendencia descendente desde el primer trimestre de 2009, donde alcanzó valores cercanos al 80% interanual. La **tasa de paro** en el primer trimestre de 2011 asciende al 21,29%, 1,24 p.p (puntos porcentuales) más que en 2010 y 0,96 p.p superior al cuarto trimestre de 2010.

### 1.2 Evolución del Empleo en el Sector Agrario (datos EPA)

En el **primer trimestre de 2011** se contabilizan 1.009.400 **activos** en el **sector agrario** (agricultura, ganadería, silvicultura y pesca), los cuales representan el 4,4% del total de activos de la economía española. El número de **ocupados** asciende a 783.200 personas, y el de **parados** es de 226.200 personas. El paro en el sector agrario es el 22,4% de la población activa, cifra superior en 1,1 puntos p. a la tasa de paro en el conjunto de la economía (Ver Tabla 1).

Tabla 1. Empleo en Sector Agroalimentario (miles personas), EPA: INE

	2010		2011	s/ Trim. Anterior (%)	s/ Año Anterior (%)
	I Trim	IV Trim	I Trim.		
<b>TOTAL ECONOMÍA</b>					
Activos	23.006,9	23.104,8	23.061,8	-0,2%	0,2%
Ocupados	18.394,2	18.408,2	18.151,7	-1,4%	-1,3%
A tiempo completo	15.942,4	15.933,7	15.585,3	-2,2%	-2,2%
A tiempo parcial	2.451,7	2.474,5	2.566,4	3,7%	4,7%
Parados	4.612,7	4.696,6	4.910,2	4,5%	6,4%
<b>Tasa de paro</b>	<b>20,05%</b>	<b>20,33%</b>	<b>21,29%</b>	<b>0,96*</b>	<b>1,24*</b>
<b>Sector Primario: Agricultura, Ganadería, Silvicultura y Pesca</b>					
Activos	1.034,0	1.013,6	1.009,4	-0,4%	-2,4%
Ocupados	835,2	804,5	783,2	-2,6%	-6,2%
A tiempo completo	764,3	736,2	710,4	-3,5%	-7,1%
A tiempo parcial	70,9	68,3	72,8	6,6%	2,7%
Parados	198,8	209,1	226,2	8,2%	13,8%
<b>Tasa de paro</b>	<b>19,2%</b>	<b>20,6%</b>	<b>22,4%</b>	<b>1,8 *</b>	<b>3,2 *</b>
<b>Agricultura, Ganadería y Silvicultura</b>					
Activos	993,6	974,4	972,8	-0,2%	-2,1%
Ocupados	798,0	770,6	750,5	-2,6%	-6,0%
s/total economía	4,3%	4,2%	4,1%	-0,1 *	-0,2 *
Parados	195,6	203,8	222,3	9,1%	13,7%
<b>Tasa de Paro</b>	<b>19,7%</b>	<b>20,9%</b>	<b>22,9%</b>	<b>1,9 *</b>	<b>3,2 *</b>
<b>Pesca y Acuicultura</b>					
Activos	40,4	39,2	36,7	-6,4%	-9,2%
Ocupados	37,2	33,9	32,7	-3,5%	-12,1%
s/total economía	0,20%	0,18%	0,18%	-0,004*	-0,02 *
Parados	3,2	5,3	4,0	-24,5%	25,0%
<b>Tasa de Paro</b>	<b>7,9%</b>	<b>13,5%</b>	<b>10,9%</b>	<b>-2,6 *</b>	<b>3,0 *</b>
<b>Industria Alimentación, Bebidas y Tabaco</b>					
Activos	505,5	512,9	514,3	0,3%	1,7%
Ocupados	443,2	461,5	453,9	-1,6%	2,4%
s/total economía	2,4%	2,5%	2,5%	-0,01*	0,1 *
Parados	62,3	51,4	60,4	17,5%	-3,0%
<b>Tasa de paro</b>	<b>12,3%</b>	<b>10,0%</b>	<b>11,7%</b>	<b>1,7 *</b>	<b>-0,6 *</b>

(\*) Las variaciones de porcentajes se expresan en diferencial de puntos

Respecto al **mismo trimestre de 2010** se registra una disminución en el número de activos agrarios del 2,4%, así como en el número de ocupados: - 6,2%. Aumenta la ocupación a tiempo parcial un 2,7% y disminuye a tiempo completo: - 7,1%. La cifra de parados en el sector agrario aumenta un 13,8% y la tasa de paro 3,2 puntos porcentuales. Respecto al **trimestre anterior**, los activos han descendido un 0,4% y los ocupados un 2,6% (la ocupación a tiempo completo disminuye un 3,5 % y la ocupación parcial aumenta un 6,6%). En un trimestre, los parados agrarios han subido un 8,2% y la tasa de paro 1,8 puntos porcentuales.

Distinguiendo entre **agricultura y pesca** se observa que en el subsector formado por **agricultura-ganadería-silvicultura** bajan, respecto al año pasado, los activos y los ocupados: - 2,1% y - 6,0%, respectivamente. La tasa de paro es del 22,9% (3,2 p.p mayor que en 2010 y 1,9 p.p mayor que el pasado trimestre). En **pesca-acuicultura** los activos han descendido un 9,2% y los ocupados un 12,1%. La tasa de paro es del 10,9% (3,0 p.p mayor que en 2010).

### 1.3 Empleo en la Industria Agroalimentaria (datos EPA)

En la **Industria de Alimentación, Bebidas y Tabaco** el número de **activos** es de 514.300 personas (2,2% de la población activa española), el de **ocupados** asciende a 453.900 y los **parados** suman 60.400 personas. La tasa de

Gráfico 1. Evolución Activos y Ocupados. Fuente: EPA, INE

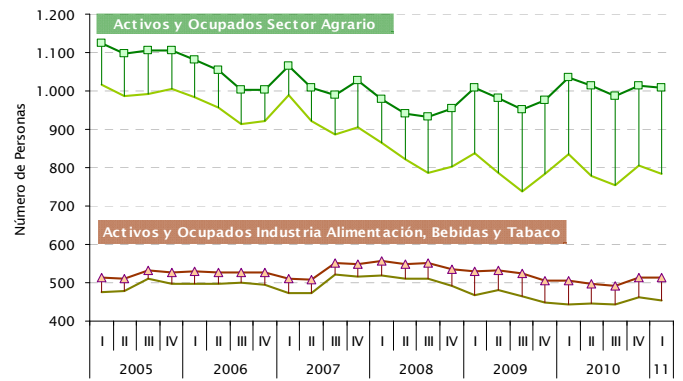


Gráfico 2. Evolución Tasa Desempleo (%). Fuente: EPA, INE

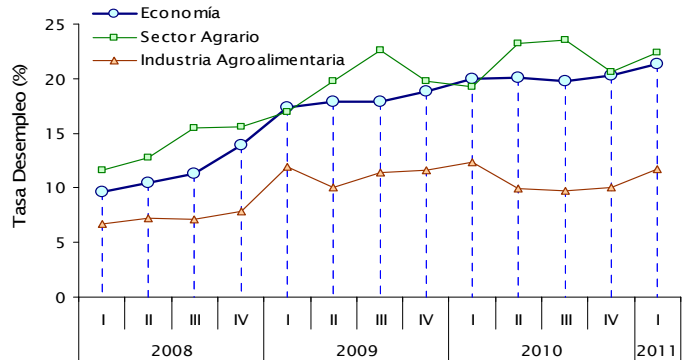
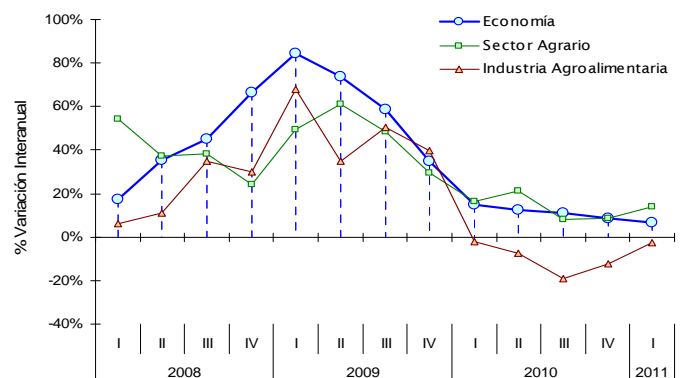


Gráfico 3. Variación Interanual número parados (%). Fuente: EPA, INE



Unidad de Análisis y Prospectiva (UAP): [http://www.marm.es/es/ministerio/pags/analisis\\_prospectiva/introduccion.htm](http://www.marm.es/es/ministerio/pags/analisis_prospectiva/introduccion.htm) Correo-electrónico: [uap@marm.es](mailto:uap@marm.es)  
 Se autoriza su utilización total o parcial siempre que se cite expresamente su origen. Referenciar el documento como: MARM (2011) "Análisis y Prospectiva - Serie Empleo nº 2. Subdirección General de Análisis, Prospectiva y Coordinación, Subsecretaría. MARM." NIPO: 770-11-033-3

paro en la industria agroalimentaria en el primer trimestre de 2011 es del 11,7%, casi la mitad que en el conjunto de la economía. Respecto al mismo trimestre de 2010, los activos en este sector han subido un 1,7%, y la ocupación un 2,4%. Como consecuencia, el número de parados desciende un 3,0%, y la tasa de paro resulta 0,6 puntos inferior a la registrada en 2010. Por el contrario, respecto al trimestre anterior, el empleo agroindustrial ha descendido. La ocupación disminuye un 1,6% y los activos suben un 0,3%. Por tanto, el número de desempleados se incrementa un 17,5% (+1,7 puntos porcentuales).

#### 1.4 Empleo en el conjunto agrario - industria agroalimentaria (datos EPA)

El agregado formado por el sector agrario más el industrial agroalimentario ocupa en el primer trimestre de 2011 en España a 1.237.100 personas, un 6,8% de la ocupación en el total de la Economía. El número de activos suma 1.523.700 personas y los parados alcanzan las 286.600 personas. Respecto al mismo trimestre de 2010, este agregado económico ha perdido un 1,0% de activos y un 3,2% de ocupados. En consecuencia, el número de parados sube un 11,1%, alcanzándose una tasa de paro del 18,8%.

### 2. ESTADÍSTICAS DEL MINISTERIO DE TRABAJO E INMIGRACIÓN

#### 2.1. Afiliación a la Seguridad Social

En la Tabla 2 se muestra los datos del número medio de afiliados a la seguridad social. En el mes de Abril de 2011 el número medio de afiliados a la Seguridad Social del sector agrario y pesquero era de 1.192.545 personas, un 0,3% más respecto al mes anterior, y casi un 1% menos que hace un año.

Tabla 2. Afiliación MEDIA mensual en Sectores Agrario y Pesquero.

Abril 2011 Agricultura, Ganadería, Caza, Silvicultura y Pesca-Acuicultura	MEDIA de AFILIADOS	Variación mismo mes año anterior		Variación Mes Anterior	
		absoluta	%	absoluta	%
R. General	57.475	+ 1.452	+ 2,59%	+ 1.857	+ 3,34%
R. Autónomos	277.110	- 8.809	- 3,08%	- 332	- 0,12%
REASS (cuenta ajena)	817.610	- 4.819	- 0,59%	+ 2.333	+ 0,29%
R.E. de Trab. del Mar (*)	63.724	- 2.389	- 3,61%	+ 350	+ 0,55%
<b>Todos Regímenes</b>	<b>1.192.545</b>	<b>-14.102</b>	<b>- 0,99%</b>	<b>+ 3.813</b>	<b>+ 0,3%</b>

Fuente: Ministerio de Trabajo e Inmigración. www.mtin.es. Informe "Afiliados, Ocupados a la S.Social" (\*): Esta cifra de afiliados al R.E.T. del Mar integra a trabajadores clasificados en la subdivisión CNAE 03 "Pesca y Acuicultura", así como "otros trabajadores": estibadores, administrativos, personal sanitario, etc. Estos últimos "otros trabajadores" no están contabilizados en el total "Todos Regímenes".

En las tablas 3 y 4 los datos de afiliación se muestran por subdivisiones de actividad, así como los trabajadores por cuenta ajena y propia. Para mostrar dichos datos, es necesario consultar las estadísticas referidas al último día del mes, por lo que las cifras pueden diferir respecto a la tabla 2.

Tabla 3. Afiliados en ÚLTIMO DÍA del mes a la Seguridad Social (Totales, R. GENERAL, RETA, REASS y R.E.T. del Mar).

Abril 2011 Subdivisiones Actividad	TODOS los REGÍMENES		Régimen General Seguridad Social y Minería del Carbón		Régimen Especial Trabajadores Autónomos (RETA)		Régimen Especial Agrario de la Seg. Social (REASS) (*2)		Régimen Especial de Trabajadores del Mar (*3)	
	Afiliados	(%) s/2010	Afiliados	(%) s/2010	Afiliados	(%) s/2010	Afiliados	(%) s/2010	Afiliados	(%) s/2010
Agricultura, Ganadería (*1)	1.127.447	-0,4%	35.404	1,1%	271.710	-3,0%	820.333	0,4%		
Silvicultura y Explot. Forestal	20.997	-7,9%	17.619	-10,2%	3.378	6,3%				
Pesca y Acuicultura	43.116	-5,3%	1.616	-5,1%	2.065	-15,0%			39.435	-4,8%
<b>Sector Agrario - Pesquero</b>	<b>1.191.560</b>	<b>-0,8%</b>	<b>54.639</b>	<b>-3,0%</b>	<b>277.153</b>	<b>-3,0%</b>	<b>820.333</b>	<b>0,4%</b>	<b>39.435</b>	<b>-4,8%</b>
Industria Alimentación	332.382	-0,5%	293.184	-0,7%	39.198	1,2%				
Bebidas	48.598	-2,7%	45.438	-2,7%	3.160	-3,2%				
Tabaco	2.801	-8,2%	2.767	-8,1%	34	-17,1%				
<b>Industria Agroalimentaria</b>	<b>383.781</b>	<b>-0,8%</b>	<b>341.389</b>	<b>-1,0%</b>	<b>42.392</b>	<b>0,9%</b>				
Otras Subdivisiones									24.429	-0,8%
<b>TODOS los SECTORES (*4)</b>	<b>17.498.964</b>	<b>-0,6%</b>	<b>13.217.997</b>	<b>-0,5%</b>	<b>3.100.736</b>	<b>-1,1%</b>	<b>820.333</b>	<b>0,4%</b>	<b>63.864</b>	<b>-3,3%</b>

#### NOTA METODOLÓGICA:

La Encuesta de Población Activa (EPA) es una investigación por muestreo de periodicidad trimestral, dirigida a la población que reside en viviendas familiares del territorio nacional, realizada por el INE mediante encuesta personal o telefónica, y cuya finalidad es averiguar las características de dicha población en relación con el mercado de trabajo. La muestra estudiada está constituida por 3.822 secciones censales de las 30.000 que existen en España, dirigiéndose a 65.000 viviendas y recogiendo información de unas 180.000 personas. La EPA se publica en el mes siguiente al de finalización del trimestre de referencia. Dado el tamaño muestral, el número de activos, ocupados o, especialmente el de parados, de aquellos sectores que emplean a pocas personas (por ejemplo, sector pesquero) pueden mostrar grandes variaciones intertrimestrales o interanuales. Este hecho exige interpretar los anteriores datos con cautela cuando se trate de sectores minoritarios. **Definiciones principales:** **ACTIVOS:** personas de 16 o más años que, durante la semana de referencia (la anterior a aquella en que se realiza la entrevista), suministran mano de obra para la producción de bienes y servicios o están disponibles y hacen gestiones para incorporarse a dicha producción. Se subdividen en: **OCUPADOS (o personas con empleo)**, aquellos que, durante la semana de referencia, han tenido un trabajo por cuenta ajena o ejercido una actividad por cuenta propia; y **PARADOS**, aquellos que han estado sin trabajo, disponibles para trabajar y buscando activamente empleo, y también los que han encontrado un trabajo y están esperando para incorporarse a él. Por último, los **INACTIVOS** son los no incluidos en cualquiera de las categorías anteriores.

La Afiliación de Trabajadores al Sistema de la Seguridad Social facilita información procedente del Fichero General de Afiliación (Tesorería General de la Seguridad Social e Instituto Social de la Marina). Trabajador afiliado: se encuentra en alta laboral y situaciones asimiladas (incapacidad temporal, suspensión por regulación de empleo, desempleo parcial, etc). No están incluidos los trabajadores en desempleo, o en convenios especiales, o jubilaciones anticipadas por planes de reconversión, entre otras. Existen actualmente 6 Regímenes: Un Régimen General y 5 Especiales (Minería del Carbon, Agrario -REASS-, Empleados del Hogar, Trabajadores Autónomos -RETA-, y Trabajadores del Mar).

El Movimiento Laboral Registrado: información procedente del Servicio Público de Empleo Estatal (SPEE, antes INEM). El "paro registrado" se refiere a las demandas de empleo pendientes de satisfacer el último día del mes en las Oficinas Públicas de Empleo. Excluye a trabajadores ocupados, a aquellos sin disponibilidad inmediata para el trabajo o situación compatible con el mismo, a los que demandan un empleo específico, o a trabajadores eventuales agrarios beneficiarios del subsidio especial por desempleo.

Tabla 4. Afiliados ÚLTIMO DÍA mes a la S. Social. Economía y S. Agrario

Abril 2011	ECONOMÍA		SECTOR AGRARIO	
	Afiliados	% variación interanual	Afiliados	% variación interanual
Cuenta Ajena	14.298.595	-0,4%	901.710	-0,03%
Cuenta Propia	3.200.369	-1,3%	289.850	-3,0%
<b>TOTAL AFILIADOS</b>	<b>17.498.964</b>	<b>-0,6%</b>	<b>1.191.560</b>	<b>-0,8%</b>

Fuente: Ministerio de Trabajo e Inmigración. www.mtin.es. Estadísticas, Principales Series.

Sector Agrario = Agricultura, Ganadería, Caza, Silvicultura, Pesca y Acuicultura

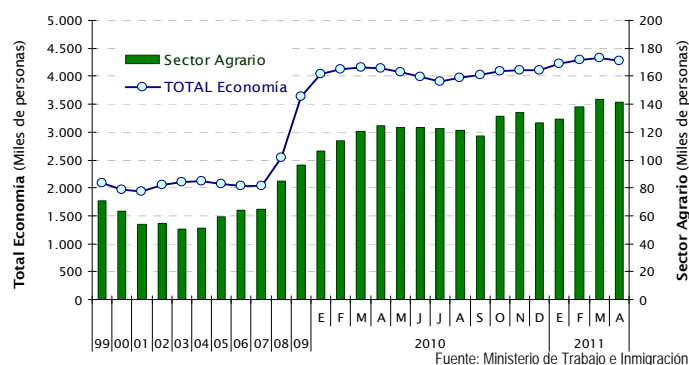
El número de afiliados por cuenta ajena en Sector Agrario y Pesquero ha permanecido casi invariable (-0,03%) en términos interanuales. Sin embargo, los afiliados por cuenta propia han descendido un 3%. La afiliación media de Abril al REASS es un 0,6% menor que hace un año, sin embargo, a final de mes, la afiliación era un 0,4% superior a Abril de 2010. Respecto al mes anterior, la afiliación media es un 0,3% mayor. En el R.E.del Mar ha habido un descenso de afiliación respecto a 2010 (-3,6%, media de Abril).

En relación a la Industria Agroalimentaria, se contabilizan 383.781 afiliados en Abril de 2011, un 0,8% menos que en 2010. Ha habido descenso de afiliados al Régimen General (-1,0%) y aumento en el R. de Autónomos (0,9%).

#### 2.2 Movimiento Laboral Registrado (datos último día mes)

El paro registrado en el Sector Agrario en el mes de Abril de 2011 era de 141.162 personas. Respecto al mes anterior, el paro en el sector agrario ha bajado en 2.269 personas (-1,58%) y respecto a abril de 2010, ha subido en 16.463 personas (13,2%). En el conjunto de la economía, el paro en Abril de 2011 ascendió a 4.269.360 personas (un 1,48% menos respecto a mes anterior y un 3,06% más respecto a Abril de 2010).

Gráfico 4. Paro Agrario Registrado.



Fuente: Ministerio de Trabajo e Inmigración

#### NOTAS:

(\*1): Incluye Caza y Servicios Relacionados con las mismas.

(\*2): Desde el 1 de Enero de 2008, los trabajadores por Cuenta Propia del REASS pasan al RETA.

(\*3): En el Total de afiliados al R. E. de Trabajadores del Mar se integra la Pesca y Acuicultura, así como otros trabajadores: estibadores, administrativos o personal sanitario, entre otros.

(\*4): El Total de Todos los Sectores para Todos los Regímenes incluye también al Régimen Especial de Empleados del Hogar (no incluido en esta Tabla). Fuente: M. Trabajo e Inm.

# ANEXOS

A continuación se muestra una serie de tablas que recopilan datos de empleo, afiliación a la seguridad social y paro registrado para el total de la economía, y para los sectores agrario, pesquero e industria agroalimentaria. Los datos de empleo pertenecen a la Encuesta de Población Activa que publica el INE trimestralmente ([www.ine.es](http://www.ine.es)). Los datos de afiliación a la seguridad social y de paro registrado se extraen del servicio de Estadística del Ministerio de Trabajo e Inmigración ([www.mtin.es](http://www.mtin.es)), figurando en las tablas los afiliados y parados en el último día cada mes.

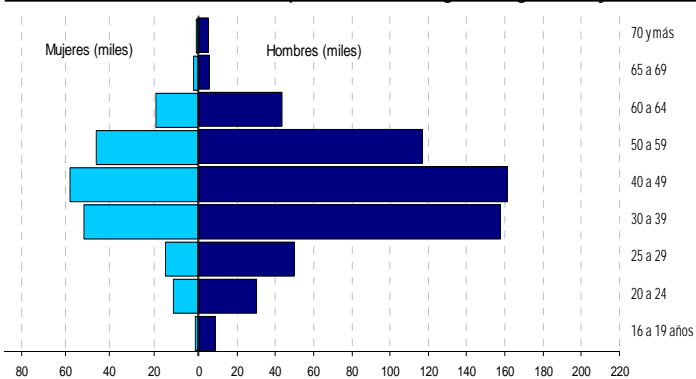
**Tabla I. Empleo en el conjunto de la Economía**

Miles Personas	Población 16 años o +	Activos	Ocupados	Parados	Tasa			
					Actividad	Ocupación	Paro	
2007	I	37.428,8	21.925,3	20.069,2	1.856,1	58,6%	91,5%	8,5%
	II	37.591,9	22.127,3	20.367,3	1.760,0	58,9%	92,0%	8,0%
	III	37.733,9	22.302,5	20.510,6	1.791,9	59,1%	92,0%	8,0%
	IV	37.896,9	22.404,5	20.476,9	1.927,6	59,1%	91,4%	8,6%
2008	I	38.042,7	22.576,5	20.402,3	2.174,2	59,3%	90,4%	9,6%
	II	38.161,5	22.806,7	20.425,1	2.381,6	59,8%	89,6%	10,4%
	III	38.270,7	22.945,1	20.346,3	2.598,8	60,0%	88,7%	11,3%
	IV	38.356,5	23.064,7	19.856,8	3.207,9	60,1%	86,1%	13,9%
2009	I	38.408,6	23.101,5	19.090,8	4.010,7	60,1%	82,6%	17,4%
	II	38.432,0	23.082,4	18.945,0	4.137,4	60,1%	82,1%	17,9%
	III	38.442,5	22.993,5	18.870,2	4.123,3	59,8%	82,1%	17,9%
	IV	38.443,2	22.972,5	18.645,9	4.326,6	59,8%	81,2%	18,8%
2010	I	38.450,8	23.006,9	18.394,2	4.612,7	59,8%	80,0%	20,0%
	II	38.467,8	23.122,3	18.476,9	4.645,4	60,1%	79,9%	20,1%
	III	38.485,4	23.121,5	18.546,8	4.574,7	60,1%	80,2%	19,8%
	IV	38.512,4	23.104,8	18.408,2	4.696,6	60,0%	79,7%	20,3%
2011	I	38.512,0	23.061,8	18.151,7	4.910,2	59,9%	78,7%	21,3%

**Tabla III. Empleo Sector Agrario**

Miles Personas	Activos	Ocupados	Parados	% activos/ T. Economía	Tasa		
					Ocupación	Paro	
<b>CNAE - 1993</b>							
2006	I	1.079,8	984,9	94,9	5,1%	91,2%	8,8%
	II	1.053,6	957,4	96,2	4,9%	90,9%	9,1%
	III	1.003,4	913,0	90,4	4,6%	91,0%	9,0%
	IV	1.003,3	921,8	81,5	4,6%	91,9%	8,1%
2007	I	1.064,0	990,0	74,0	4,9%	93,0%	7,0%
	II	1.008,9	921,0	87,9	4,6%	91,3%	8,7%
	III	990,4	885,4	105,0	4,4%	89,4%	10,6%
	IV	1.026,1	905,8	120,3	4,6%	88,3%	11,7%
<b>CNAE - 2009</b>							
2008	I	977,9	863,7	114,2	4,3%	88,3%	11,7%
	II	941,6	820,8	120,8	4,1%	87,2%	12,8%
	III	932,4	787,3	145,1	4,1%	84,4%	15,6%
	IV	952,9	803,8	149,1	4,1%	84,4%	15,6%
2009	I	1.008,3	837,8	170,5	4,4%	83,1%	16,9%
	II	981,1	786,6	194,5	4,3%	80,2%	19,8%
	III	952,2	737,2	215,0	4,1%	77,4%	22,6%
	IV	975,6	782,6	193,0	4,2%	80,2%	19,8%
2010	I	1.034,0	835,2	198,8	4,5%	80,8%	19,2%
	II	1.013,8	778,2	235,6	4,4%	76,8%	23,2%
	III	986,2	754,0	232,2	4,3%	76,5%	23,5%
	IV	1.013,6	804,5	209,1	4,4%	79,4%	20,6%
2011	I	1.009,4	783,2	226,2	4,4%	77,6%	22,4%

**Gráfico I. 1er Trim. 2011. Ocupados en Sector Agrario según sexo y edad**



**Tabla II. Variación del Empleo (%) conjunto Economía**

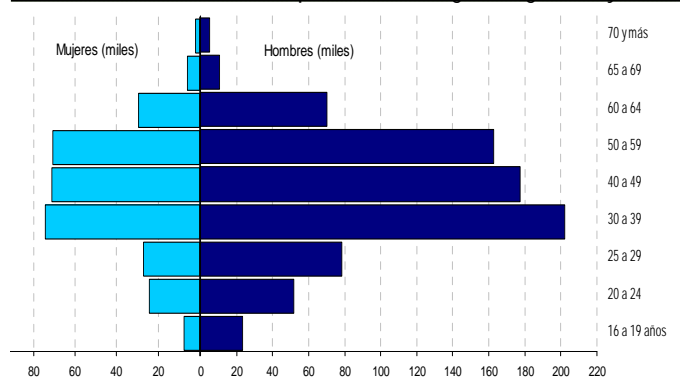
Variación (%)		% respecto Trimestre Anterior			% respecto Año Anterior		
		Activos	Ocupados	Parados	Activos	Ocupados	Parados
2007	I	0,5%	0,3%	2,5%	2,8%	3,4%	-4,1%
	II	0,9%	1,5%	-5,2%	2,8%	3,4%	-4,2%
	III	0,8%	0,7%	1,8%	3,0%	3,1%	1,5%
	IV	0,5%	-0,2%	7,6%	2,7%	2,4%	6,5%
2008	I	0,8%	-0,4%	12,8%	3,0%	1,7%	17,1%
	II	1,0%	0,1%	9,5%	3,1%	0,3%	35,3%
	III	0,6%	-0,4%	9,1%	2,9%	-0,8%	45,0%
	IV	0,5%	-2,4%	23,4%	2,9%	-3,0%	66,4%
2009	I	0,2%	-3,9%	25,0%	2,3%	-6,4%	84,5%
	II	-0,1%	-0,8%	3,2%	1,2%	-7,2%	73,7%
	III	-0,4%	-0,4%	-0,3%	0,2%	-7,3%	58,7%
	IV	-0,1%	-1,2%	4,9%	-0,4%	-6,1%	34,9%
2010	I	0,1%	-1,3%	6,6%	-0,4%	-3,6%	15,0%
	II	0,5%	0,4%	0,7%	0,2%	-2,5%	12,3%
	III	0,0%	0,4%	-1,5%	0,6%	-1,7%	10,9%
	IV	-0,1%	-0,7%	2,7%	0,6%	-1,3%	8,6%
2011	I	-0,2%	-1,4%	4,5%	0,2%	-1,3%	6,4%

**Tabla IV. Variación (%) Empleo en Sector Agrario**

Variación (%)		% respecto Trimestre Anterior			% respecto Año Anterior		
		Activos	Ocupados	Parados	Activos	Ocupados	Parados
<b>CNAE - 1993</b>							
2006	I	-2,4%	-2,2%	-4,4%	-4,0%	-3,2%	-12,1%
	II	-2,4%	-2,8%	1,4%	-4,0%	-3,0%	-13,2%
	III	-4,8%	-4,6%	-6,0%	-9,1%	-8,0%	-19,3%
	IV	-0,01%	1,0%	-9,8%	-9,3%	-8,4%	-17,9%
2007	I	6,1%	7,4%	-9,2%	-1,5%	0,5%	-22,0%
	II	-5,2%	-7,0%	18,8%	-4,2%	-3,8%	-8,6%
	III	-1,8%	-3,9%	19,5%	-1,3%	-3,0%	16,2%
	IV	3,6%	2,3%	14,6%	2,3%	-1,7%	47,6%
<b>CNAE - 2009</b>							
2008	I	n/c	n/c	n/c	n/c	n/c	n/c
	II	-3,7%	-5,0%	5,8%	n/c	n/c	n/c
	III	-1,0%	-4,1%	20,1%	n/c	n/c	n/c
	IV	2,2%	2,1%	2,8%	n/c	n/c	n/c
2009	I	5,8%	4,2%	14,4%	3,1%	-3,0%	49,3%
	II	-2,7%	-6,1%	14,1%	4,2%	-4,2%	61,0%
	III	-2,9%	-6,3%	10,5%	2,1%	-6,4%	48,2%
	IV	2,5%	6,2%	-10,2%	2,4%	-2,6%	29,4%
2010	I	6,0%	6,7%	3,0%	2,5%	-0,3%	16,6%
	II	-2,0%	-6,8%	18,5%	3,3%	-1,1%	21,1%
	III	-2,7%	-3,1%	-1,4%	3,6%	2,3%	8,0%
	IV	2,8%	6,7%	-9,9%	3,9%	2,8%	8,3%
2011	I	-0,4%	-2,6%	8,2%	-2,4%	-6,2%	13,8%

NOTA: n/c: No Comparable con año anterior, ya que son distintas Clasificaciones de Actividades Económicas (CNAE 2009)

**Gráfico II. 1er Trim. 2001. Ocupados en Sector Agrario según sexo y edad**



NOTAS: Fuente Datos: Encuesta de Población Activa, INE.

Hasta 2007 aplica la **CNAE 1993**: SECTOR AGRARIO = DIVISIÓN A + DIVISIÓN B, donde,

DIVISIÓN A = Subdivisión 01 (Agricultura, Ganadería, Caza y Servicios) + Subdivisión 02 (Silvicultura, Explotación Forestal y Actividades Relacionadas); DIVISIÓN B = Pesca

Desde 2008 aplica la **CNAE 2009**: SECTOR AGRARIO = DIVISIÓN A (no hay División B), donde,

DIVISIÓN A = Subdivisión 01 (Agricultura, Ganadería, Caza y Servicios relacionados) + Subdivisión 02 (Silvicultura y Explotación Forestal) + Subdivisión 03 (Pesca y Acuicultura)

**Tabla V. Empleo Agrícola, Ganadero (S.01, CNAE-09)**

Miles Personas		Act	Ocu	Par	% activos/ T. Economía	Tasa Ocupación	Tasa Paro
	II	856,8	743,2	113,6	3,76%	86,7%	13,3%
	III	840,7	704,2	136,5	3,66%	83,8%	16,2%
	IV	870,2	729,0	141,2	3,77%	83,8%	16,2%
2009	I	918,6	760,7	157,9	3,98%	82,8%	17,2%
	II	895,3	712,8	182,5	3,88%	79,6%	20,4%
	III	871,2	667,3	203,9	3,79%	76,6%	23,4%
	IV	895,7	710,7	185,0	3,90%	79,3%	20,7%
2010	I	957,9	769,7	188,2	4,16%	80,4%	19,6%
	II	930,6	706,6	224,0	4,02%	75,9%	24,1%
	III	901,6	682,5	219,1	3,90%	75,7%	24,3%
	IV	934,7	738,6	196,1	4,05%	79,0%	21,0%
2011	I	933,8	721,1	212,7	4,05%	77,2%	22,8%

**Tabla VI. Empleo Silvicultura Forestal (S.02, CNAE-09)**

Miles Personas		Act	Ocu	P	% activos/ T. Economía	Tasa Ocupación	Tasa Paro
	II	34,8	29,6	5,2	0,15%	85,1%	14,9%
	III	39,1	32,9	6,2	0,17%	84,1%	15,9%
	IV	36,6	31,7	4,9	0,16%	86,6%	13,4%
2009	I	41,9	33,6	8,3	0,18%	80,2%	19,8%
	II	37,3	30,2	7,1	0,16%	81,0%	19,0%
	III	34,1	27,6	6,5	0,15%	80,9%	19,1%
	IV	37,4	31,3	6,1	0,16%	83,7%	16,3%
2010	I	35,7	28,3	7,4	0,16%	79,3%	20,7%
	II	38,0	29,7	8,3	0,16%	78,2%	21,8%
	III	42,8	33,8	9,0	0,19%	79,0%	21,0%
	IV	39,7	32,0	7,7	0,17%	80,6%	19,4%
2011	I	39,0	29,4	9,6	0,17%	75,4%	24,6%

**Tabla VII. Empleo Pesca y Acuicultura (S.03, CNAE-09)**

Miles Personas		Act	Ocu	P	% activos/ T. Economía	Tasa Ocupación	Tasa Paro
	II	50,0	48,0	2,0	0,2%	96,0%	4,0%
	III	52,7	50,3	2,4	0,2%	95,4%	4,6%
	IV	46,1	43,1	3,0	0,2%	93,5%	6,5%
2009	I	47,9	43,5	4,4	0,2%	90,8%	9,2%
	II	48,6	43,7	4,9	0,2%	89,9%	10,1%
	III	46,9	42,3	4,6	0,2%	90,2%	9,8%
	IV	42,5	40,7	1,8	0,2%	95,8%	4,2%
2010	I	40,4	37,2	3,2	0,2%	92,1%	7,9%
	II	45,2	41,8	3,4	0,2%	92,5%	7,5%
	III	41,8	37,8	4,0	0,2%	90,4%	9,6%
	IV	39,2	33,9	5,3	0,2%	86,5%	13,5%
2011	I	36,7	32,7	4,0	0,2%	89,1%	10,9%

**Tabla VIII. Ocupación en Agricultura por tipo de situación profesional**

Miles Personas	TOTAL AGRI-CULTURA	CUENTA PROPIA					CUENTA AJENA (Asalariado)	OTRA SITUACIÓN	
		TOTAL CUENTA PROPIA	Empleador	Empresario sin asalariados	Miembro de Cooperativa	Ayuda Familiar			
<b>CNAE - 1993</b>									
2006	I	984,8	471,9	51,5	339,8	8,9	71,7	505,3	7,7
	II	957,4	460,6	56,5	323,7	6,6	73,9	491,3	5,5
	III	913,1	446,9	55,1	316,5	9,7	65,7	460,1	6,0
	IV	921,8	437,6	51,5	312,0	9,8	64,3	477,3	7,0
2007	I	990,0	440,8	53,7	313,5	9,5	64,0	542,2	7,0
	II	921,0	421,2	53,6	313,2	5,5	48,9	493,8	6,0
	III	885,3	415,7	53,0	305,5	4,7	52,5	462,7	7,0
	IV	905,8	421,7	55,2	311,9	6,9	47,7	478,9	5,2
<b>CNAE - 2009</b>									
Miles Personas	TOTAL AGRI-CULTURA	CUENTA PROPIA					CUENTA AJENA (Asalariado)	OTRA SITUACIÓN	
		Total Cuenta Propia	Empleador	Empresario sin asalariados	Miembro de Cooperativa	Ayuda Familiar			
2008	I	863,7	406,2	53,0	293,3	7,2	52,7	455,0	2,5
	II	820,8	395,9	53,3	294,7	6,5	41,4	421,2	3,6
	III	787,3	392,1	52,6	284,6	3,1	51,8	391,5	3,7
	IV	803,8	368,1	44,8	277,1	3,9	42,4	432,0	3,8
2009	I	837,8	366,7	50,5	273,9	3,3	38,9	470,2	0,9
	II	786,6	359,6	49,8	274,5	2,5	32,8	424,5	2,6
	III	737,2	356,2	48,5	263,9	3,3	40,5	377,7	3,3
	IV	782,6	354,7	44,9	269,3	2,5	37,9	425,7	2,2
2010	I	835,2	352,6	53,4	260,0	4,5	34,7	481,3	1,3
	II	778,2	347,1	44,8	261,2	3,0	38,1	429,2	1,8
	III	754,0	332,6	43,7	250,6	3,5	34,9	419,9	1,5
	IV	804,5	344,0	44,6	264,0	4,0	31,4	458,6	2,0
2011	I	783,2	323,6	42,2	244,4	5,7	31,3	459,4	0,1

**Tabla IX. Var. (%) Ocupación por situación Profesional**

Variación (%)	% respecto Trimestre Anterior			% respecto Año Anterior			
	Cuenta Propia	Cuenta Ajena	Otros	Cuenta Propia	Cuenta Ajena	Otros	
<b>CNAE - 1993</b>							
2006	I	-3,2%	-1,8%	67,4%	-3,2%	8,1%	-30,0%
	II	-2,4%	-2,8%	-28,6%	-3,0%	0,4%	-49,1%
	III	-3,0%	-6,4%	9,1%	-8,0%	-6,1%	-47,4%
	IV	-2,08%	3,7%	16,7%	-8,4%	-7,2%	52,2%
2007	I	0,7%	13,6%	0,0%	0,5%	7,3%	-9,1%
	II	-4,4%	-8,9%	-14,3%	-3,8%	0,5%	9,1%
	III	-1,3%	-6,3%	16,7%	-3,0%	0,6%	16,7%
	IV	1,4%	3,5%	-25,7%	-1,7%	0,3%	-25,7%
<b>CNAE - 2009</b>							
Variación (%)	% respecto Trimestre Anterior			% respecto Año Anterior			
	Cuenta Propia	Cuenta Ajena	Otros	Cuenta Propia	Cuenta Ajena	Otros	
2008	I	n/c	n/c	n/c	n/c	n/c	n/c
	II	-2,5%	-7,4%	44,0%	n/c	n/c	n/c
	III	-1,0%	-7,1%	2,8%	n/c	n/c	n/c
	IV	-6,1%	10,3%	2,7%	n/c	n/c	n/c
2009	I	-0,4%	8,8%	-76,3%	-9,7%	3,3%	-64,0%
	II	-1,9%	-9,7%	188,9%	-9,2%	0,8%	-27,8%
	III	-0,9%	-11,0%	26,9%	-9,2%	-3,5%	-10,8%
	IV	-0,4%	12,7%	-33,3%	-3,6%	-1,5%	-42,1%
2010	I	-0,6%	13,1%	-40,9%	-3,8%	2,4%	44,4%
	II	-1,6%	-10,8%	38,5%	-3,5%	1,1%	-30,8%
	III	-4,2%	-2,2%	-16,7%	-6,6%	11,2%	-54,5%
	IV	3,4%	9,2%	33,3%	-3,0%	7,7%	-9,1%
2011	I	-5,9%	0,2%	-95,0%	-8,2%	-4,6%	-92,3%

**Tabla X. Empleo en Economía, Com. Autónomas**

	I Trimestre 2011		
	Activos	Ocupados	Parados
<b>Total Nacional</b>	23.061,9	18.151,7	4.910,2
Andalucía	4.001,4	2.813,8	1.187,6
Aragón	643,5	528,0	115,5
Asturias	477,5	390,6	86,9
Baleares	568,1	424,0	144,1
Canarias	1.095,3	782,9	312,4
Cantabria	273,7	228,9	44,8
C y León	1.177,4	972,9	204,5
C. La Mancha	991,6	775,5	216,1
Cataluña	3.827,1	3.099,5	727,6
C. Valenciana	2.487,3	1.887,4	599,9
Extremadura	498,6	373,6	125,0
Galicia	1.307,2	1.080,7	226,5
Madrid	3.383,7	2.861,6	522,1
Murcia	734,2	542,1	192,1
Navarra	311,3	269,6	41,7
País Vasco	1.063,0	939,5	123,5
Rioja, La	156,1	132,0	24,1

**Tabla XI. Empleo en Sector Agrario por Comunidades Autónomas**

	I Trimestre 2011			IV Trimestre 2010			I Trimestre 2010		
	Activos	Ocupados	Parados	Activos	Ocupados	Parados	Activos	Ocupados	Parados
<b>Total Nacional</b>	1.009,4	783,2	226,2	1.013,5	804,5	209,0	1.034,0	835,2	198,8
Andalucía	378,5	244,3	134,2	363,2	247,3	115,9	386,2	290,4	95,8
Aragón	36,9	31,9	5,0	40,9	36,3	4,6	33,7	27,4	6,3
Asturias	n/d	14,1	0,5	n/d	16,2	n/d	18,9	18,2	0,7
Baleares	6,4	5,7	0,7	5,1	4,5	0,6	7,0	5,4	1,6
Canarias	29,0	23,3	5,7	30,5	24,5	6,0	29,3	26,0	3,3
Cantabria	7,6	6,8	0,8	7,0	6,3	0,7	8,9	8,7	0,2
C y León	68,6	64,2	4,4	68,8	64,9	3,9	73,1	62,0	11,1
C. La Mancha	62,1	50,9	11,2	61,6	49,3	12,3	59,3	48,6	10,7
Cataluña	68,2	62,5	5,7	74,0	65,8	8,2	71,6	60,6	11,0
C. Valenciana	70,1	60,7	9,4	66,0	55,2	10,8	68,3	51,9	16,4
Extremadura	44,7	30,4	14,3	45,0	33,8	11,2	49,4	36,4	13,0
Galicia	88,9	83,6	5,3	91,8	87,2	4,6	88,1	82,6	5,5
Madrid	6,2	5,5	0,7	12,6	11,1	1,5	5,7	4,8	0,9
Murcia	100,3	76,6	23,7	99,8	73,9	25,9	101,8	81,8	20,0
Navarra	9,9	7,3	2,6	11,9	10,3	1,6	13,5	12,1	1,4
País Vasco	9,8	9,3	0,5	n/d	11,6	n/d	12,9	12,4	0,5
Rioja, La	7,3	5,9	1,4	7,6	6,3	1,3	6,3	5,8	0,5

**Tabla XII. Empleo en Sector Industria**

Miles Personas		Activos	Ocupados	Parados	% activos/ T. Economía	Tasa Ocupación	Tasa Paro
<b>CNAE - 1993</b>							
2006	I	3.436,3	3.273,6	162,7	16,1%	95,3%	4,7%
	II	3.427,4	3.286,9	140,5	15,9%	95,9%	4,1%
	III	3.426,7	3.288,1	138,6	15,8%	96,0%	4,0%
	IV	3.462,9	3.319,8	143,1	15,9%	95,9%	4,1%
2007	I	3.413,4	3.265,3	148,1	15,6%	95,7%	4,3%
	II	3.366,0	3.243,8	122,2	15,2%	96,4%	3,6%
	III	3.394,3	3.258,9	135,4	15,2%	96,0%	4,0%
	IV	3.416,0	3.279,1	136,9	15,2%	96,0%	4,0%
<b>CNAE - 2009</b>							
Miles Personas		Activos	Ocupados	Parados	% activos/ T. Economía	Tasa Ocupación	Tasa Paro
2008	I	3.480,1	3.313,4	166,7	15,4%	95,2%	4,8%
	II	3.427,8	3.244,3	183,5	15,0%	94,6%	5,4%
	III	3.403,4	3.195,2	208,2	14,8%	93,9%	6,1%
	IV	3.330,7	3.042,7	288,0	14,4%	91,4%	8,6%
2009	I	3.273,3	2.900,1	373,2	14,2%	88,6%	11,4%
	II	3.193,8	2.799,4	394,4	13,8%	87,7%	12,3%
	III	3.079,3	2.719,6	359,7	13,4%	88,3%	11,7%
	IV	3.008,3	2.680,9	327,4	13,1%	89,1%	10,9%
2010	I	2.902,4	2.599,8	302,6	12,6%	89,6%	10,4%
	II	2.885,7	2.618,9	266,8	12,5%	90,8%	9,2%
	III	2.845,8	2.600,6	245,2	12,3%	91,4%	8,6%
	IV	2.854,6	2.622,8	231,8	12,4%	91,9%	8,1%
2011	I	2.793,9	2.540,8	253,1	12,1%	90,9%	9,1%

**Tabla XIV. Empleo en Industria Alimentación, Bebidas y Tabaco**

Miles Personas		Activos	Ocupados	Parados	% activos/ T. Economía	% activos/ Tot. Industria	Tasa Ocupación	Tasa Paro
<b>CNAE - 1993</b>								
2006	I	530,7	497,6	33,1	2,5%	15,4%	93,8%	6,2%
	II	526,2	496,8	29,4	2,4%	15,4%	94,4%	5,6%
	III	526,1	499,4	26,7	2,4%	15,4%	94,9%	5,1%
	IV	526,4	493,8	32,6	2,4%	15,2%	93,8%	6,2%
2007	I	509,6	474,0	35,6	2,3%	14,9%	93,0%	7,0%
	II	508,1	472,4	35,7	2,3%	15,1%	93,0%	7,0%
	III	550,1	520,8	29,3	2,5%	16,2%	94,7%	5,3%
	IV	547,4	515,2	32,2	2,4%	16,0%	94,1%	5,9%
<b>CNAE - 2009</b>								
Miles Personas		Activos	Ocupados	Parados	% activos/ T. Economía	% activos/ Tot. Industria	Tasa Ocupación	Tasa Paro
2008	I	556,4	518,6	37,8	2,5%	16,0%	93,2%	6,8%
	II	549,1	509,6	39,5	2,4%	16,0%	92,8%	7,2%
	III	551,6	512,1	39,5	2,4%	16,2%	92,8%	7,2%
	IV	534,7	493,2	41,5	2,3%	16,1%	92,2%	7,8%
2009	I	530,5	467,1	63,4	2,3%	16,2%	88,0%	12,0%
	II	533,5	480,3	53,2	2,3%	16,7%	90,0%	10,0%
	III	523,1	463,6	59,5	2,3%	17,0%	88,6%	11,4%
	IV	506,0	447,5	58,5	2,2%	16,8%	88,4%	11,6%
2010	I	505,5	443,2	62,3	2,2%	17,4%	87,7%	12,3%
	II	496,1	446,8	49,3	2,1%	17,2%	90,1%	9,9%
	III	492,4	444,4	48,0	2,1%	17,3%	90,3%	9,7%
	IV	512,9	461,5	51,4	2,2%	18,0%	90,0%	10,0%
2011	I	514,3	453,9	60,4	2,2%	18,4%	88,3%	11,7%

**Tabla XIII. Variación (%) Empleo en Sector Industria**

Variación (%)	% respecto Trimestre Anterior			% respecto Año Anterior			
	Activos	Ocupados	Parados	Activos	Ocupados	Parados	
<b>CNAE - 1993</b>							
2006	I	-0,2%	-0,5%	5,7%	0,0%	0,5%	-9,6%
	II	-0,3%	0,4%	-13,6%	0,0%	0,7%	-14,8%
	III	0,0%	0,0%	-1,4%	-0,9%	-0,7%	-5,1%
	IV	1,06%	1,0%	3,2%	0,6%	1,0%	-7,0%
2007	I	-1,4%	-1,6%	3,5%	-0,7%	-0,3%	-9,0%
	II	-1,4%	-0,7%	-17,5%	-1,8%	-1,3%	-13,0%
	III	0,8%	0,5%	10,8%	-0,9%	-0,9%	-2,3%
	IV	0,6%	0,6%	1,1%	-1,4%	-1,2%	-4,3%
<b>CNAE - 2009</b>							
Variación (%)	% respecto Trimestre Anterior			% respecto Año Anterior			
	Activos	Ocupados	Parados	Activos	Ocupados	Parados	
2008	I	n/c	n/c	n/c	n/c	n/c	n/c
	II	-1,5%	-2,1%	10,1%	n/c	n/c	n/c
	III	-0,7%	-1,5%	13,5%	n/c	n/c	n/c
	IV	-2,1%	-4,8%	38,3%	n/c	n/c	n/c
2009	I	-1,7%	-4,7%	29,6%	-5,9%	-12,5%	123,9%
	II	-2,4%	-3,5%	5,7%	-6,8%	-13,7%	114,9%
	III	-3,6%	-2,9%	-8,8%	-9,5%	-14,9%	72,8%
	IV	-2,3%	-1,4%	-9,0%	-9,7%	-11,9%	13,7%
2010	I	-3,5%	-3,0%	-7,6%	-11,3%	-10,4%	-18,9%
	II	-0,6%	0,7%	-11,8%	-9,6%	-6,4%	-32,4%
	III	-1,4%	-0,7%	-8,1%	-7,6%	-4,4%	-31,8%
	IV	0,3%	0,9%	-5,5%	-5,1%	-2,2%	-29,2%
2011	I	-2,1%	-3,1%	9,2%	-3,7%	-2,3%	-16,4%

**Tabla XV. Variación (%) Empleo Alimentación, Bebidas y Tabaco**

Variación (%)	% respecto Trimestre Anterior			% respecto Año Anterior			
	Activos	Ocupados	Parados	Activos	Ocupados	Parados	
<b>CNAE - 1993</b>							
2006	I	0,9%	-0,2%	20,4%	3,5%	4,6%	-11,3%
	II	-0,8%	-0,2%	-11,2%	2,9%	3,7%	-9,5%
	III	0,0%	0,5%	-9,2%	-1,3%	-2,0%	14,6%
	IV	0,06%	-1,1%	22,1%	0,1%	-0,9%	18,5%
2007	I	-3,2%	-4,0%	9,2%	-4,0%	-4,7%	7,6%
	II	-0,3%	-0,3%	0,3%	-3,4%	-4,9%	21,4%
	III	8,3%	10,2%	-17,9%	4,6%	4,3%	9,7%
	IV	-0,5%	-1,1%	9,9%	4,0%	4,3%	-1,2%
<b>CNAE - 2009</b>							
Variación (%)	% respecto Trimestre Anterior			% respecto Año Anterior			
	Activos	Ocupados	Parados	Activos	Ocupados	Parados	
2008	I	n/c	n/c	n/c	n/c	n/c	n/c
	II	-1,3%	-1,7%	4,5%	n/c	n/c	n/c
	III	0,5%	0,5%	0,0%	n/c	n/c	n/c
	IV	-3,1%	-3,7%	5,1%	n/c	n/c	n/c
2009	I	-0,8%	-5,3%	52,8%	-4,7%	-9,9%	67,7%
	II	0,6%	2,8%	-16,1%	-2,8%	-5,7%	34,7%
	III	-1,9%	-3,5%	11,8%	-5,2%	-9,5%	50,6%
	IV	-3,3%	-3,5%	-1,7%	-5,4%	-9,3%	41,0%
2010	I	-0,1%	-1,0%	6,5%	-4,7%	-5,1%	-1,7%
	II	-1,9%	0,8%	-20,9%	-7,0%	-7,0%	-7,3%
	III	-0,7%	-0,5%	-2,6%	-5,9%	-4,1%	-19,3%
	IV	4,2%	3,8%	7,1%	1,4%	3,1%	-12,1%
2011	I	0,3%	-1,6%	17,5%	1,7%	2,4%	-3,0%

NOTA: n/c : No Comparable con año anterior, ya que son distintas

Clasificaciones de Actividades Económicas (CNAE 2009 frente a CNAE 1993)

NOTAS: Fuente Datos: Encuesta de Población Activa, INE.

Hasta 2007 aplica la **CNAE 1993**, donde I. **Alimentación, Bebidas y Tabaco** se corresponde con la DIVISIÓN DA = Industria Alimentación, Bebidas y Tabaco, donde

DIVISIÓN DA = Subdivisión 15 (Productos Alimenticios y Bebidas) + Subdivisión 16 (Tabaco)

Desde 2008 aplica la **CNAE 2009**, donde I. **Alimentación, Bebidas y Tabaco** es la suma de:

División 10 (Industria Alimentaria) + División 11 (Fabricación de Bebidas) + División 12 (Industria del Tabaco)

	ECONOMÍA			SECTOR AGRARIO			
	Total	C. Ajena	C. Propia	Total	Ajena	Propia	
2009	E	18.150.678	14.771.991	3.378.687	1.173.836	858.025	315.811
	F	18.075.777	14.713.782	3.361.995	1.183.294	868.786	314.508
	M	17.967.287	14.617.499	3.349.788	1.189.482	876.156	313.326
	A	17.955.064	14.613.413	3.341.651	1.198.007	885.967	312.040
	M	18.100.171	14.762.412	3.337.759	1.214.790	903.723	311.067
	J	17.917.981	14.589.742	3.268.239	1.192.883	882.959	309.924
	J	17.958.362	14.646.851	3.311.511	1.176.768	867.979	308.789
	A	17.796.399	14.496.994	3.299.405	1.177.576	869.923	307.653
	S	17.791.858	14.501.390	3.290.468	1.223.247	916.730	306.517
	O	17.870.659	14.590.924	3.279.735	1.205.638	899.744	305.894
	N	17.777.153	14.507.496	3.269.657	1.206.699	901.858	304.841
	D	17.640.018	14.378.332	3.261.686	1.230.249	926.658	303.591
2010	E	17.546.714	14.306.546	3.240.168	1.237.184	934.794	302.390
	F	17.550.412	14.312.689	3.237.723	1.222.995	921.830	301.165
	M	17.479.448	14.241.595	3.237.853	1.208.672	908.779	299.893
	A	17.604.183	14.362.536	3.241.647	1.200.859	902.009	298.850
	M	17.699.572	14.452.111	3.247.461	1.202.464	904.314	298.150
	J	17.587.252	14.338.567	3.248.685	1.180.575	883.215	297.360
	J	17.795.844	14.556.963	3.238.881	1.163.925	867.455	296.470
	A	17.509.439	14.283.950	3.225.489	1.159.263	863.790	295.473
	S	17.554.774	14.333.475	3.221.299	1.210.505	915.976	294.529
	O	17.636.975	14.419.222	3.217.753	1.194.186	900.226	293.960
	N	17.539.607	14.331.604	3.208.003	1.196.132	902.981	293.151
	D	17.478.095	14.275.969	3.202.126	1.227.868	935.382	292.486
2011	E	17.276.530	14.096.076	3.180.454	1.215.693	924.301	291.392
	F	17.298.626	14.116.319	3.182.307	1.190.677	899.889	290.788
	M	17.325.399	14.137.866	3.187.533	1.185.548	895.324	290.224
	A	17.498.964	14.298.595	3.200.369	1.191.560	901.710	289.850

	TOTAL ECONOMÍA	01+02+03	Agri. Gan. 01	Silvíc. 02	Pesca 03	10+11+12	Alimentos 10	Bebidas 11	Tabaco 12	
										2009
	F	18.075.777	1.183.294	1.115.580	21.501	46.213	397.204	340.210	53.208	3.786
	M	17.967.287	1.189.482	1.120.280	21.724	47.478	394.181	338.216	52.242	3.723
	A	17.955.064	1.198.007	1.128.501	23.073	46.433	394.099	338.533	52.003	3.563
	M	18.100.171	1.214.790	1.142.750	25.757	46.283	395.834	340.132	52.307	3.395
	J	17.917.981	1.192.883	1.118.785	27.898	46.200	393.247	337.587	52.644	3.016
	J	17.958.362	1.176.768	1.099.098	31.091	46.579	398.152	341.708	53.480	2.964
	A	17.796.399	1.177.576	1.099.743	31.487	46.346	399.409	342.287	54.162	2.960
	S	17.791.858	1.223.247	1.147.445	30.666	45.136	400.912	341.670	56.269	2.973
	O	17.870.659	1.205.638	1.133.296	27.028	45.314	397.530	341.120	53.256	3.154
	N	17.777.153	1.206.699	1.137.948	24.667	44.084	395.756	340.375	51.938	3.443
	D	17.640.018	1.230.249	1.166.913	21.442	41.894	384.089	329.229	51.457	3.403
2010	E	17.546.714	1.237.184	1.174.514	20.166	42.504	387.635	333.629	50.853	3.153
	F	17.550.412	1.222.995	1.157.601	20.602	44.792	386.627	333.081	50.425	3.121
	M	17.479.448	1.208.672	1.143.791	19.711	45.170	382.092	329.173	49.800	3.119
	A	17.604.183	1.200.859	1.132.517	22.809	45.533	386.912	333.911	49.950	3.051
	M	17.699.572	1.202.464	1.133.614	24.955	44.255	386.736	333.700	50.224	2.812
	J	17.587.252	1.180.575	1.109.546	27.079	43.950	386.376	333.316	50.424	2.636
	J	17.795.844	1.163.925	1.088.511	30.667	44.747	391.514	338.224	50.718	2.572
	A	17.509.439	1.159.263	1.084.774	30.707	43.782	391.937	338.732	50.682	2.523
	S	17.554.774	1.210.505	1.138.413	28.710	43.382	395.889	340.038	53.720	2.581
	O	17.636.975	1.194.186	1.125.746	25.027	43.413	395.081	341.056	51.387	2.638
	N	17.539.607	1.196.132	1.130.063	23.749	42.320	394.094	341.336	49.888	2.870
	D	17.478.095	1.227.868	1.166.278	21.670	39.920	382.973	330.974	49.121	2.878
2011	E	17.276.530	1.215.693	1.153.966	21.622	40.105	384.060	333.172	47.980	2.908
	F	17.298.626	1.190.677	1.125.926	21.882	42.869	382.322	331.213	48.220	2.889
	M	17.325.399	1.185.548	1.118.547	23.832	43.169	381.675	330.481	48.376	2.818
	A	17.498.964	1.202.475	1.127.447	20.997	54.031	383.781	332.382	48.598	2.801

Tabla XVIII. Afiliados al Régimen General y Minería del Carbón.

	TOTAL ECONOMÍA	01+02+03	Agri. Gan. 01	Silvíc. 02	Pesca 03	10+11+12	Alimentos 10	Bebidas 11	Tabaco 12	
										2009
	F	13.677.241	54.334	34.167	18.104	2.063	354.985	301.466	49.782	3.737
	M	13.572.592	54.516	34.155	18.369	1.992	352.104	299.595	48.835	3.674
	A	13.599.921	56.796	35.125	19.757	1.914	351.978	299.855	48.609	3.514
	M	13.653.331	60.276	35.879	22.472	1.925	353.694	301.407	48.941	3.346
	J	13.543.508	62.593	36.069	24.645	1.879	351.102	298.843	49.292	2.967
	J	13.617.992	65.015	35.305	27.860	1.850	355.915	302.847	50.153	2.915
	A	13.647.445	65.330	35.229	28.275	1.826	357.247	303.498	50.838	2.911
	S	13.425.904	64.327	35.064	27.458	1.805	358.739	302.867	52.947	2.925
	O	13.528.023	60.311	34.711	23.822	1.778	355.459	302.395	49.956	3.108
	N	13.440.330	57.645	34.439	21.456	1.750	353.637	301.591	48.649	3.397
	D	13.282.567	53.838	33.838	18.247	1.753	341.920	290.393	48.169	3.358
2010	E	13.201.912	52.699	34.037	16.967	1.695	345.561	294.858	47.593	3.110
	F	13.220.051	53.278	34.175	17.404	1.699	344.551	294.309	47.164	3.078
	M	13.159.950	52.035	33.828	16.528	1.679	340.086	290.463	46.545	3.078
	A	13.290.162	56.344	35.011	19.631	1.702	344.878	295.182	46.686	3.010
	M	13.378.314	58.815	35.750	21.384	1.681	344.675	294.934	46.967	2.774
	J	13.287.489	61.295	35.754	23.853	1.688	344.347	294.568	47.181	2.598
	J	13.524.562	65.260	36.104	27.479	1.677	349.383	299.365	47.483	2.535
	A	13.256.700	64.904	35.719	27.537	1.648	349.832	299.888	47.458	2.486
	S	13.253.877	62.878	35.715	25.516	1.647	353.779	301.189	50.046	2.544
	O	13.350.614	58.904	35.465	21.807	1.632	352.965	302.194	48.168	2.603
	N	13.259.266	57.257	35.137	20.499	1.621	351.880	302.351	46.694	2.835
	D	13.167.612	54.402	34.380	18.411	1.611	340.640	291.863	45.933	2.844
2011	E	12.999.440	54.235	34.256	18.377	1.602	341.819	294.138	44.808	2.873
	F	13.042.264	54.393	34.218	18.583	1.592	340.125	292.209	45.062	2.854
	M	13.068.400	56.491	34.395	20.484	1.612	339.475	291.466	45.225	2.784
	A	13.217.997	54.639	35.404	17.619	1.616	341.389	293.184	45.438	2.767

Tabla XIX. Afiliados al Régimen Especial de Trabajadores Autónomos (RETA).

	TOTAL ECONOMÍA	01+02+03	Agri. Gan. 01	Silvíc. 02	Pesca 03	10+11+12	Alimentos 10	Bebidas 11	Tabaco 12	
										2009
	F	3.257.039	300.608	294.170	3.397	3.041	42.219	38.744	3.426	49
	M	3.245.455	299.566	293.283	3.355	2.928	42.077	38.621	3.407	49
	A	3.237.814	298.300	292.287	3.316	2.827	42.121	38.678	3.394	49
	M	3.234.359	297.505	291.445	3.285	2.775	42.140	38.725	3.366	49
	J	3.225.223	296.401	290.416	3.253	2.732	42.145	38.744	3.352	49
	J	3.208.725	295.265	289.331	3.231	2.703	42.237	38.861	3.327	49
	A	3.196.893	294.137	288.261	3.212	2.664	42.162	38.789	3.324	49
	S	3.187.974	293.080	287.246	3.208	2.626	42.173	38.803	3.322	48
	O	3.176.142	292.106	286.308	3.206	2.592	42.071	38.725	3.300	46
	N	3.165.507	290.963	285.190	3.211	2.562	42.119	38.784	3.289	46
	D	3.157.046	289.731	283.999	3.195	2.537	42.169	38.836	3.288	45
2010	E	3.135.089	288.672	282.955	3.199	2.518	42.074	38.771	3.260	43
	F	3.131.677	287.522	281.833	3.198	2.491	42.076	38.772	3.261	43
	M	3.131.381	286.564	280.921	3.183	2.460	42.006	38.710	3.255	41
	A	3.135.057	285.694	280.088	3.178	2.428	42.034	38.729	3.264	41
	M	3.140.951	285.073	279.473	3.211	2.389	42.061	38.766	3.257	38
	J	3.143.001	284.316	278.742	3.226	2.348	42.029	38.748	3.	