

PLANES DE EMERGENCIA EN LOS BALSONES DE RESERVA DE LAS POTABILIZADORAS DE LA MCT

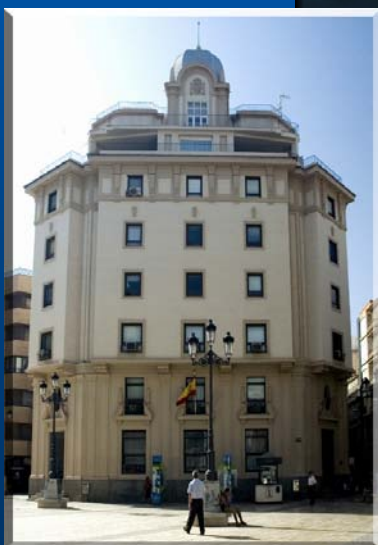
Madrid, 23 de Octubre de 2.019

CONTENIDO

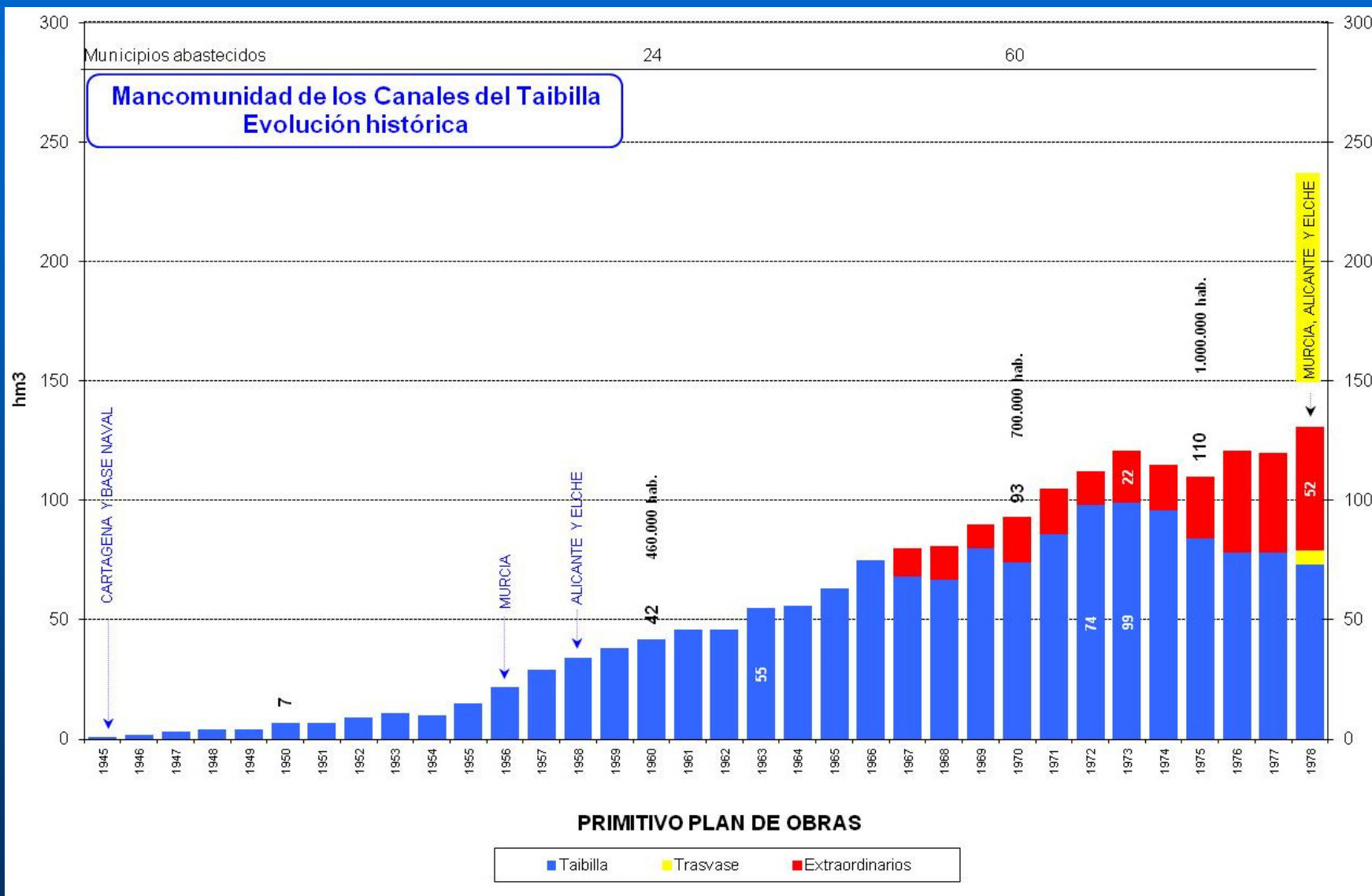
1. La Mancomunidad de los Canales del Taibilla
2. Balsones de Reserva de las ETAP de la MCT
3. Situación Administrativa Balsones Reserva ETAP
4. Implantación Plan Emergencia Balsones ETAP Torrealta

1. La Mancomunidad de los Canales del Taibilla

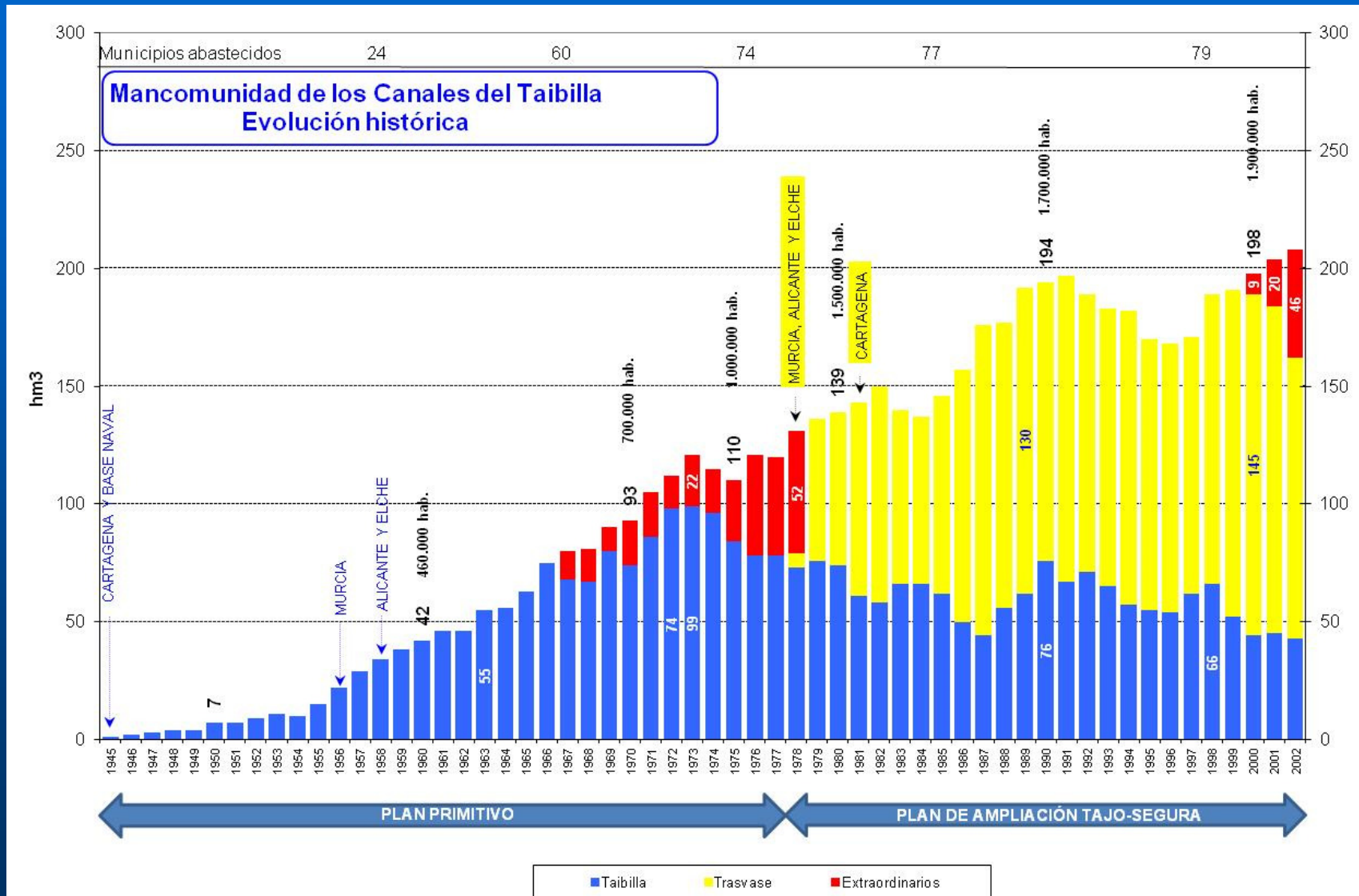
- Ubicación geográfica en el sureste de la península Ibérica.
- Razones estratégicas en su origen.
- Desarrollo histórico condicionado por la disponibilidad de recursos hídricos.
- Precipitaciones medias anuales en el entorno de 200 a 300 mm.



1. La Mancomunidad de los Canales del Taibilla



1. La Mancomunidad de los Canales del Taibilla



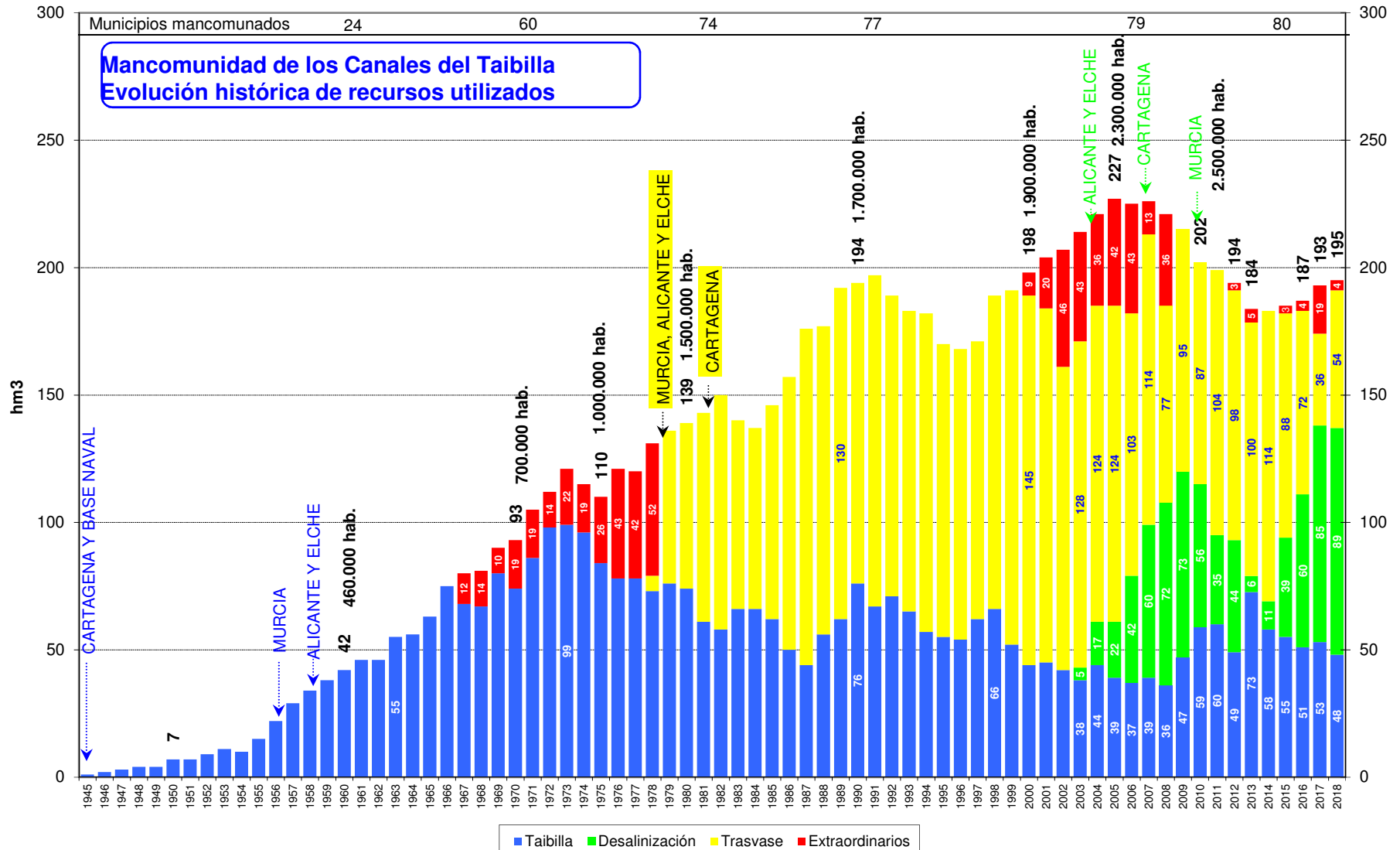
1. La Mancomunidad de los Canales del Taibilla



Planes de emergencia en los Balsones de reserva de las Potabilizadoras de la MCT



1. La Mancomunidad de los Canales del Taibilla

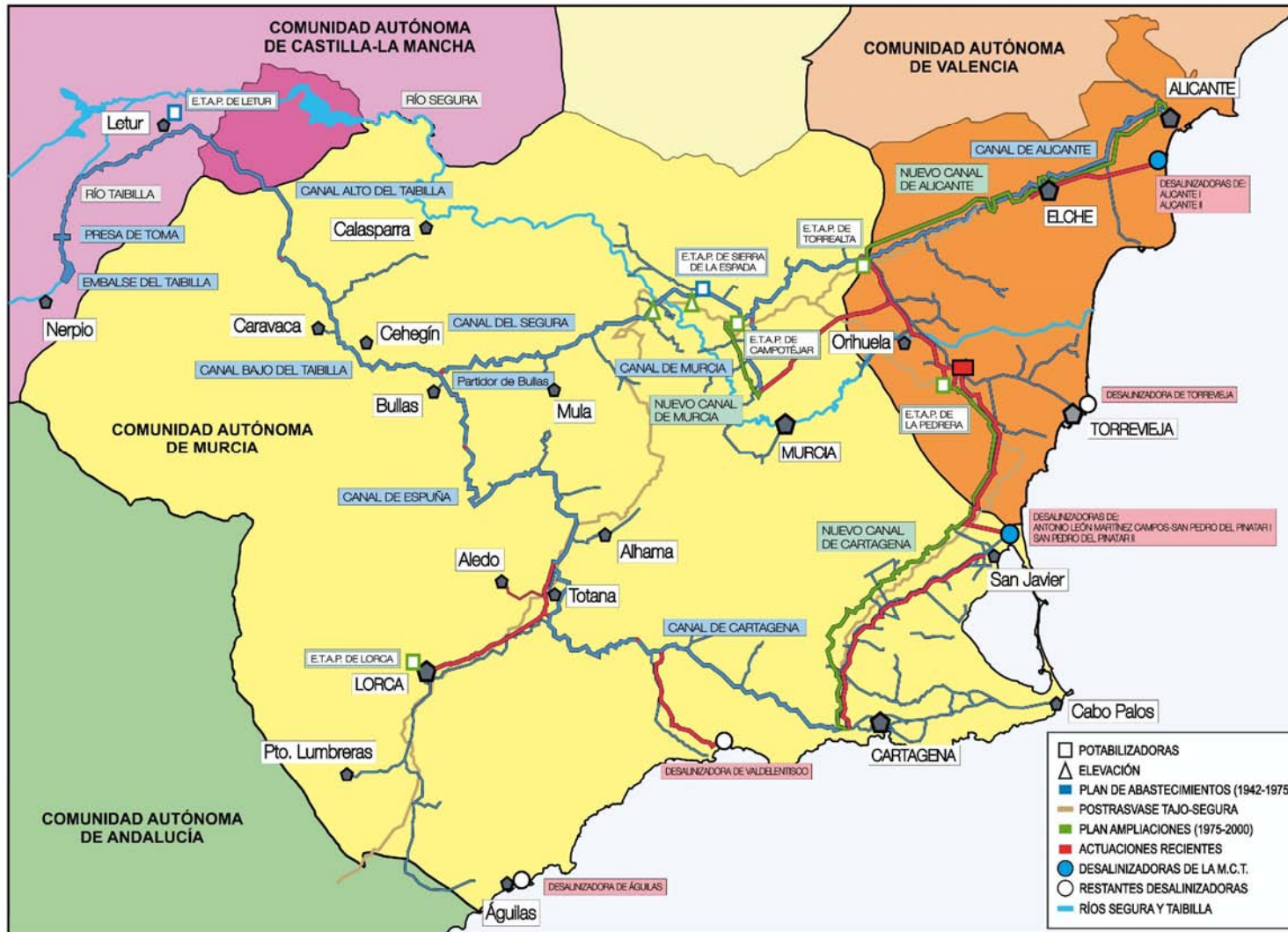


Planes de emergencia en los Balsones de reserva de las Potabilizadoras de la MCT



1. La Mancomunidad de los Canales del Taibilla

SISTEMA HIDRÁULICO



Planes de emergencia en los Balsones de reserva de las Potabilizadoras de la MCT



2. Balsones de Reserva de las ETAP de la MCT



Planes de emergencia en los Balsones de reserva de las Potabilizadoras de la MCT



2. Balsones de Reserva de las ETAP de la MCT

BALSON RESERVA E.T.A.P. DE CAMPOTÉJAR



VOLUMEN ALMACENAMIENTO	TIPO LAMINA	PUESTA EN SERVICIO
250.000 m ³	PVC	1.994

BALSON RESERVA E.T.A.P. DE LORCA



VOLUMEN ALMACENAMIENTO	TIPO LAMINA	PUESTA EN SERVICIO
225.000 m ³	EPDM	1.999

2. Balsones de Reserva de las ETAP de la MCT

BALSON RESERVA E.T.A.P. DE SIERRA DE LA ESPADA



VOLUMEN ALMACENAMIENTO	TIPO LAMINA	PUESTA EN SERVICIO
250.000 m ³	PEAD	2.013

BALSON RESERVA E.T.A.P. DE TORREALTA - 3



VOLUMEN ALMACENAMIENTO	TIPO LAMINA	PUESTA EN SERVICIO
250.000 m ³	EPDM	2.003

2. Balsones de Reserva de las ETAP de la MCT

BALSONES RESERVA E.T.A.P. DE TORREALTA 1-2



VASO 1

VOLUMEN ALMACENAMIENTO	TIPO LAMINA	PUESTA EN SERVICIO
310.000 m ³	EPDM	2.013

VASO 2

VOLUMEN ALMACENAMIENTO	TIPO LAMINA	PUESTA EN SERVICIO
380.000 m ³	EPDM	2.013

3. Situación Administrativa Balsones ETAP MCT

BALSA	CLASIFICACIÓN	PLAN DE PUESTA EN CARGA	NORMAS DE EXPLOTACIÓN	PLAN DE EMERGENCIA	PRIMERA REVISIÓN Y ANÁLISIS GENERAL DE LA SEGURIDAD	IMPLANTACIÓN DEL PLAN DE EMERGENCIA
TORREALTA	A (*) (12/2001)	-	Redactadas: 11/2004 Última versión enviada a la DGA en septiembre de 2012 Aprobadas: 02/2013	Redacción inicial: 11/2004 (última versión nov-2014) Enviada a la DGA en nov-2014. Aprobado: 12/2014	Recibida respuesta de la DGA en 2012 (*)	Plan Implantado Fin implantación: jun-2015
LORCA	A (*) (11/2001)	-	Redactadas: 11/2004 Última versión enviada a la DGA en dic-2013. Aprobadas: 01/2015	Redacción inicial: 11/2004 (última versión feb-2014) Enviada a la DGA en jul-2014. Aprobado: 12/2014	Recibida respuesta de la DGA en 2012 (*)	-
CAMPOTEJAR	A (*) (07/2002)	-	Redactadas: 11/2004 Última versión enviada a la DGA en dic-2013. Aprobadas: 05/2014	Redacción inicial: 11/2004 (última versión feb-2014) Enviada la última versión a la DGA en octubre de 2.014. Pendiente de realizar correcciones.	Recibida respuesta de la DGA en dic-2013 (*)	-
NUEVAS BALSAS DE TORREALTA: BALSA 1	A (*) (11/2006)	Redactado: 05/2008 Aprobación 11/2010 Autorización para llenado parcial: 03/2011 Nueva solicitud: 29/04/2014. Autorización condicionada: 05/2014 Actualmente operativo	Redactadas: 05/2008 Última versión enviada a la DGA en jun-2012 Aprobadas: 02/2013	Redacción inicial: 05/2008 Última versión: 12/2012 Aprobadas: 12/2013	- (*)	Plan Implantado Fin implantación: jun-2015
NUEVAS BALSAS DE TORREALTA: BALSA 2	A (*) (11/2006)	Redactado: 05/2008 Aprobación 11/2010 Autorización para llenado parcial: 03/2011 Nueva solicitud: 29/04/2014. Autorización condicionada: 05/2014 Actualmente operativo	Redactadas: 05/2008 Última versión enviada a la DGA en jun-2012 Aprobadas: 02/2013	Redacción inicial: 05/2008 Última versión: 12/2012 Aprobadas: 12/2013	- (*)	Plan Implantado Fin implantación: jun-2015
SIERRA DE LA ESPADA	A (10/2012)	Enviado: 11/2013 Aprobación 12/2013 Autorización condicionada: 12/2013 Actualmente operativo	Redactadas: 2014 Enviadas a la DGA en may-2014 Aprobadas: 11/2014	Redacción inicial: 2013 Última versión enviada a la DGA en oct-2013 Aprobadas: 11/2014	- (*)	Plan en proceso de implantación

4. Implantación Plan Emergencia Balsones ETAP Torrealta

CRONOGRAMA IMPLANTACION PLANES EMERGENCIA BALSAS 1 - 2 - 3 ETAP TORREALTA

ACTUACION	2013												2014						2015						
	DIC	ENE	FEB	MAR	ABR	MAY	JUN	JUL	AGO	SEP	OCT	NOV	DIC	ENE	FEB	MAR	ABR	MAY	JUN	ENE	FEB	MAR	ABR	MAY	JUN
APROBACION PLAN EMERGENCIA BALSAS 1 Y 2	■																								
NOMBRAMIENTO MIEMBROS COMITÉ IMPLANTACION						■																			
REDACCION PROYECTO IMPLANTACION							■	■	■	■	■														
REUNION Nº 1 COMITÉ IMPLANTACION - CONSTITUCION										■															
DIVULGACION PLANES EMERGENCIA ORGANISMOS IMPLICADOS										■	■														
INSTALACION SISTEMAS AVISO PORIACION										■	■														
INTEGRACION PLANES EMERGENCIA EN PLAN ESPECIAL GENERALITAT VALENCIANA										■	■														
REUNION Nº 2 COMITÉ IMPLANTACION											■														
APROBACION PLAN EMERGENCIA BALSA 3													■												
FASE FORMATIVA Y ADIESTRAMIENTO																	■	■							
REUNION Nº 3 COMITÉ IMPLANTACION - INTEGRACION BALSA 3																		■	■						
REUNION Nº 4 COMITÉ IMPLANTACION - INFORMACION A MUNICIPIOS AFECTADOS																			■	■					
APROBACION Y ENTREGA TRIPTICOS																					■	■			
SIMULACRO																						■	■		
REUNION Nº 5 COMITÉ IMPLANTACION - FIN IMPLANTACION																							■	■	



4. Implantación Plan Emergencia Balsones ETAP Torrealta

CRONOGRAMA IMPLANTACION PLANES EMERGENCIA BALSAS 1 - 2 - 3 ETAP TORREALTA

ACTUACION	2013												2014						2015					
	DIC	ENE	FEB	MAR	ABR	MAY	JUN	JUL	AGO	SEP	OCT	NOV	DIC	ENE	FEB	MAR	ABR	MAY	JUN					
APROBACION PLAN EMERGENCIA BALSAS 1 Y 2	■																							
NOMBRAMIENTO MIEMBROS COMITÉ IMPLANTACION						■																		
REDACCION PROYECTO IMPLANTACION							■	■	■	■	■													
REUNION Nº 1 COMITÉ IMPLANTACION - CONSTITUCION										■	■													
DIVULGACION PLANES EMERGENCIA ORGANISMOS IMPLICADOS										■	■													
INSTALACION SISTEMAS AVISO PORIACION										■	■													
INTEGRACION PLANES EMERGENCIA EN PLAN ESPECIAL GENERALITAT VALENCIANA										■	■													
REUNION Nº 2 COMITÉ IMPLANTACION											■	■												
APROBACION PLAN EMERGENCIA BALSA 3													■											
FASE FORMATIVA Y ADIESTRAMIENTO														■	■									
REUNION Nº 3 COMITÉ IMPLANTACION - INTEGRACION BALSA 3															■	■								
REUNION Nº 4 COMITÉ IMPLANTACION - INFORMACION A MUNICIPIOS AFECTADOS																■	■							
APROBACION Y ENTREGA TRIPTICOS																		■	■					
SIMULACRO																			■					
REUNION Nº 5 COMITÉ IMPLANTACION - FIN IMPLANTACION																			■					

4. Implantación Plan Emergencia Balsones ETAP Torrealta

CRONOGRAMA IMPLANTACION PLANES EMERGENCIA BALSAS 1 - 2 - 3 ETAP TORREALTA

ACTUACION	2013												2014						2015					
	DIC	ENE	FEB	MAR	ABR	MAY	JUN	JUL	AGO	SEP	OCT	NOV	DIC	ENE	FEB	MAR	ABR	MAY	JUN					
APROBACION PLAN EMERGENCIA BALSAS 1 Y 2																								
NOMBRAMIENTO MIEMBROS COMITÉ IMPLANTACION																								
REDACCION PROYECTO IMPLANTACION																								
REUNION Nº 1 COMITÉ IMPLANTACION - CONSTITUCION																								
DIVULGACION PLANES EMERGENCIA ORGANISMOS IMPLICADOS																								
INSTALACION SISTEMAS AVISO PORIACION																								
INTEGRACION PLANES EMERGENCIA EN PLAN ESPECIAL GENERALITAT VALENCIANA																								
REUNION Nº 2 COMITÉ IMPLANTACION																								
APROBACION PLAN EMERGENCIA BALSA 3																								
FASE FORMATIVA Y ADIESTRAMIENTO																								
REUNION Nº 3 COMITÉ IMPLANTACION - INTEGRACION BALSA 3																								
REUNION Nº 4 COMITÉ IMPLANTACION - INFORMACION A MUNICIPIOS AFECTADOS																								
APROBACION Y ENTREGA TRIPTICOS																								
SIMULACRO																								
REUNION Nº 5 COMITÉ IMPLANTACION - FIN IMPLANTACION																								



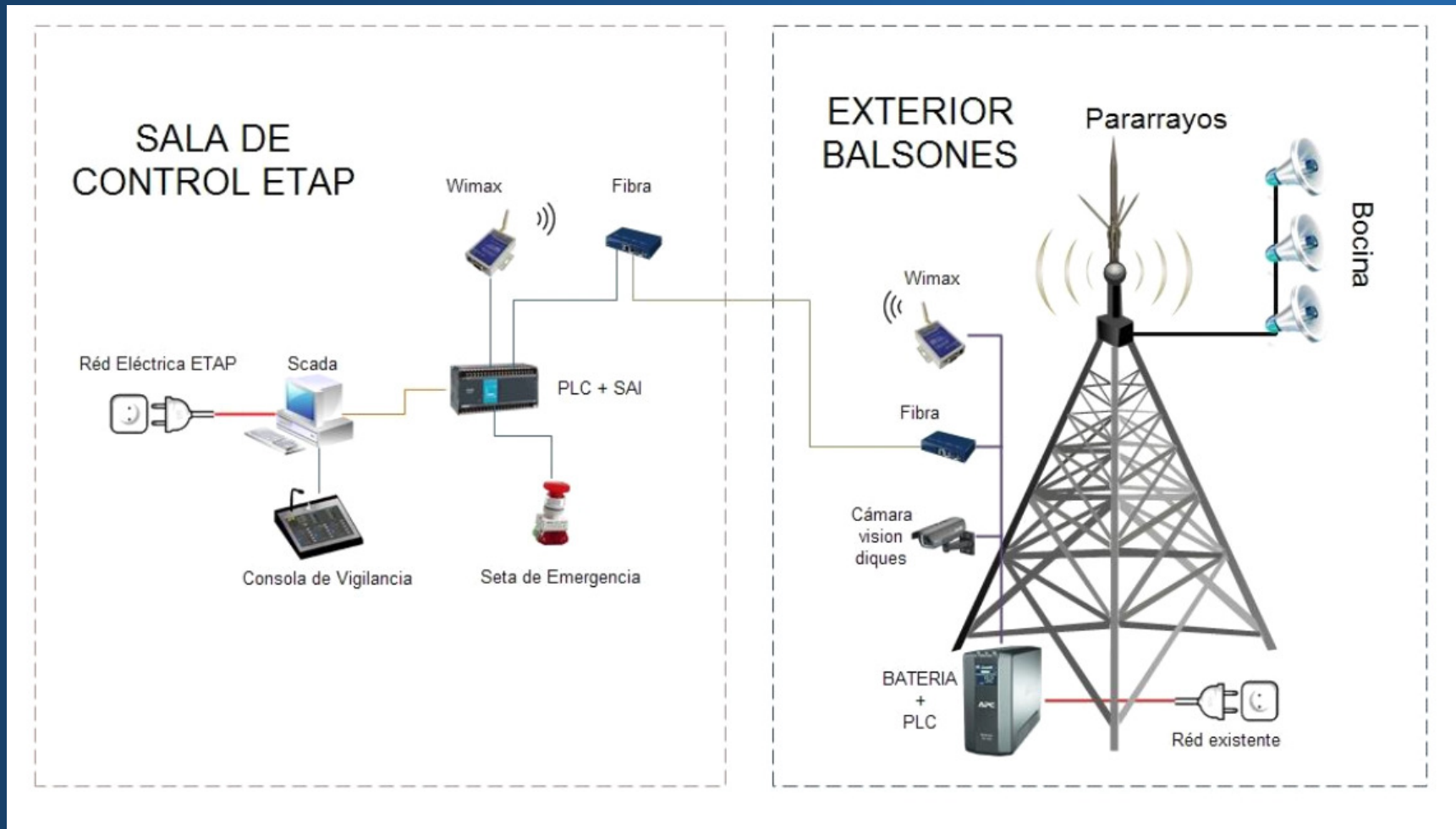
4. Implantación Plan Emergencia Balsones ETAP Torrealta

CRONOGRAMA IMPLANTACION PLANES EMERGENCIA BALSAS 1 - 2 - 3 ETAP TORREALTA

ACTUACION	2013												2014						2015					
	DIC	ENE	FEB	MAR	ABR	MAY	JUN	JUL	AGO	SEP	OCT	NOV	DIC	ENE	FEB	MAR	ABR	MAY	JUN					
APROBACION PLAN EMERGENCIA BALSAS 1 Y 2	■																							
NOMBRAMIENTO MIEMBROS COMITÉ IMPLANTACION						■																		
REDACCION PROYECTO IMPLANTACION							■	■	■	■														
REUNION Nº 1 COMITÉ IMPLANTACION - CONSTITUCION										■														
DIVULGACION PLANES EMERGENCIA ORGANISMOS IMPLICADOS										■														
INSTALACION SISTEMAS AVISO PORIACION										■	■													
INTEGRACION PLANES EMERGENCIA EN PLAN ESPECIAL GENERALITAT VALENCIANA										■	■													
REUNION Nº 2 COMITÉ IMPLANTACION											■													
APROBACION PLAN EMERGENCIA BALSA 3												■												
FASE FORMATIVA Y ADIESTRAMIENTO													■	■										
REUNION Nº 3 COMITÉ IMPLANTACION - INTEGRACION BALSA 3														■										
REUNION Nº 4 COMITÉ IMPLANTACION - INFORMACION A MUNICIPIOS AFECTADOS															■									
APROBACION Y ENTREGA TRIPTICOS																■								
SIMULACRO																	■							
REUNION Nº 5 COMITÉ IMPLANTACION - FIN IMPLANTACION																		■						



4. Implantación Plan Emergencia Balsones ETAP Torrealta



4. Implantación Plan Emergencia Balsones ETAP Torrealta

CRONOGRAMA IMPLANTACION PLANES EMERGENCIA BALSAS 1 - 2 - 3 ETAP TORREALTA

ACTUACION	2013												2014						2015					
	DIC	ENE	FEB	MAR	ABR	MAY	JUN	JUL	AGO	SEP	OCT	NOV	DIC	ENE	FEB	MAR	ABR	MAY	JUN					
APROBACION PLAN EMERGENCIA BALSAS 1 Y 2																								
NOMBRAMIENTO MIEMBROS COMITÉ IMPLANTACION																								
REDACCION PROYECTO IMPLANTACION																								
REUNION Nº 1 COMITÉ IMPLANTACION - CONSTITUCION																								
DIVULGACION PLANES EMERGENCIA ORGANISMOS IMPLICADOS																								
INSTALACION SISTEMAS AVISO PORIACION																								
INTEGRACION PLANES EMERGENCIA EN PLAN ESPECIAL GENERALITAT VALENCIANA																								
REUNION Nº 2 COMITÉ IMPLANTACION																								
APROBACION PLAN EMERGENCIA BALSA 3																								
FASE FORMATIVA Y ADIESTRAMIENTO																								
REUNION Nº 3 COMITÉ IMPLANTACION - INTEGRACION BALSA 3																								
REUNION Nº 4 COMITÉ IMPLANTACION - INFORMACION A MUNICIPIOS AFECTADOS																								
APROBACION Y ENTREGA TRIPTICOS																								
SIMULACRO																								
REUNION Nº 5 COMITÉ IMPLANTACION - FIN IMPLANTACION																								



4. Implantación Plan Emergencia Balsones ETAP Torrealta

CRONOGRAMA IMPLANTACION PLANES EMERGENCIA BALSAS 1 - 2 - 3 ETAP TORREALTA

ACTUACION	2013												2014						2015					
	DIC	ENE	FEB	MAR	ABR	MAY	JUN	JUL	AGO	SEP	OCT	NOV	DIC	ENE	FEB	MAR	ABR	MAY	JUN	ENE	FEB	MAR	ABR	MAY
APROBACION PLAN EMERGENCIA BALSAS 1 Y 2	█																							
NOMBRAMIENTO MIEMBROS COMITÉ IMPLANTACION						█																		
REDACCION PROYECTO IMPLANTACION							█	█	█	█														
REUNION Nº 1 COMITÉ IMPLANTACION - CONSTITUCION											█													
DIVULGACION PLANES EMERGENCIA ORGANISMOS IMPLICADOS											█													
INSTALACION SISTEMAS AVISO PORIACION											█	█												
INTEGRACION PLANES EMERGENCIA EN PLAN ESPECIAL GENERALITAT VALENCIANA											█	█												
REUNION Nº 2 COMITÉ IMPLANTACION													█											
APROBACION PLAN EMERGENCIA BALSA 3														█										
FASE FORMATIVA Y ADIESTRAMIENTO															█	█								
REUNION Nº 3 COMITÉ IMPLANTACION - INTEGRACION BALSA 3																	█							
REUNION Nº 4 COMITÉ IMPLANTACION - INFORMACION A MUNICIPIOS AFECTADOS																		█						
APROBACION Y ENTREGA TRIPTICOS																						█		
SIMULACRO																							█	
REUNION Nº 5 COMITÉ IMPLANTACION - FIN IMPLANTACION																								█



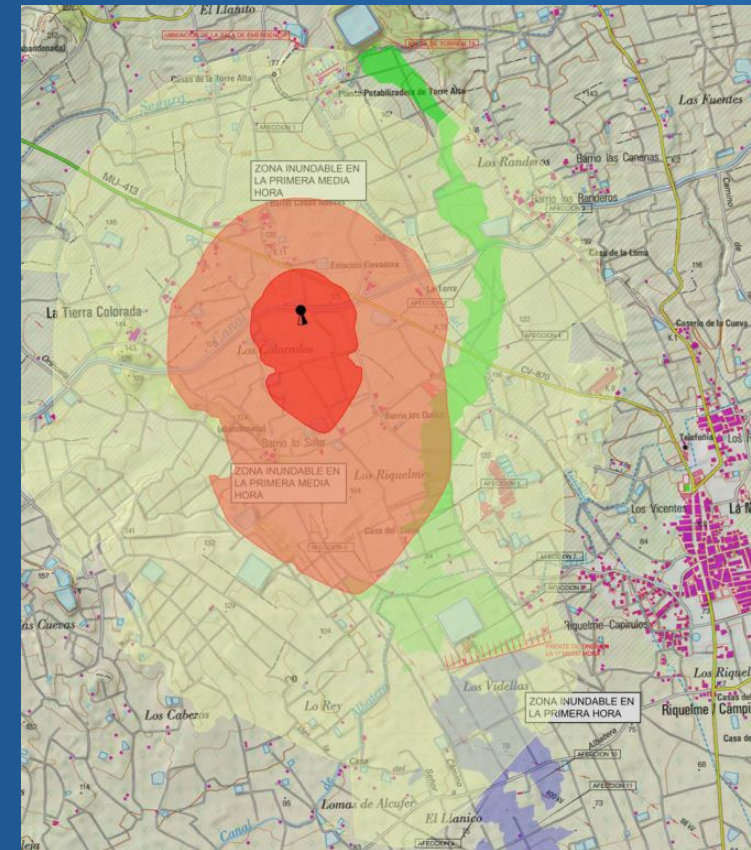
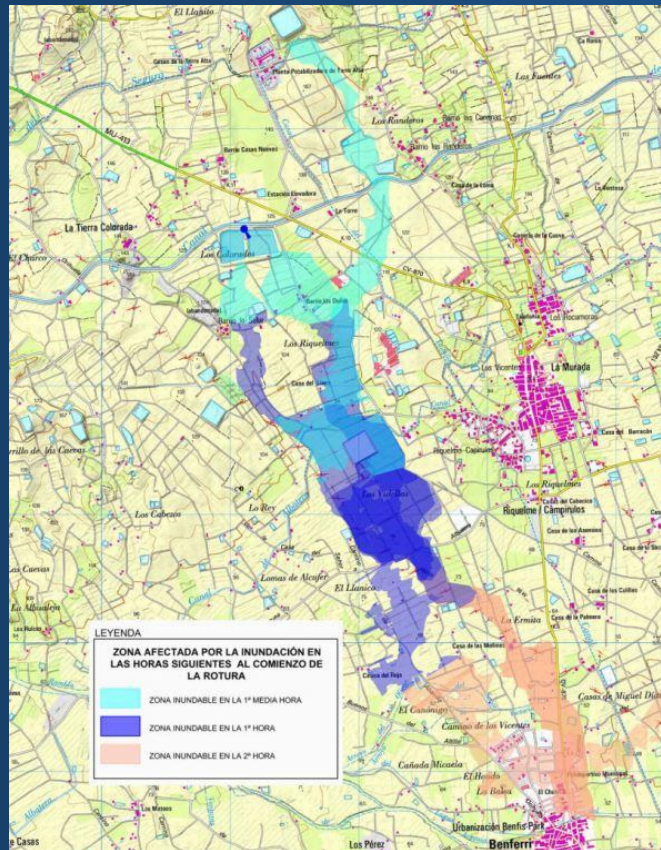
4. Implantación Plan Emergencia Balsones ETAP Torrealta

CRONOGRAMA IMPLANTACION PLANES EMERGENCIA BALSAS 1 - 2 - 3 ETAP TORREALTA

ACTUACION	2013												2014						2015					
	DIC	ENE	FEB	MAR	ABR	MAY	JUN	JUL	AGO	SEP	OCT	NOV	DIC	ENE	FEB	MAR	ABR	MAY	JUN					
APROBACION PLAN EMERGENCIA BALSAS 1 Y 2																								
NOMBRAMIENTO MIEMBROS COMITÉ IMPLANTACION																								
REDACCION PROYECTO IMPLANTACION																								
REUNION Nº 1 COMITÉ IMPLANTACION - CONSTITUCION																								
DIVULGACION PLANES EMERGENCIA ORGANISMOS IMPLICADOS																								
INSTALACION SISTEMAS AVISO POBLACION																								
INTEGRACION PLANES EMERGENCIA EN PLAN ESPECIAL GENERALITAT VALENCIANA																								
REUNION Nº 2 COMITÉ IMPLANTACION																								
APROBACION PLAN EMERGENCIA BALSA 3																								
FASE FORMATIVA Y ADIESTRAMIENTO																								
REUNION Nº 3 COMITÉ IMPLANTACION - INTEGRACION BALSA 3																								
REUNION Nº 4 COMITÉ IMPLANTACION - INFORMACION A MUNICIPIOS AFECTADOS																								
APROBACION Y ENTREGA TRIPTICOS																								
SIMULACRO																								
REUNION Nº 5 COMITÉ IMPLANTACION - FIN IMPLANTACION																								



4. Implantación Plan Emergencia Balsones ETAP Torrealta



4. Implantación Plan Emergencia Balsones ETAP Torrealta



Planes de emergencia en los Balsones de reserva de las Potabilizadoras de la MCT



4. Implantación Plan Emergencia Balsones ETAP Torrealta

CRONOGRAMA IMPLANTACION PLANES EMERGENCIA BALSAS 1 - 2 - 3 ETAP TORREALTA

ACTUACION	2013												2014						2015					
	DIC	ENE	FEB	MAR	ABR	MAY	JUN	JUL	AGO	SEP	OCT	NOV	DIC	ENE	FEB	MAR	ABR	MAY	JUN	ENE	FEB	MAR	ABR	MAY
APROBACION PLAN EMERGENCIA BALSAS 1 Y 2	█																							
NOMBRAMIENTO MIEMBROS COMITÉ IMPLANTACION						█																		
REDACCION PROYECTO IMPLANTACION							█	█	█	█	█													
REUNION Nº 1 COMITÉ IMPLANTACION - CONSTITUCION											█													
DIVULGACION PLANES EMERGENCIA ORGANISMOS IMPLICADOS											█	█												
INSTALACION SISTEMAS AVISO PORIACION											█	█												
INTEGRACION PLANES EMERGENCIA EN PLAN ESPECIAL GENERALITAT VALENCIANA											█	█												
REUNION Nº 2 COMITÉ IMPLANTACION													█											
APROBACION PLAN EMERGENCIA BALSA 3														█										
FASE FORMATIVA Y ADIESTRAMIENTO																	█	█						
REUNION Nº 3 COMITÉ IMPLANTACION - INTEGRACION BALSA 3																		█						
REUNION Nº 4 COMITÉ IMPLANTACION - INFORMACION A MUNICIPIOS AFECTADOS																			█					
APROBACION Y ENTREGA TRIPTICOS																						█		
SIMULACRO																							█	
REUNION Nº 5 COMITÉ IMPLANTACION - FIN IMPLANTACION																								█



4. Implantación Plan Emergencia Balsones ETAP Torrealta

CRONOGRAMA IMPLANTACION PLANES EMERGENCIA BALSAS 1 - 2 - 3 ETAP TORREALTA

ACTUACION	2013												2014						2015					
	DIC	ENE	FEB	MAR	ABR	MAY	JUN	JUL	AGO	SEP	OCT	NOV	DIC	ENE	FEB	MAR	ABR	MAY	JUN	ENE	FEB	MAR	ABR	MAY
APROBACION PLAN EMERGENCIA BALSAS 1 Y 2	█																							
NOMBRAMIENTO MIEMBROS COMITÉ IMPLANTACION						█																		
REDACCION PROYECTO IMPLANTACION							█	█	█	█	█													
REUNION Nº 1 COMITÉ IMPLANTACION - CONSTITUCION											█													
DIVULGACION PLANES EMERGENCIA ORGANISMOS IMPLICADOS											█	█												
INSTALACION SISTEMAS AVISO PORIACION											█	█												
INTEGRACION PLANES EMERGENCIA EN PLAN ESPECIAL GENERALITAT VALENCIANA											█	█												
REUNION Nº 2 COMITÉ IMPLANTACION												█												
APROBACION PLAN EMERGENCIA BALSA 3													█											
FASE FORMATIVA Y ADIESTRAMIENTO																	█	█						
REUNION Nº 3 COMITÉ IMPLANTACION - INTEGRACION BALSA 3																		█	█					
REUNION Nº 4 COMITÉ IMPLANTACION - INFORMACION A MUNICIPIOS AFECTADOS																			█	█				
APROBACION Y ENTREGA TRIPTICOS																					█	█		
SIMULACRO																						█	█	
REUNION Nº 5 COMITÉ IMPLANTACION - FIN IMPLANTACION																							█	█



4. Implantación Plan Emergencia Balsones ETAP Torrealta

CRONOGRAMA IMPLANTACION PLANES EMERGENCIA BALSAS 1 - 2 - 3 ETAP TORREALTA

ACTUACION	2013												2014						2015					
	DIC	ENE	FEB	MAR	ABR	MAY	JUN	JUL	AGO	SEP	OCT	NOV	DIC	ENE	FEB	MAR	ABR	MAY	JUN	ENE	FEB	MAR	ABR	MAY
APROBACION PLAN EMERGENCIA BALSAS 1 Y 2	█																							
NOMBRAMIENTO MIEMBROS COMITÉ IMPLANTACION						█																		
REDACCION PROYECTO IMPLANTACION							█	█	█	█	█													
REUNION Nº 1 COMITÉ IMPLANTACION - CONSTITUCION											█													
DIVULGACION PLANES EMERGENCIA ORGANISMOS IMPLICADOS											█	█												
INSTALACION SISTEMAS AVISO PORIACION											█	█												
INTEGRACION PLANES EMERGENCIA EN PLAN ESPECIAL GENERALITAT VALENCIANA											█	█												
REUNION Nº 2 COMITÉ IMPLANTACION												█												
APROBACION PLAN EMERGENCIA BALSA 3													█											
FASE FORMATIVA Y ADIESTRAMIENTO																					█	█		
REUNION Nº 3 COMITÉ IMPLANTACION - INTEGRACION BALSA 3																						█	█	
REUNION Nº 4 COMITÉ IMPLANTACION - INFORMACION A MUNICIPIOS AFECTADOS																							█	█
APROBACION Y ENTREGA TRIPTICOS																							█	█
SIMULACRO																							█	█
REUNION Nº 5 COMITÉ IMPLANTACION - FIN IMPLANTACION																							█	█



4. Implantación Plan Emergencia Balsones ETAP Torrealta

MANUAL PROCEDIMIENTO INTERNO ACTUACION ANTE EMERGENCIA

1. Equipo - Comunicaciones
2. Escenarios – Indicadores / Umbrales
3. Procedimientos Comunicación por Escenario
4. Actuaciones por Indicador y Escenario
5. Procedimientos de Comunicación
6. Formularios de Comunicación
7. Procedimientos de Vigilancia e Inspección
8. Procedimientos Correctivos

4. Implantación Plan Emergencia Balsones ETAP Torrealta

CRONOGRAMA IMPLANTACION PLANES EMERGENCIA BALSAS 1 - 2 - 3 ETAP TORREALTA

ACTUACION	2013												2014						2015					
	DIC	ENE	FEB	MAR	ABR	MAY	JUN	JUL	AGO	SEP	OCT	NOV	DIC	ENE	FEB	MAR	ABR	MAY	JUN	ENE	FEB	MAR	ABR	MAY
APROBACION PLAN EMERGENCIA BALSAS 1 Y 2	█																							
NOMBRAMIENTO MIEMBROS COMITÉ IMPLANTACION						█																		
REDACCION PROYECTO IMPLANTACION							█	█	█	█	█													
REUNION Nº 1 COMITÉ IMPLANTACION - CONSTITUCION											█													
DIVULGACION PLANES EMERGENCIA ORGANISMOS IMPLICADOS											█	█												
INSTALACION SISTEMAS AVISO PORIACION											█	█												
INTEGRACION PLANES EMERGENCIA EN PLAN ESPECIAL GENERALITAT VALENCIANA											█	█												
REUNION Nº 2 COMITÉ IMPLANTACION												█												
APROBACION PLAN EMERGENCIA BALSA 3													█											
FASE FORMATIVA Y ADIESTRAMIENTO														█	█									
REUNION Nº 3 COMITÉ IMPLANTACION - INTEGRACION BALSA 3																█								
REUNION Nº 4 COMITÉ IMPLANTACION - INFORMACION A MUNICIPIOS AFECTADOS																	█							
APROBACION Y ENTREGA TRIPTICOS																		█						
SIMULACRO																			█					
REUNION Nº 5 COMITÉ IMPLANTACION - FIN IMPLANTACION																						█		



4. Implantación Plan Emergencia Balsones ETAP Torrealta

CRONOGRAMA IMPLANTACION PLANES EMERGENCIA BALSAS 1 - 2 - 3 ETAP TORREALTA

ACTUACION	2013												2014						2015					
	DIC	ENE	FEB	MAR	ABR	MAY	JUN	JUL	AGO	SEP	OCT	NOV	DIC	ENE	FEB	MAR	ABR	MAY	JUN					
APROBACION PLAN EMERGENCIA BALSAS 1 Y 2																								
NOMBRAMIENTO MIEMBROS COMITÉ IMPLANTACION																								
REDACCION PROYECTO IMPLANTACION																								
REUNION Nº 1 COMITÉ IMPLANTACION - CONSTITUCION																								
DIVULGACION PLANES EMERGENCIA ORGANISMOS IMPLICADOS																								
INSTALACION SISTEMAS AVISO PORIACION																								
INTEGRACION PLANES EMERGENCIA EN PLAN ESPECIAL GENERALITAT VALENCIANA																								
REUNION Nº 2 COMITÉ IMPLANTACION																								
APROBACION PLAN EMERGENCIA BALSA 3																								
FASE FORMATIVA Y ADIESTRAMIENTO																								
REUNION Nº 3 COMITÉ IMPLANTACION - INTEGRACION BALSA 3																								
REUNION Nº 4 COMITÉ IMPLANTACION - INFORMACION A MUNICIPIOS AFECTADOS																								
APROBACION Y ENTREGA TRIPTICOS																								
SIMULACRO																								
REUNION Nº 5 COMITÉ IMPLANTACION - FIN IMPLANTACION																								



4. Implantación Plan Emergencia Balsos ETAP Torrealta

Qué es y para qué sirve un plan de emergencia

El plan de Emergencias establece la organización de los recursos humanos y materiales necesarios para controlar la seguridad de los Balsos 1, 2 y 3.

Facilita la puesta en activo de los servicios y recursos para proteger a la población en caso de incidente.

Permite a la población afectada adoptar las medidas oportunas de autoprotección.

Dispone de los medios adecuados para alertar a la población.

Proporciona a la población la información básica para actuar correctamente.

Prepara a la población con simulacros de emergencia.

Cuando haya pasado la alarma, recuerde:

- No regrese a casa hasta que la señal indique que ha pasado el peligro.
- No viaje en coche una vez que se haya producido la inundación. Los caminos y carreteras pueden estar embarrados.
- Consulte con su Ayuntamiento.

Balsos 1, 2 y 3 ETAP Torrealta ORIHUELA

Conservar esta información. Es muy importante.

PLAN DE EMERGENCIA

ZONA 1ª MEDIA HORA

TELÉFONO DE EMERGENCIAS 112

Qué es y para qué sirve un plan de emergencia

El plan de Emergencias establece la organización de los recursos humanos y materiales necesarios para controlar la seguridad de los Balsos 1, 2 y 3.

Facilita la puesta en activo de los servicios y recursos para proteger a la población en caso de incidente.

Permite a la población afectada adoptar las medidas oportunas de autoprotección.

Dispone de los medios adecuados para alertar a la población.

Proporciona a la población la información básica para actuar correctamente.

Prepara a la población con simulacros de emergencia.

Cuando haya pasado la alarma, recuerde:

- No regrese a casa hasta que la señal indique que ha pasado el peligro.
- No viaje en coche una vez que se haya producido la inundación. Los caminos y carreteras pueden estar embarrados.
- Consulte con su Ayuntamiento.

Balsos 1, 2 y 3 ETAP Torrealta ORIHUELA

Conservar esta información. Es muy importante.

PLAN DE EMERGENCIA

ZONA 2ª HORA

TELÉFONO DE EMERGENCIAS 112

Cómo sabrá usted que se ha producido una situación de alarma:

Cuando se detecte un problema grave, que no sea seguro que se pueda resolver, las autoridades municipales y Protección Civil podrán decidir la evacuación ordenada de las poblaciones susceptibles de ser inundadas. Esta evacuación se avisará con los medios de comunicación ordinarios, como emisores de radio, megafonía, mensajes cortos, etc.

Si la retiro se hiciera, se activarían las sirenas.

¿Qué se debe hacer

- Seguir en todo momento las indicaciones de las autoridades.
- Si suena la sirena, acudir a los puntos de concentración señalados.
- No ir a buscar a los niños al colegio, los profesores sabrán cómo actuar y los evacuarán si y como se hacen en los simulacros.
- Llevar consigo un aparato de radio.
- No utilizar el teléfono móvil para no colapsar las líneas necesarias para organizar la ayuda.
- No cruzar ni ríos ni torrentes. Adapte de vías.
- No volver hasta atrás. Las crecidas de los ríos son muy rápidas, no dejando tiempo para retroceder.
- Tener previsto un pequeño equipo de material.
- Llevar ropa de abrigo y calzado adecuado.
- Llevar consigo el teléfono móvil ya que puede servir de localizador.

SIRENA DE ALARMA DURACIÓN MÍNIMA: 2 MINUTOS **SIRENA 2 SEG.** **SILENCIO 3 SEG.**

SIRENA FIN DE ALARMA 30 SEGUNDOS DE SONIDO CONTINUADO

Evitar las siguientes carreteras, calles y caminos en caso de emergencia

- NO utilizar el Camino de lo Balat.
- NO utilizar el Camino de los Quijos.
- NO utilizar la carretera CV-670 / MJ-413.
- NO utilizar el Camino Canal Reguero de Lerventa.

¿Cómo sabrá usted que se ha producido una situación de alarma?

Cuando se detecte un problema grave, que no sea seguro que se pueda resolver, las autoridades municipales y Protección Civil podrán decidir la evacuación ordenada de las poblaciones susceptibles de ser inundadas. Esta evacuación se avisará con los medios de comunicación ordinarios, como emisores de radio, megafonía, mensajes cortos, etc.

¿Qué se debe hacer

- Seguir en todo momento las indicaciones de las autoridades.
- No ir a buscar a los niños al colegio, los profesores sabrán cómo actuar y los evacuarán si y como se hacen en los simulacros.
- Llevar consigo un aparato de radio.
- No utilizar el teléfono móvil para no colapsar las líneas necesarias para organizar la ayuda.
- No cruzar ni ríos ni torrentes. Adapte de vías.
- No volver hasta atrás. Las crecidas de los ríos son muy rápidas, no dejando tiempo para retroceder.
- Tener previsto un pequeño equipo de material.
- Llevar ropa de abrigo y calzado adecuado.
- Llevar consigo el teléfono móvil ya que puede servir de localizador.

4. Implantación Plan Emergencia Balsones ETAP Torrealta

CRONOGRAMA IMPLANTACION PLANES EMERGENCIA BALSAS 1 - 2 - 3 ETAP TORREALTA

ACTUACION	2013												2014						2015					
	DIC	ENE	FEB	MAR	ABR	MAY	JUN	JUL	AGO	SEP	OCT	NOV	DIC	ENE	FEB	MAR	ABR	MAY	JUN	ENE	FEB	MAR	ABR	MAY
APROBACION PLAN EMERGENCIA BALSAS 1 Y 2	■																							
NOMBRAMIENTO MIEMBROS COMITÉ IMPLANTACION						■																		
REDACCION PROYECTO IMPLANTACION							■	■	■	■	■													
REUNION Nº 1 COMITÉ IMPLANTACION - CONSTITUCION										■														
DIVULGACION PLANES EMERGENCIA ORGANISMOS IMPLICADOS										■	■													
INSTALACION SISTEMAS AVISO PORIACION										■	■													
INTEGRACION PLANES EMERGENCIA EN PLAN ESPECIAL GENERALITAT VALENCIANA										■	■													
REUNION Nº 2 COMITÉ IMPLANTACION											■													
APROBACION PLAN EMERGENCIA BALSA 3													■											
FASE FORMATIVA Y ADIESTRAMIENTO																■	■							
REUNION Nº 3 COMITÉ IMPLANTACION - INTEGRACION BALSA 3																	■							
REUNION Nº 4 COMITÉ IMPLANTACION - INFORMACION A MUNICIPIOS AFECTADOS																		■						
APROBACION Y ENTREGA TRIPTICOS																						■		
SIMULACRO																								
REUNION Nº 5 COMITÉ IMPLANTACION - FIN IMPLANTACION																							■	■



4. Implantación Plan Emergencia Balsones ETAP Torrealta

CRONOGRAMA IMPLANTACION PLANES EMERGENCIA BALSAS 1 - 2 - 3 ETAP TORREALTA

ACTUACION	2013												2014						2015						
	DIC	ENE	FEB	MAR	ABR	MAY	JUN	JUL	AGO	SEP	OCT	NOV	DIC	ENE	FEB	MAR	ABR	MAY	JUN	ENE	FEB	MAR	ABR	MAY	JUN
APROBACION PLAN EMERGENCIA BALSAS 1 Y 2																									
NOMBRAMIENTO MIEMBROS COMITÉ IMPLANTACION																									
REDACCION PROYECTO IMPLANTACION																									
REUNION Nº 1 COMITÉ IMPLANTACION - CONSTITUCION																									
DIVULGACION PLANES EMERGENCIA ORGANISMOS IMPLICADOS																									
INSTALACION SISTEMAS AVISO PORIACION																									
INTEGRACION PLANES EMERGENCIA EN PLAN ESPECIAL GENERALITAT VALENCIANA																									
REUNION Nº 2 COMITÉ IMPLANTACION																									
APROBACION PLAN EMERGENCIA BALSA 3																									
FASE FORMATIVA Y ADIESTRAMIENTO																									
REUNION Nº 3 COMITÉ IMPLANTACION - INTEGRACION BALSA 3																									
REUNION Nº 4 COMITÉ IMPLANTACION - INFORMACION A MUNICIPIOS AFECTADOS																									
APROBACION Y ENTREGA TRIPTICOS																									
SIMULACRO																									
REUNION Nº 5 COMITÉ IMPLANTACION - FIN IMPLANTACION																									



4. Implantación Plan Emergencia Balsones ETAP Torrealta



Planes de emergencia en los Balsones de reserva de las Potabilizadoras de la MCT



Muchas gracias



GOBIERNO
DE ESPAÑA

MINISTERIO
PARA LA TRANSICIÓN ECOLÓGICA

Mancomunidad de los Canales del Taibilla

