



Cítricos



Frutas de pepita



Fruta de hueso



Frutos rojos



Hortalizas  
invernadero



Hortalizas  
al aire libre



Melón y sandía



Frutos secos



Otras frutas  
y hortalizas

# BOLETÍN SEMANAL DE PRECIOS DE FRUTAS Y HORTALIZAS

*SEMANA 50/2024  
(09 - 15 de diciembre)*

Titulares



## Cítricos

*'Ajustes a la baja en campo de los cítricos en seguimiento, menos en el caso de las mandarinas, ajustándose a los patrones habituales. En general, cotizaciones muy por encima de la media.'*



## Frutas de pepita

*'Mercado con ajustes especialmente a salida de central. Destacan subidas en origen para Conferencia y Blanquilla mientras que Golden y Gala reflejan caídas significativas a salida de central.'*



## Hortalizas de invernadero

*'Semana de repuntes en la mayoría de los cultivos con la excepción del pepino y pimiento en origen. Destacar los notables incrementos registrados en ambas posiciones en el caso de la berenjena y el calabacín. Precios inferiores a la media en todos los productos, salvo la berenjena y el calabacín en ambas posiciones.'*



## Hortalizas al aire libre

*‘Los hortícolas al aire libre de invierno registran incrementos generalizados en ambas posiciones con la excepción de la lechuga a salida de central y la alcachofa en ambas posiciones, la cual continúa la tendencia a la baja de semanas pasadas. Precios semanales superiores a la media, salvo coliflor en origen y alcachofa en ambas posiciones.’*



## Frutos secos

*‘Semana de estabilidad en los precios, con ligeros incrementos generales en la Lonja de Murcia.’*



## Otras frutas y hortalizas

*‘Continúa la estabilidad en el plátano, con un ligero aumento esta semana; valores por debajo de los habituales para estas fechas. En patata, nuevo aumento en el precio, que se sitúa por encima de la media de manera notable para esta parte de campaña.’*



Inicio

Cítricos

## Resumen semanal:

- ❑ **NARANJAS tipo "NAVEL":** en origen, segundo retroceso consecutivo (2,1%), mientras que a salida de central se produce un rebote del 2,1% tras la bajada de la semana pasada. En ambos casos los valores actuales se sitúan por encima de la media, siendo los más altos de las últimas diez campañas por estas fechas con la excepción de la pasada.
- ❑ **PEQUEÑOS CÍTRICOS:**
  - **Clementinas:** ligera bajada en campo (0,4%), siendo la cotización más alta de las últimas diez por estas fechas. A salida de central, nuevo y consecutivo descenso del 4,8%, aunque sigue siendo el precio más alto para esta semana solo por detrás de la pasada campaña.
  - **Satsumas:** continúa la tendencia a la baja en posición salida de central (2,6%), situándose por debajo de la media en un 5,3%.
  - **Mandarina:** rebote del 1% en campo; y nueva subida, por sexta semana consecutiva, del 3% a salida de central, siendo las cotizaciones más altas en esta semana de las últimas campañas en ambas posiciones.
- ❑ **LIMÓN:** persiste la tendencia a la baja en origen, siguiendo el patrón habitual, mientras que a salida de central se estabiliza la cotización. Cotizaciones de las más elevadas para esta semana de las últimas campañas y por encima de la media en ambas posiciones.

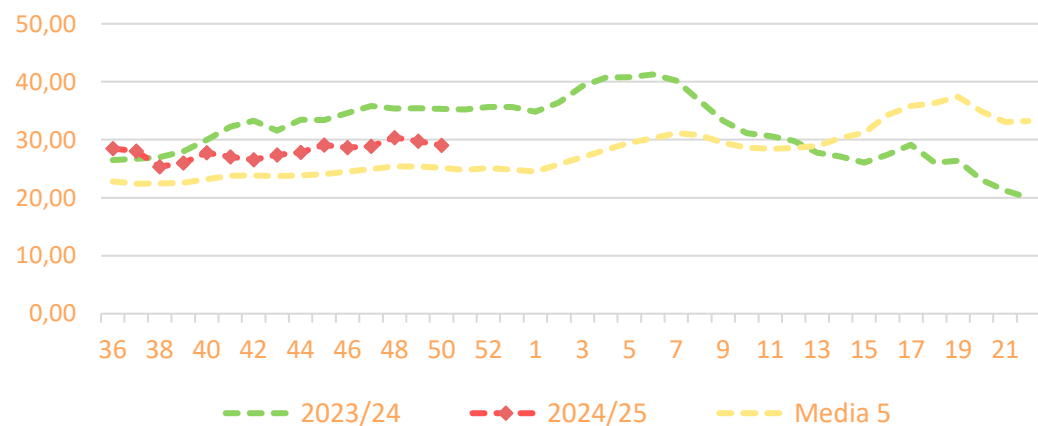
PRECIOS SEMANA 50/2024 del 09 al 15 de DIC de 2024

Productos	Origen* (€/100kg)			Salida central Acondicionamiento (€/100kg)		
	Sem. Actual	Sem. Anterior (%)	Media 5 (%)	Sem. Actual	Sem. Anterior (%)	Media 5 (%)
Naranja 'navel'	29,03	-2,4%	15,4%	76,62	2,1%	19,8%
Clementina	45,68	-0,4%	28,5%	100,16	-4,8%	19,3%
Satsuma				80,00	-2,6%	-5,3%
Mandarina	60,31	1,0%	29,5%	129,29	3,0%	31,6%
Limón	33,60	-1,1%	15,6%	119,15	0,0%	23,1%

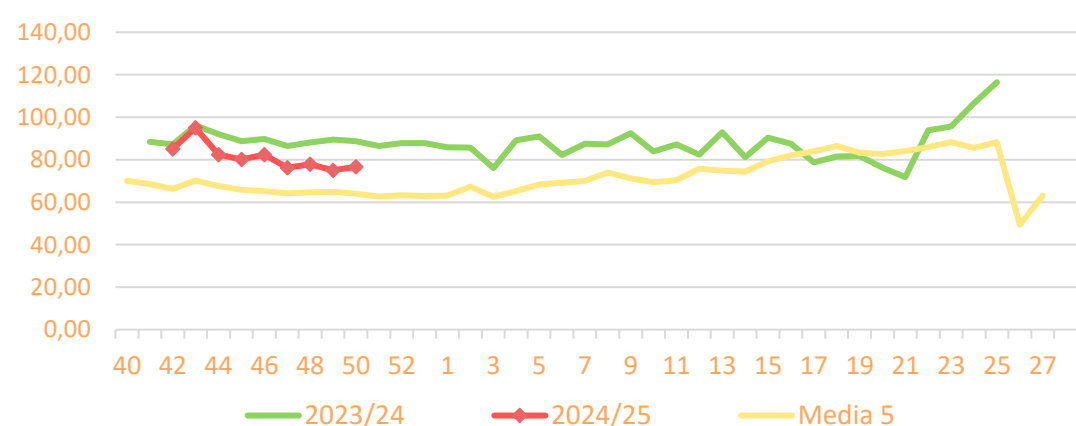
\*El precio en origen, que se refiere a las cotizaciones en la posición más próxima al agricultor, en cítricos recoge precio "en árbol".

## Precios medios nacionales:

### Precio en 'origen' - NARANJA 'navel' (€/100kg)



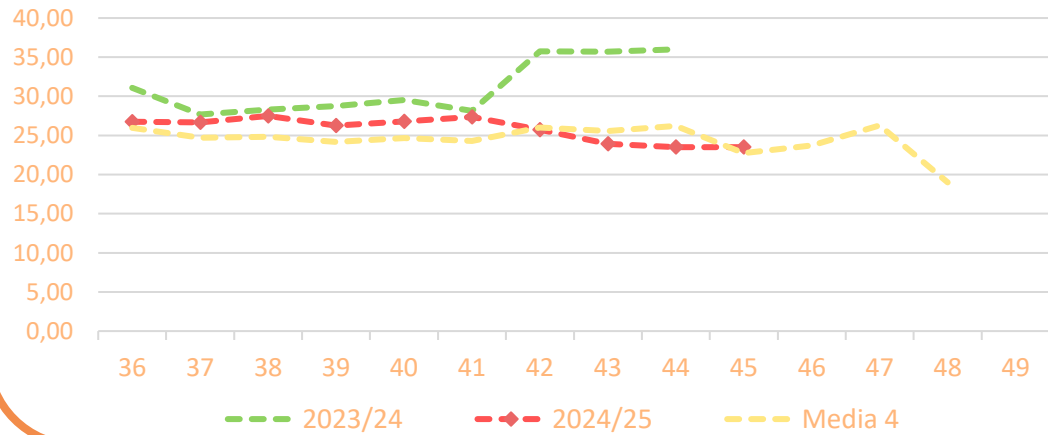
### Salida Centro Acondicionamiento - NARANJA 'navel' (€/100kg)



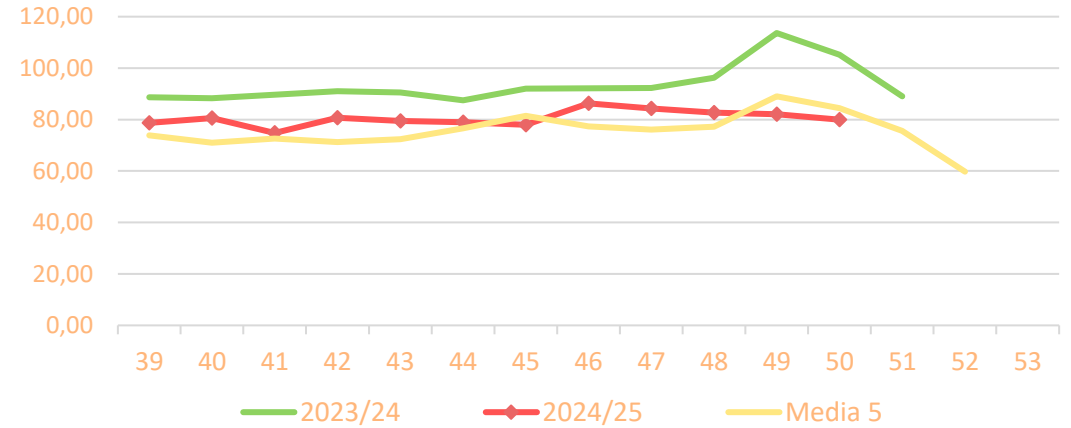


Precios medios nacionales:

Precio en "árbol"- SATSUMAS (€/100kg)

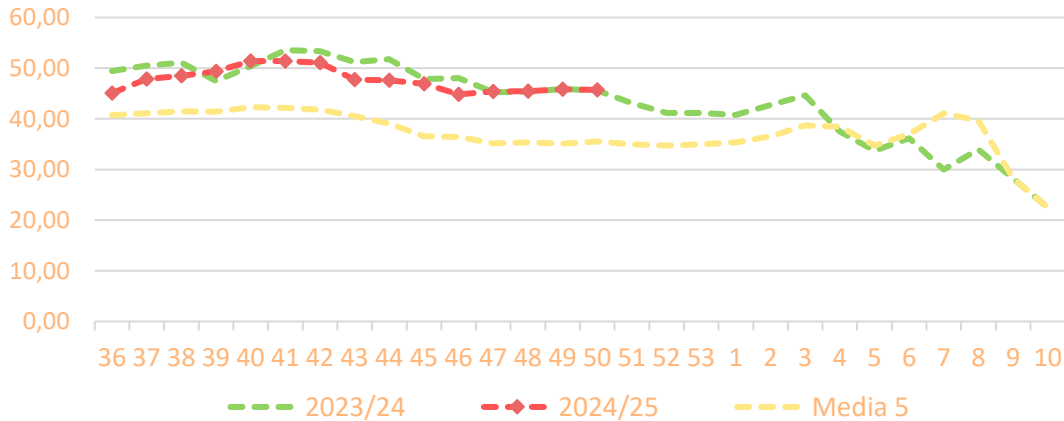


Salida Central/OP - SATSUMAS (€/100kg)

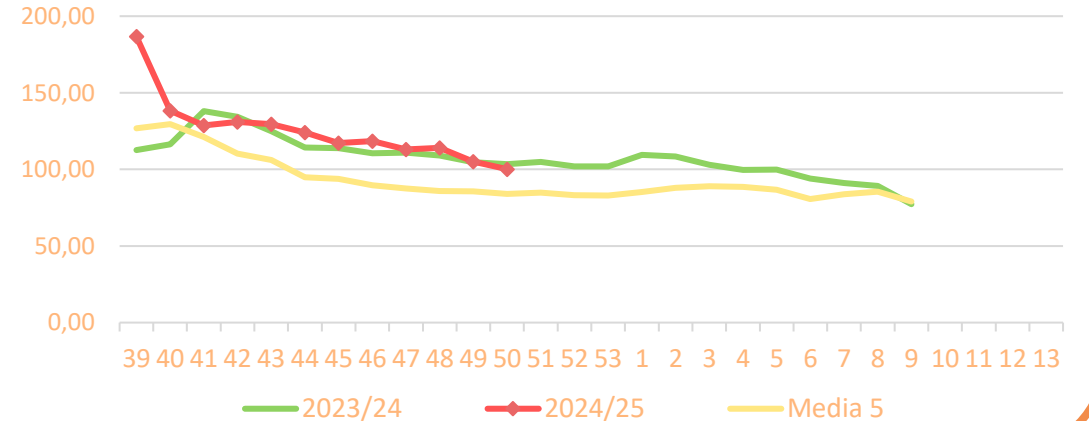


Precios medios nacionales:

Precio en "árbol"- CLEMENTINAS (€/100kg)



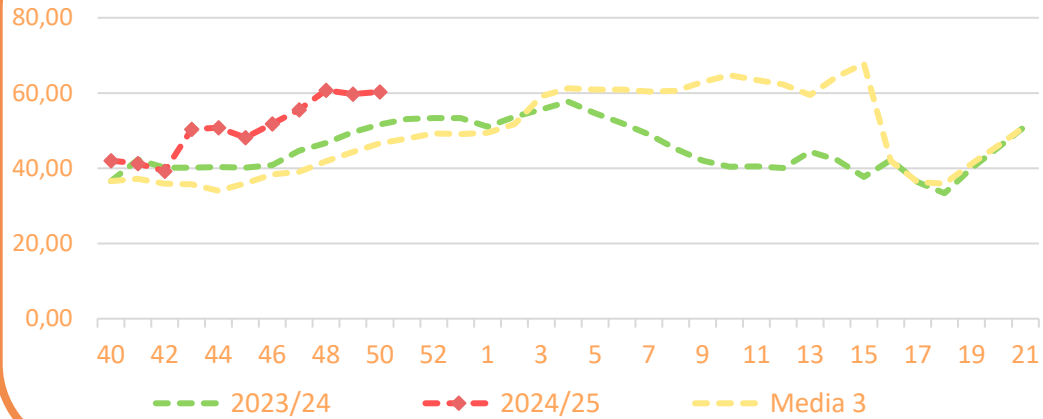
Salida Central/OP - CLEMENTINAS (€/100kg)



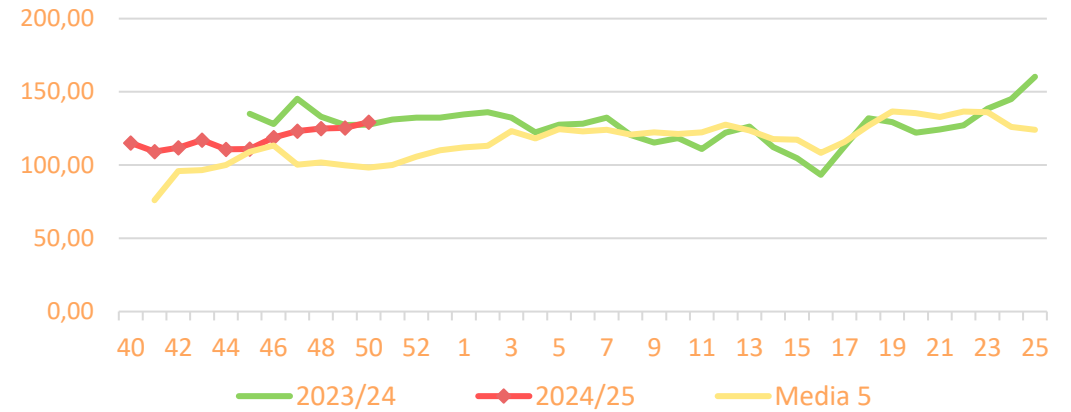


### Precios medios nacionales:

#### Precio en 'origen' - MANDARINAS (€/100kg)

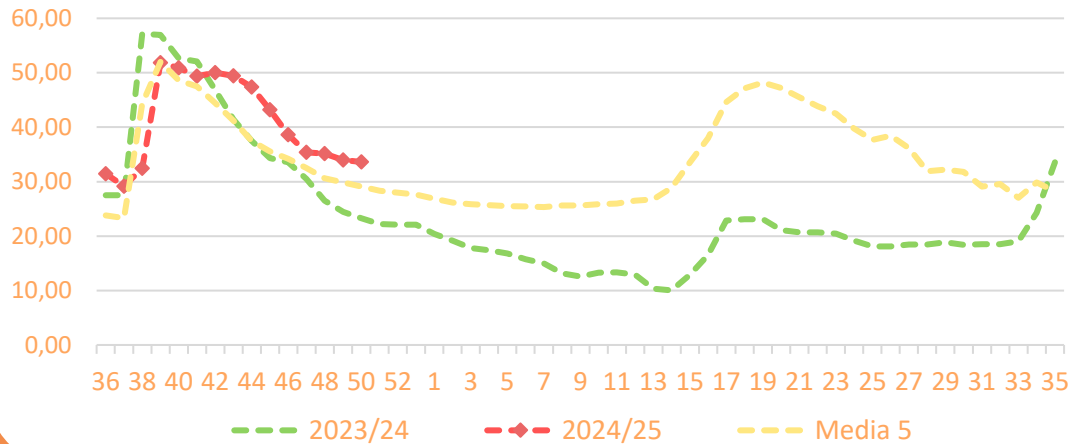


#### Salida Centro Acondicionamiento - MANDARINAS (€/100kg)

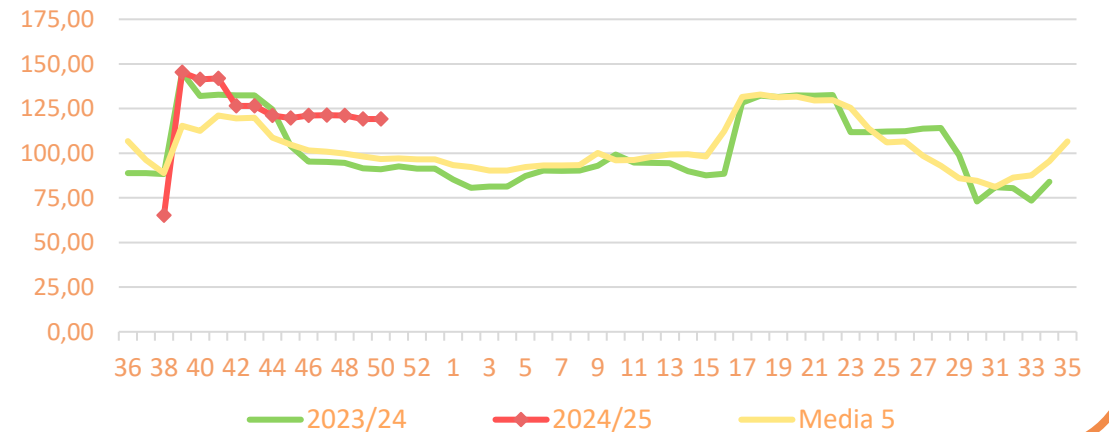


### Precios medios nacionales:

#### Precio en 'origen' - LIMÓN (€/100kg)



#### Salida Centro Acondicionamiento - LIMÓN (€/100kg)

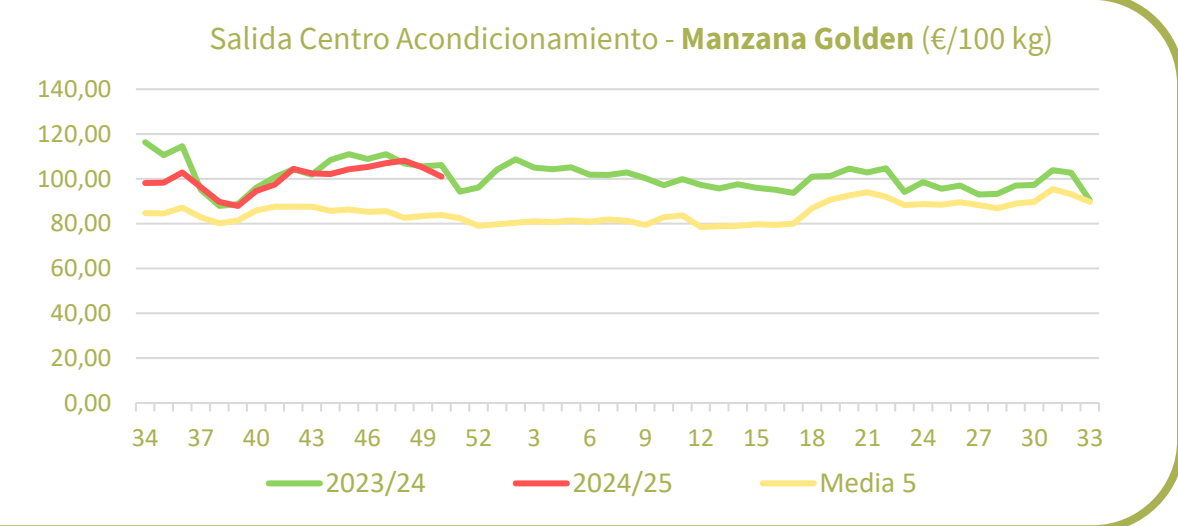
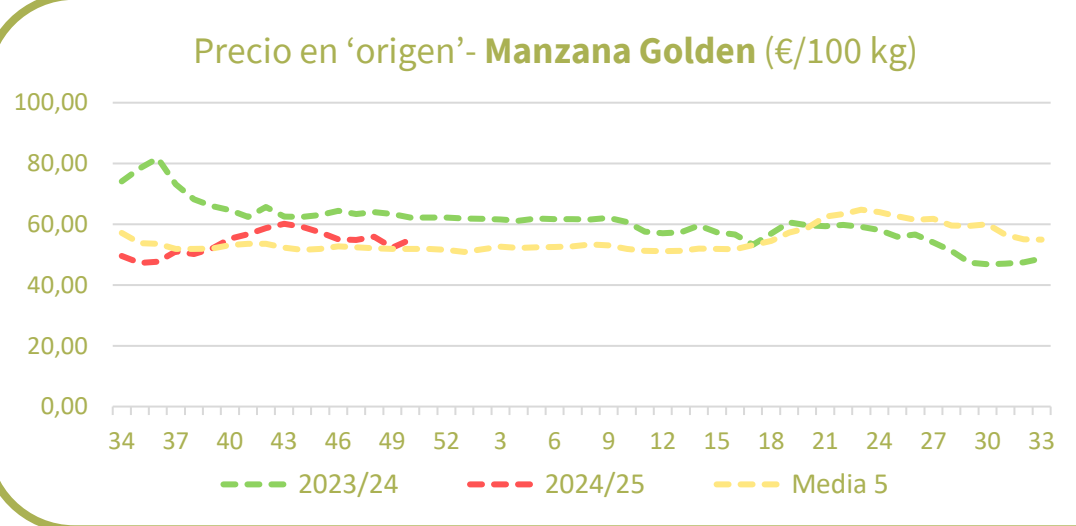


## Resumen semanal:

- **MANZANA GOLDEN:** incremento significativo en origen esta semana, en cambio, descensos a salida de central en un 3,7%. Se mantienen las cotizaciones por encima de la media con mayor margen en el caso de salida de central.
- **MANZANA FUJI:** se produce ajustes a la baja en origen, mientras a salida de central por semana consecutiva subidas en los precios. Cotizaciones por debajo de la media en origen y por encima de la media a salida de central.
- **MANZANA ROYAL GALA:** sin cambios en origen y bajada a salida de central en un 6,4%. Precios por encima de la media en ambas posiciones, siendo mayor a salida de central.
- **PERA CONFERENCIA:** significativo incremento en un 8,2% en origen. En cambio, a salida de central retroceso del 2,7%. Precios por encima de la media en ambas posiciones, de forma muy significativa a salida de central (+59,4%).
- **PERA BLANQUILLA:** consecutivo repunte en origen (+1,7%), mientras que a salida de central se produce un notable descenso del 8,5%. Valores superiores a la media en ambos casos.

Productos	Origen (€/100kg)			Salida central Acondicionamiento (€/100kg)		
	Sem. Actual	Sem. Anterior (%)	Media 5 (%)	Sem. Actual	Sem. Anterior (%)	Media 5 (%)
Golden	<b>54,93</b>	5,0%	5,8%	<b>101,07</b>	-3,7%	20,5%
Fuji	<b>68,19</b>	-0,8%	-1,3%	<b>115,71</b>	5,8%	19,5%
Gala	<b>60,50</b>	0,0%	11,3%	<b>102,56</b>	-6,4%	23,8%
Conferencia	<b>86,28</b>	8,2%	17,7%	<b>153,82</b>	-2,7%	59,4%
Blanquilla	<b>77,04</b>	1,7%	19,0%	<b>110,14</b>	-8,5%	16,0%

## Precios medios nacionales:



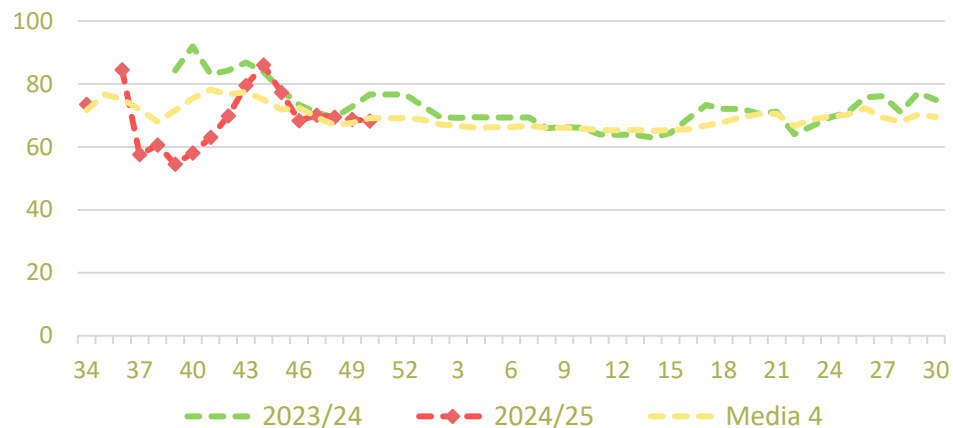


Inicio

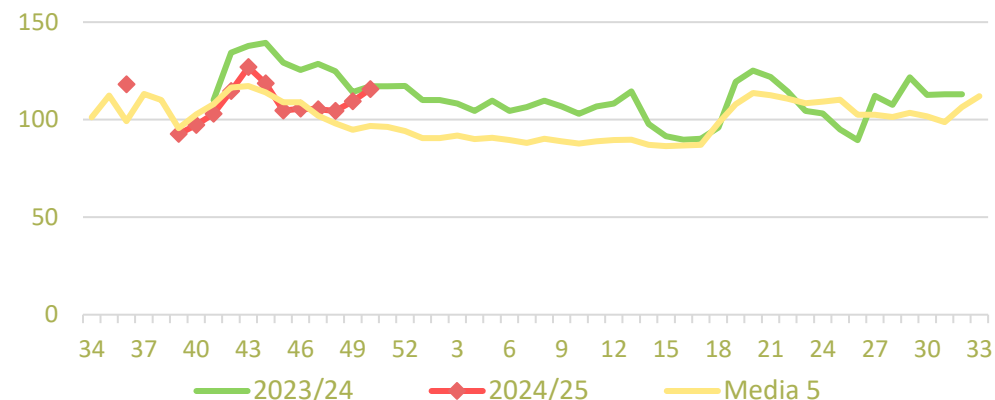
Frutas de pepita

### Precios medios nacionales:

#### Precio en 'origen' - Manzana Fuji (€/100 kg)

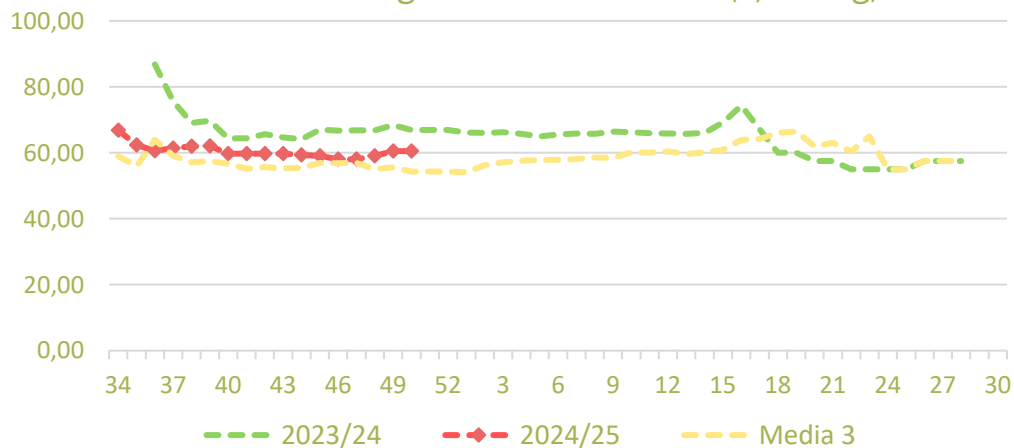


#### Salida Centro Acondicionamiento - Manzana Fuji (€/100 kg)

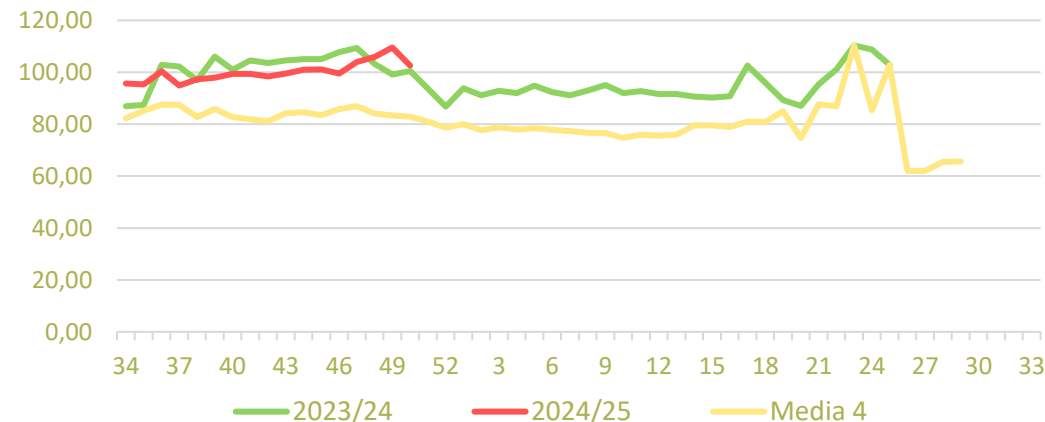


### Precios medios nacionales:

#### Precio en 'origen' - Manzana Gala (€/100 kg)



#### Salida Centro Acondicionamiento - Manzana Gala (€/100 kg)





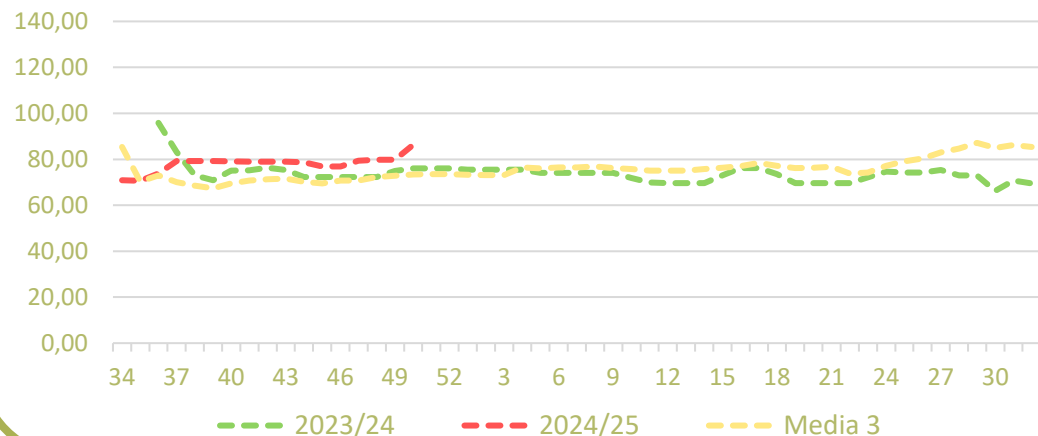


Inicio

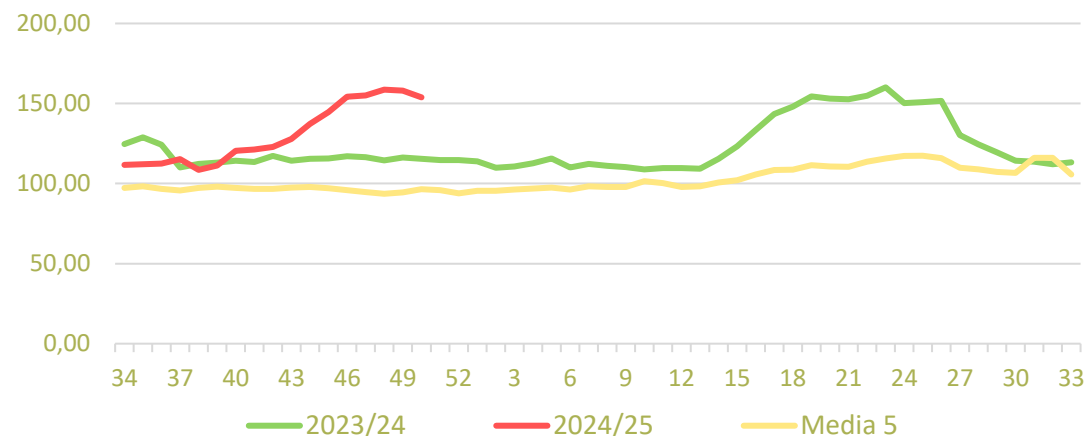
Frutas de pepita

### Precios medios nacionales:

#### Precio en 'origen' - Pera Conferencia (€/100 kg)

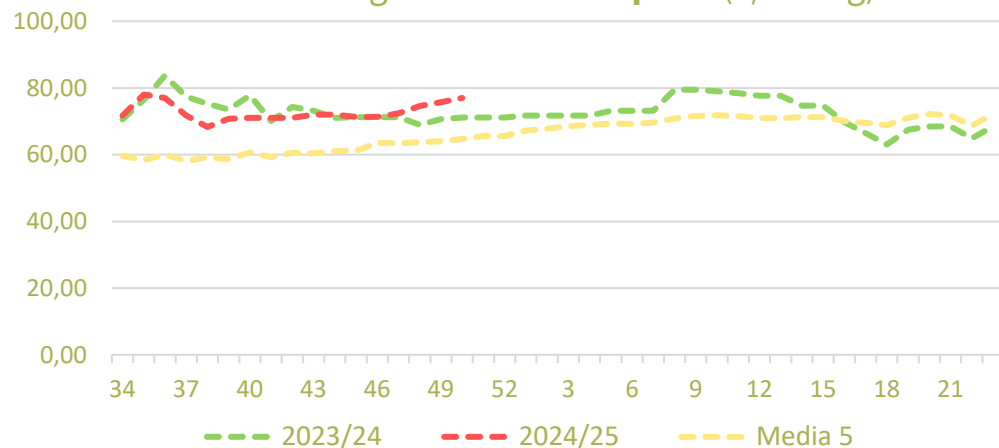


#### Salida Centro Acondicionamiento - Pera Conferencia (€/100 kg)

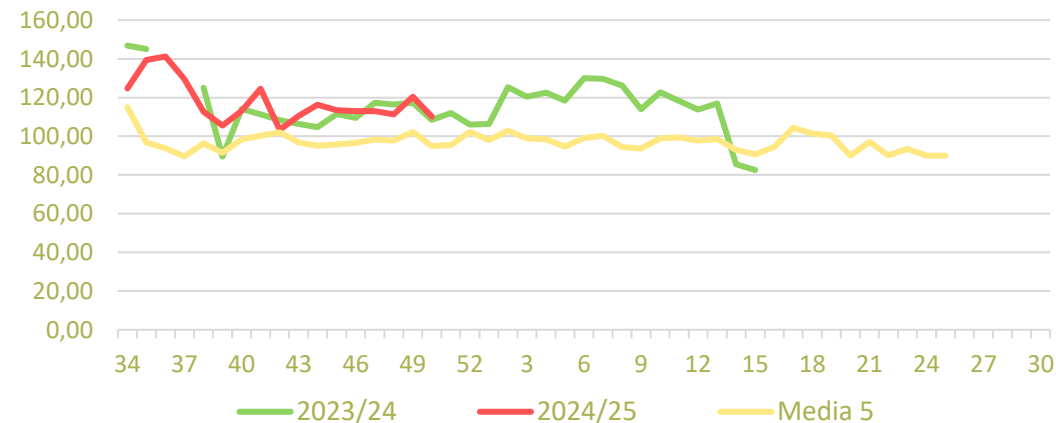


### Precios medios nacionales:

#### Precio en 'origen' - Pera Blanquilla (€/100 kg)



#### Salida Centro Acondicionamiento - Pera Blanquilla (€/100 kg)



## Resumen semanal:

- **TOMATE 'redondo liso'**: tras dos semanas de retrocesos, notable incremento en origen (+27,7%) y también con menor intensidad a salida de central (+12%). No obstante, el precio semanal se sitúa por debajo de la media en ambas posiciones (-8,3% y -11,3%, respectivamente).
- **BERENJENA**: gran repunte de las cotizaciones en origen (+59,6%) y a salida de central (+61%), con unos precios semanales notablemente superiores a la media en ambas posiciones.
- **CALABACÍN**: comportamiento similar a la berenjena, con aumentos tanto en origen (+81,6%) como a salida de central (+56%). El precio semanal se sitúa ligeramente por encima de la media de las últimas cinco campañas en ambas posiciones.
- **PEPINO**: tras dos semanas de recuperaciones en las cotizaciones, fruto de la activación hasta el pasado 11 de diciembre de la Extensión de Norma como medida de regulación de mercado, esta semana se registra un descenso en origen (-9,2%) para todos los tipos y variedades, no así a salida de central (+75,8%) para las variedades lisas. Con respecto a la media, el precio semanal se sitúa por debajo de la misma en ambas posiciones (-6,1% y -15,6%, respectivamente).
- **PIMIENTO**: descenso en origen (-6,7%) para el pimiento verde italiano, mientras que a salida de central el conjunto de tipos y variedades registra un ligero incremento. El precio semanal se sitúa por debajo de la media en origen (-11,4%) y también a salida de central (-6,6%).

PRECIOS SEMANA 50/2024 del 09 al 15 de DIC de 2024

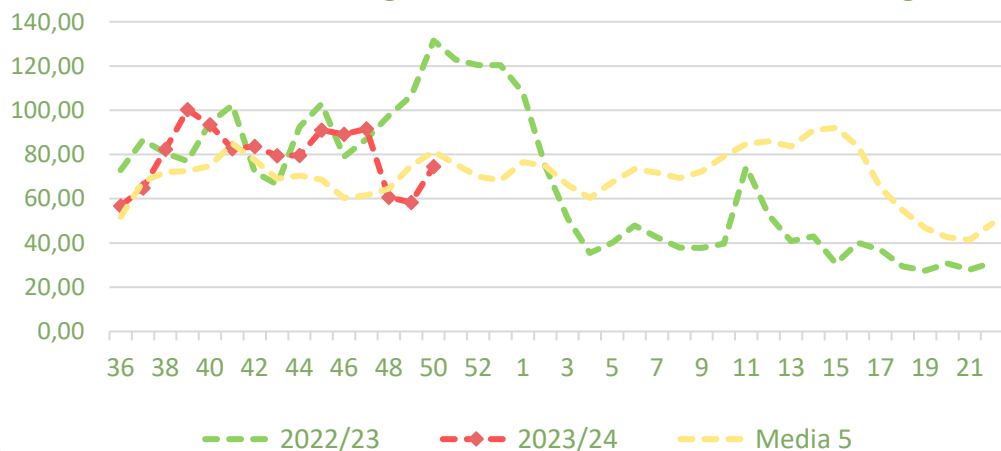
Productos	Origen (€/100kg)			Salida central Acondicionamiento (€/100kg)		
	Sem. Actual	Sem. Anterior (%)	Media 5 (%)	Sem. Actual	Sem. Anterior (%)	Media 5 (%)
Tomate 'red liso'	<b>74,54</b>	27,7%	-8,3%	<b>88,90</b>	11,9%	-11,3%
Berenjena	<b>111,86</b>	59,6%	43,2%	<b>159,14</b>	61,0%	39,5%
Calabacín	<b>64,67</b>	81,6%	0,6%	<b>99,07</b>	56,0%	4,2%
Pepino*	<b>56,92</b>	-9,2%	-6,1%	<b>71,07</b>	75,8%	-15,6%
Pimiento**	<b>70,19</b>	-6,7%	-11,4%	<b>101,29</b>	1,3%	-6,6%

\*En el caso del pepino a salida de central sólo se contemplan variedades lisas, mientras en origen se incluyen todos los tipos y variedades.

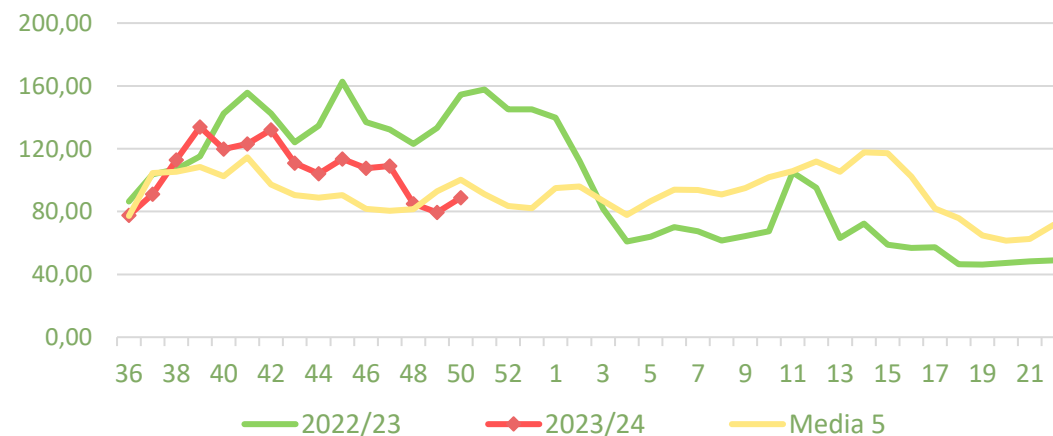
\*\* En el pimiento a salida central de acondicionamiento se recogen precios de todos los tipos y variedades, mientras en origen sólo refleja precios del pimiento verde italiano.

## Precios medios nacionales:

Precio en 'origen' - TOMATE 'redondo liso' (€/100 kg)



Salida Central Acondicionamiento - TOMATE 'redondo liso' (€/100 kg)

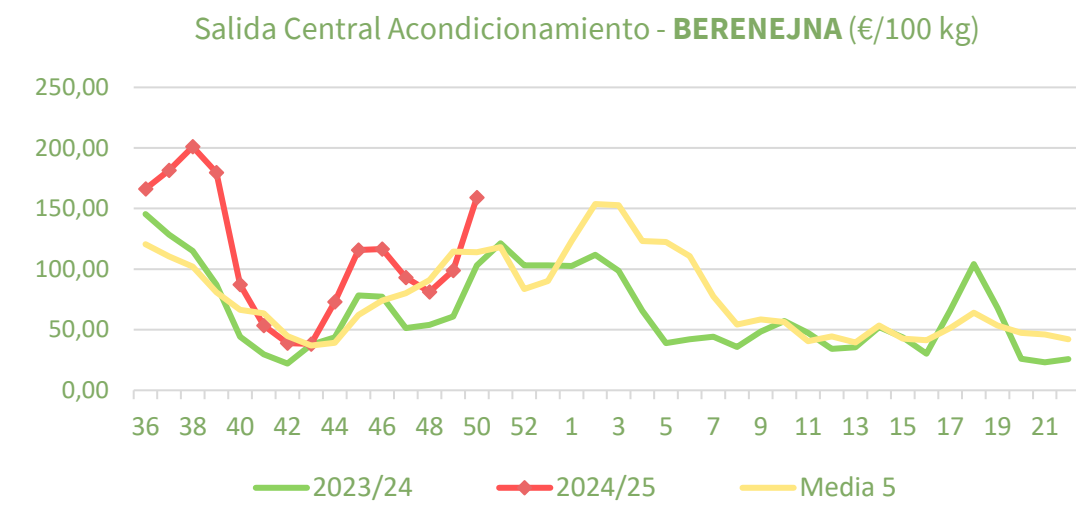
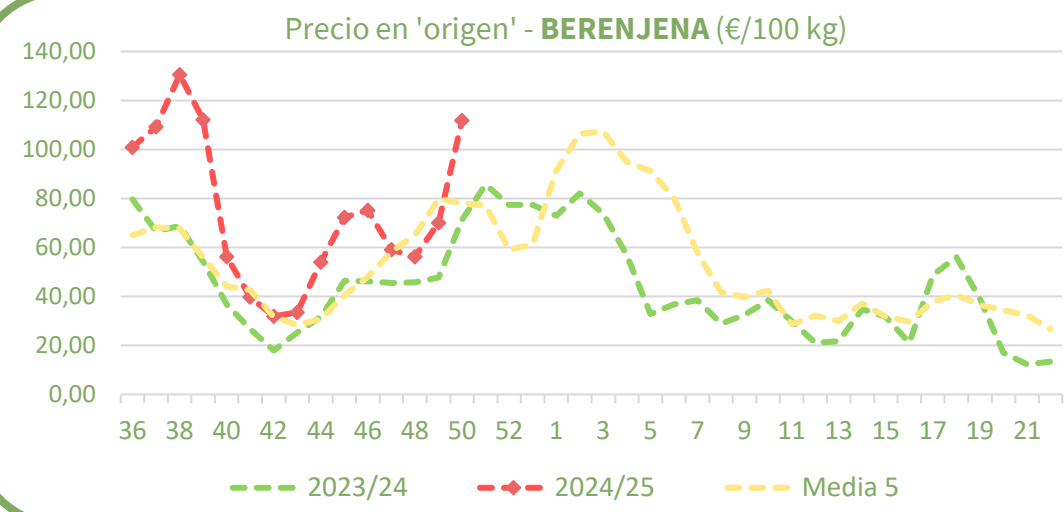




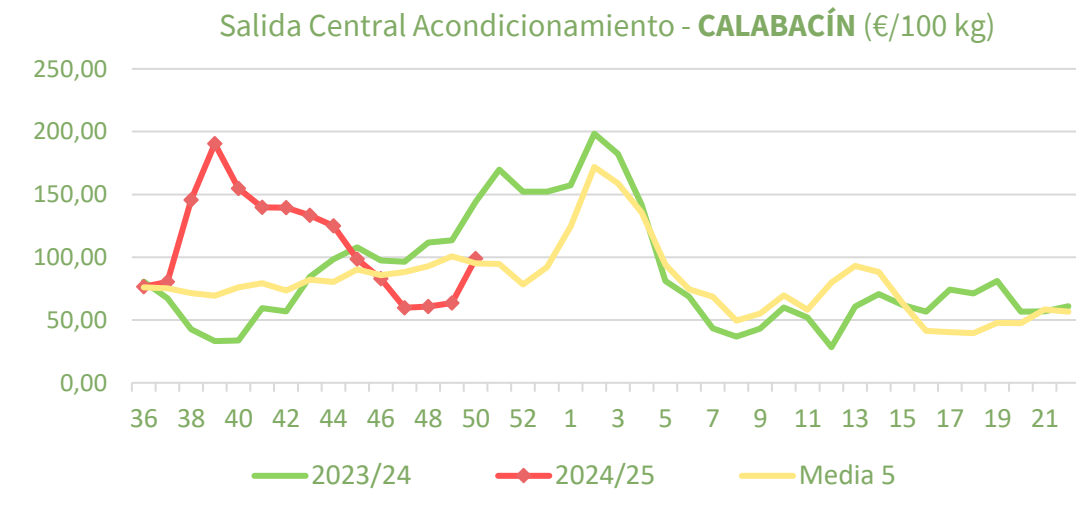
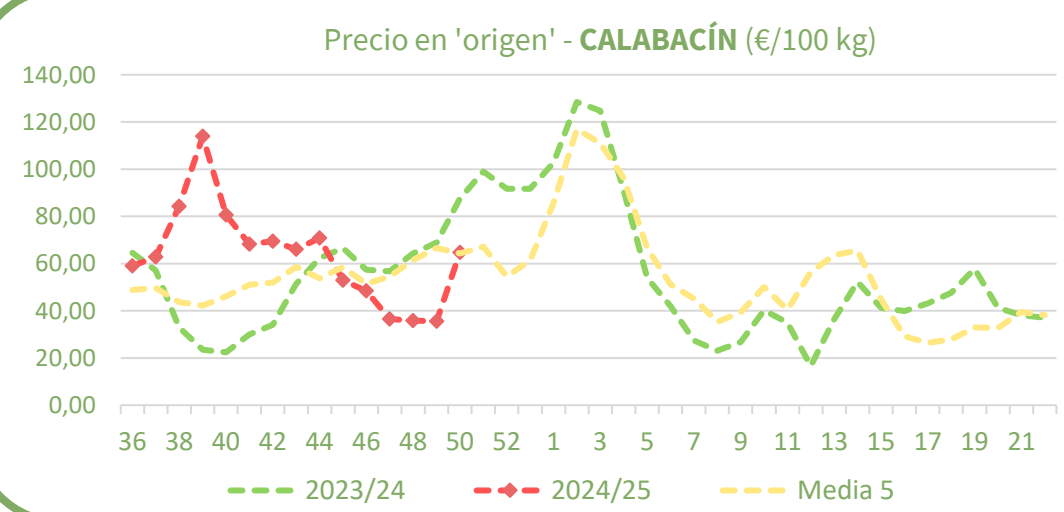
Inicio

Hortalizas de invernadero

### Precios medios nacionales:

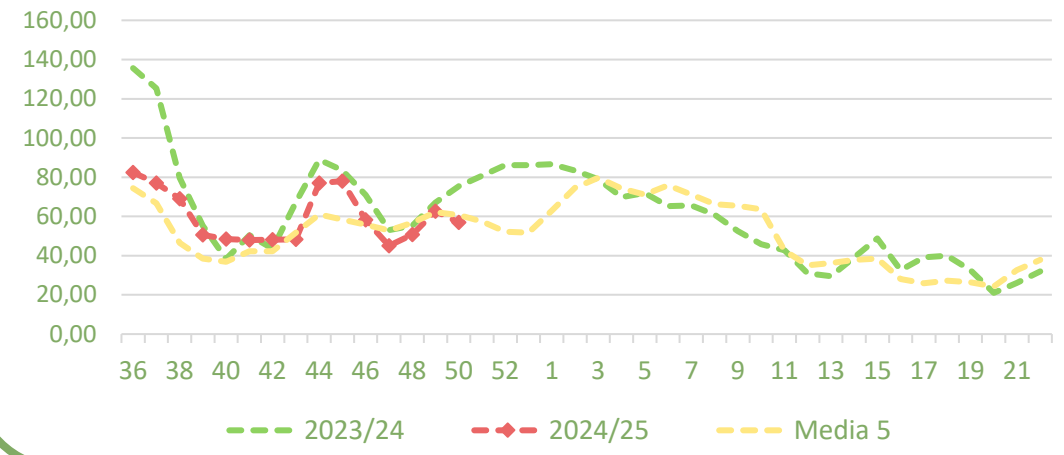


### Precios medios nacionales:

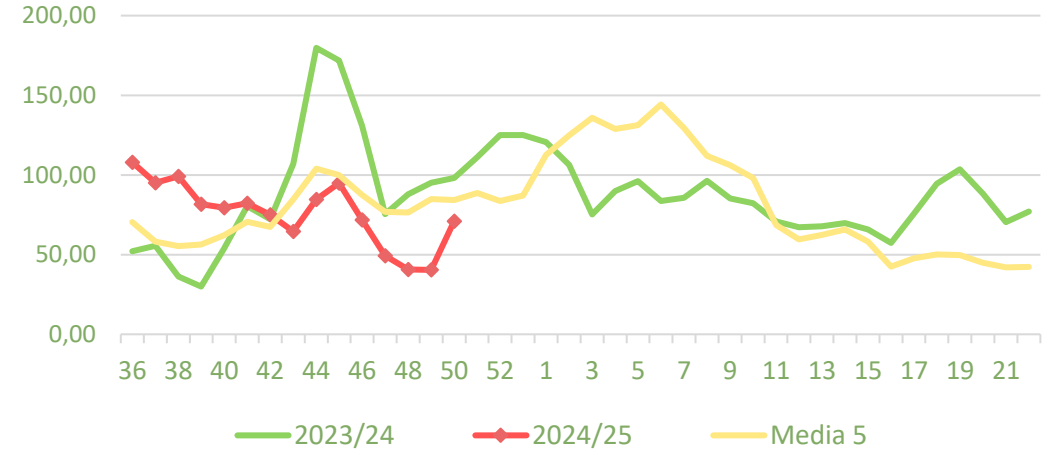


Precios medios nacionales:

Precio en 'origen' - **PEPINO** (€/100 kg)

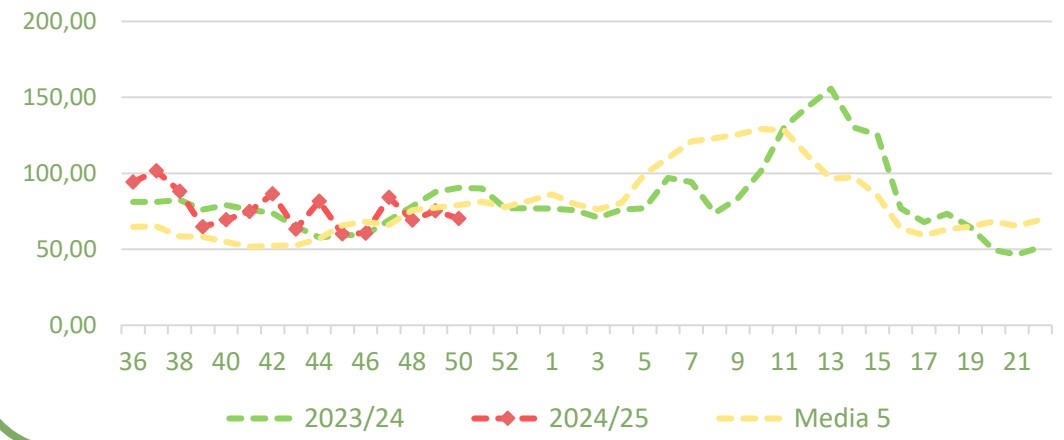


Salida Central Acondicionamiento - **PEPINO** (€/100 kg)

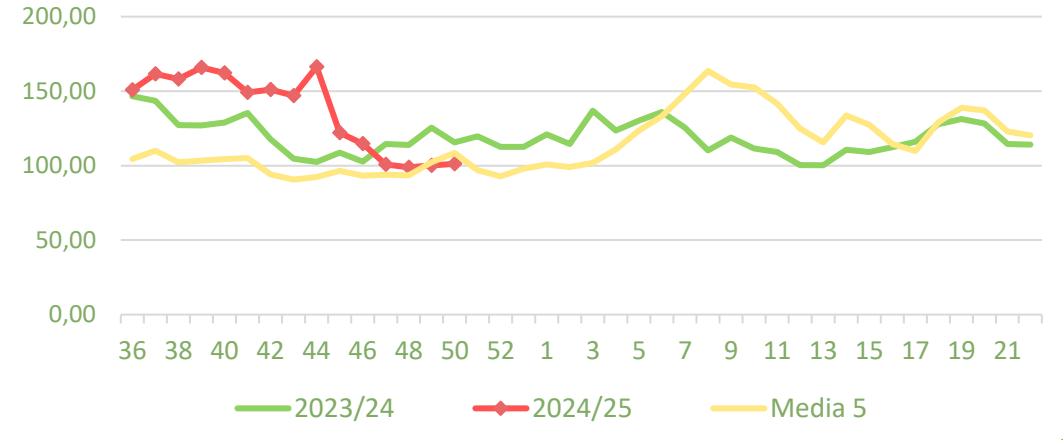


Precios medios nacionales:

Precio en 'origen' - **PIMIENTO VERDE ITALIANO** (€/100 kg)



Salida Central Acondicionamiento - **PIMIENTO** (€/100 kg)





### Resumen semanal:

- **LECHUGA:** ligero repunte de la lechuga 'romana' en origen (+0,4%), no así a salida de central para el conjunto de variedades (-5,2%). No obstante, los precios se mantienen por encima de la media semanal en ambas posiciones, especialmente a salida de central (+54,4%).
- **BRÓCOLI:** en origen, nuevo repunte (+8,3%), que sitúa la cotización un 11% por encima de la media. A salida de central también se registra un repunte, mayor (+9%), que sitúa el precio semanal un 40% por encima de la media.
- **COLIFLOR:** vuelve a incrementarse el precio en origen (+13,5%), también a salida de central en una proporción similar (+12%). Los precios se sitúan por debajo de la media semanal en origen (-8,2%) y por encima a salida de central (+16%).
- **ALCACHOFA:** quinto descenso consecutivo del precio en origen (-10,1%), segundo consecutivo a salida de central (-17,4%) influido por la evolución de la oferta. Los precios se sitúan por debajo de la media semanal en ambas posiciones (-13% y -26%, respectivamente).

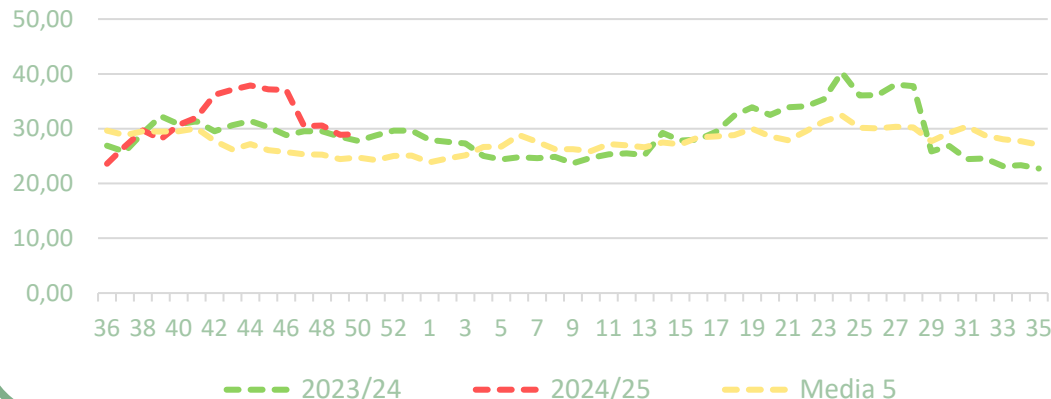
Productos	Origen (€/100kg)			Salida central Acondicionamiento (€/100kg)		
	Sem. Actual	Sem. Anterior (%)	Media 5 (%)	Sem. Actual	Sem. Anterior (%)	Media 5 (%)
Lechuga*	<b>29,02</b>	0,4%	17,3%	<b>107,13</b>	-5,2%	54,4%
Brócoli**	<b>67,70</b>	8,3%	11,1%	<b>156,49</b>	9,0%	40,0%
Coliflor	<b>61,91</b>	13,5%	-8,2%	<b>116,64</b>	11,9%	16,1%
Alcachofa**	<b>125,76</b>	-10,1%	-13,1%	<b>139,08</b>	-17,4%	-26,0%

\*Para lechuga en origen el dato se refiere a la variedad romana (€/100 ud) mientras a la salida de central de acondicionamiento el dato hace referencia al conjunto de tipos y variedades comerciales (€/100 kg de peso neto).

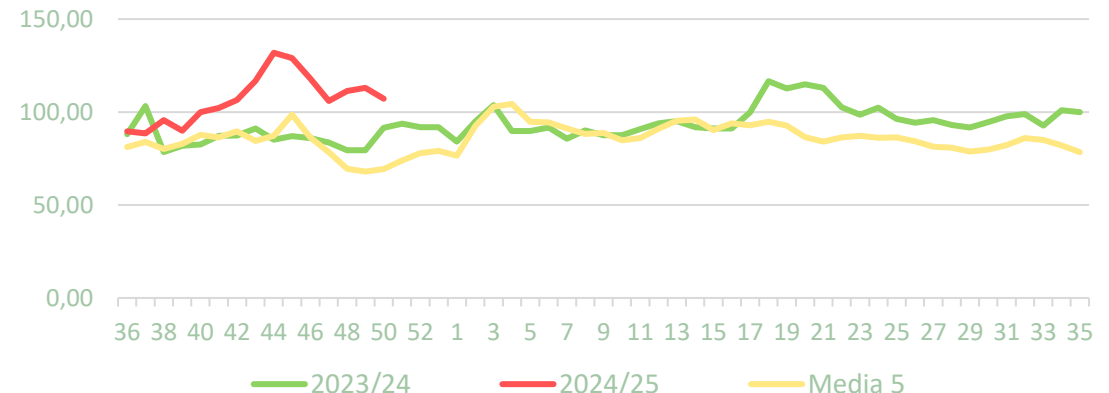
\*\*Para brócoli y alcachofa, el precio a salida de central corresponde al mercado de Murcia, ante la ausencia de un precio medio nacional en esa posición.

### Precios medios nacionales:

Precio en 'origen' - LECHUGA Romana (€/100kg)



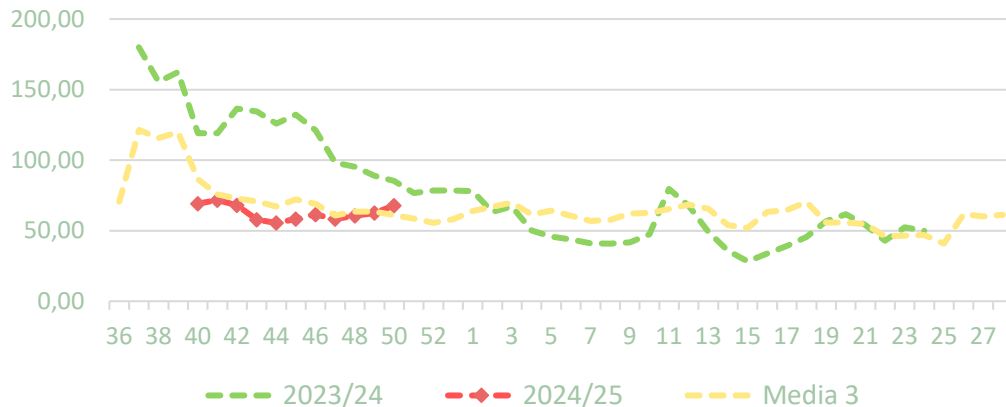
Salida central acondicionamiento - LECHUGA (€/100kg)



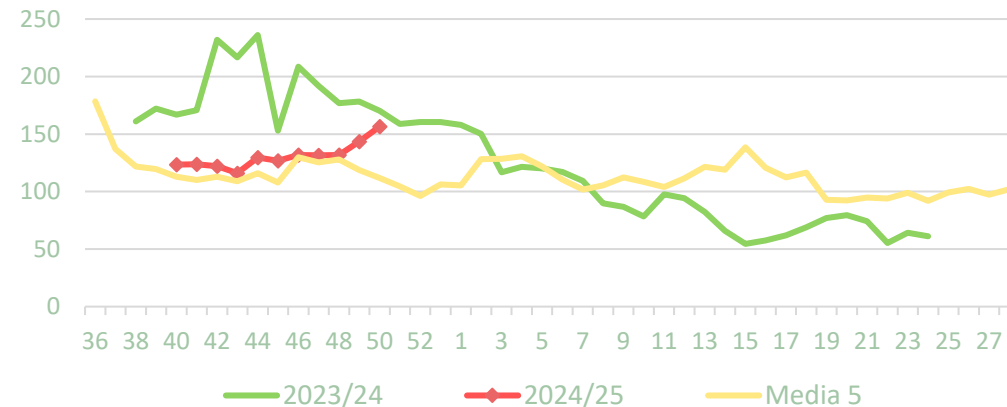


### Precios medios nacionales:

Precio en 'origen' - **BRÓCOLI** (€/100kg)

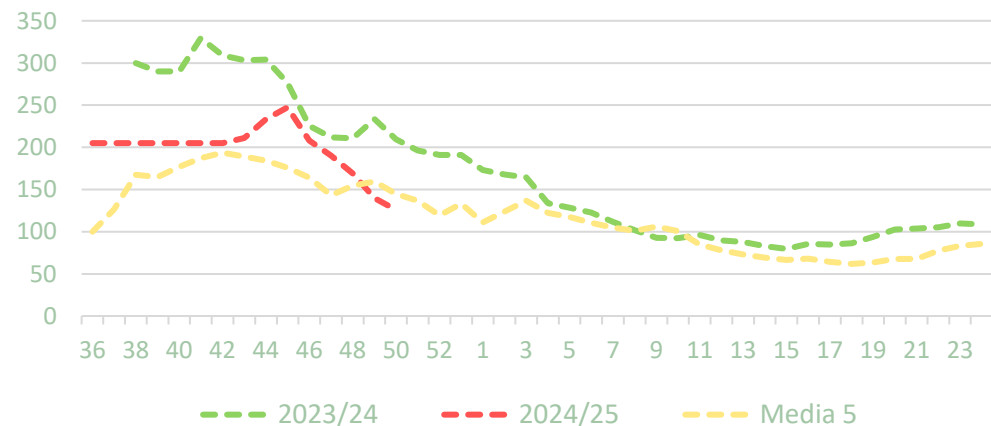


Salida central acondicionamiento - **BRÓCOLI** (€/100kg)

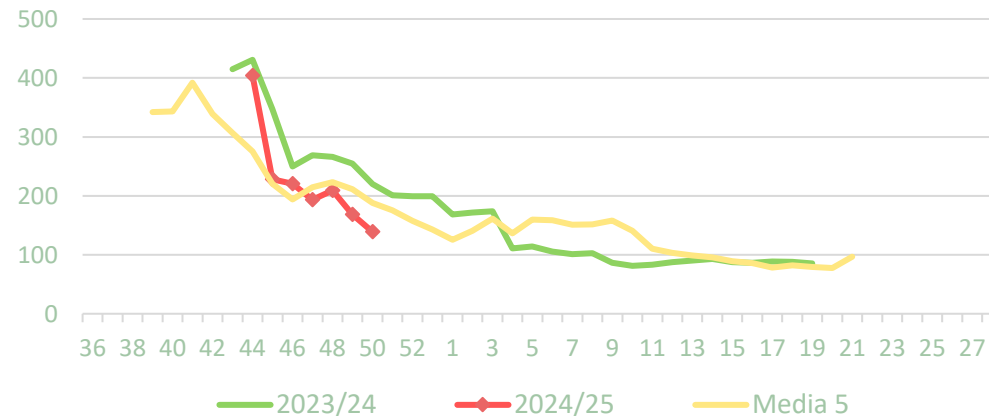


### Precios medios nacionales:

Precio en 'origen' - **ALCACHOFA** (€/100kg)



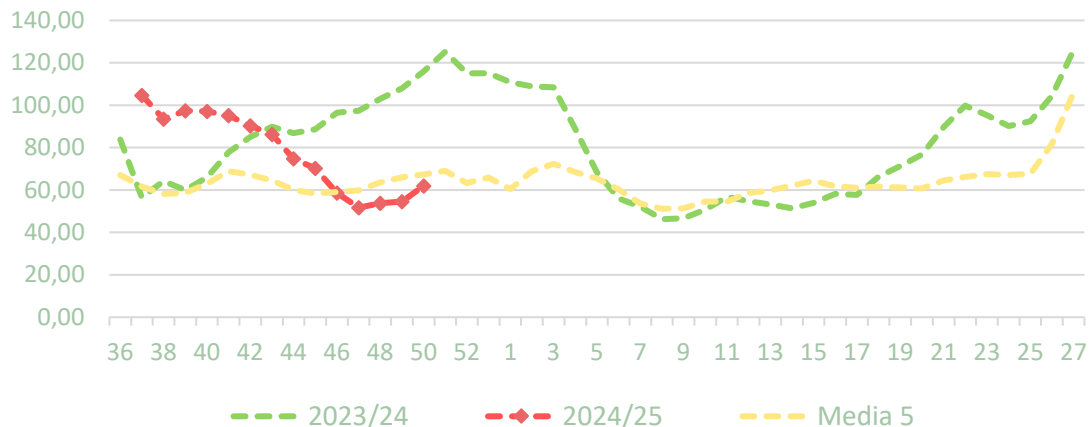
Salida central acondicionamiento - **ALCACHOFA** (€/100kg)



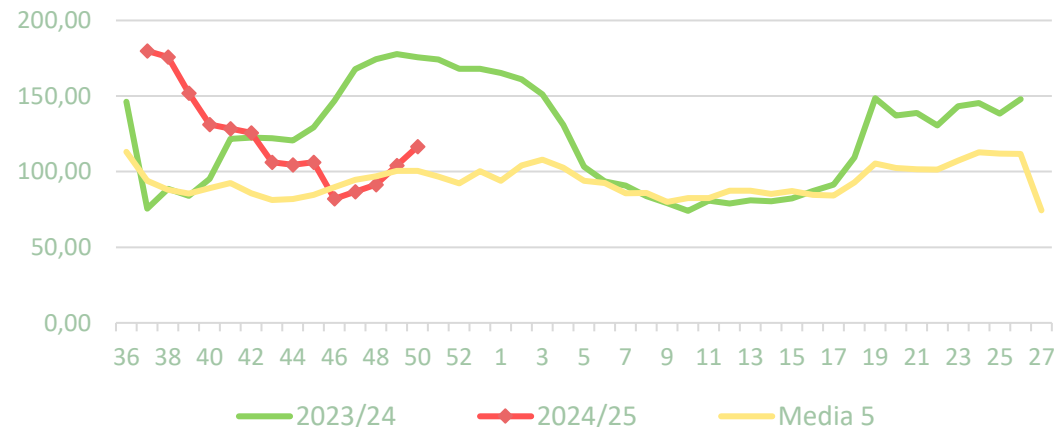


### Precios medios nacionales:

#### Precio en 'origen' - COLIFLOR (€/100kg)



#### Salida central acondicionamiento - COLIFLOR (€/100kg)





### Resumen semanal:

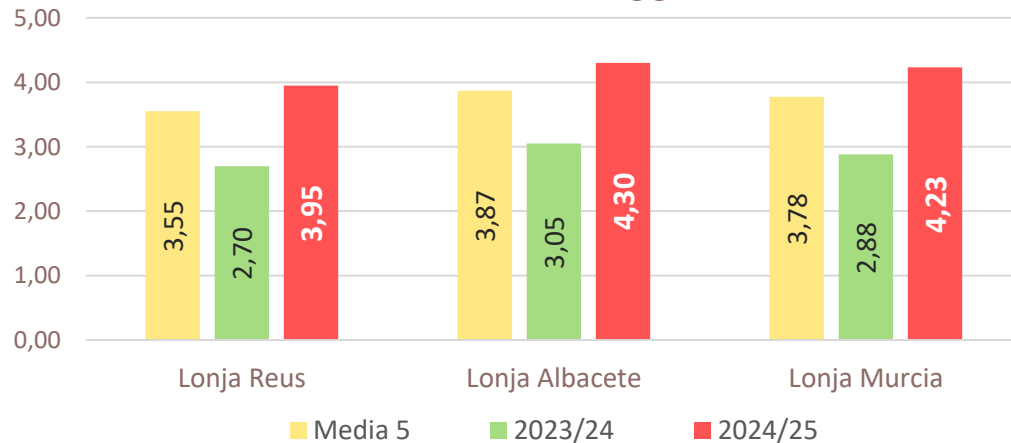
- **ALMENDRA:** muy leves incrementos en todas las variedades menos ecológico en Lonja de Murcia, resto de lonjas sin variaciones. Se mantienen las tendencias de campaña.
- **AVELLANA:** si variaciones de precios por encima de la media en un 27,7%.
- **PISTACHO:** sin variaciones esta semana. Precios por encima de la media.

PRECIOS SEMANA 50/2024 del 09 al 15 de DIC de 2024

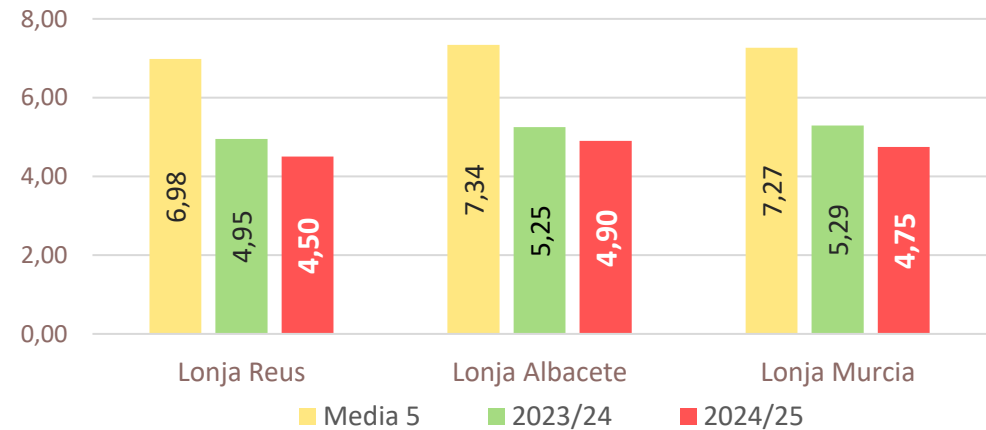
Productos		Lonja de Reus (€/kg grano)			Lonja de Albacete (€/kg grano)			Lonja de Murcia (€/kg grano)		
		Sem. Actual	Sem. Anterior (%)	Media 5 (%)	Sem. Actual	Sem. Anterior (%)	Media 5 (%)	Sem. Actual	Sem. Anterior (%)	Media 5 (%)
Almendra	Comuna	3,95	0,0%	11,3%	4,30	0,0%	11,1%	4,23	0,5%	12,0%
	Largueta	4,30	0,0%	-10,2%	4,60	0,0%	-10,2%	4,61	0,2%	-8,5%
	Marcona	5,05	0,0%	-17,3%	5,50	0,0%	-15,4%	5,44	0,2%	-15,9%
	Guara	4,15	0,0%	25,8%	4,40	0,0%	10,3%	4,33	0,5%	12,0%
	'ecológico'	4,50	0,0%	-35,5%	4,90	0,0%	-33,2%	4,75	0,0%	-34,6%
Avellana 'corriente'		4,96	0,0%	27,7%						
Pistacho (kerman 20/22)		5,15	0,0%	11,2%	8,75	0,0%	18,8%			

### Precios medios nacionales:

Almendra Comuna (€/kg grano)



Almendra en ecológico (€/kg grano)







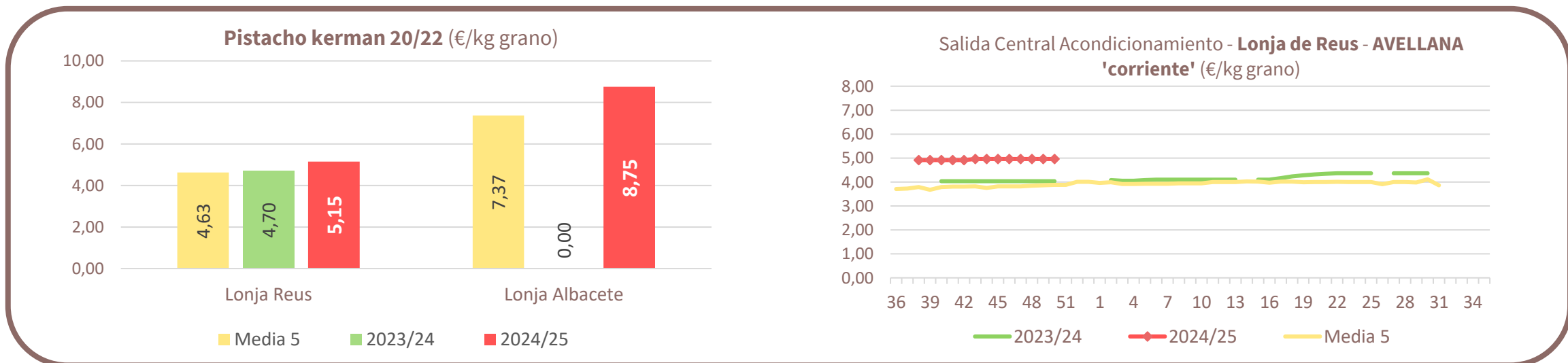
Inicio

Frutos secos

### Precios medios nacionales:



### Precios medios nacionales:





### Resumen semanal:

- **PLÁTANO:** incremento de la cotización de un 2% esta semana, con un valor que sigue por debajo de la media en un 9,1% para esta semana de campaña, aunque por encima de la pasada.
- **PATATA:** se repite repunte del 9,8% de la cotización en origen, situándose el precio semanal un 58% por encima de la media para esta parte de la campaña.

Productos	Origen (€/100kg)		
	Sem. Actual	Sem. Anterior (%)	Media 5 (%)
Plátano	<b>44,30</b>	2,0%	-9,1%
Patata	<b>41,95</b>	9,8%	58,1%

### Precios medios nacionales:

