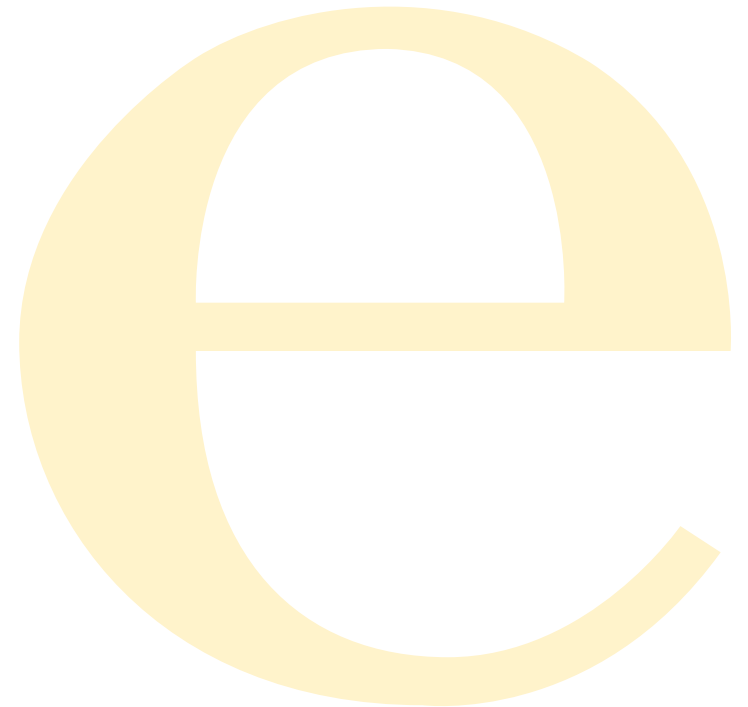


# Evolución de los precios de la alimentación en el IPC

*Observatorio de la Cadena Alimentaria  
Madrid, 28 de abril de 2023*

# 1. Evolución de los precios de los alimentos en 2022



# Grupos IPC

## Tasas de variación medias anuales y repercusiones

### Años 2021 y 2022

Grupo	% Variación	% Variación	Repercusión
	2021	2022	
ÍNDICE GENERAL	3,1	8,4	8,325
1. Alimentos y bebidas no alcohólicas	1,8	11,6	2,632
2. Bebidas alcohólicas y tabaco	0,3	3,9	0,121
3. Vestido y calzado	1,0	2,7	0,161
4. Vivienda	11,1	15,5	2,209
5. Menaje	0,9	6,3	0,368
6. Medicina	0,7	1,1	0,048
7. Transporte	7,3	12,1	1,577
8. Comunicaciones	-3,0	-1,3	-0,045
9. Ocio y cultura	0,2	2,8	0,178
10. Enseñanza	0,2	1,2	0,020
11. Hoteles, cafés y restaurantes	0,9	6,4	0,834
12. Otros bienes y servicios	1,0	3,5	0,222

# Alimentos elaborados

## Tasas de variación medias anuales

### Año 2022

Grupo	% Variación
	<b>2022</b>
<b>ALIMENTOS ELABORADOS</b>	<b>12,6</b>
Otros aceites comestibles	65,9
Harinas y otros cereales	28,6
Aceite de oliva	26,1
Pastas alimenticias	24,8
Mantequilla	23,1
Leche desnatada	20,8
Salsas y condimentos	20,8
Leche entera	20,7
Otros productos de panadería	19,2
Azúcar	16,5
Frutas en conserva	15,6
Yogur	15,4
Patatas chips	15,2
Alimentos para bebé	14,0

# Alimentos frescos

## Tasas de variación medias anuales

### Año 2022

Grupo	% Variación
	<b>2022</b>
<b>ALIMENTOS FRESCOS</b>	<b>10,9</b>
Huevos	20,6
Carne de ave	13,5
Legumbres y hortalizas frescas	12,3
Carne de vacuno	11,9
Otras carnes	11,8
Patatas	11,4
Frutas frescas	10,6
Carne de ovino	9,5
Pescado fresco	9,4
Pescado congelado	9,2
Marisco fresco	8,0
Carne de porcino	7,7
Despojos	7,1
Marisco congelado	6,8

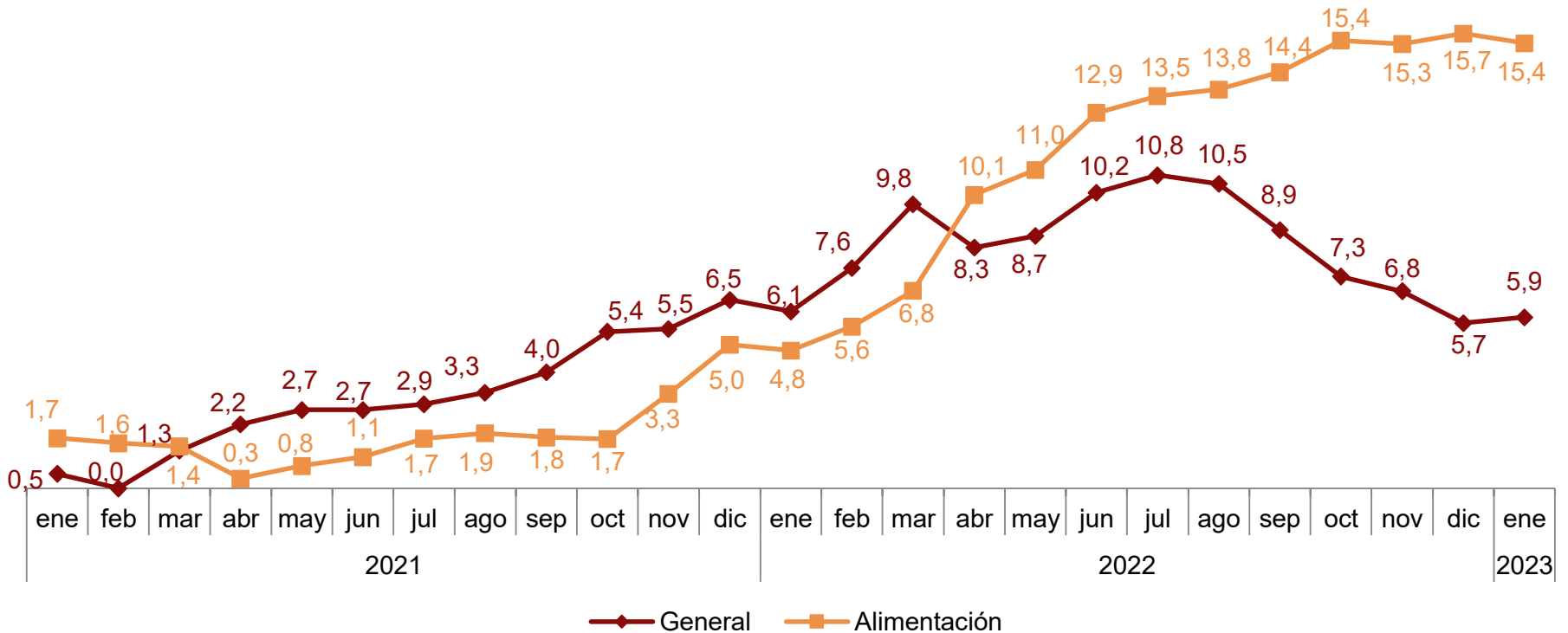
# Grupos IPC

## Tasas de variación anuales y repercusiones

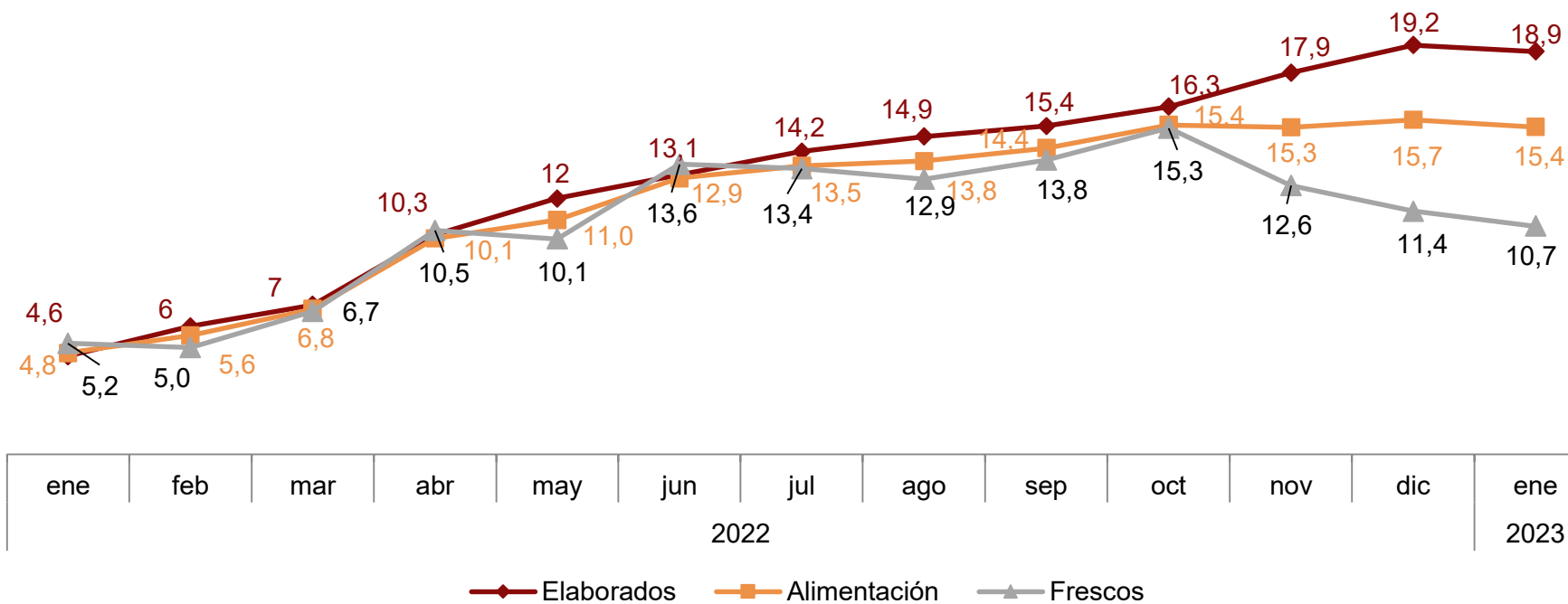
### Diciembre 2022

Grupo	% Variación	Repercusión
ÍNDICE GENERAL	5,7	5,706
1. Alimentos y bebidas no alcohólicas	15,7	3,547
2. Bebidas alcohólicas y tabaco	7,2	0,223
3. Vestido y calzado	1,8	0,109
4. Vivienda	-4,5	-0,639
5. Menaje	8,5	0,492
6. Medicina	1,0	0,044
7. Transporte	3,3	0,434
8. Comunicaciones	-1,9	-0,067
9. Ocio y cultura	3,8	0,242
10. Enseñanza	1,4	0,022
11. Hoteles, cafés y restaurantes	7,8	1,017
12. Otros bienes y servicios	4,5	0,282

## Tasa anual del IPC General vs Alimentación



## Tasa anual del IPC Alimentación, Frescos y Elaborados

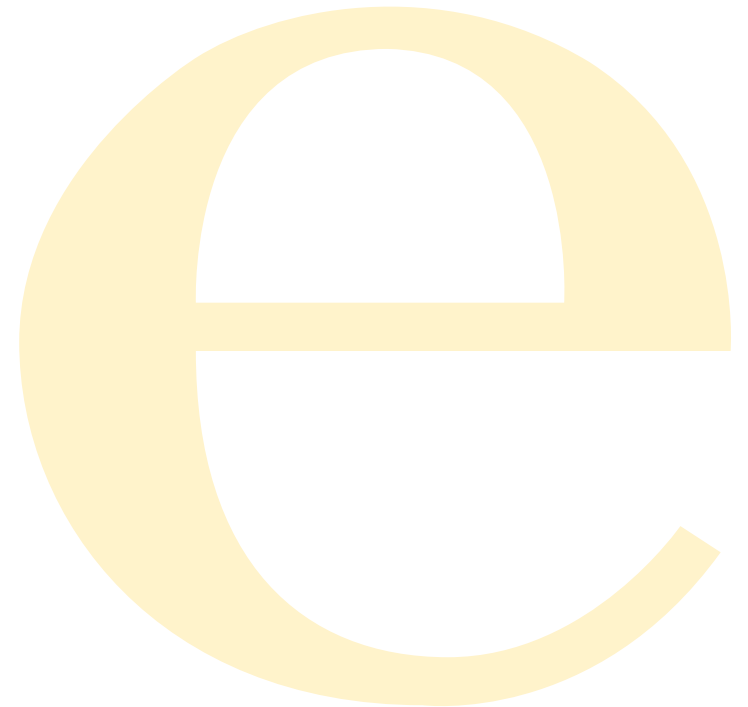




## Resumen del año 2022

- 1) **Una tercera parte de la inflación en 2022 se debe a la Alimentación.** El IPC aumentó en media un **8,4%**. La Alimentación un **11,6%**. Su repercusión en el IPC es de **2,6**.
- 2) **Los alimentos elaborados aumentaron más sus precios.** La tasa de variación media de los alimentos elaborados fue del **12,6%**, mientras que los alimentos frescos aumentaron un **10,9%**.
- 3) **Aceites, harinas y pastas**, son los alimentos elaborados que más incrementaron sus precios.
- 4) **Huevos, carne de ave y legumbres y hortalizas frescas**, son los alimentos frescos cuyos precios aumentaron más.

## 2. Evolución de los precios de los alimentos en marzo de 2023

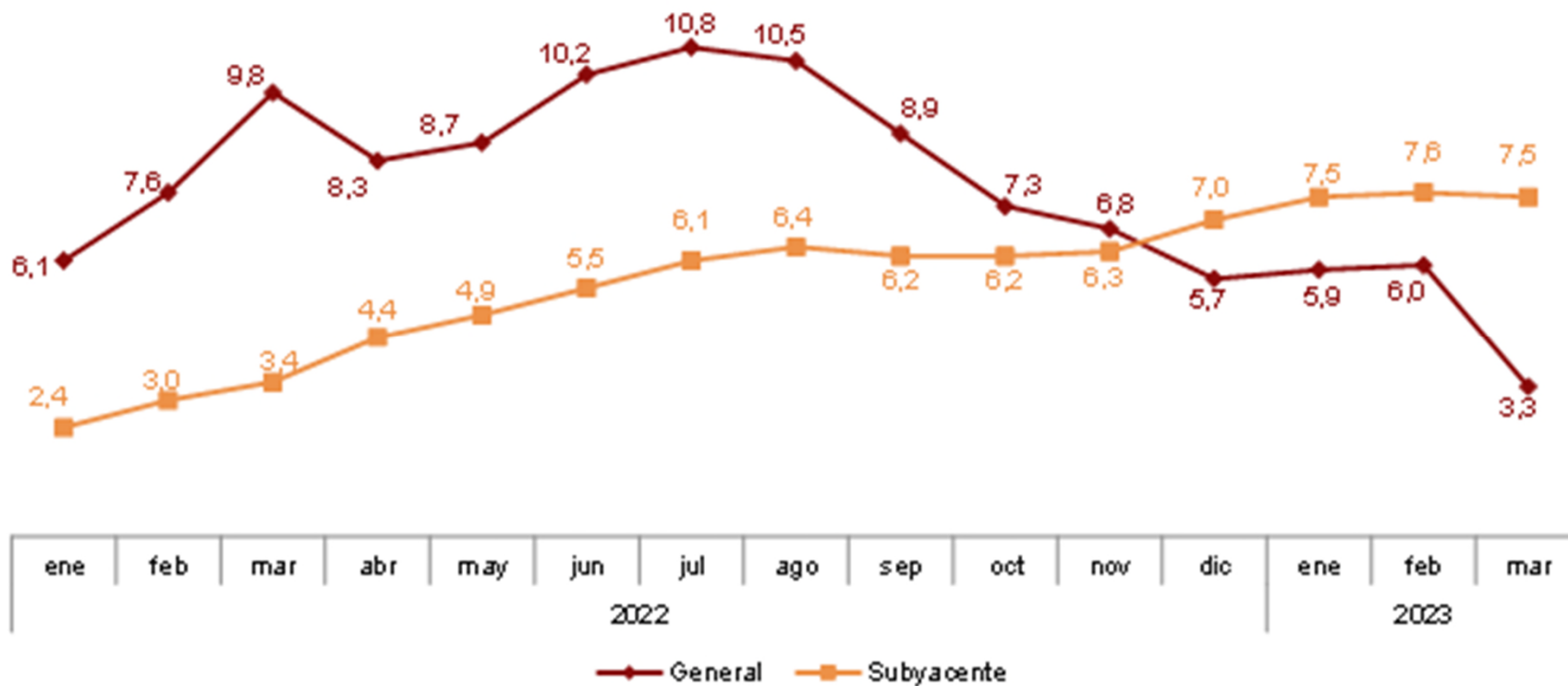


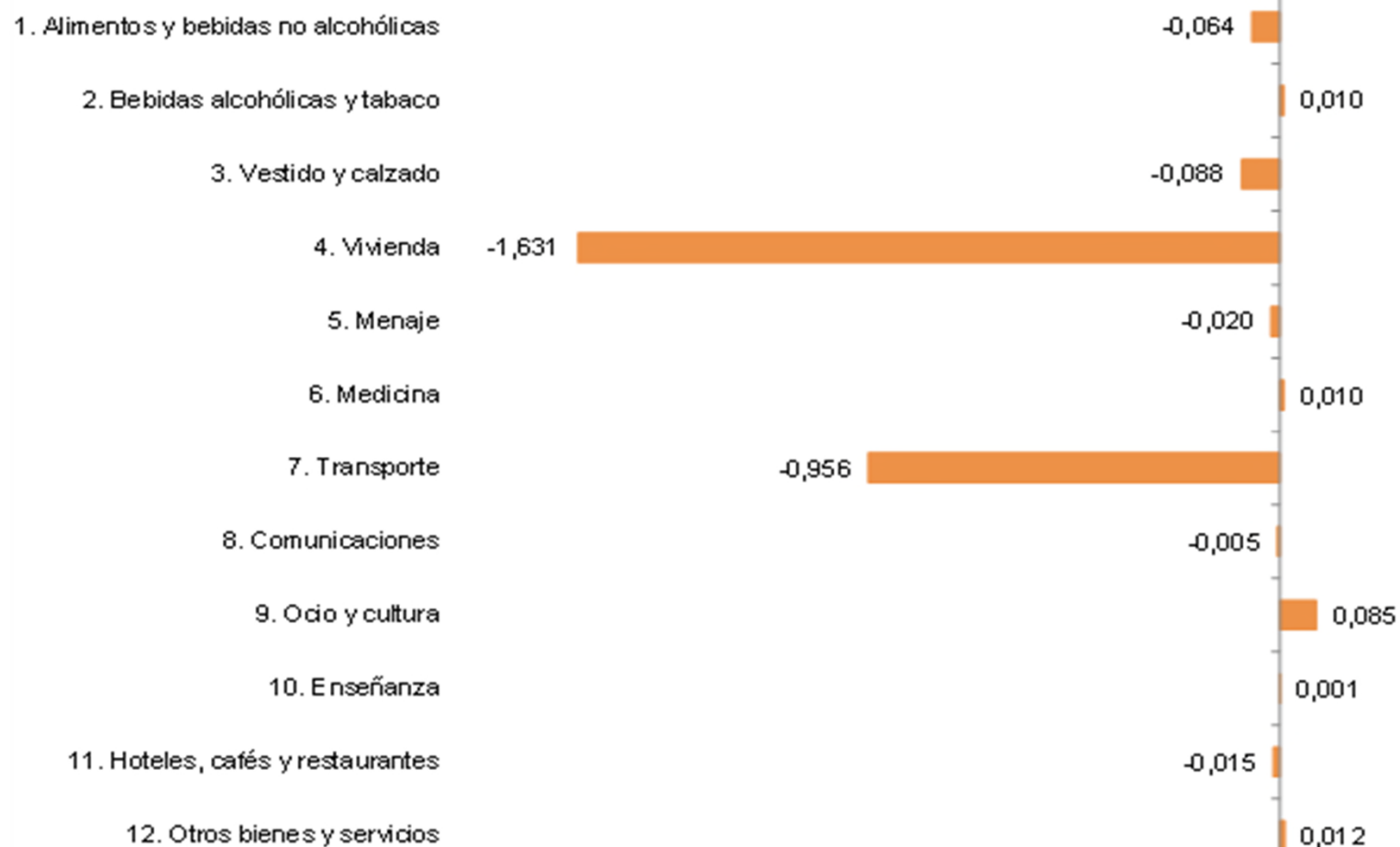
## IPC. Tasas de variación y repercusiones. Marzo 2023

### Índices nacionales: general y de grupos

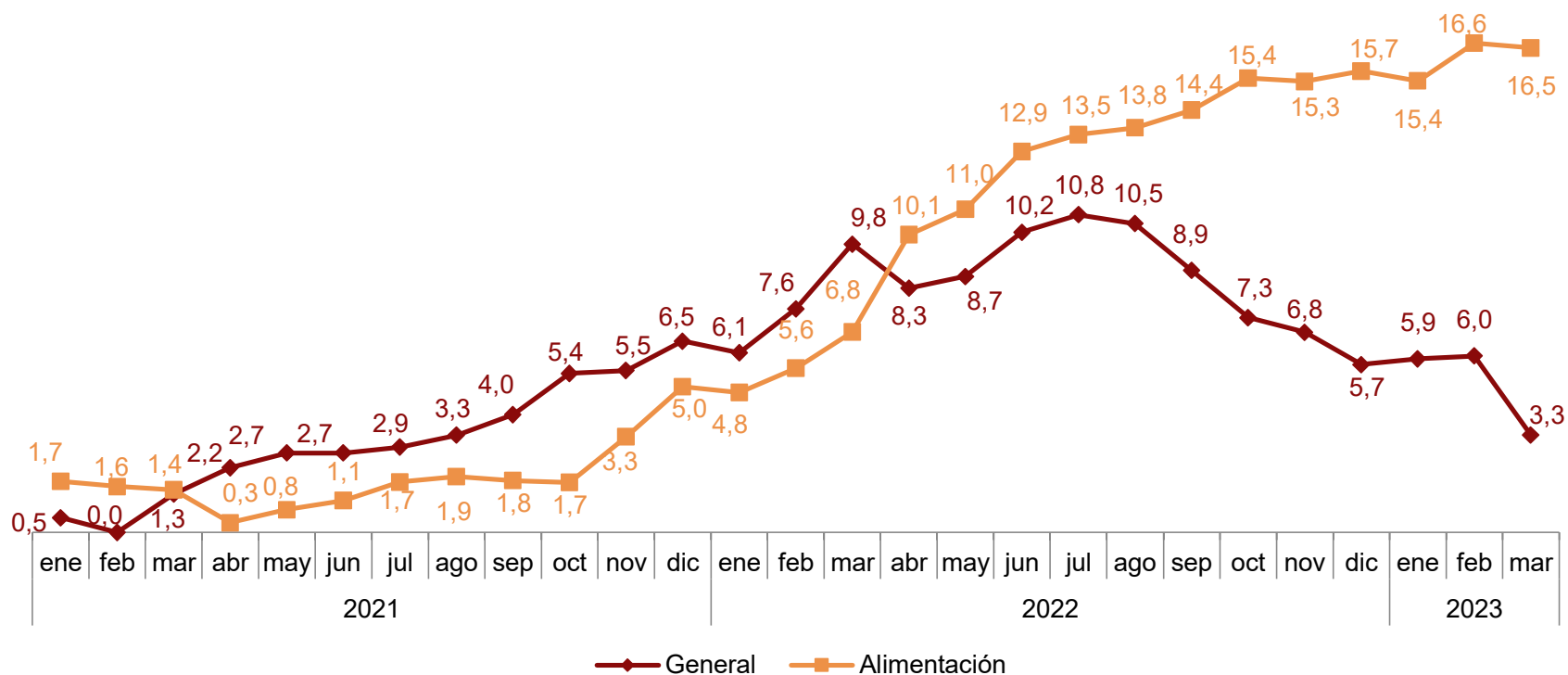
Grupo	Índice	% Variación			Repercusión	
		Mensual	En lo que va de año	Anual	Mensual	En lo que va de año
<b>ÍNDICE GENERAL</b>	111,1	0,4	1,1	3,3		
1. Alimentos y bebidas no alcohólicas	123,1	1,1	3,4	16,5	0,211	0,674
2. Bebidas alcohólicas y tabaco	111,6	0,7	3,3	8,6	0,027	0,132
3. Vestido y calzado	100,4	3,2	-9,8	3,2	0,108	-0,386
4. Vivienda	104,1	-2,0	-3,3	-16,2	-0,251	-0,417
5. Menaje	111,2	0,6	0,9	7,3	0,032	0,053
6. Medicina	102,4	0,4	0,9	1,6	0,022	0,054
7. Transporte	110,4	0,0	3,2	-4,8	0,000	0,444
8. Comunicaciones	102,0	-0,1	4,5	2,4	-0,004	0,146
9. Ocio y cultura	105,2	0,9	0,0	4,4	0,067	0,002
10. Enseñanza	102,5	0,0	0,3	1,6	0,001	0,005
11. Hoteles, cafés y restaurantes	111,3	0,9	1,7	7,8	0,113	0,228
12. Otros bienes y servicios	107,6	0,5	2,1	5,1	0,042	0,167

## Tasa anual del IPC General vs Subyacente

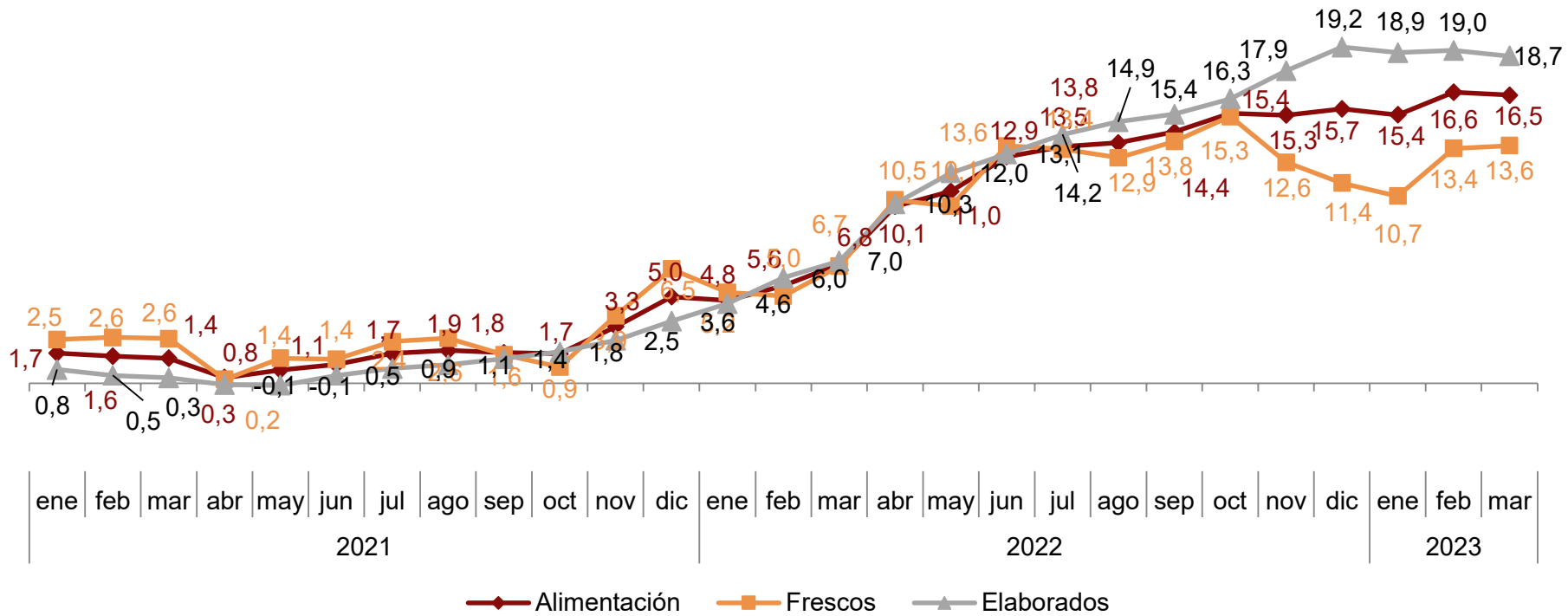


**IPC general****-2,7**

## Tasa anual del IPC General vs Alimentación



## Tasa anual del IPC Alimentación, Frescos y Elaborados



## Hechos más destacados en la evolución de la tasa anual

- 1) Desde mediados de 2022, la tasa se ha mantenido en valores entre el 15% y el 16%. En marzo, los productos de alimentación aumentaron su tasa anual un 16,5%. *¿Ha alcanzado máximos? Probablemente sí*
- 2) Los alimentos frescos son quienes están marcando la mayor variabilidad (tendencia decreciente en enero, y creciente en febrero y marzo). Han pasado de un 15,3% en octubre de 2022 a un 10,7% en enero. Los elaborados han mostrado una leve disminución por primera vez en más de un año.



# Rúbricas de Alimentación. Marzo 2023

## Índices nacionales de rúbricas

	Índice	Mensual		En lo que va de año		Anual
		% Variación	Repercusión	% Variación	Repercusión	% Variación
01. Cereales y derivados	132,6	0,4	0,007	4,0	0,062	22,8
02. Pan	119,7	0,4	0,005	1,0	0,012	13,4
03. Carne de vacuno	120,5	0,5	0,004	1,6	0,010	13,1
04. Carne de ovino	113,5	-0,4	-0,001	-6,5	-0,010	10,3
05. Carne de porcino	120,5	4,5	0,028	5,9	0,037	19,6
06. Carne de ave	118,9	0,1	0,001	-0,2	-0,002	12,2
07. Otras carnes	115,4	0,4	0,008	2,5	0,055	13,3
08. Pescado fresco y congelado	114,5	0,2	0,002	-0,6	-0,006	7,2
09. Crustáceos, moluscos y preparados de pescado	117,0	1,0	0,011	2,4	0,028	11,6
10. Huevos	135,3	1,5	0,003	0,7	0,002	24,5
11. Leche	143,0	0,1	0,000	0,3	0,002	30,4
12. Productos lácteos	126,8	0,3	0,003	0,7	0,009	20,6
13. Aceites y grasas	152,0	0,6	0,004	0,6	0,004	28,1
14. Frutas frescas	111,1	-0,2	-0,003	0,8	0,013	5,6
15. Frutas en conserva y frutos secos	109,5	0,8	0,003	1,9	0,007	6,7
16. Legumbres y hortalizas frescas	137,3	5,7	0,065	17,7	0,181	27,8
17. Preparados de legumbres y hortalizas	123,3	1,0	0,005	4,6	0,024	15,0
18. Patatas y sus preparados	126,2	1,4	0,006	2,5	0,011	19,7
19. Café, cacao e infusiones	120,1	1,2	0,007	4,3	0,026	11,5
20. Azúcar	155,6	0,0	0,000	2,3	0,001	50,4
21. Otros preparados alimenticios	123,5	2,1	0,045	6,6	0,136	17,6
22. Agua mineral, refrescos y zumos	121,9	0,6	0,007	7,1	0,076	16,3