



GOBIERNO
DE ESPAÑA

MINISTERIO
DE MEDIO AMBIENTE
Y MEDIO RURAL Y MARINO

LA ALIMENTACIÓN MES A MES

OCTUBRE

2008

AVANCE DE DATOS PROVISIONALES

METODOLOGÍA del Panel de Consumo Alimentario

El Panel de Consumo Alimentario se está desarrollando en el Ministerio de Agricultura Pesca y Alimentación desde el año 87 y su objetivo principal es el conocimiento de la demanda directa de alimentos en España, distinguiendo entre el consumo en hogares, en hostelería/restauración e instituciones, para lo que se sigue la siguiente Metodología:

HOGARES:

Universo: Todos los Hogares de la península , Baleares y Canarias, sin incluir Ceuta y Melilla (16.710.190 en 2008 y 16.340.910 en 2007)

Muestra: 8.000 Hogares que apuntan diariamente sus compras con un lector óptico. La elección de esta muestra es al azar con un método bietápico. En la primera etapa se selecciona los puntos de sondeo en función del tamaño de las poblaciones, para cada una de las regiones. En la segunda, se selecciona los colaboradores en cada uno de los puntos elegidos.

EXTRAHOGAR:

Se realizan dos paneles para el conocimiento del consumo Extradoméstico:

- 1) El panel de consumo alimentario en Hostelería/Restauración Comercial y Social, del que se obtiene el volumen y gasto realizado en alimentación por el sector, las cifras son suministradas por los encargados de compras de los establecimientos. Es continuación del que se venía haciendo desde el año 1987, pero con mejoras metodológicas y muestrales. Se ha aumentado la muestra hasta 1.500 establecimientos de Hostelería/Restauración comercial y 300 para la social, con recogida por auditoría personal de las encuestas.
- 2) El panel de consumo extradoméstico realizado a los consumidores. Durante dos semanas al trimestre nos proporcionaran todas las comidas realizadas fuera del hogar, lugar a dónde acudieron, qué comieron, precio de la misma, razones por las que comieron fuera del hogar, etc. en el trimestre se le preguntarán a 7.000 personas comprendidas entre 10 años y mayores de 65 años, que corresponden unas 550 personas cada semana.

Con ambos estudios se tiene un conocimiento bastante profundo del consumo dentro del sector extradoméstico

COMENTARIOS

Panel de Consumo Alimentario

Consumo en Octubre de 2008

Valor gastado en alimentación: 5.821 millones de euros
Cantidades compradas: 2.556 millones de kg/

Evolución respecto a Octubre 2007

Evolución del gasto: 1,6%
Evolución de las cantidades compradas: -1,6%

Los productos que han tenido mayores incrementos de cantidades compradas en hogares con respecto al mismo mes del año anterior han sido: pastas (9,6%), aceite de girasol (7,6%), frutas/hortalizas transformadas.(3,7%), y zumo/néctar frutas/hort. (2,2%).

En este mes los productos que han tenido descenso de compras en cantidad han sido: bebidas espirituosas (-22,7%), pan (-8,9%), legumbres (-7,4%), aceite de oliva (-5,2) y productos de la pesca (-3,2%)

Año móvil Noviembre 07-Octubre 08

Valor gastado en alimentación: 66.031,5 millones de euros
Cantidades compradas: 29.042 millones de kg/

Evolución con respecto al año móvil Nov'06-Octu'07

Evolución del gasto: 6,4%
Evolución de las cantidades compradas: 0,6%

En este año móvil, los productos con más incremento de compras en cantidad han sido: espumosos (11,3%), vino c.p.r.d. (4,5%), aceite de oliva (4,4%), pastas (3,5%) y cervezas (3,4%).

Por el contrario, los que han tenido mayores descensos de cantidades compradas en el año móvil han sido: bebidas espirituosas (-25,1%), aceite de girasol (-6,5%), vinos de mesa (-6,2%), leche líquida (-3,1%), pan (-3%) y huevos (-0,4%)

Octubre 2008<>Octubre 2007

En octubre de 2008 se vuelve a encontrar descenso de las cantidades compradas en un -1,5% respecto al mismo mes del año anterior, al igual que ocurrió en septiembre. Se vuelve a encontrar un aumento de los "otros vinos", pero con cifras menores a las de julio y agosto que como ya se apuntó está motivado por un cambio de nomenclatura en la recogida de productos (véase la explicación dada en el Mes a Mes de julio). En este mes desciende por primera vez en el año 2008 el consumo del aceite de oliva, tanto el virgen (-8%), como el oliva (-3,4%), mientras el precio se ha mantenido prácticamente estable con respecto a octubre 2007. Hay 18 productos que han tenido una evolución de -1% o mayor con respecto al mismo mes del año anterior

Año móvil Nov'07-Oct'08<>Nov'06-Oct'07

En el año móvil la evolución de las cantidades compradas ha tenido un incremento del 0,6%, ha bajado 7 décimas con respecto a Septiembre, debido a la evolución negativa de octubre.

En cuanto a los productos con más aumento de cantidades compradas en el total del año móvil con respecto al año anterior, siguen siendo los vinos c.p.r.d. (4,5%). El aceite de oliva tiene un incremento debido al virgen que sube un 12,2%. El aceite de oliva junto con la bollería/pastelería, platos preparados, cervezas y derivados lácteos, siguen con incrementos en este periodo, a pesar de los descensos observados durante el mes a



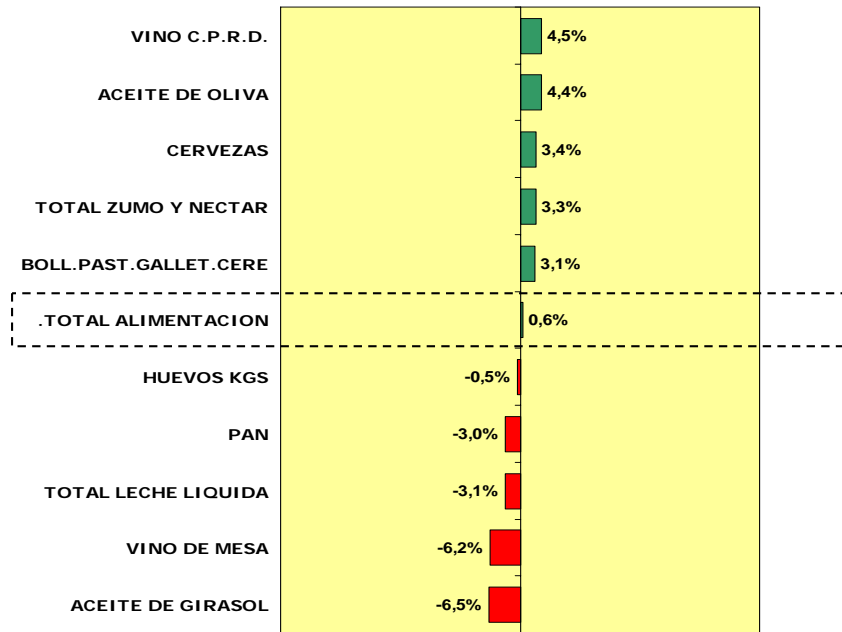
GOBIERNO DE ESPAÑA

MINISTERIO DE MEDIO AMBIENTE Y MEDIO RURAL Y MARINO

FICHA DE CONSUMO (Doméstico): PRINCIPALES PRODUCTOS

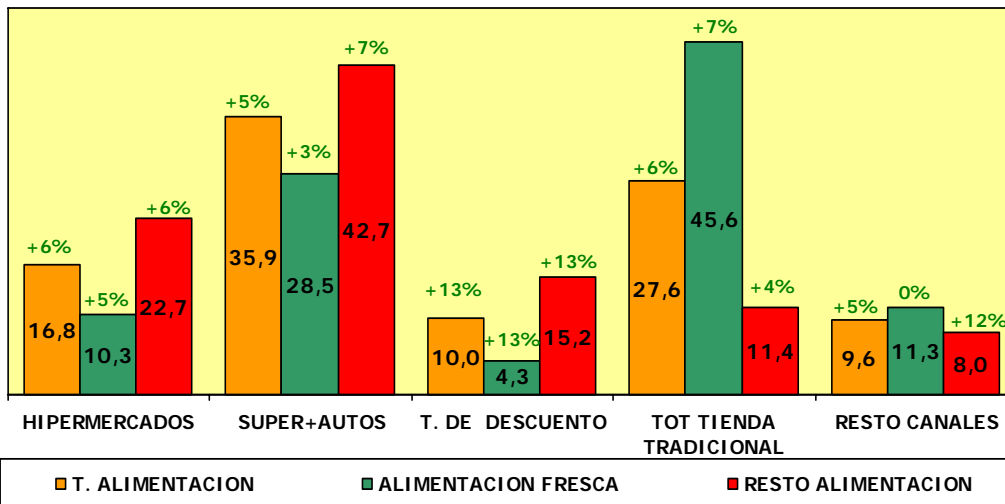
RANKING DE LOS 5 PRODUCTOS CON MAYOR Y MENOR INCREMENTO DE CONSUMO EN LOS HOGARES (AÑO MÓVIL 1 de NOVIEMBRE 2007 A 31 de OCTUBRE 2008)

EVOLUCIÓN EN % CON RESPECTO AL AÑO ANTERIOR DEL VOLUMEN (KGS/LITROS)



% PESO EN VALOR (Euros) DE LOS CANALES DE DISTRIBUCIÓN (nº en negro) Y EVOLUCIÓN DEL GASTO POR CANAL (nº en verde/rojo)

(AÑO MÓVIL 1 de NOVIEMBRE 2007 A 31 de OCTUBRE 2008)



- Alimentación Fresca= Frutas frescas, Hortalizas frescas (incl. Patatas frescas), Carnes frescas, Pescado fresco, Marisco/ Molusco fresco, Pan Fresco y Huevos

-Total Tienda Tradicional = Tienda Tradicional, Panadería, Carnicería/Charcutería, Pescadería, Tienda de Congelados, y Mercados y Plazas

-Resto Canales = Autoconsumo, Mercadillos y Resto de los canales.

Informe elaborado por para M.A.P.A.

CONSUMO ALIMENTARIO EN EL HOGAR

LA ALIMENTACIÓN MES A MES							
MES DE OCTUBRE							
HOGARES							
Productos	Cantidad (Millones De Kgs / L / Uds)		Evolucion	Valor (Millones de €)		Evolucion	Kg / L / Uds per Capita
	2007	2008	%08/07	2007	2008	%08/07	2008
HUEVOS	539,22	540,49	0,2	66,01	69,19	4,8	11,84
TOTAL CARNE	204,30	202,80	-0,7	1.302,03	1.329,67	2,1	4,44
TOTAL PESCA	113,80	110,18	-3,2	783,68	747,70	-4,6	2,41
TOTAL LECHE LIQUIDA	337,63	318,01	-5,8	283,02	261,28	-7,7	6,97
TOTAL OTRAS LECHE	2,44	2,31	-5,2	18,73	16,55	-11,6	0,05
TOTAL DERIVADOS LACTEOS	138,39	137,92	-0,3	459,90	483,81	5,2	3,02
PAN	171,76	156,53	-8,9	385,11	408,65	6,1	3,43
BOLL.PAST.GALLET.CERE	51,12	51,07	-0,1	211,77	224,95	6,2	1,12
CHOCOLATES/CACAOS/SUC	12,14	12,48	2,8	72,48	74,04	2,1	0,27
CAFES E INFUSIONES	6,45	6,50	0,8	55,02	59,88	8,8	0,14
ARROZ	17,24	17,33	0,5	21,66	25,11	15,9	0,38
TOTAL PASTAS	13,35	14,64	9,6	21,67	26,87	24,0	0,32
AZUCAR	14,95	15,45	3,4	14,02	14,76	5,3	0,34
LEGUMBRES	16,15	14,96	-7,4	24,57	25,31	3,0	0,33
TOTAL ACEITE	55,53	54,70	-1,5	130,90	131,37	0,4	1,20
ACEITE DE OLIVA	38,63	36,61	-5,2	112,03	106,04	-5,3	0,80
ACEITE DE GIRASOL	14,54	15,65	7,6	15,27	20,69	35,5	0,34
MARGARINA	3,00	2,85	-5,3	8,82	9,92	12,4	0,06
PATATAS FRESCAS	101,78	99,01	-2,7	68,76	66,20	-3,7	2,17
PATATAS CONGELADAS	3,36	3,41	1,6	4,66	4,55	-2,4	0,07
PATATAS PROCESADAS	4,87	4,82	-1,0	20,50	22,15	8,0	0,11
T.HORTALIZAS FRESCAS	232,43	234,98	1,1	378,77	392,28	3,6	5,15
T.FRUTAS FRESCAS	381,32	382,82	0,4	545,39	547,60	0,4	8,39
ACEITUNAS	8,50	8,41	-1,1	22,75	24,32	6,9	0,18
FRUTOS SECOS	13,61	11,15	-18,1	73,96	67,56	-8,6	0,24
T.FRUTA&HORTA.TRANSF	49,07	50,87	3,7	97,21	106,70	9,8	1,11
PLATOS PREPARADOS	43,53	42,81	-1,6	171,03	180,00	5,2	0,94
SALSAS	7,03	7,18	2,1	20,88	24,43	17,0	0,16
VINO C.P.R.D.	11,47	11,47	0,0	40,69	40,01	-1,7	0,25
VINO DE MESA	23,56	23,59	0,1	26,23	26,20	-0,1	0,52
ESPUMOSOS	1,57	1,51	-3,9	7,39	7,34	-0,7	0,03
OTROS VINOS ***	2,63	3,93	49,5	6,68	8,48	26,9	0,09
CERVEZAS	60,20	59,94	-0,4	66,47	68,68	3,3	1,31
OTRAS BEBIDAS ALCOHOLICAS	3,97	3,07	-22,7	31,50	28,49	-9,6	0,07
TOTAL ZUMO Y NECTAR	44,27	45,25	2,2	38,94	40,73	4,6	0,99
AGUA MINERAL	195,09	195,45	0,2	41,75	41,26	-1,2	4,28
GASEOSAS Y BEBID.REFR	158,31	154,77	-2,2	123,57	123,85	0,2	3,39
OTROS PRODUCTOS EN PESO	22,37	23,89	6,8	52,85	60,14	13,8	0,52
OTROS PRODUCTOS EN VOLUMEN	15,64	16,48	5,4	30,70	30,86	0,5	0,31
TOTAL ALIMENTACION	2.596,49	2.556,01	-1,6	5.730,06	5.820,92	1,6	56,01

* Otros en peso: snacks salados, especias, condimentos, levadura, harina, sémola, sal, encurtidos, gelatinas, hojaldres, edulcorantes, caldos etc.

** Otros en volumen: horchata, leche de distinta especie a la de vaca, bebida de almendra, de avellana, vinagre, miel, sidra, etc.

*** OTROS VINOS en 2007 incluían: Generosos, Finos, Dulces, Vermouth
en 2008 incluyen: Generosos, Finos, Dulces, Vermouth+ Tintos de Verano + Sangrías/calimocho

CONSUMO ALIMENTARIO EN EL HOGAR

LA ALIMENTACIÓN MES A MES							
TAM OCTUBRE 2008 VS TAM OCTUBRE 2007							
HOGARES							
Productos	Cantidad (Millones De Kgs / L / Uds)		Evolucion	Valor (Millones de €)		Evolucion	Kg / L / Uds per Capita
	2007	2008	%08/07	2007	2008	%08/07	2008
HUEVOS	6.272,25	6.247,72	-0,4	723,07	804,23	11,2	137,42
TOTAL CARNE	2.244,65	2.288,91	2,0	14.300,24	15.109,34	5,7	50,38
TOTAL PESCA	1.243,33	1.248,68	0,4	8.813,21	8.932,19	1,3	27,48
TOTAL LECHE LIQUIDA	3.591,56	3.480,95	-3,1	2.527,60	2.951,42	16,8	76,56
TOTAL OTRAS LECHE	27,71	28,72	3,6	184,61	222,15	20,3	0,63
TOTAL DERIVADOS LACTEOS	1.513,63	1.554,48	2,7	4.852,22	5.284,91	8,9	34,18
PAN	1.913,87	1.856,75	-3,0	4.063,89	4.532,18	11,5	40,82
BOLL.PAST.GALLET.CERE	553,03	570,45	3,1	2.376,88	2.609,77	9,8	12,56
CHOCOLATES/CACAOS/SUC	137,36	141,88	3,3	790,78	862,42	9,1	3,12
CAFES E INFUSIONES	73,25	74,64	1,9	600,75	656,16	9,2	1,64
ARROZ	201,23	193,12	-4,0	243,34	253,43	4,1	4,25
TOTAL PASTAS	157,22	162,74	3,5	232,56	290,15	24,8	3,58
AZUCAR	185,62	181,17	-2,4	176,08	172,12	-2,2	3,98
LEGUMBRES	145,82	147,33	1,0	200,63	217,41	8,4	3,24
TOTAL ACEITE	617,17	626,12	1,5	1.495,61	1.547,63	3,5	13,77
ACEITE DE OLIVA	420,28	438,93	4,4	1.303,92	1.292,26	-0,9	9,65
ACEITE DE GIRASOL	168,37	157,48	-6,5	147,94	205,74	39,1	3,46
MARGARINA	31,92	32,69	2,4	93,69	107,64	14,9	0,72
PATATAS FRESCAS	1.061,26	1.077,86	1,6	811,68	738,63	-9,0	23,70
PATATAS CONGELADAS	35,22	38,18	8,4	48,37	49,74	2,8	0,84
PATATAS PROCESADAS	52,58	55,70	5,9	224,44	254,07	13,2	1,23
T.HORTALIZAS FRESCAS	2.514,05	2.560,26	1,8	4.071,70	4.163,50	2,3	56,28
T.FRUTAS FRESCAS	4.246,76	4.233,45	-0,3	5.635,42	5.992,48	6,3	93,08
ACEITUNAS	110,39	106,54	-3,5	299,70	295,81	-1,3	2,34
FRUTOS SECOS	119,66	113,68	-5,0	655,92	666,57	1,6	2,51
T.FRUTA&HORTA.TRANSF	582,85	597,09	2,4	1.130,82	1.227,79	8,6	13,13
PLATOS PREPARADOS	471,12	484,30	2,8	1.869,08	1.979,38	5,9	10,65
SALSAS	84,06	87,36	3,9	246,33	285,58	15,9	1,92
VINO C.P.R.D.	127,56	133,32	4,5	472,15	510,82	8,2	2,94
VINO DE MESA	275,96	258,94	-6,2	292,99	304,35	3,9	5,70
ESPUMOSOS	28,24	31,42	11,3	134,73	167,68	24,5	0,70
OTROS VINOS ***	25,91	51,14	97,4	78,85	105,21	33,4	1,12
CERVEZAS	698,81	722,86	3,4	765,34	826,99	8,1	15,89
OTRAS BEBIDAS ALCOHOLICAS	59,15	44,31	-25,1	391,87	430,29	9,8	0,98
TOTAL ZUMO Y NECTAR	501,58	518,09	3,3	428,01	468,18	9,4	11,39
AGUA MINERAL	2.297,26	2.363,06	2,9	481,21	508,40	5,6	51,95
GASEOSAS Y BEBID.REFR	1.880,86	1.906,71	1,4	1.447,05	1.512,21	4,5	41,93
OTROS PRODUCTOS EN PESO	266,57	272,44	2,2	615,44	674,39	9,6	5,99
OTROS PRODUCTOS EN VOLUMEN	171,52	178,90	4,3	311,17	316,31	1,6	3,52
.TOTAL ALIMENTACION	28.855,51	29.041,58	0,6	62.087,43	66.031,53	6,4	638,71

* Otros en peso: snacks salados, especias, condimentos, levadura, harina, sémola, sal, encurtidos, gelatinas, hojaldres, edulcorantes, caldos, etc

** Otros en volumen: horchata, leche de distinta especie a la de vaca, bebida de almendra, de avellana, vinagre, miel, sidra, etc.

*** OTROS VINOS en 2007 incluían: Generosos, Finos, Dulces, Vermouth

en 2008 incluyen: Generosos, Finos, Dulces, Vermouth+ Tintos de Verano + Sangrías/calimocho

CONSUMO ALIMENTARIO EN EL HOGAR

	MILES de Kgs./l./Unidades		MILES de €		PART. MERC. VALOR**	
	TAM OCTUBRE 2007	TAM OCTUBRE 2008	TAM OCTUBRE 2007	TAM OCTUBRE 2008	TAM OCTUBRE 2007	TAM OCTUBRE 2008
TOTAL CARNE	2.244.652,18	2.288.910,84	14.300.241,51	15.109.340,87	23,03	22,88
CARNE FRESCA	1.722.454,29	1.741.669,40	9.961.127,59	10.557.057,15	16,04	15,99
CARNE VACUNO	319.443,51	324.568,37	2.692.017,65	2.830.787,69	4,34	4,29
CARNE POLLO	567.921,26	585.740,08	2.121.640,73	2.414.050,13	3,42	3,66
CARNE OVINO/CAPRINO	121.763,80	111.131,90	1.093.997,49	1.135.043,45	1,76	1,72
CARNE CERDO	509.387,96	523.673,33	3.045.418,98	3.137.381,10	4,91	4,75
CARNE CONGELADA	37.565,57	40.219,02	189.699,83	211.158,97	0,31	0,32
CARNE TRANSFORMADA	484.632,32	507.022,41	4.149.414,10	4.341.124,74	6,68	6,57
TOTAL PESCA	1.243.330,90	1.248.678,71	8.813.211,62	8.932.185,83	14,19	13,53
PESCADOS	698.037,00	700.538,64	4.626.986,24	4.679.798,76	7,45	7,09
PESCADOS FRESCOS	562.720,46	559.037,74	3.752.876,77	3.776.846,56	6,04	5,72
PESCADOS CONGELADOS	135.316,54	141.500,90	874.109,48	902.952,19	1,41	1,37
MARISCO/MOLUSCO/CRUS	370.123,37	369.978,31	2.759.325,41	2.737.831,29	4,44	4,15
CONS.PESCADO/MOLUSCO	175.170,53	178.161,75	1.426.899,97	1.514.555,79	2,30	2,29
TOTAL LECHE LIQUIDA	3.591.561,57	3.480.946,97	2.527.597,52	2.951.419,36	4,07	4,47
LECHE ESTERILIZADA	3.461.480,06	3.315.971,80	2.449.363,84	2.817.860,12	3,95	4,27
LECHE PASTERIZADA	63.698,11	110.429,98	44.864,69	98.849,80	0,07	0,15
LECHE GRANEL	66.383,40	54.545,19	33.368,99	34.709,44	0,05	0,05
TOTAL DERIVADOS LACTEOS	1.513.627,50	1.554.476,99	4.852.222,39	5.284.907,93	7,82	8,00
YOGURT	424.980,51	417.495,74	810.919,91	833.601,26	1,31	1,26
BIFIDUS + LECHE FERMENTADAS	236.793,40	247.393,63	815.860,87	877.418,47	1,31	1,33
QUESO	278.399,98	287.364,21	1.911.322,06	2.128.675,52	3,08	3,22
RESTO DERIVADOS LACTEOS	573.453,61	602.223,42	1.314.119,55	1.445.212,67	2,12	2,19
HUEVOS	6.272.250,90	6.247.719,39	723.072,16	804.228,24	1,16	1,22
PAN	1.913.868,88	1.856.749,94	4.063.892,74	4.532.175,23	6,55	6,86
LEGUMBRES	145.824,88	147.334,55	200.627,15	217.405,30	0,32	0,33
AZUCAR	185.618,81	181.168,01	176.076,31	172.124,79	0,28	0,26
TOTAL ACEITE	617.166,04	626.123,70	1.495.606,84	1.547.625,36	2,41	2,34
ACEITE DE OLIVA	420.282,86	438.929,58	1.303.915,87	1.292.264,32	2,10	1,96
ACEITE DE GIRASOL	168.368,38	157.481,56	147.944,81	205.743,55	0,24	0,31

** La participación del mercado en valor representa el porcentaje de gasto de cada producto comparado con el Gasto Total en Alimentación=100%

CONSUMO ALIMENTARIO EN EL HOGAR

	MILES de Kgs./l./Unidades		MILES de €		PART. MERC. VALOR**	
	TAM OCTUBRE 2007	TAM OCTUBRE 2008	TAM OCTUBRE 2007	TAM OCTUBRE 2008	TAM OCTUBRE 2007	TAM OCTUBRE 2008
PATATAS FRESCAS	1.061.262,83	1.077.858,55	811.676,67	738.626,20	1,31	1,12
T.HORTALIZAS FRESCAS	2.514.048,67	2.560.262,67	4.071.702,99	4.163.499,08	6,56	6,31
TOMATES	599.063,04	603.192,29	850.523,21	862.951,87	1,37	1,31
CEBOLLAS	318.873,77	317.098,66	339.904,15	307.081,58	0,55	0,47
LECHUGA/ESC./ENDIVIA	236.936,87	229.117,87	450.482,04	439.585,56	0,73	0,67
PIMIENTOS	195.139,56	195.986,27	351.030,57	367.795,83	0,57	0,56
JUDIAS VERDES	107.001,69	106.522,12	297.811,24	302.334,54	0,48	0,46
COLES	75.395,54	84.465,80	75.585,64	85.684,40	0,12	0,13
T.FRUTAS FRESCAS	4.246.755,27	4.233.446,02	5.635.419,47	5.992.483,25	9,08	9,08
NARANJAS	915.745,97	877.357,64	842.626,25	892.574,64	1,36	1,35
MANDARINAS	299.857,44	279.958,27	345.713,56	354.240,08	0,56	0,54
LIMONES	86.216,27	88.622,19	104.948,78	152.517,49	0,17	0,23
PLATANOS	440.514,01	454.520,18	628.905,55	695.909,28	1,01	1,05
MANZANAS	519.564,82	522.287,38	682.265,97	713.696,68	1,10	1,08
PERAS	296.908,75	307.123,96	410.162,42	451.463,15	0,66	0,68
MELOCOTONES	214.681,05	212.381,70	333.055,77	331.632,85	0,54	0,50
ALBARICOQUES	38.567,16	36.236,85	82.906,74	77.730,71	0,13	0,12
FRESAS/FRESON	94.562,38	103.413,04	224.501,43	255.847,34	0,36	0,39
MELON	341.588,34	344.423,59	326.540,70	343.476,08	0,53	0,52
SANDIA	311.997,89	303.303,68	234.203,67	254.221,80	0,38	0,39
CIRUELAS	77.138,06	74.735,49	132.283,32	131.165,84	0,21	0,20
CEREZAS	48.495,77	46.792,98	174.750,33	151.101,90	0,28	0,23
UVAS	91.848,72	83.146,01	185.963,91	174.824,92	0,30	0,26
KIWI	143.344,75	131.552,51	327.700,70	336.002,22	0,53	0,51
VINO C.P.R.D.	127.564,93	133.324,35	472.147,20	510.823,17	0,76	0,77
VINO DE MESA	275.964,92	258.941,74	292.985,42	304.354,48	0,47	0,46
ESPUMOSOS	28.241,25	31.422,41	134.728,82	167.683,75	0,22	0,25
OTROS VINOS	25.911,72	51.138,75	78.853,26	105.206,86	0,13	0,16
CERVEZAS	698.808,87	722.857,25	765.338,85	826.991,64	1,23	1,25
SIDRA	13.254,31	14.374,76	20.663,86	23.207,07	0,03	0,04
OTRAS BEBIDAS ALCOHOLICAS	59.148,08	44.311,58	391.871,04	430.288,53	0,63	0,65
TOTAL ZUMO Y NECTAR	501.581,55	518.085,87	428.012,93	468.179,47	0,69	0,71

** La participación del mercado en valor representa el porcentaje de gasto de cada producto comparado con el Gasto Total en Alimentación=100%

CONSUMO ALIMENTARIO EN EL HOGAR

	CONSUMOXCAPITA		GASTOXCAPITA €		PRECIO MEDIO €/Kilo	
	TAM OCTUBRE 2007	TAM OCTUBRE 2008	TAM OCTUBRE 2007	TAM OCTUBRE 2008	TAM OCTUBRE 2007	TAM OCTUBRE 2008
TOTAL CARNE	50,48	50,38	321,65	332,60	6,37	6,60
CARNE FRESCA	38,73	38,33	224,01	232,33	5,78	6,06
CARNE VACUNO	7,18	7,14	60,51	62,28	8,43	8,72
CARNE POLLO	12,77	12,88	47,68	53,10	3,74	4,12
CARNE OVINO/CAPRINO	2,74	2,45	24,63	25,02	8,98	10,21
CARNE CERDO	11,46	11,53	68,52	69,05	5,98	5,99
CARNE CONGELADA	0,84	0,89	4,27	4,65	5,05	5,25
CARNE TRANSFORMADA	10,90	11,16	93,38	95,62	8,56	8,56
TOTAL PESCA	27,95	27,48	198,21	196,64	7,09	7,15
PESCADOS	15,69	15,41	103,99	102,93	6,63	6,68
PESCADOS FRESCOS	12,64	12,29	84,34	83,07	6,67	6,76
PESCADOS CONGELADOS	3,04	3,11	19,65	19,86	6,46	6,38
MARISCO/MOLUSCO/CRUS	8,33	8,15	62,14	60,38	7,46	7,40
CONS.PESCADO/MOLUSCO	3,94	3,92	32,08	33,32	8,15	8,50
TOTAL LECHE LIQUIDA	80,73	76,56	56,81	64,92	0,70	0,85
LECHE ESTERILIZADA	77,81	72,94	55,05	61,99	0,71	0,85
LECHE PASTERIZADA	1,43	2,42	1,01	2,17	0,70	0,90
LECHE GRANEL	1,49	1,20	0,75	0,76	0,50	0,64
TOTAL DERIVADOS LACTEOS	34,01	34,18	109,03	116,20	3,21	3,40
YOGURT	9,55	9,18	18,22	18,33	1,91	2,00
BIFIDUS + LECHE FERMENTADAS	5,32	5,44	18,33	19,29	3,45	3,55
QUESO	6,26	6,32	42,96	46,82	6,87	7,41
RESTO DERIVADOS LACTEOS	12,88	13,24	29,52	31,76	2,29	2,40
HUEVOS	140,98	137,42	16,25	17,69	0,12	0,13
PAN	43,00	40,82	91,30	99,62	2,12	2,44
LEGUMBRES	3,28	3,24	4,51	4,78	1,38	1,48
AZUCAR	4,17	3,98	3,96	3,79	0,95	0,95
TOTAL ACEITE	13,87	13,77	33,63	34,04	2,42	2,47
ACEITE DE OLIVA	9,45	9,65	29,32	28,42	3,10	2,94
ACEITE DE GIRASOL	3,78	3,46	3,32	4,52	0,88	1,31

CONSUMO ALIMENTARIO EN EL HOGAR

	CONSUMO X CAPITA		GASTO X CAPITA €		PRECIO MEDIO €X Kilo	
	TAM OCTUBRE 2007	TAM OCTUBRE 2008	TAM OCTUBRE 2007	TAM OCTUBRE 2008	TAM OCTUBRE 2007	TAM OCTUBRE 2008
PATATAS FRESCAS	23,85	23,70	18,24	16,24	0,76	0,69
T.HORTALIZAS FRESCAS	56,48	56,28	91,48	91,54	1,62	1,63
TOMATES	13,45	13,25	19,10	18,97	1,42	1,43
CEBOLLAS	7,16	6,97	7,63	6,75	1,07	0,97
LECHUGA/ESC./ENDIVIA	5,32	5,04	10,12	9,67	1,90	1,92
PIMIENTOS	4,38	4,31	7,88	8,08	1,80	1,88
JUDIAS VERDES	2,40	2,34	6,69	6,64	2,78	2,84
COLES	1,70	1,86	1,70	1,89	1,00	1,01
T.FRUTAS FRESCAS	95,42	93,08	126,61	131,74	1,33	1,42
NARANJAS	20,58	19,30	18,94	19,63	0,92	1,02
MANDARINAS	6,76	6,19	7,80	7,83	1,15	1,27
LIMONES	1,94	1,95	2,36	3,35	1,22	1,72
PLATANOS	9,90	10,00	14,14	15,31	1,43	1,53
MANZANAS	11,68	11,49	15,33	15,69	1,31	1,37
PERAS	6,67	6,76	9,22	9,93	1,38	1,47
MELOCOTONES	4,81	4,66	7,47	7,27	1,55	1,56
ALBARICOQUES	0,86	0,79	1,86	1,70	2,15	2,15
FRESAS/FRESON	2,12	2,27	5,03	5,61	2,37	2,47
MELON	7,66	7,56	7,32	7,53	0,96	1,00
SANDIA	6,99	6,65	5,25	5,57	0,75	0,84
CIRUELAS	1,73	1,64	2,97	2,88	1,71	1,76
CEREZAS	1,09	1,03	3,92	3,31	3,60	3,23
UVAS	2,07	1,83	4,19	3,85	2,02	2,10
KIWI	3,22	2,89	7,37	7,39	2,29	2,55
VINO C.P.R.D.	2,87	2,94	10,63	11,27	3,70	3,83
VINO DE MESA	6,20	5,70	6,59	6,70	1,06	1,18
ESPUMOSOS	0,64	0,70	3,04	3,72	4,77	5,34
OTROS VINOS	0,58	1,12	1,77	2,32	3,04	2,06
CERVEZAS	15,70	15,89	17,20	18,18	1,10	1,14
SIDRA	0,30	0,32	0,47	0,51	1,56	1,61
OTRAS BEBIDAS ALCOHOLICAS	1,33	0,98	8,82	9,50	6,63	9,71
TOTAL ZUMO Y NECTAR	11,27	11,39	9,61	10,29	0,85	0,90

CONSUMO ALIMENTARIO EN EL HOGAR

Miles de Kilos/Litros/Unidades

	OCTUBRE 07	NOVIEMBRE 07	DICIEMBRE 07	ENERO 08	FEBRERO 08	MARZO 08	ABRIL 08	MAYO 08	JUNIO 08	JULIO 08	AGOSTO 08	SEPTIEMBRE 08	OCTUBRE 08
TOTAL CARNE	204.298	203.556	247.950	213.559	195.888	189.949	188.120	192.160	168.971	160.717	149.411	175.827	202.803
CARNE FRESCA	156.366	155.127	181.153	162.754	150.921	149.072	145.262	148.679	131.457	121.232	111.976	131.735	152.300
CARNE VACUNO	30.784	29.754	30.575	27.764	27.787	27.814	27.726	29.589	24.268	21.865	21.718	25.611	30.098
CARNE POLLO	53.542	51.014	50.018	51.803	51.162	50.858	50.171	51.949	47.651	42.984	38.601	45.730	53.799
CARNE OVINO/CAPRINO	8.214	8.338	20.072	10.159	7.781	10.417	10.024	9.409	7.661	7.201	6.841	6.566	6.664
CARNE CERDO	44.462	46.580	58.782	54.503	47.728	43.464	41.653	41.118	37.619	35.787	32.899	39.031	44.511
CARNE CONGELADA	3.544	3.951	4.451	3.655	2.920	3.387	2.835	2.429	3.541	2.565	3.426	2.920	4.137
CARNE TRANSFORMADA	44.388	44.477	62.347	47.150	42.047	37.491	40.022	41.051	33.973	36.919	34.009	41.172	46.365
TOTAL PESCA	113.804	110.510	128.604	105.738	101.353	110.215	103.687	107.500	91.000	95.395	88.086	96.409	110.182
PESCADOS	66.384	59.802	54.801	59.416	61.191	62.583	61.762	63.336	52.004	54.638	48.695	56.474	65.837
PESCADOS FRESCOS	53.832	48.304	42.223	46.549	49.141	48.747	50.323	51.746	38.984	44.128	39.253	45.343	54.295
PESCADOS CONGELADOS	12.551	11.498	12.578	12.867	12.050	13.836	11.438	11.590	13.020	10.510	9.442	11.131	11.542
MARISCO/MOLUSCO/CRUS	32.899	35.761	58.623	33.009	26.202	30.294	27.524	28.896	23.325	24.522	25.774	25.782	30.264
CONS.PESCADO/MOLUSCO	14.521	14.948	15.180	13.313	13.960	17.338	14.401	15.267	15.671	16.234	13.617	14.153	14.081
TOTAL LECHE LIQUIDA	337.628	297.634	284.590	310.075	294.245	321.797	308.256	303.266	276.702	255.220	236.298	274.855	318.009
LECHE ESTERILIZADA	327.536	286.737	274.970	296.341	281.458	306.246	289.392	286.394	261.541	242.719	225.827	260.464	303.882
LECHE PASTERIZADA	4.936	4.664	4.771	10.026	9.481	11.500	12.486	11.677	10.686	9.211	7.763	9.777	8.386
LECHE GRANEL	5.156	6.233	4.848	3.708	3.306	4.051	6.378	5.194	4.475	3.290	2.708	4.614	5.741
TOTAL DERIVADOS LACTEOS	138.391	121.251	114.863	130.848	126.554	135.370	138.809	139.711	130.134	131.668	118.463	128.883	137.924
YOGURT	38.766	34.974	30.588	36.436	35.883	37.531	38.435	38.729	34.107	30.957	28.665	33.896	37.296
BIFIDUS + LECHE FERMENTADAS	23.164	20.841	17.350	20.865	21.343	22.861	22.617	22.743	19.561	18.693	16.531	21.119	22.868
QUESO	27.196	21.721	25.288	25.302	25.398	27.614	27.922	22.507	21.256	20.677	18.056	22.029	29.594
RESTO DERIVADOS LACTEOS	49.265	43.715	41.637	48.245	43.929	47.363	49.835	55.733	55.210	61.342	55.210	51.840	48.166
HUEVOS	539.224	527.368	523.657	547.238	492.858	567.318	501.443	593.626	507.701	474.443	428.883	542.693	540.491
PAN	171.755	137.343	132.565	168.718	162.239	172.643	157.432	184.391	161.440	151.647	133.012	138.794	156.526
LEGUMBRES	16.150	14.668	12.049	14.493	12.769	13.316	12.358	12.325	11.804	8.615	7.651	12.329	14.957
AZUCAR	14.947	15.094	14.430	15.468	17.253	16.055	14.998	17.115	14.570	13.719	10.470	16.546	15.451
TOTAL ACEITE	55.529	55.384	52.299	53.035	53.115	57.200	52.124	52.498	48.581	48.887	45.811	52.488	54.702
ACEITE DE OLIVA	38.627	38.343	36.199	36.794	37.785	39.711	37.382	37.716	33.354	34.409	32.591	38.034	36.612
ACEITE DE GIRASOL	14.540	14.240	14.078	13.473	13.078	14.538	11.996	11.958	12.972	12.189	11.154	12.160	15.646

CONSUMO ALIMENTARIO EN EL HOGAR

Miles de Kilos/Litros/Unidades

	OCTUBRE 07	NOVIEMBRE 07	DICIEMBRE 07	ENERO 08	FEBRERO 08	MARZO 08	ABRIL 08	MAYO 08	JUNIO 08	JULIO 08	AGOSTO 08	SEPTIEMBRE 08	OCTUBRE 08
PATATAS FRESCAS	101.779	87.518	84.015	88.688	81.761	91.722	91.377	90.884	90.185	90.283	86.216	96.201	99.009
T.HORTALIZAS FRESCAS	232.431	202.326	168.447	214.261	214.615	225.316	201.339	229.085	217.602	226.035	208.082	218.171	234.984
TOMATES	52.923	40.533	33.301	43.614	44.265	46.833	42.931	52.956	54.330	65.697	63.119	63.350	52.265
CEBOLLAS	28.110	24.766	21.785	25.365	24.050	26.978	24.340	27.772	30.407	27.540	28.015	27.355	28.726
LECHUGA/ESC./ENDIVIA	19.244	18.531	16.314	19.400	18.996	21.149	17.892	22.252	20.982	21.287	17.350	16.730	18.235
PIMIENTOS	22.597	14.623	11.304	14.158	14.835	15.258	13.284	15.784	15.312	18.060	17.987	21.463	23.920
JUDIAS VERDES	11.840	8.164	5.492	7.884	7.720	7.349	6.181	8.812	9.854	11.946	10.601	10.842	11.678
COLES	7.776	8.396	7.843	8.983	9.058	7.528	5.568	6.541	5.748	6.947	4.463	5.331	8.059
T.FRUTAS FRESCAS	381.321	347.481	292.035	343.321	329.895	343.483	312.870	375.520	369.428	389.426	364.681	382.491	382.817
NARANJAS	43.772	73.065	78.291	106.526	112.647	118.603	100.845	93.260	54.037	33.260	26.798	31.920	48.105
MANDARINAS	31.122	62.545	53.633	57.423	35.996	21.298	11.669	4.626	946	847	480	3.069	27.428
LIMONES	7.732	7.853	7.157	8.500	7.192	7.528	6.738	8.077	6.607	7.777	6.614	6.733	7.846
PLATANOS	37.444	39.127	33.191	42.795	42.196	45.506	41.715	48.413	37.104	29.622	24.959	31.521	38.371
MANZANAS	56.153	49.463	38.367	48.352	50.453	52.344	48.826	49.639	37.533	28.705	25.034	38.232	55.337
PERAS	33.623	29.351	22.407	28.834	28.996	30.937	26.664	25.240	19.738	17.478	21.123	26.722	29.633
MELOCOTONES	30.487	6.355	310	309	294	545	747	8.813	28.292	46.680	43.725	44.252	32.060
ALBARICOQUES	198	124	53	73	56	96	951	10.473	14.456	7.335	1.510	913	197
FRESAS/FRESON	229	132	301	3.035	15.834	27.837	25.920	21.448	5.895	1.443	649	534	385
MELON	46.334	11.151	5.432	4.917	3.835	3.757	7.648	19.087	38.711	55.563	71.851	77.058	45.413
SANDIA	9.964	1.195	395	165	232	1.454	6.105	28.657	52.347	80.945	76.004	43.851	11.954
CIRUELAS	12.619	3.154	767	364	721	1.946	1.868	2.051	6.781	13.569	16.941	16.636	9.937
CEREZAS	125	40	166	531	548	160	342	10.904	17.049	14.176	2.251	267	360
UVAS	22.684	11.866	9.955	3.781	1.012	1.640	2.129	2.063	1.634	2.098	6.755	17.553	22.660
KIWI	11.559	13.337	11.313	13.713	13.780	13.319	11.298	10.783	9.265	7.957	6.670	8.451	11.666
VINO C.P.R.D.	11.472	11.982	21.153	9.143	8.557	9.937	10.573	12.454	9.403	9.664	9.428	9.558	11.472
VINO DE MESA	23.564	20.803	24.603	21.321	19.544	22.891	22.782	23.349	19.856	20.079	18.842	21.281	23.590
ESPUMOSOS	1.569	2.143	12.488	2.326	1.186	1.559	1.550	1.567	2.216	1.599	2.007	1.272	1.508
OTROS VINOS	2.630	2.579	3.603	2.211	2.040	2.865	3.377	3.702	5.086	8.084	8.248	5.412	3.932
CERVEZAS	60.198	55.287	55.450	46.803	51.180	59.223	55.881	63.170	69.583	74.185	69.675	62.478	59.941
SIDRA	672	1.137	5.946	1.376	530	714	598	571	765	659	892	723	464
OTRAS BEBIDAS ALCOHOLICAS	3.970	3.900	9.022	3.213	2.648	3.482	3.174	3.119	2.960	3.532	3.040	3.152	3.069
TOTAL ZUMO Y NECTAR	44.266	40.542	35.387	40.124	40.314	41.382	42.123	46.649	45.540	48.557	46.436	45.782	45.251

CONSUMO ALIMENTARIO EN EL HOGAR

MILES DE €

	OCTUBRE 07	NOVIEMBRE 07	DICIEMBRE 07	ENERO 08	FEBRERO 08	MARZO 08	ABRIL 08	MAYO 08	JUNIO 08	JULIO 08	AGOSTO 08	SEPTIEMBRE 08	OCTUBRE 08
TOTAL CARNE	1.302.025	1.290.409	1.801.549	1.382.440	1.247.333	1.225.380	1.217.306	1.262.759	1.103.274	1.075.074	1.006.449	1.167.692	1.329.675
CARNE FRESCA	916.398	903.419	1.137.462	961.285	891.439	901.287	876.966	911.531	799.588	746.874	701.889	808.974	916.343
CARNE VACUNO	259.557	249.264	264.279	237.267	241.364	242.007	237.493	257.189	211.460	199.875	194.950	229.351	266.288
CARNE POLLO	219.531	203.102	201.303	204.566	205.345	208.741	209.193	220.122	203.542	183.814	165.131	192.402	216.788
CARNE OVINO/CAPRINO	78.838	86.318	217.336	102.934	80.502	102.678	98.917	90.576	74.176	70.810	70.676	67.470	72.650
CARNE CERDO	261.917	267.504	346.157	323.559	280.205	258.660	247.226	253.015	231.259	219.200	204.705	240.595	265.297
CARNE CONGELADA	17.973	20.408	25.633	18.842	14.722	16.485	15.703	12.435	18.821	13.575	18.081	15.282	21.172
CARNE TRANSFORMADA	367.655	366.583	638.453	402.314	341.172	307.608	324.637	338.793	284.864	314.626	286.479	343.436	392.160
TOTAL PESCA	783.682	781.977	1.084.105	770.918	697.755	783.253	718.426	752.104	644.589	665.288	622.508	663.562	747.700
PESCADOS	433.779	393.029	398.832	412.761	403.660	419.563	407.429	422.472	351.879	357.492	324.631	368.380	419.670
PESCADOS FRESCOS	354.099	321.107	313.701	328.096	326.675	329.879	335.531	349.262	270.192	293.668	265.716	296.643	346.375
PESCADOS CONGELADOS	79.679	71.922	85.131	84.665	76.985	89.683	71.898	73.210	81.688	63.824	58.914	71.737	73.296
MARISCO/MOLUSCO/CRUS	231.190	265.834	530.162	248.174	178.361	212.074	193.382	204.696	165.772	174.628	182.519	177.264	204.967
CONS.PESCADO/MOLUSCO	118.713	123.114	155.111	109.983	115.734	151.616	117.616	124.936	126.938	133.168	115.359	117.918	123.063
TOTAL LECHE LIQUIDA	283.020	259.628	248.093	267.913	254.320	273.955	260.102	256.227	232.955	213.423	195.061	228.460	261.284
LECHE ESTERILIZADA	275.303	251.105	240.259	256.926	243.023	261.618	245.269	242.552	220.234	203.022	186.576	217.080	250.198
LECHE PASTERIZADA	4.115	4.061	4.372	9.184	8.712	10.113	11.203	10.352	9.752	8.404	6.745	8.625	7.327
LECHE GRANEL	3.603	4.461	3.462	1.803	2.585	2.224	3.631	3.323	2.969	1.997	1.740	2.755	3.759
TOTAL DERIVADOS LACTEOS	459.904	396.595	416.555	431.781	435.623	474.224	480.132	461.456	436.236	441.829	397.678	428.987	483.814
YOGURT	76.525	70.241	61.525	73.840	71.439	75.153	76.498	77.754	68.039	61.831	56.845	67.052	73.384
BIFIDUS + LECHE FERMENTADA	83.541	75.199	62.547	74.614	76.811	81.204	80.242	80.478	68.320	65.930	58.336	73.964	79.774
QUESO	192.589	156.241	195.502	183.627	185.920	203.860	204.783	167.521	158.604	154.357	136.300	162.410	219.550
RESTO DERIVADOS LACTEOS	107.250	94.913	96.982	99.700	101.453	114.006	118.608	135.702	141.274	159.711	146.197	125.561	111.106
HUEVOS	66.007	66.507	66.275	69.495	64.265	73.679	65.348	76.239	65.994	61.386	55.546	70.302	69.192
PAN	385.105	313.743	318.344	406.371	389.100	414.389	377.702	440.801	395.671	373.532	331.052	362.824	408.646
LEGUMBRES	24.567	21.758	17.235	21.097	18.607	20.104	17.536	17.396	17.265	11.768	11.126	18.205	25.308
AZUCAR	14.016	14.222	13.649	14.616	16.268	15.250	14.176	16.522	13.834	13.048	10.205	15.570	14.764
TOTAL ACEITE	130.902	131.558	125.013	128.347	130.044	143.771	131.229	132.402	121.964	123.231	115.164	133.534	131.368
ACEITE DE OLIVA	112.025	111.024	105.603	108.322	110.447	120.491	110.853	110.998	99.676	101.907	95.213	111.688	106.041
ACEITE DE GIRASOL	15.272	16.298	16.340	15.763	15.880	18.617	15.695	16.512	18.359	17.409	16.392	17.785	20.694

CONSUMO ALIMENTARIO EN EL HOGAR

MILES DE €	OCTUBRE 07	NOVIEMBRE 07	DICIEMBRE 07	ENERO 08	FEBRERO 08	MARZO 08	ABRIL 08	MAYO 08	JUNIO 08	JULIO 08	AGOSTO 08	SEPTIEMBRE 08	OCTUBRE 08
PATATAS FRESCAS	68.764	57.176	55.999	57.139	52.567	58.511	60.871	64.742	69.791	67.427	61.935	66.273	66.197
T.HORTALIZAS FRESCAS	378.768	344.015	293.108	359.796	335.807	362.637	325.762	370.456	347.506	362.628	323.607	345.896	392.282
TOMATES	79.672	65.387	54.911	65.258	59.856	69.002	61.955	74.120	75.187	90.929	83.204	84.885	78.256
CEBOLLAS	27.475	23.725	20.676	23.552	22.035	25.003	23.957	27.316	30.102	28.527	28.000	26.935	27.254
LECHUGA/ESC./ENDIVIA	36.119	36.779	33.415	38.410	35.281	38.841	33.092	42.635	40.661	39.308	33.101	32.831	35.230
PIMIENTOS	37.332	27.978	23.596	26.595	26.010	31.310	28.808	31.857	28.705	34.226	33.067	36.595	39.050
JUDIAS VERDES	31.336	22.984	16.271	24.212	21.156	21.950	19.441	24.348	26.099	35.277	28.650	29.419	32.527
COLES	8.336	8.486	8.007	8.975	8.736	7.322	5.455	6.420	5.818	7.261	4.585	5.536	9.083
T.FRUTAS FRESCAS	545.387	479.292	391.922	458.338	458.626	494.417	459.902	576.992	574.007	567.646	479.287	504.455	547.598
NARANJAS	56.383	73.369	71.601	96.138	103.209	111.564	98.579	98.041	63.152	42.630	35.387	41.386	57.518
MANDARINAS	40.286	71.824	60.390	69.158	49.284	33.278	17.965	7.492	1.540	1.506	946	5.117	35.740
LIMONES	10.978	11.323	11.123	13.169	11.324	12.056	11.113	14.585	13.587	15.436	12.568	12.544	13.688
PLATANOS	61.376	63.828	53.178	65.761	64.586	72.761	67.804	66.768	53.489	42.209	35.234	46.854	63.438
MANZANAS	73.420	63.488	50.184	64.031	64.848	69.339	66.048	70.043	55.888	44.984	40.037	53.214	71.592
PERAS	45.546	40.223	30.855	39.964	39.927	44.966	40.603	40.110	35.044	29.250	31.271	37.432	41.817
MELOCOTONES	50.134	11.235	526	680	677	1.204	1.506	16.893	49.366	71.937	64.579	64.589	48.439
ALBARICOQUES	378	185	94	166	118	131	2.452	24.710	30.995	14.036	3.052	1.469	322
FRESAS/FRESON	747	554	1.312	12.259	46.260	67.141	58.966	46.549	14.578	3.967	1.739	1.379	1.142
MELON	36.938	11.309	6.503	6.036	5.254	5.506	9.408	22.453	41.345	64.851	69.238	63.814	37.758
SANDIA	7.154	828	356	245	273	1.722	6.996	29.491	46.958	72.333	57.072	29.088	8.861
CIRUELAS	19.231	5.196	1.479	891	2.051	5.303	4.954	4.473	13.065	22.860	28.888	26.451	15.556
CEREZAS	328	167	1.173	3.333	3.521	746	1.143	36.880	53.509	42.453	7.053	603	520
UVAS	42.152	24.685	22.992	10.163	3.524	5.212	5.640	5.304	4.014	4.821	13.990	31.907	42.573
KIWI	29.891	32.316	26.840	31.815	31.867	31.287	28.487	30.487	26.108	22.292	18.225	23.510	32.768
VINO C.P.R.D.	40.688	42.123	112.670	34.986	30.902	35.894	39.189	43.503	32.858	34.397	31.637	32.650	40.014
VINO DE MESA	26.225	21.613	40.172	29.211	20.765	26.694	24.919	25.390	21.545	22.453	21.533	23.857	26.202
ESPUMOSOS	7.391	11.179	80.474	13.291	5.348	6.409	6.481	6.271	9.502	7.405	7.802	6.183	7.339
OTROS VINOS	6.685	6.928	13.216	6.690	5.558	7.920	8.095	7.746	8.543	11.256	11.700	9.073	8.482
CERVEZAS	66.475	59.457	62.434	51.799	58.030	68.893	64.967	73.342	80.239	87.460	80.527	71.161	68.683
SIDRA	1.105	1.852	9.797	2.150	848	1.038	984	869	1.206	1.053	1.478	1.156	776
OTRAS BEBIDAS ALCOHOLICAS	31.500	35.730	108.309	30.556	23.579	30.643	28.614	27.900	27.866	30.512	28.610	29.483	28.487
TOTAL ZUMO Y NECTAR	38.937	35.442	30.991	35.520	35.590	37.684	38.796	42.363	41.456	45.265	42.980	41.361	40.733

CONSUMO ALIMENTARIO EN EL HOGAR. Clasificación COICOP

	MILES de Kgs	MILES de €	PART. MERC. VALOR	CONSUMOX CAPITA	GASTOX CAPITA €	PRECIO MEDIO €/Kilo
	OCTUBRE 08	OCTUBRE 08	OCTUBRE 08	OCTUBRE 08	OCTUBRE 08	OCTUBRE 08
01.1 ALIMENTACION	2.031.643,26	5.339.131,89	91,72	44,52	116,99	2,63
01.1.1 PAN Y CEREALES	257.324,48	748.945,25	12,87	5,64	16,41	2,91
01.1.1.1 Arroz	17.332,13	25.112,41	0,43	0,38	0,55	1,45
01.1.1.2 Pan	156.526,00	408.645,77	7,02	3,43	8,95	2,61
01.1.1.3 Otros Productos de Panadería	42.132,25	169.272,80	2,91	0,92	3,71	4,02
01.1.1.4 Pastas Alimenticias	17.228,73	41.052,83	0,71	0,38	0,90	2,38
01.1.1.5 Productos de Pastelería/Masas Cocinadas	9.564,06	64.622,10	1,11	0,21	1,42	6,76
01.1.1.7 Cereales/otros elaborados con cereales	14.541,31	40.239,35	0,69	0,32	0,88	2,77
01.1.2 CARNE	210.668,83	1.380.400,50	23,71	4,62	30,25	6,55
01.1.2.1 Bovino Fresca/Refrigerada	29.825,56	264.582,81	4,55	0,65	5,80	8,87
01.1.2.2 Porcino Fresca/Refrigerada	42.484,10	252.608,87	4,34	0,93	5,54	5,95
01.1.2.3 Ovino/Caprino Fresca/Refrigerada	6.663,73	72.650,11	1,25	0,15	1,59	10,90
01.1.2.4 Ave Fresca/Refrigerada	58.439,57	243.497,12	4,18	1,28	5,34	4,17
01.1.2.5 Charcutería	45.297,40	385.600,76	6,62	0,99	8,45	8,51
01.1.2.6 Carnes Preparadas	11.817,07	75.337,85	1,29	0,26	1,65	6,38
01.1.2.7 Despojos/Casquería	4.383,67	17.919,13	0,31	0,10	0,39	4,09
01.1.2.8 Otras Carnes	7.637,03	47.138,71	0,81	0,17	1,03	6,17
01.1.2.9 Carne Congelada	4.120,71	21.065,15	0,36	0,09	0,46	5,11
01.1.3 PESCADO	113.811,02	768.301,82	13,20	2,49	16,83	6,75
01.1.3.1 Pescado Fresco/Refrigerado	54.295,46	346.374,82	5,95	1,19	7,59	6,38
01.1.3.2 Pescado Congelado	11.541,77	73.295,65	1,26	0,25	1,61	6,35
01.1.3.3 Moluscos/Crustaceos Frescos/Congelados	30.264,16	204.966,54	3,52	0,66	4,49	6,77
01.1.3.4 Pescado/Mariscos Secos/Ahumados	2.024,28	27.286,61	0,47	0,04	0,60	13,48
01.1.3.5 Otras Conservas de Pescado	15.685,33	116.378,21	2,00	0,34	2,55	7,42
01.1.4 LECHE/QUESO/HUEVOS	486.969,67	805.990,33	13,85	10,67	17,66	1,66
01.1.4.1 Leche Entera	112.604,70	90.891,89	1,56	2,47	1,99	0,81
01.1.4.2 Leche Semi	121.188,80	98.669,99	1,70	2,66	2,16	0,81
Leche Desnatada	84.215,15	71.721,72	1,23	1,85	1,57	0,85
01.1.4.3 Leche Conservada	14.193,86	31.706,81	0,54	0,31	0,69	2,23
01.1.4.4 Yogures	64.223,92	161.855,07	2,78	1,41	3,55	2,52
01.1.4.5 Queso/Requesón	29.594,45	219.549,90	3,77	0,65	4,81	7,42
01.1.4.6 Otros Productos a base de Leche	25.959,33	59.599,69	1,02	0,57	1,31	2,30
01.1.4.7 Huevos	34.989,47	71.995,27	1,24	0,77	1,58	2,06
01.1.5 ACEITES Y GRASAS	59.538,00	153.539,42	2,64	1,30	3,36	2,58
01.1.5.1 Mantequilla	922,36	5.696,16	0,10	0,02	0,12	6,18
01.1.5.2 Margarina	2.845,49	9.916,18	0,17	0,06	0,22	3,48
01.1.5.3 Aceite de Oliva	37.146,40	107.259,33	1,84	0,81	2,35	2,89
01.1.5.4 Otros Aceites	17.556,08	24.108,72	0,41	0,38	0,53	1,37
01.1.5.5 Otras Grasas Animales	1.067,66	6.559,04	0,11	0,02	0,14	6,14

CONSUMO ALIMENTARIO EN EL HOGAR. Clasificación COICOP

		MILES de Kgs	MILES de €	PART. MERC. VALOR	CONSUMOX CAPITA	GASTOXCA PITA €	PRECIO MEDIO €/Kilo
		OCTUBRE 08	OCTUBRE 08	OCTUBRE 08	OCTUBRE 08	OCTUBRE 08	OCTUBRE 08
01.1.6	FRUTAS	398.700,37	626.538,66	10,76	8,74	13,73	1,57
01.1.6.1	Cítricos	83.379,17	106.946,46	1,84	1,83	2,34	1,28
01.1.6.2	Plátanos	38.371,16	63.438,22	1,09	0,84	1,39	1,65
01.1.6.3	Manzanas	55.336,84	71.592,44	1,23	1,21	1,57	1,29
01.1.6.4	Peras	29.632,70	41.816,96	0,72	0,65	0,92	1,41
01.1.6.5	Frutas con Hueso	44.645,14	70.287,12	1,21	0,98	1,54	1,57
01.1.6.6	Bayas	23.044,92	43.715,44	0,75	0,50	0,96	1,90
01.1.6.7	Otras Frutas	108.406,59	149.801,78	2,57	2,38	3,28	1,38
01.1.6.8	Frutos Secos	11.150,64	67.564,89	1,16	0,24	1,48	6,06
01.1.6.9	Frutas Preparadas/Conservas	4.733,22	11.375,36	0,20	0,10	0,25	2,40
01.1.7	HORTALIZAS	402.915,91	629.846,15	10,82	8,83	13,80	1,56
01.1.7.1	Hortalizas de Hoja/Tallo	24.491,99	46.020,38	0,79	0,54	1,01	1,88
01.1.7.2	Coles	8.059,00	9.083,20	0,16	0,18	0,20	1,13
01.1.7.3	Hortalizas cultivadas por su fruto	116.325,25	191.142,12	3,28	2,55	4,19	1,64
01.1.7.4	Hortalizas con Raíz	52.615,65	79.022,77	1,36	1,15	1,73	1,50
01.1.7.0	Otras Verduras	33.491,72	67.013,19	1,15	0,73	1,47	2,00
01.1.7.5	Legumbres/Hortalizas Secas	9.264,17	18.287,84	0,31	0,20	0,40	1,97
01.1.7.6	Legumbres/Hortalizas Congeladas	14.975,63	34.541,73	0,59	0,33	0,76	2,31
01.1.7.7	Legumbres/Hortalizas Conserva	36.449,45	91.840,91	1,58	0,80	2,01	2,52
01.1.7.8	Patatas Frescas/Congeladas	102.423,76	70.742,98	1,22	2,24	1,55	0,69
01.1.7.9	Patatas Procesadas	4.819,30	22.151,03	0,38	0,11	0,49	4,60
01.1.8	AZUCAR/CONFITURAS/MIEL/CHOCOLAT	35.376,00	129.929,75	2,23	0,78	2,85	3,67
01.1.8.1	Azúcar	15.678,65	17.941,62	0,31	0,34	0,39	1,14
01.1.8.2	Confitura/Mermelada/Miel	5.044,15	20.889,01	0,36	0,11	0,46	4,14
01.1.8.3	Chocolate	7.391,78	53.936,28	0,93	0,16	1,18	7,30
01.1.8.4	Confitería	1.919,83	15.201,77	0,26	0,04	0,33	7,92
01.1.8.5	Helados	5.341,58	21.961,07	0,38	0,12	0,48	4,11
01.1.9	PRODUCTOS ALIMENTICIOS NO NUMEF	47.061,79	95.640,01	1,64	1,03	2,10	2,03
01.1.9.1	Salsas	19.472,28	40.242,33	0,69	0,43	0,88	2,07
01.1.9.2	Sal/Espicias	9.209,51	9.036,12	0,16	0,20	0,20	0,98
01.1.9.3	Sopas/Caldos	15.230,28	23.001,98	0,40	0,33	0,50	1,51
01.1.9.6	Otros Productos en Peso	3.149,72	23.359,58	0,40	0,07	0,51	7,42
01.2	BEBIDAS NO ALCOHÓLICAS	419.364,39	300.897,08	5,17	9,19	6,59	0,72
01.2.1	CAFÉ/TE/CACAO	11.256,61	77.626,77	1,33	0,25	1,70	6,90
01.2.1.1	Café	6.082,54	49.180,49	0,84	0,13	1,08	8,09
01.2.1.2	Té/Infusiones	417,89	10.695,02	0,18	0,01	0,23	25,59
01.2.1.3	Cacao	4.756,18	17.751,27	0,30	0,10	0,39	3,73
01.2.2	AGUA MINERAL/BEBIAS REFRESCANTE	394.444,14	204.934,24	3,52	8,64	4,49	0,52
01.2.2.1	Agua Mineral	195.449,43	41.259,28	0,71	4,28	0,90	0,21
01.2.2.2	Bebidas Refrescantes	154.767,50	123.854,43	2,13	3,39	2,71	0,80
01.2.2.3	Zumos de Fruta	44.227,21	39.820,53	0,68	0,97	0,87	0,90
01.2.3	OTROS PRODUCTOS EN VOLUN	13.663,64	18.336,06	0,32	0,30	0,40	1,34
02.1	BEBIDAS ALCOHÓLICAS	104.999,28	180.895,94	3,11	2,30	3,96	1,72
02.1.1	ESPIRITUOSOS Y LICORES	3.068,57	28.487,19	0,49	0,07	0,62	9,28
02.1.2	VINOS	41.989,89	83.725,87	1,44	0,92	1,83	1,99
02.1.2.1	Vinos de Uva/Otras Frutas fermentadas	36.549,70	67.904,74	1,17	0,80	1,49	1,86
02.1.2.1.1	V.C.P.R.D	11.472,11	40.013,81	0,69	0,25	0,88	3,49
02.1.2.1.2	Mesa	23.589,78	26.202,31	0,45	0,52	0,57	1,11
02.1.2.1.3	Sidra	464,07	776,48	0,01	0,01	0,02	1,67
02.1.2.2	Otros Vinos	5.440,20	15.821,13	0,27	0,12	0,35	2,91
02.1.3	CERVEZA	59.940,82	68.682,88	1,18	1,31	1,50	1,15

FICHA DE CONSUMO (Doméstico): PRINCIPALES PRODUCTOS

CONSUMO PER CÁPITA

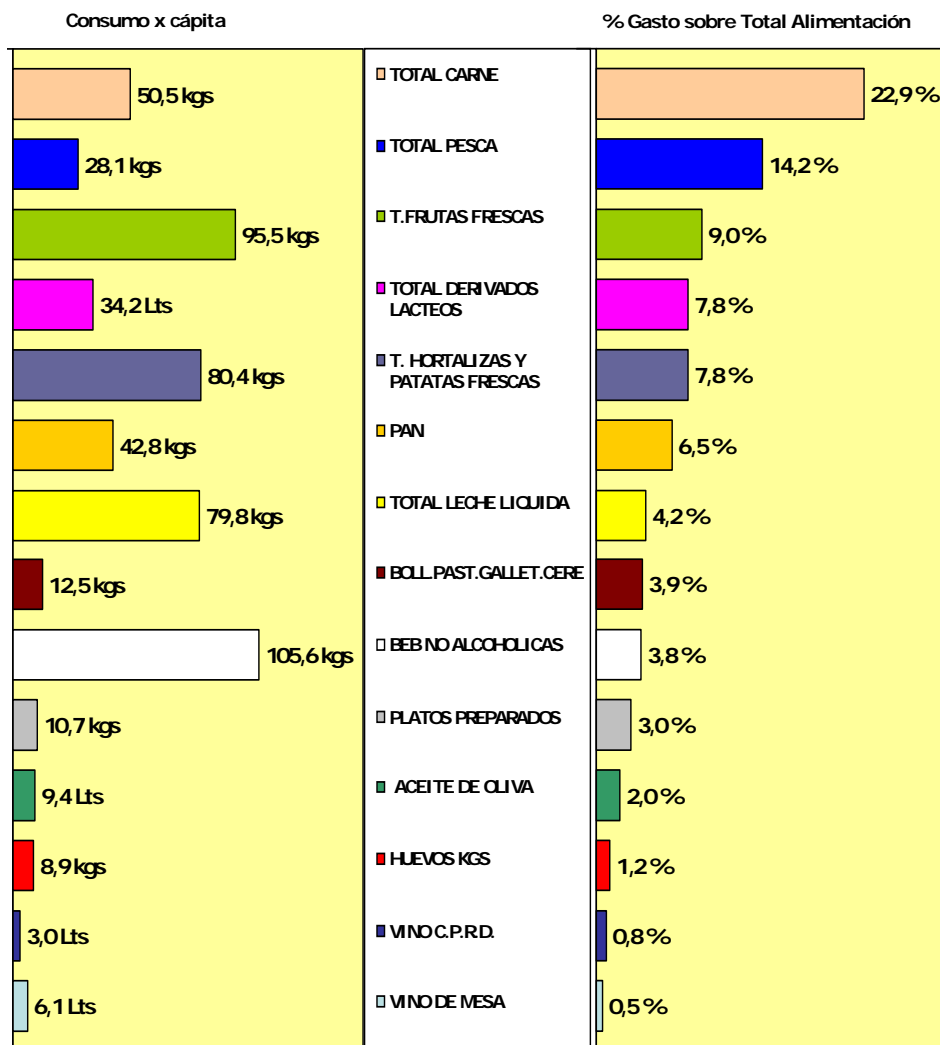
Total Alimentación (Hogar):

648,5 (Kgs/Lts) x cap.

GASTO EN CESTA DE LA COMPRA

Valor de Total Alimentación (Hogar):

62.991.938 Miles de Euros



AÑO 2007: Del 1 de Enero al 31 de Diciembre de 2007

Informe elaborado por  para M.A.P.A.

CONSUMO PER CÁPITA – AÑO 2007

BEBIDAS ALCOHÓLICAS	
TOTAL VINOS	9,66
VINO C.P.R.D.	2,98
VINO DE MESA	6,08
ESPUMOSOS	0,71
OTROS VINOS	0,60
CERVEZAS	15,71
OTRAS BEBIDAS ALCOHOLICAS	1,37

CARNES	
CARNES FRESCAS	38,65
CARNE VACUNO	7,24
CARNE POLLO	12,77
CARNE OVINO/CAPRINO	2,69
CARNE CERDO	11,36
RESTO CARNES FRESCAS	4,60
CARNE CONGELADA	0,85
CARNE TRANSFORMADA	10,96

LECHE	
TOTAL LECHE LIQUIDA	79,83
LECHE ESTERILIZADA	76,93
LECHE ENTERA	26,66
LECHE DESNATADA	20,83
LECHE SEMIDESNATAD	30,85
LECHE PASTERIZADA	1,40

HORTALIZAS FRESCAS	
PATATAS FRESCAS	23,90
HORTALIZAS FRESCAS	56,48
TOMATES	13,38
CEBOLLAS	7,17
JUDIAS VERDES	2,40
PIMIENTOS	4,34
LECHUGA/ESC./ENDIVIA	5,27
OTRAS HORTALIZAS/VERDURAS	8,45

FRUTAS FRESCAS	
CITRICOS	29,44
FRUTAS DE PEPITAS	18,14
FRUTAS DE HUESO	8,56
RESTO FRUTAS	39,39

PRODUCTOS DE LA PESCA	
TOTAL PESCADOS	15,76
PESCADOS FRESCOS	12,69
PESCADOS CONGELADOS	3,07
MARISCO/MOLUSCO/CRUSTACEOS	8,39
MARISCO/MOLUSCOS CONGELADOS	3,00
MARISCO/MOLUSC FRESCO	4,68
MARISCO/MOLUSC COCIDO	0,71
CONSERVAS PESCADO/MOLUSCO	3,94