

**SEGUIMIENTO DE LOS MERCADOS DE OLEAGINOSAS  
Y DEL MERCADO NACIONAL DE LEGUMINOSAS GRANO**

**Campaña 2024/2025**

**FEBRERO 2025**

**Semana 5**

**ÍNDICE:**

**Mercado oleaginosas: Precios mundiales, comunitarios y nacionales**

**Mercado nacional de leguminosas grano**

*Resumen semanal*

*Evolución por campañas de los precios de las semillas oleaginosas:*

- Precios mundiales de la soja
- Precios mundiales, comunitarios y nacionales del girasol
- Precios mundiales, comunitario y nacional de la colza

*Evolución por campañas de los precios de las tortas o harinas de las oleaginosas*

- Precios mundiales de la torta de soja
- Precios nacionales de las harinas/tortas oleaginosas

*Evolución anual*

- Comparativa de las principales oleaginosas
- Precios de las semillas de oleaginosas
- Precios de las tortas de oleaginosas

*Comparativa por campañas de los precios nacionales:*

- Precios nacionales de oleaginosas
- Precios nacionales de leguminosas grano

Precios nacionales semillas oleaginosas: Semana 5 (del 27 de enero al 2 de febrero)

Precios nacionales harinas/tortas oleaginosas: 7 de febrero

Precios mundiales y comunitarios: 4 de febrero

Los datos de los precios están referidos a la campaña de comercialización que empieza el 1 de julio hasta el 30 de junio del año siguiente.

Fuentes: S. G. Análisis, Coordinación y Estadísticas del MAPA, Consejo Internacional de Cereales (CIC), FAO, USDA, Comisión Europea, Mercolledia y otras fuentes de ámbito agrario nacional e internacional.

NIPO: 003-25-022-1

<https://cpage.mpr.gob.es/>

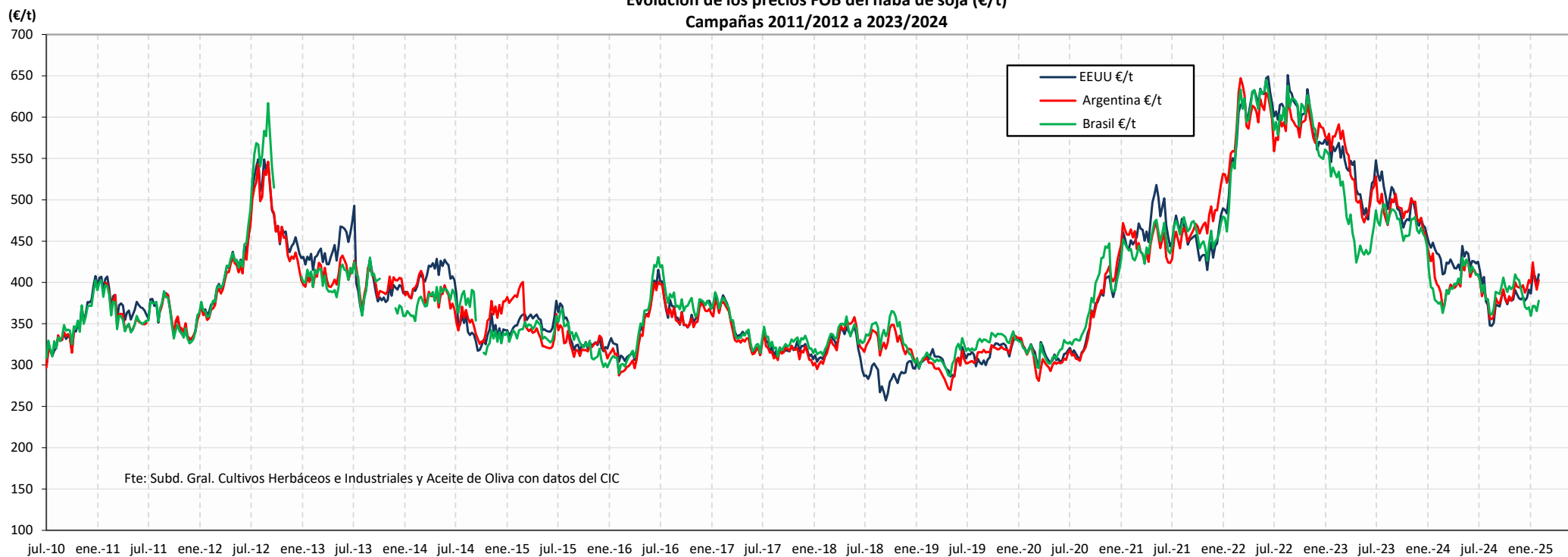
**SUBDIRECCIÓN GENERAL DE CULTIVOS HERBÁCEOS E INDUSTRIALES Y ACEITE DE OLIVA**  
**DIRECCIÓN GENERAL DE PRODUCCIONES Y MERCADOS AGRARIOS. MAPA.**

PRECIOS SEMANALES SEMILLAS OLEAGINOSAS Y LEGUMINOSAS GRANO. CAMPAÑA 2024/25									
Semana 5. Febrero 2025									
	Última cotización \$/t	Diferencia semanal \$/t	% sobre la cotización			Campaña 2024/25			
			semana anterior	mes anterior	año anterior	Mínimo campaña \$/t	Máximo campaña \$/t		
<b>HABA DE SOJA \$/t</b> <small>Elaboración Subdirección General de Cultivos Herbáceos e Industriales y Aceite de Oliva con fuente del Consejo Internacional de Cereales (CIC)</small>									
<b>Mundiales</b>									
EEUU (Golfo)	425	+11	↑ +3	↑ +6	↓ -11	381	456		
Argentina (Up River)	418	+10	↑ +2	→ +1	↓ -5	390	439		
Brasil (Paraná)	392	+11	↑ +3	↑ +5	↓ -5	373	449		
<b>COLZA \$/t</b> <small>Elaboración Subdirección General de Cultivos Herbáceos e Industriales y Aceite de Oliva con fuente del Consejo Internacional de Cereales (CIC) y de la SGACE del MAPA</small>									
<b>Mundiales</b>									
Canadá (Vancouver)	491	+7	↑ +1	↑ +5	↓ -1	441	519		
Australia (Kwinana)	538	+17	↑ +3	↑ +2	↑ +11	481	575		
Ucrania	518	-4	↓ -1	↓ -1	↑ +38	440	535		
<b>Unión Europea</b>									
Francia (Marsella)	545	+11	↑ +2	↑ +2	↑ +18	492	574		
<b>España</b>									
Precio medio	454	-1	↓ -0	→ +0	↓ -1	445	469		
<b>GIRASOL \$/t</b> <small>Elaboración Subdirección General de Cultivos Herbáceos e Industriales y Aceite de Oliva con fuente del Consejo Internacional de Cereales (CIC) y de la SGACE del MAPA</small>									
<b>Mundiales</b>									
Ucrania	485	-10	↓ -2	↑ +2	↑ +45	385	525		
<b>Unión Europea</b>									
Francia (Burdeos)	680	+8	↑ +1	↑ +4	↑ +51	480	707		
<b>España</b>									
Precio medio convencional	472	+3	→ +1	↑ +2	↑ +10	413	472		
Precio medio alto oleico	550	+5	→ +1	↑ +2	↑ +9	491	550		
<b>LEGUMINOSAS GRANO \$/t</b> <small>Elaboración Subdirección General de Cultivos Herbáceos e Industriales y Aceite de Oliva con fuente de la SGACE del MAPA</small>									
<b>España</b>									
Precio medio guisantes secos	292	-2	↓ -1	→ +1	↓ -13	287	303		
Precio medio habas secas	333	-0	↓ -0	→ +1	↓ -13	316	352		
Precio medio lentejas	1.003	+13	↑ +1	↑ +2	↑ +39	704	1031		
Precio medio garbanzos	555	-6	↓ -1	→ +0	↓ -33	545	787		

s/c: sin cotización; n/c: no comparable

PRECIOS SEMANALES TORTAS/HARINAS OLEAGINOSAS. CAMPAÑA 2024/25									
Semana 5. Febrero 2025									
	Última cotización \$/t	Diferencia semanal \$/t	% sobre la cotización			Campaña 2024/25			
			semana anterior	mes anterior	año anterior	Mínimo campaña \$/t	Máximo campaña \$/t		
<b>TORTA DE SOJA \$/t</b> <small>Elaboración Subdirección General de Cultivos Herbáceos e Industriales y Aceite de Oliva con fuente del Consejo Internacional de Cereales (CIC)</small>									
<b>Mundiales</b>									
EEUU (Golfo)	344	+18	↑ +6	→ +0	↓ -20	326	447		
Argentina (Up River)	339	+11	↑ +3	↑ +3	↓ -21	324	400		
Brasil (Paraná)	337	+17	↑ +5	↑ +2	↓ -19	320	406		
<b>TORTA/HARINA COLZA Y GIRASOL \$/t</b> <small>Elaboración Subdirección General de Cultivos Herbáceos e Industriales y Aceite de Oliva con fuente del Consejo Internacional de Cereales (CIC) y MERCOLLEIDA</small>									
<b>Mundiales</b>									
<b>Torta de girasol</b>									
Argentina (Up River)	223	+0	→ +0	↓ -2	↓ -10	218	258		
<b>Unión Europea</b>									
<b>Torta de colza</b>									
Alemania (Hamburgo)	295	-4	↓ -1	↑ +2	↓ -3	274	310		
<b>España</b>									
<b>Mercolleida</b>									
Harina Colza 00	311	-6	↓ -2	↑ +2	↓ -13	291	368		
Harina Soja 47%	376	+4	↑ +1	→ +1	n/c	370	482		
Harina Girasol alta proteina 34-36%	290	+1	→ +0	↑ +2	↓ -14	283	311		
Harina Girasol integral 28%	238	-2	↓ -1	↑ +4	↓ -7	215	240		
<b>Tipo de cambio EUR/USD</b> <small>Elaboración Subdirección General de Cultivos Herbáceos e Industriales y Aceite de Oliva con fuente del Consejo Internacional de Cereales (CIC)</small>									
<b>Campaña 2024/25</b>									
Dólares USA									
Euro	Dólares USA		% sobre la cotización			Dólares USA			
	Última cotización	Diferencia semanal	semana anterior	mes anterior	año anterior	Mínimo campaña	Máximo campaña		
	1,0428	0,0011	→ +0,10	→ +0,73	↓ -3,65	1,0204	1,1161		

Evolución de los precios FOB del haba de soja (€/t)  
Campañas 2011/2012 a 2023/2024

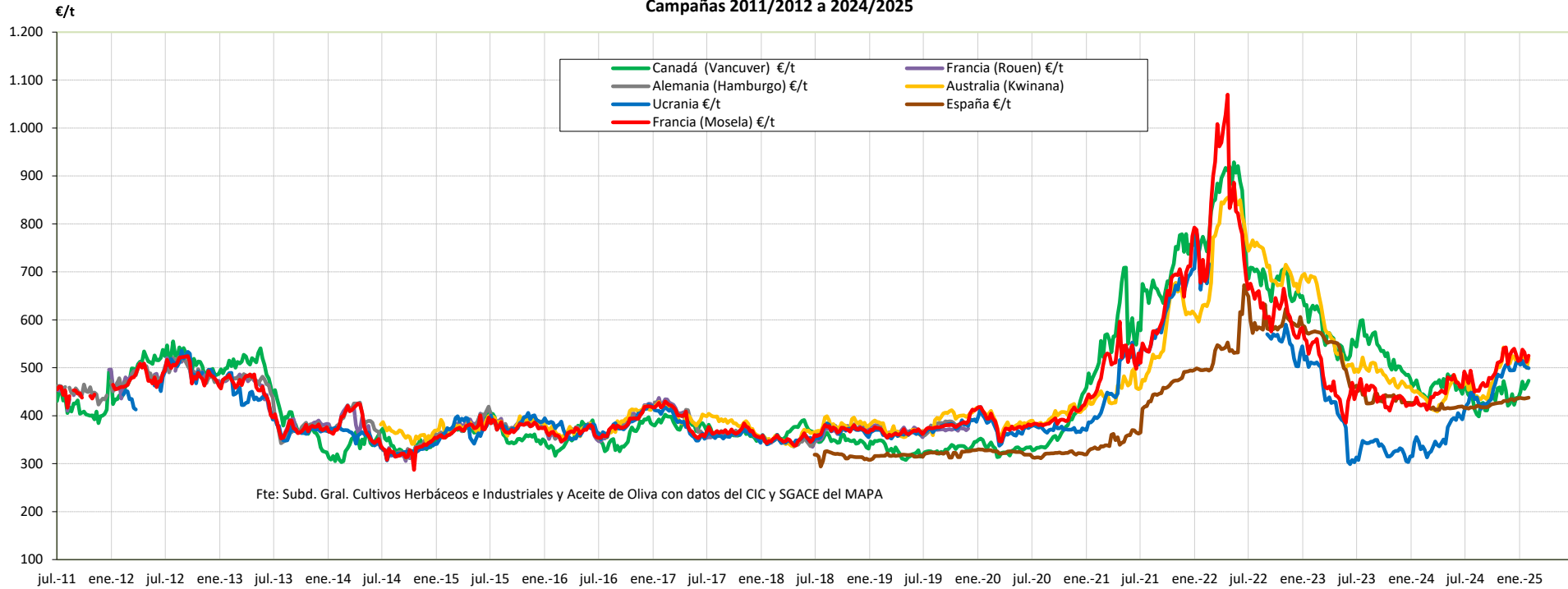


Fuente: Elaboración por la Subdirección General de Cultivos Herbáceos e Industriales y Aceite de Oliva del MAPA con datos del Consejo Internacional de Cereales

	MUNDIALES SOJA		
	EEUU (Golfo)	Argentina (Up River)	Brasil (Paraná)
Última cotización €/t	409,70	402,95	377,89
% s/inicio campaña	↓ -4	↓ -2	↓ -8
% s/mes anterior	↑ +6	→ +1	↑ +5
% s/semana anterior	↑ +3	↑ +3	↑ +3
% s/año anterior	↓ -7	↓ -1	↓ -0

Campaña 24/25	MUNDIALES		
	EEUU (Golfo)	Argentina (Up River)	Brasil (Paraná)
Media (€/t)	384,37	387,71	385,02
Máximo (€/t)	424,99	424,34	410,08
Mínimo (€/t)	347,40	355,50	359,57

**Evolución de los precios FOB de la semilla de colza (€/t)  
Campañas 2011/2012 a 2024/2025**

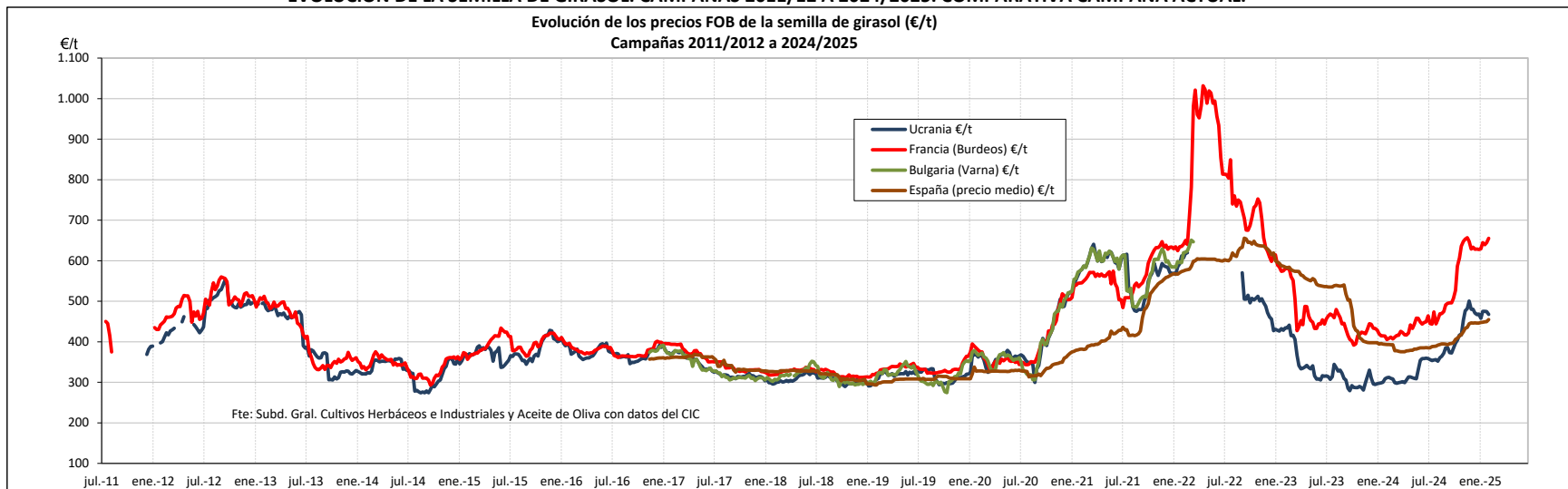


Fuente: Elaboración por la Subdirección General de Cultivos Herbáceos e Industriales y Aceite de Oliva del MAPA con datos del Consejo Internacional de Cereales y la SG de Análisis, Coordinación y Estadísticas del MAPA.

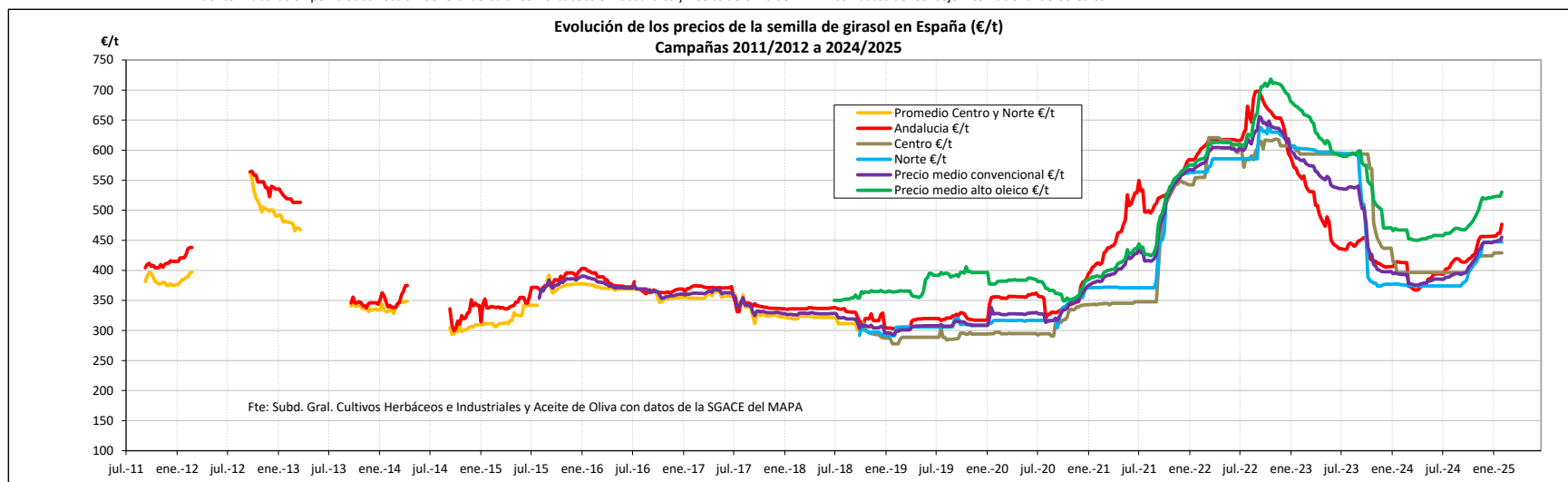
	MUNDIAL			UE	ESPAÑA
	Canadá (Vancouver)	Australia (Kwinana)	Ucrania	Francia (Marsella)	Precio medio
Última cotización €/t	473,32	518,63	499,35	525,38	437,89
% s/inicio campaña	⇒ +0	↑ +12	↑ +22	↑ +7	↑ +5
% s/mes anterior	↑ +5	↑ +2	↓ -1	↑ +2	⇒ +0
% s/semana anterior	↑ +2	↑ +4	↓ -0	↑ +3	⇒ +0
% s/año anterior	↑ +4	↑ +16	↑ +44	↑ +24	↑ +3

Campaña 24/25	MUNDIAL			UE	ESPAÑA
	Canadá (Vancouver)	Australia (Kwinana)	Ucrania	Francia (Marsella)	Precio medio
Media (€/t)	441,09	485,59	466,12	498,18	426,05
Máximo (€/t)	478,52	542,80	514,50	542,43	437,89
Mínimo (€/t)	398,70	433,80	410,08	450,18	414,73

**EVOLUCIÓN DE LA SEMILLA DE GIRASOL. CAMPAÑAS 2011/12 A 2024/2025. COMPARATIVA CAMPAÑA ACTUAL.**



Fuente: Elaboración por la Subdirección General de Cultivos Herbáceos e Industriales y Aceite de Oliva del MAPA con datos del Consejo Internacional de Cereales.

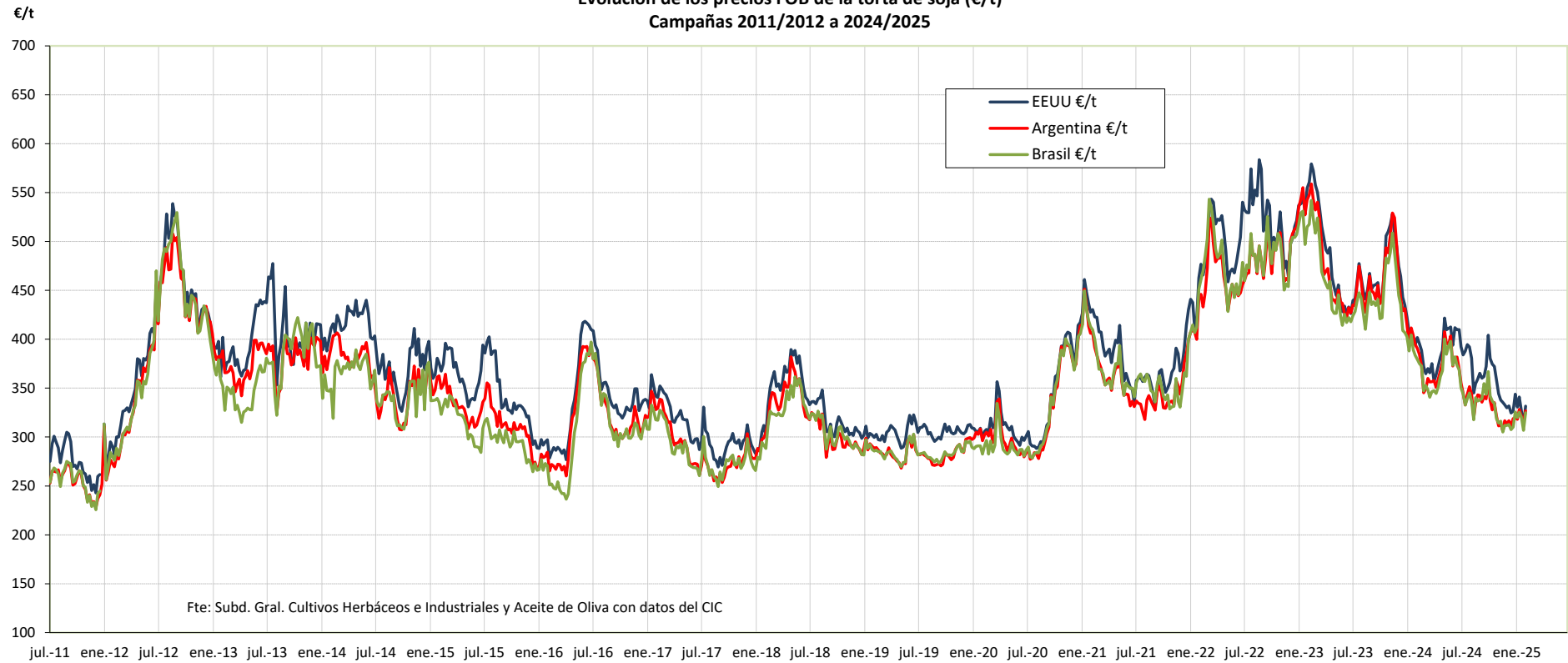


Fuente: Elaboración por la Subdirección General de Cultivos Herbáceos e Industriales y Aceite de Oliva del MAPA con datos de la SG de Análisis, Coordinación y Estadísticas del MAPA.

	MUNDIAL	UE	ESPAÑA				
	Ucrania	Francia (Bordeos)	Andalucía	Centro	Norte	Precio medio Girasol convencional	Precio medio Girasol alto oleico
Última cotización €/t	467,54	655,52	476,62	429,03	447,31	455,05	530,40
% s/inicio campaña	↑ +30	↑ +41	↑ +21,1	↑ +8,2	↑ +19,5	↑ +18,1	↑ +15,8
% s/mes anterior	↑ +2	↑ +4	↑ +4,3	→ +0,0	↓ -0,1	↑ +1,6	↑ +1,5
% s/semana anterior	↓ -2	↑ +2	↑ +3,2	→ +0,0	→ +0,0	↑ +1,2	↑ +1,4
% s/año anterior	↑ +51	↑ +58	↑ +15,3	↑ +8,2	↑ +18,6	↑ +15,5	↑ +13,5

Campaña 24/25	MUNDIAL	UE	ESPAÑA				
	Ucrania	Francia (Bordeos)	Andalucía	Centro	Norte	Precio medio Girasol convencional	Precio medio Girasol alto oleico
Media (€/t)	418,58	560,86	432,04	410,61	407,91	417,29	490,19
Máximo (€/t)	500,85	656,78	476,62	429,03	447,56	455,05	530,40
Mínimo (€/t)	352,28	443,88	393,58	396,43	374,22	385,16	457,88

**Evolución de los precios FOB de la torta de soja (€/t)  
Campañas 2011/2012 a 2024/2025**

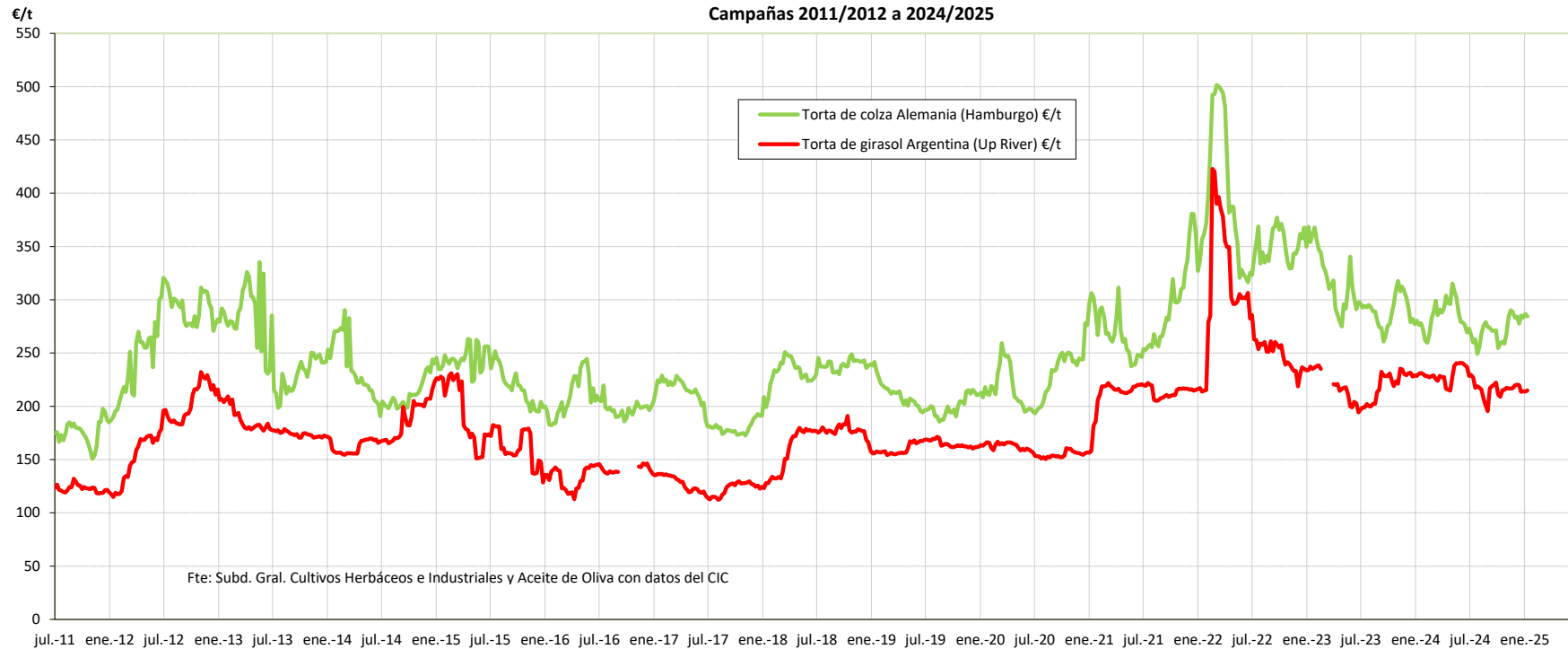


Fuente: Elaboración por la Subdirección General de Cultivos Herbáceos e Industriales y Aceite de Oliva del MAPA con datos del Consejo Internacional de Cereales.

	MUNDIALES		
	EEUU (Golfo)	Argentina (Up River)	Brasil (Paraná)
Última cotización €/t	331,62	326,80	324,87
% s/inicio campaña	↓ -15	↓ -8	↓ -7
% s/mes anterior	⇒ +0	↑ +3	↑ +2
% s/semana anterior	↑ +6	↑ +4	↑ +6
% s/año anterior	↓ -16	↓ -17	↓ -15

Campaña 24/25	MUNDIALES		
	EEUU (Golfo)	Argentina (Up River)	Brasil (Paraná)
Media (€/t)	355,93	329,65	329,06
Máximo (€/t)	404,09	361,60	367,02
Mínimo (€/t)	312,63	306,18	305,24

Evolución de los precios FOB de la torta de colza y de girasol (€/t)  
Campañas 2011/2012 a 2024/2025

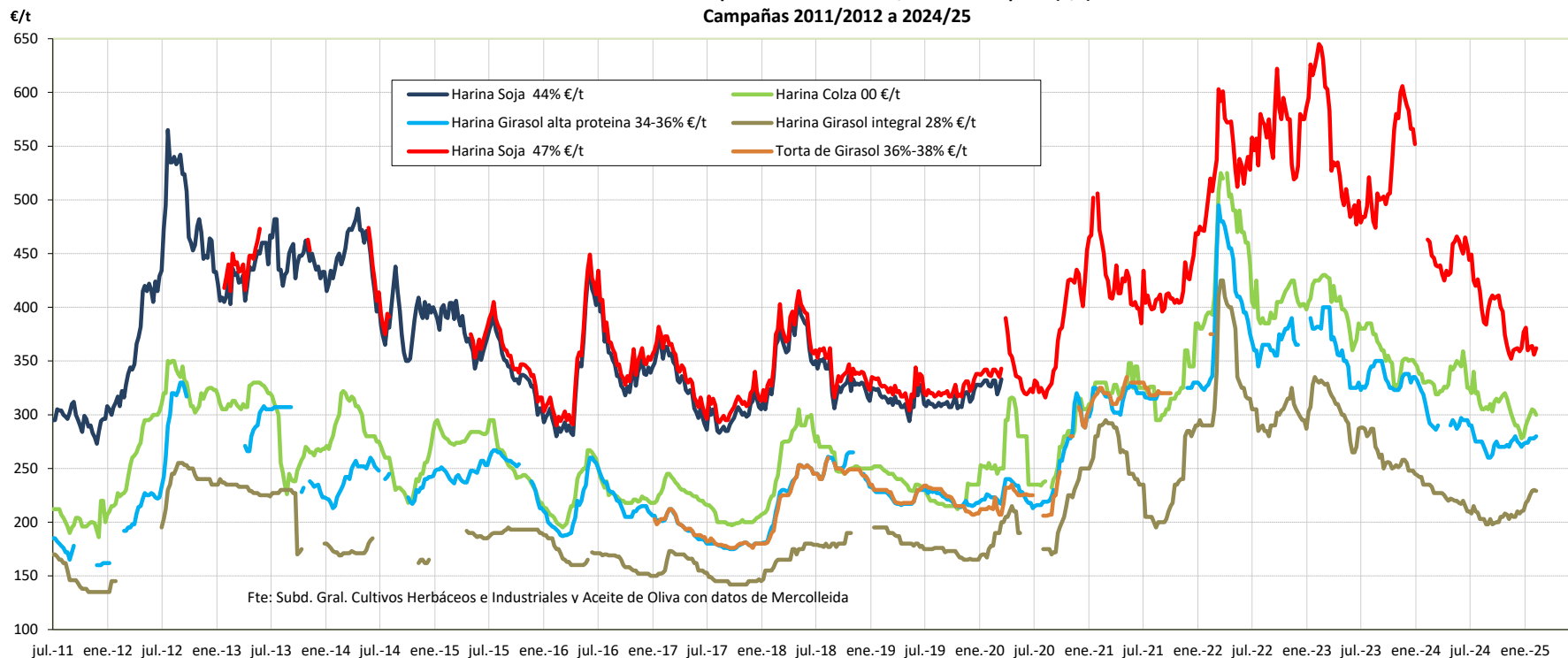


Fuente: Elaboración por la Subdirección General de Cultivos Herbáceos e Industriales y Aceite de Oliva del MAPA con datos del Consejo Internacional de Cereales.

	Torta Colza		Torta Girasol	
	Alemania (Hamburgo)		Argentina (Up River)	
Última cotización €/t	284,38		214,97	
% s/inicio campaña	↑	+2	↓	-11
% s/mes anterior	↑	+2	↓	-2
% s/semana anterior	↓	-1	→	+1
% s/año anterior	↑	+1	↓	-6

	Torta Colza		Torta Girasol	
	Alemania (Hamburgo)		Argentina (Up River)	
<b>Campaña 24/25</b>				
Media (€/t)	272,66		218,34	
Máximo (€/t)	290,06		240,46	
Mínimo (€/t)	249,30		195,55	

**Evolución de los precios de las harinas/tortas en España (€/t)**  
**Campañas 2011/2012 a 2024/25**



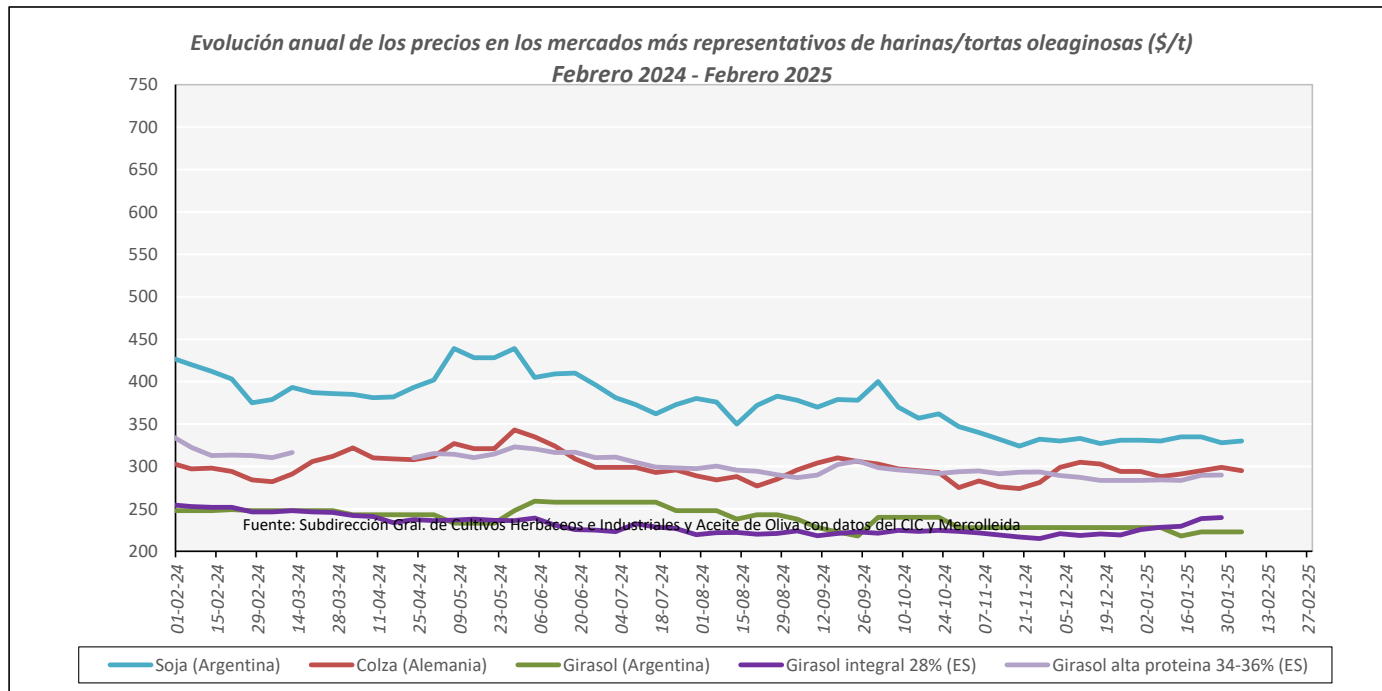
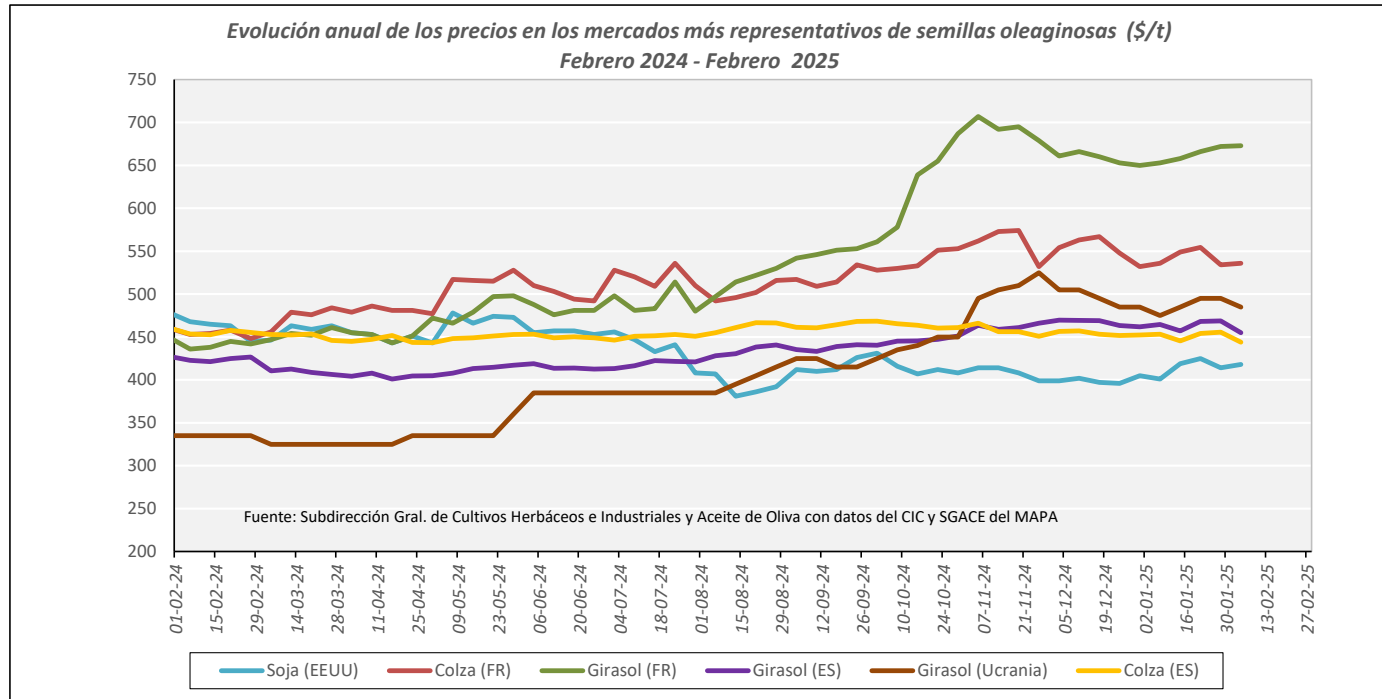
Fuente: Elaboración por la Subdirección General de Cultivos Herbáceos e Industriales y Aceite de Oliva del MAPA con datos de Mercolleida.

	ESPAÑA			
	Harina Soja 47%	Harina Colza 00	Harina Girasol 34-36%	Harina Girasol 28%
Última cotización €/t	362,00	300,00	280,00	229,00
% s/inicio campaña	↓ -19	↓ -6	↓ -3	↑ +10
% s/mes anterior	⇒ +1	↑ +2	↑ +2	↑ +4
% s/semana anterior	↑ +2	↓ -1	⇒ +1	↓ -0
% s/año anterior	n/c	↓ -9	↓ -10	↓ -3

Campaña 24/25	ESPAÑA			
	Harina Soja 47%	Harina Colza 00	Harina Girasol 34-36%	Harina Girasol 28%
Media (€/t)	386,19	305,44	273,25	208,81
Máximo (€/t)	449,00	340,00	290,00	230,00
Mínimo (€/t)	352,00	278,00	260,00	198,00



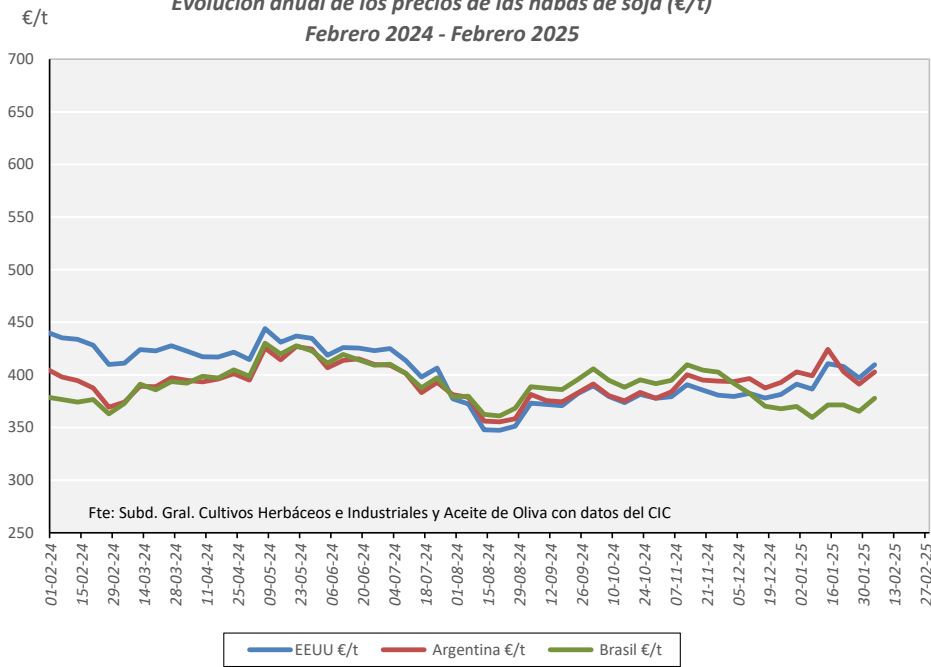
## EVOLUCIÓN ANUAL OLEAGINOSAS. COMPARATIVA DE LAS PRINCIPALES OLEAGINOSAS



Fuente: Elaboración Subd. Gral. Cultivos Herbáceos e Industriales con datos del Consejo Internacional de Cereales, SG de Análisis, Coordinación y Estadística del MAPA y Mercolleida.

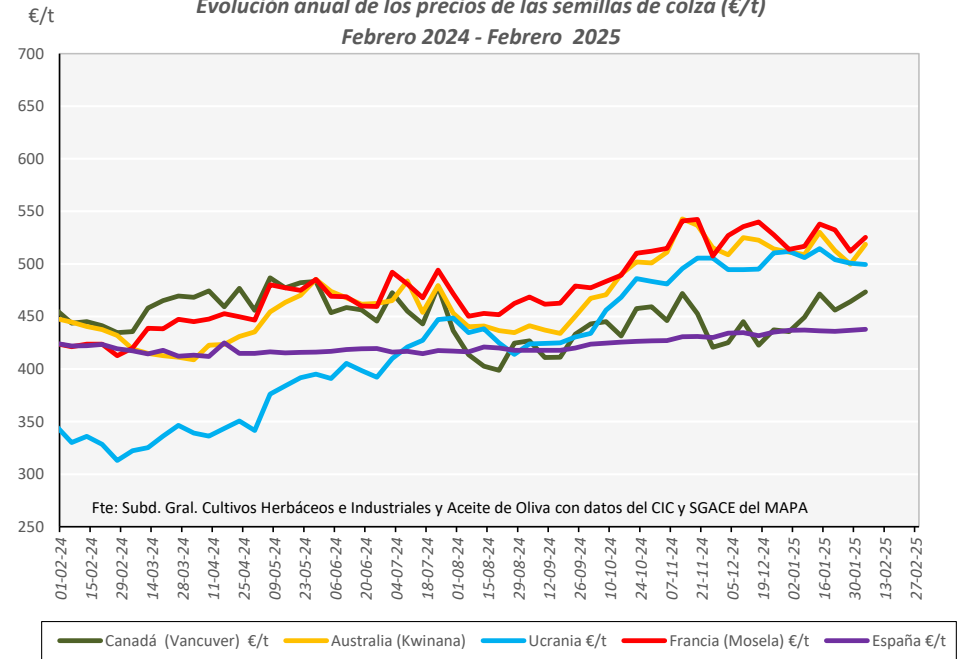
## EVOLUCIÓN ANUAL. PRECIOS SEMILLAS OLEAGINOSAS (€/t)

**Evolución anual de los precios de las habas de soja (€/t)  
Febrero 2024 - Febrero 2025**



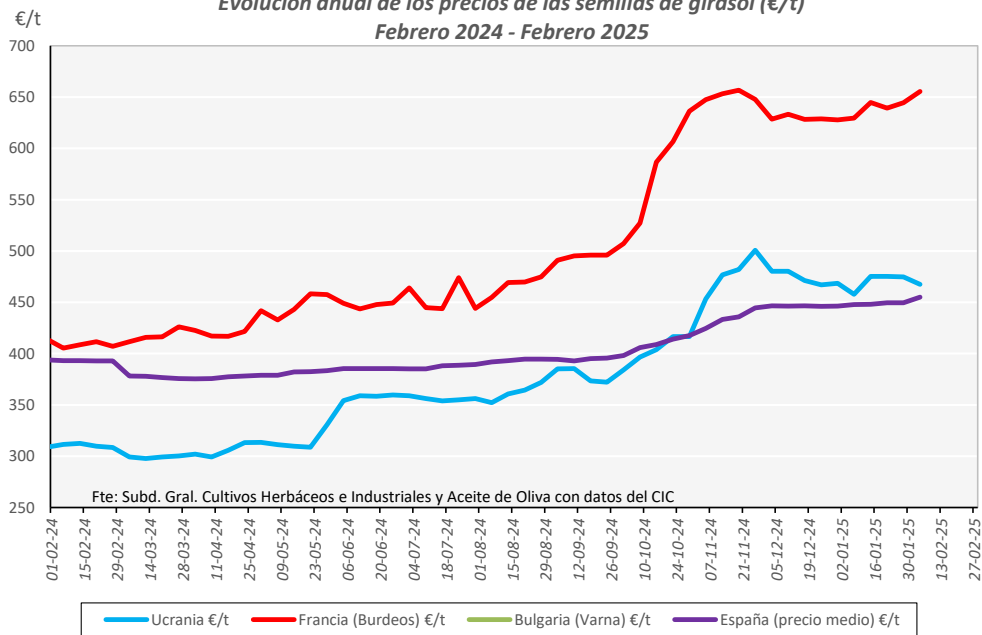
Fuente: Elaboración Subd. Gral. Cultivos Herbáceos e Industriales y Aceite de Oliva con datos del Consejo Internacional de Cereales

**Evolución anual de los precios de las semillas de colza (€/t)  
Febrero 2024 - Febrero 2025**



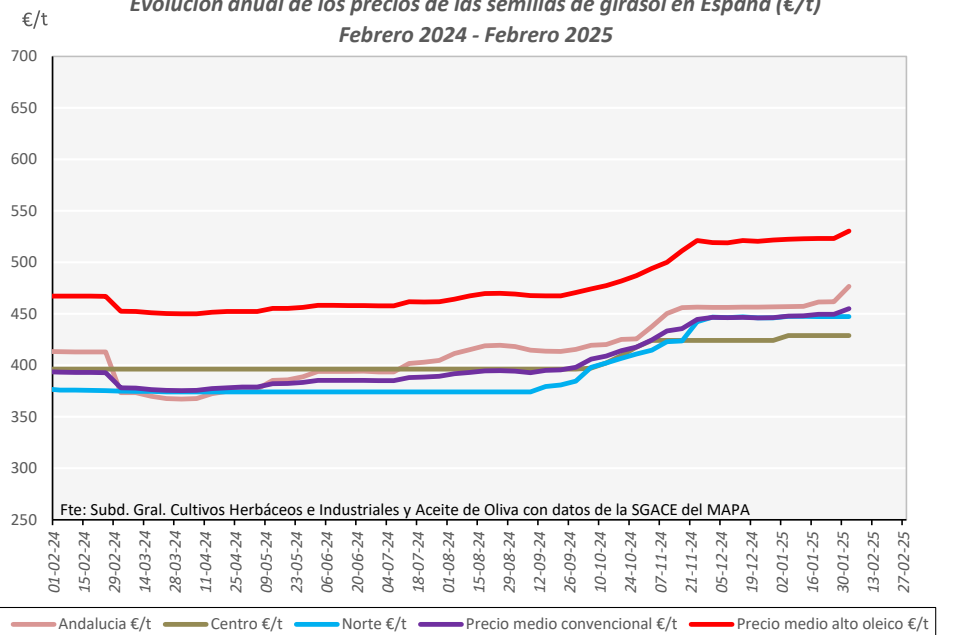
Fuente: Elaboración Subd. Gral. Cultivos Herbáceos e Industriales y Aceite de Oliva con datos del CIC y SGACE del MAPA

**Evolución anual de los precios de las semillas de girasol (€/t)  
Febrero 2024 - Febrero 2025**



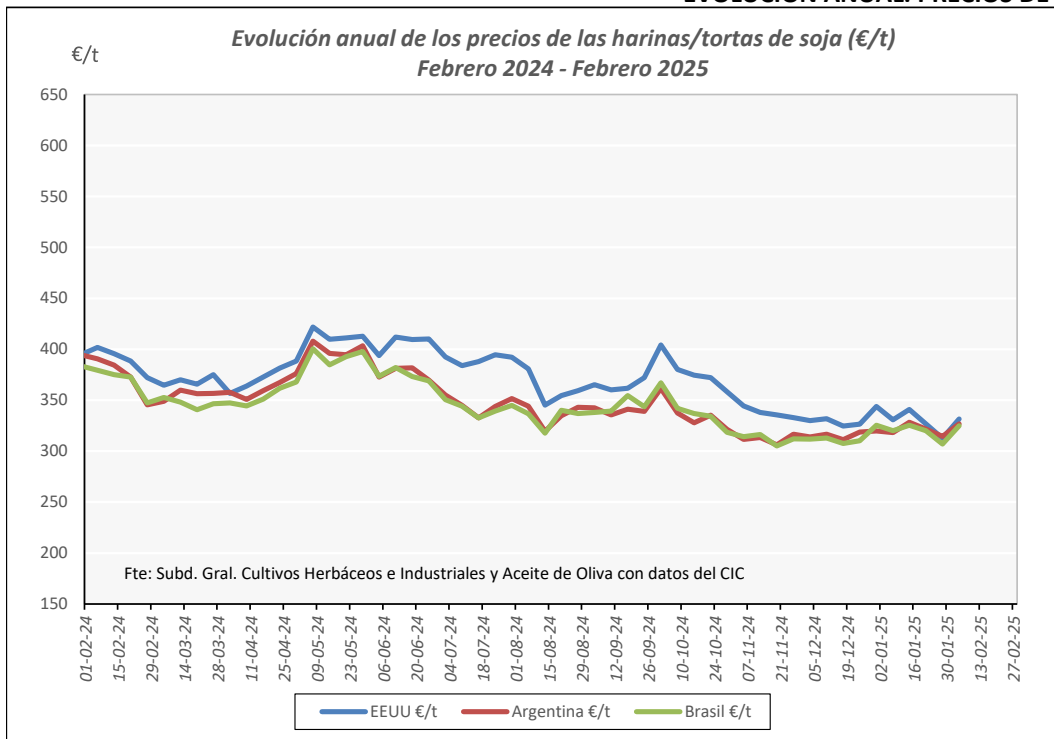
Fuente: Elaboración Subd. Gral. Cultivos Herbáceos e Industriales y Aceite de Oliva con datos del Consejo Internacional de Cereales

**Evolución anual de los precios de las semillas de girasol en España (€/t)  
Febrero 2024 - Febrero 2025**

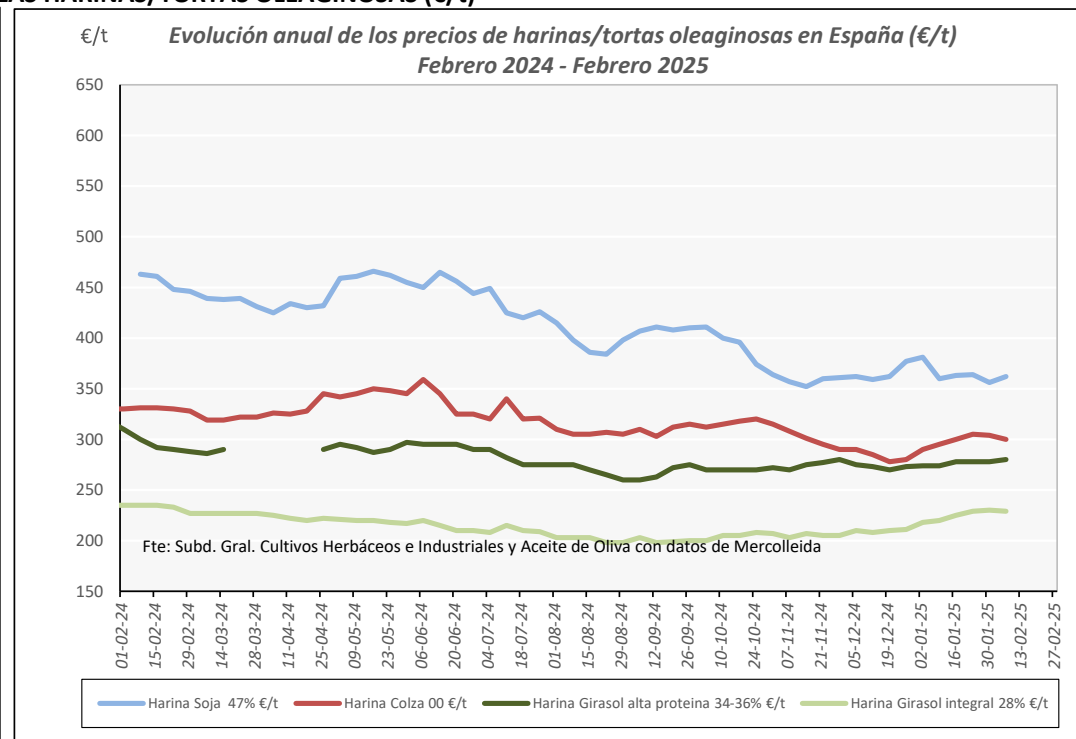


Fuente: Elaboración Subd. Gral. Cultivos Herbáceos e Industriales y Aceite de Oliva con datos de la SGACE del MAPA.

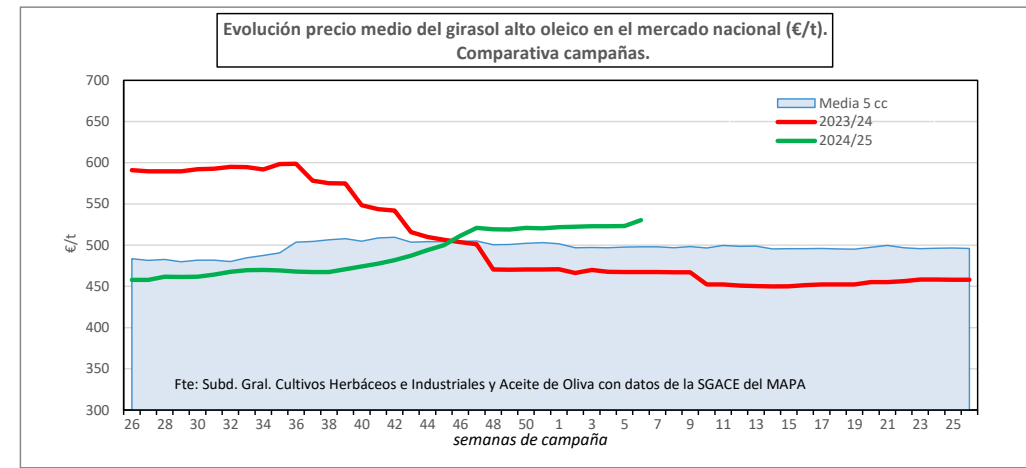
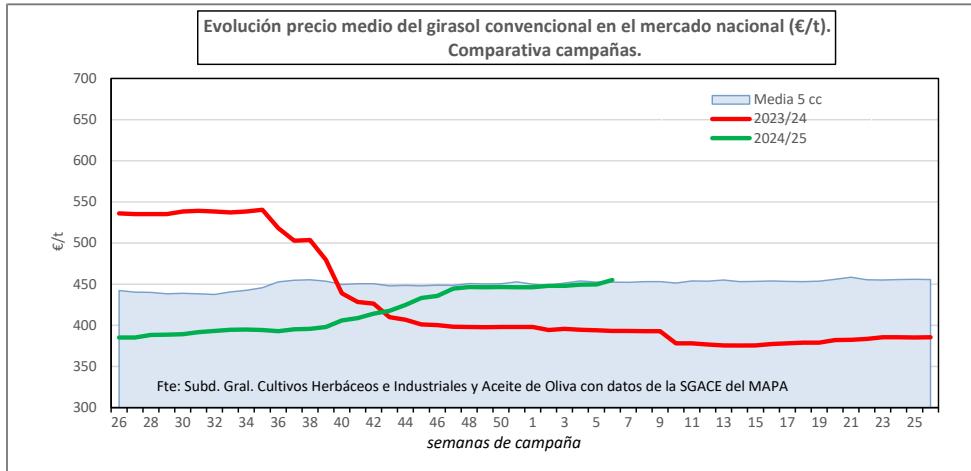
## EVOLUCIÓN ANUAL. PRECIOS DE LAS HARINAS/TORTAS OLEAGINOSAS (€/t)



Fuente: Elaboración S. G. Cultivos Herbáceos e Industriales y Aceite de Oliva con datos del Consejo Internacional de Cereales

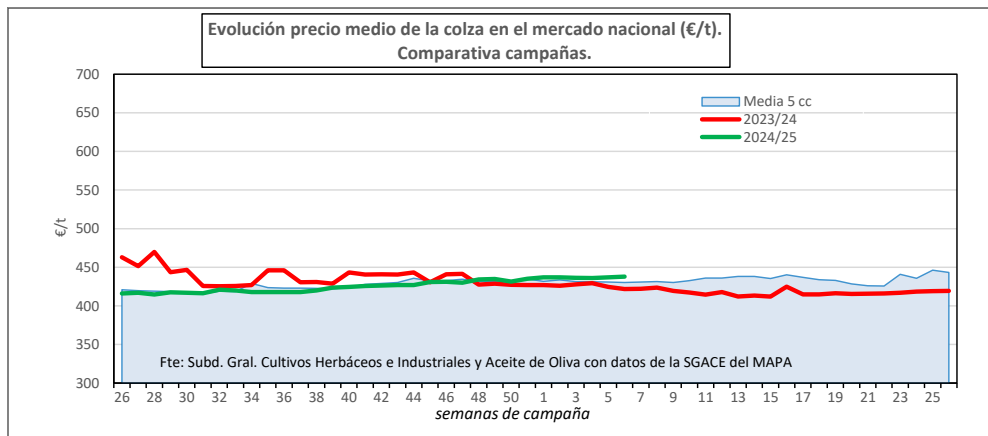


Fuente: Elaboración por la S. G. de Cultivos Herbáceos e Industriales y Aceite de Oliva del MAPA con datos de Mercolleida



	Precio medio Girasol convencional	Precio medio Girasol alto oleico
Última cotización €/t	455,05	530,40
% s/inicio campaña	↑ +18	↑ +16
% s/mes anterior	↑ +2	↑ +2
% s/semana anterior	↑ +1	↑ +1
% s/año anterior	↑ +16	↑ +13

Campaña 2024/25	Girasol convencional	Girasol alto oleico
Media (€/t)	417,29	490,19
Máximo (€/t)	455,05	530,40
Mínimo (€/t)	385,16	457,88

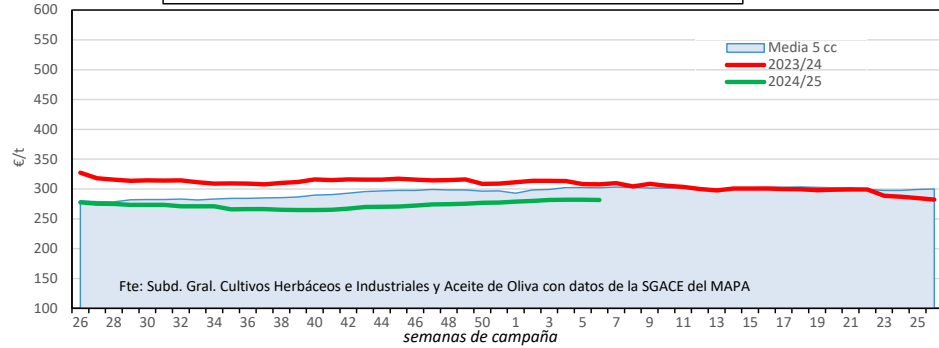


	Precio medio Colza
Última cotización €/t	437,89
% s/inicio campaña	↑ +5
% s/mes anterior	→ +0
% s/semana anterior	→ +0
% s/año anterior	↑ +3

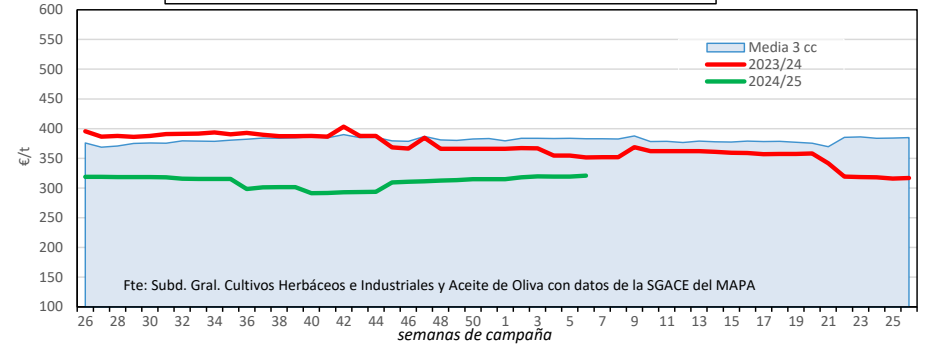
Campaña 2024/25	Colza
Media (€/t)	426,05
Máximo (€/t)	437,89
Mínimo (€/t)	414,73

Fuente: Elaboración por la Subdirección General de Cultivos Herbáceos e Industriales y Aceite de Oliva del MAPA con datos del Consejo Internacional de Cereales y la SG de Análisis, Coordinación y Estadísticas del MAPA.

**Evolución precio medio del guisante seco en el mercado nacional (€/t).  
Comparativa campañas.**



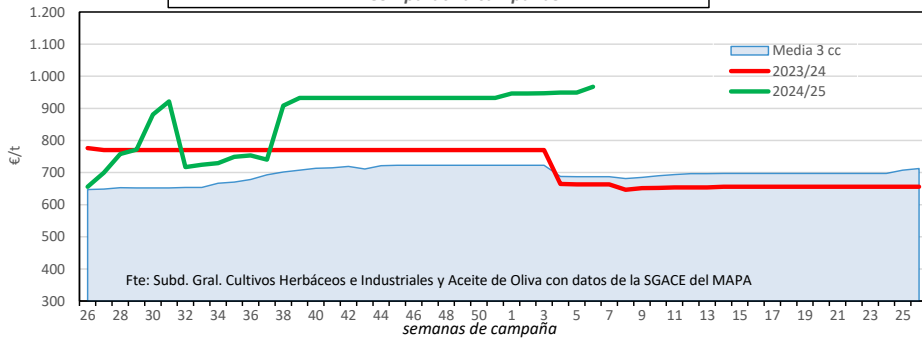
**Evolución precio medio del haba seca en el mercado nacional (€/t).  
Comparativa campañas.**



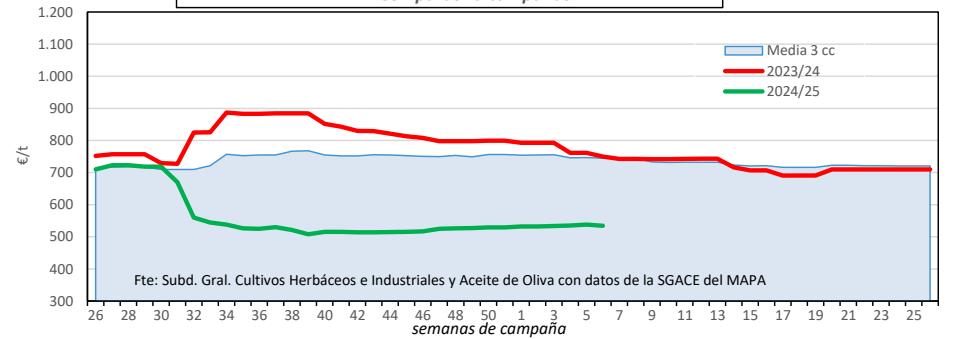
	Precio medio Guisantes secos	Precio medio Habas secas
Última cotización €/t	281,58	320,81
% s/inicio campaña	↑ +1	→ +1
% s/mes anterior	→ +1	→ +1
% s/semana anterior	↓ -0	→ +0
% s/año anterior	↓ -9	↓ -10

Campaña 2024/25	Guisantes secos	Habas secas
Media (€/t)	272,97	310,54
Máximo (€/t)	282,04	320,81
Mínimo (€/t)	264,77	291,30

**Evolución precio medio de la lenteja en el mercado nacional (€/t).  
Comparativa campañas.**



**Evolución precio medio del garbanzo en el mercado nacional (€/t).  
Comparativa campañas.**



	Precio medio Lentejas	Precio medio Garbanzos
Última cotización €/t	967,20	534,59
% s/inicio campaña	↑ +47	↓ -25
% s/mes anterior	↑ +2	→ +0
% s/semana anterior	↑ +2	↓ -1
% s/año anterior	↑ +46	↓ -30

Campaña 2024/25	Lentejas	Garbanzos
Media (€/t)	869,76	561,38
Máximo (€/t)	967,20	723,04
Mínimo (€/t)	655,80	507,86

Fuente: Elaboración por la Subdirección General de Cultivos Herbáceos e Industriales y Aceite de Oliva del MAPA con datos del Consejo Internacional de Cereales y la SG de Análisis, Coordinación y Estadísticas del MAPA.